

Déco

habitat



Les couleurs de l'émotion

Avant tout, il est important de savoir exploiter les couleurs, afin de les mélanger à notre décor pour lui donner un cachet personnalisé de notre choix. Bien connaître les proportions des pièces que nous voulons créer est la clé. En utilisant plusieurs teintes

variées qui s'harmonisent bien ensemble, on crée une atmosphère appropriée. On peut choisir aussi la monochromie, l'accent mis sur une seule couleur qui permet de mettre la décoration bien en valeur. Ou

Réaction et émotion associées à chaque couleur
• **Rouge** : couleur chaude par excellence, la préférée des enfants, elle est dynamique, un peu brutale, très délicate à manier mais associée à une

DÉCO-HABITAT



BOIS FRANC à partir de	249\$ pi ²
MERISIER SELECT ET MEILLEUR 3 1/4 po	399\$ pi ²
Chêne 2 1/4 po	399\$ pi ²
BOIS EXOTIQUE	
NOYER AFRICAIN 3 1/4 PO	499\$ pi ²
<small>Courant: 7,99 \$ pi²</small>	
BAMBOU STAIN 3 1/4 PO	399\$ pi ²
JATOBA RUSTIC 3 1/4 PO	349\$ pi ²
KEMPAS 3 1/4 PO	399\$ pi ²

PLANCHER FLOTTANT

FLOTTANT : 8 mm

FLOTTANT : 12,3 mm
169\$ pi² Plusieurs couleurs disponibles.

à partir de

99¢

 pi²

- CERATEC
- DODIER
- ETNA
- SAVOIA
- CERAMICA CONCEPT
- CÉRAMIQUE ROYAL
- CENTURA
- CERIMPORT
- CERAGRES
- OLYMPIA
- ODIC



CÉRAMIQUE

à partir de **99¢** pi²

ARDOISE

à partir de **299\$** pi²

ROSACE

Disponible en plusieurs modèles

NOUVEAUTÉ!
SÉRIE EXCLUSIVE

DISPONIBLES : TAPIS - PRÉLARTS - TUILES COMMERCIALES - TUILES ENCOLLÉES

Centre de Tapis et Décoration

Les vrais spécialistes du couvre-plancher

FLEXTHERM

Système de planchers chauffants

CÉRAMIQUE - BOIS FRANC - PLANCHER FLOTTANT

1138, boul. Thibeau, Trois-Rivières (secteur Cap-de-la-Madeleine) Tél. : 819 370-2027
962, Frigon, Shawinigan 819 539-2241



encore faire appel à plusieurs éléments agencés avec notre décor. Même si ceci peut sembler facile, les couleurs doivent être choisies en harmonie les unes avec les autres. Le cercle chromatique offre des couleurs à la fois chaudes et froides pouvant créer plusieurs ambiances recherchées.

couleur de passion.
• **Orange** : un mélange de rouge et de jaune, c'est une couleur chaude, très intime qui évoque la chaleur (feu, soleil, lumière), recommandée pour la salle à dîner car elle facilite la digestion.
• **Jaune** : couleur très lumineuse, a une richesse matérielle et de l'esprit.



• **Vert** : a un équilibre sur le plan nerveux, aide à la concentration (utiliser pour les tables de billard par exemple).
• **Bleu** : couleur froide par excellence, inspire le calme, le repos, a une sensation de fraîcheur, a un effet d'agrandissement (repousse les limites de l'horizon). Nous inspire l'air, la mer, l'eau, beaucoup utilisée pour les salles de bains.
• **Violet** : couleur composée de bleu et de rouge, inspire la rêverie, elle calme les insomnies.



La chambre d'enfant

Véritable pièce à vivre

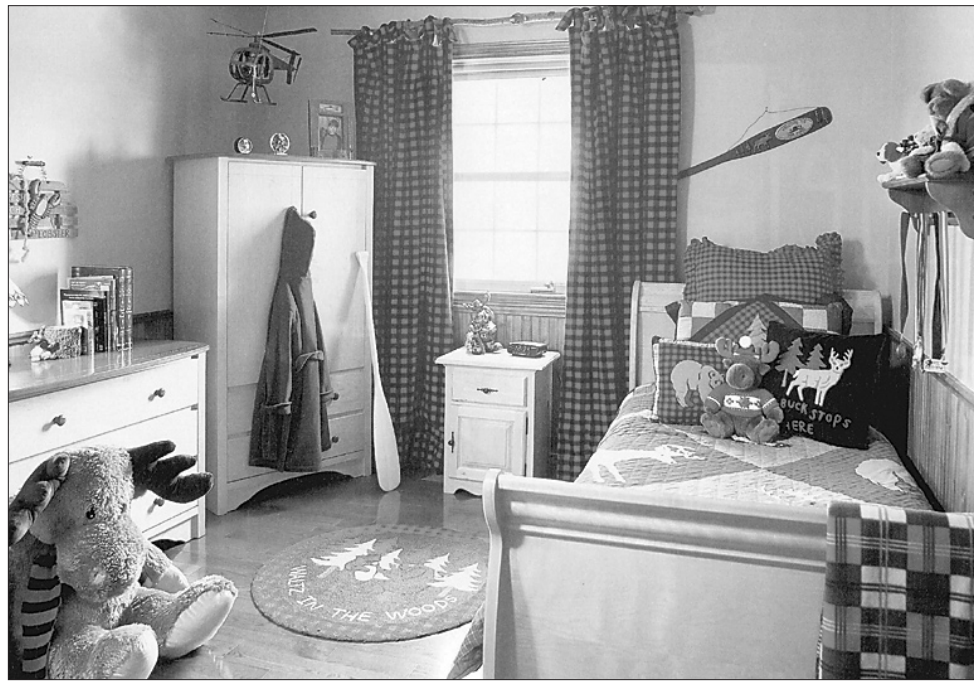
Alors que la chambre d'un adulte doit être réservée au sommeil et à l'intimité, celle d'un enfant est bien souvent sa pièce à vivre, à la fois aire de jeu, bureau et refuge. Il est donc nécessaire d'accorder une véritable attention à l'aménagement de cette pièce.

Dans cette rubrique

S'il est tentant d'offrir à votre enfant la pièce dont vous avez rêvé au même âge, il convient de lui demander quand même son avis (s'il est en âge de le donner). Il

légers et faciles à nettoyer, dans des formes douces et arrondies. Pensez aux roulettes sous les meubles. Prévoyez des lits qui s'adaptent à la taille de l'enfant. Remplacez les éléments devenus trop petits, pour que votre enfant puisse choisir seul ses jouets et prendre ses vêtements. Pensez qu'un mobilier à la hauteur de l'enfant le sécurise et facilite son autonomie.

À 4 ou 5 ans, quand il commence à gribouiller, installez un petit bureau qui, non seulement lui donnera la sensation



s'y sentira d'autant mieux s'il a participé au choix des meubles ou des couleurs.

La pièce doit être adaptée à l'âge de l'enfant, donc à sa taille et à ses activités. Pour autant, un enfant ne cesse de grandir. Pensez donc à prévoir un mobilier qui évolue avec lui.

Pour un tout-petit, le problème ne se pose pas, puisque la chambre correspond surtout aux besoins des parents: lit sécurisant, table à langer à bonne hauteur, commode pour les vêtements...

Vers 3 ans, l'enfant gagne en autonomie et sa chambre devient son espace de vie. Choisissez plutôt des matériaux

d'avoir grandi, mais facilitera aussi son entrée à l'école.

Vers 8 ans, si l'espace de travail commence à prendre de la place, optez pour un lit en mezzanine, mais assurez-vous que votre enfant est capable d'y grimper ou d'y descendre (mais aussi d'y dormir!) sans risque de chute.

Dès la préadolescence, les meubles se feront encore plus fonctionnels (comme un bureau avec caisson et table informatique), et adaptés à son style de vie (canapé-lit, meuble hi-fi...). N'oubliez pas une chaise confortable pour travailler.

Concernant les meubles de rangement,



ils donnent les moyens à votre enfant d'accéder à votre envie la plus récurrente: ranger sa chambre.

Le coffre à jouets est idéal pour un petit, puis lorsqu'il grandit, vous pourrez privilégier les tiroirs sous les lits ou les caisses en plastique sur roulettes. Ses vêtements grandissant avec lui, vous aurez rapidement besoin d'une armoire, si la chambre ne possède pas de placard intégré.

Si la déco et le bon goût sont aussi de mise dans une chambre d'enfant, la sécurité reste votre priorité. Stabilisez les meubles en fixant les étagères au mur et installez un loquet de sécurité dans les portes et tiroirs, pour éviter les coins-

de doigt. Pensez à vérifier que l'armoire s'ouvre de l'intérieur.

Enfin, pour décorer sa chambre, prenez aussi en compte le caractère de l'enfant. Un artiste aimera y trouver une grande table de dessins, un caisson à tiroir

pour feuilles et crayons ou un chevalet de peinture, tandis qu'un sportif préférera avoir de l'espace et un tapis de sol épais. Un enfant actif adorera un mobilier modulable, avec des roulettes, des coussins, des tentures, alors qu'un autre, plus studieux, appréciera un coin bureau et une jolie bibliothèque. Et s'il veut recevoir des amis, prévoyez des couchages d'appoint sous forme de tiroir sous le lit ou de matelas gonflable.



Fauteuil Fatboy de la boutique ZU.

L'entretien résidentiel automnal

Les températures fraîches, les journées plus courtes et les feuilles qui s'amoncellent sur le sol... Signes qu'il est temps de s'organiser pour l'arrivée de l'hiver. Pour préparer la maison à l'automne, il ne suffit pas de ramasser les feuilles mortes et de ranger les meubles de jardin. Il faut aussi vérifier le toit et les gouttières, les fondations, les robinets, les fenêtres et même les ventilateurs de plafond.

L'hiver est une saison difficile pour une maison. C'est pourquoi en automne nous recommandons aux gens d'effectuer certaines vérifications pour que leur maison soit prête à affronter l'humidité et le froid. Certains détails auxquels les propriétaires ne pensent pas toujours peuvent faire toute une différence.

On recommande les étapes suivantes pour préparer votre maison pour l'hiver :

- Protégez les robinets extérieurs. Si vos robinets ne sont pas à l'épreuve du gel, assurez-vous de fermer la valve intérieure qui contrôle l'eau et de drainer complètement le robinet extérieur.

- Nettoyez et inversez le sens des ventilateurs de plafonds. Éteignez le ventilateur, nettoyez et huilez le moteur, lavez et séchez les pales, et inversez la direction du débit d'air afin de pousser l'air chaud vers le bas.

- Changez les piles des détecteurs de fumée et testez l'alarme de fumée. Remplacez les piles deux fois par année, et essayez tous les détecteurs de fumée à chaque semaine.

- Installez un coupe-bise aux portes et fenêtres. Même si elles sont isolées, les portes et les fenêtres ont besoin d'être renforcées pour l'hiver. Le coupe-bise réduit les courants d'air et permet d'économiser sur les coûts de chauffage.

- Calfeutrez les contours des portes et des fenêtres afin de minimiser les infiltrations d'air et d'eau. Si votre maison est revêtue d'un parement de bois et que les châssis des fenêtres dépassent du parement, calfeutrez le dessus et les côtés du châssis. Ne calfeutrez pas sous le seuil car cet espace doit rester ouvert afin de permettre à l'humidité qui se trouve à l'intérieur des murs de s'échapper. Si votre maison est en briques ou en pierres et que les fenêtres sont ancrées dans le matériel de finition, calfeutrez les quatre côtés de chaque châssis, là où la brique rejoint la maçonnerie.

- Nettoyez vos gouttières. Assurez-vous qu'elles ne sont pas remplies de feuilles ou de débris afin d'éviter qu'elles ne débordent ou ne coulent durant les grosses pluies ou les chutes de neige abondante. (EN)





La chambre d'adulte Un âtre de tranquillité

La chambre d'un adulte ne devrait servir que pour y trouver le sommeil et réunir le couple. Si possible, oubliez donc la télévision, le téléphone, les dossiers en retard, les repas au lit et même la gym matinale. Voilà qui va simplifier d'autant la décoration de cette pièce dédiée au

repos et à l'intimité. Et c'est justement parce qu'on y cherche le repos qu'on privilégiera les couleurs apaisantes (bleu ciel, vert clair, jaune paille, blanc cassé...) et qu'on évitera tout objet susceptible de dynamiser la pièce (plantes vertes, appareil électrique...).



Le lit doit être placé le plus loin possible de la porte, de telle manière que vous puissiez voir l'entrée de la chambre en étant allongé. Choisissez-le en matiè-

re naturelle, d'une taille adaptée aux occupants (ni trop grand, ni trop petit) et ne rangez rien en-dessous. À cet égard, bannissez le matelas posé par terre. Si vous

n'avez pas de tête de lit, faites en sorte que celui-ci soit appuyé contre un mur solide. Si vous avez absolument besoin d'appareils électriques, éloignez-les au maximum de la tête de lit.

Le rangement est plus qu'indispensable: il est obligatoire. La chambre idéale est une pièce dépouillée de tout désordre apparent. Les plus chanceux auront la bonne idée d'aménager un dressing à côté de la chambre.

Côté ambiance, laissez faire votre imagination: moderne (mobiliers épurés, parquet blanc laqué) ou rétro (chrome et Plexiglas des 60's), asiatique (futon, meubles noirs laqués) ou indien (lit colonial à baldaquin, saris en coton et nattes végétales au sol)... L'essentiel est de se sentir bien tout en respectant quelques règles de base: optez pour des lampes à lumière douce et évitez les suspensions pointues (et même toute suspension au-dessus du lit).

Domaine **Ébénisterie**
Chemin du ROY

Ébéniste de 30 années d'expérience

- Meubles sur mesure
- Meubles traditionnels
- Armoires de cuisine et salle de bains
- Rénovation résidentielle et commerciale

1370, rang Petit-Bois, Louiseville • 819 228-4499

NOUVEAUTÉS AUTOMNE-HIVER

LE PLUS GRAND CHOIX!
NOS CONSEILLERS SE FERONT UN PLAISIR DE BIEN VOUS SERVIR.

Plus de 3000 articles!

- Cadres
- Mirrors
- Tables et meubles d'appoint
- Lampes Berger, etc.

ROYAUME
Luminaire T.R.O. Inc.

boul. Jean-XXIII
Royaume Luminaire

Pièces Carrel Maxi
55 55 55

6975, boul. Jean-XXIII, secteur Trois-Rivières (Ouest) 819 377-5817

Des tendances qui vous renverseront

Avec le nouvel intérêt que suscitent les textures et les couleurs pour le sol, les moquettes occupent de nouveau l'avant-scène, car les designers et les consommateurs veulent tirer pleinement profit de tout ce que les styles les plus nouveaux ont à offrir. Les percées technologiques des cinq dernières années dans le domaine des fibres et de la fabrication favorisent la création d'une nouvelle gamme de moquettes fascinantes qui offrent un éventail infini de possibilités de décoration.

Le sol représente la plus grande superficie ininterrompue dans une pièce: le choix du revêtement de sol donnera donc le ton à l'ensemble du décor. De nos jours, l'architecture résidentielle et le design intérieur, qui privilégient la pureté des lignes, ont besoin de la texture et de la couleur pour ajouter une dimension intéressante et une note sensuelle.



Un excellent design est multidimensionnel et s'intègre au tapis lui-même. La texture réfère au caractère lisse, boutonné ou sculpté de la surface du tapis; elle peut être rehaussée par l'impact visuel du mariage de la couleur et du motif. Un tapis texturé ajoute de la profondeur à une pièce et apporte une énergie incroyable au sol, que l'impact visuel soit subtil, percutant, riche, élégant, épuré ou contem-

porain. Un petit motif texturé qui se répète sur le sol ou un tapis de couleur pâle peuvent même «agrandir» une pièce de petites dimensions. Inversement, un tapis plus foncé ou avec un motif plus visible peut donner un caractère plus intime à une aire ouverte. Représentant un excellent investissement-décor, les nouveaux tapis d'aujourd'hui permettent d'apporter une touche de luxe dans un style moderne original, parfait pour tout mode de vie.

Découvrez les tout derniers modèles les plus populaires, dont les tapis frisés à poil long tout-aller à la californienne, les tapis ton sur ton rappelant le velours côtelé, les tapis aux boucles de style chandail dans des teintes de terre, les modèles texturés, gaufrés et en damier à boucles multi-niveaux ainsi que les élégants motifs sculptés géométriques ou encore de vigne et de feuilles.

Les consommateurs exigent de nouveaux looks, de nouvelles textures et de nouvelles couleurs qui, tout en reflétant leur personnalité, sauront cadrer avec leur mode de vie. Les tapis d'aujourd'hui sont non seulement proposés dans un éventail saisissant de design et de couleurs, mais également conçus scientifiquement pour offrir le summum en matière de rendement, de résistance aux taches et à la saleté et de maintien de l'apparence. Pour un grand nombre des nouveaux tapis à motif actuels, on a recours au même équipement et aux mêmes normes rigoureuses que pour les tapis commerciaux à construction dense et aux boucles ou au poil plus courts, ce qui leur confère une excellente résistance à l'usure et une grande facilité d'entretien.

Champêtre

3343516P

Pensez à la North Hatley
Pensez GARAGA

GARAGA EXPERTS

Pour le charme et l'élégance classique de la porte North Hatley, appelez votre conseiller en porte de garage Garaga Experts.



Raymond Rousseau

Portes de Garage R&D Rousseau
Nicolet, Trois-Rivières

693-8645
293-6155

RDR
R & D ROUSSEAU



Le comptoir de cuisine

Des surfaces pour tous les goûts

Le choix d'un comptoir doit être judicieux, car ce dernier sera à la fois esthétique, pratique et facile d'entretien, tout en tenant compte de l'utilisation que l'on compte en faire. L'îlot de travail dans la cuisine sera différent de la table du déjeuner ou du comptoir de salle de bains.

Parmi les matériaux offerts, le granit est un excellent choix. Il est résistant, esthétique et facile d'entretien. Vous pouvez le choisir en version polie ou au fini mat. Le granit est traité avec un scellant de manière à le protéger des taches. L'entretien est facile : on lave la surface avec un savon doux, sans gras, et on l'essuie avec un chiffon sec. Un truc pour garder le granit propre et brillant, remplacez le savon doux par l'alcool à friction. Ce produit désinfecte la surface et la rend brillante et ne laisse pas



de traces de chiffon.

Avec des tuiles de céramique, le coup d'oeil sera aussi très

beau. Cependant, sur un comptoir, elle est plus difficile d'entretien. On suggère un carreau ni

trop mat ni trop lustré. Une tuile trop rugueuse se nettoie moins bien mais une tuile lustrée est plus facile d'entretien quoique plus fragile. Les traces de couteau y sont plus apparentes que sur un carreau mat. Il faut s'assurer que le coulis appliqué soit à l'époxy, anti-moisissure et anti-bactérien. Il sera plus facile à récurer.

Si vous optez pour un comp-

toir en béton, c'est un choix plus audacieux puisque plus nouveau et méconnu de plusieurs mais tout aussi beau. Son entretien n'est pas plus ardu. Cette surface a été préparée et scellée préalablement avant l'installation. Pour laver le béton, il s'agit d'utiliser un savon doux sans abrasif ni ammoniaque. Comme pour les autres surfaces, il ne faut jamais utiliser d'abrasif.



De quelle couleur peindre le plafond ?

La méthode la plus classique pour traiter un plafond est de le peindre avec un blanc naturel. Pour créer un contraste plus harmonieux, on choisira deux teintes plus pâles ou plus foncées que la couleur des murs. Pour abaisser un plafond, on appliquera une couleur plus foncée que les murs. Il est aussi possible d'abaisser le plafond en peignant une partie du haut des murs de la même couleur que le plafond. Pour hausser le plafond, on appliquera une couleur plus pâle et plus claire que celle des murs.

Comment doit-on traiter les boiseries (moultures, cadrages et plinthes) ? Le procédé est le même que pour le plafond, soit un blanc naturel pour une approche classique ou une teinte de deux tons plus pâles ou plus foncés que la couleur des murs pour un contraste harmonieux. Cependant, il est intéressant de souligner les boiseries en utilisant un fini plus lustré que les murs, comme le fini perle ou le fini semi-lustré.

GRANDE VENTE WESTERN PREMIER ARRIVÉ, PREMIER SERVI!

Inglis

699\$ taxes comprises!

499\$ taxes comprises!

699\$ l'ensemble taxes comprises!

MAYTAG

1699\$ taxes comprises!

979\$ taxes comprises!

1599\$ l'ensemble taxes comprises!

Whirlpool

Ipool
Electroménagers
IMAGINEZ...

739\$ taxes comprises!

1249\$ taxes comprises!

1599\$ l'ensemble taxes comprises!

Photo à titre indicatif seulement.

3347325



meubles Jacob et fils Ltée

215, route 153, Saint-Tite

418-365-3130

Spéciaux en vigueur jusqu'au 30 septembre 2008 ou jusqu'à épuisement des stocks. Malgré tout le soin apporté à la préparation de cette annonce, le marchand ne saurait être tenu responsable des erreurs techniques et typographiques qui pourraient s'y glisser. Droit réservé de limiter les quantités sur certains produits. Les articles en magasin peuvent différer légèrement des articles illustrés.



Une chambre pour peindre le PVC

Nouvel investissement aux Ateliers Jean Cyr

Depuis cet été, l'entreprise les Ateliers Jean Cyr s'est dotée d'une chambre spéciale qui lui permet de peindre le PVC en usine.



Propriétaire des Ateliers Jean Cyr, M. Jean Cyr est vraiment fier des possibilités de sa nouvelle chambre de peinture.

L'investissement de plus de 150 000 \$ donne accès à une technologie de pointe à la fois performante et écologique.

Unique en Mauricie, on ne retrouve ce type de technologie qu'à trois endroits seulement au Québec. Cette nouvelle chambre de peinture offre une gamme de 25 couleurs de base mais permet aussi la création de n'importe quelle couleur sur commande spéciale.

Offrant une qualité incomparable, ce nouveau procédé est très écologique puisqu'il utilise une peinture à base d'eau. La résistance du produit à l'abrasion et à l'humidité permet au manufacturier de garantir le produit pour 20 ans.

Afin de bien s'approprier les nouvelles possibilités de cette chambre de peinture, les employés des Ateliers Jean Cyr ont suivi une formation spécialisée à Toronto.



La nouvelle chambre de peinture des Ateliers Jean Cyr offre une gamme de 25 couleurs de base et permet la création de n'importe quelle couleur sur commande spéciale.

Une réputation qui n'est plus à faire

L'histoire des Ateliers Jean Cyr remonte au début des années 50 alors que l'entreprise portait

le nom de Jutras et frères et se spécialisait dans la fabrication de fenêtres artisanales en bois, à Nicolet. Jean Cyr, qui oeuvrait depuis plusieurs années dans le

domaine de la construction et de l'ébénisterie, se porta acquéreur de l'entreprise en 1986. Il apporta dès le départ plusieurs changements majeurs, améliorant la production existante et devient le premier dans la région à offrir les fenêtres à battants faites de bois recouvert de PVC à l'intérieur et à l'extérieur.

Un peu plus tard, l'entreprise devient la première en région à manufacturer des fenêtres à battant fabriquées entièrement de PVC. La production s'est diversifiée et l'entreprise offre maintenant un éventail de produits comme les portes d'acier, les portes patio et les portes de garage.

Pour répondre à la demande, les Ateliers Jean Cyr disposent désormais de deux adresses : une au 616, rue Martin à Nicolet, et l'autre au 2389, boulevard des Récollets, voisin de Matelas René.

Pour améliorer votre intérieur

Les essentiels de l'année

• Côté peinture, s'il y a une tendance à remarquer, il s'agit du «zonage par la couleur», qui consiste à peindre des formes carrées ou rectangles directement sur le mur. Qu'elles soient d'une couleur issue de la même teinte que celle du mur ou d'une couleur contrastante, ces formes servent à faire valoir un détail architectural plus intéressant, comme un mur, un cadre ou un foyer.

• Les miroirs s'agencent à tous les décors, peu importe la pièce dans laquelle ils se trouvent. Non seulement ils donnent une allure plus grande aux pièces restreintes, mais ils

sont de toutes grandeurs et de toutes formes. Un avantage: le miroir vénitien, avec des motifs gravés et des rebords taillés en biseau.

• On utilise les chandeliers, les bougeoirs et les chandelles de couleurs et de formats variés dans toutes les pièces de la maison, que ce soit dans la salle de bain, la chambre à coucher ou le salon. On les appose sur les murs, on les suspend au plafond ou on les dépose ici et là sur des meubles. En plus de créer une ambiance feutrée et intimiste, ils illuminent les coins plus sombres et confèrent de la chaleur aux lieux.

• Perles, tissus, rubans, pierres de couleurs... Les franges décoratives sont abondamment utilisées pour décorer rideaux, abat-jour et coussins. Voilà qui donne une finition à la fois originale et personnelle à de nombreux accessoires.

• La bibliothèque actuelle est à la fois aérée, rangée et esthétique. Bouquins et objets décoratifs s'y côtoient. Les paniers et les boîtes décoratives déposés sur les tablettes permettent de ranger les objets disparates que l'on souhaite camoufler; une bonne façon d'actualiser l'allure d'une bibliothèque un peu défraîchie. De la même

manière, de jolis paniers déposés sur une tablette dans un hall d'entrée, dans une cuisine ou dans le coin du bureau s'avèrent fonctionnels et offrent un coup d'œil intéressant.

• La table d'appoint se fait polyvalente. Sobre ou fantaisiste, la table-plateau, qui permet d'utiliser le plateau indépendamment de son support, allie à la fois le style et la fonctionnalité. Dans le salon, les petites tables prennent de la hauteur et prennent des lignes plus épurées. On les installe de manière à les rendre pratiques, à portée de la main.

Lorsqu'on cherche à améliorer le décor de son intérieur, un brin d'audace, de créativité, voire de folie, et une bonne planification peuvent faire des merveilles. Bien intégrés, les accessoires offrent plusieurs possibilités accessibles à toutes les bour-



ses. Pour créer un décor dans lequel on se sent bien, il faut aller au-delà des modes. Faites des essais, gardez l'œil ouvert et suivez votre intuition et vos goûts personnels, vous y parviendrez avec succès.

Pour la qualité de votre sommeil...
et de votre détente



VOTRE FAUTEUIL SUR MESURE

• BERÇANT • PIVOTANT • INCLINABLE

- Hauteur adaptée à votre taille
- Coussins avec support lombaire ajustable
- Structure garantie à vie
- Vaste choix de tissus et de cuirs

LITS AJUSTABLES

Avec ou sans vibromasseur
Matelas à ressorts ou matelas latex
Matelas et sommier
gamme complète

Futons

NOUVEAUTÉ
Futons fabriqués au Québec

R. Tessier & fils inc.

Manufacturier
707, rue Notre-Dame,
Saint-Narcisse
418 328-3383

Vos conseillères **Dany Tessier et Mariette Vallière**
Produits fabriqués au Québec

SPÉCIAL
tous les
DÉMONSTRATEURS sont
EN SOLDE
jusqu'à épuisement
des stocks.

Lundi au vendredi de 9 h à 17 h. Samedi 9 h à 13 h.

• Matelas et sommiers • Chaises sur billes • Lits ajustables • Futons

Installation
DL inc.
PORTES ET FENÊTRES
RBQ: 8268-3889-53

CADRE 4 5/8 po ET 5 5/8 po
SANS AUCUNE MOULURE AJOUTÉE

ENERGY STAR
HAUTE EFFICACITÉ
HIGH EFFICIENCY

• Portes
• Fenêtres
• Portes de garage

Nouveau produit

La porte de garage la mieux isolée

Distributeur autorisé

CEDO

CARON & GUAY
PORTES & FENÊTRES

Dany Lafontaine et Pierre Racette
propriétaires
Jean-Guy Brouillette
représentant

391, boulevard Saint-Louis, Saint-Séverin 418 365-6061



ZU zone urbaine

Une équipe qui fait la différence !

Originaire du Centre-du-Québec et née à Victoriaville, Diane Létourneau est détentrice d'une maîtrise en arts visuels de la faculté des études supérieures de l'Université Laval. Son talent lui a permis d'obtenir de multiples bourses et stages. Elle a exposé ses oeuvres et travaillé ses projets tant en Europe, aux États-Unis qu'au Québec.

Parmi ses réalisations, on peut citer la collection de salle de bains «Cube» chez Wet, une entreprise dont elle fut la cofondatrice. Elle est également la conceptrice de la baignoire translucide «Moonlight», distribuée par la prestigieuse compagnie Maax, pour laquelle elle a remportée le Premier prix d'Amérique en 2002 à Chigago.

Douée également pour les affaires, il y a trois ans, elle décidait d'ouvrir une boutique, au centre-ville de Trois-Rivières, sous la raison sociale de ZU zone

urbaine. Situé sur la rue Badaeu, le lieu représente un style de vie à la façon qu'affectionne la propriétaire. «On présente chez ZU un style épuré, des lignes pures, de beaux objets, des meubles et des concepts originaux pour toutes les pièces de la maison, des oeuvres uniques d'artistes québécois et les fameux cousins Fatboy», commente Mme Létourneau.

ZU zone urbaine

ZU c'est aussi du talent, celui d'une équipe composée de Isabelle Trottier et d'Audrey Tourigny, designers, Lise Grégoire, conseillère (autrefois chez Décor Art) et Hélène Roy, adjointe administrative. Chacune dans leur champ de compétence travaille à faire de ZU, la boutique design la plus complète en ville.

«Nous faisons des plans



Diane Létourneau, designer créatrice et propriétaire de la boutique ZU située au centre-ville de Trois-Rivières.

faire épargner beaucoup.

«Avec l'aide d'une designer on évite les erreurs qui font déborder le budget. Faire affaires avec nous, c'est d'autant plus agréable que nos designers sont talentueuses et se démarquent continuellement, comme Isabelle s'est récemment classée finaliste au concours Séduction Design», mentionne Mme Roy, adjointe administrative ajoutant aussi que ZU sait également respecter un budget et que celui-ci n'a pas à être exorbitant.

«Il faut venir voir, de conclure Mme Létourneau. ZU, c'est le plaisir de l'oeil, c'est le point de départ d'un projet petit, moyen ou grand, c'est le lieu pour un cadeau à soi ou à d'autres, c'est une vitrine pour scruter les tendances québécoises ou internationales, c'est le lieu pour trouver le foyer au bioéthanol ou la chaise translucide italienne que vous venez de voir dans votre magazine de déco préféré. ZU c'est zone urbaine, centre-ville, Trois-Rivières.

d'aménagement complet. Détenteurs d'une licence d'entrepreneur de la RBQ, nous offrons la garantie de l'APCHQ donc, nous pouvons réaliser les travaux dans des projets

clés en main», explique Mme Létourneau.

Dans la rénovation d'une pièce, il en est pareil. L'ajout des conseils d'une professionnelle peut faire toute la différence et



Lise Grégoire, Hélène Roy et Isabelle Trottier de ZU zone urbaine, une équipe à l'écoute de vos besoins.

Les Constructions
Gaétan Hamelin inc.
 RBQ : 8000-3353-59
 • ENTREPRENEUR GÉNÉRAL
 • RÉSIDENTIEL
 • COMMERCIAL
 1408, route du Lac-Pierre-Paul, Saint-Tite
 Tél. : 418 365-6318
 Téléc. : 418 365-6321

RAMPES EN ALUMINIUM G. DESCHÊNES
 Depuis 1967 & FILS INC.
 Licence RBQ 1639-2854-62
 819 379-1121
 1 800 668-2795
 ESTIMATION GRATUITE
 621, boul. Saint-Laurent Est, Louiseville

ZU zone urbaine
Mobilier & accessoires

Cuisine
 Salle à manger
 Salon
 Salle de bains
 Chambres

Tissus
 Habillage de fenêtres
 Papier peint
 Céramique
 Recouvrement plancher
 Foyers à l'éthanol

Plusieurs marques renommées
 Produits exclusifs

Heures d'ouverture : Mardi, mercredi 11 h 30 à 17 h
 Jeudi, vendredi 11 h 30 à 21 h
 Samedi 11 h 00 à 17 h

LA ZONE QUI FAIT TOUTE LA DIFFÉRENCE

Aménagement résidentiel & commercial

planika
 NEW SENSE OF FIRE

Foyers à l'éthanol

1555, rue Badaeu, Trois-Rivières (Québec) - Téléphone : 819 373-0781 zu3r@hotmail.com



Avec Lit Mural GA-MA

Maximisez votre espace

Depuis quelques années, le lit mural connaît une belle percée dans nos demeures. Son côté éminemment pratique le rend indispensable, principalement pour ceux qui vivent en condo, ou encore ceux qui ont besoin d'espace ou qui veulent aménager un coin-bureau tout en ayant la possibilité de recevoir parents et amis. Le lit mural permet ainsi de transformer aisément un bureau ou une autre pièce en chambre, sans perte d'espace.

Leader dans son domaine, Lit Mural GA-MA fabrique sur mesure, avec des matériaux de première qualité, lits muraux et espaces de rangement selon vos besoins précis et votre budget. Le lit mural devient votre allié dans la réalisation de vos projets.

Lit Mural GA-MA assemble ses lits escamotables et unités de rangement en mélamine, en thermoplastique, en polyester ou en bois naturel. L'autre grand avantage de faire affaires avec une entreprise comme Lit Mural GA-MA, c'est que vous pouvez obtenir un produit clé en main qui comprend même le matelas. On s'occupe de vous depuis les conseils à l'achat jusqu'à l'installation.

Une solution aux problèmes de rangement

La solution GA-MA à vos problèmes de rangement peut prendre plusieurs formes : armoires, tablettes, tiroirs, bouts ouverts avec tablettes, penderie, portes vitrées, etc. En fait, la seule limite demeure votre imagination. En matière de finis, d'innombrables possibilités



s'offrent à vous. Vous pouvez opter pour un fini mat ou verni, blanc, noir ou en couleur, des teintes pâles ou foncées.

Ayant pignon sur rue à Sainte-Anne-de-la-Pérade depuis 7 ans déjà, Lit Mural GA-MA a récemment pris de l'expansion et ouvert une succursale avec salle d'exposition à Québec afin de mieux desservir un marché en pleine expansion. Si vous songez à remodeler un coin de votre demeure ou ajouter un lit supplémentaire pour recevoir des invités, ou tout simplement pour

augmenter la capacité de rangement, les conseillers de Lit Mural GA-MA sauront vous présenter des solutions adaptées à vos besoins. Prenez quelques instants pour jeter un coup d'oeil au site Internet de Lit Mural GA-MA :

www.litmuralgama.net



Une maison chaleureuse

Lorsque la température baisse à l'extérieur, il est temps de réchauffer votre intérieur. Voici cinq façons de rendre votre maison chaleureuse sans toucher au thermostat.

- Pour contrer le froid, utilisez de la couleur. Placez des coussins de couleurs chaudes qui vous rappelleront les beaux jours, telles que le rouge, l'ocre, le rouge vin, le doré et même l'orange, ou optez pour un changement radical avec des housses à jolis motifs.

- Ajoutez du relief! Intégrez des textures douces à votre pièce : la chenille, le velours, le suède... Une autre suggestion : placez un jeté en mohair sur un fauteuil et

disposez quelques gros coussins par terre, face à votre foyer.

- Votre plancher est en bois franc ? Placez-y une carpe de couleur gaie. Ainsi, vous délimitez l'espace tout en gardant vos orteils au chaud.

- Ajoutez une ou deux lampes pour réchauffer les coins froids. Choisissez des abat-jour de couleurs appropriées : les tons de crème ou de marron sont plus chauds que le blanc.

- Rapprochez vos meubles pour créer plus d'intimité.

L'Art de réaménager son espace!

Vente de « démonstrateurs » sélectionnés, 30% à 50% de rabais.

- Fabricant de lits muraux
- Salle de démonstration
- Plusieurs modèles
 - Mélamine
 - Thermoplastique
 - Bois naturel et teintes variées



LIT MURAL GA-MA

509, rue Sainte-Anne
Sainte-Anne-de-la-Pérade
Tél. : 418 325-2252
(sans frais de Trois-Rivières)
Sans frais : 1 800 561-2252
www.litmuralgama.net

3347316

Votre carrière aurait besoin d'une métamorphose ?

Aidez les clients à réaliser leurs rêves en tant que Spécialiste des ventes, Aire d'exposition.



4311262-P

Électroménagers • Cuisines et salles de bain • Revêtements de sol • Décoration • Menuiserie

Mettez à profit votre passion, vos conseils et vos connaissances en matière de décoration. Joignez-vous au premier détaillant du domaine de la rénovation résidentielle au Canada. Vous pouvez postuler un emploi en ligne à

homedepot.ca

Nous favorisons la diversité et souscrivons au principe de l'égalité d'accès à l'emploi. Les postes offerts peuvent varier d'un magasin à l'autre.



Vivre avec des animaux

Il faut penser à tout pour minimiser les dégâts, éviter les mauvaises odeurs et faciliter l'entretien. Voici par où commencer.

• Couvre-sol facile d'entretien et pas de parasites dans votre maison !

Comme pitou va et vient entre la maison et l'extérieur, ses déplacements risquent de laisser des traces sur le plancher.

• Literie sans chichis traitée au Scotch-gard.

On privilégie un tissu facile d'entretien et de bonne qualité, dont les couleurs résisteront à des lavages fréquents, qu'on peut traiter contre les taches en vaporisant un protège-tissus en aérosol (Scotch-gard). L'avantage d'un tissu foncé : les taches sont moins apparentes.

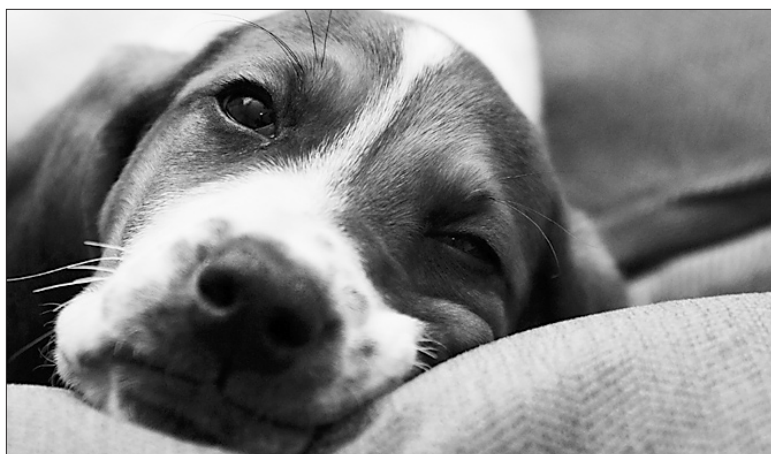
taches (Scotch-gard). Pour les murs, on se tourne aussi vers la solution la plus simple : la peinture. Le papier peint peut retenir les odeurs et être abîmé par les pattes et les griffes de l'animal; quant au tissu, il risque d'être envahi par les puces.

• Meubles et bibelots bien protégés et à l'abri de pitou et minou.

Gare à la casse ! Il faut penser aux objets fragiles qui peuvent se trouver sur le chemin de Fido... Si on possède des objets de grande valeur, ne pas oublier de les inscrire sur notre police d'assurance.

Côté bouffe, attention aux dégâts. Au lieu de l'écuille classique à deux compartiments, pour l'eau et la nourriture, choisir deux bols creux en acier inoxydable avec un dessous caoutchouté qui adhère bien au sol. En plus d'être pratiques, ces bols sont difficiles à renverser.

Des poils partout ! Les animaux en perdent beaucoup, sur le plancher, les meubles. Pour en éliminer quelques-uns, on brosse notre animal tous les jours et on recouvre le fauteuil et le sofa de housses pendant la journée.



De bons choix : les couvre-sols en bois ou en vinyle, parce qu'ils s'entretiennent facilement. Surtout, pas de moquette ! La raison : les puces et les parasites y trouvent un terrain idéal pour proliférer. Que faire si on a déjà une moquette ? On la traite régulièrement avec un aérosol antipuces et on passe l'aspirateur aux deux ou trois jours. Un petit truc pour éliminer les odeurs : parsemer la moquette de bicarbonate de soude ou d'un désodorisant pour les tapis avant de passer l'aspirateur. Mais, même avec toutes ces précautions, un nettoyage en profondeur s'impose deux fois par année.

Si notre animal affectionne le pied du lit, on peut y déposer une couverture sur laquelle il pourra s'étendre.

• Rideaux courts traités et murs peints, on oublie le papier peint.

On opte pour la simplicité en ce qui a trait à l'habillage des fenêtres. Pour chaque fenêtre, on fixe une tringle à ressort à l'intérieur du cadre, qu'on camoufle avec une pôle en plastique de couleur. On choisit des rideaux courts, qui ne débordent pas le cadre de la fenêtre. Pitou aura ainsi bien du mal à les mordiller. Autre conseil : on protège le tissu des rideaux contre les puces et les



NOUVELLE CHAMBRE DE PEINTURE CHOISISSEZ LA COULEUR DE VOS FENÊTRES

Fabricant reconnu de fenêtres en PVC et de portes-fenêtres (portes-patio) atteignant le degré le plus élevé aux normes homologuées Energy Star®

Cette certification du ministère des Ressources naturelles du Canada garantit aux consommateurs d'obtenir les produits les plus éconergétiques sur le marché.

#R.B.Q. : CS1253518



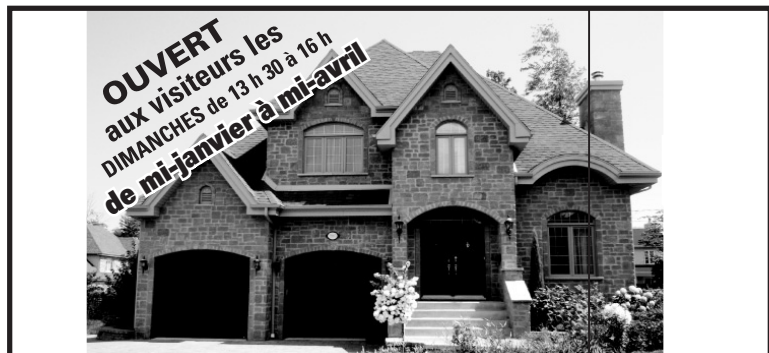
- Nouvelle technologie écologique et exclusive aux Ateliers Jean Cyr
- Chambre de peinture permettant ainsi de peindre en usine le PVC
- Garantie 20 ans
- Choisissez la couleur de vos rêves, informez-vous!

Depuis 22 ans à votre service!

www.ateliersjeancyr.com
Deux succursales

Trois-Rivières
2389, des Récollets
(voisin de Matelas René)
819 379-8171

Nicolet
Usine
616, rue Martin
819 293-4371



Vous cherchez la maison idéale à un prix abordable ?

LES CONSTRUCTIONS LEVASSEUR 2003 INC.
UN CONSTRUCTEUR DE QUALITÉ
DEPUIS PLUSIEURS ANNÉES

- Plusieurs terrains disponibles dos au futur terrain de golf
- À l'écoute de vos besoins et de votre budget
- Projet clé en main avec des standards de construction très élevés
- Membre du plan d'accréditation des maisons neuves de l'APCHQ
- Secteur recherché, près de tous les services
- Plusieurs modèles de maisons jumelées disponibles



Occasion spéciale
1^{er} acheteur
jeune couple

Votre représentante, Annie
Téléphone : 819 377-4330
Télécopieur : 819 377-9944
Bureau des ventes
4000, Côte Richelieu, Trois-Rivières



*Taxes d'amélioration locale incluses. Certaines conditions s'appliquent. À titre d'information seulement, les taux peuvent varier sans préavis.



De grandes idées de rangement pour les petits espaces



Pas facile de ranger efficacement ses montagnes de vêtements et d'accessoires quand la maison est petite ou l'appartement minuscule. Voici quelques judicieux conseils pour régler ce problème.

Ménage 101

Une règle d'or : votre garde-robe principale ne devrait contenir que les vêtements de la saison courante, de la bonne taille et suffisamment à la mode. Le reste ? Rangez-le dans une penderie secondaire, recyclez-le, offrez-le à la famille, aux amis ou à un organisme de charité.



Multipliez les espaces

Utilisez des coins perdus ou inusités : aménagez une penderie sous un escalier ou installez un système de rangement dans votre chambre, sur le mur où s'appuie la tête du lit. Et pensez que, derrière des portes coulissantes, le sol d'une garde-robe devient utilisable au maximum.

Planifiez en 3 D

Pensez volume plutôt que surface, mètres cubes plutôt que mètres carrés. Vous pourrez jouer avec la hauteur, et ajouter des tringles et des tablettes pour maximiser les résultats.

Inversez vos habitudes

Reconsidérez votre façon de ranger. Placez plutôt, de haut en bas :

- les chaussures, des tablettes feront parfaitement l'affaire;
- les pantalons et les jupes;
- les chemises et les vestes, qui exigent un espace plus profond.

Au moment de vous habiller, vous n'aurez plus les vêtements dans la figure et l'ensemble vous paraîtra moins coincé, plus dégagé.

Disposez les accessoires à portée de main

Des boîtes claires empilables, qui s'ouvrent comme des tiroirs, sont parfaites pour abriter les petits accessoires. Rappelez-vous qu'on ne porte pas ce qu'on ne voit pas.

Rangez ensemble ce qui se porte ensemble : gants, mitaines, foulards, bottes et même pantoufles (qu'on enfille en rentrant à la maison) trouveront leur place dans le placard du vestibule. Une boîte de rangement en plastique transparent, attribuée à chacun des membres de la famille, permettra de tout garder bien en ordre.

Une tringle basculante peut s'installer dans le placard si le plafond est suffisamment haut. Cet ingénieux dispositif se descend et se monte à volonté pour

offrir un troisième niveau d'accrochage. Super pour les petits appartements.

Un porte-cravates et ceintures rétractable offre une solution rangement ingénieuse pour ces petits riens qui, autrement, prennent toute la place.

Des cloisons verticales en acrylique installées sur une tablette garderont les sacs à main bien en place et économiseront l'espace.

Quelques solutions sensées pour le rangement des sous-vêtements :

Groupez ceux de votre homme par couleur (noir, blanc, gris, marine) et consacrez à chacune une partie d'un tiroir ou le tiroir entier.

Réservez tout un tiroir profond au rangement de vos soutiens-gorge. Ou encore, placez des divisions dans un tiroir et répartissez dans les casiers obtenus vos ensembles soutien-gorge et culotte coordonnée.

Même principe pour les bas, qu'on placera dans des casiers d'acrylique en les regroupant par couleur.

L'idée du tiroir à casiers s'applique aussi aux bijoux, qu'on placera de préférence dans la garde-robe principale pour pouvoir mieux les agencer aux vêtements.

Les tables de chevet sont encombrées ? Offrez à monsieur un pratique tiroir vide-poches, dissimulé dans la penderie.

Faites des catégories. Les pulls avec les pulls, par exemple. Plus besoin de fouiller partout pour voir sa réserve. Même raisonnement en ce qui concerne les meubles de rangement. De la même manière, pourquoi ne pas mettre tous les habits de travail dans la garde-robe et tous les vêtements de détente dans une commode ?

Bois - Mélamine - Stratifié



Ébénisterie Marcel corbin

- Fabrication d'armoires de cuisine et de salle de bains
- Fabrication de meubles sur mesure
- Décapage et restauration
- Marqueterie

Estimation gratuite
Service à domicile

445D, rue Dessureault
Trois-Rivières (secteur Cap-de-la-Madeleine)
819 374-3405
info@ebenisteriecorbin.com

BD Vente d'automne Vitalité de 200\$ à 500\$ de réduction sur les unités en montre.




Toutes les unités sont en acrylique, à des prix très compétitifs. **VENEZ COMPARER**

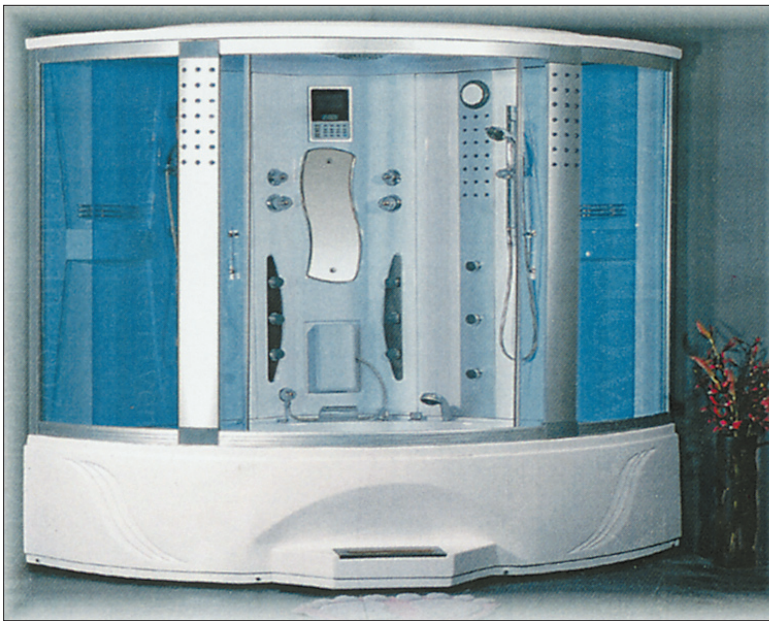
La santé du corps passe par la santé de la peau.

397, rue Barkoff 819 370.5252
www.baindouchevitalite.com



La vapeur Hamman

Les bienfaits orientaux dans votre foyer



En libérant deux analgésiques naturels, les bêtas-endorphines et la norépinéphrine, le bain de vapeur aussi appelé hamman.

- aide à régénérer les muscles fatigués;
- diminue la fatigue mentale, la tension et le stress;
- aide à soulager les douleurs arthritiques;
- augmente la résistance aux maladies;
- favorise la guérison;
- brûle jusqu'à 300 calories au cours d'une séance normale, soit l'équivalent d'une marche rapide de 3 km;
- aide à conserver une peau saine et lui procure un éclat sans pareil;
- contribue à amoindrir les problèmes cutanés, tels le psoria-



- aide à soulager les douleurs de la sinus et l'acné;
- soulage la congestion des

- sinus;
- soulage les brûlures dues à une exposition prolongée au soleil;
- aide à jouir d'un sommeil régénérateur;
- contribue à l'évacuation des toxines;
- procure une sensation de bien-être total.

(Source: BD Vitalité)

Les accessoires muraux

Pour une déco réussie

Pour faire bon effet, les accessoires muraux, tels que les cadres, les tableaux et les miroirs doivent être disposés selon des règles précises. D'abord, il faut jouer d'équilibre et éviter de surcharger les murs. Un tableau de grandes dimensions peut être placé au-dessus de tableaux plus petits. L'inverse ne serait pas un choix heureux. Les petits cadres méritent quant à eux d'être regroupés par thème.

Grands ou petits, on les accrochera à 25 cm (10 po) au-dessus d'un meuble. Pour savoir à quelle hauteur installer un cadre sur un mur vide, il faut se fier à son jugement. Par exemple, si le plafond s'élève à 2,8 m (9 pi), on suspendra le tableau de 1,20 m à environ 76 cm (3 pi) du sol. En outre, on devrait être en mesure d'admirer une oeuvre de grandes dimensions à une distance d'au moins cinq pieds. Enfin, il serait dommage de laisser de belles oeuvres dans l'ombre. Il existe à cet effet plusieurs types d'éclairage spécifiquement conçus pour les mettre en valeur.

Pour donner de l'attrait à un miroir, on le suspend de manière à ce qu'il reflète un élément intéressant de la pièce, comme un foyer, un arrangement floral ou un vitrail. Si un miroir semble perdu sur pan de mur, on peut, de chaque côté, suspendre de petits cadres ou installer des lampes murales ou des chandeliers. Il est également possible de grouper plusieurs miroirs de dimensions et styles différents, pour un effet spectaculaire.



Ma vie.
Mon ambiance.

Ma vie.
Mon confort.

Ma vie.
Ma détente.

DECO SURFACES

Couvre-sol Réjean

CÉRAMIQUE • TAPIS • PRÉLART • BOIS-FRANC
509, rue des Érables, Trois-Rivières
(secteur Cap-de-la-Madeleine)
819 375-4232

LE PLUS GRAND CHOIX DE CÉRAMIQUE EN INVENTAIRE

NOUVEAU

DÉVELOPPEMENT RÉSIDENTIEL

TROIS-RIVIÈRES (Secteur Saint-Louis-de-France)

Les Jardins Saint-Louis
STRASBOURG
À visiter dès maintenant

- Près de tous les services
- École
- Golf / aréna
- 2 glaces
- Épicerie
- 7 minutes du centre-ville

189 900 \$

Nouveau produit
Chalets modulaires ou clés en main
à partir de
79 900 \$
Qualité à un prix abordable

Map showing location: rue Joseph-Boivin, rue Denis Roy, boul. Thibault, rue Caron, Les Jardins Saint-Louis, Autoroute 40.

Maison Confort + entrepreneur général
R.B.Q.: 8351717743
Dépositaire officiel de
CONFORT DESIGN
— Maison Usinées —

Bureau des ventes 819 377-8776

AUBAINES CHOCS!

NOUS PAYONS LA TPS sur des électroménagers sélectionnés



CUISINIÈRE 30 PO

389\$

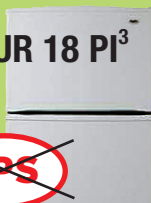
~~TPS~~



RÉFRIGÉRATEUR 18 PI³

478\$

~~TPS~~



ENSEMBLE LAVEUSE-SÈCHEUSE

657\$

~~TPS~~



ENSEMBLE LAVEUSE-SÈCHEUSE
Chargement frontal

1169\$

~~TPS~~



NOUVEAU

FAITES VITE! OFFRE VALABLE JUSQU'AU 5 OCTOBRE 2008.

MOBILIER DE CHAMBRE



- Fini blanc antique
- Pied de lit et armoire en sus
- Aussi disponible en version juvénile

677\$

5 morceaux
(051141)



MOBILIER DE CHAMBRE JUVÉNILÉ

159\$

Lit capitaine (047004)

MOBILIER DE CUISINE

TABLE 36 X 60 PO ET 4 CHAISES
5 morceaux

549\$



TABLE 36 X 60 PO ET 4 CHAISES (054131-2)
- Serveur disponible (057834)

497\$



COMMODE DE RANGEMENT

147\$

(051480)



ARMOIRE **499\$**

(051467)



TABLE 36 X 72 PO ET 4 CHAISES (052865-6)

699\$

MATELAS DOUBLE

(059092)

- 709 ressorts ensachés
- Confort moelleux
- Matelas grand-lit 399 \$ (057347)

399\$



ILÔT À DÉCOUPER

217\$

(054846)



MOBILIER DE SALON

ENSEMBLE SECTIONNEL MICROFIBRE (058604-5)

899\$

(058153)



ENSEMBLE SECTIONNEL EN CUIR

1499\$

(057378-058019)



TABOURET **199\$**

FAUTEUIL BERÇANT

- Merisier massif
- Choix de couleurs
- Aussi disponible en chêne

237\$



BASE TÉLÉVISION DE COIN (051483)

247\$



MOBILIER DE SALON en microfibre

399\$

(054448)

CAUSEUSE

(054447)

SOFA

447\$



FAUTEUIL D'APPOINT

267\$

(055030)

Financement et livraison disponibles



FAUTEUIL INCLINABLE
Choix de couleurs (057890)

397\$

Meubl'

Ouvert 7 jours,
Dimanche
de 11 h à 17 h

Aubaines

3343514

Certains produits étant offerts en quantité limitée, premier arrivé, premier servi. Certaines photos sont à titre indicatif seulement. L'annonceur ne peut être tenu responsable en cas d'erreur typographiques ou autres.

Gentilly • 3625, boul. Bécancour • 819 298-2020