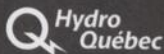


# THÉÂTRE DE QUAT'SOUS SAISON 2019-2020 → PROGRAMME



GRAND  
PARTENAIRE



**THÉÂTRE**

**DE QUAT'SOUS**

**SAISON 18-19**

**→ POUVOIR**

**THÉÂTRE  
DE QUAT'SOUS  
SAISON 18-19  
→ POUVOIR**



C  
l  
l  
C  
r  
c  
c  
é  
  
F  
c  
a  
à  
  
M  
à  
c  
t

Qui habite la Cité ? Qui êtes-vous ? Que dites-vous, que lisez-vous ? Voilà le genre de questions lancées lors de la programmation de ma première saison à la barre du Quat'Sous. Je ne prétends pas avoir cerné toutes les réponses possibles, loin s'en faut, mais j'ai voulu pour cette deuxième saison approfondir notre lien avec le corps social : « Mais qui a donc le pouvoir dans la Cité, et de quel pouvoir parlons-nous ? »

Pouvoir. Le mot peut faire trembler : on y sent tout de suite les bras tentaculaires de l'État, ce monstre froid, qui inévitablement influence nos vies ; on peut y voir aussi les tentacules – pour rester chez les pieuvres – de celle ou celui qui cherche à dominer, voire à maîtriser le corps d'autrui...

Mais ce serait oublier que le mot « pouvoir » est également un verbe, et qu'il appelle à la liberté, ou du moins à l'élargissement de l'horizon : pouvoir, c'est être capable, détenir la faculté, exprimer une possibilité, avoir la permission, entrevoir une éventualité. C'est définir un désir : ah, si le théâtre pouvait changer le monde !

**DIRECTEUR  
ARTISTIQUE  
OLIVIER KEMEID**



**LES SPECTACLES  
EXPRIMENT  
LES POSSIBILITÉS,  
LES TENTATIVES,  
LES ESSAIS,  
COURONNÉS  
DE SUCCÈS  
OU D'ÉCHEC,  
DE FEMMES  
ET D'HOMMES  
À LA RECHERCHE  
DE NOUVELLES  
AVENUES.**

Annick Lefebvre pose la question de manière frontale dans ses **BARBELÉS**: qui parle lorsque nous prenons la parole? Qu'est-ce qui en nous s'exprime, qu'est-ce qui relève de l'authenticité la plus pure ou du discours social, et surtout quel est le prix à payer pour une telle prise de parole – de surcroît lorsqu'on est une jeune femme? Du pouvoir de la parole, nous passons ensuite au pouvoir économique: ce n'est ni plus ni moins que l'histoire de la fondation du capitalisme que décrit l'auteur italien Stefano Massini dans sa vaste fresque **CHAPITRES DE LA CHUTE – LA SAGA DES LEHMAN BROTHERS**. En relatant l'histoire de l'immigration aux États-Unis des frères Lehman, juifs originaires de Bavière, jusqu'à la crise des *subprimes* de 2008, Massini s'attaque aux fondements mêmes de notre système économique, social, politique... et culturel! L'automne se termine sur une radioscopie du pouvoir confié aux femmes: **SOUVERAINES**, de Rose-Maïté Erkoreka, nous dévoile les moments historiques où des femmes ont régné, d'Isabelle de Castille à Hillary Clinton, en passant par la reine Victoria... et Pauline Marois! Comment s'exprime le pouvoir lorsqu'il est conjugué au féminin? Est-il condamné à être masculin? Comment règne-t-on lorsqu'on est une femme? C'est à ces magnifiques et complexes questions que s'attelle Rose-Maïté Erkoreka et la troupe de la Banquette arrière.

Au cœur de l'hiver, Jérémie Niel conduit un collectif d'artistes sur le sujet du pouvoir de la peur et de la culpabilité dans une pièce intitulée **NOIR**, le tout dans une esthétique propre à sa compagnie Pétrus: un jeu hyperréaliste, la présence de la nuit, des sons lointains... Changement d'ambiance avec le spectacle de notre chère compagnie résidente, le Théâtre PÂP: **PREMIÈRE NEIGE / FIRST SNOW** est le fruit de plusieurs années de collaboration entre le PÂP, le National Theatre of Scotland et Hôtel-Motel. Des auteurs écossais et québécois se sont réunis pour ausculter le pouvoir politique des deux... pays? Provinces? Régions? Le seul fait de devoir nommer les entités « Québec » et « Écosse » peut nous mettre dans l'eau chaude! Au menu: identités morcelées, blessures de l'Histoire, souveraineté, nation, territoire, mondialisation. Enfin, nous clôturons la saison sur ce qui constitue sans doute le premier pouvoir, et la fondation même de toutes Cités: le couple. Et c'est donc le classique par excellence de l'étude du couple que nous présentons: **SCÈNES DE LA VIE CONJUGALE** de Bergman, adapté au théâtre et mis en scène par James Hyndman – dont les lectures publiques au Quat'Sous sont de retour.

Nous vous invitons donc à plonger avec nous dans les tourbillons du pouvoir, certes, mais aussi dans l'infini champ de possibilités qu'offre l'esprit humain: car « être capable de... », n'est-ce pas là le début d'une éventuelle magnifique aventure? On a tout de suite envie de lui accoler certains mots, pour affirmer par exemple « être capable de grandes choses ».

**CAR SI NOUS NE SOMMES PLUS CAPABLES DE NOUS  
IMAGINER AINSI, PLUS RIEN NE SERA POSSIBLE, NON ?**

– Olivier Kemeid

**THÉÂTRE  
DE QUAT'SOUS  
SAISON 18-19**



**LES BARBELÉS  
CHAPITRES  
DE LA CHUTE  
SOUVERAINES  
NOIR  
PREMIÈRE NEIGE  
/ FIRST SNOW  
SCÈNES DE LA VIE  
CONJUGALE**



**LE POUVOIR DE LA PAROLE**  
4 → 26 SEPTEMBRE 2018

**LE POUVOIR ÉCONOMIQUE**  
16 OCTOBRE → 3 NOVEMBRE 2018

**LE POUVOIR AU FÉMININ**  
20 NOVEMBRE → 8 DÉCEMBRE 2018

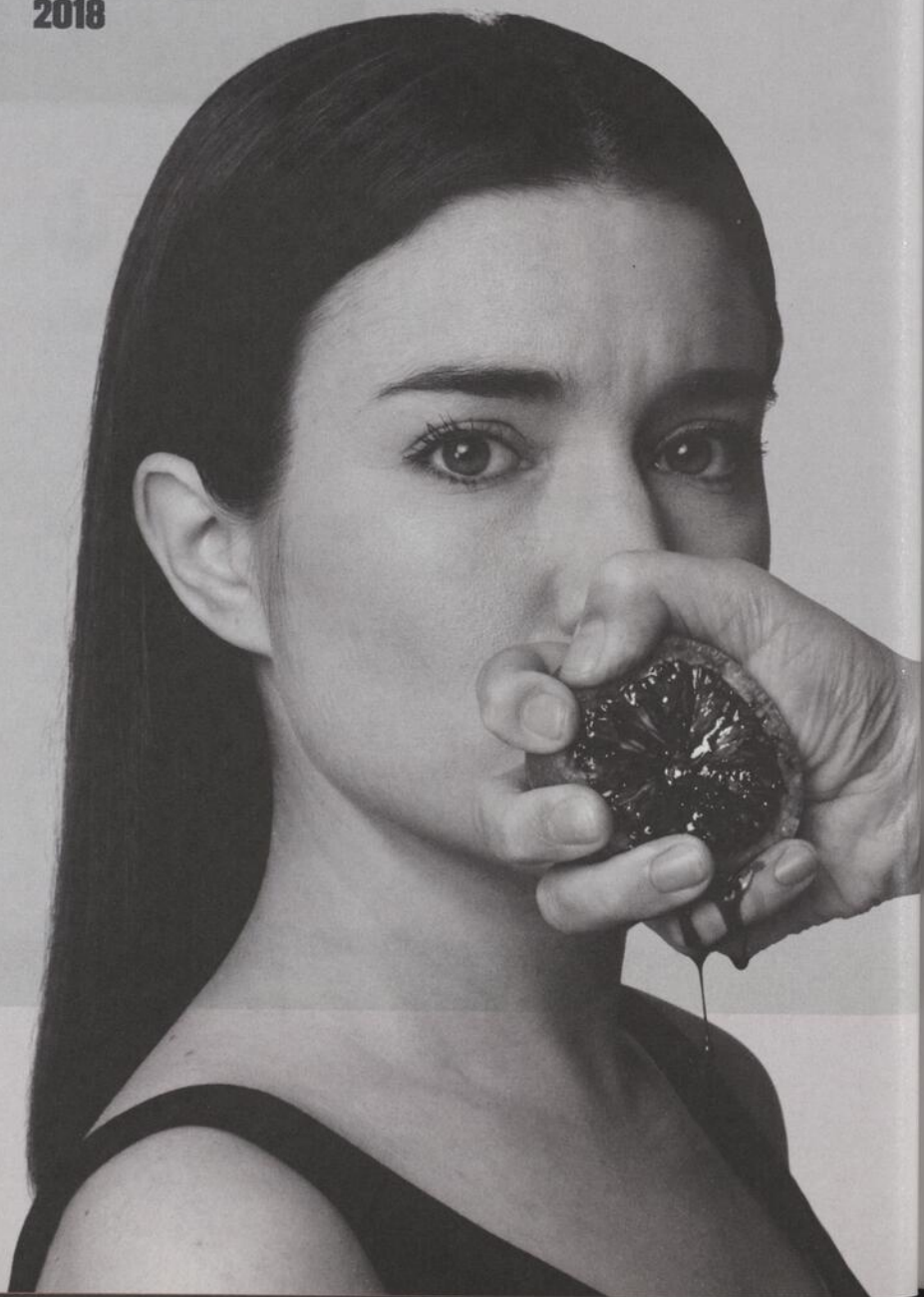
**LE POUVOIR DE LA PEUR**  
22 JANVIER → 9 FÉVRIER 2019

**LE POUVOIR DE L'AUTONOMIE**  
26 FÉVRIER → 23 MARS 2019

**LE POUVOIR DANS LE COUPLE**  
9 AVRIL → 8 MAI 2019

# LES BARBELÉS

4 → 26  
SEPTEMBRE  
2018



# ET SI NOTRE BOUCHE SE REFERMAIT IRRÉMÉDIABLEMENT ?

## TEXTE

Annick Lefebvre

## MISE EN SCÈNE

Alexia Bürger

## AVEC

Marie-Ève Milot

## DRAMATURGIE

Sara Dion

## ASSISTANCE À LA MISE EN SCÈNE ET RÉGIE

Stéphanie

Capistran-Lalonde

## DÉCOR ET COSTUME

Geneviève Lizotte

## LUMIÈRE

Martin Labrecque

## MUSIQUE

Nancy Tobin

## CONSEILLÈRE

## AUX MOUVEMENTS

Anne Thériault

Dire les derniers mots de l'ultime heure de sa vie, tant qu'il est encore temps. Les mots trop longtemps censurés. Les mots qui débordent. Les mots qui exultent. Quand un être humain réalise que des fils barbelés lui poussent dans le corps, que sa gorge et sa bouche en seront bientôt envahies, l'empêchant peu à peu de respirer, c'est alors que surgit l'urgence de la parole.

Ce souffle dense interroge les conventions, ausculte les blessures, décortique les identités. Habité de nos souffrances, de nos désirs, il susurre, réclame et hurle notre plus profonde envie : la liberté. La liberté de dire. Celle de se taire, aussi.



Invitée par Wajdi Mouawad à créer une pièce à La Colline à Paris, Annick Lefebvre, auteure entre autres de *J'accuse*, a été chaudement accueillie par le public français. Après cette « performance coup-de-poing » ([sceneweb.fr](http://sceneweb.fr)) livrée par Marie-Ève Milot, *Les barbelés* débarque au Quat'Sous. Comme l'a écrit l'hebdomadaire français *Marianne*, « dire que c'est impressionnant de force et d'émotion serait en deçà de la réalité » !

## ACTIVITÉS PARALLÈLES

11 septembre 2018 : Discussion avec le public | 15 septembre 2018 : Heure du conte (Nathalie Doummar) | 18 septembre 2018 : Penseurs nocturnes

LA COLLINE  
THÉÂTRE NATIONAL

Une coproduction du Théâtre de Quat'Sous et de La Colline-théâtre national, Paris

# COMMENT RÉSISTER À LA CHUTE ANNONCÉE ?

## MISE EN SCÈNE

Marc Beaupré  
Catherine Vidal

## TEXTE

Stefano Massini  
(traduit de l'italien  
par Pietro Pizzuti)  
© L'Arche Éditeur

## AVEC

Louise Cardinal  
Vincent Côté  
Catherine Larochelle  
Didier Lucien  
Igor Ovadis  
Olivia Palacci

## ASSISTANCE

### A LA MISE EN SCÈNE

Julien Véronneau

## COSTUMES

Elen Ewing

## DÉCOR

Pierre-Étienne Locas

## LUMIÈRE

Alexandre Pilon-Guay

## MUSIQUE

Francis Rossignol

## COLLABORATION

### DRAMATURGIQUE

Jessica Roda

## RÉGIE

Pierre-Olivier Hamel

Au commencement, ils étaient trois. Humbles, modestes, travaillants. À la fin, ils formaient un effroyable empire. Des ruelles charbonneuses aux hautes tours du monde de la finance, une saga colossale prend vie dans le terreau fertile qu'est le pouvoir économique avec ses mécanismes, ses ambitions, ses forces vives. Et aussi ses gouffres.

Le 15 septembre 2008, des millions de familles américaines se retrouvent à la rue, broyées par une implacable machine capitaliste. Qui est responsable ? Les grandes sociétés bancaires ? Les chefs d'État ? Les trois frères Lehman, immigrants juifs débarqués dans un port de New York au 19<sup>e</sup> siècle ? *Chapitres de la chute* remonte le cours du capitalisme moderne et dépose entre nos mains les indices de destruction qui ont jalonné la vie des Lehman Brothers et de leurs descendants.



Auteur fréquemment joué sur les grandes scènes d'Europe et directeur du prestigieux Piccolo Teatro de Milan, Stefano Massini livre avec cette pièce monumentale écrite en 2013 une fascinante histoire de l'Amérique.

## ACTIVITÉ PARALLÈLE

23 octobre 2018 : Discussion avec le public

Les représentations de ce spectacle ont lieu du mardi au vendredi à 19 h et le samedi à 15 h.

 TERRE DES HOMMES

Une coproduction du Théâtre de Quat'Sous, de Terre des hommes et de Coeur battant

# CHAPITRES DE LA CHUTE

16 OCTOBRE  
→ 3 NOVEMBRE  
2018



# SOUVERAINES

20 NOVEMBRE  
→ 8 DÉCEMBRE  
2018



# QU'Y A-T-IL, DERRIÈRE LEUR MASQUE ?

## TEXTE

Rose-Maïté Erkoreka

## MISE EN SCÈNE

Marie-Josée Bastien

## AVEC

Amélie Bonenfant  
Sébastien Dodge  
Rose-Maïté Erkoreka  
Anne-Marie Levasseur  
Lise Martin  
Éric Paulhus  
Simon Rousseau

## COSTUMES

Marc Sénécal

## DÉCOR

Romain Fabre

## LUMIÈRE

André Rioux

## MUSIQUE

Laurier Rajotte

## VIDÉO

David B. Ricard

## DIRECTION

## DE PRODUCTION

Marie-Hélène Dufort

## RELATIONS DE PRESSE

Daniel Meyer

Elles sont mères, amantes, sœurs. Elles ont aussi soif de conquêtes, brûlent d'ambition et de désir. Elles sont *Souveraines* et réclament la place qui leur est due dans la marche du monde. De Marie-Antoinette à Hillary Clinton, en passant par Néfertiti, le visage du pouvoir féminin se réinvente, mais la volonté demeure la même : gouverner.

Naviguant en eaux troubles entre fiction et réalité, entre théâtre et projection d'archives vidéo, une comédienne en quête de sens s'engage dans un combat épique avec sa troupe pour mener à bien son projet : une pièce de théâtre sur la royauté féminine. Mais dans la vie comme sur la scène, les luttes sont féroces, et s'affranchir des conventions demeure un combat de tous les instants. D'autant qu'il se veut ancré dans un Québec lui-même incertain, où Pauline Marois tente de régner.



La Banquette arrière occupe une place unique dans notre paysage théâtral : après dix-huit ans de vie commune, non seulement ses membres se parlent encore, mais en plus ils continuent de créer des spectacles ! Et non des moindres : que ce soit avec *Les mutants*, *Le timide à la cour* ou *La Fête sauvage*, ils offrent au public un regard sans complaisance sur leur époque, teinté de préoccupations sociales.

## ACTIVITÉ PARALLÈLE

27 novembre 2018 : Discussion avec le public



Une production du Théâtre de la Banquette arrière, en codiffusion avec le Théâtre de Quat'Sous

# QUELLE NUIT EST LA PLUS EFFRAYANTE ?

## SCRIPT-ÉDITION

Evelyne de la  
Chenelière

## SCÉNARIO

Christian Bégin  
Evelyne de la  
Chenelière  
Justin Laramée  
Jérémié Niel

## MISE EN SCÈNE

Jérémié Niel

## AVEC

Christian Bégin  
Evelyne de la  
Chenelière  
Justin Laramée  
Un mort  
Un aveugle

## ASSISTANCE

**À LA MISE EN SCÈNE**  
Jonathan Riverin

## COSTUMES

Laurence Mongeau

## LUMIÈRE

Régis Guyonnet

Québec, cœur du 20<sup>e</sup> siècle. Au fond d'une forêt, des êtres humains sont perdus dans une Histoire qui les dépasse; ils sont manifestement encombrés par un cadavre. Perdus, captifs, grotesques, ils sont aussi observés. Un seul témoin, condamné à devenir bientôt aveugle, les regarde pour peut-être, un jour, tout rapporter.

À l'intersection hautement improbable du burlesque et de la mélancolie, *Noir* fouille et profane les mécanismes du polar, car il existe encore plus grand et plus vaste que la peur de la mort : l'absurdité de l'existence, les désirs inassouvis et la solitude.



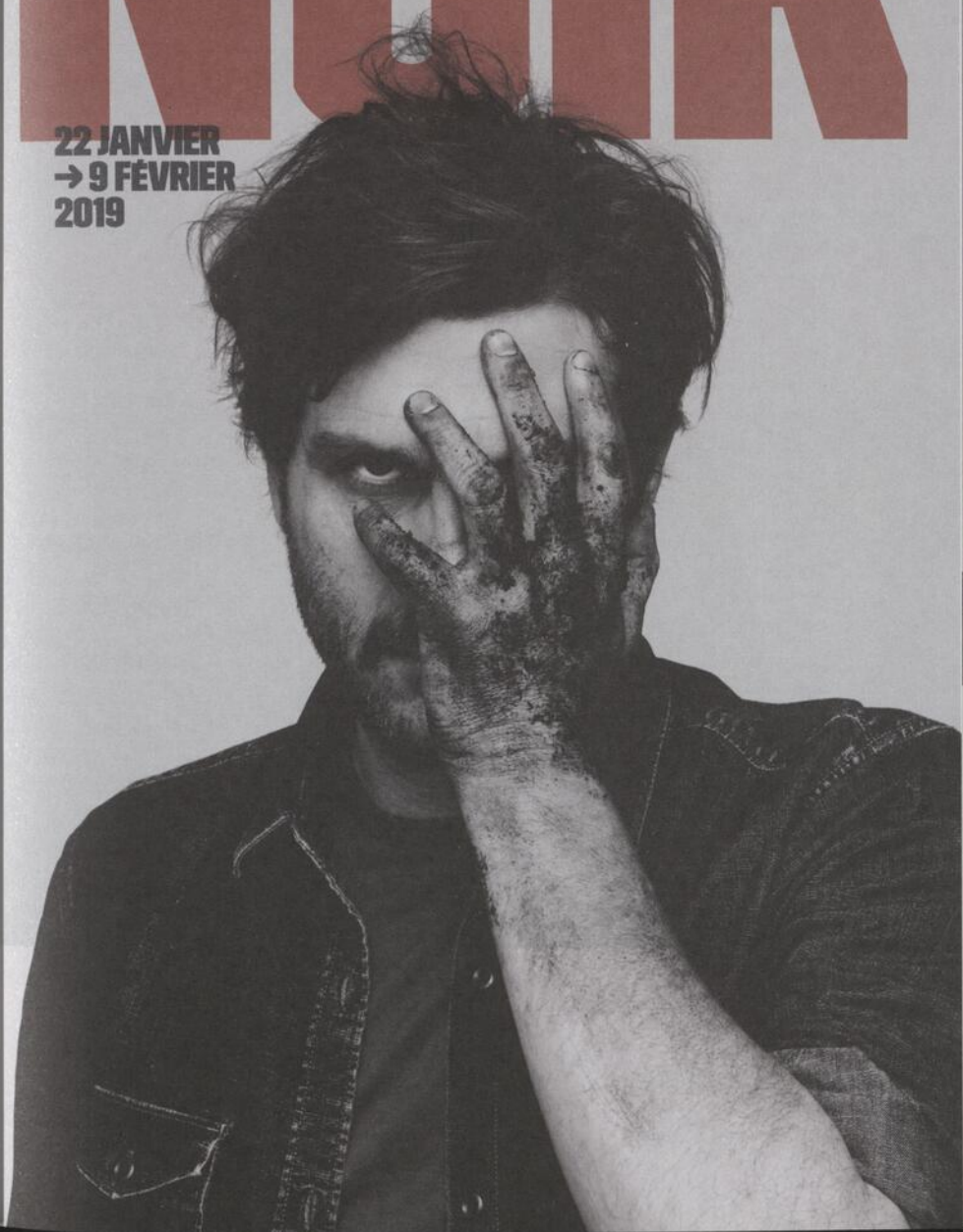
*Noir* constitue la troisième collaboration entre Jérémié Niel et Evelyne de la Chenelière, après *Tentatives* (2009) et *La concordance des temps* (2013), une adaptation du roman d'Evelyne publié chez Leméac. Complices depuis plus de dix ans, les deux artistes attendaient avec impatience le moment pour se retrouver une nouvelle fois sur une scène de théâtre.

## ACTIVITÉ PARALLÈLE

29 janvier 2019 : Discussion avec le public

# NOIR

22 JANVIER  
→ 9 FÉVRIER  
2019



# PREMIÈRE NEIGE / FIRST SNOW

26 FÉVRIER  
→ 23 MARS  
2019



# QUI SOMMES-NOUS? OÙ ALLONS-NOUS?

## TEXTE

Davey Anderson  
Philippe Ducros  
Linda McLean

## MISE EN SCÈNE

Patrice Dubois

## AVEC

François Bernier  
Marilyn Castonguay  
Guillermina Kerwin  
Thierry Mabonga  
Fletcher Mathers  
Harry Standjofski  
Isabelle Vincent

## ASSISTANCE

### A LA MISE EN SCÈNE

Charlie Cohen

## COSTUMES

Julie Charland

## DÉCOR

Karen Tennent

## LUMIÈRE

Martin Labrecque

## MUSIQUE

Nick Sagar

## RÉGIE

Adèle Saint-Amand

Au-dessus de leurs têtes, un corbeau plane. Sur leurs esprits, l'ombre de sa griffe. Est-ce la mémoire qui s'envole? Le temps est incertain, et pourtant tout est en place pour une réunion de famille mémorable. La mère a appelé les siens, disséminés au Québec, en Écosse et aux États-Unis. Avec eux, elle doit regarder l'avenir de front. Parler du patrimoine qui les relie. Du legs à laisser. Le sang coulera sans aucun doute sur le délicat tissu croché posé au centre de la table ancestrale.

Créée en réponse au référendum écossais de septembre 2014, *Première neige / First Snow* est construite sur les étonnantes similitudes historiques, politiques et sociales entre l'Écosse et le Québec. En ressort un vibrant dialogue sur notre capacité à nous émanciper des idées reçues pour « écrire » notre Histoire et envisager notre désir – ou notre impuissance! – à atteindre la souveraineté, qu'elle soit personnelle, sociale ou territoriale.



Fruit d'une intense collaboration entre la grande institution qu'est le National Theatre of Scotland, le PÂP (Patrice Dubois) et Hôtel-Motel (Philippe Ducros), le spectacle réunit une équipe d'artistes provenant des deux côtés de l'océan.

## ACTIVITÉS PARALLÈLES

5 mars 2019 : Discussion avec le public | 12 mars 2019 : Penseurs nocturnes

16 mars 2019 : Heure du conte (Abdelghafour Elaaziz)

Spectacle bilingue avec surtitres



COMPAGNIE  
RÉSIDENTE



Une production du Théâtre PÂP, compagnie résidente du Théâtre de Quat'Sous,  
du National Theatre of Scotland et de Productions Hôtel-Motel

# LE COUPLE EST-IL UNE UTOPIE ?

**ADAPTATION  
ET MISE EN SCÈNE**  
James Hyndman

**CONSEILS  
DRAMATURGIQUES**  
Stéphane Lépine

**TEXTE**  
Ingmar Bergman

**AVEC**  
Evelyne  
de la Chenelière  
James Hyndman

**ASSISTANCE A LA MISE  
EN SCÈNE ET RÉGIE**  
Ariane Lamarre

**COSTUMES**  
Julie Charland

**DÉCOR**  
Stéphane Longpré

**LUMIÈRE**  
Julie Basse

L'adaptation française  
de *Scenes from a marriage*  
est présentée avec l'autorisation  
de la Dramatists Play Service,  
Inc, New York.

La vie amoureuse, cette valse à cent temps. On y entre avec fougue. On la vit dans la tendresse. On en ressort abimé, vidé. Meurtri. Sommes-nous donc des analphabètes du sentiment amoureux pour que tant d'espoir vire au cauchemar à deux ?

Depuis toujours, pourtant, les hommes et les femmes font le choix insensé de s'engager dans le couple. Bienveillants, violents, attentifs, dépendants, ils se sont dévoilés l'un à l'autre, crûment, dans leur lumière et leurs failles. Peut-être ont-ils construit cette pierre d'assise incontournable pour se soustraire à la solitude. Car personne ne veut prendre le risque de mourir seul.



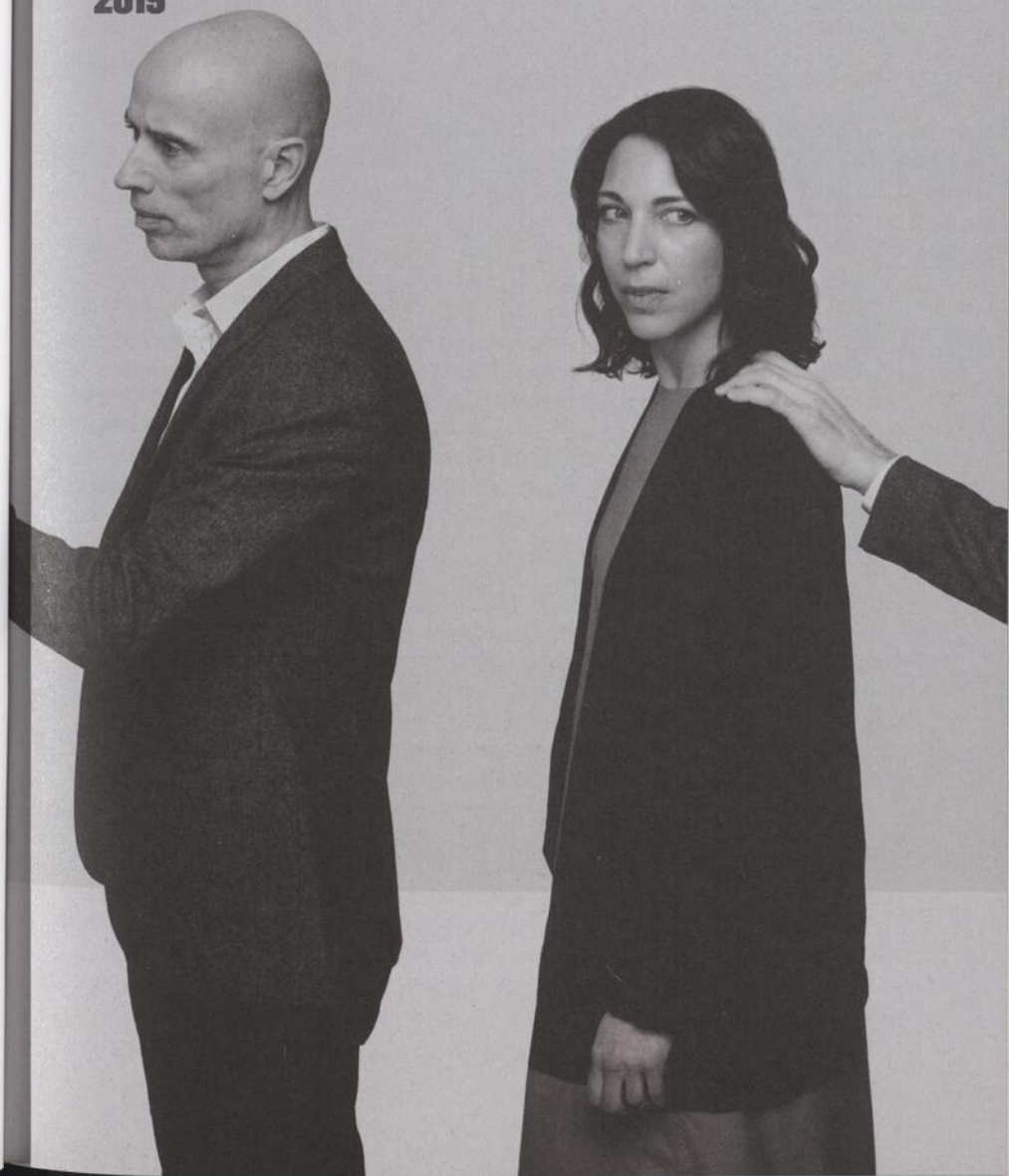
Le grand classique de l'étude du couple est à l'origine une série de six épisodes réalisée en 1973 pour la télévision suédoise par une des figures les plus célèbres du cinéma mondial, Ingmar Bergman. Celui-ci effectue l'année suivante un montage des épisodes pour en faire un film, dans lequel le couple formé à l'écran par Liv Ullmann et Erland Josephson marquera les mémoires. Adaptant le scénario original pour la scène, James Hyndman nous livre sa vision personnelle et recontextualisée avec la complicité d'Evelyne de la Chenelière, qui reprend le rôle de Liv Ullmann.

## ACTIVITÉS PARALLÈLES

16 avril 2019 : Discussion avec le public | 23 avril 2019 : Penseurs nocturnes  
27 avril 2019 : Heure du conte (Cynthia Wu-Maheux)

# SCÈNES DE LA VIE CONJUGALE

9 AVRIL  
→ 8 MAI  
2019



# LES HABITATIONS MULTIPLES

Cette saison, nous continuerons bien sûr à « habiter la maison à plusieurs », entre les murs du Quat'Sous comme au-delà. Dans un premier temps, le Théâtre PÀP, compagnie résidente avec laquelle nous entretenons des liens étroits, fera entendre sa voix jusqu'à Édimbourg, en collaboration avec le National Theatre of Scotland.

Notre comité des onze artistes associés participe lui aussi activement à cette nouvelle saison : la tournée dans les maisons de la culture d'*À te regarder, ils s'habitueront* fera rayonner entre autres le travail de Mani Soleymanlou, Nini Bélanger, Étienne Lepage, Alain Farah et Yann Pocreau; Alexia Bürger met en scène *Les Barbelés*; Catherine Vidal et Marc Beaupré sont aux manettes de *Chapitres de la chute*; Jérémie Niel est l'instigateur, le producteur et le metteur en scène de *Noir*; Sarah Berthiaume siège sur notre comité de lecture; Patrice Dubois dirige la compagnie résidente... Le Théâtre de Quat'Sous, c'est aussi eux, ne l'oublions pas!

Le comité de lecture, formé de Morena Prats, Alexia Bürger, Sarah Berthiaume, Marc Beaupré et Catherine Vidal, continue de recevoir et de lire les manuscrits acheminés au théâtre.

Et les collaborations avec des compagnies extérieures se poursuivent : que ce soit en coproduction avec La Colline (*Barbelés*), Terre des Hommes et Coeur battant (*Chapitres de la chute*), ou encore en codiffusion avec Pétrus (*Noir*) et La Banquette arrière (*Souveraines*).

Enfin, pour ce qui est du jeu de la mappemonde, les origines des artistes outre-Québec proviennent d'Italie, d'Haïti, de Belgique, de Russie, d'Écosse, de France et du Pays basque (sans préciser s'il s'agit de la France ou de l'Espagne afin de ne froisser aucune sensibilité!), et même de Suède si l'on prend en compte les morts (cela dit Bergman est éternel).

## COMITÉ D'ARTISTES ASSOCIÉS

### ALEXIA BÜRGER

Actrice et metteure en scène  
Œuvre récente : *Les Hardings*

### MARC BEAUPRÉ

Acteur et metteur en scène  
Compagnie : Terre des Hommes  
Œuvre récente : *La Meute*

### SARAH BERTHIAUME

Actrice et auteure de théâtre  
Œuvre récente : *Nyotaimori*

### JÉRÉMIE NIEL

Metteur en scène  
Compagnie : Petrus  
Œuvre récente : *Elle respire encore*

### NINI BÉLANGER

Metteure en scène  
Compagnie : Projet MÛ  
Œuvre récente : *Petite sorcière*

### PATRICE DUBOIS

Acteur et metteur en scène  
Compagnie : Théâtre PÂP  
Œuvre récente : *La déesse des mouches à feu*

### MANI SOLEYMANLOU

Acteur, auteur et metteur en scène  
Compagnie : Orange Noyée  
Œuvre récente : *Wild West Show*

### CATHERINE VIDAL

Metteure en scène  
Compagnie : Cœur battant  
Œuvre récente : *L'idiot*

### ALAIN FARAH

Écrivain et professeur de littérature  
Œuvre récente : *La ligne la plus sombre*

### YANN POCREAU

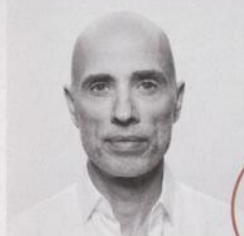
Artiste visuel  
Œuvre récente : *Cathédrale*

### ÉTIENNE LEPAGE

Auteur de théâtre  
Œuvre récente : *L'idiot*

**Lecture**  
James Hyndman  
**Recherche et animation**  
Stéphane Lépine

# PERDRE LE NORD



DE RETOUR  
POUR UNE  
6<sup>e</sup> ANNÉE!

LAGORA

Cette saison, James Hyndman vous invite à perdre le nord. Plongez dans trois œuvres qui nous entraînent ailleurs, dans des textes qui montrent comment des hommes et des femmes sont amenés à perdre leurs repères dans et à travers l'amour, la mélancolie ou des horizons nouveaux. Bien plus que des aventures sans lendemain, ces histoires démontrent que nous ne sommes qu'au prix d'un immense vertige.

***La Lettre à Helga***  
de Bergsveinn  
Birgisson

Les paysages sauvages et âpres de l'Islande, le bref amour entre un fermier et la femme de son voisin, la longue lettre qu'il lui écrit à la fin de sa vie, des années après que tout eut été fini.

-  
22 octobre 2018

***Face aux ténèbres***  
– ***Chronique d'une folie*** de William  
Styron

Angoisses, insomnies, zone d'ombres. Un récit puissant et courageux à propos de ces failles qui guettent chacun d'entre nous.

-  
10 décembre 2018

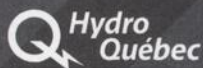
***Voyage en Irlande***  
***avec un parapluie***  
de Louis Gauthier

Un court texte devenu culte, un jeune qui part à l'aventure, fuyant Montréal et sa petite vie bourgeoise entre copine, pot, bière et soirées à refaire le monde, pour partir à la découverte de lui-même.

-  
4 février 2019

# L'AGORA

La baladodiffusion  
du Théâtre de Quat'Sous  
présentée par



## Écoutez. Partagez. Quand vous le voulez.

Nouvelle plateforme de baladodiffusion interactive, L'AGORA vous permet d'accéder à des contenus audio exclusifs autour des thèmes abordés dans le spectacle. Version contemporaine des discussions d'après-spectacle, véritable agora publique accessible à tous, L'AGORA est le nouveau rendez-vous des passionnés d'art assoiffés de sens. Les curieux peuvent commenter, poser des questions et relancer la discussion, au moment qui leur convient.

LES BARBELÉS → En ligne le 4 septembre 2018

CHAPITRES DE LA CHUTE → En ligne le 15 octobre 2018

SCÈNES DE LA VIE CONJUGALE → En ligne le 9 avril 2019

À écouter sur →

[quatsous.com/agora](https://quatsous.com/agora)  
Itunes + Google Play

# LE QUAT'SOUS HORS LES MURS

## Le Tigre bleu de l'Euphrate

Ce monologue fiévreux est présenté cet automne au Théâtre français du Centre national des arts à Ottawa. Emmanuel Schwartz donne corps aux territoires infinis d'Alexandre le Grand, ceux de son intériorité comme ceux de ses conquêtes.

17 au 20 octobre 2018

En coproduction avec UBU, compagnie de création

## À te regarder, ils s'habitueront

Onze artistes issus de la diversité éclairent de leurs mille horizons les différentes scènes des Maisons de la culture montréalaises.

21 novembre 2018 Maison de la culture du Plateau-Mont-Royal

23 novembre 2018 Maison de la culture Notre-Dame-de-Grâce

29 novembre 2018 Maison de la culture Claude-Léveillé

2 décembre 2018 Salle Émile-Legault

4 décembre 2018 Maison de la culture Frontenac

5 décembre 2018 Salle Jean-Eudes

Présenté dans le cadre du Conseil des arts de Montréal en tournée, en coproduction avec Orange Noyée

## Lectures publiques

Pour une troisième année, le Musée national des beaux-arts du Québec accueille une série de trois lectures menées par James Hyndman. Tous les détails au [www.mnbaq.org](http://www.mnbaq.org).

## DE RETOUR AU QUAT'SOUS

## Notre bibliothèque À vos livres!

L'événement littéraire de Christian Lapointe revient sur les planches du Quat'Sous avec des milliers de livres, des musiciens aguerris et de courageux invités qui se prêteront au jeu de la lecture à vue. À noter: il est impératif d'apporter un livre pour entrer!

30 septembre 2018

Une production du Théâtre Blanc (Québec) et du 140 (Bruxelles) avec le Festival international de la littérature (FIL)

**AU CŒUR DE LA CITÉ,  
LE QUAT'SOUS INVITE  
LES IDÉES D'ICI ET  
D'AILLEURS DANS UN  
ESPRIT DE PLAISIR  
ET DE PARTAGE. AINSI,  
DE NOMBREUSES  
ACTIVITÉS GRAVITENT  
AUTOUR DE LA  
PROGRAMMATION.**

**DÉCOUVREZ-LES.**

# ACTIVITÉS PARALLÈLES

## LES DISCUSSIONS

Curieux, passionnés ou timides, vous êtes attendus juste après la représentation pour converser avec Olivier Kemeid et les artistes de la pièce à laquelle vous venez d'assister. Découvrez les anecdotes, mystères et réflexions qui ont jalonné le parcours créatif du spectacle.

-

<b>Mardi 11 septembre 2018</b>	Les barbelés
<b>Mardi 23 octobre 2018</b>	Chapitres de la chute
<b>Mardi 27 novembre 2018</b>	Souveraines
<b>Mardi 29 janvier 2019</b>	Noir
<b>Mardi 5 mars 2019</b>	Première neige / First Snow
<b>Mardi 16 avril 2019</b>	Scènes de la vie conjugale

## LES PENSEURS NOCTURNES

Participez à une discussion chaleureuse animée par notre directeur artistique dans laquelle fuseront les bonnes idées, les avis précieux, les angles inédits. C'est l'occasion d'approfondir les thèmes abordés dans le spectacle grâce à des invités spéciaux qui aiguisent notre regard sur le monde.

-

<b>Mardi 18 septembre 2018</b>	Les barbelés
<b>Mardi 12 mars 2019</b>	Première neige / First Snow
<b>Mardi 23 avril 2019</b>	Scènes de la vie conjugale

## LES 5 A 7 DU VENDREDI

Dans l'ambiance d'un 5 à 7 bien décontracté, célébrez la fin de la semaine et échangez avec artistes, amis et collègues à la bonne franquette. Et si l'esprit est vif et aiguisé, mais que le ventre est vide, l'équipe du Quat'Sous vous propose quelques planches savoureuses pour grignoter.

-  
Tous les vendredis, les soirs de représentations

## L'HEURE DU CONTE

PARTENAIRE  
FAMILLE



Pour une dixième année, le Quat'Sous s'engage à encourager la vie culturelle des familles ! Pendant que vous assistez à la représentation dans la salle le samedi après-midi, vos enfants, petits-enfants, nièces ou neveux de 5 à 9 ans assistent à un spectacle de contes. Celui-ci est suivi d'une pause-collation et se termine par une activité de bricolage.

-  
Activité gratuite pour les enfants des spectateurs. Réservation requise.

-  
Samedi 15 septembre 2018 à 16 h Nathalie Doummar  
Samedi 16 mars 2019 à 16 h Abdelghafour Elaaziz  
Samedi 27 avril 2019 à 16 h Cynthia Wu-Maheux

## LIBRAIRIE GALLIMARD ÉPHÉMÈRE

Pour une deuxième saison, nous nous associons à la Librairie Gallimard en vous proposant une belle sélection d'œuvres littéraires en vente dans le hall du théâtre. Pour chacun des spectacles, découvrez une sélection personnalisée de romans, livres d'art, d'essais et de pièces de théâtre permettant de poursuivre les réflexions engagées lors des spectacles.

## LES AUDITIONS GÉNÉRALES

PARTENAIRE

caisse de  
la culture  
 Desjardins

Venez rencontrer les acteurs de demain lors de ce rendez-vous incontournable pour les professionnels du milieu culturel ! Depuis plus de 30 ans, les Auditions générales permettent à de jeunes artistes émergents, finissants des écoles de théâtre, comédiens indépendants et acteurs issus de la diversité culturelle de se faire connaître dans un environnement accueillant et structurant. En collaboration avec la Caisse de la Culture.

-  
26 et 27 mai 2019

## INTRA-MUROS /EXTRA-MUROS

Habiter la maison à plusieurs, c'est aussi accueillir des penseurs, des conférenciers, des intervenants culturels... C'est dans cet esprit que notre espace-café recevra des tables rondes, orchestrées en collaboration avec des partenaires, afin de prolonger les réflexions suscitées par les spectacles. Enfin, le Quat'Sous sortira extra-muros à quelques reprises au cours de la saison pour rencontrer le public fréquentant d'autres lieux culturels en compagnie d'artistes et artisans.

# SOUTENEZ LE QUAT'SOUS



## LES RÉ-AUDITIONS

Ne manquez surtout pas cette soirée-signature du Quat'Sous, où des acteurs désormais accomplis et connus du grand public referont devant vous, pour le plaisir de tous, l'audition qu'ils ont présentée au théâtre à leur sortie de l'école.

-  
5 novembre 2018

## CABANE-BÉNÉFICE DU PIED DE COCHON

Découvrez le menu savoureux du grand chef Martin Picard, inspiré du repas traditionnel de la cabane à sucre en compagnie d'artistes de la scène théâtrale.

-  
24 mai 2019

## BOURSE PAUL-BUISSONNEAU

Faites un don à la mémoire de notre fondateur, afin de soutenir le travail de recherche des artistes issus de la nouvelle génération.

## DONS

En tout temps, vos dons sont les bienvenus. Un reçu aux fins d'impôts vous sera remis, pour tout don de 20 \$ et plus.

# TARIFS ET ABONNEMENTS

---

## AVANT LA PREMIÈRE \*

**26 \$**

En prévente jusqu'au soir de la première représentation de chacun des spectacles.

---

## À COMPTER DE LA PREMIÈRE \*

**36 \$**

---

## SAMEDI 2 POUR 1 \*

**36 \$**

Les samedis selon les disponibilités, le jour même au guichet.

---

## ABONNEMENT

**3 spectacles / 78 \$**  
26 \$ par spectacle supplémentaire

---

## GRUPE (10 ET +)

Étudiants **21 \$**  
Adultes **23 \$**

---

## PERDRE LE NORD \*

1 lecture **18 \$**  
3 lectures **45 \$**

---

## NOTRE BIBLIOTHÈQUE À VOS LIVRES !

**10 \$ + un livre**

\* Ajoutez 3 \$ pour les achats au téléphone et en ligne.

---

## HORAIRE DES REPRÉSENTATIONS

### Programmation régulière

Mardi 19h  
Mercredi 20h  
Jeudi 20h  
Vendredi 19h  
Samedi 16h

### Chapitres de la chute

Mardi 19h  
Mercredi 19h  
Jeudi 19h  
Vendredi 19h  
Samedi 15h

### Perdre le nord

Lundi 19h30

### Notre bibliothèque

À vos livres!  
18h

---

## **HABITEZ LA MAISON AVEC NOUS ET ABONNEZ-VOUS → 3 SPECTACLES / 78 \$**

Venez habiter la maison avec nous ! En vous abonnant au Quat'Sous, vous participerez activement à l'effervescence artistique du théâtre, et plongerez entièrement dans la réflexion qu'offrent nos spectacles sur le thème du pouvoir. Que ce soit dans une cuisine (*Les barbelés*), au milieu d'une chambre à coucher (*Scènes de la vie conjugale*) ou à Wall Street (*Chapitres de la chute*), vous serez transportés dans les différents lieux où s'expriment toutes les facettes du pouvoir de la parole, du couple... et de l'économie !

**De multiples avantages vous sont offerts grâce à notre formule d'abonnement :** la possibilité d'ajouter des spectacles supplémentaires à moindre coût, le choix de vos sièges, l'économie des frais de service et d'envois postaux, des invitations; en prime, vous pourrez déguster mon cocktail préféré (rien de moins) à chacune de vos visites !

**ENFIN, SI VOUS VOUS ABONNEZ AVANT LE 1<sup>er</sup> SEPTEMBRE 2018,  
VOUS COURREZ LA CHANCE DE GAGNER VOTRE PROPRE ABONNEMENT !**

– Olivier Kemeid

---

**Avec votre abonnement, obtenez la carte Complice qui vous  
donne droit à un rabais chez nos partenaires culturels :**

- À l'achat d'un billet à prix régulier au Musée des Beaux-Arts de Montréal
  - À l'achat d'un billet à prix régulier au Musée McCord
  - À l'achat d'un billet pour l'Orchestre Métropolitain
  - À l'achat d'un billet régulier dans la salle principale d'Espace Libre durant la saison régulière
  - À l'achat d'un billet au Cinéma du Parc et au Cinéma Beaubien
  - À l'achat d'un magazine Nouveau Projet ainsi que sur les livres des collections « Pièces » ou « Documents » d'Atelier 10
  - À l'achat d'un abonnement annuel à *JEU Revue de théâtre*
-

## **EQUIPE DU QUAT'SOUS**

**Directeur artistique et codirecteur général**  
Olivier Kemeid  
**Codirectrice générale** France Villeneuve  
**Directrice administrative** Christine Boisvert  
**Directeur de production** Samuel Patenaude  
**Directrice technique** Rebecca Brouillard  
**Responsable des communications**  
Sophie de Lamirande  
**Assistante aux communications et responsable  
du développement de public** Charlotte Léger  
**Responsable de la billetterie et des archives**  
Benoit Hénault  
**Attaché de presse** Daniel Meyer  
**Responsable de l'entretien** Antoine DeVillers  
**Gérante** Catherine Audet  
**Designer graphique** Maxime David  
**Coordonnateur des Auditions générales**  
Jérémie Desbiens  
**Accueil** Jérémie Desbiens, Marianne Lamarche,  
Flavie Lemée, Jean-Philippe Richard,  
Jade-Máriuka Robitaille et Claudia Turcotte

## **COMITÉ DE LECTURE**

Marc Beaupré, Sarah Berthiaume, Alexia  
Bürger, Morena Prats, Catherine Vidal et France  
Villeneuve

## **COMITÉ D'ARTISTES ASSOCIÉS**

Marc Beaupré, Nini Bélanger, Sarah Berthiaume,  
Alexia Bürger, Patrice Dubois, Alain Farah,  
Étienne Lepage, Jérémie Niel, Yann Pocreau,  
Mani Soleymanlou et Catherine Vidal

## **EQUIPE DU PAP, COMPAGNIE RÉSIDENTE**

**Directeur artistique et codirecteur général**  
Patrice Dubois  
**Directrice administrative et codirectrice  
générale** Julie Marie Bourgeois  
**Adjointe à la direction et responsable  
du développement** Stéphanie Laurin  
**Responsable aux communications**  
Viviane Tougas  
**Conseillère dramaturgique** Maureen Labonté

## **CONSEIL D'ADMINISTRATION**

**Présidente**  
Louise Dostie  
Associée principale, Groupe Conseil Bates  
**Vice-président**  
Henri-Jean Bonnis, ing.  
Président, Adsum Groupe Conseils inc.  
**Secrétaire et trésorière**  
Caroline Herault  
Associée déléguée, services consultatifs,  
Ernst & Young SRL/SENCRLL/LLP  
**Administrateurs**  
Josiane Braut  
*Avocate, Borden Ladner Gervais*  
Olivier Kemeid  
*Directeur artistique et codirecteur général,  
Théâtre de Quat'Sous*  
Stéphanie La Rocque  
*Avocate associée, De Grandpré Chait,  
SENCRLL/LLP*  
Marc A. Novakoff  
*Associé principal et gestionnaire de  
portefeuille, Jarislowsky, Fraser Limitée,  
Gestion mondiale de placements*  
Marina Orsini  
*Comédienne et animatrice*  
Suzanne Sauvage  
*Présidente et chef de la direction,  
Musée McCord*  
Louise Tremblay  
*Directrice principale Crédit et Agrément  
de crédit Opérations et Performance,  
Mouvement Desjardins*  
Jacques Vézina  
*Gestionnaire culturel*  
France Villeneuve  
*Codirectrice générale, Théâtre de Quat'Sous*

## **MERCI À NOS PARTENAIRES**

Hydro-Québec, Caisse de la Culture, Lassonde,  
Le Devoir et Publicité Sauvage

**Design graphique et direction artistique**  
Maxime David | Le Séisme  
**Photos**  
Maxime G. Delisle | Le Consulat



**Fière partenaire du  
Théâtre de Quat'Sous**

| hydro  
| quebec  
| .com



**THÉÂTRE  
DE QUAT'SOUS  
100, AVENUE  
DES PINS EST  
MONTREAL  
514 845-7277  
→ QUATSOUS.COM**