

SAMEDI 17 avril 2004



L'endroit par excellence
 dans la région pour vos
pneus et l'entretien de votre véhicule.

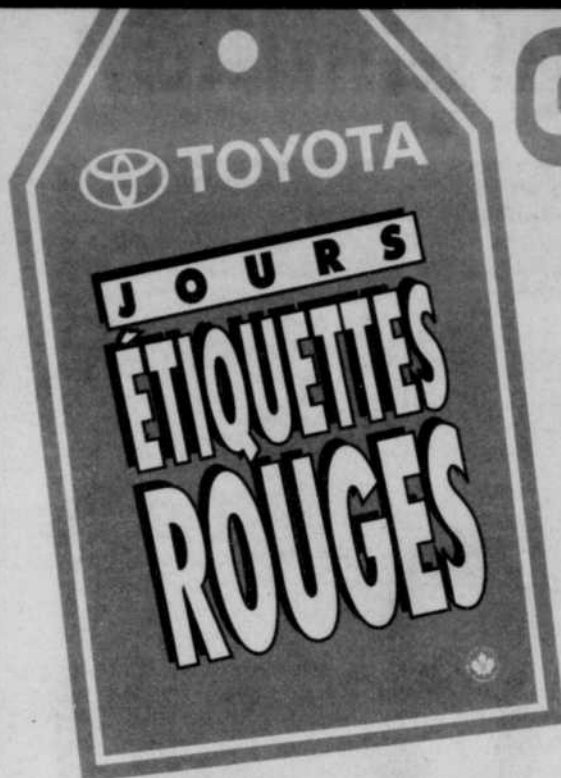
Maintenant 2 adresses pour vous servir !

515, rue Principale, Granby
 777-5550

360, rue Rivière, Cowansville
 263-3666



LES ÉTIQUETTES ROUGES SONT ENFIN DE RETOUR!



Modèles 2004

0 \$ dépôt de sécurité* premier paiement*



JT123M AA

Echo « hatchback »

man., freins ABS assistés, radiocassette AM/FM (AM/FM/CD disponible)

Comptant	Mensualités
437 \$	169 \$
0 \$	176,99 \$

Location 60 mois

Echo

4 p., man., freins et direction assistés, radio AM/FM/CD



BT123M AA

Comptant	Mensualités
1 088 \$	179 \$
0 \$	198,92 \$

Location 60 mois

Corolla CE

man., freins, direction et miroirs assistés, radio AM/FM/CD, température extérieure, pneus 15 po



BR32EM AA

Comptant	Mensualités
1 755 \$	189 \$
0 \$	228 \$

Location 48 mois

Matrix

man., freins et direction assistés, radio AM/FM/CD, température extérieure, pneus 16 po, sièges arrière rabattables à plat



KR32EM AA

Comptant	Mensualités
2 144 \$	209 \$
0 \$	258,07 \$

Location 48 mois

Camry LE

aut., clim., groupe élect., rég. de vit., température extérieure, radiocassette AM/FM/CD, 6 haut-parleurs



BE32KP AA

Comptant	Mensualités
3 227 \$	299 \$
0 \$	375,15 \$

Location 48 mois

RAV4

man., vitres et miroirs élect., volant ajust., moteur 2,4 L, radio AM/FM/CD



HD20VM AA

Comptant	Mensualités
3 434 \$	299 \$
0 \$	377,60 \$

Location 48 mois

Highlander

aut., clim., groupe élect., rég. de vit., température extérieure, radiocassette AM/FM/CD, 6 haut-parleurs, VSC et Trac control, freins à disques ABS, V6, 3,3 L VVT-1



HP21AP AA

Comptant	Mensualités
6 019 \$	399 \$
0 \$	539,07 \$

Location 48 mois

4Runner

aut., clim., groupe élect., rég. de vit., température extérieure, radiocassette AM/FM/CD, 6 haut-parleurs, 6 cyl. 245 forces 4WD, freins ABS



BU14RP AA

Comptant	Mensualités
4 720 \$	449 \$
0 \$	559,33 \$

Location 48 mois

PAGE 2 - SAMEDI 17 AVRIL 2004 - LA VOIX DE L'EST



*Location sur approbation de crédit. Frais de transport et préparation inclus. 24 000 km par an alloués. 7 ¢ du km excédentaire pour Echo, Echo Hatchback et Corolla; 10 ¢ pour Camry et RAV4 et 15 ¢ pour Highlander et 4Runner. Taxes, assurance et immatriculation en sus. Détails chez Cowansville Toyota.

COWANSVILLE TOYOTA

397, rue Rivière • 263-8888



Marc Dupont, Claude Robitaille, Fernand Bombardier, Richard St-Pierre, Marie-Anne Robitaille, Jacques David, Francis Morin

25024V

Normand Gauvin: jardinier de famille



Karine Gariépy
ANGE-GARDIEN

«Il faut être passionné pour faire du bio», déclare Normand Gauvin, qui a choisi de relever un beau défi. Dans le but de prendre une semi-retraite, il a vendu sa ferme conventionnelle en 1998 à un de ses fils pour s'occuper d'une plus petite ferme maraîchère bio, Les Jardins de Papy, située à Ange-Gardien.

En diminuant le nombre d'employés, il veut réduire le temps

consacré à la gestion pour être plus souvent dans les champs. Et comme le marché du bio est plus restreint, il croyait que ce serait moins exigeant, mais finalement, ses plus petites semaines de travail pendant les récoltes représentent 70 heures et ses plus grosses vont jusqu'à 100 heures!

Heureusement, la période hivernale s'avère plus tranquille: cours de mise à jour, achat des semences, comptabilité de l'entreprise. «On apprécie se reposer en hiver, mais quand arrive le printemps, on a tellement hâte de retourner dans les champs!», affirme ce véritable amoureux de la terre.

Devenir bio parcelle par parcelle

«Plusieurs maraîchers aimeraient devenir bio, mais la période de transition les décourage», affirme M. Gauvin. Le champ conventionnel doit d'abord être converti en biologique une parcelle à la fois. Quand l'ensemble des cultures sont bios, trois années sont encore requises avant qu'il n'y ait plus aucun pesticide chimique présent dans le sol. Dans son cas, M. Gauvin a dû attendre cinq ans avant d'obtenir la certification de l'organisme «Québec Vrai». «Ce qui est difficile, c'est que pendant ce temps, on a les coûts du bio et les revenus du conventionnel», explique le producteur.

Et les coûts du bio sont... faramineux. Plutôt que des engrais chimiques, les fermiers épandent sur leurs récoltes du compost composé, entre autres, de paille qu'ils se procurent à des coûts élevés. Pour couvrir d'engrais un seul acre, on doit prévoir entre 50 \$ à 100 \$ et il en coûte entre 300 \$ et 500 \$ pour enrichir de compost la même superficie. Comme la cul-

ture biologique ne permet pas l'utilisation d'herbicides, les mauvaises herbes doivent être arrachées à la main, ce qui augmente d'environ 25 fois les frais de main-d'œuvre. De plus, les insecticides biologiques s'avèrent moins efficaces. Les plants sont donc plus vulnérables et plus de pertes sont encourues.

Afin de simplifier la distribution de leurs produits, une dizaine de producteurs bios de partout à travers le Québec, dont M. Gauvin, se sont regroupés pour former l'association Sym-biosis. Chacun d'eux produit en plus grande quantité trois ou quatre de leurs légumes afin d'approvisionner les distributeurs et les détaillants de toute la province. «L'été dernier, ma culture de piments biologiques fournissait tout le Québec!», affirme fièrement Normand Gauvin. De ses 25 acres en culture, 60 % servent à alimenter les distributeurs et détaillants et 40 %, à remplir les paniers de légumes de ses partenaires.

Les paniers de légumes biologiques

Avoir un jardin chez soi est exigeant; pourquoi ne pas confier cette tâche à un expert! Papy Normand vous propose d'être votre jardinier de famille. «L'agriculture soutenue par la communauté (ASC) se révèle la meilleure façon de se procurer des légumes biologiques. Le prix des légumes bios dans les paniers équivaut à celui des légumes conventionnels vendus au prix régulier dans les supermarchés», explique Normand Gauvin. Le principe est simple: chaque partenaire paie pour sa part de la récolte et obtient un panier de légumes biologiques hebdomadaire pendant 15 semaines. Dans un esprit familial, les partenaires sont invités à visiter la ferme, à donner un coup de main si le cœur leur en dit et à goûter ainsi à la vie de campagne.

L'ASC assure la stabilité des fermes, fournit aux agriculteurs des fonds

dès le début de la saison et permet aux consommateurs de connaître l'origine des légumes qu'ils mangent. Cependant, deux restrictions s'appliquent aux partenaires: ils ne peuvent pas choisir les légumes qu'ils recevront et ils doivent venir chercher leur panier aux endroits et heures déterminés par le producteur.

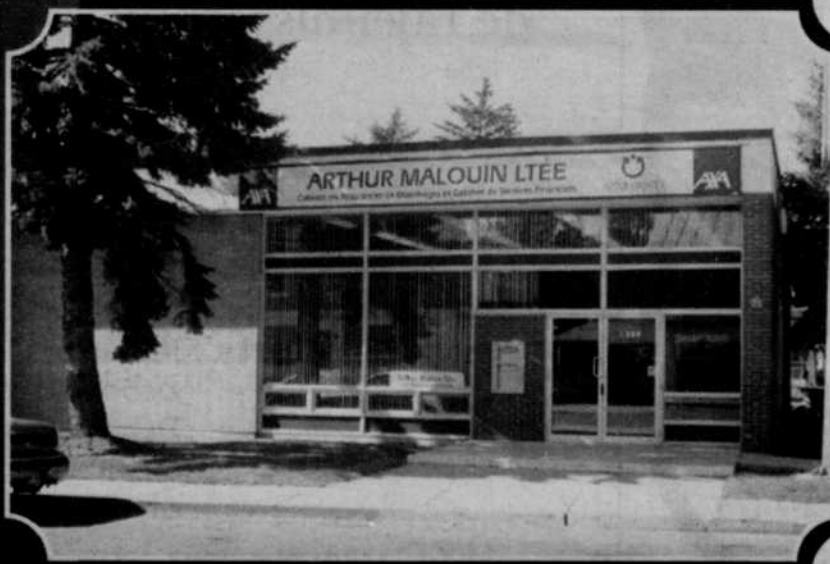
Mis à part ces petits inconvénients, les partenaires sont traités «aux petits oignons». Chaque semaine, ils sont tenus au courant de l'état du jardin, des légumes qu'ils recevront, de la façon de les conserver et même de les cuisiner. La ferme Les Jardins de Papy distribue ses paniers, offerts dans trois différents formats, à 190 partenaires chaque année qui habitent Granby, Saint-Hyacinthe, Chambly et Lachine. «Les clients les plus agréables sont ceux qui achètent des paniers de légumes bios. Ils sont plus conscients, plus proches de la réalité du Québec, plus soucieux de leur santé. C'est la crème de la clientèle!»

Si vous souhaitez en faire partie cette saison, quelques parts de la récolte sont encore disponibles. Vous pouvez contacter Normand Gauvin par téléphone au (450) 293-2444.



**ARTHUR
MALOUIN**
LTÉE

- Entreprise • Ferme
- Automobile
- Habitation • Vie
- Services financiers



1200 Notre-Dame
St-Césaire
469-4994



INTER GROUPE
ASSURANCES

SUPER VENTE SUPER de GARAGE

les 15, 16, 17 et 18 avril 2004 !



Caravan

PT
Cruiser



Ram 2500

Dakota



Dodge SX 2.0 2004

Seul son prix pourrait la faire partir encore plus vite.

Équipement de série: • Moteur 4 cylindres de 132 chevaux • Transmission manuelle à 5 vitesses • Lecteur de CD avec 6 haut-parleurs • Phares antibrouillards • Moulure latérale de protection • Tachymètre • Plein d'essence gratuit • Et plus !



Achetez à

12 999\$

ou louez à

288\$

Location de 48 mois.
Comptant initial de 1 598 \$
ou échange équivalent.
Transport inclus.
0 \$ dépôt de sécurité.
Option 0 \$ comptant
également disponible.

Berline Chrysler Sebring 2004

- Transmission automatique à 4 vitesses
- Climatiseur
- Glaces et verrouillage des portes électriques
- Régulateur de vitesse

Louez à

288\$

ou achetez à

18 999\$

par mois. Location de 48 mois.
Comptant initial de 2 855 \$
ou échange équivalent.
Transport et taxe sur le climatiseur inclus.
0 \$ dépôt de sécurité.
Option 0 \$ comptant également disponible.



* Transport, taxes sur le climatiseur, immatriculation, assurance, droits sur les pneus neufs, frais d'inscription au Registre, frais d'administration des concessionnaires et taxes en sus. Sujet à l'approbation du crédit. Détails chez votre concessionnaire.

CHRYSLER



Chez Maheu, c'est mieux!
997 Principale, Granby • 378-0178 • 378-7474

225169V

Agriculture

Printemps 2004

Des pommes fraîches toute l'année grâce à l'atmosphère contrôlée

Karine Gariépy

SAINT-PAUL-D'ABBOTSFORD

Au Québec, les pommes ne sont récoltées qu'à l'automne. Pourtant, elles garnissent les tablettes des supermarchés pendant toute l'année, fraîches et croquantes en toutes saisons. Comment est-ce possible? M. René Archambault connaît bien la réponse. Il fait partie des quelques pro-

ducteurs de pommes de la région qui possèdent un entrepôt à atmosphère contrôlée.

Pour qu'elles conservent toute leur saveur jusqu'au mois de juin, les pommes sont placées dans des chambres hermétiques, dans lesquelles les conditions atmosphériques sont rigoureusement contrôlées. Les pommes entrent alors dans un état d'hibernation; elles sont en dormance. Plus fermes, seules les pommes issues de la première cueillette de l'automne possèdent les qualités requises pour aller en atmosphère contrôlée. Cette méthode de conservation ne requiert aucun produit chimique, agent de conservation ni additif alimentaire.

Depuis qu'il a été engagé dans un verger comme cueilleur à l'âge de 12 ans, René Archambault a toujours travaillé dans le domaine des pommes. Son verger compte aujourd'hui 52 000 pommiers. L'emballage se fait sur place et il possède aussi les installations nécessaires pour produire son propre jus de pomme. Depuis qu'il s'est doté d'entrepôts à atmosphère contrôlée en 1996, son verger donne de meilleurs rendements. «Quand je les faisais entreposer ailleurs, il arrivait que je reçoive mes pommes molles. Je ne pouvais pas y avoir accès quand je voulais, puisqu'il y avait les pommes d'autres producteurs dans la même chambre. Maintenant, je suis certain de la qualité de mes produits et j'ouvre mes chambres aux dates qui me conviennent», explique M. Archambault. Les chambres sont ouvertes une à

la fois, pour que la récolte soit écoulée jusqu'à l'automne suivant. La température est maintenue entre zéro et deux degrés celsius. Le niveau d'oxygène est au moins quatre fois plus bas que dans l'air qu'on respire. Le taux d'humidité très élevé empêche les pommes de se dessécher. Si les conditions atmosphériques de la chambre ne sont pas bien contrôlées, les pommes peuvent devenir molles, moins fraîches ou même, impropres à la consommation. Chaque chambre contient une quantité de pommes ayant une valeur de 90 000 \$. M. Archambault n'a jamais perdu le contenu d'une de ses chambres. Son secret? Il vérifie les données atmosphériques au moins deux fois par jour et note tous les résultats dans un tableau. Ainsi, il peut déceler facilement toute anomalie ou variation suspecte.

Bien qu'ils nécessitent des vérifications fréquentes, les entrepôts à atmosphère contrôlée sont faciles à utiliser. L'ouverture des portes demande toutefois de la vigilance. «Il faut s'éloigner très rapidement quand on ouvre les portes. On ne peut plus respirer à cause du niveau trop bas d'oxygène. Si on ne se recule pas assez vite, ça peut même être dangereux», raconte le pomiculteur, qui connaît bien les risques de son métier.

Grâce à l'atmosphère contrôlée, les pommes conservent de façon entièrement naturelle leur saveur originale et toutes leurs valeurs nutritives. On peut donc croquer les pommes du Québec, toujours de qualité, à tout moment de l'année!



Votre voiture semble terne et sans éclat?

Offrez-lui une cure
de rajeunissement...

Centre d'esthétique
Automobile

Saviez-vous qu'il n'est pas toujours nécessaire
de la repeindre au complet pour lui redonner un air de jeunesse ?

Nos services offerts : Retouches/Peinture

Débosselage/Polissage

Débosselage sans peinture

Restauration de voitures anciennes

Shampooing intérieur et plus encore...

Estimation gratuite

Réservez tôt... (450) 375-0225 ou passez nous voir... 65, rue Gatineau, Granby

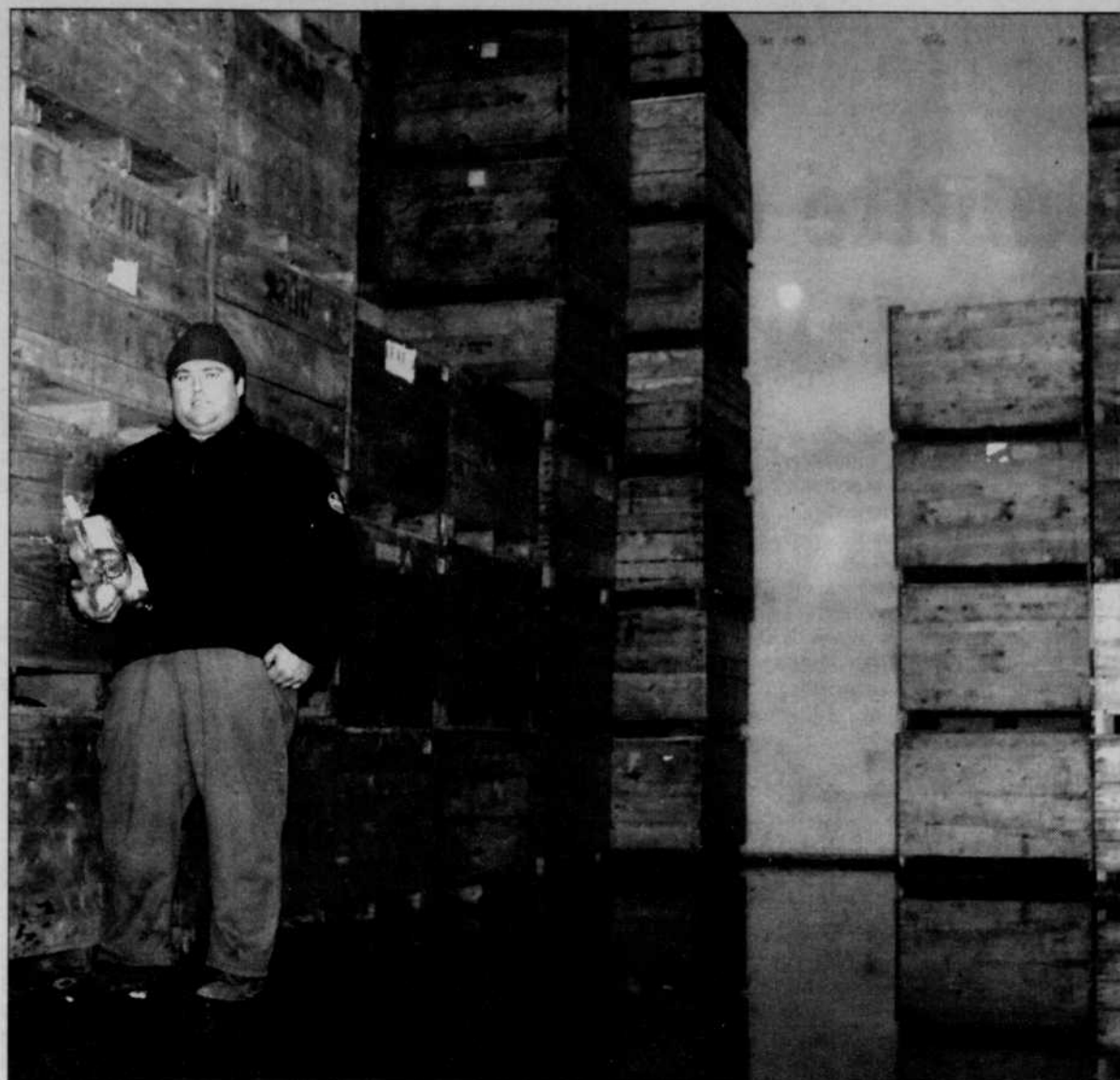


photo Michel St-Jean

Grâce à l'atmosphère contrôlée, les pommes conservent de façon entièrement naturelle leur saveur originale et toutes leurs valeurs nutritives.

Édition spéciale du printemps 2004

Système central d'aspiration

Le Grand des
**MAISONS
SAINES**
L'Année de la Santé

Moteur 13,5 ampères

Moteur robuste de 5,7 po à 3 paliers.
Plus de puissance pour permettre de
nettoyer toutes les maisons, même
celles de grandes superficies.

Modèle 060070

Ensemble standard à air

Inclut un boyau à air anti-écrasement de 30
pieds avec support et un jeu de 8 accessoires
de luxe.

79\$



Filter permanent autonettoyant
double épaisseur pour une
meilleure filtration.
Aucun filtre à laver ou à
remplacer. Aucun système
d'échappement à l'extérieur
requis.



Système exclusif
de réduction du bruit Sorensen®

Couleur: JAUNE

Nous offrons
plusieurs choix de boyaux
et brosses motorisées pour
compléter votre système
à partir de 229⁹⁵\$



499⁹⁵\$

+TX
Modèle 2775

SYSTÈMES CENTRAUX
BEAM
D'ASPIRATION

Disponible chez :



LA BOUTIQUE LUMINEUSE

l'éclairage par excellence (face à Agropur)
523 Principale, Granby 378-9332

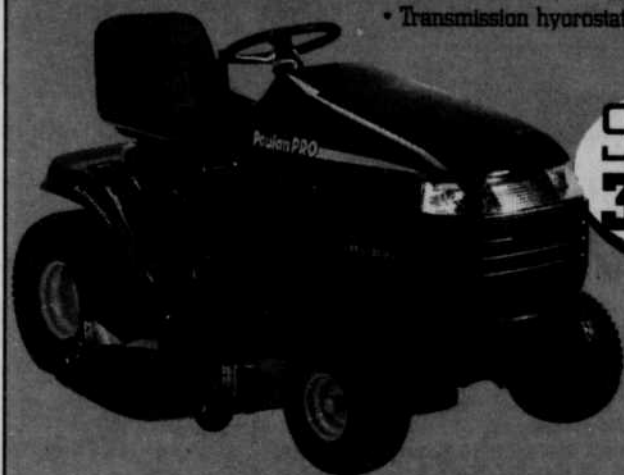
226001V

Découvrez les performances

Poulan PRO®

MOTEUR ULTRA ROBUSTE DE 25 HP

- Pont en tôle d'épaisseur no 10
- Dispositif de levage à réglage continu
- Accessoires de pailis
- Transmission hyostatique



SPÉCIAL
3 999⁹⁵\$

MOTEUR BRIGGS-STRATON 15 HP

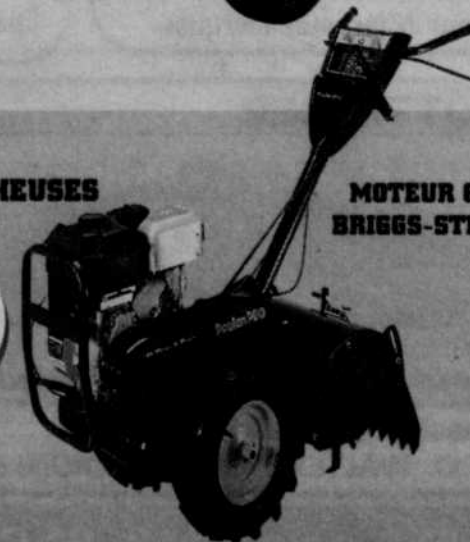
- Pont 38 po
- Dispositif de levage, 6 positions
- Etc.



SPÉCIAL
1 599⁹⁵\$

BÈCHEUSES

MOTEUR 6.5 HP
BRIGGS-STRATON



SPÉCIAL
999⁹⁵\$

EP ÉQUIPEMENTS
Pontbriand INC.

335 St-Valier, Granby 378-0046

249017V

LA VOIX DE L'EST - SAMEDI 17 AVRIL 2004 - PAGE 5

17

17

17

La salubrité des fruits et légumes: de l'arbre à l'assiette

Karine Gariépy

GRANBY

La salubrité des fruits et légumes que l'on consomme dépend d'un grand nombre de facteurs comme de leur traçabilité ou leur transport. Cependant, des règles de base s'imposent pendant tout leur parcours. De l'arbre ou de la terre jusqu'à l'assiette, chaque personne a son rôle à jouer: les producteurs, les détaillants et même les consommateurs!

À la ferme

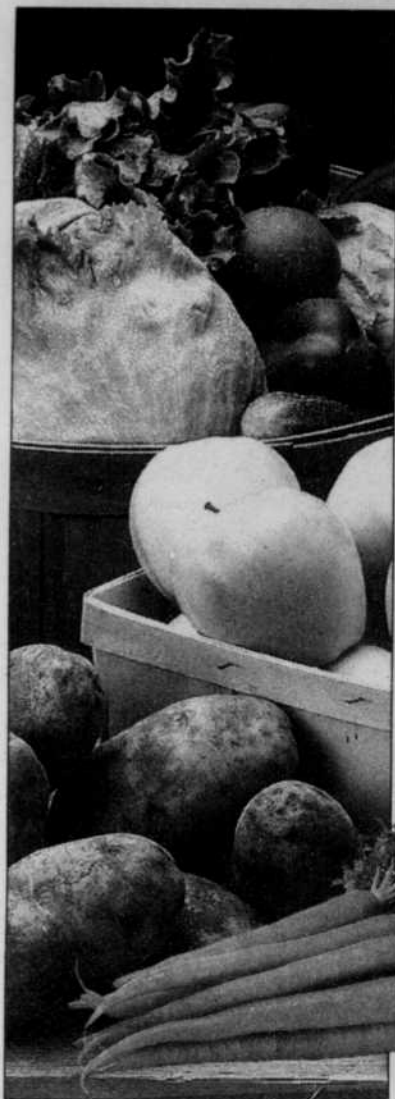
Le Ministère de l'Agriculture, des Pêcheries et de l'Alimentation a créé le *Guide de salubrité des fruits et légumes à la*

ferme. Il contient des recommandations concernant tout ce qui peut influencer la salubrité des fruits et légumes, que ce soit de l'identification du produit à l'eau utilisée pour la production. Il propose également quelques règles d'hygiène et de salubrité minimales à suivre pour les travailleurs. Le port de vêtements propres, de filets à cheveux et de gants est recommandé. «Les gants devraient être changés aussi souvent que l'employé se laverait les mains s'il n'en portait pas», explique Isabelle Couture du MAPAQ. Le guide déconseille de porter des bijoux ou d'autres effets personnels pendant le travail. Le lavage régulier des mains demeure la mesure d'hygiène la plus importante à respecter. «Il faudrait que toutes les installations sanitaires dans les champs possèdent un lavabo pour permettre aux agriculteurs de se laver les mains», affirme Mme Couture.

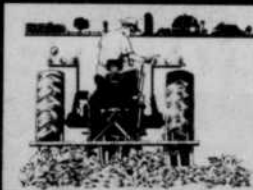
Pour protéger leurs produits, les producteurs de fruits et légumes et les coopératives utilisent divers pro-

cedés. Un de ceux-ci consiste à enrober de cire les fruits et légumes. Après l'avoir soumise à des analyses, Santé Canada atteste que cette cire ne représente pas un risque pour la santé. Ses diverses

composantes sont déjà réglementées et utilisées comme additifs alimentaires, notamment dans la fabrication de glaçage à confiserie. Ces enrobages protecteurs scellent les aliments, les empêchent de sécher et les protègent contre les parasites et les maladies. Ils prolongent ainsi leur durée de conservation et leur donne aussi un fini luisant attrayant.



MACHINERIE AGRICOLE ST-CÉSAIRE INC.



Hydraulique frontal avec P.T.O.
pour différentes marques



Épandeur de compost et épandeur universel

PÖTTINGER



Aussi : Centre de « shafts »
P.T.O., WALTERSHEID, BONDIONI et PAVESI et SYSTÈME AMÉRICAIN



Une qualité d'eau KINETICO®

pour une qualité de vie



- Solution pour tous types de problèmes d'eau : bactéries, dureté, fer, soufre, minéraux...
- Système central de filtration d'eau SANS ÉLECTRICITÉ
- Sécuritaire
- Écologique et économique, utilise MOINS DE SEL et MOINS D'EAU que tout autre système
- GARANTIE 100 %/10 ANS
- Système certifié N.S.F. tel qu'exigé par la Règle du bâtiment du Québec
- Service d'analyse d'eau
- Financement flexible - Location - Achat

Résidentiel - Agricole - Industriel

Groupe Guérin Inc.

À votre service depuis 1976

115, rue Fortier
Sainte-Sabine

(450) 293-5019



Les fruits et légumes, qui arrivent dans des camions réfrigérés, sont immédiatement soumis à une inspection.

Chez le marchand

Dans les épicerie, plusieurs précautions sont prises pour garantir l'innocuité des fruits et des légumes. Aux Jardins du Mont, les fruits et légumes, qui arrivent dans des camions réfrigérés, sont immédiatement soumis à une inspection. Ils sont ensuite placés dans des réfrigérateurs d'une température variant entre 0 et 4 degrés Celsius. Les employés procèdent régulièrement à des vérifications afin de retirer des tablettes les produits qui ne seraient plus frais.

Sans cire protectrice ni produits chimiques, les fruits et légumes biologiques se conservent encore moins longtemps chez le détaillant. Les employés doivent donc demeurer attentifs. «Comme on ne peut pas garder nos fruits et légumes longtemps, on commande de plus petites quantités et on remplit plus souvent les comptoirs», explique Michel L'Heureux du Panier Santé, où on ne vend que des fruits et légumes biologiques. «Pour faire l'emballage, les employés portent des gants et lavent les comptoirs avec un nettoyant neutre sans risque pour la santé», ajoute M. L'Heureux.

À la maison

Pour consommer des fruits et légumes sains et minimiser les risques d'intoxication alimentaire, l'Agence canadienne d'inspection des aliments (ACIA) recommande de suivre quelques règles de base. Tout d'abord, choisissez soigneusement vos fruits et légumes; prenez ceux qui ne sont pas meurtris ni endommagés. Ensuite, nettoyez-les sous l'eau courante en les frottant bien à l'aide d'une brosse à légumes pour enlever la terre et les résidus. N'utilisez pas de savon ni détergent. Évitez que les fruits et légumes frais entrent en contact avec des viandes crues. Des bactéries nuisibles pourraient alors les contaminer. Réfrigérez les fruits et légumes frais dans les deux heures après les avoir pelés ou coupés. Tant qu'ils n'ont pas été entamés, seuls les oignons, bananes, pommes de terres, citrouilles, rutabagas, et l'ail doivent de préférence rester hors du réfrigérateur, puisque leur température de conservation idéale est plus élevée. Se laver souvent les mains et nettoyer les surfaces à l'aide d'une solution d'eau de Javel diluée offrent aussi une protection supplémentaire contre les bactéries.

Sans cire protectrice ni produits chimiques, les fruits et légumes biologiques se conservent encore moins longtemps chez le détaillant.



LA VÉHICULE GARANTIE

CHEZ **HYUNDAI GRANBY**

combinée avec les meilleurs prix sur le marché.

LOUEZ À PARTIR DE



par mois /60 mois **0%** de financement à l'achat jusqu'à 60 mois

- Climatiseur et transmission automatique inclus
- Groupe électrique • Régulateur de vitesse
- Et plus encore ...

1 000\$ de rabais
fidélité supplémentaire
applicable aux propriétaires de Hyundai et sur les modèles sélectionnés.

Voir détails chez votre concessionnaire.

Santa Fe GL



LOUEZ À PARTIR DE **199\$*** par mois /60 mois

dépôt de sécurité

0% FINANCEMENT À L'ACHAT JUSQU'À 60 MOIS**

LA MEILLEURE GARANTIE AU PAYS

7 ans/120 000 km - Groupe motopropulseur
5 ans/100 000 km - Garantie globale
5 ans/100 000 km - Assistance routière

L'assistance routière 24 heures comprend : livraison d'essence, changement de roue en cas de crevaison, déverrouillage, remorquage et autres services. Un simple appel sans frais suffit.

Lorsqu'un véhicule est conçu pour durer longtemps, sa garantie devrait l'être tout autant.

HYUNDAI Gagnant

* La garantie globale de Hyundai couvre la plupart des pièces du véhicule contre les défauts de fabrication sous des conditions normales d'utilisation et d'entretien. En vigueur pour les véhicules vendus le ou après le 22 mars 2004. Voir le concessionnaire pour les détails.

HYUNDAI GRANBY 1196 Principale, Granby 378-4666

Programme de location sur 60 mois : Les services financiers Hyundai pour le Santa Fe GL, 4 cylindres 2400 neuve, PDSF à partir de 21 000 \$, 199 \$/mois avec comptant de 2 995 \$. La Sonata GL 2004 neuve, PDSF à partir de 22 300 \$, 205 \$/mois avec 2 495 \$ de comptant, première mensualité exigée. Dépôt de sécurité de 0 \$ sur tous les modèles 2004. Frais de transport et préparation en sus pour la Sonata et le Santa Fe. Taxes et frais d'acquisition de 350 \$ en sus. Les frais d'inscription au Registre des droits personnels et réels mobiliers en sus. Kilométrage de 20 000 km par année, 10¢ par kilomètre supplémentaire. À l'achat, pour les véhicules neufs 2004, 0 % de financement jusqu'à 60 mois sur le Santa Fe. ** 0 % de financement jusqu'à 60 mois sur tous les modèles Sonata, conditionnel à l'approbation de crédit et ne peuvent être combinés à aucune autre offre. Photos et couleurs à titre indicatif. Voir les concessionnaires participants pour tous les détails. www.hyundaicanada.com

HYUNDAI Gagnant

250327V

Le plus grand choix en région !

Nous avons ce que vous recherchez...

- Arbres matures
- Conifères
- Rosiers
- Vivaces
- Plantes d'intérieur
- Arbustes
- Fruitiers
- Annuelles
- Fines herbes
- Légumes

Pour votre plaisir



PÉPINIÈRE ABBOTSFORD

Naturellement depuis plus de 40 ans !

QUALITÉ ET CHOIX



605, rue Principale, St-Paul d'Abbotsford 379-5777

Faites-vous plaisir maintenant !

pour un aménagement bien pensé !

- Fontaines
- Bains d'oiseaux, girouettes
- Collection de pots exclusifs
- Plantes aquatiques et accessoires
- Treillis et boîtes à fleurs en bois

249634V

LA VOIX DE L'EST - SAMEDI 17 AVRIL 2004 - PAGE 7

17

17

17

Diminution de l'utilisation des pesticides

Hélène Belzile

GRANBY

On le sait, les consommateurs sont de plus en plus soucieux des conséquences de l'utilisation des pesticides sur les produits agricoles. Évidemment, l'environnement ainsi que la santé sont au cœur des préoccupations sociales. L'Union des producteurs agricoles est bien consciente du problème et, depuis le début des années 1990, elle met tout en œuvre pour amoindrir les risques pour la population.

«Entre 1992 et 1999, la vente de pesticides a diminué de 12 % chez nos producteurs, indique le premier vice-président de l'UPA, Christian Lacasse. Dans cette même période, on a pourtant observé une augmentation de 27 % de la superficie globale ensemencée. Ceci signifie donc que notre campagne de sensibilisation, appuyée par nos clubs conseils, ont apporté de bons résultats quant à l'utilisation raisonnée des pesticides par les producteurs.»

Les plus récentes données à être publiées remontent à 1999, mais Christian Lacasse est d'avis que sur le terrain, la tendance se maintient et qu'on peut affirmer qu'une diminution est encore sentie.



Lutte intégrée

Le programme de sensibilisation qu'a mis sur pied l'UPA il y a une dizaine d'années se veut un moyen de sensibiliser les producteurs à une utilisation plus adéquate des pesticides.

«Plutôt que de s'en servir de façon préventive, les producteurs apprennent

à effectuer un suivi des champs, à analyser les véritables besoins en fonction des ennemis de culture qui sont présents et non en fonction de ceux qui pourraient être présents. Voilà comment on peut expliquer la diminution de l'utilisation de pesticides.»

Si la lutte intégrée continue de présenter un impact intéressant sur

la réduction de la présence de pesticides dans les champs, il n'en demeure pas moins que les producteurs ont besoin d'un bon support technique et de bons conseils.

«Nous avons donc instauré des clubs conseils qui ont pour objectif de sensibiliser les producteurs et aussi de les rassurer, poursuit Christian

Lacasse. Évidemment, même s'ils sont conscients des dangers des pesticides, ils ont une culture à protéger et ne veulent pas prendre de risques.»

En misant sur le développement d'équipement pour combattre la pousse de mauvaises herbes et en incitant les producteurs à arroser les endroits nécessaires seulement, par exemple, il est possible de protéger les cultures tout en protégeant aussi l'environnement.

Culture biologique

Évidemment, toutes les inquiétudes au sujet de l'utilisation des pesticides ne sont pas écartées. Certains producteurs se tournent vers la culture biologique.

«Il y en a de plus en plus, avoue Christian Lacasse, mais ce n'est quand même pas le lot de l'ensemble des producteurs. Il est donc important de continuer notre campagne de sensibilisation.»

Enfin, soulignons que depuis trois ans, l'UPA organise annuellement une opération de récupération des pesticides qui n'ont pas été utilisés et qui ne sont pas réutilisables. Cette opération a pour but de détruire les pesticides de façon sécuritaire ce qui évite, par exemple, des déversements dans la nature. À titre indicatif, en 2001-2002, 40 000 kilos de pesticides périmés ont été récupérés.



HERBIC INC.

139, rang St-Ours, St-Césaire

(450) 469-3358
SANS FRAIS : 1-866-469-3358



**Pour un service
personnalisé,
complet
et professionnel,
contactez-nous
dès maintenant !**

**Ne laissez
rien au
hasard**



PESTICIDES:

- Grande culture
- Horticoles
- Vergers
- Maraîchers



SEMENCES:

- Maïs (RR, BT et non OGM)
- Soya (RR et non OGM)
- Luzerne
- Mélanges fourragers



ÉQUIPEMENTS:

- Pulvérisateurs
- Jets
- Pompes
- Réservoirs

**Service
d'arrosage
à forfait**



**Nouveau modèle
1 300 gallons**

commandez sur le « champ » !

Choisir une installation septique : une décision lourde de conséquences

L'achat d'une installation septique des eaux usées ne doit pas se faire à la légère. C'est un investissement important, qui exige qu'on prenne le temps de se renseigner et de consulter des professionnels du domaine.

Avant tout, comprendre ce qu'on achète

Il existe deux types de système d'assainissement des eaux usées domestiques: 1- Systèmes conventionnels
2- Systèmes de traitement compacts

SYSTÈME CONVENTIONNEL



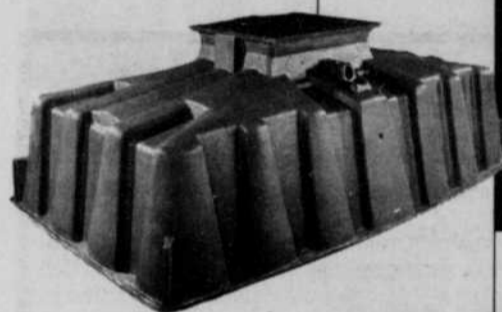
- Les systèmes conventionnels, où l'eau s'infiltre dans le sol en place (champ d'épuration et chambres d'infiltration) ou dans une couche de sable ajoutée (filtre à sable hors sol). Il est inexact de prétendre que ces systèmes sont des systèmes de traitement permanent.

FILTRE À TOURBE ECOFLO®



- Les systèmes de traitement compacts constitués d'un matériel filtrant. Le Filtre à Tourbe Ecoflo® (système fabriqué par Premier Tech) appartient à ce type de famille. Il s'agit d'un véritable système **permanent** de traitement des eaux usées dont l'efficacité repose sur une couche de tourbe de mousse de sphaigne de qualité constante, sélectionnée pour ses capacités de filtration et de rétention. Cette tourbe est disposée dans un caisson dont un seul couvercle est apparent.

ATTENTION : Il faut éviter de confondre les systèmes d'infiltration et les systèmes de traitement. Ce sont deux types de systèmes très différents. L'installation d'une solution non conforme à la réglementation en vigueur peut être lourde de conséquences!



Ne sacrifiez pas votre terrain

Les systèmes conventionnels nécessitent un espace important contrairement à l'Ecoflo®. Ils rendent quasiment inexploitable une grande partie de votre terrain. De plus, vous devrez prévoir dans un horizon d'environ 15 ans que votre système conventionnel devra être relocalisé sur votre terrain. Attention à toute installation de garage, piscine ou aménagement paysager qu'il faudra éventuellement déplacer.

Un investissement à long terme

Pour calculer le prix d'un système d'assainissement, il faut tenir compte non seulement du coût d'acquisition, mais aussi du coût de remplacement (après une période d'environ 15 ans, dans le cas d'un système conventionnel). De plus, il ne faut pas oublier que le système Ecoflo® est installé de façon **permanente**; il utilise un espace réduit et seule la tourbe contenue dans le caisson est remplacée. **Résultat : votre terrain reste intact !**

Méfiez-vous !

Il n'y a pas de solution miracle

Certains prétendent que leurs systèmes sont permanents et sans entretien. Mais il n'y a pas de solutions miracle. **Méfiez-vous** des promesses non-tenues, contre lesquelles vous n'aurez aucun recours en cas de non-conformité.

Tableau comparatif sur une période de 30 ans pour une maison de 3 chambres à coucher

	Filtre à sable hors sol avec conduites perforées et gravier	Filtre à sable hors sol avec chambres d'infiltration de la compétition	Filtre à sable hors sol avec chambres d'infiltration Bio Diffuser ^{MD} Premier Tech	Système Ecoflo® de Premier Tech
Principe de fonctionnement	Système conventionnel	Système conventionnel	Système conventionnel	Système de traitement compact jusqu'à 4 chambres à coucher
Commercialisé depuis	1981	1995	1982	1995
Fréquence de remplacement	15 à 20 ans	Au moins une fois en 30 ans ¹	15 à 20 ans	Système permanent
Principe de remplacement	Réfection du système complet et réaménagement paysager	Réfection du système complet et réaménagement paysager	Réfection du système complet et réaménagement paysager	Seule la tourbe est remplacée
Frais de remplacement	5 000 \$ à 10 000 \$	6 500 \$ à 11 500 \$	5 700 \$ à 10 700 \$	3 450 \$ ²
Entretien	Ne s'applique pas	Ne s'applique pas	Ne s'applique pas	Vérification annuelle incluse dans le prix d'achat initial
Total des coûts estimés sur 30 ans	9 000 \$ à 14 000 \$	12 000 \$ à 17 000 \$	10 950 \$ à 15 950 \$	8 950 \$ à 9 950 \$

1- L'expérience avec le système est inférieure à 30 ans. Sans autre démonstration, la durée de vie est comparable à celle de tout système conventionnel, laquelle varie en fonction des conditions d'usage (débit et charge variant d'une résidence à l'autre)

2- Coût évalué sur une période de 30 ans: changement du milieu filtrant aux 8 ans pour une performance optimale du système dans des conditions résidentielles les plus sévères en usage normal. Le montant inclut la vidange et la disposition des lits filtrants après usage, les nouveaux lits filtrants et l'entretien annuel pour toute la période d'utilisation.

Faites affaire avec de vrais professionnels

Avant de décider d'un système septique, choisissez bien les professionnels qui vont s'occuper de l'installation. Exigez un manufacturier compétent, reconnu, avec un bon service après-vente et de bonnes garanties. Premier Tech Environnement propose des solutions écologiques et **permanentes**. Tous les systèmes Ecoflo® (près de 20 000 unités installées en Amérique et en Europe) sont inspectés chaque année et accompagnés d'une garantie transférable. Vous aurez enfin la paix d'esprit avec un système qui traite les eaux usées, s'installe de façon définitive et protège votre santé, votre environnement ainsi que votre investissement immobilier.



1 800 632-6356

www.premiertech.com

250368V

Une qualité exceptionnelle, selon les acériculteurs

Hélène Belzile

GRANBY

Les années se suivent et, fort heureusement parfois, ne se ressemblent pas toujours. Les propriétaires d'érablières vous le diront, ils sont bien soulagés que cette année ne ressemble pas à l'année dernière qui a été, avouons-le, très décevante en production. Pour la saison en cours, c'est davantage encourageant.



photo Michel St-Jean

Pierre Gingras de l'érablière La Grillade à Saint-Alphonse.

«La qualité du sirop est vraiment très bonne, note Pierre Gingras de l'érablière La Grillade à Saint-Alphonse. Je dirais même qu'elle est exceptionnelle. Le fait que nous ayons reçu beaucoup de neige cet hiver a aidé les érables à être mieux protégés puisque les racines étaient bien enveloppées.»

Même son de cloche du côté de l'érablière Leclerc, à Granby où on note toutefois un petit retard sur le début de la saison.

«Il arrive que nous entaillons à la dernière semaine de février. Cette année, nous avons attendu le début mars, raconte Jean-Claude Leclerc. Comme la qualité du sirop est très bonne, tous nos produits s'en ressentent. On peut donc dire que c'est une bonne saison jusqu'à maintenant. Nous avons hâte de voir de quelle façon elle va se terminer.»

À l'érablière du Co-teau, à Saint-Pie, Sylvie Malo vit une première expérience cette année. Cette saison inaugurale a débuté le 28 février.

«Je ne peux comparer avec les autres années, mais je constate par contre que selon l'endroit où sont situés les érables, il y a une différence de production. Le soleil, l'ombre, le vent sont tous des facteurs qui influencent.»

Les commerces saisonniers

Oui, les acériculteurs doivent vivre avec les aléas de la température. Au fil des ans, ils apprennent à gérer ce qui n'est pas contrôlable.

«Les érables, ce sont des commerces saisonniers, explique Pierre Gingras. Ce n'est pas pire ni mieux que



archives La Voix de l'Est

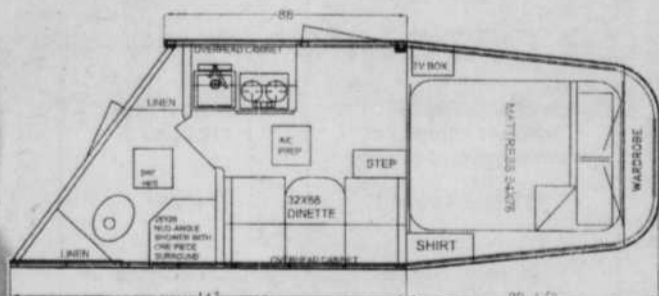
des centres de ski, des comptoirs de crème glacée et tout le reste. Il faut regarder notre production sur cinq à dix ans pour avoir une bonne idée

de ce qu'elle vaut vraiment. Nous ne devons pas nous en faire outre mesure quand une saison est mauvaise comme nous ne devons pas partir en peur quand une saison est très productive.»

Enfin, il est évident que notre région est bien garnie en érables. La compétition est donc présente, mais elle ne semble pas déranger plus qu'il ne le faut.

«Je considère qu'il y a des érables pour tous les goûts dans notre beau coin de pays, poursuit Pierre Gingras. Ce qui fait que nous n'attirons pas le même genre de clientèle. Je dirais que la compétition est saine et elle aide même la découverte de notre région ce qui est très positif pour l'économie. On ne peut que s'en réjouir.»

PAGE 10 - SAMEDI 17 AVRIL 2004 - LA VOIX DE L'EST



Plusieurs modèles en inventaire
Déjà en spécial
à 39 995\$
réduit à 36 995\$
Il en reste 2 en inventaire

Spécial
Barrières galvanisées 95\$ ch.

1546 Principale, Granby (route 112)

• 375-2203 •

- Armoires finition chêne
- Prélarts
- Murs et plafonds isolés
- Stores et cantonnières décoratives
- Armoires de rangement
- Portes finition chêne
- Chambre avec tapis
- Matelas double
- Lumière au plafond

REMORQUES
La Chevauchée

PRIX DE LIQUIDATION



- Radio AM/FM/CD et haut-parleurs extérieurs
- Réfrigérateur 3 pi cu
- Sortie d'air au plafond
- Cuisinière avec 2 éléments
- Évier simple
- Antenne TV
- Micro-ondes

- Préfilage pour air climatisé
- Salle de bain avec porte
- Douche 26 po x 26 po
- Sortie d'air avec lumière et ventilateur dans la douche
- Réservoir d'eau de 35 gallons

REMORQUES
pour 3 chevaux
bien équipée

- Fournaise
- Prise extérieure de 110V
- Chargeur de batteries 12V
- Batteries marines
- Réservoirs (2) de propane
- Détecteur de fumée et gaz et extincteur



15 ans déjà!

ÉPILEPSIE
GRANBY ET
RÉGION

(450) 378-8876
1-866-374-5377
www.epilepsie-granby-region.qc.ca

POUR LE MIEUX-ÊTRE
DES PERSONNES
ÉPILEPTIQUES

250752V

20778V

VENTE de GARAGE



Granby
CHRYSLER
947, rue Principale, Granby
378-9051



Notre **plus grand** solde
de l'année !

**Nos meilleurs
prix seront
affichés !**

*Le plus grand choix de produits
Chrysler, Dodge et Jeep dans la région !*

Profitez des rabais et des taux de DaimlerChrysler
en plus de l'escompte de Granby Chrysler
les 16, 17 et 18 avril seulement !

**GRANBY,
VILLE DE L'AUTOMOBILE !**

LA VOIX DE L'EST - SAMEDI 17 AVRIL 2004 - PAGE 11

2503109

SEUL AU SOMMET

TRX650 RINCON

Une combinaison rare de performance, de confort et de technologie.



- Moteur ST haute performance refroidi par liquide de 649 cc pour un couple et une puissance exceptionnelles
- Nouvelle boîte de vitesses automatique de type automobile avec convertisseur de couple hydraulique éliminant les courroies qui s'usent et doivent être remplacées
- Sélection électrique des vitesses (EPS) éprouvée en compétition pour faciliter le passage des vitesses
- Le système 2X4/4X4 est facilement commutable en appuyant sur une commande au guidon.
- Suspension arrière entièrement indépendante pour un confort et une précision maximales

CR250R



Nous l'épélons CR250R. Voilà pourquoi Jean-Sébastien Roy a gagné le championnat de motocross du CRMC classe 250 cc en 2001. Et aussi pourquoi il est encore le meneur cette année. Grâce à la soupape d'échappement de type RC à commande électronique, JSR a pu profiter du plus fort couple à bas régime de la classe pour se catapultier hors des virages. Grâce au carburateur Mikuni TMX de 38 mm à boisseau plat, la CR250 file comme une fusée sur le droit opposé. La CR250R. Assez bonne pour JSR. Assez bonne pour gagner des championnats.

UN AVANTAGE INJUSTE

LES GONDOLIERS LIMITÉE

- VENTE : Neuf et usagé -
- SERVICE -

191 Principale, Bedford Tél./téléc. : (450) 248-3977



PORTEZ TOUJOURS UN CASQUE, UNE PROTECTION POUR LES YEUX ET DES VÊTEMENTS PROTECTEURS. SOYEZ RESPECTUEUX DE L'ENVIRONNEMENT. CONFORMEZ-VOUS AUX LOIS ET LISEZ ATTENTIVEMENT VOTRE MANUEL DU PROPRIÉTAIRE. HONDA RECOMMANDE DE SUIVRE UNE FORMATION POUR CONDUCTEURS DE MOTOCYCLETTES.



Agriculture

Printemps 2004

Forêt appalachienne: des dons importants

Marie-France Létourneau

SUTTON

Le Corridor appalachien s'enracine. L'organisme voué à la conservation d'un vaste territoire qui englobe le massif des monts Sutton a pignon sur la rue Principale à Sutton depuis quelques semaines.

L'inauguration a été effectuée en présence des différents partenaires du Corridor appalachien, qui a également obtenu son statut d'organisme de bienfaisance. La contribution de deux propriétaires donateurs a été soulignée par la même occasion.

Fran et Douglas Mc Callum ainsi que Patricia et Horace Gilbert ont donné à Conservation de la nature une partie du terrain dont ils sont copro-

priétaires à Bolton-Centre. Le terrain de 82 acres est d'une grande valeur écologique, selon un communiqué émis par l'organisme.

Forêts de feuillus, de résineux et milieux humides, dont un étang créé par les castors, se trouvent sur ce terrain.

Gail Watt, une résidente de Bolton-Ouest aussi conseillère municipale, a pour sa part vendu à Conservation de la nature un terrain de 12 acres où on retrouve quantité d'ail des bois, une espèce désignée vulnérable au Québec.

Mme Watt a du coup fait une donation importante à l'organisme de conservation pour lui permettre de constituer un fonds de dotation pour assurer la gestion du terrain à perpétuité. Conservation de la nature est l'un

des partenaires du Corridor appalachien. Le territoire auquel se dédie l'organisme comprend de vastes forêts dans lesquelles on retrouve des centaines d'espèces d'oiseaux et de mammifères comme le lynx et l'ours noir.

De nombreuses espèces animales ou végétales menacées ou vulnérables, la salamandre pourpre et le ginseng à cinq folioles par exemple, ajoutent à l'importance de la préservation du territoire.

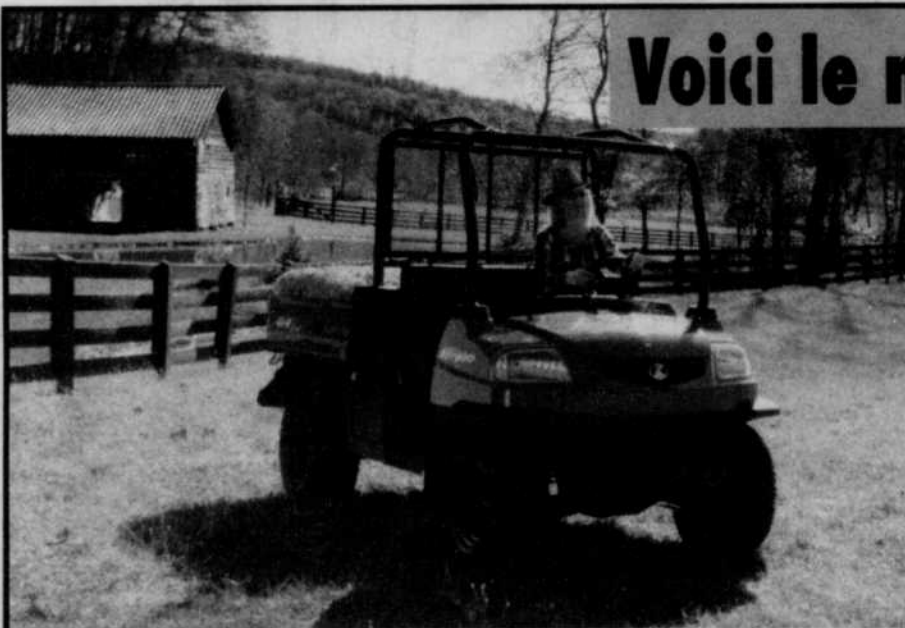
L'équipe du Corridor appalachien organise des ateliers de sensibilisation et de formation sur la conservation des milieux naturels, sur les techniques de protection de l'environnement et des habitats ainsi que sur les outils de conservation offerts aux propriétaires.



Le Mont Sutton.

archives La Voix de l'Est

Voici le nouveau-né de la famille Kubota



• Moteur diesel 21,6 hp

• Blocage différentiel arr.

• Transmission hydrostatique
3 gammes

• Suspension aux 4 roues

• 4 roues motrices

Kubota

De puissantes solutions pour un monde compact

Options disponibles :

- Benne à relevage hydraulique
- Sorties d'huile
- Toit ou cabine

Visitez www.kubota.ca

Kubota
aubin & st-pierre

350 Raygo
St-Hyacinthe
(450) 796-2966
www.aubinst-pierre.qc.ca

GAGNÉ & FILS

57 Principale Sud
Sutton
(450) 538-2009



LES TRÉSORS DE L'ESTRIE

www.tresorsdelestrie.com

Spas
Meubles de jardin
Balançoires
Cabanons
Gazebos

OUVERT
À L'ANNÉE,
7 JOURS SUR 7

**Nous avons tous
les produits d'entretien
Gardex-Synergy
pour votre SPA!**



176, RUE DU CAMPING (RTE 139)
ST-ALPHONSE DE GRANBY, (VOISIN DU CAMPING)



372.9100

La popularité des fleurs ne fane pas!

Hélène Belzile

GRANBY

Avouons-le, la fièvre du printemps nous gagne de plus en plus. Et avec celle-ci vient inmanquablement le désir de donner de l'éclat à nos terrains et nos balcons.

«Nous avons connu un long et dur hiver, raconte Bruno Pinsonnault des Serres Cherbourg à Cowansville. Ce printemps, on constate un grand besoin chez les gens de voir et de sentir les fleurs. Et croyez-moi, ce n'est pas le choix qui manque!»

Effectivement, force est d'admettre qu'au cours des années, les variétés de plantes à fleurs, qu'elles soient vivaces ou annuelles, prolifèrent à une vitesse vertigineuse.



archives La Voix de l'Est
Josée Ouellet du Centre de jardinage Granby.

«Il n'est pas facile de faire un choix éclairé, constate Josée Ouellet du Centre de jardinage Granby. Évidemment, il y a toujours les valeurs sûres, comme les géraniums, les surfinias, les bégonias et les impatiens, mais même dans ces variétés de fleurs plus connues, il y a, chaque année, des variétés de couleurs nouvelles.»

Voilà pourquoi il est important de ne jamais hésiter à se faire conseiller. Bien sûr, l'ensoleillement que présente le terrain ou le balcon peut déterminer les variétés de fleurs qu'il est possible d'y aménager. Mais il est aussi agréable de faire des essais avec de nouvelles variétés.



archives La Voix de l'Est
Bruno Pinsonnault des Serres Cherbourg à Cowansville.



Il est possible de l'observer, les pots de fleurs sont de plus en plus présents dans les paysages floraux, que ce soit sur les balcons ou même sur les terrains.

- DE SÉRIE** 8 coussins gonflables
- DE SÉRIE** Garnitures en bois véritable
- DE SÉRIE** Commandes intégrées au volant multifonctions
- DE SÉRIE** Climatisation à 2 zones
- DE SÉRIE** Moteur Kompressor de 189 ch
- DE SÉRIE** Freinage d'urgence assisté
- DE SÉRIE** Programme de stabilité électronique (meilleure tenue de route dans les situations d'urgence)
- DE SÉRIE** Jantes en alliage

BERLINE C230
KOMPRESSOR
CLASSIQUE

359 \$

2,9 %
FINANCEMENT
À L'ACHAT

Les autres berlines sport ne peuvent se comparer à elle.
Mais juste au cas où vous aimeriez comparer...

► LA TOUTE NOUVELLE BERLINE C230 KOMPRESSOR 2004. Tandis que sur d'autres berlines sport, certaines de ces caractéristiques coûtent des centaines, voire des milliers de dollars, sur la Berline C230 Kompressor *Classique*, elles sont toutes de série. C'est pourquoi il n'y a aucune comparaison possible. Passez faire un essai routier sans tarder. Mercedes-Benz. N'attendez plus.



Mercedes-Benz

CONCEPT GRANBY
AUTOMOBILE

144 Denison Est, Granby 372-2007

250328V

Popularité des pots de fleurs

Il est possible de l'observer, les pots de fleurs sont de plus en plus présents dans les paysages floraux, que ce soit sur les balcons ou même sur les terrains. La polyvalence des pots permet de varier le décor en un tour de main!

«Il est évidemment facile de déplacer les différents pots qui se trouvent sur un terrain, explique Lorraine Saurette de Pépinière Abbotsford, à Saint-Paul. Par contre, si on veut que nos fleurs demeurent belles jusqu'à l'automne, il faut prendre bien soin de respecter les besoins de chaque plante et de privilégier des endroits qui conviennent à leur résistance soit au vent, à la chaleur ou au soleil.»

Quant aux balcons, il est recommandé de choisir des pots assez gros afin que les plantes fleuries aient suffisamment de terre pour se nourrir. Tout en demandant conseils, il ne faut pas hésiter à mélanger les variétés dans un même pot. C'est de là que provient l'originalité des arrangements.

Attendre les dernières gelées

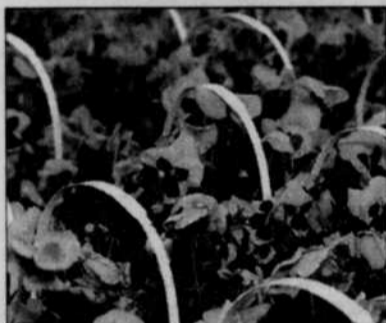
Bien que nous soyons impatients de nous mettre les mains dans la terre, il faut tout de même faire preuve de prudence pour ne pas que les fleurs risquent de geler.

«Généralement, il faut attendre la fin des gelées, informe Josée Ouellet. Le temps le plus fort où les gens achètent les fleurs est généralement la semaine suivant la fête des mères. C'est évident qu'il faut faire tout de même assez vite pour ne pas être privés des meilleurs choix de variétés et de couleurs. Si la température est encore fraîche au moment de l'achat des fleurs, il suffit de les garder dans leurs pots d'origine et de les rentrer à l'intérieur pour la nuit.»

Un petit truc pour avoir de belles fleurs pendant des mois: avant de placer les plants en terre, étendre un pouce de compost dans le fond du pot. Le tour sera joué, les fleurs fleuriront du printemps... à l'automne!



photo archives La Voix de l'Est



ÉROCHAGE EXPERT Enr.

René Ostiguy, prop.

Le spécialiste en travaux à forfaits agricoles et commerciaux



• Labourage

• Hersage

• Râtelage de pierres

• Érochage
(dépierrage de champs)

• Ensemencement

• Différents travaux agricoles et commerciaux

• Abattage d'arbres
(Coupe sélective)

• Déneigement

Estimation gratuite

120, rue Manon, St-Alphonse-de-Granby
372-5234 • Cell.: 531-5676

Épargnez sur les meilleures scies à chaîne au monde!

STIHL®



ÉPARGNEZ 100 \$
569⁹⁵\$
STIHL MS 260
Cylindrée 49 cc
Produit 3,5 hp (2,6 kw)
Légère -seulement 10 lb (4,5 kg)



ÉPARGNEZ 40 \$
259⁹⁵\$

STIHL MS 170
Puissance : 1,3 kW
Cylindrée : 30,1 cm³
Poids : 3,9 kg



ÉPARGNEZ 100 \$
699⁹⁵\$
STIHL MS 361
Cylindrée 59 cc
Produit 4,6 hp (3,4 kw)
Légère -seulement 13 lb (5,6 kg)



ÉPARGNEZ 130 \$
499⁹⁵\$
STIHL MS 270
Cylindrée 50 cc
Produit 3,5 hp (2,6 kw)
Légère -seulement 11,8 lb (5,4 kg)



ÉPARGNEZ 80 \$
419⁹⁵\$

STIHL MS 250
Puissance : 2,3 kW
Cylindrée : 45,4 cm³
Poids : 4,6 kg



ÉPARGNEZ 100 \$
599⁹⁵\$
STIHL MS 280
Cylindrée 54 cc
Produit 3,8 hp (2,8 kw)
Légère -seulement 12,1 lb (5,5 kg)



ÉPARGNEZ 20 \$
379⁹⁵\$
avec coupe-herbe

Accessoires en option du KombiSystème

KombiSystème KM 55

- Moteur puissant de 27 cc à quatre orilles
- Arbre démontable facilite le raccordement sans outil des accessoires offerts en option
- Arbre d'entraînement garanti à vie



EP ÉQUIPEMENTS
Pontbriand
335, ST-VALIER, GRANBY
378-0046
Roger Beaudoin, copropriétaire



SERVICE
STIHL

EL ÉQUIPEMENTS
Labrecque
1542, ROUTE 241, WATERLOO
539-1056
Luc Daunais, copropriétaire





• VENTE • LOCATION • VENTE • LOCATION •

SURPLUS D'INVENTAIRE

SPORTSMAN 2004 1/2 (Quantité limitée)

SPORTSMAN 500CC 2004 1/2
(2 en inventaire)



SPÉCIAL
7 655 \$

OU

118,65 \$/mois
1 200 \$ d'accessoires inclus

SPÉCIAL
8 255 \$

OU

118,65 \$/mois
500 \$ d'accessoires inclus

SPORTSMAN 600CC 2004 1/2
(1 en inventaire)



SPÉCIAL
8 900 \$

OU

124,65 \$/mois

SPORTSMAN 700CC 2004 1/2
(4 en inventaire)



FINANCEMENT SUR PLACE

* Transport et préparation inclus. Prix sujets à changement sans préavis et jusqu'à épuisement de l'inventaire. Les photos peuvent différer des modèles offerts.



POLARIS
L'évasion plein air

122, chemin du Ruisseau-St-Louis Est,
Marieville (sortie 37 de l'autoroute 10)

(450) 460-8889

Site web : www.locationcote.ca

Courriel : info@locationcote.ca

La conduite en VTT présente des risques. Ne transportez jamais de passagers. Soyez particulièrement prudent sur les terrains difficiles. Ne conduisez jamais sur les routes publiques et évitez toujours les surfaces revêtues. Portez toujours un casque et des vêtements de protection. Les modèles Polaris pour adultes sont réservés aux conducteurs de 16 ans et plus. Les modèles Polaris pour enfants sont réservés aux conducteurs âgés de 0 à 15 ans. Tous les conducteurs doivent suivre un cours de conduite. Pour plus de renseignements, contactez votre concessionnaire ou Polaris au 1-204-925-700. (c)Les Industries Polaris Ltée 2003.

Pour la première fois en région

Le méritas Jean-Desjardins au Potager Mont-Rouge

Karine Garlépy

ROUEMONT

Marielle Farley et Robert Beauregard se sont lancés dans une belle aventure: la culture de la courge d'hiver. Depuis qu'elle est à flot, leur entreprise a pris beaucoup d'ampleur, notamment grâce à la demande qui grandit pour ce légume peu banal. Tout récemment, les propriétaires du Potager Mont-Rouge ont reçu une marque de reconnaissance témoignant de la qualité de leur travail. Ils ont suivi le courant et le petit ruisseau est devenu un grand fleuve...

Une entreprise en pleine expansion

Cette année, c'est au Potager Mont-Rouge à Rougemont que la Fédération des producteurs maraîchers du Québec a décerné le méritas Jean-Desjardins. C'est la première fois que ce prix est attribué à une entreprise de la région et les lauréats n'en sont pas peu fiers. «Même si on ne fait pas ça pour recevoir des prix, ça fait du bien de sentir que les efforts qu'on a faits sont reconnus», affirme madame Farley, satisfaction dans la voix. Dans le cadre de la semaine horticole 2004, ce prix devait être remis à un producteur qui se distingue pour la qualité de ses produits et de leur mise en marché.

Depuis qu'ils ont repris la ferme des parents de Robert Beauregard en 1988, la superficie des champs a été décuplée. Leurs épis de maïs sucré, tomates italiennes, fraises, choux et surtout leurs courges sont maintenant distribués partout à travers le Québec et même sur les marchés ontarien et américain. Leurs étiquettes pratiques, sur lesquelles figurent le nom de l'entreprise, la variété de courge ainsi que le mode de préparation, permettent de reconnaître facilement leurs produits. La ferme possède aujourd'hui son propre site internet et emploie jusqu'à 30 employés pendant les périodes de récolte.

Une courge... d'hiver?

Contrairement aux autres variétés de courges qui poussent seulement pendant les mois de septembre et octobre, la courge d'hiver se plante dès la mi-août et les dernières peuvent être cueillies jusqu'à la fin de janvier, d'où l'appellation courge d'hiver. Pourquoi ont-ils choisi de cultiver ce légume en particulier? Tout simplement parce que la courge remplissait déjà les champs de la ferme paternelle avant qu'ils en fassent l'acquisition. À l'époque, la demande provenait surtout des Haïtiens. Au temps de l'esclavage, les maîtres seulement avaient le droit de manger du potage. Au Jour de l'an, la tradition veut maintenant que les familles haïtiennes mangent du potage à la courge pour célébrer la levée de l'esclavage. Riche en vitamine A, ce cucurbitacée s'utilise bien dans les potages, comme entrée au gratin ou dans les desserts.

Le secret de leur succès

Le succès du Potager Mont-Rouge est aussi attribuable à un service à la clientèle hors pair et à l'attention qui est portée aux employés. «On ne peut pas se permettre de faillir. La façon de parler aux clients est toujours importante, même quand ils nous appellent à la dernière minute pour une commande imprévue», soutient madame Farley. Les propriétaires sont aussi conscients que le respect des employés est primordial dans une entreprise; c'est pour cette raison qu'ils ont suivi des cours en ressources humaines. «On fait des feux de camp avec les employés. Les jours de grandes chaleurs, je leur sers du jus et leur mets parfois de partir un peu plus tôt. Ces petites attentions font en sorte que les employés sont contents de travailler pour nous», explique Marielle Farley. Comme les horaires de travail en agriculture ne peuvent être fixes comme dans une usine, les producteurs font appel à un groupe de huit travailleurs mexicains depuis quatre ans. L'arrosage et l'irrigation, par exemple, doivent se faire après le coucher du soleil. Ces employés sont toujours motivés à travailler, même le soir. Ce sont donc eux qui accomplissent ces tâches nocturnes.





photo Michel St-Jean

Marielle Farley et Robert Beauregard, les propriétaires du Potager Mont-Rouge ont reçu une marque de reconnaissance témoignant de la qualité de leur travail.

Courge en papillote

Ingrédients:

- Courge musquée, poivrée ou autre au goût 500 ml
- Carottes 250 ml
- Pommes de terre 250 ml
- Oignons émincés 250 ml
- Huile d'olive 60 ml
- Sel, poivre, fines herbes au goût

Préparation:

- Couper les légumes en cubes d'environ 2,5 cm.
- Bien enrober d'huile et assaisonner.
- Placer dans du papier d'aluminium, bien refermer.
- Cuire au four à 375°F (ou sur le grill) environ 30 minutes.
- Servir avec une viande rôtie ou grillée au goût.

Pour six personnes

D'autres recettes sont disponibles sur le site internet du Potager Mont-Rouge à l'adresse suivante: www.potagermont-rouge.com. Grâce au dynamisme remarquable de ses propriétaires, l'entreprise a poursuivi un parcours florissant, du ruisseau jusqu'à l'estuaire. Une mer de félicitations au Potager Mont-Rouge!

On peut facilement reconnaître les produits du Potager Mont-Rouge par ses étiquettes. L'information y est claire et complète.



« J'ai toujours su que mon client récolte les fruits de ses efforts. »

TORO

Travaillez mieux et plus rapidement avec la toute dernière technologie de tonte

TimeCutter Z TORO

Une manoeuvrabilité SUPÉRIEURE !

Ne faites qu'un passage autour des obstacles de votre pelouse au lieu des multiples manoeuvres nécessaires avec un tracteur

Financement disponible à partir de 5,9 %



À partir de 3 899\$

MOTOSPORT G&L ENR.

MOTOSPORT G & L ENR.
202, route 202, Stanbridge Station
(450) 248-3600

Le fait de connaître les rêves de nos clients n'est que le début. Les conseillers en placement CIBC Wood Gundy établissent une relation de confiance avec leurs clients et créent une stratégie distincte pour réaliser ces rêves. Il faut de la passion et de la planification. Voilà ce qui rend « une expertise sur mesure » unique dans le domaine des placements.

Pour savoir comment bénéficier d'une expertise sur mesure, appelez :

Succursale de Granby
(450) 776-1400 • 1-800-463-8454

Expertise sur mesure.

CIBC CIBC Wood Gundy

CIBC Wood Gundy est une division de Marchés mondiaux CIBC inc., filiale de la Banque Canadienne Impériale de Commerce et membre du FCPE.



**Centre Agricole
Bienvenue Inc.**

1115 Petite Caroline, Rougemont, JOL 1M0



Distributeur

• Antonio Carraro • Tifone • Campagnola,
• Maibo • Perfect • Jonsered • Shindaiwa...

Détaillant

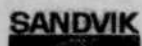
Pesticides pour fruitiers et maraîchers
Engrais chimiques et bien d'autres...

Réversible en 5 sec.
Moteur puissant (64-88-83Hp)
4 freins à disques à bain d'huile
Compacte et encore plus...

Tél.: (450) 469-4945
Télé.: (450) 469-2048
E-mail : a.bienvenue@sympatico.ca



Dépositaire des produits :



Agriculture

Printemps 2004

La main-d'œuvre étrangère: nécessaire!

Hélène Belzile

GRANBY

S'il est un sujet qui peut faire grincer des dents les profanes, c'est bien celui de la présence de la main-d'œuvre étrangère dans l'industrie agricole. Toutefois, même si on peut apercevoir observer dans nos champs des travailleurs étrangers, souvent d'origine mexicaine, il faut aussi comprendre que cette situation est due à la pénurie de main-d'œuvre locale à laquelle doivent faire face les producteurs québécois.

«Il y a 12 ans, nous réussissions à combler nos besoins avec une main-d'œuvre presque à 100 % locale, soutient Gilles Arseneault, producteur de fraises et framboises à Acton Vale. Depuis environ cinq ans, nous n'y arrivons plus du tout. C'est malheureux, mais il faut aussi penser à notre production.»

la démographie, au Québec, n'est vraiment pas étrangère à cette pénurie de main-d'œuvre locale.

«Quand on parle de récoltes dans le domaine des petits fruits, c'est sûr qu'on pense à des jeunes, principalement du niveau secondaire. Comme il y a moins de jeunes au Québec, il y a automatiquement moins de main-d'œuvre disponible.»

Moins de jeunes

Un tel phénomène peut s'expliquer par une multitude de raisons. Il faut dire par contre que la baisse de



UN NOUVEAU MOYEN RAPIDE POUR ALLER REVIRER AU DIABLE VERT.



LE TOUT NOUVEAU GATOR™ HPX 4x4 DE JOHN DEERE
AVEC MENSUALITÉS MODIQUES DE LANCEMENT DE 129 \$!

Voici le véhicule utilitaire le plus sérieux jamais construit par John Deere : le tout nouveau Gator HPX 4x4. Avec sa traction intégrale, sa suspension intégrale et son châssis d'acier hydroformé - une prouesse industrielle, il est plus dur que l'ouvrage... mais quand vient le temps de jouer, il a le diable au corps. Venez faire un tour chez le concessionnaire John Deere.



www.JohnDeere.com/Vehicles

Deere, c'est tout un monde.

LES ÉQUIPEMENTS
LAGUE
L.T.E.E.

LES EQUIPEMENTS LAGUE LTEE
122, RUE LAGUE
L'ANGE GARDIEN,
(450) 293-8146



Merci d'être venu voir chez les concessionnaires participants. Cette offre valide du 01 Mars, 2004 au 31 Juin, 2004 et est soumise à l'approbation de Credit John Deere. Pour usage personnel ou commercial. Les frais de transit sur le matériel de financement comprennent à court terme un taux de 11,9 % par année. Par exemple, avec le cas du Gator™ HPX 4x4, dont le prix de vente est de 12.990 \$, avec un financement initial de \$ 5.000, le montant restant à payer est de 7.990 \$ sera financé pendant un maximum de 36 mois, soit 24 paiements mensuels de financement de 330,83 \$, soit un total de 7.939,92 \$, plus un coût de 50 \$, soit un total de 8.039,92 \$ pour le financement. Selon un taux annuel de pourcentage (TAP) de 11,9 %, le coût de crédit total sera de 6.111,00 \$. Si des paiements sur le prêt sont en retard, les frais sur les montants en souffrance s'ajoutent à un TAP de 24 %. Les taxes, les frais de montage et les frais de livraison, de transport et de préparation ne sont pas compris et peuvent varier en fonction de vos besoins particuliers. Pour des détails complets ainsi que d'autres options de financement, veuillez consulter votre concessionnaire. Ce programme peut être modifié en tout temps sans préavis.





Il faut aussi préciser que les jeunes, durant la saison estivale, sont davantage occupés par diverses activités telles que des camps de toutes sortes.

«Quant à la main d'œuvre adulte, c'est évident que c'est plus difficile car généralement les gens ont des emplois permanents, continue Gilles Arseneault. On peut les comprendre de ne pas vouloir abandonner tout ça pour un emploi saisonnier.»

Faire tous les efforts nécessaires

Avant de faire appel à la main-d'œuvre étrangère, les producteurs doivent tout de même faire la démonstration qu'ils ont fait tous les efforts nécessaires pour recruter de la main d'œuvre locale.

Depuis quatre ou cinq ans, Gilles Arseneault se voit dans l'obligation de faire appel à de la main-d'œuvre mexicaine, mais il ne s'agit quand même pas de la majorité de ses employés saisonniers.

«Dans la période la plus occupée, j'emploie environ 80 personnes. Sur ce nombre, je dois compter huit travailleurs mexicains ce qui représente 10% de la totalité de la main-d'œuvre que j'engage. Il ne faut quand même pas partir en peur... On engage principalement des jeunes d'ici qui sont les enfants de nos clients et qui sont nos futurs clients. Il faut aussi penser à l'avenir...»

Limite de la croissance

Du début mai à la fin août, Gilles Arseneault doit compter sur une main d'œuvre disponible qui pourra effectuer le travail quand il doit être fait. Comme il le dit, qu'il pleuve ou que ce soit dimanche, quand une fraise est mûre, elle est mûre!

«La croissance de notre industrie est limitée par le manque de main d'œuvre, c'est évident. Donc, on ne peut échapper à la présence de la main-d'œuvre étrangère dans nos champs. C'est nécessaire.»



REMISE RS GRANDMONT



Venez voir nos modèles 2004 !

Profitez de notre super PROMOTION PRINTEMPS jusqu'au 30 avril 2004

- Financement sur place
- Kit de bricoleur disponible
- Prix compétitifs

Situé face au Complexe sportif Interplus !

560 DUFFERIN, GRANBY (Angle boul. Bouchard)
• 776-1116 ou 1-888-398-6966



Pour une eau plus claire et plus pure

- Résidentiel • Agricole
- Commercial

- Service de livraison de produits à domicile
- Service d'analyse physique et bactériologique

ST-PAUL INC.

280 Principale
St-Paul-d'Abbotsford
379-5788

Voyez en magasin nos différents modèles de refroidisseurs

Le Trianon

**LES VRAIS
SPÉCIALISTES
DES CAMIONS
COMMERCIAUX**

Centre agréé
**DE VÉHICULES
COMMERCIAUX**

Informez-vous sur
les rabais spéciaux
aux clients flottes

(client ayant 5 véhicules et plus)

**VENTE
DE
GARAGE**

**NE MANQUEZ
PAS LA VENTE
DE GARAGE
DU 15 AU 18 AVRIL**

**OUVERT
EXCEPTIONNELLEMENT
SAMEDI ET DIMANCHE**

**SIERRA NEVADA
SÉRIE 1500**



ENSEMBLE TRÈS AVANTAGEUX À PETIT PRIX
- Roues de 17" à rayons en aluminium
- Marche-pieds tubulaire - Lumières à brume
- Moulures de roues - Et plus encore...

**SIERRA
SÉRIE 3500**



MOTEUR DURAMAX GÉNÉRATION II
- Trans. Allison 5 vitesses
- Roues simples - 4 portes CREW
- Capacité de charge : 9900 lbs
- Capacité de remorquage : 14 900 lbs

**SAVANA
CARGO**



ESPACE DERRIÈRE LES SIÈGES À LA PORTE ARRIÈRE
- 127" modèle standard
- 147" modèle allongé

CANYON



NOUVELLE GÉNÉRATION
- Moteur 5 cylindres
- Consommation : 8.7 litres aux 100 km
- Cabine régulière ou extension
- Cabine 4 portes CREW

TAUX D'INTÉRÊT DE 0% SUR LA PLUPART DES MODÈLES



Pierre Marlier
président



Mario Girard
directeur des ventes



Claude Gagnon
directeur véhicules
commerciaux



Mario Belleau
directeur véhicules
d'occasion



Marie-Josée Boudreau
directrice commerciale



Marcel Mahou
représentant



Mario Lapointe
représentant



Marc Lapointe
représentant



Pierre Massé
représentant



Pierre Soucy
représentant



David Charlier
représentant



Mario Robitaille
représentant

Le Trianon
PONTIAC • BUICK • GMC

letrianonautomobile@gmcanada.com

922 Principale • Granby • 378-9063

249924V

LA VOIX DE L'EST - SAMEDI 17 AVRIL 2004 - PAGE 19

17

17

17

Les produits équitables: un marché à découvrir

Karine Garlépy

GRANBY

Quand le consommateur paie 33 \$ pour un kilo de café au Canada, le producteur en Colombie touche qu'entre 0,11 \$ et 1,75 \$ pour son travail. Les structures économiques actuelles donnent lieu à une répartition inéquitable de l'argent et de toutes les ressources terrestres. Une des solutions pour contrer ce problème s'appelle le commerce équitable.

Ce commerce obéit à des principes qui garantissent des conditions de travail décentes aux producteurs. L'achat de ces produits, dont les méthodes de production respectent l'environnement, favorise une distribution plus juste de l'argent et contribue ainsi à réduire la pauvreté. Dans les grands centres, ces produits connaissent une grande popularité, mais à en croire les commerçants de la région, la situation est bien différente ici.



photo Alain Dion

suite à la page 22... Au Québec, on trouve du sucre, du chocolat chaud, du thé, du cacao, du chocolat, de l'artisanat, des vêtements certifiés équitables, mais surtout du café.

L'endroit par excellence dans la région pour vos pneus et l'entretien de votre véhicule.

Maintenant 2 adresses pour vous servir!

- 515, rue Principale, Granby
- 360, rue Rivière, Cowansville

Vous devez remplacer vos pneus ce printemps ?
Venez rencontrer nos spécialistes, nous prendrons le temps d'évaluer votre utilisation afin de bien vous conseiller. Nous avons les pneus qui sauront vous satisfaire.

À l'achat de 4 pneus neufs, obtenez gratuitement :

- ✓ Rotation de vos pneus à vie à tous les 6 000 km
- ✓ Inspection de sécurité en 15 points
- ✓ Vérification de l'alignement
- ✓ 10 \$ de rabais sur l'alignement

90 JOURS sans paiement ni intérêt*

*Sujet à approbation du crédit

Pneus neufs et usagés
Alignement et direction
Amortisseurs et suspension
Freins
Silencieux
Vidange d'huile et entretien
Mise au point et mécanique générale
« Mags » et accessoires



Qu'est-ce qui vous convaincrat d'acheter des pneus Toyo?

PROXES TPT
L'équilibre parfait entre le pneu tourisme quatre saisons et la tenue de route du pneu de performance.

#1 QUALITÉ DES PRODUITS
Le meilleur des produits
PNEUS TOYO

PNEUS TOYO
www.toyocanada.com

linique du pneu

515, rue Principale, Granby • 777-5550
360, rue Rivière, Cowansville • 263-3666

CECI N'EST PAS UNE ÉQUIPE ORDINAIRE C'EST UNE ÉQUIPE PARTENAIRE DE VOTRE RÉUSSITE

Le Centre financier aux entreprises Desjardins de la région de Granby, ce sont 32 professionnels dont 16 directeurs de comptes à votre service qui oeuvrent dans les secteurs des marchés commercial, industriel, immobilier, agricole et institutionnel. Partenaires de votre réussite, nos experts vous offrent des solutions d'affaires élaborées sur mesure.



Équipe secteurs des marchés commercial, industriel, immobilier et institutionnel.

Équipe secteurs agricole

Encore plus de ressources pour répondre aux besoins des entreprises

55, Laval Sud, Granby, J2G 7G4

Les spécialistes des services aux entreprises de la Caisse populaire Desjardins de Brome-Missisquoi se sont récemment joints au Centre financier aux entreprises Desjardins de la région de Granby. Cette association permet aux entreprises d'avoir accès à un solide réseau d'expertise, provenant de plusieurs secteurs d'activités.

Consultez sans tarder un professionnel de votre Centre financier aux entreprises. Il peut vous rencontrer à votre place d'affaires, au bureau du Centre financier aux entreprises ou à votre caisse Desjardins.



Centre financier aux entreprises
de la région de Granby



Richard Dumas, directeur adjoint

Serge Bernier, directeur CFE

PLUS DE 80 APPAREILS sûrement un pour vous !



HD 650
Nettoyeur haute pression à l'eau froide



HDS 1055
Nettoyeur haute pression à l'eau chaude



NT 361
Aspirateur électronique autonettoyant eau et poussières

Centre de service autorisé
KÄRCHER



G.D.B. inc.

1291, route 235, Bedford
Tél. : (450) 248-3135
Téléc. : (450) 248-4740

Agriculture

Printemps 2004

...suite de la page 20

Faible demande dans la région

Même si ces produits sont de plus en plus disponibles, les commerçants de la région partagent presque tous le même avis: la demande pour les produits équitables à Granby est faible. «J'ai pensé offrir d'autres produits équitables comme de l'artisanat et des vêtements, mais la demande n'est pas assez grande à Granby», affirme Marcel Hervieux, propriétaire du magasin de produits naturels Les Fours du Roy, où on ne trouve que du café équitable. «À cause de la trop faible demande, j'ai renoncé à offrir une nouvelle gamme de jus équitables», déclare Sylvain Marchand du Panier-Santé.

Il semble cependant que les gens qui proviennent d'autres pays soient plus conscientisés quant aux problématiques du commerce international. «Mes clients, surtout des immigrants, connaissent les pays où les travailleurs sont exploités et sous-payés ainsi que les compagnies qui sont irrespectueuses envers leurs employés. Ils n'achètent pas les produits qui en proviennent. Par exemple, si je commandais des bananes de l'Équateur, aucun de mes clients n'en achèterait, parce qu'ils savent que ce sont des enfants qui y cueillent les bananes dans de mauvaises conditions de travail», soutient Alberto Medina, propriétaire du magasin de produits internationaux Alma Mundial.

Différentes visions du commerce équitable

Au Canada, un seul organisme appose l'étiquette officielle des produits équitables: c'est Transfair Canada. Si la mention «équitable» n'est pas accompagnée du logo officiel, le produit ne répond pas nécessairement aux normes nationales. Les compagnies équitables sont soumises à des vérifications chaque trois mois. Les producteurs du Sud, quant à eux, sont visités chaque année par l'organisme.

Même si la méthode de certification de Transfair semble efficace, plusieurs commerçants font du commerce équitable sans nécessairement offrir des produits certifiés. «Les plats que nous cuisinons sont faits à partir de produits biologiques que nous achetons des producteurs de la région. C'est notre façon de faire du commerce équitable, car je crois que nous devrions commencer par pratiquer l'équité dans notre propre pays», déclare Marcel Hervieux, des Fours du Roy. Plusieurs considèrent qu'acheter des produits régionaux s'avère une façon efficace de faire du commerce équitable et du même coup, de mettre un frein au phénomène de la mondialisation.

M. Medina, du marché Alma Mundial, est préoccupé par la qualité de vie des travailleurs, mais ne reconnaît pas l'utilité de l'organisme de certification. Il décrit la situation particulière de son commerce: «Les produits vendus ici ne sont pas certifiés équitables par l'organisme officiel, mais je sais qu'ils en respectent les principes,

car je connais bien chacune des compagnies d'où ils proviennent. Je sais que les employés y sont bien payés et bien traités.» M. Medina compte plutôt sur le jugement des consommateurs. Sa vision du commerce équitable invite chacun d'eux à prendre connaissance des conditions de travail des employés qui ont fabriqué les produits qu'ils achètent.

FAIR TRADE CERTIFIED



CERTIFIÉ ÉQUITABLE

L'avenir du commerce équitable

Marcel Hervieux doute de l'avenir du commerce équitable, surtout à cause des intentions malhonnêtes que peuvent avoir certains commerçants: «C'est dans le vent, c'est une mode qui pourrait passer. Le commerce équitable comporte déjà

LES ENTREPRISES GRANBY - SILO INC.

Préparez-vous.
« Y va faire chaud ! »



BIG ASS FANS

Le ventilateur Big Ass Fans de 20 pieds de diamètre est conçu pour faire circuler un volume important d'air dans un espace de 10 000 à 15 000 pi ca.



HOULE

ÉPANDEUR 4 000 gallons

- Réservoir 20 pi
- Rampe d'épandage de 38 pi à 3 déflecteurs



Aussi dépositaire des marques:
SILO SUPÉRIEUR

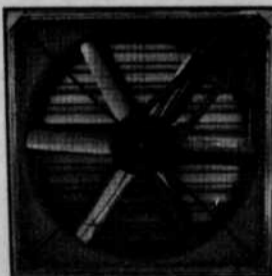
Suevia

P.F.B. EQUIP

VALMETAL

240, Rte 235, Ange-Gardien
(450) 293-1443

Eolastar



Ventilation tunnel

Le meilleur rapport qualité/prix.

- Hélices en acier inoxydable
- Utilisé pour la ventilation tunnel
- Peu bruyant pour sa grosseur
- Disponible en 39 po, 50 po et 69 po

Les vrais spécialistes de la région

Pensez confort...
En toute saison !



Réfrigération - Climatisation

SANSOUCY inc.

TRAITEMENT DE L'AIR ET DU FROID - CHAUFFAGE AU GAZ

L'efficacité énergétique un Look d'Enfer !

Confort

Fiabilité

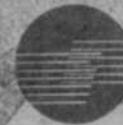
Durabilité

Efficacité

Tout est dans la conception !



Assurez-vous d'une qualité de produit et d'une installation reconnues depuis plus de 35 ans !



TRANE

Licence R.B.Q. #1366-0774-19

Du solide... solidement garantie

851, rue des Érables, St-Césaire
469-3038 • Sans frais : 1-800-668-3038 • Téléc.: 469-2242



Marc Charbonneau, responsable des achats au magasin Panier Santé de Granby, et son café équitable.

photo Michel St-Jean

trop de magouille, puisque le but des gens est trop souvent de faire de l'argent.» Isabelle St-Germain, de l'organisme écologique Équiterre, explique la confusion qui règne parfois au niveau de l'étiquetage: « Même si l'engouement qui entoure ces produits peut pousser certains commerçants à certifier eux-mêmes leurs produits comme équitables, certains le font aussi sans aucune mauvaise intention, croyant simplement

que leurs produits sont en accord avec les règles du commerce équitable.» Sylvain Marchand croit «qu'il y aurait du travail à faire au niveau de la sensibilisation dans la région.» Selon M. Hervieux, «l'avenir du commerce équitable dépendra des générations futures, de leurs valeurs.»

Du 1er au 15 mai se dérouleront les semaines du commerce équitable. Plusieurs activités sont organisées pour

l'événement, à Montréal cependant, comme des rencontres avec des producteurs du Sud, des lancements de vidéos et de livres et des kiosques de dégustation. Remarquez que la première journée des festivités coïncide avec la journée internationale des travailleurs...

Seuls les produits qui arborent ce logo officiel, apposé par Transfair Canada, répondent aux normes fédérales des produits équitables

EXCAVATION C.M.R. INC.



Gilles Choquette, propriétaire

**Vente de
pierres, sable et
terre**

Nos spécialités :

- Excavation de tous genres
- Démolition
- Champ d'épuration
- Déneigement
- Défrichage
- Transport



Michel et Denys Choquette

D.M. Choquette Transport inc.

• Denys et Michel Choquette, propriétaires

Pour un service de qualité, n'hésitez pas à nous contacter.

Nous vous offrons un service d'estimation gratuite.

Nous comptons sur votre fidélité.

• Pelle 322 BL avec laser, Tramac - « Bull » 550 GLGP - Pépinière 310 - « Loader »

EXCAVATION C.M.R. INC.

964 Principale Ouest, Farnham (face à la base militaire)

Tél.: (450) 293-5510 • (450) 293-2293 • Téléc. : (450) 293-0994

Licence R.B.Q. : 2327-4376-30

250353V



SEMOIR MONTÉ RIGIDE À 8 RANGS MOBILITÉ MONTÉE CONJUGUÉE À UNE PRÉCISION À GRANDE VITESSE

Commode, économique, productif et précis sont des qualificatifs qui décrivent à juste titre le semoir ASM Série 1200 monté rigide à 8 rangs de Case IH. Sa barre de montage solide de 178 mm x 178 mm (7 po x 7 po) vous permet de passer rapidement d'un champ à l'autre. Choisissez entre un espacement des rangs de 76, 91, 96,5 ou 101 cm (30, 36, 38 ou 40 po) pour un summum de polyvalence de culture.

Précis et productif. Plantez du maïs, du coton, du soja et des cacahuètes avec plus de précision et en augmentant votre productivité. Malgré ses 8 rangs de largeur, ce semoir se comporte comme un grand modèle car le semoir Advances Seed Meter vous permet d'avancer plus vite dans les champs sans compromettre la précision d'espacement des graines et du peuplement.

L'intégration idéale. La perfection du peuplement, de la régulation de la profondeur, de l'espacement dans les rangs et du contact graine-sol provient de la combinaison gagnante ASM-rayonneurs Early Riser. Ces deux atouts sont un gage de levée précoce et uniforme pour des peuplements plus solides et une augmentation du rendement au moment de la récolte.

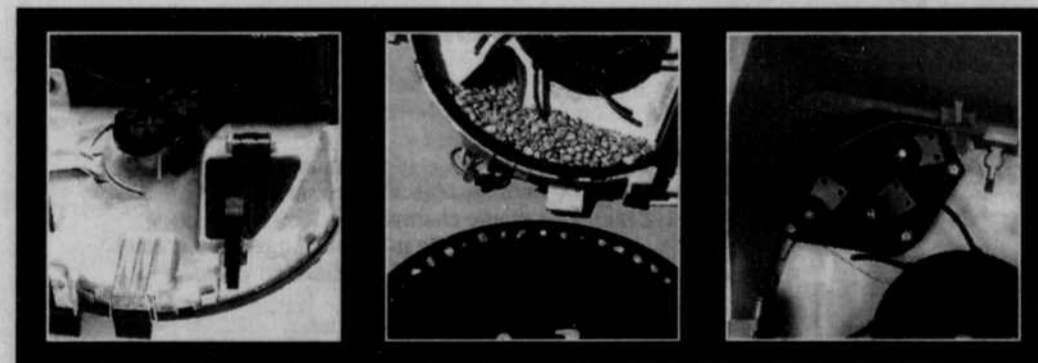
Équipez votre semoir monté rigide à 8 rangs d'accessoires à produits chimiques granulaires ou de travail du sol pour mieux l'adapter à votre situation spécifique. Vous pouvez également ajouter des roues d'aide au levage en option pour un surcroît de stabilité et de capacité de levage sur les petits tracteurs.

Votre concessionnaire Case IH vous apprendra tout sur le semoir monté rigide à 8 rangs, alors, courez-y vite !

Les changements de types de graines ou de cultures sont encore plus faciles grâce à l'ASM de Case IH. Une porte de dégagement à l'arrière est facilement accessible par le côté gauche de chaque rayonneur.

Le disque à graines de l'ASM tourne plus lentement et n'a pas de poches individuelles, ce qui veut dire que les graines ne dégringolent pas de manière irrégulière, ce qui causerait des inégalités d'espacement. Et vous n'avez pas non plus à changer de disque en fonction du calibre des graines. En fait, un seul disque à maïs peut gérer tout, de l'infiniment petit au très gros.

Au lieu de poches sur le disque pour isoler les graines, l'ASM utilise un système breveté à trois rouleaux pour isoler des deux côtés de la graine.



Les Équipements A. Phaneuf Inc.

UPTON 292 Principale Sortie 147, route 20
(450) 549-5811 Fax: (450)549-5377

Courriel: phaneuf@gsig-net.qc.ca

GRANBY 982 Denison Est Sortie 74, route 10
(450) 372-7217 Fax: (450)372-7944

Béton MALOUIN

378-8180

Béton préparé pour petits et gros travaux tels que : trottoir, sonolube, etc.

De la largeur d'une auto-mobile, nos bétonnières nous permettent d'avoir accès aux endroits réduits sans endommager votre paysage.

2 camions pour mieux vous servir

Ouvert le jour et le soir, le samedi et les jours fériés

POUR VOS TRAVAUX

- Ciment • Terre noire • Sable • Concassé
- Fumier

OUVERT 6 JOURS PAR SEMAINE ET JOURS FÉRIÉS

378-8180

72 AZARIE-CÔTÉ, CANTON DE GRANBY

PRIX COMPÉTITIFS

NOUS FABRIQUONS NOTRE BÉTON

LES BÉTONS MALOUIN
sur présentation de ce coupon
RABAIS DE 5 %
Les lundis, mardis et mercredis seulement
sur le béton si payé à la livraison.
En vigueur jusqu'au 31 mai 2004

VOUS SEREZ TRANSPORTÉ PAR CETTE OFFRE.

Achetez un **VTT BOMBARDIER** avant le 30 avril 2004 et obtenez :

À tous les agriculteurs REMISE DE 400 \$ SUR PRESQUE TOUS LES MODÈLES
Détails en magasin

2 ans de couverture[†] GRATUITE

(au lieu des 6 mois offerts en général dans l'industrie) sur les modèles Outlander[™], Quest[™] et Traxter[™] pour adultes.

www.bombardier-vtt.com

Visitez vos concessionnaires locaux Bombardier[®] VTT :

Germain Boucher Sports inc.

980, boul. Iberville, Iberville • (450) 347-3457

BOMBARDIER VTT

Conçus chez nous, pour vous.

Y. LEROUX SPORT

250 Principale, St-Damase 797-2281

©2004 Bombardier Produits Récréatifs Inc. (BRP). Tous droits réservés. [™] Marques de commerce de Bombardier Produits Récréatifs Inc. ou de ses sociétés affiliées. [®] Marque de commerce de Bombardier Inc. utilisée sous licence. Au Canada, les produits sont distribués par BRP. Les véhicules admissibles sont les modèles pour adultes Traxter[™], Quest[™] et Outlander[™] neufs et non utilisés. L'acheteur d'un véhicule admissible recevra une couverture de 2 ans (6 mois de la garantie limitée de BRP et 16 mois de couverture du contrat BRP Extension de Service Total (B.E.S.T.)). Les conditions peuvent varier d'une province à une autre et les promotions sont sujettes à changement ou à annulation à tout moment sans préavis. Voir votre concessionnaire BRP pour les détails et pour obtenir votre exemplaire de la Garantie Limitée BRP. Nul ni où interdit par la loi. BRP se réserve le droit de modifier en tout temps les spécifications, les prix, les designs et les caractéristiques de ses modèles et de leurs équipements sans encurring d'obligations. Il faut avoir au moins 16 ans pour conduire un VTT dont la cylindrée est supérieure à 90 cc. BRP suggère fortement à tous les conducteurs de VTT de suivre un cours de formation sur la sécurité. Pour toute information concernant la sécurité et le cours préventif, communiquez avec votre concessionnaire ou téléphonez au Conseil canadien de la sécurité au (613) 739-1535, poste 227. Assurez-vous de respecter toute législation locale applicable ainsi que tous les avertissements et recommandations de BRP concernant les passagers de VTT. BRP insiste pour que vous ROULIEZ DÉLICATEMENT sur les terrains publics et privés. Assurez l'avenir de ce sport en respectant l'environnement, les lois locales et les droits d'autrui lorsque vous conduisez. Conduisez de façon responsable. Conduire un VTT peut être dangereux. Pour votre sécurité : le conducteur et le passager doivent toujours porter un casque, une protection pour les yeux et des vêtements sécuritaires appropriés. Gardez toujours à l'esprit que l'alcool/les drogues et la conduite ne font pas bon ménage. Ne transportez jamais un passager. Ne tentez jamais d'effectuer des manœuvres spectaculaires. Note pour les VTT 2 places : il faut avoir au moins 16 ans pour conduire ces VTT et le passager doit avoir au moins 12 ans. Ne jamais prendre de passage sur un VTT qui n'est pas spécialement conçu à cet effet.

Agriculture

Printemps 2004

Poitrines de poulet à l'érable

- 50 ml (1/4 tasse) de sirop d'érable
- 15 ml (1 c. à table) d'huile
- 10 ml (2 c. à thé) de sauce soya
- 7 ml (1 1/2 c. à thé) de jus de citron
- 4 poitrines de poulet désossées, sans la peau

Donne 4 portions.

- Mélanger le sirop d'érable, l'huile, la sauce soya et le jus de citron.

- Mettre les poitrines de poulet entre 2 pellicules plastique et, à l'aide d'un maillet ou d'un poëlon à fond épais, les aplatir de manière à ce qu'elles aient la même épaisseur.

- Régler le barbecue à intensité moyenne-élevée. Badigeonner les poitrines de poulet de la sauce. Les mettre sur la grille du barbecue et cuire pendant 4 minutes de chaque côté (ou jusqu'à ce que les poitrines aient perdu leur couleur rosée) en badigeonnant régulièrement avec la sauce.

Salade d'épinards, vinaigrette à l'érable Salade

- 2 paquets de 285 g d'épinards frais, lavés et équeutés
- 125 ml (1/2 tasse) de chou chinois émincé
- 1 pomme coupée en tranches
- 45 ml (3 c. à table) de raisins secs
- 30 ml (2 c. à table) de jus de citron
- 1 orange pelée à vif (ou 2 clémentines)
- 1 petit oignon rouge en rondelles
- 1/2 poivron rouge ou jaune coupé en languettes
- 50 ml (1/4 tasse) de noix d'acajou
- 5 ml (1 c. à thé) de graines de lin

Vinaigrette

- 45 ml (3 c. à table) d'huile de canola ou d'olive
- 30 ml (2 c. à table) de sirop d'érable
- 20 ml (4 c. à thé) de vinaigre de cidre
- 2 ml (1/2 c. à thé) de moutarde de Dijon
- Sel et poivre au goût

Donne 6 à 8 portions.

- Mélanger tous les ingrédients de la salade.

- Mélanger tous les ingrédients de la vinaigrette.

- Verser la vinaigrette sur la salade au moment de servir.

Mijoté de porc à la moutarde et aux poires

- 15 ml (1 c. à soupe) d'huile de canola
- 500 g (1 lb) de cubes à ragoût de Porc du Québec
- 3 poireaux, coupés en bouchées
- 375 ml (1 1/2 tasse) de bouillon (de légumes ou de volaille)
- 30 ml (2 c. à soupe) de moutarde à l'ancienne
- 125 ml (1/2 tasse) de crème champêtre à 15% m.g.
- 15 ml (1 c. à soupe) de fécule de maïs (mélangée à la crème)
- 2 poires non pelées, cœurs enlevés, taillées en cubes
- Au goût de sel et poivre frais moulu
- 30 ml (2 c. à soupe) d'estragon frais haché

Donne 4 portions
Préparation : 10 min
Cuisson : 55-60 min

- Faire chauffer l'huile dans une casserole à fond épais sur feu moyen-élevé et y faire dorer légèrement le porc et les poireaux. Ajouter le bouillon et la moutarde; porter à ébullition. Couvrir et réduire le feu à moyen-doux. Laisser mijoter pendant 45 min.

- Incorporer le mélange de crème et fécule, les poires et l'estragon. Laisser mijoter pendant 5 min à feu doux, puis assaisonner au goût.

- Servir accompagné de haricots verts cuits à l'étuvée et d'une miché de campagne.

Roulade de porc farcie aux abricots

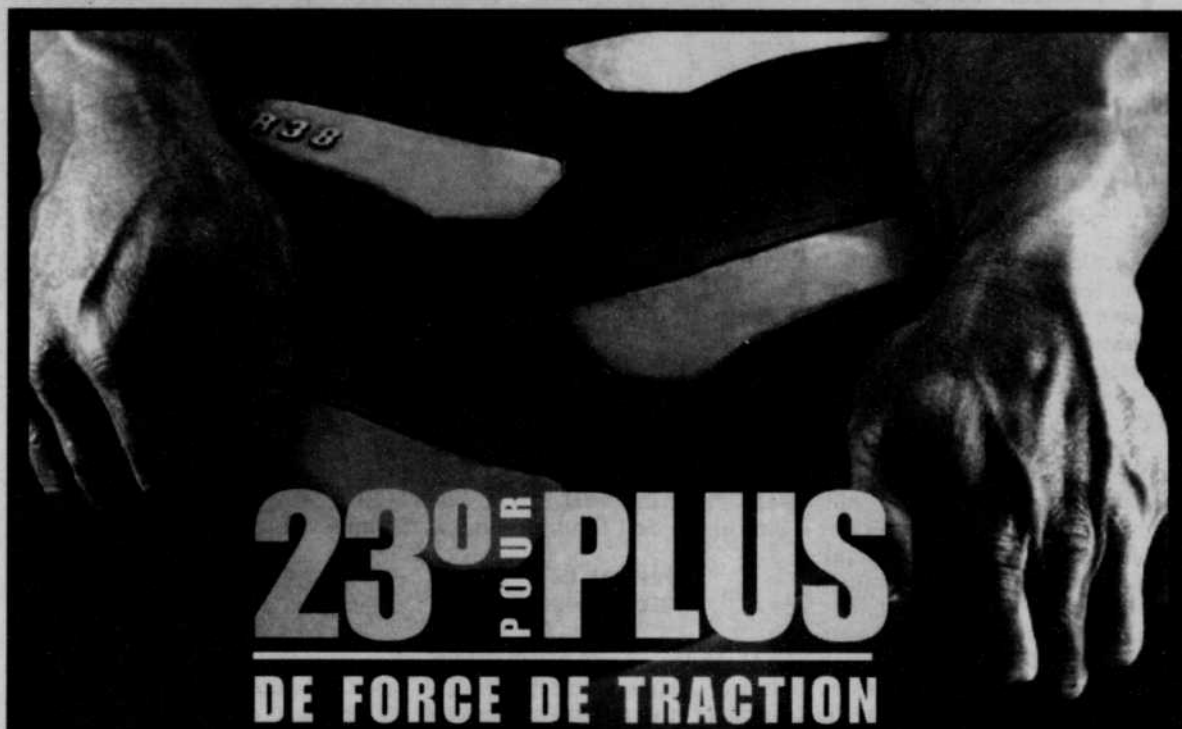
- 200 ml (3/4 tasse) de porto blanc
- 125 ml (1/2 tasse) d'abricots séchés hachés
- 45 ml (3 c. à soupe) de chapelure
- 45 ml (3 c. à soupe) de basilic frais haché
- Au goût de sel et poivre noir frais moulu
- 15 ml (1 c. à soupe) d'huile de canola

- 60 ml (4 c. à soupe) de farine
- 4, de 150 g (5 oz) chacune d'escalopes de Porc du Québec de 6 mm (1/4 po) d'épaisseur
- 10 ml (2 c. à thé) de fécule de maïs, délayée dans un peu d'eau
- Au goût de noix de Grenoble

4 portions
Préparation : 20 minutes
Cuisson 8 à 10 minutes

- Mélanger 30 ml (2 c. à soupe) de porto blanc, les abricots, la chapelure et le basilic. Assaisonner de sel et poivre au goût. Répartir la préparation au centre des escalopes.

- Rouler les escalopes et sécuriser avec des cure-dents.
- Enfariner les roulades et secouer l'excédent. Poivrer au goût. Faire chauffer l'huile dans un poêlon à surface antiadhésive sur feu moyen. Faire revenir les roulades pendant 1 min de chaque côté. Couvrir et poursuivre la cuisson pendant 8 à 10 min en les retournant souvent. Saler au goût.
- Déglacer le poêlon avec le reste du porto, ajouter les noix de Grenoble. Incorporer la fécule délayée et laisser épaissir à feu doux. Accompagner de haricots verts cuits à la vapeur et de petites pommes de terre grelot rôties.



23° POUR PLUS

DE FORCE DE TRACTION

GAGNEZ!
UN KAWASAKI MULE*

Mettant en vedette les pneus Dirt Hook de Bridgestone

PASSEZ CHEZ VOTRE DÉTAILLANT DE PNEUS AGRICOLES FIRESTONE PARTICIPANT POUR OBTENIR LE RÉGLEMENT COMPLET DU CONCOURS ET PARTICIPEZ POUR COURIR LA CHANCE DE GAGNER!

DES PNEUS POUR CHAQUE CONDITION DU SOL

TRÈS SEC/SEC	HUMIDE	DÉTREMPÉ/BOUEUX	BOUEUX
R-1	R-1W	R-2	

RADIAL ALL TRACTION 23° RADIAL 9000 RADIAL DEEP TREAD 23° RADIAL 7000 RADIAL CHAMPION SPADE GRIP

Firestone
PNEUS AGRICOLES
CHEF DE FILE DANS LE DOMAINE

Roues doubles disponibles



LES PNEUS Robert Bernard



- FREINS • SUSPENSION
- SILENCIEUX • AMORTISSEURS
- LUBRIFICATION • ANTIROUILLE (GRANBY SEULEMENT)
- RÉGLAGE DE LA GÉOMÉTRIE

GRANBY
1015, RUE PRINCIPALE
378-7968 • 1-800-363-1280

SAINT-PAUL D'ABBOTSFORD
765, RUE PRINCIPALE
379-5757 • 1-800-363-5534

www.robertbernard.com

Réparation Clip Enr.

Réparation, affûtage et vente de couteaux, de pièces et d'équipements de tondeuses



404 Duvernay
Granby
375-2919

226092V



ABATTOIR DUCHARME

Boucherie

Venez voir
notre comptoir
de vente au détail
pour le B.B.Q.

Service d'abattage

- Poulet
- Dinde
- Lard
- Bœuf
- Agneau
- Sanglier
- Veau
- Ratite

Abattoir sous inspection provinciale

Nous sommes partenaires avec vous!

375-4620

110, rue Authier, St-Alphonse

250757V

CET ÉTÉ... **ON COUPE
ET ON EPARGNE**
avec **Columbia**

Nouveau ! 688
Moteur Columbia
garantie limitée de 3 ans

Conçu pour Columbia, ce moteur 2 cylindres est disponible en versions 18, 20 et 25 HP. Il est complètement lubrifié par sa pompe et son filtre à l'huile pour une longévité accrue et une douceur de roulement.

Modèle 2688F
Tracteur de pelouse 15,5 HP
1 cylindre Columbia
Transmission transmatique.
Plateau de coupe de 38 po.
Ensemble de déchetage
inclus. Bac de récupération
offert en option.



seulement
9125\$

PAR MOIS/24 mois/6,9%
Frais de financement approximatif
de 150,05 \$

6,9%
intérêt
24 mois
acompte = taxes

*Financement sujet à l'approbation du crédit. Aucun acompte nécessaire sur plan de 6 ou 12 mois, seulement. Taxes en sus. 6 mois : minimum 500 \$, 12 mois : minimum 1 000 \$, 24 mois : minimum 1 500 \$, 36 mois : minimum 2 000 \$, 48 mois : minimum 5 000 \$. Acompte-taxes. Valable jusqu'à épuisement des stocks.



379-5888

9 des Érables, St-Paul-d'Abbotsford

Agriculture
Printemps 2004

Une loi forcera les pollueurs à assumer les frais d'inspection, selon Mulcair

QUEBEC (PC)

Les entreprises qui contreviennent souvent aux règlements sur l'environnement devront assumer les frais d'inspection des fonctionnaires, a annoncé le ministre de l'Environnement Thomas Mulcair.

Le principe d'un projet de loi en ce sens a été adopté au conseil des ministres, a indiqué le ministre Mulcair.

Le projet de loi sera soumis à l'Assemblée nationale la semaine prochaine et fera l'objet de vastes consultations en commission parlementaire au cours du printemps.

«Si une entreprise commet des infractions à répétition, on va lui refiler la facture», a déclaré le ministre.

Les entreprises visées ne sont pas celles qui observent généralement les lois et règlements et qui ne font l'objet que d'inspections régulières de la part des fonctionnaires de l'Environnement. Ce sont plutôt les récidivistes, qui font constamment l'objet de plaintes et de condamnations, a expliqué le ministre.



Le ministre de l'Environnement, Thomas Mulcair.

Fermes et abattoirs visés

M. Mulcair a cité comme exemples trois types d'entreprises qui pourraient être concernées: des sites d'enfouissement sanitaires, des fer-

mes agricoles ou des abattoirs qui n'observent pas les règlements.

«Le coût des inspections à répétition représente des sommes importantes. Les entreprises qui transgressent les règlements devront assumer le coût des inspections plutôt que de refiler la

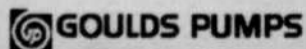
MEUNIER ÉLECTRIQUE & FILS



Depuis sa fondation en 1954, Meunier Électrique et fils demeure toujours disponible et dynamique auprès de sa clientèle et ce, de père en fils. Nous offrons les différents services et produits de qualité suivants :

- La vente et le service de moteurs électriques industriels et agricoles, de réducteurs de vitesse et de pompes de tout genre
- La conception de panneaux de contrôle industriels et agricoles
- Le balancement dynamique
- Centre d'usinage
- Gamme complète de génératrices
- Et beaucoup plus...

Nous offrons à notre clientèle des produits de qualité dont nous sommes fiers d'avoir la distribution. Nous travaillons donc de concert avec différents manufacturiers de moteurs électriques, réducteurs de vitesse et matériel de contrôle électrique, dont voici les principaux :



320, rue St-Joseph, Farnham (450) 293-4302
Courriel : meunier-electrique@qc.aira.com



VENTE ET RÉPARATION

- MOTEURS ÉLECTRIQUES
- POMPES
- CONTRÔLES



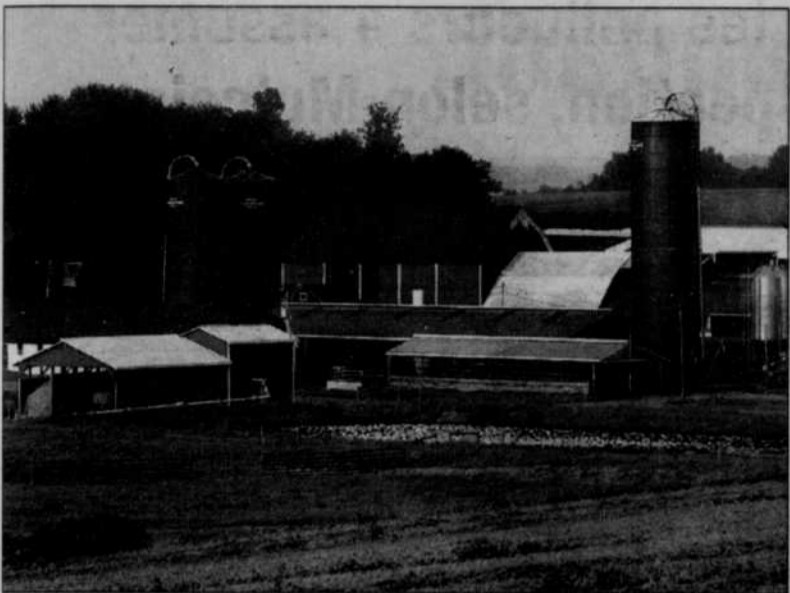
GÉNÉRATRICES

- Qualité commerciale



Différentes puissances disponibles





La crue peut être dévastatrice.

Les terres humides de Canards Illimités aident à réduire l'impact des inondations en retenant l'eau et en la laissant s'écouler lentement, sans danger.

Gabriel Sellakovic
378-6736 www.ducks.ca
Canards Illimités Canada

POMPES
ST-ALPHONSE INC.

Vente et service

Installation et réparation de pompes à eau
Traitement d'eau
Analyse physico-chimique
Bactérie

375-7712

104 Germain, St-Alphonse-de-Granby

PRO
Quincaillerie

Quincaillerie
Plomberie
Électricité
Peinture
Outils
Pompes
Analyse et traitement d'eau

VENTE ÉTIQUETTE ROUGE

0\$

PREMIÈRE MENSUALITÉ DÉPÔT DE SÉCURITÉ

A LA LOCATION SUR TOUTS NOS MODELES 2004 EN STOCK (Sauf la Prius et la Solara décapotable)*



Tundra 4 portes
#DT441SAA

prix ACCÈS
459⁹⁹\$ /mois**

Tacoma 4x2
#VL52NMAA



prix ACCÈS
277⁷⁷\$ /mois**

Rav4,
HD20VM AA



prix ACCÈS
299\$ /mois**

Highlander,
HP2 IAPAA



prix ACCÈS
399\$ /mois**

* La première mensualité gratuite est éligible pour des termes de location de 60 mois sur les Echo et de 48 mois sur les autres modèles (sauf sur la Prius et la Solara décapotable).
** Location 48 mois sur approbation de crédit, 96 900 km inclus, 10¢ du km excédentaire sur la Tacoma, le Tundra, le Rav4 et 15¢ sur le Highlander. Comportant de 2 325,58 \$ sur la Tacoma, 3 645,29 \$ sur le Tundra, 3 437 \$ sur le Rav4 et 5 963 \$ sur le Highlander + taxes et RDPRM. Les photos peuvent différer.

249655V

facture aux contribuables ou aux autres entreprises qui, elles, respectent la loi», a dit le ministre.

La loi qui sera soumise à l'Assemblée nationale précisera la notion de récidive et définira la façon dont on calcule la tarification des inspecteurs.

Le ministre Mulcair a dressé un bilan positif du travail du ministère de l'Environnement, en dépit d'une réduction de 14 millions \$ cette année de son budget dans les crédits gouvernementaux, rendus publics mardi. Le budget passe de 180,3 millions \$ à 166 millions \$.

Le ministre Mulcair a noté que 100 inspecteurs permanents avaient été embauchés l'été dernier et que le règlement sur les huiles usées avait été renforcé.

Un seul litre d'huile usée rejeté dans un cours d'eau pollue plus d'un million de litres d'eau, a-t-il rappelé.

Par contre, au ministère, on a amputé certaines dépenses de communications et de publicité, jugées inutiles et superfétatoires.

«Dans notre mission de protection du public, on fait beaucoup mieux avec moins d'argent», a dit le ministre de l'Environnement.

DE TOUT POUR VOS TRAVAUX

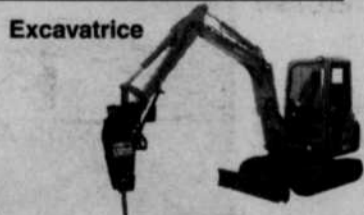


Centre de location

OUVERT 7 JOURS. Lundi au vendredi de 7 h à 17 h 30
Samedi de 7 h à 17 h. Dimanche de 8 h à 14 h



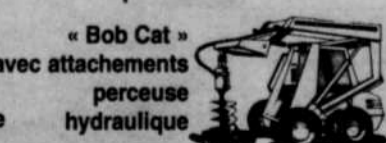
« Bob Cat » chargeur



Excavatrice



Marteau démolition électrique et essence



« Bob Cat » avec attachements perceuse hydraulique

MDR
LOCATION

10, rue Guy, Granby

378-2288

226089V

Estrie TOYOTA inc.
GRANBY
On vous a à cœur

Jusqu'à 1 000 \$ de remise



Angle Principale et voie d'accès de l'autoroute, Granby
378-8404
www.estrie-toyota.qc.ca

ACCÈS TOYOTA
TOYOTA
un coup de cœur sans fin

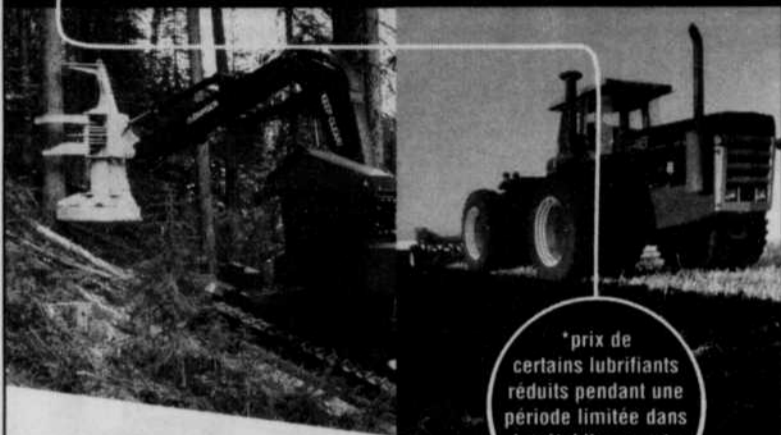


LA VOIX DE L'EST - SAMEDI 17 AVRIL 2004 - PAGE 27

SOLDE DE PRINTEMPS ESSO*

le concessionnaire Esso de votre secteur

solde les lubrifiants Esso
les plus populaires !



*prix de
certains lubrifiants
réduits pendant une
période limitée dans
les établissements
participants

Les Pétroles Courchesne Inc.
Distributeur

Sans frais: 1 888 443 3776

Mobil

www.limperiale.ca



C'est pour ça qu'il y a ESSO

Esso, Unavis et XD-3 sont des marques de commerce de la compagnie Pétrolère Impériale Ltée, Pétrolère Impériale, licencié.
Le tigre bondissant est une marque de commerce d'Exxon Mobil Corporation ou de l'une de ses filiales, Pétrolère Impériale licencié. 01/04

Agriculture  Printemps 2004

Craquant, le cornichon croquant!

PARIS (AP)

Pour les dictionnaires, cornichon signifie «petite corne». Mais pour les fins palais, cette cucurbitacée évoque bien autre chose: plaisir à picorer, à déguster...

Le cornichon est né au pied de l'Himalaya. Il a d'abord été cultivé en Inde il y a 3000 ans. Puis il a envahi le monde en commençant par l'Égypte et la Galilée.

Au 17^e siècle, il fait une entrée en force dans la vieille Europe en s'invitant aux tables royales. Même le «Roi-Soleil» demande à Monsieur de la Quintinie d'en organiser sa culture sous abri, afin qu'il puisse le déguster dès le mois d'avril.

La consécration vient un demi-siècle plus tard lorsqu'en 1746, le cornichon fait... recettes: à partir de 1742, un nouveau traité de cuisine écrit par Menon répertorie plusieurs recettes consacrées au «cornichon» dans un ouvrage intitulé *La Cuisine bourgeoise*.

Le cornichon — Cucumis sativus — est en fait un concombre juvénile. Des sélections successives ont permis d'obtenir des variétés portant précocement des fruits, plus nombreux que dans le cas du concombre et surtout de plus petite taille.

Fruit d'une plante grimpante qui peut atteindre quatre mètres de haut, le cornichon a besoin de chaleur, les températures de développement idéales se situant entre 18° et 25°. On distingue généralement deux types de cornichons suivant la



présentation de leur épiderme: les variétés lisses et les épineuses.

Neuf appellations définissent le calibre du fruit, allant d'extra-fins à gros. Il existe également différentes variétés: les aigres-doux (salé-sucré), les pasteurisés au vinaigre, les Malossol (à la russe, légèrement sucrés).

Le cornichon est bon pour la santé, souligne la Fédération des industries condimentaires de France: peu calorique (13Kca/100g), il facilite la digestion et aiguise l'appétit (2g de glucides, 1g de protéides et 0,1g de lipides pour 100g). Il est riche en fibres (1g), en fer (1mg) et provitamine A (0,8mg). C'est un fruit bien pourvu en chlorophylle et en pigments caroténoïdes.

Sans parler du vinaigre où il macère, qui a la réputation d'améliorer la vue, l'ouïe et l'activité cérébrale...

Ferme et croquant, le cornichon a une saveur équilibrée, légèrement piquante, acidulée et aromatique, parfois sucrée.

Le cornichon est recherché pour son aptitude à mettre en valeur les aliments qu'il accompagne et à en relever le goût. Il est utilisé en accompagnement de viandes froides, de charcuterie, de kebabs..., et fait partie de tous les pique-niques. Il se marie parfaitement avec des plats comme la raclette ou la fondue, et aime les salades composées auxquelles il apporte un peu de fantaisie. De nombreux chefs le font entrer dans la composition de mets et de sauces (devenues célèbres): sauce ravigote, tartare, gribiche...

Ouverture juin 2004

BRODEUR SPORTS Inc.

Produits récréatifs


SEA-DOO
TOUT LE MONDE EMBARQUE!

ski-doo



125, rue Pierre-Paradis, St-Alphonse-de-Granby • Pour info.: 375-4008

Le saviez-vous?

Les barmen l'appellent
«Contre-pied»:

- dans un shaker, secouer une mesure de Vodka aux herbes,
- 1/3 de mesure de liqueur de melon,
- deux traits de jus de citron vert,
- huit gouttes de Tabasco vert.

Mais, surtout, laisser tomber un petit cornichon au fond du verre avant de verser ce cocktail!

Le «pénétrromètre»

- est l'outil qui permet de mesurer le croquant des cornichons...

GRAND SOLDE DU PRINTEMPS

Tracteurs, équipements de ferme
et machinerie agricole



À PRIX SPÉCIAUX

Des idées innovatrices
Des tracteurs intelligents.
Un partenaire en force.

Les séries Valtra : de 63 à 209 ch.

VALTRA

RÉPARATION SUR PLACE
de toutes marques de tracteurs
ou de machinerie

**En affaires
depuis 1983**



Dave Picken, propriétaire

Équipements agricoles Picken inc.

34 Nord, Waterloo • 539-1114

249850V

ROGER DION INC.

Excavation ♦ Terrassement

- ♦ Vente et installation de fosses septiques, champs d'épuration et drains
- ♦ Transport de pierres, de terre à jardin, de terre à gazon tamisée, de sable, galet etc.
- ♦ Fournitures et installation de ponceaux, tuyaux de calvette en acier ou en plastique.

*Ouf...il n'a pas encore
fait remplir son fosse
celui-là!*

115, rue Authier, St-Alphonse-de-Granby 375-4751

Télec. : 375-0695

Site web : www.rogerdionetfils.com

Courriel : excavation@rogerdionetfils.com





**BÊTONS
DU COTEAU**

**Premier fabricant indépendant
du Québec à obtenir la certification**



QUALIBÉTON

Prix Arcus 1995 Innovation
dans le domaine agricole

- Une flotte de treize bétonnières
- Bétonnières avec convoyeur
- Deux techniciens certifiés ACI
- Un personnel qualifié et reconnu pour garantir notre production



125, ch. St-François
St-Césaire

Tel.: (450) 469-4921
1-800-267-4921
Telec.: (450) 469-4316

Une bombe au poulet!

LONDRES (AP)

Les autorités britanniques l'ont assuré ce jeudi 1er avril: la bombe atomique au poulet n'est pas un poisson d'avril et des scientifiques ont réellement envisagé dans les années 1950 d'utiliser des volailles vivantes dont la chaleur aurait empêché le mécanisme de geler.

L'information figure dans des archives secrètes du ministère de la Défense datant de 1957 et publiées par les Archives nationales, et même si cette institution a confirmé sa véracité dans un courriel à l'Associated Press, elle rencontre un certain scepticisme.

«J'ai l'impression qu'il s'agit d'un poisson d'avril», déclare Andy Oppenheimer, co-rédacteur en chef de la revue spécialisée «Jane's World Armies». «Est-ce bien le jour pour révéler l'existence d'une arme nucléaire fonctionnant au poulet?», s'interroge le «Times», qui y consacre néanmoins un article en Une. «Cela ressemble à un poisson d'avril mais cela n'en est assurément pas un», répond dans ces colonnes Tom O'Leary,

des Archives nationales britanniques.

Selon les documents, les chercheurs travaillant sur le projet de bombe au plutonium «Blue Peacock» («Paon bleu») proposaient d'incorporer une forme de chauffage indépendante sous la coque de l'arme. Les poulets, avec une production de chaleur de l'ordre de 1.000 BTU (British Thermal Units, soit 948 kilojoules) par oiseau, sont une possibilité.

La «Blue Peacock», d'un poids de sept tonnes, aurait été déclenchée à distance en cas de retraite consécutive à une invasion des troupes soviétiques, afin de les empêcher d'occuper la zone alors contaminée. En 1958, le projet a été abandonné en raison du risque de retombées radioactives incontrôlables.

Un prototype de la bombe est présenté dans la collection historique de l'Atomic Weapons Establishment,

une agence gouvernementale sise à Aldermaston, à l'ouest de Londres. Les détails de l'utilisation des poulets sont présentés dans une exposition intitulée «L'Etat secret», présentée par les Archives nationales du 2 avril au 30 octobre à Kew, dans l'ouest de la capitale.



Sur internet:

L'Etat secret:

<http://www.nationalarchives.gov.uk/news/stories/17.htm>

Atomic Weapons Establishment:

<http://www.awe.co.uk/index.html>

Firestone

**PNEUS AGRICOLES
CHEF DE FILE DANS LE DOMAINE**

GAGNEZ!

UN KAWASAKI MULE

Mettant en vedette les pneus Dirt Hook de Bridgestone



**PASSEZ CHEZ VOTRE
DÉTAILLANT DE PNEUS
AGRICILES FIRESTONE
PARTICIPANT POUR OBTENIR
LE RÈGLEMENT COMPLET
DU CONCOURS ET PARTICIPEZ
POUR COURIR LA CHANCE
DE GAGNER !**

Détails en magasin

GCR

**CENTRES DE
PNEUS**

**GRANBY
770-8745**

**VICTORIAVILLE
(819) 758-8286**

**DRUMMONDVILLE
(819) 475-1680**

**Présent dans
23 localités
au Québec**

Des champignons pourraient devenir un herbicide biologique

Presse canadienne

OTTAWA

Un projet de recherche conjoint en vue d'utiliser des souches naturelles de champignons pourrait aboutir à la première commercialisation mondiale d'un herbicide biologique efficace contre la lutte des mauvaises herbes auprès de l'industrie de production de gazon.

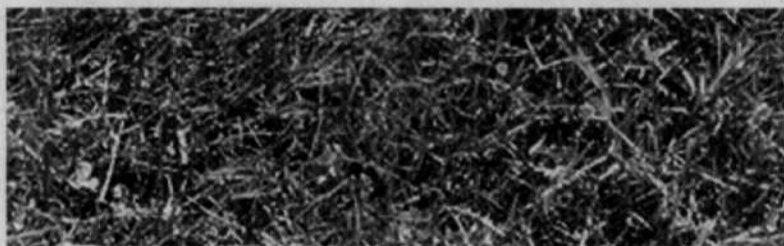
Le projet de recherche d'Agriculture et Agroalimentaire Canada et Scotts Canada souligne que cette nouvelle approche biologique pourrait être une solution de rechange à l'herbicide chimique dont l'utilisa-

tion a été restreinte dans les milieux urbains.

Elle pourrait être efficace contre les mauvaises herbes telles que le chardon des champs, le pissenlit et le mouron des oiseaux.

Les chercheurs espèrent développer une nouvelle technologie de production d'herbicides biologiques et sécuritaires pour un public sensibilisé à l'environnement.

Tout au long de la phase de recherche et de développement, les souches de champignons sont soumises à des essais d'efficacité réalisés en serre et dans diverses conditions de terrain. Le projet de recherche s'étirera sur trois ans.



GRAND SOLDE DU PRINTEMPS

Tracteurs, équipements de ferme et machinerie agricole

À PRIX SPÉCIAUX



Gamme de tracteurs de 50 à 140 ch.



Zetor

RÉPARATION SUR PLACE

de toutes marques de tracteurs ou de machinerie

En affaires depuis 1983

Dave Picken, propriétaire

Équipements agricoles Picken inc.

34 Nord, Waterloo • 539-1114

DISTRIBUTEUR DE TÔLES

idéal revêtement
Compagnie Lise Manufactures



Nous nous spécialisons en revêtements de vinyle intérieur pour bâtiments agricoles



PRIX COMPÉTITIFS

Grand choix de portes de garage

PRO

Quincaillerie Dubuc Inc.

336, rue Principale, Ange-Gardien
293-5391 Telec. 293-2995

Personnalisez votre nouveau camion!

1 000 \$

d'accessoires, sans frais.

Faites votre choix sur les Ranger, F-150 et F Super Duty



Cette offre est valide en avril seulement.

FORMULE FORD
SVT GRANBY-QUÉBEC

Venez voir les spécialistes du camion Ford de la région



Yves Dument Dominic Roy Dany Dion Guy Lucchesi André Jodoin Pierre Turgeon

Hertz

Service de location autos et camions Ford
450-777-3937

1000 \$
en moins sur le DIPLOME

www.formuleford.com

LA VOIX DE L'EST - SAMEDI 17 AVRIL 2004 - PAGE 31

GRANDE LIQUIDATION VTT 2003

TRX
400 EX
2003

- Puissant moteur 4 temps ST de 433 cc, refroidi par air, avec refroidisseur d'huile à grand débit secondé d'un ventilateur pour garder le moteur à température idéale lors des travaux les plus pénibles.
- Les modèles 2RM/4RM sont commutables en marche d'une simple pression du pouce.



5 999 \$

+ P.A.L.

Moto
CENTRE
St-Hyacinthe

625, boul. Laurier Ouest
Route 116
St-Hyacinthe

(450) 774-3133
1-800-605-6686

250360V



Un abonnement à

La Voix de l'Est

cyberpresse.ca

c'est

BEAUCOUP PLUS

BEAUCOUP PLUS ÉCONOMIQUE

Vous épargnez sur le prix en kiosque *

BEAUCOUP PLUS SIMPLE

Le journal vous est livré à domicile, avant 7 h, du lundi au samedi.

BEAUCOUP PLUS AVANTAGEUX

Vous obtenez l'information la plus complète sur Granby et la région, en plus du guide télé «Voilà» et des nombreuses éditions spéciales.

*ÉCONOMIE de **1,97 \$**
par semaine
(livraison par camelot)

ÉCONOMIE de **1,72 \$**
par semaine
(livraison sur route par véhicule motorisé)

375-4555

Le spécialiste des laveuses à pression RABAIS DU PRINTEMPS

Dynablast

MODULE DE CHAUFFAGE AU MAZOUT

Dynablast MHG400F

- 315 000 BTU
- Pression maximale 3 000 lb/po²
- Cadre en acier ultra-robuste
- Avant-trous pour la pompe
- Interrupteur marche-arrêt facile d'accès du brûleur
- Grand cadran de sélection de température du brûleur
- Pneumatiques de 13 po
- Raccords à branchement rapide pour tuyaux souples
- Enveloppe de serpentin en acier inoxydable
- Soupape de surpression
- Brûleur Beckett
- Branchement rapide eau froide

SPÉCIAL
3 375 \$

Rég. : 3 750 \$



LAVEUSE HAUTE PRESSION

Dynablast C5050BG

- 5 000 lb/po²
- 5 gallons/minute
- Construction en acier robuste au fini peint par poudre
- Porte-pistolet et porte-lance
- Pistolet de qualité et lance en acier inoxydable de qualité
- Tuyau souple haute pression de 50 po
- Moteur à essence Honda GX de 24 ch
- Entraînement par courroie
- Pneumatiques de 10 po
- Pied en caoutchouc
- Silencieux
- Manomètre intégré
- Soupape de marche à vide séparée
- Filtre d'entrée
- Pompe triplex à pistons plongeurs de qualité supérieure
- Boîtier de batterie
- Grand réservoir à essence amovible

SPÉCIAL
5 995 \$

Rég. : 6 995 \$



LAVEUSE HAUTE PRESSION

Dynablast C5030BE

- 3 000 lb
- 5 gallons/minute
- Arrêt temporisé
- Cordon d'alimentation robuste
- Pistolet de qualité et lance double en acier inoxydable
- Tuyau souple haute pression de 50 po
- Porte-pistolet et porte-lance
- Moteur TEFC Baldor
- Entraînement par courroie pneumatique 10 po
- Pied en caoutchouc
- Interrupteur marche/arrêt surdimensionné
- Construction en acier robuste au fini peint par soudage
- Quatre bases à branchement rapide
- Injecteur en aval de produits chimiques
- Filtre d'entrée transparent
- Panier des accessoires chimiques
- Pompe triplex à pistons plongeurs de qualité supérieure



SPÉCIAL
3 499 \$

Rég. : 4 895 \$



**HECTOR
DELORME**

& FILS (1990) INC.

- Fabricant de laveuses à haute pression - CYCLONE -
- Réparation de pompes à eau à haute pression (Beam - FMC - Myers - Magikist - Hypro - General)
- Quincaillerie Industrielle et agricole (Courroie - Roulement à billes - Etc.)
- Soudure générale

1631, route 235
Farnham
Yves Cloutier, prop.

Tél. : (450) 293-5310
Télé. : (450) 293-5319
Pagette : 776-8119
SERVICE 24 HEURES

RÉPARATION ET FABRICATION DE BOYAUX HYDRAULIQUES MAÎTRE DÉTAILLANT AUTORISÉ DES LAVEUSES À EAU CHAUDE DYNABLAST

Les risques potentiels des plantes biologiquement modifiées sont mal évalués

Sue Bailey

OTTAWA (PC)

Des contrôles plus stricts sont nécessaires pour contenir les plantes dérivées de la biotechnologie, susceptibles de contaminer les cultures traditionnelles, ce qui aurait des résultats désastreux, affirme la vérificatrice générale.

Sheila Fraser a qualifié mardi son rapport de «signal d'alerte avancée» à l'intention de l'Agence canadienne d'inspection des aliments. D'importants aspects des processus réglementaires de l'agence doivent être renforcés, a-t-elle déclaré en présentant son rapport.

«La nouvelle génération de végétaux à caractères nouveaux pourrait poser des risques plus complexes pour l'environnement. Il est donc important que l'agence donne suite à nos recommandations, pour se préparer à faire face à ces défis.»

Mme Fraser a souligné qu'elle n'a aucune preuve que des plantes non approuvées circulent au Canada. «Mais nos constats indiquent qu'il y a un risque que cela soit le cas.»

Les végétaux à caractères nou-



veaux ont été modifiés génétiquement ou par irradiation. Près du tiers du soya et du maïs cultivés au Québec et en Ontario en 2002 étaient des variétés qu'on a modifiées, dans plusieurs cas, pour les ren-

dre plus résistantes aux herbicides.

De telles plantes ne peuvent être libérées légalement dans l'environnement, à moins d'une autorisation de l'agence d'inspection des aliments. Une demande doit être

soumise pour une culture en conditions confinées — habituellement à titre expérimental — ou pour une dissémination en milieu non confiné, pour que les plantes puissent être vendues à grande échelle.

Le Bureau de la biosécurité végétale, qui relève de l'agence, a autorisé 5862 essais de recherche au champ en conditions confinées entre 1988 et 2003, et formulé 41 lettres autorisant la dissémination en milieu non confiné de plantes modifiées de 1995 à 2003.

Par ailleurs, environ 6000 permis d'importation de nouvelles plantes sont émis chaque année, pour différentes variétés et des produits dérivés, dont la valeur se chiffrait à environ 10 milliards \$ en 2002-03.

A ce sujet, la vérificatrice conclut que les directives concernant l'importation pourraient être plus claires, ce qu'admet l'agence d'inspection, qui dit avoir l'intention d'apporter des améliorations, qu'elle soumettra à Mme Fraser d'ici un an.

Mme Fraser a aussi pressé l'agence de se doter de méthodes plus systématiques d'identification des risques environnementaux posés par des plantes ornementales comme les arbustes. La vérificatrice s'est également montrée préoccupée par le manque de données sur les modalités d'évaluation des effets environnementaux potentiels à long terme.

LE SPECIALISTE POUR CLIMATISEUR

NOUS NOUS DÉPLAÇONS pour vos estimations

Informez-vous! Maintenant disponible Traitement antirouille sur machinerie agricole

Garage Daniel Martin Inc.
700, route 112, St-Césaire
469-2010

GRAND SOLDE DU PRINTEMPS

Tracteurs, équipements de ferme et machinerie agricole **À PRIX SPÉCIAUX**

Tondeuses commerciales Walker
Souplesse et performance
Une tonte facile, rapide et belle
5 modèles différents

Aspirateurs-déchiqueteurs à pelouse Vac-CS

Balais de pelouse Parker (30 po à 100 po de largeur)

Tondeuse **ACTRESS**
Pour s'attaquer aux tontes difficiles : Sentiers étroits, champs ou espaces sauvages

Taille-bordure **BedShaper**
coupe jusqu'à 100 pi de bordure à la minute!

LOAD PRO
Une passerelle de chargement utile pour votre véhicule

En affaires depuis 1983

Dave Picken, propriétaire

Équipements agricoles Picken inc.
34 Nord, Waterloo • 539-1114

Aussi disponibles : balai de rue, souffleuse à neige, etc.



COMMERÇANT DE « RIPE »

EN VRAC

- soufflée et
- planchers mobiles

EN BALLOTS

- pour litières

SAINT-CÉSaire
(450) 469-2128 • 1-800-469-2128

Le bonsaï: un arbre à sculpter soi-même

Jean-Luc Lorry
ST-JOACHIM-DE-SHEFFORD

Avant de découvrir le monde fascinant des bonsaïs, j'étais convaincu que ces mini-végétaux appartenait à une

famille d'arbres nains, originaires des pays asiatiques. Mais, j'étais loin de la réalité. En fait, presque chaque arbre peut devenir un bonsaï, à la seule condition, qu'une main experte intervienne sur son évolution naturelle.

«Un bonsaï est un arbre qu'on

miniaturise de manière artificielle. Et on peut utiliser presque tous les types d'arbres. Hêtre, mélèze, pommier, saule et pin peuvent être transformés en bonsaï», explique Yves Létourneau, qui possède 20 000 plants à sa pépinière de Saint-Joachim-de-Shefford.



Yves Létourneau possède 20 000 plants à sa pépinière de Saint-Joachim-de-Shefford.

photo archives La Voix de l'Est

De grands espaces à entretenir... Pas de problèmes!



Cub Cadet
VÉHICULE UTILITAIRE

BIG COUNTRY

Le véhicule utilitaire
avec la suspension indépendante aux 4 roues
Moteur Honda 18 HP, 2 cylindres, 4 temps

Dépositaire

Cub Cadet

Garage Noël Bernier enr.

VENTE ET SERVICE

- Souffleuses
- Tracteurs
- Articles de pêche
- Vers et ménés
- Tondeuses
- Scies à chaîne
- Génératrices

2745, route 235, Saint-Pie-de-Bagot • Tél. : (450) 772-5308 • Téléc. : (450) 772-6543



À NE PAS MANQUER

**les 30 avril et 1^{er} mai
JOURNÉES PORTES
OUVERTES**

Présentation des modèles 2004
Plusieurs surprises en magasin

Tondeuse commerciale
Frontale 60 po de coupe
Moteur 25 forces Kawasaki,
2 cylindres

Spécial d'introduction

OUVERT

Lundi au vendredi : de 8 h à 18 h
Samedi : de 8 h à midi



Tracteur diesel modèle 7264
26 HP avec l'équipement de votre choix :
pépine, pelle, souffleuse à neige, etc.
Hydrostatique à 4 roues motrices sur
demande Posi Traktm
P.D.F. avant (OPT) 2 000 R.P.M.

Spécial d'introduction



PLAN MISE DE CÔTÉ

*Financement sur place
4,9 % 1 an 6,9 % 2 ans
8,9 % 3 ans 9,9 % 5 ans

*Sujet à acceptation du crédit.

249631V



«Créer ce pin noir japonais a été pour moi tout un défi!, avance M. Létourneau.

Cela fait 18 ans, que ce passionné de botanique s'est spécialisé dans la «création» de ces étonnants modèles réduits qui ont fait leur première apparition en Chine, au troisième siècle avant JC.

«Les deux premières années, j'ai appris dans les livres. Par la suite, j'ai suivi des cours à la société de bonsaï au Jardin botanique de Montréal. Mais, j'ai surtout découvert beaucoup de choses par mes expériences personnelles.»

Pour que ses bonsaïs poussent dans des conditions optimales, M. Létourneau a construit quatre serres de températures différentes (deux froides, une intermédiaire et une tropicale). « Pour ma serre tropicale (haute de 21 pieds), j'ai construit un mur incliné à 60 degrés afin que les rayons du soleil pénètrent de manière perpendiculaire dans la serre.»

À la mode

Yves Létourneau est heureux de constater que le bonsaï est un « produit » à la mode et en demande. À partir de 35 \$, on peut trouver son bonheur. Attention, on ne fait pas l'acquisition d'un bonsaï comme d'une plante verte, certaines conditions d'ensoleillement s'imposent.

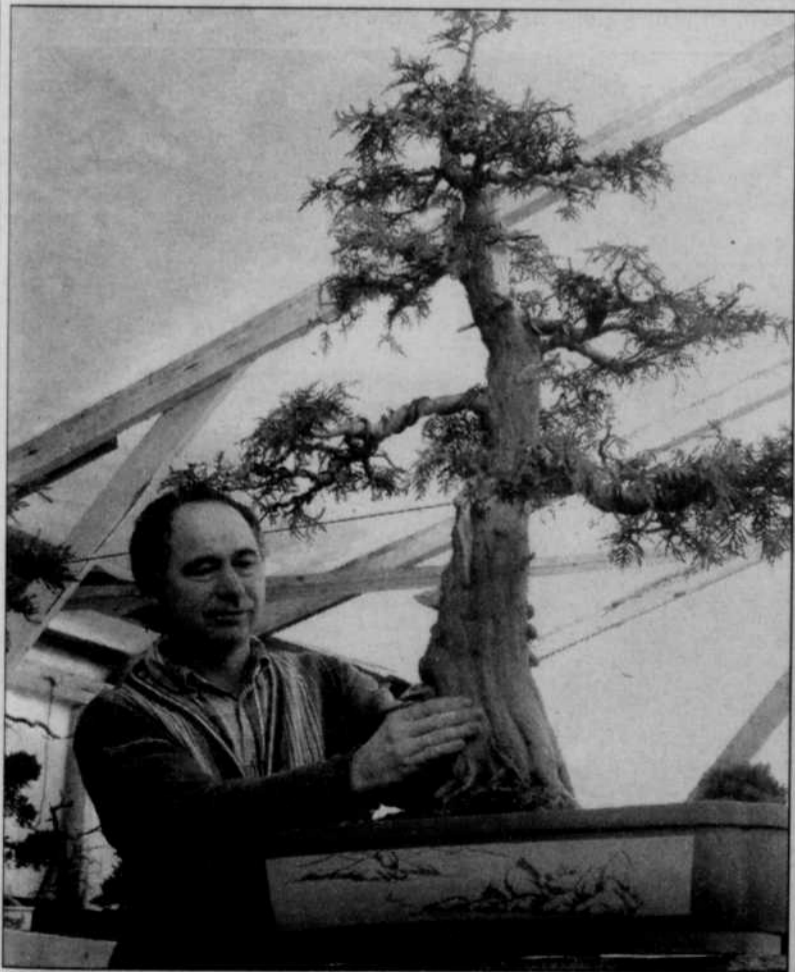
« Le bonsaï a besoin de beaucoup d'énergie, six heures de soleil par jour sont nécessaires ainsi qu'un arrosage quotidien. Comme outil de base, cela prend un ciseau à manucure et aussi quelques connaissances de base.»

Ensuite, on lui donne la forme que l'on souhaite, c'est-à-dire, changer la direction du tronc et des branches. Pour réussir cette délicate opération, on pose de la ligature en enroulant un fil d'aluminium le long des branches ou du tronc.

Entretenu correctement, un bonsaï peut vivre plusieurs centaines d'années et voir plusieurs générations défiler sous ses branches. Yves Létourneau possède un cèdre blanc dont il estime l'âge entre 200 et 400 ans.

D'autres bonsaïs lui ont donné véritablement du fil à retordre. « Créer ce pin noir japonais a été pour moi tout un défi ! Je devais réussir à réduire les épines à la proportion de l'arbre », raconte-t-il. Cet homme au pouce vert a dû semer 2000 plants avant que ses expériences arboricoles portent leurs fruits.

«Le bonsaï, c'est une recherche de la perfection. Nous ce qu'on aime, c'est les créer et nos clients les posséder», conclut cet amoureux du monde végétal.



photos archives La Voix de l'Est

Yves Létourneau, s'est spécialisé dans la culture de bonsaïs. Il est fier de poser en compagnie d'un cèdre blanc dont il estime l'âge entre 200 et 400 ans.

GRAND SOLDE DU PRINTEMPS

CLAAS

Tracteurs, équipements de ferme et machinerie agricole



Une presse à balles rondes supérieure pour toutes vos récoltes — ROLLANT* 250 ROTO CUT*

CLAAS

À PRIX SPÉCIAUX



Amenez des andains jusqu'à 20 pi 6 po — CLAAS* AMENEUR ROTATIF JUMELÉ LINER 650



Une faucheuse-conditionneuse de grande capacité presque intelligente — CLAAS* DISCO* 3000

RÉPARATION SUR PLACE de toutes marques de tracteurs ou de machinerie

En affaires depuis 1983

CLAAS LA NOUVELLE GÉNÉRATION

Dave Picken, propriétaire

Équipements agricoles Picken inc.

34 Nord, Waterloo • 539-1114



Également disponible :

- Climatisation et thermopompes
- Chauffage: huile, bois, électrique
- Échangeur d'air
- Filtration d'air et humidificateurs
- Travaux de ferblanterie
- Poêles à l'huile, cheminées

À votre service... depuis 45 ans !

Pour votre confort en tout temps, consultez le spécialiste des planchers chauffants !

Visitez notre salle d'exposition
600, rue Stanley, Roxton Pond 372-3524



MAHEU
PLOMBERIE & CHAUFFAGE

Yves et René Racine
Copropriétaires

-THERMOPOMPES
-PLANCHERS CHAUFFANTS

Service Laitier
AGRI-PRO
INC

Distributeurs autorisés

DeLaval

Aston

ROVIBEC

81, route 235, Ange-Gardien
293-1011 • Urgence : 531-4775 (24 h)
Courriel : agri-pro@qc.aira.com

Courez le monde.
Changez une vie.

Plus de 4 millions de Canadiens souffrent d'arthrite.
Découvrez comment vous pouvez les aider en participant à des
marathons internationaux. Venez à l'automne. Venez à l'hiver.



1.800.321.1433
www.arthrite.ca/arthroaction

Agriculture
Printemps 2004

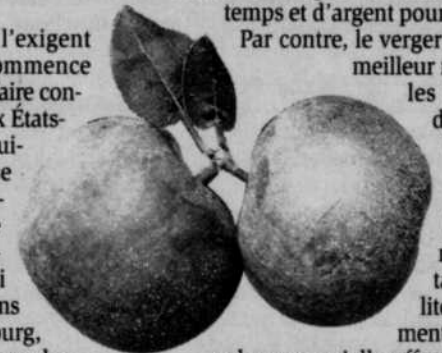
La production fruitière intégrée: cultiver avec respect

Karine Garlépy

FRELIGHSBURG

Les Français l'exigent déjà; elle commence à peine à se faire connaître au Canada et aux États-Unis. La production fruitière intégrée (PFI) se veut une vision nouvelle de l'agriculture respectueuse de l'environnement, mais aussi des êtres humains. Dans son verger à Frelighsburg, Isabelle Tougas est l'une des premières au Québec à l'avoir mise en pratique.

La production fruitière intégrée demande plus de temps et d'argent pour la gestion. Par contre, le verger obtient un meilleur rendement:



les fruits sont de meilleure qualité et il y a moins de pertes. La PFI demeure rentable et facilite le recrutement de personnel

parce qu'elle offre de bonnes conditions de travail. Elle n'est toutefois pas encore reconnue officiellement au Canada.

De l'agriculture «consciente»

«Nous avons décidé de faire la PFI pour respecter l'environnement, nos employés et nous aussi!», lance la productrice. Déjà conscientisée quant aux questions environnementales, Isabelle Tougas n'a pas dû changer tant de choses depuis qu'elle a décidé d'appliquer les principes de la production fruitière intégrée en 1989. «Au lieu de procéder à l'analyse des sols seulement au besoin, on le fait maintenant régulièrement. On nettoie les caisses

en petites quantités et à des

UNIQUE EN RÉGION

ÉPANDAGE DE FUMIER SOLIDE OU LIQUIDE

Plusieurs unités pour mieux vous servir



NOUVEAU!
1 unité d'épandage de fumier
liquide par système complet
sur chenille

NOUVEAU: Pompe Pro-Jet
8 pouces
12 000 gal./min.
400 HP
Broyage inégalé!

**2 SEMI-REMORQUES
POUR TRANSPORT
DE FUMIER LIQUIDE
ET SOLIDE**

Épandage de chaux par G.P.S.
(avec pneus flottants)

Chaux naturelle (B.N.Q.)

TRANSPORT & TERRASSEMENT
FRÉGEAU
& FILS INC.

- Service d'égouts
- Champs d'épuration
- Terre tamisée
- Sable
- Location de conteneurs
15 à 60 verges
- Terre de remplissage
- Démolition
- Transport
- Excavation (fosses)
- Gravier
- Pierre
- Défrichage
- Service de marteau
hydraulique

Plus
de
50
ans

B. Frégeau & fils Inc.
402, rue Saint-Denis
Saint-Alexandre
Comté d'Iberville

EN TOUTE CONFIANCE
(450) 346-3487
www.bfregeau.com



Isabelle Tougas

photo archives La Voix de l'Est



chaque année avant de les remplir de pommes. Dans le verger, on utilise des cordes biodégradables qui se désagrègent à la fin de la saison», explique Mme Tougas.

Le rôles des organismes

Dans la production fruitière intégrée, une multitude de détails améliorent la qualité du travail. Encore faut-il les connaître! Les producteurs qui font de la PFI obtiennent beaucoup de support de la part du MAPAQ, mais surtout des clubs d'encadrement technique. «Nous sommes très bien encadrés. Un conseiller de ProPomme vient chaque semaine pour nous guider et répondre à nos questions», affirme Mme Tougas.

Citrons biologiques, chocolat équitable, céréales sans OGM et maintenant, des pommes provenant de la production intégrée... Les sacs d'épicerie sont devenus de véritables sacs d'embrouilles! «J'ai peur que les consommateurs soient mêlés. J'espère que les organismes comme le MAPAQ ou La Fédération des Producteurs de Pommes vont expliquer aux gens ce qu'est la PFI. Ça vaut la peine, car à mon avis, c'est encore mieux que le bio», affirme Isabelle Tougas. Pour la culture des légumes, l'équivalent s'appelle l'agriculture durable.

Place aux expérimentations

Encore toute nouvelle, la production fruitière intégrée laisse place à l'expérimentation. «On essaie d'attirer les insectes prédateurs et reproducteurs. On confectionne différentes sortes de cabanes, qui pourront devenir leur habitat, et on les dispose partout autour du verger en espérant qu'ils décident de s'y installer», dit Isabelle Tougas. Les abeilles sont d'une grande utilité pour assurer la pollinisation. En butinant, elles fécondent les fleurs des pommiers.

Pour obtenir une récolte abondante, le verger Tougas accueillera cet été une colonie d'abeilles sauvages importées du Nouveau-Brunswick. «Pour augmenter les chances qu'elles restent dans le verger, nous allons planter des fleurs qui les attirent», affirme-t-elle. Pour son propre loisir, elle a accroché quelques mangeoires pour les oiseaux. Pour elle, les oiseaux constituent aussi un indicateur efficace de la qualité de son verger: «Quand les oiseaux viennent manger dans le verger et qu'ils sont en bonne santé, ça démontre que la quantité de pesticides utilisés est insuffisante pour leur nuire. Ça prouve que le verger est sain.»

GRAND SOLDE DU PRINTEMPS

Tracteurs, équipements de ferme et machinerie agricole

SPÉCIAL
28 000\$
238\$/mois
avec dépôt de 20 %
Ensemble forestier
33 forces
GARANTIE 5 ANS



À PRIX SPÉCIAUX

Nouvelle ligne de tracteurs compacts

La technologie du futur... dès aujourd'hui

Modèles de 33 à 70 ch. avec moteurs Kubota et John Deere

SPÉCIAL
33 500\$ 285\$/mois
33 forces avec dépôt de 20 %
hydrostatique
GARANTIE 3 ANS



En affaires depuis 1983

TYM-USA

RÉPARATION SUR PLACE
de toutes marques de tracteurs ou de machinerie

Dave Picken, propriétaire

Équipements agricoles Picken inc.

34 Nord, Waterloo • 539-1114



Assurances
générales
Spécialisé en
assurances agricoles et commerciales

André Viens
C. D'A. Ass.

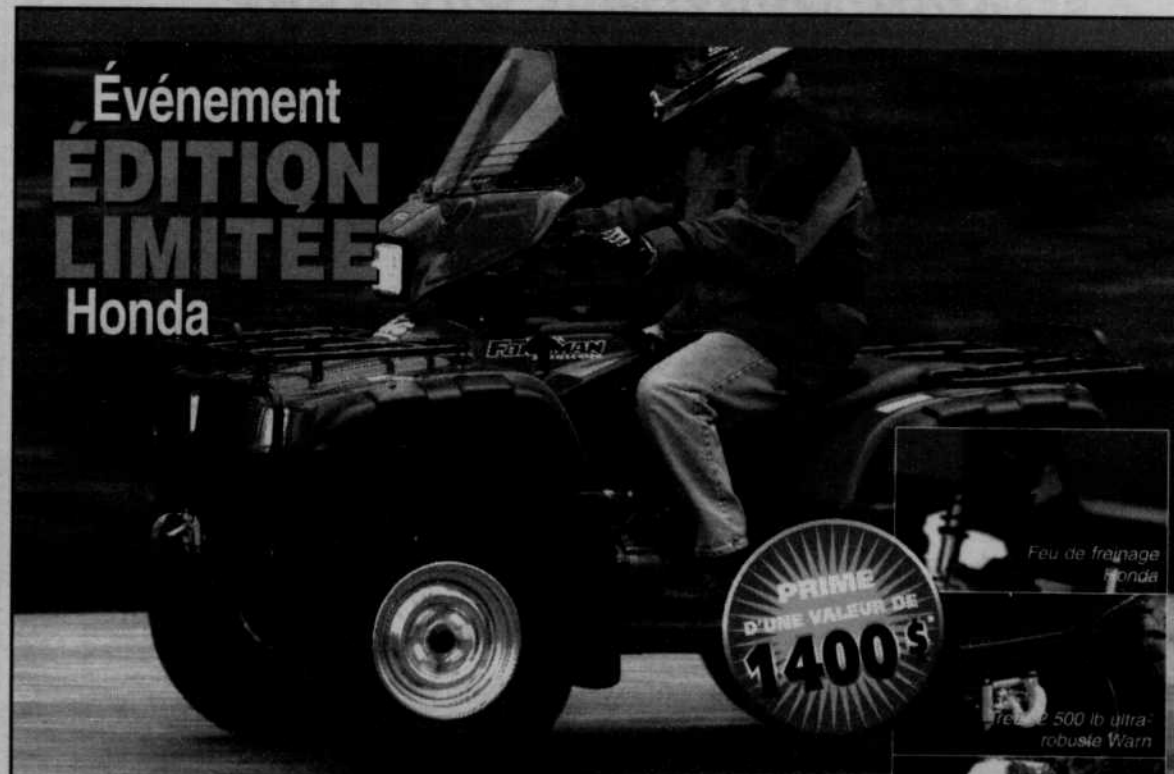
ASSURANCES ANDRÉ VIENS

Le conseiller d'assurances indépendant vous protège mieux.

Tél.: 360-9346
378-2984

220086V

Événement ÉDITION LIMITEE Honda



Les nouveaux modèles 2004 Édition limitée **TRX500FA/FG** et **TRX450FE/FM** de Honda sont offerts avec d'excellents accessoires d'une valeur de 1400\$! Vous obtiendrez plus de polyvalence grâce au treuil ultra-robuste Warn, plus de protection grâce au pare-brise custom Honda et plus de sécurité grâce au feu de freinage Honda. Mais dépêchez-vous, car l'événement Édition limitée prend fin le 31 mai 2004. Consultez votre concessionnaire de VTT Honda dès aujourd'hui pour obtenir tous les détails.

St-Césaire motorsport

800, route 112
St-Césaire
469-2733



Pare-brise custom Honda

HONDA
LES MEILLEURS SUR LA TERRE™

honda.ca

250331V

LA VOIX DE L'EST - SAMEDI 17 AVRIL 2004 - PAGE 37

17

17

17



Un petit fruit original, la cerise de terre

Jean-Luc Lorry

100 % naturelle

SAINT-PIE

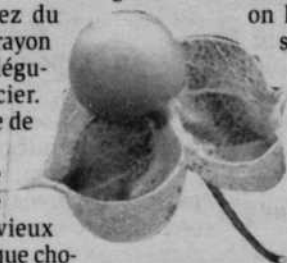
Gonzague Hallé cultive, de manière artisanale à Saint-Pie, un petit fruit original que vous aurez du mal à trouver au rayon des fruits et des légumes de votre épicerie. Son nom? La cerise de terre.

«Le nom de cerise de terre a été inventé par nos vieux parents. C'est quelque chose qui a été très populaire il y a 50 ans. Aujourd'hui, nous sommes seulement dix producteurs à en assurer la production au Québec», avance le dynamique cultivateur, qui en possède environ 80 000 plants.

«On sème sur un paillis de plastique. Cette technique permet d'éliminer les mauvaises herbes et ainsi le fruit reste propre. Quand il est mûr, on le récolte directement sur le sol», poursuit-il.

En plus, M. Hallé est fier d'avoir une production 100 % naturelle. Aucun traitement chimique n'est mis à contribution.

«Comme engrais, j'utilise du jus d'algue qui contient tous les minéraux nécessaires. Le seul prédateur à craindre est un insecte apparenté à la famille des coccinelles. Pour le combattre, je prends uniquement des feuilles de rhubarbe macérées», précise-t-il.



Nous vous
rappelons que...



VOUS N'AVEZ
PAS FINI DE
MAGASINER...

tant que vous n'êtes pas venu **COMPARER**

à Acton Vale chez :

BIRON
ACTON VALE

2002 Chevrolet Silverado

25 999\$



- 4 portes
- Automatique
- 8 cylindres
- 4 roues motrices
- 78 000 km



PROGRAMME
GM POUR LES
DIPLOMES
1 000 \$



BIRON
acton vale

655, rue Roxton, Acton Vale
Administration : (450) 546-2701
Pièces et service : (450) 546-5502

Site web : www.robertbironltee.gmcanada.com

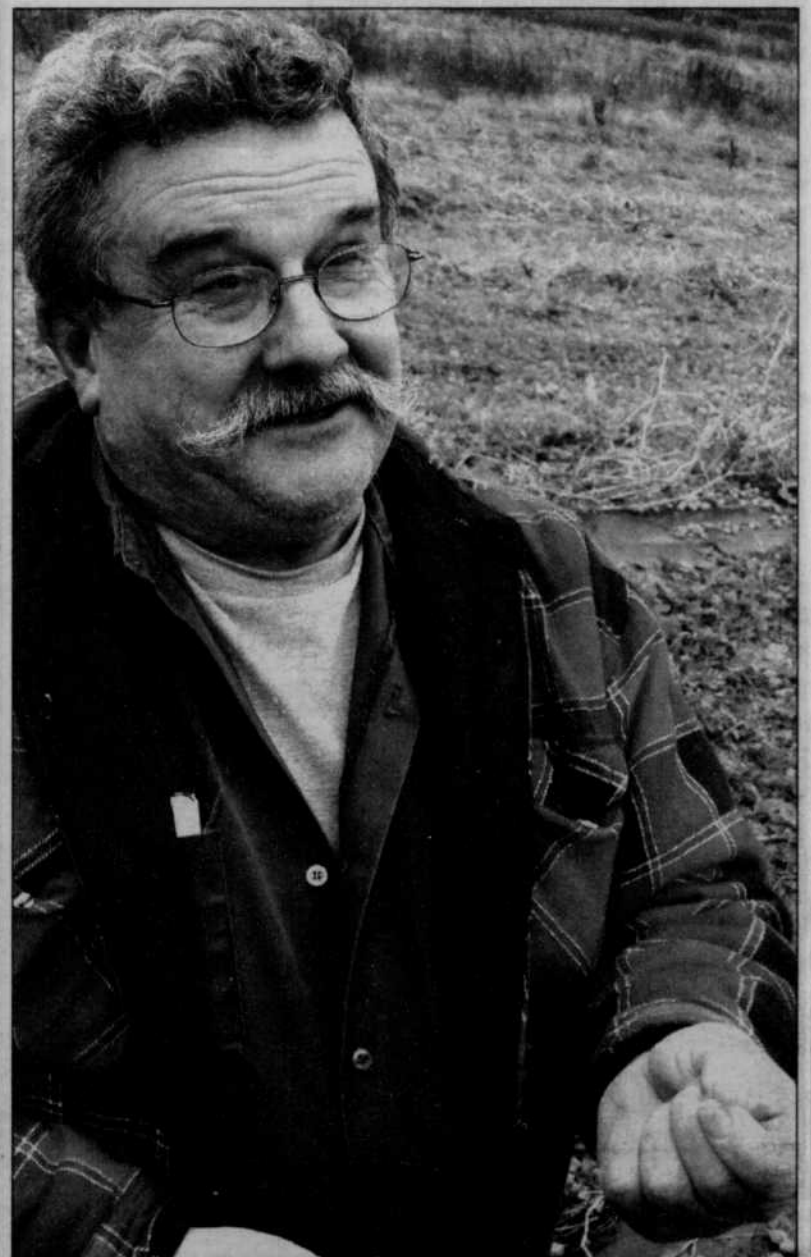


photo archives La Voix de l'Est
M. Hallé est fier d'avoir une production 100 % naturelle. Aucun traitement chimique n'est mis à contribution.

Ce curieux petit fruit, issu de la même famille que la tomate, est originaire du Québec où on le trouve encore à l'état sauvage.

Un fois à maturité, chaque fruit se présente enveloppé individuellement dans une cosse de papier. L'enveloppe de l'une des variétés de cerise de terre, appelée à juste titre Lanterne chinoise, est utilisée dans l'ornement de fleurs séchées.

Machine à éplucher

Vu la petitesse du fruit, la récolte de la cerise de terre demande beaucoup de main-d'œuvre. Et pour que cela ne devienne pas un travail pharaonique, l'ingénieur cultivateur a carrément inventé un aspirateur à cerise de terre ainsi qu'une machine à éplucher le fruit une fois récolté.

Confitures, gelée, salsa (à base de tomatillo, une autre sorte de cerise de terre), vinaigre, liqueur et apéritif font partie de la gamme de produits concoctés par M. Hallé.

«Chaque année, avec mes différentes variétés de cerises de terre, je fabrique plusieurs milliers de pots de confitures et de bouteilles de liqueur».

La notoriété des cerises de terre dépasse largement le cadre de la province. «Beaucoup de nos produits partent chez nos cousins français. Ils remportent notamment un gros succès en Bourgogne et en Alsace», avoue cet homme, qui assure lui-même l'exportation de ses succulents petits fruits.

Pour découvrir les produits de Gonzague Hallé, il suffit de vous rendre au 267, chemin Saint-Dominique, à Saint-Pie. Tél.: 450-772-5795.



Gonzague Hallé propose toute une série de produits issus de la cerise de terre, dont des confitures au goût délectable.

Réalisation: La Voix de l'Est

Supervision: Benoît Lapierre

Rédaction: Hélène Belzile, Karine Gariépy, Jean-Luc Lorry

et Marie-France Létourneau

Conception de la une, mise en page et montage: Manon Beaupré

Infographie: l'équipe des infographistes

Publicité: l'équipe des conseillers publicitaires

DISTRIBUTION
LENR.

UNIMANIX

LAVEUSE
À PRESSION

Gaston Lavoie

VENTE
de laveuses
à pression et
RÉPARATION
de toutes
marques



1008 Marcoux, porte 130, Granby
(450) 375-3954 • Téléc.: (450) 375-7862
Cell.: 776-0147 • e-mail: gl@videotron.ca

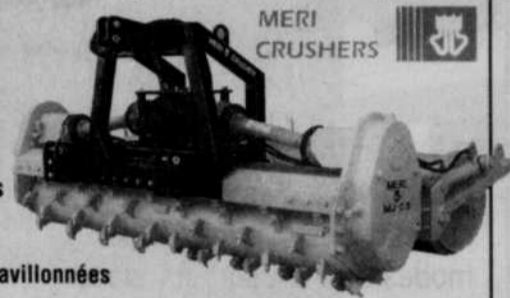
GRAND SOLDE DU PRINTEMPS

Tracteurs, équipements de ferme
et machinerie agricole

À PRIX SPÉCIAUX

Le meilleur travail au moindre prix en un
seul passage avec le broyeur polyvalent

MERI
CRUSHERS



- Souches
- Racines
- Branches
- Glaces
- Terrains
- Route gravillonnées
- Asphalte

Idéal pour
FORÊTS • MUNICIPALITÉS • AGRICULTURE

Maison arctique
finlandaise à usages
multiples



- Sauna
- Maison d'été pouvant
accueillir jusqu'à 10
invités pour le coucher
- « Maison pour barbecue »

RÉPARATION SUR PLACE
de toutes marques de tracteurs
ou de machinerie

Faire du bois de chauffage

... rapidement
... sécuritairement
... facilement

En affaires
depuis 1983



Scie de 3 à 6
pieds de bois

Offrez-vous le
caractère unique
de nos planchers de
bois franc prévernissés

2 1/4 po - 3 1/4 po - 4 1/4 po - 5 1/4 po

Cerisier Rustique 337 \$ /pi ca

Cerisier Atlantique 539\$ /pi ca

Merisier - Érable - Chêne

2 1/4 po - 3 1/4 po - 4 1/4 po 5 1/4 po

à partir de 305\$ /pi ca

BSL
Planchers de bois franc
Hardwood floors



Obtenez des milles de
récompenses AIR MILES™

CÉRAMIQUE • BOIS ET LAMINÉ • VINYLE • TAPIS ET CARPETTES

United
Floors

TAPIS

PEINTURES
Benjamin
Moore

UNE TOUCHE DE GENIE

Des marchands de choix

COWANSVILLE INC.

548 de la Rivière, Cowansville • (450) 263-4622

Une combinaison gagnante pour vos projets Série TS A

Quand vous êtes sur la route, sélectionnez l'un des deux modes de transport standard (Standard Transport Mode) (Standard Transport Mode) permet au tracteur de passer automatiquement au besoin à la gamme D. En mode de transport entièrement automatique (full Auto Transport Mode), il vous est possible de passer du rapport 9 à 16 sans embrayer.



En appuyant sur le bouton Auto Shift, la boîte Autoshift™ 16 x 16 vous donne accès au passage automatique des rapports au champ ou sur la route.

Cet afficheur à DEL standard à droite du levier principal de changement de rapport indique le rapport sélectionné. Si Auto Shift est activé, la gamme pour route et la gamme pour champ est aussi indiquée.



Ligne complète de planteur à maïs



Cultivateur ST-250

Système de finition des lits de semis SG120 (en option)	
Largeurs de travail: de 12,5 pi (3,8 m) à 50 pi (15,2 m) selon la taille du modèle ST250 Offert en format rigide, repliable en 2 ou 3 sections	
Atelage: Timon télescopique, réduit la longueur pour le transport et l'entreposage	
Tube du châssis principal: 4x4 po (102x102 mm)	
Raboteurs a/cousses: à ressort	diamètre de 14 po (356 mm) 10 barres massives de 7/8 po (22,2 mm)
Puissance nécessaire: 1 ch à la PDF par pied	



Cultivateur ST250	
Largeurs de travail: de 18,5 pi (5,8 m) à 60,5 pi (18,4 m) Offert repliable en 2 ou 3 sections	
Atelage: Mise à niveau automatique avec mécanisme de tension	
Châssis principal: Construction en pont - 5 rangées de 3x4 po (76x102 mm) côte à côte et deux de 2x2 po (51x51 mm) à l'avant et à l'arrière	
Espacement entre les rangs: 30 po (76,2 mm) minimum	
Contrôle de la profondeur: Réglage avant/arrière mécanique positif avec indicateur de profondeur	
Puissance nécessaire: 4 à 7 ch à la PDF par pied ou 2 à 3,5 ch à la PDF par dent	

PAGE 40 - SAMEDI 17 AVRIL 2004 - LA VOIX DE L'EST

Le nouveau chef de file en Montérégie



SAINT-HYACINTHE
5520, rue Martineau
796-3707 778-6011

Mtl 875-4421
SERVICE D'URGENCE:
Pièces: 779-1008 Service: 779-0727

Courriel: inotrac@qc.aira.com

Exigez votre carte de crédit New Holland et bénéficiez des avantages pour la prochaine saison. Utilisez votre carte New Holland.



IBERVILLE
125, Route 104
347-5596
Télec.: 347-3101

SERVICE D'URGENCE:
Pièces: 357-5352 Service: 357-5353



2494AV