



Pourquoi tenir 300,000 personnes handicapées à l'écart. . .

Un livre, une détente !
 Librairie
 Comptoirs Horizon
 214 Cathédrale, Rimouski

Quelque 300 000 personnes handicapées font partie intégrante de notre société québécoise dont elles ont assimilé les valeurs. Mais on se demande pourquoi la même société québécoise dont elle sont issues, les tient à l'écart et souvent les évite?

C'est la question majeure que pose l'Office des personnes handicapées du Québec en diffusant son dossier no 5, intitulé: "Préjugés, relations humaines, sexualités, intégration sociale des personnes handicapées".

A titre de citoyenne à part entière, la personne handicapée assimile sans difficulté les valeurs sociales et culturelles du milieu québécois. Comme toute autre citoyenne, elle a les mêmes aspirations, les mêmes désirs, les mêmes besoins fondamentaux d'aimer et d'être aimée, valorisée, appréciée, de pouvoir produire, créer, comprendre et partager.

L'isolement

Même si un handicap peut avoir certains effets psychologiques sur l'individu, son comportement est également influencé par l'environnement. Toute personne handicapée confinée

par son entourage dans un rôle de malade ou d'infirme subit les conséquences de la marginalisation, de l'isolement, de l'étiquetage.

Si assumer ses responsabilités est un signe de maturité, c'est aussi le désir de la personne handicapée qui veut être reconnue comme citoyenne à part entière, vivre et s'insérer dans la société et y être traitée d'égale à égale. Car la personne handicapée en a tous les droits sur le plan humain et sur le plan légal.

Attitude sociale
 C'est depuis la fin du XVIIIe siècle que l'on constate la mise en valeur de la notion de force de travail et du modèle idéal de l'individu vertueux et productif. On assiste alors à l'exode vers les villes et à l'éclatement de la famille traditionnelle. Cette situation engendre la création d'instituts spécialisés, d'hospices et d'hôpitaux où se mêlent vieillards, malades incurables et personnes handicapées. Survient alors la période des découvertes scientifiques: orthopédie, bactériologie, rayon-x, neurologie, classification des maladies mentales et psychothérapie. On assiste aussi à la naissance des concepts de réadaptation et

de rééducation par des cliniques et institutions d'enseignement avec le résultat que la fin du XIXe siècle est marquée par une diminution du taux de mortalité, un prolongement de la vie, une amélioration des conditions d'hygiène.

Les deux grandes guerres mondiales 1914-1918 et 1939-1945 ont aussi contribué à la réadaptation des

personnes handicapées physiques en raison de la multitude des mutilés et blessés de guerre. Ainsi, la réadaptation des personnes paraplégiques devient possible parce qu'on réussit à prolonger leur vie. Dans les années '70, les regroupements de personnes handicapées commencent à s'occuper moins des services directs que de promotion de

leurs droits et de la défense de leurs intérêts.

Cette approche permet l'intégration physique et sociale des personnes handicapées à travers une socialisation correspondant à leur niveau de culture et à leur environnement. Vivre parmi les autres et comme les autres, en famille, entourés d'amis, au travail, bénéficiant d'autono-

mie: tels sont les grands principes de la théorie de la normalisation. Mais celle-ci suppose que la société et chacun de nous reconnaissent les besoins fondamentaux des personnes handicapées et que tous écartent des attitudes nuisibles au développement de la personne handicapée par pitié, sur-protection ou sous-estimation de leur potentiel.

MARGARINE MOLLE

"Lactantia"



Format de 454 g

68

LIQUEUR

"Pepsi-Cola"
 Bout. 750 ml

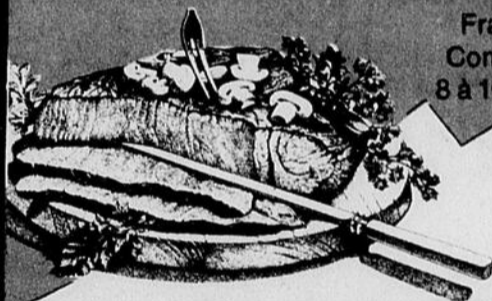


6 pour 1.88

Plus dépôt

POINTE DE SURLONGE

Fraîche Complète
 8 à 10 livres

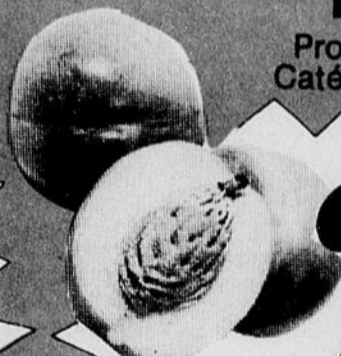


2.18

LB

PÊCHES

Produit de l'Ontario
 Catégorie Canada no 1



2.99

Panier de 4 pintes

Le panier

POUR D'AUTRES VRAIS BONS SPÉCIAUX,
 CONSULTEZ NOTRE ANNONCE DANS CE JOURNAL,
 CAHIER D, PAGES 6 ET 7.

Gare au feu!

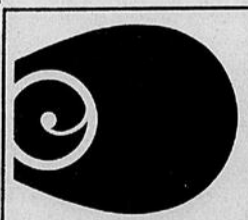
SOCIÉTÉ DE CONSERVATION DE LA GASPÉSIE



SERVICE À DOMICILE GRATUIT

Boutique Évolution Décor, l'endroit où l'on sait créer une ambiance personnalisée.

TIRAGE LE 29 AOÛT 1981 d'un ensemble "Edredon" pour lit simple, sans obligation d'achat.



BOUTIQUE

Evolution Décor inc.

84 ST-GERMAIN OUEST — 722-8211

SPÉCIALITÉS:

- Ensembles Edredon
- Coussins
- Rideaux
- Nappes et tissus
- Couettes
- Couvre-lits
- Tentures
- Stores
- Papier peint
- Acc. salle de bain



J.B. SIROIS & FILS INC.

308 ROULEAU, RIMOUSKI, 723-3783

Dans la lutte contre les feux de forêt

L'aéropointeur: un expert

Les opérations d'arrosages aériens sur un feu de forêt sont extrêmement difficiles et dangereuses: vol à très basse altitude, trafic aérien souvent très dense

et présence humaine au sol constante. Afin d'intégrer les avions-citernes dans le plan de lutte en toute sécurité et d'augmenter l'efficacité de l'arrosage aérien, on fait appel à l'aéropointeur.

Rapidité d'intervention

L'efficacité de l'attaque aérienne dépend de la rapidité d'intervention de l'avion-citerne. L'aéropointeur doit donc demeurer en attente à l'aéroport en période de danger de feu. Aussitôt que l'alerte a sonné, il doit se rendre sur les lieux de l'incendie forestier "avant" les avions-citernes. C'est pourquoi la Société de conservation de la Gaspésie met à sa disposition un rapide bimoteur pouvant atteindre une vitesse de croisière de 325 km-hr. Il vole, généralement à une altitude de 600 mètres au-dessus des avions-citernes. C'est ainsi qu'il devient "les yeux du chef de lutte" puisque du haut des airs, il est en mesure de voir clairement l'évolution de l'incendie et d'en informer le personnel terrain.

Un expert

L'aéropointeur doit être

parfaitement au courant des méthodes de lutte aérienne et terrestre. Il est choisi surtout en raison de ses qualités de "leader" et de ses capacités d'analyse et d'évaluation du comportement des incendies forestiers. Il doit posséder un jugement sûr et pouvoir supporter de longues périodes de vol.

En tant que spécialiste

de l'attaque aérienne des incendies forestiers, c'est lui qui coordonne le travail des avions-citernes. Il prépare un plan d'arrosage aérien et suggère au chef de lutte une stratégie générale de même que les correctifs qu'il juge à propos.

Un homme indispensable

L'aéropointeur fait main-

tenant partie intégrante de l'organisation moderne de lutte contre les feux de forêt. Son travail permet d'obtenir le rendement maximal des opérations d'arrosage aérien. Il est devenu un homme absolument indispensable à la Société de conservation de la Gaspésie et surtout à la protection de notre patrimoine forestier.



NOUVEAUTÉS BIBLIOTHÈQUE

NOS NOUVEAUTES

"Va te faire soigner, t'es malade!"
Comme un taureau sauvage
J'avais des ailes mais... je n'étais pas un ange

Louise Guyon
Jake La Motta

Le livre des épices
Ma rivale, la reine
Le talisman du viking
Après minuit
Et vous trouverez le sommeil
Télémafia
S.D.E.C.E. Service 7
Le magnétisme à la portée de tous
Les jardins du désert
La rivale
La chair du désert
Plus fort que le temps
La chasse aux maris
La nuit des cobras
La famille Toucourt en solo ce soir
Le dernier chasseur
Les corps communicants
Guide des vins de France
Pionniers du rock'n'roll

Frank W. Abagnale
Louis Lagriffe
Victoria Holt
Barbara Ferry-Johnson
Irmgard Keun
Daniel Frydman
Marcel Côté
Philippe Bernet
Gilbert Créolo
Charles Bertin
Marie-Louise Fischer
Ulla
Alexandre Kazantsev
Barbara Cartland
André Barjou
Eric Anderson
Charles Fox
Agnès Guitard
Guy Renvoisé
Michel Rose

REFERENCE

Le mémorial du Québec
Poissons, coquillages et crustacés

Eliane Catela de Bordes

POUR LES JEUNES

Au royaume des verbes
Le livre des animaux
Les chatons
Une difficile amitié
L'auto-stop
Le triomphe des animaux
En avant la musique! (Jeux de composition)
Jésus leur donne tout son amour
Jolis contes de Grimm
Bibi Cromagnon à la pêche au saumon
La maison du bonheur
Le secret de Jeremy
Faites confiance à Bennett
Neuf contes et nouvelles
Tistou les pouces verts
Mon premier A, B, C
Le chat noir et la mésange bleue
Aurélié plante un arbre
La vie secrète des bêtes dans les déserts
Le canon de l'espace
L'île aux trésors
La longue marche
L'incal noir
Le voyage de Magellan

Vincent H. Jefferds
Anna Pollard
Marilyn Sachs
Albertine Deletaille
Auteurs en herbe
Cécile Daladier
Anne-Marie Andriès
Grimm
John Grant
Molly Burkett
Patricia Hermes
Anthony Buckeridge
Guy de Maupassant
Maurice Druon
Sharon Cadman
André Lefevre
André Lefevre
Michel Cuisin
Albert Weinberg
Eddy Ryssack
J. M. Charlier
Jodorowsky
Piero Ventura

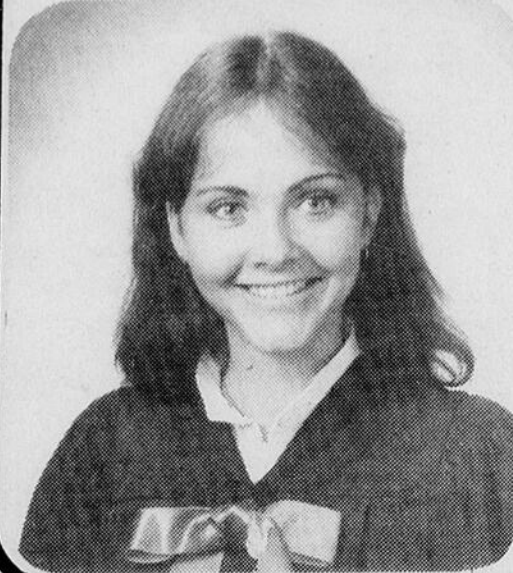
A noter: Ces livres seront disponibles à compter du mercredi, 19 août 1981.

Nouvel horaire à compter du lundi 24 août 1981

Du lundi au vendredi: 13:00 à 16:30, 19:00 à 21:00, le samedi: 09:00 à 11:00 et de 13:00 à 16:00.

Tous nos services sont entièrement gratuits.

NOUVEAU DENTISTE



Le Dr Michelle Bélisle, chirurgien-dentiste, est heureuse d'annoncer à la population son association avec le Dr Jean-Pierre Bélisle, établi au 38 St-Germain est, à l'édifice du Syndicat de Rimouski.

Michelle est la fille de M. et Mme Roland Bélisle (Pierrette Turcotte) de Mont-Joli. Elle a fait ses études à l'Université Laval de Québec, a suivi ses stages de formation en anesthésie et en chirurgie buccale à l'hôpital de l'Enfant-Jésus de Québec.

Pour urgence et rendez-vous, composez 724-7935.

SUBVENTION JUSQU'À \$800.00

Un poêle à bois à combustion contrôlée, bien situé et installé adéquatement, peut répondre à la majeure partie des besoins de chauffage des maisons canadiennes typiques, et ainsi satisfaire à l'exigence du programme, qui est de remplacer au moins la moitié du mazout utilisé aux fins de chauffage.



La qualité, le rendement et le prix ont fait des poêles Le Campagnar le meilleur choix.

Les appareils de chauffage au bois doivent être approuvés selon les normes appropriées pour être admis à une subvention.

Les normes actuelles sont:
l'acnor B-366 CSA l'ULC S-627 ULC

Les poêles **Campagnar** sont éligibles à la subvention dans le programme canadien du remplacement du pétrole.

N.B. Nous sommes unique représentant pour Rimouski, Mont-Joli et les environs des poêles "Le Campagnar" et nous n'avons autorisé aucun représentant à faire de la sollicitation à votre résidence.

APPROUVE



ACNOR

*Sujet à la ristourne fédérale par le Gouvernement canadien.



BOUTIQUE

Autour du feu inc.

VENTE ET INSTALLATION

167, St-Germain Est
Rimouski
724-6438

75A, Hôtel de Ville
Rivière-du-Loup
862-9637

Revenu Québec veut accélérer la livraison de ses chèques de remboursement d'impôt

Quelque 335 000 contribuables québécois recevront de Revenu Québec des chèques de remboursement d'impôt d'une valeur globale de plus de 87 millions de dollars dès que la reprise des activités postales le permettra.

Le ministre du Revenu du Québec, M. Raynald

Fréchette, a précisé que plusieurs dizaines de milliers de contribuables ont déjà obtenu leur chèque de remboursement par l'intermédiaire des divers bureaux du ministère. "Nous faisons en sorte que les contribuables qui n'auraient pu venir chercher leur chèque le reçoivent le plus tôt

possible", dit-il. "Ces chèques sont présentement en voie d'être expédiés au service postal afin qu'ils soient livrés dans les meilleurs délais".

Les contribuables recevront donc ces chèques à domicile, et il faut bien noter qu'il est maintenant

impossible de les obtenir directement aux bureaux du ministère.

D'autre part, les contribuables et les mandataires qui doivent effectuer des remises d'impôt ou de taxes au ministère du Revenu continueront, d'ici la reprise du service postal, de le faire par l'entremise des banques, des Caisses populaires ou des bureaux de Revenus Québec.

Revenu Québec.

Revenu Québec a même conçu, à l'intention de ces contribuables et mandataires, une formule temporaire de remise qui pourra être utilisée quelle que soit la nature de la remise ou du paiement effectué aux banques, aux Caisses ou aux bureaux du ministère.

Le ministre Fréchette a ajouté qu'il comprenait très bien les difficultés éprouvées par les contribuables

québécois au cours des dernières semaines et qu'il partageait leurs sentiments. Il a invité tous ceux et celles qui auraient encore besoin d'aide ou de renseignements supplémentaires à faire appel au "Ser-

vice au public et aux entreprises" disponible dans tous les bureaux de Revenu Québec. Si vous devez utiliser l'interurbain, vous pouvez le faire gratuitement: composez le "0" (zéro) et demandez Zénith 6-6360.

En vue de son établissement Le Musée de la Mer retient trois sites

La nécessité de trouver un site permanent pour la localisation du Musée de la Mer a amené le Conseil d'Administration à mandater deux étudiants, dans le cadre d'un projet Été-Canada, à faire une étude des différentes possibilités. Cette étude fut menée par M. Jean Désy, étudiant en technique de l'aménagement et M. Daniel Fournier, étudiant en technique d'architecture.

Des six possibilités de départ soit, l'ancien bureau de poste, rue de la Cathédrale, la maison St-Laurent à Rimouski-Est, la possibilité d'échouer un bateau face à l'Institut Maritime, la maison Roy sur le boulevard St-Germain ouest à Sacré-Coeur, une ancienne école de la Commission Scolaire de la Neigette connue sous le nom de "l'Ecole

Rose" et l'ancien phare de Pointe-au-Père, les trois derniers sites ont été retenus avec recommandations et continueront d'être étudiés plus en profondeur car certains bâtiments n'ont pu être visités.

D'autres endroits seront aussi considérés avant d'en venir à une décision finale.

Sur le plan technique, le Musée a en main deux projets différents. La plus ou moins grande abondance de ressources financières déterminera l'adoption de l'une ou l'autre de ces options.

Dans un délai relativement court, des rencontres auront lieu avec les propriétaires des différents sites pour déterminer la possibilité de réalisation de l'un ou l'autre de ces projets.

Le Musée opère présentement dans un site tempo-

raire situé dans les locaux de l'Institut Maritime du Québec.

Famille Cloutier en fête



Samedi 25 juillet dernier à St-Gabriel c'était grande fête pour la famille "Albert Cloutier", leurs parents et amis. On célébrait les noces de diamants "60 ans de mariage". Une messe par l'abbé Dastous commença la fête. Les mariés s'y amenèrent en véhicule "Chevrolet 1929". Puis le chalet au Parc Mont-Comi s'anima pour accueillir les invités. Vin d'honneur, souper et veillée se succédèrent avec la belle température de la partie. La fête se terminait aux petits heures, tous heureux d'avoir rencontrés la parenté, les amis pour un si beau jour. Félicitations et longue vie aux jubilaires Marie-Louise et Albert Cloutier.

UBALD LECLERC ENR.

241, des Mélézes, Rimouski
G5L 7M6 — 724-6524

Spécialités:

- Vente, pose et réparation de céramique
- Finition de ciment
- Sablage de parquet et plancher de bois franc.



Voilà l'événement que vous attendiez !

OUVERTURE D'UN MAGASIN DE

"SPÉCIALITÉS DE BOIS"

- Planchers de bois franc
- Parquetterie
- Moulures de finition
- Appliqués décoratifs
- Portes intérieures
- Portes décoratives
- Portes d'armoires
- Escaliers intérieurs
- Poteaux, rampes, marches
- Planches murales
- Bois de finition



Raynald Rioux

Profitez de nos spéciaux d'ouverture jusqu'au 22 août.



Gilbert Lévesque

POUR CEUX QUI APPRÉCIENT LA QUALITÉ

Bois Décoratif

de rimouski inc.

Heures d'ouverture:
Lun., mar., merc.: 8h30 à 5h30 p.m.
Jeudi, vendredi: 8h30 à 9h00 p.m.
Samedi: 8h30 à 12h00 a.m.

VENTE ET SERVICE DE POSE

56 Léonidas,
Rimouski
723-2141

INFO DROIT

par: Rénald Doucet

Zonage agricole (suite)

On peut contreviener aux prohibitions de la loi sur le zonage agricole. Cependant, il faut en ce cas obtenir l'autorisation de la Commission. La personne qui désire poser un des actes pour lequel une autorisation de la Commission est requise, doit faire parvenir au siège social de la Commission une demande contenant la description sommaire du lot, de sa superficie, de la superficie sur laquelle un changement d'utilisation, un lotissement ou une aliénation est projeté, une description de la nouvelle utilisation et tout autre renseignement utile pour l'étude de la Commission. Avant de rendre sa décision, la Commission doit donner à la personne qui fait la demande d'autorisation et à tout intéressé l'occasion de faire des représentations écrites; elle doit même tenir une audition publique si un intéressé en fait la demande. La Commission doit transmettre au demandeur, par lettre recommandée, sa décision avec motif à l'appui. Sur demande d'une partie intéressée, la Commission peut, si le motif est fondé, réviser ou révoquer toute décision ou ordonnance dans les trente jours de la

date où la décision ou l'ordonnance a été rendue. Elle peut même rectifier la décision entachée d'erreurs d'écriture ou de calcul ou de quelque autre erreur de forme. Cependant, une fois les trente jours écoulés, sa décision devient finale et sans appel.

La Commission peut accorder son autorisation sujette à certaines conditions qu'elle juge appropriées. En fait, pour rendre une décision dans une affaire qui lui est soumise, la Commission prend en considération les conditions biophysiques du sol et du milieu, les possibilités d'utilisation du lot à des fins d'agriculture et les conséquences économiques qui découlent de ces possibilités, l'effet d'accorder la demande sur la préservation du sol agricole dans la municipalité et la région ainsi que l'homogénéité de la Communauté et de l'exploitation agricole.

En résumé, nous sommes donc en face d'une loi restrictive pleine de prohibitions auxquelles il est possible de contreviener en s'adressant à la Commission de la Protection du territoire agricole du Québec.

[A suivre]

Encore 15 jours

Pour afficher en français seulement

C'est dans une quinzaine de jours que prend fin le délai accordé aux commerces et entreprises du Bas St-Laurent - Gaspésie pour se conformer aux exigences de la Charte de la langue française en matière d'affichage public unilingue français.

Ainsi, au plus tard le 1er septembre 1981, les modifications nécessaires devront être apportées aux affiches en conformité avec l'article 58 de la Charte de la langue française. Sont visées, les affiches qui sont exposées à la vue du public, à l'intérieur comme à l'extérieur des établissements, notamment les enseignes lumineuses et les panneaux-réclame.

Par ailleurs, l'Office de la langue française a prévu, par voie de règlement, certaines exceptions concer-

nant l'affichage sur les biens culturels ou les activités culturelles d'un groupe ethnique particulier.

Pour obtenir plus de détails sur ces exceptions ou pour vérifier, en cas de doute, la conformité de l'affichage public, vous êtes invités à communiquer avec le personnel du bureau régional à Rimouski en composant 722-3508 ou en écrivant à l'adresse suivante: Bureau régional du Bas St-Laurent - Gaspésie, 337 rue Moreault, Rimouski, P.Q. G5L 1P4.

Vous pouvez également demander la brochure "101 expressions à corriger" dans l'affichage public ou faire appel aux services du linguiste-conseil en poste à Rimouski afin d'assurer la qualité linguistique de vos affiches.

Afficher en français, c'est bien normal.

Rosaire Gauthier

Assureur-vie

505 Boul. des Vétérans
Pte-au-Père - Rimouski
723-4747



Assurance-vie
Assurance-groupe
Régime de retraite



DORMEZ BIEN!

VOUS SEREZ REPOSÉ
ET EN FORME APRÈS
UNE BONNE NUIT
DE SOMMEIL.

CHOISISSEZ UN BON MATELAS...

MATELAS ET SOMMIER-CAISSE

39 po.

5 ans de
garantie

SPECIAL

\$144.95

MATELAS ET SOMMIER-CAISSE

54 po.

600

ressorts
20 ans de
garantie
Prix rég.
\$389.95

SPECIAL

\$259.95

MOBILIER DE CUISINE

En érable solide
Prix rég. \$534.95

SPECIAL

\$449.95

CHAISE SUR BILLES

SPECIAL

\$129.95

RÉFRIGÉRATEUR

"McClary" - 16 pi. cu.

SPECIAL

\$599.95

TÉLÉCOULEUR 20"

"Quasar"

3 ans de garantie pièces et main-d'oeuvre SPECIAL

\$534.95

Plan mise de côté
Entreposage gratuit



MEUBLES

MARC COTÉ

INC.

245 Michaud,
Rimouski
723-0166

(Ancien local
Romuald Turgeon)

Sur rendez-vous,
Marc Côté,
rés.: 723-4259

La compagnie Singer célèbre cette année trois importantes dates dans ses ANNALES

La Compagnie Singer du Canada Ltée, célèbre cette année trois importantes dates dans ses annales:

- 75 ans de production à St-Jean-sur-Richelieu
- 30 ans de relations syndicales

- La production de sa 100,000^e machine électronique: la nouvelle Diana modèle 860.

La compagnie a néanmoins plus de 75 ans; c'est en 1883 que la première usine de fabrication Singer ouvrait ses portes sur la rue Williams, à Montréal et jusqu'à maintenant, Singer est le seul et unique fabricant de machines à coudre au Canada. Il va sans dire que, sur le marché, cette compagnie pionnière est toujours considérée à la tête de cette industrie.

Toujours en tête [du marché]

Effectivement, Singer accapare la plus grande part du marché. M. Georges H. Mercier, président de la Compagnie Singer du Canada Ltée, disait récemment que cette part est toujours jalousement gardée. Elle est bien méritée, car elle est basée sur une renommée bâtie sur la qualité, le service après-vente et un réseau de vente et de distribution des mieux organisés. Pour les consommateurs, Singer a toujours été synonyme de qualité et de durabilité. L'expérience y compte pour beaucoup et Singer Canada a produit plus de 8 millions de machines à coudre et a participé au développement de plusieurs modèles, dont la Diana 860.

Singer a toujours été un gros exportateur canadien, expédiant ses produits à plus de 48 pays de l'Orient, de l'Amérique latine et de l'Amérique du Sud, de l'Europe de l'Est. Les États-Unis sont estimés être les plus gros destinataires des produits Singer canadiens.

Jusqu'à récemment, la compagnie était aussi propriétaire de tous les magasins Singer. Aujourd'hui ils sont regroupés sous un réseau de plus de 300 concessionnaires autorisés. Sous la direction des techniciens de l'usine Singer, ceux-ci font un apprentissage spécialisé afin d'offrir à leur clientèle, non seulement le produit de qualité, mais aussi un service après-vente courtois, un service de réparation rapide, une garantie de disponibilité de pièces et un choix varié d'accessoires de couture.

M. Mercier attribue en partie le succès et la longévité de la compagnie à l'attention qu'elle portait, pendant plusieurs décennies, à l'enseignement de la couture aux consommateurs. "Maintenant, dit-il, même si certains concessionnaires Singer donnent encore des cours pratiques en magasin, ce rôle est principalement pris en main

par les régimes provinciaux canadiens qui ont inclus cette activité dans le calendrier scolaire".

Coudre pour "découdre" l'inflation

"Cependant, l'avantage é-

conomique de la machine à coudre est le même qu'il y a 75 ans" expliquait M. Mercier. "En temps de crise, les gens cousent par nécessité; en temps de prospérité, ils cousent plus pour avoir une garde-robe

mieux agencée. En tout temps, la machine à coudre, et ses usages, a toujours aidé à combattre l'inflation"

A cet effet, nos recherches ont prouvé les faits suivants:

En 1954, la machine à

coudre Singer, modèle 1590, portable, sans meuble, à point droit seulement, se détaillait au prix suggéré de \$159.95; en 1981, la machine à coudre Singer, modèle 247, portable, automatique, à points de fan-

taisie, a un prix de vente suggéré de \$159.95.

Cette révélation surprenante pour le consommateur.

Suite à la page AA-8

SINGER CÉLÈBRE

100,000

MACHINES À COUDRE ÉLECTRONIQUES FABRIQUÉES AU QUÉBEC

FÊTEZ AVEC SINGER...

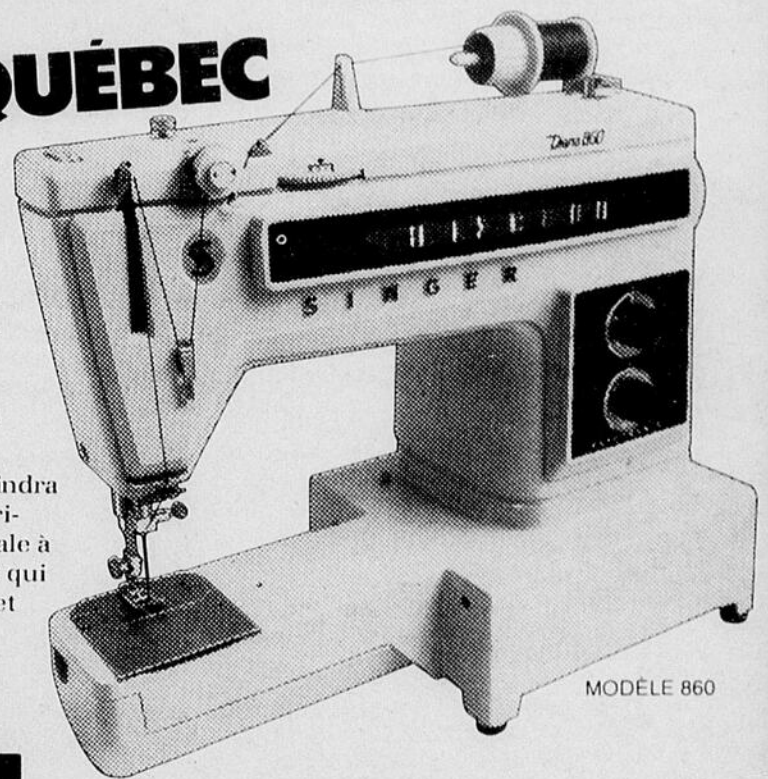
en achetant une machine à coudre Touch-Tronic*, la Diana, une exclusivité de Singer offerte à rabais considérable. Fabriquée au Québec par Singer, cette machine à bras libre, entièrement électronique, comporte des circuits à semi-conducteurs, des boutons-poussoirs pour la sélection des points, la boutonnière incorporée et de nombreux autres avantages encore pour faciliter et améliorer votre couture.

Au cours du mois, l'usine Singer à St-Jean-sur-Richelieu, atteindra une quantité de CENT MILLE machines à coudre DIANA fabriquées depuis 1976, unissant ainsi la technologie de l'ère spatiale à une tradition de fabrication de machines à coudre au Québec qui remonte à au-delà de 75 ans. Venez donc célébrer avec nous et

\$ 100.

ÉCONOMISEZ

CHACUNE des machines à coudre Singer profite des 130 années d'expérience de notre entreprise, vous assurant ainsi un fonctionnement sûr et de nombreuses années fructueuses de couture. Nous vous offrons remise sur échange de n'importe quel modèle ou marque de machine, et facilités de paiement. Venez pour une démonstration dès aujourd'hui chez



MODÈLE 860



SINGER



*Une marque déposée de THE SINGER COMPANY Usager inscrit: La Compagnie Singer du Canada Ltée

LA GRANDE PLACE, RIMOUSKI 723-2072

CANAQUA



Eau de source - 1.9 litre
Avec ce coupon

.59

Limite 3 par client - Expiration 23 août 1981.

PERRIER



Eau minérale gazeuse naturelle
Bouteille 695 ml
Avec ce coupon

.79

Limite 3 par client - Expiration 23 août 1981.

BARRE DE CHOCOLAT



Importée d'Allemagne
100 mg - Orange, fraises, noisettes
Avec ce coupon

.79

Limite 3 par client - Expiration 23 août 1981.

JOHNSON



Conditionneur d'air Glade
175 g
Avec ce coupon

.89

Limite 3 par client - Expiration 23 août 1981.

CHIFFONS "J"



Les linges tout usage
Paquet de 10's
Avec ce coupon

.88

Limite 3 par client - Expiration 23 août 1981.

PERSONNELLE



Gants de caoutchouc
Petits, moyens, grands
Avec ce coupon

.88

Limite 3 par client - Expiration 23 août 1981.

AU SOLEIL POUR



on trouve c

EN VEDETTE

CETTE SEMAINE



KILOPRIVE
Substitut de repas pour
régime amaigrissant.
20 sachets,
2 saveurs choco, vanille

Avec ce coupon

8.49

Limite 3 par client - Expiration 23 août 1981.

EN VEDETTE

CETTE SEMAINE



Phar

PHOTOS - QUALIT

C'EST 1 FILM GRATUIT AV
+ ALBUM OU ÉTUI GRATUIT
+ FINITION GRANDEUR MAXI
+ DÉVELOPPEMENT À PRIX D'
"EN VEDETTE CET

KODA



C-110-12

Limite 3 par client

EN VEDETTE

CETTE SEMAINE



JAVEX
Eau de Javel concentré
3.6 litres

Avec ce coupon

1.09

Limite 3 par client - Expiration 23 août 1981.

EN VEDETTE

CETTE SEMAINE



SUNLIGHT
Détergent pour
lave-vaisselle
1.4 kilos

Avec ce coupon

2.29

Limite 3 par client - Expiration 23 août 1981.

EN VEDETTE

CETTE SEMAINE

MAGICUBES

Avec ce coupon

"GTE"

2.99

Limite 3 par client - Expiration 23 août 1981.

EN VEDETTE

CETTE SEMAINE



PERSONNELLE
Essuie-tout
Jaune ou blanc
Paquet de 2 rouleaux

Àvec ce coupon

1.04

Limite 3 par client - Expiration 23 août 1981.

EN VEDETTE

CETTE SEMAINE

ALBUM PHOTO

Avec ce coupon

D.F.
12 pages
Pour conser-
ver vos
photos de
vacances

1.88

Limite 3 par client - Expiration 23 août 1981.

OUVERT 7 JOURS PAR SEMAINE.

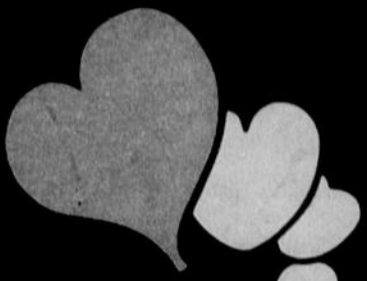
DATE D'EXPIRATION LE 23 AOÛT 1981.

Ces spéciaux sont valides jusqu'à épuisement de la marchandise.



UR DES AUBAINES...

PHARM - ESCOMPTES.
JEAN COUTU



de tout ... même un ami

EN VEDETTE
CETTE SEMAINE

micolor

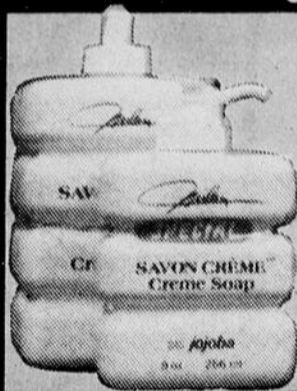
ITÉ - SERVICE
AVEC DÉVELOPPEMENT

(110-126)
D'ESCOMPTE
CETTE SEMAINE"

AK
Avec ce coupon

1.99

client - Expiration 23 août 1981.



MILAN

Savon liquide
Offre combinée
Format 750 ml
plus 250 ml

Avec ce coupon

3.97

Limite 3 par client - Expiration 23 août 1981.

EN VEDETTE
CETTE SEMAINE



CHIPS LAURENTIDE

Format 400 g,
saveurs assorties

Avec ce coupon

1.39

Limite 3 par client - Expiration 23 août 1981.

EN VEDETTE
CETTE SEMAINE



oupon
99

1981.

FEUILLE MOBILES

Réglage métrique, 7 mm,
Pqt 250's

Avec ce coupon

1.44

Limite 3 par client - Expiration 23 août 1981.

EN VEDETTE
CETTE SEMAINE



on
8



ROYAL

Papier de toilette
Paquet 8 rouleaux

Avec ce coupon

2.88

Limite 3 par client - Expiration 23 août 1981.

723-2459 ou 723-3338



DAINTY BOL



Avec Borax, nettoie les
toilettes automatiquement
341 ml
Avec ce coupon

.99

Limite 3 par client - Expiration 23 août 1981.

M.P.C.



Modèle à coller

Avec ce coupon

5.95

Limite 3 par client - Expiration 23 août 1981.

NAPPE DÉCORATIVE



En papier, 2 épaisseurs
Motifs fleurs

Avec ce coupon

.96

Limite 3 par client - Expiration 23 août 1981.

LUX



Savon de beauté
2 pains x 140 g

Avec ce coupon

.98

Limite 3 par client - Expiration 23 août 1981.

CLOSE-UP



Dentifrice super blanchissant
et rince-bouche combiné, régulier
ou menthe - Format 100 ml
Avec ce coupon

1.19

Limite 3 par client - Expiration 23 août 1981.

PERSONNELLE



Shampooing aux oeufs, à la bière, doré,
ou castille
Avec ce coupon

1.29

Limite 3 par client - Expiration 23 août 1981.

La compagnie Singer célèbre cette année...

Suite de la page AA-5

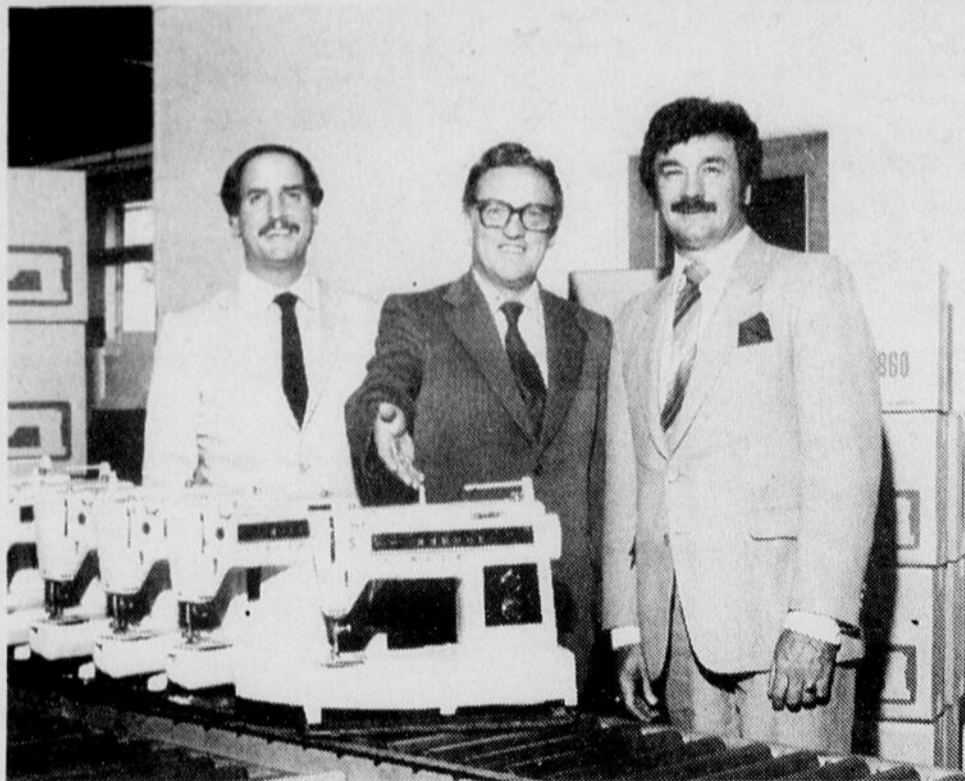
teur n'étonne pas M. Mercier: "Pour combattre l'inflation, Singer a dû exercer un strict contrôle de ses coûts de fabrication. Le changement du réseau de magasins à un réseau de concessionnaires faisait par-

tie de cette gestion d'économie dans les affaires Singer. A part d'encourager l'entreprise privée, il nous permet de réduire nos coûts d'exploitation et de distribution. Le but de Singer est de toujours arriver à la

mise en marché de produits plus accessibles, plus abordables, sans affecter la qualité et l'efficacité de notre marchandise".

Participation syndicale progressive

Cette devise semble être



[De gauche à droite]: MM. Don E. Jones, Vice-président des ventes, Georges H. Mercier, Président de La Compagnie Singer du Canada Ltée, et Ray Plante, Directeur régional des ventes, contemplant avec fierté la DIANA 860 — la 100 000e machine électronique sortie de la chaîne de fabrication de l'usine Singer, à St-Jean-sur-Richelieu.

bien acceptée des ouvriers de l'usine de St-Jean, et de leur syndicat, les Métallurgistes unis d'Amérique, local 3764. Il est bon de noter ici que depuis 1951, Singer n'eut qu'un très court arrêt de travail en 1974. "Nous jouissons de très bonnes relations ouvrières... d'une entente presque parfaite", disait M. Mercier.

Le complexe Singer à St-Jean compte plus de 350 personnes, pour lesquelles Singer déboursait en 1980, 8,8 millions en salaires. Dispersés dans la région de St-Jean-sur-Richelieu, ceux-ci y apportent, par l'entremise de Singer qui les emploie, un essor économique considérable.

Ce sont ces ouvriers qui sont primordialement responsables de la fabrication des machines à coudre Singer, dont le très populaire modèle électronique Diana 860, la 100,000e à sortir de l'usine Singer.

La Diana modèle 860 possède un cerveau électronique des plus d'avant-garde, et simplifie la tâche de la couture.

Technologiquement à la fine pointe du progrès, elle répond, dans sa simplicité, à tous les besoins des débutants ou des plus compétents, au toucher d'un bouton.

Singer, en collaboration avec ses concessionnaires, désire souligner l'importance de cet événement par une campagne de célébration accordant un rabais considérable sur l'achat de ce modèle Diana 860. Cette offre est en vigueur depuis le 10 août, jusqu'au 5 sep-

tembre, de par le Canada.

Toujours avant-gardiste, la compagnie Singer offre aussi à sa clientèle une gamme de plus de 10 modèles de machines et un assortiment de meubles. Une vaste sélection de modèles d'aspirateurs et les remarquables tricoteuses Singer sont aussi disponibles chez les concessionnaires Singer.

En plus de l'entreprise d'usinage de produits de consommation, à St-Jean-sur-Richelieu, la Compagnie

Singer du Canada Ltée régit aussi les corporations suivantes: Commercial Controls Canada Ltd., de Montréal; Canadian Meter Company Ltd., de Milton, Ontario; Controls Company of Canada Ltée., de St-Thomas, Ontario; et Singer Audiovisual Ltd., de Toronto. Les compagnies représentaient en 1980, un chiffre total d'affaires de plus de 90 millions, plus de 700 emplois et plus de 14 millions de déboursés en salaires.

Fleurs vivaces prêtes à planter



Achillea, aquilegia, arabette, artémisia (boule argentée), aster, astilbe, campanule, digitale, euphorbia, gaillarde, geum, gypsophile (larmes de bébé), hémérocalle, heuchère, hosta (plantain), iberis, lupins, lychnis, lythrum, matricaire, monarde, myosotis alpins, oenothera, phlox paniculé, phlox subulata, saponaire, sedum (orpin), sempervivum, thym, vinca minor, poivre de murailles, dianthus, coeur saignant, pivoines.

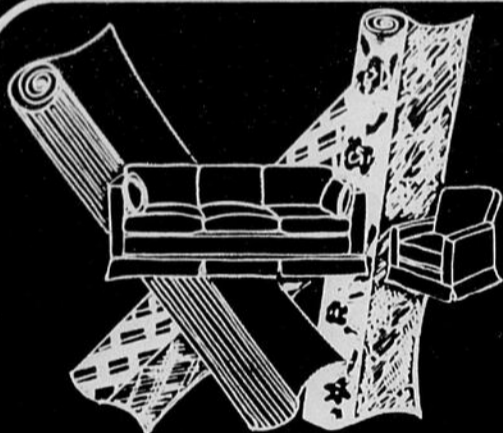
PRIX: de \$2.00 à \$4.95.

Nous pouvons vous aider dans le choix de fleurs pour endroits ensoleillés ou ombragés et vous dire à quelle hauteur ces fleurs seront à maturité.

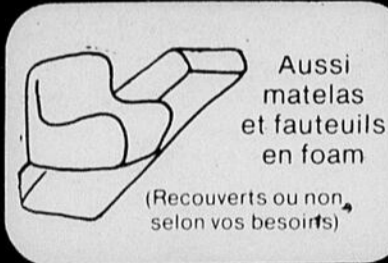


André Masson

462 Ave Cathédrale, Rimouski.



Vente de matériel
Si vous recherchez du matériel à rembourrage...
Passez voir notre salle de montre.



Aussi matelas et fauteuils en foam

(Recouverts ou non, selon vos besoins)

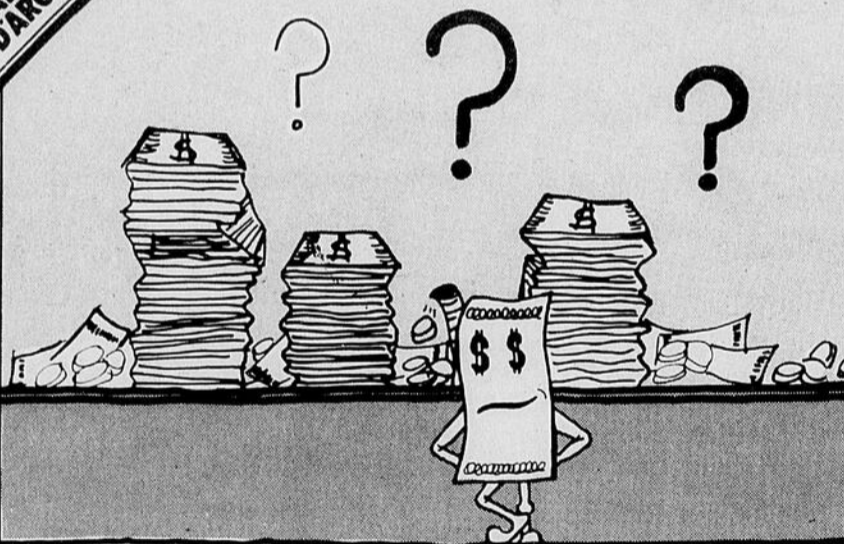
Lot de balance de tissus à prix de débarras.

Nous avons tout pour le bricoleur-remboueur.
Estimation et livraison gratuites.

RIMOUSKI
REMBOURRAGE
263 Laval Nord, Nazareth, Rimouski
723-4217 **ENR.**

Consultez une équipe d'expérience, pour un travail bien fait à un prix compétitif.

PARLONS D'ARGENT.



RENSEIGNEZ-VOUS SUR NOS DÉPÔTS À TERMES.

18 1/2 %

3 mois

*Taux sujet à changement sans préavis.

A la Caisse populaire de Rimouski, il y a des conseillers dans les trois points de service qui vous informeront sur diverses solutions possibles.
Clarence et son équipe au 23 Evêché Ouest
Maurice à la succursale Cooprix
Marcel-Guy à la succursale St-Pie X
Un seul numéro de téléphone: 723-3368



LA CAISSE POPULAIRE DE RIMOUSKI

Aide à la forêt privée dans la région 01: 44% du budget provincial

Dans la région du Bas St-Laurent - Gaspésie, le ministère de l'Énergie et des Ressources investit 5 908 800\$ pour l'année financière 1981, dans son programme d'aide à la forêt privée pour l'aménagement et pour la connaissance forestière.

En effet, 44% du budget provincial, soit 5 457 800\$ sont versés au Syndicat des producteurs de bois du Bas St-Laurent, celui de la Gaspésie et à l'Office des producteurs de bois de Ste-Anne-de-la-Pocatière, par protocole d'entente signé avec le Ministère, pour permettre aux 14 organismes de gestion en commun d'amener la forêt privée et les lots publics intramunicipaux désignés par le gouvernement à une production optimale, tout en respectant les objectifs des propriétaires et ce, à un taux de rentabilité acceptable pour l'État, soit 4,12%.

Les Syndicats et l'Office des producteurs de bois qui ont la responsabilité de la mise en marché des bois pour la pâte en provenance des forêts privées, s'engagent à faire réaliser les travaux d'aménagement forestier prévus au protocole d'entente, tel que: le reboisement (5 960 000

plants pour 1981), des coupes pour l'établissement de la régénération naturelle en résineux, des coupes de nettoyage et de dégagement, la fertilisation, des coupes de succession et d'éclaircie commerciale, la conversion des peuplements, des travaux d'amélioration dans les érablières et l'entretien des plantations antérieures à 1979.

Pour ce faire, le Syndicat des producteurs de bois du Bas St-Laurent, qui détient en plus l'exclusivité de la vente des bois de sciage, de déroulage, de charbon et de chauffage pour fins industrielles, reçoit 4 527 600\$ qu'il distribue aux 9 organismes de gestion en commun de son territoire: le Groupement forestier et agricole de Taché Inc.; la Corporation agro-forestière Transcontinentale Inc.; le Groupement forestier de l'est du Lac Témiscouata Inc.; les Sociétés d'exploitation des ressources des Basques, de la Neigette, de la Métis, des Monts, de la Vallée; le Groupement agro-forestier de la Ristigouche.

Pour sa part, le Syndicat des producteurs de bois de la Gaspésie se voit octroyer 839 300\$ qu'il partage entre les 4 organismes de gestion

de son secteur: les Entreprises agricoles et forestières Shick-Shock, de la Péninsule, de Percé, Gaspésienne.

Enfin, l'Office des producteurs de bois de la région de Ste-Anne-de-la-Pocatière qui obtient 616 900\$ pour les 3 organismes de gestion en commun qui sont sous sa juridiction, accorde 90 900\$ au Groupement forestier de Kamouraska, le seul groupement de cet office situé dans la région 01.

Organismes de gestion en commun

L'organisme de gestion en commun est une association libre de propriétaires forestiers qui lui confient, pour une durée de 15 ans, l'aménagement de leur propriété forestière.

Cette association constitue fondamentalement une société commerciale par actions, désignée sous le nom de compagnie, et dont les membres visent essentiellement à assurer l'aménagement intensif et le développement optimum des forêts privées et conséquemment, cela contribue à stabiliser une partie de la population rurale.

A ce jour, dans la région 01, 3 165 propriétaires ont mis en commun 158 619 hectares de terrain.

Tout propriétaire d'une

terre à bois, d'une érablière ou d'un terrain à reboiser peut devenir membre d'un groupement de propriétaires forestiers. En outre, un ouvrier sylvicole ou toute personne intéressée peut adhérer à cet organisme en acquérant des actions, en apportant des biens en espèces ou en services sans

pour autant devoir y apporter des propriétés forestières.

Les propriétaires qui exploitent annuellement leur forêt, mettent en marché les produits les plus variés: matière première pour les industries de pâtes et papiers, du sciage, de déroulage, du charbon de

bois et les huiles essentielles, bois de chauffage, arbres de Noël et les produits de l'érable.

Pour 1980-81, les travaux sylvicoles gérés par les organismes de gestion en commun ont engendré des emplois totalisant 114 151 jours - homme dans notre région.

METHODE SYLVA BERGERON

M. Sylva Bergeron
président et fondateur



(Un art de vivre... avec soi et les autres)
Session en «RELATIONS HUMAINES»



Gaétan Dupont
Animateur

NOUVELLE SESSION DEBUTANT

Mardi le 8 septembre 1981 à 19h30

Salle église St-Pie X, Rimouski

Institut de Culture Personnelle du Québec Inc.
Fondé en 1959



M. Yvan Bergeron, dir. - Bureau 2675 Fleubert, Laval H7E 2L5
L'Institut détiant un permis de culture personnelle du ministère de l'Éducation No 389507
Seul institut autorisé à présenter la méthode Sylva Bergeron en relations humaines
N.B. - Un certificat de culture personnelle vous est remis à la fin de la session.



L'APPORT

OUVERTURE D'UNE AUTRE BOUTIQUE

À
**PLACE
ST-LAURENT,
RIMOUSKI**

**VENEZ VOIR SUR
PLACE NOS
SPÉCIAUX
"D'OUVERTURE".**

LA MAISON DES INDES

**MERCREDI
LE 29 AOÛT
1981
À 9H30 A.M.**

**LE DÉPLACEMENT
EN VAUT
LA PEINE !**

**MAINTENANT
DEUX BOUTIQUES
À RIMOUSKI
POUR MIEUX
VOUS SERVIR !**



**LA
MAISON
DES INDES**

Plan mise de côté
Emballage-cadeau gratuit



132 ST-GERMAIN OUEST, RIMOUSKI
PLACE ST-LAURENT, RIMOUSKI

COOP:cooprix:::

STE-ODILE
723-6513

ST-FABIEN
869-2171

322 Boul. RENE LEPAGE
723-1977

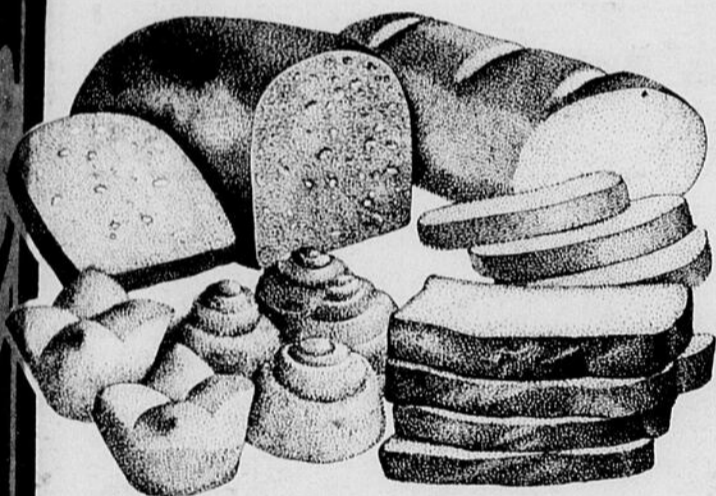
PLAZA ARTHUR BUIES
723-1977

CARREFOUR RIMOUSKI
723-8600



**Quand la visite
qu'on n'attend pas
arrive!**

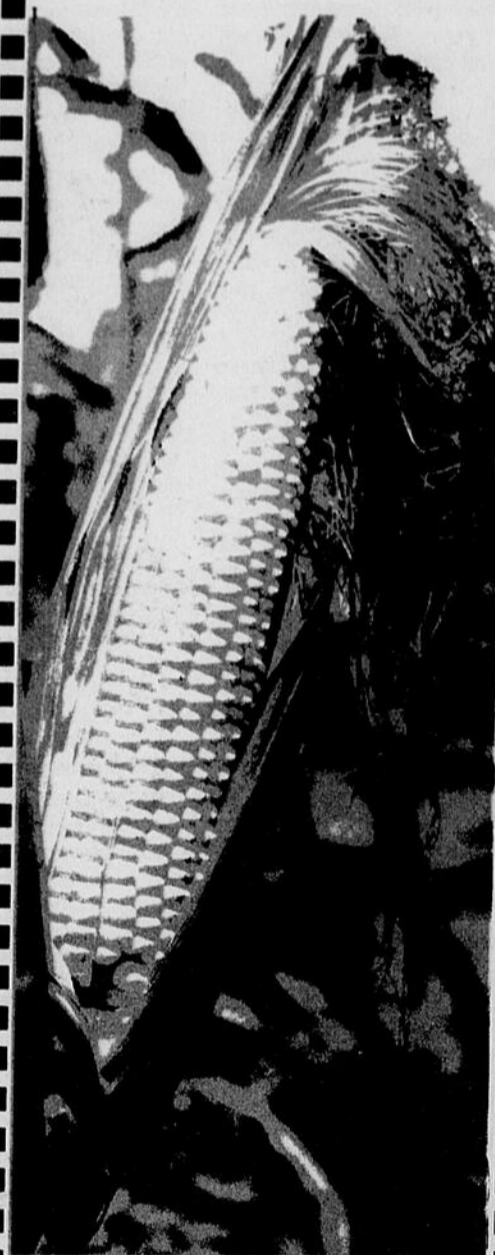
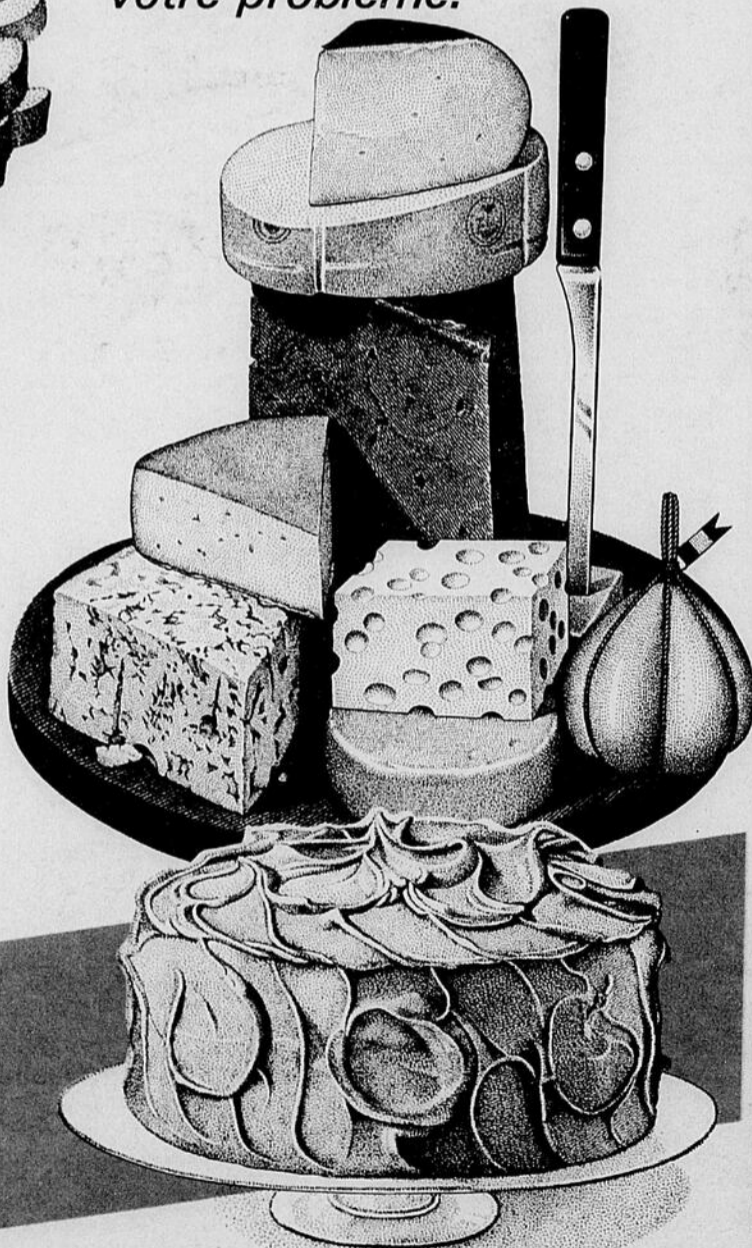
*Lorsque des invités imprévus
arrivent et que vous devez
préparer un repas rapide
mais nourrissant, une simple
visite à la **boulangerie**
de Cooprix Coop règlera
votre problème.*



- Pain frais
- Brioches
- Pâté à la viande
- Pâté de foie
- Tartes variées
- Fromages
de notre région



**Un choix pratique
pour un repas
vite fait!**



*Grande
Epluchette
de blé d'inde
sur le
stationnement
du magasin
COOP
de St-Fabien
samedi soir
le 22 août.
Tous les membres
sont
cordialement
invités.*

COOP : COOPRIX :::

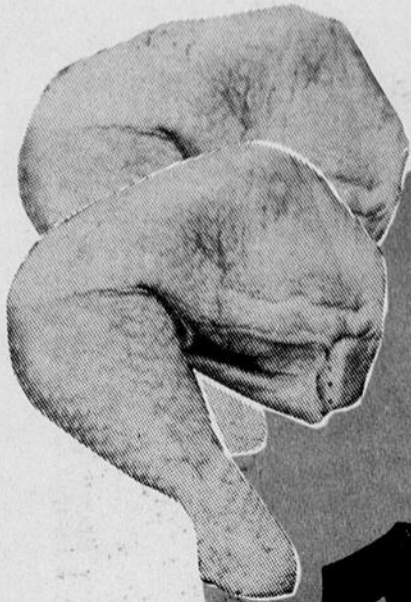
STE-ODILE
723-6513

ST-FABIEN
869-2171

333 Boul. RENE LEPAGE
723-1977

PLAZA ARTHUR BUIES
723-1977

CARREFOUR RIMOUSKI
723-8600



CUISSES DE POULET

Fraîches avec dos

1.09

Poitrines de poulet

lb. **1.69**

Jambon cuit
Extra maigre Tranché
HYGRADE sur demande

lb. **2.59**

Saucisse fumée
TAILLEFER

lb. **1.59**

Filet de morue
Frais

lb. **1.89**



POMMES DE TERRE

Produit régional
20 lbs.

3.09

Champignons
SLAW

Chop. **.95**

Poires
BARTLETT
Prod. Etats-Unis
Gr. 150

lb. **.48**

Melon de miel
Gros. 9
Prod. importé

lb. **1.89**

Pains

Hot dog, Hamburger, COOP 12's

.79



Biscuits

Viva, Venus Bantam VIAU 350 gr.

1.19



Margarine molle

LACTANTIA 454 g.

.79



Eau de javel

LA PARISIENNE 3.6 litres

.89



Papier de toilette

ROYAL 4 rouleaux

1.39



Mélange à soupe

Poulet et nouilles LONEY'S

.19

Pois verts Assortis COOP 19 on.

.39

Nettoyeur à vitre à gachette COOP 600 ml.

.95

Nettoyeur à vitre recharge COOP 600 ml.

.69

Huile de maïs MAZOLA 1 litre

1.98

Savon en poudre SUNLIGHT 3 litres

1.69

Biscuits MONTMAGNY Lunch sandwich 1 kg.

2.59

Guimauves blanches JET PUFF aux fruits 11 on.

.59

Jus d'orange NIAGARA congelé 12 on.

.79

- Sardine à l'huile COOP, 32 on.
- Moutarde préparée SCHWARTZ, 16 on.
- Relish sucré HABITANT, 500 ml.

- Vinaigre blanc HEINZ, 4 litres
- Blé d'inde en grains NIBBLETS, 12 on.
- Beurre d'arachides KRAFT, Crémeux, croquants, 750 g.

- Saumon KETA-RED ROSE, 7.7 on.
- Poudre pour bébé JOHNSON, 250 gr.
- Bain mousse liquide TWINKLE, 700 ml.

- Désodorisant SECRET, 200 ml.
- Pain de savon CAMAY, rose, 3 pains.
- Maxi-serviettes STAYFREE, 30's

- Petites crevettes CLOVER LEAF, 4 on.
- Miel pur, crémeux, Liquide, KRAFT, 24 on.
- Linges, CHIFFONS-J, assortis, 20's

- Savon en poudre ZERO, 340 gr.
- Savon liquide SUNLIGHT, 500 ml.

Les photos dans cette annonce ne servent qu'à identifier les marques de commerce des produits annoncés. Le texte prévaut en toutes occasions.

Achats avantageux du 19 au 22 août 1981. Nous nous réservons le droit de limiter les quantités.

la Baie

CARREFOUR RIMOUSKI

DÉCOUPEZ ET APPORTEZ LES COUPONS—RABAIS À
VOTRE MAGASIN LA BAIE ET ÉCONOMISEZ !
À COMPTER DE JEUDI POUR TROIS JOURS SEULEMENT.
ACHAT EN PERSONNE SEULEMENT.

Coupon-rabais

ENSEMBLES DE SET À DÎNER 20% D'ESCOMPTE DU PRIX RÉG.	25% D'ESCOMPTE DU PRIX RÉG. sur nos bottes de style western pour hommes et dames.	25% D'ESCOMPTE DU PRIX RÉG. sur nos bourses.	SERVIETTES RAYÉES De marque Caldwell 25% D'ESCOMPTE DU PRIX RÉG.	CASSEROLES Ensembles de 7 pièces 25% D'ESCOMPTE DU PRIX RÉG.
LAMPES 20% D'ESCOMPTE DU PRIX RÉG.	20% D'ESCOMPTE DU PRIX RÉG. sur toutes nos valises.	25% D'ESCOMPTE DU PRIX RÉG. sur les porte-monnaies.	DISQUES DE VOTRE CHOIX 15% D'ESCOMPTE DU PRIX RÉG.	POÊLES ET COUVERCLES "TIARA" Surface non collante 25% D'ESCOMPTE DU PRIX RÉG.
RIDEAUX DE BAIN 20% D'ESCOMPTE DU PRIX RÉG.	HABITS POUR HOMMES 33 1/3% D'ESCOMPTE DU PRIX RÉG.	25% D'ESCOMPTE DU PRIX RÉG. sur meubles d'enfants.	CLASSEURS 20% D'ESCOMPTE DU PRIX RÉG.	CAFETIÈRES FILTRES Electriques 15% D'ESCOMPTE DU PRIX RÉG.
20% D'ESCOMPTE sera accordé sur achat de lingerie à prix régulier.	JEANS ET VELOURS CÔTELÉS Pour hommes 25% D'ESCOMPTE DU PRIX RÉG.	25% D'ESCOMPTE sur jeans en corduroy pour enfants à prix régulier.	CAMÉRAS EKTRALITE 30 25% D'ESCOMPTE DU PRIX RÉG.	TONDEUSES À GAZON "Duramark" 25% D'ESCOMPTE DU PRIX RÉG.
15% D'ESCOMPTE DU PRIX RÉG. sur manteaux courts en corduroy et lainage.	PANTALONS POUR HOMMES 25% D'ESCOMPTE DU PRIX RÉG.	20% D'ESCOMPTE sur gilets coton ouaté pour enfants à prix régulier.	CAMÉRAS 35 MM De votre choix 15% D'ESCOMPTE DU PRIX RÉG.	REMISES DE JARDIN Métal 30% D'ESCOMPTE DU PRIX RÉG.
25% D'ESCOMPTE DU PRIX RÉG. sur Ice Wool et manteaux La Baie H-B.	PYJAMAS ET ROBES DE CHAMBRE 20% D'ESCOMPTE DU PRIX RÉG.	25% D'ESCOMPTE DU PRIX RÉG. à l'achat de K-Way pour enfants grandeurs 1-2-3.	SÉLECTION DE TAPIS 100% nylon 30% D'ESCOMPTE DU PRIX RÉG.	CANOTS 25% D'ESCOMPTE DU PRIX RÉG.
20% D'ESCOMPTE DU PRIX RÉG. sur coordonnés tels que Koret, Tan Jay, Gregory Sanders.	40% D'ESCOMPTE DU PRIX RÉG. sur nos bijoux en or.	15% D'ESCOMPTE DU PRIX RÉG. à l'achat de couches Pampers.	POTS POUR PLANTES Grandeurs et couleurs assorties 25% D'ESCOMPTE DU PRIX RÉG.	CHALOUPES "Espadon" 25% D'ESCOMPTE DU PRIX RÉG.
15% D'ESCOMPTE sur brassières à prix régulier.	33 1/3% D'ESCOMPTE DU PRIX RÉG. sur nos montres Timex.	MACHINES À COUDRE Modèle Baycrest 20% D'ESCOMPTE DU PRIX RÉG.	SETS DE VAISSELLE 20 pièces 25% D'ESCOMPTE DU PRIX RÉG.	PATINS C.C.M. JUNIOR TACK Grandeurs 4 à 6 20% D'ESCOMPTE DU PRIX RÉG.



demandez-nous n'importe quoi ou presque.