

Restaurant-Bar
Réception

LE LOUP-GAROU Liée

Motel Universel

LE SUPPLÉMENT

DU ST-LAURENT ECHO

À l'intérieur
Encart
publicitaire
PROVIGO

1 SUPPLEMENT, ST-LAURENT, ECHO-MERCREDI LE 21 MARS 1984

Reine du Carnaval de l'Isle-Verte



La 18ième édition du Carnaval d'hiver de l'Isle-Verte se tenait du 2 au 11 mars dernier. C'est vendredi le 2 mars lors de la soirée du couronnement que Mlle Nathalie Soucy, duchesse des Loisirs, a été élue Reine de ce 18ième Carnaval. Bon règne à sa majesté Nathalie. (Photo Studio Belle Photo)

Pour la coopérative d'aménagement et les ressources du Transcontinental: Une campagne réussie

Cette récente campagne qui se déroulait sous le thème "Ensemble... construisons notre économie" a pris fin le 3 mars dernier. Elle s'est avérée un véritable succès autant pour son objectif financier que pour son objectif de promotion.

En effet, l'objectif financier de \$3.000.00 a été dépassé de quelque \$300.00. Quant à l'objectif de promotion et de sensibilisation, il fut en grande partie atteint par le biais de visites

auprès d'entreprises du territoire, de contacts personnalisés avec les individus ou promoteurs, la participation des membres, des gens d'affaires et de la population en général aux différentes activités organisées dans le cadre de cette campagne et aussi par le support de la majorité des média.

De plus, on ne peut passer sous silence l'apport considérable des gens du milieu ou près du milieu intéressés à l'action de la Co-

opérative.

La Coopérative ne peut qu'être heureuse de ces résultats qui lui permettent d'atteindre son grand objectif d'auto-

ancement de plus de \$12 000.00 pour son exercice 1983-84.

La Coopérative profitera donc de cette occasion pour remercier officiellement tout ceux et celles qui, par leur implication, leur participation ou leur contribution, lui ont permis de réaliser les objectifs de cette campagne!

UN SUCCÈS PHÉNOMÉNAL! ¼ MILLION Québécois ont ri aux larmes dans la comédie de l'année et ça continue!

Une Drôle de Paire de Pères

PIERRE RICHARD / GÉRARD DEPARDIEU

Le Père de la Gaffe

Le Père de la Baffe



comment deux types qui n'ont pas de gosses peuvent-ils avoir un fils!

POUR TOUS

UN FILM DE FRANCIS VEBER
AVEC ANNY DUPÉREY ET MICHEL AUMONT

LES COMPÈRES

23 au 29 mars

La mort: 7h30
Les compères: 9h20

Représentation supplémentaire dimanche à 1h00

Théâtre PRINCESSE Salle 862 3291

Écran 3D Le Théâtre Princesse #2 est maintenant équipé pour la projection en 3 dimensions

la terreur en 3 Dimensions

14 ANS

2^E SEMAINE VERSION FRANÇAISE

LES DENTS DE LA MER

3^E PARTIE

produit en 3-D par ALAN LANDSBURG
avec DENIS QUAIL BESS ARMSTRONG SIMON MACCORKINDALE et LOUIS GOSSET JR. un film de JOE ALVES

CHARGE BOBBI LEMAY DE LA SAISON D'ÉTÉ DE LA CALÉDONIE

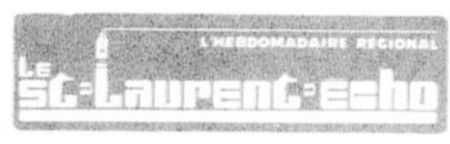
HORAIRE-ATTENTION!
Dents de la mer: 7h30
Effroyable créature: 9h10

EFFROYABLE CRÉATURE

Un film de JOHN CARPENTER KURT RUSSELL

Représentation supplémentaire dimanche à 1h00 dans les 2 salles.

La manchette de la semaine dans



Colloque Eco-Santé

L'utilisation des produits toxiques en forêt, en agriculture et à la maison:

Les 6-7-8 avril pour en parler

Les Télévisions Rivière-du-Loup inc.
176 Lafontaine, Rivière-du-Loup 862-8532

LA QUALITÉ PRIME TOUJOURS CHEZ

HITACHI

Concessionnaire autorisé

Autostéréo à cassettes #CS460
Rég.: 129.95
Spécial: 109.95



Autostéréo Ensemble complet #CCS1020
189.00\$



MT-2370 TV couleur 20" Syntonisation électronique télécommande
699.95\$

Apporter ce coupon au Palais des Modes, vous pouvez gagner un micro-ondes Hitachi, valeur de 529\$.

COUPON DE PARTICIPATION "PROMOTION DE PÂQUES"

NOM: _____
ADRESSE: _____
TÉL: _____

DENYSE COTE


298 Lafontaine, Rivière-du-Loup
Ouvert du lundi au samedi 9h. à 21h.

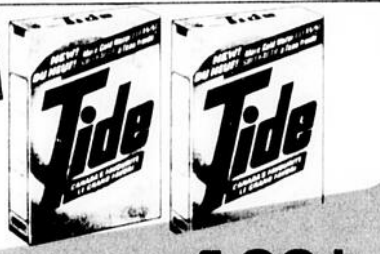
862-7042

UNIPRIX

Des pharmacies pas comme les autres!

PROMOTION DU 21 MARS AU 31 MARS 1984

TEL QU'ANNONCE A LA 



TIDE
Savon
3 litres

1 99*

TEL QU'ANNONCE A LA 



VIVA
Essuie-tout blanc,
2 rouleaux

99¢*

TEL QU'ANNONCE A LA 

GAGNEZ UN SÉJOUR À BORD* DE CE GRAND VOILIER



Collection JO Gauthier
Collection Officielle Licencée de Québec 84

11" x 14" **3 95*** ch.
18" x 24" **4 95*** ch.

LES GRANDS VOILIERS "LE JACQUES-CARTIER"

Distributeur exclusif en Pharmacies
*Détails en Pharmacies

TEL QU'ANNONCE A LA 



CREST
Dentifrice
100 ml

99¢*

TEL QU'ANNONCE A LA 



ENFALAC
Prêt à servir
945 ml

27 95* /cs de 12

Soins personnels



CUTEX
Vernis à ongles
10 ml,
couleurs de printemps

1 19*



CUTEX
Dissolvant
200 ml

1 59*



**MISS CLAIROL
OU ULTRA BLONDE**
Shampooing colorant,
teintes assorties

4 49*

Marques de prestige à prix exceptionnels







UNIPRIX
Nettoyeur et anti-buée, nettoie et prévient la formation de buée sur verre et plastique 112 ml

1 99*

UNIPRIX
180 Cure-oreilles

98¢*

UNIPHARM
Digestif 500 ml

2 59*

UNIPRIX
100 Boules absorbantes Jumbo

1 59*

UNIPRIX
Lave-Verres
4 litres

1 59*



SCOPE
Rince-bouche
750 ml

3 29*




KLEENEX
Papier mouchoir blanc,
boîte de 200

99¢*




BIC
Stylo à encre effaçable

69¢*



PAMPERS
Gamme complète de couches jetables

Bas prix



KOTEX LIGHTDAYS
30 serviettes hygiéniques

2 39*



PLAYTEX HAND SAVER
Gant 1 paire, grandeurs assorties

1 29*

Sur remise du coupon du 21 mars au 31 mars 1984. Limite 3 par client.

VOUS NE PAYEZ LE PRIX COUPE ANNONCE QUE SUR REMISE DU COUPON AU COMPTOIR SEULEMENT. DISPONIBILITE GARANTIE. Si nous ne pouvons vous fournir le produit que vous désirez au prix coupe annonce durant cette promotion, nous vous GARANTISSONS le même bas prix coupe dès que notre stock sera renouvelé, en vous remettant un BON D'ACHAT DIFFERE. CONSULTEZ NOTRE CIRCULAIRE POUR DE NOMBREUX AUTRES SPECIAUX

Les dessins sont utilisés pour fins d'illustration seulement. Les descriptions prévalent sur les illustrations en tout temps.

Le troisième âge et les médecins spécialistes

La surdité

Il est tout à fait normal qu'avec l'âge, la perception auditive diminue. Le mécanisme de l'ouïe est extrêmement complexe. Une infinité de vaisseaux sanguins se raccordent à des milliers de nerfs qui véhiculent vers les centres cérébraux de décodage et d'interprétation, les sons recueillis par l'oreille interne. Et ces

vaisseaux sanguins, à l'instar de tous les autres qui irriguent l'organisme humain, subissent l'atteinte de l'âge; ils se durcissent et se rétrécissent.

Tout adulte âgé de 70 ans et plus, même s'il n'a jamais connu de traumatisme auditif durant sa vie (accident, infections à répétition, surdité industrielle),

verra sa compréhension auditive diminuer graduellement et particulièrement en ce qui concerne les sons aigus puisque les vaisseaux "nourrissant" les sons aigus sont plus fins et s'abîment donc plus rapidement.

Il n'existe aucun traitement médical à la surdité causée par l'âge

mais plusieurs moyens peuvent être utilisés pour améliorer la perception auditive. D'abord, les appareils. Toute personne du troisième âge qui présente des difficultés d'audition peut consulter un ORL (oto-rhino-laryngologiste) qui lui fera passer un test d'audition complet et la dirigera, si elle le désire, vers un audithésiste. Ce dernier conseillera un appareil, l'adaptera à chaque personne, qui pourra en faire l'essai pendant un certain temps et voir si elle en est satisfaite.

Il y a plusieurs types d'appareils mais le modèle n'a que peu d'importance. Ce qui compte, c'est l'amélioration de l'audition. Malheureusement, trop peu de personnes âgées ayant des problèmes auditifs possèdent un appareil. Elles ne sont pas suffisamment renseignées ou bien elles sont réticentes. Pourtant, des gens âgés de 90 ans et plus portent des appareils et en sont très satisfaits. Bien sûr, aucun appareil ne rendra à quiconque l'ouïe de ses vingt ans mais il offrira une nette amélioration de la communication.

Outre le port d'appareils, d'autres moyens existent pour permettre une meilleure compréhension, entre personnes âgées ayant des problèmes auditifs. Par exemple, une atmosphère sonore basse, comme on en retrouve dans les maisons de retraite, permet aux interlocuteurs, surtout s'ils sont l'un en face de l'autre, de mieux se comprendre. Ils auront davantage de problèmes lors d'une réception où le bruit de fond est élevé. Les appareils auditifs, de quelque sorte que ce soit, sont conçus pour la conversation de personne à personne.

Enfin, le fait de se parler en se regardant, comme à vingt ans... au lieu de murmurer en lisant un journal chacun de son côté, permettra à un vieux couple de converser plus facilement.

Source: La Fédération des médecins spécialistes du Québec.

Comment acheter ou vendre une voiture d'occasion

"Une automobile, même si elle est très bien entretenue, est une perte d'argent". C'est ce que Philippe Edmonston n'hésite pas à dire, lui, qui depuis 15 ans, est le plus ardent défenseur des consommateurs en ce qui touche le domaine de l'automobile.

Voici le "classique" ROULEZ SANS VOUS FAIRE ROULER (voitures d'occasion) publié aux éditions Héritage.

Dans cette nouvelle édition, on retrouve

notamment des informations supplémentaires concernant:

- la sécurité des véhicules
- la façon d'obtenir le meilleur prix
- les cas de jurisprudence gagnés
- la manière de vendre une voiture sans stress
- la façon de rédiger un contrat de vente

Bien sûr, on retrouve les renseignements très recherchés par le consommateur:

- les voitures d'occasion les moins chères, les plus fiables et les plus solides
- les meilleurs et les pires modèles américains et importés (jusqu'en 1983)
- l'évaluation des fourgonnettes, des camionnettes et des 4 X 4
- une liste de prix
- schémas de rouille
- fiches techniques.

ROULEZ SANS VOUS FAIRE ROULER (voitures d'occasion) est en vente partout au prix de 12.95\$.

Bernard Labrie **André Pelletier**

Une inversion de noms s'est glissée dans l'annonce de Pelletier & Labrie, arpenteurs-géomètres de Cabano. On aurait dû lire, sur la photo de gauche M. Bernard Labrie et la photo de droite, M. André Pelletier.

VOLUPTUEUSES et SENSUELLES

Jeunes Danoises au pair

18 ANS Adultes

AMBER HUNT
LESLIE BOVEE
SHARON THORPE

PLUS

INFIRMIERES TRES SPECIALES

23 au 29 mars **CINEMA Capitol**

862-3419

Sur présentation de ce coupon, obtenez un escompte de 0.50c par billet. Un coupon par client.

Débutant à 7h30

Promotion de Pâques

d'ici le 21 avril

LE *Palais des Modes*

dit bienvenue printemps

Nos collections "prêt-à-porter" et importations sont maintenant complètes.

À NE PAS MANQUER "LE DÉFILÉ DE MODES" LES 3 ET 4 AVRIL À LA BRASSERIE PILOUP. CARTES EN VENTE AU MAGASIN.

À GAGNER
Four micro-ondes Hitachi valeur de 529.00 avec tout achat fait au Palais des Modes.

En collaboration avec Rivière-du-Loup Télévision. Pour y participer, découpez ce coupon et apportez-le au magasin.

COUPON DE PARTICIPATION "PROMOTION DE PÂQUES"

NOM: _____
ADRESSE: _____
TÉL: _____

Palais des Modes

Pour éviter des mésaventures au facteur...

Il y a quelques jours, le printemps a déjà montré le bout de son nez mais pas pour longtemps. L'hiver a repris de plus belle, et c'est

pourquoi, la Société canadienne des postes désire rappeler à sa clientèle quelques mesures à prendre en ce temps de l'année pour assurer la sécurité des facteurs lors de la livraison du courrier. En effet, ces derniers effectuent quotidiennement au-delà de 500.000 visites et doivent dans certains cas, affronter tantôt le problème des entrées enneigées ou mal déblayées, tantôt celui des surfaces glacées. Résultat: il arrive que les facteurs trébuchent, tombent et se blessent, parfois même grièvement. De plus, à la fonte des neiges, les glaçons représentent un autre danger pour les facteurs.

Soulignons que pendant l'année 1983, 68 facteurs de la division de Québec ont chuté dans des entrées mal entretenues et des escaliers glacés lors de la livraison du courrier. Ces chutes ont occasionné aux facteurs la perte de 1118 jours de travail impliquant plus de 160 000\$ en paiement de salaires et en frais médicaux pour la Société.

Donc, pour éliminer les risques d'accidents de même que les coûts

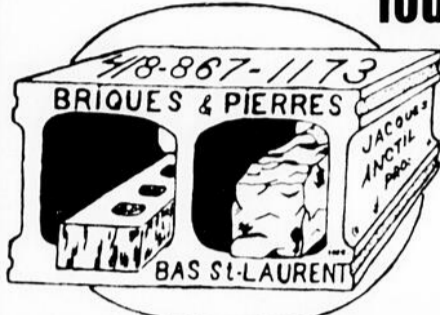
énormes qu'ils engendrent, la Société canadienne des postes suggère à sa clientèle de penser aux facteurs en prenant les précautions qui suivent:

- veiller à ce que l'entrée de même que l'allée menant à la boîte aux lettres soient toujours libres de neige et de glace;
- éviter de laisser traîner dans l'entrée des objets (une pelle, un traîneau, etc.) que la moindre chute de neige pourrait camoufler;
- il serait préférable de laisser la porte du garage temporairement ouverte pour faciliter l'accès à la boîte aux lettres. De même, si le facteur doit passer à côté du garage pour livrer le courrier, il serait recommandé de s'assurer que les cordes retenant la toile n'obstruent pas le passage;
- lorsque la température s'adoucit, il serait conseillé d'enlever glaçons en bordure du toit afin d'éviter qu'ils ne tombent et ne blessent quelqu'un.

La Société canadienne des postes remercie grandement sa clientèle pour sa vigilance. Les efforts visant à assurer la sécurité des facteurs nous aidera à offrir un service plus efficace.

Le plus grand choix de briques et pierres de la région

fourniture et pose



ESTIMATION GRATUITE

867-1173

bureau, 47, 1er rang est, St-Antonin

CENTRE PHOTO

DÉVELOPPEMENT DE FILMS-COULEURS PROCÉDÉ C-41

	RÉG.	SPECIAL
12 poses	7.79\$	3 ⁹⁷
15 poses	8.69\$	5 ⁵⁷
24 poses	12.99\$	8 ¹⁷
36 poses	18.39\$	11 ⁷⁷

BIOThERM

À l'achat de la crème suractivée 15 jours obtenez **gratuitement** la brosse de massage ainsi que le gallon à mesurer.

Méfiez-vous de la glace mince

"On oublie trop souvent que bien des noyades se produisent vers la fin de l'hiver", rappelle Laurent Boisvert, président du comité divisionnaire de la sécurité aquatique à la Croix-Rouge. Quelques précautions élémentaires préviendront toutefois la plupart des accidents.

sible sur la glace devant vous et battez des pieds pour amener votre corps en position horizontale et vous hisser sur la glace. Il faudra ensuite vous éloigner du trou en vous roulant ou en rampant sur plusieurs mètres.

Avant de s'aventurer sur la glace, il faut tout d'abord vérifier son épaisseur, en s'adressant à la police locale ou à une autre autorité compétente. "On considère qu'il n'y a aucun danger à marcher sur la glace lorsqu'elle a au moins 15 cm ou 6 pouces d'épaisseur", précise M. Boisvert.

Lorsqu'il y a plusieurs sauveteurs, la meilleure façon de porter secours à quelqu'un est de se coucher sur la glace et de former une chaîne, répartissant ainsi le poids sur une surface aussi grande que possible. La personne qui constitue le premier maillon tend une corde, un bâton de hockey, une branche ou une ceinture à la victime.

La résistance de la glace est un autre facteur important à vérifier. On doit être particulièrement attentif à la présence de courants de fonds ou d'obstacles (pierres, quais, etc.), qui peuvent affaiblir la glace la plus épaisse et la rendre fort dangereuse.

Une fois sortie de l'eau, la victime souffrira dans bien des cas d'hypothermie (abaissement rapide de la température interne du corps, qui peut entraîner la mort). Il faut lui procurer des vêtements secs et chauds et la conduire immédiatement à l'hôpital.

Si, malgré ces précautions, il vous arrivait par malheur de vous enfoncer dans l'eau, voici quoi faire: posez les bras le plus loin possible.

Pour obtenir des renseignements supplémentaires, adressez-vous au Service de sécurité aquatique de la Croix-Rouge.

CIGARETTES

Toutes marques populaires canadiennes

12.69 ch.
limite 3 par client

PAPIER HYGIÉNIQUE MADGIC

4.89

MONTRES BRACELET

Digitales, pour hommes et dames.

2.77 ch.

BIOThERM

Lait corporel, bain crème, crème déo-couleur. OFFRE SPECIALE

9.50 ch. produit

DENTIFRICE

50 ml + 50 ml en prime

.99 ch.

FER À FRISER

Janmor 13mm et 19mm

4.99 ch.

MAXI SERVIETTES

Liberté Nouvelle en 30, régulier et déo.

2.99 ch.

HEMAREXIN

Supplément vitaminique 24 ampoules buvables

8.99 ch.

RONDELLES À LA MENTHE

Format de 100 gr

1.39

LAIT ENFALAC

Concentré, caisse de 24, bte de 425 ml. ch.

31.49

ESSUIE-TOUT PRONTO

.89 ch.

MOUSSE DE BAIN

Lander, format de 1 litre

1.99 ch.

OUVERT LE DIMANCHE DE 10H00 À 17H00

Centre Commercial Rivière-du-Loup
LIMITE 3 PAR CLIENT

LIVRAISON GRATUITE, 867-2121

NOUS NOUS RÉSERVONS LE DROIT DE LIMITER LES QUANTITÉS

Pharmacie **brunet**

MARIAGE

PHOTO ALAIN CÔTÉ ENR.

Un service à votre mesure
Photos Passeport

862-6116

FAIRE-PART COMMERCIAL

Vous
votr
et v
Pré
vous
sol
aide

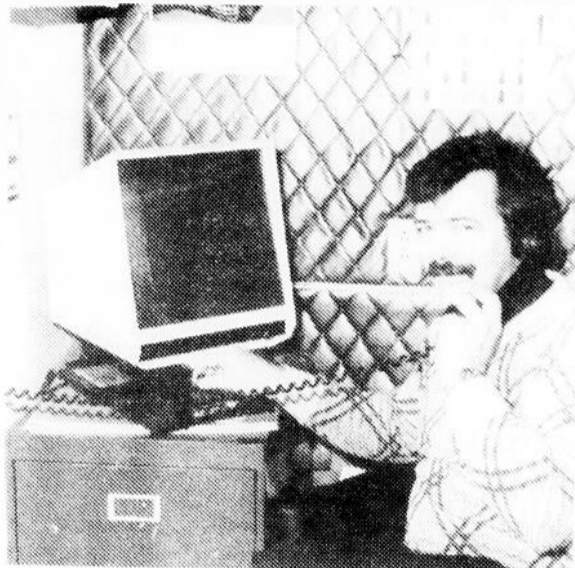
CT
T
R
in

Le
Ri
in
176

LA PAGE COMMERCIALE



Vous avez pensé aux fleurs? Dans votre hâte et votre énervement, vous êtes et rendu à l'hôpital et vous avez oublié vos fleurs. Cessez de courir, Pré Vert Fleuriste à penser à vous. Vous pouvez vous procurer des fleurs au casse-croûte au sous-sol de l'Hôtel-Dieu. Mme Noëlla Fournier vous aidera à choisir les fleurs appropriées...



M. Jacques Thériault, gérant chez Duro Vitres, un gars recommandable vous offre un service professionnel que ce soit pour un toit de vinyl, un toit ouvrant ou rembourrage de siège de tout genre de véhicules. M. Thériault vous suggérera amicalement le modèle qui conviendra le mieux à votre voiture. Duro-Vitres, les experts en installation dans le Québec, des gars recommandables de chez-nous.



Chez Presto Poulet du 552 Lafontaine, anciennement casse-croûte Chez Guy, Louise et Rino vous assurent d'un service de qualité. Leur spécialité de poulet frit sans aile saura vous régaler. Alors, que ce soit pour les spéciaux du midi ou pour une fringale en soirée, pensez Presto Poulet.



Souper Mode Printemps-été "84" les 3 et 4 avril

Dès 17 heures, démonstrations de coiffures et maquillages, projections, aménagements floraux, etc...etc...

Par la suite Daniel St-Pierre et Nancy Fortin vous feront connaître les plus belles collections printemps-été.

Vous serez éblouis par le décor et le jeu de lumières.

Admission: \$15.00

souper inclus.

*** Surprises**

et prix de présence.

Participation de:
Palais des Modes
Mercerie Vozna
Au Pied Mignon
Coiffure Tête d'Affiche
Boutique Dessus Dessous
Institut de Beauté Christine
Marché aux Fleurs
Salon Divague

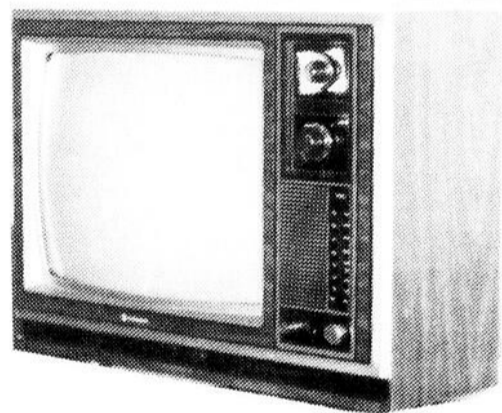
Au menu:

- Soupe aux pois ou potage cultivateur
- Steak émincé aux piments
- Darne au saumon
- Pomme de terre pilée ou au four
- Pois vert et salade de chou
- Gâteau à la salade de fruits
- Thé ou café.

Cartes en vente à la Brasserie Piloup et chez les marchands participants. Il est préférable de se procurer vos cartes à l'avance juste pour être sûrs de ne pas vous décevoir car l'an passé le tout se déroulait à guichet fermé.

Pour réservations de cartes 862-8228, demandez Louise.

NOUVEAU!



HITACHI

CT1932R

**Téléviseur couleur 20''
Radio AM/FM
incorporée**

- Possibilité de 15 canaux FM sur le câble
- Commande de couleurs Luminar
- Châssis entièrement transistorisé
- Reproduction fidèle de tons et des couleurs
- Entrée 75 OHMS directe pour faciliter l'installation du câble
- Attrayant meuble de luxe, fini noyer
- Garantie 20 ans sur tous les circuits transistorisés

Spécial: 649.95\$

**Les Télévisions
Rivière-du-Loup
inc.**

176 Lafontaine, Rivière-du-Loup 862-8532

Cette soirée est une commandite de

RADIO



et brasserie
Piloup



**403 Lafontaine
Rivière-du-Loup**

COMMERCIAL



Dans l'esprit des fêtes Québec 84, Provigo distribue 550 000.00\$ en prix

Tout le monde à bord! Provigo lance, à compter du 15 février et jusqu'au 28 avril, une vaste promotion où plus de 550 000.00 dollars seront donnés en prix.

Cet été, Québec sera la capitale mondiale de la voile, alors, les 260 marchands Provigo du Québec ont décidé de monter à bord et d'offrir chaque semaine, pen-

dant dix semaines, une magnifique planche à voile de marque BIC, d'une valeur de 1000.00 dollars, dont la voile sera marquée aux couleurs de Québec

1534-1984. Au total, 180 planches à voile seront données.

A la fin de la promotion, un superbe voilier Mirage de 25 pieds, d'une valeur de 35 000.00 dollars sera tiré parmi tous ceux qui auront participé au concours.

Ce n'est pas tout: 1800 personnes recevront également des Passeports Québec 1534-1984 qui leur donneront accès aux spectacles et aux compétitions qui se dérouleront au cours de l'été à Québec dans le cadre du 450ième anniversaire du premier voyage de Jacques Cartier au Canada.

En plus, chaque semaine, pendant les dix semaines du concours, des bons d'achats d'une valeur de 5000.00 et 2500.00 dollars seront accordés par les marchands Provigo.

Par ailleurs, afin d'amener les enfants à penser à un été mer et monde, plus de 100,000 frisbees très spéciaux... des "Frisbees-oreillers", seront distribués à travers tout le réseau des supermarchés Provigo.

Comment participer au concours?

Il suffit de se procurer chez Provigo un porte-clés marqué aux emblèmes de Québec 1534-1984 et de Provigo. Sur chaque porte-clés est gravé un code alpha-numérique d'une lettre et de six chiffres. Chaque semaine, un numéro gagnant sera affiché dans les supermarchés Provigo. Les gagnants recevront les prix correspondants au nombre de chiffres identiques à ceux inscrits au tableau d'affichage, à la condition que la lettre du code soit également correspondante à celle affichée au tableau. Au total, il y a plus de 20 000 prix à gagner.

Les grands voiliers arrivent, les festivités du 450ième anniversaire se préparent avec fébrilité... ce sera un été "mer et monde", au Québec.

Alors, c'est dès maintenant qu'il faut entrer dans la fête... et TOUT LE MONDE A BORD, AVEC Provigo!

Bon achats!

Laveuse 6 programmes, sècheuse 3 programmes

a) Laveuse à 6 programmes: pré-lavage, coton/robuste, jersey/délicat, articles sans repassage, rinçage, essorage. Filtre autonettoyant. 5 températures lavage/rinçage. Agitateur Roto-Swirl. Amande \$10 de plus.
267 444 160 DL—Blanc. Chacune 559.98

b) Sècheuse 3 programmes. Séchage préréglé Fabric Master, séchage minute normal, culbutage à air froid. Températures haute, moyenne, basse. Amande \$10 de plus.
267 484 160 DL—Blanc 369.98

Laveuse 5 programmes à assortir avec sècheuse 2 programmes

c) Rabais \$40. Laveuse à 5 programmes: coton/robuste, jersey/délicat, articles sans repassage, rinçage, essorage. Niveau d'eau réglable. 2 températures lavage/rinçage. Agitateur Roto-Swirl. Blanc. Req. Sears \$579.98. Amande \$10 de plus.
267 444 100 DL—Blanc 539.98

Modèle à récupérateur. Blanc. Req. Sears \$619.98.
267 454 100 DL 579.98

d) Sècheuse à 2 programmes. Séchage minute à air chaud jusqu'à 100 minutes, culbutage à air froid pour les articles ne supportant pas la chaleur, 35 min. max. Bouton de mise en marche/minuterie. Amande \$10 de plus.
267 484 100 DL—Blanc 359.98

Rabais **\$80 laveuse 8 programmes et sècheuse 4 programmes

e) Rabais **\$50 sur laveuse. Programmes: trempage, pré-lavage auto et manuel, coton/robuste, jersey/délicat, articles sans repassage, rinçage, essorage. 5 temp. lavage/rinçage. Agitateur Dual Action. Distributeurs pour javel, adoucisseur 2e rinçage au choix, filtre autonettoyant. Amande \$10 de plus. Blanc. Req. Sears \$669.98.
267 444 500 DL 619.98

Modèle à récupérateur. Blanc. Req. Sears \$709.98.
267 454 500 DL 659.98

f) Rabais **\$30 sur sècheuse. Séchage préréglé Fabric Master, séchage minute normal, culbutage à air froid. Touch-Up pour enlever faux plis, système de chaleur dégressive évitant faux plis. Blanc. Req. Sears \$469.98. Amande \$10 de plus.
267 484 500 DL 439.98

Laveuse ordinaire ou sècheuse en ton amande \$10 de plus.

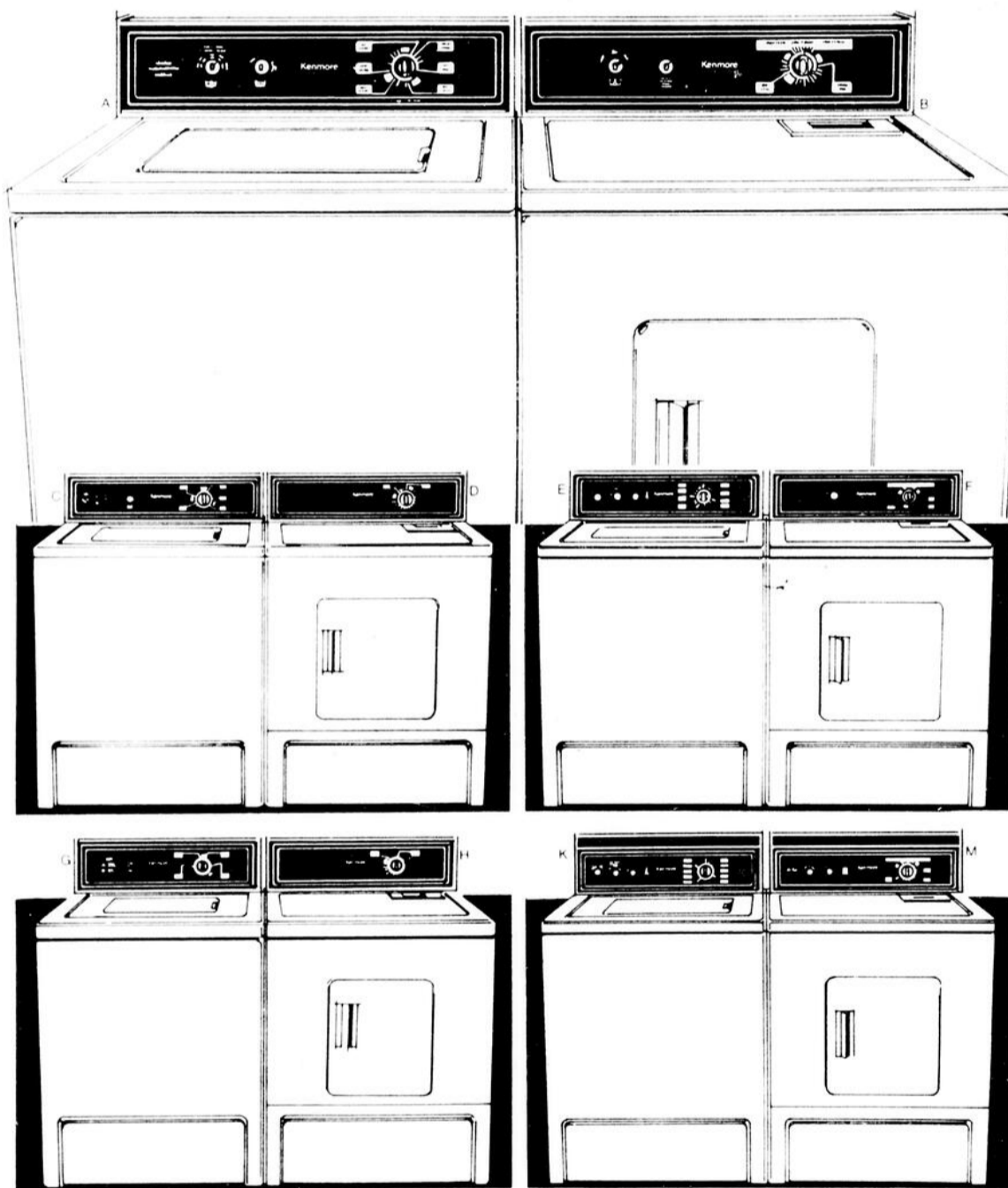
Laveuse et sècheuse Kenmore fiables, à prix très abordables

g) Laveuse de base à 4 programmes répondant à vos besoins. Programmes: coton/robuste, lavage court pour le linge peu sale. Rinçage, essorage. Agitateur Roto-Swirl. Blanc.
267 444 000 DL 519.98

h) Sècheuse 2 programmes, comme D ci-haut.

Économisez \$90 sur ensemble 1er choix laveuse et sècheuse, très efficaces.

k) Rabais \$50 sur laveuse 10 programmes: coton blanc/couleur, articles sans repassage, blanc/couleur, pré-lavage auto, trempage, lavage supplémentaire, jersey/délicat, rinçage, essorage. Agitateur Dual Action. distributeurs javel, adoucisseur. Dossieret à éclairage. Blanc. Req. Sears \$719.98. Amande \$10 de plus.
267 444 600 DL 669.98



Modèle à récupérateur plus cher, blanc. Req. Sears \$759.98.
267 454 600 DL 709.98

l) Rabais \$40 sur sècheuse 4 programmes, séchage Fabric Master, séchage minute, culbutage à froid. Touch-Up enlevant faux plis, des articles sans repassage. Éclairage. Blanc. Req. Sears \$489.98. Amande \$10 de plus.
267 484 600 DL 429.98

Prix en vigueur du 19-24 mars 1984,

** Aussi dans le catalogue Réclame d'été.
* Aussi dans le catalogue Grands soldes d'hiver.

234 Lafontaine, Rivière-du-Loup 862-9350

Sears

vous en avez pour votre argent...et plus

Dans Justice:

La violence familiale vue de l'extérieur

Dans sa livraison de mars, le magazine Justice offre encore à ses lecteurs des informations juridiques pratiques et accessibles à tous. En plus de ses chroniques régulières, on y trouve:

Crie moins fort, les voisins vont t'entendre

Policiers et travailleurs sociaux sont unanimes: les gens devraient intervenir lorsqu'ils soupçonnent qu'un adulte ou un enfant de leur voisinage est victime de violence.

Demain, c'est trop tard.

Suivons le guide à travers le maquis des "délais de prescription", au-delà desquels il est trop tard pour réclamer, porter plainte, contester.

Régie, propriétaire, locataires: vivre à trois.

Les causes de frictions entre propriétaire et locataires qui peuvent aboutir devant la Régie du logement sont nom-

breuses. Mais alors, de quel côté penche la balance?

Les faux-pas de la justice.

En matière d'erreurs judiciaires, la réalité rejoint parfois la fiction. Comment ces erreurs se produisent-elles? Comment les corriger?

Rien à déclarer?

Importants percepteurs de "taxes", les douaniers doivent aussi faire échec aux contrebandiers, escrocs et fraudeurs qui tentent d'introduire illégalement au pays des produits interdits ou sujets à contrôle.

Les scénarios de la peur.

Une exposition prolongée à la violence télévisée entretiendrait la peur de la criminalité violente. Elle accroîtrait aussi l'agressivité tout autant que l'intolérance et l'appel à la répression.

Les congés de mater-

nité: petit guide pratique.

Un tableau des droits et avantages de la travailleuse enceinte ou qui allaite un enfant. Trois lois et un programme expliqués dans un court article à découper et à conserver précieusement.

4 fiches juridiques.

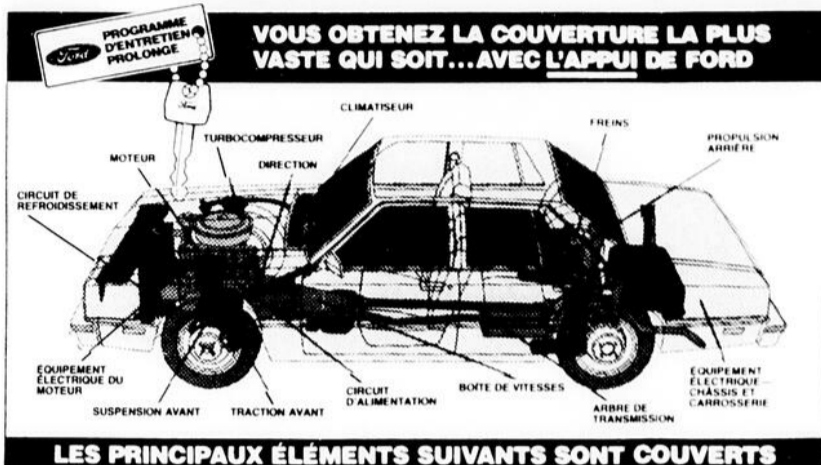
Les achats postaux - Casiers judiciaires: le pardon - Les pensions alimentaires et les forfaits à l'ex-conjoint face à l'impôt - Comment un administrateur de compagnie se dissocie-t-il d'une décision de son conseil?

Chaque numéro du magazine Justice compte 52 pages, sans publicité. Publié par le ministère de la Justice du Québec, c'est une source fiable.

Justice est disponible en kiosque ou pour s'abonner, écrire à Justice, 385, boul. Lebeau, bureau 111, Saint-Laurent, Québec, H4N 1S2.

OBTENEZ UNE GARANTIE

3 ans ou 60,000 km d'une valeur de **300\$**
 Gratuitement, du 29 février au 8 avril 1984 avec une Lynx, une Topaz ou un Ranger '84



Lynx et Topaz une expérience incroyable

Ranger, '84 c'est Ford, c'est fort

Renseignez-vous auprès de nos vendeurs conseils:
Jos Cyr, Bertrand Deschênes, Roger Ouellet

Et, au poste de vente de St-Pascal:
Jules Duval



136 Chemin des Raymonds, Parc Industriel, Rivière-du-Loup, 867-1420



Oui mon Colonel!

Poulet Frit à la Kentucky

Le Dîner
 3 morceaux, frites, salade et pain
2,65\$
 avec ce bon - Ord.: 3,75\$
La Villa du Poulet
 Expiration: 1^{er} avril 1984

Seau de 15 morceaux
 (5 à 7 personnes)
8,75\$
 avec ce bon - Ord.: 10,60\$
La Villa du Poulet
 Expiration: 1^{er} avril 1984

LE FIN GOURMET

Le gâteau au chocolat le choix de tous!

Gâteau au fromage au chocolat
 4 oeufs
 1 c. à table (15 mL) d'huile
 Crisco
 2 paquets (8 oz/250 g chacun) de fromage à la crème, ramolli
 1/2 tasse (125 mL) de sucre
 1-1/2 tasse (375 mL) de lait
 1 c. à thé (5 mL) d'essence de vanille
 1 enveloppe (1-1/2 oz/45 g) de garniture fouettée, préparée
 Chocolat râpé (au choix)

Chauffer le four à 300°F (150°C). Mesurer 1 tasse (250 mL) du mélange sec et mettre de côté. Mélanger dans un grand bol: reste du mélange à gâteau sec, 1 oeuf et huile (le mélange sera friable). Presser le mélange de la croûte légèrement dans le fond et aux trois-quarts des parois d'un moule graissé de 13x9x2 pouces (3,5 L).* Incorporer le fromage à la crème et le sucre dans le même bol. Ajouter 3 oeufs et le reste du mélange; battre 1 min à régime moyen. Ajouter graduellement lait et essence de vanille en mélangeant à faible régime jusqu'à consistance lisse. Verser dans la croûte.



Cuire à 300°F (150°C) de 55 à 65 min ou jusqu'à ce que le centre soit ferme. Laisser refroidir à la température de la pièce. Étendre la garniture fouettée sur le gâteau au fromage. Saupoudrer de chocolat râpé, au choix. Réfrigérer 1 heure avant de servir. Garder au réfrigérateur. On peut surgeler le gâteau au fromage cuit en ayant soin de le recouvrir d'un papier d'aluminium. Donne un gâteau de 13x9 pouces. A noter: pour relever le goût de chocolat, ajouter 1/4 tasse (60 mL) de sucre

et 1/4 tasse (60 mL) de cacao non sucré à la garniture.
 *Le gâteau au fromage peut aussi être cuit dans deux moules de 9 pouces (1,5 L) de 40 à 50 minutes.
Un chaud-froid au chocolat
 1 mélange à gâteau Chocoriche De luxe de Duncan Hines
 1 litre de crème glacée à la pistache
 Garniture de chocolat

Mélanger le gâteau tel qu'indiqué sur la boîte. Etaler la pâte dans un moule à gâteau roulé, graissé et fariné, de 15-1/2x10-1/2x1 pouces (40 cm x 26 cm x 2,5 cm). Cuire à 350°F (180°C) de 20 à 25 minutes. Découper le gâteau en six carrés. Mettre une tranche de crème glacée entre deux morceaux de gâteau, puis recouvrir de garniture au chocolat. Servir immédiatement ou garder au congélateur. Donne 6 à 8 portions.



LES VENDREDIS DE PRINTEMPS À



c'est le CONCOURS "PAUSE ET POUSSE CAFÉ"



Hélène Beaulieu animatrice lundi au vendredi
pause café 10h à 12h, pousse café 12h30 à 14h

RÈGLES DE PARTICIPATION

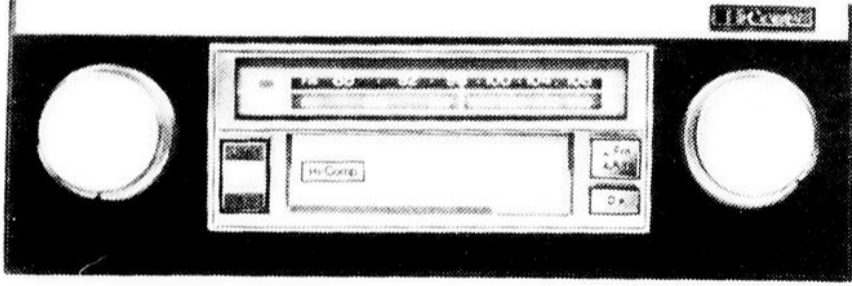
1. Faites parvenir une jolie carte postale à "Concours Pause et Pousse Café" CION-FM, C.P. 1037 Rivière-du-Loup, G5R 4C3
 2. Répondez: "Qu'attendez-vous de 'Pause et Pousse Café?'"
 3. Indiquez vos noms, adresse et no. de téléphone.
 4. Si votre carte est tirée **téléphonez à CION-FM 867-1037 dans les 10 minutes suivant le tirage**
- Règlements du concours disponibles au 37 rue Delage, Rivière-du-Loup.
 -Employés de CION-FM et du Centre du Radio non admissibles.

Gagnante 9 mars: Manon Tétu

en collaboration avec

LE CENTRE DU RADIO

les 9, 16 et 23 mars à 11h tirage en ondes de 3 radios d'auto AM-FM-Cassettes Audiovox



Valeur \$180.00 pose comprise



dimanche 1er avril 14h, tirage en ondes de 1 radio magnéto-cassette Toshiba
 Valeur \$200.00

Gracieuseté
Centre du Radio 122 ch. des Raymond Rivière-du-Loup

Poitrines de poulet 4.39 kg 1.99 lb	 201 Lafontaine Rivière-du-Loup Serge Michaud Prop tél 862-3521-22 res. 862-7151
 Sausse fraîche Micho 2.18 kg .99 lb	Jambon demi cottage 4.39 kg 1.99 lb
Dinde Canada catégorie Utilité, environ 8 à 10 lbs. . 2.69 kg 1.19 lb	Boeuf haut de côte 2.62 kg 1.19 lb
Fesse de porc complète 3.29 kg 1.49 lb	Filet de morue Bte 5 lbs ou 2.27 kg 3.73 kg 1.69 lb
Epaule ou soc de porc 2.84 kg 1.19 lb	Boeuf haché Frais, ordinaire  \$2.18 kg .99c lb
Côtelettes de porc \$3.06 kg \$1.39 lb	Filet mignon Complet, env. 3 lbs. congelé.  10.78 kg 4.89 lb

COOP

MAGASIN COOP RIVIERE-DU-LOUP

298 Blvd Thériault

Boeuf provient de Coupe A1

BOEUF HACHÉ
mi-malgre
3,96 \$/kg
1,80 \$/lb

ROSBIF
pointe de surlonge
ruban rouge
5,66 \$/kg
2,57 \$/lb

BIFTECK DE RONDE
désossée
tranche entière
ruban rouge
4,16 \$/kg
1,89 \$/lb

SAUCISSON DE BOLOGNE
cello ou ciré
MAPLE LEAF
morceau 2 lb et plus

2,46 \$/kg
1,12 \$/lb
tranché
2,86 \$/kg
1,30 \$/lb

JAMBON CUIT
à sandwich
malgre
MAPLE LEAF
vrac / tranche

5,56 \$/kg
2,52 \$/lb

PEPPERONI
sans peau
MAPLE LEAF
vrac / tranche

5,46 \$/kg
2,48 \$/lb

SUCRE BLANC GRANULÉ
LANTIC
sac 2 kg

99¢



BACON TRANCHE
saveur régulière ou érable
MAPLE LEAF
pqt 500 g

2,49 \$



SAUCISSES FUMÉES
régulières
MAPLE LEAF
pqt 450 g

1,49 \$

Lantic
2 kg

SUCRE GRANULÉ

CHAMPIGNONS
pieds et morceaux
JADE
bte 294 ml

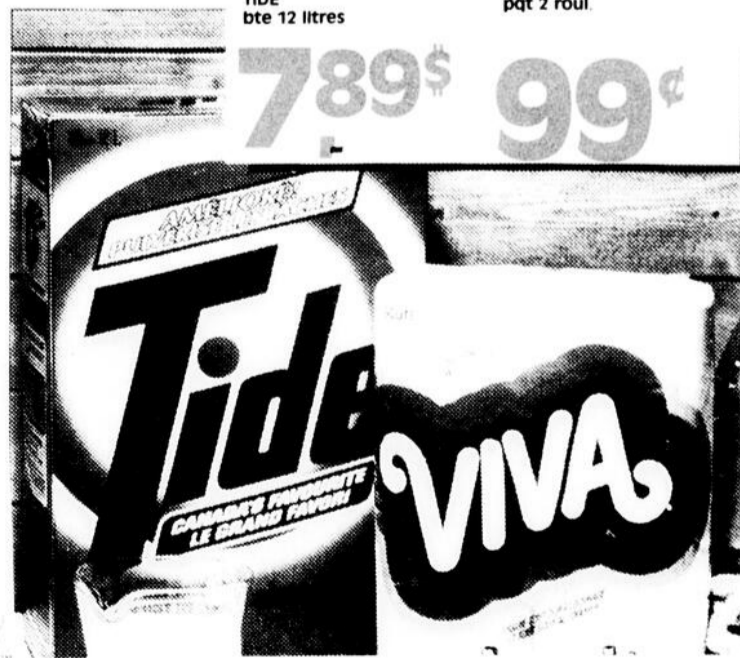
59¢

DÉTERSIF EN POUDRE
TIDE
bte 12 litres

7,89 \$

ESSUIE-TOUIT
blanc VIVA de SCOTT
pqt 2 roul.

99¢



**Surveillez
notre
circulaire
distribuée
à la
maison**

coop

**MAGASIN COOP
RIVIERE-DU-LOUP**

298 Blvd Thériault



Coke, Coke diète ou Sprite
Caisse familiale de 6 bout. cons. de 750 ml. **3.29** PLUS DÉPÔT

HEINZ

SPAGHETTI
SCARIOS, 340 ML



.75



TOMATES ENTIERES
HEINZ, DE CHOIX, 540 ML

.69

JUS DE TOMATES, CANADA DE FANTAISIE HEINZ RTE 540 ML



2/.89



SHORTENING VÉGÉTAL
CRISCO bte 1,36 kg **2,79\$**



SAUCE POUR CÔTES LEVÉES
/H - FORTE, MOYENNE, DOUCE, AIL TOUT USAGE. 1IGRE DOUCE (341 mL) OU SAUCE /OYA (450 mL)

.99

PAPIER TOILETTE
WHITE SWAN, 4 RLX

1.39

PAPIER MOUCHOIRS
BTE 200 FEUILLES

.79

PAPIER ESSUIE-TOUIT
WHITE SWAN, PQT. 2 RLX

.99



CAFÉ
MAXWELL HOUSE mouture régulière / filtre matique / cafetière filtre cont. 369 g **2,99\$**

SACS A ORDURES
extérieur 36" x 36" COOP PQT 70

89¢

JUS DE POMMES
vitamine COOP bte 1,36 litre

1,09\$



POULET DÉOSSÉ
CORDON BLEU bte 175 g **89¢**

SAUCE POUR SANDWICHS CHAUDS OU SAUCE B.B.Q.
CORDON BLEU bte 398 ou 540 ml

69¢

BEURRE D'ARACHIDES
crèmeux ou croquant KRAFT bocal 500 g

1,59\$

SIROP DE MAÏS
CROWN BRAND cont. 1 litre

1,69\$



BISCUITS PECK FREANS
BRISURES DE CHOCOLAT, GINGEMBRE, 450 GR.

1.79 PQT.



RAGOUT ASS.
IRLANDAIS, POULET + BOEUF, 680 GR.

1.49



JUS DE TOMATE

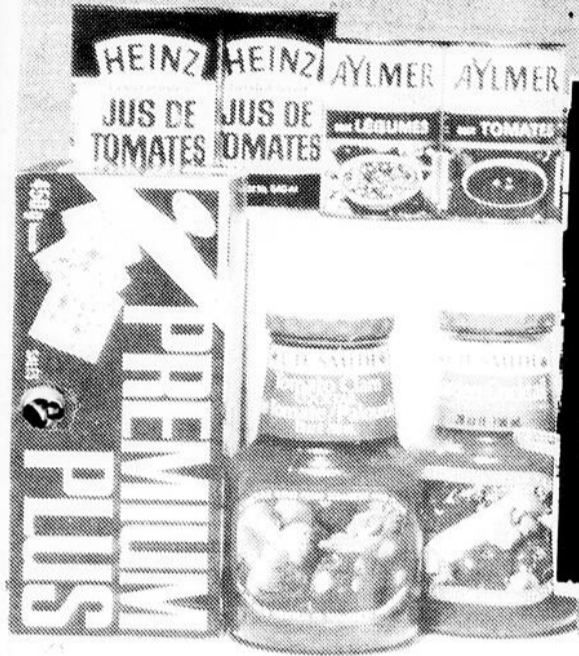
HEINZ
Canada de fantaisie
bte 540 ml

2/89¢

SOUPE

aux tomates ou aux légumes
AYLMER
bte 284 ml

2/69¢



**JUS DE LÉGUMES
OU COCKTAIL DE
TOMATES &
PALOURDES**

E.D. SMITH
bocal 796 ml

1,09\$

**BISCUITS SODA
salés
PREMIUM DE CHRISTIE**

bte 450 g

1,19\$

COOP
Mon choix ✓



MARGARINE

MOLLE, LACTANTIA,
907 GR.

1.59

**SHAMPOOING
ESPRIT**

400 ML



2.99



CONFITURES
fraises ou framboises
avec pectine
HABITANT
bocal 500 ml

1,69\$

**CAFÉ
INSTANTANÉ**
MAXWELL HOUSE
bocal 283 g

5,29\$



BISCUITS

LECLERC,
MELASSE,
PETIT BEURRE,
PETIT THE, 450
GR.

1.39



HABITANT

OLIVES FARCIES

625 ML MANZANILLA

2.69

SAUCE B.B.Q.

398 ML, HABITANT

.59

SAUCE HOT CHICKEN

HABITANT, 540 ML

.59

**CRAQUELINS
À TARTINER**

CROUSTINES

.69



**SPAGHETTI
SPAGHETTINI
MACORONI
COUPES OU LONGS OU
VERMICELLI LONGS**
CATELLI POT PRIME
600 G

.69

Semaine

**BALOGNA FUME
OU CIRE**
TRANCHE SUR
MANDE, TAILLEFER

2.18 KG .99 LB



Saucisses

fumées
"TAILLEFER"
pqt de 454 g

1.19 PQT.

Creton en panne

3.89 KG
1.76 LB



SAUCISSES

PORC ET BOEUF, TAILLEFER

3.19 KG 1.27 LB

BOUDIN FRAIS

2.79 KG 1.27 LB

TOURTIÈRE CONGEELEE

454 GR.

1.69

JOHNSON'S

SHAMPOOING BEBE JOHNSON'S

450 ML

3.99

SAVONS BEBE JOHNSON

3 PAINS

1.49

(4 POUR LE PRIX DE 3)



LA PREUVE EST FAITE!

MARDI, le 6 MARS 1984, les personnes suivantes ont participé à l'étude de comparaison de prix effectuée chez Provigo, Steinberg, Super Carnaval, Métro et I.G.A.

DEPUIS CE TEMPS, DES CHANGEMENTS DE PRIX ONT PU ÊTRE EFFECTUÉS

ECONOMIES

Mme CARRIER



Mme Heleine Carrier
21, Cure Pelletier #4
Lauzon, Qc G6V 4J8

Pour des produits identiques, Mme Carrier a payé **88,74 \$ chez Provigo** et 104,27 \$ chez Metro de Lauzon, soit une économie de 17,50% ou 15,53 \$.

Mme DROLET



Mme Johanne Drolet
697, chemin des Sables
Pintendre, Qc G0R 2K0

Pour des produits identiques, Mme Drolet a payé **88,74 \$ chez Provigo** et 89,78 \$ chez Super Carnaval de Lévis, soit une économie de 1,17% ou 1,04 \$.

LES FAITS

Provigo a toujours su défier la concurrence en maintenant sa politique de bas prix.

Etant avantageusement favorisée par son importance dans le milieu des marchés québécois, **PROVIGO** profite donc d'un immense pouvoir d'achat lui permettant d'offrir les meilleurs prix à sa clientèle.

	PROVIGO	SUPER CARNAVAL	STEINBERG	METRO	I.G.A.
FARINE, tout usage, Robin Hood, emb. de 2.5 kg	2,65	2,65	2,65	2,49	3,28
DETERGENT liquide, Sunlight, cont. de 1 litre	2,33	2,33	2,19	2,77	2,74
SHORTENING Crisco, emb. de 454 g	1,09	1,09	1,09	1,25	1,33
FROMAGE SINGLES, 16 tranches Kraft, emb. de 500 g	3,25	3,25	3,25	3,39	3,52
FEVES AU LARD, sauce tomate, Clark, boîte de 14 oz	.79	.84	.84	1,15	1,13
SAUCE A SALADE Miracle Whip, Kraft, bocal de 500 ml	1,45	1,45	1,45	1,67	1,73
BEURRE D'ARACHIDES, crémeux, Kraft, bocal de 500 g	1,99	1,99	1,99	2,39	1,49
CONFITURE de framboises, Vachon, bocal de 500 ml	1,89	1,99	1,99	2,34	1,69
FEVES JAUNES assaisonnées, Del Monte, boîte de 14 oz	.78	.85	.85	.93	.92
SAVON format régulier, Ivory, emb. de 4 pains	1,39	1,39	1,39	1,59	1,55
ASSOUPLISSSEUR DE TISSU Downy, cont. de 2 litres	3,17	3,17	3,17	3,45	3,75
MELASSE, Grand-Ma, cont. de 1,35 kg	2,26	2,26	2,26	1,89	2,49
THE SALADA Prior Pack, emb. de 100 sacs	1,99	1,99	1,99	1,93	1,98
LASAGNE Catelli, boîte de 750 g	1,79	1,89	1,89	1,63	1,63
LITIERE sanitaire, Saular, emb. de 4 kg	1,69	1,69	1,69	1,89	2,05
DETERGENT, lave-vaisselle, Cascade, boîte de 1,8 kg	4,49	4,54	4,19	4,35	5,49
NETTOYEUR tout usage, Lestoil, cont. de 800 ml	2,55	2,55	2,45	2,75	1,53
CEREALES Rice Krispies de Kellogg's, boîte de 350 g	1,47	1,47	1,47	1,70	1,70
RIZ Minute Rice, boîte de 700 g	2,49	2,49	2,49	2,83	1,61
NETTOYEUR liquide, Windex, cont. 600 ml gâchette	1,69	1,75	1,75	1,95	1,93
SAUCE pour sandwich chaud, Esta, boîte de 400 ml	.57	.57	.57	.80	.79
NOURRITURE POUR CHIENS, au boeuf, Ken L Burger, emb. de 2 kg	3,79	4,11	3,95	3,99	4,49
MARGARINE DURE La Québécoise, emb. de 454 g	.59	.59	.75	.79	.59
MAIS EN GRAINS de fantaisie, Niblets, boîte de 341 ml	.59	.59	.59	.99	.98
JUS DE TOMATES Heinz, boîte de 1.36 litre	.97	.95	.99	1,58	1,58
MACARONI AU FROMAGE Catelli, boîte de 225 g	.39	.39	.39	.75	.72
SUCRE BLANC granule, Marie Perle, emb. de 2 kg	.99	.99	.99	1,89	1,89
KETCHUP Heinz, bout. de 750 ml	1,77	1,75	1,79	2,54	2,49
NOURRITURE POUR CHATS Purrr, boîte de 6 oz	.23	.25	.49	.39	.51
DETERSIF pour la lessive, ABC, boîte de 2 kg	2,99	2,99	4,23	4,69	3,09
SOUPE aux tomates, Aylmer, boîte de 10 oz	.33	.33	.25	.33	.54
JUS DE POMMES St-Hilaire, boîte de 48 oz	.97	.95	1,59	1,59	1,59
ESSUIE-TOUT White Swan, emb. de 2 roul.	.87	.87	.99	1,73	1,75
CHAMPIGNONS en morceaux, Extra, boîte de 284 ml	.69	.84	.84	1,04	1,09
ANTIGEL pour pare-brise, Record, cont. de 4 litres	1,29	1,29	1,29	1,45	PAS DISPONIBLE
CEREALES Corn Flakes de Kellogg's, boîte de 675 g	1,69	1,69	1,69	2,05	1,78
DETERSIF pour la lessive, Tide, boîte de 2.4 kg	3,47	3,39	3,49	3,99	5,35
CAFE instantané, Maxwell House, bocal de 10 oz	4,77	4,75	4,79	5,39	6,75
COUCHES PAMPERS Super absorbantes, emb. de 60	9,73	9,69	9,29	11,29	11,29
CHAMPIGNONS blancs, 4.37 \$ kg (395 g)	1,72	1,73	1,97	2,76	2,76
ORANGES SUNKIST, gr. 113, la douz	1,99	1,99	2,64	1,49	2,28
RAISINS BLEUS Ribier, Canada no 1, 2.62 \$ kg (.665 g)	1,74	1,88	1,74	2,03	2,33
VIANDES TRANCHÉES Bologna, poulet, olives, Hygrade, emb. de 175 g	.85	.88	.89	.89	.89
BACON MAPLE LEAF régulier ou à l'érable, emb. de 500 g	2,65	2,59	3,05	3,17	3,29
SAUCISSES FUMÉES Hygrade, emb. de 450 g	1,38	1,58	1,38	1,69	.98
TOTAL (taxe incluse)	88,74	89,78	92,20	104,27	104,02
DIFFERENCE (\$)		1,04	3,46	15,53	15,28
DIFFERENCE (%)		1,17	3,89	17,50	17,21

*PRODUIT TAXABLE

LA PREUVE

Je soussigne,

Claude Choquette, de la firme GILLES GUERIN & ASSOCIÉS, comptables agréés, déclare avoir été présent lors des achats effectués dans les différents milieux des marchés alimentaires. J'affirme donc que le tout s'est déroulé dans la plus stricte légalité et confirme l'exactitude des prix établis par Provigo, Steinberg, Metro, Super Carnaval et IGA le 6^e jour du mois de mars 1984.

Claude Choquette
signature du témoin

LES SUPERMARCHÉS

provigo

Mme GARANT



Mme Marie-Marthe Garant
553, rue Commerciale #4
St-David, Qc G6W 1C3

Pour des produits identiques, Mme Garant a payé **88,74 \$ chez Provigo** et 104,02 \$ chez I.G.A. de Montmagny, soit une économie de 17,21% ou 15,28 \$.

Mme CARRIER



Mme Micheline Carrier
119, rue des Buissons
Lévis, Qc G6V 5B6

Pour des produits identiques, Mme Carrier a payé **88,74 \$ chez Provigo** et 92,20 \$ chez Steinberg de Lévis, soit une économie de 3,89% ou 3,46 \$.

AVANTAGEUSEMENT VOTRE

Provigo, c'est aussi une foule de petites attentions et de services:

- le service d'emballage aux caisses
- la carte courtoisie (permettant d'échanger les chèques)
- une variété de 7.000 produits en magasin.

LA PREUVE EST FAITE!

LES FAITS

Provigo a toujours su defier la concurrence en maintenant sa politique de bas prix.

Etant avantageusement favorise par son importance dans le milieu des marches quebecois, PROVIGO profite donc d'un immense pouvoir d'achat lui permettant d'offrir les meilleurs prix a sa clientele.

MARGARINE DURE La Québécoise emb. de 454 g .59	KETCHUP Heinz bout. de 750 ml 1 ⁷⁷	ESSUIE-TOUT White Swan emb. de 2 roul. .87	CAFÉ instantané, Maxwell House bocal de 10 oz 4 ⁷⁷
MAÏS EN GRAINS de fantaisie, Niblets boîte de 341 ml .59	NOURRITURE POUR CHATS Purrr boîte de 6 oz .23	CHAMPIGNONS en morceaux, Extra boîte de 284 ml .69	COUCHES PAMPERS Super absorbantes emb. de 60 9 ⁷³
JUS DE TOMATES Heinz boîte de 1,36 litre .97	DÉTERSIF pour la lessive, ABC boîte de 2 kg 2 ⁹⁹	ANTIGEL pour pare-brise, Record cont. de 4 litres 1 ²⁹	TOMATES HEINZ boîte de 796 ml .69
MACARONI AU FROMAGE Catelli boîte de 225 g .39	SOUPE aux tomates, Aylmer boîte de 10 oz .33	CÉRÉALES Corn Flakes de Kellogg's boîte de 675 g 1 ⁶⁹	JUS D'ORANGE surgelé, KENT boîte de 341 ml .79
SUCRE BLANC granulé, Marie Perle emb. de 2 kg .99	JUS DE POMMES St-Hilaire boîte ou bocal de 48 oz .97	DÉTERSIF pour la lessive, Tide boîte de 2,4 kg 3 ⁴⁷	PAIN HOT DOG OU HAMBURGER SAMSON ou VAILLANCOURT emb. de 12 .86

NOUS NOUS RÉSERVONS LE DROIT DE LIMITER LES QUANTITÉS.

LES SUPERMARCHÉS

provigo

LE JOUR DE

la  Baie



Profilo pour le printemps: la mode à votre portée!

Profitez du bas prix pour emporter plusieurs sweatshirts mode PROFILO en doux molleton de polyester/coton. Solides à souhait sous des dehors raffinés, ils seront plaisants à porter tout le printemps et même l'été par temps frais. Incrustations en tissus contrastants dont filet. Tons olive, kaki et bleu du plus bel effet. Venez vite à la Baie et emportez plusieurs PROFILO à petit prix. P.M.G.

La Baie, ord. 32.00 à 35.00

25⁹⁹ ch.

Achats en magasin seulement.
Boutique 317.
En vigueur jusqu'au 24 mars.



• Rimouski et Rivière-du-Loup:
lundi à mercredi, 9h30 à 17h30;
jeudi et vendredi, 9h30 à 21h;
samedi, 9h à 17h.

Pour tout renseignement, téléphonez-nous à:

- Rimouski 722-8181
- Rivière-du-Loup 867-2951



VARIÉTÉS

Spéciaux en vigueur du 20 au 25 mars 1984

Michel Denis

240 Lafontaine, Rivière-du-Loup, 862-6326

LIVRAISON GRATUITE
DANS UN RAYON
DE 15 MILLES

CETTE SEMAINE À NOTRE COMPTOIR COSMÉTIQUES

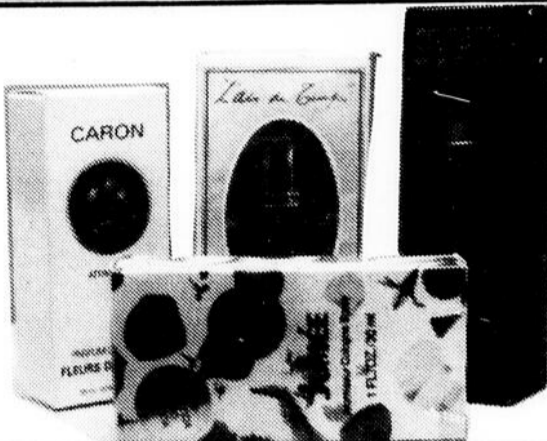
Parfums vedettes cette semaine

"L'Air du temps", de Nina Ricci, 30 ml **\$14.50**

"Brunante" de Michel Robichaud, 60 ml **\$12.00**

"Fleur de rocaille" de Caron, 25 ml **\$8.00**

"Jumée" 30 ml. (si vous aimez Oscar) vous serez captivé par Jumée). **\$9.95**



"Fleur de Fleurs", de Nina Ricci

avec un achat de \$20.00 et plus, obtenez gratuitement un parfum de toilette, 6 ml et un savon de 25 gr.



Cigarettes
Carton de régulières ou King Size.

\$12.79

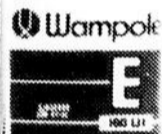
AVIS: Santé et Bien-être social Canada considère que le danger pour la santé croît avec l'usage. Éviter d'inhaler.



Q-tips
Tiges ouatées, en boîte de 180 **.99c**

Vitamine E

Wampole, 800 v.i., format de 60 caps.



\$5.59



Cépacol

Pastilles pour la gorge, format de 24 pastilles

\$1.29



Cottonelle
Papier hygiénique en paquet de 4 rouleaux

\$1.37

Hankscraft

Humidificateur à vapeur froide, modèle 3972.



\$19.95

Dep

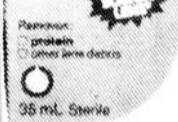
Gelée à coiffer



\$1.99

Barnes Hind

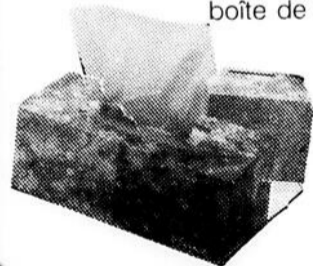
Solution de conservation et rinçage pour lentilles souples, format de 360 ml



\$3.89

Kleenex

Papier mouchoir en boîte de 200



.89

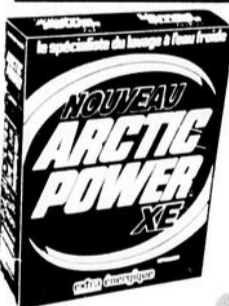
Enfalac

Lait pour enfants, concentré 24 x 425 ml.



\$32.99

Prêt à servir, 12 x 945 ml. **\$28.99**



Artic power

Détergent à lessive, format de 6 litres.

\$3.49

Surbex 500

Format de 100 comprimés



\$5.09



Stayfree

Maxi-serviettes, en boîte de 30

\$3.59



Mint patties

Chocolats digestifs à la menthe, 100 gr, 2 pour

\$1.19



Colgate

Dentifrice en gel, à la menthe ou à saveur régulière. Tube de 100 ml.

.99



Egal

Edulcorant au vrai goût de sucre, format de 100 comprimés

\$2.19

Ça se passe entre nous

Heures d'ouverture: Simple comme

Bonjour!

9 à 9 heures

7 jours par semaine

Ça se passe entre nous

Déductions pour les couples mariés

Dans le climat économique troublé d'aujourd'hui, de plus en plus de femmes se trouvent un emploi pour aider la famille à joindre les deux bouts.

Même si ce deuxième revenu n'est pas grand, il peut être trop élevé pour que le mari puisse réclamer l'exemption de marié.

Réduire le revenu net

Etant donné que le revenu pris en considération lors du calcul de l'exemption de marié (e) est le revenu net, toute

réduction du revenu net de l'épouse augmentera l'exemption de marié réclamée par le mari. Un moyen de réduire le revenu net est de contribuer à un régime enregistré d'épargne-retraite (REER). Si une partie du revenu de l'épouse consiste en dividendes de corporations canadiennes imposables, le mari peut choisir d'inclure ce revenu dans le sien, et ainsi augmenter son exemption de marié. En ce faisant, le mari peut bénéficier du "dégrèvement pour dividendes" qui serait perdu si

l'épouse n'a aucun revenu imposable.

Transfert de déductions

Même dans les cas où le revenu net ne peut pas être réduit, certaines déductions peuvent être transférées au conjoint. Pourvu qu'elle n'a pas besoin de ces déductions pour réduire à zéro son revenu imposable, l'épouse peut transférer sa déduction relative au revenu de placements, sa déduction relative au revenu de pensions, sa déduction relative aux études,

sa déduction pour invalidité et, si elle est âgée de 65 ans ou plus, son exemption en raison d'âge.

Certains calculs sont nécessaires afin de déterminer le montant exact à transférer d'un conjoint à l'autre, et un calcul est nécessaire pour déterminer le montant qui peut être contribué à un REER. Le contribuable pour qui ces déductions et exemptions pourraient être avantageuses devrait consulter un spécialiste en impôt avant de produire ses déclarations

d'impôt 1983.

Vous et l'impôt

Le quatrième d'une série d'articles au sujet de la préparation de vos déclarations d'impôt,

écrits par H&R Block Canada inc., le plus important service d'impôt au Canada.

Choisissons notre miel

Par Marjolaine Castonguay

En parcourant les rayons de l'épicerie, la variété des miels offerts aux consommateurs, est très vaste. Des différences de saveurs,

d'odeurs, de colorations, et d'aspects sont observées et rendent le choix difficile même si les produits sont bien étiquetés.

Le miel préparé par les abeilles est constitué en grande partie par des sucres et par différentes substances présentes en plus faible quantité telles que des acides organiques, des protides, des matières minérales, et des enzymes.

À l'UQAR, des recherches dirigées par Mme Marie-Josée Demalsy ont permis de vérifier l'origine florale et l'origine géographique du miel. Ainsi, en analysant les grains de pollen retrouvés dans les miels, il est possible de dire quels types de fleurs furent visitées par les abeilles. De plus, une connaissance approfondie des flores, du comportement des plantes visitées et des abeilles vis-à-vis ces plantes est nécessaire à l'interprétation des résultats.

Au Québec, 64% des miels sont à dominance de trèfle, 7% de verges d'or et 29% proviennent de plusieurs fleurs. Dans la région Bas St-Laurent-Gaspésie, les plantes en plus fréquentes sont le trèfle, le melilot, le framboisier, le myosotis, le hart rouge, l'érable à épis et le sanguisorbe.

Même si la situation de l'apiculture au Québec s'est beaucoup améliorée depuis les dernières années, de grandes quantités de miel sont encore importées à bon prix et sont souvent mélangées au produit local.

Souvent l'étiquetage du miel indique la catégorie, le classement selon la couleur, le poids et le nom de l'emballleur, le nom du producteur est bien trop souvent absent.

Comme il n'existe actuellement pas de critères permettant de reconnaître la dominance florale des miels, aucun contrôle ne peut être effectué sur la provenance des miels.

L'équipe de Mme Demalsy de l'UQAR tente de trouver une description aussi précise que possible des miels de provenance diverses à partir des grains de pollen. Ainsi, des critères de composition existants permettraient l'établissement d'une législation éventuelle.

L'appellation et l'origine des miels précises sur l'étiquette des pots de miels aideraient les consommateurs à choisir, protégeraient les apiculteurs et limiteraient les possibilités de fausses représentations de la part des emballeurs.

OUVERTURE

OUVERTURE **OUVERTURE**

Aux Florales Enr.

Centre Commercial
Rivière-du-Loup

(ancien local du Jardin Belge)

Mercredi le 21 mars 84

Spéciaux d'ouverture:

20 à 50%

sur toutes les plantes vertes, sur arrangement de fleurs de soie, sur tous les vases.

**AUX 100 PREMIERS CLIENTS
UNE ROSE GRATUITE**

Nous vous offrons un service complet pour toute occasion:
Naissance, anniversaire, convalescence, mariage, décès, etc...

862-9410



Joignez-vous à moi et donnez du fond du cœur à la Fondation.



SERGE ARSENAULT
Président-directeur général
Le Marathon international de Montréal

Aujourd'hui, nous avons besoin de vous, et si un jour c'était vous... Envoyez vos dons à l'adresse suivante:

Fondation du Québec des maladies du cœur
440, Dorchester ouest
Bureau 1401, Montréal H2Z 1V7

En lair (10 en cha Ga de

En beig tif: S nées (100 "An gant Vill

Collections printemps/été 1984

Les Collections Michel Robichaud se mettent à l'heure des beaux jours...

Naturel, sobriété et beauté sont les trois mots d'ordre de ses nouvelles collections.

Pour elles, Michel Robichaud s'est inspiré d'images empreintes de soleil et de joie de vivre.

Les formes sont simples, nettes et seyantes.

Le résultat: des vêtements modernes qui donnent envie de s'habiller pour la belle saison.

Tendances prin-

temps/été 1984 Prêt-à-porter féminin

Tendance générale

Points forts de la silhouette été '84 de Michel Robichaud: les épaules et les jambes.

Carrées sont les premières et omniprésentes sont les secondes.

Silhouette

Deux silhouettes: une droite, plus mince pour la ville et une autre housse plus large pour la chaleur, pour l'été.

La première, la longiline, être ses jupes avec de longues vestes.

La seconde, la plus ample, fait bouger ses grandes robes chemises, ses robes housses.

Couleurs

L'important, la base, c'est le blanc naturel.

Parfois, le blanc-blanc. Beaucoup de marine, de gris, de noir, de rouge bien rouge.

Pour le plein été, des couleurs: du turquoise, du bleu, du moka

Tissus

Fins lainages comme la flanelle, la gabardine

et le voile de laine. Fraicheur du coton, comme la popeline, les rayures fil-à-fil et la toile.

La soie naturelle pour les robes habillées seulement.

Dessins

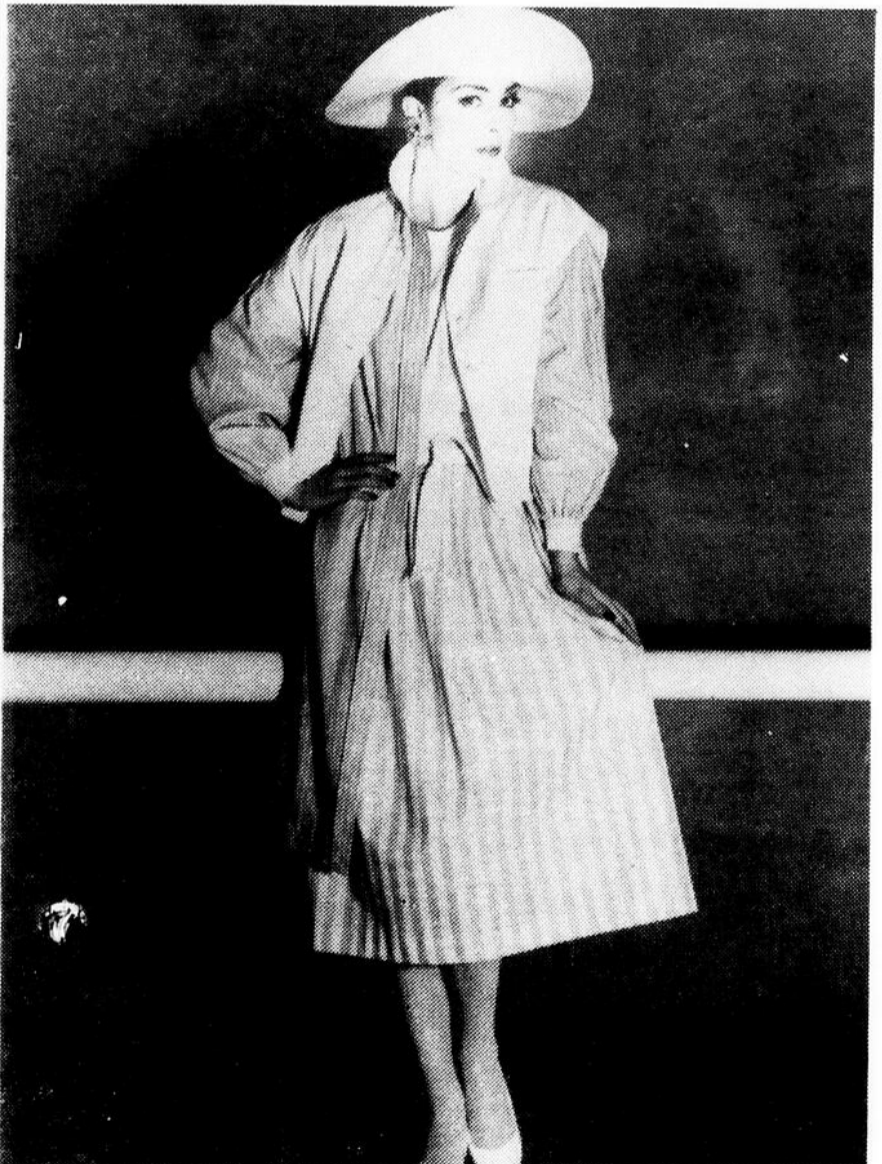
Un festival de rayures. Des plus fortes dites "bayardées" aux plus fines dites "tennis".

Des imprimés géométriques, style faux-unis.

Des imprimés géants coordonnés fleurs et rayures.



Ensemble trois-pièces: -Veste longue en flanelle blanche (100% laine). Prix de détail approximatif: \$270. -Blouse en lainage blanc (100% laine) rayé noir et rouge. Prix de détail approximatif: \$75. -Jupe en gabardine noire (100% laine). Prix de détail approximatif: \$130. (Le chapeau est de "Anita Pineault", les bijoux de "l'Accessoire Lucille Gauthier", les gants et les bas de Michel Robichaud, les chaussures de "François Villon".)



Ensemble coordonné. -Robe chemisier en fil à fil rayé (100% coton), beige et blanc, avec col et poignets blancs. Prix de détail approximatif: \$135. -Jupe en fil à fil de la même couleur, à rayures coordonnées. Prix de détail approximatif: \$85. -Bolero en popeline blanche (100% coton). Prix de détail approximatif: \$55. (Le chapeau est de "Anita Pineault", les bijoux de "l'Accessoire Lucille Gauthier", les gants et les bas de Michel Robichaud, les chaussures de "François Villon".)

Aider ceux qui sont sans travail...

UNE RESPONSABILITÉ DE LA SOCIÉTÉ

La reprise économique est amorcée et la grande priorité du gouvernement du Canada est la mise en place de programmes efficaces de création d'emplois, auxquels tous les groupes de la société se doivent de participer.

Et c'est le devoir du gouvernement du Canada d'assurer, par l'assurance-chômage, une aide financière à tous ceux qui sont encore sans travail et traversent un moment difficile dans leur vie.

1 Les prestations ordinaires

Elles sont, en général, versées aux personnes qui ont:

- cessé de recevoir une rémunération, et
- accumulé entre 10 et 14 semaines d'emploi assurable au cours des 52 dernières semaines.

Voyez tous les détails dans la brochure «Vous avez droit aux prestations?»

2 Les prestations en cas de maladie

Toute personne qui s'absente de son travail pour raison de maladie ou blessure peut y avoir droit pendant un maximum de 15 semaines.

Voyez tous les détails dans la brochure «La maladie vous empêche de travailler?»

3 Les prestations en cas de maternité ou d'adoption

Pour y avoir droit, vous devez avoir accumulé 20 semaines d'emploi assurable au cours des dernières 52 semaines.

Voyez tous les détails dans la brochure «La famille sagrandit».

4 Les prestations aux personnes atteignant l'âge de 65 ans

Lorsque vous atteignez 65 ans, vous avez droit à une prestation spéciale. Il faut que vous ayez occupé un emploi assurable pendant au moins 20 semaines et vous n'êtes pas tenu d'avoir arrêté de travailler. Voyez tous les détails dans la brochure «À l'âge de 65 ans».

Tomber du jour au lendemain sans travail, ça peut arriver à tout le monde. Le gouvernement du Canada est là pour vous aider durant ce moment difficile. Envoyez-nous le coupon ci-dessous pour obtenir tous les renseignements dont vous avez besoin.

Emploi et Immigration Canada
 Employment and Immigration Canada
 John Roberts, Ministre
 John Roberts, Minister

Je me renseigne.

Retournez le coupon à Publications Canada Case postale 1986 Succursale «B» Ottawa, Ontario K1P 6G6

Cochez les documents que vous désirez recevoir

- Vous avez droit aux prestations?
 La maladie vous empêche de travailler?
 La famille sagrandit
 A l'âge de 65 ans

En lettres capitales S.V.P. en français en anglais

Nom _____

Adresse _____

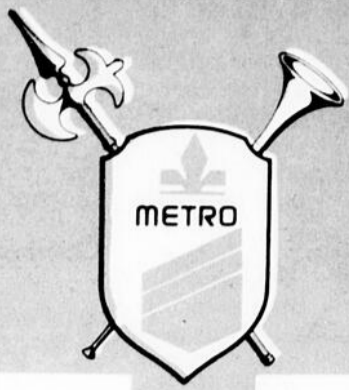
Ville _____ Province _____

Code postal _____

161-AC-1

Canada





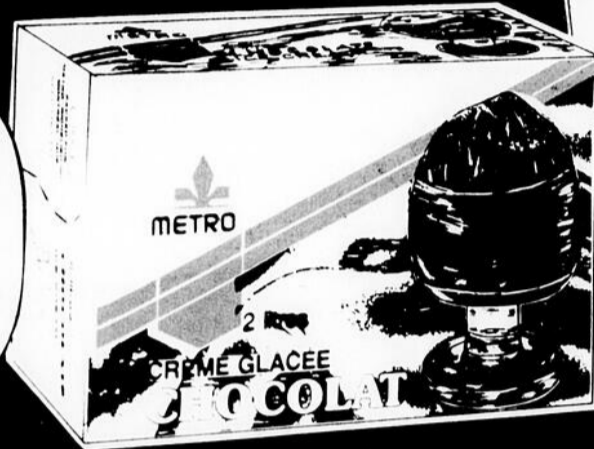
AU ROYAUME DES

DES PRIX RÉDUITS

CRÈME GLACÉE

MÉTRO
parfums variées,
cont. carton 2 Litres

1,69



ESSUIE-TOUT DE PAPIER VIVA

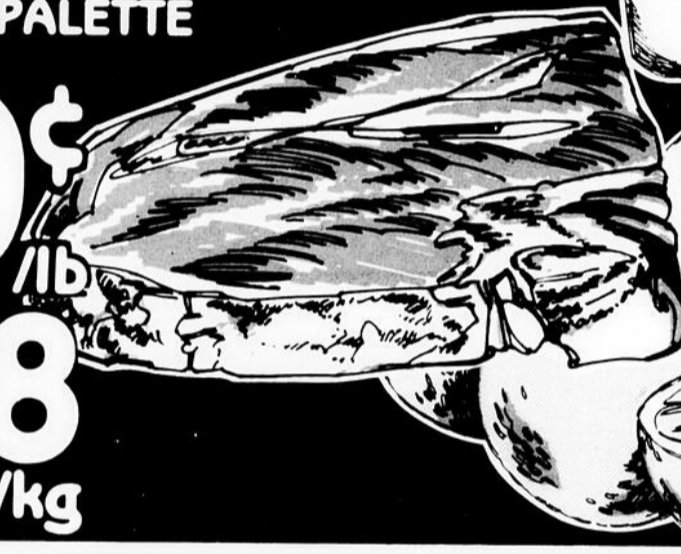
blanc, jaune, champagne,
paquet 2 rouleaux

87¢

*ROSBIF DE PALETTE

coupe ordinaire

99¢
/lb
2,18
/kg



ORANGES LATE

Importées du Maroc
gr. 113

1,08
douz.



*ROSBIF DE CÔTES CROISÉES

1,69
/lb
3,73
/kg



*BIFTECK DE CÔTES OU ROSBIF DE CÔTES

avec os de dos

2,99
/lb
6,59
/kg



*BOEUF À RAGOÛT désossé

1,99
/lb
4,39
/kg

BOEUF HACHÉ MI-MAIGRE

1,99
/lb
4,39
/kg

FOIE DE BOUVILLON EN TRANCHE

pele, deveiné,
produit des E.U.,
emballé sous vide,
surglé

1,08
/lb
2,38
/kg

PIZZA FRAICHE AUX TOMATES DA VINCI

700 g

1,69

SAUCISSES PORC/BOEUF MÉRITÉ

surglées

1,38
/lb
3,04
/kg

SALADE DE CHOUX OU PATATES MÉRITÉ

(comptoir charcuterie)

1,09
/lb
2,40
/kg

BOUDIN AU LAIT MÉRITÉ

1,39
/lb
3,06
/kg

SAUCISSON DE SALAMI TOUT BOEUF MÉTRO

250 g

2,09

FILET DE PORC surgelé

5,39
/lb
11,88
/kg

ÉPAULE DE PORC FUMÉ MÉRITÉ

prêt à servir

2,28
/lb
5,03
/kg

BOLOGNE ORDINAIRE OU CIRE MÉRITÉ

morceau 1 kg et plus

1,18
/lb
2,60
/kg

JAMBON MIGNON MÉTRO

prêt à manger

2,89
/lb
6,37
/kg

BACON TRANCHÉ SANS COUENNE MAPLE LEAF

régulier ou soupçon d'érable 500 g

1,99

*Coupe provenant de boeuf Canada catégorie "A"

Les prix annoncés dans ces pages sont en vigueur dans tous les magasins de vos maîtres épiciers Metro du lundi 19 mars au samedi un bon d'achat différé. Si certaines marques de commerce de produits annoncés ne sont pas disponibles dans certaines régions, Pas de vente aux marchands.



On connaît not' monde

BOUFFE-PRIX

JUSQU'À 60%



VOICI QUELQUES EXEMPLES
DE NOTRE COLLECTION DE PRIX-TROPHÉES
Des rabais en vigueur jour après jour,
semaine après semaine.

* Ces prix-trophées sont en vigueur pour une durée de 8 semaines, soit du 5 mars au 28 avril 1984 inclusivement.

* CRAQUELINS CROUSTINES bte 125 g	59¢	* JUS CLAMATO MOTT'S CLAMATO cont. 1 litre	1,79
* THÉ EN SACHETS METRO paquet 100 orange	1,69	* FARINE TOUT USAGE FIVE ROSES sac 5,5 kg	3,69
* FROMAGE À TARTINER FONDU LACTANTIA CHEL ART cont. 500 g	2,99	* KETCHUP AUX TOMATES METRO bouteille 750 ml	1,89
		* MARGARINE VÉGÉTALE DURE CRE HEX (Disponible au Québec seulement) paquet 454 g	79¢
		* JUS DE POMMES CONCENTRÉ ROUGE MONT surgete cont. 555 ml	99¢
		* DÉTERGENT POUR LA LESSIVE WISK cont. 2 litres	4,99
		* EAU DE JAVEL LAVO cont. 3,6 litres	1,19

**BEURRE
D'ARACHIDES
KRAFT**
crémeux,
croquant super Krunch,
bocal 500 g

1,47

**FARINE TOUT USAGE
FIVE ROSES**
sac 2,5 kg

2,37

MANGER MIEUX
C'EST MEILLEUR
LE MOIS DE LA NUTRITION
MARS 1984

FRUITS ET LÉGUMES



FRAISES
Produit des États-Unis

69¢
chop.

CÉLÉRI PASCAL Produit des États-Unis, Canada no. 1 gr. 24	79¢ ch.
CHOU FLEUR Produit des États-Unis, Canada no. 1 gr. 12	1,69
MELON MIEL Produit des États-Unis, gr. 10	1,09
LAITUE ROMAINE Produit des États-Unis, Canada no. 1 gr. 24	69¢
ÉPINARD Produit des États-Unis, Canada no. 1 cello 285 g	79¢
TERREAU FLORAL Produit du Québec, sacs 5 litres	99¢

THON BLANC ENTIER CLOVER LEAF



1,87

LAIT ÉVAPORÉ CARNATION cont. 385 ml	69¢
SOUPE MÉTRO saveurs variées, bte 284 ml	2/79¢
LÉGUMES IDÉAL POIS N° 2 bte 284 ml	
MAIS À GRAINS ENTIERS bte 341 ml Canada de choix ou de fantaisie	59¢
SAUCE SOYA MÉTRO cont. 450 ml	79¢
KETCHUP AUX TOMATES MÉTRO bouteille 1 litre	1,99
POIS À SOUPE MÉTRO paquet 900 g	69¢
JUS DE TOMATES LIBBY'S Canada de fantaisie, bte 540 ml	2/1,00

SACS À ORDURES POUR L'EXTÉRIEUR MÉTRO



99¢

CHOCOLAT INSTANTANÉ MÉTRO bte 750 g	1,99
JUS WELCH'S raisins blanc, concord nectar de prunes cont. 1 litre	1,88
MARGARINE MOLLE THIBAUT (disponible au Québec seulement) cont. 454 g	97¢
PRUNEUX SECS MÉTRO tres gros ou moyens paquet 575 g	1,15
BOISSON GAZEUSE SEVEN-UP DIETE SEVEN-UP bouteilles consignées, 6/750 ml	3,89
MINI- POUDING NESTLE saveurs variées, paquet 4/142 g	1,69

**DÉTERSIF
EN
POUDRE
TIDE**
bte 12 litres

7,49

RIZ MÉTRO cello 900 g	98¢
YOGOURT BRASSÉ DELISLE nature, ou fruits assortis, cont. 4/125 g	1,29
CAFÉ INSTANTANÉ AVEC CHICORÉE ENCORE bocal 227 g	4,99
RINCE-BOUCHE SCOPE cont. 750 ml	2,99
MOUCHOIRS DE PAPIER KLEENEX CLASSIQUE blancs, jaunes, moka bte 100	99¢
PAPIER HYGIÉNIQUE VELOUR blanc, paquet 4 rouleaux	1,17
SACS À ORDURES MÉTRO pour l'intérieur, paquet 10	2/1,00

PRODUITS SURGELÉS

**JUS D'ORANGE
CONCENTRÉ
FBI**
cont. 341 ml

99¢

POISSON EN PATE LÉGÈRE TEMPURA BLUE WATER aiglefin, bte 350 g	1,99
TARTE À LA CRÈME FARM HOUSE saveurs variées bte 340 g	1,39
JUS DE POMMES CONCENTRÉ ST-HILAIRE cont. 355 ml	99¢
PIZZA 4 x 5" GUSTO fromage pepperoni, bte 558 g toute épinie bte 558 g	2,49

24 mars 1984 jusqu'à 17h00. Nous nous réservons le droit de limiter les quantités. Si un article venait à manquer, n'hésitez pas à demander elles seront alors remplacées par une autre marque de commerce de même nature et d'un prix coûtant égal ou supérieur.
Photos à titre indicatif seulement.

Les pourcentages sont calculés sur les prix en vigueur durant la semaine du 12 au 17 mars 1984



Rénover votre intérieur à prix réduits

Tissus
à tentures

33 1/3%
de réduction

Préart

33 1/3%
de réduction

Dentelles
(nouveautés)

33 1/3%
de réduction

Tapis

20%
de réduction

Stores
verticaux (vertican)

33 1/3%
de réduction

Céramiques

10%
de réduction

Accessoires de
salle de bain

25%
de réduction

Couvres-lits

33 1/3%
de réduction

Rideaux
de douche

25%
de réduction

Douillettes

33 1/3%
de réduction

Lot de
serviettes de
bain

5.⁰⁰
ch.

Lot de
serviettes main

1.³³
ch.

Débarbouillettes

3/1⁰⁰

Lot de couvre-
lits (rég. 59.98)

29.⁸⁸
ch.

Linges
à vaisselle

3/1⁰⁰



Décoration

82 Lafontaine, Rivière-du-Loup, tél.: 862-6997

NOMBREUX AUTRES SPÉCIAUX EN MAGASIN

TOUS CES SPÉCIAUX S'APPLIQUENT AUX MARCHANDISES EN MAGASIN SEULEMENT