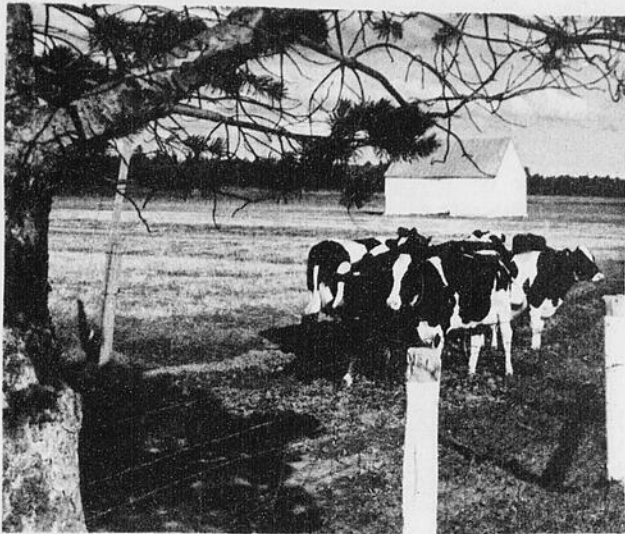


Mercredi, 4 mai 1977

Avis aux agriculteurs

Vos animaux sont-ils atteints de la douve du foie?



Le docteur Denis Sanfaçon, vétérinaire, a bien voulu répondre à nos questions.

ont été officiellement signalés dans la région 3. Toutefois, des mesures préventives appropriées pourraient contrer l'expansion de cette maladie parasitaire.

A ce sujet, j'ai rencontré la semaine dernière le docteur Denis Sanfaçon de Saint-Isidore, vétérinaire oeuvrant en médecine préventive dans la région 3.

Ce dernier m'a d'abord expliqué le cycle de vie de ce parasite. La douve adulte (parasite) se trouve au niveau du foie des bovins ou bovins atteints. Celle-ci (la

douve) pond des oeufs qui sont éliminés dans le fumier et bien entendu se retrouvent sur le sol.

C'est alors que l'oeuf envahit ou pénètre un escargot ou limace (mollusque) dans lequel il se développe pour ensuite être éliminé par le mollusque. Puis, il s'attache aux herbes et attend d'être ingéré par le ruminant. Si il y a ingestion, on retrouvera alors des douves adultes au niveau du foie et ainsi le cycle sera complété.

Les symptômes

Il existe deux manifestations principales de cette maladie: soit la forme aigue et la forme chronique.

La forme aigue qui est très rare, se caractérise par de la faiblesse, un manque d'appétit et une mort rapide.

Tandis que la forme chronique qui est également la plus usuelle, engendre une perte de poids, une diminution de la production laitière, de l'anémie et parfois même de la diarrhée.

Comment prévenir la maladie?

Etant donné l'absence de médicament efficace contre cette maladie (pour le moment), le docteur Sanfaçon croit qu'il est essentiel d'adopter certaines mesures préventives aptes à en contrôler l'expansion.

D'une façon générale, le cycle reproductif du parasite a besoin de chaleur, d'humidité et de l'existence d'eau en surface libre (marécage, endroit mal drainé, zone inondée, etc.); ce qui veut dire que l'humidité est nécessaire à la multiplication des mollusques essentiels à la reproduction de la douve du foie.

C'est pourquoi le docteur Sanfaçon recommande aux

agriculteurs de neutraliser ces zones dangereuses, soit par un drainage asséchant, ou soit par l'installation de clôture.

Ordinairement, les animaux bien nourris sont moins sensibles aux effets de la maladie; d'ailleurs le maintien d'une alimentation adéquate peut aider à diminuer la gravité de la parasitose.

Afin d'éviter l'extension de cette maladie à d'autres territoires, les éleveurs devront faire preuve de perspicacité dans l'achat d'animaux de façon à ne pas acquérir des sujets porteurs de douves.

De plus, il est important de noter que les jeunes ruminants sont plus sensibles à l'infestation: il est donc nécessaire qu'à leur première pâture le terrain sur lequel on les place n'ait jamais été et n'est pas utilisé par des animaux adultes.

Enfin, sachant que les escargot gisent volontiers sous le feuillage auprès de l'eau, il n'est pas inutile de faucher les rives des cours d'eau et des réservoirs; les herbes ainsi fauchées ne devront pas être données aux animaux car elles sont en principe infestées.

Suite à la page 2

Déjà deux cas de cette maladie ont été signalés dans la région.

Par: Bernard CARRIER

Si vous êtes agriculteur, vous avez certainement entendu parler par les media d'information d'une nouvelle maladie qui affecte le foie des ruminants (vache et

mouton).

Comme de fait, cela a pu inquiéter de nombreux éleveurs étant donné l'absence sur le marché québécois de médicaments appropriés pour la combattre.

Déjà, une couple de cas

Meilleur Choix à Moitié Coût de Marchandises au Comptoir



STE-MARIE (Beauce)
387-5471

STE-CLAIRE (Dorchester)
883-3396

ST-DAMIEN (Bellechasse)
789-2217

Zenith 96690

Zenith 96690

"Des bas prix sur tout - un meilleur service partout"

Vos pharmaciens communautaires vous parlent

Chaque ordonnance écrite par votre médecin contient des instructions précises à l'intention du pharmacien concernant les médicaments, leur concentration, leur forme posologique et la durée du traitement. Le pharmacien devient alors responsable de la délivrance des médicaments envers le médecin et le patient.

Vos pharmaciens communautaires ajoutent toujours quelque chose de plus à chaque ordonnance; c'est une attention particulière comme si chaque ordonnance devait être remise à un nombre de notre famille.

Vous pouvez faire confiance à vos cinq pharmaciens communautaires La Rocque, Fortin, Bédard, Chabot et Godbout, à Sainte-Marie [Beauce], Sainte-Claire [Dorchester] et Saint-Damien [Bellechasse] lorsque vous désirez vous procurer des médicaments ou des articles d'hygiène.



La Rocque, Fortin, Bédard,
Chabot, Godbout

PHARMACIENS

STE-MARIE (Beauce)
387-5471

STE-CLAIRE (Dorchester)
883-3396

ST-DAMIEN (Bellechasse)
789-2217

Zenith 96690

Suite de la page 1

En terminant, nous vous rappelons que deux vétérinaires du Ministère de l'Agriculture du Québec, soit M. Denis Sanfaçon de Saint-Isidore et Robert Clermont

de Thetford Mines, sont actuellement à la disposition des éleveurs de la région 3 (Beauce-Dorchester-Mégantic-Frontenac) pour de plus amples informations et conseils.

L'entreprise agricole québécoise

Au cours des derniers dix ans, l'évolution de l'agriculture fut basée surtout sur des développements techniques et scientifiques qui ont favorisé l'efficacité et l'ampleur des entreprises agricoles, et qui ont permis de transposer beaucoup de travail physique sous une forme de gestion et de capital financier.

Il apparaît toutefois, selon le directeur régional de l'UPA de Québec-Sud, M. Marcel Giguère, que cette orientation devra dans l'avenir être complétée par un renouvellement au niveau de la structure de la ferme, et aussi au niveau du revenu de cette entreprise.

La ferme de type familial est sans doute celle qui répondra le mieux au développement de l'agriculture. Les principales raisons qui soutiennent cette hypothèse, sont d'une part la stabilisation économique et sociale de ce type de ferme et la sécurité dans les volumes de production. Il est certain toutefois qu'il faut prévoir des changements au modèle conventionnel de gestion de la ferme familiale. Ainsi on devra faire place aux fermes familiales de groupes, ou d'association sous différentes formes, en autant bien

sûr que les producteurs demeurent propriétaires de leurs biens, qu'ils soient eux-mêmes liés comme principal occupation au travail sur leur ferme, et que les capitaux soient gérés par eux-mêmes; ce qui s'oppose nettement à l'intégration et la ferme de type capitaliste contrôlée par des étrangers dont l'intérêt premier n'est pas l'agriculture.

Même si ce nouveau type de ferme familiale requiert plus d'un travailleur, il permet, selon M. Giguère une meilleure utilisation des technologies développées avec les années et favorise surtout des conditions de vie et de travail meilleures, ainsi qu'une plus juste répartition des responsabilités et ce tout en permettant de se placer à un niveau d'efficacité, de spécialisation et de concurrence intéressant. Il permet aussi de laisser aux mains des agriculteurs du Québec leurs moyens de production, en favorisant l'augmentation du degré d'auto approvisionnement de l'agriculture du Québec. Il va sans dire toutefois que le gouvernement devra faire en sorte que les politiques agricoles s'adaptent à tous les types de fermes familiales.

Confort au foyer "ESSO"

HUILE A CHAUFFAGE 

2 CAMIONS POUR VOUS SERVIR 24 heures sur 24

TOUS PRODUITS PETROLIERS industriels et agricoles

JEAN CHARLES JACQUES
AGENT VALLEE-JONCTION 253-5492

Pour vos bijoux en or véritable



Consultez:

Importations Nadeau Enr.

Bijoux à prix défiant toute compétition

Raynald et Myrto Nadeau
rte Président Kennedy, Ste-Marie, Beauce
Tél.: 387-5392
(Voisin des Produits Diamant Ltée)



Que votre maison soit modeste ou luxueuse, nous pouvons vous la construire.

Construction Brousseau & Lehoux Inc.

ENTREPRENEUR GENERAL
Construction et Rénovation
Résidentielle - Commerciale - Industrielle

Spécialité: MAISON STYLE CANADIEN
MAISON STYLE MODERNE

GASTON BROUSSEAU
17, rue Morin, St-Anselme Dorch.
tel.: 885-4623


RENALD LEHOUX
St-Elzéar, Beauce.
tel.: 387-2473

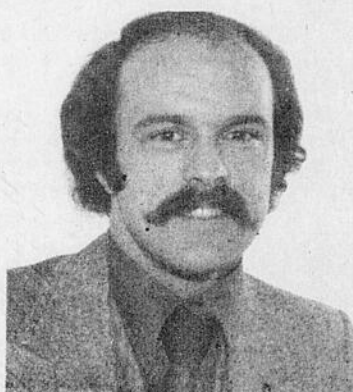
Fillion & Fils
(Louis et Alain Fillion)
ENTREPRENEUR EN CONSTRUCTION

Panneaux de veneer à louer

Rang St-Georges, ST-BERNARD, Beauce-Nord
Tél.: 475-6519


avec permis

 **L'INDUSTRIELLE**
Compagnie d'Assurance sur la vie



MICHEL COTÉ

Vous avez un besoin à couvrir?

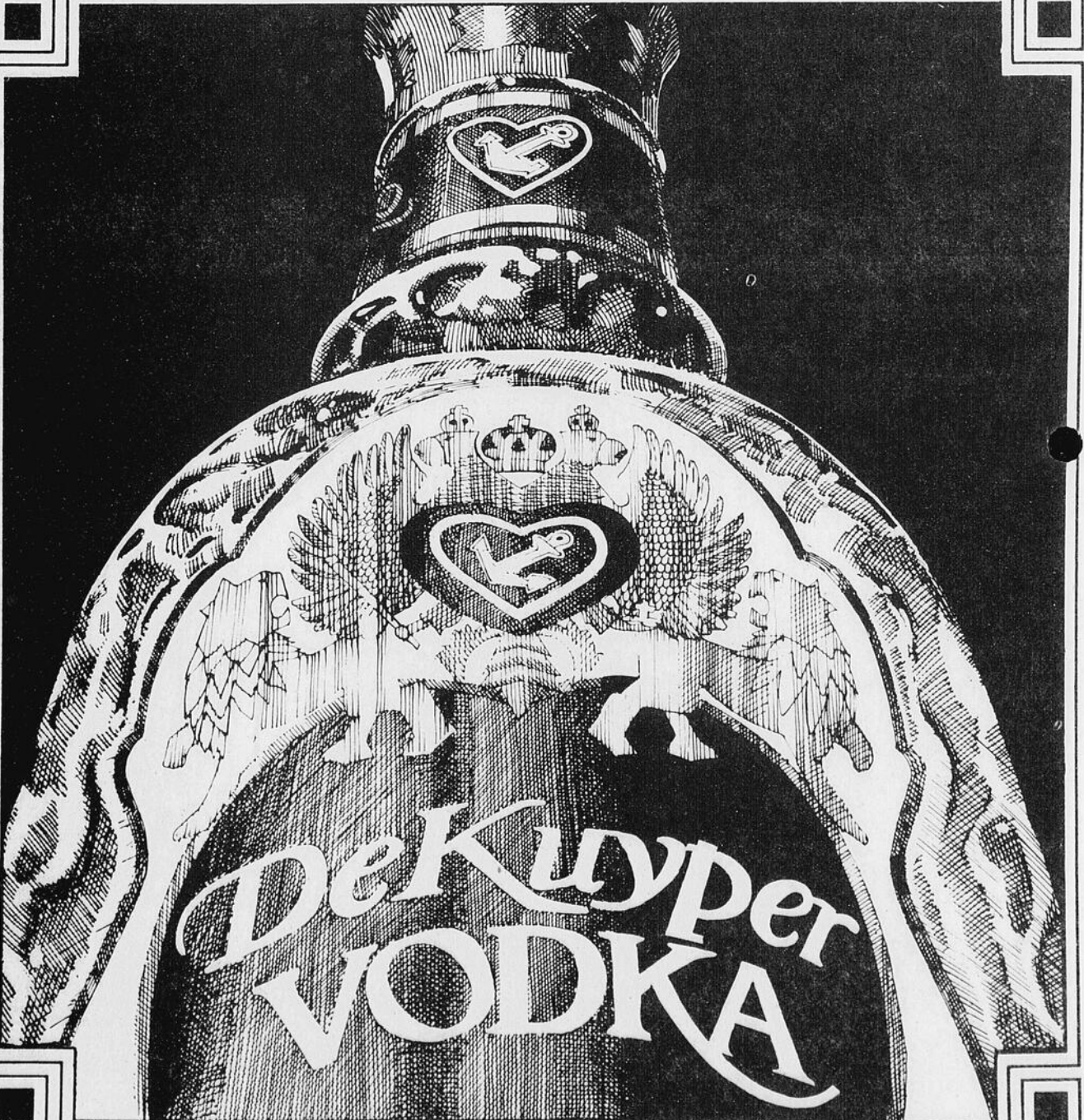
Que ce soit en

- Assurance-Vie
- Epargne
- Fonds de Retraite
- Assurange-Gruppe

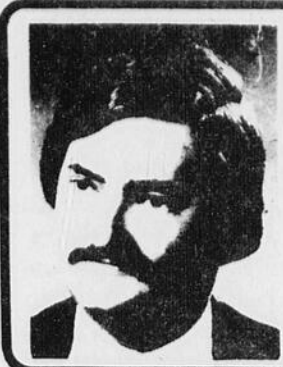
M. Côté est disponible pour répondre à ces besoins. Il se fera un plaisir de vous servir gens de Ste-Marie et des environs.

Pour de plus amples renseignements, veuillez communiquer à:

Bur.: 387-4590
Rés.: 387-4590



DeKuyper
VODKA



CHRONIQUE

JURIDIQUE

par

MTRE CLAUDE POULIN
d.e.c. L.L.L.
Avocat et procureur

L'obligation alternative

Question:

Dans un contrat, une personne s'est engagée à me livrer au même prix une automobile usagée Chrysler ou une auto usagée Ford, pour \$1,000.00 que j'ai payé. Les deux véhicules étaient sur son terrain lorsqu'éclata un orage électrique. Les deux furent presque rendus inutilisables par la foudre. Je devais choisir aujourd'hui pour lequel des deux j'optais. Mais maintenant, que puis-je exiger?

Réponse:

Dans ce cas, nous avons une obligation alternative, c'est-à-dire que la personne s'engage à livrer une chose ou l'autre, mais non les deux. Le choix de déterminer laquelle des deux possibilités sera exécutées peut être accordée au débiteur ou au créancier. Ci-dessus, il semble que c'est ce dernier qui doit décider. Etant donné que les deux véhicules sont perdus par cas fortuits (exemple: tremblement de terre, foudre, etc.) sans la faute du débiteur, l'obligation de livrer est éteinte pour ce dernier. En effet, l'article 1098 du Code Civil stipule: "Si les deux choses ont péri, l'obligation est éteinte dans les cas et sous les conditions prévues en l'article 1200".

Article 1200: "Lorsque le corps certain et déterminé qui est l'objet de l'obligation périt ou que, pour quelque autre cause, la livraison en devient impossible, sans le fait ou la faute du débiteur, et avant qu'il soit en demeure, l'obligation est éteinte; elle est également éteinte, lors même que le débiteur est en demeure, dans le cas où la chose serait également périée en la possession du créancier; à moins que, dans l'un et l'autre de ces deux cas, le débiteur ne se soit expressément chargé des cas fortuits..."

Ceci est une suite logique du fait que la propriété d'une chose est transférée dès que

la convention est signée, sauf stipulations contraires. Vous étiez propriétaire d'un véhicule sans en avoir la possession. Donc, si le véhicule est détruit sans la faute du possesseur, en principe c'est vous qui assumez la perte.

Dans votre cas, vous n'aviez probablement pas envoyé de lettre pour mettre-en-demeure l'autre partie de livrer un des deux véhicules puisque vous n'aviez pas encore effectué votre choix.

La seule possibilité qu'il y a de ne pas subir cette perte est de voir si sur le contrat le débiteur ne s'était pas rendu responsable de toute perte par cas fortuits tels tremblement de terre, etc.

Si oui, vous pourriez vous faire indemniser pour la valeur d'une des choses à votre choix.

L'article 1097, alinéa 3 au Code Civil s'appliquerait: "Où les deux choses ont péri ou ne peuvent être livrées, et alors, si le débiteur est en faute à l'égard des deux, ou même de l'une d'elles seulement, le créancier peut demander la valeur de l'un ou de l'autre à son choix." Sinon, l'article 1098 s'applique et vous ne pouvez rien réclamer.

Toutefois, la preuve que la destruction a été effectuée par cas fortuits doit être faite par le débiteur.

Dans d'autres situations où la perte d'une des deux choses est due à la faute du débiteur, le créancier qui a le choix peut réclamer celle qui reste ou la valeur de celle qui a péri (article 1097, alinéa 2 du Code Civil.)

Si une des deux choses est détruite sans la faute du débiteur par cas fortuits, le créancier a le choix, ne peut que réclamer celle qui reste. Lorsque le choix appartient au débiteur, les conclusions sont sensiblement différentes et les cas sont régis par l'article 1096 du Code Civil, surtout.

D'ailleurs, s'il n'y a aucune stipulation dans le contrat, le choix est présumé appartenir au débiteur de l'obligation.

Haltérophilie

Samedi le 23 avril se déroulait une compétition d'évolution Novice, 13 ans et moins au club des Jarrets noirs. Il y avait 4 leveurs qui vont sans doute impressionner et faire belle figure dans les années à venir.

55 lb - arraché
80 lb - épaule jeté
135 lb total

52 kilos - Guy Trottier
60 lb - arraché
80 lb - épaule jeté
140 lb total

Voici les résultats:

40 kilos - Eric Giguère
35 lb - arraché
55 lb - épaule jeté
90 lb total

56 kilos - Jean-François Veilleux
55 lb - arraché
80 lb - épaule jeté
135 total

45 kilos - Réal Gagné

Clément Lapierre, inst.

ENCOURAGEZ
NOS
ANNONCEURS



DONNEZ DU SANG À LA +



M. Claude Poulin
AVOCAT

| ST-JOSEPH, Bce | BEAUDEVILLE | LA GUADELOUPE |
|------------------------------------------------------------|----------------------------------------------|----------------------------------------------|
| 849 Ave du Palais C.P. 669 Tél. 397-5203 397-5204 | 590 A, 1ère Ave C.P. 426 Tél. 774-3167 | 228 Ave Cartier C.P. 436 Tél. 459-6435 |

HEURES DE BUREAU:

JOUR: 9 h. à 5 h - SOIR: 7 h. à 8 h.
du lundi au vendredi

Inglis

et Napert & Fils

vous offrent

La laveuse de vaisselle qui comble tous vos désirs et même davantage

Le 8 mai, c'est la Fête des Mères
Faites-lui le cadeau tant désiré

Best Value

NAPERT & FILS Enr.

meubles - tapis - pré-larts - installation
St-Sylvestre, Lotb. — Tél.: 596-2228

Best Value

Représentant demandé

Une compagnie bien établie et en progression constante est à la recherche d'un représentant commercial.

Le candidat devra posséder

- * une bonne personnalité
- * de l'expérience dans la vente
- * bilingue de préférence

Toute application sera gardée confidentielle.

Ecrire à
Représentant demandé
C.P. 100, Ste-Marie, Beauce
G0S 2Y0

4

4

4

Chasse & Pêche

En remontant la "Beaurivage"

Par: Réal Laforest

La plupart des pêcheurs de Beauce-Nord connaissent la rivière Beaurivage qui passe à St-Gilles de Lotbinière. Pourtant peu d'entre eux savent où y pêcher la truite. Pas à St-Gilles, bien qu'il y en ait, mais plus haut. En remontant la rivière on s'aperçoit qu'elle change d'apparence, elle devient plus noire et les fosses se font plus nombreuses. Pas très loin de St-Bernard, vers l'ouest, un embranchement nous conduit au sud. Il s'agit d'une route de terre qui débouche à la croisée de deux chemins, près d'une croix de chemin. Parvenu à la croix, il faut continuer tout droit sur environ un demi mille, jusqu'à ce que quelques petits chemins d'érablières apparaissent sur la droite. C'est alors le moment de quitter l'auto et de s'engager dans un de ces chemins. La rivière est tout en bas. Lorsque vous rencontrerez, en la remontant, un petit chalet sur la rive gauche et une fosse presqu'en face, vous serez dans mon coin préféré. Installez-vous sur la grosse pierre qui est accessible par le petit chemin près du chalet, et lancer dans la fosse qui se trouvera alors à votre droite. Le spinner muni d'un bon ver devrait faire l'affaire (Bob-it). Si le coin ne donne pas de résultat (ce qui m'étonnerait), continuer de remonter la rivière jusqu'à la courbe où l'eau pénètre sous la paroi de roc. Lancez sous la paroi et laissez le courant entraîner votre ligne, puis ramenez-la lentement. A la mouche, la Montréal Dark et la Black Gnat m'ont donné

de bons résultats, mais plus tard dans la saison. Plus vous la remontez et plus vous y trouverez de la truite. Car exception faite de quelques endroits, la rivière Beaurivage est intact, sans fonds recrusés et autres gâchis comme l'étendage de pierres concassées sur le fond. Un des meilleurs conseils que je puis vous donner c'est certainement de ne pas vous gêner pour la remonter!

Une annonce classée dans "Le Guide" ça coûte peu et rapporte beaucoup. Tél.: 387-5408

CHRONIQUE CHIROPRATIQUE

Le traitement chiropratique

Le traitement du chiropraticien consistera en des manipulations spécifiques, administrées selon les données de son analyse. Faire disparaître d'abord la cause profonde du mal par l'ajustement vertébral, rétablir ensuite la souplesse normale de l'articulation par des exercices progressifs de réhabilitation, voilà son rôle. L'expérience, d'ailleurs, a démontré que dans les cas de douleurs aux épaules et de névralgies brachiales, ces techniques d'examen et de traitement étaient des plus efficaces.

L I S E Z L E
G U I D E

CLINIQUE CHIROPRATIQUE DE BEAUCE

R.B. FORTIER DC.
J.C. BOUCHER DC.
Docteurs en Chiropratique

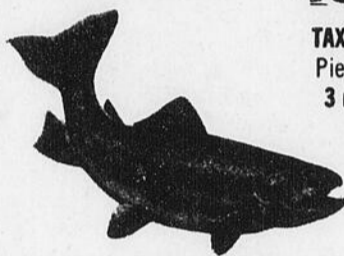
Heures de bureau: Lun - Mar - Jeu - Ven
de 13 heures à 20 heures.
391 boul. Vachon
Ville Ste-Marie, Beauce Tél.: 387-5156



Faites empailler: Oiseaux, poissons, petits et grands mammifères. Nous montons les têtes de chevreuils, d'originaux d'animaux de ferme. Tannage et tapis de peaux.



PRIX TRES RAISONNABLE



TAXIDERMIE DE LA RIVE-SUD
Pierre Rolland Mercier, prop.
3 rue Bisson, ST-ROMUALD
Tél.: 839-9045
Ouvert de 9h. à 21h.

MATELAS DAUPHIN



Jacques Charette

route Kennedy,
SCOTT-JONCTION (387-5451)

voisin de l'Auberge
de la Chaudière

Achetez directement
du manufacturier et
faites de remarquables
aubaines.



Heures d'ouverture: Lundi au vendredi de 9h. a.m. à 9h. p.m.
samedi de 9h. a.m. à 5h. p.m.

Venez voir la qualité et les bas prix
que nous vous offrons.

Les Immeubles Household

DEUXIEMES HYPOTHEQUES

Ni boni

Ni frais de courtage

Ni honoraires de démarcheur

SERVICE RAPIDE

Passez nous voir ou communiquez avec la succursale HFC la plus près de chez vous.

Demandez les services hypothécaires.

569 rue Notre-Dame,
STE-MARIE, BEAUCE

387-6607

Pourquoi chercher une roulotte
ou une tente-roulotte usagées
Nous pouvons vous vendre une roulotte
neuve au prix d'une usagée.

BELLEVUE

TENTE-ROULOTTE, neuve 1976, 6 places, équipée.

| | |
|----------------------------------------|-----------|
| BELLEVUE | \$1650.00 |
| ROULOTTE de voyage 16 1/2', au prix de | \$3500.00 |
| ROULOTTE de voyage 18', au prix de | \$4100.00 |
| ROULOTTE de voyage 19 1/2', au prix de | \$4600.00 |

Roulotte de voyage

APPALACHE

1977

| | |
|---------------------------------------|-----------|
| ROULOTTE de voyage 17 1/2' au prix de | \$4295.00 |
| 24', au prix de | \$5995.00 |
| 35' au prix de | \$8195.00 |

AVANT D'ACHETER PASSE NOUS VOIR

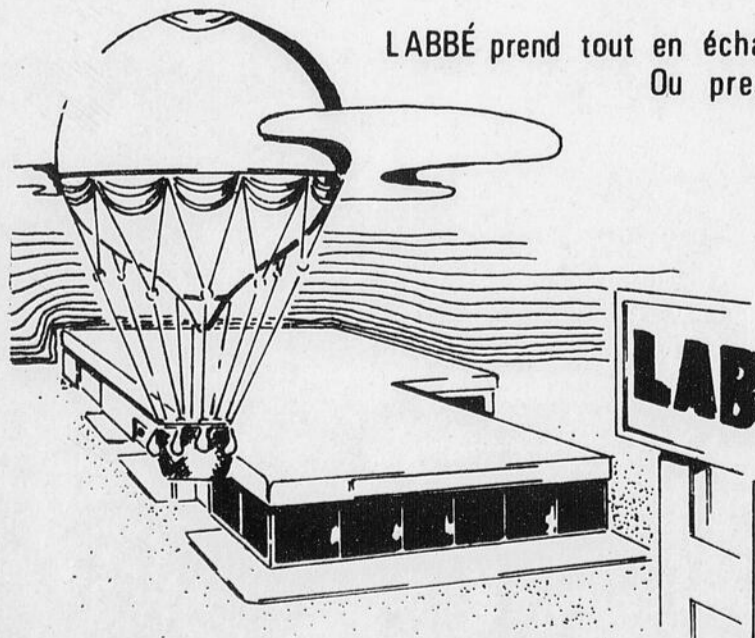
Marcel Boivin Sport

ROUTE KENNEDY, STE-MARIE, BEAUCE.

Tél.: 387-5272

LABBÉ prend tout en échange...
Ou presque!

VENEZ VISITER notre vaste choix d'AUTOMOBILES et
CAMIONS USAGES parfaitement reconditionnés



1975 BUICK Regal, 2 portes, sport
1975 OLDSMOBILE Toronado, 2 p. Brougham
1974 PONTIAC Catalina, 4 portes, sédan
1974 CHEVROLET Monté Carlo, 2 p., sport
1974 OLDSMOBILE Cutlass, 4 p., sédan
1974 CHEVY NOVA, 2 portes, sport
1974 PONTIAC Grand Prix, modèle "SJ", 2 p.
1974 BUICK Le Sabre, custom, 2 portes, h.t.
1974 BUICK Le Sabre, 4 portes, sédan
1974 OLDSMOBILE Cutlass Supreme, 2 p., h.t.
1974 FORD Torino, 2 p. h.t.
1973 DODGE Charger 2 portes, sport
1973 BUICK Century, 455, 2 portes, h.t.
1973 PONTIAC Grand Prix, modèle "J", 2 p.
1973 BUICK Century, 455, 2 portes, h.t.

1972 PONTIAC Ventura Sprint, 2 portes, coupé
1972 BUICK Le Sabre, 4 portes, sédan
1971 BUICK Le Sabre, 2 portes, h.t.
1970 PLYMOUTH Road Runner, décapotable
1969 OLDSMOBILE Delta 88, décapotable

CAMIONS

1975 CHEVROLET Pick-Up, 1/2 tonne, V-8, aut.
1975 FORD Pick-up 1/2 tonne, V-8, avec cabine
1970 GMC 5 tonnes, moteur 366, freins à l'air



ANT. LABBE Inc.
CONCESS. PONTIAC, BUICK, GMC, VALLEE-JONCTION, CTE. BEAUCE.

TEL: 253-5451

Planifiez vos achats

Le trousseau de maison comprend une foule d'articles dont la quantité doit s'accorder avec le genre de vie et les moyens de fortune de la future mariée.

Quant à la qualité, il est nécessaire de choisir la meilleure car à la longue cela représente une véritable économie.

Un trousseau de base nécessaire à un futur foyer comprend:

Chambre à coucher: (lit double) 4 paires de draps, 4 paires de taies d'oreillers, 2 couvertures d'édron, 2 couvertures de laine, 1 couvre-matelas, 2 couvre-oreillers, 2 oreillers, 1 couvre-lit.

Chambre à coucher: (lit double) 4 paires de draps, 4 paires de taies d'oreil-

lers, 2 couvertures d'édron, 2 couvertures de laine, 1 couvre-matelas, 2 couvre-oreillers, 2 oreillers, 1 couvre-lit.

Salle de bains: 6 grandes serviettes de bain, 6 moyennes, 12 débarbouillettes, 6 serviettes d'invités, 1 (ou 2) ensembles-descente de bain et couvre-siège.

Cuisine: 12 essuie-vaisselle, 6 à 12 essuie-verres, 6 poignées ou 2 paires de mitaines, torchons à épouser, livres de recettes.

Salle à manger: 4 à 6 nappes, usage courant, avec serviettes assorties, 2 nappes de grand dîner avec serviettes assorties, quelques ensembles de napperons (moins de nappes et plus de napperons ou vice-versa

selon le genre de vie).

Ce trousseau de base peut évidemment être modifié surtout avec l'affluence de motifs renouvelés chaque année dans le domaine des draps et taies d'oreillers.

Certaines préféreront acheter deux paires de draps

pour débiter et profiter des aubaines quelques mois plus tard.

Quoiqu'il en soit, il est important d'avoir une réserve convenable pour parer aux éventualités et ne pas être obligée d'attendre la lessive pour refaire les lits.

De plus, la rotation des draps en prolonge la durée, ce qui est important au chapitre de l'économie.

Concours Mariés 1977

Plusieurs marchands de la région se sont unis afin de mettre sur pied un vaste concours pour vous les futurs mariés 1977.

D'ici le 22 octobre, multipliez vos chances de vous mériter un magnifique lave-vaisselle d'une valeur de \$400.00 en vous procurant vos billets chez vos marchands participants.

Le tirage se déroulera à l'Auberge de la Chaudière lors de la soirée du 29 octobre suivie du banquet des mariés de l'année 1977.

Vous êtes tous invités à participer, vous n'avez qu'à

lire ce qui suit:

COMMENT PARTICIPER:

- Chaque futur marié doit compléter la formule d'inscription.

- Parents et amis, multipliez les chances de gagner au futur marié de votre choix, en inscrivant son nom ainsi que son adresse sur la formule d'inscription.

- Déposez-les dans une boîte d'un des marchands participants.

Attention couturière

Coupons directs de la manufacture
Très bon prix
Pour information: Tél.: 253-5363
Mme Jacqueline Cloutier, prop.
209 rue Cloutier, Vallée-Jonction



Concours Mariés 1977

Gagnez un magnifique LAVE-VAISSELLE

De marque INGLIS Liberator convertible

Valeur de \$400.00

Le tirage aura lieu le 29 octobre 1977 à l'Auberge de la Chaudière Scott à l'occasion du banquet des Mariés de l'année 1977

Coupons disponibles chez les marchands suivants:

En collaboration avec "Le Guide"

Magnifique mariage égale

AUBERGE DE LA CHAUDIERE
SCOTT-JONCTION
Tél.: 387-2977

L'endroit idéal pour votre réception de mariage.
Deux vastes salles à votre disposition.
Buffet chaud - Buffet de choix

Faites de votre intérieur un reflet de votre amour
Meublez-vous chez

EMILE BILODEAU & FILS
ST-BERNARD, DORCHESTER
Tél.: 475-6655

Meubles s'adaptant à votre personnalité.

Tél.: 387-4560

MERCERIE DEVIRO

"Place à l'élégance masculine"

FRANCOIS LESSARD et GILLES BOUTIN, prop.
GALERIES DE LA CHAUDIERE, STE-MARIE DE BEAUCE

Rendez-vous de la mode masculine.

Tél.: 387-5092

Au Coin de l'habit Enr.
C. P. 152-A
Gilles Cloutier, prop.
RUE DU PONT
STE-MARIE, CTE BEAUCE
G0S 2Y0

Confier à des experts le soin de la décoration de votre nid d'amour.

Tél.: 387-6162

DECORATION J.-C. CARRIER Enr.
Tapisserie — Draperie — Tapis — Prêlart
Céramique - Peinture

178, Rue Notre-Dame STE-MARIE BEAUCE, Qué.

Futures Mariées soyez certaines que vous serez la plus belle en ce grand jour.

Salon Venus

Salon d'esthétique et Studio de culture physique
RUE CHASSE, STE-MARIE, BEAUCE
Bur.: 387-5282 Rés.: 387-2616

Meilleurs Voeux de Bonheur.

Chaussures pour toute la famille

BOUTIQUE SABOTER

Hommes, Femmes et Enfants.
Choix complet de sacs à main et bagagerie
LISE et LEOPOLD CHOQUINARD, prop.

GALERIES DE LA CHAUDIERE 387-4950

Nous ferons de vous le plus beau des mariés.

mode masculine

Chef de file de la mode masculine

STE-MARIE, BEAUCE - Tél.: 387-5185

Meilleurs voeux de bonheur aux Mariés 1977

Napert & Fils Enr.
MEUBLES, TAPIS, PRELARTS
INSTALLATION

ST-SYLVESTRE, LOTB. Tél.: 596-2228

4

4

4

[Suite de la semaine dernière]

Par: Lucille Drouin Gosselin

Organisations paroissiales:

Le cercle des Fermières qui compte 52 années d'existence et qui fonctionne merveilleusement bien. 105 membres font partie du cercle dirigé par Mme Bernard Lemieux, présidente. Mme Philippe Laverdière, vice-présidente, Mme Rodrigue Tanguay, sec.-trés., les directrices: Mme Félicien Moreau, Mme Marcel Labbé, Mme Joseph Laterreur et Mme Lucille Gosselin. Le club de l'Age d'Or fondé depuis 4 ans compte 100 membres. Le conseil se compose de: M. Laurendeau Rhéaume, prés., Mme Jean Thomas Poulin, vice-présidente, Mme Antoine Drouin, sec.-trés., Mme Jos. Brochu, M. Alphonse Fecteau, M. Emile Perreault, Mlle Cédulie

Morin, sont les directeurs. Ce club organise des voyages, parties de cartes et beaucoup d'autres activités. - Le cimetière existe depuis 25 ans. Il a été depuis, agrandi et amélioré. Un magnifique calvaire éclairé y domine, celui-ci fut béni à l'occasion du 75e anniversaire de la paroisse en 1968. L'entretien est confié à M. Marcel Drouin. - Le bureau de poste érigé au cœur du village a été l'oeuvre de notre député fédéral, M. Noël Drouin en 1960. Mmes Carmen et Annette Laflamme occupent depuis une trentaine d'années les fonctions de "Maitre de Poste". - Le pont de Scott fut bâti en l'hiver 1914. L'arche du côté sur-ouest tomba le 30 juillet 1917; lors de la grosse inondation de la rivière Chaudière en cette année; il fut rebâti la même année. En 1930 eut lieu le changement

et l'égargissement de la route nationale, Lévis Jackman dans le village de Scott Jct. A cette occasion, la maison où se trouvait autrefois la Banque Canadienne Nationale fut reculée de 13 pieds. - Située aux limites du village de Scott, l'Auberge de la Chaudière est la propriété de M. Gilles Drouin et frère. L'aménagement de deux grandes salles est moderne et grâce à cet établissement si habilement tenu, la population est heureuse de s'y retrouver pour des rencontres familiales, soirées, noces et parties de cartes etc. - Notre hebdo le GUIDE autrefois le Dorchester, toujours vivant nous renseigne sur toutes les activités qui se passent dans notre patelin et dans toutes les paroisses environnantes depuis 1943. La population de Scott jouit de ce quotidien imprimé à Ste-

Marie. - La paroisse de Scott a une magnifique organisation pour les loisirs. Le terrain et les bâtisses de l'O.T.J. sont confortables. En 1962, la municipalité a acheté le terrain sur lequel se trouve la piscine; cette dernière fut inaugurée à l'occasion des fêtes du Centenaire de la Confédération le 13 août 1967. A cette occasion on érigea un monument dans le parc en l'honneur de Charles Scott. Le maire du village à cette époque était M. Pierre Rhéaume. En 1964, la municipalité a acquis un autre terrain pour l'érection du chalet des sports et de la patinoire. Les premiers fondateurs de l'O.T.J. de Scott furent: Messieurs Benoit Hébert, prés., Marcel Cadrin, Jacques Drouin et Georges Cloutier, les directeurs. Ensuite viennent les débuts des loisirs de Scott avec Mes-

sieurs Philippe Larochelle, Marcel Cadrin, Gustave Bédard, Stanislas Côté et Benoit Hébert. Aujourd'hui l'O.T.J. est administrée par le comité des Loisirs dont voici les membres en fonction: Messieurs Jean Bolduc, prés., Laurent Carrier, vice-président, Wilfrid Fournier, Nelson Roy, Martin Leclerc, Joseph Poulin, Robert Marcoux, Aurélien Roy, directeurs, Mme Réjeanne Traversy, secrétaire. - En mars 1976, les Services administratifs de Beauce, installent leurs bureaux à Scott. M. Gaétan Gagné est le président de cette entreprise et M. Robert Nadeau en est le vice-président. - Mentionnons aussi qu'en l'année 1975 fut formé à Scott le Comité Culturel. Cet organisme fonctionne merveilleusement bien. Les membres qui en font partie s'occupent à mettre en va-

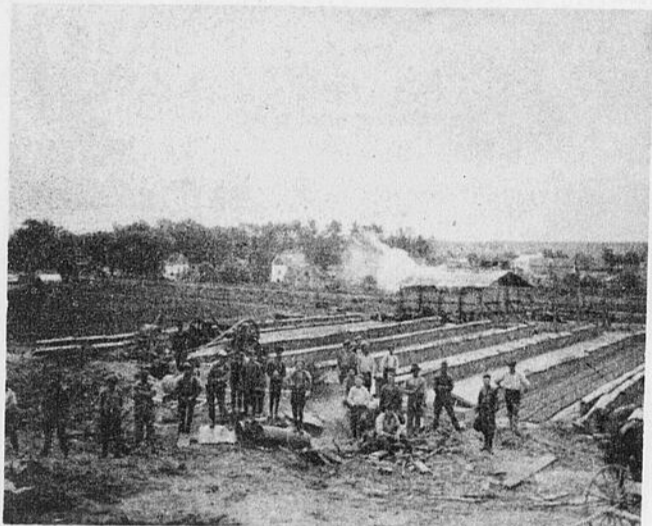
leur les talents culturels des gens de la paroisse. Ce comité est formé par les membres suivants: Mme Jacques (Cécile) Vallières, présidente, Mme Guy (Gaétane) Leblond, secrétaire, M. Edgar Demers, M. Gérard Parent, Mme Florence Marcoux, Mme Nicole Demers, Mme Aline Bélanger et Mme Lucille Gosselin, les directeurs. Nous souhaitons du succès et longue vie à toutes ces organisations qui contribuent à rendre la vie agréable dans une paroisse. La population de Scott compte environ 1200 âmes dont 285 familles, heureuses d'y vivre. P.S. Merci à ceux et celles qui ont fourni ces photographies.



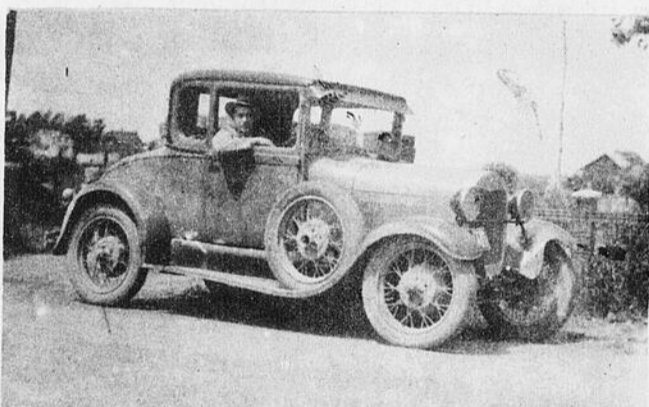
On aperçoit sur cette photographie un groupe de travailleurs de Scott lors du premier asphaltage de la route 23.



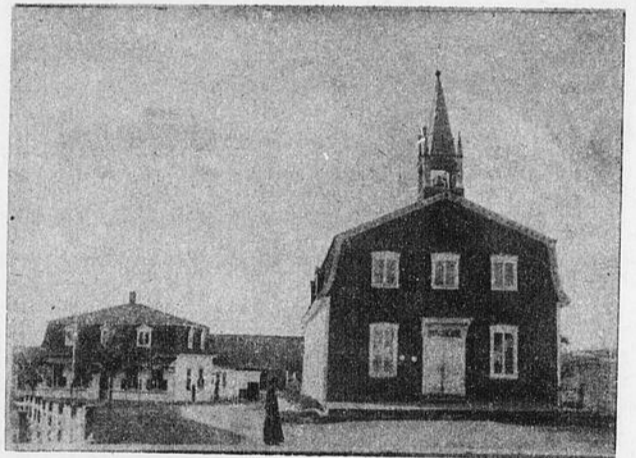
Vous souvenez-vous du fameux déraillement du 10 mars 1947 à la gare de Scott? Deux trains étaient entrés en collision. Bilan: trois morts.



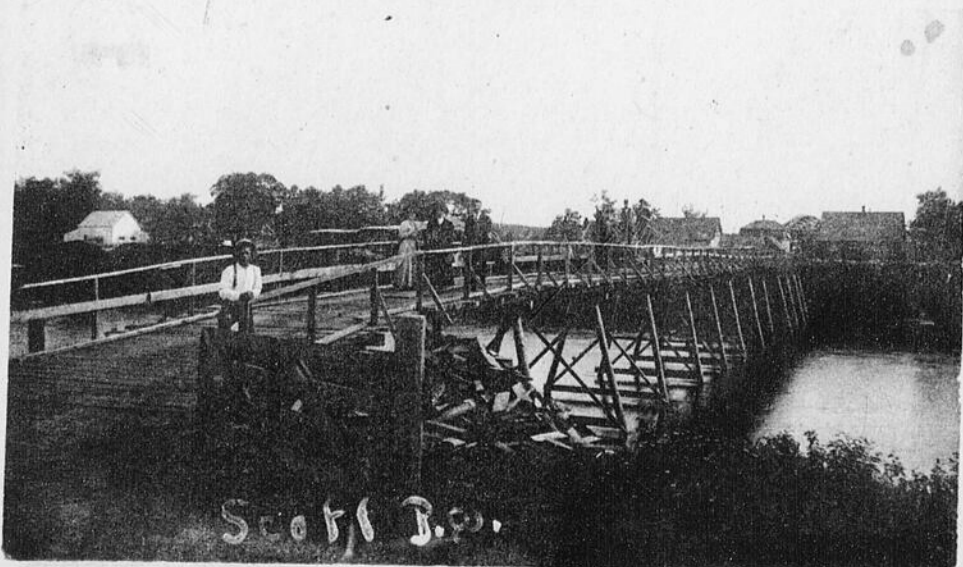
Voilà ce qu'avait l'air la Brique de Scott en 1925.



Reconnaissez-vous le chauffeur de cette Ford 1928? Non, eh bien il s'agit d'Ernest Marcoux de Scott.



Voici la première église de Scott-Jonction érigée en 1893.



Voilà le premier pont de Scott. On chargeait 10 sous aux gens pour passer dessus.



On aperçoit sur cette photographie la maison de M. Alphonse Vaillancourt lors de l'inondation en 1947.

Québec-Téléphone Ste-Marie

Hervé Pomerleau Inc. construira le Centre de Services



Dans l'ordre habituel, on reconnaît M. Charles Mercier, vice-président à l'exploitation de Québec-Téléphone et Hervé Pomerleau, entrepreneur en construction de Saint-Georges, au moment où la compagnie confiait la réalisation du centre de service à la firme Hervé Pomerleau Inc.

Les travaux de mise en chantier du futur centre de service de Québec-Téléphone à Sainte-Marie débiteront d'ici à quelques jours, sur un site de 383,000 pieds carrés situés dans le parc industriel de la ville.

Le vaste projet de construction du centre de service de la compagnie de téléphone vient d'être confié à la firme Hervé Pomerleau Inc. de Saint-Georges, lequel entrepreneur constituait le plus bas soumissionnaire à \$638,987 dollars.

Selon le vice-président à l'exploitation de Québec-Téléphone, M. Charles Mercier, la réalisation globale du projet commandera des investissements de près de \$1 million de dollars, si l'on tient compte du coût du terrain de même que des frais divers qui seront encourus à cette fin.

Rappelons que les travaux d'aménagement et de construction du garage régional et du centre de service de Québec-Téléphone s'échelonnent sur une période de huit mois, les bâtiments devant être livrés le 1er décembre prochain.

Ce futur centre de services centralisera dans un même complexe industriel les services de réparation, installation et construction de la compagnie Québec-Téléphone, pour le district de Sainte-Marie.

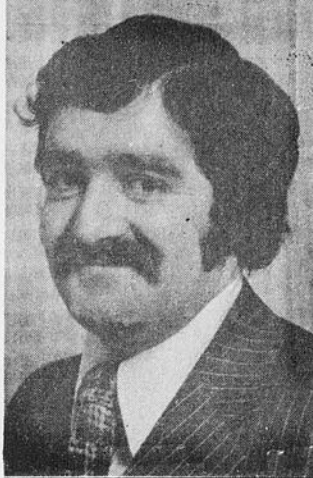
Lot d'appareils électriques à liquider à prix très très bas

J.-D. SYLVAIN

MARCHAND GENERAL
MATERIAUX DE CONSTRUCTION
Tél.: 387-3766 Tél. Rés.: 387-3586
ST-ELZEAR, CTE BEAUCE



LES ARTISANS COOPVIES
Société Coopérative d'Assurance-vie



A Vie
S Scolaire
S D'affaires
U Salaire
R Collective
A Universitaire
N Hypothécaire
C
E

Analyse de succession
Fonds de pension
Pour en profiter vous-même, appelez
M. Gilles Normand
Tél.: 935-3875
à Ste-Marguerite

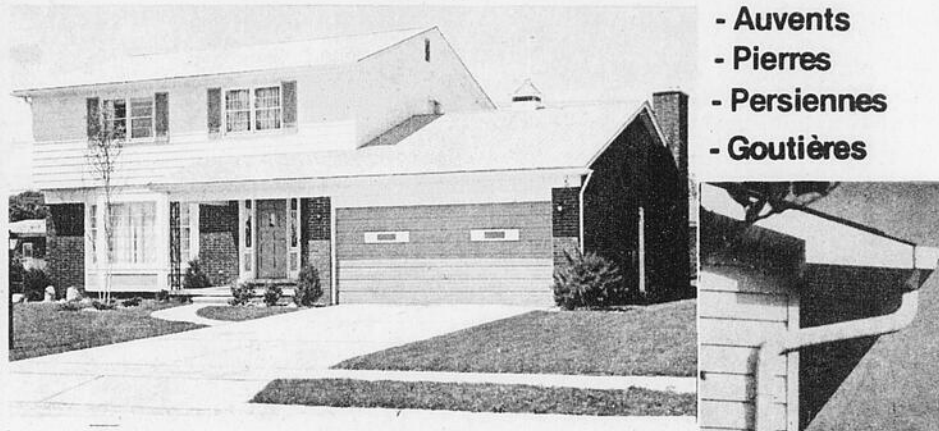
- ASSURANCE-VIE
- ASSURANCE-GROUPE
- ASSURANCE
- MALADIE-ACCIDENT
- ASSURANCE-SALAIRE
- PLAN D'ÉPARGNE DE RETRAITE, ENREGISTRÉ
consultez:



Raymond Fortin

New York Life Insurance Company
542, rue Labrecque Ste-Marie, Beauce
Tél. Bur. Québec 529-0486 Rés.: 387-5632

fini la peinture
Les Installations Beurivage Enr.
Vente et Installation
Revêtement d'aluminium
Garantie de 20 ans
Portes - Fenêtres



- Auvents
- Pierres
- Persiennes
- Gouttières

permis de
Protection aux Consommateurs Estimation gratuite à domicile
ST-PATRICE, BEAURIVAGE
Tél.: 596-2358
Tél.: 596-2147

LISEZ "LE GUIDE"

DEPUIS PLUS DE 40 ANS
c'est la tondeuse de confiance



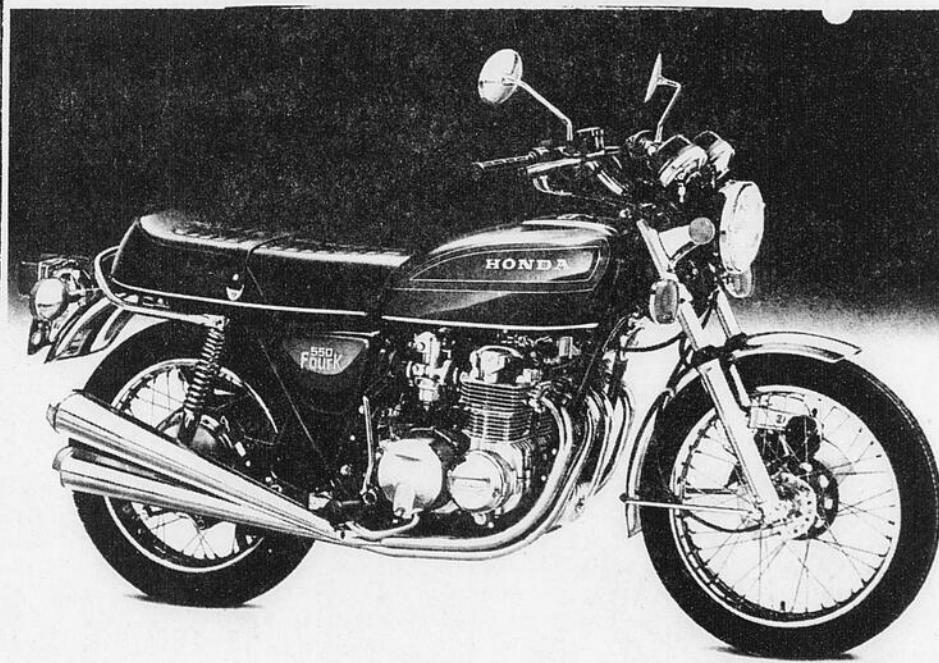
La tondeuse qu'on peut vraiment diriger, coupe 19" ou 21", à votre choix. Moteur Lawn-Boy exclusif à deux temps avec un carburateur simplifié et tablier ultra-léger. La tondeuse rapide, silencieuse et de confiance.

Tondeuse autopropulsée ou manuelle
Prix à partir de **\$149.95**

SPORTS PATOINE INC.
VENTE ET SERVICE

SCOTT-JONCTION, BEAUCE-NORD Tél.: 387-5574

HONDA



CB-550K

La populaire CB-550K reprend sa place dans la série des motos grand tourisme Honda dotée de nouvelles caractéristiques et de performances améliorées. Système d'échappement à quatre silencieux redessiné, amortisseurs arrière à plus grand débattement et fourche avant plus efficace, réservoir à essence de plus grande contenance, garde-boue avant de type sport, selle plus confortable. Le boîtier du feu arrière est abaissé et se pose avec plus de facilité derrière le porte-bagages. Tout ceci entoure un moteur puissant à quatre cylindres, quatre temps et arbre à cames en tête qui travaille de pair avec une transmission à cinq vitesses à embrayage doux. L'environnement est protégé par un système de contrôle des émissions du carter et vous êtes protégé par les indicateurs extérieurs d'usure des freins. Pour votre commodité, la selle est verrouillable, il y a un porte-casque, un démarreur électrique et les commandes sont étiquetées pour une lecture facile et rapide. La CB-550K. C'est une des motos grand tourisme les plus avantageuses qui soient.

Dufour et Lapointe Auto Inc.

Ouvert tous les soirs et le samedi jusqu'à midi.

Boul. Vachon, Ste-Marie de Beauce - Tél.: 387-6641

Paroisse Sainte-Marie

Pas un seul contribuable ne s'oppose à un règlement d'emprunt

Par: Bernard CARRIER

Les contribuables de la paroisse Sainte-Marie doivent être des gens qui ont une pleine confiance en leurs édiles municipaux car aucun d'entre eux ne s'est présenté la face lundi dernier pour s'opposer au règlement d'emprunt (no 125), à long terme par obligation au montant de \$137,590.

Comme on le sait, le Ministère de la Main-d'oeuvre et de l'Immigration a mis sur pied, dernièrement, le programme Canada-Travail afin de venir en aide aux nombreux chômeurs. Et c'est pourquoi la paroisse de Sainte-Marie a demandé une subvention de \$37,500 pour les aider à défrayer le coût de l'emprunt du règlement no 125.

Le secrétaire de la paroisse, M. Benoit Fecteau, nous a révélé que cet emprunt et la subvention permettront à la municipalité de procéder dès le printemps à la construction d'un garage municipal, ainsi qu'à l'étude et l'installation des numéros civiques dans la paroisse. Selon M. Fecteau, ces deux projets pourraient créer sept à huit emplois sur une période de six mois.

En attendant, on a espéré que le gouvernement fédéral soit généreux envers la paroisse...

Traverses

Ne vous surprenez pas si d'ici quelques jours en circulant sur le boulevard Vachon ou sur la route du rang Saint-Etienne, vous apercevez des gars en train de "briser" le chemin. En fait, ces hommes seront des employés municipaux qui s'affairont à creuser la route afin de faire une traverse pour permettre le passage d'un système d'aqueduc ou d'égoûts.

En bref

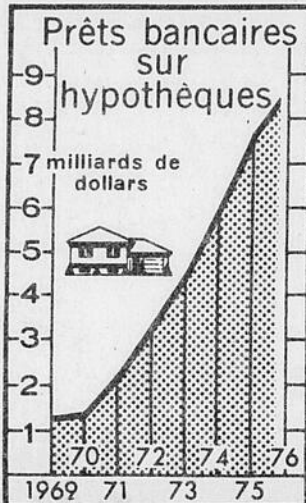
- Au cas où vous ne le sauriez pas, on vous apprend que l'émission d'obligation pour le premier réseau d'aqueduc au Domaine sera à son terme le premier juin 1977. L'émission originale était de \$40,000., alors que le montant du renouvellement de l'émission n'atteindra que \$35,000.

- Les rues des développements Cliche et Drouin dans le Domaine porteront désormais des noms dont l'emplacement s'appellera "Domaine aux Quatre-Vents". Les premières rues de ce secteur ont été baptisées ainsi: rue des Arpents verts, rue de la Sapinière. Quant au développement Savoie, les rues seront numérotées: 1ère Avenue, 2e Avenue, etc.

- La paroisse a fait une demande officielle au Ministère de la Voirie afin que celui-ci exécute dès cet été le nivelage de ses rangs et routes non asphaltés. Quant aux routes asphaltées, la municipalité louera une niveleuse à ses frais afin de procéder à l'entretien de toutes ses rues.

- Enfin, la paroisse devrait présenter ses états financiers d'ici quelques jours.

**CONSULTEZ
NOS
PETITES
ANNONCES,
VOUS EN FEREZ
VOTRE PROFIT**



PNEUS RADIAL

Good Year
Firestone
Uniroyal
Goodrich
Général

GR 78x14
HR 78x14
HR 78x15
JR 78x15



\$50
chacun

Dufour & Lapointe Auto INC.

Concessionnaire: Lincoln - Mercury
Boul. Vachon, Ste-Marie de Beauce - Tél.: 387-6641

OUVERT
TOUS LES SOIRS

LA CAISSE D'ENTRAIDE ECONOMIQUE DE BEAUCE-NORD

VOUS PROPOSE

Pour un temps indéterminé DE VOUS PAYER



8 1/2% d'INTERET - 1 AN

9% d'INTERET - 2 ANS

SUR VOS DÉPÔTS A TERME



• **Mettez votre argent au service de la région** •

Rencontrez

un de nos représentants:

EDGAR CHAPADOS- 387-4747-4650

Recrutement

ROGER MARCOUX- 387-4614

ANDRE SAVOIE- 387-5813

ROBERT VACHON- 387-6018

Jusqu'à date 534 membres (5 mois)

ont souscrit: \$1,692,758.93

Institution inscrite à la Régie de
l'Assurance-Dépôt

287, Marguerite-Bourgeois,
(Edifice Bureau de Poste)

Tél.: 387-4747

Assemblée de la Caisse Pop Ste-Hénédine

Par: Bernard CARRIER

De nombreux sociétaires ont participé le 20 avril dernier à l'hôtel le Relais de Sainte-Hénédine à la présentation du 35e rapport annuel de leur Caisse populaire, sous la présidence de M. Jean-Marie Cliche et du gérant Rock-Emile Beaudoin.

Les chiffres

L'actif qui s'élevait à 1,998,609 le 31 janvier 1976, est passé à \$3,457,797 en 1977, soit une augmentation appréciable de \$459,188. Quant au trop perçu, il a subi une hausse de \$20,785 pour se monter à \$63,509 pour l'année 1977.

La Caisse populaire de Sainte-Hénédine a décidé de payer une ristourne de \$28, 131 répartie comme suit:

- Ristourne sur prêt, 12% de l'intérêt payé, soit \$11,555
- Hypothèque, 10% de l'intérêt payé, soit \$9,802
- Supplément d'intérêt sur épargne avec opérations, 10% de l'intérêt reçu, soit \$3,112
- Supplément d'intérêt sur épargne stable, 10% de l'intérêt payé, soit \$1,334
- A la réserve: \$25,826
- A l'impôt: \$9,550

Tableau comparatif

Depuis 1950, les chiffres parlent par eux-mêmes: la Caisse populaire de Sainte-Hénédine grandit. Si en 1960, le capital social se chiffrait à \$23,483, il est aujourd'hui de \$271,455. A cet effet, voici un tableau comparatif:

| Ann. | Capital Social | Épargne | Actif propre | Avoir |
|------|----------------|-----------|--------------|---------|
| 1950 | 23,483 | 211,550 | 247,015 | 4,259 |
| 1960 | 23,483 | 320,054 | 359,542 | 13,111 |
| 1970 | 101,926 | 929,866 | 1,080,569 | 33,575 |
| 1972 | 105,141 | 1,050,503 | 1,235,551 | 51,493 |
| 1973 | 146,215 | 1,288,232 | 1,530,532 | 60,686 |
| 1974 | 163,450 | 1,616,063 | 1,886,572 | 69,539 |
| 1975 | 168,332 | 1,943,772 | 2,230,034 | 77,972 |
| 1976 | 203,305 | 2,642,305 | 2,998,609 | 83,423 |
| 1977 | 271,455 | 2,978,969 | 3,457,797 | 100,801 |

Les dirigeants

D'abord, un merci spécial au personnel de la Caisse populaire dont le gérant est M. Rock-Emile Beaudoin. Il est aidé dans sa fonction par Michel Bisson, Rollande Carrier et Marie Bonneville.

Au sein du Conseil d'administration, un seul changement, M. Benoit Gagné remplace M. Ovila Carrier qui se retire. M. Jean-Marie Cliche demeure président, tandis que les autres administrateurs sont André Dallaire, Lucien Roy, Pierre Thibodeau, Benoit Dubreuil et Rock-Emile Beaudoin

comme secrétaire-gérant.

A la Commission de Crédit, aucun changement, M. Clermont Gagné demeure président, alors que les commissaires sont Adalbert Ruel et Alfred Larochelle. Il en est de même au Conseil de Surveillance où tous les membres seront de retour, soit Stanislas Roy, président, Adrien Dallaire, secrétaire et Hervil Fortier, conseiller.

LE GUIDE PUBLIE 1 JOUR LU 7 JOURS



Attention!

Avant de commencer vos travaux en
- CONSTRUCTION
- RENOVATION
- BRICOLAGE

ne cherchez pas plus loin nous avons tout ce qu'il vous faut chez:

CLEMENT CYR Inc.

St-Elzéar, Beauce

Tél.: 387-5894

Ouvert jusqu'à 9 heures les jeudis et vendredis soirs.

ENCOURAGEZ NOS ANNONCEURS

VOYAGE ORGANISE LE 13 MAI 1977 Voyage en autobus à MONTREAL

Organisé pour tous par l'Armée Bleue à l'occasion du 60e anniversaire des apparitions de Fatima

Cérémonie à l'église russe

Conférence du pro-nonce apostolique:

Mgr Palmas, délégué du Pape

Cérémonie à la Mission Chinoise

Départ de St-Georges: 9h. a.m.
Beauceville: 9h.15
St-Joseph: 9h.30
Vallée-Jonction: 9h.45
Ste-Marie: 10h.

Pour réservations:

Mlle SOLANGE BEAUDOIN - 397-5323

Mme GEORGES LAROCHELLE - 397-5425

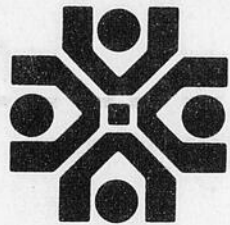
St-Joseph de Beauce

C'est un voyage d'informations et non un pèlerinage

Date limite pour réservations:

Samedi le 7 mai 1977

Propriétés à vendre par le Service Immobilier de



La Caisse d'Etablissement de la Chaudière, Courtier

3500 Boul. Dionne, St-Georges Ouest, Beauce

CLAUDE COUTURE, DIRECTEUR

Tél.: 228-5571

PREMIER PARTOUT

D: 3199- Résidence, bâtiments de ferme, Frampton. Rés. 26 x 26, 1 1/2 étage. Garage, hangar, porcherie. Bien situés. Très propres. Agent: Raymond Audet, Frampton Tél.: 479-2010 - 397-5691

D: 3195- Ferme sans roulant, St-Isidore. Rés. 28 x 32. Terrain de 13 x 30 et 5 x 28 arpents. A 2 milles de l'autoroute 73. Agent: Ronald Guillemette, Scott-Jonction Tél.: 387-3572

D: 3201- Terrain, rang 9 St-Damien, Bell. 140 x 75. Agent: Clément Talbot, Frampton Tél.: 883-3064 - 479-2195

D: 3132- Epicerie licenciée, résidence, Ste-Marie. 50 x 45 env. 2 chambres. Terrain 50 x 45 env. Abri d'auto. Int. préfini, gyproc. Ext. pap. brique. Agent: Roland Faucher, Ste-Marie Tél.: 387-5919 - 387-5691

D: 3134- Résidence, Ste-Justine, 24 x 40. 3 chambres. Terrain 85 x 100. Très propre. Int. préfini. Ext. clap. de bois. Sous-sol 1/2 fini. Agent: Gérald Maheux, Lac Etchemin Tél.: 625-4336 ou 7961

FIEZ-VOUS A NOS EXPERTS. POURQUOI PAS NOUS...

NOUS SOMMES DE CHEZ-VOUS.

D: 3124- 4 chalets dont 3 meublés. Sur un terrain de 896 x 530 x 471 en partie boisé. Lac ensemené. Idéal pour club. Agent: Raymond Audet, Frampton Tél.: 479-2010 - 387-5691

D: 3194- Ferme sans roulant, St-Patrice. Rés. 28 x 30. 6 chambres. Terrain 4 1/2 x 30 arpents. Agent: Ronald Guillemette, Scott-Jonction Tél.: 387-3572

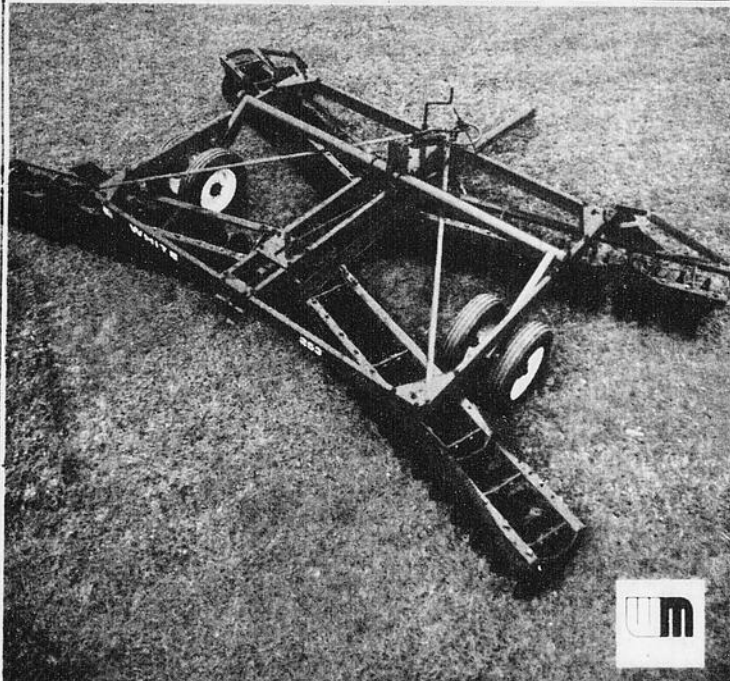
D: 3026- Hôtel, Salle de réception, St-Théophile. 89 x 46, env. 3 étages, 9 chambres. Terrain 300 x 300. Agent: Clément Talbot, Frampton Tél.: 883-3064 - 479-2195

D: 3146- Chalet meublé, Ste-Marie. 28 x 24. Terrain 285 x 515 x 315. 3 chambres. Echangerait pour une terre à bois dans les environs. Agent: Roland Faucher, Ste-Marie Tél.: 387-5919 ou 387-5691

D: 2976-A 3 logements, Lac Etchemin. 32 x 32, 2 de 3 chambres et 1 de 2. Terrain 50 x 156. Int. gyproc. Agent: Gérald Maheux, Lac Etchemin Tél.: 625-4336 ou 7961

Le dernier né chez

WHITE



700 utilités

Un tracteur à toute fin de 70 H.P. à la prise de force 2 ou 4 roues motrices.

Faites sur mesure pour répondre à vos besoins

Il vous suffit de spécifier ce que vous voulez - dimensions du châssis, largeur de coupe, espacement, diamètre et types de disques - d'après le tableau de la page 8 - et d'ajouter les accessoires dont vous avez besoin pour avoir une herse faite sur mesure et conforme en tout point à vos exigences. Mais ce n'est pas tout. Vous obtiendrez une herse dont les diques auront suffisamment du poids pour pénétrer les sols durs et passer à travers le chaume dense. Vous aurez un châssis semi-articulé qui offre à la fois les avantages des châssis rigides et ceux des châssis articulés, tout en vous permettant un pulvérisage parfait dans les champs jonchés d'obstacles.

Aussi tracteurs usagés en très bon ordre.

Nos vendeurs et nos mécaniciens des plus qualifiés sont à votre disposition.

Venez les rencontrer au

GARAGE CO-OP STE-MARIE

VENTE et SERVICE

Tél.: 387-5464

MICHELIN ET RADIAL de toutes marques et de toutes grandeurs



Vue que la plupart des compagnies ont enlevé la garantie contre tous les hasards de la route depuis le 1er janvier 1977, toute la gamme de pneus GULF et MICHELIN sont toujours garantis contre tous les hasards de la route.

LE No 1 DANS LA REGION

STATION DE SERVICE Georges-A. Nadeau, prop.

Le roi du Silencieux - Ouvert 24 heures

429, rue Notre-Dame, Ste-Marie de Beauce - Tél.: 387-2895



INSTALLATION GRATUITE

GARANTIE A VIE

Nous avons celui qu'il vous faut, en stock.

Club Richelieu Sainte-Marie

Une visite amicale du nouvel évêque

Le dernier curé à accéder au poste d'évêque auxiliaire de Québec fut Mgr Plante, il y a quarante ans, telle la déclaration de Mgr Jean Paul Labrie, évêque d'Urcy lors de sa conférence au dernier dîner du Club Richelieu.

Lors de la consultation effectuée par Mgr Maurice Roy il y a dix-huit mois, les prêtres du diocèse de Québec avaient manifesté le désir de retrouver un évêque auxiliaire possédant une expérience vécue de la pastorale paroissiale. Ces derniers furent exaucés lorsque le Cardinal Roy a désigné le curé de Sainte-Marie comme un de ses auxiliaires.

Pour Mgr Labrie, la responsabilité d'évêque est un honneur mais elle présente aussi une fonction difficile de réaliser l'unité de pensée et d'action de tous les groupes laïcs et religieux oeuvrant dans la chrétienté régionale.

Le conférencier racontait qu'il ne se doutait pas de la demande possible de Mgr Roy lorsque ce dernier le fit venir à son bureau le 29 mars dernier. Il se sentait heureux à Sainte-Marie et bien accepté de la population, il faisait des projets pour les années à venir. Mgr Roy lui présenta une série d'arguments pour le convaincre d'accepter le nouveau poste. Il dut donner sa réponse à 17h.30 le jour même.

Par la suite, il fut soumis

au plus strict secret jusqu'à ce que le nonce apostolique lui confirme sa nomination le 5 avril à 23h. Le lendemain, il a convoqué son équipe de pastorale pour leur annoncer ce changement. Mgr Labrie considère que les liens seront très difficiles à rompre avec le milieu qu'il aimait et sa nouvelle tâche lui occasionne un dérangement certain.

Mgr Jean-Paul Labrie sera sacré évêque au PEPS de l'Université Laval samedi le 14 mai prochain. Mgr Maurice Roy sera le consécrateur avec Mgr Lionel Audet et Mgr Jean-Marie Fortier. A la réception qui suivra le sacre, les autorités du diocèse en profiteront pour souligner le jubilé d'or sacerdotal de Mgr Roy et les 25 années d'épiscopat de Mgr Lionel Audet. Ce sont ces raisons qui ont empêché Mgr Roy de venir présider à la cérémonie à Sainte-Marie.

Le conférencier invité a de plus annoncé qu'il célébrerait sa première messe pontificale le 15 mai à 9h.30 à Sainte-Marie. Dans un commentaire qu'il livrait à la suite de sa participation à l'assemblée des évêques canadiens, Mgr Labrie s'est dit très édifié de la fraternité entre ces responsables de l'autorité religieuse et de la détente dans les relations interpersonnelles.

Le nouvel évêque a également annoncé que l'abbé Paul André Doyon, nouveau

membre Richelieu, avait été désigné comme responsable, par intérim, de l'administration de la Fabrique de Sainte-Marie.

Le dîner Richelieu était présidé par le R-Michel Bolduc et animé par le R-Marcel Faucher. Après la conférence-éclair du R-Philippe Laverdière, le R-Robert Marcoux présenta Mgr Labrie le R-Gilles LaRoche remercia le conférencier.

"ETRE RICHELIEU C'EST AIMER ET SERVIR"

Tel est le thème de la Semaine Richelieu 1977 dévoilé par le président du club R-Sainte-Marie, Michel Bolduc. Cette période, du 1er au 7 mai, représente pour les quarante membres actifs du club l'occasion de faire connaître le but du club et les activités internes et externes du groupe.

La devise des clubs Richelieu est "Paix et Fraternité". Leur but est l'épanouissement de la personnalité de ses membres par le contact humain.

Les membres sont des hommes de toutes occupations ou professions qui forment un groupe diversifié par leur fonction, leur caractère, leurs opinions, mais homogènes par l'esprit qui les anime. Tout homme d'expression française jouissant d'une bonne réputation auprès de ses confrères et possédant des qualités mo-

rales et intellectuelles, le sens de l'honneur, l'esprit de charité et de dévouement peut faire partie d'un club Richelieu.

L'assiduité et la participation active sont des qualités essentielles. Les réunions se tiennent sous forme de dîners à toutes les deux semaines.

La participation financière des membres servira à ériger un fonds des oeuvres qui sera intégralement dépensé dans notre milieu auprès de la jeunesse ou d'autres oeuvres humanitaires. Cette année, nous pouvons signaler les oeuvres suivantes comme action humanitaire:

- 1- Le transport gratuit des jeunes au centre de Ski de Vallée Jonction à chaque samedi lorsque le centre est ouvert.
- 2- Le support moral et professionnel à un projet d'un jeune cegepien dans le cadre du programme Jeunesse-Canada au travail
- 3- Une activité culturelle à prix populaire pour satisfaire aux besoins de notre population qui ne peut se rendre régulièrement dans les centres artistiques.
- 4- La remise en opération de la troupe scout; nous sommes à la recherche de jeunes travailleurs pour devenir animateurs de troupe.
- 5- Un projet d'un centre d'informations téléphoniques pour dépanner ceux et celles qui sont momentanément mal pris.

Le dépannage de familles dans le besoin matériel. La poursuite des activités du club des Jeunes Aquanauts, ce club de vingt garçons et filles s'entraînent trois fois par semaine à la compétition aquatique.

Ces nombreux projets ne sont malheureusement pas suffisamment connus de notre public régional. Peu de personnes savent que tous les argents recueillis par les membres lors d'activités sociales comme la dégustation de vins et fromage seront dépensés dans notre milieu. Le budget des oeuvres sociales est établi à trois mille dollars pour les neuf premiers mois de 1977 et un montant similaire a été estimé pour les douze mois

suivants. Il est donc possible que le club Richelieu fasse appel à la population dans les prochaines semaines.

Etre Richelieu implique forcément être au service des autres. Aimer ses concitoyens par le don de sa personne dans la réalisation de projets communautaires aide à l'épanouissement du membre.

Le président R-Michel Bolduc, comme ses prédécesseurs, cherche par tous les moyens à réaliser les projets du club par une participation active et personnelle plutôt que financière de chaque membre.

Enfin, le club Richelieu espère qu'en faisant connaître davantage ses activités et ses objectifs il pourra mieux servir notre milieu.

Vous avez besoin d'une voiture? Vous voulez payer environ \$1,000.00 de moins que le prix de liste. Appelez Gaston.

Si nous ne l'avons pas sur place, commandez-la et vous l'aurez dans les 10 jours suivant.

Pour louer une voiture dites-le à Gaston ou Richard

SCOTT AUTOMOBILES

Scott-Jonction, Beauce-Nord INC.

Gaz 84.0

Remorquage jour et nuit
Ouvert de 7h. à 23h.
Tél.: 387-2822

NOUVEAU BUREAU D'ASSURANCES A STE-MARIE



ARTHUR TURCOTTE
C. d'A. Ass.
Tél.: 387-4918



MICHEL PAQUET
C. d'A. Ass.
Tél.: 387-4572

La direction de Lessard, Nolin & Associés Inc., bureau d'assurances générales bien connu dans la région, a le plaisir d'annoncer à sa distinguée clientèle l'ouverture d'un nouveau bureau qui sera situé au 226, Place de l'Eglise, à Sainte-Marie.

L'instauration de ce nouveau bureau fera bénéficier nos clients d'une plus grande facilité d'accès et d'un service toujours amélioré.

Nous invitons donc tous nos clients actuels et éventuels à communiquer avec les responsables de ce bureau pour tout renseignement en assurance incendie, responsabilité, automobile, chaudières et machineries, ainsi qu'en assurance vie, accident, maladie, etc.

HEURES D'OUVERTURE

Du lundi au vendredi de 9h. à 12h. et de 13h. à 17h., ainsi que le vendredi soir de 19h. à 20h.30.



YVON VALLIERES
Assurance Vie
Tél.: 387-6949



HELENE BOURQUE
secrétaire

Téléphone: 387-2692

BIENVENUE A TOUS!

UNE MAMAN, C'EST UN JOYAU...

Pour la Fête des Mères, dites-lui votre affection avec un cadeau façonné de métal précieux... collier, bracelet, boucles d'oreilles, bague, montre, breloque... Venez faire votre choix parmi notre scintillante collection de bijoux.

Pensez-y!

Bijouterie M. Bolduc INC.

15 NOTRE-DAME NORD, STE-MARIE, BEAUCE
GALERIES DE LA CHAUDIERE, STE-MARIE, BEAUCE

ZENITH
Quasar.
C.B. Cobra
Sansui

VENTE et SERVICE

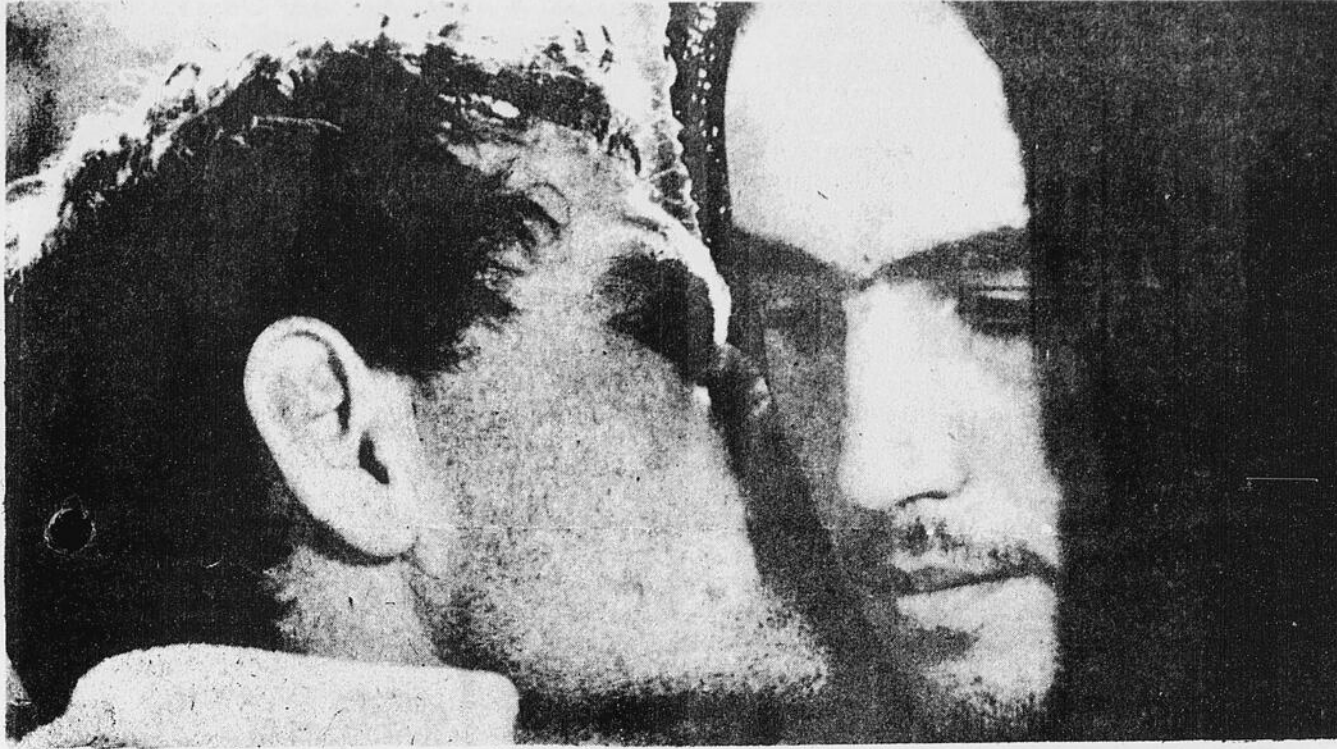
ANTENNE de TV et CB UHF

STEREO D'AUTO

NORMAND PADEAU T.V. ENR.
VALLEE-JONCTION — Tél. 253-5387

L'HISTOIRE DE LA TRAHISON DE L'HOMME

Eugène Lefebvre, C.Ss.R.



Judas embrasse Jésus, au Jardin des Oliviers, le trahissant. Photo tirée du film L'ÉVANGILE SELON MATHTHIEU, de Pasolini.

Ce doit être avec une tristesse infinie que le Seigneur arrête son regard et sa pensée sur son peuple de la terre. Dans son innombrable famille humaine qui couvre les deux hémisphères, combien compte-t-il de véritables enfants? Parmi les quatre milliards d'humains qui peuplent l'univers, y en a-t-il beaucoup qui sont à lui corps et âme?

Et pourtant, n'est-ce pas de lui qu'ils ont tout reçu: l'existence et la vie, les richesses de la nature et de la grâce? De toute éternité, Dieu se suffisait pleinement à lui-même, trouvant une complaisance indicible dans le commerce des trois divines Personnes entre elles. C'est par un geste de pure gratuité, dans le seul désir de semer la joie hors de lui, qu'il songea, un jour, à façonner l'univers et à y placer l'homme, sa créature privilégiée.

Il suffisait à l'homme pour être heureux de confesser sa dépendance à l'égard de son créateur et de le préférer aux créatures dont avait été enrichi et embelli son séjour terrestre.

Par on ne sait quel prodige d'ingratitude, Adam aimait

mieux faire confiance à Satan qu'au Seigneur. Ce fut la tragique désobéissance originelle, qui entraîna vers l'abîme le premier pécheur et toute sa postérité.

Le Christ à la poursuite de l'humanité pécheresse

La ruine aurait été irrévocable, si notre Dieu n'eût été un Dieu d'amour. La seconde Personne de la Trinité s'offrit pour le rachat. Le créateur lui-même descendit dans son domaine terrestre; il y prit une chair semblable à celle de l'enfant qui naît de l'homme; il y grandit comme l'adolescent du moindre de nos villages. Puis, s'arrachant un jour des bras de Marie sa Mère, il partit par les chemins de la Palestine à la poursuite de ceux qui l'avaient expulsé de leur pensée et de leur cœur. Apparemment, ses projets de conquête avortèrent. Et une nuit - la nuit la plus tragique de toute l'histoire du monde, alors qu'il s'était retiré dans un jardin d'oliviers avec quelques-uns de ses rares disciples pour se disposer dans la prière à affronter le supplice qu'on lui préparait dans l'ombre, la haine des hommes fondit sur

lui comme sur une proie. Sous le regard des anges se

voilant la face de stupeur, l'Homme-Dieu, le Roi de l'univers, entreprit alors son ascension vertigineuse dans la douleur. A trois heures, le lendemain, pendu au-dessus d'un monde secoué jusque dans ses fondements, le Fils de Dieu mourait, offrant à son Père le sang de ses veines pour la rançon de l'humanité pécheresse.

Il fallait que le sang du créateur coulât pour que l'homme pécheur ne fût pas irrévocablement condamné.

L'ineffable amour d'un Dieu mourant pour ses créatures infidèles secoua la torpeur où avait sombré la presque totalité de l'humanité.

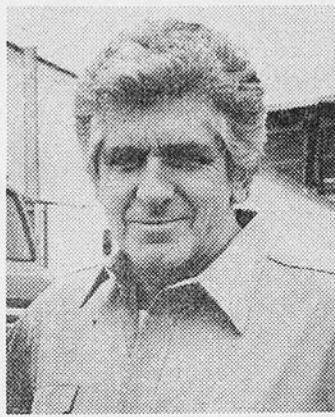
Et depuis ce premier Vendredi-Saint qui révéla au cœur de l'homme la tendresse du cœur de son Dieu, se dessina un mouvement de retour vers la fidélité première. Dieu apparût à des âmes de plus en plus nombreuses comme le Seigneur et le Père qu'il fallait à tout prix servir et aimer.

L'homme continue à résister au Christ et à son Eglise

Une Eglise, le bloc chrétien, se forma au milieu de l'humanité: cellule vivante perdue dans un organisme géant en décomposition mais destinée à l'animer tout entier. Cette conquête de la lumière et de la vie sur la nuit et la mort devait être lente et douloureuse. Satan veillait auprès de l'humanité, son esclave, dont il avait chassé la grâce; il veillait avec une habileté séduisante à persuader aux siens que le pire malheur qui pourrait leur arriver serait le règne universel de la Vérité et de la Vie, le règne de Dieu et de Jésus-Christ.

C'est ainsi que les forces du mal, sur la terre, se sont toujours dressées contre les efforts de conquête de l'Eglise et du Christ; c'est ainsi que la ténébreuse cité du mal a toujours déployé ses armées contre la troupe courageuse de la petite et lumineuse cité de Dieu.

Suite à la page 12



"Avec un stock de \$2 millions, pas besoin d'attendre les pièces..."

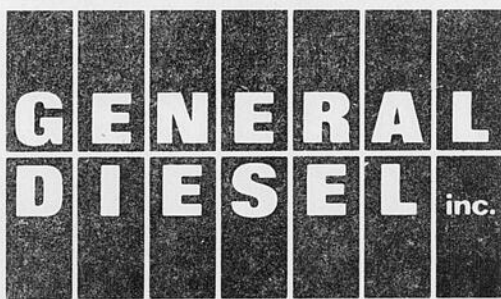
Le plus important stock de pièces dans l'est du pays. L'inventaire le plus complet de moteurs Detroit Diesel, de transmissions automatiques Allison, d'unités de réfrigération Thermo-King, de moteurs Isuzu et De Industrie, de filtres Farr, de commandes Morse, de ventilateurs Horton et de groupes électrogènes.

Système d'échange. Réparer une transmission ou un moteur prend un certain temps, même en faisant vite. Si votre camion est arrêté pendant le temps de la réparation, le manque à gagner peut être important. Heureusement, notre système d'échange de moteur et de transmission automatique nous permet de remplacer la partie

défectueuse au complet. L'échange est rapide, économique et garanti.

Pièces réusinées reliabil. Nous vous offrons aussi des pièces réusinées **reliabil** garanties comme neuves. Le prix en est moindre et c'est vous qui en profitez.

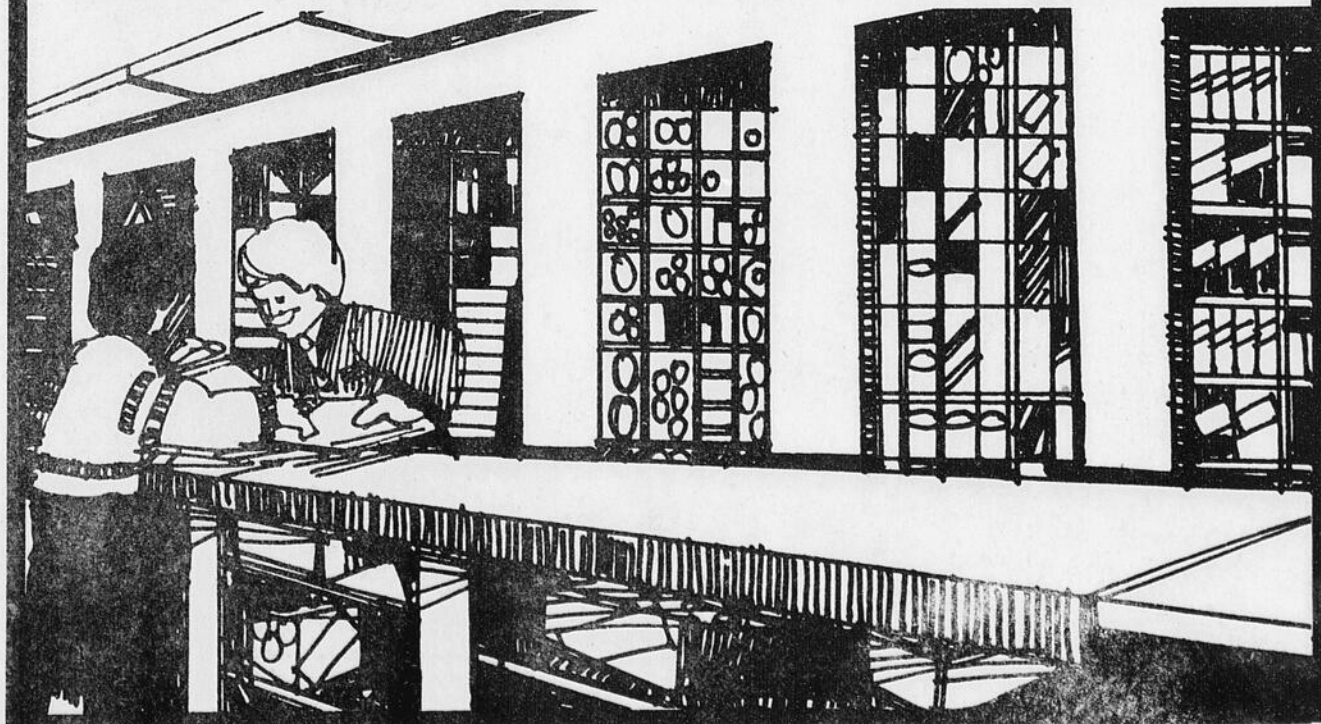
Distributeur pour Detroit Diesel, Allison, Isuzu, De Industrie, Farr, Morse, Horton et fabricant de groupes électrogènes.



2997 rue Watt, Ste-Foy, Québec G1X 3W1
(boulevard Charest, sortie Blaise Pascal)
Téléphone: (418) 651-5371
Télex: 051-3454 TWX: 610-571-5720

Succursale à New Richmond
Rue McCombeck, New Richmond
Co. Bonaventure, Qué. G0G 1Y0
Téléphone: (418) 392-5071 et (418) 392-5072

Chez nous, ça n'traîne pas!



Demande de soumissions

Club de motoneige St-Gilles Inc.

Est par la présente faite par le soussigné pour l'entretien de Sentiers de Motoneige de St-Gilles Lotbinière. Total de 26 milles de sentier pour une durée de contrat de 3 ans entretenu convenablement. Nous acceptons toutes les soumissions jusqu'à 18 heures le 20 mai 1977.

Nous ne nous engageons pas à accepter aucune soumission.

Nous ferons lecture des soumissions reçues

le 20 mai 1977 à 20 heures

au chalet du Club de Motoneige,
St-Gilles Inc.
595 rang Ste-Anne, St-Gilles, Lotb.

Faire parvenir vos soumissions à

Mlle Doris Taylor, sec.

C.P. 12, ST-GILLES, LOTBINIERE - G0S 2P0

Pour renseignement communiquer avec

M. Jean-Baptiste Goulet, prés.

Tél.: 888-3574

Suite de la page 11

Le paganisme

Le paganisme a toujours rêvé de se rendre imperméable à toute influence chrétienne. A tous les siècles de l'histoire, il a soulevé d'audacieuses croisades contre l'Eglise. Dès les premiers siècles, les persécutions des empereurs romains ont voulu noyer la foi au Christ dans le sang. Mais du sang versé est sortie une multitude de croyants. Et c'est l'empire romain lui-même qui s'est écroulé. Puis, c'est par l'intermédiaire que Satan a cherché à miner les forces chrétiennes.

Les hérésies

Les hérésies se sont acharnées à déchirer la robe sans couture de l'Epouse du Christ. Mais les erreurs et les sophismes se sont dissipés, et l'Eglise est apparue plus une et plus belle qu'auparavant. Les temps modernes ont assisté à un ralliement des forces du mal. Au seizième siècle, l'hérésie protestante a arraché au Christ une large portion de l'Europe.

La révolution française

Puis, avec la révolution française, sont nées et se sont rapidement propagées à travers le monde une suite d'erreurs qui ont exercé les pires ravages dans la conscience d'un grand nombre. La plus funeste et la plus conquérante de ces erreurs, c'est le matérialisme, qui ravale l'homme au niveau de l'animal, nie l'existence et l'immortalité de son âme et, sous prétexte de le libérer

du joug d'un Dieu créateur, le jette en pâture aux passions humaines déchainées.

Le grand péché du siècle: le communisme matérialiste

Le dernier visage qu'a pris le matérialisme destructeur, c'est celui du communisme. Le communisme: négation de Dieu, du Christ, de l'Eglise, de l'âme, de toutes les choses saintes et immortelles auxquelles l'homme a besoin de croire, - et affirmation du règne de Satan, de la matière, de la force brutale, de l'esclavage, de toutes les choses destructives auxquelles l'homme livré à ses passions a tendance à s'abandonner pour son irréparable malheur.

Devant le communisme, qui est comme la gueule de l'abîme ouverte sous le monde pour le dévorer, il n'y a qu'une force qui puisse tenir: l'Eglise.

Tout fils de l'Eglise qui vit de sa foi, est, face à la puissance du mal qui s'acharne contre lui, comme saint Georges devant le Dragon. Ou mieux comme Jésus-Christ que la flagellation et le couronnement d'épines ont couvert de la pourpre de son sang: debout, immobile, silencieux, devant ses accusateurs et ses juges.

La victoire viendra

Mais, il ne nous faut pas en douter, la victoire définitive viendra pour l'Eglise et la foi qui la soutient - comme elle est venue pour le Christ, au matin de Pâques, trois jours à peine après la défaite éphémère du Vendredi-Saint.

**JARDIN...
JARDINONS...
JARDINEZ...**



L'entretien et les soins des conifères

Avez-vous des conifères ou désirez vous vous en procurer, ces quelques conseils pourront vous aider à les garder sains et décoratifs.

Les conifères de nos parterres préfèrent un sol léger et perméable dans lequel on a incorporé de la tourbe (peat moss) ou autre matière organiques parfaitement décomposées. Leurs racines étant relativement courtes, le trou ne devra pas être trop profond.

Plantez les espèces au port étalé à 3 pieds au moins des fondations et des allées afin qu'elles aient toute la place nécessaire à leur végétation ou ramifications les autres genres pyramidaux donc moins étalé 2 pi. à 2 pi. 1/2 suffirait.

Au printemps faites un apport d'engrais équilibré comme celui du jardin. Epandez-le parcimonieusement, surtout si vous désirez que vos conifères poussent lentement. Une clôture basse protégera vos conifères en empêchant les chiens de s'en approcher; de même que certain produit chimique.

Donnez à vos conifères la forme souhaitée, en les émondant au sommet ou en les pinçant chaque côté. Rabattez à la moitié de leur

plus courtes.


Les conifères sont des arbres très décoratifs. Il faut faire très attention quand vous supprimez les branches mortes et desséchées à la base. N'élaguez jamais les branches basses d'un arbre sain si vous voulez éviter des espaces vides entre le sol et l'arbre.

Par temps chaud et sec, bassinez vos conifères et arrosez-les abondamment au pied - le bassinage se fait généralement après 4h. p.m. afin d'éviter le refroidissement trop brutal.

Les conifères sont sensibles à l'agression des insectes perceurs et suceurs. Dès que vous constatez la pré-

sence de ces parasites, une application d'insecticide arrange généralement les choses.

Les vents desséchants de l'hiver ont des effets néfastes sur les conifères, les pins et les sapins. Ces dégâts se produisent couramment lorsque le sol est trop sec au début de l'hiver. Il est recommandé d'arroser copieusement le sol (le matin) à la fin de l'automne ou début hiver. Pour bien tremper les racines et pour pallier les effets des vents desséchants sur les conifères, qui ne devraient jamais hiverner sans une protection de jute ou de lattes et dans une terre sèche.



LA Pepinière REGIONALE

Jean-Claude Roy, prop.

PAYSAGISTE
Arbustes
Arbres d'ornements de tous genres
Arbres fruitiers
et
Fleurs vivaces

ST-ISIDORE, DORCHESTER, P.Q. Tél.: 646-5792

Rehaussez la Valeur de votre Propriété.....!!!

Spéciaux du printemps

sur tous les produits

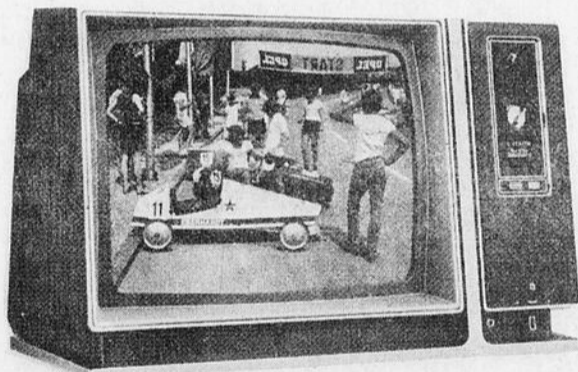


l'Ambassador • H1978

Style impeccable! Dessus, panneaux latéraux et panneau de commande en simili noyer d'Amérique rehaussé de couleur or. Base brun foncé en retrait. Ecran incliné pour créer un angle de vision plus naturel.
Dimensions: H 17" x L 26 5-8" x 20 3-4"

Les dimensions ne comprennent ni les boutons de commande ni les protubérances de l'antenne.

Le G4030X: indentique à l'Ambassador mais fini dessus et panneaux latéraux en simili bois de palissandre aux accents impressionnants blancs et noir-ébène.



ALLEGRO

MODELE HR596W

Amplificateur Allegro série 3, AM-FM,

stéréo, enregistreuse 8 pistes, tourne-disque,

antennes encastrées, AM-FM



l'Ashburton • H2326M

Ce meuble de style première époque authentique nous fait revivre les débuts du pays. Dossieret à l'arrière et sur les côtés. Dessus façonné surplombant. Panneaux latéraux à rainures, trois faux-tiroirs avec ferrures finies laiton. Demi-pilastres décoratifs à l'avant. Pieds en accolade dissimulant les roulettes. Magnifique finition imitation érable.

Dimensions: H 32 5-8", L 36 1-8", P 18 7-8"

NORMAND
MODEAU T.V. ENR.
VALLEE-JONCTION, BEAUCE TEL. 253-5387

“Tourbillon sur glace” en image

Texte: Bernard CARRIER

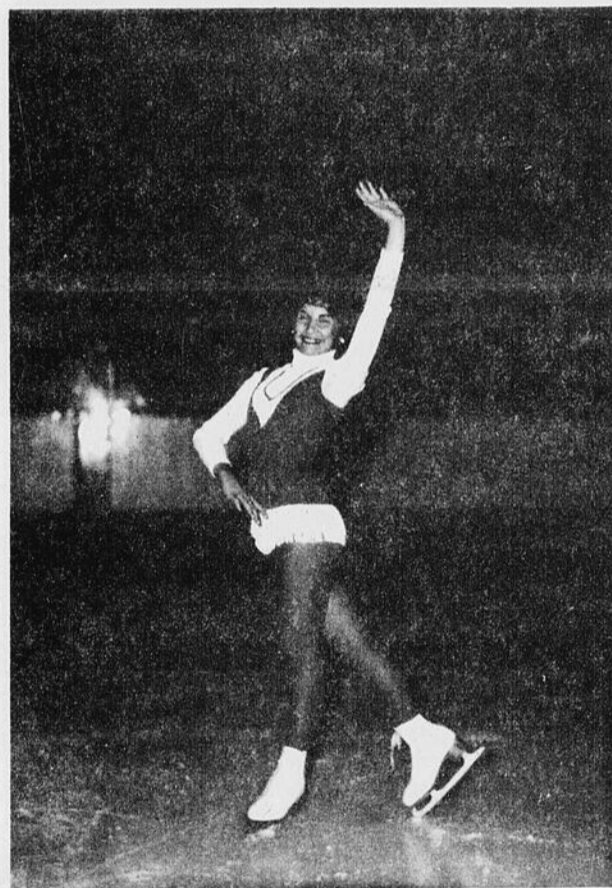
Photos: Lise Sirianni et Gontran Lachance

Comme on vous l'avait promis, on vous présente

cette semaine quelques photographies du dernier spectacle de la saison du club de patinage artistique de Sainte-Marie, intitulé “Tourbillon sur glace”.



Le duo Réal Gousy et Martine Ferland a impressionné



Une patineuse parmi tant d'autres, Suzanne Ferland



Deux petits bouts de chou sur patin: Brigitte Sirianni et Guylaine Laterreur.



On aperçoit à l'extrême gauche la professionnelle Lyne Bourget, accompagnée de son groupe de moniteurs du club de patinage artistique de Sainte-Marie.



Chorégraphie “Féerie sur glace” interprété par des jeunes de Sainte-Marie.

Argent à prêter

Vous désirez emprunter de l'argent pour réaliser certains projets qui seront peut-être:

- Achat d'une auto
- Une motocyclette
- Une motoneige
- Une tente-roulotte
- Un chalet
- Une piscine
- Un terrain
- Une rénovation
- Des meubles

Nous sommes à votre disposition

INVESTISSEMENTS ECONOMIQUES

144, Notre-Dame Nord STE-MARIE, BEAUCE

Tél.: 387-2640



Fête des Mères

Des fleurs vous devriez donner en appréciation le 8 mai.

AUX FUTURS MARIEES: Votre bouquet et décoration est notre spécialité.

ENVOYEZ DES FLEURS PAR TELEGRAMME — SERVICE MONDIAL

Céline Fleuriste

(Mme Lionel Thibodeau, prop.)

Plantes vertes et fleuries

Fleurs naturelles — Séchées — Artificielles
Service de livraison aux hôpitaux

446, AVENUE ST-EDOUARD — 387-5268 - STE-MARIE, BEAUCE

Message Croix Rouge

Des cliniques de sang seront tenues par la Section St-Agapit, le 3 mai 1977 au Centre Culturel de St-Agapit de 15h. à 17h. et de 19h. à 21h.30.

Beaurivage de 15h. à 17h. et 19h. à 21h.30.

Nous invitons tous ceux et celles qui le peuvent à venir donner du sang pour cet oeuvre humanitaire.

La Croix Rouge Canadienne section St-Agapit.

René Croteau,
Comité de publicité

Il faut du sang chaque jour

Ste-Agathe

Incendie mineur qui aurait pu tourner en catastrophe.

Jeudi dernier vers 10h.30, M. Robert Lambert, mis le feu à un tas de branches dans un champ qui s'alluma très bien avec la belle température que l'on a eu ces derniers temps.

Mais à la surprise de M. Lambert, le feu n'avait pas

pris seulement dans les branches mais aussi dans le foin. Il n'a pu contrôler cela seul.

La première alerte fut donc donnée aux pompiers de Ste-Agathe, qui arrivèrent aussitôt sur les lieux. Mais on avait pas assez d'hommes pour l'étendu du feu. Alors, deuxième alerte, on demanda tous les hommes de la manufacture Drouin, soit une cinquan-

taine de personnes.

A l'aide de branches de sapin vert et de pelles cela pris une heure avant de contrôler le tout. Le feu a ravagé quatre par huit arpents de terrain propre à la culture qui se propageait vers une érablière.

Par: Mme Françoise Parent

CARTES D'AFFAIRES

Tél.: (418) 387-5817

Blanchette, Vachon & Associés

COMPTABLES AGREES

249, AVE DU COLLEGE
STE-MARIE (BEAUCE) QUE.
C.P. 1358 G0S 2Y0

Dominique Bolduc

OPTICIEN

STE-MARIE, BEAUCE Tél.: 387-5889

Tél.: 387-4160

"Roy" Menuiserie

- Meubles
- Réparation de tout genre
- Armoires sur mesure non-teintes ou non-peinturées

ROUTE KENNEDY, STE-MARIE, BEAUCE
entre Vallée et Ste-Marie

PODIATRE

Mme Normande Parino

qui sera à votre disposition les 2e et 4e mercredi de chaque mois, de 10h à 20h, chez:

WILFRID AVARD
385 Notre-Dame Sud, Ste-Marie, Beauce
pour rendez-vous tél. 387-2667

Bureau à Québec,
1486 ouest, boul. St-Cyrille, Québec, G1S 1X2
Tél.: 688-1685

Tél.: 387-2995



Léo Morissette, D.D.

DENTUROLOGISTE

185, boul. Larochele
(angle St-Jean) STE-MARIE de BEAUCE
L. Morissette, D.D. M. Lachance, D.D.

PIERRE BLOUIN

NOTAIRE

66 rue Notre-Dame, (Edifice Laurentien)
Tél.: 387-3575 — Rés.: 387-3865
VILLE STE-MARIE DE BEAUCE

RENALD VACHON, b.a.,ll.l.,d.d.n. Bur.: 387-2922 Rés.: 387-3722

PAUL CARBONNEAU, d.e.c.,ll.l.,d.d.n. Bur. Ste-Marie: 387-2922 Frampton: 479-2980

Vachon & Carbonneau

NOTAIRES
18 Place de l'Eglise
(Edifice de l'Hôtel de ville Ste-Marie)

Dr Jérôme Bégin, O.D.

Optométriste
Verres de contact, rigides et souples, livraison immédiate

Heures de bureau (sur rendez-vous)
a.m.: 9 heures à midi — p.m.: 2 heures à 5 heures
soir: vendredi 7 heures à 9 heures
Edifice Caisse Populaire

Ville St Joseph, Beauce Tél.: Bur.: 397-6344

Bureau: 387-2727 et 387-2738
ST-ISIDORE: 646-5668 (SOIR)
ST-BERNARD: 475-6844 (SOIR)

Sylvain, Parent, Gobeil & Ass.

Avocats

240, du Collège, C.P. 40
VILLE STE-MARIE, BEAUCE

Denys Sylvain Jean-Guy Parent Gérard Gobeil
b.a.,ll.l. b.a.,ll.l. b.a.,ll.l.

Tél.: 253-5543 René Poulin 253-6804



Prix raisonnables

Les Chevrons R.B.R. Inc.

Chevrons préfabriqués pour maisons, industries et bâtiments de ferme

STS-ANGES DE BEAUCE, P.Q.

Benoît Poulin 253-5691 Rémi Poulin 253-5980

Dr Claude Gagné, M.D.

OPHTHALMOLOGISTE

Local: Dominique Bolduc
STE-MARIE, BEAUCE Tél.: 387-5889

Tél.: (418) 387-5452

MICHEL DUPUIS

ARPENTEUR GEOMETRE

576, Boul. Vachon Nord.
C.P. 1179, Ste-Marie, Beauce G0S 2Y0

Tél. Bur.: 397-5990 Rés.: 397-5376

Nicolas Cliche

AVOCAT

836, avenue du Palais St-Joseph, Beauce

Centre des données comptables Inc.

3194, ch. Ste-Foy, Québec 651-7621

- IMPOT sur le REVENU
- Systèmes comptables par ordinateurs pour tous genres de commerce
- Etats financiers mensuels
- Statistiques
- Informatique: Traitement des données (data processing)
- Prix de revient
- Conseillers en budget et en Taxation.

Ferland & Ferland

AVOCATS ET PROCUREURS
150 sud, rue Notre-Dame, Ste-Marie, Beauce
Tél.: 387-6628

Louis-Clément Ferland Paul-René Ferland
b.a.,ll.l. b.a.,ll.l.

Les Services Administratifs de Beauce Inc.

Administration générale
Impôt sur le Revenu
Tenue de livre et états financiers mensuels

Route Kennedy,
SCOTT JCT. QUE G0S 3G0 Tél.: (418) 387-4575

Une peau soignée fait partie de la beauté

Tél.: 387-4068 Tél.: 387-5191

Salon Athéna

Esthétique - Visagisme - Electrolyse
Epilation - Manucure

RUE DU PONT, STE-MARIE, BEAUCE

Mlle Diane Côté, prop.

Tél.: 387-3643 Bur.

Mtre Jean-Pierre Lusignan, d.e.c.,ll.l.

Avocat procureur
Nouveau bureau de poste
STE-MARIE de BEAUCE

Heures d'affaires:
Tous les jours de 9h. à 12h. et 13h.30 à 17h.
le soir: sur rendez-vous

Tél.: 387-2919

Clément Champagne Enr.

BRULEURS à l'HUILE
réparations et nettoyage par des experts licenciés

405, Boul. VACHON NORD STE-MARIE, BEAUCE



La Rocque, Fortin, Bédard, Chabot, Godbout

PHARMACIENS

Ste-Claire 883-3345 Ste-Marie - 387-5473 St-Damien 789-2446

Zenith 96690

Liqueurs St-Isidore

Caisse: 24 petites: \$2.00
12 grosses: \$3.25 assorties

S'adresser à

MARCEL LESSARD

STE-MARIE, BEAUCE Tél.: 387-5540
LIVRAISON A DOMICILE

Tél.: 253-6835

LUC FAUCHER

Imperméabilisation de solage
Isolation générale

Sts-Anges, Beauce Québec

Tél.: 387-5677



Photographe Professionnel
MARIO FRENETTE, Prop.
SPECIALITÉ: MARIAGE
Photos de tous genres

288, rue Chassez Ste-Marie de Beauce, P.Q.
FINITION DE FILMS AMATEUR

Fer ornemental, Soudure Enr.

Benoît Gourde, prop.
ST-ELZEAR, BEAUCE-NORD
réparations de tous genres

St Patrice 596-2178 St-Elzéar 387-2479

Tél.: 387-6162

Décoration J.-C. Carrier Enr.

Tapisserie - Draperie - Tapis - Prêlart - Céramique

VENTE et INSTALLATION


178, Rue Notre-Dame STE-MARIE de BEAUCE

Tél.: 387-3060

JEAN-LUC MARCOUX DECORATION

ST-ELZEAR (BEAUCE)
TAPIS - PRELART - TAPISSERIE - DRAPERIE

R. RHEAUME Tél.: 475-6349
tech. dessin



ARCHITECTURE
STRUCTURE
PUBLICITE
MECANIQUE
ILLUSTRATION

Tél.: (418) 387-2817

MAGASIN FAMILIAL

Linge peu usagé — Gros et détail
Berthier Gaulin, Prop.

235 rue du Collège - Ville Ste-Marie, Beauce

Paul Voyer

ARCHITECTE

319 1ère avenue, Ville St Georges, Beauce
GSY 2C9

Tél.: 228-3991 Tél. Rés.: route Kennedy Ste-Marie, 387-2679

FORGE: Tél.: 397-5657 — RES.: Tél.: 397-5195

Gédéon Maheux

VILLE ST-JOSEPH, BEAUCE
FER ORNEMENTAL - SOUDURE AU GAZ
SOUDURE A L'ELECTRICITE
ESCALIERS ET GARDES EN FER FORGE
AUVENTS EN FIBRE DE VERRE

Courrier St-Isidore

St-Isidore

Loterie St-Isidore
Gagnant du 15e tirage- Hal- dro Construction de St-I- sidore avec le numéro 937
Gagnant du 16e tirage- M. Jean Guillemette avec le no 822

Baptêmes

- A été faite enfant de Dieu en cette veillée de la Vigile Pascale.

Marie Marguerite Mélanie fille de M. Mme Harold Brousseau de Québec (Jac- queline Fortier).

Les troisième dimanche d'avril, ont été faits enfants de Dieu.

- Joseph Robert Carl fils de M. Mme Robert Labonté (Rita Boucher)

- Marie Eve Mélissa fille de M. Mme Jean-Guy Gignac (Denise Latouche).

- Marie Nancy Hélène fille de M. Mme Jean-Claude Bégin (Laurette Blais).

Toutes nos félicitations aux heureux parents et longue vie à ces poupons.

Décès

A l'Hôtel Dieu de Lévis le 9 avril dernier est décédé à l'âge de 79 ans 8 mois, M. Georges Théodore Guay, époux de dame Jessie Cloud son service fut chanté en cette église le 12 avril 77.

Né en cette paroisse, il fut vétéran de la guerre 1914-1918. Il demeura près de 50 ans dans l'Ouest. Il était revenu dans sa paroisse natale depuis 10 ans.

Il laisse dans le deuil outre son épouse, son frère et

belle-soeur: M. Mme Adju- tor Guay. Ses soeurs: Mlles Olive, Elizabeth et Eu- phémie Guay.

Plusieurs neveux et niè- ces. Portaient le cercueil, Messieurs André Guay, Ls- Philippe Labonté, Armand Guay, Benoit Labonté, Guy Guay, Rosaire Labonté.

La quête fut faite par M. Pamphile Bégin et M. Ray- mond Couture.

L'inhumation eut lieu au cimetière paroissial.

A la famille éprouvée nos plus sincères condoléances.

Assemblée générale annuelle

Mercredi soir le 13 avril s'est tenue la 69e assemblée générale annuelle de la Cais- se populaire de St-Isidore avec la participation de 172 sociétaires.

Entre autre chose, disons que l'actif de la caisse au 31 janvier 1977 était de \$7,499, 872 dont \$4,813,097 en prêts hypothécaires et sur recon- naissances de dette.

Les trop perçus nets, soit \$100,601.00 seront répartis de la façon suivante, soit: Ristourne aux emprunteurs et aux épargnants \$47,148.00

Impôt sur le revenu \$12,425.00

Réserves générales \$41,028.00

La participation fut excel- lente et il nous a semblé que la majorité de l'assemblée était favorable à ce que la Caisse populaire s'implique encore davantage comme

participante à des projets paroissiaux à caractère communautaire: comme le déclarait M. Harry French, représentant de l'Union ré- gionale qui nous fit une belle allocution, "Le rôle écono- mique de la Caisse populaire dans son milieu ne peut se dissocier du rôle social qui lui incombe".

M. Bruno Roy fut rempla- cé par M. Gaston Parent au conseil d'administration.

Bravo aux fermières pour leur magnifique goûter.

Robert Guillemette, dir.

Garderie Pouponnière ACTIVITES DIRIGÉES



Garderie Louise Carrier

rue Lasalle
STE-MARIE, BEAUCE
Tél.: 387-3553

OPTION CANADA BEAUCE-NORD

"OUI, JE M'EN OCCUPE!"

en souscrivant au Parti Libéral du Québec

PARCE QUE:

dans l'option du Parti Libéral du Québec, le progrès du Québec s'envisage avec sérénité dans un Canada uni.

PARCE QUE:

le Parti Libéral du Québec est le parti de tous les Québécois qui croient en l'option Canada.

FORMULE DE FINANCEMENT- RECRUTEMENT

"Oui, je m'en occupe!... de la CAMPAGNE DE FINANCEMENT POPULAIRE

Nom

Adresse

Code Postal

District Electoral

Je m'en occupe en souscrivant \$

Faire votre chèque à l'ordre du: PARTI LIBERAL DU QUEBEC
Complétez et retournez à:

PARTI LIBERAL DU QUEBEC

C.P. 396, Ville Ste-Marie, Beauce-Nord - G0S 2Y0



UN RECU OFFICIEL SUIVRA.

Maisons Mobiles Vallée Inc.

638, Boul. Lacroix,
ST-GEORGES, BEAUCE
Tél.: 228-8548

1325, Avenue du Palais,
ST-JOSEPH, BEAUCE
Tél.: 397-6517



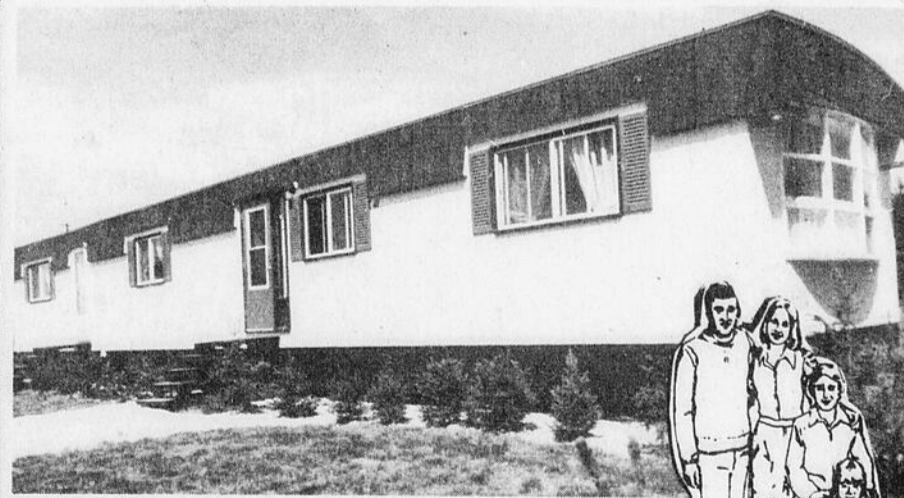
HENRI VALLÉE
PRÉSIDENT



YVES GIGUÈRE
REPRÉSENTANT
ST-JOSEPH



GILLES DEBLOIS
COMMIS. REPRÉSENTANT
ST-GEORGES



En exclusivité: **MAISON MOBILE BEAUCE**

BEAUCE VILLA — BELMONT — BEL AIR

Choix de 11 plans de planchers dans toutes les grandeurs.

SPÉCIAL

MAISON MOBILE BEL-AIR

60' x 14'

chauffage électrique

\$10,858.00

Spécial pour 3 semaines seulement.

Vous pouvez maintenant avoir un terrain de 90' x 90', borné et arpenté sans donner aucun comptant les 3 premières années. (Eau, égout, électricité et téléphone rendus sur les lieux)

Heures d'ouverture:

Lundi au vendredi de 9h. à 21h. Samedi de 9h. à 15h.

AVANT D'AGIR

Que ce soit dans le domaine de:

- L'épargne ordinaire, retraite ou logement
- Placement diversifié
- Vente ou achat d'une propriété
- Prêts
- Evaluation

Gérant de District



LAVAL MARCOUX
Ste-Marie, Beauce - Tél.: 387-3597

Succursale:
5, rue Notre-Dame
STE-MARIE - Tél.: 387-5691



Agent d'immeuble

CONSULTEZ-NOUS

Agent d'immeuble



ROLAND FAUCHER, F.R.I.
Ste Marie, - Tél.: 387-5919

Conseiller en épargne

CONSULTEZ-NOUS

Agent d'immeuble



RAYMOND AUDET
Frampton - Tél.: 479-2010

Conseiller en épargne



GASTON GIGUÈRE
Ste-Marie, - Tél.: 387-6118



RONALD GUILLEMETTE
Scott-Jonction - Tél.: 387-3572



FRANÇOIS LABBÉ
Vallée-Jonction - Tél.: 253-5964

LA CAISSE D'ETABLISSEMENT DE LA CHAUDIERE

Siège social, 3500 Boul. Dionne, St-Georges Ouest, Beauce - Tél.: 228-5571

VENEZ VISITER NOS NOUVEAUX LOCAUX

Les Piscines "La Chaudière" Inc.

Boulevard Vachon Sud, STE-MARIE, Beauce — Tél.: 387-2121

Préparez votre été '77...

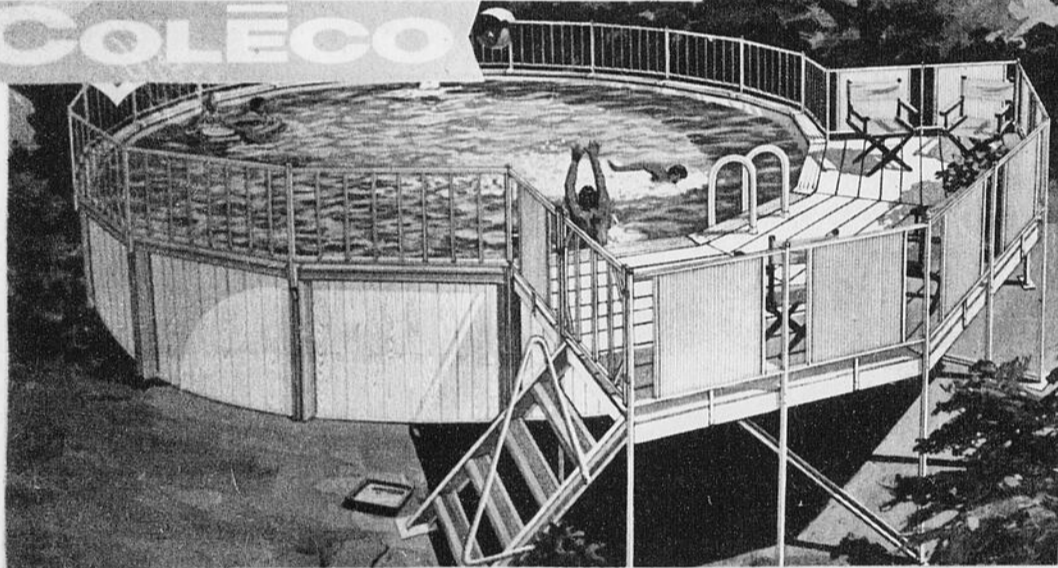
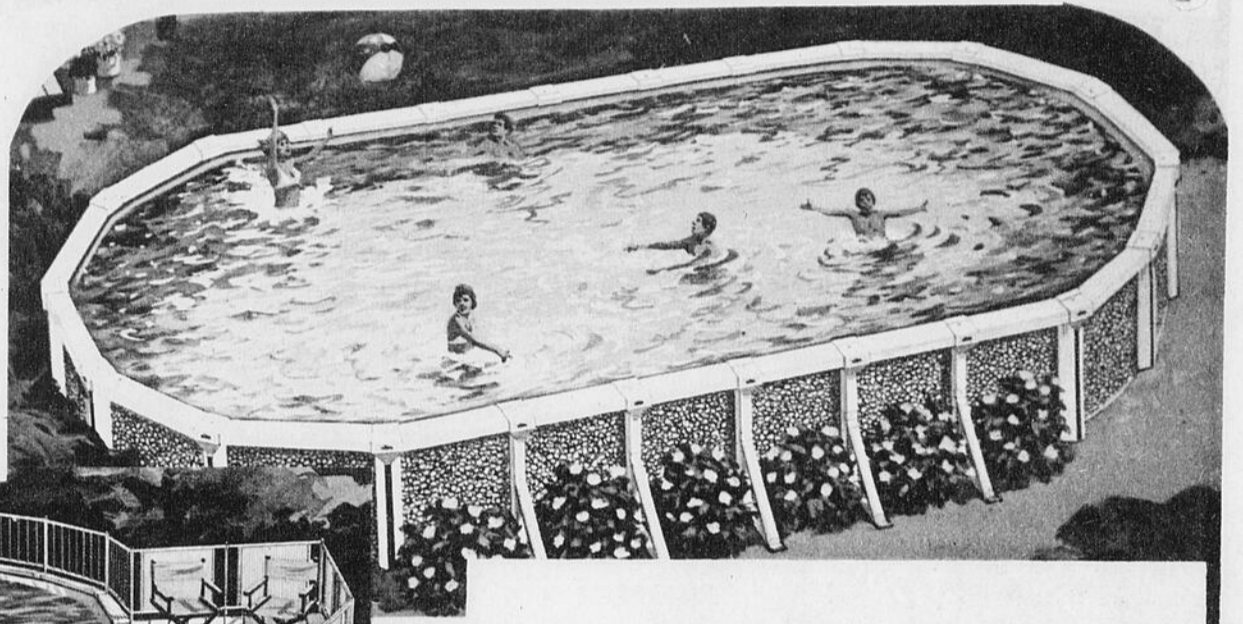
*Nous souhaitons vous guider
dans le choix de
votre piscine...*

PLUS DE 20 MODELES

DE PISCINES

COLÉCO

et "Vogue"



Exigez **QUALITÉ**
et **BON SERVICE**
Notre expérience
est notre garantie

Nous avons
de tout pour
votre piscine
et l'aménagement
de votre parterre.

**GARANTIE DE JOIES ET DE PLAISIRS
POUR TOUTE LA FAMILLE**

Piscines en aluminium-
vinyle

Piscines en acier
et vinyle:

12 x 24 — 14 x 28 — 16 x 32
18 x 36 — 20 x 40 — 24 x 48

Piscines en fibre de
verre

grandeurs: 12 x 27
13 x 30 — 16 x 38

- Accessoires de piscines
- Produits chimiques

VENTE et SERVICE

Équipement "Jaccuzzi"



Centre de service "COLÉCO" Pour mieux vous servir, nous vous offrons aussi les engrais de gazon d'arbustes et de jardin.