

**IL EST PERMIS**   
 **D'ETRE SENSIBLE**

**CHANSONNETTE**

CRÉEÉ PAR **LEONCE** AU PARC SOHMER



LEONCE

MONTREAL

**ALBERT TURCOTTE**

EDITEUR

101

II

L'autre jour dans la rue,  
 J'vois des gens se bucher ;  
 J'sanglotte et j'mévertue  
 A les en empêcher.....  
 La garde arrive, on file,  
 Moi, j'rest' sur le trottoir,  
 Tout comme un imbécile,  
 Avec l'œil au beurr' noir !.....

*Au Refrain.*

III

Un chou, mon capitaine !  
 Un p'tit chou, général !  
 J'naï pas mangé d'la s'maine  
 Ma mère est au plus mal.....  
 A cette balançoire  
 Qu'on m'fait chaque matin  
 J' m'attendris !... quel déboire !...  
 Merci, qu'on m'dit, grand s'rin !

*Au Refrain.*

IV

Je n'peux plus voir un drame ;  
 Rien qu'au l'ver du rideau,  
 Je pleure sur mon âme,  
 Trois fois plus fort qu'un veau.  
 C'qui fait qu'dans tout' la salle  
 On braille tant et plus :  
 Mettez-le dans un' malle !.....  
 Asseyez-vous donc d'ssus !

*Au Refrain.*

V

Voulant du mariage,  
 Un beau jour, fair' le saut,  
 J'adresse mon hommage  
 A quelqu'un d'comme il faut.  
 V'la-t-il pas que j'pleurniche  
 Alors, d'un air moqueur,  
 La bell' dit : on t'en fiche  
 Pauv' petit !... et ta sœur !...

*Au Refrain.*

VI

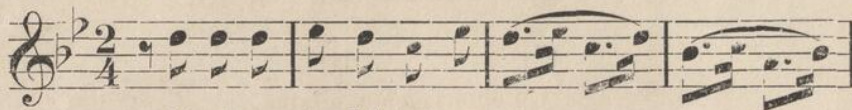
T'nez, pour ma chansonnette,  
 Qui vous peint mon tourment,  
 J'en suis à craindre, est-c bête ?  
 Un p'tit applaudissement !.....  
 J'fondrais en larm's tout d'suite,  
 Déjà j'suis suffoqué.....  
 Aussi, j'm'en vais bien vite,  
 J'mérit'rais d'êtr' claqué !.....

*Au Refrain.*

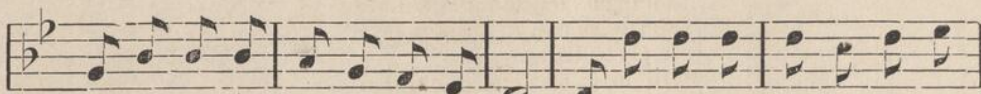
# IL EST PERMIS D'ETRE SENSIBLE

Moderato.

REFRAIN.



Il est per-mis d'ê-tre sen - si

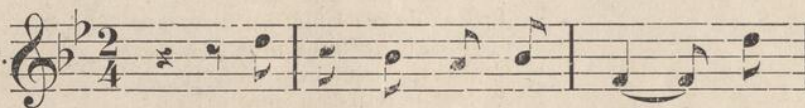


ble, Il est per-mis d'a - voir un cœur ; Mais comm' le mien c'n'est pas pos-

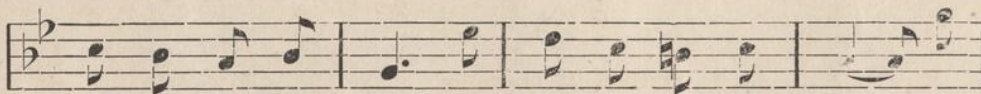


sible ! Ah ! quel mal - heur, ah ! quel mal - heur !..... Oh !

1ER COUPLET.



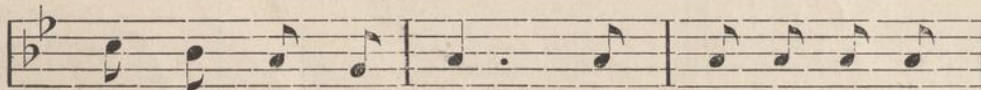
Sans a - voir au - cun' pei - ne, J'suis



tou - jours en é - moi, Je pleure à perdre ha - lei-ne, Pour



rien, pour je n'sais quoi. Mon gueux d'pro - pri - é - tai-re, Me



chass' par la rai - son : Qu'mes yeux sont un' ri -



viè - re Qui noy' - ra sa mai - son ! *Au refrain.*

**COLLECTION ALBERT TURCOTTE**

—:O:—

**QU'EN PENSEZ-VOUS ?**

CHANSONNETTE CRÉÉE PAR LEONCE AU PARC SOHMER,

**PRIX 10 CTS.**

—

**LE CONDUCTEUR D'OMNIBUS**

CHANSONNETTE CRÉÉE PAR LE MEME,

**PRIX 10 CTS.**