



IMPORTANTES COMPETITIONS D'ATHLETISME A PLESSISVILLE

PLESSISVILLE (JF) — Au cours des prochains mois, Plessisville sera l'hôte de deux compétitions d'athlétisme d'envergure. La piste qui vient à peine d'être terminée sera donc utilisée par des centaines et des centaines de jeunes athlètes venus de la région et de l'extérieur pour participer à ces finales au niveau scolaire.

INTER SCOLAIRE

Dans un premier

temps, c'est une compétition Inter Scolaire au niveau régional qui occupera les responsables. Cette compétition regroupera tous les athlètes de l'athlétisme des écoles du secteur des Bois-Francis. Elle aura lieu le 29 mai et de 400 à 600 jeunes sont attendus.

INTER REGIONAL

Par la suite, le 5 juin, la piste accueillera les gagnants régionaux de plusieurs régions avoisin-

nantes pour une rencontre qui déterminera les meilleurs sauteurs, coureurs et lanceurs au niveau inter régional. A ce moment, près de 700 jeunes pourraient être présents à Plessisville.

Le responsable de la compétition est M. Raymond Charbonneau de la Polyvalente de Victoriaville. La piste d'athlétisme est située à l'arrière de la Polyvalente de Plessisville et elle a été construite l'été dernier.

Salle de Quilles du Centre des Loisirs FINALE DU TOURNOI PEPSI LE 25 AVRIL

PLESSISVILLE (JF) — C'est dimanche le 25 avril que la salle de quilles du Centre des Loisirs de Plessisville fermera ses portes après une saison bien remplie. Une activité toute spéciale viendra cependant clore les activités. Il s'agira de la grande finale du tournoi de grosses quilles Pepsi qui aura lieu en après-midi entre les 12 meilleurs quilleurs des séries de qualifications qui se termineront le 24 avril.

D'intéressants prix seront remis aux meilleurs de cette finale. La population pourra donc assister à la dernière joute de quilles et voir à l'œuvre des quilleurs bien connus à Plessisville. Voici d'ailleurs la liste des 12 premiers en date du 9 avril:

André Levasseur	820	Réjean Brisson	789	Gaétan Brulé	764
Marcel Tardif	811	Gaston Fréchette	771	Claude Vignoul	754
Gilles Beaudoin	799	Michel Brisson	768	Robert Bolduc	750
Claude Bonneville	782	Victorin Samson	764	Pierre Fréchette	724

Les plus hauts simples sont allés à Victorin Samson avec 246, à André Levasseur avec 244 et à Claude Bonneville avec 233.

DANS LES LIGUES

Dans les différentes ligues, les activités tirent à leur fin. Dans la ligue Bonne Entente du dimanche soir, l'équipe Boulangerie Moderne l'a emporté en 6 parties. Cette formation est composée de Pierre Fréchette, Lise Fréchette, Bernadin Ruel, Claudette Ruel, Aurèle Pellerin et Denise Pellerin. Ils ont vaincu le club Forand Auto en finale.

Dans la ligue des Popeyes, le mardi soir, les Panthères ont vaincu les Lions en finale. Les Panthères sont composées de Luc Fréchette, Denis Dubuc, Richard Dubuc et Jacques Brochu. Ce dernier a d'ailleurs donné une très belle performance pour permettre à son club de gagner la série.

Ligue de Chevaliers de Colomb



Dans l'ordre: Hugues Boulanger, Jean Brière, Gaétan Boilard, Conrad Desjardins, Simon Vigneault, Michel Gosselin et Claude Lafond. Debout, Michel Boulanger, Gilles Dusseault, Pierre Dion, Benoit Boulanger, Laurent Labrecque, Denis Beaudoin, Gaétan Poisson et l'instructeur Claude Vignoul. [Photo Géles]

Machinerie B.V. remporte le championnat

PLESSISVILLE (JF) — et le Dubois et Frères dans la Ligue de Hockey des Chevaliers de Colomb s'est terminée mardi soir dernier le opposait le Machinerie B.V.

DERNIERE CHANCE

INSCRIPTION AU BASEBALL MINEUR LE 24 AVRIL

PLESSISVILLE — [JF] — Plusieurs jeunes sont venus à l'aréna municipal de Plessisville le samedi dernier le 17 avril pour s'inscrire à l'Association du Baseball Mineur de Plessisville. Malheureusement, on sait qu'il y a toujours des retardataires et des jeunes qui "ont oublié".



Pour ceux-là, il y aura une seconde séance d'inscription le samedi 24 avril prochain de 9.00 hres à midi au Centre des Loisirs. Tout comme

le 17 avril, il y aura une foule de bénévoles pour accueillir les jeunes. C'est donc à ne pas manquer cette année puisque le baseball mineur commencera bientôt. Secouez-les, que diable!!! Le Baseball Mineur de Plessisville, c'est pas pour les esquimos!!!

A l'Association de tennis de Plessisville

UN PROGRAMME EST EN PREPARATION POUR CET ETE

PLESSISVILLE (JF) — L'Association de Tennis de Plessisville travaille présentement à l'organisation d'un intéressant programme pour la prochaine saison extérieure de tennis.

La saison de tennis intérieur se terminera en effet le 30 avril prochain et l'on songe déjà depuis plusieurs semaines à ce que seront les activités estivales 1976. Parmi ces activités, on retrouvera des cours plus ou moins avancés pour les jeunes et les adultes, une soirée pour les dames, la Pyramide Locale, une Ligue Inter-Cités Régionale, des tournois et autres compétitions.

UNE REUNION

Dans le but de renseigner davantage les gens et surtout les adeptes de cette discipline, M. Gaston Belleville président de l'Association nous informait qu'une réunion aurait lieu le 5 mai prochain à l'Hôtel de Ville. Les différents responsables d'activités seront sur place pour donner toutes les informations nécessaires sur la prochaine saison de tennis à Plessisville.

Parmi les autres activités qui feront suite à cette rencontre, on note un "tennis-o-thon" qui permettra sans doute d'amasser quelques dollars pour l'association.

C'est donc à 20 hres que le président Gaston Belleville et les directeurs Claude Gilbert, Martin Breton et Mme Gilberte Nadeau vous attendront à l'Hôtel de Ville le 5 mai prochain.



L'instructeur Charles Boulanger demeure optimiste malgré la défaite de son club. Il se reprendra sûrement l'an prochain. [Photo Géles]

13 avril par la victoire incontestée du Machinerie B.V.

Ce championnat des séries éliminatoires, le Machinerie B.V. l'a emporté avec une victoire plus que décisive de 16 à 7 lors de la seconde joute de la série finale 2 de 3. Le Machinerie B.V. l'avait d'ailleurs emporté 12 à 6 au cours de la première joute.

La vedette de cette dernière partie a donc été Gaétan Boilard du Machinerie B.V. qui a réussi 6 buts et 3 passes alors que Denis Beaudoin, son coéquipier réussissait 3 buts et 3 passes. Serge Tardif du Dubois et Frères a "brillé" parmi

ses équipiers avec 3 buts.

SAISON TERMINEE

La saison est donc terminée pour ce qui regarde la saison des Chevaliers de Colomb et le conseil 2527 et vera bientôt et que la com-tous les joueurs remercient les commanditaires et tous ment de plus belle d'ici ceux qui ont appuyé la ligue quelques semaines.

COMPTEURS

	Pour une dernière fois:		
Serge Tardif	14	11	25
Denis Beaudoin	13	11	24
Gaétan Boilard	9	7	16
Michel Gosselin	7	9	16
Marcel Huot	4	12	16
Laurent Labrecque	7	8	15
Jean-Denis Poisson	6	9	15
Simon Vigneault	4	10	14
Gaby Savoie	4	8	12
André Godbault	2	9	11

UNE SKIEUSE DE TALENT



Louise Lépine en action...

PLESSISVILLE (GML) — Une nouvelle très intéressante pour toute la population de la région! En effet, tout dernièrement à l'occasion des Championnats Canadiens de Ski Alpin, classe juvénile 14 ans et moins qui ont eu lieu à Whistler en Colombie-Britannique, Louise Lépine, fille de M. et Mme Serge Lépine et propriétaire de Lépine Auto Inc., s'est classée 5ième meilleure skieuse au Canada dans le slalom géant.

Louise une championne des Cantons de l'Est a fait son entraînement depuis plusieurs années à Orford sous la direction de l'Ecole de Ski Mont-Orford avec comme instructeurs MM Robert Bousquet et Marc Dufresne. Le journal "La Feuille d'Erable" désire féliciter Louise de si bien représenter la région dans cette discipline sportive et lui souhaite bonne chance pour l'avenir.

Salon du Printemps 1976

"Moins de commerces et plus de points d'intérêt"

(Jacques Vallée)



Quelques-uns des responsables. Assis: Jacques Vallée, Jean-Pierre Poirier et Serge Poulin président du Salon du Printemps 1976. Debout: Léo Beaudet, Daniel Bouffard, Gérard Houle et Richard Morrisseau. [Photo JF]

PLESSISVILLE (JF) — Au cours d'une conférence de presse tenue jeudi soir dernier, les responsables du 8ième Salon du Printemps du Club Chasse et Pêche de Plessisville ont présenté à la population et aux journalistes présents un programme détaillé de cette activité annuelle qui aura lieu les 30 avril, 1er et 2 mai prochain.

Prenant la parole, M. Jacques Vallée, porte-parole du comité organisateur, a annoncé que cette exposition se déroulait à l'aréna municipal sous le thème de: "Pour un Parc, j'embarque!!!" puisque les profits réalisés avec cette activité, qui a attiré plus de 8000 visiteurs l'an passé et qui espère atteindre les 10,000 cette année, sont versés à l'Association Chasse et Pêche pour le financement de activités dont en particulier l'aménagement d'un parc et de la pisciculture.

Selon M. Jacques Vallée, le Salon du Printemps de cette année possèdera moins de kiosques commerciaux comme tel et beaucoup plus de points d'intérêt. En fait, il n'y aurait que 15 espaces réservés pour des commerces qui exposeront différentes choses utiles pour les campeurs, les pêcheurs, les chasseurs et pour tous les adeptes des sports de nature. Outre ces exhibits commerciaux, il y aura des spectacles artistiques avec de "gros canons", des kiosques d'information, des kiosques qui sauront intéresser bien des gens sur différents hobby ainsi que des curiosités.

L'EQUIPE

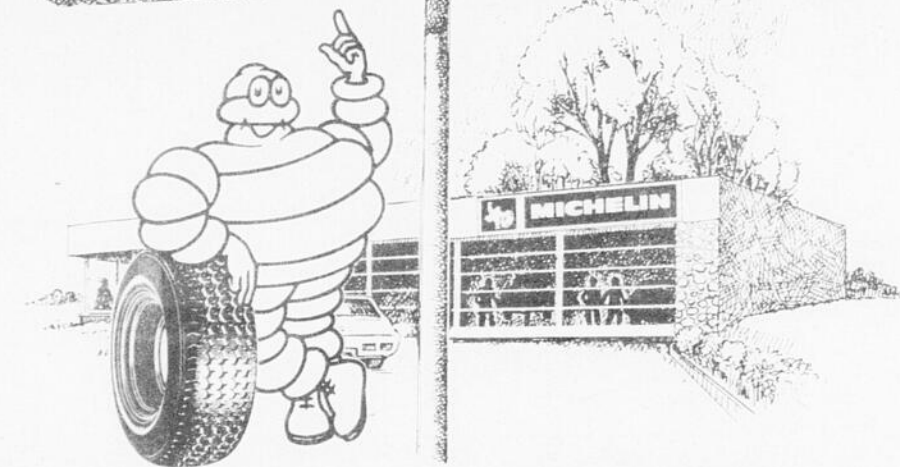
En ce qui concerne l'équipe, on retrouvera M. Serge Poulin à la présidence du comité organisateur, M. Jean-Pierre Poirier à la vice-présidence, M. Richard Morrisseau au secrétariat, M. Léo Beaudet à la trésorerie, M. Gérard Houle à la section spectacle, Mme Ghislaine Vallée et Mme Benoît Rivard à l'organisation du village des artisans, M. Claude Roy à l'organisation physique du Salon, M. Jacques Beauchesnes à la sécurité, M. Jean Desrochers comme conseiller, M. Lucien Vaillancourt pour les invités spéciaux, M. Jean Gagné pour la décoration et les kiosques d'information et M. Roméo Pelletier pour le bar salon.

ARTISTES INVITES

Dans le domaine des spectacles le comité d'organisation a encore une fois fait appel à des vedettes très connues comme par exemple, le vendredi soir, Charlotte et Hervé et le samedi soir Nicole Martin dans un spectacle son et lumière. Comme maître de cérémonie, c'est M. Normand Fréchette de la station radiophonique CFGL-FM qui remplira cette fonction.

Plus précisément, dans ce que les responsables appellent les points d'intérêt, on trouvera un défilé de mode, une exposition d'avions miniaturisés qui volent réellement avec des démonstrations, une collection d'armes anciennes, une démonstration d'abatteuse mécanique de la compagnie Forano, une maquette du Monde Farfelu de Manseau, le village des artisans avec de la poterie, du tissage, des peintres etc. et des kiosques d'informations de la Sûreté du Québec, du Ministère du Tourisme, de l'Association Chasse et Pêche, de la revue Québec Chasse et Pêche etc.

Il y aura finalement, comme nouveauté, une extension de la surface occupée par le Salon du Printemps. Comme l'an dernier, la surface intérieure de l'aréna de Plessisville sera entièrement occupée alors qu'à l'extérieur il y aura une tente géante de 90 par 45 pieds.



Roulez à l'enseigne de la qualité!

Si vous demandez de vos pneus tenue de route exceptionnelle, freinage sûr et très grande durabilité, ne vous contentez pas de demi-mesures. Roulez à l'enseigne bleue et jaune de Michelin. Vous serez sûr de trouver là qualité et compétence.

Michelin a développé, dans le domaine du pneu, une technique encore inégalée. Quant au spécialiste Michelin, il saura vous conseiller utilement; car lui non plus ne s'arrête pas à mi-chemin.

POURQUOI VOUS ARRÊTER À MI-CHEMIN?
ROULEZ **MICHELIN**

PLESSISVILLE TIRE SERVICE

1068 rue ST-Calixte
PLESSISVILLE

362-2275

Maison neuve à vendre

Située à la sortie de la ville de Plessisville, grandeur 30 x 72, en briques avec garage à 2 portes, sous-sol fini à la grandeur, 4 chambres, bureau. Convientrait très bien pour professionnel. Grand terrain de 56000 pieds carrés avec arbustes, chemin d'asphalte tout le tour. Cette maison fut construite avec du bois de 5 ans et plus. A vendre meublée si désiré. Prix et conditions à discuter avec acheteur sérieux seulement.

AUSSI: TERRAIN à vendre. 90 x 189 - rte 5 à la sortie de Plessisville vers Plessisville.
GEORGE GOGGIN TEL. 362-2195

Un nouveau président pour les Gaulois

PLESSISVILLE (JF) — C'est samedi dernier le 10 avril que le Club de Moto Gaulois de Plessisville procédait à ses élections annuelles avant d'entreprendre une autre saison d'activité.



Le président et le secrétaire d'élection: Gérard Houle et Roger Painchaud. [Photo JF]



Le nouveau bureau de direction: André Mailhot au centre à l'avant ainsi que Yves Sarra Bournet, Jean-Guy Genest, Jean-Claude Fafard et Léandre Audet. [Photo JF]

Après nombre de tour de scrutin et une petite réunion de l'exécutif, le bureau de direction a été choisi comme suit: à la présidence, on retrouvera un nouvel homme en la personne de André Mailhot, à la vice-présidence l'ancien président Yves Sarra-Bournet, au secrétariat Jean-

Guy Genest, comme secrétaire trésorier Léandre Audet, et comme conseiller Jean-Claude Fafard.

Au chapitre des élections, les responsables nous ont confié qu'ils participeraient prochainement à différentes activités telles que courses d'accélération, activités de l'Alliance Inter-Motards de l'Est du Québec et à d'au-

tres manifestations sportives organisées par des clubs de services de Plessisville.

Rappelons que le club de moto Gaulois de Plessisville, compte près de 20 membres qui sont tous des adeptes du motocyclisme. Ils possèdent un local dans les environs de Plessisville et organisent à chaque année plusieurs activités sportives ou sociales.



LE DION ET FRERES ET LE CARRIER SPORT UNE VICTOIRE SURPRISE SUR LEUR ADVERSAIRE

Carrier Sport 4
Garage Moderne M. Côté 2

Dion & Frères 3
Carrefour 1

Buanderie Paul Maurice 0
Désiré Sévigny 2

Le Carrier Sport dispute un très beau match avec un Serge Tardif en pleine forme. Les meilleurs du

Savoie Pizza 4
Forand Auto 6

neau et Marc Gamache avec 2 buts chacun, René Godbout 2 aides, Pierre Blazin, André Roberge et Len Davidson 1 passe chacun. Pour le Garage Moderne Maurice Côté, seulement 2

(suite à la page B-5)



EQUIPE SAVOIE PIZZA — Debout de gauche à droite: Jean-Claude Bernier, entraîneur Serge Tardif, Michel Bellemare, Roger Corriveau, Paul Piché, Jacques Giguère, Armand Verville, Claude Morissette, Michel Piché, Terry Giniapoulos [commanditeur]. A genou de gauche à droite: Gilles Lehoux, Roland Fradette, Jacques Lafond, René Mercier, Jacques Robichaud.

PLESSISVILLE

faut se parler

au

18-ième

FESTIVAL

DE

L'ERABLE

23 AVRIL AU 2 mai

Informations 362-7557

Danse devant la "Maison Canadienne" avec disco-stéréo dans le stationnement de l'Hôtel de Ville, à tous les soirs.

on est 6 millions de presque parents,

faut se parler.



BRASSÉE AU QUÉBEC PAR LA BRASSERIE Labatt LIMITÉE

23 avril

VENDREDI

- 20.30 hres: Election et couronnement de la Reine '76 (aréna municipal)
- 21.30 hres: Soirée Western (aréna municipal)

24 avril

SAMEDI

- 13.00 hres: Concours Provincial de Violonneux et de gigueurs (aréna municipal)
- 18.00 hres: Souper des Optimistes (salle du Festival)
- 20.00 hres: Ouverture de l'Exposition des Produits de l'Erable (Hôtel de Ville)

25 avril

DIMANCHE

- 13.00 hres: Concours Sciage et Buchage et souque à la corde (stade municipal)

26 avril

LUNDI

- 20.00 hres: Jeu à la carte — nombreux prix (aréna municipal)

27 avril

MARDI

- 18.00 hres: Souper d'hommes d'affaire (salle du Festival)

28 avril

MERCREDI

- 14.00 hres: Journée de la Femme (salle du Festival)

CHAMPIONNATS PROVINCIAUX JUVENILES

DEUX DEFAITES POUR PLESSISVILLE

STE-FOY (JF) — Pour la première fois de son histoire, l'Association du Hockey Mineur de Plessisville représentait la région Canton de l'Est aux Championnats Provinciaux de Hockey Mineur Juvénile qui ont récemment eu lieu à Ste-Foy

dans la région de la Vieille Capitale.

Malheureusement pour eux, cette première tentative s'est soldée par deux défaites, une dans le Championnat comme tel et une seconde dans la ronde consolation. Dans le premier

cas, Plessisville s'est incliné 4 à 3 devant la région du Lac St-Louis dans la région montréalaise alors qu'en consolation, le Plessisville a dû s'avouer vaincu 5 à 3 contre Laval.

C'était toutefois une première expérience très vala-

ble puisque jusqu'à présent, aucune équipe de Plessisville n'avait jamais atteint un tel niveau dans des championnats de l'AHMQ.

SOMMAIRES

tre, le Lac St-Louis a ouvert le pointage en première

période pour prendre ainsi les devants 1 à 0 après le premier tiers. Cette même équipe devait ensuite ajouter à son avance avec un autre but. Cependant, à 6.09 minutes de ce second tiers, le Plessisville enregistra son premier point grâce à un but de Michel Demers assisté de Alain Rouillier et Renald Gendron. Toujours en seconde période, le Plessisville nivella le pointage 2 à 2 à 12.45 minutes sur un

but de Alain Rouillier flanqué de Renald Gendron.

A la reprise du jeu, au dernier engagement, le Lac St-Louis devait réussir deux autres buts de suite pour porter le compte 4 à 2 un peu avant qu'Alain Rouillier ne vienne compter un troisième et dernier point pour le Plessisville sur une passe de Jacques Lamontagne. Il était cependant trop tard et le Plessisville devait se contenter d'un compte final de 4 à 3, pour le Lac St-Louis.

CONSOLATION

Dans une seconde rencontre disputée le lendemain, le Laval a encore ouvert le pointage en première période mais le Plessisville a immédiatement nivelé ce pointage avec un but de Michel Demers assisté de Ghislain Goulet. Plessisville devait même prendre les devants 2 à 1 à 15 secondes du début du second engagement avec un filet de Harold Brindle flanqué de Rémi Garneau et Michel Pomerleau. Cependant le Laval devait ensuite niveler le compte et prendre l'avance 3 à 2 au cours de cette période.

Au troisième vingt, Ghislain Goulet revint niveler encore une fois le pointage 3 à 3 mais deux autres buts du Laval ont "coulé" le Plessisville 5 à 3, dans cette ronde consolation.

GOOD YEAR

RADIAL CUSTOM POLYSTEEL

25% de moins que le prix suggéré par Goodyear*

Seulement jusqu'au 17 avril

Voici une nouvelle qui fera des heureux! Le radial Custom Polysteel, le meilleur pneu pour voitures de tourisme de Goodyear, est offert à rabais pour la première fois depuis sa mise sur le marché.

Ce pneu a été tout spécialement conçu pour offrir bonne adhérence sur chaussées mouillées. Il comporte huit rainures larges qui réduisent l'accumulation d'eau sous la semelle et est fabriqué d'un caoutchouc spécial super-adhérent qui assure une adhérence impeccable sur chaussée sèche ou mouillée.

Procurez-vous ce pneu maintenant et payez 25% moins cher que le prix suggéré par Goodyear. Cette offre est de durée limitée. Hâtez-vous, la vente prend fin le 17 avril.

D'autres bonnes raisons d'acheter du radial Custom Polysteel de Goodyear

- **DURÉE PROLONGÉE** — La construction radiale et les ceintures d'acier éliminent pratiquement le serpentement, principale cause d'usure d'un pneu. C'est pourquoi Goodyear peut les appuyer d'une politique de 40.000 milles de durée prévisible de la semelle et, ce, par écrit.
- **MEILLEURE CONSOMMATION D'ESSENCE** — Le pneu radial offre moins de résistance au roulement que les pneus à plis en biais. Il en résulte donc une économie d'essence appréciable.
- **SÉCURITÉ** — Les ceintures d'acier jumelées protègent contre les meurtrissures dues aux chocs. Les plis disposés radialement éliminent la friction interne assurant ainsi un meilleur refroidissement du pneu. Tout cela aide à prévenir les pannes de pneus.
- **ADHÉRENCE ET MAÎTRISE** — Le motif radial aide à maintenir la semelle en contact avec la chaussée quelles que soient les conditions de conduite. Il en résulte une adhérence impeccable.
- **DOUCEUR DE ROULEMENT** — Le câblé de polyester de la carcasse assure un roulement doux et silencieux.



Le pneu qui garde bon pied—même quand il pleut!

Dimension	AR78-13	BR78-13	BR78-14	CR78-14	DR78-14	ER78-14	FR78-14	GR78-14	HR78-14	JR78-14	GR78-15	HR78-15	JR78-15	LR78-15
Prix suggéré	57.70	59.80	60.85	61.90	66.10	69.25	74.50	82.90	90.25	97.60	88.15	94.45	98.65	120.70
25% de moins	43.27	44.85	45.64	46.42	49.57	51.94	55.87	62.17	67.69	73.20	66.11	70.84	73.99	90.52



Pour les voitures importées! Le radial G800S est aussi offert à rabais—25% de moins que le prix suggéré par Goodyear*

Un pneu fort populaire en Europe, ce radial importé a été évalué comme étant l'un des meilleurs pneus de sa catégorie par suite d'essais menés par une des revues spécialisées européennes les plus respectées. Deux ceintures d'acier, une carcasse en câblé de polyester et une semelle à 5 bandes de roulement offrent protection contre les chocs, douceur de roulement et bonne maîtrise de la direction. Le G800S de dimensions métriques est offert à rabais jusqu'au 17 avril. Commandez-en sans tarder!

Dimension	Prix suggéré*	25% de moins	Dimension	Prix suggéré*	25% de moins
155 SR-13	\$53.50	\$40.13	155 SR-14**	\$58.75	\$44.06
165 SR-13	54.55	40.91	165 SR-14**	66.10	49.58
175 SR-13	59.80	44.85	165 SR-15	74.50	55.88

** Ces dimensions ne sont pas livrables dans tous les établissements. Elles sont cependant livrables sur commande spéciale.

*Le prix suggéré par Goodyear n'est pas nécessairement le prix de vente courant de ces pneus. Ces pneus peuvent être vendus moins cher que le prix suggéré par Goodyear. Votre rabais réel peut varier d'un établissement à l'autre.

Plessisville Tire Service
1068 rue St-Calixte PLESSISVILLE 362-2275

GOOD YEAR

A VENDRE

TERRE à St-Pierre Baptiste 100 acres avec bonnes bâtisses. Prix, \$35,000.00.

MAISON de campagne à 4 milles de Plessisville dans le 9e rang avec 6 arpents de terrain. Prix \$10,000.00

2 TERRAINS prêts à construire. 100 x 125, situés rte 49 sud à 2 milles de Plessisville.

MAISON située 939 rue Labbé à Thetford-Mines pouvant servir de bureau ou commerce, avec un logement au 2ième. Prix: \$24,000.

MAISON de campagne à Ste-Anastasia avec terrain de 500 x 300 et petit boisé. Prix: \$14,000

TERRE située à St-Pierre Baptiste. 50 arpents avec jeune boisé. Prix: \$3,500.00

MAISON NEUVE située à 2 milles de St-Ferdinand vers Plessisville. Prix: \$24,000.00

TERRE 75 arpents avec jeune plantation de 10,000 pins et 20,000 épinettes dans le rang 6, St-Ferdinand, prix \$7,000.

Pour informations:

M. Maurice Rousseau
commerçant de terres et roulants
Routte 265
Plessisville P.Q.
Tél. 362-7674

Pour la première fois au Québec UN TOURNOI PROVINCIAL DE HOCKEY POUR LA S.Q.

VICTORIAVILLE (JF) — Ion Jean Béliveau de Victoriaville débute un tournoi de hockey un peu hors de l'ordinaire. En effet, c'était

Hockey Forano

(suite de la page B-3)

but comptés par le capitaine Maurice Jacques assisté de Clermont Demers, Jacques Labrecque, André Grenier et Marcel Demers.

Victoire du Désiré Sévigny 2 à 0 contre la Buanderie Paul Maurice. Un travail d'équipe et un gardien de but à son meilleur, voilà le résultat. Les buts de la rencontre par Laurent Doyon assisté de Jean-Louis Guay et un autre par Gaston Gingras assisté de Réjean Poirier et Maurice Boissonneault. Les efforts

de la Buanderie Paul Maurice n'ont apporté aucun fruit car la défensive du Désiré Sévigny était à son meilleur.

Une victoire bien méritée pour le Forand Auto sur le Savoie Pizza. Les meilleurs du Forand Auto Michel Poirier et Denis Beaudoin avec 2 buts et 1 passe chacun. Les 2 autres buts à Clément Bourque et Jules Paquet, des aides à Jean-Pierre Poirier, Clément Bourque et Lionel Pouliot. Pour le Savoie Pizza, Paul Piché avec 2 buts et 1 passe, les 2 autres buts à Michel Piché et Claude Morissette, des aides à Michel Blazin.

Serge Tardif, Jacques Robichaud et Armand Verville.

Belle victoire du Dion & Frères contre le Carrefour Sport. Un seul but compté par le Carrefour Sport. Un seul but compté par le Carrefour, par Réal Couture assisté de Georges Henri Turgeon et de Jean-Luc Gagnon. Pour le Dion & Frères, 2 buts par Maurice Doyle assisté de Jean-Claude Gagnon et Jean-Claude Turcotte, et le troisième but par Jean-Claude Gagnon assisté de Jean-Claude Turcotte et Jean-Paul Pomerleau.

Lionel Doucet
Publicité

même une première puisque pour la première fois, au Québec, se tenait un tournoi de hockey à l'intention des policiers de la Sûreté du Québec.

Plusieurs détachements étaient présents et à l'ouverture officielle qui a eu lieu vendredi soir, on retrouvait différentes personnalités du monde policier de la région et même de la province. Appuyé par la compagnie Molson, ce tournoi a connu un succès très intéressant.

Après nombre de joutes, c'est l'équipe de la SQ de Laprairie près de Montréal qui l'a remporté en grande finale en défaisant l'Estrie 4 à 2. Pour ce qui concerne l'équipe de la SQ d'Artha-



Parmi la foule, deux policiers municipaux de Victoriaville qui discutaient tout en regardant le Tournoi des Policiers de la Sûreté du Québec. "C'est-y pas bon un peu?" aurait pu dire l'un des agents de la paix. [Photo JF]

baska cette équipe a perdu 3 à 2 en surtemps contre l'Estrie en première ronde pour ensuite vaincre le Nicolet 5 à 0 en première ronde con-

solation. C'est finalement l'équipe de Vaudreuil qui a eu raison de nos représentants en triomphant du Arthabaska 5 à 2 en finale consolation.



EQUIPE CARREFOUR CLASSE B FORANO — Debout de gauche à droite: Jean-Luc Gagnon, Claude Brassard, Gaston Boissonneault, Réal Croteau, Raymond Lavigne, Yvon Piché, André Lavigne, Gilles Côté, Michel Bernard, Raymond Lavoie. A genou de gauche à droite: Lionel Provencher, Jean-Yves Gagné, Gilles Mercier, Pierre Boisvert, Réal Couture.



La mise au jeu officielle devant des personnalités très importantes du monde policiers de la région et d'ailleurs. [Photo JF]

Festival des Fleurs 1976

Vendredi 30 avril ouverture à 14 hres
samedi 1er mai et dimanche 2 mai de 9 hres à 21 hres

FLEURS EN POTS
ET A PATERRE

ARRANGEMENTS
DE ROCAILLES

LE PLUS VASTE CENTRE DE FLEURS DE LA REGION



JEAN-JACQUES BERGERON

fleuriste

LAURIERVILLE
R.R. #2 (Mégantic) P.Q.

* 365-4643

CENTRE-JARDIN
ACCESSOIRES
COMPLETS

FLEURS SECHEES

Dans une tente géante une équipe de 15 personnes sera continuellement à votre disposition.

Programme:

- 1- Visite du salon de fleurs
- 2- Visite des serres
- 3- Démonstrations:
 - Plantations arbres et arbustes
 - Culture des fleurs pots et à parterres
 - Etablissement d'une rocaille et patio
 - Montage de fleurs naturelles et séchées
 - Culture des fraises
 - Audio-Visuel: établissement et produits de l'érable

Prix de présence

- 1- Brouette de jardin (\$50.00)
- 2- Bon d'achat de \$25.00
- 3- Vaporisateur (\$20.00)

SPECIAL D'OUVERTURE
A 14 HRES VENDREDI

ENGRAIS
PULVERISATEURS

VIOLETTES AFRICAINES

Denis Rémillard, agronome	service d'accueil
Robert Guay, T.A.D.	légumes et entretien du jardin
Elise Ménard-Guay, agronome	fleurs et plantes vertes
Claude Roger, agronome	engrais
Gilles Dion, T.A.D.	diaporama
Alexandre Bourget, T.A.D.	conseiller
Jean P. Boisvert	conseiller
Guy Grondin	technicien en arbustes
Guy Hinse, agronome	école de technologie de St-Hyacinthe
Bernard Routhier, agronome	conseiller
Georgette Bergeron	vente
Gilles Dion, vice-prés.	vente
Nicole Bergeron	vente
Christian Bergeron	service d'ordre
J. Jacques Bergeron, prés.	organisateur

5 techniciens pour mieux vous servir

En tout temps de l'année... vous êtes invités à venir visiter "Notre salon de fleurs" — "Notre Centre-Jardin" et nos "serres".

Ligue Old Timers

La saison est terminée

PLESSISVILLE (JF) — La Ligue de Hockey du Président Raymond Rouillier a mis un terme à ses activités de la saison 1976 jeudi le 15 avril dernier alors que la Filature Plessis rencontrait le Tricot Somerset dans la dernière rencontre de la saison. Le Tricot Somerset l'a d'ailleurs emporté avec difficulté par un pointage de 7 à 5. Ce sont deux buts du capitaine Léopold gagnon qui ont fait la différence alors que les autres buts étaient marqués par Claude Bourgeois, Jean-Marc Pelletier, Jean-Guy Fleury, Lauréat Daigle, Réjean Levasseur. Pour les perdants, les compteurs ont été Reynald Gendron, avec 3 buts et une passe, André Bernier et Réal Côté avec chacun un but.

AUTRES PARTIES

Dans les autres parties disputées le 14 avril à 20.30 hres et à 22.00 hres.
Chevaliers de Colomb 5 — Pharmacie Bernier 5
Carrefour Sport Expert 7 — Huiles Provencher 6

REMERCIEMENTS

Tous les joueurs de la Ligue se joignent donc au président pour remercier sincèrement les commanditaires suivants qui ont fourni leur appui tout au cours de la saison: Huiles Provencher, Chevaliers de Colomb, Carrefour, Pharmacie Bernier pour les oranges, la Pharmacie Demers pour le liquide, Molson Ltée par Ben Mathieu et Roger Lauzon pour le liquide, le Garage Guy Beaudoin pour la gomme et la Tabagie Bernier pour les rondelles. A ce sujet, il semblerait qu'il n'y ait pas eu assez de rondelles. Une raison a été avancée: il y avait trop de mangeurs de rondelles. Un

autre commanditaire est également à remercier soit le garage Forand Auto et son propriétaire Jean-Maurice Painchaud.

La direction veut également remercier tous les joueurs pour leur présence durant la saison car sans eux, la ligue aurait été un désastre. Tous sont de plus invités à surveiller l'invitation pour la soirée de clôture qui aura lieu prochainement à Plessisville.

CLASSEMENT

Classement final [5 équipes]

	P.J.	P.G.	P.P.	P.N.	PTS
Carrefour Inc.	22	10	6	6	26
Tricot Somerset	21	11	7	3	25
Chevaliers de Colomb	22	7	8	7	21
Huiles Provencher	21	8	12	1	17
Pharmacie Bernier	22	7	12	3	17

VENTE par ENCAN

Jeudi le 22 avril à 1 heure

chez ROBERT PAINCHAUD

de Plessisville cté Mégantic

La ferme est située sur l'ancienne route 5 à la sortie de Plessisville en allant vers Princeville.

SERA VENDU:

UN TRES BEAU TROUPEAU Holstein pur sang enregistré de 47 bêtes, dont 20 vaches laitières, 5 classées bonnes plus et les autres bonnes. 1 vache de ce troupeau dépasse une production de 100,000 lbs de lait, 5 sont fraîches vèlées, 5 devant vèlées d'ici le mois de mai, les autres en tout temps de l'année. 20 très belles taures de 1½ an à 3 ans, plusieurs sont saillies, 7 génisses de 1 mois à 1 an. Ce troupeau est clair de test et provient d'insémination artificielle depuis plusieurs années de tauraux suivant: Citation-Master Barillé Princesse Délicieux, Eminence Pilote stars, Favori R. Master, Seven Up premier, Leader Dino et de plusieurs autres bons tauraux connus du centre. Ce troupeau est sous contrôle R.O.P. production moyenne de 10,000 lbs. Le quota de lait nature de 150,000 lbs de classe A, sera aussi vendu à l'encan.

AUSSI: 1 bassin refroidisseur Zéro de 500 gallons, complètement automatique avec chaudière sauve-pas.

CONDITION: Comptant.

Pour information s'adresser au propriétaire ou à

JEAN-PAUL DUBOIS

ENCANTEUR LICENCIE de PLESSISVILLE

PLESSISVILLE

TEL. (819) 362-7240

A votre disposition pour tout genre de vente par encan

RAISON DE LA VENTE: Manque de main d'oeuvre.

Ne manquez pas cette vente.

BIENVENUE A TOUS

VENTE par ENCAN

Jeudi le 29 avril 1976 à 1 hre précise

chez JEAN-PAUL NOEL

de Ste-Anastasia, cté Mégantic

La ferme est située dans le 10e rang à 7 milles du village de Ste-Anastasia en allant vers Ste-Agathe

SERA VENDU:

Un bon troupeau Holstein de 40 bêtes dont 24 vaches laitières, la plupart sont fraîches vèlées et les autres vèleront prochainement, 5 belles taures de 1½ an prêtent à saillir, 11 génisses et veaux de 2 semaines à 4 mois. Ce troupeau est clair de test et sous contrôle R.O.P. et provient d'insémination artificielle de tauraux H-135, 105, 106, 115.

L'EQUIPEMENT DE LAITERIE COMPREND:

Un bassin refroidisseur Zero de 300 gallons avec lavage automatique et chaudières sauve-pas. Réservoir à eau chaude Cascade 40, trayeuse Surge à 3 chaudières, bassin de lavage.

LA MACHINERIE COMPREND:

1 tracteur Int. 300 au gaz, moissonneuse batteuse Int. no 91, épandeur à fumier Int. à 90 minots, herse à ressorts, rouleau en acier, charrue Oliver à 3 versoirs, wagon sur pneus Normand neuf, rateau fileur soleil, arrache-patates, sleigh double, épandeur à engrais chimique, un lot de bois de sciage. AUSSI: 2 fans électriques avec contrôle, charriot à fumier avec rails, tout le bois pour un silo de 14 x 24 ainsi que tous les accessoires, un snow-mobile. AUSSI: 1,000 balles de très bon foin, 200 balles de paille, un peu d'antiquité tel que barrate à beurre, bureaux antiques, chaudron en fonte, etc... et plusieurs autres articles trop long à énumérer.

CONDITIONS: Comptant.

Pour informations, s'adresser à:

JEAN-PAUL DUBOIS

ENCANTEUR LICENCIE

A votre disposition pour tous genres de ventes à encan

Plessisville - Tél. (819) 362-7240

VENTE PAR ENCAN

Mardi le 27 avril 1976 à 1 hre précise

chez ROGER DUBE

de St-Fortunat, cté Wolfe

La ferme est située sur la grande route entre Ham Nord et St-Fortunat

SERA VENDU:

Un troupeau Holstein de 70 bêtes dont 45 vaches laitières, 30 sont fraîches vèlées, les autres vèleront prochainement, 10 belles taures de 2 ans saillies devant vèler à l'automne. 8 taures de 1 an, 1 taureau de 3 ans, 6 veaux. Ce troupeau est clair de test.

AUSSI: Une trayeuse Surge à 4 chaudières avec installation complète.

LA MACHINERIE COMPREND:

1 tracteur Int. Diesel no 444 seulement 1300 heures de travail, presse à foin N.H. no 273, rateau fileur N.H., faucheuse Int., charrue Int. à 3 versoirs, semoir à 13 disques sur pneus, herse à pâturage, herse à disques Ford à 3 points, wagon sur pneus de compagnie, épandeur à fumier Cokshutt de 90 minots, faucheuse et charrue Allis Chalmers, 1 convoyeur à foin Allied de 65 pieds et 1 de 40 pieds, monte-balles, clipper et quelques articles trop long à énumérer.

CONDITIONS: Comptant

Pour informations s'adresser à:

JEAN-PAUL DUBOIS

encanateur licencié de Plessisville

Tél. (819) 362-7240

OU

EDDY NOLET

HAM NORD

Tél. (819) 344-2440

A votre disposition pour tous genres de ventes par encans
Bienvenue à tous

VENTE PAR ENCAN

Vendredi le 30 avril 1976 à 1 hre précise

chez ROSAIRE FORTIER

d'Arthabaska, cté Arthabaska

La ferme est située dans le 11e rang à 3 milles du village

SERA VENDU:

Un bon troupeau Holstein de 32 bêtes dont 24 vaches laitières, 18 sont fraîches vèlées et les autres vèleront prochainement, 3 taures de 1 an, 1 taureau de 1 an, 4 veaux. Aussi 1 belle jument rouge de 8 ans pesant 1700 lbs.

L'EQUIPEMENT DE LAITERIE COMPREND:

1 trayeuse De Laval à 2 chaudières avec installation, bassin refroidisseur, John Wood de 200 gallons.

LA MACHINERIE COMPREND:

2 tracteurs: 1 M.F. 135 Diesel, servo-direction, différentiel qui barre, seulement 1100 heures de travail; 1 M.F. 35 diesel avec pelle avant cylindre double action, fourche à fumier et pelle à gravier. Ces deux tracteurs sont en parfaite condition. Chaîne à tracteur, presse à foin M.F. no 9, épandeur à fumier M.F. de 140 minots à prise de force, 3 wagons sur pneus, faneuse Farh centripède, monte-balles de 28 pieds, faucheuse Int., semoir à disques, herse à disques et à ressorts, charrue neuve à 2 versoirs Kiskars avec ressorte et déclencheurs rouleau, scie ronde neuve, 3 voitures antiques, 3 paires de sleigh double, grader, bois de sciage, bois de corde, clipper très bon harnais double, 11 poules avec cages, 200 piquets de cèdre, 2 brouettes sur pneus, et quelques articles trop long à énumérer.

CONDITIONS: Comptant

Prenez note que la terre de 125 arpents avec érablière de 3000 entailles et bonnes bâtisses est aussi à vendre en entier ou en partie.

Pour information s'adresser à

Jean-Paul DUBOIS

ENCANTEUR LICENCIE DE PLESSISVILLE

Téléphone: 362-7240

Plessisville

A VOTRE DISPOSITION POUR TOUS GENRES DE VENTES PAR ENCAN.

EDDY NOLET Tél. (819)344-2440



EXPO 99

"L'AOUTBITUDE"

PLESSISVILLE [GML] — "L'AOUTBITUDE", tel sera le thème de la 99e Exposition Régionale de Victoriaville qui se tiendra du 9 au 15 août prochain.

Rappelons qu'en 1975, quelques 82,768 personnes ont visité l'Exposition Régionale de Victoriaville, dont 14,938 le jeudi, pour une augmentation de près de 7000 personnes avec 1974.

Qu'il suffise de rappeler, pour souligner tout l'attrait exercé par l'Exposition Régionale, que plus de 230 exposants y ont participé en

- 1975 dont:
- 32 dans la catégorie Hols-teins;
- 26 dans la catégorie Ayrshires;
- 6 dans la catégorie des Herefords;
- 6 dans les produits laitiers;
- 6 dans les produits de l'érable;
- 4 dans le miel;
- 22 dans les fleurs;
- 28 en horticulture;
- 48 dans l'artisanat;
- et 52 dans les secteurs industriel et commercial.

Cette année encore, les

dirigeants de l'Exposition, dont le président est M. J. Arsène Tourigny, entendent offrir à la population un programme d'activités susceptibles d'intéresser autant les parents que les enfants. Soulignons seulement que les démarches visant à favoriser, comme l'an dernier, la participation des enfants des terrains de jeux de tout le centre du Québec sont en cours et que les résultats obtenus à date sont plus que satisfaisants. Rappelons enfin que l'objectif de participation de L'AOUTBITUDE a été fixé à 90,000 visiteurs.

ments on peut s'adresser au Festival de l'Érable Inc. C.P. 361 Plessisville ou à l'un des directeurs.

1-2 MAI:

Le Ministère de l'Agriculture du Québec participera cette année à une exposition florale chez M. Jean Jacques Bergeron sur la R.R. 2 à Laurierville. Tous les agriculteurs et tous les gens sont invités, vous y trouverez les plus belles fleurs et les meilleurs conseils par des experts.

9 JUIN

Il y aura Journée à Foin le 9 juin prochain chez Gaston Tanguay d'Inverness. Comme par les années passées, tous les producteurs laitiers y sont cordialement invités. Pour ceux qui y sont déjà venu, ce sera une occasion d'apprendre ou de se remémorer alors que ceux qui n'y ont jamais participé pourront apprendre beaucoup.

9 JUIN

Les jeunes ruraux d'Inverness tiendront une soirée d'étable le 9 juin prochain à la ferme de M. Léonard Caron d'Inverness. Il sera question de la préparation des animaux pour l'exposition et de différents points touchant la tonte et les soins pour les sujets de concours.

13 AOUT

C'est le 13 août prochain que les voyageurs agricoles de la région s'embar-

REAMENAGEMENT DU TERRAIN DE L'EXPOSITION

PLESSISVILLE [GML] — La Société d'Agriculture du District d'Arthabaska, suite à une entente intervenue avec la ville de Victoriaville, procédera à un réaménagement mineur du terrain de l'Exposition dans sa partie sud-ouest [proximité du Blvd Jutras].

Pour ce faire, une parcelle de terrain d'une superficie

de 7000 pieds carrés a été cédée à la ville de Victoriaville, pour utilisation commerciale, en retour d'un espace similaire incluant l'actuelle rue Buteau.

Cet échange de terrains ainsi qu'un heureux dénouement des démarches actuellement en cours pour agrandir le terrain de l'Exposition devraient permettre à

la Société d'Agriculture de développer davantage le secteur industriel lors de la 99e Exposition Régionale.

Rappelons que cette 99e Exposition Régionale de Victoriaville se tiendra du 9 au 15 août prochain sous le thème "L'AOUTBITUDE" et que l'objectif de participation a été fixé à 90,000 milles visiteurs.



AGRO-REVUE
par JEAN FONTAINE

commandite de W.A. Lamontagne

21 AVRIL

Il y aura réunion des directeurs de la Société d'Agriculture de Mégantic et de leurs collaborateurs, mercredi le 21 avril 1976 au Club Chasse et Pêche sur la rue St-Alphonse à Thetford-Mines. La rencontre débutera à 20.15 hres et elle comprendra différents points dont une entente avec l'association des ranchs de l'amiante pour la location de terrains pour la semaine du Petit Caribou.

22 AVRIL:

La Société Coopérative Agricole de Laurierville tiendra son assemblée générale annuelle jeudi le 22 avril à 20.00 hres. Cette assemblée sera sous la présidence de M. Paul-Emile St-Pierre et le lieu qui a été choisi sera la salle. Tous les sociétaires sont invités.

22 AVRIL:

Il y aura assemblée générale annuelle du Cercle d'Amélioration du Bétail de Plessisville le jeudi 22 avril 1976 à la salle de la Coopérative Agricole de Plessisville à compter de 20.30 hres. Au programme, rapport financier, élections, conférencier, goûter etc.. Tous les membres sont priés d'y assister.

23 AVRIL:

Début du Festival de l'Érable de Plessisville 1976. L'exposition des produits acéricoles sera encore au programme et c'est un groupe sous la responsabilité de M. Lionel Brassard qui est présentement à organiser cette activité dans laquelle on retrouve tous les meilleurs producteurs de la province de Québec pour de plus amples renseigne-

queront pour un autre voyage au Wisconsin. Éducatif et amusant, ce voyage permettra aux participants d'apprendre chez nos voisins du sud, plus précisément dans l'état laitier de l'Amérique. Il prendra fin le 23 août et les intéressés peuvent communiquer avec Denis Rémillard au Ministère de l'Agriculture.

15 AOUT

La Société d'Agriculture du Comté de Mégantic tiendra son concours annuel de labour du 15 août prochain dans la région de Thetford-Mines. Aux intéressés de se préparer à faire des lignes droites. Plus de détails vous seront communiqués dans quelques semaines.

DES idées

que vous trouverez intéressantes et précieuses à la fois



- Assurance-vie avec argent remis
- Protection du revenu
- Paiement de l'hypothèque
- Fonds de retraite
- Instruction des enfants
- Sauvegarde des intérêts dans une entreprise.

Permettez-moi de vous indiquer comment vous pouvez en profiter.

• CLAUDE COTE •

606 DUFOUR / LAURIERVILLE / 365-4714

SUN LIFE DU CANADA

\$10.50

NET LE 20 juin 1976



La ficelle Agrocentre CIL a reçu un traitement chimique qui la protège contre la pourriture, les rongeurs et les insectes. Très résistante et sans noeud, elle est "fortement recommandée" pour votre presse à foin.



Agrocentre

20, Rue TURCOTTE
VICTORIAVILLE

TEL.: (819) 758-8424
758-8231

SPECIAL — SPECIAL — SPECIAL

Il n'y manquera que votre affection

Avec l'achat de 100 livres

de "Dog Chow Purina".

vous recevrez

GRATUITEMENT

Un bol d'alimentation pour

votre chien (1 par client).

Cette offre est valide pour une période limitée.



W.A. LAMONTAGNE LTEE

Distributeur Purina

GERARD DAIGLE et GILLES BOUTIN, représentants

2042 Ave St-Laurent Plessisville Tél. 362-2050

Guide de Jardinage

Repiquages des plants annuels

Avoir un bon terreau

Les fleurs annuelles n'exigent pas un sol très riche, il leur faut néanmoins une terre bien égouttée, abondante en matières organiques, assimilables et capable de retenir l'humidité.

IL FAUT:

- 1 partie de terre noire
- 1 partie de Bable ou Perlite
- 2 parties de mousse de tourbe.

Repiquez les plants lorsque les plantes sont rendues à leur 3e feuille, espacez de 2 à 4 pouces selon le gros-seur que les plants doivent atteindre. Arrosez les caissettes et les placer dans la couche chaude, ou dans une fenêtre ensoleillée. Les premiers jours, ombragez les jeunes plants des rayons du soleil, afin de permettre aux racines de s'établir.

Lorsque les plants sont bien enracinés, soit 7 à 8 jours plus tard, les arrosez avec une solution Engrais

Soluble (20-20-20) L. à s. par gallon d'eau, on peut répéter toutes les trois semaines selon le cas.

Pour les plants en couche chaude, surveillez pour laisser pénétrer l'air pur des jours ensoleillés afin de permettre à vos plants de s'acclimater et les faire durcir, ceci permettra à vos plants d'être prêts à être transplanter fin mai début juin.

De votre Centre de Jardinage Coop.
M. Coop à votre service.



MARCEL COTE

**Le CENTRE de
la voiture
USAGEE**

362-3944



GERARD HOULE

C.H. / MOTEUR INC.
Route 49
PLESSISVILLE

VENTE par ENCAN

**Samedi le 1er mai à 1 heure
sur la ferme de RAOUL CLOUTIER
de Warwick**

située sur la route 5 voisin de Chez Claude Pépin

SERA VENDU:

1 troupeau Holstein pur sang enregistré de 50 bêtes dont 22 vaches, fraîche vèlées, 7 taures saillies pour l'automne, 21 génisses de moins de 1 an, tout le troupeau descend de l'insémination artificielle et a été formé dans le troupeau de Claude Pépin, Ferme Pin-O-Lis. Le troupeau est clair de test - certificat fourni.

LE ROULANT COMPREND:

1 tracteur tout neuf Universel à 4 roues motrices avec cabine no 465, 1 tracteur David Brown NO 980 Diesel avec pelle, charrues toute neuves à 2 versoirs Sweden, charrue défonceuse hydraulique, herse à ressorts hydraulique, herse à 32 disques Oliver trainante, épandeur à fumier tout neuf de 140 minots New Idea, niveleuse hydraulique, épandeur d'engrais chimique tout neuf, 2 faucheuses Massey Ferguson, presse à foin Massey Ferguson no 9 neuve, trapeuse De Laval à 3 chaudières, Citerne Zéro de 300 gallons, bassin de lavage, scie à chaîne, rouleau, outils de hangar et divers autres articles non énumérés.

CONDITIONS: Comptant.

Pour informations s'adresser à

GEORGE GOGGIN

encanteur licencié bilingue de Plessisville
Téléphone (819)362-2195 - - - Plessisville, P.Q.

VENTE par ENCAN

**Vendredi le 30 avril à 1 heure
chez JEAN-PAUL LEMAY
de Warwick**

La ferme est située dans le 5ème rang à 5 milles de Victoriaville

SERA VENDU:

1 troupeau Holstein de 40 bêtes dont 22 vaches, 6 taures de 2 ans, 4 taures de 1 an et 8 génisses.

LE ROULANT COMPREND:

1 tracteur Oliver no 550 au gaz avec pelle et fourche, tracteur Oliver no 55 au gaz, presse à foin Massey Ferguson, charrues à 2 versoirs Oliver, épandeur à fumier Oliver de 90 minots, faucheuse International, râteau fileur Alis Chalmer hydraulique, niveleuse hydraulique, herse à 28 disques, 2 herse à ressorts dont 1 hydraulique, banc de scie, trailer dompeur, trailer d'auto, monte-balles de 32 pieds, 2 traîneaux à foin, herse à finir balance, trapeuse Surge à 3 chaudières Compresseur Alamo de 1 an, refroidisseur citerne Muller de 300 gallons, 2 réservoirs électriques, bassin de lavage, sleighs doubles, lot de carcans, fournaise à l'huile, chaînes à tracteur, scie à chaîne, petit banc de scie, échelle d'extension neuve, souffleur à neige comme neuf McKee, outils de hangar et un peu de ménage. La maison très propre avec garage double et bonne grange et environ 40 acres de terre est à vendre à prix raisonnable.

Pour informations s'adresser à

GEORGE GOGGIN

Encanteur licencié bilingue de Plessisville
Téléphone 362-2195 - - - Plessisville, P.Q.

VENTE par ENCAN

**Mardi le 4 mai à 11 heures
sur la Ferme Pin Brun
propriété de Bruno Pepin de Warwick**

La ferme est située sur la route de Warwick à Victoriaville
à 3 milles de la Coop Agricole

SERA VENDU:

1 troupeau Holstein pur sang enregistré, de 100 bêtes dont 40 vaches, 4 sont classées très bonnes, 17 bonnes plus, 11 taures saillies pour sept., oct., nov., 48 génisses et taures, de moins de 1 an, 1 taureau de 18 mois, fils de Aztec et avec 1 mère très bonne avec 4 records de plus de 18,000 lbs B, C, A, de 155 à 180% grande mère excellente, grande championne de Victoriaville et meilleur Pis, la production moyenne est de plus de 12,000 lbs avec 15 taures au premier veau, le troupeau est sous contrôle R.O.P. depuis 25 ans. ON VENDRA AUSSI le quota de lait nature de 965 lbs par jour et 200,000 lbs de subsides.

LE ROULANT COMPREND:

1 tracteur Renaud model 75 no 651, 4 roues motrices de 400 hres, 1 tracteur Oliver no 770 diesel avec pelle et fourche, faucheuse conditionneuse Heston de 9 pieds, presse à foin neuve Oliver avec lance-balles, 2 wagons avec paniers de 20 pieds, râteau fileur, monte-balles en acier Little Giant de 36 pieds, convoyeur de 140 pieds avec moteur, charrues Hydreen à 3 versoirs de 16 pouces, grosse herse à disques sur roues avec cylindre Oliver, herse à pâturage de 16 pieds, herse à ressorts à 4 sections, semoir à 13 disques Oliver comme neuf, épandeur à fumier neuf Cobey de 220 minots avec Tamden, arrosoir pour mauvaises herbes, chaînes à tracteur toute neuves, gros alternateur de 18,000 watts, souffleur à neige, 2 réservoirs Lèche minéral, 1 réservoir de 250 gallons, tondeuse électrique, 3 balance Milko Meter De Laval, tondeuse à parterre Harien, tondeuse Lawn Boy, traîneau et fourche à foin, 2 séchoirs de 5 forces, compresseur à air, moteur de 1 force, outils de hangar de toute sorte.

Noté bien que la terre de 200 acres, terre planche dont 177 en culture, toute drainée, 23 acres en bois avec sucrerie de 1200 entailles, grange neuve de 200 pieds avec nettoyeur, trapeuse Pipe Line De Laval, pour 50 vaches et réservoir Citerne de 600 gallons, piscine maison style ancien, est à vendre privément cette terre est aussi belle que dans la plaine de Montréal et est à moitié prix, possibilité de vendre plusieurs terrains sur grande route.

CONDITIONS: comptant et prêts de banque pour acheteurs qualifiés.

Pour informations s'adresser à

GEORGE GOGGIN

Encanteur licencié bilingue de Plessisville
Tél. (819) 362-2195 PLESSISVILLE

VENTE par ENCAN

**Jeudi le 29 avril à Midi
sur le ferme de C.-H. Robertson & Fils
de Pintendre, cté Lévis**

La ferme est située tout près du village

SERA VENDU:

1 troupeau Holstein pur sang enregistré de 105 bêtes et quelques croisées de choix, le troupeau est classé et contrôlé, R.O.P., le B.C.A. est de 135% il comprend 70 vaches vélant en tout temps de l'année et 16 taures saillies pour l'automne, 30 génisses de moins de 1 an, M. Robertson a parti son troupeau avec des sujets de la ferme Barilée, Fabi, Jacques, Boisclair, Tourigny, Forcier, Pépin, Fréchette et autres, toutes les vaches et taures sont saillies artificiel.

ON VENDRA AUSSI: 1 trapeuse Pipe Line Universel de 1 an en Verre pour 70 vaches, avec 6 unités, 4 balances Milk Scup, 1 citerne Zero de 800 gallons de 1 an, 1 nettoyeur d'étable Houle avec 435 pieds de chaîne, 1 nettoyeur Houle avec 300 pieds de chaîne transmission neuve, 1 silo Fédéré de 20 pieds par 60 pieds de 5 ans, débouleur de Silo Silomatic, 1 charriot à ensilage Wick de 1 an, toute l'installation d'étable en fer pour 150 bêtes, 3 éventails électriques, la vacherie de 150 pieds par 36 pieds de 5 ans est également à vendre privément, 3 voitures à ensilage de 16 pieds automatique dont 1 Dion, 2 New Holland 1 Tandem, souffleur International, tout neuf avec baril de 56 pces, fourragère New Holland à 2 rangs no 717 Super avec nez à foin, presse à foin New Holland de 4 ans, et divers autres machines non énumérées.

CONDITIONS: Comptant et prêts de Banque pour acheteur qualifiés.

Raison de la vente: transfert dans la grande culture.

S.V.P.: vous rendre pour midi, cantine sur les lieux.

Catalogues sur demande

Pour informations, s'adresser à

George Goggin

Encanteur Licencié Bilingue de Plessisville
Téléphone 362-2195 — Plessisville, P.Q.

SEVRAGE PRECOCE DES VEAUX

PLESSISVILLE — Le sevrage des veaux laitiers à l'âge de trois semaines est non seulement possible, mais économique.

Les travaux du Dr Karl Winter prouvent qu'un veau de trois semaines en bonne santé peut être nourri d'aliments solides.

Au cours d'essais effectués à la station de Charlottetown, le chercheur a comparé la croissance de veaux sevrés à l'âge de 2, 3, 5 et 6 semaines.

Certains veaux n'ont pas réussi à s'adapter aux aliments solides à l'âge de deux semaines. Cependant, tous les veaux de trois se-

maines ont bien accepté ce changement et leur croissance était comparable à celle des veaux sevrés à l'âge de cinq ou six semaines.

Jadis les veaux étaient sevrés à six ou huit semaines, mais ce chiffre est descendu à cinq ou six semaines au cours de la dernière décennie.

"Il n'y aurait maintenant aucune objection au sevrage à trois semaines, affirme le chercheur. Le coût du lait et de ses substituts étant élevé, l'éleveur réalise ainsi des économies substantielles".

De plus, le premier lait de

la vache après le vêlage, le colostrum, est utilisable pendant les trois premières semaines. En effet, le colostrum, riche en substances nutritives, peut être conservé à la température ambiante durant tout ce temps et servi aux veaux sans danger. Jusqu'ici nombre de producteurs jetaient tout simplement le colostrum, car ils en jugeaient la réfrigération trop coûteuse et ils ne pouvaient pas l'offrir à la consommation humaine.

Le Dr Winter recommande donc aux agriculteurs de sevrer leurs veaux à trois semaines.

Toujours à votre disposition pour vous donner de précieux conseils lors de l'achat de votre voiture ou camion



CLEMENT ROY

Dubois FRÈRES LTD. PLESSISVILLE, Qué. 362-7377

VENTE par ENCAN

Jeudi le 22 avril à 6.30 hres p.m.

CHEZ HENRI DROLET

du 1787 rue Savoie à Plessisville

SERA VENDU:

2 mobiliers de chambre à coucher, poêle électrique Westinghouse, table à ping-pong, table téléphone, plusieurs lits, polisseuse, repasseuse électrique, valise, chaises, chaise escabeau, bureau, commode, fauteuils, un peu d'antiquité et quantité d'articles trop long à énumérer.

CONDITIONS: Comptant

Pour informations, s'adresser à

LÉO DASTOUS

ENCANTEUR LICENCIE BILINGUE DE LAURIERVILLE

Laurierville Tél. 819-365-4419

Alimentation et fécondité

par Robert Clermont (vétérinaire)

3ième partie: La prévention de l'infertilité nutritionnelle

Sur le plan pratique, le niveau alimentaire de la vache laitière qui est calculé pour satisfaire aux besoins d'entretien et de sécrétion lactée, doit en outre être modulé pour obtenir la fécondité maximale, tout en cherchant à augmenter la résistance des veaux nouveau-nés et à stimuler la production laitière.

1) PENDANT LA PERIODE DE TARISSEMENT DE DEUX MOIS

A) Maintenir une ration de base correspondant approximativement à une production journalière de 14 à 17 livres de lait.

B) Compléter en fonction de l'état des animaux et des performances laitières espérées. Si la vache est en bonne condition de chair, pas de moulée. Si sa condition est de mauvaise à passable, servez de 3 à 6 lbs de moulée tarissement. Environ trois semaines avant le vêlage prévu, substituer la moulée tarissement pour la moulée laitière. Augmenter graduellement la moulée de manière à ce qu'elle reçoive durant la dernière semaine environ une livre de moulée par 100 lbs de poids.

2) EN DEBUT DE LACTATION

A) Augmenter assez rapidement (mais progressivement) la moulée à partir de la troisième journée après le vêlage.

Augmenter d'environ 1/4 à 1/2 livre de moulée quotidienne.

B) En fait, suivant l'état des animaux à l'approche la période souhaitée, pour la fécondation, on pourra conserver un léger excédent énergétique jusqu'au moment de l'insémination et même parfois deux à trois semaines plus tard.

3) EN TOUT TEMPS DE L'ANNEE

Tous les animaux laitiers doivent avoir accès à libre choix, à un supplément minéral égal en calcium et en phosphore et cela à partir de 5 mois d'âge.

En guise de résumé, nous pouvons dire que les relations entre l'alimentation et la fertilité des vaches, restent trop souvent méconnues ou sous-estimées, sans doute en raison des difficultés d'un diagnostic étiologique précis.

En effet, l'infertilité est la première conséquence de tout déséquilibre alimentaire, si faible ou si complexe soit-il. Par ailleurs, elle s'installe généralement de façon très insidieuse et progressive, sans manifestations spectaculaires propres à susciter une prévention active et organisée.

Pour plus d'efficacité en reproduction bovine, je vous recommande, l'an prochain, de faire analyser vos fourrages. Pour se faire, adressez-vous à votre bureau des renseignements agricoles et formulez-en la demande.

Après réception des rapports et des recommandations alimentaires, il devient essentiel de bien suivre ces recommandations qui ont été établies à partir de vos analyses et de votre troupeau, afin d'en arriver à calculer la complémentarité

quantitative et qualitative la plus adéquate. Ne susestimez pas les quantités de fourrages ou de moulées servies, procurez-vous une balance et pesez aussi souvent que cela est nécessaire.

Préparer la fécondation par une complémentarité spéciale; cette suralimentation modérée, progressive et transitoire au début de lactation, doit être avant tout adapté à l'état des animaux.

Tenir un cahier d'élevage renfermant toutes les fiches individuelles de fertilité.

Vos vaches souffrent d'infertilité? N'hésitez surtout pas à nous contacter et quelqu'un ira chez vous, pour vous aider à solutionner votre problème. N'oubliez surtout pas, nous sommes là pour ça.



Photographie

STUDIO A. DUSSAULT

NOIR - BLANC - COULEUR
PEINTURE A L'HUILE

Vente: Film - Caméra

Service de développement 4 JOURS

Tél. 362-3602

1750 ave Des Erables

Plessisville

S.C.A.

SOCIETE COOPERATIVE AGRICOLE DE PLESSISVILLE

ESCOMPTE SUR LES SILOS

CONSULTEZ un des membres de notre équipe de vente & SERVICE

LE **SILO**



CO-OP

SPECIAL CO-OP

5% DU PRIX SUGGERE POUR TOUTES FONDATIONS PRETES POUR LE 1er MAI 76

3% DU PRIX SUGGERE POUR TOUTES FONDATIONS PRETES POUR LE 1er JUIN 76

1800 avenue St-Laurent PLESSISVILLE

...

362-3266

INVESTISSEMENT PROFITABLE

Le silo CO-OP est érigé avec des doutes de béton préfabriquées par le procédé de pression le plus moderne
IMPERMEABILITE • SOLIDITE • DUREE • ECONOMIE



ALDE PARADIS

vendeur conseiller

bur. 362-3266

rés. 362-6264

YVON PELLERIN

gérant des ventes

bur. 362-3266



J.H.

Pomerleau

vendeur conseiller

bur. 362-3266

rés. 389-5513



CARTES PROFESSIONNELLES

AVOCATS

Me Gabriel Michaud, d.e.c. III.

AVOCAT - PROCUREUR
 Heures de bureau:
 Tous les jours: de 9 h. a.m. à 12 h. - 2 h. à 5 h. p.m.
 Vendredi soir, de 7 à 9 heures: sans rendez-vous
 Les autres soirs: sur rendez-vous seulement
 1457 St-Edouard Tél. (819) 362-6577
 PLESSISVILLE, Qué. Rés.: 362-7019

Moisan Bellavance Aubert Lemelin Labbé

AVOCATS ET PROCUREURS
 1628, Ave St-Louis - 362-7929 - Plessisville
 HEURES DE BUREAU
 A PLESSISVILLE (sans rendez-vous)
 Vendredi p.m.: 2 h. à 5 h. et le soir, de 7:30 à 9:00
 AUTRES JOURS SUR RENDEZ-VOUS SEULEMENT
 ARTHABASKA: tous les jours, 9 h. a.m. à 5 h. p.m.

Provencher, Provencher, Fontaine & Neault

AVOCATS - PROCUREURS
Me Jean-Guy Provencher, B.A., LL.L.
 1661 St-Calixte, Plessisville, Tél. 362-2091
 HEURES DE BUREAU A PLESSISVILLE
 Avant-midi: Lundi au vendredi, de 8 h. 30 à 9 h. 30
 Après-midi: Vendredi, de 2 h. 30 à 5 h. 30
 Soir: Lundi, jeudi et vendredi: de 7:30 à 10 heures.
 BUREAU A VICTORIAVILLE
 42 boul. Carignan - 758-0529

VETERINAIRES

Tél. 362-2728

DOCTEUR DOCTEUR
Joseph Bélanger Réal Boutin
 Médecins vétérinaires

1253, avenue St-Louis, Plessisville, P.Q.

TEL 362-2621

Dr Jacques Baron

MEDECIN - VETERINAIRE
 Clinique vétérinaire Plessisville

1820, rue St-Calixte Plessisville, P.Q.

TEL 389-5551

Dr Renald BRETON

Médecin - Vétérinaire

103 Marquis Lyster, P.Q.

**HOPITAL VETERINAIRE
 DES BOIS-FRANCS**

Dr. G. Provencher, B.A., M.V.
 Dr. M. Brodeur, B.A., M.V.

50, rue Girouard - ARTHABASKA
 Nouveau no de tél.: 758-8281

SERVICE TELEPHONIQUE DE 24 HEURES

**LE SEUL QUI VOUS INFORME
 DANS LA REGION...**

**La tordeuse des
 bourgeons de l'épinette**

(SUITE)

REPRESSION

Temps propice

C'est au printemps pendant la période d'alimentation des chenilles que se situe l'époque de l'année la plus propice pour combattre cet insecte. Un traitement peut être appliqué une dizaine de jours après la fonte des neiges, alors que les jeunes chenilles sortent de leur hibernation pour miner les aiguilles des années précédentes en attendant le développement des bourgeons. L'application d'insecticide peut également être effectuée après l'ouverture totale des bourgeons, alors que les chenilles se nourrissent des jeunes pousses annuelles. Les chenilles sont alors à découvert et dès lors très vulnérables à un traitement à l'insecticide. Un tel traitement appliqué avant l'ouverture totale des bourgeons seraient moins exposées à l'insecticide. Il peut être nécessaire de répéter ce traitement une semaine plus tard, si l'on voit encore des chenilles sur les arbres déjà traités.

Il est recommandé de ne pas effectuer ces traitements au milieu de la journée lorsque le soleil est très ardent, afin d'éviter l'évaporation de la solution d'insecticide. L'on peut s'attendre à devoir renouveler ces traitements pendant plusieurs années durant le cours d'un épidémie.

**MOYENS DE
 REPRESSION**

Les moyens de répression varient selon l'envergure des traitements à appliquer.

ARBRES

D'ORNEMENTATION

Les arbres d'ornementation peuvent être traités à l'aide de motopompes portatives, de pulvérisateurs portatifs à air comprimé, de vaporisateurs à pression manuelle ou d'un récipient d'insecticide pouvant s'adapter à un boyau d'arrosage qui permet de pulvériser l'insecticide dans la cime des arbres. L'on pourrait aussi possiblement utiliser à cette fin un camion à incendie muni d'un lance-brûne à l'extrémité du boyau d'arrosage.

**PETITS BOISES ET
 PLANTATIONS**

Les petits boisés et les plantations peuvent être traités à l'aide de motopompes portatives ou de pulvé-

risateurs de grande puissance pouvant être transportés à l'aide d'un tracteur de ferme.

PETITES FORETS

La protection au niveau des petites forêts doit faire l'objet d'un arrosage aérien à l'aide d'un hélicoptère de type Belle ou Sikorsky ou d'un petit avion monomoteur tel que le Trush Commander, le Stearman, l'Ag Wagon, etc. Ces appareils peuvent transporter 70 à 250 gallons d'insecticide et traiter une superficie de 650 à 2.500 acres par voyage.

GRANDES FORETS

Au niveau des grandes forêts, de programmes gouvernementaux d'envergure sont mis sur pied afin de minimiser les dommages causés par l'insecte. Les forêts qui ne sont pas très endommagées font l'objet de traitements à l'insecticide, tandis que celles où l'infestation est trop avancée font l'objet de coupes intensives de récupération. L'arrosage aérien des grandes forêts peut se faire à l'aide d'avions monomoteurs tels que le TBM Grumman Avenger, d'avions bimoteurs tels que le CL-215 ou d'avions quadrimoteurs tels que le DC-4, le DC-6, le Constellation et le Super Constellation. Ces appareils quadrimoteurs peuvent transporter jusqu'à 48.800 acres par voyage.

INSECTICIDES

RECOMMANDEES

Plusieurs insecticides enregistrés au Canada peuvent être utilisés pour combattre la tordeuse des bourgeons de l'épinette. Certains de ces insecticides sont d'usage général, tandis que d'autres sont restreints à des usages spécifiques.

**INSECTICIDES D'USAGE
 GENERAL**

a) le Malthion ou Cythion, utilisé à raison de une demi once par gallon d'eau

b) le Diméthoate ou Cygon ou Rogar, utilisé à raison d'une once par 10 gallons d'eau

c) le Carbaryl ou Sevin ou Sevimol, utilisé à raison d'une once par 10 gallons d'eau

d) le Bacillus thuringiensis, un insecticide biologique utilisé à raison de 4.5 à 9 billions d'unités internationales par 100 gallons d'eau

**INSECTICIDES
 D'USAGE RESTREINT**

a) le Fenitrothion ou Foli-

[Suite à la page B-14]

GERARD ROY

DENTUROLOGISTE
 (Dentiers complets - partiels - réparations)
 1455, Avenue Saint-Louis
 TEL.: Bur. 362-6616 - PLESSISVILLE
 Rés. 362-6684

PODIATRE

Jean-Guy Lambert

PODIATRE (traitement des pieds)
 Nouvelle adresse:
 1508 ST-LOUIS - PLESSISVILLE
 PROCHAINE VISITE : 23 AVRIL 1976
 Pour rendez-vous, téléphonez le jeudi - 362-7894

CARTES PROFESSIONNELLES

CHIRURGIEN-DENTISTE

Dr Jacques Fortier

CHIRURGIEN - DENTISTE
 1457 avenue St-Edouard (Edifice Pelletier) apt 2
 Plessisville, P.Q.

Heures de bureau:
 Jour: Lundi au vendredi, de 8:30 à 5:00 heures
 Soir: Mardi et jeudi, de 7:00 heures à 9 heures
 Clinique d'urgence: sans rendez-vous.

TEL. 362-6553

ARPENTEUR-GEOMETRE

Tél. 362-3633, Plessisville

Michel BENJAMIN

ARPENTEUR - GEOMETRE

Cessionnaire du greffe de Jean-Marie LAIR, a.g.

1945 avenue Painchaud - C.P. 40 - Plessisville

ASSURANCES

**CLUB AUTOMOBILE QUÉBEC
 MAURICE HOULE**

Assurances Générales
 Incendies - Responsabilités
 Autos - Divers



RISTOURNE
 10% la 1ère année et 14% les années suiv.
 sur assurances auto.

1244 St-Calixte - Tél. 362-2177 - Plessisville
 BUREAU Du lundi au vendredi, de 9:00 h. a.m. à 1:00 h. p.m.
 Vendredi soir, de 5:00 h. à 9 h. p.m.

CONTRACTEURS

**DENIS BRETON
 CONSTRUCTION INC.**

879 ST-LOUIS - PLESSISVILLE

Contracteur général - maisons unifamiliales
 résidentielles et commerciales.
 Réparations de tous genres.
 TERRAINS disponibles pour construction au printemps

INFORMATIONS: 362-7862

**JACQUES
 CONSTRUCTION INC.**

470 Boul Baril - Princeville

Contracteur général - maisons domiciliaires
 résidentielles et commerciales

TERRAINS DISPONIBLES

pour construction au printemps

Pour informations:
 364-2397 ou 752-6221 ou 362-3580 le soir

**CONSTRUCTION
 CLAUDE LAFOND INC.**

1285 VALLEE - PLESSISVILLE
 TEL. 362-7962

Contracteur général - Maisons domiciliaires
 Rénovations de tous genres
 Résidentielles et commerciales

TERRAINS DISPONIBLES

pour construction au printemps
 Renseignements sur demande

Guide de Jardinage

Arbustes et Haies

Aucun début d'embellissement d'une propriété n'est complet sans l'apport d'arbres, arbustes et haies. Ceux-ci donnent une vue en trois dimensions de votre lieu de résidence et sont un gage du passé et du futur. Voici un programme de plantation et d'entretien approprié.

Soins à l'arrivée des arbres, des arbustes:

S'ils ne sont pas plantés immédiatement, placez-les en jauge. Pour cela étalez les racines dans une tranchée de préférence ombragée et recouvrez de terre que vous tassez fermement pour en exclure l'air. En tout temps les racines doi-

vent demeurer humides.

Dans le cas des conifères livrés dans une motte entourée de jute, ne les détachez pas et placez-les tel quel dans la tranchée.

PREPARATION DU SOL

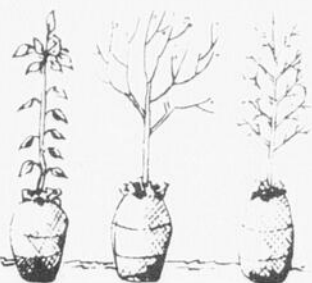
Après avoir creusé une tranchée d'au moins 18 pouces de profondeur, l'on y dispose de la bonne terre de surface. Incorporez de la mousse de tourbe pour quatre parties de sol. (ceci aidera à retenir l'humidité) plus du Fumier Mouton Plus-Vert au taux de une partie par trois parties de terre. Un apport de phosphore lors de la plantation serait désirable.

En général, les arbres et arbustes préfèrent un sol riche, sablo-argileux bien égoutté et de texture fine.

PLANTATION

Celle-ci se fait généralement au printemps avant l'éclatement des bourgeons. Les conifères peuvent cependant être plantés avec succès durant le mois de septembre.

a) Choisir des plants bien constitués, de préférence relativement petits, tout dépendant de la variété. Les



arbres fortement développés sont difficiles à transporter.

b) Les racines mortes ou

endommagées doivent être retranchées. Afin de maintenir l'équilibre végétatif, l'on réduit le feuillage en

proportion avec les racines enlevées. Dans le cas des conifères, seules les branches mortes ou endommagées sont enlevées.

c) L'arbre est ensuite placé dans le trou en prenant soin de bien étaler les racines. La terre est alors ajoutée en secouant l'arbuste pour que celle-ci descende bien autour des racines. L'on remplit alors de terre en pressant fermement afin d'éliminer les poches d'air. Dans le cas des conifères dont la motte est entourée d'un emballage de jute, celui-ci ne doit pas être enlevé. Après avoir placé l'arbuste, on coupe les cordes et on déplie le sac. Celui-ci pourra dans le sol et ne sera pas nuisible. Assurez-vous de faire une légère dépression pour retenir l'eau des arrosages.

d) Il faut arroser les arbres à la plantation afin d'aider à tasser le sol. L'on répétera ces arrosages tant que l'arbuste ne sera pas bien établi.

e) Il est important de soutenir avec un tuteur les arbres et arbustes durant les premières années. Cette précaution les fera pousser droit et empêchera le vent de les ébranler et de rompre les racines.

f) Il est important de maintenir un cercle exempt de végétation autour de l'arbuste. Des binages répétés sont alors nécessaires ou l'utilisation de l'herbicide "Weed Stop" ou "Weed Ban".

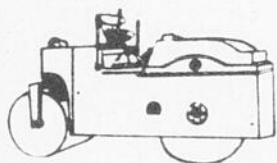


Finis la BOUE et l'EAU avec une COUR en ASPHALTE

- * GRAVIER CONCASSE
- * SABLE * TERRE A PELOUSE

ESTIMATION GRATUITE

EXCAVATION et TRANSPORT



A. Bolduc & Fils

ASPHALTE

1868 Bélanger — PLESSISVILLE
362-2620 et 362-7420

ENGAN

SAMEDI LE 24 AVRIL 1976

à 10 heures a.m.

A LA FERME DU LAC AYLMEY LTEE

Disraéli, Qué.

SERA VENDU:

1 TRACTEUR Farmall Super M.T.A. avec souffleur à neige Mc Ker à l'avant et cabine en bonne condition.
1 TRACTEUR Ford 850.
1 CHARRUE INT. 450 automatique, 4 versoirs, 16 po. 1 an d'usage.
1 HERSE à disques Int. 450 semi-porté 28-28, 18 po. avec section pliante.
1 EPANDUEUR à engrais Int. 275, capacité 325 minots.
1 VOITURE à ensilage Kasten, boîte 16 pi., wagon Normand 500.
1 SEMOIR Cyclo Int. 400, 4 rangs.
1 SEMOIR à grain Int. combiné 13 disques.
1 CHARRUE défonceuse Allis Charmer 18 po.
1 HERSE à ressorts, 10 sections.
1 HERSE à pâturage.
1 BANC DE SCIE Porano
1 VOITURE Normand modèle 800.
1 VOITURE Tandem 14 pi.
1 MOULANGE GEHL, prise de pouvoir.
1 MOULANGE Scotch Waridon avec moteur électrique 50 forces.
1 ELEVATEUR Godet pour le grain, 40 pi.
1 MALAXEUR à grain St-Anselme, capacité 1 tonne.
10 VIS A GRAIN de 4 po. et 5 po., de 12 à 24 pi.
2 ELEVATEURS à balles New Idea, fond de toile 40 et 50 pi. avec moteur électrique.
1 SOUFFLEUR à grain Gehl, tuyau jusqu'à 40 pi.
1 SOIGNEUR stabulation libre Jutras, 125 pi. avec trémi à foin.
1 CONVOYEUR à ensilage Jutras, 50 pi.

1 NETTOYEUR d'étable Jutras 625 pi. de chaîne, 1 an d'usage, montée en acier Vincent, 70 pi. Les transmissions du nettoyeur et de la montée sont des Vincent hydrauliques.
200 ARCHES Jutras 2 1/2 comme neuves, pour étable à logettes.
50 CARCANS à vaches Jutras.
100 ABREUVOIRS à eau Jutras, pour vaches
20 STALLES en acier pour jeunes veaux.
10 STALLES en acier pour vaches.
2 STALLES à taureaux.
1 MALAXEUR à ciment électrique cap. 1 sac.
20 FANS électriques Aston 16 et 18 po.
Mangeoires à minéraux, charriots à moulée, 2 bassins de lavage De Laval, tuyaux de toutes sortes, 30 barrières à animaux en acier de 12 à 16 pi., 2000 piquets de cèdre, 100 arpents de broche piquante, pneus à tracteurs etc.

TOUT CE QUI A SERVI A L'EXPLOITATION AGRICOLE ET LAITIÈRE DE LA FERME DU LAC AYLMEY LTEE. EST VENDU SANS RESERVE.

GERANT DE LA FERME: PIERRE GIGNAC
DISRAËLI
TEL: 418-443-2855
418-449-3611

CONDITIONS: COMPTANT OU PRET DE BANQUE ACCEPTE.

IL Y AURA UNE CANTINE SUR LES LIEUX.

Toujours à votre disposition pour vous donner de précieux conseils lors de l'achat de votre voiture ou camion



JACQUES FOUQUETTE



A VENDRE

TELEVISEUR Noir et blanc - 23 pouces en très bonne condition

S'adresser:

MOTEL A LA CLAIRE FONTAINE

2165, St-Calixte, Plessisville.

Tél. 362-2544

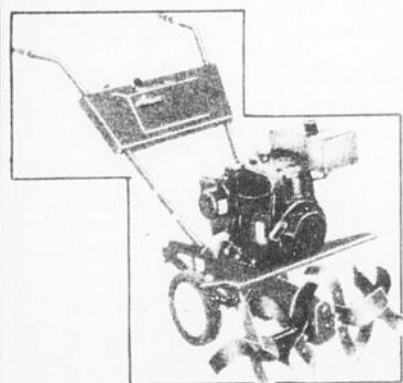
MOTOBÈCHES AUTOMOTRICES

Ariens

Choix de moteurs
3 - 4 - 5 - 6 et 7 forces 24"

Accessoires de motobèches automotrices

Accessoires de labours variables selon qu'on souhaite labourer ou butter



Eugène Fortier

403 St-Jacques ouest — Princeville

INFORMATION OU DEMANDE DE CREDIT
ST-PIE DE BAGOT
TEL.: (514) 772-2451

PAUL BERNARD & ASSOCIES
ENCANTEUR

CARTES PROFESSIONNELLES

MEDECINS

Tél. 362-2655

Dr Jules Boisvert

MEDECIN-CHIRURGIEN

1628, Avenue St-Louis Plessisville, P.Q.

HEURES DE BUREAU

Lundi et Vendredi: 2 h. à 4 h. p.m. et 7 h. à 9 h. p.m.
Mardi et Jeudi: 2 h. à 4 h. p.m. (l'avant-midi à l'hôpital)
Mercredi avant-midi et Samedi avant-midi: sur rendez-vous.

Tél. 362-2127

Dr Raymond Charron

Médecin - Chirurgien
PLESSISVILLE, P.Q.

L'AVANT-MIDI A L'HOPITAL

Bureau: 2 h. à 4 h. p.m. excepté le mercredi et le samedi
Le soir: de 7 h. à 9 h. le lundi et vendredi seulement

Dr GABRIEL GIGUÈRE

SPECIALISTE EN CHIRURGIE GENERALE
Certifié du Collège des Médecins et Chirurgiens de la Province de Québec et du Collège Royal du Canada.

BUREAU SUR RENDEZ-VOUS SEULEMENT

LUNDI après-midi et LUNDI soir
MARDI après-midi et JEUDI après-midi
VENDREDI après-midi et VENDREDI soir.

1565 Avenue St-Edouard - Tél. 362-7777 - Plessisville, P.Q.

DOCTEUR

DOCTEUR

Berthold HARVEY

Robert PIUZE

Médecine Générale Obstétrique

1457, avenue St-Edouard (Edifice Pelletier)
Plessisville, P.Q.

Heures de bureau:

Après-midi: Lundi, mardi, jeudi, vendredi, de 2 h. p.m. à 5 h. p.m.
Le soir: Le lundi et le jeudi seulement, de 7 h. à 9 h. p.m.
POUR RENDEZ-VOUS: Téléphonez au bureau, à 362-3205
ou résidence Dr Harvey: 362-6618
Dr Piuze: 362-6573

CAS URGENT

Si votre médecin n'est pas là
Téléphonez à 362-7351

OPTOMETRISTES

EXAMEN DE LA VUE
LUNETTES

Dr Jean-Denis Mauger, o.d.

OPTOMETRISTE

1457, Avenue St-Edouard

Tél. 362-2188

PLESSISVILLE

EXAMEN DE LA VUE - VERRES DE CONTACT

Dr Yvon Bédard, o.d.

OPTOMETRISTE

1484 Ave. St-Louis

Tél. 362-3939

PLESSISVILLE

OPTICIEN

Tél. 362-2522

CP 116

Geo. Dupont

OPTICIEN D'ORDONNANCE

Diplômé de la Corporation des Opticiens
d'Ordonnances de la Province de Québec

1556 Avenue St-Louis

Plessisville

**DE LA TENSION
A LA DETENTE**

par le Centre de Yoga

Exécution

Feuille morte



Assis sur les talons, dans la samaritaine. Penchez doucement vers l'avant jusqu'à ce que la cage repose sur les genoux et le front au sol. Placez les bras le long des jambes et laissez détendre. Laissez tomber les épaules. Le siège devrait reposer aux talons si la souplesse des lombaires le permet. Détendez complètement, c'est une posture de repos qui ne requiert aucun travail musculaire spécial. Le poids de la tête se donne au sol au travers du front, le poids de la cage se donne aux genoux celui du siège aux talons. Les mouvements de la cage sont légèrement restreints et il y a une certaine pression sur l'abdomen; pas de quoi retenir ou forcer le souffle. Laissez libre de respirer, observez la respiration s'adapte à la posture. Lorsque vous êtes bien reposé et réchauffé, reve-

nez à la samaritaine et puis allongez les jambes, faites bonne circulation. Si vous êtes légèrement étourdi en remontant la tête, c'est que vous êtes trop pressé; du calme.....

BIENFAITS

Une posture qui détend, apaise, reconforte de par la chaleur qu'elle génère. La circulation est freinée aux jambes, donc augmentée dans le torse et la tête. La circulation accrue dans le tronc et la colonne active le métabolisme et la génération de chaleur. La région cervicale en particulier bénéficie. Les tissus sont tonifiés, nettoyés, des biceps jusqu'aux ongles.

**LE CENTRE DE YOGA
DE PLESSISVILLE
RECOIT**

Plusieurs délégations de YOGIS venant de Québec, de Thetford-Mines, de Drummondville, de Victoriaville et de St-Joseph de Beauce ont accepté l'invitation du CENTRE DE YOGA DE PLESSISVILLE et ont fraternisé dans l'ambiance de la saison du FESTIVAL DE L'ERABLE dimanche le 12 avril.

Un programme varié leur fut présenté par les Responsables du Centre de Plessisville, en outre: Partie de sucre et Diner à la Cabane du FESTIVAL DE L'ERABLE, danses, chants, et jeux de société.

Les YOGIS de l'extérieur se sont joints à ceux de Plessisville pour participer au cours de la journée à trois

séances de YOGA.

C'était une 2e expérience du genre en autant d'années et à la demande générale, cette rencontre fraternelle pourrait devenir une tradition annuelle dans la Capitale de l'ERABLE.

A noter que le souper et les trois séances de YOGA furent présentées au Centre de YOGA de la rue St-Calixte.

Les responsables de cette journée: Mme Lucille Jutras et M. Gaétan Langevin de Plessisville, et Mlle Janine Lainesse de Victoriaville remercient chaleureusement tous les YOGIS qui grâce à leur participation ont contribué à faire de cette journée, un franc succès.

**CONNAIS-TU
TON SIGNE?**

L'ASTROLOGIE EXPLIQUE AUX JEUNES leurs solaires ou astrologiques.

Un des animateurs les plus prestigieux qui aient passé à la radio québécoise fut sans contredit le professeur Henri Gazon. Ce grand astrologue, aussi honnête que sérieux, fut admiré et écouté par un nombre important d'auditeurs et d'auditrices qui ont encore la nostalgie de sa voix chaleureuse. Les analyses, d'une précision étonnante, étaient énoncées couramment et harmonieusement.

Dans 'Connais-tu ton signe?' le Professeur Gazon explique l'astrologie aux jeunes, le rend plus familiers avec ces termes mystérieux qui sont décans, co-agents, ascendants, mai-

Une pratique roulette fixée à la couverture arrière permet à chacun d'établir d'une manière très simple son ascendant qui lui permettra d'étudier sa deuxième personnalité, sa première étant inhérente à son signe de naissance.

Un autre chapitre intéressant montre comment établir son équation et partant de sa vibration de naissance et sa vibration cosmologique ou chanceuse.

Il sera intéressant de découvrir l'harmonie qui peut exister entre différentes personnes selon leurs vibrations de naissance.

CARTES PROFESSIONNELLES

COMPTABLES

Tél. Plessisville
(819) 362-2361

Gérard G. RAYMOND, C.A.

COMPTABLE AGREE

1218 rue Napoléon

Plessisville

Roy, Desrochers, Dumont & Pellerin

Comptables Agrées

4 rue de l'Exposition,

Tél. 758-1544

VICTORIAVILLE

Jean Roy, syndic, c.a.
René Desrochers, c.a.

Donald Dumont, c.a.
René Pellerin, c.a.

Tél. (418) 335-7511

**THEBERGE, DAIGLE
LESSARD & GRONDIN**

COMPTABLES AGREES

Gaétan Theberge, C.A., Fernand C. Daigle, C.A.
Jean-Pierre Lessard, C.A., Renald Grondin, C.A.

257, Notre-Dame Sud

THETFORD MINES

TARDIF, GUILLEMETTE ET ASSOCIÉS

COMPTABLES AGREES

ARTHABASKA:

67, RUE GIROUARD.

TEL: 758-1200 - 357-8335

PLESSISVILLE:

TEL: 362-2837

1510 AVENUE GOSSELIN.

PHIL. GUILLEMETTE C. A.

NOTAIRES

CHARTIER, CHARTIER & GAGNE

Notaires et Conseillers juridiques

Benoit Chartier, B.A., LL.L., Pierre Chartier, B.A., LL.L.
Jean Gagne, D.E.C., LL.L., D.D.N.

Cessionnaires: L. R. GUILBAULT (1900-1933)
des greffes: C. E. GOSSELIN (1894-1945)
des notaires: CHS-EUG. GOSSELIN (1933-1954)

1578, Ave St-Edouard - Plessisville, P.Q. - 362-3224

Tétreault & Associés

NOTAIRES

- Conseillers juridiques
- Syndics de faillite
- Liquidateurs
- Agents de marques de commerce

1588, Ave St-Laurent, Plessisville Tél 362-7314

Bureaux à Québec, Victoriaville et Inverness

CHIROPATICIENS

**PAUL ALLY
CHIROPATICIEN**

HEURES DES VISITES

Ouverture de notre bureau
le JEUDI, seulement, de 2 à 9 heures p.m.

1508 St-Louis, PLESSISVILLE, tél. 362-7894

Roger Charland, d.c.

DOCTEUR EN CHIROPATIQUE

HEURES DE BUREAU

Lundi - Mercredi - Vendredi
de 14 heures à 17 heures et de 18:30 à 20:30 h.

1457 Ave. St-Edouard, Plessisville
TEL. 362-6161

PETITES ANNONCES...



A VENDRE

A VENDRE — TERRAIN superficie de 100' x 125', situé rue Napoléon, Plessisville. S'adresser tél. 362-6108 [17 avril jno]

TERRAINS A VENDRE — S'adresser à tél. 362-2890 ou 362-2837 [21 nov. jno]

A VENDRE — Poêles à bois, poêles électriques, sets de chambre, sets de salle à diner antique, "box stove" en fonte. S'adresser 2475 St-Calixte. Tél. 362-3005 [27 fév. jno]

A VENDRE — MAISON DE MI-FINIE. Grand terrain. Vue magnifique sur Plessisville et les montagnes. Service d'eau, égout, et électricité déjà installés. L'intérieur peut s'agencer selon vos goûts. A sacrifier pour cause de départ. TEL. 362-7862 [18-12 jno]

A VENDRE — TRACTEUR avec souffleur Richardson. Tél. 362-2223 [20-11 jno]

A VENDRE — MAISON, située au 1477 St-Calixte à Plessisville. S'adresser: 1715 St-Louis, Pless. Tél. 362-7712 [4-3N]

A VENDRE — Pianos neufs "Lesage & Willis" à prix réduits, meubles neufs et usagés à l'état de neuf, accessoires électriques et ameublements de bureaux. S'adresser à l'heure des repas: ROBERT BOURQUE 1435 St-Edouard ou 1510 St-Louis à Plessisville, tél. 362-2781 ou 362-2031 [11-3-N-JNO]

A VENDRE — VIDEUR de Silo "Wic" grandeur 16 à 20 pieds, moteur 5 forces - winch amper mètre, en très bonne condition, chaîne neuve. Tél. 365-4424 [11-3-N]

A VENDRE — MAISON unifamiliale, grand terrain, piscine, tél. 362-3595 [11-3-jno]

A VENDRE — MAISON située au 1639 rue Ste-Anne à Plessisville près des usines Forano. Tél. 362-3167 ou 362-3688 après 5 heures. [18-3-jno]

A VENDRE — MACHINE à additionner manuelle, MACHINE à chèques, set de chalumeaux pour souder au gaz. Tél. 362-7164 [18-3-jno]

A VENDRE — MAISON à 3 logements, située 1381 Cormier Plessisville. Prix à discuter. Tél. 362-7800 ou 362-3807 [31-3-N]

A VENDRE — TABLES de salon de style Colonial avec de légères imperfections à moitié prix, 3 SETS de salon de style Colonial, 2 SETS de chambre de style espagnol à l'état de neuf, à très bas prix. Tél. 364-5249 [18-3-JNO]

A VENDRE — MAISON de 4 logements, située au 1947 St-Calixte, Plessisville, centre-ville. Prix raisonnable. Tél. 362-7953 ou 362-3000 [31-3-P]

VENDRE — BOIS de chauffage livré. INFORMATIONS: tél. 362-6455 ou 362-7987, Gilles Taschereau [7-4P]

A VENDRE — SPECIAL DU MOIS: Collie "Lassie", Doberman et nous avons de très bons chiens de garde. S'adresser à: B. LEVESQUE, GALERIES DRUMMOND, Drummondville, tél. 472-1619 le soir, 478-5388 le dimanche, téléphoner pour rendez-vous [7-4-N]

A VENDRE — MAISON située 777 Ave St-Louis à Plessisville. Grandeur 32 x 60. Tél. 362-7507 [14-4-N]

A VENDRE — 12,000 balles de beau FOIN. Tél. 365-4419 [7-4N]

A VENDRE — CHIENS de toutes races, du petit au plus gros: Doberman, Epagneul, Coaler, Esquimaux, Beagle, Berger Allemand, Danois, Poménarien, Chiwawa, Caniche, tous enregistrés et vaccinés avec certificat. S'adresser: B. LEVESQUE, GALERIES DRUMMOND, Drummondville. Tél. 472-1619 le soir, 478-5388 le dimanche téléphoner pour rendez-vous [7-4-N]

A VENDRE — TENTE ROULOTTE, toit toile, toute équipée. Tél. 362-2201 [14-4-P]

A VENDRE — MOTO HONDA 125 — 1973 en parfaite condition, 8,000 milles. Aussi 2 casques protecteur. Tél. 362-7787 après 5 heures. [14-4-P]

A VENDRE — MAISON 5 1/2 pièces située rue St-Isidore à Plessisville. Aussi: GRAND TERRAIN dans la pointe de Ste-Julie, cour asphaltée. Tél. 362-6254 M. Armand Savage [14-4-P]

A VENDRE — STEREO am-fm système à cassettes. 2 colonnes de son. Neuf. Tél. 362-2185 [14-4-N]

A VENDRE — MAISON de 3 logements — un de 4 et un de 5 pièces. Située 2062 - 2066 - 2068 St-Louis à Plessisville (logement libre pour acheteur). Tél. (418) 728-3465 Laurier Station. [14-4-P]

A VENDRE — MOTOCYCLETTE "Yamaha" 1975 - 100 c.c. très bon état. \$450.00 - tél. 362-3800 [14-4-P]

A VENDRE — BARACUDA 1968, 383 pouces cubes, 4 vitesses. Tél. 389-5415 [14-4-N]

A VENDRE — CHALET situé Domaine Somerset, un étage et demi — 6 pièces. AUSSI: LAVEUSE-ESSOREUSE de marque Simplicity à l'état de neuf. Tél. 362-6610 [14-4-P]

A VENDRE — ROBE DE MARIÉE grandeur 11-12 ans - blanche avec accessoire. Tél. 362-2284 [14-4-P]

A VENDRE — CHRYSLER 1975, 13,000 milles. Cause de la vente: départ. Tél. 362-3711 [14-4-N]

A VENDRE — MOTO "Yamaha" 750 en bonne condition. Tél. 362-7102 à Plessisville [21-4-N]

A VENDRE — TAUREAUX de 1 an et TAURES de 2 ans "Hereford" Pur sang enregistrés, tél. 453-2697 [21-4-N]

A VENDRE — Système de disquette comprenant: AMPLIFICATEUR, 2 COLONNES DE SON, 1 TABLE TOURNANTE, 1 REVERBE. Prix à discuter. S'adresser: Gilles Martel, 305 rue Principale, app 1 St-Ferdinand. [21-4-N]

A VENDRE — MAISON de CAMPAGNE rénovée. Terrain 600 x 200, située à 6 milles de Plessisville. Tél. 362-2598 [21-4-P]

A VENDRE — MOTO "Kawasaki" 175cc. 1974, 3,000 milles. S'adresser après 5 heures tél. 365-4676 [21-4-P]

A VENDRE — FORD "Gran Torino" 1974 hard top, 2 portes, pneus radiaux, 27,000 milles. Tél. 364-5299 [21-4-P]

A VENDRE — YAMAHA 650 aussi KAWASAKI 900 — 1973. Tél. 364-5182 [21-4-P]

A VENDRE — MAISON à Ste-Julie Station avec 3 logements. Aussi MAISON neuve en briques avec garage située à Plessisville. Tél. 362-2048. Daniel Garneau [21-4-N]

A VENDRE — MOTO KAWASAKI 750 MTL Kawa 90 c.c. — 1974, 6,000 milles. Prix à discuter. Tél. 362-3698 après 5:30 h. [21-4-N]

A VENDRE — EQUIPEMENT COMPLET DE CAMPING: tente 14 x 16 — 6 places, chauffe-gaz, cooler, 2 matelas, double etc. Après 5 h. 362-6568 [21-4-N]

A VENDRE — BLAZER 1976, 350 p.c., radio am-fm, environ 2,000 milles, traitement anti-rouille, pneus radiaux, transmission manuelle. Tél. le soir ou heure des repas 362-2454 [21-4-P]

A VENDRE — ANNEXE à l'huile Bélanger, RESERVOIR à l'huile 200 gallons. TELEVISEUR noir et blanc 24" avec meuble. Tél. 365-4748 [21-4-P]

A VENDRE — MEUBLES STYLE FUTURISTE pour salon, cuisine, poêle, réfrigérateur de couleur Coquelicot. Laveuse-sécheuse blanche. 8 mois d'usage. Tél. heure des repas 362-5100 [21-4-P]

A VENDRE — ASPIRATEUR Hoover avec la brosse 3 opérations [tapis poil court - médium et long] prix à discuter. Tél. 362-2175 [21-4-P]

A VENDRE — VITRE Thermos 104 x 68". FENETRE, avec encadrement 80 x 42". Tél. 362-7708 [21-4-P]

A VENDRE — BICYCLE 10 vitesses, velosport - tél. 362-7667 ou 362-6667 [21-4-N]

A VENDRE — HORLOGE Style antique [fabrication à la main] TABLE antique, tél. 362-2559 [21-4-N]

A LOUER

A LOUER — LOGEMENT 3 1/2 pièces, chauffé, eau chaude fournie. Libre immédiatement. Tél. 362-2993 [19-2N]

A LOUER — LOGEMENT 4 1/2 pièces, entrée laveuse-sécheuse — GILLES GINGRAS, tél. 362-7723 [25-3-N-JNO]

A LOUER — APPARTEMENT 2 1/2 pièces, meublé, chauffé, eau chaude et électricité fournies. Libre: 1er avril. S'adresser: Jacques Mercier 1398 St-Louis. Tél. 362-3360 [31-3-JNO]

A LOUER — APPARTEMENTS meublés. Tél. 362-7245 jour et 362-3163 le soir. [7-4-N]

A LOUER — CHAMBRE avec poêle, réfrigérateur et évier. Toilette et douche à proximité. Entrée spéciale. Libre immédiatement. Tél. 362-7761 [31-3-JN]

A LOUER — LOGEMENT 2 1/2 pièces, meublé, chauffé, eau chaude et électricité fournies. S'adresser: Bruno Gosselin, 1251 St-Calixte, tél. 362-2284 [31-3-P]

A LOUER — APPARTEMENT 2 1/2 pièces meublé, électricité et électricité fournies. Libre 1er mai. S'adresser J.G. St-Pierre 1910 Ave Marcoux, tél. 362-3041 [7-4-N]

A LOUER — CHAMBRE avec entrée privée. Droit de cuisine, téléphone à votre disposition. S'adresser 1932 St-Charles, tél. 362-3473 [24-12 jno]

A LOUER — LOGEMENT 4 1/2 pièces, entrée laveuse - sècheuse. Chauffage électrique, Yo-land Rouleau, tél. 362-7207 [26-2-JNO]

A LOUER — LOGEMENT 3 1/2 pièces, meublé, entrée laveuse-sécheuse. Libre: 1er mai. S'adresser à Denis Bernard 1252 St-Louis. Tél. 362-7038 [14-4-N]

A LOUER — LOGEMENT 4 1/2 pièces situé à Val Alain près du village. Tél. 744-3272 [14-4-N]

A LOUER — CHAMBRE avec poêle et réfrigérateur, tapis mur à mur, électricité et chauffage fournis. Jacques Mercier, 1398 St-Louis Plessisville. Tél. 362-3360 [14-4-N]

A LOUER — LOGEMENT 5 1/2 pièces entrée laveuse-sécheuse, situé au 1773 St-Louis Plessisville. Aussi: CHAMBRES situées face à la Polyvalente avec cuisine et entrée privée. Tél. 362-7965 [14-4-N]

A LOUER — APPARTEMENT 1 1/2 pièce meublé, chauffé, électricité et eau chaude fournies. Libre: 1er mai. Tél. 362-3841 [14-4-P]

A LOUER — LOGEMENT 3 1/2 pièces, chauffé, éclairé, eau chaude, câble fournis. Tapis mur à mur. Libre immédiatement. Tél. 362-2020 [21-4-N-JNO]

ATTENTION CULTIVATEURS

Très bonne qualité de FOIN A VENDRE. Livraison immédiate.

S'adresser à: Tél. 364-2053 — Princeville, P.Q.

A LOUER — LOGEMENT 4 1/2 pièces. Aussi: MAISON A VENDRE, 2 logements. Informations et visites, s'adresser du lundi au jeudi soir de 6 à 9.30 h. Tél. 362-7716 [21-4-JNO]

A LOUER — LOGEMENT 3 1/2 pièces meublé, situé centre-ville. Tél. 362-2456 [21-4-N-JNO]

DIVERS

A LOUER — LOGEMENT 6 pièces à Lyster. Libre immédiatement. Tél. 389-5947 [21-4-P]

A LOUER — LOGEMENT 4 1/2 pièces, chauffé, entrée laveuse-sécheuse avec garage. Libre: 1er juin. Situé à 1 mille de Princeville vers Plessisville. Tél. 364-2793 [21-4-N]

AU MAGASIN GILLES BOIS-CLAIR au 268 de la rue St-Jean Baptiste sud à Princeville, nous vous offrons toujours à prix d'aubaine les produits Westinghouse, Roy Entreprise, Filco Ford ainsi que les ameublements de style canadien, colonial, espagnol, moderne, et futuriste à prix incroyablement bas. Tél. 364-2922 [29 août jno]

OFFREZ des produits de beauté et les nécessités du Foyer. Aucun investissement n'est requis. Régine-Familles. S'adresser: René Asselin, St-Anselme. Tél. 418-885-4791 [21-4-P]

PARTICULIER ACHETERAIT — Vieille maison de campagne pouvant nécessiter réparations OU petite TERRE montagneuse en partie boisée. Tél. 819 532-2720 [7-4-P]

Résultats du hockey mineur

par Johanne Fortin (collaboration spéciale)

SAMEDI 10 AVRIL

13-14 E.B. Artisans Coop vs Lourdes (par défaut)
14-16 EIPW Princeville 5 vs G.G. Painchaud 6
16-17 E. Nov. R.D.L. 2 vs Optimistes 2
E. Nov. Caisse Pop 2 vs Forano 3

DIMANCHE 11 AVRIL

7-8 E.A. John Jalléo 8 vs Club Richelieu 0
8-9 E.A. Matério Plessis 2 vs F.J. Béliveau 1
9-10 E.A. Magasin Coop 3 vs Chevaliers Colomb 2
10-11 E.P.W. Pharmacie Demers 0 vs Bottillons Pl. 4
11-12 E.P.W. G.G. Beaudoin 2 vs Ass. Pompiers 7
12-13 E. Juv. Rousseau Tire Shop 5 vs Manseau 2
13-14* E. Nov. R.D.L. 3 vs Caisse Pop 0

Analyse du sol

Avis aux agriculteurs

En ce qui concerne les analyses de sol, les prélèvements devront se faire immédiatement, pour analyses, étant donné qu'au début de septembre, les laboratoires ne feront que l'analyse d'aliments de bétail, et il sera très difficile d'obtenir des analyses de sol.

Pour notre secteur, soit le comté de Mégantic, le laboratoire attitré est celui de Sherbrooke.

A VENDRE

MAISON NEUVE, 5 1/2 pièces, carport, cheminée, située 1323, rue Beaudette, à Plessisville. Cause: promotion à l'extérieur. TEL.: 362-2851

A VENDRE

MAISON avec grand terrain à 4 milles de Plessisville. S'adresser à: TEL. 365-4419 (N.)

A LOUER

à 35 milles de Plessisville LOCAL occupé par un Bijoutier-Horloger depuis 50 ans, centre des affaires. Disponible: 1er juin. S'adresser: Directement au propriétaire.

C.P. 172 à Plessisville.

Le temps passe vite... N'oubliez pas...

VOS RAPPORTS D'IMPOT

Confiez-les à: LEOPOLD BROCHU
1935 Du Collège - Tél. 362-3134

"La Feuille d'Erable"

Tél. 362-7049 — Plessisville

TARIF ET CONDITIONS DES ANNONCES CLASSEES: Minimum \$1.75 par insertion de 25 mots ou moins. Chaque mot supplémentaire: CINQ SOUS. Toute annonce classée doit être payée avant publication.

Les annonces classées devront être annulées pour le jeudi midi au plus tard. Toutefois, les nouvelles annonces sont acceptées jusqu'au JEUDI midi pour parution le jeudi suivant.

4 camions pour vous servir



Service de livraison automatique

Les Pétroles Irving Inc.
Plessisville P. Q.

SERVICE DE NETTOYAGE DE BRULEURS GRATUIT POUR TOUS LES CLIENTS

LAUREAT BILODEAU
Gérant

Bur. 362-2325
Ré. 362-7995

FABRICATION SUR COMMANDE :

- Armoires de cuisine de tous les styles
- Vanité de chambre de bain
- Coffres de cèdre, etc. etc.

Spécialité: Décapage et finition de meubles

VICTOR LANGLOIS

EBENISTE

1616 ST-EDOUARD
Tél. 362-3781

PLESSISVILLE

Refilage de moteurs
Transformateurs
Soudouses
Outils électriques

Electro-mécanique Plessis
1545 Painchaud, Plessisville
Tél.: (819) 362-3875

Gilles Gagnon
Ré.: (819) 362-3858

Normand Nadeau
Ré.: (418) 428-3422

TALTAR
REMBOURRAGE ENR
SERGE TARDIF
364-5249


VENTE & REPARATION MEUBLES

197, ROUTE 116 (ancienne route 5) PRINCEVILLE, Qué.

Jean-Jacques BERGERON
 Fleuriste
 R.R. No 2
 Tél. 365-4643
 Laurierville P.Q.

Diplômé de l'École Moderne d'Art Floral
 Fleurs coupées pour toutes occasions
 Plantes, couronnes
 Arrangements floraux
 Ouvert de 9 a.m. à 9 p.m.
 Livraison à domicile
 Plessisville, Laurierville, Lyster, Ste-Julie, Iberville, Ste-Anastase, Plessisville, Ste-Sophie, St-Ferdinand, Lourdes, St-Pierre-Baptiste

Maisons Sectionnelles



Plusieurs modèles différents avec ou sans abri
 Plans approuvés par la SCHL

s'adresser à

ROBERT FILLION
 Réparations de tous genres
 Plessisville - Tél. 362-7506

delvista
 CONSTRUCTION INC.

18 ANS Adultes

ASTRAL FILM présente

avec Alain TISSIER Valerie BOISGEL Chantal ARANDELLE

un film de José Benvenuti

le SEXE NU

couleur

Chevalier servant à louer

29 GRAND FILM

Couleur

CINEMA PLESSIS

VEN.-SAM.-DIM.-JEU.
 23 - 24 - 25 - 29 avril
 1697, RUE ST-LOUIS
 TEL 362-3112

LA CHIROPRA TIQUE A VOTRE SERVICE

par Roger Charland, d.c.

UN PETIT TEST POUR VOUS

Voulez-vous savoir si vous êtes atteint de déviations vertébrales? Si oui, faites le petit test qu'on vous propose ici. Dans les cas avancés, ces défauts de maintien deviennent des points de repère faciles à déceler même pour le profane.

D'abord, dévêtez-vous jusqu'au bas de la ceinture et placez-vous devant un grand miroir de telle sorte que vous puissiez observer votre maintien avec facilité et clarté.

Ensuite, ASSUMANT UNE POSITION NORMALE, analysez votre posture de la façon suivante:

1- Votre tête penche-t-elle plus d'un côté que de l'autre?

- 2- Votre cou semble-t-il plus arrondi d'un côté que de l'autre?
 - 3- Avez-vous une épaule plus basse que l'autre?
 - 4- Avez-vous une hanche plus haute que l'autre?
 - 5- Est-ce qu'une de vos hanches semble être plus grosse que l'autre?
 - 6- Est-ce que votre ombilic (nombril) semble ne plus être tout à fait au centre de l'abdomen?
 - 7- Est-ce que votre abdomen vous paraît exagérément avancé?
 - 8- Est-ce qu'une de vos omoplates est plus proéminente que l'autre, aux yeux d'un observateur?
- Si votre réponse à l'une ou l'autre de ces questions est OUI, vous devriez, à n'en pas douter, voir un chiropraticien, parce que tous ces signes de votre comportement physique sont le résultat de différents types de déviations vertébrales qui pourraient, maintenant ou plus tard, affecter votre santé.

"Les Forges du Lac Enr"

Fer ornemental et structures d'acier

SPECIALITES:
 * AUVENTS... * RAMPES...
 * ESCALIERS... * BALCONS...

ESTIMATION GRATUITE

M. NOEL PARENT, PROPRIETAIRE
 Tél.: 428-3505 St-Ferdinand, P.Q.

MAL DE DOS !



C'EST UN CHIRO QU'IL VOUS FAUT!

Studio Boulanger Enrg.

Jean-Charles Boulanger, prop.

Spécialités
 BANQUETS • MARIAGES • ANNIVERSAIRES
 Caméras • Ciné-Caméras • Ecrans
 Projecteurs • Encadrements

1527 ave St-Joseph, Plessisville, P. Q.
 Tél 362-7441

La tordeuse des... [Suite de la page B-10]

thion ou Sumithion, utilisé à raison de 2 à 4 onces d'ingrédient actif à l'acre par application

b) le Phosphamidon ou Dimicron, utilisé à raison de 2 onces d'ingrédients actif à l'acre par application

c) l'Aminocarb ou Matacil, utilisé à raison de trois quarts à 1 1/4 once d'ingrédient actif à l'acre par application

d) le Trichlorfon ou Dylox ou Dipterex, utilisé à raison de 5 trois quarts onces d'ingrédient actif à l'acre par application

Fleuriste Plessis

UBALD PELLERIN, propriétaire

1735 rue St-Calixte Plessisville, P.Q.
 Tél. 362-7567

Fleurs naturelles et séchées présentées avec art et bon goût.
 Fleurs, télégraphiques dans le monde entier. Prix raisonnable.
 A votre service depuis 1953. Venez nous voir ou consultez-nous.

Avons à notre disposition pour MIEUX vous servir TROIS ARTISTES DIPLOMES de l'École Moderne d'Art Floral

MANUEL DE L'INVENTEUR

36 25

BUREAU TECHNIQUE FOURNIER

Procureurs de Brevets d'Invention
 1440 Ste-Catherine-Ouest
 (Chambre 705 - Montréal (25))

SERVICE de LAVEUSE PLESSIS

REPARATION de laveuses, sècheuses et cuisinières de toutes marques y compris marque "Inglis" après garantie. Réparation à domicile et à l'atelier.

YVON PARENT
 909, ST-CALIXTE
 TEL. 362-7984
 PLESSISVILLE, P.Q.

HUILE à CHAUFFAGE

raymond PROVENCHER

362-2567

Plessisville, P. Q.

Bijouterie Labrecque

Spécialités:
 Vente et Réparation

1704, ave St-Louis
 Plessisville.
 362-3778

Grenier, Ruel & Cie Inc.

Membres de l'Association Canadienne des Courtiers en Valeurs Mobilières

2 AV. CHAUVEAU QUEBEC 4 TEL.: 522-5251

OBLIGATIONS:

- Municipalités...
- Commissions scolaires...
- Hôpitaux...
- CEGEP...
- Actions, etc.

10 1/2%

CONSULTEZ-NOUS

Henri-Paul Dion
 1570 Ave St-Louis
 Tél. Bur. 362-2450
 Tél. Rés. 362-2669
 PLESSISVILLE, P.Q.

CENTRE DE COUTURE SINGER

VENTE ET SERVICE MACHINE A COUDRE ET ASPIRATEUR SINGER

REPARATION DE TOUTES MARQUES

P.E. TOURIGNY 2000 ST-CALIXTE
 TEL. 362-7574 PLESSISVILLE

MAISON NEUVE A VENDRE

Prête à être habitée
 Située sur la rue des Bouleaux, à Plessisville

CONSTRUCTION

CLAUDE LAFOND INC.

1285 Vallée - Plessisville - Tél. 362-7962

Contracteur général - Maisons domiciliaires
 Renovations de tous genres
 Résidentielles et commerciales
 Terrains dispon. pour construction dès maintenant



C'EST-Y VRAI QUE?

C'est y vrai que si je remplis mal mes petites carte de chômage ou si je les maille trop tôt ou trop tard, ça peut retarder mon chômage?

Oui et comment!
La petite carte ou la "déclaration du prestataire", (c'est le nom qu'elle porte) est le document qui permet à l'assurance-chômage de vous payer et de vous payer à temps.

Une étude récente a démontré que 12% des petites cartes étaient retournées parce que mal complétées ou non signées.

Les principales erreurs constatées sont les suivantes:

premièrement: dans 30% des cas étudiés, les petites cartes avaient été postées avant ou après la date prévue;

deuxièmement: dans bien des cas, on avait oublié de les signer;

troisièmement: souvent les prestataires avaient mal ou pas rapporté l'argent gagné après avoir indiqué qu'ils avaient travaillé.

Ainsi à la question "avez-vous travaillé?", si le prestataire a répondu "oui" il doit spécifier à l'endroit indiqué (au recto) sur la carte, les dates des jours travaillés et dans la semaine où il a travaillé. Egalement, s'il a été payé, ce qui est généralement le cas, le prestataire doit inscrire les montants bruts gagnés et dans la semaine où ils ont été gagnés, soit la première ou la deuxième semaine tel que prévu sur la carte.

Si ces montants ne sont pas connus parce que non payés il lui faut faire un estimé du montant et le déclarer dans la semaine travaillée et gagnée.

Il faut aussi rapporter toutes les autres sommes provenant d'un emploi tels les bonis, la rétroactivité, une paye de vacances, etc... dans la semaine où ils sont versés;

quatrièmement: parfois les détails demandés ne sont pas écrits sur la carte. Exemple, à la question numéro 3, "fréquentez-vous une école ou suiviez-vous un cours?", si la réponse est "oui", il faut préciser la formation suivie; si c'est un cours avec allocation du Centre de Main d'Oeuvre du Canada ou tout autre cours, là, encore au recto de la carte (l'autre côté de la carte), on vous demande de rapporter les allocations reçues pour chacune des semaines. Autre exemple: à la question numéro 4, "êtes-vous capable de travailler, ainsi que prêt et

disposé à travailler chaque jour?" dans le cas d'un ou d'une prestataire malade ou sous prestations de maternité, il faut répondre "non" et fournir les dates des jours de la semaine et pour chacune des semaines selon le cas. Il se peut également qu'un prestataire ne soit pas prêt et disposé à travailler pour d'autres raisons, soit un voyage pour des raisons personnelles. Là encore, il faut indiquer les dates des jours et dans la ou les semaines appropriées, soit la première ou la deuxième.

Depuis janvier 1976, on n'a plus à répondre à la question numéro 5 "si vous demandez des prestations au taux majoré ou soutenez-vous entièrement ou principalement une personne à charge?". Enfin, autre exemple où il est nécessaire de rapporter les détails, soit à la question numéro 6 "avez-vous commencé à travailler à plein temps?", ici il faut bien avoir dans l'esprit avant de répondre, qu'un emploi à plein temps est un emploi qui va durer plus que quelques jours ou quelques semaines, et il ne faut pas oublier qu'une semaine complète de travail comporte un minimum de 5 jours au nombre d'heures normales.

Si la réponse est "oui", il faut indiquer telle que demandé, la date du début de l'emploi et le nom de l'employeur.

IMPORTANT

Avant de compléter la petite carte, vérifiez la période pour laquelle elle doit servir. A cet effet, il faut bien regarder la période pour laquelle elle doit servir. A cet effet, il faut bien regarder en haut, au recto de la carte, la case entourée par deux (2) flèches rouges, si c'est le chiffre "1" ou "2" qui apparaît car ici, cela signifie selon le cas, que la période visée est une ou deux semaines. Généralement, après les premières semaines, c'est le chiffre deux (2) qui apparaît.

Autre information qu'il faut bien vérifier, c'est le jour, le mois et l'année inscrits dans les cases voisines de la précédente (ce sont les cases 73, 75 et 77). Cette date marque le début de la période et permet de savoir la date à laquelle il faut expédier la petite carte. Ordinairement, si c'est une (1) semaine, la carte doit être postée le vendredi midi suivant la date indiquée et dans les petites cases prévues à cet effet. Si c'est deux (2) semai-

nes, ce sera le 2ième vendredi suivant qu'il faudra expédier la carte.

Il est certain que la petite carte ou "déclaration du prestataire" impressionne, pour qui la voit la première fois, mais si on lit la brochure qui accompagne les premières cartes et si après avoir lu cette brochure, on ne comprend pas ou si on est pas certain, on doit demander de l'aide à l'assurance-chômage soit en téléphonant ou en se rendant au bureau.

En agissant ainsi, bien des retards pourraient être éliminés dans le paiement des prestations d'assurance-chômage et il faut se rappeler que 12% des

retards dans le paiement des prestations sont causés parce que les petites cartes sont mal complétées, par signées ou non postées au bon moment, ou encore pour toutes autres raisons que celles déjà mentionnées et

C'EST CA QUI EST VRAI

S'il y a des points de l'assurance-chômage que vous voudriez vérifier ou mieux comprendre, vous pouvez les écrire dans la case prévue à cet effet, la découper, la placer dans une enveloppe et l'adresser à: Commission d'Assurance-Chômage, 150 rue Marchand, Drummondville, Qué. J2C 4N1.

C'EST TY VRAI QUE

.....

.....

.....

.....

.....

.....

.....

.....

.....

.....

LA CROIX-ROUGE TOUJOURS PRÊTE A AIDER

Toujours à votre disposition pour vous donner de précieux conseils lors de l'achat de votre voiture ou camion



FRANCOIS SIMARD

Dubois FRÈRES, 1500 PLEISSISVILLE, Qué. TEL: 362-7377

Pour tous les jeunes au THEATRE COLONIAL

SAMEDI 24 avril 13.30 heures AD. .75

PETER FONDA
SUSAN GEORGE

Ils brûlent la vie par les deux bouts...



L'univers leur appartient.

LARRY LE DINGUE
MARY LA GARCE

POUR TOUS

SAVEZ-VOUS QUE: CHEZ

Jacques Construction Inc.

vous pouvez acheter une maison à partir de \$167.00 par mois
taxe incluse

N.B. Même si vous n'avez pas d'enfant vous pouvez maintenant bénéficier d'une partie du RABAIS FEDERAL

Information: Princeville 364-2397

Victoriaville 752-6221

Plessisville 362-3580 le soir

SURPRISE

VOTRE MAGASIN DE LAINE ET ARTISANAT

AU ROUET

72 stationnement Demers VICTORIAVILLE 752-4877

DEMENAGER A BIENTOT A

"LA PLACE LUXOR"

Rue Notre-Dame Est (Centre-ville)
PROFITEZ DE NOTRE VENTE - AVANT DEMENAGEMENT

RIEN NE LES ARRETE!
Ils brûlent la vie par les deux bouts...
L'univers leur appartient.



PETER FONDA
Pour la vitesse

SUSAN GEORGE
Pour l'amour

PLUS VITE QUE 'POINT LIMITE ZERO'

LARRY LE DINGUE
MARY LA GARCE

Théâtre Colonial

PLEISSISVILLE TEL.: 362-2228

Quoi de mieux que "TROIS MOUSQUETAIRES"?



LES QUATRE MOUSQUETAIRES

Version Française de THE FOUR MUSKETEERS COULEUR

OLIVER REED · RAQUEL WELCH
RICHARD CHAMBERLAIN · MICHAEL YORK · D'Artagnan
FRANK FINLAY · CHRISTOPHER LEE · GERALDINE CHAPLIN
JEAN PIERRE CASSEL
SIMON WARD · FAYE DUNAWAY · Milady
CHARLTON HESTON · Cardinal Richelieu

HORAIRE:
LUNDI à VENDREDI: 7.30 Mousquetaires, 9.00 Larry
DIMANCHE matinée: 1.30 Mousquetaires, 3.00 Larry
SAMEDI et DIMANCHE SOIRS: 6.45 et 10.00 Larry — 8.30 Mousquetaires

VENDREDI A JEUDI
23 avril au 29 avril

P. A. Painchaud INC.

MAGASIN DE VARIETES

1657 Ave St-Louis - Plessisville

VENTE DU FESTIVAL

Magasinage à l'ancienne

PRIX à l'ancienne

QUANTITE LIMITEE

LAMPES A L'HUILE
REG. 8.95

SPECIAL 3.95



VALISES
REG. 1.98

SPEC. .98

SUPPORTS A 5 BRANCHES
POUR HABIT EN FER NOIR REG. 3.49

SPEC. 1.98

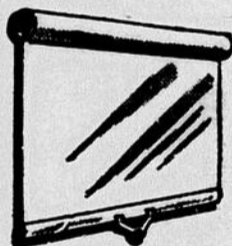
SALIERES REG. .99

SPEC. .49

MIROIRS DE BOURSE
AVEC PEIGNE FORME RAQUETTE DE TENNIS REG. 1.19

SPEC. .69

STORES EN PLASTIQUE
36 PO. LARG.



REG. 2.95 SPEC. 1.98

CENDRIERS REG. .69

SPEC. .39

FANAL REG. 3.98

SPEC. 1.98

THERMOMETRES REG. 2.49

SPEC. 1.19

ALBUMS A PHOTOS

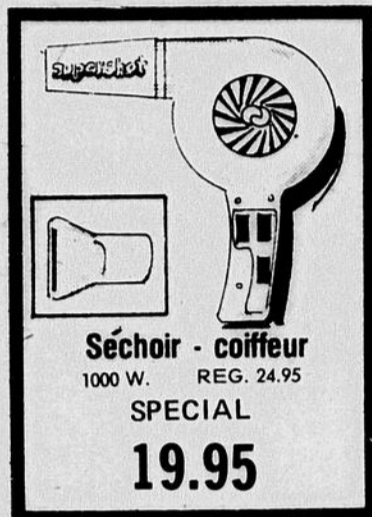


REG. 3.49 SPECIAL 1.98

LAMPES "CANADA" A L'HUILE
REG. 3.49

SPEC. 1.98

SECHOIRS A CHEVEUX

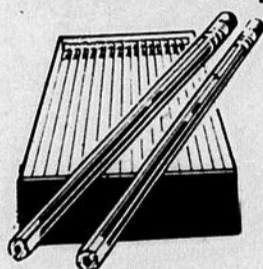


Séchoir - coiffeur
1000 W. REG. 24.95
SPECIAL 19.95

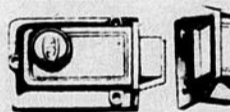
LAMPES NOIRES
REG. 2.98

SPEC. 1.98

CRAYONS "PAINCHAUD"
AU PLOMB 10c.



SERRURES
REG. 3.98

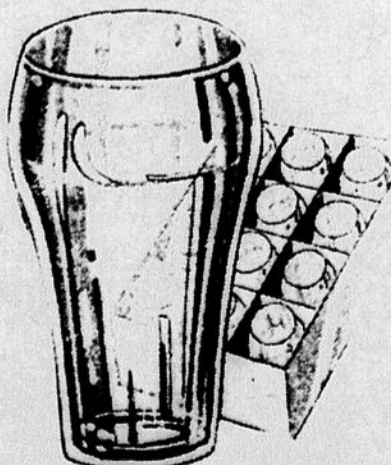


SPEC. 2.98

OUVRE-BOUTEILLE
ET TIRE-BOUCHON, FORME
OUTILS DE MENUISIER
REG. 5.95

SPECIAL 2.95

VERRES A COKE



REG. 15 c. CH. SPEC. DOZ. 1.20

SOUS-VERRES

EN BOIS REG. 3.95 SPEC. 1.98



BOURRURES
DE PLANCHE
A REPASSER
REG. 1.98

SPEC. 1.19

LAMPES DE POCHE
GRANDEUR MOYENNE
REG. 2.25

SPEC. 1.59

PILES POUR LAMPES
DE POCHE REG. .29

SPEC. .19

HUILES 4 LAMPE
40 OZ. REG. .99

SPEC. .69

BROCHE A LINGE 50 PIEDS
RECOUVERTE DE PLASTIQUE REG. 3.50

SPEC. 2.50

FOURCHETTES

ET CUILLERES EN FER NOIR
REG. 2.99

SPEC. 1.49

LAMPION SUR BASE
FORME D'OUTILS DE MENUISIER
REG. .99

SPECIAL .49

COUPELLERIES
ACIER INOXYDABLE, POUR
8 PERSONNES



REG. 17.95 SPEC. 9.95

EPINGLES A LINGE

EN PLASTIQUE 30 POUR

1.49

STYLOS "BIC"

SPEC.

.10

BROSSES A DENTS REG. .89

SPECIAL

.49

PEIGNES
ASSORTIS

SPECIAL

.50

CROCHETS A HABIT

MODELE DE BROCHE

REG. .15

SPEC. .10

RENDEZ-VOUS AU
FESTIVAL DE
L'ERABLE
DU 23 AVRIL
AU 3 MAI



TUBES FLUORESCENTS

COOL WHITE 48 PO. REG. 1.77

SPEC. .99