

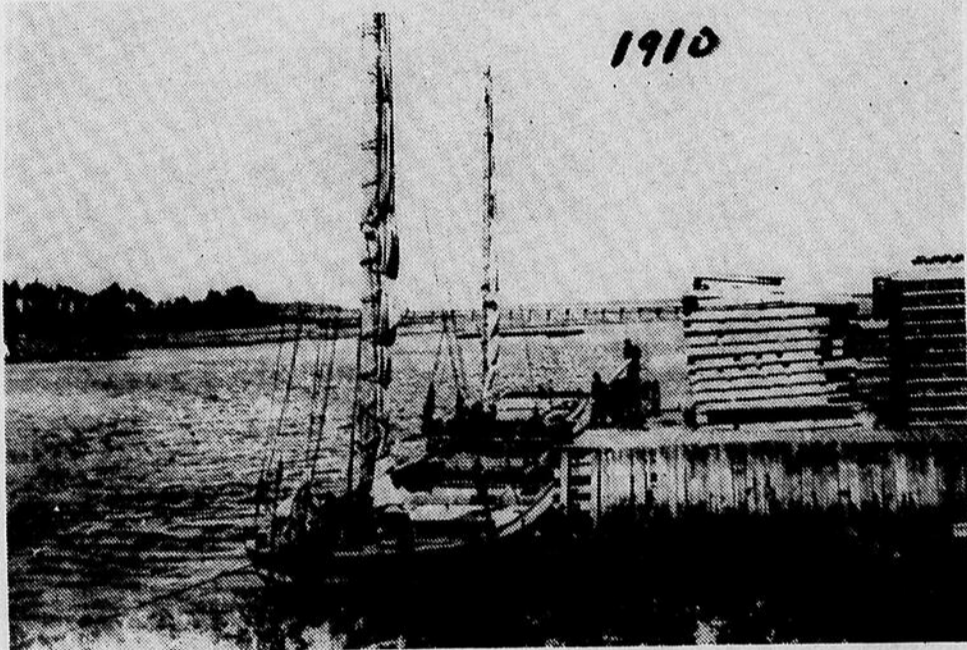


En se racontant l'histoire de Rimouski Le havre de Rimouski-Est avec Jacques Morin

de la rivière Rimouski dès 1800. Vingt ans plus tard, lorsque la compagnie Thabbs et Harvey ouvrit ses chantiers forestiers, elle construisit pour son usage personnel un quai sur la rive ouest qui servit plus tard à la firme Price.

municipal, pour l'amélioration et le développement du havre. Après bien des démarches, un embranchement ferroviaire fut obtenu pour le quai. Dès cette époque, on envisage la possibilité de faire arrêter les paquebots des lignes britanniques...

meurer muet pendant de longues années. Vers 1892-93, on reprend les demandes pour un port en eau profonde comme en fait foi un document publié à cette époque et qui débute ainsi:



Jusqu'à la période des caboteurs qui commença vers 1758, le havre de Rimouski ne fut utilisé que comme abri pendant les tempêtes. Il faut dire que dans la région, le sud de l'île du Bic était connu depuis les Basques comme un endroit idéal où les voiliers se réfugiaient quand le Saint-Laurent entrant en colère.

Le premier quai de Rimouski-Est fut construit dans les années 1850-55. Il fut obtenu du gouvernement par le député du temps, le docteur Joseph-Charles Taché. En 1851, sur un rapport favorable à la Chambre, des soumissions furent demandées. Le contrat du premier port fut accordé à messieurs Macaire et Eusèbe Lepage, cultivateurs.

L'insuccès de toutes les requêtes présentées à cet effet semble avoir découragé nos édiles, car le conseil va de-

Ce quai devait avoir une longueur totale de 2,150 pieds, une largeur de 20 pieds pour les premiers 1550 pieds, et 30 pieds pour l'excédent. Le tout au prix de 7,500 louis. Les contracteurs discontinuèrent, pour des raisons inconnues, leur entreprise avant la fin des travaux. On fit alors appel au sieur François Baby de Québec et, en 1854, le premier quai de Rimouski était complété.

Après l'inauguration du chemin de fer, en 1874, on fit de nombreuses tentatives, dont il reste des traces, dans les résolutions du Conseil

"Aujourd'hui le 15 mars 1893, y lit-on, la tête du quai de Rimouski est libre de glace et, selon toute probabilité, demeurera accessible à la navigation jusqu'au 15 décembre." (suite à la page 3)

Alain Rioux,

homme d'assurances

Rep. Club Automobile Québec

422, boulevard Jessop, Rimouski

Tél. 724-4931

Ristourne annuelle de 10% à 14%
FEU — VIE — AUTOMOBILE



**DIMANCHE
LE
9 MAI**

*Pensez
à
votre mère!*



Si vous avez l'intention de lui offrir une bague familiale à l'occasion de La Fête des Mères, le temps est venu de commander, car les délais des manufactures sont assez longs. Venez voir nos magnifiques modèles.

Nous profitons de l'occasion pour vous souhaiter de Joyeuses Pâques.

Le Centurion Enr.

PLACE ST-LAURENT, RIMOUSKI.

OFFRE SES SERVICES

Esthéticienne visagiste diplômée offre ses services à temps plein ou à temps partiel, pour Rimouski ou les environs. Toutes personnes intéressées peuvent communiquer au numéro de téléphone suivant :

723-4200.

MESDAMES

POUR LE NETTOYAGE DE VOS MOBILIERS DE SALON, TAPIS ET INTERIEUR D'AUTOMOBILE



CONSULTEZ UN EXPERT

ADALBERT AUDET

POUR RENDEZ-VOUS

723-8157 de 12h. à 13h. et le soir après 18h.

 St-Pie X, 472 rue Eudore Couture	 St-Pie X, 56 rue des Flandres	 St-Pie X, 8 Est, 9ième rue
 205 rue Plessis	 357 Ouest, 2ième rue	 472 et 482 rue Godbout (demi-du-plex)
 58 Est, rue St-Laurent	 514 Thomas Tachereau	 312 et 314 rue Ouellet
 941 Ouest, Blvd St-Germain	 295 rue du Côteau	 341 rue St-Pierre
 Pointe-au-Père, 291 rue Richelieu	 313 rue Richelieu	 388 rue Michel Brûlé

Représentants à votre service

Dominique Michaud, 723-4138
J. Noël Ouellet, 723-2533
Léonard Gagnon, 723-2413

Léonard Gagnon
Courtier 724-7550

La Grande Place, Suite 221, Rimouski



**1875-1975
Centenaire
de Sacré-Coeur**

MAINTENANT EN VENTE

Drapeaux avec symbole du Centenaire
format 7" x 9" \$1.50 10" x 16" \$2.00

Gilets avec symbole du Centenaire
Enfants: \$4.00 Adultes: \$6.00

Pour commandes, téléphonez à **724-8080.**

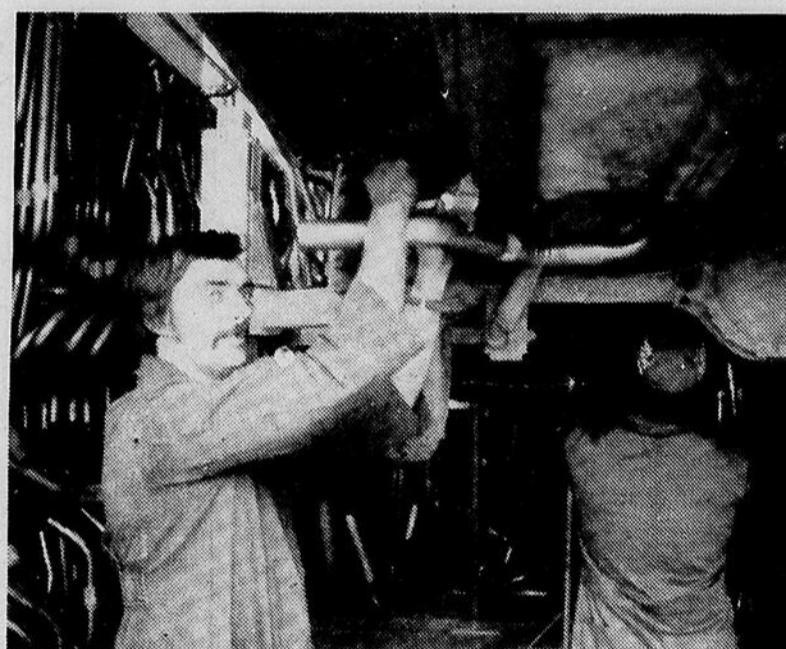
**"UN CENTENAIRE
ÇA SE FETE"**



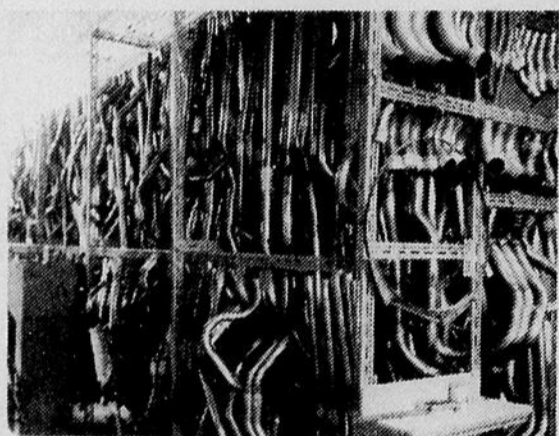
VOICI LE NOUVEAU CHEZ

L'ADAMERS L'RIMOUSKI Ltee

En plus de notre
SPECIALITE DE PNEUS
nous pouvons maintenant
VOUS OFFRIR



LA LIGNE COMPLETE DE SILENCIEUX "WALKER"



- **AMORTISSEURS**
"GABRIEL" et "MOMROE"
- **TUYAU**
D'ÉCHAPPEMENT



POUR UN TRAVAIL CONSCIENCIEUX

**CONSULTEZ L'EQUIPE D'EXPERTS
AVEC UN SOURIRE CHEZ**



L'ADAMERS L'RIMOUSKI Ltee

138 St-Germain est,
RIMOUSKI
Tél. 724-4104

Le havre de ... (suite de la page 1)



Le Quai de Rimouski P.-Q. 1920

cembre, c'est-à-dire neuf De 1904 à 1909, divers mois sur douze. ... travaux firent passer la lon-

gueur du quai de Rimouski-Est à 2240 pieds et sa largeur à 40 et 50 pieds.

Le premier système d'éclairage électrique fut installé sur le port le 16 septembre 1906, par le CREDIT MUNICIPAL CANADIEN et consistait en "35 lumières de 32 chandelles" pour un coût d'installation de \$283.00.

Au début de la première guerre mondiale, en 1914, une dizaine de compagnies utilisaient le quai de Rimouski-Est qui devint bientôt insuffisant. Il fut décidé un élargissement de la partie avancée du quai à 130 pieds sur une longueur de 1,100 pieds.

Un contrat fut adjugé e messieurs Raymond et Tal-

bot, de Rimouski, qui terminèrent les travaux en 1923, au coût de \$670,804.37.

En 1936, le trafic portuaire ayant doublé, un autre projet d'agrandissement fut soumis au Ministère des Travaux Publics par le député du temps, le général Fiset. Le projet consistait en un quai de 700 pieds par 100 pieds de largeur, parallèle au quai existant mais distant de 620 pieds à l'ouest. Une approche en pierre et gravier, d'une longueur de 930 pieds et d'une largeur de 100 pieds devant relier la jetée à la route nationale.

Dès septembre 1936, le gouvernement achetait un terrain riverain appartenant à Ferdinand Gasse (7,435 pieds carrés). En 1938, le nouveau quai était terminé;

l'année suivante, les deux quais furent reliés par une jetée transversale. Le havre à la fin des travaux pouvait accommoder deux océaniques de 500 pieds et quatre autres vaisseaux de 350 pieds cha-

cun pour un tirant d'eau de 22 pieds.

N.B. Ne manquez pas "en se racontant l'histoire de Rimouski" à chaque jeudi à 12h. à l'émission CONTACT sur le canal 2.

ON SE
PROCURE
LES ENGRAIS
NUTRITE
A LA



André Masson

462 Ave de la Cathédrale - Rimouski

Au Magasin ROBERT ST-PIERRE

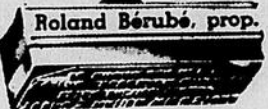
316 ave Michaud — 723-7549

Nous avons en main :

- Bottines de travail.
- Nouveau lot de lisières de nylon et tricollette ainsi que coupon de couvre-lit à la livre.

L'IMPRIMERIE DU GOLFE INC.

Roland Bérubé, prop.



Roland Bérubé, prop.

Distributeur des Produits 3 M

Impression de tous genres.

150 St-Germain est, tél. 723-5226
Rimouski

Même administration

Les Estampes du Golfe Enr.

Manufacturier d'estampes en caoutchouc
24, 6e rue est 150 St-Germain est
723-8823 723-5220

JOIGNEZ VOUS

À LA
+
PRENEZ PART
À L'ACTION

AVIS A NOS SOCIETAIRES

LES PARTS SOCIALES
SOUSCRITES RAPPORTENT
UN INTERET DE

9%
ANNUELLEMENT

DEPUIS LE 1er AVRIL 1975.

- L'ASSURANCE-VIE EST TOUJOURS EN FORCE SUR CETTE CATEGORIE D'EPARGNE.

LA CAISSE POPULAIRE ST-YVES

550 ST-GERMAIN, RIMOUSKI-EST
GHISLAIN BRISSON, GERANT

INFILTRATION D'AIR ET D'EAU

MOCO IMPERMEABILISATION Enr.

Peut remédier à vos problèmes

Spécialités: imperméabilisation de solages, toitures, joints de tous genres, expansion, calfeutrage (portes, fenêtres et vitres).

723-6249 ESTIMATION GRATUITE

Raynald Morin
propriétaire
325, 2e Rue ouest, Rimouski

Les CHARLOTS à la charge!

Un Eclat de FOU-RIRES!

POUR TOUS

les bidasses s'en vont en guerre

2e FILM "Les Frères Karaté à Bangkok"

Du 16 au 22 avril
inclusivement

HORAIRE

"Les bidasses s'en vont en guerre"
Dimanche: 2h.45 - 6h. - 9h.40
Semaine: 7h. - 10h.20

"Les frères Karaté à Bangkok"
Dimanche: 1h. - 4h.15 - 7h.45
Semaine: 8h.30

CINEMA
CARTIER
RIMOUSKI 723 2791

L'AFEAS St-Robert reçoit les adolescents

Le 23 mars, l'AFEAS St-Robert lors de sa réunion mensuelle, recevait les adolescents. Dans la première partie, il y eut choix des délégués pour le congrès de Rivière-du-Loup en mai. Ce fut ensuite la discussion entre parents et adolescents que notre invité l'abbé April a bien voulu animer. Les sujets discutés: la foi, l'autorité, la liberté, les mas-media, etc. . .

Travail en ateliers ensemble jeunes et adultes. Très intéressant mais au départ peu loquace. A quelques reprises l'abbé April nous détend avec quelques unes de ses bonnes chansons. En terminant nous relatons le texte que M. April nous donnait comme son mot de la fin, nous le donnons en entier tout en étant réaliste.

"Le monde a tellement changé?"

Le grand changement du monde moderne n'est ni

scientifique, ni technique, mais psychologique et social.

Extraordinaire accroissement de conscience produit par l'impact incalculable des

par l'impact incalculable des mass-media sur les jeunes. Cela est une richesse et crée aussi un malaise.

Cela place les jeunes dans une situation faussée, dans la famille, l'école, la société. Car les jeunes ne nous ont pas attendus pour établir un rapport nouveau avec ce monde socio-culturel où ils grandissent.

Rien n'a préparé les jeunes à cet accroissement — T.V. - radio - perception de tout. Les mass-dédia ont fait entrer dans l'univers mental de nombreux adolescents les problèmes de l'avortement, violence au Vietnam, contrôle des naissances, faim dans le monde, injustices sociales, scandales politiques et finan-

ciers, pornographie, les jeunes sont **mêlés**, confrontés à tout cela. Ces mass-media fournissent aux jeunes des outils pour comprendre, saisir, analyser, expérimenter tout ce qui leur tombe sous les yeux. Ils n'utilisent pas les idées classiques, dépassées. Ils prennent leurs outils intellectuels **dans les courants de pensée contemporains les plus forts** et les plus marquants. — (Tout le monde le fait. . .)

Les valeurs en sont marquées.

Ce sont des **valeurs flottantes** précisées dans aucun code moral ou credo — refus de vivre comme les autres.

Prenons la sexualité

Les jeunes sont lancés très tôt dans cette société où la sexualité prônée et placée en haute valeur s'exprime de bien de façons, la T.V., les revues, les chansons, le cinéma, tout est imprégné de la recherche du bonheur dans le **sexe**.

Invitation à la consommation du sexe. Qui s'est déjà levé contre ces affiches de films porno, devant ces cinémas qui deviennent des postes d'attente d'autobus scolaire pour les jeunes?

Pourtant, il y a ignorance énorme chez les jeunes en ce domaine. Sur le plan psychologique et physiologique ils ne savent rien et les adultes s'imaginent qu'ils en savent très long. Les parents confondent la "**précocité sexuelle**" des adolescents et leur **maturité** — avortements — amour libre. . . mais les jeunes sont contradictoires. Ils veulent révolutionner, chan-

ger. . . "Tout le monde le fait, fais-le donc.

Ils embarquent dans la consommation.

Ils embarquent dans la violence.

Ils ne respectent pas toujours les libertés, respect de la vie, vandalisme, confort matériel, religion, sexe, plaisir, drogues.

Les adultes aussi sont consommateurs, ils aiment le confort matériel, etc.

La fin de l'autorité? Les jeunes veulent la vérité, attitudes vraies, aux questions posées et ils attendent de vraies réponses.

Autrefois la vérité quelque chose de massif, absolu, pour l'avoir il fallait suivre la loi, la norme, le règlement. Aujourd'hui pour les jeunes, la vérité est une chose toute faite. C'est une vérité à faire. Ce qui réussit, efficace. Critère: expérience vécue — le vrai devient ce que je découvre et expérimente.

C'est la ruine des formes ou de toute forme d'autorité: non seulement commander — aussi proposer, conseiller, persuader, encourager, juger, expliquer, écouter, authentifier, conserver l'unité. D'où difficulté de langage — on ne se comprend plus, vérité, amour, péché, vol, religion, justice.

La vérité: **désir aigu de liberté.**

"Désir d'introduire dans sa vie le maximum d'actes voulus profondément, choisis en connaissance de cause et d'échapper aux actes impersonnels imposés par les innombrables contraintes psychologiques et sociales qui nous enserrant. Le Goëland —

Différence jeunes - adultes

Il y a trente ans, les rôles masculins et féminins étaient déterminés de façon rigide. Dépendants de la famille. Aujourd'hui tout éclate. On quitte facilement le domicile familial avant le mariage. Notion de la famille ou du

clan — il n'y a plus de clan ou peu.

Habillement. — Avance de la puberté de 2 à 4 ans — modifications au plan sexuel. Relations sexuelles plus hâ-

(suite à la page 6)

JACQUES DUFOUR ENR.



courtier - assurances générales

- FEU
- VOL
- AUTO
- AFFAIRES

420, Boul. Jessop
Rimouski

723-9335

AVIS

Pour vos toitures
d'asphalte et gravier

CONSULTEZ

Fournier & Frère Enr.

Construction et Réparations
ENTREPRENEUR GENERAL

La saison hivernale est le temps le plus dur de l'année, par conséquent il faut prendre les précautions nécessaires afin que votre toiture soit en bon état.

GONZAGUE
345 Dollard
Tél. 723-7098

HERVE
300 St-Joseph ouest
Tél. 723-3209

FRANCINE MORISSETTE

PODIATRE



POUR TRAITEMENT DES PIEDS

98 St-Germain ouest, Rimouski

Tél. 724-5144

QUI DIT MIEUX!

ATTENTION FUTURS MARIÉS

MENAGE COLONIAL

3 appartements
à partir de

\$799.95

MENAGE MODERNE

3 appartements
à partir de

\$599.95

1 set
de chambre
Valeur \$625.00
SPECIAL
\$350.00

DINETTE
coloniale
SPECIAL
\$199.95

LIT
continental
39 pouces
"SINGER"
3 morceaux
\$89.95

Sets
de chambre
3 morceaux
SPECIAL
\$189.95

1 set de salon
VALEUR \$749.95
SPECIAL **\$475.00**

Ensemble de
sommier-caisse
et matelas
54 pouces
"SINGER"
\$99.95

Télé-couleur
20 pouces
100% transistorisé
\$499.95
Marque reconnue

PRIX COUTANT

Le câble vous sera branché
gratuitement avec tout achat
d'un téléviseur couleur

Les Meubles de Rimouski Inc.

470 ST-GERMAIN EST — TEL. 724-7399
RIMOUSKI-EST

MARC COTE Tél. rés. 723-4259
MIKE GALLICHAN Tél. rés. 723-8264

Financement disponible
Plan mise de côté

CHACUN SON METIER ET VOS FOURRURES SERONT PARFAITEMENT ENTREPOSEES !



On ne s'improvise pas spécialiste en entreposage de la fourrure.

Voici quelques questions essentielles que vous devez poser à ceux qui prétendent entreposer votre manteau de fourrure en toute connaissance de cause !

- Etes-vous spécialiste dans le domaine de la fourrure?
- Depuis combien d'années êtes-vous dans ce domaine des affaires?
- Faites-vous le nettoyage, l'entretien ou la réparation des manteaux de fourrure entreposés?
- Avez-vous une voûte ?
- Quel genre de voûte avez-vous ?
- Peut-on visiter votre voûte?
- Sinon pourquoi?
- Quel est le nom de la compagnie d'assurance qui assure vos manteaux?
- Quel est le nom de l'agent de cette compagnie d'assurance?
- Remettez-vous sur place un certificat authentique de police d'assurance avec son numéro propre sur réception du manteau?
- Nos manteaux sont-ils réellement assurés contre tout dans votre voûte?

SEUL LE SALON DE LA FOURRURE DE LA GRANDE PLACE REpond AFFIRMATIVEMENT A TOUTES CES QUESTIONS ET REMPLIT LES CONDITIONS PROFESSIONNELLES POUR L'ENTREPOSAGE DE VOTRE MANTEAU DE FOURRURE.

NE CONFIEZ PAS L'ENTREPOSAGE DE VOTRE MANTEAU DE FOURRURE A N'IMPORTE QUI. IL A BEAUCOUP TROP DE VALEUR POUR CELA!

Nous passerons prendre votre manteau à domicile

724-4481

POUR RIMOUSKI



LA GRANDE PLACE

RIMOUSKI

TEL: 724-4481

775-4959

POUR MONT-JOLI ET PRICE

Le Parc Bic St-Fabien

AUCUN DELAI D'EXPROPRIATION SUPERIEUR A 10 ANS

Par Jacques Morin [collaboration spéciale]

C'est l'avertissement qu'a lancé au représentant (sing.) de 50 futurs expropriés de ce parc, monsieur Roland CHAMPAGNE, sous-minis-

tre adjoint au Tourisme, Chasse et Pêche, lors d'une Nième rencontre des principaux intéressés, mais fatigués, en la salle du village

du Bic, mercredi soir dernier.

Le haut fonctionnaire devait ajouter que ce délai de 10 ans était de la part de son ministère une concession exceptionnelle compte tenu de la vocation de conservation qu'il entend donner à ce parc, à raison de \$1 million par année pendant 5 ans.

On se rappellera que des propriétaires du territoire concerné, invoquant eux aussi l'intérêt public, contestèrent le plan d'expropriation du MTCP, le 12 avril prochain, devant la Cour Supérieure à Québec. Si cette cour accepte le bien-fondé de la contestation, donc matière à procès, ce sera une première au Québec et probable-

ment au Canada.

Dans la négative, les opposants devront suivre la procédure normale, c'est-à-dire se contenter d'une contestation devant les tribunaux du tarif d'expropriation du Ministère des Travaux Publics, comme l'ont fait avant eux et avec succès, les expropriés du Parc Forillon.

Tel que mentionné dans un article précédent (LE JOUR, du 12 mars 1976), en plus des modalités d'expropriation, un désaccord existait entre le gouvernement québécois et la Commission de Développement du Parc du Bic, notamment sur l'appellation du futur parc et sur

l'emplacement des services aux touristes.

Pour le deuxième item, les deux parties se sont entendues pour en confier l'étude à un comité d'histoire et d'archéologie.

Pour le dernier point, une rencontre interministérielle mixte a été convenue qui re-

grouperait le Ministère du Tourisme, celui des Sports et la Commission intermunicipale Bic-St-Fabien.

Ajoutons en terminant que la municipalité de St-Fabien s'accapare selon le dernier plan la grosse part des équipements récréatifs à construire dans cette région.

L'AFEAS St-Robert

(Suite de la page 4)

tives. Bain érotique où les jeunes plongent; films, T.V., musique, problèmes d'avortements, divorces, contraception, ils vivent dedans.

En réaction plus qu'en projet. Leur projet est de refuser de s'installer dans le rôle que voudraient les adultes. Cette conduite inquiétante a du positif: elle aide l'adolescent à se situer, à se trouver lui-même. Il y a trente ans l'argent... peu. Aujourd'hui, course à la consommation. Les parents qui en ont manqué dans leur jeunesse donnent trop d'argent, consoiment... Donner des responsabilités aux jeunes, accepter les erreurs, échecs.

Les jeunes sur le plan religieux désirent l'authenticité, détestent l'hypocrisie. Besoin de tendresse —

Dialogue.i

Dialoguer ne veut pas dire être du même avis. Si les jeunes doivent s'exprimer, ils doivent respecter aussi le point de vue des parents. Les jeunes veulent que les adultes soient consistants, qu'ils osent exprimer ce qu'ils sont, pensent, non seulement ce qu'ils savent. Les adultes ne doivent pas tenter d'être plus

adolescents que les adolescents.

Indications.

Les jeunes sont en quête de sent. Les jeunes ont droit à la sérénité du foyer. Les jeunes sont soumis à de multiples influences et ils doivent apprendre à discerner, à organiser et à choisir.

L'éducateur doit tout mettre en œuvre pour leur permettre d'acquiescer une cohérence interne. (sens à la vie). Trois attitudes chez les adultes. Refus de toute nouveauté (peur, désarroi, souvenir du passé), rien de positif et d'éducatif et cela précipite souvent les changements. L'attente passive — on renonce à comprendre, on s'installe dans une position de spectateur désengagé, stérile. — Attitude de recherche en vue d'une actio adaptée.

Recommandation

Demeurer positifs, en espérance, ne jamais fermer la porte au dialogue, être vrais.

Merci!

Pour finir nous avons pris le goûter.

Le Comité de Publicité Afeas de St-Robert,

Par Rolande Albert
Tél. 723-8175

**Messe
anniversaire**

Une messe anniversaire sera chantée en l'église de St-Anaclet, dimanche le 18 avril à 11:00 hres, pour commémorer le décès de M. Darius Caron. Parent et amis sont invités à se joindre à sa famille pour cette célébration eucharistique.



A VENDRE

Un camion-remorque
Kenworth 1974

1 chargeur articule 1968
Allis-Chalmer, modèle TL 545

1 chargeur sur chenilles 1966
de marque Case, modèle 450

1 débusqueuse 1970
de marque Case, modèle Beloit

POUR DE PLUS AMPLES
RENSEIGNEMENTS

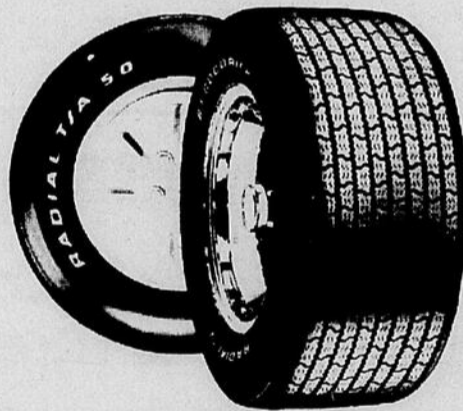
724-7544

**Souriez
Phil
vous aime!**



Phil de B.F. Goodrich chez Soucy Auto est réellement gâté par sa compagnie, car il a obtenu de très bons prix pour vos pneus d'été et il est tout disposé à vous en faire profiter.

Si vous pensez à Goodrich vous êtes déjà à mi-chemin d'un achat sur et profitable.



Les radiaux les plus rapides et les plus larges qui existent... Performances et durabilité ont été prouvées sur les pistes de course les plus connues au monde et ceci contre des pneus spécialement conçus pour les courses et d'autres pneus radiaux de voitures de tourisme.

En plus d'avoir les mêmes qualités que l'ancien Lifesaver Radial, le R/L possède des flancs très élégants, et la nouvelle sculpture de la bande de roulement permet une meilleure tenue de route et une meilleure traction.



Filez vite chez Phil pour vos pneus d'été. Si vous voulez que cet été ca file, achetez donc les pneus à Phil!



115 St-Germain O. Rimouski 724-4401

ASSISTES SOCIAUX! LUTTONS POUR NOS DROITS!

La demande de revision

La revision consiste à faire réajuster son dossier, si l'on croit que ce qui a été changé à nos prestations n'aurait pas dû être fait, ou lors d'un refus à une demande d'aide.

Si vous faites une demande d'aide sociale et qu'on la refuse, si vous avez des coupures sur votre chèque et que vous jugez que les raisons ne sont pas valables, vous pouvez faire une demande de revision.

Le bénéficiaire a trente (30) jours après avoir eu une coupure sur son chèque, aussi bien que celui à qui on a refusé une demande, pour faire une demande de revision. Votre demande de revision doit être présentée au bureau local qui a rendu la décision ou au bureau régional dont le bureau local dépend.

La demande de revision prend effet dès qu'elle est reçue par le bureau local ou régional. Vous devriez recevoir une réponse dans les 10 jours ouvrables (les fins de semaine et les jours fériés ne comptent pas). Si vous avez fait une demande parce que votre chèque a été coupé de plus de la moitié et que vous n'avez pas de réponse dans les dix jours, votre chèque sera rétabli au complet jusqu'à ce que la décision soit prise.

Qu'arrive-t-il lorsque vous faites une demande de revision?

Le directeur du bureau ou celui qui le remplace en son absence: a) vérifie les faits et circonstances du cas, analyse les motifs invoqués en revision, évalue la décision prise par le bureau local ou l'agent se prononce sur le bien-fondé de cette décision. B) avise le requérant par écrit de la décision qu'il prend en revision, des RAISONS QUI LA MOTIVENT ET DES MOYENS PAR

LESQUELS LE DROIT D'EN APPELER peut être exercé.

Dans toutes demandes de revision, il est important de joindre à cette demande toutes pièces justificatives, s'il y a lieu.

Il est à noter que toute personne qui reçoit de l'aide sociale et qui désire consulter son dossier au bureau du ministère a le droit de le faire ou peut autoriser une autre personne à le consulter.

La semaine prochaine, nous parlerons des besoins ordinaires d'une façon très détaillée.

A NOTER QUE NOS LOCAUX SONT MAINTENANT SITUÉS AU 177 ST-GERMAIN OUEST, ET QUE VOUS POUVEZ COMMUNIQUER AVEC NOUS AU TEL. 724-8055. E.F.

Brèves nouvelles de Québecair

Dès l'entrée en vigueur de son nouvel horaire le 25 avril, QUEBECAIR effectuera 53 départs par semaine de l'aéroport de Mont-Joli.

QUEBECAIR veut desservir deux nouvelles régions au Québec: Fort Chimo et Chibougamau. Une demande en ce sens a été adressée à la Commission Canadienne des Transports. Ainsi, trois fois par semaine un appareil de type F-27 relierait Québec à Fort Chimo en passant par Sept-Îles, Wabush et Schefferville. Un autre service est envisagé entre Québec, Babinville, Chibougamau et LG-2. Dans ce deuxième cas, il s'agirait d'un vol quotidien du lundi au vendredi. QUEBECAIR a présenté

une nouvelle requête à la Commission Canadienne des Transports dans le but d'améliorer ses services à Sept-Îles. QUEBECAIR veut obtenir l'autorisation de faire

des vols directs entre Montréal et Sept-Îles. On sait qu'actuellement les avions de QUEBECAIR doivent faire une escale avant d'atteindre Sept-Îles.

Entrepreneurs en construction et particuliers...

Pour vos planchers de ciment, vos trottoirs et crépi de solage, que ce soit pour votre maison, votre garage ou entrée, n'hésitez pas à m'appeler, les prix sont avantageux.



Laurent Tremblay
386 Lachance
Rimouski

723-8648

A VENDRE



Rue des Prés verts, Pte-au-Père



29, rue de l'Auvergne, St-Pie X



468, rue Eudore-Couture



343, rue Louis-Bertrand



468, rue de la Cathédrale

CHALET à vendre, situé face aux pentes à Val-Nelgette. Terrain de 60' x 100'.

HOTEL à vendre, situé dans la région immédiate de Rimouski. Très bonne occasion d'affaires.

A LOUER
2 LOCAUX COMMERCIAUX AU CENTRE-VILLE. LIBRES POUR MAI 1976. IDEAL POUR BUREAUX OU COMMERCE.



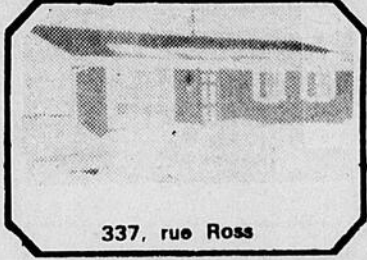
519-521, rue Elisabeth



397-399, rue Pierre d'Anjou



405 Terrasse Bon Air, Pte-au-Père



337, rue Ross



372, rue Henri-Dunant



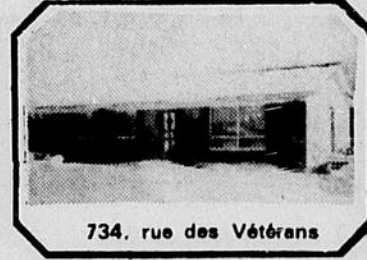
32, rue de Gascoane



195-197, rue des Sapins



420, rue Jobin



734, rue des Vétérans

NOTRE GAGE D'EFFICACITE: SEPT MILLIONS DE VENTES EN 1975!



Gilles Proulx
723-1505



Thérèse G. Carrier
723-7466



J. Bertrand Beaulieu
723-8705



Marcel St-Pierre
724-4742

- Evaluation
- Prêts hypothécaires
- Achat-vente d'immeubles
- Administration et gestion

La Compagnie d'Administration et de Gestion

140 St-Germain O. Rimouski

COURTIER

RIMOUSKI — MATANE — SEPT-ILES

C.A.G. INC.

724-6325

ANTIQUITE

Acheterais toutes sortes de meubles anciens, 50 ans et plus. Grosses armoires, bureaux, lits, tables, chaises, horloges, vaisselle et autres articles

Luceville 739-3211

A LOUER

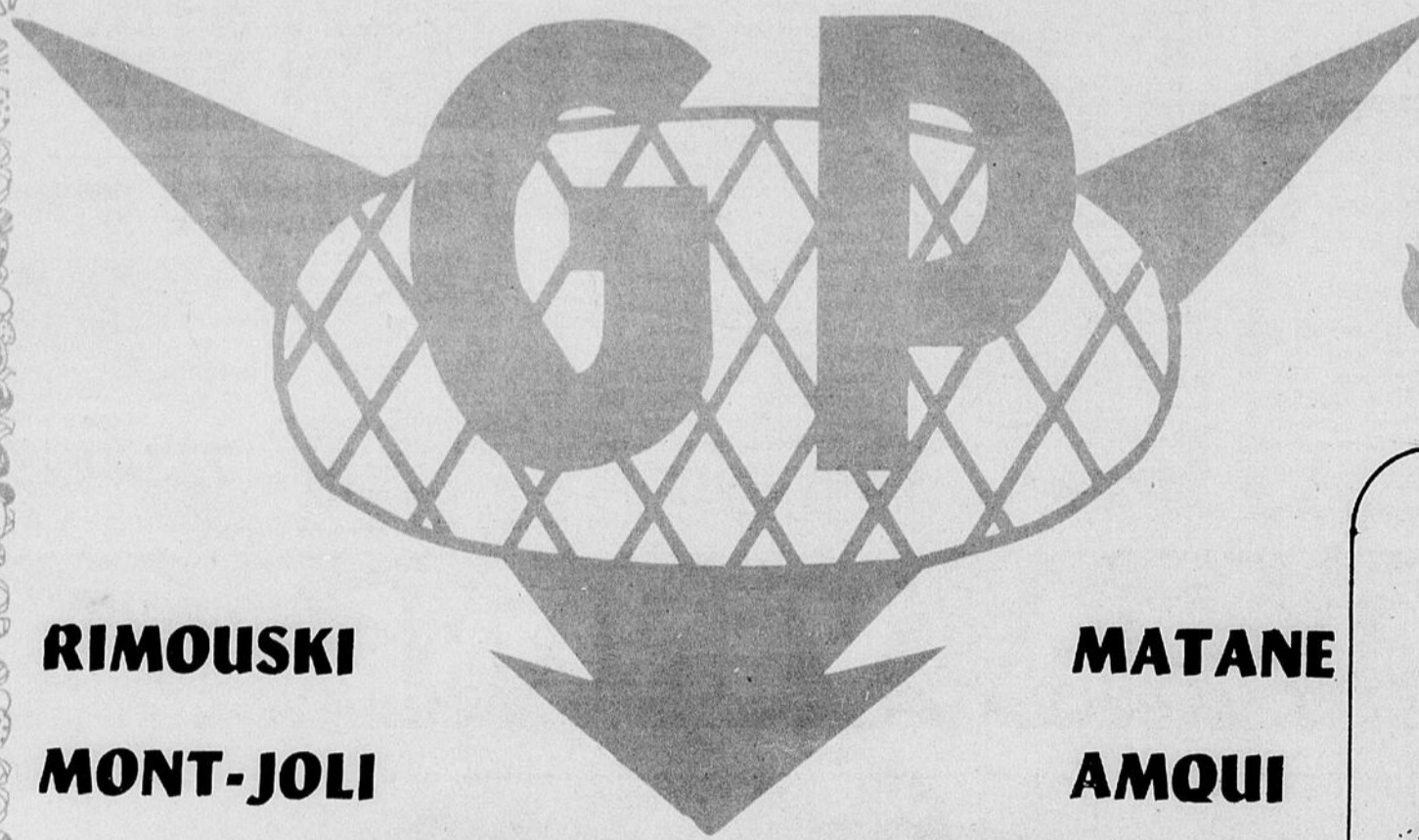
Logement 1 1/2 pièces meublé, logement 3 1/2 pièces meublé, situés rue Godbout, libres 1er juillet et 3 1/2 pièces, semi-meublé, situé dans St-Robert, libre 1er mai.

TEL.: 723-5456

ON DEMANDE

Couples ou jeunes gens sérieux. Pour revenus supplémentaires à temps partiel. Pour rendez-vous:

723-7579



RIMOUSKI

MATANE

MONT-JOLI

AMQUI

**NOS SPECIAUX SONT EN VIGUEUR
DU MERCREDI AU SAMEDI.**

GRATIS

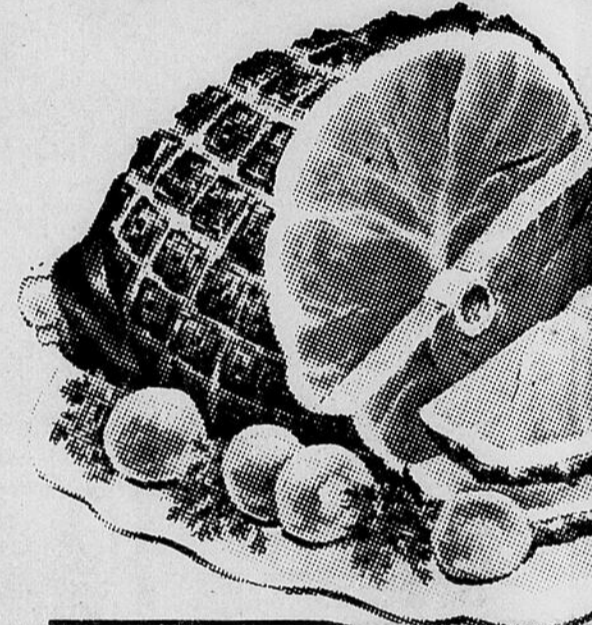
**Un sac de Croustilles
"YUM YUM"**
5.3 onces

AVEC L'ACHAT D'UN AUTRE

LES DEUX .49

JOYE

FESSE DE J




JAMBON D'ÉPAULE JAM
"LEGRADE"
Genre Picnic

.89

LB

Prêt
à man

MOUTARDE "Schwartz"



BOCAL
16 ONCES

.29

OEUFs FRAIS
CATEGORIE A GROS



LA DOUZAINÉ

.85

BISCUITS SODA "Christie"
Boîte 1 livre plus coupon de 0.37
dans chaque boîte



.58

LIQUEURS "PEPSI"

BOUTEILLE
DE
26 ONCES

.19

MARINADES SUCREES
"McLARENS"

BOCAL
24 ONCES

.69

ANANAS TRANCHES
"TROPIC"

BOITE 19 ONCES

2 pour .89

Essui-tout décorés "Scott"
PAQUET DE 2 ROULEAUX



.83 **Seulement**

SHAMPOO "HALO"
pour cheveux gras ou normaux



225 ml
prix rég. 1.29

SPECIAL .69

BISCUITS "Viau"
ROYAL ET VILLAGE



Boîte 2 livres

.98

PREPARATIONS PÂQUES!

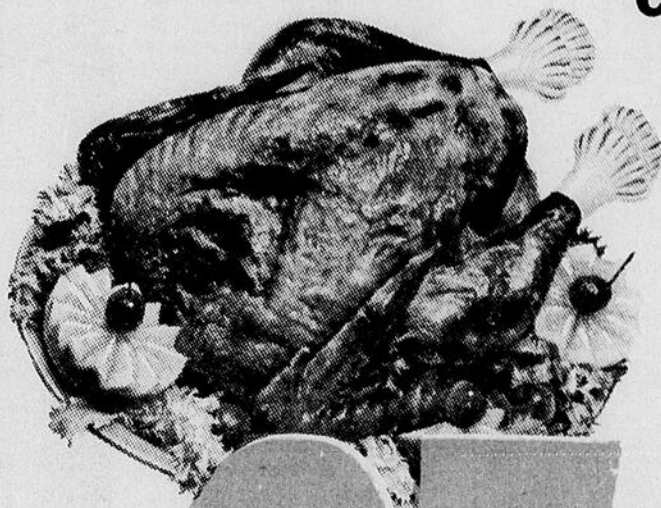
JAMBON "Legrade"

DECOUENNEE - DEGRAISSEE
CUITE ET PRETE A MANGER
COMPLETE OU DEMIE



.99

JEUNES DINDONS congelés



Canada
Catégorie
utilité
5 à 12 livres

.67

LA
LIVRE

JAMBON à l'ancienne "SCHNEIDERS"

Demi-fesse - très maigre

1.99 LB

Bacon tranché
"Maple Leaf" 1er qualité
Cello 1 livre **1.59**

Bologna frais
"Maple-Leaf"
Complet ou demi - La lb **.59**

Pepperoni et salami
"Maple-Leaf"
Cello 8 onces **.79**

CERISES ROUGES

"McLarens"
Bocal 12 oz **.89**

ARACHIDES
"KRISPY KERNELS"
Blanches ou brunes
Cello 8 oz **.39**

POIS
"IDEAL" qualité
de choix gr. 4
Bte 19 oz **3 pour .89**

DATTES SANS NOYAU
"SCHWARTZ" bte 1 lb **.77**

THE
"SALADA" orange pe-
koe Bte 60 sachets **1.09**

PATE
CORDON BLEU
veau porc poulet
Bte 3 oz **4 pour .89**

TOAST MELBA
"GRISSOL" Bte 100's **.69**

OEUF DE PAQUES

"VIAU" cello 7 oz **.59**

Fromage Canadien
Colby "CANADA
PACKERS" La livre **1.39**

Petits cornichons
sucrés "McLARENS"
Bocal 12 oz **.67**

Beurre de caramel
"SHIRRIFF"
Contenant 14 oz **.59**

POMMES DE TERRE
Instantanées "SHIR-
RIFF" Bte 18 oz **.95**

Sauce aux tomates
"HUNT" Bte 14 oz **.29**

Papier de toilette
"LADY SCOTT"
Emp. 4. rlx **1.09**



CELERI

CROQUANT

Produit de
Floride
Canada
no 1
Gr. 24

Le
pied

.29

NOIX de COCO Produit de l'Amérique du Sud
Grosneur 50 **.19** CH.

ANANAS frais
Importés du Mexique
Grosneur 14

CH. **.43**

Oignons de semence
Produit de l'Ontario
Canada no 1

.59 LB

A la recherche des signes du temps

La souffrance

A moins d'être insensible et indifférente, toute personne est confrontée un jour ou l'autre à la souffrance. Elle fait partie de la vie humaine. Tout projet de vie, individuel ou collectif, doit en tenir compte s'il ne veut pas demeurer dans l'illusion.

Dans la tradition chrétienne québécoise, nous avons donné une grande place à la souffrance. Je pense que nous l'avons trop valorisée au nom de certaines théories de salut qui ne me paraissent pas conformes au projet d'espérance qu'a coûté la vie de Jésus. A mon avis, la souffrance n'a jamais de valeur positive. On n'accepte pas la souffrance. On n'offre pas sa souffrance. La souffrance est un mal qui découle de notre façon imparfaite d'aimer et de vivre. Je dirais même que ce n'est pas la souffrance de Jésus qui nous sauve.

Avant de passer pour hérétique, je précise que c'est l'amour exprimé dans la vie de Jésus qui nous sauve. Nous avons à accueillir cet amour, à l'imiter, à y participer et c'est ainsi que nous travaillerons à la libération. C'est parce que Jésus a poursuivi son projet de libération malgré l'opposition, l'incompréhension et la souffrance que Dieu s'est reconnu en lui et l'a ressuscité. La souffrance de Jésus ne fait que manifester la méchanceté de ce monde qui refuse le projet de Jésus jusqu'à vouloir sa mort. Par conséquent, elle montre aussi la grandeur de cet amour qui va jusqu'au don de sa vie. Jésus n'a pas donné un sens, une valeur à la souffrance; il a suivi et montré une voie qui pouvait nous en libérer. Comme le grain de blé qui meurt en terre, disait-il.

Pour aimer la souffrance, il faut être sadique ou masochiste. Le disciple de Jésus hait la souffrance. Il la hait parce qu'elle produit des aigreurs, qu'elle construit des carapaces, qu'elle empêche l'accueil et la communication. Il la hait, mais il n'en a pas peur. Il a trouvé le moyen de s'en libérer en imitant Jésus: en acceptant de donner et de recevoir malgré la souffrance. Il fait que la souffrance n'empêche pas son amour mais qu'elle en montre la vigueur. La souffrance sans amour, c'est l'enfer.

Jean-Yves Thériault

Germain Pelletier, l'homme des défis



cessé de l'encourager depuis Pelletier tient à mentionner ses débuts, c'est pourquoi M. toute sa gratitude envers la

population, et il n'oublie pas non plus de souligner l'excellent travail et support de ses principaux collaborateurs et de tout son personnel dévoué.

C'est tout un défi que de maintenir et développer sans cesse une entreprise locale et régionale face à la concurrence des grandes chaînes de magasins à capitaux considérables; toutefois selon M. Germain Pelletier, président des Marchés G.P. Inc., l'épicier indépendant conserve un avantage, celui d'être en contact direct avec le client afin de pouvoir plus vite lui apporter satisfaction.

Pour progresser, l'épicier indépendant doit faire partie d'associations qui lui permettent d'accroître son pouvoir d'achat, pour ensuite offrir à sa clientèle les meilleurs produits et ce, au meilleur prix du marché; c'est ce que M. Germain Pelletier a compris depuis plusieurs années déjà, et ce qui lui a permis de toujours continuer de progresser en apportant à ses clients des magasins toujours plus vastes, de plus en plus fonctionnels, éliminant de ce fait la manutention coûteuse et par conséquent réduisant ainsi le coût de la marchandise, afin de donner des prix qui seront les plus bas non seulement en ville mais dans toute la région et facilement comparables à tout autre concurrent de la chaîne nationale et même comparable à d'autres mouvements qui se disent les sauveurs du consommateur.

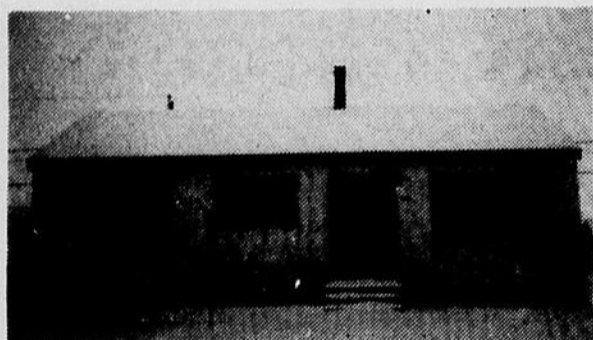
Tout ça, Germain Pelletier l'a réalisé en ne cessant de donner toujours davantage dans ses marchés G.P. Que vous soyez à Matane, Rimouski, Mont-Joli ou Amqui, vous rencontrez dans chacun des marchés G.P. une ambiance remarquable, un personnel courtois et empressé, un service incomparable des départements très bien agencés et offrant une qualité supérieure tout en donnant des prix compétitifs.

Les Marchés G.P. peuvent facilement servir d'exemple de commerce en constante évolution.

De plus, M. Germain Pelletier a voulu doter la ville de Matane d'un magnifique centre d'achats portant le nom "Les Galeries du Vieux Port" qui fera l'orgueil de la population de la ville de Matane et de la région. Une dizaine de boutiques ouvriront leur porte cette semaine et au fur et à mesure, d'autres locataires viendront s'ajouter et rehausser le prestige de ce centre commercial d'une grande envergure, qui n'a rien à envier à ceux de la région.

Toutes ces étapes, M. Pelletier les a franchies grâce à la population de la région qui lui a fait confiance et n'a

A vendre



Bungalow 24'x38', construit en 1974, chauffage à air chaud, tapis dans le salon et chambres à coucher, terrain aménagé. Situé à proximité de la ville. Taux d'hypothèque à 8 3/4 %. Conditions avantageuses. Pour informations :

723-9194 ou 723-3423

LES PLANCHERS...

C'EST NOTRE SPECIALITE

NOUS FAISONS LA VENTE, LA POSE, LE SABLAGE ET LE VERNISSAGE DES PLANCHERS DE BOIS.

(PARQUETTERIE DE CHENE, ERA BLE, MERISIER ET BOIS FRANC A CHEVILLE).

- VIEUX PLANCHER REMIS A NEUF.
- MACHINE SANS POUSSIERE
 - Terrazo
 - Céramique
 - Ciment fini
 - Tuile
 - Tapis
 - Estimation gratuite

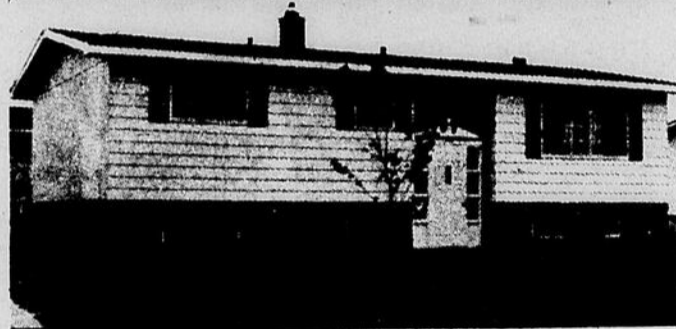
GAETAN ROY Enr.

281 ST-PIERRE — RIMOUSKI — 724-6372

A VOTRE SERVICE



202 MOZART NOS 115 - 125 - 135 - 171 - 806 - 808 - 814 - 871



Venez nous rencontrer dès maintenant pour réserver le modèle qui répond à vos goûts et besoins.

Désourdy

Pour plus d'informations, veuillez composer: **724-6993**

LOUIS-PHILIPPE GENDRON, concessionnaire

Bureau et maison modèle: 378 Ave Richelieu, Pointe-au-Père

A VENDRE

RESIDENCE Municipalité de Isle Verte - cottage de 10 pièces en excellent état d'entretien - finition extérieure en bardeaux d'amiante - finition intérieure en gyproc et fibre de bois - chauffage à l'eau chaude - terrain de 6,750 pieds carrés paysagé - potager à l'arrière - vue sur le fleuve - possibilité de conversion en 2 logements à peu de frais.

CHALET Ste-Luce-sur-Mer - chalet de 6 pièces rénové en 1974 - construit sur un terrain de 4,500 pieds carrés - attenant à la mer - chauffage électrique - finition extérieure en amiante et clapboard de bois - excellent état d'entretien.

RESIDENCE Rue St-Laurent ouest - cottage de 8 pièces - construit en 1950 - sur un terrain de 7,845 pieds carrés - finition intérieure en gyproc - chauffage à l'électricité - finition extérieure en bardeaux d'amiante - terrain aménagé - excellente occasion.

RESIDENCE St-Simon-sur-Mer - magnifique résidence de 6 pièces - habitable 12 mois par année - construite sur un terrain de près de 9 acres - presque entièrement boisé - chauffage à l'électricité - finition extérieure en Pruche de Colombie - foyer en pierres naturelles - ameublement complet inclus dans la vente - occasion unique.

N'HESITEZ PAS A CONSULTER L'UN DE NOS REPRESENTANTS

J.A. BEAULIEU
723-2176

JEANNINE P. BOUCHER
723-3691

HENRI-PAUL COTE
739-4317

G.O. MORISSETTE
723-3103

TRUST GÉNÉRAL

courtier rimouski
724-4106

L'ASSURANCE-CHÔMAGE & VOUS

Qu'est-ce qui se passe?

Au cours des 35 dernières années, le régime d'assurance-chômage a apporté aux travailleurs canadiens sans emploi un soutien temporaire de revenu. Au cours de cette période, le monde du travail a subi maintes transformations et, pour s'y adapter, le régime d'assurance-

chômage a dû être revu constamment.

La loi sur l'assurance-chômage a subi, cette année, de nouvelles modifications. Dans cette chronique, régulièrement, nous allons exposer les changements apportés à la loi.

En premier lieu, voici les changements majeurs:

1. Ceux qui quittent volontairement sans raison valable leur emploi ou perdent un emploi à cause d'inconduite peuvent être exclus des prestations pour une durée maximale de 6 semaines au lieu de 3 semaines.

2. Les gens âgés de 65 ans et plus ne paient plus de cotisation à l'assurance-chômage s'ils demeurent au travail et peuvent présenter une demande de prestations même s'ils continuent à travailler et ainsi se qualifier à trois semaines de prestations spéciales.

Nomination de la responsable du Centre de Main-d'oeuvre du Canada pour étudiants

M. Michel Poirier, Directeur du Centre de la Main-d'oeuvre du Canada de Rimouski a le plaisir d'annoncer la nomination de Madame Diane Parent au poste de responsable du Centre de Main-d'oeuvre pour Etudiants.

Après ses études collégiales, Madame Parent a obtenu un Baccalauréat Es-Arts de l'Université de Montréal. Par la suite, elle a travaillé en administration pour la compagnie Bell Canada à Montréal.

Depuis le mois de mars 1975, elle est au service des employeurs et des étudiants de la région au 70 Est, St-Germain, Place St-Laurent à Rimouski et peut être rejointe au téléphone à 723-2257. Cependant, à partir du trois mai, le Centre de Main-d'oeuvre du Canada pour étudiants emménagera dans son propre local au 93 ouest St-Germain. A ce moment, Madame Parent sera sous sa direction une équipe de trois étudiants. L'un d'entre eux travaillera à la succursale du Centre de Main-d'oeuvre du Canada de Mont-Joli.

M. Poirier invite donc les employeurs à faire connaître dès maintenant à Mme Parent leurs besoins en main-d'oeuvre étudiante pour l'été 1976.

3. Les promoteurs de projet P.I.L. sont maintenant assurables.

4. Un prestataire peut maintenant demander de mettre fin à sa période de prestations et en établir une nouvelle, si cela est plus avantageux pour lui.

5. Il n'y a plus de taux majoré pour les prestataires ayant des personnes à charge.

6. Il n'y a plus de paiement anticipé.

7. Possibilité d'obtenir un autre numéro d'assurance sociale dans certains cas.

8. Ceux qui détiennent plus de 40 pour cent de parts dans une entreprise et y travaillent ne sont plus assurables, alors qu'auparavant, il fallait détenir plus de 50 pour cent des parts.

9. La période de prestations de maternité peut varier, alors qu'avant, elle était fixe.

Voici en bref les principaux amendements à la loi et à compter de la semaine prochaine, nous prendrons chaque item pour y apporter le plus de détails possibles et pour ce faire, nous donnerons des exemples qui permettront aux lecteurs de mieux comprendre le point de la Loi.

Nous parlerons la semaine prochaine des "Conditions donnant droit aux prestations".

D'ici là, si vous désirez une information concernant la

Loi sur l'assurance-chômage, nous vous invitons à communiquer avec le bureau d'assurance-chômage le plus près de chez vous.

Si vous avez des suggestions ou commentaires à faire concernant cette chronique, veuillez s'il vous plaît

écrire à:

M. Gonzague St-Laurent, Agent de liaison avec le public, Commission d'assurance-chômage, 320 est, St-Germain, Rimouski, P.Q. G5L 1C4

Brisson, Lamarre & Brisson Inc.



Courtiers d'assurances agréés

140, ST-GERMAIN OUEST, SUITE 100
C.P. 69 - Rimouski, P.Q. - Tél. 724-4127.

Spécialité :

Etude de vos besoins d'assurances

Votre journal couleurs

Le RIMOUSKOIS

BUREAU :

212 CATHEDRALE — RIMOUSKI

2e PLANCHER

Tél. 723-2571

Adresse postale : Le Rimouskois

Case postale 460

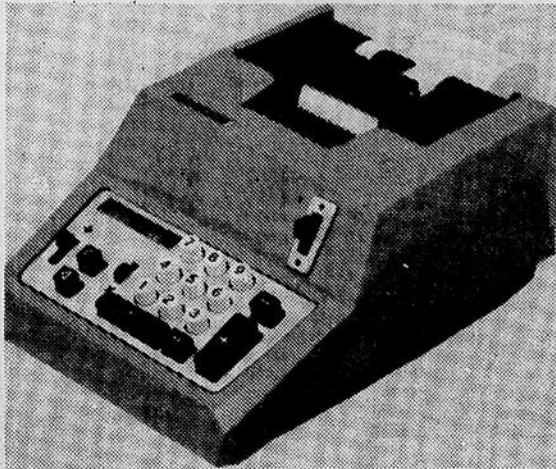
Rimouski, P.Q.

Louez une additionneuse Olivetti électrique

A \$12.50 par mois

ET ELLE DEVIENDRA VOTRE PROPRIETE

APRES LE PAIEMENT DE 12 VERSEMENTS, SANS AUTRE DEBOURSE.



Olivetti Underwood QUANTA

Additionne, soustrait, multiplie par additions successives, donne les soldes créditeurs et imprime toutes les étapes et les résultats des diverses opérations - et fait tout cela électriquement. Totaux jusqu'à 11 chiffres. Calcule les escomptes et les pourcentages de majoration, vérifie les reçus d'argent comptant et calcule les salaires. Complète, compact - et portable: ne pèse que 11 livres. Conception simplifiée du clavier à dix touches et contrôles complètement électroniques.

Imprimerie Gilbert

Ltée

6 est, Evêché, Rimouski, 723-2121

A-1 Auto usagée



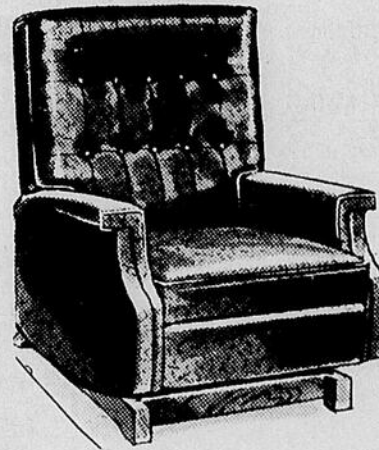
PONTIAC GRAN AM 1973, toit ouvrant, air conditionné, vitres électriques, volant ajustable, entièrement équipée, bas millage. \$4200.00

"PRENDS-LA BONNE. PRENDS-LA CHEZ DIONNE !"

DIONNE
auto inc.
RIMOUSKI

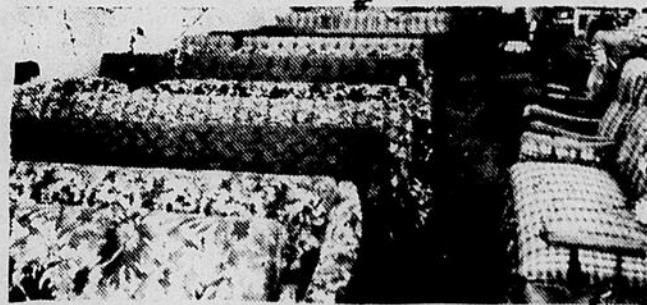
195 LEONIDAS — 723-2223

SUPER VENTE d'avant Pâques



SUR TOUS LES Mobiliers de salon ET Fauteuils berçants EN MAGASIN

M. Réginald Proulx s'engage à défrayer les frais de déplacement à quiconque pourra trouver de meilleurs prix pour la même qualité. Facilité de paiement si désiré.



Aussi A vendre meubles usagés pour chalet

HEURES D'OUVERTURE :

Tous les jours de 9h. a.m. à 6h. p.m.

Judi et vendredi de 9h. a.m. à 9h. p.m.

Samedi jusqu'à 5 heures

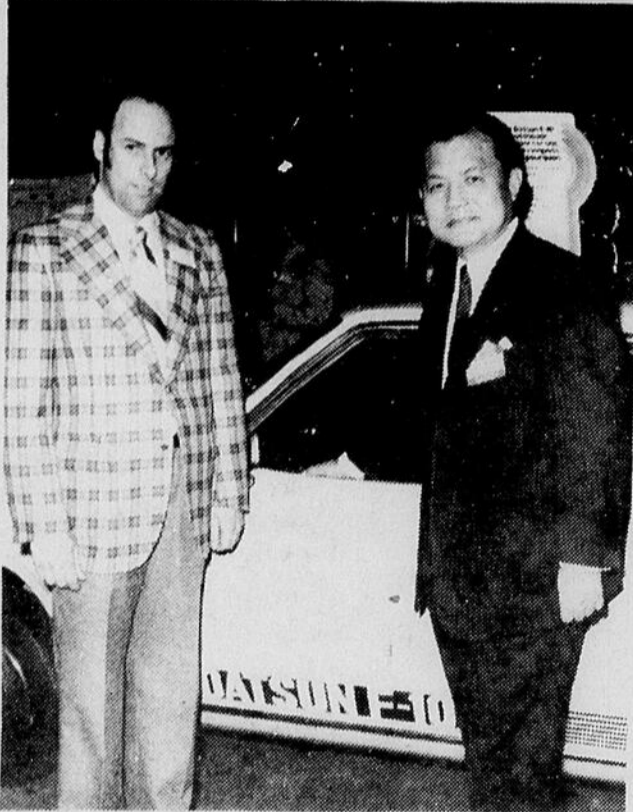


M. Réginald Proulx propriétaire

RIMOUSKI R EMBOURRAGE

263 LAVAL NORD - RIMOUSKI - TEL. : 723-4217

Datsun F-10 Donald Lavoie à Pointe-Claire



M. Donald Lavoie du garage Lavoie & Boucher de Rimouski a été l'un des premiers Québécois à pouvoir admirer la nouvelle Datsun F-10 à traction avant, à l'occasion de la présentation officielle du nouveau modèle Datsun aux concessionnaires de la province. On le voit ici en compagnie de M. Hiraki Miki, président de Nissan Canada qui a tenu à présenter personnellement la dernière-née de la gamme Datsun disponible en Amérique du Nord, lors de la rencontre qui se déroulait à Pointe-Claire le 1er avril dernier. Dotée d'un moteur transversal de 1.4 litre, la F-10 est offerte en trois versions: Coupé Sport à arrière ouvrant, Sedan 2 et 4 portes et Familiale. Selon les derniers essais de l'EPA, la F-10 a obtenu un millage moyen de 40 milles au gallon en conduite route et ville.

Un nouveau modèle Datsun, la F-10 à traction avant, a été présenté au début d'avril aux concessionnaires et aux représentants des médias québécois d'information, par M. Hiraki Miki, président de Nissan Canada.

Le lancement de la nouvelle F-10 s'est déroulé dans le cadre d'un rallye amateur auquel ont participé les journalistes de la Métropole.

La Datsun F-10 est offerte en trois versions: Coupé Sport à arrière ouvrant, Sedan 2 et 4 portes et Familiale. Le Coupé Sport est doté d'une boîte de rapport à cinq vitesses synchronisées

tandis que les deux autres versions sont munies d'une boîte de vitesse à quatre rapports.

Les trois versions proposées de la F-10 sont pourvues de l'équipement standard le plus complet qui soit dans sa catégorie: lunette arrière chauffante, sièges baquets inclinables, glaces teintées, servo-freins à disques à l'avant, direction à crémaillère...

D'après les essais de l'EPA, le moteur transversal de 1.4 litres de la Datsun F-10 permet un millage moyen de 40 milles au gallon en conduite route et ville.

Premier projet: une maison



C'est tout réjouis que M. et Mme Jean-Marie Bois de Saint-Pacôme ont reçu le chèque de 250,000 dollars représentant le premier prix de la dernière Inter-Loto. Parmi les projets à court terme, les époux Bois pensent à la construction d'une maison

familiale, à un voyage dans l'Ouest canadien et à l'acquisition de nombreux équipements sportifs car toute la famille participe à divers sports.

DISCO-MOBILE PRIX A GAGNER

INVITATION A TOUS — Tournoi de pool et dards.
Pour l'inscription 723-1636.

Réservations pour soirées et réunions
Chambres et pension, journée, semaine et mois

HOTEL DU HAVRE
RIMOUSKI-EST 723-1636

NOUS ENTRETENONS DE TOUT,
DE LA CAVE AU GRENIER...

ENTRETIEN MENAGER DE RIMOUSKI ENR.

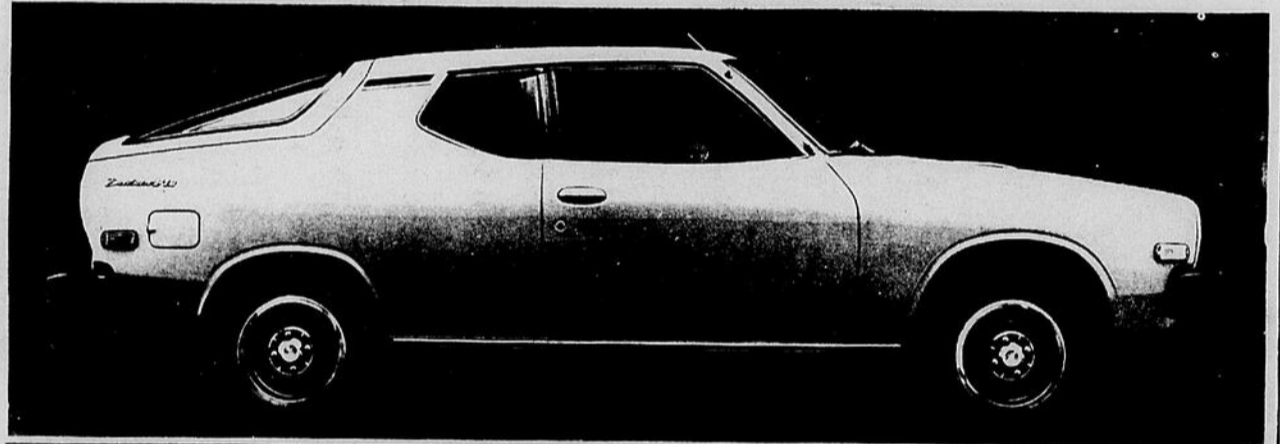
M. Gilles Bélanger, prop.

Estimation gratuite

Résidentiel et commercial

29 est, 4e rue St-Pie X, Rimouski, tél. 723-9777.

Petite voiture, grande nouvelle Une traction avant signée Datsun, la F-10



Datsun
la voiture
d'importation
la plus populaire
en Amérique
du Nord

Datsun garde l'avantage et annonce la fin des voitures toutes nues

Certaines voitures osent prendre la route avec juste le minimum...une carrosserie à moitié finie, le moteur et les quatre roues. Pour le reste, vous pouvez courir...ou payer de forts suppléments.

Eh! bien, ce n'est pas le cas de la nouvelle traction avant de Datsun, la merveilleuse petite F-10. En voici une qui sait passer parmi le monde, tellement elle a été bien habillée au départ, parce qu'on l'a construite sans rien oublier, d'un pare-choc à l'autre.

Par exemple, la sedan F-10 à deux portières arrive sur le marché avec dégivreur de lunette, pneus à carcasse radiale, glaces teintées, batterie à grande puissance, soit un habillage standard évalué à \$500*.

La familiale F-10 est tout aussi bien habillée, et elle offre plus de 50 pieds cubes en espace de chargement.

Quant à la hatchback sportive F-10, elle est encore mieux équipée: radio AM/FM, tachymètre, boîte manuelle à cinq vitesses et volant de compétition. Suppléments? Ni vu, ni connu.

Traitement anti-rouille

La traction avant de Datsun ne prendra pas la route à moitié isolée contre la corrosion. En fait, tous les points stratégiques de la F-10 sont usinés au Zincrométal, tandis que la carrosserie, le châssis et les charnières de portes sont rendus étanches. La plupart des raccords électriques font également l'objet d'un traitement spécial, sans compter que des garde-boue de plastique sont apposés sous les ailes, pour isoler le métal. Datsun offre la protection anti-rouille la plus perfectionnée sur le marché.

Non seulement la F-10 est propulsée par un nerveux moteur de 1,4 litre, mais elle vous donne l'avantage de rouler dans une traction avant: pouvoir plus efficace, meilleur contrôle de la voiture en toute circonstance. Et la F-10 a atteint l'indice de consommation de 40 mi/gal dans les tests combinés ville-grande route (EPA, 76).

La F-10, nouvelle traction avant signée Datsun: tout ce qu'il faut pour passer en première, chez le concessionnaire Datsun de votre voisinage.

DATSUN

Passez en première!

*D'après les prix moyens proposés par le fabricant pour les accessoires en option. Les prix peuvent changer sans préavis.

FESTIVAL DU PRINTEMPS à Pointe-au-Père

Pointe-au-Père vous offre l'opportunité de gagner de nombreux prix en argent à leur soirée profits

du 18 avril à 20.00 hrs au
au sous-sol de l'église dans le cadre du festival du Printemps. On profitera de l'occasion pour faire l'attribution des prix de \$300.00, \$200.00 et \$125.00 de la souscription en cours.

Qu'on se le dise !

LAVOIE & BOUCHER INC.

770 ouest, boul. St-Germain — RIMOUSKI — Tél. : 723-3554

Nouvel administrateur des Terres et Forêts dans le Bas Saint-Laurent-Gaspésie



Le ministre des Terres et Forêts, monsieur Normand Toupin, annonce la nomination de monsieur Yvon Martin au poste d'administrateur de l'une des huit régions administratives du ministère, celle du Bas Saint-Laurent-Gaspésie. Monsieur Martin, qui était responsable de la région de la Côte-Nord, succède à monsieur P.-H. Ouellet, muté au ministère du Tourisme, de la Chasse et de la Pêche.

Cette nomination intervient alors que le ministère des Terres et Forêts s'est fixé comme objectif de créer d'ici 1982, une quarantaine d'unités de gestion de forêts publiques dont cinq dans le Bas du Fleuve-Gaspésie. Des plans de gestion seront préparés pour chacune de ces unités, en vue d'optimiser l'exploitation forestière. La région compte par ailleurs 13.500 propriétaires de boisés privés, dont 16 pour cent

sont groupés dans onze organismes de gestion en commun.

La forêt couvre environ les quatre cinquièmes du territoire de la région, soit plus de 15.000 milles carrés, la plus grande partie (10.687 milles carrés) étant du domaine public. On y récolte annuellement 1.500.000 unités de 100 pieds cubes de bois (soit 92 pour cent de la possibilité) et on y produit 240.000 unités de 100 pieds cubes de copeaux qui alimentent 6 usines de pâtes et papiers et 174 scieries. Près de 6.000 personnes travaillent dans ce secteur. La masse salariale annuelle est de quelque 30 millions dans le secteur de la transformation.

Les 212 employés du ministère des Terres et Forêts dans la région Bas Saint-Laurent-Gaspésie sont répartis dans 18 villes et villages: les principaux bureaux sont situés à Rimouski, Rivière-du-Loup, New Richmond, Matane, Ste-Anne-des-Monts et Gaspé. Le ministère possède aussi trois pépinières et exploite la station forestière de Parke.

Plus grande autonomie régionale

C'est en 1973, à la suite d'une étude portant sur les structures administratives de son ministère, que le ministre des Terres et Forêts as-

signait aux régions un rôle plus prépondérant dans l'élaboration et la réalisation des programmes forestiers.

Les administrations régionales alors créées relèvent de la direction générale des Opérations régionales. Elles jouissent de pouvoirs étendus et d'une large autonomie. Elles ont leur propre budget, elles établissent des programmes et les réalisent selon les normes du centre qui planifie et coordonne le tout. Cette présence régionale a également pour but de maintenir une liaison avec les divers organismes régionaux.

Monsieur Martin

Le nouvel administrateur de la région Bas Saint-Laurent-Gaspésie, monsieur Yvon Martin, est membre de la Corporation des Ingénieurs forestiers; monsieur Martin était auparavant administrateur depuis deux ans pour le compte du ministère des Terres et Forêts sur la Côte-Nord. Entré en fonction comme ingénieur forestier au district de Rimouski, dès 1961, il accédait quatre ans plus tard au poste de chef de district de Roberval.

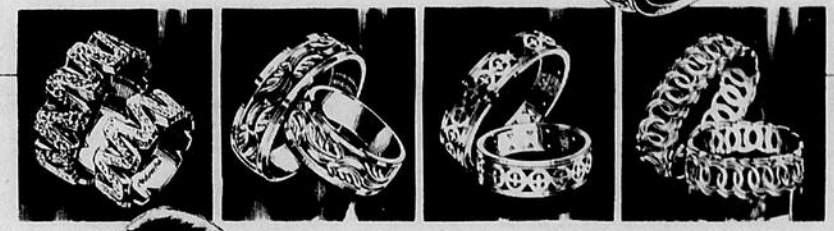
Détenteur d'un baccalauréat en foresterie et d'une maîtrise en administration de l'Ecole nationale d'administration publique, monsieur Martin est marié et père de deux enfants.



Duettes
CRÉATION DE
COLUMBIA

Une nouvelle gamme enchantée d'alliances assorties

Les dessinateurs et artisans de Columbia ont créés ces alliances qui expriment l'attachement de façon si romantique. Pour lui...pour elle...pour toujours!



15% D'ESCOMPTE
ALLIANCES ET JONCS
"COLUMBIA"

10% D'ESCOMPTE
SUR TOUTE LA MARCHANDISE.

25% D'ESCOMPTE
SUR UN BON NOMBRE D'ARTICLES DE VERRE TAILLE EN MAGASIN.

Joyeuses Pâques!

Bijouterie de Rimouski Inc.
CENTRE D'ACHAT COOPRIX - Tél. 723-4066

POUR PAQUES UN RENDEZ-VOUS AVEC LA BEAUTE



Mme Marie Desjardins
Propriétaire

Mme Marie Desjardins

Esthéticienne diplômée
des Laboratoires Matis

vous invite à venir la consulter pour une analyse gratuite de votre peau et pour vous conseiller sur les soins appropriés.

- NETTOYAGE EN PROFONDEUR
- SOINS DES IMPERFECTIONS (acné, déshydratation, affaissement, double menton, etc.)
- CREATION DE LA LIGNE DE SOURCILS
- MAQUILLAGE DU JOUR ET DU SOIR
- MANUCURE
- EPILATION A LA CIRE TIEDE AVEC BANDELETTES
- TRAITEMENT POUR HOMMES

Produits réputés :
— Fernand Aubry
— Laboratoire Matis
— Laboratoire Aseptia

CLINIQUE D'ESTHETIQUE

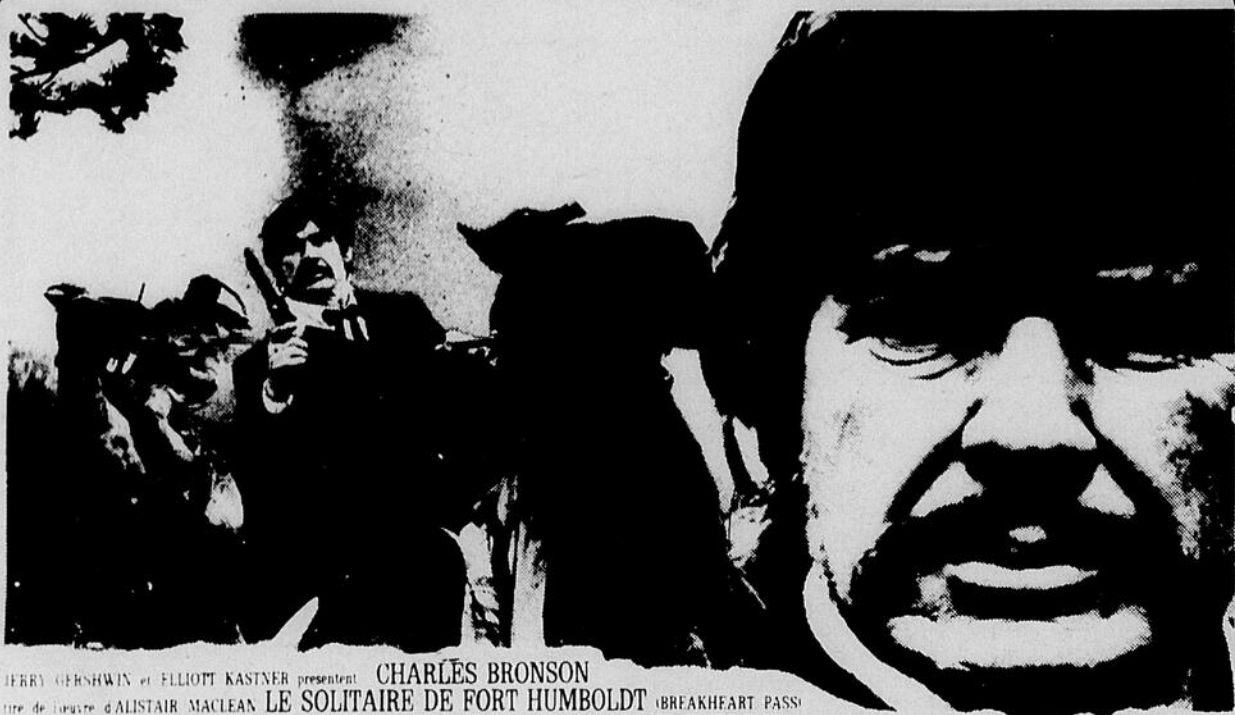
Au Nid de la Beauté

119 St-Germain Est, Rimouski - Tél. : 723-5055
LOCAL PLUS VASTE ET MODERNE

le nouveau Charles Bronson

POUR TOUS

Qui est l'étranger qui détenait sur eux un pouvoir de vie ou de mort?



JERRY GERSHWIN et ELLIOTT KASTNER présentent CHARLES BRONSON
titre de l'ouvrage d'ALISTAIR MACLEAN LE SOLITAIRE DE FORT HUMBOLDT (BREAKHEART PASS)
avec BEN JOHNSON · RICHARD CRENNNA · JILL IRELAND · CHARLES DURNING

CHARLES BRONSON LE SOLITAIRE DE FORT HUMBOLDT 9H.

DEUXIEME GRAND SUCCES 7H.15

UNE COMÉDIE POLICIÈRE

PLEINE DE MALICE ET D'ENTRAIN!

BURT REYNOLDS et RAQUEL WELCH

"LES POULETS"



Audito 1 du 16 au 22 avril



DEUXIEME SEMAINE!

ATTENDEZ VOUS AUX PIRES CATASTROPHES

Des créatures venues de l'enfer que rien ne pouvait arrêter.

14 ANS



9H.

UN FILM SI TERRIBLE QUE VOUS LE REGARDEREZ LES YEUX FERMÉS.

Les insectes de feu "BUG"

BRADFORD DILLMAN JOANNA MILES

Deuxième succès 7h.15

LIBRE à en CREVER



Audito 2 Jusqu'au 22 avril inclus

3 KARATÉ

EN CINE-NUIT A 11 H.

1er FILM

AVEC UN SEUL BRAS, IL PULVERISE TOUTE UNE ARMÉE DE SPÉCIALISTES EN ARTS MARTIAUX:



le samourais japonais

LE ROI DU KUNG FU ATTAQUE

ADM. \$2.50

5 MERCENAIRES EXPERTS EN JUDO et HAP KI DO

2e FILM



LES DIEUX DE LA GUERRE

3e FILM

ELLE EXPLOSE... SES COUPS NE PARDONNENT PAS



LADY TOURBILLON

ANGELA MAO CHANG YI

AU CINEMA AUDITO - VENDREDI - 16 AVRIL

Renseignements 723-3646

Pour les jeunes Au Cinéma Auditorium Sam. 17 avril 12.45 Adm. 75c

DEAN MARTIN JERRY LEWIS



"artistes et modèles"

Deuxième succès Une grande aventure de

TARZAN ET LE JAGUAR

Le gouvernement se moque de ses partenaires

(Les administrateurs d'hôpitaux, CSS, Foyers, Maisons de rééducation, CLSC...)

Le Conseil Central du Bas St-Laurent (CSN) tient à clarifier quelques points:

Dans la région, durant les sessions d'études, débrayages et moyens de pressions, il n'y

a aucune institution hospitalière et aucun patient qui a souffert de ces moyens de pression, car les services essentiels ont toujours été maintenus.

Nous croyons également que les administrateurs des institutions de santé sont pour une bonne part responsables de la situation qui existe, car ils ne se gênent pas pour mettre en application les instructions du Comité Patronal des Négociations dans les Affaires Sociales (CPNAS) pour tenter des poursuites, expédier des lettres d'intimidation et avoir recours à des suspensions.

Entre autres, à l'Hôpital de Rimouski, deux cents (200) sommations et plus de comparaître en cours, Hôpital de Mont-Joli, dix-huit (18) sommations de comparaître en cours, Hôpital de Ste-Anne-des-Monts, environ quarante (40) sommations de

comparaître en cours. Dans les autres institutions comme le Centre de Services Sociaux du Bas du Fleuve, Villa de l'Essor, Foyer de Rimouski, etc. on en est encore aux lettres d'intimidation.

Le directeur général de St-Jean-de-Dieu, une boîte qui emploie au moins trois

mille (3000) personnes, déclare lui-même qu'il n'a pas grand-chose à dire et que sa position ne compte pas trop. Pour reprendre les paroles exactes de ce directeur général, je cite: "Ce qui est frustrant un peu, c'est que les grandes décisions importantes nous échappent totalement".

Nous nous imaginons quel pouvoir une administration qui embauche trois cents (300) travailleurs peut avoir dans les secteurs public et para-public.

Que se passe-t-il, le gouvernement se moque-t-il de ses partenaires (les administrateurs)??

Clémence à Rimouski le 1er mai



D'habitude CLEMENCE ARRIVE AU PRINTEMPS: C'est une fille de soleil, d'eau douce et de grands espaces. CLEMENCE désire se consoler avec vous du petit soleil frileux du printemps et de l'hiver qui disparaît.

L'année '76 a été une année de succès pour CLEMENCE. Beaucoup de spectacles, beaucoup de monde, Le Patriote, l'Outremont, une tournée à travers le Québec; partout un triomphe!

Un tout nouveau spectacle avec quelques-uns de ses "classiques", "Une très belle soirée, franchement" avec CLEMENCE DESROCHERS. Samedi 1er mai, au Centre Civique à 20h.30. Les billets sont à prix modique \$2.50 à la Tabagie Eclair (204, Cathédrale) et à la Coop du Cegep. Présenté par le Service Socio-Culturel du Cegep.

La Croix-Rouge agit en votre nom

EN VEDETTE "FRANCOIS"

Organiste-chanteur de bonne renommée vous invite à venir vous divertir à la

SALLE DE DANSE



Carlo

RUE ST-BARNABE — RIMOUSKI

VENTE

FAUTEUIL BERÇANT et inclinable
en cuir noir
Prix rég. \$179.00
EN GRAND SPECIAL \$119.

LIT CONTINENTAL
avec tête, box et matelas
36 et 39 pouces
Prix rég. \$129.00
TRES GRAND SPECIAL \$92.

TV NOIR ET BLANC 12 POUCES
Electrique et batterie
Prix régulier \$189.00
SPECIAL \$130.

VAISSELIER DE COIN
En véritable bois
Prix rég. \$149.95
SPECIAL \$89.

MATELAS ET SOMMIER-CAISSE
1ère qualité
Prix régulier \$279.00
SPECIAL \$189.

TELEVISEUR couleur 20 pouces



Coffret en plastique résistant fini pacanier. Châssis Gibraltar-1000. Tube-écran Color Bright 85. Réglage automatique. Ferma-Lock. Un haut-parleur ovale de 5". L: 24", H: 17 1/4", P: 19 1/4". Télécommande électronique comprise.

Régulier \$599.00
SPECIAL \$499.
Base de TV gratuite

Réfrigérateur SANS GIVRE
14.6 pieds cubes
Prix rég. \$489.00
SPECIAL \$389.

STEREO colonial
STEREO COLONIAL "PHILIPS"
Prix régulier \$579.00
SPECIAL \$389.

SET DE CUISINE EN VERITABLE BOIS 5 MORCEAUX
TABLE RONDE OU OVALE 36"x48"
Dimension de la table ouverte 36"x66"
PRIX REGULIER \$379.00
En grand spécial \$259.00

FLORENT ST-PIERRE MEUBLES ENR.

239 ouest rue St-Joseph — RIMOUSKI — Tél. 723-6814

LE MAGASIN

(LA BONNE ENTENTE)

Tél. 723-6513



(Le magasin où le client est propriétaire)

DE STE-ODILE

470 rue Tessier

Tél. 723-6513

JAMBON CUIT DANS LA FESSE

Prêt à manger - partie de la croupe
Marque populaire



.93
LA LIVRE

Steak ou rôti de jambon

Partie du centre
La livre **1.49**

Jambon fumé dans lépaule
Genre diner Marque popul.

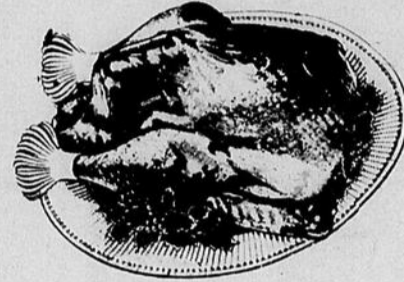
La livre **.79**

Jambon demi-cottage

Roll "COOP"
La livre **1.69**

JEUNES DINDONS C.O.V.

8 A 12 LIVRES



LA LIVRE **.69**

Pizza garnie

Da Vinci
12 pouces
chacune **1.69**

Pâté au saumon

Bilopage
16 onces **1.19**

Boudin frais

Bilopage
La livre **.59**

Tourtière

Taillefer
16 onces **.99**

Jambon genre diner

"Coop"
La livre **2.29**

Turbot salé

La livre **.65**

Salade de chou

Bilopage
32 onces **.79**

Egg-rolls

Bilopage
Boîte 12 **1.69**

Saucisse en vrac

Taillefer
La livre **.99**

Cretons

Taillefer
10 onces **.97**

Bacon V.P.

"Coop"
16 onces **1.49**

Petite morue

Vidée sans tête
La livre **.53**

Filet de morue

"Corvette"
3 livres **2.83**

GRAND CHOIX DE CHOCOLAT
POUR PAQUES

Joyeuses Pâques!

NOMBREUX SPECIAUX SURPRISES
TELS QUE : LIQUEURS, PEINTURE
NATIONAL ET AUTRES.

GARNITURE A DESSERT

Dream Whip 4 oz **.68**

MOUTARDE PREPAREE

Schwartz 16 oz **.29**

PECHES EN DEMIES

Libby's 28 oz **.68**

PAPIER TOILETTE

Cottonelle blanc ou jaune
4 rlx **.98**

PAPIER ALUMINIUM

Alcan 18"x25' **.88**

MARGARINE MOLLE

Co-op lb **.58**

CERISES MARASHINO

rouges Co-op 16 oz **1.08**

FEVES AU LARD

Co-op 28 oz **.56**

OLIVES MANZ.

Co-op 12 oz **.84**

SIROP DORE

pergas Co-op 52 oz **1.08**

THE O.P.

Co-op 60's **.78**

CHOCOLAT CERISES

Lowney's 24 oz **2.49**

JUS ORANGES

Libby's sucré ou non sucré
48 oz **.68**

JUS DE TOMATES

Heinz 19 oz **.28**

ANANAS TRANCHES

choix Tropic 19 oz **.47**

BETTERAVES MARINEES

Habitant 24 oz **.58**

MARINADES SUCREES

Habitant 24 oz **.85**

MELANGE GATEAUX

Duncan Hines asst.
18.5 oz **.63**

COCONUT BAKER

Angel Flakes 7 oz **.59**

CHOCOLAT CHIPS

Baker 6 oz **.55**

DATTES

Jaffa 16 oz **.78**

CEREALES

Corn Flakes 16 oz **.69**

NOURRITURE BEBES

Heinz Str. asst 4.5 oz **.19**

SACS A ORDURES

extérieurs 10 **.28**

SERVIETTES DE TABLE

Boutique 75's **.48**

SOUPES TOMATES

Heinz 10 oz **.19**

GATEAUX VACHON

Mini Jos & Louis bte 12 **.99**

ARACHIDES

Krispy Kernels blanches
tin 13 oz **.97**

CROUSTILLES

Dulac 375 gr. **.98**



ANANAS

Produit
du
Mexique

Gr. 12

Chacun

.55

LAITUE

Produit Etats-Unis

Canada no 1
chacune **.29**

Choux de Bruxelles

Produit E.U.
Canada no 1
Cello 10 onces

.59

Citron

Californie - Gr. 140
chacun

.09

COCOS

Produit importé

Grosneur 50
chacun **.28**

Oranges "Sunkist"

Produit Californie, gr. 56
très grosses
chacune

.15

JUS de pommes

"COOP"

BOITE 48 ONCES

.52

ESSUIE-TOUT

"Kleenex"

Blanc ou
couleurs assorties



Paquet
2 rouleaux

.88

SALADE de FRUITS

"COOP"

BOITE 28 ONCES

.66

Breuvage instant CHOCOLAT POLYTHENE

"COOP"

2 LIVRES

1.29