

ÉDITION SPÉCIALE

La Voix de l'Est

cyberpresse.ca

Au cœur de l'information régionale

Sur la route | Montagne de dons

- pages 12 et 13 -

- pages 6 et 7 -

SAINT-CÉSAIRE



Jeunesse et patrimoine

le 22 octobre 2003
photo Michel St-Jean

*Une expérience unique
en décoration et
riche en couleurs!*

Benjamin Moore

Carreau décoration peinture inc.
163, route 112, St-Césaire • 469-4967



Saint-Césaire

Après le développement résidentiel,

Hélène Belzile

SAINT-CÉSAIRE

Nul doute, le maire Yvon Boucher est un homme heureux de ne pas avoir à batailler pour conserver son poste. Il comprend ainsi que la population de Saint-Césaire ne voulait pas d'une campagne électorale pour un mandat de deux ans qui mènera aux prochaines élections générales, en 2005.

«De cette façon, nous économisons de l'argent, mais nous économisons aussi de l'énergie que nous pouvons consacrer ailleurs, dans la réalisation de

projets correspondant aux vrais besoins de nos citoyens, raconte-t-il. Bien sûr, l'un de nos premiers objectifs est de continuer, pendant ces deux ans, de démontrer que nous effectuons une saine gestion des finances publiques. En 2000, nous voulions éliminer la dette sur une période de huit ans. Nous visons encore ce but, malgré les imprévus qui ont surgi sur notre route et qui se présenteront sûrement encore.»

Yvon Boucher ajoute qu'il est bien satisfait de continuer à travailler avec le même conseil, des gens qu'il connaît très bien et avec lesquels il évolue depuis trois ans et demi.



Le maire Yvon Boucher.

archives La Voix de l'Est



ARTHUR MALOUIN

LTÉE

NOUVELLE ADRESSE :

**1200 NOTRE-DAME
ST-CÉSAIRE
469-4994**

- **Entreprise**
- **Ferme**
- **Automobile**
- **Habitation**
- **Vie**
- **Services financiers**



INTER GROUPE
A S S U R A N C E S

Le développement industriel

Le développement résidentiel

Le maire ne peut cacher sa satisfaction face au développement résidentiel que Saint-Césaire a connu au cours des derniers mois. Déjà, pour 2003, au-delà de 30 permis de construction de résidences ont été émis, ce qui représente une importante hausse par rapport à l'année précédente qui, pourtant, avait aussi été fructueuse en nouvelles constructions résidentielles. Décidément, les affaires vont bien.

«On est heureux, c'est certain, d'accueillir tous ces gens, enchaîne Yvon Boucher. Saint-Césaire offre tous les services dont a besoin une jeune famille. Ça joue en notre faveur. En plus, la situation géographique de notre municipalité est un avantage. Au cours des dernières années, on a pu observer un mouvement alors que les gens quittent les grands centres pour la tranquillité des régions. Comme nous sommes situés à proximité des grands centres, ces personnes sont tentées de venir s'établir chez nous.

Par contre, Yvon Boucher est conscient qu'il faudra donner un second



photos Michel St-Jean

Il est important pour nous de donner un peu plus de fierté à notre centre-ville afin d'amener des nouveaux commerçants à vouloir s'y établir.



Au cours des dernières années, on a pu observer un mouvement alors que les gens quittent les grands centres pour la tranquillité des régions.



Revitalisation du centre-ville

souffle à Saint-Césaire en matière industrielle pour que la ville continue de croître. Pour l'instant, les sites commerciaux sont saturés. Il faudra penser à développer...

«Au niveau de la MRC, Saint-Césaire a été désigné comme pôle industriel, informe le maire. D'ici la fin de l'année, nous devrions être en mesure de mettre de l'avant un projet de développement industriel. Nous voulons miser, bien sûr, sur le bio-alimentaire, mais aussi sur les petites industries. Ainsi, si l'une d'entre elles va moins bien à un certain moment, les autres seront là pour assurer une stabilité.»

Dans son prochain mandat, le conseil municipal dresse parmi ses priorités la revitalisation du centre-ville. L'enfouissement des fils ainsi qu'une cure de rajeunissement des façades des commerces sont au menu.

«Nous n'avons pas encore évalué quel sera l'investissement nécessaire pour mener à bien ce projet. Par contre, il est important pour nous de donner un peu plus de fierté à notre centre-ville afin d'amener des nouveaux commerçants à vouloir s'y établir. C'est de cette façon que nous pouvons assurer la viabilité de notre municipalité.»



BUFFET DU TEMPS DES FÊTES

Faites vite ! Réservez dès maintenant

Aussi disponible :
Grande variété
de produits maison

LE
TRIANGLE
DU
GOURMET

Merci à toute
notre clientèle
pour votre
fidélité tout
au long des
dernières années

2001-A, route 112
St-Césaire

469-5756
Questions ou commande :
Appelez même après nos heures d'ouverture
7 jours semaine entre 7 h et 22 h

Saint-Césaire

Une entreprise de cœur !

Hélène Belzile

SAINT-CÉSAIRE

Mis sur pied en 1980 par Jean et Lise Cartier, Emballages Jean Cartier est plus qu'un leader dans le domaine de l'emballage et du sanitaire. Cette entreprise familiale conserve encore aujourd'hui des belles valeurs humaines qui se trouvent toujours au centre de ses préoccupations quotidiennes. Non seulement les dirigeants tiennent à rester proches de leur clients et de leurs employés, mais il est aussi important pour l'entreprise de s'impliquer dans la société.

À preuve, le mois dernier, un casino a été organisé par Emballages Jean Cartier afin d'amasser des fonds pour l'organisme Rêves d'enfants qui réalise les désirs de jeunes aux prises avec des maladies incurables.

« Tous les employés ont mis la main à la pâte, souligne la directrice du marketing, Lucie Varin. Plusieurs gens d'affaires ont participé à ce casino qui nous a permis d'amasser 7500\$ ».

Chaque année, d'autres activités, comme un tournoi de golf pour les clients, sont présentées dans le but de récolter de l'argent au profit des divers organismes.



Tous les employés ont mis la main à la pâte. Plusieurs gens d'affaires ont participé à ce casino qui nous a permis d'amasser 7500\$.



Bienvenue à la Clinique de santé dentaire et d'implantologie Ballivy

Les docteurs Vincent Ballivy et Andrée-Anne Hubert ainsi que toute leur équipe vous accueillent dans une ambiance chaleureuse et de confiance.

Service de denturologie sur place avec Claude Chaussé, denturologiste.

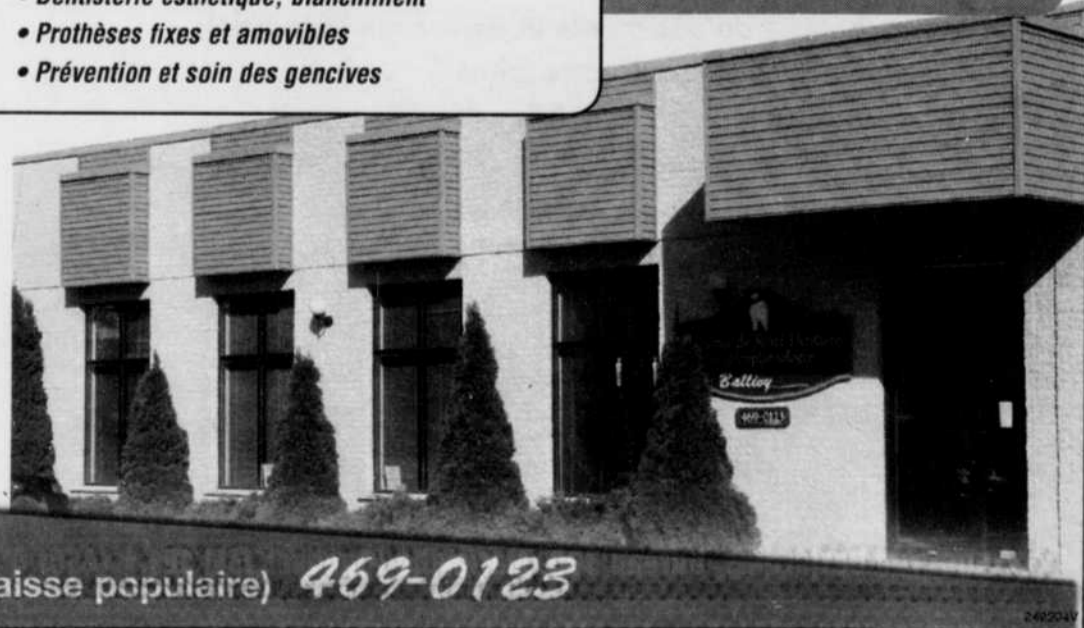
Petits et grands, conservez ou retrouvez votre sourire avec, entre autres :

- Service d'implantologie répondant aux toutes nouvelles innovations (pose d'implants, greffes osseuses, etc.)
- Caméra intra-orale, abrasion à l'air
- Dentisterie esthétique, blanchiment
- Prothèses fixes et amovibles
- Prévention et soin des gencives

Aimeriez-vous retrouver un sourire éclatant de blancheur ? Informez-vous auprès de votre dentiste.

Venez profiter du confort et des bienfaits de la dentisterie moderne afin de mordre dans la vie à belles dents.

Les dents, c'est une question de santé !



1220 St-Paul, St-Césaire (face à la Caisse populaire) 469-0123

Saint-Césaire

« Cette entreprise a été fondée par des gens de cœur et c'est dans cette philosophie que nous continuons notre évolution. On ne veut pas perdre ces valeurs fondamentales. »

Une évolution constante

Fondée à Saint-Césaire, l'entreprise de Jean et Lise Cartier n'a cessé de croître depuis sa naissance. En 1994, elle comptait 50 employés qui ont aménagé dans un tout nouvel immeuble situé sur le boulevard industriel. Trois ans plus tard, l'édifice a dû être agrandi tellement l'entreprise avait pris de l'expansion. Aujourd'hui, ce sont 90 employés qui forment l'équipe des Emballages Jean Cartier, laquelle empaquette des produits tels que des essuie-tout industriels, des papiers sanitaires et des

produits chimiques industriels pour ne nommer que ceux-là. L'entreprise produit aussi des habits de protection, entre autres.

« Nous envisageons encore une croissance au cours des prochaines années, raconte Lucie Varin. Nous désirons agrandir notre territoire, aller chercher encore plus de clientèle et augmenter le nombre de produits que nous offrons. Nous souhaitons toujours demeurer créatifs car c'est cette qualité qui nous a menés où nous sommes rendus aujourd'hui. »

Enfin, Lucie Varin ne cache pas que les Emballages Jean Cartier évoluent dans un milieu très compétitif et croit profondément que pour garder sa place au soleil, l'entreprise de Saint-Césaire se doit d'être visionnaire afin d'innover avant que le compétiteur ne le fasse.



photo Michel St-Jean

À votre service
depuis 1988!



1 000\$
DE RABAIS
sur les véhicules
sélectionnés

Année après année, nous vous offrons un très grand choix de véhicules. Très bas prix en plus d'un service complet d'esthétique.

**COUREZ LA CHANCE DE GAGNER
UNE GARANTIE DE REMPLACEMENT
d'une valeur de 800 \$** (Détails sur place)

2002 Mazda Protégé 5	2001 Chevrolet Cavalier Z-24	1999 Toyota Tercel CE
2002 Toyota Echo	2000 Chevrolet Tracker	1999 Nissan Sentra XE
2002 Ford Focus familiale	2000 Ford Focus ZTS	1999 Honda Accord LX
2001 Hyundai Tiburon SE	2000 Dodge Neon	1998 Hyundai Accent
2001 Chrysler Sebring LX	2000 Acura Integra SE	1997 Honda CRV-LX
2001 Nissan Sentra GXE	2000 Hyundai Accent GS	1997 Geo Metro
2001 Chrysler Intrepid	1999 BMW 323i	1997 Honda Civic Si
2001 Chrysler PT Cruiser	1999 Honda Civic EX	1997 Toyota Tercel CE
2001 Dodge Neon LE	1999 Mazda Protégé LX	1996 Mazda Protégé LX
2001 Ford Focus ZTS	1999 Pontiac Grand Am SE	1996 Dodge Neon

OUVERT le samedi
de 9 h à midi

- Lavage à la main
- Cire « compound »
- Antirouille



www.autorougemont.com

155, route 112, St-Césaire • 469-3009

PAGE 5A - LA VOIX DE L'EST - CAHIER SPÉCIAL - MARDI 28 OCTOBRE 2003



Le CLD au Cœur de la Montérégie, partenaire de vos projets Industriels, touristiques, agroalimentaires, commerciaux et en économie sociale

Pourquoi contacter son CLD

- Un soutien technique (plan d'affaires, analyse financière, marketing, etc.);
- La recherche de financement;
- L'accompagnement dans vos projets de démarrage, de consolidation, d'expansion, de redressement;
- La recherche de bâtiments et de locaux industriels, commerciaux et communautaires;
- L'information sur les marchés et la mise en réseau;
- L'encadrement de votre démarche à l'exportation avec le Club Export des Cantons-de-l'Est;
- Des activités de formation;
- S'assurer d'un bon départ.

Les fonds* et programmes du CLD

- **Fonds jeunes promoteurs (18-35 ans)**
Subvention pour la création d'une entreprise
- **Fonds locaux d'investissement (FIL et FLI)**
Prêt au démarrage ou à l'expansion
- **Fonds en économie sociale**
Subvention au démarrage et à l'expansion
- **Soutien au travail autonome**
Programme d'Emploi-Québec géré par le CLD
- **Carrefour Capital**
Base de données de promoteurs et d'investisseurs
www.carrefour-capital.com/rouville
- **Sous-traitance industrielle Québec (STIQ)**
Base de données de fournisseurs en sous-traitance industrielle

* Conditions d'admissibilité disponibles sur demande



Centre local de développement

Partenaires :



500, rue Desjardins, bureau 300, Marieville (Québec) J3M 1E1 • (450) 469-5731 ou (450) 460-0202 • www.cld.coeurmonteregie.qc.ca

249177V

28

28

28

Saint-Césaire

Organisme communautaire

Jean-Luc Lorry

SAINT-CÉSAIRE

Le Centre d'aide et d'entraide de Saint-Césaire est loin de manquer d'ouvrage. Une montagne de sacs de plastique remplis de vêtements donnés trône au beau milieu de l'aire de stockage, un immense local surnommé avec raison « l'entrepôt ». Des élans de générosité de plus en plus difficiles à gérer.

« La main-d'œuvre nous manque! », laisse tomber Louise Belleau, directrice de deux organismes communautaires à Saint-Césaire: le Centre d'aide et d'entraide et le Centre d'action bénévole (services aux aînés et aux familles à faible revenu). En récupération, nous recevons entre 1000 et 1500 sacs de dons sur trois jours provenant de Granby, St-Jean-sur-Richelieu, St-Luc, Acton, St-Pie, ainsi que de la MRC de Rouville. »

Des dons à la pelle

Linge, meubles, livres, vaisselle, électro-ménagers viennent s'entasser à un rythme fou dans l'entrepôt, à la grande joie de la directrice de l'organisme, satisfaite de recevoir des dons à la pelle.

Une fois triés, ils sont revendus à prix ultra modique dans les deux magasins affiliés au centre comme la



«En récupération, nous recevons entre 1000 et 1500 sacs de dons sur trois jours provenant de Granby, St-Jean-sur-Richelieu, St-Luc, Acton, St-Pie, ainsi que de la MRC de Rouville», dit Louise Belleau, directrice des deux organismes communautaires.

archives La Voix de l'Est



DENTUROLOGISTE

Annie Pelletier

D.D.

Obtenez un nouveau sourire
en 2 semaines seulement!

- Prothèses dentaires
- Service d'implantologie

Pour vous assurer un service de qualité,
nous collaborons depuis plus de 6 ans
avec le Dr Luc Chaussé

SUR RENDEZ-VOUS SEULEMENT

1252 Notre-Dame, St-Césaire • 4659-44522

767 Jeanotte, Marieville • 4650-44837



RE/MAX
RE/MAX PROFESSIONNEL INC.
Courtier Immobilier agréé

Dans la région,
l'immobilier pour
vos besoins,
c'est

GINETTE
BEAUREGARD



Agent immobilier affilié



#5011 - ST-CÉSAIRE :
Site pour nouvelle construction, près d'un ruisseau.



#5035 - ST-CÉSAIRE :
Rue Ostiguy, 5 c.c., grande salle familiale, 102 000 \$.



#5180 - ST-CÉSAIRE :
Rue Codere, impeccable jumelé à voir, 4 c.c.



#4059 - ROUEMONT :
Près de l'école, beaucoup de rénovations récentes, zoné commercial.



#4953 - ROUEMONT :
Belle et très bien entretenue, garage, tout briqué, superbe aménagement paysager.



#5068 - ROUEMONT :
Grande, beaucoup de boiserie, grand garage, zoné commercial, 26 610 pi ca.



#4417 - ROUEMONT :
Propriété avec logis et cantine, très bon revenu, grand terrain de 37 696 pi ca.



#5052 - ST-CÉSAIRE :
Centre-ville, joli cottage avec beau cachet, tout briqué. **VENDU**



#4846 - ST-CÉSAIRE :
Bord de l'eau, vue exceptionnelle, grande propriété.



#5070 - ROUEMONT :
VENDU



St-Césaire: **VENDU**



St-Césaire: **VENDU**

378-4120 • 469-1125

cherche usine pour se reloger

Fouinerie, située à Saint-Césaire et Fripes et fouille, à Rougemont. «Le vêtement le plus cher se vend au prix de 5 \$! Récemment, nous avons appris qu'une personne aveugle allait se trouver bientôt un logis et nous allons la meubler gratuitement.»

Pour répondre efficacement à ce déferlement de dons, Mme Belleau ne compte dans ses troupes que quatre employés et une centaine de bénévoles pour les deux centres.

Depuis le mois d'avril, la dynamique responsable bénéficie de l'aide de six personnes handicapées; elles sont affectées au triage, à l'étiquetage ainsi qu'à la manutention. Une méthode efficace pour favoriser leur insertion professionnelle. «Ces personnes sont très fières de leur travail, elles se sentent valorisées. En plus, on ne les maternent pas, elles sont traitées comme des employés», souligne Mme Belleau.

En plus d'un manque cruel de main-d'œuvre, les locaux sont aujourd'hui exigus. «Actuellement, on cherche un vaste local de la taille d'une grande usine pour regrouper notre magasin de vente, nos deux centres et notre entrepôt. On aimerait aussi y donner de la formation professionnelle dans la réparation d'appareils électroménagers et entraîner à la vente les gens du triage.»

La cour des Miracles

Pour le moment, le centre d'aide et d'entraide reçoit une subvention uniquement du CLD. «On fonctionne avec 20 000 \$ par an. On est dans la cour des Miracles!», soutient-elle.

Mme Belleau se réjouit du fait que les dons sont souvent de très bonne qualité. «J'ai déjà vu des jouets neufs. Par contre, on ne reprend pas les affaires sales ou qui ne fonctionnent plus.»

Pour se reloger dans un bâtiment de l'envergure d'une usine, l'organisme a besoin de beaucoup d'argent. «Nous avons besoin d'une grosse sub-

vention de la part de la MRC et du gouvernement du Québec. On veut aller chercher une subvention pour l'économie sociale de 300 000 \$. Ceci nous

donnerait un sérieux coup de main pour trouver des locaux!», conclut Mme Belleau, qui espère voir réaliser ce rêve d'ici un an.



Linda Côté, coordonnatrice du triage, classe les vêtements, qui sont ensuite vendus.



Mme Belleau, donne parfois un coup de pouce à son personnel.

TEMPÊTE DE RABAIS

BALAI À NEIGE GRATUIT!
lors d'une estimation à l'achat de 4 pneus Goodyear*

40 \$* DE RABAIS
A L'ACHAT DE 4 PNEUS
GOOD YEAR

Un radial performant qui mord dans la glace et la neige, assurant une traction maximale

EAGLE ULTRA GRIP
60 \$* DE RABAIS
A L'ACHAT DE 4 PNEUS
GOOD YEAR

WRANGLER ULTRA GRIP
60 \$* DE RABAIS
A L'ACHAT DE 4 PNEUS
GOOD YEAR

ULTRA GRIP
20 \$* DE RABAIS
A L'ACHAT DE 4 PNEUS
GOOD YEAR

10
milles de récompense
AIR MILES™
EN PRIME™

GOOD YEAR SELECT

RSR **CENTRE DU PNEU & MÉCANIQUE R.S.R. INC.**
156, route 112, St-Césaire • 469-2030

* Rabais sur le prix de vente du détaillant participant, accordé au moment de l'achat. Du 6 octobre au 15 novembre 2003. Ne peut être jumelé à aucune autre offre.

** À l'achat de chaque pneu GOODYEAR en plus de vos milles de récompense AIR MILES™ déjà alloués. Du 20 octobre au 30 novembre 2003. Cette offre ne peut être jumelée à aucune autre offre similaire.

*** Marque déposée/de commerce d'Air Miles™ International Trading B.V., employée en vertu d'une licence par Loyalty Management Group Canada Inc. et Goodyear Canada inc.

* Détails en magasin.

Saint-Césaire

Et que ça bouge !

Hélène Belzile

SAINT-CÉSAIRE

« **U**n peu tout le monde, mais particulièrement nos jeunes fonctionnent mieux dans un milieu où ils peuvent s'épanouir à travers les loisirs. C'est pourquoi ces services sont très importants pour nous. »

Voilà comment le maire Yvon Boucher explique la présence des services de loisirs à Saint-Césaire. Bien que ceux-ci aient subi une restructuration au cours des derniers mois, les citoyens ont encore de quoi occuper des bons moments de détente... et de loisirs!

« Il est très important pour nous d'être à l'écoute des besoins des gens que nous desservons, explique Sara Desjardins, la toute nouvelle directrice des loisirs de Saint-Césaire. Si des citoyens ont le goût de nous faire des suggestions, nous les invitons à communiquer avec nous. Toutes les idées seront entendues car nous sommes soucieux de répondre aux attentes de la population. »

D'ailleurs, le service des loisirs a entrepris une évaluation des besoins des gens en fonction de l'évolution de la société qui, avec les jeunes retraités entre autres, présente un plus grand éventail de moments à combler



photo Michel St-Jean

Il est très important pour nous d'être à l'écoute des besoins des gens que nous desservons, explique Sara Desjardins, la toute nouvelle directrice des loisirs de Saint-Césaire.

Une belle variété

dans une semaine. Pouvons-nous croire que la société des loisirs tant espérée est en train de devenir réalité?

« On continue d'espérer, rigole Sara Desjardins. Pour le moment, on ne peut pas dire que nous en sommes encore là, mais il est évident que la génération des babyboomers permet une plus grande ouverture vers les loisirs. En tout cas, on souhaite pouvoir y arriver un jour à cette société des loisirs. »

En attendant, à Saint-Césaire, la population est invitée à prendre part à une belle variété d'activités. Il y a en pour tous les âges et pour tous les goûts. À la piscine, il est possible de suivre des cours d'aqua-forme destinés aux adultes et aux personnes du troisième âge. Les femmes enceintes peuvent aussi suivre des cours d'aqua-maman. Quant aux tout-petits et aux jeunes, les programmes

animaux (pour les quatre mois à cinq ans) et aquaventure (pour les quatre à 13 ans) sont aussi disponibles.

Toujours à la piscine, de nombreuses activités pour tous et toutes sont également offertes: triathlon, entraînement dirigé, bain libre, formation de sauveteur et formation de moniteur en natation, nage synchronisée, plongeon, cours privés et semi privés en natation ainsi que des cours de natation pour les groupes allant de

débutants à intermédiaires senior.

« Toutes ces activités sont ouvertes autant aux gens de Saint-Césaire que de la région, informe Sara Desjardins. Toutefois, les coûts sont différents pour les résidents et les non-résidents. »

Hormis les activités présentées à la piscine, les loisirs de Saint-Césaire offrent une panoplie de divertissement. On peut penser au badminton, au ballet jazz, à la boxe, à la lutte olympique, à la gymnastique, aux diverses sortes de karaté, au théâtre pour enfants, au yoga et au tennis intérieur.

« Présentement, à cause d'un manque d'espace parce qu'on tourne la téléserie 15 love dans nos locaux, nous ne pouvons offrir le hockey Cosom, explique Michel Lévesque, l'un des responsables des loisirs. Par contre, que personne n'ait crainte, il sera de retour après les Fêtes. Il en sera de même pour le soccer intérieur. »

Il y a aussi un projet de danse en ligne pour la saison hivernale.

Enfin, soulignons qu'à l'aréna, il est toujours possible de s'adonner au patinage libre et lorsque la température sera plus froide, la patinoire extérieure réapparaîtra.

« C'est plaisant de travailler dans le domaine des loisirs ici, enchaîne Michel Lévesque. La participation est excellente et c'est très stimulant pour nous de tenter de satisfaire tout le monde. »



Avec vous, on réalise de grandes choses !

Saluons le travail et le dynamisme de notre personnel ainsi que la détermination et l'enthousiasme de nos élèves.



CLSC du Richelieu Centre Rouville
des gens de services !



Point de services du CLSC

CLSC DU RICHELIEU

Le point de services du CLSC du Richelieu à Saint-Césaire offre des services destinés à la population de Saint-Césaire et de Rougemont. Adaptés aux caractéristiques de la population du territoire, ces services rejoignent l'ensemble des clientèles régulières du CLSC :

Enfants, jeunes, adultes, personnes âgées et personnes en perte d'autonomie.

Centre Rouville

La Résidence Val-Joli de Saint-Césaire offre de l'hébergement permanent à 39 personnes, en plus de rendre disponibles 3 lits pour de l'hébergement temporaire. Les personnes admises maintenant à cette résidence sont des personnes en très lourde perte d'autonomie dont le maintien à domicile n'est plus possible.



Résidence Val-Joli

Saint-Césaire



photo Michel St-Jean

À la piscine, de nombreuses activités pour tous et toutes sont également offertes: triathlon, entraînement dirigé, bain libre, formation de sauveteur et formation de moniteur en natation, nage synchronisée, plongeon, cours privés et semi privés en natation ainsi que des cours de natation pour les groupes.

MOBILIER DE BUREAU

Retrouvez la bonne qualité à un seul endroit... NEUF OU USAGE

Les Surplus G.R.L. INC

BUREAUX ÉTAGÈRES



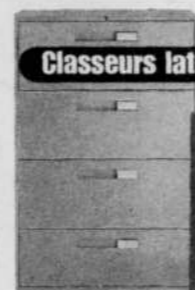
Armoires

Coffre-fort, classeurs verticaux et latéraux, commerciaux et anti-feu



Bureaux exécutifs

Chaises



Classeurs latéraux

Bureaux économiques

Classeurs verticaux

Du lundi au vendredi :
de 8 h 30 à midi
et de 13 h à 17 h



À VOIR !
Bientôt, ouverture d'une nouvelle salle de montre, plus de 2 500 pi ca.

Étagères commerciales

169-B, route 112,
Saint-Césaire
469-4185

PAGE 9A - LA VOIX DE L'EST - CAHIER SPÉCIAL - MARDI 28 OCTOBRE 2003

Une expérience unique
en décoration et
riche en couleurs!

Benjamin Moore



Carreau décoration peinture inc.

163, route 112, St-Césaire • 469-4967

Lorsque vous allez et venez dans une pièce, désirez-vous vous sentir joyeux et plein d'entrain, ou plutôt calme et serein ? Peut-être aspirez-vous à une touche de raffinement ou d'élégance ? Grâce à nos couleurs et aux judicieux conseils de nos deux designers d'intérieur, vous pourrez créer une ambiance particulière dans n'importe quelle pièce de votre demeure.

Ouvert en septembre 2003, notre commerce, dirigé par Sébastien Carreau et Maxime Desmarchais, vient redonner vie à l'ancien commerce de M. Vic Paquet et Jeanine Turcot qui était bien connu sous le nom de Multi-Décor. Maintenant tout a changé ! Voyons ce que nous avons à vous offrir !

Produits offerts

Dans, à notre boutique vaste et aérée, vous aurez accès à une gamme élargie de produits, tels que : peinture et teinture Benjamin Moore, papiers peints, tissus, pôles décoratives, moulures et un large éventail de couvre-planchers tels que : céramique, bois franc, plancher flottant, tapis, prélat, linoléum, etc. De plus, nous avons tous les produits de pose reliés à nos produits.

Installation

Puisque vous êtes déjà très occupé, notre équipe d'installateurs certifiés se fera un plaisir de faire de votre projet une réussite. Vous n'avez pas à vous préoccuper de la qualité du travail fait car nous garantissons que nos professionnels feront un travail impeccable et sans faille.

Service à domicile

Pour offrir les meilleurs conseils possible à chaque projet, notre équipe de designers se déplace à votre demeure afin d'avoir en main tous les détails reliés à votre projet déco. Suite à cette première rencontre, nos professionnels vous soumettent un croquis représentant la meilleure solution en conjuguant les toutes dernières tendances tout en respectant votre budget. De plus, si vous désirez changer votre vieux plancher usé et que vous ne savez quoi faire... notre conseiller en recouvrement de sol se déplacera afin de prendre les mesures et vous offrir des alternatives ainsi que leurs coûts. Vous serez à même de choisir la meilleure solution.

Bannière Benjamin Moore

À votre première visite dans notre boutique, vous comprendrez pourquoi nous avons choisi de nous associer avec Benjamin Moore. La très grande qualité de leurs produits et leur expertise en matière de mise en marché vous feront vivre une expérience unique en décoration et riche en couleurs...

Grand choix de céramique
à partir de
99c/pi ca



Spécial



prélat imitation céramique
245\$/pi ca

Grand choix
de planchers flottants



à partir de
99 c/pi ca

Décorez,
pour l'espoir

Au cours du mois d'octobre, vous pouvez contribuer à la recherche contre le cancer du sein. Pour chaque contenant de 3,79 litres vendu de peinture Benjamin Moore, en fini perle ou velouté, notre magasin fera un don de 1 \$ à la Société canadienne du cancer pour soutenir la recherche contre le cancer du sein. Benjamin Moore versera un montant égal à la contribution de notre détaillant. Utilisez la marque de peinture la plus digne de confiance au Canada et **Décorez, pour l'espoir.**

Merci de votre soutien pour la
recherche contre le cancer du sein



Société
canadienne
du cancer

Canadian
Cancer
Society

249214V

28

28

28

Saint-Césaire

Le projet chemine

Le Collège Saint-Césaire et la Coopérative académique du Québec

Hélène Belzile

SAINT-CÉSAIRE

Le Collège Saint-Césaire, propriété de la Ville, connaîtra-t-il finalement une nouvelle vocation? C'est ce qu'espèrent les fondateurs de la Coopérative académique du Québec. Pour le moment, tout ce qu'on peut en dire, c'est leurs démarches pourraient porter fruits. Ils sont présentement en attente d'une réponse de la Ville: leur accordera-t-elle un prolongement d'un an du bail qui les lie au Collège Saint-Césaire?

«On leur a exposé tous nos projets, notre façon de voir l'avenir du Collège en rapport avec la structure des activités que nous aimerions y tenir, raconte Benoît Bouffard, trésorier fondateur de la coopérative. La Ville semble réceptive à ce que nous lui avons proposé. C'est de bon augure...»

Un besoin de regroupement

Quand de jeunes promoteurs se sont regroupés, il y a deux ans, dans le but de trouver une nouvelle raison d'être au Collège Saint-Césaire, ils étaient principalement préoccupés par l'avenir de l'édifice. Au fil de leurs rencontres, ils se sont rendus compte qu'à

Saint-Césaire et dans la Montérégie, il y avait un grand besoin de regroupement de gens qui œuvrent dans les domaines artistique, du multimédia, de l'intervention sociale et même des loisirs. C'est à ce moment qu'est venue l'idée de fonder une coopérative. Et avec le Collège, il y aurait possibilité de rassembler tous ces gens sous un même toit.

«Notre objectif est de faire en sorte que le Collège redevienne une institution autant d'éducation populaire que de formation continue. Mon rêve ultime, et aussi celui de mes collègues, serait de transformer le Collège en un centre multi-fonctionnel où on pourrait offrir des services de formation clés en mains à diverses entreprises.»

Prendre le temps

Si la Coopérative académique du Québec demande une extension d'un an à la Ville, c'est pour bien prendre le temps d'évaluer la situation en terminant leur étude de faisabilité en plus de continuer à offrir de la location artisanale. Les revenus provenant de cette location sont partagés équitablement avec la Ville.

«Si nous décidons d'exercer notre option d'achat, cette somme sera



photos Michel St-Jean

Jocelyne Jodoin et Martin Tessier

réservée. C'est la même chose dans le cas où nous déciderions de ne pas acheter notre temps et en évaluant bien la situation, nous pensons que nous pouvons réussir.»

Benoît Bouffard et ses collègues sont manifestement intéressés à l'achat du Collège Saint-Césaire, mais ne veulent pas subir de pression.

«Faire l'achat d'une telle bâtisse peut faire peur parce qu'il ne faut pas s'en

tre, on ne peut cacher que ce projet avec le Collège nous tient à cœur parce que nous aimons notre ville, nous voulons la garder belle et nous pensons qu'en transformant cette bâtisse en un genre de campus, nous pourrions participer à la conservation de notre patrimoine.»

Voilà un beau projet, en effet!

C o i f f u r e

Nouvelle Vague

Pour femmes,
hommes et enfants
Avec ou sans rendez-vous



Coiffeuses, stylistes
et maîtres coloristes

Marie-Eve Robert,
Nancy Normandin, prop.
et Lyne Bordeleau

**2 LITS DE BRONZAGE
SUPER PERFORMANT**

Afin de mieux répondre à la demande, Isabelle vous invite à découvrir les nouvelles heures d'ouverture.

HEURES D'OUVERTURE

COIFFURE

Mardi et mercredi: 8h30 à 17h
Jeudi et vendredi: 8h30 à 20h
Samedi: 8h à 14h
Dimanche et lundi: fermé

BRONZAGE

Mardi au vendredi: 8h30 à 21h
Samedi: 8h à 15h
Dimanche et lundi: fermé

2070 Principale (route 112), St-Césaire 469-0898



Les Constructions Pierre Paquette

inc.

Entrepreneur général

- Résidentielle
- Commerciale
- Industrielle

Rénovations de tous genres

Toiture de bardeaux

Revêtement extérieur

Agent de portes et
châssis

Régie du bâtiment, licence 1475-3370-29
Accrédité APCHQ Maisons neuves
Accrédité APCHQ Rénovations

Bur. : (450) 469-4109

Rés. : (450) 469-1831

Cell. : (450) 777-8450

Téloc. : (450) 469-4109

Bur. : 1060 St-Paul, St-Césaire

Rés. : 1261 St-Michel, St-Césaire

accueillante, dynamique et compétente

• **Révisions:** En 2003, 9 200 membres se sont partagés

Équipe de direction :



Ginette G. Bellemare, directrice de l'équipe des opérations et transactions assistées et soutien aux opérations; **Pierrette Ducharme**, adjointe à la direction; **Louise Sansoucy**, directrice service aux particuliers et **Serge Ménard**, directeur général.



Équipe opérations et transactions assistées et soutien aux opérations :

Christine Hamelin, Danielle Boucher, Raymonde Loïselle, Jocelyne Dubuc, Sonia Turgeon, Céline Poirier, Céline Martel, Marie-Claude Ménard, Pierrette Martel, Suzie Boucher, Josée Lizotte, Sylvie Maynard, Anick Rathé, Caroline Bussière et Nicole Dumont.

Voici les produits et services que peuvent vous proposer les employés :

- transactions de caissiers : dépôts, retrait au comptoir, paiement de factures.
- mandat, traite, chèques visés, transfert de fonds internationaux, épargne et crédit, financement Accord D (Visa)



Équipe placement et financement

Guylaine Roireau, Johanne Mercùre, Michèle Massé, Hélène Robert, Josée Jeanson, Brigitte Héroux, Chantal Moreau, Angèle Bellavance, Mireille Ducharme, Marie-Josée Meunier, Manon Bienvenue, Sylvie Ménard et Andrée Bernard.

Nos conseillers peuvent vous aider à établir votre profil d'investisseur, vous accompagner dans la planification de votre retraite et vous proposer des produits financiers qui correspondent à votre profil tels :

- Financement
- Produits d'épargne Desjardins
- Valeurs mobilières telles que Fonds Desjardins et fonds externes, Parts permanentes, Capital régional et coopératif Desjardins
- Épargne indicelle
- Régime d'épargne étude
- Diversification de portefeuille
- Règlement de succession

Équipe de planification financière et gestion des avoirs :

Lisette Beaudry, Pierrette Courtemanche, Michel Watts et Chantal Gendron.

Nos conseillers peuvent vous aider à établir votre profil d'investisseur, vous accompagner dans la planification de votre retraite et vous proposer des produits financiers qui correspondent à votre profil tels :

- Plus de 600 fonds de placement⁽¹⁾ provenant de maisons de fonds réputées, incluant les Fonds Desjardins
- Titres à revenu fixe admissibles (obligations, coupons détachés, dépôts à terme) émis et garantis par des organismes gouvernementaux
- Gamme complète d'épargnes à terme indicelles
- Régime d'épargne-études
- Rentes viagères et certaines (Desjardins Sécurité financière)
- Actions et autres valeurs mobilières (Valeurs mobilières Desjardins)
- Courtage à escompte (Disnat)
- Fonds distincts Millénia III (Desjardins Sécurité financière)
- Planification financière (Fiducie Desjardins et Desjardins Sécurité financière)
- Analyse de besoins de protection (Desjardins Sécurité financière)
- Services financiers fiduciaires, fiscaux et successoraux

(1) Les fonds Desjardins et les autres fonds de placement sont vendus au moyen d'un prospectus simplifié dans les caisses Desjardins participantes seulement là où l'autorité compétente a accordé son visa. Il est important de le lire attentivement avant d'investir, la valeur liquidative par part et le rendement du capital investi fluctuent. Les parts des Fonds Desjardins et celles des autres fonds de placement sont offertes par les Services d'investissement Fiducie Desjardins Inc. une compagnie appartenant au Mouvement Desjardins. Elles ne sont pas assurées par la Régie de l'assurance-dépôts du Québec, la société d'assurance-dépôts du Canada ou un autre fonds public d'assurance-dépôts et elles ne sont pas garanties par la Fiducie Desjardins, les caisses Desjardins ou quelque autre institution du Mouvement Desjardins.

Caisse populaire Desjardins de Saint-Césaire

1201, avenue St-Paul, St-Césaire • 469-4913
Centre de service St-Angèle de Monnoir
5, chemin Du Vide, St-Angèle de Monnoir



PAGE 11A - LA VOIX DE L'EST - CAHIER SPÉCIAL - MARDI 28 OCTOBRE 2003

Saint-Césaire

Interpalco: à la recherche de chauffeurs

Hélène Belzile

SAINT-CÉSAIRE

Installée à Saint-Césaire depuis 1997, l'entreprise de transport routier Interpalco a connu un virage plutôt radical il y a deux ans, à la suite d'importantes divergences de vision entre les deux actionnaires fondateurs. La présidente de la compagnie, Chantal Palardy avoue qu'une dure période a suivi ce remaniement.

«Il nous a fallu faire preuve de détermination, de courage et de ténacité, affirme-t-elle. Nous avons dû rebâtir l'équipe au complet en essayant



La présidente de la compagnie, Chantal Palardy.

d'inculquer à chaque employé la vision de l'entreprise. Bien qu'il y ait eu des moments plus difficiles, jamais nous n'avons pensé abandonner.»

Malgré qu'Interpalco soit une PME avec sa flotte d'environ 40 camions et 80 semi-remorques, Chantal Palardy soutient que l'entreprise qu'elle dirige se comporte comme une grande compagnie et se donne les moyens pour fonctionner comme telle. Ainsi, parmi l'équipe, ce sont greffés des experts

dans différents domaines, que ce soit à la direction des opérations ou encore à la sécurité, par exemple.

«Par définition, une entreprise, quelle qu'elle soit, vit constamment une évolution et nous devons être en mesure de nous ajuster, ajoute Chantal Palardy. De plus, le domaine du transport routier a connu beaucoup de changements de réglementation au cours des dernières années et ce n'est pas terminé. Ceci nous amène à devoir

fournir à nos employés une formation qui leur permet de suivre le cours des événements.»

Important manque de main-d'œuvre

De façon très généralisée, l'industrie du camionnage connaît présentement une pénurie de main-d'œuvre. Évidemment, Interpalco ne fait pas exception et sa présidente va même jusqu'à dire que cette situa

COMPLEXE SPORTIF DES JARDINS DE ST-CÉSAIRE

Une foule d'activités offertes :

- | | |
|---------------------------|----------------------|
| Badminton | Ballet jazz |
| Basketball | Boxe (entraînement) |
| Hockey cosom | Kick-boxing |
| Cours ou pratique de golf | Lutte C.C.W. |
| Soccer intérieur | Remise en forme |
| Tennis | Tai Chi |
| Volleyball | Théâtre pour enfants |
| Artisanat | Yoga |
| Baladi | |

Location :

Salles disponibles pour activités de tous genres
Gymnase : 25 \$/h

Bloc de location (semaine)

Faites vos équipes !

de 17 h à 18 h 30
de 18 h 30 à 20 h
ou de 20 h à 21 h 30



Club de Golf St-Césaire
140, chemin St-François,
469-4887



1155, rue St-Michel, 469-3217

UN PROGRAMME AQUATIQUE VARIÉ

AQUAFORME

Aquaforme (peu profond)
Aqua-jogging (profond)
Combiné (avec nage)
Aqua -maman

SPÉCIALISÉ

Nage synchronisée
Plongeon

FORMATION DE SAUVETAGE

Médaille de bronze, Croix de bronze, sauveteur national

FORMATION DE MONITEUR DE NATATION

Leader, Moniteur Croix-Rouge

PROGRAMME POUR LES JEUNES

Aquaventure 1 à 12
Programme Anim'eau pour les tout petits
Cours privé et semi-privé

Si un travail dans le domaine de la natation vous intéresse, informez-vous !

BAINS LIBRES/SAUNA

ADULTES

Lundi de 20 h 15 à 21 h 30
Mardi de 20 h à 21 h 15
Mercredi de 20 h 15 à 21 h 30

FAMILIAL

Vendredi de 19 h 45 à 21 h
Samedi de 19 h à 20 h 30
Dimanche de 13 h 30 à 15 h

Coût à la fois	Part./NP
Enfant (4 ans et -)	Gratuit
Enfant (5 ans et +)	2 \$/3 \$
Adulte	3 \$/4 \$

Coût (10 entrées)	Part./NP
Enfant	15 \$/25 \$
Adulte	25 \$/35 \$
Familial	60 \$/75 \$

Les enfants de 6 ans et moins doivent être accompagnés d'un adulte. Couloir d'entraînement disponible pour des longueurs.

Entraînement idéal pour ados et adultes

Triathlon

(discipline complète qui regroupe la natation, la course et la bicyclette)
Horaire à confirmer (2 fois semaine)

Entraînement dirigé et correction de style

(13 ans et plus). Il est possible d'obtenir le préalable pour la médaille de bronze. (Club des maîtres)

Consultez la programmation !

Pour une formation complète. Entraîneur spécialisé sur place.

Pour une formation complète. Entraîneur spécialisé sur place.



Michel Lévesque
coordonnateur
des loisirs

Sarah Desjardins
directrice
des loisirs

1109, av. St-Paul • St-Césaire INFORMATION : 469-2828

INSCRIPTION JANVIER 2004 Informez-vous dès maintenant !

Saint-Césaire de camions!

tion bloque l'évolution de la compagnie.

«Le manque de chauffeurs nous préoccupe vraiment, souligne-t-elle. Nous fournissons beaucoup d'efforts pour tenter d'enrayer ce problème en allant dans les écoles et aussi en essayant de nous faire davantage connaître.»

Cette pénurie, Chantal Palardy l'explique par les départs à la retraite des chauffeurs vieillissants, mais aussi par des conditions de travail qui ne sont pas toujours évidentes.

«On peut réaliser régulièrement que les voyages aux États-Unis deviennent de plus en plus une corvée pour nos chauffeurs. La lourdeur de l'administration aux douanes, les différentes réglementations, les contraventions, voilà autant de facteurs qui découragent littéralement les chauffeurs et qui les amènent à ne plus avoir de plaisir au travail. Pendant ce temps, nous, on est à la recherche de main-d'œuvre...»

L'importance du personnel routier

Chantal Palardy soutient que le rendement et la fiabilité d'Interpalco passent par la satisfaction du personnel routier et sa détermination à être au service de la compagnie. Ainsi, chacun peut compter sur la collaboration des dirigeants qui sont à l'écoute des besoins de leurs chauffeurs.

«Les assignations de chaque membre de notre personnel routier tiennent le plus possible compte de ses préférences et de sa situation familiale. Si un chauffeur préfère ne pas s'éloigner trop longtemps de la maison, nous essayons de lui confier des trajets plus près.»

Malgré les tribulations vécues au sein de son entreprise dans les dernières années, Chantal Palardy se dit très optimiste pour les mois et les années à venir. Interpalco va toujours de l'avant et continue de miser sur la sécurité, un élément de grande importance pour le maintien d'une compagnie qui se veut pro-active dans ce domaine.

«Nous misons toujours sur la prévention. Nous sommes bien fiers de ne dénombrer aucun accident dans notre flotte au cours des trois dernières années et nous ferons tout en notre possible pour que ça continue ainsi. À partir de janvier, il y aura une nouvelle réglementation quant aux heures de service du personnel routier. Nous devons alors planifier encore mieux nos voyages et compter sur une étroite collaboration des expéditeurs. Mais il en va de la sécurité de tout le monde et nous travaillerons toujours en ce sens.»



L'équipe de répartition.



Automobiles St-Césaire Inc.

Un service hors pair

• Mécanique générale

Garantie de 90 jours sur pièces et main-d'œuvre (pièces de première qualité)

• Vente de pneus

• Antirouille

• Vente de voitures neuves et usagées

Grand choix de véhicules usagés



1995 Chrysler Intrepid
180 000 km, blanche



1996 Toyota Camry
107 000 km, verte, t. équi.



2000 Toyota Corolla
man., clim., 89 000 km, garantie 2004
ou 100 000 km, bleue



1995 Pontiac Grand Prix
135 000 km, verte



Plymouth grand Voyager
t. équi., 3,8 L, 88 000 km, prune



2000 Cavalier
man., 2 p., clim., lecteur CD,
84 000 km, noir

Daniel Normandin
Propriétaire

Plusieurs autres en inventaire

2030, route 112, St-Césaire 469-3185

BEAU ET...



CHAUD

JUSQU'À
150\$
DE RABAIS

SKI ALPIN

ENSEMBLE RÉCRÉATIF

- Skis paraboliques
- Fixations **FDX**
- Bâtons et bottes
- Courant: 499⁹⁹\$

399⁹⁹\$

HEAD

BOTTES DE SKI

NORDICA

- 4 boucles
- Courant: 229⁹⁹\$

139⁹⁹\$

ROSSIGNOL ATOMIC

SNOWBLADE

ENSEMBLE RÉCRÉATIF

- Snowblade
- Bottes **Nordica B7**
- Courant: 389⁹⁹\$

279⁹⁹\$

NORDICA

ENSEMBLE PERFORMANCE

- Snowblade **Salomon**
- Bottes **Nordica B7**

369⁹⁹\$

SALOMON

PLANCHE À NEIGE

ENSEMBLE RÉCRÉATIF

- Planche
- Fixations
- Bottes
- Courant: 399⁹⁹\$

289⁹⁹\$

PLANCHE À NEIGE PERFORMANCE

- prix régulier 299⁹⁹\$
- À partir de:

169⁹⁹\$

JUNIOR

ENSEMBLE PLEIN AIR

- Manteau
- Pantalon
- Mitaines
- Tuque
- Bottes **ACTON**
- Courant: 249⁹⁹\$ et plus
- À partir de:

199⁹⁹\$

ADULTE

ENSEMBLE PLEIN AIR ADULTE

- Manteau
- Pantalon
- Mitaines
- Tuque
- Courant: 399⁹⁹\$ et plus
- À partir de:

299⁹⁹\$

Passez voir notre
**NOUVEAU
MAGASIN**

PLUS GRAND



PLUS BEAU



PLUS DE CHOIX



Forand
Sports

900, route 112
St-Césaire

469-2875

TOUJOURS EN QUÊTE D'EXCELLENCE

**Excellence
sports**



Pourquoi sommes-nous le centre d'accomodation #1 de la région ?



- ★ Notre service à la clientèle exceptionnel
- ★ Nos heures d'ouverture
- ★ La qualité de nos produits
- ★ Le dynamisme de notre super équipe

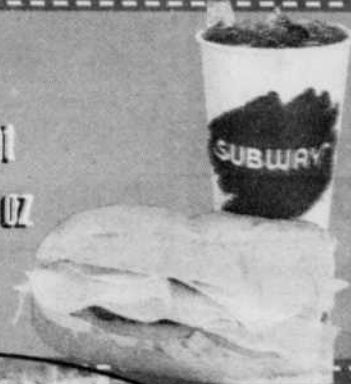
- ★ La rapidité de notre service
- ★ Nos prix imbattables
- ★ Nos associations avec des partenaires d'affaires d'excellence

- Notre accessibilité
- La propreté de notre site
- Nos promotions



sur sous-marins 6 pouces, à l'achat d'un breuvage 21 oz

Valide jusqu'au 30 nov. 2003. St-Césaire seulement.



NOUVEAU

Prêt-à-manger maison

- Service de photocopie
- Service de télécopieur
- Grand choix de cartes d'appels de tout genre
- Loto-Québec
- Terminus d'autobus
- Essence
- Cigares importés

Dépanneur complet

Offrez-vous un café de qualité supérieure



- 4 choix de café
- Chocolat chaud



À venir bientôt :

- Pâtisseries maison
- Grande variété de muffins et de desserts frais du jour
- Mets cuisinés
- Salades
- Pain chaud cuit sur place
- Fèves au lard



UltraLAVE
SANS CONTACT

À l'achat d'un lavage dans notre lave-auto sans contact, vous obtiendrez, sur présentation de ce coupon, trois étampes. Quand vous aurez accumulé 5 étampes, vous obtiendrez un lavage suprême gratuit.

COUPON PROMOTIONNEL

TRIPLEZ VOS POINTS

sans aucunes autres conditions valide jusqu'au 30 novembre 2003

99¢

à l'achat d'un sous-marin 6 pouces, obtenez le 2e à

Valide jusqu'au 30 nov. 2003. St-Césaire seulement.



2017-2, route 112
St-Césaire • 469-1244

2017, route 112
St-Césaire • 469-1717

Saint-Césaire

Des portes et fenêtres qui ont

MARDI 28 OCTOBRE 2003 - LA VOIX DE L'EST - CAHIER SPÉCIAL - PAGE 16A

Hélène Belzile

SAINT-CÉSAIRE

Fondée en 1945 par Roger et Roland Tessier, Entreprise Tessier et frère connaît un vif succès dans le domaine de la fabrication de portes et fenêtres. Voilà un beau jalon dans le portrait industriel de Saint-Césaire!

Depuis 1974, Rolland Ménard est l'unique propriétaire de l'entreprise. À cette époque, Entreprise Tessier et frère était un petit atelier artisanal qui n'employait qu'une seule personne. Toutefois, le nouveau propriétaire y voyait un grand potentiel de développement... Et il ne s'est pas trompé!

«Aujourd'hui, nous desservons autant la clientèle particulière que les entrepreneurs en construction, précise Linda Hamel. Nous offrons des produits faits sur mesure, que ce soit pour la rénovation ou encore pour des constructions neuves. Notre clientèle se situe dans la région, mais aussi à la grandeur du Québec ainsi qu'en Ontario et au Nouveau-Brunswick.»

Un retour vers le bois

De petit atelier, Entreprise Tessier et frère est devenue une industrie qui présente un chiffre de vente de près de 800 000 \$ annuellement. Depuis environ cinq ans, la tendance se dessine vers une expansion des ventes.

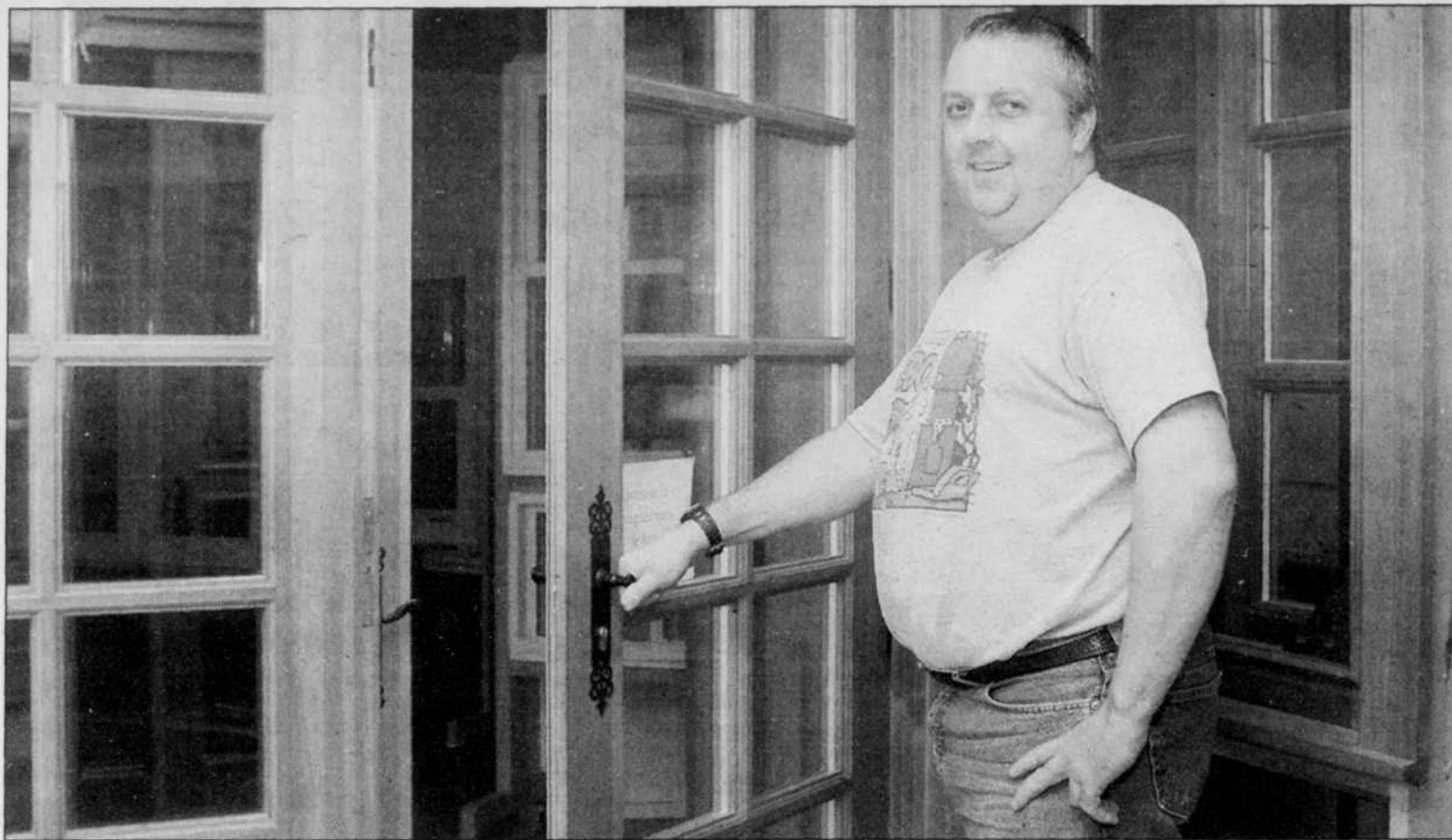


photo Michel St-Jean

Richard Laflamme de l'Entreprise Tessier et frères.



LES CLINIQUES CHIROPRATIQUES

LABARRE

CHIROPRA TI CIENS DE PÈRE EN FILS

- Techniques douces et personnalisées • Maux de dos, de cou et articulations
- Bilan de santé, nutrition • Réadaptation, travail musculaire • URGENCES
- Thérapies complémentaires • Produits et articles de santé

Nouveau!
SERVICES DE
RADIOLOGIE

PLUS DE
25 ANS
D'EXPÉRIENCE



Dr Adrien Labarre D.C.
et Dr Sébastien Labarre D.C.

EXAMEN INITIAL
GRATUIT*

INCLUANT TESTS ORTHOPÉDIQUES ET NEUROLOGIQUES.

UNE VALEUR DE 30 DOLLARS

*OFFRE VALIDE À LA CLINIQUE DE ST-CÉSAIRE SUR PRÉSENTATION DE CE COUPON SEULEMENT. UN COUPON PAR PERSONNE. NE PEUT ÊTRE JUMELÉ À AUCUNE AUTRE OFFRE. RADIOGRAPHIE NON-INCLUSE, SI NÉCESSAIRE.

(450) 469-3222
1303, RUE NOTRE-DAME, ST-CÉSAIRE

(450) 469-3222

1303, rue Notre-Dame, St-Césaire
(près de l'église)



INTERPALCO INC.

NOTRE FORCE, LA FIABILITÉ!

En plus de nos équipements, découvrez la force et la fiabilité de notre engagement. Interpalco Inc. élabore des solutions personnalisées de transport et de logistique entre le Québec, l'Ontario et les États-Unis (LTL/TL).

Laissez-vous transporter en toute confiance!



Local : (450) 469-4060
Sans frais : 1-800-367-2022
TÉLÉ. : (450) 469-4699

Saint-Césaire fait du chemin

«Avant cela, on connaissait toujours une période plus creuse dans l'année, poursuit Linda Hamel. Mais depuis 1998, nous sommes occupés 12 mois par année.»

Elle explique ce phénomène par un retour des tendances vers le bois en matière de décoration.

«Dans les salons d'habitation où nous sommes présents, les gens nous disent souvent qu'ils sont heureux de voir qu'on leur propose autre chose que du blanc.»

Devant les ventes croissantes de leurs produits, les employés d'Entreprise Tessier et frère ont modifié un peu leur façon de travailler. Maintenant, ils préparent des pièces de bois à l'avance ce qui peut accélérer leur production.

«On ne peut toutefois préparer des fenêtres au complet à l'avance puisque ces produits sont faits sur mesures, spécifie Linda Hamel. Il ne faut pas oublier que la précision de la fabrication et le souci du détail font partie de la qualité que nous offrons à nos clients.»

L'entreprise, qui distribue aussi des fenêtres de PVC fabriquées par Fenplast, des fenêtres de toit Velux et des portes patio Standard, compte également sur sa situation géographique pour faciliter ses relations d'affaires.

«Nous sommes très bien ici, à Saint-Césaire. Par l'autoroute, il est facile de se rendre ici et en plus, Montréal n'est pas loin, ce qui nous permet d'aller chercher de la clientèle importante de ce côté», termine Linda Hamel.



photo Michel St-Jean

L'Entreprise Tessier et frère.

VOTRE ÉPICIER-PROPRIÉTAIRE

IGA

SERGE VIENS

Le marché IGA Serge Viens et son équipe vous remercient de votre encouragement ...

...et vous assurent d'être toujours à votre écoute pour vous offrir un excellent service.

exigez IGA

2020, route 112, St-Césaire 469-3536

249175V

PAGE 17A - LA VOIX DE L'EST - CAHIER SPÉCIAL - MARDI 28 OCTOBRE 2003

Les VRAIS spécialistes pour votre véhicule !

DM

700, route 112, St-Césaire
469-2010

Heures d'ouverture :
Lundi au vendredi : 7 h 30 à 18 h
Samedi : 8 h à midi •
Dimanche : FERMÉ

Garage Daniel Martin Inc.

L'hiver approche, pensez à votre véhicule !

GRAND CHOIX DE PNEUS

- Mécanique générale
- Freins
- Antirouille
- Silencieux
- Alignement

Vidanges d'huile à partir de **22.95\$**

- 4,5 L d'huile
- Filtre
- Graissage
- Inspection en 20 points

249191V

Saint-Césaire

Un McDo, un Subway ou un Tim Horton ?

Sandra Gagnon

SAINT-CÉSAIRE

En pleine négociation avec trois grands noms de la restauration rapide, Alain Généreux, un entrepreneur de Saint-Césaire, voudrait bien voir s'installer un Subway, un Mc Donald's ou un Tim Horton's sur son terrain.

« Nous sommes en pleine négociation avec plusieurs compagnies. Par contre, nous sommes sûrs à 99 % qu'une grande chaîne de restauration rapide s'associera avec nous. Nous cherchons des joueurs majeurs avec

qui investir à long terme », a fait savoir M. Généreux.

Déjà, plusieurs rencontres avec McDonald's, Subway, Tim Horton et une crèmerie ont eu lieu. Plusieurs de ces chaînes en sont présentement à faire des études de marché, avertit l'entrepreneur, qui avance que dès les prochaines semaines, il se pourrait bien qu'une annonce officielle soit faite.

Selon les dires d'Alain Généreux, les négociations avec Subway iraient bon train puisque la chaîne, qui a déjà un restaurant à Saint-Césaire, parle d'agrandir cette succursale.

« Est-ce que nous louerons ou vendrons le terrain ? Nous ne sommes pas encore décidés, informe M. Généreux. Par contre nous savons que le Subway serait prêt à louer un plus grand local. C'est avec cette compagnie que les négociations sont les plus avancées, mais en affaires, ça ne veut rien dire. »

L'important pour celui qui possède déjà une station-service, un lave-auto et dépanneur, c'est de devenir un « site complet de l'accommodation pour l'automobiliste. Il faut surtout continuer de se développer », met de l'avant Alain Généreux.



archives La Voix de l'Est

L'entrepreneur Alain Généreux est en pleine négociation avec quelques chaînes de restaurations rapides. Laquelle viendra s'installer à St-Césaire ?

photo Michel St-Jean

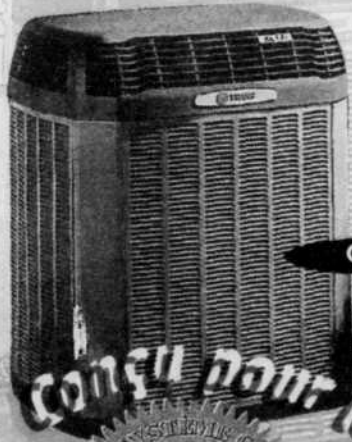
Les vrais spécialistes de la région

La climatisation l'été,
la chaleur l'hiver...
en épargnant vos \$

Réfrigération - Climatisation
SANSOUCY Inc.
TRAITEMENT DE L'AIR ET DU FROID - CHAUFFAGE AU GAZ

Du solide... solidement garantie

L'efficacité énergétique
un Look
d'Enfer !



Confort

Fiabilité

Durabilité

Efficacité

Tout est
dans la
conception !

CONSEIL pour le climat québécois



Licence R.B.Q. #1366-0774-19

851, rue des Érables, St-Césaire
469-3038 • Sans frais : 1-800-668-3038 • Téléc. : 469-2242

Les Pommiers

CUISINE FRANÇAISE



Le restaurant Les Pommiers offre une ambiance discrète, simple, intime et sans artifice dans un décor élégant, confortable et chaleureux.

Le chef Dominique vous éblouira avec ses présentations culinaires qui comblent autant l'œil que le palais. Un enchantement et une expérience gastronomique unique qu'il vous faut découvrir !

La cuisine du terroir français, la terrasse verte et l'efficacité du service y insufflent un air printanier accueillant qui vous fera oublier l'atmosphère trépidante de la ville.

- Menu gastronomique
- Pour repas d'affaires ou réunions
- Forfait de groupe

Reservez dès maintenant pour vos parties des Fêtes

Service de traiteur disponible



901, route 112, St-Césaire
469-0202
les.pommiers@mail.com



249209V

Le Garage C.E. Forand

791, route 112, St-Césaire 469-3147

*Préparez votre véhicule
pour l'hiver dès maintenant!*

PAGE 19A - LA VOIX DE L'EST - CAHIER SPÉCIAL - MARDI 28 OCTOBRE 2003

UNI PRO
freins
silencieux
suspension
injection

- Mise au point
- Vidange d'huile

- Freins
- Silencieux
- Amortisseurs
- Pièces de suspension

Garantie tant et aussi longtemps que vous possédez votre véhicule

Sur une application complète de

L'ANTIROUILLE

obtenez

10\$

DE RABAIS



Dépositaire
des essences
et des huiles



NOUS UTILISONS DES PRODUITS DE QUALITÉ DE MARQUE NATIONALE



WAAHOO!

détaillant
**PNEUS
EXCELLENCE**

**Fou de l'hiver?
Et des économies?**

Achetez 4 pneus Winter Slalom™

et obtenez **25\$** de RABAIS*
*Remise postale

Cet hiver, allez-y pour la performance. Et allez-y avec confiance grâce au pneu Winter Slalom™, un radial glace et neige offrant une adhérence et une maniabilité incomparables.

Demandez vos pneus Winter Slalom™ dès aujourd'hui.



BFGoodrich

PRENEZ LE CONTRÔLE™
www.pneusbfgoodrich.ca

* Offre en vigueur du 20 octobre au 23 novembre 2003.

Super vente de Liquidation!

des produits en magasin



Souffleuses à gros gabarit

10.5/28	Spécial	1 560 \$
11/30	Spécial	1 820 \$
13/33	Spécial	1 950 \$

Tracteur de jardin

20 forces	21 forces
3 000\$	3 400\$

Du financement selon votre budget
AVEC DES TAUX MINIMUMS PROFITABLES



WHITE

Depuis longtemps et pour longtemps.

28

28

28

Saint-Césaire

Un ancien élève d'Édouard Carpentier

Hélène Belzile

SAINT-CÉSAIRE

La passion de la lutte, Serge Jodoin la vit encore pleinement. En fait, elle ne l'a jamais quitté depuis son adolescence. Après avoir lutté professionnellement au sein de diverses fédérations dont la WWF, il a décidé de fonder sa propre école de lutte, il y a un peu plus d'un an, soit en septembre 2002. Natif de Saint-Damase et résidant de Rougemont, Serge Jodoin a décidé de loger son école de lutte... à Saint-Césaire!

«Ma copine est originaire d'ici et elle y possède également un commerce. Je suis toujours ici. Alors, j'ai pensé que je pourrais joindre l'utile à l'agréable», confie-t-il.

C'est avec émotion qu'il se souvient de ce temps où il montait dans le ring pour donner un bon spectacle et pour vivre à fond la passion de son sport.

«Le feeling est spécial quand on est dans le ring, explique avec conviction le lutteur. Inconsciemment, on dirait qu'on devient quelqu'un d'autre. On pose des gestes qu'on ne se croyait pas capable de faire dans un contexte différent. On devient le centre d'attraction et plus rien n'est pareil...»

Lorsqu'il jette un regard en arrière, Serge Jodoin ne peut perdre de vue les bons moments qu'il a passés avec le



Serge Jodoin (à gauche), dit «Power Machine», et son élève Michaël Roy, dit «Gorgeous Mike».

Centre Paul-Sauvé, à Montréal. Édouard Carpentier nous avait pris sous son aile. Je peux vous dire que j'ai beaucoup appris avec Doudou et ce, autant sur le plan humain que sur le plan sportif. Sans l'ombre d'un doute, il a été mon inspiration.»

Des galas à l'école

Et cette inspiration a fait du chemin... Aujourd'hui, Serge Jodoin a le goût de redonner aux jeunes ce que Doudou lui a donné. Il y a présentement une vingtaine d'élèves qui fréquentent l'École de lutte Serge Jodoin et qui, en plus des cours que celui-ci leur donne, ont la possibilité de participer à différents galas.

«Pour les galas, on procède à un échange entre les diverses fédérations, commente le lutteur devenu enseignant. Pour chaque gala, ce sont environ 18 lutteurs au total qui montent dans le ring. C'est mon travail de mixer les bons gars ensemble afin que le spectacle soit intéressant pour les personnes qui y assistent.»

Pour la première partie de la saison, soit jusqu'à la période des fêtes, les galas sont présentés les premiers vendredis du mois alors qu'à partir du mois de janvier, ils auront lieu à tous les derniers vendredis du mois.

«Pour notre premier gala, le 3 octobre, nous avons accueilli 250 personnes, enchaîne Serge Jodoin. Nous

celèbre Édouard Carpentier, celui qu'il considère comme son deuxième père

et qu'il appelle affectueusement Doudou. «À mes débuts, avec d'autres jeunes lutteurs, je m'entraînais au

UNIPRIX

Concours

HALLOWEEN



À Gagner :
1 Gameboy
Advance

valeur de 99\$



Pour participer, il suffit de vous procurer un dessin d'Halloween chez Uniprix • Stéphane Lemaire, de le colorier et de le rapporter avant le 31 octobre.

Votre voisin de quartier!

À votre service...

Comptoir cosmétiques : Lise Watier, Vichy, Roc et beaucoup d'autres grands noms.

Centre photo : développement de films en 24 heures et service V.I.P.

Service de livraison gratuit.

Location d'appareils orthopédiques.

Prise de la tension artérielle.

Ouvert 7 jours

Lundi au vendredi de 9 h à 21 h
Samedi de 9 h à 17 h
Dimanche de 10 h à 17 h

STÉPHANE LEMAIRE

1260, rue St-Jean, St-Césaire

469-4909

PUL030907M

249176V

Saint-Césaire à Saint-Césaire

étions très satisfaits. Pour le prochain, qui se tiendra le 7 novembre, ça s'annonce très bien aussi. La vente de billets va bon train.»

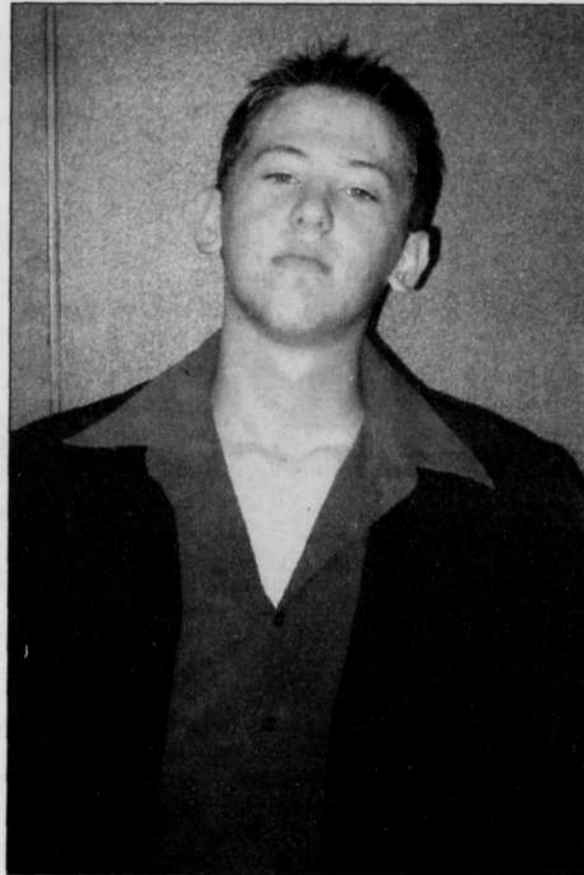
La connaissance de soi

Entre les galas, l'homme de 36 ans continue de vivre sa passion, deux soirs par semaine, alors qu'il enseigne la technique de la lutte, soit le positionnement des bras, des pieds, de la tête, les mouvements à faire et à ne pas faire, mais aussi, il enseigne la connaissance de soi. Pour lui, la lutte devient un mode de vie.

«Il m'arrive assez souvent de rencontrer des jeunes qui ont un peu la tête enflée. Ils sont quelqu'un parce qu'ils luttent! Dans ma philosophie, tout le monde vit sur la même planète et personne n'est supérieur à personne. Alors, ceux-là, je leur casse le caractère assez vite!»

Du même souffle, le prof avouera que lui aussi, au contact de ses élèves, il apprend à tous les jours et c'est ce qui le tient jeune.

«Je sais que je n'ai plus 20 ans, mais la flamme est toujours bien allumée. Je veux être égal à mes élèves et je veux qu'on ait du plaisir ensemble. Dans le fond, c'est ça qui est le plus important. C'est ce que j'ai appris avec Édouard Carpentier et c'est ce que je veux que mes élèves retiennent de moi.»



Alexandre Marcoux, dit «AlexanderMcHellin», est à la fois l'élève de Serge Jodoin et gérant d'autres lutteurs.



"Au Fer Forgé"

- Fleuriste
- Boutique cadeaux

Selon l'événement à souligner, notre boutique vous propose un grand choix de fleurs de toutes sortes, naturelles, soies, sèches.

Également disponibles, ballons et décoration de salles pour toutes occasions.

Venez nous rencontrer, il nous fera plaisir de partager avec vous notre passion des fleurs.

Nathalie et Isabelle.



166, route 112 (voisin de la halte routière), Saint-Césaire

469-2326

PAGE 21A - LA VOIX DE L'EST - CAHIER SPÉCIAL - MARDI 28 OCTOBRE 2003



Prix Arcus 1995 Innovation dans le domaine agricole

Premier fabricant indépendant du Québec à obtenir la certification



BÉTONS DU CÔTEAU



BAILLAGEON

B319 pour dater

Afin de mieux répondre aux besoins du marché et de continuer d'offrir une qualité remarquable de produits et services, Les Bétons du Côteau et P. Baillageon ltée annoncent fièrement leur unification. Chacun possédant une solide expérience dans le domaine du béton préparé, cette association se veut donc la création d'un groupe dynamique visant la fusion de l'excellence de chacun, créé par la volonté et la détermination d'une approche encore plus présente et personnalisée auprès de sa vaste clientèle.

Merci aux bâtisseurs chevronnés de ces deux entreprises, ainsi qu'à nos clients et fournisseurs. C'est à vous que nous promettons de demeurer chef de file dans notre domaine.



BÉTON CERTIFIÉ B319

- Une flotte de plus de 20 bétonnières
- Bétonnières avec convoyeur
- Plusieurs techniciens certifiés ACI
- Un personnel qualifié et reconnu pour garantir notre production



125, chemin St-François, St-Césaire • 469-4921 • 1-800-267-4921 • Aussi à St-Jean-sur-Richelieu

« 15/Love », envers et contre tout

MARDI 28 OCTOBRE 2003 - LA VOIX DE L'EST - CAHIER SPÉCIAL - PAGE 22A

SAINT-CÉSAIRE

Assombri par le décès tragique de Jaclyn Linetsky et de Vadim Schneider, deux des comédiens principaux, le tournage de la télésérie anglaise *15/Love* se poursuit cet automne à Saint-Césaire, envers et contre tout...

Les deux acteurs ont perdu la vie dans un accident survenu sur l'autoroute des Cantons-de-l'Est le 8 septembre. Leur triste fin sera intégrée au scénario, ont décidé les producteurs endeuillés.

«Pour nous, l'important c'est de continuer... Il faut essayer de continuer», racontait le directeur des communications chez Galafilm, Puelo Deir, quelques jours après le drame.

Sur les lieux de tournage, au couvent de Saint-Césaire, *La Voix de l'Est* a pu constater, lors de sa visite en septembre, que le moral de la troupe de jeunes comédiens semblait bon. Leur amitié s'est visiblement resserrée. Les comédiens se déplaçaient en groupe, bras dessus, bras dessous, d'un bâtiment à l'autre avant que les caméras n'entrent en action.

Impossible toutefois de les rencontrer. «C'est encore trop tôt. Nous ne sommes pas encore prêts à

recevoir des journalistes. Il faut laisser le temps aux jeunes de se remettre. Peut-être plus tard dans une dizaine de jours», avait confié M. Deir.

suite à la page 24...



archives La Voix de l'Est

À la suite du décès de deux comédiens, le tournage a été arrêté durant quelques jours, en septembre.



Ducharme Et Frère Inc.

RONA "Renovateur"

Tout sous un même toit !

De la cave au grenier,
de la rénovation à la décoration !

Service à domicile
Confection
en tout genre

L'endroit à visiter
avant de décorer

- Stores
- Tissus
- Papier peint
- Couvre-planchers
- Peinture
- Cadres
- Cadeaux
- Accessoires



Une équipe de décoratrices
professionnelles à votre service
pour créer un décor adapté à
votre personnalité

Dépositaire des peintures

SICO

CROWN
DIAMOND

Service de livraison complet



1221, rue Vimy, St-Césaire 469-3137

La Mansarde : nouveau décor et nouveautés au menu !

Publi-reportage

Fiche technique

Les spécialités : chinois, déli, grillades et fruits de mer

Les vins : grand choix de vins disponibles sur place

L'ambiance : décontractée avec 8 téléés, nouveau look, banquettes

Les prix : 5,95 \$ et plus

Les tables d'hôte : le menu en entier sauf les mets chinois

Le type de clientèle : familiale

Le nombre et le type de salles : 2 salles (fumeur - non-fumeur), banquettes disponibles

Nouveautés : Plusieurs menus pour deux avec fruits de mer, déjeuner servi 7 jours, poulet BBQ et menu rapide

Autres : téléés, musique, menu pour enfant, resto-bar à l'arrière avec terrasse et 4 à 7. Parfait pour l'apéro et le digestif

2023, route 112
St-Césaire • 469-4494



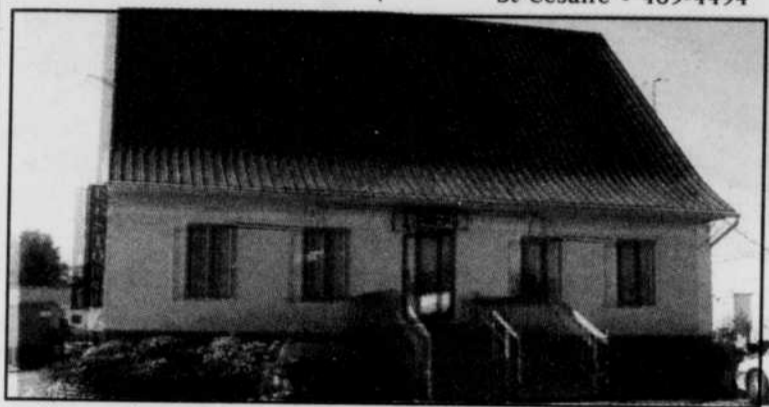
Vasilios et Leonidas Priftakis

Une salle à manger, chaleureuse et accueillante, où les boiseries sont à l'honneur.



Nouveau
« look » !

- Tables et banquettes



La Mansarde : point de ralliement de gourmets et gourmands.

Nouvelle
administration !

2 grandes salles
Idéales pour vos partys !
Réservez MAINTENANT !

RESTAURANT
La Mansarde
DELI-GRILL-CHINOIS

2025, route 112, St-Césaire • 469-4494

Depuis
1978

• Tirage d'un dîner gratuit du lundi au vendredi

• Vous êtes un groupe de 20 personnes et plus
C'est gratuit pour l'organisateur

• 15% de rabais avec la carte de l'âge d'or

• Lundi - mardi - mercredi
50% de rabais sur la 2^e table d'hôte de 17 h à la fermeture

• C'est votre fête aujourd'hui ???
C'est gratuit avec café spécial

• 8 téléviseurs pour le hockey
Loft Story
Star Académie
Occupation double

• Carte privilège à tous les travailleurs
Renseignez-vous



DÉJEUNER SANTÉ
tous les jours

Du lundi au vendredi : de 6 h à 11 h
Samedi : de 6 h à 13 h
Dimanche : de 7 h à 13 h

de PLUS DE 125 CHOIX
TABLES D'HÔTE à partir de
6,95 \$

Menu pour enfants disponible

BAR
le
MOKUS

L'endroit à visiter pour s'amuser !!

- Super « 4 à 7 » tous les jours
- Jeudis : Soirée des dames
- Vendredis et samedis : Musique

Surveillez nos soirées thématiques!

Saint-Césaire

MARDI 28 OCTOBRE 2003 - LA VOIX DE L'EST - CAHIER SPÉCIAL - PAGE 24A

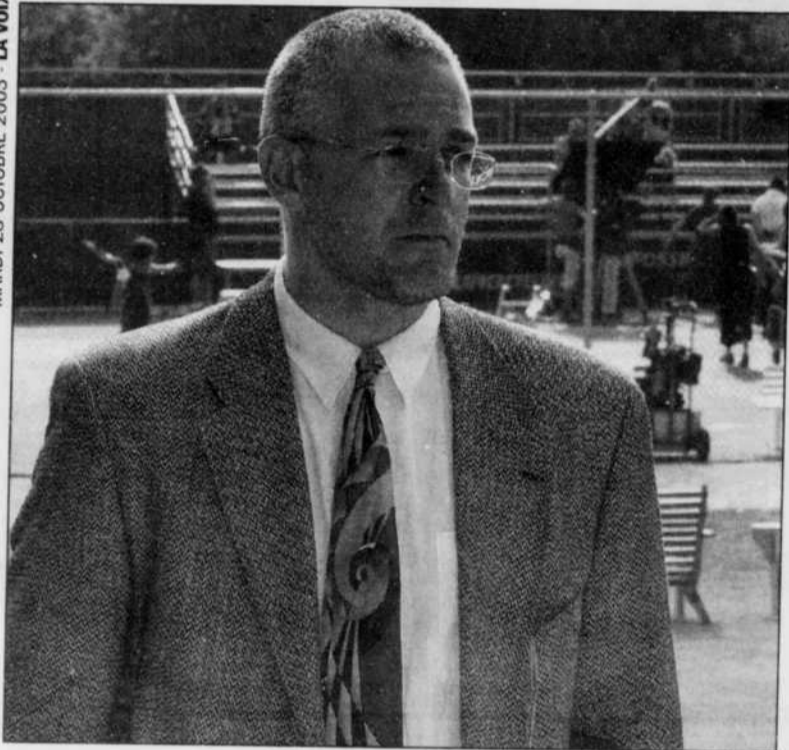
Du tennis

Le titre de la télésérie, «15/love», se traduit en français par «15-zéro», terme qui désigne le premier point d'une partie de tennis, lorsque ce point est marqué par le serveur. En français, pas de jeu de mot possible avec «amour...».

L'histoire tourne donc autour de ce sport et, plus précisément, de l'Académie

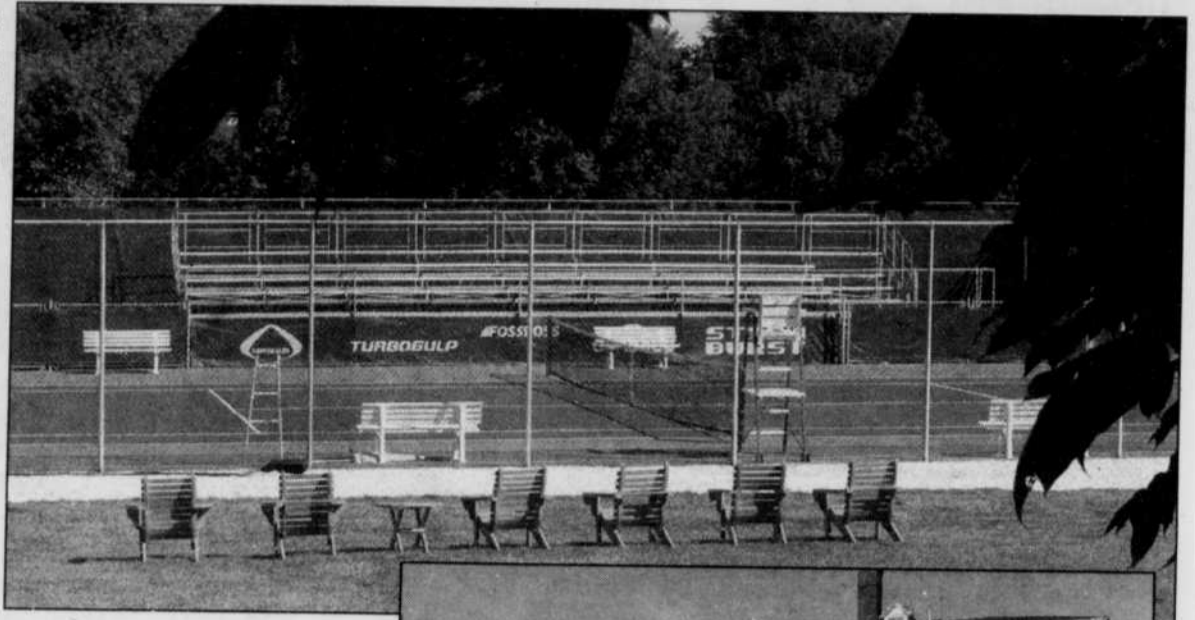
de tennis Casadia», où l'on forme de futurs champions. «On a dû apprendre à jouer un tennis de haut calibre», avait confié à *La Voix de l'Est* Catlyn Lintesky, quelque temps avant sa mort.

L'équipe de «15/love» compte dans ses rangs une soixantaine de techniciens qui s'occupent de tout sur le plateau. «À certains moments, on bloque la rue parce qu'on tourne devant



Renaud Mathieu, producteur délégué.

archives La Voix de l'Est



le couvent et le va-et-vient des automobilistes cause des problèmes de son», souligne Renaud Mathieu, le producteur délégué.

La télésérie est une coproduction franco-canadienne dotée d'un budget d'à peu plus de 12 millions qui réunit Galafilm, du Québec, TéléFactory, de l'Ontario et la maison de production Française Marathon. La télésérie comportera en tout 26 épisodes d'une demi-heure.

Ce n'est pas la première fois que Saint-Césaire est choisie comme lieu de tournage. La ville a déjà pris des airs des années 1950 pour le tournage de la série «Asbestos», qui a été présentée par la Société Radio-Canada en 2001.



Maintenant déménagé pour mieux vous servir!

MARIO VALOIS

- Examen de la vue, sur rendez-vous, par 1 de nos 3 optométristes
- 3 opticiens pour mieux vous servir!
- Laboratoire sur place
- Choix impressionnant de montures
- Verres de contact de toutes catégories

OBTENEZ jusqu'à 50\$ de rabais* et plus
sur l'achat de votre prochaine lunette

*Détails en magasin

MARIO VALOIS
OPTICIEN

2035, route 112
(angle St-Michel)
St-Césaire

469-1513



BIENVENU ASSURANCES INC.
ASSURANCES VIE & GÉNÉRALES

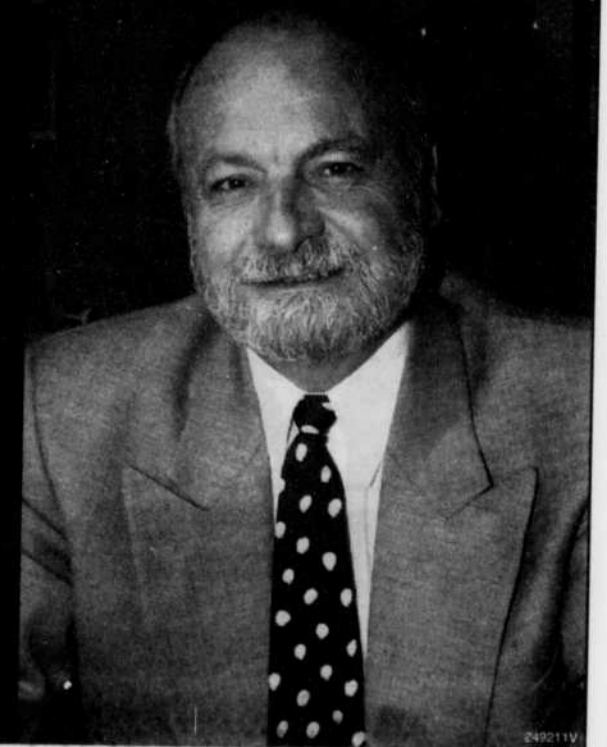
1281 Notre-Dame, St-Césaire
469-3191 ligne Granby: 375-1314 téléc.: 469-5568



Notre
équipe
de professionnels...

... en
assurance est
heureuse et fière
de servir la
population
de Saint-Césaire.

Pour tous vos besoins en
assurance, n'hésitez pas
à nous contacter.





Rico BAR

SUPER PARTY D'HALLOWEEN

le samedi 1^{er} novembre

Venez passer une soirée effrayante !

Chansonnier sur place

Prix pour le meilleur costume

Prix de présence

792 route 112, St-Césaire 469-5581

LASER • ESTHÉTIQUE JOHANE DION • SANTÉ GLOBALE ET POSTURE HÉLÈNE MAHEUX

CENTRE MULTI-SOINS CORPORELS

LASER ET ESTHÉTIQUE :

- Dépilation au laser
- Soins visage (Karine Herzog)
- Pressothérapie
- Électrolyse
- Cire
- Soins paraffine

469-3055

HYGIÉNISTE EN SOINS DES PIEDS

- Callosités
- Crevasses
- Cors
- Oeil de perdrix
- Ongles incarnés et épais

Pagette : **777-4028**

SANTÉ GLOBALE ET POSTURE

- Bilan postural
- Bilan homéopatique
- Orthèses plantaires dynamiques
- Toucher thérapeutique
- Massothérapie
- Drainage lymphatique
- Réflexologie
- Enveloppement (d'algues et boue)
- Sablage aux sels
- Traitement de la cellulite
- Vente de produits naturels

469-3184

POSE D'ONGLES :

- Gel ou soie

Pagette : **770-3649**
464-7657



Forfaits beauté détente et certificats-cadeaux

La thérapie par infrarouge, ça promet !

JOURNÉES PORTES OUVERTES **SPECIAL D'OUVERTURE** **OBTENEZ 20 SÉANCES**

Les samedi et dimanche 1^{er} et 2 novembre de 9h à 17h

pour 335 \$, taxes incluses
16⁷⁵ \$ la séance (Reg.: 25\$, + taxes)



Enfin une solution à la santé et à l'amaigrissement !

Affiliée à Slima-Beauté, nous vous offrons depuis peu une nouvelle technologie : l'INFRATHÉRAPIE. Elle mise sur l'infrarouge pour obtenir des résultats. Et quels résultats !



Hélène et Johane vous y attendent !

Grâce à une percée en technologie moderne, l'infrathérapie soulage la douleur reliée à l'arthrose, l'arthrite, la fibromyalgie, les migraines, les raideurs, les tensions musculaires, la fatigue et le stress.

La chaleur active la circulation sanguine et le métabolisme pour provoquer une élimination des toxines en vue de diminuer la cellulite et favoriser l'amaigrissement corporel.

La transpiration permettra l'amélioration des problèmes de peau. Idéal pour soulager l'acné, le psoriasis, l'eczéma, etc. Ainsi, vous aurez une peau saine, douce et radiante.

Vous serez enveloppé d'une chaleur sèche, confortable et sécuritaire pour une période de 45 minutes par séance. Vous brûlerez ainsi entre 600 et 900 calories par séance.

En résumé : Pour les douleurs musculaires, les résultats sont immédiats. Pour l'amaigrissement, le client verra ses premiers résultats après 5-6 séances.

2046, route 112 St-Césaire
469-3055 ou 469-3184

Demandez nos produits naturels complexes

Saint-Césaire

La Frimousse s'est offert de plus

MARDI 28 OCTOBRE 2003 - LA VOIX DE L'EST - CAHIER SPÉCIAL - PAGE 26A

Jean-Marc Beauchesne

SAINT-CÉSAIRE

Après un grand chambardement qui a duré tout l'été, les tout-petits fréquentant le pavillon «La Frimousse», de la garderie Mamie-Pom, de Saint-Césaire, peuvent respirer plus librement. Le centre de la petite enfance a pratiquement doublé en superficie et les locaux, vieux de 20 ans, ont tous été entièrement rénovés.

Mais les 45 petits d'âge préscolaire et les cinq poupons ne sont pas les seuls à être heureux des changements apportés au bâtiment de la rue du Frère-André. Tout le personnel de l'établissement savoure cette bouffée d'air frais arrivée à point.

«Pour le personnel et pour les petits, ça fait toute la différence du monde. C'est beaucoup plus confortable et ça donne beaucoup plus d'espace de manœuvre aux éducatrices pour animer leurs ateliers», commente la directrice du pavillon, Micheline Guilbert.

Locaux fermés

Réalisée au coût de 250 000 \$ sur une période de cinq ans grâce à un financement gouvernemental, la transformation de La Frimousse permet au personnel de travailler dans des locaux fermés, où une certaine intimité avec la marmaille est désormais possible.

Une buanderie a été installée et la salle à manger, le bureau du personnel ainsi que les vestiaires ont été agrandis.

«Avant, certains corridors servaient de locaux. C'était difficile, car les groupes étaient fréquemment dérangés. Là, les éducatrices et les groupes peuvent évoluer en paix. C'est comme pas

C'était l'heure de la sieste au moment de visiter les nouvelles installations du pavillon La Frimousse du Centre de la petite enfance Mamie-Pom, de Saint-Césaire.



archives La Voix de l'Est
Le directeur de Mamie-Pom, Marc Bour, et la directrice du pavillon La Frimousse, Micheline Guilbert, sont heureux des modifications apportées à l'établissement de la rue du Frère-André.



FAMILI-PRIX

Nicole Boisvert, pharmacienne

- Prise de tension artérielle
- Vérification du taux sanguin de sucre
- Transfert d'ordonnance
- Conseil en homéopathie
- Location de béquilles et marchettes



Une équipe attentionnée
à votre service !

Heures d'ouverture:
Du lundi au vendredi :
de 9 h à 21 h

SAMEDI
et DIMANCHE :
de 9 h à 18 h

2062, route 112
St-Césaire

469-2099

Télécopieur : 469-2334

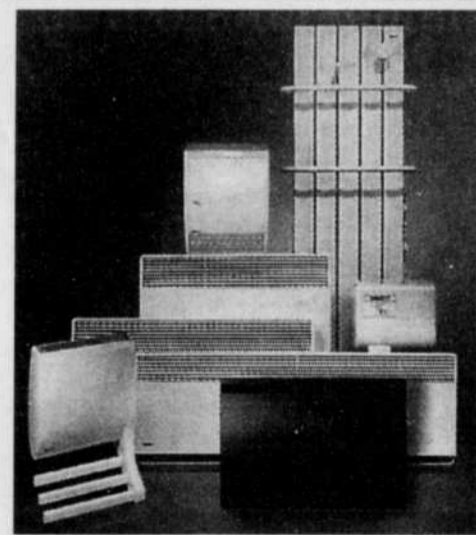
Paul Lépine
Rélectrique inc.
ENTREPRENEUR ELECTRICIEN

- Résidentiel
- Commercial
- Industriel

CONVECTAIR

Chaleur, confort

Un modèle pour chaque pièce de votre maison



Aussi disponible :

Plancher chauffant, idéal pour céramique

Le système d'aspiration intégré, complet, pratique et efficace



soluvac

469-4186

Télec.: 469-4467

890 Duhamel, St-Césaire

Ciblez l'efficacité



La force fidèle et tranquille

Saint-Césaire

vastes locaux

ser d'un 3 1/2 à un 6 1/2 et la famille n'a pas grossi! Ça donne de l'air à tout le monde», renchérit le directeur de Mamie-Pom, Marc Bour. Créé dans les années 1980, le Centre de la petite enfance Mamie-Pom possède deux pavilions: l'un à Saint-Césaire et l'autre à Richelieu. L'institution peut ainsi accueillir 104 enfants en

service de garde. Et c'est sans compter les 250 places disponibles en milieu familial, supervisées par le CPE. « On est vraiment au maximum prévu par la loi. On ne peut pas accueillir plus d'enfants. Donc, on en profite pour améliorer nos services », termine Marc Bour.



Réalisée au coût de 250000\$ sur une période de cinq ans grâce à un financement gouvernemental, la transformation de La Frimousse a permis d'aménager une buanderie et d'agrandir la cuisine (ci-haut), la salle à manger, le bureau du personnel ainsi que les vestiaires.

Parce que vous aimez être belle!

Coupe stylisée
Effets spéciaux de couleurs
Lit de bronzage
Métamorphose
Coin spécialement aménagé pour coupe de cheveux d'enfant

Chantal
Coiffeuse
copropriétaire
469-1550

Mélanie
Coiffeuse

Judith
Coiffeuse
copropriétaire
469-4171

Eternité Coiffure
1343, rue St-Paul, St-Césaire

PAGE 27A - LA VOIX DE L'EST - CAHIER SPÉCIAL - MARDI 28 OCTOBRE 2003

Pour le plaisir de faire son marché

METRO
Leblanc

METRO

2060, route 112 • St-Césaire • 469-4793

Rénovez votre salle de bain



Toilette Tiffany
6 litres, blanche
#T1610 et T1627

Lavabo 4 po avec pied Tiffany, blanc
#T1501 et T1504

Spécial automne 2003

ENSEMBLE
599⁹⁵\$
rég. 832 \$



Baignoire acrylique Athena 60 po, blanche « Aquadis »

Robinetterie et siège vendus séparément.



POMPE RÉSERVOIR



Vente - Installation Réparation de toutes les autres marques



Vente et service
Plomberie et chauffage
Pompes et accessoires

CENTRE DE PLOMBERIE

D. CHAGNON & fils inc.

Heures d'ouverture :
Lundi au vendredi : de 8 h à 17 h 30
Samedi : de 8 h à 16 h

Licence R.B.Q. : 1371-2534-93

Édition spéciale de l'automne 2003

Système central d'aspiration



Édition spéciale
Elle vient avec un moteur efficace de 5,7 po à 2 paliers de la série Air Watts conçu pour nettoyer la plupart des maisons. Le filtre permanent autonettoyant CleanStream(r) est le meilleur de l'industrie!
Le fini du boîtier, de couleur orange métallique, est à base de poudre résistant à la rouille et à la corrosion.

Caractéristiques :

- Moteur efficace de 5,7 po à 2 paliers
- Puissance de 520 watts-air
- Maximum de 13,9 ampères
- Fonctionnement moyen - 12 ampères
- Ventilation extérieure non requise
- Filtre exclusif CleanStream(r) de Gore
- Niveau de bruit de 65,9 dBA
- Cuve à poussière d'une capacité de 15 litres avec hublot
- Plaquette à circuits imprimés - la meilleure de Beam
- Prête pour Perma Glo (IntelliVeilleMC offert en option)
- Prise utilitaire sur l'unité
- Nouveau dispositif d'étanchéité solidement fixé
- ATLISMC
- Dimensions : 11 po de diamètre x 42 po de haut
- Couleur : orange métallique

PUISSANCE de nettoyage 520 WATTS-AIR

Exclusif
Système de réduction du bruit **Sérénité®**
Beaucoup plus silencieux qu'un aspirateur central standard

Ensemble complet 547\$
avec ensemble de boyeau standar

PERFORM-O-MAX pour la vie!

SYSTÈMES CENTRAUX BEAM D'ASPIRATION

Aquamax

Traitement d'eau

Nous avons la solution à ces problèmes :

- Eau dure
- Fer
- Goût et odeur
- Sel, nitrate et produits chimiques



660, route 112, St-Césaire
469-5701 • Téléc. : 469-4689