

# L'AGATHOIS

Bulletin municipal de Sainte-Agathe-des-Monts

## RAPPELS HIVERNAUX

Comptes de taxes, alertes citoyennes, activités des loisirs, période de recrutement pour les emplois estivaux

Page 3

## NOUVELLES CONSULTATIONS PUBLIQUES OUVERTES À TOUS.TES

portant sur la nouvelle politique Municipalité Amie des Aînés (MADA) / familles

Page 4

## TOUT SAVOIR SUR LES OPÉRATIONS DE SOUFFLAGE À LA VILLE

Page 4

## PLAN DE CONSERVATION DES MILIEUX NATURELS

Retour sur la consultation du 17 janvier dernier

Page 5

## SAINTE-AGATHE-DES-MONTS: UNE DES NEUF MUNICIPALITÉS DES LAURENTIDES QUI JOINT LE MOUVEMENT POUR LA PROTECTION DES SOURCES D'EAU POTABLE DE LA RÉGION

Page 5



# L'AGATHOIS

Bulletin municipal de Sainte-Agathe-des-Monts

SAINTE AGATHE  
DES MONTS



Frédéric Broué  
maire



Sylvain Marinier  
conseiller  
poste n.1



Brigitte Voss  
conseillère  
poste n.2



Nathalie Dion  
conseillère  
poste n.3



Chantal Gauthier  
conseillère  
poste n.4



Marc Tassé  
conseiller  
poste n.5



Hugo Berthelet  
conseiller  
poste n.6

Chères citoyennes, chers citoyens,

C'est avec joie que nous annonçons la réouverture de notre aréna au centre sportif, le 14 février prochain. Après plusieurs mois de travaux, nous sommes prêts à vous accueillir à nouveau sur la glace ou dans les gradins pour célébrer ensemble ce moment attendu. Merci à toutes les équipes impliquées et à vous, citoyen.ne.s, pour votre patience.

Février sera également riche en activités et initiatives :

- ❄ Les comptes de taxes municipales vous seront envoyés à la mi-février. Veuillez surveiller votre courrier postal.
- ❄ Deux consultations citoyennes auront lieu les 10 et 26 février dans le cadre du renouvellement de nos politiques MADA et Familles. Ces rencontres sont ouvertes à tou.te.s et porteront sur des thèmes essentiels comme les parcs, la santé et la sécurité. Inscrivez-vous sur notre site Internet!
- ❄ Profitez des activités hivernales de Bonheurs d'hiver :
  - ❄ Le 1<sup>er</sup> février, participez à « Sports et créativité », avec un concours de la plus belle luge.
  - ❄ Le 15 février, célébrez l'amour avec un spectacle lumineux et le lancement de lanternes volantes.

14 février 2025

## Réouverture de l'aréna

Tous les détails au  
[vsadm.ca/reouverture-arena/](https://vsadm.ca/reouverture-arena/)

Enfin, février est un mois pour se rassembler, participer et célébrer ce que notre ville a de mieux à offrir. Au plaisir de vous croiser lors de ces moments rassembleurs!

Frédéric Broué,  
maire de Sainte-Agathe-des-Monts

Obtenez votre **laissez-passer saisonnier** pour le ski de fond ou la raquette gratuitement, grâce à votre carte agathoise!

Tous les détails au  
[vsadm.ca](https://vsadm.ca)

Gratuit



SAINTE AGATHE DES MONTS

Joyeuse  
Saint-Valentin  
à tous.tes les  
Agathois.es!

SAINTE AGATHE  
DES MONTS



**Votre ville sur les réseaux sociaux**

Facebook: /VilleSADM  
 Instagram: @ville\_sadm  
 YouTube: @ville\_sadm  
 LinkedIn: Ville de Sainte-Agathe-des-Monts

**Prochaine séance publique du conseil municipal**

18 février à 19 h - Place Lagny  
 Ordre du jour disponible au vsadm.ca, dans la section « Calendrier ».

**Collecte des matières résiduelles**  
 Visitez le ritl.ca pour plus de détails

**FÉVRIER**

L	M	M	J	V
3	4	5	6	7
10	11	12	13	14
17	18	19	20	21
24	25	26	27	28

- MERCREDI: CENTRE-VILLE
- JEUDI: SECTEUR NORD
- VENDREDI: SECTEUR SUD / FATIMA
- Enfouissement ● Recyclage
- Compost

Campagne de sensibilisation à la vitesse sur le territoire agathois

**WÔ**  
 Ralenti!!!!!!!

**Pas trop vite sur tes patins**

SAINTE AGATHE DES MONTS

Les comptes de taxes municipales seront expédiés par la poste le 17 février.

**1<sup>er</sup> versement des taxes municipales**  
**19 mars 2025**

SAINTE AGATHE DES MONTS

Consultez l'état:

- des patinoires extérieures
- des glissades Les Petites Alpes
- du corridor de marche du lac des Sables

**au vsadm.ca**

**Vous vous demandez quoi faire avec votre marmaille durant la relâche?**

Restez à l'affût de notre site Web et de notre page Facebook pour connaître les activités proposées!

**vsadm.ca**

**Un emploi d'été pour vos jeunes, chez nous!**

Camp de jour

SAINTE AGATHE DES MONTS

Plages

**vsadm.ca/emploi**

**Défi CHÂTEAU DE NEIGE**

Relevez le défi!

Du 6 janvier au 10 mars 2025

[defichateaudeneige.ca](http://defichateaudeneige.ca)

**BONHEURS D'HIVER**

Tous les détails au [vsadm.ca/bonheurs-hiver](http://vsadm.ca/bonheurs-hiver)

**Sport et créativité**  
 1<sup>er</sup> février 14 h à 17 h

Concours de la plus belle luge, personnage décambulant, peinture et sculptures sur neige

**Amour et amitié**  
 15 février 17 h à 20 h

Arbre à souhaits, patin, spectacle de lumière, jeux du monde, chocolat chaud, café, smore's et lanternes volantes

SAINTE AGATHE DES MONTS

La **collecte** des matières résiduelles a été reportée dans votre secteur?

Inscrivez-vous aux **Alertes citoyennes** pour être informé.e.s

[bit.ly/vsadm-alertes](http://bit.ly/vsadm-alertes)

**Exposition LES BARBOUILLEUSES**  
 Regards aux pluri-elles

Du 13 janvier au 30 mars 2025

À la bibliothèque

**Dévoilement de la programmation du camp de jour**

17 mars 2025

Inscriptions à partir du 8 avril 2025

**CAMP de JOUR**

**Dévoilement de la programmation loisirs et culture - Printemps**

26 février 2025

Inscriptions du 11 au 21 mars

Inscrivez-vous aux **alertes citoyennes!**

[bit.ly/vsadm-alertes](http://bit.ly/vsadm-alertes)

Soyez avisé.e.s de la façon dont vous le souhaitez:

- Appel automatisé
- Courriel
- Texto

Ouvert à tous.tes!

## Consultations publiques portant sur la nouvelle politique **MADA\* / familles**

\* Municipalité Amie des Aînés

Le printemps dernier, la Ville de Sainte-Agathe-des-Monts a entrepris la mise à jour de sa politique Municipalité Amie des Aînés (MADA) / familles qui consiste principalement à cerner les besoins des personnes âgées et des familles dans le but d'adapter les différentes infrastructures, les programmes et les services qui leurs sont offerts.

Depuis quelques mois déjà, un comité de pilotage composé de citoyen.ne.s, des représentant.e.s d'organismes, d'élu.e.s et de membres du personnel de la Ville se rencontre quotidiennement afin de préciser la vision d'avenir et de mettre en place le futur plan d'action de la politique.

Pour lui permettre de mieux cerner les besoins des personnes âgées et des familles, la Ville tiendra d'importantes consultations publiques ouvertes à l'ensemble de la population et représentant.e.s d'organismes œuvrant auprès de ces clientèles.

Ces consultations se dérouleront sous la forme de tables de discussion.

Les sujets discutés seront principalement les suivants : habitation, parcs et espaces extérieurs, vie communautaire, loisirs, santé, sécurité et transport.

Tous les détails au ↗

[vsadm.ca/consultation-mada-familles](https://vsadm.ca/consultation-mada-familles)

Inscrivez-vous!



311 vsadm.ca

### Thématique **PERSONNES ÂÎNÉES**

Lundi  
**10 février**  
13 h à 15 h

Place Lagny



### Thématique **FAMILLES**

Mercredi  
**26 février**  
18 h 30 à 20 h 30

Place Lagny



## ❄️ **Tout savoir sur... les opérations de soufflage!**

Les opérations de soufflage de neige débutent dès lors qu'il y a accumulation de plus de 5 centimètres ou après des opérations de déglacage mécanique.

Les voies de circulation entretenues par la Ville sont classées en huit (8) blocs de soufflage :

Blocs	Secteurs
Blocs 1 et 2	Centre-ville, hôpital, secteurs scolaires
Blocs 3 à 6	Secteurs collecteurs, secteurs résidentiels et endroits stratégiques qui ont des trottoirs et/ou bordures
Blocs 7 et 8	Dans les autres secteurs résidentiels



La priorité demeure les abords des écoles. Pour le reste des rues, le soufflage s'effectue selon l'accumulation de neige et les blocs de soufflage établis. À noter que celui-ci peut également être alterné en raison de l'horaire des collectes des matières résiduelles.

Blocs	Secteurs
Blocs 1 et 2	Entre 4 et 24 heures après le déneigement
Bloc 3	12 à 24 heures après le déneigement
Blocs 4 à 6	2 à 5 jours après le déneigement
Blocs 7 et 8	À l'occasion

Pour plus d'information, consultez notre Politique de déneigement disponible au [vsadm.ca](https://vsadm.ca)



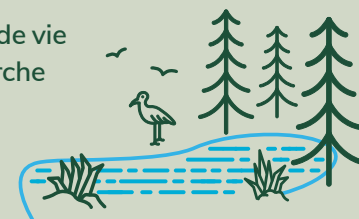
Merci pour votre précieuse participation!

## Retour sur l'atelier de consultation citoyenne portant sur le plan de conservation des milieux naturels

La Ville tient à remercier chaleureusement tous les citoyens et citoyennes qui ont pris part à la consultation publique du 17 janvier dernier sur le plan de conservation des milieux naturels. Votre engagement, vos idées et vos réflexions témoignent de l'intérêt que vous portez à notre environnement et à l'avenir de notre collectivité.

Ce plan est essentiel pour protéger nos écosystèmes, préserver la biodiversité et garantir une qualité de vie durable pour les générations actuelles et futures. Vos contributions permettront d'enrichir cette démarche et de bâtir un plan qui reflète véritablement les valeurs et les aspirations de notre communauté.

Merci pour votre participation et votre engagement envers notre milieu de vie !



## Neuf municipalités des Laurentides élaborent conjointement un Plan de protection des sources d'eau potable

La Ville de Sainte-Agathe-des-Monts est fière de faire partie des neuf municipalités des Laurentides qui a travaillé conjointement avec Abrinord à l'élaboration d'un Plan de protection des sources d'eau potable (PPS). Rappelons nous qu'Abrinord est l'Organisme de bassin versant de la rivière du Nord (OBV) qui a été désigné par le gouvernement du Québec afin d'assurer la concertation nécessaire permettant aux acteurs du territoire de réaliser une planification des ressources en eau, des usages et des milieux qui leur sont associés. Cette initiative vise à préserver ou améliorer la qualité et la quantité de l'eau potable. Elle répond aux menaces potentielles identifiées dans les analyses de vulnérabilité, réalisées conformément au Règlement sur le prélèvement des eaux et leur protection (RPEP) du Gouvernement du Québec.

« *La préservation de la rivière du Nord est un enjeu qui transcende les frontières municipales. En collaborant avec nos voisins pour la préservation de nos sources d'eau potable, nous démontrons que la solidarité régionale est la clé pour relever les défis environnementaux et bâtir un héritage durable pour les générations à venir.* » a tenu à souligner le maire de Sainte-Agathe-des-Monts, monsieur Frédéric Broué.



- Consultez le communiqué de presse conjoint au [vsadm.ca](http://vsadm.ca)
- Consultez la page Web dédiée au projet au [abrinord.ca](http://abrinord.ca)



# L'écocitoyen



## Comment bien utiliser son bac !

Depuis le 1<sup>er</sup> janvier 2025, Bac Impact est la nouvelle référence en collecte sélective au Québec. Sa mission est d'éduquer sur le bon geste de tri et de sensibiliser sur l'impact de ce qu'on met dans le bac.

À cet effet, plusieurs actions peuvent être mises en place pour bien utiliser son bac, telles que:

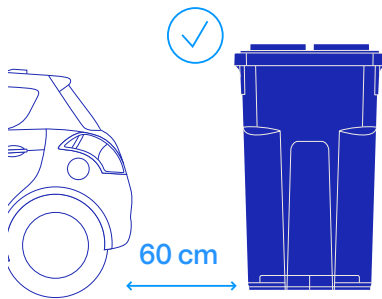
- S'assurer de la bonne disposition du bac afin qu'il soit accessible pour le camion et ainsi, faciliter le travail des collecteurs.
- Fermer son bac pour que l'eau et la neige ne s'y accumulent pas. La matière recyclable détrempée devient plus difficile à trier et à recycler.

Ces gestes simples représentent la première étape d'un système de collecte sélective efficace. Si chacun y participe, c'est toute la société québécoise qui en bénéficie.

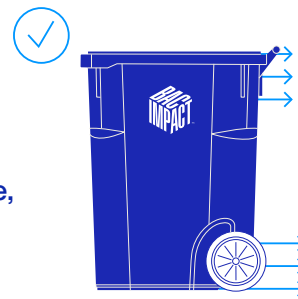
Pour connaître l'ensemble des bonnes pratiques d'utilisation de votre bac, consultez l'image ci-dessous:



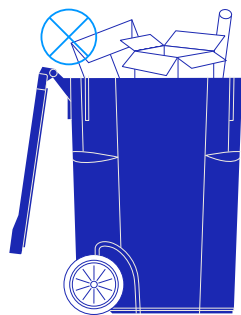
## Comment bien utiliser le bac



- 1 Placer le bac à 60 cm d'une auto, autre bac, borne fontaine, etc;



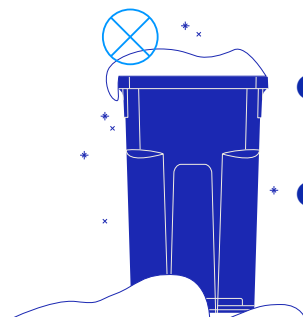
- 2 Positionner le bac avec les poignées et les roues vers la résidence;



- 3 Laisser le bac fermé;
- 4 Éviter de surcharger le bac;



- 5 Éviter de déposer des objets sur le couvercle;



- 6 Dégager la neige déposée sur le couvercle;
- 7 Neige ou pas neige, placer le bac afin qu'il soit visible et accessible pour l'opérateur.

# La communauté d'Agathe



Place aux organismes!

Bénévoles recherch.e.s

**Association du Baseball mineur de Sainte-Agathe-des-Monts**



**POSTES À COMBLER**

**SAISON 2025**

RESPONSABLE DES TERRAINS : \*ASSIGNER L'HORAIRE DES MATCHS DANS SPORDLE  
\*FAIRE LE SUIVIS REPORTS/ANNULATIONS DE MATCHS

RESPONSABLE ARBITRES ET MARQUEURS: \*ASSIGNATION DES MATCHS LOCAUX  
AUX ARBITRES ET MARQUEURS

RESPONSABLE RALLYE CAP: \*PRÉPARATION ET GESTION DES ATELIERS  
(1 SOIR PAR SEMAINE)

RESPONSABLE DES ENTRAÎNEURS ET DES CAMPS: \*GESTION ET COORDINATION DES CAMPS  
\*GESTION, SOUTIEN ET SUIVI AVEC LES ENTRAÎNEURS

RESPONSABLE DES COMMUNICATIONS: \*GESTION DU SITE WEB ET DE LA PAGE FACEBOOK  
\*ORGANISATION ET GESTION DES ÉVÉNEMENTS

VEUILLEZ COMMUNIQUER AVEC JEAN-MARIE TESSIER  
JEANTESSIERLEPRES@GMAIL.COM - (819-324-6233)



Appel aux dons



FONDATION MÉDICALE  
DES LAURENTIDES  
ET DES PAYS-D'EN-HAUT

**ENSEMBLE,  
pour la santé**



RÉSONANCE MAGNÉTIQUE  
(IRM)  
à Sainte-Agathe  
à la fin 2027

Événement



**randonnée**  
sous les étoiles

15 FÉVRIER  
SAINTÉ-AGATHE  
DES-MONTS

22 FÉVRIER  
MORIN-HEIGHTS

1 MARS  
MONT-TREMBLANT



palliacco.org

Atelier



La Colombe  
819-326-4779  
présente :

Lundi 10 février 13h30

**Le contrôle coercitif :**  
*Mieux comprendre pour  
s'en libérer*



# La communauté d'Agathe



Place aux organismes!

LE RÉSEAU  
**D'ÉCLAIREURS**



EN SANTÉ PSYCHOLOGIQUE

## Sensibilisation à la prévention du suicide

Outiller les participantes à:

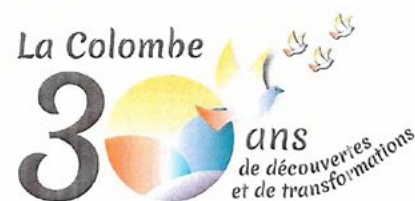
- Prendre conscience des perceptions qui limitent notre capacité à repérer les personnes vulnérables au suicide
- Reconnaître les éléments qui font penser qu'une personne peut être vulnérable au suicide
- Oser parler du suicide
- Diriger la personne vers des ressources d'aide où des personnes compétentes pourront assurer la sécurité et estimer la dangerosité.

Le partage en groupe permet aux participantes d'acquérir une meilleure connaissance de leurs propres signaux et d'échanger sur des stratégies pour y faire

**À La Colombe,**  
**Le 3 Février**  
**De 13h30 à 15h00**

**Pour toutes questions s'adresser à :**  
**Mme Diane Barry**

**La Colombe**  
**9, rue Liboiron**  
**Sainte Agathe des**  
**Monts**  
**819 326-4779**



LE **CISSS** DES LAURENTIDES  
complice de votre santé

Centre intégré  
de santé  
et de services sociaux  
des Laurentides

Québec

# La communauté d'Agathe



Place aux organismes!



## DE L'AIDE POUR VOS IMPÔTS

SECTEUR NORD 819-425-8433

SECTEUR SUD 819-326-0819

### SECTEUR NORD

#### MONT-TREMBLANT

MERCREDIS 12, 19, 26 MARS  
ET 2 AVRIL

Salle Mgr Mercure  
940, rue de Saint-Jovite  
(sous-sol de l'Église)

#### LABELLE

JEUDI 20 MARS

Salle Wilfrid-Machabée  
1, rue du Pont  
(Hôtel de ville, 2e étage)

#### MONT-BLANC

JEUDI 13 MARS

Salle Bellevue  
64, rue de la Culture

### SECTEUR SUD

#### VAL-DAVID

JEUDI 13 MARS

Salle communautaire  
2490, rue de l'Église

#### SAINTE-AGATHE

MERCREDIS 12, 19, 26 MARS  
ET 2 AVRIL

Place Lagny  
2, rue Saint-Louis

**NOS BÉNÉVOLES VOUS ACCUEILLERONT  
DE 13H30 À 16H00**

**AUCUN RENDEZ-VOUS NÉCESSAIRE  
CONTRIBUTION VOLONTAIRE**

### PROCÉDURE

Les personnes respectant les critères d'admissibilités et résidant sur le territoire de la MRC des Laurentides doivent **se présenter à l'une des plages horaires** avec tous leurs documents.

### CRITÈRES D'ADMISSIBILITÉS

- ✓ Personne seule: revenu maximal de 35 000 \$
- ✓ Couple et famille: revenu maximal de 45 000 \$
- ✓ + 2 500 \$ par personne à charge
- ✓ Les revenus de placements, comme les intérêts et dividendes, ne doivent pas dépasser 1 000 \$

**AUCUNE DEMANDE NE SERA TRAITÉE  
APRÈS CES DATES. UN RENDEZ-VOUS  
VOUS SERA DONNÉ POUR RÉCUPÉRER  
VOS DÉCLARATIONS.**

**CHAQUE ANNÉE, CE SERVICE EST ACCESSIBLE GRÂCE À  
VOS DONS. MERCI DE VOTRE SOUTIEN!  
POUR FAIRE UN DON: WWW.CAB-LAURENTIDES.ORG**



Vous êtes un organisme ou une association locale et vous avez des informations à partager avec la communauté Agathoise? C'est maintenant possible de le faire dans l'édition numérique du bulletin L'Agathois, grâce au crieur public!



## Premier projet d'habitation sur la planche à dessin pour la Fiducie en habitation abordable de la MRC des Laurentides

La MRC des Laurentides, de concert avec sa Corporation de développement économique, a annoncé son intention de réaliser son premier projet de construction de logements abordables dès 2025. Ensemble, elles ont créé une Fiducie d'utilité sociale en matière d'habitation pour travailleurs et étudiants post-secondaires, modèle innovateur, ayant pour objectif de répondre aux besoins croissants en logements accessibles pour les travailleurs et étudiants post-secondaires du territoire de la MRC des Laurentides.

*« La MRC des Laurentides et la CDE ont été mandatées pour développer une solution innovante face à cet enjeu majeur. Mission accomplie! Ce projet est une étape importante et marque le début d'une série d'initiatives en matière de logements abordables sur notre territoire. Nous en sommes très fiers »,* a déclaré le président de la Fiducie, M. Frédéric Broué, maire de la Ville de Sainte-Agathe-des-Monts.

Pour plus d'information, veuillez consulter le [cdemrclaurentides.org](http://cdemrclaurentides.org)

## Nadia Bédard passe à d'autres défis!

L'ensemble du conseil municipal et la Ville de Sainte-Agathe-des-Monts tient à remercier et féliciter chaleureusement Mme Nadia Bédard pour ses nombreuses années de services en tant que monitrice et surveillante sauveteuse aquatique à la piscine municipale de Sainte-Agathe-des-Monts. Son implication, sa patience et sa générosité ont marqué bon nombre de jeunes et ont fait une réelle différence dans notre communauté. Nous nous rallions pour lui souhaiter bonne chance dans tous les défis futurs qu'elle entreprendra! Pour souligner cet exploit, le conseil municipal a invité Mme Bédard à signer le livre d'Or de la Ville lors de la séance du conseil du 22 janvier dernier.





## CARTE AGATHOISE

Procurez-vous la dès maintenant et bénéficiez de:

### L'accès

- Au patinage libre, hockey libre, badminton et pickleball
- Aux bains libres à la piscine municipale
- Aux plages municipales (Major et Tessier)

### L'abonnement

- À la bibliothèque municipale Gaston-Miron

### Laissez-passer

- De ski de fond ou de raquette au Camping et centre de plein air Sainte-Agathe pour la saison hivernale

### Disponible gratuitement à la bibliothèque Gaston-Miron

Consultez le [vsadm.ca](http://vsadm.ca) pour savoir quels documents apporter pour l'émission de votre carte.



## La Ville de Sainte-Agathe-des-Monts, un employeur de choix!

- ♥ Emplacement de choix
- ♥ Salaires compétitifs
- ♥ Régime de retraite / REER
- ♥ Ville de services
- ♥ Programme d'aide aux employé.e.s
- ♥ Banques de maladies / vacances avantageuses
- ♥ Assurances collectives
- ♥ Activités de reconnaissance

[vsadm.ca/carriere](http://vsadm.ca/carriere)

## Joignez-vous à nous!

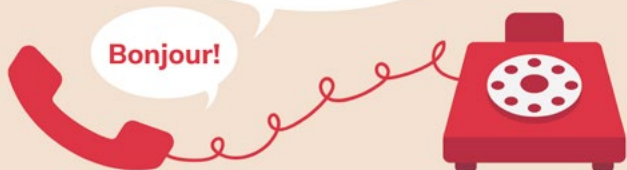
**NOUVEAU!**



Communiquer avec nous, c'est simple comme

# 311

Bonjour!



**Bulletin municipal L'Agathois**  
Édition février 2025

**Rédaction:** Laurie Michaud, responsable des communications

**Infographie:** Émélie Charette-Paquette, technicienne en communication

**Vous avez des questions ou des commentaires?**

Écrivez-nous à [communications@vsadm.ca](mailto:communications@vsadm.ca)