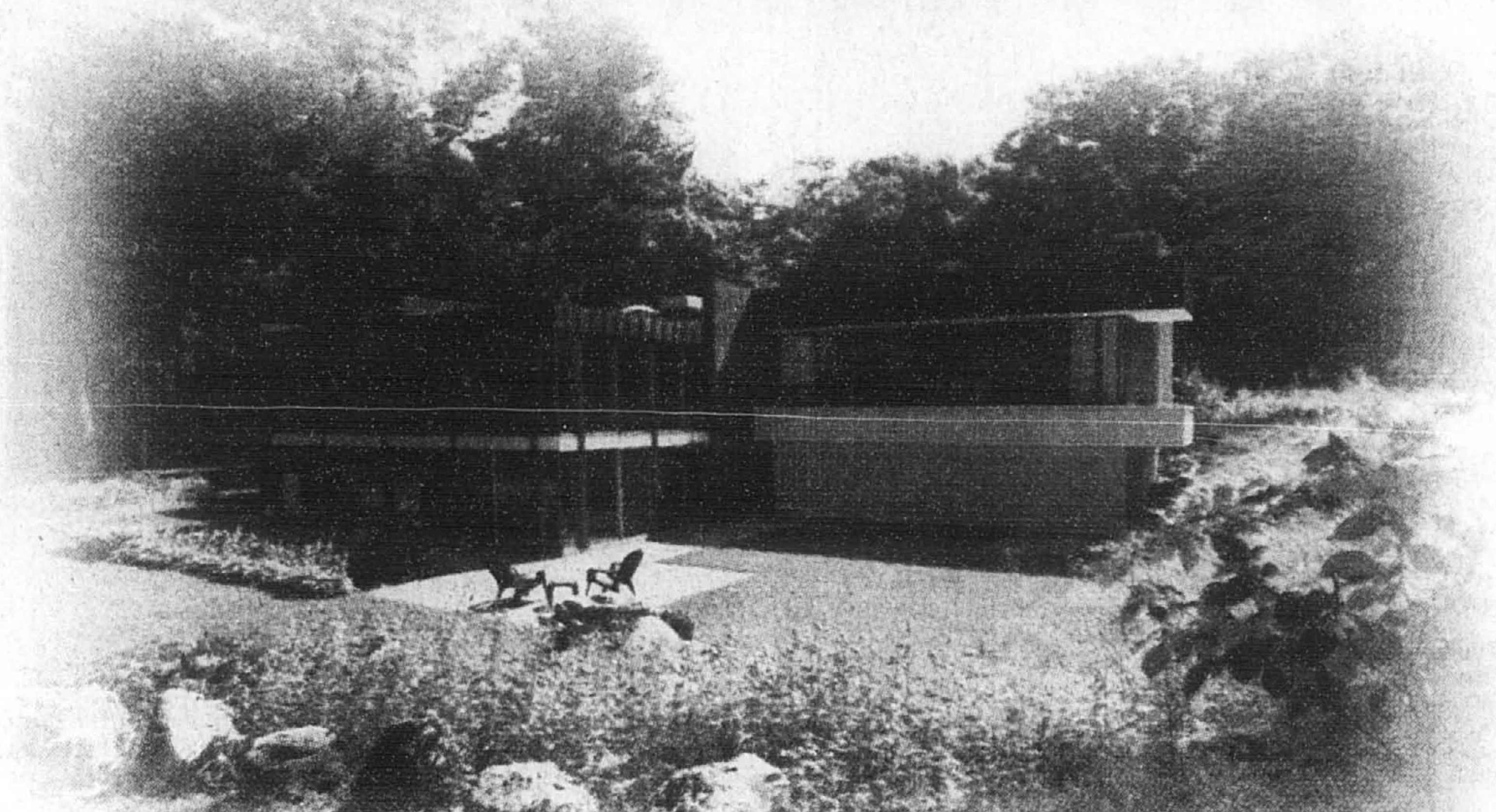
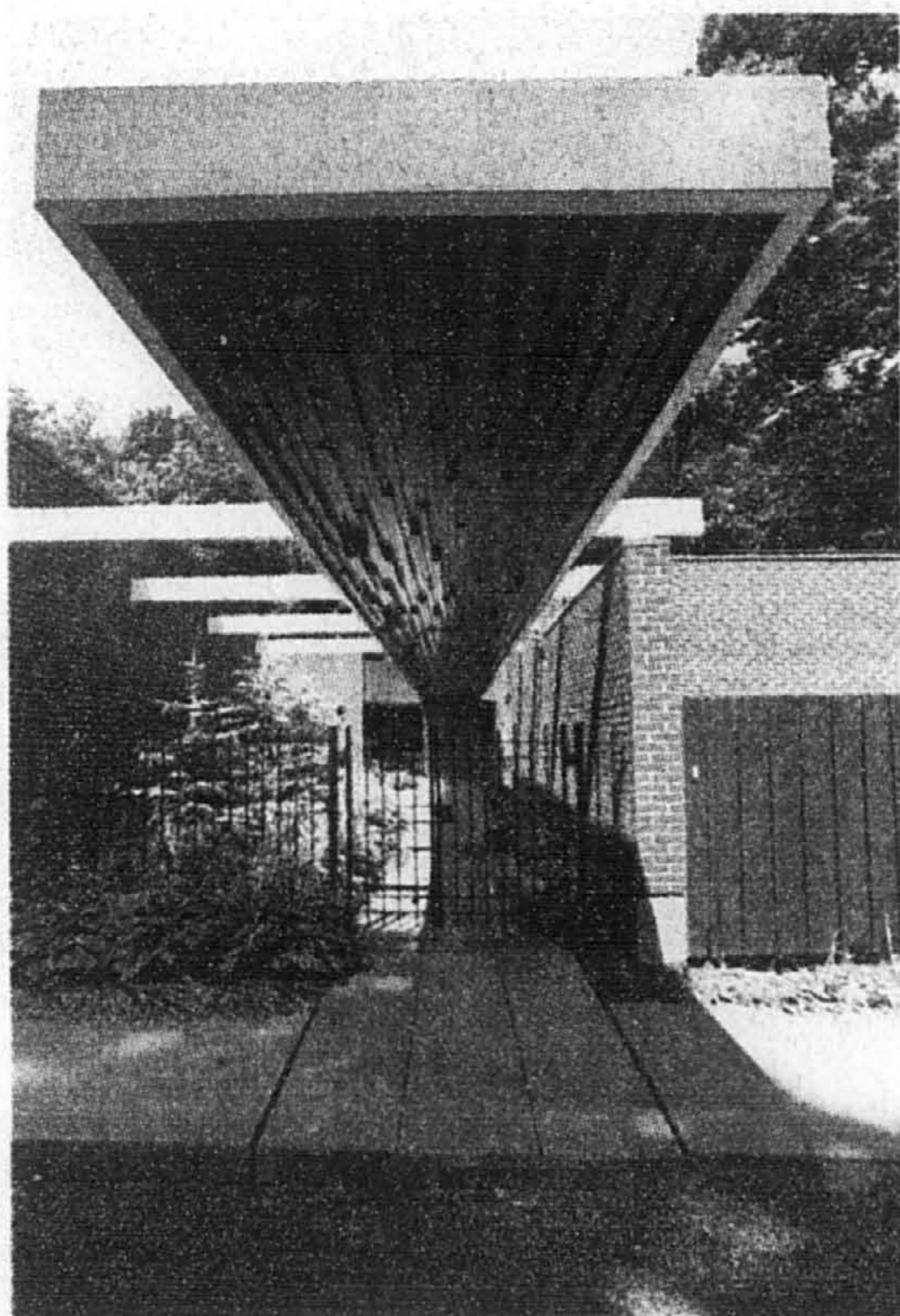


UNE ESPÈCE RARE

Dans une nature luxuriante, une maison construite en fonction de la solidité et de la réalité des besoins.
Photo Robert Skinner, La Presse ©

UNE MAISON
DE **STYLE**

L'accès à la maison. Porte de fer, toit de bois. En franchissant le portail, le jardin intérieur entraîne dans un autre monde.

Photo Robert Skinner, La Presse ©

I ANNE RICHER
mmense. C'est le premier mot qui nous vient à l'esprit après la visite de cette maison. Tout cet espace semble à la fois nu et habité.

La rigueur de la construction, le choix des matériaux créent la simplicité générale.

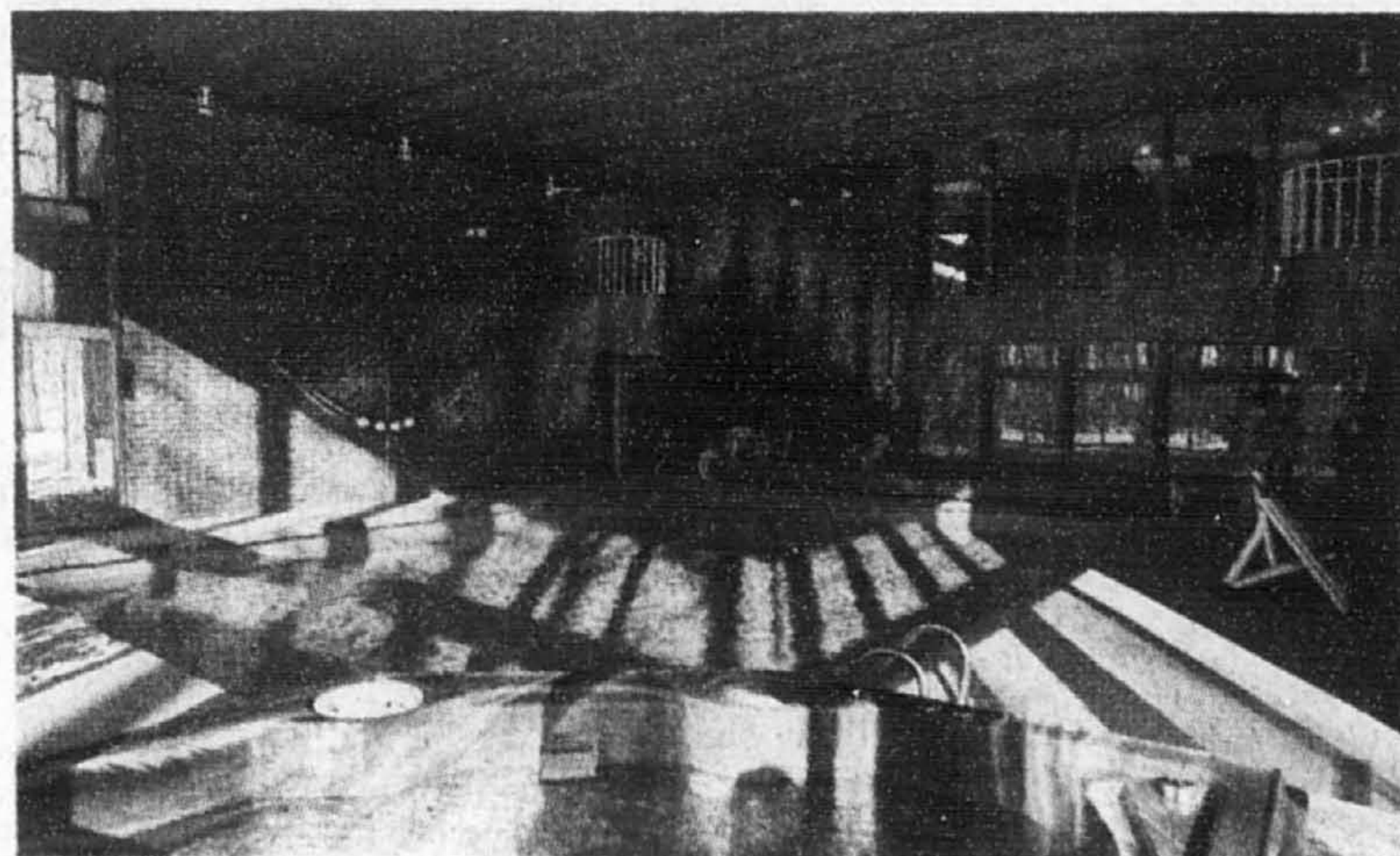
Une simplicité qui n'est qu'apparente. Le style international est le nec plus ultra d'une pensée rigoureuse. Le style international a ses lois et ses normes. C'est un classique dont les imitations pullulent, mais dont l'authenticité se révèle par ses murs lisses, de petites briques bien alignées, des blocs de béton, des poutres démesurées, de grandes fenêtres rectilignes y compris des murs complets de verre dans un champ de vision global.

Ses jardins intérieurs ordonnés par des sentiers au tracé impeccable sont d'inspiration zen.

Cette maison fait une déclaration de beauté aux cubes, aux carrés, aux angles, aux surfaces planes et pures.

L'efficacité du style d'une telle maison est l'esthétisme. Le moindre espace, le moindre volume, est réservé à un usage domestique réfléchi qui n'est jamais ostentatoire. Les progrès du début du siècle, signes de modernisme, sont discrets. On y trouve des espaces désertiques dans la maison même, non meublés, qui ne servent qu'à témoigner d'une chose: l'espace est un luxe.

Voir **MAISON** en C2



À la piscine aux murs de briques bien sages sont installés deux balcons, ajout architectural qui donne un ton théâtral.

Photo Robert Nadon, La Presse ©

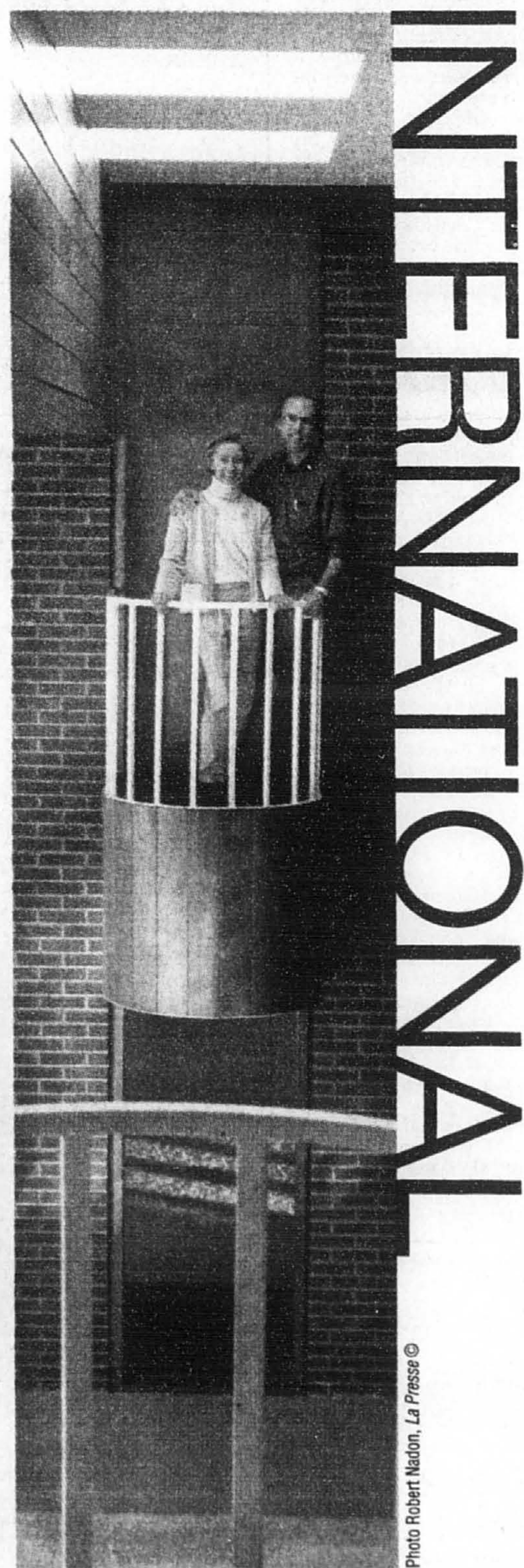
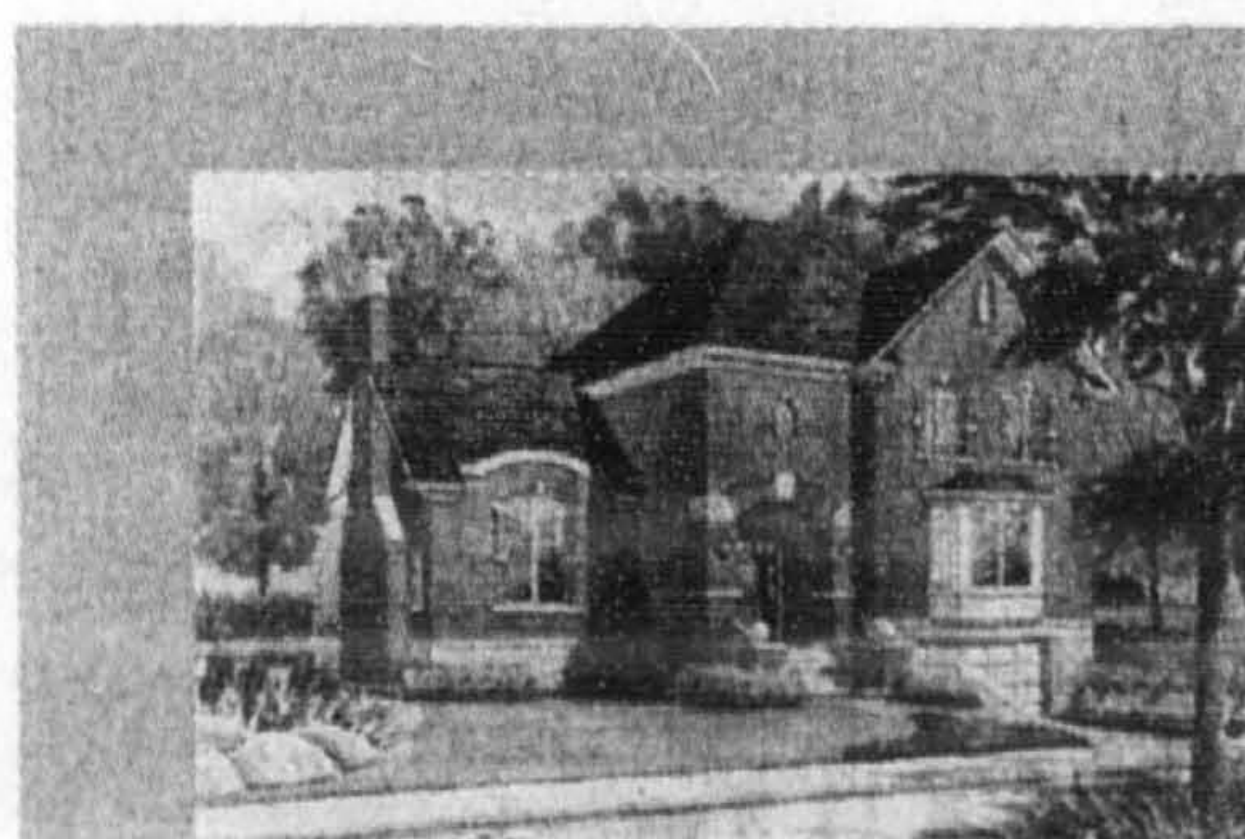


Photo Robert Nadon, La Presse ©

Le couple propriétaire de la maison profite chaque jour du plaisir de la piscine et du spa.

Graphisme Jacques Normandin



La Maison de Rêve
LES AILES DE LA MODE

FONDATION
AILES DE LA MODE

À GAGNER!

Tirage le 12 octobre 1999

Tirage au profit des enfants handicapés et défavorisés. La Maison de Rêve de la Fondation Ailes de la Mode sera remise au détenteur de l'un des billets de tirage, totalement meublée et décorée, avec en prime, aucune taxe ni frais de chauffage, d'électricité et de téléphone pour une période de 5 ans.

La Maison de Rêve est située au 241, rue Cartier dans le projet le Haut-Saint-Lambert (accessible par l'avenue Victoria et la rue Upper Edison)

Les heures de visite sont les lundi, jeudi et vendredi, de 14 h à 20 h, et le samedi et dimanche, de midi à 17 h.

Mon toit

Une maison de style international

Maison / Suite de la page C1

L'architecte Max Roth a construit cette maison de l'ouest de l'île, dans les mois qui ont suivi Expo 67. Son client l'a habitée une trentaine d'années et aujourd'hui elle est la propriété d'un couple qui sait en apprécier les qualités intrinsèques: Pierre E. Vallée et Monique Perron-Vallée.

C'est dans la première partie du XXe siècle, avec des précurseurs qui étaient actifs dès la fin du XIXe siècle, que les premières créations architecturales de style international voient le jour. Le béton à l'époque, est une nouveauté excitante, les armatures métalliques aussi, on n'est pas loin de l'existence nouvelle du béton armé qui inspire tant les penseurs en architecture.

On le voit bien aujourd'hui, la construction de cette maison est si solide qu'elle a résisté à tout et au temps. Les joints de mortier en témoignent. La surface lisse et bien tendue de tous ses murs aussi.

La qualité de vie intérieure s'étend aussi à l'extérieur avec ses 500 000p.c de terrain et ses 500 érables. Un golf et un arbutum la bordent. C'est ce lieu de campagne ordonnée qui lui confère, telle qu'elle est, digne et sombre, différente nimbée de mystère, une allure de monastère.

Une maison merveille. Une maison comme il ne s'en construit plus. Vingt pièces! Cinq fournaies! Huit salles de bains. Deux cheminées. Une infrastructure qui ressemble à une centrale électrique; une piscine intérieure, un spa, un amphithéâtre coulé dans le béton et couvert de tapis où règne un écran géant à la sonorisation des plus pointues. L'ardoise sur les planchers semble avoir été installée là depuis toujours. Bois, béton, brique. Des matériaux durs, secs, sauf le bois assurément organique.

Le grandiose

Bien assise sur son sol, la maison de Senneville se camoufle dans les feuilles, dans les arbres. La chambre principale et celle des enfants, sont situées au ras du sol et bénéficient d'une vue verdoyante l'été et carte postale l'hiver. Sur la neige s'impriment les pas indiscrets des lièvres.

L'une est tendue de velours rose délicat, l'autre de velours bleu. Chacune a sa salle d'eau, mosaïque colorée, qui rappelle les grands hôtels européens.

L'étagère qui tourne dans une chambre d'enfant pour choisir un livre, un lit sur un podium, meubles imbriqués, encastrés, pensés, on se souvient de ces décors qui meublaient notre enfance. Peu. Pourtant tout était là. En réalité rien n'est laissé au hasard. Les pièces ne sont pas encombrées et l'espace est donné à l'habitant de la maison pour qu'il circule comme s'il était le maître d'un château. Il peut descendre un escalier de béton suspendu, trouver l'ouverture d'une porte bien camouflée dans un mur. Se laisser séduire par la piscine résolument moderne, intemporelle, logée sous un toit cathédrale et dont l'eau bleue scintille sous la lumière de l'éclairage naturel des immenses fenêtres.

Cette maison est faite d'espace et d'acier. Il y a tout lieu de croire que si dans 100 rien n'aura plus d'importance, elle, n'aura pas changé.



Du bois ? Non. De l'Arborite. Un aménagement signé Qualizza Siciliano Design inc.



PHOTOS ARMAND TROTTIER, La Presse ©

Françoise Dion est responsable du design chez Arborite. C'est beaucoup grâce à elle si la compagnie plus que centenaire a rajeuni considérablement.

Une entrée fort remarquée dans les cuisines... et l'histoire

L'Arborite, un produit créé et développé au Québec il y a 50 ans

ANNE RICHER

C'est de l'Arborite affirme-t-on, savant, en caressant du doigt la surface du comptoir.

Mais de l'Arborite c'est quoi?

On a parfois l'impression que l'Arborite existe depuis toujours. Qu'il vient d'ailleurs loin que des États-Unis, ou de quelque part ailleurs. Son apparition sur le marché québécois au début des années cinquante a été le symbole des progrès du modernisme. Avec lui la ménagère entraînait dans l'ère du luxe. Le produit stratifié, le plus souvent blanc et doré, apportait un nouveau confort, facilitait l'entretien ménager. Le comptoir de cuisine en Arborite entraînait dans l'histoire.

Arborite a eu son histoire en effet. Et si par hasard vous pensiez qu'Arborite n'a pas évolué, c'est que vous en êtes resté à l'époque où le produit battait de l'aile. L'ignorance pourrait vous perdre. Le produit actuel, ce qu'il est devenu, est l'un des plus performants qui soit sur le marché, l'un de ceux qui offre le plus vaste éventail de couleurs et d'imprimés. L'un des plus populaires dans les cuisines des nouvelles maisons.

Des progrès solides

D'abord la compagnie n'est pas l'oeuvre d'Américains et l'usine n'est pas située aux États-Unis. Elle est d'ici où les premiers stratifiés ont vu le jour, grâce à l'ingéniosité de chercheurs qui voulaient trouver une façon d'utiliser la lignine contenue dans les liqueurs de cuisson de la pulpe rejetées dans les rivières. Plus de lignine depuis 1948. Des procédés plus efficaces, des rivières plus propres.

Le 10 mai 1945, la première feuille de mélamine était fabriquée. En 1948, l'usine de Ville LaSalle fraîchement construite comptait 95 employés. Il y en a aujourd'hui 240.

L'expansion a été constante.

Le dernier-né en 1997, le concept Arborite Plus, marque les plus récents progrès du produit. Arborite Plus a quatre grandes qualités: il



Une cuisine sans reproche, éclatante et bonne pour 20 ans.

résiste encore plus à l'usure, aux taches les plus affolantes, aux flammes et aux produits chimiques.

Les feuilles mortes

«Je rêve d'un stratifié qui changerait de couleur, un effet caméléon. Je peux déjà faire apparaître toutes sortes de choses sur un stratifié...» Ce n'est pas une sorcière et nous ne sommes pas dans l'officine d'une médium. Françoise Dion est directrice de design chez Arborite depuis 1992, et elle a une totale confiance en son produit.

Elle a acquis au sein de cette compagnie une grande liberté d'expression et a exploré les qualités du stratifié. Elle ne suit pas les modes mais propose des mélanges savoureux d'idées. Les

feuilles d'automne imprimées dans le stratifié ont connu un immense succès. «Monter les collections, introduire les motifs, les couleurs, développer de nouveaux produits, voilà mon mandat. Depuis six ans on a beaucoup changé.»

Si Françoise Dion regarde une belle pierre, fait une trouvaille dans les bois ou découvre un détail fascinant dans une oeuvre d'art, elle ne peut s'empêcher de transposer le dessin de ces beautés et de les imaginer sur des panneaux d'Arborite. Et pourquoi pas comme plancher?

La compagnie fabriquera ces panneaux. Car l'élément design et le talent de Françoise Dion permettent désormais à la compagnie d'être choisie pour l'avant-gardisme de ses motifs. Un élément fort qui s'ajoute aux 234 couleurs déjà existantes dans la collection permanente.

Un guide pour les nouveaux locataires

STÉPHANIE MORIN

Pour plusieurs jeunes (et moins jeunes), l'heure est venue de quitter le nid familial pour s'installer en appartement. Afin d'aider tous ces nouveaux locataires à faire face à la musique, l'Association coopérative d'économie familiale (ACEF) propose un guide pratique bourré de conseils.

Prosaïquement intitulé *Je pars en appartement*, cette brochure d'une

vingtaine de pages est un précieux outil pour éviter les écueils de la location. « Il a été conçu pour permettre aux jeunes de bien gérer leur départ et de prévenir ainsi de nombreux problèmes », explique Manon Provencher, conseillère budgétaire à l'Acéf de la Mauricie qui a participé à sa rédaction.

Choix de l'appartement, conventions entre colocataires et signature du bail sont autant d'aspects à considérer avant le grand départ. Les

auteurs du guide traitent aussi du branchement aux différents services et de l'importance de souscrire à un régime d'assurances.

Pour aider les jeunes à joindre les deux bouts, cette publication contient aussi de judicieux conseils pour économiser l'énergie ou tout simplement pour boucler leur budget personnel. Le guide comprend d'ailleurs de pratiques grilles de prévisions budgétaires annuelles et mensuelles.

Comme l'explique Manon Provencher, « quand on reçoit une bourse ou un prêt, on se croit bien riche, mais dès qu'on planifie un peu nos dépenses, on s'aperçoit qu'on n'est pas si riche que ça ».

Chaque exemplaire est vendu 6,95 \$, frais de transport inclus. Pour en obtenir une copie, on peut communiquer avec l'Acéf de la Mauricie au (819) 378-7888 ou encore avec l'Acéf du Nord de Montréal, au (514) 277-7959.

Laurentides, Lac Achigan

40 magnifiques condos de luxe au bord de l'eau, seulement 45 minutes de Montréal

- 2 chambres
- Garage • Plage privée

Deschenes à partir de

Entreprise (450) 563-2007 169 000\$

Les Condos Les Jardins St-Joseph

À partir de **87 900\$** (taxes incluses)

Congé de taxes 3500\$

125 UNITÉS VENDUES

- Construction supérieure
- Insonorisation de qualité
- Plancher en lattes de chêne
- Façade de pierres et briques
- Foyer
- Possibilité de : Plafonds de 9 pi
- Terrasse sur le toit
- Stationnement ext.
- Garage privé

Construction : GESTION F. SCALIA Inc. Licence RBQ : 8001-9433-57

Heures de visite Sam. et dim. Midi à 17 h Lun. au vend. Midi à 20 h

Bureau des ventes : 3636, boul. St-Joseph E. (514) 255-4265 www.visitenet.com/ml/f.scalia

Samcon 257 unités construites en 2 ans

60% VENDU

Les Pignons sur Hamilton RACHAT BAIL

5 1/2 sur deux étages

- Terrasse ext. 19'x11'
- 2 salles de bain

124 900 \$ taxes + stat. incl.

4 1/2 2^e étage 84,900 \$ (taxes + stat. incl.)

- Lattes de bois franc incluses

Tél. : (514) 767-2333

Bureau de vente: 6019, rue Hamilton, Ville Émard Monik License RBQ: 2440-1697-51

PHASE II 80% VENDU

La Vie de Château à St-Bruno

Le Rêve devenu réalité

Spacieux penthouses et appartements personnalisés nichés au coeur d'un boisé à St-Bruno (450) 441-0343

Venez visiter notre appartement témoin Les Châteaux Champêtres

285, rue de Viny Saint-Bruno Pavillon des ventes 282, boul. Seigneurial Ouest, Saint-Bruno Lun. au ven. 13h à 18h30 Sam. et dim. 13h à 17h

estampes annonces

Des heures

La Presse

HEURES DE TOMBÉE
Les petites annonces régulières
Mardi au samedi : 17 h la veille de la parution
Dimanche et lundi : 17 h le vendredi précédent
Annonces encadrées
48 h avant la parution

514-285-7111

On demande à partager.....154	Vente de garage.....238	Méthodes de recherche d'emploi.....348	Séjours, excursions.....610
Sous-location.....155	Vente de charité.....239	Bénévoles.....349	
Appartements meublés.....156	Marché aux puces.....240		
Services			
Entretien, rénovation.....250	Entrepreneurs.....252	Peinture, décoration.....256	Psychagistes, déneigement.....256
Transport, déménagement.....257	Gardiennage, gardiennage.....259	Professionnels.....260	Esthétique, coiffure.....262
Rédaction, traduction.....263	Traitement de textes.....264	Travail de bureau.....264	Préparation de C.V.....268
Services divers.....268	Soins thérapeutiques et massage.....270	Consultations, soins professionnels.....271	
Location			
Espaces comm. / industriels.....180	Commerces à louer.....182	Entrepôts à louer.....184	Bureaux à louer.....186
Magasins à louer.....188	Divers.....192		

200		300	
Marchandises et services			
Offres d'emploi (encadrées seulement).....300	Programmes de formation.....303	Postes cadres et professionnels.....304	Santé, services communautaires.....306
Éducation, enseignement.....307	Gardiennage.....308	Bureaux.....310	Informatica.....313
Assurance.....316	Sécurité automobile.....317	Vente, commerce.....319	Immobilier.....320
Clubs, hôtels, restaurants.....322	Alimentation.....323	Impression, infographie.....324	Technique, métiers, sous-traitance.....325
Coiffure, esthétique.....327	Industrie du vêtement.....328	Industriel, manufacturier.....329	Entretien, sécurité, conciergerie.....331
Services domestiques.....334	Musiciens, artistes.....337	Mannequins, modèles.....339	Emplois divers.....340
Emplois hors Québec.....341	Emplois divers à temps partiel.....342	Emplois dégragés.....343	

400		500	
Services personnels			
Avis de recherche.....402	Compagnies, compagnons.....403	Agences de rencontres.....404	Clubs de rencontres.....405
Lignes de rencontres.....406	Astrologie, occultisme.....410	Consultations.....415	Billets de sport / spectacles.....419
Activités sociales.....420	Escortes, rencontres, etc.....440	Studios de massage.....445	Divers.....450
Souhaits.....460	Naissances, graduations, fiançailles, mariages.....465		
600		700	
Affaires			
Propositions d'affaires (encadrées seulement).....700	Financement.....705	Occasions d'affaires.....710	Associés demandés.....712
Services financiers.....715	Services spécialisés.....717	Argent à prêter ou demandé.....718	Tenue de livres, impôt.....725
Immobilier.....735	Divers.....750		

800		900	
Transport et véhicules automobiles			
Machinerie diverse.....501	Véhicules lourds.....501	Camions, 4 x 4, fourgonnettes.....511	Véhicules 2998 \$ et moins.....548
Automobiles.....550	Autos, camions antiques et de collection.....555	Services divers.....560	Pièces et accessoires.....568
600		900	
Loisirs et véhicules récréatifs			
LOISIRS	Remerciements.....935	Prêtres.....937	Décès.....939
Articles / équipements de sport.....605	Camping, équipement de pêche.....606	Vélo, ski, golf.....608	

La Presse

Vente de garage

3 lignes 3 jours

79¢

Vous les conditions particulières de ces offres, aucun changement ne peut être apporté au texte original en cours de publication. On peut d'autre part se prévaloir du privilège d'annulation en tout temps à partir de la première parution, mais une telle annulation n'altère en rien la facturation qui s'établira obligatoirement sur 3 jours de publication. Ces annonces sont payables avant publication par carte de crédit ou à nos bureaux.

RS3Bvg

HEURES D'OUVERTURE
Lundi au vendredi : 8 h à 17 h 30

INTERURBAIN SANS FRAIS
1 800 361-5013
TÉLÉCOPIE : (514) 848-6287

100 Immobilier

RÉSIDENTIEL

Achat - Vente - Échange

Visites libres.....100

Île de Montréal.....101

Centre-ville.....102

Laval, Rive-Nord.....103

Rive-Sud.....106

Banlieue ouest.....107

Banlieue est.....108

Laurentides.....109

Estrie, Cantons de l'Est.....110

États-Unis, hors frontières.....111

Condominiums.....112

États-Unis, hors frontières.....113

Condominiums, copropriétés.....115

Maisons de campagne.....116

Chambres, pensions.....117

Propriétés à louer.....119

Maisons de repos.....120

Propriétés à échanger.....121

Propriétés demandées.....122

Fermes, terres.....123

200

300

400

500

600

700

800

900

La Presse

Les petites annonces

(514) 285-7111

Appels interurbains sans frais :
1 800 361-5013

AVIS : Nos annonceurs sont priés de vérifier la teneur de leurs annonces lors de leur première parution. À défaut, si une annonce est reproduite inexactement, l'annonceur doit en aviser aussitôt La Presse qui convient de publier dans la prochaine édition du journal une version corrigée de celle-ci. Toute erreur ou plainte visant la teneur d'une annonce doit être signalée le jour de sa parution avant 17 h, pour fins de correction lors de la prochaine édition du journal. De même, en cas d'annulation d'une annonce, l'avis à cette fin doit être donné avant 17 h, le jour qui précède sa parution.

Voici notre adresse Internet pour trouver IMMOBILIER À VENDRE (rubriques 100 à 118) et IMMOBILIER À LOUER (rubriques 131 à 149 et 154 à 160)
www.lapresse.ca/annonces
Pour annoncer: (514) 285-7111

100 Immobilier

100 VISITES LIBRES

CONSTRUCTIONS MALTAIS
LICENCE RBO. 2963-0509-81

80% vendu • Il ne reste que 2 unités

Condos Plateau

262 ST-JOSEPH, condos, 2 ch., 115 000 \$, DIM. 14h-16h, JEANNO TAILLEFER Royal Lapage, 514-374-0942

A ST-LAMBERT, nouveau
maison de ville, 3 ch., suite, foyer, garage, Dim. 14h-16h, Royal Lapage, 514-374-0942

Centre-ville
1500 \$, 2 ch., 115 000 \$, DIM. 14h-16h, JEANNO TAILLEFER Royal Lapage, 514-374-0942

103 VIEUX-MONTRÉAL

ADRESSE recherchée
Plus beau choix de condos Luxueux 2 à 3 c.a.c., garage, vue imprenable sur le Vieux-Montréal, 2 ch., 2 s/bains, balcon, parquet de bois, granit, (Pois. 3000 \$ par ch.)
De 100 000 \$ à 430 000 \$
Louise L'Heureux
Royal Lapage 271-4820

105 LAVAL, RIVE-NORD

AUBAINE, Laval, split, foyer, garage, coin de rue, vente rapide, Héloïse Rai, Max-Immo CM, 514-952-7798

106 RIVE-SUD

VIEUX-LONGUEUIL, duplex, 1122 Grand, 139 000 \$, faut voir! 450-870-0376

107 BANLIEUE OUEST

A VENDRE, marché de légumes, bon prix, Héloïse Rai, Max-Immo CM, 514-952-7798

108 BANLIEUE EST

REPENTIGNY: 117 900 \$, Côté 84, 4 ch., 3 s/bains, foyer, boiseries, Libre, 450-855-9961

109 LAURENTIDES

A ST-ADOLPHE, 320 pi frontage, cha St-Joseph 5 pces, foyer, équip., 810-327-3297

110 CANTONS DE L'EST

Bord de l'eau Lac Massawipic, 4 ch., 2 s/bains, 80 pi, meublé, 109 000 \$

Residence 4 saisons, 150 pi, meublé, 219 000 \$

Terrain 175 x 215, 2.50 ac, 89 000 \$

Lac Memphrémagog, 200 000 \$

Residence, 100 pi, cul-de-sac, 199 000 \$

Rés. haut de gamme: 705 000 \$

Terrain 245 pi, 2.5 acres, 100 pi, meublé, 129 000 \$

Lac Bomber, 4 saisons, 100 pi, meublé, 150 000 \$

Terrain 273 pi, 3.3 acres, Rivière, Massawipic, 9 acres, 1 500 pi, cabane à sucre, 4 saisons, 142 900 \$

Richard Bourcier, 1-800-405-2774, Re/Max D'Abord Inc. Ctr

BORD Grand Lac Brompton, résidence récente et agrandie, patio et quin en bois traité.

BORD Lac des Saules, 225 pi, 1 1/2 étages, très beaux meubles, coin en main, quiet, 155 000 \$

ACCES au lac des Saules, cottage meublé, près de 2 acres, 2 terrasses, très privé

RUISSEAU 3 acres, vue splendide, près golf Venise

H. NEAGHER
1-800-799-2766
La Capitale Estrie Ctr

BORD LAC MEGANTIC, 151 pi, façade lac, très belle plage, cottage complet, 3 ch., 2 s/bains, foyer, 819-583-1273

DOMAINE charmant sur site enchanteur, coin du chemin, commerce table d'hôte (avec produits de la ferme) 8 pièces, 1800 \$, 3 s/bains, 1500 \$, 2 s/bains, foyer, 819-583-1273

ESTRIE, charmant sur site enchanteur, coin du chemin, commerce table d'hôte (avec produits de la ferme) 8 pièces, 1800 \$, 3 s/bains, 1500 \$, 2 s/bains, foyer, 819-583-1273

DUNHAM, 140 acres, parcelle du chasseur lac, 400 000 \$, L'Owner ctri 450-298-5341

GRAND LAC BROMPTON (15 km de long), terrain de 75 000 car, offrant 150 pi de façade sur le lac, vue splendide sur le mont Orford et de magnifique plage. Avez-vous 50 000 pi car, avec vue et accès au lac. (819) 843-3300

111 ESTRIE, CANTONS DE L'EST

TERRAIN (Memphrémagog), 62 arpents, arpents, cadastré, prêt à construire, 344-4687

UN REFUGIO 4 saisons, accès lac, Lovering, finition rustique, plancher cathédrale, superbe terrain avec bassin d'eau, vendu meublé 79 900 \$

DU CONFORT à vendre, villa de l'Anse, 3 ch., bois franc, grande veranda, 2 foyers, piscine, saunas, garage, thermopompe

TERRAIN 146' au Memphrémagog, 1.4 acres, vue superbe sur le lac Memphrémagog et l'Anse, 3 ch., bois franc, grande veranda, 2 foyers, piscine, saunas, garage, thermopompe

Vous cherchez une propriété ou un terrain, nous le cherchons pour vous.

Christian et Jacques Longré
1-800-382-1802
Re/Max D'Abord Inc. Ctr

VILLE LAC BROME, Secteur Knowlton, 3 acres, 1200 \$, planchers bois franc, vastes aires et s/manger, Garage, gymnase, piscine, 6600 \$, un très bel emplacement, terrain exceptionnel, 180 000 \$, ctri. Adresse matricule, 514-242-2000 Royal Lapage Action.

EXTERIEUR DE MONTRÉAL

GENTILLY, prêt parc Industriel, 500 pi terrain golf, Burg, 1000 \$, 3 s/bains, 220 000 \$, 819-289-4229

RISÉDENCE charmante sur site enchanteur à 10 minutes de l'Orford, terrain exceptionnel, 180 000 \$, ctri. Adresse matricule, 514-242-2000 Royal Lapage Action.

CONVOIEN (1843), ancien en lot, 3600 pi car.

GRANDE maison rénover, 5 ch., 2 foyers, Grand lac Brompton, 1-813-343-0114

ENTRE LACS Lac Patrick, maisons 3 ch., foyer, saoi, vue magnifique, bord sud de 222 pi car, 114-362-2067

ESTRIE, GRAND LAC BROMPTON, 15 min. Orford et Sherbrooke, 3 ch., saoi, 2 s/bains, 175 pi façade, faut vendre, Pierre 819-846-0145

GOUIN EST, burg 9000 \$ 3 ch., fenestration abondante, luxueux, réno récente, piscine, saunas, 1919-530-4199, en bas de 100 000 \$, Nathalie: 514-425-5660

LAC DES DEUX MONTAGNES, bord de l'eau navigable, 4 ch., piscine, réno, saoi, 2 s/bains, à environ 15 min. de la 640, 199 500 \$, saoi, chaudière, 2 s/bains, 150 000 \$, Claude Brochu, 514-238-7910.

LAC MASKINONGIE, St-Gabriel/Brompton, terrain: 64 000 car, 70 200 \$, 59 000 \$, 67-2003, prêts à construire, 450-623-3054.

LAC ST-VICTOR, 15 min. St-Étienne, 3 s/bains, 2 s/bains, 175 pi façade, faut vendre, Pierre 819-846-0145

MAURICHE, St-Jas. lac Parochiale, coin 3 saisons, 2 ch., Aubain, 27 900 \$, D. Lavigne, 514-453-1698, 514-978-2702

115 CONDOMINIUMS, COPROPRIÉTÉS

AHI condo de rive, face Marina, 2 pas Vieux Longueuil, 1140 car, 1 ch, 5, Rodrigue, 62 500 \$, A. Brunel, 514-353-2658

AHUNTSIC, nouveau nouveau 0480 D'Aurville, 1 ch, 2 s/bains, 5 pièces, 3 ch, foyer, terrasse, permis intime exclusif, stat. MICHEL RAFFA 382-0840 Re/Max Ambiance ctri agréé

AHUNTSIC, Projet A, Grasset, espace 3 s/b, 2e étage, Grand balcon, terrasse, 77 500 \$, A. Brunel, 514-353-2658 Parallèle ctri.

ANGUS, 4 1/2 rénover, libre, r-de-ch, bois, céramique, éclairé, stat., 89 000 \$, 450-963-1363

A VENDRE PATEAU Condo, duplex, cottage, Vue!-lez contactez Stéphane Leduc 529-1010, Sutton-Immobilier inc.

BEAU condo victorien, 1200 pi, réno, terr., cachet! Faut vendre, 514-253-5736

C.D.N., prêt Université, lot 4 1/2, réno, espace, 77 000 \$, J.P. Leduc, 514-937-1848, voir, 100 \$, J.P. Leduc 484-3971, Sutton-Immobilier

★ ★ C.D.N. ★ ★ Pour tous les goûts et budgets! 1 ou 2 ch., garage, stat., 819-337-1111

L. Hivon 933-6781
Remax Westmount Inc.

CENTRE-VILLE

377 Sherbrooke Ouest Condo 2 ch., 5e, terrasse sur le toit, vue grand angle, jardin cépage, 137 000 \$, 514-374-0942

NOËL GRONDIN 996-0236
Re/Max Performance ctri 514-796-1002

CENTRE-VILLE: 570 Mtlm, #24, Vrai vitale libre J. Pilon, 484-3971, Sutton-Immobilier

CHOMEDÉY, 4 1/2, 2 balcons, garage, 66 000 \$, 255-1516, 675-1553

CONDO 87, Greenfield Park, 15, 1250 car, mezz., réno, saoi, vue, terr. privée, a/c, balayeur central, à réno, tapis, céramique, peinture, Un bijou, 95 000 \$, 450-923-7287

CONDO 96 au cœur du Plateau 1300 pi car, 5 pièces, 1 ch., Garage privé, Thympo, foyer, 3 puits lumière, 151 000 \$. Sans intermédiaire, 267-1868.

A 25 MIN de Drummondville, 4 saisons, rivière navigable, 1 km, 1500 \$, 3 s/bains, 1500 \$, 99 500 \$, 819-478-7675

ANCIEN théâtre (1843), converti en lot, 3600 pi car.

GRANDE maison rénover, 5 ch., 2 foyers, Grand lac Brompton, 1-813-343-0114

ENTRE LACS Lac Patrick, maisons 3 ch., foyer, saoi, vue magnifique, bord sud de 222 pi car, 114-362-2067

ESTRIE, GRAND LAC BROMPTON, 15 min. Orford et Sherbrooke, 3 ch., saoi, 2 s/bains, 175 pi façade, faut vendre, Pierre 819-846-0145

GOUIN EST, burg 9000 \$ 3 ch., fenestration abondante, luxueux, réno récente, piscine, saunas, 1919-530-4199, en bas de 100 000 \$, Nathalie: 514-425-5660

LAC DES DEUX MONTAGNES, bord de l'eau navigable, 4 ch., piscine, réno, saoi, 2 s/bains, à environ 15 min. de la 640, 199 500 \$, saoi, chaudière, 2 s/bains, 150 000 \$, Claude Brochu, 514-238-7910.

LAC MASKINONGIE, St-Gabriel/Brompton, terrain: 64 000 car, 70 200 \$, 59 000 \$, 67-2003, prêts à construire, 450-623-3054.

LAC ST-VICTOR, 15 min. St-Étienne, 3 s/bains, 2 s/bains, 175 pi façade, faut vendre, Pierre 819-846-0145

MAURICHE, St-Jas. lac Parochiale, coin 3 saisons, 2 ch., Aubain, 27 900 \$, D. Lavigne, 514-453-1698, 514-978-2702

101 VISITES LIBRES

CONSTRUCIONS MALTAIS
LICENCE RBO. 2963-0509-81

80% vendu • Il ne reste que 2 unités

Condos Plateau

262 ST-JOSEPH, condos, 2 ch., 115 000 \$, DIM. 14h-16h, JEANNO TAILLEFER Royal Lapage, 514-374-0942

A ST-LAMBERT, nouveau
maison de ville, 3 ch., suite, foyer, garage, Dim. 14h-16h, Royal Lapage, 514-374-0942

Centre-ville
1500 \$, 2 ch., 115 000 \$, DIM. 14h-16h, JEANNO TAILLEFER Royal Lapage, 514-374-0942

103 VIEUX-MONTRÉAL

ADRESSE recherchée
Plus beau choix de condos Luxueux 2 à 3 c.a.c., garage, vue imprenable sur le Vieux-Montréal, 2 ch., 2 s/bains, balcon, parquet de bois, granit, (Pois. 3000 \$ par ch.)
De 100 000 \$ à 430 000 \$
Louise L'Heureux
Royal Lapage 271-4820

105 LAVAL, RIVE-NORD

AUBAINE, Laval, split, foyer, garage, coin de rue, vente rapide, Héloïse Rai, Max-Immo CM, 514-952-7798

106 RIVE-SUD

VIEUX-LONGUEUIL, duplex, 1122 Grand, 139 000 \$, faut voir! 450-870-0376

107 BANLIEUE OUEST

A VENDRE, marché de légumes, bon prix, Héloïse Rai, Max-Immo CM, 514-952-7798

108 BANLIEUE EST

REPENTIGNY: 117 900 \$, Côté 84, 4 ch., 3 s/bains, foyer, boiseries, Libre, 450-855-9961

109 LAURENTIDES

A ST-ADOLPHE, 320 pi frontage, cha St-Joseph 5 pces, foyer, équip., 810-327-3297

110 CANTONS DE L'EST

Bord de l'eau Lac Massawipic, 4 ch., 2 s/bains, 80 pi, meublé, 109 000 \$

Residence 4 saisons, 150 pi, meublé, 219 000 \$

Terrain 175 x 215, 2.50 ac, 89 000 \$

Lac Memphrémagog, 200 000 \$

Residence, 100 pi, cul-de-sac, 199 000 \$

Rés. haut de gamme: 705 000 \$

Terrain 245 pi, 2.5 acres, 100 pi, meublé, 129 000 \$

Lac Bomber, 4 saisons, 100 pi, meublé, 150 000 \$

Terrain 273 pi, 3.3 acres, Rivière, Massawipic, 9 acres, 1 500 pi, cabane à sucre, 4 saisons, 142 900 \$

Richard Bourcier, 1-800-405-2774, Re/Max D'Abord Inc. Ctr

BORD Grand Lac Brompton, résidence récente et agrandie, patio et quin en bois traité.

BORD Lac des Saules, 225 pi, 1 1/2 étages, très beaux meubles, coin en main, quiet, 155 000 \$

ACCES au lac des Saules, cottage meublé, près de 2 acres, 2 terrasses, très privé

RUISSEAU 3 acres, vue splendide, près golf Venise

H. NEAGHER
1-800-799-2766
La Capitale Estrie Ctr

BORD LAC MEGANTIC, 151 pi, façade lac, très belle plage, cottage complet, 3 ch., 2 s/bains, foyer, 819-583-1273

DOMAINE charmant sur site enchanteur, coin du chemin, commerce table d'hôte (avec produits de la ferme) 8 pièces, 1800 \$, 3 s/bains, 1500 \$, 2 s/bains, foyer, 819-583-1273

ESTRIE, charmant sur site enchanteur, coin du chemin, commerce table d'hôte (avec produits de la ferme) 8 pièces, 1800 \$, 3 s/bains, 1500 \$, 2 s/bains, foyer, 819-583-1273

DUNHAM, 140 acres, parcelle du chasseur lac, 400 000 \$, L'Owner ctri 450-298-5341

GRAND LAC BROMPTON (15 km de long), terrain de 75 000 car, offrant 150 pi de façade sur le lac, vue splendide sur le mont Orford et de magnifique plage. Avez-vous 50 000 pi car, avec vue et accès au lac. (819) 843-3300

111 ESTRIE, CANTONS DE L'EST

TERRAIN (Memphrémagog), 62 arpents, arpents, cadastré, prêt à construire, 344-4687

UN REFUGIO 4 saisons, accès lac, Lovering, finition rustique, plancher cathédrale, superbe terrain avec bassin d'eau, vendu meublé 79 900 \$

DU CONFORT à vendre, villa de l'Anse, 3 ch., bois franc, grande veranda, 2 foyers, piscine, saunas, garage, thermopompe

TERRAIN 146' au Memphrémagog, 1.4 acres, vue superbe sur le lac Memphrémagog et l'Anse, 3 ch., bois franc, grande veranda, 2 foyers, piscine, saunas, garage, thermopompe

Vous cherchez une propriété ou un terrain, nous le cherchons pour vous.

Christian et Jacques Longré
1-800-382-1802
Re/Max D'Abord Inc. Ctr

VILLE LAC BROME, Secteur Knowlton, 3 acres, 1200 \$, planchers bois franc, vastes aires et s/manger, Garage, gymnase, piscine, 6600 \$, un très bel emplacement, terrain exceptionnel, 180 000 \$, ctri. Adresse matricule, 514-242-2000 Royal Lapage Action.

EXTERIEUR DE MONTRÉAL

GENTILLY, prêt parc Industriel, 500 pi terrain golf, Burg, 1000 \$, 3 s/bains, 220 000 \$, 819-289-4229

RISÉDENCE charmante sur site enchanteur à 10 minutes de l'Orford, terrain exceptionnel, 180 000 \$, ctri. Adresse matricule, 514-242-2000 Royal Lapage Action.

CONVOIEN (1843), ancien en lot, 3600 pi car.

GRANDE maison rénover, 5 ch., 2 foyers, Grand lac Brompton, 1-813-343-0114

ENTRE LACS Lac Patrick, maisons 3 ch., foyer, saoi, vue magnifique, bord sud de 222 pi car, 114-362-2067

ESTRIE, GRAND LAC BROMPTON, 15 min. Orford et Sherbrooke, 3 ch., saoi, 2 s/bains, 175 pi façade, faut vendre, Pierre 819-846-0145

GOUIN EST, burg 9000 \$ 3 ch., fenestration abondante, luxueux, réno récente, piscine, saunas, 1919-530-4199, en bas de 100 000 \$, Nathalie: 514-425-5660

LAC DES DEUX MONTAGNES, bord de l'eau navigable, 4 ch., piscine, réno, saoi, 2 s/bains, à environ 15 min. de la 640, 199 500 \$, saoi, chaudière, 2 s/bains, 150 000 \$, Claude Brochu, 514-238-7910.

LAC MASKINONGIE, St-Gabriel/Brompton, terrain: 64 000 car, 70 200 \$, 59 000 \$, 67-2003, prêts à construire, 450-623-3054.

LAC ST-VICTOR, 15 min. St-Étienne, 3 s/bains, 2 s/bains, 175 pi façade, faut vendre, Pierre 819-846-0145

MAURICHE, St-Jas. lac Parochiale, coin 3 saisons, 2 ch., Aubain, 27 900 \$, D. Lavigne, 514-453-1698, 514-978-2702

115 CONDOMINIUMS, COPROPRIÉTÉS

AHI condo de rive, face Marina, 2 pas Vieux Longueuil, 1140 car, 1 ch, 5, Rodrigue, 62 500 \$, A. Brunel, 514-353-2658

AHUNTSIC, nouveau nouveau 0480 D'Aurville, 1 ch, 2 s/bains, 5 pièces, 3 ch, foyer, terrasse, permis intime exclusif, stat. MICHEL RAFFA 382-0840 Re/Max Ambiance ctri agréé

AHUNTSIC, Projet A, Grasset, espace 3 s/b, 2e étage, Grand balcon, terrasse, 77 500 \$, A. Brunel, 514-353-2658 Parallèle ctri.

ANGUS, 4 1/2 rénover, libre, r-de-ch, bois, céramique, éclairé, stat., 89 000 \$, 450-963-1363

A VENDRE PATEAU Condo, duplex, cottage, Vue!-lez contactez Stéphane Leduc 529-1010, Sutton-Immobilier inc.

BEAU condo victorien, 1200 pi, réno, terr., cachet! Faut vendre, 514-253-5736

C.D.N., prêt Université, lot 4 1/2, réno, espace, 77 000 \$, J.P. Leduc, 514-937-1848, voir, 100 \$, J.P. Leduc 484-3971, Sutton-Immobilier

★ ★ C.D.N. ★ ★ Pour tous les goûts et budgets! 1 ou 2 ch., garage, stat., 819-337-1111

L. Hivon 933-6781
Remax Westmount Inc.

CENTRE-VILLE

377 Sherbrooke Ouest Condo 2 ch., 5e, terrasse sur le toit, vue grand angle, jardin cépage, 137 000 \$, 514-374-0942

NOËL GRONDIN 996-0236
Re/Max Performance ctri 514-796-1002

CENTRE-VILLE: 570 Mtlm, #24, Vrai vitale libre J. Pilon, 484-3971, Sutton-Immobilier

CHOMEDÉY, 4 1/2, 2 balcons, garage, 66 000 \$, 255-1516, 675-1553

CONDO 87, Greenfield Park, 15, 1250 car, mezz., réno, saoi, vue, terr. privée, a/c, balayeur central, à réno, tapis, céramique, peinture, Un bijou, 95 000 \$, 450-923-7287

CONDO 96 au cœur du Plateau 1300 pi car, 5 pièces, 1 ch., Garage privé, Thympo, foyer, 3 puits lumière, 151 000 \$. Sans intermédiaire, 267-1868.

A 25 MIN de Drummondville, 4 saisons, rivière navigable, 1 km, 1500 \$, 3 s/bains, 1500 \$, 99 500 \$, 819-478-7675

ANCIEN théâtre (1843), converti en lot, 3600 pi car.

GRANDE maison rénover, 5 ch., 2 foyers, Grand lac Brompton, 1-813-343-0114

ENTRE LACS Lac Patrick, maisons 3 ch., foyer, saoi, vue magnifique, bord sud de 222 pi car, 114-362-2067

ESTRIE, GRAND LAC BROMPTON, 15 min. Orford et Sherbrooke, 3 ch., saoi, 2 s/bains, 175 pi façade, faut vendre, Pierre 819-846-0145

GOUIN EST, burg 9000 \$ 3 ch., fenestration abondante, luxueux, réno récente, piscine, saunas, 1919-530-4199, en bas de 100 000 \$, Nathalie: 514-425-566

100 Immobilier

Voici notre adresse Internet pour trouver IMMOBILIER A VENDRE (rubriques 100 à 118) et IMMOBILIER A LOUER (rubriques 131 à 149 et 154 à 160) www.lapresse.ca/annonces Pour annoncer: (514) 285-7111

137 A LOUER BANLIEUE OUEST PIERREFONDS PROMOTION 3 1/2, 4 1/2, 5 1/2 à partir de 440 \$...

147 CHALETS A LOUER DOMAINE STE-FLORE/ Mauricie, bord lac, chalets neufs 4 saisons, équipés...

154 ON DEMANDE A PARTAGER LAVAL Est, bord de l'eau, maison 2 étages, grandes pièces...

160 PROPRIÉTÉS A REVENDRE C.D.N.: Bedford, 20 logis. Comme neuf, tous rénovés...

180 ESPACES COMM. INDUSTRIELS A LOUER ATELIER 2188, porte 12x12, 496-4780

186 BUREAUX A LOUER CENTRE-VILLE LePore 3450, Drummond

139 A LOUER LAURENTIDES AU SOMMET MT-Gréville, 3 ch, 2 foyers, 3 s/bains, annexe...

140 A LOUER ESTRIE/ CANTONS DE L'EST KNOWLTON Conférence, cott. meublé, 4 ch, foyer, près lac...

155 SOUS LOCATION AU CENTRE-VILLE, 1er métro Guy, tout incl., 399 \$, 939-3470

162 PROPRIÉTÉS COMM. INDUSTRIELLE CENTRE-EST MONTRÉAL Bâtisse 48 000 pi.cà à vendre

141 EXTÉRIEUR DE MONTRÉAL BAS DU FLEUVE Notre-Dame-du-Portage, magnifique, sur bord de l'eau...

142 MAISON dans un lot pittoresque, sur un terrain de 10000 pi.cà...

156 APPARTEMENTS MEUBLES PANET, 1600 pi.cà, de luxe, non meublé, a.c. 2 c. à c., bain...

182 COMMERCES A LOUER THÉÂTRE A LOUER Disponible, Dalcé, salle de danse, etc.

143 ETATS-UNIS HORS FRONTIÈRES A POMPANO, bung, près mer, piscine 30 pi, 514-388-8286

144 MAURICIE, St-Alexis-des-Monts, 5 chalets, prix variés. Sem./Fin sem. 819-265-3784

157 MAISON dans un lot pittoresque, sur un terrain de 10000 pi.cà...

184 MAISON dans un lot pittoresque, sur un terrain de 10000 pi.cà...

145 CONDOMINIUMS, COPROPRIÉTÉS A LOUER AHUNTSIC, grand condo 4 1/2, 2000 pi.cà, stat. int., accès métro...

146 MAISON dans un lot pittoresque, sur un terrain de 10000 pi.cà...

158 MAISON dans un lot pittoresque, sur un terrain de 10000 pi.cà...

188 MAISON dans un lot pittoresque, sur un terrain de 10000 pi.cà...

147 MAISON dans un lot pittoresque, sur un terrain de 10000 pi.cà...

148 CHAMBRES, PENSIONS AHUNTSIC, non fumeur, en privé, 514-381-1942

159 MAISON dans un lot pittoresque, sur un terrain de 10000 pi.cà...

189 MAISON dans un lot pittoresque, sur un terrain de 10000 pi.cà...

149 MAISON dans un lot pittoresque, sur un terrain de 10000 pi.cà...

150 MAISON dans un lot pittoresque, sur un terrain de 10000 pi.cà...

151 MAISON dans un lot pittoresque, sur un terrain de 10000 pi.cà...

190 MAISON dans un lot pittoresque, sur un terrain de 10000 pi.cà...

146 MAISONS DE CAMPAGNE ILE D'ORLÉANS, St-Jean, bord eau, foyer, 2 ch., équipée, sem./meublé...

147 MAISON dans un lot pittoresque, sur un terrain de 10000 pi.cà...

148 MAISON dans un lot pittoresque, sur un terrain de 10000 pi.cà...

149 MAISON dans un lot pittoresque, sur un terrain de 10000 pi.cà...

145 MAISON dans un lot pittoresque, sur un terrain de 10000 pi.cà...

146 MAISON dans un lot pittoresque, sur un terrain de 10000 pi.cà...

147 MAISON dans un lot pittoresque, sur un terrain de 10000 pi.cà...

148 MAISON dans un lot pittoresque, sur un terrain de 10000 pi.cà...

149 MAISON dans un lot pittoresque, sur un terrain de 10000 pi.cà...

150 MAISON dans un lot pittoresque, sur un terrain de 10000 pi.cà...

151 MAISON dans un lot pittoresque, sur un terrain de 10000 pi.cà...

152 MAISON dans un lot pittoresque, sur un terrain de 10000 pi.cà...

147 CHALETS A LOUER A DEUX min, village, 81 St-Sauveur, 4 ch., foyer, 500 \$/sem...

148 MAISON dans un lot pittoresque, sur un terrain de 10000 pi.cà...

149 MAISON dans un lot pittoresque, sur un terrain de 10000 pi.cà...

150 MAISON dans un lot pittoresque, sur un terrain de 10000 pi.cà...

146 MAISON dans un lot pittoresque, sur un terrain de 10000 pi.cà...

147 MAISON dans un lot pittoresque, sur un terrain de 10000 pi.cà...

148 MAISON dans un lot pittoresque, sur un terrain de 10000 pi.cà...

149 MAISON dans un lot pittoresque, sur un terrain de 10000 pi.cà...

145 MAISON dans un lot pittoresque, sur un terrain de 10000 pi.cà...

146 MAISON dans un lot pittoresque, sur un terrain de 10000 pi.cà...

147 MAISON dans un lot pittoresque, sur un terrain de 10000 pi.cà...

148 MAISON dans un lot pittoresque, sur un terrain de 10000 pi.cà...

180 ESPACES COMM. INDUSTRIELS A LOUER ATELIER 2188, porte 12x12, 496-4780

186 BUREAUX A LOUER CENTRE-VILLE LePore 3450, Drummond

182 COMMERCES A LOUER THÉÂTRE A LOUER Disponible, Dalcé, salle de danse, etc.

184 MAISON dans un lot pittoresque, sur un terrain de 10000 pi.cà...

188 MAISON dans un lot pittoresque, sur un terrain de 10000 pi.cà...

190 MAISON dans un lot pittoresque, sur un terrain de 10000 pi.cà...

203 AUDIOVISUEL CAMÉRA Hasselblad, 80 mm, FC, 14005, 1500 mm FC 18005...

205 INSTRUMENTS DE MUSIQUE AMPLI Gibson (Vintage), 5005, Banez Talman, neuf, 300 \$...

206 APPARELS ELECTROMAGNÈTES AC 7000 B.T.U., valet 600 \$, demande 250 \$, 597-1488

207 MOBILIERS, ARTICLES MAISON AUBAINIE meubles neufs, sofa, 295\$, lits, chambre, 255\$, matelas, 60\$, dinette, 60\$...

208 MAISON dans un lot pittoresque, sur un terrain de 10000 pi.cà...

209 MAISON dans un lot pittoresque, sur un terrain de 10000 pi.cà...

210 VÊTEMENTS, FOURREUR ROBE de mariée Dymasty, 7-9, 500 \$, prix réduit, 527-9497

211 MAISON dans un lot pittoresque, sur un terrain de 10000 pi.cà...

200 MARCHANDISES ET SERVICES AIR conditionné, 9000 BTU 2505, Laveuse Inglis 2505, Secheuse 1405, 450-688-7111

200 MARCHANDISES ET SERVICES PNEUS (4) P.205, 55 R15, BF Goodrich, pour Mazda V6, très peu usés 225 \$, 325-3959

200 MARCHANDISES ET SERVICES TABLE de billard 4'x9' + accessoires avec tapis Simons, 1500 \$, Martin: 514-994-0102

200 MARCHANDISES ET SERVICES MACHINE à écrire, divan-lit, ordinateurs, etc. Doit partir avant 27 juillet, 274-6747

200 MARCHANDISES ET SERVICES MIXER audio-technica 6, 67-47-47, 11 pi. à c. stat., 450-975-2911

200 MARCHANDISES ET SERVICES ORDINATEUR DX100, 16 rms, écran SVGA couleur, Windows 95, 250 \$, 388-6222

200 MARCHANDISES ET SERVICES Achat-vente-Location Bureaux, classes, chaises, bureaux d'ordinateurs et + Laval, 450-775-1786

200 MARCHANDISES ET SERVICES ENCAEN D'ANTIQUITÉS MAISON DES ENCAENS MTL 5778 Boul. St-Laurent MARDI 19H

200 MARCHANDISES ET SERVICES ENCAEN D'ANTIQUITÉS MAISON DES ENCAENS MTL 5778 Boul. St-Laurent MARDI 19H

200 MARCHANDISES ET SERVICES ENCAEN D'ANTIQUITÉS MAISON DES ENCAENS MTL 5778 Boul. St-Laurent MARDI 19H

200 MARCHANDISES ET SERVICES ENCAEN D'ANTIQUITÉS MAISON DES ENCAENS MTL 5778 Boul. St-Laurent MARDI 19H

200 MARCHANDISES ET SERVICES ENCAEN D'ANTIQUITÉS MAISON DES ENCAENS MTL 5778 Boul. St-Laurent MARDI 19H

200 MARCHANDISES ET SERVICES ENCAEN D'ANTIQUITÉS MAISON DES ENCAENS MTL 5778 Boul. St-Laurent MARDI 19H

200 MARCHANDISES ET SERVICES ENCAEN D'ANTIQUITÉS MAISON DES ENCAENS MTL 5778 Boul. St-Laurent MARDI 19H

200 ANIMAUX A.B.L. 256-7997. Bichon, Chausa, Boxer, Shih Tzu, Caniche, Poméranien, etc.

200 ANIMAUX CHOTS Boston Terrier, parvatis à la maison, 7 sem., vaccinés, 300 \$, 450-565-5423

200 ANIMAUX CHATSONNÉS, superbes, vaccinés, clinique vétérinaire 25 \$, 450-584-2255, 450-584-3888

200 ANIMAUX CHATSONNÉS, superbes, vaccinés, clinique vétérinaire 25 \$, 450-584-2255, 450-584-3888

200 ANIMAUX CHATSONNÉS, superbes, vaccinés, clinique vétérinaire 25 \$, 450-584-2255, 450-584-3888

200 ANIMAUX CHATSONNÉS, superbes, vaccinés, clinique vétérinaire 25 \$, 450-584-2255, 450-584-3888

200 ANIMAUX CHATSONNÉS, superbes, vaccinés, clinique vétérinaire 25 \$, 450-584-2255, 450-584-3888

200 ANIMAUX CHATSONNÉS, superbes, vaccinés, clinique vétérinaire 25 \$, 450-584-2255, 450-584-3888

200 ANIMAUX CHATSONNÉS, superbes, vaccinés, clinique vétérinaire 25 \$, 450-584-2255, 450-584-3888

200 ANIMAUX CHATSONNÉS, superbes, vaccinés, clinique vétérinaire 25 \$, 450-584-2255, 450-584-3888

200 ANIMAUX CHATSONNÉS, superbes, vaccinés, clinique vétérinaire 25 \$, 450-584-2255, 450-584-3888

200 ANIMAUX CHATSONNÉS, superbes, vaccinés, clinique vétérinaire 25 \$, 450-584-2255, 450-584-3888

200 ANIMAUX CHATSONNÉS, superbes, vaccinés, clinique vétérinaire 25 \$, 450-584-2255, 450-584-3888

200 ANIMAUX CHATSONNÉS, superbes, vaccinés, clinique vétérinaire 25 \$, 450-584-2255, 450-584-3888

Vous prévoyez une vente de garage vers la fin de l'été? Une équipe de télé aimerait filmer votre aventure. Appelez-nous au (514) 521-7433

URGENT Bilinguisme requis pour tous ces postes

SECRETARIE DE DIRECTION Vieux-Montréal 29-3335

OPERATEUR DE TRAITEMENT DE TEXTE Centre-ville, (m. 60 mm) 30-35K3

SECRETARIE JURIDIQUE JR Centre-ville 28-30K4

SECRETARIE COMPTABLE Vieux-St-Laurent (6 mois) 24-26K5

SECRETARIE RECEPTIONNISTE Vieux-St-Laurent 20-25K6

PERSONNEL EN TÊTE INC 25-27K5

PROFESSIONNEL INC. CV professionnel Vieux CV offert 356-0666

PROFESSIONNEL INC. CV professionnel Vieux CV offert 356-0666

PROFESSIONNEL INC. CV professionnel Vieux CV offert 356-0666

PROFESSIONNEL INC. CV professionnel Vieux CV offert 356-0666

PROFESSIONNEL INC. CV professionnel Vieux CV offert 356-0666

PROFESSIONNEL INC. CV professionnel Vieux CV offert 356-0666

PROFESSIONNEL INC. CV professionnel Vieux CV offert 356-0666

PROFESSIONNEL INC. CV professionnel Vieux CV offert 356-0666

PROFESSIONNEL INC. CV professionnel Vieux CV offert 356-0666

PROFESSIONNEL INC. CV professionnel Vieux CV offert 356-0666

PROFESSIONNEL INC. CV professionnel Vieux CV offert 356-0666

PROFESSIONNEL INC. CV professionnel Vieux CV offert 356-0666

PROFESSIONNEL INC. CV professionnel Vieux CV offert 356-0666

Vous prévoyez une vente de garage vers la fin de l'été? Une équipe de télé aimerait filmer votre aventure. Appelez-nous au (514) 521-7433

URGENT Bilinguisme requis pour tous ces postes

SECRETARIE DE DIRECTION Vieux-Montréal 29-3335

OPERATEUR DE TRAITEMENT DE TEXTE Centre-ville, (m. 60 mm) 30-35K3

SECRETARIE JURIDIQUE JR Centre-ville 28-30K4

SECRETARIE COMPTABLE Vieux-St-Laurent (6 mois) 24-26K5

SECRETARIE RECEPTIONNISTE Vieux-St-Laurent 20-25K6

PERSONNEL EN TÊTE INC 25-27K5

PROFESSIONNEL INC. CV professionnel Vieux CV offert 356-0666

PROFESSIONNEL INC. CV professionnel Vieux CV offert 356-0666

PROFESSIONNEL INC. CV professionnel Vieux CV offert 356-0666

PROFESSIONNEL INC. CV professionnel Vieux CV offert 356-0666

PROFESSIONNEL INC. CV professionnel Vieux CV offert 356-0666

PROFESSIONNEL INC. CV professionnel Vieux CV offert 356-0666

PROFESSIONNEL INC. CV professionnel Vieux CV offert 356-0666

PROFESSIONNEL INC. CV professionnel Vieux CV offert 356-0666

PROFESSIONNEL INC. CV professionnel Vieux CV offert 356-0666

PROFESSIONNEL INC. CV professionnel Vieux CV offert 356-0666

PROFESSIONNEL INC. CV professionnel Vieux CV offert 356-0666

PROFESSIONNEL INC. CV professionnel Vieux CV offert 356-0666

PROFESSIONNEL INC. CV professionnel Vieux CV offert 356-0666

Vous prévoyez une vente de garage vers la fin de l'été? Une équipe de télé aimerait filmer votre aventure. Appelez-nous au (514) 521-7433

URGENT Bilinguisme requis pour tous ces postes

SECRETARIE DE DIRECTION Vieux-Montréal 29-3335

OPERATEUR DE TRAITEMENT DE TEXTE Centre-ville, (m. 60 mm) 30-35K3

SECRETARIE JURIDIQUE JR Centre-ville 28-30K4

SECRETARIE COMPTABLE Vieux-St-Laurent (6 mois) 24-26K5

SECRETARIE RECEPTIONNISTE Vieux-St-Laurent 20-25K6

PERSONNEL EN TÊTE INC 25-27K5

PROFESSIONNEL INC. CV professionnel Vieux CV offert 356-0666

PROFESSIONNEL INC. CV professionnel Vieux CV offert 356-0666

PROFESSIONNEL INC. CV professionnel Vieux CV offert 356-0666

PROFESSIONNEL INC. CV professionnel Vieux CV offert 356-0666

PROFESSIONNEL INC. CV professionnel Vieux CV offert 356-0666

PROFESSIONNEL INC. CV professionnel Vieux CV offert 356-0666

PROFESSIONNEL INC. CV professionnel Vieux CV offert 356-0666

PROFESSIONNEL INC. CV professionnel Vieux CV offert 356-0666

PROFESSIONNEL INC. CV professionnel Vieux CV offert 356-0666

PROFESSIONNEL INC. CV professionnel Vieux CV offert 356-0666

PROFESSIONNEL INC. CV professionnel Vieux CV offert 356-0666

PROFESSIONNEL INC. CV professionnel Vieux CV offert 356-0666

PROFESSIONNEL INC. CV professionnel Vieux CV offert 356-0666

Vous prévoyez une vente de garage vers la fin de l'été? Une équipe de télé aimerait filmer votre aventure. Appelez-nous au (514) 521-7433

URGENT Bilinguisme requis pour tous ces postes

SECRETARIE DE DIRECTION Vieux-Montréal 29-3335

OPERATEUR DE TRAITEMENT DE TEXTE Centre-ville, (m. 60 mm) 30-35K3

SECRETARIE JURIDIQUE JR Centre-ville 28-30K4

SECRETARIE COMPTABLE Vieux-St-Laurent (6 mois) 24-26K5

SECRETARIE RECEPTIONNISTE Vieux-St-Laurent 20-25K6

PERSONNEL EN TÊTE INC 25-27K5

PROFESSIONNEL INC. CV professionnel Vieux CV offert 356-0666

PROFESSIONNEL INC. CV professionnel Vieux CV offert 356-0666

PROFESSIONNEL INC. CV professionnel Vieux CV offert 356-0666

PROFESSIONNEL INC. CV professionnel Vieux CV offert 356-0666

PROFESSIONNEL INC. CV professionnel Vieux CV offert 356-0666

PROFESSIONNEL INC. CV professionnel Vieux CV offert 356-0666

PROFESSIONNEL INC. CV professionnel Vieux CV offert 356-0666

PROFESSIONNEL INC. CV professionnel Vieux CV offert 356-0666

PROFESSIONNEL INC. CV professionnel Vieux CV offert 356-0666

PROFESSIONNEL INC. CV professionnel Vieux CV offert 356-0666

PROFESSIONNEL INC. CV professionnel Vieux CV offert 356-0666

PROFESSIONNEL INC. CV professionnel Vieux CV offert 356-0666

PROFESSIONNEL INC. CV professionnel Vieux CV offert 356-0666

Vous prévoyez une vente de garage vers la fin de l'été? Une équipe de télé aimerait filmer votre aventure. Appelez-nous au (514) 521-7433

URGENT Bilinguisme requis pour tous ces postes

SECRETARIE DE DIRECTION Vieux-Montréal 29-3335

OPERATEUR DE TRAITEMENT DE TEXTE Centre-ville, (m. 60 mm) 30-35K3

SECRETARIE JURIDIQUE JR Centre-ville 28-30K4

SECRETARIE COMPTABLE Vieux-St-Laurent (6 mois) 24-26K5

SECRETARIE RECEPTIONNISTE Vieux-St-Laurent 20-25K6

PERSONNEL EN TÊTE INC 25-27K5

PROFESSIONNEL INC. CV professionnel Vieux CV offert 356-0666

PROFESSIONNEL INC. CV professionnel Vieux CV offert 356-0666

PROFESSIONNEL INC. CV professionnel Vieux CV offert 356-0666

PROFESSIONNEL INC. CV professionnel Vieux CV offert 356-0666

PROFESSIONNEL INC. CV professionnel Vieux CV offert 356-0666

PROFESSIONNEL INC. CV professionnel Vieux CV offert 356-0666

Offres d'emploi

200

Marchandises et services

270 SOINS THÉRAPEUTIQUES ET MASSOTHÉRAPIE

270 SOINS THÉRAPEUTIQUES ET MASSOTHÉRAPIE

A. DOMICILE ou en studio, masseur prof. pour dame et homme. 777.514-766-6490

ALICIA japonaise, chinoise, massage japonais. 514-336-1386, 514-933-8071, 450-445-4881

AU SON DU CORPS Li Détenée Entr. suédoise, californien, relaxation, sportif, 7 jours/semaine. 729-4302

AUX 4 MAINS conseils de relaxation au MAX. 522-7311

BONNE SANTÉ meilleur massage tous genres. 499-1113

BON prix, massage suédois pour hommes. 326-4175

ESALEN, oriental, européen, Saunas. 3 Cornwell, 738-7917

FLEURS d'Adam entr., massage Longueuil. 450-442-1700

FUGACE, Carrefour de détente haut de gamme, Brossard. 450-443-1122

JAPONAIS, chinois, massage parfait 777. 514-742-9793

MASSAGE, relaxation, repos et se déplace. Piém. 527-8391

MASSAGE apogée pour elle, lui, satisfaction gar. 932-1299

MASSAGE COMPLET 1h: 45\$, 1h30: 55\$, 2h: 95\$, 3h: 125\$, 4h: 155\$, 5h: 185\$, 6h: 215\$, 7h: 245\$, 8h: 275\$, 9h: 305\$, 10h: 335\$, 11h: 365\$, 12h: 395\$, 13h: 425\$, 14h: 455\$, 15h: 485\$, 16h: 515\$, 17h: 545\$, 18h: 575\$, 19h: 605\$, 20h: 635\$, 21h: 665\$, 22h: 695\$, 23h: 725\$, 24h: 755\$, 25h: 785\$, 26h: 815\$, 27h: 845\$, 28h: 875\$, 29h: 905\$, 30h: 935\$, 31h: 965\$, 32h: 995\$, 33h: 1025\$, 34h: 1055\$, 35h: 1085\$, 36h: 1115\$, 37h: 1145\$, 38h: 1175\$, 39h: 1205\$, 40h: 1235\$, 41h: 1265\$, 42h: 1295\$, 43h: 1325\$, 44h: 1355\$, 45h: 1385\$, 46h: 1415\$, 47h: 1445\$, 48h: 1475\$, 49h: 1505\$, 50h: 1535\$, 51h: 1565\$, 52h: 1595\$, 53h: 1625\$, 54h: 1655\$, 55h: 1685\$, 56h: 1715\$, 57h: 1745\$, 58h: 1775\$, 59h: 1805\$, 60h: 1835\$, 61h: 1865\$, 62h: 1895\$, 63h: 1925\$, 64h: 1955\$, 65h: 1985\$, 66h: 2015\$, 67h: 2045\$, 68h: 2075\$, 69h: 2105\$, 70h: 2135\$, 71h: 2165\$, 72h: 2195\$, 73h: 2225\$, 74h: 2255\$, 75h: 2285\$, 76h: 2315\$, 77h: 2345\$, 78h: 2375\$, 79h: 2405\$, 80h: 2435\$, 81h: 2465\$, 82h: 2495\$, 83h: 2525\$, 84h: 2555\$, 85h: 2585\$, 86h: 2615\$, 87h: 2645\$, 88h: 2675\$, 89h: 2705\$, 90h: 2735\$, 91h: 2765\$, 92h: 2795\$, 93h: 2825\$, 94h: 2855\$, 95h: 2885\$, 96h: 2915\$, 97h: 2945\$, 98h: 2975\$, 99h: 3005\$, 100h: 3035\$

MASSOTHÉRAPIE acupuncture, japonais. 522-4033

NOUVEAU I-Mega-Santé, meilleur massage (514) 288-9111

SELENA, vraiment très bon massage. 514-723-5929

VOULEZ-VOUS le meilleur massage. 938-4884

300

Offres d'emploi

(Tous les postes annoncés sont ouverts également aux femmes et aux hommes).



L'Hippodrome de Montréal, institution renommée à travers l'Amérique du Nord dans le domaine des courses de chevaux sous harnais depuis 90 ans, est présentement à la recherche de candidats pour les postes suivants:

Superviseur - Services alimentaires

Le titulaire du poste aura comme principale responsabilité de superviser les activités des comptoirs alimentaires et bars et les opérations reliées au service à la clientèle. Il devra également s'assurer de l'application des contrôles, méthodes de travail et politiques établies par l'employeur.

Le candidat à ce poste détient un D.E.C. en gestion hôtelière ainsi qu'une expérience d'au moins deux (2) ans dans le domaine de la restauration rapide.

Aide général - Services alimentaires

Le titulaire de ce poste voit à approvisionner les comptoirs alimentaires, entretenir les tables à la disposition de la clientèle et à remplacer les préposés au comptoir durant les pauses.

Le candidat doit posséder un secondaire V et avoir un minimum d'un (1) an d'expérience dans la restauration rapide.

Si un de ces postes vous intéresse, veuillez faire parvenir votre C.V. à:

Hippodrome de Montréal inc.
Service des ressources humaines
7440, boulevard Décarie
Montréal (Québec) H4P 2H1
Télécopieur: (514) 340-2025

Hippodrome de Montréal inc.
favorise l'équité en emploi.
Seules les personnes retenues pour une entrevue seront contactées.



Hostess Frito-Lay, leader dans l'industrie des grignotines salées au Canada, est à la recherche d'une candidate pour combler le poste permanent.

COORDONNATEUR(TRICE) DE L'APPROVISIONNEMENT

pour ses centres de distribution de Laval et de St-Hubert.

La (la) candidate(e) devra posséder un diplôme universitaire de premier cycle en administration, option gestion des opérations ou toute autre formation jugée équivalente. Une expérience pertinente en gestion d'inventaire et approvisionnement dans le domaine alimentaire serait un atout important.

Le bilinguisme et la capacité de travailler sur informatique (dont Excel) sont essentiels. Le sens de l'analyse, la faculté de communication et l'esprit d'équipe sont des aptitudes requises.

Ce poste consiste à contrôler l'exactitude des inventaires, évaluer les besoins et commandes des produits finis et optimiser les coûts de livraison aux centres de distribution.

En contrepartie, nous vous offrons une rémunération concurrentielle ainsi qu'une gamme d'avantages sociaux. Ce poste est basé à notre centre de distribution de Laval.

S.v.p., faire parvenir votre curriculum vitae avant le 6 août à:

La Société Hostess Frito-Lay
Département Service et Distribution
4885, autoroute Laval Ouest
Chomedey (Québec) H7B 5P9
ou par télécopieur au (450) 973-5353

Nous remercions tous (toutes) les candidat(e)s à l'avance. Seules les personnes retenues seront contactées.

S.v.p., aucun appel téléphonique. Agence, prière de vous abstenir.



Centre canadien de distribution Dunkin' Donuts inc., dont les bureaux sont à Saint-Laurent, est à la recherche d'un(e):

COMMIS COMPTES À RECEVOIR

La personne recherchée a le profil suivant:

- DEC comptabilité ou administration;
- Connaissance des logiciels Excel, Outlook et AccPac Plus;
- Expérience d'au moins trois ans dans des responsabilités similaires ou connexes.

Nous offrons en retour:

- Un salaire compétitif;
- Un programme d'incitation et des avantages sociaux intéressants;
- Une équipe dynamique.

Les personnes intéressées sont priées de faire parvenir leur C.V. par fax ou courriel à l'attention de:

Céline Langlois
Fax: (514) 745-2253
Courriel: clanglois@ccddi.com

URGENT ADMINISTRATION

Bilinguisme requis pour tous les postes.

- DIRECTEUR(TRICE) DE CRÉDIT 40-65 K+ Laval et Pointe-Claire
- CMA junior 35-40 K Centre-ville
- TECHNICIEN(NE) SENIOR À LA PAIE 35-40 K Ville St-Laurent et Centre-ville
- FACTURES RECEVABLES-FACTURATION 25-30 K Centre-ville
- COMPTES PAYABLES 25-28 K Ville St-Laurent

PERSONNEL EN TÊTE INC.
Pour plus d'informations, contactez :
Karine ou Josiane
au (514) 285-1295

PERFORM

Coordonnateur de la logistique

Vous serez responsable de développer, coordonner et réaliser toutes les activités relatives à la logistique de nos événements: réservations d'hôtels, restauration, aménagement des salles de l'audiovisuel, préparation du carabale des participants et suivi auprès des conférenciers.

Bilingue, vous possédez deux années d'expérience pertinente et des connaissances appréciables de l'environnement Windows (Powerpoint, Page Maker). Habile négociateur, vous êtes reconnu pour votre sens de l'organisation et vos aptitudes pour travailler avec des échéanciers serrés.

Si vous cherchez un travail stimulant et aimeriez côtoyer l'élite du monde des affaires, veuillez transmettre votre curriculum vitae le plus tôt possible à l'adresse suivante:

PERFORM
à la Direction générale
420, McGill, bureau 100
Montréal, Qc H2Y 2G1
Télécopieur: 861-1818

Prière de ne pas appeler. Seuls les candidats retenus seront contactés. Centre offre s'adresse également aux femmes et aux hommes.

COORDONNATEUR DE LA PRODUCTION #9928

Vous êtes responsable de planifier la fabrication des équipements. Vous devez coordonner l'utilisation de la machinerie, des matériaux et de la main-d'œuvre afin de respecter les échéanciers de production. Le candidat recherché doit être un excellent collaborateur, responsable et capable de rencontrer les objectifs de production. Vous devez posséder un DEC ou l'équivalent avec un minimum de 3 ans d'expérience en planification dans le secteur manufacturier. Le bilinguisme est essentiel, envoyez-nous votre C.V.

ASSISTANTE ADMINISTRATIVE #9929

Vous avez des connaissances de Word et Excel, une excellente capacité de rédaction en français et en anglais. Le candidat recherché doit avoir un minimum de 2 ans d'expérience et être bilingue, envoyez-nous votre C.V.

PAXIOM GROUP
Weighpack Paxiom
Service des ressources humaines
2525, Louis-Amos
Lachine (Québec) H8T 1C3
Fax: (514) 422-0834

Chef du service des ressources financières-Kuujuaq

Le centre de santé Tulattavik de l'Ungava est à la recherche d'un(e):

CHEF

pour organiser, planifier, coordonner et contrôler les activités financières de l'établissement pour une période d'un an pouvant être prolongée.

Exigences:

- Diplôme universitaire de premier cycle en sciences comptables;
- Deux années d'expérience professionnelle dans le domaine de la Santé et des Services sociaux;
- Connaissances pratiques des systèmes informatiques de gestion;
- Bilinguisme essentiel (français/anglais);
- Atouts: Membre d'une corporation professionnelle, expérience en région éloignée.

Le salaire versé est conforme aux normes du Ministère de la santé et des services sociaux classe 14.

Prime d'éloignement et autres avantages nordiques selon le statut.

Si ce poste temporaire à temps complet vous intéresse, veuillez faire parvenir votre offre de service au plus tard le 11 août 1999 par télécopieur au: 819-964-2071 ou par la poste au: Services des ressources humaines Centre de santé Tulattavik de l'Ungava C.P. 149, Kuujuaq Québec, J0M 1C0

TECHNICIEN(NE) EN ADMINISTRATION

Sierra distribution florale recherche un(e) technicien(ne) en administration pour faciliter la gestion des dossiers avec nos fournisseurs.

Vos principales responsabilités seront d'assurer un suivi des bons de commande, de la facturation et des ajustements divers. Communicateur efficace, vous cherchez à solutionner les problèmes de comptes fournisseurs entre les achats, la réception/livraison et les ventes. Très organisé, vous êtes habile à travailler à la résolution de plusieurs problèmes à la fois et à entretenir des relations d'affaires efficaces avec nos fournisseurs. L'anglais est la principale langue de travail, mais la maîtrise du français et de l'espagnol sont des atouts certains. Autres exigences : la maîtrise de l'environnement Windows et des logiciels Word, Excel et Outlook est essentielle.

Les personnes intéressées doivent faire parvenir leur C.V. à Anne Marie Langelier fax : (514) 636-5412

Compagnie d'envergure internationale

Recherche personne d'expérience (4 ans min.) dans le domaine du crédit et recouvrement. Bilingue, dynamique. Connaissance WORD, EXCEL et +. Très bonnes conditions.

Commis comptable

Compagnie dynamique recherche commis pour tenue de livres complètes. Bilingue avec bonne connaissance de Word, Excel, ACCPAC. Personne dynamique et responsable. BONNE CONDITION.

Directeur(trice) général(e) recherché(e)

Pour entreprise nationale de distribution. Expérience pertinente de 5 ans min. exigée. Bilingue, formation universitaire. Beaucoup d'ambition, profil de gestionnaire.

Technicien(ne) en Bio-Médical

Pour compagnie de services pour l'Est du Canada. 3 à 5 ans d'expérience. Diplôme collégial, bilingue, très fort en mécanique, électronique et haut voltage. Salaire jusqu'à 40 000 \$ / an + auto + dépenses ++ autres.

Pour une entrevue, FAXER votre C.V. au: (514) 937-4404

PERSONNEL AVANTAGE INC.

Adjoint(e) Administratif(ive) Service aux Membres

TÂCHES:

- Assurer le support aux services administratifs et aux représentants des ventes
- Vérification des rapports quotidiens
- Suivi des comptes clients
- Assistance à la réception

EXIGENCES:

- D.E.C. en administration option finance
- Excellente connaissance des logiciels EXCEL, WORD et ACCESS
- Bilinguisme

Veuillez faire parvenir votre curriculum vitae en toute confidentialité à:

Directrice des Services administratifs
C.P. 1116 - Succursale Desjardins
Montréal, Québec H5B 1C2

GERANT(E) D'ENTREPOT

Pour une compagnie de distribution nationale située à Longueuil.

EXIGENCES: Bilingue avec minimum 4 ans d'expérience, bonne scolarité, connaissance en informatique, gestion du personnel et du contrôle des inventaires.

Veuillez répondre par fax au: (450) 442-9581



MANPOWER

Autres postes disponibles

Court ou long termes

Assembleur(se) / Opérateur(trice) électronique

Nous avons du travail pour vous IMMÉDIATEMENT

19,24 \$/heure

Ville Saint-Laurent

Exigences:

- Expérience dans domaine manufacturier;
- Secondaire V avec diplôme;
- Auto, un atout;
- Les candidat(e)s possédant un DEC en haute technologie auront priorité.

Si intéressé(e), faxez votre C.V. à:
Anne-Marie Curatolo
Fax: (514) 848-9932

MANPOWER
Services de personnel
1800, avenue McGill College
bureau 900
Montréal (Québec) H3A 3J6



Fruits & Passion, un concept de produits de soins corporels, d'ambiance et de gourmet désire renouveler sa banque de:

TECHNICIENS EN ARCHITECTURE (PIGISTES) DÉPARTEMENT DE DESIGN

Vous aurez à élaborer les plans et les devis techniques pour l'aménagement et la construction de nouvelles boutiques Fruits & Passion. Vous êtes travailleur autonome et maîtrisez le logiciel Autocad version 14. Vous détenez également un diplôme d'études collégiales en architecture et avez à votre actif de trois à cinq années d'expérience.

Veuillez faire parvenir votre curriculum vitae par télécopieur, au plus tard, le 30 juillet 1999 à l'attention de: Service des Ressources Humaines (450) 638-2430

Nous souscrivons au principe d'équité en matière d'emploi.

LAB Recherche Pharmacologique International

effectue des essais cliniques pour l'industrie pharmaceutique à l'échelle mondiale. Nous recherchons présentement des volontaires pouvant participer à l'un de nos essais.

Vous devez répondre à tous les critères de sélection suivants:

- ne pas prendre de médicaments de façon régulière
- être en bonne santé
- homme fumeur entre 18 et 50 ans Rémunération : 1 000 \$
- homme non fumeur entre 18 et 50 ans Rémunération : 1 000 \$ ou 1 500 \$

ÉTUDE GÉRIATRIQUE

- homme non fumeur entre 50 et 70 ans Rémunération : 600 \$

Pour plus de renseignements concernant cet essai, communiquez avec nous au: (514) 485-2884 (Montréal) ou au 1 800 298-2884 Du lundi au vendredi de 8 h 30 à 20 h Samedi et dimanche de 11 h à 17 h

SODEMA

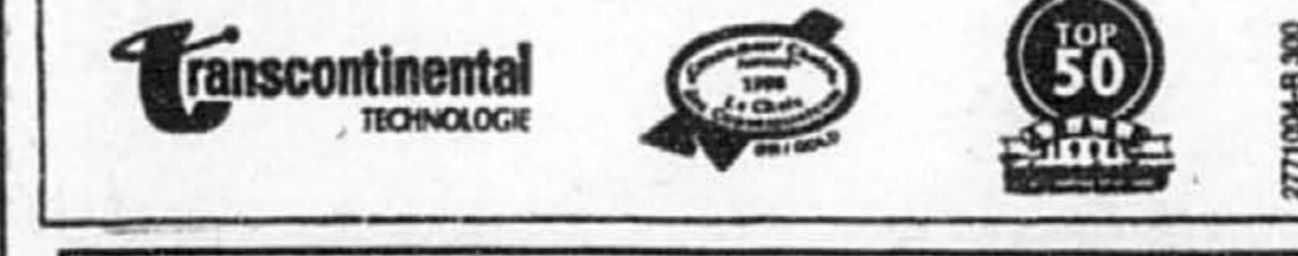
Nous recrutons actuellement des AGENTS DE CENTRE D'APPELS

pour entreprendre un mandat pour l'une des plus importantes compagnies en télécommunications au Canada.

Nous offrons:

- Un salaire de base + commissions et avantages sociaux;
- Des horaires de travail à temps plein;
- Une formation de qualité;
- Un environnement de travail des plus agréables;
- Un accès direct à la station de métro McGill

Vous êtes doué(e) pour la vente par téléphone? Vous avez déjà démontré par votre expérience de bon communicateur(trice) et vous êtes parfaitement bilingue. Appelez-nous au : 287-3236 poste 400.



Techni-Seal

PME manufacturière située à Boucherville, fabricant de produits d'entretien haut de gamme destinés principalement au marché de détail, est à la recherche d'un ou d'une:

Adjoint(e) administratif(ve) Ventes - Marketing

Le candidat ou la candidate doit être bilingue, posséder au moins cinq (5) ans d'expérience dans un domaine similaire, et avoir une bonne connaissance des logiciels courants de traitement de texte, de chiffres et de base de données.

Méticuleuse, débrouillard(e), autonome, polyvalente et douée pour la communication écrite, la personne choisie s'élèvera du directeur général. Elle aura à faire du travail de suivi, de soutien et de gestion auprès de la clientèle et des représentants, et elle participera à la production du matériel promotionnel et publicitaire.

Faites parvenir votre curriculum vitae à l'adresse suivante:

Les Produits chimiques Techni-Seal Inc.
Service des ressources humaines
1470, De Coulomb
Boucherville (Québec) J4B 7K2
Télécopie : (450) 655-0488

Popolar

Secrétaire (poste non-fumeur)

Important concessionnaire VW / AUDI situé près du métro Laurier est présentement à la recherche d'une personne autonome ayant un bon sens de l'organisation.

Qualification:

- bilinguisme;
- initiative;
- responsable;
- polyvalente;
- connaissances de l'informatique.

Si vous croyez avoir ces qualifications pour réussir chez nous, communiquez au (514) 274-5471.

Les Automobiles Popolar Inc.
5441, rue St-Hubert
Montréal (Québec) H2J 2Y4

«Attendez-vous que l'on fasse une crise avant de nous aider?»

ÉPILEPSIE CANADA
ou à l'association de l'épilepsie de votre région

(514) 845-7855
1 800 890-5499

Canada	Canada
Communication	Communication
Canada	Group
Membre de la Corporation St-Joseph	A St. Joseph Corporation Company

Le Groupe Communication Canada inc., est un chef de file qui offre des services de communications au Canada. Nous cherchons à combler le poste suivant dans la région de Montréal.

OPÉRATEUR(TRICE) D'IMPRIMANTE NUMÉRIQUE À GRANDE VITESSE

QUOI

Relevant du superviseur, le candidat ou la candidate retenu(e):

- Verra à la réception et au transfert de fichiers numériques;
- Manipulera des fichiers à l'aide de logiciels qui lui permettront d'imprimer des documents;
- Exploitera des imprimantes numériques à grande vitesse;
- Exploitera des systèmes électrostatiques de reproduction et d'impression;
- S'acquittera des travaux d'entretien requis;
- Tiendra un registre des impressions;
- Verra à la reliure des documents;
- Exécutera d'autres tâches.

QUI

Nous sommes à la recherche de candidats ou de candidates avec qualifications et expériences dans les domaines suivants:

- Diplôme d'études collégiales en art graphique ou dans un domaine connexe ou l'équivalent;
- Maîtrise du français et de l'anglais;
- Connaissance de l'utilisation de l'équipement numérique à grande vitesse;
- Expérience de l'exploitation de diverses applications logicielles telles que Microsoft Office, Photoshop, Illustrator, etc...;
- Expérience du domaine de l'imprimerie, des arts graphiques ou d'un secteur connexe;
- Expérience de la manipulation d'équipement de reliure, tel qu'un relieur Cerlox et ses recharges, une perceuse et une brocheuse de qualité industrielle, et des tâches liées à la réception et à l'expédition.

Si vous êtes intéressé à travailler dans un milieu de travail dynamique et à production rapide, veuillez faire parvenir votre curriculum vitae et une lettre de présentation par la poste, par télécopieur ou par courrier électronique avant le 30 juillet 1999 à l'adresse suivante, à l'attention de:

Carolina Willsher, Gestionnaire des Ressources humaines
GCC, membre de la Corporation St-Joseph
45, boul. Sacré-cœur, pièce A-2403
Hull (Québec) K1A 0S7
Télécopieur: (819) 779-2373
Courriel électronique: dacostf@ccgsjc.com

La GCC inc. souscrit au principe de l'équité en matière d'emploi.

BANQUE NATIONALE

IL faut penser autrement

Nous recherchons des personnes dynamiques, minutieuses, capables de travailler de façon autonome et en équipe, bref, des gens que s'adaptent rapidement aux changements.

LA BANQUE NATIONALE RECRUTE DE FAÇON CONTINUE

PRÉPOSÉS AUX OPÉRATIONS

Fonction de soir et de nuit (15 heures minimum, avec possibilité d'heures additionnelles)

Les candidats devront travailler devant un écran cathodique avec des données numériques. La Banque Nationale offre une formation rémunérée.

Exigences:

- Sec. V ou diplôme d'études collégiales;
- Bonne connaissance environnement Windows;
- Notions de compatibilité;
- Expérience entrée de données.

Rémunération: de 9,75 \$ à 10,43 \$

Lieu de travail: Montréal (centre-ville)

Le défi vous attire? Vous aimeriez progresser dans votre cheminement professionnel au sein d'une entreprise de grande envergure? Alors faites parvenir votre curriculum vitae à Mélanie Miljour, Service Dotation, Équité, Recrutement, Banque Nationale du Canada, par télécopieur au (514) 394-8129.

La Banque respecte l'équité en matière d'emp

P.C.A.

Le Groupe P.C.A. inc.
Courtiers en emploi
Temporaire • Contractuel • Permanent

Notre client, une grande entreprise située à Montréal, dans le domaine de la distribution recherche:

Programmeur-analyste en Visual Basic, v.5 #3551

Plus de 3 ans d'expérience dont 2 années minimum en V.B. Formation universitaire.

Connaissances de: programmation Windows (Win32, API), SQL, client-serveur, technologie orientée-objet.

Applications: systèmes de distribution, ventes, inventaire, facturation, commandes, réception, gestion financière (atout). 50% à 75% de programmation.

Analyste-programmeur senior ou architecte d'applications #3552

Formation universitaire ou équivalent.

8 à 10 années d'expérience en informatique dont 5 ans en Visual Basic.

Connaissances: client-serveur, SQL, technologie orientée-objet.

Notre client, une entreprise située au centre-ville de Montréal, oeuvrant dans les technologies du commerce électronique recherche un(e):

Analyste E.D.I. # 3365

Bilinguisme requis. Très bonne compréhension des concepts d'Internet, du commerce électronique et de E.D.I.

Projets d'implantation et de soutien pour les comptes majeurs.

Veuillez préciser le numéro de mandat et soumettre votre curriculum vitae à l'attention de:

Le Groupe P.C.A. inc.
6850, Sherbrooke Est, bureau 300, Montréal H1N 1E1
Courriel: cv@groupe-pca.com
Télécopieur: (514) 256-8007
Pour plus de renseignements sur ces postes: www.groupe-pca.com

Pas d'appels s.v.p., seul(e)s les candidat(e)s retenu(e)s seront contacté(e)s.

Jean-Marc Brunet LE NATURISTE

Jean-Marc Brunet Le Naturiste, chef de file dans le domaine des produits naturels, avec un réseau de plus de 155 magasins, recherche un(e):

ACHETEUR(SE)

Vous ferez l'analyse des stocks, soumettrez les recommandations nécessaires et placerez les commandes selon les besoins courants ou les promotions prévues. Vous coordonnerez l'expédition des composantes requises et ferez la relance auprès des fournisseurs. Par voie de soumission, vous vous assurez d'obtenir le meilleur rapport qualité-prix tout en tenant compte des délais de livraison.

Bilingue, vous possédez une formation universitaire et 2 années d'expérience pertinente. Vous avez déjà utilisé un système d'inventaire informatisé et connaissez les logiciels Word et Excel. Habile négociateur, vous aimez travailler en équipe et êtes reconnu pour votre bon jugement et votre précision.

Si votre profil correspond aux exigences mentionnées, veuillez soumettre votre curriculum vitae par télécopieur au (450) 442-2205 ou le poster au 174, boul. Ste-Foy, Longueuil J4J 1W9 avant le 7 août 1999.

Seules les personnes retenues pour une entrevue seront contactées.

Monde

Hassan II ou la passion du pouvoir et du faste

d'après AFP et AP RABAT

Peu d'hommes auront suscité autant de passions ou de sentiments contradictoires que le roi Hassan II qui vient de mourir après un règne de 38 ans, souvent mouvementé.

Aimant le pouvoir, l'argent et le faste, Hassan II, que la nature avait doté d'une vive intelligence, n'a jamais laissé personne indifférent. Ses proches louaient sa vision historique et sa compréhension aiguë des rapports de force, qui ont évité au Maroc bien des déboires. D'autres ont déploré son autoritarisme, sa main-mise sur la vie politique du pays qu'il contrôlait jusque dans les moindres détails.

Mais ce sont sans doute ses dépenses somptuaires qui lui auront valu ses critiques les plus acerbes. Dans un pays où près d'un Marocain sur deux vit avec moins de 2,50 \$ par jour, le spectacle d'un monarque propriétaire d'un nombre considérable de palais et de résidences luxueuses dans toutes les régions du pays et à l'étranger, ainsi que d'un domaine de plusieurs centaines de milliers d'hectares d'excellentes terres agricoles, a toujours suscité de nombreuses interrogations.

En outre, la gestion de ses biens, confiée le plus souvent à des ressortissants étrangers, irritait nom-

bre de ses sujets qui déploraient en privé « cette absence de confiance » dans son peuple. Hassan II, qui n'a jamais accepté d'être interviewé par un journaliste marocain, était aussi célèbre pour certains caprices. On pense à la colère de François Mitterrand en 1982, excédé par le retard du roi qu'il avait invité à dîner... Il avait également fait attendre, à Casablanca, la reine d'Angleterre.

Un mot de travers, une initiative jugée déplacée pouvaient également avoir de graves conséquences pour la carrière de leurs auteurs. Cette attitude hautaine sinon méprisante a conduit les membres de son entourage, hormis de rares exceptions, à se comporter souvent en courtisans, rarement en vrais serviteurs du trône.

Il lui est arrivé en revanche de se montrer magnanime, voire généreux. De nombreux intellectuels, artistes ou hommes politiques, y compris de l'opposition, ou des enfants palestiniens ont pu se soigner à l'étranger et au Maroc grâce à lui.

Conservateur sur le plan des moeurs — il a peu fait pour les Marocaines — prudent à l'excès dans la gestion de son royaume, Hassan II n'a cessé de cultiver l'ambiguïté et le secret, convaincu que c'était encore le meilleur moyen de se maintenir au pouvoir, seule vraie passion de sa vie.

Vers la fin, sous la pression de l'Occident, il a cependant mis en place une « démocratie hassanienne » avec l'introduction, en 1996, d'un système parlementaire bicaméral dont une des chambres est, pour la première fois sous son règne, totalement élue au suffrage universel en novembre 1997.

Ce monarque autoritaire, 35^e descendant du prophète Mahomet en ligne directe, a marqué de son empreinte l'histoire du Maroc



Le roi Hassan II lors de son 70^e anniversaire, le 8 juillet dernier.

et du Proche-Orient par une diplomatie audacieuse et souvent couronnée de succès. Artisan de la paix au Proche-Orient, il a contribué à la conclusion des accords de Camp David en 1979 entre Israël et l'Égypte, puis à l'instauration du dialogue entre l'État hébreu et l'OLP.

Hassan II avait hérité en 1961 du trône du Maroc et du titre de Commandeur des Croix après la mort de son père, Mohammed V, décédé lors d'une intervention chirurgicale mineure. Prenant la première grande décision de son règne, le jeune roi se rend à Bamako, capitale du Mali, pour négocier en tête-à-tête avec le président algérien Ahmed Ben Bella. En échange de la paix, il cède plusieurs milliers de kilomètres carrés de désert dans le Sahara.

En 1975, Hassan II enregistre un succès diplomatique en récupérant le Sahara occidental, sous domination espagnole. Région très peu peuplée mais au sous-sol riche, le Sahara occidental devient bientôt un foyer de déstabilisation avec l'émergence du mouvement indépendantiste Polisario. Après 11 ans de guerre, les rebelles du Front Polisario, des Sahraouis armés par Alger, sont pratiquement faits sur le terrain mais ont acquis une légitimité sur le plan international.

Par ailleurs, Amnistie internationale fait part de violations des droits de l'homme dans ce territoire depuis une vingtaine d'années. D'une façon générale la situation des droits de l'homme au Maroc a connu une amélioration sensible au début des années 1990. Malgré tout, la liberté d'opinion reste limitée et de nombreux opposants sont arrêtés arbitrairement, détenus au secret et torturés, selon l'organisme.

Le roi a joué un rôle important dans le monde arabe

Agence France-Presse RABAT

Toute sa vie le roi Hassan II a joué un rôle important dans le monde arabe, en y étant un médiateur très écouté, sans toutefois parvenir à entretenir des relations autres que tendues avec l'Algérie, son voisin le plus proche. Il a également réussi à faire du Maroc un partenaire privilégié de l'Occident.

Dans le monde arabe, son rôle le plus important fut sans nul doute celui tenu, très tôt, dans le rapprochement israélo-arabe, puisque c'est à Fès, en 1982, que les chefs d'État arabes ont entériné un plan de paix reconnaissant Israël en échange de la restitution des territoires occupés.

Onze ans plus tard, en 1993, le souverain marocain pourra également se féliciter d'avoir joué un rôle essentiel dans le rapprochement israélo-palestinien, couronné par les accords d'Oslo puis, quelque temps après, par la célèbre poignée de mains à Washington entre Itzhak Rabin et Yasser Arafat.

En 1991, le souverain marocain a été mis à rude épreuve lors de la guerre du Golfe, déclenchée après l'annexion du Koweït. Mais il a su maintenir une politique d'équilibre entre l'Irak et la coalition contre Saddam Hussein en dépechant un contingent militaire en Arabie saoudite tout en autorisant, à Rabat, une marche pro-irakienne impressionnante.

En revanche, ses rapports avec l'Algérie ont été nettement plus difficiles avec, dès 1963, une « guerre des sables » née d'une querelle de frontières qui a instauré entre les deux pays un climat de méfiance jamais surmonté. Le Maroc est allé jusqu'à fermer ses frontières avec l'Algérie après un attentat commis en 1994 par de jeunes islamistes franco-maghrébins contre un hôtel de Marrakech, où deux touristes espagnols ont trouvé la mort.

La presse algérienne a pour sa part accusé à maintes reprises le Maroc de fournir des bases de repli aux islamistes armés algériens qui opèrent dans l'ouest algérien.

Le conflit du Sahara occidental, né de la décolonisation de cette possession espagnole

Nos prix sont imbattables !
Comparez vous serez convaincu !

matelas

Plus de 100 styles !

SIMMONS CANADA INC. **Sealy**

livraison **GRATUITE** retrait **GRATUITE** cadre de lit **GRATUITE** installation **GRATUITE**
de vieux matelas avec ens. de matelas

deux des meilleures façons d'économiser !

Option 1 • Nous payons la TPS et la TVQ*! **Option 2** • Vous ne payez rien avant un an!**

*Nous vous accorderons une réduction de prix équivalente à la TPS et à la TVQ. **Aucun paiement mensuel • aucun intérêt • aucun dépôt

MATELAS «PAYEZ ET EMPORTEZ», À PARTIR DE 39⁹⁵

Charmeur de Sealy		Beautysleep Evasion de Simmons	
Simple	129 ⁰⁰ ens. 249 ⁹⁰	Simple	199 ⁰⁰ ens. 399 ⁹⁰
Double	169 ⁰⁰ ens. 299 ⁹⁰	Double	249 ⁰⁰ ens. 469 ⁹⁰
Grand	199 ⁰⁰ ens. 399 ⁹⁰	Grand	299 ⁰⁰ ens. 499 ⁹⁰
Posturepedic de Sealy		Beautyrest de Simmons	
Simple	279 ⁰⁰ ens. 449 ⁹⁰	Simple	339 ⁰⁰ ens. 679 ⁹⁰
Double	369 ⁰⁰ ens. 499 ⁹⁰	Double	499 ⁰⁰ ens. 829 ⁹⁰
Grand	399 ⁰⁰ ens. 599 ⁹⁰	Grand	565 ⁰⁰ ens. 899 ⁹⁰
Très grand	699 ⁰⁰ ens. 899 ⁹⁰	Très grand	695 ⁰⁰ ens. 1199 ⁹⁰

Sealy Posturepedic **SIMMONS CANADA INC. Beautyrest**

Le Édagepedic™ innovateur pour 10% plus de surface de sommeil.
Le Basic Steelspring™ exclusive assure une durabilité maximale.
Housse exclusive Posturepedic™ vous donne le meilleur support.

Tout nouveau profil avec ressorts indépendants pour un confort et un support ultime.

Jusqu'à 60 \$ de rabais
sur tout ensemble de matelas Posturepedic de Sealy et Beautyrest de Simmons

Simple 30 \$ de rabais **Grand 50 \$ de rabais**
Double 40 \$ de rabais **Très grand 60 \$ de rabais**

Sur présentation de ce coupon. Un coupon par ensemble de matelas. Ne peut être jumelé à aucune autre offre.

Oreiller de duvet blanc 24⁹⁵
Oreiller Beautyrest 7⁹⁵

draps et accessoires assortis

Ensemble de draps en percale
180 fils au pouce carré

Simple 16⁹⁵
Double 24⁹⁵
Grand 34⁹⁵
Très grand 49⁹⁵

Literie pour enfants Disney
Ens. de draps simples 19⁹⁵
Douillette simple 29⁹⁵

SHEFTEX MARTEX lawrence Springmaid
Goldcrest CANNON Wamsutta Dan River

Édredons de duvet d'oe blanche

Simple 79⁹⁵
Double 99⁹⁵
Grand 109⁹⁵
Très grand 149⁹⁵

GAGNANT DU PRIX EXCELLENCE DE L'ASSOCIATION DES PRODUITS DE DUVET ET PLUMES

Couvre-matelas « Easy Fit »

Simple 9⁹⁵
Double 12⁹⁵
Grand 14⁹⁵

Salle de bain

Excalibur de MARTEX

Bain 6⁹⁵
Essuie-main 4⁹⁵
Débarbouillette 2⁹⁵

Garantie sans conditions

CHAQUE JOUR/TOUTE L'ANNÉE

Si vous trouvez la même marchandise ailleurs à plus bas prix, nous respecterons non seulement ce prix mais nous vous accorderons un rabais additionnel de 10%

Nos prix sont imbattables! Comparez, vous serez convaincu!

LE SUPERCENTRE DE LA MODE MAISON LINEN CHEST

ROCKLAND 341-7810 Centre Rockland
LAVAL 681-9090 Les Galeries Laval
BROSSARD 671-2202 Place Portobello
CENTRE-VILLE 282-9525 Les Promenades de la Cathédrale