



La rentrée d'Automne

...de A à Z



TOUTES LES NOUVELLES QUI VALENT D'ÊTRE PUBLIÉES

la revue

TERREBONNE □ SAINT-LOUIS □ MASCOUCHE □ LACHENAIE □ LAPLAINE □ SAINT-FRANÇOIS

CAHIER SPÉCIAL · TERREBONNE LE 19 AOÛT 1981



AUTOMOBILES L.-G. LÉVEILLÉ INC.
501, Boul. Terrebonne, 471-4117
Terrebonne

LA COROLLA



ÇA
C'EST
SENSAS!

TOYOTA



Membre de la
CORPORATION
DES CONCESSIONNAIRES
D'AUTOMOBILES
DU QUÉBEC

- Financement bancaire
- Réparations mécaniques sur toutes marques d'autos

Avant son entrée à l'école, il (elle) devrait avoir complété ses vaccinations

Le département de santé communautaire a pour objectif de favoriser la vaccination de l'ensemble de la population de son territoire. Idéalement, sa tâche ne serait terminée que lorsque 100% des enfants auraient

reçu tous les vaccins et leurs rappels, tels que recommandés par les spécialistes de la santé publique de nos jours.

Chaque année pourtant, plusieurs enfants commencent à fréquenter l'école sans avoir complété leur fiche de vaccination. Ces enfants devront probablement s'absenter de la classe pour cause de maladie durant quelques jours chaque fois qu'une maladie contagieuse contre laquelle ils ne seront pas immunisés aura cours parmi leurs compagnons.

Par exemple, durant l'hiver dernier, après une brève vérification des vaccinations d'élèves ayant été absents pour cause de rubéole sur notre territoire, on a décelé que la grande majorité de ces enfants n'avaient pas reçu le vaccin; sans que ce sondage téléphonique n'ait les caractéristiques d'une enquête scientifique sur les épidémies, il n'indique pas moins l'importance pour chaque parent de vérifier le carnet de santé de son enfant au moment où on le présente à la maternelle. Si l'enfant n'a pas reçu tous les vaccins, ou s'il y a des doutes à ce sujet, on peut recourir aux services des infirmières du département de santé communautaire du territoire. Elles seront présentes dans votre localité selon l'horaire suivant.

CLINIQUE D'IMMUNISATION PRÉ-SCOLAIRE

LOCALITÉ	ENDROIT	DATE	HEURE
Lachenaie	Sacristie	19 août	14h00 à 16h00
Terrebonne	C.L.S.C. Lamater 4625, boul. des Seigneurs	19 août	10h00 à 11h30 et 14h00 à 16h00

STUDIO LAROCHE

Direction: Louise Laroche

767 rue Piché, Terrebonne 471-3334

Vous offre
SES COURS...

DÉBUT DES COURS
LE 8 SEPTEMBRE



L'HEURE DES PETITS
pour enfants
de 3 à 5 ans

SEULEMENT
QUELQUES
PLACES
DISPONIBLES



BALLET
CLASSIQUE

Sous la direction de Lucille Du Breuil, diplômée de l'Académie Royale de Londres

BALLET
JAZZ

Professeur:
Jacinthe Filion

Pour
adolescents
et adultes

Inscriptions: 24 août
L'avant-midi, par téléphone

ENTREVUES: 1 - 2 - 3 SEPTEMBRE

Calendrier scolaire 1981-1982

Pour la première fois depuis de nombreuses années, l'entrée des élèves au Conseil scolaire des Manoirs aura lieu en août au lieu du traditionnel mois de septembre, soit le jeudi 27 août. Ce jour-là, comme les vendredis 28 et lundi 31 août, les mardi et mercredi 1er et 2 septembre, on accueillera les élèves dans les différentes écoles de la région.

Les enseignants débiteront leur année scolaire le lundi 24 août, avec journées pédagogiques les mardi et mercredi 25 et 26 août.

À noter que le lundi 7 septembre, fête du travail, ce sera congé pour tous.

Les congés seront les suivants:

- Le lundi 12 octobre, jour de l'Action de grâce
- Du 21 décembre au 1er janvier inclusivement
- Du lundi 22 au vendredi 26 février
- En 1982: les 9 et 12 avril, 24 mai

Des journées pédagogiques pour les enseignants sont prévues aux dates suivantes:

- 1981: 25, 26 août, 21 septembre, 13 octobre, 13 et 16 novembre;
- 1982: 22 janvier, 19 février, 18 et 19 mars, 30 avril, 21 mai, 25 juin.

Recrutement de familles-pension pour élèves de l'extérieur

Chaque année le Conseil scolaire des Manoirs accueille un certain nombre d'élèves du secondaire provenant de régions éloignées. Ces élèves recherchent des familles qui accepteraient de leur fournir chambre et pension pendant l'année scolaire.

Un appel est donc lancé aux familles de notre région. Si vous croyez être en mesure d'offrir ces services, veuillez communiquer avec le Service personnel à l'élève au

471-6605 entre 8h30 et 16h30.

On vous fera parvenir un formulaire à compléter qui permettra aux responsables d'évaluer les offres (localisation de votre domicile, coûts demandés, services offerts, etc). Les offres retenues seront présentées dans un bottin remis à l'élève en août. Celui-ci pourra communiquer avec les personnes intéressées pour finaliser les arrangements.



Nous voulons faire bonne impression...

SERVICE
RAPIDE

POUR TOUS VOS
TRAVAUX
D'IMPRIMERIE

POUR UN SERVICE DE QUALITE

imprimerie des
Manoirs inc.
Aimé Despatie, président
Jean-Pierre L'Ecuyer,
directeur

IMPRESSIIONS
COMMERCIALES
DE TOUS GENRES

- Cartes d'affaires
- Entêtes
- Circulaires
- Enveloppes
- Programmes
- Factures
- Catalogues
- Pancartes
- Billets de tirage
- Brochures

- Circulaires
- États de compte
- Livres
- Menus
- Posters
- Napperons
- Recus
- Revues
- Journaux
- Travaux de couleurs

• Travaux spéciaux pour imprimeries et éditeurs • Etc. etc. etc.

231, rue Sainte-Marie, Terrebonne

471-3536

Les assemblées publiques du Conseil scolaire 1981-1982

Afin de sensibiliser les citoyens aux activités du Conseil scolaire, les membres du conseil ont résolu de tenir leurs assemblées publiques à 20h dans le gymnase de quelques-unes de leurs écoles, comme suit:

LE 18 AOÛT - École Saint-Louis, à Terrebonne (Organisation de la rentrée scolaire).
LE 27 OCTOBRE - École Esther-Blondin, à Saint-Louis-de-Terrebonne (Révision budgétaire 1981-1982 et états finan-

ciers de 1981-1982).
LE 17 NOVEMBRE - École LaMennais, à Mascouche. (Plan préliminaire de répartition des élèves 1982-1983).
LE 16 FÉVRIER - École Saint-Joachim, à La Plaine (Budget d'immobilisations 1982-1983).
LE 18 MAI - École Jean-de-LaFontaine, à Lachenaie (Budget d'opération 1982-1983).

Les autres réunions (séances d'ajournement ou extraordinaires), auront lieu au Centre administratif, 775, rue Saint-Louis, à Terrebonne, à moins d'avis contraire, et le public est cordialement invité à y participer.

On est prié de noter que le Comité exécutif tient ses assemblées ordinaires, à moins d'avis contraire, les deuxième et quatrième mardis de chaque mois, au même endroit. Le public est admis.



la boîte à d.d.[®]
articles de bricolage

548, boul. des Seigneurs
TERREBONNE 471-1670

- ARTISANAT
- BRICOLAGE
- PASSE-TEMPS
- PINCEAUX et TUBES
Pour peinture à l'huile

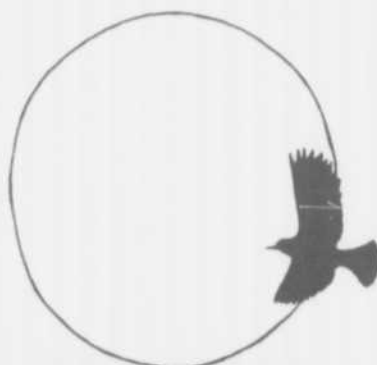
Perles - Papier riz
Abat-jour
Transfert d'images
Dip'n Drape - Chenille

Ainsi que d'autres articles
pour le bricolage

Venez nous voir pour des
CONSEILS SUR LE BRICOLAGE

Il faut consulter
avant de fermer
une école

La Cour supérieure a rejeté la semaine dernière le requête d'un groupe de parents de Pointe-Claire qui contestait la fermeture d'une école. Cependant, dans son jugement, le juge Bernard Gratton a précisé que les autorités scolaires avaient falli à leur devoir en omettant de soumettre leur intention de fermeture à la consultation des parents, avant et non après la prise de décision.



maison
au naturel

ALIMENTATION NATURELLE
465 MASSON TERREBONNE 471-7328

SPÉCIAUX
de la rentrée

Tous nos PAINS
en SPÉCIAL
-15%
jusqu'au
29 août

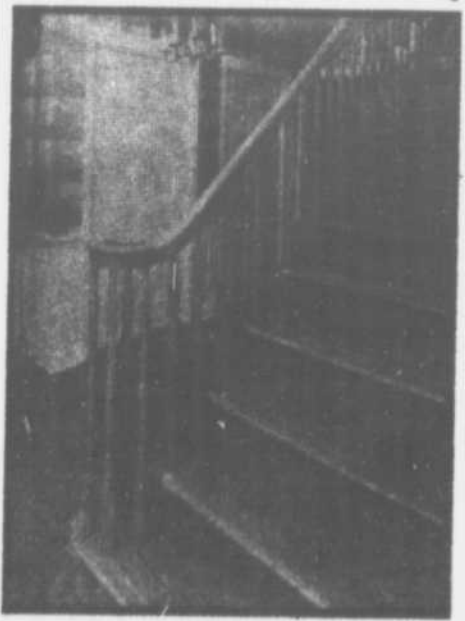
EXTRACTEUR À JUS
Nutri-Max
Rég. \$160
SPÉCIAL \$145

YAOURTIÈRE
Yogotherm. Recommandée par
"Consommateur Plus"
Rég. \$16.75
SPÉCIAL \$14.75

les ENTREPRISES HERVÉ CLARK LTÉE

521, Chemin Gascon 471-3813
(Au nord de Mascouche 477-1927
la 640)

- VOYEZ NOS SPÉCIALITÉS
- Portes intérieures - extérieures
 - Portes prémontées
 - BOIS DE FINITION



MARCHES
ET RAMPES
D'ESCALIERS
(INSTALLATION
SI DÉSIRÉ)

PORTES DE
GARAGES
avec contrôle électronique
Installées - Garanties
Fabrication de qualité
PLUSIEURS MODÈLES
À VOTRE CHOIX
Tous les accessoires
compris

Apprenez
à Conduire

- Facilement
- Sûrement

AVEC

L'ÉCOLE DE CONDUITE
TERREBONNE

COMPAREZ LES
AVANTAGES:

- Sept ans de réputation établie
- L'attention apportée à chaque élève
- Cours pour auto, moto, autobus
- Transport gratuit au B.V.A.

PROCHAINS COURS:
MASCOCHE: 24 août TERREBONNE: 2 septembre

APPELEZ MAINTENANT 471-2245

2 adresses pour les
cours théoriques:
À MASCOCHE:
2946, boul.
Ste-Marie
À TERREBONNE
749, rue St-Pierre

Inscriptions à la garderie de l'École Saint-Charles

MICHELE FAURE
INC.

Les Galeries de Terrebonne

1185, boul. Moody - Terrebonne - 471-3011
Plaza G.P.A.

3113, boul. Mascouche - Mascouche - 474-1161

GRATUIT!

SCHTROUMFS-ÉCOLIERS

avec achat de \$10 et plus de matériel scolaire

- Dictionnaires
- Stylos "Sheaffer"
- Cartes de souhaits "Hallmark"
- Agendas



**COUPONS
RABAIS**

Master-Card - Visa - Mise de côté

Dès le début de l'année scolaire 1981-1982, une garderie ouvrira ses portes à l'École Saint-Charles. Tous les parents intéressés et concernés voudront bien prendre note des dates et heures d'inscription ainsi que des qualifications requises.

Admissibilité

Tous les enfants inscrits à l'École Saint-Charles de Lachenaie pour l'année 1981-1982, de la première à la sixième année.

Jours et heures d'ouverture

Tous les jours où il y a une classe, de 7h à 8h le matin et de 14h30 à 18h le soir.

Veillez prendre note qu'il existe déjà un service de "dîneurs" à l'école de 11h30 à 13h.

Tarifs

Ils sont établis à \$18.00/semaine/enfant pour les temps plein (selon le calendrier scolaire), à \$3.00/jour/enfant pour les temps partiels réguliers (minimum 4 jours/mois) à \$1.00/heure/enfant pour les temps occasionnels (maximum 3 jours/mois).

Des reçus pour fin d'impôts pourront être remis aux parents qui en feront la demande.

Coût d'inscription

Il en coûtera pour inscrire un enfant \$5.00, 2 enfants \$8.00, 3 enfants \$10.00 et l'inscription est obligatoire pour les trois types de fréquentation.

Dates et heures d'inscription

À partir du 17 août (le jour), en contactant la secrétaire de l'école, le 20 août de 19h à 21h et le 21 août de 13h à 15h à l'École Saint-Charles 3329 boul. St-Charles.

Pour de plus amples informations: Louise Côté à 471-1370.

Le Comité de la garderie



Alain Lefebvre
Rembourseur

Prix compétitifs
Gammes de tissus

Estimation

Gratuite

Votre satisfaction est une de mes spécialités

N'attendez pas que vos ressorts bondissent...



471-1687

DU JAMAIS VU EN VOILÀ!

Prix pour recouvrement avec tissu de 1ère qualité 100% nylon

Set de salon 2 morceaux Colonial	\$275
Hide-A-Bed	\$115
Divan-lit	\$65
Lazy-Boy	\$75
Set de cuisine	\$36

Ces prix comprennent: tissu, main-d'oeuvre, LIVRAISON

Vitrierie Lalongé Inc
SPÉCIALITÉ MAINTENANCE



VENTE EN GROS ET DÉTAIL

CONTRACTEUR VITRIER
GLAZING CONTRACTOR

Portes châssis
Revêtement
d'aluminium

Portes et châssis
Aluminium
Doors & windows

Miroirs argentés
Miroirs antiques
Dessus de table

SPÉCIALITÉ MAINTENANCE GÉNÉRALE

433-2816
Bureau

433-2983
Résidence

381-1268
Montréal

3855, Montée Gagnon
(Route 335)

St-Louis-de-Terrebonne

**Verrerie d'art
du Vieux Terrebonne**

183, rue Ste-Marie, Terrebonne

COURS DE
VITRAUX

débutant en septembre

INSCRIVEZ-VOUS MAINTENANT
471-0107

Nous avons en magasin tout le matériel pour la confection de verrerie d'art.

Mise en échec

Échec à la fatigue.
Échec à la maladie. Soyez actifs et découvrez une nouvelle vie. C'est facile, amusant, divertissant.

Être en forme, c'est donc plaisant!

PARTICIPATION



POÊLES - LAVEUSES
SÈCHEUSES - LAVE-
VAISSELLE - PETITS
APPAREILS - MOTEURS
OUTILS ÉLECTRIQUES

FERMÉ POUR
VACANCES
DU 22 AU 29 AOÛT

Service de Réparation

APPELEZ-NOUS!



471-7462

192, Saint-André Terrebonne Qué.

**Nouveau service de
RÉFRIGÉRATION**

Réparation de
Réfrigérateurs - Congélateurs
- Air climatisé - Etc.
Pièces disponibles



Service à domicile le soir

Les enfants vivent

- Si un enfant vit dans la critique, Il apprend à condamner.
- Si un enfant vit dans l'hostilité, Il apprend à se battre.
- Si un enfant vit dans le ridicule, Il apprend à être gêné.
- Si un enfant vit dans la honte, Il apprend à se sentir coupable.
- Si un enfant vit dans la tolérance, Il apprend à être patient.
- Si un enfant vit dans l'encouragement, Il apprend à être confiant.
- Si un enfant vit dans la motivation, Il apprend à se faire valoir.
- Si un enfant vit dans la loyauté, Il apprend la justice.
- Si un enfant vit dans la sécurité, Il apprend la foi.
- Si un enfant vit dans l'approbation, Il apprend à s'aimer.
- Si un enfant vit dans l'acceptation et l'amitié, Il apprend à trouver l'amour dans le monde.

Budget Scolaire

Le budget global du Conseil scolaire des Manoirs pour l'année en cours est de 35,801,000\$ dont le ministère de l'Éducation absorbe 95,8 pour cent, soit 34,300\$.

Les dépenses prévues:

- 19,551,000\$ pour les activités éducatives au préscolaire, au primaire, au secondaire, au professionnel, à l'adaptation scolaire, aux bibliothèques, consultation et animation et à la formation des adultes.

- 2,659,000\$ pour les activités complémentaires, soit le transport des écoliers (2,564,000\$), l'aide à la pension, etc.

- 9,048,000\$ pour les activités de gestion: administration générale, informatique, gestion des écoles, etc.

- 4,543,000\$ pour les activités connexes dont le service de la dette (3,060,000\$), les intérêts sur le financement, frais de scolarité, dépenses en immobilisation, etc.



Vous vous épousez
cet automne?
durant l'été '82?

Confiez vos photos de mariage à un professionnel

- Faire-parts personnalisés
- Albums exclusifs
- Photographies stylisées

STUDIO

LE
DECLIC

3115 Lévesque
Maskouche P.Q. J0N 1C0

474-2930

André Côté
Photographe
professionnel

PRENEZ RENDEZ-VOUS
EN COMPOSANT
474-2930

La Maison d'esthétique et de santé physique

P. Ménard Ltée

Une expérience de 22 années à votre service

**COURS DE CULTURE PHYSIQUE
POUR DAMES, DEMOISELLES
POUR LA FEMME
QUI SE VEUT
BELLE**

- SAUNA ET TOURBILLON
POUR UNE DÉTENTE
COMPLÈTE
- SALON DE BRONZAGE
- SALON DE MASSAGE

Équipement complet qui a commandé un investissement de \$40,000 - Décoration et ambiance relaxante - Voyez par vous-même sans aucune obligation.

**OUVERT DU LUNDI
AU VENDREDI
DE 9h À 21h**

1381 Loignon Terrebonne

Master Charge et Visa **471-5932**

Chèques personnels acceptés
FACILITÉS DE PAIEMENT



Madame Paulette Ménard n'a pas besoin de présentation élaborée, les cours de culture physique qu'elle dispense depuis de nombreuses années dans Terrebonne et la région l'ont fait connaître à sa juste valeur auprès des dames et demoiselles qui ont fréquenté son studio.

"La Maison d'esthétique et de santé physique P. Ménard Ltée", dirigée par Mme Ménard, est établie au 1381, rue Loignon, dans la partie ouest de Terrebonne, une rue à l'ouest de la rue Moody. On y trouve des appareils ultra-modernes pour la culture physique, une chambre saunas, un bain tourbillon, des salles de douches, un salon de bronzage et de massage, le tout entièrement climatisé. Des appareils dernier cri sont à la disposition des dames et demoiselles pour la culture physique. Chaque personne est considérée individuellement et les cours sont dispensés selon les besoins pour les personnes de tous âges. L'emplacement pour les cours dispose d'un plancher de 48 pieds sur 48 pieds. Mme Ménard est assistée dans son travail par les monitrices, Mme Nicole Parizeau et Mme Gisèle Benoit.

Mme Paulette Ménard a été instructeur de culture physique pour l'Association athlétique de la jeunesse, au Centre Paul-Sauvé. Elle y est demeurée six ans. Elle a participé à plusieurs compétitions et démonstrations de culture physique, en plus d'avoir été choisie juge lors de concours de beauté. Elle dispense ses cours en coopération avec le service de la récréation de la Ville de Terrebonne, dans les écoles Léopold-Gravel, Notre-Dame et enfin à l'école secondaire Saint-Sacrement. Puis, en 1975, et jusqu'en mai 1979, ses cours furent donnés à son domicile, rue Desjardins.

"La Maison d'esthétique et de santé physique P. Ménard Ltée", est maintenant située au 1381, rue Loignon, Terrebonne.

SPÉCIAL DE LA RENTRÉE: RABAIS DE \$10.00

(Sur les nouvelles inscriptions)

VALABLE JUSQU'AU 28 AOÛT 81

Lit-on au secondaire ?

(S.O.P.) - Contrairement à ce qu'on peut généralement penser, les élèves du secondaire au Québec lisent. Ce ne sont pas des rats de bibliothèque, bien sûr, ni des papivores, mais cela se tient quand même dans une honnête moyenne, si l'on en croit les chiffres d'une enquête menée par le Ministère de l'Éducation du Québec.

Cette enquête a été menée auprès de 1 800 élèves franco-

phones du secondaire, et ses résultats publiés et analysés dans un numéro de "Vie pédagogique", revue publiée par le ministère.

Selon ces chiffres, le tiers des élèves lit au moins 3 livres par mois, alors que 20% affirment n'en lire aucun. Mais la lecture ne vient quand même qu'au quatrième rang dans la hiérarchie des activités des élèves, après le sport, les sorties et la télévision. Les

auteurs de l'enquête en tirent la conclusion que l'imprimé n'a pas du tout été remplacé par les média électroniques...

Si on rentre dans les détails, il ressort que c'est la littérature dite "de consommation" qui attire ces élèves, plutôt que des textes plus "sérieux". La liste des titres, elle, fait une place plus que généreuse à la littérature américaine, surtout lors que celle-ci a fait l'objet d'un film ou d'une émission de télévision. "Jaws", "Love Story", "La petite maison..." sont très souvent mentionnés. En fait, estiment les auteurs, "L'importance de la télévision et du cinéma américains dans la vie des jeunes contribuent à assurer la prédominance de la culture américaine dans leurs habitudes de lecture".

Autre découverte: le livre québécois est délaissé par les lecteurs: les chiffres indiquent que 7% seulement des

livres lus sont d'origine québécoise... Par contre 49% viennent des États-Unis, et 26% de France.

Enfin, il semblerait que les filles lisent plus que les garçons, et lisent autre chose; de plus, plus l'étudiant vieillit, moins il fréquente les bibliothèques...



**VOTRE FORME,
ÇA VOUS
REGARDE**
Kino-Québec



VOUS DESIREZ
VENDRE,
ACHETER,
LOUER?

Un jeu d'enfant
avec

LES PETITES ANNONCES

471-3719 - 3710

Fouccay PAPIERS-PEINTS
PEINTURE

HEURES D'OUVERTURE:
Lundi de 10h à 18h
Mardi de 9h à 18h
Mercredi de 9h à 18h
Jeudi de 9h à 21h
Vendredi de 9h à 21h
Samedi de 9h à 17h

587, boul. des Seigneurs
Terrebonne J6W 1T5
TÉL: 492-1212
Lionel et Francine
Fournier, gérants

Pavé-uni

par sa grande versatilité, Pavé-Uni offre
d'abondantes possibilités d'effets décoratifs



Pavé-Uni a une très haute résistance au gel et dégel au chlorure de sodium et à l'huile à moteur.

Disposez les pavés selon un choix de motif et de couleur

Utilisations principales

- trottoirs
- rues
- parcs de stationnement
- aires de repos
- talus de grandes routes.
- rampes d'accès
- terrasses
- promenades
- renforcements de rives
- voies pour transport lourd et dense
- perrés de viaducs
- cours d'école

**PRIX
SPÉCIAUX
DE FIN
SAISON**

DEMANDEZ UN ESTIMÉ

**PAYSAGISTE DES
MILLE-ILES**

870, rue de Grandchamp,
Saint-Louis-de-Terrebonne

471-4357

C'est le temps d'y penser:
Destruction des mauvaises herbes
en utilisant engrais avec herbicide

Spécialités: terrassement • murs de pierre • rocailles • taille des arbres, arbustes • clôtures • trottoirs • patios • entrée d'auto • tours de piscine en pavé uni • plantation • dormants de chemin de fer
Estimation gratuite — plans et devis sur demande

SALLE DE RÉCEPTION À LOUER

Peut accueillir jusqu'à 200 personnes
Pour tous genres de réceptions:
• Banquets • Noces • Réunions
d'associations • Réunions après funérailles
• Etc

RÉSERVATIONS POUR NOVEMBRE 1981

2953, boul. St-Charles
LACHENAIE

Informations:
Noël Malo, propriétaire

au 471-8631

Au centre de Lachenaie • Stationnement facile

HOME SERVICE À DOMICILE

471-3295



ATELIER
ANDRÉ ENG.



REPARATIONS

POELES-REFRIGERATEURS-
LESSIVEUSES- SECHEUSES-LAVE VAISSELLE-
MOTEURS ELECTRIQUES



VENTES D'APPAREILS RECYCLÉS GARANTIS

VENTES DE PIÈCES

A. Vaillancourt

815, rue Gagnon, Terrebonne Qué. J6W 2P2

Les tests en maternelle: le débat reste ouvert

Les enfants de maternelle ne seront pas évalués cette année. Et, à quelques jours de la rentrée, cette décision du ministère de l'Éducation continue de susciter diverses réactions dans le milieu de l'enseignement.

C'est au printemps dernier que le ministère enjoignait aux conseils scolaires de retirer deux

tests controversés, l'un pour préparer à la maternelle, administré en octobre, l'autre au mois d'avril, avant de passer en première année.

La suspension des tests pour une année au moins vise à en permettre un examen approfondi, ceci en réponse au mouvement de contestation voulant que ces

tests avantagent les enfants bien nantis.

Les conseils scolaires n'étaient pas obligés d'utiliser ces tests mais un grand nombre s'en servaient pour dépister des troubles divers. D'autres, comme celui de Québec, avaient leur test maison, moins élaboré, mais "amplement suffisant" à leur avis.

Pour "Déscolariser" la maternelle

La maternelle ne devra plus être le vestibule de la première année mais davantage un lieu de socialisation qui a son

existence propre. C'est ce qu'apprendront les jardinières cette année, lorsqu'elles se familiariseront avec le

nouveau programme d'éducation préscolaire dont l'implantation débutera l'année prochaine.

Ainsi, le développement des habiletés langagières et motrices ne sera plus conçu pour préparer à la lecture l'année suivante mais bien plus pour faire réagir l'enfant à son environnement. Dans certains conseils scolaires, il ne s'agira que de donner à l'enseignant un nouveau manuel de travail alors qu'ailleurs le changement sera plus prononcé et les leçons d'alphabet écartées.



LESPETITES
ANNONCES

Téléphonez à 471-3719

ÉCOLE DE MUSIQUE VENNE



Reconnue par le ministère de l'Éducation du Québec
Permis 327 505

- COURS PRIVÉS:**
- ORGUE • PIANO
 - GUITARES TOUS GENRES
 - VIOLON • BATTERIE
 - FLUTE • CHANT

*Plusieurs autres cours à venir
Possibilité d'examen à la fin de l'année*

*Vous avez de la "VENNE" d'avoir
ces cours donnés par des
professeurs diplômés*

Pour inscriptions:
et informations
471-3779

*Instruments de musique Venne
Galleries de Terrebonne*

Venez choisir parmi nos vastes assortiments LES FOURNITURES DE BUREAU

MASCOUCHE Inc.



- Ameublement et équipement de bureau
- Librairie • Papeterie
- Articles scolaires
- Service de photocopie

Profitez de nos bas prix
"Payez et apportez"

2685 P, boul. Sainte-Marie - Mascouche - 474-0565
(Galleries Mascouche)

La rentrée d'automne, un moment privilégié pour s'impliquer

Dans l'esprit de plusieurs, la rentrée de septembre est l'apanage des enfants et des étudiants qui, après deux longs mois de vacances, font leur retour en classe. Septembre coïncide aussi avec la reprise des

activités des associations. Dans notre territoire, une foule d'association répondant à tous les goûts agissent et réalisent pour leur communauté. Qu'elles soient sportives, sociales, culturelles, patrimoniales, féminines, écologiques,

économiques ou politiques, les associations rencontrent la plupart des besoins en activités de leur milieu. Les personnes intéressées peuvent devenir membres ou bénévoles selon leur goût.

Dans les pages qui suivent, on trouvera une liste de la grande majorité des groupements qui oeuvrent dans notre région. Pour y adhérer, il suffit de communiquer avec le ou la responsable.

Les petites annonces de



la revue
471-3719
471-3710
CA RAPPORTE

471-9400, c'est tout un numéro !

Un service d'information téléphonique est disponible 24 heures sur 24, sept jours par semaine

au Conseil scolaire des Manoirs. Ce service a pour nom le "codaphone". Il transmet des

informations tant sur les décisions du conseil des commissaires que les dates de fermeture des é-

coles, celles des journées pédagogiques, renseigne sur les services existants, les nomina-

tions, les activités sociales, etc. C'est lui qui vous dira si, par jour de tempête, l'école demeure ouverte ou si elle est fermée.

Pour tout savoir jour par jour sur la chose scolaire dans la région, on devrait se faire un devoir de composer le 471-9400.

VOUS
ÊTES NOUVEAU
PARMI NOUS



desjardins

La Caisse populaire de Terrebonne est heureuse de vous accueillir et vous propose ses services.

Gamme variée et complète de services financiers

Service rapide, courtois et personnel.

Venez nous voir. Nous serons heureux de vous aider et de vous accueillir.

LA CAISSE POPULAIRE DE TERREBONNE

SIÈGE SOCIAL
513, rue Masson TERREBONNE
471-3735

COMPTOIRS
dans Saint-Louis-de-Terrebonne

4754, des Seigneurs 471-4817
1900, chemin Gascon 471-1678

Inscriptions aux loisirs de Mascouche

Le Service des Loisirs de Mascouche vous invite à suivre dans les prochaines éditions la programmation des activités pour l'automne 81. Plusieurs activités culturelles et sportives seront présentées, tels que le ballet jazz, matinée enfantine, yoga, macramé, tissage haute lisse, bricolage, photographie, poterie, etc., badminton, natation, ballon volant, soccer, tennis sur table, gymnastique etc...

La période d'inscription aura lieu les lundi, mardi

et mercredi le 14, 15 et 16 septembre 81 au Centre Communautaire au 3015 de Repentigny (arrière l'Hôtel de Ville) de 14h à 17h et de 18h à 21h. Plusieurs activités et disciplines seront représentées sur place par les responsables de chacune d'elles de 18h à 21h.

Pour informations: secteur culturel, Louis Duval 474-4131
secteur sportif: Gino Yanire 474-4130
Animateur culturel Louis Duval

L'Âge d'Or de Lachenaie

Le président du Club de l'Âge d'or de Lachenaie, M. Noël Malo, nous informe que les réunions hebdomadaires débuteront le mercredi 2 septembre, entre 13h et 17h dans la salle du sous-sol du presbytère de Lachenaie.

Les messieurs, dames

de l'âge d'or de la municipalité sont cordialement invités à participer aux activités qui débutent. M. le président lance une invitation particulière à tous ceux et celles qui n'ont pas encore adhéré au mouvement.

SPÉCIAUX POUR LA RENTRÉE

Faites-en bonne provision



Plusieurs spéciaux sur place

SACS ÉLECTROLUX

Rég. \$5.50 douz.
SPÉCIAL \$4.50 douz.

FILTRE ÉLECTROLUX

Série 80
Rég. \$1 chacun
SPÉCIAL: 2 / \$1

SPÉCIAL: NETTOYAGE ÉLECTROLUX

et toutes marques remis à neuf
Rég. \$24.95

SEULEMENT \$19.95



Balance d'accessoires:

• Brosse en long ou à fauteuil
\$1.99
chacune

AU BALAI MAGIQUE

83, rue Saint-Louis
Terrebonne

471-7314

CLINIQUE VÉTÉRINAIRE DE MASCOUCHE

DR CAROLE JOUBERT, M.V., I.P.S.A.V.

2594, boul. Sainte-Marie
Mascouche

474-4161

Heures d'ouverture:
Lundi au vendredi: 12h à 20h

Consultations:
12h à 14h - 18h30 à 20h

SUR RENDEZ-VOUS SEULEMENT

Le service
PHARMAPRIX®
 ®. Marque déposée



LES GALERIES DE TERREBONNE



RETOUR EN CLASSE
SPÉCIAUX DE LA RENTRÉE



500 FEUILLES
 "HILROY"



Réglage
 métrique

2.73
 ch.

COUVERTURES



POUR
 DOCUMENTS

En 5

1.19
 ch.



Paquet
 jumelé

CORRECTEUR
 LIQUIDE

Pour papier
 rég. ou encre

1.39
 ch.

Nous nous réservons le droit de limiter les quantités
PRIX EN VIGUEUR du 19 au 23 août incl.

CIGARETTES

Marques populaires canadiennes

CARTOUCHE Limite: 3 par client

9.29



VASELINE

900 gr

2.99



ENSEMBLE
 TRAC II

1.09



BRIQUET
 Criquet

.59

TAMPONS



Playtex
 Rég. ou
 déodor.

1.69



WET ONES

En 70

1.69



SHAMPOOING

Johnson
 350 gr

1.59



LOTION
 BÉBÉ

440 fl

2.69



SHAMPOOING

Herbal
 Essence

450 ml

2.99

Les Associations de Terrebonne vous invitent

PUBLICITE

Connaissez-vous
la réponse à
vos problèmes
de publicité?

OUI?



ALORS, C'EST QUE
VOUS FAITES
AFFAIRE AVEC

la revue

471-3948

À VOTRE SERVICE
POUR VOS
RÉCEPTIONS

Service de location
TERREBONNE ENR

VENTE & LOCATION
• CHAISES
• TABLES
• VAISSELLE
• VERRERIE
• ETC

471-0262

115 LAPOINTE (ÎLE ST JEAN)
TERREBONNE J6W 3M8

AFEAS. Responsable: Thérèse Durette au 471-2473.
ÂGE D'OR. Responsable: Jeanne Drouin au 471-6538.
ALLIANCE. Responsable: M. Meilleur au 471-5628.
AMICALE DES BÉNÉVOLES. Responsable: Jeannine Gascon au 471-2881.
AMICALE DES VÉTÉRANS. Responsable: Marcel Morin au 471-4469.
ASSOCIATION BASEBALL MINEUR. Responsable: Service des Loisirs au 471-4192.
ASSOCIATION SPORTIFS DE TERREBONNE. Responsable: Michel Brisebois au 477-0222.
ASSOCIATION HOCKEY MINEUR. Responsable: Jean Marineau au 471-2121.
ASSOCIATION JEUNES DE COEUR. Responsable: Jean Piché au 471-4350.
ASSOCIATION DES POMPIERS VOLONTAIRES. Responsable: Marcel Therrien au 471-4234.

ASSOCIATION DES RÉSIDENTS DE L'ÎLE ST-JEAN. Responsable: Jacqueline Fortin au 471-4353.
CADETS DE L'ARMÉE. Responsable: Marcel Morin au 471-4469.
CERCLE ELLE RENCONTRE. Responsable: Claudette Morin au 471-3908.
CHAMBRE DE COMMERCE. Responsable: Michel Manton au 471-2967.
CHEVALIERS DE COLOMB. Responsable: Réal Lamontagne au 471-0186.
CHORALE DE TERREBONNE. Responsable: Benoît Lincourt au 471-3142.
CLUB D'ATHLÉTISME OMÉGA. Responsable: Yvon Piché au 471-4350.
CLUB LIONS MASCOUCHE / TERREBONNE. Responsable: Ronald Lalongé au 433-2816.
CLUB MIKI. Responsable: Henri Hudon au 471-7282.
CLUB OCTOGONE. Responsable: Chantal Mat-

teau au 471-5053.
CLUB OPTIMISTE. Responsable: Michel Lacroix au 471-1658.
CLUB DE PATINAGE ARTISTIQUE. Responsable: Jeannine Cossette au 471-7318.
CLUB DE PONEY. Responsable: M. Guindon au 661-3259.
COMITÉ D'URGENCE PROTECTION CIVILE. Responsable: J.M. Fontaine au 471-8586.
COMPTOIR D'ENTRAIDE. Responsable: André Aubert au 471-1067.
FEMMES CHRÉTIENNES. Responsable: Léonie Arel au 471-6908.
FILLES D'ISABELLE. Responsable: Anita Boily au 471-2830.
GARDE PAROISSIALE. Responsable: François Charbonneau au 471-8056.
GUIDE DE TERREBONNE. Au 471-3410.
JEANNETTES. Respon-

sable: Jeannine Cyr au 471-5690.
LIGUE DES PROPRIÉTAIRES DE L'ÎLE ST-JEAN. Responsable: Jacqueline Fortin au 471-4353.
LOUVETEAUX. Responsable: Jean Sgroi au 471-1814.
MOUVEMENT SCOUTS ET GUIDES. Responsable: Guy Majeau au 471-5397.
PARENTS UNIQUES LAMATER. Au 471-0717.
PIONNIERS. Responsable: Gilles Deschênes au 471-6913.
SCOUTS AINÉS. Respon-

sable: Jacques Ouellet au 471-4299.
SERVICES PRÉPARATION AU MARIAGE. Responsable: Presbytère au 471-3451.
SOCIÉTÉ CAN. DU CANCER. Responsable: Jeannine Gascon au 471-3397.
SOCIÉTÉ D'HISTOIRE DE LA RÉGION DE TERREBONNE. Responsable: Marguerite Desjardins au 471-5157.
SPORTS ÎLE ST-JEAN. Responsable: Pierre Dupuis au 471-7297.



VOUS DESIREZ
VENDRE,
ACHETER,
LOUER?

Un jeu d'enfant
avec

LES PETITES ANNONCES
471-3719 - 3710

GRAVURES
TROPHÉES POUR TOUTS LES SPORTS
MACARONS
RÉPARATIONS DE TROPHÉES

Trophée A. L. Ltée.

246 Chemin des Anglais
Mascouche Heights
Tél.: 477-5036

NETTOYEUR
TERREBONNE ENR.

Service à domicile sans frais
supplémentaires

102, rue Lepage
Terrebonne **471-2266**



Le retour à l'école
commence à la

PLAZA
G.P.A.

- Supermarché MÉTRO
- Miero Poêles et foyers
- Photo Plus
- D'Jeans
- Animalerie Mascouche
- Salon Normand
- Restaurant Paris
- Coupe Georges
- Créations Uniques diamantaires
- Boutique Monic
- Bonisoir
- Le Pavot

- La Beignerie
- Au Pied botté
- Boutique Touchatout
- Librairie Michèle Faure
- Cinéma Mascouche
- Régent
- Mercerie Marcel
- Boutique Monic
- L'Orchidée
- Pointure-Décor Michel et Robert
- Décor Détente
- Jacques Brunet, courtier d'assurances



MASCOUCHE

École de
conduite
Lauzon
P.M.T. 80291

POUR UNE CONDUITE

- Sécuritaire
- Économique
- Agréable

COURS DU JOUR
COURS DU SOIR

800, RUE SAINT-PIERRE
(COIN SAINTE-MARIE)
TERREBONNE

POUR VOUS INSCRIRE DES
MAINTENANT :

471-0846

Les Associations de Mascouche vous invitent

AFEAS MASCOUCHE-HEIGHTS. Responsable: Jeannette Cardin au 477-5668.
AFEAS MASCOUCHE-CENTRE. Responsable: Thérèse G. Couture au 477-1447.
ÂGE D'OR MASCOUCHE-OUEST. Responsable: Lucille Laporte au 477-5175.
ÂGE D'OR MASCOUCHE. Responsable: Gisèle Ouellette au 474-2897.
ÂGE D'OR SAINT-ROSAIRE. Responsable: Léo Gélinas au 477-5055.
ATELIERS LIBRES MASC. OUEST. Responsable: Marielle Quenneville au 477-1452.
AMIS-VOISINS. Responsable: Jean-Pierre Sirois au

477-9645.
AMIS DES SCOUTS. Responsable: Réal Guimond au 474-0408.
ASSOCIATION CHASSE ET PÊCHE. Responsable: François Lemire au 474-4244.
ASSOCIATION BASEBALL MINEUR. Responsable: Gino Yanire au 474-4130.
ASSOCIATION HOCKEY MINEUR. Responsable: Gino Yanire au 474-4130.
BAILLARD. Responsable: Jean-Pierre Lévesque au 477-5689.
CLUB OPTIMISTE. Responsable: Raymond Trudel au 474-2530.
CLUB LIONS. Responsable: Ronald Lalongé au 433-2816.

CHAMBRE DE COMMERCE. Responsable: Pierre Vigneault au 474-1309.
CENTRE ENTRAIDE MASC. C. Responsable: Soeur Denise au 474-2790.
CENTRE ENTRAIDE MASC. O. Responsable: Simone Pagé au 477-5654.
CLUB OCTOGONE. Responsable: Mario Cholette au 588-2053.
CHORALE POLYPHONIQUE. Responsable: Jeannine Lapiere au 474-2585.
CLUB SPORTIF LEGARDEUR. Responsable: Richard Charette au 474-2280.
CLUB MOTONEIGE VALLÉE DE M. Responsable: Lyse Robert au 474-2664.
CLUB PATINAGE ARTISTI-

QUE. Responsable: Normande Gaudet au 474-1467.
COOPÉRATIVE ALIMENTAIRE. Responsable: Ginette Pigeon au 474-3573.
FEMME 80. Responsable: Suzanne Hemtschell au 477-2137.
GARDERIE CHATON. Responsable: Jean-Claude Cantin au 474-2175.
KARATÉ DES MANOIRS. Responsable: André Raymond au 474-0916.
LÉGION ROYALE CANADIENNE. Responsable: D. Lisemore au 477-0922.
LIGUE DES PROPRIÉTAIRES. Responsable: Yvon John au 477-1673.
LIGUE DE BALLE-MOLLE. Responsable: Richard Bois

au 474-2043.
LIGUE DE BALLE-MOLLE FEM. Responsable: Jacques Lallemant au 474-0472.
MASCOUCHE-HTS SENIOR CITIZENS. Responsable: Grace Smith au 477-5756.
MIZPAH SENIOR CITIZENS. Responsable: Anne Ramsay au 477-5211.
MASC. HTS GIRL GUIDES. Responsable: Rita Buckler au

474-2703.
PARENTS-SECOURS. Responsable: Monique Charon au 474-0422.
PYRAMIDE-SECOURS. Responsable: Arthur Sauvé au 474-2292.
RELAIS PHILATÉLIQUE. Responsable: Marguerite Gaudet au 477-5506.
RUCHE (LA). Responsable: Louise Bordonado au 474-4175.

C'EST L'EXPERIENCE QUI COMPTE
LES PETITES ANNONCES
 471-3719



LES FOYERS QUEVILLON inc.
 940, MONTEE MASSON LACHENAIE
 471-9494 • 471-8703

VENTE INSTALLATION ET DÉCORATION
FOYERS POÊLES CHEMINÉES TURBINES

Les meilleurs prix de la région

PLUS DE 30 MODÈLES EN MAGASIN

- Jotul • Godin • Fawcett • Selkirk • Farmer • Kresno • Chaleureux
- Findlay • Fonderie Ouellet • Fonderie de Daveluyville
- Colt Nestor Martin

GARANTIE COMPLÈTE DE SATISFACTION OU NOTRE NOM N'EST PAS QUEVILLON

SPECIAL D'OUVERTURE DES CLASSES

LA LIBRAIRIE LINCOURT
 191, RUE SAINT-ANDRÉ TERREBONNE • 471-3142
 LIVRES • REVUES • JOURNAUX

EPARGNEZ
 VEZ NOUS VISITER

SPECIAL CANADIANA Berol
 SPECIAL \$3.85 ch. Rég. \$6.59

SPECIAL COUVERT & ANNÉAUX
 \$1.49 1" CAP. EN VINYL COULEURS ASSORTIES
 PRIX DE DÉTAIL \$3.17

SPECIAL FEUILLES MOBILES
 \$1.69 FEUILLES MOBILES EN PAQUETS DE 250 FEUILLES
 PRIX DE DÉTAIL \$3.36

SPECIAL DIU TUB
 22¢ ch. 39¢

SPECIAL CARNIERS CANADA
 94¢ ch. \$1.78

FEUILLES PROTECTRICES
 5 feuilles SPÉCIAL 65¢

DICTIONNAIRE LAROUSSE Rég. \$32. SPÉCIAL \$25.30

STYLO PAPER-MATE Rég. 29¢ SPÉCIAL 18¢

SPECIAL CARNIERS SPIRAL
 99¢ PRIX RÉGULIER \$1.70

CETTE OFFRE SE TERMINE LE 12 SEPTEMBRE '81

L'école, moi je déteste ça...

Peu de choses alarmeront des parents comme un de leurs enfants qui déteste l'école — et tôt ou tard, ça arrive! Des parents moins attentifs peuvent découvrir pourquoi il en est ainsi.

Dominique, une heureuse petite fille de 9 ans se rendant gaiement à l'école tous les jours avec ses petites amies décide soudainement de s'en absenter de plus en plus. Pour toutes sortes de prétextes...

Serge a 11 ans et n'a jamais aimé l'école. Un jour, le principal de celle qu'il fréquente téléphona à ses parents pour les rencontrer. Serge ne s'était présenté à l'école que 12 fois au cours des 20 derniers jours...

Mélanie ne manque jamais un cours. Mais l'an dernier, elle a raté 2 des examens de fin d'année...

Beaucoup d'enfants ressemblent à ces cas. À la fin de l'élémentaire, environ un enfant sur cinq avoue détester l'école. Une récente étude a récemment démontré que même les enfants qui se rendent à leurs cours sans trop de contraintes décrivent ceux-ci comme "ennuyants". Plusieurs n'hésitent guère

à proclamer: "Cette matière est ridicule" ou "Je n'apprends rien là-dedans."

Naturellement, les parents d'enfants qui détestent l'école sont quelquefois bouleversés. Ils en ont plein le dos d'entendre leurs enfants rechigner.

Mais pourquoi autant d'enfants détestent-ils l'école? Parfois, les causes peuvent être facilement déterminées et corrigées par les parents. Ceux-ci devraient comprendre qu'il y a effectivement une raison qu'ils doivent tenter de découvrir avant de tenter de résoudre le problème.

SUR LA BONNE PISTE

Est-ce que Dominique se rendait toujours à l'école avec ses mêmes amies? Son apparence ou ses vêtements la rendraient-elle maintenant ridicule? Ses parents auraient-ils fait quelque chose qui l'embarrasse? Son professeur aurait-il parlé de quelque chose qu'elle n'a pas compris?

D'abord les parents de Dominique avaient écouté très attentivement ce qu'elle avait à dire au sujet de ses amis et de l'école. Ils ont découvert que pendant sa courte convales-



cence causée par une grippe, son professeur avait expliqué un nouveau principe d'arithmétique. Alors, dans une matière où elle excellait elle s'est sentie perdue... et stupide.

Certains enfants ont vraiment beaucoup de difficulté à apprendre. D'autres ne savent tout simplement ce qu'ils ont à faire. Si un manque de confiance s'avère être à la source du problème, n'hésitez pas à contacter son titulaire. N'oubliez pas de faire comprendre à l'enfant qu'il est important que vous sachiez ce qu'il en pense.

DES PROBLÈMES PERSONNELS

Ne sous-estimez pas l'angoisse d'un enfant qui n'est pas populaire auprès des autres écoliers. Aidez-le à se faire des amis.

D'après plusieurs professeurs et orienteurs certains enfants voient l'école comme un échappatoire aux tensions du foyer. Pour l'aider à surmonter les périodes de conflits de famille, examinez les changements que cela apporte dans sa vie à lui et laissez-lui savoir, clairement et honnêtement, ce qui se

passé.

VIOLENCE À L'ÉCOLE

Vous doutiez-vous que votre enfant se faisait peut-être voler son argent de poche par ses copains et qu'il n'osait vous en parler? Saviez-vous que le vôtre est peut-être de ceux qui trouvent vraiment difficile de travailler dans une classe? Un sondage Gallup a d'ailleurs révélé que 38% des sujets croient que la discipline en classe tend plutôt vers le "laisser-aller". C'est un pensez-y bien!

"Je perds mon temps." C'est ce que pensera tout élève moins intéressé et qui se sent retardé par des élèves un peu moins "brillants". C'est à vous de le stimuler à d'autres sujets qu'il n'apprendra pas nécessairement devant le tableau noir. Les enfants ne se ressemblent pas. C'est peut-être un cliché que de le répéter, mais c'est vrai.

Si l'enfant qui déteste l'école peut approcher ses parents et leur en parler ouvertement, la plupart des problèmes seront probablement résolus. Le résultat dépendra de votre attitude à son égard.

Cordiale bienvenue au

SUPERMARCHÉ

L'ENDROIT OU
VOUS EPARGNEZ

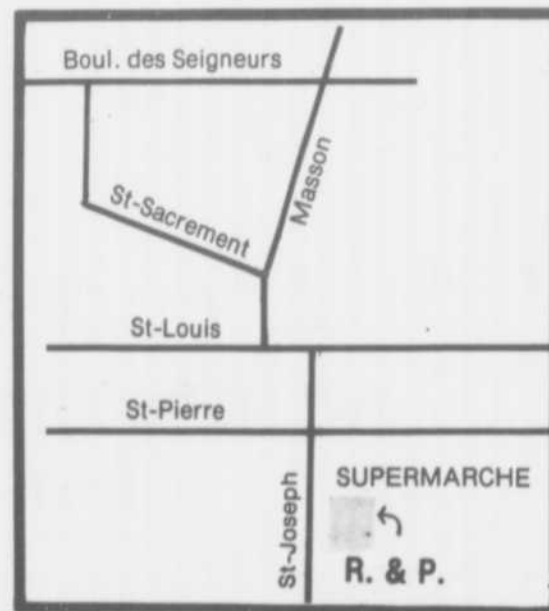
R.P. Inc.

121, rue Saint-Joseph, Terrebonne

DES SPECIAUX
CHAQUE SEMAINE

Et le Service Personnel
sont nos marques
de commerce

PARTICIPEZ À NOTRE
CAISSE DE NOËL
TOUS LES DÉTAILS AUPRÈS
DE NOTRE PERSONNEL



Octofruit

OFFRE PLUS!

SPECIAUX DU 18 AU 24 AOUT 81

ORANGES SUNKIST

Gr. 138. Prod. E.U. Canada 1

12 / \$1

KIWI

Pr. Nlle-Zélande. Canada 1 Gr. 39

2 / \$1

CÉLERI

Gr. 24. Québec No 1

3 / \$1

AVOCATS

Gr. 28. E.U. Canada 1

2 / \$1

POIVRONS VERTS

Québec 1

3 lb / \$1

BETTERAVES

Gr. Moy. Québec 1

25 lb / \$2

POMMES DE TERRE

Québec No 1

20 lb / \$2



À VOTRE SERVICE

Diététiste-conseil à l'emploi des magasins Octofruit, Christiane Mazurek-Gill, dt. p., graduée de l'université de Montréal en 1979, vous offre ses services. Elle a oeuvrée à titre de diététiste lors de divers événements culturels et sportifs et poursuit présentement son travail de diététiste thérapeute en cabinet privé. Diffusion d'informations favorisant une saine alimentation, suggestions, idées, recettes, dégustations, autant d'activités qui vous seront offertes, pour mieux vivre...

OIGNONS

à mariner. Blanc. Pr. Québec 1

5 lb / \$4

CAROTTES

Pr. Québec 1

25 lb / \$2

AUBERGINES

Pr. Québec 1

2 / \$1

BANANES DÔLE

Pr. Honduras. Canada 1

Lb 25¢

CHAMPIGNONS

Pr. Québec 1

Chop. \$1

RADIS

Cello. 1 lb. Pr. Québec 1

3 / \$1

PÊCHES

Ontario. 4 pintes. Canada 1

\$2.⁷⁵

Octofruit EST PRES DE VOUS!

TERREBONNE: 905, BOULEVARD DES SEIGNEURS

LAVAL

3571, Dagenais, Fabreville
2975, Boul. de la Concorde

VILLE LA SALLE

1397, rue Dollard

SAINTE-THERESE

190, boul. Labelle

POINTE-AUX-TREMBLES

13,670, Sherbrooke est

SAINT-EUSTACHE

315, rue Ferré (face au centre d'achat)

ORANBY

822, rue Principale (Voisin Ponderosa)

PIERREFONDS

4920, boul. Saint-Jean

QATINEAU

151, boul. Grebber

AYLMER

200, rue Principale

Les Associations et Groupements de Lachenaie vous invitent

ASSOCIATION DU BASEBALL MINEUR. Responsable: Richard Pion au 471-3608.
ASSOCIATION HOCKEY MINEUR. Responsable: Donat Lavallée au 471-2636.
ASSOCIATION "ROSE-BLEUE". Responsable: Gisèle Grégoire au 471-3424.
ASSOCIATION PHILATÉLIQUE. Responsable: Luc Thérien au 471-8882.
COMITÉ FÊTE NATIONALE. Responsable: Michel Bluteau au 471-7997.

CERCLE DES FERMIERES. Responsable: Thérèse Demey au 471-9458.
CLUB OPTIMISTE. Responsable: Jacques Hamel au 471-1385.
CLUB DE L'ÂGE D'OR. Responsable: Noël Malo au 471-8631.
CLUB OCTOGONE. Responsable: Lucie Garnier au 581-7238.
CLUB DE SKI DE FOND. Responsable: Michel Bluteau au 471-7997.

GARDE D'HONNEUR. Responsable: Diane Sanscartier au 735-1905.
LIGUE BALLE-MOLLE. Responsable: Paul Darveau au 471-7931.
LIGUE DE BALLON SUR GLACE. Responsable: Robert Laquerre au 471-2432.
LIGUE DES VOLLEYEURS. Responsable: Réal Grégoire au 471-3424.
MOUVEMENT SCOUT. Responsable: Reina Cantin au 471-3475.

Les Associations et Groupements de Saint-Louis-de-Terrebonne vous invitent

ÂGE D'OR S.J. BAPTISTE. Responsable: Claire Landry au 471-5074.
ÂGE D'OR S. SACREMENT. Responsable: Joseph Despinau au 433-3082.
CLUB OPTIMISTE. Responsable: Jean Hayes au 471-0755.
CLUB LIONS. Responsable: Ronald Lalongé au 433-2816.
CERCLE DES FERMIERES.

Responsable: Louise Nicolas au 471-5095.
MOUVEMENT SCOUT. Responsable: Ginette Beauré au 471-0126.
JEANNETTES. Responsable: Francine Larochelle au 471-4699.
TROUPE JOYEUX LUTINS. Responsable: Nicole Boucher au 471-0484.
ALLIANCE MUSICALE. Responsable: Mario Meilleur

au 471-5628.
CLUB GYMNASTIQUE VIAGYM. Responsable: André Mongeau au 621-6864.
GUIDE. Responsable: Nicole Delage au 471-1273.
ASSOCIATION DU SOC-CER. Responsable: Réal Campagna au 471-5723.
CLUB PHILATÉLIQUE. Responsable: Jacques Laliberté au 471-9824.

Les Associations et Groupements de La Plaine vous invitent

SCOUTS. Responsable: Raymond Brodeur au 478-2138.
CERCLE DES FERMIERES. Responsable: Claudette Viola au 478-1905.
CLUB ÂGE D'OR. Responsable: Olive Renaud au 478-0434.

CLUB OPTIMISTE. Responsable: François Bastien au 478-0542.
COMITÉ LOISIRS LAC ANDRÉ. Responsable: Nicole Pinel au 478-0490.
COMITÉ LOISIRS CARREFOUR. Responsable: Richard Landry au 478-2548.

CENTRE METROP. HANDICAPÉS. Responsable: Adélar Lévesque au 477-5053.
COMITÉ BGL. Responsable: Jacques Gravel au 477-5484.

Pour renseigner vos étudiants sur l'assurance-vie

(S.O.P.) L'Association canadienne des compagnies d'assurances de personnes (ACAP), anciennement l'Association canadienne des compagnies d'assurance-vie (ACAV), met à la disposition des enseignants trois documents audio-visuels destinés à renseigner les jeunes et les moins jeunes sur le monde de l'assurance-vie et l'économie en général.

Ces documents sont disponibles gratuitement, sur simple demande à l'ACAV, au 666 ouest, rue Sherbrooke, Bureau 1407, Montréal H3A 1E7.

Ce sont:
• *Le fric et vous*, qui comprend un jeu de brochures, de diapositives et de cassettes. C'est un excellent complément à

une brochure intitulée "Le fric et vous, ou Introduction sur un mode léger à la science économique".

• *Et moi, dans tout ça?*: film couleur de 16 mm, d'une durée de 21 minutes, destiné aux étudiants et aux conseillers en orientation. Il traite de la diversité d'emplois que le monde de l'assurance-vie offre aux jeunes. Il faut réserver.

• *Ce sacré fric*: film cou-

leur en 16 mm de 20 minutes, sur les théories économiques, avec un brin d'humour et de poésie. Il faut réserver.

On doit réserver une date de projection pour ces deux derniers films. La bobine doit être retournée dans les dix jours suivants la projection. L'institution d'enseignement peut aussi acheter une ou plusieurs copies de ces films.

CORDONNERIE "MASSON"

419 Masson, Terrebonne

JEAN OUMET, prop.

Aiguillage: couteaux - ciseaux - patins - scies

Nous réparons: cuir - cuvette
caoutchoux - sacoches - sacs - etc.

-Aiguillage de patins - Réparation d'équipements

Tél.: 471-3392

Vendons tous les produits pour
l'entretien des chaussures

Bon succès dans
tes études



Le retour à l'école est pour toi une chose très importante et ta Caisse populaire te donne, par les dépôts à la caisse scolaire, la bonne habitude à prendre et à conserver d'épargner.

Le rôle des parents:

La Caisse populaire sensibilise vos enfants à l'épargne par l'intermédiaire de la caisse scolaire. L'enfant qui arrive à bien comprendre le rôle de l'épargne pourra mieux affronter la vie dans notre société. Il faut l'aider à administrer son propre petit budget.



La Caisse Populaire de Mascouche

SIÈGE SOCIAL:

3100, boul. Mascouche (CP 119) Mascouche - 474-2474

SUCCESSALES:

840, Ch. Pincourt
477-5931
Mascouche-Ouest

2685, Sainte-Marie
474-1841
Mascouche

La Revue
Un témoignage du présent...
pour l'avenir



Boutique

JEUNESSE

B. SAVARD propr.

471-6705

2135, boulevard Saint-Charles
LACHENAIE

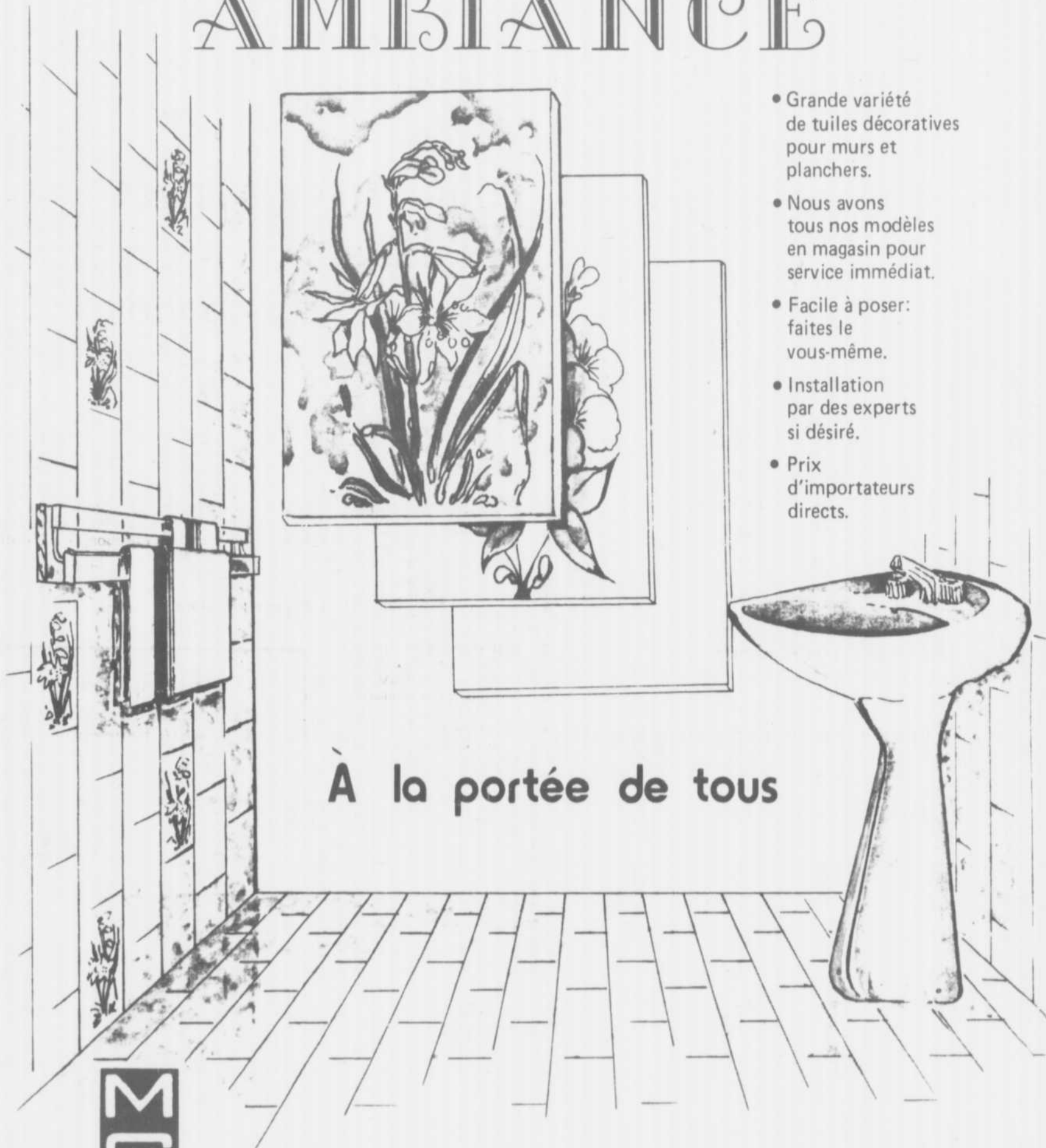
Tout est réduit pour la
RENTÉE DES CLASSES

- JEANS
- CHANDAILS
- CHEMISES

JEANS À PARTIR DE \$12.95

Marques connues

UNE NOUVELLE AMBIANCE



- Grande variété de tuiles décoratives pour murs et planchers.
- Nous avons tous nos modèles en magasin pour service immédiat.
- Facile à poser: faites le vous-même.
- Installation par des experts si désiré.
- Prix d'importateurs directs.

À la portée de tous



CERAMIQUE M.C.M.
IMPORTATEUR & DISTRIBUTEUR inc.

625-2497

4895 BOUL. DES LAURENTIDES / AUTEUIL, LAVAL, QUE.

Vous pouvez voir notre échantillonnage chez
J. DION INC., 2030, chemin Gascon, St-Louis-de-Terrebonne

La rentrée scolaire des adultes

Quand on pense à la rentrée, on pense surtout aux enfants, eux qui ont vécu deux mois de grandes vacances estivales. Mais, pour un nombre grandissant d'adultes, la rentrée scolaire signifie la reprise ou la poursuite de ses

études ou encore celles d'activités artisanales, physiques et sociales. En somme, les adultes occupent les bancs d'école de leurs enfants en soirée.

Sur le grand territoire du Conseil scolaire des Manoirs, il existe deux centres de l'éducation aux

adultes qui offrent un éventail complet de cours tous des plus intéressants et qui correspondent aux besoins exprimés. D'ailleurs, si l'on n'offre pas dans l'un de ces centres le cours que vous désiriez suivre, il vous suffit d'en faire la

demande. On verra à le mettre sur pied.

Les centres de l'éducation aux adultes fournissent en outre des services d'accueil, d'information, d'orientation scolaire et professionnelle, d'évaluation et d'analyse de dossiers étudiants.

Qu'est-ce qu'un bon prof?

Madeleine X a essayé de répondre à cette question lors de la récente conférence internationale des enseignants tenue à Québec.

Un bon professeur, c'est comme un chef cuisinier qui sait très bien que c'est en combinant plusieurs ingrédients qu'il réussit à améliorer sa cuisine... et sa réputation!

Ainsi, chaque moment d'une leçon se mélange facilement avec le prochain, ce qui facilite le bon résultat d'un cours. Le professeur n'éclabousserait donc pas ça et là ses notions s'il voulait que ses élèves l'aient bel et bien compris.

Un bon professeur se demande continuellement: Comment mes étudiants pourront-ils profiter de ce cours?

Un bon professeur analyse continuellement son enseignement en décidant instantanément de sa réponse à des questions telles que: Est-ce que mon élève sait ce que je veux dire? Devrais-je continuer? Est-ce qu'il comprend ce que je veux dire mais n'en est pas certain? Devrais-je donner plus d'exemples?

Plusieurs personnes n'ont rien d'autre à faire que d'accuser les professeurs d'incompé-

Madeleine, comme plusieurs autres délégués de la convention conclut que le plus de temps qu'un enfant passera à résoudre un problème, plus il en comprendra la difficulté et probablement celle d'autres problèmes à la fois.

Cependant, là n'est pas le seul enjeu. Un bon professeur devrait connaître à fond le sujet dont il parle et reconnaître du même coup les différences entre les facilités d'apprentissage de ses différents élèves. Conséquemment l'instruction devrait être amorcée selon ces différences.

Un bon professeur devrait être suffisamment flexible pour altérer une leçon qu'il envisageait d'après les réactions des élèves. Ce qui peut représenter un besoin d'imagination pour fournir d'autres exemples, même s'il doit se servir de lui-même ou de son expérience personnelle pour ce faire.

Un bon professeur a besoin d'une paire d'yeux derrière la tête et être capable d'observer tout ce qui se passe dans tous les coins de sa salle. Dans le même ordre d'idée, il devrait aviser ses élèves s'il en est capable.

Les meilleurs pro-

LE CLUB LIONS MASCOUCHE-TERREBONNE



Ronald Lalongé
président

MASCOUCHE
TERREBONNE

1977



Le but du CLUB LIONS MASCOUCHE-TERREBONNE est non seulement d'avoir conscience des besoins de la communauté et de les satisfaire mais aussi d'être un agent actif au service de la Nation et du Monde pour le développement de la prospérité générale, la propagation des idées de Paix et d'Amitié, l'avancement du progrès humain sur le plan social, culturel et économique.

SI VOUS VOULEZ UTILISER INTELLIGEMMENT VOS LOISIRS ET VOUS DEVOUER POUR CET IDEAL, N'HESITEZ PAS A VOUS JOINDRE AU CLUB LIONS MASCOUCHE-TERREBONNE. VOUS POURREZ ALORS AIDER AU BIEN COMMUN TOUT EN VOUS FAISANT DES AMITIES UTILES ET DURABLES DANS NOTRE MILIEU.

Pour plus d'informations sur le club, n'hésitez pas à communiquer avec le président
RONALD LALONGÉ - 433-2816

GOUVERNEUR: BERNARD RIVET — 471-1661



Le programme complet des cours offerts pour la session d'automne publié par le Conseil scolaire vous parviendra sous peu à votre domicile.



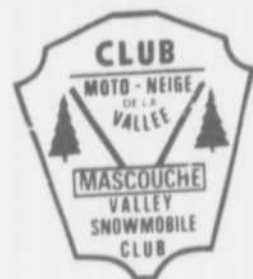
Mémo:
pour mes
petites annonces,
c'est La Revue
471-3719



tents et selon eux, ils devraient tous être remplacés. Demandez-leur cependant ce qu'est exactement un bon professeur et ils ne sauront probablement pas répondre... Plus de 400 études à travers l'Amérique ont tenté de comprendre pourquoi les gens croient qu'un bon professeur est celui qui procurera de bons résultats pour son enfant. Mais, que doit-on spécifiquement entreprendre pour obtenir de bons résultats en lecture ou en mathématiques?

fesseurs sont ceux qui prennent le temps d'écouter. Ils sont objectifs et considéreront les 2 côtés d'une médaille avant de poser un geste ou de formuler une décision. Ils se regardent même pour créer un esprit de collaboration entre eux et leurs étudiants et entre les étudiants eux-mêmes.

Comme Madeleine nous le disait: "Un bon professeur devrait avoir 20 ans d'expérience et non pas 20 fois un an d'expérience."



Club agréé
No 628
Zone No 6
desservant
9 villes

POUR INFORMATION:

Présidente:
Lyse Robert
474-2664

Secrétaire:
Micheline Bossé
471-2446

Bienvenue au

Club de Motoneige de la Vallée de Mascouche
... pour des loisirs sains et variés

10e ANNIVERSAIRE
1971 - 1981

DEVENEZ MEMBRE DU CLUB

- Surprise à la SOIRÉE D'OUVERTURE le 7 novembre 1981 - Soirée rock'n roll des années 50
- Le grand rallye pour les enfants infirmes: près de \$10 000 ont été récoltés par les membres pour cette oeuvre humanitaire. Nous aurons un 4e rallye prochainement.
- Le 6e couronnement de la reine avec ses jolies duchesses

D'égal à égal

par Maude Moran

(S.O.P.) - Aussi loin que l'on peut remonter dans le temps, les hommes et les femmes ont eu un rôle bien précis à jouer dans la société. L'homme, considéré comme pourvoyeur, était celui qui devait "faire vivre" femme et enfants, celui qui sortait de la maison pour aller "gagner le pain". L'éducation du sexe féminin a donc été orientée à l'avantage du sexe masculin. On encourageait le fils à poursuivre ses études, pendant que l'on retirait la fille des bancs d'école, jugeant bien inutiles ses diplômes pour la tâche qu'on lui assignait... laver les couches! On permettait ainsi à l'homme d'exercer son métier en toute quiétude, sachant sa femme à la maison avec la marmaille.

Et c'est timidement que, plus tard, de plus en plus les filles poursuivaient des études leur permettant d'accéder à des postes de subordonnées, dans



lesquels elles excellaient l'ayant appris des leur plus bas âge à la maison, et tout le long de leur vie d'étudiante, par les cours qu'on leur offrait et par le sexisme véhiculé dans les manuels scolaires; "Maman élève Léa, Leo et Remi", "Samedi la petite Simone lavera la vais-

selie", etc., etc.

PLUS D'EXCUSES

De nos jours, avec l'information offerte, les parents n'ont plus d'excuses pour demeurer dans la noirceur. Des femmes luttent pour changer l'état des choses et pour sensibiliser

la société. Pour éviter que le fleau du sexisme ne se propage davantage, pour l'abolir, elles se sont penchées sérieusement sur le sexisme dans les manuels scolaires. C'est ainsi que, le Conseil du statut de la femme a mis à notre disposition une

bricole de près de 200 pages, qui porte le titre d'"Analyse des stéréotypes masculins et féminins dans les manuels scolaires au Québec", par Lise Dunnigan. Un ouvrage complet qui saura satisfaire autant ceux qui ont soif de chiffres et de statistiques

que ceux que le comportement socio-émotif intéresse, en passant par les références sociales, les tâches, les loisirs, les occupations, les biographies, etc. On y trouve aussi une liste des manuels non recommandés et recommandés. Voici d'ailleurs quelques titres à boycotter: "Bonjour copain", 3ième année, de G. Pouliot, M. Pouliot et S. Roberge, Education Nouvelle; "J'aime lire" 3ième année, de Simone Bussières, Pédagogie; "Mon nouveau vocabulaire", de M. Picard, M. Cabau et M. Jughan; "Grammaire des ensembles et orthographe de base", de G. Galichet et G. Mondouaud, Ed Hurtubise.

Pour ceux et celles que cela intéresse, pour de plus amples informations sur l'ouvrage de Lise Dunnigan, vous pouvez écrire au Conseil du statut de la femme, 1255 Carré Philippe, Montréal ou téléphoner à (514) 463-2851.



dactylo legault inc.

557, BOULEVARD DES SEIGNEURS
PLACE TERREBONNE 471-6800

vous fait ces suggestions pour la

RENTREE DES CLASSES



**CALCULATRICE
ÉLECTRONIQUE
IMPRIMANTE ET À AFFICHAGE**

Canon

- VENTE
- LOCATION
- REPARATION

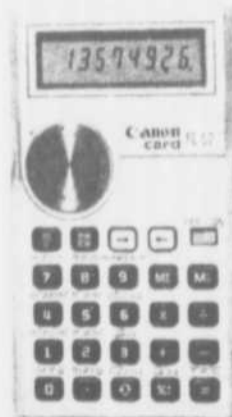


SCM SMITH-CORONA

DACTYLOS

- Électrique
- Manuel

Idéal pour
l'étudiant,
l'étudiante



**CALCULATRICE
DE POCHE**

Plusieurs modèles à
votre choix en magasin



Commission
Scolaire
des Manoirs

Siège social :
775, rue Saint-Louis
TERREBONNE
J6W 1J7
Tél : 471-6605

AIDEZ-NOUS À CONNAÎTRE UN BON DÉPART, EN VOUS ASSURANT D'ÊTRE BIEN INFORMÉS :

- Procurez-vous le journal de la C.S.D.M. sur la rentrée: c'est gratuit et on vous le remettra dans les jours à venir...
- Prenez l'habitude de composer **471-9400** à n'importe quelle heure du jour ou de la nuit, pour y écouter l'émission quotidienne de nouvelles du code-à-phone...
- N'oubliez pas, cette année, les 25 et 26 août sont des journées d'accueil des élèves...
- Conservez les circulaires de la rentrée de la direction de l'école et du professeur de votre enfant: l'école vous fera parvenir ces informations essentielles la semaine prochaine...
- Ne vous fiez pas au kiosque d'information: cette année, à cause des restrictions budgétaires, la C.S.D.M. a décidé de ne pas tenir de kiosque d'information aux Galeries de Terrebonne ou ailleurs...



Commission
Scolaire
des Manoirs

AVIS PUBLIC

AVIS aux NOUVEAUX RÉSIDENTS du territoire des Manoirs

- Lachenaie
- La Plaine
- Mascouche
- Saint-Louis-de-Terrebonne
- Terrebonne

On rappelle à tous les parents dont les enfants ne sont pas encore inscrits pour l'année scolaire 1981-1982, particulièrement à tous les **nouveaux parents arrivés sur notre territoire**, que l'inscription obligatoire des élèves pour 1981-1982, à la maternelle, au primaire et au secondaire, doit être faite dans les meilleurs délais, au Centre administratif, 775, rue Saint-Louis, à Terrebonne.

Pour plus de renseignements, on demande le **service de l'enseignement** au 471-6605.

Donné à Terrebonne,
ce 12 août 1981

CLAUDE HAMER
secrétaire général

BOTTIN utile en tout temps surtout à la rentrée scolaire

PERSONNEL DE CADRE 1981/82

TÉL.: 471-6605

POSTE	NOM
Directeur général	Marcel Théorêt
Directeur général adjoint	Léopold Larouche
Secrétaire général	Claude Hamer
Directeur du personnel	Jacques Gauthier
Directeur de l'enseignement	Jacques Thomassin
Adjoints à l'enseignement	Jean-Louis Chauvette Pierre Racine
Directeur du service personnel à l'élève	Serge Dubé
Directeur du service de l'éducation des adultes	Jacques Gagnon
Directeur du service de l'équipement	André Leclerc
Adjoint à l'équipement	Maurice Biondin
Directeur du service financier	René S. Goupil
Coordonnateur de l'informatique	Bernard Lemonnier

DIRECTEURS D'ÉCOLES 1981/82

ÉCOLE	TÉLÉPHONE	DIRECTEUR
Armand-Corbell	471-6651	Jean-Pierre de la Chevrotière
Aux 4 Vents	474-2278	Maurice D'Acust
Bernard-Corbin	471-5063	Gilles St-Germain
De la Source	474-3500	Bernard Wheeley
Des Haut-Bois	477-1619	Lucien Beauieu
Esther-Biondin	471-2592	Roch-Jean Tellier
Holy Rosary	477-5353	Pierre Dagenais
Jean-de-la-Fontaine	471-3060	Marcel Rathé
La Mennais	474-2293	Denis Hurteau
Le Castelet	471-4556	Rachel Bougie
Léopold-Gravel	471-6636	Clément Morissette
Le Manoir	474-2453	Jean-Claude Brisson
Le Rucher	477-0865	Lucien Cartier
Notre-Dame	471-3361	Soeur Alice Aubut
Sacré-Coeur	474-2551	Roland Payette
St-Charles	471-6052	Rénaid Mercier
St-Joachim	478-1533	Normand Dubé
St-Louis	471-3561	Lucie McSween
Centre Armand-Corbell	474-6653	Isaac Achour

UNE BONNE ANNÉE SCOLAIRE
à vous tous, les amis...



Commission Scolaire des Manoirs

INSCRIPTIONS POUR LES ACTIVITÉS D'AUTOMNE '81

Dates, heures et points d'inscriptions:

Centre Armand-Corbeil du 24 août au 4 septembre
795 J.F. Kennedy de 18h00 à 21h00
471-6653

École La Mennais du 24 août au 4 septembre
2811 ave La Mennais de 13h00 à 16h30
Mascouche
474-2293

École St-Joachim du 1er sept. au 4 septembre
3709 Villeneuve de 13h00 à 16h30
La Plaine
478-1533

Suite aux compressions budgétaires, il n'y aura pas de kiosque d'information aux Galeries de Terrebonne.

NOTE:

LE SERVICE DE L'ÉDUCATION DES ADULTES

informe la clientèle du changement d'adresse de ses bureaux à partir du 1er septembre 81.

Afin de pouvoir servir la clientèle plus adéquatement et aussi d'être plus près des activités qui se déroulent en grande partie au Centre Armand-Corbeil, la Commission Scolaire a pris la décision de transférer le Service de l'Éducation des Adultes à la polyvalente Armand-Corbeil, 795 J.F. Kennedy, téléphone: 471-6652 et 6659.

GENS DU TROISIÈME ÂGE

La Commission Scolaire des Manoirs veut rendre un hommage de reconnaissance à ceux qui ont construit notre société.

Elle reconnaît comme droit, celui de meubler adéquatement la période

de retraite par des activités éducatives de développement. Toutefois cette année, suite aux compressions budgétaires, nous vous demandons un coût additionnel de 5,00\$ pour frais d'inscription.



DATES DE DÉBUT DES ACTIVITÉS

Formation générale, temps plein

* Cours offert par le C.E.I.C.
Les entrées sont périodiques et les sorties variables, car l'enseignement étant individualisé, l'étudiant évolue à son propre rythme.

les entrées: 14 septembre 81, 26 octobre 81
30 novembre 81, 18 janvier 82
1er mars 82

Pour informations s'adresser au Centre d'Emploi du Canada, 878 boul. des Seigneurs, 471-3722

Formation générale, temps partiel

Dates des tests Français le 8 septembre
de classement: Anglais le 9 septembre
Mathématiques le 10 septembre

Tous les tests ont lieu au centre Armand-Corbeil de 19h00 à 22h00.

Début des activités: le 14 septembre à 19h00.

Pour information appeler André Descôteaux, conseiller pédagogique au 471-6653

Activités linguistiques

Les inscriptions auront lieu aux mêmes endroits, cités plus haut ainsi qu'aux mêmes dates.

À noter que les tests de classement auront lieu au centre Armand-Corbeil le mardi 8 septembre à 19h00.

Début des activités le 14 septembre 81 à 19h00.

Formation professionnelle, temps plein

* Cours offert par le C.E.I.C.

Début des cours:

- opérateur (trice) de machine à coudre, 31 août 81
- mécanique automobile, 13 octobre 81
- opérateur de machine à bois, 19 octobre 81
- boucher (charcuterie), 11 janvier 82

Pour informations s'adresser au C.E.C., 878 boul. des Seigneurs, 471-3722

Formation professionnelle, temps partiel

Les cours sont offerts en collaboration avec la Commission professionnelle Laurentides-Lanaudière.

Dates des inscriptions au Centre Armand-Corbeil

Les 25, 26, 27 et 28 août de 18h00 à 21h00.

Début des activités: le 14 septembre 81 à 19h00.

Pour informations: appeler Odette Fillion, conseillère pédagogique à 471-6653.

Éducation populaire

Suite aux compressions, certaines activités ne sont plus subventionnées par la D.G.E.A. La Commission Scolaire des Manoirs regrette de ne pouvoir offrir ces activités à partir de septembre 81. (Tous les cours d'artisanat, guitare, peinture, ballet-jazz, conditionnement physique, etc.)

Les personnes intéressées à ces types d'activités peuvent s'informer au service des loisirs de leur municipalité afin de vérifier leur programmation.

Activités psycho-sociales

Dates d'inscriptions: du 24 août au 4 septembre 81

Début des activités: le 28 septembre à 19h00

Pour informations: appeler Ginette Grenier, conseillère pédagogique à 471-6653

Animation communautaire et support à l'action communautaire

Votre organisme aurait besoin de services de consultation pour son fonctionnement interne, pour revoir sa structure, pour organiser un colloque ou une assemblée générale, pour repenser les cours qu'il offre à ses membres ou à la population, pour trouver différents modes de financement, etc.

Nous offrons à cet effet des services gratuits d'animation.

Les membres de votre organisme auraient besoin de formation en animation, sur le travail d'équipe, sur le leadership, etc.

Communiquez avec Ginette Grenier, 471-6653

Vous recevrez très prochainement le journal de la Commission Scolaire des Manoirs pour les rentrées scolaires, y incluant celle des adultes...

Toute l'équipe du Service de l'Éducation des Adultes est à votre disposition: un appel au 471-6653 et vous demandez l'information que vous jugez utile. Vous pouvez aussi passer à nos bureaux au Centre Armand-Corbeil, 795 J.F. Kennedy, on vous attend.

La sécurité du transport scolaire

par Hervé Baudouy

(S.O.P.) - Dès qu'un accident de la route implique un autobus scolaire, cela suscite des réactions émotives instinctives partout; cela est compréhensible: il s'agit d'enfants, les vôtres, les miens, ceux du voisin, et cela nous touche immédiatement.

scolaires, écoles privées et collèges d'enseignement distribuent 250 millions de dollars en contrats de transport; les véhicules impliqués dans ce genre de transport sont au nombre de 9 025, et ont parcouru, en 79-80, 320 millions de kilomètres; comme on transporte chaque jour 716 000 élèves, on a calculé que chacun de ces élèves prend

contraire: de septembre 79 à juin 80, 7 enfants "seulement" sont morts des suites d'un accident impliquant un autobus scolaire (le mot "seulement" paraît odieux à ceux dont l'enfant est mort dans une tragédie de ce type, bien sûr): 4 à cause d'automobilistes imprudents, 2 sous les roues de leur autobus, et 1 de manière inconnue, mais hors de l'autobus.

c'est en moyenne une fois tous les neuf ans et demi qu'un autobus scolaire est accidenté; de plus, 6 fois sur 10, c'est un véhicule frappant l'autobus de l'arrière, qui cause l'accident...

On peut donc reconnaître que les transports scolaires sont de plus en plus sûrs au Québec. Bien sûr, il serait l'idéal qu'aucun



Une garderie à l'intention des enfants d'âge pré-scolaire permet aux mamans de participer en toute quiétude aux activités. (Photo: LA REVUE)



Pourtant, avec le temps, les pressions du public et un contrôle plus rigoureux, la réputation des transporteurs s'est grandement améliorée; il suffit, pour s'en persuader, de consulter les statistiques les plus récentes de l'Association du transport écolier du Québec.

Posons d'abord le décor: 129 commissions

l'autobus 450 fois par an en moyenne...

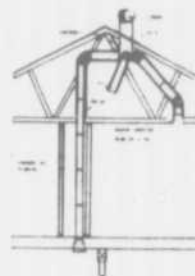
À ne considérer que ces chiffres, dans leur sécheresse impersonnelle, on pourrait conclure que les risques d'accident ne peuvent qu'être élevés, en dépit de toutes considérations quant à une sécurité maximum. Et pourtant...

Si on rentre dans le détail, on s'aperçoit du

Si on remonte dans le temps, depuis septembre 73, un seul enfant est mort dans un autobus, en mars 77, contre 70 enfants tués par des automobilistes n'ayant pas respectés les clignotants de l'autobus...

Ces statistiques révèlent aussi que, par rapport aux kilomètres parcourus et à la fréquence des accidents,

accident de ce genre n'entraîne de mort d'enfant. Ce domaine, comme tout autre, est à améliorer, mais il ne faut pas oublier que dans un accident, on est deux; il y a "l'autre", celui dont on ne peut prévoir les réflexes, ou la capacité à respecter le code correctement; d'autre part, l'erreur est humaine...



PROPRIÉTAIRES - Faites installer un Ventilateur et éliminez les problèmes suivants:

- Maison trop humide
- Buée et givre dans vos fenêtres et portes
- Cadres abîmés et dépeinturés tous les ans
- Sous-sol humide et grenier mal aéré
- Fumée, odeurs, moisissure
- Coût de chauffage trop élevé



VOILÀ LA SOLUTION:

POUR PLUS D'INFORMATIONS
TÉL.: 585-5229

DISTRIBUTION VENTILATHÈQUE®

4304 LUDOVIC, LACHENAIE, QUÉ. J6W 3T8

Voici septembre ... Bienvenue à bord!



Autobus Mascouche Inc.

Une des plus importantes organisations de transport scolaire au Québec, met cette année encore ses autobus au service du Conseil scolaire des Manoirs et transportera vos enfants aux différentes institutions de la région.

Autobus Mascouche Inc.

Tient à assurer un service impeccable quant aux horaires, à la propreté de ses véhicules et à la courtoisie de ses conducteurs.

**343, chemin des Anglais
Mascouche-en-Haut**

666-3302 • 666-4677

Autobus Mascouche Inc.



Vous invite à faire connaître vos commentaires sur son service. Pour toute information, commentaire ou plainte, vous êtes priés de communiquer avec nous.

Autobus Terrebonne Inc.

• Voyages spéciaux ou à charte-partie à la disposition des groupes et associations

666-3302 • 666-4677

L'ÉCOLE C'EST NOUS

Le logement des étudiants

Le problème du logement pour les étudiants est souvent insurmontable... Ça coûte les yeux de la tête, il y a les complications du bail, il y a le choix de l'appartement, etc. Les éditions du SAC (Service d'aide aux consommateurs) publient une petite brochure, "Informez - vous LOCATAIRE... et économisez", qui coûte un dollar seulement et a le mérite d'être très pratique. Si vous voulez plus de détails sur la brochure... et les autres, il faudra écrire aux Éditions du SAC, 511, 5e rue, Shawinigan, G9N 1E7.

Vous êtes étudiant ou bien vous commencez à travailler et vous décidez de louer un appartement! La question que vous vous posez est de savoir comment on peut économiser tout en étant locataire?

• Il est souvent avantageux de résider sur le campus même. Votre demande de réservation de chambre doit être postée très tôt: exemple: en janvier, si vous vous inscrivez au semestre d'automne suivant.

• En plus du campus, l'université ou le cégep possèdent souvent une banque de logements. N'hésitez pas à la consulter.

Certains campus possèdent même leur "liste noire" de mauvais propriétaires. N'oubliez pas d'y jeter un coup d'oeil.

• Pensez qu'il est inutile de louer un grand appartement si vous "descendez chez vous" les fins de semaine.

• Si vous louez un appartement avec des amis, ce qui est une bonne idée, demandez-vous si ce copain, si "l'fun" les fins de semaine, sera facile à vivre la semaine.

• N'hésitez pas à signer entre vous une convention écrite indiquant clairement la portion que chacun aura à payer. Spécifiez qu'en cas de problème de paiement, vous serez responsables du loyer conjointement, c'est - à - dire, chacun pour votre part seulement. Vous éviterez ainsi que l'on vienne saisir votre auto, sous prétexte que votre "chum" est parti sans payer le loyer.

• Prévoyez une clause de rupture de bail.

• 47% des étudiants habitent des sous-sols ou des demi-sous-sols.

Si vous croyez que votre loyer ou chambre ne rencontrent pas les normes requises, consultez les normes de la municipalité et vérifiez:

- la hauteur du plafond;
- la grandeur des fenêtres, le nombre;
- le système de chauffage indépendant;
- le système de plomberie indépendant;
- les bouches d'air chaud;
- le système de ventilation dans la salle de bain;
- le nombre de pieds cubes par tête.

Si vous le pouvez, renseignez-vous sur la "moralité" du propriétaire. Certains étudiants ont eu des problèmes.

Vous louez, prenez soin de faire ajouter sur le bail l'état des lieux et meubles, s'il y a lieu. En agissant ainsi vous vous protégerez du propriétaire malhonnête. Vous devriez également faire inscrire les services que le propriétaire doit

vous fournir.

En ce qui a trait à vos autres droits, ils sont les mêmes que pour tout autre locataire. Vous apprendrez que la responsabilité d'un premier bail fait partie de l'éducation à la vie.

L'IMPORTANT DU BAIL

À plusieurs endroits, on ne fait pas signer de bail aux étudiants. Si vous louez un appartement et que cette situation se présente, méfiez-vous! Le bail est un contrat qui établit vos droits et vos responsabilités ainsi que ceux du propriétaire. Assurez-vous d'avoir une copie du bail après la signature. Ceci évitera que le propriétaire n'ajoute des clauses à votre insu. On doit toujours vous remettre copie des clauses obligatoires d'un bail.

Maintenant que vous savez que vous avez aussi une loi pour vous, loi de conciliation entre le locataire et propriétaire, utilisez-la judicieusement, sans en abuser, et devenez un locataire bien informé.

Comment apprenons-nous la vie à notre enfant?

par A. Nonyme

(S.O.P.)

• S'il est souvent critiqué, il apprend à condamner.

• S'il vit dans une atmosphère hostile, il apprend à se battre.

• S'il vit dans la honte, il apprend à se sentir coupable.

• S'il vit dans un climat de tolérance, il apprend à être tolérant.

• S'il vit dans un milieu stimulant, il apprend à créer.

• S'il est apprécié, il apprend à apprécier.

• S'il est traité avec justice, il apprend à être juste.

• S'il vit dans un climat de sécurité, il apprend la confiance.



• S'il reçoit l'approbation de ceux qui l'entourent, il apprend l'estime de soi.

• S'il vit dans une atmosphère d'amitié, il apprend à trouver l'amour autour de lui...

TU AIMES LA MUSIQUE.

TU VEUX APPRENDRE UN INSTRUMENT,
VIENS À LA MEILLEURE ÉCOLE,

RENCONTRE LES MEILLEURS

PROFESSEURS ET OBTIENS.....

LES

MEILLEURS

RÉSULTATS.

PIANO - ORGUE - VIOLON

ALTO - VIOLONCELLE - COR FRANÇAIS

FLÛTE TRAVERSIÈRE

FLÛTE À BEC

ACCORDÉON - CLARINETTE -

SAXOPHONE - TROMPETTE -

GITARE - BATTERIE

BASSE ÉLECTRIQUE

Cours de solfège, dictée, harmonie, pour ceux et celles qui se destinent au CEGEP

COURS PRIVÉS AUX JEUNES ET AUX ADULTES
1/2 heure ou 1 heure par semaine

ÉCOLE DE MUSIQUE PAUL TALBOT

Affiliée à l'École de musique "Vincent d'Indy"
Méthode et programme gradués pour un apprentissage certain

2380, rue Bélanger
SAINT-LOUIS-DE-TERREBONNE

Inscriptions dès maintenant

(Jonction de l'autoroute 640
et du chemin Gascon)

471-0365

Apprendre la sécurité aux enfants

par Hervé Baudouy

(S.O.P.) - Saviez-vous qu'en 1979, 178 enfants sont morts dans des accidents (35 d'entre eux conduisaient eux-mêmes la voiture!), et qu'en 1977, 6 969 enfants étaient hospitalisés à

tion préscolaire du Québec, en association avec l'Assurance - Vie Desjardins, a lancé un programme de prévention intitulé: "L'enfant de maternelle et la sécurité routière".

L'idée du programme a germé, il y a trois ans, dans l'esprit

composée de macarons permettant l'identification des enfants, de dépliant et de films fixes illustrant les règles auxquelles les enfants devraient se conformer, en prenant l'autobus ou en rentrant chez eux. De l'avis de Mme Tremblay, présidente de

De plus, une assurance-accident est offerte gratuitement à tous les enfants de maternelle qui auront présenté un dessin ayant pour thème la prévention, à condition que les parents aient inscrit leur enfant au programme. Les dessins envoyés



la suite d'accidents, d'empoisonnements ou pour d'autres traumatismes (leur âge: entre 5 et 14 ans...)?

Cinq ans, c'est l'âge de la maternelle, celui où l'enfant apprend beaucoup de choses; apprendre, oui, mais pas à mourir. C'est pourquoi l'Association d'éduca-

d'un groupe de jardinières de Maniwaki. La première phase d'implantation a eu lieu en 1979. La deuxième phase consiste dans l'envoi d'une trousse de documents aux 1 900 écoles francophones et anglophones du Québec, fréquentées par 85 000 enfants. La trousse est

l'Association, la projection des films est bien accueillie par les tout-petits, car ils s'identifient aux personnages présentés.

Le programme est financé par l'Assurance-Vie Desjardins, qui prévoit lui consacrer plus de 125 000 \$ sur une période de 5 ans.

par les enfants sont considérés comme un concours, avec 9 gagnants, un pour chaque région administrative. Des prix seront remis.

Le programme se met peu à peu en place, et il est fortement probable qu'il s'étende à d'autres secteurs...

UNE PRIORITÉ: BIEN CONNAÎTRE SA LANGUE MATERNELLE

Plusieurs parents voient, aujourd'hui, les élèves faire d'innombrables fautes d'orthographe; oublier les règles grammaticales les plus évidentes. Il y a une dizaine d'années à peine, les fautes trouvées dans chaque texte faisaient inmanquablement perdre des points à l'élève.

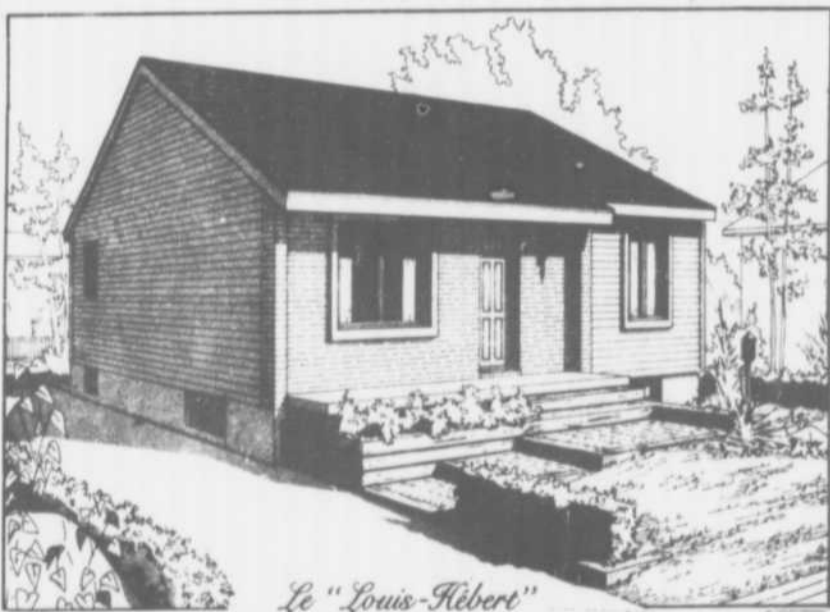
Aujourd'hui, sans remettre cela à la mode, il faut cependant veiller à ce que les étudiants possèdent leur langue maternelle le mieux possible. Bien des gens écrivent comme ils parlent; sans trop se soucier de l'orthographe. Avant, c'était quasiment laissé à la classe intellectuelle qui lisait ou écrivait beaucoup.

Mais on a constaté une dégradation constante chez les étudiants qui, bien sûr, ont un vocabulaire relativement étendu mais qui font des fautes aussi bien si non mieux qu'auparavant! Lire, écrire souvent (ce que les élèves ne font pas toujours à cause des feuilles poly-



copiées) leur permet d'exercer leur langue malgré eux; de mieux la connaître. L'idée des dirigeants de la Mauricie est loin d'être bête et les parents, qui doivent normalement surveiller les devoirs des étudiants, peuvent fort bien, de temps à autre, leur expliquer diverses règles de grammaire.

Posséder un bon dictionnaire à la maison aide également à trouver la réponse aux questions que tous peuvent se poser un jour ou l'autre, au hasard des lectures ou des devoirs. Bien parler français, bien savoir l'écrire, ce n'est pas inutile. Il est vraiment temps de s'y mettre.



Le "Louis-Hébert"

**La Seigneurie
de
Saint-Louis
de Terrebonne**

Être propriétaire en 1981 oui, c'est possible!

LES MAÎTRES BÂTISSEURS
LOIGNON, DURAND, QUEVILLON ET ASS.
VOUS PRÉSENTENT A

"La Seigneurie de St-Louis-de-Terrebonne"
UNE NOUVELLE SÉRIE
"Valeur Econo-Confort"
BUNGALOW DÉTACHÉ
3 CHAMBRES À COUCHER
POUR SEULEMENT **\$40,450.**

HYPOTHÈQUE

14 1/4% - 1 an
16 1/4% - 5 ans

HEURES DE VISITES

Semaine: 13h00 à 17h00 et
19h00 à 21h00

Vendredi fermé

Samedi et dimanche: 13h00 à 17h00

ITINÉRAIRE:

Pont Pie-IX, route "25"
nord jusqu'à la sortie
"17" ouest St-Louis-de-
Terrebonne et suivre
enseignes.



Une réalisation de

Loignon, Durand, Quévillon et Ass. 471-2103



Joyeuse Attente

Boutique de maternité

Vêtements bébés
de 0 à 24 mois

Vêtements enfants
jusqu'à 6 ans X

SPÉCIALITÉS:

- Sous-vêtements
- Brassière d'allaitement
- Jaquettes d'allaitement,
etc.

ENSEMBLES CADEAUX

4695, boul. des Seigneurs

PLACE DES PRINCES

Saint-Louis-de-Terrebonne

471-8953

***** * Le lunch à l'école * *****

par Maude Moran

(S.O.P.) - Lorsque les enfants reprennent le chemin des écoliers, sac au dos, boîte à lunch à la main, tout est encore nouveau, tout est beau. Plusieurs d'entre eux auront à faire face quotidiennement aux diners communautaires. Éloigné du contexte familial, par la force des choses, il sera agréable à l'enfant de retrouver une boîte à lunch remplie de bonnes choses à manger, autant pour la saveur que pour la valeur nutritive des aliments.

LE CHOIX DES CONTENANTS

Il faut prévoir des contenants pratiques, hermétiques, légers et faciles d'entretien. Il en existe sur le marché toute une collection, qui saura répondre aux besoins de chacun. Ne pas oublier, la bouteille thermos, indispensable pour pouvoir offrir à l'enfant un bon repas chaud à l'occasion. Pour garder frais les aliments prêts à être consommés au dîner, voici un truc

pas compliqué du tout et qui joint l'utile à l'agréable. Il s'agit, la veille, de préparer du jus d'orange ou autre et de le vider dans un contenant qui supporte la congélation, pour la nuit. Couvrir le matin et ranger dans la boîte.

Au dîner, l'enfant, dégustera son jus bien froid, et ses aliments auront une saveur délectable.

RESPECTER LES GOÛTS DE L'ENFANT, TOUT EN L'ÉDUQUANT

Lorsque le papa ou la maman prépare le menu qui composera le dîner de l'enfant, ils devront s'arrêter, avant tout, sur la valeur nutritive des aliments, tout en respectant le goût de l'écolier. Après tout, c'est lui qui le mangera!

Un menu composé de carottes rapées, de laitue, de concombres, de céleri, d'œufs cuits durs, de fromage et, comme dessert, des fruits frais et du yogourt, réjouira autant l'œil que le palais, et répondra aux critères de base d'une saine alimentation.

Les papas et les mamans qui ont à préparer une ou plusieurs boîtes à lunch devront faire preuve de beaucoup d'imagination pour apporter de la variété au menu, surtout si l'enfant doit chaque jour de l'année scolaire apporter son dîner, car il est important qu'il ne s'en lasse pas. En s'installant devant son repas, un beau sourire devrait lui monter aux lèvres, il y en a tant qui mangent tristement, sans plaisir. Surveillez aussi la quantité que vous lui donnez. Il est primordial de ne pas le décourager en lui offrant trop d'aliments et pensez que, de toute façon, il est certain que le surplus ira s'entasser dans la poubelle!

la revue

Ce cahier spécial de La Revue est une production de l'équipe du journal. Toute reproduction partielle ou complète des annonces, des textes est formellement interdite sans une autorisation écrite du directeur.

L'Artisane du Village

4715, boul. des Seigneurs
Saint-Louis-de-Terrebonne

Place des Princes

471-9634



COURS

DÉBUTANT

LE 1er

SEPTEMBRE

INSCRIPTION

dès maintenant

- Cours de lampe,
- découpage, transfert
d'image, de plume et poil,
Anton Pieck.

POUR INFORMATIONS:

471-9634



La VENTE

Chaumière
des Aubaines
1025, boul. des Seigneurs
Terrebonne
471-7767

Économisez pour
l'entrée des classes
et pour vos toilettes
d'automne



GABARDINE

150 cm - 100% polyester

Rég. \$7.95/m pour \$5.95/m

COTON 115 CM

Rég. \$3.95/m pour \$2.79/m

POLYESTER

Extensible 150 cm

Rég. \$5.95/m pour \$3.95/m

DRAPERIES

115 cm

Rég. \$6.95/m pour \$4.95/m

10% d'escompte sur tous tissus
au prix régulier

AUTRES SPÉCIAUX EN MAGASIN



FEUILLES MOBILES
(250)
"Hilroy"



Prix rég. \$3.25

SPÉCIAL
\$2.25

CAHIERS D'EXERCICES
"Hilroy"

48 pages - 3 trous
Pqt de 4

Prix rég. \$2.59

SPÉCIAL \$1.98

CAHIERS
D'EXERCICES
"CANADA"



32 pages - 3 trous

Pqt de 4

Prix rég. \$1.79

SPÉCIAL
\$1.49

CRAYONS À
COLORIER

Canadiana
Bte de 20
Prix rég. \$6.59



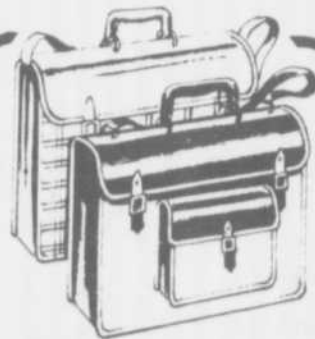
SPÉCIAL \$4.95

**GAGNEZ DU TEMPS! ÉVITEZ
LA GRANDE FOULE:**

Laissez-nous votre liste scolaire. Notre
personnel compétent et responsable sera ravi
de la préparer pour vous!

EXTRA-SPÉCIAUX DE LA RENTRÉE

NOUS NOUS
SPÉCIALISONS
DANS CE
DOMAINE



Grand choix de
sacs d'école

variététec

**GALERIES DE
TERREBONNE**

471-2436

PAPETERIE SCOLAIRE ET BUREAU
LIVRES - JOURNAUX - REVUES
CARTES DE SOUHAITS - CADEAUX
ARTICLES POUR FUMEURS
BUREAU DE POSTE

**CHEZ
variététec**

C'EST DU CHOIX
DANS LA QUALITÉ!

**ACCO-PRESS
DE "GET SMART"**
Rég. \$1.09

SPÉCIAL
\$.95

DUO-TANG

Rég. 39¢

SPÉCIAL

.29

