



THÉÂTRE DU RIDEAU VERT

EN COPRODUCTION AVEC



Hydro  
Québec

présente

# **Vigile** *(ou Le veilleur)*

**Du 31 janvier au 3 mars 2012**

Une pièce de **MORRIS PANYCH** / Mise en scène **MARTIN FAUCHER**

Traduction **MARYSE WARDA** / Assistance à la mise en scène **ÉLAINE NORMANDEAU**

Avec **ÉRIC BERNIER** et **KIM YAROSHEVSKAYA**

GRAND  
PARTENAIRE

**QUEBECOR**

2<sup>\$</sup>

# Une culture d'engagement

Tantôt ancré dans la tradition, tantôt résolument moderne,  
le Théâtre du Rideau Vert vous offre, une fois de plus,  
une saison riche en émotions.

C'est un privilège pour nous de contribuer à son succès.

Bonne soirée!



QUEBECOR

## MOT DE LA DIRECTION ARTISTIQUE

Pour la première fois en français au Québec, le Théâtre du Rideau Vert est fier de présenter la pièce *Vigile (ou Le veilleur)* de l'auteur canadien Morris Panych. Récipiendaire à deux reprises du Prix du Gouverneur général, il est reconnu comme l'homme de théâtre le plus prolifique du Canada anglais. La traduction de Maryse Warda, elle-même récipiendaire du Prix du Gouverneur général en 2011, rend pleinement justice à l'œuvre de Panych.

J'ai confié la mise en scène à Martin Faucher qui, inventif et talentueux, a su mettre en valeur l'humour grinçant et incisif de cette pièce. *Vigile (ou Le veilleur)* raconte l'histoire peu ordinaire d'un employé de banque qui se retrouve au chevet de sa vieille tante. Ces deux personnages vivant une situation dramatique inusitée sont interprétés par des artistes connus et aimés du public : le talentueux Éric Bernier et la grande comédienne Kim Yaroshevskaya.

Cette pièce sera également présentée en version originale au Centre Segal des arts de la scène, du 11 mars au 1<sup>er</sup> avril.

Bon spectacle!



Denise Filiatrault  
Directrice artistique



# THÉÂTRE DU RIDEAU VERT

EN COPRODUCTION AVEC



présente

# **Vigile** *(ou Le veilleur)*

UNE PIÈCE DE  
**MORRIS PANYCH**

TRADUCTION  
**MARYSE WARDA**

MISE EN SCÈNE  
**MARTIN FAUCHER**

ASSISTANCE À LA MISE EN SCÈNE  
**ÉLAINE NORMANDEAU**

AVEC  
**ÉRIC BERNIER**  
**KIM YAROSHEVSKAYA**

CONCEPTEURS

DÉCORS **JONAS BOUCHARD**  
COSTUMES **LINDA BRUNELLE**  
ÉCLAIRAGES **MARC PARENT**  
MUSIQUE ORIGINALE **LARSEN LUPIN**  
ACCESSOIRES **ALAIN JENKINS**  
MAQUILLAGES **JACQUES-LEE PELLETIER**  
PERRUQUES **RACHEL TREMBLAY**

COLLABORATEURS À LA PRODUCTION

CONSTRUCTION DU DÉCOR **PRISME 3**  
COUPE ET CONFECTION **MICHEL PROULX**  
ENNOBLISSEMENT DES COSTUMES **SYLVIE CHAPUT**  
TRICOT **JULIA METZGER**

REMERCIEMENTS

LINDA GABORIAU  
RÉSIDENCE GLASSCO DES DRAMATURGES  
À TADOUSSAC

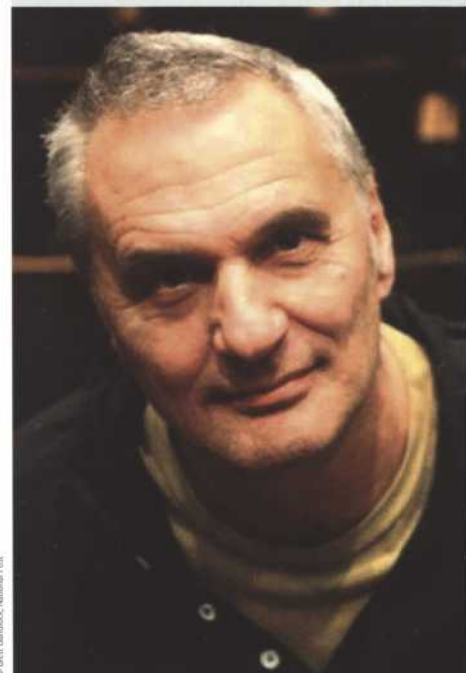


## À PROPOS DE L'AUTEUR

Homme de théâtre prolifique du Canada anglais, Morris Panych a écrit une trentaine de textes dramatiques, dirigé plus de quatre-vingt productions et joué dans plus d'une cinquantaine de téléseries et spectacles de théâtre, sans parler de son travail de réalisateur. Né en Alberta en 1952, il aborde l'écriture dramatique à trente ans, après des études en radio et télévision, en création littéraire et en théâtre. Il s'est fait connaître dans tout le pays avec l'adaptation pour la télévision de sa pièce pour deux acteurs *Last Call: A Post-Nuclear Cabaret* (1982), dans laquelle il joue, présentée à la CBC. Il devient un dramaturge canadien de premier plan avec *7 Stories* (1989).

Panych exprime des préoccupations sociales, voire politiques, et les aborde indirectement, préférant créer des fables ouvertes où les personnages font face à des aspects parfois bizarres des ennuis de la vie quotidienne. À travers des intrigues traitées avec un indéniable sens du comique et des situations légèrement étranges se profilent des métaphores de questions plus graves : la désagrégation des liens sociaux et familiaux, la perte de repères moraux ou la solitude génératrice d'aliénation. Parmi les pièces importantes de Morris Panych, outre *Vigile (ou Le veilleur)*, mentionnons *Girl in the Goldfish Bowl* (prix du Gouverneur général en 2004), *The Ends of the Earth* (prix du Gouverneur général en 1994) et l'un des grands succès du théâtre canadien anglais, *The Overcoat* (1998). Pendant les quinze dernières années, il a mis en scène ses propres pièces, des textes du répertoire classique, du théâtre contemporain et de l'opéra. On l'a aussi vu à la télévision dans des séries comme *Coroner Da Vinci*, *The X-Files* et *21 Jump Street*.

© Robert Gauthier, National Post



MORRIS  
PANYCH

## À PROPOS DE LA PIÈCE

Employé dans une banque, Kemp reçoit un jour une lettre de sa tante Grace qu'il n'a pas vue depuis trente ans et décide de faire le long voyage pour aller l'accompagner dans son agonie. Il se retrouve dans la chambre d'une maison banale, au chevet d'une vieille femme alitée et silencieuse. En attendant le décès de Grace, il tue le temps en parlant à la vieille femme, mais de plus en plus, c'est à lui-même qu'il s'adresse, révélant les aspects pathétiques de sa vie familiale. Alors qu'il pensait que son séjour serait bref, la vieille ne meurt pas, le temps passe et des liens se tissent entre les deux personnages. Cette savoureuse comédie noire, qui oscille entre espoir et désespoir, aborde le sujet intemporel de la solitude avec une certaine tendresse et un humour décapant, parfois savoureusement absurde.

La pièce *Vigil* a été créée au Belfry Theatre à Victoria en 1995, a obtenu un Jessie Award à Vancouver, puis a été diffusée dans une trentaine de villes au Canada. Elle a permis à son auteur de se faire connaître sur la scène internationale puisqu'elle a été jouée aux États-Unis, en Grande-Bretagne et en France où Michel Blanc s'est inspiré du titre londonien de la pièce, *Auntie and Me*, qu'il a traduit par *Tantine et moi*. Le Théâtre du Rideau Vert est la première compagnie francophone québécoise à produire une œuvre de Morris Panych. Aujourd'hui traduite en 21 langues, cette pièce soulève des interrogations actuelles sur le vieillissement et la mort.

*Le Théâtre du Rideau Vert tient à féliciter Maryse Warda, traductrice de Vigile (ou Le veilleur), pour l'obtention du Prix littéraire du Gouverneur général 2011 dans la catégorie Traduction.*



© Marie Perle



MARTIN  
FAUCHER

## MOT DU METTEUR EN SCÈNE

La vie est étonnante. Là où nous croyions que tout est fini, que la nuit ne pouvait succéder qu'à la nuit, le moche au moche et le beige au gris, la vie sait nous offrir des surprises, encore et encore, jusqu'à la fin. Et lorsque l'on croit que là ça y est, que c'est vraiment la fin, eh bien, ce n'est pas vrai! Ce n'est pas tout à fait fini car si on examine avec soin la nature et le cycle de la vie, ce n'est jamais fini. Toujours quelque chose surgit, pousse, naît et ce, grâce à un geste fait ou à un mot dit à une personne rencontrée, parfois par le plus grand de ces hasards que seule la vie a le don de si bien organiser.

Avec *Vigile (ou Le veilleur)*, Morris Panych nous offre un conte fausement cruel et cynique où l'épouvantable cède peu à peu le pas à la réconciliation et à la tendresse. *Vigile (ou Le veilleur)* est l'histoire de fleurs piétinées et de fleurs qui éclosent ainsi que de l'enfance qui ne demande qu'à s'épanouir malgré le grand âge de cet enfant et des ravages qu'autrui a pu lui faire subir.

Je profite de ce mot pour dire l'immense bonheur que j'ai de travailler à nouveau avec ce comédien, ô combien sensible et talentueux qu'est Éric Bernier et à dire l'infinie reconnaissance que je porte à Kim Yaroshevskaya qui, par l'entremise de sa légendaire poupée Fanfreluche, m'a ouvert tout grand, il y a plus de quarante ans, les pans de mon imaginaire. C'est grâce à Kim, à sa lumière, à son œil malicieux et à son cœur généreux que le théâtre est devenu pour moi un immense terrain de jeu perpétuellement à réinventer. Ce soir, pour vous et pour moi, Kim joue Grace. Grace, voilà! Tout est dit, il n'y a rien à ajouter!

Bonne soirée.

*Martin Faucher*  
Martin Faucher

### À PROPOS DU METTEUR EN SCÈNE

Formé en 1982 comme comédien à l'Option-théâtre du Cégep de Saint-Hyacinthe, Martin Faucher amorce sa démarche de metteur en scène en 1988 en créant un collage à partir de l'œuvre de Réjean Ducharme, *À quelle heure on meurt?*, spectacle pour lequel l'Association québécoise des critiques de théâtre lui décerne le Prix de la révélation de l'année. Avec plus de 30 mises en scène à son actif, son approche est toujours portée par le plaisir de rendre perceptible toute l'intelligence du texte et ce, dans ses moindres méandres.

Parmi ses mises en scène de textes de création ainsi que ceux issus des répertoires classique et contemporain, mentionnons : *Blanche Neige et La Belle au bois dormant* à l'Espace GO (2011), *Une Maison propre* pour le Théâtre de l'Opsis (2009) – Choix du public du Conseil des arts de Montréal en tournée, *Du vent entre les dents* (2007) au Théâtre d'Aujourd'hui, *Britannicus* (2006) et *Les Femmes savantes* (2004) au Théâtre Denise-Pelletier – Masque de la production Montréal, *Le Mystère d'Irma Vep* (2004), *La Reine de beauté de Leenane* (2001) et *Les Sept Jours de Simon Labrosse* (2000) du Théâtre de la Manufacture et *La Bonne Femme* (1995) du Théâtre Bouches Décousues. Martin Faucher a monté ici, au Théâtre du Rideau Vert, *Qui a peur de Virginia Woolf?* (2000) et en 2010, en coproduction avec le Centre Segal, *Une musique inquiétante/Old Wicked Songs* – Prix de la production anglophone montréalaise décerné par l'Association québécoise des critiques de théâtre.

Très actif dans le milieu théâtral, Martin Faucher a été, entre autres, président du Conseil québécois du théâtre de 2005 à 2009 et enseigne régulièrement dans les écoles de formation théâtrale. Il est conseiller artistique au Festival TransAmériques.

# À PROPOS DES COMÉDIENS

## ÉRIC BERNIER

### Kemp

Artiste aux multiples talents, reconnu pour son travail de comédien tant au théâtre qu'à la télévision, Éric Bernier s'est également fait remarquer comme danseur et musicien. Ce créateur polyvalent et inventif a su s'affirmer avec autant d'aisance dans le répertoire classique que de création.

Wajdi Mouawad l'a dirigé au théâtre dans *Willy Protagoras enfermé dans les toilettes* (1999) et *Incendies*, spectacle présenté à Montréal, en tournée au Québec et en Europe (2003-2006) ainsi qu'en danse, *C'est l'histoire d'une femme* (Danse-Cité, 1999). Éric a également dansé pour la chorégraphe Catherine Tardif dans *Trio Métal* (2004).

Au théâtre et au cinéma, il a développé une fructueuse collaboration avec Robert Lepage. Au grand écran, on l'a vu dans le film *Nô* (1999). Sur scène, il était de la distribution du cycle shakespearien *Coriolan*, *Macbeth* et *La Tempête* (1992-1995) ainsi que *Les Sept branches de la rivière Ota* (1995-1997), qui a fait l'objet d'une adaptation cinématographique à laquelle il a participé (1998).

De 2004 à 2008, il incarne en duo avec Serge Postigo, les multiples personnages de la comédie à succès *Le Mystère d'Irma Vep*. À l'hiver 2009, il monte sur les planches du TNM sous la direction de Lorraine Pintal dans *La Charge de l'original épormyable* de Claude Gauvreau.

À la télévision, il reçoit deux prix Gémeaux; le premier en 2008 pour son interprétation de Martin Brodeur dans *Les hauts et les bas de Sophie Paquin* et en 2010, pour son propre rôle dans la série *Tout sur moi*.

## KIM YAROSHEVSKAYA

### Grace

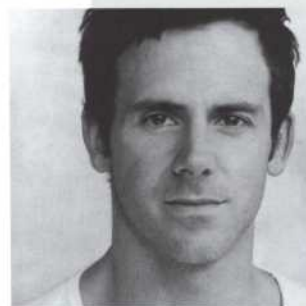
C'est au théâtre, dans une pièce destinée aux enfants, que Kim Yaroshevskaya a créé le personnage qu'elle a appelé Fanfreluche, personnage qui, adapté pour la télévision, l'a embarquée dans une inspirante aventure avec les contes... qui dure encore.

Mais Kim Yaroshevskaya n'a jamais délaissé le théâtre où elle a tenu de très beaux rôles dans des pièces de Beckett, Ionesco, Tchekhov, aussi bien que dans des pièces d'auteurs québécois. Au Théâtre du Rideau Vert, elle a joué, entre autres, dans *Mariaagélas* d'Antonine Maillet et dans *Venecia* de G. Acamé.

Kim Yaroshevskaya a joué aussi dans plusieurs films dont *Rafales* d'André Melançon, *Cuervo* de Carlos Ferrand et *La Femme de l'hôtel* de Léa Pool. Elle a reçu un prix d'interprétation pour son rôle dans le film *Sonia* de Paule Baillargeon.

Elle a participé à diverses émissions de télévision. Elle a été Grand-mère dans l'émission jeunesse *Passe-Partout*. Son rôle dans la série *Tribu.com* a mérité une nomination aux prix Gémeaux et son rôle dans la série anglophone *Home Fires* a mérité une nomination aux Actra Awards.

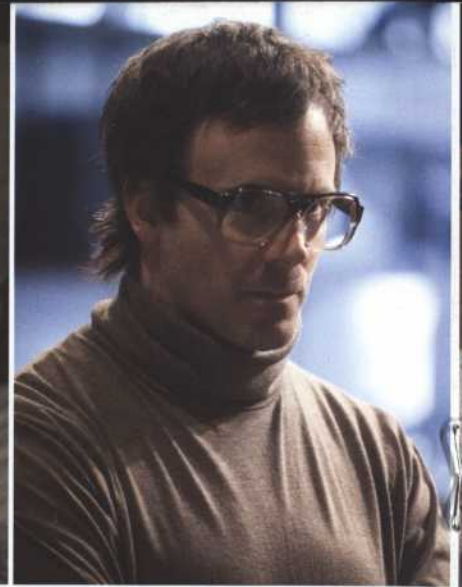
Toujours inspirée par les contes, elle les présente en spectacle, en dirige des ateliers et, parfois, en écrit elle-même.

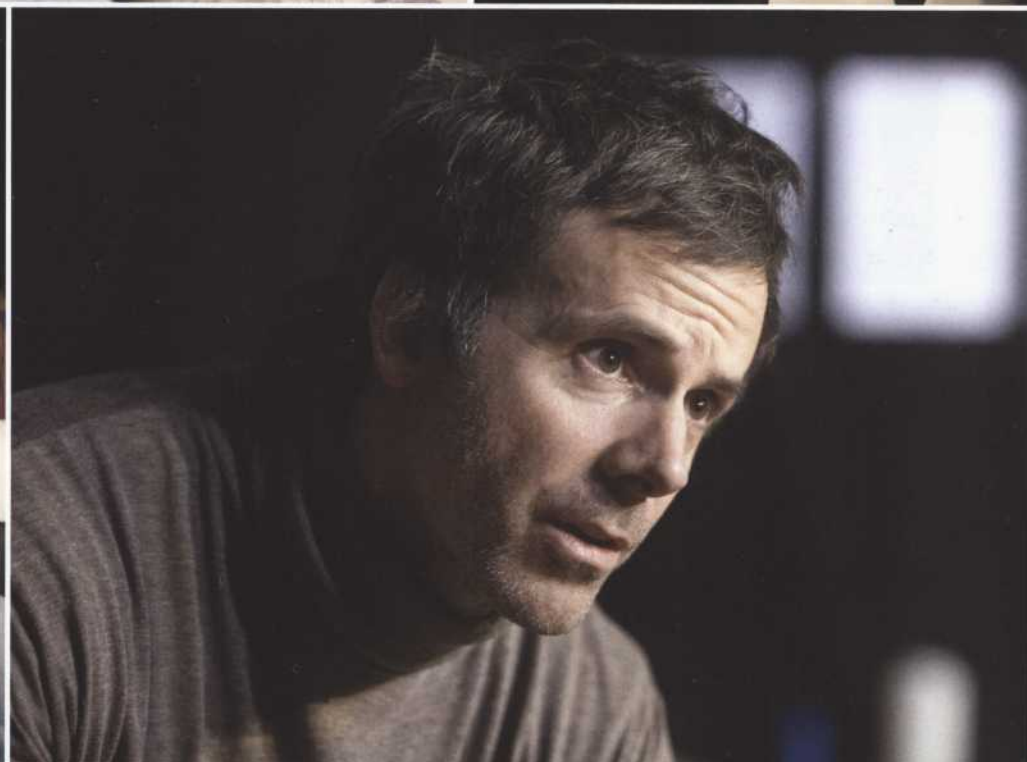


© Angèle Barthe



© Marie Robit





RESTAURANT  
*l'académie*

Cuisine italienne et française.  
Pour un resto divin. Viens avec ton Vin.

RÉSERVATIONS  
514.849.2249 4051 St-Denis, Montréal, Qc [www.lacademie.ca](http://www.lacademie.ca)



## AVANT OU APRÈS, ON A UNE PLACE POUR VOUS !

**15% DE RABAIS SUR TABLE D'HÔTE\*** (alcool non inclus)  
Excluant l'offre de la Table d'hôte pour 2



Réservez vos places ! 514 844-9521  
4462, rue St-Denis, MONTRÉAL  
(Angle Mont-Royal)

\*Sur présentation de votre billet du Théâtre du Rideau Vert le soir d'une représentation. Détails en rôtisserie. © Les Rôtisseries St-Hubert Ltée

**ROMEO**

COMMENCEZ TÔT  
FINISSEZ TARD...



Heures d'ouverture

Jeudi & vendredi 17h - 2h  
Samedi au mercredi 17h - 24h



Obtenez 15% sur le menu, le jour de la représentation et sur présentation du billet de théâtre

PIZZERIAROME.COM | 285 MONT-ROYAL EST | 514.987.6636



Restaurant  
**L'Escargot Fou**

«les produits du marché  
aux parfums &  
épices du monde»

En partenariat  
avec le Théâtre du  
Rideau Vert, profitez  
d'un stationnement gratuit  
et obtenez

**15%**

de rabais sur la table d'hôte.  
Salle de réception disponible  
(50 à 250 personnes)

480, rue Gifford  
(Face au Métro Laurier)  
**514 527-4169**

**15%**  
DE RABAIS

Présentez votre coupon et obtenez 15%  
de rabais sur la nourriture en restaurant.



Lundi au Samedi  
11:30 - 2:30pm  
5:00 - 11:00pm  
Dimanche:  
5:00 - 11:00pm

License complète

RESTAURANT  
**BIENVENUE EN INDE**  
WELCOME TO INDIA

Fine cuisine Indienne  
[www.bienvenueeninde.ca](http://www.bienvenueeninde.ca)

404 Gifford  
(coin St-Denis),  
Montréal



Livraison Gratuit  
**514 842-7878**



**zonefranche**

Communication  
Relations publiques

295, place d'Youville  
Montréal (Québec)  
H2Y 2B5  
Téléphone : 514 317-5715  
www.zonefranche.ca



THÉÂTRES ASSOCIÉS

**LES JEUDIS  
2 POUR 1**

*Offert par les compagnies membres de Théâtres associés*

**MONTREAL :** Compagnie Jean Duceppe 514 842-2112 ■ Espace GO 514 845-4890 ■ Théâtre d'Aujourd'hui 514 282-3900 ■ Théâtre Denise-Pelletier 514 253-8974 ■ Théâtre de Quat'Sous 514 845-7277 ■ Théâtre du Nouveau Monde 514 866-8668 ■ Théâtre du Rideau Vert 514 844-1793 **QUÉBEC :** Théâtre de la Bordée 418 694-9721 ■ Théâtre du Trident 418 643-8131

*Valable sur le prix courant à la billetterie du théâtre à compter de 19 heures le soir même. Argent comptant seulement. Billets en nombre limité. Aucune réservation acceptée. Certaines restrictions s'appliquent.*

**z e n**

*Le pouvoir des fleurs*

1039, av du Mont-Royal E, Montréal 514 529 5365



[ARCHAMBAULT.CA/LIVRENUMERIQUE](http://ARCHAMBAULT.CA/LIVRENUMERIQUE)

**LA PLUS VASTE SÉLECTION DE  
LIVRES NUMÉRIQUES EN FRANÇAIS**

AVEC PLUS DE 30 000 TITRES



TÉLÉCHARGEZ L'APPLICATION MES LIVRES OFFERTE GRATUITEMENT SUR ANDROID® ET IOS® ET APPOREZ VOTRE BIBLIOTHÈQUE PARTOUT AVEC VOUS.

**ARCHAMBAULT**   
Une compagnie de Quebecor Media

**Gérez le risque.**

Vos affaires sont exigeantes, complexes et diversifiées. Pour faire les meilleurs choix, vous avez besoin des meilleurs conseils. Rapidement. Notre équipe d'experts peut vous guider dans vos opérations, des plus simples aux plus ambitieuses.

Fasken Martineau,  
partenaire de vos décisions d'affaires.

**FASKEN  
MARTINEAU**   
www.fasken.com

VANCOUVER CALGARY TORONTO OTTAWA MONTREAL QUÉBEC LONDRES PARIS JOHANNESBURG

**Dites-nous ce qui vous  
empêche de dormir**

 **Raymond Chabot  
Grant Thornton**

[www.rcgt.com](http://www.rcgt.com)

Certification • Fiscalité • Conseil

# CENTRE SEGAL

THÉÂTRE, MUSIQUE, CINÉMA, DANSE, ACADEMIE

## LA SÉRIE FEMMES DU MONDE



LE JEUDI 26 JANVIER À 19 H 30 - CORAL EGAN



LE JEUDI 1<sup>er</sup> MARS À 19 H 30 - FLORENCE K

LE JEUDI 29 MARS À 19 H 30 - NATALIE CHOQUETTE



LE JEUDI 19 AVRIL À 19 H 30 - TÉREZ MONTCALM



PROGRAMMATION COMPLÈTE ET  
BILLETS SUR [CENTRESEGAL.ORG](http://CENTRESEGAL.ORG)  
ET AU 514.739.7944



### LE CONSEIL D'ADMINISTRATION

#### PRÉSIDENT

ALVIN SEGAL O.C., O.Q.

#### VICE-PRÉSIDENT

JOEL SEGAL

#### SECRÉTAIRE

L. MICHAEL BLUMENSTEIN

#### TRÉSORIER

TASSO LAGIOS

KATHY ASSAYAG  
MICHAEL ETINSON  
MARC KAKON  
ELLIOT LIFSON

SAM MITNICK  
ALLEN QUALLENBERG  
BARBARA SEAL, C.M.  
JEFF SEGEL

### COPRÉSIDENTS DU SEGAL CENTRE'S YOUNG LEADERS

SAUL POLO  
MICHAEL TEVEL

#### DIRECTEURS

MANON GAUTHIER, Chef de la direction  
PAUL FLICKER, Producteur artistique  
BARRY TAGGART, Directeur, Finances et opérations  
JULIEN VALMARY, Directeur des communications  
MELISSA MALOUL-COHEN, Directrice adjointe,  
Relations publiques et marketing  
JONATHAN MOYAL, Directeur du développement  
JON RONDEAU, Directeur de production  
MARC LALIBERTÉ, Directeur technique  
KAYLA ELMAN, Directrice des ventes et des relations avec la clientèle

# Le Théâtre du Rideau Vert remercie ses partenaires et commanditaires

GRAND  
PARTENAIRE

**QUEBECOR**



Conseil des Arts  
du Canada

Canada Council  
for the Arts



## LE CONSEIL D'ADMINISTRATION

### PRÉSIDENTE D'HONNEUR

**ANTONINE MAILLET**, Écrivain

### PRÉSIDENTE

**SYLVIE CORDEAU**, Vice-présidente Communications,  
Quebecor Media inc.

### TRÉSORIÈRE

**JOHANNE BRUNET**, Directrice du Service de l'enseignement  
du marketing, HEC Montréal

### SECRÉTAIRE

**DANIEL PICOTTE**, Avocat, Fasken Martineau, S.E.N.C.R.L., s.r.l.

### ADMINISTRATEURS ET ADMINISTRATRICES

**LISE BERGEVIN**, Directrice générale, Leméac Éditeur

**PIERRE DESROCHES**, Directeur général, Laval Technopole

**JACQUES DORION**, Président, Carat Canada

**RICHARD DORVAL**, Conseiller spécial à la direction et conseiller  
stratégique planification et solution retraite, Banque Nationale

**DENISE FILIATRAULT**, Directrice artistique, Théâtre du Rideau Vert

**GUY FOURNIER**, Auteur

**CHANTAL LALONDE**, Directeur, Placements Péladeau

**CÉLINE MARCOTTE**, Directrice générale, Théâtre du Rideau Vert

## L'ÉQUIPE DU THÉÂTRE DU RIDEAU VERT

### FONDATRICES

**YVETTE BRIND'AMOUR / MERCEDES PALOMINO**

### DIRECTION

**DENISE FILIATRAULT**, Directrice artistique

**CÉLINE MARCOTTE**, Directrice générale

### ADMINISTRATION

**KATERINE DESGROSEILLIERS**, Adjointe à la direction et  
responsable des communications-marketing

**DANIELLE GAGNON DUFOUR**, Secrétaire-réceptionniste

### COMMUNICATIONS

**JULIE RACINE**, Attachée de presse

**MARTINE POULIN**, Coordinatrice, matériel promotionnel

**FRANÇOIS LAPLANTE DELAGRAVE**, Photographe de production

**BRUNO PETROZZA**, Photographe de l'affiche

**TVA STUDIO**, Graphistes

### COMPTABILITÉ

**GUYLAINE TROTTIER**, Directrice des finances

**SANDIE D'AOUST**, Commis-comptable

### PRODUCTION

**GUY CÔTÉ**, Directeur de production

**GUY-ALEXANDRE MORAND**, Directeur technique

### ÉQUIPE DE SCÈNE POUR VIGILE (OU LE VEILLEUR)

**ÉLAINE NORMANDEAU**, Régisseuse

**CLAUDE BARSETTI**, Chef machiniste

**STÉPHANE PELLETIER**, Chef sonorisateur

**PIERRE-EMMANUEL LEGAULT**, Chef éclairagiste

**ERIKA BLAIS-ADAM**, Chef habilleuse

### SERVICES AU PUBLIC

**DOMINIQUE DURAND**, Responsable des abonnements et des groupes

**DAVID LAROCHE GAGNON**, Gérant de salle

**ÉLISA LÉVEILLÉ**, Responsable de la billetterie

**NORMAND PETIT**, Concierge

### CONSEILLERS

**GABRIEL GROULX**, c.a., Vérificateur,  
Associé de Raymond Chabot Grant Thornton

CE PROGRAMME EST PRODUIT EN 4 500 EXEMPLAIRES PAR  
LE THÉÂTRE DU RIDEAU VERT À L'INTENTION DE SES ABONNÉS  
ET SPECTATEURS.

Contenu et rédaction : Martine Poulin / Françoise Boudreault

Coordination et correction : Martine Poulin

Correction finale : Katerine Desgroseilliers

Publicités : Dominique Durand 514 845-0267

Graphisme : TVA Studio

Dépôt légal : Bibliothèque nationale du Québec, 1<sup>er</sup> trimestre 2012



THÉÂTRE DU RIDEAU VERT

UN  
THÉÂTRE  
MUSICAL  
ÉLECTRISANT



Mise en scène  
DENISE FILIATRAULT

# Une vie presque normale

Livret **BRIAN YORKEY** / Musique **TOM KITT**


**Dès le 15 mai 2012**

Direction musicale **PIERRE BENOÎT** / Traduction **YVES MORIN**

Assistance à la mise en scène **MARIE-HÉLÈNE DUFORT** / Avec **GENEVIÈVE CHAREST, VÉRONIQUE CLAVEAU, JEAN MAHEUX, BENOÎT MCGINNIS, RENAUD PARADIS, ISABEAU PROULX LEMIRE**

*Une production de 9207-7569 Québec inc.*

### Appréciation des dernières pièces :

	ANNA SOUS LES TROPIQUES	2011 REVUE ET CORRIGÉE
 Très satisfait	63 %	72 %
 Satisfait	32 %	21 %
 Peu satisfait	4 %	4 %
 Pas satisfait	1 %	3 %

Vézina assurances inc.  
Cabinet en assurance de dommages



VÉZINA

4374, avenue Pierre-De Coubertin  
Montréal (Québec) H1V 1A6  
T 514 253-4420 - 1-877-253-5221  
F 514 253-4453

[www.vezinainc.com](http://www.vezinainc.com)

PROCHAINE PIÈCE



# Les bonnes

Du 27 mars au 28 avril 2012



Mise en scène  
MARC BÉLAND

Une pièce de **JEAN GENET** / Assistance à la mise en scène **EMANUELLE KIROUAC-SANCHE** /  
Avec **MARKITA BOIES, LISE ROY, LOUISE TURCOT**

BILLETTERIE 514 844.1793 • [rideauvert.qc.ca](http://rideauvert.qc.ca)



Hydro-Québec est heureuse  
de jouer un rôle dans la promotion  
du théâtre.

