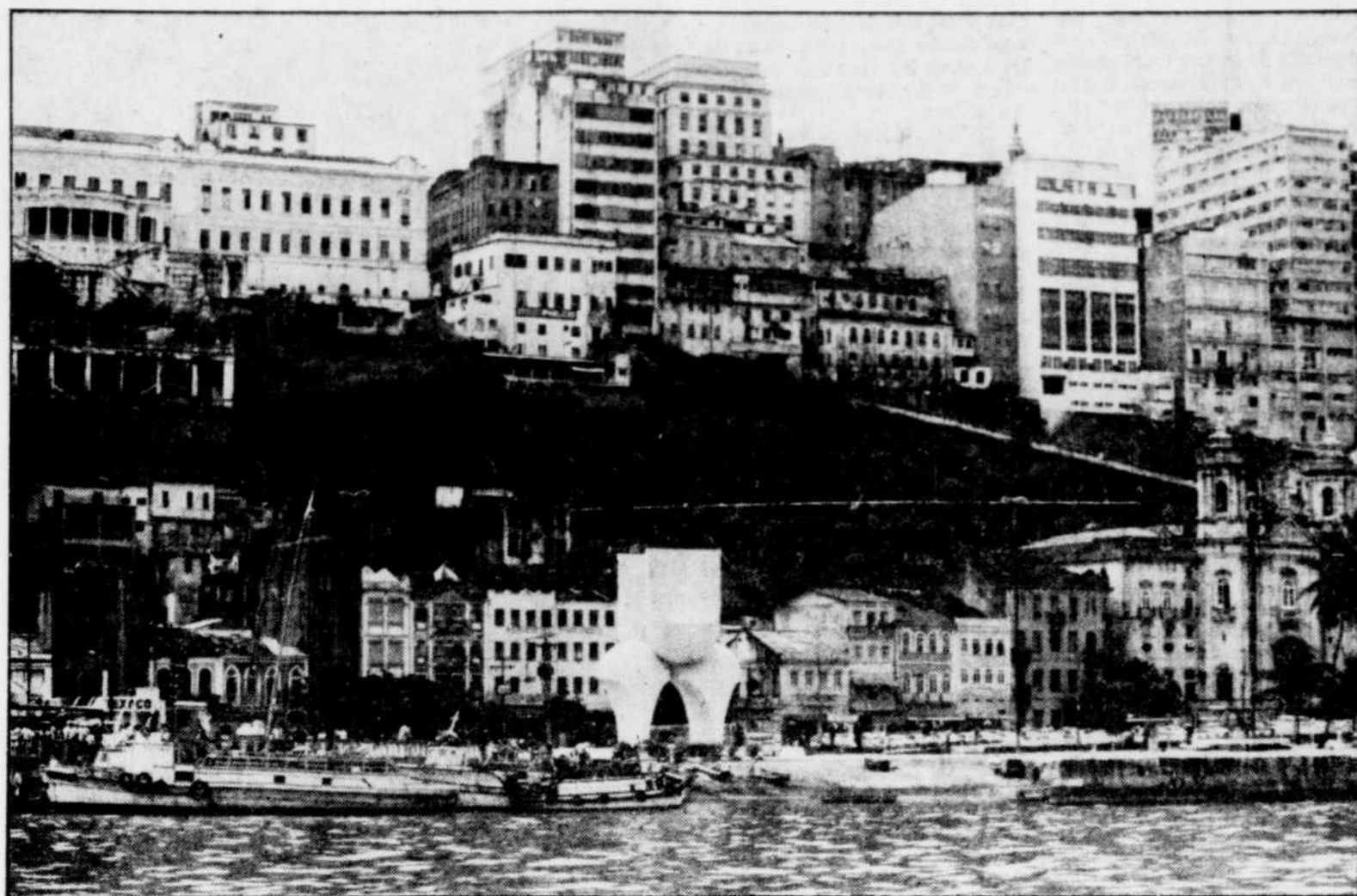




ANNONCEZ VOS ACTIVITES GRATUITEMENT
Écrivez à Claude Thériault
CFLS
3 est, Trans-Canada
Lévis, Qc G6V 6P5



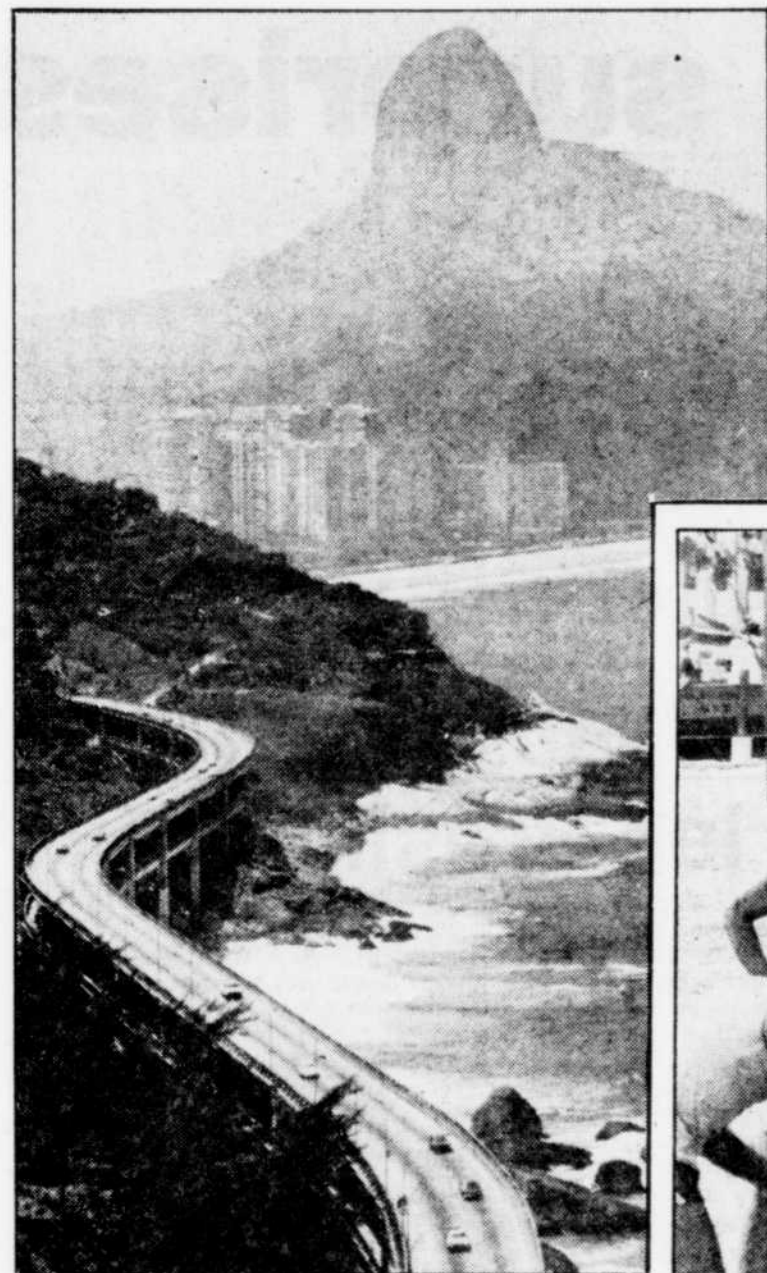
Vue de Bahia.

Une église coloniale de Bahia.

L'ÉTÉ BRÉSILIEN

textes et photos par Richard Côté

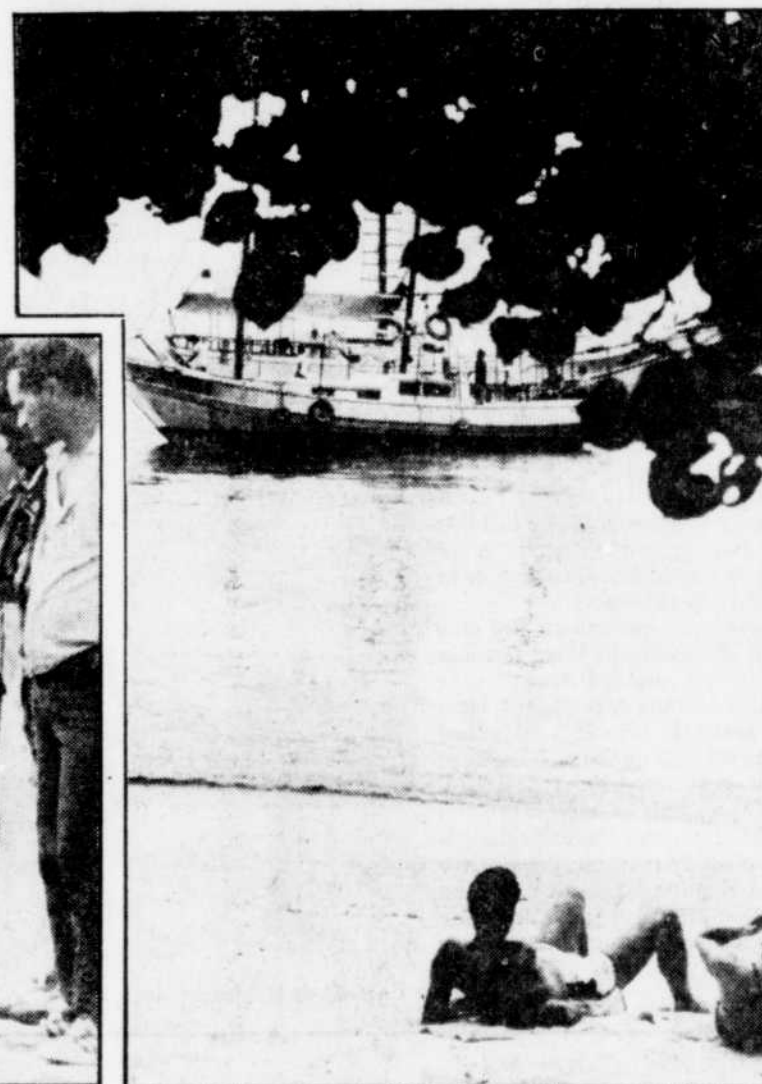
Le Brésil vit à l'envers de nos saisons: c'est maintenant le printemps et l'été viendra bientôt juste avant la Noël. C'est un autre monde à découvrir où, pour le touriste, l'expérience se renouvelle quotidiennement sur le plan culturel, ou humain. Le climat est bon, les plages sont belles comme les gens qui s'y trouvent, et il semblerait même que les forfaits offerts soient des plus intéressants...



Autoroute au sud de Rio.



Retour de pêche, le matin à Rio.



Sur une île tropicale le long de la côte.



VOL DIRECT DE QUÉBEC

HIVER '84 '85

GUADELOUPE ET MARTINIQUE

669\$* de Québec

- À compter de can
- Départs tous les vendredis matin à compter du 21 décembre.
- Séjours de une à trois semaines dans un vaste choix d'hôtels et de studios.
- Combinaisons de séjours possibles entre les 2 îles.
- Profitez des dévaluations successives du Franc Français pour vous offrir les Antilles Françaises au meilleur prix.

PUERTO VALLARTA ET XTAPA

689\$* de Québec

- À compter de can
- Départs tous les dimanches à partir du 23 décembre.
- Séjours de une à trois semaines dans un vaste choix d'hôtels.
- Combinaisons de séjours possibles en deux semaines entre Ixtapa et Puerto Vallarta.
- Découvrez cette année un autre Mexique tout aussi fascinant et plus près de nous que jamais.

*Les prix sont soumis aux conditions de vente détaillées dans la brochure Hiver 84-85 des tours SOL-VAC et sont exprimés par personne sur base double. Ils varient selon les dates de départ. Cette note s'applique à toutes destinations.

SOL-VAC

le goût au voyage



Québec
Édifice La Laurentienne - Tél. 647-5343
Charlesbourg
Place Lebourgeois - Tél. 627-2070
Lévis
Les Galeries Chagnon - Tél. 833-1942
Sillery
1327, avenue Maguire - Tél. 688-9922
Sainte-Foy
Carrefour La Perade - Tél. 651-3441



TOURISME

Rio et Bahia sur un air de samba

Textes et photos par Richard COTE

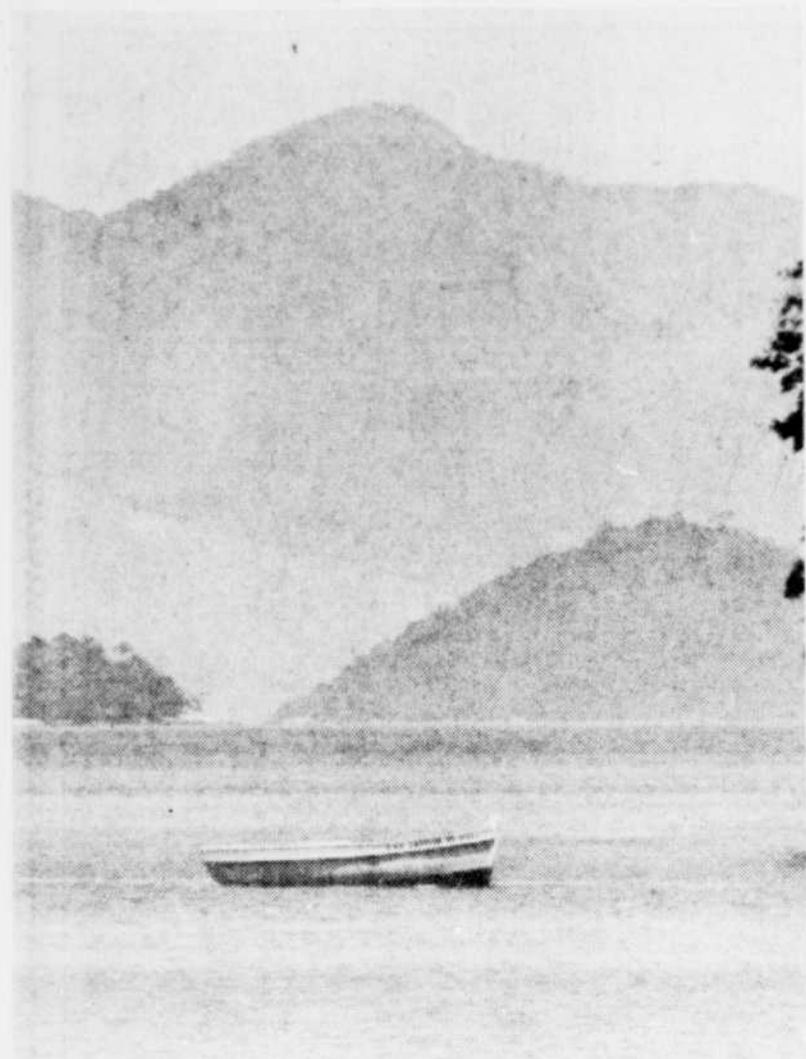
Même lorsque la circulation automobile est à son plus fort, il y a

dans les rues de Rio et Bahia un air de samba.

costumes traditionnels.

aux bords de la plage et de la

La samba chantera toujours l'histoire du Brésil et de son peuple.



Des îles du littoral.

Je ne saurais dire si c'est la démarche ondulante des Bahianais(es) et des Cariocas, si c'est la présence de la mer toute proche et toujours en mouvement, si c'est la puissance du soleil présent plus souvent qu'à son tour, ou simplement la suggestion créée par les dépliant touristiques et publicitaires, mais la samba est là.

Elle est là aussi évidente dans le parler des gens du pays qui s'expriment dans une langue déjà languoureuse, le portugais, en y ajoutant des intonations particulières qui font chanter les mots et friser les bouts de phrases.

Malgré le caractère agressif de la pollution et du bruit qu'on trouve dans toutes les grandes villes, Rio et Salvador de Bahia ont toutes deux conservé une certaine douceur qui ajoute au caractère urbain de l'une et au cachet colonial de l'autre.

Si l'on veut à tout prix comparer Rio et Bahia, on dira sans hésiter que Rio est le royaume de la fébrilité, du superficiel, de l'hédonisme, de la tradition étouffée par les bruits de klaxons mais où renaît un arc-en-ciel de sensations de toutes sortes qui éclabousse d'une palette de couleurs ce milieu qui autrement pourrait paraître gris et bien misérable. Rio, c'est la fête perpétuelle, la rage de vivre, avec tout ce que cela comporte de risques et de jouissances.

Quant à Bahia, elle semble s'être retirée dans son passé colonial, dans un décor d'architecture portugaise parmi lequel se déplacent lentement des personnages vêtus de

C'est la joie de vivre toute simple, sans heurts. Ici, l'héritage africain prend plus de place dans la vie quotidienne que ce soit dans les mets, dans les danses et chansons ou encore dans la philosophie de vie des habitants.

Si Rio est l'amour fou plein de passion, Bahia sera l'amour tendre, réfléchi. Et la samba suit son cours...

Et l'on retrouve aussi dans les composantes du décor naturel des caractéristiques qui viennent compléter la description qu'on pourrait faire de chacune des deux villes sœurs.

Relativement calme dans la Baie de tous les Saints devant Salvador de Bahia, la mer devient menaçante et bat sans relâche furieusement les plages et rochers formant façade à Rio.

Le relief suit le même schéma et des rochers abrupts, comme pointés vers le ciel lors de violents séismes passés, marquent des frontières entre ces plages immenses où les Cariocas vont quotidiennement prendre du soleil.

A Bahia, des rues tortueuses grimpent abruptement aux flancs de petites collines arrondies par le temps et la main de l'homme.

Et la samba prend la forme de la ville, du paysage, des habitants, au nord elle est devenue plus nonchalante, presque religieuse peut-être à cause du voisinage du Candomblé, ce culte africain, tandis qu'au sud elle s'exprime puissamment comme pour crier l'angoisse des urbains qui s'entassent dans la montagne et la pauvreté.



Vendeur d'eau potable.

Un immense pays de surprises

Le Brésil est le 5e plus grand pays au monde et il n'est donc pas exagéré de prétendre qu'il faille au minimum de douze à quinze jours pour en avoir un aperçu honnête lorsqu'on décide d'y séjourner.

Mais encore faut-il y faire autre chose que de s'étendre au soleil si l'on veut vraiment découvrir le pays.

Généralement les touristes canadiens qui s'y sont rendus jusqu'à maintenant se sont contentés d'explorer Rio de Janeiro et Salvador de Bahia puisque ce sont là les deux villes qui, avec Brasilia, sont les mieux connues des étrangers.

Il y a donc des forfaits qui n'impliquent qu'un séjour à Rio et d'autres que Bahia et Rio. Ce type de voyage se vend de \$1,200 à \$1,600 can. selon la durée (de 10 à 12 jours), la complexité du trajet et la qualité d'hôtel choisie.

Pour ceux qui ont un peu plus le goût de l'aventure, il est possible de se rendre jusqu'en Amazonie et de rester à Manaus pendant quatre jours avant de revenir à la grande ville qu'est Rio de Janeiro. Le tout se fait pour environ \$1,700 can. tandis que pour le même prix ou presque, il on peut traverser dans le pays voisin, l'Argentine, passer trois nuits à Buenos Aires, aller voir les chutes de l'Iguassu sur la frontière commune et passer huit autres nuits à Rio.

Il est à mentionner que les prix indiqués comprennent le transport aller-retour de Montréal, les petits déjeuners, les transports terrestres

entre les hôtels et les aéroports, un cocktail de bienvenue, parfois une petite croisière en bateau, parfois des tours de ville ou des visites

particulières ou des spectacles de soirée.

Les régions

Le Brésil se divise en cinq régions très différentes les unes des autres. On dit que le nord c'est l'Amazonie avec une capitale coloniale superbe: Manaus.

Le nord-est c'est 3,500 km de plages et les traditions coloniales de Salvador, de Recife et de Fortaleza tandis que le sud-est, c'est Rio exhubérante et Sao Paulo, besogneuse.

C'est le gaúcho de la Pampa qui est sans nul doute l'habitant le plus célèbre de la région sud et pour ce qui est du centre-ouest, on pense aux plaines de Mato Grosso ainsi qu'à la toute nouvelle capitale (1960) du pays, Brasilia.



La côte près de Rio.



Enfants de Bahia.

Comme font les Brésiliens

Rio se trouve à 9 heures 30 d'avion de New York, le pays couvre environ 8,5 millions de kilomètres carrés, des villes d'importance sont éparpillées aux quatre coins du pays: il faut donc des ailes pour bien découvrir ce pays.

Varig, la compagnie d'aviation

brésilienne l'a bien compris et a mis sur le marché touristique international un "Brazil Airpass" qui permet à l'acheteur de voyager pendant 21 jours sur les ailes de Varig et de Cruzeiro do Sul entre les différentes villes du pays.

Cette passe qui se vend pour environ \$400 doit être achetée par le voyageur alors qu'il se trouve encore à l'extérieur du Brésil. Les agents de voyages possèdent normalement toutes les données nécessaires à ce sujet.

Par ailleurs, de

nombreux forfaits donnent la possibilité de séjourner dans deux ou trois villes brésiliennes différentes lors d'un séjour dans ce pays.

Varig

Varig est en fait la plus importante ligne aérienne privée existant en dehors des Etats-Unis. Avec ses 60 appareils, dont plusieurs gros porteurs comme les Boeing 747, les C-10, et les Airbus A-30, cette compa-

gnie a été reconnue l'année dernière par le magazine "Air Transport World" comme étant celle qui offre le meilleur service à bord.

Fondée à Porto Alegre en 1927, Varig est en quelque sorte partiellement la propriété de ses propres employés, ce qui aide sûrement à entretenir le sourire de ceux-ci puisqu'ils ont un peu l'impression de travailler à leur compte.

Oh, oui!

Nous avons vos vacances.

La **FLORIDE** en spécial à partir de

329\$ par personne (occ. double) une semaine, avion compris

Du 6 septembre au 15 octobre, profitez des rabais de Touram et offrez-vous la Floride à prix d'ami!

Les forfaits suivants comprennent:

- Le vol aller-retour Montréal-Fort Lauderdale (envoies du lundi et du jeudi)
- 7 ou 14 nuits d'hébergement en chambre occupée pour deux personnes
- Une voiture de location sous-compacte AVIS
- Votre laissez-passer pour une croisière de la journée à bord du Sea Escape (repas et taxis en sus)

	Départs des lundis et jeudis	Départs des samedis et dimanches
Beach Harbour (standard)	7 jours 329\$	349\$
	14 jours 439\$	459\$
Days Inn (standard)	7 jours 339\$	369\$
Lauderdale Surf	14 jours 469\$	489\$

Enfants 199\$ une ou deux semaines. Taxes et frais de service en sus. D'autres hôtels sont disponibles.



Voyages la Baie

Les Galeries de la Capitale - 627-2580

Détenteur d'un permis du Québec. AGENCE CANADIENNE OFFICIELLE DES JEUX OLYMPIQUES 1984



LE MONDE exotik tours TOURS URSS

TRIO RUSSE

11 jrs - Moscou, Kiev, Leningrad, Helsinki (Finlande) Dép. 19 oct. 9 et 22 nov., 11 jan., 8 fév., 1er mars, 12 avr. **1 450\$**

LES BALTIQUES

12 jrs - Helsinki (Finlande), Leningrad, Vilnius, Riga, Tallin. Dép. 1er nov., 14 nov., 7 mars, 4 avr. **1 550\$**

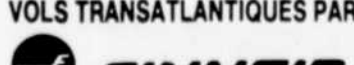
ASIE CENTRALE

16 jrs - Moscou, Tachkent, Samarkande, Boukhara, Leningrad, Helsinki (Finlande). Dép. 25 oct., 16 nov., 7 déc., 18 jan., 15 fév., 19 avr. **1 699\$**

TROIKA

11 jrs - Moscou, Kiev, Leningrad. Dép. 12 nov., 10 déc., 11 et 25 mars. **1 350\$**

VOLS TRANSATLANTIQUES PAR



MOSCOU & LENINGRAD

1 sem. Dép. 1 et 22 nov., 10 et 31 jan., 21 fév. **1 150\$**

RUSSIE ET UKRAINE

Moscou, Kiev, Odessa, Volgograd. Dép. 5 et 19 nov., 7 fév., 21 mars. **1 499\$**

LE CAUCASE

Moscou, Erevan, Tbilissi, Sotchi, Leningrad. Dép. 8 et 26 nov., 14 fév., 18 mars. **1 499\$**

ASIE CENTRALE

Moscou, Samarkande, Boukhara, Tachkent, Leningrad. Dép. 29 nov., 28 fév., 25 mars. **1 599\$**

FESTIVAL D'HIVER RUSSE MOSCOU ET LENINGRAD

Dép. 20 décembre. **1 599\$**

ASIE CENTRALE

Moscou, Samarkande, Boukhara, Tachkent, Leningrad. Dép. 20 décembre. **1 699\$**

EGYPTE, ROME 15 jrs 2 699\$

DECouvrez deux grandes civilisations dans cette aventure qui vous permettra de visiter: Le Caire, Croisière de 5 jours sur le Nil de Assouan à Louxor, séjour à Rome. Départs: 27 oct., 24 nov., 22 déc., 19 jan., 16 fév., 16 mars.

LES PRIX COMPRENNENT: Transport aérien de Montréal, hôtels de première classe ou de luxe, trois repas par jour en URSS et durant la croisière en Egypte, petit déjeuner quotidien au Caire, à Helsinki et à Rome, visites et excursions guidées, dîner de gala et billets de spectacle en URSS. **NON COMPRIS:** Taxe d'aéroport et frais de visa.



Pour renseignements et réservations, contactez votre agent de voyages. Permis du Québec

Cette année, Voyages Ulysse vous offre encore plus de destinations Soleil au départ de Québec:

- La Martinique
- La Guadeloupe
- St-Martin
- Fort Lauderdale
- Cancun
- Puerto Plata, République Dominicaine
- Acapulco
- Puerto Vallarta
- Ixtapa
- Croisières dans les Caraïbes

Évitez les surprises désagréables et réservez dès maintenant!

LES VOYAGES ULYSSE

Réservations: 653-7312

TEL.: COMPTES COMMERCIAUX 653-7336

CENTRE D'ACHATS PLACE DES QUATRE-BORGEAIS, STE-FOY

Le Brésil est aussi une aubaine

Le Brésil est de toute évidence une mine d'or sur le plan des découvertes et la chose est d'autant plus facilitée que le coût de la vie est très bas comparativement à ce qu'on connaît en Amérique du Nord.

Une bière à 40 cents, un repas à \$3, des chaussures de bonne qualité à \$10 (celles que vous payez ici \$50), des pantalons au même prix, un bon sac de cuir pour \$15, voilà en partie ce qu'est le Brésil sur le plan des aubaines.

Il n'y a semble-t-il que les prix des grands hôtels qui semblent se rapprocher des normes internationales. Mais encore là, l'éventail est très large et ceux qui désirent économiser à ce chapitre peuvent le faire en choisissant une, deux ou trois étoiles. Quant à eux, les voyageurs "sac à dos" se di-

rigeront autour du port et en banlieue comme le recommande le Guide du routard Hachette, et "choisiront autant que possible une chambre ne donnant pas sur la rue parce que la ville est très bruyante".

Pour ce qui est des divertissements, leurs coûts se maintiennent au même niveau que le reste et, pour aller assister au spectacle extraordinaire donné par les joueurs et les spectateurs au stade de soccer, on n'aura à déboursier que \$2 environ et moins de 15 cents pour une boisson gazeuse.

De leur côté, les plages d'Ipanéma, de Copacabana ou de Leblon offrent un spectacle différent mais plus reposant sinon tout aussi agréable et il n'y a rien à payer pour y assister...

Les grandes dépenses

Si vous voyagez en auto-stop et

couchez dans les auberges de jeunesse, vous ne serez probablement pas ému de savoir que le Brésil tire de son sol 90 pour 100 de la production mondiale de pierres fines et que c'est donc "le" pays où il faut aller pour s'en procurer à bon compte.

On estime en effet qu'une belle pierre bien montée en bijou verra sa valeur d'origine doubler et même tripler à Québec ou Montréal!

Plusieurs entreprises en font le commerce à Rio ou Bahia, mais une compagnie se distingue en accaparant 70 pour 100 des exportations de pierres fines brésiliennes: Hans Stern.

Cette compagnie qui entretient des magasins dans les grandes villes d'une quarantaine de pays à travers le monde s'est acquis depuis longtemps une étonnante réputation

d'honnêteté qui explique assez facilement son succès.

Mais ce n'est probablement pas ce qui attirera le touriste moyen à prime abord vers le magasin Stern à Rio: non, ce qui suscitera l'intérêt de la majorité des touristes ordinaires ce sera sûrement la visite des ateliers de taille que la maison Stern ouvre quotidiennement aux visiteurs, ainsi que le musée inoubliable qui lui est adjacé.

Derrière une épaisse paroi vitrée incassable (on comprend pourquoi...) il pourra voir à l'oeuvre des employés experts tailler et polir des pierres semi-précieuses valant parfois quelques années de votre salaire, ou fabriquer des bijoux d'or ou d'argent capables de faire tenir de jalouse sa bague de fiançailles.

Après cette visite durant laquelle un magnétophone l'aura guidé automatiquement dans la langue de son choix, il subira le choc de sa vie quand il osera pénétrer dans le musée où est conservée la collection privée de M. Stern.

Des pierres de toutes les couleurs, de toutes les grosseurs, taillées et polies ou brutes comme à leur origine, des pièces dont la fabrication a nécessité 8 ou 10 livres d'or et une centaine de pierres précieuses ou semi-précieuses: le spectacle est éblouissant.

... et dire qu'en 1946, un jeune Juif allemand ayant fui son pays d'origine avec ses parents, se lançait en affaires avec \$200 en poche et qu'aujourd'hui, M. Stern fait un chiffre d'affaires de \$20 millions par année...



Le Soleil, Richard Côté

On peut même acheter un berimbau sur la rue. * BERIMBAU: instrument de musique brésilien.



Vendeur sur la plage.

Le Soleil, Richard Côté

DÉPARTS DE QUÉBEC

● PUERTO VALLARTA ● IXTAPA ● ACAPULCO
● GUADELOUPE ● MARTINIQUE ● MIAMI
● CANCUN et PUERTO PLATA

Période fin décembre à fin avril 1985, 1 ou 2 semaines, prix sur demande.

DESTINATION SOLEIL		DÉPARTS GROUPE	
PUERTO VALLARTA Pélicanos 17 février 2 sem. 1015\$*	IXTAPA Dorado Pacifico 2 mars - 2 sem. 1 220\$ 17 mars - 2 sem. 1 200\$	ACAPULCO 7 mars - 2 sem. Posada Del Sol 870\$* Romano Palace 970\$*	GUADELOUPE Le Frantel 23 fév. - 2 sem. 1 275\$* incluant 14 petits dejeuners et 6 soupers
IXTAPA PUERTO VALLARTA 14 nuits, départs de Québec À compter de 879\$ Taxes en sus	QUÉBEC - MIAMI 23 fév. Beachbour 895\$* Desert Inn 835\$*	HAWAII 16, 23 fév. (3 sem.) le 9 mars (2 sem.) "Outrigger" (autocar de Québec) PRIX SUR DEMANDE	CROISIÈRES PAQUET Avion de Québec en sus. 27 janv., 24 fév., occ. double, à partir de 910\$
ESPAGNE Costa Del Sol 25 jours Départs les 12 et 19 mars, demi-pension Brochure sur demande. 1 599\$ Taxes en sus, occ. double de Québec en autocar	MAROC / COSTA DEL SOL 22 jours 15 fév., demi-pension. 1 729\$ Taxes en sus, occ. double de Québec en autocar	CÔTE D'AZUR Séjour: 17 et 23 mars - 4 sem. "Heliotele Marine" (autocar de Québec) À partir de 1 009\$ occ. quat. taxes en sus	AVION + HÔTEL QUÉBEC-FLORIDE au Beachbour du 1er sept. au 14 oct., 2 sem., occ. double 499\$ Du 20 oct. au 9 déc., 2 sem., occ. double 519\$ Voiture incluse

AVION + HÔTEL QUÉBEC-FLORIDE
au Beachbour
Dép. 3 et 10 nov. - 2 sem.
519\$
occ. double, taxes et frais de service en sus

AVION QUÉBEC - MIAMI
À partir de
200\$
selon les dates et disponibilités.

AUTOCAR
occ. quadruple
WASHINGTON NEW YORK
5 jrs.
dép. 4 oct. **269\$****
MONTAGNES BLANCHES
6 oct.,
3 jours
NEW YORK 199\$**
5 oct. 199\$**

p.p. occ. double, taxes et frais de service en sus. Ajouter 20\$ de plus pour départ de Québec.

LES P'TITS COÛTS soleil

Wardair

Fort Lauderdale

à partir de **199\$***

par personne pour un aller-retour de Dorsal départ le vendredi, séjour de 7 ou 14 jours. Valable du 2 nov. au 14 déc. 1984. * Supplément de 20\$ pour les départs le samedi.

Barbade

à partir de **399\$***

par personne, aller-retour de Mirabel, départ le dimanche, séjour de 7 ou 14 jours. Valable du 28 oct. au 16 déc. 1984.

7 nuits à Miami Beach

à partir de **399\$***

par personne, sur une base d'occupation double. Valable du 27 oct. au 2 déc. 1984. Ce forfait comprend un aller-retour de Dorsal, 7 nuits à l'Hotel Suez et 7 jours de location de voiture économique Alamo.

* Des prix un peu plus élevés peuvent correspondre à d'autres destinations, durant les voyages de fin de semaine ou pour d'autres saisons.

VOYAGES EATON

PLACE STE-FOY
653-9331

GALERIES DE LA CAPITALE

627-5811

DE TENEUR D'UN PERMIS DU QUÉBEC
NOLISE PAR VACANCES INTERNATIONALES LIMITEE FILIALE DE WARDAIR

Wardair. Vive la différence.

SEMAINE DE LECTURE

Places limitées. Détails chez votre conseiller Club Voyages.

DERNIÈRE CHANCE

à tous ceux qui ont oublié PARIS cet été

QUÉBEC-PARIS-QUÉBEC

539\$

Gros porteur.
Service 1re classe
Départ: 26 octobre
Retour: 2 novembre

CLUB VOYAGES

CLUB VOYAGES

ÉLYSÉE
3246, boul. Neilson
Ste-Foy - 653-6221

QUÉ-BOURG
9456, boul. Henri-Bourassa
Charlesbourg - 626-3061

LOUISBOURG
9600, boul. Ste-Anne
Ste-Anne-de-Beaupré
827-3795

CARAVEL
1035, avenue Cartier
Québec - 647-1454

STE-FOY
2600, boul. Laurier
Ste-Foy - 653-1024

Detenteur d'un permis du Québec

L'Espagne fait appel aux Juifs

par **Judith MATLOFF**

MADRID (Reuter) — Cinq cents ans après les feux de l'Inquisition, l'Espagne invite les séfarades exilés dans le monde à revenir sur le sol de leurs ancêtres.

Le ministère du Tourisme est à l'origine d'une campagne de publicité, destinée à mettre en valeur les quartiers juifs et les synagogues, qui donnent naissance à l'âge d'or de la pensée juive en Espagne.

"Notre pays dispose d'un passé très riche en ce qui concerne le judaïsme", déclare M. Geraldo Gonzalez, membre du ministère espagnol du Tourisme. "Beaucoup de Juifs désirent découvrir leur histoire en Espagne. Les Juifs américains sont particulièrement intéressés", ajoute-t-il.

Une brochure luxueuse a été éditée et traduite en 14 langues. Elle rappelle les jours sombres où les Juifs furent traduits en justice et brûlés pour hé-

résie lorsque commença l'Inquisition espagnole conduite par les rois catholiques. Les Juifs espagnols (séfarade signifie espagnole en hébreu) furent depuis 1478 l'objet de persécutions incessantes.

Ferdinand d'Aragon

Le règne de Ferdinand d'Aragon et d'Isabelle de Castille fut celui de l'intransigeance religieuse. Des milliers de Juifs se convertirent au catholicisme et des milliers d'autres s'exilèrent lorsque fut publié en 1492 le statut d'expulsion des Juifs espagnols.

La brochure publicitaire présente les hauts lieux du judaïsme espagnol dans les villes de Barcelone, Séville, Grenade et Cordoue, où banquiers, diplomates et philosophes dirigèrent des communautés séfarades florissantes entre le Xe et le XIVe siècle.

La forteresse de Tolède, autrefois appelée la "Jérusalem d'Es-

pagne" car elle était le centre des écoles théologiques juives, abrite "El Transito" et "Santa Maria la Blanca", deux des plus belles synagogues médiévales espagnoles, exemples brillants de l'architecture mauresque.

Des mots hébreux, gravés sur les murs d'El Transito, affirment la pérennité du temple juif, malgré sa transformation en église catholique.

Prosperité

Les responsables du tourisme désignent en contraste l'île prospère de Majorque, où vit la petite communauté Chueta, qui observe des rites juifs depuis des siècles.

Les historiens pensent que les Chuetas, qui ne savent pas d'où proviennent leurs coutumes religieuses, sont les descendants des Juifs convertis au XVe siècle.

M. Gonzalez affirme que cette campagne de promotion est liée aux efforts de diversification du tou-

risme. Les gens qui séjournent en Espagne, ne se rendront ainsi pas tous sur les plages grouillantes de monde.

Une campagne publicitaire de \$130,000 est prévue cet automne à New York. Il s'agit d'attirer en Espagne les Juifs américains, qui souhaiteraient revenir à leurs racines.

M. Samuel Tolledano, un des dirigeants de la communauté juive espagnole, qui compte 12,000 personnes, considère que le projet du ministère du Tourisme reflète une prise de conscience grandissante chez les Espagnols de la culture juive dans leur propre pays.

Héritage

"Les Espagnols ont tendance à considérer l'héritage juif en Espagne comme le leur et à penser que les penseurs juifs ne sont que des penseurs universels et non de simples théologiens du judaïsme", ajoute M. Tolledano.



En septembre, des fêtes et processions à la limite du religieux et du païen, se déroulent en Espagne dans des villages de Galicie et d'Andalousie.

Tel est le cas du philosophe et médecin du Moyen-Âge, Moïse

Maimonide, dont le 850e anniversaire sera célébré en 1985 dans la ville de Cordoue.

M. Bert Shader, autre dirigeant de la communauté juive espagnole, affirme que les spéculations sur l'origine juive du dictateur Francisco Franco ont provoqué un regain d'intérêt pour la

question du judaïsme espagnol.

Le nom patronymique du Caudillo était en effet celui de nombreux Juifs expulsés de France. Certains historiens pensent que Franco, qui était favorable au régime nazi en Allemagne, a peut-être autorisé des milliers de

Juifs à se réfugier en Espagne en raison de ses origines juives. C'est également au cours de la dictature franquiste, en 1967, que fut levé le statut d'expulsion de 1492.

Religion

L'Espagne ne s'est cependant véritablement ouverte à la religion juive que depuis la mort de Franco en 1975.

Le dictateur avait favorisé les catholiques. Des fonds étaient attribués à cette Eglise, qui avait aidé le Caudillo à consolider son autorité pen-

dant et après la guerre civile de 1936, que les franquistes appelaient la "Croisade". Les minorités religieuses protestante et juive n'avaient pas accès aux droits civiques, droits de propriété et avantages fiscaux accordés à l'Eglise catholique.

Mais la constitution de 1978 consacre la séparation officielle de l'Eglise et de l'Etat et M. Shader déclare que le gouvernement socialiste de M. Felipe Gonzalez et la communauté juive rédigent en ce moment un accord qui garantira la sécurité des biens et de la religion de la communauté séfarade.

VOYAGES ALFA
Demain
UNE CHANCE!

Voyage de luxe en **CHINE**

Rabais **\$700.00** par couple

22 jrs ~~\$4049~~ **\$3699**

Dép.: 2 novembre accompagné de Québec

VISITEZ: Shanghai, Hangzhou, Beijing, Xi'an, Kunming, Guilin, Guangzhou, Hong Kong

LE PRIX COMPREND: Avion de Montréal, hôtels de luxe, trois repas par jour en Chine, petits-déjeuners à Hong Kong, les transferts, excursions, guide francophone, dîner de gala, spectacles.

VOYAGES ALFA 922, av. Mangou 851-6730 PERMIS DU QUÉBEC

SUPER SPECIAL!
 JUSQU'AU 15 OCTOBRE

Floride
 avion - motel - voiture

UNE SEMAINE à partir de **299\$*** Can.

Hôtels — Miami: Desert Inn, Golden Nugget, Château, Suez, Beacharbour
 Fort Lauderdale: Camelot, Antioch, Flying Cloud, Jolly Roger

* Supplément de 25 \$ p.p., départs vendredi, samedi, dimanche. Les taxes d'aéroport sont en sus.

CLUB VOYAGES ELYSÉE
 3246, boul. Neilson Ste-Foy
 Tél.: 653-6222
 Détenteur d'un permis du Québec

New York

à l'Action de Grâce
 3 jours 2 nuits: **149\$**

par personne base double

au Century Paramount
 Départ: le vendredi 5 oct. en soirée
 Retour: le lundi 8 oct. dans l'après-midi

Le prix comprend:
 - Transport aller-retour à New-York en autobus de luxe
 - L hébergement pour 2 nuits à l'hotel Century Paramount
 - Les services d'un représentant Tourbec
 - La manutention des bagages et les taxes à l'hotel

Les hotels Prince Georges, et Tudor sont également disponibles.

Tourbec Québec
 1178, av. Cartier 522-2791
 Détenteur d'un permis du Québec

TOURBEC BRUXELLES

499\$

• Ouvert 1 an et octobre
 • Condition moins de 26 ans

Tourbec Québec
 1178, av. Cartier 522-2791
 Détenteur d'un permis du Québec

VOYAGES TOURING CAA

offre sans frais la carte CAA ou la renouvelle pour tous ses clients qui achètent les forfaits recommandés dans chacune de ses succursales.

Condition: une carte à l'achat d'un forfait éligible pour deux personnes d'une valeur minimale de 749\$ par personne.*

Le service **Voyages Touring CAA** comprend en plus des services exceptionnels et professionnels d'une agence de voyages internationale:

- la garantie «rabais équivalent» à tout produit de la concurrence
- des chèques de voyage sans frais
- des tracés de route personnalisés (Canada, U.S.A.)
- l'émission de permis de conduire international (7,00\$)
- un certificat d'assurance-accident de 100 000\$

La carte CAA vous donne droit:

- au service de dépannage routier
- au financement avantageux de votre véhicule
- aux informations pertinentes à la protection des automobilistes
- à la revue **Touring**

Aucune autre carte ne vous en offre autant!

SAINTE-FOY
 2600, boul. Laurier
 653-9200

QUÉBEC
 18, Ste-Anne
 692-4720

* Cette offre est révoquée en tout temps sans préavis.

Détenteur d'un permis du Québec

Occasion spectaculaire

L'agence de voyages Sears fait du 29 septembre une occasion spectaculaire. Attendez de voir ce que nous avons à vous offrir avant de planifier vos prochaines vacances...vous ne serez pas désappointés!

Donc le 29 septembre, voyez notre annonce pour plus de détails.

Sears
 vous en avez pour votre argent...et plus

Pour connaître d'autres forfaits éligibles, consultez nos conseillers.

La Côte d'Azur l'hiver
 à partir de **4 semaines... 1015\$** base d'occupation double incluant transport, hébergement et transfert aéroport-hôtel

Departs: à partir du 26 oct. 1984

Appartements complètement équipés de 1 ou 2 chambres à coucher
 Service d'un accompagnateur expérimenté à destination

LES TOURS CHANTECLER INC. AIR FRANCE // **VOYAGES TOURING** CAA

Fêtes de septembre en Espagne

par Jacques Lhuillier

MADRID (AFP) — Au pays des très saints rois catholiques Ferdinand et Isabelle, les esprits se réveillent tous les ans en septembre dans des villages de Galicie et d'Andalousie, le temps de quelques fêtes et processions à la limite du religieux et du païen.

A la même époque chaque année, et ce depuis des siècles, la Galicie, à l'extrême nord-ouest de l'Espagne, vit à l'heure des pèlerinages, où se côtoient les vrais pèlerins et les curieux en mal de photos-souvenirs, les croyants et les incroyants. Culte des pierres, des esprits, de la mort, qui n'ont rien à envier à ceux des cousins celtés de la Bretagne, à l'ouest de la France.

Dans le village galicien d'Amil, dans la région de Pontevedra, une effigie de la Vierge est sortie chaque 8 septembre de l'église et promenée en procession dans toute la localité au milieu d'une forêt de cierges et de cloches qui sonnent à toute volée. La statue est ensuite placée dans son sanctuaire traditionnel, sous de grands et vieux arbres. C'est alors un défilé ininterrompu de pèlerins qui viennent faire une prière, un vœu.

Témoignage sonnant et trébuchant de la ferveur populaire et de la vénération sans mesure des habitants d'Amil et de la région: la madone, dont le visage est voilé par une fine mantille brodée d'or, est complètement recouverte — à l'exception de la tête — de billets de banque.

Cercueils et morbidité

Mais le culte ne s'arrête pas à ces quelques ex-voto bancaires. Au cours d'une cérémonie, toutes les personnes qui, une fois dans leur vie, ont été en danger de mort, se couchent dans des cercueils loués et marmonnent des actions de grâce pour remercier la Vierge d'être encore en vie.

Le même jour à Muxia, un petit village de pêcheurs, toujours en Galicie, les pierres, raconte-t-on, se mettent à trembler et à gémir. Ici on ne sait plus très bien où commence la mer, où finit la terre. A l'instar du fameux Trou du Diable de la pointe du Raz (en Bretagne) d'où semblent monter des rugissements rauques venus des Enfers (en fait le bruit des vagues qui s'y engouffrent avec force), Muxia possède son "rocher hurleur", la Pedra do Abalar.

Les habitants de Muxia et des localités

voisines se rendent en pèlerinage pour entendre "crier" la Pedra. Petit détail: celle-ci est fissurée sur toute sa longueur et il faut lui imprimer un mouvement de bascule pour qu'elle se mette à mugir.

Toujours à la frontière de la fête re-

ligieuse et du carnaval, avec ses excès, se déroule la cérémonie du "cascamorras", cette fois en Andalousie. Chaque année au début du mois de septembre, les habitants de Baza et Guadix, deux villages de la région de Grenade, rejouent une bataille célèbre dans les annales

des deux communautés.

Selon la légende, il y a plusieurs siècles les habitants de Guadix avaient projeté de voler une statue de la Vierge à leurs voisins pour la mettre dans leur église. Mais les habitants de Baza les avaient repoussés à coups de pierres et de

gourdins. Depuis, à date fixe, précisément le jour où la Vierge est sortie du temple pour la procession annuelle, un personnage mythique connu sous le nom intraduisible de "cascamorras" revient à Baza pour tenter de dérober la précieuse effigie.

Le pauvre cascamorras, qui est armé d'un solide bâton dont il n'a pas à se servir, n'a aucune chance, car il est attendu par un comité de réception musclé, en fait tous les habitants de Baza qui lui donnent la chasse à travers les étroites rues du village. Une fois pris, le cascamorras est barbouillé de peinture, recouvert de goudron et expulsé sans ménagements du village.



Scène souvent répétée dans des villages espagnols.



SOIRÉE D'INFORMATION ET PRÉSENTATION D'UN FILM

Endroit: Salle de L.O.N.F.
Date: Mardi 18 septembre
Heure: 19:30 hres
Réservez s.v.p. avec Voyages Eaton

CROISIÈRES
RESERVES ET OPERES
EXCLUSIVEMENT
POUR LES CANADIENS
FRANÇAIS

NASSAU • SAN JUAN • ST. JOHN • ST. THOMAS

GROUPES DE QUÉBEC
18 au 25 novembre 1984
25 novembre au 2 décembre 1984

OFFRE EXCEPTIONNELLE
PRIX À PARTIR DE:

599\$

TRANSPORT AÉRIEN ET TAXES EN SUS
DOLLARS CANADIENS

UNE CUISINE FRANÇAISE ET INTERNATIONALE RECONNUE COMME LA MEILLEURE
DES VINS FRANÇAIS OFFERTS GRATUITEMENT ET À VOLONTÉ TOUTS LES SOIRS
SPECTACLES AVEC ARTISTES DU QUÉBEC
Départ du 18 novembre, accompagné de Québec par Hélène Bienvenue.

Voyages Eaton
VOYAGES EATON PLACE STE-FOY 653-9331
VOYAGES EATON GALERIES DE LA CAPITALE 627-5811
Permis du Québec

Tourbec

tout beau, tout nouveau!



Un nouveau Tourbec: pour vous!

Tourbec: une nouvelle adresse
1178, av. Cartier
Tourbec: un nouveau numéro de téléphone
(418) 522-2791

De New York aux Antilles, des croisières automnales de 10 et 11 jours



Si vous cherchez une façon agréable de prolonger l'été et d'échapper à l'hiver, joignez-vous à nous pour une croisière aux Antilles. Nous partons de New York les 27 octobre, 6 novembre et 18 novembre, à destination des magnifiques ports d'Antigua, Aruba, Saint-Martin et Saint-Croix. Vous voyagez à bord du SS Oceanic, un hôtel flottant à 5 étoiles dont le service est assuré par une équipage italien fort cordial. Pour de plus amples renseignements, communiquez avec votre agent de voyage ou téléphonez à 800-361-8485 si vous êtes de l'Ontario et du Québec, et à 514-842-1441 si vous êtes de Montréal ou si vous résidez dans une province autre que le Québec. (Certificat d'immatriculation panaméen)

Les célèbres croisières Home Lines. SS Oceanic.

POURQUOI PAYER PLUS CHER

STAN-BUY CLUB

PRIX DU GROSSISTE

TARIFS DE NOËL

<p>JAMAÏQUE AVION + HÔTEL 1 SEMAINE A partir de 449\$ Noël Janvier à partir de 389\$ Février à partir de 399\$ Vol seulement 329\$</p>	<p>CANCUN AVION + HÔTEL 1 SEMAINE A partir de 521\$ Noël Janvier à partir de 449\$ Février à partir de 621\$</p>	<p>PUERTO VALLARTA AVION + HÔTEL 1 SEMAINE A partir de 539\$ Noël Janvier à partir de 459\$ Février à partir de 499\$ Vol seulement 389\$</p>	<p>COZUMEL-MEXIQUE AVION + HÔTEL 1 SEMAINE A partir de 499\$ Noël Janvier à partir de 439\$ Février à partir de 479\$ Vol seulement 359\$</p>
<p>COZUMEL-MEXIQUE AVION + HÔTEL 1 SEMAINE A partir de 399\$ SUPER-SPECIAL TOUTES LES SEMAINES DU 3 NOV. AU 15 DEC.</p>	<p>ACAPULCO AVION + HÔTEL 1 SEMAINE A partir de 619\$ Noël Janvier à partir de 539\$ Février à partir de 599\$ Avion seulement à partir de 389\$</p>	<p>LA BARBADE AVION + HÔTEL 1 SEMAINE A partir de 647\$ Noël Janvier à partir de 539\$ Février à partir de 629\$</p>	<p>FREEPORT AVION + HÔTEL 1 SEMAINE A partir de 399\$ Vol seulement à partir de 199\$ Dép. toutes les semaines du 24 janv. au 11 avril 1985</p>
<p>GUADELOUPE AVION + HÔTEL 1 SEMAINE A partir de 656\$ Noël Janvier à partir de 599\$ Février à partir de 620\$</p>	<p>LA FLORIDE AVION + HÔTEL ou AVION SEULEMENT Départ toutes les semaines Appelez pour les réservations</p>	<p>SKI-EUROPE AVION + HÔTEL 1 SEMAINE A partir de 683\$ Dép. janvier: 4, 11, 18 2e semaine ajoutez 144\$</p>	<p>BUREAU OUVERT LE DIMANCHE 16 SEPTEMBRE Pour réservations de Noël réservez dès maintenant</p>
<p>PUERTO PLATA AVION + HÔTEL 1 SEMAINE A partir de 379\$ Dép. entre le 15 sept. et le 27 oct. 1984</p>	<p>SAN JUAN AVION + HÔTEL 1 SEMAINE A partir de 379\$ Dép. entre le 15 sept. et le 27 oct. 1984</p>	<p>1. VOYAGEZ GRATUITEMENT Si vous obtenez un groupe de 15 personnes 2. Réservez maintenant 3. Appelez le département des groupes 4. Ne s'applique pas pour les départs de Noël</p>	<p>STAN-BUY, C'EST QUOI? Stan-Buy est un réseau dans le domaine du voyage, organisé pour fournir à ses membres les meilleurs tarifs disponibles aux prix les plus bas. Devenez membre et joignez-vous aux milliers de clients satisfaits qui voyagent déjà grâce à nous. Stan-Buy ne signifie pas qu'il faille faire la queue à l'aéroport, avant de savoir si vous pouvez obtenir une place, bien au contraire, votre place est définitivement garantie si votre réservation payée. Avec une place garantie au meilleur prix parmi les tarifs les plus réputés sur le marché, vous avez tout à gagner.</p>
<p>Les prix sont basés sur occupation double et incluent taxes, les frais de service, sauf si indiqué. Tous les prix sont en \$ canadien. Tous les départs se feront de Montréal, sauf si indiqué. Les prix peuvent varier de pendant des dates de départ et certains produits sont sujets à l'approbation gouvernementale.</p>	<p>LA GARANTIE STAN-BUY Nous garantissons à nos membres les meilleurs prix en ville. Si vous trouvez ailleurs le même produit à un prix inférieur nous vous ferons payer ce prix et nous vous accorderons un rabais supplémentaire de 25% (preuve d'achat indispensable).</p>	<p>BUREAU DE QUÉBEC 225, boul. Charest est Suite 109, Québec (Qué.) G1K 3G9 - 418-648-8888</p>	<p>BUREAU-CHEF 875 rue Desjardins Montréal, Québec H3N 1X3 - 514-337-5242</p> <p>BUREAU DE SERVICE 505 de Maisonneuve est suite 100, Montréal Qué. H2L 1Y4 Permis du Québec No 18566123-4521</p>

Jusqu'au 3 novembre 1984
ARGENT CANADIEN AU PAIR
(pour les chambres seulement)
Ne s'applique pas au spécial 7 pour 6
Pas de cartes de crédit

PRIX EN DOLLARS CANADIENS à partir de 1750\$* Par pers. DEUX PAR CHAMBRE

POUR RESERVATIONS, TÉLÉPHONÉZ AU:
SUEZ OCEANFRONT RESORT
18215 Collins Ave., Miami Beach
848-9150 Tous les autres (305) 947-6748
Appelez sans frais

Où voyez votre agent de voyages préféré
*Une loi de la Floride exige que toutes les taxes de vente soient payées en monnaie U.S.

NOËL EN SEPTEMBRE
Nous offrons aux enfants de moins de 10 ans un dîner spécial GRATUIT pendant les vacances de Noël et du Nouvel An, s'ils sont accompagnés de deux (2) adultes payant chacun le prix d'un repas entre 18h et 21h.
Directement de Montréal, via satellite, vous pourrez regarder vos émissions préférées au Suez.

VOYAGES FLEURY

SOIRÉES D'INFORMATIONS et PROJECTIONS DE FILMS

ACAPULCO, PUERTO VALLARTA 26 septembre
MARTINIQUE, GUADELOUPE, RIO DE JANEIRO 17 octobre
MIAMI, HAWAII 24 octobre

Ces soirées auront lieu au sous-sol de l'église Ste-Odile, à 20 heures, à l'angle des rues Duval et Couture (entrée rue des Peupliers).
Réservations S.V.P.

SOIRÉE DANSANTE ANNUELLE
(orchestre Beat Brass Band)
le 27 octobre à 20 heures
au Pavillon Pollack, Université Laval
Nombreux prix de présence
Entrée: 5\$/pers.
Réservations S.V.P.

VOYAGES EN AUTOCAR NEW YORK
Voyages de 4 et 4½ jours
Départ le 5 octobre
Prix à compter de **169\$**

OKTOBERFEST
Festival de la bière à Kitchener
4 jours - départ le 5 octobre **250\$**

Les prix sont par personne en occupation double.

2891, 1^{re} Avenue, Québec, QC G1L 3P1
628-7801 - 1(800)463-4388
Dépositaire d'un permis du Québec
Appels sans frais pour l'extérieur

Attention aux petits singes verts!

par Allen LEVY et semblent ap-
NAIROBI (AP) — privoisés à l'oeil in-
ils sont sympathiques xercé des touristes avi-

des d'un contact avec
la nature. Mais les appa-
rences sont trom-
peuses. Les centaines
de singes qui en Afri-
que vivent à proximité
des bungalows des
touristes sont parfois
de véritables pestes: ils
mordent, ils volent les
appareils photo-
graphiques, ils sont
aussi un danger pour
la santé publique.

maine sont mordus par
des singes agressifs.
Les morsures en gé-
néral sont bénignes,
mais une sur dix ou
vingt est assez grave
pour nécessiter une
hospitalisation.
Le personnel doit
capturer les singes au-
teurs des morsures
pour les éloigner des
logements des tou-
ristes. Mais la plupart

reviennent et le pro-
blème demeure.
Le plus dangereux
est le singe vert, pour-
tant un petit paquet de
fourrure "inoffensif"
qui en moyenne ne pè-
se que six kilo-
grammes et ne mes-
ure debout que 30
centimètres.
Ces singes se met-
tent à rôder autour des
bungalows des tou-
ristes de safari dès
qu'un tas d'ordures est
sans surveillance ou
lorsque le personnel
leur jette de la nour-
riture.
"Dans certains en-
droits, le personnel les
encourage même car
ils sont une attraction
pour les touristes", ex-
plique le directeur.
"Les touristes s'asso-
ient et im-

diatement ils en ont
plein autour d'eux".
leur pinçant les jam-
bes.
Les babouins qui
peuvent peser jusqu'à
23 kilos et qui at-
teignent en position
debout un mètre pro-
blème. S'ils pour-
suivent rarement une
personne, en revanche
ils pénètrent dans les
chambres d'hôtels par
les fenêtres. "Ils ou-
vrent les valises, dé-
chirent les vêtements
qu'ils jettent partout
et décampent avec les
appareils photo et au-
tres objets personnels,
laissant la pièce en in-
descriptible."
Les enfants sont
particulièrement leurs
victimes. Les singes les
poursuivent, leur font
peur en leur attrapant
les vêtements et en

la nourriture. Une fois
l'habitude prise, c'est
très difficile de l'ar-
rêter".
Les mêmes pro-
blèmes se retrouvent
dans les hôtels ac-
cueillant des touristes
en Afrique du Sud, au
Zimbabwe, en Zambie
où vivent des vervets.
"Les vervets sont
des petits singes épou-
vantables", estime le
chercheur. "Je crois
qu'ils sont ainsi parce
qu'ils vivent au milieu
des dangers. Ce sont
de tout petits animaux
qui risquent d'être dé-
vorés par presque tous
les autres, des léop-
ards, des pythons, des
aigles, des mangoustes
peut-être. D'où leur
agressivité. La chose la
plus importante est l'é-
ducation du public",
estime le spécialiste.

"C'est certainement
un problème sérieux",
reconnait le Dr James
Else, chercheur amé-
ricain de 38 ans qui
dirige l'Institut de re-
cherche sur les pri-
mates à Nairobi. Les
singes peuvent être
"très, très intimidants".
"Très souvent, ils
font peur", a-t-il ex-
pliqué après son in-
tervention au congrès
de la Société inter-
nationale des pri-
mates. "Ils ne cessent
de menacer jusqu'à ce
qu'on leur donne à
manger".
Dans le parc naturel
d'Amboseli au Kenya,
quatre touristes par se-



Si les singes peuvent paraître sympathiques souvent ils sont cause d'ennuis pour les touristes.

INCROYABLE!

RÉDUCTION
410\$ par couple

Un seul départ: 19 octobre
ODYSSEE MÉDITERRANÉENNE
17 jours - 2 195\$
Croisière de 7 jours
aux îles grecques et Istanbul,
Athènes 4 jours, circuit classique 4 jours.

Le prix comprend: avion aller-retour de Montréal,
hôtels (chambre à lits jumeaux avec bain ou dou-
che), demi-pension aux hôtels, pension complète
pendant la croisière, transferts, visites et plus.

Prix garantis avec minimum 15 personnes.
SABENA
exotik tours

POUR RENSEIGNEMENTS ET RÉSERVATIONS, CONTACTEZ
VOTRE AGENT DE VOYAGES
Permis du Québec

★ LES BAS PRIX ★

BEAUX PRIX

D A I R C A N A D A

UN GRAND SOLDE DE PLACES QUI VOUS PERMET DE PROFITER
DE BAS PRIX SUR TOUS NOS VOLS EN AMÉRIQUE DU NORD ET
DE COURIR LA CHANCE DE GAGNER DE BEAUX PRIX:
IL Y A 7 VACANCES TOURAM DE RÊVE POUR DEUX ET 2 500 BILLETS
ALLER-RETOUR POUR LE SOLEIL EN CLASSE ÉCONOMIQUE À GAGNER!

DE QUÉBEC À:	Tarifs "économiques" aller-retour habituels	mardi/mercredi/jeudi/samedi	lundi/vendredi/dimanche
VANCOUVER	890\$	416\$	463\$
CALGARY/EDMONTON	758	354	394
WINNIPEG	526	246	274
TORONTO	268	125	139
HALIFAX	328	153	171
DALLAS/HOUSTON	762/ 832	268	305
LOS ANGELES/ SAN FRANCISCO	1086/ 1112	380	434
TAMPA/MIAMI	628/ 726	220	251

"BAS PRIX" ALLER-RETOUR DU SOLDE DE PLACES
(Pour les voyages au Canada, du 23 septembre
au 15 décembre 1984, et les voyages du Canada
aux États-Unis, du 8 octobre au 15 décembre 1984)

Place au grand solde de places
d'automne d'Air Canada!
Aucune autre ligne aérienne, cet automne,
n'offre un solde de places comme le nôtre.
Car nous ne proposons pas que des bas prix.
Nous proposons aussi de beaux prix. Nous
avons en effet considérablement réduit nos
tarifs. Les rabais s'appliquent à tous les vols
d'Air Canada en Amérique du Nord, c'est-à-
dire à 31 villes canadiennes et à 10 villes
américaines. Voilà pour les bas prix. Les
beaux prix maintenant.
Un billet de participation sera en effet remis
à tous les voyageurs qui, à compter du
23 septembre pour les vols intérieurs (à
compter du 8 octobre pour les liaisons

★ NOS BEAUX PRIX ★ INSTANTANÉS AU SOLEIL D'AIR CANADA

Canada-États-Unis), emprunteront un vol régulier d'Air
Canada. Le temps de gratter votre billet, la chance
pourrait vous sourire. Il y a sept grands prix: sept
merveilleuses vacances Touram pour deux à la Barbade,
comprisant les billets aller-retour en classe économique,
la taxe aéroportuaire, la taxe de transport fédérale en
vigueur, les transferts, une chambre double pour 7 nuits
au Welcome Inn avec petit déjeuner et dîner tous les
jours, un sac de plage et 500\$ d'argent de poche. (Valeur
au détail moyenne de chaque prix: 1 739\$.) Il y a égale-
ment 2 500 autres prix: 2 500 billets aller-retour en
classe économique — incluant la taxe de transport fédé-

rale en vigueur — pour l'une de ces destina-
tions soleil d'Air Canada au choix: Antigua,
la Barbade, les Bermudes, la Guadeloupe,
Haïti, la Martinique, Miami, Nassau, Tampa/
St. Petersburg, Los Angeles ou San Francisco.
(Valeur au détail moyenne de chaque prix:
400\$.) Les chances sont excellentes: il y aura
un billet chanceux par mille!
Voyez votre agent de voyages ou appelez
Air Canada, à 692-0770.
CONDITIONS: Les billets de participation seront distribués jusqu'à
épuisement des stocks du 23 septembre au 15 décembre 1984, à compter du
23 septembre 1984, sur tous les vols réguliers au Canada et, à
compter du 8 octobre 1984, sur tous les vols réguliers du Canada
aux États-Unis. Les places sont limitées; certains vols pourront
s'écouler "complet". Voyez votre agent de voyages ou Air Canada pour
connaître toutes les règles et conditions de la promotion, les tarifs
ainsi que les restrictions touchant la durée du séjour, les dates de
départ et de retour, etc.
Soumis à l'homologation gouvernementale. DR-712

PROFITEZ-EN... À TOUT PRIX!



new york

Weed-end: Action de Grâce

Départ: 5 octobre 1984
Retour: 8 octobre 1984

OCCUPATION CHAMBRE QUADRUPLE 98\$
OCCUPATION CHAMBRE DOUBLE 118\$

LE PRIX COMPREND:
• LE VOYAGE
• QUÉBEC - NEW-YORK - QUÉBEC
• AUTOBUS CLIMATISÉ
• 2 NUITS - HÔTEL ABERDEEN
A NEW-YORK

REPRÉSENTANT EXCLUSIF À QUÉBEC
LE GROUPE VOYAGES QUÉBEC
176, Grande-Allée ouest, Québec
525-5255 / 525-5545
VOYAGES TOURAVENTURE INC. / PERMIS DU QUÉBEC

nouvelles frontières

Treasure Tours

On sait maintenant qui choisir

CROISIÈRES MEXICAINES

925\$ CAN.*

cabines intérieures
incluant
le transport aérien de Montréal

Croisière de 7 jours de Tampa vers Playa del Carmen
(pour Cancun), Cozumel et Key West

DÉPÊCHEZ-VOUS!
ÉPARGNEZ
100\$
par couple!

Ce tarif comprend:
transport aérien aller-retour,
cuisine raffinée à bord, spec-
tacles, danse avec orchestre,
discothèque, piscine, cocktail
du capitaine, pour n'en nom-
mer que quelques-uns. Il y a
également un casino et diver-
ses activités optionnelles telles
que la plongée sous-marine et
la plongée en apnée.

Vous n'avez qu'à faire votre croi-
sière de 7 jours entre le 27 octo-
bre et le 8 décembre et à payer
la totalité avant le 30 septembre.

PROCUREZ-VOUS NOTRE BROCHURE EN COULEUR GRATUITE
CHEZ VOTRE AGENT DE VOYAGES.

ÉGALEMENT: CROISIÈRE DE 2 JOURS À PARTIR DE 149\$ US**
CROISIÈRE DE 5 JOURS À PARTIR DE 395\$ US**

* départs du 27 oct. au 8 déc. - cabines extérieures, ajouter 100\$
** tarif pour la croisière seulement

Tous les tarifs sont par
personne, deux person-
nes par cabine. Taxes
portuaires et taxes d'ap-
port en sus.

VERACRUZ
The Friendly Ship - Bahamas Cruise Line

Projet d'éducation sanitaire au Maroc

Les Ouellet réaliseront un souhait

par Yvan LEPINE

M. Jean-Marc Ouellet, du chemin des Foulons à Sillery, vit actuellement des moments intenses, fébriles. C'est que ce conseiller en audio-vi-

suel du cégep de Sainte-Foy se prépare à s'envoler lundi pour le Maroc, où il collaborera une dizaine de mois à un projet d'éducation sanitaire pour les étudiants marocains.

M. Ouellet et sa femme réaliseront ainsi un souhait qu'ils ont fait, il y a 20 ans, quand ils avaient émis une préférence pour l'Afrique du Nord en s'inscrivant comme coopérants de l'A-

gence canadienne de développement international (ACDI). Le conseiller en audio-visuel avait tout de suite été choisi par l'ACDI pour un projet de coopération, mais au Cameroun. Pro-

fesseur de mathématique dans ce pays d'Afrique centrale, il avait cependant bien aimé cette expérience, tellement qu'il y est retourné à deux reprises.

"Nous aimons beaucoup voyager. Parce que c'est tout de même une forme de tourisme. Mais, c'est très différent du simple touriste qui ne fait que passer. La coopération est pour nous un enrichissement de grande valeur", a récemment déclaré M. Ouellet, rencontré chez lui par LE SO-

LEIL au moment où il terminait ses préparatifs de voyage. Pour un tel séjour à l'étranger, les Ouellet ont beaucoup de choses à planifier. Leur maison a été louée, ils ont mis leur voiture en vente, ils ont dû compléter à l'avance leurs rapports d'impôt, payer leurs comptes, prendre les assurances nécessaires et organiser le transport de leurs bagages assez considérables. "C'est toute une occasion



Le projet d'éducation sanitaire auquel M. Ouellet prendra part représente tout un défi pour lui à cause des différences culturelles entre le Maroc et le Canada.

Délégué québécois au développement en voyage en France

CRETEIL, France (AFP) — M. François Gendron, ministre délégué à l'Aménagement et au développement régional du Québec, s'est rendu hier, pour une visite technique de travail, dans trois communes du Val-de-Marne (est de la région parisienne).

M. Gendron a visité plusieurs zones d'aménagement et d'urbanisation à Créteil ainsi qu'un site de réhabilitation d'un grand ensemble d'habitations à Orly, avant de parcourir très brièvement le marché d'intérêt national (MIN) de

Rungis. Auparavant, le ministre québécois, qui est en France depuis une semaine, s'était entretenu à Paris avec le ministre français de l'Intérieur, M. Pierre Joxe.

A l'issue de son périple départemental, M. François Gendron a déclaré qu'il avait voulu voir sur place les effets des réformes et de la décentralisation en France. Le ministre québécois a indiqué que son périple avait été très fructueux ainsi que ses rencontres avec les élus locaux.

Nouvel ambassadeur cubain nommé au Canada

LA HAVANE (AFP) — Le gouvernement cubain a désigné M. Rafael Hernandez Martinez comme ambassadeur de Cuba au Canada en remplacement de M. Carlos Amat, a-t-on annoncé officiellement, hier, à La Havane.

M. Rafael Hernandez Martinez exerçait jusqu'à présent les fonctions de sous-directeur du

protocole du ministère cubain des Relations extérieures.

BOIS DE PLANCHER
 - CHÊNE - MERISIER - ÉRABLE
 N.B. En montre: chène en planche préfini

SPECIAL POUR UN TEMPS LIMITÉ
 Érable # 2 1,18\$ P.M.P.
 Merisier # 2 1,18\$ P.M.P.

LES PARQUETS DE LA CAPITALE INC.
 651-4432 2405, Dalton (Parc Colbert), Ste-Foy
 Heures d'affaires: 8h30 à 17h.

selectronic
 Magnéscope SL-7300 programme 3 jours, télécommande, recherche et cadrage d'image

SONY
499\$

QUÉBEC • STE FOY • CHARLESBOURG • LEVIS
 ROBERVAL • AMOU • JONQUIÈRE • ALMA

"Lancement d'automne"

Quand la chance frappe à votre porte, il faut prendre le risque d'ouvrir. On vous attend.

Salon de coiffure et d'esthétique

Harlow

3440, Quatre-Bourgeois, Ste-Foy - 653-7355
 Centre d'achats Carrefour de la Péraie
 3080, chemin Ste-Foy, Place Beshro - 658-7055

DÉCLIC FORMATION

L'Option Déclit "Rattrapage scolaire" et l'Option Déclit "Stage en milieu de travail", voilà des solutions logiques pour vous les jeunes de 18 à 30 ans qui avez décidé d'aller de l'avant. Ces deux programmes sont adaptés à vos besoins et augmentent vos possibilités de vous trouver un emploi. En complétant votre cours secondaire ou en faisant un stage dans une entreprise, vous mettez toutes les chances de votre côté.

OPTION DÉCLIC "RATTRAPAGE SCOLAIRE"

Si vous avez lâché l'école, il y a plus de 9 mois, si vous recevez de l'aide sociale et surtout si vous avez décidé d'en sortir, l'Option Déclit "Rattrapage scolaire" a été conçue sur mesure pour vous aider à obtenir un diplôme d'études secondaires.

En choisissant l'Option Déclit "Rattrapage scolaire", vous suivrez des cours pendant environ 15 heures par semaine. Mais vous pourrez aussi faire des travaux en dehors de la classe, visiter des entreprises, consulter des personnes capables de vous aider.

L'Option Déclit "Rattrapage scolaire" vous donnera aussi droit à un montant pouvant aller jusqu'à 150\$ de plus par mois. Ce montant sera ajouté à celui que vous recevez déjà de l'aide sociale.

OPTION DÉCLIC "STAGE EN MILIEU DE TRAVAIL"

En choisissant l'Option Déclit "Stage en milieu de travail", vous pourrez faire un stage dans une entreprise pour apprendre le métier qui vous intéresse. Si vous détenez ou non un diplôme d'études secondaires ou n'avez pas terminé vos études collégiales ou encore détenez un diplôme d'études collégiales générales et si vous recevez de

l'aide sociale, voilà un bon moyen de prendre une année complète d'expérience et de formation. Vous travaillerez dans une compagnie et vous suivrez des cours à temps partiel.

Pendant votre stage, vous aurez droit à un montant pouvant aller jusqu'à 150\$ de plus par mois de l'aide sociale, plus 100\$ par mois de la compagnie.

LES OPTIONS DÉCLIC



Pour savoir comment vous inscrire, téléphonez sans frais à Communication-Québec et demandez Info-Déclit.

Québec

LA BAIE

**MESSIEURS! PROFITEZ DE
CES CHAUDES AUBAINES POUR LES JOURS FRAIS!**



Anorak 3 en 1

Convient à toutes les conditions de climat. L'anorak se porte avec ou sans capuchon; et dessous, se trouve un blouson amovible en nylon avec bourre de duvet et plumes. Ton havane ou marine. Tailles 36 à 42 dans le groupe.

169⁹⁹ ch.



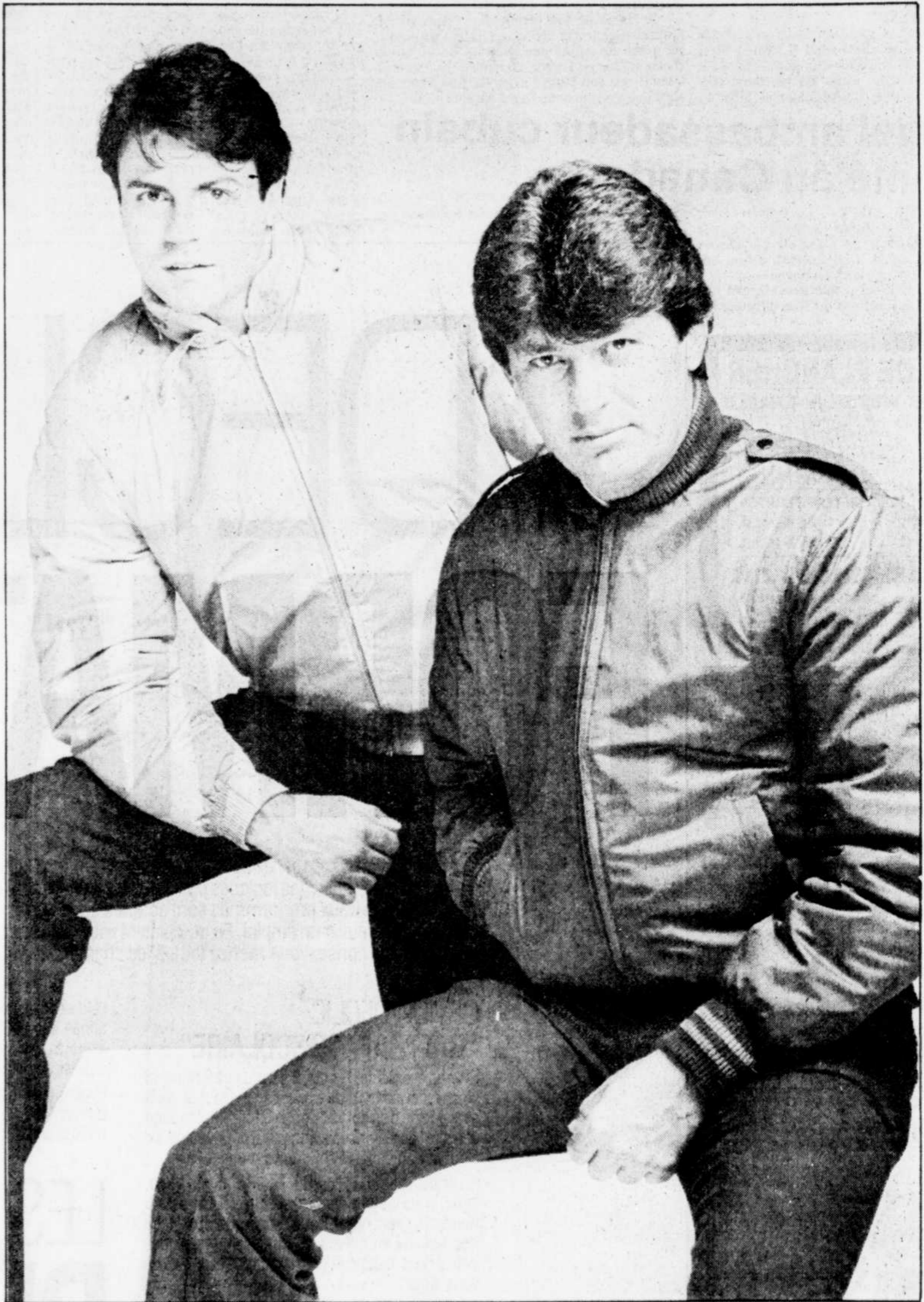
\$100 de rabais sur blouson de cuir Pierre Cardin

à Baie, ord. 329.00

Superbe blouson en cuir souple, avec poches à glissière et capuchon dissimulé. Endos en mousse de polyuréthane, doublure de rayonne. Ton daim, noir, gris ou taupe. Tailles 34 à 46 dans le groupe.

229⁰⁰ ch.

Vêtements d'extérieur pour hommes, rayon 310
en vigueur jusqu'au 22 septembre



Choisissez
maintenant votre
blouson à bourre
de duvet et plumes

Profitez de ce très bas prix pour vous procurer un blouson aussi chaud qu'élégant. Nos deux modèles sont en polyester et coton avec bourre de duvet et plumes. Offerts en bleu, havane, gris ou marine. Tailles 36 à 42 dans le groupe.

A. Poches à glissière, capuchon dissimulé.
B. Poches ouvertes, col en tricot.

99⁹⁹ ch.

la **Baie**



Magasiner? C'est aussi nous téléphoner!

627-5922 627-5959

La Capitale

Place Laurier (mail sud-ouest)



LA BAIE



Une pensée beauté à notre comptoir
Estée Lauder:
Extrait Performance Swiss. Une lotion nourrissante pour votre peau, 24 heures par jour

Fait d'un mélange d'ingrédients naturels comprenant des protéines solubles, Extraits Performance Swiss favorise souplesse, tonicité et hydratation équilibrée de votre peau... en harmonie avec le maquillage de jour et les soins de beauté pour la nuit... une pensée radieuse toute la journée, pour votre peau!

50ml 32⁰⁰



Création beauté... à votre portée à la Baie!
Avec tout achat de 10,00 ou plus de produits Estée Lauder, vous recevrez l'ensemble Création beauté sans frais supplémentaires. L'ensemble (valeur de 30,00) comprend: 15 mL de crème nettoyante douce, 15 mL d'Extrait Performance Swiss, 15 mL de fond de teint liquide Polished Performance, un rouge à lèvres All-Day RE-NUTRIV et 7.5 mL d'eau de parfum Cinnabar en atomiseur. Une prime par personne. En vigueur jusqu'au 22 septembre.

Commandes téléphoniques: 627-5922, La Capitale et 627-5959, Place Laurier. Produits de beauté, rayon 240.

la Baie



• Québec et Sainte-Foy, lun. à mer., 9h30 à 17h30; jeu. et ven., 9h30 à 21h; sam., 9h à 17h

• La Capitale à Québec 627-5922 • Place Laurier à Sainte-Foy (mail sud-ouest) 627-5959

Foralies à Laval: des appuis possibles

par Florent PLANTE

Advenant que le ministre Jean Garon, de l'Agriculture, des Pêcheries et de l'Alimentation, veuille ressortir le dossier de la tenue de foralies internationales à l'université Laval, la ville de Sainte-Foy aussi bien que la Communauté urbaine de Québec y prêteront une fois de plus attention.

C'est ce qui ressort de quelques vérifications faites hier par LE SOLEIL, à la suite des propos tenus

jeudi par le ministre à l'université Laval même.

Quant à lui, le maire de Sainte-Foy, M. Louis-Marie Lavoie, a rappelé qu'au printemps, des représentants de la ville et de la Chambre de commerce de Sainte-Foy ont rencontré tant M. Garon que le recteur Jean-Guy Paquet à ce sujet.

M. Lavoie se souvient très bien des craintes exprimées par le recteur Paquet quant aux coûts im-

portants que l'université devrait supporter pour entretenir les aménagements conçus pour les foralies.

Néanmoins, si le dossier refait surface, le maire Lavoie affirme que la ville y portera toute l'attention nécessaire. On est conscients, par exemple, qu'une telle manifestation internationale provoque toujours des retombées économiques importantes, et des fois suffisantes pour couvrir les coûts de réalisation ou les investissements qu'on y a mis.

Joint par téléphone, le maire de Beauport et président de la Communauté urbaine de Québec, M. Michel Rivard, a dit qu'advenant la réouverture du dossier, la CUQ serait prête à collaborer et à en discuter avec les promoteurs.

Mais en tenant compte d'expériences antérieures, comme par exemple l'été mer et monde de 1984 aussi bien que la réussite des foralies internationales de Montréal, il y a quelques années.

A Québec, il a été impossible au SOLEIL de discuter de l'entêtement du ministre Garon à organiser des foralies internationales dans la région, et particulièrement à l'université, plutôt que le long de la rivière Saint-Charles ou au parc Cartier-Brébeuf.

Une secrétaire à la mairie lui a montré la coupure du SOLEIL d'hier et c'est elle qui a rappelé. Le message de M. Jean Pelletier: "Aucun commentaire".

avis divers - appels d'offres

Maintenant j'ai un bon coiffeur! Parce que **MOI, JE LIS LE SOLEIL TOUS LES JOURS!**

AVIS

PRENEZ AVIS que Drolet Ressorts Inc. (requérant-cédant) ayant sa principale place d'affaires au 1275, rue des Artisans, Québec G1N 1X8, titulaire du permis Q 600-767 s'adressera par requête conjointe à la Commission des Transports du Québec pour obtenir le transfert de son permis de "tracteur" en faveur de Auto Adrien Pelletier Inc. (requérant-cessionnaire) ayant sa principale place d'affaires au 801, boulevard Pierre-Bertrand, Vanier, Québec G1M 2E7.

Les corequérants évaluent et demandent l'application de l'article 5 du décret 147-82.

Toute personne qui désire faire objection à cette demande pourra la faire dans les cinq (5) jours de la deuxième publication à la Commission des Transports du Québec au 585, boulevard Charest est.

IMPORTANT ENCAN SANS RESERVE
Mardi 25 septembre 9.30 hres du matin MILTON - ONTARIO (à 10 miles au sud de 401 sortie ouest autoroute no. 251)

Au nom de CHAMBERLAIN & HARVEY CONSTRUCTION COMPANY LIMITED de Port Huron, Ontario sur site définitif et règlement en surplus bien entretenu, à vendre, à qui le nom de G. NELSON HAULAGE LTD. de Burlington, Ontario qui a été acheté d'une partie de la demeurant en raison de la démissionnaire de son propriétaire.

(8) PELLES HYDR. RETROCAVEUSES SUR CHENILLES. 5000 lb. 4100 lb. 4500 lb. 5000 lb. 5500 lb. 6000 lb. 6500 lb. 7000 lb. 7500 lb. 8000 lb. 8500 lb. 9000 lb. 9500 lb. 10000 lb. 10500 lb. 11000 lb. 11500 lb. 12000 lb. 12500 lb. 13000 lb. 13500 lb. 14000 lb. 14500 lb. 15000 lb. 15500 lb. 16000 lb. 16500 lb. 17000 lb. 17500 lb. 18000 lb. 18500 lb. 19000 lb. 19500 lb. 20000 lb. 20500 lb. 21000 lb. 21500 lb. 22000 lb. 22500 lb. 23000 lb. 23500 lb. 24000 lb. 24500 lb. 25000 lb. 25500 lb. 26000 lb. 26500 lb. 27000 lb. 27500 lb. 28000 lb. 28500 lb. 29000 lb. 29500 lb. 30000 lb. 30500 lb. 31000 lb. 31500 lb. 32000 lb. 32500 lb. 33000 lb. 33500 lb. 34000 lb. 34500 lb. 35000 lb. 35500 lb. 36000 lb. 36500 lb. 37000 lb. 37500 lb. 38000 lb. 38500 lb. 39000 lb. 39500 lb. 40000 lb. 40500 lb. 41000 lb. 41500 lb. 42000 lb. 42500 lb. 43000 lb. 43500 lb. 44000 lb. 44500 lb. 45000 lb. 45500 lb. 46000 lb. 46500 lb. 47000 lb. 47500 lb. 48000 lb. 48500 lb. 49000 lb. 49500 lb. 50000 lb. 50500 lb. 51000 lb. 51500 lb. 52000 lb. 52500 lb. 53000 lb. 53500 lb. 54000 lb. 54500 lb. 55000 lb. 55500 lb. 56000 lb. 56500 lb. 57000 lb. 57500 lb. 58000 lb. 58500 lb. 59000 lb. 59500 lb. 60000 lb. 60500 lb. 61000 lb. 61500 lb. 62000 lb. 62500 lb. 63000 lb. 63500 lb. 64000 lb. 64500 lb. 65000 lb. 65500 lb. 66000 lb. 66500 lb. 67000 lb. 67500 lb. 68000 lb. 68500 lb. 69000 lb. 69500 lb. 70000 lb. 70500 lb. 71000 lb. 71500 lb. 72000 lb. 72500 lb. 73000 lb. 73500 lb. 74000 lb. 74500 lb. 75000 lb. 75500 lb. 76000 lb. 76500 lb. 77000 lb. 77500 lb. 78000 lb. 78500 lb. 79000 lb. 79500 lb. 80000 lb. 80500 lb. 81000 lb. 81500 lb. 82000 lb. 82500 lb. 83000 lb. 83500 lb. 84000 lb. 84500 lb. 85000 lb. 85500 lb. 86000 lb. 86500 lb. 87000 lb. 87500 lb. 88000 lb. 88500 lb. 89000 lb. 89500 lb. 90000 lb. 90500 lb. 91000 lb. 91500 lb. 92000 lb. 92500 lb. 93000 lb. 93500 lb. 94000 lb. 94500 lb. 95000 lb. 95500 lb. 96000 lb. 96500 lb. 97000 lb. 97500 lb. 98000 lb. 98500 lb. 99000 lb. 99500 lb. 100000 lb. 100500 lb. 101000 lb. 101500 lb. 102000 lb. 102500 lb. 103000 lb. 103500 lb. 104000 lb. 104500 lb. 105000 lb. 105500 lb. 106000 lb. 106500 lb. 107000 lb. 107500 lb. 108000 lb. 108500 lb. 109000 lb. 109500 lb. 110000 lb. 110500 lb. 111000 lb. 111500 lb. 112000 lb. 112500 lb. 113000 lb. 113500 lb. 114000 lb. 114500 lb. 115000 lb. 115500 lb. 116000 lb. 116500 lb. 117000 lb. 117500 lb. 118000 lb. 118500 lb. 119000 lb. 119500 lb. 120000 lb. 120500 lb. 121000 lb. 121500 lb. 122000 lb. 122500 lb. 123000 lb. 123500 lb. 124000 lb. 124500 lb. 125000 lb. 125500 lb. 126000 lb. 126500 lb. 127000 lb. 127500 lb. 128000 lb. 128500 lb. 129000 lb. 129500 lb. 130000 lb. 130500 lb. 131000 lb. 131500 lb. 132000 lb. 132500 lb. 133000 lb. 133500 lb. 134000 lb. 134500 lb. 135000 lb. 135500 lb. 136000 lb. 136500 lb. 137000 lb. 137500 lb. 138000 lb. 138500 lb. 139000 lb. 139500 lb. 140000 lb. 140500 lb. 141000 lb. 141500 lb. 142000 lb. 142500 lb. 143000 lb. 143500 lb. 144000 lb. 144500 lb. 145000 lb. 145500 lb. 146000 lb. 146500 lb. 147000 lb. 147500 lb. 148000 lb. 148500 lb. 149000 lb. 149500 lb. 150000 lb. 150500 lb. 151000 lb. 151500 lb. 152000 lb. 152500 lb. 153000 lb. 153500 lb. 154000 lb. 154500 lb. 155000 lb. 155500 lb. 156000 lb. 156500 lb. 157000 lb. 157500 lb. 158000 lb. 158500 lb. 159000 lb. 159500 lb. 160000 lb. 160500 lb. 161000 lb. 161500 lb. 162000 lb. 162500 lb. 163000 lb. 163500 lb. 164000 lb. 164500 lb. 165000 lb. 165500 lb. 166000 lb. 166500 lb. 167000 lb. 167500 lb. 168000 lb. 168500 lb. 169000 lb. 169500 lb. 170000 lb. 170500 lb. 171000 lb. 171500 lb. 172000 lb. 172500 lb. 173000 lb. 173500 lb. 174000 lb. 174500 lb. 175000 lb. 175500 lb. 176000 lb. 176500 lb. 177000 lb. 177500 lb. 178000 lb. 178500 lb. 179000 lb. 179500 lb. 180000 lb. 180500 lb. 181000 lb. 181500 lb. 182000 lb. 182500 lb. 183000 lb. 183500 lb. 184000 lb. 184500 lb. 185000 lb. 185500 lb. 186000 lb. 186500 lb. 187000 lb. 187500 lb. 188000 lb. 188500 lb. 189000 lb. 189500 lb. 190000 lb. 190500 lb. 191000 lb. 191500 lb. 192000 lb. 192500 lb. 193000 lb. 193500 lb. 194000 lb. 194500 lb. 195000 lb. 195500 lb. 196000 lb. 196500 lb. 197000 lb. 197500 lb. 198000 lb. 198500 lb. 199000 lb. 199500 lb. 200000 lb. 200500 lb. 201000 lb. 201500 lb. 202000 lb. 202500 lb. 203000 lb. 203500 lb. 204000 lb. 204500 lb. 205000 lb. 205500 lb. 206000 lb. 206500 lb. 207000 lb. 207500 lb. 208000 lb. 208500 lb. 209000 lb. 209500 lb. 210000 lb. 210500 lb. 211000 lb. 211500 lb. 212000 lb. 212500 lb. 213000 lb. 213500 lb. 214000 lb. 214500 lb. 215000 lb. 215500 lb. 216000 lb. 216500 lb. 217000 lb. 217500 lb. 218000 lb. 218500 lb. 219000 lb. 219500 lb. 220000 lb. 220500 lb. 221000 lb. 221500 lb. 222000 lb. 222500 lb. 223000 lb. 223500 lb. 224000 lb. 224500 lb. 225000 lb. 225500 lb. 226000 lb. 226500 lb. 227000 lb. 227500 lb. 228000 lb. 228500 lb. 229000 lb. 229500 lb. 230000 lb. 230500 lb. 231000 lb. 231500 lb. 232000 lb. 232500 lb. 233000 lb. 233500 lb. 234000 lb. 234500 lb. 235000 lb. 235500 lb. 236000 lb. 236500 lb. 237000 lb. 237500 lb. 238000 lb. 238500 lb. 239000 lb. 239500 lb. 240000 lb. 240500 lb. 241000 lb. 241500 lb. 242000 lb. 242500 lb. 243000 lb. 243500 lb. 244000 lb. 244500 lb. 245000 lb. 245500 lb. 246000 lb. 246500 lb. 247000 lb. 247500 lb. 248000 lb. 248500 lb. 249000 lb. 249500 lb. 250000 lb. 250500 lb. 251000 lb. 251500 lb. 252000 lb. 252500 lb. 253000 lb. 253500 lb. 254000 lb. 254500 lb. 255000 lb. 255500 lb. 256000 lb. 256500 lb. 257000 lb. 257500 lb. 258000 lb. 258500 lb. 259000 lb. 259500 lb. 260000 lb. 260500 lb. 261000 lb. 261500 lb. 262000 lb. 262500 lb. 263000 lb. 263500 lb. 264000 lb. 264500 lb. 265000 lb. 265500 lb. 266000 lb. 266500 lb. 267000 lb. 267500 lb. 268000 lb. 268500 lb. 269000 lb. 269500 lb. 270000 lb. 270500 lb. 271000 lb. 271500 lb. 272000 lb. 272500 lb. 273000 lb. 273500 lb. 274000 lb. 274500 lb. 275000 lb. 275500 lb. 276000 lb. 276500 lb. 277000 lb. 277500 lb. 278000 lb. 278500 lb. 279000 lb. 279500 lb. 280000 lb. 280500 lb. 281000 lb. 281500 lb. 282000 lb. 282500 lb. 283000 lb. 283500 lb. 284000 lb. 284500 lb. 285000 lb. 285500 lb. 286000 lb. 286500 lb. 287000 lb. 287500 lb. 288000 lb. 288500 lb. 289000 lb. 289500 lb. 290000 lb. 290500 lb. 291000 lb. 291500 lb. 292000 lb. 292500 lb. 293000 lb. 293500 lb. 294000 lb. 294500 lb. 295000 lb. 295500 lb. 296000 lb. 296500 lb. 297000 lb. 297500 lb. 298000 lb. 298500 lb. 299000 lb. 299500 lb. 300000 lb. 300500 lb. 301000 lb. 301500 lb. 302000 lb. 302500 lb. 303000 lb. 303500 lb. 304000 lb. 304500 lb. 305000 lb. 305500 lb. 306000 lb. 306500 lb. 307000 lb. 307500 lb. 308000 lb. 308500 lb. 309000 lb. 309500 lb. 310000 lb. 310500 lb. 311000 lb. 311500 lb. 312000 lb. 312500 lb. 313000 lb. 313500 lb. 314000 lb. 314500 lb. 315000 lb. 315500 lb. 316000 lb. 316500 lb. 317000 lb. 317500 lb. 318000 lb. 318500 lb. 319000 lb. 319500 lb. 320000 lb. 320500 lb. 321000 lb. 321500 lb. 322000 lb. 322500 lb. 323000 lb. 323500 lb. 324000 lb. 324500 lb. 325000 lb. 325500 lb. 326000 lb. 326500 lb. 327000 lb. 327500 lb. 328000 lb. 328500 lb. 329000 lb. 329500 lb. 330000 lb. 330500 lb. 331000 lb. 331500 lb. 332000 lb. 332500 lb. 333000 lb. 333500 lb. 334000 lb. 334500 lb. 335000 lb. 335500 lb. 336000 lb. 336500 lb. 337000 lb. 337500 lb. 338000 lb. 338500 lb. 339000 lb. 339500 lb. 340000 lb. 340500 lb. 341000 lb. 341500 lb. 342000 lb. 342500 lb. 343000 lb. 343500 lb. 344000 lb. 344500 lb. 345000 lb. 345500 lb. 346000 lb. 346500 lb. 347000 lb. 347500 lb. 348000 lb. 348500 lb. 349000 lb. 349500 lb. 350000 lb. 350500 lb. 351000 lb. 351500 lb. 352000 lb. 352500 lb. 353000 lb. 353500 lb. 354000 lb. 354500 lb. 355000 lb. 355500 lb. 356000 lb. 356500 lb. 357000 lb. 357500 lb. 358000 lb. 358500 lb. 359000 lb. 359500 lb. 360000 lb. 360500 lb. 361000 lb. 361500 lb. 362000 lb. 362500 lb. 363000 lb. 363500 lb. 364000 lb. 364500 lb. 365000 lb. 365500 lb. 366000 lb. 366500 lb. 367000 lb. 367500 lb. 368000 lb. 368500 lb. 369000 lb. 369500 lb. 370000 lb. 370500 lb. 371000 lb. 371500 lb. 372000 lb. 372500 lb. 373000 lb. 373500 lb. 374000 lb. 374500 lb. 375000 lb. 375500 lb. 376000 lb. 376500 lb. 377000 lb. 377500 lb. 378000 lb. 378500 lb. 379000 lb. 379500 lb. 380000 lb. 380500 lb. 381000 lb. 381500 lb. 382000 lb. 382500 lb. 383000 lb. 383500 lb. 384000 lb. 384500 lb. 385000 lb. 385500 lb. 386000 lb. 386500 lb. 387000 lb. 387500 lb. 388000 lb. 388500 lb. 389000 lb. 389500 lb. 390000 lb. 390500 lb. 391000 lb. 391500 lb. 392000 lb. 392500 lb. 393000 lb. 393500 lb. 394000 lb. 394500 lb. 395000 lb. 395500 lb. 396000 lb. 396500 lb. 397000 lb. 397500 lb. 398000 lb. 398500 lb. 399000 lb. 399500 lb. 400000 lb. 400500 lb. 401000 lb. 401500 lb. 402000 lb. 402500 lb. 403000 lb. 403500 lb. 404000 lb. 404500 lb. 405000 lb. 405500 lb. 406000 lb. 406500 lb. 407000 lb. 407500 lb. 408000 lb. 408500 lb. 409000 lb. 409500 lb. 410000 lb. 410500 lb. 411000 lb. 411500 lb. 412000 lb. 412500 lb. 413000 lb. 413500 lb. 414000 lb. 414500 lb. 415000 lb. 415500 lb. 416000 lb. 416500 lb. 417000 lb. 417500 lb. 418000 lb. 418500 lb. 419000 lb. 419500 lb. 420000 lb. 420500 lb. 421000 lb. 421500 lb. 422000 lb. 422500 lb. 423000 lb. 423500 lb. 424000 lb. 424500 lb. 425000 lb. 425500 lb. 426000 lb. 426500 lb. 427000 lb. 427500 lb. 428000 lb. 428500 lb. 429000 lb. 429500 lb. 430000 lb. 430500 lb. 431000 lb. 431500 lb. 432000 lb. 432500 lb. 433000 lb. 433500 lb. 434000 lb. 434500 lb. 435000 lb. 435500 lb. 436000 lb. 436500 lb. 437000 lb. 437500 lb. 438000 lb. 438500 lb. 439000 lb. 439500 lb. 440000 lb. 440500 lb. 441000 lb. 441500 lb. 442000 lb. 442500 lb. 443000 lb. 443500 lb. 444000 lb. 444500 lb. 445000 lb. 445500 lb. 446000 lb. 446500 lb. 447000 lb. 447500 lb. 448000 lb. 448500 lb. 449000 lb. 449500 lb. 450000 lb. 450500 lb. 451000 lb. 451500 lb. 452000 lb. 452500 lb. 453000 lb. 453500 lb. 454000 lb. 454500 lb. 455000 lb. 455500 lb. 456000 lb. 456500 lb. 457000 lb. 457500 lb. 458000 lb. 458500 lb. 459000 lb. 459500 lb. 460000 lb. 460500 lb. 461000 lb. 461500 lb. 462000 lb. 462500 lb. 463000 lb. 463500 lb. 464000 lb. 464500 lb. 465000 lb. 465500 lb. 466000 lb. 466500 lb. 467000 lb. 467500 lb. 468000 lb. 468500 lb. 469000 lb. 469500 lb. 470000 lb. 470500 lb. 471000 lb. 471500 lb. 472000 lb. 472500 lb. 473000 lb. 473500 lb. 474000 lb. 474500 lb. 475000 lb. 475500 lb. 476000 lb. 476500 lb. 477000 lb. 477500 lb. 478000 lb. 478500 lb. 479000 lb. 479500 lb. 480000 lb. 480500 lb. 481000 lb. 481500 lb. 482000 lb. 482500 lb. 483000 lb. 483500 lb. 484000 lb. 484500 lb. 485000 lb. 485500 lb. 486000 lb. 486500 lb. 487000 lb. 487500 lb. 488000 lb. 488500 lb. 489000 lb. 489500 lb. 490000 lb. 490500 lb. 491000 lb. 491500 lb. 492000 lb. 492500 lb. 493000 lb. 493500 lb. 494000 lb. 494500 lb. 495000 lb. 495500 lb. 496000 lb. 496500 lb. 497000 lb. 497500 lb. 498000 lb. 498500 lb. 499000 lb. 499500 lb. 500000 lb. 500500 lb. 501000 lb. 501500 lb. 502000 lb. 502500 lb. 503000 lb. 503500 lb. 504000 lb. 504500 lb. 505000 lb. 505500 lb. 506000 lb. 506500 lb. 507000 lb. 507500 lb. 508000 lb. 508500 lb. 509000 lb. 509500 lb. 510000 lb. 510500 lb. 511000 lb. 511500 lb. 512000 lb. 512500 lb. 513000 lb. 513500 lb. 514000 lb. 514500 lb. 515000 lb. 515500 lb. 516000 lb. 516500 lb. 517000 lb. 517500 lb. 518000 lb. 518500 lb. 519000 lb. 519500 lb. 520000 lb. 520500 lb. 521000 lb. 521500 lb. 522000 lb. 522500 lb. 523000 lb. 523500 lb. 524000 lb. 524500 lb. 525000 lb. 525500 lb. 526000 lb. 526500 lb. 527000 lb. 527500 lb. 528000 lb. 528500 lb. 529000 lb. 529500 lb. 530000 lb. 530500 lb. 531000 lb. 531500 lb. 532000 lb. 532500 lb. 533000 lb. 533500 lb. 534000 lb. 534500 lb. 535000 lb. 535500 lb. 536000 lb. 536500 lb. 537000 lb. 537500 lb. 538000 lb. 538500 lb. 539000 lb. 539500 lb. 540000 lb. 540500 lb. 541000 lb. 541500 lb. 542000 lb. 542500 lb. 543000 lb. 543500 lb. 544000 lb. 544500 lb. 545000 lb. 545500 lb. 546000 lb. 546500 lb. 547000 lb. 547500 lb. 548000 lb. 548500 lb. 549000 lb. 549500 lb. 550000 lb. 550500 lb. 551000 lb. 551500 lb. 552000 lb. 552500 lb. 553000 lb. 553500 lb. 554000 lb. 554500 lb. 555000 lb. 555500 lb. 556000 lb. 556500 lb. 557000 lb. 557500 lb. 558000 lb. 558500 lb. 559000 lb. 559500 lb. 560000 lb. 560500 lb. 561000 lb. 561500 lb. 562000 lb. 562500 lb. 563000 lb. 563500 lb. 564000 lb. 564500 lb. 565000 lb. 565500 lb. 566000 lb. 566500 lb. 567000 lb. 567500 lb. 568000 lb. 568500 lb. 569000 lb. 569500 lb. 570000 lb. 570500 lb. 571000 lb. 571500 lb. 572000 lb. 572500 lb. 573000 lb. 573500 lb. 574000 lb. 574500 lb. 575000 lb. 575500 lb. 576000 lb. 576500 lb. 577000 lb. 577500 lb. 578000 lb. 578500 lb. 579000 lb. 579500 lb. 580000 lb. 580500 lb. 581000 lb. 581500 lb. 582000 lb. 582500 lb. 583000 lb. 583500 lb. 584000 lb. 584500 lb. 585000 lb. 585500 lb. 586000 lb. 586500 lb. 587000 lb. 587500 lb. 588000 lb. 588500 lb. 589000 lb. 589500 lb. 590000 lb. 590500 lb. 591000 lb. 591500 lb. 592000 lb. 592500 lb. 593000 lb. 593500 lb. 594000 lb. 594500 lb. 595000 lb. 595500 lb. 596000 lb. 596500 lb. 597000 lb. 597500 lb. 598000 lb. 598500 lb. 599000 lb. 599500 lb. 600000 lb. 600500 lb. 601000 lb. 601500 lb. 602000 lb. 602500 lb. 603000 lb. 603500 lb. 604000 lb. 604500 lb. 605000 lb. 605500 lb. 60600

avis divers - appels d'offres - soumissions

APPEL D'OFFRES

A vendre:
 - Un terrain mesurant 100 x 107 (10700 p.c.) cadastre 322 N.S. situé à Place Rheaume Est, Château-Richer.
 - Terrain pour unifamiliale avec vue sur fleuve.
 - Le vendeur se réserve le droit de n'accepter ni la plus haute ni aucune des offres.
 - Toutes les soumissions devront être reçues à la Caisse Populaire de St-Pie X, 2400, Avenue Maufils, Québec, G1J 4K5, avant le 28 septembre 1984 à 15 heures.

Pour informations:
 Tél.: 661-4974
M. Eddy Dutil
M. Jean-Claude Guillolette
M. Ghyslaine Bisson

CANADA
 PROVINCE DE QUEBEC
 DISTRICT DE QUEBEC
 No: 200-11-000726-847
 No Surintendant: 026064

COUR SUPERIEURE (en matière de faillite)

Dans l'affaire de la faillite de:

CLAUDE DELAGE (253 819 163), assureur-vie, domicilié et résidant au 860, Tremoy, app. 303, SAINTE-FOY (Québec) G1X 3Z2.

DEBITEUR

AVIS est, par les présentes, donné que **CLAUDE DELAGE** du 860, Tremoy, app. 303, SAINTE-FOY (Québec) a fait cession de ses biens le 5e jour de septembre 1984 et que la première assemblée des créanciers sera tenue le 25e jour de septembre 1984 à 10:30 heures au bureau du syndic, 888, rue St-Jean, bureau 200, Québec (Québec).

Date de Québec, ce 13e jour de septembre 1984.

JEAN-GERMAIN HUOT, LL.L.

SYNDIC aux biens de Claude Delage

BUREAU DE: RAYMOND, CHABOT, FAFARD, GAGNON INC.

Syndic
 888, rue St-Jean
 Bureau 200
 QUEBEC (Québec)
 G1R 5H6

CANADA
 PROVINCE DE QUEBEC
 DISTRICT DE QUEBEC
 NO: 200-11-000734-841
 No Surintendant: 026082

COUR SUPERIEURE (en matière de faillite)

Dans l'affaire de la faillite de:

GESTION 111 INC., corporation légalement constituée ayant son siège social au 3, Chemin Tour du Lac, LAC-BEAUPORT (Québec) G0A 2C0

DEBTRICE

AVIS est, par les présentes, donné que **GESTION 111 INC.**, du 3, Chemin Tour du Lac, LAC-BEAUPORT (Québec) a fait cession de ses biens le 6e jour de septembre 1984 et que la première assemblée des créanciers sera tenue le 25e jour de septembre 1984 à 14:00 heures à la Direction des faillites, 410, boul. Charest est, suite 400, Québec (Québec).

Date de Québec, ce 13e jour de septembre 1984.

JEAN-GERMAIN HUOT, LL.L.

SYNDIC aux biens de Gestion 111 Inc.

BUREAU DE: RAYMOND, CHABOT, FAFARD, GAGNON INC.

Syndic
 888, rue St-Jean
 Bureau 200
 QUEBEC (Québec)
 G1R 5H6

CANADA
 PROVINCE DE QUEBEC
 DISTRICT DE RIMOUSKI
 No: 100-11-000135-843
 026041

COUR SUPERIEURE (En matière de faillite)

Dans l'affaire de la faillite de:

LES CONSTRUCTIONS MAURICE DESROSIERS (RIMOUSKI) INC., corps politique et incorporé ayant son siège social au 125, Industrielle, Rimouski, Qué. G5M 1A8

AVIS est, par la présente, donné que **LES CONSTRUCTIONS MAURICE DESROSIERS (RIMOUSKI) INC.**, corps politique et incorporé ayant son siège social au 125, Industrielle, Rimouski, Qué., a fait cession de ses biens le 30e jour d'août 1984, et que la première assemblée des créanciers sera tenue le 18e jour de septembre 1984, à 14:45 heures de l'après-midi, à la salle paroissiale de St-Pie X, 21, 4e Rue ouest, en la cité de Rimouski, dans la province de Québec.

Date de Rimouski, ce 7e jour de septembre 1984.

Thorne Riddell Inc.

et Raymond Marcoux

Syndics conjoints de l'actif de

Les Constructions Maurice Desrosiers (Rimouski) Inc.

135, rue des Gouverneurs
 Suite 4
 Place Dionne
 Rimouski, Qué.
 G5L 7R2

APPEL D'OFFRES

Dans l'affaire de **MAISONNEC INC**
 780, rue Petit-St-Jean
 St-Jean-Christostome, Québec
 G0S 2T0

Société Nationale de Fiducie, fiduciaire en vertu d'un acte de fiducie exécuté par Maisonneec Inc., dont la garantie créée par ledit acte est devenue exécutoire, fait appel à des offres, par l'entremise de son agent, pour la vente de biens ci-après décrits en bloc ou en lots séparés.

DESCRIPTION DES BIENS

Lot 1 Usine servant à la fabrication et l'assemblage de charpentes pour maisons résidentielles, sise au 760, chemin Petit St-Jean, St-Jean-Christostome;
 ● dimensions de l'usine: 155 pi. x 80 pi. soit 12.400 pi.car.
 ● six (6) portes de garage
 ● deux hangars
 ● terrain clôturé
 L'usine est construite sur un terrain d'une superficie de 86.780 pi.car.

ÉVALUATION MUNICIPALE: 271 030\$

Lot 2 a) Matériel roulant libre de lien comprenant entre autres: 2 camions Inter-Diesel avec grue articulée, 9 remorques, transpalette Hyster, etc.

VALEUR MARCHANDE: 102 000\$

b) Matériel roulant (sous liens) comprenant entre autres: 4 camionnettes Toyota, 1 chariot élévateur Manitou, etc.

VALEUR MARCHANDE: 50 000\$

c) Machinerie et équipement

VALEUR MARCHANDE: 53 795\$

d) Outillage

VALEUR MARCHANDE: 8 860\$

e) Mobilier de bureau

VALEUR MARCHANDE: 5 860\$

Lot 3 a) Maison modèle Lot 117-89

Paroisse de l'Anceienne-Lorette

VALEUR MARCHANDE: 55 000\$

b) Maison modèle Lot 624-38 et 39

Paroisse de Charlebourg

VALEUR MARCHANDE: 55 000\$

c) Huit terrains, rue Bériot, à Bois-Briand

VALEUR MARCHANDE: 48 000\$

TOTAL: 649 545\$

Les offres, scellées et accompagnées d'un dépôt de 10%, devront parvenir au bureau de l'agent avant le 28 septembre 1984, et porter au recto de l'enveloppe la mention, lisiblement écrite, "OFFRE-MAISONNEC INC."

Les soumissionnaires sont tenus d'indiquer clairement la valeur attribuée à chaque lot.

INSPECTION

L'inspection des biens pourra être faite à la place d'affaires de la compagnie le 19 septembre 1984, entre 10h et 16h, ou sur rendez-vous avec l'agent.

Des copies de l'inventaire pourront être obtenues sur demande au préalable ou lors de l'inspection aux frais de la personne intéressée.

CONDITIONS ET RÉSERVES

Le détail des conditions et réserves se rapportant à la vente des biens pourra être obtenu au bureau de l'agent ou lors de l'inspection. Ces conditions et réserves font partie intégrante de l'appel d'offres et il est de la responsabilité du soumissionnaire d'en obtenir copie.

MERCURE, BÉLIVEAU & ASSOCIÉS
 Agent
 880, chemin Ste-Foy
 Suite 970
 Québec G1S 2L2
 Tél.: (418) 688-8140

HOTEL-DIEU DE LEVIS APPEL D'OFFRES

AGRANDISSEMENT ET TRANSFORMATION

PROPRIÉTAIRE: La Corporation de l'Hôtel-Dieu de Lévis
 143, Wolfe
 Lévis, P.Q.

ARCHITECTE: Maurice Boutin, André Ramoisy
 89, rue St-Pierre
 Québec, P.Q.
 Tél.: 694-0936

INGÉNIEURS EN STRUCTURE: Gesco Inc.
 1450, 23e Rue nord
 Charny, Québec
 Tél.: 832-4649

INGÉNIEURS EN MÉCANIQUE & ÉLECTRICITÉ: Paquet, Dutil & Ass. Ltée.
 1009, Route de l'Église
 Ste-Foy, P.Q.
 Tél.: 653-9368

La Corporation de l'Hôtel-Dieu de Lévis demande des soumissions pour les travaux de réfection de toitures et de parement de briques.

QUALIFICATION: Seules sont autorisées à soumissionner pour l'exécution des travaux les personnes ayant leur principale place d'affaires dans la Province de Québec.

OBTENTION DES DOCUMENTS: Les plans et devis complets d'architecture, de structure, de mécanique et d'électricité et les documents contractuels seront disponibles après préavis téléphonique, au bureau de l'architecte à compter du 18 septembre 1984 à 14:00 heures, contre un chèque visé au montant de cent dollars (\$100,00) fait à l'ordre du propriétaire.

Les dépôts seront remboursés seulement à ceux qui auront présenté une soumission conforme et remettront les plans et devis en bon état au plus tard quinze (15) jours après l'ouverture des soumissions.

Des séries complètes de plans et devis seront disponibles pour consultation au Bureau de l'Association de la Construction du Québec, à Québec et à Montréal.

ENTREPRENEURS GÉNÉRAUX:

Les soumissions des entrepreneurs généraux devront être accompagnées d'un chèque visé au montant de trente cinq mille dollars (\$35.000,00) à l'ordre du propriétaire, La Corporation de l'Hôtel-Dieu de Lévis ou d'un cautionnement de soumission établi au même montant, valide pour une période de quarante-cinq (45) jours de la date d'ouverture des soumissions. Cette garantie de soumission devra être échangée à la signature du contrat pour un cautionnement d'exécution et un cautionnement des obligations pour gages, matériaux et services, chacun égal à cinquante pour cent (50%) du montant du contrat.

Les soumissions (l'original et deux copies) dans des enveloppes cachetées et adressées au soussigné seront reçues au bureau du Directeur général, 143, Wolfe, Lévis jusqu'à 16:00 heures, heure en vigueur localement le 5 octobre 1984 pour être ouvertes publiquement au même endroit, le même jour et à la même heure.

L'entrepreneur soumissionnaire a la responsabilité de s'assurer que les sous-traitants qu'il a choisis dans les spécialités ci-dessus mentionnées, lui fourniront, à leurs frais, un cautionnement d'exécution et un cautionnement des obligations pour gages, matériaux et services, chacun pour cinquante pour cent (50%) du prix du contrat de la spécialité.

MONTANT DU CHEQUE VISE OU CAUTIONNEMENT DE SOUMISSION

Toitures \$15.000,00

Maçonnerie \$30.000,00

Les soumissions de ces sous-traitants seront accompagnées d'un chèque visé au montant stipulé ci-dessus, fait à l'ordre du propriétaire et/ou d'un cautionnement de soumission établi au même montant, valide pour soixante (60) jours de la date d'ouverture des soumissions.

Les entrepreneurs-soumissionnaires sont responsables du choix des sous-traitants, tant pour leur solvabilité que pour le contenu de leur soumission.

Toutes les soumissions devront être faites conformément aux dispositions de l'Arrêté en conseil 2380 en date du 7 décembre 1961.

Le propriétaire ne s'engage pas à accepter la plus basse ou quelque autre des soumissions reçues.

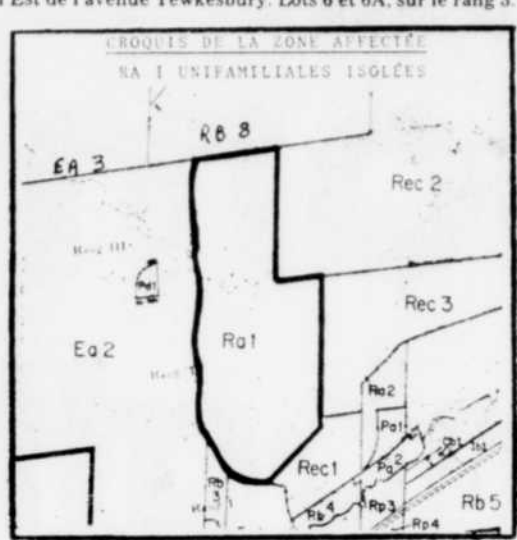
Roger Legage
 Directeur général

CORPORATION MUNICIPALE DES CANTONS UNIS DE STONEHAM ET TEWKESBURY
 545, 1re AVENUE, STONEHAM
 QUEBEC G0A 4P0

AVIS PUBLIC AUX LOCATAIRES ET PROPRIÉTAIRES DE LA ZONE RAI

AVIS public est, par la présente, donné que lors de la séance tenue le 10 septembre 1984, le conseil a adopté un projet de règlement pourvoyant à la modification de la Zone RAI du plan de zonage du règlement d'urbanisme #201 et créant la zone REC4.

Il sera permis dans la zone REC4 de construire un centre communautaire ou un chalet servant aux loisirs. La zone RAI est délimitée comme suit: Parties des lots 5, 5A, situées au Nord-Est de l'avenue Tewkesbury. Partie du lot 6A, située au Nord-Ouest de la ligne médiane de l'Hydro-Québec. Parties des lots 7, 7A, situées au Nord-Ouest de la ligne médiane de l'Hydro-Québec, sur le rang 1. Partie du lot 5, située à l'Est de l'avenue Tewkesbury. Lots 6, 7A, 7B sur le rang 2. Parties des lots 4, 5, situées à l'Est de l'avenue Tewkesbury. Lots 6 et 6A, sur le rang 3.



La zone REC4 est délimitée comme suit: Le lot 6-278 Rang 11 ayant une superficie de 23.381.85 m² et borné par les lots: 6-82 à 6-88 incl., 6-2, 6-147, 6-198, 6-148, 6-149, 6-165, 6-146, 6-166, 6-167, 6-169.

Que les propriétaires et locataires parmi ceux ci-dessus visés sont convoqués à une assemblée de consultation selon l'article 125 de la Loi sur l'aménagement et l'urbanisme qui sera tenue le 2 octobre prochain à l'Hôtel de Ville au lieu ordinaire des séances du conseil.

Que toute personne intéressée peut consulter ledit projet de règlement aux bureaux de l'Hôtel de Ville, 545, 1re Avenue, Stoneham, aux heures d'ouverture des bureaux. **DONNE À STONEHAM, ce 13e JOUR DU MOIS DE SEPTEMBRE 1984.**

Irma Johnston,
 Secrétaire-Trésorier

Raymond, Chabot, Fafard, Gagnon Inc.
 Syndic

CANADA
 PROVINCE DE QUEBEC
 DISTRICT DE QUEBEC
 NO: 200-11-000734-841
 No Surintendant: 026082

COUR SUPERIEURE (en matière de faillite)

Dans l'affaire de la faillite de:

GESTION 111 INC., corporation légalement constituée ayant son siège social au 3, Chemin Tour du Lac, LAC BEAUPORT (Québec) G0A 2C0

DEBTRICE

AVIS est, par les présentes, donné que **GESTION 111 INC.**, du 3, Chemin Tour du Lac, LAC-BEAUPORT (Québec) a fait cession de ses biens le 6e jour de septembre 1984 et que la première assemblée des créanciers sera tenue le 25e jour de septembre 1984 à 14:00 heures à la Direction des faillites, 410, boul. Charest est, suite 400, Québec (Québec).

Date de Québec, ce 13e jour de septembre 1984.

JEAN-GERMAIN HUOT, LL.L.

SYNDIC aux biens de Gestion 111 Inc.

BUREAU DE: RAYMOND, CHABOT, FAFARD, GAGNON INC.

Syndic
 888, rue St-Jean
 Bureau 200
 QUEBEC (Québec)
 G1R 5H6

DEMANDE DE SOUMISSIONS

AVIS est, par les présentes, donné que des soumissions cachetées seront reçues par le syndic soussigné à son bureau, au 888, rue St-Jean, bureau 200, Québec (Québec), le ou avant le mardi 9 octobre 1984 à 11:00 heures pour l'achat des lots suivants:

LOT 1 Petite auberge connue sous le nom de Auberge de la Pente Douce, avec 10 unités de chambres, située dans la municipalité de St-Dunstan du Lac Beauport, division d'enregistrement de Québec, soit: A) une partie du lot originaire (Pte 75); B) la subdivision 4 du lot originaire 75 (75-4); C) une partie du lot originaire (Pte 75). L'auberge est érigée sur un terrain de 65.000 pieds carrés et située à la croisée des chemins pour le tour du lac face à un centre de ski renommé. (sujet à hypothèques)

VALEUR APPROXIMATIVE: \$ 175.000,00

LOT 2 Ameublement et équipement incluant mobilier de chambre, de salle de réception et de salle à diner, équipement de cuisine et accessoires, (sujet à diverses charges)

VALEUR APPROXIMATIVE: \$ 47.000,00

LOT 3 Améliorations locales incluant chambre froide, lampes de verre, tapis, articles de décoration, etc.

VALEUR APPROXIMATIVE: \$5.000,00

Toutes les soumissions, accompagnées d'un chèque visé de 5% du montant de la soumission pour le lot 1 et de 15% du montant de la soumission pour les autres lots, devront être cachetées et, sur le recto de l'enveloppe, la mention suivante devra être inscrite: "SOUMISSION DE: GESTION 111 INC." et devront être livrées au bureau du syndic à l'adresse précitée avant la date et l'heure fixées pour l'ouverture des soumissions.

Ladite ouverture des soumissions se fera au bureau du syndic devant les soumissionnaires présents.

INSPECTION DES ACTIFS

Les lots 1 à 3 pourront être inspectés le dimanche 23 septembre 1984 de 13:00 heures à 17:00 heures et le jeudi 27 septembre 1984 de 13:00 heures à 17:00 heures au 3, Chemin Tour du Lac, Lac Beauport (Québec). Pour de plus amples informations, veuillez communiquer avec M. Mario Vaugeois, du bureau des soumissions, au numéro (418) 647-3078.

Les soumissionnaires sont invités à assister à l'ouverture et à l'annonce des soumissions reçues le mardi 9 octobre 1984 à 11:00 heures au bureau du syndic soussigné.

Le syndic ne s'engage à accepter ni la plus haute ni aucune des soumissions.

AUTRES CONDITIONS ET RÉSERVES SE RAPPORTANT À LA VENTE DES BIENS

Le détail des conditions et réserves se rapportant à la vente des biens pourra être obtenu lors de la visite des actifs ou au bureau du syndic. Ces conditions et réserves font partie intégrante de l'appel d'offres et il est de la responsabilité de chaque soumissionnaire d'en obtenir une copie.

Date de Québec, ce 13 septembre 1984.

JEAN-GERMAIN HUOT, LL.L.

SYNDIC aux biens de Gestion 111 Inc.

BUREAU DE: RAYMOND, CHABOT, FAFARD, GAGNON INC.

Syndic
 888, rue St-Jean
 Bureau 200
 QUEBEC (Québec)
 G1R 5H6

MAITRE ELECTRICIEN recherché(e)

pour s'associer avec force de vente dans la bi-énergie. Pour information: Ecrire ou téléphoner à:

Jacques Scott
 C.P. 801
 St-Rédempteur (Québec)
 G0S 3B0

Téléphone: 831-4770

Poissant, Richard
Thorne Riddell
 COMPTABLES AGRÉÉS

CANADA
 PROVINCE DE QUEBEC
 DISTRICT DE QUEBEC
 NO COUR: 200-11-000723-844
 NO SURINTENDANT: 026060

COUR SUPERIEURE (En matière de faillite)

Dans l'affaire de la faillite de:

DENIS MCCLISH, domicilié au 156, rue des Lacs ouest, appartement 4, Québec, ayant fait affaires sous la raison sociale de "DENIS MCCLISH ENR.", sis au 2414, Evangéline, Beauport, P.Q.

DEBITEUR

THORNE RIDDELL, INC.
RAYMOND MARCOUX, SYNDIC CONJOINT

DEMANDE DE SOUMISSIONS

AVIS vous est par les présentes donné que des soumissions seront reçues par le syndic soussigné pour, vendre par lot ou en bloc, les actifs ci-après décrits, le ou avant le 24e jour de septembre 1984, à 14:00 heures à son bureau, 410, boulevard Charest est, suite 300, Québec (Québec). Cependant UNE SOUMISSION GLOBALE DOIT INDIQUER LA VALEUR ATTRIBUÉE À CHACUN DES LOTS.

VALEUR APPROXIMATIVE

Lot 1: Fonds de commerce, comprenant: bibelots, liqueurs, cigares, revues, etc. \$ 26.379,79 (au détail)

Lot 2: Equipement de tabagie, comprenant: réfrigérateur à liquides, caisses enregistreuse, machine à "Slush Wilchi" (Sujet à lien) 27.900,00

Lot 3: Equipement de bureau (Sujet à lien) 235,00

VISITE DES ACTIFS

La visite des actifs se fera le 18e jour de septembre 1984 entre 10:00 et 16:00 heures. Les lots pourront être examinés au 2414, rue Evangéline, Beauport, P.Q.

CONDITIONS DE VENTE

Les conditions de vente seront fournies lors de l'inspection des actifs. Toutes les conditions de vente qui y sont mentionnées sont applicables à toute soumission présentée et c'est la responsabilité de chaque soumissionnaire de se procurer une copie de ces conditions de vente.

OUVERTURE DES SOUMISSIONS

Les soumissionnaires sont invités à assister à l'ouverture et à l'annonce des soumissions reçues le 24e jour de septembre 1984, à 14:00 heures, au bureau du syndic soussigné.

QUEBEC, ce 12e jour de septembre 1984

THORNE RIDDELL, INC.
RAYMOND MARCOUX,
SYNDIC CONJOINT
 Syndics des biens de Denis McClish

Bureau de: **POISSANT,**

héritage

vous offre des pommes à prix imbattables

Pommes « Lobo », produit du Québec Catégorie de fantaisie

Grosueur 120
37¢
/lb
81¢/kilo

1 27
Cello de 4 lb

497
demi-minot
environ 18 lb



Jus de pommes
Baron
(fait de concentré) 1,36 L

67¢



Purée de pommes
Allen's

97¢
28 oz



**Farine
Five Roses**
Pqt. de 5 kg

447

Ces très bas prix sont en vigueur du lundi 17 au samedi 22 septembre seulement
Profitez-en pour préparer vos tartes, vos compotes et vos confitures!

Les Saules
1935, boul. Masson
Québec

La Canardière
800, chemin de la Canardière
Limoilou, Québec

Galeries Ste-Anne
1500, rue d'Estimauville
Giffard, Québec