

DÉCO & style



Encore le jean!

En mode masculine, les tendances arrivent de partout. Difficile de s'y retrouver. Chose certaine, le confort domine. Les cotons, denims et matières extensibles affichent un look décontracté.

page 11



À la claire fontaine

Pour ceux et celles qui aiment le bruit caressant, gazouillant et apaisant de l'eau, la fontaine est une solution esthétique, peu coûteuse et guère encombrante pour la cour ou le jardin.

page 3



Transparence du verre

Des objets de verre artisanaux qui ont la fraîcheur d'un lac miroitant au soleil ou filtrant sous la lune. C'est ce que propose la boutique Transparence dont la plupart des œuvres proviennent de l'atelier « l'Oiseau de Bois ».

page 5

L'art en 3D

LE SOLEIL, PATRICE LAROCHE

Jacinthe Labonté, finissante en design de présentation au cégep de Sainte-Foy, a exploité le concept du papillon pour présenter la collection Chacok de la boutique de vêtements Cheikha.



Les 16 finissants du cours de design de présentation du cégep de Sainte-Foy exposent leur figure de style

ALEXANDRA PERRON
APerron@lesoleil.com

■ S'épanouir. Tel un papillon, sortir de sa chrysalide. Cette figure de style, Jacinthe Labonté l'a imaginée pour les clientes de la boutique de vêtements Cheikha, puis l'a matérialisée dans une vitrine de 255 pieds cubes. Couleurs, volupté, douceur, tout y est. Le but de l'exercice: apprendre l'art de communiquer en 3D.

Comme 15 autres finissants du cours de design de présentation du cégep de Sainte-Foy, Jacinthe a travaillé d'arrache-pied à la réalisation de cette épreuve synthèse, projet culminant de trois années de labeur. Le défi était de taille puisque le résultat est exposé à la cour Tanguay de Place Ste-Foy jusqu'au 11 mai. Le principe est sérieux et honnête. Chaque étudiant a été jumelé à l'un des 10 magasins participants du centre commercial par tirage au sort. Sous le thème cette année de « Figures de style », les futurs designers ont dû mettre en valeur un produit, construire une ambiance, transmettre une idée à partir d'un mot-clé. Le tout suivant la volonté du commerçant.

Pour faire « comme dans la vraie vie », ces jeunes ont suivi les étapes de réalisation d'un projet réel de design de présentation.



COLLABORATION SPÉCIALE, JOËLLE LECOURS
Une œuvre de Joëlle Lecours pour Centre Vision

Primo, il a fallu rencontrer le « client » pour discuter avec lui et cerner ses besoins. Jacinthe a donc eu un premier contact avec les gens de la boutique Cheikha pour les vêtements de la collection française Chacok. « Cette ligne est très extravagante, très colorée. Eux avaient déjà un style, un concept avec des papillons », indique la jeune fille.

Lors de cette première approche, Jacinthe a appris qu'il s'agissait d'une collection pour les femmes de 35 à 45 ans. Ses clients lui ont également remis un catalogue qui lui a permis de voir l'image qu'ils voulaient véhiculer.

À la lumière de ces informations, elle a élaboré deux esquisses, l'une orientée sur le mouvement, l'autre sur le concept de l'éclosion du papillon. À la deuxième rencontre, cette dernière option a été retenue. Jacinthe a ainsi pu attaquer ses plans de fabrication,

puis réaliser son projet.

« La formule est très réaliste, le fait d'avoir un contact avec le client et de proposer des esquisses », souligne Martin Mainguy, professeur au programme de design et responsable de l'exposition.

Les étudiants sont aussi amenés à évaluer les coûts — assumés par la boutique à laquelle ils sont jumelés — et à acheter les matériaux en conséquence. Dans l'optique d'une production éphémère, le choix des matériaux est important. Souvent l'aspect spectaculaire, éclatant, prime sur la durabilité.

Voir ART en J 2 ►



Pour un sommeil tout naturel!

Des études démontrent qu'on change de position de 80 à 100 fois par nuit lorsque l'on dort sur un matelas ordinaire. Le matériau Tempur révolutionnaire a été mis au point par la NASA, puis perfectionné par des scientifiques suédois. Ses propriétés d'allègement de la pression reconnues contribuent à soulager la douleur et à améliorer la circulation, ce qui se traduit par un sommeil paisible et une réduction des changements de position de l'ordre de 80 %.

Les produits Tempur sont commercialisés dans plus de 50 pays, et par des centaines de distributeurs à l'échelle du Canada.

TEMPUR
MATELAS ET OREILLERS SUÉDOIS
1 800 887-4321
www.tempurcanada.com



Le seul matelas reconnu par la NASA et certifié par la Space Foundation

JUSQU'AU 11 MAI, tout achat de matelas de conception suédoise Tempur vous donnera droit à la prime de votre choix : un superbe jeté MORA importé d'Espagne ou un oreiller cervical suédois Tempur. ET si vous achetez un oreiller suédois Tempur, en plus de recevoir une jolie prime jardinière, vous courez la chance de gagner de magnifiques prix.

LINEN CHEST
DÉCOR DÉPÔT

« Le supercentre de la mode maison »

PLACE LAURIER
QUÉBEC
(418) 658-5218



Michèle St-Pierre a réalisé cette présentation « pop » pour la Maison Simons.



Distorsion, de Marie-Chantal Pelletier pour Simons



Myriam Arsenault était jumelée à la boutique Clément.

ART

Suite de la J 1

Les designers utilisent beaucoup ce qu'ils appellent le MDF (*medium density fibre*), une fibre de pin qui est économique, rigide et qui offre un beau fini. Les plastiques et les textiles sont aussi mis à contribution, tout comme les produits de décoration en général. « Et la peinture, c'est essentiel, comme pour faire du faux marbre par exemple », explique Jacinthe.

Elle mentionne que les projets ont été réalisés au cégep. « On est bien équipé. Il y a de grands locaux et une menuiserie au sous-sol. » Ce qui manque, selon elle, c'est un atelier de soudure. « Mais il y a déjà tellement de choses à apprendre », reconnaît-elle.

LE CHEMINEMENT

L'épreuve synthèse est le cœur d'une formation très dense composée de plus de 30 cours spécialisés. « Tout converge vers ce projet, indique M. Mainguy. Le cheminement a débuté à l'automne. L'amorce a été le cours de créativité et de résolutions de problème dans lequel les étudiants ont fait une recherche d'idées et développé un concept, qui est devenu Figures de style. »

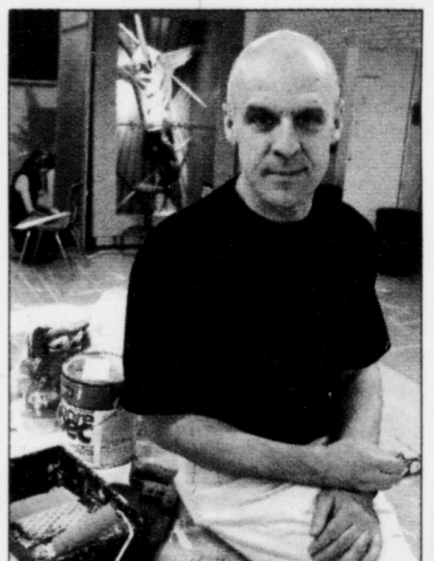
Puis ce fut le cours de documentation professionnelle, durant lequel les jeunes ont appris à s'inspirer notamment des magazines, et le cours de dessin de présentation. S'ajoutent à tout ça des cours plus artistiques sur l'organisation bidimensionnelle, tridimensionnelle, sur les couleurs, sur les faux-finis.

Ces étudiants ont également pu faire des stages durant leur formation et ainsi se monter un portfolio.

Les professeurs du programme leur offrent également un bon encadrement. Par exemple, tout au long de la réalisation de l'épreuve synthèse, comme les enjeux sont réels, les jeunes ont été suivis par un parrain qui s'assurait de la qualité du produit.

« C'est une technique, et ce sont de bons techniciens, maintenant capables de mener un projet à terme », estime M. Mainguy.

Que leur réserve l'avenir? Sans doute plus de travail que s'ils étaient allés en arts, où il n'y a pas beaucoup de débouchés, reconnaît le professeur, architecte de profession. « Le design, c'est un peu des arts appliqués. Il y a une sensibilité artistique qui demeure nécessaire, mais c'est mis au service d'un besoin, d'un message. »



Martin Mainguy, professeur de design et responsable de l'exposition des finissants

Plus concrètement, ces jeunes gens peuvent devenir étalagistes, éclairagistes, scénographes, organisateurs d'événements. « Ils peuvent faire tout ce qui a un but de communication éphémère. »

Jacinthe, consciente que beaucoup commencent en faisant de la pique, aimait décorer des commerces, des bars, des restaurants. Une piquère qu'elle a eue pendant ses stages. S'il existait un cours en design de présentation à l'université, elle aurait sans doute continué. Mais à l'heure actuelle, ceux qui désirent poursuivre leurs études en arts appliqués doivent se diriger vers la communication graphique ou la scénographie — l'art de la scène.

Bien que les premières années dans ce domaine soient parfois un peu éclatées, M. Mainguy croit pour sa part que le secteur du design va se développer, notamment avec l'essor des studios de tournage et le bureau du cinéma à Québec.



Esquisses « rétros » de Valérie Lavoie pour Bernard Denault

VENTE / aréna

L'ENSEMBLE 4 MCX
2499,99\$ TAXES INCLUSES
si payé comptant
OU
48 VERSEMENTS DE 52,08\$

À L'ACHAT DE L'ENSEMBLE 4 MORCEAUX

Nous payons **les 2 TAXES** ou prenez jusqu'à **48 MOIS** pour payer sans frais ni intérêt*

Frigidaire
Réfrigérateur 18 p.c., tablettes en verre
Cuisinière de 30" nettoyage facile
Laveuse à chargement frontal
Sècheuse automatique

W NAPERT

A L'ARÉNA (ÉLECTRONIQUE ET ÉLECTROMÉNAGERS EN MAGASIN SEULEMENT) : 80, boul. Larochelle, Sainte-Marie
EN MAGASIN : SAINTE-MARIE : 1091, boul. Vachon N. / 418.387.5015 - 1.800.463.0807 / LÉVIS : 170, route Kennedy / 418.835.5075 - 1.866.9NAPERT

* Sujet à l'approbation du service de crédit, photos à titre indicatif seulement. ** Un coupon de participation par achat et un coupon supplémentaire par tranche de 1 000\$ d'achats. Voir règlements en magasin.



Une collaboration de
MAZDA
1-866-694-9246



Rafaëla, une fontaine à petit prix.



Jean Chrétien, un des nombreux sujets d'inspiration.



PHOTOS: LE SOLEIL, CLÉMENT THIBEAULT

Des fontaines de charme

LISE FOURNIER
Lfournier@lesoleil.com

■ Avez-vous déjà jeté des sous noirs dans une fontaine en formulant un vœu ? Vous l'avez fait, moi aussi. C'est d'ailleurs ce qui rend les fontaines sympathiques.

Mais entre celles à qui on prête des pouvoirs de guérison et les autres qui promettent l'amour, il y a des célébrités dont le Manneken Pis, à Bruxelles, la Dame au parapluie à Barcelone ou la fontaine de Trevi, à Rome. On leur connaît d'ailleurs des milliers de copies. Peut-être avez-vous un petit Manneken Pis dans la cour ou une réplique d'angelo!

Qu'elles soient célèbres ou non, les fontaines sont très en demande depuis cinq ans. Car qui dit fontaine, dit eau et qui dit eau, réfère automatiquement à jardin. C'est une réalité nouvelle et les Québécois sont en plein dedans.

Le prérequis du nouveau jardin : le plus naturel possible. Ajoutez-y le chant des oiseaux, le gazouillis de l'eau et vous avez la recette parfaite. Ce qui démontre que nos racines rurales sont encore bien présentes. Les Québécois aiment les bruits de la nature et particulièrement celui de l'eau.

Pour répondre aux attentes, le marché offre donc toute une panoplie d'articles dont un nombre impressionnant de fontaines qui s'inscrivent parmi les solutions peu coûteuses.

Ainsi à partir de 250\$, vous pouvez avoir une Rafaëla dont l'eau se déverse d'une urne en imitant le bruit d'un léger clapotis. Dans d'autres styles, on trouve des gargouilles, des loutres, des figures mythiques et même des petits Jean Chrétien. Si vous aimez des trucs plus costauds, vous aurez l'embaras entre les grandes cascades, les bouddhas géants, les fontaines à deux ou trois plateaux, les dieux et les déesses.

Les fontaines peuvent s'installer à peu près partout. On les voit aussi bien en façade des maisons,

que dans un coin retiré de la cour; certaines sont même carrément exposées sur le patio.

Sylvain Paradis est un peu le spécialiste des fontaines au Centre Jardin Paradis, une entreprise familiale située boulevard Saint-Joseph à Loretteville. Le jeune homme a pris la relève de son père qui avait lancé cette ligne de produits, il y a une dizaine d'années. « À cette époque, relève Sylvain, nous étions pas mal les seuls à posséder des fontaines. Et puis nous avons voulu conserver cette avance en gardant une des plus grosses collections de la région. »

LE BÉTON, C'EST MIEUX

Même si les fontaines modernes existent dans une gamme de nouveaux matériaux dont la résine, Sylvain Paradis lui préfère encore le béton. « Ses avantages sont nombreux, dit-il. On peut le réparer avec une pâte spéciale, changer les pièces cassées et conserver la couleur originale pendant plus longtemps. Bien sûr, le béton est un peu lourd. Par contre, il résiste bien aux hivers et aux intempéries. Pour éviter tout fendillement, il suffit de couvrir le bassin ou de le retourner à l'envers. Et l'entretien de la fontaine s'avère tout aussi facile. Les produits commerciaux développés au fil des ans sont excellents, avance Sylvain. Ils purifient l'eau et assurent un nettoyage efficace sans que l'on ait à intervenir d'une quelconque autre façon. D'ailleurs les produits maison tels le chlore ou l'eau de Javel sont déconseillés étant trop abrasifs pour le béton des fontaines. »

Si votre problème en est un d'installation, Sylvain Paradis se montre rassurant. « C'est simple à poser, dit-il. Pour les fontaines à plateaux, il faut d'abord être à niveau et s'appuyer sur une bonne base. Après il suffira de se raccorder à une prise d'eau. Un système qui fait circuler la même eau et s'avère donc relativement économique. »

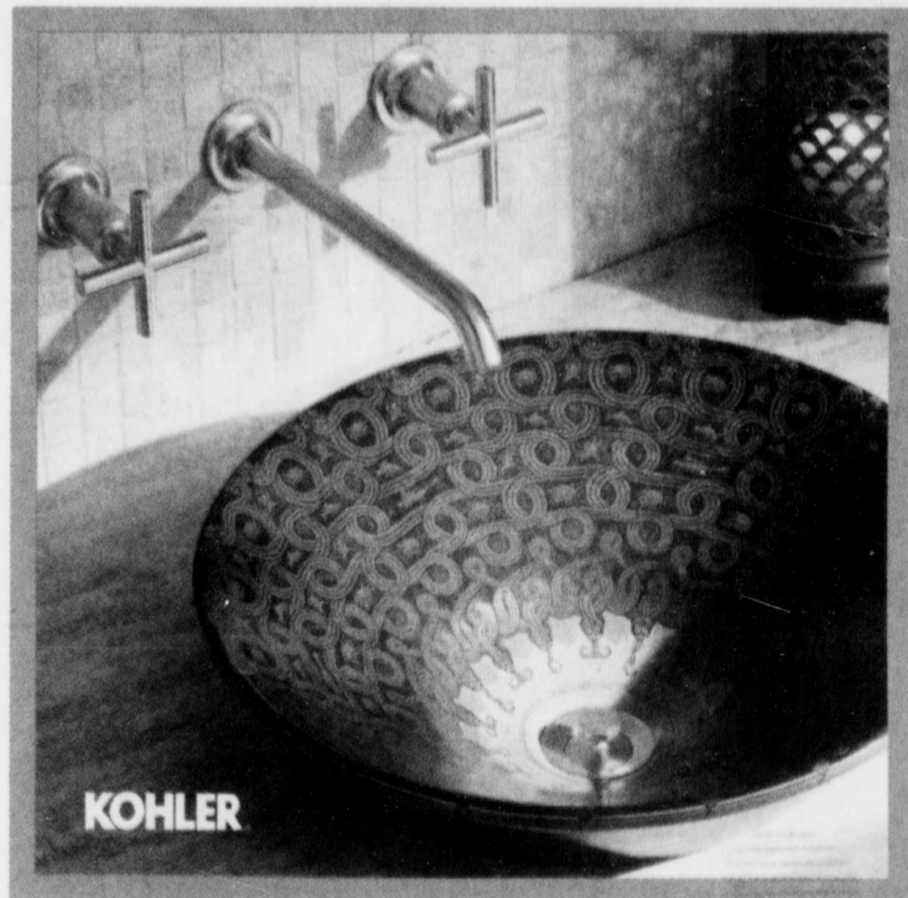
Finalement, même si la plupart des fontaines sont faites pour l'extérieur, rien ne vous empêche de leur trouver un petit coin à l'intérieur l'automne venu.



Sur le marché, on trouve un nombre impressionnant de fontaines de toutes tailles.

Il y a des fontaines auxquelles on prête des pouvoirs de guérison et d'autres qui promettent l'amour!

Spécialiste du confort de l'air et l'eau



KOHLER

À Québec

THALASSA
domicile

Thalassa Domicile
670, rue Bouvier, local 135
Québec QC G2J 1A7
Tél. : 418 682-3606
Télé. : 418 682-8865

Prenez un rendez-vous!

Salle de montre • Plomberie • Chauffage • Climatisation

Thalassa Domicile
7425, rue Pion
St-Hyacinthe QC J2S 8B1
Tél. : 450 796-4555
Télé. : 450 796-4692

Thalassa Domicile
3700, Desserte, autoroute 15
Laval QC H7P 6A9
Tél. : 450 978-1687
Télé. : 450 978-5581

Thalassa Domicile
349, boul. Poliquin
Sorel QC J3P 7W1
Tél. : 450 742-4525
Télé. : 450 742-1026

Thalassa Domicile
3330, 2^e rue, local 60
St-Hubert QC J3Y 8Y5
Tél. : 450 676-4159
Télé. : 450 676-2385

Le plus gros distributeur en plomberie et robinetterie au Canada

STYLE
Libre

La beauté est à l'intérieur...

Style Libre, reconnu pour ses concepts intérieurs depuis 13 ans, offre maintenant une sélection de mobiliers tendance aux reflets des courants actuels...

DESIGN
INTÉRIEUR

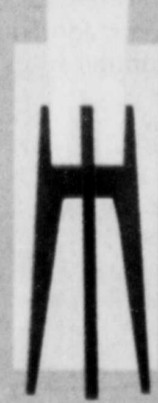


1261, av. Maguire
Sillery (Québec)
(418) 688-3463

12 mois
sans frais
sans intérêt



Divan Élysée



Lampe Hemsley



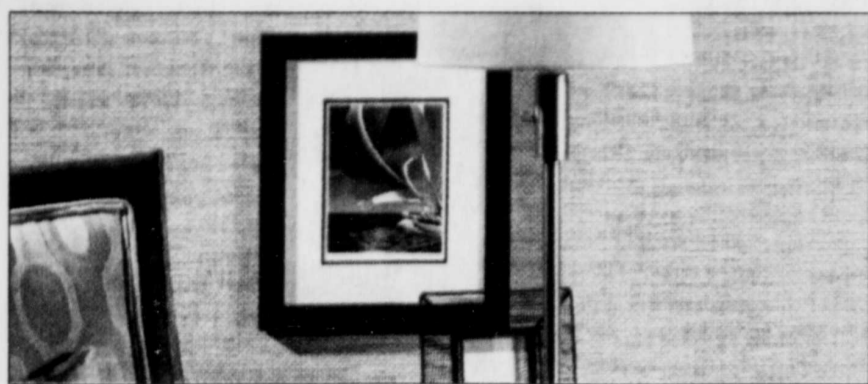
Table Lombok



Chaise Gloria

Tissus et couleurs peuvent varier. Photos à titre indicatif.

Mobilier ♦ Luminaires ♦ Tapis ♦ Accessoires ♦ Literie ♦ Rideaux ♦ Céramiques ♦ Meubles sur mesure



Le papier texturé
aux tons feutrés qui
rehausse le mobilier
au lieu de l'effacer
est une valeur sûre

**RIEN À PAYER
AVANT
2004**

Profitez du plaisir de l'eau tout l'été

CHOIX MULTIPLE DE CHAUFFE-EAU
également
Super spéciaux Payer et Emporter
détails en magasin

SPAS • PISCINES • SOLARIUMS

Eau plaisir

assortiment de robots pour piscine hors-terre ou creusée
variété de choix de gonflables, jeux et accessoires multiple
choix diversifié de filtres et pompes
produits chimiques pour piscine et spas
kit d'ouverture

QUÉBEC
909, Pierre-Bertrand
418 687-1988

LÉVIS
50, Rte. Président Kennedy
418 838-3173

CHICOUTIMI
1333, boul. St-Paul
418 549-7933

...tout pour le plaisir de l'eau!

TREVI
FABRICATION EXCLUSIVE



Dans la riche palette des papiers, le jaune s'illumine.

Papiers peints aux effets tendres

LISE FOURNIER
LFournier@lesoleil.com

■ Tous les papiers peints se ressemblent? Faux. Tous les papiers peints sont de la même qualité? Faux. Tous les papiers peints peuvent s'harmoniser à votre décor? Faux.

Conclusion, il vaut mieux se faire conseiller en la matière parce qu'il existe au bas mot des centaines de catalogues et des milliers de motifs en circulation. De surcroît, ils se renouvellent à tous les quatre mois. Vous voyez un peu le casse-tête.

Or les designers vous le diront, une «tapisserie» réussie tient compte de plusieurs éléments. À éviter: les motifs bambou dans une salle à manger victorienne, les zébrures dans une canadienne meublée d'armoires traditionnelles et les petites fleurs champêtres dans un loft à poutrelles d'acier. À l'opposé on dit que les textures aux tons feutrés qui rehaussent le mobilier au lieu de l'effacer sont une valeur sûre ainsi que les délicats imprimés dans une mansarde ou une salle de bain à lucarnes. Les motifs exotiques conviennent à un petit bureau ou à une verrière.

UN COUP DE POUCE

Mais quel que soit votre projet, faites-vous aider, suggère Hélène, conseillère, chez Juneau & Frères du boulevard Pierre-Bertrand, à Québec. «Nous avons en magasin des centaines de catalogues, dit-elle. Des

nouveautés entrent tous les trois, quatre mois. Donc il est difficile de se démêler dans tout ça.»

Aussi, pour elle, la meilleure façon de procéder, c'est d'établir des critères, de préciser les couleurs et les motifs que l'on aime, puis d'inviter une personne spécialisée en décoration pour identifier avec elles ce qui serait le mieux et à quel endroit.

PRIMEURS

Ainsi, parmi les primeurs printemps-été, la compagnie Provincial Wallcoverings propose pas loin d'une dizaine de motifs de styles champêtre et contemporain. Dans cette dernière catégorie, le papier peint texturé aux allures *tweed* donne l'impression d'un tissage ou d'un habillage de gentleman anglais. Heureusement, le fini vinyle ajoute du lustré à la composition.

Pour les romantiques et ceux qui préfèrent le charme rustique, les fleurettes, les mini-carreaux assortis de frises effectuent un retour. Dans la palette de couleurs, des rose délicats, des bleus et des jaunes dont la douceur des teintes n'égale que la tendresse des décors. À vous de juger.



Pour les romantiques et ceux qui préfèrent le charme rustique, oiseaux et fleurettes.

MEUBLES BARNABÉ

Vente comparez

2549 \$
Valeur 2950 \$
PromoDÉCOR

CAUSEUSE

Jaymar:

2949 \$
Valeur 3440 \$
PromoDÉCOR

SOFA APPARTEMENT

Recouvert d'un magnifique cuir et coutures contrastantes

Avec tout achat de meubles et d'électroménagers, profitez de notre PromoDÉCOR et obtenez gratuitement jusqu'à 500 \$ d'accessoires de décoration disponibles en magasin.

PromoDÉCOR

36 mois pour payer
FINANCIEMENT accord D Desjardins

* Conditions en magasin

QUÉBEC
Coin boul. Hamel, sortie Henri IV
1515, rue Saint-Jean-Baptiste
Tél.: 877-1433

LÉVIS
Autoroute 20, sortie chemin des Îles
3655, boul. de la Rive-Sud
Tél.: 833-9222

DÉCO

J'vous ai apporté des bibelots...

CORINE MARKEY
Collaboration spéciale

■ J'vous ai apporté un bibelot, parce que les fleurs c'est périssable ! Il y a deux catégories de gens : les pro-bibelots et les anti-bibelots.

Parmi les pro-bibelots, il y en a qui s'attachent à un animal fétiche tel que la tortue, le hibou... Il y en a d'autres qui collectionnent des objets originaux qui échappent au temps et qui décorent çà et là la maison, histoire d'égayé un pan de mur ou une zone moins exploitée.

Parmi les anti-bibelots, il y a les super-mamans qui se disent : « Encore un objet qui ramasse la poussière ! ». N'oublions pas non plus les partisans du zen prônant un décor nu ! Je parie que même si vous êtes un anti-bibelots, vous pourriez faire l'une ou l'autre exception à condition que cet objet intrus ait une utilité et soit agréable à regarder et à toucher.

Voilà pour le profil psychologique ! Un objet artisanal original et utile, peut plaire aux deux philosophies. Quand la matière première a été burinée, tordue, chauffée et peinte, l'objet qui en résulte a une histoire. Il fut créé sous l'influence d'une émotion combinée à l'expérience, se traduisant dans une forme, un coloris uniques !

La boutique-atelier Transparence se spécialise dans les objets de verre artisanaux. La plupart des produits proviennent de l'atelier L'Oiseau de bois fondé il y a 26 ans par Pierre Hivon. Ses premiers produits sont des lampes murales en érable. Il se diversifie en travaillant le verre soufflé, moulé dans des formes en carbone. Ceci donne des petites lampes à la paraffine par exemple.

LE THERMO-MOULAGE

La technique du thermo-moulage sert à produire des objets moins lisses comme des saladiers et autres merveilles. Paul Dupuis, explique brièvement les étapes de cette technique. Comme les voleurs qui pratiquent une ouverture ronde dans une vitrine, on extrait d'une feuille en verre, ce qui sera une assiette ou un plat. Des motifs sont ajoutés à la main avec une peinture spéciale. Le tout est placé dans un moule maison et chauffé à plus de 840 degrés Celsius. Cette technique sert même à produire des cadres décoratifs.

C'est la conjointe de M. Hivon, Jacinthe Forêt qui peint la plupart des articles. Les motifs sont variés (scènes campagnardes, colombes...), mais les coloris utilisés font la marque de commerce de ses créations : bleu royal, jaune or, blanc et vert tendre. Les objets fabriqués par les deux artisans sont très variés : horloges murales, plateaux de fromage, plats à sushi, porte-encens, paravents...

Un troisième crû issu de l'atelier « L'Oiseau de bois », c'est la plume à écrire totalement en verre. En plus d'être jolie, c'est un ravissement pour ceux qui aiment écrire à la main. Elle n'est ni trop légère, ni trop lourde. Il existe une version avec une tige plus épaisse, pour les mains plus grandes. La plume se trempe dans un fœlon d'encre maison, elle glisse sans grincer sur le papier, ne fait pas de taches et a une autonomie de 15 minutes par trempage. Si vous aimez écrire de petits mots à la main, voilà un cadeau pour vous. La plume ne se dégrade pas. L'outil est fragile cependant. Si elle est brisée à la suite d'une chute sur le sol, la boutique-atelier Transparence remplacera la plume.

Comme la boutique se spécialise dans les objets de verre, d'autres artisans majoritairement québécois y exposent leurs œuvres. Les couleurs sont pimpantes et les formes originales. Des vases dansants ou tordus, côtoient des chats et des souris qui sont bien calmes.

Les deux boutiques sont situées dans la zone touristique de Québec. M. Dupuis affirme que 65% des clients sont néanmoins de l'extérieur de la région. Certains articles peu coûteux, comme le porte-encens à 10\$, sont prisés pour les échanges de cadeaux. Les pièces plus grandes et plus coûteuses sont appréciées pour les cadeaux de mariage et par les amateurs de belles choses.

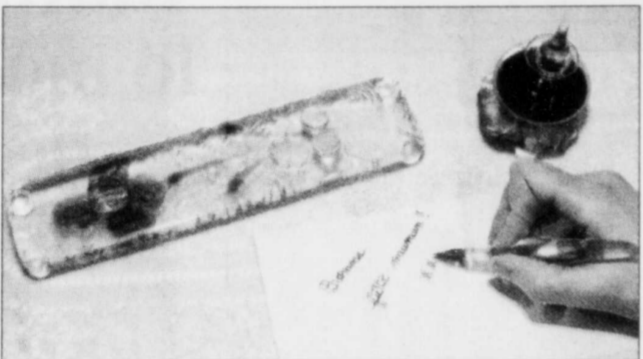
Boutique Atelier Transparence, 61, rue du Petit Champlain et 1193, rue Saint-Jean.

Ce paravent de verre aux formes mouvantes est offert à la boutique de Paul Dupuis.



PHOTOS LE SOLEIL, RAYNALD LAVOIE

Cette plume qui glisse sans grincer, ne va pas sans son porte-plume et son joli encrier



Des maisons dansantes dans ce cadre en verre peint à la main



Lampes à paraffine combinant le verre soufflé et le thermo-moulage



BOITEAU KEY WEST

À chaque lampe son décor...

Complément parfait aux meubles en rotin et très tendance mode, la collection KEY WEST de Cresswell apportera charme et chaleur à votre décor.



Cresswell



Le superbe ventilateur Fanimation avec pales en rotin complète la collection.

boiteau
luminaire

Le spécialiste de l'éclairage

1295, boul. Charest Ouest
(angle St-Sacrement)
Québec (Québec) G1N 2C9

(418) 687-2271
1 (800) 681-2271
Télécopieur (418) 687-2616

ATLAS

LE CHOIX NATUREL

Toilettes	Bains	Douches	Planchers chauffants
Granit	Marbre	Ardoise	Céramique

BLANCO
KOHLER
hansgrohe

FRANKE

VANICO

NEPTUNE

MARONNY

Manhattan

Directement de la seule usine de pierre à Québec

CUISINE
Dessus de comptoir

SALLE DE BAINS
Dessus de vanité

FOYER
Revêtement

Ardoise 25 modèles	à partir de	475\$ /pi.ca
Granit 230 modèles	à partir de	995\$ /pi.ca
Marbre 250 modèles	à partir de	695\$ /pi.ca
Limestone 22 modèles ...	à partir de	595\$ /pi.ca
Céramique à plancher ...	à partir de	99¢ /pi.ca

1385, de la Pointe-aux-Lièvres
Québec
Tél. : 648-1755 Téléc. : 648-0997

www.marble-atlas.com
www.atlas.quebecplus.ca

AMERICAN STANDARD

GROHE

FRANKE

ALCANTARA

UN SAVOIR-FAIRE DEPUIS 1970 FAMILIAL

MAYTAG

Rabais postal Jusqu'à 400 \$

du fabricant

à l'achat d'appareils Maytag sélectionnés du 1er mai au 1er juin 2003

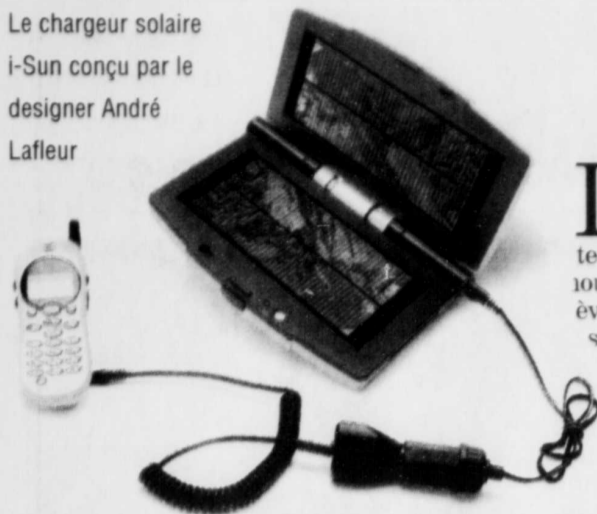
3 articles admissibles = 100\$ de rabais
4 articles admissibles = 200\$ de rabais
5 articles admissibles = 400\$ de rabais

Depuis 1948 à votre service!

1419 rue St-Paul, L'Ancienne-Lorette
(418) 872-2911

DOMINIQUE PAQUET
Meubles, électroménagers, électronique

Le chargeur solaire
i-Sun conçu par le
designer André
Lafleur



Le design québécois s'illustre

Lors de sa visite au Salon international des inventions, des techniques et des produits nouveaux qui s'est tenu à l'IDM de design Montréal (IDM) a présenté quatre produits. Résultat? Tous ont été primés. D'abord, le i-Sun et le Batt Pack de ICP Global

conçus par le designer André Lafleur ont rafflé une médaille d'or avec, en prime, le grand prix de la presse internationale et celui de la Ville de Genève. Le chargeur solaire i-Sun portable sert à recharger les téléphones portables, les piles et les appareils électroniques de toutes sortes. Afin d'accumuler l'énergie solaire, le chargeur peut être fixé à une fenêtre à l'aide de ventouses. Quant au « bloc-piles » (Batt Pack), on l'installe directement sous le chargeur.

Michel Dallaire, le nom le plus connu du design industriel d'ici a, quant à lui, été honoré grâce au mobilier urbain qu'il a conçu pour le Quartier international de Montréal. En collaboration avec le designer Charles Khaïrallah, Michel Dallaire s'est également distingué avec un bras ergonomique modulable articulé reproduisant le mouvement biomécanique du corps humain. Ces produits ont tous deux remporté une médaille d'or.

Enfin, on peut dérouler son papier essuie-mains sans rager ou tout élabousser grâce au distributeur No Touch du designer Michel Morand d'Enta Design. Pas nécessaire de toucher au distributeur de papier. Cet appareil destiné aux lieux publics est doté d'un mécanisme breveté qui coupe les feuilles d'un rouleau de papier essuie-mains et présente une nouvelle feuille pour le prochain utilisateur. Une médaille d'or a aussi couronné cette création.



Éric Chénard, analyste financier. Aime vraiment son emploi.

DESIGN



Catherine Tremblay

Collaboration spéciale

Rafraîchir le mobilier de la cuisine

Q J'ai un mobilier de cuisine qui date de huit ans. Il commence à être défraîchi, de couleur blanche avec un fini granuleux et difficile à laver, mais encore aussi solide qu'à l'origine. Existe-t-il une peinture qui pourrait le rajeunir? J'aimerais aussi ajouter deux chaises, mais malheureusement, ces meubles sont discontinués. Que faire? Ce meuble pourrait être en bois pressé (MDF).

Jean Pageau,
Loretteville

R Un décapage complet de la table réglerait la question du fini difficile d'entretien. Du même coup, vous pourriez choisir une nouvelle couleur. Ce travail nécessite beaucoup de travail pour le commun des mortels. Sans compter qu'il faudra peut-être démonter la table, nettoyer et appliquer deux ou trois couches de peinture. Il serait sans doute plus facile d'appliquer une teinture. Mais la table étant en particules, je ne vous conseille pas ce produit, mais plutôt une peinture. Il faut prendre soin que les coups de pinceau ne paraissent pas trop. Vous pourriez faire tailler un verre de la dimension du plateau de votre table, ce qui faciliterait son nettoyage. Ce verre, d'une épaisseur minimale de 1/4 de pouce, peut être d'un fini *glue chip* ou encore, teinté.

Pour ajouter deux chaises au mobilier existant, je vous suggère d'en choisir qui soient tout à fait différentes. Dépendamment du style de la pièce, vous pourriez choisir des chaises en tissu avec des accoudoirs ou encore en bois recouvertes de tissu ou de cuir. Si cette avenue ne vous chante guère, vous pourriez vous procurer deux chaises semblables à celles que vous avez et toutes les recouvrir d'une housse. Il existe plusieurs modèles tout aussi décoratifs. Il s'agit de choisir un tissu de recouvrement facile d'entretien.



DECORATION CHEZ SOI
Des housses sur les chaises, un plateau de verre, et le tour est joué.

VOS QUESTIONS

Si vous avez des questions ou des commentaires, faites-les parvenir à c.tremblay.design@sympatico.ca

workopolis.com

LE PLUS GROS SITE D'EMPLOIS AU QUÉBEC

DÉCO



Texture moelleuse pour le pied, tons neutres pour des effets calmants.

Tapis douceur

(Éditions Nouvelles) — Plus que jamais, le décor reflète notre personnalité. Les consommateurs ont enfin cessé de décorer leur maison en fonction de sa valeur de revente. Ils cherchent la simplicité et le décontracté et veulent créer un intérieur plus douillet et pratique. Leur individualité s'exprime par le choix de couleurs et de textures. Les aspirations se traduisent en couleurs neutres aux effets calmants accentuées de tons intenses de rouge, de bleu et de pourpre aux effets de style plus spectaculaires. Pour le look décontracté, les textures du tapis se font plus lourdes pour contraster avec celles plus lisses des autres surfaces.

Le tapis est un élément fondamental de la décoration et l'espace qu'il occupe lui confère une importance capitale dans la combinaison des couleurs et des textures. Le tapis constitue l'un des moyens les plus simples de personnaliser un environnement tout en offrant la souplesse et la polyvalence pour se combiner subtilement avec d'autres tissus et d'autres surfaces.

La couleur du tapis peut former une toile de fond neutre ou un point de mire éclatant. Le beige neutre peut être nuancé de jaune ou de rouge et s'harmoniser avec de nombreux tissus. Une couleur plus vive rappelant l'eau ou la nature, par exemple un bleu ou un vert, peut servir à unifier différents styles de décoration. « Le tapis texturé ou à mo-

tifs subtils a plus d'attrait du point de vue mode et un style plus distinctif. Le recours à des couches superposées de couleurs et de textures marque un changement majeur dans le développement de produits uniques en leur genre pour l'avenir », explique Tenley Robinson, directrice de programme chez Beaulieu Canada, le plus important fabricant de tapis au pays.

Les fabricants de tapis, comme Beaulieu Canada Cie., fabriquent des tapis berbères et d'aspect sisal agrémentés de touches de couleur sur un fond neutre, afin d'ajouter plus de dimension au tapis et de mieux masquer les taches. L'effet moucheté de couleurs variées donne au tapis l'apparence du tweed, à la fois pratique et élégant. Aux fonds de tons havane, beige et crème s'ajoutent les « nouveaux neutres » comme le vert pâle, le jaune pâle et les tons de bleu pour créer cet effet chiné. Choix populaire en revêtement de sol, les tapis berbères créent un intérêt visuel décoratif.

Certains consommateurs optent pour des tapis à dessins plus « audacieux » : carrés géométriques de couleur unie « multiniveaux », losanges et formes de vagues, qui créent des surfaces douces, agréables à l'œil.

Pour de plus amples renseignements sur la décoration à l'aide de tapis, visitez : www.beaulieucanada.ca ou www.avotrestyle.ca.



À partir de **199⁰⁰ \$**

La séparation de pièce OCA

Choix dans le nombre de compartiments : 6, 9 ou 16



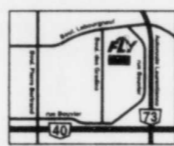
6⁵⁰ \$
Le vase à fleur ERIKA
Hauteur 25 cm



11⁹⁹ \$
La chaise pliante ÉLÉGANTE



MEUBLES & DÉCORATION



Québec
5600, boul. des Gradins
Téléphone : (418) 634-5454

Achetez aujourd'hui
PAYEZ SEULEMENT DANS

1 an
aucun
versement
ni intérêt



Les spas les plus vendus au Québec!

- Performance et fiabilité
- Résistance aux climats les plus extrêmes
- Moins énergivore
- Ergonomique



SÉRIE COYOTE PROMOTION

Série C-40
32 jets, pompe de 4 forces, lumières, chauffe-eau de 5,5 kw, contour en cèdre de luxe

5999 \$*

Série C-60
42 jets, 2 pompes de 4 forces, chauffe-eau de 5,5 kw, contour en cèdre de luxe

6999 \$*

*Valide chez Installations Aquatiques uniquement.

LES NORMES

- Isolation brevetée Heatlock (économie d'électricité jusqu'à 40%)
- Chauffage Eon Firecell breveté
- Couvercle entre 4 et 5 po d'épaisseur
- Entretien 8 portes d'accès facile
- Purification Peak Ozone sans résidu
- Sécuritaire tuyau reflex Torsion
- Microban, système antibactérien
- Système filtration par cycle

GARANTIE ARCTIC SPAS

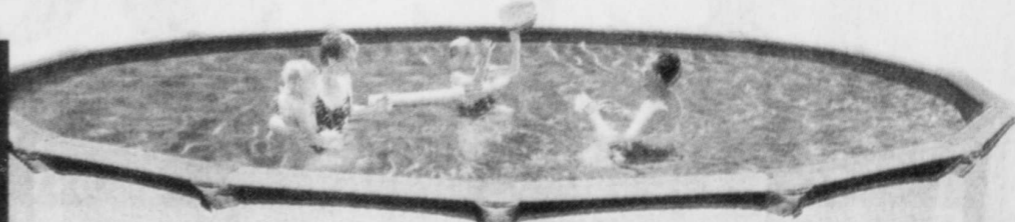
NOUVEAU

PLANCHER POLYMARISÉ

- Aucun préparatif ni fondations à faire
- Aucune moisissure
- Aucun insecte

Le meilleur produit sur le marché

Profitez d'un rabais de 10 à 20% sur produits chimiques et accessoires de piscines sélectionnés. Dépêchez-vous, cette offre se termine le 4 mai



Piscine

18 pieds tout équipée 2003
Lumières Nitelighter*

À partir de **39⁹⁹ \$** /mois**

*Gratuites à l'achat d'une piscine tout équipée
**Sujet à l'approbation du crédit

INSTALLATIONS AQUATIQUES
QUÉBEC INC.

Le plus grand centre d'eau à l'est du Canada



Consultez-nous pour connaître le détaillant Arctic Spas le plus près de chez-vous.

667-5468
www.clubspas.com

333, boul. Rochette, Beauport

10 000\$

et l'embaras du choix!

Choisissez **5** marchands parmi
ceux présentés dans cette page et courez
la chance de gagner **2 000\$** à dépenser dans
chacun de vos choix, pour un montant total de 10 000\$!
Un seul gagnant de **10 000\$**!

MEUBLE BARNABÉ

ATLAS
DIVISION DE CIGT
BAINS et CÉRAMIQUES



FLORALIES JOUVENCE
Centre jardin sympathique



SIGNATURE MAURICE TANGUAY

boiteau
luminaire
Le spécialiste de l'éclairage

STYLE
Libra

La clef de sol

PLACE DE LA CITÉ
CENTRE COMMERCIAL

INSTALLATIONS AQUATIQUES
QUÉBEC INC.

THALASSA
domicile

SPAS • PISCINES • SOLARIUMS
Spa Patis
Trevi
PARTICIPATION EXCLUSIVE

centre jardin HAMEL

LACROIX
DÉCOR

Jusqu'au 10 mai
dans le cahier **DÉCO**,

faites ce choix difficile mais combien
plaisant et retournez votre coupon
de participation à :

ou déposez votre coupon au
925, chemin St-Louis à Québec.

Tirage le vendredi 16 mai 15h.

Concours 10 000\$
C.P. 15170, Québec (Qc) G1K 9J1

LE SOLEIL

Concours 10 000\$ et l'embaras du choix!

Vos 5 choix!

Nom : _____

2 000\$ chez _____

Adresse : _____

2 000\$ chez _____

Ville : _____

2 000\$ chez _____

Code postal : _____

2 000\$ chez _____

Téléphone jour : _____

2 000\$ chez _____

= 10 000\$

Des meubles aguichants

Et des trouvailles de l'Inde, du Maroc, des Philippines

LISE FOURNIER

LFournier@lesoleil.com

■ Villa... Villa... Villa.. ! Juste à prononcer le nom, on se sent un peu ailleurs. Avec raison car le tout nouveau concept de la boutique meubles déco Villa ne ressemble à rien de ce qu'on connaît.

Au-delà des vitrines du 600, Saint-Joseph Est, c'est un autre monde. Par certains côtés, l'espace ressemble à une immense salle d'exposition qui, au lieu d'afficher des œuvres d'art, met en valeur des bois exotiques, des lampes, des fauteuils, des tables aux formes «aguichantes» et des armoires plus étonnantes les unes que les autres. Les objets proviennent en majorité de l'Inde, du Maroc et des Philippines.

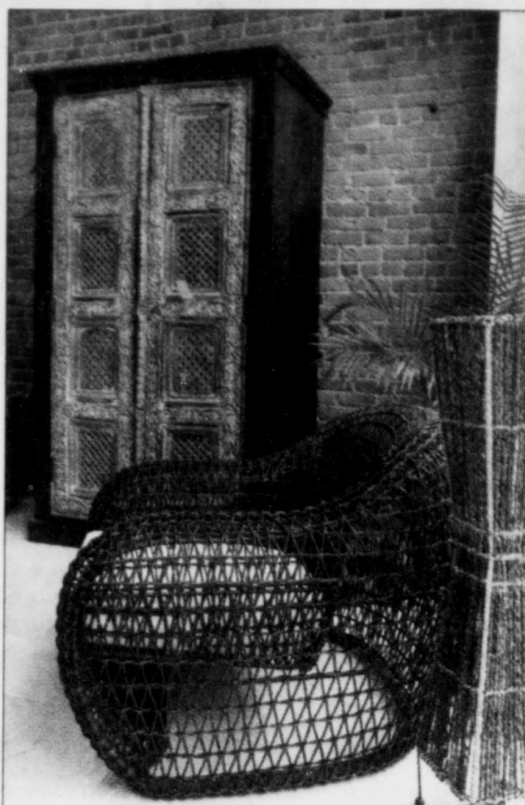
Derrière le projet, trois amis : Sophie Leblond, Véronique Boileau et Larry Jacquard. Un jour, ils ont décidé de mettre en commun leurs talents pour la décoration, les affaires et les relations publiques. En se promenant rue Saint-Joseph, en plein cœur de Saint-Roch, ils découvrent un beau matin l'endroit rêvé pour installer leur boutique. Un espace de 5000 pieds carrés, avec des plafonds de 15 pieds. Larry se rappelle qu'ils sont tombés sous le charme en entrant. Sans faire ni une, ni deux, le trio établit des contacts en Asie, se met en relation avec des exportateurs et c'est là que l'aventure débute.



Sophie Leblond, Véronique Boileau et Larry Jacquard.

Aujourd'hui, ils sont bien visibles, bien campés dans leurs spécialités dont une collection du designer Budji. « Ici nous avons voulu créer une boutique d'ambiance. Un endroit où les gens se sentent à l'aise de flâner et d'admirer, souligne Véronique Boileau. C'est pourquoi tout est si aéré. Larry se souvient qu'à l'origine, il voulait meubler tous les pieds carrés. Mais les filles y ont mis le hola. Elles ont gagné. Les aires de circulation sont larges. On peut ouvrir portes et tiroirs sans rencontrer d'obstacle; toucher les meubles, les essayer et même prendre le thé.

Pour ajouter au dépaysement, un immense lit de tek a été placé en plein milieu du magasin. Il pourrait loger trois personnes. Et juste à côté, de belles armoires indiennes qui ont chacune leur histoire. « Quelque part, ce sont des pièces d'antiquités », déclare Larry. Par exemple certaines armoires ont des portes sculptées autour desquelles des artisans ont recréé des meubles entiers. Une des



Fauteuil du designer Budji

buffets en magasin a même été fabriqué à partir d'un portail de résidence qui garde les empreintes du passé.

Dans cette atmosphère d'Orient, Sophie Leblond a concocté une décoration subtile. « J'ai voulu surprendre les visiteurs, dit-elle, leur montrer que les styles importés se marient bien aux décors d'ici, que c'est même très intéressant d'ajouter des bois exotiques et des fibres à un ensemble contemporain, rustique ou québécois. Dans cette veine, les meubles marocains signés Budji ont des lignes qui laissent bouche bée. Ils percent le décor. Et les lampes en peau de chèvre gravée au henné attirent comme des aimants.

Mais Villa, c'est avant tout une approche, expliquent Sophie, Véronique et Larry. Une façon d'être au service des gens, de les conseiller, de leur donner le temps de voir si le meuble choisi convient à leur environnement. Avec l'aide d'un ébéniste, les jeunes proprios peuvent aussi apporter des transformations au meuble ou encore commander un modèle en particulier.

Donc si vous cherchez des meubles d'une facture originale, une ambiance différente et une approche pas comme les autres, le magasin Villa propose une combinaison de tout ça.

Boutique Villa, 600, Saint-Joseph Est, Québec, tél.: 524-2666.



PHOTOS LE SOLEIL, CLÉMENT THIBEAULT

Rue Saint-Joseph, dans un espace vaste, armoires aux bois exotiques, tables, lampes sont mis en valeur.

The Style de Vie

VEGA SONY
TÉLÉVISION 32 PO STÉRÉO
A ÉCRAN PLAT

- Filtre numérique 3 lignes
- Sortie audio 2 X 10 watts
- Entrées vidéos composantes
- Lecteur DVD/CD/CDR/RW/MP3
- Mode d'image personnalisé
- Sonorité de téléviseur Virtual Surround

4441\$
/36 VERSEMENTS
PRIX: 1599\$

BASE GRATUITE

Conditionnel à l'approbation du service de crédit
840, rue Bouvier
627-0840

La clef de soi

DEVEZ
camelot

30 000\$
de prix en argent
attribués tout
au long de
l'année!

LE SOLEIL

POUR FAIRE PARTIE
DE L'ÉQUIPE DE CAMELOTS,
LE SOLEIL

contactez-nous au **686-3344**
ou sans frais pour les gens de l'extérieur
au **1 866 686-3344**.

Mode

POUR HOMMES

BRUNO BELINI
DIAMOND
FRADITE SPORT
ROOTS
SPORT SELECT

boutiques et services
150

PLACE DE LA CITÉ
CENTRE COMMERCIAL
2600, boul. Laurier, Sainte-Foy / 418-657-7015
www.placedelacite.com

Des plantes qui aiment le froid

HORTICULTURE

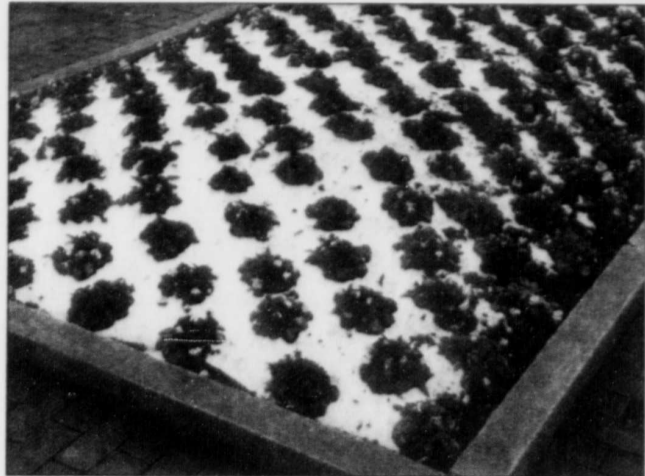


Larry Hodgson

Collaboration spéciale



Les rhododendrons PJM sont particulièrement rustiques.



La pensée est l'une de ces plantes qui résistent au froid.

■ D'accord, les nuits ne sont pas encore chaudes et il y a encore un risque de gel (et même presque une certitude!) jusqu'à la fin du mois. Mais saviez-vous que vous pouvez déjà commencer à planter certains végétaux sur votre terrain?

En autant que le sol soit bien drainé (si certaines parties de votre terrain sont à l'ombre, cela risque d'être encore humide), vous pouvez planter dès maintenant les arbres, les arbustes, les vivaces et toute autre plante rustique, notamment si elles sont encore en dormance. Ne plantez pas des rosiers ou des arbustes qui ont été forcés en serre pour une floraison précoce, par contre. Les plantes rustiques ont justement évolué pour tolérer le gel: une touche de froid ne les dérange nullement.

C'est également le moment de planter une haie ou toute autre plantation à racines nues. On doit planter de tels végétaux quand ils sont encore en dormance. Or, leur croissance annuelle débutera bientôt.

Il n'y a aucun danger non plus de semer certaines annuelles et légumes: les plantes mentionnées ci-dessous préfèrent germer dans un sol encore frais. N'hésitez pas à les semer sans tarder.

Légumes annuelles, betterave alysse, bette à carde clarkie, carotte coquelicot, chou-rave, cosmos, épinard, pavot de Californie, gourgane pied d'alouette annuel, oignon, pois de senteur, poireau souci, pois static, radis.

Vous pouvez même planter certaines annuelles en caissette, comme la pensée et la gueule-de-loup (muffier). Toutes deux préfèrent les températures fraîches et s'établiront beaucoup plus rapidement si on les plante maintenant plutôt qu'à la fin de mai.

Je possède un rhododendron (probablement un «P.J. Mezitt») planté par les propriétaires précédents dans un bon sol, orienté à l'est. À l'hiver 2002, je l'ai laissé sans protection et plusieurs feuilles ont bruni au printemps. Cet hiver, je lui ai fabriqué un abri avec du géotextile, mais je le retrouve avec encore plus de feuilles brunies que l'année précédente. Malgré tout, il a fleuri en 2002 et il fleurira aussi en 2003. Que faire pour prévenir cet assèchement et

brunissement des feuilles. J'aimerais aussi quelques conseils sur la taille.
Richard Lacasse
Cap-Rouge

Il n'est pas anormal que quelques feuilles brunissent sur un rhododendron, même aussi rustique que les «P.J. Mezitt» («P.J.M.» pour les intimes). Il suffit de les supprimer. Mais pour prévenir cette situation, assurez-vous que l'arbuste soit bien paillé à l'automne et que son sol soit humide. Aussi, pulvérisez un antitranspirant aussi appelé antidessiccant sur les feuilles: ce produit est vendu dans les jardinerie, mais il faut généralement le demander. La protection hivernale est tout à fait inutile dans un tel cas et pourrait même favoriser le brunissement.

Quant à la taille, ce ne sont pas des plantes qui y réagissent très rapidement. Certains croient qu'on doit l'éviter. Toutefois, on voit souvent des rhododendrons qui sont taillés au sol et qui récupèrent... éventuellement. Donc, c'est possible, mais les nouvelles branches n'apparaissent que lentement. Si votre arbuste n'a que quelques branches excessivement longues, il s'agit de les rabattre. Par contre, s'il a besoin d'un bon ra-

jeunissement (s'il est dégarni avec uniquement des feuilles au sommet), je vous suggère de tailler le tiers des branches par année, ainsi le «choc» sera moins grand. Dans les deux cas, taillez juste en haut d'une rosette de feuilles ou d'un renflement sur la tige, pendant ou après la floraison.

J'ai vu dans un magasin un équipement qui s'installe sur une tondeuse à gazon pour le déchaumage. Je me demande si on peut endommager la pelouse en utilisant cet outil, qui, d'autre part, pourrait me faire économiser temps et énergie. Qu'en pensez-vous?

Denys Munger
Sainte-Foy

Le déchaumage est rarement nécessaire dans l'Est du Québec. L'accumulation de chaume, une épaisse couche de feutre à la base du gazon qui l'empêche de diriger ses racines dans le sol, est un problème dans la région de Montréal. Donc, au départ, je me demande si vous avez vraiment besoin de ce service. Et si c'était oui, sachez que déchaumer, même avec un appareil prévu pour cette fonction, est très nuisible au gazon. Il peut prendre des mois pour récupérer après un tel traitement. On ne le fait normalement qu'en désespoir de cause.

Je vous suggère plutôt de terreauter votre gazon: appliquez une mince couche (environ 2 cm) de compost ou de bonne terre sur la surface du gazon languissant. Vous pouvez le faire au printemps, au verdissement de la pelouse, ou à l'automne. Répétez ce terreautage annuellement pendant deux autres années et votre gazon n'aura sûrement plus de problèmes de chaume.

Il faut toujours éviter l'application de produits toxiques sur le gazon (herbicides, insecticides, fongicides, etc.) ainsi que d'engrais riches en azote, car ils ne font qu'empirer les problèmes de chaume.

CALENDRIER HORTICOLE

Vous cherchez des activités horticoles pour meubler vos temps libres? En voici quelques-unes.

Formation de bonsaïs

Le groupe Bonsai-Québec vous convie à une conférence portant sur les méthodes de formation des bonsaïs. M. Pierre-Charles Poulin vous conseillera dans cette démarche. Vous pouvez apporter un spécimen pour alimenter les discussions. La conférence aura lieu le lundi 5 mai à 19h30 au pavillon Environtron, au 2480, boul. Hochelaga, local 1240, à Sainte-Foy. Coût: 3\$ pour les membres, 5\$ pour les non-membres. Informations: 656-3410.

Orchidées

Les Orchidophiles de Québec proposent leur conférence mensuelle avec M^{me} Marilyn Light. Elle aura lieu le lundi 5 mai, à 19h30, au Montmartre Canadien, sis au 1669, ch. Saint-Louis à Sillery.

Compost

À la Société des Amis du Jardin Van den Hende, Lili Michaud propose une conférence intitulée *Faire son compost: pas si compliqué*. Elle aura lieu le mardi 6 mai à 19h30 au pavillon Environtron, au 2480, boul. Hochelaga, local 1240, à Sainte-Foy. Coût: 3\$ pour les membres, 5\$ pour les non-membres. Information: 656-3410.

Lutte écologique

Le 7 mai prochain, au 51-A Déziel à Lévis, à compter de 19h30, la Société d'horticulture de Lévis reçoit M. Jacques Brodeur qui présentera une conférence sur la lutte intégrée et biologique. Admission: gratuite pour les membres; 5\$ pour les non-membres. Information: 833-2317 (Jocelyne).

Vivaces

La Société d'horticulture de Québec vous invite à sa prochaine conférence mensuelle, le mercredi 7 mai, à 19h30, au centre Marchand, 2740, 2^e Avenue. Les vivaces, des plantes à découvrir est le sujet dont traitera M. Jacques Allard. Accès gratuit aux membres de la Société. 4\$ pour les autres. Accessible à tous. Pour information: Reynald Poirier: 622-0649.

Jardins communautaires

Le jeudi 8 mai à 19h à la salle polyvalente de la Bibliothèque municipale Lauréat-Vaillière de Saint-Romuald (2161, ch. du Fleuve) aura lieu l'assemblée générale annuelle des membres des jardins communautaires du Rigole. Si vous désirez louer un espace pour cultiver vos légumes ou autres il sera possible de le faire. Informations en soirée: 839-7483 ou 832-0915.

Avis aux sociétés d'horticulture

si vous avez une activité horticole à proposer, veuillez nous faire parvenir votre communiqué au moins deux semaines à l'avance à Calendrier horticole, Le Soleil, C.P. 1547, succ. Terminus, Québec (Québec), G1K 7J6 ou à deco@lesoleil.com.

À votre
Centre jardin sympathique
jusqu'au 6 mai

Paillis de cèdre
3 p.c.

Compost de
crevettes
30 L.

249\$
Quantité limitée

FLORALIES JOUVENCE
Centre jardin sympathique

STE-FOY : 2020, Jules-Verne (boul. Charest sortie Jean-Gauvin)
LÉVIS : 4760, boulevard de la Rive-Sud

Quand la Mer nourrit
la terre et les plantes

MERENSOL
c'est du tonus pour le jardin
c'est la vie de vos plantes
c'est naturel

Demandez-le!

Racinaire et foliaire
Usage domestique et professionnel
700ML 1L 2L 4L

MERENSOL
FERTILISANT
60 éléments nutritifs naturels marins
NON POLLUANT, SANS NITRATE

MERENSOL
Pour un environnement meilleur

Fabrique
à Rimouski par **FERTILI** Canada Inc. fertilitecanada.com
(418) 721-7112

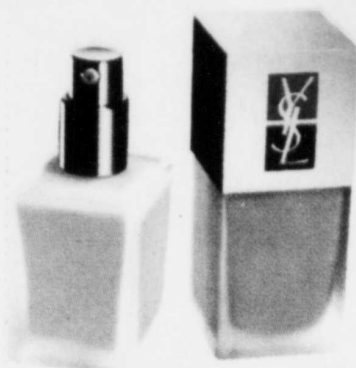
En vente chez: Mon Jardin Secret, Bas-de-Sables • Marcel Dionne, Fred Lamontagne, Rona (pavillon), Rimouski • Chez Eugène, L'Amécque M.B. • Embellissement de Rivière-du-Loup • Centre Jardin Michel Montigny, Lapacatière • Floralie Jouvence, Québec
Distribue par: Eco-x à Chambly 1 450 658-9882 ou 1 866 339-ECOX et par Centre Jardin et Passions.

BEAUTÉ



Joanne Boivin

Collaboration spéciale



Teint lifté

■ Chez Yves Saint Laurent, le luxe et l'élégance se retrouvent dans un nouveau fond de teint qui offre à la fois l'éclat et une action jeunesse: Teint éclat de soie. Dès qu'on l'applique, un film élastique galbant donne un effet lissant. En plus, avec un SPF8 et des pigments long radiancé, on a droit à un fond de teint quasi parfait. Lumineux et à la tenue irréprochable, Teint éclat de soie s'adresse à celles qui préfèrent les semi-mats. (62\$)

Kiné... quoi ?

■ Kinétine. Jusqu'à tout dernièrement, cet ingrédient n'était accessible que sur ordonnance d'un dermatologue. Présente uniquement dans les feuilles vertes, la kinétine, grâce à Body Shop, se retrouve maintenant intégrée dans une ligne de soins pour la peau. Que ce soit en traitement pour les mains ou en version contour de l'œil, les produits à la kinétine Body Shop conviennent à tous les types de peau, peu importe l'âge. Une saine façon de se gâter. (Entre 21\$ et 35\$)

Douceur, hydratation...

■ Tout plein de qualités pour un simple tube de rouge à lèvres. Moisturours de Revlon tient sa promesse et n'assèche pas les lèvres. Il est confortable et drôlement agréable à porter. On est à l'ère des formules longue tenue et on en oublie le rôle du rouge, soit de nous rendre simplement belle. Disponible en plusieurs couleurs, vos lèvres en redeviendront. (9,50\$)

Soins pour célébrités

■ Vous connaissez la ligne Nuxe ? Chose certaine, Catherine Deneuve, Claudia Schiffer et Jennifer Lopez ne jurent que par leurs produits à base de plantes et d'huiles essentielles. Je pourrais écrire longuement sur leur fameuse Huile prodigieuse qui porte bien son nom. Je m'attarderai plutôt aux deux ajouts de la gamme Spa Tonic, soit l'huile de massage désinfectante et l'eau fraîche tonifiante. À l'approche de la saison des maillots, il vous faut ces soins absolument sensationnels. Des textures agréables et un parfum dynamisant, le laboratoire Nuxe reste fidèle à sa réputation. www.nuxe.com (48\$ et 49\$)



VOGUE

Encore le jean !



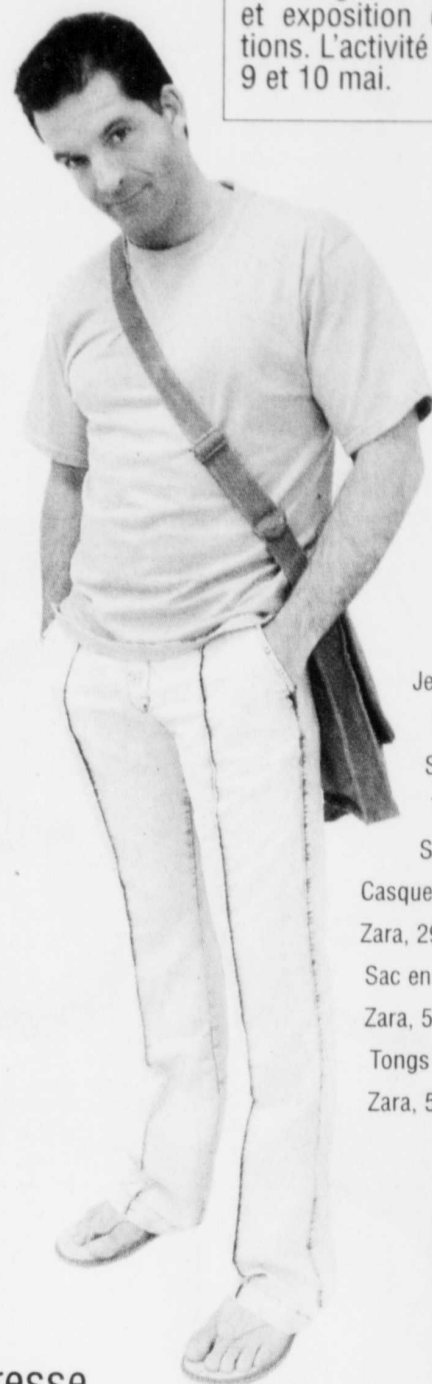
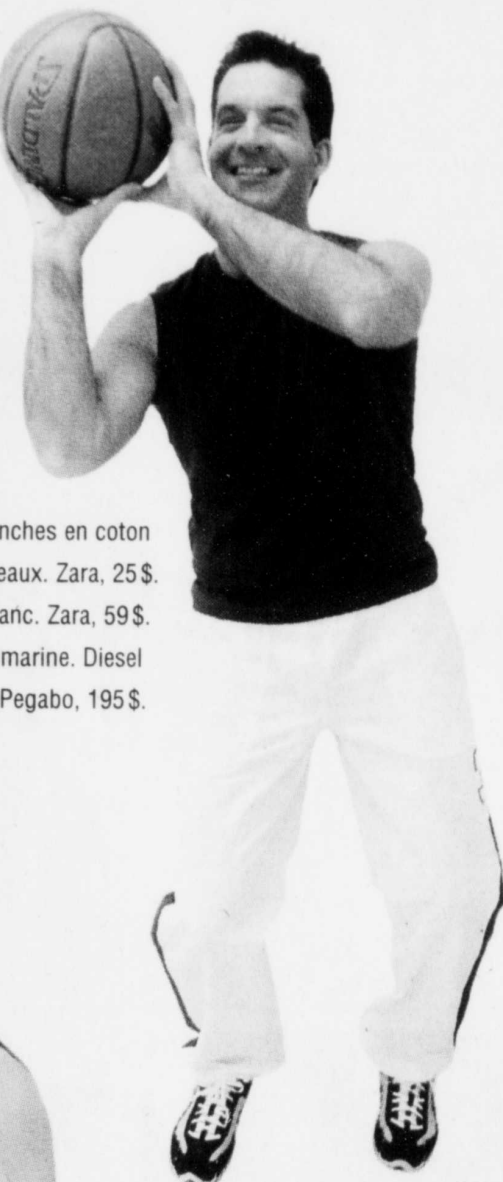
Myriam Laroche

MLaroche@lesoleil.com
Collaboration spéciale

■ Dans la mode masculine, les tendances arrivent de partout. Difficile de s'y retrouver. Chose certaine, le confort domine. Les cotons, denims et matières extensibles se jouent en look décontracté aux influences athlétiques, « racing » et ethniques. Les couleurs sont voyantes et donnent de la vie aux vêtements. On retrouve beaucoup d'impressions, de textures, de rayures. Les formes sont plus près du corps, mais pas moulantes. Les incontournables: le t-shirt avec et sans manches, le jean et encore le jean !

La réticence à porter le t-shirt sans manches est encore très grande chez la gent masculine. Beaucoup le trouvent trop féminin ou trop sexy. Détrompez-vous ! Il se porte de plusieurs façons (pour une sortie ou pour le sport), il est confortable et parfait pour les grandes chaleurs.

- T-shirt sans manches en coton stretch bordeaux. Zara, 25\$.
- Pantalons athlétique blanc. Zara, 59\$.
- Espadrilles marine. Diesel chez Pegabo, 195\$.



- Jean délavé. Énergie chez Simons, 255\$.
- T-shirt vert lime. Simons, 12,99\$.
- Casquette beige. Zara, 29\$.
- Sac en bandouillère. Zara, 59\$.
- Tongs en cuir beige. Zara, 59\$.

Nouvelle adresse

■ La designer Christine Mercier vient d'ouvrir sa première boutique de prêt-à-porter et de vêtements faits sur mesure, à Lévis. La griffe haut de gamme, destinée à la femme professionnelle et active, est caractérisée par un style classique et une finition soignée. « Chaque vêtement est taillé et confectionné un à un, en s'inspirant des mouvements et des courbes de la femme », explique Mme Mercier. Christine Mercier Atelier/Boutique, 72, côte du Passage, Lévis. 838-5222.



Messieurs, il vous le faut

Absentes depuis un certain temps de la mode masculine, les teintes de rouge clair et de corail reviennent en force. Laissez-vous séduire par cette palette qui convient à la majorité des teints.



T-shirt corail. Zara, 25\$.

Gamisole rouge clair imprimée. Zara, 29\$.

SARAH G.

Toujours là pour vous conseiller...
Thérèse et Caroline

Place de la Cité Ste-Foy
www.sarahg.net 659-2662

AGENDA

Mai

Mardi 6
La boutique de lingerie Ainsi soit-elle défile au Beaugarte à 19 h30. Entrée gratuite.

Jeudi 8
Le campus Notre-Dame-de-Foy présente le Salon de la mode pour une troisième année. Défilés des finissants en design de mode, kiosques et exposition de leurs créations. L'activité se poursuit les 9 et 10 mai.

PHOTOS: JEAN-MARIE VILLENEUVE
MANNEQUIN: GAËTAN
STYLISME: KASANDRA, NOÉMIE, KARINE, CHLOË

Beautés du Nord

LUCIE LAVIGNE
La Presse

Les amoureux fous, les vrais mordus de design scandinave ne pourront lui résister. L'ouvrage *Design scandinave*, sorte de bible en la matière, offre un portrait détaillé de la production des pays du nord de l'Europe: Danemark, Finlande, Islande, Norvège et Suède.

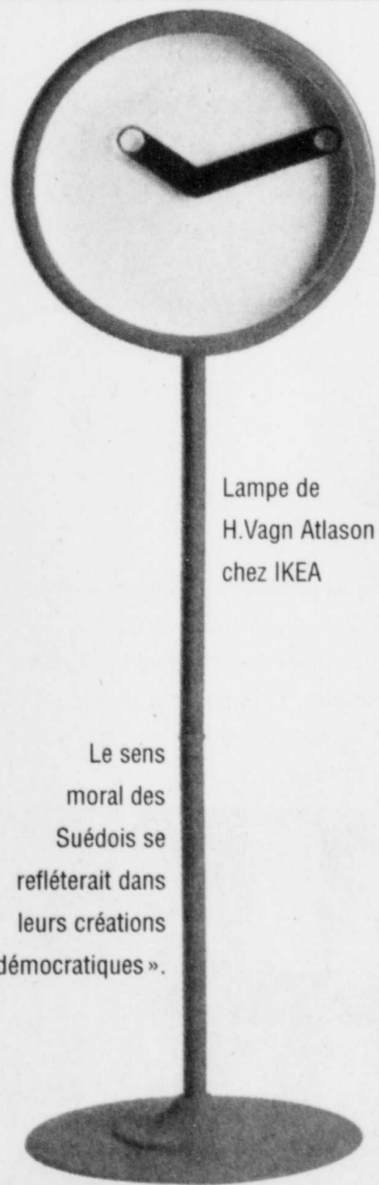
Le livre est magnifiquement illustré. Les images de pièces de mobilier, de verre, de céramique, de teck, de tissu ou de bijoux plutôt bien imprimées. Chacun des 179 objets illustrés jouxte une description du designer ou de l'entreprise qui l'a conçu.

Au fil des pages, on (re)découvre certaines entreprises hyper connues telles Electrolux, Nokia, Lego, Volvo, IKEA ou Saab. Sans oublier les ciseaux Fiskars (au célèbre manche orange), les tronçonneuses Husqvarna, la verrerie Iittala, les tissus imprimés de Josef Frank.

On en apprend davantage sur certaines marques culte comme Bang & Olufsen ou sur des gourous du design (Alvar Aalto, Eero Aarnio, Arne Jacobsen ou Verner Panton).

Au passage, le fin connaisseur découvre des articles sur l'avant-garde, comme l'agence de design Snowcrash ou sur le designer Harri Koskinen (connu, entre autres, pour son luminaire composé d'une ampoule emprisonnée dans un bloc de verre aux allures de glace).

Contrairement au *Dictionnaire du design-Scandinavie* (Seuil), l'ouvrage de Charlotte et de Peter Fiell identifie les caractéristiques de chaque pays. On y parle du design danois et de sa quête de l'essentiel ou de «la forme idéale». On apprend que le modernisme danois est le porte-drapeau d'un «bon design» qui va devenir synonyme de «bon goût».



Lampe de H.Vagn Atlason chez IKEA

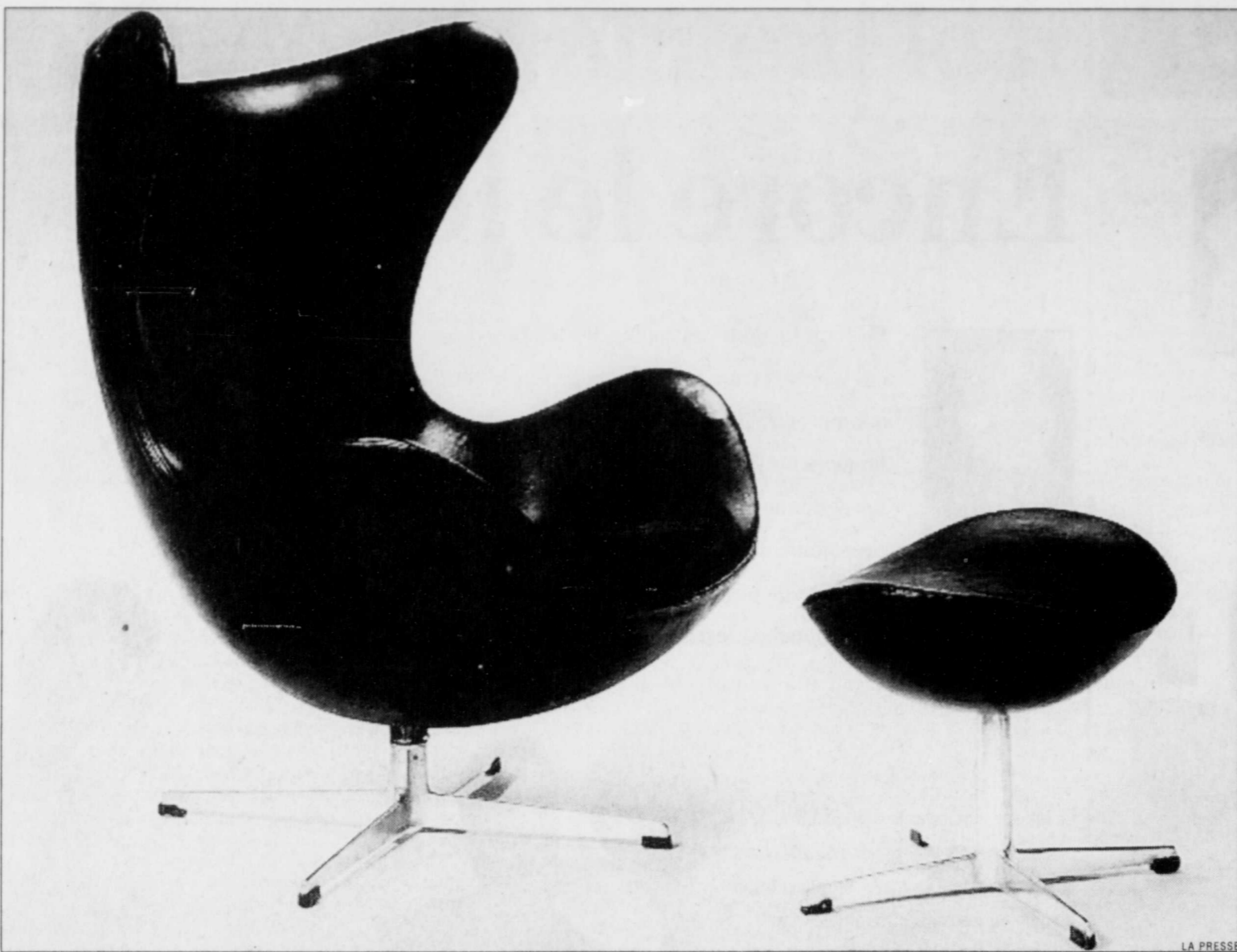
Le sens moral des Suédois se refléterait dans leurs créations «démocratiques».

À partir des années 50, le *made in Denmark* est l'objet d'un engouement dans le monde. Les créateurs n'auraient pu répondre à la demande, dit-on, s'ils n'avaient disposé des stocks de teck importés des Philippines au début des années 50. Ce bois avait été massivement abattu pendant la Seconde Guerre mondiale lors d'opérations militaires de percement de routes.

On affirme que l'aspect taciturne et réservé du Finlandais trouve sa compensation dans la création. «Cette expressivité artistique finnoise, parfois critiquée pour son élitisme non scandinave, vient d'une longue tradition de fabrication en atelier d'exquises pièces uniques, à côté de produits courants plus démocratiques.»

Enfin, en Suède, le luthéranisme évangélique, religion d'État, qui insiste sur la morale personnelle, joue un rôle important dans la pureté, la fonctionnalité et l'aspect social du design. De la recherche en matière de sécurité chez Volvo au mobilier démocratique chez IKEA, écrit le duo d'auteurs, le design suédois est étayé par le devoir moral de produire des solutions capables de répondre à des besoins sociaux réels. Exemple de design à orientation sociale? Les stylistes de A&E Design et Ergonomi Design Gruppen basés à Stockholm, se spécialisent dans l'étude de produits innovants pour les handicapés.

CHARLOTTE ET PETER FIELL *Design scandinave*, Taschen, 704 pages, 59,95 \$

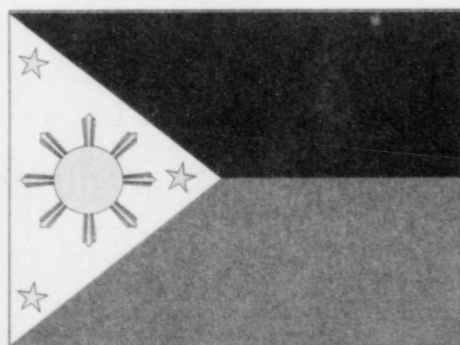


Le fauteuil Œuf du Danois Arne Jacobsen est une icône du design scandinave qui se caractérise par sa quête de l'essentiel ou de «la forme idéale».

Le «MONDIAL» de l'ameublement

36 versements sans intérêt

Vivez en harmonie avec la nature et expérimentez l'avant-garde de l'exotisme. La collection Echo-Nature vous offre sa grande variété de meubles et articles de décoration fabriqués à la main à partir de produits naturels tels le rotin, l'abaca et le jonc de mer. Cette dînette saura, par la légèreté de son plateau de verre et sa délicate structure en fer forgé, donner une touche de fraîcheur naturelle à votre décor.



Philippines

le MONDIAL de l'ameublement



- ◆ Structure en fer forgé
- ◆ Plateau de verre de 42 pouces
- ◆ Finition brun antique
- ◆ Fauteuils avec accoudoirs et dossiers rembourrés en rotin
- ◆ Meubles d'appoint et articles de décoration aussi disponibles

SIGNATURE
MAURICE
TANGUAY

Québec Place Ste-Foy, 2^e étage (418) 650-6244 • 1 866 824-7848
1990, boul. Talbot Saguenay (418) 698-4411 • 1 800 363-4711