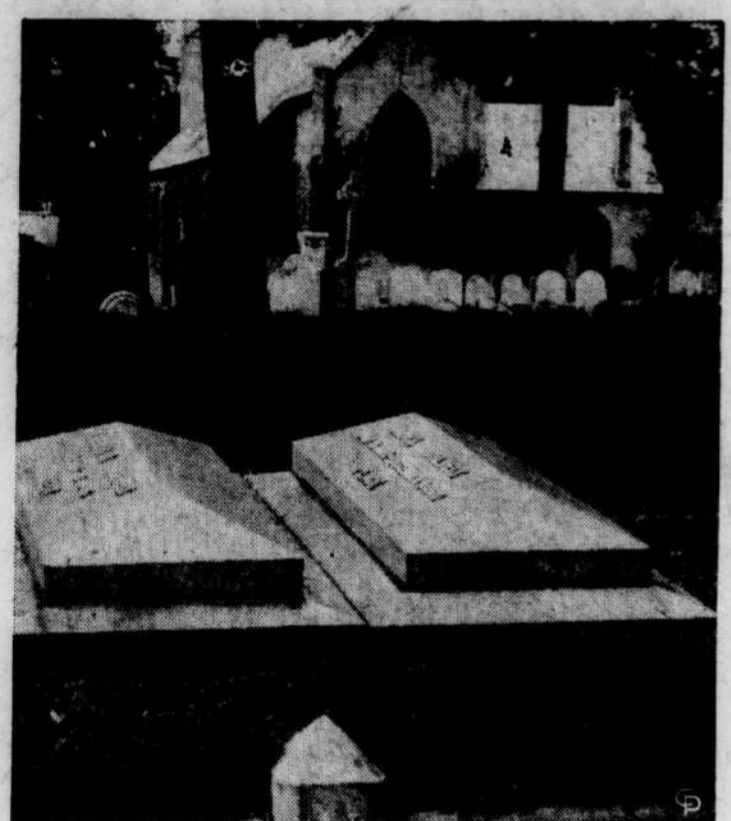


Une grande victoire des Canadiens

Offensive lancée par les Russes contre Berlin



LE CIMETIERE DE HYDE PARK : Voici une photographie du cimetière qui se trouve sur la propriété des ROOSEVELT, à Hyde Park, sur la rivière Hudson, et où le président ROOSEVELT fut inhumé hier.

Roosevelt repose sous les cèdres de Hyde Park

L'inhumation du grand homme d'Etat américain a donné lieu à une cérémonie majestueuse en sa simplicité dans le jardin du domaine familial des Roosevelt.

Hyde Park, N.-Y., 16. (P.A.) — Le président Truman, après avoir assisté à l'éminente cérémonie avec d'autres dignitaires, retourna à Washington pour s'atteler à la tâche écrasante que la constitution des Etats-Unis jeta sur ses épaules jeudi lorsque le président Roosevelt fut emporté par une hémorragie cérébrale foudroyante.

Mme Roosevelt retourna avec le président Truman à la Maison-Blanche, où elle occupait la première place après son époux depuis le 4 mars 1933 et où il lui restait encore quelques devoirs à accomplir.

De simples voisins du grand disparu à Hyde Park se mêlèrent pendant la cérémonie aux membres du cabinet, aux juges de la Cour Suprême, aux chefs militaires et aux représentants des pays étrangers qui s'étaient rassemblés autour de la tombe pour rendre un dernier hommage à l'homme qui dirigea les Etats-Unis à travers le plus sombre conflit de leur histoire.

Parmi les personnages présents, on remarquait le premier ministre Mackenzie King, qui déposa des fleurs au bord de la tombe, et Alfred Clay, fils d'un fermier du domaine des Roosevelt, qui avait été un compagnon d'enfance du défunt président.

Le train portant la dépouille mortelle arriva à Hyde Park à 8 heures 40 hier matin. La température était superbe. Un chaud soleil printanier se mirait dans les eaux placées de la rivière Hudson.

La cérémonie de l'inhumation débuta par 21 coups de canon quelques minutes avant 10 heures. Entre les solennelles détonations, le calme n'était troublé que par des cris d'oiseaux apeurés dans les arbres.

A 10 heures 2, un capitaine de l'infanterie navale ordonnait à la garde d'honneur de présenter les armes. Un roulement assourdi de tambours se fit entendre au fond de l'allée. Le président Roosevelt commençait un court et dernier voyage vers le lieu de son dernier repos.

Une fanfare militaire joua les accords vifs et fervents du "Hail to the Chief", puis fit entendre les plaintes déchirantes de la marche funèbre de Chopin. A pas lents, des cadets de West Point arrivèrent dans le jardin et se rangèrent au garde-à-vous devant la tombe, dont les bords étaient couverts de fleurs portant les condoléances du monde entier.

A 10 heures 36, dix porteurs choisis parmi les différentes armes soulevèrent le cercueil du caisson d'artillerie et le portèrent dans le jardin jusqu'à la fosse. Un cheval portant seulement les boîtes et le sabre d'un symbolique cavalier avait suivi le caisson.

Mme Roosevelt et deux de ses enfants, Elliott, qui est brigadier général de l'aviation, et sa fille Anna, se tenaient au bord de la fosse sans verser une seule larme. A la droite de Mme Roosevelt étaient les chefs des forces militaires du pays, les membres du cabinet et les juges de la Cour Suprême.

Le haut commandement allemand annonce aujourd'hui que les Russes ont lancé une grande offensive contre Berlin.

Londres, 16. (P.C.) — Le communiqué du haut commandement allemand annonce aujourd'hui que les Russes ont lancé contre Berlin la grande offensive attendue depuis longtemps.

Le speaker a dit que les forces soviétiques avaient établi une nouvelle tête de pont sur l'Oder à Schwedt, à 30 milles au sud de Stettin et à 45 milles au nord-est de Berlin.

Ernst von Hammer, commentateur allemand a dit: "Après un grand barrage d'artillerie, auquel l'artillerie allemande riposta avec des effets meurtriers, et après de violentes attaques aériennes, les Russes, qui avaient amené leurs forces d'assaut à pied d'œuvre hier, ont lancé ce matin la grande offensive attendue."

Hier soir, le radio allemand avait annoncé que des troupes et des chars russes attaquaient au nord de Wriezener, à 24 milles seulement au nord-est de Berlin.

Aucune des nouvelles données par le radio allemand n'a été confirmée à Moscou. Au contraire, une dépêche envoyée à Moscou par la Presse Associée à 6 heures 45 ce matin dit que, d'après les meilleurs renseignements disponibles, la grande offensive des Russes vers Berlin n'est pas commencée.

Order de Berlin
New-York, 16. (P.A.) Le radio allemand a dit hier que le gouvernement allemand a donné instruction à ses représentants dans les pays neutres de détruire tous les documents confidentiels en leur possession avant samedi, le 21 avril.

Les troupes françaises ont pris le village de Royan dans une poussée en direction du port de Bordeaux encore occupé par les Allemands — Appui de l'aviation allié.

Paris, 16 (P.A.) — Les forces françaises ont capturé hier le village de Royan, sur la rive nord de l'estuaire de la Gironde, dans une poussée pour libérer le port de Bordeaux.

Des flottes de bombardiers américains, l'artillerie lourde américaine et des unités navales françaises ont fait pleuvoir les bombes et les obus sur les défenses du mur de l'Atlantique puissamment fortifiées, sur la rive nord de l'estuaire de la Gironde rarement dans cette guerre a-t-on concentré un aussi puissant feu d'artillerie contre une petite région.

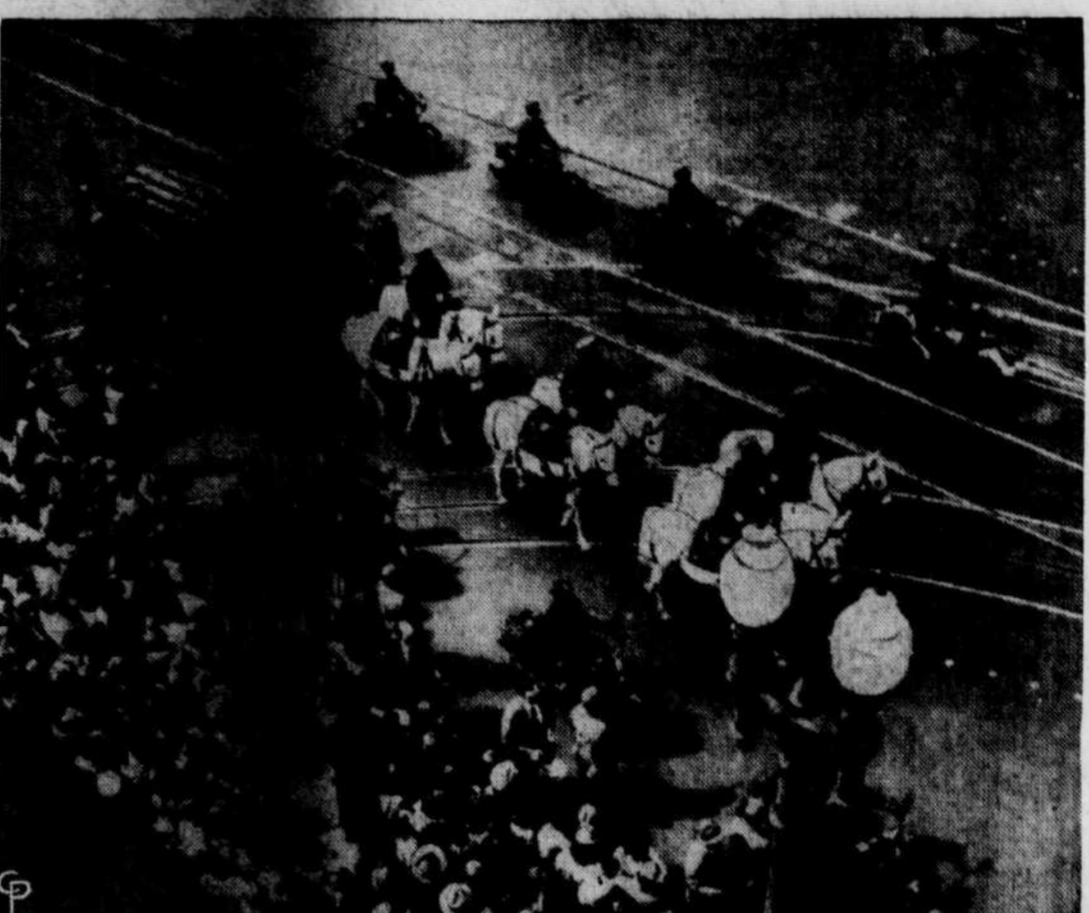
La Chambre des Communes est prorogée aujourd'hui à Ottawa

Ottawa, 16. (P.C.) — La vie du Parlement du Canada expire aujourd'hui par proclamation, après que le gouverneur général aura accordé la sanction aux lois votées au cours de la session spéciale de mars-avril.

Le train portant la dépouille mortelle arriva à Hyde Park à 8 heures 40 hier matin. La température était superbe. Un chaud soleil printanier se mirait dans les eaux placées de la rivière Hudson.

Le nouveau président, qui parlera de la même tribune que le président Roosevelt occupait le 1er mars lorsqu'il communiqua au Congrès les résultats de la conférence de Yalta, s'engagera probablement à suivre la même politique que son prédécesseur en ce qui concerne la guerre et la paix.

Il rendra un dernier hommage à Franklin Delano Roosevelt. Les membres du cabinet et du corps diplomatique seront présents. Le président prendra la parole à 1 heure et on prévoit que son discours, qui sera radiodiffusé, ne durera pas plus de 15 minutes.



AUX FUNERAILLES DE ROOSEVELT : Déposée sur un caisson d'artillerie, la dépouille mortelle du président ROOSEVELT est transportée à la Maison-Blanche. Sur le parcours, une foule immense se pressait samedi, à Washington, pour rendre hommage au regretté disparu. (International Soundphoto)

Les Canadiens dans Arnhem

Les troupes de Crerar menacent de couper la retraite des Allemands dans la direction de Grebbe en Hollande — L'ennemi résiste avec opiniâtreté.

Avec la 1^{ère} armée canadienne, 16. (P.C.) — Les chars canadiens s'enfoncent dans la poche hollandaise au sud du Zuiderzee ont atteint Otterloo, à 10 milles au nord-ouest d'Arnhem et à 15 milles de la ligne de la Grebbe, qui semble devoir être la prochaine ligne de défense des Allemands dans cette région.

En s'élançant à l'ouest de la grande route d'Apeldoorn après avoir pris l'extrémité sud de l'im-

portante crête d'Aperdoorn, les chars canadiens se sont engagés sur un terrain plat et découvert et menacent maintenant de couper la retraite de l'ennemi vers l'ouest en direction de la Grebbe, retraite qui bat actuellement son plein.

Des unités polonaises blindées de la 1^{ère} armée canadienne sont déployées devant le port d'Emden sur l'estuaire de l'Emms, qui est large de cinq milles, et des troupes canadiennes occupent presque toute la côte hollandaise de la Mer du Nord.

En atteignant cette côte, les forces canadiennes ont isolé toute la partie de la Hollande située à l'ouest d'Arnhem et d'Apeldoorn.

Parties d'Arnhem, ville prise samedi, des unités canadiennes se sont élançées dans cette poche par le côté sud hier, et des troupes canadiennes ont commencé de l'enlaver par le côté est dans la région d'Apeldoorn. Les Allemands se cramponnent à Apeldoorn, qui sert de

Gains réalisés aux Philippines
Manille, 16. (P.A.) — Les troupes du 1^{er} corps américain, qui convergent de trois côtés à la fois sur Baguio, capitale d'été des Philippines, sont rendues aujourd'hui à moins de trois milles des limites de la ville sur un point.

Des troupes du 1^{er} corps ont occupé une autre petite île, Cagarray, au large de la côte sud-est de Luzon, et ont consolidé ainsi les positions américaines à l'entrée de l'important port de Legaspi.

Des troupes du 1^{er} corps ont occupé une autre petite île, Cagarray, au large de la côte sud-est de Luzon, et ont consolidé ainsi les positions américaines à l'entrée de l'important port de Legaspi.

Des troupes du 1^{er} corps ont occupé une autre petite île, Cagarray, au large de la côte sud-est de Luzon, et ont consolidé ainsi les positions américaines à l'entrée de l'important port de Legaspi.



Violent raid sur Tokio

Guam, 16. (P.A.) — Quatre cents superbombardiers ont fait pleuvoir des bombes incendiaires ce matin sur Tokio, où brûlaient encore les incendies allumés par le raid de samedi, qui a rasé une étendue de plus de 10 milles carrés dans la capitale du Japon.

Des photos de reconnaissance ont révélé que les flammes avaient dévoré samedi 250,000,000 de pieds carrés dans la zone industrielle de Tokio, ce qui a porté à 27 milles carrés l'étendue rasée jusqu'ici par les attaques à la bombe incendiaire commencées le 10 mars.

Une offensive générale alliée en cours sur le front italien

Rome, 16. (P.C.) — Le commandement interallié de Méditerranée annonce aujourd'hui qu'une offensive générale du 15^e groupe d'armées est commencée sur le front italien.

Les troupes de la 5^e armée américaine se sont ruées ce matin à l'assaut des positions allemandes pour participer à l'attaque commencée il y a une semaine par la 8^e armée britannique.

Ce nouvel effort de la 5^e armée pour sortir des montagnes au sud-ouest de Bologne et déboucher dans la vallée du Pô a été précédé hier d'un violent bombardement aérien.

Des troupes du 1^{er} corps ont occupé une autre petite île, Cagarray, au large de la côte sud-est de Luzon, et ont consolidé ainsi les positions américaines à l'entrée de l'important port de Legaspi.

Des troupes du 1^{er} corps ont occupé une autre petite île, Cagarray, au large de la côte sud-est de Luzon, et ont consolidé ainsi les positions américaines à l'entrée de l'important port de Legaspi.

Des troupes du 1^{er} corps ont occupé une autre petite île, Cagarray, au large de la côte sud-est de Luzon, et ont consolidé ainsi les positions américaines à l'entrée de l'important port de Legaspi.

Des troupes du 1^{er} corps ont occupé une autre petite île, Cagarray, au large de la côte sud-est de Luzon, et ont consolidé ainsi les positions américaines à l'entrée de l'important port de Legaspi.

Des troupes du 1^{er} corps ont occupé une autre petite île, Cagarray, au large de la côte sud-est de Luzon, et ont consolidé ainsi les positions américaines à l'entrée de l'important port de Legaspi.

L'armée de Crerar a atteint la Mer du Nord et encerclé des milliers d'ennemis — L'armée de Patton est à moins de huit milles de Tchecoslovaquie — Contre-attaque allemande à Magdebourg — Le Reich est virtuellement coupé en deux — Nuremberg en danger.

Paris, 16. (P.A.) — La 3^e armée américaine est rendue aujourd'hui à moins de huit milles de la Tchecoslovaquie, et le front allemand de l'Ouest est maintenant coupé en deux commandements séparés.

Les troupes allemandes retranchées dans la partie est de la poche de la Ruhr se sont rendues aujourd'hui à la 1^{ère} armée américaine. Des centaines de soldats ennemis ont abandonné la lutte pour se joindre aux 143,349 Allemands déjà faits prisonniers dans cette région industrielle.

On estime que 60,000 Allemands sont pris à l'ouest du couloir creusé jusqu'à la Mer du Nord. On a fait 87,779 prisonniers samedi.

LES VILLES PRISES
Parmi les nouvelles villes importantes prises par les Alliés, il y a Wuppertal (398,000) dans (Suite à la page 15, 5^e col.)

Résistance moins forte sur Okinawa
Guam, 16. (P.A.) — Un communiqué annonce aujourd'hui que le feu de l'artillerie japonaise a sensiblement diminué d'intensité le long de "la petite ligne Siegfried" dans le sud de l'île Okinawa, où la bataille engagée par les Américains à 325 milles seulement au sud du Japon est entrée dans sa troisième semaine.

Les troupes de la 10^e armée américaine, qui sont en possession des deux tiers de l'île au centre et avancent rapidement la conquête de l'extrémité nord, étaient arrêtées dans le sud hier pour la neuvième journée de suite, mais étaient encore en avant de leur horaire.

Violent raid sur Tokio

Guam, 16. (P.A.) — Quatre cents superbombardiers ont fait pleuvoir des bombes incendiaires ce matin sur Tokio, où brûlaient encore les incendies allumés par le raid de samedi, qui a rasé une étendue de plus de 10 milles carrés dans la capitale du Japon.

Des photos de reconnaissance ont révélé que les flammes avaient dévoré samedi 250,000,000 de pieds carrés dans la zone industrielle de Tokio, ce qui a porté à 27 milles carrés l'étendue rasée jusqu'ici par les attaques à la bombe incendiaire commencées le 10 mars.

Une offensive générale alliée en cours sur le front italien

Rome, 16. (P.C.) — Le commandement interallié de Méditerranée annonce aujourd'hui qu'une offensive générale du 15^e groupe d'armées est commencée sur le front italien.

Les troupes de la 5^e armée américaine se sont ruées ce matin à l'assaut des positions allemandes pour participer à l'attaque commencée il y a une semaine par la 8^e armée britannique.

Ce nouvel effort de la 5^e armée pour sortir des montagnes au sud-ouest de Bologne et déboucher dans la vallée du Pô a été précédé hier d'un violent bombardement aérien.

Des troupes du 1^{er} corps ont occupé une autre petite île, Cagarray, au large de la côte sud-est de Luzon, et ont consolidé ainsi les positions américaines à l'entrée de l'important port de Legaspi.

Des troupes du 1^{er} corps ont occupé une autre petite île, Cagarray, au large de la côte sud-est de Luzon, et ont consolidé ainsi les positions américaines à l'entrée de l'important port de Legaspi.

Des troupes du 1^{er} corps ont occupé une autre petite île, Cagarray, au large de la côte sud-est de Luzon, et ont consolidé ainsi les positions américaines à l'entrée de l'important port de Legaspi.