



*JOYEUSES  
PÂQUES*

*à toute  
la population*

**EASTER**

*Let Us Lift Up  
Our Hearts And  
Give Thanks*

**L.G. Corriveau**  
Pharmacien

Livraison gratuite par toute la ville

**Rexall & ATLAS**  
DRUG STORE

408 rue Sud  
Cowansville  
**263-2171**



*Brault Assurances Inc.*

COURTIERS D'ASSURANCES AGRÉÉS  
ASSUREURS VIE AGRÉÉS  
404 RUE SUD  
COWANSVILLE, QUÉ.  
Tél.: 263-1303

P.E. BRAULT  
TÉL. 263-0601

J.I. BRAULT  
TÉL. 263-3958

**PIERRE M. DION**  
NOTAIRE - NOTARY

504 SUD  
ÉDIFICE CAISSE POPULAIRE  
COWANSVILLE, QUÉ.

TÉL. (514) 263-1551

## LE CLUB OPTIMISTE BAT DES RECORDS

En effet, plus de 25 membres étaient présents lors du dernier souper hebdomadaire du Club Optimiste. Il faut dire que le conférencier invité, M. André Monast, venait entretenir le Club sur les différents aspects de l'aéroport de Bromont, a sans doute attiré beaucoup de membres de par l'importance du sujet de conférence.

M. Monast nous a fait un brillant exposé des différents services que peut offrir l'aéroport de Bromont. Par son biais, nous avons pu apprendre que Bromont possède maintenant un système d'atterrissage aux instruments des plus révolutionnaires.

Les membres du Club Optimiste ont beaucoup apprécié l'exposé de M. Monast qui était accompagné d'un document visuel des plus intéressants.

Le Club Optimiste accueillait la semaine der-

nière, un nouveau membre sous sa bannière. Il s'agit en effet de M. Gaudet, directeur de la banque canadienne nationale à Cowansville.

Son certificat lui fut remis par M. Merrill Boucher, président du Club Optimiste inc.

Soulignons le don du Club Optimiste au Scouts de Cowansville. Le Club Optimiste avait voté un montant permettant l'achat d'une tente et grâce à la générosité d'un autre membre optimiste, M. Raynald Dumas, propriétaire du magasin Canadjan Tire, celui-ci a fait à M. Pierre Gadbois, un "bargain" permettant à celui-ci de se procurer deux tentes pour le prix d'une.

C'est mercredi le 14 avril prochain, à l'Hôtel Yamaska de Cowansville, qu'aura lieu le concours d'art oratoire organisé par le Club Optimiste. C'est donc un rendez-vous pour tous les membres Optimistes

et pour toute la population de Cowansville. Il est à noter que ce souper est un souper mixte pour les membres du Club Optimiste.

Le 15 mai prochain, aura lieu la journée cycliste organisée en collaboration avec la Sûreté municipale de Cowansville, où tous les jeunes pourront faire valider leur bicyclette par les experts en la matière. Surveillez prochainement les étalages de vos marchands préférés où sera mis en vente un long jeu distribué exclusivement par le Club Optimiste de Cowansville. Il s'agit d'un long jeu intitulé "le fan club de Mozart" réunissant un lot de vedettes québécoises et qui sera accessible à toute la population au prix de \$7,56 pour le long jeu et de \$8,56 pour la cassette huit pistes. Il est à noter que trois dollars sur chaque disque vont à des oeuvres de charité.

## La ligue de hockey dépression a fêté ses joueurs



Les Raides posent fièrement avec leurs prises - 2 trophés - 1 pour le championnat de la saison et un autre pour les finales. BRAVO.



M. Bélisle présente le trophé du Meilleur Gardien à M. Gingues.



M. Bélisle et M. Larocque remettent le trophé du joueur le plus gentilhomme à M. Roger Labonté.



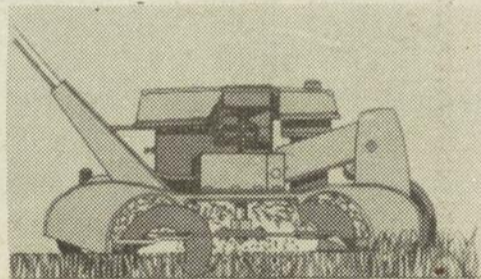
M. J.L. Barsalou semble s'être remis de sa défaite en finale. Comment aurait-il pu faire autrement entre deux jolies femmes. Mme Barsalou et Mme Loubier.

### Tondeuses autopropulsées de 22".

OBTENEZ UN 4 TEMPS POUR PRESQUE LE PRIX D'UN 2 TEMPS. FINI LE RAMASSAGE D'HERBE, FINI LE MÉLANGE D'HUILE AVEC:



# Bolens®



Gamme complète  
de Roto Culteurs  
à chaîne ou engrenage.



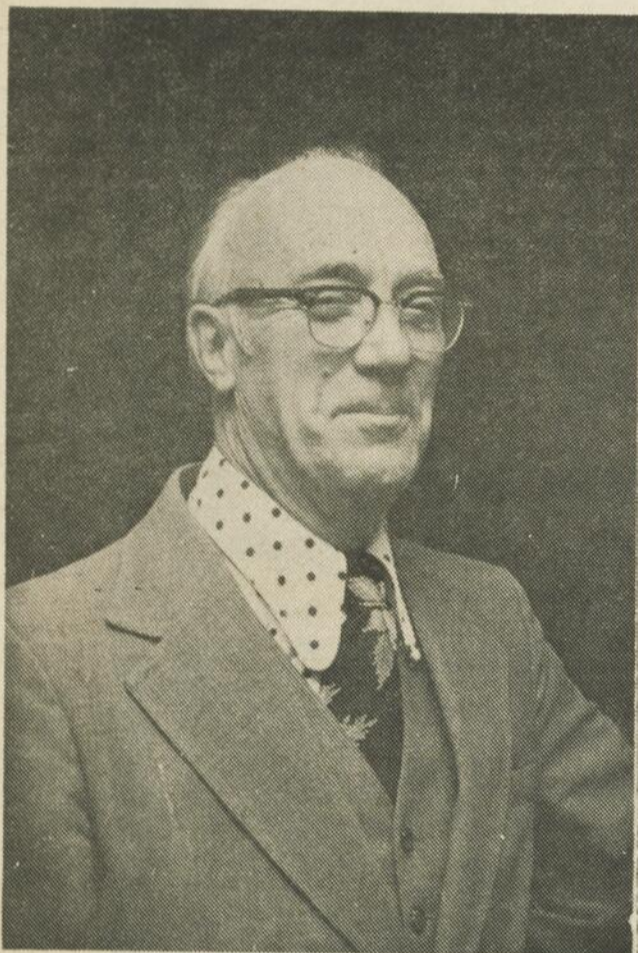
Tondeuses-déchiqueteuses.

## BARSALOU SPORTS

421 RIVIERE COWANSVILLE 263-3066

Si les joueurs ne participent pas

# La ligue de Hockey Depression en danger de disparition



M. Bélisle après 3 ans de dur labeur. Un autre doit prendre la relève. Les joueurs décideront eux mêmes de la survie de la Ligue et devront participer plus amplement à l'organisation.

En effet, des rumeurs circulent à Cowansville que la Ligue Dépression prendra fin cette année. On peut se demander à partir de quoi de telles rumeurs sont fondées. Eh bien, d'après le président de la ligue, M. Bélisle, c'est le manque d'implication des joueurs, d'une part, qui fait que la ligue Dépression a moins de succès qu'auparavant, et aussi les règlements qui sont inadéquats, d'autre part, inaptes à assurer une survie longue et prospère de la ligue.

Depuis trois ans, il n'y a eu aucun changement quant au règlement. Une des solutions proposées par M. Belisle était de faire à chaque année un repêchage universel, ce qu'il n'a pu réussir à faire acceptant étant donné, le manque d'intérêt qui existe dans le milieu qui est comme plongé dans un léthargie, ce qui est néfaste, opposé à ce qu'une évolution constante subsiste à l'intérieur de la ligue afin qu'elle garde ses adeptes et soulève un in-

terêt, qui sera de ce fait soutenu parmi la population.

Selon M. Bélisle, l'idéal serait d'abaisser l'âge réglementaire à 27 ans pour que nos joueurs qui sont trop



J.G. Massé. Une solution.. repêchage universel - abaisser l'âge minimum à 25 ans ce qui aurait pour effet de nous donner plus de loueurs.

vieux pour rester dans le junior puissent entrer dans la ligue "Dépression" plus vite qu'auparavant, ce qui favoriserait de meilleures performances. De plus, un classement préalable en deux groupes serait

préférable afin de distribuer équitablement les joueurs de calibre différent au sein des différentes ligue existantes à Cowansville.

Un repêchage universel à partir de ces deux sections donnerait donc de meilleurs résultats et répondrait à une des lois essentielles du sport, c'est-à-dire, l'évolution d'où émanerait la participation des joueurs.

Il n'est donc pas surprenant qu'après de longs efforts, M. Belisle ait donné sa démission. La direction formerait un comité qui se chargera de trouver un remplaçant à M. Bélisle d'ici le milieu de mai. Ce poste exige donc de la part du candidat, du dynamisme à profusion et un vif intérêt pour la cause du hockey à Cowansville. Il a déjà été mentionné qu'une personne telle que Charly Gagnon serait très appréciée, étant donné ses qualités d'organisateur et son dynamisme qui déborde...

Il ne faudrait surtout pas penser que cette ligue ne survivra pas; au contraire, avec les nombreux exemples que les gens du milieu nous ont donné dans le passé, toutes les situations même les pires ont toujours été bien solutionnées. De plus, ce départ inattendu permettra sans aucun doute un réveil soudain des gens vis-à-vis la ligue "Dépression", ce qui amènera les changements nécessaires. Déjà, on voit des organisations telles que le "guide" qui sont désireuses de s'impliquer davantage l'an prochain, gardant un contact étroit entre le sport et la population.

En fait, tout le monde désire ardemment la survie de cette ligue, mais, il n'y a que des changements, des améliorations à apporter au règlement. Une première démarche serait peut-être que la tenue d'une assemblée générale de tous les joueurs ait lieu, n'est-ce pas?

*A la mode*

d'un nouveau printemps

## SANDALES EN CUIR

### CHOIX DE RAVISSANTES BOURSES

S'ARMONISANT À VOS SANDALES D'ÉTÉ

**CHARGEX**

**NOUS HONORONS  
CES CARTES**

**master charge**

Chaussures **R.L. Brault** Shoes  
pour tous for all

417 SOUTH COWANSVILLE TEL. 263-2488

Tous les magasins A&P seront ouverts Vendredi Saint 16 avril et fermés Lundi de Pâques 19 avril 1976.

# A&P

## A&P ou il y a des aubaines allez-y!

Tous les prix dans cette annonce sont garantis jusqu'au samedi 17 avril 1976.

Joyeuses Pâques de nous tous chez A&P

### Coupe de boeuf du Canada, categorie "A"

- ROTI DANS L'ÉPAULE** Os inclus, pour casserole lb. **68c**
- ROTI DE PALETTE** Os inclus
- ÉPAULES DE PORC** lb. **79c** Fumées, cuites, genre pique-nique
- ROTIS DE PALETTE OU COTES COURTES** Désossés lb. **98c**
- BIFTECKS DE PALETTE** Excellents braisés lb. **78c**
- BOEUF A RAGOUT** Désossé coupes du centre lb. **\$1.08**
- BOEUF DE HAUT COTE HACHE** Frais lb. **88c**
- JAMBONS DESOSSÉS** Fumés, cuits, genre diner, Fierté du Canada lb. **\$1.98**

## JAMBONS

Fumés, cuits Sans peau

# 98c

**JAMBONS ENTIERS** Environ 12 à 15 lb.

- QUART DE JARRET** lb. **\$1.08**
- PORTION DU BOUT** lb. **\$1.08**
- Excellents pour le déjeuner de Pâques
- BIFTECKS DE JAMBON OU COUPES DU CENTRE** lb. **\$1.48**

### Dindes eviscerées

- JEUNES DINDES** Environ 6 à 14 lb. lb. **66c**
- Categorie Utilité, congelées, Emp. herm.
- DINDES BUTTERBALL** Environ 5 à 14 lb. lb. **95c**
- Du Canada, categorie "A", eviscerées, congelées, Emp. herm. jeunes A&P badigeonnées au Swilt
- SAUCISSES BOEUF ET PORC** Emp. au magasin lb. **89c**
- SAUCISSES FUMÉES** Emp. herm. 1 lb. **84c**
- Hygrade
- SALADE DE CHOUX** Cont. 24 on. **79c**
- Coorsh
- Poulet et poisson congelés**
- MORCEAUX DE POULET** lb. **88c**
- Congelés, chauffer et servir, Golden Skillet
- FILETS DE PERCHE OCEAN** lb. **89c**
- Congelés (Boite 5 lb. - \$4.29)

**BRIOCHEs DU CAREME**  
Jane Parker

Pqt. de 12 \$1.19 Pqt. de 6 **69c**

**SAINDOUX TENDERFLAKE**  
Pur, Maple Leaf

Prix réduit Pqt. 1 lb. **49c**

**RAISIN DE CALIFORNIE**  
"Pantry Shelf"

Sans pépins 2 lbs **\$1.59**

**DETERSIF SUNLIGHT**  
En poudre

Prix réduit Boite 5 lb. **\$1.99**

PAINS "Brunir et servir" Jane Parker (Épargnez 8c)

**PAINS JUMELES** Pqt. de 10 Réguliers ou de blé **49c**

**PAINS FRANCAIS** Pqt. de 12 Réguliers, à la graine de pavot, ou de sésame **49c**

**PAIN DE VIANDE** Boite 12 on. **79c** PRIX REDUIT

**GELEE EN POUDRE** 4 Pqts. 3 on. **\$1.00** Saveurs variées, Royal

**JAMBON EN BOITE** Boite 1 1/2 lb. **\$3.69** PRIX REDUIT

**CONFITURES HABITANT** Pot 24 on. **\$1.27** PRIX REDUIT

**PATATES CHIPS** Frito Lay

Pqt. 8.8 on. **83c** Prix réduit

Prix réduit

## JUS DE TOMATES

De fantaisie, Brights

Boite 48 on. **59c**

**ANANAS GROSSEUR 12** Chacun **59c**

Culture du Mexique, variété Cayenne

**ECHALOTTES** 3 Paquets **29c**

Culture de la Californie, fraîches, douces

**MAIS EN EPI** 5 Pour **89c**

Culture de la Floride, tendre et sucré

**POMMES DE TERRE SUCREES** lb. **25c**

Culture de la Caroline variété Yam

(Premarque)

## JUS D'ORANGE

Hanson 100% pur De concentré, sucré

Bout. 64 on. **79c**

- CORN FLAKES** Kellogg's Pqt. 24 on. **99c** PRIX REDUIT
- COTTONELLE** Pqt. de 4 rouleaux **\$1.09** Papier de toilette Scott - vert, rose, blanc, jaune PRIX REDUIT
- BISCUITS DARES** Sac 1 lb. **99c** 4 variétés, comprenant biscuits chocolat fondu PRIX REDUIT
- CRISTAUX TANG** 2 Pqts. 7 1/2 on. **\$1.09** A saveur d'orange PRIX REDUIT

**A&P**

Avec ce coupon épargnez 10c

Un superbe mélange de riche café brésilien

**CAFÉ 8 O'CLOCK** Sac 1 lb. **\$1.19** Avec ce coupon

No. 43 Valable jusqu'au 17 avril 1976 (Aussi valable sur 1 lb. de café Bokar)

**A&P**

Avec ce coupon épargnez 30c

Un superbe mélange de riche café brésilien

**CAFÉ 8 O'CLOCK** Sac 3 lb. **\$3.49** Avec ce coupon

No. 44 Valable jusqu'au 17 avril 1976 (Aussi valable sur 3 lb. de café Bokar)

ALL A&P STORES WILL BE OPEN GOOD FRIDAY APRIL 16th,  
AND WILL BE CLOSED EASTER MONDAY APRIL 19th, 1976

# A&P

## A&P is the Value Place. Hop to it!

All prices shown in this ad guaranteed effective through Saturday, April 17th, 1976

HAPPY EASTER FROM ALL OF US AT A&P!

<p><b>Cut From Canada Grade "A" Beef</b></p> <p>Pot Roast <b>SHOULDER ROAST</b> lb. <b>68c</b></p> <p><b>BLADE ROAST</b> Bone In lb. <b>68c</b></p> <p><b>PORK</b> Smoked, Cooked, Picnic Style lb. <b>79c</b></p> <p><b>SHOULDERS</b> lb. <b>79c</b></p> <p>Boneless <b>Blade or Short Rib Roasts</b> lb. <b>98c</b></p> <p>Excellent for Braising <b>Blade Steaks</b> lb. <b>78c</b></p> <p>Boneless Shoulder Cuts <b>Stewing Beef</b> lb. <b>\$1.08</b></p> <p>Fresh, Minced <b>Ground Chuck</b> lb. <b>88c</b></p> <p>Pride of Canada, Smoked, Cooked, Dinner Style <b>Boneless Hams</b> Vac Pac lb. <b>\$1.98</b></p>	<p><b>Fully Skinned Cooked, Smoked HAMS</b></p> <p>Whole Hams 12 to 15 lbs. average lb. <b>98c</b></p> <p><b>SHANK QUARTER</b> lb. <b>\$1.08</b></p> <p><b>BUTT PORTION</b> lb. <b>\$1.08</b></p> <p>Great for Easter Brunch <b>CENTRE CUTS OR HAM STEAKS</b> lb. <b>\$1.48</b></p>	<p><b>Eviscerated Turkeys</b></p> <p>Utility Grade, Eviscerated, Frozen, Vac Pac 6 to 14 lbs. average lb. <b>66c</b></p> <p>Canada Grade "A", Eviscerated, Frozen, Vac Pac, Young A&amp;P Self-Basting or Swift <b>BUTTERBALL TURKEYS</b> 5 to 14 lbs. average lb. <b>95c</b></p> <p>Store Pack <b>Sausages &amp; Pork</b> Beef lb. <b>89c</b></p> <p>Hygrade <b>Wieners</b> 1 lb. Vac Pac <b>84c</b></p> <p>Coarsh <b>Cole Slaw</b> 24 oz. carton <b>79c</b></p> <p><b>Frozen Chicken &amp; Fish</b></p> <p>Golden Skillet, Frozen, Heat &amp; Serve <b>Chicken Cutlets</b> lb. <b>88c</b></p> <p>Frozen <b>Ocean Perch FILLETS</b> lb. <b>89c</b> (5 lb box - \$4.29)</p>
--	---	---

<p>Jane Parker <b>HOT CROSS BUNS</b></p> <p>Pkg. of 12 \$1.19 Pkg. of 6 <b>69c</b></p>	<p>Maple Leaf, Pure <b>TENDERFLAKE LARD</b></p> <p>Action priced 1 lb. pkg. <b>49c</b></p>	<p>Pantry Shelf raisin Seedless from California</p> <p><b>\$1.59</b></p> <p>2 lbs</p>	<p>Powder <b>SUNLIGHT DETERGENT</b></p> <p>Action Priced 5 lb. box <b>\$1.99</b></p>
<p>Jane Parker, "Brown 'N Serve" Rolls Plain or Wheat <b>TWIN ROLLS</b> Pkg. of 12 <b>49c</b> (Save 8c)</p> <p>Plain, Poppy Seed, or Sesame Seed <b>FRENCH ROLLS</b> Pkg. of 10 <b>49c</b></p>	<p>Kam Canned <b>LUNCHEON MEAT</b> 12 oz. tin <b>79c</b></p> <p>Royal, Assorted Flavours <b>JELLY POWDERS</b> 4 3 oz. pkgs. <b>\$1.00</b></p>	<p><b>MAPLE LEAF CANNED HAMS</b> 1 1/2 lb. tin <b>\$3.69</b></p> <p>Raspberry or Strawberry - With Pectin <b>HABITANT JAMS</b> 24 fl. oz. jar <b>\$1.27</b></p>	<p>Frito Lay <b>POTATO CHIPS</b> 8.8 oz. pkg. <b>83c</b> ACTION PRICED</p>

<p>Action Priced Brights' Fancy <b>TOMATO JUICE</b> 48 fl. oz. tin <b>59c</b></p>	<p>Mexico Grown <b>PINEAPPLE</b> CAYENNE VARIETY SIZE 12 each <b>59c</b></p> <p>Fresh Mild <b>SHALLOTS</b> CALIFORNIA GROWN 3 bunches <b>29c</b></p> <p>Florida Grown Sweet and Tender <b>CORN ON-THE-COB</b> 5 for <b>89c</b></p> <p>Carolina Grown Yam Variety <b>SWEET POTATOES</b> lb. <b>25c</b></p>	<p>Prepriced Hanson, 100% Pure <b>ORANGE JUICE</b> 64 fl. oz. btl. <b>79c</b></p> <p>From Concentrate, Sugar Added</p>
---	---	--

<p>Kellogg's <b>Corn Flakes</b> 24 oz. pkg. <b>99c</b></p> <p>Scott Bathroom Tissue - Green, Pink, White, Yellow <b>Cottonelle</b> ACTION PRICED Pkg. of 4 rolls <b>\$1.09</b></p> <p>4 Varieties, Including Chocolate Fudge <b>Dares Cookies</b> 1 lb. tin tie bag <b>99c</b></p> <p>Orange Flavour <b>Tang Crystals</b> 2 7 1/2 oz. env. <b>\$1.09</b></p>	<p><b>A&amp;P</b></p> <p>Save 10c With this coupon</p> <p>A Superb Blend, Rich in Brazilian Coffees</p> <p><b>8 O'CLOCK COFFEE</b> 1 lb. Bag <b>\$1.19</b> with coupon</p> <p>No. 43 Valid through April 17th, 1976 (Also valid on 1 lb. Bokar Coffee)</p>	<p><b>A&amp;P</b></p> <p>Save 30c With this coupon</p> <p>A Superb Blend, Rich in Brazilian Coffees</p> <p><b>8 O'CLOCK COFFEE</b> 3 lb. bag <b>\$3.49</b> with coupon</p> <p>No. 44 Valid through April 17th, 1976 (Also valid on 3 lb. Bokar Coffee)</p>
--	--	--

# SAVIEZ-VOUS QUE

- La chirurgie ayant un but purement esthétique ou correctif, sans être justifiée par une nécessité médicale, n'est pas assurée en vertu de la Loi de l'assurance-hospitalisation. Si vous recourez à de tels services à des fins d'esthétique seulement, le centre hospitalier vous enverra la note, selon un tarif fixe. Votre médecin peut vous dire d'avance combien il vous en coûtera.

- Le ministère des Affaires sociales a déboursé \$7,233,210 pour des soins dentaires dispensés à 136,686 enfants au cours des huit premiers mois d'existence du programme de soins dentaires gratuits pour les enfants.

En effet, quelque quarante jouets ont été amassés depuis un mois pour l'établissement à Cowansville d'une joujouthèque. Rappelons que ce projet consiste à créer à Cowansville une banque de jouets qui permettra à tous ceux qui le désirent d'aller emprunter un jouet, au même titre qu'on va emprunter un livre dans une bibliothèque. C'est donc un projet qui ne peut nous laisser indifférents.

Cependant, quarante jouets, ce n'est pas assez pour une joujouthèque. Pour que la joujouthèque soit sur pied et efficace, il faut un minimum de cent jouets. Plusieurs organismes de Cowansville dont le Club Optimiste qui a fait don de \$50. à la joujouthèque, aident cette dernière dans son installation.

Notons aussi la participation de CGB construction qui a fourni le bois permettant d'aménager l'intérieur du local

de la joujouthèque situé au 106 rue St-Joseph à Cowansville.

C'est donc un appel à la population concernant la joujouthèque, puisque tous vos jouets sont acceptés. Connaissant le grand cœur et dévouement de la population de Cowansville, je suis certain que la joujouthèque pourra d'ici peu ouvrir ses portes.

Il ne s'agit pas ici d'une entreprise à but lucratif, loin de là; c'est plutôt un service communautaire au même titre que la bibliothèque municipale de Cowansville. Donc encouragez ceux qui y mettent le temps et les efforts nécessaires pour faire de ce projet une réalisation concrète et envoyez vos jouets au 106 St-Joseph à Cowansville, et ce du lundi au vendredi de 9:00 hres à 5:00 hres. Merci beaucoup à toute la population.



La joujouthèque de Cowansville est à la recherche de jouets qui développent chez les enfants de 2½ ans à 4 ans le sens de la coordination provoquant un réveil de leurs sens. Voici quelques exemples de jeux correspondant à la définition ci-haut: tous les jouets dont la manipulation exige un minimum de recherche tel que casse-tête à quelques morceaux, jouets de martelage où l'enfant enfonce des chevilles de bois dans un bloc prévu à cet effet. Pour les enfants de 4 à 5 ans, les mêmes jeux mais plus compliqués, tel que jeux de cartes, classements par famille, classements par association d'idées, classements par ressemblance. Pour les enfants de cinq à six ans, les jeux tels que le domino, les jeux d'assemblage, mécano etc..., les jouets de rythme, tel le piano jouet, le petit xylophone etc... Vous voyez donc quel genre de jouets on s'attend de recevoir à la joujouthèque et si vous possédez de tels jouets dont vous voudriez faire cadeau à la joujouthèque, n'hésitez pas, c'est au 106 St-Joseph, du lundi au vendredi de 9:00 à 5:00.

## 4 Saperlipopette de bonnes aubaines!

**laurentide**

**SUPER LATEX EXTÉRIEUR**  
 DÉTAIL SUGGÉRÉ \$16.95  
**\$11.95**

**ÉMAIL À PLANCHER**  
 DÉTAIL SUGGÉRÉ \$16.55  
**\$11.95**

**LATEX INTÉRIEUR VELOUTÉ**  
 DÉTAIL SUGGÉRÉ \$16.55  
**\$11.95**

**ÉMAIL SEMI-LUSTRE**  
 DÉTAIL SUGGÉRÉ \$17.60  
**\$11.95**

**SPÉCIAL!**  
**\$11.95**  
 LE GALLON

Laurentide, c'est de la Saperlipopette de bonne peinture!

EN VENTE CHEZ: **WARMAL SHEET METAL INC.**  
 1420 RUE SUD — COWANSVILLE — 263-1982

## Les productions Beau-Bec présentent:



### BEAU DOMMAGE

Le 18 avril à 8 heures  
 à la Polyvalente Massey-Vanier  
 Billet en vente chez: PROVI-SOIR — 102 rue Church

# Flash Police

La Sûreté municipale de Bromont informe les automobilistes que la route no 139 sera désormais sous surveillance étroite de la part de la Sûreté provinciale. En effet, trop d'accidents ont lieu sur cette route et les différents corps policiers ont décidé d'y mettre un frein. Un rappel à tous les automobilistes: la limite de vitesse sur cette voie d'accès à l'autoroute des Cantons de l'Est est de 60 milles à l'heure.

□ □ □

La Sûreté municipale de Cowansville déplore un accident survenu le 2 avril dernier à 21:18 hres face au 403 Principale, soit tout près de l'intersection des rues Désourdy et Principale. L'auto impliquée est de marque Chevrolet 1969. Soulignons ici, le merveilleux travail des docteurs Pincott, Baraket, et M. Lavigne. En effet, des deux passagers du véhicule accidenté, la passagère était considérée comme morte quand les médecins sont arrivés sur les lieux. Mais grâce à un travail acharné de la part des médecins ci-haut mentionnés, ils ont pu ramener à la vie cette passagère. Le journal Le Guide ainsi que la population de Cowansville voudrait féliciter les docteurs Pincott, Baraket et Lavigne pour cet excellent travail. Voici la preuve que notre hôpital n'est pas un hôpital de troisième ordre...

□ □ □

Avec le retour du printemps vont commencer à circuler à Cowansville beaucoup d'enfants et d'adultes à bicyclette. Et quoi de plus déplaisant qu'après une bonne tournée à bicyclette, on

s'installe confortablement chez soi pour se reposer puis on ressort pour aller faire un autre tour et puis hop! la bicyclette à disparu. La Sûreté municipale de Cowansville voudrait inviter les gens à être prudent et à verrouiller leur bicyclette lorsque celle-ci est en stationnement, soit en face d'un magasin ou bien chez soi.

La Sûreté municipale de Cowansville voudrait mettre en garde la population contre certains marchands de bijoux et de montres qui roderaient dans les parages. En effet, certains se sont vus offrir des bijoux qu'ils ont payés \$160. et qui après évaluation à une des bijouteries locales se sont aperçus que leur fabuleux trésor ne valait que \$60. Alors méfiez-vous des marchands.

□ □ □

Au 103 Jacmin cette semaine, on déplore une introduction par effraction qui a rapportée à ses exécutants une somme de \$20. Quant aux dommages causés à l'édifice, ils sont de l'ordre de \$10. à \$15. Toute personne ayant des informations à fournir au sujet de cette introduction par effraction au 103 Jacquemin est priée de communiquer immédiatement avec la Sûreté municipale de Cowansville.

□ □ □

Chauffeurs au pied pesant, attention! En effet, la Sûreté municipale de Cowansville tient à avertir tous les automobilistes qu'à partir de cette semaine, les autopatrouilles de la Sûreté seront très très sévères pour les abus de vitesse

## Un projet de plan de zonage se prépare à Frelishburg

En effet, une assemblée publique à l'intention de tous les propriétaires de la paroisse de Frelishburg se déroulera le 30 avril prochain à compter de 20:00 hres, dans les locaux de l'Hôtel de Ville de cette municipalité.

Cette assemblée a pour but de faire connaître l'opinion des propriétaires vis à vis le nouveau projet de zonage et de construction, avant que le règlement ne soit adopté officiellement par le Conseil de Ville.

En décembre dernier, les études préliminaires ont été présentées publi-

quement et maintenant c'est la teneur du futur règlement à être soumis à l'intention des propriétaires concernés; ceux-ci pourront faire part de leurs suggestions, de leur désaccord ou de leur approbation. C'est d'ailleurs ce qu'attend le Conseil municipal avant de procéder à l'adoption officielle de ce règlement.

Déjà, il apparaît qu'en ce qui concerne les normes de construction aucun changement notoire n'a été apporté. C'est au niveau du zonage où il y a quelques innovations: le territoire de la paroisse a été divisé en différents secteurs bien spécifiques, notamment une zone agricole, une zone touristique, une zone unifamiliale, une zone pour les maisons mobiles etc... etc... Et cela afin de protéger l'environnement et d'observer une surveillance plus stricte au niveau des nouvelles constructions.

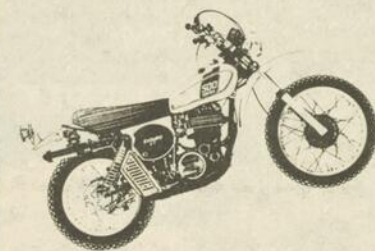
C'est donc un rendez-vous pour tous propriétaires de la ville de Frelishburg, vendredi le 30

avril prochain, à 20:00 hres à l'Hôtel de ville de Frelishburg, pour la discussion du projet du plan de zonage.

Eux + vous = nous

**OXFAM**

### YAMAHA XT500C



AVEC  
YAMAHA  
ON S'EN  
VA

PAR LA  
Y'A RIEN QUI ROULE COMME ÇA

**TARDIF MOTO SPORT ENRG.**

VENTE ET SERVICE  
MOTEURS HORS BORD "JOHNSON"  
LAWN-BOY

145 HANSON — COWANSVILLE — 263-5879

## VENTE D'ÉCOULEMENT

À notre département de tissus à la verge

AUBAINES FORMIDABLES

SPÉCIAL POUR LA COUTURIÈRE

COTON INDIEN 45" LARGE

SPÉCIAL: \$2<sup>49</sup> LA VERGE

LOT D'ÉCHANTILLONS VENANT  
DIRECTEMENT DU MANUFACTURIER  
À PRIX SPÉCIAL

FORTREL 60" DE LARGE  
DIFFÉRENTS MOTIFS \$1<sup>89</sup> LA VERGE  
SPÉCIAL:

ESCOMPTE

20% À 50% dans tous  
les départements

TEXTILES *Roberna*  
ENG.

132 PRINCIPALE.

Tel. 263-4866

COWANSVILLE

POULETTES

PRÊTES À PONDRE

HENS READY TO LAY

cochets race a chair  
baby chick for heavy birds

514-248-3328



**J. O. LÉVESQUE LIMITÉE**

BEDFORD, QUÉ.



# JOYEUSES PÂQUES

LUNDI  
LE 19 AVRIL  
NOTRE MAGASIN SERA  
FERMÉ TOUTE LA JOURNÉE

MONDAY  
APRIL 19th  
OUR STORE WILL  
BE CLOSED ALL DAY

Nous sommes distributeurs de boeuf et du porc de qualité "MÉRITE", une garantie d'excellence...  
We sell only "MERITE", quality beef and pork, your best guarantee...



**ANANAS**  
frais  
importés du Mexique  
grosneur 112 size  
from Mexico  
**FRESH PINEAPPLE**

CH. EA. **53**¢

**ANANAS**  
"DEL MONTE"  
**PINEAPPLE**

BROYÉS OU TRANCHÉS  
SLICED OR CRUSHED

BTE 14 OZ TIN **39**¢

**FESSE DE JAMBON**  
PRÊT-A-SERVIR - DÉCOUENNÉE - DÉGRAISSÉE  
SANS JARRÉT - UN BOUT OU L'AUTRE  
**MÉRITE**

LB **98**¢

**ORANGES**  
SUNKIST—NAVEL  
DE CALIFORNIE  
GROSSEUR 113 SIZE  
FROM CALIFORNIA  
SWEET & JUICY ORANGES

DOUZ DOZ **69**¢

**LIQUEUR DOUCE**  
*Coca-Cola*  
**SOFT DRINK**  
"LE VRAI DE VRAI" • "IT'S THE REAL THING"  
PLUS DÉPÔT / PLUS DEPOSIT

BOUT 750 ML BTLE **19**¢

**JEUNES DINDONS**  
CONGELÉS - CANADA CATÉGORIE "A"  
12 LB ET MOINS

LB **68**¢

**EAU MINÉRALE**  
NATURELLE  
"MONTCLAIR"  
NATURAL MINERAL WATER

BOUT 30 OZ BTLES **3 1<sup>00</sup>**

**CHOCOLATS**  
AUX GERISES  
"LOWNEY'S"  
MARASCHINO CHERRIES

BTE 12 OZ BOX **1 19**

**CAFÉ INSTANTANÉ**  
"NESCAFÉ"  
INSTANT COFFEE

POT 10 OZ JAR **2 55**

**DESSERT EN GELÉE**  
"JELL-O"  
JELLY DESSERT  
SAVEURS VARIÉES ASSORTED FLAVOURS

PQTS 3 OZ PKGS **4 1<sup>00</sup>**

**OEUFS**  
CATÉGORIE "A" CALIBRE GROS  
GRADE LARGE SIZE  
**EGGS**

DOUZ DOZ **85**¢

**TISSU HYGIÉNIQUE**  
"COTTONELLE"  
BATHROOM TISSUE  
COULEURS VARIÉES ASSORTED COLORS

CELLO 4 ROUL ROLLS **95**¢

**CRISTAUX DE SAVEUR**  
À L'ORANGE — "TANG"  
ORANGE FLAVOUR CRYSTALS

CELLO 4-3 1/2 OZ **99**¢

**BEURRE DE FABRIQUE**  
**(RS)**  
CREAMERY BUTTER

CANADA PREMIERE CATÉGORIE FIRST GRADE  
LB **1 06**

**CRÈME GLACÉE**  
**(RS)**  
ICE CREAM  
ESSENCES VARIÉES ASSORTED FLAVOURS

PLAST. 2 LITRES **1 25**

# Have a Happy Easter!

**AUBAINES... QUALITÉ... SERVICE...**  
**SAVINGS... QUALITY...**



Nos viandes sont garanties à 100% ou argent remis.  
 Our meats are 100% guaranteed or your money back.

**NOIX DE COCO**  
 IMPORTÉES DES ETATS-UNIS  
 GROSSEUR 50 SIZE

**COCONUT** CH. EA. **29c**

**POMMES McINTOSH**  
 DE FANTAISIE DU QUÉBEC  
 A.C. FANCY GUEBEC APPLES **5 LB 89c**

**ASPERGES TENDRES**  
 DE CALIFORNIE CATEGORIE CANADA NO 1 FROM CALIFORNIA  
 TENDER ASPARAGUS **LB 69c**

**CÉLÉRI TENDRE**  
 DE CALIFORNIE CATEGORIE CANADA NO 1 FROM CALIFORNIA  
 TENDER CELERY **CH. EA. 39c**

**ECHALOTES TENDRES**  
 DES ETATS-UNIS U.S. TENDER SHALLOTS **3 POTS BUNCHES 35c**

**RADIS IMPORTÉS**  
 DES ETATS-UNIS FROM U.S. RADISHES **2 CELLO 25c**

LES PRIX DES FRUITS ET LÉGUMES SONT SUJETS AUX FLUCTUATIONS QUOTIDIENNES DU MARCHÉ  
 FRUITS AND VEGETABLES PRICES ARE SUBJECT TO DAILY MARKET CHANGES

**LÉGUMES "DEL MONTE"**  
 QUALITÉ FANTAISIE  
 HARICOTS VERTS OU JAUNES ASSAISONNÉS  
 MARCHÉS VERTS OU JAUNES COUPÉS  
 POIS SUCRÉS **4 BTES 100**

*Produits Santé-Beauté*  
*Health & Beauty Aids*

**DENTIFRICE AU FLUORURE "AIM"** TUBE 50 ML **59c**

**SAVON DE BEAUTÉ "LUX" FORMAT BAIN** POT 2'S **72c**

**SERVIETTES FÉMININES "CONFIDETS"** BTE 48'S **269**

**COUCHES HYGIÉNIQUES "BABY SCOTT" RÉGULIÈRES** POT 30'S **247**

**COUCHES HYGIÉNIQUES "BABY SCOTT" SUPER ABSORBANTES** POT 24'S **247**

**CANNEBERGES "OCEAN SPRAY"**  
 EN GELEE OU ENTIÈRES  
 WHOLE OR JELLIED CRANBERRIES **BTE 14 OZ TIN 55c**

Nous nous réservons le droit de limiter les quantités dans tous les rayons et de corriger les prix incorrects résultant d'une erreur d'impression. Aucun détailant ne sera servi. Spéciaux en vigueur du lundi 12 avril au samedi 17 avril 1976 inclusivement.  
 We reserve the right to limit quantities in every department and to correct wrong prices due to printing errors. No dealer will be served. Prices effective from Monday April 12th to Saturday April 17th 1976

**PURÉE DE POMMES DE TERRE "SHIRRIFF"**  
 MASHED POTATOES **BTE 18 OZ BOX 99c**

**CHAMPIGNONS ENTIERS "RIVIERA"** BTE 10 OZ **59c**  
 QUALITÉ CHOIX

**CHAMPIGNONS EN MORCEAUX ET TIGES "RIVIERA"** BTE 10 OZ **51c**

**POIS VERTS NO 3 "IDEAL"** BTE 19 OZ **53c**  
 QUALITÉ CHOIX

**MACÉDOINE "LA FERLANDIERE"** 2 BTES 19 OZ **75c**

**SOUPE AUX LÉGUMES "AYLMER"** 3 BTES 10 OZ **59c**

**FARINE PRÉPARÉE "BRODIE XXX"**  
 SELF-RAISING FLOUR **SAC 5 LB BAG 95c**

**JUS DE POMMES VITAMINÉ "MONT-ROUGE"** BTE 48 OZ **63c**

**POIRES EN MOITIÉS "AUSTRAL"** BTE 28 OZ **69c**  
DE SOLÉ AUSTRALIEN EN CONSERVE

**SAUCE À LA VIANDE POUR SPAGHETTI "KRAFT"** POT 24 OZ **89c**

**PÂTE DE TOMATES "GATTUSO"**  
 TOMATO PASTE **2 BTES 5 OZ TINS 69c**

**PRODUITS RS PRODUCTS**  
**JAVEL**  
 CONCENTRÉE BLEACH **PLAST. 128 OZ 89c**

**MAÏS DORÉ GENRE CRÈME QUALITÉ CHOIX** BTE 19 OZ **41c**

**MARGARINE** POT 1 LB **59c**

**MARGARINE MOLLE** CONT 1 LB **69c**

**POINTES D'ASPERGES QUALITÉ FANTAISIE** BTE 12 OZ **83c**

**TARTES MAISON SAVEURS VARIÉES** CH. 18 OZ 20 OZ **79c**

**CÉRÉALES "SHREDDED WHEAT" DE "NABISCO"** BTE 10 OZ **49c**

**RELISH SUCRÉE "HABITANT"**  
 SWEET RELISH **POT 9 OZ JAR 29c**

*Boulangerie • Biscuits Bakery*

**BISCUITS "VIAU" "FEUILLE D'ÉRABLE"** POT 1 LB **109**

**BISCUITS "DARE"** CAMPAGNE • DIGESTIFS • FONDANTS AU CHOCOLAT • CROQUIGNOLE AVEC CANNELLE **POT 1 LB 89c**

**BETTERAVES MARINÉES "HABITANT"**  
 PICKLED BEETS **POT 24 OZ JAR 61c**

**MÉLANGES À GÂTEAUX SNACKIN "BETTY CROCKER"** POT 14 OZ **79c**

**PRUNEAUX POUR DEJEUNER "DEL MONTE"** CELLO 2 LB **109**

**CERISES ROUGES AU MARASQUIN "DALTONS"** POT 16 OZ **139**

**NOIX DE COCO "DALTONS"** CELLO 7 OZ **64c**

**FROMAGE COLBY TRANCHÉ "FARMERS"** POT 8 OZ **75c**

**MOUTARDE PRÉPARÉE "SCHWARTZ"**  
 PREPARED MUSTARD **POT 16 OZ JAR 39c**

**FROMAGE À LA CRÈME SWANKYSWIG "KRAFT"** CONT 8 OZ **75c**

**ALIMENTS TAMISÉS POUR BÉBÉS "GERBER"** POT 4 OZ **21c**  
POMMES • PECHES • POIRES • BANANES

**PRODUITS GENERAL FOOD PRODUCTS**

**NOURRITURE AU BOEUF POUR CHIENS "TOP CHOICE"** POT 2 KG PKG **249**

**BEEF FLAVOUR DOG FOOD** **249**

**GARNITURE À DESSERTS "DREAM WHIP"** POT 4 OZ **71c**

**CÉRÉALES "POST ALPHA-BITS"** BTE 15 OZ **95c**

**CÉRÉALES "POST SUGAR CRISP"** BTE 13 OZ **95c**

**RIZ "MINUTE RICE"** BTE 24 OZ **129**

**PAPIER-MOUCHOIRS BLANCS "SCOTTIES"**  
 2 ÉPAISSEURS - 2 PLY  
 WHITE FACIAL TISSUES **BTE 200'S BOX 61c**

**OLIVES "REINES" NATURE "GATTUSO"** POT 15 OZ **69c**

**OLIVES MANZANILLA FARCIES "GATTUSO"** POT 15 OZ **119**

**ENDUIT VÉGÉTAL "PAM"** AEROSOL 9 OZ **113**

**MARMELADE "GOOD MORNING" DE "SHIRRIFF"** POT 24 OZ **119**

**OIGNONS SUCRÉS "REGINA"** POT 12 OZ **89c**

**CORNICHONS SUCRÉS "REGINA"** POT 12 OZ **89c**

**BEURRE D'ARACHIDES "SCHWARTZ"** POT 16 OZ **85c**

**LITIÈRE POUR CHATS "SAULAR"** SAC 10 KG **239**

**ESSUIE-TOUIT "VIVA"**  
 PAPER TOWELS **CELLO 2 ROLLS 102**

**PAPIER D'ALUMINIUM "ALCAN" LARGEUR 12"** BTE 25' **58c**

**PAPIER D'ALUMINIUM "ALCAN" LARGEUR 18"** BTE 25' **99c**

**ROTISSEIRE EN ALUMINIUM "LAVO" RÉGULIÈRE** POT 2'S **99c**

**ROTISSEIRE EN ALUMINIUM "LAVO" GEANTE** CH. **119**

**SACS À POUBELLE POUR L'INTÉRIEUR "GLAD"** CELLO 12'S **63c**

**SACS À POUBELLE POUR L'EXTÉRIEUR "GLAD"** CELLO 20'S **209**

*Produits Congelés*  
*Frozen Foods*

**FRAMBOISES "YORK"** POT 9 OZ **47c**

**RONDELLES D'OIGNONS "YORK"** POT 16 OZ **79c**

**GAUFRES "AUNT JEMIMA" RÉGULIÈRES • LAIT DE BEURRE** BTE 12'S **59c**

**LIQUEURS DOUCES "ALLAN" SOFT DRINKS**  
 SAVEURS VARIÉES ASSORTIES **CAN 10 OZ TINS 4 69c**

**MORCEAU DE JAMBON COUPE DU CENTRE**  
 ENV. 2 1/2 LB AVERAGE CENTER CUT HAM PIECE **LB 128**

**ÉPAULE DE PORC FUMÉ - GENRE PICNIC MERITE**  
 SMOKED PORK SHOULDER PICNIC STYLE 5 - 7 LB **LB 95c**

**BACON MERITE** POT 1 LB **145**

**SAUCISSON DE BOLOGNE MERITE**  
 MORCEAU 2 LB ET PLUS **LB 59c**

**SAUCISSES PORC ET BOEUF "BOEUF MERITE"** **LB 79c**

**FILETS D'AIGLEFIN CONGELÉS "CORVETTE"** BTE 3 LB **359** **LB 129**

**SALADE DE CHOUX "TAILLEFER"** CONT 24 OZ **65c**

**BOEUF FUMÉ TRANCHÉ "COORSH"** 4 ENV 2 OZ **129**

**SAUCISSES FUMÉES TOUT BOEUF "COORSH"** **LB 89c**

**SAUCISSON SALAMI PUR BOEUF "COORSH"** CH. 10 OZ **79c**

**DESSERT PARFAIT ASSORTI "COORSH"** CONT 13 OZ **49c**

**JEUNES DINDONS CONGELÉS "FLAMINGO IMPRÉGNÉS" OU "BUTTERBALL" CANADA CATEGORIE "A" À LÉGER SUPPLEMENT**

*Produits Ménagers*  
*Household Items*

**DÉTERSIF EN POUDRE "BREEZE"**  
 POWDER DETERGENT **BTE 55 OZ BOX 239**

**DÉTERTER LIQUIDE "SUNLIGHT"**  
 LIQUID DETERGENT **PLAST. 32 OZ 89c**

**ASSOULISSANT CONCENTRÉ "DOWNY"**  
 FABRIC SOFTENER **PLAST. 100 OZ 249**

**DÉTERTER POUR LAVE-VAISSELLE "SUNLIGHT"** BTE 56 OZ **169**

**AGENT DE TREMPAGE "BIO-AD"** BTE 23 OZ **133**

**MARCHÉ LAFLAMME MARKET INC.**  
 1235 rue Sud Mrs. Gazaille, Brodeur, D. Laflamme Prop.  
 Cowansville 263-3811

**DUNHAM FOOD STORE ENRG.**  
 H. Dube prop.  
 428 Principale — MAIN  
 DUNHAM 295-2333





VENEZ VOIR NOTRE COLLECTION  
DE PÂQUES

FLEURS POUR TOUTES OCCASIONS

**NOUVEAU DÉCOR  
NOUVEL ATMOSPHÈRE  
NOUVELLE ADRESSE**

**GRANDE  
OUVERTURE**



**509 RUE SUD  
TÉL.: 263-0535**



**EASTER BASKET  
BOUQUET**

**PUT  
ALL  
YOUR  
LOVE  
IN OUR  
BASKET**



NOUS AVONS EN MAGASIN  
PLUSIEURS NOUVEAUTÉES  
VENEZ CONSTATER PAR VOUS-MÊMES



**NOS MEILLEURS VOEUX**

PLOMBERIE  
CHAUFFAGE  
PLUMBING  
HEATING

**Goyer**

TÉL.: 263-2226 / Rés: 263-0770

**VOEUX DE SUCCÈS** voyez notre salle de montre

bois • quincaillerie • plomberie • briques  
blocs • rénovation • décoration

**DISMAT** **CBG** matériaux  
de construction inc.  
building  
supplies inc.

241 Albert, Cowansville/263-0370

**VERD A RAY**  
INDUSTRIES LTD.

**JÉROME ST-AUBIN**  
CONSEILLER EN ÉCLAIRAGE

BUREAU CHEF  
12095, RUE COUSINEAU  
MONTREAL 389, QUÉ.  
TÉL.: 332-1841

COWANSVILLE, QUÉ.  
TÉL.: 263-1934

**D. R. GUY INC.**  
**DECORATIONS**

368 Rivière  
Cowansville, Qué.  
Tél.: (514) 263-0521  
263-4192

**MEILLEURS  
VOEUX**

**BON SUCCÈS**

**JEAN-MARC CHAREST**

PEINTURE ET TAPISSERIE  
816 PRINCIPALE — COWANSVILLE  
POUR VOS TRAVAUX DU PRINTEMPS

CONSULTEZ UN EXPERT **263-1828**

**BON SUCCÈS**

**UN AMI**

**MEILLEURS VOEUX**

Chez



263-0616

On ne pense qu'à vous!

VOTRE MAGASIN FAMILIAL

100 PRINCIPALE — COWANSVILLE

SATISFACTION GARANTIE OU ARGENT REMIS



**BRASSIA ICTINOPHYLLA**  
Un arbre qui pousse rapidement avec des feuilles vert foncées. Grandeur 6 pieds & même plus. UTILITE: Comme une plante spéciment dans des pots variés. Conselle de la culture. Garder à la température normale avec beaucoup de soleil ou une lumière forte indirect, garder le sol humide, engraisser tous les 2 mois. Rég.: \$9.98.  
**\$7.98**  
PRIX CONTINENTAL



**GROS CHATS EN CHOCOLAT**  
PUR AU LAIT  
12 onces Rég.: \$4.79  
**PRIX CONTINENTAL \$3.99**

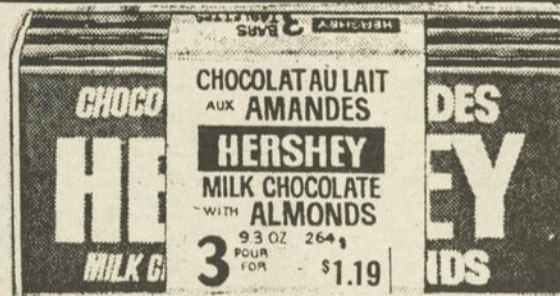


**POULE CHOCOLAT AU LAIT**  
5 1/2 onces  
**PRIX CONTINENTAL \$1.16** EA.



**SANYO STEREO SYSTEM DXT 5211**  
COMPRENANT: table tournante BSR; entré pour tape deck; système stéréo 8 tracks; Radio AM/FM - FM Stéréo; peut-être couvert; en quadrophonie. Rég.: \$279.99.

**PRIX CONTINENTAL \$219.99**



PRIX CONTINENTAL

**3/97**

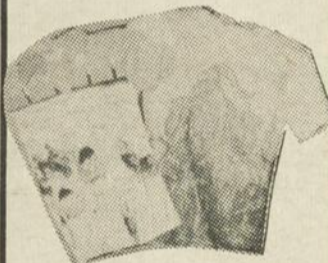
**TABLETTES HERSHEY GÉANTES**



**JACKETS GARÇONS**  
8 à 16 ans - 100% coton  
Genr corduroy. Disponible dans le brun pâle, marine, brun foncé, rouge vin.  
**\$2.49**  
Prix Continental



**GILET HOMMES**  
100% COTON  
Small - Medium - Large  
**PRIX CONTINENTAL \$3.77**



**GILETS GARÇONS**  
Gr.: 8 à 16 ans  
RÉG.: \$2.99  
**PRIX CONTINENTAL \$1.66**

VOYEZ NOTRE SPECIAL "DAISY FRESH" ET ÉCONOMISEZ #2924 JUSQU'À \$2.00 DANS LES GRANDEURS 32 À 36 DANS LE A-B-C

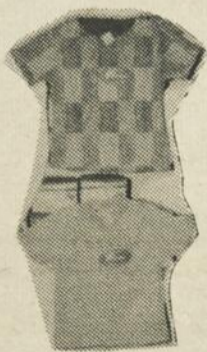
<p><b>DOUBLE YOUR PURCHASE</b> <b>TRIPLE YOUR SAVINGS</b> \$0.50 off on 1st purchase + \$1.50 off on 2nd purchase <b>SAVE \$2.00</b> STYLES: #2924-2938-2947</p>	<p><b>DOUBLEZ VOTRE ACHAT</b> <b>TRIPLEZ VOTRE ÉCONOMIE</b> Vous économisez \$0.50 au 1<sup>er</sup> achat + \$1.50 au 2<sup>e</sup> achat <b>ÉCONOMISEZ \$2.00</b> MODÈLES: #2924-2938-2947</p>
--	--



**ENSEMBLE DENIN**  
100% COTON LAVALBE  
GR.: 8 à 16 ans  
**PRIX CONTINENTAL \$7.97**



**TOPS DAMES**  
Small-Large- X-Large  
100% Polyester. Rég. 5.98  
Fait au Canada  
**PRIX CONTINENTAL \$2.98**



**GILETS POLYESTER UNISEX**  
2 à 6 ans  
50% coton-50% fortrel  
**PRIX CONTINENTAL .77**

RÉG.: \$6.00



CONFIEZ-NOUS VOS FILMS NOUS AVONS MAINTENANT UN NOUVEAU SERVICE POUR LE DÉVELOPPAGE

DE VOS FILMS — 2 JOURS SEULEMENT SERVICE PAR "LIMOCOLOR" TOUS LES JOURS

4 façons d'acheter



COMPTANT · MISE DE COTE

PLACE D'AFFAIRES  
100 RUE PRINCIPALE, COWANSVILLE

**HEURES D'AFFAIRES 263-0616**

LUNDI 9 a.m. à 5 1/2 p.m. JEUDI 9 a.m. à 9 p.m.  
MARDI 9 a.m. à 5 1/2 p.m. VENDREDI 9 a.m. à 9 p.m.  
MERCREDI 9 a.m. à 5 1/2 p.m. SAMEDI 9 a.m. à 5 p.m.

VASTE STATIONNEMENT GRATUIT

FACE AU COTÉ SUD DU MAGASIN

# Débrayage à la Commission scolaire régionale de Bedford

En effet, tous les professeurs de la Commission scolaire de Bedford ont débrayé mercredi le 7 avril dernier à 12:30 hres pour protester contre la stagnation des négociations avec le gouvernement. Ce que demande les enseignants de la Commission scolaire de Bedford, c'est la parité de salaires avec les "newfies", les professeurs spécialisés à l'élémentaire, car maintenant les professeurs à l'élémentaire n'ont qu'une vague connaissance des sujets tels



Voici une petite parti des professeurs de la Commission scolaire de Bedford défilant devant les locaux du High School situé sur la rue Sud à Cowansville. C'est mercredi le 7 avril dernier qu'avait lieu cette manifestation. Quelque 75 professeurs se sont rendus sur place pour faire une ligne de piquetage interdisant ainsi l'accès au High School et sensibilisant la population de Cowansville.

que l'éducation physique, la musique et les mathématiques.

Ce sont surtout sur ces deux points que les professeurs de Bedford sont mécontents. Mercredi après-midi dernier, quelque 75 professeurs ont fait une ligne de piquetage face au High School situé sur la rue Sud à Cowansville. On se souvient que la semaine dernière, des professeurs de la Commission scolaire de Lennoxville avaient interdit l'accès aux autobus sur les terrains de la Polyvalente Massey-Vanier. C'est donc un enchaînement qui s'est produit

et les professeurs sont bien décidés à ne pas faiblir.

Un autre point sur lequel les professeurs de Bedford sont mécontents, c'est que 43% du budget de l'éducation va pour des frais administratifs. Alors on ne peut se surprendre de leurs réactions face à de tels chiffres. Il faut mentionner, là comme ailleurs dans la fonction publique, ça va mal...

## SUCCÈS DE LA JOURNÉE DU JARDINAGE À LA FERRONNERIE COWANSVILLE



M. Paul Pouliot de la C.I.L. et M. Normandin (extrême droite) et quelques clients qui s'intéressent au jardinage. Ça se passait samedi à la Ferronnerie Cowansville.

### Nettoyage du Printemps

FAITE NETTOYER VOS  
VÊTEMENT D'HIVER  
ET  
OBTENEZ L'ENTREPOSAGE  
GRATUIT

FREE STORAGE  
FOR ALL WINTER  
GARMENT'S  
WHEN CLEANED

Nettoyeur **COWANSVILLE** Dry Cleaning  
A. GOYETTE, PROP. REG'D.

121 CHURCH — TEL. 263-0450 — COWANSVILLE



Pour un printemps charmant

PORTEZ UN VÊTEMENT  
QUI EST BIEN DE SON TEMPS

Knit  
Pickings  
for  
Spring

The coolest  
polyesters under  
the sun ...  
with easy care  
in mind. Many!

# Lady France

# Petite voiture, grande nouvelle

# Une traction avant

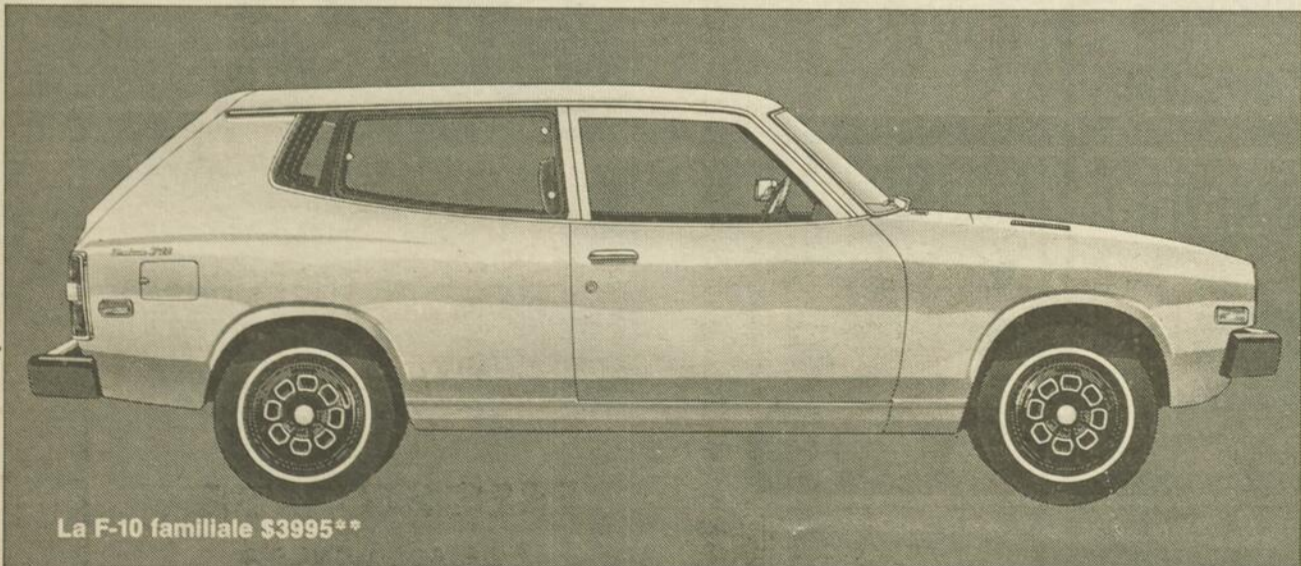
# signée Datsun, la F-10



La F-10 sedan à deux portières \$3770\*\*



La F-10 hatchback sportive \$4360\*\*



La F-10 familiale \$3995\*\*

## Datsun garde l'avantage et annonce la fin des voitures toutes nues

Certaines voitures osent prendre la route avec juste le minimum... une carrosserie à moitié finie, le moteur et les quatre roues. Pour le reste, vous pouvez courir... ou payer de forts suppléments.

Eh! bien, ce n'est pas le cas de la nouvelle traction avant de Datsun, la merveilleuse petite F-10. En voici une qui sait passer parmi le monde, tellement elle a été bien habillée au départ, parce qu'on l'a construite sans rien oublier, d'un pare-choc à l'autre.

Par exemple, la sedan F-10 arrive sur le marché avec dégivreur de lunette, glaces teintées, moquette tout plancher, tringle de chrome aux fenêtres, pneus à carcasse radiale, console et ramasse-tout, chapeaux de roues, garde-boue de plastique sous les ailes, batterie à grande puissance, sabots de pare-chocs, ventilation intégrale.

En somme, une plus-value de \$500\* en accessoires de toutes sortes, qui ne vous coûtent pas un cent de supplément.

La familiale F-10 est tout aussi bien habillée, et elle offre plus de 50 pieds cubes en espace de chargement. Aussi, elle roule sur des pneus à flancs blancs.

Quant à la hatchback sportive F-10, elle est encore mieux équipée: radio AM/FM, boîte manuelle à cinq vitesses, tachymètre et volant de compétition.

Suppléments? Ni vu, ni connu.

Évidemment, nos trois modèles F-10 adhèrent solidement à la route, à cause de la traction avant. Elles sont propulsées par le vif moteur transversal de 1,4 litre, ce qui dégage l'habitacle. Ce même moteur a réussi 40 mi/gal dans les tests combinés ville-grande route (EPA 76). Le millage peut varier suivant la fréquence d'usage ou les routes employées.

Deux modèles F-10, la sedan et la hatchback sportive, ont la suspension indépendante aux quatre roues et une direction à crémaillère et pignon. La F-10, avec son empattement de 94 po, est une garantie de confort et de douceur de roulement.

### Traitement anti-rouille

La nouvelle F-10 est construite suivant les techniques anticorrosives les plus modernes avec des matériaux appropriés. Ça commence avant même que la voiture ne prenne forme, avec le Zincrometal, métal qui résiste à la corrosion. Nous l'employons là où la rouille est surtout redoutable, comme les rebords inférieurs des portières et les organes de suspension. Ensuite, sur la ligne d'assemblage, nous procédons à l'application du compound anti-rouille et des enduits hydrofuges à plus d'endroits que vous ne pourriez l'imaginer. Sous les ailes, des garde-boue de plastique protègent le métal. Le tout sans un cent de supplément.

Plusieurs penseront que le prix de la F-10 est astronomique?

Voyons un peu.

La sedan à deux portières ne coûte que \$3770\*\*

La familiale ne coûte que \$3995\*\*

La hatchback sportive ne coûte que \$4360\*\*

Ces voitures comptent parmi les moins chères au Canada.

Voyez-les chez le concessionnaire Datsun de votre voisinage.

Passez en première **DATSUN**

dans la voiture d'importation la plus populaire en Amérique du Nord

CHARLES RICHARD — DATSUN — WEST-BROME — 263-4457

## programme de garderies

par Gaston Théberge

Le ministère des Affaires sociales accorde une aide financière aux parents dont les enfants sont placés en garderie. Cette aide peut atteindre un maximum de \$5.50 par jour pour un enfant de moins de deux ans, et de \$5.00 pour les autres enfants de moins de sept ans. Dans tous les cas, les parents doivent verser le premier dollar. L'aide vous est accordée

par jour à partir de votre revenu de contribution déterminé selon votre revenu net, le nombre d'enfants en garderie et la taille de votre famille.

### COMBIEN PEUT-ON VOUS ACCORDER?

Pour connaître votre revenu de contribution, vous devez soustraire de votre revenu net (c'est-à-dire votre revenu calculé après les déductions de l'em-

ployeur et avant les exemptions personnelles selon la Loi de l'impôt) les exemptions établies. Ces exemptions sont de \$3,800 pour le premier adulte, \$1,000 pour le second adulte et \$500 par enfant à charge. Si le total de vos exemptions est inférieur à \$5,200, vous le ramenez à ce chiffre qui est le niveau de contribution zéro. Ensuite, vous soustrayez le total obtenu de votre revenu net.

Une exemption de base de \$5,200 est donc accordée à toutes les familles. Si le revenu familial dépasse ce niveau, l'aide du ministère diminuera de \$0.25 par jour pour chaque \$185 additionnel de revenu annuel. Prenons un exemple, celui d'une famille qui compte deux adultes et quatre enfants, dont deux fréquentent une garderie. Le revenu annuel net de notre famille est de \$12,000. Elle a droit aux exemptions suivantes: \$3,800 pour le premier adulte, \$1,000 pour le second et \$500 pour chacun des enfants à charge, ce qui donne un total de \$6,800. Le revenu de contribution de notre famille est donc de \$5,200 (\$12,000 moins \$6,800). Dans ce cas précis, l'aide totale accordée est de \$16.25 par semaine (\$3.25 par jour).



## VELO-SPORT

BICYCLES DE MARQUES RÉPUTÉES

VENTE PIÈCES SERVICE ENTRETIEN

**KAWASAKI**

**R. Laporte**

BICYCLES SPORTS INC.

tel. 263-2556

BICYCLES

125 ALBERT

COWANSVILLE

PEGEOT

VÉLO-SPORT

## Entrevue avec M. Pierre Cabana, maire du village olympique de Bromont

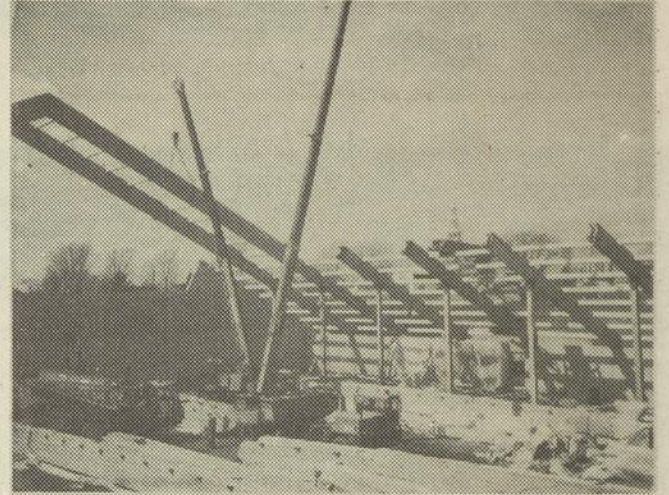
Suite à une rencontre avec M. Pierre Cabana, maire du village olympique de Bromont, nous voudrions vous faire part de quelques révélations quant aux rues où l'accès sera interdit pendant le déroulement des Jeux Olympiques. Il ne s'agit ici nullement de bloquer 36 rues à Bromont, d'interdire l'accès à la majorité de la ville et d'avoir contrôle policier par-dessus contrôle policier mais plutôt une surveillance discrète et efficace de la part des policiers en place.

En fait il n'y aura que la rue Gaspé de fermée et ce de la rue Shefford à la rue Frontenac. Cela va de soi que toutes les rues attenantes à la rue Gaspé seront elles aussi fermées à la hauteur de la rue Gaspé. Et comment les habitants de la rue Gaspé pourront-ils circuler? Grâce à un laisser-passer qui leur sera émis par les gens de la Sécurité. Donc, nul besoin de craindre que l'accès à son domicile soit interdit et nul besoin de craindre l'invasion de l'armée ou de la police

ou de voir passer un char d'assaut sur son terrain, car, nous le répétons, il n'y aura que la rue Gaspé de fermée et ce pendant toute la durée des Jeux Olympiques.

M. Pierre Cabana sera sous peu en mesure de

faire visiter le village olympique. Lors de cette visite, un reportage des plus complets vous sera présenté dans les pages de notre journal. Donc surveillez notre journal pour être à l'heure olympique de Bromont.



Nous apercevons sur notre photo, les structures du toit du Centre d'accueil international du village olympique de Bromont. C'est à l'intérieur de cette construction qu'auront lieu les rencontres des athlètes avec les journalistes. Pour des raisons de sécurité, l'accès au public à ce Centre d'accueil international sera interdit. Quant à la crainte de voir ce Centre terminé plus tard que prévu, elle n'est pas fondée. Tout se déroule comme prévu, les travaux vont bon train.

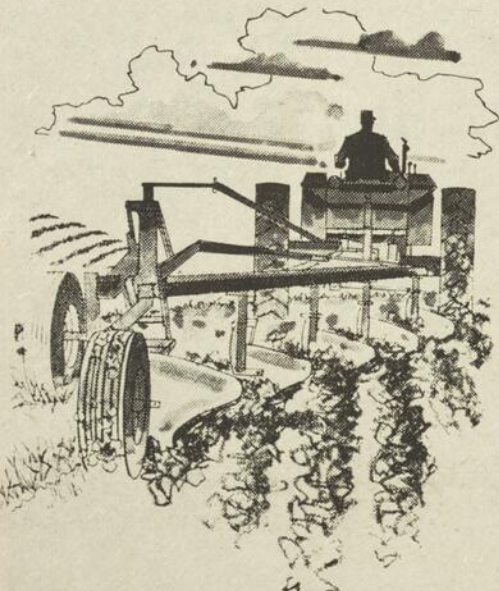
Solidarité au tiers monde

**OXFAM**

**SPÉCIALITÉ**  
INSTALLATION

**TANK SEPTIQUE**

**CHAMP D'ÉPURATION**



VENTE ET TRANSPORT

**TERRE À GAZON**

**GRAVEL — CONCASSÉ**

**TERRASSEMENT**  
ET

**FONDATION**  
DE TOUS GENRE

POUR VOS TRAVAUX D'ENTRETIEN  
PORTEZ CONFIANCE À NOTRE EXPÉRIENCE  
POUR SERVIR

COMTÉ DE BROME MISSISQUOI ET SHEFFORD

**JEANNOT LÉVESQUE**  
EXCAVATION

**COWANSVILLE** **263-2168**

Qu'est-ce qui se passe chez

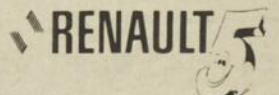


Les nouvelles Renault 5 sont arrivées et elles partent vite!

Si vous n'avez pas encore vu et essayé la Renault 5, sa PERFORMANCE, son CONFORT, son ESPACE et son ÉCONOMIE vous surprendront agréablement. Près d'un million de Renault 5 ont été vendues à travers le monde et les raisons de son succès ne manquent pas.



- Plus de 50\* milles au gallon
  - Traction avant
  - Pneus radiaux ceinturés d'acier
  - 4 sièges super confortables
  - Très grand hatch-back
  - Jusqu'à 31.5 pieds cubes d'espace de chargement
  - Suspension indépendante aux 4 roues, à barres de torsion
  - Direction à crémaillère
  - Freins à disque à l'avant (GTL)
  - 4 vitesses au plancher (GTL)
  - Moteur 1300 cc — 96 m/h (ou 782 cc — 75 m/h)
- La Renault 5. Du plaisir en grand au volant de la plus pratique des petites voitures. En ville comme sur la route.



BROME AUTO

WEST BROME - QUÉ.

# LA CROIX-ROUGE A BESOIN DE VOUS

Amis concitoyens,  
Voici le moment venu pour la Campagne Annuelle de fonds pour la Croix-Rouge Canadienne. Afin que celle-ci poursuive son oeuvre humanitaire, elle a besoin de votre aide et de votre coopération. Pour atteindre son

but, la Croix-Rouge fait appel à des volontaires de tout âge, race ou profession. Ces volontaires ont donné l'an dernier, 500,000 heures de leur temps, ce qui aurait occasionné à la Croix-Rouge des frais de plus d'\$1,000,000. Chacun a accompli un travail parti-

culier d'une valeur inestimable. Ils ne sont pas rémunérés et ils ne le veulent pas, car ils réalisent combien ils accomplissent pour l'humanité et leur satisfaction est d'autant plus grande.

Pour citer quelques exemples, il y a: ceux qui, 2 fois la semaine, enseignent la sécurité aquatique aux enfants handicapés, il y a les milliers de femmes qui, à la maison ou ailleurs, cousent et tricotent pour les victimes de sinistres. Ces volontaires accomplissent 90% du travail de la Croix-Rouge. Si ce n'était pas d'eux, la Croix-Rouge n'existerait pas.

Où va votre dollar? Vous vous le demandez sûrement.

Il va au recrutement des donneurs de sang; au programme de la sécurité aquatique, auquel est ajouté cette année, la

"sécurité en embarcations", aux services infirmiers, au secours aux sinistrés, au service aux vétérans, à la jeunesse de la Croix-Rouge et enfin à l'assistance internationale.

La Croix-Rouge a besoin de vous. Peut-être, un jour, aurez-vous besoin d'elle?

Quand un volontaire frappera à votre porte, que vous soyez à Adamsville, Bromont, Warden, Waterloo ou Iron Hill, soyez généreux.

Afin d'alléger leur tâche, ou si personne ne s'est rendu chez-vous, vous pouvez faire parvenir vos dons à:

**PAULE C. OHRT**  
Présidente de  
la Campagne  
Section Bromont  
Casier Postal 277  
Bromont, P.Q.  
**JOE ILO**

De la part de ceux qui bénéficieront de votre aide - **MERCI.**

Il nous fait plaisir de vous informer que, lors de son assemblée annuelle du 20 janvier dernier, la section de Cowansville de la Société Canadienne de la Croix-Rouge a procédé à l'élection de son nouvel exécutif ainsi qu'à la nomination des présidents de ses différents comités. Nous vous en donnons la liste ci-dessous:

### Comité exécutif

**Présidente:** Madame Gabrielle G. Bertrand, 769 rue Principale, Cowansville, Qué. 263-0391; **Vice-présidents:** Madame Lucille Rhéaume, 225 boul. Davignon, Cowansville, Qué. 263-0692; Monsieur Émile Ducharme, 500 rue Sud, Cowansville, Qué. 263-1393; **Secrétaire et publiciste:** Madame Marthe G. Fournier, 212 rue Chomedey, Cowansville, Qué. 263-4633; **Trésorière:** Madame Germaine Bonnette, 360 rue Principale, Cowansville, Qué. 263-1642.

### Comités

**Campagne financière:** Madame Gilberte Kane, 212 Barré, Cowansville, Qué. 263-0954; **Collecte des donneurs de sang:** Monsieur Georges Lizotte, (Prés.) 131 Hallé, Cowansville, Qué. 263-5555, 263-4629; Madame A. Pinsonneault, (Vice-prés.) 416 Beaumont, Cowansville, Qué. 263-2935; **Secours aux sinistrés:** Monsieur Guy Bilodeau, 311 Davignon, Cowansville, Qué. 263-1711; **Resserre d'accessoires pour chambre de malade:** Madame Thérèse Rocheleau, 120 Vétérans, Cowansville, Qué. 263-1830; **Sécurité aquatique:** Monsieur Pierre Choquette, 111 KcKinnon, Cowansville, Qué. 263-4311.

**VOILA AVEC QUOI  
AMF RELÈVE  
LE DÉFI**

NOUS AVONS  
TOUT L'ÉQUIPEMENT  
VOULU POUR  
L'ENTRETIEN  
DE VOTRE PELOUSE  
ET POUR VOTRE  
JARDINAGE



**KAWASAKI**  
**R. Laporte**  
BICYCLES SPORTS INC.  
tel. 263-2556  
BICYCLES

125 ALBERT  
COWANSVILLE

**PEGEOT  
VELO SPORT**

## SPÉCIAUX

### 7<sup>ième</sup> ANNIVERSAIRE

## NOS SPÉCIAUX DE PÂQUES

JAMBON  
FUMÉ À L'ANCIENNE  
SERVI À LA MODERNE

<p>RÔTI DE CÔTE CROISÉ CROSS RIBB</p> <p style="text-align: right;">SPÉCIAL <b>.99</b> lb</p>	<p><b>DINDES BUTTER BALL</b> SPÉCIAL <b>\$1<sup>09</sup></b> lb</p>	<p><b>JAMBON PICNIC</b> SPÉCIAL DE PÂQUES <b>.89</b> lb</p>
<p>CUISSES DE POULET</p> <p style="text-align: right;">SPÉCIAL DE PÂQUES <b>.89</b> lb</p>	<p>COMMANDE SPÉCIAL POUR HOMARD FRAIS DE LA SEMAINE COMMANDEZ PAR TÉLÉPHONE 5 JOURS À L'AVANCE</p>	<p><b>Gagnez votre commande en double</b></p> <p><i>Signé votre coupon de caisse Tirage samedi de Pâques 3 hres P.M.</i></p>
<p>POITRINE DE POULET</p> <p style="text-align: right;">SPÉCIAL DE PÂQUES <b>\$1<sup>19</sup></b> lb</p>	<p>VARIATION DE FRUITS DE MER</p> <p>POUR VOTRE CADEAU DE PÂQUES</p>	<p><b>DINDES</b> 10 à 12 lbs CATÉGORIE A</p> <p>SPÉCIAL DE PÂQUES <b>.89</b> lb.</p>

### GAGNEZ VOTRE COMMANDE NOM & ADRESSE AU DOS DE VOTRE COUPON DE CAISSE



Boeuf de l'Ouest

Qualité A-1      spécial de la semaine      Boeuf économique

**Boucherie  
BLACKBURN & FILS inc.**

TEL: 263-4522

bière et cidre

R.R. No. 1 Dunham

1/2 mille du boul. Jean-Jacques Bertrand

# CLUB DE GOLF COWANVILLE

GOLFERS, CURLERS, and SOCIAL MEMBERS you are all cordially invited to the DINNER-DANCE which will be held on Saturday, MAY 1st, 1976. CHARCOAL STEAKS 6.30 p.m., DISCO-DANCE MUSIC 9.00 p.m.

Tickets are on sale at the Bar at \$6.50 per ticket and the places listed below. Get yours **NOW** the number is limited.

+++++

GOLFEURS, CURLERS et MEMBRES SOCIAUX vous êtes tous cordialement invités au DINER-DANSE qui aura lieu Samedi le 1er Mai, 1976. CHARCOAL STEAKS 6.30 p.m., DISCO-DANSE 9.00 p.m.

Billets en vente au Bar; \$6.50 par personne et aux endroits suivants. Faites vite, le nombre est limité.

Mercurie Bilodeau 263-1400 - 121 Principale, Warren & Joy Brown 263-1261 - 205 Golf Ave, Ted & Joyce Hamm 263-1288 - 209 Golf Ave, Louis Cournoyer 263-2688 - 215 St-Laurent, Ovila Roy 298-5247 - Frelighsburg. Club House telephone - Chalet du club 263-3131, Pro Shop 263-1332.

Committee chairman Warren Brown Président du comité.

# ECONOMISEZ SUR LES BAINS

Pour ceux qui n'aiment pas prendre de bain, même s'ils en ont besoin, voici quatre moyens faciles de réduire la quantité de chaleur utilisée et gaspillée dans une baignoire.

1. - Choisissez le bain ou la douche. L'un des deux demande moins d'eau. Pour savoir lequel, prenez simplement une douche en bouchant la baignoire et notez la quantité d'eau utilisée. Vous en utiliserez soit plus soit moins que pour votre bain habituel. Si la baignoire déborde, inutile de chercher plus loin.

2. - Après votre bain, ne

videz pas immédiatement la baignoire. Attendez que la chaleur de l'eau se répande dans la maison au lieu de se perdre dans les égouts. En été, par contre, videz rapidement la baignoire pour évacuer la chaleur.

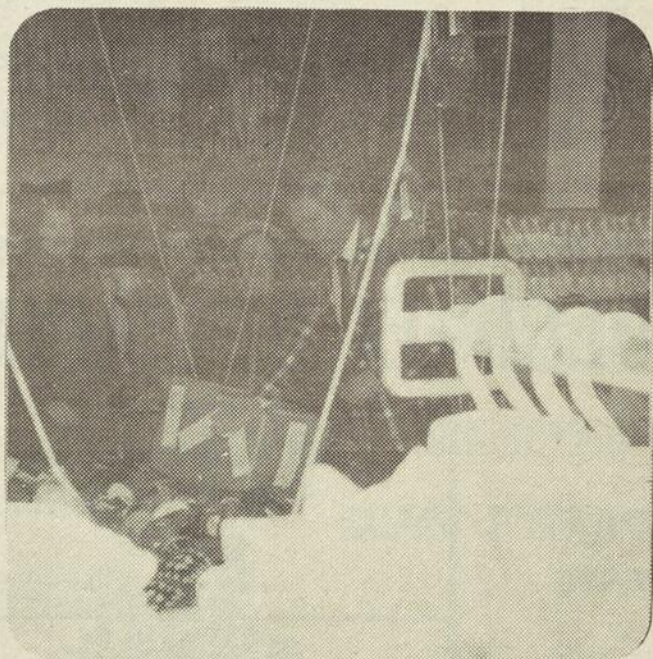
3. - Ne prenez pas de douche ou de bain trop chaud. Une eau plus froide vous fera économiser de l'énergie et c'est plus sain!

4. - Baignez-vous moins souvent. N'ayez pas peur, lorsque vous aurez besoin d'un bain, vos amis sauront le dire. Et pensez; à toute l'eau et l'énergie que vous économiserez! Vous serez un héros!



M. et Mme Alten Douglass, de la rue Royale, Cowansville, sont les heureux parents des premiers jumeaux de l'année. Jumeaux nés le 26 mars 1976 à l'Hôpital Brome-Missisquoi de Cowansville. Mme Blackburn, présidente des Dames Auxiliaires, a présenté des tasses en argent aux heureux parents. Toutes nos félicitations.

Mr. and Mrs. Alten Douglass of Royale Street, Cowansville, are the proud parents of the first twins born on March, 26th, 1976, at the Brome Missisquoi Perkins Hospital. Mrs. Blackburn, President of the Ladies Auxiliary has presented the traditional silver cups to the Happy parents. Congratulations.



M. Foster gérant national des ventes pour la Cie Phentex pige le coupon gagnant pour la couverture "Premier prix du concours de tricot "Continental-Phentex".



M. François Martin assistant-gérant du magasin Continental fait la présentation de la couverture Phentex à Mme Beauregard de Cowansville.



# JOURNÉES DES VALEURS PRINTANIÈRES SUZUKI



## TS-185

**SPÉCIAL  
PRINTEMPS**      **COMMANDEZ MAINTENANT  
ET ECONOMISEZ**

La TS-185: l'une des machines les plus populaires jamais fabriquées par Suzuki. Le summum des machines double usage avec suspension genre motocross à réglages multiples. Et maintenant plus puissante que jamais. Une occasion à ne pas manquer durant les Journées des Valeurs Printanières Suzuki.



**C.L. AUTO PARTS INC.**

DEPOSITAIRE DE SUZUKI

509 PRINCIPALE

COWANVILLE

263-4641



# prendre un p'tit coup...

par Monique Langlois

L'agréable sensation que produit un « p'tit verre derrière la cravate » contribue sans aucun doute à vous mettre dans l'esprit des Fêtes. Mais peut-être ne buvez-vous pas assez pour savoir que la consommation inconsidérée d'alcool peut comporter des effets forts déplaisants, voire dangereux. L'intoxication en est un exemple.

Supposons qu'une personne ait bu 3 onces de whisky, la concentration d'alcool dans son sang sera d'environ 0.04%, quantité déjà suffisante pour diminuer le jugement. À mesure qu'elle boit, le contrôle de ses muscles est moins assurée et elle pourra tituber. Finalement, si la personne a absorbé une quantité d'alcool donnant une concentration de 0.40% (une vingtaine de consommations), elle deviendra inconsciente ou, si vous voulez, tombera dans les pommes.

Cet exemple vaut pour un homme de poids moyen, soit environ 150 livres. L'intoxication se produit plus ou moins rapidement, selon le poids de la personne et la capacité qu'a son organisme d'éliminer l'alcool.

Certaines boissons, soit celles qui contiennent le plus d'alcool « tapent » plus facilement que d'autres. Les bières contiennent environ 6% d'alcool, les vins 12% et les spiritueux (gin, vodka, liqueurs) 40% et parfois plus.

## ALCOOL + MÉDICAMENTS = DANGER SUR LA ROUTE

Lorsque, encore tout joyeux, vous prenez le volant pour retourner chez-vous après le réveillon, n'oubliez pas que la loi fixe à 0.08% de concentration d'alcool dans le sang la limite pour juger de la responsabilité criminelle d'un automobiliste présumé incapable de conduire. Vous atteindrez ce taux si vous prenez plus de cinq consommations en une soirée. Cependant, les effets de l'alcool se feront moins sentir si vous prenez la précaution de manger au cours de la réception.

Vous n'êtes pas sans savoir que la consommation de quelques petits verres peut

souvent nous rendre un peu « fanfarons ». Nous pensons alors que nous pourrions encore très facilement tenir le volant, même si, en réalité nos réflexes sont considérablement diminués. C'est pourquoi il faut toujours compter le nombre de verres consommés et non se fier sur l'impression qu'on peut avoir d'être capable de conduire.

Sachez aussi que la quantité « raisonnable » d'alcool que vous pensez avoir absorbé peut affaiblir beaucoup vos facultés si vous prenez en même temps des médicaments. Méfiez-vous particulièrement des sirops à la codéine, des somnifères et des tranquillisants.

## UNE PENTE DANGEREUSE: CELLE DE L'ALCOOLISME

Il va sans dire que le simple fait de prendre un verre (et même plusieurs) pour accompagner vos amis lors des réceptions des Fêtes ne fait pas de vous un alcoolique. Il y a une façon de boire qui témoigne d'une bonne jouissance des petits plaisirs de la vie, et une autre qui est le symptôme d'une maladie chronique: l'alcoolisme.

Les signaux d'alarme précurseurs de l'alcoolisme sont: les trous de mémoire, le tremblement des mains, la peur de manquer d'alcool, le sentiment de culpabilité. Peu à peu, la tolérance à l'alcool augmente (il faut en prendre de plus en plus pour sentir un « feeling ») et le buveur entre dans la phase cruciale: il a besoin de boire, principalement pour faire face à ses difficultés.

### 4 Saisons

Lis

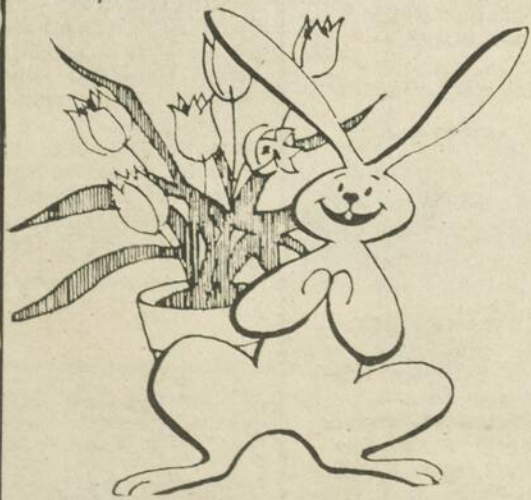
Chrysanthème.

Tulipe

### POUR PÂQUES

OFFREZ DES

FLEURS À L'ÉLUE DE VOTRE COEUR



## SPÉCIAUX DE PÂQUES:

PATATES	50 lbs Nouveau-Brunswick #1	\$3.99
ORANGES "SUNKIST"	Calif. gr. 163 2 dz.	.89
POIRES D'ANJOU	gr. 150	6/.59
CAROTTES DU QUEBEC	#1 5 lbs	.49
POMMES MCINTOSH	du Québec atmosphère contrôlé 5 lbs	.85

Joyeuses Pâques à tous mes clients

LE  
P  
O  
T  
A  
G  
E  
R

FRUITS  
LEGUMES  
BISCUITS  
BONBONS  
FROMAGES  
VARIETES  
GATERIES



Prop. J.M. COTE  
414 rue Sud  
COWANSVILLE, QUE.  
Tél.: 263-2542

## SAVIEZ-VOUS QUE

- L'intérieur de la page-couverture de l'annuaire téléphonique que vous avez reçu récemment renferme, sous le titre SECOURS, un espace où vous devez inscrire les numéros à composer, dans votre localité, en cas d'urgence diverses: pompiers, police, ambulance, médecin, centre hospitalier, centre antipoisson, centre de détresse, urgence. Il serait sage d'y inscrire dès maintenant les numéros et de placer l'annuaire tout près de votre téléphone.

- Les adeptes de sports où il y a parfois de la violence (tels le hockey, le ballon-balai) et les jeunes enfants qui étrennent leurs premiers patins pendant les vacances des Fêtes, auraient intérêt à se munir d'un protecteur buccal afin de préserver leur dentition en cas d'accidents et de mauvaises chutes. Celui-ci est vendu à bon marché dans les pharmacies, les magasins de sport et les rayons des sports des grands magasins.

A. E. LEPAGE

IMMEUBLES WESTMOUNT REALTIES

**COWANSVILLE:** In-town conveniences with country atmosphere. Masonite siding bungalow - 3 bedrooms - Full basement - subdivided - attache garage - Lot 100 x 150 - Fordyce Ave. Andrée Plamondon - 243-6901 ou 263-5969.

**COWANSVILLE:** Location superbe rue Radisson. Terrain surface approximative 12,371 pi.c. Bâissez la maison de vos rêves. Andrée Palmondon 243-6901 ou 263-5969.

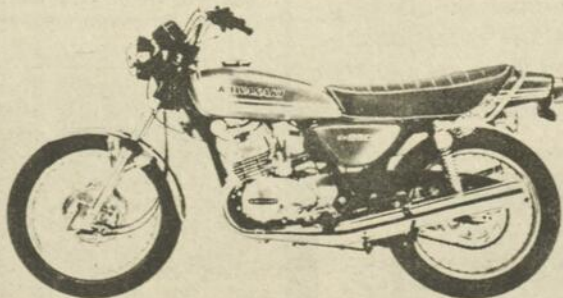
**COWANSVILLE:** Tout près du nouveau centre d'achat, un bungalow briques avec 3 chambres à coucher, grande cuisine. Foyer dans salon - beau terrain paysagé. Ed Jahn - 263-5969; soirs - 243-6307.

**COWANSVILLE AREA:** New aluminum siding bungalow, 3 bedrooms, electric heating, wall to wall carpets. Easy access to Granby - Cowansville - Bromont. Ed Jahn - 263-5969; evenings - 243-6307.

**COWANSVILLE:** Attractive older 2 storey, 3 bedroom house with garage and workshop on extra large lot. With vegetable garden and several fruit trees. Ed Jahn - 263-5969; evenings - 243-6307.

## Kawasaki

MON BON AMI C'EST LA MOTO QU'IL TE FAUT



KAWASAKI  
R. Laporte  
BICYCLES SPORTS  
tel. 263-2556

125 ALBERT  
COWANSVILLE

Bicycles — Peugeot — Velo Sport

## IMMEUBLES STUART LTÉE

Tél. (514) 534-2505

### COWANSVILLE

Split level en brique à 3 milles de la ville, cuisine moderne, terrain 75 x 200, arbres matures. Lucille Allard.

### COWANSVILLE

Bungalow brique, tout près du centre commercial, 4 chambres à coucher, sous-sol fini, piscine. Lucille Allard.

### COWANSVILLE

Joli bungalow pierre et brique, 4 chambres, salle familiale, chauffage eau chaude, abri d'auto. Lucille Allard.

### COWANSVILLE

Maison de campagne 9 pièces, à 2 milles du centre-ville avec quelques acres de terre, ruisseau longeant la propriété. Lucille Allard.

### BROMONT

Jeune couple pour votre première maison, cottage semi-détaché sur grand terrain, chauffage électrique, hypothèque à 9 1/2%. Lucille Allard.

### BROMONT

Magnifique résidence style montagnard, 7 pièces, 3 chambres, garage double, chauffage électrique, terrain 120 x 145, vue magnifique. Lucille Allard.

### BROMONT

3 milles de I.B.M., grand bungalow de brique, 3 chambres, cuisine, salle à manger, grand salon, salle familiale avec foyer. Lucille Allard.

### LAC BROME

\$8,000. chalet 5 pièces meublées, avec accès au lac. Bateau, moteur 28 forces et remorque comprise. Lucille Allard.

### KNOWLTON

Restaurant Snack-bar, bon chiffre d'affaires, clientèle établie, équipement de première classe, machine à crème glacée molle. Lucille Allard.

### GRANBY

Haute-ville près du lac Boivin, charmant bungalow de 3 chambres avec fenêtres panoramiques, construction de brique 1973, sous-sol peut être aménagé pour bachelors. Lucille Allard.

### GRANBY

Rue Grove: beau grand cottage en brique, 4 chambres, salle à manger, salon avec foyer, garage avec entrée asphaltée, magnifiquement aménagé d'arbustes, fleurs et arbres matures. Lucille Allard.

### COWANSVILLE

Mignone petite maison de briques en flanc de montagne avec vue magnifique. Salon avec foyer de pierres et fenêtre panoramique. Offerte avec 12 acres de terre et plus si désiré. Petit lac sur propriété. Roger Allard.

### FERMES

Dans la région de Bromont, Cowansville, Fulford, 82 acres à 324 acres.

**LES PETITES ANNONCES...**

...rapportent beaucoup

Classified ads... give you more

**263-5288 ... 263-5488**

**IMMEUBLES  
GRANBIEN**

**Courtiers**

**Toi qui cherches un terrain pour te construire:** J'ai certainement ce qu'il te faut - soit à la ville ou à la campagne - différentes dimensions - boisé ou non - appelle-moi Lucille Dallaire - 378-0131.

**VOUS DÉSIREZ VENDRE** terrains - maisons - fermes - commerces - maisons à revenus - appelez-moi - sommes 20 agents - à votre service - ouvert tous les jours - soirées et jours fériés - penser au potentiel de client que je peux vous introduire - avons communication par radio pour mieux vous servir - conseiller juridique ainsi qu'un comptable agréé - pour de plus amples informations appelez Roméo Vincent - 378-0131.

**AUSSI MODERNE QUE DEMAIN!** Bungalow de 5½ pièces dans quartier résidentiel - garage double - grand terrain gazonné avec arbuste - une acquisition que vous chérez - Lucille ou Hubert Dallaire - 514-378-0131.

**LE CONFORT À VOTRE PORTÉ!** Triplex de construction récente - fenêtre panoramique - tapis mur à mur - semi-meublé - entretien minimum - Lucille ou Hubert Dallaire - 378-0131.

Duplex en brique 2 - 5½ pièces - dans quartier résidentiel - situé à proximité du centre culturel - polyvalente - et centre ville - Lucille ou Hubert Dallaire - 378-0131.

**BESOIN D'ESPACE:** Bungalow de 7½ pièces en briques et pierre dans quartier résidentiel - garage - bas prix - Lucille ou Hubert Dallaire - 378-0131.

**"CONÇUE POUR ÊTRE EFFICACE"** J'ai pour toi une maison de 3 logements qui rapporte \$220. par mois dont un grand 6 pièces pour le proprio - 2 garages - le tout à l'intérieur d'un charmant cottage de style français - Appelez-moi Lucille ou Hubert Dallaire - 378-0131.

**LA PERFECTION MÊME!** Duplex brique 30 x 38 avec toutes les commodités qu'exige la maîtresse de maison - fenêtre thermos - porte intérieure acajou - construit face au lac - Pour informations Lucille ou Hubert Dallaire - 378-0131.

**CHOIX DE PROPRIÉTÉ ET TERRAIN** - bungalow et duplex de \$18,000. - à Farnham - maison à revenus à Farnham - Cowansville - et Granby - pourquoi pas vous loger sans que cela ne vous en coûte un sous - choix de terrains et boisé à Granby - Roxton Pond près du lac et environ - à Cowansville - un vrai domaine avec ruisseau et source - potentiel de développement pour camping ou motel - vous désirez faire un achat quelconque si oui consultez moi j'ai ce qu'il vous faut - Roméo Vincent - 378-0131.

**TURMEL & MERCURE  
AVOCATS — PROCUREURS**

Gérard Turmel - L.L.L.C.R. 817 Principale  
Gilles Mercure - L.L.L. Cowansville, Qué.  
263-0656

**A VENDRE**

Terrain à vendre 65' x 153'. Nouveau développement sur rue Ontario près du Centre Communautaire St-Léon. Boisé à l'arrière du terrain. Prix demandé \$2,000. Pour renseignements 263-5938 après 5 hres p.m.

**Expanding Canadian Oil Company** needs dependable person who can work without supervision. Earn \$14,000. per year plus bonus. Contact customers around Cowansville. We train. Write F.H. Dick, Pres., Southwestern Petroleum, Brampton, Ont. L6T 2J6.

**A VENDRE**

Gremlin 1975, manuel, pneus radiaux été - Hiver, 19,000 milles. Balance de garantie 5,000 milles ou 10 mois. Prix \$3,000. Cause: changement d'emploi. Tél.: 263-5555 ou 534-3429 après 6 hres.

**Business is expanding**

Need qualified couples to run vitamin wholesale mail order portion of business out of their home. Income potential \$800. - \$1200. per month. Call Mr. Bonnette 1-802-524-3806.

**A LOUER**

2½ meublé & 3½ pces, meublé, neuf. Situé à 119 rue Jacquesmet. Tél.: 263-1921.

**A LOUER**

Logis de 5½ pces, chauffé, eau chaude fournie. Situé à 126 Nelson. Renseignements 263-4305.

**A VENDRE**

Datsun 710, 1974, Standard, 4 pneus "Michelins". Bonne condition. Prix \$2,300. Tél.: 263-5903 ou 263-2147.

**A VENDRE**

Machine à coudre "Singer". Portative avec mallette. Points droits, 6 ans d'usage - Bonne condition. Prix \$40. Tél.: 263-5963.

**ON DEMANDE**

Représentants pour compagnie très importante. Très bon salaire. Auto obligatoire. Appelez avant 12 hres a.m. Tél.: 263-1800 ou 263-1801.

**A VENDRE**

Camion "Mazda" Camper 1973, 23,000 milles. Bonne condition. S'adresser à 140 Barker. Tél.: 263-4416.

**A VENDRE**

Duplex & ménage. Equipement de camping au gaz propane. Doit être vendu pour cause de départ. Pour information 263-1364.

**SOLD**

Hard top trailer N.E. explorer. Used two seasons. Electric brakes, 12 volt & 11 volts. Sink-icebox-Electric water pump, Propane furnace & stove, spare wheel with cover, extra new set of tires, new awning full length, propane tank, side mirrors for auto, latest crank-up type mechanism.

**A VENDRE**

Couchette - carrosse autres articles de bébé - Piano - Lit et bureau simple - Étagères - Cadres et bibelots de toutes sortes. Tél.: 295-2075.

Salaison A. Leblanc, 200 Rivière, Cowansville, tél.: 263-3430. Boeuf de l'ouest, demi-boeuf à .69 lb pour congélateur coupé & enveloppé.

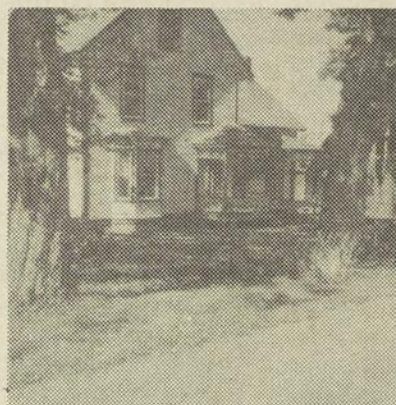
**A VENDRE**

Terrain, beau site commercial, 10,543 pieds carrés, arpenté. Tél.: 263-5475 après 4 hres.

**bronis inc.**  
**courtiers en immeubles  
real estate brokers**

309, principale, cowansville, qué. (514) 263-4455

**SPECIAL DE LA SEMAINE**



1. **DUNHAM** — À la campagne, mini ferme - Dépêchez-vous, c'est votre chance! Superbe maison de campagne complètement rénovée, 8 pièces, 2 salles de bain, foyers, sur terrain environ 1½ acre, grange, ruisseau - Informations: Marie P. Lizotte 263-4455 ou 263-4988.

**SPECIAL OF THE WEEK**

**DUNHAM** — In the country, mini farm - Hurry up, it's your chance! Beautiful country home recently renovated, 8 rooms, 2 bathrooms, fireplace, on a ½ acre lot, barn, brook. For information: Marie P. Lizotte 263-4455 or 263-4988.



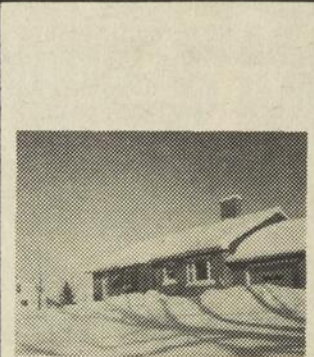
2. **BROMONT** — Bungalow stucco, près Centre de ski, 7 pièces - grande salle familiale, piscine hors terre, sun deck - Grand terrain bien aménagé - Informations: Lucette Leboeuf 263-4455 ou 534-2069.



3. **COWANSVILLE** — Devenez propriétaire à peu de frais - Vous aurez 2 locataires pour vous aider à payer la bâtisse - Vous débourserez \$175./mois - Comptant requis: \$7,000. - Marie Paule Lizotte 263-4455 ou 263-4988.



4. **SUTTON** — Spacieux cottage colonial sur terrain de 1 acre paysagé, piscine chauffée - Le tout en excellente condition - Revenu annuel \$4,500. - Informations Lucette Leboeuf 263-4455 ou 534-2069.



5. **COWANSVILLE** — Joli bungalow de briques avec garage - style anglais - Terrain 100 x 200 - Planchers en chêne partout - Aménagé & Privé - Compris: laveuse, sècheuse, poêle, réfrigérateur, air climatiseur - Pour visiter: Marie P. Lizotte 263-4455 ou 263-4988.



6. **BROMONT** — Conditions idéales pour l'acheteur d'une première maison - Joli bungalow de 5½ pièces, plus grande salle familiale avec foyer - Il faut voir! Prix raisonnable - Lucette Leboeuf 263-4455 ou 534-2069.



7. **BROMONT** — Il faut le voir pour le croire!!! Maison Suisse de haute qualité - Vous pouvez l'habiter et en retirer un revenu de \$3,000. par année - Faites vite! Lucette Leboeuf 263-4455 ou 534-2069.



8. **COWANSVILLE** — Beau cottage colonial 9 pièces - terra 21,840 pi. car. - dont 4 chambres à coucher - foyer au salon - très beau site - Appelez: Gilles Duquette 263-4455 ou 263-1778.




9. **COWANSVILLE** — Two storey house located on a huge lot, lovely landscaping - double garage - 9 rooms lots of commodities - Excellent for a home and office - Information call Marie P. Lizotte 263-4455 or 263-4988.

10. **EAST FARNHAM** — Terrain 100 x 200, à la campagne, fondation déjà creusée - Venez voir, les taxes sont minimes - Information: Marie P. Lizotte 263-4455 ou 263-4988.

11. **COWANSVILLE** — Vous voulez vous construire au printemps - Venez voir ce beau terrain de 17,000 pi. car. Zone résidentielle - Prix très raisonnable - Lucette Leboeuf 263-4455 ou 534-2069.

**LES ENTREPRISES RÉAL**  
 ENTREPRENEUR GENERAL  
 RENOVATION  
 ADAMSVILLE, QUE. TEL. 263-1473,

Tél.: 263-3902



**Pierre Côté**  
 DENTUROLOGISTE  
 209 Rue Bell, Cowansville, P.Q., J2K 3C9

**LA CAISSE POPULAIRE DE COWANSVILLE REQUIERT LES SERVICES D'UN COMPTABLE**

**FONCTION:**  
 Sous l'autorité de son supérieur, le titulaire sera responsable de l'exécution et de la comptabilisation des opérations au service de l'épargne. Voit à la répartition du travail et l'entraînement des employés selon les normes établies.

**QUALIFICATIONS:**  
 Avoir terminé une 12ième année ou secondaire V. Posséder une expérience de 5 ans dans une Caisse Populaire ou une Banque. Sens de l'organisation, de créativité et de leadership.

**TRAITEMENT:**  
 Selon les systèmes d'évaluation des caisses et en fonction du dossier de l'individu. Plan complet d'avantages sociaux.

**DATE LIMITE: LE 22 AVRIL 1976**  
 Faire parvenir votre candidature;  
**M. ÉMILE DUCHARME, DIRECTEUR**  
**CLASSE POPULAIRE COWANSVILLE**  
**500, RUE SUD, COWANSVILLE**  
**CO. MISSISQUOI**

**OFFRES D'EMPLOIS**  
 CAUSE EXPANSION  
 COMPAGNIE INTERNATIONALE  
 NOMBREUSES OUVERTURES  
 SALAIRE TEMPS PARTIEL \$50.  
 TEMPS PLEIN \$100.  
 PLUS BONIS - COMMISSIONS  
 Avancement accéléré - voiture nécessaire  
**293-3102**

**NOTICE**

is given that Johnny Ronald Tremblay, residing at 504 Deragon, Waterloo, district of Bedford, Province of Quebec, will present a Petition to the Minister of Justice for an order changing his name to John Ronald Whitehouse.

COWANSVILLE, this 25th day of March 1976.

BACHAND & RIOU  
 Attorneys for Petitioner

**M A Ç O N N E R I E**

**NORMANDIN & FRERES** ENR.  
 FOYERS INTERIEURS  
 OU EXTERIEURS  
 PIERRE  
 Fonctionnement garanti

119 RUE ALBERT, COWANSVILLE, QUE. TEL.: (514) 263-5197  
 TEL.: (514) 263-3703

**AVIS**

est donné que Johnny Ronald Tremblay, résidant au 504, rue Déragon, Waterloo, district de Bedford, Province de Québec, présentera au Ministre de la Justice une requête à l'effet de changer son nom en celui de John Ronald Whitehouse.

COWANSVILLE, ce 25 mars 1976.

BACHAND & RIOU  
 Procureurs du requérant

**Strapps Honey Products Inc.**  
 MATÉRIEL APICOLE  
 BEEKEEPER SUPPLIES  
 PAQUETS D'ABEILLES  
 PACKAGE BEES  
 REINES — QUEENS  
 P.O. Box 641  
 Sutton  
 JOE 2K0 **538-2711**

 **jean-paul LAROCHELLE inc.**  
 SPECIALITE NETTOYAGE  
 A VAPEUR DE TAPIS  
**SERVICE D'ENTRETIEN D'EDIFICES**  
 COMMERCIAUX ET SERVICES A DOMICILE  
 24 HRS. PAR JOUR 378-7991 et 263-1334

**le Permanent** 263-3536 263-3537  
 FIDUCIE CANADA PERMANENT TRUST

107 CHURCH COWANSVILLE CHEZ LE PERMANENT LA PROPRIETE C'EST UNE SPECIALITE



1. COWANSVILLE: Secteur résidentiel, unifamilial, belle résidence, foyer, abri auto, tout... tout... à un prix d'aubaine. G. Bisailon 263-3536.



4. Entre DUNHAM & COWANSVILLE: Fini de luxe, foyer, tapis, etc. Revenu de \$125.00 au sous-sol - 6 grandes pièces, terrain de 1/2 acre - Une aubaine. F. Biron 372-2307.



7. Votre Domaine messieurs dames. 2 acres, piscine, grange, maison 8 pièces, rénovée. A vous... G. Bisailon 263-3536.



2. COWANSVILLE: Rue Beaumont - Maison neuve, terrain 110 pds. façade, patio, abri auto, intérieur moderne, bien aménagé, cochez le ou non: \$26,500. G. Bisailon 263-3536.



5. RANG BÉRANGER DUNHAM — Une maison neuve, la campagne, l'espace, la vraie vie - 5 pièces, garage, atelier, très grand terrain, à prix modique. F. Biron 372-2307.



6. 6 logis toujours loué bon revenu - propriétaire garderait 1e hypothèque. J. Cardinal 263-3536.



8. 6 logis toujours loué bon revenu - propriétaire garderait 1e hypothèque. J. Cardinal 263-3536.



3. COWANSVILLE: Ne manquez pas cette occasion d'établir votre commerce chez-vous - 1500 p.c. d'espace commercial, plus logis 7 pièces. - Le tout de 1ère qualité. G. Bisailon 263-2513.

**SPECIAL**



6. LAC SELBY — Un vrai petit domaine en pleine nature!. 5 pièces, tout le confort, la beauté, le bien-être, à bon compte. F. Biron 372-2307.



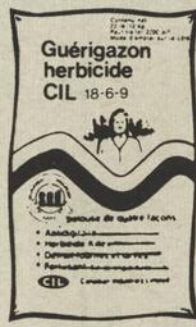
9. 2 - 6 1/2 pièces très propre bien situé près centre ville - hypothèque de 22,000 à 7%. J. Cardinal 263-3536.

10. PRÈS À VIVRE — 5 1/2 pièces bien situé sous-sol - 10 pieds terrassement paysagé. J. Cardinal 263-3536.

Y A DU  
NOUVEAU  
CHEZ NOUS  
VIENT  
VOIR  
ÇA



La nouvelle gamme d'engrais de la CIL à base de S.C.U.



Produits pour pelouses et jardins  
à base d'urée enrobée de soufre

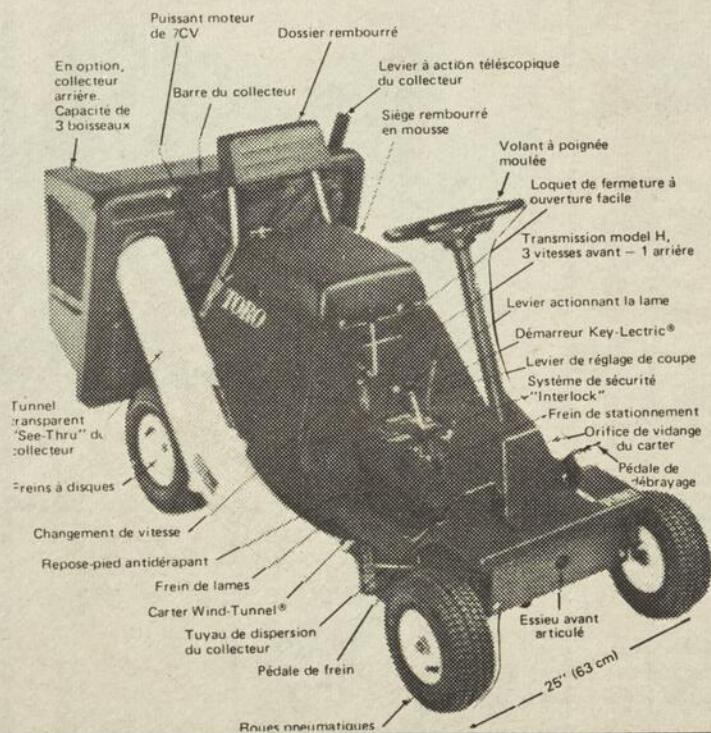
(S.C.U. M.D.)  
POUR VOS PRODUITS  
C.I.L.  
VOYEZ BOB GINGUES

- Golfgreen 18-6-9
- Guérigazon herbicide 18-6-9
- Guérigazon insecticide MD 18-6-9
- Guérigazon antidigitaire MD 18-6-9

- Tout usage 12-18-12
- Arbofertil 18-4-16
- Hibernal 6-12-24
- Hibernal herbicide 6-12-24
- Engrais herbicide 18-6-9



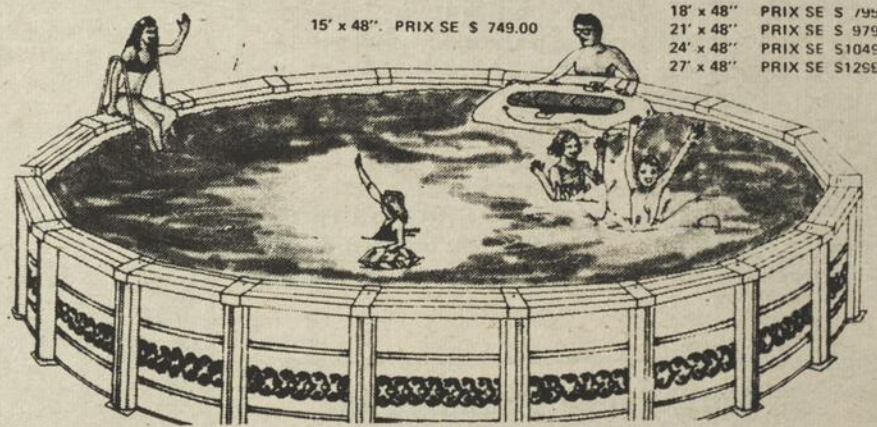
La WHIRLWIND\* à Siège de Modèle 56044



Souffleuse-Aspirateur



UN HOMME EXPÉRIMENTÉ QUI SAURA  
BIEN VOUS CONSEILLER DANS LE  
CHOIX DE VOTRE PISCINE POUR CET ÉTÉ  
VOYEZ **LUC NORMANDIN**



15' x 48" PRIX SE \$ 749.00  
18' x 48" PRIX SE \$ 795.00  
21' x 48" PRIX SE \$ 979.00  
24' x 48" PRIX SE \$ 1049.00  
27' x 48" PRIX SE \$ 1295.00

PISCINE CREUSÉE OU HORS TERRE  
ASSORTIMENT COMPLET  
12 MODÈLES DIFFÉRENTS  
ÉQUIPEMENT COMPLET POUR VOTRE PISCINE

VENTE SERVICE Bêcheuses  
ENTRETIEN

Les bêcheuses TORO de 5 et de 3.5 chevaux sont faites pour durer. La profondeur de bêchage se règle de 1" à 8", et les dents sont en acier forgé riche.



VOYEZ  
NOTRE  
EXPERT

EN LA  
MATIÈRE  
4 MAI 1976  
PAUL FORTIN  
BIBLIOTHÈQUE NATIONALE  
DU QUÉBEC

VOUS ÊTES VOUS  
PASSEZ D'UNE  
**TORO**  
ASSEZ LONGTEMPS

EQUIPEMENT COMPLET POUR VOTRE JARDINAGE  
TRAVAUX EXTÉRIEUR OU INTÉRIEUR — DE VOTRE MAISON  
POUR DE MEILLEURS PRIX.

CONSULTEZ NOTRE CIRCULAIRE  
ET CATALOGUE RONA  
RIEN NE BAT ÇA.

808 RUE SUD  
TEL. 263-2545



FERRONNERIE  
**Cowansville**  
HARDWARE  
INC.

sports  
  
experts

## SPRING CRAFT SHOW

Shake off the winter doldrums, for Spring is here which means warmer days, sunny skies and a date to remember. The annual Spring Handicraft Exhibition and Sale at the Brome Lake Country Inn in Knowlton, Quebec will be held this year on April 24th. and April 25th.

For those of you who have not become regular visitors to these semi-annual events, a delightful experience awaits you if you enjoy beautiful hand-crafted articles for sale at very reasonable prices displayed in the quaint, rustic setting of the Brome Lake Country Inn.

Fifty different artisans will present new crafts created during the winter months along with those that have been so popular in previous shows. Among these crafts are life-size rag dolls; tiffany lamps; ceramic, macrame and sterling silver jewelry; bread dough creations; blown glass wine goblets; soapstone carvings and spinning wheels. Some artisans demonstrate their craft at the show enabling you to watch the carving of wooden figurines and the age-old craft of Flechée. Again this year, another specialty of the Spring Show is the pure maple syrup products of this Spring's run from the Maple Lea Farms in West Bolton (first prize winners at the Brome

Fair last year).

The aim of this Craft Show is not only to provide reasonably priced original articles for shoppers, but also to renew the rapport established at former Shows between Craftsmen and the public. As the Show provides the opportunity for the Craftsmen to sell directly to the customer, the Craftsmen are able to price their articles lower as there is no commission involved.

Everyone is most welcome to attend this Show to browse for interest's sake and perhaps find that "something special" that would solve a Mother's Day gift problem.

The Spring Show will be open with no admission charge to the public from 10 AM Saturday, April 24th. until 7 PM Sunday, April 25th. Just follow the Craft Show signs from Exit 52 on the Eastern Townships Autoroute for 3 miles to the Brome Lake Country Inn.

The Inn's well-known smorgasbord dinner, catering to all tastes, will again be served from 6 PM on at special rates. Therefore, why not plan on a Spring day's outing and enjoy the surrounding scenery of Brome Lake, the Show's pleasant atmosphere, and culminate a delightful day with a visit to the Inn's Maple Bucket Bar followed by a Danish smorgasbord.

## SPRING CRAFT SALE

10 am SAT APRIL 24  
To / AU  
7 pm SUN AVRIL 25  
DIM

## EXPOSITION ARTISANALE DU PRINTEMPS

BROME LAKE COUNTRY INN  
KNOWLTON, QUEBEC  
(Autoroute exit 52)

50 CRAFTSMEN 50 ARTISANS

SMORGASBORD 6-10 pm

## FREE ADMISSION GRATUITE

Rappelez-vous  
la fête des mères  
le 9 mai

Remember Mother's Day  
May 9th

Info. 243-6263  
243-6353

## Objectif de la campagne du Timbre de Pâques \$250,000 REQUIS

La campagne de pâques est actuellement en cours à travers la province; son but: \$250,000.00 pour les soins et la réhabilitation des handicapés physiques.

Quoique plus connu par son travail avec les enfants infirmes, les fonds de la société sont aussi utilisés pour une foule de projets d'aide autant aux adultes qu'aux enfants.

L'organisation tel un distributeur, répartit l'argent entre diverses institutions et services qualifiés travaillant à l'aide des handicapés québécois. La société n'opère personnellement aucun programme de réhabilitation.

Elle insiste aussi pour que tous ces fonds soient utilisés pour des services qui ne sont pas déjà subventionnés par d'autres groupes — gouvernemental ou privé.

"Les donateurs à la campagne de pâques sont ainsi certains que leur contribution n'a pas double emploi puisque qu'elle sert à acheter des équipements spécialisés qui ne pourraient être obtenus autrement" a dit le président M. Robert E.

Meagher, au lancement officiel de la campagne.

Les récipiendaires de la campagne de pâques incluent des institutions aussi respectables que "l'institut de réhabilitation de Montréal", lequel est au service des handicapés depuis 26 ans.

Même si la totalité des dépenses de la clinique de réhabilitation mondialement connue sont maintenant couvertes par le gouvernement, appuyé par sa propre campagne annuelle, les fonds ne suffisent pas à couvrir tous les services dont elle a besoin.

## LE PRINTEMPS

EST ARRIVÉ

MERCERIE

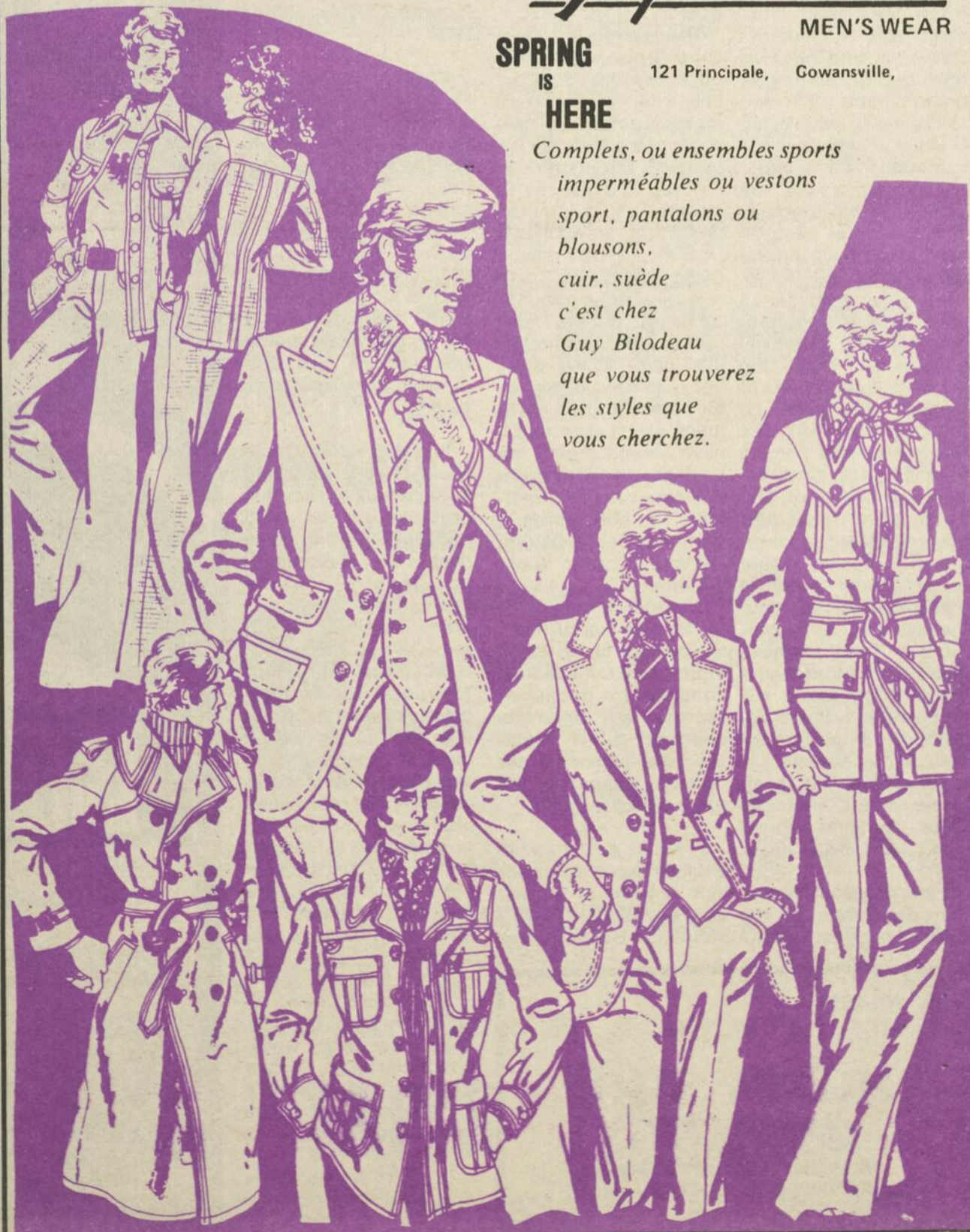
# Guy Bilodeau

MEN'S WEAR

SPRING  
IS  
HERE

121 Principale, Cowansville,

Complets, ou ensembles sports  
imperméables ou vestons  
sport, pantalons ou  
blousons,  
cuir, suède  
c'est chez  
Guy Bilodeau  
que vous trouverez  
les styles que  
vous cherchez.



The Lions Club, probably the dean of goodwill organizations in Cowansville is not at all in good health, and an announcement last week hints that the illness is terminal.

For the first time in a decade the Cowansville chapter will not be sponsoring its annual horse show, an event which has gained in stature with each passing year. The time has come, however,

There are several factors, the complications from which have reduced the club to the state of a cripple. Foremost, the failure to inject new blood into the ranks has seen no able bodies to replace hard workers long since retired from lionism. Closely related to the above-mentioned cause is the arrival of the Optimist Club, which has lured many potential Lions' Club members. Thirdly, the club has suf-

fered from a general apathy which appears to exist in town. Recovery for the Lions Club appears highly dubious at this stage, but only when it passes will most of us realize the severity of the loss. We will be much the poorer!

when there simply are not enough hands to insure the smooth function of such a monumental project, and the Lions have seen no alternative but to turn the affair over to the newly established Davignon Open-Air committee.

The demise of the Lions in town is greatly disturbing, not because they're relinquishing the horse show, but rather because an institution of sorts is on the verge of passing. Long before my time, membership in the Lions Club was a mark of prestige, and periodic get-togethers at the Maurice usually packed the dining hall with men from all walks of life, each one dedicated toward making a contribution to society. There is no greater proof of that self-sacrifice than the diamonds at the Municipal Beach, where next month more than a hundred pre-teens will be provided with the opportunity to play baseball. If the Kiwanis are synonymous with soap boxes, the Cowansville Lions go hand-in-hand with Little League baseball.

How could an institution deteriorate to the point of near expiration?

## FROM THE NOTEBOOK

By TERRY SCOTT



It's just a thought, but I wonder if any shopping centre tenants gave a notice at their present locale, fully expecting to move in by May 1? By the same token, I wonder if any would-be lessees are about to withdraw from the Galleries' project?

Obviously, there were a number of second thoughts surrounding the following episode: a sign in the window of a shop on South Street last week read, "watch for the opening of a new store at this locale." A few days later, a new sign appeared in the window. In block letters, it read, simply, "For Rent".

There is one unmistakable observation noted around town this spring: fewer than ever urban dwellers are tapping trees, and the reason, I gather, is because it's become too much of a bother. My sugaring spies also inform me that despite a poor season, maple syrup prices will not be exorbitant due to the fact a surplus remains from last year's crop.

Final tab on Girl Guide cookie sales, according to statisticians from that organization is 1400 packages, which is a heck of a lot of biscuits in any league. To the sellers and buyers, a grand merci!

Busy morning last Thursday for investigator Jacques Landry of the municipal police force. No sooner had he arrived on the scene to survey a fire which had broken out at Vilas than he was called to Massey-Vanier Regional to check out a bomb threat. And they say police work in a small town lacks excitement?

The boys in blue, incidentally are sporting some new duds, which combined with a new squad car, has presented a fresh image for the local force.

If you're young, athletically inclined, and sear-

ching for summer employment, the recreation service in Cowansville is accepting applications for instructors to teach youngsters who will be involved in this summer's open air program. Considering the current

labor situation around town, it would seem one of the few openings available to a large market of students.

It's an annual reminder, but it's one which could save you

100 bucks. Burning grass, which is customary at this particular time of the year, is strictly prohibited within city limits. By refraining, you'll be doing all taxpayers a favor, by not bringing the fire department out on an unnecessary mission.

**POUR VOS PETITES ANNONCES  
FOR YOUR CLASSIFIED ADS  
263-5288 — 263-5488**

## BRUTAL, CRUEL, MEURTRIER LA VIOLENCE LEGALISEE

TUER POUR  
NE PAS  
ETRE TUÉ

14  
ANS



VERSION  
FRANÇAISE

TOUS LES COUPS SONT PERMIS

# ROLLERBALL

JAMES CAAN dans un film de NORMAN JEWISON  
MAUD ADAMS - JOHN BECK - MOSES GUNN

COMPLEMENT DE PROGRAMME



## JOHN WAYNE "BRANNIGAN!"

RICHARD ATTENBOROUGH DANIEL PILON

HORAIRE: Dim. 1h30 - 7h30  
Sem. 7h30

Du 16 au 22 avril

PRINCESSE  
tél: 263-1933

Tél.: 263-2825

## HOBBY SHOP

413, Sud — Cowansville

CADEAUX — JOUETS — ATTRAPES  
LINGERIE POUR TOUTE LA FAMILLE

**Support your local Red Cross**

Friday April 23rd at 8:00 P.M. in room '2 at Cultural Centre the Red cross will hold a bridge party - If possible please make up your own table — Fee \$2.00 each. Coffee - prizes. Information call 263-3702.

**AIDEZ VOTRE CROIX ROUGE**

Vendredi le 23 avril à 20:00 hres, il y aura une soirée de bridge au Centre Culturel, local #2. Si possible former votre table - Prix d'entrée \$2.00 chacun - Café - Prix. Pour renseignements 263-3702.

**A.F.E.A.S. DE COWANSVILLE**

Importante partie de cartes, dernière de la saison qui aura lieu mercredi 14 avril, au sous-sol de l'église Ste-Thérèse à 8 hres P.M. Plusieurs prix de présence & de tables. Il y aura tirage d'un panier de provision. Un léger goûter sera servi.

Bienvenue à tous!

**Club d'Âge d'Or de Cowansville**

Danse de Pâques, samedi 17 avril 1976. Sous-sol de l'Église Ste-Thérèse de 8 hres p.m. à 12 hres p.m. Orchestre Polonaise. Léger goûter gratuit. Bienvenue à tous. Venez vous divertir. Adm. membre \$1.00. Non-membre \$1.50.

**La Cie Jean Duceppe de retour à Cowansville le 5 mai prochain**

Le Service de la Récréation, diffusion culturelle présentera "LE DERNIER DES DON JUAN", une production de la Compagnie Jean Duceppe Inc., à l'Auditorium Massey-Vanier, mercredi le 5 mai 1976 à 20:30 hres.

Les billets seront en vente au Centre Culturel à 263-4311.

**Centre de Bénévolat de Cowansville URGENT BESOIN**

Un couple âgé demeurant dans le quartier No. 4 requiert les services d'une personne fiable pour préparer le repas du midi du lundi au vendredi, de 11:00 a.m. à 1:30 hre p.m. Avec salaire. Pour plus d'informations, vous adresser au centre de bénévolat à 263-3758.

**CLUB DE BONNE ENTENTE**

Notre partie de cartes du 7 avril, fut un vrai succès.

Une trentaine de prix de présence furent distribués, grâce à la générosité de nos membres présents et fidèles.

=====  
Sincères remerciements à tous et chacun. N'oubliez pas la prochaine partie de cartes le 21 avril à 1.30 hres. Bienvenue à tous!

=====  
Le Club de la Bonne Entente dont les membres sont plus dynamiques que jamais se réunit régulièrement dans son local de la pré-fabriquée de l'École St-Léon. De nombreuses activités s'y déroulent à la grande joie et satisfaction de tous. Un voyage organisé à la Cabane à Sucre des Copains a permis à tous de se récréer sainement dans une ambiance de joie et de détente, couronnée d'une merveilleuse température.

=====

**VENTE D'ÉCOULEMENT  
AU DÉPARTEMENT DES DRAPERIES****EXTRA SPÉCIAL Filet 45" large****.69** la verge**FILET 108" LARGE**SPEC.: **\$1<sup>69</sup>** la verge**CHOIX PARMi NOS BALANCES  
DE ROULEAU**SPÉC.: de **.60** à **\$1<sup>00</sup>** la verge

20% d'excompte sur toutes nos draperies en magasin  
25% d'escompte sur nos couvertures de lit

**TEXTILES** *Robeuma* **INC.****137 PRINCIPALE — MAIN****GRANDE VENTE D'ÉCOULEMENT****A DES PRIX QUI FONT PLEURER****LES COMPÉTITEURS** AU DÉPARTEMENT DU TAPISImprimé de cuisine Spéc.: **\$5<sup>00</sup>** la verge carréeTAPIS COMMERCIAL Spéc.: **\$5<sup>00</sup>** la verge carréeCANDY STRIPE **\$4<sup>00</sup>** la verge carréeSHAG NYLON Rég.: \$10.95 Spécial **\$6<sup>50</sup>** V.C.SHAG NYLON Rég.: \$13.95 Spécial **\$7<sup>00</sup>** V.C.SHAG NYLON Rég.: \$19.95 Spécial **\$10<sup>00</sup>** V.C.OZITE ENVERS CAOUTCHOUC Spécial **\$2<sup>00</sup>** V.C.**TAPIS 100% NYLON** ENVERS CAOUTCHOUC Spéc.: **\$4<sup>50</sup>** V.C.

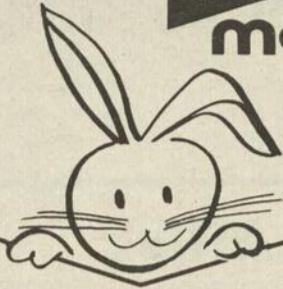
Stationnement pour 500 automobiles à l'arrière du magasin

PRIX: PAYÉ  
ET  
APPORTÉ  
CASH & CARRY

**TAPIS** *Robeuma***137 PRINCIPAL, COWANSVILLE TÉL.: 263-4866**



# Joyeuses



**Liqueurs cannette**  
Saveurs assorties  
Métro

Bte 10 oz **14¢**

**Pâte de tomates**  
Métro

Bte 5.5 oz **22¢**

**Jus de tomates**  
Canada de fantaisie  
Libby

Bte 19 oz **23¢**  
Bte 48 oz **53¢**

**Margarine**  
Métro

Aluminium 1 lb **39¢**  
Molle 1 lb **49¢**

**Betteraves**  
marinées  
Habitant

Bocal 24 oz **57¢**

**Salade de fruits**  
Métro

Bte 28 oz **59¢**



**Eau de javel**  
Métro

Cont. 128 oz **67¢**

**Oeufs Métro**  
A Gros

Douz. **84¢**

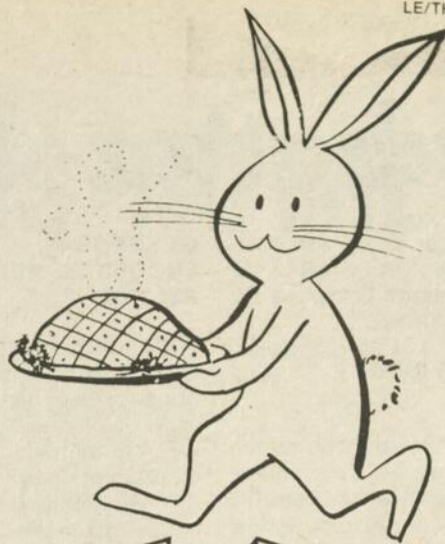
**Détersif**  
Poudre bleu  
Métro

Bte 4.6 lb **149**



# Métro

# Pâques



"MÉRITE"  
**FESSE DE JAMBON**  
 Prêt à servir  
 Découennée dégraissée sans jarret

Un bout ou l'autre

Morceau de jambon Coupe du centre Env. 7 lb **128** lb

**98**¢ lb

**Jeunes dindons**  
 Congelés  
 Canada catégorie "A"  
 12 lb et moins

**68**¢ lb

**ANANAS**  
 SUCRÉS ET FRAIS  
 DU MEXIQUE

Grosneur 12

**59**¢ ch.

<b>TOMATES ÉTUVÉES</b> CANADA DE CHOIX RIVIERA Bte 19 oz <b>37</b> ¢	<b>BISCUITS DARE</b> CANNELLE, FUDGE, CHOCOLAT "COUNTRY", DIGESTIVE Sac 16 oz <b>89</b> ¢	<b>CAFÉ MOULU RÉGULIER</b> MÉTRO Sac 16 oz <b>1 49</b>
<b>JUS DE LÉGUMES</b> GARDEN COCKTAIL SMITH Cont. 28 oz <b>49</b> ¢	<b>BISCUITS PREMIUM PLUS</b> SALES OU NON SALES CHRISTIE Bte 1 lb <b>67</b> ¢	<b>SAUCE HOT CHICKEN</b> MÉTRO Bte 14 oz <b>25</b> ¢
<b>PAPIER MOUCHOIR BLANC</b> FACELLE ROYALE Bte 60 <b>31</b> ¢	<b>BISCUITS OREO</b> CHRISTIE Sac 24 oz <b>1 29</b>	<b>FROMAGES KRAFT</b> CHEEZ-WHIZ Bocal 16 oz <b>1 32</b> CANADIEN TRANCHE RÉGULIER Pqt 16 oz <b>1 33</b>
<b>CAFÉ INSTANTANÉ MAXIM</b> Bocal 8 oz <b>2 89</b>	<b>BISCUITS VIAU</b> SATURNES, CARAMEL, VELO 14 oz CONFITURE, MIDGET MALLOW Cello <b>75</b> ¢	<b>CAFÉ INSTANTANÉ MÉTRO</b> Bocal 10 oz <b>2 59</b>
<b>DÉTERGENT LIQUIDE ROSE MÉTRO</b> Cont. 64 oz <b>1 09</b>	<b>RÉGION DE MONTRÉAL</b> SUCRE Bte/12 <b>55</b> ¢ <b>BEIGNES MÉTRO</b> NATURE Bte/12 <b>49</b> ¢	<b>MAÏS EN GRAINS</b> CANADA DE FANTAISIE MÉTRO Bte 12 oz <b>40</b> ¢
<b>ADOUCCISSEUR À TISSUS MÉTRO</b> Cont. 64 oz <b>69</b> ¢	<b>RÉGION DE QUÉBEC</b> <b>BEIGNES AU MIEL MÉTRO</b> Bte 6 <b>65</b> ¢	<b>POIS VERTS ASSORTIS</b> CANADA DE CHOIX MÉTRO Bte 19 oz <b>36</b> ¢
<b>PAPIER DE TOILETTE BUDGET</b> BLANC, ROSE, JAUNE Paquet 4 roul. <b>77</b> ¢	<b>SOUPES LONEY</b> Poulet et nouilles env. 2 1/2 oz <b>14</b> ¢ Saveurs! Boeuf nouilles, poulet riz tomates légumes oignons env. 2 oz. <b>19</b> ¢	<b>PAPIER MOUCHOIRS</b> 3 ÉPAISSEURS FORMAT POUR HOMMES FACELLE ROYALE Bte 60 <b>59</b> ¢
<b>CRISTAUX SWING À SAVEUR D'ORANGE</b> 4 env. 3.5 oz <b>89</b> ¢	<b>MAÏS EN CRÈME MÉTRO</b> CANADA DE CHOIX Bte 19 oz <b>41</b> ¢	<b>CHOCOLAT INSTANTANÉ MÉTRO</b> Bte 1 lb <b>89</b> ¢ Bte 2 lb <b>1 59</b>
<b>RECURANT À ÉVIER MÉTRO</b> Bte 14 oz <b>25</b> ¢	<b>DÉTERSIF MOUSSE PEU MÉTRO</b> Bte 5 lb <b>1 99</b> Bte 10 lb <b>3 79</b>	<b>SACS À ORDURES POUR L'EXTÉRIEUR MÉTRO</b> Pqt 10 <b>69</b> ¢ Pqt 25 <b>1 69</b>
<b>NETTOYEUR MÉTRO TOUT USAGE AU CITRON ET PIN</b> Cont. 32 oz <b>69</b> ¢	<b>OCEAN SPRAY</b> Canneberges entières ou en gelée Bte 14 oz <b>53</b> ¢ jus de canneberges Cont. 24 oz	<b>NETTOYEUR POUR VITRES MÉTRO</b> 2 Cont. 20 oz <b>99</b> ¢
<b>MARINADES SUCRÉES HABITANT</b> Bocal 24 oz <b>88</b> ¢	<b>NETTOYEUR EN POUDRE SPIC &amp; SPAN</b> Bte 38 oz <b>1 15</b> Bte 68 oz <b>1 95</b>	<b>CROUSTILLES MÉTRO</b> Sac 8.8 oz <b>79</b> ¢
<b>DÉTERGENT LIQUIDE AU CITRON MÉTRO</b> Cont. 32 oz <b>69</b> ¢	<b>TARTES MÉTRO</b> Au sucre, 18 oz <b>79</b> ¢ Assorties, 20 oz	<b>GATTUSO OIGNONS SUCRÉS</b> bocal 12 oz <b>85</b> ¢
<b>MOUTARDE PRÉPARÉE SCHWARTZ</b> Bocal 16 oz <b>39</b> ¢	<b>ESSUIE-TOUT BLANC FACELLE</b> Paquet 2 roul. <b>1 10</b>	<b>OLIVES FARCIES MANZANILLA</b> bocal 15 oz <b>1 11</b> <b>OLIVES NATURE</b> Bocal 15 oz <b>78</b> ¢
		<b>EAU MINÉRALE MÉTRO</b> Boul. 30 oz <b>29</b> ¢

**viandes** **de qualité**  
 Boeuf Canada Cat. A **BOEUF MÉRITÉ** Ruban Rouge

<b>"MÉRITÉ" SOC DE PORC ROULÉ FUMÉ</b> 2 A 3 LB <b>1 78</b> lb	<b>GIGOT D'AGNEAU</b> IMPORTÉ NOUVELLE-ZÉLANDE 4 à 6 lb <b>1 18</b> lb
<b>"MÉRITÉ" BACON SANS COUENNE</b> Pqt 1 lb <b>1 45</b>	<b>"HER-PAK" BOEUF FUMÉ PASTRAMI TRANCHE</b> Pqt 8 oz <b>1 49</b>
<b>"MÉRITÉ" SAUCISSES FUMÉES</b> Pqt 1 lb <b>79</b> ¢	<b>"HER-PAK" SAUCISSON PEPPERONI</b> 10 oz <b>1 09</b>
<b>"MÉRITÉ" SAUCISSON DE BOLOGNE</b> Morceau 2 lb et plus <b>59</b> ¢ lb	<b>"TAILLEFER" CRETONS</b> Cont. 10 oz <b>89</b> ¢
<b>"BOEUF MÉRITÉ" SAUCISSES PORC BOEUF</b> lb <b>79</b> ¢	<b>"TAILLEFER" SALADE DE CHOUX</b> Cont. 24 oz <b>69</b> ¢
<b>"CORVETTE" FILETS DE MORUE CONGELÉS</b> Bte 3 lb <b>2 89</b>	<b>"TAILLEFER" TÊTE FROMAGÉE</b> Cont. 10 oz <b>79</b> ¢

AUSSI DISPONIBLE "FLAMINGO" "IMPREGNÉS" OU "BUTTER BALL" JEUNES DINDONS CONGELÉS CANADA CATÉGORIE "A"

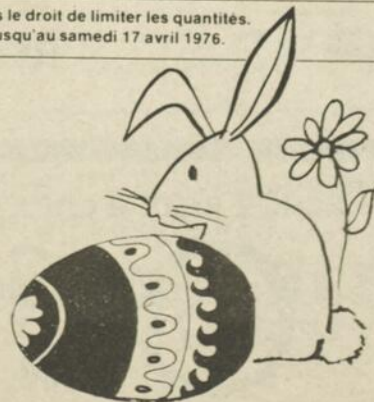
Bientôt pour mieux vous servir

**fruits et** **légumes**

<b>BANANES "DÔLE" QUALITÉ SUPÉRIEURE</b> 21¢ LB	<b>ÉCHALOTTES FRAÎCHES</b> E.U. pqt 3 <b>38</b> ¢
<b>ASPERGES FRAÎCHES ET TENDRES CATÉGORIE CANADA NO. 1</b> lb <b>69</b> ¢	<b>CONCOMBRES FRAIS SUPER SÉLECT. E.U. CATÉGORIE CANADA NO. 1</b> 2/37¢
<b>RADIS FRAIS</b> E.U. 2 sacs poly <b>29</b> ¢	<b>ORANGES SUNKIST SANS PÉPIN SUCRÉES</b> Grosneur 113 <b>88</b> ¢

Nous nous réservons le droit de limiter les quantités. Prix en vigueur jusqu'au samedi 17 avril 1976.

# j'y crois



# combattez la grippe

par Claire Denis

Tout le monde connaît la grippe pour l'avoir contractée au moins une fois dans sa vie. Vous avez sans doute déjà ressenti les symptômes qui l'accompagnent et qui permettent d'identifier trois types de grippe, aussi appelée influenza: la *grippe intestinale* (fièvre et diarrhée), la *grippe nerveuse* (fièvre, douleurs musculaires et grande fatigue) et la *grippe respiratoire* (fièvre et inflammation des muqueuses). La grippe se déclare surtout l'automne et le prin-

temps, parce que son virus se propage à la faveur de changements brusques de température.

## UN BON RÉGIME DE VIE

Pour éviter de contracter cette maladie saisonnière si contagieuse, il existe un seul moyen: développer sa résistance aux microbes. Un organisme en bonne santé possède les anticorps nécessaires pour combattre tous les virus. Une bonne santé s'acquiert par un régime alimentaire équilibré, du sommeil, une bonne condition physique et une saine hygiène.

## LE REPOS... ENCORE LE MEILLEUR REMÈDE

Tous les médicaments recommandés contre la grippe n'en combattent pas le virus. Ils en soulagent les symptômes, mais ils n'abrègent pas la durée de la maladie et ne diminuent d'aucune façon la virulence du microbe. Ce sont des analgésiques pour la plupart: ils vous insensibilisent à la douleur, mais n'agissent pas de façon directe sur le virus. La seule façon de mettre fin à une grippe c'est de se reposer et de boire beaucoup de liquide. Il faut

rester inactif pour que l'organisme utilise toute son énergie à former les anticorps nécessaires pour combattre le virus de l'influenza et il faut boire une grande quantité de liquide pour garder une bonne hydratation de l'organisme.

Beautify your neighbourhood. Get out on the street. Take a walk.



## HOROSCOPE

Le climat général de la journée ne facilitera pas toujours les grandes réalisations. Les esprits sont préoccupés. Satisfactions pour les artistes et les créateurs. **ANNIVERSAIRE:** Les personnes dont l'anniversaire tombe ce jour auront une santé résistante mais à ménager, un mental aimable, généreux et intuitif, des activités professionnelles intenses et fécondes, une entente sentimentale très variable. **NAISSANCES:** Les enfants de ce jour seront nerveux, auront un caractère irritable, posséderont un tempérament original, mais ému.



VERSEAU

du 21 janvier au 19 février

**PROFESSION:** Ne vous dispersez pas et sachez concentrer toutes vos forces vers un but unique. Pensez aux considérations financières.  
**SENTIMENT:** Efforcez-vous de dominer certains petits moments d'agacement et faites confiance à ceux qui vous sont chers.  
**SANTÉ:** Un petit excès de table pourrait se faire sentir pendant encore un jour ou deux. Faites une petite diète.



POISSONS

du 20 février au 20 mars

**PROFESSION:** Il existe peut-être un moyen auquel vous n'avez pas pensé pour mener une entreprise à bien.  
**SENTIMENT:** Vous vivrez des heures agréables, tendres même et, parfois les choses iront moins bien.  
**SANTÉ:** Des migraines et un peu d'insomnies sont à craindre. Dinez beaucoup plus légèrement le soir.



BELIER

du 21 mars au 20 avril

**PROFESSION:** Vous aurez encore à vous tracasser pour des projets en cours et vous vous poserez des questions sur vos initiatives.  
**SENTIMENT:** Vous aurez envie de vous rapprocher de ceux qui vous sont chers et de faire la paix si une petite brouille intervenait.  
**SANTÉ:** Un grand verre d'eau minérale, le matin à jeun, ferait beaucoup de bien à votre forme.



TAUREAU

du 21 avril au 21 mai

**PROFESSION:** Ne vous découragez pas car certaines personnes pourront exploiter leurs idées avec succès.  
**SENTIMENT:** Ceux qui vous entourent ne se montreront pas d'un caractère très égal. Leurs caprices ne seront pas pour vous séduire.  
**SANTÉ:** Un petit coup de froid n'est pas exclu, surtout si vos bronches sont fragiles.



GEMEAUX

du 22 mai au 21 juin

**PROFESSION:** Vous avez tendance à manquer de suite dans vos idées et cela pourrait vous être préjudiciable.  
**SENTIMENT:** Laissez parler votre sensibilité sans contrainte. Ne laissez pas délier votre imagination.  
**SANTÉ:** Ménagez votre cœur en ne vous fatiguant pas trop et en évitant les excitants.



CANCER

du 22 juin au 23 juillet

**PROFESSION:** Tout ce que vous entreprendrez en pensant à l'avenir vous sera bientôt favorable.  
**SENTIMENT:** Vous aurez suffisamment de pouvoir sur les êtres pour étouffer dans l'oeuf les disputes qui naîtront.  
**SANTÉ:** Aujourd'hui encore, des douleurs articulaires ou musculaires sont à craindre.



LION

du 24 juillet au 23 août

**PROFESSION:** C'est toujours votre esprit pratique qui vous permettra de vous mettre en valeur.  
**SENTIMENT:** Il faut être prudent dans vos paroles si vous ne voulez pas aller au devant de quelques soucis affectifs.  
**SANTÉ:** Quelques douleurs intestinales sont à craindre. Evitez de consommer des plats indigestes.



VIERGE

du 24 août au 23 septembre

**PROFESSION:** Domaine favorable si vous savez prendre vos responsabilités et si vous consentez quelques sacrifices.  
**SENTIMENT:** Une rencontre n'est pas exclue: il pourrait s'agir d'une personne qui deviendra sans doute votre ami.  
**SANTÉ:** Ménagez plus vos nerfs, vous serez encore très fatigué aujourd'hui. Faites une sieste souvent.



BALANCE

du 24 septembre au 23 octobre

**PROFESSION:** Un projet ou une entreprise mal parti pourrait être redressé si vous ne craignez pas de repartir à zéro.  
**SENTIMENT:** Ne faites jamais preuve d'irritabilité, d'exaspération et les instants délicats ne seront finalement pas graves.  
**SANTÉ:** Surveillez votre ligne, en ce moment vous avez tendance à prendre du poids, conséquence de certains abus.



SCORPION

du 24 octobre au 22 novembre

**PROFESSION:** Evitez d'agir trop impulsivement et sachez peser le pour et le contre avant de vous lancer.  
**SENTIMENT:** Vous tisserez un climat chaleureux et harmonieux où il vous sera très agréable de vivre.  
**SANTÉ:** Votre manque de sommeil vous rend nerveux et irritable: détendez-vous plus souvent.



SAGITTAIRE

du 23 novembre au 22 décembre

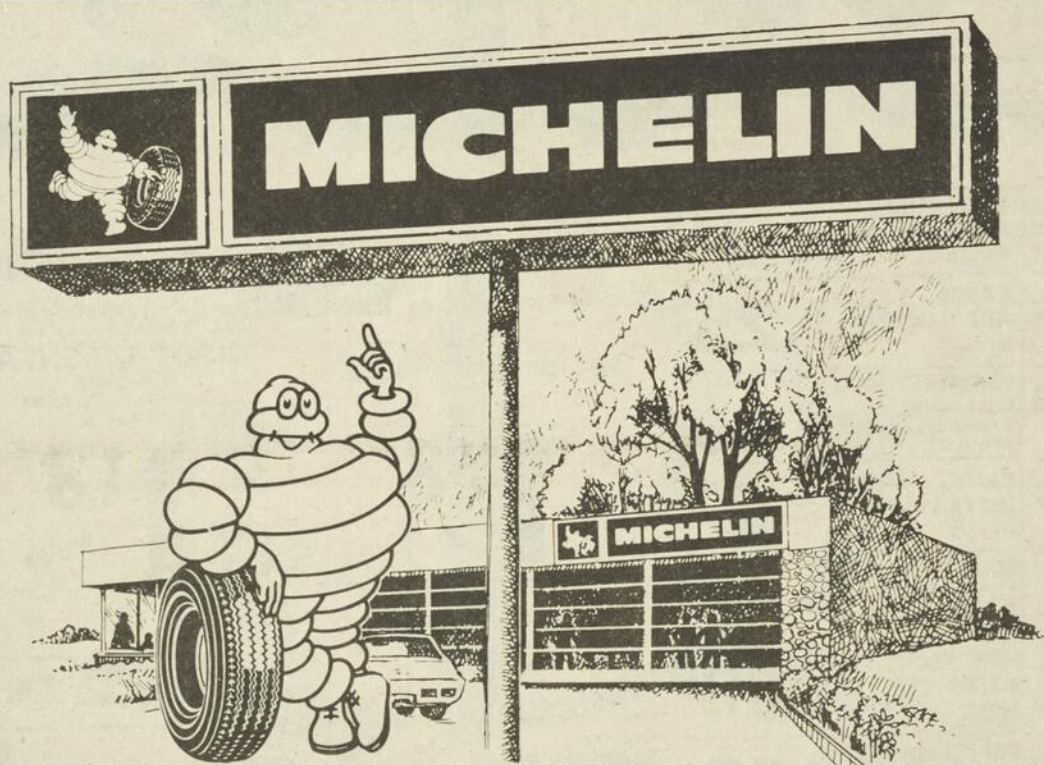
**PROFESSION:** Soyez donc plus ferme et n'abandonnez pas des projets en cours pour une lubie du moment.  
**SENTIMENT:** Il faudra éviter de souligner une erreur ou une maladresse de la personne aimée.  
**SANTÉ:** Amélioration de tous vos troubles provenant de votre mauvaise circulation du sang.



CAPRICORNE

du 23 décembre au 20 janvier

**PROFESSION:** Grâce aux aspects planétaires actuels, votre puissance de travail va se trouver amplifiée.  
**SENTIMENT:** Si vous ne vous êtes pas encore déclaré, faites-le sans plus attendre, le moment est propice.  
**SANTÉ:** Combattez l'insomnie et la lassitude en adoptant un mode de vie beaucoup plus rationnelle.



## Roulez à l'enseigne de la qualité!

Si vous demandez de vos pneus tenue de route exceptionnelle, freinage sûr et très grande durabilité, ne vous contentez pas de demi-mesures. Roulez à l'enseigne bleue et jaune de Michelin. Vous serez sûr de trouver là qualité et compétence.

Michelin a développé, dans le domaine du pneu, une technique encore inégalée. Quant au spécialiste Michelin, il saura vous conseiller utilement; car lui non plus ne s'arrête pas à mi-chemin.

POURQUOI VOUS ARRÊTER À MI-CHEMIN?

ROULEZ **MICHELIN**

Roulez jusque chez



Cowansville Tire Inc.

360 rue Rivière,

Tél: 263-3666

# SEMAINE SAINTE DANS NOTRE RÉGION

## Grande retraite paroissiale: à Ste Thérèse

**Centrée sur:** Le Christ-Jésus: qui est-il pour moi? **Animée:** par le P. Gabriel Delorimier, spécialiste-animateur de tous groupes, en particulier de groupes de jeunes.

**Horaire:** Dimanche des rameaux: lancement de la retraite à toutes les messes rencontres-réflexions avec abs. coll. Lundi st: 14.30h. au Prefab: par. de terrasse Bellerive - hab. du Prefab. 19.30h. sous-sol de l'église: jeunes: et du sec et travailleurs (euses). Mardi st: 15.15h. salon de pastorale: A.F.E.A.S. F. chrétiennes - Filles d'Isabelle. 19.30h. salon de pastorale: animateurs S.P.M., participants S.O.F. Chantier 76, Couple et Famille, Centraide, enseignants. Mercredi st: 15.15h sous-sol de l'église: Chev. de Colomb et hommes 19.30h. salon de pastorale: charismatiques et amis. Jeudi st: église: Jésus-amour qui est-il pour moi? pour tous. Vendredi st: église: Jésus qui se donne, qui est-il pour moi? 10.00 h. Samedi st: église: Jésus qui se fait attendre, qui est-il pour moi? 10.00h.

### Célébrations eucharistiques (messes ou offices)

#### Jeudi Saint

Brigham, 20h.; Dunham, 20h. (1ère Com.) St-Léon, 16h. 19.30. (1ère C.); Ste Rose de Lima, 16h. 19.30h.; Ste Thérèse, 17h. 19h.

#### Vendredi Saint

Brigham, 15h.; Dunham, 15h.; St Léon, 15h. 20h.; Ste Rose de Lima, 15h.; Ste Thérèse, 15h. 19h. Chemin de croix.

#### Vigile Pascale

Brigham, 19.30h.; Dunham, 19.30h.; St Léon, 19.00h.; Ste Rose de Lima, 19.00h.; Ste Thérèse, 19.30h.

#### Pâques

Brigham, 11.00h.; Dunham, 9.30h. 11.00h.; St Léon, 9.15h. 10.30h. 11.30h.; Ste Rose de Lima, horaire habituel; Ste Thérèse, 8.30h. 10.00h. 11.00h. midi, 17.00h.

## Célébrations du pardon

### Célébrations individuelles:

Brigham: lundi, mardi, mercredi: 14h. à 17h. à partir de 19h. St Léon: lundi, jeudi: 19.00h. mardi, mercredi: 18.00h. Autres paroisses avant les messes ou offices.

### Célébrations communautaires avec absolution collective:

Dimanche: Brigham, 11.30h.

Lundi: St Léon, 20.00h.; Ste Thérèse, 14.30h. (préfab.) 19.30h. (sous-sol).

Mardi: Dunham, 20.00h.; Ste Rose de Lima, 19.30h.; Ste Thérèse, 15.15h. (salon) 19.30h. (salon).

Mercredi: Ste Thérèse, 15h. (sous-sol) 19.30h. (salon).

Jeudi: St Léon, 16.15h.; Ste Thérèse, 10.00h. église.

Vendredi: Brigham, 20.00h.; Dunham, 20.00h.; Ste Rose de Lima, 15.00h.; Ste Thérèse, 10.00h. église 19.00h. église.

Samedi: St Léon, 15.00h.; Ste Rose de Lima, 11.00h.; Ste Thérèse, 10.00h. église.

## JOYEUSES PÂQUES ALLÉLUIA

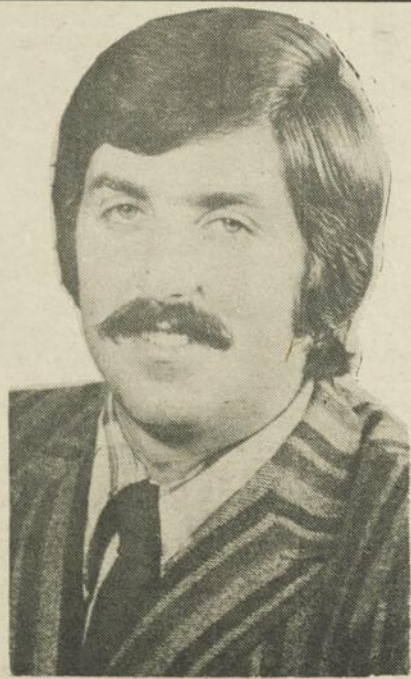
### Celebrations of the Holy week

#### Trinity Church

Sunday: 9.00h. Eucharist and Blessing of palms. Thursday: 19.30 Eucharist. Friday: 14.00h. meditation. Sunday: 9.00h. Holy Eucharist, 10.30h. Holy Eucharist.

#### Emmanuel U. Church C'ville — St Augustine U. Church E. Farnham

Thursday: 20.00h. Holy communion. Sunday: 4.30h. sunrise service at Dunham; overlooking Lake Selby and Pinnacle Breakfast at Dunham. U. Church 9.30h. Holy Eucharist.



JACQUES LACOSTE  
Représentant

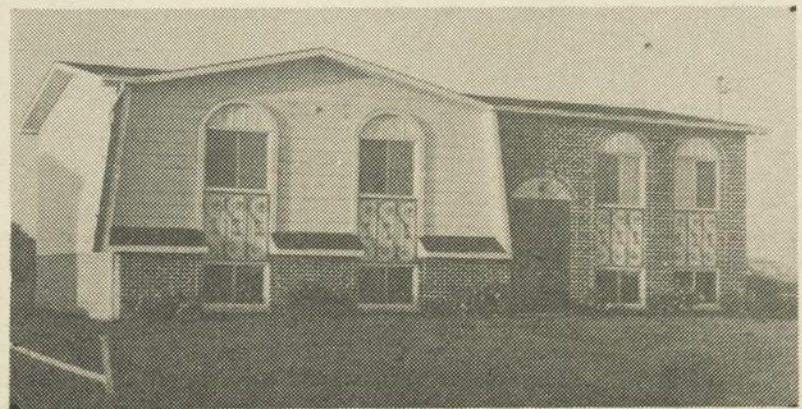
on est 6 millions  
de presque parents,

**faut se parler.**



BRASSÉE AU QUÉBEC PAR LA BRASSERIE **Labatt** LIMITÉE — Y'A RIEN QUI LABATT

## MIRABEL CONSTRUCTION ENR'G



Vendeur autorisé pour  
"DUNDI" Construction

**DUNDI**  
HOMES

**PRÊT APPROUVÉ S.C.H.L**  
AVEC SUBVENTION MAXIMUM SELON L'ACHETEUR

**C'EST LE TEMPS D'ACHETER**

NOUS SOMMES HEUREUX DE VOUS PRÉSENTEZ  
LE FOYER DE VOS RÊVES

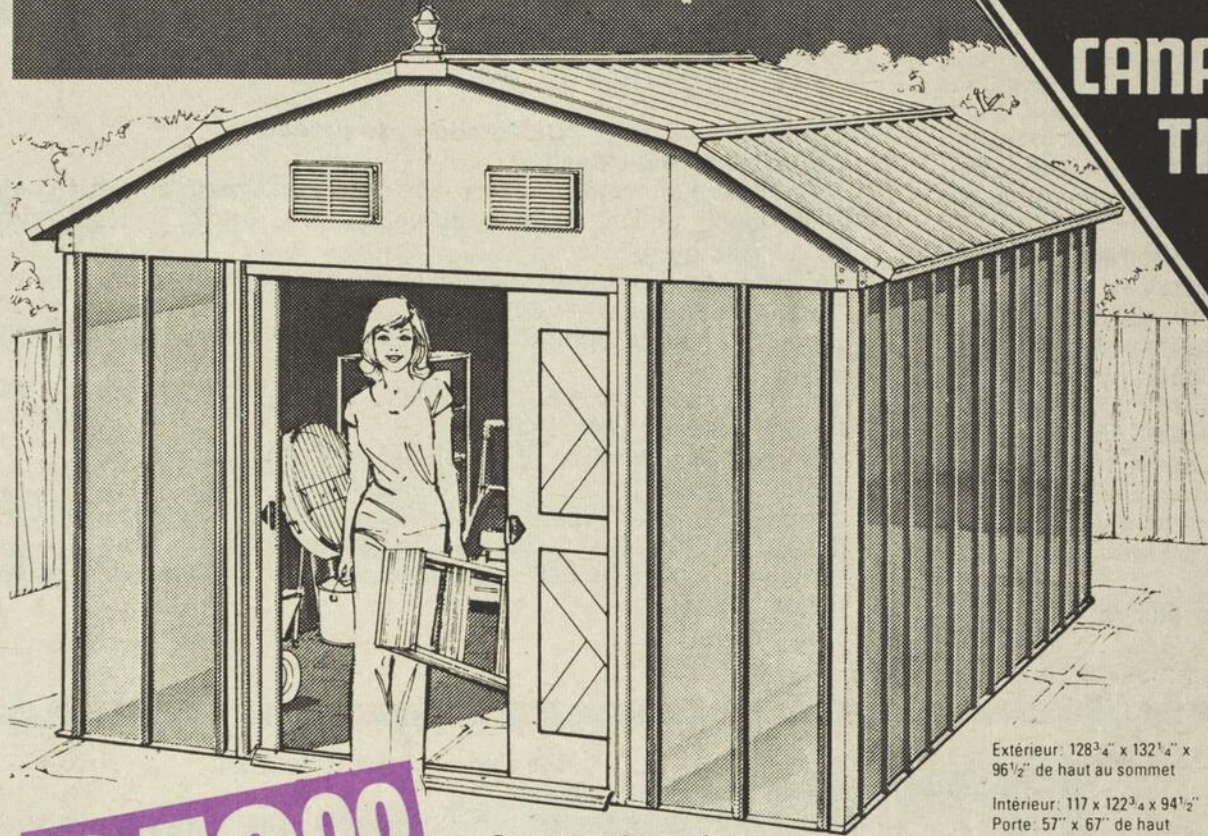
**PRIX RAISONNABLE**  
PEUT DE COMPTANT REQUIS

Pour information:

Représentant **A. Courtemanche — 263-0396**

# REMISE

Spacemaker Squire  
de 721 pieds cubes



CANADIAN  
TIRE

Pour  
le  
jardinier

**359<sup>00</sup>**  
Sans  
plancher

Construction acier avec  
panneaux de toit Skylite translucides

Remise élégante avec toit à 4 pans donnant plus de hauteur et de place. Toit à poutrelles, renforts à mi-hauteur, rails intérieurs, chapeaux de coins emboîtables. Garniture blanche et séquoia. Nécessaire d'ancrage en sus.

Il peut falloir compter 2 semaines de livraison pour la remise Spacemaker

Extérieur: 128<sup>3</sup>/<sub>4</sub>" x 132<sup>1</sup>/<sub>4</sub>" x 96<sup>1</sup>/<sub>2</sub>" de haut au sommet

Intérieur: 117 x 122<sup>3</sup>/<sub>4</sub> x 94<sup>1</sup>/<sub>2</sub>"  
Porte: 57" x 67" de haut

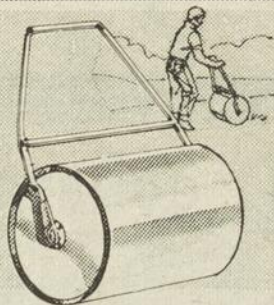


## Pour valoriser votre propriété...



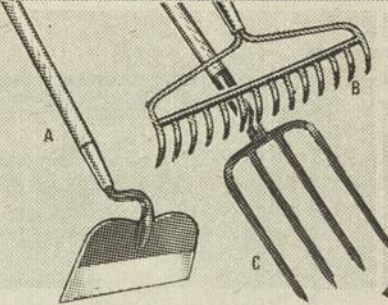
**Epandeur rotatif**  
**23<sup>99</sup>**

Trémie contenant 40 lb. Agitateur rotatif. Commandes sur mancheron. Bâti en tube d'acier. Pneus vinyle 8" à crampons.



**Rouleau**  
**30<sup>95</sup>**

Tambour de 18 x 24" se lestant au sable ou à l'eau. Acier épais à bords biseautés n'abîment pas le gazon. Un bon achat!



**A. RATISSOIRE**  
Mastercraft. Lame 4". Seul.  
Manches de rechange de 54" \$2.59 à \$2.99

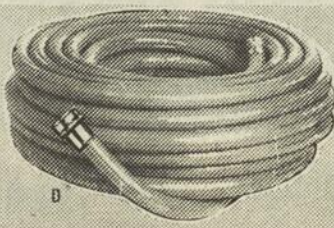
**B. RÂTEAU, DENTS COURBES**  
Pour ratisser sans fatigue

**C. FOURCHE-BÈCHE**  
Qualité Mastercraft. 4 dents



**Sécateur**  
**5<sup>99</sup>**

Sécateur à lames courbes en acier martelé durci. Poignées plastique. 8 1/2".

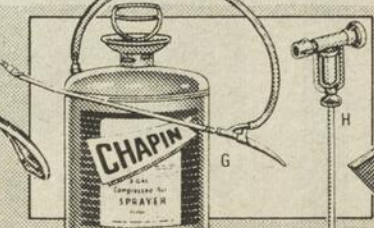
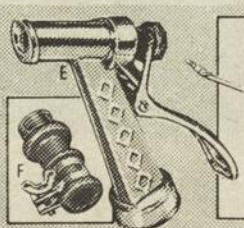


**D. TUYAU CAOUTCHOUC-VINYLE RENFORCÉ NYLON**  
100 pi. x 1/2". Vert. Raccords laiton

Tuyau vinyle vert translucide renforcé, 100 pi. \$6.79

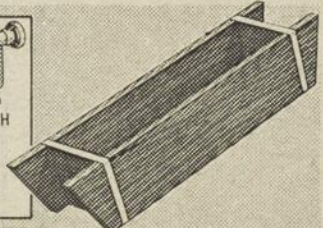
**E. JET PISTOLET "JET STREAM"**  
Se règle de pluie fine à gros jet droit

**F. RACCORD DE ROBINET**  
Pour fixer tuyau 1/2" à robinet. Avec bride  
Raccord à pression pour tuyau 1/2". Sans arrêt \$1.59



**G. PULVÉRISATEUR OVALE CHAPIN**  
A air comprimé avec réservoir en acier galvanisé et lance laiton de 16". Contient env. 2 gallons

**H. NOURRISEUR ROSS**  
Débit réglable. Cuvette à 3 cartouches. 12 cartouches d'engrais



**Jardinière**  
**14<sup>49</sup>**

En magnifique séquoia naturel pour montrer vos fleurs au balcon, sur fenêtre ou dans patio. 36 x 8 x 9 1/2". Résiste aux intempéries.

- 1. ENGRAIS À GAZON VIGORO 12-6-3**  
Azote sous forme d'urée et base organique pour action rapide, résultats durables. Sac 30 lb **6<sup>95</sup>**
- 2. SO-GREEN TRÈS ORGANIQUE POUR GAZON**  
70% d'engrais naturel et fer. Formule 10-6-4. Sac 50 lb pour 5,000 pi. ca. environ **9<sup>49</sup>**
- 3. ENGRAIS SPÉCIAL 4-12-8—SAC 22 LB**  
Équilibré pour fleurs, arbustes, légumes. Sac de 44 lb, seulement **3<sup>49</sup>** \$5.95
- 4. SUPER-ENGRAIS UNIVERSEL**  
Formule So-Green 14-7-7 avec 25% de milorganite. Sac 33 1/2 lb pour 5000 pi. ca. **8<sup>99</sup>**
- 5. FUMIER DE MOUTONS HILLVIEW**  
50 lb. Compost biologique. Inodore, sans herbes **3<sup>99</sup>**
- 6. ENGRAIS ORGANIQUE MILORGANITE**  
Engrais d'eau usées traitées 6-2-0 pour pelouses, fleurs, légumes. Durable, 50 lb **6<sup>99</sup>**
- 7. FUMIER DE BÉTAIL HILLVIEW—50 LB**  
Meilleure forme d'engrais organique pour plantes **3<sup>99</sup>**
- 8. "PATCH-N-GROW" DE HILLVIEW—5 LB**  
Compost organique Lawn Patch et semence à gazon Canada n° 1 pour 50 pi. carrés **1<sup>89</sup>**



- 9. SEMENCE TOWN & COUNTRY—1 LB**  
"Gro-Koted". Formule à croissance rapide. Paquet de 4 lb pour 880 pieds carrés **1<sup>29</sup>** \$4.89
- 10. SEMENCE GLENDALE—2 LB**  
Pour une riche pelouse sans herbes. 400 pi. ca. Paquet de 5 lb pour 1000 pieds carrés **2<sup>29</sup>** \$5.69
- 11. TERRE NOIRE HILLVIEW—SAC 50 LB**  
Sans herbes et stérilisée à la vapeur pour protection maximum. Idéale pour pelouses **2<sup>59</sup>**

EN PLUS!

Billets-bonis au comptant  
OU UTILISEZ VOTRE  
Carte Canadian Tire

