

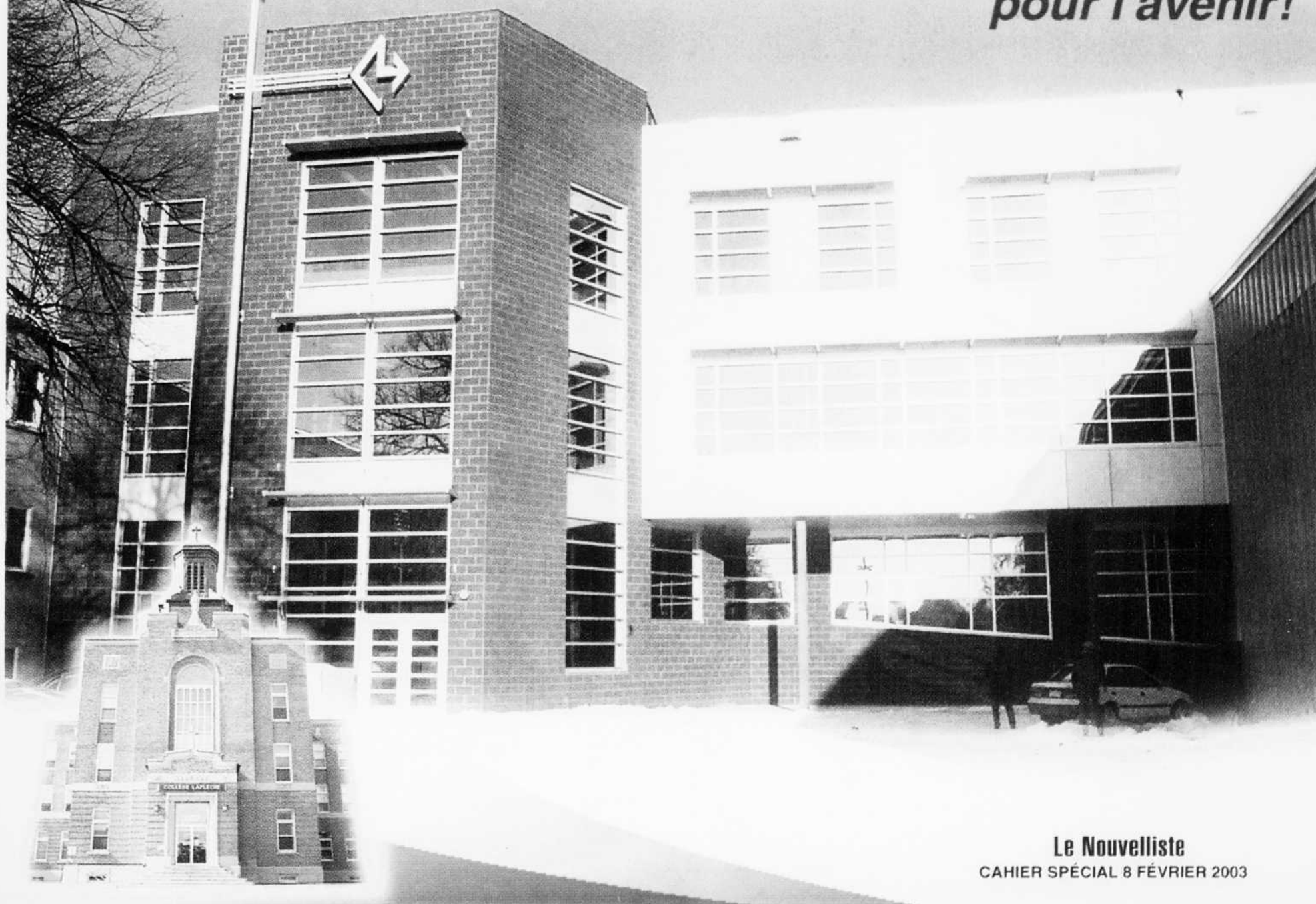
L'agrandissement du
COLLÈGE



LAFLÈCHE

TROIS-RIVIÈRES

*Un investissement
pour l'avenir!*



Le Nouvelliste
CAHIER SPÉCIAL 8 FÉVRIER 2003

Cesart, partenaire officiel du Web au Collège Laflèche, est fière d'être associée au succès de votre organisation!

FÉLICITATIONS POUR CETTE RÉUSSITE.

Nous sommes fiers de contribuer de par notre expertise à l'atteinte de vos objectifs interactifs!

www.clafleche.qc.ca



collège Laflèche
Trois-Rivières

DEMANDE D'ADMISSION

FORMATION AUX ADULTES
SERVICES AUX ENTREPRISES

UTILISEZ OMNIVOX

collège Laflèche
Trois-Rivières

/ DESCRIPTION

Bienvenue au Collège Laflèche
offrir à la fois des services et des programmes de formation.

Qui dit Collège Laflèche dit aussi des programmes ajoutés du Collège Laflèche pour les membres du personnel et des programmes d'orientation université.

D'ailleurs, la réputation du Collège Laflèche dans la province et même à l'étranger est un gage de réussite dans le programme tech et emploi relié!

Difficile de faire
Pour garder l'équilibre, nous avons enrichi nos services de formation de programmes enrichissants de formation.

collège Laflèche
Trois-Rivières

Placement et alternance travail-études
Résidences
Clubs et comités
Sports
Centres d'aide
Autres services

DEMANDE D'ADMISSION

Services aux ETUDIANTS

Collège Laflèche

Collège
Programmes
Services aux étudiants
Frais de scolarité / Aide financière
Admission
Visite guidée
Actualités
Fondation

VERSION INTERNET

collège Laflèche
Trois-Rivières

DEMANDE D'ADMISSION

PRogrammes

/ PRÉUNIVERSITAIRES

- > Sciences de la nature
 - > Profil Sciences de la santé
 - > Profil Sciences pures et appliquées
- > Baccalauréat international
 - > Profil Sciences de la nature
 - > Profil Sciences humaines

BIENTÔT AUSSI : WWW.ASTUCES101.CA

Ce portail d'information traitant de thèmes comme : la santé animale, l'administration, le tourisme, la commercialisation de la mode, etc. sera un point de rencontre unique pour toute personne cherchant de l'information sur les sujets traités.

www.astuces101.ca

Trois-Rivières, Montréal, Toronto

819.693.6763
www.cesart.com

CESART

FILIALE DE BELL CANADA

DESIGN ET MARKETING INTERACTIF



Le Collège Laflèche inaugure ses nouveaux locaux

Depuis le début de la session d'hiver 2003, le Collège Laflèche met à la disposition de ses étudiants et de son personnel les toutes nouvelles installations dont l'établissement s'est doté en vertu d'un projet d'agrandissement qui aura nécessité un investissement de 3,2 millions de dollars.

Débutés en mai 2002, les travaux se sont déroulés rondement et la direction est aujourd'hui fière d'offrir des installations à la fois modernes et fonctionnelles qui permettront d'améliorer encore d'un cran la qualité des services et des programmes offerts tout en permettant de faciliter l'apprentissage et le renforcement des nouvelles technologies.

Située à l'arrière du collège, la nouvelle aile s'élève sur quatre étages et regroupe une superficie totale de 27 000 pieds carrés. Toute cette espace supplémentaire aura permis l'agrandissement et la modernisation de la bibliothèque, l'aménagement et l'ajout d'une foule de locaux supplémentaires tels : salles de cours et de



réunions, bureaux de professeurs, salon pour le personnel, locaux spécialisés divers, sans oublier l'agrandissement de la cafeteria, le réaménagement du registra-

riat et l'aménagement d'espaces extérieurs et ce, tout en améliorant la circulation interne.

Ces travaux qui ont permis d'améliorer passablement les infrastructures de l'établissement ont aussi pour avantage de pousser encore plus loin la qualité de vie du Collège qui s'est toujours démarquée sous cet aspect, notamment par sa grille-horaire fort avantageuse qui se caractérise par des midis libres et des journées qui se terminent à 17h.

La réalisation de cet important projet est l'aboutissement d'une campagne de financement d'un million de dollars de la Fondation du Collège Laflèche ou de nombreuses entreprises de la région, la Communauté des Ursulines, le personnel du Collège ainsi que les étudiants ont contribué généreusement au financement du projet qui n'aura aucune incidence sur les frais de scolarité des étudiants.

Un milieu de formation... un milieu humain

Depuis 1969, le Collège Laflèche est le seul établissement privé de niveau collégial en Mauricie et au Centre-du-Québec à offrir à la fois des programmes préuniversitaires et techniques.

Une formation de qualité

Qui dit Collège Laflèche, dit qualité de la formation et excellence des services aux étudiants. La valeur ajoutée du Collège Laflèche, on la trouve dans la compétence et le dynamisme des enseignants et des membres du personnel. Chacun met tout en oeuvre pour aider les finissants à faire le choix d'une orientation universitaire ou à s'intégrer au marché du travail.

D'ailleurs, la réputation du Collège Laflèche n'est plus à faire. Les étudiants viennent de partout en province et même de l'extérieur pour étudier au Laflèche. Et ils sont bien servis.

Un milieu de vie humain

Le Collège Laflèche n'est pas qu'un établissement d'enseignement axé sur la formation pédagogique. On y retrouve un côté humain très dynamisant. Les étudiants et les étudiantes se connaissent et créent une synergie pleine de vitalité. La complicité qu'on ressent entre les jeunes et leurs éducateurs se bâtit sur une relation privilégiée laissant place à l'humain sous toutes ses facettes.

En plus des études, au Collège Laflèche, l'engagement social et communautaire prend une place prépondérante. De plus, les sports font partie du développement quotidien. L'institution dispose de tout pour répondre aux intérêts de chacun : des activités parascolaires variées et enrichissantes, des stages de qualité, des équipes sportives intercollégiales, sans oublier le profil Sport plus études.

La formation continue

Le Centre de formation continue offre des formations intensives en Éducation spécialisée et en Éducation à l'enfance en plus d'une gamme d'Attestations d'études collé-

giales élaborées pour répondre aux besoins du marché du travail de la région. Il propose également des cours du soir et de la formation sur mesure.

**Le Collège Laflèche, un milieu de vie stimulant.
Viens faire un tour, tu ne seras pas déçu !**





Les nouvelles installations du Lafleche Une valeur ajoutée pour les étudiants

Après bien des discussions et quelques reports, le Conseil d'administration décidait d'aller de l'avant avec le projet d'agrandissement du Collège, le 13 décembre 2001.

Il s'agissait alors d'une décision qui démontrait toute la confiance du Conseil d'administration en l'avenir de notre Collège et de son désir d'améliorer les installations pour les étudiants et étudiantes qui le fréquentent.

Des nouveaux espaces qui permettent la vie en programmes d'études, l'accès facilité aux TIC, à de nouvelles salles de classes et à des aires de vie commune améliorées, adaptées à notre clientèle croissante, notamment pour le Centre des ressources didactiques et pour la cafétéria.

Le projet d'agrandissement est maintenant une réalité. Nous sommes à même de constater que nous avons pris la bonne décision, que



cet agrandissement était nécessaire et qu'il constitue une valeur ajoutée pour le jeune qui choisit d'étudier au Lafleche.

En terminant, le Conseil d'administration et la Direction du Collège sont reconnaissants envers tous les partenaires qui ont contribué financièrement à sa réalisation, spécialement le personnel du Collège qui a appuyé

à fond ce projet. Nous en profitons aussi pour remercier tous les travailleurs et travailleuses qui ont pris part aux travaux : vous nous avez dotés de magnifiques installations.

Serge Gaumont
Président du Conseil
d'administration

Marcel Côté
Directeur général



Félicitations et merci !

Le Collège Lafleche désire souligner le dévouement et le professionnalisme des maîtres d'œuvre du projet d'agrandissement. M. Michel Boucher, directeur des affaires étudiantes et ressources matérielles et son équipe ont accompli un travail colossal et surtout à l'intérieur des délais préétablis.

**Bravo Michel !
Bravo à toute l'équipe !**

Merci à M. Claude Lefebvre, comptable agréé chez Dessureault, Leblanc, Lefebvre !

Grâce à son dévouement, le président de la campagne de financement «L'Avenir en tête» de la Fondation du Collège Lafleche a atteint et même dépassé son objectif de 1 000 000 \$!



Association
des collèges privés
du Québec
www.acpq.net

Félicitations
au Collège Lafleche
pour son dynamisme

L'ACPQ est fière de
vous compter parmi ses membres

VFP

« De l'ingénierie
qui contribue à
améliorer votre
qualité de vie »

1455, Champlain, Trois-Rivières G9A 5X4
Tél. : 378-6159
Courriel : vfp@vfp.ca



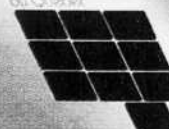
**plomberie
couverture
ventilation**

Depuis 1944

Pierre Laurendeau
président



Fédération des
Maîtres Couvresseurs
du Québec



ENTREPRENEUR SPÉCIALISÉ

475, 114e Rue, Shawinigan-Sud (Québec) G9P 2X6
Tél. : (819) 537-6691 Téléc. : (819) 537-6709



Place aux valeurs humaines

«Sont plus que jamais essentiels à la cité des lieux de convivialité, de conversations véritables, où toutes et tous, sans distinction de classes, d'origines et le reste, puissent échanger librement», aimait le rappeler Thomas De Koninck. C'est dans cette perspective que la communauté du Collège Laflèche conçoit son projet d'agrandissement. En effet, les nouveaux locaux offrent aux étudiants des espaces programmes mieux adaptés, une bibliothèque plus somptueuse qui répond aux critères d'excellence qu'impose le monde moderne, tout en s'enracinant au sein d'une solide tradition.

Investir plus de trois millions de dollars afin d'améliorer les lieux d'échanges entre étudiants et professeurs dénote l'importance qu'accorde le Collège Laflèche aux valeurs humaines. Il fallait être prudent et responsable, courageux sans devenir téméraire pour se lancer dans une telle entreprise qui, à toutes fins pratiques, n'avait pas comme but premier une augmentation du nombre d'étudiants. L'objectif était vraiment de créer des espaces permettant aux étudiants une saine émulation entre



eux tout en favorisant leur épanouissement intellectuel, culturel et académique. Au retour des fêtes, un sentiment de fierté nous animait face aux réalisations et à l'excellence de l'exécution des travaux de ce beau projet. Nous étions, les collègues et moi, fiers d'être partie prenante de cet investissement dans l'avenir de notre Collège et de sa tradition éducative. Félicitations!

Pierre Michaud
Président
Association des professeurs
du Collège Laflèche

Bien intégré à son milieu Un collège à redécouvrir !

Le Collège Laflèche s'est agrandi... pourtant vous ne le voyez pas lorsque vous passez devant l'institution du boulevard du Carmel.

Alors entrez voir...

Vous découvrirez une spacieuse place d'accueil, une bibliothèque très moderne, de nouveaux locaux fonctionnels, des lieux de regroupement pour les programmes et autres services.

Tous ces changements contribueront à souligner le caractè-



rière dynamique et performant du Collège Laflèche, de son personnel et de ses étudiants.

Le Syndicat du personnel non enseignant et de soutien du Collège Laflèche félicite la direction du collège, l'équipe d'architectes et d'ingénieurs ainsi que tous les ouvriers qui ont réalisé ce projet.

Michel Lavallée, président
Syndicat du personnel
non enseignant et
du personnel de soutien
du Collège Laflèche

Un projet rassembleur

L'association étudiante du Collège Laflèche est fière d'avoir soutenu l'agrandissement au nom de la population étudiante. Le bruit et la poussière n'auront pas été supportés en vain, vu le résultat étonnant. Plus d'espace ne peut que permettre une plus grande expansion des réalisations étudiantes. L'environnement qu'a créé le Collège, par le biais de cet agrandissement des lieux, a entre autres permis à notre AGE d'obtenir un local qui servira de salle de détente pour



ordinateurs seront mis à leur disposition pour leur plus grand plaisir.

Les étudiants apprécient leur «nouveau» collège, malgré ces petits inconvénients. Hors de tout doute, la contribution étudiante n'aura pas fait de déceptions et les prochaines générations du collège pourront apprécier et profiter en paix de ce que leurs aîné(e)s ont subi.

les étudiant(e)s, un milieu tranquille où l'on pourra déconnecter des études pour quelques instants, le temps de faire le plein d'énergie. Causeuses et

Nelson Vallerand
Président de l'association
générale des étudiants

Félicitations au Collège Laflèche !

Collège
Marie-de-l'Incarnation
cours préscolaire, primaire et secondaire

3005588

Tests de classement :
Préscolaire et primaire, 8 février, à 9 h
Secondaire, 15 février, à 9 h

Pour information
Tél.: (819) 379-3223

MERCI DE NOUS AVOIR FAIT CONFIANCE !

FRANÇOIS R. BEAUCHESNE
ARCHITECTE

499, rue Bonaventure Tél. : 819 . 370 . 3484
Trois-Rivières G9A 2B6 Téléc. : 819 . 370 . 3485

frb@infotek.qc.ca

Nous sommes heureux de souligner la qualité et l'excellence en tout du collège Laflèche, et de participer à ces développements.

Pierre Morin

MORIN
Livres - Café
Magazines - Papeterie fine

4000, boul. des Forges, Trois-Rivières
Ouvert tous les jours jusqu'à 22 heures
Site Internet : cmorin.qc.ca

Heures d'ouverture
Lundi au samedi
8 h à 22 h
Dimanche
9 h à 22 h

Le Nouvelliste Samedi 8 février 2003 SA



Merci à tous les généreux donateurs

Au nom du conseil d'administration de la Fondation, il me fait grandement plaisir d'être témoin de l'agrandissement du Collège Laflèche.



La Fondation a fait appel à plusieurs partenaires et la réponse est maintenant bien concrète : des locaux modernes et accessibles. C'est un moment important et stratégique pour le Collège Laflèche, encore jeune (34 ans), et qui témoigne déjà des effets positifs et des efforts collectifs de tous et chacun. De plus, par cette réalisation, la Fondation est fière de garantir aux étudiantes et étudiants du Collège, la possibilité d'étudier et de vivre dans une belle institution.

En se dotant de nouvelles infrastructures, le Collège poursuit dans l'excellence et assure à ses étudiants des locaux plus modernes, plus adaptés, plus branchés ! Par le fait même, le Collège devient un leader et un joueur important du développement régional.

La Fondation du Collège Laflèche a pour mission de procéder à la recherche de fonds essentiels et importants au financement de projets prioritaires de développement du Collège. Cet agrandissement : c'est le fruit d'une première campagne de financement «L'avenir en tête» de 1 000 000 \$ démarrée en 1996. Une campagne réussit ! Bravo !

Cette campagne, cette réussite est le

fruit du travail de plusieurs personnes, partenaires et bénévoles. D'abord, mentionnons que les étudiants ont pour leur part versé plus de 103 000 \$ à la Fondation par le biais de cotisations volontaires prises à même les frais d'inscription. Aussi, soulignons que tous les membres du personnel du Collège ont contribué à raison de 1% de leur masse salariale durant cinq ans, ce qui dépasse 312 000 \$. En terminant, cette réussite n'aurait pu se faire sans la précieuse collaboration de partenaires externes, (entreprises, organismes, institutions...) qui, collectivement, ont permis à la Fondation d'aller chercher un financement additionnel de 490 000 \$. La Fondation organise des activités de financement annuelles, tels l'encan qui en passant aura lieu le 25 mars prochain et l'activité «Serveur d'un soir». Ces activités nous ont permis de cumuler 55 000 \$ supplémentaire.

Un merci bien particulier à tous les donateurs.

De plus, le conseil d'administration de la Fondation a résolu de nommer un local ou un laboratoire au nom des principaux donateurs dans les nouvelles installations en reconnaissance de leur don à la Fondation. Dans ce même protocole d'entente qui nous lie avec ces donateurs, la Fondation en fera la promotion sous peu dans le quotidien Le Nouvelliste :

Les Ursulines, Abitibi Consolidated, Aluminerie de Bécancour, Financière Banque Nationale et Banque Nationale, COGECO inc., Compagnie d'Embouteillage Coca-Cola, Desjardins, G L & V, Groupe Bell-Horizon, Groupe Soucy, Li-

brairie Clément Morin inc., Matelas René, Modoc.

Depuis l'année dernière, une deuxième campagne de financement est en action «L'Accessibilité pour tous». Cette fois, l'objectif est de doter le Collège d'un fonds de bourses d'études de 500 000 \$ pour ses étudiants.

La Fondation remercie tous les donateurs qui ont contribué à la concrétisation et à la réalisation de cet agrandissement.

Jean Poliquin
Président du Conseil d'administration
de la Fondation du Collège Laflèche

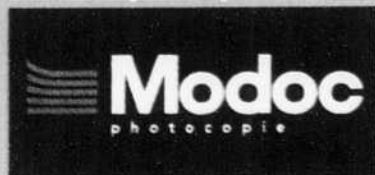


Des membres du personnel dédiés à leur Collège

Depuis 1996, les membres du personnel du Collège ont contribué à raison de 1% de leur masse salariale aux campagnes de la Fondation du Collège Laflèche pour une somme dépassant 350 000 \$!

Félicitations!

Service « pas de problèmes »



1400, rue Père-Marquette
Trois-Rivières (Québec) G8Z 3N3
Téléphone : (819) 373-4303
Télécopieur : (819) 373-9076
Courriel : modoc@tr.cgocable.ca

UNIVERSITÉ DU QUÉBEC À TROIS-RIVIÈRES

UQTR

WWW.UQTR.CA

Votre dynamisme vous a conduit à un haut niveau d'excellence. C'est donc avec fierté que nous nous associons de votre équipe de formateurs.

**morin
cadioux
matteau
normand**
comptables agréés s.e.n.c.

497, rue Rochefort, Cap-de-la-Madeleine
Téléphone : (819) 373-0122 • Télécopieur : (819) 373-1191

5375, rue Saint-Joseph, Trois-Rivières-Ouest
Téléphone : (819) 691-4409 • Télécopieur : (819) 691-2027



Un peu d'histoire...

• **1939-69** - Construit en 1939, l'immeuble occupé par le Collège Lafleche abrite, jusqu'en 1969, l'École normale du Christ-Roi qui, sous la gouverne des religieuses Ursulines, dispense les cours conduisant aux diplômes d'enseignement en vigueur au Québec, notamment le «Brevet A» et le «Brevet B».

• **1969** - Fondation du Collège. Suite au transfert de la Formation des Maîtres à l'Université du Québec, les religieuses Ursulines, en coopération avec les autorités du Séminaire de Trois-Rivières et des représentants de parents, procèdent à la fondation du Collège Lafleche.

Les fondateurs choisissent ce nom en mémoire de Mgr Louis-François Richer Lafleche, deuxième évêque de Trois-Rivières (1870-1898). Mgr Lafleche était un éducateur de renom.

À sa première année, le Collège accueille 185 étudiants (autant de garçons que de filles). 17 professeurs à temps complet et 6 à temps partiel y assurent l'enseignement.

• **1978** - Un incendie ravage le Collège le mercredi 22 février 1978.

Grâce à l'excellente collaboration des institutions scolaires environnantes, les étudiants peuvent compléter leur année scolaire sans délai. Les travaux de rénovation se terminent à temps pour la rentrée scolaire du mois d'août.

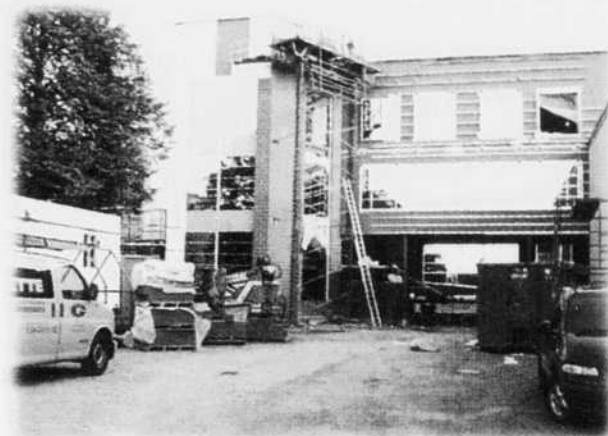
• **1987** - Le Collège inaugure son service d'éducation aux adultes (cours du soir), service qui deviendra plus tard le

«service de l'éducation permanente».

• **1988** - Une nouvelle politique ministérielle permet au Collège d'offrir ses premiers programmes techniques. L'ajout des programmes «Administration et coopération», «Éducation spécialisée» et «Techniques d'Éducation en service de garde» entraîne une augmentation progressive de la population étudiante et du personnel enseignant.

• **1989** - Plus de 700 anciens participent aux célébrations du 20e anniversaire de fondation du collège.

• **1989** - Implantation du programme d'«Archives médicales»



«Gestion hôtelière».

• **1996** - Signature du protocole d'entente entre les Ursulines et le Conseil d'administration du Collège pour la prise en charge du Collège Lafleche par une corporation laïque. La Fondation du Collège Lafleche met sur pied sa première campagne majeure de souscription ayant pour objectif de recueillir 1 million \$ en cinq ans. Implantation du programme de «Gestion hôtelière».

• **1999** - Implantation du programme «Commercialisation de la mode». Le Collège Lafleche acquiert l'immeuble et les résidences de l'ex-Collège Moderne et y loge son «Centre de Formation Continue».

• **2001** - La Fondation dépasse son objectif de campagne et recueille 1 022 000 \$ de dons. Révision du programme de bourses du collège : près de 150 000 \$ par année seront accordés aux étudiants.

• **2002** - Construction du Centre de la Petite Enfance «Les Petits Collégiens» dans la cour arrière du collège. Implantation du nouveau programme «Comptabilité et gestion», qui remplace l'ancien programme «Administration et Coopération».

• **2002** - Agrandissement du Collège Lafleche : un projet de 3,2 millions \$.

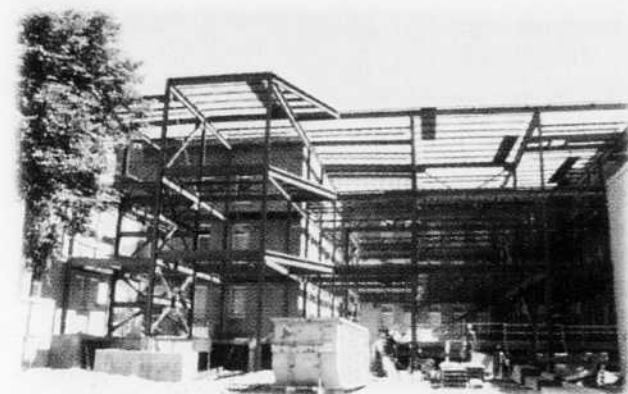
• **1990** - La population étudiante dépasse le cap du 1000 personnes. Implantation du programme de «Santé animale».

• **1991** - Fin de construction et ouverture du gymnase.

• **1992** - Implantation des programmes de «Baccalauréat International» et «Tourisme».

• **1993** - Ouverture de la nouvelle résidence qui comporte 76 studios : un concept qui encore aujourd'hui, répond aux besoins de la clientèle. Les chambres de l'ancienne résidence sont converties en locaux de classe et bureaux de professeurs. La population étudiante dépasse 12 000.

• **1994** - Les fêtes du 25e anniversaire réunissent plus de 500 anciens. Implantation des programmes «Communica-



Votre ressource
en environnement
de bureau



BUROMAX
3195, Des Récalleys, Trois-Rivières, 819 378-8841
www.buromax.com

3005761



Unibéton

Nous sommes fiers d'avoir participé
à ce beau projet

Unibéton
Béton du Cap inc.
885, rue Berlinguet,
Cap-de-la-Madeleine

Félicitations pour cet important
projet qui, manifestement, est
le reflet de votre réussite.



ENTREPRENEUR COUVREUR
Marc-André Ouellette
président

SPÉCIALITÉS :

- RÉFECTION DE TOITURE
- TOITURE NEUVE, ISOLÉE, VENTILÉE
- MEMBRANE ÉLASTOMÈRE, CONVENTIONNELLE, E.P.D.M.

15, rue Lajeunesse, local 3,
Kingsey-Falls

Téléphone
(819) 363-2566
(819) 751-0709

RBQ 81089708-26



Les programmes offerts au Laflèche

Les taux de placement

La qualité de la formation du Collège Laflèche n'est un secret pour personne et surtout pas pour les employeurs de la région qui s'enlèvent littéralement les finissants des programmes techniques, un secteur qui permet aux étudiants d'accéder directement au marché du travail.

Ainsi, 100% des finissants de la promotion 2001 des programmes techniques se sont trouvés du travail dans les six mois suivant la fin de leurs études. 94% de ces emplois sont reliés à la formation et 80% sont à temps complet.

Ce sont les programmes d'**Archives médicales** et de **Santé animale** qui arrivent au premier rang avec des taux de placement de 100% en emploi relié et avec des taux respectifs de 100% et 97% à temps complet. Les programmes d'éducation spécialisée, d'**Éducation à l'enfance** et de **Gestion hôtelière** suivent avec des taux de placement en emploi relié à 97% pour les deux premiers et 95% en **Gestion hôtelière**.

Alternance travail-études

L'**Alternance travail-études (ATE)** en formation technique est une formule qui combine des sessions de formation en milieu scolaire et des périodes de sta-



ges rémunérés en milieu de travail. Au Collège Laflèche, deux programmes sont offerts en ATE : **Commercialisation de la mode** et **Comptabilité et gestion**.

La formule ATE est obligatoire pour les étudiants qui s'inscrivent dans ces deux programmes. Elle permet aux étudiants d'établir un lien plus accentué entre la théorie et la pratique, d'acquérir, une bonne connaissance du marché du travail et de ses exigences, de s'intégrer progressivement au milieu du travail, de bénéficier d'une rémunération pendant ses études et de présenter à la fin de ses études un curriculum vitae qui compte de 6 à 8 mois d'expérience pertinente.

Sports plus études

Les étudiants qui trouvent difficile de concilier la vie sportive et les études devraient considérer le programme **Sport plus études**. Ce programme leur permet de poursuivre des études préuniversitaires sur plus de quatre ses-

sions avec horaire personnalisé, collaboration particulière des enseignants, cours intensifs ou par correspondance avec suivi personnalisé, exemption des cours d'éducation physique et entraînement gratuit au Centre de l'activité physique et sportive (CAPS) de l'Université du Québec à Trois-Rivières. Ce programme d'études est offert pour les concentrations **Sciences de la nature** et **Sciences humaines**.

Par ailleurs, parmi ses nouveautés de l'automne 2003, le Collège Laflèche nous réserve entre autres, son programme **Danse-études** avec cours com-



plémentaires en danse. Avec la collaboration du Centre de formation l'Astragale, ce dernier s'adresse lui aussi aux étudiants des programmes **Sciences de la nature** et **Sciences humaines**.

Les programmes du secteur préuniversitaire

Baccalauréat international
Sciences de la nature - 200.10
Sciences humaines - 300.10
Sciences de la nature - 200.B0
Sciences de la santé
Sciences pures et appliquées
Sciences humaines
Psychologie : l'individu dans un monde en changement - 300.A1
Éducation et formation : au centre de l'apprentissage - 300.A2
Culture, droit et mondialisation - 300.A3
Administration et mondialisation - 300.A4
Communication, arts et littérature - 500.A0
Sciences, lettres et arts - 700.A0

Les programmes du secteur technique

Santé animale - 145.A0
(régulier et intensif)
Éducation à l'enfance - 322.A0
(régulier et intensif)
Éducation spécialisée - 351.A1
(régulier et intensif)
Comptabilité et gestion - 410.B0 ATE
Archives médicales - 411.A0
(régulier et intensif)
Tourisme - 414.A0
Gestion hôtelière - 430.01
Commercialisation de la mode - 571.C0 ATE



Terminons en soulignant que pour sa part, le **Centre de formation continue (CFC)** se spécialise dans l'offre de formation sur mesure aux adultes et aux entreprises ainsi que dans la gestion de projets. Grâce à son équipe multi-disciplinaire, le CFC est en mesure d'effectuer rapidement et professionnellement une étude formelle des besoins de sa clientèle afin de répondre à leurs attentes particulières.

BUREAUTIQUE

Agathe Bisson

Téléphone : (819) 374-4418

Télocopieur : (819) 374-9862

Courriel : abisson@infoteck.qc.ca

Site Web www.agathe.com

Édition de **Manuels de formation - théorie et exercices**, avec modes d'emploi clairs et concis, exercices de renforcements, des mises en situation, des activités-synthèse, fiches de travail, corrigé pour enseignants.

Visitez notre site Web www.agathe.com, tous nos manuels s'y trouvent. Vous pouvez consulter la TDM de chaque manuel vous permettant de connaître son contenu.

DECORALUM
animation-décoration

Marc Duval
propriétaire

Téléphone : (819) 376-4676
Sans frais : 1 877 376-3326
Télocopieur : (819) 376-7760

461, 1^{re} Rue, Cap-de-la-Madeleine
(Québec) G8T 6S7

Courriel : info@decoralum.com
Site Internet : www.decoralum.com

Émer
partenaire
d'un avenir
promu
par le
Collège
Laflèche

Félicitations au Collège Laflèche qui, par la réalisation de cet agrandissement, démontre son souci de donner à ses étudiants une excellente qualité de formation et de services.

MB

3004255



Quelques événements et dates importantes à retenir

Au cours des prochaines semaines, le Collège Laflèche organise différents événements ou activités s'adressant aux jeunes présentement à la recherche d'un établissement collégial. Voici deux de ces événements ainsi que quelques dates importantes à ne pas oublier.

Journée carrières

Le **samedi 15 février** prochain de 12h à 16h, le Collège Laflèche tiendra une **Journée carrière**. S'adressant tout particulièrement aux élèves de 4^e et 5^e secondaire, cette journée permettra la rencontre des étudiants et du personnel, en plus de présenter divers ateliers sur les programmes préuniversitaires offerts.

Pour l'occasion, il y aura visite du Collège ainsi que de la résidence (pour les futurs pensionnaires), de plus, les jeunes visiteurs pourront également y retrouver une information complète concernant les programmes d'études, l'aide financière, les



services disponibles, le profil Sport plus études, l'Alternance travail-études et le placement des finissants des programmes techniques. L'équipe en place répondra à toutes leurs interrogations.



dans le programme de leur choix, de visiter le collège et la résidence, de rencontrer les professeurs et les étudiants en plus de dîner gratuitement à la cafétéria de l'établissement.

Il faut réserver sa

place au moins semaine à l'avance auprès du Service des communications au 819-375-7346 poste 243 ou par courriel à l'adresse suivante : college@clafleche.qc.ca. Les intéressés pourront aussi s'inscrire directement sur le site Internet du Collège à www.clafleche.qc.ca dans la section **visite guidée**.

place au moins semaine à l'avance auprès du Service des communications au 819-375-7346 poste 243 ou par courriel à l'adresse suivante : college@clafleche.qc.ca. Les intéressés pourront aussi s'inscrire directement sur le site Internet du Collège à www.clafleche.qc.ca dans la section **visite guidée**.

Dates limites des demandes d'admission

Toutes les personnes intéressées à s'inscrire au Collège Laflèche, sont priées

de prendre note que les demandes d'admission doivent parvenir à l'établissement au plus tard le 1^{er} mars pour la session d'automne et au plus tard le 1^{er} novembre pour la session d'hiver. Après ces dates, les demandes d'admission seront considérées selon les places disponibles.

Pour éviter toute déception, ne perdez plus de temps et faites parvenir vos demandes d'admission immédiatement. Mieux vaut trop tôt que trop tard !

Une visite personnalisée

En terminant, tous ceux et celles désirant effectuer une visite personnalisée du Collège et de la résidence sur rendez-vous, peuvent en faire la demande en tout temps au Service des communications et ce, aux coordonnées précisées plus haut.

Voilà des initiatives pour le moins géniales qui contribueront à confirmer son choix collégial !



Étudiant d'un jour

Jusqu'au 28 février 2003, le Collège Laflèche invite tous les élèves de 4^e et 5^e secondaire à venir passer une journée au Collège. En effet, la formule **Étudiant d'un jour** permet aux jeunes de ces deux niveaux d'assister à une journée de cours

Toutes nos
félicitations au
Collège Laflèche
pour cette belle réussite

JN
TEXTILES

Place Saint-Laurent
3780, boul. Des Forges
Trois-Rivières (Québec)
(819) 373-0083

ISOLATION
Roméo Boucher

R.B.Q. : 8215-1770-16

- Plafonds suspendus . Plâtre
- Cloisons sèches . Enduit unifix
- Isolation laine soufflée et polyuréthane
- Agrégat . Insonorisation



Le Collège Laflèche,
un avenir assuré
pour sa clientèle.

ESTIMATION GRATUITE

SANS FRAIS : 1 877 539-5292

2182, Laurier, Shawinigan (Québec) G9N 2G7

Fier partenaire
du collège Laflèche



Un monde de compétences

www.jolicoeurlacasse.com

Joli-Cœur, Lacasse
Geoffrion, Jetté, St-Pierre
AVOCATS

Québec
(418) 681-7007

Trois-Rivières
(819) 379-4331

Montréal
(514) 871-2800



Témoignages d'étudiants et d'anciens

Au début, j'ai choisi le Collège Laflèche pour la technique; les cours me semblaient



mieux présentés que les autres collèges. Je me suis vite rendue compte que le Collège Laflèche m'offrait plus que la technique. La première chose qui m'a frappée est la qualité de l'enseignement. De plus, je me suis trouvée de l'emploi à l'intérieur du Collège!

Julie Marchildon
Étudiante 2e année
en Techniques de tourisme

J'ai choisi le collège Laflèche pour son programme Sport plus études. À la fin de mon



secondaire, je cherchais un endroit qui était en mesure de m'encadrer dans mes études et surtout de planifier un horaire favorable à mon entraînement d'élite. Mon choix a été avantageux, puisque j'arrive à m'entraîner en moyenne 20h par semaine et que je dispose de tous les moyens nécessaires à ma réussite scolaire.

Gabriel Beauchesne-Sévigny
Étudiant au Programme Sport plus études en Sciences de la nature
Canoëiste, Champion canadien catégorie 18 ans et moins

Je crois que le développement d'une personne doit reposer sur l'équilibre. Dans ce sens, le Collège Laflèche m'offrait une multitude d'opportunités. Il me permettait, à la fois d'évoluer dans un programme exceptionnel, le Baccalauréat International, de faire partie d'une équipe sportive, de développer un projet d'envergure internationale et de participer à la vie étudiante par le biais du journal La Chaud'hier. En plus, les gens y sont si intéressants que mon choix ne fut pas difficile à prendre!



Marie-Renée Lajoie
Étudiante au Baccalauréat international Sciences de la nature, 1ère année

Le Laflèche, c'est d'abord une grande famille qui réunit les étudiants, les professeurs et les différents membres du personnel qui ont pour mission de nous faire «tripper» durant notre trop court passage au Collège. Cette grande famille, ses partys de fin de session et son association étudiante (AGECLTR) ont favorisé notre rencontre... D'ici quelques semaines, nous serons mari et femme! Merci au collège d'avoir favorisé l'apprentissage académique... et social!



Valérie Biron, Avocate et Steve Collins
Ancienne du Collège, Sciences humaines Ancien du Collège, TES

J'ai choisi le Collège Laflèche parce que c'est une école dynamique, qui bouge, bien réputée et



tout cela m'a permis de pratiquer mon programme Sport plus études en toute confiance.

Maxime Beaulieu
Golfeur
Étudiant au Programme Administration et coopération

En premier lieu, j'ai opté pour le Collège Laflèche parce que cet établissement m'offrait une diversité de programmes que je ne retrouvais pas ailleurs. Ici, les enseignants accordent de l'importance à chaque élève et le petit nombre d'étudiants favorise l'intégration de chacun, optimisant ainsi les relations interpersonnelles. Le projet d'agrandissement démontre à quel point la Direction du Collège Laflèche se soucie du fait que les élèves apprécient la vie au Collège et s'y sentent bien.

Marjolaine Arcand
Étudiante en Commercialisation de la mode, 3e année



Si je suis professeur, producteur de projets audio-numériques et engagé auprès des jeunes,



c'est en partie grâce au dévouement de l'équipe du Collège Laflèche. Ces gens m'ont fait grandir en me transmettant les connaissances, les valeurs ainsi que la possibilité d'acquérir des expériences formatrices.

Daniel Thibeault
Professeur
Promotion (1994-1996),
diplômé du programme en Sciences, Lettres et Arts

Durant mes deux années au Collège, j'ai adoré l'ambiance entre élèves ainsi que



celle avec les professeurs.

L'encadrement dispensé m'a permis d'aller chercher les outils nécessaires pour m'orienter et pour poursuivre plus facilement ma formation.

J'en garde un super de beau souvenir!

Isabelle Genest
Dentiste
Ancienne du Collège
en Science de la nature

De part sa vocation, le Collège Laflèche structure ses programmes en fonction de ses étudiants.
Bravo pour cet agrandissement!



Licence RBQ :
8271-4312-38

Centre de l'Acier inc.

Jocelyn Richard, président

2235, rue Sidbec Sud, Trois-Rivières-Ouest

Téléphone : (819) 370-1397

3005830

Courriel : centredelacier@qc.aira.com

Depuis 1950
Ebénisterie
Shawinigan

Menuiserie Spécialisée

- Résidentiel

- Commercial

- Institutionnel

235, 127e Rue, Shawinigan-Sud G9P 3Y5

Tél. : (819) 536-5185

Télé. : (819) 536-3156

Site internet : www.ebenshaw.com

R.B.Q. : 1173-4647-25

0203236

COLLÈGE
LAFLÈCHE
TROIS-RIVIÈRES

Page frontispice : Normand Aubry

Rédaction publicitaire :

Jean-Pierre Beaumier

Télémarketing : Lise Milette

Conseillère publicitaire : Nathalie Carpentier

Photos : Image-Média Mauricie,

Patrick Beauchamp et le Service des communications du Collège Laflèche

Une réalisation du service de la publicité du quotidien **Le Nouvelliste**

Pour information : 376-2501



Un collège pour tous

Pour moi, le Collège Laflèche évoque plusieurs choses mais surtout l'éveil :



l'éveil d'un épanouissement intellectuel grâce à Guy Poitras et des auteurs comme Machiavel et Rousseau, l'éveil de la pensée politique grâce à Alain Soulard, l'éveil d'une passion pour le théâtre grâce à Jacques Crête, l'éveil de la conscience et de la responsabilité sociale grâce à un voyage missionnaire en Haïti.

C'est le moment de nos 18 ans, alors qu'on croit que tout est possible, qu'on peut changer et améliorer le monde en posant des grands gestes... La vie se charge plus tard de nous apprendre que, non seulement on peut, mais qu'ON DOIT essayer de changer le monde en posant des petits gestes... Enfin le Collège Laflèche, c'est des amitiés qui durent encore après vingt ans...

Me Pierre Allen
Joli-Coeur, Lacasse, Geoffrion,
Jetté, St-Pierre, Avocats
Ancien du Collège, Sciences
humaines

Deux années enrichissantes

En 1977 et 1978, le Collège Laflèche n'avait pas la même envergure qu'aujourd'hui. Nous n'étions que quelques centaines d'étudiants et le choix de programmes se limitait aux Sciences et aux Arts et lettres. Par contre, je me souviens d'une ambiance merveilleuse et chaleureuse, et surtout de professeurs dévoués dont certains avaient la «fâcheuse manie» de nous pousser vers toujours plus de curiosité intellectuelle. Aujourd'hui, je les remercie de nous avoir fait découvrir de nouveaux univers et de nous avoir préparés pour l'université.



Jean Laperrière
Étudiant en lettres (1977 et 1978)

Je n'ai que des bons souvenirs de mon passage au Collège Laflèche : un environnement stimulant, des connaissances acquises qui me servent quotidiennement, une méthode de travail qui structure mes activités professionnelles, un personnel généreux de son temps et attentif aux besoins et aspirations des élèves, des amis que je revois toujours avec grand plaisir... Bref, le Collège Laflèche a beaucoup contribué à faire de moi ce que je suis aujourd'hui. Mille fois merci !



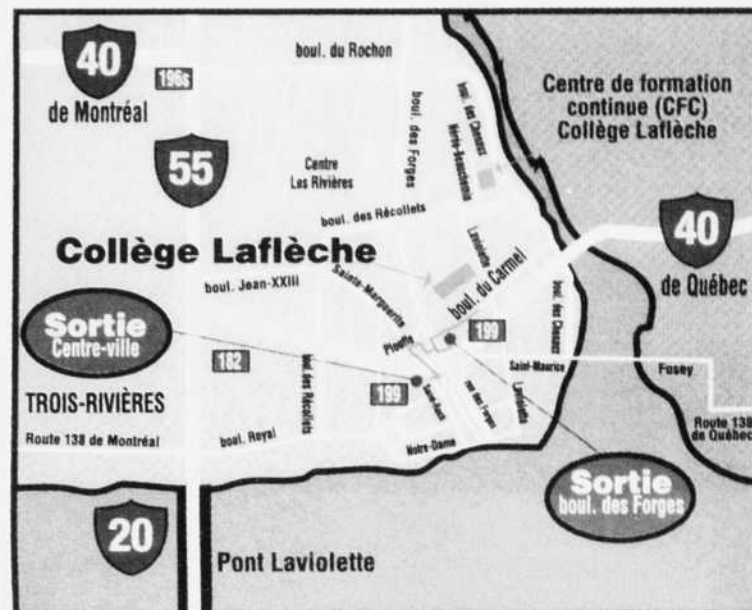
Martine St-Yves,
Directrice générale
Ville De Louiseville
Ancienne du Collège,
Science de la nature

En 1996, j'étais au Collège... un peu craintif, mais surtout curieux de découvrir



cet endroit. Lorsque j'en suis ressorti, deux ans plus tard, fort d'une solide formation académique qui s'est révélée très utile à l'université, je me sentais avant tout privilégié d'avoir pu évoluer dans ce milieu chaleureux et stimulant où j'ai fait la rencontre de gens passionnés. Les professeurs ont su me transmettre leurs intérêts et j'ai eu la nette impression de me dépasser constamment durant ce beau et court séjour. Aujourd'hui, me revoici parmi eux, prêt à poursuivre cet héritage d'excellence.

Maxime Savary
Baccalauréat International
(1996-1998)
Diplômé en actuariat
Enseignant en mathématiques
au Collège Laflèche



Pour se rendre au Collège

Si vous arrivez de Montréal par l'autoroute 40

1. Sortie 196S - Trois-Rivières
2. Sortie 182 - Trois-Rivières centre-ville
3. Sortie 199 - Trois-Rivières centre-ville
4. Au deuxième feu de circulation, tournez à gauche (rue Sainte-Marguerite).
5. Au deuxième feu de circulation, tournez à droite (côte Plouffe).
6. À l'arrêt, traversez le boul. des Forges à gauche, longez le cimetière et tournez à droite sur le boul. du Carmel.

Si vous arrivez de Québec par l'autoroute 40

1. Sortie 199 - boul. des Forges
2. Au feu de circulation du boul. des Forges, tournez à droite et longez le cimetière.
3. Tournez à droite sur le boul. du Carmel.

Si vous arrivez de Sherbrooke, de Montréal ou de Québec

par l'autoroute 20

1. Sortie Trois-Rivières et suivre les directions pour Trois-Rivières.
2. Traversez le pont Lavolette.
3. Sortie 182 - Trois-Rivières centre-ville
4. Sortie 199 - Trois-Rivières centre-ville
5. Au deuxième feu de circulation, tournez à gauche (rue Sainte-Marguerite).
6. Au deuxième feu de circulation, tournez à droite (côte Plouffe).
7. À l'arrêt, traversez le boul. des Forges à gauche, longez le cimetière et tournez à droite sur le boul. du Carmel.

Pour se rendre au Centre de formation continue (CFC)

1. En sortant du Collège, tournez à gauche sur le boul. du Carmel.
2. Au deuxième feu de circulation, tournez à gauche (rue Lavolette).
3. Au rond point, tournez à droite (boul. des Récollets).
4. Tournez à gauche à la deuxième rue (Nérée-Beauchemin).

CERAGRES

TUILES · ARDOISES · PIERRES

Les Carreaux Céragrés sont très heureux d'avoir pu contribuer à l'agrandissement du Collège Laflèche.

Merci à tous nos collaborateurs qui ont permis la réalisation du projet.

Karine Langlois

Les Carreaux Céragrés Canada Itée
Céragrés Distribution inc.
klanglois@ceragres.ca
www.ceragres.ca

Bureau : (514) 384-2074 poste 235
Télé. : (514) 384-6864

L'excellence en éducation, le Collège Laflèche.

Vous organisez une réception ?



**Réception
Cuisinart
TRAITEUR**

est là pour vous !

Rapport
QUALITÉ / PRIX
défiant toute compétition

Soirs et fins de semaine
370.6855

De 9 h à 16 h
693.2756

Télécopieur
693.9446



Alain Bilodeau
Chef exécutif Mauricie

*Merci de nous faire confiance.
La meilleure des chances !*

sim

SYSTÈMES INTÉRIEURS MAURICIE inc.
Plafonds suspendus - Divisions sèches - Insonorisation

94, rue Mercier
Cap-de-la-Madeleine (Québec) G8T 5R5
No de licence : 2165-2789-54
Tél.: 375-0196 — Téléc.: 375-1870

Fondé en 1956



P.A. BISSON INC

ENTREPRENEUR GÉNÉRAL

CERTIFIÉ ISO-9002

Licence RBQ 1228-2232-97

- *Construction industrielle*
- *Construction commerciale*
- *Construction résidentielle*
- *Projets clé en main*
- *Gestion de projets*
- *Génie civil*
- *Déneigement*
- *Rénovation*
- *Aménagement extérieur*
- *Tous autres travaux connexes*

**MERCI AU COLLÈGE LAFLÈCHE
POUR LA CONFIANCE EN NOTRE
ENTREPRISE ET BONNE
RÉUSSITE À VOTRE COLLÈGE.**

Tél. : (819) 538-3202 / (819) 538-6091

Télé. : (819) 538-2433

Courriel : p.a.bisson_inc@infoteck.qc.ca

**831, 3^e AVENUE,
GRAND-MÈRE**

pabisson.com