

COUP d'Œil Sur L'AUTO



Un cahier
spécial de

L'Œil REGIONAL

Après un accident



*un seul
endroit*



**VOITURES
DE COURTOISIE
DE L'ANNÉE**

Nous sommes reliés directement avec vos compagnies d'assurances
545, boul. Laurier, McMasterville 464-4551

Mario Blain
Le spécialiste
de la carrosserie

LHS 1999

C'est magnifique



LES 99 SONT ARRIVÉES CHEZ ST-BASILE DODGE CHRYSLER JEEP

INTREPID 1999

C'est chic



CONCORDE 1999

C'est plus



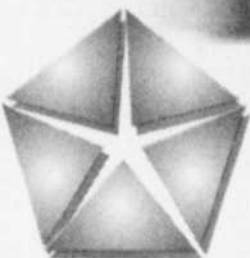
300 M 1999

C'est nouveau



GRAND CHEROKEE 1999

C'est grandiose



Misez sur des valeurs sûres
DODGE CHRYSLER JEEP



St-Basile

225, boul. Laurier, Saint-Basile • 653-0114 / 878-1241

Nissan soit louée!



C'est l'événement «Portières ouvertes» de Nissan.



1999

Pathfinder 4X4: l'aventure civilisée

399\$
par mois

Version Chillcool Trail du Pathfinder
• Climatiseur sans CFC
• Radiocassette AM/FM avec lecteur DC 100 watts
• Groupe électrique
• Différentiel autobloquant et beaucoup plus



Financement 3.8% jusqu'à 60 mois

1999

Maxima ES: le luxe performant

399\$
par mois

• Automatique
• Moteur V6 litres de 190 ch
• Suspension sport
• Jantes en alliage de 16 po
• Régulateur automatique de l'air ambiant
• Système de son BOSE de 120 watts
• Groupe électrique et beaucoup plus



1999

Altima GXE: le luxe abordable

299\$
par mois

• Automatique
• Moteur 2.4 litres de 150 ch
• Banquette arrière rabattable 60-40
• Climatiseur sans CFC
• Groupe électrique et beaucoup plus



1999

Sentra XE: la fiabilité

199\$
par mois

• Moteur 1.6 litre à 16 soupapes
• Banquette arrière rabattable 60/40
• Direction assistée
• Climatiseur sans CFC
... et beaucoup plus

INFORMEZ-VOUS SUR LA LOCATION SANS SOUCI DE NISSAN TRANSPORT ET PRÉPARATION INCLUS

* Les gens avisés lisent toujours les petits caractères et bouclent leur ceinture. Location 36 mois basée sur un taux d'intérêt de 4,8% pour la Sentra. Location 36 mois basée sur un taux d'intérêt de 5,8% sur l'Altima, la Maxima et de 6,8% pour le Pathfinder. Taxes, immatriculation et assurances en sus. Acompte ou échange équivalent de 1 895\$ pour la Sentra et l'Altima, de 2 995\$ pour la Maxima et de 3 495\$ pour le Pathfinder. Frais de transport et de préparation inclus. Premier versement et dépôt de garantie équivalent à un versement mensuel toutes taxes incluses pour la Sentra, l'Altima, la Maxima et le Pathfinder requis à la livraison. Les valeurs garanties sont de 9 569\$ pour la Sentra, 13 798,80\$ pour l'Altima, 19 173,82\$ pour la Maxima et de 20 768,76\$ pour le Pathfinder. Limite de 60 000km, 0,06¢ du km excédentaire. Sur approbation de crédit par NCFI. Certaines caractéristiques peuvent varier d'un modèle à l'autre.

Venez faire l'essai des nouveaux modèles 1999

très
Chez votre sympathique
concessionnaire



ASSISTANCE-DÉPANNAGE
DE NISSAN • GARANTIE
SANSSOUCI DE NISSAN



St-Bruno Nissan

221, Laurier, Saint-Basile
653-2485 • 878-1225

AUTOMOBILES 1999



Le coupé Dodge Viper est toujours aussi impressionnant

Dodge a une belle brochette d'automobiles variées

Lorsqu'on regarde le catalogue des automobiles Dodge, on s'aperçoit rapidement que cette gamme offre des modèles très variés de la voiture économique à une des sportives les plus remarquables au monde. Au Canada, il n'y manque que l'Intrepid car si aux Etats-Unis, c'est une Dodge, chez nous, c'est une Chrysler. Notons que pour débiter l'année-modèle 1999, les voitures Dodge sont tout simplement reconduites. Mais gardez l'oeil ouvert car au cours de l'année, on devrait voir apparaître une nouvelle Neon. Pour le moment, c'est le même petit véhicule coupé ou berline qui nous revient. Dodge nous ramène également sa version de la berline intermédiaire Stratus toujours disponible avec un quatre cylindres ou un V6. Pour ceux que les coupés intermédiaires intéressent, l'Avenger est de retour. Il est aussi disponible avec un moteur quatre cylindres ou un V6. C'est une traction avant. Enfin, si ce sont les autos exotiques ultra-performantes qui vous excitent, sachez que la puissante Viper est encore au catalogue tant dans sa version roadster que dans la version coupé à toit rigide. Mais pour la plupart des consommateurs, le modèle le plus attirant de Dodge demeure la légendaire mini-fourgonnette Caravan aussi livrable en version allongée Grand Caravan.



Automobiles Claude Couture



Michel Bernier, Stéphane Couture, Gilles Benoit et Claude Couture propriétaire

Antirouille à l'huile
(coule)

44,95\$ + taxes

Antirouille à l'huile
(Ne coule pas)

54,95\$ + taxes

Antirouille cire d'abeille
(ne coule pas)

69,95\$ + taxes

*léger supplément pour familiale et camionnette ** taxes en sus

Changement d'huile et filtre + graissage

16,95\$ + taxes.

CIRE AU POLYMÈRE
Protection peinture
4495\$ + tx

SPECIAL IMBATTABLE
POSE DE PNEUS
28\$
pour 4 pneus
sauf mag

TAUX HORAIRE
38\$/h

Automobile Claude Couture

Pour un choix sûr

MÉCANIQUE GÉNÉRALE COMPLÈTE

987, boul. Laurier, Mt-St-Hilaire sur rendez-vous seulement 467-4186

ATTENTION À ST-HYACINTHE LIQUIDATION TOTALE

aux plus bas prix



Maxima GXE

- Moteur V-6, 3 litres de 190 ch.
- transmission automatique
- Groupe électrique
- Climatiseur CFC

FINANCEMENT

4.5%*

OU

4.8%*

Location 36 mois transport et préparation inclus

OU À L'ACHAT RABAIS

JUSQU'À **3 000\$***

Informez-vous sur la location sans souci de Nissan

assistance - dépannage de Nissan

Garantie sans souci de Nissan



ÉGALEMENT EN LIQUIDATION: SENTRA - 200 SX - FRONTIER - PATHFINDER

*Voir détail chez les Galeries Nissan de St-Hyacinthe

LES GALERIES NISSAN

2695, Casavant Ouest, Saint-Hyacinthe

Ext.: (514) 337-1679

(450) 774-1679

Les voitures d'hier à aujourd'hui

On entend souvent raconter que rien ne vaut les anciennes voitures. Pourtant, à discuter avec des propriétaires de modèles plus anciens, à qui *L'Œil Régional* a demandé de comparer les anciennes voitures à celles d'aujourd'hui, il semble que cet énoncé ne soit pas tout à fait vrai... (Propos recueillis par Martin Archambault - Photos: L'Œil Régional)



«Ma première voiture, c'était une *Chevrolet Belair* 1953. Ce n'est pas comparable à aujourd'hui. Elle avait une meilleure tenue de route. J'ai également eu un *Galaxie* 500 que j'avais payé 4100 \$ en 67. C'était de la voiture, mais ça carburait de l'essence ça monsieur...»

JEAN-PAUL DUBÉ



«J'ai déjà eu une *Dodge* 1939. J'ai été très satisfait. C'était une voiture usagée que j'avais payé 200 \$. Aujourd'hui, je conduis une *Dodge Caravan* 95. C'est difficile à comparer.»

GEORGES MARTIN



«J'ai déjà conduit une *Ford* 1935, une voiture usagée que j'avais payé 400 \$. C'était de la grosse carrosserie, de la grosse tôle, mais la mécanique n'était pas aussi sophistiquée qu'aujourd'hui. Il n'y avait pas de système électronique, de moteur à injection, de turbo... Les voitures d'antan étaient moins puissantes.»

JEAN-PAUL NERBONNE



«J'ai déjà eu une *Ford* 1927. Disons que ça allait mieux qu'un cheval... Mon père, lui, a déjà acheté une *Ford* 1930 qu'il avait payé, neuve, 730 \$. Ça ne se compare pas avec les voitures d'aujourd'hui. Maintenant, les voitures offrent plein d'options et de gadgets.»

LÉON DESRANLEAU



«En 48, je me suis acheté une *Chevrolet* flambant neuve pour 3000 \$. Actuellement, je conduis une *Dodge Caravan* qui vaut 35 000 \$, ce n'est pas ce que j'ai payé cependant, mais avouons que c'est difficile d'établir une comparaison.»

ÉMILE BRIDEAU



«Ma première voiture, c'est une *Mercury* 41 que j'ai achetée en 54. J'avais 17 ans. Elle m'a coûté 900 \$. C'était une grosse voiture équipée d'un moteur V-8. Aujourd'hui, j'ai une *Windstar*, beaucoup plus confortable, c'est le jour et la nuit. L'hiver, j'avais de la difficulté à faire démarrer ma *Mercury*...»

ANDRÉ PHANEUF

Daniel Lynch, un passionné des modèles réduits

bernard blanchard

■ BELOEIL - Le jour, Daniel Lynch s'occupe du bureau de location d'autos de Via-Route chez Paradis Auto à Beloeil. Le soir et les fins de semaine, plus souvent qu'autrement, il ne faut pas le chercher, il a le nez dans ses modèles réduits...

Daniel Lynch est un modéliste, un vrai, un dur. Cette fin de semaine, il se trouve d'ailleurs à Toledo en Ohio, où se tient un énorme «show» de modèles réduits.

«Je vais là avec trois amis. Il s'agit pour nous d'une espèce de pèlerinage annuel. C'est l'occasion de rencontrer d'autres collectionneurs. Mais l'endroit aussi où l'on peut trouver des modèles plus rares et des pièces qui ne sont pas disponibles au Canada.»

«Nous sommes une vingtaine de Québécois à participer à cet événement. Mais il y a des gens de partout. Il y en a même qui viennent du Japon et de la Finlande», poursuit M. Lynch.

Celui-ci affectionne de façon particulière les modèles réduits de voitures des années 50 et 60. Mais il a un faible marqué aussi pour les voitures de course de type *nascar*.

«Ma collection est composée d'une soixantaine de modèles déjà montés. Mais j'en ai entre 500 et 600 autres que je dois faire. Compte tenu qu'il faut compter 40, parfois même 60 ou 70 heures pour monter un modèle, je devrai vivre jusqu'à 125 ans minimum pour compléter le travail.»

UNE VIE NORMALE

Daniel Lynch évalue à quelque 10 000 \$ la

valeur de sa collection. «C'est ce qu'elle vaut, mais ça ne veut pas dire qu'il y a des preneurs pour ce genre de collections. Et dans ce domaine, il faut faire attention. Il y a des modèles de vieilles voitures. Mais il y a aussi des vieux modèles de vieilles voitures. La valeur n'est évidemment pas la même.»

Ce passionné des modèles réduits fait partie d'un club de modélistes de Montréal. «Il s'agit du Club 25. C'est le genre d'endroit où on se crée rapidement un réseau pour trouver le matériel et échanger les modèles.»

M. Lynch est un véritable passionné. Mais



Daniel Lynch a une collection impressionnante de modèles réduits. On le voit ici avec quelques-unes de ses pièces. (Photo: Prac)

il n'est pas complètement viré *sul'capot*! «Je suis célibataire, ce qui est souvent le cas des collectionneurs. Comme tout le monde, j'ai malgré tout une vie normale. Je vais au cinéma et au restaurant... Il ne faudrait quand même pas croire que je mange des sandwiches à la colle!»

Comme bien d'autres petits garçons, M. Lynch a passé une partie de sa jeunesse le nez dans des modèles réduits. «À 17, 18 ans, j'ai arrêté parce que les filles me montaient à la tête. J'ai recommencé à en faire il y a environ six ans.»

Une bonne inspection débute au GARAGE ST-HILAIRE

À votre service depuis 1956

Tout au même endroit
LAVE-AUTO et
DÉPANNÉUR
BONISOIR
ouvert 24h

N'abîmez pas votre voiture
NOUVEAU
LAVE-AUTO SANS CONTACT

SI C'EST PAS
RUST CHECK,
C'EST L'ÉCHEC.



RUST CHECK EST APPLIQUÉ À CES RÉGIONS SENSIBLES À LA CORROSION



VIDANGE D'HUILE
895\$
+ taxes

jusqu'à 5 litres 10W30 en vrac d'huile Castrol Multi Grade
Vérification gratuite des freins

SILENCIEUX
WALKER
RABAIS DE
25%

Garanti aussi longtemps que vous possédez votre véhicule
sur pièces de freins en inventaire

Soyez maître de la route avec les pneus d'hiver Pirelli.



Sans maîtrise, la puissance n'est rien.

200, chemin des Patriotes Sud, Mont-Saint-Hilaire 467-3302

Coup d'œil sur l'auto

Cahier spécial

Édité par L'Œil Régional inc.

L'Œil Régional
Le journal des gens d'ici depuis 1978

393, boulevard Laurier, Beloeil J3G 4H6 • Téléphone: 467-1821 Télécopieur: 467-3087
Tirage certifié: 26 600 exemplaires

ODC



Directeur général adjoint:
Guy Gilbert Jr

Conseillers en publicité
Diane Gauthier, Danielle Cyr,
Jean Brûlotte, Sonia Dupré,
Guy Gilbert Jr, Sylvie Roussy

Directeur projets spéciaux
Gilbert Desrosiers

Textes et photos:
Les Éditions de l'Hebdomadaire inc.

Infographie:

PCO inc. Communication visuelle
Directeur: Christian Bourgeois
Infographes:
Brigitte Blaquière, David Vachon,
David Begin, David Hubert

Traitement de l'image:

Alain Schinck

Correction: Nicole Couture

Mise en page électronique:

Sylvie Leblanc

Dépôt légal:

Bibliothèque nationale du Québec
Toute reproduction des annonces
ou des nouvelles est interdite
sans autorisation écrite.

Imprimerie:

Imprimerie Transmag
10807, rue Mirabeau, Ville d'Anjou

Dormez sur vos deux oreilles



avec notre forfait

«L'hiver en paix»

Vérification en 36 points, essuie-glace d'hiver inclus!

SYSTÈME DE CHAUFFAGE Vérifier contrôle de l'air, fonctionnement et distribution de l'air, fonctionnement d'un thermostat, assurer le fonctionnement approprié des dispositifs de chauffage électrique.

CIRCUIT ÉLECTRIQUE

SYSTÈME DE REFROIDISSEMENT DU MOTEUR

PNEUS Vérifier pression et ajuster selon spécifications. Vérifier tous les pneus de l'automobile. Vérifier tous les pneus.

LUMIÈRES, CLIGNOTANTS ET KLAXON Vérifier l'état et l'ajustement des feux, vérifier l'état et l'ajustement des clignotants, vérifier l'état et l'ajustement du klaxon.

PARE-BRISE ET ESSUIE-GLACE



49.95\$
un prix sans mauvaise surprise

Cette offre s'applique à la plupart des voitures et camionnettes GM. Prix en vigueur jusqu'au 31 décembre 1998. TPS et TVQ en sus. Voyez votre concessionnaire pour plus de détails.

Du 5 octobre au 27 novembre, des dizaines de milliers de dollars en pneus tombent du ciel chez votre concessionnaire GM Goodwrench!

Lors de tout achat de pneus pour automobile ou camion léger à notre Service Goodwrench, courez la chance de gagner 1, 2, 3 ou même 4 pneus! Pour chaque pneu que vous achetez, vous obtenez un gratteux qui vous donne la chance de gagner ce pneu, pose, valve et équilibrage inclus!

On a déjà vu neiger, mais on n'aura jamais vu autant de gagnants que cette année!
(Règlements disponibles chez le concessionnaire).

Les plus grandes marques de pneus à prix très compétitifs!

BF Goodrich, Bridgestone, Firestone, Goodyear, Michelin, Uniroyal



SPÉCIAUX DU 12 OCTOBRE AU 27 NOVEMBRE 1998

Installation et balancement de vos pneus d'hiver

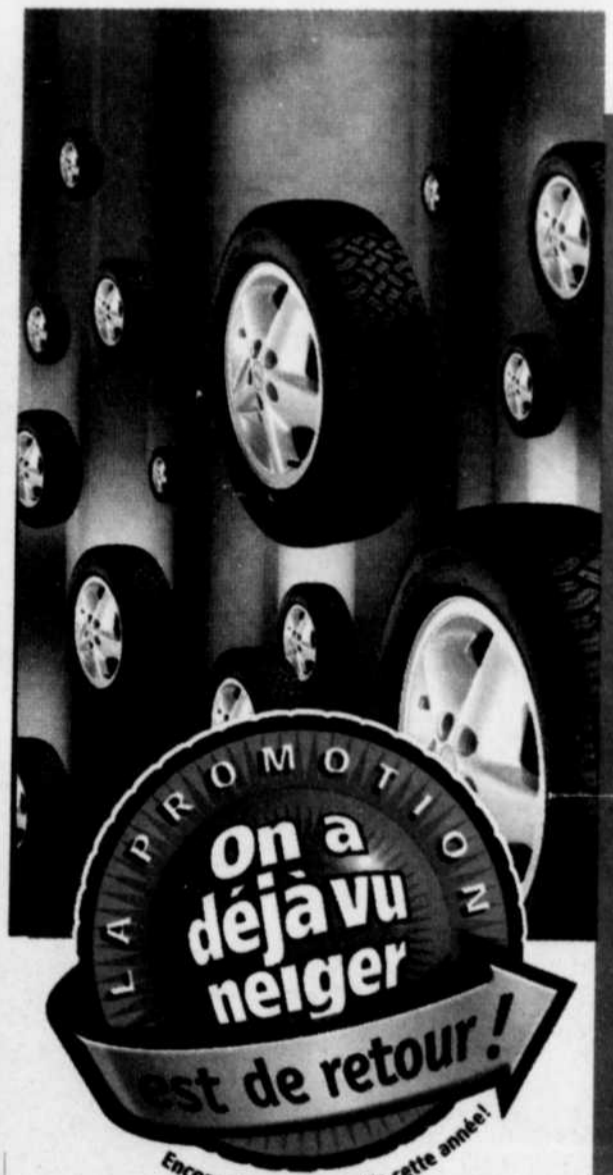
2 PNEUS

15.95\$ + taxes

2 PNEUS

29.95\$ + taxes

Nous remisons vos pneus SANS FRAIS



DUPRÉ

CHEVROLET OLDSMOBILE CADILLAC Inc.
18, boul. Laurier, McMasterville • 467-2804

Service Goodwrench
Une question de confiance



LAVE-AUTO À LA MAIN



Paradis Auto

NOUS
SERONS
OUVERT
LUNDI DE
L'ACTION
DE GRÂCE
DE 9H À 14H



LOCATION AUTOS CAMIONS

VIA ROUTE

Rien de comparable
au volant!
Kilométrage ???



LOCATION

à la journée, à la semaine, au mois, prix avantageux
Nous allons vous chercher

2 adresses pour mieux vous servir

18 A, boul. Laurier, 500, boul. Laurier,
McMasterville Mont-Saint-Hilaire
(côté arrière de Dupré) 536-3575 464-9806

HORAIRE
Lundi au vendredi
8h00 à 17h30
Samedi
7h30 à 16h
Dimanche
9h à 14h
Beloeil

417190-10-1088

AUTOMOBILES 1999



La petite Tracker a été entièrement redessinée

Chez Chevrolet, la grande nouveauté, c'est la Tracker

Année après année, la populaire marque Chevrolet de General Motors nous a donné de nouveaux véhicules tous plus spectaculaires les uns que les autres. Curieusement, cette année, c'est un de ses plus petits véhicules qui reçoit toute une cure de rajeunissement, soit le petit tout-terrain Tracker dont les origines peuvent être retracées à la Suzuki Vitara japonaise. Naturellement, toute la lignée y a été modernisée incluant le petit cabriolet de base et la plus grande familiale à quatre portes. Mais il ne faut surtout pas négliger le restant de la gamme qui se compose de voitures intéressantes comme la diminutive Metro à deux ou quatre portes, la populaire Cavalier coupé berline ou cabriolet, la spectaculaire Malibu qui fait maintenant l'orgueil de la marque, la spacieuse berline Lumina et sa soeur le coupé Monte Carlo sans compter les coupés sports Camaro et Corvette. Chevrolet fabrique également trois gammes de fourgonnettes, la Venture (livrable à quatre portes), l'Astro (disponible en 4RM) et la grande Express. Parmi les camionnettes de Chevrolet, il faut parler des utilitaires sports Blazer, Tahoe et Suburban en plus des camionnettes pick-up S-10 et des toutes nouvelles Silverado entièrement refaites.

VOUS CHERCHEZ UN 4 X 4, UNE FAMILIALE OU UNE VOITURE DE GRANDE ROUTE ALORS VOICI LA NOUVELLE FORESTER 1999

location
24 mois

329\$

PAR MOIS*



- Traction intégrale à prise constante (puissance aux 4 roues en tout temps)
- 2.5 litres / 16 soupapes / 4 cyl. / 165 cv
- Freins ABS à 4 capteurs, 4 circuits
- Transmission automatique électronique à 4 rapports
- Am/Fm stéréo cassette
- Climatiseur
- Vitres électriques
- Portières électriques
- Rétroviseurs électriques et chauffants

Venez
nous rencontrer
et demandez
le spécial du
patron!

Faites l'essai routier de la Forester
dès aujourd'hui! **SUBARU**
L'attraction intégrale



SUBARU
L'attraction intégrale

* Paiements mensuels basés sur un bail de 24 mois avec versement initial de 2 995 \$ ou échange équivalent • Allocation de 20 000 km par an, 0.08¢ du km excédentaire
• Immatriculation, assurances et taxes en sus • Sujet à l'approbation du crédit • Modèle illustré peut différer • Transport et préparation inclus.



SUBARU
ST-HYACINTHE
SERVICE QUALITÉ INTÉGRALE

650A, boul. Laurier, rte 116, Saint-Hyacinthe
(secteur Douville)

Tél.: (450) 773-5262
Mtl: (514) 332-0062

Mazda Suzuki du Boulevard soutient Opération Enfant Soleil

Pour Mazda Suzuki du Boulevard à Saint-Hyacinthe, la santé des enfants, c'est important !

Le 17 octobre, de 9 h à 16 h, (remis au lendemain en cas de pluie), il ne vous en coûtera qu'un don à Opération Enfant Soleil pour le lavage de votre voiture. Une équipe de bénévoles de chez Mazda Suzuki du Boulevard vous accueillera avec le sourire, le café et les beignes, au 3190, Cusson, à Saint-Hyacinthe.

C'est grâce à des activités comme celle-ci qu'Opération Enfant Soleil peut poursuivre sa mission. Opération Enfant Soleil a investi plus de 30 million \$ dans le secteur de la santé destiné directement et exclusivement aux enfants malades partout au Québec.

Pour sa part, Opération Enfant Soleil est fière de s'associer à Mazda Suzuki du Boulevard dans le cadre de sa collecte de fonds.

Nous aidons les enfants malades, aidez-nous !

NOMINATION

Un gars de chez vous qui vous offre les meilleurs prix garantis

30
SUNFIRE 98
2 portes
13 989\$*



12
TRANS SPORT 98
de base
20 998\$*

Jean-Jacques Gosselin

J'invite tous mes amis et clients de la région de L'Œil Régional à venir me rencontrer, on discutera de tous les détails.

LUSSIER

FINANCEMENT DISPONIBLE
2.9% OU 4.9%



PONTIAC • BUICK • GMC Ltée

3000 DESSAULLES, SAINT-HYACINTHE Tel.: 778-1112 mtl.: 877-6004

OPÉRATION PORTES
OUVERTES SKI-DOO

ENTREZ
SANS COGNER,
C'EST LE
PARTY!



Venez faire un tour c'est la fête chez nous durant l'opération Portes ouvertes 99. Les nouvelles et sensationnelles motoneiges Ski-Doo 99 seront de la partie. De plus, profitez des offres incroyables de Célébration telles que: aucun acompte, aucun versement ni aucun intérêt jusqu'au 1^{er} janvier 1999 ou pendant un minimum de 60 jours. Ou encore profitez d'escomptes allant jusqu'à 450\$. Venez célébrer avec nous. C'est l'opération Portes ouvertes!

ski-doo

Le samedi 24 octobre 98

BOMBARDIER
PRODUITS RÉCREATIFS



Y. LEROUX
SPORT

VENTE & SERVICE

250, PRINCIPALE, SAINT-DAMASE
TÉL.: (450)797-2281

HEURES D'OUVERTURE
Lundi au vendredi:
8 h 00 à 21 h 00
Samedi: 8h 00 à 16h 00

422476-10-10

Offres en vigueur sur les modèles neufs 1999 disponibles, du 15 août 1998 au 30 novembre 1998, chez les concessionnaires participants. Financement offert par Bombardier Capital Ltée. B.E.S.T. s'applique au moteur pour une période de 12 mois à l'achat de toute motoneige Ski-Doo neuve 1999. Les offres ne s'appliquent pas à la Mini Z, ni aux modèles de Série Signature. Tout achat effectué en novembre 1998 se verra attribué un minimum de 60 jours sans aucun intérêt ni aucun versement. Les offres de financement ne peuvent être jumelées. Sujet à l'approbation de crédit. Certaines conditions s'appliquent pour les acheteurs admissibles. Passez chez un concessionnaire Ski-Doo participant pour obtenir tous les détails. Le rabais est offert sur le prix courant du marché et est sujet à la participation et à la contribution du concessionnaire. L'escompte sur le modèle Skandic WT LC va jusqu'à 2005. Au Canada, les produits sont distribués par Bombardier Inc. ©1998, Bombardier Inc., M.C. Marques de commerce et ® Marques déposées de Bombardier Inc. et/ou de ses sociétés affiliées. Tous droits réservés.



GARAGE HUBERT NORMAND



À votre service depuis **40** ans

PRÉPAREZ-VOUS L'HIVER S'EN VIENT

INSPECTION PRÉ-HIVERNALE
Membre CAA

49⁹⁵\$

EN 50 POINTS
INCLUANT
CHANGEMENT
D'HUILE

Et non-membre

59⁹⁵\$

45% DE RÉDUCTION

sur pneus d'hiver et 4 saisons en inventaire de marque • President • Woosung • Goodyear

SPÉCIAL

SUR POSE ET EQUILIBRAGE DE PNEUS
Incl. vérification du système de freinage et du système d'échappement

gratuitement

ALIGNEMENT SEULEMENT

29⁹⁵\$

À L'ACHAT DE 4 PNEUS

INSPECTION DE VOTRE CHAUFFE-MOTEUR

GRATUITEMENT



DÉTAILLANT AUTORISÉ



MARTIN Valable jusqu'au 30 juin 1998

- Mécanique générale
- Freins
- Suspension
- Injection
- Système d'échappement
- Pose et équilibrage de pneus
- Air climatisé
- Mise au point
- Alignement électronique
- Diagnostic par ordinateur

* Possibilité de 12 paiements égaux sans intérêt sur 12 mois

* Voir détails en magasin

624, boul. Laurier, Beloeil • 467-9351

422376-10-1088

Le SUPER MARCHÉ

DE LA
PIÈCE USAGÉE



LIVRAISON GRATUITE
464-5102
OU COMPOSEZ SANS FRAIS
1-800-363-6470
3104, BERNARD-PILON
ST-MATHIEU DE BELOEIL

• VENTE DE PIÈCES
DE TOUT GENRE, USAGÉES
ET NEUVES
• INSTALLATION DE
MOTEURS ET
TRANSMISSIONS
USAGÉS GARANTIS
• ACHAT D'AUTOS
USAGÉES ET
ACCIDENTÉES

**PIÈCES
D'AUTO
ST-MATHIEU
INC**

42381 10 10

AUTOMOBILES 1999



La nouvelle gamme F-SuperDuty a des lignes différentes de la F-150.
(photo Eric Descarries)

Les camionnettes Ford forment une gamme complète

Parler de la gamme de camionnettes Ford pourrait prendre beaucoup plus de place tant il y a de modèles variés. Si l'on passe outre la nouvelle Windstar redessinée pour 1999, il faut mentionner les petites camionnettes Ranger dont la cabine allongée est livrable en quatre portes. Les très populaires pick-up F-150 et F-250 seront à peine retouchés en 1999 sauf pour les quatre portes standard avec la cabine allongée et l'ajout de puissance aux moteurs V8. Il y a désormais une gamme supérieure dite F-SuperDuty dont la version F-350 attirera les amateurs de caravanning qui s'en serviront pour tirer leur roulotte. Dans le domaine des utilitaires sportifs, mentionnons que l'Explorer aura subi d'importantes retouches esthétiques à l'avant en 1999 et que le très populaire Expedition sera reconduit presque intégralement sauf pour un peu d'ajout de puissance à son moteur 4,6 litres. La version de grand Luxe Navigator aura dans sa fiche d'options, un moteur V8 5,4 litres à 32 soupapes. Finalement, mentionnons que la légendaire Econoline est toujours disponible dans ses multiples versions incluant un modèle de luxe pouvant transporter plusieurs passagers. Certains préparateurs profitent de sa version commerciale pour la transformer en vrai salon roulant.

Obtenez l'Assistance Routière GRATUITE* Avec un changement d'huile!

*Frais de services admissibles remboursés.

Formulée pour la conduite en ville.^{MD}



Lors de l'achat d'un changement d'huile de produits Pennzoil®, vous prendrez la route avec l'Assistance Routière gratuite de Pennzoil pendant quatre mois. Aucune confirmation par la poste n'est requise; faites changer l'huile de votre véhicule et vous bénéficiez immédiatement de la protection offerte. Démarrage d'urgence GRATUIT, remorquage d'urgence GRATUIT, pose GRATUITE du pneu de secours, livraison d'essence GRATUITE et déverrouillage d'urgence GRATUIT. Appelez le numéro 800 réservé à cet effet et obtenez l'aide dont vous avez besoin. Vous ne pouvez laisser passer une telle protection: de l'huile à moteur de qualité Pennzoil® et quatre mois de protection routière gratuite. Vous n'avez qu'à appeler le numéro 800 spécial.

SPÉCIAL INSPECTION LUBRIFICATION, HUILE ET FILTRE



SPÉCIAL 24,95\$



Formulée pour la conduite en ville

Silencieux ///
GMS
Marque
dionisier
/// Muffler

Freins
silencieux
injection

884, Laurier
Saint-Hilaire
464-3863

LE
SPECIALISTE

Voitures
japonaises



Garage François Blanchard
63, Bernard-Pilon
Beloeil 446-8821

PETRO



Atelier d'autos
Daniel Hamelin
248, boul. Laurier
Mont-Saint-Hilaire
464-1321

LE
SPECIALISTE

LES ENTREPRISES
M.P. RENAUD INC.

891, chemin des Patriotes
Otterburn Park
467-8691

UNI PRO
FREINS
SILENCIEUX
SUSPENSION

CENTRE
DU PNEU CARMEL INC.
557, Sir Wilfrid-Laurier
McMasterville
464-4141

AUTOMOBILES 1999



Mercedes prend la sécurité très au sérieux

Les constructeurs s'attardent de plus en plus à la sécurité

S'il y a une caractéristique à laquelle les constructeurs s'attardent après le style des véhicules, c'est bien la sécurité de ses occupants. De plus en plus, ils déploient des trésors d'imagination pour inventer divers moyens de protection pour les occupants de leurs produits. Par exemple, les constructeurs suédois ont mis au point des appuie-tête qui limitent le mouvement de la tête des occupants d'avant en cas de collision par l'arrière. D'autres constructeurs ont mis au point un rideau latéral qui se déploie en millisecondes pour protéger la tête des occupants d'avant et d'arrière. Notons que plus d'un constructeur offre des coussins gonflables latéraux dans les portières ou les sièges avant en cas d'intrusion par impact latéral. Pour d'autres, c'est l'élaboration de systèmes d'antipatinage, de freinage antiblocants et mieux encore, de contrôle de stabilité qui empêchent un conducteur de perdre le contrôle de son véhicule dans une courbe ou sur une route glissante. Il reste toujours ces fabricants qui se concentrent sur la structure d'un véhicule qui absorbe mieux les chocs que les autres. Finalement, tout ce beau monde s'attarde de plus en plus à la sécurité des passagers. Et c'est tant mieux !



La mode aux autos rétros serait-elle déjà imposée? (photo Eric Descarries)

La mode serait-elle aux voitures rétro ?

Les consommateurs seraient-ils si nostalgiques des voitures du passé pour tomber pour les dernières <<nouveautés rétros>> des constructeurs d'automobile? Il est difficile de déterminer qui a commencé le bal mais une chose est certains, la société américaine Chrysler n'est pas étrangère à ce phénomène récent. Si l'on analyse bien la situation, elle peut avoir commencé avec la présentation de la dernière Jeep TJ qui a repris les phares ronds pour plaire à sa clientèle traditionnelle. Mais le vrai coup d'envoi a certes été donné avec la Plymouth Prowler, ce <<hot-rod>> moderne construit et garanti par un constructeur légitime. La consécration a certes été l'apparition de la toute nouvelle Volkswagen New Beetle qui reprend les lignes de l'ancienne Coccinelle. Quel succès! Tout le tour du monde! Et l'aventure ne s'arrêtera pas là. Déjà Ford a annoncé son intention de ressusciter le nom Thunderbird sur une voiture dont les lignes seront inspirées des T-Bird d'autrefois. Plus encore, la firme française Citroën parle de faire revivre sa légendaire 2CV avec un caisse renouvelée mais d'allure très semblable à l'originale.

Profitez de l'expertise du **CAA** avec



Le leader du PRESQUE NEUF des véhicules 1996 à 1998

Tous garantis par les manufacturiers (garantie originale)

GARAGE PARTICIPANT



PROGRAMME D'INSPECTION



VÉHICULES D'OCCASION

Berlines

Familiales

Le seul centre de véhicules d'occasion certifié en Montérégie



Tous nos véhicules sont inspectés par le centre de vérification technique CAA de Saint-Hyacinthe



Sportives

PROBLEME DE CRÉDIT? 2^e chance au crédit Venez nous voir maintenant

Nous pouvons vous procurer un véhicule selon votre budget

Fourgonnettes

Facilités de financement et location sur place

Camions

SOUS LE MÊME TOIT QUE YAMASKA AUTOMOBILE

2000, boul. Casavant Ouest, Saint-Hyacinthe

(514) 875-6655

<http://www.autolinq.com/yamaska/>



AUTOMOBILES 1999

Auto PLACE
MAÎTRE-MÉCANICIEN

ANTIROUILLE
qui ne coule pas

À PRIX COMPÉTITIF

Faite faire votre mise au point pour l'hiver

Vente de pneus et batterie

Atlas

ATELIER MÉCANIQUE
J.G. CARON 1993 enr.



Stéphane Chamberland et Richard Faucher

1083 Ruisseau Sud Saint-Mathieu, Beloeil • Tél.: 467-0376

FINANCEMENT SUR
ACHAT EST TOUJOURS



201, boul. Laurier, McMasterville
446-4369 (514) 497-2363

HYUNDAI ACCENT
GT 97
Air, toit ouvrant,
mag. aileron
***215\$ / MOIS**

TOUJOURS
LA MEILLEURE SOLUTION
LE MEILLEUR
CHOIX

FORD ESCORT
LX 96
5 vitesses, 54 000 km,
lecteur C.D.
***195\$ / MOIS**

PONTIAC GRAND AM
GT 95
4 portes, aut., V6,
tout équipée
***235\$ / MOIS**

CHEVROLET
CAVALIER 95
0 COMPTANT
2 portes, 5 vitesses air
***195\$ / MOIS**

HYUNDAI SCOUPE
LS 93
Aut. 83 000 km, original
TRES PROPRE

GEO METRO
96
3 portes, 5 vitesses,
43 000 km
***164\$ / MOIS**

CHEVROLET CAVALIER
95
4 portes, auto,
49 000 km
***206\$ / MOIS**

OLDSMOBILE
DELTA ROYAL
95
Tout équipée, lecteur CD,
V6, 3.8 litres

CADILLAC SEDAN
DE VILLE 93
74 000 km, original à 100%
UN SEUL PROPRIETAIRE

FORD CONTOUR
GL 96
4 portes, aut., V6
***215\$ / MOIS**

CHRYSLER CIRRUS
LX 95
siège électrique,
tout équipée
***215\$ / MOIS**

VOLKSWAGEN
JETTA CL 94
4 portes, noir, aut.
10 800\$

FORD PROBE
GT 93
Aut. 53 000 km
***215\$ / mois**
UN SEUL PROPRIETAIRE

FORD AEROSTAR
XLT 96
7 passagers, air, V6
***215\$ / MOIS**

OLDSMOBILE
CUTLASS
SUPREME SL 95
60,73\$ par semaine
Tout équipé, V6

NISSAN ALTIMA
94
63 000 km, volant ajus.,
radio cassette
***215\$ / MOIS**

FORD AEROSTAR
XL 92
7 passagers, V6,
tout équipée
9995\$ original à 100%

VOLKSWAGEN
GOLF CL 95
5 vitesses, rouge,
74 000 km
***215\$ / MOIS**

FORD F-150 95
Aut., 2X4 et un
5 vitesses, 2X4 cab
régulier
0 COMPTANT
***235 / MOIS**

CHRYSLER INTREPID
94
Siège électrique,
tout équipé, V6
***215\$ / MOIS**

PONTIAC GRAND PRIX
SE 92
Tout équipée, V6
9995\$

Sur achat 0\$ de comptant à 2000 de comptant ou échange équivalent. Taxes en sus.



L'Accent est un des modèles les plus populaires d'Hyundai chez nous

Hyundai devient de plus en plus populaire

On ne peut pas accuser le constructeur coréen Hyundai de dormir sur ses lauriers. En effet, les ventes de la marque ont très bien été l'année dernière et l'on s'attend à ce que les choses aillent encore mieux en 1999. La petite Accent n'est certes pas étrangère à ce succès alors que l'élégante Elantra fait bien sa part en offrant des versions berlines et familiales attrayantes à un public relativement emballé par le produit. Et que dire de la sportive Tiburon! En 1999, on devrait s'attendre à ce que le coréen rattrape avec une toute nouvelle version de l'ancienne Sonata rebaptisée Avatar lorsqu'elle fut dévoilée sous forme de prototype au Salon de l'auto de New York au printemps dernier. Les moteurs qui seraient planifiés pour cette berline demeureront les quatre cylindres et V6 actuellement disponibles sur les Sonata. De plus, tout semble indiquer qu'Hyundai se risquerait éventuellement dans le marché des mini-fougounettes avec un produit basé sur la plate-forme de la Sonata. Par contre, on n'attend pas la présentation de ce modèle avant le milieu de l'année.

ici

Pour vos assurances
habitation et automobile,
c'est Promutuel.

On est tout près de chez vous. Ça veut dire tous les services d'assurance à portée de la main, une écoute attentive à vos besoins, des avantages quand vous regroupez vos assurances. En cas de sinistres, ça signifie un règlement plus rapide et plus simple, sans intermédiaire.

Pour vos assurances, vous méritez tout cela.
Rien de moins.



Assurance

HABITATION
AUTOMOBILE
DES ENTREPRISES
DES EXPLOITATIONS AGRICOLES
DE PERSONNES

Sainte-Julie • 922-4979

Saint-Marc-sur-Richelieu
584-2211/1 800 363-5059

Une vision humaine de l'assurance

LA BONNE CUVÉE À QUI LA CHANCE

1999

ESCORT LE

• Location 36 mois • 1,9% taux • Comptant 2400\$ ou échange
• T.T.P. en sus • 20 000 km, exc. 8¢. Stock 90022

AUTOMATIQUE - AIR CLIMATISÉ



209\$ / MOIS

F150 XL

Location 30 mois • 2800\$ comptant ou échange
20 000 km. Exc. 8¢

• 4.2 L • Auto • Cabine simple • AM / FM CASS.
• Air climatisé et beaucoup plus. Stock 90033



299\$ / MOIS

SURVEILLEZ
LA VENUE DE
LA WINDSTAR 1999
PRÉVUE POUR LE 15 OCTOBRE

GRAND NETTOYAGE DE DÉMONSTRATEURS



- #80224 **ESCORT ZX2 5 VITESSES, AIR** 15 200\$
- #80280 **ESCORT 4 PORTES, AUTO A/C** 13 500\$
- #80618 **ESCORT FAMILIALE AUTO, A/C** 14 995\$
- #80518 **ESCORT 4 PORTES, AUTO A/C** 14 500\$
- #80573 **ESCORT 4 PORTES, JANTES ALUMINIUM, A/C** 15 500\$
- #80669 **ESCORT 4 PORTES, AUTO., A/C, VOLANT INCLINABLE, RÉG. DE VITESSE** 15 500\$
- #80444 **CONTOUR SE AUTO, A/C, VITRES ÉLEC. RÉGULATEUR** 18 900\$
- #80332 **TAURUS SE 24 VALVES, TOUT ÉQUIPÉ** 23 495\$
- #80331 **WINDSTAR LX TOUT ÉQUIPÉ** 29 995\$
- #80681 **WINDSTAR GL NORTHWOOD TOUT ÉQUIPÉ** 27 995\$

ESCORT LX SPORT 96



version sport, auto., 1,9L, c/disc, roues sport en aluminium, aileron inv. 2272, 23 000 km, bal. garantie Ford

VENTE 197\$**

CONTOUR GL 1996



sport, 4 portes, air c., vitres élec., portes élec., volant inclinable, rég. de vitesse, roues sport, cassette 40 000 km, bal. garantie Ford

Inv. 2299

VENTE 199\$**

EXPLORER XLT 4X4 1997



4 portes, automatique, tout équipée, cuir, 33 000 km

neuf 41 200\$

VENTE 32 000\$

TAURUS FAMILIALE GL 96



3,0l 6 cyl., auto., air c., vitres élec., portes élec., régulateur de vitesse, volant incl., freins ABS, cassette, sièges élec., inv. 2287, 46 000 km, balance de garantie Ford

VENTE 234\$**

WINDSTAR GL 1996



3,8L, auto, air c., régulateur de vitesse, volant inclinable, vitres électriques, portes électriques, roues aluminium, 3 sièges capitaines

Inv. 2286

VENTE 16 900\$**

AEROSTAR XLT 1996



3,0 L, V6, toute équipé, auto 51 000 km

VENTE 13 900\$**

Choisissez parmi une sélection de véhicules n'ayant eu qu'un seul propriétaire, bas kilométrage, balance de garantie de manufacturier, admissible en financement ou location, vende à une fraction de prix d'un neuf

Le coin des retours



F150 XLT CAB DOUBLE 95



5,8 L, V8, auto, air c, verrouillage porte vitres élec., volant incl., rég. vit., ens. remorque, marchepied, 2 tons, fond caisse, jantes aluminium, inv. 2293, garantie Ford 100 000 km

neuf 29 995\$

VENTE 16 900\$**

** Location 36 mois, 20 000 km, 10¢ du km excédentaire, comptant 2000\$. Taxes en sus. Photos peuvent différés

MONT-BRUNO
653-3613



177, boul. Laurier,
Saint-Basile-le-Grand

éconoPlan
c'est plus
Toujours plus bas chez Mont-Bruno Ford

HONDA Casavant

*vous présente la toute nouvelle
Odyssey 1999*

LA PLUS

SPACIEUSE !

Liquidation sur
toutes les Civic
et Accord 98
Financement achat

5.8%

LA PLUS

PUISSANTE

LA PLUS

HONDA

Liquidation
sur CR-V 98
Financement achat

4.8%



Bientôt disponible



HONDA Casavant

"sur le boulevard de l'auto"

(514) **856-7887** (450) **774-1724**

INTERNET:
www.autolinq.com/hondacasavant

2400, Casavant O., Saint-Hyacinthe (sortie 130 autoroute 20)



CONÇUE ET CONSTRUITE
SANS CONCESSION



LIMITE PERMISE



0\$ d'augmentation

Avec la Super Protection CAA, vous n'aurez aucune augmentation au moment du renouvellement de votre contrat d'assurance automobile en raison d'un accident, responsable ou non. C'est garanti!

50\$ de rabais

En adhérant à la Super Protection CAA, les membres du CAA-Québec profiteront d'un rabais de bienvenue pouvant s'élever jusqu'à 50\$. Et si vous n'êtes pas membre, vous le deviendrez automatiquement et aurez droit du même coup au rabais.

De plus, vous profiterez des précieux conseils de nos courtiers ainsi que de nombreux avantages de la Super Protection CAA.

Appelez-nous dès maintenant pour obtenir des renseignements supplémentaires.

LE GROUPE COMMERCE
Compagnie d'assurances

ASSUREUR OFFICIEL DU CAA-QUÉBEC



Gaucher & Robert
ASSURANCES VIE ET GÉNÉRALE
5 courtiers d'expérience à votre service

227, boul. Cartier
Beloeil J3G 3R2

Tél.: 467-0815

422481-10-1008



Un pneu d'hiver alliant qualité Goodyear et économie

GOODYEAR
ULTRA GRIP 'N'
Pneus à partir

39⁹⁵\$*

SPÉCIAL D'HIVER
GOODYEAR, ULTRA GRIP N

Pneus performants dans la neige

P145/80R12

POSE INCLUS

Lorsque vous achetez des pneus d'auto, vous obtenez gratuitement la rotation de ces pneus aux 10 000 km

PROGRAMME DE PROTECTION HASARD DE ROUTE

Voir détails en magasin
Jusqu'au 31 mars 99*

LES PNEUS BERNARD L.TÉE

Centre de pneus et mécanique
733, boul. Laurier St-Hilaire 467-3688

422425-10-1088

À L'ACHAT DE 4 PNEUS
HERCULES POLAR TRAX

Obtenez une protection exclusive:
assistance routière (jour et nuit) sans frais

Pneus **HERCULES POLAR TRAX** pneus performants dans la neige et sur la glace

Lorsque vous achetez des pneus neufs d'auto, vous obtenez

GRATUITEMENT

- LA POSE DE CES PNEUS (lors de l'achat)
 - LA ROTATION DE CES PNEUS AUX 10 000 KM
 - ET UN PROGRAMME DE PROTECTION HASARD DE ROUTE
- Voir détails en magasin



LES PNEUS BERNARD L.TÉE

Centre de pneus et mécanique
733, boul. Laurier St-Hilaire 467-3688

LES MANDATAIRES
FONT PARTIE
de la famille.

Plus près de vous...
pour mieux vous servir

- Renouvellement de permis de conduire et immatriculation
- Immatriculation de véhicules neufs ou usagés
- Émission de plaques VR. X et autres
- Tout autre service connexe

HEURES D'OUVERTURE

Lundi, mardi, mercredi de 9h à 16h45

Jeudi de 9h à 19h45

Vendredi de 9h à 17h45

Samedi de 9h à 12h45

Photo pour la carte d'assurance maladie et le permis de conduire



SOCIÉTÉ DE L'ASSURANCE
AUTOMOBILE DU QUÉBEC

230, Brébeuf, Beloeil • 467-0840

421528-10-1088

UNI PRO

FREINS
SILENCIEUX
SUSPENSION

CENTRE DU PNEU
CARMEL INC.

Votre
Mécanicien
de confiance



OUVERT
Samedi 8h à 12h
Lundi au vendredi 8h à 18h

ALIGNEMENT
PAR ORDINATEUR
SUR LES 4 ROUES

39⁹⁵\$

INCLUANT LA VÉRIFICATION DE LA CONDUITE

POSE
ET BALANCEMENT

9⁹⁵\$

INCLUANT L'INSPECTION DES FREINS

VASTE CHOIX DE PNEUS

TOYO WOSUNG PRÉSIDENT
DAYTONA VRE DESTAIN

à partir de
PNEUS
4 SAISONS

39⁹⁵\$

Plusieurs grandeurs disponibles
À PRIX IMBATTABLE!

PAYEZ ET
EMPORTEZ

SERVICE POUR TRACTION AVANT

NOUS INSTALLONS DES PIÈCES DE MARQUES RECONNUS



557, Sir Wilfrid-Laurier, McMasterville
464-4141

422424-10-10db

AUTOMOBILES 1999



La nouvelle Odyssey saura certes s'imposer sur le marché. (photo Eric Descarries)

Chez Honda, on fait revivre l'Odyssey

La marque japonaise Honda n'a aucune difficulté à convaincre les consommateurs de la qualité de ses produits. Curieusement, certains d'entre eux, qui sont les meilleurs, sont construits ici même au Canada. C'est le cas de bien des versions de la Civic, encore la gamme la populaire de la marque chez nous. D'autre part, l'Accord relancée l'année dernière sous une nouvelle robe, connaît aussi beaucoup de succès, que ce soit dans sa version coupé ou berline. Et que dire de la mini-camionnette CR-V à quatre roues motrices. Elle non plus n'a jamais eu de difficulté à réussir sur le marché, surtout depuis que la boîte manuelle y est disponible. Mais le coup de théâtre cette année sera le retour de la mini-fourgonnette Odyssey, cette fois revue pour les besoins nord-américains. Cette dernière, désormais construite au Canada, a été entièrement redessinée et elle sera mue par un moteur V6. Sa carrosserie à quatre portes lui permettra de mieux se mesurer à la concurrence.

DÉMARREUR À DISTANCE

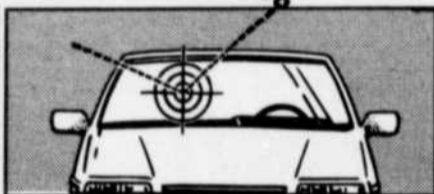


A partir de **99⁹⁵\$**
Installation en sus

MODÈLES AUSSI DISPONIBLES POUR VOITURE À TRANSMISSION MANUELLE

N'attendez pas qu'il soit trop tard

FAITES RÉPARER VOTRE PARE-BRISE GRATUITEMENT SI ASSURÉ



- Réparons les petites brisures sans remplacer le pare-brise
- Service de réclamations d'assurances
- Garantie tant que vous demeurez propriétaire du véhicule



4171.37-10-1088

Lebeau Vitres d'autos

100, boul. Laurier, Beloeil • 467-9475

Chez HONDA Casavant



Tous nos véhicules sont inspectés et garantis pour votre entière satisfaction



HONDA CRV 97
23 000 km "mag" 15" tout équipée, balance de garantie Honda



HONDA CIVIC LX 1997
verte, automatique, 45 000 km, bal. de gar. Honda



HONDA CIVIC DX 1995
5 vitesses, mags Honda 14 po, bal. gar. Honda



HONDA CIVIC DX-G 1996
5 vitesses, climatiseur, 37 000 km, bal. gar. Honda



HONDA CIVIC CX-G 1997
Neuve, 5 vitesses, 29 000 km, bal. de gar. Honda

Un vaste choix de véhicules d'occasion en inventaire

Faites confiance à nos professionnels!



Ghislain Gosselin



Sylvain Marineau

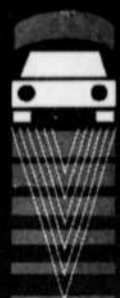


Yvon Pélouquin



Claude Bernier

Nous achetons véhicules 92 et plus
2400 Casavant Ouest, Saint-Hyacinthe
(sortie 130 autoroute 20) (514) 856-7887



ANTI ROUILLE automatisé

NOUVEAU CONCEPT RÉVOLUTIONNAIRE **ULTRARAPIDE**

en moins de 20 minutes

Le monde de l'antirouille ne sera plus jamais le même **SEULEMENT 65\$**

BELOEIL AUTO ÉLECTRONIQUE INC.

RIKEN • MICHELIN • UNIROYAL • BF GOODRICH • TOYO

Venez faire effectuer quatre vidanges d'huile Castrol GTX chez nous et nous serons heureux de vous offrir la vidange suivante **gratuitement**

CASTROL PROGRAMME V.I.P.
1 2 3 4 GRATUITE

15 rue ST-CHARLES, BELOEIL (450) 536-0757

REMORQUAGE • MÉCANIQUE GÉNÉRALE
PROBLÈMES ÉLECTRIQUES • AIR CLIMATISÉ • PNEU ET ALIGNEMENT
4 VOITURES DE COURTOISIE À VOTRE DISPOSITION



VIDANGE D'HUILE + filtre et lubrification et inspection 40 points

19⁹⁵\$

GRATUIT à l'achat de tout pneu:

- Valve GRATUITE
- Inspection des freins et amortisseurs tous les 10 000km GRATUITE
- Permutation des pneus tous les 10 000km GRATUITE
- Garantie contre les dommages routiers GRATUITE



Également: • RÉPARATION DES CREVAISONS SANS FRAIS

AUTOMOBILES 1999



L'Acura TL 1999 se rapprochera de ce prototype dévoilé l'année dernière

La nouvelle Acura TL fait son apparition

Après nous avoir présenté un prototype de cette nouvelle berline à diverses expositions nord-américaines, Acura se prépare à mieux attaquer le marché des berlines intermédiaires de luxe avec une toute nouvelle TL dont le design a été créé aux studios californiens du constructeur. Influencée par le beau coupé CL, la TL affichera des lignes plus fluides, plus sportives. Ce sera certes une des plus belles berlines jamais produites par Acura. D'autre part, les consommateurs canadiens ont donné une si vive réception à la petite EL que sa carrière est désormais assurée. Elle est construite au Canada sur une base de berline Civic. Nous avons déjà mentionné le retour des coupés CL à moteur quatre cylindres ou V6 alors que la grande berline RL sera reconstruite, elle qui remplace la Legend originale qui a débuté la marque il y a déjà plusieurs années en Amérique. Pour les gens qui aiment les voitures sportives, notons le retour du coupé Integra incluant la puissante version Type R et aussi de la magnifique Grand Tourisme NSX-T qui fait rêver plus d'un amateur d'autos exotiques.



VENTE DE LIQUIDATION TACOMA 4 X 2 - 4 X 4

TACOMA XTRACAB 4 X 2

VL52NS CA 4 X 2

0 comptant = **286²⁸\$**

1500\$ comptant = **256⁴⁹\$**

2000\$ comptant = **246⁵⁴\$**

FINANCEMENT À partir de **3,8%**



TACOMA XTRACAB 4 X 4

WN72NP BB 4 X 4

0 comptant = **394⁵⁷\$**

1500\$ comptant = **364⁷⁸\$**

2000\$ comptant = **354⁸⁴\$**

FINANCEMENT À partir de **3,8%**



Programme de location au détail de Toyota Canada Inc. sur approbation de crédit par Crédit Toyota. Immatriculation, assurances et taxes en sus. Premier versement de dépôt de garantie exigible au moment de la livraison. Franchise de 96 000 km: frais de 10c/km excédentaire. ** Taxes en sus ou échange équivalent. Programme de financement à l'achat de 3,8% valable. Véhicules aux fins de présentation seulement. Détails chez votre concessionnaire Toyota participant.

ANGERS TOYOTA St-Hyacinthe



3395, boul. Laframboise, Saint-Hyacinthe
(450) 774-9191 (514) 856-9191

PIÈCES D'AUTO M. ROBERT INC.

Le plus grand choix de pièces en région!



Achat et vente d'autos accidentées

- Roues originales, neuves ou usagées
- Enjoliveurs de roues neufs ou usagés
- Réservoir à essence neuf
- Crémaillère et cardan réusinés en inventaire



VASTE CHOIX DE ROUES

SERVICE DE REDRESSEMENT DE CHÂSSIS

MÉCANIQUE GÉNÉRALE



655, boul. Laurier, Sainte-Madeleine (Douville)
(450) 774-8551 (514) 875-8551

422478-10-10db

Elle est arrivée!

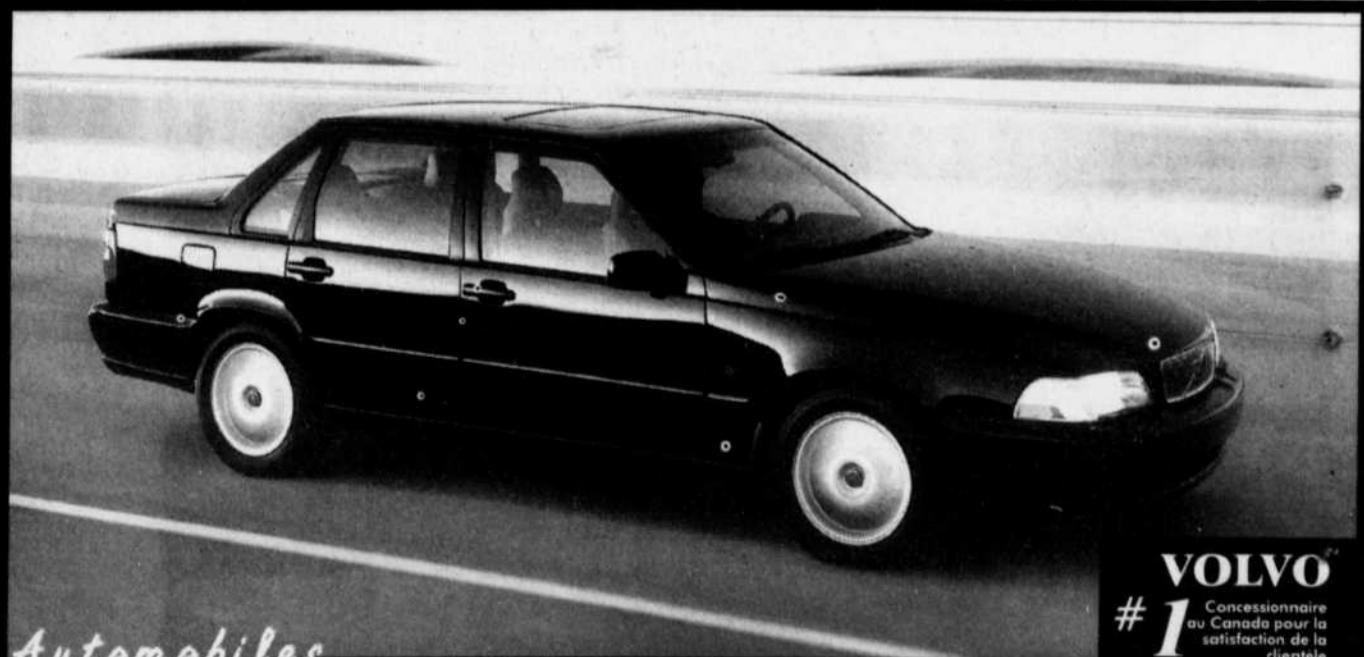
La toute nouvelle VOLVO S70 A 1999

388\$* 4,8%
Taux de location

sur tous les modèles S70 et V70

*Location 36 mois, 19 200 km par année, 10c du km excédentaire 5.995\$ comptant ou échange équivalent, transport et préparation inclus.

VOLVO
Sécurité avant tout



Automobiles

CHICOINE

VOLVO
#1 Concessionnaire au Canada pour la satisfaction de la clientèle

855, rue Johnson, Saint-Hyacinthe (Québec) J2S 7V6
Tél.: Montréal (514) 875-3999 (450) 771-2305
Télécopieur: (450) 771-2430

422481-10-10

NOUVEAU et RÉVOLUTIONNAIRE

Pour connaître votre détaillant le plus près de chez-vous

1-800-561-9376

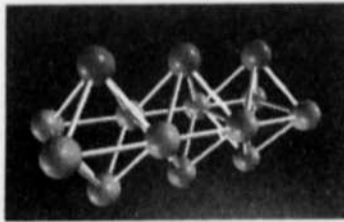
Quand l'innovation devient révolution ! Vredestein Snowtrac, le pneu hiver au Silicate Solution II*



Vredestein fait figure de pionnier en matière de technologie 'High-Tech Tyre Safety'. Elle le prouve une fois de plus avec le nouveau Snowtrac: le pneu hiver à la nouvelle formule au Silicate Solution II.

L'innovation de la High Silica Solution II.

Le Silicate se substitue partiellement à la suie dans la bande de roulement. En tant que composant du caoutchouc, il se voit conférer des possibilités exceptionnelles grâce à un nouveau procédé chimique. La High Silica Solution II se compose d'une

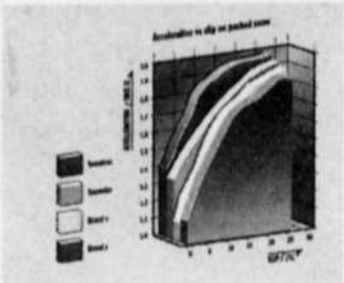


High Silica Solution II
La structure moléculaire parallèle de la High Silica Solution II: une révolution pour le secteur du pneu hiver.

structure moléculaire qui confère davantage de souplesse et d'élasticité au caoutchouc aux basses températures. Le pneu y puise une adhérence très supérieure sur route.

10% de distance de freinage en moins.

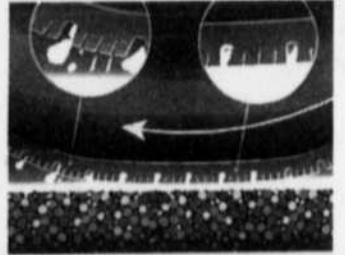
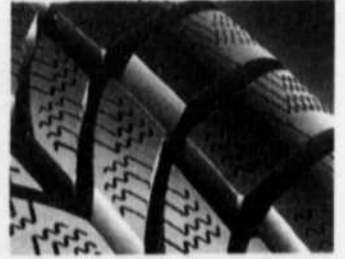
Grâce au Silicate, la bande de roulement acquiert des propriétés de résistance de la bande de roulement à l'eau, à la boue, à la neige et au verglas vraiment époustouflantes. Le Snowtrac offre 12% en plus d'adhérence au sol tout en réduisant de 10% la



distance de freinage. En outre, le Silicate réduit la résistance au roulement du pneumatique, ce qui se traduit par une économie de carburant et longévité accrue. Les avantages du Snowtrac se répercutent jusque dans votre portefeuille !

Plus 12% d'adhérence.
Vredestein a équipé le Snowtrac d'un profil de roulement spécial à blocs transversaux inversés. Ce qui présente deux avantages majeurs :

- Le pneu 'chasse' plus facilement la neige, qui n'adhère donc pas.
- Par temps humide et pluvieux, expulsion plus rapide et plus efficace de l'eau par les rainures longitudinales et transversales.



'Effet en dent de scie' du Tread Control System.

Les lamelles désignent les minuscules rainures transversales du pneu, qui permettent une bonne maîtrise du comportement du pneu. Les ingénieurs de Vredestein ont prolongé ces lamelles extra-fines sous la forme d'ondulations - ce qui confère au pneu une stabilité supérieure au démarrage comme au freinage.

Au démarrage, les segments de lamelles s'écartent légèrement pour provoquer un 'effet en dent de scie' qui permet au pneu d'améliorer son adhérence sur routes enneigées. Au freinage, les lamelles se rétractent, ce qui augmente sensiblement la surface de caoutchouc qui 'colle' mieux au sol et permet de mieux maîtriser le véhicule.

PLUS DE 60 DÉTAILLANTS AU QUÉBEC



* Le Silicate est un composant synthétique qui confère davantage de souplesse et d'élasticité au caoutchouc aux basses températures. Résultat : une adhérence exceptionnelle de la bande de roulement sur les routes mouillées, enneigées et gelées.

Vredestein Quatrac 2. Un pneu de caractère et ça se voit.

Le nom de Vredestein est indissociable de sa 'High-Tech Tyre Safety Technology', une technologie résolument



novatrice fortement orientée vers un avenir où le trafic, des véhicules et l'infrastructure poseront des exigences toujours plus spécifiques au conducteur et à ses pneumatiques. Le Quatrac 2 est plus que jamais développé dans ce sens. Ce pneu sportif et

racé remplit parfaitement sa tâche: assurer un confort de conduite et une sécurité optimale.

Quatrac 2: Maintenant additionné de Silicate.

Cette deuxième génération de pneus Quatrac se caractérise par une tenue de route encore plus sûre dans toutes les circonstances et conditions atmosphériques. L'utilisation d'un mélange à base de silicate a permis d'optimiser l'adhérence par faibles températures, si bien que le Quatrac 2 allie idéalement les caractéristiques d'un pneu été et d'un pneu hiver. Cette innovation, alliée au Quatrac Twin Tight System (la combinaison de gommes révolutionnaires et d'une évacuation d'eau maximale), garantit une tenue de cap exemplaire et une grande vivacité de réponse aux changements de direction.



Caractère et élégance.

Le Quatrac 2 est équipé d'un profil directionnel d'apparence large et résistant à l'usure. Allié à la structure sophistiquée des flancs, ce profil garantit une maniabilité maximale dans les freinages et les virages serrés. Le caractère imperturbable du Quatrac 2 se reflète également dans son nouveau design latéral, qui respire le dynamisme, la souplesse et le tempérament sportif.

Le Quatrac 2: un pneu de caractère et ça se voit.



AUTOMOBILES 1999



Ford produit des Ranger électriques... mais pour un marché spécifique.
(photo Eric Descarries)

**Les autos électriques?
Ne rêvons pas trop vite**

Depuis les tout débuts de l'automobile, l'homme rêve d'une voiture électrique qui saura se déplacer à toute vitesse sans l'aide de carburant autre que l'alimentation de batteries. Au début du vingtième siècle, c'était encore pensable. Il y avait d'ailleurs plusieurs marques d'auto produisant des véhicules électriques à cette époque. Même Mme Henry Ford se déplaçait en Studebaker électrique. Mais aujourd'hui, la circulation est non seulement très rapide, les distances à parcourir sont longues. Les ingénieurs n'en sont pas encore venus à créer une voiture électrique avec des batteries qui permettent une autonomie égale à celle d'une auto normale. Qui plus est, recharger les batteries demande énormément de temps. Pourtant, Ford, GM et Chrysler fabriquent des autos électriques...mais pour des marchés spécifiques comme la Californie, l'Arizona, le Nouveau-Mexique et le Nevada. Et encore là, ce n'est pas un succès foudroyant. Le problème demeure le même. Les batteries actuelles sont trop lourdes, prennent trop d'espace dans le véhicule et n'ont qu'une courte autonomie. Alors, avec notre climat froid qui en réduit l'efficacité, vous imaginez-vous que les constructeurs nous en livreront de sitôt?

CENTRE-AUTO CANADIAN TIRE



Beloil, 10 octobre 1998

Nous tous, chez "Canadian Tire Beloil", faisons partie d'une entreprise dont les clients sont les "Patrons". Notre seul but est que nos produits et services vous donnent entière satisfaction.

Nous nous engageons à:

Effectuer tous les travaux sur votre voiture selon les normes les plus élevées de qualité et d'excellence "vos normes".

Vous traiter comme des invités de marque en nous donnant comme priorité de vous éviter de perdre du temps ou de subir des inconvénients.

Vous proposer des prix compétitifs pour des services de qualité, afin que vous en ayez toujours pour votre argent.

Répondre en détail à toutes vos questions.

Nous vous remercions de la confiance que vous nous accorderez et je tiens à vous remercier personnellement d'avoir fait de "Canadian Tire Beloil" votre centre-auto.

Sincèrement vôtre

Stephan Ménard
Directeur centre service auto

**HORAIRE
D'OUVERTURE
DU MAGASIN
DE BELOEIL**

Lundi, mardi, mercredi,
jeudi et vendredi:
8h à 21h

Samedi:
8h à 17h

Dimanche:
8h30 à 17h

**HORAIRE
D'OUVERTURE
CENTRE-AUTO**

Lundi, mardi:
8h à 18h

mercredi, jeudi
et vendredi:
8h à 21h

Samedi:
8h à 17h

Dimanche:
9h à 17h

NOS SERVICES:

- **Changement d'huile**
- **Mise au point**
- **Air climatisé**
- **Antirouille**
- **Entretien des systèmes d'injection, de freinage, de suspension et du silencieux**
- **Alignement et beaucoup plus**

LES ENTREPRISES ANDRÉ ST-JEAN 1992 LTÉE
500, boul. Laurier, Beloil 464-1400

**CANADIAN TIRE, C'EST BEAUCOUP PLUS
POUR BEAUCOUP MOINS.**

**DEVAIN
AUTO INC**

Courtier Auto & Bateau

**Financement
sur place**

7.9%

**Plus de 30 véhicules
en inventaire**

SPÉCIAL DE LA SEMAINE

13 995\$

OLDSMOBILE CUTLASS SUPRÊME
Intérieur cuir, toit ouvrant électrique, 52 000 km

Denis Sylvain, prop.
500, boul. Laurier
Mont-Saint-Hilaire

TÉL.:
(450) 536-1158

FAX:
(450) 536-3499

SPÉCIAL DE LA SEMAINE

**22 950\$
nég.**

DODGE RAM CAMPEUR 1994
50 000 km, peut coucher 2 pers. télé vidéo

AUTOMOBILES 1999



En 1999, le Mercedes de classe M aura un moteur V8 en option

**POUR UN HIVER SANS
NEIGE ACHETEZ OU LOUEZ
UN ABRI**



Piscines & Abris Belle-Étoile inc.

875, Bernard Pilon, Beloeil • 446-2904

Mercedes est plus populaire que jamais

Malgré le fait que Mercedes conserve sa réputation de marque de grand luxe, elle acquiert de plus en plus de popularité auprès des acheteurs actuels. Ce n'est pas que le constructeur allemand se soit rapproché des consommateurs moins fortunés par son entente conjointe avec Chrysler mais c'est plutôt par l'arrivée de sa camionnette de la classe M. Celle-ci est construite en Amérique (Alabama) et son prix en fait un véhicule capable de concurrencer les autres marques tout aussi populaires. Mieux encore, en 1999, la ML 320 pourra aussi être livrée en ML 420, c'est-à-dire qu'il y aura un moteur V8 4,2 litres de 268 chevaux sous le capot. D'autre part, on verra arriver les cabriolets CLK chez les concessionnaires de la marque. Les autres modèles de la marque seront reconduits mais il faut s'attendre à d'importants changements dans les mois qui s'en viennent.

Mazda du Boulevard en toute confiance SUPER LIQUIDATION

RABAIS 1500\$
INCLUS



Protegé SE 98

neuve, roues 14"
CD, sièges 60/40, 5 vitesses

13 795\$

TTP EN SUS

Mazda Protegé SE 98

neuve, roues 13"
5 vitesses

12 995\$

TTP EN SUS



Mazda 626 LX 98

berline,
5 vitesses

17 995\$

TTP EN SUS

*Les modèles illustrés peuvent différer et sont utilisés à des fins de représentation visuelle. taxes en sus.

422-88-10-10

**mazda
du Boulevard**



3190, Cusson, Saint-Hyacinthe (514) 850-2000 Rive-Sud (450) 774-1332 Local Coup de foudre! Coup de fougue!

Vous avez le choix...



VITROPLUS
VITRES ET ACCESSOIRES D'AUTOS

422393-10-1088

**Nous avons
le démarreur!**



276, boul. Laurier, Beloeil
Tél.: (450) 536-3061
Fax: (450) 536-3062

***INSTALLATION COMPRISE**

Chez nous,
vous aurez toujours
l'heure juste

Un point
c'est tout!

Détails en magasin. ** Sur la plupart des véhicules équipés d'une transmission automatique à système d'injection d'essence

\$179⁰⁰

+taxes, astrostart mv 801

AUTOMOBILES 1999



La nouvelle Mazda Miata a une ligne renouvelée

Mazda renouvelle sa gamme

Au cas où vous ne l'auriez pas remarqué, la marque japonaise Mazda est occupée de ces temps-ci. Elle est à renouveler toute sa gamme depuis l'année dernière. Une des premières à subir une cure de rajeunissement, si l'on peut s'exprimer ainsi dans le cas de cette voiture, fut la sportive Miata. Celle-ci a vu sa ligne corrigée et révisée mais elle en a conservé les caractéristiques principales. Elle est toujours une vraie sportive. Mais il faudra garder l'oeil ouvert sur la nouvelle Protégé, cette berline si populaire de la marque qui voit sa ligne totalement renouvelée. En même temps, elle gagne un peu de dimensions mais conserve ses moteurs économiques. Mazda reconduira sa 626 à peine révisée elle-même et sa belle berline Millenia. Pour le moment, la MPV sera reconduite mais attendez-vous à en voir une version redessinée avant la fin de l'année. Celle-ci ressemblera au prototype qui était aux récents salons de l'auto de 1998. Finalement, n'oublions pas la populaire gamme de camionnettes pick-up de la série B issues de la Ford Ranger. Comme cette dernière, celle-ci aura une cabine allongée facultative désormais à quatre portes.

STATION de SERVICE NORMAND & NORMAND Ltée

GARAGISTES DE PÈRE EN FILS



ÉCONOMISEZ sans vous priver de qualité avec le
GOODYEAR 145/80R12
ultra grip "n"
À PARTIR DE **39,95\$** + tx Balancement en sus

15,95\$ + tx
sauf diesel
changement d'huile et filtre
Valable jusqu'au 15-11-98

Pneus d'hiver
posés et balancés
995\$
+ tx du pneu



Pour nos clients
CAFÉ GRATUIT
TOUS LES JOURS JUSQU'À 11H



• Mise au point • Pose de pneus • Changement d'huile • Lubrification
2 dépanneuses pour mieux vous servir!
Dépanneuse standard et plate-forme
■ ESSENCE ■ DIESEL ■ PROPANE ■ REMORQUAGE
■ MÉCANIQUE GÉNÉRALE ■ PROBLÈMES ÉLECTRIQUES
970, BERNARD-PILON, McMASTERVILLE • 467-0350

LESTAGE & FILS AUTOS ST-HYACINTHE



VENTE DE PIÈCES USAGÉES

- MÉCANIQUE GÉNÉRALE
- REMORQUAGE
- PEINTURE - DÉBOSELAGE
- ACHAT & VENTE D'AUTOS (USAGÉES ET ACCIDENTÉES)
- ACHETONS AUTOS POUR FERRAILLE

Lestage et Fils Auto Parts

190, boul. Laurier (Douville)
Saint-Hyacinthe, Qué. **Tél.: (450) 773-2822**

422479-10-10db



Garage Claude Dallaire & Fils inc.

En affaires depuis 10 ans
MÉCANIQUE GÉNÉRALE

*Spécialiste
en camions
lourds
et légers*

SERVICES OFFERTS:

- | | | |
|---|-----------------------------------|--|
| CVM
(Certificat
vérification
mécanique
de la SAAQ) | • Système silencieux dist. Walker | • Réparation moteur diesel 6,2L, 6,5L, 6,9L, 7,3L et autre |
| | • Suspension | • Freins |
| | • Système électrique | • Moteur, transmission, différentiel |
| | • Service routier 24h - 7 jours | |
- Réparation de remorque

NOUVEAU
Reparation de moteur
electronique

422382-10-10



420960-10-1088

Centre Shell St-Basile



GAZ • DIESEL • 24h
MÉCANIQUE GÉNÉRALE
AUTOS DE COURTOISIE
LAVE-AUTO À LA MAIN

Dépositaire

GOODYEAR

REMORQUAGE

24H

HEURES POUR MÉCANIQUE

Du lundi au vendredi: 8h à 20h
Samedi: 8h à 17h

AUTOPRO

235, boul. Wilfrid-Laurier,
St-Basile-le-Grand

441-6322

Peur des citrons ?



**Pensez-vous acheter un véhicule d'occasion...
...pas sans une vérification technique !**

**Une vérification technique
complète incluse, entre autres:**

- Système de freinage
- Système de suspension
- Système de direction
- Système de refroidissement
- Système électrique

En tout, plus de
**150 POINTS DE
VÉRIFICATION PLUS
ESSAI ROUTIER !**

**Protégez votre
investissement !
Faites inspecter
votre véhicule
par un spécialiste
du CAA-Québec !**

CENTRE DE VÉRIFICATION TECHNIQUE SAINT-HYACINTHE

**2300, boul. Casavant,
Saint-Hyacinthe
(450) 771-4433**

**LA PRÉVENTION
à bien meilleur**

COÛT!

AUTOMOBILES 1999

Vredestein Wintrac Le pneu hiver silencieux et confortable avec "Off Centre Directional Profile".

La High-Tech Tyre Safety Technology de Vredestein joue à fond la carte de l'innovation. La preuve la plus récente en est le Wintrac, qui se positionne comme "le" pneu hiver de classe H pour les voitures les plus rapides. Conçu pour répondre aux exigences très pointues que pose cette catégorie de voitures en termes de sécurité et de confort. Et cela, au départ de techniques révolutionnaires, telle le "Off-Centre Directional Profile" et une formule Silica Solution II repensée.



**Unique en son genre, le
"Off-Centre Directional Profile".**

Le profil du Wintrac frappe d'emblée par ses sculptures en V, dont la pointe est décentrée par rapport à l'axe de la bande de roulement. Ce "Off-Centre Directional Profile" confère au pneu ses particularités exclusives, à savoir d'être aussi silencieux et confortable. Combiné à une technique de lamellisation rectiligne, ce profil produit une bande de roulement aux caractéristiques hivernales plus qu'excellentes. Les angles bisautés des blocs d'épaulement extra-larges assurent par ailleurs une excellente adhérence sur chaussées humides ou glissantes, même en cas de freinage brutal ou de mouvements brusques du volant.

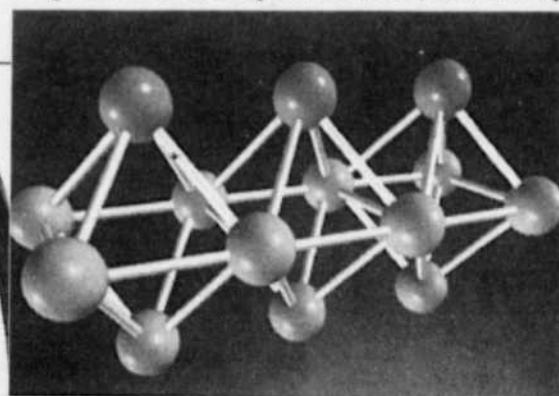
Très silencieux et confortable.

De manière à exploiter au mieux le "Off-Centre Directional Profile", la surface de contact de la bande de roulement est parfaitement égale à droite et à gauche. À cela s'ajoute le principe CAR (Constant Air Ratio), lequel garantit, à gauche et à droite, un rapport absolument égal entre le caoutchouc et l'air dans le profil.

Pour un confort optimal, on a augmenté autant que possible le contact du pneu avec la route (de manière à obtenir un indice d'air aussi élevé que possible). Ces deux techniques innovantes font du Vredestein Wintrac un pneu confortable et extrêmement silencieux dans sa catégorie.

Le Wintrac gagne sur de nombreux tableaux.

Vredestein a spécifiquement repensé la formule Silica Solution II pour ce pneu hiver rapide. Cette adjonction au mélange de caoutchouc produit une stabilité de cap extrêmement sûre, à faible vitesse et à vitesse élevée. Au total, le



Wintrac offre ainsi le nec plus ultra en termes de traction, de tenue de route, de stabilité et de capacité de freinage. Bref, quiconque souhaite, dans la catégorie de vitesse supérieure, bénéficier d'un confort de conduite optimal même sous 7° Celcius doit désormais opter pour le Vredestein Wintrac.

La Classe C des
Mercedes-Benz
à part entière

Automobiles

CHICOINE



855, rue Johnson, Saint-Hyacinthe (Québec) J2S 7V6

Tél.: Montréal 514 875-3999 (450) 771-2305

Télécopieur: (450) 771-2430

1999



Vous avez le choix!

- C230 Kompressor Sedan Classique ou Élégance
- C280 Sedan • C230 Kompressor Sport
- C280 Sport • C43 Sport Sedan

* Voir les détails chez Automobiles Chicoine inc.

AUTOMOBILES 1999



La Quest nous revient avec une version à quatre portes

Nissan remanie sa gamme en 1999

Non content de nous présenter de nouveaux modèles comme la mini-fourgonnette Quest entièrement redessinée (incluant une caisse à quatre portes), le constructeur japonais Nissan nous annonce qu'il remanie sa gamme à divers niveaux. Par exemple, les modèles 200 SX et 240 SX ne sont plus au catalogue, du moins pour le moment (on étudierait un remplacement à la 240 SX) mais la Sentra aura droit à un moteur 2,0 litres optionnel. L'Altima et la très populaire Maxima sont reconduites alors que la Pathfinder verra son avant retouché fort possiblement en milieu d'année. On a déjà parlé de la Quest qui aura désormais le moteur plus puissant de la Pathfinder. Il ne reste que la Frontier, cette camionnette pick-up qui vient à peine d'être commercialisée. Le moteur V6 tant attendu devrait se retrouver dans le catalogue de la marque au début de l'année mais ce qui retient l'attention, c'est la possibilité encore plus sérieuse d'en voir une version à quatre portes, de vraies portières comme on en retrouve sur les cabines multiplace (Crew Cab).

SUZUKI DU BOULEVARD EN TOUTE CONFIANCE

0\$

- Comptant
- Transport
- Préparation

259\$*

/mois
TAXES INCLUSES

- Roues en aluminium
- Pneus hautes performances
- Vitres teintées "PRIVACY"
- Bandes décoratives (Stripes)

*Location 48 mois 18 000 km / année, taxes incluses



SUZUKI
du Boulevard



SUZUKI
Qui la conduit, la recommande!

25
ANNEES
SUZUKI CANADA
1973 - 1998



*Voir tous les détails chez votre concessionnaire SUZUKI du boulevard

3190, Cusson, Saint-Hyacinthe (514) 856-2999 Rive-Sud (450) 774-1332 Local

Osez... comparer.

ACURA

La toute nouvelle TL 1999.
Racée, séduisante, fouguese.



L'Acura 3.2TL 1999

35 000 \$*

- V6 de 225 chevaux avec VTEC • sièges chauffants en cuir • toit ouvrant électrique
- chaîne Bose avec lecteur CD • antipatinage des roues • 2 premiers services d'entretien compris
- assistance routière 24 heures Acura



Une vision qui inspire un élan de passion. ACURA

* PDSF de la 3.2TL 1999. Transport et préparation (850\$), immatriculation, assurance et taxes en sus. Le prix de vente du concessionnaire peut être inférieur. Tous les détails chez votre concessionnaire.
© Bose est une marque déposée de Bose Corporation.

Acura les concessionnaires fiables



ACURA

Casavant

2499, boul. Casavant O.
(sortie 130 autoroute 20)
Saint-Hyacinthe
<http://www.acuracasavant.com>

(514) 856-5858

ACURA-10-10

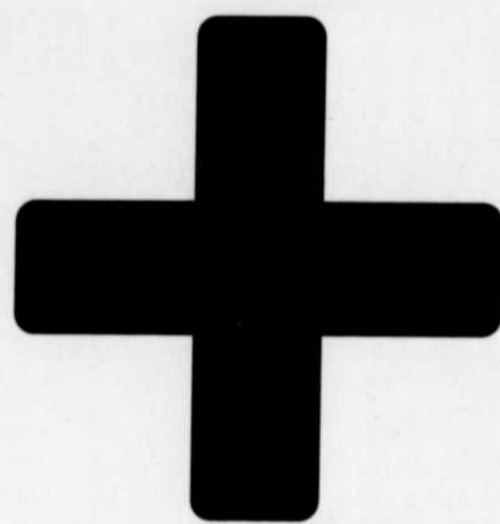
PRIX D'ENTREPÔT...

comparez nos prix chez tous nos compétiteurs

**DIMANCHE
et LUNDI**

**11 et 12 OCTOBRE
1998 de
9h à 13h DIM.
8h à 18h LUNDI**

...ET
VOUS CONSTATEREZ
que
nos prix battent
toute compétition
à
longueur d'année !



NOUS PAYONS LA

T.P.S.

****2 JOURS SEULEMENT
PAYEZ ET EMPORTEZ**

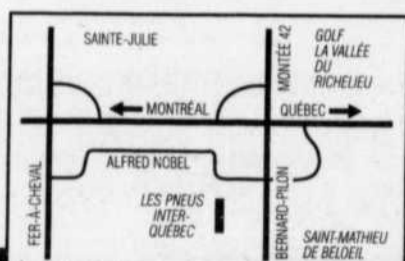


* Ne s'applique que sur les ventes conclues et payées comptant avant 18h le 12 oct. 98 ** sur les pneus en inventaire seulement

DU LUNDI AU VENDREDI: de 8h à 18h SAMEDI: de 8h à midi

LES PNEUS INTER-QUÉBEC

Inc.



45, ALFRED NOBEL
SAINT-MATHIEU
Sortie 105, autoroute 20 (Transcanadienne)

467-5676
467-8989

AUTOMOBILES 1999



Avant de remorquer avec votre véhicule neuf, parlez-en à votre concessionnaire

Avant de tirer une remorque, consultez votre concessionnaire

Il ne faut pas croire que si une voiture est neuve, elle est capable de tirer toutes sortes de remorques. Avant de se lancer dans de telles aventures, il est souhaitable de consulter le concessionnaire qui vous indiquera non seulement quelle est la capacité de charge que votre voiture ou camionnette peut prendre mais aussi où aller voir pour une installation professionnelle d'une attache de remorque. Certains constructeurs recommandent des accessoires mécaniques et électriques supplémentaires pour le remorquage et il faudra suivre ces instructions à la lettre. Sinon, vous pourriez en payer le prix car votre garantie s'en trouverait altérée. Même que dans certains cas, le remorquage de toute remorque ou roulotte, peu importe la dimension, est complètement non-recommandé.



Pour de vrais accessoires appropriés, consultez votre concessionnaire

Pour les bons accessoires, consultez votre concessionnaire

Vous êtes certainement très fiers de votre plus récent achat. Voilà déjà longtemps que vous pensiez à cette belle voiture ou camionnette. Mais on n'est jamais complètement satisfait du véhicule. On trouve toujours qu'il lui manque un petit quelque chose. Dans bien des cas, il s'agit d'un ou de plusieurs accessoires qui vous rendraient la vie encore plus facile ou qui embelliraient encore plus le véhicule. Dans ce cas, il vaut mieux consulter le concessionnaire qui vous a vendu l'auto ou la camionnette. Étant spécialisé dans la marque, il aura certes le bon catalogue de pièces spécifiquement destinées à votre véhicule. Certains vont dire qu'il en coûte plus cher chez le concessionnaire ce qui n'est pas nécessairement vrai. Et si ce n'est pour une pièce spéciale, dites-vous que celle-ci a été bien conçue par les ingénieurs de la marque et elle aura toute la qualité et l'exactitude appropriées à votre véhicule.



Volvo nous présente sa nouvelle S-80 à traction avant

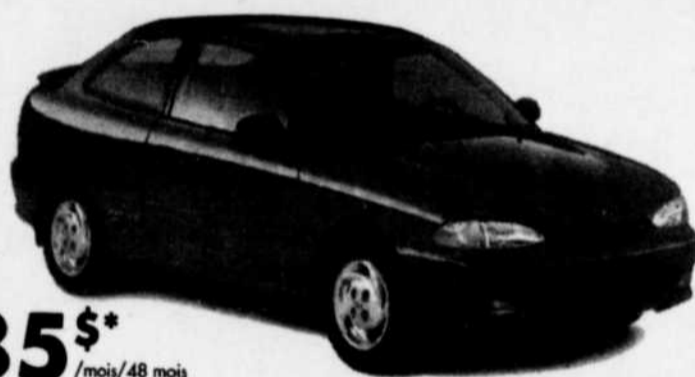
Volvo renouvelle graduellement sa gamme

Le constructeur suédois Volvo a vraiment le vent dans les voiles. Après avoir rebaptisé ses tractions avant très populaires en S-70 et V-70 (berlines et familiales), voilà que ce fabricant scandinave nous fait connaître une toute nouvelle gamme de voitures aux lignes encore plus modernes, les S-80. Il s'agit, vous l'aurez compris, de berlines de luxe à moteur six cylindres transversal et à traction avant destinées à remplir le vide entre les S et V-70 et les bonnes vieilles S et V-90 autrefois connues sous la désignation 960. Mais l'aventure ne s'arrête pas là. Vous connaissez certainement les beaux coupés C-70 (comme celui que conduisait Val Kilmer dans le film << Le Saint >>) et leur variante cabriolet. Ajoutez-leur une version un peu plus petite désignée S40 et V40 (que ce soit une berline ou une familiale) et qui devrait nous apparaître très bientôt. Il s'agira alors de voitures plus abordables et plus économiques qui risquent fort de ramener encore plus de visiteurs dans les salles de montre de Volvo.

DERNIÈRE CHANCE

LIQUIDATION 98

ACCENT L 1998



Location à partir de **185\$*** /mois/48 mois

OU **financement à 4,8%*** à l'achat pour l'ACCENT 98 et 99

ELANTRA SE ÉDITION SPÉCIALE 1998



Location à partir de **215\$**** /mois/48 mois

OU **financement à 4,8%**** à l'achat OU **rabais de 1000\$**** à l'achat



L'UNE DES MEILLEURES GARANTIES DE L'INDUSTRIE: 5 ANS/100 000 km (éléments importants) ASSISTANCE ROUTIÈRE 24 HEURES (3 ans/80 000 km). Incluant: livraison d'essence, changement de roue en cas de crevaison, déverrouillage, remorquage.

HYUNDAI
Une ère nouvelle



LE PROGRAMME D'ASSISTANCE ROUTIÈRE 24 HEURES HYUNDAI. Par l'entremise de Club Auto, organisme affilié à la CAA.

Photos à titre indicatif seulement. * Paiement de location basés sur un contrat de 48 mois pour l'ACCENT L 3 portes 98 à partir de 185\$/mois. L'obligation du consommateur pour 48 mois est de 8 880\$. Aucun comptant, aucun dépôt de sécurité, transport et préparation inclus, taxes et immatriculation en sus. Financement à 4,8% à l'achat pour les modèles ACCENT 98 et 99 jusqu'à 60 mois. ** Paiement de location basés sur un contrat de 48 mois pour l'ELANTRA BERLINE ÉDITION SPÉCIALE 98 à partir de 215\$/mois. L'obligation totale du consommateur pour 48 mois est de 10 320\$. Versement initial de 1000\$ ou échange équivalent, aucun dépôt de sécurité, transport et préparation inclus, taxes et immatriculation en sus. Kilométrage annuel de 18 000 km, 8¢ par kilomètre additionnel. Option d'achat au terme de la location, ne peut être jumelée à aucune autre offre. Sujet à l'approbation du crédit. Voir votre concessionnaire participant pour tous les détails. Véhicules en inventaire seulement. Offre d'une durée limitée avec livraison d'ici au 31 octobre 1998.

HYUNDAI
Casavant

"Sur le boulevard de l'auto"

2300, Casavant Ouest, Saint-Hyacinthe (sortie 130 Autoroute 20)

(514) 856-7878

(450) 774-6344 <http://www.autolinq.com/hyundaicasavant>





LE PLUS GRAND RÉSEAU



McMasterville
467-0350
 STATION DES SERVICE
NORMAND & NORMAND
 970, Bernard Pilon McMasterville

Mont-Saint-Hilaire
467-4186
 AUTOMOBILES CLAUDE COUTURE INC.
 987, boul. Laurier
 Mont-Saint-Hilaire

Saint-Basile-le-grand
441-6322
 CENTRE SHELL SAINT-BASILE
 235, boul. Laurier
 Saint-Basile-le-grand



Beloeil
467-4478
 GARAGE
R. HÉBERT
 9, boul. Laurier, Beloeil

Beloeil
467-9351
 GARAGE
**HUBERT
 NORMAND**
 624, boul. Laurier Beloeil

Beloeil
536-0757
 BELOEIL
 AUTO ÉLECTRIQUE
 15, St-Charles
 (boul. Laurier) Beloeil

McMasterville
467-0229
 MICHEL BOUCHER
 AUTOMOBILES
 555, boul. Laurier
 McMasterville

McMasterville
464-9202
 CENTRE DE SERVICE AUTOMOBILE
Adam
*Pour un véritable
 suivi de votre véhicule*
 199, boul. Yvon-L'Heureux
 McMasterville

Saint-Basile-Le-Grand
653-2254
 SERVICE
AIGLE D'OR
 57, Robert
 Saint-Basile-le-Grand

St-Jean-Baptiste de Rouville
467-1612
ROGER GENDRON & FILS
 3333, Bedard
 Saint-Jean Baptiste

AVANTAGES:
 • réparations garantie à vie pour véhicule 2 ans et moins
 • protection déductible
 • estimation gratuite
 • auto de courtoisie gratuite
 • assistance auprès de la compagnie d'assurance
 • et plus encore



McMasterville
467-0229
 MICHEL BOUCHER
 AUTOMOBILES
 555, boul. Laurier
 McMasterville



La vraie **Marque** de confiance

LES CARTES DE CRÉDITS C'EST:

- Approbation crédit instantanée • Aucun frais de transactions
- Aucun frais annuels • Une possibilité de 3 à 12 paiements mensuels égaux sans intérêt*

