

GUIDE DE

# L'IMMOBILIER

# LaTribune

PLUS DE  
100,000 COPIES  
UN GUIDE COMPLET,  
À LA PORTÉE DE TOUS!



## UN GUIDE INDISPENSABLE!



**RÉSIDENCE PRESTIGIEUSE** - Secteur le Châteaumont, rue Montbert, Fleurimont, 3 c.c., 2 s.bains, foyer, plancher bois franc, 2 garages. (Trav. perm., frais notaire, T.P.S + T.V.Q. inclus). Garantie 5 ans APCHQ. C'est à voir!

**Construction Jean-Guy Poulin**  
563-3903, 346-1030



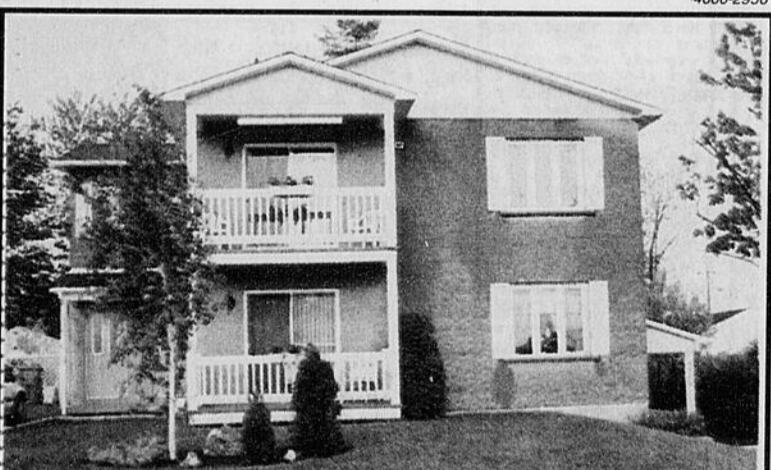
**CONDO** À partir de **49 900\$** GRAND 4 1/2 possibilités bain tourbillon, finition supérieure.  
**Spécial Pré-vente Phase VII** Secteur St-Charles Garnier, près Carrefour et tous services.

**Groupe Associé**  
**THERÈSE PERRON** COURTIER IMMOBILIER AGRÉÉ  
849-7000



**LENNOXVILLE PRÈS UNIVERSITÉ BISHOP.** Luxueuse résidence sur 4.8 acres, boisé, paysager, lac artificiel et ruisseau, finition de qualité supérieure, 10 pièces, foyers, garage, abri d'auto, etc... 199 500\$

**(819)564-0039**  
**CONSTRUCTION J.-PIERRE LAUZIER**



**ROCK FOREST** - Triplex impeccable, 1x5 1/2, 1x4 1/2 et 1x3 1/2 pces. Moderne, planchers en béton. Terrain 85x130 privé. Revenu: 16 680\$/an.

**JACINTHE DUBÉ**  
564-5000

LE GROUPE IMMOBILIER  
**JACINTHE DUBÉ**  
courtier immobilier agréé



**ROCK FOREST** - Vaste résidence récente, style contemporain, 11 pces, 4 ch. à c., aires ouvertes, toit cathédrale, foyer, grande salle séjour (rez-de-ch.), pl. bois fr., THERMOPOMPE. Garage double. Rue paisible.

**MAGNUM** IMMOBILIER INC. COURTIER  
**ROBERTE BERTHIAUME**  
569-0500

**NOS MAISONS Vedettes**  
**ONT TOUT POUR PLAIRE:**

- Élégance
- Espace
- Bon goût
- Prix intéressant



**VISITEZ-LES, ELLES VOUS SÉDUIRONT!**

**PLUS QUE JAMAIS**

# LaTribune

564-5450 1 800 567-6955  
(de l'extérieur)

**INDISPENSABLE  
POUR TOUS CEUX  
QUI VEULENT VENDRE  
OU ACHETER UNE MAISON**

# Guide De L'immobilier

# LaTribune

## Des plantes pour aérer la maison

Le problème de l'air vicié n'est pas réservé aux édifices à bureaux. Une multitude de contaminants sont aussi présents dans nos maisons.

Ces polluants se nomment formaldéhyde, chlorobenzènes, toluènes, chlorocarbones, etc. (on les regroupe sous le vocable de «composés volatiles»). On les retrouve dans différents matériaux de construction, adhésifs, plastiques, peintures, vernis, sol-

vants et produits d'entretien ménager. Sans oublier la fumée de cigarette.

L'air pollué peut entraîner des maux de tête, des nausées, des irritations cutanées, des problèmes de digestion et des diarrhées.

Pour corriger la situation, il faut améliorer le taux de renouvellement d'air frais dans le logement. La première méthode consiste à installer un bon système de ventilation mécanique. C'est la

plus courante et la plus facile, mais pas toujours la plus efficace.

Dans le second cas, on fait appel aux plantes comme système régénérateur de l'air ambiant.

Des études menées pour le compte de la NASA ont révélé que les plantes purifient l'air très efficacement. Par le processus de photosynthèse, elles absorbent le bioxyde de carbone présent dans l'air et rejettent de l'oxygène. Le métabolisme de certaines plantes aurait aussi la faculté de permettre la fixation de divers COV et de les transformer.

Les plantes sont en quelque sorte des usines miniatures de traitement de l'air. Avec leurs racines, le terreau et les micro-organismes, elles forment un écosystème régénérateur tout en créant un décor salubre pour le bien-être humain.

En se référant aux études de la NASA, des spécialistes ont établi une liste de végétaux les plus efficaces pour assainir l'air des polluants modernes.

On peut éliminer le formaldéhyde provenant de l'isolant des murs et plafonds, du contreplaqué, des colles à tapis et autres sources avec aloès (Aloe barbadensis), le scindapsus (Epipremnum aureum), les dracaenas (Janet Craig Dracaena) et

les aralias élégants (Dizygotheca Eleagandissima).

Le benzène est dégagé principalement par la fumée du tabac, l'essence, les peintures et vernis et les plastiques. Il est fortement absorbé par le lierre commun (Hedra helix) et quelques aracées (Spathiphyllum «Mauna Loa»).

Les aracées et les chrysanthèmes absorbent aussi le trichloroéthylène émis par les colles, vernis et laques. Les bananiers (Musa oriana) et les shefferas (Brassaia arborescens) seraient très efficaces contre les toluènes. Par ailleurs, toutes ces plantes transforment le bioxyde de carbone provenant des activités humaines et d'autres sources.

L'expérience de la NASA a consisté à introduire des COV dans une chambre hermétique où se trouvaient des végétaux et à mesurer le rythme d'élimination. Après seulement 24 heures, certains contaminants étaient disparus à plus de 90%.

On a conclu qu'il faut environ une plante par dix mètres carrés de surface d'un logement pour maintenir à un bon niveau la qualité de l'air. Ainsi, de dix à quinze plantes d'espèces différentes suffiraient pour éliminer les COV les plus agressifs sur la santé humaine dans une maison moyenne.



Le processus par lequel les plantes assimilent les COV est très complexe. Cependant, les premiers résultats sont suffisamment encourageants pour poursuivre les recherches.



**IMMEUBLES Royal**  
Courtier Immobilier agréé

**RÉSEAU DE COURTIER ASSOCIÉS**

**RHODA LEONARD**  
agent immobilié affilié  
**822-0200**

**MAISON OUVERTE**  
dimanche 2 octobre de 14 h à 16 h

**NORD, 1280 SIMARD, TRANSFERT PRIX RÉDUIT DE 40 000\$.** Construit il y a 12 ans, 2 foyers, incluant un studio au sous-sol, libre à l'acheteur.



**DANS LE COEUR DU VIEUX NORD. DOMAINE SUR ¼ ACRE.** Maison rénovée en gardant tout son cachet d'autrefois, foyer, 4 c.c., garage double, beau jardin.

**NORD SUCCESSION.** Sur un terrain double avec piscine creusée, 12 pièces spacieuses, 5 chambres, possibilité bureau avec entrée privée, prix pour vente rapide.

**NOUVEAU SUR LE MARCHÉ.** Bung, élevé rénové sur un terrain superbe, privé et arbres matures, 4 c.c., 2 s.b. complètes, sur un cul-de-sac et près d'un parc.



**NOUVEAU PRIX 70 000\$.** Près centre d'achats King O., bung, tout brique, 3 c.c. à l'étage plus 1 au sous-sol complètement fini, 2 salles de bains.



**NORD BUNG. COMPLÈTEMENT RÉNOVÉ.** Secteur Hélène Boulé, intérieur charmant, foyer, bois franc, bureau au sous-sol avec entrée privée, dans un croissant.



**VIEUX NORD CHARME D'AUTREFOIS.** Faut visiter pour apprécier son charme unique, complètement rénové, boiseries et bois franc originaux, 4 chambres à l'étage.

**LA CAMPAGNE EN VILLE.** 5 min. du Carrefour, 4 c.c. à l'étage, bois franc, foyer, garage double sur 2 ½ acres.

**LÉNN. NOUVEAU SUR LE MARCHÉ.** 6 pces dont 3 c.c., bois franc, foyer, garage.

**ROCK FOREST TRANSFERT PRIX RÉDUIT.** Cachet spécial, 4 chambres, 2 s.b., sous-sol fini, vraie aubaine!

**LAC MONTJOYE 200 PIEDS SUR LE LAC.** Grande résidence récente, 2 étages avec vue superbe, 3 c.c., 2 s.b. Succession.

## Humidificateurs: quelques mesures de sécurité à respecter

S'ils ne sont pas utilisés correctement, les humidificateurs peuvent être dangereux, souligne la Direction générale de la protection de la santé, qui relève de Santé et Bien-Être Social Canada.

L'organisme sug-

gère donc une série de mesures de sécurité dans un texte intitulé Voir au travers du brouillard des vaporisateurs et des humidificateurs:

- Placez les modèles à vaporisation à brume chaude hors de la portée des en-

fants. Car ceux-ci, par curiosité ou accidentellement, peuvent se brûler;

- N'utilisez des médicaments qu'avec les vaporisateurs munis d'un petit récipient destiné à cet usage. Les médicaments ne de-

vraient jamais être mis directement dans l'eau, car leurs vapeurs peuvent être inflammables et causer une explosion si elles entrent en contact avec les électrodes;

- Utilisez des hu-

midificateurs à vaporisation munis d'un thermostat combiné avec un interrupteur automatique. Sinon, il faut surveiller de près le niveau de l'eau pour s'assurer qu'à la suite de l'évaporation complète de l'eau, l'élément ne fonctionne pas à sec, créant ainsi un

-Vérifiez les traces

**POUR PARLER DE**

*voire publicité*

Profitez de l'expertise de notre équipe placards-classés

**FRANCINE BAUDIPIER** REPRÉSENTANTE  
**LISE DESLANDES** REPRÉSENTANTE  
**ANNE FILION** REPRÉSENTANTE

**LaTribune 564-5450**

**ALLIANCE**  
SHERBROOKE (anciennement une courtier)

**ROLAND ROY**  
Agent agréé

**RESTAURANT - Carrefour de l'Estrie.** Bon chiffre d'affaires. Possibilité d'augmenter. Marge de profit très élevée. Raison de vente: propriétaire à 3 commerces.

**RESTAURANT - 60 places.** Dans un an le chiffre d'affaires a triplé. Équipement et bâtisse récents (7 ans).

**RESTAURANT - Pour 30 000\$** soyez propriétaire de votre commerce: 50 places, rue King Ouest. Belle décoration et peinture récentes. Super aubaine.

**RESTAURANT 38 PLACES - Bonne clientèle.** Près arrêt et transfert de plusieurs autobus. Propre et bien décoré. Super aubaine.

**DEPANNEUR -** Même propriétaire depuis 15 ans. Chiffre d'affaires: 550 000\$. Bonne clientèle. 2 beaux logements dont un superbe pour le futur propriétaire.

**DEPANNEUR -** Chiffre d'affaires 1 350 000\$ annuel. Essence, valides. Le seul du village. Beau foyer pour proprio. Très bon revenu net.

**DEPANNEUR -** Moderne, bon chiffre d'affaires. Grandes possibilités + autre revenu important. Si vous êtes qualifié, 30 000\$ comptant.

**NOUS AVONS DU FINANCEMENT POUR ACHETEURS QUALIFIÉS**  
**565-7806**

**Quoi de plus agréable qu'une maison à la température contrôlée.**

risque d'incendie ou d'électrocution.

- Respectez les directives du fabricant en ce qui a trait au nettoyage et à l'entretien de votre appareil, ainsi qu'au remplissage du réservoir d'eau;

- Avant de procéder au remplissage ou au nettoyage, débranchez les appareils. Ne les remplissez jamais à pleine capacité afin d'éviter, si l'eau déborde, les risques d'incendie et d'électrocution;

de corrosion sur la partie immergée des électrodes mécaniques (si vous possédez un humidificateur à vaporisation), les signes d'usure sur le fil électrique et la fiche, les fissures dans le coffret et les joints du réservoir d'eau, et la fusion du support de plastique du moteur de l'humidificateur

**868-3800**

**IMMEUBLES ORFORD** COURTIER

*Une propriété selon vos besoins*

**COMMERCIAL:** 1435, rue King Ouest, Sherbrooke. Bâtisse en bonne condition, bon prix. Renseignement H.M. Morin au 868-3800 ou 868-1555.

**NORD:** rue Wood, gr. propr. brique 8 pces, 3 c.c., s. à manger distincte, vivoir, terrain 100 x 100, libre immédiatement. Faut vendre. H.M. Morin au 868-3800 ou 868-1555.

**QUEST:** c. Ascot, libre immédiatement, transfert, 6 pces, 3 c.c., const. 1989, à voir. France G. Trépanier 868-3800.

**ORFORD:** Le Montagnac 4 ½ pces, 2 c.c., foyer au salon, aires ouvertes, gr. terrain paysager, dans les 60 000\$. France G. Trépanier 868-3800.

**ORFORD:** bon choix de chalets 4 saisons 2 c.c. et 3 c.c., de 50 000\$ à 115 000\$, habitables à l'année.

**ORFORD:** chalet à la chaîne des trois lacs, 4 ½ pces, beau terrain, dans les 30 000\$.

**F.G. TRÉPANIÉ**  
**868-3800**

**NORD - CONDO:** 5 ½ pces, 2 c.c., luxueux, beaucoup de rangement, transfert, 52 000\$, a été payé 67 000\$. France G. Trépanier 868-3800.

# Guide De L'immobilier

# La Tribune

## Les appareils électroménagers à haut rendement

Pour attirer la clientèle, certains constructeurs ont pris l'habitude d'offrir des maisons neuves qui sont équipées des principaux appareils électroménagers. Mais avant de mordre à l'hameçon, il est fortement suggéré au consommateur de s'informer du niveau de rendement énergétique de ces appareils.

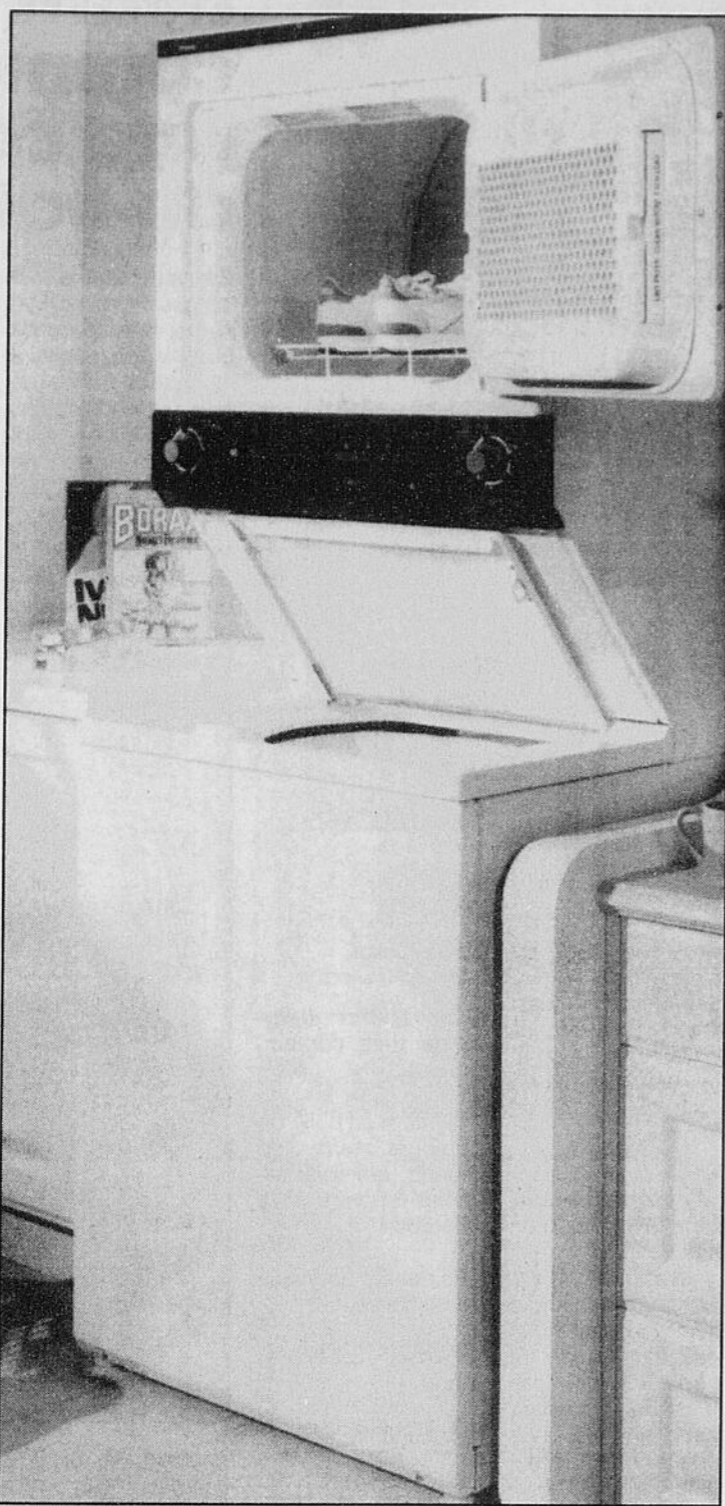
En effet, depuis peu, on a assisté à l'émergence d'une nouvelle génération d'appareils à haut rendement énergétique qui, en plus d'être plus écologiques, font aussi économiser de l'argent puisqu'ils consomment moins d'énergie.

Il faut être particulièrement prudent dans le cas du réfrigérateur. Les modèles les plus efficaces assemblés en Amérique du Nord consomment trois fois moins d'énergie que les modèles fabriqués il y a dix ans.

Les laveuses et les sècheuses ont également subi d'importantes améliorations. La rotation plus rapide du panier de lavage et de la cuve de séchage accélèrent grandement l'essorage et le séchage. Les laveuses à axe horizontal consomment jusqu'à 33 p. cent moins d'énergie. Si on ne peut trouver de ces modèles, il faut à tout le moins exiger un modèle qui offre un cycle à eau froide. Et il est bon de savoir que les modèles européens ont des cycles passablement plus longs et des capacités moindres que leurs compétiteurs nord-américains.

Les lave-vaisselle les plus récents sont de plus en plus efficaces, car ils consomment moins d'eau et d'énergie.

Quant aux fours à micro-ondes, ils sont de loin plus efficaces



que les fours d'une cuisinière ordinaire. Et si on achète une cuisinière, on fera une bonne affaire en acquérant un modèle doté d'un four autonettoyant. Ces modèles sont mieux isolés et plus hermétiques que les autres, et ils sont donc plus efficaces

Les appareils à haut rendement énergétique sont parfois plus cher à l'achat, mais on y gagne toujours à long terme à cause des économies qu'on pourra réaliser et qui atteignent parfois des milliers de dollars.

Indécis... confus...? Vous ne savez toujours pas comment vous tirer d'affaire pour restaurer la crédence de bois, héritage de l'oncle Antoine, qu'il vous avait offert à son retour d'Europe et qui vous désole de plus en plus. Fort abîmée par l'âge, alourdie par une nappe pour éviter les regards inquisiteurs, vous avez l'impression que votre patrimoine vous échappe.

Il est vrai que vos recherches pour obtenir une solution pratique pour remettre en état cette antiquité sont restées infructueuses. Après quelques démarches, vous n'arrivez à aucune décision! Soyez assuré que vous n'êtes pas seul à avoir l'embaras du choix car les finis à appliquer sur le bois sont multiples et dépendent d'une foule de considérations.

Les spécialistes, capables de vous entretenir sur les finis de bois, ne courent pas les rues. Malgré toute la bonne volonté à réaliser votre restauration, le marchand, qui suggère un produit plutôt qu'un autre est toujours susceptible d'être partiel dans son analyse et d'avoir un parti pris favorable pour réaliser sa vente. L'artisan, quant à lui, ne vous révélera pas les secrets qui font sa notoriété aux risques, par les temps qui courent, d'y perdre

sa chemise. Pour apprendre l'ABC des traitements du bois, faites d'abord votre initiation en bibliothèque. Vous serez davantage capable de négocier le prix à payer en toute connaissance de cause.

Pour les mordus, le bois est un matériau noble qui, par son aspect, sa résistance au temps et ses applications multiples en décoration intérieure, nécessite un entretien; pour lui assurer une protection contre l'eau, les rayons ultraviolets, les égratignures, la poussière, l'usure, mais aussi pour rehausser son fini.

Si vous vous documentez sur le sujet, plusieurs classifications, disponibles dans des livres spécialisés, ne seront que des nomenclatures ne renseignant que les initiés sans vraiment exposer les possibi-

lités techniques utilisées par les professionnels ou les artisans du bois. Par contre, certaines publications ou vidéos (disponibles en anglais seulement) illustrent les techniques de finis de bois en décrivant la démarche à suivre, les mesures de sécurité à observer, les préparations de surfaces, les choix de teintures pour obtenir des finis décoratifs ou de protection.

Avant de rechercher un fini, il faut identifier formellement l'essence du bois à traiter. Depuis toujours, les teintures sur bois permettent de transformer l'apparence des bois les plus communs en changeant la couleur ou les motifs bien au-delà de leur aspect initial. Les réactions à la teinture et le traitement à apporter sont toujours spécifiques et réagissent selon que le bois

utilisé soit dur ou mou.

Aujourd'hui, les teintures contiennent des pigments (qui s'accumulent au fond du contenant) ou sont uniformément colorées. Les pigments des colorants opaques sont différents des teintures colorées dont la couleur translucide permet de laisser apparaître le grain naturel du bois qui lui confère sa profondeur.

MEMBRE CMI

Entreprise de services de l'année  
Gala Reconnaissance  
Estrée 1994

564-5000

**LE GROUPE IMMOBILIER**

**JACINTHE DUBÉ INC**

Service de relogement PHH  
courtier immobilier agréé

**Si vous achetez une maison par notre intermédiaire NOUS ASSUMERONS POUR VOUS LES FRAIS DE NOTAIRE**  
(acte de vente, acte de prêt.) (sous certaines conditions). Banque au choix du courtier.

**JACINTHE DUBÉ**  
564-5000

1. NORD. Rue Bradley, duplex 10 pces, 5 c.c., aires ouvertes, bois franc luxueux, rénové et 1x5 pces loué à 580\$/mois, non chauffé, rue paisible.

6. NORD. Bung. const. 91, 28x30, 6 belles pces impeccables, plafond cathédrale, décoration jeune et chaleureuse, cuisine fini chêne blanchi, terrain 50x100, boisé à l'arrière, secteur paisible et recherché.

7. OUEST TRANSFERT. Bung. 38x29, 7 pces, aires ouvertes, bois franc partout, plafond cathédrale, 3 c.c., 2 s.b., s-sol fini avec goût, terrain privé 56x125, près Université.

11. ROCK FOREST. Prix réduit, style victorien, cottage jumelé, const. 93, impeccable, 6 pces, 2 c.c., portes françaises, salle à dîner distincte, décor jeune, secteur recherché.

12. ROCK FOREST, REPRISE. Cottage plan superbe, 9 pces, 5 c.c., bois franc, 2 s.b., foyer au salon, plafond cathédrale, sortie ext. au s-sol, terrain privé et paysager.

**FRANÇOIS CÔTÉ**  
564-5000

15. FLEURIMONT. Transfert split level de qualité supérieure, très propre, bois franc partout, 7 belles pces, 3 s.b., plafond cathédrale, vue sur la ville.

17. ACCÈS AU LAC MASSAWIPPI. Faut vendre 99 500\$, charmant cottage impeccable, 6 pces, bois franc, décor jeune, très beau terrain, endroit paisible, transfert.

2. NORD. Superbe résidence de qualité supérieure, 13 belles pces claires, 7 c.c., cuisine moderne, 2 foyers, s sol fini avec bureau et salle d'attente, terrain privé paysager, piscine creusée 20x40.

3. NORD. Condo très luxueux avec vue exceptionnelle, 6 belles pces, foyer, verrière, ascenseur privé, 2 s.bains, phase 2 au Dynastie.

8. OUEST. Propriété 27x43, très propre, 10 pces, marquerie partout, 6 c.c., s-sol fini avec poss. de louer chambres. terrain paysager 75x100.

9. ROCK FOREST 79 500\$. Cottage rénové au complet, 8 pces, 3 c.c., 2 s.b., sortie ext. au s-sol, terrain privé 8 950 pi ca.

10. ROCK FOREST 79 500\$. bung. 7 pces, intérieur superbe, cuisine moderne, bois franc au salon, baign. tourbillon, s-sol fini, terrain 6 570 pi ca privé.

13. ROCK FOREST - PRIX POUR VENDRE. Cottage 46x26, 7 pces claires, décoration chaleureuse, 4 c.c., 2 1/2 s.b., foyer et portes françaises au salon, piscine, arbres matures, terrain 7 525 pi ca.

14. FLEURIMONT. Charmante et chaleureux cottage, aires ouvertes, 6 pces claires, salles de bains luxueuses (tourbillon), entrée pavée, secteur recherché.

16. LENNOXVILLE. Cottage de qualité supérieure, 10 pces, plafond cathédrale, bois franc, 3 foyers, grand terrain privé, garage double.

18. CAMPAGNE À LA VILLE. Résidence, cachet ancien conservé, impeccable, 9 pces, 5 c.c., 1 1/2 s.b., terrain privé, 31 081 pi ca, garage.

4. NORD. Plan unique et fonctionnelle, 8 pces, foyer, plafond cathédrale, bain tourbillon, bois franc, paysagement superbe, thermopompe, trav. perm. payés.

5. NORD. Chaleureux cottage, 3 c.c., poss. 4e chambre ou bureau au rez-de-chaussée, foyer au salon, finition bois franc, s.manger distincte, terrain au sud, 10 000 pi ca, arbres matures.

5A. OUEST: Près Université. Triplex tout brique 1x6 pces et 1x4 1/2 pces et 1x7 pces libre à l'acheteur. Bois franc, très propre. Bon revenu.

11. NORD. 8 log., 4 1/2 pces, luxueux, placement à long terme. RUE WORTHINGTON, tout refait, 2x3 1/2, 2x4 1/2, rev. 15 300\$. Très beau.

12. NORD. PRIX RÉDUIT, bungalow rue Québec «chaleureux», planchers bois franc, foyer, 2x3 1/2 au s-sol. Rev.: 5 795\$/an.

13. NORD. 24 log. prêt 8%, rendement 22.7%, excellente location, près du parc ind., enfin près de tout.

14. BROMPTONVILLE. 10 log., rev. 56 940\$ dont 1 local commercial.

15. EST DUPLEX, 2x5 1/2, 11ème Ave nord, s-sol fini, rev. 13 020\$. Très bien.

17. NORD. 8 log., 4 1/2 pces, luxueux, placement à long terme. RUE WORTHINGTON, tout refait, 2x3 1/2, 2x4 1/2, rev. 15 300\$. Très beau.

18. NORD. PRIX RÉDUIT, bungalow rue Québec «chaleureux», planchers bois franc, foyer, 2x3 1/2 au s-sol. Rev.: 5 795\$/an.

19. NORD. 24 log. prêt 8%, rendement 22.7%, excellente location, près du parc ind., enfin près de tout.

20. BROMPTONVILLE. 10 log., rev. 56 940\$ dont 1 local commercial.

21. EST DUPLEX, 2x5 1/2, 11ème Ave nord, s-sol fini, rev. 13 020\$. Très bien.

22. NORD. 8 log., 4 1/2 pces, luxueux, placement à long terme. RUE WORTHINGTON, tout refait, 2x3 1/2, 2x4 1/2, rev. 15 300\$. Très beau.

23. NORD. PRIX RÉDUIT, bungalow rue Québec «chaleureux», planchers bois franc, foyer, 2x3 1/2 au s-sol. Rev.: 5 795\$/an.

24. NORD. 24 log. prêt 8%, rendement 22.7%, excellente location, près du parc ind., enfin près de tout.

25. BROMPTONVILLE. 10 log., rev. 56 940\$ dont 1 local commercial.

26. EST DUPLEX, 2x5 1/2, 11ème Ave nord, s-sol fini, rev. 13 020\$. Très bien.

**RICARD BLAIN**  
564-5000

1. NORD. 8 log., 4 1/2 pces, luxueux, placement à long terme. RUE WORTHINGTON, tout refait, 2x3 1/2, 2x4 1/2, rev. 15 300\$. Très beau.

2. NORD. PRIX RÉDUIT, bungalow rue Québec «chaleureux», planchers bois franc, foyer, 2x3 1/2 au s-sol. Rev.: 5 795\$/an.

3. NORD. 24 log. prêt 8%, rendement 22.7%, excellente location, près du parc ind., enfin près de tout.

4. BROMPTONVILLE. 10 log., rev. 56 940\$ dont 1 local commercial.

5. EST DUPLEX, 2x5 1/2, 11ème Ave nord, s-sol fini, rev. 13 020\$. Très bien.

17. NORD. 8 log., 4 1/2 pces, luxueux, placement à long terme. RUE WORTHINGTON, tout refait, 2x3 1/2, 2x4 1/2, rev. 15 300\$. Très beau.

18. NORD. PRIX RÉDUIT, bungalow rue Québec «chaleureux», planchers bois franc, foyer, 2x3 1/2 au s-sol. Rev.: 5 795\$/an.

19. NORD. 24 log. prêt 8%, rendement 22.7%, excellente location, près du parc ind., enfin près de tout.

20. BROMPTONVILLE. 10 log., rev. 56 940\$ dont 1 local commercial.

21. EST DUPLEX, 2x5 1/2, 11ème Ave nord, s-sol fini, rev. 13 020\$. Très bien.

22. NORD. 8 log., 4 1/2 pces, luxueux, placement à long terme. RUE WORTHINGTON, tout refait, 2x3 1/2, 2x4 1/2, rev. 15 300\$. Très beau.

23. NORD. PRIX RÉDUIT, bungalow rue Québec «chaleureux», planchers bois franc, foyer, 2x3 1/2 au s-sol. Rev.: 5 795\$/an.

24. NORD. 24 log. prêt 8%, rendement 22.7%, excellente location, près du parc ind., enfin près de tout.

25. BROMPTONVILLE. 10 log., rev. 56 940\$ dont 1 local commercial.

26. EST DUPLEX, 2x5 1/2, 11ème Ave nord, s-sol fini, rev. 13 020\$. Très bien.

27. NORD. 8 log., 4 1/2 pces, luxueux, placement à long terme. RUE WORTHINGTON, tout refait, 2x3 1/2, 2x4 1/2, rev. 15 300\$. Très beau.

28. NORD. PRIX RÉDUIT, bungalow rue Québec «chaleureux», planchers bois franc, foyer, 2x3 1/2 au s-sol. Rev.: 5 795\$/an.

29. NORD. 24 log. prêt 8%, rendement 22.7%, excellente location, près du parc ind., enfin près de tout.

30. BROMPTONVILLE. 10 log., rev. 56 940\$ dont 1 local commercial.

31. EST DUPLEX, 2x5 1/2, 11ème Ave nord, s-sol fini, rev. 13 020\$. Très bien.

**MICHELLE GARANT**  
564-5000

1. NORD. 8 log., 4 1/2 pces, luxueux, placement à long terme. RUE WORTHINGTON, tout refait, 2x3 1/2, 2x4 1/2, rev. 15 300\$. Très beau.

2. NORD. PRIX RÉDUIT, bungalow rue Québec «chaleureux», planchers bois franc, foyer, 2x3 1/2 au s-sol. Rev.: 5 795\$/an.

3. NORD. 24 log. prêt 8%, rendement 22.7%, excellente location, près du parc ind., enfin près de tout.

4. BROMPTONVILLE. 10 log., rev. 56 940\$ dont 1 local commercial.

5. EST DUPLEX, 2x5 1/2, 11ème Ave nord, s-sol fini, rev. 13 020\$. Très bien.

17. NORD. 8 log., 4 1/2 pces, luxueux, placement à long terme. RUE WORTHINGTON, tout refait, 2x3 1/2, 2x4 1/2, rev. 15 300\$. Très beau.

18. NORD. PRIX RÉDUIT, bungalow rue Québec «chaleureux», planchers bois franc, foyer, 2x3 1/2 au s-sol. Rev.: 5 795\$/an.

19. NORD. 24 log. prêt 8%, rendement 22.7%, excellente location, près du parc ind., enfin près de tout.

20. BROMPTONVILLE. 10 log., rev. 56 940\$ dont 1 local commercial.

21. EST DUPLEX, 2x5 1/2, 11ème Ave nord, s-sol fini, rev. 13 020\$. Très bien.

22. NORD. 8 log., 4 1/2 pces, luxueux, placement à long terme. RUE WORTHINGTON, tout refait, 2x3 1/2, 2x4 1/2, rev. 15 300\$. Très beau.

23. NORD. PRIX RÉDUIT, bungalow rue Québec «chaleureux», planchers bois franc, foyer, 2x3 1/2 au s-sol. Rev.: 5 795\$/an.

24. NORD. 24 log. prêt 8%, rendement 22.7%, excellente location, près du parc ind., enfin près de tout.

25. BROMPTONVILLE. 10 log., rev. 56 940\$ dont 1 local commercial.

26. EST DUPLEX, 2x5 1/2, 11ème Ave nord, s-sol fini, rev. 13 020\$. Très bien.

27. NORD. 8 log., 4 1/2 pces, luxueux, placement à long terme. RUE WORTHINGTON, tout refait, 2x3 1/2, 2x4 1/2, rev. 15 300\$. Très beau.

28. NORD. PRIX RÉDUIT, bungalow rue Québec «chaleureux», planchers bois franc, foyer, 2x3 1/2 au s-sol. Rev.: 5 795\$/an.

29. NORD. 24 log. prêt 8%, rendement 22.7%, excellente location, près du parc ind., enfin près de tout.

30. BROMPTONVILLE. 10 log., rev. 56 940\$ dont 1 local commercial.

31. EST DUPLEX, 2x5 1/2, 11ème Ave nord, s-sol fini, rev. 13 020\$. Très bien.

**RE/MAX PREMIER DEVANT**

**Chantal Therrien**  
Agent immobilier affilié  
822-2222

NORD. N'attendez plus, il faut agir! Une chance vous est offerte. On bouge.

**RE/MAX PREMIER DEVANT**

**BERNARD COULOMBE**  
agent immobilier affilié  
822-2222

DUPLEX - Je suis belle et en excellente condition, 6 1/2 rentable, 10 pces au propriétaire. Un vrai bijou.

PAS CHER - St-Élie, neuve, très beau jumelé à 2 pas des services. Taxes minimales TPS TVQ. Travaux permanents inclus seulement 71 000\$. Vite, vite, vite.

NORD - rue Richard, bungalow 3 cc, privé. Excellent comme investissement.

CONDO - Nord, la vie est plus agréable 2 étages, piscine, frais minimes, 93 000\$. Il faut agir vite, ce condo n'attendra pas. Tél. dès maintenant.

ASCOT CORNER - 3 acres, bord de l'eau, 2 cc, 2 sb, foyer, résidence très confortable. Emplacement de choix. Prix réaliste.

AUBAINE - Camping, Estrie, 15 acres, rivière. Faites votre offre.

Chalet, Lac Mégantic, 296 pi de façade, 73 000\$ négociable. Faites vite.

Salle de danse, 112 places, avec permis de boisson. Bord de rivière. Rock Forest.

**RE/MAX PREMIER DEVANT**

**Denis Fredette**  
agent affilié  
864-6540  
564-0289

FLMT, brique, belle fonctionnelle, 4 c.c., 2 s.b., bois franc, armoires mélamine, patio, terr. paysager 100x129, garage et abri. Poss. d'assumer votre bail soit 4 ou 5 pces.

QUEST, TRIPLEX, tout brique, rénové 2x5 1/2, 1x3 1/2, rev. 1 080\$/m. Logez vous pas cher, un logement libre si désirez.

EST, brique, 2x5 1/2, fenestration récente sur 4e Ave.

RTE 112, const. 82, 3 c.c., bois franc, armoires chêne. Réduit de 10 000\$. Informez-vous.

**RE/MAX PREMIER DEVANT**

**Richard Blain**  
564-5000

1. NORD. 8 log., 4 1/2 pces, luxueux, placement à long terme. RUE WORTHINGTON, tout refait, 2x3 1/2, 2x4 1/2, rev. 15 300\$. Très beau.

2. NORD. PRIX RÉDUIT, bungalow rue Québec «chaleureux», planchers bois franc, foyer, 2x3 1/2 au s-sol. Rev.: 5 795\$/an.

3. NORD. 24 log. prêt 8%, rendement 22.7%, excellente location, près du parc ind., enfin près de tout.

4. BROMPTONVILLE. 10 log., rev. 56 940\$ dont 1 local commercial.

5. EST DUPLEX, 2x5 1/2, 11ème Ave nord, s-sol fini, rev. 13 020\$. Très bien.

**RE/MAX PREMIER DEVANT**

**GUY VALLÉE**

Maison de ville jumelée  
À partir de 62 950\$. Clés en main.  
Comptant 1 995\$.  
Avec une subvention pour taxe municipale.  
Jusqu'à 2 500\$.

Rendez-vous au 1878, rue d'Orléans, Ascot, via Dunant. 346-9881  
À visiter - Samedi - Dimanche 13 heures à 16 heures.

**RE/MAX PREMIER DEVANT**

**NOMINATION**

**GIL CÔTÉ**

M. Jean Rivard président de RE/MAX D'Abord Inc. est fier de souligner la nomination de **M. Gil Côté** au sein de la nouvelle équipe RE/MAX à Sherbrooke. **M. Côté** travaillait comme agent immobilier depuis 1987 chez un compétiteur. Il a choisi RE/MAX D'Abord et nous en sommes très fiers.

**RE/MAX PREMIER DEVANT**

**NOMINATION**

**ANDRÉ FELTON**

M. Jean Rivard président de RE/MAX D'Abord Inc. est fier de souligner la nomination de **M. André Felton** au sein de la nouvelle équipe RE/MAX en Estrie. **M. André Felton** travaille en immobilier depuis 1984. Il agit comme courtier licencié de RE/MAX D'Abord Inc. et travaillera sous le nom de RE/MAX D'Abord André Felton Inc. **M. Felton** couvre la région Magog-Orford. Il a choisi RE/MAX D'Abord et nous en sommes très fiers.

**RE/MAX PREMIER DEVANT**

**NOMINATION**

**GINETTE RODRIGUE**

M. Jean Rivard président de RE/MAX D'Abord Inc. est fier de souligner la nomination de **Mme Ginette Rodrigue** au sein de la nouvelle équipe RE/MAX à Sherbrooke. **Mme Rodrigue** travaille en immobilier depuis 1980. Elle agit comme courtier licencié de RE/MAX D'Abord Inc. et travaillera sous le nom de RE/MAX D'Abord Ginette Rodrigue Inc. Elle a choisi RE/MAX D'Abord Inc. et nous en sommes très fiers.

**RE/MAX PREMIER DEVANT**

**NOMINATION**

**GUYLAINE BENOÎT**

M. Jean Rivard président de RE/MAX D'Abord Inc. est fier de souligner la nomination de **Mme Guylaine Benoit** au sein de la nouvelle équipe RE/MAX à Sherbrooke. **Mme Benoit** travaillait à St-Hubert sous la bannière RE/MAX. Elle a choisi RE/MAX D'Abord et nous en sommes très fiers.

**RE/MAX PREMIER DEVANT**

**NOMINATION**

**GILLES ROBITAILLE**

M. Jean Rivard président de RE/MAX D'Abord Inc. est fier de souligner la nomination de **M. Gilles Robitaille** au sein de la nouvelle équipe RE/MAX à Sherbrooke. **M. Robitaille** exerce la profession d'agent immobilier depuis 1988. Il a choisi RE/MAX D'Abord et nous en sommes très fiers.

# Guide De L'immobilier

# La Tribune

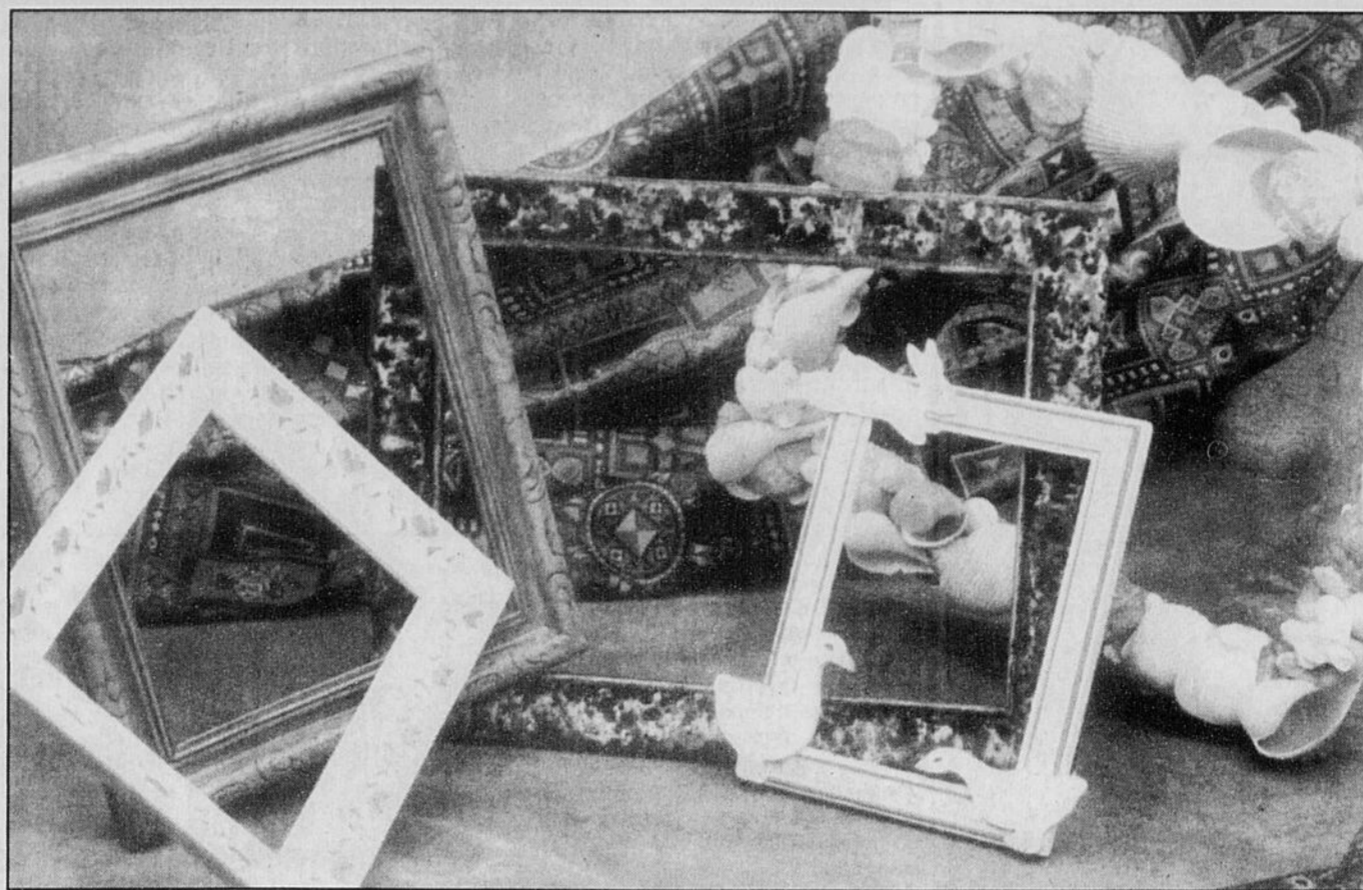
## Pour redonner vie aux vieux cadres

Ce n'est un secret pour personne, les encadrements coûtent de plus en plus cher. Alors, pourquoi ne pas faire le tour des bric-à-brac, ou peut-être même de son grenier? On pourrait bien y trouver des cadres dont la mouleure est très intéressante.

Un peu de colle et de peinture suffira à leur faire revivre des beaux jours. Si l'on fait la tournée des brocanteurs, il serait

sage de bien mesurer d'abord le sujet à encadrer, ou encore de l'emporter avec soi. On évitera ainsi des déceptions.

Le cadre aimé est un peu trop grand? On fera tailler un passe-partout qui, souvent, crée un très joli effet. Quelque soit le type de décoration choisi, on commencera par bien nettoyer le bois ou le fini du cadre. Puis on passera un papier d'émeri et, si nécessaire, on recol-



## Ce qu'il faut savoir avant de commander une corde de bois

En vertu de la Loi sur les Poids et Mesures, une corde de bois correspond à 128 pieds cubes de bois, bien empilé, dont les bûches sont orientées dans le même sens.

### Conseils

Pour éviter tout malentendu et obtenir la quantité juste:

- faites affaire avec des commerçants reconnus et, si possible, vérifiez le degré de satisfaction de leurs clients dans votre région.
- attention aux petites annonces où il

### Groupe Associé

**PAULYNE BÉLANGER INC.**  
courtier immobilier agréé  
**565-7474**



Pauline Bélanger FRI

**PLACE PATON BEAU CHOIX.** Tous avec foyer, inclus piscine, salle communautaire, remise, etc.



**NORD BUNG. ÉLEVÉ.** foyer, garage, 7 pces, 79 500\$.



**OUEST GRAND BUNG.** brique et pierre, foyer au salon, bois franc dans chambre, revenus au s.sol, 74 500\$.



**OUEST MODERNE.** Belle cuisine, aménagement patio, piscine superbe, boisé à l'arrière, 93 500\$. 1-29716

lera les coins.

**1.) Au pochoir** (pour une allure romantique).

- Peinture acrylique Folk Art de différentes couleurs

- Pochoir au motif de son choix et brosse à pochoir

Recouvrir de peinture la surface du cadre. Laisser sécher. Donner une seconde couche si nécessaire. À l'aide du pochoir, peindre d'une même couleur les éléments identi-

ques. Laisser sécher entre chaque application de couleur. Pour appliquer la couleur, mettre un peu de peinture dans une soucoupe, puis y déposer la brosse à pochoir. Essuyer le surplus de peinture sur un papier essuie-tout avant d'appliquer. Tamponner sur le cadre à travers les trous du pochoir. De cette façon, on obtient un effet ombragé.

**2) À la peinture essuyée** (convient à tous les sujets).

- Peinture acrylique Ceramcoat

- Peinture à l'huile de couleur terre de Sienna brûlée (en tube)

- Diluant à peinture

-Pinceau

-Chiffon doux

-Vernis en aérosol

Appliquer une ou deux couches de peinture. Laisser sécher. Vernir et laisser sécher. Puis mélanger un peu de diluant à peinture et un peu de peinture

terre de Sienna brûlée afin d'obtenir une consistance liquide.

Appliquer sur le cadre à l'aide d'un pinceau. Attendre environ 10 minutes, puis essuyer à l'aide du chiffon. Laisser sécher 24 heures et vernir.

**3) Place aux coquillages** (très populaire à l'époque victorienne, ce type d'encadrement a aujourd'hui retrouvé la faveur des gens).

-Peinture de couleur neutre

-Colle blanche ou pistolet à colle

Peindre le cadre si celui-ci est de couleur foncée. Si le bois est nu, bien le poncer. Disposer joyeusement les coquillages, puis les coller un à un. Il n'est pas

nécessaire d'en recouvrir toute la surface; on peut aussi intégrer d'autres éléments de décoration, par exemple un ruban ou des fleurs séchées.

**4) La basse-phour** (pour la photo d'un enfant chéri).

-Un cadre à mouleure plate, pour faciliter la pose d'un ruban. Si l'on n'emploie pas de ruban, prévoir quand même une surface relativement plane, afin de pouvoir bien y appuyer les découpes en bois.

-Peinture acrylique Ceramcoat de deux ou trois coloris différents

-Colle blanche

-Ruban de la largeur désirée

-Petites découpes en bois à motifs d'animaux

-Pinceau fin

Peindre le cadre en variant les couleurs selon son goût. Coller le ruban après en avoir bien coupé les angles en onglet, à l'aide de bons ciseaux. Laisser sécher. Peindre les petites découpes de la couleur de son

choix. Coller.

**5) L'effet moucheté** (très contemporain).

-Peinture à l'huile de couleurs terre de Sienna, cramoisi alizarine et vert sève (en tube)

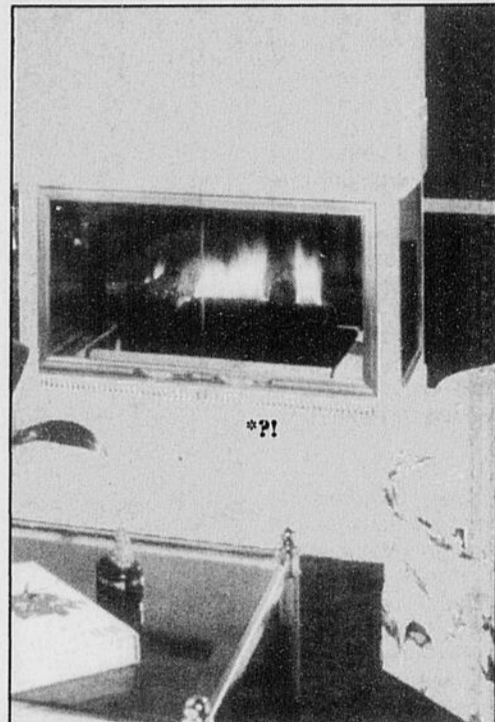
-Peinture acrylique blanc cassé

-Vernis polyuréthane

-Pinceau fin

Peindre le cadre en blanc cassé. Laisser sécher, puis vernir. Pendant que le vernis est encore humide, laisser tomber du pinceau des gouttes de peinture de chaque coloris.

Pour ce faire, appuyer délicatement la pointe du pinceau sur le cadre; ensuite, taper légèrement sur le pinceau juste après l'avoir trempé dans la peinture. On obtient ainsi un effet moucheté très réussi.



## Avant de profiter de la douce chaleur du foyer, l'achat du bois exige prudence et quelques connaissances.

termes tels que «corde de bois mince», «corde de bois de poêle», «petite corde» ou «cordon» ne correspondent à aucune dimension réglementée. De telles cordes contiennent généralement moins que 128 pieds cubes de bois. Demandez à votre fournisseur de définir précisément ce qu'il entend par corde de bois.

Il arrive souvent que les vendeurs utilisent le mot «corde» pour désigner des tiers (1/8) ou des quarts (1/4) de corde, et qu'ils demandent un prix correspondant à ces dimensions.

n'y a qu'un numéro de téléphone avec pour seule mention les mots: «Bois de chauffage»; cette forme d'anonymat devrait vous laisser sceptique

-renseignez-vous sur l'essence du bois

-comparez les prix de plusieurs fournisseurs en fonction des dimensions offertes (volume hauteur X longueur X profondeur)

-exigez que le bois soit livré cordé dans le camion, afin que vous puissiez le mesurer facilement avant son déchargement

-soyez présent lors de la livraison et comparez votre mesure avec le volume qui devait être livré

-exigez un reçu fournissant les détails de la transaction; un commerçant fiable ne s'y objectera pas

-méfiez-vous des commerçants qui vous demandent de signer des reçus annotés avec des mentions telles que: «Accepté tel que vu», ou toute autre forme de déchargement de responsabilité.

## La Tribune

c'est plus de 100 000 lecteurs par jour!



La Tribune toujours livrée à domicile tôt le matin par plus de 1000 camelots comme *Myriam*.

**SERVICE DES ABONNEMENTS**  
**564-5466**  
**1-800-567-6955**

### Groupe Associé

**SARTO RODRIGUE**  
Courtier immobilier agréé



#### RÉSIDENTIEL

**ROCK FOREST** - Bien situé, bungalow 7 pces, 4 chambres à coucher, 2 salles de bains, foyer salle de séjour. Prix en bas de l'évaluation municipale. On demande: 78 500\$ négociable.

**DEAUVILLE** - Près de l'eau, bungalow récent, 6 pces, arres couvertes, plancher bois franc. On demande: 82 900\$. Cause de vente: transfert.

**CONDO, NORD** - 2 chambres à coucher, 2 salles de bains, piscine couverte. Voisin du Carrefour. Prix: 61 500\$.

**CONDO, EST** - Nouveau, 5 pces, 2 chambres à coucher sur 2 étages. Achat intéressant. Cause de vente: transfert.

#### PROP. À REVENUS

**QUARTIER NORD** - Très bien situé face à un parc, 8 logements, état impeccable, revenu intéressant pour celui qui désire un placement sécuritaire et rentable.

**QUARTIER CENTRE** - 6 logements en bon état. Revenu intéressant. Prix: 120 000\$. Peu de comptant requis.

**TRIPLEX** - Quartier est, près Hôtel-Dieu, cachet ancien, foyer 6 pces libre à l'acheteur si désiré. Prix: 82 500\$. Faut voir!

#### COMMERCIAL

**CENTRE-VILLE** - Bâtisse de 29 908 pi ca sur 3 étages comprenant aménagement commercial bureau et entrepôt, reprise cie prêteuse.

**RUE ALEXANDRE** - Bâtisse commerciale. Idéal pour bureau du professionnel. Possibilité d'occuper 1100 pi ca.

**BOUL. JACQUES-CARTIER** - Vue sur le Canal, bâtisse commerciale de 2 830 pi ca. Terrain 12 000 pi ca. Prix intéressant.

**COMMERCÉ DE MINI-ENTREPOSAGE** - Bien situé, banlieue de Sherbrooke. Peu d'implication, environ 15 h par semaine. Prix à discuter.

**S. Rodrigue**  
Bur.: 565-7474  
Rés.: 569-6717

### Groupe Associé

**DANIELLE L'HEUREUX**  
Courtier immobilier agréé  
**822-1349**

#### EXCELLENT DÉBUT



**ST-ÉLIE.** Bung. moderne, 3 c.c., plan original, plancher bois franc, puits lumière, terrain 60x150. Seul. 89 500\$.



**ROCK FOREST - IMPECCABLE.** Propriété façade brique, 2 c.c., poss. de 3. abri d'auto + garage 14x24, terrain très privé. Aubaine!



**NORD - LUXUEUX.** Cottage jumelé, 3 c.c. à l'étage, bain tourbillon, bel intérieur moderne, travaux perm. payés, 74 500\$.



**TRIPLEX - EST.** Vue exceptionnelle sur la ville, pl. bois franc, grandes pièces, terrain double.



**5 LOG. SECTEUR UNIV.** dont 1 grand 5 pces, entrée pavée, remises, asp. central.



**23 LOGEMENTS.** Const. 1976, très propres, excellents revenus.



**BÂTISSÉ COMMERCIALE À REVENUS.** dont 2 locaux commerciaux, revenus très intéressants. 1-29716

### Groupe Associé

**YOLANDE COURCHESNE**  
courtier agréé  
**569-1857**

**OUEST, 58 100\$** - Aubaine, grande maison jumelée sur 2 étages, très propre. Poss. faire louer au 2e. Cause vente: maladie.

**NORD - Condo, 74 000\$.** au 2e étage avec vue sur la piscine, 6 pces, grand balcon.

**NORD - Rue Grime,** beau secteur tranquille, grand bung. 8 pces tout brique, planchers bois franc, solarium, garage, 104 000\$.

**CH. DES ÉCOSSAIS** - Brompton, très joli cottage, cachet spécial, 5 pces, garage, terrain 30 033 pi ca. C'est à voir!

**NORD - const. 1994,** luxueux cottage, plafond cathédrale, bois franc et tapis, 9 pces, salle à dîner privée. Beaucoup de luxe 195 000\$

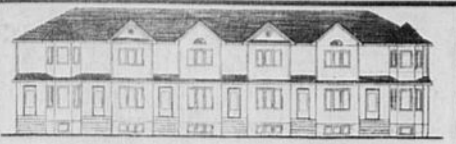
**FLEURIMONT,** possibilités commerciales, grand bung. avec garage, 6 pces, grand terrain. Dans les 80 000\$.

1-29716

# Guide De L'immobilier

# La Tribune

## LES MAISONS *Vedettes* DE LA SEMAINE



### MAISON DE VILLE COMPTANT 2000\$

Sur 3 étages, 2 c. coucher, 2 s. bains, avec garage. Rue Des Roses par 13e avenue. (Travaux permanents, contrat de notaire T.P.S. + T.V.Q. inclus). Garantie 5 ans APCHQ.

**CONSTRUCTION  
JEAN-GUY POULIN**  
563-3903, 346-1030



LES CONSTRUCTIONS  
**J.M. LANGLOIS INC.**

Nos nouveaux catalogues avec plus de 40 modèles de maisons sont disponibles pour consultation dès maintenant. Venez réserver votre plan et votre terrain pour le printemps 95.

Sont toujours inclus dans le prix: terrain, trav. perm., T.P.S., T.V.Q., échangeur d'air, système électrique Décara, sortie d'asp. central, gouttières, fenêtres en PVC, contrat notaire partie vente, garantie 5 ans APCHQ.



Sont toujours inclus dans le prix: terrain, trav. perm., T.P.S., T.V.Q., certificat de localisation, échangeur d'air, système électrique Décara, sortie d'asp. central, fenêtres en PVC, contrat notaire partie vente, garantie 5 ans APCHQ.

On vous attend dans notre nouvelle maison modèle.

**Const. J.M. Langlois: 565-0903; 564-0648**  
du lundi au mercredi de 14 h à 16 h  
samedi et dimanche de 13 h à 16 h  
23, rue Des Faisans, St-Elle 4001-29675

RÉSERVEZ AUJOURD'HUI POUR JUILLET 1995  
AU MÊME BAS PRIX **79 800\$**,

MENSUALITÉ  
**425\$**  
C.I.

Boisé  
des Mésanges  
823-3070

inclus: T.P.S., T.V.Q., TRAV. PERM., notaire.

Taux d'intérêt exceptionnel, nous assumons votre bail, sous certaines conditions. Ne ratez pas cette chance. Venez nous rencontrer rue Dorion et Daunais



Construction  
**MICHEL FONTAINE**  
Entrepreneur général

### Les Condos sur le Parc



Maison ouverte dimanche de 13 h à 16 h  
Livrée clé en main  
Ouvert sur semaine de 9 h 00 à 18 h 30, le soir sur rendez-vous

**CONDOS**  
2 c.c. ou 3 c.c.  
Avec ou sans garage

1275, rue Papineau

**822-3356**



Coin Lajeunesse et Chemin des Pèlerins, Fleurimont

Possibilité d'échanger votre maison actuelle pour une construction neuve.

Construction de résidence sur grand terrain avec vue magnifique

**Marcel Lavoie**  
569-7101



**2 000\$ comptant**

Ouest, maison de ville, 3 étages, sur 1,840 p.c.a. dans les 70 000\$, 2 ou 3 c.c., tout compris! TPS, TVQ, travaux permanents, gazonné, asphalte, frais de notaire, garantie 5 ans APCHQ.

CONDO 2 ou 3 c.c., 26x40, à partir de 58 000\$. TOUT COMPRIS.

VISITES LIBRES TOUTS LES JOURS de 14 h à 16 h  
RUE D'ARCHE PAR EVANGELINE OU CÔTE ACADIE

**MARIE-RENÉE L'ÉCUYER 829-1000**  
Maxi enr. courtier immobilier agréé

### CONDOMINIUM CHÂTEAU BELLEVUE

QUARTIER UNIVERSITAIRE  
1505 Mc Manamy

Condos à partir de **52 800\$**  
Prix de vente incluant

**Vendu à 76%**

TPS, TVQ, contrat de notaire, piscine intérieure et salle communautaire, stationnement intérieur, ascenseur, lave-auto, etc.

Possibilité de location avec option d'achat

Studio\*  
1 c.c.  
2 c.c.  
3 c.c.  
\*Stat. extérieur

Visites sur rendez-vous. Fermé le dimanche.

**ROBERT D. CÔTÉ 823-7333/823-3082**

**TOUT NOUVEAU**

ST-ELIE, ROUTE 220  
**CITÉ DES LÉGENDES**  
VISITE LIBRE  
Dim. de 13 h à 16 h  
Ouvert sur semaine jusqu'à 18 h

Taux de taxes: 50% inférieur à celui de Sherbrooke. Mur mitoyen en béton. Qualité supérieure pour un prix inférieur. Le plus beau projet en Estrie.

**123 500\$**

Les Développements CALDI (819)-876-2930 4001-29676

## Conseils pour le choix d'un matelas

Magasinez d'abord dans les établissements spécialisés pour avoir sous les yeux une variété de modèles. Vous pourrez ensuite vous rendre dans les grands magasins et dans d'autres types de commerces avant de prendre une décision. La compétence des vendeurs est leurs produits. Essayez pendant plusieurs minutes votre position de sommeil habituelle. Si deux personnes ont à partager le matelas, les deux doivent en faire l'essai avant l'achat. Vous ne pouvez vous fier à cette expérience pour juger du confort durable d'un matelas, mais aucun échange n'est accepté.

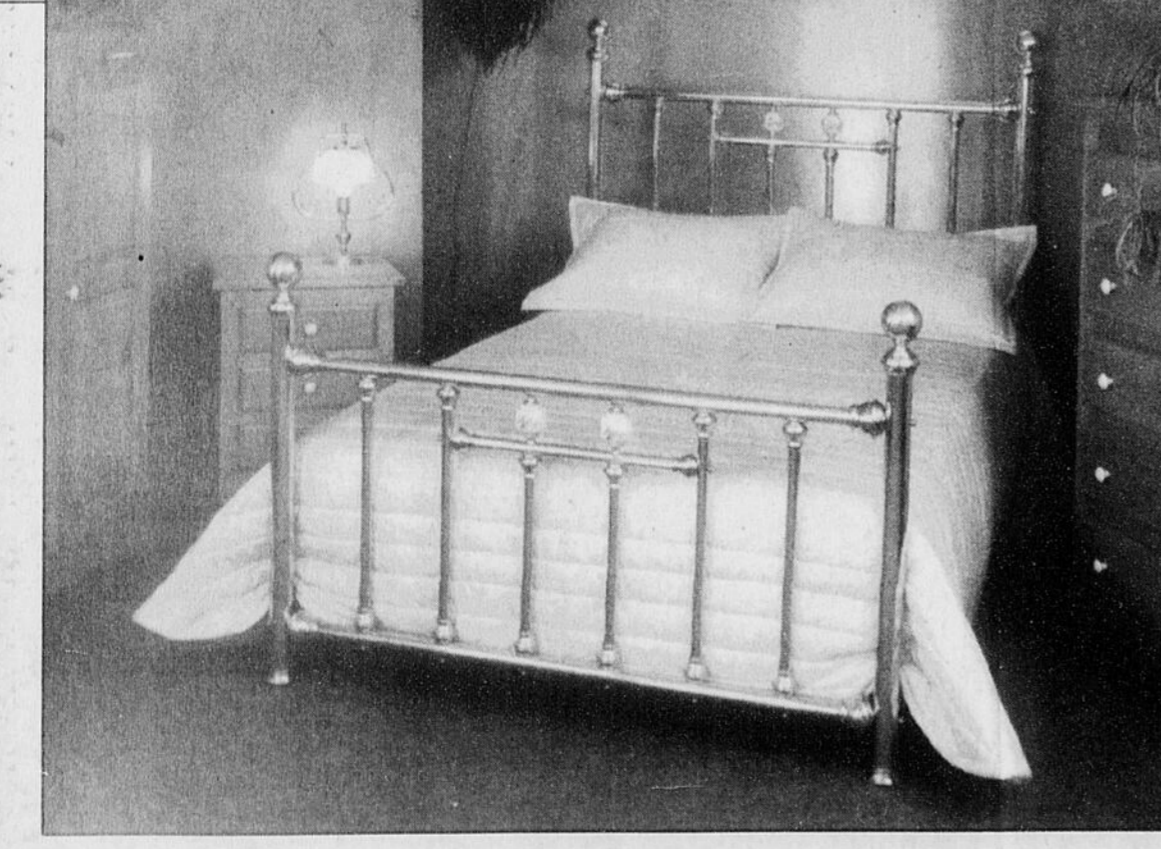
Choisissez un grand lit si l'un des dormeurs bouge beaucoup.

S'il est vrai que les enfants sont plus légers, leur lit subit parfois de bien dures épreuves: incontinence, sauts, jeux, etc. En réalité, de protection et la vez-la régulièrement.

Pour éviter un affaissement prématuré, tournez le matelas à l'envers et de la tête aux pieds au moins trois ou quatre fois par an. Pour les mêmes raisons, faites pivoter de temps à autre le sommier de la tête

côtés des matelas: elles simplifient les déplacements.

Si un lit de très bonne qualité est endommagé durant un déménagement ou s'il est taché, il vaut la peine de le faire réparer. Un manufacturier-détaillant remplacera facilement un recouvrement ou tout autre



**Créer une ambiance chaleureuse pour la chambre à coucher relève des questions de goût et de préférences, mais avant tout il faut choisir un matelas confortable.**

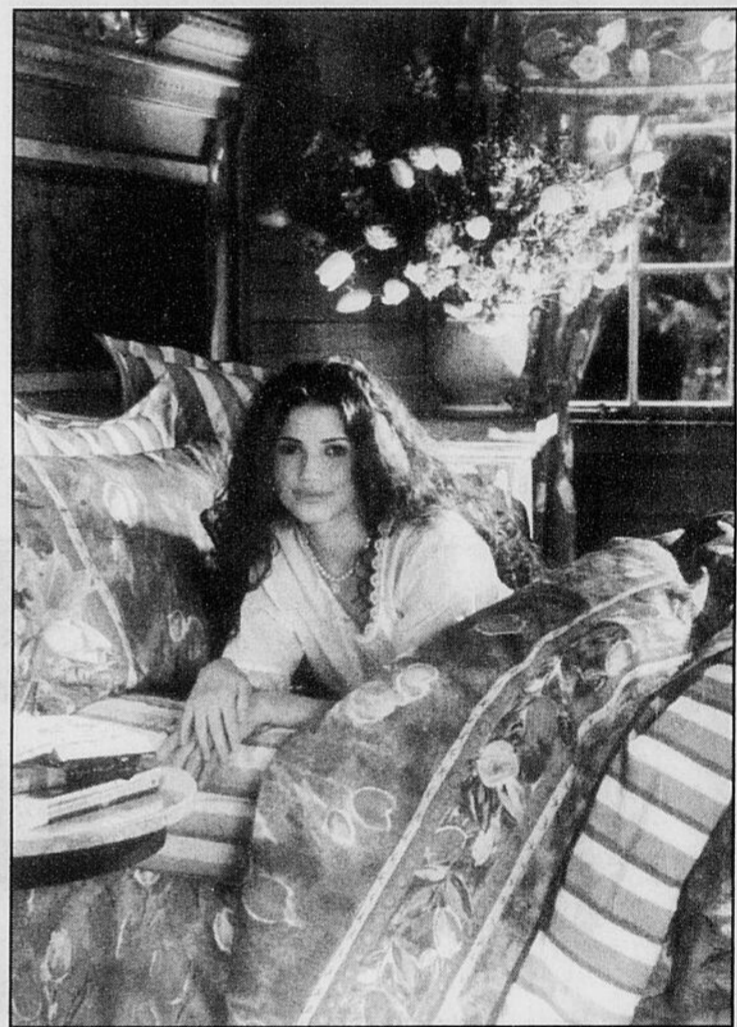
également un élément important au moment de choisir un lit.

Les manufacturiers-détaillants connaissent très bien

elle vous permet de mettre de côté des produits qui ne conviennent pas de premier abord. Prenez votre temps, car, par mesure d'hygiène,

les mêmes critères de qualité prévalent à l'achat de leur matelas.

Enveloppez le matelas d'une housse



### TRANS-ACTION SHERBROOKE 2110, RUE FOREST, SHERBROOKE 821-2228

**JACQUES LEMIEUX**  
Courtier immobilier agréé

**821-2228 (bur.)**  
**821-9277 (rés.)**

**SECTEUR UNIVERSITÉ AVEC REVENUS. FAUT VENDRE RAPIDEMENT.** Bung. rénové, toiture, fenêtres, portes, entrée électrique, bois franc, 2 c.c. au s.-sol louées avec cuisine et salon, 3 ch. à l'étage. Essayez une offre on verra

**DUPLEX - UNIVERSITÉ.** 2x5 1/2 + 3 ch. louées au s.-sol, très bons revenus, très bien situé, très bonne occasion, const. 1963.

**FLEURIMONT.** Très facile d'accès à l'autoroute, const. 1990 à papiers, très grandes pièces, garage, terrain plat, beaucoup de rangement et un stationnement, const. de très bonne qualité.

**FLEURIMONT, CHUS 8 LOG.** Très beau 8 log., très bon financement, 8x4 1/2 tous loués, rev.: 42 540\$, const. 1987.

**ROCK FOREST, PRIX RÉVISÉ.** Bung. const. 90, moderne, 3 c.c., patio, porte patio, piscine h.t., combustion au s.-sol, secteur neut et tranquille, prendrait un logement en échange, taxes minimales, t. p. payés.

**EST GARAGE DOUBLE.** Bung. avec garage double, 4 c.c., 2 s.b. rénovées, toiture neuve, combustion dans s.f., très beau patio, secteur tranquille.

**EST - TRANSFERT.** Superbe bung. rénové au complet, rénové avec goût, chauffage neuf Bi-Energie, toiture neuve, foyer, 3 c.c., porte patio, patio 12x14, terrain très bien paysager, beaucoup d'arbres.

**CONDO LAC DES NATIONS.** Superbe condo avec très belle vue sur le lac et parc, 2 c.c., const. 1987, 2 balcons, armoires chêne, près de tous les services.

Trans-Action immo-services inc.  
Courtier immobilier agréé

**Claude Morency**  
agent immobilier agréé  
**822-7940**

**RUE KING OUEST**  
4 logis, revenus \$17 040/an, possibilités commerciales. Faites une offre.

**NORTH HATLEY, 4 ACRES (approx.)**  
Maison centenaire, moulin à vent, framboisier, etc. Possibilités commerciales.

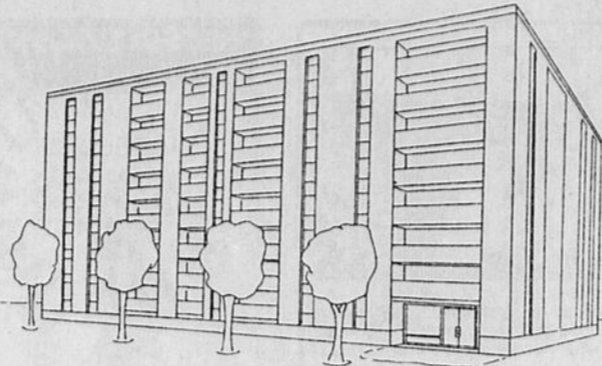
**CH. STE-CATHERINE ROCK FOREST**  
Grand terrain, vue extra, sous-sol fini, foyer. Campagne à priori. de la ville!

**ACCÈS + VUE LAC MASSAWIPPI**  
Site paysagé, 43 000 pi ca, 3 c.c., belle vue!

# Appelez-les par leur nom !



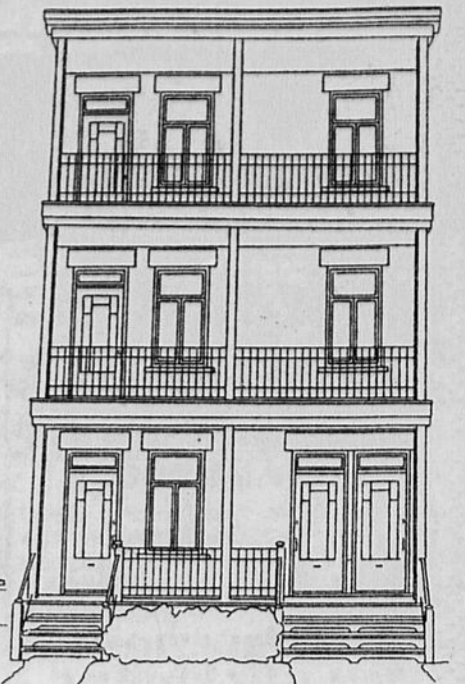
**Immeuble plurifonctionnel**



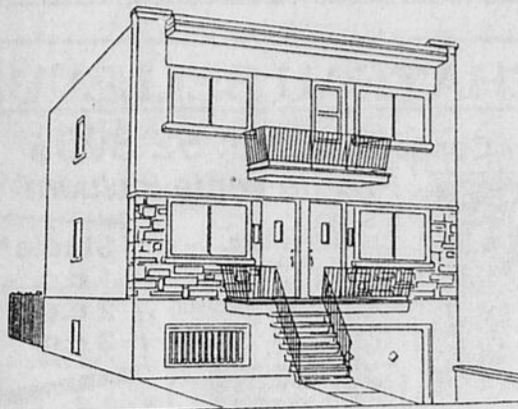
**Immeuble d'appartements**



**Triplex**



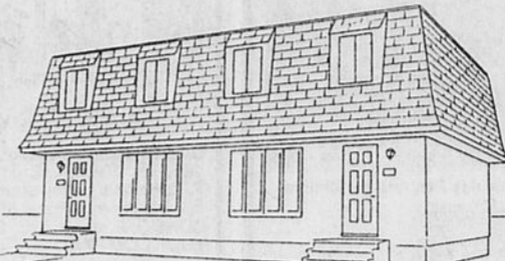
**Triplex**



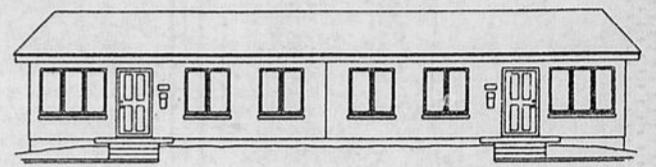
**Duplex**



**Maison individuelle en rangée**

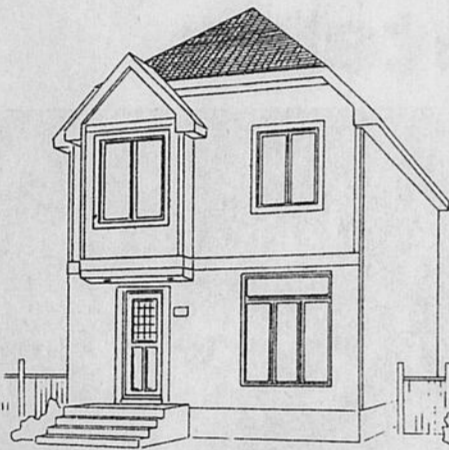


**Maison individuelle jumelée à deux étages**

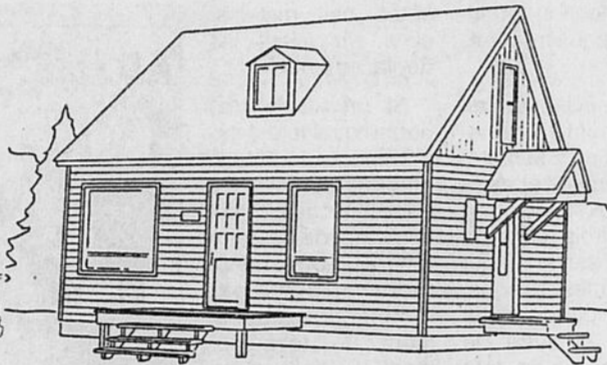


**Maison individuelle jumelée de plain-pied**

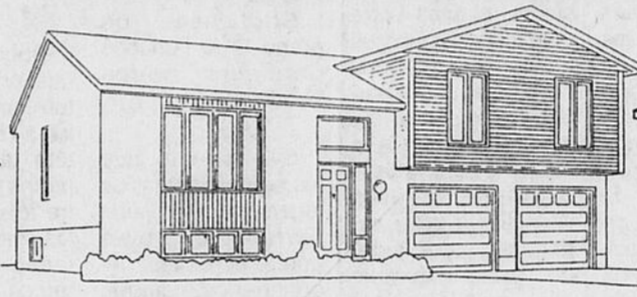
Gracieuseté de:



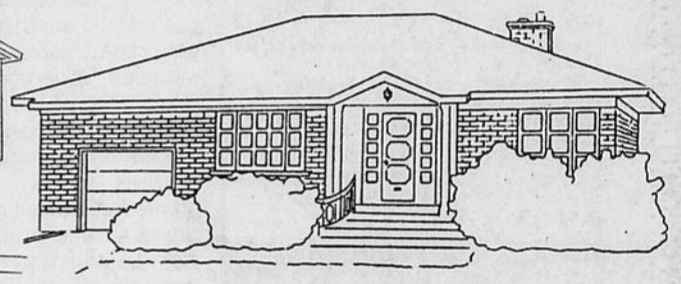
**Maison individuelle à deux étages**



**Maison individuelle à étage mansardé**



**Maison individuelle à demi-niveaux**



**Maison individuelle de plain-pied**

LE GUIDE DE

# L'IMMOBILIER

La Tribune

## Vous travaillez dans l'immobilier?

La Tribune vous offre, lorsque vous faites paraître une annonce dans le GUIDE DE L'IMMOBILIER du samedi, **UNE RÉPÉTITION DE CETTE ANNONCE** à un tarif très concurrentiel dans le GUIDE DE L'IMMOBILIER «édition spéciale» du mardi. Cette «édition spéciale» sera distribuée dès le 27 septembre, À TOUTES LES PORTES de la grande région sherbrookoise.

## La Tribune vous offre 250 000 lecteurs!

**Samedi : 43 000 exemplaires du GUIDE DE L'IMMOBILIER** dans l'édition régulière de La Tribune.

**Mardi : 60 000 exemplaires du GUIDE DE L'IMMOBILIER**

( 35 000 dans l'édition régulière + 25 000 distribués de porte en porte aux non-abonnés de la région sherbrookoise - Sherbrooke, Rock-Forest, Fleurimont, Bromptonville, St-Elie, Magog).

Un total de plus de 100 000 exemplaires distribués, rejoignant ainsi plus de 250 000 lecteurs.

OFFRE SPÉCIALE

NOUVEAU

Pour un impact certain à un coût minime, ne manquez pas cette offre!

LE GUIDE DE **L'IMMOBILIER** La Tribune

## Le GUIDE indispensable!

Pour parler de votre publicité, profitez de l'expertise de notre équipe de représentantes aux placards classés, **Lise Deslandes, Francine Baudiffier et Anne Filion.**

composez le **564-5450** de l'extérieur 1 800 **567-6955**

