

InfraStructures

CONSTRUCTION • TRAVAUX PUBLICS • RESSOURCES NATURELLES

Volume 21 • Numéro 3 • Mars 2016





CUBEX®

AU SERVICE DES SECTEURS MUNICIPAL ET DE LA
CONSTRUCTION DEPUIS PLUS DE 40 ANS

1-877-GO-CUBEX - www.cubexltd.com

LE BALAI DE RUE RAVO 5 UNE MACHINE POLYVALENTE



RAVO


FAYAT GROUP

**PLUS DE 50 UNITÉS
VENDUS DEPUIS 3 ANS !**



**Le seul balai compact qui
aspire mieux et qui contient
plus de débris qu'un balai
sur châssis de camion, tout
en économisant en moyenne
50 % de carburant !**

- ◆ **Benne de débris de 6,5 verges cubes**
- ◆ **Capacité de charge de 5 500 kg.**
- ◆ **Compaction jusqu'à 6 fois les débris**
- ◆ **Faible coût d'entretien**
- ◆ **Puissante 3e brosse pour désherbage et atteindre les endroits inaccessibles.**



Le balai Ravo 5 est le balai compact le plus réputé et le plus vendu au monde. Rapidement il est devenu la référence au Québec. Conçu pour s'adapter aux différentes configurations des villes. Le Ravo offre à ses utilisateurs une excellente performance d'aspiration ainsi qu'une qualité de balayage supérieure.



Volume 21 Numéro 3
Mars 2016

ÉDITEUR

Jean-François Villard
editor@infrastructures.com

COLLABORATEURS

Jacques Duval
Jean-François Aussillou
montreal@infrastructures.com

VENTE DE PUBLICITÉ

ventes@infrastructures.com

TÉLÉPHONE

514-233-1295
613-862-1295
416-795-1295

TÉLÉCOPIEUR

514-528-9932

CORRECTIONS D'ADRESSE

Faites-nous parvenir vos changements
d'adresse par courriel à :
abonnements@infrastructures.com

ADRESSE POSTALE

4330, rue Saint-Hubert
Montréal (Québec) H2J 2W7

INTERNET

www.infrastructures.com



/InfraStructuresMagazine



InfraStructures est un magazine destiné aux entrepreneurs en construction, aux services de travaux publics, aux dirigeants de compagnies minières et autres utilisateurs de machinerie lourde et d'équipement spécialisé au Canada. Le coût de l'abonnement d'un an à la revue est de 50\$ pour les résidents du Canada et de 75 \$US ou 75€ pour les lecteurs étrangers.

L'éditeur ne pourra en aucun cas être tenu responsable de la véracité ou de l'exactitude des textes ou des annonces. Toute reproduction, même partielle, des articles publiés dans InfraStructures interdite.

DÉPÔT LÉGAL

Bibliothèque Nationale du Québec

DISTRIBUTION

Société canadienne des postes
Numéro de convention 40052183

Mot de l'éditeur

Le printemps s'annonce bien occupé avec une multitude de foires, d'expositions et de congrès.

Au cours des prochaines semaines, on retrouve à l'agenda : le No-Dig Show pour les spécialistes du «sans tranchée» à Dallas, au Texas; le Quebexpo pour l'industrie de la location d'équipements à Laval, au Québec; et le World of Asphalt/AGG1 à Nashville, au Tennessee, pour les producteurs d'enrobés bitumineux et de granulats ainsi que pour les entrepreneurs en pavage.

Au mois d'avril, vous aurez peut-être la chance d'assister à l'un des 3M. En effet, en l'espace de 3 semaines, il y aura des événements majeurs comme le Atlantic Heavy Equipment Show à Moncton, au Nouveau-Brunswick, bauma 2016 à Munich, en Allemagne et EXPO Grands Travaux à Montréal, au Québec, qui revient après une absence de 4 ans.

Comme le contenu du magazine InfraStructures reflète les actualités de l'industrie, les lancements de nouveaux produits lors de ces événements se retrouvent dans nos pages... et sur le web. Et cela, depuis 20 ans.

Bonne lecture!

OpbFant 8000 / CityFant 80
Aspirateur au Québec!

BUCHER schörling

LOCATION & VENTE
Balais de rue de type aspirateur
Plusieurs modèles - de 1 m² à 10 m²
BALAIS LIÉGÉS EN INVENTAIRE

Accessoires Outillage Limitée
www.aotl.com

(514) 387-6486 • 1-800-461-1979

En page couverture : Les Entreprises Michaudville inc. effectue la pose de palplanches à l'aide de leur nouveau vibrofonneur Grizzly MultiGrip^{MC} lors de la construction d'une conduite d'eau en tunnel sur un chantier à Montréal, au Québec.

Le Grizzly MultiGrip^{MC} est conçu et fabriqué à Roberval, au Québec par le manufacturier Produits Gilbert inc.

MHPM change son nom pour «Colliers Maîtres de projets»

MHPM Gestion de projets annonçait récemment que la société changera son nom pour Colliers International dès le 31 mars 2016.

«MHPM Gestion de projets fait partie de Colliers International depuis 2007», déclare Franklin Holtforster, président et chef de la direction de MHPM. «Depuis, la société Colliers International s'est affirmée comme

chef de file mondial dans le domaine de l'immobilier commercial. Ses clients ont toujours profité de notre capacité exceptionnelle à fournir le leadership indispensable à leurs projets d'immobilisation. Le temps est venu d'offrir à nos clients des solutions intégrées à leurs besoins immobiliers commerciaux, y compris la gestion de projet de pointe sous la marque mondiale de Colliers International.»

Monsieur Holtforster affirme que les

clients vont continuer à profiter de leur expertise-conseil en immobilisation et de leur leadership de haut niveau en gestion de projets en plus de tirer avantage d'une gamme complète de services intégrés en immobilisation commerciale.

Source: MHPM Gestion de projets inc.

L'efficacité éprouvée des logiciels Marcotte est désormais disponible en infonuagique

Le 2 février dernier, durant le World of Concrete à Las Vegas, Syed Mohamed, président directeur général de Marcotte Systèmes, annonçait, le lancement de MARCOTTE ON DEMAND, une nouvelle plate-forme du logiciel conçu pour améliorer le rendement et la rentabilité des entreprises fabriquant des produits du béton et du béton prêt à l'emploi.

«Nos clients peuvent maintenant exploiter la pleine puissance du logiciel éprouvé de Marcotte pour contrôler à tout moment, de n'importe quel endroit, le dosage, la répartition et toutes les fonctions de gestion», affirmait monsieur Mohamed.

Avec l'impact considérable des technologies au cours de la dernière décennie, les pratiques commerciales ont évolué à un rythme effréné. Concurrence oblige, les opérations les plus flexibles ont eu gain de cause auprès des entreprises, et ce, sans jamais négliger l'aspect de la rentabilité.

L'arrivée des services infonuagiques et le développement du modèle commercial de logiciel en tant que service (SaaS) permet plus de souplesse et de mobilité.

«MARCOTTE ON DEMAND vous permet d'être encore plus rentable et efficace; vous utilisez le logiciel de gestion de dosage et de répartition exactement à l'endroit et au moment où vous avez besoin de prendre une décision judicieuse», ajoutait monsieur Mohamed.

Avec MARCOTTE ON DEMAND, les opérations sont contrôlables en tout temps, de n'importe où et peu importe l'appareil. Les opérateurs payent systématiquement pour ce dont ils ont besoin. Ils apprécient un mode utilisateur et de licence de camionnage illimité, de même que la compatibilité avec le système GPS et de comptabilité. Finalement, ils déboursent uniquement pour le nombre d'usines qu'ils desservent.

Dans les industries des produits du béton et du béton prêt à l'emploi, la pression concurrentielle sur les bénéfices est un enjeu quotidien. MARCOTTE ON DEMAND permet aux entreprises d'augmenter la

EDFF
Manufacturier d'accessoires pour la machinerie lourde

Des produits québécois de qualité supérieure depuis 1978

La satisfaction de la clientèle est notre priorité

Venez nous voir à
EXPO 22 et 23 avril 2016
1735, rue Lavolsier, Sainte-Julie, Qc J3E 1Y6 • (514) 866-6859

www.edfltd.com
1735, rue Lavolsier, Sainte-Julie, Qc J3E 1Y6 • (514) 866-6859

productivité, la qualité et de dépasser les attentes du client, et ce, tout en maximisant le flux de liquidités et le rendement des investissements. Aucun investissement de capital n'est requis, l'accès au logiciel se faisant sur une base d'abonnement mensuel. Nul besoin d'infrastructure matérielle coûteuse et sophistiquée (serveurs, réseau privé virtuel, etc.), ni de main-d'œuvre informatique spécialisée.

MARCOTTE ON DEMAND fonctionne dans un environnement sécurisé SSL et est livré avec une garantie d'accessibilité de 99,9%. En tout temps, les utilisateurs pourront bénéficier des versions et fonctionnalités logicielles les plus récentes sans frais supplémentaire. En outre, ils n'auront jamais à se soucier des copies de sauvegarde et pourront compter sur une garantie d'assistance 24 h/j, 7 j/sem offerte par le plan Or de Marcotte.

Depuis plus de 40 ans, Marcotte Systèmes conçoit et implante des solutions logicielles qui permettent aux entreprises fabriquant des produits du béton et du béton prêt à l'emploi une exécution souple, rapide et intelligente. Aujourd'hui avec le lancement de MARCOTTE ON DEMAND, les entreprises peuvent atteindre un nouveau degré d'efficacité et de rentabilité.

Source: Marcotte Systèmes Ltée

Faymonville présente une semi-remorque extensible pour l'Amérique du Nord

Après avoir lancé ses HighwayMAX et DualMAX, le constructeur belge Faymonville étoffe sa gamme de semi-remorques destinée au marché nord-américain avec le lancement du TeleMax, une semi-remorque plateau particulièrement polyvalente, extensible jusqu'à 4 fois avec un maximum de 64 m.

«Nous avons adapté les systèmes pneumatiques et électriques ainsi que les composants du TeleMAX aux normes nord-américaines. Et l'extension arrière non porteuse permet de rouler avec un porte à faux arrière plus long», explique Paul Hönen, directeur régional des ventes.

Grâce à sa surface de chargement télescopique, le TeleMAX convient parfaitement au transport de charges longues et volumineuses et est disponible avec 3 ou 4 essieux.

«Cette semi-remorque est parfaite pour les moules de pales d'éoliennes de 45 m que nous devons transporter pour Vestas», explique Steve Sharp, propriétaire

de Sharp Steve Transportation, l'un des premiers clients américains de ce produit.

De plus, son poids léger, son angle de braquage de 55° et la faible hauteur du plateau de chargement garantissent la meilleure manoeuvrabilité et la meilleure charge utile.

La semi-remorque TeleMAX est munie d'essieux dirigeables hydrauliquement actionnés par télécommande, ce qui rend son utilisation facile. Le châssis galva-

nisé offre une bonne protection contre la corrosion.

Source: Faymonville

Trelleborg inaugure une nouvelle usine en Caroline du Sud

Trelleborg inaugurerait récemment sa première unité de production d'Amérique du Nord, dédiée à la fabrication de pneus radiaux haut de gamme pour l'agriculture, à Spartanburg, en Caroline du Sud.

GROS ÉQUIPEMENTS. PROJETS.

EXPO GRANDS TRAVAUX ÉQUIPEMENT LOURD
22-23 AVRIL 2016

PARC OLYMPIQUE LE STADE
Montréal, Québec.

OFFRE D'UNE DURÉE LIMITÉE
Préinscrivez-vous d'ici au 25 mars 2016 pour économiser 50%!

INSCRIPTION EN LIGNE PRATIQUE...
www.ExpoGrandsTravaux.ca

HEURES D'OUVERTURE:
Vendredi 9-17 h
Samedi 9-17 h

STADE OLYMPIQUE
22-23 AVRIL 2016
Montréal, Québec, Canada

Approuvé par: ACRGTQ, SIMA, CEMCO, etc.

Produit par: Minter Promotions Ltd.

Représentant un investissement de 50 millions \$US (69 millions \$), l'usine de production de 430 000 m² élargit la portée mondiale du groupe sur le marché du pneu agricole.

L'usine de Spartanburg est l'une des unités de production les plus automatisées dans le secteur agricole. Cela devrait permettre de garantir le plus haut niveau de production aux clients nord-américains.

L'inauguration de l'usine de production de pneumatiques agricoles s'est déroulée

le 27 janvier dernier. La production des pneus agricoles a quant à elle débuté fin 2015. Les équipements destinés à la fabrication seront progressivement installés jusqu'en 2018 pour répondre à la croissance du marché et veiller à ce que les constructeurs, les concessionnaires et les agriculteurs bénéficient de la proximité de Trelleborg et la disponibilité des produits.

Source: Trelleborg Wheel Systems

Le service d'assistance Volvo Penta Action Service s'internationalise

Le service d'assistance Volvo Penta Action Service a été considérablement étendu pour offrir désormais une couverture mondiale en 28 langues.

Le réseau de plus de 3500 concessionnaires Volvo Penta demeure la première ligne de support pour les clients. Ceux-ci peuvent dorénavant joindre ce service 24h/24, 365 j/an pour l'ensemble des produits de la gamme Volvo Penta.

En cas de bris mécanique, le client peut appeler Volvo Penta Action Service où un opérateur fournira le soutien tout au long du processus. Lorsqu'une intervention est nécessaire, le client est mis en contact avec le plus proche concessionnaire Volvo Penta qui possède les compétences requises.

«Bien que ce service ne soit pas nouveau, il a été considérablement élargi pour offrir une couverture vraiment globale, dans plusieurs langues», explique Stephan Orsulic, directeur du service après-vente.

Les clients ont accès au service dans 28 langues, peu importe où ils sont dans le monde.

«Nous voulons nous assurer qu'aucun client ne sera mal pris sans savoir où s'adresser», ajoute monsieur Orsulic. «Nous tâchons de fournir le soutien là où, et dès que, le client en a besoin. Lorsque le temps est compté, nous sommes là pour remettre le client au travail aussi rapidement que possible.»

Source: Volvo Penta AB  C4.327

Le campus Doka à bauma 2016

Doka, fournisseur international de coffrages, se présentera à bauma sous un nouveau jour. Au-delà de son nouvel emplacement, avec un stand plus vaste, c'est un concept d'exposition inédit, moderne et orienté chantier qui attend les visiteurs : le campus Doka. Dans leur stand de presque 4000 m², situé dans la zone extérieure Nord/Ouest (Freigelände Nord / West), les experts du coffrage prouveront que Doka n'est pas uniquement le partenaire pour les études et la réalisation des grands chantiers, mais aussi le fournisseur des solutions exemplaires pour les petites et les moyennes entreprises.

Doka présentera sa gamme de prestations, déclinées en 3 thématiques. Le *Monde des produits* présente les produits et prestations dans l'ordre chronologique du chantier. Le *Monde de l'ingénierie* concentre tout l'art de l'ingénierie. Qu'il s'agisse de tunnels, de tours, de ponts ou de centrales, le spécialiste est présent pour vous conseiller dans chaque domaine.

Dans le *Monde des composants* sont réunis les panneaux de coffrage, les poutrelles et les étais.

L'entreprise Doka compte parmi les leaders mondiaux dans le développement, la fabrication et la commercialisation des techniques de coffrage pour tous les domaines de la construction. Avec



plus de 160 succursales commerciales et logistiques dans plus de 70 pays, le Doka Group dispose d'un réseau de distribution performant qui lui permet de fournir rapidement et avec professionnalisme le matériel et le support technique. Le Doka Group est une entreprise de Umdasch Group et emploie plus de 6000 collaboratrices et collaborateurs à travers le monde.

Source: Doka Group

 FN.420

Tuyaux conçus dans les règles de l'art

Fondée en 1985 par Fabio Ferrè comme centre d'assistance aux machines destinées au transport et à la pose du béton, VALME est actuellement l'un des protagonistes dans la conception, la fabrication et la distribution de tuyaux pour béton.

Grâce à son propre atelier de recherche et de développement, Valme conçoit et réalise des produits à haute résistance et de très haute qualité.

Pour répondre aux besoins de ses clients, après avoir défini les projets, les produits sont entièrement réalisés au sein



BÂTIR. ENSEMBLE.



**DEERE FAIT LES
CHOSSES EN GRAND.**

Vos idées nous inspirent. Vous les retrouverez dans notre gamme étendue d'équipement lourd. Et dans notre soutien personnalisé, si important pour vos opérations à grande production. Ensemble, nous bâtissons en grand.



JOHN DEERE

Pour en avoir la preuve, visitez fr.JohnDeere.ca/EnGrande


du centre VALME, à partir de l'atelier de fonderie, en passant par les stations de soudage, trempe, usinage mécanique, peinture et contrôle de la qualité.

Dans l'atelier de fonderie, on peut réaliser des tuyaux courbes, en alliages spéciaux pour obtenir des produits à haute résistance contre l'usure, des tuyaux à double paroi, des garnitures, des joints, des flèches de distribution manuelles et autres accessoires qui complètent la gamme.

La véritable force de VALME réside toutefois dans la capacité d'offrir au client «le bon matériel au bon endroit» afin de garantir une usure minimale et uniforme de la ligne de tuyaux, de manière à la remplacer dans son intégralité seulement en cas de nécessité.

À bauma, VALME présentera la nouvelle série de tuyaux et de coudes LONG LIFE COMPACT, qui sont au sommet de sa production ainsi que la nouvelle ligne de tuyaux et accessoires pour pompes station-

naires, y compris les valves de retenue, de dérivation manuelles et hydrauliques.

Source: VALME Srl  FS.901/1

SNC-Lavalin conclut une entente en vue de la vente de sa participation dans Malta International Airport

Le Groupe SNC-Lavalin inc. annonçait récemment avoir conclu une entente en vue de la vente de sa participation indirecte dans SNC Lavalin (Malta) Limited (SNCL Malta) à une société membre du groupe Flughafen Wien AG pour une contrepartie en trésorerie d'environ 63 millions € (96 millions \$), sous réserve de la satisfaction de certaines conditions de clôture par les 2 parties et de rajustements liés aux fonds de roulement. Cette vente devrait avoir lieu au cours du premier semestre de 2016.

SNCL Malta détient une participation de 38,75% dans Malta Mediterranean Link Consortium Limited (MMLC), qui à son tour détient une participation de 40% dans Malta International Airport plc (MIA).

MMLC a été créé en 2001 dans l'unique but de présenter des soumissions dans le cadre du projet de privatisation de l'aéroport de Malte lancé par le gouvernement de Malte. MMLC a ultimement remporté le contrat. Ainsi, SNC-Lavalin détient une participation indirecte de 15,5% dans MIA, qui gère l'infrastructure aéroportuaire en vertu d'un accord de concession de 65 ans.

L'entente de SNC-Lavalin en vue de vendre sa participation indirecte dans SNCL Malta est conforme au plan stratégique de l'entreprise, qui est de cibler une croissance soutenue dans les marchés clés et de monétiser une partie de ses investissements dans les concessions d'infrastructure arrivées à maturité.

Source: SNC-Lavalin

Tenue conjointe des salons Interoute & Ville et Transports Publics

Les organisateurs Comexposium et GIE Objectif transport public* ont souhaité la tenue conjointe d'Interoute & Ville et Transports Publics pour proposer des offres complémentaires aux professionnels de la route et aux acteurs de la mobilité durable.

Au coeur d'un ensemble d'événements dédiés à la mobilité, cette nouvelle édition du salon Interoute & Ville accueillera à Paris, du 14 au 16 Juin prochain, l'ensemble des acteurs de la communauté routière :



MTG présentera à bauma 2016 ses nouveautés pour l'industrie minière et la construction

L'entreprise espagnole présentera à bauma les nouveaux produits de sa gamme StarMet pour les pelles électriques à câbles, ainsi que les solutions de godet complet pour les machines de l'industrie minière et de la construction.

Les nouveaux modèles de la gamme StarMet à clavetage mécanique, sont une solution complète pour les pelles électriques à câbles. Ce système sera présenté sur un affichage à taille réelle, montrant les nouveaux systèmes de clavetage sans marteau, ainsi que les nouveaux produits de sa gamme de dents : les modèles RSS et RSXX. Il s'agit de 2 nouveaux modèles qui conviennent parfaitement aux applications dures et hautement abrasives, qui permettent déjà d'équiper les modèles de lame les plus courants.

Dans le cas de machines de l'industrie minière, MTG exposera ses nouveaux boucliers latéraux et de lames qui offrent une protection optimale du godet et assurent un meilleur rendement pour les pelles de 100 t à 350 t et les chargeurs de 95 t à 250 t.

Dans le cas des godets pour la construction, il ont tous été spécialement conçus afin d'assurer une plus longue durée de vie utile et un meilleur rendement du godet pour les pelles et les chargeuses de 30 t à 85 t.

Source: MTG

 A6.437



GILBERT
CONSTRUCTION

MG-90

Grizzly

#300 HEAVY EQUIPMENT SHOW
MONTREAL - 2014 EQUIPEMENT - CANADA

#3065 EXPO
GRANDS TRAVAUX
EQUIPEMENT LOURD



LES
FORCES
DU GRIZZLY



LE PLUS POLYVALENT

Guidé par un système exclusif de pinces latérales bénéficiant des technologies 3PAS et Quick-Change, la manipulation, l'enfoncement et l'extraction de pieux et palplanches n'aura jamais été aussi simple. Gardez le contrôle de vos travaux et échéanciers grâce à la puissance, la polyvalence et la rapidité du vibrofonceur Grizzly MultiGrip^{MC}. Conçu et fabriqué au Québec avec la meilleure garantie du marché.

Grizzly MultiGrip^{MC}, le futur du Side-Grip.



Fabriqué au Québec



GILBERT
SOUTIEN-TECHNIQUE
CONSULTING
GRANDS TRAVAUX
CONSTRUCTION

T 418.275.5041 | info@gilbert-tech.com
www.grizzlymultigrip.com



LE CTCQ VOUS INVITE CHEZ EBI

La visite industrielle du CTCQ cette année aura lieu le **12 avril** aux installations de la compagnie EBI, reconnue comme un leader dans la valorisation énergétique des biogaz provenant de leur lieu d'enfouissement technique.

Déjà en 2009, EBI Énergie inaugurerait sa station de valorisation des biogaz. La centrale de cogénération inaugurée en 2012 de son côté produit 9 352 kW d'électricité en utilisant uniquement des biogaz. L'électricité est produite par l'intermédiaire de sept (7) imposants groupes électrogènes Caterpillar raccordés au réseau d'Hydro-Québec. Cette centrale produit suffisamment d'électricité pour répondre aux besoins énergétiques de plus de 3000 résidences!

La visite permettra aussi de voir la station publique d'approvisionnement en GNC de Montréal-Est pour les camions routiers de toutes catégories.

Enfin, la journée ne serait pas complète sans la visite du Musée Gilles Villeneuve de Berthierville. Un lieu unique à la mémoire de Gilles, symbole de persévérance et de caractères d'un grand champion.

Une journée fort intéressante, avec du jamais vu pour bien des personnes. Une visite impressionnante révélant le haut degré d'innovation et d'audace d'une entreprise familiale bien québécoise, d'envergure internationale.



Vous êtes lié de près à une Flotte de Véhicules Lourds : Gestion, entretien, achats, normalisation, formation, recommandation...



Ce Séminaire Technique est pour vous!
S'adresse aux Membres du Comité Technique de Camionnage du Québec (C.T.C.Q.)
et aux Non-membres sous certaines conditions.

maîtrise d'oeuvre et maîtrise d'ouvrage à la rencontre des fournisseurs d'équipements, de matériaux et savoir-faire pour concevoir, construire, exploiter et entretenir les infrastructures routières et multimodales. On y attend quelque 6000 décideurs, acheteurs et prescripteurs.

L'Institut Des Routes, des Rues et des Infrastructures pour la Mobilité (IDRRIM) organisera son 3^e congrès conjointement à Interoute & Ville.

Transports Publics, le salon européen de la mobilité, est le rendez-vous incontournable de tous les acteurs du transport public et de la mobilité durable en Europe. Plus de 10 000 participants hautement qualifiés s'y retrouveront pour partager leurs savoir-faire et échanger autour des dernières innovations. Reconnu comme l'événement leader du secteur, Transports Publics rassemble les décideurs, dirigeants et élus du transport urbain, interurbain et régional venus de plus de 58 pays.

*créé par le GART et l'UTP

Source: Comexposium

CIFA à bauma

La gamme ENERGYA de CIFA s'enrichit d'une nouvelle machine pour le creusement de tunnels.

CIFA, poursuit sa tradition d'innovation sur le marché des

machines pour béton. Après avoir présenté d'abord en 2013 la technologie Hybride avec la série ENERGYA pour les auto-bétonnières E8 et E9, CIFA élargit maintenant la série ENERGYA en y intégrant une machine pour le «spritz beton» (béton projeté ou «shotcrete») dans le cadre des machines pour le creusement de tunnels.

Une attention particulière est accordée au design de cette série, comme pour tous les produits offerts par l'entreprise CIFA.

Source: CIFA S.p.A.

 FS.905/2



Des compresseurs propres avec moteur électrique

Kaesar dévoilera à bauma ses nouveaux compresseurs mobiles équipés de moteurs électriques de 15 kW à 30 kW, pour les zones à zéro émission. Les M27, M31 et

M50, des modèles très demandés qui n'existaient qu'en version diesel, seront désormais disponibles avec un moteur électrique. Ils affichent des débits compris entre 2 m³/min et 5 m³/min et des pressions entre 7 bar et 14 bar. Ces compresseurs sont équipés de série de la commande Sigma Control Start avec un écran couleur, et d'une régulation antigel brevetée.



Les machines électriques peuvent être utilisées partout où le courant est disponible. Elles ont le grand avantage d'être plus silencieuses que les machines diesel et se distinguent aussi par des coûts d'exploitation plus bas car les frais d'électricité et d'entretien sont généralement plus faibles. Par ailleurs, ces compresseurs ne dégagent évidemment aucune émission polluante et sont donc utilisables à l'intérieur des bâtiments. Ils sont proposés dans des versions mobiles et stationnaires.

Source: Kaeser Kompressoren SE

 FM.708/15

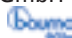
Hiab présente ses innovations à bauma

Hiab, qui fait partie du groupe Cargotec, présentera ses plus récentes innovations à bauma. Les visiteurs pourront voir de nouveaux modèles de chargeuses forestières LOGLIFT, de chariots embarqués MULTILIFT ainsi que de grues articulées HIAB.



Le chariot embarqué MOFFETT E4 à entraînement électrique, ne produisant aucune émission polluante et pratiquement silencieux, sera en vedette. De plus, lors des qualifications pour le World Crane Championship, l'utilisation d'une «ePTO» démontrera qu'une grue peut être utilisée avec un système électrique rechargeable. Les 2 plus gros modèles de grues, HIAB X-HiPro 1058 et HIAB X-HiPro 858 seront aussi présentés.

Source: Hiab - Cargotec Germany GmbH

 FN.921/4 / FN.1024/1

Keestract propose de nouveaux produits et une technique éprouvée

Avec 6 installations de concassage et de criblage au total, Keestract présentera à bauma 2016 une partie représentative de son offre complète dans la technique de transformation mobile pour les applications de recyclage et la production de granulats.



En plus des versions actualisées de modèles éprouvés, il y aura des premières mondiales d'installations, avec lesquelles le fabricant belge propose une fois de plus des solutions innovantes et veut définir de nouveaux standards dans le secteur mobile.

Source: Keestract N.V.

 FN.817/2

 du 11 au 17 avril 2016, Munich, Allemagne

Avantage Qualité
HIAB QUÉBEC

 **HIAB**

UNE LONGUE
PORTÉE

**Peut être un défi
pour certaines grues
installées sur camion...
mais pour nous, ça
fait partie du métier**

LES GRUES HIAB; VOTRE
ASSURANCE D'UN NIVEAU
DE SÉCURITÉ ET DE
PERFORMANCE SUPÉRIEURES.

 **HIAB QUÉBEC**

1.800.263.4422

Pour trouver la GRUE HIAB
qui vous convient visitez le
www.hiabquebec.com

Équipements Pro Béton acquiert Les Produits Diamantés North Star Ltée

C'est avec beaucoup de fierté qu'Équipements Pro Béton a fait l'acquisition, le 8 janvier dernier, de la compagnie Les Produits Diamantés North Star Ltée. Depuis 2012, Équipements Pro Béton se démarque en tant que spécialiste en vente, location et service de pièces d'outillages et accessoires destinés aux entrepreneurs généraux en ouvrages d'art, aux spécialistes en réfection de béton, aux professionnels en sciage et forage ainsi qu'aux municipalités. Les opérations des deux entreprises sont dorénavant intégrées et regroupées sous la bannière Équipements Pro Béton dans ses nouveaux locaux situés dans le parc industriel Centre, à Laval.

L'acquisition de Produits Diamantés North Star renforcera la position d'Équipements Pro Béton au niveau de son offre d'outillages et d'équipements spécialisés pour le sciage et le forage. Équipements Pro Béton souhaite donc la bienvenue dans ses rangs à Yvon Dumouchel à titre de



représentant technique. Monsieur Dumouchel possède plus de 30 années d'expériences chez Les Produits Diamantés North Star Ltée en tant que gérant des ventes. Pour sa part, après 28 années chez Produits Diamantés North Star, François Dubé agira à titre de représentant interne et maintiendra l'excellent service de recouronnement pour les lames et les mèches diamantées.

Par ailleurs, l'offre des produits de raccords d'égouts Kor-n-Tee et Kor-n-Seal sera maintenue.

Équipements Pro Béton participera à EXPO Grands Travaux qui se tiendra au Stade olympique de Montréal, les 21 et 22 avril 2016.

Source: Équipements Pro Béton

 4138



ARCHITECTE DE VOTRE SUCCÈS



GAGNEZ UNE DÉMO POUR UN MOIS!
Pour participer, inscrivez-vous à notre infolettre : www.manuliftnews.com

UNE VALEUR DE 4 500 \$

✓ VENTES ✓ LOCATION ✓ RECES ✓ SERVICE

1 877 641-8355 MANULIFT.CA

ÉQUIPEMENTS
PROBÉTON
OUTILLAGES SPÉCIALISÉS

1495, rue Michelin
Laval, QC H7L 4S2
Fax : 450.668.9910
info@pro-beton.com



NOUVEAU
SERVICE DE RECOUROMENT
POUR MÊCHES ET LAMES DIAMANTÉES



OUTILLAGE & ACCESSOIRES
SPÉCIALISÉS POUR :
DÉMOLITION | CASSAGE
SCIAGE | FORAGE
MISE EN PLACE | COMPACTION
MAÇONNERIE
RÉPARATION | FINITION



<http://pro-beton.com>
Téléphone : 450.668.6100

Le vibrofonneur Grizzly MultiGrip sert bien Les Entreprises Michaudville

Les Entreprises Michaudville inc., de Mont-St-Hilaire au Québec, a récemment fait l'acquisition d'un vibrofonneur de marque Grizzly MultiGrip pour effectuer différents travaux, notamment la construction d'une conduite d'eau de 2100 mm, en tunnel, à Montréal.



Situé à l'intersection des rues Notre-Dame et Alphonse-D-Roy, le chantier a nécessité, lors d'une étape, l'installation d'un mur de soutènement temporaire érigé avec des palplanches. Le Grizzly MultiGrip est spécialement conçu et est tout indiqué pour l'enfoncement et l'extraction de pieux et palplanches.

«Depuis que nous possédons le Grizzly, on est maintenant beaucoup plus polyvalents. Nous contrôlons mieux nos coûts et nos échéanciers pour ces types de travaux», affirme Claude Lussier, directeur des opérations chez Michaudville. «Ce fut le cas lors de la réalisation de ce chantier à l'automne dernier. Nous sommes très satisfaits de la performance de notre vibrofonneur.»

Les vibrofonneurs Grizzly, à préhension latérale («side-grip»), sont conçus et fabriqués par l'entreprise Les Produits Gilbert inc. située à Roberval, au Québec. Il s'agit d'un produit entièrement québécois. L'entreprise, qui est active dans plusieurs secteurs industriels depuis 30 ans, a innové en introduisant un produit performant et équipé d'un système unique de pinces latérales offrant une grande polyvalence.

«Nous avons l'opportunité de soumissionner sur un plus grand éventail de travaux et ça nous donne donc plus de travail au final», conclut monsieur Lussier, qui cumule de longues années d'expérience dans le domaine de la construction.

Le Grizzly MultiGrip^{MC} modèle MG-90 offre une force centrifuge de 90 t et s'installe sur les pelles de 30 t à 45 t. Il permet aux entrepreneurs en construction de rentabiliser l'utilisation d'une pelle excavatrice en conservant leurs travaux en fondations profondes à l'interne.

Les Produits Gilbert inc. participera en avril prochain au Atlantic Heavy Equipment Show, à Moncton au Nouveau Brunswick, et à EXPO Grands Travaux, à Montréal au Québec.

Source: Les Produits Gilbert inc.  300,  3065

L'originale à partir de

325\$

par mois



Voir détails avec votre concessionnaire local pour un temps limité.




Bobcat®, le logo Bobcat et les couleurs des machines Bobcat sont des marques de commerce détenues de Bobcat Company aux États-Unis et dans plusieurs autres pays. 1-800-481-1111

Concessionnaires Bobcat agréés

<p>QUÉBEC Bobcat de Gatineau Gatineau 819-669-4660 • 855-669-5660 www.bobcatdegatineau.com</p>	<p>L'Excellence Agridustrie de L'Estrie, Inc. Lennoxville 819-849-0739 www.exceltko.com</p>
<p>Bobcat de Laval-Montreal Laval 514-469-2228</p>	<p>Location Blais, Inc. Rouyn-Noranda 819-797-9292 www.locationblais.com</p>
<p>Equipements Plannord Levis 418-831-1155</p>	<p>Maltais et Ouellet, Inc. St. Bruno 418-668-5254 www.maltaisouellet.com/bobcat</p>

Nouvelles installations pour Nortrax à Ottawa

Nortrax est très heureuse d'annoncer l'ouverture de ses nouvelles installations à la fine pointe de la technologie à Ottawa, en Ontario, tout près de l'autoroute 7, à l'ouest de Stittsville. Ces nouvelles installations phares desserviront les secteurs de la construction, de la foresterie et des carrières de l'est de l'Ontario et de l'ouest du Québec.

Le bâtiment de 2800 m² comprend un centre de service à 12 baies conçu pour accommoder facilement l'équipement de production plus grand offert par John Deere. Il abrite aussi un entrepôt de pièces beaucoup plus grand, un centre de soutien aux produits, une salle d'exposition des produits technologiques et il pourra être agrandi pour répondre à la croissance. Ces installations sont en fait



les premières d'un groupe de bâtiments de conception similaire que construira Nortrax en Amérique du Nord.

Selon le nouveau vice-président de Nortrax Ontario et Terre-Neuve, Michael J. Rugeroni, «Nortrax, avec des succursales dans tout l'Est canadien, couvre donc une grande région géographique – et Ottawa est un élément déterminant de notre présence. Nous investissons beaucoup dans cette ville pour nous positionner de

façon à mieux répondre aux besoins de nos clients dans ce marché clé. Même si nous voulons offrir de nouveaux produits et de nouvelles technologies à nos clients, nous croyons qu'il est important de donner à nos employés les outils, les installations et la formation dont ils ont besoin pour réaliser le meilleur travail possible. Notre merveilleuse équipe, dirigée par Luke Sheppard, directeur général de Nortrax à Ottawa, pose les bases de notre croissance

Vous trouverez d'autres nouvelles de l'industrie, sur www.infrastructures.com

Une vision de drone sans le drone!

La «Solution Verticale» véritable «Plug & Play» de la télésurveillance. C'est ce que propose Drone Vision International, de Lévis au Québec.

Il s'agit d'un système mobile de diffusion complètement autonome, parfait pour les besoins temporaires sur les chantiers, qui permet de surveiller et filmer les activités.

Le système se compose d'une remorque mobile avec un mât télescopique pouvant s'élever jusqu'à 9 m sur lequel sont installées 4 caméras pouvant être contrôlées à distance, de n'importe où au monde. Le positionnement en hauteur des caméras permet de sécuriser un site sur une portée de plusieurs mètres.

Plusieurs remorques reliées en réseau peuvent compléter ou remplacer des gardiens de sécurité traditionnels, des patrouilles mobiles et des caméras de vidéo-surveillance fixes.

La présence éventuelle d'individus est détectée par l'intermédiaire d'un système d'analyse d'images qui envoie immédiatement une alerte au centre de contrôle via le réseau 3G/LTE.

Outre le branchement au réseau public, les remorques sont au-

tosuffisantes en fonctionnement électrique, grâce à une source d'énergie générée par piles, panneaux solaires et même une turbine éolienne. Elles peuvent donc être autonomes pendant des heures, sans intervention humaine et sans raccordement au réseau d'alimentation. En outre, toutes les remorques peuvent être équipées d'un système de haut-parleur qui permet une communication vocale à distance.

Le système fournit des images en mégapixel de haute définition, grâce à ses caméras de vidéo-surveillance infrarouge numériques qui fournissent une meilleure qualité d'image dans des scénarios de jour et de nuit, dépassant les capacités traditionnelles des caméras optiques.

La Solution Verticale peut être installée, selon les besoins du client, pour une période allant de quelques jours à plusieurs mois.

Source : Drone Vision International



De l'air comprimé en location chez Comairco

future et de nos succès à venir.»

«Nous sommes emballés par les perspectives à Ottawa», a dit monsieur Sheppard. «Nos nouvelles installations nous permettront d'améliorer encore nos programmes de ventes, de soutien aux produits et de pièces de rechange, tout en continuant à offrir à nos clients le service exceptionnel auquel ils s'attendent. Tous les membres de l'équipe d'Ottawa attendaient avec impatience le dévoilement de ces splendides installations aux clients et à la communauté.»

Luke Sheppard a ajouté qu'une grande ouverture aurait lieu au début du printemps 2016. «En attendant, nous invitons les clients du secteur de la construction et de la foresterie de même que le grand public à venir nous rencontrer, à visiter nos nouvelles installations, à voir le nouvel équipement John Deere présenté.»

Source: Nortrax, Inc.

Distributeur de compresseurs reconnu en solution d'air comprimé depuis 1972, Comairco offre aussi un inventaire imposant

d'équipements pour la location. En tout temps, que ce soit pour une location permanente, de courte durée, ou simplement pour une urgence, il est possible de se procurer des compresseurs portatifs allant de 60 CFM @ 1600 CFM, des compresseurs électriques allant de 5 hp @ 350 hp. Il est aussi possible de combiner votre compresseur électrique avec un sécheur dessicatif ou réfrigéré avec une capacité allant de 5 CFM à 2000 CFM. Comairco possède aussi un large inventaire de pièces et accessoires à votre disposition afin de pallier à votre demande de façon efficace.

Pour combler votre problématique face à un manque d'espace, minimiser les bruits de vos compresseurs, il est aussi possible de louer la station mobile d'air comprimé AWA, testée dans des environnements variant de -40°C à +50°C, et qui offre des avantages indéniables aux industries à la recherche d'une source d'air comprimé mobile, économique et polyvalente.

Source: Comairco



 5063



Conexpo 2016
 April 11-13, Munich
 Venez nous rencontrer sur le stand FS.009

**DECouvrez
 LA GAMME
 DE PRODUITS
 AMMANN**

OPTIMISEZ VOTRE INVESTISSEMENT

Quels sont les points communs entre la plus petite plaque vibrante Ammann, la plus grande centrale d'arrosage et les produits intermédiaires ?

- L'innovation, qui booste la productivité et l'efficacité, pour, finalement, améliorer le résultat final ;
- Des pièces de rechange et des composants qui assurent une durée de vie optimale en vue de maximiser votre investissement ;
- L'engagement d'une entreprise familiale, qui prospère dans l'industrie de la construction depuis près de 150 ans, en continuant de tenir ses promesses et en anticipant les besoins à venir de ses clients.

Pour plus d'informations sur les produits et services, veuillez consulter votre revendeur Ammann local.

Alberta – **Williams Equipment Ltd.** Tel 780-450-0055, gw@williamsonequipment.com | British Columbia – **Western Equipment** Tel 800-563-7313, www.westernequipment.com
 Manitoba – **CUBEX Ltd.** Tel 204-236-0088, ammannaales@cubexltd.com | New Brunswick – **Maritime Case Ltd.** Tel 506-455-2380, chas.e.mcgarth@maritimecase.ca
 Newfoundland – **Madsen Construction Equipment** Tel 709-747-7841, info@madsenconstructionequipment.ca
 Ontario – **Construction Equipment Solutions** Tel 905-420-2240, cessel@cesol.com | Ontario – **McDowell Equipment** Tel 705-566-8190, www.bmcdoowell.com
 Ontario – **Top Lift Enterprises** Tel 888.TOP.LIFT, www.toplift.com | Quebec – **Équipements FDS Inc.** Tel 800-361-3346, www.equipementsfds.com
 Saskatchewan – **Bobcat of Regina** Tel 306-347-7600, bsmc@bobcatofregina.com

GMP-1241-00-FR | © Ammann Group

La Wirtgen WR 250 à module d'épandage intégré «S-Pack» à bauma

La branche recyclage et stabilisation de sol de Wirtgen compte la plus grande gamme de machines et solutions mobiles destinées aux applications les plus diverses. Avec le module d'épandage «S-Pack» (Spreader-Pack) permettant un épandage de liant sans poussière, le fabricant de machines de construction élargit sa gamme de produits et apporte de




nouvelles possibilités d'optimiser l'éventail d'applications et la rentabilité. Le module d'épandage «S-Pack» fera sa première

apparition sur la Wirtgen WR 250 à bauma 2016.

La WR en version «S-Pack» applique le liant juste devant le rotor de fraisage et de malaxage qui l'incorpore immédiatement dans le sol. Le carter du tambour fermé et le double tablier de protection en caoutchouc supplémentaire empêchent la formation de poussière, et la quantité épandue reste précisément dans la bande fraisée. Grâce au module d'épandage intégré, l'épandage peut s'effectuer indépendamment du vent ou du temps, et sans vaporisation ni déplacement du liant par les véhicules roulant en amont ou à côté des travaux. C'est justement dans les zones critiques – par exemple dans les zones industrielles soumises à



des contraintes particulières en raison de la production de produits alimentaires ou à proximité des aéroports – qu'il est important que le produit à épandre tel que le ciment ou la chaux soit appliqué avec précision et fiabilité pour être traité sans émission. Cela vaut en particulier pour les autoroutes où il faut éviter l'apparition de produits d'épandage afin de ne pas perturber le flux du trafic.

Source: Wirtgen GmbH  FS.1011

CONTANT MANUFACTURIER DE SOUFFLEUSES INDUSTRIELLES
www.souffleusecontant.ca

**PUISSANCE
RÉSISTANCE
EFFICACITÉ**

- 8 modèles disponibles pour chargeur articulé ou rétrocaveuse
- 188 à 1350 HP
- De 1155 à plus de 10 000 tonnes/heure
- 2 modèles pour attache 3 points sur tracteur agricole de 170 à 350 HP

FABRICATION | VENTE | LOCATION | NEUF ET USAGÉ
6310, Boul. des Mille-Îles, Laval, Québec, H7B 1B2
Tél: 450-666-6368 | Fax: 450-720-0208

ACCESSOIRES OUTILLAGE LIMITÉE
à service rapide
Sans frais : 1-800-461-1979
Fax : 1-877-544-5030 • Internet: www.aolaml.com

**BUCHER
schörling**
Balais aspirateurs de 1 à 10 m³

**BALAIS DE RUE USAGÉS
ASPIRATEUR OU MÉCANIQUE
www.usedsweeper.com**

BALAIS DE RUE DISPONIBLES EN LOCATION

- Pièces de remplacement pour la plupart des marques de balais
- Brosses de balais de rue
- Brosses pour le désherbage

RDS Technology à bauma

Au salon bauma 2016, qui se tiendra à Munich, en Allemagne, du 11 au 17 avril prochain, RDS TECHNOLOGY proposera des systèmes permettant d'améliorer les rendements, de charger les camions correctement dès la première fois, d'éviter les aller-retours inutiles, et d'éviter une consommation excessive de carburant et une usure prématurée des pneus.

Le LOADMASTER α100 est monté sur des chargeurs sur roues, tandis que le nouveau LOADEX 100 s'installe sur des pelles à chenilles ou à pneus. Les deux systèmes représentent un point de référence en pesée de précision dans l'industrie.

LOADMASTER et LOADEX ont été conçus pour répondre à l'amélioration des débits de chantier et de leur rentabilité. Ils ont été conçus pour pouvoir fonctionner dans des environnements difficiles là où les chargements doivent être effectués rapidement.

Ils sont capables de fournir un poids précis même sur terrains accidentés. Ils

sont aussi capables de travailler dans des zones bornées tout en réduisant le temps de cycle nécessaire et en maximisant la performance de la machine.

Le logiciel iSO SYNC peut s'utiliser soit avec LOADMASTER α100 soit avec LOADEX 100 et permet le transfert rapide des informations liées à la tâche depuis l'ordinateur central vers la chargeuse ou à la pelle. Les données sur le chargement sont renvoyées vers l'ordinateur à la fin de la tâche.

Aussi au salon bauma, il y aura la possibilité de voir le nouveau LIFTLOG 1000



– un système de pesage avec un niveau de précision de 0.5%, conçu spécifiquement pour les chariots élévateurs.

Source: RDS Technology Ltd

 A3.642

Système de pesage embarqué pour chariot élévateur

Modèle Liftlog 1000

Haute précision à prix abordable!

RDS TECHNOLOGY
TRUCK POSITIONING GROUP



Informations affichées :

- Précision de 0,5% de la capacité du chariot élévateur
- Écran couleur tactile, facile d'utilisation
- Peut aussi être équipé d'une imprimante

Venez nous rencontrer à **EXPO GRANDS TRAVAUX**
BOULEVARD DE LA GARE
22 & 23 avril, Montréal
 kiosque #3111

1-800-363-8727

INNOTAG

INDUSTRIEL

2080 Rue Pierre-Louis-La Tourelle, Beloeil, QC J3G 6S8 • 450-464-7427
www.innotag.com •  /innotagdistributionsinc

GEOROCFOR INC

ACCESSOIRES

FORAGE SIMPLIFIÉ

Innovation | Qualité | Flexibilité



Xs Drill[®]
Système de forage multi-terrains
Accessoires de forage

MANUFACTURIER DE MATERIEL DE FORAGE

LES PRODUITS DE **GeoRocFor** SONT UTILISÉS POUR LES TRAVAUX DE GÉNIE CIVIL, DE FONDATIONS, DE PUIITS ARTÉSIENS, DE MINES ET DE TUNNELS

bauma 2016
11-17 avril, Munich
HALL C2.214

www.georocfor.com

Expérimentez de nouveaux niveaux de traction avec la plaque vibrante réversible marche avant LG 504!

Découvrez la LG 504, la dernière venue dans la famille des plaques vibrantes réversibles marche avant Atlas Copco. Cette machine fournit une traction impressionnante, en particulier sur les sols humides, grâce à sa fréquence, sa force centrifuge et son amplitude plus élevées. Les nouveaux modèles sont plus ergonomiques et offrent un accès plus aisé pour la maintenance et l'entretien. La LG 504 de poids moyen est équipée d'un indicateur de compactage qui aide l'utilisateur à faire le travail correctement du premier coup!

Les nouveaux modèles sont en mesure

de procéder au compactage en profondeur des sols granuleux et offrent une excellente traction. Comme toutes les plaques vibrantes réversibles marche avant, ils se présentent comme un complément ou une alternative aux rouleaux pour le compactage des sols dans les espaces confinés.



La conception de la LG504 reprend celle de la famille des plaques réversibles LG : plus moderne, plus performante et avec un impact réduit sur l'opérateur.

La vitesse élevée et la conception équilibrée contribuent à une manipulation

aisée, même sur les surfaces irrégulières. La poignée à amortissement des vibrations permet de maintenir les vibrations mains/bras à un niveau faible. Tout cela combiné à une meilleure ergonomie générale permet à l'utilisateur de travailler pendant

Certains articles sont accompagnés de séquences vidéo que vous pouvez visionner sur www.infrastructures.com

Surveillez le logo



ROTOTILT

FAIRE PLUS... AVEC MOINS

Développez vos affaires avec moins de mains-d'œuvre, moins d'équipement et moins de mouvements de machine. Multipliez les types de projets que vous pouvez faire avec l'excavateur équipé d'un Rototilt et travaillez dans des espaces serrés où d'autres ne peuvent pas.

De l'excavation générale au remplissage, et tout ce à quoi vous pouvez penser... Rototilt deviendra votre machine à faire de l'argent.



Nous serons présents à

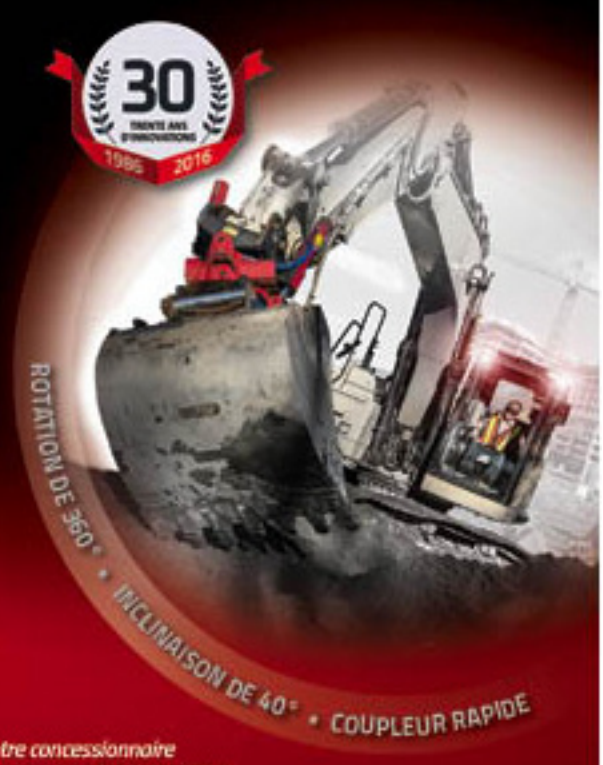
L'EXPO GRANDS TRAVAUX

KIOSQUE #4038



Parlez à votre concessionnaire ou appelez-nous au : (519) 754-2195

Pour entendre ce que les clients Rototilt disent aller sur... rototilt.ca



youtube.com/RototiltNorthAmerica

de longues périodes de manière plus efficace tout en restant concentré sur le travail à accomplir. Les semelles inférieures fabriquées en acier Hardox 400 rendent les plaques vibrantes résistantes à l'usure et plus légères. La conception intelligente autonettoyante permet de prévenir le blocage des roches entre la plaque et le cadre.

Un meilleur accès au réservoir et au système de tension de courroie facilite l'entretien. L'orifice présent sur l'avant permet également de procéder à un remplacement de l'huile du boîtier excentrique. La pompe hydraulique est en prise directe sur le moteur ce qui réduit fortement le risque d'impacts.



L'indicateur de compactage (offert en option) de la LG 504 aide à économiser du temps et de l'argent. Un système de voyants lumineux clair et simple indique quand le niveau de compactage est suffisant. En outre, cette option permet de réduire le risque de sur-compactage, qui peut conduire à des résultats finaux insatisfaisants et provoquer une usure inutile de la machine.

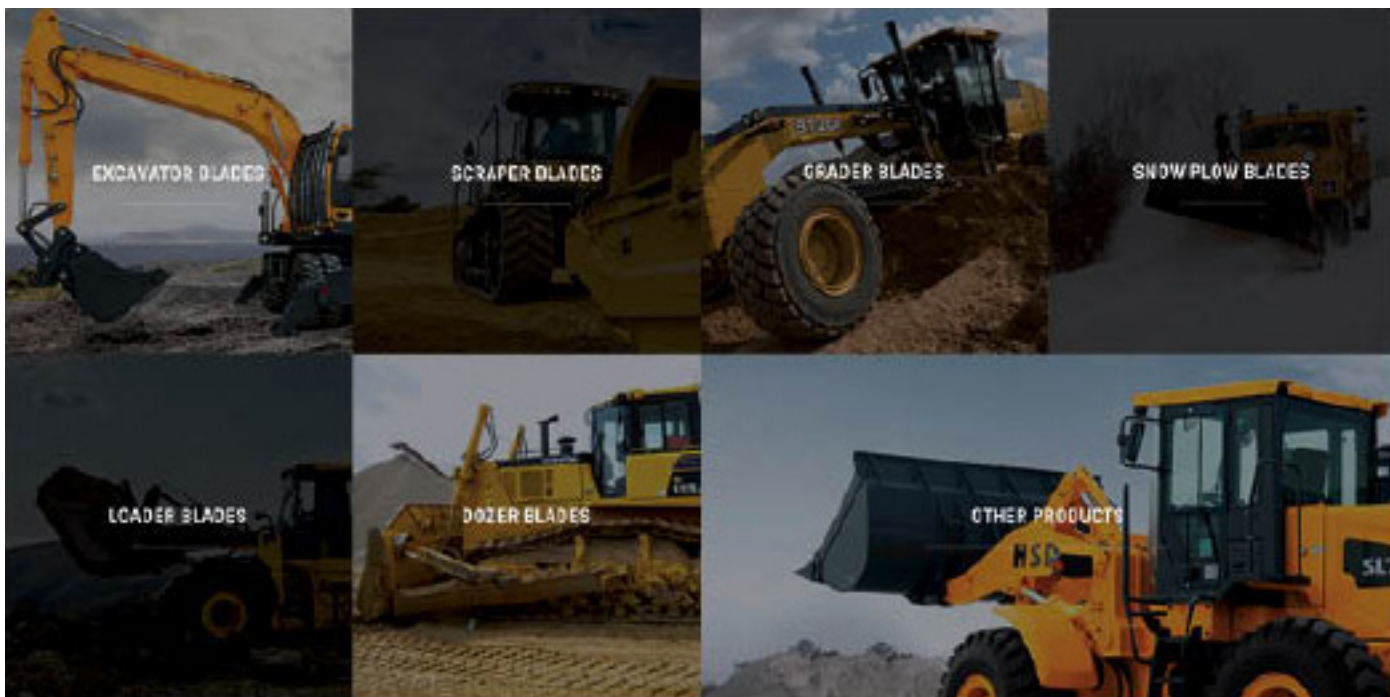
Venez nous rendre visite au salon bauma et découvrez la LG 504, la dernière venue dans la famille des plaques vibrantes réversibles marche avant.

Source: Atlas Copco
Atlas Copco MCT GmbH  FS 1108

Annoncez dans la seule revue qui rejoint l'ensemble de votre clientèle cible partout au Canada!



La trousse média 2016 est maintenant disponible sur le site web www.infrastructures.com



VBL™ ValleyBlades LIMITED



www.valleyblades.com • Communiquez avec votre distributeur local des produits VBL

Nouveaux chargeurs Doosan à entraînement hydrostatique

Les nouveaux DL200-5 et DL200TC-5 (porte-outils) sont les premiers chargeurs articulés Doosan équipés d'un entraînement hydrostatique, au lieu de la traditionnelle transmission à convertisseur de couple.

Les chargeurs sur roues de série «5» munis d'un moteur diesel conforme aux normes Tier 4 final (T4f), remplacent les modèles de série «3». Ces nouveaux modèles offrent de nombreux avantages, notamment l'économie de carburant, le confort de l'opérateur, la simplicité d'entretien et la durabilité.

Comme c'était déjà le cas avec les anciens modèles, les clients auront le choix entre 2 bras de levages. Le DL200-5 offre de série un bras de levage à barre trapézoïdale idéal pour le creusage, le levage

d'objets lourds et les tâches générales pouvant être requises sur un chantier de construction. Le DL200TC-5, quant à lui, propose un dispositif de levage à tringlerie parallèle permettant à l'opérateur de conserver la charge à niveau pendant toute l'opération. Dans les deux cas, ces chargeurs sont associées à un godet d'une capacité de 2 m³.

Les chargeurs DL200-5 et DL200TC-5 offrent le choix entre 3 modes de puissance, afin d'ajuster le régime maximal en fonction de leurs besoins. L'une des caractéristiques uniques du système d'entraînement hydrostatique est que le régime du moteur n'est pas directement lié à la vitesse de déplacement de la machine. Ainsi, la vitesse de déplacement maximale n'est jamais affectée, quel que soit le régime sélectionné.

Les opérateurs des chargeuses à roues Doosan DL200-5 et DL200TC-5 peuvent ajuster facilement la force de traction en fonction des conditions du chantier, afin de

réduire le patinage des roues et d'assurer une meilleure efficacité lors du creusage, de l'empilement ou du chargement.

La nouvelle fonction de gestion de la vitesse permet d'utiliser le plein régime du moteur, afin d'optimiser les performances du bras de levage ou d'un accessoire hydrauliques, tout en définissant avec précision la vitesse de déplacement maximale de la machine grâce à 7 niveaux en première, et ce, jusqu'à un maximum de 14,5 km/h.

Doosan a ajouté un dispositif d'extinction automatique du moteur à ses nouveaux chargeurs afin d'aider les propriétaires et les opérateurs à économiser du carburant lorsque la machine est inactive. L'opérateur peut définir la durée du ralenti avant l'extinction automatique entre 3 et 60 minutes. Lorsque cette fonction est activée, le moteur de la chargeuse s'éteindra automatiquement dès que la durée du ralenti choisie est dépassée.

Parmi les améliorations apportées dans

Depuis 1995,
InfraStructures
est la référence de l'industrie



AORS
PROFESSIONAL KNOWLEDGE. PRACTICAL EXPERIENCE.

Foire municipale des Travaux publics de
2016

Au-delà de 200 exposants • Tirages
Démonstrations d'équipement • Sites exceptionnels

Accueillie fièrement par



NIPISSING
ROAD ASSOCIATION



West Nipissing Quest
Joie de vivre

Réservez votre kiosque
dès aujourd'hui !
www.aors.on.ca

1^{er} et 2 juin 2016
Nipissing Ouest, Ontario



VTC MFG



Le poids pour la traction
La puissance pour la poussée

Poids : 10 000 lb +
Puissance : 100 HP

Appelez-nous pour plus d'informations 450-379-5387
2430 rue Principale, St-Paul-d'Abbotsford, QC J0E 1A0
www.vtcmfg.com

la cabine, on retrouve une colonne de direction réglable améliorée, qui améliore le dégagement aux jambes et l'espace au sol tout en étant plus facile à utiliser. De plus, une nouvelle jauge de consommation de carburant affiche la consommation en temps réel de la machine sur un écran ACL couleur. Le clavier situé au tableau de bord a également été mis à jour, afin d'être plus lisible et de simplifier les ajustements et le nettoyage. La visibilité dans la cabine et autour de la machine a également été améliorée. Enfin, de nouveaux feux arrière à DEL offrent une meilleure visibilité, surtout sur les chantiers nocturnes.

Les DL200-5 et DL200TC-5 sont également dotées de rétroviseurs chauffants pour faire fondre la neige et le givre, d'un pare-soleil et d'une caméra de marche arrière optionnelle. L'image de la caméra s'affiche sur l'écran ACL, donnant une visibilité claire de ce qui se trouve derrière la machine.


Plusieurs mises à jour ont été apportées



pour simplifier l'entretien, y compris l'ajout de ports d'échantillonnage d'huile supplémentaires simplifiant les procédures d'entretien de prévention. De plus le tableau de bord affiche maintenant les pressions de différents liquides, ce qui permet à l'opérateur de vérifier les niveaux de l'intérieur de la cabine.

La polyvalence est importante pour les propriétaires de chargeuses à roues travaillant sur les chantiers. Les DL200-5

et DL200TC-5 sont compatibles avec le coupleur hydraulique rapide optionnel qui permet de changer rapidement les accessoires non hydrauliques comme les godets (à usage général, pour matériaux légers ou multiusages) et les fourches à palettes.

Source: Doosan Infracore Construction Equipment America
Doosan Benelux S.A.  FM.612/3

ROBITAILLE EQUIPEMENT INC. *L'excellence d'un service*
 1460, rue de Robitaille, Saint-Augustin-de-Desmaures (Québec) G3A 0P3
 Téléphone : 514 333-1111, 1-866-850-5505
 Fax : 514 333-1112, 1-866-850-5505

Spécialiste Produits d'attelage et sol Pièces et équipements à usage

PRODUIT EFFICACE POUR L'ENTRETIEN DES ROUTES

SYSTÈME BX 500

Produit provenant de Suède
 Matériel trempé à 500 Brinell

Distributeur autorisé de **BOROX**

EXPO
 GRANDES TRONCALIK
 22 & 23 avril, Montréal
 kiosque #5008

GRANDEURS

Couteau demi-fêche	1/2" - 3/4" - 4" - 126"
	5/8" - 1 1/4" - 6" - 126"
	3/4" - 1 1/4" - 8" - 144"
	1 1/8" - 2 1/4" - 18" - 144"

(418) 650-5505 | 1 866 650-5505
 Téléc. : (418) 658-5505
www.equipementrobitaille.com

Nous fabriquons ici au Québec tous les outils de démolition :

**TRAMAC
 ALLIED
 STANLEY
 H.P.K.
 RAMMER
 FURUKAWA
 TELEDYNE
 OKADA
 MELROE-BOBCAT**

GÉOROCFOR
 ACCESSOIRES INC.

(819) 569-4207

www.georocfor.com
roger@georocfor.ca

105 Joseph-Robertson, Sherbrooke, QC J1L 2W7

Première mondiale pour le nouveau système d'outils d'attaque au sol Combi Wear Parts

À l'occasion du salon bauma qui se déroulera du 11 au 17 avril prochain à Munich en Allemagne, Combi Wear Parts présentera pour la première fois son nouveau système d'outils d'attaque au sol C-REX. C signifie « construction » et indique le segment de marché auquel s'adresse ce système. Le système est conçu pour les pelles de 12 à 45 t et les chargeurs sur roues de 12 à 55 t.

« Il y a peu de différence entre C-REX et les pièces Combi, même si ces derniers concernent également le segment de marché "construction", commente Sacha de Bilderling, directeur commercial chez Combi Wear Parts. « C-REX a conservé les bonnes propriétés des pièces Combi, mais nous avons beaucoup amélioré.



Nous avons, par exemple, développé un verrouillage mécanique unique avec une seule pièce qui facilitera le montage et le démontage des dents.»

C-REX a été délibérément conçu avec l'accent mis sur la facilité d'utilisation et sur l'économie globale d'utilisation. Des dents plus longues assurent un plus grand pourcentage de matériau d'usure qu'auparavant. C-REX est également moins

sensible à l'usure, ce qui signifie une durée de vie plus longue des adaptateurs et les utilisateurs peuvent ainsi économiser des coûts pour l'entretien et le remplacement de ces derniers.

« Nous avons pendant un certain temps testé différents concepts concernant un nouveau système d'outils d'attaque au sol. Nous nous sommes basés sur quatre critères essentiels : amélioration de

Vous trouverez d'autres nouvelles de l'industrie, sur www.infrastructures.com

TRAVAILLEZ
DANS LE
CONFORT
DES SIÈGES Grammer

**LES SIÈGES HORS ROUTE PRÉFÉRÉS
PARTOUT DANS LE MONDE!**

CONÇUS POUR LE CONFORT ET LA SÉCURITÉ



812



MSG 85/72H



MSG 65/53H



ST-STANISLAS / ALMA / QUÉBEC / MONTRÉAL / CANDIAC / SHERBROOKE / TORONTO

DISPONIBLE CHEZ ADF DIESEL

ADF Diesel offre une gamme complète de sièges pour différentes applications telles que la construction et la manutention.

APPELÉZ-NOUS POUR COMMANDER

1 (855) ADF-7770

www.adfdiesel.com



ALLU, «The Rolling Stone»

l'économie globale, facilité d'utilisation, fiabilité, et respect de l'environnement», explique Niclas Wechselberger, respon-



sable technologie et développement chez Combi Wear Parts.

L'ensemble de la production du C-REX, comme celle de ProClaws et de Combi parts se fait désormais sous un même toit, dans la fonderie de Combi Wear Parts à Ljungby, en Suède.

Source: Combi Wear Parts AB



ALLU présentera à bauma les plus récentes évolutions des équipements et godets cribleurs broyeurs.

Le nouveau système breveté TS permet d'avoir deux granulométries différentes sur un même godet juste en repositionnant les marteaux. Un seul godet peut couvrir plusieurs applications sans coûts et investissements supplémentaires.

Le tout nouveau système ALLU Dare (Data Reporting system) permettra d'obtenir un rapport sur l'activité de l'équipement ainsi qu'une estimation de la production horaire. Avec le système Dare, le client peut affiner les coûts, la rentabilité du chantier et ainsi estimer de manière plus précise les nouveaux projets et chantiers.

Le plus gros godet cribleur broyeur du monde. Les godets ALLU série M ont suscité beaucoup d'intérêt dans les processus industriels et l'industrie des mines et carrières. Le godet ALLU M peut équiper les pelles de 50 t à 160 t et les chargeurs de 30 t à 90 t.

Source: ALLU Finland Oy



FN.718/2 / FN.619/7



Contrôles véhiculaires

Protek

Peu importe la combinaison de carburant que vous utilisez pour votre camion poids moyen ou poids lourd - **CNG, LNG, LPG, Diesel** - **Aqua-Hot** a un système **WORK READY** pour votre application.



DISTRIBUTEUR EXCLUSIF DES PRODUITS



Aqua-Hot.

AU QUÉBEC

On a la solution pour vous!
514-360-6367

VANNER LIFELINE
KUGSMANN
InPOWER the systems people
Aqua-Hot.

INTERMOTIVE Prestolite
SWS
WELDON
MELITA Trading de Charge

1020 Rue des Cheminots Terrebonne, QC J6W 6M2

Trackless

VEHICLES

SERIES 6 MUNICIPAL TRACTOR

- Mode travail / déplacement (Work / Travel Mode)
- Réduit la consommation de carburant de 50%
- Permet d'économiser jusqu'à 4000 \$ par année
- Réduit les émissions de CO2 de 17 000 lb par année
- Moteur Cummins turbodiesel Tier 3 de 115 hp
- Commande ergonomique des fonctions par joystick
- Circuit hydraulique à commande électronique
- Cabine ergonomique et spacieuse offrant une excellente visibilité dans toutes les directions











(514) 348-7351 • www.tracklessvehicles.com

Bomag présente la 5^e génération de ses rouleaux monocylindres

À l'occasion de bauma 2016, Bomag présentera ses nouveaux rouleaux monocylindres de 11 t à 26 t, le 12 t venant désormais compléter la gamme de produits dédiés au terrassement.

Avec des moteurs ultra modernes et une régulation intelligente, les machines ouvrent de toutes nouvelles possibilités en matière d'efficacité et de convivialité. La fonction Ecomode réduit la consommation en carburant tout en conservant la puissance de compactage. La fonction Ecostop, proposée en option, permet de limiter l'usure tout en économisant du carburant. Ces fonctions énergétiques intelligentes génèrent des économies. En réduisant le nombre d'heures de travail effectif des



machines, le prix de revente de celles-ci est plus important.

Les modèles BW 213, 219 et 226 sont dotés du système Variocontrol (BVC), le système de compactage de Bomag à régu-

lation automatique. Un nouveau concept d'utilisation astucieux permet à l'opérateur de mieux profiter des avantages du Variocontrol. Un seul sélecteur intégré à l'accoudoir est désormais nécessaire pour tous les réglages. En mode manuel, l'opérateur choisit lui-même l'amplitude alors que le mode automatique s'appuie sur les valeurs EVIB saisies par ce dernier. Le système Variocontrol régule alors l'amplitude. Grâce aux symboles clairs sur le tableau de bord, le conducteur sait immédiatement s'il se trouve en mode automatique ou manuel et voit précisément la fin du compactage.

Le système Variocontrol transmet automatiquement l'énergie optimale et le conducteur garde toujours un parfait contrôle sur son travail. On évite ainsi le surcompactage et réduit le nombre de passages nécessaires pour des travaux plus productifs et de meilleure qualité.

Les ingénieurs de Bomag ont porté une attention toute particulière au confort et à l'ergonomie de travail lors de la conception des rouleaux monocylindres. Le tableau de bord a été encore amélioré pour plus de convivialité et de clarté. Le petit volant et la colonne de direction réglable sont garants d'une excellente visibilité sur le cylindre. La spacieuse cabine conducteur est dotée d'une grande surface vitrée.

Les intervalles d'entretien prolongées, la bonne accessibilité aux points d'entretien et les nombreux composants exempts de maintenance garantissent une haute disponibilité de la machine à moindre coût.

Source: BOMAG GmbH  FS.1009

Wacker Neuson Group à bauma 2016

Wacker Neuson Group présente au salon bauma 2016 tout un univers passionnant de nouveaux produits, de solutions et d'une large gamme de services et de prestations.

Les marques Wacker Neuson et Kramer seront représentées sur un stand de 5300 m². Les visiteurs pourront découvrir de plus près l'«univers Wacker Neuson» grâce à des



démonstrations d'engins en pleine intervention et des surfaces réservées à l'action.

«Nous ne souhaitons pas pour le moment lever le voile sur toutes les nouveautés que nous présenterons à bauma. Il faut tout d'abord souligner que nos ingénieurs ont travaillé intensément à l'amélioration des produits et au développement de nouveautés afin de répondre précisément aux attentes des clients et pouvoir ainsi leur offrir une réelle plus-value», déclare Martin Lehner, directeur du service technique de Wacker Neuson Group. «Les clients qui souhaitent visiter notre stand, peuvent déjà se réjouir à l'idée de découvrir de nouvelles fonctions en termes de confort d'utilisation, de respect de l'environnement, de large domaine d'applications et de technologies innovantes.»

Les solutions alternatives dans le domaine des systèmes d'alimentation sont un thème central pour les deux marques. Wacker Neuson présentera les pilonneuses électriques AS30e et AS50e dotées d'un système de propulsion amélioré. Les pilonneuses vibrantes font partie de la série Wacker Neuson «zéro émission», parmi laquelle se classent également la chargeuse électrique sur pneus WL20e, le mini-tombereau («dumper») sur chenilles DT10e ou encore la mini-pelle 803 dual power.

Source: Wacker Neuson Group

 FS.1109-1209



EXPO
GRANDS TRAVAUX
ÉQUIPEMENT LOURD

**VENEZ NOUS VOIR AU
KIOSQUE 6026**



**22 & 23
AVRIL
2016**

Tassez-vous!

Manufacturier d'équipements de déneigement et de déglacage

19 rue Côté, Mercier, QC, J6R 2B9 - Tél.: (450) 691-2967 Fax: (450) 691-2830



w-cote.com

Un marché à reconquérir

Jacques Duval

Au chapitre des ventes, le défunt GLK n'a pas connu le même succès que ses rivaux BMW X3 et Audi Q5 qui sont produits annuellement à environ 150 000 unités. Dévoilé en 2008 en Europe et en 2010 en Amérique du Nord, le GLK s'est écoulé à seulement 650 000 exemplaires de par le monde. Plus petit et moins confort-

de plus que l'ancien GLK. Cet allongement du châssis procure un meilleur volume de chargement et d'habitabilité. La longueur accrue des portières facilite également l'entrée et la sortie aux places avant et arrière. Le coffre à bagages est désormais l'un des plus grands de la catégorie et la banquette arrière divisée en 3 sections



Déclassé par BMW et Audi dans un segment que Mercedes-Benz a pratiquement inventé en introduisant le ML en 1998, le temps était venu pour la marque de Stuttgart de passer à l'attaque afin de reconquérir le marché des VUS. D'entrée de jeu, le plan de Mercedes-Benz a consisté à rebaptiser l'ensemble de ces VUS à partir des berlines dont ils sont dérivés. Ainsi, le GLA est le prolongement de la berline CLA, le GLE de la Classe E et le GLS de

table que ses rivaux teutons et les modèles américains comme les Lincoln MKC et le nouveau Cadillac XT5, les jours du GLK étaient comptés depuis le lancement de son petit frère GLA l'an dernier.

L'arrivée du GLC devrait permettre à Mercedes-Benz d'augmenter ses parts de marché, surtout qu'une toute nouvelle Classe C familiale vient épauler les GLC et GLA dans les salles d'exposition de Mercedes-Benz en 2016. La Classe C

facilite le transport des objets longs, sans nuire au confort des passagers.

À l'intérieur, les habitués de la dernière Classe C ne seront pas dépaysés par le tableau de bord du GLC qui est quasiment identique à celui de la berline avec ses 3 bouches de ventilation en plein centre et le gros boudin du volant à base plate. La présentation est somptueuse, l'ergonomie est réussie et les matériaux sont de belle facture. La sellerie en cuir est accueillante



la Classe S. Quant au GLK, il devient le GLC pour identifier ses liens consanguins avec la Classe C avec laquelle il partage sa plate-forme. Les stylistes ont aussi profité de l'occasion pour insuffler un look plus dynamique à une carrosserie qui était devenue vieillotte par rapport aux dernières créations de Mercedes-Benz.

Wagon donnera la réplique aux BMW Série 3 Touring et Volvo V60. Face à cette avalanche de nouveautés, il est assuré que les acheteurs de Mercedes-Benz auront l'embarras du choix.

Un habitacle cosu

L'empattement du GLC mesure 12 cm

et les garnitures qui mêlent le métal brossé et des boiseries authentiques sont fort élégantes et agréables au toucher.

Par contre, il y a quelques irritants dont le design de l'écran ACL qui semble s'inspirer des premières tablettes Android. Non rétractable et bien en vue aux yeux des passants, cet écran lance une invi-

tation aux voleurs! Quant au système multimédia, la combinaison d'un pavé tactile et d'une mollette directionnelle sur la console complique le fonctionnement de certains accessoires, mais on s'habitue vite si on a des prédispositions pour les jeux vidéo! Sophistiqué, le pavé tactile permet d'utiliser les doigts tout comme sur une tablette pour balayer l'écran, le pincer pour agrandir l'image et écrire à la main.

Un quatre cylindres

Depuis ses débuts en 2010, le principal reproche qu'on adressait au GLK était l'absence d'un moteur 4 cylindres à essence alors qu'il était équipé d'un V6 de 3,5 l. La version 300 du GLC corrige cette



erreur du passé en offrant un L4 turbo de 2,0 l. Développant 241 chevaux et un couple de 273 lb pi à partir de seulement 1300 tr/min, il permet des accélérations franches et de tracter une remorque de 1558 kg. La venue d'une transmission automatique à 9 rapports et le système de démarrage/arrêt ECO a permis de réduire la consommation par rapport au modèle précédent. Au Canada, seule la version 4MATIC à traction intégrale est proposée



alors qu'aux États-Unis une configuration à 2 roues motrices est aussi offerte.

Plus tard en 2016, un GLC 250d animé par un L4 turbodiesel devrait être inscrit au catalogue. Quant au modèle hybride branchable à venir, le GLC 350e, il comblera un L4 à essence de 2,0 l et un moteur électrique pour une puissance combinée



Fiche Technique

Mercedes-Benz GLC

Type :	utilitaire sport intermédiaire
Moteur :	L4 2,0 l – 16 soupapes, à turbocompresseur
Puissance - Couple :	241 hp @ 5500 tr/min, 273 lb pi @ 1300 - 4000 tr/min
Transmission :	automatique 9 rapports
Direction :	à crémaillère, assistance électrique
Suspension :	av. indépendante / arr. indépendante
Freins :	av. disque / arr. disque – ABS
Accélération 0-100 km/h :	7,5 s



	Mercedes GLC	Audi Q5	BMW X3
Empattement :	287 cm	281 cm	281 cm
Longueur :	466 cm	464 cm	465 cm
Largeur :	189 cm	190 cm	188 cm
Hauteur :	164 cm	166 cm	166 cm
Poids :	1735 kg	1850 kg	1882 kg
Puissance :	241 hp	220 hp	241 hp
Pneus de série :	235/55R19	235/60R18	245/50R18
Réservoir de carburant :	73 l	75 l	67 l
Capacité de remorquage :	1588 kg	1 850 kg	750 kg

de 320 chevaux. L'autonomie annoncée est de 34 km en mode tout électrique.

Sur la route

En conduite normale, la majorité du couple moteur est dirigé aux roues arrière par le système 4-ETS. Cette répartition variera automatiquement en fonction de l'adhérence. Même s'il est moins lourd de 80 kg que le GLK, le GLC a une légère tendance au sous-virage et vire moins à plat qu'un BMW X3 ou un Audi Q5. Mais qu'importe, les systèmes d'aide à la conduite procurent un comportement routier qui ferait pâlir d'envie plusieurs berlines de luxe.

Un autre point fort du GLC comparative-

ment au GLK est sa douceur de roulement. La souplesse des éléments suspenseurs et l'accroissement de l'empattement lissent les imperfections de la chaussée comme nul autre véhicule de sa catégorie. De même, le silence de roulement fait des progrès importants grâce à une insonorisation plus poussée et des pneus de série à profil plus haut sur le modèle de base.

Pour rehausser la tenue de route et l'apparence du véhicule, l'ensemble AMG comprend des pneus à profil bas et une suspension plus ferme.

Nominations

Robitaille Équipement Inc. est fier d'accueillir **Alain Laverdière** au sein de son équipe de représentants. Monsieur Laverdière possède une solide expérience au niveau des ventes, du service à la clientèle, spécifiquement dans le domaine des pièces d'usure pour l'excavation et des pièces et équipements pour le déneigement.



Il assurera un support à notre équipe de représentant et contribuera au développement des affaires à travers la province de Québec.

Nous souhaitons le meilleur des succès à monsieur Laverdière dans ses nouvelles fonctions.

Robitaille Équipement participera à EXPO Grands Travaux qui se tiendra au Stade olympique de Montréal, les 21 et 22 avril 2016.

Source: Robitaille Équipement Inc.



Annoncez votre équipement à partir de

\$75
plus taxes

Rejoignez plus d'acheteurs de machinerie partout au Canada qu'avec n'importe quel magazine de l'industrie



OFFERT À PRIX DE LIQUIDATION
près de 40 000 \$ d'économie.

Freightliner 2015 neuf 114SD avec Detroit DD-13 (450 HP), transmission automatique Allison, essieu relevable, suppresseur 3800 pcm, Pompe à pression 54 gpm (3000 psi), 2100 gallons débris / 1300 gallons eau, porte arrière pleine grandeur avec barrière hydraulique, flèche d'aspiration télescopique 8" diamètre avec extensions, dompeur, plaque en SS au fond de la citerne à débris.

Téléphone: 1-819-350-2634



CAMION COMBINÉ HYDRO-EXCAVATEUR

Jocelyn Hogue, président et coactionnaire de Toitures Hogue inc., de Blainville au Québec, a été élu, le vendredi 22 janvier dernier, président du Conseil d'administration de l'**Association des Maîtres Couvreur du Québec (AMCQ)**. Monsieur Hogue succède ainsi à Jean-Yves Brunet, vice-président de Couvertures West-Island inc, de Pointe-Claire. Ce dernier continuera à siéger au sein du conseil d'administration de l'Association, à titre de président-sortant.



Dans ses nouvelles fonctions, Jocelyn Hogue pourra également compter sur l'appui et sur l'expertise de Sébastien Pelletier, de Basco Couvertures, de Laval, élu vice-président ainsi que sur le soutien de Steve Raymond, de l'entreprise J. Raymond Couvreur et fils inc., de Mirabel, élu à titre de secrétaire-trésorier.

L'équipe d'administrateurs de l'AMCQ pour l'année 2016 est complétée par Carl Fleury (Toitures Gilles Veilleux Itée), Marco Vaillancourt (Toitures Raymond et associés inc.), Pascal Lapierre (Lacasse et fils Maîtres Couvreur), Richard Lacombe (Toitures Quatre Saisons inc.) Jacques Veilleux (J. Veilleux et fils), Marc Brault (Toitures Omer Brault inc., Hardeep Bhuller (Groupe IRC), membre du bureau de Contrôle, et Denis Lefebvre (Tremco), membre associé.

Source: Association des Maîtres Couvreur du Québec



Compresseur à air SULLIVAN modèle D900Q, moteur diesel Cat 3306.

Prix sur demande
Accessoires Outillage Limitée
Téléphone: 1-800-461-1979



Compresseur à air SULLIVAN modèle D250 Q, moteur diesel John Deere.

Prix : 9500 \$
Accessoires Outillage Limitée
Téléphone: 1-800-461-1979



Camion GMC T8500 2009 NEUF, MTC 37 000 lb, essieu avant 14 000 lb / arrière 23 000 lb.

Prix : 71 500 \$
Accessoires Outillage Limitée
Téléphone: 1-800-461-1979



Camion AUTOCAR Xpert 2014 NEUF, MTC 33 000 lb, conduite double.

Prix sur demande
Accessoires Outillage Limitée
Téléphone: 1-800-461-1979

InfraStructures

rejoint plus d'utilisateurs de machinerie lourde et d'équipement spécialisé que toute autre revue au Canada.

La trousse média est disponible sur le site web www.infrastructures.com



LARUE

Le choix des professionnels pour l'équipement spécialisé



Paveuse LeeBoy 8515C



Paveuse LeeBoy 8816B

DISTRIBUTEUR DES PRODUITS

LeeBoy

POUR LE QUÉBEC, ET LES PROVINCES MARITIMES

Chez J.A. Larue Inc., vous trouverez une vaste gamme de machinerie spécialisée pour la construction ou l'entretien des routes.

Une nouvelle dimension au jeu de la location

La nature propre à la machinerie spécialisée de LeeBoy ajoute une nouvelle dimension à la location conventionnelle d'outillage.

En effet, LeeBoy vous fait bénéficier du support technique offert par son distributeur autorisé LeeBoy et J.A. Larue Inc.

En louant chez J.A. Larue, vous n'aurez pas de surprise – vous aurez le bon équipement sur le chantier quand vous en aurez besoin et vous en saurez le coût avant que l'équipement arrive sur le chantier.



Epandeur à colasse Rosco Maximizer III



En inventaire!

Niveleuses LeeBoy 635 et 665

LARUE

1-877-658-3013

QUÉBEC (siège social)
680 rue Lamoignon, Québec

LAVAL
2327 rue Michel, Laval

MONCTON
485 Venture Dr, Moncton



Balal Challenger III, démo, stock

service d'urgence-pièces 24/7 • www.jalarue.com

PLUS DE 500
ÉQUIPEMENTS
SUR LE WEB!

Pascolift
Equipment Inc.

WWW.PASCOLIFT.CA

ÉQUIPEMENTS DE LEVAGE USAGE? ARRIVEZ GRATUITEMENT!

2587 rue Héral, Ste-Anne-de-la-Poste (Québec) J1S 9S4
info@pascolift.ca • 514.867.9554

CONCASSAGE
BOUTIN & Fils Inc.

1-888-452-5234
(819) 752-5234
Fax: (819) 752-4430

Licence RBQ: 1426-7628-17

Claude Boutin, cell: (819) 352-3000
Carl Boutin, cell: (819) 352-2000

995 boul. Pierre-Roux Est, Victoriaville, QC G6T 1T8

NORMAND
LA PERFORMANCE ATTACHÉE À VOS TRACTEURS

Souffleuses industrielles
Plus de 6 modèles disponibles
Souffleuses commerciales
Choix de 60 modèles de 48" à 112"
Souffleuses à trottoir
Largeur de 30", 54" et 60"
Epandeurs sel et sable
8 modèles disponibles

www.cienormand.com
Sans frais : 1-888-666-7626

UM
MACHINERIES MAHLEX

www.unimachineries.ca

2995 avenue Kepler
Québec QC G1X 3V4
418-658-5844

Niveleuses
2011 VOLVO G970
2008 VOLVO G960
avec aile de côté

2003 JOHN DEERE 770CH
avec aile de côté
Souffleuses à neige
VOHL 1988 et VOHL 1972

Nous parcourons le monde pour vous!
Comptez sur **InfraStructures**
pour vous tenir au courant des
nouveautés de l'industrie...

Agenda

NASTT's 2016 No-Dig Show
20 mars au 24 mars 2016
Dallas, TX États-Unis

2016 Quebexpo
22 mars et 23 mars 2016
Laval, QC Canada

World of Asphalt and AGG1
22 mars au 24 mars 2016
Nashville, TN États-Unis

Atlantic Heavy Equipment Show
7 avril et 8 avril 2016
Moncton, NB Canada

bauma 2016
11 avril au 17 avril 2016
Munich, Allemagne

Truck World
14 avril au 16 avril 2016
Toronto, ON Canada

Expo Grands Travaux
22 avril au 23 avril 2016
Montréal, QC Canada

Pacific Heavy Equipment Show
13 mai et 14 mai 2016
Abbotsford, BC Canada

Strive for Sustainability Solid Waste & Recycling Conference/Trade Show
15 mai au 18 mai 2016
Sagamore, NY États-Unis

IFAT
30 mai au 3 juin 2016
Munich, Allemagne

AORS Municipal Public Works Trade Show
1^{er} juin et 2 juin 2016
Sturgeon Falls, ON Canada

Ankomak 2016
1^{er} juin au 5 juin 2016
Istanbul, Turquie

Waste Expo 2016
7 au 9 juin (exposition); 6 au 9 juin 2016 (conférences)
Las Vegas, NV États-Unis

INTERROUTE&VILLE
14 juin au 16 juin 2016
Paris, France

World of Concrete Europe - Exhibition & Forum
6 septembre et 7 septembre 2016
Paris, France

DEMO INTERNATIONAL 2016
22 septembre au 24 septembre 2016
Maple Ridge, BC Canada

MineExpo
26 septembre au 28 septembre 2016
Las Vegas, NV États-Unis

IFAT India
28 septembre au 30 septembre 2016
Mumbai, Inde

Xplor 2016
5 octobre et 6 octobre 2016
Montréal, QC Canada

Offshore Energy Exhibition & Conference
25 octobre et 26 octobre 2016
Amsterdam, Pays-Bas

Exposition canadienne du déchet et du recyclage
9 novembre et 10 novembre 2016
Toronto, ON Canada

BAUMA China
22 novembre au 25 novembre 2016
Shanghai, Chine

BAUMA CONEXPO INDIA
12 décembre au 15 décembre 2016
Gurgaon/Delhi, Inde

CONEXPO-CON/AGG 2017
7 mars au 11 mars 2017
Las Vegas, NV États-Unis

SMOPYC
4 avril au 7 avril 2017
Zaragoza, Espagne





CONSTRUIRE ET PRÉSERVER LES INFRASTRUCTURES ROUTIÈRES

INTERROUTE & VILLE 2016

LE RENDEZ-VOUS
EUROPÉEN DE
LA COMMUNAUTÉ
ROUTIÈRE

14-16 JUIN

PARIS - PORTE DE VERSAILLES - HALL 1
WWW.INTERROUTE-VILLE.COM

TROIS PÔLES POUR RÉVÉLER LES MEILLEURES SOLUTIONS
DÉDIÉES AUX INFRASTRUCTURES ROUTIÈRES

200
EXPOSANTS

-  **CONCEVOIR
ET CONSTRUIRE**
-  **ÉQUIPER**
-  **PRÉSERVER
ET EXPLOITER**

DEMANDEZ VOTRE BADGE VISITEUR
SUR WWW.INTERROUTE-VILLE.COM
AVEC LE CODE : INTERROUTE16



SUIVEZ L'ACTUALITÉ DU SALON :



CONJOINTEMENT AU SALON



EMSOLUTIONS

CAT CONNECT



FLEET & EQUIPMENT



PROACTIVE



SERVICE



DÉVELOPPEMENT DURABLE



Pourquoi choisir EMSOLUTIONS?

- ▶ Économie de temps et d'argent
- ▶ Amélioration des processus opérationnels
- ▶ Optimisation de la performance
- ▶ Maximisation de la durée de vie de l'équipement



Accédez facilement en ligne à vos données d'utilisation.



Soyez informé grâce aux rapports comparatifs mensuels.



Soyez bien conseillé par nos spécialistes D-tech qui surveillent vos équipements.



Confiez aux professionnels de Hewitt le soin d'effectuer tous vos entretiens préventifs.



Optez pour le programme complet d'entretien et réparation et gardez le focus sur la gestion de votre entreprise.

Pour obtenir plus de détails, communiquez avec nous.

866 363-0108 | hewitt.ca



Service par Excellence