

SUPERFICIE DU LOT
 P-356
 CULTEVE 103 ACRES
 NON CULTIVEE 07 ACRES
 BOISEE 00 ACRES
 TOTALE 110 ACRES

PLAN DE LOCALISATION
 ECHELLE: 1/20 000
 REF. 21 177 N.E.
 21 177 N.E.

LEGENDE

Bruit, cour d'eau existant, pont, fosse existante, piquet, ligne de transmission, drainage souterrain, canalisation, canalisation existante, drains existants, piquets, changements de direction, bouches de débouché, diamètre des drains 4", 6", 8", 10", ligne de transmission de basse tension, ligne de transmission de moyenne tension, ligne de transmission de haute tension, ligne d'énergie électrique aérienne, souterraine, poteaux, supports, câbles, trais de bûche, conduite en PVC, conduite en fonte, zone bûche, bûches, zone bois, zone de rochers en surface, entrées, limites de lots

DESJARDINS, RÉSEUX, RÉSEUX, LENOY, OUELLETTE, PROVENCHER, TREMBLAY, INGÉNIEURS - CONSEILS

PROJET PRÉPARÉ POUR LE COMPTE DU MINISTÈRE DE L'AGRICULTURE DU QUÉBEC

LE 27 JUIN 1972

Direction du Ministère de l'Agriculture du Québec
 Génie

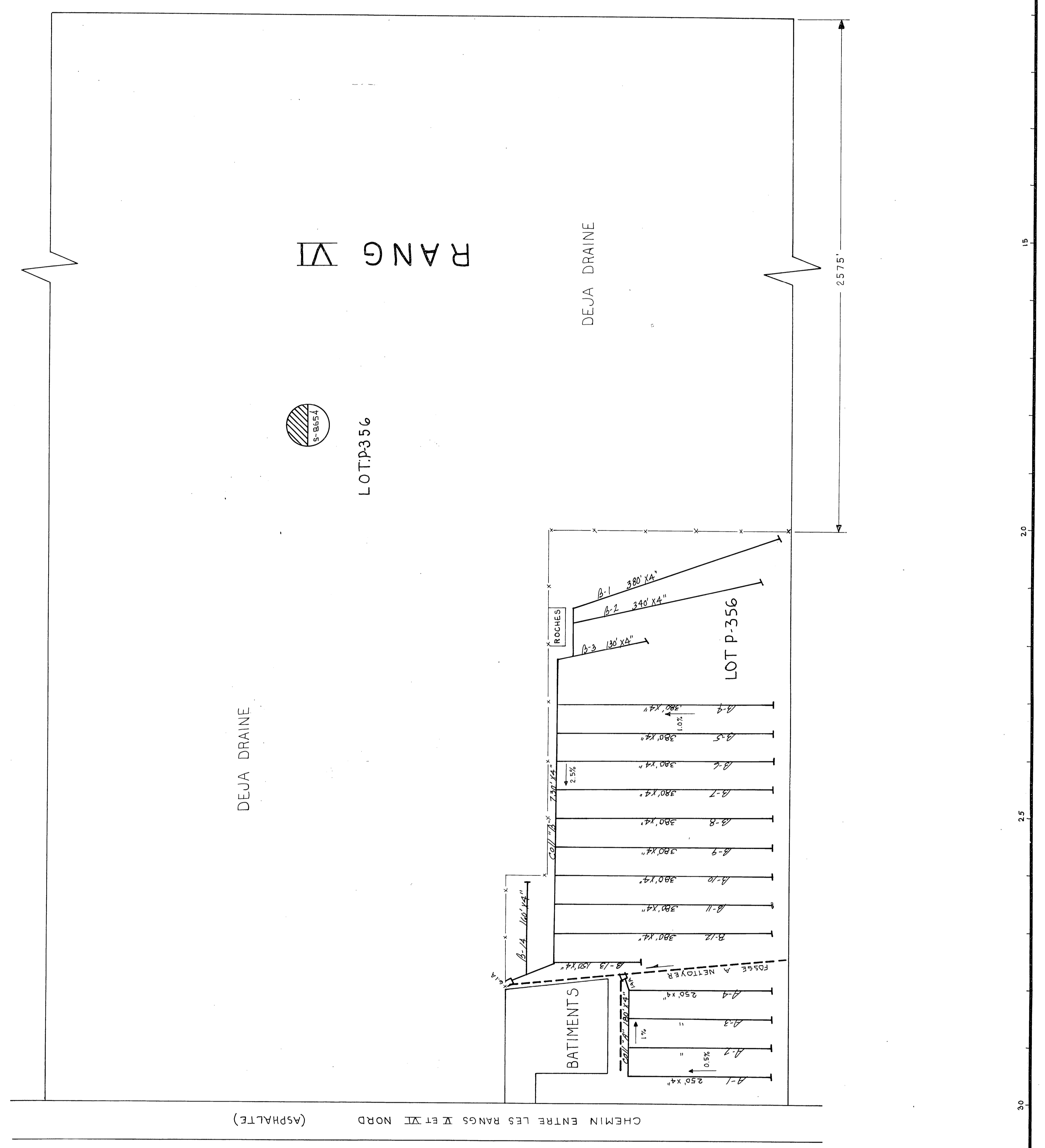
DRAINAGE SOUTERRAIN

FERME LAINE GOSSELIN
 LOT P-356
 RANG PANGCII
 MUNICIPALITE PARC ET BILLOIN DE GRANBOURNE
 COMTE MUNICIPAL COSGUELLER
 DISTRICT ELECTORAL BEAUCE NORD

PLAN No S-4 022-A FEUILLE 1 DE 1

APPROUVE POUR LE MINISTÈRE PAR *J. B. B...* LE 17 JUILLET 1972

DESIGNATION COLLECTEURS	DRAINS REQUIS (en pi.)		TUYAUX EN MATIERE PLASTIQUE	
	DIAMETRE (en po.)	en pi.	DIAMETRE (en po.)	en pi.
"A"	10	1180	10	1180
"B"	8	5310	8	5310
TOTALS	6430	6430	6430	6430
GRAND TOTAL	6430	6430	6430	6430



DEJA DRAINE

LOT P-356

DEJA DRAINE

BATIMENTS

CHEMIN ENTRE LES RANGS V ET VI NORD (ASPHALTE)

ROCHES

A-1 280' x 4"

A-2 280' x 4"

A-3 280' x 4"

A-4 280' x 4"

A-5 280' x 4"

A-6 280' x 4"

A-7 280' x 4"

A-8 280' x 4"

A-9 280' x 4"

A-10 280' x 4"

A-11 280' x 4"

A-12 280' x 4"

A-13 280' x 4"

A-14 280' x 4"

B-1 380' x 4"

B-2 340' x 4"

B-3 180' x 4"

2575'