

les petites annonces

Avis / Carrières et professions

progrès-dimanche

• 545-4014 SAGUENAY
• 668-4506 ALMA et les environs
• 679-3832 ST-FÉLICIEN et les environs

1051 BOUL. TALBOT
CHICOUTIMI - G7H 5C1

INDEX

HABITATIONS/IMMEUBLES
1 à 20

MOTORSISÉS
30 à 42

EMPLOI/ENSEIGNEMENT
50 à 63

MESSAGES PERSONNELS /AVIS 80 à 82

SPORTS/LOISIRS
60 à 69

DIVERS
90 à 101

TARIFS

En vigueur le 1er janvier 1992

PRIÈRES:.....30,00\$ / + taxes 7%
AVIS DE DÉCÈS:.....50,00\$ / + taxes 7%

	LE QUOTIDIEN	PROGRÈS-DIMANCHE
1 jour	5,93\$	7,75\$
2 jours	7,15\$	
3 jours	8,40\$	
4 jours	9,45\$	
5 jours	10,60\$	
6 jours	12,30\$	

Mots additionnels: 0,35\$
Caractères noirs: 1,00\$
Lettrage majuscule: 2,90\$
Encadrement: 2,90\$

No. de département: 50,00\$
Courrier expédié au frais de l'annonceur

Aucune facturation. /Acceptons les chèques / Cartes de crédit.

INFORMATIONS GÉNÉRALES

QUOTIDIEN
Aucune annonce classée ne peut être corrigée ou annulée après 11H30 la veille de parution. Aucune correction et annulation d'annonce ne seront acceptées le vendredi entre 8H30 et 13h30.

PROGRÈS-DIMANCHE
Aucune annonce classée ne peut être corrigée ou annulée après 16H30, le jeudi précédant la parution.

Nous nous réservons le droit d'accepter, de refuser ou d'annuler la publication de toute annonce pour toute raison jugée valable par la direction.

VOTRE ANNONCE EST INCOMPLÈTE?
Dès la première journée, veuillez lire attentivement votre annonce. En cas d'erreur, il faut nous en aviser le plus tôt possible car notre responsabilité se limite à la période comprise entre la première parution erronée et le premier jour ouvrable suivant cette parution. Nous sommes responsables que du montant facturé pour la période précitée.

HEURES D'AFFAIRES
8H30 à 12H00
13H30 à 16H30
du lundi au jeudi.
Vendredi de 8h30 à 16h00

Nous prenons les annonces classées au comptoir sur l'heure du midi.
Les annonces classées du Progrès-Dimanche, jusqu'au vendredi 12H00 précédant la publication.

03 Bâtisses commerciales
CHICOUTIMI, secteur commercial, immeuble résidentiel, revenu annuel \$30.000, tous loués, très bon état. Peut être transformé commercial en tout ou partiel. hauteur intérieure 10', 6.000 pieds carrés. \$139.000 négociable. Tél.: 678-9053.
LOCAL COMMERCIAL à partager, Boulevard Talbot à Chicoutimi. Idéal pour entreprise à propriétaire unique. Tél.: 543-7948.

04 Blocs appartements
ARVIDA: Bloc 6 logements, style condo, bien situé, revenu \$32.000,00. Tél.: 549-3847.
A VENDRE: bloc 6 logements, situé 373 Savard, Chicoutimi. \$155.000,00. Evaluation technique sur demande: \$155.000,00. Tél.: 690-3071.

05 Chalets à vendre
DEUX chalets chasse et pêche, 4 saisons, complet, lac des Commissaires ou Cascouilles. Tél.: 346-5307, 346-5644.
VALINOUET: Chalet suisse, 140 de Chamoni, \$55.000,00 Faites une offre. Tél.: 543-8096.

06 Chalets à louer
ANSE-ST-JEAN: à la semaine ou au mois. Tél.: 272-3074.
ANSE-ST-JEAN: près du Mont Edouard, idéal pour le ski. Tél.: 545-1894.
Chalet situé 15 minutes du Valinouet, lac Grenon, 3 chambres, tout équipé, à la semaine ou fin de semaine, tél.: 696-1127.
FALARDEAU: Lac Clair, meublé, à la semaine, au mois. Tél.: 673-3066.
LAC CLAIR, CHEMIN OUVERT A L'ANNEE, POUR L'HIVER SEULEMENT. PRES DE LA ROUTE, BORD DU LAC. MEUBLE, LIBRE IMMEDIATEMENT. TEL.: 549-4322, LAISSEZ MESSAGE.
VALINOUET: 1½ étage, sommet du village, idéal pour 6 personnes, disponible semaines de relâche, tél.: 696-1578, 673-4796.
VALINOUET, haut du village, pour 4 personnes. Tél.: 543-7040.
VALINOUET: départ et arrivée en ski sur la galerie, spécial sur semaine: \$10. par personne par jour, minimum 4 personnes, maximum 16 personnes, fin de semaine: \$15. par jour. Pour réservation, tél.: 543-1718, 543-1232.

07 Chambres à louer
ARRIERE PLACE-DU-ROYAUME, super propre, cuisine, laveuse, sècheuse, stationnement, câble BIENVENUE AUX ETUDIANTS/ETRANGERS. Tél.: 690-0121.
CHICOUTIMI, chambre avec cuisinette et boudoir, près Université, Libre immédiatement. Tél.: 549-3556 après 17h30.
CHICOUTIMI, chambres meublées pour étudiants(les), non-fumeurs(euses), près Cégep Université, cuisine commune avec appareils électo-ménagers, laveuse, sècheuse. \$165 et \$175. 228 de la Colline, face école Lafontaine. Tél.: 543-0376.
CHICOUTIMI: CENTRE-VILLE, AUBERGE LE CHAMPLAIN. LOCATION A LA SEMAINE, AU MOIS, AVEC SALLE DE BAIN COMPLETE PRIVEE, CUISINE COMMUNE, BUANDERIE, ASCENSEUR, CABLE GRATUIT. A PARTIR DE \$32,00 PAR SEMAINE. GRAND STATIONNEMENT A CINQ MINUTES UNIVERSITE CEGEP. TEL.: 543-9003.
CHICOUTIMI: près Cégep, Université, Hôpital, grande, propre, vanité, à partir de \$155/mois. Inf.: 673-6231 (laisser message).
CHICOUTIMI: Champs-Élysées, chambre et pension, non-fumeur(se), près Université et centres d'achats. Libre immédiatement. Tél.: 696-3457.
CHICOUTIMI: près centre d'achats, Université, buanderie, micro-ondes, télévision, cuisine, stationnement. Tél.: 693-8974.
CHICOUTIMI: 429, Marguerite-Tellier, près université, entrée indépendante, salon, cuisine commune, tél.: 696-3347.
CHICOUTIMI, pour personne sérieuse, pouvant cuisiner, entrée indépendante, près Place-Saguenay. Tél.: 549-2263.
CHICOUTIMI: près Cégep, Université. Libre immédiatement. Tél.: 545-2247.
CHICOUTIMI, à la semaine ou au mois, \$32/semaine. Salle de douche, cuisine commune, entrée indépendante. Tél.: 696-4255.
JONQUIERE, près Cégep, entrée indépendante. Tél.: 547-3159.
JONQUIERE, chambre avec pension, situé quartier St-Georges. Près arrêt d'autobus. Hélène, 547-9852.

LOGEMENT À LOUER

ARVIDA: Grand 4 1/2, chauffé, éclairé, repeint, avec prix compétitif. Près des services.
Inf.:
543-1843 - 548-2233

BÂTISSE COMMERCIALE À LOUER

LOCAUX À LOUER:

- Hauteur: 24 pieds net.
- Superficies disponibles de 1 500 à 3 000 pi. car.
- Idéal pour manufacturier ou commerce.

SITUE AU:
2700, boul. Talbot Chicoutimi
(face au terrain de golf de Chicoutimi)
Pour informations:
Les Immeubles Saguenay Ltée
M. André Tremblay
Bur.: 549-2657
Soir: 693-0017

LOGEMENTS À LOUER

3 1/2 - 4 1/2
Meublé, semi-meublé, non meublé.
PRIX AVANTAGEUX.
Carrefour des Roitelets et Université
(Près de la Sûreté du Québec)
543-4846

LOCAL COMMERCIAL À LOUER

Situé au 1903, boul. St-Paul, Chicoutimi.
1300 à 1500 pi. car. disponibles,
grand stationnement.
693-9311
Pour INFORMATIONS: **543-4577**
678-2743

15 Locaux à louer
AUBAINE! Promotion spéciale, 2 mois gratuits ou rachat de bail existant. Bureau à louer, 555 Bégin, Chicoutimi, près centre-ville et Boulevard Université, chauffé, éclairé, climatisé, conciergerie, stationnement privé. Jusqu'à 6.000 pieds carrés. Aménagé et disponible avec service de réceptionniste, photocopieur, fax, meubles (si nécessaire). Téléphoner en tout temps. 690-0266.
CHICOUTIMI: entrepôts commerciaux, espaces à bureaux, situé parc industriel et boulevard Talbot. Pour informations 696-1158 bureau, 545-1930 résidence.
ENTREPOSAGE de tous genres, au mois ou à l'année, 1157 St-Paul. Tél.: 549-6276.
PLACE Champs Élysées, local commercial, 2.275 pieds. Tél.: 696-3133, soir: 545-7245, 678-9765 Gilles Gagné.
RIVIERE-DU-MOULIN, édifice le Centre du Plateau, locaux présents: Sagamie le Dépanneur d'Anjou, Caisse Populaire, Compagnie d'assurances, dentiste. Idéal pour recevoir salon de coiffure. Superficie d'environ 785 pieds carrés. Vaste stationnement, entrée indépendante. Tél.: 545-2409, 549-6028.

16 Logements à louer
ALMA, grand 4½, près centre-ville, Cégep, Polyvalente, non chauffé, non éclairé, libre immédiatement. \$265. Tél.: 662-0399 Louise.
ARVIDA, grand 3½, chauffé. Tél.: 549-3715 jour, 548-4095 soir, Marielle.
ARVIDA: 2471 Langelier, 3½, meublé, 4½, 5½, chauffés, éclairés. Tél.: 548-9578, 547-5286.
ARVIDA 3 MOIS GRATUITS PRES FAUBOURG SAGAMIE, LOGEMENTS AVEC PORTE-PATIO, REPEINTS, COUVRE-PLANCHER NEUFS, CHAUFFES, ECLAIRES. 5½: \$470, 4½: \$400, 3½: \$350, 2½: \$295. TEL.: 693-0236.
ARVIDA: 3½, rénové, stationnement, chauffé ou non, tél.: 548-8452.
ATTENTION: 4½, très propre, moderne, toiles fournies, peinture neuve. 1795 Colette, Chicoutimi, tél.: 549-3906.

AU 560 DES CRECERELLES, CHICOUTIMI, ARRIERE PLACE-ROYAUME, 4½, AVEC ESPACE DE RANGEMENT, NON CHAUFFE, NON ECLAIRE, TRÈS PROPRE, IMMEUBLE NEUF, LIBRE IMMEDIATEMENT UN MOIS GRATUIT. MME MARTIN, 543-2904.
CHAMBORD: 7½, rénové à neuf, 7 ans, peinture fraîche, prêt et ventilées, \$275,00/mois. Tél.: 342-6647.
CHICOUTIMI: rue des Crécerelles, Joseph-Dandurand, 3½, 4½, 5½, grands logements, beaucoup de commodités, très propre. Tél.: 549-2376, 549-2122.
CHICOUTIMI: à sous-louer, 3½, meublé, chauffé, éclairé, pour 5 mois. 1736 Route-170. Tél.: 549-7830.
CHICOUTIMI: 3½, près Université, meublé, chauffé, éclairé, libre immédiatement. Service de buanderie. Très propre. Tél.: 674-2385, 696-7155.
CHICOUTIMI: rue Rabelais, duplex neuf (style condo), 6 pièces, remise, patio, libre immédiatement, repeint à neuf, tél.: 696-0686 (message), 543-7815.
CHICOUTIMI-NORD, centre-ville, grand 4½, \$350. Tél.: 545-2092, 545-2552.
CHICOUTIMI, 1½, 2½, 3½, 4½, immeuble récent et très propre, chauffés, meublés ou non, couvre-planchers et armoires mélamine neuves, près Hôpital, Cégep, Université, centre d'achat. Possibilité de location au mois. Tél.: 543-9654.
CHICOUTIMI: PLACE ROBERT-BOUCHER 724-738 Des Godfroids, 4½ ultra-modernes. Venons de construire deux petits blocs de 8 logements dans un décor naturel, près de tous les centres. Tél.: 696-1071.
CHICOUTIMI: 4½, haut de maison, non chauffé, non éclairé, centre-ville. Libre 1er janvier. Tél.: 693-0959, 545-0121.
CHICOUTIMI-NORD, 4½, maison jumelée, libre 1er février, \$445. Tél.: 693-0042, 693-1396.
CHICOUTIMI: 712 Sydenham, 1½, meublé, chauffé, éclairé, près cégep et université, sous-location 7 mois, stationnement déneigé, libre immédiatement, \$200/mois, tél.: 547-3729.
CHICOUTIMI, 3½, 4½, chauffés, éclairés. Richard 549-5931, en tout temps 543-7966, 690-0266.
CHICOUTIMI, J.R. Thérèse et 1795 Colette, logements 4½, un mois gratuit. Tél.: 548-6886 ou 695-5264, après 18h00.
CHICOUTIMI, 3½ meublé, chauffé, éclairé, rue Georges Vanier, près Salon Funéraire. Tél.: 693-1114, 693-5595 (radio-chasseur), 547-5286.

PLACE PERIBONKA CHICOUTIMI
130-120-112-100-82-70,
Place des Ecorceurs
Grands 4 1/2 - 5 1/2
Eau chaude fournie, entrée lave-vaisselle encastré, entrées contrôlées, repeints à neuf.
Pour visiter:
130, Place des Ecorceurs #202
M. Roland Gilbert
543-2399
Radio-chasseur: 696-8355
Téléphone cell.: 693-3284

Les services de soins de santé
OPTI-SOINS inc.
Groupe conseil en hébergement pour les aînés
• Evaluation de vos besoins
• Support dans votre choix de résidence
• Psychosocial après hébergement
SERVICE GRATUIT
INFORMATION 24/7 jours
Saguenay: 695-2575
Alma: 662-4899
Roberval: 275-6939

Situé au 2510, DuBose, JONQUIERE. Superficie de 11 000 pieds carrés, avec terrain de 50 000 pieds carrés. INFORMATION: 548-8030.

MAISON À VENDRE DIRECTEMENT DU PROPRIÉTAIRE

VISITE sur RENDEZ-VOUS

Situé 1357, Bégin, Chicoutimi près des centres d'achats et école, terrain complètement aménagé, entrée pavée, clôture acier et vinyle, piscine creusée 16x32, remise, toiles et lustres inclus, avec logement 3 1/2 pièces, loué, intérieur très bien aménagé, fenêtres Arcyn, planchers en érable.
POUR RENDEZ-VOUS: 673-3725

CHICOUTIMI: 3/4, chauffé, éclairé, meublé, no...
Radisson, arrière McDonald's. Tél. 696-0351,
547-5286.

CHICOUTIMI-NORD: 3/4, 4/4, chauffés, eau
chaude. Tél. 549-1946 en tout temps 543-7966,
690-0266.

CHICOUTIMI: 3/4, meublé, chauffé, éclairé, 4/4
chauffé et eau chaude, arrière Place du Sague-
nay. Tél. 548-2015 et 548-6273.

CHICOUTIMI-NORD: 4/4, moderne, armoires
mélangées, porte-patio, rez-de-chaussée, meublé
ou non, \$395. Tél. 545-8385.

CHICOUTIMI: 5/4, chauffé, éclairé, tél. 549-1946
Steve, en tout temps 543-7966 ou 690-0266.

CHICOUTIMI: 3/4, meublé, eau chaude fournie,
non chauffé, non éclairé, près Cégep, Hôpital,
\$350. Tél. 547-4209, 547-5462.

CHICOUTIMI: grand 5/4 dans bas de maison,
\$385.00 non chauffé, non éclairé. Libre immédia-
tement. Tél. 545-4029.

CHICOUTIMI: 2/4 meublé, rénové, chauffé, écla-
ré, libre immédiatement, rue Bégin \$335.
Tél. 549-6288, 543-8136.

CHICOUTIMI-NORD: 1 mois gratuit, 5/4
moderne, porte-patio, balcon, entrée laveu-
se sècheuse, \$495/mois. Tél. 545-8385
laisser message, 547-8308.

CHICOUTIMI: 668 rue William, 5/4, non
chauffé, non éclairé, \$495.00.
Tél. 549-6490 Roger Villeueuve.

CHICOUTIMI-NORD: 269 René-Bergeron,
local commercial, plus ou moins 1300'
carré, non chauffé, non éclairé, \$660.00.
Logement 4/4, non chauffé, non éclairé,
\$325.00. Tél. 549-6490 Roger Villeueuve.

CHICOUTIMI - 3/4 meublé appartement
3, 248 St-Sacrement, terrain paysagé,
balcon, stationnement, 2ième étage,
\$350.00/mois, libre immédiatement.
Tél. 549-4322 (laissez message).

CHICOUTIMI: LUXUEUX 4/4, FOYER,
BALCON, MEUBLE, CHAUFFE, STATION-
NEMENT, PAYSAGER, FINITION DE
BOISERIE, \$750.00/MOIS, LIBRE 1ER
JANVIER. TEL.: 549-4322, LAISSEZ
MESSAGE.

CHICOUTIMI: DEUX 3/4, 703-705 RUE
ST-PAUL, BALCON, PREMIER ET
DEUXIEME ETAGE, \$245 ET \$265/mois,
LIBRES IMMEDIATEMENT.
TEL.: 549-4322, LAISSEZ MESSAGE.

CHICOUTIMI: 5/4, non chauffé, non éclairé, non
meublé, très propre, Côte-Réservé, près rue
Price. \$375. Tél. 543-1085.

CHICOUTIMI: Boulevard Talbot, près du terrain
de golf, 5/4, chauffé, éclairé, eau chaude,
\$475.00. Yvan Gravel Tél. 543-7948.

CHICOUTIMI, 4/4, non chauffé, non éclairé,
\$325. Tél. 549-8866.

CHICOUTIMI: 4/4, rue Malraux, insonorisé, libre
immédiatement, 1 mois gratifié. Tél. 678-2385,
696-1118.



Martin BLACKBURN
Agent Immobilier
543-1144 bur.
690-0425 rés.

TRUST PRÊT ET REVENU
1448, boul. Talbot - CHICOUTIMI - 543-1144

Le Permanent
PREMIER INSCRIPTEUR VENDEUR
POUR LES ANNÉES 1987-88-89



MARCEL AUMONT
AGENT IMMOBILIER
SUCC. CHICOUTIMI
RÉS.: 543-1866 - BUR.: 696-4888
PAGET: 696-8000

CAUSE DE MALADIE
LATERRIERE: 2598, Portage Sud, dépan-
neur + résidence du propriétaire, bon chif-
fres d'affaire, bilan à voir.

FAITES UNE OFFRE
CHICOUTIMI: 395-397, Montaigne, 2 loge-
ments, super moderne, plan ouvert, clôtu-
re, remise.

CHICOUTIMI: 2/4, semi-meu-
blé, 1413-B, Rolle-
lets, près centre d'achat, \$300.00. Tél. 696-1817.

CHICOUTIMI-NORD: grand 5/4 plus sous-sol
avec atelier, \$425/mois eau chaude fournie, libre
1er mars ou avant, tél. 545-4334.

CHICOUTIMI: 1631-1641 des Grands Ducs, 4/4,
style condo, remise extérieure, non chauffés,
non éclairés, \$545.00. Inf.: 696-1158 bureau,
545-1930 résidence.

CHICOUTIMI: 3/4, meublé, non chauffé, non
éclairé, \$210. Libre immédiatement.
Tél. 549-7663.

CHICOUTIMI, deux 4/4, un boulevard Saguenay
\$450.00. Rue Hotel-Dieu \$400.00 non chauffés,
non éclairés, refait à neuf. Libres immédia-
tement. Tél. 673-7093, 543-1895.

CHICOUTIMI, joli studio, près Cégep Université,
adjacent à une maison résidentielle, avec entrée
indépendante, chauffé, meublé, éclairé, accès au
service de buanderie. Libre immédiatement. \$285.
Tél. 549-9358.

CHICOUTIMI: grand 3/4, Boulevard du Royaume,
plus grande salle de lavage complète, peinture et
tapis neufs, dans maison seule. Entrée indépen-
dante, grand terrain arrière. Remise comprise,
chauffé, éclairé, déneigé, \$450, libre immédia-
tement. Tél. 696-4049.

CHICOUTIMI, à sous-louer, 5/4, \$480/mois
chauffé, éclairé, près CLSC et centres d'achats.
Février gratuit. Tél. 690-1959.

CHICOUTIMI, sous-sol 4/4, chauffé, éclairé,
meublé, libre immédiatement. \$325.
Tél. 543-9747.

CHICOUTIMI: 4/4, porte-patio, entrée indépen-
dante, remise, déneigement, rue Rimbaud,
Tél. 543-9515, 696-0529, 696-2417.

CHICOUTIMI, 3/4, chauffé, éclairé, semi-meu-
blé, moderne. Libre 1er février. Tél. 690-1815.

CHICOUTIMI: 55 Université, grand 4/4, chauffé,
eau chaude fournie, \$425.00, libre immédia-
tement. Tél. 545-7670.

CHICOUTIMI: quartier des Oiseaux, grand 4/4,
avec foyer, patio, remise, non chauffé, non écla-
ré, \$500. Tél. 545-9342.

CHICOUTIMI: 3/4, 2/4, très propre, libres immé-
diatement. Près Cégep, Hôpital, centre-ville,
Jonquière, 5/4, près Cégep. Tél.: 1-668-4766,
1-668-7870.

CHICOUTIMI: 2116B, Elisabeth-Riverin,
4/4, chauffé, éclairé, libre immédiatement,
\$400/mois, tél. 549-4901, 543-3703.

CHICOUTIMI:
UN MOIS GRATUIT
RACINE: haut de maison, 6/4, \$400, aussi 5/4
chauffé, \$500.

Le Permanent
CLUB DU MILLION
pour les années 1987-88-89-90-91



LINA VIEL
AGENT IMMOBILIER
SUCCURSALE CHICOUTIMI
RÉS.: 543-2150 - BUR.: 696-4888

SUPER AUBAINE



BATEAU 24' de marque Peterborough, année
1981, toit campeur, très propre. Remorque non in-
cluse.

Le prix **11,500\$**
REMORQUE pour bateau double essieux.
Le prix **1,999\$**

PHILIPPE BOUCHARD & FILS
165, Route 172
St-Ambroise
672-4744
SPÉCIALITÉ: "ARMOIRES DE CUISINE" "SURPLUS DE MANUFACTURE" "MATÉRIELS
DE CONSTRUCTION" "TAPIS ET PÉLÉANT EN GROS" "LIVRAISON GRATUITE"

**POUR VENDRE
VOTRE PROPRIÉTÉ**



Régis Morin
BUR.: 696-4888
Nicole Potvin
RÉS.: 690-0591
Le Permanent

BOULEVARD SAGUENAY: 4/4, avec poêle, frigi-
daires, laveuse-sécheuse, \$369.00, aussi 2/4,
meublé, chauffé, éclairé, \$245.00.

WILLIAM, 5/4, chauffé, éclairé, \$450.

CHICOUTIMI-NORD
STE-GENEVIEVE, 4/4, meublé, \$345.00.

DUPONT: Loft, semi-meu-
blé, \$250.00 chauffé.
Tél. 693-0236, 548-2741.

CHICOUTIMI-NORD: grand 4/4, chauffé, éclairé,
eau chaude fournie, avec foyer, \$440.00, libre 1er
février. Tél. 690-2703, 543-8577.

CHICOUTIMI, grand 4/4, magnifique, libre
immédiatement. Maison privée.
Tél. 690-1341.

CHICOUTIMI-NORD: 2125, Vimy, 4/4, 5/4,
porte-patio, concierge, frais peints, remise
intérieure, stationnement, non chauffés,
non éclairés, eau chaude fournie, libres
immédiatement, à visiter, un à deux mois
gratuit ou micro-ondes ou micro-ordinateur
selon durée du bail. Tél. 696-3329.

CHICOUTIMI
PLACE-BONNEL
3 MOIS GRATUITS, LOGEMENTS
NEUFS, 4/4, AVEC BALCON, PORTE-
PATIO, \$450. Cherche personne responsa-
ble, réduction sur logement.
TEL. 693-0236.

CHICOUTIMI-NORD: 4/4, demi sous-sol, entrée
indépendante, eau chaude fournie, \$350.00.
Tél. 549-0437.

CHICOUTIMI, grand 4/4, beaucoup de range-
ment, très clair, site splendide, près centre
d'achat. Tél. 545-2483.

CHICOUTIMI: 3/4, neuf, près université, cégep,
libre immédiatement. Tél. 543-4877, après 18h00.

CHICOUTIMI: 5/4, moderne, dans nouveau déve-
loppement, patio, piscine, lave-vaisselle, etc.,
libre 20 janvier. Tél. 696-2141.

CHICOUTIMI: Arrière Place du Royaume, 4/4,
non chauffé, \$400.00 Tél. 545-9374.

CHICOUTIMI, 4/4, armoires mélamine, plancher
bouleau, ventilateurs fournis, refait à neuf. 686
Jacques-Cartier Est, face Hôpital. \$575 chauffé. A
voir absolument. Tél. 693-8102.

CHICOUTIMI: 4/4, coin St-Paul et Ste-Thérèse,
libre 549-4982, 549-0889.

CHICOUTIMI: rue Malraux, duplex 5/4, grand
patio, remise, libre immédiatement, tél. 543-7438,
696-2970.

DERNIERE CHANCE: 2/4, 4/4, 3/4, 5/4, chauf-
fés, éclairés, meublés ou non. SPECIAL SUR
LOCATION IMMEDIATE. Inf.: 548-0124,
547-5286.

GARCONNIERE une personne, chauffée,
meublée, éclairée, demi-sous-sol, près Place-
Royaume. Très propre \$250. Tél. 549-0308.

JONQUIERE, près Cégep, 4/4, demi sous-sol,
non chauffé, non éclairé, \$375. Libre 1er janvier.
Tél. 547-0626, 547-0064.

JONQUIERE: quartier petite France, près Cégep,
5/4, neuf, entrée indépendante, porte-patio,
échangeur d'air, remises intérieure, extérieure,
stationnement déneigé, non chauffé, non éclairé,
\$550.00. Libre immédiatement. Tél. 547-0084,
547-0078.

JONQUIERE: RUE DE LA LOIRE: Promotion
spéciale sur location immédiate. 3/4, meublé,
chauffé, éclairé. Tél. 548-3684, 547-5266.

JONQUIERE, 4/4, paroisse St-Georges. Jean-
Claude, 542-9459, en tout temps: 543-7966,
690-0266.

JONQUIERE: grand 4/4, près centres d'achats,
entrée indépendante, remise extérieure, libre
immédiatement, tél. 548-9397, 695-5511.

JONQUIERE, beau 4/4, moderne, rue Joliette,
non chauffé, non éclairé, libre mars ou avril.
Tél. 695-5769.

JONQUIERE, 4/4, services inclus, service
de conciergerie, près des Galeries Clara,
542-9459, en tout temps 543-7966,
690-0266.

JONQUIERE: près Cégep, 5/4, rue de
l'Anjou, libre immédiatement. Chauffé, non
éclairé, \$483. Tél. 547-5427.

JONQUIERE: grand 4/4, neuf, style condo, près
centre-ville, libre immédiatement. Tél. 548-1027.

JONQUIERE: 4/4, rez-de-chaussée plus sous-
sol, repeint, non meublé, non chauffé, non éclairé.
Libre immédiatement. Déneigé. 2187 St-Hubert,
\$365. Tél. 542-9790.

JONQUIERE, 4/4, face Marché Racine. Un mois
gratuit. \$410. Tél. 548-6292.

LA-BAIE: face à la Polyvalente, rue
Adlard-Grenon, grand 4/4, \$375. Un mois
gratuit. Grand 5/4, \$425, un mois gratuit.
Immeuble très propre, conciergerie sur
place. Inf. 544-1538, 544-5084.

LA-BAIE, grand 4/4, très propre, 2 mois gratuits.
Libre immédiatement. Tél. 544-3232, 544-8896.

LA-BAIE: rue John-Kane, face à la polyvalente,
grand 4/4, \$375, un mois gratuit.
Grand 5/4, \$425, un mois gratuit. Concier-
gerie sur place. Inf. 544-6870, 544-5084.

LA-BAIE: 1 MOIS GRATUIT, grand 3/4 meublé,
eau chaude fournie, près Galerie la-Baie,
Tél. 544-0348.

LA-BAIE, 3/4, 4/4, 5/4, 6/4, libres immédia-
tement. Mimi, 544-3281, en tout temps: 543-7966,
690-0266.

LA-BAIE: 4/4, \$350.00 chauffé, rue Bagot, haut
de la pharmacie. Tél. 544-6335.

LA BAIE: 491 1ère Rue, 3/4, éclairé, chauf-
fés, meublés, \$430.00.
Chambres à louer, de \$200.00 à \$250.00.
Mme Annie Girard 544-0326.

LATERRIERE: Chemin de l'Eglise, 5/4 pièces,
libre 15 janvier, grand terrain plus remise,
Tél. 678-9672, après 17h00.

LATERRIERE, PROMOTION SPECIALE
AVANT LE 31 DECEMBRE 1991, 2 MOIS
GRATUITS, TRES BEAU 4/4, CHAUFFE,
ECLAIRE, MEUBLE OU NON, SERVICE
DE CONCIERGERIE, LIBRE IMMEDIATE-
MENT. TEL. 678-9685, EN TOUT TEMPS:
543-7966, 690-0266.

PLACE DES PINS LTEE
ARVIDA: Grand 3/4,
CHICOUTIMI: Rue Dubé, 4/4, chauffé,
éclairé.
Tél. jour: 548-3604.

PLACE LANGELIER
ARVIDA, 3/4, 4/4, 5/4, RUE LANGELIER,
PROMOTION SPECIALE SUR BAIL D'UN
AN. Appelez vite. Tél. 548-1767, 548-5710,
radio-chasseur: 696-7238, 547-5286.

RIVIERE-DU-MOULIN, 5/4, dans jumelé neuf,
Tél. 545-6898.

RIVIERE-DU-MOULIN: très beaux 4/4 et 5/4,
style Coopérative, tél.: Suzie 696-2753, Alain
Denis 690-0068, en tout temps 543-7966.

RIVIERE-DU-MOULIN, 1450 Du Perche,
3/4, semi-meu-
blé, chauffé, éclairé, libre
immédiatement. Tél. 696-3329.

RIVIERE-DU-MOULIN, 4/4, vue sur Saguenay,
stationnement privé, près des services. Non
chauffé, non éclairé. Libre immédiatement.
Tél. 548-0834, après 18h00.

ST-JEAN-EUDES: grand 4/4, non chauffé, non
éclairé, \$350/mois, tél. 545-1474, après 18h00.

UN MOIS GRATUIT: Rue Angoulême
Chicoutimi, 4/4 à l'étage, repeint à neuf,
eau chaude et prise extérieure fournies,
libre immédiatement, aussi 4/4, quart de
sous-sol, chauffé, éclairé, toiles horizonta-
les incluses. Tél. 543-0517.

VILLE DE LA BAIE, 4/4, non chauffé, non éclairé,
rénové, bien situé. Libre immédiatement.
\$325/mois. Tél. 544-5724, 548-4422.

2/4, 3/4, 4/4, 5/4, SECTEUR JONQUIERE A LA-
BAIE, libres immédiatement. Bail négociable.
Tél. 542-8784, en tout temps 543-7966, 690-0266.

17 Maisons à vendre

CHICOUTIMI-NORD: 247, Pierre de la Véren-
drie, hors-sol, 1988, 26x38, 2 chambres, sous-sol
semi-fini, pas voisin arrière. Tél. 545-9806.

CHICOUTIMI: superbe maison à piliers, 2 cham-
bres, idéal jeune couple. Tél. 693-8030.

CHICOUTIMI: Construction 1990, 26x28, 1 1/2
étage, directement du propriétaire, \$118.000
négociable. Tél. 696-4741, 549-3116.

JONQUIERE: maison moderne à piliers,
3886, Rembrandt, piscine, remise, paysa-
ger, à voir, tél. 542-3909.

JONQUIERE, 1983, tout brique, 26x37, 3 cham-
bres, 2 salles de bain, sous-sol fini, plancher
chêne, patio, remise, clôture, paysager, \$85.000
négociable. 4013 Chardin. Tél. 547-7837.

LA-BAIE, 25x32, 2 chambres, repeinte novembre
1991, prix intéressant. Tél. 544-7617.

LA BAIE: 4160-4180, Chemin St-Louis, maisons
mobiliées avec terrain 52x110', 3 chambres. Deve-
nez propriétaire pour le prix d'un loyer. Possibilité
de location. S. Tremblay 544-5606.

LA BAIE: 4160-4180, Chemin St-Louis, maisons
mobiliées avec terrain 52x110', 3 chambres. Deve-
nez propriétaire pour le prix d'un loyer. Possibilité
de location. S. Tremblay 544-5606.

LA BAIE: 4160-4180, Chemin St-Louis, maisons
mobiliées avec terrain 52x110', 3 chambres. Deve-
nez propriétaire pour le prix d'un loyer. Possibilité
de location. S. Tremblay 544-5606.

LA BAIE: 4160-4180, Chemin St-Louis, maisons
mobiliées avec terrain 52x110', 3 chambres. Deve-
nez propriétaire pour le prix d'un loyer. Possibilité
de location. S. Tremblay 544-5606.

LA BAIE: 4160-4180, Chemin St-Louis, maisons
mobiliées avec terrain 52x110', 3 chambres. Deve-
nez propriétaire pour le prix d'un loyer. Possibilité
de location. S. Tremblay 544-5606.

LA BAIE: 4160-4180, Chemin St-Louis, maisons
mobiliées avec terrain 52x110', 3 chambres. Deve-
nez propriétaire pour le prix d'un loyer. Possibilité
de location. S. Tremblay 544-5606.

LA BAIE: 4160-4180, Chemin St-Louis, maisons
mobiliées avec terrain 52x110', 3 chambres. Deve-
nez propriétaire pour le prix d'un loyer. Possibilité
de location. S. Tremblay 544-5606.

LA BAIE: 4160-4180, Chemin St-Louis, maisons
mobiliées avec terrain 52x110', 3 chambres. Deve-
nez propriétaire pour le prix d'un loyer. Possibilité
de location. S. Tremblay 544-5606.

LA BAIE: 4160-4180, Chemin St-Louis, maisons
mobiliées avec terrain 52x110', 3 chambres. Deve-
nez propriétaire pour le prix d'un loyer. Possibilité
de location. S. Tremblay 544-5606.

LA BAIE: 4160-4180, Chemin St-Louis, maisons
mobiliées avec terrain 52x110', 3 chambres. Deve-
nez propriétaire pour le prix d'un loyer. Possibilité
de location. S. Tremblay 544-5606.

LA BAIE: 4160-4180, Chemin St-Louis, maisons
mobiliées avec terrain 52x110', 3 chambres. Deve-
nez propriétaire pour le prix d'un loyer. Possibilité
de location. S. Tremblay 544-5606.

LA BAIE: 4160-4180, Chemin St-Louis, maisons
mobiliées avec terrain 52x110', 3 chambres. Deve-
nez propriétaire pour le prix d'un loyer. Possibilité
de location. S. Tremblay 544-5606.

LA BAIE: 4160-4180, Chemin St-Louis, maisons
mobiliées avec terrain 52x110', 3 chambres. Deve-
nez propriétaire pour le prix d'un loyer. Possibilité
de location. S. Tremblay 544-5606.

LA BAIE: 4160-4180, Chemin St-Louis, maisons
mobiliées avec terrain 52x110', 3 chambres. Deve-
nez propriétaire pour le prix d'un loyer. Possibilité
de location. S. Tremblay 544-5606.

LA BAIE: 4160-4180, Chemin St-Louis, maisons
mobiliées avec terrain 52x110', 3 chambres. Deve-
nez propriétaire pour le prix d'un loyer. Possibilité
de location. S. Tremblay 544-5606.

LA BAIE: 4160-4180, Chemin St-Louis, maisons
mobiliées avec terrain 52x110', 3 chambres. Deve-
nez propriétaire pour le prix d'un loyer. Possibilité
de location. S. Tremblay 544-5606.

LA BAIE: 4160-4180, Chemin St-Louis, maisons
mobiliées avec terrain 52x110', 3 chambres. Deve-
nez propriétaire pour le prix d'un loyer. Possibilité
de location. S. Tremblay 544-5606.

LA BAIE: 4160-4180, Chemin St-Louis, maisons
mobiliées avec terrain 52x110', 3 chambres. Deve-
nez propriétaire pour le prix d'un loyer. Possibilité
de location. S. Tremblay 544-5606.

LA BAIE: 4160-4180, Chemin St-Louis, maisons
mobiliées avec terrain 52x110', 3 chambres. Deve-
nez propriétaire pour le prix d'un loyer. Possibilité
de location. S. Tremblay 544-5606.

LA BAIE: 4160-4180, Chemin St-Louis, maisons
mobiliées avec terrain 52x110', 3 chambres. Deve-
nez propriétaire pour le prix d'un loyer. Possibilité
de location. S. Tremblay 544-5606.

LA BAIE: 4160-4180, Chemin St-Louis, maisons
mobiliées avec terrain 52x110', 3 chambres. Deve-
nez propriétaire pour le prix d'un loyer. Possibilité
de location. S. Tremblay 544-5606.

LA BAIE: 4160-4180, Chemin St-Louis, maisons
mobiliées avec terrain 52x110', 3 chambres. Deve-
nez propriétaire pour le prix d'un loyer. Possibilité
de location. S. Tremblay 544-5606.

LA BAIE: 4160-4180, Chemin St-Louis, maisons
mobiliées avec terrain 52x110', 3 chambres. Deve-
nez propriétaire pour le prix d'un loyer. Possibilité
de location. S. Tremblay 544-5606.

LA BAIE: 4160-4180, Chemin St-Louis, maisons
mobiliées avec terrain 52x110', 3 chambres. Deve-
nez propriétaire pour le prix d'un loyer. Possibilité
de location. S. Tremblay 544-5606.

LA BAIE: 4160-4180, Chemin St-Louis, maisons
mobiliées avec terrain 52x110', 3 chambres. Deve-
nez propriétaire

1984 Mazda 626, 4 portes, 5 vitesses, brun, \$3495. Spécial \$2295.
 1984 Chevrolet Celebrity, 4 portes, automatique, brun, \$3495. Spécial \$2295.
 1984 Mercury Topaz, 4 portes, 5 vitesses, or, \$2995. Spécial \$1995.
 Cadeau du Jour de l'An: Ouvert le vendredi de 9h00 à 20h00 le soir et le samedi de 10h00 à 13h00.
 1983 Subaru GL, 4x4, 4 vitesses, bleu. CADEAU \$1895.
 1983 Pontiac 6000, 4 portes, automatique, gris. CADEAU \$1795.
 1983 Chrysler Le Baron, 4 portes, automatique, bleu. CADEAU \$1695.
 1982 Buick Century, 4 portes, automatique, bleu, excellente condition. CADEAU \$1595.
 1983 Datsun Sentra, 4 portes, automatique, vert. CADEAU \$995.
 1983 PLYMOUTH HORIZON, 4 portes, 5 vitesses, gris. CADEAU \$595.
 1980 Honda Accord, 5 vitesses, bleu. CADEAU \$595.
 1980 Pontiac Sunbird, 2 portes, automatique, gris. CADEAU \$495.
 1979 Pontiac Acadia, 2 portes, automatique, rouge. CADEAU \$495.
PICK UP
 1986 Ford F-150, automatique, 78,000 kilomètres, peinture neuve. CADEAU \$4395.
 1984 Dodge Caravan, 2 portes, 5 vitesses, bleu. CADEAU \$4295.
 1980 Jeep 4x4, Pick-Up J-10, noir. CADEAU \$1495.
CHEVETTE 1986, manuelle, 117,000 kilomètres, tél. 678-9417.
CHEVROLET CAVALIER RS 1988, 2 portes, 4 cylindres, automatique, bleu, 63,000 kilomètres. \$6,800. Tél. 690-1638.
CHEVY-VAN 1980, peinture neuve, super propre, mécanique A-1. \$2000.00. Tél. 542-4889, 547-8642.
DODGE ARIES 1985, bleu marine, 4 cylindres, très propre, 79,000 kilomètres, prix à discuter, cause: décès, tél. 549-7738, après 17h00.
DODGE Panel 1987 3/4 tonne, repeint à neuf, parfaite condition. \$6,900. Tél. 549-3372.

FORD Tempo 1986, 4 cylindres, 80,239 kilomètres, noir.
FORD Escort 1987, 4 cylindres, 90,399 kilomètres, garantie 100,000 kilomètres, blanc.
PRIX SPECIAL: FORD Mustang 1988, 21,000 kilomètres, garantie Ford 100,000 kilomètres, bleu. **CHRYSLER Fifth-Avenue** 1988, blanc. Garage Adrien Fortin, 662-4187, Adrien.
HONDA ACCORD 1986, 2 portes, automatique, excellente condition, carvo-direction, 78,000 kilomètres. Etat neuf. \$6,500. Tél. 662-7013, 662-7161.
HONDA CIVIC DX 1988, 5 vitesses, 94,000 kilomètres, état neuf, 4 pneus d'hiver et 4 d'été. \$6,200 négociable. Tél. 696-1858.
HONDA CIVIC DX 1989, bleu, manuelle, 54,000 kilomètres. Tél. 693-0274.
HONDA PRELUDE 1989, blanche, 73,000 kilomètres, garantie, \$10,900. Tél. 690-3434.
JETTA DIESEL 1985, automatique, 4 portes. Spécial \$3,800. Tél. 690-1638.
JETTA TURBO DIESEL 1988, 160,000 kilomètres, excellente condition, al en main toutes les factures d'entretien, prix à discuter, tél. 693-1367.
MERCURY Lynx 1984, diesel, très propre, moteur neuf. Tél. 693-3581.
OLDSMOBILE OMEGA, Spécial Edition, 1982, très propre. \$11,100 négociable. Tél. 693-0779.
PONTIAC SUNBIRD GT 1990, 30,000 kilomètres seulement, 4 cylindres Turbo, 2 portes, 5 vitesses, noire, toit ouvrant, vitres électriques, serrures électriques, volant ajustable, garantie GM transférable. Pour vente rapide \$8,500. Tél. 690-1638.
SUBARU GL 1985, 5 vitesses, 4 cylindres, 92,000 kilomètres, excellente condition. \$1,750. Tél. 547-7240.
 Super spécial NISSAN STANZA 1987, automatique, \$3895.00.
 Hyundai Stellar 1985, manuelle, \$1500.00. Tél. 547-3480 Luc, 542-0427 Henri, bur. 695-3444.
TRANSFERT D'AUTOS de particulier à particulier. Tél. 542-9080.

ACHAT DE CAMIONS USAGÉS, de toutes les marques. Payons comptant. Automobiles Gilles Bergeron Inc. Tél. 549-7622.
ATTENTION ATTENTION: Je suis acheteur de camions usagés de toutes marques, de 1985 à 1990. Automobiles Ghislain Leroux Inc. Tél. 696-1774.
BLAZER 1986, 4x4, 120,000 kilomètres. Tél. 544-1034.
CHEVROLET VAN 1989, Cargo, 6.2 diesel, avec balance de garantie. 58,000 kilomètres. \$11,500. Tél. 662-7013, 662-7161.
DATSUN 1982, 79,000 kilomètres, king-cab, \$1,500 négociable, tél. 673-6137.
DODGE RAM 1982, 4 cylindres, très propre, pneus neufs, mécanique A-1, \$1,900. Tél. 673-7176.
FORD BRONCO II 4x4 1985, V-6 automatique, noir, équipement complet, 78,000 kilomètres. \$6,500 sacrifice. Tél. 690-1638.
FORD F-150 XL 4x4 1985, 302 manuelle, pneus 33", très propre. \$6,500. Tél. 543-9399 Mario.
FORD F-150 4x4 Cab Plus 1989, bas millage, propre. Tél. 696-1118.
GMC K1500 4x4 1987, 76,000 kilomètres, comme neuf, balance garantie GM. \$8,500. Tél. 549-9573.
GMC Suburban, 4x4, 1981, très propre, prix à discuter. Tél. 543-9272.
GMC S-15 1989, 4x4, 4.3 automatique, 31,000 kilomètres, \$12,500. Tél. 668-4304.
GMC S-15 4x4 1989, noir, 4.3 litres. Rés. 696-1410, bureau 545-6178, Denis.
GMC 4x4 Sonoma ST 4.3 litres, boîte fibre de verre, 32,000 kilomètres, garantie 2 ans. Tél. 549-9340.
PANEL Ford Econoline 1984, 6 cylindres, mécanique A-1, \$500. Tél. 693-3581.
PANEL GMC SAFARI 1986, 7 passagers, très propre, aubaine, tél. 548-3306.
PICK-UP CHEVROLET SILVERADO 1980, V-8, automatique, 85,000 kilomètres, tél. 547-2009.
PICK UP Isuzu 1989, 4x4, 80,000 kilomètres. Tél. 548-4276.
PICK UP Mazda 1986, king cab. Tél. 547-2752.
SCOUT 4x4, 1976, avec système de gratta, très bon état, \$2,500. Tél. 548-3306.
SUZUKI Samurai JX 1988, 39,000 kilomètres. Tél. 668-4446.
SUZUKI 4x4 1984, très bonne condition. Tél. 543-0435.
S-10 CHEVROLET, 1987, king cab, 2.5i, 5 vitesses, 75,000 km, garantie GM mars 1993. 6,700\$ négociable. Tél. 549-3040.
TOYOTA 4Runner 1989, excellente condition. Tél. 696-2930.

ADM vêtements, pièces, accessoires de toute marque, atelier mécanique. 1354 Boulevard St-Paul, Chicoutimi, 549-7972.
ALPINE 1986, moteur 503, 2 vitesses, plus reculs. Tél. 481-2709.
ARCTIC CAT COUGAR 1988, siège double, marche-pied, poignées et pousces chauffants, inspection pour l'hiver déjà faite, \$2,800. Tél. 696-0096, Sylvie.
ARCTIC CAT PANTHER 1987, très propre, 6,000 milles, tél. 542-2926.
ARTIC CAT
CHEETAH 1991 EXT 530 1990
COUGAR M/C 1990
WILD CAT 650 1989
PANTERA 1989
PANTERA 1988
PANTHER 1986
BOMBARDIER LC 1990
YAMAHA BRAVO 1990
SUPERJAG LT flamant neuf, spécial \$4,288 plus PAL. Tél. 548-9124, Denis Gosselin
ACTION MOTEUR SPORT 2889 Boulevard du Royaume, Jonquière. Concessionnaire Artic Cat.
ARTIC CAT Panther 1978, 500cc, bon état. \$495. Tél. 481-2880.
ARTIC CAT Super Jag 1990, ski de teflon, dossier, bas millage. Comme neuf. Tél. 673-4220.
ARTIC-CAT PANTHERA AFS 1986, tout équipé, état de neuf, aubaine. Tél. 547-1680.
ARTIC CAT Jag 340 allongé, 1990, comme neuve, 1,400 milles. Tél. 548-5302.
ARTIC CAT El Tigre EXT 1991, équipement complet, prix d'aubaine. Tél. 543-5841.
ARTIC CAT WILD CAT 650 1988, condition excellente, \$2,900. Accepterais échange. Tél. 693-4873.
BOMBARDIER SAFARI LXE 1990, électrique, toile incluse, acheteur sérieux seulement, \$3,200. Tél. 545-4746.
BOMBARDIER Tundra 1988. Tél. 542-9668, 695-2852.
BOMBARDIER Long Track 503 1987. Tél. 693-9264.
BOMBARDIER Escapade 1988, état neuf, 1,600 kilomètres seulement. \$2,500. Tél. 693-4873.
BOMBARDIER GLX 1990, poignées chauffantes, marche-arrière, 462cc liquide. Un an d'usage. Tél. 548-3073.
CHEYENNE 1990, 2000km, très propre, excellente condition. Tél. 543-3176.
CITATION LS 1988, un cylindre. Cotation: \$1,200. Négociable. Tél. 672-2536.
DEUX Olympic 1989, 12 forces \$250, 20 forces \$350. Polaris Indy 500 Trail 1986, moteur neuf, \$2,500. Tél. 549-4836, 696-2962.
ESCAPADE 1989, 1853 kilomètres, 503cc, poignées chauffantes, housse, reculs, électrique, balance de garantie. Tél. 696-2676.

le GEANT MOTORISÉS
PRENONS ÉCHANGE • VENEZ NOUS VOIR

Presque tous nos campeurs sont vendus inspectés par le Ministère des Transports. En plus, nous donnons une garantie.
DU JAMAIS VU au SAGUENAY-LAC-ST-JEAN
 Venons d'acheter diverses faillites et reprise de banque
 Financement bancaire sur place • Taux avantageux

Southwind 27' 1984
 Air climatisé, micro-ondes, volant ajustable, chambre arrière.
Le prix: 27 500\$

Campeur motorisé Chevrolet Winnebago 1986
 2.8 litres, V-6, Chevrolet, très rare, 20', air climatisé, génératrice 2000 watts, antenne TV, régulateur de vitesse, couche 4 personnes, radio AM/FM cassette, douche.
23 900\$

Campeur motorisé Ford Glendale 1985
 6.9 L diesel, 27', air climatisé, micro-ondes, antenne TV, régulateur de vitesse, attache-remorque, volant ajustable, couche 6 personnes, radio AM/FM cassette, bain douche, échelle, chambre bain arrière, 44 000 km
28 500\$

Campeur motorisé G.M. Pace Arrow 1983
 6.2 L diesel, 27', air climatisé (2), génératrice, auvent, micro-ondes, antenne TV, régulateur de vitesse, attache-remorque, volant ajustable, couche 4 personnes, radio AM/FM cassette, chambre arrière fermée, bain-douche, échelle.
33 900\$

Campeur motorisé Dodge Vogue 1976
 Moteur 440, 32', air climatisé (2), génératrice 6,500, auvent, micro-ondes, antenne TV, régulateur de vitesse, coffre à bagages, attache-remorque, volant ajustable, couche 6 personnes, télévision couleur, bar à usage, bain-douche, échelle, C.B., très bel intérieur, aménagement avec un bar.
19 500\$

Feethweel Prowler 1987
 27 pieds, air climatisé, auvent, antenne TV, coffre à bagages, couche 6 personnes, radio AM/FM cassette, chambre avant fermée, bain-douche, cuisine arrière, salon au centre.
PAS CHER 14 500\$

Roulotte Mallard Sprinter 1989
 35 pieds, antenne TV, couche 6 personnes, radio AM/FM cassette, chambre avant lit 54", chambre fermée, cuisine au centre, salon arrière, 2 portes, très propre.
PAS CHER 14 500\$

Lark 1973
 26' longueur, auvent, air climatisé.
AUBAINE PAS CHER 7 500\$

Campeur motorisé Winnebago 1973
 22 pieds, air climatisé, auvent, antenne TV, attache-remorque, très propre, intérieur refait à neuf, extérieur très propre.
PAS CHER 8 500\$

Campeur motorisé Ford Eldorado 1978
 Moteur 351, antenne TV, attache-remorque, couche 4 personnes, radio AM/FM cassette, douche.
PAS CHER 12 500\$

Campeur motorisé Winnebago Brave 1979
 Moteur 440, 26', air climatisé (2), génératrice, 4,500 watts, antenne TV, régulateur de vitesse, attache-remorque, couche 6 personnes, radio AM/FM cassette, douche, échelle, beaucoup de rangement.
18 900\$

Campeur motorisé G.M. Aventurier 1988
 6.2 litres diesel, 24', air climatisé, auvent, antenne TV, régulateur de vitesse, attache-remorque, volant ajustable, couche 6 personnes, pneus radiaux, lit arrière, 24,000 km.
27 500\$

PHILIPPE BOUCHARD & FILS LIVRAISON GRATUITE
 165, Route 172 ST-AMBROISE
 Les photos peuvent différer. Spécialité en achat de faillites.

Faites réparer votre auto et ne payer que les pièces. Tél. 696-1277.

FORD Escort 1984, excellente condition, peinture neuve, pneus neufs, silencieux neuf. \$900. Tél. 693-3581.

FORD Taurus GL 1988, bien équipé, 64,500 kilomètres, \$7,800. Tél. 545-3678.

FORD Taurus Familiale 1986, originale, très propre. \$5,900. Tél. 343-2045.

ACHETONS MOTOS
ENTREPRISES GRAND PRIX
SAGUENAY-LAC-ST-JEAN
 Tél.: **668-3826**
 Demandez Mario, si absent laissez message

NOUVEAUTÉS 1992
 21' de longueur avec douche disponible avec moteurs diesel

Roadtrek
 Financement disponible sur place.

Nordest Marine
543-4561

33 Camions à vendre

AVION
 • Remise en état des moteurs.
 • Entretien d'avion - inspection.
 • Certificat d'importation.
DONALD BOUDREAU
 St-Ambroise - 672-2586

Kenworth T-600 1991
 cat. 425 trans. 8LL
 Possibilité financement avec l'emploi à l'année «si désiré»
696-3060

HONDA
 Je pars avec toi.
4X4
SPÉCIAL: \$5,399 P.A.L.
ACTION
MOTEUR SPORT
 2889, Boulevard Du Royaume
 JONQUIÈRE (Coin Mellon)
 Tél.: 548-9124
 Denis Gosselin Patrick Bourbeau

36 Motoneiges à vendre

ski-doo
 La dernière des flambées d'aubaines!
FLAMBANT NEUF au prix d'une usagée
Formula' MX 1991
 Le pare-brise bas est disponible en option.
 Quantité limitée
Démarrateur électrique disponible
SKI-DOO USAGÉS Vérifiés A-1
T.P.S. GRATUITE
PRIX DE LIQUIDATION
Formula MX 1990 #0573 3,195\$
Elite 1981 #553 3,995\$
Formula Plus XTC 1991 #0263 4,695\$
Formula Plus XTCE 1991 #0283 électrique 4,995\$
Formula' MX 1991
 Le pare-brise bas est disponible en option.
 Quantité limitée
Démarrateur électrique disponible
SKI-DOO USAGÉS Vérifiés A-1
T.P.S. GRATUITE
PRIX DE LIQUIDATION
Formula MX 1990 #0573 3,195\$
Elite 1981 #553 3,995\$
Formula Plus XTC 1991 #0263 4,695\$
Formula Plus XTCE 1991 #0283 électrique 4,995\$

R. Spence & Fils
JONQUIÈRE
4364, boul. du Royaume - JONQUIÈRE
542-4456 / 547-0054 / FAX: 542-7093

Automobiles Bouchard
 Jacques
 1757, SAVANE, St-Jean-Eudes, Jonquière, tél.: 548-8192 - 548-5093
 Bonne et Heureuse Année à tous nos clients et amis
AUTOS ET CAMIONS
1989 CADILLAC SEDAN DE VILLE, blanche, 4 portes, état neuf, petit modèle. **19 495 \$**
1988 TOYOTA COROLLA, 4 portes, 4 cylindres, manuelle, balance de garantie. **6895 \$**
1988 FORD MUSTANG LT, 2 portes, 4 cylindres, manuelle. **4595 \$**
1987 PONTIAC SUNBIRD, familiale, 4 cylindres, automatique. **7995 \$**
1987 CHEVROLET CELEBRITY EUROSPO, 6 cylindres, automatique, 4 portes, équipement complet. **6995 \$**
1989 PICK-UP CHEVROLET V-8, automatique, 2 tons. **10995 \$**
1988 PICK-UP CHEVROLET, GMC, 3/4 tonne, 4x4, V8, automatique. **10495 \$**
1985 PONTIAC 6000 LE, 2 portes, automatique, 6 cylindres, équipement électrique complet. **4995 \$**
1985 BUICK PARC AVENUE, 6 cylindres, automatique, équipement complet. **6495 \$**
1984 LINCOLN MAR VII, 2 portes. **3995 \$**
1984 HONDA CIVIC FAMILIALE, 4 cylindres, manuelle, état neuf. **3595 \$**
1986 FORD BRONCO, 4x4, 6 cylindres, automatique. **6595 \$**
1990 GMC SONOMA, pick-up, V-6, 4.3, automatique, 110,000 km. **7995 \$**
1986 FORD AEROSTAR, 6 cylindres, automatique, 7 passagers. **5995 \$**
1989 PICK-UP CHEVROLET, 1/2 tonne, 6 cylindres, automatique, bas millage. **Spécial: 10 995 \$**
1988 FORD RANGER, SUPER CAB, 6 cylindres, automatique. **6895 \$**
1988 F-150, 6 cylindres, manuelle, seulement 50,000 km, balance de garantie Ford. **7995 \$**

Spécial du nouvel an

24973A
1990 PONTIAC BONNEVILLE LE, tout équipé, 4 portes, bleu, 79,237 km.

Spécial **12,995\$**

14789A
1990 OLDSMOBILE '98 TOURING, 4 portes, équipement complet, 53,000km.

Spécial **19,500\$**

24888A
1989 CHEVROLET CAVALIER, 2 portes, automatique, blanc, très propre, bas millage.

Spécial **6,995\$**

24990A
1989 OLDSMOBILE Cutlass International, 4 portes, tout équipé, noir, 60,000km.

Spécial **11,895\$**

24989A
1990 FORD F150, 4 X 4, CAB 1/2, bleu, air climatisé, 1/2 tonne, très propre.

Spécial **14,595\$**

14485A
1987 FORD T BIRD, 2 portes, blanc, tout équipé, 57,730km, impeccable.

Spécial **7,995\$**

24978B
1989 CHEVROLET TRACKER, convertible SLE, 5 vitesses, blanc, 37,000km.

Spécial **8,795\$**

14518B
1986 OLDSMOBILE Delta Royale Brougham, 4 portes, tout équipé, blanc, 81,209km.

Spécial **6,995\$**

14165A
1988 CHEVROLET S-10, 2 X 4, boîte fibre de verre, V6, automatique, bas millage.

7,995\$

24882B
1986 FORD AÉROSTAR, V6, automatique, 7 places.

Prix très spécial **4,995\$**

14903A
1989 SUZUKI SIDEKICK, autom. XJL, bas millage, balance de garantie, bande décorative, cassette.

Spécial **9,995\$**



Laurent Côté et son équipe souhaitent à tous une **BONNE et HEUREUSE ANNÉE**

André Simard

CHEVROLET ALMA OLDSMOBILE

925, Avenue du Pont Nord - ALMA
 Tél: **668-6165**

EVEREST électrique 464, très bon état. Prix à discuter. Tél: 672-2282

FORMULA MX 1991 XTC, prix à discuter. Tél: 678-2241 soir seulement.

FORMULA MX 1988, chenille neuve en clavier, toute équipée. Tél: 543-9387.

FORMULA MX 1990 Long-Track, équipé au complet plus toile, spécial \$3,900. Tél: 549-9731.

FORMULA PLUS 1985, parfaite condition, \$1800.00 négociable. Tél: 695-1947.

FORMULA Plus 1990, complètement équipé, 3,500 kilomètres. Bas prix. Meilleur offre acceptée. Tél: 547-6376.

JOHN DERE Sport Fire 1983, condition A-1, \$650. Tél: 544-3780, 544-3245 soir.

KAWASAKI Invader 1981, 440 liquide. Tél: 544-4755.

LOCATION de motoneiges à partir de \$89.50 inf. 673-4058.

PHASER ST 1991, poignées chauffantes, toile, 800 kilomètres, avec ou sans remorque double. Tél: 549-3885.

POLARIS INDY 400, 1988, comme neuf. Tél: 543-9399 Mario.

POLARIS INDY 500, 1990, 3,000 milles, poignées pouces chauffants, \$4,200 négociable, tél: 542-6817, 699-2533.

POLARIS Indy 600 1987, 7,000 kilomètres, état de neuf. Bon Prix. Tél: 548-6531.

POLARIS 400 Classique 1988, 3,000 milles seulement, \$2,700. Accepterais échange. Tél: 693-8092.

POLARIS 650 1991, \$6,900. Tél: 543-6418 jour.

SAFARI LXE 1990, état neuf, négociable, cause: départ. Tél: 543-1404, demandez André.

Traîneaux (sleigh) pour bois de pulpe ou bois de poêle, tél: 544-2973.

TUNE PIPE pour Phazer de marque AAEN. Tél: 544-8880.

V/MAX IV Yamaha 1992, prix réduit, idéal pour personne du troisième âge. Tél: 544-5696.

YAMAHA Entier Long Track 1987, reculons, poignées chauffantes, avec toile. \$2,000 non négociable. Tél: 545-3008.

YAMAHA SRV 1988, 53cc, poignées et pouces chauffants, toile, impeccable, \$2,600.00. Tél: 548-7994.

YAMAHA VENTURE XL, 1991, électrique, marche-arrière, selle double, équipement complet. Très bonne condition. Tél: 548-1077.

1979 Alpine 640, marche-arrière, démarreur, bon état, très propre. \$1,600.00. Tél: 542-2085.

37 Pièces et accessoires

DIVERSES pièces d'auto de marques récentes de voitures importées et américaines. Tél: 690-1978, 543-6949.

MOTEURS usagés et transmissions de toutes sortes. Tél: 693-0779.

QUATRE pneus d'hiver avec roues de Omni, P15570R13, \$100.00 les quatre. Tél: 547-6117.

38 Remorques

REMORQUE à bascule, remorque à trois ou quatre roues, aussi pour chaloupe. Tél: 673-4804.

39 Campeurs à vendre

REMORQUE pour automobile toute grosseur, excellente condition. Tél: 547-9269.

41 Souffleurs à vendre

ARIENS 8-24, démarreur électrique, grosses roues avec chaînes, différentiel Lock. Valeur \$1,785 pour \$700. Tél: 695-0938.

SOUFFLEUR Lawn-boy 8-26 refait à neuf. Souffleur 36 petit tracteur. Gratte 46 avec ou sans treuil. A partir de lundi, 678-9513.

Souffleuse 6 pieds pour tracteur, tél: 545-6747.

50 Enseignement et cours

COURS de peinture à l'huile pour adultes incluant divers techniques et matériaux, débuteront en janvier 1992 à l'Atelier de Peinture Goélands, rue Racine, Chicoutimi. L'inscription se fera les 3 4 5 janvier à l'Atelier. Pour informations et réservations, Claire Hamel, 543-6869.

51 Occasions d'affaires

PROBLEME financier d'entreprise ou personnel. Consultez-nous. Paget: 1-800-463-2176 code 10308.

52 Offre de services

CARTES d'affaires, 1,000 cartes noir et blanc, \$35.00, 1,000 bleu et blanc, \$35.00, 1,000 rouge et blanc \$35.00. Tél: 543-9239.

COMPTABILITE et rapport d'impôt. Tél: 544-4397.

COUTURIERE offre ses services pour réparation, confection: spécialité: coton ouaté, polair, vêtement sport. Tél: 548-9018.

DAME avec expérience, garderait enfants 2 ans et plus, à son domicile, secteur Côte-Réservé. Tél: 696-5018.

Faites réparer votre auto et ne payer que les pièces. Tél: 696-1277.

GESTION comptabilité générale par ordinateur, paye des employés, remet des rapports gouvernementaux, TPS, TVQ, impôts des particuliers. Tél: 548-8440.

HOMME avec expérience pour PLASTRAGE, PEINTURE, PLAFOND TEXTURE. Estimation gratuite. Tél: 693-8158.

J'offre mes services pour prendre soin de vos enfants, St-Jacques, St-Mathias, 20 ans d'expérience, prix compétitif, tél: 548-3518.

MAITRE-PLATRIER pour plâtrage, plafond texturé, réparation, pose de gypse, peinture. Satisfaction garantie. Tél: 543-9090.

MENUISERIE, plomberie de tous genres, plâtrage, peinture. 20 ans d'expérience, bonnes références. Tél: 549-4748.

53 Personnel demandé

Aide-familial(e) demandé(e) pour garder 2 enfants (un an et 7 ans), plus entretien ménage, tél: 696-0126, bur: 678-1671, demandez Mme Duval.

Recherche personne pour garder un enfant de 3 mois, 3 ou 4 soirs par semaine, quartier des Oiseaux, devra se voyager. Tél: 543-6489.

TRAVAIL IMMEDIAT: Poser votre candidature pour un travail à temps plein ou partiel. Possibilité de salaire garantie après entrevue, horaire flexible. Travail près de chez-vous. Volture un atout. Prime d'encouragement. Pour entrevue, 549-8007.

61 A vendre ou à échanger

A vendre ou à échanger 4x4, 1990, 17,000 kilomètres, tél: 543-5540.

Deux Renault 5, 1984, tél: 544-1749.

FORD Escort 1983, automatique, très propre, \$1,000. Contre motoneige. Tél: 543-3029.

62 Ameublement

AMEUBLEMENT de salon, 8 morceaux, style canadien, en orme. Excellente condition. Tél: 544-5075.

ANTIQUITES ACHATS ET VENTE! Ouvert tous les samedis et dimanche dès 9h00. 5922 boul. Talbot, Latérière. Tél: 678-2775.

CHIOTS Epagneul Springer Anglais enregistrés, garanties, parents sur place. Tél: 549-5763.

ENSEMBLE complet de mobilier de salon, 9 morceaux. \$450. Tél: 693-0782.

LAVEUSES, SECHUSES 220 et 110, poêles, frigidaire 30" et 24", bureaux, lavo-vaisselle, articles divers. Tél: 672-2508.

LIT superposé en L, tubulaire, rose. Cuisinière jaune. Très propre. Tél: 542-7635.

MOBILIER de cuisine en pin, avec vaisselle. Tél: 547-2009.

POELE et réfrigérateur jaunes, très bonne condition, \$400.00 pour les deux. Tél: 696-0096.

Poêle, réfrigérateur, bonne condition, tél: 549-8731.

TABLE antique 3x5', 6 chaises Press Back. Tél: 668-0867.

TELEVISEUR COULEUR 26 SANYO (meuble), bon état, \$225.00. Tél: 545-8610.

63 Animaux à vendre

ACHETERAIS petit chien Barbet femelle, propre de préférence. Tél: 678-9803.

A LA CHATTERIE CAYOU. Chaton persan, persan chinchilla et himalayen, beau choix de couleur, lignée de champion. Prix raisonnable. Tél: 543-2940.

ALIMENTS pour chiens, (extra), formule spéciale pour éleveurs et professionnels. Tél: 668-0026.

CANICHES Toy, 6 semaines, \$250. Tél: 672-2907.

CHEVAL américain Saddle 6 ans, 15-1, bien dressés, western. Tél: 668-4189, 662-9947.

CHEVAUX Belge pure sang enregistrés, étalon 3 ans, jument 8 ans, pouliche 6 mois. Volture d'hiver. Tél: 343-2045.

CHIENS Schnauzer nains, âgés 2 mois, pure race. Tél: 674-2665.

CHIENS St-Bernard, de tous âges, pur sang. Tél: 673-3600.

CHIENS: TONTE ET TOILETTAGE. SERVICE QUALIFIE. TEL: 545-3472.

CHIOTS bergers anglais, enregistrés. Tél: 1-668-0026.

CHIOTS golden retriever pure race non enregistrés, directement de l'éleveur. Tél: 548-7393.

COCKER mélangé, \$60.00, 8 semaines. Tél: 545-8885.

COCKERS Américain pure race, mâle blond, femelle noire, vaccinés, vermifugés, 5 mois. Propre à l'intérieur. \$150 chaque. Tél: 690-0978.

FOIN. Vaches laitières Ayrshires pure sang, enregistrées, control laitier officiel. Tél: 276-2778.

QUATRE chiens de traineau, trois chiots et traineau. Espace d'entreposage à louer. Tél: 693-4815.

SCHNAUZER Standard noir, 8 mois, enregistré, vacciné, cours d'obéissance. Tél: 547-6702.

Schnauzer nain, pure race, mâle, 9 semaines, vacciné, vermifugé. Tél: 545-2339.

64 Bois de chauffage

BOIS de poêle, au camion ou en forêt. Tél: 672-2172.

BOIS de poêle, bouleau et merisier vert, fendu, \$45/corde, \$40/corde, livré. Tél: 481-2244.

CHICOUTIMI: Bouleau sec, \$50.00 corde non livré. Tél: 549-1485.

MERISIER seulement, \$45 livré, \$39 non livré. Tél: 544-5198.

Merisier, bouleau sec, \$55; merisier, bouleau vert, \$42. la corde; livraison comprise. Tél: 549-1616, Eric.

TREMBLE et épinette rouge très sec, \$30/corde, \$40 livré. Tél: 673-4464.

67 Demandé

ACHETERAIS motoneige propre ou échangeerais contre 3 roues. Valeur \$1,000. Tél: 548-4245.

ACHETERAIS programme original de comptabilité Fortune 1000 seconde main. Tél: 548-2344, 276-7752.

ANTIQUITES: Nous sommes acheteurs ameublement complet, tel que mobilier de cuisine ancien avec chaises, avec dossier travaillé, quenouilles, etc. Bureaux et/ou grosse armoire en pin, secrétaire et tout autre antiquité tel que vaisselle de couleur, plats décoratifs, porcelains et autres articles rares de valeur. Allons partout au Saguenay Lac St-Jean. Tél: 678-2775, à Latérière, heures repas et soir.

Nous faisons tout MIEUX QUE LES AUTRES

<p>1991 Jeep Comanche 4 X 2 6 cylindres, automatique, boîte longue, prix détail: 14,900\$ Spécial 13,100\$</p>	<p>1989 Vista Berline 4 portes, 4 cylindres, automatique, bas millage, bleu, prix détail: 8,995\$ Spécial 7,500\$</p>
<p>1989 Ford Aerostar 6 cylindres, automatique, 5 passagers, bas millage, prix détail: 11,995\$ Spécial 9,300\$</p>	<p>1987 Dodge Omni 4 portes, 4 cylindres, 5 vitesses, bas millage, prix détail: 4,250\$ Spécial 3,400\$</p>
<p>1987 Nissan pick-up King Cab 1987 Nissan pick-up King Cab, 4 cylindres, manuel, bas millage, prix détail: 6,995\$ Spécial 5,300\$</p>	<p>1987 Hyundai Excel GLS 4 portes, 4 cylindres, automatique, bas millage, prix détail: 4,995\$ Spécial 3,500\$</p>
<p>1985 Ford F150 Explorer XL 6 cylindres, 4 vitesses, bas millage, prix détail: 6,995\$ Spécial 5,800\$</p>	<p>1985 Jeep Cherokee 6 cylindres, automatique, super propre, prix détail: 8,995\$ Spécial 7,300\$</p>

Avons en main 10 véhicules de 1983 à 1986 de 400\$ à 2000\$
Toutes des voitures en bonnes conditions



Michel Pelletier
 Directeur des ventes

SUPER SPÉCIAL
1989 Dodge Ram Cab Plus D50
 4 cylindres, automatique, bas millage, prix détail 8,995\$
SPÉCIAL 7,350\$



Marcel Lepage
 Conseiller

automobiles Jacques LAVOIE
 3311, Boul. du Royaume JONQUIÈRE
JEEP EAGLE inc. 542-9518

Spécial motoneiges usagées

SKI-DOO 1990: Safari GLX démarreur électrique et marche arrière.	3 650 \$
POLARIS 1989, Indy 400.	3 300 \$
YAMAHA 1989, Excel V.	2 250 \$
POLARIS 1991: Indy 500, Classic, démarreur électrique.	5 550 \$
POLARIS 1991: Indy 500 SKS.	5 850 \$
YAMAHA 1989 SRV 540.	3 450 \$

T.P.S GRATUITE
 Le plus grand choix de vêtements Polaris, Taurus etc., au meilleur prix.

R.P.M. MOTO PLUS
 2028, Ste-Famille Jonquière, P.Q.
542-1132

RECHERCHE motoneige légère pour neige molle, modèle récent, à prix abordable. Démarrage électrique, reculons seraient un atout. Tél.: 544-0092.

68 Divers

ANTIQUITES ACHATS ET VENUE! Ouvert tous les samedis et dimanche dès 9h00. 5922 boul. Talbot, L'Assommoir. Tél.: 678-2775.

ARTIC CAT Panthère 440 1981. Fournaise à l'huile de plancher, 65,000 BTU. Tél.: 544-3829.

CABANE à pêche équipée, scie mécanique, terrière, télévision, poêle, fanal, raquettes. \$590. Tél.: 673-7389.

COMBUSTION lente FX Drolet, neuf. Toilette et lavabo jaune. Tél.: 548-7713.

ENCAI VENEZ FAIRE des \$\$\$ avec des choses qui ne vous servent plus et acquérir des articles qui vous intéressent, à bas prix. Chaque dimanche à 12h30 au bar "Le Clin d'Œil" 2164 St-Jacques, Jonquière. Tirage, service de garderie, etc. Informations: 695-5374, 695-3242.

ENSEMBLE de salle à manger ancien: bahut, vaisselier, 6 chaises. \$650. JEU Nintendo, manette Advantage, 10 cassettes. Prix à discuter. Tél.: 547-4974.

MONT-APICA: Plusieurs maisons, plusieurs garages, plusieurs poêles au propane, plusieurs frigidaires, compresseur à glace pour jeu de curling, comptoir réfrigéré pour viande, comptoir réfrigéré pour légumes. Tél.: 1-800-561-0652.

PROBLEMES D'ARGENT: Maison, commerce, auto... Nous vous débarrassons de votre problème. Nous prenons possession pour le solde des paiements ou selon d'autres arrangements. Laissez message, 693-6016.

Quatre fournaises à air chaud, 115,000 BTU, 2 ans d'usage, 2 petites fournaises avec carburateur. Tél.: 547-6934.

SOUFFLEUSES A NEIGE, pièces de souffleur, pompe à eau, moteur électrique 2 forces, scie mécanique, clutch de motoneige. Tél.: 673-4124.

TABLES de billard, achat, vente. Tél.: 690-0580, 418-679-1484, 679-3505.

17 PORTES de garage, 12 cheminées 2100, 5,000 feuilles de tôle couleurs et galvanisées, 5 fosses septiques, 200 gyproc \$4.49/chaque, 10 baignoires et lavabos, 200 styrofoam, 40 portes d'acier \$49.95, lot de peinture Sico \$5.00, 10 boîtes à maille, 10,000 pieds de claboard vinyle à \$49.95. Tél.: 346-5644 NOEL BOUCHARD ET FILS.

73 Perdu et retrouvé

APPAREIL photo Vivitar dans étui sur le stationnement Place Saguenay samedi le 28. Récompense promise. SVP appelez 695-0583.

75 Poêle à bois

Poêle à combustion lente, un an d'usage, \$300 ferme. Tél.: 544-1116.

78 Vêtements

MANTEAU long noir en kid, homme, grandeur 38. Manteau style canadienne, noir en kid, homme ou dame, grandeur 36. Valeur \$800 laissé \$300 chaque. Etat de neuf. Prix à discuter. Tél.: 543-2181.

100 Articles de sports

BOTTES chauffantes ski alpin, 8 points, dame. Modèle 1990-1991, parfait état. Tél.: 548-2522.

102 Camping

CHAUFFERETTE propane 20,000 BTU, \$250 négociable. Tél.: 549-0077.

103 Chasse et Pêche

ARMES A FEU USAGEES, achat et vente, payons comptant. Denis, Pavillon Chasse et Pêche Chicoutimi. Tél.: 696-2210.

ARTICLES DE SPORT NEUFS ET USAGÉS



ACHAT - VENTE & ECHANGE

SPORTS AUX PUCES SPÉCIALITÉS

- Hockey
- Patin
- Ski
- Affûtage ski
- Affûtage patin
- Achat équipement usagé

3868, St-Pierre
Jonquière, 695-1758

Armoires à fusils, sculptée à la main, pièce de collection. Tél.: 693-8057.

Cabane à pêche sur roues, 6x12, isolée, équipée au propane. Tél.: 693-8057.

104 Musique et accessoires

Batterie Yamaha Turbo Tour, 6 morceaux, 2 ans, tél.: 672-4524.

PEAVY Renown 160 watts, \$500. Tél.: 673-7850.

106 Photos et vidéos

CAMERA 2 1/4"x2 1/4", Kowa Super 66. Lentille 200 millimètres 1 lens hood, 6 filtres. Tél.: 544-8516, 544-9662.

109 Vacances-voyages

A LOUER: Condo 4%, Rep.Dom., bord de la mer, piscine. Tél.: 544-0923.

Disco-mobilité avec animation spéciale pour mariage, anniversaire, party de bureau, 5 à 7, etc. Dances sociales pour tous les goûts. Animatrice d'expérience. Réservez tôt au 549-2604 laissez le message.

NOUVEAU AU QUÉBEC

Soyez un des premiers à en profiter. Faites l'acquisition de: MACHINES DISTRIBUTRICES DE CARTES SPORTIVES, HOCKEY, BASEBALL, FOOTBALL.

OCCASION UNIQUE Informations: (418) 688-9940

NOS SPÉCIALITÉS: Surplus de l'armée, vêtements et chaussures de travail neufs et usagés, sacs à dos de tous genres. Vêtements pour motoneigistes, chasseurs et pêcheurs. Bas et gants de sport ou de travail (prix spéciaux à la douzaine). GRANDE VARIÉTÉ D'ARTICLES DIVERS. TELS QUE: Tentes usagées, filets de camouflage, ameublement de bureau, tables en bois très solides, petits bureaux pour ordinateurs, motoneige Alpine 1986, radios émetteurs récepteurs, instruments de toutes sortes, véhicules et équipements provenant du gouvernement. Passez par St-Bruno et venez nous voir au: SURPLUS DE L'ARMÉE, 288, St-Alphonse ou téléphonez-nous à: 343-2826.

ACHETONS

Or - Diamants - Pierres précieuses

PAYONS COMPTANT

Norman Tremblay JOAILLIER 543-7202 Place du Royaume

MARCHÉ AUX PUCES

1725 rang St-Pierre (par le chemin de la Réserve)

Tél.: 545-1705

Classeur 4 tiroirs
Bureau de secrétaire
Tour à poterie
Chaise de barbier
Séparateur de bureau
Matelas 39"
Poêles à bois

Avis et carrières

AVIS TRANSPORT GÉNÉRAL DE CRÉANCES

Avis est par les présentes donné, conformément à l'article 1571d, du Code Civil du Bas Canada, que La compagnie Le Gîte du Fjord Inc., dont la principale place d'affaires dans la province de Québec est située dans le district judiciaire de Chicoutimi, a transporté toutes ses créances et comptes de livres actuels et futurs à la Caisse Populaire Anse-Saint-Jean à titre de garantie, par acte daté du 26ième jour du mois de janvier 1990, et enregistré au bureau de la division d'enregistrement de Chicoutimi le 15ième jour du mois de février 1990 sous le numéro 504880.

Daté à Anse-Saint-Jean ce 30ième jour du mois de décembre 1991. CAISSE ANSE-SAINT-JEAN 243, St-Jean-Baptiste Anse-Saint-Jean.

AVIS

CANADA PROVINCE DE QUEBEC DISTRICT DE QUEBEC

COUR DU QUÉBEC (CHAMBRE CIVILE) NO: 200-02-005486-917 LES PRODUITS DE GAZ & SOUDURE VANDRY LTEE, partie demanderesse.

VS LES INDUSTRIES DESBIENS INC., partie défenderesse.

Le 17e jour de janvier 1992, à 10:00 heures de l'avant-midi à la place d'affaires située au no 26, rue Rhinades, à Chicoutimi-Nord, district de Chicoutimi, seront vendus par autorité de justice les biens et effets dudit défendeur saisis en cette cause, consistant en:

- 1 camion Ford F-350 (Cabine Cab), de couleur brun, année 1987 immatriculé: FA 6470
- 1 camion dix (10 roues) International S2500, avec système de grue télescopique (immatriculé: LB 00759) - 1 chargeur-ift (Alles Chalmers L-21) immatriculé: FB 51184 - 1 appareil fax Ricoh FAX07 avec accessoires.

Conditions: SELON LA LOI.

Huissier: Michel Turcotte CLAVEAU ET ASSOCIES, HUISSIERS (418) 543-3942 Me(s) DESCHENES, COTE 785, de Salaberry, QUEBEC

En BAIN lissez-moi
EMAILLEUR SPÉCIALISÉ

TRAVAIL PROPRE SUR PLACE garantie 3 ans
Choix de couleurs

RÉSIDENTIEL COMMERCIAL
• Ré-émailage • Lavabo • Baignoire • Évier • Classeur • Congélateur Commercial •

PRO ÉMAIL SAGUENAY
693-7172
RADIO CHASSEUR

SUPER MARCHÉ AUX PUCES RACINE ENR.
OUVERT 7 JOURS
9h à 17h
70 Racine est, Chicoutimi
543-4380
Vente et achat de meubles antiques

Spécialités: 7 jours
LES IMPORTATIONS JASS. ENR. • cadeaux & gadgets • vente gros et détails
ouvert de 9h à 17h

Aussi: jeudi - vendredi - samedi - dimanche 20 boutiques

gadgets - films - cartes de hockey - objets antiques - importation - électronique - artisanat - fleurs séchées - matériel à la verge - vêtements usagés - revues - restaurant - articles divers.

jeudi & vendredi: 12h à 21h samedi & dimanche: 10h à 17h
Surprise! le dimanche à 15h Soyez y !!!

NINTENDO
VENTE ACHAT ÉCHANGE
ouvert 7 jours
543-4380

Barrette-Chapais Ltée
(Entreprise avec opérations forestières et usine de sciage employant 450 personnes)

Est à la recherche d'un **TECHNICIEN EN MECANIQUE DE SCIERIE** pour ses usines

Sous la supervision du surintendant mécanique le technicien aura comme tâches:

- 1) Coordonner le travail avec les mécaniciens sur les quarts de travail.
- 2) Voir à la réparation et l'entretien des équipements.
- 3) Voir en collaboration avec le contremaître de production à la qualité des produits.

EXIGENCES:

- 1) Minimum de 5 ans d'expérience comme contremaître ou surintendant.
- 2) Bonne connaissance mécanique.
- 3) Bon esprit d'initiative.

Pour plus d'informations les candidats devront communiquer avec la personne ci-dessous mentionnée et faire suivre leur curriculum vitae à:

Mme Muguette Benedetti
Directrice du personnel
Barrette-Chapais Ltée
C.P. 248
Chapais (Québec)
GOW 1H0
Tél.: (418) 745-2545

Par: Hélène Gagnon
Agente de personnel

APPEL D'OFFRES
CENTRE D'ACCUEIL
INSTITUT LA CHESNAIE INC. ROBERVAL
FABRICATION DE MOBILIERS INTÉGRÉS
Numéro de projet: 02104-01

L'INSTITUT LA CHESNAIE INC., demande des soumissions pour la FABRICATION DE MOBILIERS INTÉGRÉS LOCALISÉS À L'INTÉRIEUR DU CENTRE D'ACCUEIL DE L'INSTITUT LA CHESNAIE À ROBERVAL.

Les documents contractuels pourront être obtenus à compter du JEUDI, 9 JANVIER 1992 À 9:00 hres, au bureau de ANICET TREMBLAY, ARCHITECTE, au 400, rue Scott, Ouest, ALMA, QC, G8B 1R2, téléphone: 1-418-668-3384 contre un CHÈQUE VISÉ, NON REMBOURSABLE de CINQUANTE DOLLARS (50,00\$) émis à l'ordre du PROPRIÉTAIRE.

Les soumissions devront être accompagnées soit d'un cautionnement de soumission établi au montant de dix mille dollars (10 000,00\$), valide pour une période de quarante-cinq (45) jours de la date d'ouverture des soumissions, soit d'un chèque visé au montant de cinq mille dollars (5 000,00\$) fait à l'ordre du propriétaire, soit d'obligations conventionnelles au porteur émises ou garanties par les Gouvernements du Québec ou du Canada dont la valeur nominale et de cinq mille dollars (5 000,00\$).

Les soumissions seront reçues à L'INSTITUT LA CHESNAIE INC. au 254, Boul. Sauvé, ROBERVAL, QC, G8H 1A7, téléphone: 1-418-275-2541, LE JEUDI, 23 JANVIER 1992 à 14:00 hres, heure locale en vigueur pour être ouvertes publiquement au même endroit, le même jour et à la même heure.

Seuls sont admis à soumissionner les entreprises ayant leur principale place d'affaires au Québec et détenant la licence requise en vertu de la Loi sur la Qualification professionnelle.

Le propriétaire ne s'engage pas à accepter la plus basse ou quelque autre des soumissions reçues.

M. Gilles BERGERON,
Directeur général,
Institut La Chesnaie Inc., Roberval.

Si vous êtes membre du CLUB Multi-points voici votre code pour aujourd'hui....

58374546

Sinon... Appelez 1-800-461-2633
CLUB Multi-points et Multi-points sont des marques déposées de Le Groupe Vidéotron Ltée.

Avis Carrières

T

TREMBLAY & CIE LTÉE
SYNDICS ET GESTIONNAIRES

Appel d'offres

AVIS EST PAR LES PRÉSENTES DONNÉ que des SOUMISSIONS CACHETÉES seront reçues par le syndic soussigné à son bureau d'affaires, 582, Est boul. Saguenay, Chicoutimi, le ou avant le Lundi 20 janvier 1992, à 14:00 heures, pour les lots suivants, savoir:

DANS L'AFFAIRE DE LA FAILLITE DE:
150-11-000381-913 (291-106)
LOT 1: IMMEUBLE 4 LOGEMENTS sis au 799, Harry, Chicoutimi. Evaluation municipale: terrain 7,400 \$, bâtisse 88,200 \$. Sujet à hypothèque.

DANS L'AFFAIRE DE LA FAILLITE DE:
150-11-0003520914 (291-104)
LOT 2: CAMION FORD F-350-1980, 8 cylindres, transmission automatique, avec boîte.

DANS L'AFFAIRE DE LA FAILLITE DE:
LES ENTREPRISES REJEAN CLOUTIER
N.C.S.: 155-11-000148-915 (391-092)
LOT 4: PIECK-UP SIERRA GMC 1990, 4x4, transmission manuelle, 8 cylindres.

LOT 5: EBRANCHEUSE JOHN DEERE 693B, 1981, série 402549.
LOT 6: AUTOBUS SCOLAIRE FORD 1971.

VISITE DES ACTIFS ET CONDITIONS
La visite des actifs se fera sur rendez-vous. Pour informations, veuillez vous adresser à Mme Nancy Tremblay, au bureau du syndic soussigné (418) 549-5642.

Les enveloppes devront porter au recto la mention «SOUMISSION 20 JANVIER 1992». Les soumissions devront être accompagnées d'un chèque visé à l'ordre du syndic de 5% du montant de la soumission, pour le lot 1, et de 15% du montant de la soumission pour les autres lots.

Le syndic et les inspecteurs ne sont pas tenus d'accepter la plus haute ni quelque soumission que ce soit. Les conditions de vente et des formules de soumissions seront remises aux intéressés lors de la visite ou sur demande au bureau du syndic. Il est de la responsabilité des soumissionnaires de se procurer ces conditions pour les respecter, les conditions faisant partie intégrante de l'appel d'offres.

OUVERTURE DES SOUMISSIONS
Tous les soumissionnaires sont invités à assister à l'ouverture des soumissions lors de l'assemblée à être tenue au bureau du syndic soussigné, au 582, Est, boul. Saguenay, Chicoutimi, le Lundi 20 janvier 1992, 14:00 heures. Les soumissions remises au syndic avant le début de l'assemblée seront acceptées.

CONDITIONS DE PAIEMENT: Comptant.
Chicoutimi, ce 3ième jour de janvier 1992.

TREMBLAY & CIE LTEE, SYNDIC.
582, boul. Saguenay Est, Chicoutimi, Qc G7H 1L2
Tél.: (418) 549-5642

773, boul. St-Joseph no 203, Roberval Qc G8H 2L4
Tél.: (418) 275-5226

FORMATION PERFECTIONNEMENT EN

DÉBOSELAGE DÉBOUCHANT SUR

UN EMPLOI À TEMPS PLEIN

LA RÉCESSION PASSE LA FORMATION DEMEURE

Si vous travaillez saisonnièrement en débosseillage et que vous êtes **prestataire d'assurance-chômage**, ou **bénéficiaires d'aide sociale**, voici ce que nous vous offrons:

- Formation en atelier spécialisé
- Formation académique améliorée
- Stage supervisé rémunéré
- Allocations de déplacements

En collaboration avec
EMPLOI IMMIGRATION CANADA



**CHAMBRE DE
COMMERCE RURALE
DU HAUT-SAGUENAY**

POUR INFORMATIONS: **542-0768**

Madame Gertrude Boivin

AGENTS IMMOBILIER

TRUST PRÊT ET REVENU est à la recherche d'agents immobilier pour la région Saguenay.
• 5 agents, secteur Jonquières
• 3 agents, secteur Chicoutimi.

Nous offrons des conditions avantageuses de rémunération permettant d'obtenir un taux de commission supérieur.

Pour informations:

Raymond Desbiens
543-1144

TRUST PRÊT ET REVENU

MISE AU POINT

Dans notre circulaire Sears "VENTE D'ENTREPÔT", insérée dans le Progrès-Dimanche le 5 janvier 1992, veuillez noter qu'à la page 1, les ci lottes de maintien à 2,99\$ pour femmes ne sont malheureusement pas disponibles.

I nous présentons nos excuses à notre clientèle.

SEARS



yvon delwaide

CANADA
PROVINCE DE QUEBEC
DISTRICT DE CHICOUTIMI
NO: 150-11-000372-912

COUR SUPERIEURE
(EN MATIERE DE FAILLITE)
SURINTENDANT: 053015

Dans l'affaire de la faillite de: -
2751-6293 QUEBEC INC., Cie opérant sous la raison sociale de "BAR TERRASSE LE RENOIR ENRG." 320, Racine est, Chicoutimi.

"APPEL D'OFFRES"

AVIS EST PAR LES PRÉSENTES DONNÉ que des SOUMISSIONS CACHETÉES seront reçues par le syndic soussigné à ses bureaux d'affaires du 110 est, rue Racine, Suite 225, Chicoutimi et/ou au 1015, DuPont sud, Alma, le ou avant le LUNDI le 13 janvier 1992, à 11h00, pour les lots suivants, savoir:-

LOT (1): FONDS DE COMMERCE de base de nourriture, bière & boisson.
(en bloc). **Selon inventaire: 2 773,85 \$**

LOT (2): AMEUBLEMENT - EQUIPEMENT - ACCESSOIRES - USTENSILES - ETC...
a) Equipement (NANTI) numéroté de 101 à 196: 100 000,00
b) Equipement (LIBRE) numéroté de 101 à 265: 26 664,00
- Tables & chaises (extérieur): 2 340,00
- Vaisselle & accessoires de cuisine: 2 648,15
Selon inventaire: 131 652,15 \$

LOT (3): 4 APPAREILS TELEPHONIQUES "TIE" **2 500,00 \$**

NOTE: Des soumissions peuvent être formulées pour les 3 lots ensemble / ou partie du lot (2) - MAIS - si offre en BLOC POUR LES 3 LOTS, le soumissionnaire devra sur feuille en annexe indiquer le prix pour chaque lot ou partie du lot (2).

NOTE:- CHAQUE SOUMISSION DOIT ETRE ACCOMPAGNEE D'UN CHEQUE CERTIFIE DE 15% DU MONTANT OFFERT.

VISITE DE ACTIFS:-
LUNDI, le 6 janvier 1992, de 13h00 à 17h00, à la place d'affaires de la débitrice 320, rue Racine est, Chicoutimi.

POUR RENSEIGNEMENTS:-
S'adresser aux bureaux du syndic.
Copie d'inventaire disponible sur demande en payant les frais.

CONDITIONS ET RESERVES

Avis est par les présentes donné que les conditions énoncées au paragraphe (8) de l'Article 114 des Règles régissant la faillite s'applique à la présente vente sous réserve des additions, modifications ou omissions en totalité ou en partie des conditions de vente apportées par le syndic.

Toutes les soumissions devront être cachetées et sur le recto de l'enveloppe, la mention suivante devra être inscrite "SOUMISSIONS BAR TERRASSE LE RENOIR ENRG." et devront être livrées au bureau du syndic à l'adresse précise avant la date et l'heure fixées pour l'ouverture des soumissions.

Le syndic ne s'engage à accepter ni la plus haute ni aucune des soumissions.

Le détail des conditions et réserves se rapportant à la vente des biens pourra être obtenu aux bureaux du syndic. Ces conditions et réserves font partie intégrante de l'appel d'offres et il est de la responsabilité de chaque soumissionnaire d'en obtenir une copie.

Lorsqu'elles seront applicables, les diverses taxes découlant de la vente des actifs ou d'une partie des biens en question seront à la charge de l'acquéreur en sus du montant soumis.

CONDITIONS DE PAIEMENT:- COMPTANT.

OUVERTURE DES SOUMISSIONS:

Tous les soumissionnaires sont invités à assister à l'ouverture des soumissions lors de l'assemblée à être tenue au bureau du syndic soussigné, au 110 est, rue Racine, Suite 225, Chicoutimi, le LUNDI le 13 janvier 1992, à 11h00. Les soumissions pourront être remises au syndic avant le début de l'assemblée.
Chicoutimi, le 30 décembre 1991.

YVON DELWAIDE, syndic.

BUREAUX DE:-
YVON DELWAIDE, syndic,
110 est, rue Racine,
Suite 225,
C.P. 970,
Chicoutimi,
G7H 5E8.

1015, DuPont sud,
Alma,
Lac-St-Jean,
G8B 2V6.

543-3310
Fax: 543-1676

662-3949
Fax: 662-2542

Poste pour région de Chicoutimi

Qualifications:

- expérience dans l'alimentation nécessaire;
- connaissances des fromages et produits laitiers seront considérées;
- entrent, autonome, responsable et dynamique;
- posséder une automobile récente;
- clientèle déjà établie;
- résident(e) dans la région de Chicoutimi.

3 À 5 JOURS/SEMAINE SELON L'EXPERIENCE.

Rémunération:

- commission;
- avantages sociaux.

Faire parvenir votre curriculum vitae avant le:
31 janvier 1992 au

C.P. 59

St-Rédempteur, P.Q.

G0S 3B0

CANADA
PROVINCE DE QUÉBEC
DISTRICT DE CHICOUTIMI

COUR SUPÉRIEURE
(En matière de faillite)

APPEL D'OFFRES

DANS L'AFFAIRE DE LA FAILLITE DE:

150-11-000396-911
LOT 1: Fonds de commerce de cadres, bibelots, cadeaux etc...

VALEUR AU VENDANT: \$15,000.00

LOT 2: Ameublement, étagère
VALEUR APP.: \$6,000.00

DANS L'AFFAIRE DE LA FAILLITE DE:
150-11-000394-916

LOT 3: Camion Jimmy 1983 4 roues motrices
VALEUR APP.: \$4,000.00

DANS L'AFFAIRE DE LA FAILLITE DE:
150-11-000390-914

LOT 4: Automobile Pontiac Sunbird 1986
VALEUR APP.: \$4,025.00

DANS L'AFFAIRE DE LA FAILLITE DE:
150-11-000344-911

LOT 5: Camion Pick-up 1986 avec boîte de fibre de verre et marche-pied
VALEUR APP.: \$6,000.00

DANS L'AFFAIRE DE LA FAILLITE DE:
150-11-000408-914

LOT 6: Piscine hors-terre 21 pieds et accessoires
VALEUR APP.: \$2,500.00

LOT 7: Chaloupe de fibre de verre
VALEUR APP.: \$1,000.00

LOT 8: Moteur Mariner 9,9 hp, 1989
VALEUR APP.: \$1,500.00

Toutes les offres devront être cachetées, et sur le recto de l'enveloppe, la mention suivante devra être inscrite: **OFFRE 396 pour les lots 1 et 2, OFFRE 394 pour le lot 3, OFFRE 390 pour le lot 4, OFFRE 344 pour le lot 5 ou OFFRE 408 pour les lots 6, 7 et 8.**

Toutes les offres faites devront être accompagnées d'un chèque VISÉ de 15% du montant de l'offre et devront être livrées au bureau du syndic au 255 Racine Est bureau 720 à Chicoutimi avant mardi le 14 janvier 1992 à 14:00 heures de l'après-midi pour l'ouverture des offres à laquelle les offrant sont invités à assister.

INSPECTION DE L'ACTIF
La visite des actifs aura lieu aux endroits suivants:
Lot 1 et 2: jeudi, le 19 janvier 1992 à 12:00 heures à 17:00 heures au 400 Racine Est Chicoutimi (sous-sol) pour les lots 1 et 2.

Lot 3, 4 et 5: jeudi le 9 janvier 1992 de 12:00 heures à 17:00 heures à la Station Robert Gasse Ultramar au 7 Racine Est Chicoutimi.

Lot 6, 7 et 8: Sur rendez-vous seulement avec M. Jeannot Fillion au (418) 549-1717.

Pour de plus amples informations, communiquez avec M. Jeannot Fillion au (418) 549-1717.

Le syndic ne s'engage à accepter ni la plus haute ni la plus basse des offres.

AUTRES CONDITIONS ET RESERVES SE RAPPORTANT À LA VENTE DES BIENS

Le détail des conditions et réserves se rapportant à la vente des biens pourra être obtenu lors de la visite des actifs ou au bureau du syndic. Les conditions et réserves font partie intégrante de l'appel d'offres et il est de la responsabilité de chaque offrant d'en obtenir une copie.

Chicoutimi, le 31 décembre 1991
RAYMOND, CHABOT, FAFARD, GAGNON, INC.,
le syndic

Raymond, Chabot, Fafard, Gagnon Inc.
le syndic
Claude Lacroix, f.c.g.a., syndic
Responsable de l'actif.

ÉGALEMENT BUREAUX À:
ALMA - JONQUIÈRE - VILLE DE LA BAIE

Édifice Trust Général
255, Racine Est, Bureau 700
C.P. 787
Chicoutimi, G7H 5E1
Téléphone: (418) 549-1717

Avis et carrières

Un important marché d'alimentation de la région du Saguenay-Lac-Saint-Jean est à la recherche d'un(e):

GERANT(E)

pour son rayon de la viande ayant un chiffre d'affaires hebdomadaire de cinquante mille dollars (50 000\$).

LE CANDIDAT DEVRA:

- avoir cumulé cinq (5) années d'expérience comme gérant(e) du rayon des viandes.
- avoir de la facilité avec les normes établies par les chaînes en alimentation en regard des rentabilités et des inventaires;
- devra être accueillant, spontané et d'une grande disponibilité auprès de sa clientèle;
- devra être familier avec la gestion d'une convention collective et être capable de gérer le personnel qui est sous sa responsabilité.

Si vous êtes le(la) candidat(e) idéal(e), veuillez faire parvenir votre curriculum vitae à:

Progrès-Dimanche

1051, boul. Talbot
Chicoutimi G7H 5C1
Dépt.: 958



TREMBLAY & CIE LTÉE
SYNDICS ET GESTIONNAIRES

Appel d'offres

Dans l'affaire de la faillite de:

MODE JUNIOR,

1500, Bagot, Ville de La Baie,
N.C.S.: 150-11-000404-913.

AVIS EST PAR LES PRÉSENTES DONNE que des SOUMISSIONS CACHETÉES seront reçues par le syndic soussigné à son bureau d'affaires, 582, boul. Saguenay Est, Chicoutimi, le ou avant jeudi le 16 janvier 1992, à 14h00, pour les lots suivants, savoir:

Lot 1: STOCKS de vêtements pour enfants, tels que: ensemble d'hiver, chandails, chemises, pantalons, jeans, foulards, ceintures, camisoles, salopettes, pyjamas, costumes de bain, manteaux, gants et mitaines, chapeaux, etc.

Valeur au prix coûtant de plus ou moins: 25 300\$

Lot 2: STOCKS de chaussures, tels que espadrilles, souliers pour garçons et filles, bottes feutres, sacs, accessoires pour nettoyage de chaussures, etc.

Valeur au prix coûtant de plus ou moins: 38 400\$

Lot 3: AMEUBLEMENT ET EQUIPEMENT DE MAGASIN comprenant: caisse enregistreuse, calcatrice, étagère, racks, supports et crochets en chrome, aspirateur, tabourets sur roues, etc. (en bloc)

VISITES DES ACTIFS ET CONDITIONS

Pour informations, veuillez vous adresser à M. Germain Girard au bureau du syndic soussigné, (418) 549-5642.

Les enveloppes devront porter au recto la mention: «SOUMISSION MODE JUNIOR». Les soumissions devront être accompagnées d'un chèque visé à l'ordre du syndic de 15% du montant de la soumission.

Le syndic et les inspecteurs ne sont pas tenus d'accepter la plus haute ni quelque soumission que ce soit. Les conditions de vente et des formules de soumission seront remises aux intéressés lors de la visite ou sur demande au bureau du syndic. Il est de la responsabilité des soumissionnaires de se procurer ces conditions pour les respecter, les conditions faisant partie intégrante de l'appel d'offres.

OUVERTURE DES SOUMISSIONS

Tous les soumissionnaires sont invités à assister à l'ouverture des soumissions lors de l'assemblée à être tenue au bureau du syndic soussigné, au 582, boul. Saguenay Est, Chicoutimi, le 16 janvier 1992, à 14h00. Les soumissions remises au syndic avant le début de l'assemblée seront acceptées.

CONDITIONS DE PAIEMENT: Comptant.
Chicoutimi, ce 3ième jour de janvier 1992.

TREMBLAY & CIE LTÉE, SYNDIC.

582, boul. Saguenay Est,
Chicoutimi, Qc
G7H 1L2
Tél.: (418) 549-5642

773, boul. St-Joseph no 203,
Roberval Qc
G8H 2L4
Tél.: (418) 275-5626



CANADA
PROVINCE DE QUÉBEC
DISTRICTS D'ALMA ET ROBERVAL

COUR SUPÉRIEURE
(en matière de faillite)

Dans les dossiers de faillite suivants:

«APPEL D'OFFRES»

AVIS EST PAR LES PRÉSENTES DONNÉ que des SOUMISSIONS CACHETÉES seront reçues par le syndic soussigné à ses bureaux d'affaires du 110 est, rue Racine, Suite 225, Chicoutimi et/ou au 1015, DuPont sud, Alma, le ou avant le MARDI, le 14 janvier 1992, à 10.30 heures, pour les lots suivants, savoir:-

DOSSIER: 155-11-000134-915 J.B. 052556
LOT (1): TERRAIN VACANT situé en le Village de l'Ascension, mesurant 24,38m (80') sur 30,48m (100') étant connu subdivision 25-189, Rang VII, Canton de l'Île. VALEUR 2,000.00 \$

DOSSIER: 160-11-000121-912 G.S & J.L. 052611-612
LOT (2): IMMEUBLE À 2 LOGEMENTS au 1115, Route du Lac, Alma. (Évaluation municipale 39 800.00 \$) (Sujet à hypothèque 42,000.00 \$) 50,000.00 \$

DOSSIER: 160-11-000132-919 S.T. & J.G. 053114-115
LOT (5): RESIDENCE au 3050, Chemin des Pinsons, Alma, terrain 75'x100', maison 28'x32'. (Évaluation municipale 41,800.00 \$) (Sujet à hypothèque & taxes 47,000.00 \$) 60,000.00 \$

DOSSIER: 160-11-000131-911 C.T. & C.H. 053016-017
LOT (4): AUTOMOBILE MERCURY TOPAZ CTL - 1989 (environ 90,000 kilomètres) 4,000.00 \$

DOSSIER: 155-11-000143-916 B.S. 052936
LOT (5): VÉHICULE TOUT TERRAIN YAMAHA 1990 - 350 CC. 5,000.00 \$

NOTE: CHAQUE SOUMISSION DOIT ÊTRE ACCOMPAGNÉE D'UN CHEQUE CERTIFIÉ DE 15% DU MONTANT OFFERT ET DE 5% POUR LES IMMEUBLES SOIT LES LOTS (1), (2) & (3).

VISITE DES ACTIFS:-

POUR LE LOT (1) en tout temps.
POUR LES LOTS (2) & (3), MARDI, le 7 janvier 1992, de 13.30 à 16.30 heures aux adresses des immeubles.
POUR LES LOTS (4) & (5), MARDI, LE 7 JANVIER 1992, DE 13.30 À 16.00 heures, au bureau du syndic soussigné, au 1015, DuPont sud, Alma.

POUR RENSEIGNEMENTS:-

S'adresser aux bureaux du syndic. Les titres et certificat de localisation peuvent être examinés en tout temps aux bureaux du syndic.

CONDITIONS ET RESERVES

Avis est par les présentes donné que les conditions énoncées au paragraphe (8) de l'Article 114 des Règles régissant la faillite s'applique à la présente vente sous réserve des additions, modifications ou omissions en totalité ou en partie des conditions de ventes apportées par le syndic.

Toutes les soumissions devront être cachetées et sur le recto de l'enveloppe, la mention suivante devra être inscrite «SOUMISSIONS DIVERS-ALMA-ROBERVAL le 14/01/92» et devront être livrées au bureau du syndic à l'adresse précise avant la date et l'heure fixées pour l'ouverture des soumissions.

Le syndic ne s'engage à accepter ni la plus haute ni aucune des soumissions.

Le détail des conditions et réserves se rapportant à la vente des biens pourra être obtenu aux bureaux du syndic. Ces conditions et réserves font partie intégrante de l'appel d'offres et il est de la responsabilité de chaque soumissionnaire d'en obtenir une copie.

Lorsqu'elles seront applicables, les diverses taxes découlant de la vente des actifs ou d'une partie des biens en question seront à la charge de l'acquéreur en sus du montant soumis.

CONDITIONS DE PAIEMENT:-

COMPTANT et pour les immeubles lors de la signature de l'acte chez le notaire.

OUVERTURE DES SOUMISSIONS.

Tous les soumissionnaires sont invités à assister à l'ouverture des soumissions lors de l'assemblée à être tenue au bureau du syndic soussigné, au 1015, DuPont sud, Alma, le MARDI, le 14 janvier 1992, à 10.30 heures. Les soumissions pourront être remises au syndic avant le début de l'assemblée.

Chicoutimi, le 30 décembre 1991.
YVON DELWAIDE, syndic.

BUREAUX DE:-
YVON DELWAIDE, syndic,

110, est, rue Racine,
Suite 225,
C.P. 970,
Chicoutimi.
G7H 5E8
543-3310 et 543-5334
Fax: 543-1676

1015, DuPont sud,
Alma,
Lac St-Jean.
G8B 2V6
Fax: 662-2542.

SOLIDARITÉ: CHEMIN DE LA PAIX

Tisser des liens
de solidarité active
avec les populations
du Tiers Monde,
voilà le défi que
Développement
et Paix
vous invite à relever.

Envoyez vos dons à:



DÉVELOPPEMENT
ET PAIX
BUREAU REGIONAL
114, rue Jacques-Cartier Est
C.P. 1997, Chicoutimi Qc
G7H 6Z5



CEGEP de Jonquière

Le Cégep de Jonquière t'offre la possibilité de t'inscrire à son nouveau programme.

TECHNIQUES DE BUREAU

sous la forme

ALTERNANCE TRAVAIL-ÉTUDES

Tu désires une formation d'avant-garde tournée vers l'avenir avec un taux de placement de plus de 90%.

Tu veux un travail rémunérateur pendant tes études dans le secteur des techniques de bureau.

Enfin! Ta recherche d'emploi se termine aujourd'hui.

Contacte François Bernard au 547-3672.

FAIS VITE !



TREMBLAY & CIE LTÉE
SYNDICS ET GESTIONNAIRES

Appel d'offres

DANS L'AFFAIRE DE LA FAILLITE DE:
PRO-SOUDURE INC.
558, rte 169
St-Méthode Qc

N.C.S.: 155-11-000141-910

AVIS EST PAR LES PRÉSENTES DONNÉ que des SOUMISSIONS CACHETÉES seront reçues par le syndic soussigné à son bureau d'affaires, 773, boul. St-Joseph, #203, Roberval, le ou avant le mercredi 22 janvier 1992, à 14:00 heures, pour les lots suivants, savoir:

Lot 1: IMMEUBLE situé au 558, rte 169, St-Méthode. Sujet à hypothèque.

Lot 2: STOCK comprenant: tiges de fer, disques pour sablage, feuilles de métal, fers angle, tuyaux, plaques en acier de dimensions diverses, etc... Valeur au coût de plus ou moins: 9,000\$

Lot 3: EQUIPEMENT ET OUTILLAGE comprenant: machines à souder Miller, Hobart, Lincoln, chariots doubles, filières Rigid modèle 535, palans à chaîne, compresseur à air, scie à couper Makita, plieuse à tuyaux manuelle, grinder Makita, impact à air, perceuse magnétique, serres joints, perceuses à gyproc, câbles à souder, fils d'extension, treuil, four à rode, coffres en métal et en bois, scies à métal, tireforts, rectifieuses, étaux, etc...

Lot 4: ROULOTTE de chantier 10'x40'

Lot 5: PICK-UP Chevrolet Durango 1985 modèle S10, transmission manuelle 5 vitesses, 6 cylindres.

Lot 6: PICK-UP Ford modèle F250, 1986, 6 cylindres, transmission manuelle 4 vitesses.

Lot 7: CAMION Chevrolet 1985, Custom de luxe, modèle C30 8 cylindres, transmission manuelle, 4 vitesses, diesel, avec boîte de 14' galvanisée.

Lot 8: PICK-UP Chevrolet Kingcab 1990, transmission manuelle, diesel, 8 cylindres.

Lot 9: CONTAINER pour transport d'équipement et/ou marchandises.

VISITE DES ACTIFS ET CONDITIONS

La visite des actifs se fera le lundi 13 janvier 1992, de 13:00 heures à 16:00 heures, au 558, Rte 169, St-Méthode.

Pour information veuillez vous adresser à M. Germain Girard au bureau du syndic soussigné, au (418) 549-5642.

Les enveloppes devront porter au recto la mention «SOUMISSION PRO-SOUDURE INC.». Les soumissions devront être accompagnées d'un chèque visé à l'ordre du syndic de 5% du montant de la soumission pour le lot 1 et de 15% pour tous les autres lots.

Le syndic et les inspecteurs ne sont pas tenus d'accepter la plus haute ni quelque soumission que ce soit. Les conditions de vente et des formules de soumissions seront remises aux intéressés lors de la visite ou sur demande au bureau du syndic. Il est de la responsabilité des soumissionnaires de se procurer ces conditions pour les respecter, les conditions faisant partie intégrante de l'appel d'offres.

Les soumissions peuvent porter sur un ou plusieurs lots, au choix du soumissionnaire. Un inventaire détaillé sera disponible lors de la visite. Il faut indiquer le numéro des lots dans la soumission.

OUVERTURE DES SOUMISSIONS

Tous les soumissionnaires sont invités à assister à l'ouverture des soumissions lors de l'assemblée à être tenue au bureau du syndic soussigné, au 773, boul. St-Joseph #203, Roberval, le mercredi 22 janvier 1992, à 14:00 heures. Les soumissions remises au syndic avant le début de l'assemblée seront acceptées.

CONDITIONS DE PAIEMENT: COMPTANT

Roberval, ce 20ième jour de décembre 1991

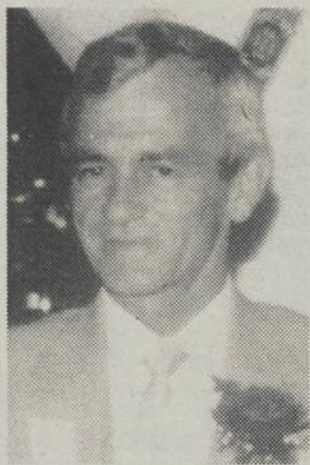
TREMBLAY & CIE LTÉE, SYNDIC

582, boul. Saguenay Est,
Chicoutimi, Qc
G7H 1L2
Tél.: (418) 549-5642

772, boul. St-Joseph #203
Roberval Qc
G8H 2L4
Tél.: (418) 275-5626

Nécrologie

Services anniversaires



DUPERRÉ (M. Jean-Claude) — Cher époux, cher papa, cher grand-papa, une année s'est écoulée depuis ton départ vers la Maison du Père. Ce fut un départ si difficile d'acceptation. Tu as laissé un vide profond qui demeure ineffaçable. D'heureux souvenirs de ta bonté et de ton nous manque. Tu étais un époux, un père et un grand-père exceptionnel. Merci de nous avoir tant aimés et de là-haut continues de nous protéger comme tu le faisais si bien de ton vivant. Ton épouse Mme Gisèle Girard D., tes enfants, tes petits-enfants, la famille Girard et Duperré désirent inviter les parents et amis à venir honorer ta mémoire en l'église St-Dominique Jonquière dimanche le 12 janvier 1992 à 11h00 et ensuite vous recevront à la salle des Chevaliers de Colomb de Kénogami.



BERNARD (M. Jean) — La messe anniversaire de M. Jean Bernard époux de dame Marie Simard de Jonquière sera chantée samedi le 11 janvier 1992 à 19h00 en l'église St-Dominique de Jonquière. Parents et amis sont invités à y assister. Direction funéraire: Coopérative funéraire Saguenay.



DALLAIRE (M. Germain) — Le service anniversaire de M. Germain Dallaire époux de dame Louise Claveau demeurant au 336 des Artisans, St-Bruno sera chanté samedi le 11 janvier 1992 à 19h00 en l'église de St-Bruno. Parents et amis sont invités à y assister.



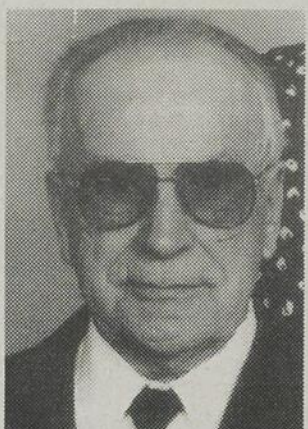
GUÉRIN (Mme Aline) épouse de M. Paul Tremblay — Déjà un an que tu nous as quitté, ta présence nous manque beaucoup. Ni le temps, ni la distance n'ont pu atténuer l'immense vide dans nos cœurs. Notre douleur est profonde. Nous pensons souvent à toi. En souvenir de cette épouse, de cette mère et de cette grand-mère que nous avons perdue beaucoup trop tôt. Une messe anniversaire sera célébrée samedi le 11 janvier 1992 à 16h00 en l'église Ste-Famille. Merci à ceux et celles qui viendront se joindre à nous, son époux et ses enfants. Direction funéraire: Nault & Caron Inc.



GIRARD (Mme Marie-Luce) — La messe anniversaire de Mme Marie-Luce Girard épouse de feu M. Paul-Emile Allard, du 20 Rang 1 à Métabetchouan, sera chantée samedi le 11 janvier 1992 à 19h15 en l'église de Métabetchouan. Parents et amis sont invités à y assister. Direction funéraire: Maison Desbiens & Frères de Métabetchouan.



HOGAN (M. Nelson) — La messe anniversaire de M. Nelson Hogan fils de M. William Hogan et de dame Rosa Babln, demeurant au 262 8ème Rue à Ville de La Baie, sera chantée samedi le 11 janvier 1992 à 19h00 en l'église de St-Edouard de Ville de La Baie. Parents et amis sont invités à y assister. Direction funéraire: Gravel & Fils Ltée.



LANGLAIS (M. Arthur) — Un an déjà a passé depuis que le Seigneur t'a rappelé. Si tu savais comme tu nous manques. Tu nous as donné tellement de bonheur et nous avons vécu tant de bons moments ensemble. Ton souvenir restera toujours gravé dans nos cœurs. La messe anniversaire de M. Arthur Langlais époux de dame Anne-Marie Lebeaume, demeurant au 1180 boulevard Marcotte à Roberval, sera chantée samedi le 11 janvier 1992 à 16h00 en l'église St-Jean de Bréboeuf de Roberval. Parents et amis sont invités à y assister. Direction funéraire: Maison Funéraire Harvey & Co.



LANDRY (M. Claude) — La messe anniversaire de M. Claude Landry époux de dame Rita Deschênes de Jonquière sera chantée dimanche le 12 janvier 1992 à 11h00 en l'église Ste-Marie de Jonquière. Parents et amis sont invités à y assister. Direction funéraire: Nault & Caron Inc.



TREMBLAY (M. Gilles) — La messe anniversaire de M. Gilles Tremblay demeurant au 3614 De Champlain sera chantée le 11 janvier 1992 à 16h00 en l'église Ste-Famille, son épouse Mme Doris Gagné et son fils Denis invitent parents et amis à y assister. Direction funéraire: Nault & Caron.



LAPOINTE (M. Roland) et MALTAIS (Mme Christiane) — La messe anniversaire de M. Roland Lapointe et de Mme Christiane Maltais aura lieu samedi le 11 janvier 1992 à 19h30 en l'église St-Coeur de Marie. Parents et amis sont invités à y assister. Direction funéraire: Maison Bérubé & Fils Inc.



RHEAUME (M. Gaston) — La messe anniversaire de M. Gaston Rheaume époux de dame Janice Smith demeurant à St-Cloud Minessota, autrefois d'Arvida, sera chantée samedi le 11 janvier 1992 à l'église St-Jacques d'Arvida à 19h00. Parents et amis sont invités à y assister.

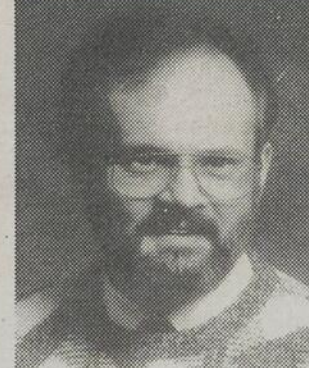


SERGERIE (M. René) — La messe anniversaire de M. René Sergerie époux de dame Pauline Gaudreault demeurant au 4422 rue des Cedres à Shipshaw, sera

chantée samedi le 11 janvier 1992 à 19h00 en l'église de St-Jean Vianney. Parents et amis sont invités à y assister. Direction funéraire: Maison Emery Gravel Inc. de Chicoutimi (secteur nord).



TREMBLAY (M. Léopold) — Le service anniversaire de M. Léopold Tremblay époux de dame Suzette Côté demeurant au 3977 boulevard Harvey Jonquière sera chanté samedi le 11 janvier 1992 à 19h00 en l'église St-Georges. Parents et amis sont invités à y assister. Direction funéraire: Nault & Caron Inc.



DUFOUR (Mme Annette) — Les membres de la famille de Mme Annette Dufour soit ses enfants: Lucienne Dufour (Rémi Demers), Marcel Dufour (Lise Perron), Raymond Dufour, Michel Dufour (Solange Roy), Odette Dufour (Pierre-Antoine Lebrun), Mario Dufour (Lise Rioux); ses frères et sœurs: Florette Dufour (Yvon Foster), Robert Dufour (Marie-Jeanne Bergeron), Bruno Dufour (Iréne Tremblay); ses beaux-frères et belles-sœurs: Odilon Dufour (Nicole Tremblay), Gertrude Dufour (feu Benjamin Tremblay), feu Oscar Dufour (Marie-Mathe Tremblay), Gérard Dufour, Jeanne Dufour (Adrien Coulombe), feu Raymond Dufour (Marguerite Perron), Rose-Anne Dufour (Camil Gagnon), remercient sincèrement toutes les personnes qui leur ont témoigné des marques de sympathie lors du décès de Mme Annette Dufour épouse de feu M. Joseph-Elie Dufour demeurant au 2505, rue Verd à Jonquière, soit par offrandes de messes, visites au salon funéraire, assistance aux funérailles, tributs floraux, bouquets spirituels ou de toute autre manière que ce soit. Direction funéraire: La Coopérative Funéraire Saguenay.



TREMBLAY (M. Joseph) — La messe anniversaire de M. Joseph Tremblay époux de dame Anita Harvey, demeurant au 1330 Boulevard Ste-Geneviève à Chicoutimi (secteur nord), sera chantée samedi le 11 janvier 1992 à 19h00 en l'église Ste-Claire. Parents et amis sont invités à y assister. Direction funéraire: Maison Emery Gravel Inc. de Chicoutimi (secteur nord).



BOUCHARD (Mme Lucie) — Les membres de la famille de Mme Lucie Bouchard soit ses enfants: Léon (Marthe Thériault), Maurice (Brigitte Pedneault), Georgette (Raymond Brassard), Jean-Roch (Rose-Blanche Pedneault), Reçelle (Paul Pedneault), sa sœur: Adrienne (Léopold Thériault), ses frères: Léonidas (Gemma Bouchard), Roger (Béatrice Bouchard), ses belles-sœurs: Mme Joseph Bouchard (Jeanette Pilote), Mme Georges Bouchard (Marie-Jeanne Tremblay), 27 petits-enfants, plusieurs arrière-petits-enfants, remercient sincèrement toutes

les personnes qui leur ont témoigné des marques de sympathie lors du décès de Mme Lucie Bouchard épouse de feu M. René Bouchard, demeurant au 253 Rang 8 St-Ambroise, soit par offrandes de messes, visites au salon funéraire, assistance aux funérailles, tributs floraux, bouquets spirituels ou de toute autre manière que ce soit. Direction funéraire: Maison Emery Gravel Inc. de Chicoutimi-Nord.



DUFOUR (Mme Annette) — Les membres de la famille de Mme Annette Dufour soit ses enfants: Lucienne Dufour (Rémi Demers), Marcel Dufour (Lise Perron), Raymond Dufour, Michel Dufour (Solange Roy), Odette Dufour (Pierre-Antoine Lebrun), Mario Dufour (Lise Rioux); ses frères et sœurs: Florette Dufour (Yvon Foster), Robert Dufour (Marie-Jeanne Bergeron), Bruno Dufour (Iréne Tremblay); ses beaux-frères et belles-sœurs: Odilon Dufour (Nicole Tremblay), Gertrude Dufour (feu Benjamin Tremblay), feu Oscar Dufour (Marie-Mathe Tremblay), Gérard Dufour, Jeanne Dufour (Adrien Coulombe), feu Raymond Dufour (Marguerite Perron), Rose-Anne Dufour (Camil Gagnon), remercient sincèrement toutes les personnes qui leur ont témoigné des marques de sympathie lors du décès de Mme Annette Dufour épouse de feu M. Joseph-Elie Dufour demeurant au 2505, rue Verd à Jonquière, soit par offrandes de messes, visites au salon funéraire, assistance aux funérailles, tributs floraux, bouquets spirituels ou de toute autre manière que ce soit. Direction funéraire: La Coopérative Funéraire Saguenay.



POTVIN (Mme Marie-Anne) — Les membres de la famille de Mme Marie-Anne Potvin, soit son époux M. Cyrille Tremblay, ses enfants: Rose-Annette (Marc Ouellet), Jeanne-D'Arc (Jean-Marie Tremblay), Lucille (Marc Potvin), Olivette (Emilien Martel), Mariette (Nicol Simard), Claudette (Guy Aubin), Philippe (Louise Minier), ses 23 petits-enfants, ses 30 arrière-petits-enfants, son neveu Jean-Eudes Potvin (Carole Ouellet), les membres de la famille de M. Cyrille Tremblay, ses frères et sœurs: feu Elzéar (Marie Tremblay), feu Marie-Louise (feu Joseph Girard), feu Henri (feu Odila Villeneuve), feu Joseph (feu Hélène Langevin), feu Juliette (feu Ludger Maltais), feu Eugène Ouellet), feu Adolphe (feu Clorinthe Larouche), feu Napoléon (feu Angéline Villeneuve, Marie-Ange Bellemare), feu Almas (Ellette Asselin), feu Lucia (feu Georges Tremblay), feu Thomas (Gertrude Larouche), feu Ludger (Simone Côté), les beaux-frères et belles-sœurs de la famille Maltais, remercient sincèrement toutes les personnes qui leur ont témoigné des marques de sympathie lors du décès de Mme Marie-Anne Potvin épouse en 1ère nocce de feu M. Jean-Joseph Maltais et en 2ème nocce de M. Cyrille Tremblay, demeurant au 352 rue Maltais Sud, Alma, soit par offrandes de messe, visites au salon funéraire, assistance aux funérailles, tributs floraux, bouquets spirituels ou toute autre manière que ce soit. Direction funéraire: Bérubé & Fils Inc.

TREMBLAY & CIE LTÉE
SYNDICS ET GESTIONNAIRES

Appel d'offres

DANS L'AFFAIRE DE LA FAILLITE DE:
LES ENTREPRISES DE CONSTRUCTION DUFOR & PARENT INC.
373, De La Friche, Dolbeau

AVIS EST PAR LES PRESENTES DONNE que des SOUMISSIONS CACHETEES seront reçues par le syndic soussigné à son bureau d'affaires, 773, boul. St-Joseph, #203, Roberval, le ou avant le Lundi 20 janvier 1992, à 14:00 heures, pour les lots suivants, savoir:

LOT 1: IMMEUBLE COMMERCIAL ET INDUSTRIEL, sis au 373, de la Friche, Dolbeau.

Sujet à hypothèque de plus ou moins 95,000 \$.

LOT 2: STOCK DE MATÉRIAUX DE CONSTRUCTION
Valeur au coût de plus ou moins 5,000 \$.

LOT 3: EQUIPEMENT ET OUTILLAGE DE CONSTRUCTION, comprenant compacteur, mélangeur à ciment, scies, perceuse, compresseur, sableuses, outils divers, etc.

LOT 4: PLAQUEUSE DE CHANT (TRIMEUSE) Hebrouk, modèle KV16S, avec accessoires; BANC DE SCIER DELTA, modèle RT 31; PLIEUSE À METAL 16 ga. Kingform, modèle KP-812016.

LOT 5: AMEUBLEMENT ET EQUIPEMENT DE BUREAU, comprenant bureaux, chaises, filières, télécopieur, photocopieur, calculatrices, etc.

LOT 6: ROULANT, comprenant pick-up Chevrolet 1986, custom Deluxe 10; camion Chevy C50 1977, 3 tonnes; roulotte de chantier, base de remorque avec roues.

VISITE DES ACTIFS ET CONDITIONS
La visite des actifs se fera le 13 janvier 1992, de 9:30 à 12:00, au 373 De La Friche, Dolbeau. Pour informations, veuillez vous adresser à M. Denis Maltais, au bureau du syndic soussigné (418) 549-5642.

Les enveloppes devront porter au recto la mention «SOUMISSION ENTREPRISES». Les soumissions devront être accompagnées d'un chèque visé à l'ordre du syndic de 5% du montant de la soumission pour les autres lots.

Le syndic et les inspecteurs ne sont pas tenus d'accepter la plus haute ni quelque soumission que ce soit. Les conditions de vente et des formules de soumissions seront remises aux intéressés lors de la visite ou sur demande au bureau du syndic. Il est de la responsabilité des soumissionnaires de se procurer ces conditions pour les respecter, les conditions faisant partie intégrante de l'appel d'offres.

OUVERTURE DES SOUMISSIONS
Tous les soumissionnaires sont invités à assister à l'ouverture des soumissions lors de l'assemblée à être tenue au bureau du syndic soussigné, au 773, boul. St-Joseph, #203, Roberval, le Lundi 20 janvier 1992, à 14:00 heures. Les soumissions remises au syndic avant le début de l'assemblée seront acceptées.

CONDITIONS DE PAIEMENT: Comptant. Chicoutimi, ce 3ième jour de janvier 1992.

TREMBLAY & CIE LTEE, SYNDIC.
582, boul. Saguenay Est, Chicoutimi, Qc G7H 1L2
Tél.: (418) 549-5642

773, boul. St-Joseph no 203, Roberval Qc G8H 2L4
Tél.: (418) 275-5626

Remerciements



BOUCHARD (Mme Lucie) — Les membres de la famille de Mme Lucie Bouchard soit ses enfants: Léon (Marthe Thériault), Maurice (Brigitte Pedneault), Georgette (Raymond Brassard), Jean-Roch (Rose-Blanche Pedneault), Reçelle (Paul Pedneault), sa sœur: Adrienne (Léopold Thériault), ses frères: Léonidas (Gemma Bouchard), Roger (Béatrice Bouchard), ses belles-sœurs: Mme Joseph Bouchard (Jeanette Pilote), Mme Georges Bouchard (Marie-Jeanne Tremblay), 27 petits-enfants, plusieurs arrière-petits-enfants, remercient sincèrement toutes

Autres décès
en page A-22