

La recherche de l'efficacité dans l'économie

Le niveau inférieur de cette maison n'est qu'à quatre pieds en dessous du niveau du sol. L'étage du bas n'est donc pas un véritable sous-sol. Il possède des fenêtres et est parfaitement habitable. Deux chambres y sont aménagées, en plus de la salle de jeux, d'une salle de bain supplémentaire et de la pièce réservée au chauffage et à la lessive.

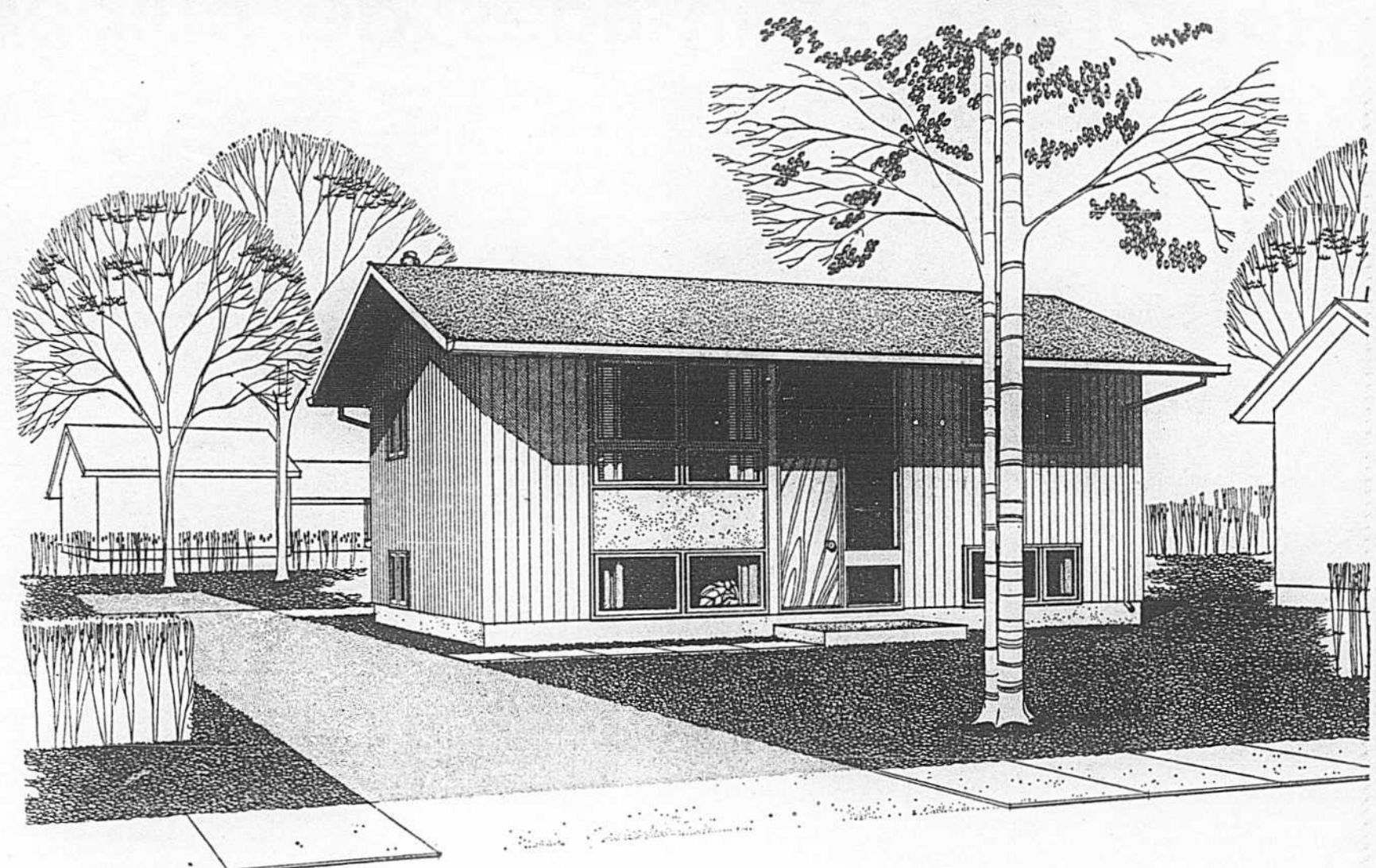
En tout, cette maison offre quatre chambres à coucher, et l'aire habitable est de 1,475 pieds carrés. Le vovoir, auquel on accède par un escalier de six marches, offre une possibilité

de séparation entre le coin salle à manger et le coin salon.

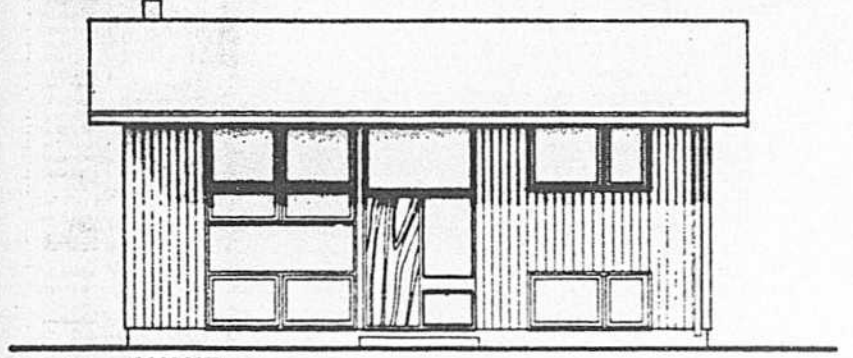
Cette pièce centrale est éclairée par de vastes baies à l'avant ainsi que par une fenêtre à l'arrière. Qu'il s'agisse des chambres du premier étage ou de l'étage inférieur, de vastes fenêtres assurent un éclairage parfait.

Sans être de dimensions très vastes, cette maison est efficace et de construction économique.

Les plans de cette maison ont été établis par un architecte de Winnipeg, et ils sont disponibles à tous les bureaux de la Société centrale d'hypothèques et de logement.



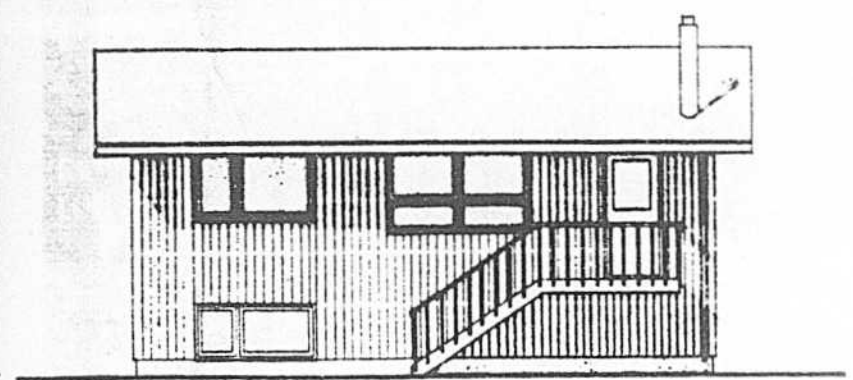
Modèle 772 / Architecte : Ivan F. Mencik, Winnipeg



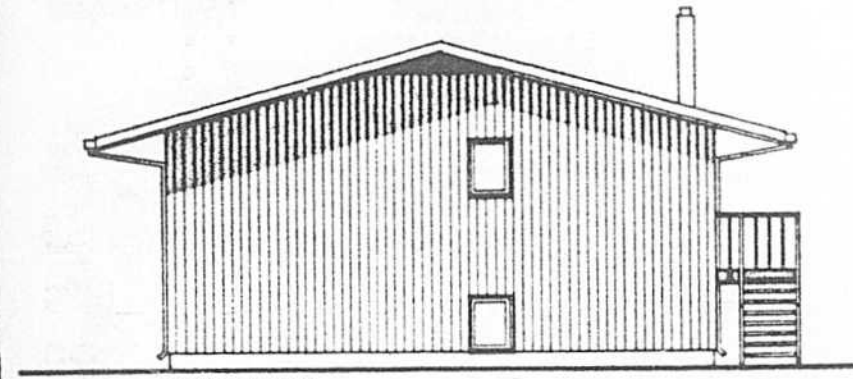
AVANT



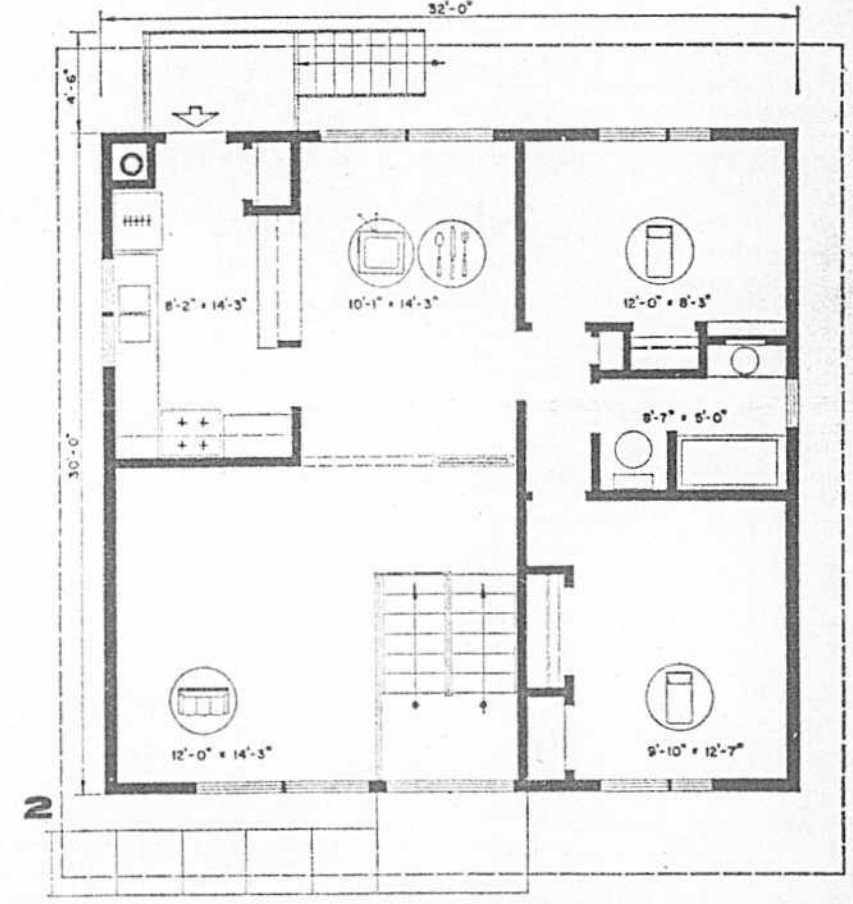
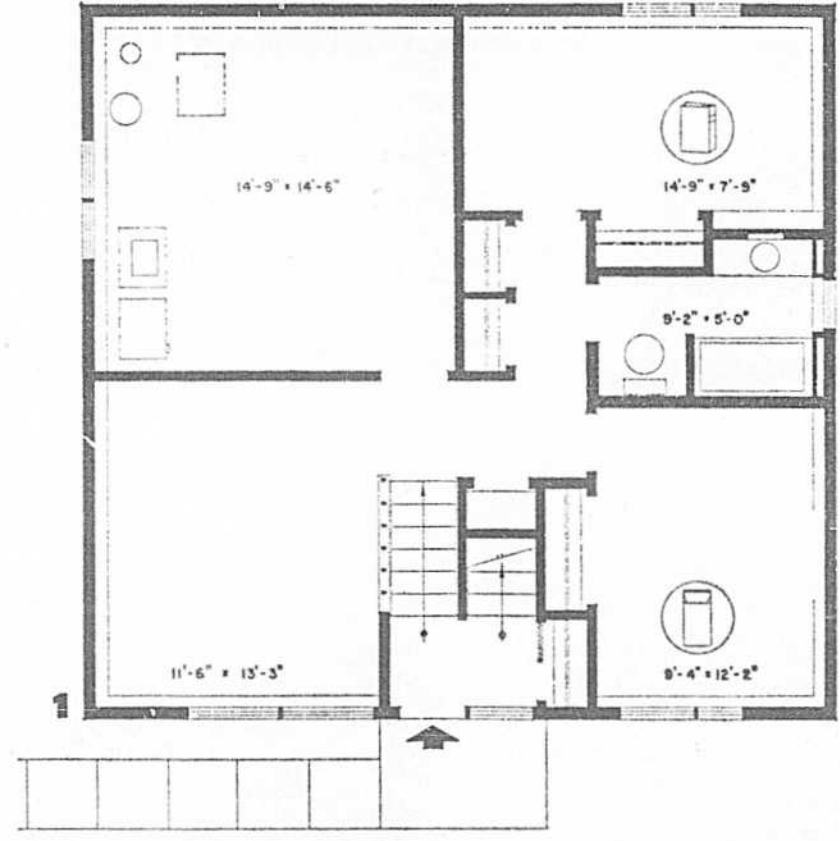
COTE GAUCHE



ARRIERE



COTE DROIT



TROUVEZ
votre occasion
dans les
**PETITES
ANNONCES**
de
la presse
plus de
UN MILLION
d'AUBAINES
par année

PU-1-AC-50-1-1-50

**LE PLUS GRAND CHOIX DE
CARREAUX
DE CÉRAMIQUE**
pour planchers et murs, importés de France, Italie, Espagne, modèles exclusifs.

- Tuile d'argile décorée à la main
- Aucun ENTRETIEN
- Durée à vie
- Facile à poser

9545 boul. St-Laurent
Pour renseignements: 388-1118
Ouvert le samedi de 9 h. à 12 h.

WORLD MOSAIC INC.

PLUS DE 25 MODÈLES SUR 9 EMPLACEMENTS

**C'est le meilleur moment d'acheter*
et le meilleur choix est toujours Parkview**

* nous avons encore des maisons à bas taux d'hypothèque.

<p>BROSSARD</p> <p>PORTO BELLO 6 MODÈLES \$17,190 à \$26,450</p> <p>Traversez le Pont Champlain. Prenez le boul. Taschereau à droite (sortie LaPrairie). À droite sur DeRome et sur Tisserand. À gauche sur Trépanier et jusqu'aux modèles. 672-3580</p>	<p>KIRKLAND</p> <p>GREENWOOD VILLAGE 8 MODÈLES \$19,990 à \$29,990</p> <p>Route Trans-Canada, sortie 31 nord sur chemin St-Charles. Tournez à gauche sur boul. Brunswick et jusqu'aux modèles. 695-3605</p>	<p>DOLLARD DES ORMEAUX</p> <p>FAIRVIEW HEIGHTS MAISON-JARDIN CONDOMINIUM \$13,650 à \$16,940</p> <p>Route Trans-Canada, jusqu'à la sortie 33. (Centre commercial Fairview). Nord un mille sur chemin St-Jean jusqu'à Westminster et tournez à droite. 626-9313</p>
<p>WESTPARK DOLLARD</p> <p>FAIRLAWN HEATH 7 MODÈLES \$22,190 à \$35,490</p> <p>Route Trans-Canada, jusqu'à la sortie 35, nord 1/4 mille sur boul. des Sources, jusqu'à Churchill. Tournez à gauche sur Churchill et suivez vos enseignes jusqu'aux modèles. 684-6608</p>	<p>BROSSARD</p> <p>tempo 8 MODÈLES \$12,790 à \$25,290</p> <p>Traversez le Pont Champlain et prenez la sortie 1 à l'entrée de l'autoroute Sherbrooke. Les modèles sont près du Boul. Matt. 676-9425</p>	<p>ST-BRUNO</p> <p>tempo 6 MODÈLES \$15,990 à \$23,390</p> <p>Tunnel Lafontaine sud jusqu'à Montarville, 3 milles jusqu'aux modèles. Route 9: tournez à gauche à la gare St-Bruno et jusqu'à Montarville. 686-2243</p>
<p>RIVIERE DES PRAIRIES</p> <p>LES PRAIRIES DE MONTRÉAL 4 MODÈLES à partir de \$14,150</p> <p>Nord sur le Boul. Lacordaire, passé Henri-Bourassa, jusqu'au Boul. Maurice Duplessis. Tournez à droite jusqu'à la 5e ave. Le projet est situé à l'angle du Boul. Maurice Duplessis et de la 5e ave. 685-8558</p>	<p>BROSSARD</p> <p>tempo CHOMEDEY — LAYAL \$12,950 à \$15,950</p> <p>Traversez le pont Cartierville, nord sur Labelle jusqu'à Notre-Dame; tournez à gauche et 1/4 mille jusqu'aux modèles sur Notre-Dame. 681-4330</p>	<p>CHATEAUGUAY</p> <p>tempo 6 MODÈLES \$13,990 à \$18,990</p> <p>Traversez le Pont Morcier (sans péage). Suivez Route 4, vers Maïone. Les modèles sont à gauche passé l'échangeur Châteauguay. 691-2241</p>

conçu et réalisé par
PARKVIEW 738-9441

**Terrasse
ST-BRUNO**

VOILÀ! 6 MODÈLES TOUT NOUVEAUX!
LA MÊME EXCELLENTE CONSTRUCTION — LE MÊME SITE ADMIRABLE.

\$13,500 à \$19,000
NOUVEAUX TAUX D'INTÉRÊT RÉDUITS: 7 1/2% à 8 3/4%

COMPTANT A PARTIR DE **\$350** VERSEMENT MENSUEL A PARTIR DE **\$70***

*Après le rabais provincial (si éligible) TAXES NON COMPRIS. Le prix comprend l'acte d'hypothèque, les frais d'inspection et d'arpentage.

MAISON MODÈLE 981 MONTARVILLE Par la route Trans-Canada - sortie Montarville. Suivez Montarville jusqu'aux maisons modèles. Par la route 9 - tournez à gauche à la gare St-Bruno. Traversez la voie du chemin de fer et suivez nos affiches jusqu'aux maisons modèles.

TEL: 653-6862

LOUEZ MACHINES & OUTILS

VERONNEAU & FRÈRES STATIONNEMENT GRATUIT

331-7770

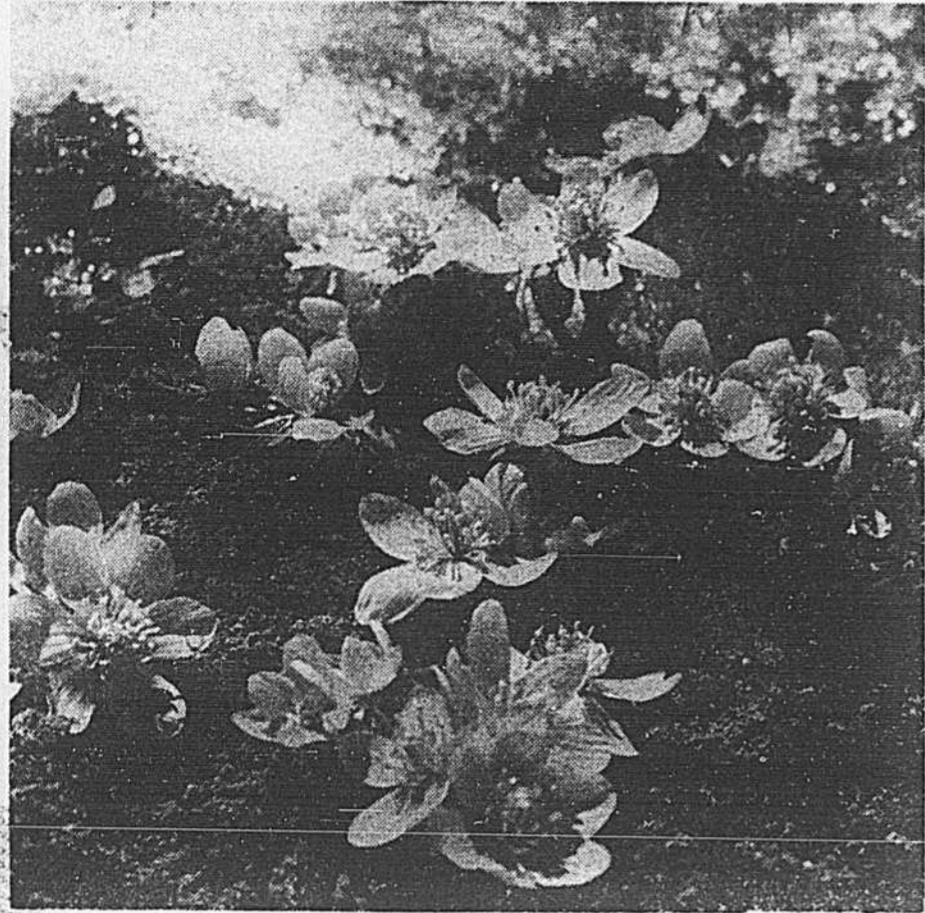
CENTRE DE LOCATION SIMPLEX
9740, ROUL. DE L'ACADIE

JARDINS ET MAISONS

PAR PAUL POULIOT



Nombreux avantages de bulbes peu connus



La petite aconite d'hiver se couvre de fleurs minuscules qui ressemblent à des boutons d'or se balançant au-dessus de belles feuilles profondément découpées.

Les centres de jardinage sont très occupés présentement à la vente et la distribution des bulbes à floraison printanière. Comme on pouvait s'y attendre, les jardiniers amateurs achètent surtout les bulbes les mieux connus, comme les tulipes, les jonquilles, les crocus et les jacinthes.

Tout en me réjouissant de la popularité croissante des plantes bulbeuses à fleur importées de Hollande, je crois opportun de signaler que le choix ne soit pas se limiter aux espèces mentionnées plus haut, loin de là, même si leurs fleurs sont parmi les plus belles qui soient. Certes, les massifs de tulipes flamboyantes décorent admirablement les parterres au printemps. J'admets également que les jonquilles et les jacinthes, ainsi que les crocus, sont indispensables pour nous faire oublier les mois monotones de l'hiver. Cependant, rappelons qu'il s'importe des Pays-Bas de superbes bulbes dont certains appartiennent à des espèces moins connues, mais qui peuvent, certes, apporter une contribution de grande valeur à la beauté de votre jardin printanier.

La plupart des espèces dont il est question, aujourd'hui, sont idéales pour les plantations près des murs, des escaliers, des clôtures ou des murs d'enceinte, dans les jardins de rocailles, ainsi que dans la composition de groupes plus importants, entre les arbustes ou devant ceux-ci.

Il ne faut pas croire que le choix des tulipes se limite aux types très populaires, comme les simples hâtives, doubles tardives, triomphe, Darwin, etc. Il en existe une multitude, dont les fleurs et le feuillage offrent un intérêt tout particulier, et qui sont des plus attrayants. Parmi elles, il importe de signaler la tulipe turque ou tulipe cornue (*Tulipa acuminata*) qui, en réalité, n'est pas une espèce, mais bien une très ancienne variété horticole de *T. gesneriana*, dont la fleur est très caractéristique.

Chez les tulipes du type Greigii, il y a la variété "Red Riding Hood", un hybride qui possède des fleurs d'un beau rouge vif et des feuilles tachetées. On y trouve aussi le "mélange Peacock", des tulipes hâtives et mânes, dont la gamme de riches couleurs est magnifique.

Des narcisses extraordinaires

Parmi les narcisses, figurent un grand nombre d'espèces peu ordinaires, qui devraient être cultivées plus qu'elles ne le sont. Pourquoi ne pas essayer quelques bulbes des variétés "February Gold" et "Peeping Tom", deux hybrides du groupe des cyclamens. Incidemment, les narcisses de ce groupe, *N. cyclamineus*, avec leurs fleurs d'un magnifique jaune d'or, n'ont pas leurs pareilles parmi les narcisses. Ils n'ont pas plus d'un pied de hauteur et se garnissent de trompettes miniatures dont la forme est parfaite. D'autres hybrides de *Narcissus triandrus* ("Thalia" et "Tresemble") portent une abondance de fleurs blanches. D'autre part, les fleurs des jonquilles (*Narcissus jonquilla*) comptent parmi les plus parfumées du genre. Malgré son nom, cette espèce n'a rien à faire avec la jonquille (*N. pseudo-narcissus* L.).

Pourquoi ne pas avoir un parterre qui rendra vos voisins jaloux? Plantez quelques bulbes d'oignons du Turkestan.

Je m'en voudrais de ne pas mentionner l'*Allium karataviense*, une espèce caractérisée par des feuilles vert glauque, hâles de violet et d'une largeur exceptionnelle. Ces feuilles, qui apparaissent tôt le printemps, persistent longtemps. Les fleurs sont de grosses ombelles gris violacé placées au sommet de tiges rigides. L'*Allium aflutunense*, une espèce qui produit de grosses ombelles sphériques très denses, couvertes de petites fleurs étoilées lilas pourpre, est excellente pour les fleurs coupées.

Filles de la steppe

Les éremurus, dont le lis queue de renard et l'éremurus robuste (*E. robustus*), sont indéniablement les plantes les



Le lis "Couronne impériale", avec ses tiges épaisses garnies de grappes de fleurs couronnées d'une touffe de feuilles vertes, est une plante vraiment hors de l'ordinaire, qui doit orner tout jardin digne de ce nom.

plus spectaculaires du jardin. Ce sont des géants aux allures de cierges ou de jacinthes énormes. Ce ne sont pas de véritables bulbes, mais bien des tubercules. La plupart des éremurus sont peu rustiques dans notre région. Il faut donc leur donner une bonne protection hivernale, au moyen de paillassons ou d'une épaisse litière de tourbe horticole, d'écorce de bois moulu ou de feuilles mortes. Ce paillis est indispensable puisqu'il faut planter les tubercules superficiellement de façon à ce que le bourgeon central soit près de la surface du sol.

Leur culture ne présente guère de difficultés, sauf que le sol doit être parfaitement drainé afin d'éviter toute humidité stagnante susceptible de nuire aux longues racines charnues.

Le lis "Couronne impériale"

Le lis "Couronne impériale" (*Fritillaria imperialis*) est une des plus anciennes espèces. Sa taille est superbe et son aspect frappant. Tôt au printemps, cette plante de

deux ou trois pieds de hauteur, éclate littéralement au-dessus du sol. Ses tiges épaisses sont garnies de grappes de fleurs couronnées par une touffe de feuilles d'un vert très brillant. On compte quatre variétés dont la couleur va du jaune ou au brun orangé. Cette plante pousse bien à l'ombre des arbustes, près de la maison, à des endroits où elle bénéficiera de l'ensoleillement de l'ouest. Lorsque la "Couronne impériale" s'est acclimatée dans un endroit, elle se propage d'elle-même par une abondance de caïeux. Un bon drainage est essentiel au succès de sa culture. Plusieurs jardiniers entourent les bulbes de sable pour que l'eau s'égoutte bien.

L'aconite d'hiver

La petite aconite d'hiver (*Eranthis hyemalis*) est d'un aspect très différent des bulbes mentionnés plus haut.

Elle se couvre de fleurs minuscules qui ressemblent à des boutons d'or se balançant au-dessus de feuilles profondément découpées. Il faut éviter que ces bulbes ne se dessèchent lors de l'entreposage. Si ces petits bulbes, qui ressemblent à de petits mor-

ceaux de mastic, sont secs lorsque vous les achetez, faites-les tremper pendant toute une nuit, puis plantez-les dès le matin suivant.

Pour donner à votre jardin, le printemps prochain, un cachet d'originalité, essayez "l'Étoile de Bethléem" (*Ornithogalum umbellatum*), dont les fleurs, semblables à des étoiles blanches, dominent de six pouces la masse recourbée du feuillage, qui ressemble à de l'herbe. Ces bulbes se multiplient rapidement et en peu d'années ils forment une importante colonie.

N'oubliez pas que pour réussir la culture de ces bulbes, il est nécessaire de préparer soigneusement le sol, par un bon bêcheage et l'addition de tourbe horticole ou d'écorce de bois moulu, ainsi qu'un engrais pour bulbes, comme le 6-9-6, à raison de cinq livres par 100 pieds carrés. Ratissez ensuite soigneusement la surface du sol et plantez les bulbes à la profondeur recommandée par votre centre de jardinage. Surtout, ne retardez pas la plantation, profitez des beaux jours de septembre et d'octobre pour installer ces bulbes qui vous redonneront, le printemps prochain, la joie de vivre.



L'immeuble et ses problèmes

Réponse à vos questions par LA CHAMBRE D'IMMEUBLE DE MONTRÉAL

Question: Vous avez récemment répondu à un propriétaire qui s'était plaint de ce que son agent d'immeubles avait voulu faire accepter la première offre reçue. Ce propriétaire semblait croire qu'on ne doit jamais accepter une première offre, si alléchante qu'elle soit.

J'ai connu une expérience qui s'apparente à la sienne. Ayant décidé d'acheter une maison, mon mari et moi avons communiqué avec un courtier recommandé par un de nos amis, à qui nous avons exposé nos espérances et nos rêves. L'agent déclara qu'il avait exactement ce qu'il nous fallait et nous fit visiter une maison offrant presque tous les avantages que nous souhaitions. Il comptait sans doute que nous l'achèterions sur-le-champ, cependant, nous n'étions pas disposés à prendre une décision aussi rapide. Nous ne voulions pas acheter la première et seule maison visitée, même si elle était parfaite.

Avec patience, l'agent continua de nous accompagner au cours de la visite d'une vingtaine d'autres maisons. Nous avons fini par revenir à

la première, que nous avons achetée. Nous y vivons depuis déjà près d'un an et nous l'adorons. On pourrait presque dire que notre agent savait, mieux que nous, ce que nous voulions.

Réponse: Vous avez eu de la chance que la première maison n'ait pas encore été vendue lorsque vous vous êtes rendu compte que c'était celle qui vous convenait.

Rien ne s'oppose à ce que la première maison visitée soit, parmi toutes celles qui s'offrent alors, celle qui vous convient le mieux. Le courtier qui s'est donné la peine de comprendre les besoins de son client et qui connaît bien son marché n'a pas besoin d'être un génie pour le guider du premier coup vers la maison dont il rêve.

Les acheteurs sont portés à penser d'abord que la maison dont ils rêvent ne leur apparaîtra qu'à la fin de longues recherches. S'ils voient une jolie maison le lundi, ils croient qu'ils en verront une plus belle mardi, puis mercredi, et ainsi de suite.

Les courtiers d'expérience comprennent cette attitude. Ils savent que l'acheteur, au départ, n'a aucun point de

comparaison. Il ne peut donc pas partager la conviction du courtier pour qui la première maison visitée, est aussi près de la perfection que n'importe quelle autre qu'ils feront visiter par la suite. Il est essentiel que l'acheteur voie suffisamment de propriétés pour pouvoir estimer ce que l'argent dont il dispose peut lui permettre d'acheter et pour faire son choix en toute confiance.

Même lorsque l'acheteur éventuel a lui-même l'impression que la première maison visitée lui convient tout aussi bien que n'importe quelle autre qu'il verra par la suite, il peut hésiter à faire une offre parce qu'il n'a encore aucune idée du prix qu'il devrait payer. Il souhaite tout simplement en visiter d'autres pour connaître les prix courants. Mais le fait de comparer des prix avec ceux de maisons qui ne sont pas vendues n'ajoute pas beaucoup de renseignements. C'est plutôt dans les dossiers de son courtier qu'il trouvera ce qu'il cherche: le prix courant des propriétés semblables récemment vendues ou en train de l'être.



ST-SAUVEUR DU LAC. VIVRE POUR VIVRE... LA BELLE VIE!

St-Sauveur du Lac. Un coin privilégié à découvrir à 35 minutes au nord de Montréal. Une nouvelle façon de vivre la belle vie dans un site résidentiel bénéficiant de tous les services des grandes municipalités, et dont les résidents eux-mêmes, *organisés en comité*, recommandent les mesures à prendre pour embellir l'environnement.

Situé au pied du Mont-Habitant, sur les rives d'un lac privé, ce site résidentiel offre toutes les activités de plein air désirables, en toutes saisons. Les résidents, et eux seuls, peuvent acheter cette année un *abonnement de saison* de la station de ski *Mont-Habitant* et être membres du club de sport "St-Sauveur du Lac". Et il y a encore des terrains à vendre à des prix abordables!

Venez faire un tour! Pour tous renseignements voyez Mme Dufresne au bureau de St-Sauveur du Lac ou téléphonez à 1-227-2637 (St-Sauveur) ou 435-1160 (Montréal).

ST-SAUVEUR DU LAC.

grande ouverture

DOMAINE CHATEAUNEUF

à St-Hubert

Là où la vie est belle, dans la communauté grandissante de St-Hubert. Loin du bruit et de la pollution, à peine quelques minutes du cœur de Montréal. Vous avez le choix de sept modèles, y compris bungalows, cottages et maisons de ville. Maisons familiales dans une communauté d'avenir.

Prix à partir de \$13,200
Paiement initial minime

Une autre création des maisons Bonavista

Novelec
Tel: 678-7330 • 671-5916

Venez les voir...
Domaine Châteauneuf.

DIRECTIONS
Passez sur n'importe quel pont à la Rive Sud, prenez la grande route 9 jusqu'à l'intersection de la route 1 (Chemin Chambly). Suivez Chemin Chambly, tournez à gauche à la rue Meunier pour arriver aux maisons modèles.

101 Propriétés à vendre 101 Propriétés à vendre 101 Propriétés à vendre 101 Propriétés à vendre 101 Propriétés à vendre 101 Propriétés à vendre 101 Propriétés à vendre 101 Propriétés à vendre

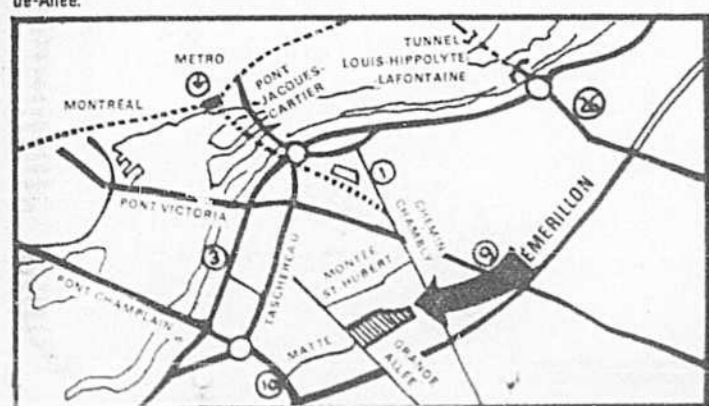
Pré ouverture sur les 2x4

DOMAINE Champlain



DOMAINE Champlain

COMMENT VOUS RENDRE AU DOMAINE CHAMPLAIN
 Traversez le pont Champlain, empruntez la sortie no 1 à l'entrée de l'autoroute de Sherbrooke et suivez les enseignes d'Emerillon jusqu'à la fin du boulevard Matte, angle Grand-Allée.



Vous l'avez lu quelque part?... Vous en avez sans doute entendu parler. Elle est là... la voici la pré-ouverture officielle "SUR LES DEUX PAR QUATRE"

En collaboration avec les CONSTRUCTEURS ASSOCIÉS DE ST-HUBERT, les HABITATIONS EMERILLON vous feront découvrir un site merveilleux à seulement 5 minutes du centre-ville. Visitez des modèles de maisons construites et en construction.

Voyez par vous-même la qualité des matériaux... comment on respecte les normes de la construction... pour vous fournir une maison solide, bien isolée — agréable à habiter.

Moyennant un comptant minime vous devenez propriétaire d'une maison EMERILLON à St-Hubert... une maison gaie, confortable, solide, durable, répondant à vos besoins, à vos goûts, à votre personnalité. Venez dès aujourd'hui voir comment on construit votre maison avec soin.

L'EMERILLON ne vous cache rien. Prix à partir de \$13,995.

Ouvert: Samedi de 10 heures a.m. à 6 heures p.m.
 Dimanche et jours de semaine de 10 heures a.m. à 9 heures p.m.



INFORMATIONS
527-4141

"Nous n'apposons notre nom qu'après y avoir mis de la qualité."

EN COLLABORATION AVEC LES CONSTRUCTEURS ASSOCIÉS DE ST-HUBERT

PETITES ANNONCES

POUR PASSER UNE PETITE ANNONCE COMPOSEZ 87-47-111-POUR CHANGER OU ANNULER VOTRE ANNONCE COMPOSEZ 874-7205

**QUALITÉ
ÉCONOMIE
SERVICE**



**DOCUMENT
À CONSERVER**

Si vous projetez d'acheter une maison de qualité, choisissez un **CONSTRUCTEUR MEMBRE** qui affiche le **SCEAU DE QUALITÉ**.
LISTE DES CONSTRUCTEURS 1972

AHUNTSIC AIR & CONSTRUCTION INC.
J.M. ALLARD CONSTRUCTION LIMITEE
ALFA CONSTRUCTION CORPORATION

PAUL ALLIE CONSTRUCTION INC.
CONSTRUCTION ALVI INC.
A. APRIL CONSTRUCTION LIMITEE
LES ENTREPRISES ANDRÉ INC.

J.R. ARCHAMBAULT
ARRISSON CEMENT ENRG.
G.G. ASSELIN CONSTRUCTEURS
NELSON AUBÉ CONSTRUCTION
EMILE AUBUT CONSTRUCTION INC.

LES ASSOCIÉS B & A CONSTRUCTION LIMITEE
B.L.R. CONSTRUCTION INC.
B.7 CONSTRUCTION INC.
BARONE CO. LIMITED

GEORGE A. BEAULIEU
BEAUMONT INC.
BÉDARD CONSTRUCTION LIMITEE
BELCOURT CONSTRUCTION CO.
J.B. BELZILE

LUCIEN BENOIT CONSTRUCTION LIMITEE
J.P. BERNARD INC.
BE-SI CONSTRUCTION INC.

M. PAUL BINETTE
BERNARD DEVELOPMENT INC.
LES ENTREPRISES DE CONSTRUCTIONS
FAMILIALES BIRON INC.

RAOUL BLOVIN LIMITEE
AIMÉ BOILEAU INC.
NORBERT BOILEAU
CHRISTIAN BOISVERT
PAUL BOLDUC INC.

BONA VISTA CONSTRUCTION CO. LIMITED
ROLAND BONDU
BOURGET CONSTRUCTION (1963) INC.
LA SOCIÉTÉ DE CONSTRUCTION BRANDON INC.

BROCCOLINI BUILDERS INC.
B. BROWN CONSTRUCTION INC.
BERNARD BRUNET
C. A. CONSTRUCTION ENRG.

C. F. CONSTRUCTION ENRG.
LES HABITATIONS C.I.P. LIMITEE
C & J CONSTRUCTION INC.
ENTREPRISES C.J. INC.
CANADAC HOUSING CORPORATION LIMITED

CARTHAGE CONSTRUCTION LIMITEE
JEAN-CLAUDE CARTIER
CEREC LIMITEE
A. CERELLI CONSTRUCTION
DOMAINE DE CHAMPVERT LIMITEE

CHAREST & FRÈRES LIMITEE
JACQUES CHARRON CONSTRUCTION
LIMITEE
LAURENT CHARRON CONSTRUCTION
& FILS INC.

JOHN CHASSON
WENDELL CHASSON CONSTRUCTION
ROSAIRE CHICOME ENRG.
COGEC INC.
J. COMEAU LIMITEE

COPRAH INC.
CORONADO INDUSTRIES LIMITED
B.E. COTE & FRÈRES CONSTRUCTION INC.
NORMAND COURCHESNE CONSTRUCTION
ROGER CYR
CHAMBERTIN CONSTRUCTION INC.

D. & D. CONSTRUCTION LIMITEE
F. DAGENAIS CONSTRUCTION LIMITEE
DAKEN CONSTRUCTION (MTL) INC.
LES CONSTRUCTIONS CLAUDE DAoust INC.
DASTOUS CONSTRUCTION ENRG.

DELTAIR CORPORATION
ARMAND DENAULT CONSTRUCTION INC.
JACQUES DENAULT INC.
ANDRÉ DENIS CONSTRUCTION INC.

DE SALABERRY CONTRACTORS LIMITED
LES ENTREPRISES DES ÉCOTES INC.
DES JARDINS & FRÈRES INC.
DESMARIS & FILS LIMITEE
LES HABITATIONS DES MONTS ENRG.

DESOURDY CONSTRUCTION LIMITEE
LES ENTREPRISES DESOURDY LIMITEE
DESROCHERS CONSTRUCTION INC.
FLORENT DIGNARD CONSTRUCTION LIMITED

DOMAINE DES HAUT-BOIS MONT BRUNO INC.
DUBARD CONSTRUCTION INC.
HENRI DUBORD CONSTRUCTION INC.

FERNAND DUMAS ENTREPRENEUR GÉNÉRAL
DUMONT & LANDRY CONSTRUCTION INC.

DUO CONSTRUCTION
DURALSCO RENOVATION ENRG.
DURANCEAU & FILS INC.

DURANLEAU CONSTRUCTION ENRG.
DUFRESNE & DUFRESNE ENRG.

EL PINE CONSTRUCTION
LES IMMEUBLES ELSONA INC.
LES HABITATIONS EMERILLON INC.
EPIC CONSTRUCTION LIMITEE

F.D.L. COMPAGNIE LIMITEE
FAIRHALL REALTIES LIMITED
FATIMA CONSTRUCTION INC.
LEO FAUCHER

LES ENTREPRISES FERNAND ENRG.
ÉLIE FELX
R. FILION & CIE LIMITEE

FLEURY CONSTRUCTION
GEORGES FORTIER
HABITATIONS FUTURA

G.L. CONSTRUCTION ENRG.
G.R. CONSTRUCTION ENRG.
MARC GAGNON
RAPHAËL GAGNON

E.R. GALLANT CONSTRUCTION LIMITEE
J. RENÉ GALLANT ENTREPRISES INC.
MÉDARD GALLIEN

GARDONIO CONSTRUCTION INC.
GAUDREAU CONSTRUCTION INC.
GAUVIN & FRÈRES ENRG.

GÉRARD GAZAILLE CONSTRUCTION
LES ENTREPRISES GEVERS LIMITEE
CONSTRUCTION GIMMO LIMITEE

GUSTAVE GODARD CONSTRUCTION INC.
JOSEPH GODARD
ADRIEN GODIN
LES INDUSTRIES DU GOLFE LIMITEE

GRAND PRÉ CONSTRUCTION
GRAND PRIX CONSTRUCTION LIMITEE

ROSAIRE GRAVEL & FILS

HASS & CAVALIERE INC.
HAWCO CONSTRUCTION LIMITED
HEBEL CONSTRUCTION
GUY HÉBERT
NORMAND HÉROUX INC.
HISTART INC.

RENÉ HOGAN INC.
HOME IMPROVEMENT OF GREATER
MONTREAL INC.
HOME SERVICE INC.

C. IELLAMO CONSTRUCTION INC.

J.A.N. ENTREPRENEUR INC.
J.B. ENTREPRENEUR INC.
J.B.R. HOLDING CORP. LIMITED
J.L.P. CONSTRUCTION INC.

JEANNOTTE & GABANA CONSTRUCTION INC.
JOLICOEUR & FILS INC.
JOS JOLICOEUR LIMITEE
LES CONSTRUCTIONS JUNO INC.

KENNEBEC HOMES INC.
KUNARD CONSTRUCTION LIMITED

LES ENTREPRISES L.G. ENRG.
L.P. CONSTRUCTION ENRG.
L. & R. CONSTRUCTION ENRG.
L.S.R. CONSTRUCTION

JEAN-PAUL LABELLE
ROGER LABELLE CONSTRUCTION INC.
LABONTE CONSTRUCTION
CONSTRUCTION MODIQUE LACHENAIE
LIMITEE

LEOPOLD LACROIX
JEAN LAUBERT
ANDRÉ LAMBERT
GÉRARD LAMIRANDE CONSTRUCTION INC.

LES ENTREPRISES LANDRY INC.
ROLAND LANGLOIS
R.G. LANIEL CONSTRUCTEUR
JACQUES LAPOINTE INC.

L'ARCHEVÊQUE & RIVEST LIMITEE
GUY LARIN LIMITEE
B. LAROCHE CONSTRUCTION
RICHARD LASALLE CONSTRUCTION LIMITEE

LES CONSTRUCTIONS LATENDRESSE INC.
JEAN LATREILLE
LAURENCE & FRÈRES CONSTRUCTION
LIMITEE

LAUZON & LAPOINTE CONSTRUCTION INC.
JEAN L'ÉCUIER CONSTRUCTION
LEDNO INVESTMENT CORP.
CLAUDE LEGAULT CONSTRUCTION LIMITEE

DENIS LEHOUX INC.
LESTAL CONSTRUCTION LIMITED
IFTOURNEAU & FRÈRES LIMITEE
LÉVESQUE & FRÈRES CONSTRUCTION
LIMITEE

LES CONSTRUCTIONS LIDD LIMITEE
LES ENTREPRISES LINE LIMITEE
LIREC CONSTRUCTION LIMITEE
LES CONSTRUCTIONS LONGTIN
A. LORANGER CONSTRUCTION LIMITEE

LOIGNON, DURAND & OUEVILLON
MARCEL LUPIN INC.
LACQUES L'ESPÉRANCE
McMASTER DEVELOPMENT CORPORATION

MA-BAIE CONSTRUCTION LIMITEE
MADEN CONSTRUCTION INC.
LOUIS B. MAGIL CO.
MAGUIRE COMMERCIAL CENTRE

PROJET MAISONNEUVE INC.
MAISONS SUR MESURES (MSM) LIMITEE
ALBERT MARCEAU LIMITEE
MARCO & BRUNO CONSTRUCTION INC.
MARCOUX CONSTRUCTION INC.
MARLBORO CONSTRUCTION LIMITED

MAR-PIL CONSTRUCTION LIMITEE
MARRONI CONSTRUCTION LIMITEE
CONSTRUCTION MÉDAILLE D'OR INC.

GAETAN MÉNARD
JEAN-LOUIS MÉNARD CONSTRUCTION
MÉTÉOR HOMES (1964) LIMITEE
LES CONSTRUCTIONS J. MEUNIER INC.

CONSTRUCTION ROLAND MICHAUD LIMITEE
MICHEL DÉCORATION CONSTRUCTION ENRG.
MODOR CONSTRUCTION ENRG.
MONARCH CONSTRUCTION
(EASTERN) LIMITED
CONSTRUCTION MORANO LIMITEE

FERNANDO MOREL
G.A. MORIN CONSTRUCTION
MOUNT BRUND REALTIES INC.
MULTIPLUS LIMITED
FERNAND MURPHY CONSTRUCTION INC.

NORANDA CONSTRUCTION ENRG.

O.P.S. CONSTRUCTION INC.
OMEGA INVESTMENTS LIMITED

ORBIT CONSTRUCTION CO.
OSMIN CONSTRUCTION CORP.
ENTREPRISES PHILIPPE OUELLET

P.J.A. CONSTRUCTION INC.
P.S.R. CONSTRUCTION ET PLOMBERIE INC.

PAQUETTE & FRÈRES LIMITEE
CONSTRUCTION EMERY PAQUETTE INC.
JEAN PAQUETTE

LUC PAQUETTE
PARAMOUNT CONSTRUCTION
(QUEBEC) LIMITED

PARENT & LEBLANC DEVELOPMENT LIMITEE
PARENTEAU FOURNITURE LIMITEE
CONSTRUCTION PAYANT

JEAN-PAUL PAYANT & FILS
ROMAIN PELLETIER INC.
LES HABITATIONS JACQUES PERREAULT INC.

LUCIEN PHILIE
A. O. PILON CONSTRUCTION INC.
FERNAND PILON & FILS ENRG.
LES ENTREPRISES ROGER PILON INC.

MARCEL PLANTE
R. & R. PLANTE INC.
ROLAND PLANTE

PLOURDE CONSTRUCTION INC.
ANTOINE POLIDORI CONSTRUCTION
POMMAINVILLE CONSTRUCTION

POULIN & MERCIER INC.
DOMAINE PREFONTAINE INC.
MAURICE PRIMEAU

PROTEAU & FRÈRES ENRG.
PROUX & FRÈRES
PROVENCHER CONSTRUCTION INC.

PROVOST CONSTRUCTION ENRG.
PLACE RENAUD LIMITEE — PLACE FABRE
QUEBEC CONSTRUCTION & IMMEUBLES

LES CONSTRUCTIONS QUÉBÉCOISES INC.
A. QUENNEVILLE CONSTRUCTION LIMITEE
LES HABITATIONS QUÉBÉCOISES INC.

ROBERT RAINVILLE INC.
RANVILLE CONSTRUCTION INC.

RATTE & FILS LIMITEE
RAYMOND CONSTRUCTION

LES ENTREPRISES DANIEL RAYMOND
REBEC CONSTRUCTION INC.
CLAUDE RENAUD LIMITEE

RICHARD & FRÈRES INC.
RIGI CONSTRUCTION INC.
HECTOR ROBERT INC.

ROBYVON LIMITEE
ROCK ENTERPRISES LIMITED
ROCHELLEAU CONSTRUCTION INC.

ENGÈNE RODRIGUE CONSTRUCTION INC.
ANDRÉ ROLLIN

JEAN-PAUL ROLLIN
NICOLA ROMANO CONSTRUCTION
ROGER ROSA INC.

BERTRAND ROY
E. H. ROY INC.
A. ROYER CONSTRUCTION ENRG.

G. ST-AMAND INC.
CONSTRUCTION STE-CATHERINE LIMITEE
STE-GENEVIÈVE CONSTRUCTION INC.
CYRIL ST-GERMAIN

S. F. G. CONSTRUCTION LIMITEE
SABBATINO CONSTRUCTION
JOHN M. SANITRARI INC.

SARAGA LIMITEE
SARATOGA CONSTRUCTION LIMITEE
J. J. SAUVAGEAU CONSTRUCTION LIMITEE

SAUVE & DESROCHERS ENRG.
SERVITI CONSTRUCTION LIMITEE
SHEMUS CONSTRUCTION
SIGMA CONSTRUCTION INC.

SOGECOR INC.
SOGESAN CONSTRUCTION LIMITED
HAROLD STAFFORD

P. TALBOT INC.
TALVIN ENTERPRISES LIMITED
D. TARDIF CONSTRUCTION ENRG.

G. THÉBERGE CONSTRUCTION INC.
YVES THÉRIEN CONSTRUCTION INC.
GILBERT TIMM CONSTRUCTION INC.

TOURIGNY CONSTRUCTION ENRG.
J. P. TRUDEAU INC.
TURCOT & FILS INC.
TURGEON CONSTRUCTION INC.

LES PLACEMENTS IMMOBILIERS
UNIC LIMITEE
LES CONSTRUCTIONS URBAINES ET
MÉTROPOLITAINES INC.

ADRIEN VACHON
GASTON VACHON CONSTRUCTION
J. VANIER INC.
CAMILLE VEILLETTE
VEILLEUX CONSTRUCTION INC.

LES ENTREPRISES VENNE & MARCOTTE INC.
MAURICE VERMETTE CONSTRUCTION INC.
J. N. VINCENT CONSTRUCTION
GILLES VOYER

FELIX WALSH CONSTRUCTION ENRG.
HENRI WARD CONSTRUCTION
WESTRIDGE CONSTRUCTION INC.

JOSEPH YVORCHUCK

101 Propriétés à vendre 101 Propriétés à vendre 101 Propriétés à vendre

DOMAINE GENTILLY: LONGUEUIL

**VOUS TROUVEREZ
LA MAISON DE VOS RÊVES
DANS L'ATTRAYANT
QUARTIER RÉSIDENTIEL**

**DOMAINE GENTILLY
À LONGUEUIL**

Angle boul. Roland-Therrien et boul. Jacques-Cartier

**4 constructeurs
vous le prouvent**
**LETOURNEAU & FRÈRES
PROJETS RÉVÉLATIONS**
**CLAUDE LEGAULT CONSTRUCTION
PARKVIEW CONSTRUCTION**

Choix de 18 modèles
À partir de \$12,400

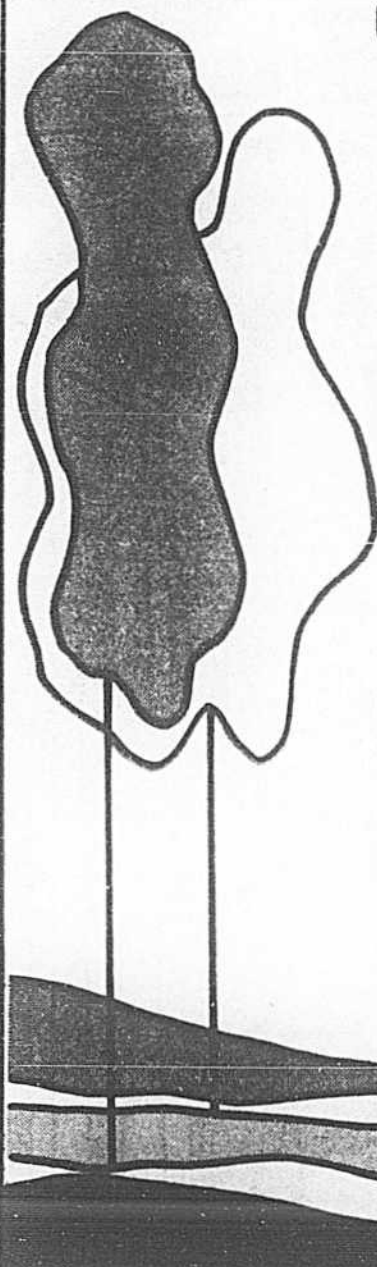
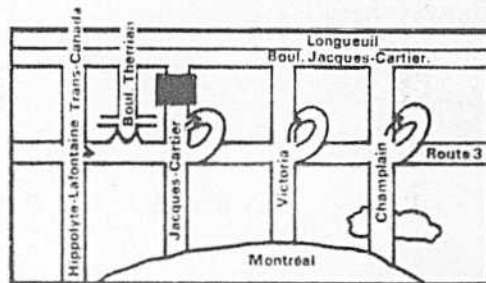
A proximité de 3 centres commerciaux, écoles
élémentaire, secondaire, collégial, Collisée
Jean-Béliveau.

Par le pont-tunnel Hippolyte-Lafontaine, à la
sortie, roulez vers l'ouest sur la route 3, jusqu'à
la sortie boul. Roland-Therrien et tout droit jus-
qu'au boul. Jacques-Cartier.

Par les ponts Jacques-Cartier, Victoria et
Champlain, à la sortie, roulez vers l'est sur la
route 3 jusqu'à la sortie boul. Roland-Therrien
et tout droit jusqu'au boul. Jacques-Cartier.

Pour tout renseignement 679-8354

Rendez-nous visite très bientôt



Des Maisons à la portée
de votre bourse

"Où le soleil brille"

à Boucherville une variété
de maisons vous attendent.

Venez nous voir le diman-
che ainsi qu'à tous les au-
tres jours de la semaine.

La Canadienne

Direction: Route 3 (est), sortie de
Montbrun. Suivez les enseignes Mai-
sons Soleil.

Information: 864 Jean-Callel
Tel: 655-0600



**C'EST LE MOMENT OU JAMAIS
D'ACHETER UNE MAISON!**

L'an prochain, les salaires augmenteront, les matériaux aussi. En période
d'inflation l'achat d'une maison est le placement le plus sûr, celui qui
vous garantit un abri élégant et spacieux pour le plein épanouissement
de votre famille.
Plus que jamais, l'achat d'une maison est le meilleur investissement de
votre vie!
Profitez des prix actuels, de la variété des modèles offerts à votre choix
dans les belles banlieues montréalaises pourvues de tous les services
urbains, dans une atmosphère non polluée, au milieu de la verdure et
dans le calme.

Mais avant d'acheter, regardez bien ce sceau de confiance:



Il signifie que les constructeurs qui l'arborescent sur leur maisons mo-
dèles ont souscrit au code d'éthique sévère de l'Association des con-
structeurs d'habitations du Montréal Métropolitain. Ces constructeurs
sont fiers de leur métier et vous assurent des transactions honnêtes et
satisfaisantes.

Fiez-vous au sceau de confiance de l'Association des constructeurs
d'habitations du Montréal Métropolitain. Il vous guide vers les projets
les plus fiables qui vous rendront propriétaires en toute confiance!

Seuls les noms figurant sur cette liste sont autorisés à afficher
le sceau de l'Association des Constructeurs d'Habitations du Montréal Métropolitain.

101 Propriétés à vendre 101 Propriétés à vendre 101 Propriétés à vendre 101 Propriétés à vendre 101 Propriétés à vendre 101 Propriétés à vendre 101 Propriétés à vendre 101 Propriétés à vendre

Place St-Charles

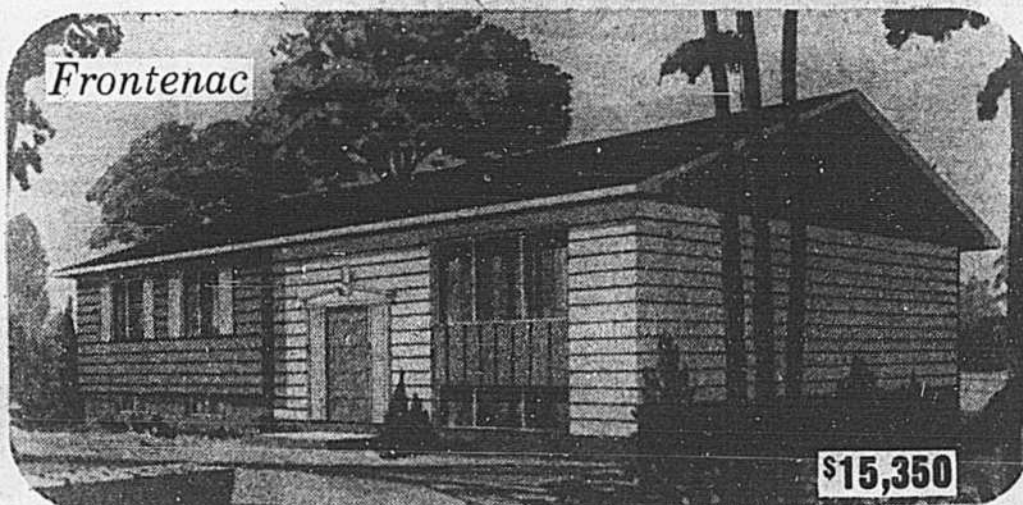
À LACHENAIE

Projet qui peut englober 3,500 maisons unifamiliales conçues selon un plan directeur planifié par un urbaniste compétent et approuvé par la S.C.H.L. et la S.H.Q. Tous les services sont en place: eau, égout, électricité, rues asphaltées, etc...

50 DERNIÈRES MAISONS DISPONIBLES POUR MAI 1973 Complétant la phase no 2



\$13,995



\$15,350



\$16,795

CONSTRUCTION MODIQUE LACHENAIE LIMITÉE

4283 rue Beausoleil 581-3230

MENSUALITÉ \$129 à partir de C.I.T. inclus

RABAIS PROVINCIAL (si éligible) TOUS LES FRAIS INCLUS (COMPRENANT L'ACTE DE VENTE)



Au fond de votre coeur, vous désirez une maison bien à vous... Et la raison vous dicte de choisir une maison SARATOGA

- Parce que la qualité et la conception soignée ne coûtent pas plus cher.
- Parce que vous avez le plus grand choix de modèles, d'emplacements et de prix.
- Parce que vous pouvez profiter d'une foule d'idées merveilleuses pour personnaliser votre maison.
- Parce que vous pouvez compter sur une transaction et des services honnêtes et amicaux.

VERSEMENT INITIAL INCROYABLEMENT REDUIT
Renseignez-vous dans tous les bureaux de vente Saratoga

KIRKLAND \$26,450 à \$36,950 <i>Beacon Place</i> Transcanadienne sortie 31 (première sortie à l'ouest après le Centre commercial Fairview), puis la Montée Saint-Charles vers le sud sur une distance d'un demi-mille. Tournez à droite au bouli. Kirkland. Tél.: 695-1200	BEACONSFIELD A partir de \$19,990 <i>Beacon Terrace</i> Route 2 et 20 jusqu'à la sortie de la Montée Saint-Charles. Nord et prenez la première rue à droite ou empruntez la Transcanadienne jusqu'à la sortie 31, puis la Montée Saint-Charles vers le sud et tournez à gauche à Beacon Hill Road. Tél.: 695-2004	KIRKLAND NORD \$21,450 à \$32,450 <i>Village on the Green</i> Transcanadienne sortie 31 (une sortie à l'ouest du centre commercial Fairview), un demi-mille vers le nord sur St-Charles. Tournez à droite sur Lacey Green Drive. Tél.: 695-2322	DOLLARD DES ORMEAUX \$19,450 à \$30,950 <i>Fairview Place</i> Transcanadienne sortie 33 (centre commercial Fairview), 1 mille vers le nord sur St-Jean jusqu'à Westminster, tournez à gauche. Tél.: 626-7222	SAINT-BRUNO \$15,950 à \$25,950 <i>Montvillage</i> Le tunnel Hippolyte-Latontaine ou tout autre pont de la Rive Sud, puis la Transcanadienne direction Québec. Sortez à Montville. Suivez Montville sur 4 milles. Tél.: 653-4911	BROSSARD \$16,950 à \$29,450 <i>Saratoga</i> Traversez le pont Champlain jusqu'à la sortie 1 (Brossard), traversez viaduc bouli. Matte jusqu'à 6190, rue Bienville, deuxième rue à gauche. Tél.: 676-4332 Portobello 671-1166
---	--	--	---	---	---

SARATOGA CONSTRUCTION LTD./LTEE

LA PLUS SÛRE ACQUISITION DE TOUS LES ENVIRONS

À LONGUEUIL

nous vous offrons la paix, les grands espaces, l'air pur, nous y bâtissons votre foyer, vous y vivrez heureux.

Dépôt minime (AUSSI PEU QUE \$300) — Bas prix — 8 modèles

Le Domaine Champvert — son nom l'indique — est vaste et situé aux limites de Longueuil. Ni trop près de la ville, ni trop loin. Il est sûr que vous y trouverez le foyer qui convient le mieux à vos besoins et qui comblera en même temps vos désirs de toujours. Le Domaine Champvert est facile d'accès par les réseaux routiers nationaux et les ponts qui mènent à la Rive-Sud. Tout près, il y a 3 centres commerciaux, écoles, églises. Toutes les commodités de la ville à la campagne. Venez faire votre tour au Champvert. Vous y êtes bienvenus 7 jours par semaine de 10 h. a.m. à 9 h. p.m.

DOMAINE CHAMPVERT
679-2801
une autre belle réalisation de Bramalea
Bramalea qui construit partout au pays.

LE DEAUVILLE. \$15,000.
Un exemple typique de ce que vous découvrirez à Champvert.

PROJET SAINT-LÉONARD LUXUEUX DUPLEX NEUFS

Garantie par S.C.H.L. Ass. Hyp. 2 x 5 / avec 1 x 4 / s. s. 1 garage, salle de jeux avec bar et foyer naturel, comptant requis \$3,000
Paiement tout compris \$179.44 par mois

Maison modèle ouverte aux visiteurs: de 5 heures p.m. à 9 heures p.m. sur semaine 10 heures a.m. à 9 heures p.m. samedi, dimanche

8854, PAUL-CORBELL, COIN 33^{ème} RUE

TRUST ROYAL 273-7561

Soir Samedi 322-3788

Montréal-Nord Bord de l'eau

Magnifique cottage, terrasse en maigre, 10 grandes pièces, plus salle de lavage, 2 salles de bains complètes, un powder-room, planchers chêne, tapis, foyer marbre rose et noir, quincaillerie et lave-vaisselle encastrés. Sous sol entièrement fini. Garage pour bateau. Remise 2 portes. Terrain 100 x 250', petit étang.

PRIX \$74,000
322-5686

ST. FRANCIS
Invitation à tous DIMANCHE 2-4 H. P.M. PRES MARIE-DE-FRANCE 4808 CEDAR CRESCENT

\$47,500, maison familiale compacte. Salle de séjour avec foyer, salle à manger séparée, cuisine moderne, 3 chambres à coucher, 2 salles de bains. Jardin et garage. Mme J. Lanier: 489-3321 M.L.S.

COURTIERS AGRÉÉS

MONTREAL-NORD DUPLEX DE LUXE

Divulgué à Montréal-Est vers l'est jusqu'à Lacordaire, vers le nord jusqu'à Duplessis, vers l'est jusqu'à Bouli. Rte. 201.

J.-P. CHARBONNEAU Ltée
Maison Modèle
12112 boul. Rolland
322-0310 352-0318

PLACE RENAUD
2 DERNIERS COTTAGES

Très beaux cottages attachés, de 310 piéces, situés au coeur de Laval. Prix spécial, pour vente rapide. Occupation immédiate. \$12,250. Complet. 1966. Mensualité: \$123 C.I.T. Rabais provincial disponible.

663-1696

PLACE FABRE

Bungalows 310 piéces, à prix réduits pour occupation immédiate. Situés à proximité de tous les services commerciaux à Falardeau, Laval.

622-1951

Le nouveau Ste-Thérèse... en Haut c'est quelque chose à voir!

Mme Pierre LaRock

101 Propriétés à vendre 101 Propriétés à vendre 101 Propriétés à vendre 101 Propriétés à vendre 101 Propriétés à vendre 101 Propriétés à vendre 101 Propriétés à vendre 101 Propriétés à vendre 101 Propriétés à vendre

RÊVES DEVENUS REALITÉS À TROIS ENDROITS

BROSSARD (RIVE SUD)



A partir de: \$12,650

DIRECTION: Prendre le boul. Taschereau vers le sud jusqu'au 2e feu de circulation passé l'autoroute des Cantons de l'Est, tournez à gauche sur la rue Rome et suivre nos enseignes.

**676-5252
678-8110**

SAINT-LAURENT



A partir de \$21,750

DIRECTION: 1126 rue Guertin, au nord de Côte-Vertu, à l'est du boul. Ste-Croix.

748-7433

SAINTE-DOROTHÉE (LA VAL)



A partir de: \$12,975

DIRECTION: A Laval prendre le boul. St-Martin vers l'ouest, tourner à droite à la rue Carole, 1 rue avant l'église de Ste-Dorothée et suivre les enseignes.

689-4330

<ul style="list-style-type: none"> □ Brique d'égyle □ corniche d'aluminium □ moustiquaires mur et plancher de la salle de bains en céramique 	<p>BROSSARD Bungalows</p> <p>Mensualités à partir de \$10050 incluant C.I.T. et rabais provincial déduit.</p>	<p>SAINTE-DOROTHÉE Bungalows</p> <p>Mensualités à partir de \$134 incluant C.I.T. et rabais provincial déduit.</p>	<p>SAINT-LAURENT Maison de Ville</p> <p>Paiement initial à partir de \$2000</p>
---	---	--	---

UNE RÉALISATION DE LA CORPORATION

Aimé Boileau

LES VIEUX MOULINS Boucherville



LES CHAUMIÈRES I



LE MONTAGNARD II

Au coeur même de Boucherville. Choix de 15 maisons unifamiliales de \$14,900.00 à \$25,000.00 près de tous les services dont un centre communautaire comprenant piscines intérieure et extérieure, aréna, etc...
 Dès \$800.00 comptant.
 Mensualités à compter de \$166.00 (C.I.T.)
MOULINS MODÈLES:
 326 boulevard Mortagne, 655-8490

SOGECOR INC.
la maison sur mesures
siège social: 672-5353

Place De l'Abbaye Candiac



BOISCHATEL I



LE SAGUENAY III

La paix des moines!
 Au Parc Laurier, Candiac, un nouveau projet résidentiel où l'aménagement moderne et fonctionnel côtoie le rustique, le champêtre
 Choix de nouveaux modèles dès \$15,900.00. Comptant: \$800.00. Mensualités: \$174.00 (C.I.T.)
ABBAYE MODÈLE:
 6 Boul. Montcalm 659-2411

SOGECOR INC.
la maison sur mesures
siège social: 672-5353

DEUX EMPLACEMENTS DE CHOIX TOUT PRÈS DE MONTRÉAL

DOMAINE VIMONT AU COEUR DE LAVAL
(à 4 milles du Pont-Viau)

HÂTEZ-VOUS!
Encore quelques modèles disponibles pour occupation immédiate.




MODÈLE "LÉVIS"
Situé dans un quartier de distinction à 1/4 de mille du futur hôpital "Cité de la Santé" à Laval.

DIRECTION: Traverser le pont Vieux-Ste-Julie le boul. Des Laurentides jusq. à Vimont, tournez à droite au boul. St-Elzéar et suivre nos enseignes.

DOMAINE G.P.A. AU COEUR DE TERREBONNE
(à dix minutes du pont Pie-IX)

RESERVEZ dès maintenant!
Il ne reste plus que quelques au prix de 1972.



Ce nouveau quartier résidentiel se trouve dans la ville de Terrebonne, en face du nouveau centre d'achats, et est entouré de services communautaires tels que: (Parcs, aréna, école, etc...)
DÉPÔT AUSSI PEU QUE: \$250

DIRECTION: Pont Pie-IX, route 25 sud-est, Terrebonne et suivre nos enseignes.

OUVERT TOUS LES JOURS DE 1h à 9 h p.m.

663-1167 DOMAINE **G.P.A. INC.** **666-1968**

RÉALISATION DE CONSTRUCTEURS RENOMMÉS • G. THÉBERGÉ, P. QUELLETTE, A. DENIS

SOMMET TRINITE

SUR LE MONT-BRUNO
Un sommet boisé offrant une vue superbe.

Prestige, qualité, exclusivité du choix, du cadre... vous fait dire: "Pourquoi le moindre quand le meilleur est à votre portée."

Des modèles de style bavarois et colonial... qui battent toutes les excellences dans la construction, vous sont offerts.

à des prix partant de \$25,000

Seulement à 20 minutes du centre de Montréal



653-3993

DOMAINE DES HAUT-BOIS DU MONT-BRUNO

RIVE SUD - ROUTE TRANSCANADIENNE - STE-JULIE

SORTIE 62



MAISON MODÈLE
27 PLANS de toutes catégories

PRIX \$16,540
et plus

- Une cité de parcs et de loisirs en construction sur le versant du Mont-Bruno (côte route transcanadienne).
- Dans un décor unique de montagne, forêt, lac, verger. À 8 minutes du pont-tunnel Lafontaine.



ITINÉRAIRE

Pont-tunnel Lafontaine-Route Transcanadienne (8 milles) sortie 62, Ste-Julie

OUVERT TOUS LES JOURS, DIMANCHE INCLUS

On peut acheter au domaine un grand terrain pour construction future.

BOISE: 10,000 p.c. et plus
SEULEMENT .40 le p.c.

NON BOISE: 7,500 p.c. et plus
SEULEMENT .30 le p.c.

COMPTANT 10% solde sur 5 ans. Intérêt 6% sur solde décroissant.

L'ENVEU C'EST VOTRE FOYER!



VASTE CHOIX \$16,000. ET PLUS

CHAMPLAIN
Maison qui plaira aux plus difficiles. four encastré et mur de briques, porte patio décorée dans la salle à manger. Il est aussi doté d'un beau bain, d'une salle de toilette et de la cave, d'un réfrigérateur, d'un four, d'un chauffe-eau et d'une salle de bain.

DIRECTION: Par le pont Champlain — sortie Brossard — Bureau des ventes — 3860 de la Martinière — Vale Brossard (Astervik) Tel: 676-7741
LA SOCIÉTÉ DE CONSTRUCTION BRANDON INC.

BRANDON

MAISON DE VILLE À BOUCHERVILLE

- 2 salles de bain
- Garage intérieur. Entrée asphaltée
- Construction en brique
- Porte patio sur terrasse arrière
- Gazon à la grandeur du terrain
- Piscine et terrain de jeux en commun
- A proximité des centres d'achats et écoles

3 CHAMBRES À COUCHER
Livraison immédiate ou plus tard

SEULEMENT \$800
COMPTANT MENSUALITÉS \$138. (C.A.P. 4121)
836 BOUL. MONTARVILLE BOUCHERVILLE (Route 134) (Sud-Est) (Sortie 11)



LES JARDINS MONTARVILLE

OUVERT POUR INSPECTION DIMANCHE LE 24 SEPT. 1972 2.00 P.M. à 4.00 P.M.

ANJOU
8371 MONT RICHARD

ANJOU: A VENDRE OU A LOUER. Durée: 7 ans, comprenant 4 chambres, salle de jeux avec foyer et bain, aspirateur central, salle four et laveuse à vaisselle encastrés, grand terrain avec piscine creusée. Doit être vendu ou loué. Prix: \$45,000. Livré \$30,000.

BERNARD GIRARD
681-4491 — 647-4421
FIDUCIE CANADA PERMANENT COURTIERS M. L. S.

LES MAISONS Paramount

Présente

UNE REMARQUABLE REPRISE de ses modèles à succès



"Le La Salle" Parc St-Laurent Candiac

Prix: \$14,150.
Hypothèque \$13,100.
Comptant \$1,050.

"Le La Salle" Bungalow détaché de 3 chambres, vaste vivoir, cuisine avec coin à déjeuner. Installation pour lessiveuse et sècheuse au rez-de-chaussée, frise, gouttière et pignons d'aluminium.

Pour s'y rendre: Traverser l'un ou l'autre des ponts de la rive sud. Emprunter la route 3 ou la route 5 vers l'ouest en suivant les affiches jusqu'à Candiac. Ensuite suivre les affiches de la MAISON MODÈLE DE PARAMOUNT HOMES Du point Mercier, suivre la route 50 vers Laprairie, puis suivre les affiches de la MAISON MODÈLE DE PARAMOUNT HOMES SUR LE CHEMIN HANDEL jusqu'à 208 boul. Champlain.

BUREAU DE VENTE 632-5560
DE CANDIAC 871-1289

101 Propriétés à vendre 101 Propriétés à vendre 101 Propriétés à vendre 101 Propriétés à vendre 101 Propriétés à vendre 101 Propriétés à vendre 101 Propriétés à vendre 101 Propriétés à vendre

DÉCOUVREZ

**JARDINS
PIERREFONDS
GARDENS**



**Maisons de ville de qualité
3 et 4 chambres à coucher**

- 1 salle de bains 1/2 comprise dans le prix
- Le garage, la salle commune finis sont compris dans le prix du modèle à 3 chambres
- Occupation à compter du 1er octobre 1972
- Hypothèque de la SCHL à 8 1/2%

Aussi admissible pour le rabais provincial de 3%

\$13,950 pour 3 chambres à coucher
\$14,900 pour 4 chambres à coucher

Petit comptant

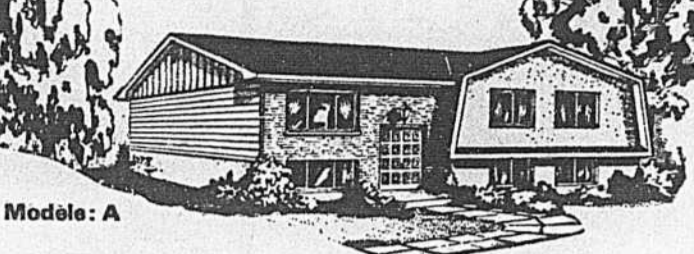
INFORMATION: 626-2517

Bureau ouvert:
Lundi au vendredi: 1 à 8 p.m.
Samedi et dimanche: 11 a.m. à 6 p.m.

PLACE Renaud

UNIQUE! CHOIX DE 16 MAISONS MODÈLES À LAVAL

PRIX À PARTIR DE: \$15,975



Modèle: A

Si votre salaire est de \$8,500 ou plus vous pouvez facilement devenir propriétaire de l'une de nos maisons.

MENSUALITÉS À COMPTER DE \$140* INCLUANT CAPITAL, INTÉRÊT, TAXES

BUREAU ET MAISONS MODÈLES SITUÉS AU:
1,900 rue Dagenais, LAVAL. Tél. 663-5550

DIRECTION: De Pont-Viau, boul. des Laurentides tournez à gauche au boul. St-Martin et surveillez l'enseigne PLACE RENAUD. Par la sortie 6 de l'autoroute, prendre le boul. St-Martin jusqu'à la rue Vallières et surveillez nos enseignes.

DEUX AUTRES RÉALISATIONS DES ENTREPRISES ALBERT GAGNON LEE ET BERNARD DÉVELOPPEMENT INC.

PLACE Fabre

UNIQUE! CHOIX DE 16 MAISONS MODÈLES À LAVAL

PRIX À PARTIR DE \$14,550 Tél. 622-6908



Modèle: G



Modèle: B

Si votre revenu annuel est de \$7,500 ou plus, vous pouvez devenir propriétaire de l'une de nos maisons.

BUREAU ET MAISONS MODÈLES SITUÉS AU:
559 rue Fridolin, Fabreville, Laval

DIRECTION: Sortie 9 ouest de l'autoroute, vers l'ouest, filez sur le boul. Dagenais jusqu'aux enseignes PLACE FABRE. Du boul. Labelle vers l'ouest au boul. Dagenais et surveillez les enseignes Place Fabre.

UNE AUTRE RÉALISATION DES ENTREPRISES ALBERT GAGNON LEE ET BERNARD DÉVELOPPEMENT INC.

FABREVILLE PROJET "70"

5 MAISONS MODÈLES
Bungalows détachés et semi-détachés

\$13,500 à \$23,900
dépôt initial \$350



LE "LABELLE I"




LE CHOMEDEY II

confort intérieur dernier style, 3 chambres à coucher, etc. Quelques modèles avec garage.

G. SILVESTRI & C. POULIN
627-2433 DIRECTION: sortie FABREVILLE (9 ouest) de l'autoroute 681-7773

INCROYABLE!

21 modèles de maisons
choix de 6 localités



Prix variant de \$10,950 à \$28,990
Taux d'intérêt à compter de seulement 7%.

PAS DE COMPTANT!

Roger Pilon

Membre du Better Business Bureau

LA CHANCE DE VOTRE VIE

Quantité limitée de bungalows et cottages neufs à Lorraine, Brossard et Ste-Thérèse. Prêts pour occupation en novembre. Vous n'avez seulement qu'à peindre l'intérieur! Venez immédiatement... premiers arrivés... premiers servis.

Depuis 23 ans Roger Pilon rend la vie difficile à la concurrence en facilitant les choses à l'acheteur.

LORRAINE Lots boisés dans une municipalité très bien organisée ou toutes les canalisations des services publics sont souterraines et les rues sont asphaltées. Excellent endroit pour la famille et ses loisirs car il y a des parcs, des terrains de jeu, des piscines, un terrain de golf, etc.

Bungalows et cottages de: \$10,950 à \$24,610
Maisons plus luxueuses de: \$20,440 à \$26,720

DIRECTION: Sortie 9 de l'autoroute des Laurentides jusqu'à la première lumière après le pont Ste-Rose, tournez à droite jusqu'à Lorraine et suivez les indications. Par le pont Vieux tournez à gauche à Brossard-Filion et continuez jusqu'à Lorraine.
Tél. 622-0134 — 622-4560

AUTRES PROJETS:
Québec
Orsainville 626-0540
Aylmer 684-2688

domaine BELLEVUE

VOUS N'ÊTES PAS SATISFAIT? Alors venez nous voir!

SIGMA Construction Inc. construit des maisons de rangée de grande qualité à GREENFIELD PARK à partir \$13,590

Caractéristiques

- Très grandes chambres à coucher
- 1 1/2 salle de bain
- Terrain gazonné en avant et sur les côtés
- Rues et trottoirs complètement finis
- Construction en briques et de nombreux autres avantages.
- Garage

HYPOTHEQUE 7 1/2%



Des maisons sont construites dans un quartier résidentiel, près des centres commerciaux, des écoles et des églises.

Pour s'y rendre: empruntez le boulevard Taschereau, tournez vers le sud à la rue Ném (à côté du Bonmart), tournez à droite sur Grande-Allee jusqu'au boul. Bellevue et suivez nos panneaux-reclame.

Ouvert sur semaine de midi à 9 p.m.
Samedi et dimanche de 10 a.m. à 9 p.m.

678-0960

BROSSARD ST-HUBERT
A compter de \$11,730

DIRECTION: Traversez le pont Champlain, empruntez la sortie no 1 à l'entrée de l'autoroute de Sherbrooke et suivez les enseignes de Roger Pilon jusqu'à la fin du boul. Matte.

Tél. 678-1930 676-9613

DOLLARD-DES-ORMEAUX
De: \$21,160 à \$28,990

DIRECTION: Chemin des Sources jusqu'au boul. Roger Pilon, tournez à gauche.

Tél. 684-5200

PIERREFONDS
Bungalows et cottages De: \$13,373 à \$21,290

DIRECTION: Boul. Pierrefonds juste à l'est du boul. St-Jean.

Tél. 626-4021

Ste-Thérèse-de-Blainville
A compter de \$13,450

DIRECTION: de Montréal empruntez la route 11A nord jusqu'à Blainville et de là jusqu'à la 81^e avenue.

Tél. 435-1060

Ici vous pourrez respirer!



Construit sur le site de l'ancien golf Marlborough à St-Laurent \$1980.00 comptant. Choix de 3 ou 4 chambres à coucher. Maisons modèles: 2377 boul. Keller St. Laurent Téléphone: 332-4510 (Empruntez le boulevard Gouin ouest jusqu'à Toupin et de là jusqu'au boulevard Keller)

Maisons cottage de ville à compter de \$23,900.00

DOMAINE L'AN 2000

Réalisation de Salaberry gagnant de la Médaille d'Or de la construction.

A.E. Lepage (Qué.) Inc.
DOLLARD-DES-ORMEAUX

Visitez ce joli cottage avant de prendre toute autre décision. 4 chambres à coucher, 2 salles à diner, cuisine-dînette moderne, sous-sol entièrement fini, tapis mur à mur, plusieurs extras. Fraîchement peinturé à l'intérieur et extérieur, garage attaché, grand terrain paysager et clôture. Prix \$25,000.

DOLLARD-DES-ORMEAUX
Joli bungalow en parfaite condition, 4 chambres à coucher, 2 salles de bains, grande cuisine, dînette, salon, buanderie, salle de récréation, balcon recouvert à l'arrière donnant sur patio, garage attaché, joli terrain paysager. Prix \$21,900.

JEAN-PAUL BRUND
484-1574 ou 697-8820
A.E. LEPAGE (QUE.) INC.
Courtier en immobilier
CENTRE D'ACHATS K-MART PLAZA

A VENDRE
10 LOTS POUR COTTAGES FACE AU CANAL GALOPIS, FLEUVE ST-LAURENT, IMMEDIATEMENT À L'OUEST DE CARDINAL (AUTOROUTE NO 2).
POUR DETAILS Y COMPRIS CONDITIONS ET FORMAIRES D'OFFRES, S'ADRESSER A CROWN ASSET DISPOSAL CORPORATION, LANDS & BUILDINGS DIVISION, P.O. BOX 6481, OTTAWA, ONTARIO, K1G 3J8, TELEPHONE: 992-1647.

LES OFFRES DOIVENT ETRE RECUES AU BUREAU DE LA CORPORATION AU PLUS TARD A 15 H 15, H.A.E. LE 4 OCTOBRE 1972.

PLACE RENAUD
2 DERNIERS DUPLEX

Prix réduit pour vente rapide. Occupation immédiate. Comptant minimum. Logements du haut loyer. \$24,850.

663-1696

OUVERT AUX VISITEURS
SAMEDI 1 H. A 4 H.
CARTIERVILLE
7795, RUE HENRI-BELAND
BORD DE L'EAU

Cottage 10 pièces de luxe, style mexicain, piscine extérieure chauffée, terrain 12,900' carrés. Choix par l'Association "Maisons et Jardins".

NOTES: MME BERTRAND
728-2344
BEAUCHESSNE COURTIER
388-1171

Cottage St-Laurent
Cottage St-Laurent, 4 pièces, sous-sol fini, terrain extra vaste, agrémenté paysager. Cause transfert. 749-9073, 749-1703.

Confiez à nos téléphonistes le soin de vous aider à rédiger vos annonces. Elles vous suggéreront aussi la rubrique la plus appropriée pour obtenir les meilleurs résultats.

SIGNELEZ 87-47-111

AUBAINE
ST-VINCENT-DE-PAUL
BUNGALOW, 4 PIÈCES
VACANT, OCCUPATION IMMEDIATE
VALEUR 423,500
ACCEPTERAIIS \$15,000
COMPTANT \$4,000
TERMES FACILES A DISCUTER
JOUR 842-1181 SOIR 661-0485

NOUVEAU-ROSEMONT
OUVERT POUR INSPECTION
2h p.m. à 9h p.m.
r650 BOUL. LANGELIER
Livraison immédiate ou mai 1973, duplex, neuf, semi-détaché, 14, 15, 13, grandes pièces, entrée de marbre, foyer naturel, radio intercom, salle de jeu, bar, double garage. Comptant \$5,000 et plus.

BEAUBIEN CONSTRUCTION LITEE
Marcel, Ouellette, 256-1922

BROSSARD
Maison modèle de constructeur à vendre. Votre occasion d'acquiescer une maison complètement finie et décorée professionnellement pour une économie unique dans la vie. Construite pour de beaux revenus, reconnus pour la qualité. Appelez.

676-4332

DUPLEX A WESTMOUNT
Petit duplex bien situé près boul. Maisonneuve, en excellent état. Bas offre agréable, salle de séjour avec fenêtre panoramique, vaste chambre à coucher avec suite de bains, céramique adjacente et vaste armoire-remise. Cuisine fonctionnelle avant porte sur terrasse-sol, sous-sol fini avec salle de bains. Le haut offre salle de séjour avec foyer ouvert, 2 chambres à coucher, salle de bains moderne, cuisine et balcon. Stationnement pour 2 voitures. \$27,500. Bas peut être occupé immédiatement. Pour visite, appelez le propriétaire au 483-3614. Pas d'intermédiaires s.v.p.

301 Appartements à louer **301 Appartements à louer**

301 Appartements à louer **301 Appartements à louer**

301 Appartements à louer **301 Appartements à louer**

301 Appartements à louer **301 Appartements à louer**

Le Manoir des îles

Ile Paton, Chomedey, Laval



A la porte de la métropole
UNE ÎLE MERVEILLEUSE
OU VOUS POUVEZ
VIVRE VOTRE
RETRAITE

Conciergerie de 212 unités

1 1/2 - 2 1/2 - 3 1/2 \$118. à \$160.

OCCUPATION IMMÉDIATE

Construction de béton résistante au feu et au son. Vue magnifique de tous les appartements.

Ce projet est entièrement financé par la Société d'Habitation du Québec, avec la participation de la Société Centrale d'Hypothèques et de Logement.

POUR S'Y RENDRE FACILEMENT

Du Boul. Laurentien, traversez le Pont de Cartierville et tournez à gauche au 1er feu de circulation. Roulez environ 2 milles sur le Boul. Levesque et surveillez nos enseignes.

APPELÉZ SANS TARDER: 681-2508

LA SOCIÉTÉ IMMOBILIÈRE L'AVALLOISE INC.
(Organisme sans but lucratif)
4594 PROMENADE PATON, CHOMEDEY, LAVAL

NOUVELLE ADMINISTRATION

SOCIÉTÉ CENTRALE D'HYPOTHÈQUES ET DE LOGEMENT

PROJET PLACE BÉRUBÉ

VICTORIAVILLE
(RUE BÉRUBÉ)

4 1/2 — 5 1/2 PIÈCES

\$85 à \$105

AVANTAGES:

- 1- Chauffé, (thermostat individuel dans chaque appartement).
- 2- Entrée pour laveuse-sècheuse.
- 3- Remise (locker).
- 4- Peinture du logement au complet.
- 5- Emplacement individuel de stationnement.
- 6- Sortie électrique gratuite pour automobile.

POUR INFORMATION:

Tél: 752-4393
752-9952

1819

OUEST BOUL. DE MAISONNEUVE

Station de METRO GUY sortie SAINT-MATHIEU

1 1/2 - 2 1/2 - 3 1/2

LUXUEUX GRATTE-CIEL AVEC LES COMMODITÉS LES PLUS MODERNES.

937-3987 **21 ÉTAGES**

château Latour

NOUS POUVONS NOUS ENTENDRE.

Nous avons besoin de locataires — nous avons des appartements dans entourage sympathique, avec tapis et tentures, piscine. 2 mois gratuits (avec bail de 3 ans).

PLUSIEURS ENDROITS

LACHINE	634-1839	CENTRAL	270-3229
450-32e Avenue	634-1126	940 Crémazie	
475-32e Avenue	634-1880	2290 Henri-Bourassa	388-7527
525-32e Avenue	637-1554	7430 Lajunessa	277-0528
2810 Louis-Paré	637-9983	NOUVEAU-BORDEAUX	
2770 Louis-Paré	637-4576	5670 De Salaberry	332-5104
3490 Ivan-Franko		11760 Ranger	336-6453
		1020 De Salaberry	334-5980
LASALLE	363-1366	GREENFIELD PARK	
1454 Shevchenko		245 Taggart	672-5739
ROSEMONT	256-6895	LONGUEUIL	
2865 Jeanne-D'Arc	527-0998	1630 Roland-Thérien	679-3798
5225 1ere Avenue	256-9780		
6495 Hochelaga			

ORZECZ BRADY & CO. LTD.
731-3551

APPARTEMENTS S. B. ENRG.

2 1/2 **3** **3 1/2** **4 1/2**

APPARTEMENTS AIRD

- Eau chaude et chauffage compris.
- Laveuse-sècheuse.
- Poêle et réfrigérateur.
- Câble TV.
- Chute à déchets.
- Garage si désiré.

3285, app. 1, boul. Langelier pres Sherbrooke

2545 rue Aird pres Hochelaga app. 1

256-8879

(389-3424 — 255-1642) (389-3424) 256-4354

TERRACE SUR LINCOLN

1650, av. LINCOLN



STUDIOS GARÇONNIÈRES

1 chambre à coucher

A COMPTER DE \$125

Piscine intérieure
Sauna
Garage

A une rue du métro Guy

Pour renseignements: **933-1977**

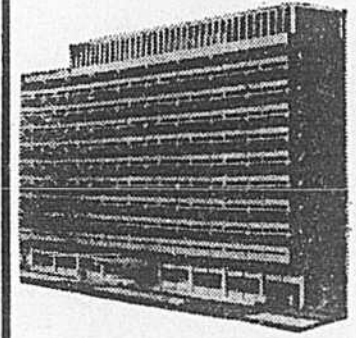
ou encore passez nous voir.

* Aussi disponible 3,700 pieds carrés d'espace pour bureaux et bureaux particuliers.

ADMINISTRÉ PAR **EDGEcombe PROPERTIES LTD.**

Embassy Row

1545 Ave McGregor



GRANDS APPARTEMENTS DISPONIBLES

- Air climatisé
- Piscine chauffée dans le jardin
- Porter
- Sauna
- Salle de réception
- Salle de récréation
- Gérant de building

Tout ceci disponible pour tous nos locataires avec la courtoisie de la maison.

Appeler maintenant **Mme Betty McKillop**

935-8509

SERVICES IMMOBILIERS PROMANAG LTÉE
PROMANAG REALTY SERVICES LTD.



Westmount Estates

Prêt dès l'automne...

et ça valait la peine d'attendre! Le seul nouvel immeuble à appartements de Westmount, où tout, même les loyers, reflète un désir sincère d'assurer votre confort et votre tranquillité. Emplacement idéal près de Westmount Park, à proximité des arrêts d'autobus, de la gare de chemins de fer et des futures stations de métro.

Brochure explicative et plans des appartements, sur place ou en appelant (514-312-1121)

4800 ouest, boul. de Maisonneuve, Westmount.

CHERCHÉZ-VOUS UN APPARTEMENT À LOUER

APPELÉZ: 861-2331

DU LUNDI AU VENDREDI
9:00 A.M. à 7:00 P.M.

S.F.Q. (SERVICE DE LOCATION)

OUTREMONT

50 WILLOWDALE

Nouvel Immeuble

- Immeuble en béton, insonorisé
- 2 ascenseurs - balcons
- Taxes payées - sun-deck

3 1/2 \$170
(2 salles de bains)

738-8693
273-4451



AVANT DE LOUER COMPAREZ

SAINTE-THERÈSE

Place Duquet
(Boulevard Ducharme et Duquet)

4 1/2: \$95 à \$110

INF.: 430-0070

CHOMEDEY
Terrasse de l'île (Boulevard Samson)
1 1/2 à 4 1/2
\$80 à \$111
GARAGE \$12 (AU MOIS)
\$10 (À L'ANNÉE)

AVANTAGES:
• Chauffage, eau chaude, fourne, laveuse-sècheuse, (les planches), poêle et réfrigérateur, service de rangement (locker), intercom (entrée principal), ascenseur, écoles françaises et anglaises.
INF.: 688-3248 681-8590

ST-VINCENT-DE-PAUL
LES APP. LIBERT

4 1/2
\$90 à \$100

Taxes d'eau payées, entrée laveuse-sècheuse, stationnement, prise de courant pour auto, service de conciergerie, pas centre d'achats.
INF.: 661-4520

LE ROUSSILLON



NOUVEAU COMPLEXE
725, D'AUVERGNE, LONGUEUIL


3 1/2 à partir de \$127.
4 1/2 à partir de \$140.

- Bâtiment complètement insonorisé en béton.
- Chauffage tout électrique, eau chaude à l'année.
- Thermostat dans chaque pièce.
- Cuisine électrique et réfrigérateur.
- Ascenseur.
- Laveuse et sècheuse à chaque étage.
- Service de conciergerie. Magasin de rangement sur place.
- Stationnement intérieur moyennant supplément.
- À proximité du CEGEP et des écoles primaires et secondaires. Via les lignes 74-75 de la CTCUM.

INFORMATIONS 674-1885

OCCUPATION IMMÉDIATE
VEZ RÉSERVER POUR OCTOBRE - NOVEMBRE - DÉCEMBRE

Direction: Par la route 3, sortie Longueuil boul. Thérien, tournez à droite sur De Genilly et voyez nos enseignes.



Versailles

Place Versailles
7235
rue Pierre-Corneille

Adjacent au centre d'achats Place Versailles

2 1/2 - 3 1/2 - 4 1/2

- Edifice en béton à l'épreuve du feu
- 2 ascenseurs
- Piscine et sauna
- Taxe d'eau, chauffage et stationnement inclus
- Antenne T.V.
- Salle de réception
- Billard

353-1900

DOLLARD et PIERREFONDS

APPARTEMENTS-TERRASSES

3 1/2, 4 1/2: \$130 et plus

- Taxe d'eau payée
- Piscines à l'intérieur et à l'extérieur
- Entrées avec ascenseur
- Chauffage dans les entrées

RESSIGNEZ-VOUS SUR NOTRE OFFRE D'INTRODUCTION DE LOCATION GRATIS

683-6860

SIGMA CONST. INC.
Bureau de location au 12100 boul. Paré/Paré

INDICATIONS: Du Montréal, prendre la 200e St. Laurent jusqu'à la 200e St. Laurent, tourner à gauche jusqu'à la 200e St. Laurent, tourner à gauche jusqu'à la 200e St. Laurent, tourner à gauche jusqu'à la 200e St. Laurent, tourner à gauche jusqu'à la 200e St. Laurent.

Mountain Park

EN LOCATION ACTUELLEMENT

1 ET 2 CHAMBRES A COUCHER

AUSSI MAISONNETTES

4700, Bonavista



489-5191

Centre-ville

1 1/2 à 5 1/2 pièces
Meuble ou non

Édifices de prestige de 20 étages
3 étages de stationnement intérieur

LE SAGUENAY
135 est. Sherbrooke
844-4228

LE TADOUSSAC
65 est. Sherbrooke
844-7051
Piscine, sauna

Le Montpellier

au sud de CÔTE VERTU à l'ouest de la gare CN



EDIFICE DE LUXE APPARTEMENTS 3 1/2

- Taxes d'eau, électricité payées
- Promenade et vivre sur le toit
- Piscine intérieure extérieure
- Saunas avec douches et armoires individuelles
- À l'épreuve du feu, insonorisé

755 BOUL. MONTPPELLIER ST-LAURENT

Sur Semaine de 11 h. AM à 9 h. PM
Le Samedi de 11 h. AM à 6 h. PM

Tel. 332-1134

2 MOIS GRATUITS

1 1/2 à 4 1/2

Appartement de luxe Meublé ou non
Près écoles
Centre d'achats
Station Val Royal

Le Cavalier
5620 De Salaberry
334-5805 / 336-0022

S.C.H.L.

BUREAU DE LOCATION CENTRE

1200, Bourget, app. 1
Saint-Vincent-de-Paul
661-4520

ouvert du lundi au vendredi de 8:30 à 4:30 heures p.m.

SOUS-LOCATION

Jusqu'au 30 juin 1973

LES APPARTEMENTS LE CARTIER

1115 ouest, rue Sherbrooke
12e étage, coin, 4 1/2 pièces
(2 chambres à coucher).

stationnement.

Pour renseignements:
Mme Patricia Rennie
845-6188

LONGUEUIL

VUE SUR LE FLEUVE

2-5-6 pièces
1-2-3 chambres

Bachelors meublés OCCUPATION IMMÉDIATE

Insonorisé, à l'épreuve du feu, chauffage, eau chaude fournie, autres avantages.

INFORMATIONS
Jour: 674-3134 Soir: 674-1011
352-4132

MONTREAL-NORD

1 mois gratuit
4455 - 77 Amiens

Près du Centre d'Achats Forest
Toutes les commodités les plus récentes
Piscine

2 1/2 — 3 1/2

Appartements modernes, luxueux
Toutes taxes payées

325-5039



RESIDENCE DU CONFORT

FACE À RIVIERE DES PRAIRIES

1 1/2 - 3 1/2 - 4 1/2

324-8014
3315 BOUL. GOUIN EST de 9 h. A.M. à 10 h. P.M.

Domaine du Bois

PRES LACADIE HENRI-BOURASSA

- Construction moderne en béton
- Ascenseur, luxueuse salle d'entrée
- Piscine
- Exempt de taxes
- Proximité de l'autoroute
- Service privé d'autobus au métro.

3 - 3 1/2 - 4 1/2 - 7
à partir de \$110.

Bureau de Location 334-1433
10300 Bois de Boulogne

ADMINISTRÉ PAR: **PROMANAG REALTY SERVICES LTD.**

Place Canadienne



SHERBROOKE et BERRI
(VOISIN DU METRO)

Studio — 1 chambre

- ELECTRICITÉ, TAXES PAYÉES
- PISCINE INTERIEURE SAUNA
- GYM TERRASSE SOLEIL
- PIÈCES INSONORISÉES
- ANTENNE MAÎTRESSE

842-3811 842-3814

★ Spécial ★

15 minutes du centre de Montréal APPT

Crystal Towers

VILLE LASALLE
9215 AIRLIE

3 PISCINES
MEUBLES OU NON MEUBLES
APPARTEMENTS NEUFS — PIÈCES SPACIEUSES
STATIONNEMENT GRATUIT (EXTERIEUR)
GARAGE CHAUFFÉ DISPONIBLE

2 1/2: \$85 — 3 1/2: \$95 ET PLUS
4 1/2: \$120 ET PLUS

- CHAUFFÉES, EAU CHAUDE
- TOUTE L'ANNÉE
- SALLES DE LESSIVE
- TAXES PAYÉES
- CUISINIÈRE ET RÉFRIGÉRATEUR FOURNIS
- PRES DES ÉCOLES ET MAGASINS
- CHAMBRE DE BAIN AVEC ACCESSOIRES DE COULEUR, TAPIS
- BAIN SAUNA, PATIO
- AUTOBUS À LA PORTE, BALCONS BAUX, PÉRIODES COURTES

Pour renseignements: 36 à 211

365-0761 366-7671

d'iberville

CHEZ SOI PLUS PRES PLUS VITE PAR METRO

Taxes d'eau, électricité payées. Chauffage tout électrique. À l'épreuve du feu. Insonorisé. Piscine à l'année. Saunas. Tennis. Bureaux. Antenne TV toutes chaînes.

PRIX TRES ETUDIÉS

3 1/2, 4 1/2 pièces

semaine: 10 m. à 9 p.m.
fin de semaine: 10 m. à 6 p.m.

LONGUEUIL
300, rue JOLIETTE
Tél: 679-1330
À 7 MINUTES DU CENTRE-VILLE

Verdun

700, avenue Gordon
4444 boul. Lasalle

Nouveaux buildings luxueux, ascenseur

3 1/2, 4 1/2 pièces
Loyers raisonnables
767-1257

N. D. G.

SKYLINE PLAZA
6800 COTE-ST-LUC

5450 KING EDWARD

DANS IMMEUBLE LUXUEUX, TERRASSE SUR LE TOIT, PISCINE EXTERIEURE, TOUTES FACILITES, AUTOBUS TOUS A LA PORTE, OCCUPATION IMMEDIATE, DU PLUS TARD, VISITEZ OU TELEPHONEZ

487-4043
CERE PAR ALVALVER
6339 EST. SHERBROOKE, APP. 2
3000 ch. chauffé, réfrigérateur, bureau, meublé, non meublé, 254-1511

LASALLE

JARDINS LAFAYETTE

SERVICE AUTOBUS À LA PORTE, PRES ÉCOLES, ÉGLISES ET MAGASINS

1 1/2, 2 1/2, 3 1/2, 4 1/2, 5 1/2

MEUBLES OU NON MEUBLES A PARTIR DE \$100 PAR MOIS

ASCENSEUR, PISCINE, TOUT ÉQUIPE, SYSTÈME INTERCOM, THERMOSTAT, ANTENNE MAÎTRESSE TELE. GARAGE, SERVICE CONCIERGE, TAXE D'EAU PAYÉE.

BUREAU DE LOCATION AU
8161 BOULEVARD NEWMAN, APP. 114
365-4915 OU
363-3314 333-5289

OCCUPATION IMMÉDIATE OU PLUS TARD. CUISINIÈRE, FRIGIDAIRE, PRES CENTRE D'ACHATS, ÉCOLES, PARCS, FACILITES DE TRANSPORT, STATIONNEMENT GRATUIT, SALLE DE LESSIVE, ETC.

MEUBLÉ, S'Y DESIRE

VISITEZ OU TELEPHONEZ:
6675, DARLINGTON
739-2268

1745-1755 EST, HENRI-BOURASSA
1 1/2, 2 1/2, 3 1/2, 4 1/2, meublés ou non, meublé, ascenseurs, 382-1413, 389-3781

Ste-Thérèse-en-Haut

SORTIE 15

Autour des Laurentides LES IMMEUBLES JGL INC.

3 1/2 \$150 AVEC FOYER
4 1/2 \$150 SANS FOYER
4 1/2 \$160 AVEC FOYER
4 1/2 \$170 TOWNHOUSES
4 1/2 \$195 TOWNHOUSES

Tous modernes. Domaine exclusif privé. Piscine privée. Stationnement avec prise pour auto. Idéal pour enfants. Cuisine et réfrigérateur de couleur gris-bleu.

ADMINISTRÉ PAR: **PROMANAG REALTY SERVICES LTD.**

435-1242

LONGUEUIL

TERRASSE TRACY
(ANGLE ROLLAND-THÉRIEN ET BOUL. DES ORMEAUX)

5 1/2 - 4 1/2 - 1 1/2
\$105 À \$160

1 mois gratuit pour bail d'un an
2 mois gratuits pour bail de 2 ans

LE LOYER INCLUT LES ITEMS SUIVANTS:
— Toutes taxes payées
— Électricité et chauffage payés
— Tapis, mur à mur dans toutes les pièces
— Intercom
— Thermostat individuel dans chaque pièce
— Stationnement avec prise de courant

— Entrée de toutes les facilités: centre d'achats, transports, etc.

BUREAU DE LOCATION
2839 Terrasse Tracy, app. 1
670-7614 866-3484

MOUNTAIN PLACE

3468, RUE DRUMMOND

APPARTEMENTS DE 1 ET 2 CHAMBRES A COUCHER (Penhouse)

L'IMMEUBLE À L'ÉLÉGANCE CLASSIQUE OFFRANT LUXE ET QUIÉTUDE. CLIMATISATION, CHAMBRES EXCEPTIONNELLEMENT SPACIEUSES ET GRANDS PLACARDS DE RANGEMENT. SERVICE DE PORTIER 24 H. PAR JOUR. SITUATION COMMODE DANS LE CENTRE-VILLE.

LE JOUR 849-4278
LE SOIR 266-7954
BUREAU DE LOCATION SUR LES LIEUX

301 Appartements à louer

DOMAINE LACORDAIRE

NOUVEAU PROJET
coin Bélanger et Lacordaire
ST-LEONARD

2 1/2 - 3 1/2 - 4 1/2

Meublé ou non

- Piscines
- Jardins pour enfants
- Stationnement
- Centre d'achats à proximité
- Autobus à la porte
- 25 des écoles
- Surveillant
- Tapis dans corridors
- Intercom - chute à déchets
- Buanderie
- Ascenseurs
- Réfrigérateur
- Poêle et thermostat individuel
- Toutes taxes payées
- Électricité payée
- Chauffage
- Case de rangement, etc., etc.

Le tout à partir de \$115 seulement

BUREAU DE LOCATION
6965, Choisy
259-4441

OUVERT EN TOUT TEMPS
ST-LAURENT-CARTIERVILLE

301 Appartements à louer

VILLE D'ANJOU
6255, JOSEPH-RENAUD

Luxe immeuble à appartements

Ascenseur, tout équipé, garages

Près d'un grand centre commercial

GARÇONNIÈRES \$95

3 1/2 \$106

354-7733

CHEMIN DE LA REINE-MARIE
ANGLE CEDAR CRESCENT
2 1/2 - 3 1/2 - 4 1/2

COTE-DES-NEIGES

Appartement moderne, réfrigérateur, cuisinière, piscine, bain, sauna, service concierge, face hôpital anciens combattants, près de l'Oratoire Saint-Joseph, INTERCOM, ascenseur, en face de la bâtisse. Occupation immédiate.

731-6449

301 Appartements à louer

SHERBROOKE EST
SUR BOUL. L'ASSOMPTION

1 1/2 meublé \$135
2 1/2 non meublé \$140
meublé \$155

Inclus dans loyer: électricité, chauffage, climatisation, tapis et draperies mur-mur, piscine, intercom, a/c en s e u r, buanderie, réfrigérateur, stationnement et réfrigérateur, stationnement, entretien manutention TV (tous les canaux), 2 mois d'été.

LES JARDINS CLAIRS FONTAINE INC.
Bureau ouvert 10 h.m. à 6 p.m.
du lundi au vendredi
samedi 10 h.m. à 5 p.m.

3325, boul. L'Assomption
coin Sherbrooke
254-9311

APPARTEMENTS

MARICOURT
1530 rue McGREGOR

Alcôve, 2 1/2, 3 1/2, 4 1/2

EDIFICE ULTRA MODERNE

- complétement à l'épreuve du feu
- air climatisé
- chauffage électrique
- plusieurs cuisines avec fenêtres
- piscine extérieure, saunas

Gouverneur à 10 h. à 10 p.m.
Samedi et dimanche de 11 h.m. à 7 h.m.

931-6838

301 Appartements à louer

LASALLE
165 Yvette

1 1/2 - \$ 95
2 1/2 - \$105
3 1/2 - \$115
4 1/2 - \$125

Moderne, chauffé, taxe d'eau payée, eau chaude fournie, tapis mur à mur si désiré, piscine extérieure, stationnement, garage facultatif.

363-7132

LONGUEUIL
Domaine Verprès
Coin Toulouse et Desormeaux

3 1/2 - \$110
4 1/2 - \$125
5 1/2 - \$155

Tres moderne, chauffé, toutes taxes payées, eau chaude, insonorisé, tapis mur à mur, stationnement avec piscine.

679-7330

VILLE-EMARD
Boul. des Trinitaires

3 1/2 - \$130
4 1/2 - \$140

Tres moderne, chauffé, toutes taxes payées, eau chaude, pour parc Angers.

769-3938 761-1386

301 Appartements à louer

2150 St-Marc

3 1/2 - 4 1/2
\$155 à \$230

TOUTES TAXES PAYÉES

Cette bâtisse de 20 étages est à une rue de la station métro Saint-Marc, aussi tout près de la Plaza Alexis Nigon. Bain sauna, Sundek, garage.

Disponible maintenant ou plus tard

932-2445 - 866-3484

10,200
Bois-de-Boulogne

(PRÈS DE L'ACADIE ET HENRI-BOURASSA)

4 1/2, 3 1/2, 2 1/2, 1 1/2. Appartements modernes, ascenseurs, piscine, sundek, etc. Service d'autobus gratuit au métro. Prés d'un nouveau centre commercial.

TOUTES TAXES PAYÉES

Disponibles maintenant ou plus tard

336-8630 ou 866-3484

306 Appartements loge-ments chauffés ou meublés à louer

EST DE MONTREAL
NOUVEAUX LOGEMENTS
IMMEDIATEMENT OU 1er MAI

3 1/2 - 4 1/2 - 5 1/2

A PARTIR DE \$100

Chauffé - eau chaude service concierge GAGNEZ UNE

T.V. COULEUR

DIRECTIONS: Sherbrooke est, jusqu'à 9000, sur boul. Pierre-Bernard, 6 rues nord de Sherbrooke, au coin Eric. Sherbrooke est jusqu'à 9000, Pierre-Bernard, 6 blocs au nord de Sherbrooke angle Eric.

8945 ERIC
352-1060 - 353-3783

590 \$ PLUS

2 1/2 PIÈCES - SERVICE BAIL 6 MOIS OU SEMAINE

7440 MOUNTAIN SIGHTS, APP. 207

847 SHERBROOKE E. (près métro)

1 1/2 - \$16 à \$20 - 2 1/2 - \$25

ELEVATEUR - MODERNE - 521-5244

2 * 1/2 *

AVENUE DU PARC ET MONT-ROYAL

555 Parc, 2 pièces, électricité, taxes payées, mois ou semaine, 843-2121.

CENTRE-VILLE, 2550, rue Guy, entresol, 2 pièces, électricité, taxes payées, meublé à étages multiples, piscine, sauna, etc. 932-1258.

CHAMBRÉ 5024 (St-Joseph), tout inclus, 3 pièces, chauffage, piscine, taxes payées, 522-7233, 524-1798.

CHOMÉDEY Y, 1/2, neuf, meublé, chauffé, près centre d'achat Woolco, 575-681-5623.

CHOMÉDEY, Domaine Renaud, bachelier, 2 pièces, électricité, taxes payées, marche centre d'achat Lavoie, 1708 Av. Duquesne 681-1535 après 5 h.

CHOMÉDEY Y, 1/2, neuf, meublé, taxes payées, près centre d'achat St-Martin, 681-541-63-0215.

CHOMÉDEY Y, 1/2, chauffé, piscine, 5120, 688-1444, 681-1111, 688-1853.

COTE-DES-NEIGES, 3333 Edouard-Montpetit, 3 1/2, 4, 5, 6, 7, 8, 9, 10, 11, 12, 13, 14, 15, 16, 17, 18, 19, 20, 21, 22, 23, 24, 25, 26, 27, 28, 29, 30, 31, 32, 33, 34, 35, 36, 37, 38, 39, 40, 41, 42, 43, 44, 45, 46, 47, 48, 49, 50, 51, 52, 53, 54, 55, 56, 57, 58, 59, 60, 61, 62, 63, 64, 65, 66, 67, 68, 69, 70, 71, 72, 73, 74, 75, 76, 77, 78, 79, 80, 81, 82, 83, 84, 85, 86, 87, 88, 89, 90, 91, 92, 93, 94, 95, 96, 97, 98, 99, 100, 101, 102, 103, 104, 105, 106, 107, 108, 109, 110, 111, 112, 113, 114, 115, 116, 117, 118, 119, 120, 121, 122, 123, 124, 125, 126, 127, 128, 129, 130, 131, 132, 133, 134, 135, 136, 137, 138, 139, 140, 141, 142, 143, 144, 145, 146, 147, 148, 149, 150, 151, 152, 153, 154, 155, 156, 157, 158, 159, 160, 161, 162, 163, 164, 165, 166, 167, 168, 169, 170, 171, 172, 173, 174, 175, 176, 177, 178, 179, 180, 181, 182, 183, 184, 185, 186, 187, 188, 189, 190, 191, 192, 193, 194, 195, 196, 197, 198, 199, 200, 201, 202, 203, 204, 205, 206, 207, 208, 209, 210, 211, 212, 213, 214, 215, 216, 217, 218, 219, 220, 221, 222, 223, 224, 225, 226, 227, 228, 229, 230, 231, 232, 233, 234, 235, 236, 237, 238, 239, 240, 241, 242, 243, 244, 245, 246, 247, 248, 249, 250, 251, 252, 253, 254, 255, 256, 257, 258, 259, 260, 261, 262, 263, 264, 265, 266, 267, 268, 269, 270, 271, 272, 273, 274, 275, 276, 277, 278, 279, 280, 281, 282, 283, 284, 285, 286, 287, 288, 289, 290, 291, 292, 293, 294, 295, 296, 297, 298, 299, 300, 301, 302, 303, 304, 305, 306, 307, 308, 309, 310, 311, 312, 313, 314, 315, 316, 317, 318, 319, 320, 321, 322, 323, 324, 325, 326, 327, 328, 329, 330, 331, 332, 333, 334, 335, 336, 337, 338, 339, 340, 341, 342, 343, 344, 345, 346, 347, 348, 349, 350, 351, 352, 353, 354, 355, 356, 357, 358, 359, 360, 361, 362, 363, 364, 365, 366, 367, 368, 369, 370, 371, 372, 373, 374, 375, 376, 377, 378, 379, 380, 381, 382, 383, 384, 385, 386, 387, 388, 389, 390, 391, 392, 393, 394, 395, 396, 397, 398, 399, 400, 401, 402, 403, 404, 405, 406, 407, 408, 409, 410, 411, 412, 413, 414, 415, 416, 417, 418, 419, 420, 421, 422, 423, 424, 425, 426, 427, 428, 429, 430, 431, 432, 433, 434, 435, 436, 437, 438, 439, 440, 441, 442, 443, 444, 445, 446, 447, 448, 449, 450, 451, 452, 453, 454, 455, 456, 457, 458, 459, 460, 461, 462, 463, 464, 465, 466, 467, 468, 469, 470, 471, 472, 473, 474, 475, 476, 477, 478, 479, 480, 481, 482, 483, 484, 485, 486, 487, 488, 489, 490, 491, 492, 493, 494, 495, 496, 497, 498, 499, 500, 501, 502, 503, 504, 505, 506, 507, 508, 509, 510, 511, 512, 513, 514, 515, 516, 517, 518, 519, 520, 521, 522, 523, 524, 525, 526, 527, 528, 529, 530, 531, 532, 533, 534, 535, 536, 537, 538, 539, 540, 541, 542, 543, 544, 545, 546, 547, 548, 549, 550, 551, 552, 553, 554, 555, 556, 557, 558, 559, 560, 561, 562, 563, 564, 565, 566, 567, 568, 569, 570, 571, 572, 573, 574, 575, 576, 577, 578, 579, 580, 581, 582, 583, 584, 585, 586, 587, 588, 589, 590, 591, 592, 593, 594, 595, 596, 597, 598, 599, 600, 601, 602, 603, 604, 605, 606, 607, 608, 609, 610, 611, 612, 613, 614, 615, 616, 617, 618, 619, 620, 621, 622, 623, 624, 625, 626, 627, 628, 629, 630, 631, 632, 633, 634, 635, 636, 637, 638, 639, 640, 641, 642, 643, 644, 645, 646, 647, 648, 649, 650, 651, 652, 653, 654, 655, 656, 657, 658, 659, 660, 661, 662, 663, 664, 665, 666, 667, 668, 669, 670, 671, 672, 673, 674, 675, 676, 677, 678, 679, 680, 681, 682, 683, 684, 685, 686, 687, 688, 689, 690, 691, 692, 693, 694, 695, 696, 697, 698, 699, 700, 701, 702, 703, 704, 705, 706, 707, 708, 709, 710, 711, 712, 713, 714, 715, 716, 717, 718, 719, 720, 721, 722, 723, 724, 725, 726, 727, 728, 729, 730, 731, 732, 733, 734, 735, 736, 737, 738, 739, 740, 741, 742, 743, 744, 745, 746, 747, 748, 749, 750, 751, 752, 753, 754, 755, 756, 757, 758, 759, 760, 761, 762, 763, 764, 765, 766, 767, 768, 769, 770, 771, 772, 773, 774, 775, 776, 777, 778, 779, 780, 781, 782, 783, 784, 785, 786, 787, 788, 789, 790, 791, 792, 793, 794, 795, 796, 797, 798, 799, 800, 801, 802, 803, 804, 805, 806, 807, 808, 809, 810, 811, 812, 813, 814, 815, 816, 817, 818, 819, 820, 821, 822, 823, 824, 825, 826, 827, 828, 829, 830, 831, 832, 833, 834, 835, 836, 837, 838, 839, 840, 841, 842, 843, 844, 845, 846, 847, 848, 849, 850, 851, 852, 853, 854, 855, 856, 857, 858, 859, 860, 861, 862, 863, 864, 865, 866, 867, 868, 869, 870, 871, 872, 873, 874, 875, 876, 877, 878, 879, 880, 881, 882, 883, 884, 885, 886, 887, 888, 889, 890, 891, 892, 893, 894, 895, 896, 897, 898, 899, 900, 901, 902, 903, 904, 905, 906, 907, 908, 909, 910, 911, 912, 913, 914, 915, 916, 917, 918, 919, 920, 921, 922, 923, 924, 925, 926, 927, 928, 929, 930, 931, 932, 933, 934, 935, 936, 937, 938, 939, 940, 941, 942, 943, 944, 945, 946, 947, 948, 949, 950, 951, 952, 953, 954, 955, 956, 957, 958, 959, 960, 961, 962, 963, 964, 965, 966, 967, 968, 969, 970, 971, 972, 973, 974, 975, 976, 977, 978, 979, 980, 981, 982, 983, 984, 985, 986, 987, 988, 989, 990, 991, 992, 993, 994, 995, 996, 997, 998, 999, 1000.

306 Appartements loge-ments chauffés ou meublés à louer

Embassy Terrace
3440, rue Durocher
(près Sherbrooke et Univ. McGill)

1 1/2, 3 1/2, 4 1/2 PIÈCES

VENEZ NOUS VOIR

288-3181

2160 HARMONY

Près Delorimier, grand studio, 1 1/2, occupation immédiate, 522-2467

ST-LAURENT ET FLEURY

10231, boul. Saint-Laurent, 2 1/2 et 3 1/2 pièces, 518 à 524 semaine, ascenseur, électricité, taxes payées, sans bail, 389-8811.

ROSEMONT ET DES ERABLES

2215, Rosemont, 1 1/2 pièces, 520 semaine, eau chaude, électricité, taxes payées, sans bail, 729-6068.

ROSEMONT, 8e, près Beaubien, grand 3, 400 \$, 510, 520, 530, 540, 550, 560, 570, 580, 590, 600, 610, 620, 630, 640, 650, 660, 670, 680, 690, 700, 710, 720, 730, 740, 750, 760, 770, 780, 790, 800, 810, 820, 830, 840, 850, 860, 870, 880, 890, 900, 910, 920, 930, 940, 950, 960, 970, 980, 990, 1000.

306 Appartements loge-ments chauffés ou meublés à louer

Apt. Hotel
ROYAL TERRACE 739-6791
5225, CH. DE LA COTE-DES-NEIGES
près du Chemin de la Reine-Marie

AU JOUR, A LA SEMAINE, AU MOIS

2 1/2, de luxe, grande chambre à coucher fermée, avec ou sans service de femme, pour chambre, lingerie et vaisselle, télé, radio, ascenseurs, services de téléphone 24 heures par jour.

MOTEL METROPOLE
JARRY LACORDAIRE
TOUTES FACILITES
527 PAR SEMAINE
CHAUFFÉ, MEUBLE
150 \$ BAIL
322-8640

2115 BEAUDRY
1 1/2 - 2 1/2 - 3 1/2
Meublé, toutes taxes payées, concierge 522-9944

MARQUETTE 4295
CRISTOPHE-COLOMB 6652
1 1/2 - 2 1/2 - 3 1/2

JARRY EST
4 1/2, chauffé, taxes payées, piscine, tapis partout, service concierge, occupation immédiate, 525-8000

VILLE Saint-Laurent, grand 2 1/2, près autobus, grande cuisine, 510, 747-2280.

A SOUS LOUER 4 1/2, Ville St-Laurent, 5175, 331-0058, 7 mois.

APPARTEMENTS Duluth, 210 est, Duluth, 2 1/2 m d e n e s. Réfrigérateur, poêle, électricité, taxes payées, 520-524 semaine, 844-7039.

AUTOBUS ST Berré, 5305, 2 1/2 modernes, métro Laurier, 522, 377-760, 325-2580.

METRO Sherbrooke, centre-ville, 1 1/2, 560, neuf, superbe filée, 271-7616.

3 PIÈCES séparées, spacieuses, chauffées non meublées, taxe d'eau, électricité incluses dans le loyer de 570 par mois, usage magnifique jardin, entrée particulière, haillens bienvenus. Après 8 h. p.m., 9655 St-Charles Ahuntsic.

301 Appartements à louer

MONKLAND GARDEN
2 1/2 - 3 1/2 - 4 1/2

PRÈS STATION MONKLAND
5100 - 5200 DUDEMAINE
331-2578 334-2088
11677 - 11699 ST-GERMAIN
331-7555 336-6748

PISCINE EXTERIEURE, EXCELLENT EMPLACEMENT, PRÈS CENTRE D'ACHATS, ÉCOLE, ÉGLISE, TERRAINS DE JEUX.

CHOMÉDEY
615, 77e AVE
2 1/2, 3 1/2, 4 1/2
MEUBLE, OU NON
PISCINE EXTERIEURE
331-7032

3930 MASSON
(PRÈS PIE-IX)
1 1/2, 2 1/2, 3 1/2, 4 1/2 PIÈCES
727-5285

1250 BELLECHASSE
LA EST DT
CHRISTOPHE-COLOMB
273-8564

1775 EST, HENRI-BOURASSA

301 Appartements à louer

Mont-Royal Est
OUEST DE PAPINEAU
2 PIÈCES - \$ 90
3 PIÈCES - \$ 110
4 PIÈCES - \$ 130

Modernes, rénovés. Cuisine, réfrigérateur et stores. Eau chaude, taxes payées. Concierge sur les lieux.

937-5258 937-8931

RUES GRENET-RANGER ET LACHAPPELLE

1 1/2, 2 1/2, 3 1/2, 4 1/2
MEUBLES OU NON. IMMEDIATEMENT OU PLUS TARD. PISCINE, A.C.HATS, S. MINUS DU GAIN.

331-1104

ROSEMONT
3530 - 3540 - 3550 MASSON
1 1/2 - 2 1/2 - 3 1/2 - 4 1/2
MEUBLE OU NON - CHAUFFÉ
TAXES PAYÉES
ASCENSEUR, CONCIERGE
374-0641, 725-6175 376-4028

CARTIERVILLE
11,900 GRENET
1 1/2, 2 1/2, 3 1/2, meublés ou non, ascenseur, piscine, 320-9143, 324-9996, 329-3216, bureau 324-2312.

Parkridge
EN BORDURE BOUL. WESTMOUNT
Spacieux, air conditionné, 3 1/2, 4 1/2, 5 pièces, 405 Cote St-Luc, 481-6331.

CHOMÉDEY - NOTRE-DAME
3 1/2, 4 1/2, raisonnable, balcon, taxes payées, poêle, près centre d'achat St-Martin, à partir 585, 415, 515, 681-4541, 684-2015.

CHOMÉDEY, Laval, neuf, superbe et chauffé, 3 1/2, 4 1/2, 5 1/2, 6 1/2, 7 1/2, 8 1/2, 9 1/2, 10 1/2, 11 1/2, 12 1/2, 13 1/2, 14 1/2, 15 1/2, 16 1/2, 17 1/2, 18 1/2, 19 1/2, 20 1/2, 21 1/2, 22 1/2, 23 1/2, 24 1/2, 25 1/2, 26 1/2, 27 1/2, 28 1/2, 29 1/2, 30 1/2, 31 1/2, 32 1/2, 33 1/2, 34 1/2, 35 1/2, 36 1/2, 37 1/2, 38 1/2, 39 1/2, 40 1/2, 41 1/2, 42 1/2, 43 1/2, 44 1/2, 45 1/2, 46 1/2, 47 1/2, 48 1/2, 49 1/2, 50 1/2, 51 1/2, 52 1/2, 53 1/2, 54 1/2, 55 1/2, 56 1/2, 57 1/2, 58 1/2, 59 1/2, 60 1/2, 61 1/2, 62 1/2, 63 1/2, 64 1/2, 65 1/2, 66 1/2, 67 1/2, 68 1/2, 69 1/2, 70 1/2, 71 1/2, 72 1/2, 73 1/2, 74 1/2, 75 1/2, 76 1/2, 77 1/2, 78 1/2, 79 1/2, 80 1/2, 81 1/2, 82 1/2, 83 1/2, 84 1/2, 85 1/2, 86 1/2, 87 1/2, 88 1/2, 89 1/2, 90 1/2, 91 1/2, 92 1/2, 93 1/2, 94 1/2, 95 1/2, 96 1/2, 97 1/2, 98 1/2, 99 1/2, 100 1/2.

301 Appartements à louer

11462 - 11482
LACORDAIRE
(PRÈS HENRI-BOURASSA)
3 1/2, 4 1/2 PIÈCES
325-3566

LONGUEUIL
4 1/2 - \$131 à \$136 (1 mois gratuit)
5 1/2 - 6 1/2 ÉTAGES

Place Bijar
186 DES ORMEAUX
670-3250

LOGEMENTS NEUFS
TOUTS SERVICES INCLUS

RESIDENCE BORD DE L'EAU

FACE AUX CASCADES
RIVERIDES-PRAIRIES
4 1/2 pièces, insonorisé, à l'épreuve du feu, sortie laveuse, piscine, chauffage central, eau chaude, taxe d'eau fournie, Club TV, videoparc, buanderie, garage, réfrigérateur et poêle sur demande. Meuble si désiré. Confort moderne, 11000 Gouin, 4000 Gouin, jusqu'à 10000 nord-boul. Gouin, 325-2082.

BOULEVARD LESAGE
(83 LOGEMENTS)
1179, BOUL. LESAGE
(LAVAL EST, SORTIE VANIER)
4 PIÈCES
661-4375

5 1/2 PIÈCES

Non chauffés, 565 à 581, vastes pièces, tous services, Appeler: 487-4551.

LINTON 4 1/2, 5 1/2, non chauffés, équipés, 565 et plus, 739-6336.

LONGUEUIL, 3 1/2, 585, taxe d'eau payée, poêle, piscine, 50 est, boul. Lemoyne, app. 2, 679-9752.

LONGUEUIL, 4 1/2, 5 1/2, 6 1/2, 7 1/2, 8 1/2, 9 1/2, 10 1/2, 11 1/2, 12 1/2, 13 1/2, 14 1/2, 15 1/2, 16 1/2, 17 1/2, 18 1/2, 19 1/2, 20 1/2, 21 1/2, 22 1/2, 23 1/2, 24 1/2, 25 1/2, 26 1/2, 27 1/2, 28 1/2, 29 1/2, 30 1/2, 31 1/2, 32 1/2, 33 1/2, 34 1/2, 35 1/2, 36 1/2, 37 1/2, 38 1/2, 39 1/2, 40 1/2, 41 1/2, 42 1/2, 43 1/2, 44 1/2, 45 1/2, 46 1/2, 47 1/2, 48 1/2, 49 1/2, 50 1/2, 51 1/2, 52 1/2, 53 1/2, 54 1/2, 55 1/2, 56 1/2, 57 1/2, 58 1/2, 59 1/2, 60 1/2, 61 1/2, 62 1/2, 63 1/2, 64 1/2, 65 1/2, 66 1/2, 67 1/2, 68 1/2, 69 1/2, 70 1/2, 71 1/2, 72 1/2, 73 1/2, 74 1/2, 75 1/2, 76 1/2, 77 1/2, 78 1/2, 79 1/2, 80 1/2, 81 1/2, 82 1/2, 83 1/2, 84 1/2, 85 1/2, 86 1/2, 87 1/2, 88 1/2, 89 1/2, 90 1/2, 91 1/2, 92 1/2, 93 1/2, 94 1/2, 95 1/2, 96 1/2, 97 1/2, 98 1/2, 99 1/2, 100 1/2.

313 Logements chauffés à louer. LONGUEUIL. ENCORE QUELQUES APPARTEMENTS NEUFS — 1/2, 3/4, 4/5 (mobilier). 1511 Ste-Hélène coin Ste-Foy (près pont Jacques-Cartier). Édifice en béton, insonorisé, à l'épreuve du feu, Ascenseur, Bain Sauna, etc., Autobus à la porte. Tout inclus à partir de \$115. 670-5210-679-5690. Bienvenue aux futurs mariés et personnes âgées désireuses d'être tranquilles.

319 Bungalows-Cottages-Duplex-Propriétés à louer. STE-AGATHE BUNGALOWS A LOUER. tout neuf dans Place Ste-Agathe, près du lac et des pentes ski, 3-4-5 pièces et bachelors. Pour vivre mieux nous vous offrons: • Complètement insonorisé • Entrée individuelle • Chauffage à l'électricité • Fenêtres à double vitrage • Pavement naturel sur demande • Poêle et réfrigérateur sur demande • Caisson pour lit • Banderole — nettoyage à sec — automatique • Vous pouvez louer dès maintenant jusqu'en mai, ou bail d'un an si vous desirez. Adresse vous à: Place Ste-Agathe, Rue Major Ste-Agathe. Tél.: Ste-Agathe 326-0512.

321 Chambres à louer. ST-DENIS, méro Sherbrooke, entrée particulière, poêle, réfrigérateur, personnel étranger, piscine, jour seulement, 2434 St-Denis. ST-DENIS, face théâtre, grand, toiletté, douche, lavabo, poêle, réfrigérateur, 453-6666. 4541 ST-HUBERT, 8 séparés, moderne, 220, système chauffage, balcon, 731-9676. 3769, ST-HUBERT (Roy), méro, grande chambre meublée, propre, toutes commodités, 512, autre 578-0000, 675-1940. S.A.L.B.E.R.Y., chambre, cuisine, réfrigérateur, télévision, 512, fille distinguée, 331-4164. VERDUN, propre, tranquille, pension complète, accès méro, références, 746-1422. WOLFE 1438, belle grande chambre, tranquille, avec commodités, 97-524-0534. 16-25 ANS, 50 semaine, Dupuis entre Laviolette et Legaré (C.M.), 345-7815, fin de semaine et soir 737-5421, 521-5802. 2 CHAMBRES, commodités, télévision, modernes, tranquille, balcon privé, 727-2566, 274-8470. CHAMBRE, 1979, Beauport, est Montréal, 50 semaine, sous-sol, 353-2559. CHAMBRE attrayante et pension pour jeune fille distinguée, information 723-3392. CHAMBRE à louer pour 2 personnes, 615 chacune, semaine, 2121 De Salaberry, app. 11. CHAMBRE \$7.50 semaine, salon double, prix raisonnable, très propre, 522-2220. DAME louera belle chambre meublée, centre studio, maison tranquille, 389-4135. F.M. METRO Painpneu, bien éclairé, commodités, téléphone, cuisine, lingerie, 527-5232. FEMME seulement, meublée ou non, endroit accueillant, face parc Lafontaine, 3465 Painpneu, 526-9295, 655-4232. GRANDE chambre, calorifère, eau chaude, réfrigérateur, droit de cuisine, femme à son poste, 449-3919. METRO Béri, 2 chambres, propres, commodités, 59-810, 846-7246. SALON double, accès à cuisine, près méro, 6370 St-Denis, 231-3790.

381 Bureaux à louer. PLACE CREMAZIE. UNE ADRESSE PRESTIGIEUSE AU CENTRE STRATEGIQUE DE MONTRÉAL. 500 à 60,000 pi. ca. A l'épreuve du feu — Air climatisé central — 18 ascenseurs automatiques rapides. Stationnement intérieur pour 1,000 voitures. ACCÈS FACILE VERS TOUTES LES POINTS. Pour renseignements téléphonez: 389-1373.

381 Bureaux à louer. COIN BOUL. ST-LAURENT ET CREMAZIE. 500 à 60,000 pi. ca. A l'épreuve du feu — Air climatisé central — 18 ascenseurs automatiques rapides. Stationnement intérieur pour 1,000 voitures. ACCÈS FACILE VERS TOUTES LES POINTS. Pour renseignements téléphonez: 389-1373.

381 Bureaux à louer. COIN BOUL. ST-LAURENT ET CREMAZIE. 500 à 60,000 pi. ca. A l'épreuve du feu — Air climatisé central — 18 ascenseurs automatiques rapides. Stationnement intérieur pour 1,000 voitures. ACCÈS FACILE VERS TOUTES LES POINTS. Pour renseignements téléphonez: 389-1373.

385 Magasins. KIRKLAND, boul. St-Charles, adécent au magasin A. M. nettoyeur Rise-Spot et Dairy Queen. Magasins à louer pour détaillants suivants: quincaillerie, pharmacie, vêtements, chaussures, jouets, chaussures, cadeaux, barbier, lingerie pour enfants, mercerie pour hommes, 647-5520. LAVAL DES RAPIDES. CHOMEYER, BAIE D'URFÈRE. Livres immédiatement, magazines et boutiques dans centres, achats actualisés, Superficies variées. Téléphone 845-0261, 679-7036. MARSEILLE, coin Langlois, nouveau local 13x36 ou plus. Renseignements 723-5301. MASSON 3765, presque neuf, 12x70, Soir 729-0540. PIE IX, 9145, 15 x 50, sous-sol, nettoyeur, marchandises sèches, réparations, 721-9874. 9299, 9205 PIE-IX, 16x35, chauffé avec cave, idéal nettoyeur, pharmacie, salon de coiffure, etc. 279-7043. 4500 PI. CARRÉS A LOUER, 266-6690. ROSEMONT, MAGASIN A LOUER, 727-7132. 7370A ST-DENIS, 12'x45', chauffé, 9100 mois, Téléphone 274-206, 389-8719. 8130 ST-HUBERT, près Jarry, 1600' carrés, chauffé, s'adresser 813 St-Hubert, près Jarry, 1600' carrés, chauffé, 389-8719. SHERBROOKE ET BLEURY. 372 Sherbrooke, excellent local, centre-ville, pour bureau ou commerce, approximativement 1000' carrés, eau chaude, chauffage, occupation immédiate, 5200 mois, 483-7256. VALOIS 2212, magasin 22x17, avec logement 5 pièces, 525-1381. VERDUN, 976 Opborne, local 18x18, 570 mois, chauffé, 483-1509. BON pour petit snack-bar, volet service, réparation télévision, radio, cordonneau, 3443 St-Denis. BOULANGERIE ou pâtisserie, 25 x 60, équipée, Quartier Saint-Denis, Jean-Talton, \$170 par mois. Après 6 heures, 274-7218. DERNIER magasin à louer dans centre d'achats, St-Léonard, 20x80, site excellent, Prix raisonnable. Appeler 389-8444. DIFFERENTS ENDROITS. St-Denis et DuRoi, 50x24. Guy et St-Hubert, 500' carrés. Sur rendez-vous, 923-2243. LOCAL pour barbier, variétés, nettoyeur, etc., 1626 Barré, Saint-Laurent, 9 a.m. à 5 p.m., 334-6111. MAGASIN, 3746, 4748 Jean-Talton est, 40x50, cave, pour pharmacie, 728-9191. MAGASIN, 25 x 50, 4207 St-Antoine, face CEGEP, libre immédiatement, 266-4996, 809. 2 MAGASIN chauffés, environ 30 x 60, excellent pour magasin télévisions, meubles, épicerie, nettoyeur, buanderie, etc., 10336 boul. St-Michel, 288-1902. MAGASIN moderne à louer, avec sans ascenseur, climatisation, éclairage, confort, 1318-1319. MAGASIN de coin, face parc Lafontaine, occupation immédiate, Tél.: 521-7459. MAGASIN pouvant servir pour tabac, dépanneur ou coiffeuse. S'adresser 4248 Belanger, 725-6000. 4 NOUVEAUX magasins à partir de \$110 à \$150 par mois, s'adresser 474 Rachel, 849-0722. PETIT magasin, coin de rue, après 6 heures, 272-0767. 2300 pi. carrés. Dans nouveau centre d'achat, incluant mobilier pour magasin vêtements pour dames, bonnes conditions, 341-4242.

LONGUEUIL. 2160 LABELLE (près Curé-Poirier) CENTRE-VILLE. 4 1/2 et 5 1/2 à partir de \$120. Neufs — De Luxe, eau chaude, taxes. A proximité de tous les services communautaires. 670-6450-677-7835.

323 Chambres et pension. CARTIER, pension canadienne, bon chezo, télévision, lavage, honnête, 521-2897. DE GASPE, Crémazie, jeune homme propre, honnête, travaillant, 539, 389-7702. LAVAL DES RAPIDES, pour dame âgée, s'adresser Mme Proulx, 688-5005. ROSEMONT, 76 avenue, chambre avec grand, grosse nourriture, bon chezo, 511-2931. SAINT-DENIS et Rachel, pension, lave-vaisselle, accès radio, télévision, 849-1576. ST-VALLIER, près méro Jean-Talton, pension 222, lavage complet, honnête, 277-6000. SHERBROOKE, est, grande chambre, bonne pension, télévision, 523 semaine, 642-2622. BON chezo-chef chez vous sans enfant, cuisine, leur cuisine, pouvant se débrouiller seuls, 627-3257. BONNE pension, maison privée, tranquille, homme âgé seulement, R.P.P., 665-7746. CHAMBRE et pension, à 8133 St-Hubert, près Jarry. CHAMBRES pension pour personnes âgées non âgées, vie familiale, 339, 3959, Nouveau-Bordeaux, près Henri-Bourassa. DAME seule, prendrais pensionnaires à la pension, 473-5279. DAN, 787, maison moderne, propre, personnes âgées ou autres, 352-4247. GRANDE chambre devant, déjeuner si désiré, Douche, eau chaude, 5 minutes du méro, 523-4911. PRENDRAIS personnes âgées, dames ou filles, 381-2296. PRENDRAIS femme du 60-70 ans en pension, bon foyer, 231-1644. PRENDRAIS femme du 60-70 ans en pension, sociable, bonne famille, 274-7259. PRENDRAI dame âgée en pension à l'année, 523 semaine. Bons soins, bonne nourriture, 626-6224. PRÈS Parc Avenue, Jean-Talton, bonne pension, salon privé, bon chezo, 279-0776. RESIDENCE personnes âgées, véritable chezo sol, chambre seule, 663-7325.

351 Chalets à louer. MORIN-HEIGHTS, sortie 26, Montréal 45 minutes, route 30 Sud, superbe chalet, éclairé, eau chaude, bois, chauffage payé, meuble, tapis, foyer, tout fourni, 2 chambres, famille 5 personnes, 2 caudettes. Domaine privé, chasse, ski, raquette, traîneau, novembre à avril, \$1,100, adresse Paradis Vert Camping, 1-255-5142. MONT-TREMBLANT, chalet, 3 chambres luxueuses, foyer, 51,000 la saison, 1-819-425-7429. Fin de semaine seulement. NEW GLASGOW, chalets suisses, 3 chambres à coucher, foyer naturel, garage, confort, 338-2744. STE-ADELE, chalet suisse, 2 pièces, 3 chambres, éclairé, eau chaude, bois, chauffage payé, meuble, tapis, foyer, tout fourni, 2 chambres, famille 5 personnes, 2 caudettes. Domaine privé, chasse, ski, raquette, traîneau, novembre à avril, \$1,100, adresse Paradis Vert Camping, 1-255-5142. MONT-TREMBLANT, chalet, 3 chambres luxueuses, foyer, 51,000 la saison, 1-819-425-7429. Fin de semaine seulement. STE-ADELE, 90 Oulmet, 2 pièces, 3 chambres, chauffage, 274-4402. STE-ADELE, chalet suisse, 2 pièces, 3 chambres, éclairé, eau chaude, bois, chauffage payé, meuble, tapis, foyer, tout fourni, 2 chambres, famille 5 personnes, 2 caudettes. Domaine privé, chasse, ski, raquette, traîneau, novembre à avril, \$1,100, adresse Paradis Vert Camping, 1-255-5142. STE-ADELE-EN-HAUT, maison pouvant accueillir 8 personnes, foyer, 11, salle bain, 81,800, famille seulement, 685-2701. ST-ADOLPHE, lac St-Denis, chalet suisse, 4 chambres, grand vivier, foyer, système de chauffage, meubles rustiques, 689-4339. ST-ADOLPHE-DE-HOWARD, chalet à louer, équipé, tél. 456-0727. STE-AGATHE, chalet suisse neuf, foyer, feu parannormique, 20 septembre - 1er mai, 688-5793. STE-AGATHE, toutes commodités, 2 chambres, système central, cave, propre, 727-5837. ST-ALPHONSE-DE-JOLIETTE, système chauffage, après 5 p.m., semaine, 522-4400. ST-AUGUSTIN, 3 milles, Mont-Blanc, foyer, commodités, chauffé, 661-1765. SAINT-FAUSTIN, Lac Colibri, près Mont-Blanc, chalets modernes, meubles, foyer, système central, 222-7971, 341-6225. STE-MARGUERITE, 1 mille, chalet, 3 chambres fermes, système, foyer, cuisine, moderne, saison, 4930, 228-2367. STE-MARGUERITE, près Alpine Inn, 2 chambres, foyer, bois, 456-6166. STE-SAUVEUR, chalets suisses, 3 à 5 chambres à coucher, foyer, commodités, 489-2770, fin semaine, Inter 1-227-2477. SAINT-SAUVEUR, Panoramique, foyer, fresques, salon, amuse, vidéo, Darnel, 1-227-2755. ST-SAUVEUR, luxueux chalet neuf, 3 chambres, système central, 276-2700. SAINT-SAUVEUR, Suisse, 37 Coudo, 3 chambres, foyer, lave-vaisselle, 272-2139. STE-SAUVEUR, splendide chalet de style canadien, complètement meublé, 7 pièces, foyer naturel, très confortable, bois, chauffage, hôte au méro, 133 De l'Église à St-Sauveur. Pour info: 272-3497. SUTTON, chalets de ski à louer avec foyer, information: 1-338-5600. VAL DAVID, confortable, spécial aux couples, 523 semaine, (hiver saison), 663-1884. VAL MORIN, 30 Avenue, tout confort, 2 chambres, saison ou à l'année, 1-819-422-5027. VAL MORIN, ski, foyer, confort, 5800, 5 mois, 276-1026, 1-514-222-0286. VAL-MORIN, 2 chalets, 3 à 4 chambres, foyer, 819-228-3219 - 819-322-3422. BACHELOR, 2 app. meublés, chauffés, foyer, 1000, 848-1844. CHATELAIN D'HOWARD, idéal pour skieur et motoneigiste, 819-227-2087. CHALET près du Mont-Tyrol, St-Hippolyte, sur trail de motoneigiste. Profitez des aux couples mariés. Toutes commodités, chauffage central, 325-5578. CHALET suisse, meublé, 2 chambres, cuisine, hôte au méro, 133 De l'Église à St-Agathe, idéal pour chasse, après 9 h. 678-8708. 199 CHEMIN Lac Connelly nord, paisible, St-Hippolyte 5 pièces chauffées, 325-5578. DEUX chalets, Ste-Anne des Lacs, foyer, près du Mont Avila. Idéal pour ski et skidoo, 1-488-5767, après 5 heures. DOMAINE Chantefort, magnifique chalet suisse, tout confort, pour saison, 769-2623. MOTONEIGISTES, louer votre motol pour l'hiver ou fin de semaine, près 1000 milles de ski, 1-889-2558 de 11 h. à 8 a.m. à minuit. P.M.S. de Ste-Agathe, luxueux chalet suisse, 5 chambres à coucher, foyer, confort, saison, 51,500, 646-4664, 1-819-327-2445.

369 Places commerciales. A LOUER. Coin commercial, Mont-Royal-de-Larochelle, quelques étages, 1875' chacun, locaux, individuellement, à c. n. s. c. u. r. s. chauffé, serviraient comme bureaux, clinique ou manufacture légère, 288-7934. BUREAU, atelier, 7,000', pouvons donner, grand d. stationnement, 844-3475, voir: 748-6622. 370 Entrepôts à louer. \$0.35 PIED TOUT COMPRIS. 45,000 PIEDS CARRÉS, BÂTIS S E NEUVE, ÉPREUVE DU FEU, GI-ÉLECTRIQUE, CHAUFFÉ, AIR CONDITIONNÉ, HAUTEUR 10 à 8 PIEDS. Occupation immédiate. Location: Fullum - Ste-Catherine L.F. GAGNON. 861-8855 - Soirs: 272-6950 Fiducie Canada Permanent Courtiers CENTRE-VILLE. 1099 Jeanne-Mance, entrepôt et bureau. 1,000 pieds carrés, 50 par mois. L.F. GAGNON. 861-8855 Soirs 272-6950 Fiducie Canada Permanent Courtiers PASCAL GAGNON, Bourassa, 2500 pi à 12,500 pi, porte 1/4 pi, stationnement, 272-6202. ST-MICHEL coin Métropolitain, 2,200 à 8,800 pi, carrés, immeuble "fireproof", giclé, évalueur à fret et passagers; excellent pour industrie légère, 729-9538 voir: 342-7978. UPPER LACHINE, 4,000', portes auto-cernit à chaque extrémité, stationnement 20 voitures, 844-7475, voir: 748-6622. ENTREPÔT blocs et briques, porte de garage, Bureau lin moderne, 3,900' carrés, 1058 E.ager, 5403, 323-6040.

369 Places commerciales. A LOUER. Coin commercial, Mont-Royal-de-Larochelle, quelques étages, 1875' chacun, locaux, individuellement, à c. n. s. c. u. r. s. chauffé, serviraient comme bureaux, clinique ou manufacture légère, 288-7934. BUREAU, atelier, 7,000', pouvons donner, grand d. stationnement, 844-3475, voir: 748-6622. 370 Entrepôts à louer. \$0.35 PIED TOUT COMPRIS. 45,000 PIEDS CARRÉS, BÂTIS S E NEUVE, ÉPREUVE DU FEU, GI-ÉLECTRIQUE, CHAUFFÉ, AIR CONDITIONNÉ, HAUTEUR 10 à 8 PIEDS. Occupation immédiate. Location: Fullum - Ste-Catherine L.F. GAGNON. 861-8855 - Soirs: 272-6950 Fiducie Canada Permanent Courtiers CENTRE-VILLE. 1099 Jeanne-Mance, entrepôt et bureau. 1,000 pieds carrés, 50 par mois. L.F. GAGNON. 861-8855 Soirs 272-6950 Fiducie Canada Permanent Courtiers PASCAL GAGNON, Bourassa, 2500 pi à 12,500 pi, porte 1/4 pi, stationnement, 272-6202. ST-MICHEL coin Métropolitain, 2,200 à 8,800 pi, carrés, immeuble "fireproof", giclé, évalueur à fret et passagers; excellent pour industrie légère, 729-9538 voir: 342-7978. UPPER LACHINE, 4,000', portes auto-cernit à chaque extrémité, stationnement 20 voitures, 844-7475, voir: 748-6622. ENTREPÔT blocs et briques, porte de garage, Bureau lin moderne, 3,900' carrés, 1058 E.ager, 5403, 323-6040.

LE CHERRIER. 1030 CHERRIER (COIN PARC LAFONTAINE). ESPACE POUR BUREAUX IDEAL POUR PROFESSIONNELS - PRIX MODIQUE. A DEUX PAS DU METRO. M. R. MOREAU. 932-6177. E. M. 3730 est, boul. Métropolitain. IMMEUBLE NEUF, ESPACE POUR BUREAU SEULEMENT A PARTIR DE 400 PIEDS. LOYER RAISONNABLE. CLOISONS INCLUSES, ASCENSEUR, CLIMATISATION, ELECTRICITE, SERVICE D'ENTRETIEN INCLUS, GARAGE DISPONIBLE. INF. 376-5271. BUREAU neuf, 2e étage, 1363 Beauport, 271-3011. ESPACE BUREAU 23x26, 2e étage, boul. St-Laurent, près St-Jacques, Libre immédiatement, 1-400, 271-2328. GRAND immeuble médical, 30 est, St-Joseph, sous-occupation pour médecins ou professionnels, 1,000 pieds carrés, environnement, occupation immédiate. B. J. Coiro, 842-9146. 2 MOIS GRATUITS. Bénelger, 1437, fibre, professionnel, agents, commercial, 388-8622, 389-2269. 1,500 PIEDS carrés, tout équipé et décoré, à sous-locuer ou parterre, rue Saint-Jacques, face carré Victoria, loyer raisonnable, 524-5332. P.I.E.C.E.S. chauffées, eau chaude, 2000' St-Hubert, \$175 mois, 331-0716. PLUSIEURS bureaux relatifs à neuufs, ancien St-Laurent et méro, St-Joseph, près clinique médicale de l'est, conviennent pour médecins, dentistes, etc. 253-0973. QUARTIER d. affaires. Bureaux, tous services rénovés pour vous accommoder. Très raisonnable, 733-2274.

HABITAT NOTRE-DAME. 4 1/2 PIÈCES \$95. 5 1/2 PIÈCES \$115. • Chauffé • Réfrigérateur • Poêle 220 • Décoré à neuf • Stationnement privé. 8390 est. ONTARIO, app. 4. 353-4320.

321 Chambres à louer. CENTRE-VILLE. COIN PEELE-ST-JACQUES. LOYER TRÈS BAS. 5 SEMAINE POUR UNE DUNE DE MOIS. (UNE PERSONNE) SANS AVANCE. ÉTUUDIANTS \$13 \$15 TRAVAILLEURS \$15 \$20. 54 DORVILLE, 700 RUE PEELE, 866-5511 - R. DOMINIQUE. AHUNTSIC, près méro Sauvé, belle chambre pour jeune fille distinguée, propre, 500 mois, libre ter octobre, 341-1583 ou 432-2896. MAISON 4 pièces, chauffé, neuf, 486-7560. MAISON seule à louer, Fabreville, informations: 723-6419.

323 Chambres et pension. BONNE pension, maison privée, tranquille, homme âgé seulement, R.P.P., 665-7746. CHAMBRE et pension, à 8133 St-Hubert, près Jarry. CHAMBRES pension pour personnes âgées non âgées, vie familiale, 339, 3959, Nouveau-Bordeaux, près Henri-Bourassa. DAME seule, prendrais pensionnaires à la pension, 473-5279. DAN, 787, maison moderne, propre, personnes âgées ou autres, 352-4247. GRANDE chambre devant, déjeuner si désiré, Douche, eau chaude, 5 minutes du méro, 523-4911. PRENDRAIS personnes âgées, dames ou filles, 381-2296. PRENDRAIS femme du 60-70 ans en pension, bon foyer, 231-1644. PRENDRAIS femme du 60-70 ans en pension, sociable, bonne famille, 274-7259. PRENDRAI dame âgée en pension à l'année, 523 semaine. Bons soins, bonne nourriture, 626-6224. PRÈS Parc Avenue, Jean-Talton, bonne pension, salon privé, bon chezo, 279-0776. RESIDENCE personnes âgées, véritable chezo sol, chambre seule, 663-7325.

351 Chalets à louer. MORIN-HEIGHTS, sortie 26, Montréal 45 minutes, route 30 Sud, superbe chalet, éclairé, eau chaude, bois, chauffage payé, meuble, tapis, foyer, tout fourni, 2 chambres, famille 5 personnes, 2 caudettes. Domaine privé, chasse, ski, raquette, traîneau, novembre à avril, \$1,100, adresse Paradis Vert Camping, 1-255-5142. MONT-TREMBLANT, chalet, 3 chambres luxueuses, foyer, 51,000 la saison, 1-819-425-7429. Fin de semaine seulement. NEW GLASGOW, chalets suisses, 3 chambres à coucher, foyer naturel, garage, confort, 338-2744. STE-ADELE, chalet suisse, 2 pièces, 3 chambres, éclairé, eau chaude, bois, chauffage payé, meuble, tapis, foyer, tout fourni, 2 chambres, famille 5 personnes, 2 caudettes. Domaine privé, chasse, ski, raquette, traîneau, novembre à avril, \$1,100, adresse Paradis Vert Camping, 1-255-5142. MONT-TREMBLANT, chalet, 3 chambres luxueuses, foyer, 51,000 la saison, 1-819-425-7429. Fin de semaine seulement. STE-ADELE, 90 Oulmet, 2 pièces, 3 chambres, chauffage, 274-4402. STE-ADELE, chalet suisse, 2 pièces, 3 chambres, éclairé, eau chaude, bois, chauffage payé, meuble, tapis, foyer, tout fourni, 2 chambres, famille 5 personnes, 2 caudettes. Domaine privé, chasse, ski, raquette, traîneau, novembre à avril, \$1,100, adresse Paradis Vert Camping, 1-255-5142. STE-ADELE-EN-HAUT, maison pouvant accueillir 8 personnes, foyer, 11, salle bain, 81,800, famille seulement, 685-2701. ST-ADOLPHE, lac St-Denis, chalet suisse, 4 chambres, grand vivier, foyer, système de chauffage, meubles rustiques, 689-4339. ST-ADOLPHE-DE-HOWARD, chalet à louer, équipé, tél. 456-0727. STE-AGATHE, chalet suisse neuf, foyer, feu parannormique, 20 septembre - 1er mai, 688-5793. STE-AGATHE, toutes commodités, 2 chambres, système central, cave, propre, 727-5837. ST-ALPHONSE-DE-JOLIETTE, système chauffage, après 5 p.m., semaine, 522-4400. ST-AUGUSTIN, 3 milles, Mont-Blanc, foyer, commodités, chauffé, 661-1765. SAINT-FAUSTIN, Lac Colibri, près Mont-Blanc, chalets modernes, meubles, foyer, système central, 222-7971, 341-6225. STE-MARGUERITE, 1 mille, chalet, 3 chambres fermes, système, foyer, cuisine, moderne, saison, 4930, 228-2367. STE-MARGUERITE, près Alpine Inn, 2 chambres, foyer, bois, 456-6166. STE-SAUVEUR, chalets suisses, 3 à 5 chambres à coucher, foyer, commodités, 489-2770, fin semaine, Inter 1-227-2477. SAINT-SAUVEUR, Panoramique, foyer, fresques, salon, amuse, vidéo, Darnel, 1-227-2755. ST-SAUVEUR, luxueux chalet neuf, 3 chambres, système central, 276-2700. SAINT-SAUVEUR, Suisse, 37 Coudo, 3 chambres, foyer, lave-vaisselle, 272-2139. STE-SAUVEUR, splendide chalet de style canadien, complètement meublé, 7 pièces, foyer naturel, très confortable, bois, chauffage, hôte au méro, 133 De l'Église à St-Sauveur. Pour info: 272-3497. SUTTON, chalets de ski à louer avec foyer, information: 1-338-5600. VAL DAVID, confortable, spécial aux couples, 523 semaine, (hiver saison), 663-1884. VAL MORIN, 30 Avenue, tout confort, 2 chambres, saison ou à l'année, 1-819-422-5027. VAL MORIN, ski, foyer, confort, 5800, 5 mois, 276-1026, 1-514-222-0286. VAL-MORIN, 2 chalets, 3 à 4 chambres, foyer, 819-228-3219 - 819-322-3422. BACHELOR, 2 app. meublés, chauffés, foyer, 1000, 848-1844. CHATELAIN D'HOWARD, idéal pour skieur et motoneigiste, 819-227-2087. CHALET près du Mont-Tyrol, St-Hippolyte, sur trail de motoneigiste. Profitez des aux couples mariés. Toutes commodités, chauffage central, 325-5578. CHALET suisse, meublé, 2 chambres, cuisine, hôte au méro, 133 De l'Église à St-Agathe, idéal pour chasse, après 9 h. 678-8708. 199 CHEMIN Lac Connelly nord, paisible, St-Hippolyte 5 pièces chauffées, 325-5578. DEUX chalets, Ste-Anne des Lacs, foyer, près du Mont Avila. Idéal pour ski et skidoo, 1-488-5767, après 5 heures. DOMAINE Chantefort, magnifique chalet suisse, tout confort, pour saison, 769-2623. MOTONEIGISTES, louer votre motol pour l'hiver ou fin de semaine, près 1000 milles de ski, 1-889-2558 de 11 h. à 8 a.m. à minuit. P.M.S. de Ste-Agathe, luxueux chalet suisse, 5 chambres à coucher, foyer, confort, saison, 51,500, 646-4664, 1-819-327-2445.

369 Places commerciales. A LOUER. Coin commercial, Mont-Royal-de-Larochelle, quelques étages, 1875' chacun, locaux, individuellement, à c. n. s. c. u. r. s. chauffé, serviraient comme bureaux, clinique ou manufacture légère, 288-7934. BUREAU, atelier, 7,000', pouvons donner, grand d. stationnement, 844-3475, voir: 748-6622. 370 Entrepôts à louer. \$0.35 PIED TOUT COMPRIS. 45,000 PIEDS CARRÉS, BÂTIS S E NEUVE, ÉPREUVE DU FEU, GI-ÉLECTRIQUE, CHAUFFÉ, AIR CONDITIONNÉ, HAUTEUR 10 à 8 PIEDS. Occupation immédiate. Location: Fullum - Ste-Catherine L.F. GAGNON. 861-8855 - Soirs: 272-6950 Fiducie Canada Permanent Courtiers CENTRE-VILLE. 1099 Jeanne-Mance, entrepôt et bureau. 1,000 pieds carrés, 50 par mois. L.F. GAGNON. 861-8855 Soirs 272-6950 Fiducie Canada Permanent Courtiers PASCAL GAGNON, Bourassa, 2500 pi à 12,500 pi, porte 1/4 pi, stationnement, 272-6202. ST-MICHEL coin Métropolitain, 2,200 à 8,800 pi, carrés, immeuble "fireproof", giclé, évalueur à fret et passagers; excellent pour industrie légère, 729-9538 voir: 342-7978. UPPER LACHINE, 4,000', portes auto-cernit à chaque extrémité, stationnement 20 voitures, 844-7475, voir: 748-6622. ENTREPÔT blocs et briques, porte de garage, Bureau lin moderne, 3,900' carrés, 1058 E.ager, 5403, 323-6040.

385 Magasins. Nouveau centre commercial sur boulevard Jacques-Cartier. Quatre magasins libres, convenables pour vêtements pour dames, vêtements pour enfants, magasin de chaussures, corbonnerie, boulangerie, pâtisserie, etc. 4500' carrés et tissus, magasin de muscues, magasin de pelis animaux, corbonnerie. Pour renseignements, veuillez appeler 931-6223, le jeudi ou 474-0247, le soir. AV. DU PARC près St-Joseph, 2,000 pi. ca. environ. Convient pour petites industries, 500 volts installé, 462-0915, 621-8530. TABLES et chaises pour bingo. EQUIPEMENT POUR RECEPTIONS, TABLES et CHAISES DE RESTAURANT. BENCH & TABLE. SERVICE (1967) LTD. Etabli depuis 1919. 738-4755. 660, 510, FERBIER (ouest de Décarie). FACILITES DE STATIONNEMENT. CHAISES roulantes chromées pour invalides, lit d'hôtel, tabourets et commodes. Nous vendons, achetons, louons. Bench and Table Service, 4415 Ferrier, 738-4755. CHAISES pliantes, valisette, verrerie, etc. Pour toutes occasions, Bench and Table Service, 5410 Ferrier, 738-4755. DACTYLOS A LOUER. 1 mois \$3, 3 mois \$13.50. Gouvernement Inc., 607 Pie-IX, Tél.: 334-3327.

315 Logements meublés à louer. ANJOU 31/4. C.n.a u.f.f.e. construction récente, face rue, grandes pièces, 425-6243. ANJOU, 310, 411, 11115, 251-0970. BARCLAY, 4961, 315, chauffage ou non, magasins, écoles, 575-7397-9723. BELANGER, 310, 585, 376-1824 ou 224-9126. BELANGER et Lacordaire, Habiles aux appartements modernes avec meubles luxueux, 2 1/2, 3 1/2, 4 1/2, chauffage, taxes, électricité, lave et séche, 263-5234. BROSSARD Rive Sud, bien meublé, moderne, 2 1/2 à 4, 672-5350. LAVAL-DES-RAPIDES, 3 appartements chauffés, électrique, propre, tout meublés \$100 par mois, 667-6079. MONTREAL NORD, 4 1/2, meuble, chauffage, 325-5044. RUE WILLIAM, 3 PIÈCES, CHAIR, FEU, TOUT FAIT, A LA BÉNAINE, ENTRÉE PRIVÉE, PROPRE, PEINT, 922-1073 ou 857-6762. 4245, SAINT-LAURENT, 2-1/2, meublée, moderne, 523 semaine, 643-6039. VERDUN, 315 fermes, pièces, moderne, neuvs, près autobus, 825, 767-2839, 266-3234. BEAU S, méro, Francaise, meubles neuvs, 528 par semaine, 674-2328.

321 Chambres à louer. CENTRE-VILLE. COIN PEELE-ST-JACQUES. LOYER TRÈS BAS. 5 SEMAINE POUR UNE DUNE DE MOIS. (UNE PERSONNE) SANS AVANCE. ÉTUUDIANTS \$13 \$15 TRAVAILLEURS \$15 \$20. 54 DORVILLE, 700 RUE PEELE, 866-5511 - R. DOMINIQUE. AHUNTSIC, près méro Sauvé, belle chambre pour jeune fille distinguée, propre, 500 mois, libre ter octobre, 341-1583 ou 432-2896. MAISON 4 pièces, chauffé, neuf, 486-7560. MAISON seule à louer, Fabreville, informations: 723-6419.

323 Chambres et pension. BONNE pension, maison privée, tranquille, homme âgé seulement, R.P.P., 665-7746. CHAMBRE et pension, à 8133 St-Hubert, près Jarry. CHAMBRES pension pour personnes âgées non âgées, vie familiale, 339, 3959, Nouveau-Bordeaux, près Henri-Bourassa. DAME seule, prendrais pensionnaires à la pension, 473-5279. DAN, 787, maison moderne, propre, personnes âgées ou autres, 352-4247. GRANDE chambre devant, déjeuner si désiré, Douche, eau chaude, 5 minutes du méro, 523-4911. PRENDRAIS personnes âgées, dames ou filles, 381-2296. PRENDRAIS femme du 60-70 ans en pension, bon foyer, 231-1644. PRENDRAIS femme du 60-70 ans en pension, sociable, bonne famille, 274-7259. PRENDRAI dame âgée en pension à l'année, 523 semaine. Bons soins, bonne nourriture, 626-6224. PRÈS Parc Avenue, Jean-Talton, bonne pension, salon privé, bon chezo, 279-0776. RESIDENCE personnes âgées, véritable chezo sol, chambre seule, 663-7325.

351 Chalets à louer. MORIN-HEIGHTS, sortie 26, Montréal 45 minutes, route 30 Sud, superbe chalet, éclairé, eau chaude, bois, chauffage payé, meuble, tapis, foyer, tout fourni, 2 chambres, famille 5 personnes, 2 caudettes. Domaine privé, chasse, ski, raquette, traîneau, novembre à avril, \$1,100, adresse Paradis Vert Camping, 1-255-5142. MONT-TREMBLANT, chalet, 3 chambres luxueuses, foyer, 51,000 la saison, 1-819-425-7429. Fin de semaine seulement. NEW GLASGOW, chalets suisses, 3 chambres à coucher, foyer naturel, garage, confort, 338-2744. STE-ADELE, chalet suisse, 2 pièces, 3 chambres, éclairé, eau chaude, bois, chauffage payé, meuble, tapis, foyer, tout fourni, 2 chambres, famille 5 personnes, 2 caudettes. Domaine privé, chasse, ski, raquette, traîneau, novembre à avril, \$1,100, adresse Paradis Vert Camping, 1-255-5142. MONT-TREMBLANT, chalet, 3 chambres luxueuses, foyer, 51,000 la saison, 1-819-425-7429. Fin de semaine seulement. STE-ADELE, 90 Oulmet, 2 pièces, 3 chambres, chauffage, 274-4402. STE-ADELE, chalet suisse, 2 pièces, 3 chambres, éclairé, eau chaude, bois, chauffage payé, meuble, tapis, foyer, tout fourni, 2 chambres, famille 5 personnes, 2 caudettes. Domaine privé, chasse, ski, raquette, traîneau, novembre à avril, \$1,100, adresse Paradis Vert Camping, 1-255-5142. STE-ADELE-EN-HAUT, maison pouvant accueillir 8 personnes, foyer, 11, salle bain, 81,800, famille seulement, 685-2701. ST-ADOLPHE, lac St-Denis, chalet suisse, 4 chambres, grand vivier, foyer, système de chauffage, meubles rustiques, 689-4339. ST-ADOLPHE-DE-HOWARD, chalet à louer, équipé, tél. 456-0727. STE-AGATHE, chalet suisse neuf, foyer, feu parannormique, 20 septembre - 1er mai, 688-5793. STE-AGATHE, toutes commodités, 2 chambres, système central, cave, propre, 727-5837. ST-ALPHONSE-DE-JOLIETTE, système chauffage, après 5 p.m., semaine,

561 Divers à vendre

601 Hommes demandés

601 Hommes demandés

601 Hommes demandés

601 Hommes demandés

601 Hommes demandés

601 Hommes demandés

601 Hommes demandés

BARILS A VIN A VENDRE

DE 5 A 100 GALLONS
LIVRAISON
Ouvert toute la journée samedi
805, boul. des Laurentides, 663-1657

TABLES à dessin, 518, règles parallèles 20, tabouret 53, chaises tablettes 58, chaises empilables 53 et 510, dactylos à vendre ou à louer \$8, 57, 56 par mois. Jour. 681-1306, soir 727-2259.

TAPIS directement du manufacturier. Prix du gros. Installation gratuite. 363-1311.

VEUF vend articles ménage, télévision 24", sur stand, bahut, chaudières variées, mixmaster Sunbeam complet, outillage, plomberie, mannequin ajustable. 669-0733.

VITRES 23x45x1/4", \$35, pied cage neuf, 53, gravois couleur aquarium, etc. 100 livres \$10, 666-8539.

563 A vendre, à échanger, à louer

SHERBROOKE près Iberville, beau triplex avec bachelors au sous-sol, pour chalet Laurentides, terre ou petite maison, 381-7329.

CHEVROLET Impala convertible 65, servofreins, servodirection, transmission au plancher, vendre ou échanger pour automobile. Qu'avez-vous à offrir? 352-3417 après 6 h.

MAISON 2 logements, pour roulotte de 19' à 24', 669-3752.

567 On demande à acheter

★ ANTIQUITES DE TOUTES SORTES ★
"ARCENT ADAPTANT"
CLAUDE MORRIER (5074) : 667-0774 ;
JOUR : 331-0251

ACHAT PIANOS
384-1401 SOIRS 384-3569

A BON PRIX
DESIRE BON PIANO, 274-5553

ABSOLUMENT BESOIN D'UN PIANO, BON PRIX, 669-6564.

ABSOLUMENT besoin, anciens meubles, toutes sortes, salle à manger, porcelaine, horloge, lustre, petit piano, etc. 374-124.

ABSOLUMENT BESOIN PIANO POUR ETUDIANT, PALERAI COMPTANT, 739-0565.

ABSOLUMENT besoin piano pour étudiant, Palerai comptant, 254-6572.

ABSOLUMENT besoin piano pour étudiant, palerai comptant, 254-6413, 467-596.

ACHETERAIS bijoux de succession, armoire, cristal, petite antiquité, bronzes, vaisselle, qualité commune. 747-2556.

ACHETERAIS T.V. couleur en mauvaise condition. Payons comptant, 270-4034.

ACHETERAIS 3 à 5 arpents, construit ou non, près village, 15 à 30 milles nord de Montréal. Prix et détails, 665-3119, 9616 boul. Rivière-des-Prairies, Montréal 478. Pas d'agents.

ACHETONS n'importe quoi, comptant plus haut prix, 325-4590.

ACHAT vieux manteaux fourrure, chat sauvage, renard, lapin blanc 843-4000.

ACHAT DE MEUBLES DE TOUTES SORTES, APPELER 845-2942.

ACHETERAIS télévision portable et autre, bonne condition ou défectueuse, 321-9877.

ACHETONS meubles usagés tous genres, payons comptant, 522-8121.

ATTENTION, acheteurs le livre de monologie "Le Petit Monde de Madame Jean-Louis Audet", 352-0478.

CHARS, Camions toutes sortes de métaux, demandés pour le scrap, 10171 Pellerin, Montréal-Nord, 321-4830.

LIT façon 64 pouces, doit être en excellent état, 737-1679.

PIANO DEMANDE, 272-8285, 274-5931.

601 Hommes demandés

POSTES DE GERANCE CONSULTANTS STAGIAIRES & CONSULTANTS EXPERIMENTES POUR COURTES ASSOCIATIONS

Une entreprise internationale de consultants, des plus en vue, accroit présentement son personnel afin de répondre aux besoins de sa clientèle. La formation comprendra tous les aspects pour l'application des principes régissant une saine administration. Salaire de début \$10,400 aux stagiaires. Le salaire des consultants expérimentés dans la grande administration sera proportionné à leur formation.

Pas de transfert requis et des revenus de \$25,000 et plus après 5 ans. Bonis trimestriels ainsi qu'une participation ultérieure aux profits. Nous exigeons un diplôme collégial et plus de 23 ans d'âge, ainsi qu'une expérience acquise au niveau de la supervision. Les postulants doivent pouvoir communiquer avec aisance et accepter de voyager. Nécessairement bilingues français-anglais.

Pour obtenir une entrevue sur place, veuillez adresser votre curriculum vitae en y indiquant vos revenus actuels à

DEPT. - (NMO-923)
BOX 955
PAOLI, PA. 19301
U.S.A.

601 Hommes demandés

REMBOURREUR OPERATEUR DE MACHINE A COUDRE COUPEUR DE MOUSSE ASSEMBLEUR DE CHARPENTE REPLISSEUR DE COUSSINS

EXPERIMENTES, requis pour une nouvelle usine. Excellent salaire, avancement, bénéfices marginaux.

Faire application à

VILAS INDUSTRIES LTD.
9260 boul. VIAU,
ST. LEONARD

601 Hommes demandés

REMBOURREUR OPERATEUR DE MACHINE A COUDRE COUPEUR DE MOUSSE ASSEMBLEUR DE CHARPENTE REPLISSEUR DE COUSSINS

EXPERIMENTES, requis pour une nouvelle usine. Excellent salaire, avancement, bénéfices marginaux.

Faire application à

VILAS INDUSTRIES LTD.
9260 boul. VIAU,
ST. LEONARD

601 Hommes demandés

REMBOURREUR OPERATEUR DE MACHINE A COUDRE COUPEUR DE MOUSSE ASSEMBLEUR DE CHARPENTE REPLISSEUR DE COUSSINS

EXPERIMENTES, requis pour une nouvelle usine. Excellent salaire, avancement, bénéfices marginaux.

Faire application à

VILAS INDUSTRIES LTD.
9260 boul. VIAU,
ST. LEONARD

601 Hommes demandés

REMBOURREUR OPERATEUR DE MACHINE A COUDRE COUPEUR DE MOUSSE ASSEMBLEUR DE CHARPENTE REPLISSEUR DE COUSSINS

EXPERIMENTES, requis pour une nouvelle usine. Excellent salaire, avancement, bénéfices marginaux.

Faire application à

VILAS INDUSTRIES LTD.
9260 boul. VIAU,
ST. LEONARD

ÉBÉNISTES

La Compagnie Steinberg est à la recherche d'ébénistes. Nous désirons des candidats possédant un minimum de 10 années d'expérience dans la fabrication de meubles, comptoirs de formica, et autres accessoires de magasin.

Steinberg

Veuillez vous présenter à:

STEINBERG LTÉE
5780, NOTRE-DAME EST
et demander
M. CAPLAN

AJUSTEUR DE MÉTAL EN FEUILLE

(Sheet metal fitter #3)

La Compagnie Steinberg est présentement à la recherche d'un ajusteur (fitter). Nous désirons des candidats:

- Capables d'assembler, de fabriquer, de polir les métaux en feuille.
- Familiers avec l'acier inoxydable, l'aluminium et le fer.

Le poste est saisonnier, avec possibilité de devenir permanent.

Les candidats intéressés devront se présenter à:

STEINBERG LTÉE
5780 NOTRE-DAME EST
et demander
M. CAPLAN

TECHNICIEN DIPLÔMÉ

FONCTION: Assurer la conformité aux plans et devis ainsi qu'aux normes applicables dans le domaine de la construction résidentielle.

QUALIFICATIONS:

- Technicien diplômé en génie civil ou équivalent.
- Être âgé de 27 à 45 ans.
- Posséder un minimum de 5 années d'expérience reliées à construction.
- Être bilingue et posséder une automobile.

CONDITIONS:

- Excellentes conditions de travail.
- Salaire à partir de \$8,500 selon la compétence.

Faire parvenir votre curriculum vitae à:

CASE 4409, LA PRESSE

DIRECTEUR EDP

Excellente occasion

PARIS, FRANCE

Nous sommes une compagnie française filiale d'une entreprise américaine à la recherche d'un directeur EDP très compétent. Vous travaillerez dans des bureaux bien équipés au sein d'une équipe ayant bonne conscience professionnelle et où l'excellence de votre travail est appréciée.

Remunération jusqu'à 60,000 francs par année d'après votre compétence. On demande une solide expérience au niveau de la direction et de la programmation y compris bonne connaissance des systèmes et opérations; bonne connaissance de l'équipement Honeywell, de préférence de la série 115; connaissance du COBOL MSR et pouvant lire, parler et écrire parfaitement le français. Dernière entrevue en français.

Si vous possédez les qualités requises, prière de faire parvenir votre curriculum vitae en toute confiance ainsi que vos récents appointements à

Case 4408 La Presse
Employeur offrant chance égale à HOMMES/FEMMES

COUPLE DEMANDÉ

Vous désirez un emploi rémunérateur

PRENEZ CHARGE D'UN SUPER DÉPANNEUR EN ALIMENTATION

Expérience nécessaire:

- Viandes, fruits et légumes
- Epiceries, bière.

Gagnez pas moins de \$10,000 par année.

Références exigées, écrire à:

Case 4407 La Presse

BESOIN IMMÉDIATEMENT

3 MÉCANICIENS ET 3 DÉBOSSSEURS

Mécanicien: avec expérience dans produits Citroën
Débousseurs: avec expérience

EUGENE CARRIE
AUTOMOBILES LTÉE
2107 O., Ste-Catherine, Montréal. Tél.: 937-3991

PRÉPAREZ AUX COMMANDES

LA FONCTION

Il s'agit de faire la coordination entre notre équipe de vendeurs et la fabrication. Les tâches comprendront l'établissement et ou la vérification des devis. En vue d'assumer les responsabilités de l'exécution des commandes il y aura des liens et des rapports étroits entre les groupes internes de la compagnie et la clientèle.

L'HOMME

Les candidats doivent être parfaitement bilingues, âgés de 21 à 30 ans et diplômés d'une école technique reconnue, en plus du niveau secondaire ou diplômés du niveau secondaire avec une bonne formation technique.

Une ou deux années d'expérience dans une des branches de l'industrie de la climatisation et de l'aération, serait un avantage. Ce poste peut mener à un échelon plus élevé dans le domaine technique, et à un poste dans le domaine de la vente, si vous êtes celui qui convient.

Notre compagnie, dynamique et en voie de progression, offre de nombreuses occasions d'avancement. Salaire initial selon compétence et expérience ainsi qu'avantages sociaux excellents.

Veuillez envoyer votre curriculum vitae en mentionnant tous renseignements pertinents à

CASE 4404 LA PRESSE

HENDERSON, BARWICK CO. LIMITED

MÉTAL EN FEUILLES ET PLAQUES MÉTALLIQUES SUR DEVIS PLANIFICATION ET DEVELOPPEMENT

Jeune homme agressif et bilingue recherché par un important fabricant en plaques et métal en feuilles pour entraînement et promotion au département de la planification.

Le candidat devra exceller en mathématiques, interpréter les plans et devis, avoir certaines connaissances mécaniques et posséder un certificat de 12e année au minimum, un degré en génie mécanique sera un atout.

Cette position offre des possibilités illimitées d'avancement au poste d'estimateur, vendeur, etc.

CONTRÔLE DE LA QUALITÉ ET INSPECTION

Jeune homme bilingue demandé pour entraînement au contrôle de la qualité. Devra pouvoir interpréter les plans et devis, une connaissance des procédures d'inspection sera un atout.

ESTIMATEUR — MÉTAL EN FEUILLES SUR DEVIS

Homme bilingue demandé pour établir des prix d'après dessins pour ouvrage de métal en feuille et plaques métalliques légères tels que acier mou, acier inoxydable, aluminium, etc., ouvrages de tuyauterie, réservoirs et autres produits similaires.

Expérience antérieure avec l'industrie des pâtes et papiers sera considérée avec avantage. L'Homme désigné sera en relations avec la clientèle et assurera d'un brillant avenir.

Bénéfices marginaux très avantageux. Salaire en fonction de l'expérience.

Ecrire en spécifiant son âge, ses qualifications et son expérience à: 176 rue PEELE, Montréal 102, Qué.

POLISSEURS ET ROUGEURS

Excellente opportunité pour polisseurs et rougeurs avec au moins 5 ans d'expérience sur travail de produits d'argenterie de haute qualité. La préférence est donnée à ceux qui ont l'expérience de polissage et de rouge sur tout et habitent de travailler sur des produits comportant un haut degré de finition.

Ouvrage varié et intéressant dans un plant moderne et équipé.

Emploi permanent, bon salaire initial et plusieurs bénéfices marginaux.

S.V.P. Appeler M. S. ZATILNY
392-2765

Henry Birks & Sons Ltd.,
(Usine d'Argenterie)
8484 ESPLANADE, MONTREAL 351

GÉRANT ENTREPÔT DISMAT INC.

Belle opportunité pour jeune homme qualifié. Minimum 2 ans d'expérience dans réception, expédition, matériaux de construction.

Travail permanent. Possibilité d'avancement, bénéfices marginaux.

Pour entrevue, communiquer avec:

M. Jacques Pilote
748-6927

CHEF

Excellent chef demandé pour nouveau restaurant. Doit avoir références, expérience de la cuisine européenne et française.

S'adresser à:

RESTAURANT LE VIEUX AMSTERDAM
475, Michel Jettim (Voie de service) Côte de Liesse (Dorval)
631-8335

TECHNICIEN

Nous sommes une entreprise nationale dans le domaine du divertissement à domicile et recherchons un technicien bilingue expérimenté dans le domaine des transistors, récepteurs et télévisions, pour se charger des réparations à l'atelier et sur la route.

Remunération selon les qualifications, allocation de voiture et avantages sociaux habituels.

Veuillez adresser resume complet à

CASE 4323, LA PRESSE

SANS CESSER CROISSANT

DEMANDE

IRON ORE COMPANY OF CANADA

HOMMES DE MÉTIERS ET APPRENTIS DEMANDÉS

ÉLECTRICIENS:

Expérience requise en pose de fils sur les moteurs, générateurs industriels, tableaux de commande et de distribution, disjoncteurs, redresseurs, dispositifs électriques, etc...

\$4.57 - \$5.03/heure

ÉLECTRICIENS-MONTEURS DE LIGNES:

Les candidats devront posséder une à trois années d'expérience comme monteurs de lignes. (Taux horaire dépendant de l'expérience).

\$4.31 - \$4.85/heure

SOUDEURS:

Les candidats devront posséder trois années d'expérience en soudure au gaz et à l'électricité sur entretien général et préférentiellement, expérience passée sur matériel lourd, tel que: pelles mécaniques, etc...

\$4.49 - \$4.85/heure

MÉCANICIENS (Diesel):

Expérience des freins à air, des boîtes de vitesse Torquematic, différentiel ainsi qu'une expérience satisfaisante sur moteurs diesels, tels que: camions Euclid et Sicaud ainsi que tracteurs D-8, D-9 ou similaires.

\$4.67 - \$5.03/heure

MÉCANICIENS D'ENTRETIEN (Matériel lourd):

Expérience requise comme mécanicien industriel sur les pelles, les foreuses, les pompes, les tracteurs et le matériel de concassage des pierres, etc...

\$4.58 - \$4.94/heure

MÉCANICIENS D'ENTRETIEN - Usine (Millwright):

Expérience prouvée comme ajusteur-mécanicien ou comme mécanicien industriel sur les compresseurs, les pompes, les brûleurs, les filtres, tams, tours d'endurissement, courroies, etc...

\$4.58 - \$4.94/heure

Les candidats devront posséder une 9ième année de scolarité, ou l'équivalent, être âgés de 24 à 49 ans, avoir une expérience prouvée d'environ 5 années dans leur métier respectif et posséder leurs outils personnels. Les candidats diplômés d'un Institut de Technologie ou Collégial III (Professionnel) avec un minimum de trois années d'expérience sont invités à se présenter.

P.S. Les diplômés sans expérience au niveau collégial III (Professionnel) dans ces disciplines seront considérés comme apprentis.

OPÉRATEURS DEMANDÉS

CONDUCTEURS DE CAMIONS LOURDS:

Les candidats devront posséder un minimum de deux années d'expérience sur camions de dix (10) tonnes et plus, transmissions manuelle et automatique. Expérience sur camion Euclid préférée. (Taux horaire selon l'expérience).

\$4.40 - \$4.58/heure

CONDUCTEURS DE TRACTEURS-NIVELEUSES:

Les candidats devront posséder une expérience prouvée sur les tracteurs D-8, D-9 et niveleuses (graders) en construction et réparation de routes au moyen de la lame.

\$4.31 - \$4.49/heure

Les candidats devront posséder une 9ième année de scolarité ou l'équivalent, avec attestation d'études, être âgés de 25 à 40 ans et posséder un permis de chauffeur du Québec sur véhicules commerciaux.

Notre Compagnie est le plus gros producteur de minerai de fer au Canada et est à agrandir ses installations afin d'augmenter sa production annuelle à 30 millions de tonnes de minerai de fer.

Les postes vacants, tels qu'annoncés, sont disponibles pour nos projets miniers à Schefferville, P.O. et Labrador City, Terre-Neuve.

La semaine actuelle de travail est de 40 heures. Temps supplémentaire rémunéré selon le contrat de travail. Vacances annuelles payées après une année de service. Nombre de jours payés augmentant avec les années d'ancienneté. Des vacances additionnelles seront aussi payées après 5 et 10 années de service. Assurance-groupe et caisse de retraite gratuites. Allocation nordique annuée aux employés travaillant à Schefferville et à Labrador City.

Les candidats intéressés et possédant les qualifications requises sont priés de se présenter à 9:00 a.m. ou 1:00 p.m., afin d'avoir une entrevue et de subir des examens de pré-emploi, à notre bureau d'Embauchage, site au:

2100 RUE DRUMMOND, SUITE 103, MONTRÉAL

SUPERVISEUR

Nous sommes une entreprise nationale dans le domaine du divertissement à domicile et recherchons un homme d'expérience pour assumer la responsabilité de notre service de pièces et accessoires. Remunération proportionnée aux qualifications et des avantages sociaux habituels.

Veuillez adresser resume complet à

Boite 4261 LA PRESSE

GÉRANT de DISTRICT

COMPAGNIE NATIONALE A UNE OUVERTURE IMMÉDIATE DANS LA RÉGION MÉTROPOLITAINE POUR UN HOMME AYANT UNE BONNE EXPÉRIENCE DE LA VENTE. LES RESPONSABILITÉS COMPRENDRONT AUSSI:

- L'ENGAGEMENT L'ENTRAÎNEMENT
- ET LA SUPERVISION DE PERSONNEL

LA PERSONNE RECHERCHÉE DEVRA ÊTRE BILINGUE ET POSSÉDER AUTOMOBILE DE MODÈLE RÉCENT.

FAIRE PARVENIR CURRICULUM VITAE À:

CASE 4177 LA PRESSE

MECANICIENS EXPÉDITEUR

Jeune homme pour ouvrage général pour maison d'équipement d'hôtels et restaurants. CHANCES D'AVANCEMENT. S'ADRESSER: 135, ST-PIERRE.

VENDEURS: Avec expérience dans le territoire ou les matériaux de construction. Très bon salaire et autres bénéfices. PIERRE LEFEBVRE, 833-2999

609 Hommes-Femmes demandés

VOUS AIMEZ L'ARGENT?? \$10,000. DEVEZ-VOUS GERANT DE MAGASIN PERRETTE! GAGNEZ PAS MOINS DE \$10,000. PAR ANNEE ACTUELLEMENT CERTAINS DE NOS GERANTS FONT JUSQU'A \$20,000 PAR ANNEE

609 Hommes-Femmes demandés

MARCHÉ D'ENTREPOT AVA Ltée AVA WAREHOUSE MARKET Ltd. La Compagnie Marché d'entrepôt Ava Ltée, filiale de Provigo Inc., le plus important distributeur de produits alimentaires au Québec, ouvrira prochainement un marché d'alimentation à St-Léonard.

611 Femmes-Filles demandées

OPÉRATRICE DE PERFORATRICES I.B.M. TRAVAIL À TEMPS PARTIEL Nous demandons une opératrice de perforatrices I.B.M. avec au moins 2 années d'expérience pour travailler 3 jours ou 3 soirs par semaine.

611 Femmes-Filles demandées

DACTYLO BILINGUE Notre service du personnel est à la recherche d'une dactylo bilingue. Le travail est varié et comporte, en plus de la dactylographie, de nombreuses responsabilités créatives.

607 Agents-vendeurs

GROSSISTE vêtements d'enfants, étalable 25 ans, cherche représentant pour ligne complète ou additionnelle, ville ou extérieur. Ecrire 8664 St-Laurent, 721-1292.

609 Hommes-Femmes demandés

CENTRE DE MAIN-D'OEUVRE DU CANADA 3730 est, boul. Métropolitain, Montréal. Les demandes seront traitées confidentiellement.

611 Femmes-Filles demandées

NE LISEZ PAS CECI si ce que vous cherchez est un travail de sténodactylographe monotone. Occasion exceptionnelle de travailler à temps plein ou partiel.

611 Femmes-Filles demandées

GÉRANT de DISTRICT COMPAGNIE NATIONALE A UNE OUVERTURE IMMÉDIATE DANS LA REGION METROPOLITAINE POUR UN HOMME AYANT UNE BONNE EXPERIENCE DE LA VENTE.

607 Agents-vendeurs

HAUTE COUTURE ELANCÉE ET RACÉE. Une robe chemisier fort élégante qui vous vaudra des regards flatteurs. Se porte aussi bien pour vos courses que pour un grand voyage.

611 Femmes-Filles demandées

FEMMES ou HOMMES DEMANDÉS Plein temps et surtemps, bons salaires. Travail général de manufacture: Soudeurs, Joailliers, Polisseurs.

611 Femmes-Filles demandées

CASE 4266 LA PRESSE Jeune fille demandée, bilingue, 2 ou 3 ans d'expérience comme dactylo et expérience du télex préférable.

611 Femmes-Filles demandées

GÉRANT de DISTRICT COMPAGNIE NATIONALE A UNE OUVERTURE IMMÉDIATE DANS LA REGION METROPOLITAINE POUR UN HOMME AYANT UNE BONNE EXPERIENCE DE LA VENTE.

611 Femmes-Filles demandées

SECRETARE BILINGUE Pour une étude légale de prestige, située Place Victoria. Si vous êtes une steno d'expérience, parfaitement bilingue et très compétente, avec expérience légale préférable.

611 Femmes-Filles demandées

SECRETARE BILINGUE Compagnie de distribution d'équipements recherche pour ses bureaux de Boucherville une secrétaire dactylo, parfaitement bilingue. Salaire élevé.

611 Femmes-Filles demandées

SECRETARE TENEUSE DE LIVRES ADJOINTE Avons excellent poste offert à jeune dame, éducation niveau secondaire. Postes doivent posséder deux ans d'expérience en dactylo et tâches de bureau.

611 Femmes-Filles demandées

SECRETARE Pour une étude légale de prestige, située Place Victoria. Si vous êtes une steno d'expérience, parfaitement bilingue et très compétente, avec expérience légale préférable.

611 Femmes-Filles demandées

OLIVETTI OPERATRICE Machine à facture P-203 Demandée pour une compagnie manufacturière en pleine expansion. Proximité Rosemont.

611 Femmes-Filles demandées

SECRETARE TENEUSE DE LIVRES ADJOINTE Avons excellent poste offert à jeune dame, éducation niveau secondaire. Postes doivent posséder deux ans d'expérience en dactylo et tâches de bureau.

611 Femmes-Filles demandées

SECRETARE BILINGUE Nous cherchons une personne possédant une 12e année, une excellente maîtrise du français et de l'anglais et une bonne formation de secrétaire bilingue.

611 Femmes-Filles demandées

FACTURATION BUREAU DE COMMANDES Occasion exceptionnelle pour commis expérimenté en facturation et commandes au comptoir.

611 Femmes-Filles demandées

SECRETARE TENEUSE DE LIVRES ADJOINTE Avons excellent poste offert à jeune dame, éducation niveau secondaire. Postes doivent posséder deux ans d'expérience en dactylo et tâches de bureau.

611 Femmes-Filles demandées

SECRETARE BILINGUE Nous cherchons une personne possédant une 12e année, une excellente maîtrise du français et de l'anglais et une bonne formation de secrétaire bilingue.

611 Femmes-Filles demandées

SECRETARE TENEUSE DE LIVRES ADJOINTE Avons excellent poste offert à jeune dame, éducation niveau secondaire. Postes doivent posséder deux ans d'expérience en dactylo et tâches de bureau.

611 Femmes-Filles demandées

SECRETARE TENEUSE DE LIVRES ADJOINTE Avons excellent poste offert à jeune dame, éducation niveau secondaire. Postes doivent posséder deux ans d'expérience en dactylo et tâches de bureau.

611 Femmes-Filles demandées

SECRETARE LEGALE Pour travail d'étude légale située Place Ville-Marie. Bilingue. Steno-dactylo français et anglais.

611 Femmes-Filles demandées

SECRETARE BILINGUE Nous cherchons une personne possédant une 12e année, une excellente maîtrise du français et de l'anglais et une bonne formation de secrétaire bilingue.

611 Femmes-Filles demandées

SECRETARE TENEUSE DE LIVRES ADJOINTE Avons excellent poste offert à jeune dame, éducation niveau secondaire. Postes doivent posséder deux ans d'expérience en dactylo et tâches de bureau.

611 Femmes-Filles demandées

SECRETARE LEGALE Pour travail d'étude légale située Place Ville-Marie. Bilingue. Steno-dactylo français et anglais.

611 Femmes-Filles demandées

SECRETARE BILINGUE Nous cherchons une personne possédant une 12e année, une excellente maîtrise du français et de l'anglais et une bonne formation de secrétaire bilingue.

611 Femmes-Filles demandées

SECRETARE TENEUSE DE LIVRES ADJOINTE Avons excellent poste offert à jeune dame, éducation niveau secondaire. Postes doivent posséder deux ans d'expérience en dactylo et tâches de bureau.

611 Femmes-Filles demandées

SECRETARE LEGALE Pour travail d'étude légale située Place Ville-Marie. Bilingue. Steno-dactylo français et anglais.

611 Femmes-Filles demandées

SECRETARE BILINGUE Nous cherchons une personne possédant une 12e année, une excellente maîtrise du français et de l'anglais et une bonne formation de secrétaire bilingue.

611 Femmes-Filles demandées

SECRETARE TENEUSE DE LIVRES ADJOINTE Avons excellent poste offert à jeune dame, éducation niveau secondaire. Postes doivent posséder deux ans d'expérience en dactylo et tâches de bureau.

611 Femmes-Filles demandées

SECRETARE LEGALE Pour travail d'étude légale située Place Ville-Marie. Bilingue. Steno-dactylo français et anglais.

611 Femmes-Filles demandées

SECRETARE BILINGUE Nous cherchons une personne possédant une 12e année, une excellente maîtrise du français et de l'anglais et une bonne formation de secrétaire bilingue.

611 Femmes-Filles demandées

SECRETARE TENEUSE DE LIVRES ADJOINTE Avons excellent poste offert à jeune dame, éducation niveau secondaire. Postes doivent posséder deux ans d'expérience en dactylo et tâches de bureau.

SUITE des petites annonces à la PAGE H2.