

HEBDO RÉGIONAL

BEAUCE-NORD - BEAUCE-SUD - ETCHEMINS

24 pages - 42,000 copies - Vol. 6 - No 22

Le samedi 16 avril 1994

COMPTON
PRÉ MOULÉ
POUR CUISINE ET SALLE DE BAIN

Centre de coupe de beauce

Distributeur régional
Richelieu / Blum / CLENZALL

Quincaillerie d'armoires 2000

- Porte thermo plastic • Prémoulé inc.
 - Porte d'armoire stratifié • Colle Bull Dog Grip
 - Stratifié Wilson Art • Formica • Névarmar
 - Produits de nettoyage Orange Glo-Prolab
- PLUS DE 900 MODELES DE POIGNÉES D'ARMOIRES
9450, boul. Lacroix, St-Georges • 227-3939

Centre Universitaire

Importante subvention POUR maintenir les services

Page 9

Raid arctique Lafuma

Une expérience enrichissante pour deux jeunes Beauceronnes



Pierre Saucier raconte en pages 16 et 17

Ville industrielle de l'année

Saint-Romuald succède à Saint-Georges

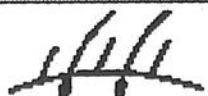


À lire en page 3

LA COMMISSION SCOLAIRE FONDE LA COLLECTION HÉRITAGE

Page 3

CLINIQUE CAPILLAIRE PLUS...
La Maison spécialisée de la Beauce



DISCRÉTION ASSURÉE

Correction de la calvitie:

- VOLUMATEUR
- GREFFE DE CHEVEUX
- SERVICE DE MASSOTHÉRAPIE

Traitement capillaire «ROSS» • Coiffure homme et dame

12700, 1re Av. Est, Saint-Georges - 228-2389
«Vaste stationnement»



POURQUOI

PAYER POUR 2 PAIRES

SPECIAL MONTURES DE COLLECTION RABAIS 50%

MONTURES À PARTIR DE 49⁰⁰\$

PRIX INÉGALÉS

LUNETTES (verres + monture) SIMPLE VISION

98 \$

à partir de

Dr Marie Carole Bégin
Saint-Georges - 227-4800
Maxime Bégin o.o.d
La Guadeloupe - 459-6060

Dr Jérôme Bégin
St-Joseph - 397-0344
Beauceville - 774-0897

INSÉRÉ DANS L'ÉCLAIREUR-PROGRÈS / BEAUCE NOUVELLE / BEAUCE MÉDIA / VALLÉE DE LA CHAUDIÈRE - HEBDO RÉGIONAL DE BEAUCE - samedi le 16 avril 1994 - Page 1

Voici les nouveaux
MUFFINS FRAIS DU JOUR
de McDonald's!

De délicieux muffins cuits dans nos fours

Quoi de mieux pour bien commencer la journée qu'un bon muffin frais de McDonald's!
Cuits tous les matins dans nos fours, ces savoureux muffins sont offerts
en trois délicieuses saveurs :

• **Son doré et raisins secs** • **Bleuets** • **Carottes**

Venez y goûter dès aujourd'hui!



8925, boul. Lacroix, Saint-Georges
900, boul. Vachon Nord, Sainte-Marie



© 1993, Les Restaurants McDonald du Canada Limitée.

Avec la Collection Héritage Chaudière-Etchemin

Art et éducation font bon ménage!

par Jacques Légaré

Avec la création d'une collection d'oeuvre d'arts d'artistes régionaux, la Commission scolaire de la Chaudière-Etchemin a apporté son soutien aux artistes régionaux d'une façon unique au Québec, estime le directeur régional du ministère de l'Éducation du Québec, M. Jeannot Bordeleau. Cela correspond bien à la «mission éducative élargie» qui est celle de la Commission scolaire, estime-t-il.

M. Bordeleau et plusieurs autres invités de marque ont pris la parole lors du lancement officiel de la Collection, le 11 avril dernier.

Sans minimiser la contribution du gouvernement provincial (10 000\$) M. Robert Dutil a surtout salué «une initiative du milieu, et il faut bien le dire, de Roger Carette». Le directeur général de la Commission scolaire est en effet le président du conseil d'administration de la Collection, et est secondé



Parmi les personnalités présentes, on reconnaît M. Joseph-Richard Veilleux (artiste), M. Jeannot Bordeleau (MEQ), Mme Marie-Josée Champagne (Dir. régionale de la Culture), M. Roger Carette (prés. de la Collection), M. Roger Lefebvre (Ministre de la Justice), Mme Luce Boutin (artiste), M. Jean-Guy Lessard (artiste), Mme Cécile Grondin Gamache (artiste), M. Charles Bégin (artiste), et M. Florent Roy (prés. de la Commission scolaire).

dans sa tâche par M. Michel Poulin (v.p.), Mme Céline Mercier (secr.), M. Julien Roy (trés.), et les directeurs Roland Rodrigue, Julie Morin et Gaston Turcotte.

La subvention gouvernementale et une contribution égale de la Commission scolaire ont constitué le fonds de départ de la Collection. Pour effectuer les premières acquisitions, on a demandé la collaboration de commanditaires qui étaient invités à faire l'achat d'une oeuvre. C'est ainsi qu'on a pu acquérir des tableaux des oeuvres de Charles Bégin, Luce Boutin, Rolland Drouin, Cécile Grondin-Gamache, Jean-Luc Grondin, Paul Lacroix, Jean-Guy Lessard et Joseph-Richard Veilleux. La collection est actuellement évaluée à 30 000\$. D'ici un an on veut la porter à une quarantaine d'oeuvres, et atteindre une centaine dans les prochaines années.

Les oeuvres de la Collection Héritage Chaudière-Etchemin commenceront à circuler dans la région dès mai prochain. On pourra notamment en voir lors de l'inauguration du Cimic, et probablement au Village des défricheurs cet été.

À l'origine, on avait espéré obtenir une mise de fonds de 70 000\$, qui aurait représenté le 1% des frais de construction du Cimic qui devait être consacré aux oeuvres d'art. Cela n'a pas été possible, notamment à cause que les artistes beaucerons visés par la collection Héritage ne sont pas éligibles à ce programme. On ne désespère cependant pas d'obtenir des résultats dans ce dossier pour les constructions futures.

Ville industrielle de l'année

Saint-Romuald représentera Chaudière-Appalaches

par Michel Roy

C'est Ville de Saint-Romuald qui tentera d'obtenir pour la région de Chaudière-Appalaches le titre de Ville industrielle de l'année, dans le cadre de la 4e édition de ce concours provincial organisé par l'Association des manufacturiers du Québec (A.M.Q.).

Mais avant de se frotter aux 13 autres villes concurrentes, Saint-Romuald va

d'abord savourer sa victoire régionale de «Ville industrielle de l'année» dans Chaudière-Appalaches, qu'elle a ravie à sa seule concurrente Montmagny, et que Ville de Saint-Georges s'était méritée l'an dernier.

C'est d'ailleurs à l'Hôtel de ville de Saint-Georges, le 13 avril dernier, qu'a eu lieu le dévoilement régional couronnant Saint-Romuald. Hydro-Québec en a profité pour accorder son prix de l'Efficacité énergétique à la ville de Thetford.

La mairesse Francine Dubé de Saint-Romuald était évidemment ravie, mais peu surprise, vu la qualité du dossier présenté au jury (jury présidé par M. Jocelyn Benoît de Saint-Georges). Affirmant être «tombée dans la marmite du développement économique quand j'étais jeune», Mme Dubé a insisté sur le nouvel esprit qui règne dans sa municipalité, où l'ensemble des intervenants tirent du même côté.

D'elle-même, la mairesse Dubé dit qu'elle consacre au moins la moitié de son temps au développement. Elle a même entrepris de faire le tour de toutes les entreprises de sa municipalité et d'en rencontrer les dirigeants, histoire d'être bien au fait de la situation.

Mentionnons que Saint-Romuald a demandé l'adoption d'un projet de loi privé qui lui permettrait de créer une «société d'économie mixte» (publique et privée, dont la majorité des voix appartient à la partie publique), qui concrétiserait la volonté du conseil municipal de développer une partenariat à haut niveau entre les entreprises publique et privée. Pour Mme Dubé, les municipalités n'ont plus le choix de s'impliquer dans le développement économique, depuis qu'on a sonné le glas de l'État-Providence: «J'ai toujours pensé que nous devions oser et agir pour planifier l'avenir», a-t-elle déclaré.



De gauche à droite: M. Jean Ryan (A.M.Q.), M. Grégoire Gagnon (dir. de la Banque Nationale), Mme Francine Dubé (maïresse de Saint-Romuald), M. Paul-Henri Lacasse (maire de Saint-Georges) et M. Jocelyn Benoît (prés. du jury régional).

10^{\$}


concept mode

10\$


clément

0-20 ans

Ce 10 \$ est applicable sur tout achat de vêtements de 30 \$ et plus à prix régulier.
(Sont exclus les vêtements Mixx, Deux par Deux, Louis Garneau et les uniformes scolaires.)
Ne peut être jumelé à d'autres promotions.
Non applicable sur les mises de côté.
Un coupon par client.
Valable du 16 au 23 Avril 1994 (DIX DOLLARS)



**CARREFOUR
ST-GEORGES**
228-1491



Venez nous rencontrer à
**L'EXPO RÉGIONALE de
Beauceville, 22 - 23 - 24 avril**



**Caisse
populaire
Desjardins de
Beauceville**

620, 1re av., Renault Beauceville
774-3647

*Il nous fera plaisir
de vous rencontrer
à notre kiosque
Bienvenue!*

0822P

Venez nous rencontrer à
**L'EXPO RÉGIONALE de
Beauceville, 22 - 23 - 24 avril**



**Les Couvre-Planchers
PLANTES &
FRÈRES Inc.**

448- boul. Renault, Beauceville
774-6102

**SPÉCIAL EXPO
PRÉLART ARMSTRONG
DESIGNER SOLARIAN 2**

5\$
la verge de RABAIS sur la facture
du client, jusqu'au 30 avril

Robbert Fortin a «La Beauce dans l'âme»

par Jacques Légaré

Bien que nous l'ayons interviewé à Saint-Georges, Robbert Fortin a insisté pour être photographié tout près de chez ses parents, dans le Rang du Lac Fortin, à Saint-Victor. «Le paysage ici est magnifique! Un jour j'en ferai un tableau».

Bien qu'il ait quitté la Beauce à l'âge de 11 ans, Robbert Fortin a gardé son âme et sa fierté de Beauceron, et depuis que ses parents sont eux-mêmes revenus à Saint-Victor, dans les années 70, il revient dans notre région à tous les ans. «C'est de la Beauce que je tiens mon goût pour la nature».

Robbert est né à Saint-Victor en 1946, de M. Grégoire Fortin et Mme Marie-Laure Giguère. Il était encore un enfant quand son père a dû quitter une terre trop pauvre pour travailler à la construction des grands barrages, sur la Côte-Nord. De là, il a déménagé à Montréal, Québec, Windsor et Toronto. Il a été animateur de radio à Québec (CJMF et CKRL) et Windsor (Radio-Canada), mais c'était déjà un artiste dans l'âme, et ce métier lui servait essentiellement à «payer mes pots de peinture».

Vision personnelle

À l'item «Formation», le curriculum vitae du Beauceron est un peu étonnant. On y parle d'études en poésie et littérature, de voyages d'études en France et en Italie, d'études en histoires de l'art, mais d'aucune école d'arts.

C'est que l'homme croit beaucoup plus à l'apprentissage par les voyages, la visite des musées et le contact avec les artistes qu'à l'enseignement traditionnel. Il dit: «J'ai tenu des gravures de Dürer et de Rembrandt dans mes mains» comme d'autres diraient: «J'ai mon diplôme des Beaux-Arts». Après s'être gavé de grandes oeuvres, il s'est appliqué à «mastiquer tout ça et d'avoir une vision personnelle». Quant à la technique, «ça s'apprend» laisse-t-il tomber avec une moue presque dédaigneuse.

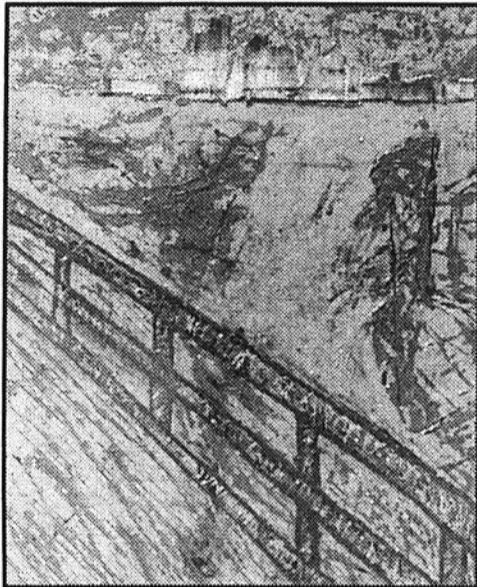
Leonard de Vinci, qu'il qualifie de «premier artiste multidisciplinaire», est de ceux qui l'impressionnent le plus. Dans les circonstances, il était difficile de ne pas lui de-

mander de commenter l'interprétation du sourire de la Joconde mise de l'avant par la Beauceronne Suzanne Giroux.

Long silence... En pesant bien ses mots, l'artiste affirme qu'il respecte la démarche des historiens de l'art, «qui cherchent toujours un nouvel angle, une nouvelle interprétation». Il admet même s'être lui aussi déjà amusé à photographier des parties d'oeuvres «et à les sortir hors contexte». Il trouve cependant un aspect «gadget» à ce genre d'activité. «La beauté de l'oeuvre de Leonard de Vinci, ce n'est pas dans ça qu'on la trouve, mais dans le caractère-même de ses peintures et de ses recherches».

1985

1985 aura été une année charnière pour Robbert Fortin. Celle où «tout a commencé à fonctionner» en tant qu'artiste. Alors animateur de radio à Windsor, il s'était im-



«Déversement #6 illustre bien les préoccupations de l'artiste face à l'environnement».

pliqué dans l'organisation du Festival francophone du Sud-Ouest. Les contacts établis à cette occasion l'ont amené à exposer à Toronto, puis à obtenir de l'aide gouvernementale. Les occasions se sont ensuite mises à «débouler», menant ses oeuvres à Montréal, Paris, aux États-Unis, au Japon et en U.R.S.S., etc..

«Ce qui m'intéresse, c'est de faire une oeuvre qui parle à tout le monde, d'aborder les thèmes qui habitent chaque homme», explique l'artiste beauceron. L'environnement, la survie de l'être humain, la vie et la mort, sont ses sujets préférés, dans sa tentative d'être «le reflet de notre société contemporaine».

Le style de ses oeuvres est certainement actuel, «mais pas abstrait», précise-t-il. On y retrouve toujours des références qui permettront au regard novice de s'y retrouver. «Chacun lit mes oeuvres avec son degré d'expérience et de connaissances».



«Je suis fier de ma Beauce», affirme Robbert Fortin.

Venez nous rencontrer à
L'EXPO RÉGIONALE de
Beauceville, 22 - 23 - 24 avril

R. M. CARRIER

COLUMBIA
Des gens de service!

557, 1ère Av., Beauceville
Tél.: 774-9112

**Nos tracteurs COLUMBIA
1994 sont arrivés.**

Venez en faire l'essai à
l'extérieur samedi et dimanche
les 23 et 24 avril.
(Si le temps le permet)



COMMISSION SCOLAIRE de la
CHAUDIÈRE-ETCHEMIN

**CONVERSATION ANGLAISE
CONVERSATION ANGLAISE
CONVERSATION ANGLAISE**

POUR PLUS D'EFFICACITÉ AU TRAVAIL
OU
POUR UN SÉJOUR PLUS AGRÉABLE
EN MILIEU ANGLOPHONE

Les Services de l'éducation des adultes de la Commission scolaire de la Chaudière-Etchemin vous offrent deux possibilités:

**Cours de conversation
15 heures**

Clientèle:
Pour adultes débutants,
intermédiaires et avancés

Horaires:
19h00 à 22h00
lundi et mercredi

Date:
du 16 au 30 mai

Lieu:
Édifice Les Sources

Coût: 75,00\$

Groupe: 10 personnes

**Cours de conversation intensif
60 heures**

Clientèle:
Niveau intermédiaire ou
avancé (test de classement)

Horaires:
6-7-8 mai du vendredi
20-21-22 mai soir à
3-4-5 juin dimanche p.m.
17-18-19 juin (15 hres)

Lieu:
Édifice Les Sources

Coût: 300,00\$

Groupe: 10 personnes

N.B.: En complément, vous pourrez vous inscrire à des stages d'immersion dans le Maine qui auront lieu:

Du 17 au 23 juillet 94, à Skowhegan
Du 1er au 6 août 94, à Bangor

POUR INFORMATIONS: 226-2620

**S'INSTRUIRE
pour S'ENRICHIR**

Information
GRATUITE

36 programmes de formation
à distance...
36 choix pour votre avenir

Avec **UNIVERSEL**,
apprenez chez vous,
dans vos temps
libres et obtenez:
- de meilleures
augmentations
- des promotions plus
rapidement
- une nouvelle carrière
dans le domaine de
votre choix

Cochez une seule case
pour recevoir votre

Brochure GRATUITE

- Aide-enseignant
- Aide-infirmière
- Aide-pharmacien
- Anglais langue seconde
- Arts
- Assistant juridique
- Chef cuisinier / Traiteur
- Comptabilité
- Conseiller en environnement et en écologie
- Conseiller en médecine alternative
- Conseiller en voyages
- Couture et confection
- Cosmétologie / Esthétique
- Création littéraire
- Décoration intérieure
- Etudes niveau secondaire
- Fleuriste / Art Floral
- Forme, santé et nutrition

- Gestion d'entreprise
- Gestion d'hôtels et de restaurants
- Jardinage / Aménagement paysager
- Mécanicien d'automobile
- Mode, conception et mise en marché
- Photographie
- Programmation informatique
- Psychologie de l'enfant
- Psychologie / Travail social
- Réparation de petits moteurs
- Réparation d'ordinateurs personnels
- Se lancer en affaires
- Secrétariat
- Spécialiste en logiciels (PC)
- Spécialiste en soins des animaux
- Technique de garderie
- Tenue de livres
- Traitement de texte / WordPerfect

Nom _____ FQC004

Adresse _____ App. _____

Ville _____ Province _____

Code Postal _____ Âge _____

POSTEZ À

Institut de Carrière Universel
190, rue Graveline, St-Laurent Qc. H4T 1R7

Village des défricheurs

Un élément d'un circuit touristique Beauce-Etchemins

par Caroline Bolduc

Le père du Village des défricheurs, M. Fabien Roy, souhaite que son centre d'interprétation soit «un élément parmi un circuit touristique dans les régions Beauce et Etchemins».

M. Roy nourrit cette idée de circuit touristique depuis les années '50, a-t-il confié lors d'un dîner de la Chambre de Commerce de Saint-Georges, qui se tenait au Restaurant Apollon le 8 avril dernier. «Les touristes n'aiment pas revenir sur leurs pas, estime-t-il, on doit leur offrir d'autres attractions pour qu'ils poursuivent leur route sur le reste d'un circuit».

M. Roy a fait l'éloge de différents sites à exploiter et à faire connaître davantage: la pâtisserie Vachon de Sainte-Marie, la gare de chemin de fer historique de Vallée-Jonction, le Musée Marius-Barbeau de Saint-Joseph, la mine au pied de la Côte-des-rapides à Beauceville et le Centre international de l'Érable à Saint-Georges. «Plus il y aura de sites, plus il y aura de touristes», a-t-il expliqué.

Le défi, ce n'est pas seulement d'attirer des touristes, mais d'avoir assez d'attraits pour les inciter à prolonger leur séjour en Beauce, afin de maximiser les retombées économiques. «S'il y a des gens qui dorment dans nos hôtels et qui mangent



M. Fabien Roy s'est adressé aux membres de la Chambre de Commerce de Saint-Georges.

dans nos restaurants, ça crée aussi des retombées indirectes», a expliqué M. Roy.

Village des défricheurs

Le Village des défricheurs de Saint-Prosper ouvrira ses portes aux touristes le 4 juin prochain. Le centre d'interprétation de la vie rurale de la région Chaudière-Appalaches, qui se voulait d'abord un musée, a rapidement pris les mesures d'un village. Totalisant douze bâtisses et des investissements de 800 000\$, le Village n'est pas encore en opération, qu'on a déjà des projets d'expansion. «On prévoit ajouter sept ou huit bâtiments, à raison d'un par année», a affirmé M. Roy.



COMMISSION SCOLAIRE DE
LA CHAUDIÈRE-ETCHEMIN

DEMANDE DE FOURNISSEURS EN BIENS ET SERVICES

Dans le but de satisfaire à ses besoins en biens et services, la Commission scolaire de la Chaudière-Etchemin désire connaître les fournisseurs susceptibles d'être intéressés à traiter avec elle. Les objectifs de la C.S.C.E. sont :

- D'obtenir le maximum des budgets dont elle dispose.
- De répondre rapidement aux besoins de son organisation.
- De favoriser le développement économique de la région en encourageant les fournisseurs compétitifs.

Nous vous invitons donc, si vous êtes concernés et intéressés, à compléter le formulaire ci-dessous et de le faire parvenir, d'ici le 30 avril 1994, à l'adresse suivante :

Commission scolaire de la Chaudière-Etchemin, services des approvisionnements,
Centre Langevin, 93, route 277, Sainte-Germaine-Station, Bellechasse, G0R 3B0
et à l'attention de Rosaire Roy Jr, coordonnateur

Nous considérerons votre pouvoir d'achat et vos disponibilités en matériel et services.

Veillez cocher votre secteur d'activités.

SECTEUR(S) D'ACTIVITÉ(S) DE MON ENTREPRISE

- | | |
|---|--|
| <input type="checkbox"/> asphalte : fourniture et pose | <input type="checkbox"/> mécanique ajustage : appareillage et matériel |
| <input type="checkbox"/> audio-visuel : matériel pour l'enseignement | <input type="checkbox"/> mécanique auto : pièces de réparation |
| <input type="checkbox"/> carrosserie : matériel de réparation et peinture | <input type="checkbox"/> mécanique d'entretien : appareillage et matériel |
| <input type="checkbox"/> couture : machine à coudre et tissu | <input type="checkbox"/> menuiserie : outils et matériaux |
| <input type="checkbox"/> couvre-planchers : matériel et pose | <input type="checkbox"/> mobilier : ameublement de bureau et scolaire |
| <input type="checkbox"/> décoration : rideaux, stores, installation | <input type="checkbox"/> musique : instruments |
| <input type="checkbox"/> dessin technique : mobilier et matériel didactique | <input type="checkbox"/> outillage : outils et accessoires |
| <input type="checkbox"/> éducation physique : mobilier | <input type="checkbox"/> peinture : matériel et accessoires, service |
| <input type="checkbox"/> électricité : matériel et service | <input type="checkbox"/> pelouses - terrassement : vente et service |
| <input type="checkbox"/> entretien ménager : appareils et matériel d'entretien, service | <input type="checkbox"/> plomberie : matériel, service et expertises |
| <input type="checkbox"/> fournitures de bureau : ameublement et matériel | <input type="checkbox"/> santé : matériel d'infirmier |
| <input type="checkbox"/> imprimerie : ameublement et matériel | <input type="checkbox"/> signalisation : matériel |
| <input type="checkbox"/> informatique : équipement et matériel | <input type="checkbox"/> soudure : matériel et service |
| <input type="checkbox"/> laboratoires de physique et de chimie : matériel | <input type="checkbox"/> technique d'usinage : appareillage et accessoires |
| <input type="checkbox"/> manuels de bibliothèque : volumes et service | <input type="checkbox"/> toitures : matériaux, service |
| <input type="checkbox"/> manuels scolaires : volumes | <input type="checkbox"/> ventilation - chauffage : matériel et service |
| <input type="checkbox"/> matériel de classe : matériel didactique | <input type="checkbox"/> vêtements institutionnels : matériel et fabrication |
| <input type="checkbox"/> matériel de promotion : indiquer liste brève | <input type="checkbox"/> vitrerie : matériel et service |

Autre secteur: _____

Décrivez brièvement la nature des matériels et des services offerts par votre firme: _____

Nom: _____

Téléphone: _____

Adresse complète: _____

Code postal: _____

Télécopieur: _____

0622-LD

AVIS

Obtenez Plus Pour Moins!
— NOUVEAU —
LAVEUSES & SÈCHEUSES
MAYTAG

NOUVEAU!

LAVEUSE



MAYTAG
MODÈLE LAT304

- No. 1 pour leur longue durée
- Super capacité, super robuste

NOUVEAU!

SÈCHEUSE



MAYTAG
MODÈLE LDE304

- La marque préférée No. 1* au Canada

* Selon des sondages sur la marque préférée des consommateurs canadiens.

ÉPARGNEZ SUR AUTRES APPAREILS DE QUALITÉ MAYTAG!

LAVE-VAISSELLE

GICLO-NET™



- La marque préférée No. 1*
- Pas de pré-lavage avec Maytag
- Fiable et silencieux

ÉPARGNEZ

CUISINIÈRES

Syteline™ MAYTAG

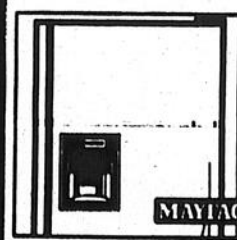


- Modèle de luxe à entretien facile
- Exclusif - Garantie du Réparateur qui S'ennuie
- Four de grande capacité

ÉPARGNEZ

RÉFRIGÉRATEURS

FIABLES



- Superposé ou juxtaposé
- Tiroirs sur roulettes
- Clayettes super robustes

ÉPARGNEZ

SI ÇA NE PORTE PAS LE NOM MAYTAG!
CE N'EST PAS DU MAYTAG!



Centre
du Meuble
Beauce Inc.

596, Boul Renault, Beauceville
774-9875

Un magasin différent...

0620P

Région des Etchemins

19 jeunes initiés à l'économie de leur région

par Caroline Bolduc

Dix-neuf jeunes de la région des Etchemins ont été sensibilisés à leur économie régionale au cours des derniers mois grâce l'activité "Place aux jeunes". Cette première expérience voulait ainsi inciter les jeunes originaires du milieu à revenir dans leur région une fois leurs études terminées.

Cette activité, lancée le 1er décembre

dernier, a été mise sur pied par la Commission scolaire de la Chaudière-Etchemin, en collaboration avec la Société de développement économique des Etchemins et le Comité d'aide au développement des collectivités Bellechasse-Etchemins.

L'activité s'est déroulée sur trois samedis et a permis aux jeunes, principalement de niveaux collégial et universitaire, de mieux connaître leur MRC et chacune des municipalités, ainsi que les principaux sec-

teurs économiques de la région.

Les participants ont également visité plusieurs entreprises et ont rencontré différents intervenants qui sont en mesure d'aider de futurs entrepreneurs soit par des appuis techniques ou des subventions.

Les organisateurs sont largement satisfaits de cette première initiative et comptent bien répéter l'expérience l'an prochain.

Venez nous rencontrer à
L'EXPO RÉGIONALE de
Beauceville, 22 - 23 - 24 avril

**MARC
BUSQUE**
ELECTRONIQUE

98, 125e rue,
Beauceville
774-5660
VENTE ET
RÉPARATION

SPÉCIAL EXPO
HAUT-PARLEURS D'AUTO JVC
6 x 9, 3 voies, 135 watts

150\$

T.P.S. et
T.V.Q.
Incluses

129 participant(e)s au Concours Clermont-Pépin

par Jacques Légaré

C'est au Georgesville de Saint-Georges de Beauce qu'auront lieu les éliminatoires du concours Clermont-Pépin, les 20, 21 et 22 avril prochains.

On compte cette année 129 inscriptions à ce concours d'interprétation musicale, qui en est à sa neuvième édition. Dans le Secteur supérieur notamment, on a réussi à tripler le nombre de candidat(e)s, avec 21 par-

ticipants cette année. On sait que ce secteur n'est plus limité à la Beauce-Amiante, et qu'on y accepte aussi des candidatures provenant des régions de Québec et de Rimouski.

Les gens qui le désireront pourront assister aux éliminatoires des 20-21 et 22 avril. Quant à la grande finale, elle aura lieu le 14 mai, à 19 heures, à l'auditorium du Cégep Beauce-Appalaches.

La Croisée
DES CHEMINS

Problèmes de drogue
ou d'alcool?

La Croisée des Chemins
est là pour toi!

Tél.: 227-0897

Contact Danse
94

SPECTACLE
au

CEGEP
BEAUCE-APPALACHES

À l'auditorium le
19 avril '94 à 20h00
6.00\$

Collèges participants:

- Beauce-Appalaches
- F X Garneau
- Lévis-Lauzon
- Limoilou
- Sainte-Foy
- Campus Notre-Dame-de-Foy
- Collège Mérici
- Collège de Lévis

Le Pub du Manoir

175, avenue Taschereau Saint-Joseph (anciennement l'Index)

Mêmes propriétaires Jocelyne et Jean-François

Même personnel compétant et souriant

Menus des plus variés

Menus pour enfant à partir de 0,99\$

de 8 h 00 à 16 h 00 (fin de semaine)

Spéciaux de la semaine à partir de 3,95 \$

Table d'Hôte du mercredi au dimanche



Absents de la photo Manon et Christian

Musique le **VENDREDI** et **SAMEDI**

Terrasse aménagée à partir de mai « si la température le permet »

Salle de réception pour gens d'affaires, pour fiançailles, noces, décès, anniversaire, parade de mode etc. (Jusqu'à 80 personnes)

Pour réservation - 397-5071

Un des plus important complexe de la région!

DÈS VEN. 15 AVRIL
JUSQU'AU JEUDI
21 AVRIL

inéma
St-Georges

3\$ ADMISSION:
12 ans et moins sur
visa général (G)

5\$ ADMISSION:
LUN. AU JEU.
SAM., DIM. (JOUR)

RICHARD GERE SHARON STONE

Chaque pas pourrait
bien être le dernier.

INTERSECTION

TOUS LES SOIRS, 2 repr.: 19h00, 21h10



TOM HANKS
DENZEL
WASHINGTON

PHILADELPHIE

TOUS
LES
SOIRS
1 repr.:
20h50

Information: 228-7540

MARTIN
DRAINVILLE
AGATHE
DE LA FONTAINE
DOMINIQUE
MICHEL
YVES
JACQUES
PATRICIA
TULASNE
BENOIT
BRIERE



UNE COMÉDIE DRÔLEMENT
BRANCHÉE!

RICHARD SADLER et JACQUES DORFMANN
**LOUIS
19**
*Le roi
des
ondes*

TOUS LES SOIRS, 2 repr.:
19h10, 21h00



AVEC 6 NOUVELLES CHANSONS ÉCRITES PAR BARRY MANILOW

"UNE AVENTURE
FABULEUSE!"

Poucette

Parent
accompagné
de leur enfant
3,00\$

EN PLUS!
STEVEN SPIELBERG PRÉSENTE
ANIMANIACS J'SUIS EN
PETARD

VEND., DIM., LUNDI, 1 repr.: 19h00

présente dès **VENDREDI à 10h00 A.M.**

Un vrai régal... Une fable pour tous!



"UNE AVENTURE
FABULEUSE!"
- P.J. Jenn, YTV

Poucette
VERSION FRANÇAISE DE
THUMBELINA
DE HANS CHRISTIAN ANDERSEN

Parent
accompagné
de leur enfant
3,00\$

AVEC 6 NOUVELLES CHANSONS ÉCRITES PAR BARRY MANILOW

EN PLUS!
LE PREMIER COURT MÉTRAGE
D'ANIMANIACS

STEVEN SPIELBERG PRÉSENTE
ANIMANIACS J'SUIS EN
PETARD

VEN. à LUN. (jour) 3 repr.: 10h, 13h, 15h15



L'ÉTÉ DE MES 11 ANS...
VERSION FRANÇAISE DE
mygirl 2 La suite

VEN. à LUN. (jour) 3 repr.: 10h, 13h, 15h15

Plus de 1 200 000 spectateurs en France!

LUC BESSON
PRÉSENTE
**L'ENFANT
LION**

PATRICK GRANDPERRET

POUR UNE SEMAINE
SEULEMENT

SAM., MARDI, MERCREDI, JEUDI SOIR: 19h00
VEND. À LUNDI (jour) 3 repr.: 10h, 13h, 15h15

**Offrez-lui une petite
attention...**

inéma
St-Georges
INF.: 228-2422

Certificat-cadeau

Pour
le plaisir
de faire plaisir!

COMMENÇANT VEND. 22 AU JEUDI 28 AVRIL

LIGHTNING JACK - Tous les soirs, 2 repr.: 19h00, 21h00
SAM., DIM.: 15h00

LOUIS 19 - Tous les soirs, 2 repr.: 19h10, 21h15
SAM., DIM.: 13h15

PHILADELPHIE - Tous les soirs, 1 repr.: 21h00

INTERSECTION - Tous les soirs, 1 repr.: 19h00

ENFANT LION - SAM., DIM.: 13h00, 15h15

POUCETTE - SAM., DIM.: 13h00, 15h15

155 nouveaux emplois grâce au Fonds décentralisé

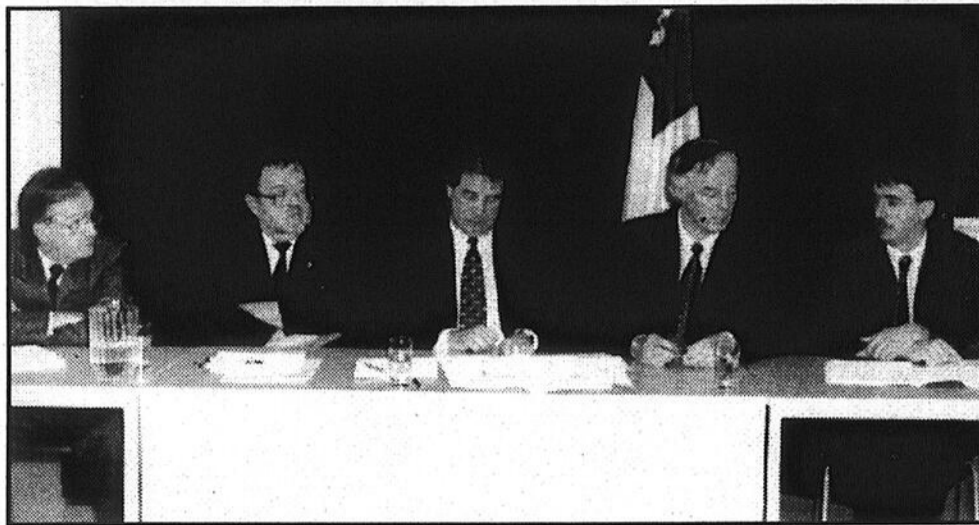
par Caroline Bolduc

Cent cinquante-cinq nouveaux emplois ont été créés, dans la région Chaudière-Appalaches en 1993-94, grâce au Fonds décentralisé de création d'emplois de 879 470\$. Le ministre de la Justice et responsable de la région, Roger Lefebvre, a fait cette annonce lundi dernier en soulignant que l'engagement des fonds publics était très raisonnable, soit «même pas 6 000\$ par nouvel emploi».

Cette intervention du Fonds décentralisé, associé à des investissements totaux de 7 661 233\$, a permis à une dizaine de projets d'aboutir.

Les projets «structurants et innovateurs», sélectionnés par le Comité régional de création d'emplois de Chaudière-Appalaches (formé de neuf bénévoles) ont reçu différentes subventions variant entre 9 000\$ et 225 000\$. «Le Comité a traité une centaine de dossiers et a privilégié les milieux en voie de déstructuration», a expliqué M. Roger Carette, président du Conseil régional de la Main-d'oeuvre et membre du Comité de sélection.

Initialement, la région s'était vu attribuer une enveloppe de 834 000\$, assortie d'une obligation de créer 95 emplois à l'intérieur des clientèles-cibles du programme, soit les chômeurs, les prestataires de la sécurité du revenu et les jeunes de moins de 35 ans. La deuxième phase du programme devrait débloquer une somme de 2,5 millions \$ pour permettre de créer 280 nouveaux emplois au cours de l'année 1994-95.



Jean-Claude Lacasse, président du CRCD, Roger Carette, président du CRMO, Roger Lefebvre, ministre de la Justice, Robert Dutil, député de Beauce-sud et Simon Chabot, secrétaire aux Affaires régionales ont fièrement annoncé la création de 155 emplois.

Venez nous rencontrer à
L'EXPO RÉGIONALE de
Beauceville, 22 - 23 - 24 avril

**MARC
BUSQUE**

98, 125e rue,
Beauceville
774-5660

ELECTRONIQUE

VENTE ET
RÉPARATION

SPÉCIAL EXPO
RADIO D'AUTO JVC
face détachable, inv. automatique

66
watts

280\$

T.P.S. et
T.V.Q.
Incluses

Salon de la TECHNOLOGIE

DU 12 AU 15 MAI
AU PALAIS DES SPORTS

ENFIN! LA BEAUCE DÉVOILE SES NOUVELLES TECHNOLOGIES.

DÉCORATION, SPORT, VIDÉO, MUSIQUE, COMMUNICATION, CLIMATISATION, CLINIQUE CAPILLAIRE, LOISIRS, SÉCURITÉ, TRANSPORT, SERVICES SPÉCIALISÉS, ÉNERGIE, FIBRES OPTIQUES, ÉLECTRICITÉ, AVIATION, ÉRABLIÈRE, PUBLICITÉ, PROMOTION, VENTILATION, CHASSE, PÊCHE, CAMIONNAGE, REMORQUE, AUTO "SPÉCIAL", PAYSAGEMENT, ÉLECTRONIQUE, ACRYLIQUE, PRODUITS PÉTRIOLIERS, ÉBÉNISTERIE, INFORMATIQUE, NETTOYAGE, ARTISANAT, SANTÉ.

ENTRE AUTRES, VOUS Y VERREZ:

Toute une variété
de
COURROIES D'ARRIMAGE
DES CHARGES

ainsi que plusieurs
«ÉLINGUES DE LEVAGE»

présenté par:
COURROIES PASQUIER

UN
"GIROCOPTÈRE"

CONSTRUCTION AMATEUR
AVEC MOTEUR MODIFIÉ
"SUBARU"
(PRODUIT CANADIEN)

présenté par:
GARAGE GERVAIS ROY

**AVIS AUX
MANUFACTURIERS!**

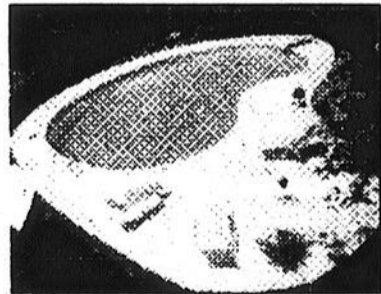
Venez découvrir
tout ce que

«LA PERFECTION DU MEUBLE INC.»

peut vous offrir
en tant que
composantes
de meubles

Vente de piscines creusées et hors-terre

— INSTALLATION ET ENTRETIEN —



Contactez

PISCINES
Camil Faucher
enr

VENTE - INSTALLATION - ENTRETIEN

492, Rte Ste-Claire
SAINTE-MARGUERITE

Tél.: **935-7019**

UNE COMMANDITE DE
MODERN TELECOM INC.

QUEBEC TEL Mobilité
CELLULAIRE

Centre universitaire Chaudière-Appalaches

Subvention de 150 000\$ pour maintenir et développer les services

par Caroline Bolduc

Le ministère de l'Éducation supérieure et de la Science a accepté de renouveler l'aide financière de 150 000\$ octroyée à l'Université Laval et à l'Université du Québec dans le but de maintenir et développer les services du Centre universitaire Chaudière-Appalaches. C'est ce qu'a annoncé le minis-

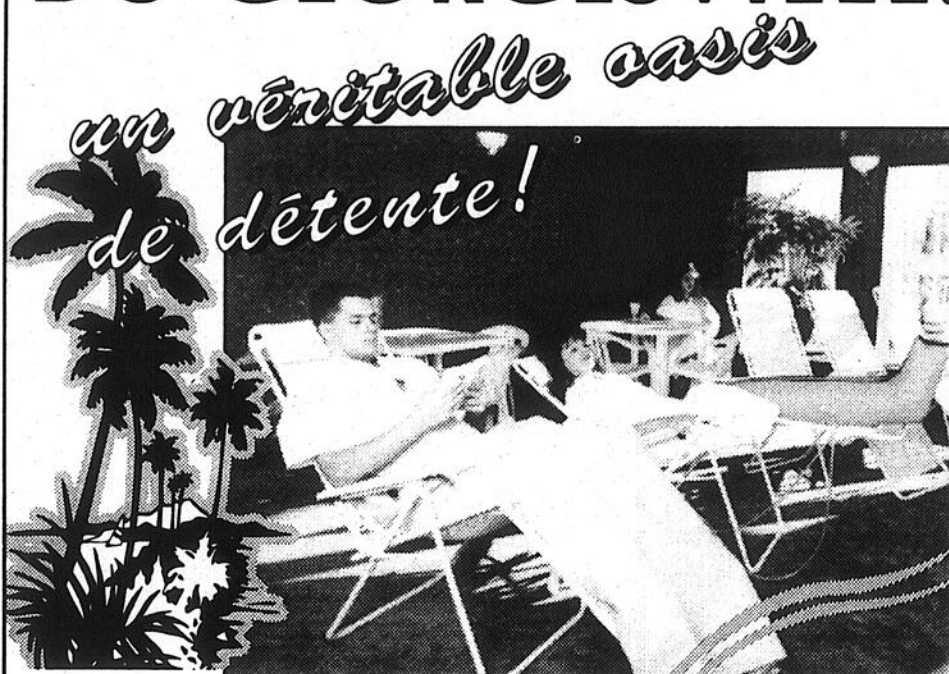
tre de la Justice et responsable de la région, M. Roger Lefebvre, lundi dernier, lors de son passage au Centre.

La subvention de base de 150 000\$ par année sera versée aux universités aussi longtemps que le statut du Centre sera maintenu. L'Université Laval et l'Université du Québec décideront des besoins qu'elles entendent prioriser pour le Centre.

Le ministre a rappelé qu'une subvention de 450 000\$ avait été versée pour une période de trois ans, lors de la création du Centre universitaire en 1991. M. Lefebvre a également souligné l'effort du député de Beauce-sud, Robert Dutil, lors de la mise sur pied du Centre.

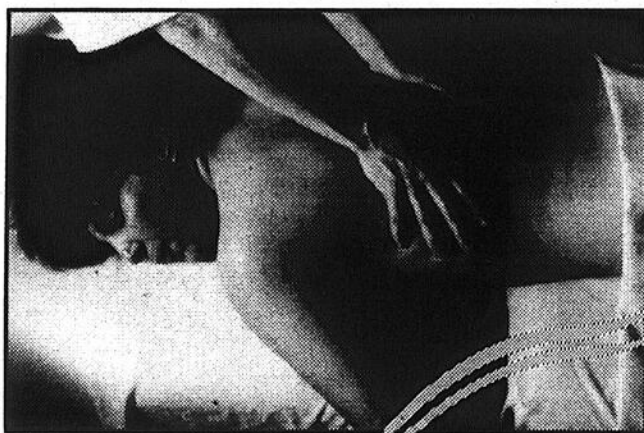
Le Centre universitaire dessert aujourd'hui 3 073 étudiants et offre 23 programmes.

LE RELAXARIUM DU GEORGESVILLE:



PAR DANIELLE GIGUERE

Avec la chaleureuse complicité du propriétaire du Relaxarium du Georgesville, Monsieur Gilbert Rodrigue, j'ai pu faire la visite d'un véritable oasis de paix. En franchissant les portes du Relaxarium je me suis sentie enveloppée d'une quiétude quasi indescriptible. Dire que cet unique service était à ma portée et que je ne le connaissais pas ou si peu! J'ai été étonnée d'apprendre que plus de deux mille personnes en provenance de partout au Québec profitent de ce service détente-santé chaque année. Et ce, sans compter les clients de l'hôtel qui se laissent charmer par l'ambiance unique une fois sur place. Au Relaxarium rien n'est laissé au hasard, tout est structuré pour le confort de la clientèle. L'ambiance feutrée favorise la détente. Les petites attentions du personnel et un décor superbement conçu assurent une expérience unique et complète. L'incroyable variété des soins passe par la détente, la reminéralisation,



la pressothérapie, l'aminicissement, les massages, les soins aux algues et l'esthétique. Sur cette belle lancée, Monsieur Rodrigue vient d'inaugurer un deuxième Relaxarium au "Château Bonne Entente" de Québec. Pas étonnant que leurs services soient aussi populaires puisqu'ils procurent des soins

uniques sur le marché: Que nous parlions de l'Aquatik-Club où la piscine, le sauna, le tourbillon et le bain de vapeur sont regroupés pour une accessibilité maximale. De l'Alcôve, salle de relaxation privée où l'on profite d'un sauna, de bains tourbillons aux algues ou aux huiles essentielles, une heureuse alternative, me semble-t-il, pour ceux qui veulent se détendre seul ou en couple. Le Relaxarium est l'endroit rêvé pour se faire dorloter et pour relaxer. Différentes formules sont offertes allant des soins à la carte aux forfaits d'une demi-journée à une semaine. Voilà de véritables vacances pour quiconque veut refaire le plein d'énergie et sortir de la routine. Certaines formules ingénieuses sont disponibles et très accessibles à la population locale telles que les cartes de membres pour le Club-Relaxarium assurant des privilèges sur les soins et services existants.

C'est avec un pointe de regret que j'ai quitté l'endroit à la fin de l'entrevue. Pourquoi? De un, parce que je travaillais et ne pouvais me détendre plus longtemps. De deux, parce qu'un service comme le Relaxarium est encore méconnu chez-nous. Plus pour longtemps j'espère! J'ai l'espoir de vous faire découvrir par ce reportage un SUCCESS STORY à la Beauceronne où le "Relaxarium" s'ajoute à une liste de réussites déjà fort impressionnante. C'est chez-nous que ça se passe et il y a de quoi en être fier!

CENTRE DÉTENTE • SANTÉ
RELAXARIUM

Hôtel le Georgesville 300, 118e rue Saint-Georges Tél.:227-7127

Dans le cadre de la semaine de l'action bénévole

Merci à tous nos bénévoles!

Merci à toutes les personnes qui oeuvrent bénévolement auprès des personnes âgées, handicapées, atteintes de maladie mentale, auprès des jeunes et de leurs familles, auprès des personnes en difficulté quelles qu'elles soient.

S'il est vrai de dire que le bénévolat "ça change une vie", autant celle de la personne bénévole que celle de la personne aidée, nous voulons souligner que c'est par de tels gestes d'entraide que vous contribuez à ce que notre milieu soit en meilleure santé, et qu'il y soit plus agréable d'y vivre. Merci!

Les conseils d'administration et
Le personnel des

CLSC BEAUCE-CENTRE
397-5722

CLSC La Guadeloupe
228-2244
459-3441
582-3355

CLSC Nouvelle-Beauce
387-8181

En collaboration avec l'hebdo régional de Beauce.

Maxima

Moteur

- V6 VG30E de 3,0 L à SACT
- Puissance : 160 chevaux à 5 200 tr/min
- Couple : 182 pi-lb à 2 800 tr/min
- Système d'induction : injection de carburant séquentielle multipoint
- Rapport de compression : 9,0 à 1
- Admission à induction variable et double chambre de distribution

Groupe motopropulseur

- Configuration : moteur avant/traction avant
- Type de boîte : automatique 4 rapports à surmultipliée à commande électronique et convertisseur de couple verrouillable

Carrosserie/châssis/suspension

- Construction monocoque tout en acier avec DURASTEEL^{MC}
- Servodirection à crémaillère
- Rayon de braquage : 11,2 m (36,7 pi)
- Suspension indépendante aux 4 roues
- Jambes MacPherson, ressorts hélicoïdaux
- Barres stabilisatrices avant et arrière
- Freins à disque aux 4 roues (ventilé à l'avant)/servofreins
- Dispositif de freinage antiblocage (ABS) disponible en option sur le modèle GXE

Caractéristiques extérieures

- Jantes en alliage d'aluminium coulé ; taille : 6.0J x 15
- Pneus radiaux toutes saisons ceinturés d'acier à flancs noirs ; taille : 205/65R 15
- Phares affleurants à halogène
- Phares de virage affleurants à halogène
- Glaces teintées avec bande plus foncée en haut du pare-brise
- Deux rétroviseurs extérieurs à glace dégivrante et commande électrique à distance, convexe côté passager
- Moulures latérales protectrices de la couleur de la carrosserie
- Pare-chocs de la couleur de la carrosserie
- Garde-boue avant et arrière de la couleur de la carrosserie

Aménagement intérieur

- Sièges baquets ergonomiques à dossier inclinable à l'avant
- Sièges avant à 4 réglages électriques
- Accoudoir central de banquette arrière escamotable
- Passage de la banquette au coffre avec range-skis
- Garnitures de sièges et de portes en tissu de luxe
- Tapis garnis de moquette
- Porte-cartes dans les deux portières avant

Confort et agrément

- Climatisation sans CFC avec contrôle automatique de la température
- Lève-glaces électriques avec descente automatique côté conducteur

- Verrouillage électrique des portières
- Régulateur de vitesse avec commandes au volant
- Colonne de direction inclinable
- Essuie-glace à balayage intermittent variable et double jet sous pression
- Dégivrateurs de glaces latérales/dégivreur de lunette électrique
- Dispositif numérique d'ouverture sans clé
- Dispositif antivol
- Console centrale avec rangement et accoudoir
- Porte-tasses double escamotable
- Miroir de courtoisie dans les 2 pare-soleil
- Éclairage à l'entrée/sortie avec extinction graduée

Tableau de bord

- Compte-tours, compteur kilométrique
- Indicateur de température du liquide de refroidissement
- Indicateur du niveau de carburant
- Témoins lumineux de bas niveau de carburant et de liquide lave-glace
- Montre numérique à quartz

Sonorisation

- Radiocassette AM/FM stéréo de 100 watts à syntonisation électronique avec Dolby
- Amplificateurs avant/arrière et 4 haut-parleurs
- Antenne électrique automatique

Dispositifs de sécurité

- Coussin gonflable côté conducteur (SRS)
- Ceintures de sécurité à 3 points réglables en hauteur à l'avant
- Ceintures de sécurité à 3 points aux places latérales arrière
- Serrures à l'épreuve des enfants à l'arrière
- Pare-chocs et colonne de direction absorbeurs d'énergie
- Portières intelligentes avec verrouillage automatique

Contenances et poids

- Volume intérieur, normes EPA : 3 120 L (110,2 pi³)
- Volume de chargement : 411 L (14,5 pi³)
- Réservoir de carburant : 70 L (15,4 gal. imp.)
- Poids : 1 427 kg (3 145 lbs)

Dimensions extérieures/intérieures

- Empattement : 2 649 mm (104,3 po)
- Longueur hors tout : 4 765 mm (187,6 po)
- Largeur hors tout : 1 760 mm (69,3 po)
- Hauteur hors tout : 1 400 mm (55,1 po)
- Largeur de la voie Av/Ar : 1 509 mm/1 491 mm (59,4 po/58,7 po)
- Garde au toit Av/Ar : 970 mm/917 mm (38,2 po/36,1 po)
- Espace pour les jambes Av/Ar : 1 100 mm/843 mm (43,7 po/33,2 po)
- Largeur aux hanches Av/Ar : 1 379 mm/1 240 mm (54,3 po/48,8 po)
- Largeur aux épaules Av/Ar : 1 443 mm/1 425 mm (56,8 po/56,1 po)

Consommation selon Transports Canada

- Sur l'autoroute : 8,4 L/100 km (33,6 mi/gal.)
- En ville : 12,3 L/100 km (23 mi/gal.)

Tableau comparatif

Caractéristiques	Maxima GXE 1994	Accord EX-R 1994	Camry LE V6 1994
Moteur V6	Standard	4 cylindres	Standard
Coussin gonflable côté conducteur	Standard	Standard	Standard
Entrée sans clé à code numérique	Standard	En option	Non disponible
Dispositif antivol	Standard	Non disponible	Non disponible
Climatiseur avec contrôle automatique de la température	Standard	Non disponible	Non disponible
Garantie intégrale du véhicule pour 3 ans	80 000 km	60 000 km	60 000 km
Garantie sur les principaux composants	6 ans/100 000 km	5 ans/100 000 km	5 ans/100 000 km
Assistance dépannage 24 heures sur 24	Standard	En option	Non
Service de planification de voyages pour 3 ans	Standard	En option	Non
Ecart comparatif de prix basé sur les PDSF	—	+ 855 \$	+ 1 688 \$

Minima

369 \$
par mois
Crédit-bail de 36 mois*



Votre sympathique concessionnaire **NISSAN**

Les gens avisés lisent toujours les petits caractères et bouclent leur ceinture de sécurité. *Taxes en sus. Bail de 36 mois pour une Maxima GXE 1994, modèle de base avec transmission automatique. Versement initial de 2 550 \$ requis ou échange équivalent; taxes, transport et préparation en sus. Le premier paiement mensuel est exigé à la livraison du véhicule. Limite de 72 000 km. Frais de 0,07 \$ du kilomètre excédentaire. Sujet à l'approbation du crédit par NCFI.

Pour tous les détails, voyez votre concessionnaire Nissan participant ou composez le 1 800 387-0122 (entre 8 h et 19 h HE).

Concours oratoires Optimiste

Prochaine étape: Victoriaville

par Jacques Légaré

C'est le samedi 9 avril dernier que l'on tenait à Saint-Victor de Beauce les finales régionales des concours oratoires des Optimistes.

Ces finales réunissaient près d'une vingtaine de jeunes du primaire (Art de s'exprimer) et du secondaire (Art oratoire), dans les locaux de l'Aube nouvelle. Ceux-ci avaient déjà gagné les compétitions de leurs clubs et de leurs zones, avant de se présenter à la finale de la région Beauce. Notons que cette région regroupe principalement les municipalités de l'Ouest de la Chaudière.

Au concours Art de s'exprimer/filles, les meilleurs ont été

dans l'ordre Marie-Ève Cloutier d'East-Broughton, Alexandra Cliche de Saint-Victor, et Gwendoline Mathieu de Saint-Éphrem. Chez les garçons, Francis Grenier (Robertsonville), Kevin Gagné (Tring-Jonction) et Alain Bolduc (Saint-Benoit) ont dominé. Au concours Art oratoire, Joannie Camry Roy (Black Lake) a mérité les grands honneurs, suivie de Johanna Cliche (Saint-Victor) et Caroline Bolduc (Saint-Benoit). Chez les garçons, Alexandre Paré de Saint-Joseph, a précédé Robert Poulin Lemieux de Frontenac. Un imbroglio s'est produit dans cette dernière catégorie, quand le jeune Patrick Poulin, de la Guadeloupe, a été disqualifié en raison de son âge après que le jury lui ait accordé le premier rang. Le



Les gagnants (devant) représenteront leur région à la finale de district.

jeune participant s'était inscrit de bonne foi et avait fourni un extrait de naissance, et il avait passé les deux premières étapes sans qu'on s'aperçoive de rien.

On ne pouvait lui laisser son premier prix, puisqu'il n'aurait pas été éligible à la finale de district, qui aura lieu le 14 mai prochain, au Colibri de Victoriaville.

LE NATURISTE
Dr Jean-Marc Brunet D.S.

CARREFOUR
ST-GEORGES
228-9735

OUVERT LE DIMANCHE
12h00 à 16h00

SAINTE-MARIE
GALERIES DE
LA CHAUDIÈRE
387-3566

L'heure est à la minceur!

LA PRÉVENTION DE L'OBÉSITÉ

Rien n'est plus facile que de prévenir l'obésité. On n'a qu'à surveiller son poids ou, mieux encore, se regarder dans le miroir ou constater avec quelle facilité on entre dans ses vêtements. Dès que l'on s'aperçoit qu'on a pris quelques livres en trop, il faut immédiatement réduire quelque peu l'apport alimentaire et tout rentre dans l'ordre.

On ignore trop souvent qu'il n'est pas nécessaire de faire de gros abus alimentaires pour prendre plusieurs livres en trop. L'Association américaine de diététique vient de fournir certains chiffres intéressants. Selon cet organisme, le simple fait de consommer chaque jour 200 calories en trop peut produire une accumulation de 20 livres de graisse par année.

LES PETITS EXCÈS QUI PROVOQUENT L'OBÉSITÉ

Avez-vous remarqué que la plupart des gens trop gras affirment ne pas manger exagérément. Dans bien des cas, ils ont raison. Cependant, s'ils ne mangent pas comme des goinfres, ils n'en font pas pas moins chaque jour de petits excès. Il faut savoir que 200 calories en trop peuvent se consommer assez facilement, sans même trop s'en rendre compte. Voici certains exemples qui illustrent ce fait, ainsi, consommer:

- 17 croustilles (patates chips)
- un biscuit de 12 pouces de diamètre, avec un peu de beurre et du miel
- un morceau de gâteau de 4 pouces avec un peu de sirop
- une portion de 4 onces de thon
- une petite pointe de pizza
- 16 onces de liqueurs douces
- ou deux petits verres de gin entraînent, dans chacun des cas, la consommation de 200 calories. Le simple fait de se laisser à une petite gourmandise suffit à provoquer l'embonpoint.

Jean-Marc Brunet, n.d.
de l'Académie
des Sciences de New York

UN COUP D'POUCE À LA SILHOUETTE



VITA-MINCEUR
30 SACHETS
Rég.: 25,99\$ Spécial

22⁹⁹

COUPON-
RABAIS

3\$

Rabais additionnel
en présentant
ce coupon
VITA-MINCEUR
30 sachets

LE NATURISTE
Dr Jean-Marc Brunet D.S.

La fièvre du

HARLEY-DAVIDSON

EST DE RETOUR



* ACHAT - VENTE - ÉCHANGE
* PIÈCES ORIGINALES OU JOBBER

* ACCESSOIRES: casques, gants,
blouses de cuir, chaps, etc....

NOUVEAU
SERVICE

Service de transfert
sur toutes marques de
motos

ENTRETIEN ET RÉPARATION
SUR PLACE

Pour un service personnalisé,
passez voir les spécialistes
HARLEY en BEAUCE

Clinique du Harley

5475, 4e Avenue (route 173)
Saint-Georges, Beauce
G5Y 5C1

Tél. et Fax: **228-1320**

UNE ÉPICERIE
À MON
Gout

Bonichoix

DU 18 AU 23 AVRIL 1994

BANANES TURBANA
Produit de l'Amérique centrale

86¢ /kg **39¢** /lb

439¢ /kg **129¢** /lb

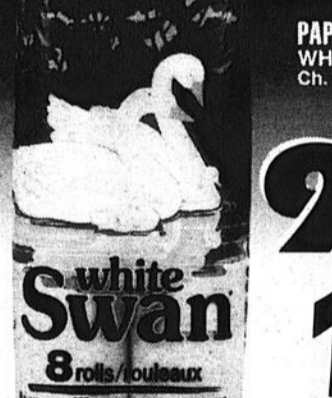
CÔTELETTES DE LONGE
DE PORC FRAIS
Emballage Trio
2 côtes, 2 filets, 4 cubes du centre



white Swan
PAPER TOWELS
ESSUIE-TOUT

ESSUIE-TOUT
WHITE SWAN
2 roul.

49¢



PAPIER HYGIÉNIQUE
WHITE SWAN
Ch.

white Swan
8 rous/bouleaux

99¢ 4 roul.
128 8 roul.



Delisle
Yogourt
Brasé Fruits
Vraies Fraises

YOGOURT
DELISLE
OU SILHOUETTE
4 x 125 ou 500 g

139

Equivalents à **67¢** l'unité



91/674 **599**

BOISSONS AUX FRUITS
ROUGEMONT
3 x 250 mL

Avec le bon dans notre circulaire



BONI
MÉLANGE À GÂTEAU
BONI
520 g

CHOCOLAT

99¢



BONI
HUILE VÉGÉTALE
3 LITRES

HUILE VÉGÉTALE
BONI
3 L

299

Nous nous réservons le droit de limiter les quantités. Pas de vente aux marchands. Le texte prévaut sur la photo lorsque celle-ci ne correspond pas à la description du produit annoncé.

HD fiducia
Hudon et Deaudelin Itée

Ça marche,
j'y cours
Ça s'fête!

Le 12 juin 1994
20^e édition
St-Gabriel-de-Brandon
Lanaudière (Québec)
(514) 581-0319



Depliants disponibles chez nos épiciers

COURSE:
1-2-5-10-20 km
MARCHÉ:
5, 10 et 20 km

- | | | | | | | | | | | |
|---------------------------|--|--|--|--|---|--|--|--|---|---|
| COURCELLES
ALIMENTAIRE | LAMTON
MARCHÉ ROBERT
ET FOURNIEUR INC. | ST-BENOÎT-LABRÉ
ALIMENTATION
DUBOIS INC. | ST-BENJAMIN
ALIMENTATION
NELSON VERLEUX INC. | ST-COÛRÉ
ÉPICERIE LACHANCE INC.
175 Avenue Duval | ST-HONORÉ-DE-SHÉNLEY
MARCHÉ P.A. LACASSE INC.
441, rue Principale | ST-GABRIEL-DE-STRAITFORD
COOP DE ST-GABRIEL-DE-STRAITFORD
115, rue Central Sud | ST-LUDGER (Beauce Sud)
COOP ST-LUDGER
181, rue Du Port | ST-PROSPER-DE-BORCHESTER
MARCHÉ D'OVYON ET FILS INC.
151, rue St-Jacques | ST-VICTOR
COOP ST-VICTOR
137, rue Commerciale | VALLE-JONCTION
ALIMENTATION
LACHANCE & ROY INC.
152, rue Du Port Sud |
|---------------------------|--|--|--|--|---|--|--|--|---|---|

Québec-Téléphone accroît son bénéfice de 0,4%

par Lynda Cloutier

La compagnie Québec-Téléphone a accru son bénéfice net de 0,4% au cours de son exercice financier 1993.

Au cours de la dernière année, Québec-Téléphone a réalisé un chiffre d'affaires de 242,7\$ millions comparative-ment à 241,9\$ millions en 1992. De ce montant, le service interurbain a rapporté 137,3\$ millions, le service local 76,6\$ millions et les revenus divers 26,7\$ millions.

Les dépenses, pour leur part, ont atteint le cap des 181,7\$ millions; elles avaient été de 179,7\$ millions l'année précédente.

Plus en détails, il apparaît que les revenus du service local ont connu une hausse de 7%. La hausse de certains

tarifs, l'ajout de nouveaux services et l'augmentation du nombre de lignes d'accès ont permis d'atteindre cette hausse.

Les recettes d'interurbain, pour leur part, ont chuté de 2,9% bien que le nombre de communications se soit accru de 7,5%. Québec-Téléphone explique cette situation par le fait qu'il y a eu des réductions tarifaires, une migration de la clientèle vers des services à plus grands rabais et des effets de la concurrence. Par contre, le service de la téléphonie cellulaire a affiché une croissance de 40%.

Avec un résultat qui a permis d'enregistrer un profit de 29\$ millions, le rendement par action a été de 1,69\$ comparativement à 1,70\$ en 1992.

Livraison gratuite partout au Québec



Livraison gratuite partout au Québec

BULL SALE

VENTE DE TAUREAUX environ 95 taureaux à vendre

ENDROIT: À la Station d'évaluation génétique d'Asbestos
DATE: Dimanche, 24 avril 1994
HEURE: 11h30 Cantine sur les lieux.

**5 ANGUS - 35 CHAROLAIS - 17 SIMMENTAL
16 HERFORD - 12 LIMOUSIN - 10 RED ANGUS**

TEST STATION - BULL SALE
Sunday April 24th, 1994

Pour plus d'informations - For information
Station de taureaux d'Asbestos
(Ranch Lougami)
rue Des Vétérans
Asbestos

Yvan Charland
(819) 820-3001

Michel Gagné
(819) 879-2905

Expo de bolides de course

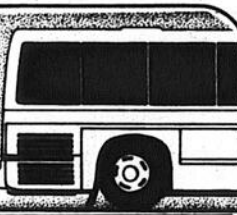
(L.C.)Trois voitures de course seront exposées dans la salle de montre de Cliche Auto Ford de Vallée-Jonction vendredi et samedi prochains.

L'exposition qui sera présentée vendredi à compter de 16h et samedi jusqu'à 17h mettra en vedette une Ford Thunderbird, une voiture Sportsman de style Dirt

ainsi qu'une Sprint Car. Cette dernière affichera les couleurs de Cliche Auto lors des compétitions du Circuit de la Chaudière en mai prochain.

VOYAGES ÉTÉ 1994

Départs groupe de St-Georges



18 juin: CROISIÈRE AUX FEUX D'ARTIFICE DE MONTRÉAL
(1 jour / 2 repas) Bateau Québec - Montréal.
Retour en autocar

25 juin: LAC ST-JEAN: Fabuleuse histoire d'un Royaume + plusieurs visites (2 jours / 1 nuit / 3 repas)

16 juillet: CROISIÈRE AUX BALEINES
à Rivière du Loup (1 jour) + Théâtre Beaumont St-Michel

18 juillet: CAPE COD 5 jours / 4 nuits / 8 repas) Plage et visites. Réduction de 50% pour les 10 premiers enfants inscrits accompagnés!!!

29 juillet: CLARENCEVILLE: «La légende du Roi Arthur» - Souper médiéval et visites à Montréal, Biodôme, Insectarium, Jardin Botanique, etc. (2 jours / 1 nuit, repas)

6 août: NOTRE-DAME DU CAP (1 jour)

20 août: Montréal (1 jour / 1 repas) Imax, Amphitour, souper théâtral au Jardin du Baron Fou

27 août: LAC ST-JEAN: Le tour du monde de Jos Maquillon (Spectacle du même genre que La Fabuleuse) + plusieurs visites (2 jours, 1 nuit, 3 repas)

09 septembre: MONTRÉAL (1 jour)
Émissions de télé et souper théâtral «Le Jardin du Baron fou» À VOIR!
D'AUTRES VOYAGES À VENIR

Pour informations:

**VOYAGES
VACANCES-FAMILLES**

11008, 1ère Av. Est, St-Georges
(Face au Palais des Sports) **227-0088**

Nos accompagnateurs:
Armande et Roger Nadeau 582-3527
Angela Fortin: 588-3872
Détenant d'un permis du Québec

Nous vous offrons aussi les MEILLEURS PRIX pour les vols pour PARIS!

À LA DEMANDE GÉNÉRALE

LES 2 GRÉBICHES

Le meilleur spectacle jamais présenté!
Venez rire aux larmes!



DANS LA STÉPETTE À LA CABANE!

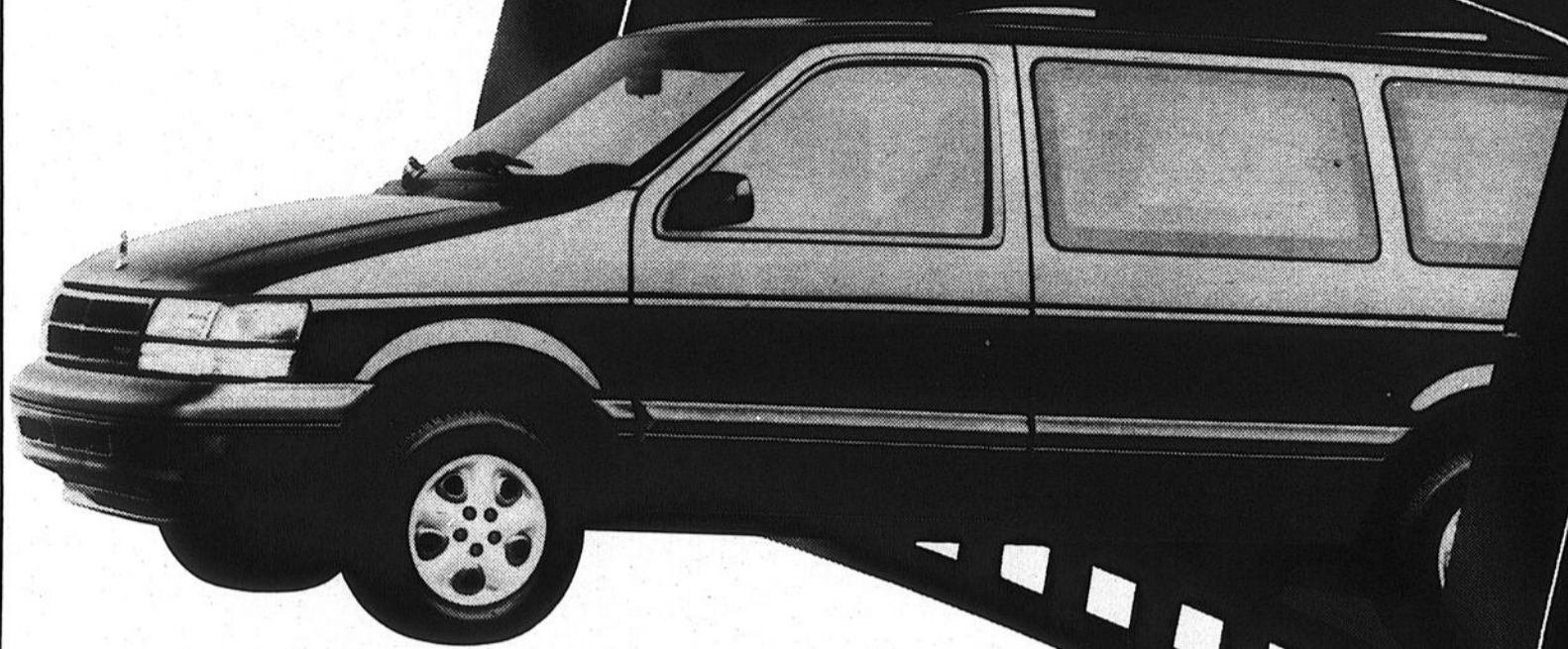
SUPPLÉMENTAIRES 23 - 30 AVRIL

AU PARC D'ÉRABLE

(Beauceville Ouest) - Rés.: **774-3316**

SOUPER - SPECTACLE (17h30) 18.\$ • SPECTACLE SEUL (20h30) 8.\$

DODGE CARAVAN
PLYMOUTH VOYAGER
1994



ENCORE UNE FOIS LA GRANDE VEDETTE!

AVEC PLUS DE 2 400 AMÉLIORATIONS DEPUIS LEUR LANCEMENT, IL N'EST PAS ÉTONNANT
QU'ELLES AIENT 4,5 MILLIONS DE FANS À TRAVERS LE MONDE!



L'Autobeaucoup. Le leader des économies et de la sécurité.

- Deux coussins de sécurité, de série • Poutres latérales de portes, de série • Moteur V6 de 3 L • Boîte automatique
- Climatiseur • Sièges pour 7 passagers • Traction avant • Porte-bagages • Radio AM/FM stéréo électronique et montre numérique
- Ouverture à commande électrique du hayon • Chauffe-bloc pour moteur • Désembueur de glaces latérales avant
- Groupe d'éclairage • Essuie-glace à balayage intermittent, essuie-glace/lave-glace sur hayon

Programme
d'aide pour
handicapés
physiques
Programme
spécial
à l'attention
des diplômés
Tous les détails chez le concessionnaire.

Transport (810 \$), immatriculation, taxes et assurances en sus. Offre d'une durée limitée. Détails chez le concessionnaire.



L'Association publicitaire des concessionnaires Chrysler Inc.

**VOTRE CONCESSIONNAIRE CHRYSLER.
QUELQU'UN DE FIABLE.**



Ça augure bien pour Beauceville

par Jacques Légaré

Si la Régie de la santé et des services sociaux Chaudière-Appalaches suit la recommandation du comité qu'elle a formé pour étudier la répartition des services de Santé publique, Beauceville formera l'un des deux «pôles» de services dans la région.

C'est ce que nous a confirmé le président du Centre hospitalier de Beauceville, M. Jean-Denis Rancourt, qui est également membre du comité aviseur.

Ce comité, qui était for-

mé de représentants de toutes les sous-régions, a proposé «à la majorité des voix» un modèle décentralisé, contrairement à la recommandation qui avait été faite auparavant par une firme d'experts. «À partir du moment où on a opté pour un modèle décentralisé, la proposition de Beauceville n'a pas été contestée», précise M. Rancourt. Pour le second pôle, il a été impossible de s'entendre sur une ville en particulier, le comité se bornant à recommander qu'il soit «sur le littoral».

Il appartiendra donc au conseil d'administration de décider s'il suit ou non la re-

commandation de son comité aviseur et dans l'affirmative, de déterminer laquelle des villes du littoral pourrait devenir le second pôle de services.

Cette décision aurait pu être prise mercredi dernier (le 13), mais on a alors décidé de la reporter au 27 avril à 19h00. Tous les organismes impliqués auront alors l'occasion d'assister à une assemblée convoquée spécialement sur cette question. «Le débat sera public et l'assemblée ne sera pas précédée d'une réunion en comité», nous a précisé M. Pierre Morin, de la Régie.

**LE RETOUR
AUX ÉTUDES, UNE
ALTERNATIVE
À ENVISAGER!**



Développement des ressources humaines
Centre d'Emploi du Canada



Commission scolaire
de la
Chaudière-Etchemin

MESSAGE IMPORTANT AUX PRESTATAIRES D'ASSURANCE-CHÔMAGE

Nous désirons vous rappeler que l'entente conclue entre le Centre d'emploi du Canada et les Services de l'éducation des adultes de la Commission scolaire de la Chaudière-Etchemin existe toujours.

Ce programme de retour aux études, réservé aux prestataires d'assurance-chômage, a pour but de permettre d'entreprendre ou de poursuivre vos études secondaires tout en bénéficiant de certains avantages comme l'extension de vos prestations d'assurance-chômage.

Les cours sont offerts aux endroits suivants:

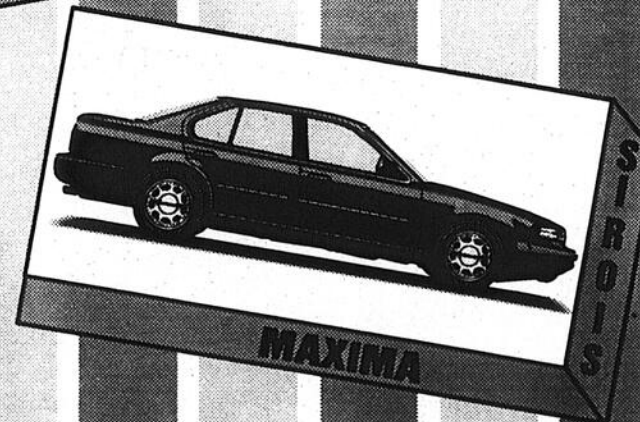
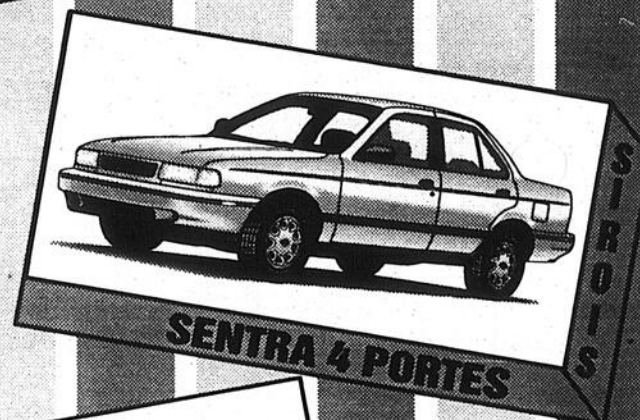
- Beauceville (jour)
- Sainte-Justine (soir)
- Saint-Georges (jour ou soir)
- Saint-Martin (soir)
- Saint-Joseph (soir)
- Saint-Prosper (soir)

Pour vous inscrire à une session d'information et savoir si vous pouvez vous qualifier à ce programme, contactez:

**LE SERVICE DE L'ÉDUCATION
DES ADULTES**
Tél.: 226-2620
demandez une conseillère pédagogique

N.B.: La prochaine rencontre d'information se tiendra jeudi 21 avril 1994 à 10h00 au sous-sol de l'église l'Assomption (Saint-Georges Est)

LE MOTEUR D'UNE GÉNÉRATION



Les banques exigent en moyenne 10% d'intérêt sur un prêt-auto d'une durée de 48 mois. Chez Nissan, nous vous offrons 5,8% garanti pour 48 mois*.

MONTANT FINANCÉ	COÛT D'EMPRUNT À 5,8 %	COÛT D'EMPRUNT À 10 %	VOS ÉCONOMIES
10 000\$	1 228\$	2 174\$	946\$
12 000\$	1 475\$	2 609\$	1 134\$
14 000\$	1 721\$	3 042\$	1 323\$
17 500\$	2 151\$	3 804\$	1 653\$
25 000\$	3 072\$	5 435\$	2 362\$

Les coûts d'emprunt sont basés sur un financement de 48 mois.



**SIROIS
NISSAN**

11280, 2e avenue Est, Ville de Saint-Georges, Beauce G5Y 1W2 - (418) 228-9708

CLINIQUE
D'AMAIGRISSEMENT
 Mario Carrier, n.d.
 naturopathe
 Sans compter les calories
 Sans substituts de repas
 Sans perte d'énergie

ST-GEORGES Place 90 227-5757
 STE-MARIE Place Napert 387-1830
EVALUATION GRATUITE

VOYAGE À MYRTLE-BEACH
 en Caroline du Sud
 du 24 avril au 2 mai
 Quelques places disponibles
NOUVEAU BRUNSWICK
 29-30-31 JUILLET
MYRTLE-BEACH Caroline du Sud
 29 mai au 6 juin
 Inf.: Bernadette Gilbert: 774-9587

Raid Rallye Arctique

Brigitte et Nathalie ont fait la barbe à plusieurs garçons

par Pierre Saucier



Un petit repos pour Nathalie après l'épreuve du ski de fond.

Membres de la seule équipe entièrement féminine, Brigitte Rodrigue de Saint-Georges et Nathalie Giguère de Saint-Joseph ont tenu tête à plusieurs équipes masculines et mixtes lors de la première édition du Raid Rallye Arctique Lafuma. Mieux encore, elles ont pris le 11e rang sur 20 équipes inscrites dans la classe A, réservée aux étudiants(es) de niveau collégial ou universitaire.

Nos deux Beauceronnes en ont impressionné plusieurs lors de ce périple de quatre jours sur le Lac Saint-Jean en mars dernier. «Les gars sont restés bête. Ils ont été nombreux à nous féliciter», d'admettre les deux jeunes femmes.

Brigitte et Nathalie n'ont pas seulement excellé en art culinaire où elles ont soutiré tous les points disponibles. Elles ont pris le premier rang pour la construction d'un abri de neige. Vite comme l'éclair pour la construction de cet abri, elles n'ont pas perdu de temps pour défaire leur campement. Les représentantes du Cégep Beauce-Appalaches ont terminé au 2e échelon lors de cette épreuve.

C'est lors de la confection d'un feu que Brigitte et Nathalie ont perdu plusieurs places au classement général. Elles ont en effet dû se contenter du 17e rang. Quant aux autres épreuves, elles se sont maintenues dans la moyenne du groupe.

Un désert de neige

Les deux «aventurières» garderont un souvenir impérissable de leur périple et du paysage qu'elles ont découvert. «On ne voyait rien que la neige et la glace. C'était comme un désert. On se sentait libre», de lancer Brigitte qui a surtout apprécié les longues balades en traîneau à chiens. Par contre, elle se souviendra aussi de la dernière nuit sous la tente. «Durant toute la nuit, j'ai gelé tout comme plusieurs d'ailleurs. Faut dire que le mercure frôlait les -25° C avec le facteur vent».

Le Salon de la mini-fourgonnette

AEROSPORT
17995\$

Avec moteur V6 de 3 litres, climatiseur, boîte automatique 4 vitesses, freins antiblocage aux roues arrière, servodirection et groupe Décor Sport incluant: jantes en aluminium, becquet avant, marchepieds et bandes décoratives sport.



VILLAGER GS
369\$
 Par mois
 Pour 24 mois

Avec moteur V6 de 3 litres, traction avant, freins antiblocage aux 4 roues et radio AM/FM stéréo avec lecteur de cassettes.

LE TOUT NOUVEAU WINDSTAR GL 95
399\$
 Par mois
 Pour 24 mois

Avec moteur V6 de 3,8 litres, traction avant, freins antiblocage aux 4 roues et coussins de sécurité côtés conducteur et passager avant.

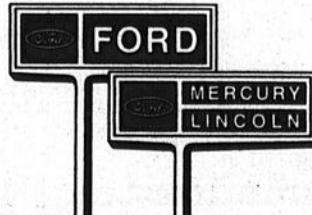


36 GARANTIE
 60 000 KM



Pour tout renseignement,
 1 800 561-FORD

Chez vos concessionnaires Ford et Lincoln Mercury
ENCORE PLUS POUR VOUS!



* OFFRE D'UNE DURÉE LIMITÉE APPLICABLE AUX MODÈLES 1994. VENTE AU DÉTAIL. À PARTIR DU STOCK DES CONCESSIONNAIRES SEULEMENT. PRIX ÉTABLI SELON LE POST DE L'AEROSTAR XL 1994 11 X 21 5 PASSAGERS AVEC GROUPE D'ÉQUIPEMENTS PRÉFÉRÉS A11A ET GROUPE D'ÉQUIPEMENTS DÉCOR SPORT 552. REMISES DU CONSTRUCTEUR ET DU CONCESSIONNAIRE INCLUSES DANS LE PRIX. ** LES MENSUALITÉS DE LA LOCATION S'APPLIQUENT À UN VILLAGER GS 1994 NEUF. LES MENSUALITÉS DE 369\$ S'APPLIQUENT EN VERTU D'UN CONTRAT DE LOCATION DE 24 MOIS ET LE VERSEMENT TOTAL EST DE 8 856\$. UN ACOMPTÉ DE 2 200\$. LA PREMIÈRE MENSUALITÉ ET UN DÉPÔT DE SÉCURITÉ DE 400\$ SONT EXIGÉS. AU TERME DE 24 MOIS VOUS POUVEZ SOIT RETOURNER LA VOITURE, SOIT EN DEVENIR PROPRIÉTAIRE MOYENNANT UNE SOMME SUPPLÉMENTAIRE DE 14 989\$ (14 989\$ - LES MENSUALITÉS DE LA LOCATION S'APPLIQUENT À UN WINDSTAR GL 1994 NEUF. LES MENSUALITÉS DE 399\$ S'APPLIQUENT EN VERTU D'UN CONTRAT DE LOCATION DE 24 MOIS ET LE VERSEMENT TOTAL EST DE 9 792\$. UN ACOMPTÉ DE 2 200\$. LA PREMIÈRE MENSUALITÉ ET UN DÉPÔT DE SÉCURITÉ DE 475\$ SONT EXIGÉS. AU TERME DE 24 MOIS VOUS POUVEZ SOIT RETOURNER LA VOITURE, SOIT EN DEVENIR PROPRIÉTAIRE MOYENNANT UNE SOMME SUPPLÉMENTAIRE DE 14 989\$.

HEBDO RÉGIONAL

12625, 1re Ave, Saint-Georges, Bce G5Y 2E4
 418-228-8858

Une division de **QUEBECOR INC.**
 Groupe Quebecor Inc.,
 612, rue St-Jacques,
 Montréal, Québec
 H3C 4M8 - 514-877-9777

PIERRE-KARL PÉLADEAU,
 Président de Groupe Quebecor Inc.
 MME GINETTE VILLENEUVE,
 directrice des hebdomadaires régionaux

Directeur général régional:
 YVON ROY

Contrôleur:
 PIERRE TURGEON

Directeur général:
 ANDRÉ BOLDUC

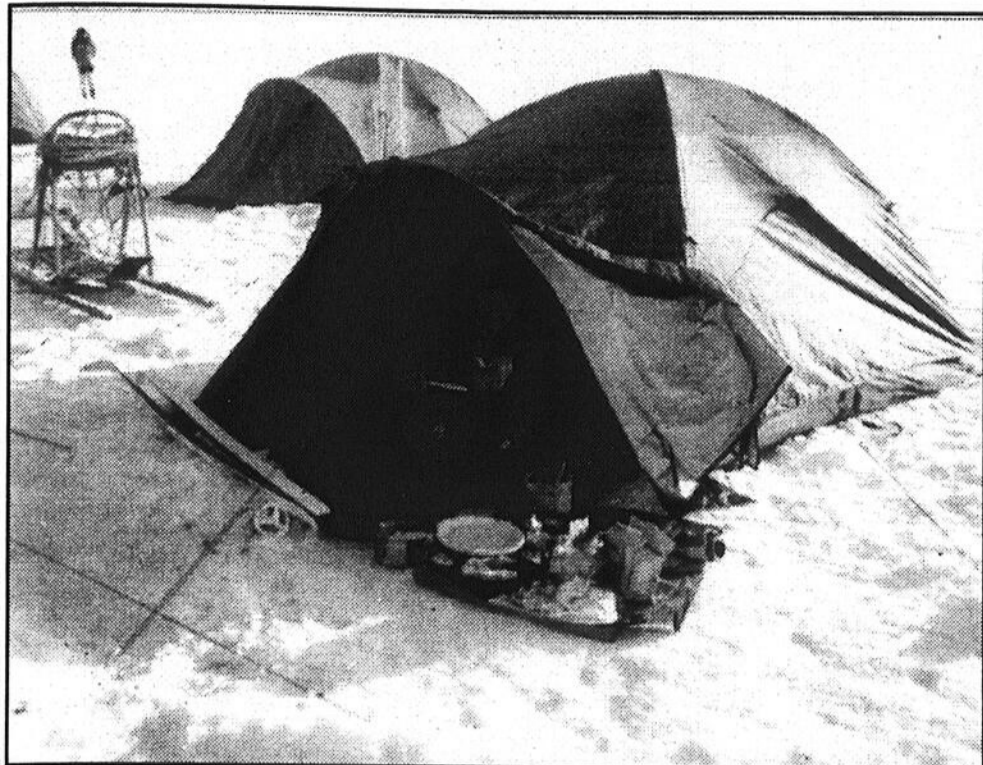
Directeur de l'information:
 SIMON BUSQUE

Directeur des ventes:
 ROBERT QUIRION

Repr. à Montréal:
 QUEBECOR VENTE MÉDIA
 801, rue Sherbrooke Est
 Bur. 908, Montréal - H2L 1K7



Hebdo Régional de Beauce est publié par Les Éditions Chaudet, une division de Groupe Quebecor Inc. (siège social au 612, rue Saint-Jacques, Montréal, Québec, H3C 4M8). Les bureaux de Les Éditions Chaudet sont situés au 12625, 1re Avenue Est, à Saint-Georges-de-Beauce, Québec, G5Y 2E4. Hebdo Régional de Beauce est imprimé au 470, 3e Avenue, Centre Industriel, à Saint-Romuald, Québec, G6W 5M6, par Imprimerie Quebecor Saint-Romuald, une division de Imprimeries Quebecor Inc. (siège social au 612, rue Saint-Jacques, Montréal, Québec, H3C 4M8). Courrier de 2e classe. Permis no 11993. Toute reproduction des annonces ou informations en tout ou en partie, de la façon officielle ou déguisée, est formellement interdite sans la permission écrite de la compagnie.



Brigitte prépare ici les crêpes en vue d'un copieux déjeuner.

Nathalie a elle aussi été impressionnée par le paysage qui défilait sous ses yeux. «Mais le vrai plaisir, c'est d'être avec des gens qui trippent tous sur le plein-air. Toutefois, si le fait de se suivre sur le lac nous a permis de mieux nous connaître, ç'a aussi enlevé de la difficulté au périple. À vrai dire, je m'attendais que le raid soit beaucoup plus difficile», a avoué la jeune Josoise.

Du côté des anecdotes ou mésaventures, Brigitte et Nathalie en avaient plusieurs à raconter à leur retour du raid. La

tempête de neige où les tentes se sont défaits, le mulot dans le traîneau à chiens, la confection de crêpes au sirop d'érable qu'elles ont fait goûter aux autres participants et à leur musher, la mauvaise nuit de sommeil ou la brûlure qu'a subie Brigitte en faisant de la bouffe n'en sont que quelques exemples.

Ce fut somme toute une expérience enrichissante que nos deux adeptes du plein-air seraient prêtes à revivre dès demain matin.



La Croisée des Chemins en collaboration avec l'École de danse Suzanne et Raymond Jacques a organisé un tirage dans le cadre du téléthon Jean Lapointe. Le prix offert est un voyage pour deux personnes en République Dominicaine avec Intervoyage ou 1500\$ en argent.

Sur la photo, nous apercevons la gagnante Lucie Pouliot de St-Luc de Bellechasse, Raymond Jacques lui remet le chèque de 1500\$, Suzanne Jacques et Carol Morin, président de la Croisée des Chemins.



COMMISSION SCOLAIRE DE
LA CHAUDIÈRE-ÉTCHEMIN

SERVICES DE L'ÉDUCATION DES ADULTES

PÊCHEURS(SES) • CHASSEURS(SES)

ORIENTATION EN FORÊT

La saison de pêche débutera bientôt et la période de chasse s'en vient à grand pas. Ne soyez pas pris au dépourvu, **entrez en forêt et sur les lacs avec assurance et sécurité!**

- Cours:** Orientation en forêt
Contenu: Connaissance de base et interprétation de cartes topographiques.
 Utilisation de cartes et boussole sur le terrain.
Durée: 15 heures
Coût: 37,50\$
Quand: Deux (2) samedis consécutifs
 Les 23 et 30 avril 1994
 À Saint-Georges

POUR INSCRIPTION ET INFORMATION
COMMUNIQUEZ AVEC LE CENTRE D'ÉDUCATION DES
ADULTES DE SAINT-GEORGES-OUEST

Tél.: 227-3294

(Laissez votre message sur le répondeur s'il y a lieu)

PRÊT HYPOTHÉCAIRE

**3 MOIS
DE LOYER
GRATUITS!**

Économisez au moins 2000 \$¹ dès le départ! Optez pour notre nouveau prêt hypothécaire de 7 ans. Pensez-y!

Pendant les 90 premiers jours, vous n'avez aucun paiement à faire, et nous renonçons aux intérêts durant cette période². Rien à payer pendant 3 mois! Voilà un bon coup de pouce pour régler les imprévus qui accompagnent souvent l'achat d'une maison ou pour vos nouveaux projets de décoration. N'attendez pas! Communiquez avec nous sans tarder ou, mieux, passez nous voir!

¹ Exemple basé sur un terme de 7 ans à un taux de 9 3/4% (en vigueur le 7 avril 1994) sur une hypothèque de 100 000 \$. Les taux sont sujets à changement sans préavis. Sujet à certaines conditions. Offre d'une durée limitée; ne peut être combinée à aucune autre offre.
² Les remboursements de capital seront reportés sur le solde à payer à la fin du terme.

Place Centre-ville, 11 400, 1^{re} Avenue, Saint-Georges
 228-7282
 1079, boulevard Vachon Nord, Sainte-Marie
 387-5691



**BANQUE
LAURENTIENNE**

Club de recherche d'emploi

Un appui dans la recherche d'un job

par Caroline Bolduc

Le Club de recherche d'emploi Beauce-Etchemins offre rien de moins qu'un appui et des ressources pour faciliter la quête d'un travail et assistera, durant trois semaines (du 25 avril au 13 mai), les personnes désireuses de faire une démarche active et intensive.

Une séance d'information aura lieu le mercredi 20

avril prochain à 9h00, au 170 rue du Parc à Saint-Joseph sur cette activité qui vise avant tout les chômeurs.

Le Club propose également, et ce durant toute l'année une foule de services gratuits pour simplifier la recherche d'un emploi: informations sur la rédaction d'un curriculum vitae et des lettres d'accompagnement, un service de secrétariat afin de présenter des documents impeccables, une

salle de documentation sur les employeurs potentiels de la région et de la province et même des salles de téléphones afin d'effectuer des appels. Et enfin, ces services sont offerts par une équipe dynamique qui vous conseille et vous encourage dans vos démarches.

Pour en savoir plus ou pour vous inscrire à la séance d'information, contactez Mme André B. Nadeau au 397-5040.

Fondation de la Polyvalente des Appalaches

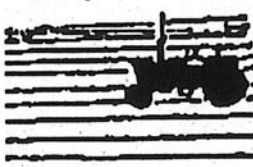
Brunch au bénéfice le 17 avril

(CB) La Fondation de la Polyvalente des Appalaches de Saint-Justine vous invite à contribuer de façon concrète à l'avancement de l'éducation dans le milieu et à participer à un brunch bénéfice le dimanche 17 avril entre 9h et 13h à la polyvalente.

Par le biais de bourses et de prix, la Fondation de la Polyvalente entend consacrer les sommes recueillies à la promotion de l'art, de la culture et de la littérature des jeunes fréquentant cet établissement de même que l'école Notre-Dame de Lac Etchemin.

Le brunch sera servi gratuitement aux enfants de moins de 5 ans et il en coûtera 5\$ pour les enfants de 5 à 12 ans et 9\$ pour les adultes. Un service de garderie gratuit sera disponible sur place.

TRAVAIL AGRICOLE DISPONIBLE: SECTEUR MARAÎCHER



AGRI-AIDE (ST-JEAN-VALLEYFIELD)

CONDITION: être prestataire de l'aide sociale.

DESCRIPTION:

Planter, cultiver, sarcler, couper et trier des légumes de tous genres.

ENDROIT:

dans la région de St-Rémi (sur la rive-sud de Montréal)

DÉBUT: Mai ou juin

DURÉE: Environ 20 semaines, 50 heures par semaine en moyenne

SALAIRE: 7,00\$ / heure, logé gratuitement

AVANTAGES:

Travail en plein air, vie de groupe, possibilité d'avoir un hébergement gratuitement.

EXIGENCES:

Bonne condition physique, aimer le travail manuel.

Communiquez avec **JOHANNE GAGNON,**

228-5588

SUPER DÉFI BIGFOOT '94 • Collisée de Québec • Samedi 23 avril, 20h

L'événement sport motorisé le plus populaire à Québec. Trois heures d'action et de démolition pour les vrais amateurs de sensations fortes.



EN VEDETTE:

- L'unique femme pilote de Bigfoot au monde (Pamela Waters)
- 8 nouveaux camions Bigfoot (\$75,000 en bourses)
- Le retour du nouveau Nitmare (champion '92 et '93)
- Hell on Wheels (Moto Turbine) 2,000 H.P.
- Tires de voitures modifiées (avec charge progressive)
- Courses de moto quatre roues, Défi Québec-Ontario
- Courses sur les voitures, concours de wheely (Bigfoot)
- Samson, l'homme qui tire un Bigfoot

Assurez-vous des meilleures places. réservez vos billets dès maintenant sur réseau Billetech = 691-7211

2

POUR

1

ACCEPTONS
PRESCRIPTIONS
DE L'EXTÉRIEUR

EXAMEN DE LA
VUE SUR PLACE
MÊME LE
DIMANCHE

OUVERT
LE DIMANCHE

OU UNE SEULE PAIRE!

Choisissez deux paires de lunettes complètes (verres et montures) parmi notre collection mode, pour vous-même ou quelqu'un d'autre, et ne payez que la plus chère des deux! Cette offre s'applique également aux verres de contact.

OU

Choisissez une seule paire parmi notre collection Sélecte: Alfred Sung, Silhouette, Charmant, Charlie Chaplin, etc.

VERRES DE CONTACT * À partir de

Port quotidien * à l'achat d'un plan de service **89\$**

CLUB SEARS
C'est tout à votre avantage

Souples,
sphériques clairs

Carte de crédit Sears acceptée
Accumulez des points

BON RABAIS DE

Ce bon vous donne droit à un rabais supplémentaire de 40\$ à l'achat de lunettes complètes (2 pour 1 ou collection Sélecte)

Aucun autre rabais ne peut être ajouté à cette offre. Un bon rabais par achat par client

CENTRE D'OPTIQUE
SEARS MD

40\$

OFFRE EN VIGUEUR JUSQU'AU 1er MAI 1994

CENTRE D'OPTIQUE
SEARS MD

Rene Marchand et associés optométristes
22 CLINIQUES DANS TOUT LE QUÉBEC

CARREFOUR ST-GEORGES
ST-GEORGES DE BEAUCE
228-7775

Votre député vous informe

Gilles Bernier



Le Prix d'excellence à l'exportation canadienne

Cher(e)s Ami(e)s,
Le Prix d'excellence à l'exportation canadienne, qui est décerné par le ministère des Affaires étrangères et du Commerce international, permet au gouvernement du Canada de reconnaître officiellement les résultats obtenus sur les marchés extérieurs par les entreprises canadiennes qui font le commerce avec l'étranger.

Les prix décernés chaque année par le ministre du Commerce international, lors d'une cérémonie de remise qui est un événement marquant du "Mois canadien du commerce extérieur" célébré chaque année en octobre. Ce programme a été mis sur pied afin d'amener les Canadiens(ne)s à prendre conscience du rôle important que joue le commerce dans notre prospérité économique.

Pour obtenir un formulaire de mise en candidature, vous devez en faire la demande au

Ministère des Affaires étrangères et du Commerce international au 125, promenade Sussex - Tour C, 5e étage - Ottawa (Ontario) K1A 0G2. La demande peut être faite par télécopieur au numéro (613) 996-8688. Notez que la date limite pour la présentation des demandes a été fixée au **15 mai 1994**.

De plus, le Ministère distribue différentes publications gratuites sur des sujets touchant le libre-échange et le commerce extérieur par le biais de son service d'information connu sous le nom d'InfoCentre. Si vous désirez obtenir une liste des publications offertes, je vous invite à communiquer avec l'un de mes bureaux de Saint-Georges (227-3362 ou 1-800-463-1617) ou Sainte-Marie (387-2112).

Quant aux futurs exportateurs, ils peuvent obtenir des conseils auprès de différents intervenants en Beauce: le Conseil Économique de Beauce (228-8123), le Groupement Économique de Beauce-Centre (397-4354) et à la Société d'Expansion Nouvelle-Beauce inc. (387-4975).

De plus, le système d'information et de distribution générale du Ministère des Affaires étrangères et du Commerce international, InfoCentre, est un excellent point de départ. Pour joindre InfoCentre, il suffit de composer le numéro 1-800-267-8376.

Gens d'affaires de la Beauce, sachez profiter des nouveaux débouchés qui s'ouvrent sans cesse à vous.

Bonne semaine!



PAUL BAILLARGEON

PAUL BAILLARGEON EST DE RETOUR DANS LA RÉGION DES ETCHÉMINS

Témoignage d'un grand athlète québécois qui, tout au long de sa carrière, fut blessé plus d'une fois. Il nous parle aujourd'hui des côtés peu connus de sa carrière et de la façon dont il a retrouvé sa qualité de vie grâce à la thérapie par champs magnétiques pulsatoires

MAGNÉTOPACE et AQUA-MAG VIE

tel qu'annoncé à la TV

Venez rencontrer **PAUL BAILLARGEON** le dimanche 24 avril de 13 à 16 heures au

SALON DE L'INDUSTRIE ET DU COMMERCE

Aréna Simon Nolet, Ville Lac Etchemin

Location offerte

JEAN-PAUL LAVOIE
Magnétopace de Magnéto-Biologie inc.
1234, av. Forget, Sillery (Québec) G1S 3Y7 - 688-7719

P.S.: Séance d'essai GRATUITE pendant le salon du 22 au 24 avril

Venez nous rencontrer à L'EXPO RÉGIONALE de Beauceville, 22 - 23 - 24 avril



LES GRANDS SPÉCIALISTES DE L'ASPIRATEUR
• VENTE • ÉCHANGE • RÉPARATION

CARREFOUR SAINT-GEORGES
SAINT-GEORGES - 227-5565

LES GALERIES DE LA CAPITALE
QUÉBEC - 626-1316

La TéléRéponse
2 MOIS GRATUITS
en vous y abonnant

D I C I L E 1 0 J U I N 1 9 9 4 .

Du clavier de votre téléphone, accédez au répondeur le plus évolué!

La TéléRéponse

- Vous n'avez qu'à écouter les instructions et appuyer sur les touches qui vous sont mentionnées.
- Ce service prend tous les messages, même si vous êtes déjà au téléphone.
- En plus, il ne requiert pas d'équipement: louez-le tout simplement



QUÉBEC-TELEPHONE
Le télécommunicateur

NOTES: La promotion « TéléRéponse - 2 mois gratuits » s'adresse aux clients résidentiels et d'affaires de ligne individuelle ainsi qu'aux clients d'affaires Centrex Plus, Norstar et Vantage.
Seuls les clients de résidence sont admissibles au concours.

Aux clients de ligne individuelle clavier: Participez à notre concours et courez la chance de gagner un magnifique barbecue Broil King (housse et réservoir inclus)

Les modalités de participation à ce concours sont disponibles au Téléc centre de Sainte-Marie, 403, boulevard Vachon Sud, ainsi qu'à celui de Saint-Georges, 122 55, 2^e Avenue.

ACTION - FEMMES

Comment vivre avec une différence ?
Est-il possible de vivre dans cette société avec une différence sexuelle. Là où il y a beaucoup de préjugés face à cette orientation qui se prénomme **L'HOMOSEXUALITÉ**, ce choix est très difficile à vivre. La vie des femmes lesbiennes n'est pas différente de celle des femmes hétérosexuelles.
Saviez-vous qu'un bon nombre de femmes ont été mariées et près de 20% ont des enfants? L'expérience homosexuelle au sens large concernerait donc une femme sur six au Québec, ce qui représente plus de 200 000 personnes! Ces femmes sont présentes dans tous les domaines professionnels. Quand on est homosexuelle, on n'a pas d'adolescence. On ne se comprend pas soi-même. On passe par une gamme

d'émotions telle que l' A B C D de la vie. Tout brasse en dedans de nous, mélangées on ne comprend pas ce qui nous arrive. Déjà à cette période, il y a beaucoup de questions que l'on se pose. Pourquoi avoir une attirance envers les filles et non envers les garçons; on se demande si l'on est "normale". On ne devient pas lesbienne par dégoût des hommes, mais bien par goût des femmes. Il nous faut un certain temps avant d'être capable d'accepter notre homosexualité et de la vivre. Alors il nous faut donc beaucoup de courage pour assumer cette différence.
Et toi, l'accepterais-tu d'être lesbienne? Ou d'avoir un enfant homosexuel? Comment réagirais-tu? Oserais-tu t'affirmer, t'afficher, le dire à ta famille, tes ami(e)s, ton entourage, te faire poser plein de ques-

tions sur ce sujet qui est encore de nos jours tabou?
Vivre dans l'ombre c'est très difficile, mais vivre ouvertement son homosexualité présente encore aujourd'hui énormément de risques.
Nous croyons que c'est en se questionnant et en réfléchissant qu'on peut amener des changements dans notre société. Et toi, dans ton milieu, rencontres-tu des femmes "gais"? Te poses-tu des questions dans ta façon d'agir? As-tu des préjugés à l'égard de ces femmes?
Bonne réflexion!
Centre-femmes de Beauce

Venez nous rencontrer à
L'EXPO RÉGIONALE de
Beauceville, 22 - 23 - 24 avril

Caisse Enregistreuse de Beauce (1981) inc.

515, 90e rue (Place 90)
Ville de St-Georges, Beauce Qc, G5Y 3L1
Tél.: 228-3537 - Fax: 228-1942

VENTE - SERVICE - LOCATION

Marchand autorisé
SHARP.
Sharp des produits incomparables
Membre

BUREAULAB

"Femmes vers le sommet"

Un appui aux entrepreneures

(CB) Le programme "Femmes vers le sommet" développé par la Banque fédérale de développement, fournira à 25 femmes entrepreneures les outils et le sup-

port nécessaires à la réalisation de leur projet d'expansion d'entreprise.
Échelonné du 27 avril au 14 décembre 1994, ce programme est offert aux

propriétaires et actionnaires d'entreprises, qui le sont depuis au moins deux ans. Pour de plus amples informations, contactez Louise Lortie au (418) 648-5526.



ACHETEZ DIRECTEMENT
DU MANUFACTURIER
SALLE DE MONTRE:

(Angle, route de contournement "route Kennedy"
et rue du Parc à Saint-Joseph)

Tél.: (418) 397-5432
Fax: (418) 397-4621



Heures d'ouverture
sur rendez-vous
Dimanche fermé

Normand Groleau
cuisiniste diplômé



UNICOOP SOULIGNE L'EXCELLENT TRAVAIL DE SES NAISSEURS ET FINISSEURS

Plus de 100 agriculteurs et agricultrices en production porcine ont pris part à la réunion Agrepp du 26 janvier dernier qui visait à dévoiler les résultats d'analyse de groupe sur Logiporc des naisseurs et des finisseurs.

Trente-trois «Naisseur» se sont mérités une plaque du «Club des 20 et plus» et cinq «Finisseurs» ont reçu une plaque pour le meilleur indice d'efficacité en engraissement (IEE).

L'équipe en production porcine d'UNICOOP félicite tous ces récipiendaires et remercie également tous les producteurs et productrices pour leur participation qui a grandement contribué au succès de cette rencontre.

CLUB DES «20 PORCELETS ET PLUS»



Sur la photo: Ferme du Ruissseau Enr. (St-Pamphile), Ghislain Gagné (St-Frédéric), Ferme J.R. Beaudoin & Fils Inc. (St-Hénédine), Ferme Audet et Frères Inc. (Honfleur), Ferme Honporc Enr. (Honfleur), Normand Boutin (Frampton), Ferme Noël Maheux et Fils Inc. (St-Marie), Ferme Fran-Jean Enr. (St-Marguerite), Ferme Closvert Inc. (St-Hénédine), Ferme En Bon Point Enr. (St-Isidore), Ferme Pordor Inc. (St-Isidore), Ferme Lucie & André Roy Enr. (Honfleur), Ferme Vachon et Associés Enr. (Tring-Jonction), Daniel et Carmelle Faucher (St-Ludger), Ferme Léonard Morin et Fils (St-Claire), Marcel Fortier (St-Malachie), Ferme Yves Grondin Enr. (St-Frédéric), Ferme Porasseny Inc. (St-François, Montmagny), Ferme Jacmi Enr. (St-Anselme), Ferme Paraud Inc. (St-Marie), Ferme du Launer (St-Gervais), Ferme Alain Bernier (St-Hénédine), Lucille T. Pouliot (Frampton). Étaient absents: Daniel Deblois (St-Henri), Gérard Vachon (St-Georges), Ferme Léani Inc. (La Guadeloupe), Richard Lessard (St-Frédéric), Matemité St-Claire (St-Marguerite), Michel Théberge (St-François, Montmagny), Martin Fortier (St-Malachie), Normand Brasseur & Rejeanne Venne (St-Honoré), Ferme Jocan Inc. (St-Anselme), Ferme J.M. Roy et Fils Inc. (St-Pierre-Broughton).

FÉLICITATIONS À TOUS CES PRODUCTEURS!

INDICE D'EFFICACITÉ EN ENGRAISSEMENT (IEE)



Sur la photo: Ferme André Carrier et Paule Gagnon (St-Benoit, Beauce), Ferme Audet et Frères Inc. (Honfleur), Ferme Excel Porc Inc. (Honfleur), Ferme Hélié Enr. (St-Marguerite), Daniel et Carmelle Faucher (St-Ludger).

ANNONCES CLASSÉES partout en Beauce

Par la poste: C.P. 158, Ville de Saint-Georges, Beauce G5Y 5C4
 À nos bureaux: 12625, 1re Av., Ville de Saint-Georges, Beauce
 Par tél.: 228-8858 (9h00 à 17h00 sans interruption) Fax: 227-3091

TARIF DES ANNONCES CLASSÉES (taxes incluses)

ORDINAIRE
 Ventes au comptant payables avant
 vendredi 16h30.
 1 parution, le pouce: 6,00\$
 3 parutions, le pouce: 15,00\$

CARATÈRE GRAS
 Ventes au comptant payables avant
 vendredi 16h30.
 1 parution, le pouce: 7,00\$
 3 parutions, le pouce: 17,00\$

Nous acceptons la carte **VISA** et **MasterCard**

MAISONS À VENDRE

À QUI LA CHANCE Maison sit. à St-Côme, 26x32, terrains 103x183, split level, 3 c. à coucher, 1 s. de bain, 2 s. de toilette, cuisine, plancher et escalier en bois franc, sous-sol fini, bien isolée, patio, piscine, construction 1983, 52,000\$ disc. Inf.: 685-3423. (3fs, 3-4-94 40519)

BEAUCVILLE Paroisse, maison 28x32, très bien éclairée, bien rénovée, très belle vue sur la vallée, terrain 1,400' de façade, plus un autre terrain et 3 bâtisses, poss. de garder des petits animaux. Inf.: entre 18h00 et 21h00, 774-3152. (3fs, 10-4-94 40899)

MAISON sit. à Notre Dame des Pins sur la 1ère avenue, rénovée à neuf, 4 c. à coucher, 1 1/2 s. de bain, s. d'entrée, salon, s. à dîner, cuisine toute ouverte, sous-sol fini, pouvant servir de bureau, beaucoup de commodités, terrain 105x115 et un atelier de 20x47, très bon prix. Inf.: 774-9521. (32fs, 20-2-94 39335)

COTAGE quartier résidentiel à St-Georges Ouest, 3 c. à coucher, 2 s. de bain, sous-sol fini, piscine, remise, terrasse, aménagement ext., rénové, sans intermédiaire, 68,000\$. Inf.: 227-6652 ou 514-272-0028. (3fs, 17-4-94 41134)

MAISON à St-Georges Est, reprise de finance, sit. sur la 10e avenue, Re-Max, avantage courtier, Jean-Marie Saindon. Inf.: 831-8500 ou 832-1001. (3fs, 10-4-94 40962)

AUTOS À VENDRE

1993 au choix: Oldsmobile Cutlass Ciera, 4 p., gris, moteur 3.3 l., 38,000 km, équipé au complet, gar. GM; Chevrolet Corsica 1993, bleu, 4 p., moteur 6 cyl., 3.1 l., air, 27,000 km, gar. GM. Inf.: 228-8790. (3fs, 10-4-94 40903)

ACCIDENTÉS LÉGÈREMENT Toyota Tercel DX 1992, man., 4 p., 17,300 km; Geo Metro 1992, autom., 4 p., 41,530 km; Colt GT 200, 1989, 38,454 km, 2 p., autom.; Mazda 626 DX 1990, 4 p., autom., 27,000 km; Mazda 323, 1991, 48,000 km, 2 p.; Festiva 1991, 6,400 km, 2 p. (commerçant). Inf.: 397-6433. (6fs, 20-3-94 40184)

AUBAINE Camion Ford, 4 tonnes, 6 roues, méc. relait au complet, bonne carrosserie, boîte Fruehauf 20' aluminium doublée en contre-plaque, panneau à animaux et "Roll door", inspection, parfait ordre, prêt à rouler, meilleure offre acceptée. Inf.: 774-6573. (3fs, 3-4-94 40656)

AUTOS Honda Accord EX, 1991, autom., 4 portes, 51,500 km; Honda Civic DX, 1989, manuel, 4 portes, 65,000 km; Geo Metro GS1, 1992, 2 portes, noir, 4 cyl., manuel, 50,571 km, (commerçant). Inf.: 397-6433. (6fs, 20-3-94 40184)

CABINES de fibre de verre neuves pour toutes marques de Pick Up. Inf.: Garage J. Giroux Autos Inc. 774-6077. (8fs, 13-3-94 39789)

FORD FESTIVA 1990, 80,000 km, 5 vit., peinture neuve, 3,700\$. Inf.: 427-3686. (3fs, 10-4-94 40916)

PICK UP FORD F-150, 30,000 km, jamais sorti l'hiver, bleu marin, 1990. Inf.: 338-5221. (3fs, 3-4-94 40528)

PICK UP Ford Ranger 1988, manuel, 110,000 km, moteur 24,000 km, gar. par la Cie Ford; Pick up Nissan 4x4, king cab, manuel, 1984, sport, vérifié par le centre d'estimation en exc. état. Inf.: 228-3157. (1fs, 17-4-94 41177)

PLYMOUTH Voyageur 1990, 68,000 km, très propre, 7 pass., air clim., moteur 3 litres. Inf.: après 17h00, 397-4542. (3fs, 10-4-94 40889)

PONTIAC FIERO SE 1984, v. électr., autom., am/lm cass., 8 pneus, 135,000 km, 1,800\$. Inf.: 228-8278. (3fs, 10-4-94 40830)

SPECIALISTES DE VOLKS Vente et réparations, pièces gros et détail. Garage J.P. Poulin au 643, 6e Avenue Ouest. Inf.: 228-7006. (JNO, 15-11-92)

MOTOS / VTT

ATC 200 1982, très bonne cond.; aussi enjoliveurs de roues Thunderbird 1979, à rayons chromés. Inf.: 588-6923. (2fs, 10-4-94 40926)

HONDA Aéro, 80cc, 1985, pour pièces ou route, 200\$. Inf.: 397-5330 Jimmy, après 17h00. (2fs, 17-4-94 41125 SV)

MACHINERIE

TRACTEUR Kubota 1991, 5450, 60 forces de moteur, 49 plo, 900 heures avec souffleur et grappe. Inf.: 338-5221. (3fs, 3-4-94 40527)

MACHINERIE Pelle Takuchi 1988, TB 45, 1,500 heures, 40 h.p., moteur, mâti télescopique 12' à 15', 2 godets 18 et 26", quick attache. Inf.: 819-583-0291. (3fs, 3-4-94 40728)

DIVERS À VENDRE

À BAS PRIX Matériaux moins cher que tous! épinette 2x4x8, 1.45\$; 2x6x8, 2.09\$; 12, 3.99\$; 2x10x12, 9.99\$; 16, 12.99\$; traité 2x2x42, .39; 2x4x8, 2.69\$; 2x6x12, 7.19\$; 4x4x8, 6.35\$; treillis 4x8, 5.99\$; aspenite 7/16, 9.99\$; 5/8, 12.99\$; plywood 1/2, 15.49\$; 5/8, 18.99\$; bardeaux 20 ans, 4.99\$. Matériaux Bernières. Inf.: 1-836-3636. (2fs, 17-4-94 41226)

BOITE D'ANIMAUX de Cie pour pick up 1/2 ou 3/4 tonne. Inf.: 636-2808. (2fs, 17-4-94 41225)

À VENDRE ÉQUIPEMENT D'équitation Western, remorque double, selle avec sacoches, 2 brides, 2 tapis, 1 sous-tapis; 1 harnais simple avec collier et cordeaux; 1 coffret en bois avec multiples accessoires. Inf.: 228-5224

CAMPEUR 1986, 4 places, tout équipé, pour camion avec boîte de 6', genre S-10, 3,500\$; moteur hors-bord, 2 forces; Suzuki neuf, 600\$; 1 pneu d'été Uniroyal P 205-75R14, neuf, 30\$. Inf.: 625-1891. (3fs, 3-4-94 40739)

DIVERS 200 disques 45 tours, 40\$; 182 longs jeux 33 tours, 125\$; 100 cassettes 8 pistes, 20\$; radio 8 pistes, 10\$; bicyclette 18 vit., Voyageur de montagne pour homme, état neuf, 160\$. Inf.: 228-8336. (1fs, 17-4-94 41179)

DIVERS sècheuse et poêle électr., très propre. Inf.: 427-3686. (2fs, 10-4-94 40800)

MATÉRIAUX 1ère qualité au plus bas prix! dalle patio 18x18, 1.59\$; 24x24, 3.09\$; bordure universelle, 4.19\$; bloc terrasse, 3.99\$; talus, 1.29\$; plancher chêne rustique, 1.29\$; érable pré-verni, 2.69\$; marbre, 12x12, 2.99\$; fenêtres 2x3, 69.95\$; 2x4, 79.95\$; recouvert vinyl à balant 2x4, 139.95\$; porte patio 5', 369.00\$; tapis, 3.89\$ vpe; peinture semi-lustre latex, 9.90\$. Matériaux Bernières. Inf.: 1-836-3636. (2fs, 17-4-94 41226)

FOIN à vendre balles carrées; faucheuse conditionneuse New Holland 7'; voiture à foin 4 roues. Inf.: 484-5681. (3fs, 17-4-94 41227 MP)

MACHINE À COUDRE D.R. Inc., overlock neuve, 5 fils, très haute vitesse, Omega ou Siruba à 1,795\$; Brother 551 à 1995\$; machine 1 aiguille Sunstar KM137 A, à 950\$.



PROMOTION 15^e ANNIVERSAIRE

M.F. BERNARD ENR.

BOIS ET MATÉRIAUX DE CONSTRUCTION
 Route Kennedy, Beauceville
 774-6759

BOIS SEC DE QUALITÉ ÉCONOMIQUE
 - 2" x 3" - 8 à 16 pieds.....14' pi. li.
 - 2" x 4" - 8 à 16 pieds.....18' pi. li.
 - 2" x 6" - 8 à 16 pieds.....28' pi. li.
 - 2" x 8" - 8 à 16 pieds.....37' pi. li.
 - 2" x 10" - 8 à 16 pieds.....46' pi. li.
BOIS SEC DE QUALITÉ #3 Construction résidentielle
 - 2" x 4" - 8 à 16 pieds.....25' pi. li.
 - 2" x 6" - 8 à 16 pieds.....38' pi. li.
 - 2" x 10" - 12 à 16 pieds.....65' pi. li.
Lot de THERMOS neufs à partir de 28 pi. li.
FENÊTRE à partir de 28\$
PORTÉ D'ACIER à partir de 139\$
 Martin: 774-6759 - Fabien: 774-3892

TERRAINS À VENDRE

BORD DE L'EAU Magnifique terrain 4,000 mètres, endroit tranquille, idéal pour chasse et pêche. Inf.: 774-6879. (2fs, 10-4-94 40940 RD)

ÉRABLIÈRE à vendre à St-Alfred dans le rg St-Guillaume, toute équipée, 1,200 entailles; aussi maison à vendre au 309 rue Fecteau à St-Victor. Inf.: 588-6143. (3fs, 10-4-94 40917 RF)

ST-JOSEPH Investissez pour plus tard! Terrain de 32,000 p.c., situé Rang St-Joseph L'Assomption, acompte de \$500, paiement de \$100/mois. Inf.: Progrès, Courtiers Gilles Dulac 1-819-568-8815. (JNO 15-08-93 33560)

LOGEMENTS À LOUER

CENTRE-VILLE Beauceville, log. de 3 1/2 studio et 4 1/2 pi. Inf.: Lyne 397-5572. (7fs, 27-3-94 40384 G)

LOGEMENT 2 1/2 pi., semi-meu., ch., écl., sit. au 104, 106e rue, Beauceville Est, 175\$/mois, 1 mois gratuit. Inf.: 397-5836. (3fs, 3-4-94 40473)

LOGEMENTS 1 1/2 et 3 1/2 pi., sit. sur la 6e ave., St-Georges Ouest, chauffé, éclairé, meublé. Inf.: 397-6433. (6fs, 20-3-94 40184)

DUPLEX à louer à Beauceville, libre le 1er juillet, très propre, coin tranquille, bonne sonorité. Inf.: 774-6101 jr ou 227-0668 sr. (JNO, 20-3-94 40130 P)

LOGEMENT 4 1/2 pi., non meu., non ch., non écl., près du centre-ville, de l'église, de l'hôpital et des écoles, endroit tranquille, sit. au 647, 17e rue, secteur Ouest, libre le 1er juillet. Inf.: 228-4232. (3fs, 10-4-94 40832)

À LOUER

LOCAL COMMERCIAL
 Situé à St-Georges **PLACE 90** (Voisin de Larivière Électronique)
 Pour inf.: 227-4715
 Soir après 18h00

PRÊT-AUTO

MOI JE PAYE L'AUTO, PAS LA BANQUE!

2% C'est le moment ou jamais de passer à l'action... à la Banque Laurentienne! Parce qu'avec notre nouveau prêt-auto, vous obtenez jusqu'à 2% de réduction sur le taux en vigueur. Profitez-en! De plus, si vous transférez votre prêt chez nous, il n'y a pas de frais. Informez-vous!

Cette offre, d'une durée limitée, est sujette à certaines conditions.

Place Centre-ville, 11 400, 1^{re} Avenue, Saint-Georges 228-7282

1079, boulevard Vachon Nord, Sainte-Marie 387-5691

BANQUE LAURENTIENNE

L'Agenda des Spécialistes

HEBDO RÉGIONAL DE BEAUCE

DISTRIBUTION CIRCULAIRES
L'ÉCLAIREUR-PROGRÈS/BEAUCE NOUVELLE
HEBDO RÉGIONAL de Beauce
 Inf.: 228-8858

FRAME MASTER
 Redressement de chassis d'autos et camions
 Débosselage - Pose de vitres - Compound
 "cirage d'autos - Service garanti.
 Garage Autosmakks Inc.,
 108, Route 112, St-Frédéric, Beauce
 426-2589 (28-05-94)

GALERIE D'ART
 Photolithographies des artistes JEAN-LUC GRONDIN (oiseaux), GHISLAIN LEFEBVRE (fleurs), PIERRE LEDUC (fleurs - oiseaux).
 Pour rendez-vous: sur semaine entre 19h. et 21h., sam. et dim. entre 13h. et 16h.
 Tél.: 228-1901 (01-12-94)

JOURNAUX LOCAUX
L'ÉCLAIREUR-PROGRÈS/BEAUCE NOUVELLE
HEBDO RÉGIONAL de Beauce
 Inf.: 228-8858

PAYSAGISTE
DÉCORTERRE INC.
 Aménagement paysager et architecture de paysage
 N'hésitez pas à afficher votre vraie nature pour un design original et une garantie de satisfaction
 Saint-Georges: 228-2656
 Lac-Échemin: 625-2657 (10-09-94)

SABLAGE DE PLANCHERS
GILLES QUIRION
 Sablage de planchers - "Vieux planchers remis à neuf" - Vente et pose: bois franc, parquetterie.
 Tél.: 228-3042, 12835, 1re Ave, Saint-Georges, Bce G5Y 2E4 (15-04-94)

SALON DE BEAUTÉ
Studio Edith Serei enr.
 12615, 1re Ave, St-Georges Est
 Tél.: 228-9244

AGENDA DES SPÉCIALISTES
 4 sem. 28\$ **HEBDO**
 13 sem. 80\$ **RÉGIONAL**
 26 sem. 150\$ **Tél.:**
 52 sem. 275\$ **228-8858**

**A VENDRE
OU À LOUER**

CASSE CROUTE tout équipé, bien situé, sortie lin autoroute 73. Inf.: 397-6504.

ATTENTION

AGENCE DE RENCONTRE
Amour Plus Enr. c.p. 365, St-Côme Linière Bce Sud GOM 1J0. Nous avons description de toutes tendances, hommes et femmes. Inc. gratuite pour tous. Album de description 20\$. Hrs d'ouverture 13h00 à 19h00 du lundi au vend. 5\$/1 nom, 12\$/3 noms. Envoyez env. affranchie, pas de chèque personnel. Inf. 418-685-2320. (JNO 3-2-91 7127 A)

AGENCE DE RENCONTRE
Rêve d'Amour Enr. 3835, 24e ave St-Prospér GOM 1Y0. Nous avons album pour tendance avec nom, adresse et téléphone pour 15\$, 1 nom pour 5\$. Inf. 418-594-5180. (JNO 20-9-1992 17162 A)

ATTENTION Le plus gros marché aux puces et d'antiquités, on trouve de tout à Lac-Mégantic au 3709 rue Laviolette, fermé le dimanche. Inf.: 819-583-0615. (JNO, 10-4-94 40920 DT)

INTERCONTACT

**RENCONTREZ
«L'ÂME
SOEUR»**

227-0614



ACCÈS - AUTONOMIE

COLLECTIF DE DÉFENSE DES DROITS EN SANTÉ MENTALE

POSTE: SECRÉTAIRE-CONSEILLER (ÈRE)

Fonctions de secrétariat, d'aide et d'accompagnement
POINT DE SERVICE SAINT-GEORGES DE BEAUCE

DESCRIPTION DE TÂCHES

- Exécuter toutes les tâches reliées au secrétariat.
- Donner de l'information relativement aux droits pour en faciliter l'exercice et accompagner au besoin.
- Travailler sur des dossiers individuels ou collectifs.
- Veiller à l'intérêt supérieur de l'exercice des droits des membres.
- Avoir toujours à l'esprit le fait de véhiculer la volonté du requérant.
- Assurer une communication avec la communauté et différents partenaires.
- Voir à l'organisation communautaire.
- Assurer les besoins en formation juridique des membres de la région.

QUALIFICATIONS ET HABILITÉS REQUISES:

- Connaissance du Macintosh.
- Avoir une bonne maîtrise du français.
- Connaissance de la vie associative, capacité d'organisation.
- Expérience en santé mentale de préférence.
- Capacité d'écoute, esprit d'analyse et sens pratique.
- Aptitudes à assimiler les concepts juridiques.
- Aptitude à travailler en équipe.
- Posséder une automobile.
- Rémunération entre 15 et 18,000\$/année.

Faire parvenir votre C.V. avant le 22 avril 1994 à 16h00 au Comité de sélection, à l'adresse suivante:
48, rue St-Louis, bur. 1, Lévis (Québec) G6V 4E5
Téléphone: (418) 835-9242 ou 1-800-567-5767

0622-LD



**CARRIÈRES ET
PROFESSIONS**

PROMOTION HÔTELIÈRE

(emplois immédiats)

H.M.C. INC., une compagnie spécialisée en marketing hôtelier est à la recherche de candidat(e)s afin de promouvoir les services qu'offrent l'Hôtel Le Georgesville. Travail à temps partiel (20 hrs/sem.) avec possibilité de temps plein. 7\$/heure plus commission.

Entraînement complet, environnement professionnel et agréable. Vous êtes enthousiaste et habile communicateur(trice), alors téléphonez dès lundi le 18 avril au 228-6881 et demandez Sylvie Lessard.

BEAUCE



CARNAVAL

PERSONNEL DEMANDÉ

- Emploi saisonnier (fin avril à la fin septembre);
- Personne qui aime voyager

TRAVAIL

- Monter, opérer, démonter, entretenir les manèges;
- Priorité aux **CAMIONNEURS** permis de conduire **CLASSE 1**

Tél.: Jour: 228-9419

Soir: 227-0879

Demandez Jacques

0622P

Vente par

ENCAN



le **JEUDI 21 avril 1994 à 13h00 (1h p.m.)**
pour **BERNARD ROBINSON**,
la ferme est située au 2502, route 267,
entre le village de St-Jean de Brébeuf
et Inverness, cté Mégantic
En cas de tempête, remis au lendemain

SERONT VENDUS:
Un très bon troupeau à boeuf croisé Charolais et Simmental de 50 vaches dont 46 avec leurs veaux, plusieurs sont vélées depuis janvier et février.
1 taureau pur sang Simmental.

Prenez bien note que c'est une bonne occasion de vous procurer de bons sujets à boeuf, et que c'est un des bons troupeaux de la région.

Cause de la vente: manque de main d'oeuvre. Bienvenue à tous. C'est une vente à ne pas manquer. Condition: comptant. Cantine sur les lieux.

Information du propriétaire: 1-418-453-2247

ALBERT et LUC BRETON, Inverness
Téls: 1-418-453-2681 ou Luc 1-418-453-2271
ou Fax 1-418-453-2281

Encanteurs bilingues à votre disposition pour tous genres d'encans et acheteurs de terres et de roulants de ferme au complet.

Notre client, un important manufacturier de bois de sciage est à la recherche d'un(e)

RESPONSABLE DU TRAFIC ROUTIER

CANADO-AMÉRICAIN pour ses usines situées en Beauce.

Relevant du directeur des opérations, vous devrez assumer la coordination des livraisons de bois scié avec les chargements de matière première (retour de vanne) aux différents points de vente et d'achat de la Compagnie sur le sol américain, le tout dans le respect des échéances fixées par l'Entreprise. Vous devez posséder une expérience d'au moins deux (2) ans dans le domaine et contrôler parfaitement la langue anglaise orale et écrite.

Si vous êtes intéressés(es) à joindre les rangs d'une équipe dynamique, vous êtes priés de nous faire parvenir votre curriculum vitae avant le 2 mai 1994 à l'adresse suivante :



Desrochers, Hébert et Associés
Conseillers en gestion des ressources humaines
11505, 1re Avenue, bureau 410
Saint-Georges, Beauce, Québec
G5Y 7X3

Concours 16-04-94



Une division de Le Groupe Canam Manac Inc.

Les Aciers Canam, une division de Le Groupe Canam Manac Inc., important fabricant de poutrelles d'acier et de charpentes métalliques, est à la recherche de candidats pour combler les postes suivants:

Acheteur (e)

Description du poste :

Sous la supervision de la responsable des approvisionnements, l'acheteur(e) devra planifier et organiser les achats qui lui sont confiés. Il (elle) reçoit et traite les réquisitions d'achat en biens ou en services, en provenance des divers secteurs de l'entreprise. Il (elle) règle les litiges reliés à son secteur d'activités et remplit toutes autres tâches reliées à ses fonctions et requises par son superviseur.

Exigences :

- Diplôme d'études secondaires associé à une certaine expérience dans le domaine.
- La connaissance des logiciels Lotus 1-2-3 et Word dans un environnement Windows est un atout.
- Initiative et capacité à travailler en équipe.
- La maîtrise de la langue anglaise s'avère essentielle.

Rémunération :

La personne choisie bénéficiera d'un salaire concurrentiel et sera admissible à une gamme complète d'avantages sociaux.

Candidatures :

Si ce poste vous intéresse, vous êtes priés(es) de faire parvenir votre curriculum vitae avant le vendredi 22 avril 1994, à l'adresse suivante:

Les Aciers Canam
115, boul. Canam Nord, Saint-Gédéon
(Québec) G0M 1T0

À l'attention de Mme Louise M Quirion

Nous respectons l'équité en matière d'emploi.

Nous sommes une entreprise en pleine expansion, localisée dans la région de Ville de Saint-Georges (Beauce) et à la recherche d'un:

DIRECTEUR TECHNIQUE

de haut calibre pour compléter une équipe de cadres très dynamiques.

RESPONSABILITÉS:

Sous la responsabilité du directeur des opérations et en collaboration avec les autres gestionnaires, le titulaire du poste aura l'entière responsabilité des secteurs suivants:

- Achats et inventaires
- Entretien et maintenance
- Contrôle de la qualité
- Recherche et développement
- Soutien technique à la production

PRÉ-REQUIS

- Diplôme en génie mécanique ou dans un secteur connexe
- Bilingue (anglais - français)
- Expérience minimum de 7 à 10 années dans un poste similaire
- Excellent "leadership"
- Disponibilité
- Esprit créatif et innovateur
- Souci de la perfection
- Bonnes habiletés de négociation

CONDITIONS DE TRAVAIL:

Le poste est permanent. Les conditions de travail et les bénéfices marginaux sont hautement concurrentiels au marché.

Les candidats intéressés sont priés de faire parvenir leur curriculum vitae avant le 27 avril 1994 à:



**PME
Partenaires
Consultants Inc.**

Concours G-M-94-25
11535, 1re Avenue, #301
Saint-Georges (Québec)
G5Y 2C7

à qui nous avons confié le mandat de recrutement.
P.S.: Nous respectons l'équité en matière d'emploi.

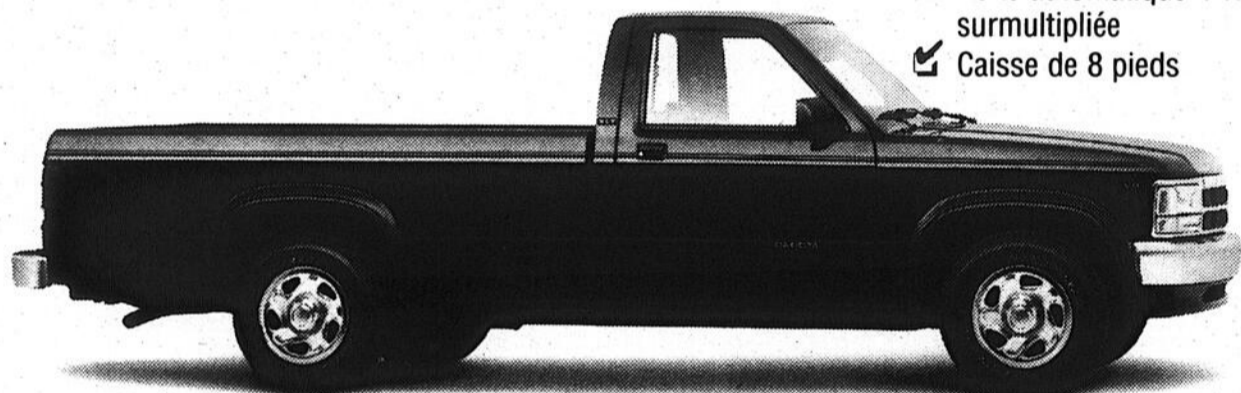
• DAKOTA • DAKOTA • DAKOTA • DAKOTA • DAKOTA • DAKOTA •

DES VRAIS PICK-UP

POUR LES VRAIS CONNAISSEURS!

Vos concessionnaires Chrysler ont équipé les Dodge Dakota comme les vrais connaisseurs de pick-up les aiment, avec de puissants moteurs Magnum dont le V8, le seul à être offert dans la catégorie des pick-up intermédiaires. Faites votre choix!

DODGE DAKOTA 1994



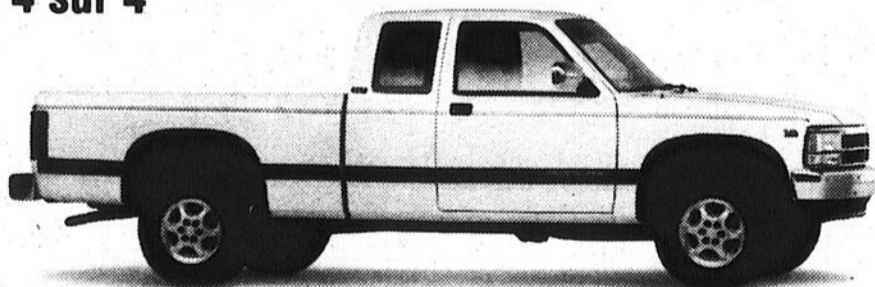
- ✔ Moteur Magnum V6 de 3,9 litres (175 ch)
- ✔ Boîte automatique 4 vitesses surmultipliée
- ✔ Caisse de 8 pieds

- ✔ Coussin de sécurité - côté conducteur
- ✔ Direction et freins assistés
- ✔ Suspension ultra-robuste
- ✔ Pneus radiaux toutes saisons P215/75R15
- ✔ Freins ABS à l'arrière
- ✔ Radio AM/FM stéréo

14 494\$*

Doublure de caisse sans frais supplémentaires à l'achat d'un de ces modèles (valeur : 300 \$)

Dodge Dakota Sport 1994, 4 sur 4



- ✔ Moteur Magnum V8 de 5,2 litres (220 ch)
- ✔ Boîte automatique 4 vitesses surmultipliée
- ✔ Cabine Club, sièges baquets à l'avant, banquette arrière pour 3 passagers
- ✔ Coussin de sécurité - côté conducteur
- ✔ Freins et direction assistés
- ✔ Roues en aluminium

- ✔ Pneus radiaux tout terrain - P235/75R15
- ✔ Radio-cassette AM/FM stéréo, 4 haut-parleurs
- ✔ Caisse de 6 1/2 pieds
- ✔ Freins ABS à l'arrière

21 494\$*

Dodge Dakota Sport 1994



- ✔ Moteur Magnum V6 de 3,9 litres (175 ch)
- ✔ Boîte automatique 4 vitesses surmultipliée
- ✔ Cabine Club, sièges pour 6 passagers
- ✔ Coussin de sécurité - côté conducteur
- ✔ Roues en aluminium
- ✔ Pneus radiaux toutes saisons - P215/75R15

- ✔ Suspension ultra-robuste et barre stabilisatrice à l'avant
- ✔ Radio-cassette AM/FM stéréo, 4 haut-parleurs
- ✔ Freins ABS à l'arrière
- ✔ Caisse de 6 1/2 pieds

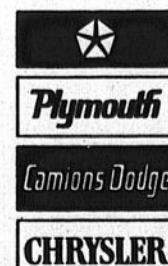
17 494\$*

*Remise du fabricant incluse. Transport (660 \$), immatriculation, assurances et taxes en sus. Offre d'une durée limitée. Détails chez le concessionnaire.



Association publicitaire des concessionnaires Chrysler Inc.

VOTRE CONCESSIONNAIRE CHRYSLER.
QUELQU'UN DE FIABLE.



EXPOSITION *Régionale* COMMERCE ET INDUSTRIE

LA MAGIE DE L'EXPO

22-23-24 AVRIL • ARÉNA DE BEAUCEVILLE

- ★ Des paysagers enchanteurs
- ★ Tout pour la construction et la rénovation
- ★ Des financiers hors-pairs
- ★ Des décors de rêve
- ★ Chasse aux trésors
- ★ Activités pour toute la famille
- ★ Plus de 1 500 000 \$ de machinerie lourde
- ★ Tirage de forfaits week-end au Québec
- ★ Prix spécial Expo offert sur la marchandise exposée par nos marchands

ACTIVITÉS

VENDREDI 22 AVRIL

- 18h00 Ouverture
- 20h00 SUPER SOIRÉE CASINO
- 23h00 Fermeture

SAMEDI 23 AVRIL

- 12h00 Ouverture
- 13h00 APRÈS-MIDI DES ENFANTS
(Clowns, maquillage pour enfants...)
- 14h00 SPECTACLE DE MAGIE
(Magicien : Étienne Vendette)

ACTIVITÉS EXTÉRIEURES GRATUITES

SAMEDI et
DIMANCHE
de 14h à 16h
Concours
d'habileté de
manèvements
de pelles en
excavation
(excavatrice)

- 17h00 5 À 7 DES HÔTELIERS
- 19h30 PARADE DE MODE
- 21h00 SPECTACLE DE MAGIE
(Magicien : Étienne Vendette)
- 23h00 Fermeture

DIMANCHE 24 AVRIL

- 12h00 Ouverture
- 13h30 SPECTACLE DE DANSE
(École de Danse Danielle Veilleux)
- 14h00 Démonstration des mâchoires de vie
(À l'extérieur)
- 15h00 STAGE BAND (Poly. St-François)
- Fermeture



CHAMBRE
DE COMMERCE
DE BEAUCEVILLE



VOYAGES
VACANCES FAMILLES

