

Cahier habitation

A U T O M N E 1 9 9 8

Bienvenue
chez
VOUS...

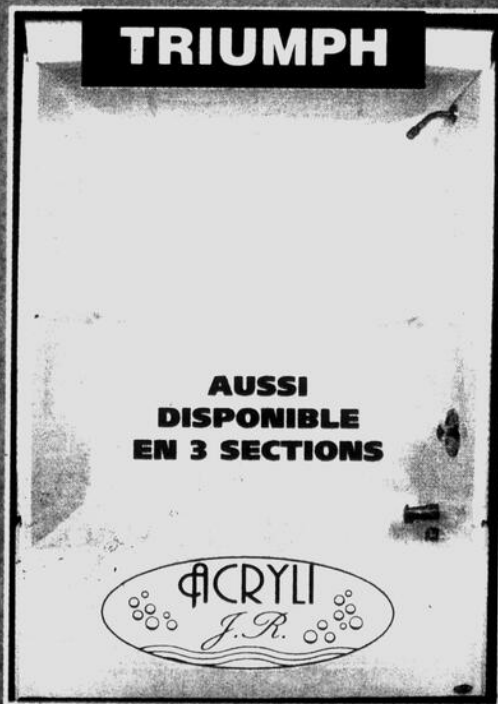
cahier publicitaire

**LE CANADA
FRANÇAIS**

*Venez voir
notre vaste
salle de
montre!*

Techniciens sur place!

Plomberie
Établie
depuis 1951 **ST-LUC**



**BAIN «TRIUMPH»
1 MORCEAU**
Acrylique

749\$

Idéal pour le rénovateur

ÉGALEMENT CHEZ NOUS :

- Plomberie • Chauffage
- Adoucisseur
- Pompe à eau • Céramique

395, boul. Saint-Luc 348-4971

Cahier habitation

A U T O M N E 1 9 9 8

L'aménagement de la chambre à coucher

Lorsqu'il s'agit d'aménager une chambre à coucher, les espaces deviennent une question primordiale et devraient d'ailleurs être notre première préoccupation. La première phase consiste à calculer la dimension de la chambre, puis d'en faire un plan à l'échelle. On indiquera sur le plan l'emplacement des portes et fenêtres ainsi que celui des garde-robes et tout élément fixe telles une colonne ou une estrade.

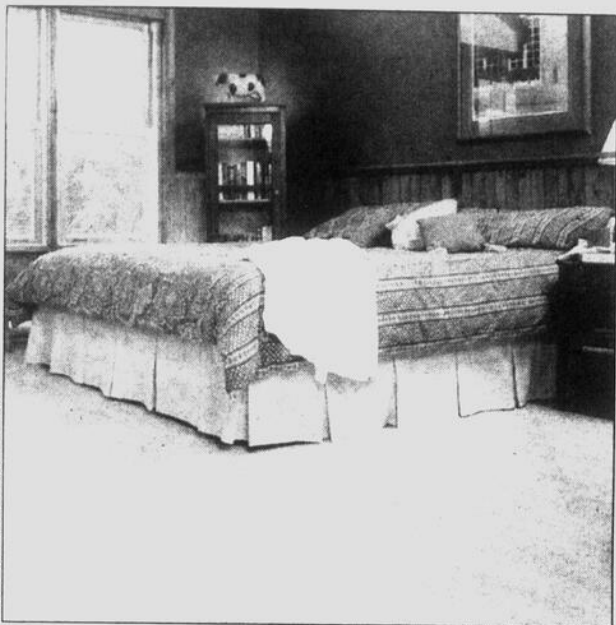


Photo Couvre-Planchers Pelletier

On découpe ensuite des morceaux de papier aux proportions de chacun des meubles qui prendront place dans la chambre. Il est ainsi facile de positionner les meubles en faisant de nombreux essais sans avoir la fastidieuse tâche de les transporter. S'il manque quelques meubles, on en profitera pour calculer l'espace qui pourra leur être alloué. On tentera de les choisir pour qu'ils se marient bien à ceux déjà en place.

Le recouvrement de sol sera ensuite notre principale préoccupation. En effet, il donnera le ton à l'ensemble de la décoration. Si les couleurs neutres sont souvent les plus populaires en raison de leur adaptabilité à tous les décors, on peut toutefois jouer grandement sur les tons et les nuances, du plus pâle au plus foncé. On pourra finalement sélectionner les habilllements de fenêtres et de lit, ainsi que le

revêtement des murs. En feuilletant quelques revues spécialisées, il est facile de trouver les couleurs et les motifs qui nous plaisent et qui sont à la mode. On peut aussi consulter un décorateur.

Par ailleurs, les allergies étant de plus en plus fréquentes, les maisons modernes tentent d'en enrayer les causes. La purification d'air s'occupe partiellement du problème, mais une autre partie s'incruste dans les fibres mêmes de nos décors. Lorsque l'on rénove la chambre, il est judicieux de tenir compte de cette contrainte.

En plus de leur esthétique, les couvre-planchers laminés contribuent à notre bien-être grâce à leurs propriétés hypo-allergènes.



Photo Centre de Plomberie Jean Lepine

Le bain-douche et le blanc pour la salle de bains 1998.

Du nouveau dans la salle de bains

Les grandes tendances actuelles dans la salle de bains sont certainement la baignoire à remous combinée à la douche monopièce, la nouvelle baignoire autoportante, les systèmes tourbillon et thérapeutique réunis dans une même baignoire, les nouveaux recouvrements de mur et de plancher, et surtout un retour à la simplicité.

Les salles de bains modernes peuvent maintenant combiner les effets bénéfiques du bain tourbillon à la commodité d'une douche spacieuse, le tout dans un espace

standard de cinq pieds. Ou encore la baignoire acrylique en coin, avec douche intégrée et jets dorsaux, s'insérant dans un espace de cinq pieds par cinq pieds.

Les douches monopièce avec bordure de rétention d'eau sont particulièrement étanches et présentent donc l'avantage d'enrayer les fuites d'eau. De plus, un évacuateur d'air élimine les problèmes de vapeur dans la salle de bains. Incorporé à l'évacuateur, un éclairage favorise la détente et le bien-être.

Pour les murs et le plancher, on découvre chaque année de nouveaux matériaux synthétiques, de nouveaux procédés pour contrer l'humidité tout en offrant confort, résistance et durabilité. Par exemple, pour le plancher de la salle de bains, le revêtement stratifié élimine le désagrément de poser les pieds sur un plancher froid, offre une grande résistance à l'humidité et dénote un aspect esthétique remarquable.

Mais c'est surtout le grand retour à la simplicité qui marque l'aménagement des salles de bains modernes. Ainsi, le blanc revient prendre sa place au niveau des sanitaires et le décor se dépouille pour plus de sobriété.

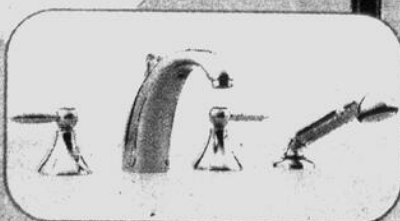
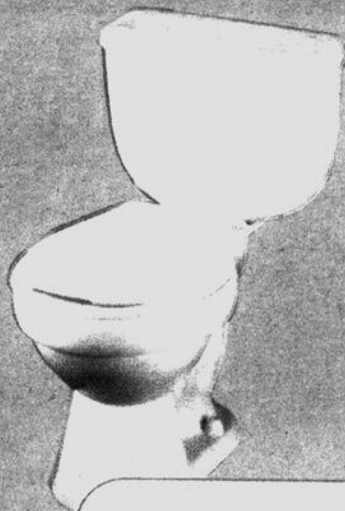
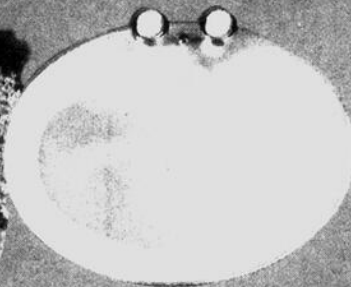
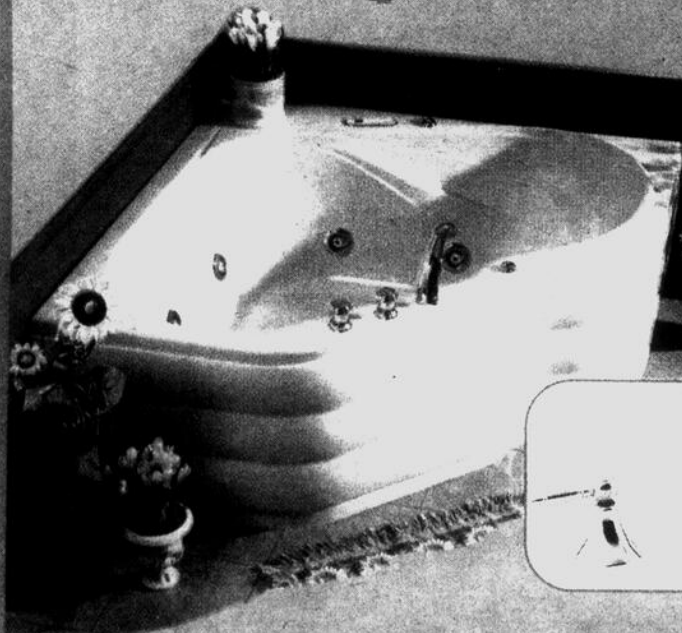
RECHERCHÉ

RÉAL BOULANGER DESIGN INC.

244, rue Champlain, Saint-Jean-sur-Richelieu 346-7765

04130-0151

En vedette pour un temps limité



* Photos à titre indicatif et taxes en sus.

ENSEMBLE DE CHOIX

pour seulement 1 120\$

Incluant: bain, trop plein, lavabo, toilette, robinetterie

SALLE DE BAINS SAINT-JEAN

(Division de Plomberie Carillon)

485, rue Saint-Jacques, Saint-Jean-sur-Richelieu 347-6929

DOUCHE EN ACRYLIQUE avec porte

Rég.: 1 120\$ (Robinetterie non incluse)

899\$



04144-0151-F

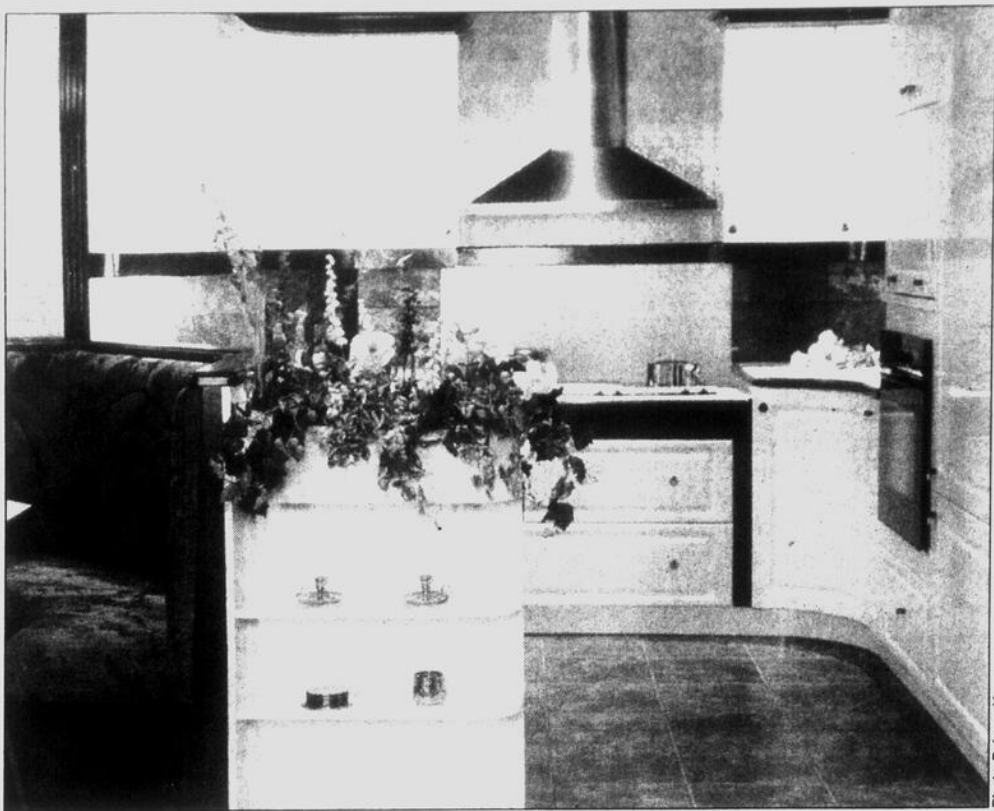
Les tendances 1998 pour l'intérieur

Si notre but premier consiste à harmoniser les styles et les palettes de couleurs dans l'ameublement, les draperies, les peintures et autres éléments de la décoration, la base de tout nouvel aménagement intérieur repose sur les tendances de la mode. Cette année, les intérieurs seront plus épurés; la couleur prend donc une importance d'autant plus flagrante. Le bleu fait une entrée magistrale et sera à l'honneur en 1998. Il détrône ainsi le vert qui occupait une place importante depuis quelques années. Bref, le bleu a préséance sur le vert. Ce qui ne signifie pas la disparition complète du vert, mais on le retrouve plutôt dans des teintes de vert acidulé et de vert mousse. Si le bleu prend de l'importance, la couleur dominante est toutefois le rouge qui, de ce fait, influence toutes les autres familles de

couleurs. C'est ainsi que les bruns, les jaunes, les violets et même les bleus subiront l'influence du rouge dans leur pigmentation.

Et, pour ajouter une touche de couleur, on choisira l'orange. De fait, l'orange sera utilisé surtout pour accentuer et non pas comme couleur de base. On reconnaît toutefois l'influence du rouge, très fort cette année. Outre le bleu et le rouge, les touches d'orange et les verts, on retrouve également du violet, du brun et du gris dans les teintes mode 1998. Pour ce qui est des motifs, les tendances vont plutôt vers les grandes figures géométriques et les rayures plutôt larges. Mais lesquelles choisir? Tout dépend de l'ambiance que l'on veut créer. Ainsi, les couleurs vives et lumineuses, telles que les jaunes vifs, les verts acidulés et les rouges

orangés, dégagent une impression d'optimisme et d'énergie. Alors que les coloris vaporeux et spirituels, comme les différentes nuances de bleu givré, de vert mousse et de brun tabac, qui sont un rappel du calme et de la sérénité de la nature, composent un décor plus aérien. On optera pour des rouges profonds, des verts olive et des bleu-gris, des teintes plus corsées, à la fois riches et enveloppantes, si l'on recherche un environnement classique. Les coloris de jaune vanille, brun fumé et vert écumé, qui incitent à la détente et évoquent la simplicité, créent une atmosphère relaxante.



Une cuisine pensée en fonction de besoins réels.

Identifiez vos besoins avant d'aménager

Que ce soit pour la planification de votre cuisine ou votre salle de bains, le choix des finis et couleurs de vos pièces, l'aménagement d'un bureau ou d'une salle de cinéma-maison, ou l'habillage de vos fenêtres, le spécialiste réalisera pour vous un intérieur adapté à vos goûts, vos besoins et votre budget. Mais, que vous décidiez d'agir seul ou de recourir aux services d'un spécialiste, vous devrez dans chaque cas identifier clairement vos besoins, suivre un plan détaillé et rigoureux, et appuyer votre décision sur une planification et un budget réalistes. De plus, il est souhaitable que vous puissiez vous donner une vision globale de votre projet, quitte à le réaliser par étapes.

Avant de prendre la décision de rénover, il importe de consacrer le temps nécessaire pour identifier vos propres besoins. Vous devrez premièrement tenter de cerner la source des problèmes observés (circulation, agencement de l'espace, ou autre). Il vous faudra aussi procéder, avec tous les

membres de votre famille, à un remue-ménages au cours duquel vous établirez tout ce que vous souhaitez, sans contraintes, car il est plus facile de retrancher une idée que de l'ajouter une fois le concept arrêté.

Par la suite, il est conseillé de faire l'auto-critique du remue-ménages pour retenir l'essentiel. Par économie, vous pourrez songer à des travaux pouvant combiner plusieurs besoins. Dans tous les cas, il faudra vous préoccuper d'obtenir l'équilibre souhaité entre les espaces partagés (ex.: salle de bains), communautaires (ex.: salon) et individuels (ex.: chambre). Il est aussi recommandé d'accorder plus d'importance à vos besoins fondamentaux réels qu'à vos désirs et vos impulsions du moment. Ainsi, vos choix de rénovation devraient être dictés par des motifs tels que l'ensoleillement, les vues, la topographie du terrain, le climat, les aires de repos, les espaces de rangement fonctionnels, la qualité de l'air, les loisirs, etc.



Le rouge influence le brun, l'orange et le jaune de cette superbe cuisine.

Attrapez les

PRIMES de **RCA**

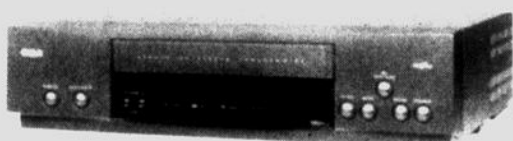


Téléviseur 32 po

- Filtre en peigne
- Image sur image couleur

995 \$

PROMOTION DE LA SEMAINE



Vidéo
4 têtes

Télécommande universelle

VCR Plus+

199 \$

En prime!
Écouteurs sans fil
GRATUITS



LA ROSE
LA ROSE

529, boul. du Séminaire Nord
Saint-Jean-sur-Richelieu

348-1675

Cahier habitation

A U T O M N E 1 9 9 8

Ce que vous devez savoir pour l'achat de vos fenêtres et portes-fenêtres...

Le design

Comment a été conçue la fenêtre ou la porte-fenêtre? Quel en est le principe? Quelles caractéristiques en font un produit distinctif? Pour le savoir, vous devez en comparer plus d'une et chercher les indices de qualité. Par exemple, plus le profilé comporte de chambres, meilleurs sont sa résistance aux éléments, son rendement énergétique et son insonorisation. Portez une attention spéciale à chaque détail: les coupe-froid, le vitrage, les joints d'étanchéité, le mécanisme d'ouverture. Vérifiez si le système s'adapte à l'épaisseur de vos murs. Prévoyez les changements futurs et préférez un système qui permet de nombreuses combinaisons de fenêtres et porte-fenêtres. Ainsi, vous ne serez pas limité dans vos possibilités architecturales plus tard. Finalement, assurez-vous que la fenêtre ou la porte-fenêtre respecte et dépasse même les normes de l'industrie.

Les matériaux

Quels matériaux sont utilisés? Quelles en sont les

avantages et les inconvénients? En général, en matière de fenêtres et portes-fenêtres, vous trouvez sur le marché de l'aluminium, du bois et du PVC. Il y a du pour et du contre pour chacun de ces matériaux. L'aluminium est un matériau fort qui ne pourrit pas. Par contre, il corrode, n'empêche pas la condensation et est conducteur de froid et de chaleur. Le bois est un matériau noble, d'une grande beauté qui isole bien de la température extérieure. Cependant, il requiert un entretien constant et son apparence finit par se détériorer car il se gonfle d'humidité.

De son côté, le PVC est moins coûteux et ne nécessite qu'un entretien minimal. S'il est d'excellente qualité, il ne pourrit pas, ne rouille pas, ne tord pas, conserve son bel aspect pendant des années, isole bien et ne provoque pas de condensation. En plus, il aide à préserver nos ressources naturelles que sont le bois et l'énergie. Vérifiez bien de quel type de PVC est faite votre fenêtre ou porte-fenêtre; en bout de ligne, cela peut vous éviter des pertes de temps, d'énergie et d'argent.

Le vitrage

Vos nouvelles fenêtres et porte-fenêtres réussiront-elles à limiter les pertes énergétiques? La qualité du design et des matériaux comptent pour beaucoup dans l'efficacité énergétique des fenêtres, c'est pourquoi vous devez y regarder de près. Mais le vitrage, qui représente la composante la plus importante de votre fenêtre ou porte-fenêtre, mérite un examen approfondi. Il existe différentes possibilités: vitrage simple, double, triple, doté d'un revêtement à faible émissivité, etc. Chacune possède un rendement énergétique qui varie selon la composition du vitrage. Par exemple, une fenêtre double sera plus efficace qu'une fenêtre simple, et aussi efficace qu'une fenêtre triple si elle est enduite d'un revêtement à faible émissivité.

Vous pouvez connaître leur rendement thermique par l'indice RE (rendement énergétique) si ce dernier est indiqué, bien sûr. Pour une fenêtre fixe, l'indice RE minimal devrait être de +2 et pour une fenêtre ouvrante, il devrait être de -11. Plus l'indice

est positif, meilleur est le rendement énergétique. N'oubliez pas de vérifier aussi que vos fenêtres et portes-fenêtres satisfont et dépassent même les normes les plus strictes en ce qui concerne l'étanchéité à l'air, la résistance à la pénétration de l'eau et la résistance aux surcharges dues au vent.

La durabilité et l'entretien

À quoi pouvez-vous vous fier pour évaluer la résistance et la durabilité de vos fenêtres? Premièrement, vérifiez s'il y a des barres de renforcement additionnelles, de bons joints bien scellés, une quincaillerie forte et durable, et assurez-vous que le cadre et le châssis sont soudés pour plus de résistance aux infiltrations d'eau et d'air. Demandez-vous aussi quelle sorte d'entretien demande chaque type de fenêtre et porte-fenêtre et combien de temps vous voulez, et pouvez, investir dans l'entretien. Tel que mentionné auparavant, le bois entraîne un entretien périodique, sans compter l'obligation de repeindre au moins à tous les deux ans. Pour sa part, l'aluminium requiert des soins continuels pour éviter la

corrosion. Quant au composé de PVC, s'il est de qualité, il nécessite un minimum d'entretien tout en offrant un excellent rendement énergétique. Et il conservera longtemps à votre maison sa belle apparence et son confort.

L'aspect pratique

Vous aurez à ouvrir et fermer vos fenêtres et portes-fenêtres souvent, nettoyer les vitres et vous voudrez profiter de la vue qu'elles offrent. Alors vous devez rechercher des fenêtres et portes-fenêtres qui offrent un maximum de visibilité tout en étant faciles à utiliser et à nettoyer. Procurez-vous des fenêtres et portes-fenêtres qui s'ouvrent en douceur, dont les poignées minimisent les risques de se coincer les doigts et qui permettent une facilité d'accès pour les opérations de nettoyage. Vérifiez aussi que le dispositif de verrouillage vous protège bien des effractions. Si, de plus, vous planifiez d'investir dans de nouvelles fenêtres maintenant et des portes-fenêtres plus tard, assurez-vous qu'ils s'intégreront harmonieusement à l'apparence générale de votre maison.

CUISINES RICHELIEU

LE BOIS, UNE VALEUR SÛRE

Ne commencez à payer qu'en 1999

Financement facile en 15 minutes

348-0840

3120, rue Bernard-Pilon Saint-Mathieu-de-Beloeil (450) 464-1705

418, boul. du Séminaire Nord Saint-Jean-sur-Richelieu (450) 348-0840

Cuisine RICHELIEU SÉMINAIRE

Entièrement conçues et fabriquées au Québec

PORTE-PATIO

- entièrement conçue en PVC
- avec tête ventilée
- verre énergétique «Low-E-Argon/Inex»
- barrures multipoints

Spécial

5 pieds **650\$**

6 pieds **700\$**

Évaluation gratuite

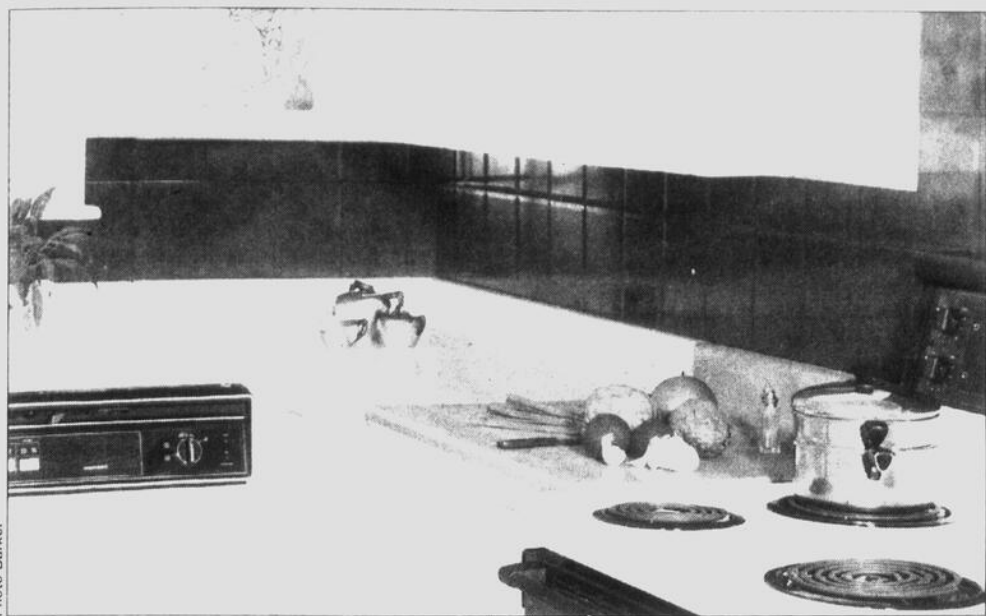
FABRICANT AUTORISÉ SYSTÈME

BORAL

Jusqu'à dimanche, venez nous rencontrer au Carrefour Richelieu (face au Zellers)

LES FENÊTRES EXCLUSIVES

500, rue Industrielle, local 107, Saint-Jean-sur-Richelieu **348-8044**



L'apparence remarquable des panneaux imitant la tuile murale complète richement le décor.

Des tuiles murales en beauté

Pour ajouter une touche de finition à la cuisine moderne, rien ne vaut la tuile murale. Bien sûr, cette tactique d'embellissement n'est pas nouvelle. Ce qui l'est cependant, c'est l'abondance dans le choix des matériaux et des couleurs.

On appréciera particulièrement les chauds carreaux d'ardoise dont le style ancien se marie particulièrement bien au bois qui fait fureur cette année.

Pour s'agencer à une cuisine Hi-Tech, la tuile d'aspect métallique captivera l'imagination avant-gardiste des moins tra-

ditionnels.

Matériau durable et abordable, la céramique demeure encore un atout dans la décoration de la cuisine quel que soit son style. Les panneaux imitant la céramique représentent également un choix intéressant.

Naturellement, il est essentiel de toujours harmoniser la couleur à la décoration ou, tout au moins, choisir une teinte assez neutre pour s'insérer dans tous les décors. Dans un souci d'uniformité, le type de couvre-plancher pourra également guider notre choix de tuiles murales.

Faites l'évaluation de votre système de chauffage

Que ce soit pour vous assurer que votre système de chauffage est le plus adéquat pour votre maison ou encore en vue de vous procurer un nouveau système de chauffage, certaines étapes d'évaluation sont recommandées pour faire les bons choix. Premièrement, faites l'examen de la maison. Avant de commencer un travail quelconque sur un système de chauffage, étudiez attentivement la façon dont sera utilisée la chaleur dans la maison. Demandez-vous également où sera installé le système de chauffage, et si les éléments comme le câblage électrique ou la capacité de service sont adéquats.

Évaluez ensuite les éléments du système de chauffage actuel. Les travaux à ef-

fectuer peuvent être plus ou moins coûteux selon le degré d'efficacité que vous voulez obtenir et les éléments de votre système actuel que vous pouvez conserver. Demandez-vous si les cheminées actuelles sont adéquates, si le réseau des conduits d'air ou d'eau vaut la peine d'être conservé, et si le calorifère ou la chaudière sont en assez bon état pour qu'on puisse continuer à les utiliser après avoir procédé à des travaux d'amélioration et de mise au point.

Vous pourrez ensuite déterminer s'il vous faut réduire la capacité de votre système ou vous procurer un nouvel appareil. Dans ce dernier cas, comparez les divers produits et les coûts des combustibles, puis optez pour un ou plusieurs systèmes combinés.

Les couleurs mode

Les têtes d'affiche du monde tinctorial

1998 sont principalement le bleu, le rouge, l'orange, le vert acidulé et le vert mousse, le violet, le brun et le gris. Le rouge, devenu une couleur dominante, influence les autres familles de couleurs comme les bruns, les jaunes, les violets et les bleus. L'orange sera utilisé surtout comme couleur d'accent. Le bleu, quant à lui, devient le favori. Cependant, bien que le bleu soit roi en 1998, ce ne sont pas toutes les teintes de bleu qui sont nouvelles tendances.



Le bleu est maître et roi cette année.

Sous les thèmes Pure Passion, Confort Céleste, Expression d'Élégance et Douce Détente, la collection 98 de Sico affiche les couleurs qui seront en vedette cette année. Cette nouvelle collection offre une gamme de couleurs qui permettra aux consommateurs de réaliser divers agencements pour des décors qui leur ressemblent.

Pour ceux et celles qui recherchent un environnement stimulant, Pure Passion les comblera. Vive et lumineuse, cette palette de couleurs respire l'optimisme et l'énergie avec ses jaunes vibrants, ses verts acidulés et ses rouges orangés. Pour un décor plus aérien, Confort Céleste pro-

pose une sélection de coloris vaporeux et spirituels. Les différentes nuances de bleu givré, de vert mousse et de brun tabac sont un rappel du calme et de la sérénité de la nature, si recherchés aujourd'hui.

Expression d'Élégance suggère des teintes plus corsées. À la fois riches et enveloppantes, les couleurs proposées rallient les goûts classiques avec ses rouges profonds, ses verts olives et ses bleus gris. Finalement, pour créer une atmosphère délicieusement relaxante, Sico propose Douce Détente. Principalement composée de jaunes vanillés, de bruns fumés et de verts écumés, cette palette incite à la détente et évoque la simplicité.

ÇA CACHE



ÇA DURE



ET À CES PRIX-LÀ, LES PEINTURES BETOMEL ÇA IMPRESSIONNE!

PEINTURE DE PREMIÈRE QUALITÉ (LES 3,78 L)

• Apprêt-scelleur latex 70-110	17 ⁹⁹ \$	• Teinture semi-transparente 30-600 couleurs assorties	22 ⁹⁹ \$
• Latex fini mat* 75-100	20 ⁹⁹ \$	• Teinture semi-transparente 30-610 couleurs assorties	28 ⁹⁹ \$
• Latex fini perle* 75-210	22 ⁹⁹ \$	• Teinture opaque 30-620 couleurs assorties	29 ⁹⁹ \$
• Latex fini semi-lustre* 80-110	23 ⁹⁹ \$	• Teinture opaque 30-630 blanche	26 ⁹⁹ \$

* Disponibles en blanc et en centaines de couleurs pastel

Pour un temps limité!

50% de réduction sur bordures de papier peint en magasin
SUNWORTHY Decorlux

40% de réduction sur papier peint
SUNWORTHY Decorlux
et «Concord» commandés par catalogue
Pour un temps limité!

1025, boul. du Séminaire Nord
Saint-Jean-sur-Richelieu
(face au centre commercial Wal-Mart)

359-0977

OUVERT
• Des 7 h 30 du lundi au vendredi
• Des 8 h 30 le samedi

ESTIMATION GRATUITE

LES CONSTRUCTIONS
JEM PLUS
Spécialiste en rénovation!

- Vente et installation
- Portes - Fenêtres
- Portes de garage
- Portes-patio
- Solarium
- Rampes
- Perrons (balcon fibre de verre)

- Patio - Bois traité
- Revêtements
- Toitures
- Rénovation générale intérieure et extérieure

354, chemin du Bord de l'Eau, Iberville
Tél.: (450) 358-1464 • Fax: (450) 358-1501 • Ligne directe: 990-4565

Le métal dans les rampes d'escalier

Le fer ornemental est de plus en plus populaire. Mais, attention, il ne s'agit plus du fer forgé grossier aux soudures apparentes et au fini difficile à nettoyer, que

l'on avait de la difficulté à ajuster à l'escalier de bois franc, surtout lorsqu'il y avait des courbes. Prestige Métal a inventé une nouvelle façon d'introduire le métal dans un escalier de bois: des barreaux de fer ornemental. Ces barreaux individuels peuvent s'installer avec n'importe quel type d'escalier. Que ce soit des escaliers simples, courbes ou autres; peu importe la main courante et le type de finition, les poteaux s'ajustent sur mesure. Pouvant adopter des designs très contemporains ou des allures plus rustiques, le fer convient autant aux styles modernes qu'anciens. Il y a aussi des modèles italiens très travaillés particulièrement élégants. Les poteaux individuels permettent de faire des finitions impossibles à réaliser lorsqu'ils sont tous soudés en place. Chaque barreau est fabriqué individuellement, il est poncé et peinturé. Comme procédé de peinture, on

utilise des faux finis, des peintures cuites en poudre ou des placages.

Faciles d'entretien, ces poteaux ajustables sont disponibles en cinquante modèles et une dizaine de couleurs différentes. On peut aussi obtenir n'importe quelle couleur sur demande. En raison de la mode actuelle des lampes et poignées de porte aux couleurs de laiton antique et cuivre an-

tique, ces couleurs sont souvent demandées. De plus, la diversité des modèles permet de composer un ensemble personnalisé en alternant les barreaux. De plus, comme les poteaux sont faciles à installer, n'importe quel menuisier peut les commander et les installer sur l'escalier qu'il construit. Disponible à travers la province, ce produit respecte les normes. Pour information: (418) 872-2599.

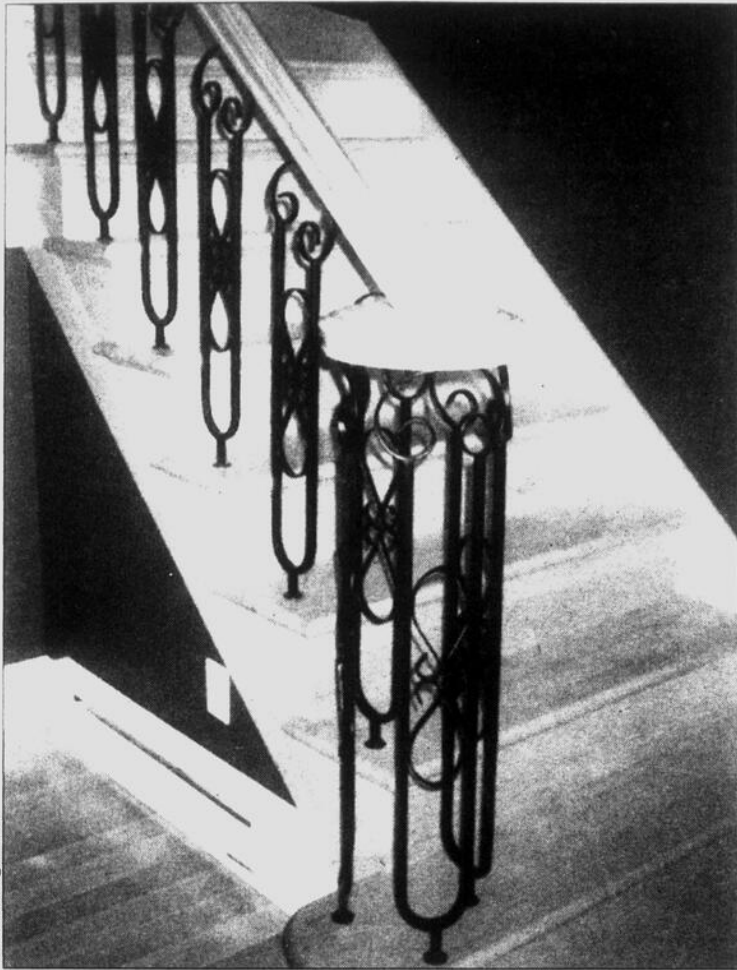


Photo Prestige Métal

Même si la main courante tourne beaucoup, il est facile d'y intégrer les poteaux de fer ornemental.

Un plan d'action pour l'achat de votre maison

L'achat d'une maison est une acquisition qu'il faut préparer avec soin. Dans un premier temps, déterminez vos besoins et dressez une liste des caractéristiques indispensables et souhaitables. Analysez l'ensemble de la maison: nombre de pièces, grandeur de chacune, présence d'un sous-sol, etc. Faites le même exercice pièce par pièce: type de recouvrement de plancher, nombre et grandeur des fenêtres, etc. Et pour l'extérieur: type de parement, grandeur et aménagement du terrain, etc.

Deuxièmement, faites une liste pour chacune des maisons que vous visitez, et inscrivez les points positifs et les points négatifs, ce qui devra être rénové, ce que vous aimeriez changer, etc. Dans un troisième temps, pour chaque maison qui a passé cette étape, visitez le quartier le jour et en soirée, et prenez en note tous les points positifs et négatifs. Considérez l'aspect transport, proximité des écoles, magasinage, qualité de l'environnement, valeur des maisons environnantes, etc. Vous pouvez aussi inverser ces deux étapes si l'aspect environnement est très important à vos yeux.

Finalement, les maisons toujours sur la liste seront passées au peigne fin. D'un point de vue technique, vous devriez chercher des problèmes éventuels d'entretien ou de réparation. La Société canadienne d'hypothèques et de logement (SCHL) offre le «Guide d'inspection



Photo Les Constructions Inco

L'achat d'une maison neuve laisse une grande latitude dans le choix des caractéristiques.

des maisons». Grâce à ce guide, vous pourrez aller du sous-sol au grenier à la recherche de défauts. Une inspection approfondie cernera: tout ce qui pourrait nécessiter des travaux coûteux, comme le revêtement ou les bardeaux; les risques pour la santé et la sécurité, tels les tuyaux en plomb, la moisissure causée par l'humidité ou les installations électriques défectueuses; les problèmes de construction; et les dispositifs manquant, tels les détecteurs de fumée. Si vous avez des doutes sur l'état de la maison, une inspection par un inspecteur qualifié est recommandée.



Me Claudine Monette

NOTAIRE
CONSEILLER JURIDIQUE

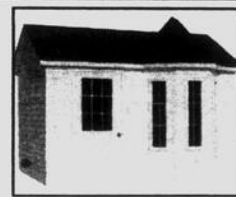
DROIT IMMOBILIER • DROIT COMMERCIAL • DROIT SUCCESSORAL

Un contrat de rénovation ou de construction est aussi important que le contrat de la vente de sa maison. Soyez précis: détaillez la liste des services et des matériaux en cause. Cela vous évitera des déceptions. Rappelez-vous les bons contrats font les bons amis!

Me Claudine Monette
166, rue Jacques-Cartier Nord, Saint-Jean-sur-Richelieu
Tél.: (514) 347-6507 • Téléc.: (514) 347-8908

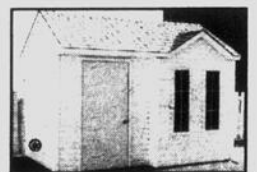
041309-c15-f

S & L DESMARAIS 110, Route 104, Saint-Athanase d'Iberville
346-5066

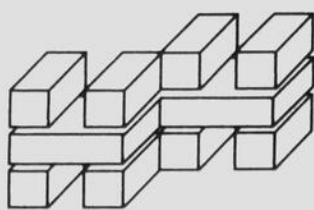


Vaste choix de modèles et de couleurs

Nous avons l'espace dont vous avez besoin à l'extérieur...
6 X 8 à 14 X 16 pieds



041321-c15-dr



LES ACIERS H&H INC.

POUR TOUS VOS BESOINS D'ACIER

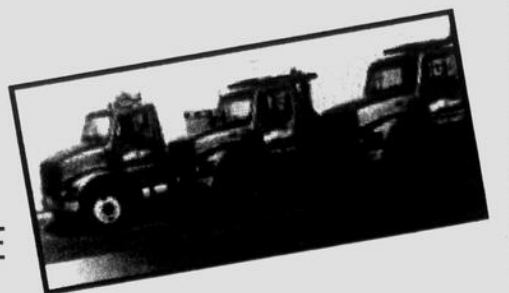
- ALUMINIUM - CUIVRE - LAITON
- ACIER INOXYDABLE
- TREILLIS MÉTALLIQUES
- RONDS À BÉTON
- SERVICE DE COUPE ET PLIAGE

<http://www.heth.com>

920, RUE PIERRE-CAISSE
SAINT-JEAN-SUR-RICHELIEU

349-5801

LIVRAISON GRATUITE
(minimum requis)



041313-c15-1g

Cahier habitation

AUTOMNE 1998

Comment se prémunir contre les pannes d'électricité

Personne ne pourra oublier les arbres en berne, les poteaux d'électricité moribonds et les résidences privées d'électricité. Le Québec a traversé des épreuves qui ont laissé des marques, surtout dans le coeur de ceux qui ont perdu des êtres chers. L'hiver sera bientôt à nos portes et chacun doit se prémunir face à ce danger plus présent que jamais: la panne d'électricité.

On pensera premièrement à se procurer un système de chauffage d'appoint tel qu'un poêle au bois ou au mazout, en optant si on le désire pour un modèle sur lequel on peut cuisiner, ou encore pour un radiateur mural au gaz propane ou naturel. À moins que l'on ne préfère se tourner vers l'énergie solaire ou l'éolienne.

Assurez-vous que votre chauffage auxiliaire garde la tem-

pérature de la maison suffisamment élevée pour empêcher la tuyauterie de geler et l'humidité de causer des dégâts aux murs et aux planchers.

Pour les besoins en électricité, on peut également se procurer une génératrice ou un convertisseur avec batteries. Ils peuvent fournir du courant pour suppléer à certains besoins. On fera attention à tout appareil présentant un certain danger tel que les grilles au propane et au charbon de bois, communément appelés barbecues.

Pour vous tenir au courant de la situation, prévoyez une radio à piles. Pour vous éclairer, préférez les lampes de poche et les luminaires à batterie aux chandeliers, aux lampions et aux lampes à l'huile qui peuvent se renverser et mettre le feu. N'oubliez pas de conserver plusieurs piles de remplacement.

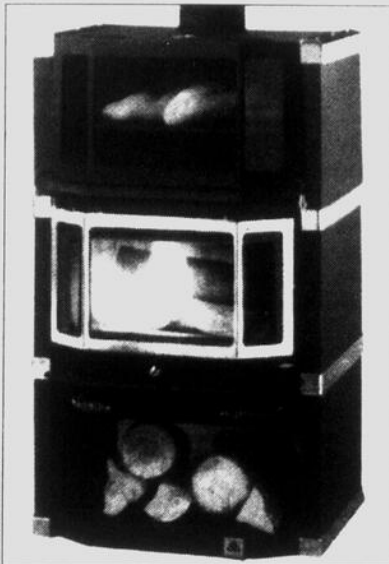


Photo J.A. Roby

Poêle comprenant un espace prévu pour la réserve de bois aidant au renouvellement rapide de la combustion et une aire de cuisson pour faire face aux imprévus.

Quand le verre se fait oeuvre d'art

Le verre est un matériau unique par sa transparence et sa limpidité, mais également par la beauté de sa surface lorsqu'on la travaille. Le verre est aussi un matériau malléable qui prend diverses formes. On le découpe, le grave, le transforme, le moule, le souffle, le colore, et il ne cesse de nous étonner par son éclat et son élégance.

Dans la décoration intérieure, le verre s'est taillé une place inégalée. Il est le seul à pouvoir ac-

corder à la fois intimité et lumière. Il sépare et unit sans perdre son essence. Ainsi, les murs séparateurs en verre gravé créent plus d'intimité, tout en ajoutant de la luminosité. Par son action, les murs séparateurs, les verres de porte, les paravents et les structures autoportantes ont découvert une nouvelle luminosité.

Pas étonnant que l'on veuille de plus en plus intégrer le verre dans l'aménagement intérieur. Surtout que les graveurs sur verre s'avèrent des artistes incompara-

bles pour transformer une pièce de verre en véritable oeuvre d'art. Certains motifs, ciselés avec délicatesse et élégance, nous éblouissent par leur beauté et leur originalité.

Pour ajouter du cachet à votre décoration intérieure, pour séparer des aires d'activité en conservant une certaine luminosité, pour embellir un morceau de verre déjà intégré à votre aménagement, ou tout simplement pour vous offrir une oeuvre d'art, pensez au verre gravé.

TERRAINS RÉSIDENTIELS

→ 21 000\$ ←

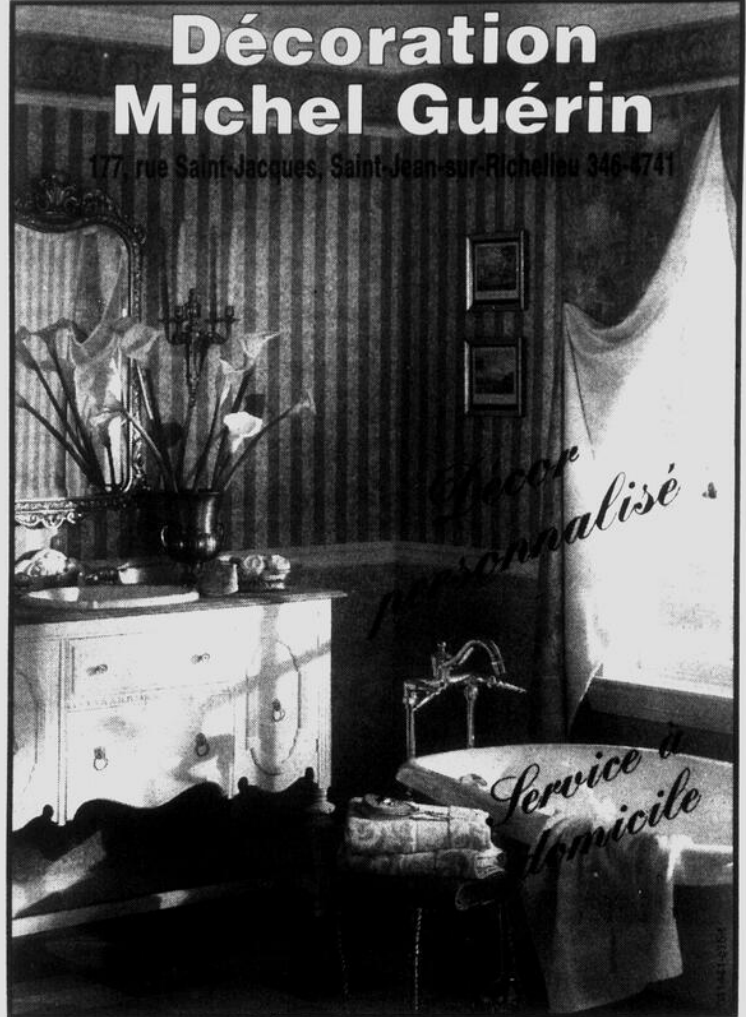
- IBERVILLE
- Aussi pour 2 à 6 logements
- Infrastructures payées
- Près des services

359-7677

020652-c46-1

Décoration Michel Guérin

177, rue Saint-Jacques, Saint-Jean-sur-Richelieu 346-4741



VENTE fin de saison

Tracteurs

12 CV hydrostatique
1 971⁹⁵\$

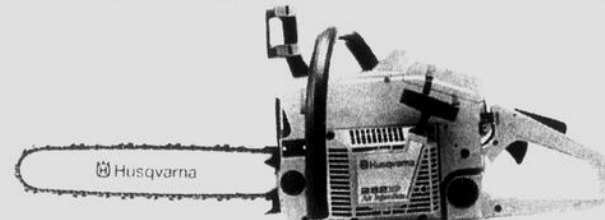


13 CV hydrostatique
2 288⁹⁵\$

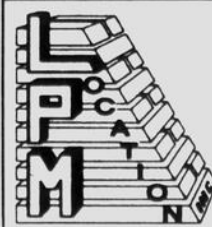
15 CV hydrostatique
2 558⁹⁵\$

À l'achat d'un tracteur recevez GRATUITEMENT un taille-bordure «Husqvarna», modèle Mondo 25 cc.

PROFITEZ AUSSI DES MEILLEURS PRIX SUR LES SCIES À CHAÎNE «HUSQVARNA».



	Spécial	Régulier
Modèle 41 CC	375 ⁹⁵ \$	417,95\$
Modèle 51 CC	499 ⁹⁵ \$	627,95\$
Modèle 55 CC	527 ⁹⁵ \$	676,95\$
Professionnel		
254 7 XP 54 po	629 ⁹⁵ \$	772,95\$
262 XP 62 po	657 ⁹⁵ \$	817,95\$
365 65 po	678 ⁹⁵ \$	777,95\$
371 XP 71 po	775 ⁹⁵ \$	940,95\$



- Vente et réparation de tondeuses, tracteurs, coupe-herbe, scies à chaîne, etc.
- Location d'outils

2259, Route 133, Iberville
347-2424

LE CANADA FRANÇAIS, Cahier Spécial Habitation, le mercredi 16 septembre 1998

C-7

SOYEZ PRÊT..

VASTE CHOIX DE

- Poêle à bois • Poêle à l'huile
- Poêle aux granules • Poêle au gaz
- Poêle au bois au charbon

dans les marques telles que:

«Efel - Bayard - Harmony - Envirogaz - Century - Eco 2000 - Traeger - Impact - Mendota



Cheminées: «Selkirk - Sentinel - Simpson - Dura-Vent»

ABRIS D'AUTO

11 x 16 x 6'6"
+ 2 fenêtres
11 x 20 x 6'6"
+ 2 fenêtres

309\$
359\$

SPAS PORTATIFS

Softub
et spas "Lifestyle" en acrylique



RABAI DE 300\$ DU MANUFACTURIER

Vaste choix de toiles d'hiver



PISCINES & TRACTEURS
JACQUES CARTIER
22, rue Jacques-Cartier Sud, Saint-Jean-sur-Richelieu
347-9833

Ensemble de fermeture de piscine
À partir de 795\$

* Basé sur le prix de détail suggéré du fabricant

CLICHÉ RÉPÉTÉ À ÉCLAIRAGE DIFFÉRENT, EN RAISON DU TEXTE IMPRIMÉ SUR FOND GRIS OU DE COULEUR.

Cahier habitation

A U T O M N E 1 9 9 8

Des énergies moins connues: le vent et le soleil

Les éléments de la nature nous offrent des possibilités différentes d'apport en énergie. Ainsi, l'éolienne peut représenter un système d'énergie d'appoint intéressant. Elle offre alors économie d'énergie, et supplée à l'électricité en cas de panne de courant. Il existe, de nos jours, des systèmes éoliens beaucoup plus sophistiqués qu'autrefois, apportant une énergie efficace et exigeant moins de vent.

Même s'il est plus discret durant l'hiver, le soleil est toujours présent et sait nous réchauffer. Les équipements solaires actuellement disponibles sur le

marché s'avèrent de plus en plus performants et durables, tout en restant très abordables. Il existe deux types d'énergie solaire: le solaire passif et le solaire actif. C'est lors de la construction ou la rénovation de la maison que l'on songera à optimiser les gains solaires directs. En effet, grâce à une architecture bien pensée, la maison solaire passive peut tirer profit de cette source d'énergie abondante, gratuite et renouvelable qu'est le soleil. Avec ce type de construction, il est possible de réduire les coûts annuels de chauffage de 20 % à 40 %.

Le solaire actif a recours à des cap-

teurs individuels ainsi qu'à des équipements mécanisés pour transporter et stocker l'énergie. Grâce à ces technologies, le solaire actif peut servir pour le chauffage de l'air ou de l'eau domestique, pour le chauffage des piscines en été, et même pour certains besoins d'éclairage. Toutefois, les systèmes solaires actifs requièrent des installations coûteuses pour chauffer entièrement un espace. On le préférera donc comme système d'appoint. Il existe quatre types de capteurs solaires thermiques: les capteurs à plans à air et à eau, les capteurs paraboliques et les capteurs à tubes sous vide. Pour optimiser le rendement des capteurs solaires, on les installera sur la toiture orientée franc sud.



La rénovation de cette maison lui permet de profiter davantage de l'énergie solaire passive.



Développement CARREFOUR

Conception Plus Phase I

MAINTENANT NOUS CONSTRUISONS SELON VOS BESOINS

- Exemption de taxes pour 2 ans
- Taxes plus basses de région
- Près des écoles
- Infrastructures payées

Une visite vous convaincra!

BUREAU DES VENTES
331, 17e Avenue Saint-Athanase
Sur rendez-vous

346-7950

PRIX IMBATTABLES...

POUR QUELQUES JOURS SEULEMENT

BOIS Plancher flottant à partir de 299\$ pi carré en paquet	CÉRAMIQUE à plancher 139\$ pi carré 12x12	PRÉLART «Domco» Spécial À partir de 66¢ pi carré 5,95\$ verge carrée
--	--	---

TAPIS
Commercial idéal pour sous-sol
55¢ pi carré
4,95\$ verge carrée

NOUVEAU
PLANCHER DE LIEGE AU CHOIX
• Préverni
• Plancher flottant
• Non fini

CET AUTOMNE, MON SPÉCIALISTE DE COUVRE-PLANCHER PREND SOIN DE MON INTÉRIEUR

Installation de couvre-plancher par André Lavallée
Tapis - Prélart - Céramique - Draperies - Stores - Peinture et papier peint

Décoration J. G. Bombardier
765, rue Saint-Jacques, Saint-Jean-sur-Richelieu **346-4462**
Spécialiste en décoration résidentielle et commerciale

L'installation de l'isolant

Pour que l'isolant fasse son travail, il doit être installé de façon adéquate. Si l'entretoit, les murs et les sous-sols requièrent une installation spécifique, il existe toutefois des directives générales à suivre lorsque vous installez l'isolant. L'isolant doit remplir tout l'espace de façon uniforme. Tout espace ou recoin sans isolant permettra à la convection de se produire et, parfois, à la chaleur de contourner l'isolant.

Lorsque c'est possible, évitez les ponts thermiques. Comme son nom l'indique, un pont thermique est tout matériau solide qui met en contact direct le côté chaud de l'enveloppe du bâtiment avec le côté froid (p. ex. le poteau d'un mur). On peut facile-

ment avoir des pertes thermiques par conduction le long d'un pont thermique. Lorsque l'isolant est installé sur un côté d'un pont thermique, il agit comme barrière et réduit ainsi la transmission de chaleur.

Il est aussi important de poser l'épaisseur d'isolant approprié aux dimensions de l'espace, et de se servir de la bonne densité pour l'isolant en vrac.

Vous pouvez effectuer plusieurs travaux d'isolation à l'aide de quelques outils spéciaux et de matériaux appropriés. Toutefois, pour certains travaux, il est préférable d'avoir recours aux services d'un spécialiste qui dispose du matériel et de l'expérience nécessaires.

YVES LEBEAU & FILS

MONT ST-GREGOIRE établi depuis 1987 LITÉE

Conteneurs de toutes dimensions
1 verge à 40 verges

RÉSIDENTIEL
COMMERCIAL

346-6441
(514) 990-3137
72, 3e Rang Nord, Saint-Grégoire-le-Grand

Cahier habitation

A U T O M N E 1 9 9 8

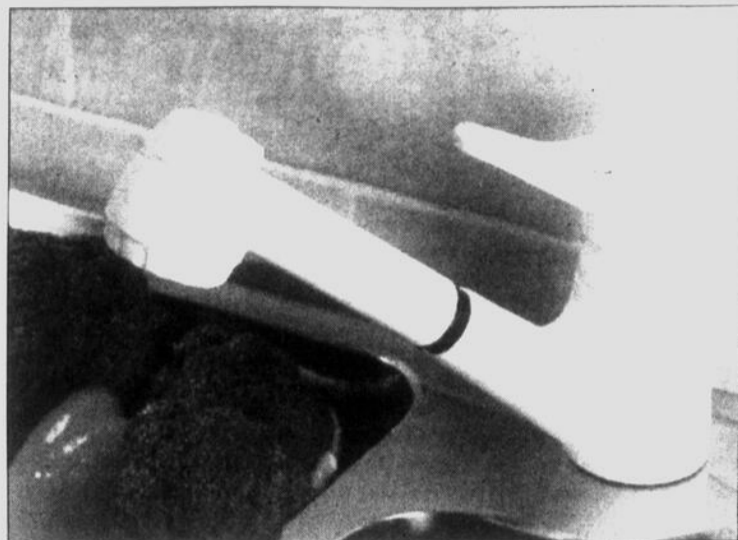
Comment choisir sa robinetterie

Que ce soit pour la cuisine ou la salle de bains, le choix de la robinetterie ne doit pas se faire à la légère. En plus de considérer l'aspect pratique et l'aspect esthétique, il est important de tenir compte de la longévité de la robinetterie. C'est premièrement, l'aspect pratique qui nous fera opter pour un type de robinetterie plutôt que pour un autre. Ainsi, à l'achat d'un nouveau robinet, il faut s'assurer qu'il s'adapte bien à notre évier ou à notre lavabo. Dans la cuisine, les modèles les plus pratiques sont certainement ceux qui sont munis d'une douchette et d'un distributeur de savon. Le

levier de contrôle unique permet de contrôler la température de l'eau d'une seule main, alors que l'autre est occupée ailleurs.

Dans la salle de bains, ce sont les robinets thermostatiques et à régulateurs de pression qui sont les plus pratiques. En effet, ils fournissent une température constante et une pression équilibrée. Ils protègent donc les utilisateurs contre les dangers de brûlure qu'un jet d'eau trop chaude pourrait causer. Il leur épargne également les désagréments d'une eau soudainement glacée. On optera pour un modèle qui respecte les normes ou les dépasse.

Parfois, il suffit de presque rien pour redonner un air de jeunesse à la cuisine et à la salle de bains. Et c'est ce que se propose de faire la nouvelle robinetterie. C'est pourquoi l'aspect esthétique entre toujours en ligne de compte lors du choix de la robinetterie. Un petit bijou aux lignes stylisées et à l'élégance contemporaine ou à la personnalité d'époque: rien de mieux pour ragaillardir une pièce! Outre la beauté, on exigera la résistance. On choisira un robinet en métal ou autre matériau résistant, un fini tout aussi résistant et des pièces durables. Finalement, la garantie vous donnera une bonne indication sur la longévité de la robinetterie.



Pour l'évier de cuisine, la robinetterie avec douchette représente un choix excellent.

Planifiez l'isolation de votre maison

Si vous avez décidé d'améliorer l'isolation de votre maison, certains principes peuvent vous aider dans votre tâche. Premièrement, si le niveau d'isolation actuel de l'une des parties de la maison (que ce soit le plafond, le sous-sol, les murs ou les planchers) est beaucoup plus près des niveaux recommandés que le niveau d'isolation du reste de la maison, n'accordez que peu d'importance aux travaux qui la concerne. Il vaut parfois mieux ne pas ajouter d'isolant. Par contre, si l'isolation de toutes les parties de la maison a vraiment besoin d'être améliorée, tenez compte des renseignements suivants:

- Si l'entretroit est facilement accessible, on le fait généralement passer au premier rang des priorités, même si les pertes thermiques sont plus élevées ailleurs. La facilité d'y travailler et le coût peu élevé des travaux constituent deux bonnes raisons de choisir d'abord l'entretroit.

- En général, les sous-sols sont une source importante de pertes thermiques, mais il est relativement aisé d'en améliorer l'isolation. Si vous envisagez de vous charger du travail, le sous-sol devrait normalement être la seconde priorité. Par contre, si vous projetez d'avoir recours à un entrepreneur, il peut vous en coûter presque autant pour le sous-sol que pour les murs. Quoi qu'il en soit, faites préparer un devis par l'entrepreneur avant d'arrêter votre choix.



L'entretroit est un bon endroit pour commencer les travaux d'isolation.

- Dans la plupart des cas, ce sont les travaux d'isolation des murs qui sont les plus coûteux. Pour cette raison, on les classe généralement en troisième rang des priorités.

Si vous envisagez d'ajouter un nouveau parement à votre maison, d'aménager le sous-sol, ou un autre projet du genre, il vous sera facile d'ajouter en même temps de l'isolant. Vous pouvez même dépasser les niveaux recommandés.



Respirez le confort
LENNOX

Deux Lennox
Reconnue pour sa qualité depuis 1895




Renseignez-vous sur nos THERMOPOMPES

LENNOX

La climatisation et le chauffage au bout des doigts

Plomberie Carillon inc.

485, rue Saint-Jacques
Saint-Jean-sur-Richelieu
347-0388 - 347-0389
EN AFFAIRES DEPUIS 1957

Domaine du Haut Jacques

Nouveauté 1999



TERRAINS DISPONIBLES:
• Saint-Jean • Saint-Luc
• Iberville
347-8824



Gaétan Sirois
Construction inc.

MAISON MODÈLE
873, rue Du Roussillon
Saint-Jean-sur-Richelieu



La Flamme Désirée




CHAUFFAGE D'APPOINT
D'UNE TRÈS GRANDE PRÉCISION
OPTEZ POUR LE GAZ


POÈLE AU GAZ
ÉVACUATION DIRECTE



POÈLE AU GAZ ENCASTRABLE
ÉVACUATION DIRECTE



POÈLE AU BOIS
SUR PIÉDESTAL



POÈLE AU BOIS
SUR PATTES



CENTRE DU Foyer

173, Route 104,
Iberville **347-5819**

Cahier habitation

A U T O M N E 1 9 9 8



Une cuisine adaptée pour les besoins d'une personne en fauteuil roulant.

Un chez-soi sur mesure

À la suite d'un accident ou à cause du vieillissement ou d'une maladie, certaines personnes peuvent avoir des difficultés à vivre dans leur demeure. La maison ou le logement présente des barrières architecturales ou n'est pas adapté aux nouvelles conditions ou capacités de la personne, telles que circuler en fauteuil roulant. Les comptoirs ne sont pas à la bonne hauteur, le deuxième étage est inutilisable et on ne peut même plus entrer dans la salle de bains. Pour permettre à la personne de vivre chez elle et de maximiser son potentiel et sa qualité de vie, l'ergothérapeute adaptera le domicile afin de diminuer les obstacles et ainsi faciliter le quotidien. Pour ce faire, l'ergothérapeute estime les capacités des personnes, évalue le domicile, propose un plan d'aménagement, et fait les démarches auprès des organismes concernés.

Dans la chambre à coucher on prévoira un espace de pivotement, une table de nuit peu profonde, un lit électrique trois fonctions, l'abaissement des tringles, un système de contrôle de l'environnement, un fauteuil auto-souleveur et une porte coulissante. Dans la salle de bains on prévoira un espace de rangement pour le lève-personne, une douche sans seuil, un banc relevable, des barres d'appui de différents types, une vanité avec lavabo, un miroir incliné, un banc de transfert, un robinet sur le côté, un siège de toilette surélevé, et l'abaissement des commutateurs. Dans la cuisine on prévoira des comptoirs surbaissés, et on rangera vaisselle et chaudrons à un emplacement accessible en fauteuil roulant. On pensera à une tablette coulissante sous le four et le micro-onde, un évier dégagé et peu profond, un garde-manger avec tiroirs coulissants, un rangement demi-lune, des portes d'armoires avec poignées en U, une prise de courant abaissée au-dessus du comptoir, un espace libre sous les surfaces de travail, des armoires supérieures abaissées à quatorze pouces du comptoir et les deux premières tablettes rapprochées, et une porte-patio sans seuil.



LE MARCHÉ DU STORE
DIRECTEMENT DU MANUFACTURIER Établi depuis 1964

GAGNANT



LE PLUS GRAND FABRICANT AU PAYS! MEILLEURE SÉLECTION AU PLUS BAS PRIX!

STORES DE TOUS GENRES À DES PRIX RENVERSANTS! ÉCOULEMENT AUTOMNAL

HÂTEZ-VOUS!

IMMENSE SÉLECTION DE STORES POUR PORTE-PATIO

AVEC CE COUPON SEULEMENT!

RAIL DE LUXE, GARANTI À VIE!

VERTICAUX en PVC 1 1/2" 39⁹⁹
• Neige ou albâtre
• Modèle «Premier»

VERTICAUX EN PVC DE LUXE 79⁹⁹
• 6 couleurs décoratives
• Modèle «Dimension»

VERTICAUX EN PVC LUXUEUX 169⁹⁹
• 4 couleurs décoratives
• Modèle «Murate»

RAIL DE LUXE, GARANTI À VIE!

VERTICAUX en TISSUS 1 1/2" 69⁹⁹
• 5 couleurs demi crû
• Modèle «Derby»

VERTICAUX en TISSU 3 1/2" 89⁹⁹
• Wow! 10 belles couleurs
• Modèle «Taurus»

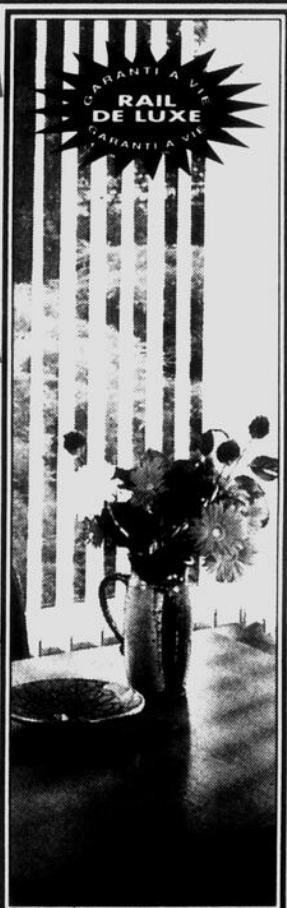
VERTICAUX en TISSU LUXUEUX 129⁹⁹
• 9 couleurs exquises!
• Modèle «Mayan»

RAIL DE LUXE, GARANTI À VIE!

POUR UN DÉCOR SPÉCIAL!

MINI-VERTICAUX en PVC 2" 99⁹⁹
• 6 beaux coloris
• Modèle «Zoom»

VERTICAUX à ASPECT DENTELLE 199⁹⁹
• La beauté de la dentelle sans l'entretien!
• Modèle «Belle»



RABAIS ADDITIONNELS AU-DELA DE NOS BAS, BAS PRIX!

\$5 DE RABAIS AVEC ACHAT DE 25\$ ET PLUS

\$20 DE RABAIS AVEC ACHAT DE 100\$ ET PLUS

CODE 559

\$50 DE RABAIS AVEC ACHAT DE 250\$ ET PLUS

\$100 DE RABAIS AVEC ACHAT DE 500\$ ET PLUS

EXPIRATION 18 OCT. 98 • UN SEUL COUPON PAR CLIENT, DOIT ÊTRE PRÉSENTÉ LORS DE L'ACHAT.

CHOIX INCROYABLE DE STORES PLISSÉS et CELLULAIRES!

STORES PLISSÉS en TISSUS «CAPRICORN» = 5 couleurs 29⁹⁹
Fait sur mesure à partir de

STORES PLISSÉS en TISSUS «ENTRÉE» = 7 couleurs 39⁹⁹
Fait sur mesure à partir de

STORES CELLULAIRES «MEDLEY» = 6 couleurs 69⁹⁹
Fait sur mesure à partir de

STORES CELLULAIRES «SOLID TONES» = 36 couleurs 79⁹⁹
Fait sur mesure à partir de

STORES CELLULAIRES «MATINEE» = 14 couleurs 99⁹⁹
Fait sur mesure à partir de

MINI-STORES HORIZONTAUX 1"

Camino md A PARTIR DE 8⁹⁹
• Lattes ondulées de vinyle 1ère qualité, sans ajout de plomb
• Valence intégrée
• Blanc ou albâtre 23"x42"

MINI-STORES en ALUMINIUM 1"

Seville A PARTIR DE 11⁹⁹
• Aluminium de 1ère qualité
• 6 couleurs populaires!
• Valence double comprise 18"x45"

STORES de BOIS VÉRITABLE

Natura md A PARTIR DE 59⁹⁹
• 100% bois naturel
• 4 couleurs disponibles 23"x42"

TOILES de FENÊTRE BLANCHES

Deluxe II A PARTIR DE 9⁹⁹
• Épaisseur 3 plis/7on.
• Rouleau à ressorts haut rendement
• Latté de base en bois massif 28 1/4"x58"

MAINTENANT 80 SUPERS MAGASINS ...DONT UN PRÈS DE CHEZ VOUS!

Succ. No.32 SAINT-JEAN-SUR-RICHELIEU
1050, boul. du Séminaire Nord • Tél. 348-0990



Montréal • Laval • Lanaudière • Montérégie • Estrie • Centre du Québec
Ville de Québec • Beauce • Saguenay • Outaouais • Ontario • New York
New Jersey • Virginie • Pennsylvanie • Delaware • Michigan • Maryland

Besoin de stores URGENT?

LE MEGAMARCHÉ DU STORE
3500, boul. ST-JOSEPH EST, MONTRÉAL (514) 259-3500

VISA • MASTERCARD • AMERICAN EXPRESS • PAIEMENT DIRECT (INTERAC) • CHÈQUES ACCEPTÉS

• RENOVATION
• ÉLEVATION DE TOITURE
• TOITURE NEUVE

ÉVALUATION GRATUITE

Résidentiel • Commercial • Industriel

TRAVAIL GARANTI
Nous quittons en laissant les lieux propres

GPTOITURE INC.
GILBERT PARISE
(514) 293-8219
990-8886 Cell.: 239-6418

BANQUE NATIONALE DU CANADA

Jacques Pipon
Directeur développement hypothécaire
Service développement hypothécaire

Téléphone: 898-3405
Télocopieur: 346-9286

Vous désirez acheter une propriété et ne savez pas par où commencer... nous vous offrons sans frais

- Service de préqualification
- Meilleurs taux et garantie de taux
- Service personnalisé à domicile ou au bureau
- 7 jours/semaine
- Programme R.A.P.
- Certificat d'acceptation
- Retour d'appel rapide

SPÉCIALITÉS
Armoires de cuisine et salle de bain
Ameublement commercial et industriel
ESTIMATION GRATUITE

ADAP
DEPUIS 1971
Daniel Audette, prop.

512, rue St-Denis
St-Alexandre
J0J 1S0

Bur.: (514) 347-0480
R. Sud: 990-5504

Cahier habitation

A U T O M N E 1 9 9 8

Les tendances pour la cuisine

Toutes en douceur, toutes en rondeurs, les tendances de la cuisine actuelle éliminent graduellement les angles. Donc, peu ou pas d'angles cette année, mais plutôt des moulures aux courbes gracieuses, des colonnes rondes et des coups-de-pied aux rebords arrondis.

Par contre, de façon un peu contradictoire, les formes traditionnelles carrées et rectangulaires reviennent à la mode pour les îlots. Comme quoi l'harmonie d'une pièce requiert un certain équilibre entre les formes.



Photo Culinaires AC

Armoires en érable solide teint aubergine et comptoir en granite pour un retour aux valeurs sûres.

Le style campagne anglaise fait fortement sentir son influence en imposant les belles moulures travaillées, les niches et les nombreux petits détails qui parsèment la maison moderne. Cette tendance s'inscrit d'ailleurs dans un contexte de retour aux valeurs sûres.

En se tournant vers des valeurs plus traditionnelles, les gens délaissent les matériaux modernes, plus froids, les finis lustrés, luisants et polis. C'est pourquoi on retrouve beaucoup de bois et de pierre,

des matériaux vivants et naturels qui gagnent les coeurs et les cuisines.

L'influence européenne nous propose ses superbes comptoirs en céramique, et le corian fait également un retour marqué. Il faut dire que la vie de famille se passe souvent autour des comptoirs. Il est donc normal de choisir des dessus de comptoir qui résistent à l'usure. Et, à ce titre, le corian est le matériau idéal pour la vie de tous les jours.

Une verrière de sous-sol

Surtout lorsque l'on élève des enfants, on veut avoir un environnement soigné qui respecte les choses autant que les gens. Et c'est souvent au sous-sol que se reflète ce souci d'une vie saine et harmonieuse. Il faut dire que le sous-sol se prête à de nombreux aménagements et qu'il reflète le style de vie des propriétaires. Le sous-sol peut avoir une vocation unique ou partager son espace en différentes zones d'activités. Un sous-sol qui se transforme en salle d'entraînement avec exercices ou encore en salle de loisir peut aussi comporter une salle de lavage et avoir un espace de rangement. Le sous-sol peut devenir un endroit très polyvalent, où il fait bon vivre.



Photo Hénault et Gosselin

L'impression de douceur qui se dégage de ce séjour doté de la verrière de sous-sol Plein Sud reflète la personnalité des propriétaires.

Le sous-sol est souvent réservé à la chambre d'un adolescent qui pourra y concevoir un univers spécialement adapté à ses besoins. C'est également l'endroit idéal pour installer une chambre d'amis. En utilisant un divan-lit ou un lit escamotable, cette chambre pourra servir de séjour en temps normal. On peut retrouver au sous-sol une salle de bains équipée d'une vanité, d'une douche et d'une toilette. Le sous-sol peut aussi comprendre une aire de cinéma maison, un coin travail et même une cuisinette.

Que l'on en fasse une salle de séjour, un bureau ou qu'on lui donne toute autre orientation, le sous-sol peut s'enrichir de la présence d'une verrière dans laquelle plongent les rayons bienfaisants du soleil. L'addition d'espace et l'augmentation de lumière naturelle au sous-sol que procure la verrière rehaussent le confort et la qualité de vie, tout en garantissant une valeur ajoutée importante à votre propriété. Dans un séjour, l'ajout d'une verrière maximise l'espace du sous-sol et laisse entrer les chauds rayons du soleil qui soulignent les textures et les couleurs, apportant une atmosphère naturelle et détendue. Pour faire du bureau au sous-sol une idée lumineuse, on y ajoute une verrière qui fait du travail à domicile une activité agréable, un plaisir à renouveler.

Vous déboursez trop pour être locataire

Devenez propriétaire

à partir de 399 000 \$
Condo



Cottage

Pour tous les goûts et tous les budgets

Maison de ville



962, Dijon 888-347-DELL
514-347-6665

Une entreprise familiale à l'écoute de vos besoins

DES PRIX ET DU SERVICE!

POÊLE À BOIS

«L'AVANTAGE I»

Surface recommandée

500 à 1 200 pi carrés.
Déflecteur de chaleur intégré avec sorties d'air chaud sur le dessus.
Diamètre du tuyau: 7".

Dimension 16" L x 26" H x 30" P.

284\$



6" diamètre... **64⁹⁷\$**

7" diamètre... **69⁹⁷\$**

CHEMINÉES SÉCURITÉ

Conduit isolé de cheminée «S-2100»
Longueur de 36".
Homologuée à 2100°F. Garantie limitée de 30 ans.

RÉNOVATION

RONI Renovateur

HEURES D'OUVERTURE
Lundi au mercredi: 9 h à 18 h
Jeudi et vendredi: 9 h à 21 h
Samedi: 9 h à 17 h
Dimanche: 9 h à 17 h

636, rue Saint-Jacques
Saint-Jean-sur-Richelieu
346-5485

LE CANADA FRANÇAIS, Cahier spécial habitation, le mercredi 16 septembre 1998

C-11

ÉBÉNISTERIE

Atelier
Daniel Granger

POUR VOTRE NOUVEAU DÉCOR

- Réparation • Décapage
- Finition

Meubles et escaliers sur mesure

- Sculpture • Teinture
- Tournage • Dessin

(450) 359-9191

201, rue Saint-Louis, local 106
Saint-Jean-sur-Richelieu

Cahier habitation

A U T O M N E 1 9 9 8

Les boiseries personnalisent votre intérieur

Votre intérieur vous semble terne? Vous avez envie de le rendre plus vivant? Les boiseries offrent une solution intéressante, puisqu'elles peuvent ajouter élégance et dynamisme à une pièce à un coût très abordable. Avant de passer à l'achat, déterminez les endroits où les boiseries pourraient agré-

menter le décor. Les boiseries peuvent donner de la personnalité aux fenêtres et aux portes intérieures en ajoutant les détails qui feront toute la différence.

En regardant la superficie plane de vos murs, vous aurez certainement des idées précises sur la façon de les égayer, tout en leur procurant une finition plus ciselée. Ainsi, des plinthes travaillées à la base des murs peaufinent un décor avec minutie. De nos jours, il est très populaire d'ajouter des boiseries entre le mur et le plafond pour obtenir un intérieur impeccable. On peut également utiliser les boiseries pour délimiter des espaces muraux grâce à des moulures judicieusement disposées. Elles peuvent servir à faire le lien entre la peinture et le papier peint. Les moulures peuvent également s'installer sur un mur pour le simple plaisir de la

beauté qu'elles ajoutent. Naturellement, cette utilisation raffinée de la boiserie peut aussi se retrouver au plafond où la rosette ajoute souvent une note esthétique appréciable.

Les boiseries peuvent aussi jouer un rôle d'ornementation qui parachèvera la décoration avec goût. Elles prennent alors l'apparence de colonnes, de socles ou de consoles sur lesquelles on pourra déposer chandeliers, vases à fleurs ou tout autre objet décoratif. Si vous possédez un foyer, il peut être intéressant de lui composer un décor de rêve avec un manteau de foyer aux boiseries délicates ou majestueuses, selon l'effet recherché. Finalement, l'escalier intérieur pourra être rafraîchi avec une rampe figolée avec soin pour lui apporter somptuosité et élégance.

À VENDRE LIBRE IMMÉDIATEMENT

SEULEMENT
75 900\$

+ taxes

OU

699\$ /mois

(Capital, intérêt et taxes)

avec 5% comptant
TOUT INCLUS

Notaire, terrassement complet, garantie 5 ans A.P.C.H.Q.,
salle de bains avec douche séparée, planchers de bois franc, et plus.



* Possibilité de location
avec option d'achat

HABITATIONS MAXIMUM

359-3649

863-5069

17, rue de la Tramontane, Saint-Luc
(via Bernier et Savard)

Fournaise au mazout à air chaud



Parce qu'il mérite
ce qu'il y a de mieux...



GARANTIE 5 ans
sur les pièces

**Plomberie
Carillon inc.**



485, rue Saint-Jacques
Saint-Jean-sur-Richelieu
347-0388 - 347-0389
EN AFFAIRES DEPUIS 1957

SOLDE

**SURPLUS
D'INVENTAIRE
SUR
VÊTEMENTS
ET
ACCESSOIRES
DE
SÉCURITÉ**

STIHL®
Casques de sécurité
avec visière et oreilles
Rég.: 47,95\$
Spécial 39,95\$



STIHL®
NUMÉRO UN DANS LE MONDE

Bottes de sécurité
3 modèles
(embouts d'acier)
Quantités et peintures limitées

Bottes légères
Rég.: 98,50\$
74,95\$

Bottes d'hiver
Rég.: 114,95\$
89,95\$

Bottes en cuir
Rég.: 129,95\$
109,95\$

Manteau
Rég.: 69,95\$
Spécial 49,95\$

Fabriqués pour durer.
Avant tout, dans vos prix.

À partir de **299,95\$**



Cet automne, profitez de la promotion Wood-Pro™ STIHL et vous pouvez posséder une scie à chaîne d'ingénierie allemande à partir de 299,95\$ seulement.

Et maintenant, économisez jusqu'à 140\$* sur certaines scies à chaîne STIHL et recevez une trousse Wood-Pro™ STIHL d'une valeur de 75\$, tout à fait gratuite!

* Pour tous les détails et une démonstration gratuite, venez nous voir dès aujourd'hui!

LOU-TEC
Experts en location

STIHL®
363 boul. Industriel
Saint-Jean-sur-Richelieu
346-4407

Cahier habitation

AUTOMNE 1998

Les types d'appareils au bois

Il existe deux types de poêles à bois d'usage courant. Le poêle radiant transmet la chaleur à l'espace environnant par rayonnement direct de la chaleur de ses surfaces chaudes. Dans le cas du poêle à convection, la surface chaude est entourée d'une enveloppe métallique pourvue d'orifices pour l'air sur le dessus et au bas de l'appareil. L'air circule par convection naturelle, ou bien la circulation est accélérée par un ventilateur. Les poêles sans catalyseur se différencient surtout par leurs circuits de tirage, c'est-à-dire le trajet qu'empruntent les gaz de combustion.

Les systèmes de chauffage au bois sont offerts dans une vaste gamme de modèles et de dimensions. Voici un aperçu des principaux systèmes existant sur le marché, du moins efficace jusqu'au plus efficace, avec leur rendement approximatif.

De peu efficace à assez efficace, on retrouve le foyer traditionnel en maçonnerie sans portes (10 %), le foyer traditionnel en maçonnerie avec portes sans récupérateur de chaleur (30 %), l'ancien poêle de type Franklin (30 %), la truie (30 %), le poêle encastrable (50 %), le poêle-cuisinière avec four pour la cuisson des aliments (55 %), la fournaise centrale au bois (55 %), la fournaise centrale au bois avec annexe à l'électricité ou au mazout (55 %).

D'assez efficace à très efficace, on compte le foyer avec récupération de



Appareil à granules offrant une efficacité de 80 % et nécessitant de l'électricité pour fonctionner.

chaleur (60 %), le poêle à combustion lente avec roulettes, volets ou clapets pour contrôler l'entrée d'air (65 %), le foyer hermétique à combustion lente EPA (75 %), le poêle à convection avec une plaque EPA (75 %), le poêle radiant avec une plaque EPA (75 %), le poêle catalytique avec une plaque EPA (80 %), le poêle non catalytique avec une plaque EPA (80 %), le poêle à granules (85 %), le foyer de masse thermique (85 %).

Promotion d'automne d'intérieur Sico!



FINI VELOURS
29⁹⁹\$ /3,78 litres
Super blanc
31⁹⁹\$ toutes les couleurs

SEMI LUSTRE
29⁹⁹\$ /3,78 litres
Super blanc
31⁹⁹\$ toutes les couleurs

LATEX MAT À PLAFOND
241-112
19⁹⁹\$ /3,78 litres

Changez de couleurs.
Changez de décor.



Décoration
J. G. Bombardier

765, rue Saint-Jacques, Saint-Jean-sur-Richelieu 346-4462

Spécialiste en décoration résidentielle et commerciale



Depuis 1980

FONDATION

Résidentiel - Commercial - Industriel
Pour interurbains composez d'abord 877-5000

349-1974 Télécopieur: (450) 349-4131

48, rue de l'Âtre, Saint-Luc

041289-1151

L'automne arrive à grands pas!

SOYEZ PRÊT POUR L'HIVER.

Ultraflame.

BÛCHES ARTIFICIELLES
3 lbs
Durée de 2 à 3 heures
Seulement **99¢**

MINI-BÛCHES
durée de 30 à 40 minutes
Seulement **23¢**

POÊLE À BOIS CLASSIQUE
surface de 600 à 1 200 pi carrés 330-0026
387⁹⁷\$

CHEMINÉE isolée
2100° 7x36 po 69⁹⁷\$
TUYAU DE POÊLE NOIR 7 x 36 po 5⁹⁷\$
Imperial

Chapeau de cheminée universel en aluminium
Imperial
PRIX 23⁹⁷\$

Bâches en polyéthylène bleues
1⁹⁷\$ 6 x 8 pi
3²⁷\$ 8 x 10 pi
4⁷⁷\$ 10 x 12 pi
7⁴⁷\$ 12 x 16 pi

BMR
l'expert
au centre de la rénovation

* Sujet à l'approbation de crédit

Ouvert le dimanche

Livraison
Service de grue . Centre de coupe
Pliage d'aluminium . Décoration .
Centre horticole . Évaluation . Portes et fenêtres

210, boul. Saint-Joseph (près des Halles Saint-Jean)
Saint-Jean-sur-Richelieu

359-1311

LE CANADA FRANÇAIS, Cahier Spécial Habitation, le mercredi 16 septembre 1998

041289-1151

G-1-3



LES PÉTROLES
DUPONT INC.

**HUILE À
CHAUFFAGE**

**NO 1 ET 2
AVEC
OFFRE DE POINTS
AIR MILES**

1 mille / 25\$ d'achat*

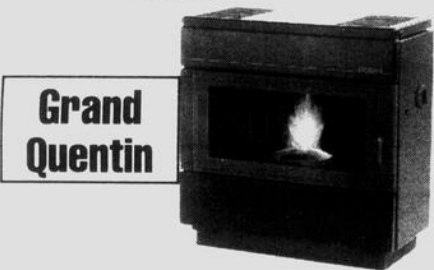
- DIESEL
- ESSENCE
- LUBRIFIANT

* Taxes incluses, certaines conditions s'appliquent

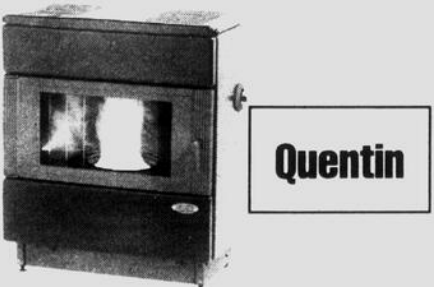
**FOYERS À
L'HUILE SANS
ÉLECTRICITÉ**



Alaska
2000



Grand
Quentin



Quentin



Jurassien

Autres modèles disponibles

Saint-Jean: 590, Grand-Bernier
346-4949
Bedford: 904, Route 202
248-2442
Chambly: 1658, rue Bourgogne
447-2110

Cahier habitation

A U T O M N E 1 9 9 8

Mettez en lumière votre décor

Pour mettre en valeur votre décoration intérieure, il suffit parfois de très peu: un bibelot placé au bon endroit, un petit meuble qui vient remplir joliment un espace dénudé, un tableau qui ajoute relief et beauté au mur dé-garni, un luminaire qui rayonne sur un élément agréable de la pièce.

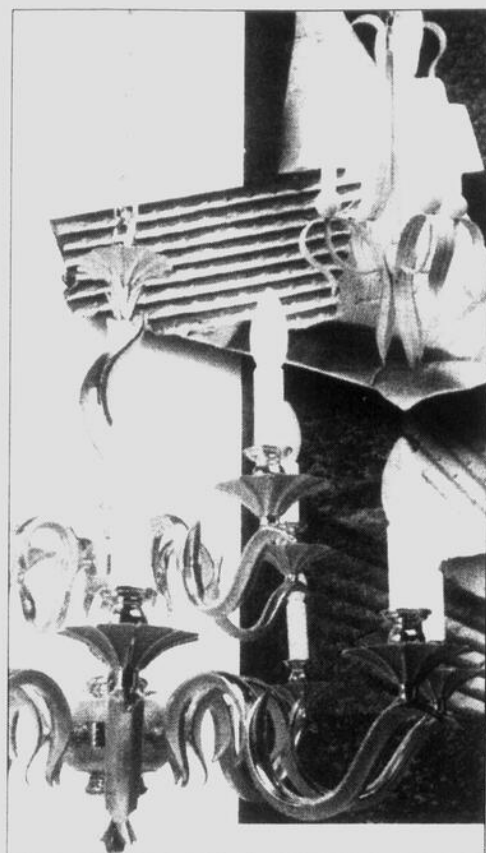
Pour ajouter une touche toute personnelle à votre environnement quotidien, vous pouvez choisir parmi des centaines d'objets décoratifs, de tableaux et de meubles d'appoint, ceux qui compléteront avec chaleur ou fantaisie le caractère distinctif de chacune des pièces de votre résidence.

Vous pouvez également utiliser des luminaires et autres produits d'éclairage pour mettre en valeur l'élégance de votre décor. Dif-

férentes sources de lumières halogènes peuvent éclairer les pièces, et des luminaires incandescents serviront à réchauffer l'atmosphère.

Choisissez vos luminaires selon le but recherché: éclairage d'ambiance, mise en valeur d'une pièce de décoration, éclairage dirigé, etc. Pour réaliser votre objectif, vous avez à votre disposition des encastrés, plafonniers, lustres suspendus, projecteurs sur rails, appliques murales, lampes de tables, torchères, lampadaires, etc.

De plus, tous les matériaux sont mis à contribution lorsqu'il s'agit des luminaires: bois, métal, verre, laiton, cristal, etc. Vous trouverez facilement de tout pour vous assurer un choix qui vous permettra de réaliser le décor de vos rêves.



La lumière sous toutes ses formes et des objets décoratifs à votre service.

Le marbre et le granite

Pour la décoration de la cuisine, de la salle de bains, du foyer, du hall d'entrée, etc.: le marbre et le granite trouvent leur place partout. En utilisant la pierre naturelle, on peut élaborer des concepts alliant le raffinement, l'aspect pratique et une durabilité défiant le temps.

Le marbre et le granite sont des matériaux luxueux permettant de composer des décors de rêve en les utilisant soit à grande échelle, par exemple pour un plancher de salle de bains, ou parcimonieusement, sur un comptoir de cuisine, sur le sol devant le foyer, comme plateau d'une table ou d'une commode.

Le marbre et le granite peuvent tout autant servir dans une décoration moderne qu'antique. Ils apportent un cachet unique,

mais surtout une durabilité exceptionnelle.

Chacune de ces pierres possède ses caractéristiques propres. Ainsi, on pourra utiliser le granite antidérapant pour la salle de bains afin d'éviter de glisser et de tomber lorsque nos pieds sont mouillés. Naturellement, ce granite ne donne pas une apparence lustrée, mais, il ne requiert aucun entretien. Le granite est également disponible lustré. Le marbre est offert dans un plus grand choix de couleurs et peut être ciré avec de la cire liquide.

On optera pour des carreaux de 12" X 12" ou de grandes dalles, selon le travail à effectuer et le résultat que l'on veut obtenir. Le marbre et le granite traverseront le temps sans se démoder, et en apportant toujours leur dimension naturelle incomparable.



La pierre rehausse l'élégance de cette somptueuse salle de bains.

**MEGA
VENTE!**

**DES PRIX
COMPLÈTEMENT
FOOOUS!!**



		Prix suggéré de manufacturier	Méga Vente
PP210	36 cm ² , lame de 16"	\$279.95	\$229.95
PP260	42 cm ² , lame de 18" antivibration	\$349.95	\$289.95
PP295*	46 cm ² , lame de 18" antivibration	\$439.95	\$349.95
SUPER 380	60 cm ² , lame de 20" antivibration Semi-professionnelle	\$629.95	\$499.95

* coffret et protège lame inclus

**S.O.S
PETITS MOTEURS**

722, rue Saint-Jacques
Saint-Jean-sur-Richelieu
346-3910

Jusqu'au 31 décembre 1998 inclusivement

TERRAINS

Domaine du Haut Saint-Jacques
Saint-Jean-sur-Richelieu

0% COMPTANT
INTÉRÊT

17 500*

- Près des services
- Infrastructures payées à 100%

359-7677

BRILLE-O-NET enr.

Nettoyage de tapis
et meubles

10% d'escompte
aux 60 ans et plus

15% d'escompte
aux 65 ans et plus

• RÉSIDENTIEL •
COMMERCIAL

RÉSULTATS ASSURÉS

aussi disponible
Lavage intérieur complet
de résidence

ÉVALUATION GRATUITE
ET DÉTAILLÉE
POUR VOS ASSURANCES

349-4464
HAROLD GAGNON, propr.

CET HIVER, SEREZ-VOUS AUTONOMES?

Pensez autonomie!

Pour ne pas se laisser surprendre par une panne d'électricité, il faut penser prévention. Naturellement, le premier danger auquel il faut pallier est le manque de chauffage. Après avoir installé le système énergétique d'appoint désiré, on prendra les mesures préventives pouvant permettre de rester à la maison pendant une panne.

Après l'hébergement, on doit s'occuper du ravitaillement. Si on a eu la prévoyance de choisir un appareil de chauffage d'appoint sur lequel il est possible de cuisiner, une partie du problème est résolu. Pour les denrées périssables, elles pourront être conservées au réfrigérateur et au congélateur jusqu'à deux jours, si on évite d'ouvrir la porte inutilement. On peut également conserver certaines denrées à l'extérieur. Il reste à prévoir l'éclairage. Gardez à la portée de la main un dispositif d'éclairage d'urgence, tel que lampe de poche ou lumières à piles, fanal, lampion, chandelles et allumettes.

Que ce soit pour le chauffage, l'éclairage ou toute autre source d'énergie, on fera attention aux

dangers qui guettent les victimes de pannes de courant. Tous les appareils conçus pour être utilisés à l'extérieur représentent des risques pour la santé et pour la vie. On évitera donc d'utiliser à l'intérieur les appareils de chauffage, de cuisson et d'éclairage fonctionnant au propane, au naphte, à la gazoline ou à d'autres combustibles. Ils présentent des dangers d'asphyxie et d'incendie.

On peut également opter pour un système éolien ou pour un accessoire qui générera de l'électricité pour la durée de la panne. La génératrice est à cet effet un outil particulièrement utile; il ne faut toutefois pas outrepasser ses limites et demeurer prudent lors de son utilisation. On peut aussi se servir d'un ensemble batterie et convertisseur qui fournira une autonomie d'énergie jusqu'à quatre jours.

Avez-vous révisé vos assurances? Votre courtier vous a-t-il informé de la couverture de votre assurance, car avoir l'assurance d'être bien assuré, voilà une bonne «assurance».

FREDETTE & FILS LIMITÉE



ÉLECTRICITÉ -
PLOMBERIE -
CHAUFFAGE



Contrôle et automatisation
Nacelle aérienne - Ligne électrique
Vente et installation de poteaux de bois
Résidentiel • Commercial • Industriel

245-3423

655, Route 219,
Saint-Cyprien de Napierville

LES ENTREPRISES
mic
ELECTRIQUE INC.

Proc. Danie-Michotte
FLUHERM
Planchers chauffants
Chauffage électrique
Câblage téléphonique
& d'ordinateur

Fax: 359-1951
CONVECT
Systèmes d'alarme:
Centrale: Intrusion
Incendie

349-1912
RÉSIDENTIEL - COMMERCIAL - INDUSTRIEL - MAINTENANCE
395, boul. Saint-Luc, local 3 • Tel.: 990-8241

BÉTON J.N.B. INC.



Livraison en petite quantité
de février à décembre

1/4 à 2 mètres

1/4 verge à 2 1/2

349-5250

899, rue Pierre-Caisse
Saint-Jean-sur-Richelieu

COMMUNICATIONS TECHNI-PRO INC.

ALARME
FEU / INTRUSION
INDUSTRIEL
COMMERCIAL
RÉSIDENTIEL

**PRIX
COMPÉTITIFS**
Évaluation
gratuite

LIGNES SUPERVISÉES
CAMÉRA DE SURVEILLANCE
INTERCOM
ALARME AGRICOLE
VENTE - SERVICE - ENTRETIEN

358-1236

1063, boul. d'Iberville, Iberville

NOR-FRAN électrique Inc.

RÉSIDENTIEL - COMMERCIAL



Normand Laliberté
Président
31 ans d'expérience



Tél.: (450) 349-0302

Téloc.: (450) 349-0441

**Connaissez-vous les thermostats
électroniques d'Hydro-Québec**

- confort grâce à sa précision à un dixième (0,1) de degré près
- confort nettement amélioré grâce à la température constante
- jusqu'à 10% de réduction de vos frais de chauffage
- facilité d'utilisation
- simplicité de fonctionnement du thermostat

- modèle exclusif et esthétique comprenant une garantie de base de 2 ans et un prix incroyable

3995\$

+ taxes

- chacun comprenant l'installation par un maître-électricien accrédité par la CMEQ
Associé au programme Iso-Therm 3000 d'Hydro-Québec



PETRO-CANADA

PÉTROLES ST-JEAN INC.

6, 65e Avenue
Saint-Paul-de-l'Île-aux-Noix
Téloc.: (450) 291-5056
Tél.: (450) 346-9245
Tél.: (450) 291-3353
Tél. Mtl: (450) 848-9289



PROPANE

Roland Boudreau Inc.
6, 65e Avenue
Saint-Paul-de-l'Île-aux-Noix
Téloc.: (450) 450 291-5056
Tél.: (450) 346-9245
Tél.: (450) 291-3353
Tél. Mtl: 990-3500

450-348-6551 PRO-BALLAST INC.

Vente & réparation d'appareils
d'éclairage et de ballast

425 Boyer
St-Jean-Sur-Richelieu
Qué. J3B 5B4

Téloc.: 450-349-5324

Diplôme IES



ASSURANCE BRAULT

... **Se savoir en sécurité...**
L'êtes-vous vraiment?...



347-3763

87, rue Saint-Charles
Saint-Jean-sur-Richelieu
Téloc.: 347-0095

Une salle de bains douillette

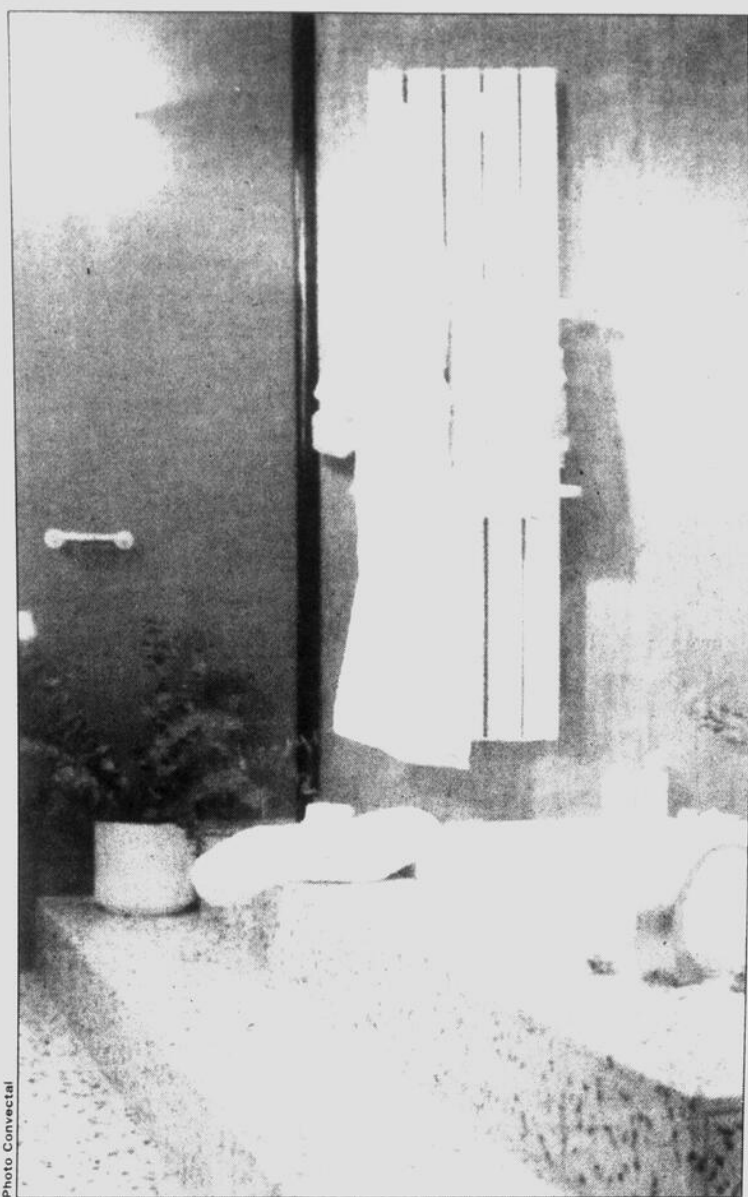


Photo Convectal

Boléro permet de profiter d'un chauffage doux et uniforme, et permet aussi de s'envelopper dans une serviette ou un peignoir chaud.

Tout ce qui peut rendre la salle de bains plus chaleureuse, confortable et agréable en fera un lieu de détente et de soins exceptionnel. De nombreux éléments disparates peuvent jouer un rôle important dans le confort d'une salle de bains.

D'un côté, tous les matériaux soyeux utilisés pour le tapis de descente de bains, le peignoir, les serviettes et draps de bains ajouteront de la douceur à la toilette quotidienne. D'un autre côté, le bain tourbillon et la douche à jets muraux procureront une détente accrue. Entre ces extrêmes, se trouve toute une panoplie d'accessoires.

Considérons premièrement la lumière qui ajoute une dimension agréable à la salle de bains. Elle peut s'obtenir par l'ajout

d'un puits de lumière ou encore d'un système d'éclairage mieux adapté à nos besoins. On peut également utiliser les miroirs pour accroître un effet d'espace, de lumière et de beauté à la pièce.

Le sèche-mains et le sèche-linge

sont des petits éléments qui ajoutent du confort à l'utilisation de la salle de bains. Et, pour un confort encore plus global, on optera pour un système apportant une chaleur bienfaisante au corps. Il existe des lampes chauffantes que l'on peut faire

fonctionner à l'aide d'une minuterie pour que la douche et le bain soient toujours confortables.

On peut également opter pour un appareil de chauffage mural qui met fin aux salles de bains froides et inconfortables. On trouve sur le mar-

ché des appareils de chauffage électrique avec minuterie pour la salle de bains, qui réchauffent également les serviettes. Si le budget et l'espace le permettent, on peut aussi ajouter un foyer pour un summum de chaleur, de confort et de beauté.

Manquer d'électricité vous fait peur? C'est normal!

Suite aux événements de janvier 1998, plusieurs personnes se sont munies d'un système énergétique d'appoint leur permettant de rester à la maison durant une panne d'électricité.

Alors parlons protection et survie! Une chose à penser lorsque le courant est absent, c'est que nos appareils d'appoints peuvent s'avérer dangereux pour notre famille (émanation des gaz toxiques, de monoxyde de carbone, de fumée, etc.)

Si vous possédez déjà un système d'alarme intrusion ou incendie à la maison, vous désirez que ce dernier continue de fonctionner quand le manque d'électricité se fait sentir.

Il existe sur le marché, plusieurs façons d'y remédier. Lors de l'installation d'un système de protection domiciliaire, il faut

prévoir une autonomie suffisante; or cette dernière se calcule en ampères/heures.

Donc, on peut se faire installer une pile plus grosse, de 4 amp. à 200 amp., ce qui peut augmenter votre autonomie de 60 jours.

De plus, pour garder votre surveillance adéquate, vous pouvez également utiliser un transmetteur cellulaire.

Et lorsque la téléphonie cellulaire n'est plus fonctionnelle, il y a la possibilité de transmission FM (radio privée). Toutes ces possibilités offertes ont une autonomie de 60 jours de quoi affronter une bonne panne.

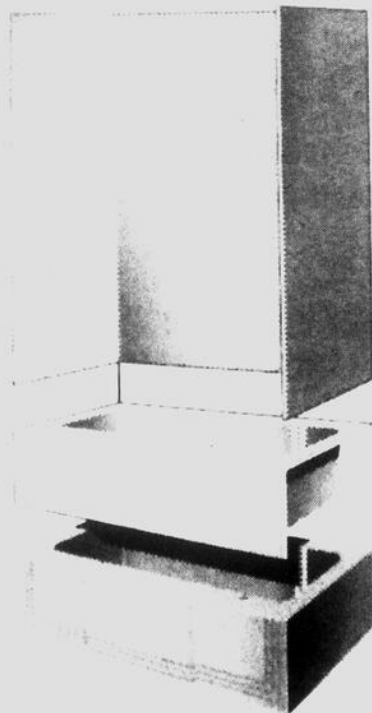
Les besoins de protection de chaque consommateur sont différents, mais accessibles à toutes les bourses; vous en êtes le seul juge!

André Labrecque et Luc Lévesque

VOUS PRÉVOYEZ DES CHANGEMENTS DANS VOTRE SALLE DE BAINS?

BAIN MAGIQUE

- Revêtement de baignoire et contour de bain en acrylique
- Installation en deux heures
- Évaluation gratuite à votre domicile
- Garantie écrite



Aussi disponible
Base et murs de douche
sur mesure



Installé dans votre bain sans déranger la plomberie et les tuiles environnantes



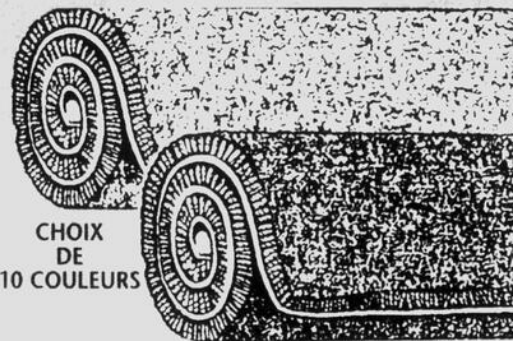
André Ouellette, propr.
Tél.: 347-7687
1-800-463-7687
586, rue Larivière, Iberville



L'endroit pour votre COUVRE-PLANCHER

TAPIS COMMERCIAL

16 onces
À partir de 4⁵⁰\$
verge carrée



CHOIX DE 10 COULEURS

20 onces
À partir de 5⁹⁵\$
verge carrée

CHOIX DE 17 COULEURS

TAPIS EXTÉRIEUR

Choix de 3 couleurs
13 pieds de largeur

7⁹⁵\$
verge carrée

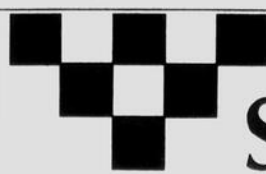
Très grand choix de CÉRAMIQUE

PRÉLART

«Domco - Mannington - Armstrong»

OUVERT DU LUNDI AU SAMEDI DE 9 H À 17 H

- Propriétaire installateur -



Sipat Tapis Inc.

30, rue Moreau, local 400, Saint-Luc 349-1642

SEARS

4 jours seulement

Du jeudi 17 septembre au dimanche 20 septembre 1998

Épargnez
l'équivalent de la
TPS et la TVQ
SUR LES GROS APPAREILS
MÉNAGERS KENMORE^{MD}
À PRIX ORDINAIRES

Sears déduira un montant équivalent à la TPS et la TVQ du prix de votre achat. L'offre s'applique à la marchandise des magasins Sears. Elle ne s'applique pas aux frais de livraison, d'installation ou de contrat d'entretien ni aux articles soldés de nos Centres de liquidation ou aux achats par catalogue, ni aux gros appareils ménagers Kenmore à prix de réclame ni aux gros appareils ménagers 'Edition spéciale'. Cette offre est en vigueur jusqu'au dimanche 20 septembre 1998.

Épargnez
l'équivalent de la
TPS
SUR TOUS LES GROS APPAREILS
MÉNAGERS DE GRANDES
MARQUES À PRIX ORDINAIRES

Sears déduira un montant équivalent à la TPS du prix de votre achat. L'offre s'applique à la marchandise des magasins Sears. Elle ne s'applique pas aux frais de livraison, d'installation ou de contrat d'entretien ni aux articles soldés de nos Centres de liquidation ou aux achats par catalogue. Cette offre est en vigueur jusqu'au dimanche 20 septembre 1998.



Et, jusqu'au dimanche 27 septembre, avec la carte Sears,

PAS DE PAIEMENT AVANT UN AN

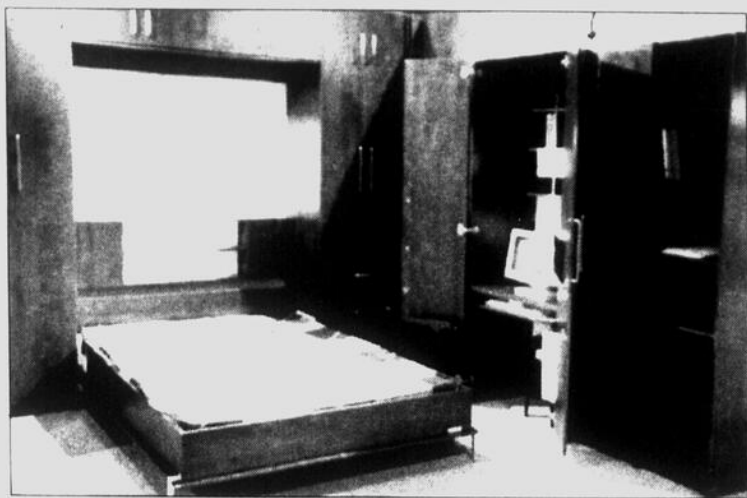
pour tous les gros appareils ménagers

Pas de paiement avant septembre 1999, sur approbation de votre crédit, avec la carte Sears. Achat minimum: 200 \$. Tous les frais et taxes applicables sont payables au moment de l'achat. L'offre ne s'applique pas aux articles soldés de nos Centres de liquidation ni aux achats par catalogue. Offre en vigueur jusqu'au dimanche 27 septembre 1998. Renseignez-vous.

Découvrez tous les côtes de Sears^{MC}

Cahier habitation

A U T O M N E 1 9 9 8



Le lit escamotable et les espaces de rangement dissimulés pour une chambre dégagée.

Savoir aménager les espaces restreints

Les pièces de la maison ou de l'appartement ne sont peut-être pas aussi vastes que nous le souhaiterions. Pour économiser l'espace, quelques petits trucs peuvent s'avérer utiles. Ainsi, la chambre à coucher pourra gagner en dimension avec l'utilisation du lit escamotable. Lorsque le lit est rangé, il ne reste plus dans la chambre à coucher qu'un superbe meuble qui pourra également comporter plusieurs espaces de rangement pour compléter l'aménagement. C'est une façon pratique et esthétique de gagner de l'espace dans une chambre jugée trop petite, surtout que les nouveaux modèles sont tellement

faciles à manoeuvrer qu'un jeune enfant peut les utiliser.

De nos jours, plusieurs meubles sont assez compacts tout en offrant le même confort que leurs homologues géants. C'est probablement pourquoi les causeuses ont détrôné les divans dans les salons, laissant une plus grande superficie pour les déplacements. Par ailleurs, les tables basses, les petits bancs ou autres meubles sur pieds peuvent également servir à ranger quelques objets si on les choisit avec un espace dissimulé pour le rangement. Il en est de même avec les lits capitaine pour les chambres d'enfants.

disponible dans une pièce, on peut repenser les surfaces de rangement en hauteur plutôt qu'en largeur. Ainsi, une commode basse pourra céder la place à une armoire ou un bureau vertical. De plus, il est souvent possible de récupérer les zones inutilisées, comme les dessous d'escaliers. Les étagères d'armoires sont parfois assez distancées; l'espace libre au-dessus des éléments qui y sont rangés est ainsi perdu. Il suffit alors de rapprocher les tablettes pour laisser une place suffisante aux objets qui y sont destinés. Un peu d'attention vous permettra de trouver les emplacements les plus favorables pour que l'aménagement soit aéré.

Pour économiser l'espace

Construction Claude Guay inc.

Visite sur rendez-vous

LE PRIX INCLUS:

- Terrains
- Frais de notaire
- Frais d'arpentage
- Garantie des maisons neuves A.C.Q.
- Taxes IPS et TVQ
- Échangeur d'air

236, rue Galipeau
Saint-Jean-sur-Richelieu

Mensualité pour les 3 prochaines années incluant rabais du constructeur.

CONSTRUCTION CLAUDE GUAY INC.
Membre de l'A.C.Q. - Tél.: 347-8389

**SUPERBE BEAU BUNGALOW
AVEC GARAGE À VENDRE**



VENTE RAPIDE
108 900\$

- Fenêtres à manivelle en PVC
- Planchers bois franc en merisier
- Céramique dans hall d'entrée et salles de bains
- Escalier et rampe style colonial en merisier
- Finition coloniale
- 2 chambres
- 2 salles de bains
- Portes miroir à l'entrée
- Sous-sol fini
- Aspirateur central
- Porte d'entrée électro-nique
- Entrée de garage intérieur au sous-sol
- Entrée en asphalte
- Terrassement à l'avant

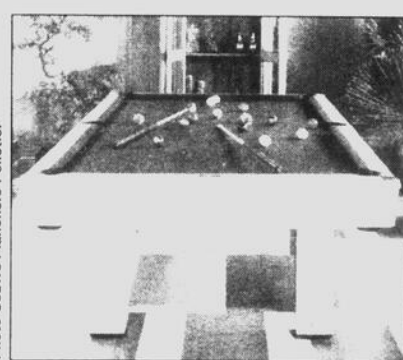
Pont de l'île



SUR RENDEZ-VOUS
348-5561 357-6367
78, rue Docquier
Saint-Luc (début de l'île Sainte-Thérèse)

Une salle de billard dans la maison

Pourquoi ne pas joindre le plaisir à l'esthétisme? D'un côté, vous êtes amateur de billard ou encore vous recherchez un loisir pour meubler vos longues soirées d'hiver et pour vous amuser entre amis. D'un autre côté, il serait temps d'aménager une pièce qui ne sert plus depuis le départ des enfants ou qui comporte un espace libre idéal pour installer une table de billard. Tout en étant fort esthétique, la table de billard procure de nombreuses heures de plaisir.



Le plancher laminé reprend les deux couleurs de la table de billard pour un effet dynamique.

Naturellement, un tel élément ne s'ajoute pas à la maison comme un simple bibelot. Il faut repenser l'aménagement de la pièce qui accueillera ce meuble de loisir. Le sous-sol est souvent l'heureux élu, mais on pourra également songer à la salle de séjour ou à une pièce li-

bre qui ne sert plus. Evidemment les couleurs dominantes de la table peuvent donner une bonne indication de l'avenue à emprunter pour décorer.

Le bois demeure l'élément de

base. Le plancher de bois franc est une alternative, mais on peut également opter pour le laminé qui imite le bois de façon admirable. Il pourrait être intéressant de jouer sur deux teintes reprenant les couleurs de la table de billard. Les meubles — armoires, étagères de rangement, chaises, etc. — pourront également adopter le bois.

Le vert forêt du tapis de la table peut être utilisé comme couleur dominante ou comme couleur secondaire de la décoration. Ceux qui préfèrent un peu plus de discrétion ou qui n'affectionnent pas particulièrement le vert pourront le conserver uniquement comme couleur d'appoint ou même le remplacer par une couleur qui se marie toutefois bien au vert. Les dégradés du vert ainsi que les couleurs complémentaires compléteront l'aménagement.

Un peu de prévoyance dans les rénovations

Certaines rénovations, telles que la rénovation de la cuisine, de la salle de lavage et des espaces de rangement, nécessitent une planification toute particulière, surtout

lorsqu'il est question d'investir dans des travaux durables et rentables, des travaux pour mieux vivre aujourd'hui et demain.

Travailler aisément aux comptoirs, faire la cui-

sine et le lavage dans des espaces adaptés à vos besoins, atteindre sans difficulté les articles des armoires, des garde-robes et de placards: voilà autant de gestes quotidiens qui peuvent être facilités par

des aménagements bien pensés, conçus également pour pallier une éventuelle perte d'autonomie.

Donc, si vous envisagez une rénovation prochaine, prévoyez un espace libre de 30 po

X 48 po devant tout appareil, comptoir, armoire, garde-robe, etc. Dans un aménagement de cuisine en «U», l'espace libre devra être de 60 po. Devant les locaux de rangement ayant une porte coulissante, compter un espace de 35 po X 48 po et, devant les locaux qui ont une porte battante ou pliante, prévoyez un espace libre de 48 po X 48 po.

Installez aux armoires et tablettes des poignées faciles à manipuler. Ajoutez des tablettes coulissantes sous le comptoir et le four encastré. Pensez à placer les armoires à une hauteur où il vous sera facile d'atteindre leur contenu. Vous pouvez également ajouter une tablette entre le comptoir et les armoires. Un garde-manger distinct des armoires de cuisine et comportant des tablettes de hauteur ajustable peut s'avérer très pratique.

CONVECTEURS À L'HUILE

Chauffez et cuisinez sans électricité! Venez voir chauffer ça...



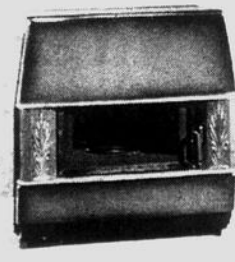
Nestor Martin



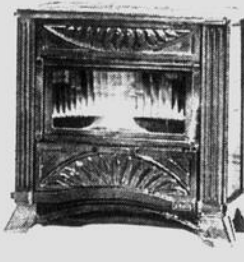
Camille



Dragon



Édith



Décor

Cheminée spéciale SS 5" 1,100° Selkirk
Cheminée 2,100° Poêle combustion lente
20 modèles poêles combustion lente

Réservoir à l'huile: 150, 200 et 250 gallons

Poêle Lesage

234A, chemin Ridge
Saint-Bernard-de-Lacolle, sortie 6, autoroute 15

(450) 246-2851

- Deville
 - Édith
 - Camille
 - Décor
 - Jurassien
 - Alaska
 - Dragon
 - Quentin
 - Effel
 - Bayaro
 - Nestor Martin
- Nous les avons tous!*
Suivi technique sur tous les poêles vendus

Cahier habitation

AUTOMNE 1998

Des produits de finition pour le bois

Le bois est de plus en plus présent dans les maisons actuelles. Que ce soit au niveau des planchers, des meubles, des portes, des placards, des moulures ou des armoires de cuisine, on le trouve dans presque toutes les pièces. Le bois présente l'avantage de pouvoir changer de couleur au gré de notre fantaisie. Il permet ainsi de transformer le décor d'une pièce en un tour de pinceau.

On peut, pour ce faire, utiliser la peinture ou la teinture. Il faudra premièrement déterminer si on veut utiliser un fini à base d'eau ou à base d'huile. Le fini à base d'eau est presque inodore et il sèche très rapidement. Le fini à base d'huile est très résistant et offre un fini professionnel. Toutefois, de nos jours, il existe des produits à base d'eau qui sont ultra-résistants et des produits à base d'huile qui séchent très rapidement. Il faut donc retenir d'autres critères pour choisir le produit qui conviendra le mieux. Ainsi, il est important de choisir des produits qui résistent aux acides des produits ménagers et aux dégâts.

Pour ce qui est de la couleur et du fini, il existe bien sûr certaines règles de base, mais tout est finalement une question de goût. Par exemple, il est toujours conseillé de mettre un fini résistant aux



Photo Flucto Coatings Ltée

Sur le plancher, sur la petite table, sur le cadre et sur le piano, le fini Varathane fait des merveilles.

taches sur les éléments très utilisés.

C'est probablement au niveau de la préparation des surfaces que les règles sont les plus rigoureuses afin de s'assurer un travail de qualité. Toutes les surfaces doivent être

propres, sèches et débarrassées de toute cire, graisse, colle, résidu de décapant, poli et saleté. On bouchera les cavités avant d'appliquer la peinture ou la teinture. De plus, il est important d'appliquer le produit dans une pièce aérée, sans courants d'air et sans poussière.

Pour du bon cinéma

il vous fait le meilleur!

ELITE
BY PIONEER

DVD/VIDÉO CD
DV-09

CS-J600E & CS-J150E

LE PALAIS
DE LA MUSIQUE ET DE L'AUDIO-VIDÉO
(ST-JEAN INC.)

484, boul. du Séminaire, Saint-Jean-sur-Richelieu
Tel.: 348-3002 • 348-3000 Teléc.: 348-9097

VENTE • LOCATION • RÉPARATIONS

Audio, vidéos, téléviseurs, orgues, pianos et instruments de musique

PLUS DE 25 ANS DE SERVICE

YORK

LA MÉDAILLÉE D'OR DES THERMOPOMPES

- ✓ HAUT RENDEMENT ÉNERGETIQUE
- ✓ CONFORT INÉGALÉ
- ✓ FIABILITÉ À TOUTES ÉPREUVES

ISO 9002



PRIX COMPÉTITIF

CLIMATISATION
MIXAIR
Inc.

Stephan Vosburg, propriétaire

ÉVALUATION GRATUITE
FINANCEMENT DISPONIBLE

347-8869

matériaux coupal

LA VRAIE COUR À BOIS

SERVICE D'INSTALLATION

75, rue St-Jean Baptiste, Henryville
397, rue St-Jacques, Napierville
870, boul. d'Iberville, Iberville

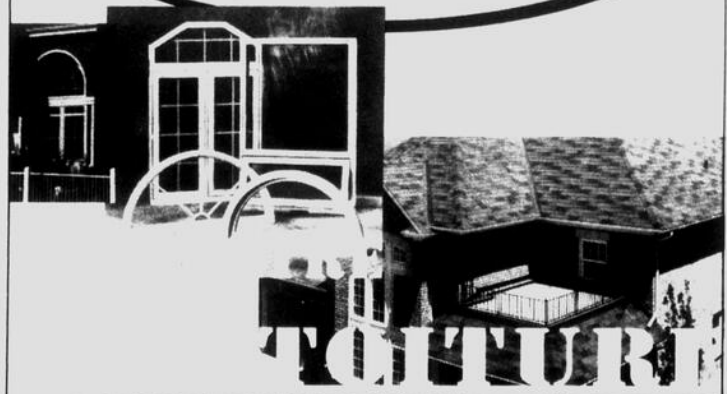
867-8672



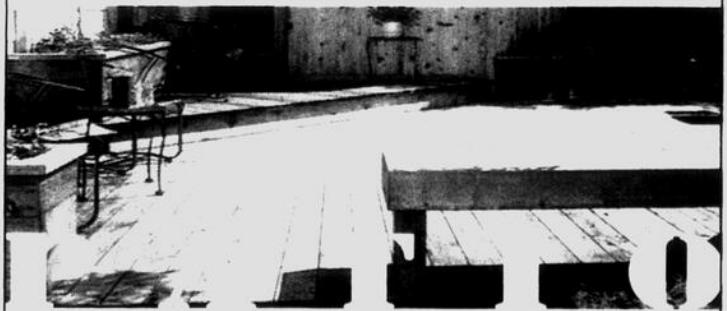
Benoit Gagnon
Conseiller en rénovation

Vous voulez refaire votre toiture, votre patio ou clôture ou même remplacer vos portes et fenêtres ?

Appelez-nous pour une estimation gratuite.



TOITURE



TOITURE



CLÔTURE

Plan de financement disponible*

* sur approbation du crédit

LIQUIDATION TOTALE

d'une FAILLITE de mobiliers de chambre

ARMOIRE
2 PORTES
2 TIROIRS

En bois

274\$

COMMODE
1 PORTE
3 TIROIRS

En bois

194\$

En bois

ARMOIRE
2 PORTES

194\$



Fauteuil berçant
139\$ sur billes
en cuir
véritable
2 couleurs

Noir ou mauve



Lit superposé
39" X 39"
blanc ou noir

Un seul prix **194\$**

Fauteuil berçant
sur billes **139\$**
en cuir
véritable
2 couleurs

Noir ou mauve



PLATE - FORME
39" 54" 60"
Un seul prix
74\$

BASE DE FUTON EN METAL NOIR
2 MORCEAUX
Un seul prix
219\$
Matelas de futon 8"

MATELAS DE FUTON COULEURS ASSORTIES



EL RAN

SUMMUN

BERKLINE

LAZY-BOY

Matelas 39"
134\$

Serta

Matelas 54"
174\$

Serta

Matelas 60"
194\$

Serta



L'ensemble de salon inclinable
à partir de

994\$

NE MANQUEZ PAS ÇA
NE MANQUEZ PAS ÇA
NE MANQUEZ PAS ÇA

MAISON
ETHIER *plus* CENTRE DE LIQUIDATION

510 ressorts

845 St-Jacques, St-Jean-sur-Richelieu
(au côté du Palais de la Rénovation)
Tél.: (450) 346-6129