

Serge Jourdain d.d.

Denturologiste



C.L.S.C.
St-Pamphile, Comté L'Islet
Tél.: 356-5284

A l'initiative du C.L.S.C. Montmagny-Sud

Une colonie de vacances verra le jour au Lac Carré

Par Paul Beaudoin

Grâce à l'appui financier du milieu communautaire et à l'enthousiasme sans précédent de la

population du territoire de Montmagny-Sud, le C.L.S.C. concrétisera dès l'été prochain son projet de colonie de vacances au Lac Carré de Ste-Appoline.

La Corporation Camp-au-Lac Inc., organisme à but non lucratif, a été mise sur pied le 5 janvier dernier, et son rôle prioritaire consistera à faire la gestion et la

promotion du projet.

Cette organisation, sous la présidence de Mme Pierrette Drapeau de Ste-Appoline, regroupe une dizaine de représentants d'organismes de Montmagny-Sud.

Une campagne de financement

Déjà six caisses populaires de la région, Ste-Lucie, St-Juste, St-Fabien, Ste-Appoline, St-Philémon et St-Paul se sont impliquées financièrement pour un montant de 900\$. Cinq municipalités, St-Paul, St-Philémon, Ste-Euphémie, Ste-Appoline, Notre-Dame du Rosaire, ont aussi accepté de contribuer pour une somme globale de 600\$. Et enfin les Meubles Barnabé et le C.L.S.C. Montmagny-Sud ont versé chacun 235\$.

Ce n'est toutefois pas suffisant pour assurer la viabilité du projet. Une campagne de financement sera amorcée le 16 janvier prochain par la vente systématique de 3 000 macarons sur l'ensemble du territoire. M. Mario Morand estime à 2 500\$ les revenus tirés de cette vente.

Accessibilité à tous

Dès l'été prochain, l'on compte organiser six semaines de camp

regroupant en moyenne 45 campeurs et campeuses de 9 à 14 ans. Ils s'échelonneront du 4 juillet au 12 août '83 et chaque camp sera d'une durée de six jours.

Les activités du camp se rapprocheront des méthodes scoutées où la vie en forêt et l'esprit d'équipe seront exploités. Le camp comptera 40 campeurs ou campeuses, 5 chefs d'équipe, 4 moniteurs, et un chef de camp. Les services de base seront aussi assurés; cuisine, gardien, infirmerie et les équipements du domaine du Lac Carré, chalets d'hébergement, terrain de jeu, équipements de plein air, place, etc.

D'ici la fin du mois des contacts seront effectués auprès des Chevaliers de Colomb du district pour

créer un fonds spécial garantissant l'accessibilité à tous et chacun, peu importe les revenus familiaux.

Ce fonds permettra en outre de financer certaines immobilisations. Il ne restera qu'à conclure des ententes entre la nouvelle corporation et le domaine du Lac Carré concernant la disponibilité, l'adap-

tation et le coût de location des équipements requis.

Donc, un dossier bien enclenché pour le C.L.S.C. Montmagny-Sud. Un projet, vieux de plusieurs années, devient priorité et se réalisera avant la fin de l'été à la grande satisfaction des parents plutôt défavorisés sur ce plan dans cette région.



La colonie de vacances dans la région de Montmagny-Sud, et plus précisément au Lac Carré à Ste-Appoline, deviendra réalité au cours de l'année '83. Un certain nombre de personnes se sont déjà impliquées dans ce dossier. On reconnaît de gauche à droite, Mario Morand, du C.L.S.C. Montmagny-Sud, Benoit Bolduc de St-Juste, trésorier de la Corporation de Camp-au-Lac, Mme Pierrette Drapeau de Ste-Appoline, la présidente, Mme Nicole Mathieu de Ste-Lucie, et enfin Réal Jutras, aussi du C.L.S.C. Montmagny-Sud.

((P.B. Peuple-Courrier))

Emilio Pellerin Enr.

St-Aubert

Spécialiste tireur de joint et pose de sheetrock à contrat ou à l'heure. OUVRAGE GARANTI
598-9217 (Le matin ou après 5 heures.)

DENIS CARON, entrepreneur-peintre

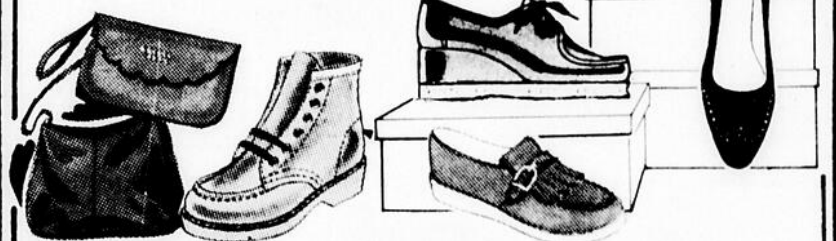
A CONTRAT OU A L'HEURE

Route 2, St Jean Port Joli, Tél.: 598-3005

Grande Vente...

Du 12 au 15 janvier
inclusivement

Profitez de l'occasion pour
ÉCONOMISER



20% à 50% de rabais sur toutes
les bottes d'hiver en magasin

20% de rabais sur toute la
marchandise régulière

Souliers pour hommes, dames et enfants
Sacs à main à **TRÈS BAS PRIX**

Faites vite!

**ANDRÉ CHOUINARD
CHAUSSURES**

Centre d'achats, St-Jean Port-Joli 598-6350
CARTE VISA ET MASTER CARD ACCEPTÉES — TOUTE VENTE SERA FINALE

VENTE SEMI-ANNUELLE

ESCOMPTE DE 20% À 50%

Jusqu'au 15 JANVIER

Boutique Chaperon Rouge

ST-JEAN PORT-JOLI, TEL: 598-3308



CONFERENCIER AU RICHELIEU ST-JEAN PORT-JOLI. - Lors d'un souper régulier au Gueuleton, le Club Richelieu St-Jean Port-Joli recevait récemment à titre de conférencier M. Denis Houle qui entretenait les membres présents du schéma d'aménagement de la M.R.C. (Municipalité régionale de comté) de L'Islet. Sur la photo, apparaissent le Richelieu Benoit Lévesque, M. Denis Houle, le conférencier, le Richelieu Benoit Deschênes, président du Club Richelieu St-Jean Port-Joli, et le Richelieu Jacques Gosselin, cérémoniaire.

Pas de hausse de taxe à St-Onésime

Par Gaëtan Godbout

Bonne nouvelle pour les contribuables de la municipalité de St-Onésime. En effet, avec l'adoption des prévisions budgétaires pour l'année 1983, ceux-ci ont appris que leur compte de taxe ne subirait aucune augmentation, demeurant à 0,88\$ du 100\$ d'évaluation.

Quant à la taxe de vidanges, elle reste aussi au même niveau que l'an dernier, soit 42\$ par résidence, 25\$ pour les chalets et 100\$ pour les commerces.

Selon la secrétaire de la municipalité, Mlle Martine Lemieux, les taxes locales rapporteront quelque 75 502\$. Quant aux compensations tenant

lieu de taxe, elles représentent 8 399\$ alors que les autres revenus de source locale (intérêts bancaires, intérêts sur taxes impayées etc...), ils ont été estimés à 6 500\$ pour la prochaine année.

Les transferts inconditionnels provenant du gouvernement représenteront 7 536\$ alors que les transferts conditionnels (subvention pour chemin et service incendie) se chiffreront à 32 847\$ pour un total de revenus de 130 784\$.

La principale dépense que devra assumer la municipalité de St-Onésime est certes l'enlèvement de la neige pour lequel on consacrera 57 330\$. L'administration générale

coûtera au trésor public 22 645\$. A l'item de l'hygiène public, on affectera une somme de 9 613\$ alors qu'une somme de 7 250\$ est réservée à la sécurité publique. Les frais de financement à la charge de la municipalité ont été évalués à 10 000\$ pendant qu'on consacrerait quelque 5 300\$ aux immobilisations.

Cette dernière somme, de dire Mlle Lemieux, a

été prévue pour une nouvelle citerne de protection contre les incendies ainsi que pour l'achat d'un immeuble pour relocaliser les bureaux de la secrétaire. Mentionnons en terminant que l'évaluation imposable de St-Onésime s'élève à 7 432 040\$ et que la quote-part que la municipalité doit verser à la M.R.C. de Kamouraska se chiffre à 1 533\$.

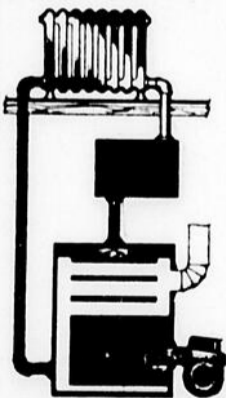
Dr Denis Ouellet, o.d.

OPTOMETRISTE

Examens de la vue. Choix de montures. Verres de contact
8A. Av. de Gaspé Ouest
Face au stationnement de l'église
St Jean Port Joli. Cte L'Islet

Pour rendez vous: 598-6128 - 598-6248

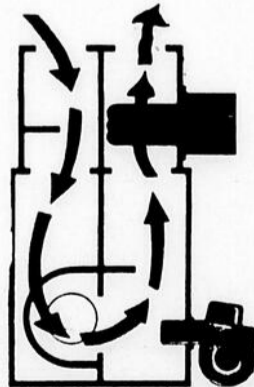
Profitez des subventions!



P.C.R.P. (programme Canadien remplacement pétrole) jusqu'à 800,00\$
BI-ENERGIE (Hydro-Québec) jusqu'à 650,00\$

Il est un fait reconnu que les brûleurs à mazout ne sont guère efficaces à bas régime, c'est-à-dire lorsque la charge de chauffage est légère par temps doux.

La solution idéale est de pouvoir passer automatiquement du mazout par temps froid au chauffage électrique par temps doux (BI-ENERGIE). Les catégories des options électriques



- Système central: air chaud avec contrôle central
eau chaude avec contrôle central
- Système unitaire: plinthes chauffantes,
aérotherme mural
- Système combiné: bois-électrique, charbon-élect. etc...

Pour transformation de chauffage, conversion, réparation, changement électrique, branchement principal, installation électrique, consultez...

GAGNON ELECTRIQUE ENR.

ST-ROCH DES AULNAIES 354-2987
(Un estimateur se rendra gratuitement chez-vous pour estimation des coûts)



"Beau, bon, moins cher"

Par: Ginette Gaudreau-Hudon

Au début de cette nouvelle année, je vous propose le meilleur moyen que je connaisse pour économiser: c'est de faire son budget. Que l'on soit riche ou pauvre cet exercice peut nous aider grandement.

-Faire son budget clair et suivi nous permet de savoir où va notre argent, nous aide à prévoir nos dépenses et les contrôler, nous permet d'utiliser le crédit d'une façon réservée et planifiée, encourage à mettre de l'argent de côté, etc...

-Certaines dépenses sont difficiles à établir. En plus de vous guider sur les montants d'argent dépensés l'année dernière ramassez vos factures et comptez à la semaine vos dépenses pendant un certain temps. Vous saurez très exactement combien vous coûtent l'alimentation, l'habillement, l'auto etc... et pourrez choisir de diminuer ou d'augmenter le montant d'argent alloué à chaque item. Il existe plusieurs brochures ou livres qui traitent de ce sujet. (La bibliothèque en possède plusieurs). Vous pouvez aussi demander des conseils aux institutions financières.

TRUCS

-En réponse à Lise qui a écrit dans la chronique du 8 décembre 1982, il existe une recette de pâte à modeler sur la boîte de féculé de maïs Benson's.

Martine
-Ecrasez des bananes mûres, ajoutez une pincée de sel et un peu de jus de citron puis étendez le mélange sur des biscuits secs. Cela constituera un goûter délicieux pour vos enfants.

Annette
-Ceux qui aiment manger du gâteau aux fruits durant toute l'année, n'ont qu'à profiter des spéciaux après les Fêtes et les garder frais au congélateur jusqu'à douze mois.

Cécile
-Lorsqu'il y a de la gomme à mâcher sur un vêtement, congelez-le dans un sac de plastique. La gomme se détachera très facilement.

Cécile
-Une chaude enveloppe de bébé peut être faite dans une bonne couverture de laine un peu défrachée. Après en avoir coupé la meilleure partie à la grandeur voulue on la plie en deux et on la coud sur 3 côtés. Pour la fermeture se servir d'une série de rubans. On peut piquer des appliqués ou du ruban pour égayer.

Lucille
-Il est important de vérifier régulièrement la pression de nos pneus. Lorsqu'ils ne sont pas assez gonflés ils s'usent plus vite et augmentent notre consommation d'essence.

Louis
Participez à cette chronique et aidez quelqu'un à économiser. Ecrivez-moi ou venez porter vos lettres au Journal Le Peuple-Courrier, Chronique Beau, bon, moins cher, 1 Place de l'Eglise suite 100, C.P. 430, Montmagny. G5V 3S7.

ATTENTION... Bonne nouvelle pour les acheteurs d'automobile

Taux de financement de

11 3/4 %

sur tous les modèles 1982 se
continue jusqu'au 31 janvier 83

DE PLUS:

Pour tous les modèles 1982 non
couverts par le premier et pour tous
les VÉHICULES 1983 (Sauf Thundebird,
Cougar et Bronco 11, 83) Financement à

12.9%

Jusqu'au 31 mars 83
et pour les commandes faites avant le 28 février 83

CONSULTEZ NOS REPRÉSENTANTS:

Conrad Gaudreault 469-2691 Rolland Pelletier 598-6326 Yvon Bourgault 598-3021



DIONNE & FRERE INC.

32 Rue Fortin
St-Jean Port-Joli 598-3305

La taxe demeure à 1,24\$ à St-Omer

Par Gaétan Godbout

Les prévisions budgétaires adoptées par le conseil municipal de St-Omer, à la fin de décembre dernier, n'entraîneront pas de hausse du taux de la taxe foncière, qui demeure fixé à 1,24\$ du 100\$ d'évaluation.

C'est du moins ce que nous a révélé la semaine dernière la secrétaire de la municipalité, Mme Yolande Godbout, lorsque nous l'avons rencontrée.

Avec une évaluation

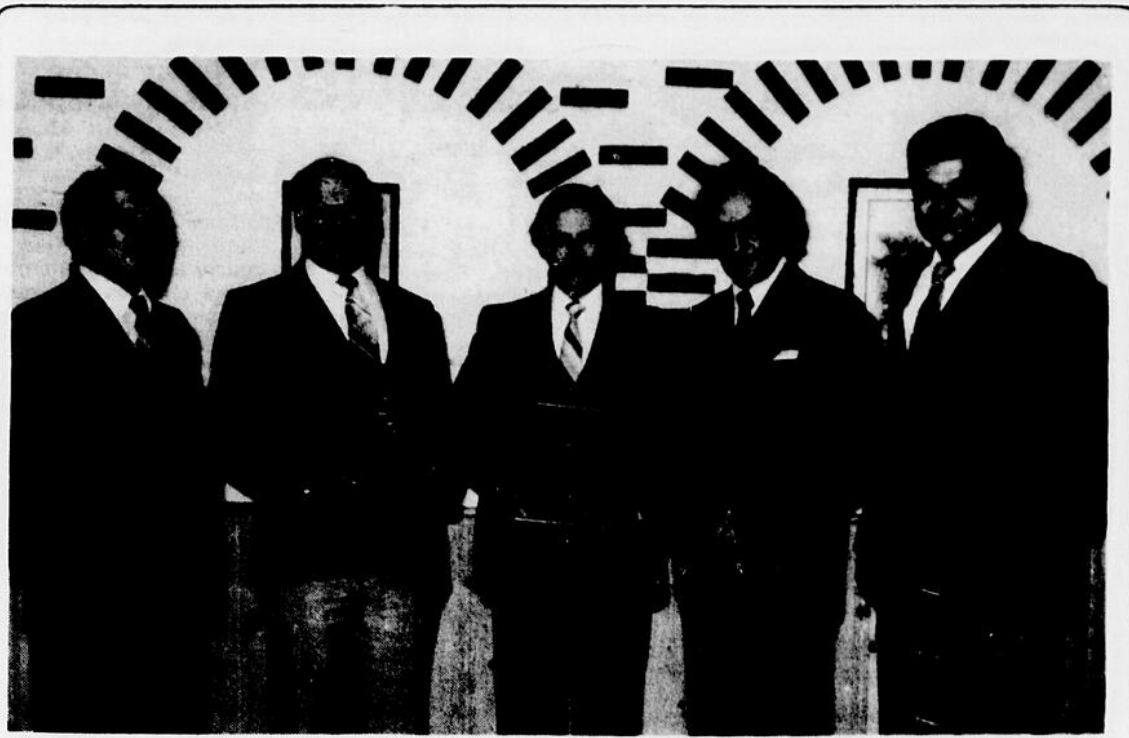
imposable qui atteint 2 108 700\$, la municipalité ira chercher chez ses contribuables 26 148\$ sur les 87 088\$ qu'elle aura besoin pour fonctionner adéquatement. Une autre taxe, qui s'applique aux 17 usagers du nouveau réseau d'égoûts rapportera quelque 6 266\$; ce qui signifie un compte de 366\$ par usager.

Quant aux autres revenus, ils proviennent des transferts conditionnels et in-

conditionnels versés par le gouvernement, y compris la péréquation qui, dans le cas de St-Omer, s'élève à 15 205\$.

Au chapitre des dépenses, notons que comme dans la plupart des autres municipalités rurales, c'est le transport routier qui grugera la plus grande partie des sommes disponibles. On a réservé une somme de 49 114\$ pour l'enlèvement de la neige, ainsi que 1 251\$ pour des travaux de voirie.

La mise à jour du rôle d'évaluation devrait coûter 7 722\$ à la municipalité alors qu'une somme de 9 619\$ a été prévue à l'item de l'hygiène du milieu. Ici, il faut préciser que St-Omer fait partie de la régie inter-municipale chargée d'organiser le site d'enfouissement sanitaire de l'Islet-Sud et qu'à se titre, elle doit fournir sa quote-part.



HOMMAGE A TROIS DIRIGEANTS DE LA CAISSE POPULAIRE DE STE-ANNE-DE-LA-POCATIERE.- MM Léopold Pelletier et Léonard Dubé ont reçu dernièrement une plaque souvenir pour leurs années de dévouement au sein de la Commission de crédit de la Caisse populaire. Soit 25 ans de la part de M. Pelletier et 30 ans de la part de M. Dubé. D'autre part, M. Jean Foster a reçu une plaque souvenir pour souligner la fin de ses deux mandats de toirs ans au sein du Conseil de surveillance. (De gauche à droite: MM Bernard Turmel, directeur général, Léopold Pelletier, Jean Foster, Léonard Dubé et Gratien Jean, président de la Caisse populaire).

Nominations à l'Office Municipal d'habitation de La Pocatière

Par Gaétan Godbout

Deux représentants de la ville et trois représentants des groupes socio-économiques viennent d'être nommés au sein de l'office municipal d'habitation de La Pocatière. Pour ces cinq personnes, le Dr Bertrand Ouellet, MM. Jean-Louis Côté, Léonard Dubé, Claude Robitaille et Mme Fernande Beaudoin, il s'agit d'un renouvellement de mandat. Ils occuperont ces postes pour deux ans. Avec les représentants des usagers, ils auront à gérer le Domaine Lacombe, ces 52 logements à prix modique pour personnes âgées et handicapées.

Par ailleurs, mercredi soir dernier, à l'occasion de la première séance régulière de l'année, les échevins ont aussi désigné M. Michel Beauchemin, directeur général de la ville, au poste de coordonnateur adjoint et directeur des services techniques à la protection civile. Pour sa part, M. Claude Lafort a été nommé directeur des communications, toujours à la protection civile.

Au chapitre de la correspondance, les échevins ont pris connaissance d'une lettre du ministre des affaires municipales les informant de la mise sur pied d'un programme de création d'emplois municipaux pour les bénéficiaires d'aide sociale. En vertu de ce programme, le ministère défraiera 90% du salaire brut. La contribution gouvernementale ne pourra cependant excéder 200\$ par semaine ou 4 000\$ par emploi créé. En compagnie du personnel de l'hôtel de ville et des autorités municipales, le directeur général tentera de déterminer au cours des prochains jours quels secteurs d'activités

pourrait faire l'objet d'une demande d'aide conformément au programme. Notons que les projets de la ville doivent être déposés d'ici le 15 février prochain.

Mentionnons aussi que les autorités municipales ont reçu une lettre de l'agent Raymond Desjardins, de la Sûreté Municipale, les informant de sa démission. M. Desjardins était déjà en congé de maladie depuis quelques mois. Il a été remplacé par un policier temporaire.

Quant à la hausse de la limite de vitesse sur la route 230 ouest, dans le secteur du centre d'achat, le directeur général a informé les contribuables présents qu'une étude basée sur des normes de sécurité routière était actuellement en élaboration. Les conclusions de cette étude devraient être disponibles pour la prochaine réunion régulière du conseil.

Ce n'est qu'après cette étude que le conseil de Ville de La Pocatière décidera s'il appuie ou non la requête formulée par près de 1 700 citoyens en décembre dernier.

POURQUOI MALTRAITER LES ENFANTS?



DE VOTRE MARCHAND
Jean-Guy Chenard Inc.
Matériaux de construction
Quincaillerie
St-Roch des Aulnaies 354-7738

6/36 Gros Lot 100 000,00\$		Date: 7-01-83	
10	17	18	20
22	34	33	
6/6	1	446 748,00 \$	MISE-TOT
5/6	1	135 968,00 \$	3 5 18 26
5/6	138	1 477,90 \$	Gagnants: 591
4/6	6,765	83,70 \$	Lot: 84,60 \$
Ventes totales: 2464 713,00 \$			

Date: 7-01-83		239739		50 000\$	
39739	5 000\$	739	50\$		
9739	250\$	39	5\$		
Date: 7-01-83		2157309		500 000\$	
157309	50 000\$	7309	100\$		
57309	1 000\$	309	25\$		
		09	10\$		

Vente de Janvier

20% à 50%

sur toute la marchandise d'hiver en magasin

Venez profiter de nos spéciaux!

ANDRÉ Dubé ENR

101, 5e Avenue
Ville de L'Islet

4e Avenue, La Pocatière
856-1834



Société historique de la Côte-du-Sud

1859 marque un tournant pour le Chemin Elgin

L'année 1859 marque un tournant pour la construction du chemin Elgin qui avançait jusque là à pas de tortue. Deux ans plus tôt, un comité parlementaire spécial avait été formé

pour étudier à nouveau la question de l'émigration des Canadiens-français vers les États-Unis. Au cours d'une nouvelle enquête, il a reçu des témoignages semblables à ceux de 1849. Pour les personnes consultées, la principale cause de l'émigration est toujours "le manque de chemins et de ponts pour com-

muniquer des anciens établissements aux terres vacantes de la couronne", tel que l'expriment, par exemple, des notables de L'Islet: "!!! nous avons en arrière de notre paroisse et ailleurs des terres non défrichées ou la plupart de ceux qui émigrent préféreraient s'établir sans les difficultés de communications qui résultent du manque de route !!! Il y a bien, il est vrai, dans cette localité une route d'hiver communiquant avec les

Etats-Unis, et par laquelle passent chaque année au-delà de quinze cents charges qui vont alimenter les nombreux chantiers de la rivière Noire et de la rivière Saint-Jean, mais cette route n'existe pas pendant cette saison !!!" Parlant du chemin Elgin, Jean-Baptiste Dupuis, de Saint-Roch, croit lui aussi à la colonisation des terres de la couronne, "pourvu toujours qu'on donnerait ces terres gratuites, et qu'on terminerait la route commencée entre

cette paroisse !Saint-Roch! et la paroisse de Saint-Jean-Port-Joli". L'essentiel du témoignage de Dupuis a été retenu par le comité parlementaire et ses conclusions ont certainement influencé le gouvernement: en 1859, il met en vigueur le système des "octrois gratuits" et un bureau est ouvert à Saint-Jean-Port-Joli sous la responsabilité de Stanislas Drapeau. Drapeau commence par visiter les six cantons "afin de constater la valeur des travaux opérés par les occupants et de leur assurer ainsi la possession des lots qu'ils avaient choisis ou défrichés".

Revenu à son bureau, Drapeau commence à octroyer des lots; du 20 juin au 31 décembre, il en accorde 183, soit 17 692 acres de terre. Sûrs de leurs titres de propriété, plusieurs colons s'installent sur leurs lots sachant que le chemin Elgin progressera plus vite désormais. Les statistiques de la fin de l'année sont donc beaucoup plus révélatrices: -Familles résidentes: 24, dont huit arrivées tardivement; -Habitants: 144, soit 24 hommes, 21 femmes, 99 enfants; -Animaux: 45, dont 9 chevaux, 13 vaches, 7 boeufs, 13 moutons; -Acres défrichés: 709.5

dont 457.5 par les résidents; -Céréales: 819.5 minots, dont 407 en avoine et 362.5 en orge; -Légumes: 853 minots de patates, 11 de pois; -Sucre d'érable: 50 000 livres (incluant ce qui a été récolté par les habitants des vieilles paroisses.

Les colons sont aussi encouragés à venir s'installer dans les cantons du sud-est du comté parce que le gouvernement a décidé de construire un autre chemin de colonisation, parallèle au fleuve celui-là, qui irait de Buckland (comté de Dorchester) à Métis (comté de Matane) en suivant la ligne du partage des eaux. Une portion de ce chemin (qui n'a jamais été réalisé d'un bout à l'autre et dont la partie ouest, dite aujourd'hui le numéro 216) est construite dans les cantons Garneau et Lafontaine en 1859. (A suivre) Gaston Deschênes

L'ÉPARGNE-RETRAITE et vos impôts Plus d'intérêts avec un REER

La contribution versée dans un régime enregistré d'épargne-retraite (REER) est déductible du revenu imposable et amène une économie d'impôts immédiate. De plus, les intérêts gagnés grâce à un REER sont non imposables tant qu'ils demeurent dans un REER. C'est un deuxième avantage important dont bénéficient les adhérents à un REER. Le rendement des intérêts en est augmenté de beaucoup.

Prenons l'exemple de Jeanne et Louise, dont le taux d'imposition marginal est de 40% (15 000 \$ de revenu imposable). Jeanne investit 1 000 \$ en 1982 dans des obligations d'épargne dont le taux d'intérêt est de 12%, et Louise investit 1 000 \$ dans un REER à 12%.

Jeanne recevra 120 \$ d'intérêts imposables en 1983; il lui restera un revenu net de 72 \$ après le paiement de 48 \$ d'impôts (120 \$ x 40% = 48 \$). Le REER de Louise augmentera de la valeur totale des intérêts, soit de 120 \$. Louise ne recevra pas de T-5 pour ces intérêts et n'aura donc pas à payer d'impôts en 1983. Elle ne paiera d'impôts sur ces intérêts que beaucoup plus tard, lors du retrait du REER. À taux d'intérêt égal, le capital de Louise augmentera beaucoup plus rapidement.

Après 25 ans, Jeanne aura un capital de 4 300 \$ et Louise disposera de 9 000 \$, les deux ayant payé tous leurs impôts à 50%. Après 35 ans, on aurait 7 700 \$ pour Jeanne et 28 000 \$ pour Louise.

Selon les règles actuelles de la Loi sur les impôts, un contribuable commence habituellement à payer des impôts sur ses revenus d'intérêts lorsqu'ils dépassent 1 000 \$ par année (capital de 8 300 \$ environ).

Ainsi, pour les contribuables dont les revenus d'intérêts dépassent 1 000 \$ et deviennent imposables, il y a deux avantages fiscaux à contribuer à un REER:

1) Deduction, de son revenu, de la contribution originale au REER (Louise déduit sa contribution de 1 000 \$ de 1982).

2) Non-imposition des intérêts tant qu'ils demeurent dans le REER.

Prochaine chronique: «Contributions maximales»

Note hebdomadaire présentée en collaboration avec votre journal.



Ateliers culturels et sportifs à St-Pamphile

Toute la population de St-Pamphile et des environs recevra bientôt par la poste un dépliant concernant les activités de loisir offerts par la Commission Municipale des Sports et Loisirs de St-Pamphile.

Il est à noter que les résidents des municipalités de St-Omer, Tourville et Ste-Perpétue, en vertu d'une entente intermunicipale,

se verront offrir ces activités au même coût que les résidents de St-Pamphile.

Les intéressés pourront donc s'inscrire à des cours de peinture, broderie, guitare, ballet-jazz, tennis, badminton, ballon-volant, danse folklorique et artisanat. Pour informations, communiquer avec Linda Boucher 356-5192.



Victorien Joncas, i.c.

P. A. Boutin Inc. Assurances

St-Roch des Aulnaies
1-692-0660 frais virés

Résidence fin de semaine:
354-2886

ASSURANCES GÉNÉRALES

Automobiles-propriétaires occupants-locataires occupants-responsabilité commerciales-cautionnement-marines

ASSURANCE-VIE

-Risques réguliers - Assurance revenu - Risques aggravés - Assurance santé - Fond de pension - Assurances accidents

LAUZON
269 St-Joseph
833-7541

QUÉBEC
71, St-Pierre
692-0660

Malgré un léger contretemps la semaine dernière le

Pavillon Castel des Falaises
vous présente toujours

2 jolies danseuses
du jeudi au dimanche soir

Et en plus:
du vendredi au dimanche en après-midi à compter de
15 heures

PAVILLON CASTEL DES FALAISES
St-Jean Port-Joli 598-6414

Des produits d'assurance-vie innovateurs pour des temps nouveaux...

Si vos besoins de base restent les mêmes, votre niveau de vie et votre situation financière peuvent changer. Il est donc important de réévaluer et de mettre à jour votre programme d'assurance-vie à une époque où tout est en changement. Pour ce faire, ManuVie vous propose quelques-unes de ses solutions:

- Assurance temporaire renouvelable tous les trois ans
- Assurance permanente à coût réduit et à faibles valeurs de rachat
- Assurance permanente à coût réduit et sans valeurs de rachat

Pour de plus amples renseignements sur ces produits et sur nos fameux taux non-fumeurs, communiquez avec:

Jean-Louis Côté
505 11^{ème} Avenue
La Pocatière, Québec
G0R 1Z0
856-1615



ManuVie

La Compagnie d'Assurance Vie Manufacturers



L' HIVER

le temps de bien manger



Spéciaux en vigueur jusqu'au 16 janvier 1983

SERVI PLUS

PLUS

SUCRE GRANULÉ

Extra-fin

GRAD

Sac 4 kg **2,45**



PLUS

BISCUITS SODA

Salés ou non-salés

PRÉMIUM PLUS

Bte 450 g **1,09**

PLUS

MARGARINE MOLLE

LACTANTIA

Cont. 907 g **1,69**



Affilié à J.L. Duval

Grad

Bas prix

JUS DE POMMES

Pur GRAD

Bte 48 oz **1,09**

JUS DE TOMATES

Fant. GRAD

Bte 48 oz **1,25**

POIS À SOUPE

GRAD

Sac 900 g **85¢**

MOUTARDE PRÉPARÉE

GRAD

Bocal 500 mL **75¢**

SAVON EN BARRE

Blanc GRAD

Emb. 6's **1,65**

ESSUIE-TOUT

Blanc GRAD

Emb. 2 rlx **1,63**

Des viandes fraîches

CUISSES DE POULET

Congelées

2,39_{kg} 1,08_{lb}

POULET SURGELÉ Cat. Can. Utilité 1.5 à 2 kg	2,09_{kg} 95¢_{lb}
POITRINES DE POULET Congelées	3,45_{kg} 1,56_{lb}
BOLOGNE Celle et ciré, TAILLEFER	1,09_{kg} 86¢_{lb}
CRETONS TAILLEFER 300 gr	2,19_{ch.}
SAUCISSES Porc et bœuf TAILLEFER Vrac	3,29_{kg} 1,49_{lb}

Des fruits et légumes à bon prix

CLÉMENTINES

Du Maroc, Can. No 1

1,09_{dz}

TOMATES De Floride, Can. No 1 Gr. 6 x 7	1,15_{kg} 52¢_{lb}	CHAMPIGNONS BLANCS Pr. Québec, Can. No 1	1,15_{cello 8 oz}
POIREAUX Pr. E.O. Can. No 1	39¢_{ch.}	POMMES McINTOSH Pr. Québec Can. no 1	99¢_{sac 3 lbs}

Produits surgelés

JUS D'ORANGES NIAGARA	79¢_{ch.}	TARTES AUX PACANES McCAIN	2,49_{ch.}
COCKTAIL DE FRUITS DEL MONTE Fant. Bte 28 oz	1,49	CONCENTRÉ DE POULET BOVRIL	3,85
SAUMON TEA ROSE KÉTA	1,49	DÉTERGENT EN POUDRE ARTIC POWER	4,59

JUS

D'oranges sucré ou non-sucré
ou de pamplemousse non-sucré

F.B.I.

Btle 64 oz **1,75**

CAFÉ INSTANTANÉ

ENCORE

Bocal 8 oz **4,35**



BEURRE D'ARACHIDES

Crèmeux ou croquant

KRAFT

Bocal 500 g **1,79**



PAPIER DE TOILETTE

WHITE SWAN

Blanc ou beige

Emb. 4 rlx **1,35**

Servi, synonymes d'économies

Les photos de cette page ne servent qu'à illustrer la marque des produits annoncés, le texte prévaut en tout temps.

Nous nous réservons le droit de limiter les quantités et de corriger les prix incorrects résultant d'une erreur d'impression.

on pense à vous

Tourville
Jasmin Lord — 359-2525

La Durantaye
Pierre Lessard — 884-2481

St-Eugène — 247-5350
Mme Geneviève Gamache

St-Perpétue — 359-2944
Alimentation J.M. Morneau

Montmagny — 248-0552
Alimentation St-Thomas

St-Raphaël X
Claire Morin — 243-2720

St-Vallier X
Laval Marquis — 884-2894

St-Philémon
André Roy — 469-2949

Cap St-Ignace Alimentation
du Faubourg — 246-5575

St-Félicité X
Alimentation Bernier — 359-2007

Armagh
Paul Eugène Langlois — 466-2030

St-Lucie
Serge Gonthier Enr — 223-3121

Légère majoration de la taxe foncière à St-Pacôme

Par Gaétan Godbout évaluation qui se chiffre à 19 607 140\$, c'est un Comptant sur une budget équilibré de

Offres d'emplois

LA POCATIÈRE:

—Un contremaître d'ébénistes pour une usine de meubles de la région. Fonctions: Doit organiser le travail de dix (10) employés. Exigences: 6 ans d'expérience et plus dans le débitage et le machinage du bois d'ébénisterie. Travail de soirée, de 17 hres à 1 hre 30 du matin. Salaire: 300\$ et plus par semaine selon expérience et compétence.

—Gestionnaire agricole pour La Pocatière. Fonctions: S'occuper des différents syndicats de la Fédération, visiter les agriculteurs et les conseiller sur la gestion, sera appelé à remplacer le directeur de la Fédération à l'occasion et diriger le personnel. Exigences: Personne avec entente, dynamisme, un leader, bonnes connaissances du milieu agricole, doit posséder DEC en agriculture ou BACC, automobile nécessaire. Salaire: 15 000,00\$ à 20 000,00\$ par an.

—Une personne ressource en conditionnement physique avec poids et haltères. Emploi à temps partiel, 5 hres 1/2 par semaine, les lundis, mardis et jeudis soir. Les candidats intéressés devront détenir une expérience pertinente dans le domaine du conditionnement physique et la pratique des poids et haltères.

—Une gardienne d'enfants pour St-Pascal. Travail dans une maison privée où il y a un enfant de 6 mois. Principalement pour prendre soin de l'enfant. Pension non fournie. Salaire: 55\$ par semaine.

—Vous êtes à la recherche d'une Main-d'Oeuvre d'appoint pour une heure, un jour ou pour combler un poste à temps partiel. Vous pouvez faire appel à notre population étudiante qui est disponible pour vous aider les soirs et les fins de semaine. Pour informations contacter Huguette Dubé au CEC, à 856-2041.

—Un cours de technologie physique appliquée d'une durée de cinquante-deux (52) semaines sera dispensé à La Pocatière en janvier 1983. Les pré-requis pour ce cours sont les mathématiques 522, la physique 422 et la chimie 522. Les personnes intéressées par ce cours doivent contacter le Centre d'Emploi.

Pour de plus amples renseignements, veuillez communiquer avec votre Centre d'emploi du Canada, 201, 9e Avenue, La Pocatière, à 856-2041.

301 525\$ que la municipalité de St-Pacôme adoptait récemment; budget qui ne comportait qu'une légère hausse de la taxe foncière qui est passée de 0,65\$ à 0,68\$ du 100\$ d'évaluation.

Cependant, le secrétaire de la municipalité, Me Yves Lévesque, nous apprenait que les taxes de service demeuraient au même niveau que l'année dernière, soit 45\$ pour les vidanges et 0,08\$ du 100\$ d'évaluation pour l'éclairage des rues.

Quant à la taxe d'aqueduc, elle est restée à 130\$ pour les contribuables du village et à 160\$ plus 0,20\$ du pied linéaire pour les contribuables de la paroisse.

Bien sûr, les taxes locales constituent la plus grande partie des revenus de St-Pacôme, soit 199 029\$. Les transferts conditionnels ont été évalués à 22 193\$

et tandis que les transferts inconditionnels devraient se chiffrer à 35 725\$. Quant aux compensations tenant lieu de taxe, elles ont été chiffrées à 33 632\$.

A l'opposé, on a prévu que le transport routier, y compris l'éclairage et l'enlèvement de la neige coûtera près de 92 000\$. L'administration générale grugera 63 755\$ sur les avoirs municipaux alors qu'on consacra 54 200\$ à l'hygiène du milieu. Pour les autres dépenses, édifices, machinerie et immobilisations, on a réservé une somme de 35 175\$.

Selon le secrétaire, M. Yves Lévesque, il n'y a pas de grands projets en vue pour St-Pacôme en 1983. Tout au plus se contentera-t-on d'appliquer sur les programmes gouvernementaux, s'il y en a de disponibles.



Recette santé

Par Ginette Cloutier Jean



Cette recette de dessert nous vient de Jacqueline Beaulieu de Montmagny. Vous pouvez le servir de deux (2) façons, soit en pain ou en gâteau. C'est un dessert économique.

PAIN AUX BANANES OU GATEAU

Ingrédients:

1/2 tasse de beurre ou margarine	2 tasses de farine
1/4 tasse de sucre	1 c. à thé de soda
2 oeufs	1/2 tasse de cerises rouges hachées (facultatif)
1/4 tasse de noix hachées	3 bananes écrasées

Préparation:

Battre le beurre ou la margarine avec le sucre. Ajouter les oeufs. Tamiser la farine et le soda. Ajouter au mélange le reste des ingrédients. Cuire environ 40 minutes au four à 350°F.

Vous êtes en affaires? Faites-le savoir

La publicité, un moyen efficace d'informer vos clients

Nos publicitaires sont à votre service



Montmagny
Marcel Ouellet
248-0415



Montmagny
Céline Landry
248-0415



La Pocatière
Pierre Dumais
856-1514

Faites appel à eux

LE PEUPLE
COURRIER DE LA CÔTE DU SUD

A VOTRE IMAGE



Clinique d'Acupuncture de Lévis

22 rue Ste-Thérèse, Lévis.
Louis Blais

833-8692

Docteur en médecine traditionnelle chinoise - Spécialiste en acupuncture - Membre de la société internationale d'acupuncture et de l'association d'acupuncture du Québec

L'acupuncture traite en particulier

Rhumatisme, arthrite, arthrose, sciatalgie, lombalgie, névralgie, troubles digestifs, asthme, bronchite, sinusite, rhume des foies, maux de tête, troubles circulatoires, troubles génito-urinaires, insomnies, nervosité, bursite, tabagisme, etc.

Heures d'ouverture:

Lundi, mercredi, vendredi de 9h00 à 21h00

GRANDE VENTE DE JANVIER

De 20 à 50%

sur toute la marchandise en magasin

chez

PATRICK CLOUTIER

Ste-Perpétue 359-2262

TOUT à découvrir

COURS SECONDAIRE EXAMENS D'ADMISSION POUR SEPTEMBRE 1983 EN 1ÈRE SECONDAIRE

Les élèves de 6ième année (1982-83) qui veulent venir au Collège de Lévis en 1ère secondaire en septembre 1983 doivent se présenter l'un des deux samedis suivants:

22 OU 29 JANVIER 1983

À 13h00, au Collège de Lévis 9, rue Mgr-Gosselin, Lévis (entrée principale) avec:

- 1) photocopie du bulletin de 5ième année (1981-82)
- 2) photocopie du dernier bulletin reçu en 6ième année (1982-83)
- 3) \$7.00 pour couvrir les frais de ces examens.

N.B.: Il n'y a rien d'autre à apporter
- Prospectus disponible en téléphonant à 837-5046
- Si possible, appeler avant de se présenter

• Institution reconnue d'intérêt public par le Ministère de l'Éducation

VISITE DU COLLÈGE: LE 9 JANVIER 83

(de 14h00 à 16h00)

INFORMATION: 837-5046

collège de
LÉVIS

UN PROPRE
MILLE FOIS
PLUS PRÉSENT.

provibec



LES PRIX CONFIANCE

NOUS NOUS RÉSERVONS LE DROIT DE LIMITER LES QUANTITÉS

PRIX EN VIGUEUR DU 12 AU 15 JANVIER 1983
Pour les marchands de la région de Québec



LAITUE POMMÉE
CANADA NO 1
PRODUIT DES ÉTATS-UNIS
GROSSEUR 24
chacune
69¢

POMMES GRANNY SMITH
Canada de fantaisie
Produit de France
Grosneur 125 **1,08 \$/kg**
49¢/lb


ÉCHALOTES
Produit des États-Unis
le paquet **25¢**

OIGNONS JAUNES
Canada no 1
Produit du Québec
emb. de 2,27 kg (5 lb) **69¢**

KIWI
Produit de la Californie
Grosneur 40
chacun **33¢**



BIFTECK DE RONDE
TRANCHE ENTIÈRE
PROVIENT DE BOEUF
CANADA "A"
4,81 \$/kg
2,18 \$/lb



BIFTECK OU RÔTI DE
POINTE DE SURLONGE
PROVIENT DE BOEUF
CANADA "A"
6,35 \$/kg
2,88 \$/lb

RÔTI DE GROUPE DE BOEUF
Désossé
Provient de boeuf
Canada "A" **5,45 \$/kg**
2,48 \$/lb

SAUCISSES FUMÉES
Hygrade
454 g **1,68 \$**

FILET DE TURBOT
En couches
Surgelé **5,91 \$/kg**
2,68 \$/lb

CRETONS FRAIS
Bilpage
Poids assortis **4,37 \$/kg**
1,98 \$/lb

JUS DE RAISIN
ordinaire ou blanc, Welch's
bocal de 40 oz **2,19 \$**

TOAST MELBA
régulières, Old London
boîte de 400 g **1,77 \$**

JUS D'ANANAS
non sucré, Del Monte
boîte de 48 oz **1,37 \$**

LÉGUMES
fèves jaunes coupées, pois crémoux
ou pois verts assortis
de choix, Aylmer
boîte de 10 oz **49¢**

JUS DE RAISIN
surgelé, Welch's
boîte de 12 oz **1,37 \$**

MARGARINE DURE
à l'huile tournesol
Fleischmann
cont. de 2 lb **2,69 \$**

PEPSI OU DIET PEPSI
bouteilles consignées
6 x 750 ml **2,57 \$**

FROMAGE CHEDDAR DOUX
blanc ou jaune, Deltale
emb. de 225 g **1,59 \$**

CROUTILLES
variété de saveurs, Dulac
sac de 200 g **1,19 \$**

SOUPE
consommé, bouillon de poulet
ou de boeuf, Campbell
boîte de 18 oz **49¢**

MENTHES
épaisses ou roses, Vieu
emb. de 225 g **99¢**

SOUPE
poulet et nouilles, Lipton
boîte de 4 enveloppes **1,39 \$**

NOURRITURE POUR CHAT
menu spécial, Puss'n Boots
boîte de 1 kg **1,47 \$**

FARINE
pré-farinée, Five Roses
emb. de 3,5 kg **3,49 \$**

ADOUCCISSEUR
de tisane, Downy
cont. de 3 litres **3,99 \$**

SHORTENING
Domestic
emb. de 1 lb **99¢**

DÉTERSIF
pour lave-vaisselle, Cascade
boîte de 1,8 kg **3,99 \$**

MÉLANGE À POUDING
variété de saveurs, Monarch
boîte de 9 oz **79¢**

DÉTERGENT
pour la vaisselle, Palmolive
cont. de 500 ml **1,29 \$**

SIROP DE TABLE
Habitant
bouteille de 1 litre **2,59 \$**

PAPIER HYGIÉNIQUE
variété de couleurs, Cottonelle
emb. de 8 rouleaux **2,99 \$**

BEURRE DE CAMEL
Grenache
bocal de 500 g **1,99 \$**

RASOIR
jetable, Gillette
emb. de 4 **79¢**

PÂTE DE TOMATES
Bravo
boîte de 5,5 oz **2/1,00 \$**

PÂTE DENTIFRICE
régulière ou gel, Colgate
tube de 150 ml **1,88 \$**

RAVIOLI
à la viande, Catelli
boîte de 15 oz **89¢**


YADROUILLE ÉPONGE
O' Cedar
chacune **6,99 \$**

EAU MINÉRALE
Montclair
6 bouteilles de 200 ml **1,79 \$**


ÉPONGE DE RECHANGE
Scotty
chacune **1,39 \$**

FRITES SURGELÉES
Supérieures de Mc Cain
emb. de 1,8 kg **1,59 \$**


CARTES À JOUER
Target Bistar
le jeu **1,77 \$**



BEURRE D'ARACHIDES
CRÉMEUX OU CROQUANT
KRAFT
bocal de 1 kg
2,99 \$




CAFÉ
À MOUTURE RÉGULIÈRE
CHASE & SANBORN
sac de 1 lb
2,39 \$



JUS DE LÉGUMES
V-8
boîte de 19 oz
1,00 \$



SAUCE À SALADE
MIRACLE WHIP DE KRAFT
bocal de 500 ml
1,17 \$



HUILE
VÉGÉTALE, **CRISCO**
bouteille de 750 ml
1,39 \$



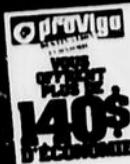
DÉTERSIF
POUR LA LESSIVE, **PUNCH**
boîte de 1,2 kg
1,99 \$

Epicerie Daniel Côté Enr.
316, 4ième Avenue, St-Paul de Montmagny
Ctè Montmagny Tél.: 469-2202

Alimentation Lord & Fils
91, 5ième Avenue
L'Isletville Tél.: 247-5273

Saluste Jacques & Fils Inc.
206 Avenue de la Gare
Montmagny Tél.: 248-0444

NOUS NOUS RESERVONS LE DROIT DE
LIMITER LES QUANTITES!
SPECIAUX EN VIGUEUR JUSQU'AU
SAMEDI 15 JANVIER 1983.
LES PHOTOS NE SERVENT QU'À IDENTIFIER LA MARQUE
DE COMMERCE DES PRODUITS ANNONCÉS ET LE TEXTE
PRÉVAUT EN TOUTES OCCASIONS.



« Conservez votre circulaire »
de coupon-rabais

Cette semaine 16,00\$ d'économie.



RÔTI DE PALETTE
COUPE RÉGULIÈRE
PROVIENT DE BOEUF CANADA A

.95 /LB **2.09** /kg



SAUCE
POUR SANDWICHES CHAUDS
CORDON BLEU

BTE DE
14 oz

.39



OEUFS
CANADA A
CALIBRE GROS

LA
DOUZAIN

.99



RÔTI DE CÔTES CROISÉES
PROVIENT DE BOEUF CANADA A

1.78 /LB **3.92** /kg



SAUCISSES FUMÉES
PROVIGO

EMB. DE
454 g **1.38**



FARINE
PRÉ-TAMISÉE
ROBIN HOOD

EMB. DE
3.5 kg **2.99**



POIS VERTS
NO 4, DE CHOIX
IDÉAL

BTE DE
19 oz **.59**



DINER SURGELÉ
MACARONI ET FROMAGE
STUFFER'S

EMB. DE
12 oz **.99**



JUS DE TOMATES
DE FANTAISIE
HEINZ

BTE DE
19 oz **2/1.00**



BOEUF HACHÉ
MAIGRE

2.28 /LB **5.03** /kg



BIFTECK DE PALETTE
PROVIENT DE BOEUF CANADA A

1.28 /LB **2.82** /kg



PÂTES, CORDON BLEU
CHOIX DE SAVEURS, (SAUF
JAMBON ET JAMBON
ET FROMAGE)

BTE DE
3 oz **2/1.00**



JUS D'ORANGE
OU DE PAMPLEMOUSSE, RECONSTITUÉ
F B I

BOCAL DE
64 oz **1.77**



BISCUITS, DARE
CAPUCHONS OU FONDANT
AU CHOCOLAT

EMB. DE
450 g **1.59**



SEVEN-UP
ORDINAIRE OU SANS SUCRE
BOUT. CONS. DE 750 mL

6/2.49

SAUCISSES
PORC ET BOEUF
ROY **4.81**
2.18 /LB

HAUT PATTES DE PORC
DÉCONGÈLE **2.16**
1.98 /LB

BOEUF HACHÉ
ORDINAIRE **3.92**
1.78 /LB

CRISTAUX GAI MEUNIER
À SAVEUR D'ORANGE
OU DE RAÏSIN **1.19**

JAMBON CUIT
EN TRANCHES
TOUR EFFEL **5.91**
2.68 /LB

ROULÉS AUX OEUFS
AVEC SAUCE
WONG WING **2.78**
EMB. DE 12

PIZZA GARNIE
QUATRETOILES **2.68**
EMB. DE 9 POUÇES

SHAMPOING
POUR CHEVEUX NORMAUX OU GRAS
PRET **2.89**

SPAGHETTI
SPAGHETTI OU
MACARONI COUPÉ
CATELLI **.77**
BTE DE 500 g

PÂTE
JAMBON OU
JAMBON ET FROMAGE
CORDON BLEU **.59**
BTE DE 3 oz

MACÉDOINE
SURGELÉE
PROVIGO **1.99**
EMB. DE 32 oz

POULET DÉOSSÉ
CORDON BLEU **.99**
BOCAL DE 170 g

JUS D'ORANGE
SURGELÉ
CONCENTRÉ
Mc CAIN **.99**
BTE DE 12.5 oz

CAFÉ INSTANTANÉ
ORDINAIRE OU
DÉCAFÉINÉ
TASTER'S CHOICE **5.39**
BOCAL DE 8 oz

MARMELADE
3 FRUITS
PROVIGO **.88**
BOCAL DE 250 mL

FÈVES VERTES OU JAUNES
COUPÉES, DE CHOIX
IDÉAL **.69**
BTE DE 18 oz

MARGARINE DURE
À L'huile DE MAÏS
FLEISCHMANN'S **2.39**
CONT. DE 2 LB

CONFITURE
DE FRAISES OU
DE FRAMBOISES
AVEC PECTINE
DORA **1.69**
BOCAL DE 500 mL

MÉLANGE À GÂTEAU
CHOIX DE SAVEURS
MONARCH **.59**
ENVELOPPE DE 250 g

EAU MINÉRALE
MONTCLAIR **1.79**
EMB. DE 1.5 L

ESSUIE-TOUT
CHOIX DE COULEURS
SCOTTOWELS **1.29**
EMB. DE 2 ROULEAUX

MENTHES
ÉPAISSES OU
ROSES
VIAU **.99**
EMB. DE 225 g

COCOA
FRY'S **2.79**
BTE DE 250 g

CHIPS
ORDINAIRES OU B.B.Q.
HUMPTY DUMPTY **1.19**
SAC DE 1.5 LB

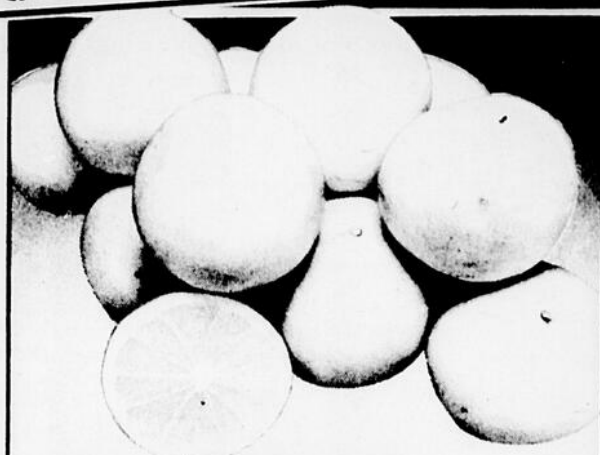
DESTINATION ÉCONOMIE



BISCUITS SODA "PREMIUM PLUS" CHRISTIE

BTE DE 450 g

.99



PAMPLEMOUSSES BLANCS, PRODUIT DE FLORIDE GROSSEUR 48

8/ 1.59



RIZ FRIT CHOIX DE SAVEURS DAIN

BTE DE 350 g

.77



SOUPES CHOIX DE SAVEURS HABITANT

3/ .99



CHOUX VERTS CANADA NO 1, PRODUIT DU QUÉBEC GROSSEUR 16

.43



BANANES CHIQUITA PRODUIT IMPORTÉ

39/ .86



FROMAGE CANADIEN 24 TRANCHES, "SINGLES" KRAFT

EMB. DE 500 g

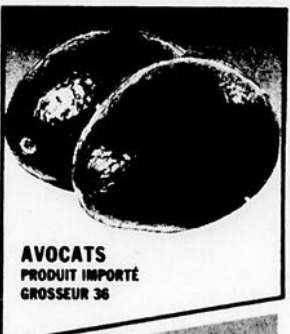
2.67



YOGOURT CHOIX DE SAVEURS DELISLE

CONT. DE 500 g

1.09



AVOCATS PRODUIT IMPORTÉ GROSSEUR 36

CHACUN

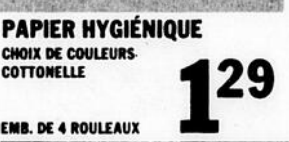
.49



TERREAU FLORAL PRODUIT DE FLORAL

EMB. DE 10 litres

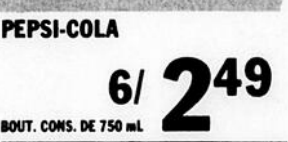
1.29



PAPIER HYGIÉNIQUE CHOIX DE COULEURS COTTONELLE

EMB. DE 4 ROULEAUX

1.29



PEPSI-COLA

BOUT. CONS. DE 750 mL

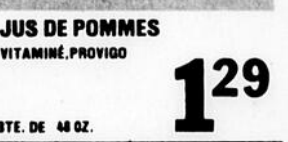
6/ 2.49



SAUCE À LA VIANDE CATELLI

BTE DE 14 oz

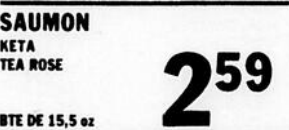
.99



JUS DE POMMES VITAMINÉ, PROVIGO

BTE. DE 48 OZ.

1.29



SAUMON KETA TEA ROSE

BTE DE 15.5 oz

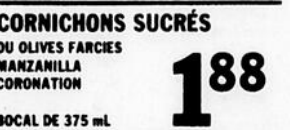
2.59



MOUTARDE PRÉPARÉE CONDOR

VERRE DE 250 mL

.69



CORNICHONS SUCRÉS OU OLIVES FARCIES MANZANILLA CORONATION

BOCAL DE 375 mL

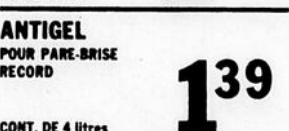
1.88



AIGLEFIN OU SOLE EN PÂTE SUGLÉ HIGH LINER

EMB. DE 350 g

1.99



ANTIGEL POUR PARE-BRISE RECORD

CONT. DE 4 litres

1.39



BÛCHES POUR FOYER ULTRAFLAMME

EMB. DE 2.27 kg

1.79



AMPOULES 40, 60 OU 100 WATTS PROVIGO

EMB. DE 2

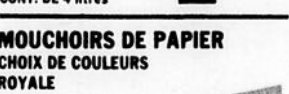
.77



DÉTERSIF POUR LA LESSIVE TIDE

BTE DE 4,8 kg

8.99



MOUCHOIRS DE PAPIER CHOIX DE COULEURS ROYALE

BTE DE 100

.99



NOURRITURE POUR CHATS CHOIX DE SAVEURS PROVIGO

BTE DE 6.5 oz

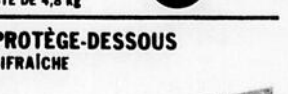
.29



DÉSODORISANT BOUDOIR, BOUQUET OU BOUTIQUE EN AÉROSOL, AIR CARE

CONT. DE 200 g

1.09



PROTÈGE-DESSOUS SIFRAÏCHE

BTE DE 30

1.99

LES SUPERMARCHÉS **provigo**

3\$ vous offre. A l'achat d'un ensemble d'assiettes à pain/salade (PR-2) du service de vaisselle MON AMIE m.c.

3\$ vous offre. A l'achat d'un plat à service (PR-4) du service de vaisselle MON AMIE m.c.

1\$ HUMPTY DUMPTY VOUS OFFRE CE COUPON-RABAIS A l'achat ou l'échange d'un couvert 4 pièces (PR-1) du service de vaisselle MON AMIE m.c.

2\$ LA LAITERIE LA FERME VOUS OFFRE CE COUPON RABAIS DE A L'ACHAT DU SUCRIER ET POT À CRÈME (PR-5) DU SERVICE DE VAISSELLE MON AMIE m.c.

2\$ PURFRUIT VOUS OFFRE CE COUPON RABAIS DE A L'ACHAT DE L'ENSEMBLE SALIÈRE ET POIVRIÈRE (PR-6) DU SERVICE DE VAISSELLE MON AMIE m.c.

2\$ LACTANTIA VOUS OFFRE CE COUPON RABAIS DE A L'ACHAT D'UN BEURRIER AVEC COUVERCLE (PR-7) DU SERVICE DE VAISSELLE MON AMIE m.c.

2\$ GAILURON VOUS OFFRE CE COUPON RABAIS DE A L'ACHAT D'UN LEGUMIER OU BOL À SALADE (PR-8) DU SERVICE DE VAISSELLE MON AMIE m.c.

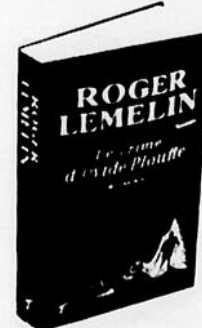
3\$ CRUSH VOUS OFFRE CE COUPON RABAIS DE A L'ACHAT D'UNE SAUCIÈRE AVEC SOUCOUPE (PR-9) DU SERVICE DE VAISSELLE MON AMIE m.c.

3\$ CHASE et SANBORN VOUS OFFRE CE COUPON RABAIS DE A L'ACHAT D'UNE CASSEROLE AVEC COUVERCLE (PR-10) DU SERVICE DE VAISSELLE MON AMIE m.c.

3\$ HILLS VOUS OFFRE CE COUPON RABAIS DE A L'ACHAT D'UNE CAFETIÈRE THEÏÈRE (PR-11) DU SERVICE DE VAISSELLE MON AMIE m.c.

2\$ CORDON BLEU VOUS OFFRE UN RABAIS DE A L'ACHAT DE CHANDELIER (PR-12) DU SERVICE DE VAISSELLE MON AMIE m.c.

OFFRE SPÉCIALE!



Le tout dernier roman de Roger Lemelin. En exclusivité dans

LES SUPERMARCHÉS **provigo** PARTICIPANTS

9.95

CHACUN

PHARMACIE UNIPRIX

votre partenaire dans la lutte à l'inflation

Cottonelle
Papier hygiénique Blanc
4 rouleaux

1.27

Avec ce coupon du 12 au 22.01.83
Limite: 3 par client



Miss Clairou ou Nice 'N Easy
Shampoings colorants, Teintes assorties

3.69

Avec ce coupon du 12 au 22.01.83
Limite: 3 par client



Claïresse
Shampoing colorant, Teintes assorties

4.19

Avec ce coupon du 12 au 22.01.83
Limite: 3 par client



Stayfree
48 mini-serviettes hygiéniques

3.99

Avec ce coupon du 12 au 22.01.83
Limite: 3 par client



Stayfree
48 maxi-serviettes hygiéniques

4.99

Avec ce coupon du 12 au 22.01.83
Limite: 3 par client



Viva
Essuie-tout Blanc
2 rouleaux

1.09

Avec ce coupon du 12 au 22.01.83
Limite: 3 par client



Bic
7 rasoirs pour hommes

1.09

Avec ce coupon du 12 au 22.01.83
Limite: 3 par client



ÉCONOMISEZ SUR VOS FILMS!
JUSQU'À \$5.00 DE REMBOURSEMENT

Par courrier sur vos film, développement de film ou accessoires de caméra, en achetant ces produits. Voir détails à l'étalage.

Agreol
Shampoing ou Revitalisant 350 mL

2.89

Avec ce coupon du 12 au 22.01.83
Limite: 3 par client



Fabergé Organic
Shampoing ou Revitalisant 450 mL, FLUO 150 mL BOM

2.99

Avec ce coupon du 12 au 22.01.83
Limite: 3 par client



Keri
Lotion 380 mL

5.59

Avec ce coupon du 12 au 22.01.83
Limite: 3 par client



Nivea
Lait de beauté 300 mL

3.79

Avec ce coupon du 12 au 22.01.83
Limite: 3 par client



Playtex
30 tampons hygiéniques non-désodorisants

3.49 3.99

Avec ce coupon du 12 au 22.01.83
Limite: 3 par client



PLÈS pour appareils oculaires, montres et calculatrices maintenant disponibles dans toutes les pharmacies UNIPRIX.

Crest
Dentifrice 150 mL

1.77

Avec ce coupon du 12 au 22.01.83
Limite: 3 par client



Scope
Rince-bouche 500 mL

2.39

Avec ce coupon du 12 au 22.01.83
Limite: 3 par client



El-Toro
Crème rince 225 mL

1.69

Avec ce coupon du 12 au 22.01.83
Limite: 3 par client



El-Toro
Shampoing 350 mL

2.99

Avec ce coupon du 12 au 22.01.83
Limite: 3 par client



Alpha Keri
Huile thérapeutique 200 mL

3.49

Avec ce coupon du 12 au 22.01.83
Limite: 3 par client



Kemotex
Pour ongles durs 10 mL

3.39

Avec ce coupon du 12 au 22.01.83
Limite: 3 par client



Si Fraiche
48 protège-dessus

3.39

Avec ce coupon du 12 au 22.01.83
Limite: 3 par client



Prêt
Shampoing revitalisant 300 mL

2.69

Avec ce coupon du 12 au 22.01.83
Limite: 3 par client



Secret
Déodorant ultra-sec, 200 mL ou à bille 75 mL ou bâton 60 g

2.29

Avec ce coupon du 12 au 22.01.83
Limite: 3 par client



Le coin de bébé

Pampers
Couches jetables 48 Nouveau-Né avec fronces permaèches

5.89

Avec ce coupon du 12 au 22.01.83
Limite: 3 par client



Pampers
Couches jetables 48 Premiers Pas ou 60 Super-Absorbantes

9.99

Avec ce coupon du 12 au 22.01.83
Limite: 3 par client



Turtles
Chocolat au lait 400 g de Smiles n'Chuckles

4.99

Avec ce coupon du 12 au 22.01.83
Limite: 3 par client



Dr. West
Brosses à dents régulières

2/1.19

Avec ce coupon du 12 au 22.01.83
Limite: 3 par client



Playtex
Ensemble de biberons

8.99

Avec ce coupon du 12 au 22.01.83
Limite: 3 par client



Playtex
100 sacs jetables

3.39

Avec ce coupon du 12 au 22.01.83
Limite: 3 par client



Playtex
Biberon format d'essai

1.69

Avec ce coupon du 12 au 22.01.83
Limite: 3 par client



Pampers
Couches jetables 30 de Jour ou 24 Super-Absorbantes ou 22 de Nuit

3.99

Avec ce coupon du 12 au 22.01.83
Limite: 3 par client



Pampers
Couches jetables 24 Premiers Pas avec fronces permaèches

5.09

Avec ce coupon du 12 au 22.01.83
Limite: 3 par client



Aspirin
100 comprimés de Bayer

1.89

Avec ce coupon du 12 au 22.01.83
Limite: 3 par client



Contac-C
10 capsules

1.99

Avec ce coupon du 12 au 22.01.83
Limite: 3 par client



Duracell
Piles AA ou AAA ou C ou D En paquet de 2 ou 9 volt en paquet de 1

2.79

Avec ce coupon du 12 au 22.01.83
Limite: 3 par client



Sacs à ordures
Vedette, paquet de 10

89¢

Avec ce coupon du 12 au 22.01.83
Limite: 3 par client



Entalac
Prêt-à-servir 946 mL
Liquide concentré 426 mL

2.99 1.99 30¢ 32¢

Avec ce coupon du 12 au 22.01.83
Limite: 3 par client



S.M.A.
Liquide concentré 385 mL

1.39 2.99

Avec ce coupon du 12 au 22.01.83
Limite: 3 par client



Similac
Prêt-à-servir 945 mL
Liquide concentré 425 mL

2.99 1.99 28¢ 31¢

Avec ce coupon du 12 au 22.01.83
Limite: 3 par client



Valda
55 pastilles
175 pastilles

1.69 3.99

Avec ce coupon du 12 au 22.01.83
Limite: 3 par client



Hermesetas
Saccharine 650 comprimés PLUS 100 en BOM

2.49

Avec ce coupon du 12 au 22.01.83
Limite: 3 par client



PROMOTION DU 12 AU 20 JANVIER, 1983
VOUS NE PAVEZ LE PRIX COUPÉ ANNONCÉ QUE SUR REMISE DU COUPON AU COMPTOIR SEULEMENT. DISPONIBILITÉ GARANTIE

Si nous ne pouvons vous fournir le produit que vous désirez au prix coupé annoncé durant cette promotion, nous vous GARANTISSONS le même bas prix coupé dès que notre stock sera renouvelé, en vous remettant un BON D'ACHAT DÉFÉRÉ.

Les descriptions prévalent sur les illustrations en tout temps. Obtenez des coupons Super-Epargne GRATUITS avec le développement de chacun de vos films.

Girardolox
Purificateur d'air décoratif

1.69

Avec ce coupon du 12 au 22.01.83
Limite: 3 par client



Bas Uniprix
Bas aux genoux 2 paires
Bas cuïottes 1 paire

99¢ 79¢

Avec ce coupon du 12 au 22.01.83
Limite: 3 par client



Uniprix
Lave-vitres 4 litres

1.49

Avec ce coupon du 12 au 22.01.83
Limite: 3 par client



Norma-Ligne
Régime amaigrissant Lait Maïs
Saveurs assorties

7.99 20 SACHETS

Avec ce coupon du 12 au 22.01.83
Limite: 3 par client



Cal-Gel
100 comprimés de Latic

4.69

Avec ce coupon du 12 au 22.01.83
Limite: 3 par client



Johnson & Johnson
Empilure pour le dos régulier Apais
Empilure ballonnée pour les reins

2.99 4.99 1.99 2.49

Avec ce coupon du 12 au 22.01.83
Limite: 3 par client



NOUVEAU Glade Roïair
Purificateur d'air 15 g

1.49


Avec ce coupon du 12 au 22.01.83
Limite: 3 par client



Unipharm
Huile minérale lourde 450 mL

2.49

Avec ce coupon du 12 au 22.01.83
Limite: 3 par client



Unipharm
Pâte d'Ile 125 g

2.99

Avec ce coupon du 12 au 22.01.83
Limite: 3 par client



Norma-Ligne
Régime amaigrissant Pouding
Saveurs assorties

9.79 24 SACHETS

Avec ce coupon du 12 au 22.01.83
Limite: 3 par client



Magnesium Forte
100 comprimés de Latic

5.59

Avec ce coupon du 12 au 22.01.83
Limite: 3 par client



Tisanes
20 sachets
Saveurs assorties

1.99

Avec ce coupon du 12 au 22.01.83
Limite: 3 par client



Les SPORTS

Ligue mineure du St-Laurent

Fin de semaine intensive pour les équipes Atome et Bantam

Vendredi 7 janvier: Revenant d'une période des fêtes qui leur a semblé profitable, l'équipe Atome a inscrit sa première victoire de la saison en battant Ancienne-Lorette 3 à 2. Pour Montmagny Steve Longchamps, Philippe Vézina, et Bruno Picard ont été les artisans d'un bon travail d'équipe. Par la suite les Bantam ont subi toute une dégelée face à Ancienne-Lorette et passant pavillon 12 à 1. Nicolas Laflamme a été le seul à déjouer le gardien de but adverse. Un mauvais travail en défensive et une défaillance générale n'ont certes pas aidé le gardien Luc Dumont souvent laissé seul à lui-même.

Samedi c'était la visite pour les équipes Atome et Bantam à St-Georges. Tout débuta passablement bien pour les Atome, mais par la suite le St-Georges a su s'imposer et vaincre sans difficulté le Montmagny 8 à 3. Steve Longchamps, Eric Proulx et Pascal Chouinard ont marqué pour nos porte-couleurs. Puis les Bantam débütèrent le match chancelant et le St-Georges en profita pour prendre les devants 5 à 0 après une période. Malgré une bonne 2e et 3e période le mal était fait et Montmagny s'inclinait au compte de 6 à 2. Nicolas Laflamme et Jean-Rémi Caron furent les deux marqueurs pour les nôtres.

Pendant ce temps à Montmagny les Pee-Wee commençaient l'année nonchalemment en offrant une performance indigne de leurs talents pour s'incliner 8 à 1 contre l'équipe de Vanier. Le jeu décousu, le manque d'agressivité sont les principales causes de ce revers. Le seul but de Montmagny est l'oeuvre de Dany Moreau. Ensuite l'équipe Midget a emporté sa cause contre celle de Vanier par la marge de 6 à 2. Les spectateurs ont assisté à une rencontre étuée de nombreuses pénalités et un manque de discipline des joueurs adverses. Pour Montmagny autre belle performance de Michel Boulet (3 buts, 2 aides) et Simon Dallaire (1 but, 2 aides). Eric Messervier et Stéphane Genest ont complété le pointage.

Dimanche 3e match en 3 jours pour l'équipe de Clermont Moreau et quelle belle performance offerte par les siens. Et cette fois-ci ce fut au tour du Vanier de subir un échec de 6 à 2 face à nos protégés. Pour Mont-

magny six compteurs différents: Sébastien Moreau, Vincent Langlais, Bruno Picard, Eric Proulx, Pascal Chouinard et Eric

Gaudreau ont fait scintiller la lumière rouge. Sans aucun doute le meilleur match des Atome cette saison. Comme c'est toujours le

cas après un match Atome ce fut au tour des Bantam de s'exécuter. Un bon jeu de passes, de bonnes mises en échec, mais il en aurait fallu un peu plus pour emporter cette rencontre. Résultat un but en fin de période a mis fin aux espoirs de Montmagny et l'équipe de Vanier s'envola avec une victoire de 4 à 3. Réjean Paquet (2 buts) et Nicolas Laflamme ont très bien figuré pour notre équipe.

Prochaine rencontre:
Vendredi 14 janvier: 18.30 hres Atome et Bantam Ancienne-Lorette à Montmagny
Samedi 15 janvier: 14.30 hres Pee-Wee et Midget Ancienne-Lorette à Montmagny.

Une invitation est lancée à la population à venir encourager les siens, l'expérience que ces jeunes acquièrent dans ces confrontations leur sera profitable tout au long de leurs avènements. Les défis qu'ils relèvent font d'eux des êtres qui n'ont pas peur de foncer. Bienvenue à tous aux prochains matchs.

Publiciste
Donald Pelletier



FUTURS INSTRUCTEURS PROFESSIONNELS EN PATINAGE ARTISTIQUE. Le Club de Patinage Artistique de St-Pamphile "Les Pointes de Diamant" en est à sa cinquième année d'opération. Il est intéressant de surveiller l'évolution de membres. Dans un club aussi jeune et par surcroît situé dans une région éloignée des grands centres, certains éléments de stabilité et de continuité semblent nécessaires pour assurer la relève. Trois des membres, qui sont avec le club depuis le début, manifestent de l'intérêt pour se perfectionner afin d'aider les plus jeunes. Il s'agit de: Yolande Bourgault, France Thiboutot et Bibiane Jalbert, de gauche à droite sur la photo. Actuellement entraîneurs, amateurs et responsables d'une équipe plus jeune de moniteurs junior, elles ambitionnent de devenir instructeurs professionnels. L'exécutif du club profite de l'occasion pour les féliciter, les encourager à poursuivre leurs efforts afin qu'il y ait une suite au travail déjà amorcé.

André Duquet se hisse en tête des compteurs de la Ligue de ballon sur glace Montmagny

Lundi le 3 janvier 1983 à l'aréna locale, l'offensive a dominé car plus de 24 buts furent marqués en 3 rencontres dans la catégorie masculine.

La première rencontre mettait aux prises les 2 équipes de tête du côté féminin. Ni l'une ni l'autre des équipes n'ont pu triompher. Le marqueur pour les Sportives de L'Islet, Luce Mercier assistée de Colombe Tremblay et de Chantal Thibault. Le but du P.M.G. Charlesbourg appartient à Danielle Allaire assistée de Lucienne Lévesque et de Carmen Morin.

Dans la 2ième rencontre le S.T.G.P. a pulvérisé les Satyres de L'Islet au compte de 11 à 0. Les principaux pointeurs pour le S.T.G.P., Gaston Dubé avec 3 buts, Serge Côté avec 2 buts et 1 passe, Mario Charest, 1 but 3 passes. A noter que les hommes de Loyola Ouellet après un début de saison très ordinaire, nous démontrent maintenant leurs qualités et leur habileté au jeu.

Dans la 3ième rencontre le Meubles Barnabé de St-Paul après ses 2 dernières rencontres pouvait espérer un meilleur sort mais le St-François les a sorti au compte de 6 à 0. Les marqueurs pour le St-François: Marc Lalonde assisté de Normand Lacroix, 2) Jean Noel assisté de Marc Lalonde et de Normand Lacroix, 3) Yvon Montminy

assisté de Jean Noel et de Ghislain Montminy, 4) André Fiset assisté de Jean Noel, 5) Alain Morin assisté de Jean Noel et de Claude Fiset et 6) Yvon Montminy assisté de Normand Lacroix et de Pierre Lacroix.

Des plaques de Molson furent attribuées aux meilleurs joueurs de chaque équipe pour le Meuble Barnabé de St-Paul Christian Laferrrière, pour le St-François Yvon Montminy.

Dans la 4ième rencontre André Duquet fût l'artisan de la victoire du Chabot Auto avec 3 buts 2 passes. Finalement le Chabot Auto a remporté une victoire de 7 à 0 les marqueurs pour le Chabot Auto. 1) Jean-Marie Auger sans aide, 2) André Duquet assisté

de Serge Gonthier et de Michel Couette, 3) Michel Couette assisté de Serge Gonthier et de André Duquet, 4) André Duquet assisté de Bernard Gonthier et de Serge Gonthier, 5) André Duquet assisté de Serge Gonthier et de Michel Couette, 6) Michel Couette assisté de Bernard Gonthier et 7) Michel Lacroix assisté de Jean-Marie Auger et de André Duquet.

Le lundi 17 janvier un programme spécial vous attend avec 2 promotions Molson à 9.00 hres et 10.00 hres puis une partie féminine à 11.30 hres entre les Sportives et le Meuble Barnabé. Dans la classe B à 8.00 hres St-Paul VS L'Islet et à 11.00 hres Montmagny VS St-François.

Venez en grand nombre. Germain Auger

Excursion de ski alpin au Mont St-Castin Les Neiges

Le Club de Ski Alpin de Montmagny Inc. organise une excursion de ski, samedi le 15 janvier au Mont St-Castin Les Neiges au Lac Beauport.

Le départ se fera au Restaurant Bel-Air à 8 hres A.M. précis.

Les conditions de neige sont très bonnes et nul doute que chaque skieur

attend avec impatience ces excursions. Les prix du voyage sont les mêmes que l'an passé. Par autobus, c'est économique, sécuritaire et agréable. Dites-le à vos amis et réservez tôt par téléphone à 248-1587.

Bon ski!
Le Club de Ski Alpin de Montmagny Inc.

Ce soir on fête Virginia...

Happy Birthday 14 ANS
Version Française

souhaitez de ne jamais être invité

Lorsque les lumières seront éteintes, plus personne ne sera en sécurité!

Du 14 au 17 janvier

PLUS! KIRK DOUGLAS AND MARGRET

Cactus Jack

Représentation spéciale pour enfants de "Cactus Jack" samedi et dimanche à 14h. Admission: 1,00\$

Cinéma POCATIÈRE
807 4ième avenue 856 1862
Affiliation: Ciné Agence

CHEECH ET CHONG 14 ANS

ONT DÉCOUVERT
UNE TOUTE NOUVELLE
ESSENCE DE CRÈME GLACÉE...

UN MÉLANGE EXPLOSIF
QUI VOUS DÉGÈLERA!

GELES BEN DUR

Version Française de
"CHEECH & CHONG'S NICE DREAMS"

Au même programme:

Comme au bon vieux temps
DU 14 AU 16 JANVIER

Cinéma PORT-JOLI
St-Jean-Port-Joli 598 6403
Affiliation: Ciné Agence

v-s-d 14-15-16 janvier

UN RECORD! 18 ANS Adultes

"le chef-d'œuvre classique de la littérature érotique"

L'Amant de Lady Chatterley

SYLVIA KRISTEL JUST JAECKIN

il a la force, elle est son inspiration
CORPS ET ÂME
jusqu'à la victoire!

Centre RECREATIF
St-Jean-Port-Joli 598 6403
ven. dim. 7h30 sam. 8h

Un mot de Kino



Quel exercice choisir (suite)

En complément de la chronique précédente, nous traiterons cette semaine, de l'apport de la natation et du cyclisme sur l'amélioration ou le maintien d'une bonne condition physique.

La natation

Cette activité est aussi bonne que le jogging en ce qui concerne ses effets sur le système cardio-respiratoire (cœur et poumons). Elle permet au cœur et aux poumons de travailler adéquatement et sécuritairement, puisque la personne peut contrôler l'intensité de son activité. Sur le plan musculaire, la natation est supérieure au jogging car en plus de faire travailler les jambes, elle sollicite également les bras et les épaules. Une personne qui nage le crawl à une vitesse de 40 mètres/minute, dépense environ 10 calories à la minute. Nager à cette vitesse pendant 20 minutes, fait brûler 200 calories. Plus on augmente la fréquence (fois/semaine) et la durée (temps), plus on brûle de calories. Toutefois, il faut bien admettre qu'il n'est pas toujours facile de trouver un endroit où l'on peut faire des longueurs sans être constamment bousculé.

Le cyclisme

Le cyclisme est aussi une méthode efficace pour améliorer le rendement du système cardio-respiratoire. Cependant, pour que cette activité soit valable, il faut pédaler à un bon rythme c'est-à-dire, en arriver à un essoufflement confortable et sentir que la fréquence cardiaque augmente. Pédaler à 15 km à l'heure, brûle l'équivalent de 8 à 9 calories à la minute. Faire du cyclisme à cette intensité sur une période de 30 minutes, provoque une dépense d'énergie de 240 à 270 calories. Pratiqué 3 fois par semaine, à 30 minutes chaque fois, le cyclisme fait dépenser mensuellement 3000 calories.

Contrairement à la natation, le cyclisme ne permet pas à tous les muscles de travailler; ce sont surtout les jambes qui sont mises à contribution. Pour y remédier, il est conseillé de compléter son entraînement à bicyclette par des exercices musculaires s'adressant à la partie supérieure du corps (abdomen, dos, bras, épaules).

Bref, la natation et la bicyclette sont deux activités à recommander pour les gens qui veulent perdre du poids ou ceux souffrant de problèmes articulaires aux genoux ou aux chevilles et qui désirent se garder en forme. Le poids du corps étant supporté, la personne se fatigue moins rapidement et évite les secousses et les tensions que subissent les articulations lors de la pratique de certaines activités physiques.

Wilson Bernier, coordonnateur
Module Kino Pascal-Taché (SEA)

Les quilles

LIGUE FEMINE DE PETITES QUILLES
ST JEAN PORT-JOLI
CLASSEMENT AU 5 JANVIER

POSITION DES JOUEURS	PHS	PHT	TOT	MOY.
Lorraine Bourgault	261	508	6348	141.1
Annette Leclerc	189	492	6017	133.7
Huguette Gauvin	234	483	5993	133.2
Céline Gagné	198	441	5794	128.8
Raymonde Pelletier	177	493	5719	127.1

POSITION DES EQUIPES

Auvergnat	30934	77.0
Calase Pop. St-Jean Port-Joli	31479	75.5
Dionne Gas Bar (Shell)	29574	56.5
Alimentation Dumas St-Aubert	27801	31.0

PHS ET PHT DE LA SEMAINE

Céline Gagné	198
Céline Gagné	441

RECORDS A BATTRE

Huguette Gauvin	234
Lorraine Bourgault	508

Louise Carré, secrétaire

LIGUE DE QUILLES LES TANNANTS
CLASSEMENT GENERAL

NOMS	PJ	TOT	PTS
Transformation Mont.	48	27064	76
Pavillons des quilles	48	26943	74
Restaurant Aloha	48	26896	70
Longchamps & Fils	48	26834	69
Roger Proulx	48	26827	63
Fernand Langlois	48	26394	60
Automobiles Taché	48	25582	37

CLASSEMENT INDIVIDUEL

HOMMES	FEMMES
Mario Gaudreau 176.7	Hélène Bouffard 148.8
Régis Ouellet 167.0	Denise Caron 145.4
Raynald Ouellet 166.0	Micheline Messervier 144.0
J. Yves Messervier 160.2	Lisette Longchamps 142.6
Serge Fournier 153.6	Johanne Ouellet 137.7

RECORDS DE LA SEMAINE

HOMMES	FEMMES
PHS Jacques Longchamps 209	PHS Denise Caron 214
PHT J. Yves Messervier 557	PHT Denise Caron 515
PHSE Restaurant Aloha 674	
PHTE Restaurant Aloha 1836	

RECORD DE L'ANNEE

HOMMES	FEMMES
PHS Serge Fournier 232	PHS Denise Caron 214
PHT Raynald Ouellet 562	PHT Micheline Messervier 527
PHSE Longchamps et Fils 678	
PHTE Restaurant Aloha 1866	

LIGUE DE QUILLES J.L. DESROSIERS STATISTIQUE AU 3-1-83

EQUIPES	PJ	PHS	PHT	TOT	PTS
Sculpture G. Duval	54	781	2968	35573	61.0
Rest. Bonnet Rouge	54	732	2151	34826	53.5
Calase Populaire	54	773	2958	34387	51.0
Garage Pellerin	54	763	2197	34962	49.0
Laurendeau & Frères	54	714	2943	34178	42.5
Garage Deschênes	54	731	2978	33821	38.0
Garage Deschênes	54	731	2978	33821	38.0
Marché Provibec	54	720	1981	33286	34
Sculpture Noël Guay	54	687	1938	33201	31

RECORD ANNEE

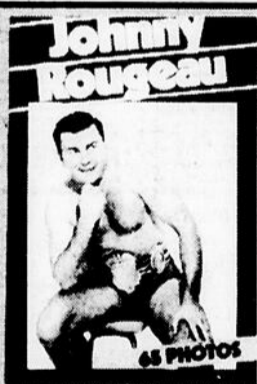
PHS IND. Jacques Vézina 215	PHS IND. Gaston Lemieux 234
PHS IND. Hervé Caron 511	PHT IND. Gaston Lemieux 606
PHS EQU Sculpt. G. Duval 738	PHS EQU Sculpt. G. Duval 781
PHT EQU Sculpt. G. Duval 1938	PHT EQU Rest. Bonnet Rouge 2151

MOYENNE EQUIPES

Sculpture G. Duval	164.75
Garage Pellerin	161.50
Rest. Bonnet Rouge	161.25
Calase Populaire	159.50
Laurendeau & Frères	158.50
Marché Provibec	154.25
Sculpture Noël Guay	153.75
Garage Deschênes	153.00
Moyenne 32 joueurs	158.25

Jean-Claude Cormier, secrétaire

Découvrez dans ce livre un homme attachant qui livre à la vie son dernier combat.
#197 - 12,95\$



Laissez le prof RUFU vous entraîner dans un tourbillon de rire.
#187 - 12,95\$

LES EDITIONS QUEBECOR

☐ #197 12,95\$
☐ #187 12,95\$
Ci-joint un chèque de \$ plus 1.50\$ pour frais de port et de manutention ou 2.50\$ si vous payez le facteur.

Nom:
Adresse:
Ville: C.P.:

Tél.:
LES BONS BOUQUINS FAX SERVICES de Montréal: 282-0373
C.P. 70 Succ. N. Montréal de l'extérieur de Montréal Québec, H2X 3M2 sans frais: 1-800-361-4345
Division du Groupe Quebecor, 225 est rue Roy, Montréal, Que. H2W 2N6

Ligue de ballon sur glace L'Islet-Sud St-Pamphile

Les Voltigeurs repartent en grande

Parties du 2 janvier 1983
20.00 hres: St-Damase 0 Cobras St-Omer 2
Grâce à cette victoire, les Cobras s'approchent temporairement à un point des Voltigeurs; cependant, dans la partie suivante, les Voltigeurs reprendront leurs 3 points en tête du classement. Les buts du St-Omer Pierre Fortin assisté de Daniel Fortin et Sylvain Bucher assisté de Jean-Guy Leblanc.

21.00 hres: St-Fabien 0 Voltigeurs 9

Les Voltigeurs qui avaient été blanchis lors de leurs 2 dernières sorties, (2 parties nulles de 0 à 0) ont repris où ils avaient laissé il y a 3 semaines en battant le St-Fabien 9 à 0; Les buts des Voltigeurs comptés par 1er: Gérald Boucher assisté de Rémi Pelletier, 2e Richard Caron assisté de Bertrand Couillard et de Gérald Boucher, 3e Pierre Boucher assisté de Eddy Morin et de Gilles Avoine, 4e Christian Tremblay assisté de Jean Mercier et Bertrand Couillard; 5e Jean Mercier assisté de Eddy Morin et de Pierre Boucher 6e Bertrand Couillard assisté de Jean Mercier et de Christian Tremblay. 7e Gérald Boucher assisté de Jean-Marc St-Pierre et de Richard Caron, 8e Jean Mercier assisté de Gilles Avoine et de Alphé St-Pierre et 9e Christian Tremblay assisté de Bertrand Couillard et

Richard Caron.
22.00 hres: Patriotes Ste-Félicité 4 Bébés Pirates St-Marcel 4

Dans la dernière partie de ce programme, le 3e rang au classement se jouait entre ces 2 équipes; cependant, dû à ce match nul, les 2 équipes sont toujours sur un pied d'égalité. Les buts des Bébés Pirates (qui n'ont pu protéger une avance de 3 à 0) 1er: Claude Turcotte, assisté de Ghislain Bélanger et de Richard Caron, 2e Richard Caron assisté de Jean Pelletier, 3e Jacques Morin sans assistance, 4e Alain Pelletier assisté de

Christian Laferrière et de Ghislain Bélanger. Les buts du Ste-Félicité comptés par Mario Chouinard assisté de Régis Chouinard, 2e Réjean Pellerin assisté de Sylvain Pellerin et de Sylvain Gagnon, 3e Régis Chouinard assisté de Mario St-Pierre et de Mario Chouinard, 4e Mario St-Pierre assisté de Mario Chouinard et de Régis Chouinard.

Les prochaines parties:
15 janvier 1983
16.30 hres: St-Fabien VS St-Omer
17.30 hres: Voltigeurs VS Ste-Félicité
18.30 hres: Bébés Pirates VS St-Damase

LIGUE DE BALLON SUR GLACE L'ISLET-SUD ST-PAMPHILE CLASSEMENT EN DATE DU 2-1-83

EQUIPES	PJ	PG	PP	N	BP	BC	PT
Voltigeurs	14	11	1	2	62	10	24
Cobras St-Omer	14	10	3	1	32	15	21
Bébés Pirates	14	5	6	3	22	21	13
Patriotes Ste-Félicité	14	5	6	3	22	32	13
St-Damase	14	2	8	4	6	28	06
St-Fabien	14	2	11	1	11	49	05

JOUEURS CLUB

	B	A	P
Bertrand Couillard Voltigeurs	19	10	19
Jean Mercier Voltigeurs	8	18	20
Richard Caron Voltigeurs	8	8	1
Gérald Boucher Voltigeurs	7	8	1
Daniel Fortin Cobras	5	4	9

Dernière chance de s'inscrire aux cours de natation

C'est le jeudi 13 janvier que prendra fin la période d'inscription à la session d'hiver des cours de natation à la piscine du Cégep de La Pocatière. Rendez-vous dans le hall de l'entrée principale du Cégep de

19h30 à 21h.
Rappelons que les cours offerts sont ceux de la Croix-Rouge: niveaux jaune, orange, rouge, marron, bleu, vert, gris et blanc. Ces cours s'adressent autant aux jeunes qu'aux adultes.

L'Alouette, c'est la place

Nous vous accueillons dans une atmosphère de détente
Notre chef vous propose...

BRUNCH

Mets chauds et froids

Dimanche le 16 janvier

De 11 à 14 heures

Adultes: 6,00\$

Enfants moins de 12 ans:

Moitié prix



Salle de réception pouvant accommoder des groupes de 10 à 70 personnes

Bienvenue à tous

RESTAURANT L'ALOUETTE

51 ouest Boul. Taché, Montmagny 248-0880

29ième CARNAVAL ST-FRANÇOIS

Dimanche le 16 janvier
au Centre des Loisirs

Déjeuner COGNAC

Orchestre:

La Relève Laflamme

Bienvenue à tous

LES LOISIRS ST-FRANÇOIS
DE MONTMAGNY INC. 259-7929

LES MATINÉES
DESJARDINS
présentent

PINOCCHIO



PRÉSENTÉ PAR LE
"THÉÂTRE DE BALLET
KATALINE MOLNAR"

A la Salle
ANDRÉ-GAGNON
du Cégep de La Pocatière
Dimanche le 16 janvier '83, 14 hres

Admission: VISA ou 4,00\$

VISA EN VENTE DANS LES CAISSES POPULAIRES:
L'Isletville, L'Islet-sur-Mer, St-Jean Port-Joli,
La Pocatière, Ste-Louise, St-Aubert, Rivière-Quelle

Meubles Barnabé en tête du classement

La période des fêtes a été fertile en émotions et en rebondissements. En effet, le Meubles Barnabé a dû fournir un effort intense pour livrer 3 matchs serrés. Après une belle victoire de 4 à 1 aux dépens du Flamant, ce fut deux parties nulles de 1 à 1 contre St-Léon puis de 0 à 0 contre les Cribes de St-Gervais. C'est donc dire, que le Meubles Barnabé se tient en haut du classement malgré la difficile période du temps des fêtes qu'il vient de traverser.

Tant qu'au Caisse Pop de St-Nérée, il s'est permis de vaincre les

Red Birds au compte de 6 à 2 à l'avant-veille de Noël. Ce fut malheureusement sa seule victoire puisqu'il a été vaincu par St-Gervais 3 à 0 puis jeudi dernier par St-Léon au compte de 5 à 1.

Le Flamant se tient lui aussi en haut du classement et après le revers de 4 à 1 juste avant Noël, il est revenu à la charge et a écrasé Frampton 5 à 0; puis sans pitié il humilia le St-Anselme 7 à 0 pour ainsi prouver qu'ils ont une offensive très puissante et que la défaite d'avant Noël devait s'effacer le plus rapidement possible

dans l'esprit des joueurs.

Les Cribes se sont payés le luxe de trois blanchissages d'affilée en disposant du St-Anselme au compte de 5 à 0 puis de St-Nérée 3 à 0 et enfin de cette fameuse rencontre de 0 à 0 contre le Meubles Barnabé. C'est d'ailleurs l'équipe la plus difficile à défoncer avec entre autre le merveilleux travail du gardien Richard Godbout.

Malgré un calibre de jeu élevé, les Red Birds de Buckland se défendent bien et ils donnent toujours du fil à retordre à leurs adversaires. Ils ont annulé jeudi passé 1 à 1 contre Frampton et 2 à 2 contre St-Anselme juste avant la fin de l'année '82.

A ce stade-ci de la saison, on voit que le Flamant, les Cribes et le Meubles Barnabé mènent le bal. Ils sont talonnés par St-Léon. Puis le bon travail de Buckland les fait devancer Frampton;

cette dernière équipe est d'ailleurs la déception de l'année et enfin le St-Anselme qui serait plus compétitif si les blessures ne les encombraient pas autant. Puis le St-Nérée ferme la

marque tout près de St-Anselme. Du côté des compteurs, Jacques St-Amant et Normand Lacroix se talonnent alors que certains joueurs de d'autres formations viennent

s'imposer à l'occasion. Les gardiens de but sont aussi très compétitifs. Ce sont d'ailleurs des gars expérimentés; vous n'avez qu'à penser à Jean-Pierre Labonté, André Mathieu, Richard

Godbout.

C'est donc une fin de saison excitante qui s'annonce et vous êtes d'ailleurs tous invités à venir encourager vos favoris à chaque jeudi soir.

Le Club de jogging de La Pocatière en période de recrutement

Un an est passé et le club de jogging s'est taillé une place dans le monde du sport à La Pocatière. Des activités pour toutes les clientèles furent présentées en passant par la course jusqu'à l'évaluation de la condition physique. Au total, 24 personnes y avaient adhéré l'an passé.

Pour augmenter le nombre de membres, le club de jogging vous invite à assister à la soirée de recrutement qui aura lieu le mercredi 19 janvier 1983, à 19 heures 30, au Centre culturel de La Pocatière. Par la même occasion, nous vous parlerons des activités prévues pour l'année 1983. Il sera question de course de ski de fond (s'il y a de la neige), course-rencontre, évaluation de la condition physique, séance d'information, courses populaires et courses par équipe.

De plus amples détails vous seront donnés lors de la soirée.

Pour adhérer au club, il en coûtera 10\$ aux adultes pour l'année et 5\$ pour les étudiants. En adhérant au club, les membres s'engageront à participer à l'organisation d'une activité durant l'année et à participer à au moins deux courses (participation ou compétition) durant l'année.

Comme avantages, les membres recevront une copie du club, de l'information personnalisé et il y aura gratuité ou réduction des coûts aux activités du club.

La raison d'être du club dépend uniquement de l'intérêt que vous y apportez.

Les futurs membres seront éligibles au tirage d'un prix de présence, gracieuseté de Sports Loisirs, lors de cette soirée.

Bienvenue à tous Jacques Falardeau, directeur Service de loisirs de La Pocatière



L'Homme Étalon

AUCUNE NE LUI RESISTE

18 ANS Adultes



Les petites écolières

SEDUISANTES

18 ANS Adultes



LE RETOUR DES VEUVES

18 ANS Adultes

HORAIRE:

1^{er} film: L'homme étalon

2^e film: Les petites écolières

3^e film: Le retour des veuves

Du 14 au 19 janvier

La projection débute à 19.30 hrs.

cinéma LAFONTAINE 2

Montmagny 248-0155

18 ANS Adultes



TERREUR A L'HÔPITAL CENTRAL

Dans cet hôpital votre prochaine visite pourrait être la dernière

2ième FILM: MADAME CLAUDE 11

DU 14 AU 19 JANVIER

HORAIRE: Madame Claude: 19.15hrs. Terreur: 20.45 hrs.

Partagez la joie, la magie, l'envoûtement.



E.T. l'extra-terrestre

POUR TOUS

Contrairement à ce qui a été annoncé précédemment, nous nous excusons de ne pouvoir vous présenter le film **E.T.** pour le 14 janvier

Nous vous prions de **PATIENTER**.

Le film E.T. vous sera présenté très **PROCHAINEMENT** le 21 ou le 29 janvier

Surveillez attentivement les prochaines annonces pour la **DATE OFFICIELLE**

Merci de votre compréhension

cinéma LAFONTAINE 1

Montmagny 248-0155

Les quilles

LIGUE DE QUILLES LES PEPES DU DIMANCHE

Centre Blanger	979	1894	42
Centre Mobile L'Islet	838	1718	37
Modo Roma	839	1787	34
Pavillon des quilles	823	1742	28
Brasserie La Braoule	828	1711	28
Milenciosa Montmagny	619	1657	25

Plus haut simple d'équipe: Centre Blanger 676
Plus haut triple d'équipe Centre Blanger 1804
Plus haut simple individuel chez les femmes Réjeanne Couture
Plus haut triple femmes Réjeanne Couture
Plus haut simple chez les hommes Gaétan Marceau 212
Plus haut triple individuel chez les hommes Gaétan Marceau 506
Réjeanne Couture, présidente

LIGUE DE QUILLES "LES GAIS LURONS" DU BUCHERON
CLASSEMENT DU 5 JANVIER 1983

NOMS DES EQUIPES	PHS	PHT	TOT	PTS
Le Salon	609	1064	20496	33
Le Marquis	540	1432	20174	30
Le Bar	578	1683	20450	28
Le Président	553	1539	18212	13

Le plus haut simple féminin: Pauline Turgeon 160
Le plus haut triple féminin Marie-Claire Paradis 432
Le plus haut simple masculin Michel Paquet 143
Le plus haut triple masculin Gilbert Morin 372
Le plus haut triple équipe Le Bar 1683
190
Marque à battre: Ghyslaine Dassault
Gilbert Morin, statisticien

LIGUE DE QUILLES "MELI-MELO" STATISTIQUES AU 4 JANVIER 1983

EQUIPES	PJ	PHS	PHT	TOT	PTS
Salon Claude	48	496	1386	19855	39
L.G. Vigneault	48	580	1520	19719	38
Motel Wig Wam	48	472	1313	19541	38
Boucherie R. Morin	48	520	1432	19715	34
Equipe François Massé	48	490	1318	18841	24
Brasserie du Centre	48	495	1373	18984	23

PHNF Diane Boulianger 208
PHFF Diane Boulianger 430
PHNM François Massé 185
PHTM François Massé 513
PHNE L.G. Vigneault 580
PHTE L.G. Vigneault 1520
Lise N. Massé, secrétaire

LIGUE DE QUILLES LES JOYEUX NAUFRAGES
CLASSEMENT AU 7 JANVIER 1983

NOMS	PJ	PHS	PHT	PTS
Syndicat des Fonctionnaires	45	770	2085	35
Bar St-Thomas	45	755	2018	34
Emile Couture	45	690	1990	31
Isolation Côte-Sud	45	755	2030	30
Accommodation Taché	45	787	2128	28
C.T.R.	45	718	1982	26

MOYENNE INDIVIDUELLE

NOMS	PJ	PHS	PHT	MOY.
Cécile Gaudreau	45	183	439	124.00
Georgette Proulx	39	183	440	120.16
Jeanne Mathurin	45	147	406	114.43
Ginette Lévesque	39	165	433	113.08
Renette Ouellet	42	158	390	113.08

HOMMES

Denis Gaudreau	35	201	564	158.28
Raymond Gaumont	42	234	501	155.21
Georges Fontaine	42	218	510	150.03
Réjean Pelletier	45	207	524	149.38
J. Paul Barde	39	210	537	145.34

RECORD DE LA SEMAINE
PHS Georgette Proulx 153 Richard Cloutier 228
PHT Renette Ouellet 390 Richard Cloutier 524
PHS D'EQUIPE Syndicat des fonctionnaires 770
PHS D'EQUIPE Syndicat des Fonctionnaires 2085

Cours de ski de fond

Le Centre de plein air de Montmagny Inc., organise un cours de ski de fond dimanche le 16 janvier 1983 au Club de Golf de Montmagny. Il est évident que s'il neige suffisamment, le cours sera donné au Centre de plein air de Montmagny. A l'heure actuel, il est tombé assez de neige au club de golf pour y donner un bon cours. Il y a déjà quelques adeptes de se sport ainsi que de la motoneige qui y ont commencé leur saison.

Ce cours de ski s'adresse à tout le monde quel que soit leur niveau d'habileté. Les débutants pourront se familiariser avec les différentes habilités de base très utiles qui feront du ski de fond un sport plus agréable. Pour les plus avancés, l'apprentissage de techniques plus spécialisées rendra ce merveilleux sport beaucoup plus facile et efficace.

Ce cours est donné par des moniteurs qualifiés. En effet ils sont diplômés par la fédération québécoise de ski de fond. Pour y participer, vous n'avez qu'à vous rendre à l'endroit et à l'heure mentionnée plus haut. S'il neige ou il pleut, vous n'avez qu'à écouter la station radiophonique CKBM pour tout changement. Jean Scherrer, animateur

Centre de plein air de Montmagny

La direction

LIGUE DE GROSSES QUILLES FEMINE DE TOURVILLE

CLASSEMENT AU 5 JANVIER 1983

Normande Blier	155.01
Paula Bélangier	152.47
France Gaulin	150.11
Martine Favreau	146.11
Lise Bérubé	142.97

SCORES DE LA SEMAINE

PHSI Francine et Normande	173
PHTI Francine Dubreuil	475
PHSE Jacqueline Blier	716
PHTS Suzelle Thibault	2834

SCORES A BATTRE

PHTI Normande et France	533
PHSI Gisèle et Paula	222
PHSE Martine Favreau	835
PHTS Martine Favreau	2329

POSITION DES EQUIPES

Martine Favreau	47
Normande Blier	29
Suzelle Thibault	27
Jacqueline Blier	20

Martine Favreau, responsable

LIGUE DE QUILLES DES COMPLEXES (C)

CLASSEMENT SEMAINE DU 17 DECEMBRE 1982

EQUIPES	PHS	PHT	T.Q.	PTS
La Brasserie	575	1538	23739	48
La Laurentide	584	1504	23701	38
La Broue	560	1606	23166	37
La Brador	505	1437	22598	32
La Boutelle	533	1458	21888	27
La Molson	504	1348	21127	22

MOYENNE DES HOMMES

NOMS	PJ	MOY.
Gaétan Deladurantay	45	143.8
Rénauld Picard	51	142.7
Jacques Proulx	51	131.3
Claude Gaudreau	48	127.7
Denis Boulet	51	125.3

MOYENNE DES FEMMES

NOMS	PJ	MOY.
Josée Gendron	51	113.6
Evelyne Deladurantay	42	108.5
Louise Boulet	51	108.3
Micheline Picard	48	107.0
Marcelle Gaudreau	51	106.3

SCORES DE LA SEMAINE

PHS FEMININ Dolorès Gaudreau	170
PHT FEMININ Dolorès Gaudreau	344
PHS MASCULIN Michel Joubert	179
PHT MASCULIN Michel Joubert	432
PHS D'EQUIPE La Broue	544
PHT D'EQUIPE La Broue	1461

Michel Joubert

LIGUE DE QUILLES LE GUEULETON ET MARCHE PROVIBEC

ST-JEAN PORT-JOLI
STATISTIQUE AU 4 JANVIER 1983

EQUIPES	PJ	PHS	PHT	TOT	PTS
Salon Lyse	51	648	1749	28105	53.5
Chaperon Rouge	51	678	1812	27888	44.0
Maçonnerie St-Pierre	51	607	1737	27613	43.0
Robichaud Auto Elec.	51	603	1717	27310	29.5

JOUEURS

NOMS	PJ	PHS	PHT	TOT	MOY.
Marcelle Fortin	51	203	515	7819	153.16
Cécile St-Pierre	51	189	474	7578	148.30
Yvette Caron	51	185	468	7490	146.44
Lauréane St-Pierre	48	213	520	7010	146.02
Ginette Bernier	39	191	490	5648	144.32

RECORD SEMAINE

PHS IND. Cécile St-Pierre	180
PHT IND. Yvette Caron	457
PHS EQUIPE Salon Lyse	648
PHT EQUIPE Robichaud Auto Elec.	1717

A BATTRE

PHS IND. Lauréane St-Pierre	213
PHT IND. Lauréane St-Pierre	520
PHS Equipe Chaperon Rouge	678
PHT Equipe Chaperon Rouge	1812

MOYENNE EQUIPE

Salon Lyse	137.75
Chaperon Rouge	136.25
Maçonnerie St-Pierre	135.25
Robichaud Auto Elec.	133.75
Moyenne de la ligue	135.75

Bonne chance
A. St-Pierre, secrétaire

Cours de sécurité aquatique (natation) "session hiver 83"

Les inscriptions pour les cours de sécurité aquatique (cours de natation) auront lieu les 11, 12, 13, 15 et 16 janvier prochain à la piscine du Centre Culturel et Récréatif de Montmagny.

Les inscriptions se feront sur les heures de baignades et seront les suivantes: le 11 janvier de 20h30 à 21h30, le 12 janvier de 16h00 à 17h00, le 13 janvier de 20h30 à 21h30 et les 15 et 16 janvier de 20h30 à 21h30. Les catégories de cours

offerts sont les suivantes: Jaune, Orange, Rouge, Marron, Bleu, Vert, Gris et Blanc. Ces cours sont offerts respectivement à la clientèle étudiante et adulte et autant pour des débutants que pour des nageurs avancés.

La session de cours est d'une durée de six semaines à raison de deux cours par semaine. Le début des cours est prévu pour la semaine du 24 janvier 1983.

Les moniteurs et monitrices seront tous

des personnes dûment qualifiées par la Société Canadienne de la Croix-Rouge et le Service National des Sauveteurs. Ils possèdent pour la plupart plusieurs années d'expérience dans l'enseignement de tels cours.

Donc, inscription les 11, 12, 13, 15 et 16 janvier 1983 sur les heures de baignades.

Centre Culturel et Récréatif de Montmagny 141 est, boul. Taché Montmagny, QC

Conditionnement physique

Le Centre Culturel et Récréatif de Montmagny organise encore plusieurs activités en conditionnement physique pour janvier 83.

La première aura lieu le soir de 18h00 à 19h00 et est destinée aux hommes, soit les lundi, mardi, mercredi et jeudi. Ce cours aura comme contenu du jogging, marche rapide, exercices à mains libres, exercices avec matériel approprié, jeux d'équipe, etc...

La deuxième activité, le soir de 19h00 à 20h00, les lundi et mercredi. Cette activité physique comprendra du jogging, marche rapide, exercices libres ou avec matériel, corde à danser et jeux d'équipe.

La troisième, le matin, les gymnases seront disponibles pour ceux et celles qui voudront bien

venir faire leur jogging, leurs exercices, etc... Les heures seront de 6h00 A.M. à 7h30 A.M. Il y aura des responsables sur place (Jean-Yves Lacombe et Clermont Moreau). Ce sera ouvert à partir du 11 janvier 1983.

La première et la deuxième activité commençaient le 10

janvier 1983 et l'inscription se fait durant les heures de cours, aux gymnases de l'école polyvalente Louis-Jacques Casault.

Si toutefois tu voulais avoir de l'information, appelle-moi à 248-2370. Marc Normand Centre Culturel et Récréatif de Montmagny

Centre Culturel et Récréatif de Montmagny

Ligue Commerciale de Hockey

St-Jean Port-Joli

STATISTIQUES AU 6 JANVIER 1983

EQUIPES	PJ	PG	PP	PN	BP	BC	PTS
Rest-St-Jean	3	3	0	0	13	7	6
Bonnet Rouge	2	1	1	0	5	4	2
Brasserie L'Artisan	3	1	2	0	11	14	2
Auberge du Faubourg	2	0	2	0	5	9	0

COMPTEURS

	PJ	B	A	P	Pen
Jean St-Pierre	3	5	2	7	0
Denis Chassé	3	3	4	7	4
Gaétan Dubé	2	5	0	5	0
Fernand Duval	3	2	3	5	4
Serge Deschênes	2	4	0	4	0

GARDIENS

	PJ	BC	MOY.
Pierre Alain Robichaud	2	4	2.00
Yves Deschênes	3	7	2.33
Sylvain Caron	2	9	4.5
Carl Caron	3	14	4.66

Bonne chance!
A. St-Pierre

COURS de DANSE

Session de cours en groupe pour débutants de tout âge

AU PROGRAMME:
Rock'n Roll, Cha-Cha, Samba, Meringue, Grande Valse, Triple Swing

Durée: 12 semaines, 1 heure par semaine. Coût: 42,00\$ par personne
DATE D'INSCRIPTION: (débutants et avancés)

Dimanche le 23 janvier de 19:00 à 21:00 hres

ENDROIT: Centre Sportif "Le Bûcheron"

PREMIER COURS: Dimanche le 30 janvier

Pour informations: Réjean ou Esther Bernier 248-4633

Les pratiques de danse débuteront jeudi le 3 février au Centre Sportif "Le Bûcheron"

... de la danse pour tous

L'empo enr.

PERMIS DU MINISTÈRE DE L'ÉDUCATION: No 190509

A partir du 13 janvier à la

Brasserie La Braoule des Galeries Montmagny

Du jeudi au samedi de 20.30 hres à la fermeture. **ENTRÉE GRATUITE**

Duo Journault



Jocelyn & Roger

EPICIERIS UNIS

GEM

ECONOMIQUE EN GRAND

Les prix sont en vigueur du lundi 10 janvier au samedi 15 janvier 1983 17.00hres inclusivement. Nous nous réservons le droit de limiter les quantités. Les illustrations de cette page ne servent qu'à illustrer la marque des produits annoncés. Le texte prévaut en toutes occasions. S'il advenait qu'un article vienne à manquer veuillez demander un coupon de remise au comptoir et le prix vous en sera garanti.



Obtenez gratuitement un bon voyage d'une valeur de \$4 avec chaque tranche d'achat de \$4 applicable sur les voyages réservés. Les Bonnes-Voyages d'Air Canada Tourisme. 1983.

30%

DE SABAIS
PRIX LES PLUS BAS OFFERTS PAR LE MARCHE
Préparé par l'Association des producteurs de produits
d'Air Canada @ TOURAM



Sur présentation de ce coupon et l'achat de café instantané à la chicorée Encore en bocal de 283gr au prix de 4.29\$ obtenez un Bon-voyage d'une valeur de 5.00\$
Limite 1 coupon par achat



CUISSES DE POULET
Sans os
Surgelées individuellement
Sac 1.5 kg Env.
2,80\$/kg
1,27\$/lb

POITRINES DE POULET
Sans os
Surgelées individuellement
Sac 1.5 kg Env.
3,51\$/kg

JAMBONNEAU OU CROUPE DE PORC FRAIS
1,59\$/lb
3,26\$/kg

FILETS DE PORCS
Surgelés
1,48\$/lb
6,37\$/kg

EPAULE DE PORC
Picnic fumée
Prête-à-manger MERITE
2,89\$/lb
5,00\$/kg

SAUCISSON DE SALAMI
Tout boeuf
Tranche selon vos besoins
MERITE
2,27\$/lb
5,03\$/kg

SAUCISSON DE BOLOGNE
Régulier ou cire
MAPLE LEAF
Morceau 1 kg et plus
2,28\$/lb
2,54\$/kg

«PASSE-PARTOUT»
Volume 4
Prix régulier 8,98 \$
Prix de vente
5,98\$
Une économie de 3,00 \$
(avec un minimum d'achat de 5,00 \$)



MARGARINE MOLLE THIBEAULT
Cont. 907 gr
1,39\$



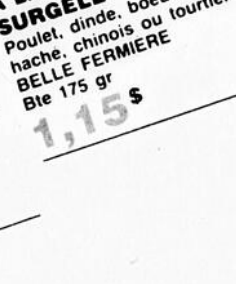
JUS ORANGE, PAMPLE MOUSSE OU POMMES
ou non sucré
OASIS
Cont. 1 litre
87¢



SAUCE HABITANT B.B.O.
Bte 398 ml
SANDWICHS CHAUDS
Bte 540 ml
1,00\$



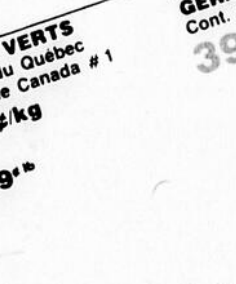
SAUCE HABITANT
Bte 398 ml
SANDWICHS CHAUDS
Bte 540 ml
1,00\$



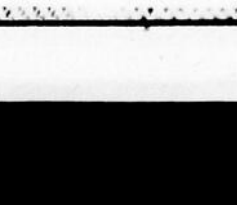
ESSUIE-TOUT
Champagne, jaune, blanc
VIVA
Pqt 2 rlx
99¢



BREUVAGES
Pomme, raisins, orange, fraises, limonade
Beechey's
Pqt de 6 x 200 ml
89¢



POMMES DE TERRE
Produit du Québec
Catégorie Canada #1
Sac 8,09 kg (20 lbs)
1,35\$



POMMES MC INTOSH
Produit du Québec
Catégorie de première
Sac 1,82 kg (4 lbs)
1,38\$



JUS DE TOMATE LIBBY'S
Cont. 1,36 litre
97¢



PATE SANDWICH
Foie, jambon-veau-bacon-tomate, viande, veau-porc-poulet
CORDON BLEU Cont. 85 gr
2/89¢



SAUCE
Champignon ou viande
CATELLI Bte 398 ml
99¢



PATE DE TOMATE
GATTUSO Bte 156 ml
2/79¢



SOUPES
Tomates ou légumes
ST-CASTIN Bte 283 ml
4/1,00\$



PATES ALIMENTAIRES
Lasagne rég. ou épinard
CATELLI Bte 500 gr
99¢



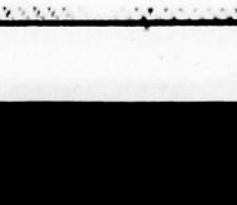
PATES ALIMENTAIRES DINER
Macaroni
KRAFT Bte 225 gr
2/89¢



TARTINADE
Beurre de sucre
MAP-O-SPREAD
Cont. 397 gr
89¢



APPRET A SALADE
MIRACLE WHIP
Kraft Bocal 500 ml
1,09\$



MARGARINE MOLLE
Soya MIRAGE
Cont. 907 gr
1,59\$



SIROP D'ERABLE
Pur clair
CITADELLE Cont. 375 ml
2,29\$



KETCHUP
Aux fruits
CANADIANA Bocal 500 ml
1,69\$



RELISH
Cu-bits sucrés, hamburger ou hot dog
BICK'S Bocal 375 ml
1,09\$



PETITS GHERKINS OU OIGNONS SUCRES OLIVES FARCIES
Kent
MC LARENS Bocal 375 ml
1,89\$



OLIVES
Naturelles reines ou farcies
ST-CASTIN Bte 625 ml
2,49\$



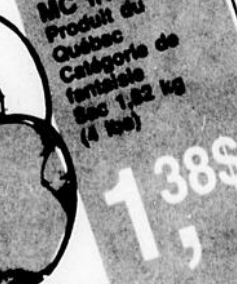
FROMAGE
Canadien Env. individ.
Pqt de 1 kg (32 tranches)
5,89\$



CRAQUELIN-FROMAGE
Fromage canadien
KRAFT Bte 96 gr
65¢



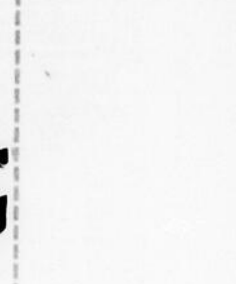
SAVON EN BARRE
Régulier
COAST Pqt de 4 (380 gr)
1,89\$



SAVON EN POUVRE
Pour la vaisselle
CALGONITE Bte 1.4 kg
3,49\$



ADOUCISSEUR LIQUIDE
DOWNY Cont. 3 litres
4,39\$



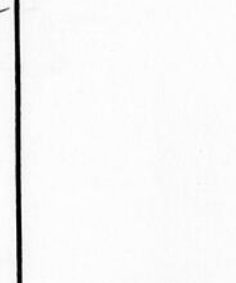
SACS A SANDWICHS
BAGGIES Bte 50
78¢



YOGOURT
Nature ou aux fruits
asst. YOPLAIT
Cont. 2 x 175 gr
2,99\$



BISCUITS
Pepites de chocolat ou Fudge-O
CHRISTIE
Sac 450 gr
1,39\$



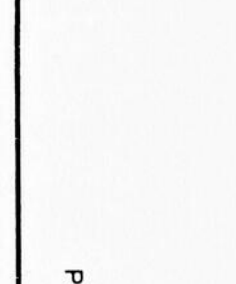
LEGUMES EN CONSERVE
Pois verts, fèves jaunes ou vertes assaisonnées, fèves jaunes ou vertes coupées ou fant., mais en crème ou pois & carottes
DEL MONTE Bte 398 ml
67¢



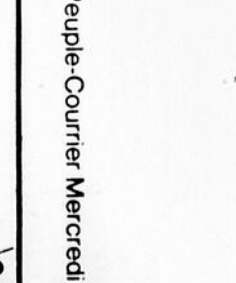
TOMATES
De choix
ST-CASTIN Bte 796 ml
69¢



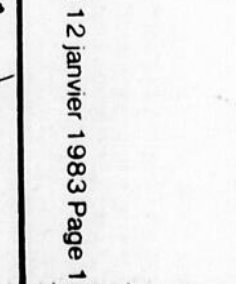
SAUCE A PIZZA
GATTUSO Bte 213 ml
59¢



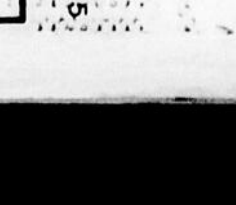
CAFE INSTANTANE
MAXWELL HOUSE
5,39\$ Bocal 283 gr



BREUVAGE CHOCOLAT INSTANTANE
ST-CASTIN Sac 1 kg
1,98\$



CHOCOLAT CHAUD
Régulier ou guimauves
NESTLE Bte de 10
1,79\$



EAU MINERALE
ST-CASTIN
Cont. 750 ml
3/1,00\$

VENTE DE BLANC

DU 10 AU 15 JANVIER '83 SEULEMENT

ARTICLES DE LITERIE

ENSEMBLES DE DRAPS À PRIX D'AUBAINE

"TEX MADE" Polycoton sans repassage
Demi-lit **18.99** Double **24.99** Queen **29.99**

"HERITAGE" flanellette
Demi-lit **22.99** Double **27.99**



Rabais appréciables sur couvertures

Imprimées de marque "TEX-MADE" choix de jolis imprimés, première qualité

71x91 **12.99**

Couvertures grises de fabrication canadienne

60x90 **6.99**

PRIX AVANTAGEUX SUR OREILLERS



Oreillers en caoutchouc-mousse décheté

2.69 ch.

Oreillers en plume
6.99 ch.

Prix extraordinaires sur draps de flanellette

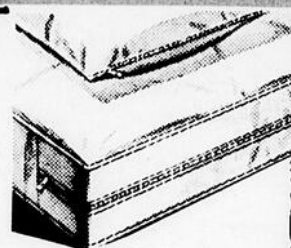


Draps "TEX-MADE" en flanellette de première qualité, de marque IBEX
70x90 80x90 80x100
8.99 9.99 10.99

Draps "TEX-MADE" en flanellette de première qualité, de couleurs unies, droit ou contour

Contour	54x75	39x75
	11.99	9.99
Droit	80x100	70x90
	11.99	9.99

Prix réduits sur couvre-matelas



De qualité supérieure, modèle non piqué et piqué, 50% polyester, 50% coton

Non piqué contour	Demi-lit 10.99	Double 11.99	Queen
Piqué contour	19.99	22.99	24.99



Taies d'oreillers à prix réduits

Taies d'oreillers blanches

1.99 paire

Taies d'oreillers assorties d'imprimés

2.99 paire

Dessus d'oreillers avec fermeture-éclair

2.99 paire

ARTICLES DE CUISINE

Aubaines sur linges de vaisselle, linges de table et poignées de ratine

LINGES DE VAISSELLE

Toile 24x36 **1.19** ch.

Coton 18x28 **79¢** ch. 24x36 **99¢**

Jolies poignées

Modele regulier **49¢** ch.

Mitaines pour le four **2.99** paire

Linges de table

39¢ et 45¢

Pratique linges à épousseter

39¢ chacun



Valeurs à ne pas manquer sur nappes et napperons

JOLIES NAPPES DE COTON CARREAUTES

52x52	52x70
4.29	5.49

NAPPES DE TOILE - ASSORTIES DE MODELES

52x52	51x68	70" rondes
4.49	5.79	8.49

JOLIS NAPPERONS

Plastique **89¢** Tissés **75¢**

NAPPES SANS REPASSAGE DE QUALITE SUPERIEURE

52x52	52x70 ovales	70x90 ovales
6.99	7.99	11.99

NAPPES DE PLASTIQUE AVEC ENDOS DE FLANELLE

52x52	52x70	60" rondes
3.99	4.99	5.99

52x70	70x90	70" rondes
7.99	11.99	10.99

ARTICLES DE SALLE DE BAIN

Prix incroyables sur serviettes et débarbouillettes de ratine

Débarbouillettes	RAYEES	A CARREAUX
	39¢ ch.	95¢ ch.

Serviettes 15 X 25	99¢ ch.	2.29 ch.
--------------------	----------------	-----------------

Serviettes 20 X 40	1.79 ch.	4.79 ch.
--------------------	-----------------	-----------------

Débarbouillettes Seules	2.99 doz et	4.99 doz
-------------------------	--------------------	-----------------



Ensembles de serviettes de ratine

Comprenant 3 morceaux:
1 débarbouillette 12x12
1 serviette 15x25
1 serviette 20x40

7.99 et **10.99** l'ensemble



COIN DE L'ECONOMIE ENR.

20 Ave St-Magloire, Montmagny

Tél.: 248-1030

C'EST TON COIN

VIENS FAIRE UN TOUR!