

Laurent Lapointe

Toit & moi

ÉDITION SPÉCIALE

Le Quotidien
Le Progrès
dimanche

CONSTRUCTION
LAURENT LAPOINTE
RENOVATION

Du 11 au 17 septembre 2011
**GRANDE VENTE
SOUS LE
CHAPITEAU**

NORDICA
Poêle Rustic
2100 (RS001)
80 000 BTU - 2000 pi²
de surface chauffée
Incluant: caisson,
porte et pattes

Paroïllette
GRATUIT
Avec tout achat
de poêle NORDICA

1199\$

MARGIN STOVEN
Cuisinière
2015 (2015)
1800 pi² de surface
chauffée

2699\$

**Foyer au bois
Monaco (FL062)**
75 000 BTU - 2000 pi² de
surface chauffée
Ventilateur inclus

1999\$

**Foyer au gaz
(CDV36)**
26 500 BTU
Évacuation murale incluse

1599\$

Granules LG

399\$ Sac de 40 lb

**Bûches écologiques
Laurent Lapointe**

379\$ Paquet de
8 bûches

Fenduse à bois
Électrique, 5 tonnes, SBI

349\$

Plus: DÉMOS DE
PLANCHER À LIQUIDER

Consultez notre équipe de
poêles et foyers


Stéphane Deschênes
Conseiller


Richard Boivin
Conseiller


Nicolas Gagnon
Conseiller

DE LA
STRUCTURE
À LA
PEINTURE

1150, boul. St-Paul
Chicoutimi
418-543-3391
www.laurentlapointe.com
RSQ 8003-1995-07

GAGNEZ
10000\$

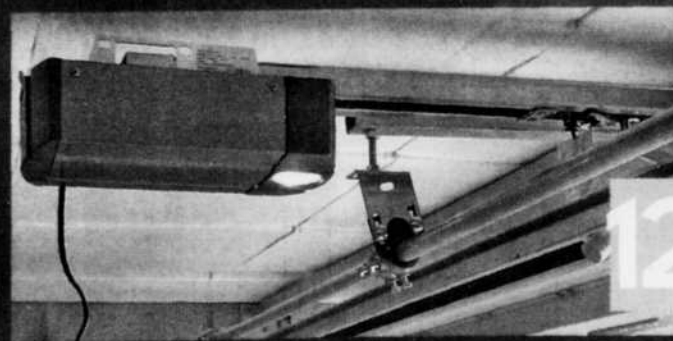


2070372 Visitez le www.laurentlapointe.com

Concours Réno Déco
Des projets

inspirants

26



Porte de garage
Entretien préventif

12

Idée déco
Aménager un walk-in

6

Conseils
Avez-vous une assurance
logement?

10

MAINTENANT DANS LE QUOTIDIEN ET LE PROGRÈS-DIMANCHE



Collaboration entre Benjamin Moore et GlucksteinHome Une aide précieuse pour les acheteurs

(EN)—Fini les nuits blanches passées à réfléchir sur vos choix de couleurs! Grâce à une toute nouvelle collaboration entre Benjamin Moore, GlucksteinHome et son fondateur et designer d'intérieur de renom Brian Gluckstein, les plus récentes collections de literie et d'accessoires pour la salle de bains de GlucksteinHome, maintenant offertes d'un bout à l'autre du Canada, seront accompagnées des suggestions de palettes

de couleurs du célèbre designer. À partir des couleurs Benjamin Moore, monsieur Gluckstein a choisi 185 teintes s'harmonisant aux articles et accessoires de chambres à coucher, de salles de bains et des autres pièces de la maison afin de former un tout parfaitement harmonieux.

«La couleur joue un rôle vital dans la création d'ambiances», explique Brian Gluckstein qui a défini les thèmes de sa nouvelle collection en fonction de six éléments de design distincts. Antiquity (Antiquité) est une interprétation moderne d'éléments traditionnels; Hampton

regroupe les nuances décontractées et naturelles d'une station balnéaire;



est d'inspirer les consommateurs et les aider à démystifier ce qui est souvent le défi le plus redoutable en design et en décoration : faire le bon choix de couleurs. Aidés par la collaboration d'un expert avisé tel que Brian Gluckstein, les consommateurs peuvent maintenant métamorphoser leur chambre à coucher rapidement, efficacement et en toute confiance. Et ceux qui sont pressés par le temps apprécieront plus que jamais ce genre de solution intégrée qui répond à tous leurs besoins.

SAGUENAY-LAC-SAINT-JEAN AGENCE IMMOBILIÈRE

viacapitale

Michel Dufour, Linda Turgeon, Alain Dufour

COURTIERS IMMOBILIÈRES

818-4747, 540-0575, 818-1983

NOUVEAUTÉ

ST-HONORÉ: 3999, ch. du Cap. Belle propriété à louer dans un très bel emplacement. Construction 2004. Grandes pièces, grand terrain, 4 chambres, aucun voisin arrière. Garage 30 x 22 avec trois, habitable.

NOUVEAUTÉ

ST-HONORÉ: 3995, ch. du Cap. Grande propriété 42 x 28 m. p. de 4 chambres au rez-de-chaussée + 2 au sous-sol. Garage 20 x 26 avec terrain 100 x 200, aucun voisin arrière. Très propre, salle de jeux au rez-de-chaussée à voir!

PROPRIÉTAIRE OCCUPANT

CHICOUTIMI: 1129-1131, rue D.-V.-Morris. 1 logement bien situé, plusieurs innovations. Locataires idéales. Meublé 20 312 \$/semaine. Classe restreinte.

ST-HONORÉ: 2771, boul. Martel. Jumeau genre condo, construction 2004, 3 chambres, aucun voisin arrière. Bordé par la rivière. Carbone, Thermopique (climatisation et chauffage).

www.viacapitalesaglac.com 2696347

CHICOUTIMI (SAGUENAY)

349, rue Yves-Thériault

Somptueux cottage tout brique, haut de gamme, luxueux, confortable, accueillant, construit en 2007. Construction et matériaux de grande qualité. 3 étages aménagés à 100 %. Bel escalier en bois teint, grand salon avec foyer au gaz et baie window. Verrière 3 saisons, remise 16 x 16 sur dalles de béton.

Michel Gagnon, Jean-Roch Girard

418 812-5071, 418 818-6484

COURTIERS IMMOBILIÈRES

SAGUENAY-LAC-SAINT-JEAN AGENCE IMMOBILIÈRE

www.viacapitalesaglac.com

INSCRIPTEUR-VEDEUR 2001-2002-2003-2004-2005-2006-2007-2008-2009-2010

NOUVEAU PRIX

ALMA 290, ch. du Vallon. Superbe propriété style chalet, constr. 2008. Intérieur total, 15 m. de c.-v. à voir. Intérieurs et plancher bois, p. de 4 ch., entre-v. au 1^{er} sol. Libre immédiatement.

214 900 \$

NOUVEAU PRIX

LAC-ROUCHETTE 273, ch. des Bouchards. Direct sur le lac, maison style suisse, des en main, haut de gamme. Terrain de 45 000 pi. à 25 ans, venant, minéral, base sans vent, idéal pour hydravion, grand garage, garage. Peut être un parent ou être au 1^{er} sol.

190 500 \$

NOUVEAU PRIX

LAC-KENOGAMI: 3892, ch. des Erables. Ferme, plus bâtiment, entretenu et prêt à l'usage à l'heure et profiter en fonction, petit chalet, remise et maison privée style rustique. Terrain + de 50 000 pi. ca., avec main problème. Un chef de file.

199 500 \$

LIBRE RAPIDEMENT

JONQUIÈRE 1597, Castner. Quartier Plaza de Saguenay hyper tranquille, calme, supérieur, très grand patio, garage intégré, sans voisin arrière, terrain boisé idéal pour professionnels, possibilité location. Libre immédiatement.

309 500 \$

LIBRE IMMÉDIATEMENT

JONQUIÈRE 4011, Mgr. Bégin. Superbe, très grand terrain, jardin et grand patio, terrain au calme, 4 chambres, p. de la remise au sous-sol et entre-v. libre. Idéal pour un cabinet.

199 500 \$

NOUVEAU PRIX

JONQUIÈRE 2245, Ste-Sophie. Haut de gamme, venant 3 ans, 1.5-2000 pi. plancher chauffant et bois, car. sans voisin arrière, possible, 4 ch., grand patio, garage chauffé. Idéal pour professionnels, possibilité location. Libre immédiatement.

297 500 \$

LIBRE IMMÉDIATEMENT

LAC-KENOGAMI 3483, ch. des Erables. Chalet, 3 chambres, intérieur tranquille, terrain boisé idéal pour couple de professionnels, possibilité location. Libre immédiatement.

89 500 \$

Conseils gratuits sur appel

André Bilodeau

418 695-1240

a.c.b@sympatico.ca

www.andrebilodeau.com

viacapitale

SAGUENAY-LAC-SAINT-JEAN AGENCE IMMOBILIÈRE

Suede (Suède) est une célébration de nuances foncées et de riches textures qui donnent lieu à une ambiance sereine: Steel (Acier) propose une palette épurée, raffinée et très cosmopolite; Classics (Classique) constitue le choix de couleurs par excellence pour les demeures aux décors traditionnels et Moderns (Moderne) représente l'élégance urbaine alliée au chic contemporain.

Le but d'appairer des couleurs à des articles de literie

viacapitale

Régis MORIN

418 592-7899

Courtière immobilière

2677461

Isabelle DUGUAY

418-818-3000

1^{er} INSCRIPTEUR AU QUÉBEC EN 2010
1^{er} VENDEUR AU QUÉBEC EN 2009

1^{er} INSCRIPTEUR & 1^{er} VENDEUR POUR TOUT LE SAGUENAY avec le réseau immobilier via capitale.

PEU IMPORTE LA BANNIÈRE, NOUS POUVONS VENDRE TOUTES LES MAISONS

SAGUENAY-LAC-SAINT-JEAN AGENCE IMMOBILIÈRE

MAISONS VEDETTES

NOUVEAU

CHICOUTIMI: 411, CH. DE LA RÉSERVE 495 000 \$

NOUVEAU

JONQUIÈRE: 2042, RUE OZANNE 183 900 \$

JONQUIÈRE: 2270, ST-PHILIPPE 239 900 \$

CONSTRUCTION 2010

ST-HONORÉ: 191, BOUCHARD 279 900 \$

LATERRIÈRE: 6416, PORTAGE-DES-ROCHES NORD 209 900 \$

ST-HONORÉ: 172, RUE ALIZÉ 129 900 \$

LOCATION/ACHAT

CHICOUTIMI-NORD: 961, TADOUSSAC 219 900 \$

BORD DE L'EAU AVEC REVENU

LATERRIÈRE: 5542-44, DES RAPIDES 319 900 \$

JONQUIÈRE: 2508, RUE MOFFAT 239 900 \$

CHICOUTIMI: 210, DE CRESPIEUL 276 900 \$

LATERRIÈRE: 1112, DU MILLET PRÊTE 1^{er} OCTOBRE

CHICOUTIMI-NORD: 341, DELISLE 229 900 \$

AVEC REVENU

CHICOUTIMI-NORD: 155-157, BARON (LOG. 4 1/2) 349 900 \$

ST-HONORÉ: 650, LAPRISE 269 900 \$

CHICOUTIMI: 254, RÉGENT 299 900 \$

CHICOUTIMI-NORD: 233, LA CHESNAVE 279 900 \$

JONQUIÈRE: 4085, MIRO 699 900 \$

SHIPSHAW: 1400, DELISLE 279 900 \$

CONDO

189 000 \$

CHICOUTIMI: 2188, CH. VILLAS 299 900 \$

CHICOUTIMI: 286, BOISCHATTEL 249 900 \$

LATERRIÈRE: 2650-1, CH. PORTAGE-DES-ROCHES SUD

JONQUIÈRE: 2109, PASTEUR 224 900 \$

CHICOUTIMI: 388, DES HIRONDELLES 379 900 \$

JONQUIÈRE: 3840, ROI-GEORGE 274 500 \$

JONQUIÈRE: 2243, VALLERAND 179 900 \$

CHICOUTIMI: 1711, DU PORTAGE 368 400 \$

CHICOUTIMI: 695-697, D'ALSACE 299 900 \$

Faites une visite virtuelle de nos maisons sur www.isabelleduguay.com

Walk-in

Espace et fonctionnalité Un walk-in bien pensé

Sophie RICHARD

rédatrice publicitaire
srichard@lequotidien.com

Qui n'a jamais regardé la célèbre série Sex and the city et envié profondément Carrie Bradshaw, non pas pour ses tenues plus audacieuses les unes que les autres, mais bien pour son somptueux «walk-in», véritable caverne d'Ali Baba.

Si les garde-robes «walk-in» étaient jadis réservées aux

demeures haut de gamme, ou aux films et séries hollywoodiennes, elles sont désormais accessibles à tous. Vous n'êtes alors qu'à quelques étapes toutes simples de réaliser votre souhait d'avoir enfin un véritable «dressing» comme l'appelle nos cousins français.

Études des besoins

Avant de vous lancer tête première dans l'aménagement de votre nouvelle garde-robe, encore vous faut-il connaître vos besoins

véritables en matière de rangement. Rien ne sert d'entamer les rénovations à la va-vite si au bout du compte vous n'avez ni la place qu'il vous faut pour ranger vos vêtements et accessoires, ni l'espace pour en profiter au maximum.

Ainsi évaluez le plus précisément possible la quantité de vêtements que vous possédez, leur fréquence d'utilisation ainsi que la manière dont vous aimeriez les classer. Par exemple, si vous avez pour habitudes de plier toutes

vos chemises et vos chandails longs, il faudra prévoir suffisamment de tablettes dans votre «walk-in». Si au contraire vous accrochez à peu près tout, prévoyez des tringles installées à différentes hauteurs pour les



Source: Photos

pantalons, les chemisiers et les robes.

Dans le même ordre d'idée, si vous comptez entreposer vos accessoires et vos chaussures dans votre nouvelle garde-robe prévoyez des surfaces adéquates pour

les recevoir. Par ailleurs, certaines personnes, disposant de suffisamment d'espace, peuvent choisir d'installer une maquette dans leur «walk-in», un tabouret, un miroir et même un îlot pour recevoir les accessoires. Couchez tous vos désirs sur papier afin d'être prêt à rencontrer, s'il y a lieu, votre décoratrice d'intérieur.

De l'espace s'il vous plaît

Pour pouvoir profiter pleinement des petits bonheurs d'avoir une garde-robe «walk-in» à la maison, vous devriez avoir une chambre à coucher d'au moins dix pieds par dix pieds. Votre garde-robe ne doit pas nécessairement être de taille démesurée pour être pratique et fonctionnelle, mais il vous faudra laisser au moins 60 cm d'espace libre pour circuler aisément d'une tringle ou d'un meuble à un autre.

Alors que vous avez préalablement déterminé vos besoins en matière de rangement, il est temps de prendre les mesures exactes de la petite pièce à créer. Si vous faites affaire avec un spécialiste, celui-ci sera très précis dans sa prise de mesure pour ne rien laisser au hasard.

Bien qu'en théorie, on puisse créer un «dressing» à peu

près n'importe où, il existe néanmoins des espaces pré-déterminés pour le faire. Dans la majorité des cas, si votre maison est existante, vous aurez avantage à conserver l'ouverture de votre garde-robe actuelle et à seulement prendre plus d'expansion sur la pièce adjacente.

Si au contraire vous êtes sur le point de vous construire, l'aménagement d'une garde-robe entre la chambre à

coucher et la salle de bains peut s'avérer une solution intéressante, car en plus de profiter de la pleine largeur des pièces, votre «walk-in» servira d'agréable transition entre ces deux endroits.

Une nouvelle tendance que les décorateurs d'intérieur ont récemment remarquée chez les baby-boomer consiste à récupérer la chambre ayant appartenu à un de leurs enfants pour en faire une

garde-robe version géante. Il s'agit là d'une idée intéressante pour ceux et celles dont l'espace le permet.

SAGUENAY LAC-SAINT-JEAN AGENCE IMMOBILIERE

Jean-Philippe Côté
COURTIER IMMOBILIER AFFILIÉ
418 815-4780

2^e VENDEUR BUREAU DE CHICOUTIMI POUR AVRIL 2011

104 500 \$ CONDO
TRANSPERT

ARVIDA: 2412, rue Don. Qualité supérieure. Située au r.-de-c., cul-de-sac, rond-point. Grand stationnement, 2 ch., walk-in. Cn. rampique chauffante. Grande salle de bain avec douche indépendante de 4'8" x 2'5". Très lumineuse et bien divisée. 29' x 46'

114 500 \$

SAINT-DAVID-DE-FALARDEAU: 132, rue Simard. Bungalow de 4 chambres dont 3 au rez-de-chaussée, salle de bain rénovée. Bien entretenue. Idéal pour jeune famille. À découvrir!

BORD DE L'EAU

SAINT-DAVID-DE-FALARDEAU
164, emb. 3 du lac Sébastien. Propriété importante, très beau terrain de 24 192 pi² boisé et aménagé. À proximité des services, voir panoramique sur le lac. 5 ch., débarras subtilement et meublée, patio de lumière. Reconstruite en 1994 (dont fondation et étage). Sous-sol de 9 pieds avec entrée indépendante. 4 ch. à l'étage. Grand lac navigable.



FAITES AFFAIRES AVEC PLUS QU'UN COURTIER

Contactez **Bertrand Tremblay**
Courtier immobilier
418 818-8858

Compétences, efficacité, disponibilité
Représentant au Saguenay-Lac-Saint-Jean
btremblay@viciapitale.com

SANS VOISIN ARRIÈRE
PROPRIÉTÉ TOUT BRIQUE
ST-AMBROISE: 961, rue Simard

HAUT DE GAMME BORD DE L'EAU
COIN PARADISIAQUE
LAC-AMBROISE: 28, chemin 2

TOUT BRIQUE
CLÉS EN MAIN
ST-GEDEON: 1481, rang 4

PROPRIÉTÉ À REVENU
À QUI LA CHANCE ?
ALMA: 2776-2778, rue du Pont Nord

GRANDS TERRAINS

ROUTE BRASSARD (CHEMIN PUBLIC)
RUE DU MIRAGE
RUE DU SOLEIL-LEVANT
ROUTE 172

5 4 VENDU 29 28 27 26
7 8 37 36 35 32 31 30 VENDU

NOUVEAU DÉVELOPPEMENT
SHIPSHAW:
Terrains rue du Soleil-Levant

SAGUENAY-LAC-SAINT-JEAN AGENCE IMMOBILIERE

Georges Leclerc
COURTIER IMMOBILIER AFFILIÉ
418 540-1190

2685738

Une question de confiance!
NOUVEAU MANDAT

CHICOUTIMI-NORD: 149, de Beauvoir. Ancien terrain Gîte de Beauvoir. Grande maison (31'x49'), grand terrain avec vue sur la ville et le Saguenay.

Pour une transaction claire et précise!

André Dubé 418 818-6677
Caroline Poulin 418 817-1212
Éric Dubé 418 815-0545

COURTIERS IMMOBILIERS

•Maison •Condo •Chalet •Commerce NOUS COMBLERONS VOTRE BESOIN

Visitez nos propriétés au www.viciapitalevendu.com/saglac

SAGUENAY-LAC-SAINT-JEAN AGENCE IMMOBILIERE

255 000 \$

SHIPSHAW: 4531, ch. de la Baie-Notre-Dame. À 5 min. de Jonquière. Vue magnifique sur le bord de la rivière Saguenay (dans une baie) près de la rue Coulombe. 3 chambres, plancher chauffant et balcon vue sur la rivière dans la ch. des Maîtres. Idéal pour bateau et avion. A voir! N° SL8596129

Claudette, Conseille, Coordonne et Conclut... pour vous.

Claudette Maltais
viacapitale
SAGUENAY-LAC-SAINT-JEAN AGENCE IMMOBILIERE
Courtier immobilier
418-693-2111

Venez visiter mon site au www.claudette-maltais.com

Denise Trdina
COURTIER IMMOBILIER AFFILIÉ
418 557-5556
www.denisestrdrina.com

1^{er} VENDEUR pour Juillet 2011
Succursale Chicoutimi

JONQUIÈRE: 3456, Muguet
129 000 \$ NOUVEAU

CHICOUTIMI: 2979, St-Paul
NOUVEAU
MOINS DE 100 000 \$! CLÉS EN MAIN

NOUVEAU PRIX 189 900 \$ NEG.

COUP DE CŒUR CHICOUTIMI-NORD
163, rue St-Jérôme. Jolie maison bien située, beaucoup de rénovations, tout briqué. Armoires en bois, douche céramique. Piscine, garage avec plancher chauffant. À 5 minutes du centre-ville. À voir absolument!

FAUT VENDRE

Un atout pour vous!
Répondra à tous vos besoins lors de votre transaction immobilière.

GAGNON
418 812-5071
418 543-5511
michel.gagnon@viciapitale.com
www.viciapitalsaglac.com

walk-in

Espace et fonctionnalité

Les mots d'ordre pour un rangement parfait

Sophie RICHARD

rédactrice publicitaire
srichard@lequotidien.com

Il existe plusieurs façons de configurer sa garde-robe. On peut le faire en «U» en installant, dans une pièce fermée, un îlot, une aire de rangement ou un banc. On peut aussi opter pour le style vis-à-vis. Il s'agit sans doute de la configuration la plus pratique lorsque l'on partage sa garde-robe avec son conjoint ou sa conjointe. Chacun des membres du couple se retrouve alors avec son propre côté de garde-robe. Il s'agit de la configuration idéale lorsque la pièce sert de transition entre la chambre et la salle de bains. De plus, mesdames, si votre conjoint a tendance à se laisser trainer, il ne vous suffira que d'un léger mouvement de pied pour repousser les

vêtements de votre homme de son côté.

Mais peu importe la configuration que vous choisirez, les règles d'or pour faire de votre «walk-in» votre endroit de prédilection sont de rendre vos espaces de rangement accessibles et pratiques.

Profiter de la pleine hauteur de la pièce est certainement très intéressant, mais si vous n'êtes pas en mesure, du haut de vos cinq pieds quatre, d'atteindre la tablette, cela ne vous sera pas d'une grande utilité à moins de l'utiliser pour y ranger vos vêtements hors-saison.

Autre détail fort important pour maximiser l'efficacité de votre garde-robe «walk-in», choisir un bon éclairage. Puisqu'il s'agit généralement de pièces fermées, privées de lumières naturelles, n'hésitez pas à jouer avec la lumière



Source: Photos

artificielle en intégrant de multiples luminaires et luminaires encastrés ici et là. Grâce à un éclairage adéquat, il vous sera facile de bien identifier vos vêtements et accessoires et vous éviterez ainsi de partir au travail avec des chaussettes dépareillées.

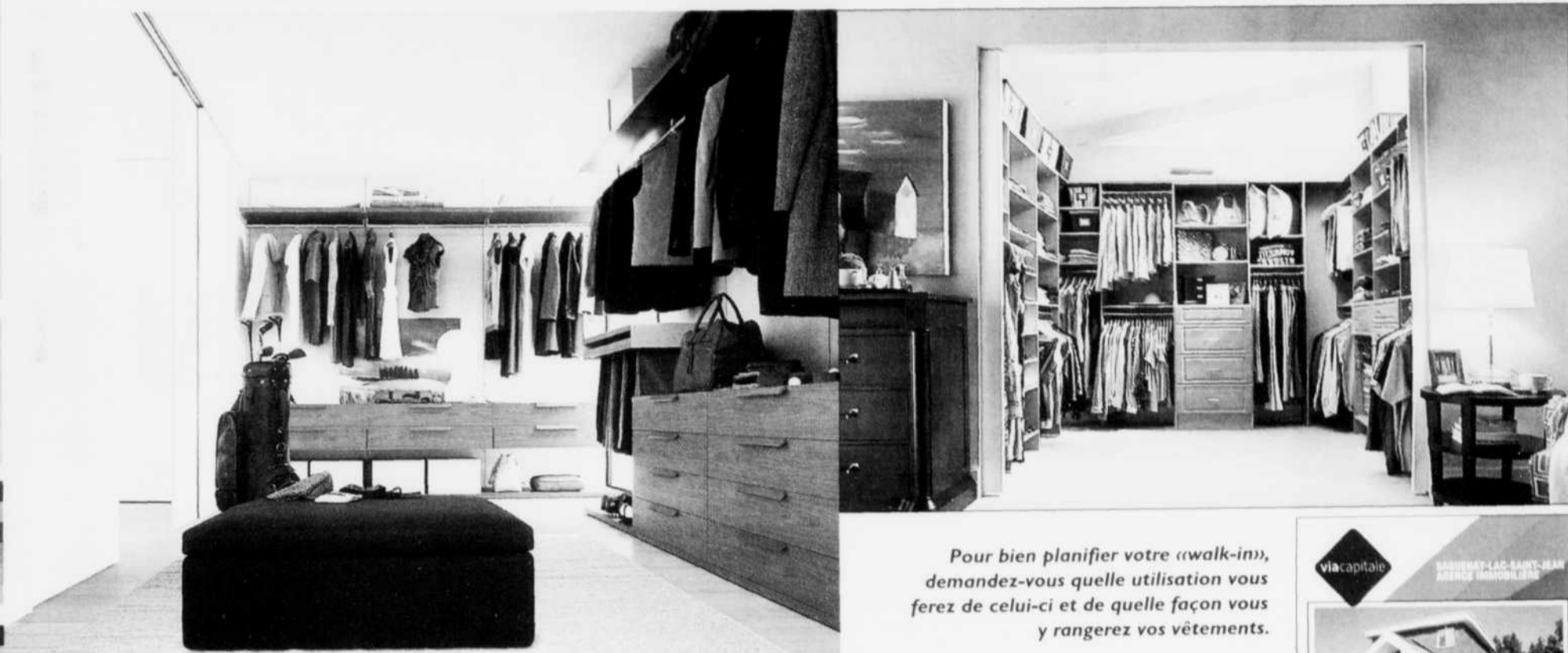
Et les hommes dans tout ça?

Encore de nos jours, il est plutôt rare d'entendre un homme revendiquer plus d'espace dans la garde-robe. Pourtant, de plus en plus d'entre eux, vivant seuls ou en couple, désirent faire l'ajout d'un «walk-in» à la chambre à coucher.

Ce phénomène serait tout simplement attribuable au fait que la gent masculine s'intéresse davantage à la mode et à l'esthétique de façon générale, bien que leur intérêt face à ces domaines diffère de celui des femmes.

Alors messieurs, n'ayant crainte d'affirmer que vous avez besoin d'espace pour vos habits de travail et vos cravates.

Un rangement parfait



Pour bien planifier votre «walk-in», demandez-vous quelle utilisation vous ferai de celui-ci et de quelle façon vous y rangerez vos vêtements.

Source: Maison à Part

Des accessoires malins comme tout

Pour bien équiper votre nouvelle garde-robe, il existe sur le marché mille et un gadgets de rangement. Encore là, tel que mentionné dans les pages précédentes, il importe de se fier à l'utilisation que vous faites de votre «walk-in» pour déterminer les acces-

soires (racks, supports, etc.) dont vous aurez besoin.

En faisant affaire avec une décoratrice d'intérieur, celle-ci sera certes en mesure de vous aider à maximiser votre espace à l'aide de rangements intelligents, de tablettes coulissantes et de portes escamotables.

En usant d'un peu d'imagination, on peut également trouver plusieurs astuces pratiques qui nous permettront de suspendre colliers

et bracelets et d'entreposer discrètement les vêtements hors-saison.

Contactez Huguette Dupuis
Courtier immobilier
817-1775
www.huguettedupuis.com

MAISON-VEDETTE
GARAGE VUE SUR LE LAC
PRÈS DU GOLF ET DU RANG DES ÎLES
ST-GÉDEON: 4, ch. du Ranch

TRIPLEX
JONQUIÈRE: 3660, St-Joseph

SANS VOISIN ARRIÈRE
NOUVEAU GARAGE
JONQUIÈRE: 3249, St-Dominique

CHALET CHASSE ET PÊCHE
PRIX RÉVISÉ BORD DE L'EAU
ONATCHIWAY: Lac Léopold 2685148

Françoise Boissonneault
COURTIER IMMOBILIER
418 591-0384

MAGNIFIQUE
ARVIDA: 2924, rue Berthier. Cottage anglais bien situé. Cuisine rénovée et grande salle à manger indépendante, salon avec foyer, sous-sol aménagé. Terrain intime, clôture, piscine creusée et spa. 315 000 \$.

JOSÉE GAGNON
COURTIER IMMOBILIER
418 541-0528

SAGUENAY- LAC-SAINT-JEAN - AGENCE IMMOBILIÈRE
www.viacapitalesaglac.com

GRAND TERRAIN
CHICOUTIMI: 16, du Parc. Située près de l'école, immense terrain intime. 1 ch. au r-de-ch. 2 étage, verrière 3 saisons. Très chaleureuse. 199 000 \$

GARAGE
CHICOUTIMI-NORD: 325, des Eperviers. Superbe construction en 2008 avec 3 chambres, aucun voisin arrière et un garage à faire rêver. 259 000 \$

JUMÉLÉ
CHICOUTIMI: 165, Mauriac. Superbe, avec cour intérieure, fraîchement peinturée, plusieurs améliorations ont été faites. Près de tout et très propre. 169 000 \$

Guyline Gagnon 418 540-4830
Michelle Claude 418 591-0053

NOUVEAU
CHICOUTIMI: 1687, des Maristes. Magnifique propriété située près des centres commerciaux sur un terrain intime.

DUPLX SANS VOISIN ARRIÈRE
225 000 \$
CHICOUTIMI: 3330-3332, rg St-Pierre. 2 logements (récemment rénovés), vue partielle sur la rivière Chicoutimi, idéal pour propriétaire occupant (5,5 pces), garage de 24 x 24.

À VOIR ABSOLUMENT! TRANSFERT
289 000 \$
CHICOUTIMI-NORD: 2685, Roussel. Construction 2009. Garage intégré, beaucoup de cachet, fenestration abondante. De style différent.

BORDURE DU SAGUENAY
NOUVEAU PRIX: 269 900 \$
JONQUIÈRE: 9, Julamont. Vue magnifique sur le Saguenay, 3 chambres au sous-sol, garage intégré, verrière 4 saisons, terrain paysager.

COMMERCE À VENDRE SITUÉ AU CŒUR DE LA VILLE
RESTAURANT ASIATIQUE DE SPÉCIALITÉS VIETNAMIENNES
Très apprécié d'une clientèle fidèle et établie. Une atmosphère des plus détendues dans un décor chaleureux, élégant et convivial. Capacité de 160 places avec salle de réception et une terrasse de 90 places. Une occasion en or pour posséder un restaurant. À saisir! Nouveau concept original - 16 tables munies de plaques chauffantes pour servir les fondus asiatiques (Hot Pot). **SOYEZ LE RESTO LE PLUS BRANCHÉ DE LA RÉGION!**

FAITES VOTRE OFFRE!
PRIX EN RÉVISION

Louise Gagnon
COURTIER IMMOBILIER
418 817-5155

NOUVEAU
JONQUIÈRE: 2549, rue Hébert, jumelé, 3 chambres, près de tout, bien entretenu, clés en main.

POSSIBILITÉ 2 LOG. OU COMMERCE
FAITES VOTRE OFFRE!
BIEN SITUÉE
JONQUIÈRE: 3860, rue St-Pierre. Hors sol de 13 ans, lumineuse et fonctionnelle, 3 chambres au r-de-ch., 2 salles de bain.

NOUVEAU
JONQUIÈRE: 3660-3664, St-Joseph. Idéal prop. occupant ou investisseur.

PRIX RÉVISÉ
JONQUIÈRE: 3680-84, boul. Saguenay. Duplex avec loft pour vos parents ou commerce.

via capitale

CHICOUTIMI
389, Yves-Thériault. Maison à étages, impeccable fonctionnelle, 4 ch dont 3 au 2^e étage, sous sol fin au complet, garage chauffé, entrée, trottoir et patio en pavés, terrain bien aménagé, clôture, avec petit bois à l'arrière. Transfert.

CONDO
PRIX RÉVISÉ

CHICOUTIMI
1915-101, rue des Hiboux. Grand condo de 4 1/2 pces, impeccable, bien décoré, situé au rez-de-chaussée, avec porte-voiture triple, donnant sur le boulevard. À 25 peds du stationnement (voir addenda).

ACCESSIBLE À L'ANNÉE

LAC BOUCHARD
41, emb. des Cèdres Lac-Bouchard 0. Site Rose du Nord (chalet construit en 2009). 1 1/2 étages. 7 portes françaises, patio, piscine et sauna. Chauffage radiateur au plancher, immense terrasse de 70 700 pi carré (entouré par le lac Beauport), à 10 km de la route Tadoussac et 25 min. de Chic. Nord (10 km).

PRIX RÉVISÉ

CHICOUTIMI
2362, ch. des Villas. Maison 2010. 2 étages, pièces spacieuses, sol, plafond cathédrale, mezzanine, céramique chauffante, grand logement 4 1/2 dans la partie hors sol, grand terrain de 43 000 pi.

Performance top 100 sur 1 280 courtiers au Québec pendant 13 années consécutives, 4^e en 2010.

Jérôme Côté
418 818-2411
COURTIER IMMOBILIER AGRÉÉ
www.viacapitalesaglac.com

Sondage

Appartement et logement

Avez-vous une assurance?



Roxanne SIMARD
 rédactrice publicitaire
 rsimard@lequotidien.com

Vivre en appartement implique de nombreuses responsabilités financières et l'assurance habitation fait partie de celles-ci. Malheureusement, beaucoup négligent ce volet en ignorant l'importance de souscrire à une assurance locataire. La preuve est que près d'un Québécois sur trois loue un appartement sans se doter d'une assurance.

En effet, un sondage de TD Assurance démontre que 41 % des Québécois qui sont locataires compromettent la sécurité de leurs biens et de leurs finances personnelles en n'adhérant à aucune protection habitation.

Les étudiants de niveau postsecondaire, qui ont récemment quitté le nid familial pour emménager à l'extérieur, sont souvent ceux qui négligent le plus cette nécessité. Pourtant, les ordinateurs portables, les téléviseurs, les vêtements et tout le matériel électronique que l'on retrouve aujourd'hui dans la plupart des appartements doivent être protégés en cas de vol ou d'incident.

«L'assurance locataire est essentielle si vous louez ou

sous-louez l'endroit où vous habitez, que vous soyez un jeune professionnel de 30 ans vivant dans un appartement luxueux ou un étudiant de 21 ans dans une résidence étudiante», affirme Henry Blumenthal, vice-président et chef de la souscription, TD Assurance.

Bien que certains étudiants pensent ne pas posséder assez d'objets de valeur pour justifier une assurance locataire, il est important de toujours évaluer la valeur de ses biens et ensuite prendre une assurance qui correspondra à ses besoins.

Le déménagement est l'occasion idéale pour faire l'inventaire de ses objets de valeur. Téléphones intelligents, ordinateurs portables, manuels scolaires coûteux, meubles, vêtements et articles de maison... la valeur totale de tous ces biens peut facilement atteindre quelques milliers de dollars.

Les Québécois sont les plus susceptibles au pays (14 % contre 11 % à l'échelle nationale) de penser qu'ils sont couverts par la police d'assurance de leur propriétaire en cas d'incendie ou si quelqu'un se blesse à leur domicile; mais ce n'est pas le cas.

«Même si vous avez déjà emménagé, il n'est pas trop tard pour souscrire une assurance locataire, souligne

M. Blumenthal. L'assurance locataire peut vous coûter aussi peu que l'équivalent de quelques billets de cinéma par mois, et elle vous apportera la tranquillité d'esprit dans l'éventualité d'un événement imprévu.»

Voici les cinq principaux conseils de M. Blumenthal pour vous assurer de souscrire une assurance locataire qui répond à vos besoins, afin de ne pas payer une trop grosse assurance habitation.

Liste de vérification

1. Si vous êtes étudiant, vérifiez si vous êtes couvert par la police d'assurance de vos parents

Que vous viviez en résidence sur le campus ou dans un appartement, il est essentiel de vérifier si la police d'assurance de vos parents contient des clauses d'exclusion basées sur l'âge de l'étudiant, le type de logement et la durée des études. En effet, la protection pourrait devenir non valide dès que vous décidez de ne plus revenir vivre chez vos parents.

2. Cherchez des façons simples d'économiser

Nombre de compagnies d'assurance offrent des rabais sur votre prime si vous êtes un non-fumeur ou si votre résidence est dotée d'un système d'alarme, de serrures à pêne dormant et de détecteurs de fumée. De plus, vous pourriez bénéficier de rabais intéressants en achetant votre assurance auto et assurance locataire de la même compagnie ou par l'intermédiaire de votre association étudiante ou de diplômés. Vous pouvez aussi augmenter votre franchise pour payer une prime moins élevée.

3. Assurez-vous également d'avoir une assurance responsabilité

Si vous faites la fête chez vous avec des amis et que quelqu'un se blesse, que se passera-t-il? De nombreux locataires ne se rendent pas compte qu'ils seront peut-être tenus responsables si quelqu'un se blesse chez eux. Vous pourriez donc être l'objet de poursuites et devoir payer des dommages.

4. Comprenez votre protection

Assurez-vous de comprendre et d'être à l'aise avec votre franchise d'assurance (le montant que vous devrez payer si vous devez présenter



L'assurance habitation est essentielle pour se protéger en cas de vol, d'accident ou de sinistre.

viacapitale ÉQUIPE DUBOIS-CASTONGUAY

<p>LA BAIE, 1583, des Marguerites. Magnifique maison construite en 2009, 3 ch., cite écoresponsable supérieure, dalle d'acier inoxydable en main, ven à faire. Compteur de gaz, foyer au gaz, sans voisin arrière. À voir absolument! Garantie APCHQ.</p>	<p>ARVIDA, 2234, Poitras. Plus de 5000 pi.ca. au cœur d'Arvida! Plus professionnel, restaurant ou résidentiel.</p>
<p>ST-DAVID-DE-FALARDEAU, 10, Lac-Munger. Complètement rénové 4 saisons, 2 chambres, garage, bord du lac! 149 500 \$.</p>	<p>ST-DAVID-DE-FALARDEAU, 5, ch. du Lac-Mial. Petit coin de paradis, à quelques min. du Valroulet. Charme, confort, proximité et plus! 2 ch., magnifique terrain. Que se soit pour la pêche, le ski ou la détente vous serez charmé par cet endroit! Faites vite! Possession rapide.</p>
<p>CANTON TREMBLAY, 45, Louis-Hudon. À 3 min. du pont, cette jolie maison vous offre tout le confort souhaité! 3 ch., bois franc, poêle à bois, garage, grand terrain, piscine et plus! Possession rapide! 229 500 \$.</p>	<p>JONQUIÈRE, 3423, St-Jules. Fermeture de maison! Excellent rapport qualité/prix! Idéale pour première maison. À voir!</p>
<p>JONQUIÈRE, 3724, de la Bretagne. Très grande propriété de 4 ch. avec poss. d'en ajouter 2 sans modification. Plafond cathédrale, plancher de bois franc au r.-de-ch., très vastes pièces, piscine, patio, grande remise, terrain cultivé, beaucoup de rangement.</p>	<p>JONQUIÈRE, 2497, St-Dominique. Bâtisse située sur St-Dominique, avec 4 revenus potentiels! Fond de commerce disponible de restaurant asiatique! Dès en main!</p>

Mario DESGAGNÉ
 Courtier immobilier
 418-590-7232

Simon Castonguay
 Courtier immobilier
 418-540-2104

Marc Dubois
 Courtier immobilier
 418-612-6004

www.viamamaison.com

R.B.Q.: 8273-8689-19

Vous rêvez d'avoir un solarium ou une verrière? Spécialistes en gazébos 3 saisons ESTIMATION GRATUITE!

Appellez notre équipe professionnelle:

Laval Fortin, PDG Dave Tremblay, représentant
 418.487.7668 418.487.3897

557, Principale St-Henri-de-Taillon
 418.347-2184

www.menuisieriest-henri.com

Jean-Guy Simard
Lambert Ouellet

Tél.: 418-540-1234
 Téléc.: 418-543-2033

1531 boul. Tadoussac Local 110 Chicoutimi, QC

une demande de règlement) et les montants offerts par votre police pour le remplacement de vos biens, dont «valeur au jour des sinistres» ou «coût de remplacement». Vous devriez également informer votre assureur des articles précieux que vous possédez, comme des bijoux, des ordinateurs ou des instruments, qui peuvent nécessiter une protection plus étendue.

5. Dressez une liste de vos biens

Établissez une liste de tous vos biens en prenant soin de préciser la date d'achat, la

marque et le numéro de série, et conservez cette liste en lieu sûr. Prenez aussi des photos ou filmez vos biens. Ces documents vous faciliteront la tâche si vous devez un jour présenter une demande de règlement.

Sondage

Le rapport 2011 de TD Assurance sur l'état de l'assurance a été réalisé à la suite d'un sondage en ligne sur mesure mené par Environics Research du 5 au 13 mars 2011 auprès d'un échantillon représentatif de 1 000 Canadiens adultes, dont 230 résidents du Québec.

Josée Thériault
 COURTIER IMMOBILIER
 418-540-1818

Pour vendre ou acheter en toute quiétude, faites-moi confiance

AGENCE IMMOBILIÈRE SAGUENAY-LAC-ST-JEAN

www.viacapitalesagfac.com

Avant la période de gel

Faites l'entretien préventif de votre porte de garage



Sophie RICHARD
rédactrice publicitaire
srichard@lequotidien.com

Bien que certains se refusent encore à l'admettre, les vacances estivales sont bel et bien derrière nous et il est maintenant temps de se préparer pour le retour progressif de la saison froide. Avant l'arrivée de la période de gel, il est notamment important, selon Jacques Turgeon représentant aux ventes chez

Portes ML, de procéder à l'entretien préventif de votre porte de garage.

Pour le bon fonctionnement de celle-ci, mais également pour prolonger sa durée de vie et éviter les bris mécaniques, il est recommandé de la faire vérifier environ une fois aux deux ans, pour une utilisation résidentielle régulière, et de une à deux fois par année pour une utilisation commerciale ou industrielle à grande échelle.

«Dans un premier temps, le particulier peut effectuer une inspection visuelle afin de détecter de possibles bris ou anomalies. Certains facteurs peuvent aussi être de bons indices à la nécessité de faire l'entretien annuel de notre porte de garage, par exemple si vous avez de la difficulté à la fermer ou si elle grince», explique M. Turgeon.

La prévention est particulièrement importante dans les secteurs commerciaux

et industriels où les moteurs des portes sont plus importants et plus dispendieux, et où, dans le cas d'un bris, d'autres problèmes beaucoup plus graves peuvent survenir.

À la maison, il est également rassurant de savoir que notre porte de garage est en bon état et que notre compte de

chauffage ne risque pas de grimper dû à un coupe-froid endommagé ou à un système d'ouverture défectueux.

Faire appel à un spécialiste

Lors d'un entretien préventif réalisé sur place par un spécialiste comme ceux de Portes ML, une évaluation complète de votre porte de garage, de ses rails, de

Afin de conserver ou de retrouver la douceur d'ouverture et de fermeture de votre porte de garage, le spécialiste lubrifiera les roulettes et procédera à l'ajustement des pentures et ancrages.

son moteur et de toutes ses autres composantes sera faite.

Afin de conserver ou de retrouver la douceur d'ouverture et de fermeture de la porte, les roulettes seront lubrifiées et les pentures seront ajustées. «Notre personnel procédera à la lubrification et à l'ajustement des rails, des roulettes et des pentures. Il vérifiera également l'état des boulons, la solidité de l'ancrage et le bon fonctionnement du moteur, explique M. Jacques Turgeon. Si des réparations doivent être faites, les spécialistes de Portes ML feront ensuite une soumission aux propriétaires pour terminer les travaux».

Portes ML est reconnu à la grandeur du Saguenay-Lac-Saint-Jean pour la vente, la réparation et l'installation de portes de garage, autant

pour les secteurs résidentiels, commerciaux et industriels. Depuis l'an dernier, l'entreprise a été acquise par de nouveaux propriétaires, mais continue d'offrir la même qualité de produits et de services qu'elle l'a toujours fait.

Contactez-les pour une soumission ou pour de plus amples renseignements.



Dans les secteurs commerciaux et industriels où l'ouverture et la fermeture des portes de garage se fait à répétition, il peut s'avérer judicieux de faire inspecter ses portes de une à deux fois par année. Le début et la fin de la saison hivernale sont des moments propices à l'entretien préventif.

Portes ML inc.
Licence RBQ: 8302-0537-24

INDUSTRIELLES
COMMERCIALES
RÉSIDENTIELLES

VENTE, INSTALLATION, ENTRETIEN ET RÉPARATION DE PORTES DE GARAGE

418 693-2021 • ESTIMATION GRATUITE • SERVICE D'URGENCE 24 H

TOITURES RÉGIONALES inc.
Distributeur de: BOIS D'INGÉNIERIE
Fabricant de: FERMES DE TOIT, POUTRELLES DE PLANCHER
100, rue de l'Industrie, Parc Industriel Sud ALMA
Tél.: 418 669-0889
Sans frais: 1-800-463-9809

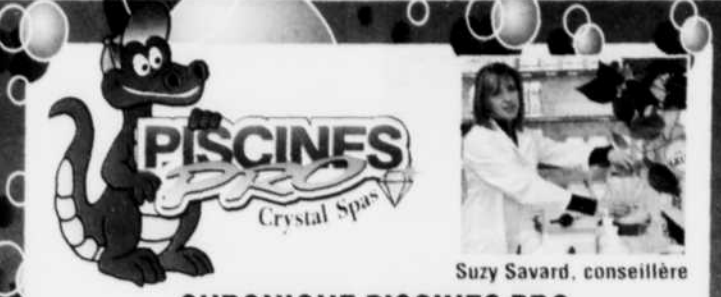
Recouvrement de membrane 100% imperméable pour:
Patio de piscine et spa, balcons, terrasses, toits terrasses, marches, pontons et bateaux, douches, planchers de garage, toilettes et salles de bains.

2287, boul. Talbot, Chicoutimi • 418-540-7939 • Grand choix de variétés, modèles et couleurs

PATIO WTR
MEMBRANE 100% IMPERMÉABLE
LE VRAI SOLARIUM 3 OU 4 SAISONS
PRODUITS DE QUALITÉ ESTIMATION GRATUITE

Duradck
RAMPES GARDES
Fabricateur de rampes et d'escaliers

Florida Plus
Vous caressez le rêve d'avoir un solarium?
AVEC NOUS C'EST POSSIBLE!
Contactez-nous



CHRONIQUE PISCINES PRO
Fermeture de piscines

Merci de votre fidélité!
Toute l'équipe de PISCINES PRO tient à remercier chaleureusement tous les clients qui les ont vus au cours de la saison estivale... qui s'achève. Comme à chaque année, PISCINES PRO vous offre des produits, des accessoires et conseils de première qualité afin de mettre votre piscine en hiver de façon simple et efficace.

Des réponses à vos questions

Q. De combien dois-je baisser le niveau d'eau de ma piscine?
R. Abaissez le niveau d'eau de 12 à 15 pouces sous le cadre de l'écumoire pour les piscines hors terre et de 4 à 6 pouces sous les retours d'eau pour les creusées.

Q. Faut-il mettre de l'antigel dans le filtre?
R. Ajouter une tasse d'antigel par le tube central du réservoir pour protéger l'araignée du gel.

Q. Doit-on placer un ballon ou autres objets flottants sur l'eau?
R. Non. La structure de la piscine qu'elle soit hors terre ou creusée est conçue pour supporter l'expansion de l'eau lors du gel.

Q. Met-on de l'antigel dans les tuyauteries souterraines?
R. Cela est préférable même si tous les tuyaux sont complètement purgés d'eau.

Q. Est-ce que je peux baisser le niveau d'eau en faisant un back wash?
R. Non. Un «back wash» trop prolongé peut endommager ou bloquer la pièce centrale à l'intérieur du filtre («araignée»). Au moment de la vidange, effectuez un «back wash» régulier de 1 à 2 minutes puis placez la poignée du filtre à «drain» (waste, vidange ou égout). À cette position, l'eau ne passe pas par le sable et le débit est plus élevé.

Q. Qu'est-ce que je fais avec l'écumoire?
R. Remettez la porte, le panier et le couvercle de l'écumoire et déconnectez la valve trois-voies. R.B.: Si la valve et le tuyau du drain de fond sont laissés en place, protégez l'écumoire avec un gizmo et la valve avec un tube d'expansion approprié.

Q. À quoi sert la tresse de fermeture?
R. Elle doit remplir deux fonctions principales: protéger votre piscine contre les algues et oxyder les déchets de l'été. Il existe différents types de tresse de fermeture sur le marché dont certaines contiennent un algicide de faible concentration (5%) appelé «liquide d'hivernement» et un distributeur de pH flottants. PISCINES PRO vous offre une tresse de fermeture contenant un algicide concentré à effet prolongé ainsi qu'un traitement choc à dissolution rapide pour oxyder et surchlorer une dernière fois. L'efficacité de la tresse est maximale lorsqu'elle est appliquée pendant que la piscine fonctionne car cela permet de traiter tout le système (filtre, tuyauterie, drain de fond).

Q. Puis-je utiliser de l'antigel pour automobile?
R. Non, non, non! Les antigel pour automobile («Prestone») sont toxiques et contiennent des additifs lubrifiants non biodégradables qui adhèrent aux parois (toiles, tuyauterie). N.B.: La présence de «Prestone» dans une piscine crée une demande de chlore excessive pendant plusieurs semaines lors du démarrage printanier. PISCINES PRO vous propose l'antigel de l'été «Hibernale» de BioGuard qui est entièrement biodégradable, lubrifie les joints d'étanchéité, protège de l'antiragage, de la corrosion et du gel même lorsqu'il est dilué.

Pour en savoir d'avantage sur l'hivernement de votre piscine, venez nous voir sur place. Bienvenue à tous et à l'année prochaine!

prêt à HIVERNER?
passez d'abord NOUS VOIR!

L'hiver est à quelques semaines, êtes-vous prêt? Le moment est venu de réfléchir à l'entretien de la piscine hors-saison. Alors, venez nous voir pour faire vos provisions de produits d'hivernisation haut de gamme BioGuard® afin d'hiverner correctement votre piscine et d'éviter les mauvaises surprises au printemps. Choisissez à partir de trousse d'hivernisation pratiques et faciles à utiliser ou d'une gamme complète de produits individuels pour préparer votre piscine aux mois de l'hiver. Venez nous voir dès aujourd'hui pour obtenir des conseils d'expert et tous les produits BioGuard dont vous avez besoin pour permettre à votre piscine d'affronter les rigueurs de l'hiver pendant son hibernation!

JONQUIÈRE
4140, boul. du Royaume
542-1720
Sans frais: 1-800-847-1720
www.crystalspas.ca



Préparez-vous pour l'automne Occupez-vous des plates-bandes et des arbustes

(EN) — Prenez le temps de vous occuper un peu de votre jardin cet automne. Vous aurez moins de travail à faire le printemps prochain, et vos plantes ne s'en porteront que mieux.

Plusieurs propriétaires croient qu'ils n'ont plus rien à faire lorsque la saison froide arrive. Toutefois, si vous donnez des soins et des nutriments supplémentaires à votre jardin en automne, vos plantes se mettront à pousser vigoureusement aussitôt que la neige aura fondu. Voici une liste des travaux que l'on vous suggère de faire à l'automne :

- Nettoyer le jardin : Enlevez les déchets et les mauvaises herbes.
- Élaguer : Taillez les arbres et les arbustes et enlevez les branches mortes.
- Planter : L'automne est la

meilleure saison pour planter de nouvelles vivaces, des arbustes et des arbres. Ils ont ainsi le temps de s'installer et de prendre racines, et vous économisez car les centres de jardin liquident souvent leur marchandise à cette période de l'année. Plantez les bulbes (le bout pointu vers le haut) en groupes de trois ou cinq, et à une profondeur équivalant à environ deux fois et demie la taille du bulbe.

• Fertiliser : Pour assurer une bonne croissance des racines des nouvelles plantes, utilisez un engrais riche en phosphate.

• Passer le râteau : Protégez vos plates-bandes et vos arbustes en les recouvrant de feuilles mortes, ou ajoutez une couche de paillis.

• Paillis : Appliquez une couche de paillis de deux ou trois pouces d'épaisseur surtout autour des nouvelles plantes. Vous protégerez ainsi votre jardin des températures froides, et les meilleurs paillis contiennent également des nutriments importants. Utilisez un produit fait de copeaux de bois naturel qui se décomposent lentement pour devenir une matière organique bénéfique, qui garde sa couleur tout au long de la saison.



Décourager l'édification des nids : Éliminez les possibilités d'abri hivernal pour les animaux et les insectes nuisibles

en fermant hermétiquement les remises, les cabanons et les vérandas, et retirez les articles susceptibles de devenir un abri.



La saison automnale est le moment idéal pour donner les derniers soins nécessaires pour avoir de plus belles plates-bandes au printemps.

• Entreposer les outils en condition parfaite : Videz le compartiment de votre épandeur d'engrais et de graminées. Mettez les produits restants dans leurs sacs et scellez ces derniers hermétiquement. Lavez l'épandeur avec de l'eau chaude pour enlever tous les résidus. Laissez sécher l'épandeur complètement avant de le ranger. Lubrifiez les douilles des essieux avec une huile légère et entreposez-les dans un endroit propre et sec.

Nettoyez les outils de jardinage et aiguiser les lames, y compris celles de votre tondeuse. Lubrifiez tous les points de pivotement et vaporisez les métaux dénudés et les bords tranchants avec une huile pénétrante pour prévenir la rouille. Essuyez les manches de bois avec de l'huile de lin.

Entreposez les boyaux d'arrosage après avoir enlevé tous les accessoires et drainez complètement l'eau; bien enrouler et suspendre les boyaux de façon à ce qu'ils ne pendent pas.



**POUR TOUS LES STYLES
TOUS LES BUDGETS** Plus vous vous impliquez Plus vous économisez

Optimisez votre projet* Concepts d'acquisition à votre portée
Autoconstructeur Tâches Partagées Clé en main
Plus de 700 plans de maisons personnalisables et adaptables selon vos goûts et envies ou Apportez vos plans
Accompagnement Conseillers et Charges de projets Inspecteurs contrôle qualité sur les chantiers Support technique. Services d'installation

Plans et kits détaillés sur maisonlaprise.com
RÉC. 2634 7666-08



Fabricant de maisons sur mesure en panneaux pré-usinés à haut rendement énergétique
Construction Michel Bélanger Agent autorisé Laprise
Sur rendez-vous: 1792, route 169, Métabetchouan-Lac-à-la-Croix (Qc)
Tél. 418-349-8351 agencealma@maisonlaprise.com

LES CONSTRUCTIONS
Larry ENR
ENTREPRENEUR GÉNÉRAL
Construction et rénovations résidentielles et commerciales
ESTIMATION GRATUITE
novoclimat
PRIX COMPÉTITIF Garantie et service après-vente
Confiez vos travaux à des experts!
Qualité supérieure
570, Principale, Bégyn
Tél.: 418-672-2913
Télex: 418-672-4923
Maison: 'Clés en main'
*Kit d'ossature fait sur place

BRIQUETIER PAYSAGER
www.briquetier.com
PIERRE • BRIQUES • BLOCS DE REMBLAIS • POÈLE • FOYER • PAVÉS IMBRIQUÉS
1234, boul. St-Paul, Chicoutimi • 418-698-2345
www.briquetier.com

Les maisons CAROL GIRARD INC.
Entrepreneur général Licence RBQ: 8109-9921-52
LA GARANTIE QUALITÉ HABITATION

56 unités de jumelés construites depuis janvier 2004
Jumelés haut de gamme, près du boul. des Roitelets. Terrain sans voisin arrière. Intime, 3 chambres dont une au rez-de-chaussée, 2 salles de bains, céramique chauffante, escalier et plancher de bois franc, patio de béton, extérieur en pierre au complet. Très haute qualité!
2 disponibles actuellement 219 000 \$ + tx

Bientôt en construction **nouveau modèle de jumelé** ayant toutes les pièces sur le même plancher avec garage intégré de dimensions 16' X 40' (640' pi car.). Celui-ci vous permettra de circuler librement du garage à la résidence sans sortir à l'extérieur.

Nouveaux modèles de jumelés, déjà 8 de vendus
Bientôt début de construction de 12 nouvelles unités
Nouvelle rue (rue des Jaseurs). Située à deux pas de la rue des Faucons. Terrain de 9000 pieds carrés sans voisin arrière.
CARACTÉRISTIQUES : Aire ouverte (très vaste), toutes les pièces sont situées sur le même plancher. Superficie de 1260 pieds carrés, plafond de 9 pieds de hauteur. 2 chambres, 1 salle de bains, salle de lavage, salon, cuisine, salle à manger, rangement intérieur. (Possibilité de 3 chambres). Façade en pierre au complet, grande fenestration. Terrassement inclus. AVANTAGES : Aucun escalier intérieur. Seul de votre côté (grande intimité), aucune personne au-dessous de vous. Stationnement situé à deux pas de l'entrée principale.
Aucuns frais de condo. **199 000 \$ + tx**

À LOUER
Jumelé situé au 1955, des Cormorans.
3 chambres, 2 salles de bains, grand salon avec foyer, céramique chauffante, patio en béton, extérieur en pierre au complet, remise.
Disponible le 1^{er} octobre **1200 \$/mois**

Pour plus d'information concernant ces projets:
CAROL GIRARD INC. • Tél.: 696-1404



Salle de bains **Faites des choix écologiques**

(EN) — De nos jours, il est possible de transformer la salle de bains principale en sanctuaire écologique sans se ruiner. Il suffit de faire des choix intelligents et durables pour transformer cette pièce en un endroit qui est à la fois écolo et élégant.

Sauvez ce que vous pouvez

Le geste le plus écologique que vous puissiez poser

lorsque vous rénovez votre salle de bains est de réutiliser les matériaux que vous possédez déjà au lieu d'en racheter. Rehaussez l'apparence de votre meuble lavabo au lieu de vous en procurer un neuf en donnant une couche de teinture ou de peinture sur les armoires et les tiroirs. En utilisant les accessoires qui sont déjà en place, vous aidez l'environnement et votre portefeuille.

éconergétique dans la douche et l'évier.

La collection de produits pour la salle de bains Method de Moen est une solution éco-performante et élégante. Les robinets pour éviers Method ont des lignes épurées et satisfont les normes du programme WaterSense. Cela signifie que ces robinets sont conformes aux lignes directrices de la Environmental Protection Agency's (EPA) des États-Unis et qu'ils sont éco-responsables et efficaces, car ils utilisent 32 % moins d'eau sans que cela affecte pour autant leur performance.

Inspirez-vous de la nature

Avant d'entreprendre la rénovation écologique de votre salle de bains, inspirez-vous de la nature, la meilleure référence qui soit en matière d'écologie. Vous pouvez choisir



Se doter d'une douche, d'un robinet ou d'une toilette haute efficacité permet d'avoir une salle de bains écologique et économique à la fois.

un style rustique mi-moderne, ou des couleurs neutres qui mettront en valeur les matériaux naturels, les serviettes modernes et les accents épurés. Pour la céramique, optez pour des tuiles dans les tons de brun et de taupe, et installez-les tout autour de l'enceinte de votre bain et de votre douche pour une allure aérée et grandiose.

Qu'y a-t-il de plus représentatif du plein air et de la nature que des planchers de bois aux teintes riches ? Les planchers de bois durables sont tout aussi abordables, plus écologiques et souvent plus faciles à installer que la plupart des tuiles de céramique. Si cela est possible, installez un plancher de bois dans votre chambre ainsi que dans la salle de bains adjacente si vous en avez une. La salle de bains paraîtra ainsi plus grande et vous créerez l'impression d'une suite des maîtres plus harmonieuse.



En choisissant des produits éco-performants, vous pouvez obtenir une salle de bains durable qui vous permettra d'économiser des ressources et de l'argent. Pour en savoir davantage, consultez le site moen.ca.

ANDRÉ PLOURDE
VÉTÉRAN DU COURTAGE IMMOBILIER ET HYPOTHÉCAIRE. JOINT LES RANGS DE

MonPrêtHypothécaire.com

en partenariat avec:
Les Architectes Hypothécaires
POUR L'ACHAT ET/OU VENTE DE PROPRIÉTÉ, FINANCEMENT HYPOTHÉCAIRE OU CONSOLIDATION

418 720-7200
1 866 720-7738

Taux d'intérêt à partir de **2,25%**

* Sujét à changement

RE/MAX 942, Chabanel, Chicoutimi
418 545-1515

NORMAND SIMARD
Courtier immobilier agréé
418 541-0445
418 544-3373

VISITE LIBRE DIMANCHE 11 SEPTEMBRE DE 14 H À 16 H

LA BAIE: 1493, La Salle. Superbe propriété, vue sur le fjord, très grand terrain, intérieur impeccable, décorée, aire ouverte, piscine, jardin d'eau.

RE/MAX 942, Chabanel, Chicoutimi
418 545-1515

LÉONCE GAGNON
Courtier immobilier agréé
418 818-9000
www.leoncegagnon.ca

MAISONS

ST-ANDRÉ: 20, rang Dequen. Maison de campagne construite en 2002, 4 chambres à coucher, prix réduit 75 000 \$. Excellente occasion d'achat.

SAINT-BRUNO: 1394, 8^e Rang Nord. Fermette comprenant une maison et bâtiment de ferme, 228 acres (55 acres en culture et 163 en bois). Pour seulement 249 000 \$.

RE/MAX 942, Chabanel, Chicoutimi
418 545-1515

EVA GAGNON
Courtier immobilier agréé
418 590-5000
www.evagagnon.com

VISITES LIBRES DIMANCHE 11 SEPTEMBRE DE 14 H À 16 H

L'ASCENSION: 1588, 15^e Ch., rang 5 Ouest. Jolie propriété face au lac située dans un endroit paisible et enchanteur. 4 chambres, idéale pour les amateurs de la nature. À qui la chance!

ST-GEDÉON: 367, rang des Îles. Magnifique maison sur un site unique, en haut d'une colline ayant une vue splendide sur le lac St-Jean. Un vrai petit domaine, 80 000 pi² de terrain. Matériaux de qualité supérieure. Beaucoup de cachet.

DU 14 AU 18 SEPTEMBRE 2011

LA GRANDE VENTE DES MANUFACTURIERS

POÊLES | FOYERS | CHEMINÉES | ACCESSOIRES | HABILLAGES | FOYERS EXTÉRIEUR

Économisez jusqu'à 50%
sur plusieurs appareils

GAZ, BOIS ET GRANULES

Poêles à compter de 799 \$

Financement disponible
Détails en magasin

MAÇONNEX
La référence en
BRIQUES | PAVÉS | FOYERS

SAGUENAY - 2223, boul. Saint-Paul
418 549-7345
www.maconnex.com

SAINT-BRUNO - 181, Saint-Alphonse
418 343-2672
Suivez-nous sur **facebook**

Nouveau développement

Venez découvrir le Royaume



SIMARD
Roxanne
rédactrice publicitaire
rsimard@lequotidien.com

Alors que l'entreprise Habitation du patriote vient tout juste de terminer la réalisation du Faubourg du patriote, voilà qu'elle se lance tête première dans un nouveau développement domiciliaire de maisons en bois rond, en bordure de la rivière Péribonka : le Royaume du patriote.

Dans le cadre de ce projet d'envergure, Habitation du patriote organise des journées portes ouvertes les 17 et 18 septembre prochains, dans l'objectif de faire découvrir le site ainsi que le concept des maisons usinées en bois rond. Lors de cet événement, vous pourrez rencontrer le propriétaire, Marco Tremblay, dans les locaux de son entreprise située à Saint-Henri-de-Taillon.

Royaume du patriote

Situé sur le réservoir de Chutes-à-la-Savane, le Royaume du patriote regroupe près de 150 terrains, dont 80 sont situés sur le bord de l'eau. Ceux-ci sont tous d'une superficie minimum de 43 000 pieds carrés et se trouvent entre Sainte-Monique et Péribonka, à 15 minutes d'Alma et à 1 km du lac Saint-Jean.

La vente des terrains a débuté l'an dernier et jusqu'à maintenant, une vingtaine de maisons en bois rond ont été construites. Étant une compagnie spécialisée dans la production de billes de bois usinées, dédiées à la construction de maisons en bois rond, Habitation du patriote souhaite réaliser un projet qui respecte ce style.

Le propriétaire d'Habitation du patriote affirme que c'est en raison de la popularité de son premier projet qu'il a décidé de démarrer un tel

développement. «Les maisons au bord de l'eau sont de plus en plus recherchées et le cachet qu'offrent les habitations en bois rond est incroyable. Ce sont ces deux éléments qui rendent ce projet si populaire, et ce, que ce soit comme résidence principale, secondaire ou comme chalet», explique Marco Tremblay.

En plus de posséder un cachet exceptionnel, ce type d'habitation est écologique et sain. Vu la construction des billes de bois en usine, l'assemblage se fait très rapidement et sans complication, sans oublier que ces maisons possèdent de très bonnes propriétés énergétiques.

Site

Le Faubourg du patriote est situé autour du plus grand lac inoccupé après le lac Saint-Jean, ce qui en fait un environnement parfait pour les amoureux de la nature et de la tranquillité. On retrouve

plus de 32 km navigables et cet endroit est idéal pour les amateurs de pêche puisqu'il est rempli de ouananiches.

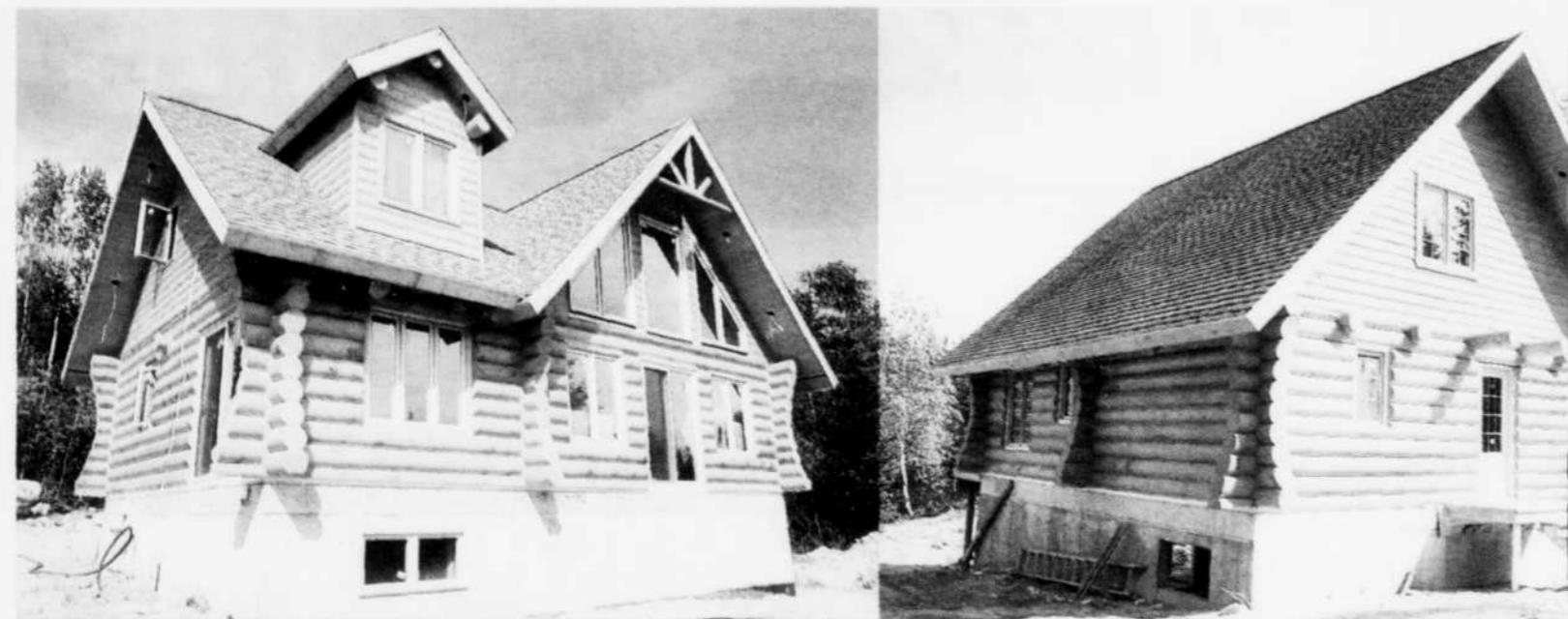
Pour plus de renseignements sur le Royaume du patriote ou sur l'entreprise, visitez le www.habitationdupatriote.com

Si vous voulez en savoir davantage sur Habitation du patriote, consultez la série de deux reportages qui ont été publiés les 14 et 28 août dernier, au www.lequotidien.com dans la section Toit et Moi.

du patriote!



Venez découvrir le concept des maisons usinées en bois rond les 17 et 18 prochains



Une des maisons en bois rond déjà construites dans le Royaume du Patriote.



Portes ouvertes

Vous êtes intéressé par ce projet ? Eh bien venez rencontrer Marco Tremblay d'Habitation du patriote et son équipe, dans le cadre de leurs journées portes ouvertes qui auront lieu les 17 et 18 septembre prochains.

En plus de ces dates, vous pouvez en tout temps prendre rendez-vous avec Habitation du patriote pour visiter les terrains. Dépêchez-vous, les terrains ne sont pas tous au bord de l'eau et quelques-uns d'entre eux sont déjà réservés!

Bienvenue chez vous!

Construction d'habitations en **BOIS ROND** de haute qualité.
Plus de 20 MODÈLES de maisons! **CACHET** unique et chaleureux.

Habitation du PATRIOTE.com
La chaleur du bois rond avec les avantages de la technologie moderne.
1.888.347.5005

SAGUENAY-LAC-ST-JEAN-CÔTE-NORD QUÉBEC EST DU QUÉBEC ET NOUVEAU-BRUNSWICK LAURENTIDES-LANAUDIÈRE CANTONS DE L'EST
1285, route 169, St-Henri-de-Taillon 6606, boul. Ste-Anne, Québec 20, route 185, St-Antoine 3311, route 125, Sainte-Julienne 1057, chemin Knowlton, Westbrome

Royaume du PATRIOTE.com

L'endroit que vous cherchez depuis toujours!

Plusieurs **TERRAINS** disponibles situés à Péribonka, réservoir Chute-à-la-Savane
À 20 minutes d'Alma et 45 minutes de Chicoutimi
• Chemin ouvert à l'année • Électricité • Construction respectant l'environnement • Lac de 32 km navigable

Construction d'habitations en bois rond de haute qualité
Plus de 20 modèles de maisons
Cachet unique et chaleureux

SURVEILLEZ NOS JOURNÉES PORTES OUVERTES
du 17 au 18 septembre pour visiter les terrains et maisons

Bord de l'eau à partir de 29 995 \$

1285, route 169, St-Henri-de-Taillon. Pour de plus amples informations: Marco Tremblay 418.720.4141 • marco@habitationdupatriote.com

Habitation

Les émissions de déco et de réno envahissent les ondes



Qui dit rentrée des classes, dit également rentrée télévisuelle et c'est justement ce à quoi nous avons eu droit la semaine dernière. Les différentes chaînes ont lancé en grande pompe leurs derniers-nés, des émissions qu'ils espèrent voir arriver au sommet des cotes

d'écoute, ainsi que les nouvelles saisons de leurs séries à succès.

Mais quel rapport avec l'habitation vous dites-vous? Eh bien voilà, l'année 2011-2012 nous amène une multitude de nouveautés concernant la décoration, la rénovation, l'aménagement de la cour arrière et la vente de propriété, signe que ces sujets sont dorénavant au top des intérêts des téléspectateurs.

La chaîne spécialisée CASA, qui se veut la référence en décoration, cuisine, immobilier et rénovation, nous propose de nombreuses émissions s'adressant principalement aux jeunes couples qui viennent ou qui projettent de faire l'acquisition d'une demeure.

À travers maintes émissions



américaines traduites en français, on retrouve d'intéressantes productions bien de chez nous. Parmi celles-ci S.O.S Déco! animée par Laurence Bareil. À partir d'une simple photo envoyée par les candidats, la designer de renom France Arcand sélectionnera une pièce problématique nécessitant son intervention. Avec son équipe, elle métamorphosera l'endroit alors que l'animatrice nous permettra de suivre les étapes une à la fois. Conseils, trucs et idées sont au menu!

Outre la chaîne CASA, il y a également la non moins célèbre chaîne membre de la famille Astral, Canal-Vie. Au fil des ans, celle-ci a grandement amélioré son contenu, proposant des séries fort appréciées des hommes comme des femmes.

Pour la saison en cours, elle propose plusieurs nouveautés pour les adeptes de déco, de réno et de transformations domiciliaires. Tout d'abord, l'émission Design V.I.P. animée par la designer québécoise Marie-Christine Lavoie, cette dernière nous ouvre les portes des demeures de célébrité telles que Jean-Michel Anctil, Annie Villeneuve et Steeve Bégin, pour ne nommer que ceux-là. Ces derniers devront collaborer avec la designer pour métamorphoser l'une des pièces de leur résidence.

Autre nouveauté québécoise Manon, ma cuisine et... moi! Après avoir déniché les plus laides cuisines au Québec, Manon Leblanc entreprend de les transformer de A à Z en seulement une semai-

ne. Les heureux candidats sont évidemment des plus surpris au dévoilement de leur nouvelle cuisine design.

Autre série très intéressante, mais cette fois en provenance du Canada anglais. Vendre ou rénover? (Love it or list it). La designer de réputation internationale Hilary Farr et l'agent immobilier David Visentin tentent de remporter la partie en faisant vendre ou garder la maison rénovée des candidats. Hilary Farr transforme la demeure afin qu'elle convienne davantage aux besoins des propriétaires alors que David Visentin leur présente des maisons de rêve comblant tous les désirs. Les propriétaires doivent alors

faire un choix : vendre ou conserver leur demeure.

Pour consulter l'ensemble de la programmation de ces deux chaînes, visitez le www.canalvie.com et le www.casatv.ca



ROYAL LePAGE
SAGUENAY - LAC-SAINT-JEAN
Agence immobilière
Franchisé indépendant et autorisé de Royal LePage

CHICOUTIMI: 955, Pierre-Laure.

CHICOUTIMI: 1068, St-Dominique.

HAUT DE GARNE

IONQUIERE: 2084, Jacques-Cartier.

CHICOUTIMI: 257, Panoramique

Camil Simard
Courtier immobilier
Vendre ou acheter en confiance!
418 818-3523
www.camilsimard.com

DKO DESIGN
Signature

Projet clés en main • Vente et pose d'accessoires de plomberie, céramique • Entrepreneur en rénovation • Plan rénovation • Salle de bains • Cuisine • Agrandissement de maison • Maison neuve
RBQ 8336-9090-38

3500, de la Recherche, Jonquière QC G7X 0L1 Tél.: 418 542-3975

LAURENT LAPOINTE
CONSTRUCTION RENOVATION
RBQ 8003-1966-05

Produits manufacturés sur mesure
Estimation gratuite!

novoclimat

DE LA STRUCTURE À LA PEINTURE

- Fermes de toit
- Murs usinés
- Poutrelles ajourées
- Poutrelles laminées
- Planchers et balcons

Consultez notre équipe d'experts en produits manufacturés

Daniel TREMBLAY
Technicien en architecture

Daniel COUTURE
L'entrepreneur

Karine LAVOIE
Technicienne en architecture

1150, boul. St-Paul
Chicoutimi
418-543-3391
www.laurentlapointe.com

Les FAÇADES EUROPÉENNES
condo de prestige

Pur plaisir de noblesse
2973 du Rubis,
Jonquière, quartier des bijoux

Condo de 1080 pi² à haute valeur ajoutée

Façades architecturales uniques
Plafond cathédrale et aire ouverte

CONSTRUIT ET VENDU PAR:

Adrien Desbriens et Fils
Construction Inc.
RBQ: 1889-9746-42
4178 boul. du Royaume
Jonquière (Québec)
418 542-7776

PORTES OUVERTES
CE DIMANCHE
DE 13 H À 16 H

VISITE SUR DEMANDE: Daniel Larouche
Soir et fin de semaine 418 482-1642 418 543-1605
daniel_larouche1@sympatico.ca www.facadeseuropiennes.com

6 iPads 2 (1 tirage / semaine)
3 000 \$ d'achat AD+
Votre plancher (Jusqu'à 5 000 \$)

10 000 \$ en prix

BOIS FRANC DU LAC SAGUENAY
Armoires & Décoration

Déco & Planchers
CONCOURS
Du 31 août au 8 octobre 2011

NOUVELLE ADRESSE
Venez nous visiter!
1564, boulevard Talbot, Chicoutimi - 418 690-5277

Règlements du concours au :
www.armoiresadplus.com/chicoutimi www.boisfrancdulac.com/concours

S

Travaux de peinture en vue?

Faites confiance à un expert!

La peinture est le moyen le plus simple, et souvent le plus économique, de rafraîchir une ou plusieurs pièces de la maison. Pour des résultats à la hauteur de vos attentes, confiez-en l'exécution à un expert.

Vous n'avez pas le temps de peindre ou, faute de compétence en la matière, vous hésitez à vous lancer? Mieux vaut faire appel à un expert. Non seulement il saura vous conseiller dans votre choix de peinture, mais de plus il mènera les travaux de main de maître... et sans bavures!

Les préliminaires

La plupart des peintres en bâtiment prennent en charge les travaux du début à la fin, c'est-à-dire de la préparation des surfaces à l'application proprement dite de la peinture. Vous devrez cependant donner un petit coup de pouce à votre peintre en retirant de la pièce les rideaux, les tableaux ainsi que tous les bibelots et objets décoratifs.

À moins que vous ne désiriez faire repeindre les

Travaux de peinture en vue?

Faites confiance à un expert!

planchers, vous n'aurez pas à déplacer le mobilier dans une autre pièce. Votre entrepreneur se chargera de réunir, au centre de la pièce, les meubles qui s'y trouvent et de les couvrir avec soin de polythène afin de les protéger contre d'éventuelles éclaboussures. Il fera la même chose au plancher, avec des toiles de peintres, en plus de retirer les plaques des interrupteurs et des prises de courant.

Vous n'aurez pas non plus à laver les murs avant le début des travaux, ce n'est pas nécessaire. Si les murs et le plafond sont en bon état, votre peintre se contentera d'en poncer légèrement la surface afin d'optimiser l'adhérence de la peinture. Il procédera ensuite à un bon dépolissage avant de les peindre.

La préparation des surfaces

Par contre, si les murs sont endommagés, il faudra d'abord les réparer. En homme de métier, votre peintre comblera d'abord les fissures avec un bouche-pores,



Un peintre d'expérience saura vous conseiller quant au choix de peinture à utiliser (alkyde, acrylique, latex, etc.)

pour ensuite sabler le composé une fois bien sec. Après avoir dépolssiéré les murs, il appliquera un apprêt-scellant sur les réparations, puis passera à la couche de finition.

«L'utilisation de l'apprêt s'impose sur le placoplâtre, précise Louis Lachapelle, le président d'Avantage Plus, une entreprise membre de la bannière Réno-Maître. Comme il adhère à toutes les surfaces, on l'utilise également lorsque la couche antérieure est à base d'huile et qu'on désire passer à une peinture à l'eau.»

Le choix de la peinture

Votre peintre saura également vous conseiller dans

votre choix de peinture. Entre les différents types de peinture - alkyde, acrylique, latex et les nombreux finis -, il est difficile en effet de s'y retrouver. La peinture à l'alkyde, par exemple, est très résistante à la friction et convient bien aux moulures. Par contre, elle dégage des odeurs fortes et met plus de temps à sécher que le latex.

Si vous choisissez une peinture au latex, sachez que les finis lustrés se nettoient plus facilement. Le hic, c'est qu'ils réfléchissent plus facilement la lumière et laissent ainsi paraître toutes les petites imperfections.

PUBLICITÉ

expert!



En plus d'appliquer la peinture sur vos murs de façon adéquate, le peintre préparera la surface et colmatera les trous s'il y a lieu.



Découvrez votre montant Manuvie Un aujourd'hui même.

Eric Girard, conseiller en services financiers
 Cel. 418 818-1041 Bur. 1 877 765-2265
 eric.girard@manuvie.com
 manuvie.ca Manuvie

Le nom Manuvie et le logo «M» sont les marques de commerce de La Compagnie d'Assurance de Manuvie qui offre ses services d'assurance en vertu d'une licence.

100% RÉGIONAL
LÉO WALTZING
 Courtier immobilier agréé
 Sans frais : 1-877-544-2442



960-A, rue Bagot
 La Baie
 Tél.: 418-544-2444
 Téléc.: 418-544-9393

www.servicessimobilierssaguenay.com

LE RÊVE À VOTRE PORTÉE AVEC UN LAC À VOS PIEDS

Léo Waltzing
 Courtier immobilier agréé
 lwaltzing@servicesimmobilierssaguenay.com
 418 812-7424



ST-FÉLIX D'OTIS: 390, sentier Jean. Un coin de paradis, aucun voisin proche, vue sur le lac, le meilleur emplacement du lac Otis. Garage triple, grand terrain, construction 1998, garage à bateau. Endroit rêvé et à rêver! **Léo Waltzing: 418 812-7424.**

Annie Dufour
 Courtier immobilier agréé
 418 590-7498
 Agence immobilière, 960-A, rue Bagot, La Baie
 www.servicessimobilierssaguenay.com



PETIT-SAGUENAY: 2, ch. Ovilla-Lavoie. Superbe chalet de villégiature situé sur le bord de la magnifique rivière Petit-Saguenay. À proximité de la zec Buteux. Construction bois rond, habitable 4 saisons, peut coucher 12 personnes. Belle opportunité pour chasse et pêche, à côté des sentiers provinciaux de motoneige. Un vrai coin de paradis!

De leur côté, les finis mats contribuent à créer une atmosphère chaleureuse et conviennent bien aux décors contemporains.

Les coûts

Pour établir votre budget, vous devrez d'abord établir la quantité de peinture nécessaire. Pour une pièce de 100 pieds carrés, vous devrez compter environ deux contenants et demi, pour l'application de deux couches sur toutes les surfaces, y compris le plafond et les boiseries, et une dizaine d'heures de travail.

Pour un travail de qualité et un résultat professionnel, fiez-vous à l'expertise d'un entrepreneur membre de la bannière Réno-Maître de l'APCHQ.

Source: La bannière Réno-Maître de l'APCHQ

UN CHOIX RÉFLÉCHI. POUVOIR-PRIX PERFORMANCE. DE NIVEAU PROFESSIONNEL. GARANTIE DE 5 ANS.

Aubaines plus... 30\$ Rabais postal*

ES-250 • CS-310 • PB250

CS-310-14 199^{95\$}

ES-250 Souffleur **149^{95\$}**

ES-250 Shred 'N Vac **249^{95\$}**

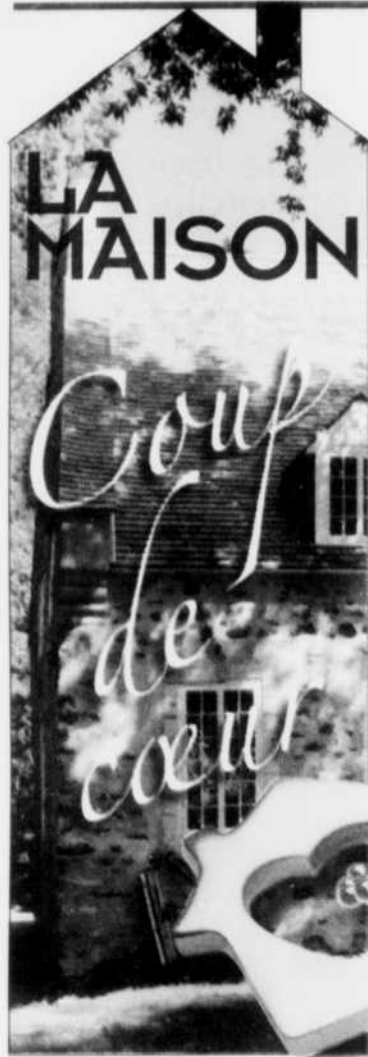
www.echo.ca **ECHO**

Mini Mécanique Saguenay
 67, rue Price Ouest
 Chicoutimi
 418-543-4673

Mécanique ADG
 2705, boul. du Royaume
 Jonquière
 418-548-7957

Maltais & Ouellet
 1000, route 169
 St-Bruno
 418-668-5254

Dany Girard inc.
 1101, rue Pelletier
 Roberval
 418-275-0996



Une maison au cachet remarquable

Recherchez la tranquillité

Roxanne SIMARD

rédactrice publicitaire
rsimard@lequotidien.com

Cette maison au style chaleureux et au cachet unique se trouve en plein cœur de la nature, tout en étant à 3 minutes de l'autoroute. Située au 3689, chemin du Lac-Jérôme à Lac-Kénogami, cette demeure permet de profiter du calme et de l'intimité qu'offre ce secteur. De plus, celle-ci n'a aucun voisin arrière et possède une magnifique vue sur la montagne!

Grâce au toit cathédrale et à la mezzanine, les pièces intérieures bénéficient d'un éclairage naturel des plus agréables.

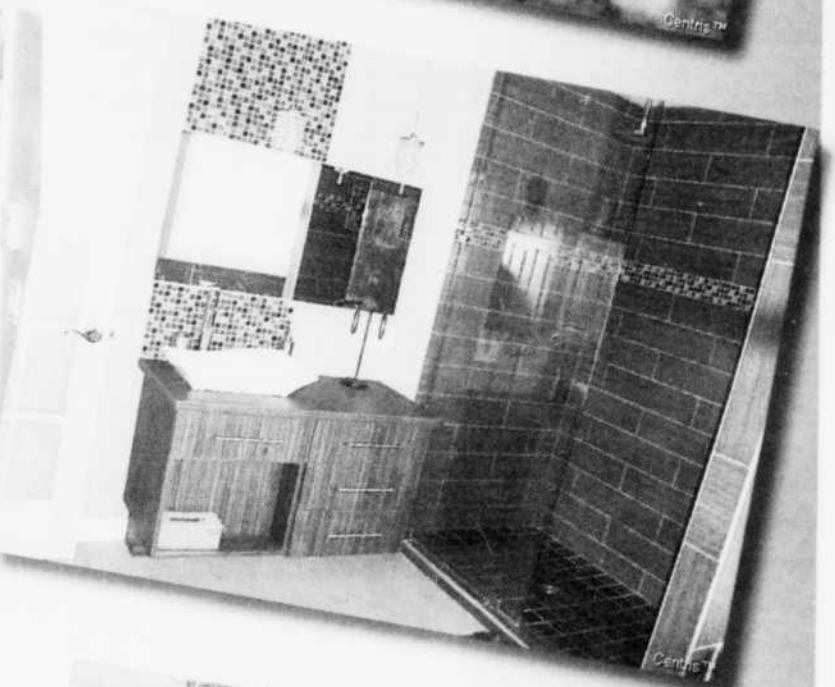
Le revêtement intérieur en pin blanc et bois rond huilé amène une ambiance conviviale et chaleureuse à la maison, alors que la décoration moderne ajoute un contraste des plus intéressants à la résidence.

On retrouve 12 pièces, dont trois chambres. La salle de bains principale possède un style des plus modernes avec un lavabo vasque, une douche en céramique avec portes en verre, un bain podium, ainsi que de la céramique chauffante.

La cuisine se démarque grandement avec son style très tendance. Elle possède un grand îlot qui peut servir de comptoir-lunch, des armoires en polyester d'un brun très foncé, de même qu'un dosseret en pâte de verre. Le salon est doté d'un impressionnant foyer au gaz, recouvert de pierre décorative. Le plancher de bois franc est en noyer alors que l'escalier et le garde sont en mélèze.



La maison, situé à Lac-Kénogami, possède une magnifique vue sur la montagne.



Le sous-sol peut servir de logement 3 1/2 ou comme maison bigénération.



On retrouve aussi un boudoir, une salle d'eau et un grand sous-sol. Ce dernier a été adapté en logement 3 1/2, permettant ainsi de l'utiliser à des fins de maison bigénération, d'appartement ou de garderie.

Le revêtement extérieur est en imitation de bois rond et en épinette huilée et les fenêtres triple verre sont en pin à l'intérieur et en aluminium à l'extérieur. On retrouve une grande galerie avant, qui permet d'admirer la nature.

La maison, construite en 2009, ne possède aucun voisin arrière et le terrain est d'une dimension de 65 000 pieds carrés.

Sutton
418 548-9397
Gisèle Julien
courtier immobilier agréé

PRIX RÉDUIT
JONQUIÈRE: 1845, Cécane. Hall d'entrée communicant avec le garage, céramique chauffante, idéale pour grande famille.

LIBRE IMMÉDIATEMENT
ARVIDA: 2948, St-Patrick, 4 chambres à coucher, près d'une école primaire. Idéale pour famille.

JONQUIÈRE: 2351, rue Gilbert. Magnifique maison en rangée, céramique chauffante.

LAC-KÉNOGAMI: 4396, St-Jean-Baptiste. Belle vue du grand lac Kénogami, qui roman, plage de sable et garage à ballons, voir sur le site en montagne. Terrain de 17 803 pi.c. Coin tranquille.

JONQUIÈRE: 2103, rue Beauchemin. Spacieuse, grandes pièces, 4 ch., 2 s de b., aire ouverte avec beaucoup de luminosité, grand terrain, piscine, 2 patios et 2 terrasses.

CHICOUTIMI: 1442, Cyrille-Vallancourt. Bangalow reconstruit 100% idéal pour jeune famille dernière Place du Royaume.

LAROCHE: 453, rue des Trembles. Propriété refaite en 1997, extérieur et toiture au complet, boîte électrique, isolation, cuisine & salle de bains. Puit artésien et garage récent.

L'élément le plus frappant de cette construction est l'importante fenestration qu'on y retrouve.

Sonia Fortin
Courtier immobilier
812.2430

JONQUIÈRE: 4144, rue de la Manche. Sans voisin arrière, superbe résidence, 4 chambres, 2 salles de bains, garage 20 x 24 isolé. Faut voir!

JONQUIÈRE: 3749, rue de Beilfort. Magnifique maison de 4 ch., 2 s de b., s. à air réglé, salon et cuisine à aire ouverte, quartier tranquille, terrain arboré, près du centre et de la sortie St-Hubert.

JONQUIÈRE: 2103, rue Beauchemin. Spacieuse, grandes pièces, 4 ch., 2 s de b., aire ouverte avec beaucoup de luminosité, grand terrain, piscine, 2 patios et 2 terrasses.

JONQUIÈRE: 2264-3, rue Chambly. Domaine Ste-Marie, très bien situé, près de tous les services (hôpital de langlois, restaurant, 2 ch., rénovation, meubles, toiture, porte-patio, chauffe-eau, bain tout-terrain. Prise de possession rapide.

JONQUIÈRE: 1991, de l'Acadie. 418 548-8482

JONQUIÈRE: 2055, boul. du Royaume

Samuel Desbiens
courtier immobilier

Marie-Claude Simard
courtier immobilier

LATERRIÈRE: 203, Côte. 418 549-8482

CHICOUTIMI: 1901, de l'Acadie. 418 548-8482

JONQUIÈRE: 1991, de l'Acadie. 418 548-8482

SAINT-AMBROISE: 20, de la Prairie. Très belle résidence avec 3 chambres, deux salles de bains, piscine, terrain, très bien situé, quartier des Orsanges. À voir!

JONQUIÈRE: 2368, Ste-Agathe. 418 548-8482

JONQUIÈRE: 2055, boul. du Royaume

4 1/2 PIÈCES

CHICOUTIMI: 1901, de l'Acadie. 418 548-8482

JONQUIÈRE: 1991, de l'Acadie. 418 548-8482

RAYNALD GAGNÉ
Courtier immobilier
418-591-3302
418-543-7587

Le tour du propriétaire

Adresse : 3689, chemin du Lac-Jérôme, Lac-Kénogami (Saguenay)
Nombre de pièces : 12
Particularités : Maison chaleureuse, en plein cœur de la nature et à 5 minutes de la ville. Toit cathédrale, mezzanine, grande fenestration et appartement 3 1/2 au sous-sol.

Pour plus d'informations :

Contactez : Groupe Sutton accès plus.



Pierre-Olivier S. Simard
Courtier immobilier
Tél. : 418 524-7587
Cellulaire : 418 550-5136



Guy Simard
Courtier immobilier
Tél. : 418 547-1458
Cellulaire : 418 550-6561

L'ÉQUIPE SIMARD
Guy Simard Cell. 550-6561
Pierre-Olivier Simard Tél. 550-5136

VISITE LIBRE DIMANCHE 11 SEPTEMBRE 14 H À 16 H
JONQUIÈRE
2083, St-Jean-Baptiste. Très belle construction «2005», sur grand terrain de 55 000 pi², qui donne vue sur la ville et rivière aux Sables.

VISITE LIBRE DIMANCHE 11 SEPTEMBRE 14 H À 16 H
JONQUIÈRE
3604, St-Catherine. D'un entretien remarquable! Très belle résidence tout brique possédant 6 chambres, 9 salles de bains, 2 salles d'eau, grande salle familiale, abri d'auto et 2 foyers. Plafond de 9' au salon avec poutre de bois et vue sur la ville. Beaucoup de pots, s'affaire à vous. Prix de l'hippocrate idéal pour professionnels.

IL FAUT LA VOIR! NOUVEAU PRIX
LAC-KÉNOGAMI: 7792, ch. de l'Explorateur. Magnifique maison située directement en bordure du lac Kénogami. Fenestration abondante, extérieur en pierre, foyer, 2 garages, plancher de bois et de granite, terrain tout simplement unique. Neuf ans de garantie.

LAROCHE: 170, rue des Merles. Belle propriété (cote) 2054, terrain de 42 000 pi², aire ouverte, grand terrain, 2000 pi², garage 26 x 32.

129 000 \$
LAROCHE: 507, des Moineaux. Belle propriété de 3 ch., grand garage, terrain de 12 500 pi², beaucoup de bosserie. Une vraie sous-charmant.

179 500 \$
ALMA: 1305, boul. Auger. Grande propriété, 4 ch., entrée de terre, grand arrière et près hôpital et autres services. Vous serez ravi.

CONCOURS

LeQuotidien
LeProgrès
dimanche

Ma
réno,
ma
déco!



Cette petite maison de style anglais, située dans le quartier Ste-Thérèse à Arvida, a été revue selon le style rétro pop, tel que souhaité par le propriétaire. Un magnifique comptoir en béton, un mur de papier peint aux teintes de gris et d'orangé, de même que des lampes fantaisistes donnent le ton à la pièce. Un évier-tablier en inox a également été ajouté à la cuisine, la rendant tout aussi fonctionnelle que design.

Lors de l'achat de cette demeure, tout ou presque était à refaire afin d'actualiser le décor. C'est ainsi que la propriétaire, véritable adepte des émissions de décoration, a décidé de se gâter en s'offrant une chambre à coucher à son image, qui lui permettrait de se sentir comme dans un hôtel de luxe.

C'est avec la tête emplie d'idées que les travaux ont été amorcés, toutefois un premier obstacle est survenu assez tôt. Le lambris brun foncé, qu'elle souhaitait peindre en blanc, n'était finalement pas de très bonne qualité. Le résultat n'était donc pas à la hauteur de ses attentes. Elle et son conjoint ont donc retroussé leurs manches et ont repris le travail en arrachant le tout, puis en réparant les murs. Ils ont finalement réussi à donner un look très moderne à la pièce. On remarque particulièrement l'utilisation de rideaux sur le mur du fond. Il s'agit d'une idée très originale, qui donne de la texture à la chambre.



CONCOURS

LeQuotidien
LeProgrès
dimanche

CONSTRUCTION
LAURENT LAPOINTE
RÉNOVATION

Gagnez un chèque-cadeau
de **5 000\$**
de Laurent Lapointe!

Partagez avec nous un projet
de rénovation ou de décoration
réalisé récemment!

1. Visitez lequotidien.cyberpresse.ca ou laurentlapointe.com
2. Cliquez sur le bouton concours.
3. Inscrivez vos coordonnées, téléchargez les photos du projet que vous avez réalisé et décrivez-le brièvement.

Un finaliste par semaine, tirage au sort les 31 août, 7, 14, 21 et 28 septembre à 11 h. Tirage du grand prix le 5 octobre.

En plus, votre réalisation pourrait être présentée dans notre cahier habitation, le Toit & moi!

Chaque finaliste recevra
un chèque-cadeau
de **100\$**
de Laurent Lapointe!

2^e finaliste
Mme Isabelle Pilote
boul. Tadoussac, Chicoutimi

Félicitations!

Règlements disponibles au journal

2638952

Ma
réno,
ma
déco!



Bâtir solide
PROFIL APPROUVÉ PAR LE CMC

VISTECH
LES FONDATIONS
du Saguenay et du Lac-St-Jean
LIBRE R.C. 2008-0144-01

SÉCURITAIRE • DURABLE
Exigez le plus solide et le plus stable jamais conçu

N'ENDOMMAGE PAS VOTRE TERRAIN
résidentiel - commercial - récréotouristique
PIEUX EN ACIER GALVANISÉ Exigez l'original
PIEUX THERMIQUES

- chalet • maison mobile
- agrandissement • solarium
- abri d'auto • verrière • spa
- galerie / patio • quai

ESTIMATION GRATUITE
OUVERT DURANT
LES VACANCES DE LA
CONSTRUCTION

VISTECH 418-512-0637
SAGUENAY Cell.: 418-550-0003
vistechsaguenay@hotmail.com

VISTECH 418-275-7539 ou
LAC-SAINT-JEAN sans frais: 1-888-275-7537
www.pieuvistech.com dpelletier43@hotmail.com 2532337



Véritable coup de cœur pour ce projet! Dans un premier temps, les propriétaires ont complètement changé l'escalier menant au sous-sol qui était non conforme et terne. Ils l'ont remplacé par un escalier en bois, qu'ils ont teint et verni. Pour la rampe, ils ont opté pour un mélange de matériaux en utilisant le métal et le bois. Après avoir complété cette première étape, ils ont posé du plancher de bois flottant de couleur brun chocolat au sous-sol.

Afin de créer un décor jeune et urbain, ils ont choisi d'installer un immense papier peint mural de style new-yorkais, sur l'un des murs et ont astucieusement choisi les accessoires s'y agençant. Ils sont parvenus à créer un décor à leur goût, digne des magazines.



Le salon et la cuisine de cette maison avaient véritablement besoin d'un vent de fraîcheur. Les propriétaires ont donc décidé non seulement de les rénover, mais aussi de les changer de place. Les planchers, anciennement en tapis, ont également été retirés, les murs ont été peints et les armoires de cuisine complètement transformées. Des rénovations qui augmenteront à coup sûr la valeur de cette propriété.

toiturex
MANUFACTURIER

695, avenue Mélançon, St-Bruno
toiturexinc@live.ca
RBO: 800-8996-10

ESTIMATION GRATUITE

- Portes et fenêtres
- Fermes de toit
- Poutrelles à plancher
- Maintenant disponibles: murs préfabriqués

(418) 343-3315 1-800-363-1989

GroupeGPS.com

ERIC SIMARD 418 696 1520 **Proprio Direct**

RICHARD SIMARD 418 590 2111 **KENGY TREMBLAY** 418 557 0118

GPS
GROUPE PROPRIÉTAIRE DIRECT
SAGUENAY - LAI SAINT-JEAN

SAGUENAY - 418 696-5656 COURTIERS IMMOBILIER LAC-SAINT-JEAN - 418 720-5656



menuiserie MC inc.

SPÉCIALITÉS: armoires de cuisine, ameublement de bureau, meubles de salon, vanité et armoires de salle de bains

L'amertume d'une pierre qualité persiste longtemps après que la douceur d'un bas prix soit oubliée.

CAROL TREMBLAY
propriétaire
755, boulevard Tadoussac
Chicoutimi
menuisiermc@hotmail.com
NOUS EMBAUCHONS
418.693.1159
cell.: 418.591.3359

RBO: 2961-5556-80

2586683

2915, MELANÇON ALMA - 229 000 \$	1025, TRIANNON ALMA - 129 000 \$	123, DE LA PROVIDENCE L'ANSE-ST-JEAN - 299 000 \$	1858, DES ROITELETS CHICOUTIMI - 170 000 \$
192, PERRON FALARDEAU - GARAGE - 249 000 \$	1233-37, ST-MARC LA BAIE - 219 000 \$	4891, ST-PAUL LATERRIÈRE - 399 000 \$	283, LONGCHAMPS CHICOUTIMI - 239 000 \$

2886533

Rénovation

Une teinture peut tout changer!

La couleur de votre plancher de bois vous ennuie ou ne s'harmonise plus avec votre décor? Après l'avoir sablé et poli avec un papier de verre très fin, vous pouvez le teindre. Au moyen d'une teinture à l'huile, de préférence, puisque le fini est plus beau et c'est le choix de 90 % des professionnels.

Il est entendu qu'il faut humidifier le parquet avec de l'eau avant d'appliquer la teinture. Nulle crainte que cela ne cause un dégradé de nuances, particulièrement sur le pourtour.

Mouillez, ne craignez rien! L'eau fera ouvrir les pores du bois, et c'est heureux car la teinture aura meilleure prise. Le mordant sera juste à point. De plus, l'eau aura l'heur de couvrir les petits défauts de sablage tout en soulignant le grain du bois. Cependant, on doit s'interdire de le faire sur les bois mous comme le pin ou le mélèze. Il faut s'en tenir aux bois durs.

Marche à suivre

1- Sabler le parquet. À l'étape du polissage, coïncidant avec l'emploi d'un papier émeri à claire-voie 120, employer pour le travail de contour une petite sableuse électrique orbitale avec papier de verre de même

grade. L'instrument tourne moins vite et ouvre légèrement le grain du bois, en plus de donner une texture moelleuse et identique au reste du plancher.

Pour accroître ses chances de réussite, il est important de tenir la sableuse d'une main et une lampe de construction de l'autre afin d'éclairer l'ouvrage. Le faisceau lumineux doit être très près de la surface.

2- Une fois le sablage achevé, passer l'aspirateur.

3- Ensuite, mettre de l'eau dans un seau, y tremper un chiffon doux, tordre légèrement et mouille le bois uniformément dans le sens même des lattes du bois. Jamais perpendiculairement ou obliquement. Même si, fortuitement, il y a ici et là un peu plus d'eau, ce n'est pas grave. Le surplus finira par sécher. Le temps d'une journée, pour être sûr. Les pores n'en resteront pas moins ouverts. Passer encore l'aspirateur.

4- La teinture, à présent. Porter des gants en latex ou en caoutchouc, employer des «applicateurs à teinture molletonnés». Cette corvée nécessite le concours de trois personnes. La première étend la solution, toujours dans le sens des lattes, sur



Photos In

des surfaces successives de trois pieds, d'un mur à l'autre. La deuxième personne l'apporte sur les contours, mais rarement plus de 15 secondes avant que la première ne joigne sa teinture à la sienne. Le produit doit pénétrer, oui, mais non en profondeur. La troisième ôtera les excédents qui, s'il en reste, gommeront et constitueront des corps étrangers. Il ne doit y avoir aucun surplus. Autrement, le scellant et le vernis qu'on mettra par la suite vont flotter.

5- Laisser sécher la teinture 24 heures ou le temps précis que vous recommandera votre marchand détaillant, entre autres si votre teinture est à séchage rapide. Si la

teinture n'est pas sèche, là encore le scellant et le vernis flotteront dessus. Si l'on n'attend pas suffisamment, le vernis écaillera quelques mois plus tard.

Escalier

Pour un escalier, la façon de faire est la même. Sinon qu'il faut des outils de petite taille. Pour un travail de haute précision, on réduit l'escalier en pièces détachées, on sable, teint, scelle et vernit en atelier. Ensuite, on remonte. L'escalier étant un «meuble fin» dans l'esprit de nombreux propriétaires, ils conçoivent qu'on doive y mettre l'effort et le prix.

(Source: Mon Toit)

Prenez le temps
de bien préparer
votre bois
avant d'appliquer
une teinture

LA JOURNÉE S'ANNONCE EXCELLENTE POUR PROTÉGER VOTRE HYPOTHÈQUE.

Parce que votre maison n'est pas simplement l'endroit où vous vivez. Connaissez vos options.



Solutions Financières Denis Côté inc.
Denis Côté^{MA}, A.V.A.
418 549-5161 poste 2223
denis.cote@sunlife.com
www.sunlife.ca/denis.cote



Sandy Boutin Roussel
418 549-5161 poste 2251
sandy.boutin.roussel@sunlife.com
www.sunlife.ca/sandy.boutin.roussel

Financière
Sun Life

Stagiaire en sécurité financière. Distribution Financière Sun Life (Canada) inc.; cabinet de services financiers - Conseiller en sécurité financière et conseiller en assurances et rentes collective.

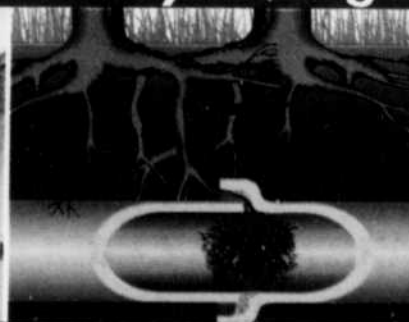
Solutions Financières Denis Côté inc., cabinet de services financiers et cabinet partenaire de Distribution Financière Sun Life (Canada) inc.; cabinet de services financiers

*Représentant en épargne collective. Placements Financière Sun Life (Canada) inc.; cabinet de courtage en épargne collective - Filiales de la Sun Life du Canada, compagnie d'assurance-vie 2587916

Arrêtez définitivement les racines!

Elles sont la cause # 1 des refoulements d'égout

Remise à neuf de votre tuyau d'égout sans excavation!



Plomberie
Alain
Gauthier Ltée.

(418) 543-0538

CMMTG

www.plomberiealaingauthier.ca

LAURENT (LARRY)
PATRY
C'EST LUI
LE VENDEUR

Courtier immobilier
418 815-5511

ATTESTATION DIAMANT
6 ANNÉES CONSÉCUTIVES
2005 - 2006 - 2007 - 2008 - 2009 - 2010



1^{er} VENDEUR
2005-2006-2007-2008-2009-2010
1^{er} INSCRIPTEUR
2005-2006-2007-2008-2009-2010

Vous voulez acheter une propriété?
PEU IMPORTE LA BANNIÈRE,
NOUS POUVONS VENDRE
TOUTES LES MAISONS
C'EST LUI LE NÉGOCIATEUR!

SPÉCIAL
CHICOUTIMI
1006, BREBEUF
MAISON TOUT BRIQUE
149 000 \$

CHICOUTIMI
417-419, CHEMIN DE LA RÉSERVE
DUPLEX 4 1/2 ET 5 1/2
199 000 \$
LIBRE 1^{er} JUILLET
GARAGE
GRAND TERRAIN

JONQUIÈRE
3351, DES GIROFLÉES
CONSTRUCTION 2002
329 000 \$
UN VRAI BIJOU

JONQUIÈRE
2580, DES GÉLINOTTES
POSSIBILITÉ BIGÉNÉRATION
QUARTIER DES OISEAUX
195 000 \$

JONQUIÈRE
4161, RUBENS
176 000 \$
PRÈS DE TOUT

JONQUIÈRE
2025, RUE MOUSSEAU
179 000 \$

ST-CHARLES-DE-BOURGET
100, ROUTE BONNEAU
IMMENSE TERRAIN
GARAGE
225 000 \$
15 MIN. DE JONQUIÈRE

JONQUIÈRE
2460, RUE GUILLAUME
QUARTIER DUBOSE
GARAGE
159 000 \$

LATERRIÈRE
6056, RANG ST-PIERRE
RÉSIDENTIEL ET COMMERCIAL
299 000 \$
MAISON + 3 1/2 + GARAGE

ST-FULGENCE
164, ST-LOUIS
UN BIJOU
GARAGE 25' X 44'
249 000 \$
TERRAIN DE 5,8 HECTARES

CHICOUTIMI-NORD
147, MGR MARTEL
DUPLEX
RÉNOVÉ
219 000 \$

JONQUIÈRE
4864, #80, CHEMIN ST-ÉLOI
BIJOU
PETIT DOMAINE
299 000 \$
VUE, QUAI ET ACCÈS AU SAGUENAY
SPA, GARAGE, HANGAR À BATEAU

ST-AMBROISE
104, ROUSSEAU
BIGÉNÉRATION
275 000 \$
GRAND GARAGE
LOGEMENT 4 1/2
VUE SUR L'EAU

ST-DAVID-DE-FALARDEAU
8, CHEMIN LÉVESQUE
TERRAIN DE 30 000 PI CA.
215 000 \$
GARAGE NEUF
CASCADE D'EAU

SAINT-AMBROISE
12, CHEMIN DE LA DÉCHARGE
PETITE MAISON 4 1/2 PCES
113 000 \$
RÉNOVÉE 2010
ACCÈS PLAGE SUR LE SAGUENAY

SAINT-AMBROISE
44, GAUDREAU
RÉNOVÉE
NOUVEAU PRIX
115 000 \$

JONQUIÈRE
3996, DU VIEUX PONT
SE LOGER AU PRIX D'UN LOYER
129 000 \$
TRÈS, TRÈS PROPRE
IDÉALE COMME PREMIÈRE MAISON

JONQUIÈRE
3557, BOUL. HARVEY
3 LOCAUX COMMERCIAL
1 LOGEMENT RÉSIDENTIEL
À VENDRE
GRAND STATIONNEMENT

CHICOUTIMI
2042, BOUL. ST-JEAN-BAPTISTE
BÂTISSE 7000 PI CA.
2 PORTES DE GARAGE 14 X 16
TERRAIN 90 000 PI CA.
2 ENTREPÔTS
IMMEUBLE INDUSTRIEL ET COMMERCIAL

ST-DAVID-DE-FALARDEAU
343, BOUL. DESGAGNÉ
UNIQUE
EXTRÊMEMENT RENTABLE
MAGASIN GÉNÉRAL
DÉPANNÉUR
ESSENCE ETC.

LATERRIÈRE
5865, BOUL. TALBOT
À VOIR ABSOLUMENT
Super bel immeuble de marque Honco, tout acier, avec salle de montre, département des pièces et garage. Mezzanine et grand terrain de 30 000 pi ca., situé dans un endroit stratégique, près des services.

CHICOUTIMI
763, RUE ALMA
Immeuble commercial À VENDRE ou À LOUER
À VENDRE
IMMEUBLE DE 19 300 PI CA.
TERRAIN DE 118 604 PI CA.
À LOUER
6 LOCAUX - DIVISÉ SOIT EN BUREAU, ENTREPÔT ET GARAGE

CHICOUTIMI
5544, BOUL. TALBOT
Entrepôt avec quai de déchargement. Bureau mezzanine. Idéal comme petit centre de distribution.
À VENDRE
À LOUER

LAROUCHE
605, BOUL. DU ROYAUME
Bâtisse industrielle, 2 ponts roulants, Immeuble de 5200 pi ca., hauteur 14 X 18 pi ca., porte de garage 14 X 16, terrain 155 485 pi ca., terrain résidentiel aussi.
SOUDEUR

BESOINS D'ESPACES À LOUER
ENTREPÔT BOULEVARD ST-PAUL, CHICOUTIMI • 6000 PI CA.
PORTE 14' X 16' • PRÈS DE L'AUTOROUTE 70 ET BOULEVARD DU ROYAUME

ROYAL LePAGE
SAGUENAY-LAC-ST-JEAN
Agence immobilière
Travaillez avec un courtier de Royal LePage

VISITEZ WWW.LAURENTLARRYPATRY.COM

TOUJOURS UN SERVICE PERSONNALISÉ

ROYAL LePAGE
SAGUENAY-LAC-ST-JEAN
Agence immobilière
Travaillez avec un courtier de Royal LePage

Conseils
poêle et
foyer



Poêle et foyer

Un foyer au gaz à haute efficacité



Roxanne
SIMARD

rédactrice publicitaire
rsimard@lequotidien.com

Le mois de septembre est commencé et c'est le moment idéal pour penser à renouveler son système de chauffage. Pour un chauffage d'appoint de haute efficacité, le foyer au gaz s'avère être le produit idéal.

Stéphane Deschenes, du département des poêles et foyers de chez Laurent Lapointe, affirme que le foyer au gaz Continental est parmi les plus efficaces dans sa catégorie.

«Ce modèle de foyer au gaz possède de nombreuses caractéristiques très avantageuses, dont le fait qu'il est de haute efficacité. Ce foyer radiant a une puissance de 26 000 BTU. Grâce à sa vitre en céramique en verre trempé, il dégage beaucoup plus de chaleur et offre un meilleur confort», dit-il.

De plus, il n'est pas nécessaire de faire un trou au plafond, puisqu'il possède un système d'évacuation mural, ce qui le rend plus simple à



installer. Étant autonome, il fonctionne sans électricité, ce qui garantit la continuité d'un chauffage d'appoint en cas de panne de courant.

Le foyer au gaz peut se contrôler à l'aide d'une télécommande ou d'un thermostat mural afin de gérer la chaleur dégagée. Il est aussi possible de se doter d'un contrôle programmable.

Ce foyer possède aussi un fond en porcelaine émaillée noir qui reflète la flamme, ce qui amplifie l'effet visuel du feu.

«Pour ce qui est de l'apparence, on retrouve les traditionnelles bûches ainsi que

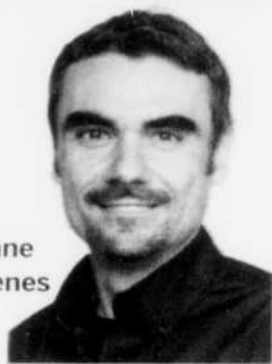
les roches de rivière. Pour ceux qui souhaitent avoir un style plus contemporain, les roches donnent un effet des plus intéressants, et ce, pour la même efficacité», ajoute Stéphane Deschenes.

On retrouve un grand choix de couleurs afin de vous permettre d'agencer le foyer avec votre décor. Il est même possible d'ajouter de la brique au fond du foyer,

pour ceux qui souhaitent une allure plus chaleureuse et traditionnelle.

Concernant l'habillage, on retrouve une panoplie de pierres et de briques décoratives de tous les styles. Il est possible de réaliser de nombreuses choses et changer du tout au tout l'allure du foyer seulement en y ajoutant un habillage en pierre.

Stéphane
Deschenes



Richard
Boivin



Conseil du pro

L'automne approche à grands pas, profitez-en pour vous procurer une fendeuse à bois électrique. Étant petit et silencieux, cet appareil possède une force de cinq tonnes. De plus, puisqu'il ne nécessite pas d'essence, il facilite grandement le travail.

GRANDE VENTE SOUS LE CHAPITEAU



1199\$

Poêle Rustic 2100 (R5001)
80 000 BTU - 2000 pi² de surface chauffée
Incluant: caisson, porte et pattes

CONSTRUCTION
LAURENT LAPONTE
RENOVATION



2699\$

Cuisinière 2015 (2015)
1800 pi² de surface chauffée

DE LA
STRUCTURE PEINTURE



Granules LG



399\$
Sac de 40 lb

**Bûches écologiques
Laurent Lapointe**



379\$ Paquet de 8 bûches

1999\$

**Foyer au bois
Monaco (FL062)**
75 000 BTU - 2000 pi² de surface chauffée
Ventilateur inclus



Foyer au gaz (CDV36)
26 500 BTU
Évacuation murale incluse

1599\$

Consultez notre équipe
de poêles et foyers

Fendeuse à bois
Électrique, 5 tonnes, SBI



349\$



Stéphane
Deschenes
Conseiller

Richard
Boivin
Conseiller

Nicolas
Gagnon
Conseiller

Du 11 au 17 septembre 2011

1150, boul. St-Paul
Chicoutimi
418-543-3391
www.laurentlapointe.com

RBQ 8003-1966-05

GAGNEZ
10000\$

FENRIST

Visitez le www.laurentlapointe.com