

# L'AVENIR MISSISQUOI DE BROME

VOL 2 No 35

MERCREDI 3 août 1966

8 PAGES

## La Régionale Missisquoi en période de crise

Lors d'une assemblée spéciale des délégués de la Commission Scolaire Régionale de Missisquoi, convoquée et tenue le 12 juillet, 1966, il fut notoire de percevoir la période de crise de la dite régionale.

L'assemblée fut convoquée principalement dans le but d'informer les délégués sur l'orientation générale de la commission scolaire régionale de Missisquoi. Les quelques notes qui suivent sont pour le bénéfice des délégués et tentent de reproduire les articles importants de la discussion mais ne prétendent pas couvrir tout ce qui fut dit à cette assemblée.

La régionale est en période de crise. Les secteurs qui en feront partie ne sont pas encore déterminés. Les délégués s'interrogeront sur le sort des secteurs de Bedford et Farnham. Il est notoire que ces secteurs désirent se retirer de la régionale de Missisquoi et adhérer à la régionale Honoré Mercier. Il semble exister un malentendu fondamental concernant la procédure à suivre afin d'aboutir à cette nouvelle distribution du territoire. Le président de la régionale de Missisquoi, M. Gaston Bachand, soutient que l'adhésion



M. Jean Vallée, nouveau propriétaire de NETTOYEUR FARNHAM DRY CLEANING annonce la nomination de M. Robert Roberge au poste de livreur pour Farnham et la région. On sait que cette maison se spécialise dans le nettoyage, le pressage, la teinture et la réparation générale. Un service spécial de lavage de chemises est également offert à la clientèle qui est toujours assurée de trouver un travail garanti joint à un service prompt et courtois. Pour renseignements, on signale: 293-5763.

des secteurs de Bedford et Farnham doit être définitivement acceptée par la régionale Honoré Mercier avant que le démembrement de ces secteurs soit accepté par la régionale de Missisquoi. Les délégués de Bedford et Farnham demandent à la régionale de Missisquoi l'autorisation de se retirer comme premier geste conduisant à une nouvelle distribution du territoire. La régionale Honoré Mercier n'a jamais accepté par résolution les secteurs Bedford et Farnham. La régionale Honoré Mercier a refusé par résolution, l'adhésion de ces deux secteurs.

Monsieur le président, Gaston Bachand informa l'assemblée qu'une enquête dirigée par le ministère de l'éducation se faisait actuellement à Farnham afin de savoir à quelle régionale la majorité de la population désire appartenir. En ce qui concerne Bedford, rien ne se fait actuellement. Les délégués de Bedford soutiennent que leur adhésion à la régionale Honoré Mercier fera de Bedford, un secteur enrichi; leur accordant aussi plus de commodités et de possibilités. Cette incertitude fondamentale posée, les délégués durent discuter de questions hypothétiques. Car personne ne sait encore de quel territoire sera composée définitivement la régionale de Missisquoi.

Il est cependant établi que le secteur Cosansville-Brome fera partie de la régionale de Missisquoi. Les délégués se demandèrent alors, si, au cas de retrait des secteurs Bedford et Farnham, le secteur Cowansville-Brome fournissait une population scolaire suffisante pour former une régionale suivant les normes du ministère de l'éducation.

Monsieur le président Gaston Bachand, affirma qu'une école de 2000 élèves sera construite à Cowansville, nonobstant l'incertitude actuelle concernant l'appartenance des secteurs Bedford et Farnham.

Si la régionale de Missisquoi, composée du seul secteur Cowansville-Brome n'est pas rentable, y aurait-il une possibilité

(suite à la page 5)

A l'Expo de Bedford

## LE PLUS GRAND CONCOURS HIPPIQUE

La Société d'agriculture du comté de Missisquoi présente les 3 plus grandes soirées d'un concours hippique excitant à l'aréna de Bedford ven. sam. dim. 12 - 13 - 14 août en coopération avec l'Association des concours hippiques du Québec

REGLEMENTS: Chevaux seulement, pas de ponies \$2.00 vous donnent droit à une carte de membre \$5.00 par cheval vous donnent droit à une inscription dans chacune des catégories de votre choix

excepté dans les classes de 1 à 8 ou un cheval n'a le droit de participer que dans une classe seulement

JUGES: Mr. & Mrs Roy Ionson, Georgetown, Ontario.

SECRETARE: Mr. Jimmy Todd, Fréligsburg, Qué.

MAITRE DE PISTE: Mr. J. Marc Duchesneau, Fréligsburg, Qué.

ANNONCEUR: Mr. George Ryan, Clarenceville, Qué.

VETERINAIRE: Dr. Marc Landry, 143 Main St., Bedford Qué.

TROPHEES, RUBANS ET ARGENT A CHAQUE

CLASSE:  
1er prix Trophée et Ruban  
2e prix \$7.00  
3e prix \$5.00  
4e prix \$3.00  
5e prix Ruban  
Vendredi soit, 12 août 8:00 P.M.

PUR-SANG ET CROISE:

1- Open Arabian English & Western

2- Open Palominos English & Western

3- Open Morgans English & Western

4- Open Appaloosa English & Western

5- Open Amer. Saddle Horse English Tack

6- Open Quarter Horse Western  
7- Open Pinto Western  
8- Open Thoroughbred English Tack  
(Un cheval doit être montré dans une classe seulement).

9- Working Hunter 3' 4' 6'' English

10- Western Pleasure

11- Single Driving

12- Pole Bending

SPECIAL: Samedi et dimanche après-midi devant l'estrade, parade de tous les chevaux de selle de l'Ouest et

(suite à la page 7)

## NOUVELLE TROUPE DE THEATRE A FARNHAM

Farnham. - Grâce à l'initiative d'un groupe d'amateurs de Théâtre de Farnham, une troupe vient d'être formée dans cette ville. Les loisirs de Farnham (O.T.J.L.) ont consenti à patronner financièrement la troupe et les deux instigateurs de cette formation artistique, MM. Gilles Desrosiers et Yvan Ponton, ont eu la main heureuse en acceptant les services de M. Robert Séguier de Cowansville, qui apporte avec lui une compétence et une expérience vraiment formidables. M. Séguier, était, jusqu'à sa venue parmi nous; membre du fameux Cercle Molière de St-Boniface, Manitoba. Voici un bref aperçu des activités théâtrales de M. Séguier depuis sa venue au Canada en 1955:

En France: Membre du Stella, Théâtre de Béziers. 1955 - Cercle La Coulisserie de St. Boniface, Manitoba. Rôle du jeune premier, Gabriel, dans "Ils ont 20 ans" de Roger Ferdinand. 1957 - Cercle Molière de St. Boniface, Manitoba. Rôle du jeune premier, Ernest, dans "Ala monnaie du Pape", de Louis Velle. 1958 - Cercle Molière. Rôle d'Alfred dans "La cuisine des Anges" de Albert Husson, Festival d'Art Dramatique du Canada. 1958 - Cercle Molière. Rôle d'Honoré dans "Azouk" de Alexandre Rivemale.

1959 - Cercle Molière. Rôle de Perrin dans "Le médecin malgré lui" de Molière et rôle de Juanelo dans "La fable du secret bien gardé" d'Alexandre Casona. Tournée dans

l'ouest canadien. 1960 - Cercle Molière. Reprise du rôle d'Alfred dans "La cuisine des Anges" d'Albert Husson. Tournée dans l'ouest canadien.

1960 - Mise en scène de pièces en 1 acte pour le Cercle Molière.

1960 - Poste de télévision C.B.W.F.T. à Winnipeg Rôle de Antoine, dans la pièce télévisée "Dernier acte". Mise en scène de Jean Faucher, de Radio Canada.

1961 - Cercle Molière. Direction technique de Marcel Dubé. Festival d'Art Dramatique du Canada. Tournée dans l'ouest (suite à la page 7)

## 6e GALA MUSICAL DE BEDFORD LE 21 AOUT PROCHAIN

La ville de Bedford, "Sourire musical des Cantons de l'est" aura en effet son 6ième gala musical le "DIMANCHE 21 AOUT 1966 à l'aréna local à 7 heures du soir".

Plusieurs corps de musique dont les CHAMPIONS du Festival du Vermont Chez les garçons LES ROMAINS DE COWANSVILLE et chez les filles LES ETOILES D'OR STE MARIE DE MONTREAL participeront à ce grand gala.

Nous soulignerons également le Centenaire de Bedford (paroisse) qui profitera de l'occasion pour présenter au public son merveilleux char du centenaire ceci en prévision (suite à la page 2)



La formation d'une troupe de théâtre amateur est maintenant une réalité à Farnham grâce aux efforts de deux hommes d'action de notre ville, MM. Gilles Desrosiers et Yvan Ponton. Les loisirs de Farnham Inc. (O.T.J.L.), dont monsieur Gérard Harbec est le président a bien voulu patronner financièrement et moralement cette nouvelle formation artistique. La direction de la troupe a eu la main heureuse en obtenant les services d'un homme de théâtre hautement qualifié, monsieur Robert Séguier.

La première pièce que présentera la troupe est un drame policier Piège pour un homme seul de Robert Thomas. Les répétitions sont déjà commencées.

Sur la photo ci-haut, nous apercevons quelques membres de la troupe recevant des directives du metteur en scène, monsieur Séguier; ce sont, dans l'ordre M. Gilles Desrosiers, Mlle Diane Laporte, M. Robert Séguier, M. Yvan Ponton Mlle Ginette Labonté (script-assistante) et M. Robert Bélair.

## ENTRAINEMENT

Farnham. L'entraînement du club de football les Bombers de Farnham de la conférence de football Junior Richelieu. Le mercredi et le vendredi de chaque semaine à 7 heures 30 p.m. au stade municipal de Farnham. Tous les joueurs anciens et nouveaux sont cordialement invités. Pour renseignements communiquer avec M. Jean Madey 293-5141. Bienvenue à tous.

## TRAINING CAMP

Training camp of the Farnham Bombers football club every Wednesday and Friday night at 7:30 p.m. All prospective players are requested to be at the clubhouse with their own running shoes or football cleats towel and practice clothes. For further information call Mr. Jean Madey 293-5141. All interested players are cordially invited to try out for the Bombers G.Q.

# L'AVENIR DE BROME MISSISQUOI

TIRAGE 8 000 COPIES

Publié le mercredi de chaque semaine  
Le Sociétés de L'Avenir de Brome-Missisquoi

Alban Dumesnil, gérant général.

IMPRIMERIE: Les Editions du Richelieu Ltée.  
Mis à la poste à St-Jean Qué.

Farnham C.P. 421

293-4732

Le ministre des postes à Ottawa a autorisé l'affranchissement en numéraire, et l'envoi comme objet de deuxième classe de la présente publication.

Vous pourrez aussi admirer plus de 12 "Miss DE LA BELLE PROVINCE" qui viendront rehausser ces fêtes par leur présence entr'autre "MLLE MONTREAL sera présente.

Le Clou de la soirée sera sans aucun doute le grand concours de danse A GO GO auquel pourront participer toutes les jeunes filles de la province ayant 13 ans et plus. Elles évolueront au son d'un orchestre réputé de Montréal et les trois premières se verront attribuer de magnifiques trophées.

Le grand public sera certes des plus comblés en assistant à ce spectacle de qualité: DIMANCHE le 21 août 1966 à 7 heures du soir à l'aréna de Bedford.



Un grand merci à tous ceux et celles qui ont répondu à notre invitation et qui ont pris part à la grande soirée organisée par votre journal préféré L'AVENIR DE BROME MISSISQUOI, samedi soir dernier, au Manoir des Farnham de Philipsburg... Plusieurs membres du Conseil de Ville de Farnham ainsi qu'un fort bon groupe d'hommes d'affaires de la région étaient présents...

La rue Hotel de Ville sera dorénavant dotée de nouveaux trottoirs... Comme dirait l'autre, ce n'est pas du luxe.....!

tendu dire que tout l'argent ramassé lors d'une funéraille devait servir à faire chanter des messes pour le ou la défunte... (M.B.)"

Enfin la Corporation Municipale de Stanbridge Station s'est décidée à faire exécuter des travaux d'égouts de nature à enrayer les mauvaises odeurs qui envahissent la région et qui nuisaient considérablement à l'exercice de certains commerces... Il faut espérer que la ville de se décidera pas à arrêter les travaux avant que tout soit terminé...

déroulera lors de l'exposition de Bedford les 12, 13, 14 août sera le plus important jamais présenté dans la province de Québec... M. Jean-Marc Duchesnault de Fréighsburg en assumera la charge...

Nous avons appris ces jours derniers que M. Lucien Harbec de Ste-Sabine avait débuté une tournée spéciale afin de recueillir les fonds nécessaires à la reconstruction de l'église Ste-Sabine... Avec les talents de collecteur que nous lui connaissons, nous sommes convaincus qu'il obtiendra un succès complet...

Il y a maintenant une charmante organiste tous les soirs à l'Hotel Martin de Farnham... Lyse Tétrault est également chanteuse...

Accepterais lavage et repassage 293-5123...

(suite à la page 7)

6<sup>e</sup> GALA...

(suite de la page 1)  
du grand défilé qui aura lieu au début d'octobre.

**TOUT POUR LA MARIEE**  
1001 cadeaux à prix d'escompte.  
(stationnement gratuit pour 30 autos)

**Cowansville Import Inc.**

BIJOUTERIE  
CADEAUX POUR TOUTES OCCASIONS

SUGGESTIONS: radios transistors, vaisselles, valises, accessoires électriques, photographies

723 rue Sud Cowansville.

**GRATIS**  
100 TIMBRES GRAND PRIX

A toute personne qui se rendra à notre magasin pour échanger ses chèques d'allocation familiale

**JEAN-CLAUDE PLOUFFE** FARNHAM  
**JEAN GAGNON** BEDFORD



La bière qui monte en popularité

DISTRIBUÉE PAR

**JEAN PEPIN**

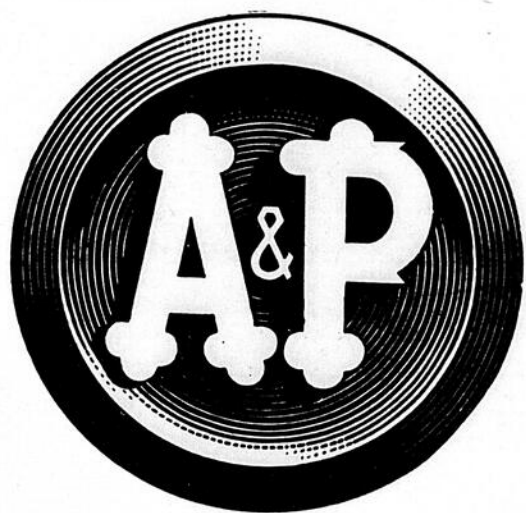
ET SON ÉQUIPE

Pour profiter du bel été, vous trouverez dans cette localité

- 1 entrepreneur en air climatisé
- 12 vendeurs d'autos
- 7 vendeurs de matériaux de construction
- 14 stations de service... et à peu près toutes les boutiques et tous les services auxquels vous pourriez penser!

Notre localité a beaucoup à offrir. Belles boutiques, bons services, citoyens affables. Pour y trouver tout ce que vous voulez, faites marcher vos doigts dans les Pages Jaunes; vous y rencontrerez tous ces gens... et beaucoup d'autres. Cet annuaire, comme cette localité, a de tout





Pour vous...  
A&P s'intéresse!

Fruits et légumes frais!

**RAISIN** lb **19¢**

VERT, sans noyaux, de Californie  
CAT. NO 1 — SUCRE, JUTEUX

**ORANGES** douz **59¢**

NAVEL, OUTSPAN  
CAT. DE FANTAISIE — GROSSES, SUCREES, JUTEUSES, GROSSEUR 88's

**BLEUETS** contenu d'une chop. **49¢** **LAITUE** Aucun prix plus haut au A&P **2 pommes 35¢**  
CAT. NO 1 — SUCRES, JUTEUX, DES E.-U. ICEBERG — CAT. NO 1, CULTIVEE AU QUEBEC

Viandes De Qualité Super Right!

**DINDES** PRETES POUR LE FOUR lb **39¢**

FRAICHES TUEES, CAT. "A", ENVIRON 5 A 8 LB

DINDE DEMEMBREE	} MOITIE DE DINDE	lb <b>43¢</b>	QUARTS DE POITRINE DE DINDE	lb <b>45¢</b>	QUARTS DE CUISSE DE DINDE	lb <b>41¢</b>

**CORNER BEEF** lb **85¢**  
COORSH — EMPAQUETAGE HERMETIQUE

**SALAMI** pqt 12 ozs **59¢**  
TOUT AU BOEUF — HYGRADE

**WIENERS COORSH** pqt 1 lb **59¢**  
EMPAQUETAGE HERMETIQUE

**ROULE AU POULET** roulé 8 ozs **35¢**  
HYGRADE

**ROULE AU FOIE** roulé 8 ozs **35¢**  
HYGRADE

BOEUF DE MARQUE ROUGE — QUALITE SUPER-RIGHT

**ROTI d'EPAULE** Rôti de casserole désossé lb **65¢**

**BIFTECK de Paleron** lb **59¢**  
EXCELLENT POUR BRAISER

**BOEUF HACHE** lb **53¢**  
FRAIS HACHE

Epicerie Garanties!

Appret jarre 32 oz à Salade **59¢**  
ANN PAGE



**WHIP'N CHILL** 2 pqt 4 oz **55¢**

DESSERT RAFRAICHISSANT (4 saveurs) Prix en primeur!  
**SACHETS de THE** pqt de 120 **\$1.59**

ORANGE PEKOE, SALADA Prix rég. pqt \$1.63—Epargnez 4c  
**ANACIN** btle de 60 comp. **79¢**

Pour le soulagement rapide des douleurs Prix rég. btle 89c—Epar. 10c  
**CAFE** sac 1 lb **89¢**

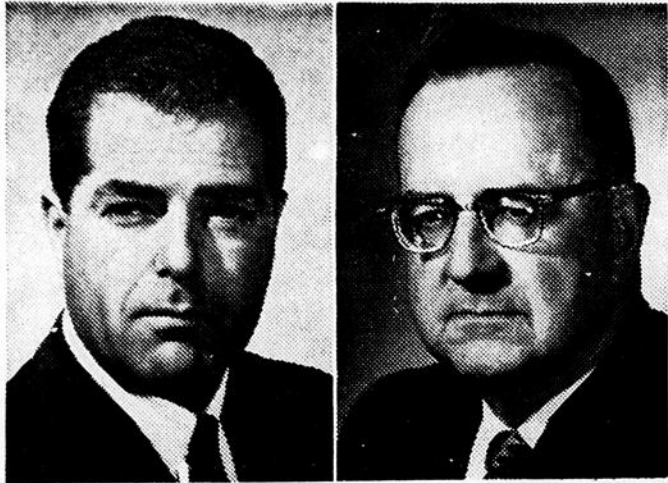
MAXWELL HOUSE Prix rég. sac 99c—Epargnez 10c

**GATEAU EN BARRE** 3 pour **89¢**  
ESPAGNOL — JANE PARKER Prix rég. chacun 39c—Epargnez 28c

**PAIN DE BLE CRAQUELE** 3 pains 24 oz **65¢**  
JANE PARKER Prix rég. chacun 24c—Epargnez 4c



Tous les prix dans cette annonce sont garantis jusqu'à samedi, le 6 août, 1966.



R. Plante R. Gaulin  
M. Pierre Racette, gérant général des ventes de La Brasserie Dow Limitée au Québec annonce la nomination de M. Pierre Plante au poste de gérant des ventes pour les secteurs de l'ouest et du centre du Québec et de M. René Gaulin au poste de gérant-adjoint.

Si vous désirez vendre votre propriété ou avoir un prêt hypothécaire appelez-moi à

**263-0797**

**ARGENT A PRETER**

De \$1,000. à \$100,000.  
1ère ou 2e hypothèque, intérêt à compter de 7%.



Aussi commerces, maisons, fermes à vendre ou à échanger

**LOUIS DUCHAINE**  
COURTIER GENERAL D'IMMEUBLE

117 Principale

Sweetsburg

**LE TERYLENE ENJOUE ADOPTE UNE ALLURE NOUVELLE POUR L'ETE**



Un imprimé Art Nouveau en Terylene et coton est le choix de Wm. G. pour ce fourreau court et la grande nouveauté de l'été les manches longues à volants.

La Société General Motors du Canada offre un cours de formation aux professeurs de mécanique, automobile des instituts d'enseignement technique. Actuellement le cours est donné dans six des dix centres permanents de

formation. Ce cours, en grande partie théorique, permet aux professeurs de mécanique automobile de se mettre au courant des principes généraux d'entretien et de réparation des véhicules automobiles.

**APPARTEMENTS FARNHAM**

175 ST-PAUL FARNHAM, P.Q.

**OUVERT AU PUBLIC POUR INSPECTION**

LES SOIRS DE 7 A 9 HRES P.M.

**293-6256**

**293-4732 293-5676**

- \* 9 UNITES DE LUXE
  - \* 1 1/2 APPARTEMENT
  - \* CHAUFFEES
  - \* EAU CHAUDE
  - \* ELECTRICITE
  - \* CONCIERGE
  - \* TERRAIN DE STATIONNEMENT
- Cuisinières, réfrigérateurs, "canapés" faisant lits, tables et chaises, bureaux.

**DOUCHES, TOILETTES, EVIERS, INDIVIDUELS**

**S'ADRESSER A  
175 ST-PAUL APT 9**

**PRIX: \$10. A 15.00 PAR SEMAINE  
TOUTE LA POPULATION EST BIENVENUE**

**NOUVEAU...**

INSTALLATION D'UN NOUVEAU LEVIER POUR UN SERVICE PROMPT ET PLUS EFFICACE

**SPECIALITES**

- TUNE UP DU MOTEUR
- REPARATIONS DE FREINS
- INSTALLATION DE SILENCIEUX ETC.



Retour des spectaculaires aubaines sur nos pneus

Sur l'achat de 4 pneus Supreme B-A vous en obtenez un 5e gratuit pour la roue de rechange vous pouvez épargner jusqu'à

**56.25**

L'offre de pneus vraiment exceptionnelle de B-A... l'offre "cinq pour le prix de quatre"... a connu un formidable succès l'an dernier. Devant l'enthousiasme des détaillants et des acheteurs, B-A a décidé de répéter cette offre phénoménale une autre fois cette année.

**GAZOLINE B-A 88 ET B-A 98**

**POUR UN PLUS HAUT RENDEMENT ET UNE PLUS GRANDE ECONOMIE**



**STATION de SERVICE B-A**

YVON BLANCHARD

Chemin de Cowansville

Farnham

283-4391

LA REGIONALE...

(suite de la page 1)

de création d'une école pilote en étroite collaboration avec le groupe anglais (Régionale du District de Bedford) ou le secteur Cowansville-Brome devra-t-il se rattacher à une régionale voisine? Une réponse définitive à ces questions ne pourra être donnée que lorsque la régionale de Missisquoi saura définitivement quels secteurs sont sous sa juridiction.

C'est par suite de ce cheminement dans la discussion que la proposition de Monsieur le délégué Jean-Paul Bédard fut soumise à l'assemblée, concernant le risque de s'aventurer dans des immobilisations coûteuses entraînant d'importance frais d'administration. Car il apparaît aux délégués que les problèmes ne seront pas les mêmes suivant qu'il s'agit d'une régionale d'une école pilote ou d'une école polyvalente faisant partie d'une régionale voisine.

Les propositions suivantes furent faites à cette assemblée:

"Il est proposé par M. le délégué J.P. Bédard et appuyé par le délégué J.-M. Tetreault ce qui suit: Attendu que:-

- 1- L'appartenance des secteurs Bedford et Farnham à la Commission scolaire Régionale de Missisquoi n'est pas définitive.
- 2- Qu'au cas de retrait des secteurs Bedford et

On ne peut nier la simplicité de grande classe de cette robe deux-pièces, d'Arnel et nylon plissé. La jupe également plissée est montée sur canisole et la blouse a un ceinturon assorti.



Farnham la viabilité et la rentabilité du territoire Cowansville-Brome n'est pas établie;  
3- Qu'il existe une possibilité d'établissement d'une école pilote pour le Secteur Cowansville-Brome  
J.-P. Bédard md  
Président de la Commission  
Scolaire Catholique de  
Sutton

Vous recherchez ce qu'il y a de mieux?

Y a pas d'erreur,  
MOLSON  
c'est la meilleure!

**MOLSON**  
BIÈRE EXPORT ALE

# LE CENTRE D'ACHAT DU PNEU

GUY POULIN prop  
Farnham

154 St-Paul

293-6474

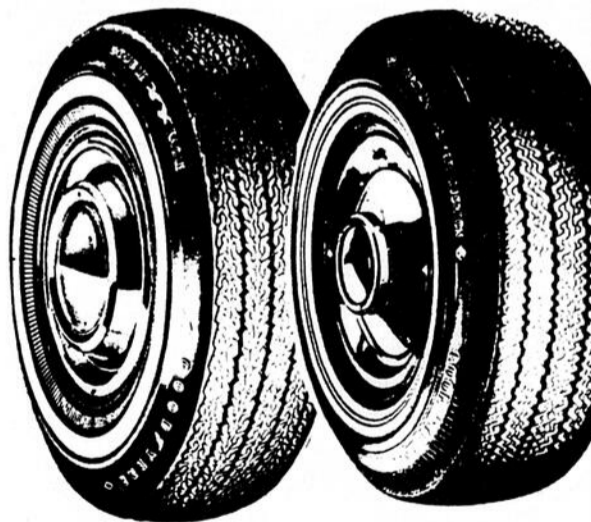
L'endroit le meilleur  
pour acheter le pneu le meilleur



LA SATISFACTION  
LA QUALITE DU SERVICE  
L'ATTENTION APPORTEE AU CLIENT  
LES PRIX RAISONNABLES

ONT FAIT DE NOTRE MAISON L'UNE DES PLUS  
RESPONSABLES DE LA REGION

NOUS VOULONS REMERCIER NOTRE CLIENTELE POUR  
L'ENCOURAGEMENT ACCORDE DANS LE PASSE



pneu **DOUBLE EAGLE**      pneu **CUSTOM POWER-CUSHION**

Le pneu le plus sûr au monde, meilleur roulement, meilleure tenue de route

Le meilleur pneu fabriqué de nylon avec standard de performance en milage sécurité et confort.

HEUREUX  
GAGNANTS

DES CINQ  
PASSEPORTS

M. Achille Rainville

Brigham

M. Maurice Gagnon

Ste-Brigide

M. Robert Poulin

St-Armand

M. Serge Chagnon

Farnham

M. J.-Marc Choinière

St-Ignace

FELICITATIONS A CES CINQ  
HEUREUX GAGNANTS

SERVICE D'EXPERTS POUR:

Mécanique générale  
Alignement et balancement des roues  
Service de pneus sur la route et la ferme

# Soigner l'origine du mal!

Vous avez sans doute vu de ces annonces à la télévision annonçant des remèdes infallibles contre les maux de tête. On y fait état d'une cure presque miracle "pouvant soulager en quelques minutes les maux les plus tenaces" après avoir avalé un ou deux cachets. Or que font ces cachets? Est-ce qu'ils soulagent? Apparemment oui, mais les résultats ne peuvent être que temporaires puisqu'on ne s'attaque qu'aux résultats, c'est-à-dire une certaine souffrance. Peuvent-ils guérir? Certainement pas. Et voici pourquoi.

Quand vous prenez un cachet qui soulage un mal, vous ne faites qu'engourdir ce mal; vous ne le guérissez pas. Ce mal subsiste toujours, et l'échéance n'est pas tellement éloignée où il vous gratifiera de nouveau d'un autre de ces maux de tête qui sont tellement harassants, vous empêchent souvent de travailler ou de vous amuser, vous rendent enfin la vie insupportable.

Au cours d'un incendie, les pompiers ne s'attardent pas à éloigner d'une façon ou d'une autre la fumée qui peut asphyxier les occupants d'une maison, même si cette fumée peut amener des suites malheureuses sur la santé d'une personne. Vous les verrez plutôt s'attaquer à la source du problème, soit les flammes elles-mêmes. On voit mal d'ici les pompiers combattre la fumée, un résultat, plutôt que les flammes, la véritable cause du fléau.

Et pourtant, c'est exactement ce qui se produit quand on essaie de guérir un mal de tête. Vous ne verrez jamais un chiropraticien tenter de

par la pratique de leur art, de guérir la cause de ce malaise en peu de temps, et par conséquent les symptômes eux-mêmes. Car l'expérience prouve que dans la majorité des cas, il s'agit bel et bien d'un déplacement de vertèbre au niveau du cou.

guérir un mal de tête, mais il s'attaquera par contre à la cause du mal de tête, sans artifice, sans vous endormir, sans engourdir momentanément le mal.

## UNE METHODE EPROUVEE

Il va de soi que lorsqu'on parle de maux de tête dans le présent contexte, on veut surtout parler de ceux qui sont d'ordre chronique, et non pas nécessairement du lendemain de la veille dont on connaît généralement la cause. Les chiropraticiens ont déjà vu trop de cas de maux de tête chroniques dus à une déviation quelconque de la colonne vertébrale pour ne pas affirmer qu'ils sont en mesure,



"PETIT FAON DEVIENDRA GRAND!" Ces faons à queue blanche, quiseront devenus de vrais cerfs lorsque l'Expo ouvrira ses portes en avril prochain, ne se font pas prier par Wendy Larkin, étudiante de l'Université du Manitoba qui travaille cet été au jardin zoologique Assiniboine de Winnipeg. Quatre chevreuils et quatre bisons seront transportés au printemps prochain de Winnipeg à Montréal, dans le cadre de la participation de la British American Oil au sous-thème de la faune, sur l'île Notre-Dame. Dans le parc de l'Expo, les chevreuils auront un îlot à eux tout seuls, séparé des visiteurs par un étroite lagune.

## QUAND A DESSEIN LA PEDAGOGIE CHEVAUCHE AVEC LA DEMAGOGIE

Il ne faut pas tenir rigueur à ceux qui se sont vu confier le seul aspect pédagogique à la régionale de Missisquoi, de travailler à la pédagogie. Mais si on parle pédagogie ou enseignement de 7ième, 7ième, 9ième, 10ième ou 11ième année, on touche nécessairement à des groupes d'étudiants.

On se heurte donc dans Missisquoi à un sujet qui prend son origine à la création même de la régionale, soit à la formation du territoire de la régionale.

Et puisque territoire et pédagogie vont de paire et que la question territoriale dans Missisquoi ne sera pas résolue tant et aussi longtemps que le nouveau responsable en la matière n'aura lui-même sanctionné les conclusions des études du comité de planification, de la com-

## Editorial:

### MALAISE A VENISE-EN-QUEBEC

Avec ses quelque 600 habitants, en dépit de sa meilleure bonne volonté, le dynamisme de son conseil municipal, de sa Jeune Chambre et ses députés de Saint-Jean, Iberville et Missisquoi, Venise-en-Québec ne saurait plus seul défrayer le coût en services publics récréatifs et autres, avec en fin de semaine un surcroît de 35,000 habitants et plus. C'est l'asphyxie à tous points de vue et pourtant...

Et pourtant tous ceux qui connaissent le Lac Champlain, "La Baie Missisquoi", s'accordent à dire qu'il n'y a pas plage au Québec pour rivaliser avec celle de Venise-en-Québec.

Le conseil s'appête à décréter l'état d'urgence et effectivement serait sur le point d'attirer l'attention des autorités provinciales, notamment par l'entremise des représentants locaux des comtés de Saint-Jean, Iberville et Missisquoi à l'assemblée législative.

Va pour la région, mais comme le plus fort contingent d'estivants provient de la Métropole et l'an prochain, de l'expo,

mission quadripartite, du conseil provincial en orientation scolaire et il serait superflu d'en parler, le désir des populations. Inutile dans ces conditions de parler de parallélisme entre territoire et pédagogie.

Il est donc à prévoir que les affrontements se perpétueront. D'autant plus que dans Missisquoi, la notion territoire s'apparente à celle de démagogie. A preuve, l'inexistence légale dans Missisquoi des commissions scolaires catholiques de Farnham Ouest et Mansonville en 65 et celles de Stanbridge Station, Stanbridge Est, Sainte-Sabine et Saint-Ignace en 66.

puisque Venise est située à une cinquantaine de milles de Montréal, c'est à cet endroit où le public étranger aura tendance à s'installer.

Raison de plus pour que le conseil municipal de Venise s'interroge et ce, dans l'immédiat.

Alban Dumesnil

## LOUEZ DE L'ARGENT

**Vacances  
Dépenses d'été  
Factures impayées  
Réparations d'auto  
POUR TOUTE BONNE  
RAISON**

Comblez tous vos désirs cet été, rendez-vous où vous désirez aller, en louant l'argent nécessaire de Crescent. Téléphonnez chez Crescent et dites-nous le montant d'argent que vous désirez louer. Des clients satisfaits ont déjà loué de l'argent de Crescent en 10 minutes seulement. Cet été, louez l'argent nécessaire de Crescent. Transigez à la moderne chez Crescent.

Quelques-unes des façons de louer de l'argent chez Crescent.

### PLAN DE LOCATION D'ARGENT CRESCENT

vous pouvez louer	pour	et rembourser par mois
\$52.88	12 mois	\$5.00
\$105.75	12 mois	\$10.00
\$310.78	20 mois	\$19.00
\$506.94	30 mois	\$22.00
\$758.89	30 mois	\$32.00
\$988.39	30 mois	\$41.00
\$2034.20	36 mois	\$76.00

DES MONTANTS PLUS ELEVES SONT DISPONIBLES SUR DEMANDE-NOS BUREAUX SONT OUVERTS LE SOIR

### CRESCENT FINANCE

TRANSIGEZ A LA MODERNE  
CHEZ CRESCENT

403 Principale 293-5356  
Farnham

DU 4 AU 13 AOUT

# VENTE DE CHAUSSURES

Ecoulement de tous nos bouts de lignes de la saison  
A des prix très avantageux

1.00

1.95

2.95

3.95

4.95

5.95

LES PRIX DE LA CHAUSSURE SONT A LA HAUSSE,  
PROFITEZ DE CETTE VENTE POUR EPARGNER

## W. L. DESNOYERS

CHAUSSURES POUR TOUTE LA FAMILLE

708 RUE SUD

COWANSVILLE

263-0848

Un tiers des 19,000 employés des usines d'Oshawa de Général Motors parcourent chaque jour pour se rendre au travail des distances qui s'élè-

vent jusqu'à 70 milles. Certains d'entre eux viennent de Toronto, Lindsay, Peterborough et Treston.

**NOUVELLE TROUPE...**  
(suite de la page 1)

canadien.  
1961 - Mise en scène de pièces en 1 acte pour le Cercle Molière.

1960 - Réalisation du "Festival de la jeunesse" à Winnipeg.

1962 - Cercle Molière. Rôle de Valère dans "Le médecin malgré lui" de Molière. Tournée dans l'ouest canadien.

1962 - Cercle Molière. Rôle de l'Hôte et de l'Homme à l'ulcère dans "Dulcinée" Festival d'Art Dramatique du Canada.

1963 - Cercle Molière. Direction technique de "Lieutenant Tenant" de Pierre Gripari Mise en scène Julien Forcier.

1963 - Cercle Molière. Mise en scène de "Piège pour un homme seul" de Robert Thomas. Avec Georges Lafleche.

1964 - Cercle Molière. Rôle de l'empereur et de l'Archiduc dans "Sarajevo" de Blaise Gendras. Mise en scène Yvon Thiboutôt.

1964 - Cercle Molière. Mise en scène de "Le journal d'Anne Frank" adaptation de Frances Goodrich et Albert Hackett.

La Campagne de recrutement lancée par la nouvelle troupe a été un succès. Toutefois, la porte est encore ouverte à toutes les personnes, (comédiens, décorateurs, techniciens) (de 14 à 50 ans) qui seraient intéressées à joindre le groupement. Ces personnes n'ont qu'à communiquer avec Gilles Desrosiers à 293-5228 ou Yvan Ponton à 293-6719. Le premier spectacle qui sera présenté au public vers la mi-septembre s'intitule: "Piège pour un homme seul" de Robert Thomas, pièce policière en 4 actes. Le metteur en scène, M. Séguier a déjà commencé à tenir des répétitions. Il semble d'ores et déjà assuré que ce théâtre de poche qui ouvrira ses portes en présentant cette pièce sera un succès.

La population de Farnham et la région pourra donc goûter au théâtre dans son milieu et participer ainsi à la promotion artistique de la ville.

**MAM'CHOSE...**  
(suite de la page 2)

**MAISON A VENDRE:**  
S'adresser à 127 Yamaska Farnham, signalez (dans l'avant-midi 293-4494...

Tout est réglé pour la construction d'un centre d'art à Farnham... M. l'échevin Gérard Harbec nous a confié que les travaux débiteront dans quelques semaines et que l'édifice sera ouvert pour le 1er janvier 1967....

C'est samedi prochain en la salle du Club de Chasse & Pêche de Farnham que seront célébrées les noces d'argent de M. et Mme Herménégilde Grenier....

M. Antonin Robillard, chef de police de Farnham a été nommé, lors du congrès annuel de l'Association des Chefs de Polices de Québec, directeur du district no. 6 qui comprend la région des Cantons de l'Est jusqu'à Drummondville....

Nous voulons rectifier une erreur qui s'est glissée dans une annonce publicitaire de l'édition de la semaine dernière. Dans l'annonce du Royaume du Cadeau, nous avons mentionné qu'à compter du 1er août, les passeports permanents pour l'Expo 67 se vendraient \$35.00... Il n'en est rien. Après avoir vérifié avec Mme Lucienne Sasseville, nous rectifions: du 1er août 1966 au 1er mars 1967, le prix de ces passeports sera de \$22.50; après quoi il deviendra de \$25.00 jusqu'à l'inauguration de l'Expo...

La Pointe aux Cailoux, Boîte à chansons situé sur la rue Principale à Bedford, présente le 13 août prochain Danielle Oderra. Il y aura deux représentations l'une à 9 P.M. et l'autre à 11P.M. Pour réservations communiquez à 248-2778 ou 248-3842 après 6 heures.

**A l'usine General Motors d'Oshawa, le montage d'une voiture demande 24 heures de travail.**

**LE PLUS GRAND...**  
(suite de la page 1)

- Anglais e.  
1er prix Trophée et Ruban  
2e prix \$8.00  
3e prix \$6.00  
4e prix \$4.00  
5e prix \$2.00  
Samedi soir, 13 août 7:00 P.M.  
13 Western Parade  
14-- Knock Down & Out  
15- Pleasure Driving (Lady)  
16- Flag Race  
17 Road Hack  
16 years old and under  
18- Barrel Race  
19- Costume Class Mascara  
20- Ladies' Working Hunter  
21 Reining  
Dimanche après-midi 3:00 P.M.  
Course de Boghey de 1/2 mille sur piste  
Dimanche soir, 14 août 7:30 P.M.  
22- English Pleasure  
23- Working Cowhorse  
24- Open Jumping 3' to 5'

- 25- Rescue Race  
26- Pair Road Hack  
27- Bag Pick Up  
28- Seat and Hands  
29- Hollow Log  
30- Stock  
31- Quadrangle Stake Race  
Trophée grand champion de performance  
Trophée grand champion de vitesse.

Trophée grand champion de classe anglaise  
Présentation des trophées aux 3 grands gagnants du concours hippique.  
Pour information, veuillez communiquer avec M. J. Marc Duchesneau, Fréighsburg, Qué. Tél. NO 298-5266.

**ALOUETTE LODGE**

maintenant ouvert pour  
**SAISON TOURISTIQUE**  
**ORCHESTRE TOUS LES SAMEDIS SOIRS**

- 10 unités de motel
- 17 cabines
- 23 chambres d'hôtel

**AMUSEMENT POUR TOUT LE MONDE**  
**CHALOUPES GRATUITES**  
**TRES BELLE PLAGE**

GERRY GRENON, prop.

BROME LAKE FOSTER

243-5755

**HOTEL Stanbridge Station**

E. CREPEAU, prop.

les vendredis

**THE SILVER TRIO**

les samedis



**RONNY HAYNES ET SON ENSEMBLE**

CHANTEUSE LES VENDREDIS ET SAMEDIS

RESERVATIONS POUR NOCES

PRIX DE PRESENCE

Au magnifique Lac Selby à environ 7 milles de Cowansville

Maintenant sous une nouvelle administration

**PINACLE LODGE**

RENE BRAULT, prop.

**TOUS LES VENDREDIS SOIRS**  
orchestre: **LA FAMILLE BEAUREGARD**  
**LES SAMEDIS SOIRS**  
**MAURICE BOULAIS** à l'orgue et son ensemble

Hotel avec 10 chambres | 10 unités de motel  
Salle à manger | Salle de danse

Spacieuse salle pour: Showers, Noces, Réceptions

USAGE GRATUIT DE PEDALOS POUR NOS LOCATAIRES

Lac Selby

295-2137

**FAIRVIEW INN**

AURELE BILODEAU, prop

Brome

243-9825

**TOUS LES VENDREDIS**  
**ARTISTES INVITES**

Tous les vendredis et samedis

**Danse avec orchestre**

**HOTEL MARTIN'S**

JEAN MARC SURPRENANT, gérant

69 St-Pierre

Farnham

793-4130

**TOUS LES SOIRS DE LA**  
**SEMAINE**

**LYSE TETREAU**

organiste et chanteuse

**ENTIEREMENT CLIMATISE**

tous les vendredis de 5 à 6 p.m.  
**HEURE de L'HOSPITALITE**

**HOTEL BEAUMONT**

Laurier Beaumont, prop.

L'Ange Gardien

293-4962

2 ORCHESTRES DIFFERENTS

LES VENDREDIS & SAMEDIS



**PETE GAUDREAU & SES RYTHM BOYS**

**SPACIEUSE SALLE MODERNE**

pour noces, showes, banquets

et réceptions de tous genres

**POUR RESERVATIONS: 293-4962**

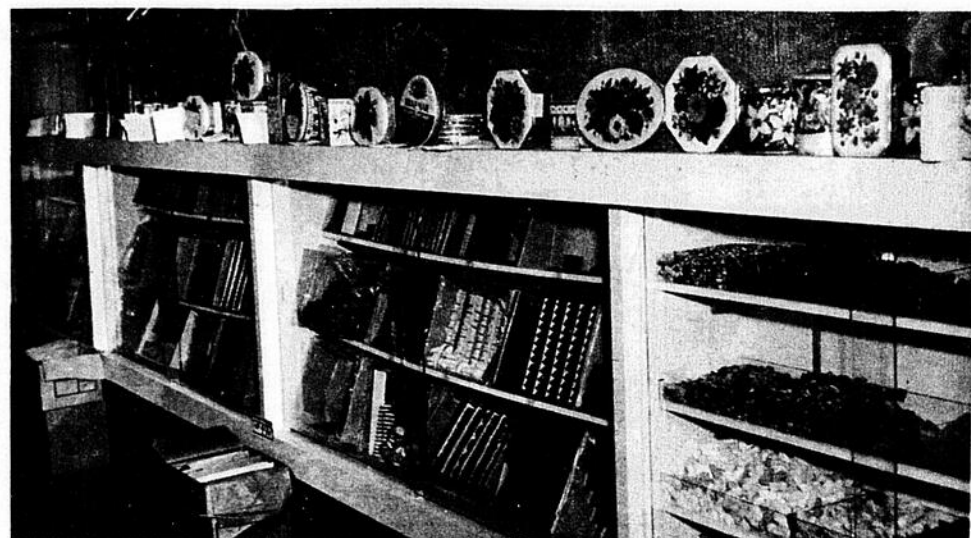
# CONFISERIE REGENT

Claude Lachapelle, prop.

288 Principale

Farnham

Remercie sincèrement sa nombreuse clientèle de l'encouragement apporté à l'occasion de sa vente d'ouverture



RAYONS DES BONBONS & BISCUITS



RAYONS DES FRUITS & LEGUMES

## HEURES D'AFFAIRES

Lundi, mardi, mercredi, 8.30 a.m. à 9 p.m. jeudi, vendredi, samedi, 8.30 à 10 p.m.  
dimanche 8.30 à 6 p.m.

### TOMATES

Ont. no. 1



lb **19**¢

### FEVES

jaunes local



lbs **29**¢

### RAISIN

rouges Cardinal

lb **19**¢

### CAROTTES

fraiches local



3 pts **19**¢

### PEANUTS SALEES

brunes

épargnez 17¢

SPECIAL

3 lbs **1.**

extra spécial

### PATATES CHIPS

Duchess brunes

CELLO 1 lb

