



PAUL POULIOT répond le lundi et le vendredi, à toutes vos questions ayant trait au jardinage. Veuillez prendre note que seules les lettres signées et comportant une adresse recevront une réponse. Écrivez à Paul Pouliot, Chronique de jardinage, Service de l'Information, LA PRESSE Ltée, 7, rue Saint-Jacques, Montréal, H2Y 1K9.

par Paul Pouliot

L'olivier de Bohême est un petit arbre très utile et décoratif

À la fin de l'été, la plupart des jardiniers amateurs font un examen minutieux de leur jardin et élaborent des projets de plantation d'arbres et d'arbustes d'ornement.

Si, par exemple, vous avez un terrain ou vous désirez planter un petit arbre exceptionnel, très décoratif, je vous suggère de faire porter votre choix sur l'olivier sauvage ou chalef argente (*Elaeagnus angustifolia*), connu aussi sous le nom d'olivier de Bohême ou olivier de Russie.

C'est d'ailleurs un petit arbre très rustique (hauteur de 20 à 35 pieds au maximum), que l'on trouve, en abondance, en Asie, dans le sud de l'Europe et dans certaines régions de l'Union soviétique.

Fait à signaler, le chalef est apprécié, depuis des millénaires, pour ses valeurs ornementales et nutritives à la faune. Il en est, incidemment, question, à maintes reprises, dans la Bible.

Les qualités ornementales de ce petit arbre sont particulièrement mises en valeur lorsqu'il est associé à des plantes vertes à feuilles sombres, ou quand il est planté devant une maison aux murs extérieurs sombres, comme de la brique rouge, par exemple.

Un arbre vedette

L'olivier de Bohême est l'un des meilleurs arbres vedettes, puisque, durant sa période de croissance, ses feuilles, couvertes d'épines vert-argentées, scintillent de mille éclats sous le soleil et dominent tout le paysage. De plus, ses fleurs et ses fruits, argentés aussi, se fondent intimement aux feuilles et sont, par le fait même, presque invisibles. D'autre part, lorsqu'un olivier de Bohême atteint dix ans, son tronc est souvent très recourbé et recroquevillé, ce qui le rend encore plus intéressant. Même en hiver, un tel

arbre attire les regards, en raison de son écorce brune et lacinée.

Arbre, arbuste ou haie

Le chalef peut être utilisé comme petit arbre argenté ou gros arbuste argenté. Plusieurs préfèrent ne pas l'élaguer, c'est-à-dire ne pas enlever les cinq ou six tiges qui partent du sol, le garder touffu et le plus bas possible. Par contre, si on enlève toutes les tiges sauf une, cet arbre a une croissance très rapide au début et peut atteindre 25 pieds de hauteur en peu d'années.

Dans des conditions favorables, le chalef peut pousser de 4 à 5 pieds la première année.

Il est à propos de mentionner que l'olivier de Bohême préfère un sol léger, sablonneux. Un sol lourd, glaiseux, lui convient aussi, à condition d'être bien drainé.

Utilisé comme gros arbuste vedette non élagué, cet arbre peut atteindre 15 pieds de haut. Il est souvent planté en groupe, comme rideau ou brise vent, d'une hauteur de 15 pieds.

Il est également très utile pour former une haie taillée et impenétrable, de 4 à 5 pieds de hauteur. Ses épines, peu dangereuses, constituent cependant un obstacle efficace contre les individus ou les animaux qui voudraient pénétrer sur un terrain.

Resistant au sel

Dans les villes et les banlieues où, durant l'hiver, on utilise le sel sur la chaussée, le chalef est vraiment le petit arbre idéal, puisqu'il supporte bien le sel, mieux que la plupart des autres plantes vivaces, sauf peut-être le tamaris. Il est, par conséquent, très utile à planter aux endroits où on ne peut pas éviter l'épandage du sel en hiver. Autre fait intéressant à signaler, ce petit arbre remarquable semble aussi être immunisé contre les maladies et les insectes nuisibles.

À la ferme

Si l'olivier de Bohême a une grande valeur dans l'aménagement paysager des propriétés urbaines, il est très utile dans les régions rurales, pour l'aménagement des abords des maisons de ferme, la protection des champs contre l'érosion par le vent. Il est aussi d'une grande utilité sur les terres incultes et isolées.

Conservation de la faune

Si la beauté de cet arbre, aussi bien en hiver que durant l'été, le rend de plus en plus populaire, il faut dire qu'il n'y a aucun arbre qui lui soit comparable comme gîte et pâture pour la faune.

Plus de cinquante espèces d'oiseaux et de mammifères mangent ses fruits. On compte, dans cette catégorie, douze espèces de gibier ailé, parmi lesquelles se

trouvent notamment la perdrix, la caille, le canard noir et le faisán. Presque tous les gros oiseaux avalent le fruit entier, alors que les plus petits détachent la pulpe à coups de bec. Les fruits abondent presque chaque année et restent sur l'arbre jusqu'à ce qu'ils soient entièrement dévorés.

Les autres oiseaux qui mangent ces fruits sont le merle, le pinson chanteur et le pinson à couronne blanche, le moineau domestique, le chardonneret des pins, le

grand moqueur, le colin de Virginie, le gros-bec errant et de Bohême, le moqueur-chat, le merle bleu et le roselin familier.

Plusieurs oiseaux de basse-cour, dont les dindons, les canards, les pigeons et les poulets se nourrissent souvent de ses fruits. Les écureuils, les lièvres et les chevreuils en sont aussi friands.

Par ailleurs, les abeilles apprécient beaucoup ses fleurs, qui forment l'élément de base d'un excellent miel.

Lutte au chardon des champs

Menace pour les cultures

L'aptitude du chardon à se développer à partir de son système racinaire vivace et sa résistance tenace aux herbicides en font une menace pour les cultures céréalières.

M. Hunter a poursuivi des recherches en vue de découvrir un moyen efficace et économique de combattre le chardon des champs.

Une telle méthode de lutte devrait pouvoir détruire le plant en entier. Laisser un petit fragment de racine dans le sol, c'est s'exposer à voir les mêmes chardons pousser de nouveau.

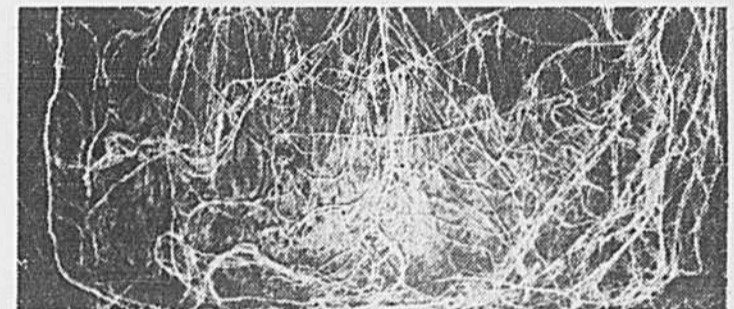
Jusqu'à présent les programmes de lutte échelonnés sur plusieurs saisons consécutives sont les plus efficaces.

Il s'agit tout d'abord de herser assez tôt après la récolte pour combattre les

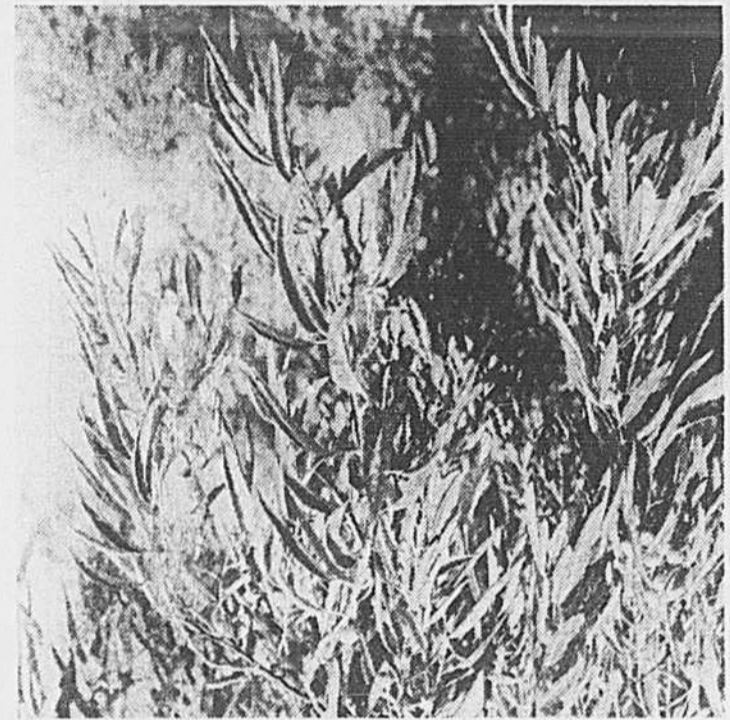
mauvaises herbes. Lorsque la repousse de chardons atteint le stade du bouton, il faut pulvériser les herbicides recommandés. Trois semaines plus tard, on procède à un bon hersage qui devrait se répéter jusqu'aux premières grandes gelées.

Le printemps suivant, les agriculteurs devraient préparer le lit de semences au moyen d'une herse à disques tranchants. Ainsi, les pousses de chardon seront coupées au moins trois pouces sous la surface du sol et la culture levera en premier et aura un avantage sur le chardon.

Cette méthode fonctionne, mais encore il faut la répéter plus d'une fois pour faire disparaître complètement les chardons des champs.



Cette caissette d'enracinement de 4 pi x 3 pi contient le système racinaire d'un chardon des champs. Après six mois, l'ensemble des racines mesurent près de 700 pieds. Cette mauvaise herbe est donc très difficile à détruire et nuit considérablement aux cultures.



Le chalef ou olivier de Bohême est l'un des meilleurs petits arbres vedettes. Il est aussi utile comme gros arbuste ou pour former une haie taillée et impenétrable.



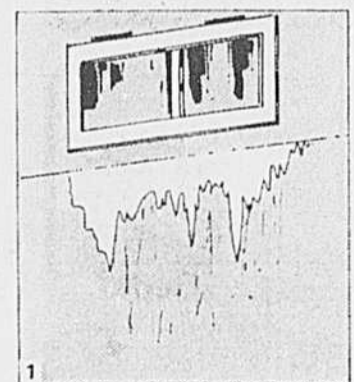
Toute demande de copie ou de reproduction de cet article de cette chronique doit être adressée à Louis Thivierge, LA PRESSE, 7, rue Saint-Jacques, Montréal, H2Y 1K9. L'auteur remercie les lecteurs qui lui font confiance en lui soumettant leurs problèmes de bricolage, mais on comprendra qu'il est impossible de répondre à chacun.

le bricolage

avec Louis Thivierge

Points à surveiller au sommet des murs de fondation

Même si l'évacuation de l'eau des gouttières se fait de façon impeccable, que les murs de fondations et que le plancher du sous-sol sont étanches et que le terrain est suffisamment en pente pour éloigner l'eau des fondations, il reste toujours possible que l'eau arrive à s'infiltrer en quantité parfois assez abondante à l'intérieur d'un sous-sol. L'eau passe alors au-dessus des murs de fondations.



Ces infiltrations sont particulièrement désagréables lorsque le sous-sol est fini. Plus d'un propriétaire se sent profondément sinon dégoûté lorsque, pendant une pluie abondante, il voit une longue traînée d'eau sortir sous un mur du sous-sol pour couler sur le plancher de béton.

Si un faux plancher a été installé, les infiltrations peuvent passer inaperçues pour un bon moment, mais si l'eau entre en grande quantité et n'arrive pas à s'évaporer par un drain ou à s'évaporer, il y a danger que la teneur en humidité du sous-sol devienne passablement élevée.

En plus d'une diminution de l'efficacité des matériaux isolants mouillés par l'eau, il y a également risque que le sous-sol sente le mois, que le revêtement du plancher gondole, etc.

Ces infiltrations peuvent être causées par un calfeutrage défectueux autour des cadres de portes et de fenêtres, l'absence ou la perforation du solin au-dessus des fondations, l'absence ou l'obstruction des trous d'évacuation à la base des murs de maçonnerie. Les puits de fenêtre peuvent aussi susciter des difficultés si l'eau de pluie ou de fonte des neiges n'est pas drainée de façon convenable.

Si le sous-sol n'est pas fini et que l'on voit sur un mur une infiltration comme celle du DESSIN 1, il y a gros à parier que le masticage extérieur du cadre de fenêtre est en cause. Il se peut aussi que l'eau pénètre sous la fenêtre par suite d'un solin défectueux ou... inexistant.

L'examen du calfeutrage autour des cadres de portes et de fenêtres doit être effectué de façon minutieuse. L'examen peut révéler que, si le mastic de calfeutrage semble encore en place, il a tout de même terminé son rôle utile. Le mastic de mauvaise qualité se fendille rapidement et l'eau profite des moindres ouvertures.

Il faut enlever le vieux mastic et le remplacer par un mastic de bonne qualité (butyl, silicone, acrylique, latex) qui durera des années et des années, sans défaillance.

Les infiltrations peuvent aussi se produire du côté du solin. Le solin (DESSIN 2) consiste en une étroite bande de métal ou de plastique, repliée à l'arrière du revêtement et sur le sommet de la fondation. Son rôle est d'empêcher l'eau qui s'introduit derrière le revêtement des murs

extérieurs de se frayer un chemin jusqu'à l'intérieur de la maison.

Comment savoir s'il y a un solin et s'il est intact? Il n'y a rien à faire de ce côté-là puisqu'il faudrait démolir le bas des murs pour se renseigner. Si l'eau pénètre dans le sous-sol à cause de l'absence ou d'une déchirure du solin, il n'y a pas d'autre recours que de "saigner" le mur de fondation.

Normalement, à la base des murs de maçonnerie, des trous d'évacuation sont pratiqués, lors de la construction, à environ tous les 24 pouces (l'équivalent de trois briques). Les trous laissent échapper l'eau qui a pénétré derrière les murs et a glissé sur le solin.

Les trous doivent être gardés libres de toute obstruction. S'ils sont en quantité insuffisante, on en perce de nouveaux au moyen de meches à maçonnerie. On fait les trous à l'horizontale, dans le mortier, au bas du dernier joint. Il faut éviter de pousser la meche trop loin, afin de ne pas endommager le solin... s'il y en a un!

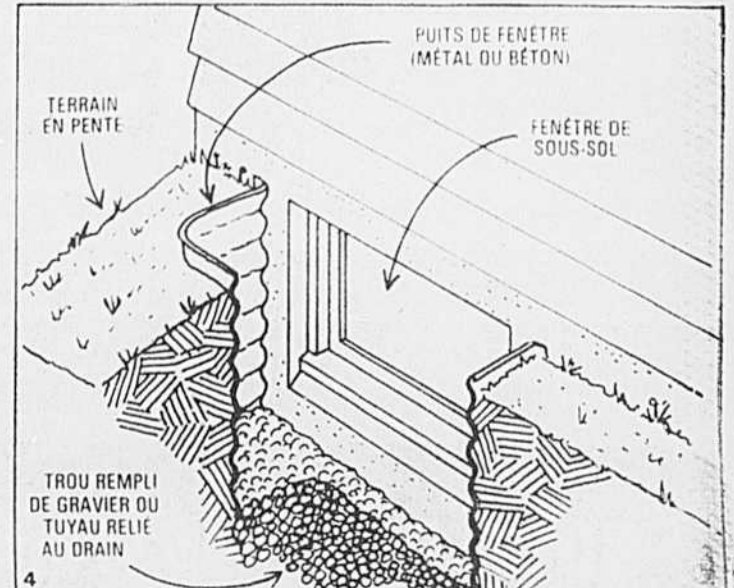
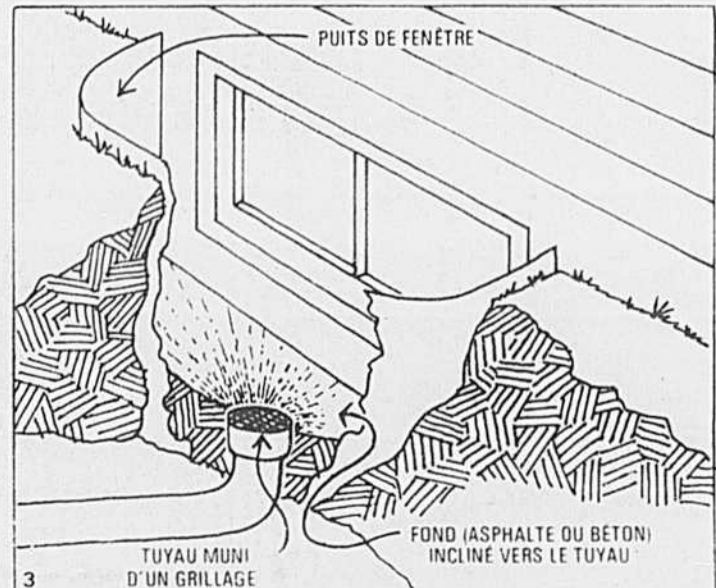
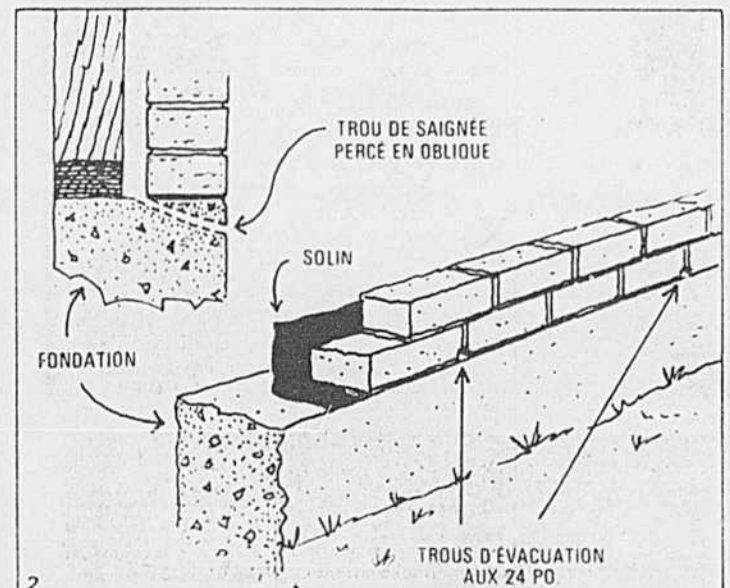
Si la base des murs est pourvue d'un nombre suffisant de trous d'évacuation et que l'eau persiste à déborder du côté intérieur par-dessus les murs de fonda-

tion, on peut alors soupçonner qu'il n'y a pas de solin ou du moins qu'il est endommagé.

L'eau qui est parvenue, pour une raison ou une autre, à se former entre les murs de la maison, n'étant pas rejetée au dehors par le solin, se dépose directement au sommet des murs de fondation et, selon les caprices du nivellement, peut se déverser en certains endroits à l'extérieur du sous-sol, et à d'autres, à l'intérieur.

On peut corriger la situation en "saignant" la fondation, c'est-à-dire en perçant des trous en oblique (DESSIN 2, à gauche) à partir d'un point situé en bas de la jonction de la fondation et du mur pour aboutir juste derrière le revêtement du mur extérieur.

Les fenêtres de sous-sol, situées au-dessous du niveau du terrain extérieur, sont parfois aussi des causes d'ennui. Les problèmes proviennent d'une mauvaise évacuation de l'eau qui tombe dans le puits délimité par un écran de tôle galvanisée ou de béton. L'eau monte dans le puits et choisit la voie de la facilité, en l'occurrence l'intérieur du sous-sol.



A Senneville et Westmount, ça se vend cher!

Chaque année, de véritables châteaux sont mis en vente dans la région de Montréal. C'est ainsi que cette année, Westmount et Senneville se trouvent nez à nez dans la vente de propriétés les plus coûteuses soit \$180,000.00 pour une maison. Il existe dans la région métropolitaine des propriétés qui dépassent un demi-million de dollars ce qui veut dire \$1,000.00 d'intérêts par semaine pour assumer seulement l'hypothèque.

En fait, nous avons catalogué depuis fort longtemps toute une partie de Montréal c'est-à-dire l'ouest de l'île comme étant "La Mecque" de la région. Aussi, dans une étude compilée par le service de statistique du Permanent, en comparant avec les années antérieures, la valeur de ces propriétés a été à la hausse surtout à Outremont et Westmount. D'autre part, il y a eu une augmentation moyenne à Ville Mont-Royal et une légère augmentation à Baie d'Urfe et Beaconsfield. Cependant le peu d'effets effectués à Hampstead et Laval-sur-le-Lac empêche toute comparaison valable.

Bien entendu, c'est l'Ouest de l'île de Montréal qui se distingue dans le

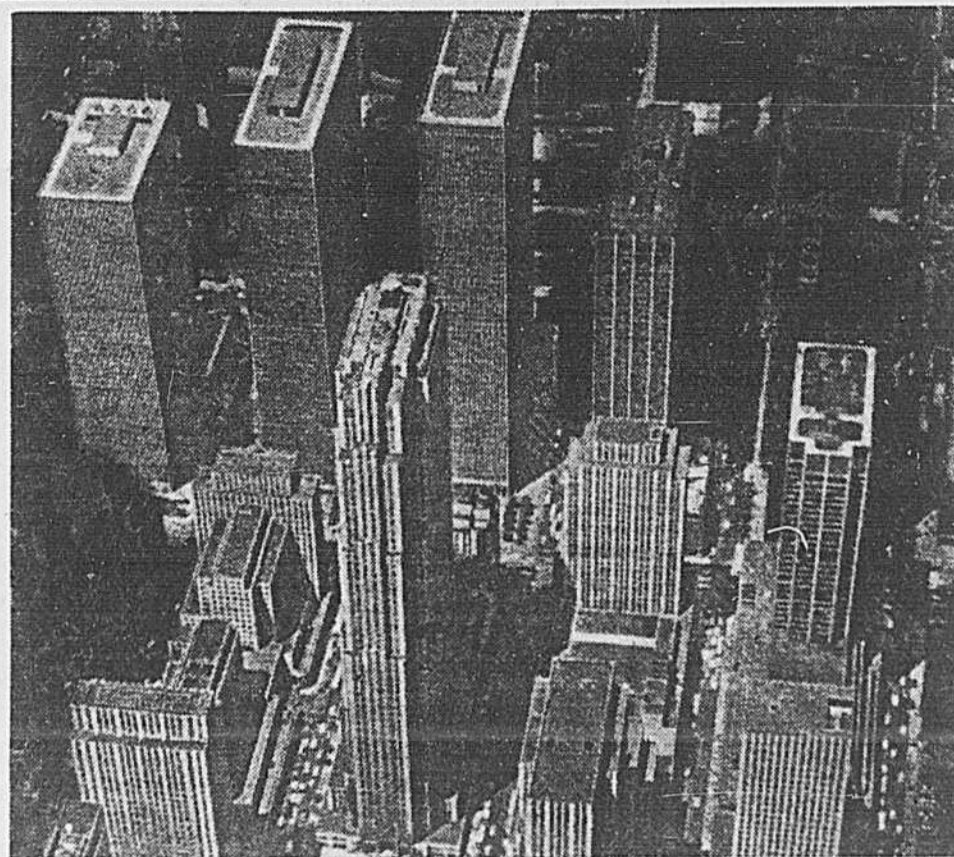
domaine de la maison très chère. Des quartiers entiers dans cette partie de la région sont constitués de maisons dont la valeur dépasse \$100,000. Cependant il faut noter qu'une maison a été mise en vente cette année à Montréal-Nord au prix de \$175,000. À Verchères, une propriété historique était proposée à \$275,000, pendant qu'à Mascouche, où la valeur moyenne des propriétés qui ont été mises en vente atteignait seulement \$28,000, une résidence était offerte pour \$175,000, soit six fois le prix des maisons des environs.

Prix demandé pour certaines maisons Région de Montréal Premier semestre de 1978

- 1. Île de Montréal**
Ville de Montréal:
Cartierville, \$175,000; Centre, \$300,000; Côte-des-Neiges, \$189,000; Notre-Dame-de-Grâce, \$150,000; Rosemont, \$150,000; Saraguay, \$210,000; Anjou, \$100,000; Baie d'Urfe, \$118,000; Beaconsfield, \$275,000; Côte-St-Luc, \$180,000; Dollard-des-Ormeaux, \$150,000; Hampstead, \$135,000; Le Bizard, \$210,000; Montréal-Nord, \$175,000; Montréal-Ouest,

- 2. Rive nord:**
Ville de Laval:
Chomedey, \$198,000; Duvernay, \$145,000; Fabreville, \$165,000; Laval-des-Rapides, \$105,000; Laval-sur-le-Lac, \$265,000; Sainte-Rose, \$125,000; Boisbriand, \$275,000; Hudson, \$235,000; Ile Cadieux, \$195,000; Ile Perrot, \$225,000; Mascouche, \$175,000; Pincourt, \$139,000; Repentigny, \$115,000; Rosemère, \$199,000; Saint-Eustache, \$125,000; Saint-Lazare, \$225,000; Terrasse Vaudreuil, \$169,000; Vaudreuil, \$185,000.

- 3. Rive sud:**
Beloil, \$225,000; Boucherville, \$120,000; Brossard, \$125,000; Candiac, \$150,000; Chambly, \$165,000; Longueuil, \$125,000; Saint-Bruno, \$170,000; Saint-Constant, \$125,000; Sainte-Julie, \$91,000; Saint-Hilaire, \$200,000; Saint-Lambert, \$165,000; Saint-Luc, \$215,000; Verchères, \$275,000.



Les architectes de notre siècle font souvent preuve d'une imagination fébrile et les innovations ne manquent pas. C'est sans doute en réaction contre ce mouvement que les concepteurs du Rockefeller Center, construit au milieu de Manhattan, à New York, ont résolu d'opter pour le parallélogramme rectangle, ou plus simplement, pour la boîte d'allumettes géante. Et comme les promoteurs avaient les moyens, ils s'en sont offert vingt et un. Tant pis pour ceux qui auront à y passer une grande partie de leur vie.

Le propriétaire doit se protéger par un contrat

Que ce soit pour améliorer sa propriété, pour des réparations ou pour un simple entretien, il ne se passe guère d'année sans que le propriétaire d'une maison soit obligé de faire appel à des spécialistes. Les travaux coûtent cher, et le propriétaire doit chercher à se protéger s'il veut obtenir ce qu'il désire dans un délai raisonnable et au meilleur compte possible. Un contrat devient nécessaire. La Corporation des Maîtres électriciens du Québec vient de publier des conseils aux propriétaires qui doivent faire effectuer des travaux par des spécialistes.

La meilleure façon de conclure une entente est de formuler le tout par écrit avec votre entrepreneur. Ainsi, vous aurez une meilleure protection pour le coût, la qualité et le délai. Au Québec, en général, tout corps de métier a un code d'éthique et ce dernier, même si en apparence ne semble pas utile pour le grand public, sert à régler la qualité de chaque membre, donc à une meilleure protection pour le public.

Ceci est tellement vrai que nous pouvons prendre l'exemple de la

C.M.E.Q. (Corporation des Maîtres Electriciens du Québec) qui conseille fortement à tous ses membres de ratifier par écrit toute entente de travaux d'importance. Si par malheur quelques difficultés surviennent en cours de route, ce contrat sera l'arme idéale pour vous protéger. Voici d'ailleurs le cheminement suggéré par la C.M.E.Q. devant l'exécution de certains travaux envisagés tel, en exemple: le sous-sol.

DETERMINER PRÉCISEMENT VOTRE BESOIN: Pour l'exemple ci-

joint, ce serait le nombre de prises de courant, commutateurs, éclairage et ainsi de suite...

EVALUATION DU PRIX: Demander une soumission à trois entrepreneurs au moins et des entrepreneurs qualifiés. Ces derniers sont inscrits dans l'Annuaire téléphonique. Chacun arrivera avec une soumission à prix déterminé incluant aussi la période de temps pour réaliser ces travaux. De plus, ils vous mentionneront l'extension de circuits supplémentaires si votre ampérage le permet.

VERIFICATION DE L'ENTREPRENEUR CHOISI: A l'instar des autres associations, le C.M.E.Q. vous répondra si oui ou non cet entrepreneur est un membre régulier et en bonne et due forme.

ENTENTE AVEC L'ENTREPRENEUR: Dans l'entente, assurez-vous que le coût et le délai sont inscrits car ils sont ni plus ni moins une garantie de protection pour vous.

GARANTIE: Toute entreprise sérieuse garantit ses travaux d'où elle n'utilisera que du matériel, lui-même

certifié et garanti, et le tout conforme au code actuel du bâtiment.

Ce contrat est garant de votre protection si, au cours des années, le malheur fait qu'il y a un incendie et que la cause en soit votre système électrique. Grâce à celui-ci, les compagnies d'assurances seront dans l'obligation de remplir leur engagement.

Finalement, il ne faut pas oublier de bien lire le contrat avant de le signer et de payer le coût des travaux seulement après que l'inspecteur a vérifié et accepté le tout conforme aux normes sécuritaires.

MONTCO PRÉSENTE

LA SEULE DALLE DE PATIO GARANTIE

OFFERTE EN

24" x 24" GRIS À

\$1.99

ÉGALEMENT EN

24" x 30" GRIS À

\$2.24

LIVRÉE* GRATUITEMENT CHEZ VOUS

COMPOSEZ 322-8750

*La livraison est gratuite pour Montréal métropolitain.
La dalle 24" x 24" est aussi offerte en rouge à \$2.39.

POURQUOI PEINDRE QUAND IL EST SI FACILE DE...

Asbestex

Couvre - le stucco les blocs de ciment la brique et toute autre surface de maison.

- Elimine la tâche de peindre votre maison pendant 20 ans et plus.
- Isole votre foyer été comme hiver.
- Cache les défauts des murs extérieurs: craquelures, fissures, taches, etc.

GARANTIE
20
ANS

MAISON PERMA-QUÉ INC. tél.: 337-3916

2650, Brabant-Marineau, Ville St-Laurent

- | | | | |
|--|--|---|---|
| <p>101 Propriétés à vendre</p> <p>BERTHERVILLE, luxueuse résidence, 4 pièces, sous-sol fini, garage chauffé, terrain pavé, piscine, 1381, L'Anorale, 1.182.2776.</p> <p>L'EST DE LACORDAIRE, 51 pièces, magnifique triplex 144, 4, sous-sol fini, foyer, bar, garage double, Victoria Jean, 354-1669.</p> <p>IMM. TRITON COURTIER</p> <p>A LANORALE, magnifique bungalow pierre et cèdre, 6 pièces, sous-sol fini, garage chauffé, terrain pavé, piscine, 1381, L'Anorale, 1.182.2776.</p> <p>VENDRE triplex et duplex luxueux, salle de jeu, foyer, bachelier, garage, intercom, 1020, 1030, 1040, 1050, 1060, 1070, 1080, 1090, 1100, 1110, 1120, 1130, 1140, 1150, 1160, 1170, 1180, 1190, 1200, 1210, 1220, 1230, 1240, 1250, 1260, 1270, 1280, 1290, 1300, 1310, 1320, 1330, 1340, 1350, 1360, 1370, 1380, 1390, 1400, 1410, 1420, 1430, 1440, 1450, 1460, 1470, 1480, 1490, 1500, 1510, 1520, 1530, 1540, 1550, 1560, 1570, 1580, 1590, 1600, 1610, 1620, 1630, 1640, 1650, 1660, 1670, 1680, 1690, 1700, 1710, 1720, 1730, 1740, 1750, 1760, 1770, 1780, 1790, 1800, 1810, 1820, 1830, 1840, 1850, 1860, 1870, 1880, 1890, 1900, 1910, 1920, 1930, 1940, 1950, 1960, 1970, 1980, 1990, 2000, 2010, 2020, 2030, 2040, 2050, 2060, 2070, 2080, 2090, 2100, 2110, 2120, 2130, 2140, 2150, 2160, 2170, 2180, 2190, 2200, 2210, 2220, 2230, 2240, 2250, 2260, 2270, 2280, 2290, 2300, 2310, 2320, 2330, 2340, 2350, 2360, 2370, 2380, 2390, 2400, 2410, 2420, 2430, 2440, 2450, 2460, 2470, 2480, 2490, 2500, 2510, 2520, 2530, 2540, 2550, 2560, 2570, 2580, 2590, 2600, 2610, 2620, 2630, 2640, 2650, 2660, 2670, 2680, 2690, 2700, 2710, 2720, 2730, 2740, 2750, 2760, 2770, 2780, 2790, 2800, 2810, 2820, 2830, 2840, 2850, 2860, 2870, 2880, 2890, 2900, 2910, 2920, 2930, 2940, 2950, 2960, 2970, 2980, 2990, 3000, 3010, 3020, 3030, 3040, 3050, 3060, 3070, 3080, 3090, 3100, 3110, 3120, 3130, 3140, 3150, 3160, 3170, 3180, 3190, 3200, 3210, 3220, 3230, 3240, 3250, 3260, 3270, 3280, 3290, 3300, 3310, 3320, 3330, 3340, 3350, 3360, 3370, 3380, 3390, 3400, 3410, 3420, 3430, 3440, 3450, 3460, 3470, 3480, 3490, 3500, 3510, 3520, 3530, 3540, 3550, 3560, 3570, 3580, 3590, 3600, 3610, 3620, 3630, 3640, 3650, 3660, 3670, 3680, 3690, 3700, 3710, 3720, 3730, 3740, 3750, 3760, 3770, 3780, 3790, 3800, 3810, 3820, 3830, 3840, 3850, 3860, 3870, 3880, 3890, 3900, 3910, 3920, 3930, 3940, 3950, 3960, 3970, 3980, 3990, 4000, 4010, 4020, 4030, 4040, 4050, 4060, 4070, 4080, 4090, 4100, 4110, 4120, 4130, 4140, 4150, 4160, 4170, 4180, 4190, 4200, 4210, 4220, 4230, 4240, 4250, 4260, 4270, 4280, 4290, 4300, 4310, 4320, 4330, 4340, 4350, 4360, 4370, 4380, 4390, 4400, 4410, 4420, 4430, 4440, 4450, 4460, 4470, 4480, 4490, 4500, 4510, 4520, 4530, 4540, 4550, 4560, 4570, 4580, 4590, 4600, 4610, 4620, 4630, 4640, 4650, 4660, 4670, 4680, 4690, 4700, 4710, 4720, 4730, 4740, 4750, 4760, 4770, 4780, 4790, 4800, 4810, 4820, 4830, 4840, 4850, 4860, 4870, 4880, 4890, 4900, 4910, 4920, 4930, 4940, 4950, 4960, 4970, 4980, 4990, 5000, 5010, 5020, 5030, 5040, 5050, 5060, 5070, 5080, 5090, 5100, 5110, 5120, 5130, 5140, 5150, 5160, 5170, 5180, 5190, 5200, 5210, 5220, 5230, 5240, 5250, 5260, 5270, 5280, 5290, 5300, 5310, 5320, 5330, 5340, 5350, 5360, 5370, 5380, 5390, 5400, 5410, 5420, 5430, 5440, 5450, 5460, 5470, 5480, 5490, 5500, 5510, 5520, 5530, 5540, 5550, 5560, 5570, 5580, 5590, 5600, 5610, 5620, 5630, 5640, 5650, 5660, 5670, 5680, 5690, 5700, 5710, 5720, 5730, 5740, 5750, 5760, 5770, 5780, 5790, 5800, 5810, 5820, 5830, 5840, 5850, 5860, 5870, 5880, 5890, 5900, 5910, 5920, 5930, 5940, 5950, 5960, 5970, 5980, 5990, 6000, 6010, 6020, 6030, 6040, 6050, 6060, 6070, 6080, 6090, 6100, 6110, 6120, 6130, 6140, 6150, 6160, 6170, 6180, 6190, 6200, 6210, 6220, 6230, 6240, 6250, 6260, 6270, 6280, 6290, 6300, 6310, 6320, 6330, 6340, 6350, 6360, 6370, 6380, 6390, 6400, 6410, 6420, 6430, 6440, 6450, 6460, 6470, 6480, 6490, 6500, 6510, 6520, 6530, 6540, 6550, 6560, 6570, 6580, 6590, 6600, 6610, 6620, 6630, 6640, 6650, 6660, 6670, 6680, 6690, 6700, 6710, 6720, 6730, 6740, 6750, 6760, 6770, 6780, 6790, 6800, 6810, 6820, 6830, 6840, 6850, 6860, 6870, 6880, 6890, 6900, 6910, 6920, 6930, 6940, 6950, 6960, 6970, 6980, 6990, 7000, 7010, 7020, 7030, 7040, 7050, 7060, 7070, 7080, 7090, 7100, 7110, 7120, 7130, 7140, 7150, 7160, 7170, 7180, 7190, 7200, 7210, 7220, 7230, 7240, 7250, 7260, 7270, 7280, 7290, 7300, 7310, 7320, 7330, 7340, 7350, 7360, 7370, 7380, 7390, 7400, 7410, 7420, 7430, 7440, 7450, 7460, 7470, 7480, 7490, 7500, 7510, 7520, 7530, 7540, 7550, 7560, 7570, 7580, 7590, 7600, 7610, 7620, 7630, 7640, 7650, 7660, 7670, 7680, 7690, 7700, 7710, 7720, 7730, 7740, 7750, 7760, 7770, 7780, 7790, 7800, 7810, 7820, 7830, 7840, 7850, 7860, 7870, 7880, 7890, 7900, 7910, 7920, 7930, 7940, 7950, 7960, 7970, 7980, 7990, 8000, 8010, 8020, 8030, 8040, 8050, 8060, 8070, 8080, 8090, 8100, 8110, 8120, 8130, 8140, 8150, 8160, 8170, 8180, 8190, 8200, 8210, 8220, 8230, 8240, 8250, 8260, 8270, 8280, 8290, 8300, 8310, 8320, 8330, 8340, 8350, 8360, 8370, 8380, 8390, 8400, 8410, 8420, 8430, 8440, 8450, 8460, 8470, 8480, 8490, 8500, 8510, 8520, 8530, 8540, 8550, 8560, 8570, 8580, 8590, 8600, 8610, 8620, 8630, 8640, 8650, 8660, 8670, 8680, 8690, 8700, 8710, 8720, 8730, 8740, 8750, 8760, 8770, 8780, 8790, 8800, 8810, 8820, 8830, 8840, 8850, 8860, 8870, 8880, 8890, 8900, 8910, 8920, 8930, 8940, 8950, 8960, 8970, 8980, 8990, 9000, 9010, 9020, 9030, 9040, 9050, 9060, 9070, 9080, 9090, 9100, 9110, 9120, 9130, 9140, 9150, 9160, 9170, 9180, 9190, 9200, 9210, 9220, 9230, 9240, 9250, 9260, 9270, 9280, 9290, 9300, 9310, 9320, 9330, 9340, 9350, 9360, 9370, 9380, 9390, 9400, 9410, 9420, 9430, 9440, 9450, 9460, 9470, 9480, 9490, 9500, 9510, 9520, 9530, 9540, 9550, 9560, 9570, 9580, 9590, 9600, 9610, 9620, 9630, 9640, 9650, 9660, 9670, 9680, 9690, 9700, 9710, 9720, 9730, 9740, 9750, 9760, 9770, 9780, 9790, 9800, 9810, 9820, 9830, 9840, 9850, 9860, 9870, 9880, 9890, 9900, 9910, 9920, 9930, 9940, 9950, 9960, 9970, 9980, 9990, 10000.</p> | <p>101 Propriétés à vendre</p> <p>ANUNTSIC, bungalow, sous-sol fini, rue commerciale, 364-4438.</p> <p>ANUNTSIC, 10385, Papineau, magnifique bungalow 6 pièces, 3 salles de bain, 2 grands garages, entrée par foyer pour bureau, propriétaire, \$49500, 322-5165, 642-3456. Pas d'agent.</p> <p>ANUNTSIC, duplex détaché 2x5, sous-sol 1x4, terrain 50x100, en très bonne condition, ré-échantoussé libre à l'acheteur, P. E. Hébert, 225-2466, 665-2004.</p> <p>PIERRE ENR. COURTIER</p> <p>ANUNTSIC, duplex 2x5, terrain 60x110, metro Savoy, 130-000, 9480 Basile Routhier, visitez samedi et dimanche.</p> <p>ANUNTSIC, triplex 1x4 et 2x3, très propre, sous-sol fini, E. Excelsior courtier, 382-1630.</p> <p>COURTIER, 10415 Berr, cottage semi-détaché, 4 pièces, plus sous-sol fini, grand terrain, impeccable, occupation immédiate, pas d'agent, 727-8354.</p> | <p>101 Propriétés à vendre</p> <p>ANUNTSIC, 10411 L'Île, cottage 6 pièces.</p> <p>ALMA près Beaubien, beau cottage en briques, de 6 pièces fermées, avec chauffage central, en face d'un parc, 3000 m², particulier, d'urgence \$22,900, 744-9728.</p> <p>ANJOU, beau duplex 2 grands 5 1/2, vaste salle jeux, toilette supplémentaire, garage, vue parc arrière, près école, centre d'achats, metro Pelletier et Concord, 355,000. Facilité de financement, 482-4141.</p> <p>ANJOU, bungalow, Yves Prevost, 817, 2 salles de bain, garage, 555,000, 334-3762.</p> <p>ANJOU, bungalow brique et pierre, 3 pièces, sous-sol fini en entier, salle de bain, bar, piscine creusée, garage, vente par propriétaire, 352-0277.</p> <p>ANJOU, duplex impeccable, cave finie, libre, Comptant \$10,000, Beauvoir, GULET courtiers, 526-6655.</p> | <p>101 Propriétés à vendre</p> <p>ANJOU, cottage 1975, 6 pièces, semi-détaché, garage, piscine, paysager, clôture cèdre, Toile, lave-vaisselle, air climatisé, bail 10x20, près metro, doit vendre, \$48,500, pas d'agent, 352-0490.</p> <p>ANJOU, duplex neuf, 3 1/2, tout feu, 2 salles de bain, 2 garages, terrain 42x100, 7152 Mousset ouvert le soir, 351-3422.</p> <p>ANJOU, 7750 Avillie, luxueux duplex, sous-sol fini, piscine chauffée, \$47,000, comptant \$10,000, 555-5585.</p> <p>ANJOU, occupation immédiate, duplex semi-détaché, 2-5 1/2, bachelier, jardin, garage 2 autos, pas d'agent, 481-6820 ou 225-0223.</p> <p>AUTEUIL, beau bungalow 5 pièces, construction 1976, style aveco, sous-sol semi fini, terrain 60x100, tout voir, pas d'agent, 663-7186, 663-6465.</p> <p>AUTEUIL, cottage semi-détaché, 5 pièces, 2 chambres de bain, 625-1363.</p> |
|--|--|---|---|

- | | | |
|--|--|---|
| <p>101 Propriétés à vendre</p> <p>AUTEUIL, cottage semi-détaché, 5 1/2 très propre, Pierre et aluminium. Unique, luxueux, piscine, etc. Il faut voir. Secteur de choix, 543,500, Leo Bouchard 467-9362, 467-1167.</p> <p>AVENUE ROSMONT, 6x4 1/2, revenu \$1440, Comptant \$9,000, St-Marselle, GULET courtiers, 526-6655.</p> <p>BEAUBIEN, 10 logements, 5 maisons, prix \$195,000, Revenu \$29,450, Hammel, 526-6655.</p> <p>BELOEIL bungalow 1974, 6 pièces, sous-sol 2 1/2 fini, foyer, paysager, clôture, golf, taxes basses, 464-1492.</p> <p>BELOEIL près école, école, centre d'achats, split level, 9 pièces, 2 salles de bain, foyer, garage, terrain boisé 125x150, 25 arbres, 467-0797.</p> <p>BELOEIL, \$33,000 Bungalow, taxes basses, grand terrain, Alice Bouchard 467-1120, 454-1300.</p> <p>MONTREAL TRUST COURTIER</p> <p>BELOEIL, bungalow 3 chambres, 2x4x8, terrain 9,000 p.c., foyer, pierre, traversier, Feuillets de Marcelline Toussaint 467-1120, 653-3919.</p> <p>MONTREAL TRUST COURTIER</p> <p>BELOEIL, grand bungalow style ranch sur terrain de 35,000 pi², 8 pièces, foyer, garage et carport, Condition impeccable pour seulement \$60,000, Pierre Jobin, 467-6890, 467-2158.</p> <p>1968, SELECT QUE, INC.</p> <p>BELOEIL, grand split level 7 pièces, très bien situé, Foyer, salle de douche, 2ème salle de toilette avec douche, Grande cuisine, Carport, Terrain de 160x105, M.L.S. Hoteivov, Seulement \$47,500, Pierre Jobin, 467-6890, 467-2158.</p> <p>1968, SELECT QUE, INC.</p> <p>BELOEIL, magnifique split 15 ans avec piscine intérieure, foyer, 5 chambres, pavés de calcaire sur terrain pavé de 36,000 pi², très agréable. Vue superbe de la montagne, Taxes basses, M.L.S. Pierre Jobin, 467-6890, 467-2158.</p> <p>1968, SELECT QUE, INC.</p> | <p>101 Propriétés à vendre</p> <p>BELOEIL, Split custom 4-5 chambres, garage, foyer, Terrain 22,000 pi², car, Rivière, A voir! Joffre Bouchard 472-4450, 459-9024.</p> <p>MONTREAL TRUST COURTIER</p> <p>BELOEIL</p> <p>2 bungalow brève aluminium, Unique, luxueux, Piscine, etc. Il faut voir. Secteur de choix, 543,500, Leo Bouchard 467-9362, 467-1167.</p> <p>Bungalow 4x2x7, Terrain bien paysager, 8 pièces, 4 chambres, garage, salle familiale, taxes basses, faut vendre! Demande: \$39,500, Gilles Chamberland 467-9362, 467-1167.</p> <p>Bungalow 41x30 briques pierre 1964, Foyer, abri d'auto, salle familiale, 4 chambres, Une cuisine pour bricoler. Appelez pour informations: Gilles Chamberland 467-9362, 467-1167.</p> <p>Style Tudor custombuilt, 7 pièces, toute beauté, Foyer, Chauffage électrique, Foyer, tout voir, Demande: \$44,500, Gilles Chamberland 467-9362, 467-1167.</p> <p>Bungalow aluminium, 5 pièces, 3 chambres, salle bain, sous-sol fini, chauffage central huile air chaud, Terrain, piscine, laveuse-secuse, M.L.S. \$32,000, David Goulet 467-9362.</p> <p>Bungalow amiante émailé semi-détaché, 6 pièces, 3 chambres, 2 salles bain, Chauffage central, Foyer, piscine, cabana, face à la rue royale, David Goulet 467-9362.</p> <p>Propriété à revenu, Secteur commercial, Possibilité 2 loyers + 1 commerce, Construction supérieure, Prix de tout, Bon revenu, Adrienne Walker, 467-9322, 467-2119.</p> <p>TRUST ROYAL, Courtier</p> | <p>101 Propriétés à vendre</p> <p>BELOEIL, Ancasterville, bungalow 1974, grand jardin, près parc piscine, \$3</p> |
|--|--|---|

COMMANDES 285-7111
du lundi au vendredi de 9h à 17h
POUR CHANGER
OU ANNULER 285-7205
du lundi au vendredi de 9h à 16h 30

MONTREAL
SAMEDI 28 AOUT 1976

IMMENSES BOUTURES

100 Immeubles 100 Immeubles 100 Immeubles

Trust Royal
"L'ENSEIGNE QUI FAIT VENDRE"

OUVERT AUX VISITEURS
Dimanche 29 août, 2h à 4h p.m.

N.-D.-G. 4800-62 Cumberland
Duplex tout neuf, 5+5+5. Excellente qualité, sous-sol fini et plus encore. Lina Juneau, 484-8813, 487-3400.

N.-D.-G. 4530 Westmore
Bungalow, split-level, 3 chambres, vivier et salle à manger, grand terrain, impeccable, dans les \$50,000. B. Farid, 488-5217, 487-3400.

N.-D.-G. 5409-07 av. Esméralda
Duplex 5+5+5, 6 1/2, face à parc, vaste salle de jeu, baslabre, excellent revenu. John Morris, 489-8825, 487-9560.

N.-D.-G. 5160-62 Coolbrooke
Duplex 6+5+5, très lumineux, entrées distinctes et fournaises, sous-sol surélevé et divisé, excellent revenu. Rosemary Schaeffer, 489-1771, 487-9560.

N.-D.-G. 4600-02 av. Melrose
5 1/2, 6 1/2 pièces, haut libre, planchers de chêne, garage, fournaise nouvelle installée, renové entièrement, grand jardin, devant vendre dans les \$50,000. André Ri-Chard Ramos, 761-3369, 487-9560.

N.-D.-G. 3876 Avenue Harvard
Bosquée en chêne, portes au plafond, foyer, 4 chambres, salle de jeu, garage. MLS \$59,500. Eva Klein, 932-1112, 481-3530.

NOTRE-DAME-DE-GRACE 2095 Avenue Gray
Agrable maison de cinq chambres à coucher, grand jardin, salle à manger séparée, grand foyer, 2 cheminées, fumoir au rez-de-chaussée, plancher en chêne. Occupation très prochaine si désiré. Dolores Bission, 735-2681, 342-4930.

CHAUSSÉE, 1 1/2 salle de bain, garage, dans les premiers \$60,000. Mme Nora Griffin, 744-6190 ou 735-2681.

NOUVEAU BORDEAUX 12175 Colbert
Magnifique bungalow de style espagnol, trois chambres à coucher, cuisine avec coin-repas, salle à manger, salle de jeu complète avec bar et évier, garage, prêt pour y emménager. Jackie Neaman, 735-2681, 737-8135.

CARTIERVILLE 12170 chemin du Golf
Nouvelle construction, 4 chambres à coucher, fumoir avec foyer, chauffage à l'électricité, 2 1/2 salles de bain, \$96,000. Con. Excl. Nancy Smith, 735-2681 ou 731-2242.

CARTIERVILLE 12335 Place de la Capricieuse
Propriété de prestige sur terrain de 75 x 118, piscine chauffée, salon 33 x 14, salle à manger séparée, 4 chambres à coucher, salle de séjour, salle de bain, cheminée. Exc. Marie Dumont, 381-0395 ou 735-2681.

MONTREAL-OUEST 5, Avenue Fenwick
Résidence détachée, superbe, 7 pièces, 4 chambres, salle de récréation, cheminée, 2 salles de bain, garage au niveau de la rue. 487-3400.

MONTREAL-OUEST 254, av. Baillanlyne
Détaché, 3 chambres, 1 1/2 salle de bain, foyer, ravissant jardin, garage. Exc. \$59,500. Georgette Strous, 932-1112, 487-9560.

LACHINE 670, 37e Avenue
Construction 1962, brique et aluminium, 3 chambres, cuisine, coin-repas, salle de séjour, garage 2 autos, hypotheque \$31,930 à 10 1/2%. MLS \$59,500. Lilian Finlay, 495-4350, 636-9610.

DORVAL 513, Meadowale
Bungalow semi-détaché, 6 pièces, 3 chambres, salle de séjour, taxes modiques, bonne hypotheque, sous-sol fini, bureau, garage. MLS \$79,500. Roy Montpel, 332-6726 ou 735-2681.

DORVAL 226, Allard
Bungalow en brique, 3-4 chambres, salle de jeu en pin massif, grand terrain, emplacement idéal. MLS \$38,900. Terry Law, 636-1972, 636-9610.

PIERREFONDS 5073 Hertel
Prix réduit: \$39,900. Charmante résidence, 3 chambres, cheminée, garage, près de Groulx. Salvatore Aloisi, 336-7301, 684-4171.

PIERREFONDS 4887, Louis-Frèchette
Superbe maison de bout, 4 chambres, grand jardin clôture, salle de jeu semi-fini, fumoir en cul-de-sac. MLS \$29,900. Chemin St-Charles nord, à l'ouest sur boulevard, Pierrefonds, près à gauche sur Louis-Frèchette. Louise Benlen, 691-1419, 695-0640.

DOLLARD-DES-ORMEAUX 21, chemin Belleroze
2 étages, excellent état, pierre, brique et aluminium, beaucoup d'espace, 4 chambres, cheminée de pierre, salle familiale à coucher, trois salles de bain, salle de jeu, foyer, vivier tambré, garage 2 autos. Barbara Besner, 737-8197, 487-9560.

ST-LAURENT 870 St-Aubin
Cottage à deux étages, excellent emplacement. Ne nécessite pas d'entretien. Trois chambres à coucher, fumoir au rez-de-

CHAUSSÉE, 1 1/2 salle de bain, garage, dans les premiers \$60,000. Mme Nora Griffin, 744-6190 ou 735-2681.

NOUVEAU BORDEAUX 12175 Colbert
Magnifique bungalow de style espagnol, trois chambres à coucher, cuisine avec coin-repas, salle à manger, salle de jeu complète avec bar et évier, garage, prêt pour y emménager. Jackie Neaman, 735-2681, 737-8135.

CARTIERVILLE 12170 chemin du Golf
Nouvelle construction, 4 chambres à coucher, fumoir avec foyer, chauffage à l'électricité, 2 1/2 salles de bain, \$96,000. Con. Excl. Nancy Smith, 735-2681 ou 731-2242.

CARTIERVILLE 12335 Place de la Capricieuse
Propriété de prestige sur terrain de 75 x 118, piscine chauffée, salon 33 x 14, salle à manger séparée, 4 chambres à coucher, salle de séjour, salle de bain, cheminée. Exc. Marie Dumont, 381-0395 ou 735-2681.

MONTREAL-OUEST 5, Avenue Fenwick
Résidence détachée, superbe, 7 pièces, 4 chambres, salle de récréation, cheminée, 2 salles de bain, garage au niveau de la rue. 487-3400.

MONTREAL-OUEST 254, av. Baillanlyne
Détaché, 3 chambres, 1 1/2 salle de bain, foyer, ravissant jardin, garage. Exc. \$59,500. Georgette Strous, 932-1112, 487-9560.

LACHINE 670, 37e Avenue
Construction 1962, brique et aluminium, 3 chambres, cuisine, coin-repas, salle de séjour, garage 2 autos, hypotheque \$31,930 à 10 1/2%. MLS \$59,500. Lilian Finlay, 495-4350, 636-9610.

DORVAL 513, Meadowale
Bungalow semi-détaché, 6 pièces, 3 chambres, salle de séjour, taxes modiques, bonne hypotheque, sous-sol fini, bureau, garage. MLS \$79,500. Roy Montpel, 332-6726 ou 735-2681.

DORVAL 226, Allard
Bungalow en brique, 3-4 chambres, salle de jeu en pin massif, grand terrain, emplacement idéal. MLS \$38,900. Terry Law, 636-1972, 636-9610.

PIERREFONDS 5073 Hertel
Prix réduit: \$39,900. Charmante résidence, 3 chambres, cheminée, garage, près de Groulx. Salvatore Aloisi, 336-7301, 684-4171.

PIERREFONDS 4887, Louis-Frèchette
Superbe maison de bout, 4 chambres, grand jardin clôture, salle de jeu semi-fini, fumoir en cul-de-sac. MLS \$29,900. Chemin St-Charles nord, à l'ouest sur boulevard, Pierrefonds, près à gauche sur Louis-Frèchette. Louise Benlen, 691-1419, 695-0640.

DOLLARD-DES-ORMEAUX 21, chemin Belleroze
2 étages, excellent état, pierre, brique et aluminium, beaucoup d'espace, 4 chambres, cheminée de pierre, salle familiale à coucher, trois salles de bain, salle de jeu, foyer, vivier tambré, garage 2 autos. Barbara Besner, 737-8197, 487-9560.

ST-LAURENT 870 St-Aubin
Cottage à deux étages, excellent emplacement. Ne nécessite pas d'entretien. Trois chambres à coucher, fumoir au rez-de-

CHATEAUGUAY, M.L.S. 1-164
Tres grand bungalow, 10 pièces, 4 chambres, 2 salles de bain, foyer, pouvant être converti pour personnes âgées. Occupation à l'été si désiré. A. Carrière, 491-770, 491-3982. I.A.M. CHATEAUGUAY COURTIER

CHATEAUGUAY, duplex 1967
245, très bien situé, M.L.S. Yves Houdever 672-400, 691-547. MONTREAL TRUST COURTIER

CHOMEDEY duplex, 2x5 pièces
Sous-sol fini, état impeccable, André Jobin courtier, 744-6633.

CHOMEDEY OUEST: rue Germain
bungalow split et brique, 3 chambres à coucher, 2 salles de bain, sous-sol fini, garage, secteur résidentiel, libre immédiatement. 681-3712.

CHATEAUGUAY, duplex 1967
245, très bien situé, M.L.S. Yves Houdever 672-400, 691-547. MONTREAL TRUST COURTIER

CHOMEDEY duplex, 2x5 pièces
Sous-sol fini, état impeccable, André Jobin courtier, 744-6633.

CHOMEDEY OUEST: rue Germain
bungalow split et brique, 3 chambres à coucher, 2 salles de bain, sous-sol fini, garage, secteur résidentiel, libre immédiatement. 681-3712.

CHATEAUGUAY, M.L.S. 1-164
Tres grand bungalow, 10 pièces, 4 chambres, 2 salles de bain, foyer, pouvant être converti pour personnes âgées. Occupation à l'été si désiré. A. Carrière, 491-770, 491-3982. I.A.M. CHATEAUGUAY COURTIER

CHATEAUGUAY, duplex 1967
245, très bien situé, M.L.S. Yves Houdever 672-400, 691-547. MONTREAL TRUST COURTIER

CHOMEDEY duplex, 2x5 pièces
Sous-sol fini, état impeccable, André Jobin courtier, 744-6633.

CHOMEDEY OUEST: rue Germain
bungalow split et brique, 3 chambres à coucher, 2 salles de bain, sous-sol fini, garage, secteur résidentiel, libre immédiatement. 681-3712.

CHATEAUGUAY, duplex 1967
245, très bien situé, M.L.S. Yves Houdever 672-400, 691-547. MONTREAL TRUST COURTIER

CHOMEDEY duplex, 2x5 pièces
Sous-sol fini, état impeccable, André Jobin courtier, 744-6633.

CHOMEDEY OUEST: rue Germain
bungalow split et brique, 3 chambres à coucher, 2 salles de bain, sous-sol fini, garage, secteur résidentiel, libre immédiatement. 681-3712.

CHATEAUGUAY, M.L.S. 1-164
Tres grand bungalow, 10 pièces, 4 chambres, 2 salles de bain, foyer, pouvant être converti pour personnes âgées. Occupation à l'été si désiré. A. Carrière, 491-770, 491-3982. I.A.M. CHATEAUGUAY COURTIER

CHATEAUGUAY, duplex 1967
245, très bien situé, M.L.S. Yves Houdever 672-400, 691-547. MONTREAL TRUST COURTIER

CHOMEDEY duplex, 2x5 pièces
Sous-sol fini, état impeccable, André Jobin courtier, 744-6633.

CHOMEDEY OUEST: rue Germain
bungalow split et brique, 3 chambres à coucher, 2 salles de bain, sous-sol fini, garage, secteur résidentiel, libre immédiatement. 681-3712.

CHATEAUGUAY, duplex 1967
245, très bien situé, M.L.S. Yves Houdever 672-400, 691-547. MONTREAL TRUST COURTIER

CHOMEDEY duplex, 2x5 pièces
Sous-sol fini, état impeccable, André Jobin courtier, 744-6633.

CHOMEDEY OUEST: rue Germain
bungalow split et brique, 3 chambres à coucher, 2 salles de bain, sous-sol fini, garage, secteur résidentiel, libre immédiatement. 681-3712.

CHATEAUGUAY, M.L.S. 1-164
Tres grand bungalow, 10 pièces, 4 chambres, 2 salles de bain, foyer, pouvant être converti pour personnes âgées. Occupation à l'été si désiré. A. Carrière, 491-770, 491-3982. I.A.M. CHATEAUGUAY COURTIER

CHATEAUGUAY, duplex 1967
245, très bien situé, M.L.S. Yves Houdever 672-400, 691-547. MONTREAL TRUST COURTIER

CHOMEDEY duplex, 2x5 pièces
Sous-sol fini, état impeccable, André Jobin courtier, 744-6633.

CHOMEDEY OUEST: rue Germain
bungalow split et brique, 3 chambres à coucher, 2 salles de bain, sous-sol fini, garage, secteur résidentiel, libre immédiatement. 681-3712.

CHATEAUGUAY, duplex 1967
245, très bien situé, M.L.S. Yves Houdever 672-400, 691-547. MONTREAL TRUST COURTIER

CHOMEDEY duplex, 2x5 pièces
Sous-sol fini, état impeccable, André Jobin courtier, 744-6633.

CHOMEDEY OUEST: rue Germain
bungalow split et brique, 3 chambres à coucher, 2 salles de bain, sous-sol fini, garage, secteur résidentiel, libre immédiatement. 681-3712.

CHATEAUGUAY, M.L.S. 1-164
Tres grand bungalow, 10 pièces, 4 chambres, 2 salles de bain, foyer, pouvant être converti pour personnes âgées. Occupation à l'été si désiré. A. Carrière, 491-770, 491-3982. I.A.M. CHATEAUGUAY COURTIER

CHATEAUGUAY, duplex 1967
245, très bien situé, M.L.S. Yves Houdever 672-400, 691-547. MONTREAL TRUST COURTIER

CHOMEDEY duplex, 2x5 pièces
Sous-sol fini, état impeccable, André Jobin courtier, 744-6633.

CHOMEDEY OUEST: rue Germain
bungalow split et brique, 3 chambres à coucher, 2 salles de bain, sous-sol fini, garage, secteur résidentiel, libre immédiatement. 681-3712.

CHATEAUGUAY, duplex 1967
245, très bien situé, M.L.S. Yves Houdever 672-400, 691-547. MONTREAL TRUST COURTIER

CHOMEDEY duplex, 2x5 pièces
Sous-sol fini, état impeccable, André Jobin courtier, 744-6633.

CHOMEDEY OUEST: rue Germain
bungalow split et brique, 3 chambres à coucher, 2 salles de bain, sous-sol fini, garage, secteur résidentiel, libre immédiatement. 681-3712.

CHATEAUGUAY, M.L.S. 1-164
Tres grand bungalow, 10 pièces, 4 chambres, 2 salles de bain, foyer, pouvant être converti pour personnes âgées. Occupation à l'été si désiré. A. Carrière, 491-770, 491-3982. I.A.M. CHATEAUGUAY COURTIER

CHATEAUGUAY, duplex 1967
245, très bien situé, M.L.S. Yves Houdever 672-400, 691-547. MONTREAL TRUST COURTIER

CHOMEDEY duplex, 2x5 pièces
Sous-sol fini, état impeccable, André Jobin courtier, 744-6633.

CHOMEDEY OUEST: rue Germain
bungalow split et brique, 3 chambres à coucher, 2 salles de bain, sous-sol fini, garage, secteur résidentiel, libre immédiatement. 681-3712.

CHATEAUGUAY, duplex 1967
245, très bien situé, M.L.S. Yves Houdever 672-400, 691-547. MONTREAL TRUST COURTIER

CHOMEDEY duplex, 2x5 pièces
Sous-sol fini, état impeccable, André Jobin courtier, 744-6633.

CHOMEDEY OUEST: rue Germain
bungalow split et brique, 3 chambres à coucher, 2 salles de bain, sous-sol fini, garage, secteur résidentiel, libre immédiatement. 681-3712.

100 Immeubles 100 Immeubles 100 Immeubles

A.E. LePAGE
IMMEUBLES WESTMONT REALTIES

OUVERT AUX VISITEURS
Dimanche 29 août, 2h à 4h P.M.

VILLE
CARTIERVILLE 5550
Place de l'Église, split-level de 4 chambres, bureau-vivier, climatisation centrale, près des transports, Dudemaine jusqu'à Robert-Giffard (3 rues à l'ouest de O Bien) jusqu'à deuxième rue sur la gauche; Liliane Mahler, 342-9671, 731-5234.

CARTIERVILLE 6950
Thomas-Aubert, 4 demeures récemment construites, 4-5 chambres, 2 1/2 salles de bain, bureau-vivier avec foyer naturel, 4 modèles différents, une finition exceptionnelle, \$89,960,000; Mary Hickey, 342-9671, 748-9726.

SAINT-LAURENT 1980
Norman, bungalow détaché entièrement renové, 3 chambres, bureau-vivier, 2 salles de bain, salle de séjour avec foyer, salle de récréation splendide, chauffage électrique, fenestration Alucro, nombreux agencements, Edna Lacombe, 737-4182, 342-9671.

SAINT-LAURENT 1020
Pineau, bungalow détaché sur rue paisible, 6 pièces, splendide salle de récréation, 1 1/2 salle de bain, chambre supplémentaire au sous-sol, excellent, Nancy Praeling, 342-9671, 747-9629.

SAINT-LAURENT 2963
65, Somerset, près gare Val Royal, double garage, jardin, logements, financement pratique, 334-9882, Duplex bien construit, 2 x 5 1/2, deux logements d'occupation immédiate, Gisèle Laurin, 342-9671.

SAINT-LAURENT 1505
Guertin, cottage de qualité supérieure, 3 chambres à coucher, 1 1/2 salle de bain, salle de jeu, garage, près écoles et transports, Helen Thibault, 342-9671, 334-0117.

SAINT-LAURENT 1750
St-Croix, cottage détaché, 4 chambres à coucher, 2 1/2 salles de bain, solarium, sous-sol lambrissé, fenestration Alucro, garage, excellent, Marthe F. Girouard, 342-9671, 733-8309.

SAINT-LAURENT 1235
rue Dufresnoy, pour la petite famille une très jolie maison à mi-étage en pierre, 6 pièces, 1 1/2 salle de bain, sous-sol fini, garage chauffé, beau jardin, \$67,000. M.L.S. G. Tremblay, 935-8541, tél: 937-6597.

SAINT-LAURENT 1235
rue Dufresnoy, pour la petite famille une très jolie maison à mi-étage en pierre, 6 pièces, 1 1/2 salle de bain, sous-sol fini, garage chauffé, beau jardin, \$67,000. M.L.S. G. Tremblay, 935-8541, tél: 937-6597.

RIVE SUD
GREENFIELD PARK 915-929
Watson, Lapiere Morley, à droite sur Watson; 2 bungalows coquets, très propres, rue paisible; Isabel Bégin, 671-4508, Riva Shee, 672-6489, 465-2510.

ST-HILAIRE
Samedi et dimanche de 1h30 à 4h30 p.m. Maison modèle coin montée des Trentes et Orléans, 6 pièces, \$38,950, direction: route 9 (116) jusqu'à St-Hilaire, 1ère lumière tournée à droite sur rue Forlier, allez jusqu'à l'intersection des Trentes, tournez à droite, 2e maison à gauche, votre hôte: Michel Lafontaine, 672-0321, 653-4150. Exclutif.

ST-HUBERT
Samedi et dimanche de 1h30 à 4h30 p.m. 1125 Messier, direction: route 9 (116) jusqu'à St-Hubert, Prendre chemin Chambly jusqu'à rue Meunier à gauche, ensuite à gauche rue Messier jusqu'au numéro 1105, split-level semi-détaché 6 pièces, votre hôte: Michel Lafontaine, 672-0321, 653-4150. Exclutif.

ST-HUBERT
Samedi et dimanche de 1h30 à 4h30 p.m. 1125 Messier, direction: route 9 (116) jusqu'à St-Hubert, Prendre chemin Chambly jusqu'à rue Meunier à gauche, ensuite à gauche rue Messier jusqu'au numéro 1105, split-level semi-détaché 6 pièces, votre hôte: Michel Lafontaine, 672-0321, 653-4150. Exclutif.

ST-HUBERT
Samedi et dimanche de 1h30 à 4h30 p.m. 1125 Messier, direction: route 9 (116) jusqu'à St-Hubert, Prendre chemin Chambly jusqu'à rue Meunier à gauche, ensuite à gauche rue Messier jusqu'au numéro 1105, split-level semi-détaché 6 pièces, votre hôte: Michel Lafontaine, 672-0321, 653-4150. Exclutif.

LAKEHORE
BAIE D'URFÉ 51
Birch Hill, bungalow de 3 chambres, salle à manger séparée, école, train, piscine de récréation finie avec foyer, bar et évier, MLS: route 2-20 ouest jusqu'à Applehill, direction sud jusqu'à Victoria, à gauche jusqu'à Birch Hill, Frank Beresford, 695-3720 ou Jim Davidson, 457-5940, bur: 679-4460.

BAIE D'URFÉ 105
Oakridge, maison de 9 pièces, boiseries, secteur prestigieux, vue panoramique du lac St-Louis et droit sur l'eau, splendide salle de séjour spacieuse avec foyer, portes françaises sur patio arrière, de conception soignée, \$79,900, Lakehore ouest jusqu'à Willowdale, puis Oakridge, M.L.S. J. P. Brunet, 684-1874, Jim Davidson, 457-5940, bur: 679-4460.

BEAUCARRIERS 691
Berkshire, nouvelle imposition, maison simple de 4 chambres, charmante maison familiale, salle familiale avec foyer, investissement foyer, M.L.S. Trans-Canada, 308 St-Charles, nord jusqu'à Sherbrooke, ouest jusqu'à Wendenburg, puis Beresford, J. P. Duchesne, 637-8311 ou Mike De Castro, 431-4485, bur: 697-4460.

DOLLARD-DES-ORMEAUX 466
Spring Garden, charmante maison simple à compléter, 1 1/2 étages, bois, vastes espaces verts, arbres et arbustes, 3 chambres, salle de récréation bien conçue, idéale pour une famille, \$29,900, Trans-Canada, 308 St-Charles, nord jusqu'à Sherbrooke, ouest jusqu'à Wendenburg, puis Beresford, J. P. Duchesne, 637-8311 ou Mike De Castro, 431-4485, bur: 697-4460.

BIENVENUE AUX VISITEURS BROSSARD
1175 Provost
Dimanche 29 août de 2h à 4h p.m.

Maison de ville de 7 pièces, unité du coin. Salle familiale, 1 1/2 salle de bain. Condition impeccable. Pres du nouveau Sears et transport. \$34,500

Votre hôte:
Yvan Turgeon 655-4528

Okil Stuart & Cie Ltee
Courtiers
672-1731 861-5672

CHATEAUGUAY, M.L.S. 1-164
Tres grand bungalow, 10 pièces, 4 chambres, 2 salles de bain, foyer, pouvant être converti pour personnes âgées. Occupation à l'été si désiré. A. Carrière, 491-770, 491-3982. I.A.M. CHATEAUGUAY COURTIER

CHATEAUGUAY, duplex 1967
245, très bien situé, M.L.S. Yves Houdever 672-400, 691-547. MONTREAL TRUST COURTIER

CHOMEDEY duplex, 2x5 pièces
Sous-sol fini, état impeccable, André Jobin courtier, 744-6633.

CHOMEDEY OUEST: rue Germain
bungalow split et brique, 3 chambres à coucher, 2 salles de bain, sous-sol fini, garage, secteur résidentiel, libre immédiatement. 681-3712.

CHATEAUGUAY, duplex 1967
245, très bien situé, M.L.S. Yves Houdever 672-400, 691-547. MONTREAL TRUST COURTIER

CHOMEDEY duplex, 2x5 pièces
Sous-sol fini, état impeccable, André Jobin courtier, 744-6633.

CHOMEDEY OUEST: rue Germain
bungalow split et brique, 3 chambres à coucher, 2 salles de bain, sous-sol fini, garage, secteur résidentiel, libre immédiatement. 681-3712.

CHATEAUGUAY, M.L.S. 1-164
Tres grand bungalow, 10 pièces, 4 chambres, 2 salles de bain, foyer, pouvant être converti pour personnes âgées. Occupation à l'été si désiré. A. Carrière, 491-770, 491-3982. I.A.M. CHATEAUGUAY COURTIER

CHATEAUGUAY, duplex 1967
245, très bien situé, M.L.S. Yves Houdever 672-400, 691-547. MONTREAL TRUST COURTIER

CHOMEDEY duplex, 2x5 pièces
Sous-sol fini, état impeccable, André Jobin courtier, 744-6633.

CHOMEDEY OUEST: rue Germain
bungalow split et brique, 3 chambres à coucher, 2 salles de bain, sous-sol fini, garage, secteur résidentiel, libre immédiatement. 681-3712.

CHATEAUGUAY, duplex 1967
245, très bien situé, M.L.S. Yves Houdever 672-400, 691-547. MONTREAL TRUST COURTIER

CHOMEDEY duplex, 2x5 pièces
Sous-sol fini, état impeccable, André Jobin courtier, 744-6633.

CHOMEDEY OUEST: rue Germain
bungalow split et brique, 3 chambres à coucher, 2 salles de bain, sous-sol fini, garage, secteur résidentiel, libre immédiatement. 681-3712.

CHATEAUGUAY, M.L.S. 1-164
Tres grand bungalow, 10 pièces, 4 chambres, 2 salles de bain, foyer, pouvant être converti pour personnes âgées. Occupation à l'été si désiré. A. Carrière, 491-770, 491-3982. I.A.M. CHATEAUGUAY COURTIER

CHATEAUGUAY, duplex 1967
245, très bien situé, M.L.S. Yves Houdever 672-400, 691-547. MONTREAL TRUST COURTIER

CHOMEDEY duplex, 2x5 pièces
Sous-sol fini, état impeccable, André Jobin courtier, 744-6633.

CHOMEDEY OUEST: rue Germain
bungalow split et brique, 3 chambres à coucher, 2 salles de bain, sous-sol fini, garage, secteur résidentiel, libre immédiatement. 681-3712.

CHATEAUGUAY, duplex 1967
245, très bien situé, M.L.S. Yves Houdever 672-400, 691-547. MONTREAL TRUST COURTIER

CHOMEDEY duplex, 2x5 pièces
Sous-sol fini, état impeccable, André Jobin courtier, 744-6633.

CHOMEDEY OUEST: rue Germain
bungalow split et brique, 3 chambres à coucher, 2 salles de bain, sous-sol fini, garage, secteur résidentiel, libre immédiatement. 681-3712.

CHATEAUGUAY, M.L.S. 1-164
Tres grand bungalow, 10 pièces, 4 chambres, 2 salles de bain, foyer, pouvant être converti pour personnes âgées. Occupation à l'été si désiré. A. Carrière, 491-770, 491-3982. I.A.M. CHATEAUGUAY COURTIER

CHATEAUGUAY, duplex 1967
245, très bien situé, M.L.S. Yves Houdever 672-400, 691-547. MONTREAL TRUST COURTIER

CHOMEDEY duplex, 2x5 pièces
Sous-sol fini, état impeccable, André Jobin courtier, 744-6633.

CHOMEDEY OUEST: rue Germain
bungalow split et brique, 3 chambres à coucher, 2 salles de bain, sous-sol fini, garage, secteur résidentiel, libre immédiatement. 681-3712.

CHATEAUGUAY, duplex 1967
245, très bien situé, M.L.S. Yves Houdever 672-400, 691-547. MONTREAL TRUST COURTIER

CHOMEDEY duplex, 2x5 pièces
Sous-sol fini, état impeccable, André Jobin courtier, 744-6633.

CHOMEDEY OUEST: rue Germain
bungalow split et brique, 3 chambres à coucher, 2 salles de bain, sous-sol fini, garage, secteur résidentiel, libre immédiatement. 681-3712.

CHATEAUGUAY, M.L.S. 1-164
Tres grand bungalow, 10 pièces, 4 chambres, 2 salles de bain, foyer, pouvant être converti pour personnes âgées. Occupation à l'été si désiré. A. Carrière, 491-770, 491-3982. I.A.M. CHATEAUGUAY COURTIER

CHATEAUGUAY, duplex 1967
245, très bien situé, M.L.S. Yves Houdever 672-400, 691-547. MONTREAL TRUST COURTIER

CHOMEDEY duplex, 2x5 pièces
Sous-sol fini, état impeccable, André Jobin courtier, 744-6633.

CHOMEDEY OUEST: rue Germain
bungalow split et brique, 3 chambres à coucher, 2 salles de bain, sous-sol fini, garage, secteur résidentiel, libre immédiatement. 681-3712.

CHATEAUGUAY, duplex 1967
245, très bien situé, M.L.S. Yves Houdever 672-400, 691-547. MONTREAL TRUST COURTIER

CHOMEDEY duplex, 2x5 pièces
Sous-sol fini, état impeccable, André Jobin courtier, 744-6633.

CHOMEDEY OUEST: rue Germain
bungalow split et brique, 3 chambres à coucher, 2 salles de bain, sous-sol fini, garage, secteur résidentiel, libre immédiatement. 681-3712.

CHATEAUGUAY, M.L.S. 1-164
Tres grand bungalow, 10 pièces, 4 chambres, 2 salles de bain, foyer, pouvant être converti pour personnes âgées. Occupation à l'été si désiré. A. Carrière, 491-770, 491-3982. I.A.M. CHATEAUGUAY COURTIER

CHATEAUGUAY, duplex 1967
245, très bien situé, M.L.S. Yves Houdever 672-400, 691-547. MONTREAL TRUST COURTIER

CHOMEDEY duplex, 2x5 pièces
Sous-sol fini, état impeccable, André Jobin courtier, 744-6633.

CHOMEDEY OUEST: rue Germain
bungalow split et brique, 3 chambres à coucher, 2 salles de bain, sous-sol fini, garage, secteur résidentiel, libre immédiatement. 681-3712.

CHATEAUGUAY, duplex 1967
245, très bien situé, M.L.S. Yves Houdever 672-400, 691-547. MONTREAL TRUST COURTIER

CHOMEDEY duplex, 2x5 pièces
Sous-sol fini, état impeccable, André Jobin courtier, 744-6633.

CHOMEDEY OUEST: rue Germain
bungalow split et brique, 3 chambres à coucher, 2 salles de bain, sous-sol fini, garage, secteur résidentiel, libre immédiatement. 681-3712.

CHATEAUGUAY, M.L.S. 1-164
Tres grand bungalow, 10 pièces, 4 chambres, 2 salles de bain, foyer, pouvant être converti pour personnes âgées. Occupation à l'été si désiré. A. Carrière, 491-770, 491-3982. I.A.M. CHATEAUGUAY COURTIER

CHATEAUGUAY, duplex 1967
245, très bien situé, M.L.S. Yves Houdever 672-400, 691-547. MONTREAL TRUST COURTIER

CHOMEDEY duplex, 2x5 pièces
Sous-sol fini, état impeccable, André Jobin courtier, 744-6633.

CHOMEDEY OUEST: rue Germain
bungalow split et brique, 3 chambres à coucher, 2 salles de bain, sous-sol fini

L'île des Soeurs. Tout y est. Même le St-Laurent.

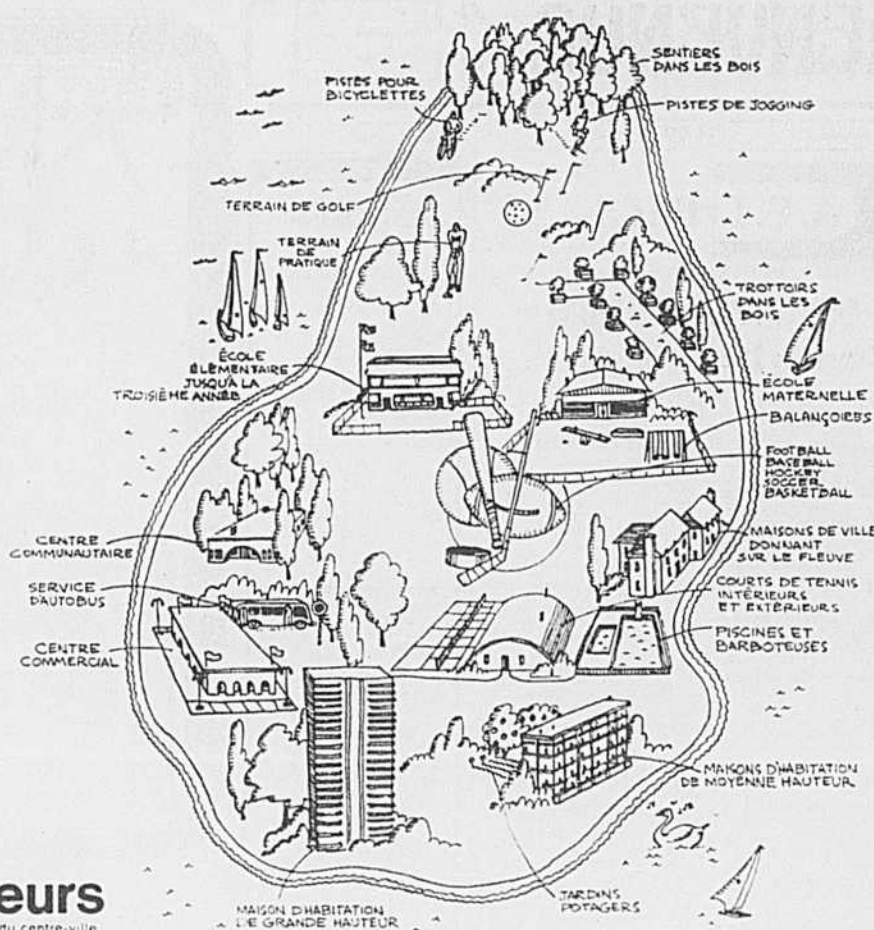
L'île des Soeurs est vraiment un lieu de prédilection avec ses 1000 acres de calme et de beauté naturelle.

On y vit en toute quiétude dans un site enchanteur.

Golf, tennis, jogging, natation, bicyclette, fours à barbecue s'offrent à tous ses résidents. On y trouve une école et on peut même suivre des cours de peinture.

Oui, à l'île des Soeurs, tout y est pour ceux qui veulent profiter de la vie.

Studios, appartements à 1, 2 ou 3 chambres à coucher. Maisons de ville à 3 ou 4 chambres à coucher. Quelques modèles entièrement décorés sont ouverts aux visiteurs. Castels-jardins et maisons d'habitation de moyenne et grande hauteur.



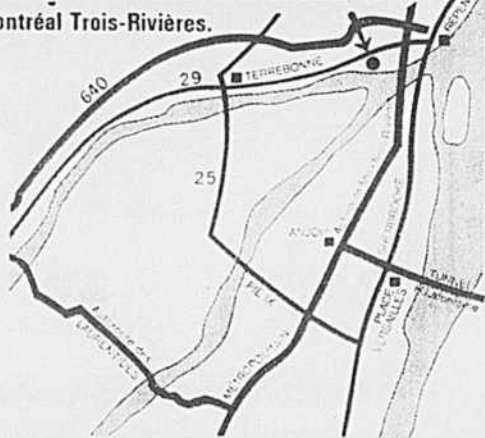
L'île des Soeurs

L'âme d'une ville... au coeur de la campagne. À 4 minutes du centre-ville.

Suivez les indications jusqu'au bureau de location. Ouvert la semaine de midi à 20h et la fin de semaine de midi à 18h. Tel.: 769-8511.

Le Carrefour des Fleurs

Sortie 6 de l'autoroute Montréal Trois-Rivières.



S'éloigner vers la campagne pour échapper à la pollution du bruit et de l'air tout en étant assez près, pour profiter des avantages qu'offre la grande ville, est le rêve de plusieurs.

Il est possible de réaliser ce rêve au Carrefour des Fleurs, qui est situé à la rencontre des rivières des Prairies, des Mille-Îles, l'Assomption et du fleuve Saint-Laurent.

Le Carrefour des Fleurs est près de Repentigny, près de la station de métro Beaugrand, à quelques minutes seulement des centres d'achats Place Versailles, et les Galeries d'Anjou, et à 25 minutes du nouvel aéroport Mirabel.

Vous avez au Carrefour des Fleurs un choix de 6 maisons modèles, et de 12 façades différentes.

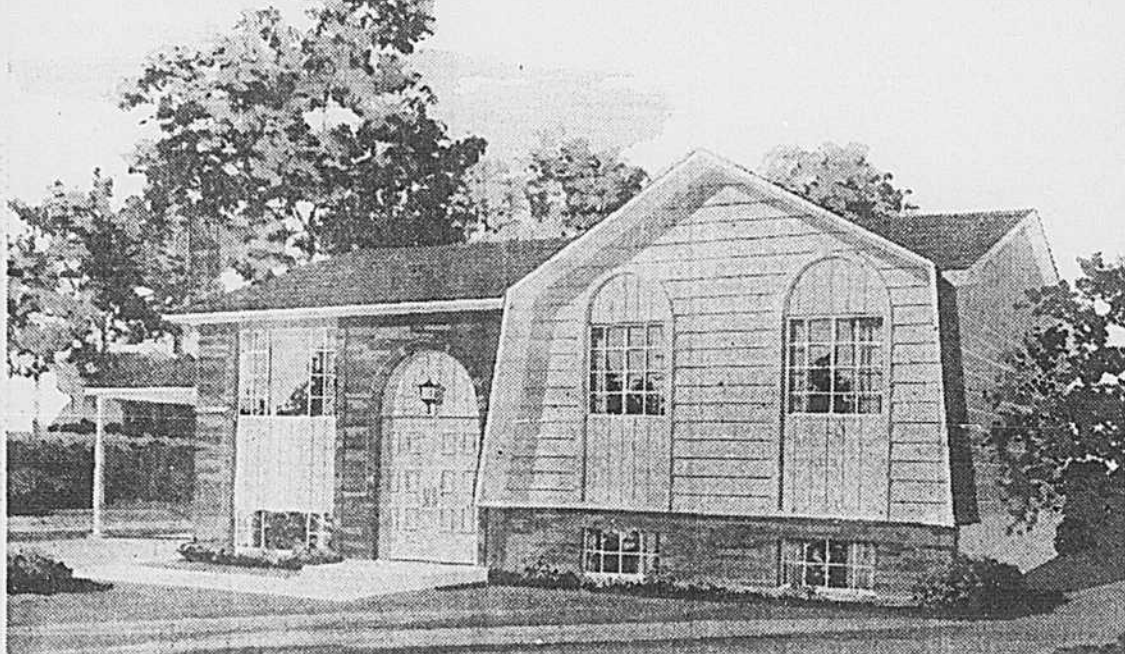
De plus maintenant vous êtes tous éligibles au nouveau rabais fédéral et peut-être même à la subvention spéciale — Informez-vous.

Notre premier prix \$29,950, comptant \$1,450, paiement mensuel de \$210, si éligible à la subvention spéciale.

Le Carrefour des Fleurs qui inaugure sa Phase II compte déjà plus de 300 propriétaires.

Bureau des ventes: 581-4420

Si loin mais... si près



OUVERT: Lundi au jeudi de 12 heures à 20 heures. Samedi et dimanche 12 heures à 18 heures. Fermé le vendredi.

Tous les chemins mènent au Carrefour des Fleurs.

- Pour s'y rendre, c'est facile. Vous n'avez qu'à emprunter le boulevard Métropolitain vers l'est, puis l'autoroute de la rive nord. Passez le premier poste de péage, vous prenez la sortie 6 et suivez les indications, ou encore, vous pouvez venir par la rue Sherbrooke en empruntant le pont Legardeur, puis en suivant la route 40 ouest. Ou encore par la nouvelle autoroute 640. Ou si ça vous convient mieux par la route 29, suivez les indications, le Carrefour des Fleurs n'est pas loin:
- 12 minutes du métro, station Radisson.
- 25 minutes de la nouvelle aréopole internationale Mirabel, à Sainte-Scholastique, juste assez loin pour ne pas en être incommodé.
- 8 minutes de la zone industrielle de l'est de Montréal.
- 12 minutes du pont-triennal Louis-Hippolyte Lafontaine.
- 10 minutes de Ste-Thérèse par l'autoroute 640. Alors, pourquoi ne pas vivre à la campagne...

Bernard & Goyette un environnement de Qualité.

ST-HILAIRE

836, rue Hébert 467-4962

Vous trouverez des lots boisés, de l'air pur, tranquillité, etc. A la rue forter, suivez nos enseignes. Prix à partir de \$29,000

STE-JULIE

520, rue Ponceau 649-5511

Route 20 (Transcanadienne)

A la sortie 62, suivez nos enseignes.

Prix à partir de \$27,200

PRIX \$27,200 à \$69,000

Comptant à partir de \$1,400

Cap. int. et taxes à partir de \$245 PAR MOIS (Aide fédérale maximum incluse)

Voyez nos clients satisfaits



M23 à partir de \$45,200.00

Une valeur sûre parce que la qualité y est. Un environnement de choix loin de la pollution par le bruit. Tous les frais sont inclus dans le prix.

- a) Frais de l'acte de vente.
- b) L'assurance hypothécaire 1%.
- c) Assurance feu (1) un an du début de la construction.
- d) Excellents services après vente.

MAISONS HOMES bernard & goyette INC. 354-7970

Nos modèles de BUNGALOWS, COTTAGES ET STYLES CANADIENS SONT CONSTRUITS SUR PLACE. Quelques modèles disponibles immédiatement.



À ces prix-là... c'est incroyable!

LA MALBEC À KIRKLAND OU BRIARWOOD À DOLLARD-DES-ORMEAUX

Salon, salle à diner, grande cuisine, salle de séjour, emplacement pour laveuse et sècheuse, 1 1/2 salle de bain avec vanité, garage attaché (non fini), 3 chambres à coucher, grand garage du terrain (à Kirkland), gazon côté et devant (à Briarwood), entrée de cour pavée, trottoir en dalles de béton.

- Disponible le 1er septembre 1976 ou avant
- Quantité limitée
- Modèles 1975 déjà construits
- Les paiements peuvent être adaptés à votre budget.

Aussi disponibles: Villas: \$48,900 Le Colombier. \$50,900 Le Baroque. \$44,900 La Gaspienne. \$37,900

q. gazelle construction inc. BUREAU CHEF: 3600 Montée-St-Charles, KIRKLAND

BRIARWOOD (à Dollard-des-Ormeaux) 47, Park Lane, 626-4201	BRIARWOOD HEIGHTS (à Kirkland) 18, Valérie, 695-3725
--	---

Four 1/2 modèle. Route Transcanadienne vers 33, direction nord sur boulevard Saint-Jean. Tournez à gauche sur Westmore, à droite sur Hastings, gardez sur Park Lane jusqu'à l'intersection.

Four 1/2 modèle. Route Transcanadienne vers 31, direction nord sur boulevard Saint-Jean. Tournez à gauche sur Brunswick et à droite sur Valérie jusqu'au deuxième modèle.

Près de Mirabel

Bungalow en brique, 5 pièces sous-sol fini (à voir) foyer, patio. Pas d'agent. Prix \$52,000. 435-1859

LONGUEUIL

Magnifique Triplex DE LUXE

2 foyers très propre

BEAU SECTEUR \$70,000

Pas d'agent 651-3552

PINCOURT OPEN HOUSE

87, 22e Avenue, dimanche de 2h à 4h

Les Investissements CEGO, courtiers

LPA CONSTRUCTION LONGUEUIL

Directement du constructeur, bungalow détaché, livraison immédiate. Prix variant \$32,990 à \$34,990.

Pour information: Fanyette Vinclette 526-4141 761-4061

ANJOU

\$98,000 pour acquérir une demeure entièrement meublée, dans un agréable secteur d'Anjou. Rénovée dernièrement. Équipement entièrement moderne.

Pour plus de précisions, téléphonez: 352-1534

Pas de courtiers s.v.p.

Offerte également à la vente sans les meubles.

POUR CHANGER OU ANNULER VOTRE ANNONCE

285-7205

Fiduciaires de la Cité et du District de Montréal Courtier M.L.S.

SUCCURSALES

- Montréal 878-3351
- Montréal-Langelier 253-1720
- Rosemère 621-0710
- Granby 372-2500

CENTRE Parc près Sherbrooke. Duplex détaché en pierres. 6 1/2 pièce, 3 1/2 loué \$89., un grand magasin libre. Système de chauffage huile, eau chaude. Prix \$37,500., possibilité de refinancement. D. Lalouze, F.R.I.: 878-3351 ou 681-2454.

VERDUN De l'Église coin Evelyn. Propriété 3 magasins et 2x5 1/2. Briques semi-détaché, 50x114. Revenu \$7,480. Prix \$63,000., possibilité de refinancement. D. Lalouze, F.R.I.: 878-3351 ou 681-2454.

ST-LIN Lac des Pins. Bungalow Alcan, terrain 15,000 p.c. donnant sur le lac. 5 chambres, salon avec foyer, système de chauffage air chaud. Prix \$23,000 T. Romanelli: 878-3351.

ROXBORO Bungalow style "Ranch" pierres et briques, 2 garages, 2 foyers, terrain 75x150, près de la gare Roxboro. Balance d'hypothèque \$17,000. — 7%, duo en 1990. Prix \$75,000 T. Romanelli: 878-3351.

RIVE SUD Près Montréal, commerce de fer ornemental, établi depuis 20 ans, très bien situé. J. Gadbois: 878-3351 ou 671-1658.

RIVE SUD Près Montréal, commerce de détail, spécialité "Jeans". Bon revenu, bon bail. Appelez: J. Gadbois: 878-3351 ou 671-1658.

ST-BASILE-LE-GRAND Bungalow briques et alcan, 5 pièces dont 3 c. à c. fermées. Tapis mur à mur partout, très bonne construction, sous-sol fini, foyer Franklin, grand terrain. Il faut voir. G. Paquette: 878-3351 ou 653-3568.

ROSEMONT Bâtisse contenant 7x4 1/2 et 1x3 1/2 chauffés par localités. Revenu \$10,000. On demande \$68,000. S. Tartaglia: 878-3351 ou 336-4120.

ROSEMONT 12ème ave et Masson, duplex 2x6, bonne propriété brique, garage, sous-sol 7', bas libre à l'acheteur. M.L.S. J.P. Michaud, 253-1720, 621-2048.

VERDUN Argyle près Bannantyne, 4 logis, 2x3, 2x5, chauffage, locataires paient taxe d'eau, revenus annuels \$4,392. District résidentiel, près toutes commodités, prix raisonnable. Exclusif, J.O. Tremblay, 253-1720, 322-1678.

ROSEMONT Bâtisse contenant 7x4 1/2 et 1x3 1/2 chauffés par localités. Revenu \$10,000. On demande \$68,000. S. Tartaglia: 878-3351 ou 336-4120.

OKA Bungalow, 4 1/2 pièces, grande pièce sous-sol, endroit de rangement, terrain paysagé, arbres adultes. Nicole Dagenais-478-8717, 621-0710.

VIOMONT Bungalow, pierre brique, 8 pièces, sous-sol fini, terrain paysagé, carport près école, parc. Centre d'Achats. Lise Beaupré 622-4498, 621-0710.

ROSEMÈRE Cottage à rénover grand terrain paysagé, près école, voies rapides, prix abordable. M.L.S. Lise Beaupré 622-4498, 621-0710.

MASCOUCHE Semi-détaché, split level, 7 app., piscine creusée, près des services, 20 minutes de Montréal. Tony Farnsworth 382-5913, 621-0710.

CITÉ DE LA SANTÉ Terrain 85,000 pieds carrés, près pour construction à étages. Daniel Théoret 471-1983, 621-0710.

BOISBRIAND Bungalow, sous-sol fini, piscine, cabanon, inclus cuisinière encastrée, lave vaisselle, tapis, faut vendre. Bob St-Onge 430-5312, 621-0710.

ST-ÉMILE-DE-SUFFOLK Ferme boisée. 121 arpents, maison tout confort, bâtiments, prix spécial. Pascal Goulet 621-0710, 435-9401.

ST-ANTOINE Bâtisse commerciale, près de l'église, situation privilégiée. Bonne construction. Pascal Goulet 621-0710, 435-9401.

TERREBONNE Beau bungalow, secteur résidentiel, 8 pièces, salle de jeu, paysage, piscine creusée, cabano, plusieurs extra. Simone Gosselin 621-2624, 621-0710.

TERREBONNE Bungalow neuf, entrée split, cuisine dinette, portes patio, grand sous-sol, toilette céramique. Simone Gosselin 621-2624, 621-0710.

VIOMONT 16 logements briques aluminium neuf, 4x3-3 1/2, près Cité de la Santé, revenu \$38,400. Daniel Théoret 471-1983, 621-0710.

BOISBRIAND Bungalow 1972, sous-sol fini, près autoroute Mirabel et Laurier, proximité école, parc. Bob St-Onge 430-5312, 621-0710.



UNE MAISON POUR LE PRIX D'UN LOYER **c'est l'avenir...**

12 MINUTES DU PONT-TUNNEL

VENEZ VOIR ACHETEZ, ÉCONOMISEZ

SUPERBE BUNGALOW à partir \$25,840

TERRAIN INCLUS

Maisons modèles, 35 Laurier, à Verchères 583-3383

JARDINS VERCHÈRES À VERCHÈRES

JARDIN DU FLEUVE À CONTRECOEUR

CALIXA LAVALLEE CONSTRUCTION inc

HEURES DE VISITE:

Lun. au ven. 1:00 à 9:00 p.m.

Sam. et dim. 1:00 à 5:00 p.m.

DIRECTION: Pont-Tunnel, sortie 132 est vers Sorel, à Verchères, tournez à droite après première station Esso jusqu'à maisons modèles 35 rue Laurier.



Choisissez:

Luxeux!

Villa Ventura, BROSSARD

11 modèles, canadiens, contemporains et traditionnels. 3-4 chambres à coucher spacieuses. Foyer coquet, salle familiale, cuisine luxueuse et salle de bain avec tous agréments. Plus de 1000 modèles, centres commerciaux, Services à domicile, transports, etc.

\$52,500

Direction: Pont Champlain, direction nord à droite à la sortie Laurier, à Sorel, Taschereau, déviation centre commercial Wapora, à droite sur boulevard de la Rivière, à gauche sur boulevard de la Rivière, à gauche sur boulevard de la Rivière, à gauche sur boulevard de la Rivière.

Spécial!

Maison Ventura ST-HUBERT

11 modèles, détachés et rattachés. Construction soignée et solide. Prix exceptionnels. Rabais fédéral de \$140 par 1000 \$ acheteurs admissibles. Plus de 1000 modèles.

\$25,449

Direction: Pont Champlain, direction nord à gauche à la sortie Laurier, à Sorel, Taschereau, déviation centre commercial Wapora, à droite sur boulevard de la Rivière, à gauche sur boulevard de la Rivière, à gauche sur boulevard de la Rivière.

Okill Stuart

COURTIERS & CIELTEE

6, rue Edison, St-Lambert
Tél.: 672-1731 — 861-5672

BROSSARD
Secteur V, bungalow ranch comprenant 5 pièces plus 3 au sous-sol, foyer, abri pour auto, jardin clôture. Prix raisonnable à \$40,000. M.L.S. Constante Laporte 671-3429

Maison de ville de 7 pièces, unité de com., 3 chambres à coucher, salle familiale, chauffage électrique, condition impeccable, près du nouveau Sears et des transports publics. \$34,500. Yvan Turgeon, 655-4528

LONGUEUIL
Domaine Bellevue, bungalow 10 grandes pièces, dont 5 chambres à coucher, salle familiale avec foyer et bar. Superbe terrain, piscine chauffée, garage pour 2 voitures. \$98,000. Amick Piché 671-4562, Yvan Turgeon, 655-4528

VIEUX LONGUEUIL
Bungalow 7 pièces, avec logement 4^e sous-sol, com de rue, garage, construction de qualité, prix demandé \$79,500. L.V. Dupuis, 277-3343

ST-LAMBERT
Occupation immédiate, split-level de 8 pièces avec garage double, 4 chambres à coucher, belle salle familiale. Propriétaire transfère. \$62,500. Constante Laporte, 671-3429

ST-LAMBERT
Split-level d'un cachet spécial. Salle familiale au rez-de-chaussée offrant foyer, salle de séjour spacieuse et chambre des parents plus salle de bain ainsi qu'une deuxième chambre à l'étage principal. Une chambre à coucher au premier. Sous-sol complet avec salle de toilette. Garage. Terrain agréablement paysager. Prix \$59,500. Mac Macleod, 671-6734

Propriété exclusive dans secteur Parc Dulwich. Cottage en trapez et aluminium contenant 12 pièces plus une au sous-sol. 7 chambres à coucher, 4 chambres de bain, 2 foyers, salle familiale et trois chambres à coucher au rez-de-chaussée. Spacieuse salle à diner séparée. Garage double. Dot être vue. Occupation 1^{er} octobre. \$135,000. Constante Laporte, 671-3429

ST-BRUNO
Luxeux split-level de quatre niveaux. 8 pièces construction soignée, 5 chambres à coucher dont 3 chambres de maîtres avec salle de bain. Magnifique salle familiale avec foyer. Salle de jeu. Chauffage électrique. Garage. District de choix. \$56,000. M.L.S. Yvan Turgeon, 655-4528

VOIR D'AUTRES PROPRIÉTÉS DANS RUBRIQUE PROPRIÉTÉS À REVENU ET TERRAINS OU FERMES

VILLE ST-LAURENT

Terrasses Marlboro

- Cottage de 3 chambres à coucher novellec
- Terrain paysage
- Parc, tennis, piscine
- Autobus et train



HEURES D'OUVERTURE

Lundi à vendredi 11h00 à 21h00
Samedi et dimanche 11h00 à 18h00

Pour rendez-vous:

334-3557

DIRECTION

Vers le nord sur le boul. Laurentien, tournez à gauche sur Keller jusqu'à Jean-Brouillette et suivez les enseignes "Terrasse Marlboro" jusqu'à 2355 Robichaud

Membres des Entrepreneurs en Construction de Montréal et du Québec

UNE AUTRE RÉALISATION DE FAIRVIEW CONSTRUCTION CORPORATION.



671-7095

678-1252

À Pierrefonds, les joies de la campagne

... "RIVERSIDE FOREST" AU BORD DE LA RIVIÈRE



CAPRI - \$44,950

Chaque terrain comporte plusieurs arbres, 6 milles seulement de Montréal. Choix de 10 modèles spacieux pour la vie en famille. Chacun comprend: Garçon aménagé à l'avant, salle de bain couleur avec bar, gnoire contour, placards de cuisine exclusifs et hotte de ventilation, ainsi que plusieurs autres commodités.

SITE EXCEPTIONNEL JUGEZ-EN PAR VOUS MEME!

Heures de visite: de 13 à 18 heures, samedi et dimanche

Pour s'y rendre: suivre le boul. St-Jean vers le Nord jusqu'au boul. Gouin. Tourner à droite sur Gouin et emprunter la première rue à gauche (Rive Boisée). Suivre la rue pendant 1 mille, jusqu'à l'école Mgr Deschamps — Vous êtes arrivés

Construction Baillargé LTD.

13316 Desjardins, Pierrefonds
626-4136 626-9510

Le constructeur le plus réputé du West Island

LAVAL LES JARDINS D'AUTEUIL

Secteur résidentiel par excellence

Personnalisez votre future maison avec l'une de nos 34 réalisations rapides.

ITINÉRAIRE: Par le pont You sur le boulevard des Laurentides jusqu'au numéro 5160, et tournez à droite sur la rue Provencal.

SITUE À 6 MILLES DU METRO

Nous pouvons construire sur votre propre terrain EN COLLABORATION AVEC

latendresse

HEURES D'OUVERTURE:
Lundi au jeudi, 12 h à 20 h
Samedi et dimanche 12 h à 7 h.

Chauret Dufour 655-1650

• Chaleur ou fraîcheur pour votre confort AVEC CE SYSTÈME NOVELEC DE CLIMATISATION

PROJET DE 80 MAISONS NOVELEC

• Éclairage d'air électronique • Fourneaux électriques • Système de chauffage au garage • Isolation Novellec • Foyers • Luxueux escaliers avec marches et rampes en solides bois canadiens

Pourquoi payer plus cher une valeur moindre?

Prix à KIRKLAND à compter de \$49,100

Prix à POINTE CLAIRE à compter de \$38,800

17242 CHEMIN STE-MARIE
KIRKLAND 695-1650

VENEZ RÉALISER VOTRE RÊVE AUX JARDINS STE-JULIE

encore quelques maisons disponibles au prix du printemps

8 magnifiques modèles

DE \$27,400 à \$30,500 comptant \$1990



- Possibilité de \$600, par année de rabais pendant 5 ans ou du nouveau rabais fédéral au taux de 8% et subvention de \$750.

- Construit selon les toutes dernières exigences de la S.C.H.L. pour l'isolation.
- Terrain de 6.300 pieds carrés et plus

VENEZ NOUS VISITER 4 constructeurs pour vous servir

JEANNOTTE & GABANNA 649-1952
J. COMEAU LTÉE 655-5565
LES HABITATIONS G. PERRAULT 655-8132
G. A. MORIN LTÉE 655-8078

VENEZ COMPARER

HEURES DE VISITES:
Lundi au vendredi 1h a.m. à 9h p.m.
Dimanche 1h à 5h p.m.



VOTRE AFFAIRE EST DANS LE SAC

AVEC LES PETITES ANNONCES

285-7111

TERRASSE ST-BRUNO

Un placement sûr comme l'acier des cloisons et solives de nos maisons.



Chauffés à l'électricité
L'achat de nos bungalows et cottages est une excellente protection contre l'inflation

5 modèles offerts de \$32,500 à \$50,000

Appeler 653-6862/653-6613

ST-BRUNO TERRACE

Prenez la route transcanadienne sur la rive sud, en direction de Québec, jusqu'à la sortie de Montréal. Suivez la route de Montréal sur 4 milles. Ou encore prenez la route 9 vers l'est, tournez à gauche à la station de Saint-Bruno et suivez en droite ligne aux maisons novellec.

LES MAISONS CARTIER-DENAULT REVÊTENT UN CACHET BIEN SPÉCIAL...



...de LOGEABILITÉ

L'un des premiers avantages dans l'acquisition d'une maison Cartier-Denaault, c'est l'espace supplémentaire qui vous y est offert pour le prix payé. Aujourd'hui chaque pied carré revient bien plus cher qu'autrefois. Cartier-Denaault construit des maisons offrant de belles pièces aérées pour répondre aux diverses activités familiales. Considérez également tous ces autres avantages: • un choix de beaux emplacements • des matériaux de première qualité • garantie d'un an de service après-vente • un choix de vastes terrains jusqu'à 12,000 pi. car. • une gamme de 30 modèles de distinction • une compagnie dont la réputation est reconnue à travers le pays • des prix définitifs sans frais cachés • une inspection en compagnie du représentant de la compagnie avant votre prise de possession de la maison.

Si c'est un plus grand espace que vous recherchez, passez visiter l'un des modèles Cartier-Denaault à votre disposition dès maintenant.

CANDIAC CANDIAC

Parc Laurier
\$45,900 à \$70,000
861-5033

Parc St-Laurent
\$31,500 à \$36,900
632-6221 ou 861-5033



CARTIER-DENAULT

Visitez nos autres
projets
domiciliaires

Carrefour
RESIDENTIEL
St-Martin
4045 Acadia
\$32,500 à \$75,500
681-4572 ou
688-1800

boise
St-Dorothée
Boul. Samson et rue Sylvie
\$32,500 à \$75,500
689-5939 ou
688-1800

Ste Thérèse
en haut
Sortie 15
Autoroute du Nord
\$42,500 à \$77,900
430-2051

Carrefour
RESIDENTIEL
St-Eustache
Ouverture
prochaine
688-1800

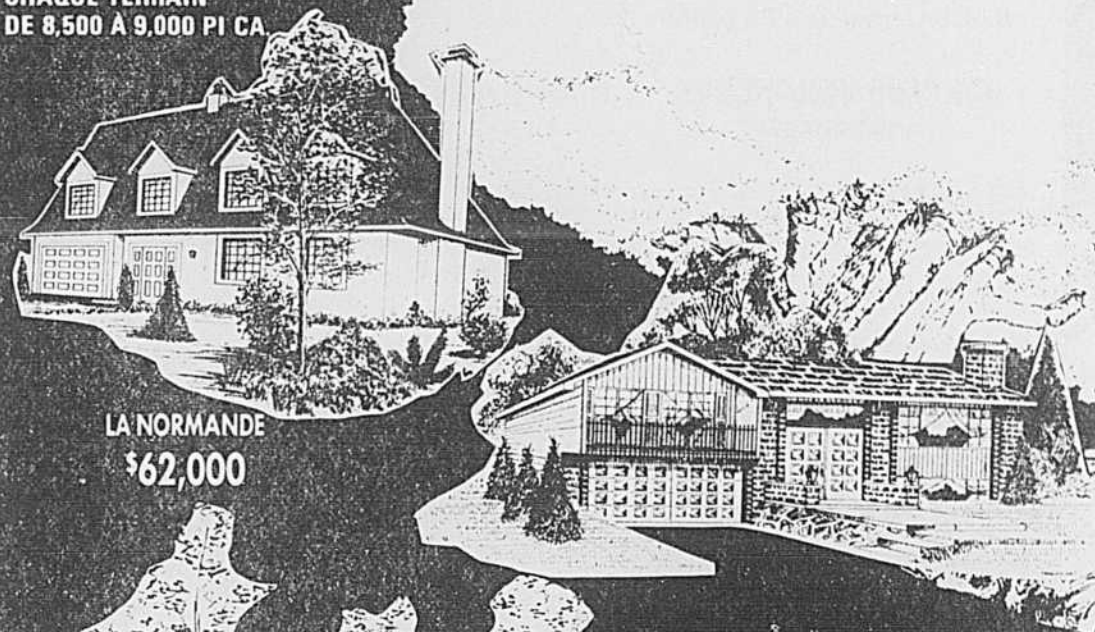
LORRAINE

AVEZ-VOUS DÉJÀ VÉCU EN FORÊT?

MÊME SI VOUS ÊTES PROPRIÉTAIRE, MÊME SI VOUS N'ÊTES PAS ACHÉTEUR ÇA VAUT LA PEINE D'ÊTRE VU.

VENEZ NOUS VOIR
PAR CURIOSITÉ.

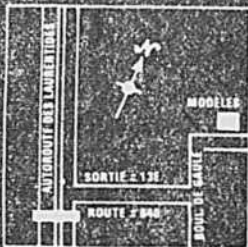
LA SEULE VILLE CONSTRUITE EN PLEINE FORÊT.
DE 75 À 90 ARBRES ADULTES SUR CHAQUE TERRAIN
DE 8,500 À 9,000 PI CA.



LA NORMANDE
\$62,000

LA LORRAINE
\$45,800

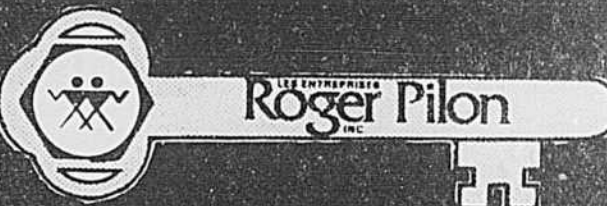
LA RICHELIEU
\$32,800



NOS MAISONS
...des valeurs sûres!

Tél.: 621-6950 621-4890

HEURES D'OUVERTURE
LUNDI À VENDREDI 13h00 à 21h00
SAMEDI ET DIMANCHE 12h00 à 18h00



Domaine Renaud Place d'Auteuil, Fabreville Choisissez Albert Gagnon

BIENTÔT STE-DOROTHEE ET PLACE VIMONT



Pour visiter nos maisons modèles, sortie 6 est de l'autoroute des Laurentides, rouler sur le boulevard St Martin vers l'est, et tourner à gauche sur la rue Valères



FABREVILLE ITINÉRAIRE: Autoroute des Laurentides sortie 9 ouest vers l'ouest, sur le boulevard Dagenais jusqu'à la rue Fridolin. Par le boulevard Labelle, tournez à gauche au boulevard Dagenais jusqu'à la rue Fridolin. Autoroute 13 (Mirabel) sortie 15
663-0307
622-3977

2 EMPLACEMENTS DE CHOIX à des taux d'intérêt attrayants



ST-LAMBERT

PARC PRÉVILLE

Cottage 4-5 chambres à coucher, 2 salles de bain, salle de séjour, salle à manger, cuisine avec coin repas, salle familiale, foyer, garage, terrain aménagé entrée de voiture asphaltée, chauffage électrique. Solives et poutres en acier.

DIRECTION: Pont Champlain, sortie Sorel, virage à droite, puis route de service (boulevard Maréchal) jusqu'aux feux de circulation, virage à droite sur le boulevard Simard et à Pas-de-Calais.

Tél.: 672-1175

671-5916

672-0334

HEURES D'OUVERTURE: lundi au jeudi: 1-5 à 7-9; Samedi et dimanche: 11 a.m. à 6 p.m.



BROSSARD

MAISONS BONAVISTA

7 modèles avec foyer, certains avec sous-sol entièrement fini.
Taux d'intérêt à partir de 10,5%

Chauffage électrique. Poutrelles en acier

DIRECTION: De Montréal, franchissez le pont Champlain, tournez à droite à la sortie Laprairie menant au boulevard Taschereau, passez devant le centre d'achats Woolco, tournez à droite sur le boulevard Rome jusqu'à la rue Trahan et de là aux maisons modèles.



Cette fin de semaine, venez donc faire un saut dans le futur à Champfleury.

A Champfleury, vous savez ce qu'il en est des votre première visite. Les routes sont là, les écoles et centres d'achats à proximité, les transports existent ainsi que des tas de commodités qui sont souvent à l'état de projets dans d'autres centres résidentiels. Champfleury vous offre un choix de sept superbes modèles avec une foule d'options pour vous permettre de vivre dans votre maison, à votre manière. Venez voir tout ce que Champfleury peut vous offrir. Entre autres, la possibilité de devenir propriétaire pour aussi peu que \$35 200 et \$2 900 comptant.

Pour vous rendre à Champfleury, prenez l'autoroute des Laurentides, empruntez la sortie 9 est et suivez les indications jusqu'au bureau des ventes et aux maisons modèles. Téléphone: 622-2720.



Venez y jeter l'ancre!

A Port-St-Raphaël, au petit jour, le soleil colore les rives de la rivière en rose et l'air est si grand qu'il étourdit un peu. C'est que Port-St-Raphaël est une vraie ville-jardin qui pousse dans une île, l'île Bizard, dont on a pris soin de ne pas entacher la beauté.

Ce paradis, où la brique et la pierre se font discrètes dans la verdure, est pourtant à votre portée: le prix des maisons y varie de \$38 300 à \$64 000*

Et vous pouvez avoir confiance. Chacune de ces maisons est signée Campeau, une compagnie dont l'expérience et le service après-vente n'ont pas d'équivalents au Canada dans la construction et l'aménagement domiciliaires.

*Il y a encore quelques maisons offertes au bas taux d'hypothèque de 10/101.



Pour plus de renseignements, appelez à 620-1550.

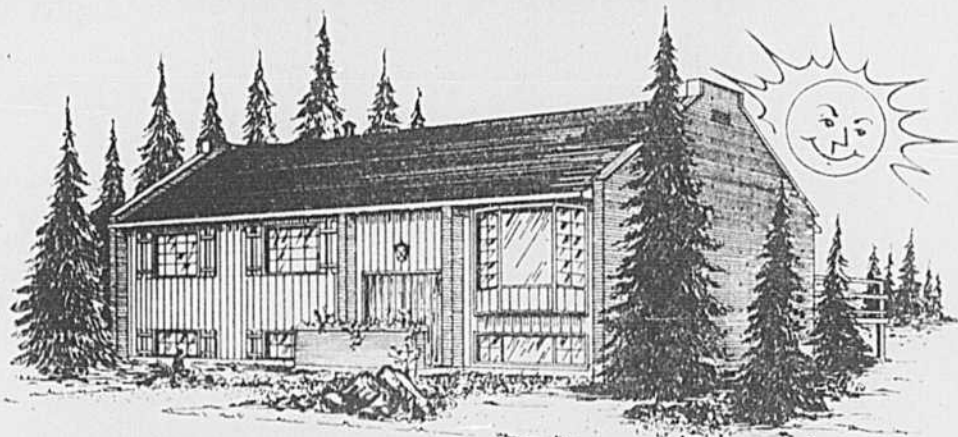
Deux développements domiciliaires dans la région de Montréal signés:



101 Propriétés à vendre 101 Propriétés à vendre 101 Propriétés à vendre 101 Propriétés à vendre 101 Propriétés à vendre 101 Propriétés à vendre 101 Propriétés à vendre 101 Propriétés à vendre 101 Propriétés à vendre 101 Propriétés à vendre

BROSSARD

15 MINUTES DU CENTRE VILLE
(VIA PONT CHAMPLAIN)
INCROYABLE MAIS VRAI



LA QUÉBÉCOISE maintenant avec 4 chambres à coucher
VENEZ VISITER NOS 4 MODÈLES **\$40,800** Tous avec 4 chambres à coucher, salle à diner et sous-sol fini avec foyer.
PRIX A PARTIR DE

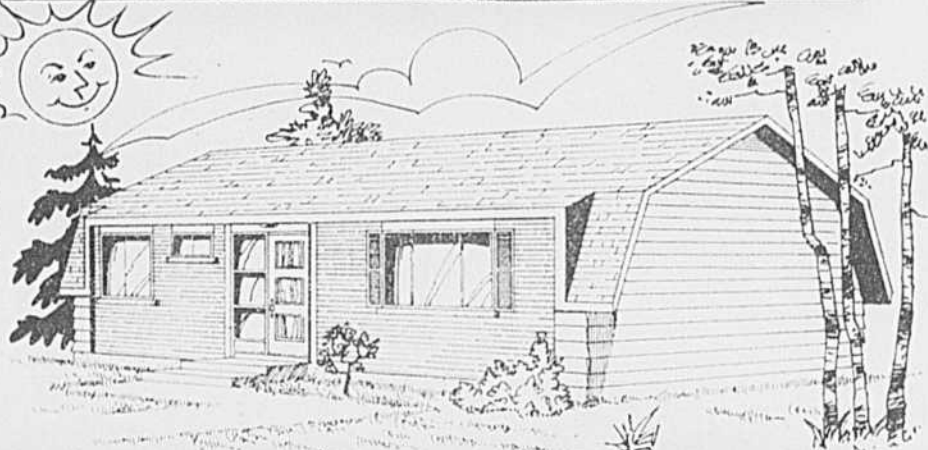
PIERREFONDS

VIVEZ SOUS LA PROTECTION DES ARBRES

Il ne reste que 9 terrains boisés à proximité de la rivière des Prairies.

Terrain magnifiquement boisé pouvant recevoir des maisons de valeur de beaucoup supérieure, mais nous, pour vous, nous y construisons des maisons de \$32,500. Profitez-en et venez voir un de nos conseiller domiciliaires.

LA GASPÉSIENNE
\$32,500.



KIRKLAND



Vous pouvez obtenir notre modèle

à partir de

\$38,700

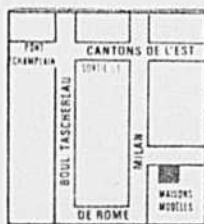
Vous savez combien il en coûte pour acheter votre maison à Kirkland, Roger Pilon a de bonne nouvelle pour vous.

COMPTANT A PARTIR DE \$3,700

NOUS AVONS AUSSI 2 AUTRES MODÈLES



KIRKLAND
695-9936



BROSSARD
656-4084



PIERREFONDS
620-2590

HEURES D'OUVERTURE
LUNDI à JEUDI 13h00 à 21h00
SAMEDI et DIMANCHE 12h00 à 18h00
VENDREDI FERME

LES ENTREPRISES
Roger Pilon
INC.

NOS MAISONS
...des valeurs sûres!

DUVERNAY, secteur Val des Arbres, bungalow, condition impeccable, 7 pièces, garage, sous-sol fini, salle jeux avec foyer et wet bar, système anti vol, piscine, terrassement entièrement paysager, entrée et escalier intérieur en marbre, terrain 110x60, hypothèque à 14, site exceptionnel, nos agents, \$79,500, jour: 322-2370, soir: 661-0757.

DUVERNAY, split level 3 chambres, sous-sol fini, garage, piscine, beau site paysager, \$47,500. Prix d'agent. Offre raisonnable acceptée. 667-0774.

DUVERNAY, split level, bungalow impeccable 7 pièces, sous-sol fini, garage, piscine, beau site paysager, \$47,500. Prix d'agent. Offre raisonnable acceptée. 667-0774.

DUVERNAY, Chicoutimi, spacieux cottage 8 pièces, chauffage électrique. L'agent du secteur Claudette Monastesse, 661-8195, 688-7212.
MARCEL PAIEMENT COURTIER

DUVERNAY, Marsais, split level comprenant 13 pièces, garage. L'agent du secteur Claudette Monastesse, 661-8195, 688-7212.
MARCEL PAIEMENT COURTIER

FABREVILLE, bungalow pierre et briques, 6 pièces, foyer, salle de séjour, avec salle de bain au sous-sol. Patio donnant sur piscine, 622-2975, 625-1405.

FABREVILLE, cottage européen avec fontaines extérieures 4 chambres, avec balcon salle de séjour avec bar et foyer tout le ler plancher en marbre immense escalier suspendu en chêne, murs en pierres. Prix \$95,000. Gineffe Tourigny, 687-1840.
TRUST UNI, COURTIER

FABREVILLE, superbe bungalow brève de style Gramada, 7 pièces, 3 chambres sous-sol avec foyer, grand terrain avec patio, Maurice Vanier, 587-1840.
TRUST UNI, COURTIER

FABREVILLE, Level, maison 10 pièces, chauffage électrique, foyer, 2 garages, pavillonnaire, grand terrain, arbres matures, arret d'autobus à la porte, arce autour 13, 627-0760.

FABREVILLE, 8 pièces, 5 chambres à coucher, sous-sol fini, semi détaché, pas d'agent. \$29,900, ou meilleur offre. Tel 622-6379

FONTAINEBLEAU, split level, 4 chambres à coucher, salle familiale avec beau terrain clôture, garage détaché, arrosatoire, front de mer, N. Pelletier, 324-3044.
TRUST UNI, COURTIER

Gestion d'immeubles
Pour une meilleure gestion de vos propriétés à revenus, appelez: L'Administration Valer Ltee, 937-2881, demandez Jacques Rey.

GILFORD, St-Hubert, duplex, sous-sol, piscine, Charland courtier, 365-5390.
GINGRAS, Nord Gouin, quadruplex semi détaché, 1x3 1/2, sous-sol fini avec bar, arret d'autobus, très bien payé. Une occasion, J. Gaudin, 818-2351 ou 671-1658.
TRUST GENERAL, COURTIER

GRANBY, belle résidence modèle orpinac, 3 pièces, carport, patio platibeam, bien payé, libre immédiatement, M.L.S., Paul Gagnon, 655-0368 ou 470-9011.
TRUST GENERAL, COURTIER

GREENFIELD PARK, jolie maison de ville, condominium avec 3 chambres, avantages fabuleux, piscine, déménagement et entretien. Pres autobus, écoles. Ne ratez pas cette chance. Joyce Archambault, 656-0600, 679-1417.

DES ROSIERS, courtier
GREENFIELD PARK, cottage, terrain 50x100, très bien situé, vrai bain à vapeur, \$17,000, 671-2796, car 50, particulier.

GREENFIELD PARK, Bungalow brève, 4 chambres, foyer, garage, arbres matures, Alédora Pichoud, 672-6450, 672-4161.
MONTREAL TRUST, COURTIER

reviser expérimenté pour Multith et Heidelberg, 19x25, une et deux couleurs, emploi permanent, salaire d'union selon expérience. Situé nord de la ville, arce du rond-point l'Acadie 336-7332

IBERVILLE, 3x8, 6x3, garage. Bon pour placement. Tardif. GOULET courtiers, 526-6655

JEANNE D'ARC, 3x6, propre. Aubaine constant \$5,000. Nonette. GOULET courtiers, 526-6655

L'ASSOMPTION, magnifique bungalow construction 1976, 7 pièces, foyer naturel, patio, face à la rivière Assomption, Terrain 10,231 pieds carrés. Endroit de rêve. M.L.S. Not Marrozza 354-2231, 252-7472.
IMM LE FLAMBEAU

LA PLAINE, bungalow 7 pièces, cave de 6 et garage intérieur, système central, 721-2618

"Le Carrefour des Ancêtres"

UN CHEZ-SOI LUXUEUX DANS UN DÉCOR D'ANTAN

À la cour du Vieux Longueuil, inspire de nos anciens petits villages, le Carrefour des Ancêtres comprend 47 maisons, bâties en groupe de 3 à 5. Distinctes pour répondre aux exigences de la vie moderne, les résidences luxueuses possèdent entre autres:

- un foyer ouvert
- le chauffage électrique avec climatisation et humidificateur
- ou 4 chambres à coucher
- garage chauffé

Ce projet est approuvé par la Société des Monuments Historiques.

Heures de visite: Lundi au vendredi 1 à 5:30 p.m., 6:30 à 8:30 p.m. Sam, Dim. 1 à 5 hres.

Tel. 677-1832
153 St-Laurent est, Longueuil

DOMAINE DU GOLF

DEUX-MONTAGNES — ST-EUSTACHE

SITE: Situé sur l'ancien club de golf de St-Eustache en face du lac des Deux-Montagnes.

MAISON MODELE

BRAMALEA A PARTIR **\$42,900**

DIRECTION: Autoroute MIRABEL (13) sortie St-Eustache, rouler vers l'Ouest sur la 640 jusqu'au bout. Arthur-Sauve passez tout droit et au pont tournez à droite sur le chemin St-Louis (344) et continuez à rouler 1 mille vers le projet. Autoroute des Laurentides sortie ST-EUSTACHE suivre itinéraire ci-dessus mentionné.

Les Entreprises LANRAK LTEE **472-2772**

Duvernay Ouest LE DOMAINE

Soyez chez vous

Visitez nos 5 maisons modèles

HYPOTHEQUE jusqu'à 90%
Intérêt bas, aucune clause escalatoire **\$46,000, 77,000**

Cottages et bungalows luxueux

3 à 4 chambres à coucher, 2 à 3 salles de bain, salle de jeu et garage (foyer optionnel). Detaché et semi-detaché. Pres autobus, parcs et écoles.

DIRECTION: Nord du pont Papineau, sortie Saint-Martin et tourner première rue à droite sur de la Messine jusqu'à l'angle de Trois Rivières

669-4719 **481-1725**

Imperial Gardens

CHATEAUGUAY

La vraie vie en campagne

Quelques modèles éligibles au rabais fédéral

HYPOTHEQUE SUR BÂTIMENTS 8% MOYENNE

VALUEUR INCOMPARABLE, DOLLAR POUR DOLLAR

Imperial Gardens vous offre un choix de trois cottages distinctifs de 3 et 4 chambres à coucher. Tous ont d'importants avantages inclus dans le prix d'achat. Exemple le plus part des maisons Imperial Gardens ont des sous-sols fins et tous les maisons ont le chauffage à l'électrique.

La plus part des maisons sont disponibles dans le dédicé tandis que tous les modèles sont disponibles dans une version semi-détaché. L'environnement comprend écoles, aigles, parcs

\$31,500

A VINGT MINUTES DEPUIS LA VILLE

DIRECTIONS: Traverser le Pont Mercier et suivre la route 132 jusqu'au pont Châteauguay, continuez 1 mille et au West End drive tournez à gauche à la lumière de circulation clignotante.

739-3611 692-8211

LA PLAINE, Luc André, cottage de 7 pièces, terrain de 100x100, excellent condition, prix \$15,000, très bonne valeur. Roland Goggin, 326-8044.

TRUST UNI, COURTIER

LA PROVIDENCE, propriété sur le bord du Richelieu avec garage double, chauffage à l'eau chaude, magnifique endroit de villégiature. M.L.S., Armand Grogier, 679-7422 ou 610-9011.

TRUST GENERAL, COURTIER

LA SALLE, 1388-90 Châteauguay, très beau duplex semi détaché en pierre et briques, 2x3 1/2 pièces avec buche, sous-sol pièce 17x18, avec foyer naturel, wet bar, et salle de bain, garage double, pas d'agent. 364-2715 ou 761-4831.

LACHENAIE, grand bungalow, 5 1/2, briques et aluminium, terrain 8350 pi car, balcon, prix \$33,000, particulier, 471-2236.

LACHENAIE, bungalow grand 4 1/2, possibilité d'appartement au sous-sol, foyer au non, construction neuve, pas d'agent, 471-1388.

LACHENAIE, bungalow 1976, briques, foyer, libre, Goulet. GOULET courtiers, 526-6655

LACHENAIE, bungalow 1972, 5 1/2 pièces, terrain 55'x95', piscine. Abri d'auto. Fortier. ePGOULET courtiers, 526-6655

LACHENAIE, bordure Rivière, 2 chalets meublés, terrain 16,000 pi. car, Aubaine. Goulet. GOULET courtiers, 526-6655

LACHENAIE, bungalow 6 1/2, foyer, sous-sol semi-fini. Terrain 85'x170'. Goulet. GOULET courtiers, 526-6655

LACHENAIE, bungalow 1972, 5 1/2 pièces, terrain 55'x95', piscine. Abri d'auto. Fortier. ePGOULET courtiers, 526-6655

LACHENAIE, bungalow 5 1/2, électrique, occupation immédiate, \$30,000. Goulet. GOULET courtiers, 526-6655

LACHENAIE, bungalow, grand 4 1/2, terrain, 471-2560

LACHENAIE, 10 minutes de Mont-real, terrain 240'x81', squelette, égoût, \$1,500. Goulet. GOULET courtiers, 526-6655

LACHENAIE, bungalow 1976, 5 1/2 pièces, chauffage électrique avec 12,000 pi car, ass. et clôture. Rue Perreault, bungalow prêt à construire, avec service et rue pavée. Boulevard St-Charles. Terre de 50 ar-bres, idéal pour développement. Route 641, terre de 60 ar-bres avec zone industrielle. Rue Fiset, bungalow avec garage, sous-sol fini, chauffage électrique, grand terrain clôture. Rue Perreault, bungalow brève et salon, salle à diner, sous-sol isolé, non fini, piscine creusée, patio, 10, 10, 10. Terrain paysager, clôture.

ZACHE DESCHENES, 254-4566 ou 471-8079

TRUST GENERAL, COURTIER

LACHUTE, duplex, 3 1/2, 5 1/2, sous-sol fini, \$29,000, 514-562-3411

LANORAIE, cottage 7 pièces, tout meublé, libre, 692-8211

GOULET courtiers, 526-6655

Sault-Saint-Louis: les parents invités à ne pas envoyer leurs enfants à l'école

par Denis VINCENT

Le comité de parents de la Commission scolaire du Sault-Saint-Louis demande aux parents de garder leurs enfants à la maison tant et aussi longtemps qu'une entente acceptable et définitive avec les enseignants ne sera pas signée. Cette position rejoint celle

de la Fédération des commissions scolaires et du Conseil des ministres qui ont décidé de ne pas ouvrir les écoles primaires et secondaires à moins que la CEQ n'accepte les dernières offres patronales.

La prise de position du comité de parents de la Commission scolaire du Sault-Saint-Louis, votée lundi, sera soumise la semaine prochaine à la réunion de la Fédération des comités de parents de l'île de Montréal.

La Commission scolaire du Sault-Saint-Louis est présidée par M. Hubert Lavigne, qui est également président de la Fédération des commissions scolaires du Québec.

Nombreuses critiques touchant les cegeps: Lachapelle suggère un retour à l'autorité et à la responsabilité

Le ministre responsable de l'enseignement post-secondaire, M. Bernard Lachapelle, a suggéré un retour à l'autorité, à la responsabilité, au droit et devoir dans les cegeps, face aux critiques toujours plus nombreuses de divers groupes de la Société au sujet du manque de discipline, de la trop grande liberté et de la déshumanisa-

tion possible de ces institutions.

Commentant ces critiques à l'occasion de l'inauguration du Pavillon des sciences au cégep Ahuntsic, le ministre a noté qu'il ne croyait pas qu'il s'agisse de simples racontars ni d'une analyse rigoureuse de la réalité des cegeps.

"Quand les objectifs personnels des étudiants ou d'un des groupes qui com-

posent un collège prennent le pas sur l'objectif de l'institution qui doit refléter les objectifs de la société, une institution ne joue plus son rôle."

De même, M. Lachapelle soutient qu'une institution ne joue plus son rôle lorsque des maîtres se laissent aller à croire qu'ils peuvent être des amis, des copains, des collègues des étudiants

avant de montrer qu'ils peuvent en être véritablement des guides.

Il en va ainsi des administrations de collège qui achètent la paix dans les conflits, alors qu'elles ont le devoir de réaffirmer fermement et honnêtement leurs positions. "Quand un collège laisse croire ou agit de manière à laisser croire que ses différentes compo-

santes ne sont pas solidaires de la société qui subventionne l'établissement, ce collège n'est plus un lieu où l'on apprend des choses; il devient exclusivement le lieu où l'on ressent des choses et où l'opinion règne en maître."

Pour le ministre, moins un cegep remplit son rôle d'assurer une formation exigeante et pertinente avec le plan de carrière des

étudiants, plus il engendre de l'insatisfaction chez les parents et les étudiants.

Par ailleurs, M. Lachapelle a reconnu que les cegeps ne sont pas connus ou très mal connus. "Il faut qu'ils soient mieux connus de la population, qu'ils disent à la population ce qu'ils font, pourquoi ils le font, qu'ils rendent des comptes à la population sur ce qu'ils font."

FACILE! EN COMMANDANT VOTRE PETITE ANNONCE À 285 7111, VOUS N'AVEZ QU'À DONNER LE NUMÉRO DE VOTRE CARTE CHARGE



NOUS VOUS INVITONS A VENIR ASSISTER GRATUITEMENT AUX 3 PREMIÈRES HEURES DE

L'ATELIER DU CONTRÔLE MENTAL

Détente. Concentration. Communication avec autrui. Autocontrôle des habitudes. Élimination des pensées négatives. Créativité. Développement de l'intuition et des perceptions extrasensorielles.

LUNDI 30 AOÛT À 19h30 HÔTEL SHERATON MONT-ROYAL Mezzanine 47 1455, RUE PEEL

Telephone: 845-4473

Heures de bureau Lundi au vendredi de 8h30 à 18h

Vous désirez augmenter vos revenus?

H&R Block vous apprendra à préparer les déclarations d'impôt.

Si vous avez des aptitudes pour le calcul de précision, si vous aimez travailler avec le public et désirez augmenter vos revenus par un travail à temps partiel, nous vous apprendrons comment préparer les déclarations d'impôt sur le revenu. Plus de 350.000 élèves ont déjà suivi nos cours avec succès.

Nos cours se donnent dans de nombreux centres du pays. Vous êtes donc certain de trouver un endroit et un moment qui vous conviendront. Les meilleurs élèves pourront passer des entrevues en vue d'un emploi éventuel. Nous vous enverrons gratuitement sur demande notre documentation et les horaires de nos cours. NE TARDEZ PAS!

Des cours de 15 semaines (1976-77) Des cours de 10 semaines (1977-78)

Adressez-vous au bureau H&R BLOCK (Canada) Ltée de votre région:

5327 AV. PARINÉAU, MONTRÉAL	216 9888
4151 QUÉBEC, RUE SHERBROOKE, MONTRÉAL	483 1310
118 BOUL. DECARIE, VILLE SAINT-LAURENT	747 1151
462 BOUL. DES LAURENTIDES, LAVAL	663 9450
2177 CHEMIN CHAMBLAY, LONGUEUIL	678 1116

Veuillez m'envoyer votre documentation gratuite sur les cours d'impôt, sans aucune obligation de ma part.

Nom _____ Adresse _____ Ville _____ Province _____ Tél. _____

Decoupez et postez ce coupon sans tarder

DEVENEZ PLUS CONFIANT EN VOUS-MÊME

GRACE AU COURS

DALE CARNEGIE



DALE CARNEGIE auteur du livre "Comment se faire des amis"

HOMMES et FEMMES

- Sachez parler en public.
- Ayez une conversation plus intéressante.
- Améliorez vos relations humaines.
- Communiquez efficacement.
- Apprenez à contrôler la tension et les soucis.
- Augmentez votre revenu et méritez un meilleur emploi.

Assistez à une

PREMIÈRE SESSION GRATUITE

en FRANÇAIS, mardi 31 août 8h p.m.

Cours débutant le 14 sept.

Hôtel SHERATON MONT-ROYAL 1455 PEEL (Métro Peel) MEZZANINE SUITE M21

Approuvé par le ministère de l'Éducation du Québec - Permis 749749

CULTURE PERSONNELLE

Présenté par E. J. Glowka & Ass. 285. 1287

La grande équipe rouge vous offre ces ...

Spéciaux du début de semaine

LUNDI, MARDI ET MERCREDI



A&P
LES MAGASINS SITUÉS À:
* 6415 Rue Sherbrooke West,
5405 Chemin de la Reine Marie, Montréal
3421 Avenue du Parc, Montréal
5144 Avenue Bannantyne, Verdun
455 Boul. de Maisonneuve est, Montréal
* 60 Boul. Clairevue, St. Bruno
* STATIONNEMENT GRATUIT

A&P
LES MAGASINS SITUÉS À:
1953 Rue St. Catherine ouest, Montréal
* 1555 Boul. Le Corbusier, Laval
* 1461 Avenue Victoria, St. Lambert
* Boul. des Laurentides, St. Antoine des Laurentides
* 327 Boul. Labelle, Les Galeries Mille Îles, Rosemere
* 645 Boul. Taschereau, Greenfield Park
* STATIONNEMENT GRATUIT

Tous les prix dans cette annonce sont effectifs lundi, mardi et mercredi, 30, 31 août et 1er septembre 1976

Épargnez 29¢

Pains à Hot-Dog

Jane Parker

25¢

Pq. de B

Bonne aubaine!

Bacon de cotes

Tranche, Town Club

\$ 1.44

Emp. herm. 1 lb.

Carottes

Québec No. 1 culture du Québec

39¢

Sac Cello 5 lb.

OEUF PETITS

Canada catégorie "A"

Doz.

49¢

Foie de boeuf

Tranché - déjà congelé

39¢

lb.

Margarine molle

Village

Cont. 400 fr. (14.2 oz.)

33¢

Prix Prestige

Si nous ne pouvons pas le faire, personne d'autre ne le pourra

Café 8 O'Clock

Un superbe mélange de riche café brésilien

\$ 1.69

Sac 1 lb.

Épargnez 20¢