

# un sofa dans le jardin



THÉÂTRE DE LA  
BORDÉE

Tourné vers le monde



COPRODUCTION  
AVEC LE THÉÂTRE  
NIVEAU PARKING

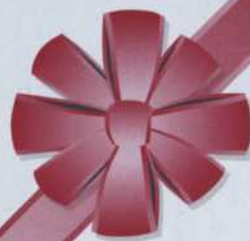
2 AU 27 NOVEMBRE 2010

315, rue St-Joseph Est  
Québec (Québec) G1K 3B3  
Tél: 418 694-9721  
Téléec: 418 694-9737  
info@bordée.qc.ca  
bordée.qc.ca

**Texte**  
Marie Brassard  
Lorraine Côté  
Josée Deschênes

Benoît Guoin  
Pierre Philippe Guay  
Michel Nadeau  
Jack Robitaille

**Mise en scène**  
Michel Nadeau



# les idées cadeaux

de la bordée



## roméo et juliette

18 JANVIER  
AU 12 FÉVRIER 2011



## la locandiera

1<sup>ER</sup> AU 26 MARS 2011



## variations énigmatiques

12 AVRIL AU 7 MAI 2011

3 pièces à partir de 60\$  
et certificats-cadeaux!

418 694-9721 / BORDEE.QC.CA



# mot du directeur artistique

QUÉBEC, VILLE DE THÉÂTRE

Je me souviens très bien de cette soirée passée au Théâtre de la Bordée sur Saint-Jean il y a fort longtemps, en compagnie du Théâtre Niveau Parking et d'*Un sofa dans le jardin*. J'avais ri à m'en décrocher les mâchoires; et quand j'ai vu le premier enchaînement de cette nouvelle mouture de la pièce, je devais m'essuyer les yeux tellement je me bidonnais. Retour vers le futur! Et je revois aussi Josée Deschênes, Benoît Gouin; je repense aux productions de cette époque, à tous ceux qui sont passés par le Conservatoire d'art dramatique de Québec; je vois par le biais de cette production le long chemin parcouru par le théâtre à Québec. Cette évolution extraordinaire est le fruit du pouvoir d'évocation, de la force créatrice, de l'envie de dépassement et de la réflexion des artistes. Pierre par pierre, pièce par pièce, toujours au prix de sueur et de doute, de folie et de joie, les artisans de notre belle ville de théâtre ont édifié un enchevêtrement complexe, un réseau solide, une franche camaraderie et une envie de vous dire l'essentiel, le beau, le vrai. Merci, chers artistes de Québec!

Nos collaborations avec le Niveau Parking sont toujours propices aux découvertes, à la créativité, à l'échange et au bonheur. Encore une fois, Michel Nadeau et toute l'équipe de comédiens, de concepteurs et d'auteurs nous amènent dans un univers de contrastes et de jeu. Longue vie à *Un sofa dans le jardin*! Bon 25<sup>e</sup> anniversaire!

Et vous, chers fidèles de la Bordée, vous êtes encore plus nombreux cette année à vous joindre à notre grande famille d'abonnés. Quel plaisir de sentir que vous nous appuyez dans notre démarche artistique et que vous adhérez à notre vision du monde.

Bonne soirée!

**Jacques Leblanc** Directeur artistique / Théâtre de la Bordée



# michel nadeau

## metteur en scène

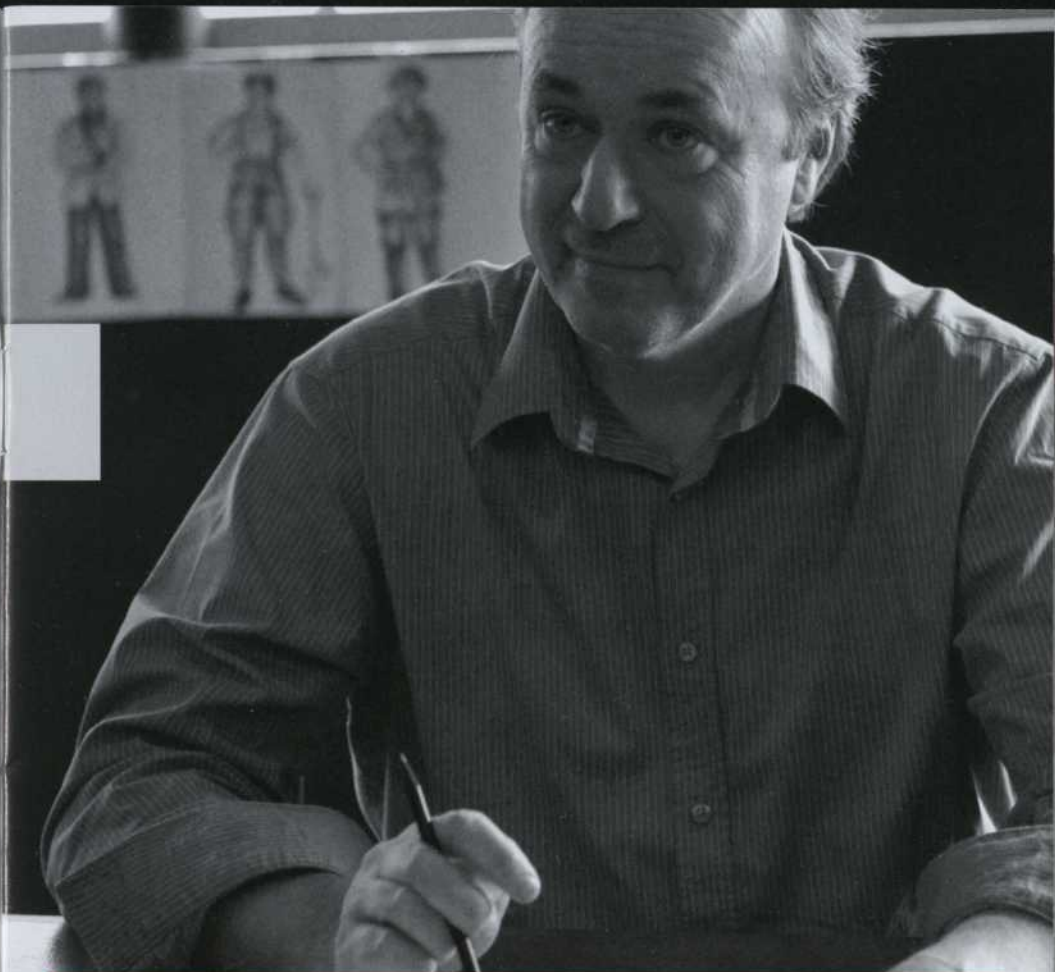
Il est des temps dans la vie, comme lors des anniversaires, où on a envie de s'arrêter un peu pour regarder derrière nous le chemin parcouru. Cette année, le Théâtre Niveau Parking fête sa 25<sup>e</sup> année. Ce n'est pas rien. Vingt-cinq ans à faire ce qu'il y a de plus difficile et de plus risqué: de la création et du répertoire contemporain. Et ce, tout en conservant un esprit de troupe avec une équipe.

Il est des temps aussi pour exprimer sa reconnaissance. Quand nous avons créé la première version d'*Un sofa dans le jardin*, en 1987, pour une semaine, au Conservatoire d'art dramatique, nous étions une petite compagnie sans moyens. Quand Jean-Jacqui Boutet nous a invités à faire partie de sa saison, à la Bordée, l'année suivante, cela a été un véritable cadeau ; nous avons enfin accès à un théâtre et à des moyens financiers. Cela nous a permis de faire connaître qui nous étions. Et ce fut à ce moment que la compagnie a pris son envol. Sans cette invitation, nous aurions sans doute fait notre chemin mais jamais aussi rapidement. Aussi, c'est avec émotion que nous venons présenter à nouveau cette pièce ici, au Théâtre de la Bordée, et nous sommes très reconnaissants à Jacques Leblanc d'avoir accepté d'embarquer dans ce projet.

Pourquoi reprendre *Un sofa dans le jardin*? Pour souligner nos 25 ans? Oui. Mais aussi, et surtout, parce que ce qui était une fable rigolote à saveur écologique, avec ce jardin qui se remplit de déchets, est devenu, avec les pôles qui fondent et le climat qui change, notre triste réalité. Parce qu'en regardant derrière nous, on s'est aperçu que notre *Sofa dans le jardin* avait encore plus d'actualité aujourd'hui qu'à l'époque!

Bonne soirée,

**Michel Nadeau** / Metteur en scène



Michel Nadeau est directeur artistique du Théâtre Niveau Parking depuis 1987. Metteur en scène, auteur et comédien, il a participé à une centaine de productions théâtrales. Plusieurs de ses mises en scène ont été récompensées dont celles de *Jeanne et les anges* et *Lentement la beauté* (texte publié aux éditions L'instant même) qui ont reçu le *Masque de la production « Québec »* respectivement en 1995 et en 2004. Il est aussi l'auteur de ces deux pièces.

Au cours des dernières saisons, il a mis en scène *Reconnaissance* (dont il a signé le texte), *Insomnie* ainsi que *Regards-9* (publié chez Lansman Éditeur), spectacle qui faisait partie des événements officiels des Fêtes du 400<sup>e</sup> anniversaire de Québec et qui a été coproduit avec le Théâtre de la Bordée.

Comme acteur, on a pu le voir récemment dans *Corps et âme* et *Elvire Jovet 40* au Théâtre Périscope ainsi que dans *Tableau d'une exécution* et *Reconnaissance* au Théâtre du Trident.

Michel Nadeau mène en parallèle une carrière de pédagogue. Professeur au Conservatoire d'art dramatique de Québec depuis 1986, il y enseigne l'improvisation, le mouvement dramatique, le travail au masque, la commedia dell'arte, le clown et le bouffon. Il a été directeur de l'institution de 1996 à 2004. Depuis 2007, il est responsable de la nouvelle section Mise en scène et création.

Très impliqué dans son milieu, il est membre du comité artistique du Théâtre Périscope et vice-président du Carrefour international de théâtre de Québec.



# histoire d'un sofa dans le jardin

C'était il y a 23 ans. Nous voulions faire une création. Nous avons choisi trois mots au hasard : sofa – mourir – jardin. Un sofa dans un jardin, l'image nous a plu, et puis l'idée derrière ça : des objets d'intérieur envahissant un espace extérieur, l'artificiel prenant la place du naturel. Le titre serait donc *Un sofa dans le jardin*. Et la mort, la disparition des choses en serait le thème.

On a eu alors l'idée d'une adolescente - puisque l'adolescence est la mort de l'enfance - et puis de sa mère, qui tenterait de préserver son corps et son environnement de la dégradation. Le père, lui, ferait son métier de la dégradation des choses : il serait éboueur. La famille prenait forme.

Dans une cour, on plante souvent des choses, alors on creuse. On a donc acheté des pelles et on a joué avec ; ça nous a donné l'idée de faire des chorégraphies. En creusant, on trouve aussi des objets ; l'un d'entre nous a dit : « Pourquoi pas des os ? » Et si on creusait plus profondément, on trouverait peut-être des os de dinosaures ? Le personnage de l'oncle paléontologue est apparu. Il serait le héros de Charlotte.

Nous avons maintenant la trame de la pièce : en pensant à la disparition des dinosaures, Charlotte nous raconterait l'histoire de sa famille. Car il importe que rien ne se perde dans l'univers.

# la pièce



Charlotte Baribeau, adolescente verbo-motrice surdouée, passionnée de dinosaures et d'espèces disparues, prend soudain conscience que sa propre famille est en voie de disparition. Assise sur le sofa qui trône au centre de son jardin de banlieue, elle entreprend donc de livrer à la postérité la chronique délirante de son univers familial.

Fable moderne, *Un sofa dans le jardin* est une comédie tragico-musico-chorégraphique (!) où poésie et ironie marchent main dans la main. Une délicieuse plongée humoristique mise en scène par l'un de ses énergiques créateurs, Michel Nadeau.

# les comédiens



**Charlotte Baribeau**  
Marianne Marceau



**Lucille Baribeau**  
Marie-Josée Bastien



**Paul-André Baribeau**  
Nicola-Frank Vachon



**Onclé Laurent et Giacomo**  
Hugues Frenette

# les concepteurs

**Mise en scène**  
Michel Nadeau

**Assistance  
à la mise en scène**  
Véronika Makdissi-Warren

**Décor et accessoires**  
Monique Dion

**Costumes**  
Marie-France Larivière

**Assistance aux accessoires**  
Ariane Sauvé

**Éclairages**  
Lucie Bazzo

**Musique**  
Robert Caux

**Supervision  
des chorégraphies**  
Harold Rhéaume

**Maquillages**  
Marie-Renée  
Bourget Harvey

# l'équipe de production

**Direction de production**  
Diane Bastin ainsi  
que Benoît Paquin et  
Félix Bernier Guimond

**Technicien en chef**  
Xavier Côté

**Régie**  
France Deslauriers

**Régie de plateau**  
Caroline Landry

**Confection des costumes**  
Par Apparat confection  
créative enr.

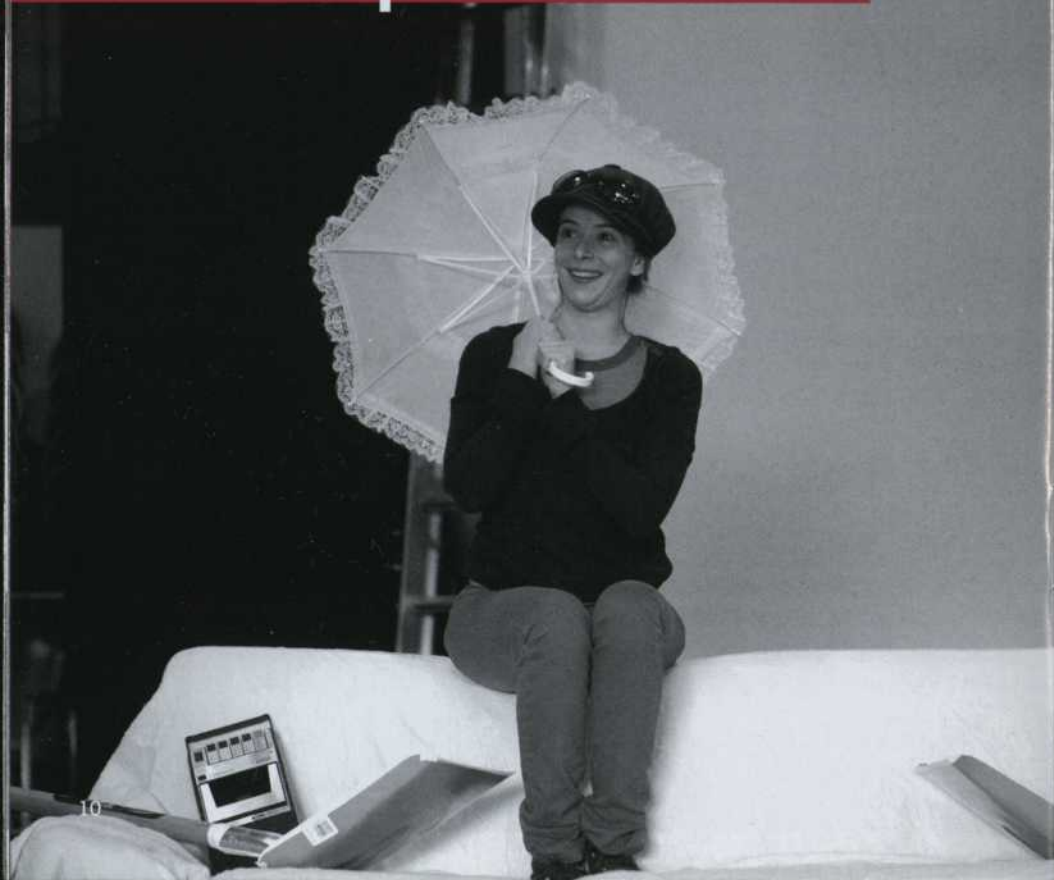
**Construction du décor**  
Hugues Bernatchez

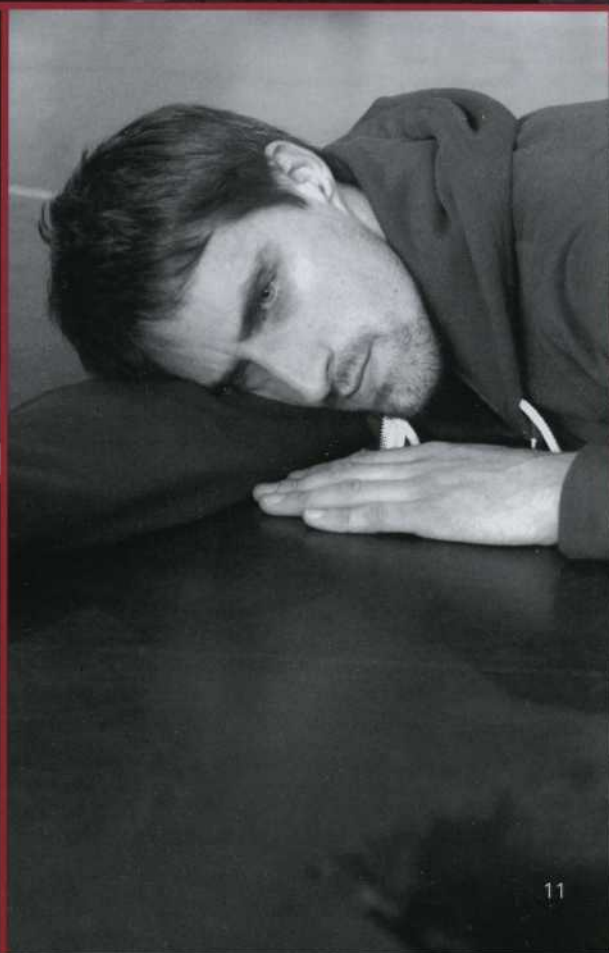
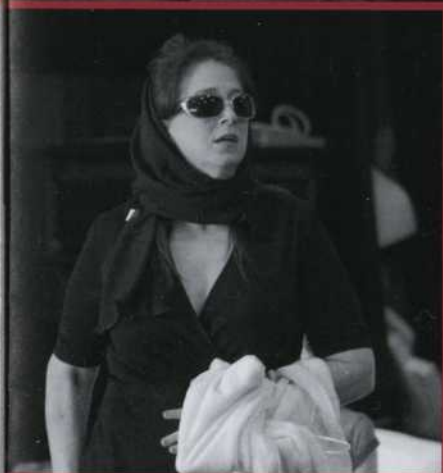
**Photos du programme**  
Guillaume D. Cyr

**Nettoyage des costumes**  
Guy le Nettoyeur

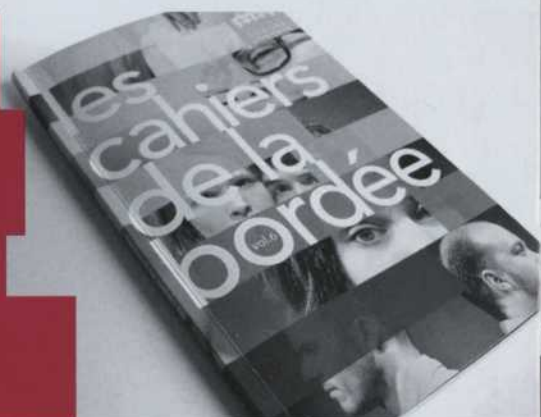


# les répétitions





# les cahiers de la bordée



LES CAHIERS DE LA BORDÉE, UN CONCENTRÉ D'ANALYSES  
ET D'ENTREVUES EXCLUSIVES!

SEULEMENT 10\$!

EN VENTE À LA BILLETTERIE, AU BAR ET DANS LES LIBRAIRIES PANTOUTE.

## extraits

### CHARLOTTE ET L'AVENIR DU MONDE

C'est à travers le personnage de Charlotte que nous sont livrées les mœurs d'un couple de Québécois moyens, depuis le coup de foudre entre le père, Paul-André, et la mère, Lucille, jusqu'à leur mystérieuse disparition, littéralement avalés par les détritiques qui jonchent la cour familiale. Adolescente surdouée, Charlotte développe une passion débordante pour la lecture et la connaissance, après que la télévision ait débarqué dans sa vie.

Depuis son carré de sable, qui représente l'univers de son oncle Laurent, paléontologue, le regard qu'elle porte sur son milieu de vie est truffé de réflexions sur l'écologie, l'extinction des espèces, le destin plutôt sombre de la planète. Elle est nourrie par les livres et par les lettres de Laurent, qu'elle idolâtre. Celui-ci parcourt le monde pour présenter ses hypothèses sur les causes de la disparition des dinosaures, et dont le parallèle avec le quotidien pathétique de la famille Baribeau est plus qu'évident: « Je pose la question: les grands sauriens se sont-ils suicidés par ennui? C'est l'hypothèse que je soumetts à cette digne assemblée. »<sup>1</sup>

### UNE « FABLE COMIQUE, MÉTAPHYSIQUE ET CHORÉGRAPHIQUE »

Malgré les thèmes très sérieux abordés, *Un sofa dans le jardin* est avant tout une délicieuse comédie. Que ce soit par les jeux de langage, le grotesque des personnages, la dimension surréaliste des situations, l'humour est omniprésent. La mise en scène se caractérise notamment par ses éléments chorégraphiques. Plusieurs événements de la vie du couple Baribeau sont ainsi mis en mouvement de manière fantaisiste. Les nombreuses chorégraphies deviennent de véritables partitions loufoques qui rendent les personnages on ne peut plus attachants.

Bref, on rit beaucoup dans *Un sofa dans le jardin*, et on s'y reconnaît aussi, « avec nos travers, notre égoïsme, nos rêves, nos habitudes: [...] nos vies quotidiennes sont enveloppées d'un regard tendrement moqueur, qui rend l'être humain sympathique dans sa stupidité même, son incohérence, son incompétence et ses réalisations minables. »<sup>2</sup>

1. Extrait d'*Un sofa dans le jardin* (texte non publié).

2. Guylaine Massoutre, « Un sofa dans le jardin », critique parue dans *Jeu*, numéro 65, 1992, p. 182.

# l'agenda de la bordée

roméo  
et  
juliette



## la prochaine pièce

Roméo et Juliette

Du 18 janvier au 12 février 2011

## les mardis-rencontre

Quand les projecteurs se tournent vers la salle. Quand public et artistes forment une même famille d'amoureux du théâtre. Dans le confort de la salle principale, profitez de moments d'intimité précieux avec les artistes de nos spectacles **chaque mardi de la deuxième semaine de représentations**. Dès leur sortie de scène, retrouvez les équipes pour des confidences, des débats, des secrets de coulisses. Des dialogues sur les visions, sur les émotions pour vibrer ensemble à l'unisson.

Prochaines dates: 9 novembre 2010 –  
25 janvier 2011 – 8 mars 2011 – 19 avril 2010

## l'exposition

Durant les représentations d'*Un sofa dans le jardin*, le Théâtre de la Bordée vous invite à admirer, au foyer principal ainsi que dans le hall d'entrée, l'exposition du 25<sup>e</sup> anniversaire du Théâtre Niveau Parking.

## nouveau

Du mardi au jeudi, nos spectacles du soir débent désormais à **19 h 30**. Notez ce nouvel horaire à votre agenda!



## en extra Le Pillowman

DU 30 NOVEMBRE AU 11 DÉCEMBRE 2010

Une production du Théâtre de La Manufacture présentée en codiffusion avec le Théâtre de la Bordée

**Texte:** Martin McDonagh

**Traduction:** Fanny Britt

**Mise en scène:** Denis Bernard

**Assistance à la mise en scène:**

Marie-Hélène Dufort

**Interprétation:** Antoine Bertrand, Frédéric Blanchette, David Boutin, Daniel Gadouas et Audrey Rancourt-Lessard

pour de plus amples  
renseignements, visitez  
notre site Internet:  
[bordee.qc.ca](http://bordee.qc.ca)  
**information et  
réservations  
à la billetterie  
au 418 694-9721**

# petite histoire du théâtre niveau parking

## TROUPE. CRÉATION. RÉPERTOIRE CONTEMPORAIN.

Trois maîtres mots qui ont orienté tout le travail du Théâtre Niveau Parking depuis sa fondation en 1986. *Reconnaissance, On achève bien les chevaux, Lentement la beauté, L'Impératrice du dégoût, Ecce Homo, Jeanne et les anges, BUREAUtopsie, Un sofa dans le jardin*: la création a toujours été notre passion.

Le théâtre pour nous, c'est une équipe. Une équipe d'artistes en résonance avec leur temps. Une équipe qui change, évolue, se métamorphose. Ainsi, au fil des ans, la compagnie a changé trois fois de visages. Aujourd'hui, ce sont Marie-Josée Bastien, Lorraine Côté, Hugues Frenette et Véronika Makdissi-Warren qui témoignent ensemble de leur époque, sous la direction de Michel Nadeau.

Créer ensemble pour témoigner. Pour dire, alerter, protester.

Pour voir autrement, prendre le temps, réfléchir.

Entrer en soi, trouver les autres ; ceux qui comme nous vivent leur instantanéité dans l'éternité de l'amour, de la guerre, du travail, de la famille, des mythes, de l'art et de la poésie.

Témoigner aussi avec les autres ; ceux qui, comme nous, expriment leur temps. L'affrontent, le confrontent, en rendent compte.

Nos contemporains.

Mouawad, Baricco, Dalpé, Brooks, Mighton, Azama, Berkoff, Vinaver. Entre autres.

Au-delà des frontières et des cultures, une fraternité.

Fraternité dans le regard, dans l'interrogation face à la vie, dans le choc face à la marche du monde.

Troupe. Création. Répertoire contemporain.

Pour un théâtre engagé.

Dans la fraternité.

# l'équipe du théâtre niveau parking

### Direction artistique

Michel Nadeau

### Coordination générale

Diane Bastin

### Communications et diffusion

Sylvie Ouellet

### Conseil d'administration

Marie-Josée Bastien

Lorraine Côté

Robert Filion

Hugues Frenette

Véronika Makdissi-Warren

Michel Nadeau

### Membres honoraires

Josée Deschênes

et Benoît Gouin

### Un immense merci à ceux qui croient en nous et qui nous appuient!

François Gagnon

Isabelle Gagnon

Laberge Lafleur Brown

Marc F. Jobin

La Maison Simons

# L'équipe du théâtre de la bordée

## Direction artistique

Jacques Leblanc

## Direction administrative

Lyne Fafard

## Communications

Christine Richard

## Direction de production

Félix Bernier Guimond

## Développement de publics et groupes

Céline Gilbert

## Service à la clientèle et opérations

Sylvie Smith

## Agent administratif

Pascal Tremblay

## Comptabilité

Nancy Poulin

## Technicien en chef

Xavier Côté

## Régisseuse de plateau

Caroline Landry

## Entretien

Maurice Fortier

Sylvain Rancourt

## Billetterie

Carolanne Bergeron

Andrée Legault

Guillaume Thibault

Hélène Vézina

## Responsables de salle

Lise Breton

Marie-Ève Chabot-Lortie

Isabelle Dugas

Jacques Leclerc

Karine Lemieux-Martin

Philippe Rivard

## Personnel d'accueil

Sandrine Bélanger-Monast

Carolanne Bergeron

Mélissa Bouchard

Lisette Brochu

Line Caseault

Aline Doussin

Tommy Lévesque

Valérie Samson

Marie-Andrée Turcotte

## Le conseil d'administration

Présidente:

Nancy Chamberland, notaire

Ombudsman de l'Université

Laval

## Vice-président:

Hugues Frenette, Comédien

et metteur en scène

## Trésorier:

François Royer,

VP finances et administration

Groupe Desgagnés

## Secrétaire:

Nicola-Frank Vachon,

Comédien et photographe

## Administrateurs:

Philippe Beaulieu,

CA Gestion Artistique

Chantal Brunet,

PDG Innovatech

Marie-Amélie Dubé,

Enseignante

Marie-Hélène Gendreau,

Comédienne et metteur

en scène

Martin Tremblay, Président

Qualité Construction (CDN)

Ltée

Lyne Fafard,

Directrice administrative

Jacques Leblanc,

Directeur artistique

## MERCI À NOS PARTENAIRES DE SAISON

Conseil des arts  
et des lettres  
**Québec**

Conseil des Arts  
du Canada  
Canada Council  
for the Arts

VILLE DE  
**QUÉBEC**

**Hydro**  
Québec

Salon  
**Heuri**  
fleuriste  
...depuis 1933

**LE POCINO**  
BOUTIQUE SERVICE DE THÉRAPIE PERSONNELLE

P  
I  
A  
Z  
Z  
E  
T  
T  
A

**le-Cercle.ca**

**La Boîte à Pain**  
boulangerie artisanale

**laliberté**

**leSoleil**

LIBRAIRIE  
**PANTOUTE**  
Librairie indépendante spécialisée

**Sillons**  
www.sillons.com

Brûlerie St-Roch

Camellia Sinensis

LA PROCHAINE PIÈCE À VOIR ABSOLUMENT!

# roméo et juliette



THÉÂTRE DE LA  
BORDÉE

Tourné vers le monde



18 JANVIER AU 12 FÉVRIER 2011

315, rue St-Joseph Est  
Québec (Québec) G1K 3B3  
Tél.: 418 694-9721  
Télec.: 418 694-9737  
info@bordee.qc.ca  
bordee.qc.ca

**Texte**  
William  
Shakespeare

**Mise en scène**  
Olivier Lépine

PRO THEBOR 2010.11.02X