

St-Louis de Gonzague Ste-Rose de Watford

FUSION PROBABLE AU CHAPITRE DE LA PROTECTION CONTRE L'INCENDIE!

Une subvention de \$72,250.00 sera accordée aux municipalités de St-Louis de Gonzague et Ste-Rose de Watford, si elles acceptent de se fusionner au domaine de la protection contre l'incendie. Déjà des pourparlers ont été entamés au sein des deux conseils municipaux, et lundi le 15 août, au moment de mettre sous presse, les dirigeants des deux corporations municipales rencontraient un haut fonctionnaire, du ministère des affaires municipales, afin de régler certains points qui demeurent critiques.

Selon M. Claude Jacques,

secrétaire de la municipalité de Ste-Rose, le ministre des Affaires Municipales a offert à sa paroisse une subvention de \$60,000.00 pour améliorer son système de protection contre les incendies si elle acceptait en échange de se fusionner à la localité de St-Louis. Par ailleurs, il a proposé à cette deuxième localité un octroi de \$12,250.00 à cette même et première condition.

Toujours au dire de M. Jacques, la subvention serait subdivisée en deux parties. La première tranche soit \$30,000.00 devrait couvrir

Par Luc Grégoire

75% des frais encourus pour la construction d'un nouvel édifice, devant renfermer, un espace pour le camion citerne, un bureau pour le chef pompier, une salle de douches, une salle de bain, un vestiaire et une salle polyvalente. La bâtisse serait érigée sur le terrain de la fabrique, face à l'avenue principale. C'est donc dire que l'ancien abri devrait être désaffecté. Sur ce point les édiles ne sont pas complètement d'accord. On estime que la subvention ne couvrira pas 75% des frais. On demandera donc au

(Suite à la page 2)

St-Henri:

EXPOSITION DES FERMIÈRES, UN SUCCÈS!

Lire en page 8

Par Gabrielle Vallée



Ste-Claire en orbite sous la pluie

Lire en page 3

STE-JUSTINE

Le festival de la joie

Lire en page 6

Le 21 août

Super démolition à Ste-Claire

ACTIVITÉS RÉGIONALES

Jedi le 18 août: Bingo monstre, organisé dans le cadre des activités du Festival de la Galette de St-Lazare.

Dimanche le 21 août: Tournoi de balle-molle féminin, sur le terrain de l'O.T.J. de Lac Etchemin. Des équipes venant de Montmagny, Bellechasse, Beauce, Lévis et Québec viendront se disputer les honneurs. \$150.00 en bourses et de nombreux trophées seront distribués aux équipes gagnantes. Pour informations, communiquer avec: Mlle Claude Jolin: 625-2101 ou Suzanne Poulin: 625-4512.

Dimanche le 21 août: Concours de tir, petit et gros calibre au Lac Deblois de St-Cyprien, organisé par l'Association Sportive de la Rivière St-Jean. Les inscriptions débuteront à 10h00 a.m. Remise de tro-

phées sur place. Bienvenue à tous!

Dimanche le 21 août: Rodéo organisé par l'association western, à St-Lazare, dans le cadre du festival de la galette 1977. 17h30: souper à la galette. 20h30: remise des trophées.

Dimanche le 21 août: Compétitions de tir à la carabine (tous calibres) et aux pigeons d'argile au Club de tir de Beauce, au Casting Club, de 10h00 à 5h00. Remise des trophées au chalet du Club à 5h30. Les dames sont les bienvenues!

Dimanche le 21 août: Super drag pour toute catégorie Car and bicycle à St-Just de Montmagny. Bienvenue à tous!

Du 16 au 21 août: 9e exposition régionale, tenue au Palais des Sports de St-Geor-

ges de Beauce. Activités de toutes sortes. On vous attend nombreux!

Dimanche le 4 septembre: Activités au Lac Jolin de St-Luc: épluchette de blé d'Inde, jeux divers, présentation des berceurs. Le tout se termine en soirée à la salle de l'école de l'endroit.

Dimanche le 4 septembre: Grande course de démolition à St-Malachie Station. \$1,800.00 en bourses. Au profit du club "Les Voies Rapides Inc." de St-Malachie. Pour informations ou inscriptions: Joseph O'Farrell: 642-2165 ou Jean-Guy Marceau: 642-2858.

Vendredi le 9 septembre: Ouverture officielle de l'Exposition Régionale de St-Ephrem de Beauce. Spectacle avec un groupe québécois très bien connu du public: Lou-Garou.

(Suite à la page 16)

FUSION ...

(Suite de la page 1)

représentant du ministère soit de hausser la subvention ou encore de permettre la réfection de l'actuel poste à incendie.

Le deuxième versement, devra lui aussi, couvrir 75% des frais nécessités par l'achat d'un camion neuf de protection contre l'incendie. La municipalité est une fois de plus, réticente face à cette offre. Selon M. Jacques, un camion tel que décrit par le ministère coûtera à l'achat \$45,000.00 et ce, sans compter l'équipement de base. On demandera donc une hausse de cette subvention de \$30,000.

Pour ce qui a trait à la municipalité de St-Louis, le gouvernement offre \$12,250.00. Ces argents serviront à couvrir les frais de construction d'un hangar double qui servira à remiser le camion citerne. Sur les \$12,250.00, \$7,000.00 seront utilisés à cette fin, soit 75% du coût total. Le reste de l'octroi sera dépensé dans l'achat d'équipement de base. Les \$5250.00 représentent aux yeux du donateur 75% des frais. A ce sujet, nous n'avons pu rejoindre le maire de St-Louis pour savoir si les montants offerts étaient suffisants.

Exigences du ministère

Le gouvernement n'accordera pas ses subventions

sans y inscrire quelques exigences. Il demande à la municipalité de Ste-Rose de donner à la municipalité de St-Louis, son camion actuel, un modèle 40 fabriqué en 1962 d'une capacité de 500 gallons plus deux pompes portatives dont l'une devra être réparée. Elle devra se munir d'un camion neuf, tel que mentionné ci-dessus, d'une capacité de 1500 gallons plus une pompe portative de 420 G.I.M.P.

Les deux localités devront procéder d'un commun accord à l'embauche d'un chef pompier permanent qui devra consacrer 24 heures par semaine, à l'entretien des postes et aux travaux inhérents à sa fonction. Par ailleurs, on devra former une équipe d'au minimum 30 pompiers à temps partiel et volontaires, 12 des pompiers proviendront de St-Louis et le reste de Ste-Rose.

Répartition du coût d'entretien

Au cours des semaines qui suivront les édiles des deux municipalités devront s'entendre sur le pourcentage de répartition des coûts d'entretien du système. Ce sera sans doute la phase la plus longue et la plus controversée du projet de fusion.

St-Odilon:

Les travaux de construction du nouvel édifice de la caisse Pop seront terminés dès la fin de septembre!

Par Luc Grégoire

Les dirigeants de la caisse populaire de St-Odilon de Crambourne, prendront possession de leur nouvel immeuble, dès la fin de septembre, tel que prévu selon l'échéancier. Aucun contretemps n'est venu perturber la bonne marche des travaux. Depuis le 16 mai, les affaires courantes et les transactions quotidiennes de l'établissement sont traitées dans l'ancien édifice qui repose actuellement sur pilotis.

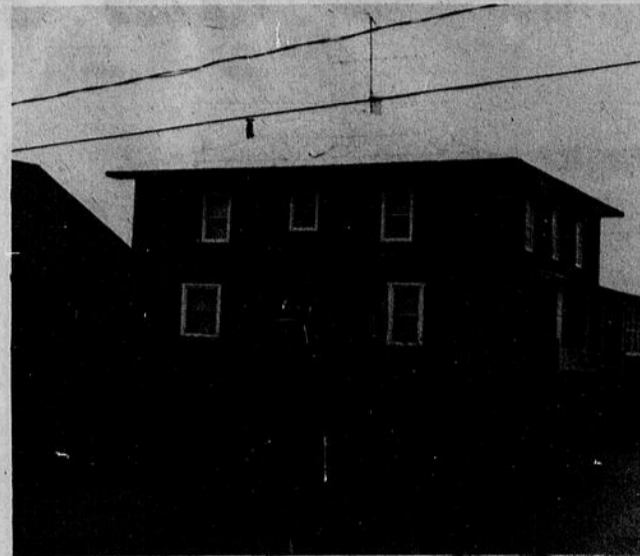
La résidence de feu M. Alias Rancourt, qui abritait depuis trente (30) ans les bureaux de la caisse populaire, ne répondant plus aux besoins sans cesse croissants de l'institution financière locale, devra faire place à un édifice des plus moderne. Il coûtera aux administrateurs près de \$125,000.00.

En attendant les premiers jours d'opération dans le nouveau local, les employés n'ont pas la tâche facile. En plus d'oeuvrer dans une étroite superficie de 500 pieds carrés, le personnel ne bénéficie plus et ce, depuis le 16 mai, d'aucune commodité telle que: service d'aqueduc, d'égout et chauffage.

En effet, étant donné que les nouveaux locaux sont aménagés sur les fondations de l'ex-résidence, on a dû déplacer celle-ci de quelques mètres, tout en continuant, à l'intérieur, à desservir les sociétaires. Dès là fin des travaux, elle sera vendue et sera démenagée par son nouveau propriétaire. Selon M. Sébastien Rancourt, gérant, trois (3) acheteurs éventuels sont désireux d'en faire l'acquisition.

Nouvel immeuble

Le nouvel immeuble, de 50 pieds de longueur par 37 de largeur, possèdera deux étages, soit un rez-de-chaussée et un sous-sol. Son aménagement nécessitera un déboursé de \$125,000. La charge des travaux a été confiée à l'entreprise Martin Veilleux de Beauceville pour la somme de \$87,224.61. L'installation électrique fut placée sous la responsabilité de M. Robert Laflamme du Lac Etchemin, au montant de \$11,000.00. La climati-



Bientôt un édifice moderne abritera le personnel de la caisse.

sation et la plomberie évaluées à \$8,800.00 ont été accordées à M. Gédéon Leclerc de Ste-Marie.

Les plans de l'édifice ont été conçus par l'architecte, Georges Amyot de Québec tandis que l'ingénieur responsable de la mécanique et la structure fut M. Jean Pineau.

Sous-sol

Le sous-sol sera complètement aménagé et renfer-

mera: une salle de réunion, une sous-voûte, une chambre de papeterie et une salle de repos pour les employés.

Rez-de-chaussée

Au premier, nous retrouverons un vestibule d'entrée, un vaste espace pour les échanges, un comptoir comprenant six guichets, un bureau pour le directeur, un deuxième pour l'assistant et enfin une voûte.

Pourquoi un nouvel édifice?

Comme le mentionnait, lors de l'assemblée annuelle, le directeur, M. Sébastien Rancourt, la caisse populaire de St-Odilon dessert plus de 91.2% de la population de cette localité, ce qui représente 1,505 sociétaires sur une population de 1,650 habitants. On imagine facilement le nombre de transactions effectuées chaque semaine. De ce fait, l'expansion des locaux devient primordiale, si on veut continuer d'offrir de très bons services et par surcroît, comparables en tous points à ceux qui sont offerts dans les autres institutions financières du même genre de dire M. Rancourt. Il annonçait par la même occasion que dès novembre 1977 la nouvelle caisse serait affiliée au système intégré d'ordinateurs. C'est-à-dire qu'avec l'apport de deux terminaux, que toute la comptabilité serait faite à Montréal et que de nombreux services seraient offerts grâce à cette innovation.

Rappelons en terminant que la surface de plancher du nouvel immeuble sera presque 4 fois plus grande que celle de l'ancien siège.

LA VOIX DU SUD

Journal hebdomadaire desservant toutes les familles de Dorchester, entièrement dévoué aux intérêts du comté. Courrier de la deuxième classe. Enregistrement no 1026. LA VOIX DU SUD est publiée par LES JOURNAUX ASSOCIÉS S.F. INC., C.P. 400, Lac Etchemin - TEL.: 625-7471

MEMBRE DES HEBDOS DU CANADA

Les opinions émises par les signataires des articles ne sont pas nécessairement conformes à l'opinion de la direction du journal.

Direction: Michel Bégin
Rédacteur en chef: Luc Grégoire: Bur.: 625-7471 Rés.: 625-1811
Gabrielle Vallée: Rés.: 882-2354

Pigiste: Denis Olivier: 625-5108, ou 625-8001
Journalistes sports:

Christiane Bellavance: 625-6833
Martin Rouillard: 625-5241

Abonnement: Réal Lamontagne: 383-3924
André Poulin: 625-6392

Publicité: Claude Gourde: Bur.: 625-7471
Rés.: 625-4532

Annonces classées: 625-7471

Composition et impression
Les Presses Lithographiques Inc.

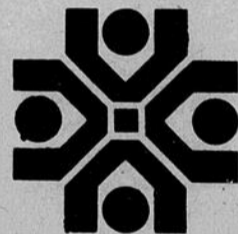
BULLETIN D'ABONNEMENT

La Voix du Sud, C.P. 490, Lac Etchemin, P.Q.
Veuillez m'adresser régulièrement votre publication
Ci-inclus: \$3.00 pour 1 an (dans la région)
 \$4.00 pour 1 an (en dehors de la région)
Veuillez indiquer s.v.p. abonnement
 réabonnement

NOM:
ADRESSE:

AVEZ-VOUS
LU
VOS
PETITES
ANNONCES
CLASSÉES?

Propriétés à vendre par le Service Immobilier de



La Caisse d'Établissement de la Chaudière, Courtier

Claude Couture, Directeur Tél.: 418-228-5571

PROPRIETES A VENDRE

- D: 3398 - TERRE À BOIS, Rang St-Jean Baptiste, St-Léon de Standon. Terrain 10 arpents x 11 arpents.
- D: 3397 - TERRAIN, Route Kennedy Nord, Ste-Marie, Beauce. Terrain de forme irrégulière environ 31,800 pieds carrés.
- D: 3334 - TERRAIN POUR CHALETS, St-Frédéric, Beauce. 1 de 1/4 arpent x 1040 pieds. 1 de 2 1/2 arpents x 1,800 pieds. Bâtisse 22 x 24, 1 1/2 étage; 4 chambres. Agent: Raymond Audet, Frampton 479-2010 ou 387-5691.
- D: 3364 - RÉSIDENCE, St-Anselme. 26 x 28; 1 1/2 étage; 5 chambres; terrain 10,937 pieds carrés. Bien située, au centre du village.
- D: 3312-A CHALET MEUBLÉ, Buckland, 20 x 12 & 12 x 16; 1 chambre. Droit au lac. Sera vendu en partie meublé. Agent: Clément Talbot, Frampton 479-2195 ou 883-3064.
- D: 3313 - RÉSIDENCE, Ste-Germaine. 24 x 26; 1 1/2 étage; 4 chambres; Garage de 24 x 12; terrain 100 x 100.
- D: 3281 - RÉSIDENCE, Ste-Justine. 28 x 32; 1 1/2 étage; 3 chambres; terrain 75 x 100. Abri d'auto. Près de la Polyvalente. Agent: Gérald Maheux, Lac Etchemin 625-4336 ou 625-7961.
- D: 3386 - RÉSIDENCE, St-Léon de Stan-

- don. 23 x 20 x 26; 1 1/2 étage; 3 chambres; terrain 50 x 150. Agents: Clément Talbot, Frampton. Tél.: 479-2195 ou 883-3064. René Talbot, St-Henri de Lévis. Tél.: 882-2189.
- D: 3252 - RÉSIDENCE, Domaine Ste-Marie, 3 chambres. Terrain 80 x 100. Abri d'auto avec terrasse au-dessus. Au sous-sol un bar à boisson.
- D: 3128 - BOUCHERIE, St-Isidore. 45 x 75; 1 étage; très bonne clientèle. Terrain 150 x 250 environ. Agent: Ronald Guillemette, Scott Junction 387-3572.
- D: 3286 - RÉSIDENCE 3 LOGEMENTS, Ste-Marie. 45 x 45; 2 étages. 1 de 5 chambres et 2 de 2; terrain 70 x 80 environ. Construite en 1975.
- D: 3359 - BUNGALOW, Boul. Vachon, Ste-Marie. 32 x 40; 1 étage 4 chambres; terrain 115 x 160 environ. Intérieur: gyproc.
- D: 3300 - TERRAIN POUR CHALET, Ste-Marguerite. 2 x 5 arpents. Agents: Roland Faucher, Ste-Marie 387-5919 ou 387-5691.
- D: 3390 - GARAGE avec agence de Tracteur et machinerie agricole et industrielle, tondeuses et tracteurs de jardin. Equipement de mécanique et inventaire de pièces, service de gazoline. Poste bien établi. Agent: Louis A. Lapierre, St-Georges. Tél.: 228-5571.

FIEZ-VOUS À NOS EXPERTS... POURQUOI PAS NOUS...
NOUS SOMMES DE CHEZ-VOUS!

Ste-Claire en Orbite:

MÊME SOUS LA PLUIE

Malgré la mauvaise température, qui a fait fuir en début d'après-midi, dimanche, quelques centaines de spectateurs qui s'étaient rassemblés sur le terrain de l'OTJ, les dirigeants ont tenu à assurer le déroulement des activités, tel que prévu.

me fin de semaine de festivités, nous retrouvions au programme: une rencontre de balle-molle, des minis-olympiques, un gala d'amateurs, de la souque à la corde, et des concours de sciage aux sciottes, aux godendards et à la scie mécanique.

fut sans l'ombre d'un doute, la plus importante. La première activité, soit le souque à la corde, fut contremandé. Il pleuvait à torrent. Comme par miracle, vers 14h00, la pluie s'est arrêtée et près de 600 personnes ont pu assister aux autres activités.

Au cours de cette deuxième

La journée de dimanche

Par Luc Grégoire



La seule équipe qui n'a pas fondu sous la pluie, celle de Ste-Claire. En passant, c'est celui qui est indiqué par la flèche qui était au petit coin du mur de brique...



Pas surprenant qu'il ait plu une partie de la journée!



"Un jour, je vais scier les bûches comme ça!"



Deux vrais champions! (5,9 sec.).



Du tir à la hache, une activité pour tous les âges...



Un professionnel du souque à la corde fait toujours le vide avant d'aller à la pesée!...



En descendant, en montant et en redescendant...

Photos:
Luc Grégoire



Psit!!! Le photographe veut te poser!

78, Boul. Bégin
Ste-Claire

Tél.: 883-3252

FROMAGERIE Niolo



- * Fromages de tous genres
- * Sous-marins
- * Fruits et Légumes
- * Crème glacée molle de différentes saveurs

J.M. COTE
ENT. GENERAL

Tél.: 883-3083

LOCATION DE MACHINERIE
Excavation-Drainage-Chargement-Nivellement
Concassé-Gravier à ciment-Terre à gazon

192, Boul. Bégin,
C.P. 211, Ste-Claire
Cité Dorchester,
P.O. - G0R 2V0

17

17

Dans la région:

LA COOPERATIVE ARTISANALE APPALACHES A LA RECHERCHE D'UN SIGLE!

Par Luc Grégoire

Les membres du projet "Créativités Appalaches" lancent un concours populaire ouvert à tous sans excep-

tion, afin de donner à la Coopérative Appalaches, un sigle représentatif et artistique. Il débutera le 20 août

pour se terminer le 10 septembre. Le gagnant se méritera un prix de \$25.00 en argent.

Le projet Créativités Appalaches est né récemment grâce à un octroi du gouvernement fédéral, dans le cadre de Canada au Travail. Programme ayant pour but de contrer le chômage. Du 10 août au 20 septembre, 6 personnes travailleront au sein du projet. Le but premier, que se sont fixés les travailleurs de Créativités Appalaches, est de doter la Coopérative Artisanale Appalaches d'un sigle, qui permettra l'identification, pres-

que simultanée de l'artisanat local au même titre que la fleur de lys identifie notre province.

Ils ont décidé pour arriver à leur fin avec un vaste choix de symboles, de faire appel à toute la population, étant assuré à l'avance de recevoir un accueil chaleureux.

Selon les responsables du concours, le thème choisi devra représenter la Coopérative Artisanale Appalaches. Il reflétera la chaleur de notre Artisanat. Cet élément est d'une importance vital puisque le sigle qui aura été choisi sera utilisé pour fins publicitaires, d'affichage, d'étiquetage, et à la correspondance.

Le sigle proposé par tout participant, se devra d'être caractéristique de la ré-

gion. Il sera façonné selon le mode d'expression de chacun.

Un participant pourra présenter autant de croquis qu'il le désire.

Les ébauches devront être parvenues au C.L.S.C. du Lac Etchemin, adressées aux soins de Créativités Appalaches.

Les dirigeants du projet ne s'engagent pas à choisir, l'un des travaux présentés advenant le cas, si après vote, aucun d'entre eux ne sont jugés assez représentatif.

Toujours dans le but de faire savoir ce qui se passe dans la région, le journal "La Voix du Sud" publiera le sigle gagnant ainsi qu'une photographie de son auteur.

RESTAURANT

Le Feu Follet

MOTEL

LE RENDEZ-VOUS DES HOMMES D'AFFAIRES

où notre préoccupation est
de vous faire bien manger

LAC ETCHEMIN
TÉL.: 625-2981

FIESTA D'ETE

HITACHI

IMPORTANT RABAIS

ACCORDÉ SUR TOUS LES
PRODUITS "HITACHI"
LORS DE CETTE
GRANDE FIESTA

CT-1976 B TÉLÉCOULEUR 20"

AMPLIFICATEUR HA-1100

CW-230 TÉLÉCOULEUR 13"

TS-775 TÉLÉCOULEUR 26"

NOUVELLE GARANTIE

**3 ANS: MAIN-D'OEUVRE
ET PIÈCES**

5 ANS: TRANSISTORS

Ste-Hénédine: par Gabrielle Vallée

DU BLE D'INDE A LA "POCHETEE"!

Plus de 500 personnes se sont rendues vendredi soir dernier à Ste-Hénédine pour de blé-d'Inde. En 1977, pour la troisième année consécutive, cette activité, parrainée par le comité des loisirs, a été mise sur pied dans le but d'amasser des fonds

et ce, afin de mieux pourvoir Ste-Hénédine en loisirs.

M. Normand Labbé, secrétaire du comité des loisirs, s'est dit très satisfait des recettes. Au moment de mettre sous presse, nous n'avions pu obtenir de chiffres précis en ce qui concerne les profits réalisés.

Quel que soit l'état de votre machine, Singer vous donnera une

allocation d'échange

d'au moins **\$50**

si vous l'échangez contre une machine à coudre électronique Singer!

Découvrez maintenant les joies de la couture électronique avec nos étonnantes machines à coudre électroniques. Il suffit de choisir votre point, pousser un bouton et coudre. C'est aussi simple que cela! Il n'y a que Singer pour vous offrir la couture électronique. Profitez dès maintenant de cette offre d'échange exceptionnelle.

"FACILITÉS DE PAIEMENT"

CENTRE

SINGER

VENTE - SERVICE - RÉPARATION
DORIANE FERLAND, PROP.
BOUTIQUE ARTISANAT

LAC ETCHEMIN, 2e AVENUE - TÉL.: 625-1661

STE-MARIE BEAUCE TÉL.: 387-4020	ST-GEORGES BEAUCE TÉL.: 228-3942
------------------------------------	-------------------------------------

Bonne Valeur

BV

MAGASIN DE MEUBLES FURNITURE STORE

Best Value

MEUBLES ETCHEMIN INC.

MEUBLES ET ACCESSOIRES ÉLECTRIQUES
VENTE ET POSE DE TAPIS
STÉRÉO ET TÉLÉVISION COULEUR

POUR VOTRE PROTECTION nous sommes membre de
LA CORPORATION DES MARCHANDS DE MEUBLES DU QUÉBEC

LAC ETCHEMIN TEL.: 625-5991

LA SUPER VENTE DE CLÔTURE ESTIVALE SE CONTINUE JUSQU'À SAMEDI LE 20 AOÛT



**LINGERIE
ETCHEMIN ENR.**

PAUL CLOUTIER PROP.
295 2e AVENUE
LAC ETCHEMIN — TÉL.: 625-5711

**DE 10% A 75% SUR
TOUTE
LA MARCHANDISE EN MAGASIN
"BIENVENUE À TOUS"**

Frampton:

**LA FIN DE SEMAINE DE CHEZ-NOUS:
Une réussite!**

Les 12, 13, 14 août derniers s'est déroulé à Frampton, une fin de semaine d'activités, appelée la fin de semaine de chez nous. Organisée par le Club Chasse et Pêche de Ste-Marie de Beauce, ces activités ont attiré plus de 2,000 personnes.

Au programme, on retrouvait, vendredi le 12, un film en plein air intitulé "Un flic hors-la-loi" et de la

musique de danse.

Le concours d'amateurs se déroulant samedi après-midi, a eu un immense succès. Quarante-neuf concurrents de diverses catégories se sont disputés dix-sept trophées. Dans la catégorie Junior (17 ans et moins), les premières places sont allées à: André Bonneville au violon, Guylaine Pomerleau, dans la classe accordéoniste, Lise et Diane Leblanc

pour la catégorie chanteur et à Julie et Carole Allard, dans la classe des gigueurs. Parmi la classe Senior, 3 personnes se sont vu décerner un premier prix. Il s'agit de Conrad Berthiaume (accordéoniste), Denis Berthiaume (gigreur) et Mme Huguette Roy (chanteurs). Dans les autres catégories, Edgar Thivierge a remporté un premier prix (guitare).

Le concours fut suivi d'un souper canadien et d'une messe en plein-air.

La course en canot est remise

La course en canot qui devait avoir lieu dimanche le 14, dans le cadre de cette fin de semaine de chez nous, a été remise au 28 août et ce, à cause de la mauvaise température. Un bingo a remplacé la course et a at-

tiré de 150 à 200 personnes. \$160.00 ont été remis en prix lors de ce bingo.

Les organisateurs se sont dit enchantés de la participation du public, lors de cette fin de semaine de chez nous.

Il y a dans les semaines à venir, diverses activités de prévues pour le Club Chasse et Pêche de Ste-Marie. En voici le programme:

Samedi le 20 août, épluchette de blé d'Inde au Centre de Plein-Air de Frampton. Cette épluchette est organisée par les Filles d'Isabelle de Ste-Marie.

Dimanche le 21 août, concours de tir à la carabine (22 et gros calibre, pigeon d'argile et coq). Trophées pour chacune des catégories et autres prix. Organisateurs: Club Chasse et Pêche

de Ste-Marie. Endroit: Centre Plein-Air.

Dimanche le 28 août: Course en canot.

Samedi le 3 septembre: épluchette annuelle de blé d'Inde du Club Chasse et Pêche. Ouverte à toute la population.

Samedi le 17 septembre: Soirée et remise des trophées des tournois de pêche, de tirs, etc...

ports, M. Lucien Lessard, a accordé cette somme d'argent, afin que les dirigeants municipaux puissent porter quelques améliorations au réseau routier de la paroisse.

Une partie importante de ces argents servira à modifier l'intersection du boulevard Emile Lachance et la rue principale. Les gens qui ont déjà visité ce village ont dû remarquer la pente abrupte de la rue principale alors qu'elle aboutit sur le boulevard. Certes c'est un cachet pittoresque, mais il n'est pas apprécié par les résidents surtout en hiver.

Une seconde tranche de ce montant sera utilisée pour défrayer les coûts requis pour effectuer la pose d'un égout pluvial qui longera le boulevard Emile Lachance sur une distance approximative de 1000 pieds.

Selon le maire, s'il reste un peu d'argent, d'autres améliorations seront portées au réseau.

St-Nazaire:

**\$20,000.00 sont accordés
pour l'amélioration du
réseau routier municipal!**

Par Luc Grégoire

Le maire de St-Nazaire, M. Claude Lachance, nous a annoncé lors d'une conversation téléphonique, que sa municipalité recevrait

une subvention de \$20,000.00. L'octroi lui a été confirmé, dans une lettre en date du 29 juillet.

Le ministre des Trans-

DU NOUVEAU DANS LA REGION

ARPENTEUR GEOMETRE

GHISLAIN ROYER A.G.

**337, 2e AVENUE
LAC ETCHEMIN - TÉL.: 625-1231**

DEBLOIS, BOLDUC ET JACQUES

**ARPENTEURS-GÉOMÈTRES
ST-GEORGES - TÉL.: 228-9791**

OFFRE D'EMPLOI

REPRÉSENTANTS DEMANDÉS

- * ST-ANSELME * STE-CLAIRE * ST-MALACHIE
- * ST-ODILON * FRAMPTON * HONFLEUR
- * STE-HÉNÉDINE * STE-MARGUERITE

- SALAIRE AU-DESSUS DE LA MOYENNE
- CONDITIONS AVANTAGEUSES
- AUTOMOBILE NÉCESSAIRE

POUR DE PLUS AMPLES INFORMATIONS

TÉLÉPHONER À

625-9601

HOTEL BON SEJOUR

ANCIENNEMENT HÔTEL BELLEVUE

ST-CAMILLE

TÉL.: 383-3512

**MUSIQUE
WESTERN
CANADIENNE
ET POPULAIRE**

**A
TOUS
LES
SAMEDI
SOIR**

5 UNITES DE MOTELS

FAITES VOS RÉSERVATIONS
POUR RÉCEPTIONS DE
NOCES, PARTYS, ETC...

ENTREE LIBRE

17

17

Ste-Justine:

LE PREMIER, DE TOUTE UNE SÉRIE

Toute la population était en liesse la semaine dernière, à l'occasion du premier festival de la joie qui s'est déroulé les 12-13 et 14 août, au Stade Couvert de cette municipalité.

Outre l'exposition commerciale, industrielle et artisanale, bon nombre d'activités

récréatives ont attiré des milliers de spectateurs.

Depuis quelques mois, toute une équipe se composant de MM Yvon Tanguay, Mme Thérèse Tanguay, Lowell Brousseau, Mme Rita Lapierre, Pascal Lachance, Claude Bédard, Réjean Lessard, Sylvio Couture, De-

nis Cayouette, Ronald Couture, Mme Jacqueline Tanguay et Egide Brousseau, ont mis tout en oeuvre pour faire de cette première exposition un réel succès.

En plus d'avoir réuni sous le même toit, quelque 23 exposants, ils ont élaboré un programme très attrayant.

On a débuté par l'inauguration officielle, animée par M. Guy Labonté. A cette occasion, on procéda à la coupe du ruban traditionnel. L'honneur d'un tel geste est revenu à M. Edgar Chabot, maire de Ste-Justine qui était entouré du Curé de la paroisse et des dirigeants municipaux des

villages avoisinants.

Tout au long de ses 3 jours de festivités, les responsables de la fête n'ont pas manqué de souligner que toute cette organisation avait été préparée dans le but d'amasser des profits pour l'oeuvre des loisirs.

Dimanche, alors que de

nombreuses activités étaient au programme, dame nature n'a pas daigné revêtir ses plus beaux rayons. Le tout s'est déroulé à l'intérieur, à cause de la pluie.

par Luc Grégoire



Du monde et des exposants, il y en avait!



M. le maire de Ste-Germaine a sûrement apprécié la courte halte pour lever son verre...



Le groupe des \$50.00.



Pourriez-vous me servir une petite "molle"?



Tout comme Victor, les exposants affirmaient avoir le meilleur "stock"!

Photos:
Luc Grégoire

Festival de la joie



Collecter sous la pluie, c'est pas un cadeau... même si ça rapporte!



Quelques notables des paroisses environnantes étaient présents.



À la Bavaroise, oui Monsieur, on l'avait l'allure!



Le groupe des \$100.00.

St-Nazaire:

PROJET DE CONSTRUCTION D'UN CENTRE COMMUNAUTAIRE!

Par Luc Grégoire

A la suite des fêtes qui ont marqué le 75e anniversaire de fondation de la paroisse de St-Nazaire, quelques citoyens se sont réunis pour former le comité d'implantation d'un centre communautaire. Le comité devra au cours des mois qui vont suivre, étudier le projet et le réaliser. On évalue son coût à \$50,000.00. Déjà on a fixé la date de l'inauguration du centre communautaire, soit le 24 juin, le jour de la fête nationale des Québécois.

Le comité d'implantation d'un centre communautaire, a à sa tête le maire de St-Nazaire, M. Claude Lachance. Il sera aidé pour mener ce projet à terme par MM. Clément Fillion, Aurèle Marceau, Jacques (g) Pruneau, Guy Fillion et Bertrand Fillion. Tous les

membres du comité central sont répartis à l'intérieur de trois sous-comités. En effet, on a structuré des petits groupes qui seront chargés respectivement du site du futur édifice communautaire, des aspects techniques et du financement.

Selon le président de ce nouvel organisme, un premier rapport sera présenté par les responsables de chaque sous-comité le 19 août prochain.

Interrogé sur le point souvent le plus épineux, soit le mode de financement du centre communautaire qui sera le lieu de prédilection de tous les organismes sociaux, municipaux, religieux, politiques et culturels, le président a répondu que tous les modes de financement seraient envisagés. Nous avons un but à atteindre et nous l'atteindrons a-t-il mentionné en terminant.

St-Henry:

L'Exposition des fermières un succès

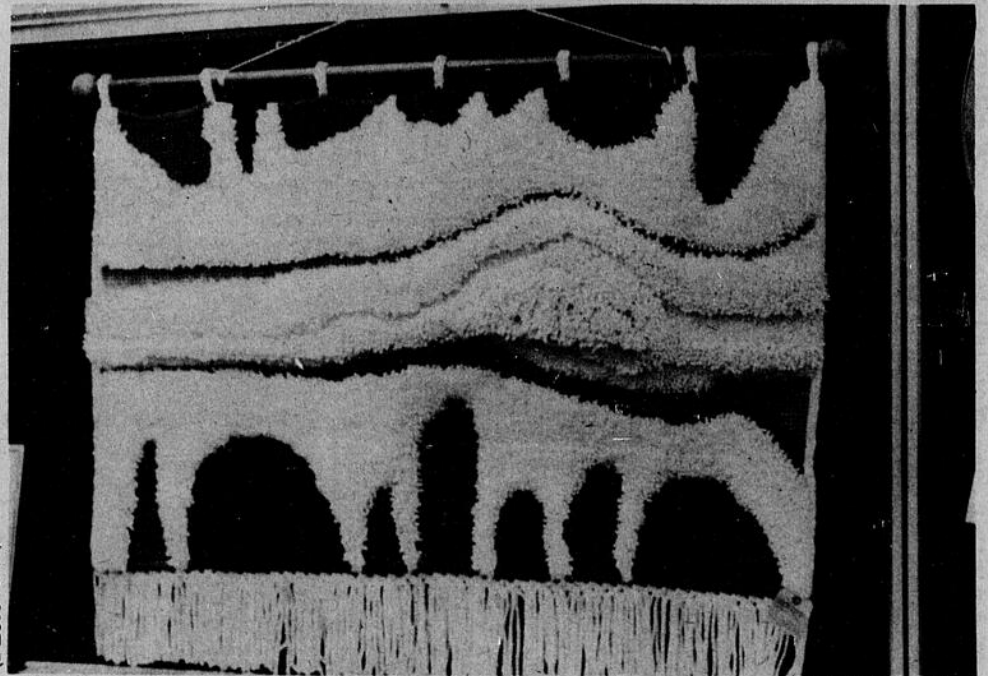
par Gabrielle VALLÉE

Quelque quatre cents personnes ont visité, les 9 et 10 août derniers, l'exposition annuelle locale du Cercle des Fermières de St-Henri de Lévis. Quarante-deux artisanes ont exposé plus de 250 oeuvres de différentes catégories telles le tissage, la couture, le tricot, la pâtisserie, les plantes d'intérieur et le jardinage. Toutes les pièces artisanales ont été jugées par différentes personnes compétentes, et, dans chaque catégorie, 5 exposantes se sont vu attribuer des prix en argent. Un prix était également donné pour l'ingéniosité et un autre prix est allé à l'artisane de l'année. Les deux gagnantes de ces prix sont Mesdames Amédée Grégoire et Gaston Blais.

Lors d'une raffle à l'occasion de cette exposition, quatre visiteuses se sont vu décerner différentes pièces exposées. Il s'agit de Mesdames Gertrude Guay et Clément Cyr de St-Henri, de Françoise Badeau de Québec et de Carmen Couture de St-Anselme.

Cinq des 250 pièces exposées ont été choisies pour figurer à l'exposition agricole de St-Etienne, qui se tiendra du 23 au 27 août. Ces oeuvres sont: un couvre-lit et un foulard unisex de Mme Wilbert Lemieux, un "jumper" de Mme Marthe Bussière, un pantalon pour bébé de Mme Bernadette Bussière et une poignée de cuisine de Mme Henri Guay.

L'exposition locale annuelle du Cercle des Fermières de St-Henri a été, une fois de plus, un succès et prouve bien que les gens d'ici sont riches de talents.



De très belles oeuvres furent exposées!

(Photo G.V.)

FUTURS MARIÉS

Chez-nous l'originalité domine

La mariée choyée possèdera des photos couleurs signées



Photographe professionnel

St-Damien — Tél.: 789-2888

ST-JUST DE MONTMAGNY

DRAG

**DIMANCHE LE 21 AOUT
POUR TOUTE CATEGORIE
CAR AND BICYCLE**



CLASSIFICATION
AT 9 1/2 HRE FOR

*** AVIS AUX CONCURRENTS
SOYEZ PUISSANTS
NOUS SOMMES NOMBREUX**

**HOTEL
le manoir**

**BAR
GALON**
SALLES DE
RECEPTIONS
SALLE A MANGER
BRASSERIE



BIENVENUE
A NOTRE
DISCOTHEQUE

L'ENJOLERIE

DU MERCREDI AU SAMEDI SOIR
ANSI QUE DIMANCHE APRES-MIDI ET DANS LA SOIREE

BIENVENUE
A NOTRE SALLE A MANGER

OUVERT
TOUS LES
JOURS DE: 7.30 à 10.00 hres
12.00 à 1.30 hre
6.00 à 7.30 hres

A LOUER
CHALETS A ST-LUC

625-2101

Grand écart

On ne vous en demande pas tant.
Marchez, nagez, courez un peu.
Bref, soyez actifs et découvrez
une nouvelle vie.

Être en forme,
c'est donc
plaisant!



PROVINCE DE QUÉBEC,
Commission Régionale de la Chaudière,
270, Boulevard Lacroix,
Saint-Georges-est,
Beauce.

APPEL D'OFFRES

HUILE À CHAUFFAGE

Avis public est, par la présente, donné par le secrétaire général de la Commission Régionale de la Chaudière, que des soumissions publiques seront reçues jusqu'à 14 heures le 7 septembre au bureau de la Commission Régionale de la Chaudière au 270 boulevard Lacroix, Saint-Georges Est, Beauce.

- A- Les formules nécessaires peuvent être obtenues au bureau du Régisseur de l'entretien général de la Commission Régionale de la Chaudière à partir du 15 août 1977 aux heures de bureau soit de 8.30 à 16.30 heures au 270 Boulevard Lacroix, Saint-Georges Est, Beauce (téléphone: 228-5541 local 276).
- B- Les soumissionnaires sont invités à assister à l'ouverture des soumissions qui se fera en public le 7 septembre 1977 à 14 heures au bureau de la Commission Régionale de la Chaudière.
- C- Les soumissions devront être faites selon les bordereaux de soumission.
- D- Le fournisseur, avant de faire le déchargement, fera vérifier les contenants et factures par le concierge de l'école. La facture acceptée par la Commission pour le paiement sera celle imprimée par le compteur automatique et signée par le même concierge.
- E- Cette soumission sera valide pendant la période de temps s'échelonnant du 1 septembre 1977 au 1 septembre 1978.
- F- La Commission Régionale de la Chaudière ne s'engage à accepter ni la plus basse ni aucune des soumissions reçues et ouvertes.
Donné à Saint-Georges de Beauce, ce 27ème jour de juillet 1977.

LA COMMISSION RÉGIONALE DE LA CHAUDIÈRE
Par Rosaire Jacques, Secrétaire général.

PROVINCE DE QUÉBEC,
Corporation Village St-Anselme,
St-Anselme - Cté Dorchester

APPEL D'OFFRES

— Entretien d'hiver rues de la Municipalité

Des soumissions publiques sont demandées pour l'entretien d'hiver des rues de la Municipalité pour une durée de trois (3) ans à savoir:

1977-1978 — 1978-1979 — 1979-1980

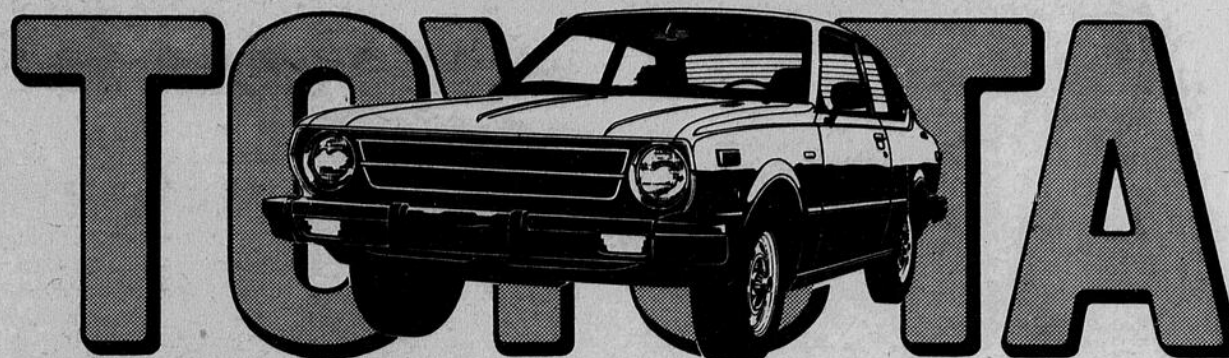
Sur une longueur de 37,269 pieds, soit 7 milles, lundi le 19 septembre 1977.

La description des rues à entretenir, les conditions rattachées aux demandes de soumissions, ainsi que les formulaires pour soumissionner sont disponibles au bureau de la Corporation, 84, Ste-Anne, St-Anselme, Dorchester, et seront fournis sur demande par la Corporation moyennant un chèque ou mandat fait à l'ordre de la Corporation, Village St-Anselme de \$10.00

Donné à St-Anselme - Dorchester, ce 17e jour d'août 1977.

Roland Royer, secr., prés.

La Canadienne. 51 m/g grand-route-33 m/g ville.



Testée au Canada.

Oui, c'est la Toyota Canadienne sedan 2 portes qui vous donne cet incroyable millage au gallon! Ces chiffres proviennent de tests effectués selon les méthodes sanctionnées par Transport Canada. Votre millage peut différer légèrement.
Du froid glacial à l'humidité pénétrante, aucune température

ne fait peur à la Canadienne. Parce qu'elle est construite pour le Canada et testée au Canada.

Et la Canadienne n'est que l'une des 24 Toyota vendues en Amérique du Nord par plus de 1 200 concessionnaires Toyota. Les Celica, les Corolla, les Corona, les pick-up et les Land Cruiser s'offrent également à votre choix.

TOYOTA

VENTE PAR ENCAN

Chez Monsieur Antoine Thibault

Lac Noir, Tourville, Rang St-Clément 1 mille du Village
22 milles de St-Jean Port-Joli
Jeudi le 25 août à 9 heures A.M.

SERONT VENDUS:

161 têtes de bétail y compris 112 vaches dont 104 Holsteins, quelques-unes enregistrées; 12 Ayrshires, 42 taures Holsteins, Ayrshires croisées de 1 à 2 ans, 2 taureaux enregistrés de 1 an, 1 taureau Holstein de 2 1/2 ans. Salle de traite avec 16 unités et réservoir à lait de 1,500 gal. ainsi que tout équipement de Laiterie de Laval complet. Tout ces articles n'ont que 2 ans d'usage.

AINSI QUE LES INSTRUMENTS ARATOIRES Y COMPRIS:

1 tracteur International 1970 numéro 434; 1 tracteur Massey-Ferguson numéro 135 1974 série 439337 avec peloader; 1 épandeur d'engrais Massey-Ferguson 160 minots; 1 épandeur d'engrais chimique Massey-Ferguson 1975; 1 presse à foin Massey-Ferguson numéro 10; 1 herse à ressort Forano 1976; 1 fourragère CB 400 avec nez à blé d'inde 30-6211852; 1 pick-up à blé d'inde; 1 pick-up à foin; 1 semoir à blé d'inde avec guide; 1 arrosoir à blé d'inde; 2 fans à foin neufs; 1 réservoir à engrais chimique; 2 wagons 12 tonnes avec boîte à ensilage; 1 wagon 12 tonnes; 1 semoir Massey-Ferguson numéro 33-12022; 1 convoyeur à foin 332 pieds Lajoie 1975; 1 monte-balle Lajoie 1975; 1 trailer Normand 1970; 2 réservoirs à eau chaude Cascade; 1 charrue Massey-Ferguson à 2 versoirs; 1 camion 10 roues Chevrolet 1969; 1 camion 1/2 tonne Chevrolet 1971; 1 camion 4 tonnes Chevrolet 1967; 1 nettoyeur d'étable HOULE 350 pieds de chaîne; 2 fournaies à l'huile annexe; 1 charriot à ripe; 1 semeuse à patates; 1 disque à roulette; 4 clés à bois; 1 batteuse; 1 réservoir à l'huile 1000 gallons; 1 réservoir à gazoline 1000 gallons; 1 centrifuge électrique; 2 poêles à bois; 1 bassin d'eau à laiterie (double); 2 chaufferettes; planche à construction; 20 cordes de bois chauffage; 1 batteuse à grain avec semeuse; chaîne à tracteur International; 2 compresseurs de trapeuse coop; 2 chaudières à trapeuse 1974; refroidisseur 60 carcans Jutras; 60 abreuvoirs; 1 pompe à pression.

BÂTISSES SERONT À VENDRE PRIVÉ Y COMPRIS:

Vacherie 360 x 42; garage 70 x 36; garage 2 étages 20 x 18; maison 2 étages 22 x 24; maison résidence 24 x 22; étable 60 x 36; poulailler 20 x 36; remise 20 x 36.

NOTE: CANTINE SUR LES LIEUX. CONDITION: Argent comptant.

Cette vente est faite par:

M. CLERMONT VEILLEUX, encanteur licencié

La Guadeloupe, Bce-Sud. Tél.: 418-459-3332

M. GERARD QUIRION, encanteur licencié

Lambton Cté Frontenac. Tél.: 418-486-2696

Pour information s'adresser: à St-Damas Cté Lislet. Tél.: 598-6229

PS: Veuillez prendre note qu'une partie des vaches mettront bas en septembre, octobre et novembre.

N.B. Tous les instruments aratoires seront vendus dans l'avant-midi et les animaux dans l'après-midi. Tous ces animaux sont passés au Test Fédéral. S.V.P. apportez vos livrets de chèque.

17

17

Si vous pouvez supporter la terreur de l'inconnu...
Si vous pouvez contrôler votre peur
étouffer vos cris... **14 ANS**
Si vous pouvez faire face à l'Inexprimable...

vous pouvez capturer **L'ESPRIT DE LA MORT** et vivre éternellement

les COUPE-GORGES les plus BELLES du monde!

les 7 **VIERGES des MERS CHAUDES**

Vend. à mardi: 19 au 23 août

Théâtre BEAUCEVILLE
P.E. Busque, prop. Tel.: 774-3774

CINEMA ETOILE
STE-JUSTINE Qué. 20-21 AOÛT SAM DIM

Samedi 8.00 hres
Dimanche 7.30 hres

LA VIOLENCE LEGALISEE 14 ANS
VERSION FRANÇAISE
TOUS LES COUPS SONT PERMIS

ROLLERBALL

Jack Nicholson
PROFESSION: REPORTER 2^e FILM

THEATRE ROYAL
Lac-Étchemin

SAM. DIM. 20-21 AOÛT
SAM.: 8.00 hres
DIM.: 7.30 hres

LE DRAME D'UNE JEUNE PILLE
PURE ET ROMANTIQUE **18 ANS**

la Preuve d'Amour

BRUTE FORCE à CANTON

DANS L'MONDE D'AUJOURD'HUI

par Denis Olivier
Agent d'information

A compter du lundi 22 août 1977, l'intégration du Centre de Services Sociaux, Filiale Lac Etchemin, au CLSC Lac Etchemin deviendra réalité.

Ainsi la population des 14 paroisses du CLSC pourra rejoindre un praticien social de l'ancienne filiale, au no de tél. du CLSC, soit 625-8001.

Pour les populations de Ste-Aurèle, St-Zacharie et St-Prosper, le no de tél. à composer pour des demandes de services sera celui de St-Georges 228-5516. Quant à la municipalité de Frampton, le no de tél. à composer sera celui de St-Joseph, 397-5241.

Nous vous prions donc de prendre note de ce changement et de le faire connaître à qui l'information pourrait être utile.

Radio Québec recommence une série de trois émissions dans le cadre de sa régionalisation, qui se veut le plus près possible des besoins de la population.

Après avoir tourné chez nous, "Nos richesses naturelles, pour qui?", une émission de télévision qui portait sur les problèmes et solutions dans le secteur forestier autant dans notre région qu'au Québec, Radio Québec traitera cette fois-ci de la relève agricole à Lotbinière, des artistes et artisans et du garage coopératif de Portneuf.

Les individus et groupes, qui veulent de l'information sur ces émissions ou les associations qui les ont réalisées, peuvent s'adresser à Radio Québec, Édifice de La Banque de Montréal, Carré D'Youville, Québec, no de tél.: 643-4201.

Dès le mois de septembre, il y aura du nouveau du côté du CLSC pour les paroisses de ST-CAMILLE et ST-MA-

GLOIRE.

Le 3^e mercredi de chaque mois à St-Camille, et le 2^e lundi de chaque mois à St-Magloire, un praticien social ira rencontrer au bureau local de l'Age d'Or toute personne ayant besoin d'information sur divers sujets dont, l'assurance chômage, la Régie des Rentes, la Sécurité de la Vieillesse, les placements d'adultes et d'enfants, la protection du consommateur, l'aide juridique, l'aide sociale, etc...

Pour une rencontre, il s'agira donc de se présenter à la date et à l'endroit indiqués, de 9h00 a.m. à 12h00 a.m.

Plusieurs projets "Jeunesse Canada au Travail" se terminent cette semaine dans notre région, dont les projets "St-Malachie Hebdo" et Malacas à St-Malachie, Artisanat Appalaches et Liaison pour la région (sans oublier tous ceux que j'ignore...!)

A l'automne qui vient, les projets Canada au Travail débiteront. Le service d'information du CLSC, ainsi que les média d'information seront des plus intéressés à connaître et à faire connaître les activités des gens et groupes qui y travailleront.

Le Projet Liaison a commencé la distribution de son BOTTIN DES ORGANISMES de la région des 14 paroisses.

Les responsables d'associations, pour s'en procurer un, n'ont qu'à s'adresser à leur vicaire paroissial. Vous aurez l'agréable surprise de parcourir et de lire ce bottin "Liaison 77". Espérons qu'on ira plus loin que la surprise et qu'on l'utilisera dans l'objectif pour lequel on l'a élaboré, soit le développement de la communauté.

Si jamais, vous étiez privés

de votre droit, celui d'obtenir le bottin, vous pouvez vous adresser au CLSC et demander l'agent d'information, qui se fera un plaisir de vous en faire parvenir un. (625-8001).

NOUVEAU NOUVEAU BUREAU OUVERT AU 233, 2^e AVENUE LAC ETCHEMIN

Pour fabrication et réparation de protèses dentaires (dentiers) E.T.D. denturologues à votre service le vendredi

TÉL.: 625-2271



Janine Matte



309, 2^{ème} Avenue
Ville Lac Etchemin 625-8611 Zénith 94690 pharmacien

Heures d'affaires:
Lundi au vendredi: 9.00 à 12.00 hres - 13.30 à 17.00 hres
Soirée: 19.00 à 21.00 hres
Samedi: 9.00 à 12.00 hres - 13.30 à 16.00 hres
Urgence en tout temps. Téléphoner avant de vous présenter à la pharmacie.

Me Jules Fortin NOTAIRE

Cessionnaire des greffes de
Mes J.B.T., Gaston et James Dufour

155, 3^{ème} Avenue
Lac Etchemin

Tél.: Bur.: 625-2751
Rés.: 625-8661

HEURES DE BUREAU
Lundi au vendredi de 9.00 a.m. à 17.00 p.m.
Mardi avant-midi à 10.00 Caisse St-Léon
tél.: 642-5471
Vendredi après-midi à 2.00 Caisse St-Odilon.
tél.: 464-2381.

LE SOIR, SUR RENDEZ-VOUS

SUCO

ce ne sont pas les projets
qui manquent



AUX CASCADES ETCHEMIN "OUVERTURE"

CAMPING

- * Restaurant
- * Plage
- * Terrain de jeux
- * Amusements
- * Emplacements pour feux de camp.

POUR INFORMATIONS:

ANDRÉ MERCIER

St-Luc — 636-2431



NORMANDIN, SÉGUIN & ASSOCIÉS

MOREAU, THIBAudeau, JACQUES & ASSOCIÉS
RUEL, ROY, MOREAU & ASSOCIÉS
YVES LACHANCE

Comptables agréés

REJEAN MOREAU, c.a. JEAN-GUY JACQUES, c.a.
ANDRÉ THIBAudeau, c.a.
JEAN-EUDES RUEST, c.a. WILBROD POULIN, c.a.

Armand Poulin, c.a. Gilbert Plante, c.a.
Normand Gagné, c.a. Benoit Jacques, c.a.
Yves Lachance, c.a. Yvon Pomerleau, c.a.

266, 1^{ère} Avenue, 1985, Boul. Dionne,
Ville St-Georges St-Georges-Ouest
(418) 228-6676 (418) 228-6677

221, 2^{ème} Avenue,
Lac Etchemin
(418) 625-5921

Bureaux à:
Montréal, Ottawa, Hull, Hawkesbury, Gatineau, Grand'Mère,
Shawinigan, Ville St-Georges, Lac Etchemin, Baie-Comeau.
Bureaux affiliés:
Québec, Lévis, Granby, Sherbrooke, Lac Mégantic, Chicoutimi,
Ville de la Baie, Roberval, St-Félicien, La Malbaie.

St-Lazare:

Le festival de la galette se continue!

Par Gabrielle Vallée

Le festival de la galette de St-Lazare se continue et on peut affirmer que, jusqu'à date, il a remporté un vif succès. En effet, en fin de semaine dernière, près de 2,000 personnes sont venues aux différentes activités offertes au public.

Vendredi dernier, les amateurs de cartes et d'échecs ont pu s'en donner à cœur joie. Aux cartes, cinquante équipes se sont disputées des "parties" de "Joffre" et de "cinq cents" et au tournoi d'échecs, 10 "champions" ont été concurrents.

Au "500", en classe A, Emery Goulet et Amédée Gagné sont arrivés bon premier, et en classe B, Francine Goupil et Michel Leblond se sont mérités les premières places. Au Joffre, les champions ont été Marcel Morin et Lyne Lacasse.

Aux échecs, M. Christian Boutin a été remarqué puisqu'il n'a pas été battu une seule fois pendant le tournoi.

Toujours dans le cadre du festival de la galette, un bal de guenillous a fait s'amuser plus de 250 personnes samedi soir dernier. Parmi les costumes, plus baroques les uns que les autres, trois ont gagné des prix en argent remis aux meilleurs costumes. Le premier prix est allé à M. Luc Bilodeau, costumé en quêtoux, le second à M. André Marena, dans un costume représentant le fameux "Jambe de bois" et le troisième à Claudette Laverdière pour son costume de Sol.

Dimanche a été une journée très réussie pour les festivités, et ce, malgré la mauvaise température. Au marcheton, organisé pour la seconde année consécutive, 33 marcheurs ont parcouru une distance de 10 milles et ont rapporté une somme de \$3,500.00. L'an dernier, le marcheton avait rapporté \$4,178.00. Les profits de ces deux marchetons vont aux loisirs de St-Lazare, en prévision de l'aménagement d'une piscine.

Deux équipes locales de balle-molle, Les Fancy et Les Boules ont disputé dimanche, une joute assez originale. En effet, un chien était attaché, par une corde, à la ceinture de chaque joueur. Cette attraction spéciale a attiré une bonne partie du public.

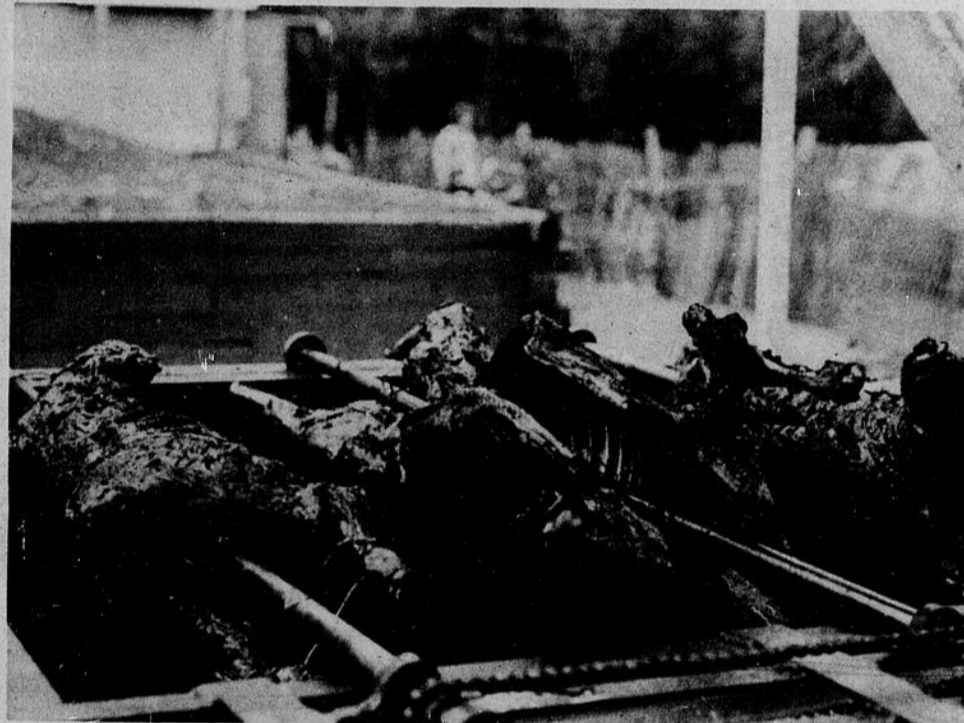
Pour terminer cette deuxième fin de semaine du festival de la galette, un délicieux souper Mechoui (agneau braisé) fut offert à la population.

Plusieurs autres activités sont prévues pour la semaine à venir dans le cadre du festival de la galette. En voici le programme:

Lundi le 15 août: joutes Etoiles de Balle-molle, 14h00: jeunes; 19h30: femmes et 21h00: hommes.



Jouer à la balle-molle avec un chien! Faut le voir pour le croire....



Pauvres moutons, eux, non sûrement pas aimé participer au Méchoui!

En soirée: kiosque de galette et blé d'inde.

Mardi le 16 et mercredi le 17 août: tournoi de fers et pétanque.

Jeu de 18 août: bingo monstre.

Vendredi le 19 août: 19h30 finale des tournois de fers et pétanque, saloon et restaurant, kiosque de galette et blé d'Inde. 21h00: feu de camp et disco. Samedi le 20 août: Soirée western avec l'orchestre de Clément Couture et Rose-Aline Plante. Saloon.

Dimanche le 21 août: 3h30: Rodéo (organisé par l'association western). Saloon et restaurant.

17h30: Souper à la galette. 20h30: Remise des trophées et des prix de l'effigie (tirage); 21h30: Fermeture.

Tournoi régional de balle-molle féminin

par Martin Rouillard

Dimanche le 21 août sur le terrain de l'O.T.J. de Lac Etchemin se déroulera un intéressant tournoi de balle-molle mais réservé exclusivement à la classe féminine.

Des équipes venant de Montmagny, Bellechasse,

Beauce, Lévis et Québec viendront se disputer les honneurs ainsi que \$150.00 en bourses et trophées.

Pour de plus amples renseignements, veuillez communiquer avec: Mlle Claude Jolin 625-2101 Mlle Suzanne Poulin 625-4512 ON VOUS ATTEND NOMBREUX!

POUR TOUS VOS TRAVAUX DE
TIRAGE DE JOINTS
PLAFONDS DÉCORATIFS

CONSULTEZ UN SPÉCIALISTE

YVON LACHANCE

ARTISAN PLÂTRIER
2240 R.R. 2

ST-PROSPER TÉL.: 594-5469

Me GUY LABONTÉ

NOTAIRE et CONSEILLER JURIDIQUE

Edifice "Immeubles B. Dupont Ltée"
(Centre d'Affaires de Lac Etchemin) Tél.: 625-9501
2e Avenue, Lac Etchemin. Tél.: 625-3861

Bureau à Lac Etchemin tous les jours (le soir sur rendez-vous).

Bureau à Ste-Justine tous les soirs (de 7 à 9 hres) sur rendez-vous: 383-3434.

Bureau à St-Damien (789-2247) à St-Léon (642-5786) à St-Odilon(464-4652) à St-Camille (595-2931) et dans les autres paroisses (625-3861 ou 383-3434) sur demande.

WESTINGHOUSE — BÉLANGER —
SPEED-QUEEN

MEUBLES STANDON LTÉE

RTE 277, ST-LÉON DE STANDON

MEUBLES NEUFS ET USAGÉS

TAPIS & PRÉLART

SPÉCIALISTE EN

REMBOURRAGE DE TOUS GENRES

Estimation gratuite Tél.: 642-2852 Service à domicile Rés.: 642-5464



**FORTIN, MORENCY
& ASSOCIES INC.**

COURTIERS D'ASSURANCE

222, 2e avenue, Lac Etchemin
(Les Immeubles B. Dupont Ltée)

Clermont Fortin, c. d'a. ass.

Ls-René Morency, c. d'a. ass.

Claude Quirion, c. d'a. ass.

Gérald Breton, c. d'a. ass.

TÉLS: 625-2631 — 625-6251

POUR VOTRE TÉLÉCOULEUR
RADIO OU STÉRÉO

SERVICE

HITACHI - JULIETTE - ADMIRAL

SYLVANIA - PHILIPS - SHELBERN

ELECTROHOME

VOYEZ

LEMANS ELECTRONIQUE

VENTE ET RÉPARATION

ST-LÉON DE STANDON TÉL.: 642-5676

BUREAU FERME

Le Docteur P.-Armand Taillon avise sa clientèle que son bureau sera fermé du 21 au 28 août, pour rénovations.

GARAGE
FRANÇOIS FILION

STE-GERMAINE TEL.: Gar. 625-7621
STATION (DÉTOUR) Rés.: 625-3604

DÉBOSELAGE — PEINTURE
POSAGE DE VITRES
(ANCIENNEMENT GARAGE ROLAND COUTURE)

Dutil & Lebel, Avocats

234, Chouinard, Lac Etchemin

TÉL.: 625-5971

Bureau: 9.00 à 5.00 hres
Lundi au vendredi

St-Léon:

UN JEUNE HOMME SE TUE!

Par Luc Grégoire

Un jeune homme de Cap-Rouge a perdu la vie, le 8 août, entre la route 277, à la jonction de la rue Principale de St-Léon de Stan-

Selon les policiers de la Sûreté du Québec du poste de St-Malachie, l'accident est survenu vers les 4 heures dans la nuit de dimanche à lundi. Le conducteur qui était seul à bord de son véhicule, une Buick Rivie-

ra 1971, roulait en direction de Lac Etchemin, quoiqu'on ne puisse être sûr de ce dernier point. Il aurait perdu le contrôle de son véhicule, qui a capoté pour enfin s'arrêter contre un hangar, situé entre la route 277 et la jonction de la rue principale.

M. Richard Chabot, qui était âgé de 19 ans, fut conduit à l'hôpital de Lévis, et décéda en cours de route.

BIENTÔT À LAC ETCHEMIN

AVOCATS

MORISSETTE, BUISSIÈRES, QUELLET ET ASSOCIÉS

350 BOUL. CHAREST-EST
SUITE 504 QUÉBEC
TÉL.: 529-2596

"SERVICE À L'AIDE JURIDIQUE"



ST-MAGLOIRE: Lise Lejeune et Alain Brochu, unis le 25 juin 1977.



ST-PROSPER: Francine Hallé et Julien Larochelle unis le 25 juin 1977.

Vous désirez des photos de mariage? Une photo de famille? Un portrait de studio? Des photos industrielles ou commerciales? Un poster couleur? Papeterie de mariage? Papeterie mortuaire en couleur? Des cadres de différents styles? Nous confier vos films amateurs pour avoir un traitement professionnel?

studio
Denys Inc.
LAC ETCHEMIN C.P. 218,
TEL. 625-6021 GOR 150

Pour tous vos travaux de construction ou de rénovation



CONSULTEZ:

MICHEL GILBERT

contracteur général

LAC ETCHEMIN

TÉL.: 625-2172

ATTENTION TIREURS!

(CB) Dimanche le 21 août prochain, il y aura compétition de tir à la carabine et de tir au pigeon d'argile, organisée par l'Association Sportive de la Rivière St-Jean, au Lac Deblois de St-Cyprien.

Tout genre de carabine sera accepté.

D'autres activités seront également au programme, telles: tournoi de cartes, épluchettes de blé d'Inde, etc.

Le tout débute à 10h00 a.m.

La remise des trophées se fera sur place.

Il y aura de nombreux prix à gagner.

Venez nous montrer votre habileté de tireur, vous êtes les bienvenus!

CHRONIQUE JURIDIQUE La responsabilité du propriétaire d'un bâtiment

En premier lieu, il faut dire que le mot "bâtiment" est interprété largement par les tribunaux. Ainsi le mot "bâtiment" comprendra tout assemblage qui est incorporé au sol et il peut même être par exemple une conduite dans un réseau d'aqueduc ou un mât. La responsabilité du propriétaire d'un bâtiment pour le dommage causé par sa ruine, due à un vice de construction ou à un défaut d'entretien est, en quelque sorte, une responsabilité objective. Ainsi pour bénéficier de cette responsabilité contre le propriétaire, la victime doit établir qu'il y a eu ruine du bâtiment et qu'elle est due à un vice de construction ou à un défaut d'entretien et que le dommage a été causé par la ruine. Cette preuve faite par le propriétaire n'a aucun moyen d'exonération.

Par ruine, nous n'entendons pas la destruction totale d'un bâtiment. En effet la ruine partielle suffit, et elle peut consister dans la désagrégation de peinture, par exemple ou encore dans le bris d'un objet qui fait partie du bâtiment. Ainsi il y aura ruine du bâtiment lorsqu'une porte de verre se brise sous la pression normale exercée par un client. Par le fait même, il y aura lieu alors se présumer que cette ruine est due à un vice inhérent.

En conclusion, nous pouvons dire que la responsabilité de l'article 1055 du Code Civil s'applique à l'égard du propriétaire qui ne peut s'exonérer en expliquant qu'il avait confié la construction de l'immeuble à des spécialistes.

Madame J.D. Bégin et sa famille, remercient sincèrement toutes les personnes qui leur ont témoigné de la sympathie, soit par offrandes de messes, fleurs, sympathies, télégrammes, contributions à des oeuvres humanitaires, telles La Chaire de Pneumologie de l'Université Laval, Société Canadienne du Cancer ou autres, ainsi que par leur visite ou assistance aux funérailles, à l'occasion du décès de:

Monsieur Joseph-D. Bégin

Les personnes ayant omis de s'inscrire, sont priées de considérer ces remerciements comme personnels.

Hôtel BON-GITE

IAAR
SALLES de RECEPTIONS

Ste-Justine
Tél.: 383-3531

GILLES LABONTÉ
PROPRIÉTAIRE

DANSE AVEC ORCHESTRE TOUS LES VENDREDI — SAMEDI ET DIMANCHE SOIR

ORCHESTRE POUR JUILLET

À L'HÔTEL
"LES MOUSTIQUES"

À LA SALLE
"LES ALLEGROS"



3 GRANDES SALLES À VOTRE DISPOSITION
POUR TOUT GENRE DE RÉCEPTION

Ste-Claire:

**AU REFERENDUM: STE-CLAIRE DIT OUI,
LOUIS-JOLIETTE REFUSE!**

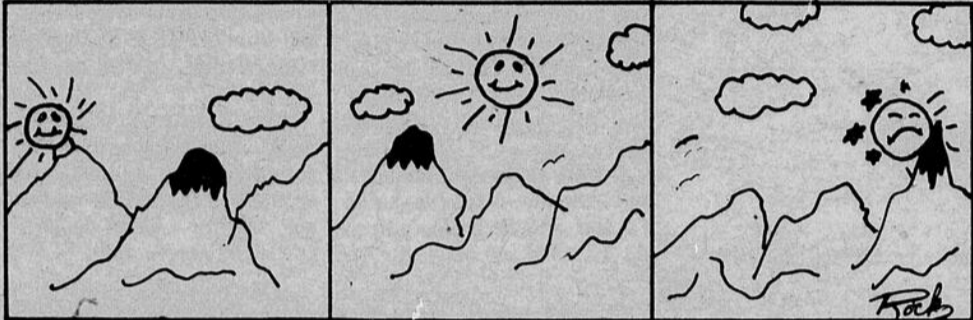
Par Gabrielle Vallée

Les premier et deux août dernier, les contribuables des municipalités de Ste-Claire et de Louis-Joliette se sont prononcés soit en faveur, ou contre, un règlement d'emprunt concernant le projet de construction du chalet sportif. A Ste-Claire, 61% de la population, soit 409 votants sur 669, se sont

rendus aux urnes. Au moment de mettre sous presse, nous n'avions pas les statistiques en ce qui concerne la municipalité de Louis-Joliette mais nous savons de source sûre que la population s'est prononcée contre le projet.

La municipalité de Ste-Claire se voit dans l'obli-

gation de retarder la mise en marche du complexe sportif et étudie présentement la possibilité de faire quelque chose de concret vis-à-vis les loisirs de cette municipalité, face aux jeunes qui ont besoin d'un endroit pour s'amuser sagement.



LA VOIX DU SUD: UN HEBDO RÉGIONAL!
TÉL.: 625-7471



VOTRE CENTRE

SINGER

2e Avenue (Immeuble Dupont)
LAC ETCHEMIN, DORCHESTER
Tél.: 625-1661 - Rés.: 625-4661

CHEZ "SINGER" VOUS OBTENEZ TOUJOURS UN PEU PLUS
POUR VOTRE ARGENT

Venez prendre connaissance des "SPÉCIAUX" d'août à votre propre CENTRE SINGER DE LAC ETCHEMIN. Démonstrations et conseils sur la couture, le tricot et l'artisanat, cecl sans aucune obligation.

Au grand choix de machines à coudre et aspirateurs, nous ajoutons tous les nouveaux modèles de meubles.

Vaste choix de couleur et de qualité dans les marques de laine: Phildar, Berger du Nord, Sirdar, Sayelle et Aronelle. Laine coupée pour tapis et tapisserie.

Album d'instructions pour tricots à l'aiguille, au crochet, pour macramé, courte pointe - tissage et fils tendus.

Formes d'abat-jour assortis.

Canevas à tapis de marque "Richard" Sirdar "Aronelle", etc...

COUVRE-LITS - CATALOGNES - TAPIS et CENTRES DE TABLES tissés à la main. CHÂLES ET AUTRES TRICOTS, ETC...

Votre visite sera très appréciée et vous convaincra.

AU PLAISIR DE VOUS RECEVOIR

DORIANE FERLAND, PROP.
Lac Etchemin

La Corolla Liftback. Une voiture pleine d'allure.



Un achat plein d'allure.

Voici une voiture qui vous en donne pour votre argent. Levez le hayon. Vous découvrez un espace de chargement de 28 pi. cu. entièrement recouvert de moquette. Plus une banquette arrière à dossier repliable, séparé en deux, qui vous permet de modifier l'espace à volonté. En tout, Toyota offre neuf différentes

Corolla, y compris les modèles Liftback 1200, 1600 et 1600 SR5.

Il y a en Amérique du Nord plus de 1200 concessionnaires Toyota qui offrent, en plus des Corolla, deux modèles Corona, quatre robustes pick-up, la nouvelle Toyota Canadienne et le légendaire Landeruiser. Allez voir un concessionnaire dur à battre aujourd'hui.

TOYOTA



Charles-H. Poulriot
Ste-Justine, tél.: 383-3055
Benoît Bouchard
Lac Etchemin, tél.: 625-7691

**SOYEZ ASSURÉ
D'ÊTRE BIEN ASSURÉ.**

POULRIOT, BOUCHARD & ASSOCIÉS

COURTIERS D'ASSURANCES

RUE BÉDARD
(COIN LAPOINTE)

STE-JUSTINE
DORCHESTER

**DORCHESTER
REFRIGÉRATION**

Ste-Claire, Dorchester Tél.: 883-2883

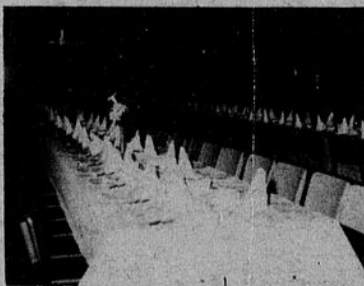
VENTE ET RÉPARATION

de tous systèmes de réfrigération, vente et installation de chambre froide. Réfrigérateurs, et congélateurs, meubles et accessoires électriques, prélatris de tous genres, tapis de vinyle et tuiles ainsi que vaste choix de cadeaux.

L.G. LACASSE, prop.

HÔTEL PARASOL

ST-MALACHIE STA. TÉL.: 642-2072



2 salles avec bar à votre disposition pour tous genres de réceptions: nocés, partys, enterrement de vie de jeunesse, etc...

**FAITES VOS RÉSERVATIONS
DÈS MAINTENANT**

TÉL.: 642-2072

BIÈRE EXPORT

BIÈRE Laurentide ALE

MOLSON CANADIAN BIERE Lager BEER

MOLSON BRADOR LIQUEUR de mult-Malt LIQUOR

Avec un choix pareil, c'est facile de bien vous servir!

PAUL BERUBE

VOTRE AGENT MOLSON

17

17

La ballade de la froide séduction

(2e partie)

J'entends sa voix, il chante ça à tous les jours
"La belle de Cadix a des yeux de velours ours ours
La belle de Cadix a des yeux de velours ours
Digue Digue Digue Aie Aie Aie..." Excusez, bonjour!

Bonjour ma femme, bonjour jeune homme
Belle journée! Je suis en pleine forme
Je savais pas qu'il y avait de la visite
C'est assez rare dans ce temps citte

"Mon mari adoré, je vais t'expliquer
C'est un gentilhomme qui lutte contre l'inflation
Il vend bon beau pas cher des plans d'alimentation
Avec congélateur, four et aliments en quantité

Sur l'épicerie tu sauves 20 à \$40 par 15 jours
Avec l'économie tu achètes un congélateur un four
On est toujours gagnant, ça vaut la peine
J'attendais avant de dire oui, que tu viennes"

"Tu sais ma femme aimée, qu'on arrive serré
Qu'il ne faut pas en l'air l'argent garocher
Qu'avant de s'pâmer, d'acheter, il faut penser
Est-ce qu'on a besoin de ce luxe à s'payer?"

**POUR TOUS VOS TRAVAUX
DE CONSTRUCTION
OU DE RÉNOVATION**

consultez

EUDORE POULIOT

entrepreneur en construction

LAC ETCHEMIN TÉL.: 625-3721

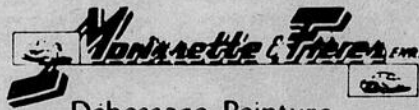
(à contrat ou à l'heure)

DYNAMITAGE ET FORAGE
Ciment - Roc - Pavage - Portes de caves - Fosse
OUTILLAGE COMPLET
2 compresseurs pour mieux vous servir
marteaux et accessoires

RUSSELL VACHON

294 rue Pelletier Lac Etchemin

Tél.: 625-5272



Débossage - Peinture

Réparations générales de carrosseries

Remorquage jour et nuit

STE-CLAIRE, Dorch. TEL 883-2881

**POUR TOUS TRAVAUX
DE DÉBOSSAGE ET
PEINTURE**



LECOURS-CADORET Ltee

Lac Etchemin
(sortie est route 277)

Tél.: gar.: 625-6631
Camil Cadoret, rés.: 625-7453
Gaston Lecours, rés.: 625-7455

"Ah chéri, c'est vrai c'est pas drôle la finance
Tu sors pas, t'écoutes rien que la T.V., les Berger
Les paies enlèvent l'intérêt, pis un peu la balance
Mais ce jeune homme veut nous faire économiser"

"J'aimerais jeune homme que tu parles un peu
Donne-moi tes prix, les assortiments, ce que t'as de mieux
La quantité, les marques, le contrat
As-tu des papiers là-dessus que j'lise ça?"

"Oui monsieur voilà la documentation
Sur tout ce que c'est notre plan d'alimentation
Je me ferai un plaisir de vous donner les explications
Ca serait mieux d'en jaser en répondant à vos questions"

"Non, jeune homme, je veux lire ça en paix
Comparer les prix, regarder les quantités, s'il vous plaît
Faire ma petite enquête Colombo, sur le contrat m'informer
Est-ce qu'après cinq jours, je peux annuler?"

"Il vous sera difficile puisqu'avant cinq jours souvent
Nous ne pouvons livrer aussi rapidement
Mais soyez sur "vous serez satisfait"
Un bon achat vous aurez fait"

"C'est pas fameux, avant cinq jours pas de livraison,
A lire le contrat j'ai beaucoup de questions
Qui me dit que ça va être la bonne coupe?
Et que ça pèsera ce que ça me coûte?"

"Monsieur, satisfaction à nos clients nous offrons toujours
Vous pourrez vous-mêmes peser un jour
Pour les coupes que nous n'avons pas en vente
Nous nous engageons à vous donner l'équivalente"

"Jeune homme, équivalente? Est-ce fréquent
Pis dans ta liste il manque des aliments
Je vais donc retourner à l'épicerie souvent
Pis ça va me revenir plus cher ou au même coûtant?"

"Monsieur mon enquête prouve que vous sauvez
De l'argent avec le plan d'alimentation
Et assez pour que deux appareils vous achetiez
Un four et un congélateur maison"

"Mais qui me dit que je peux pas tout à l'heure
en trouver de ces affaires là moins chères ailleurs
Ton affaire, jeune homme, c'est pas mal élevé
Pis moé j'aime pas ça emprunter pour acheter"

Monsieur, on veut pas vous rouler
On veut tout simplement vous aider
Arrêtez de ne pas me "troster"
Regardez ma carte, sauriez vous en douter?"

"De plus en plus, excusez! Ce n'est pas une recommandation
Une carte de la protection du consommateur
Je suis renseigné mon fiston
Ca dit rien que t'es un colporteur"

"Bien là j'suis tanné, tant pis si vous refusez
Tout ce qui pourrait vous servir
Je ne perdrai pas mon temps. Je vais partir
D'autres sauront sûrement leur bien y trouver"

"Salut jeune homme, je vais encore me renseigner
Et si possible mes voisins j'informerai
A commencer par ma divine adorée
Faut pas se laisser manger, ni impressionner"

"Ah, mon mari tu y es pas allé de main morte
Tu lui as pas dit bonjour en claquant la porte
C'est de valeur c'était un jeune homme plein d'attention
Je le trouvais plein de séduction"

"Oui ma femme, c'est une histoire à la bonne frenquette
Qui a passé du chaud au frette
Un peu le contraire de son plan d'alimentation
Là-dessus on pourrait faire une petite chanson
Et l'appeler "la ballade de la froide séduction"

Par le service d'information du CLSC
Lac Etchemin

RIEN NE VA PLUS...

par Martin Rouillard

Mercredi dernier, avait lieu à l'Hôtel Perreault de St-Damien une importante réunion concernant la ligue Bellechasse Labatt.

A cette réunion était également présent les dirigeants de l'équipe de hockey de l'Hôtel Appolo de St-Odilon ainsi que l'Hôtel Bellevue de Lac Etchemin pour tenter de se fusionner avec la ligue Labatt Bellechasse.

Quand au circuit Chaudière-Etchemin, il semble que la fin soit arrivée si les équipes de Lac Etchemin et de St-

Odilon rejoignent les cadres de la ligue Bellechasse Labatt.

Au moment où vous lirez ces lignes, St-Odilon et Lac Etchemin auront rendu leur réponse à savoir si oui ou non ils évolueront dans ce circuit l'an prochain.

Les rencontres se dérouleront alors dans deux arénas, soit la nouvelle de St-Damien et le Centre sportif de Lac Etchemin.

Dans la prochaine édition, nous vous fournirons un compte rendu complet des derniers événements survenus dans les cadres de la ligue Bellechasse-Labatt.

DR ALAIN LANGIS O.D.

OPTOMÉTRISTE

Verres de contact (lentilles dures et molles)

Lac Etchemin, Dorchester

Tél.: 625-4981

Bureau: tous les jours de 9 hres à midi et de 2 hres à 6 hres excepté le mercredi et le samedi après-midi

Tél.: 883-3089

Napoléon Allaire

Courtier d'assurances Agré-

ASSURANCES GÉNÉRALES

Vie - Feu - Vol - Auto

STE-CLAIRE, P.Q.

NOUVELLE MARQUE DE COMMERCE

BÉDARD ET VALLIÈRES

Denis Bédard et Rédempteur Vallières, props.

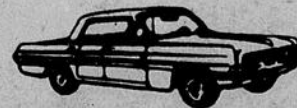
Carrosserie d'automobiles

remises à neuf

Débosselage

et peinture

travail garanti



C.P. 176
Lac Etchemin
Dorchester

Tél.: Gar.: 625-4041
D.B. Rés.: 625-7363
R.V. Rés.: 625-8722

Percée

N'attendez pas!
Percez, foncez,
prenez votre vie
en main. Soyez
actifs et vivez
mieux; vous dé-
couvrirez une
nouvelle vie.

Être en forme,
c'est donc
plaisant!



LÈS

INDUSTRIES FORTIER LTEE

MANUFACTURIERS DE TUYAUX ET DE BLOCS DE BÉTON
JOINT "O"RING VOLUMÉTRIQUE



SIÈGE SOCIAL
ST-HENRI CTE LEVIS, Qué.
QUEBEC TEL.: 692-0152
ST-HENRI " 882-2205

DIVISION VALÈRE CÔTE
90 SUD, DORCHESTER QUEBEC
TEL.: 525-4745

ANNONCES CLASSEES

625-7471

LES PETITES ANNONCES SONT PAYABLES D'AVANCE et doivent parvenir à nos bureaux au plus tard le lundi à dix heures a.m. pour parution le mardi. 1 semaine: \$2.00; 2 semaines: \$4.00; 3 semaines: \$4.50. (\$1.50 chaque parution additionnelle). Maximum 30 mots.

TROIS FACONS DE COMMANDER

Au bureau: La Voix du Sud
aux Presses Lithographiques de Lac Etchemin
Par la poste: C.P. 400, Lac Etchemin, Dorchester
Par téléphone: La Voix du Sud, 625-7471

A VENDRE

MAISONS

À VENDRE: Maison située au centre du village de St-Luc, 25' x 30', 2 étages. (Un solage à même de 30' x 30' peut vous permettre d'agrandir la maison à cette dimension). Peut faire beau centre de commerce et aussi peut servir comme loyer. Pour inf.: 636-2541 ou 656-1958.

À VENDRE: Belle maison 25' x 35'. Doit être démenagée. Prix de débarras. Pour inf. tél.: 595-2435, rue Principale, St-Camille.

À VENDRE: Maison à Ste-Justine, située sur la rue Bédard. Tapis, lustres, prélat. Pour inf. Tél.: 625-3721.

À VENDRE: Maison 2 logements, rue Dufour Lac Etchemin. Pour inf. Bernard Chabot: 625-7761.

À VENDRE: Maison canadienne 27' x 33'. Terrain 100' x 100'. Libre immédiatement. Pour inf. tél.: 882-2150 à St-Anselme.

À VENDRE: Maison neuve, 24' x 42' unifamiliale, située dans le Grand-Rang Ouest Ste-Justine. Peut être visitée en tout temps. Pour inf. tél.: 383-3709.

À VENDRE: 1 maison 2 étages, 36 x 38, rue Dufour, Lac Etchemin; 1 maison bungalow 28 x 40 rue Ouellet; 1 maison. Rue du Sanctuaire (meublée à la grandeur); 1 chalet 24 x 30, rang 12; 1 chalet meublé, rang 6 près du Centre de ski; 1 ferme à Ste-Rose (à louer ou à vendre). Pour inf. Claude Giguère: 625-2091.

À VENDRE: Épicerie licenciée, épicerie dépanneur avec résidence à même ainsi que poste à gaz et crème glacée molle. Située à St-Odilon. Cause de la vente: santé. Pour inf. tél.: 464-4331.

À VENDRE: Maison canadienne authentique, n'a pas encore été habitée. Bel emplacement. Située sur la rue Langlois coin Boul. Gagnon à Ste-Claire. AUSSI: 36 chaises polyform à l'état neuf fabriquées par IPL St-Damien; 1 calculatrice automatique électrique ODHNER 1218. Pour inf. Tél.: 883-3363 Madame Yolande Couture.

À VENDRE: Salon de coiffure avec clientèle établie. Pour inf. Tél.: 464-2371.

MAISONS MOBILES

À VENDRE: Maison mobile A.T.C.O. 1973, 68' x 14', meublée ou non. Dans le prix sera également inclus les draperies et tous les accessoires se rattachant à la maison mobile. Sise au 836 Principale, St-Malachie. Tél.: 642-2198.

À VENDRE: Roulotte Appalachiques 1973, 19'. Pour inf. Tél.: 625-8153 et demander Mme Pierre Pouliot.

CHALET

À VENDRE: Chalet à St-Cyprien, à 1 mille des frontières. Terrain: 280' x 300'. Pour inf. tél.: 383-3833 après 6 heures.

À VENDRE: Chalet d'été-hiver avec lac et grand terrain, situé à Frampton. Pour inf. Tél.: 479-5576 ou 642-5613.

MACHINERIE

À VENDRE: Pulpjack John Deer 1967, à bon marché. Pour inf. tél.: 594-2092.

À VENDRE: Skidder C-5 diesel, très propre. Prix à discuter. Pour inf. Tél.: 249-4534 le soir.

À VENDRE: Chargeuse sur traileur s'adaptant à tout tracteur. Pour inf. tél.: 267-5432.

AUTOS

À VENDRE: Pontiac Laurentian 4 portes, 1975, 15,000 milles, très propre. Cause: 2 autos. Pour inf. tél.: 625-7785.

À VENDRE: Volkswagen 1970, en bonne condition. Cause: 2 autos. Pour inf. Tél.: 625-8174.

À VENDRE: Buick Century Régal 1973, 48,000 milles, très propre, peinture neuve. Fille propriétaire. Prix: \$2350. Pour inf. Tél.: 832-6691 ou 642-5734.

À VENDRE: Ford Pinto 1973, 48,000 milles. Convientrait très bien pour jeune fille. Prix: \$750. Cause de la vente: 2 autos. Pour inf. Tél.: 625-6833.

MOTOS

À VENDRE: Triumph Spitfire

CHIROPATICIEN

HENRI ROY

Docteur en Chiropratique

bureau ouvert vendredi
seulement sur rendez-vous
pendant les mois de
JUILLET et AOÛT

461, 1ère avenue Est,
St-Georges, Beauce
Tél.: 228-3852

1500 convertible, 1973. Prix de liste: \$2000. Tout offre raisonnable acceptée. Pour inf. Tél.: 625-8301 le jour et 625-7421 le soir.

À VENDRE: Moto Honda 350 cc. remise à neuf. Prix à discuter. Pour inf.: Tél.: 625-2091.

À VENDRE: Mobilette Malaguti 1975, 3 vitesses, en bon état. Pour inf. Tél.: 642-2961.

DIVERS

À VENDRE: Niche pour gros chien. Prix à discuter. Pour inf. tél.: 625-2221.

À VENDRE: Meubles pour chalet à bas prix. Ste-Justine, tél.: 383-3232.

À VENDRE: Moteur de chaloupe EXKA, 4 forces. AUSSI: ban de scie en fer et petit corroyeur de 4" avec moteur. Pour inf. tél.: 625-7061.

À VENDRE: Ensemble de chambre à coucher blanc pour bébé, comprenant 1 lit avec matelas 27" x 52" et chiffonnier 4 tiroirs. Bas prix. Pour inf. tél.: 625-5852.

À VENDRE: Poêle électrique combiné au bois. Fonctionne très bien. AUSSI: 2 vitrines environ 4' x 5'. Pour inf. tél.: 625-8301 le jour et 625-7421 le soir.

À VENDRE: Laveuse Inglis avec essoreuse, en bon état. Pour inf. tél.: 625-8401 après 5h00.

À VENDRE: Terrain de 70' x 140' (dans le centre-ville de Lac Etchemin). Système d'eau et d'égoûts déjà rendus. Pour inf.: Bernard Chabot, 625-7761.

À VENDRE: Remorque (trailer) pour auto. AUSSI: planneur à bois équipé d'un moteur industriel (2 forces). Pour inf. tél.: 267-5161.

À VENDRE: Bulk Tank de 300 gallons avec compresseur ainsi que système "pipeline". AUSSI: charrie internationale 2 oreilles. Pour inf. tél.: 267-5161.

À VENDRE: Poêle à bois de marque l'Islet, en très bonne condition. Pour inf. tél.: 464-4042.

À VENDRE: Motoneige Yamaha 1977, 340cc, 2 mois d'usage. Prix intéressant. Pour inf. tél.: 625-2655 du vendredi au dimanche.

À VENDRE: Amplificateur Sender Baseman 2 sons - 4 sorties. 1 an d'usage. Valeur: \$950 pour \$500. Pour inf. tél.: 625-2655 du vendredi au dimanche.

À VENDRE: Stéréo-Tape Sanyo, 8 pistes, 4 haut-parleurs, 1 RPM, 8000 tours pour 4, 6 ou 8 cylindres, à l'état neuf. (6 mois d'usage). Prix: \$100.00. Tél.: 625-8711 après 5 heures.

AMATEURS DE CHASSE! - À VENDRE: 2 chiots "Braque Allemand", âgés de 3 mois, pur sang. (1 mâle, 1 femelle). Enregistrement si désiré. Pour inf. tél.: 595-2958.

À VENDRE: Refroidisseur à lait "Starcooler" (6 bidons) peut servir autrement. AUSSI: 1 set de salon 3 sections. Le tout en bonne condition. Pour inf. tél.: 642-5741.

À VENDRE: Laveuse-essoreuse propre et en très bon état. Cause: déménagement. Pour inf. Tél.: 383-3756 après 6.00 hres.

À VENDRE: Poêle électrique Bélanger, très propre. Pour inf. Tél.: 625-7311.

À VENDRE: Set de salon style Napoléon, 3 morceaux. Pour inf. Tél.: 469-2701.

À VENDRE: Set de chambre complet, assez propre. Pour inf. Tél.: 625-5011.

À VENDRE: Robe de mariée, grandeur 7-8 ans, avec chapeau. Prix à discuter. Pour inf. Tél.: 625-3391.

À VENDRE: Porte de garage 9' x 7' avec poulie, en fer galvanisé, à l'état neuf. AUSSI: Toile opaque blanche avec frange, pour fenêtre de 8' ainsi que draperies, pôle et crochets. A servi un mois. Prix raisonnable. Pour inf. Tél.: 625-5861 ou 625-5862.

À VENDRE: Arbustes pour haies; veaux pour congélateur; sirop d'érable. Pour inf. Tél.: 625-8174.

À VENDRE: Poney blanc. Pour inf. Tél.: 642-5362.

À VENDRE: Jeunes serins couleurs variées. Pour inf. Tél.: 642-5703 après 6.00 hres.

A LOUER

À LOUER: Appartements Bilo-deau à Honfleur - 5 pièces, très propres. Libre immédiatement. Pour inf. tél.: 885-4210 ou 885-4495.

À LOUER: Local situé en face de l'église de Ste-Rose. Pourrait servir pour salon de coiffure, magasin de cadeaux ou autres. À VENDRE: Maison et grange-étable situées à St-Prosper. Pour inf. tél.: 267-4101.

À SOUS-LOUER: Logement de 4½ pièces. Libre le 1er novembre. Pour inf. tél.: 625-4671.

À LOUER: Appartement de 5½ pièces. Disponible immédiatement. Meublé si désiré. Pour inf. tél.: 625-8191 après 6h00.

À LOUER: Chalet 4½ pièces, habitable à l'année. Rang St-Barthélemy. Entrée laveuse-sècheuse. Libre le 1er octobre. Pour inf. tél.: 625-8191 après 6h00.

À LOUER: Duplex neuf, 3 chambres, salon, cuisine, 2 chambres de bain. Disponible au début de septembre. Pour inf. tél.: 625-8191.

À LOUER: Logement de 4½ pièces, à Ste-Hénédiine. Pour inf. Tél.: 635-3712 ou 387-6601.

À LOUER: Maison 2 étages, 10 appartements. Pour inf. Tél.: 464-4973.

ON DEMANDE

EMPLOIS

ON DEMANDE: Représentants avec auto dans l'alimentation. Clientèle établie. Tél.: 228-7529.

ON DEMANDE: Dame aimant les enfants pour garder fillette de 18 mois et faire entretien ménage. De 8h30 à 4h30. 3 ou 4 jours par semaine. \$10.00 par jour. (204, 3e avenue, Lac Etchemin). Pour inf. tél.: 625-3192 ou 625-6801 et demander Mme Turcotte.

ON DEMANDE: Aide-ménagère pour St-David. Travail à l'année. Pour inf. Tél.: 837-9973.

ON DEMANDE: Aide-familiale, de septembre à juillet, pour s'occuper d'une petite fille de 7 mois. Bonnes conditions de travail. Pour inf. tél.: 833-4656 (St-Louis-de-Pintendre).

ON DEMANDE: Femme pour garder enfant de 2 ans chez elle de 8h00 à 6h00 du lundi au vendredi. Tél.: 625-8061.

ON DEMANDE: gardienne qui accepterait de travailler dans la banlieue de Montréal pour s'occuper d'un bébé de 8 mois, à partir de septembre. Pour inf. tél.: 625-6961.

ON DEMANDE: Aide-familiale pour garder 2 enfants et voir à l'entretien d'une maison. De septembre à juin (Du lundi au vendredi). Pour inf. tél.: 383-3343.

COMMERCE

LE TAPISSIER ROY, rembourreur, vente et réparation de meubles de toutes sortes. Estimation gratuite. Ste-Justine, tél.: 383-3232.

ON DEMANDE: Dame pour s'occuper d'une dame âgée, à plein temps. Pour inf. S'adresser à: Jean-Paul Tanguay, St-Malachie. Tél.: 642-2088.

ON DEMANDE: Aide-familiale pour garder 1 enfant. Travail à l'année. Salaire à discuter. Pour inf. Tél.: 625-6994.

ON DEMANDE: Jeune fille pour garder 2 enfants, du lundi au vendredi. Pour inf. Tél.: 642-2832.

ON DEMANDE: Jeune fille ou personne responsable comme aide-familiale. 2 enfants dont 1 d'âge scolaire. Salaire à discuter. Pour inf. Tél.: 625-7453.

ON DEMANDE: Aide-familiale pour garder 2 enfants et voir à l'entretien d'une maison du lundi au vendredi et de septembre à juin. Pour inf. Tél.: 642-5233.

ON DEMANDE: Aide-familiale à Lévis, pour prendre soin de 2 enfants (2½ ans et 8 mois). Du lundi au vendredi. Bonnes conditions de travail. Pour inf. Tél.: 833-0683 après 6.00 heures.

ON DEMANDE: Aide-familiale à Charny, pour le début de septembre, afin de garder 3 enfants dont 1 d'âge scolaire. Du lundi au vendredi. Bon salaire. Pour inf. Tél.: 832-0572.

ON DEMANDE À LOUER: Couple sérieux avec 1 enfant, désire louer maison seule, dans un rang. Communiquer avec Raymond Dionne à 642-2082.

RÉPARATIONS

TRANSMISSIONS AUTOMATIQUES: Si vous désirez un service professionnel pour tout genre de problèmes de transmission automatique, sur tout genre de véhicule, à juste prix, communiquer avec: Gérard Goulet, St-Anselme. Tél.: 885-9719.

LA DISCO-MOBILE

LEXTRA

MUSIQUE
APPROPRIÉE À
TOUTES
CIRCONSTANCES

Paul Poulin
Lac Etchemin
Tél.: 625-3921

IMPRIMERIE COMMERCIALE

DU LAC ETCHEMIN ENRG

Michel Roy prop.

Tel.: 625-5612 351,2e Ave.

FORMULES COMMERCIALES, FAIRE-PART,
PAPETERIE DE DEUIL, CIRCULAIRES, BIL-
LETS DE TIRAGE, etc

LE SERVICE EST RAPIDE! LA QUALITÉ EST TRÈS BELLE! LE PRIX EST JUSTE!

**Vous pouvez ajouter à votre
revenu en travaillant à la maison**

ADRESSEZ DES ENVELOPPES

JUSQU'À \$250.00 PAR 1,000 ENVELOPPES

Envoyer une enveloppe affranchie et adressée à:

DRAKE (FORWARDING)

C.P. 246, Station D

Toronto, Ont. M6P 3J8 (27 juil.)

id

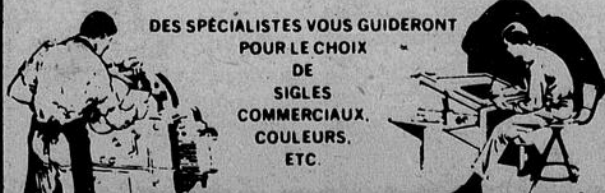
imprimerie dorchester inc.

**A VOTRE SERVICE
DEPUIS 20 ANS**

CONSULTEZ-NOUS POUR TOUT GENRE D'IMPRESSION

SERVICE DE 24 HEURES SUR: ENVELOPPES
PAPIER À LETTRE
FORMULES COMMERCIALES

DES SPÉCIALISTES VOUS GUIDERONT
POUR LE CHOIX
DE
SIGLES
COMMERCIAUX,
COULEURS,
ETC.



333, 3ième AVENUE, LAC ETCHEMIN
TEL: 625-6901-625-4801

CLUB DE TIR DE BEAUCE

(CB) Il y aura des compétitions de tir à la carabine (tous calibres) et aux pigeons d'argile au Club de tir de Beauce, au Casting Club, dimanche le 21 août prochain.

Commanditées par la Brasserie O'Keefe et le Club de tir de Beauce, ces compétitions se déroule-

ront de 10h00 a.m. à 5h00 p.m.

La remise des trophées se fera au chalet du Casting Club à 5h30.

Même les dames sont attendues!

Bienvenue à tous.

Pour informations: Yvon Chabot: 228-5181 ou Claude Fortin: 228-5327.

ACTIVITÉS RÉGIONALES

Samedi le 10 septembre:
Tire de poney, de chevaux et encan, organisés dans le cadre de la 3ème Exposition Régionale de St-Ephrem. Les personnes intéressées à s'inscrire à ces attractions pourront le faire auprès de M. Jacques Hamel

à 484-2050.

Dimanche le 11 septembre:
50e anniversaire du Cercle des Fermières de Ste-Justine. Au programme, kiosques, invités comptoir de vente, souper et soirée dansante.

Dimanche le 11 septembre:
Démolition provinciale d'automobiles, à St-Louis de Pintendre, à compter de 13h30. \$2,500.00 en bourses. Informations: Nicolas Carrier: 833-8881; Claudette Labrie: 833-3913; Roger Perreault: 837-7119.

Dimanche le 9 octobre:
Berceçon annuel à St-Luc, Dorchester. Suivra ensuite un souper ainsi qu'une soirée canadienne. Bienvenue à tous!

ATTENTION
CONTRACTEURS ET PROPRIÉTAIRES

NOUS FAISONS LA VENTE ET INSTALLATION DE:

* RAMPES D'ESCALIER
* RAMPES DE PERRON
* ESCALIERS DE TOUS GENRES
LE TOUT EN MÉTAL.

DIFFÉRENTES SORTES DE CABINES POUR CHARGEUSES DE PULPE, TRACTEURS DE FERME, ETC...

* RAMPES
* POTEAUX DE GARDE-SOLEIL
* PARSINIENNES
LE TOUT EN ALUMINIUM PEINTURÉ À ÉMAIL CUITÉ

* AUVENTS EN FIBRE DE VERRE

LOCATION D'ÉCHAFAUDS: À LA JOURNÉE OU À LA SEMAINE

FER ORNEMENTAL NADEAU INC.

M. PAUL-ÉMILE GAGNON, PROP.

LAC ETCHEMIN - TÉL.: 625-7011 - RÉ.S.: 625-7012

St-Cyprien:

Résultats de la compétition de tir!

(CB) Dimanche le 7 août dernier, se déroulait une compétition de tir au Club de Tir de St-Cyprien.

Voici les résultats de ces compétitions:

300 pieds tél. canon lourd:
1er: Armand Rodrigue, St-Cyprien, 50-4X reprise; 2e: Gilles Jacques, St-Ludger, 50-4X reprise.

300 pieds tél. vermineur:
1er: Yvon Chabot, St-Georges, 50 sur 50; 2e: Jean Lacroix, St-Ludger, 49 sur 50.

300 pieds, chasse télescopique:
1er: Donald Vallière, St-Camille, 50 sur 50; 2e: Julien Lacroix, St-Ludger, 49 sur 50.

150 pieds, chasse mire ouverte:
1er: Yvon Chabot, St-Georges, 25 sur 25; 2e: Maurice Labrecque, St-Camille, 25 sur 25 en reprise.

150 pieds, mire ouverte vermineur:
1er: André Bureau, St-Ludger, 25 sur 25.

60 pieds mire ouverte à la 22:
1er: Yvon Chabot St-

Georges, 49 sur 50; 2e: Pierrette Therrien, St-Cyprien, 47 sur 50.

Pigeon d'argile 10 coups:
1er: Claude Demers, Charny, 9 sur 10; 2e: Marcel Rodrigue, St-Prosper, 8 sur 10.

25 coups: 1er Claude Demers, 24 sur 25; 2e: Fernand Tanguay: 23 sur 25.

Les organisateurs tiennent à remercier tous les tireurs de cette journée.

Club Auto-Neige Etchemin:

RÉSULTATS DU RALLYE

(CB) Soixante-dix inscriptions ont fait un succès du Rallye-Automobile, organisé par le Club Auto-Neige Etchemin, le 17 juillet dernier. Sur un total de 1500, les points conservés par les concurrents sont les suivants:

1ère position: M. et Mme Camil Fortier de St-Cyprien avec 1275 points; 2e et 3e position avec 1275 points également (seules les secondes ont déterminé les positions): M. et Mme Claude Therrien de St-Cyprien et l'équipe Luce et Renaud Bourdon de Lac Etchemin; 4e: M. et Mme René Deblois de St-Cyprien; 5e: M. et Mme Jean-Marie Poulin de Lac Etchemin.

Plus de 33 concurrents ont reçu un trophée, don des marchands et commerçants de Lac Etchemin, Ste-Justine, Ste-Rose, St-Léon de Standon, St-Luc et St-Odilon. Le Club Auto-Neige Etchemin tient à remercier tous ceux qui ont contribué au succès de ce rallye ainsi que les commanditaires de trophées et les concurrents. Deux trophées de participation ont été remis à Nil Roy et Suzanne Hébert de St-Louis.

Souhaitons que le Rallye-Automobile du Président, préparé par Mmes Marie Audet et Thérèse L. Fournier, devienne une coutume au Club Auto-Neige Etchemin. Une autre activité de ce genre est prévue pour le mois de septembre. Surveillez votre journal et télé-6 pour en connaître la date.

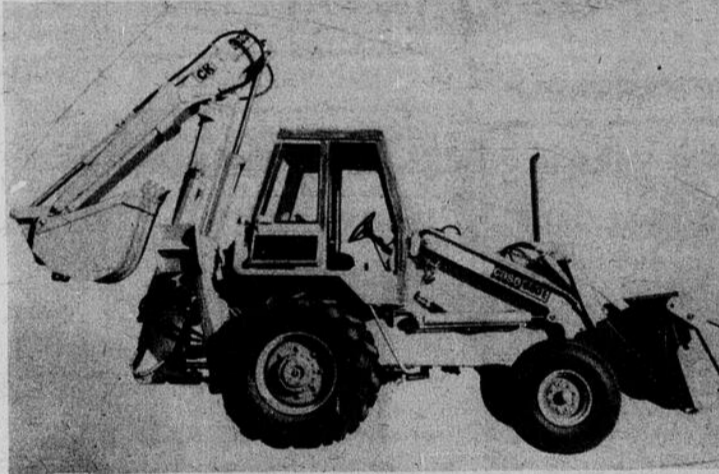
TOUTE LA PUISSANCE ET L'ENDURANCE

QU'IL VOUS FAUT AVEC LA LIGNE

UTILITE



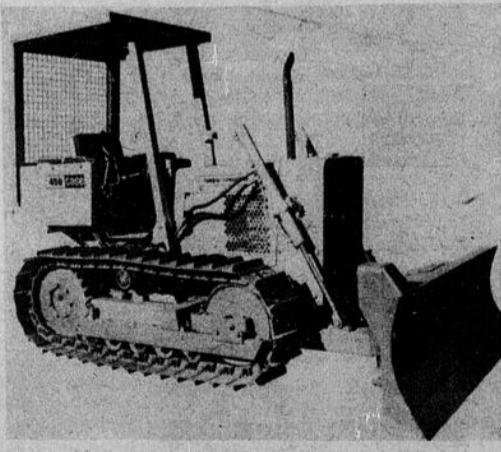

580C CONSTRUCTION KING
Moteur Diesel "CASE" 207 po. cu. - Full Power Shuttle - Cabine sécuritaire.



680 E CONSTRUCTION KING
Moteur Diesel "CASE" 336 po. cu. - Châssis en une seule pièce - Entraînement par gears planétaires.

W 14 - Moteur 336 po. cu. - Servo transmission.





Niveleuse 450 à angulation et inclinaison hydrauliques de la lame.



POUR PLUS D'INFORMATIONS CONTACTEZ

GARAGE
EDOUARD AUDET
STE-CLAIRE TEL.: 883-3926