

Certains constructeurs voudraient profiter de la pénurie de matériaux

Certains constructeurs de la région métropolitaine, notamment dans le secteur du "West Island", tenteraient de profiter de la présente pénurie de matériaux de construction pour "indexer" le prix de leurs maisons et exiger, des acheteurs, un montant plus élevé que celui qu'ils se sont engagés à payer.

On sait qu'il y a une pénurie réelle de matériaux de construction et que l'Association canadienne de l'habitation et du développement urbain, par exemple, a déclaré publiquement que les consommateurs devaient s'attendre à être plus patients et qu'à cause de la pénurie, certaines maisons ne puissent être livrées à temps.

Ce qui ne manquera pas de susciter bien des problèmes à bien des gens.

Mais ce qui est nouveau, c'est que certains constructeurs appellent leurs clients pour leur dire qu'à cause de la pénurie de matériaux et la hausse des coûts, ils ne pourront avoir leur maison à temps.

Mais que moyennant un certain supplément (\$450 en l'occurrence), le constructeur pourrait faire le nécessaire pour que la maison puisse être livrée à temps.

Cette sollicitation se faisant par téléphone, les acheteurs en question n'ont donc aucune preuve de cette demande de fonds supplémentaires de la part des constructeurs et c'est pourquoi LA PRESSE ne nomme pas, pour l'instant, les constructeurs impliqués.

Cependant d'après les plaintes reçues au journal, plusieurs personnes auraient reçu des appels téléphoniques de ce genre. Dans le cas de celles qui acceptent, évidemment, par crainte de n'avoir pas leur maison à temps pour le printemps, le constructeur peut toujours plaider que c'est volontairement que le client a consenti à payer ce supplément.

Dans le cas des autres, on ignore si la menace sera mise à exécution et si, effectivement, les maisons ne seront pas livrées à temps pour le printemps d'autant plus que, photos à l'appui, certains ont expliqué à LA PRESSE que, quant à eux, ils jugent la maison qu'ils ont commandée presque complétée et "habitable" dans l'état où elle est.

Chose certaine, plusieurs jugent cette sollicitation extrêmement détestable, voire comme une sorte de chantage et estiment qu'ils ne sont nullement tenus de payer plus cher que le montant convenu lorsqu'ils ont signé leur contrat.

Ford rappelle maintenant des "maisons mobiles"...

De nos jours, lorsqu'on achète un produit, on est de moins en moins surpris lorsque le fabricant le "rappelle" pour défauts de fabrication.

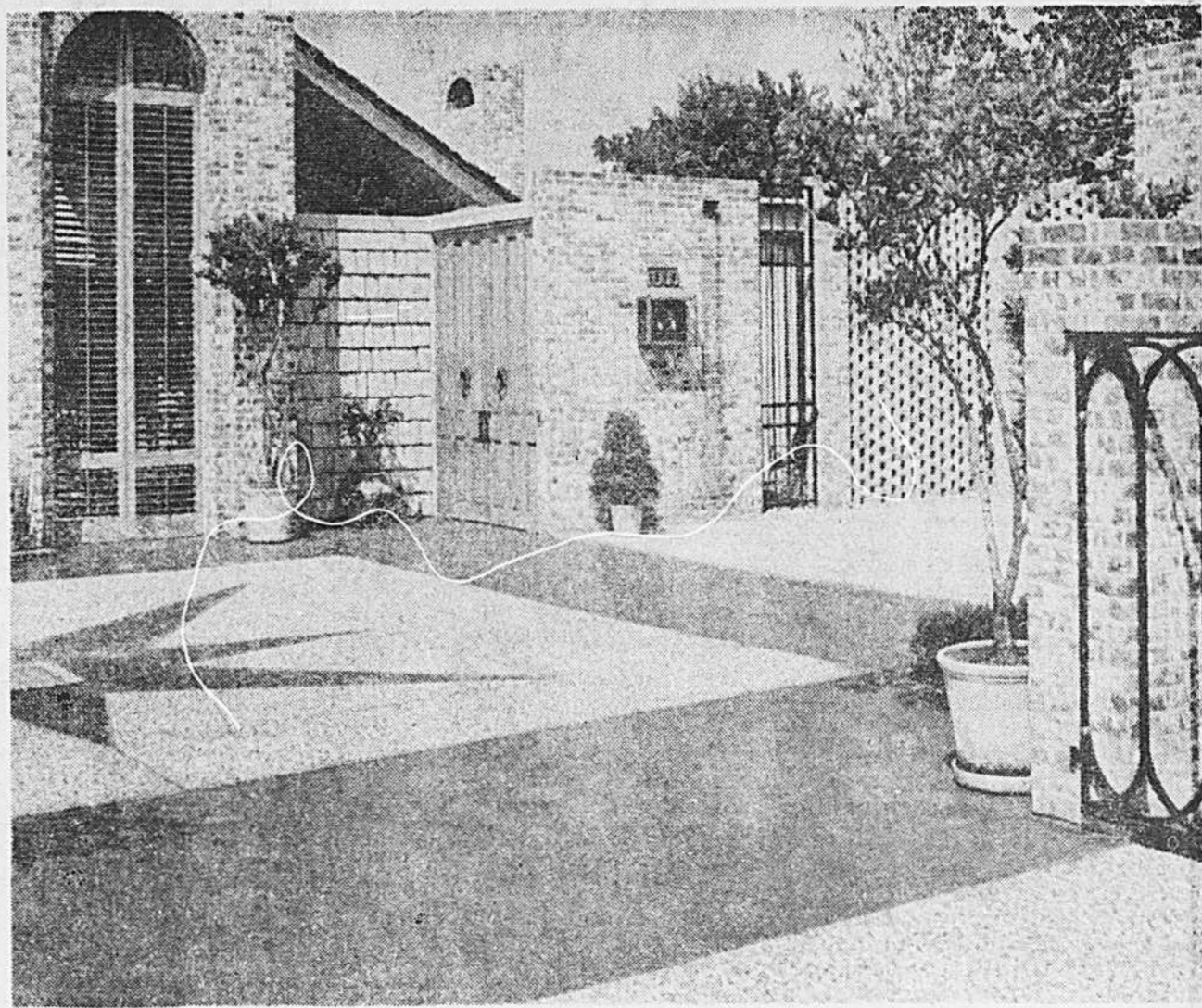
On retire ainsi des automobiles du marché pour un certain temps, on vient de retirer une marque de chocolat connue, mais c'est à notre sens la première fois qu'on rappelle... des maisons mobiles!

Une dépêche de la Presse Canadienne, en provenance d'Oakville

en Ontario, faisait savoir hier que la société Ford du Canada avait ordonné le rappel de quelque 1.000 maisons mobiles qu'elle a fabriquées, "dont la manette à gaz serait défectueuse".

On a retiré en même temps un certain nombre de camions et d'autobus.

Mais on n'a pas précisé où logeront les propriétaires de ces maisons mobiles pendant qu'on réparera la dite manette.



Ça peut être beau, quand c'est possible

Le ciment et le béton pré-mélangé comptent parmi les rares produits qui échapperont à la pénurie et à la hausse exceptionnelle des prix des matériaux de construction au Québec cette année. L'Association du ciment Portland distribue justement ces temps-ci une brochure intitulée "Grounds for good living" où elle illustre différentes façons d'introduire le ciment dans la construction et l'environnement, comme cette magnifique cour intérieure. Encore faut-il, cependant, bénéficier du terrain nécessaire ou des fonds nécessaires pour l'acheter!

Nos projets intéressent les investisseurs étrangers

par Pierre VENNAT

Le marché de l'immeuble a subi un changement radical ces derniers temps entre la situation qui prévalait en 1973 et celle qui prévaut maintenant en ce début de mars 1974.

Ce changement, le Service de la recherche et de l'information d'Armand Des Rosiers Inc. le traduit par cette expression: "En 1973, il y avait plus de vendeurs que d'acheteurs, et en 1974 il y a plus d'acheteurs que de vendeurs."

Facteur encore plus intéressant pour l'économie québécoise, le Service de la recherche et de l'information d'Armand Des Rosiers Inc., affirme à LA PRESSE que les agents d'immeubles reçoivent de plus en plus d'offres d'achats de la part d'investisseurs européens, américains et asiatiques désireux d'investir dans des projets dans la métropole ou ses environs.

M. Maurice Goulet, des Immeubles Goulet, qui a participé à ce sondage de LA PRESSE auprès des constructeurs de maisons et de représentants d'agents d'immeubles pour tâcher de cerner le marché de 1974, en arrive, lui, à la conclusion suivante: "Le client de 1974 est plus averti, il est intéressé à investir et recherche un bon placement."

Observations qui rejoignent celles du Service de planification des Entreprises Désourdy, sur les tendances du marché pour la clientèle des maisons neuves valant \$25,000 à \$35,000 et de M. Armour Harvey, directeur général du Domaine des Hauts-Bois, pour la clientèle des maisons valant entre \$12,000 et \$25,000.

Selon M. Harvey, les acheteurs sont "plus avertis, renseignés et commentent à visiter les maisons modèles un an avant leur achat et exigent des références sévères sur le constructeur qu'ils choisiront".

M. Claude Labelle, du Service de planification des entreprises Désourdy, constate que la clientèle est beaucoup plus renseignée et "lit beaucoup de revues qui les renseignent sur les nouveaux matériaux".

Parmi les principales constatations du Service de la recherche et de l'information d'Armand Des Rosiers Inc., on parle d'une forte demande pour des maisons à revenu dans le centre-ouest de l'île de Montréal, aux environs des services de transport en commun.

D'ailleurs l'emplacement des lignes actuelles et futures de métro joue grandement dans les préférences des acheteurs. Plus une maison en vente

est près du métro, plus elle intéresse l'acheteur.

Des Rosiers constate également une demande grandissante pour des constructions de \$40,000 à \$60,000 dans la partie ouest de l'île.

A Laval, la venue de Mirabel et la construction prochaine de nouvelles autoroutes ont provoqué une demande accrue pour des propriétés à l'ouest de l'île Jésus.

En conclusion de sa brève analyse sur l'évolution du marché en 1974, les experts de Des Rosiers déclarent que l'on trouve de plus en plus d'acheteurs pour "une bonne propriété à prix raisonnable", une "maison bien située" et "un parterre entretenu et bien aménagé".

M. Maurice Goulet, quant à lui, constate que du côté des acheteurs francophones, la maison unifamiliale (bungalow) connaît un regain de ferveur, que plusieurs manifestent de l'intérêt pour l'achat de "duplex de luxe" mais qu'on achète de moins en moins de "triplex".

Les acheteurs qui désirent des maisons unifamiliales désirent, généralement, un grand terrain, avec des arbres rendus à maturité, une salle à manger, trois chambres à coucher, un

garage double et un sous-sol fini. Du moins, c'est la tendance qui prime.

Quant aux acheteurs de maisons multifamiliales, les acheteurs recherchent surtout des maisons de six logements, avec facilité de stationnement pour les locataires, dont les logements comportent au moins 4 pièces chacun, et situées près des voies de transport en commun, de préférence le métro.

Quant à M. Armour Harvey, du Domaine des Hauts-Bois, il constate que les acheteurs, en plus d'être plus avertis, deviennent de plus en plus exigeants. Et romantiques.

Ainsi les acheteurs désirent, si possible, avoir un foyer naturel dans leur maison.

On recherche beaucoup des maisons de style québécois ou "normand personnalisé", et les maisons de style "split-level" sont fort en demande car elles permettraient un meilleur aménagement intérieur.

De plus, les acheteurs de maisons entre \$12,000 et \$25,000 ont tendance à hypothéquer leur nouvelle demeure au maximum.

Ils préfèrent, en général, un extérieur de brique ou d'aluminium, un entourage boisé, un grand terrain, et plusieurs demandent des arbres sur leur terrain et un patio.

Quelques-uns envisagent d'avoir une veranda avec grillage; on semble retourner au garage traditionnel et non au porche couvert mais sans murs et les gens achètent maintenant leur four BBQ tout fait plutôt que de le construire eux-mêmes.

On recherche également les maisons à deux salles de bain, avec deux ou trois téléphones, sous-sol fini, trois chambres à coucher, un cabinet de travail, les portes pénétrant dans les murs, un poêle électrique encastré, une salle à manger, etc.

L'analyse de M. Labelle, pour le compte des Entreprises Désourdy, sur les tendances du marché pour la clientèle de maisons entre \$25,000 et \$35,000 est également fort intéressante.

M. Labelle constate en effet que les acheteurs ont tendance à désirer que leur demeure les éloigne du bruit des villes et, au lieu d'exiger, comme auparavant, une grande fenêtre panoramique à l'avant, ils désirent moins de fenêtres à l'avant des maisons et plutôt une grande vue sur la cour ou l'arrière.

De plus, on exige plus de qualité et de durabilité des matériaux.

Les gens qui achètent ces maisons de plus de \$25,000 désirent, pour la

plupart, que celles-ci ne demandent pas d'entretien du côté de la peinture, qu'il y ait un talus à l'arrière (un acheteur sur trois veut même avoir le terrain nécessaire pour aménager un jardin) et une personne sur cinq désire avoir le terrain nécessaire pour aménager, ultérieurement, une piscine.

A l'intérieur, les gens désirent une "maison préparée pour le confort", avec au moins deux téléphones, du tapis mur à mur, les installations nécessaires pour la doter de l'air climatisé et de filtres électroniques, une cuisine moyenne avec comptoir pour lunch et poêle encastré, deux salles de bain et, si possible, une chute à linge, trois chambres à coucher, un vivoir et une place de travail ou endroit pour construire un atelier.

De plus, un acheteur sur deux demande le chauffage électrique mais, dans les maisons entre \$25,000 à \$35,000, contrairement à ceux des maisons de moins de \$25,000, les acheteurs de bungalows désirent, pour la plupart, finir leur sous-sol eux-mêmes et ne réclament pas le sous-sol fini.

Ce seront donc là les principales tendances de l'acheteur de maisons en 1974.

Nous avons les accessoires de foyer qu'il vous faut. Prêts-à-poser ou sur mesures.

JENN-AIR

La table de cuisson la plus avant-gardiste d'Amérique

Qu'est-ce que le confort moderne? ...un système central d'aspirateur **Black & Decker**.

IMPERIAL DECORATIVE HARDWARE

Ouvert du lundi au samedi de 9 a.m. à 5 p.m.
6035, Upper Lachine 484-3044 484-8775

achat et vente d'immeubles au centre-ouest

une nouvelle succursale

TRUST GÉNÉRAL

1, Vincent D'Indy
Outremont
739-3265

épargne, dépôts garantis, placements, prêts hypothécaires

Outremont
Côte-des-Neiges
Mont-Royal
Snowdon

Westmount
Notre-Dame-de-Grâce
Ville St-Laurent
Côte St-Luc

Hampstead
Parc Extension
Montréal-Ouest

jardins / maisons



PAR PAUL POULIOT

L'avocat est une excellente plante de maison

Est-ce que je le fais germer dans l'eau? L'extrémité pointue va-t-elle en bas ou en haut? Voilà deux exemples des nombreuses questions qui me sont souvent posées au sujet de la culture de l'avocat à l'intérieur.

"aguacate" qu'on lui donne au Pérou.

Des régions tropicales

Dans son habitat naturel, les régions tropicales, l'avo-

cat est un arbre qui peut atteindre 60 pieds et plus de hauteur. Il porte de grandes feuilles ovales pointues, similaires à celles du figuier (Ficus elastica) ou "caoutchouc". Ses feuilles, longues de quatre à huit pouces, ont

une texture ressemblant au cuir et leur surface supérieure est luisante. C'est d'ailleurs pour son beau feuillage que l'on cultive cette plante en appartement, puisqu'on ne peut s'attendre à la voir produire des fruits. D'ailleurs, dans notre région on ne réussit à la faire fleurir que dans les grandes serres des jardins botaniques. Ses petites fleurs verdâtres apparaissent par bouquets à l'extrémité des branches. Dans ces serres, on cultive l'avocat de la même façon que dans les régions où il pousse naturellement, c'est-à-dire comme un arbre.

tenant (un verre ou une jarre) est trop grand, on pique trois cure-dents autour du noyau, à des distances égales l'une de l'autre. Le noyau est ensuite placé au-dessus de l'ouverture du récipient de façon à ce que sa base effleure l'eau. Il arrive parfois que le noyau que l'on veut faire germer dans l'eau pourrisse. Il y a moins de risque de pourriture en faisant germer le noyau dans un sol sablonneux ou un mélange de sol pour plantes de maison et de tourbe horticoles, ou encore, de la vermiculite. L'inconvénient de ce système, c'est que l'on ne peut pas observer le progrès de la germination.

PAUL POULIOT répond chaque semaine à toutes vos questions ayant trait au jardinage. Veuillez prendre note que seules les lettres signées et comportant une adresse recevront une réponse. Ecrivez à Paul Pouliot, Chronique de jardinage, Service de l'Information, LA PRESSE, 700 rue Saint-Jacques, Montréal.

Il faut s'assurer qu'il y ait environ 3/4 de pouce entre la surface du sol et le rebord supérieur du pot, puisque cela facilite les arrosages.

Croissance rapide

La grandeur du pot peut varier considérablement. Au début, il peut être petit, disons 4 ou 5 pouces, mais comme la croissance de l'avocat est très rapide, il se sent bientôt à l'étroit dans son petit contenant. Le jeune plant peut alors être rempoté. Ce rempotage peut se faire, non seulement tôt le printemps, mais à tout autre temps de l'année. Il s'agit simplement de sortir les racines du pot et de les replacer dans un autre contenant plus spacieux sans les briser. Avec le temps, le plant prend l'allure d'un arbuste et on l'installe dans un bac.

L'avocat est une plante qui a besoin de beaucoup d'éléments nutritifs. Par conséquent, il est indispensable d'ajouter du fumier déshydraté ou un autre engrais or-

Voir AVOCAT en page F 3



Les diverses phases de la croissance d'un avocat cultivé à l'intérieur. A gauche, le noyau est soutenu par des cure-dents au-dessus d'un bocal rempli d'eau. Au centre, l'arbre a produit ses premières feuilles. A droite, une belle plante de maison, avec une tige bien droite, élégante, garnie de belles feuilles d'un beau vert riche.

L'avocat (Persea americana) n'est pas une plante rare pour un grand nombre de jardiniers amateurs qui connaissent au moins son fruit en forme de poire vendu dans plusieurs marchés d'aliments et par de nombreux fruitiers. Certains amis des plantes ont même fait germer un gros noyau dur d'avocat dans l'eau, la vermiculite ou un mélange de terre et de sable ou de tourbe horticoles. Ils ont eu la joie de voir apparaître d'abord une forte tige, puis bientôt de jolies feuilles d'un beau vert riche.

Observer la croissance de cette plante exotique est vraiment quelque chose de fascinant.

Aux Etats-Unis et au Canada, cette plante porte aussi le nom d'"avocado" ou "Alligator pear", ce qui veut dire littéralement "poire d'alligator". Ce nom tire sans doute son origine de la forme du fruit ressemblant beaucoup à une poire.

C'est sans doute aussi une déformation du nom espagnol

Un bon départ

Si vous voulez entreprendre la culture de l'avocat chez vous, voici une méthode qui vous permettra de réussir facilement. Le premier problème à solutionner, quel bout du noyau doit pointer vers le haut? C'est l'extrémité la plus étroite. Il ne faut pas l'oublier quand on plante un noyau d'avocat dans l'eau ou un autre milieu.

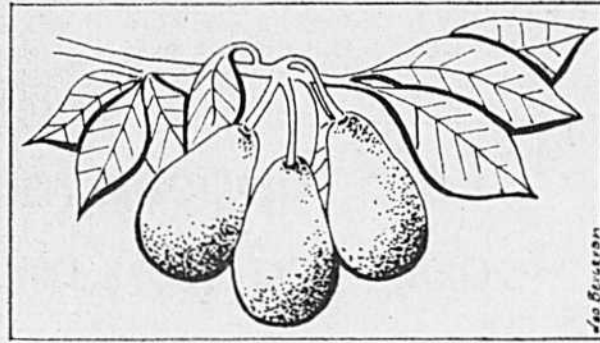
Est-il préférable d'installer le noyau dans l'eau ou le sol? Au fond, cela a peu d'importance puisque les deux méthodes sont bonnes. Partir le plant dans l'eau est amusant puisque l'on peut observer facilement l'apparition des racines, si le contenant est transparent. Pour que cette période soit couronnée de succès, on fait d'abord tremper le noyau dans de l'eau durant quelques jours afin de pouvoir enlever facilement l'enveloppe brunâtre qui le recouvre. Ensuite, on choisit un gobelet dont l'embouchure est assez étroite pour soutenir l'extrémité inférieure du noyau afin que ce dernier ne s'enfonce pas dans ce contenant qui est rempli d'eau jusqu'à la base du noyau. Si le diamètre du con-

quel que soit le milieu choisi (sol sablonneux, vermiculite, etc.), il s'agit simplement d'y enfoncer le noyau, le bout large en bas, pour qu'il soit recouvert d'une couche d'un demi-pouce d'épaisseur. On arrose pour maintenir le milieu légèrement humide, mais jamais détrempé. Le contenant doit, préférentiellement, être placé à la noirceur, ou encore, avec d'autres plantes, sur le bord d'une fenêtre. Lorsque la plantule (petit plant) pointe hors du milieu où le noyau a germé, il importe de l'installer au soleil.

La plantation

Quand peut-on faire germer un noyau d'avocat à l'intérieur? A n'importe quelle époque de l'année. Pour ce qui est de la plantation du nouveau plant, elle peut s'effectuer lorsque la tige atteint de trois à six pouces de hauteur, ou plus tard, sans trop d'inconvénient, puisque l'avocat est une plante facile à cultiver.

Le principal problème, c'est l'arrosage, étant donné qu'un excès d'eau, comme une pénurie, peut lui être nuisible. Dans les cas d'in-



LOCATION d'outils et d'équipements

Demandez notre catalogue gratuit

SIMPLEX

ETABLI DEPUIS 1907
9740 BOUL. DE L'ACADIE
331-7770

DIMANCHE 3 MARS
8:00 HEURES P.M.

LES 24 HEURES DU 10

ÉMISSION SPÉCIALE

EN PRIMEUR À LA TÉLÉVISION CANADIENNE

GRANSON CITRINE

Une opérette dont le livret a été signé par Maurice Yvain. Cette représentation de deux heures, vous enchantera sûrement par sa brillante distribution, l'exécution musicale sous la direction de Lionel Renaud, la chorégraphie, la mise en scène, les chœurs et les décors font de cette oeuvre un spectacle grandiose.



DISTRIBUTION

- PAUL TRÉPANIÉ
- YOLAND GUÉRARD
- PAUL BÉVAL
- GERARD PARADIS
- PIERRE DUFRESNE
- CLAUDE MICHAUD
- YVAN DUCHARME
- DENYSE PARENT
- YOLANDE DULUDE
- RITA BIBEAU
- MONIQUE VERMONT
- ANDRÉE BASILIERES
- EMILE GÉNÉST
- MARCEL GIGUÈRE
- GILBERT CHÉNIER
- PATOF
- WILLIE LAVOÏTE
- BOBBY HACHEY
- RICHARD PROULX



RÉALISATION
CLAUDE TAILLEFER
JACQUES CHARLES GILLIOT
PRODUCTION
TELE-MÉTROPOLE

TIRAGE DU GROS LOT
D'UNE VALEUR DE PLUS DE
\$15,000.00



Avant d'acheter une maison, passez à la BCN.

Vous n'achèterez probablement qu'une maison dans votre vie, et il vaut la peine de vous assurer que vous faites le meilleur achat possible. En passant à la BCN avant d'acheter votre maison, vous pourrez obtenir encore plus rapidement un prêt hypothécaire à un taux très avantageux, qu'il s'agisse d'un prêt conventionnel ou d'un prêt garanti par la Société centrale d'hypothèques et de logement. Si vous désirez plus de protection à peu de frais, la BCN vous offre une assurance-vie sur tous ses prêts hypothécaires. De plus, nous vous remettons notre brochure: "Votre maison: l'achat, le financement et la rénovation", c'est une véritable mine de renseignements et de conseils précieux. Vous y trouverez par exemple une liste des points à vérifier avant d'acheter une maison neuve ou d'un certain âge et un guide budgétaire qui vous aidera à établir le coût de la maison que vous pouvez vous permettre d'acheter. Donc, si vous commencez à chercher une maison, passez au plus tôt à la BCN pour un prêt ou encore pour votre brochure gratuite. Les prêts hypothécaires: un autre service de...

BCN LA BANQUE QUI VOUS AIDE A MIEUX VOUS SERVIR D'UNE BANQUE.

AVOCAT

SUITE DE LA PAGE F 2

ganique, ainsi que de la poudre d'os (os moulus) au sol ou mélange utilisé pour l'empotage. Au cours de la période de croissance active, soit au printemps et en été, on fertilise avec un engrais complet soluble dans l'eau, tel le 25-15-20.

Durant l'hiver on ne doit pas fertiliser, mais il est recommandé d'arroser, au besoin, afin d'éviter le dessèchement. Cela peut se faire tous les jours ou plusieurs fois la semaine.

D'autre part, il est important de donner beaucoup de soleil à cette plante. Cependant, si, durant l'été, elle est installée au jardin, ce soit dans un endroit ombragé et à l'abri des grands vents.



A l'intérieur les grandes feuilles de l'avocat se couvrent rapidement de poussière, aussi est-il nécessaire de les nettoyer régulièrement. Cette besogne peut sembler quelque peu fastidieuse, par contre, cela maintient le lustre des feuilles qui constitue le principal attrait de cette plante.

Les arrosages

Je ne saurais trop insister sur la nécessité d'arroser l'avocat avec soin. Ses racines succulentes sont sensibles à une humidité prolongée du sol, surtout au cours de sa période de repos. D'autre part, cette plante a besoin de beaucoup d'eau, sans quoi elle se ramollit rapidement si on la laisse se dessécher.

Les feuilles retrouvent leur vigueur presque aussi vite que le plant est arrosé. Toutefois, après quelques jours et même parfois en dedans de deux semaines, le bout et les rebords des feuilles prennent une teinte brunâtre et même jaunâtre avant de tomber.

En d'autres termes, les effets du dessèchement sont nuisibles et, à l'encontre des plantes "dures", qui se ravivent sans être affectées, l'avocat est sensible à un manque d'eau. C'est là un fait important à ne pas oublier. Par ailleurs, cette plante apprécie une atmosphère humide, bien qu'elle pousse

normalement dans l'air sec et chaud de nos maisons, en autant que le sol est maintenu constamment humide.

Méthode efficace

Un moyen de prévenir, en bonne partie, l'assèchement du sol consiste à placer le pot dans un autre pot plus grand et d'insérer de la tourbe horticoles entre les deux contenants. Cette tourbe est maintenue constamment humide. Il est à signaler aussi que les pots dans une jardinière ne s'assèchent pas aussi facilement que les autres, mais il est obligatoire, dans leur cas, de faire attention à ce que le fond des pots ne baigne pas dans l'eau.

Un plant d'avocat peut prendre plusieurs formes différentes. Naturellement c'est un arbre, quoique lorsqu'il est cultivé en pot il a tendance à produire librement des branches basses et prendre une allure buissonnante. Les branches latérales peuvent être enlevées dès leur apparition, ce qui, éventuellement, contribuera à donner un plant dont le tronc, haut de six à huit pieds, sera couronné des branches étalées au sommet. Dans un tel cas il est indispensable d'installer un tuteur solide.

L'avocat étant une plante vigoureuse, il est nécessaire de le tailler et l'orienter afin de limiter sa croissance en deçà de certaines limites. Cet émondage, qui consiste à enlever des branches entières ou à les orienter, se fait avant le départ de la nouvelle croissance, ce qui se produit ordinairement au début du printemps.

Un bon livre sur les plantes d'intérieur

La culture des plantes d'intérieur est le passe-temps préféré de milliers de personnes qui y trouvent un moyen d'évasion, une occupation qui leur permet d'oublier les rigueurs de l'hiver et l'absence de verdure à l'extérieur durant de longs mois. Pour bien des citadins c'est le seul contact ou presque avec la nature.

Mais, si ce loisir est l'un

des plus populaires chez nous, jusqu'ici les jardiniers amateurs avaient beaucoup de difficulté à se bien renseigner sur les diverses plantes qui ornent leur foyer.

Les Editions de l'Homme viennent de publier un livre d'horticulture qui était attendu depuis longtemps par les amis des plantes, au Québec et ailleurs. Il s'agit du livre "LES PLANTES D'INTERIEUR" destiné à tous ceux qui cultivent des plantes d'appartement. Écrit par Paul Pouliot, c'est un guide complet, abondamment illustré, facile à lire et à comprendre. Le lecteur y trouve les principales plantes de maison ainsi que les espèces moins connues et des variétés rares de plantes exotiques.

Ce livre de plus de 400 pages est à la portée du débutant et le jardinier chevronné y trouve aussi de précieux conseils. Ses vingt chapitres couvrent les divers aspects de la culture des plantes de maison: l'environnement et l'origine des plantes d'intérieur, le sol, les arrosages, la fertilisation, la lumière, l'empotage et le rempotage, la multiplication des plantes d'appartement, les plantes vertes, les broméliacées, les géraniums, les plantes à fleurs, les plantes de Noël, le forçage des bulbes, les plantes grasses et les cactées, les bégonias, caladiums, gynuras, pileas, aglaonemas, beleperones, les orchidées et les anthuriums, la santé des plantes (insectes, maladies, soins), les terrariums, la décoration intérieure, les arrangements floraux et l'art du bouquet, les plantes pour bureaux et endroits publics, les grandes plantes pour les serres, les plantes pour une chambre d'enfant, les fleurs coupées et les fleurs séchées, les fines herbes, des vacances pour les plantes d'intérieur, un avant-goût du printemps, etc.



RUSCO

- Utilise des Matériaux Canadiens de Qualité
- Acier Galvanisé, Moutiquaire en Fibre de Verre
- Email Durable à l'Extérieur
- Fenêtres, Portes et Revêtements en Acier
- Plus de 2.500.000 Fenêtres en Acier déjà Installées
- Plus de 2.000.000 Portes en Acier déjà Installées
- Distributeurs dans toutes les Grandes Villes
- Garantie Pouvant être comprise par le Consommateur
- Célèbre pour le "SERVICE APRES LA VENTE"
- Plus de 400.000 Clients Rusco

NE NOUS CROYEZ PAS SUR PAROLE ÉCOUTEZ-LES

Admirez la beauté — comparez les nombreux avantages des NOUVELLES!

PORTES et FENÊTRES RUSCO

RUSCO est synonyme de service

HOME SPECIALTIES (1962) INC.
9095 boul. Saint-Laurent
Montréal — Québec
381-2511
21 ans au Québec.

L'Air Pur
par la verdure

Plus de gens achètent chez

iw.h.perron
pour leur jardinage

LA RAISON
Nous offrons la plus grande sélection des items suivants:

- Outils de jardin
- Semences (légumes, gazon, etc.)
- Arbres ornementaux
- Arbustes
- Conifères
- Rosiers
- Arbres fruitiers
- Plantes vivaces
- Plantes annuelles
- Engrais
- Tondeuses
- Insecticide
- Fongicide
- Herbicide
- Tracteurs
- Pots de patio
- Plantes de tomates
- ... et davantage

plus notre personnel qualifié pour tous vos problèmes de jardinage

iw.h.perron

515 boul. LABELLE, Chomedey, LAVAL
1/2 mille au nord du pont de Carbertville
Vaste terrain de stationnement gratuit
332-3610 (Montréal et banlieue)
OUVERT DU LUNDI AU SAMEDI
Inclusivement de 8:00 am à 5 pm.

Nous avons réservé pour vous un taux d'intérêt de 9%

sur nos nouvelles maisons

composez **381-4406**

Le Carrefour des Fleurs

À compter du 14 février, 1974

LE BRICOLAGE AVEC LOUIS THIVIERGE

Une "patente" pour refendre... juste!

Après avoir passé en revue, au cours des dernières chroniques, quatre méthodes de fabrication de tenons selon des coupes à la verticale ou à l'horizontale, je vous propose, en guise de conclusion (en attendant d'aborder plus tard les mortaises, compléments directs des tenons), une "patente", un truc qui pourrait vous rendre les plus grands services si jamais, pour la construction d'un meuble ou autre objet, vous aviez à tailler un grand nombre de tenons semblables dans des pièces de bois d'égale épaisseur.

Le dispositif que j'ai imaginé, destiné à réduire au minimum les erreurs en cours de sciage, est un guide qui, prenant la lame de l'égoïne en sandwich, la force à refendre de façon impeccable l'extrémité d'une planche où l'on veut pratiquer un tenon.

Si le guide est bien construit, on pourra répéter la coupe autant de fois qu'on le désirera et toujours avec autant d'exactitude.

Mais pour réussir, il faut faire preuve d'une certaine patience, parce que l'assemblage de ce guide ne s'accomode pas d'à-peu-près. Par ailleurs, s'il est fabriqué avec minutie, vous serez en mesure de tailler des tenons comparables à ceux que l'on peut obtenir avec une scie circulaire.

Avant de se lancer dans la construction du guide, il faut s'assurer que l'égoïne qui sera utilisée est exempte de rouille et autres saletés qui pourraient créer des frictions indésirables en cours de service. L'égoïne doit être fraîchement affûtée, afin de ne pas être, à brève échéance, dans l'obligation de modifier le guide.

Comme on peut le constater sur les photos ci-contre, le guide est loin d'être coûteux. Il se compose de planchettes de contre-plaqué espacées par des séparateurs de carton, de papier ou de tôle. Le tout est retenu au sommet par deux boulons de 1/4 de po. de diamètre, munis de rondelles et d'é-crous papillons.

Le guide qui sert ici de démonstrateur a été conçu pour tailler un tenon de 3/8 de po. dans une pièce de 3/4 de po. d'épaisseur. Les côtés du guide (voir dessin — attention, il n'est pas à l'échelle!) sont constitués de deux planchettes de 1/4 de po. (A et I) mesurant 4 po. sur 15 po. Deux autres planchettes, l'une de 3/8 de po. (G) et l'autre de 5/16 de po. d'épaisseur (C), mesurant 4 po. sur 7 po., sont retenues aux côtés (photo 1) par quatre petites vis enfoncées sous la surface du bois. Les séparateurs, représentés par

des lignes grasses sur le dessin (B, D et H) et correspondant aux cartons de la photo 1, ont pour fonction: à D, d'assurer à la lame (E) un jeu tout juste suffisant pour être actionnée entre les planchettes centrales; à H, de compenser pour la saillie (F) formée par les dents; enfin à B, d'atteindre la largeur exacte de 3/4 de po., soit celle de la pièce de bois (J) soumise à l'épreuve.

Les mesures données ici sont loin d'être critiques. On peut les modifier selon les besoins: épaisseur du bois à scier et épaisseur des tenons.

Surtout, n'allez pas prendre trop au sérieux les chiffres mentionnés dans le dessin: les lames d'égoïne n'ont pas toutes une épaisseur et un "chemin" semblables. De plus, le dessin, simple amusette et prétexte à jongler avec les millièmes de po. et surtout

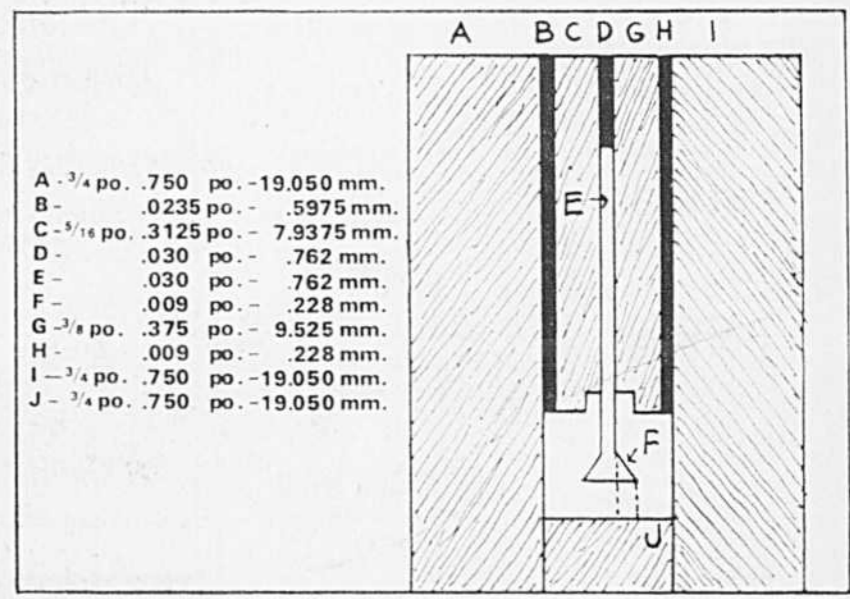
avec les millimètres avec lesquels il faudra tôt ou tard devenir familier, ne prévoit aucun espace où puisse se débattre la lame. Si vous tentez de réaliser le guide d'après ces chiffres, la lame risquera de coincer "à mort". De plus, si l'on utilise des séparateurs de carton, il est impossible de tenir un compte rigide de leurs épaisseurs. Le carton se comprime.

Pour réussir le guide, pas besoin de passer par les affaires des millièmes de pouce ou de fractions de millimètre. On peut recourir tout simplement au vieux système du "piffomètre", c'est-à-dire qu'on réunit autour de soi une variété de cartons de diverses épaisseurs et on en fait l'essai jusqu'à ce que l'égoïne coupe exactement là où on le desire. Ce peut être plus ou moins long, selon la chance. Rien ne vous empêche, bien sûr, de recourir à un calibre, du genre de ceux utili-

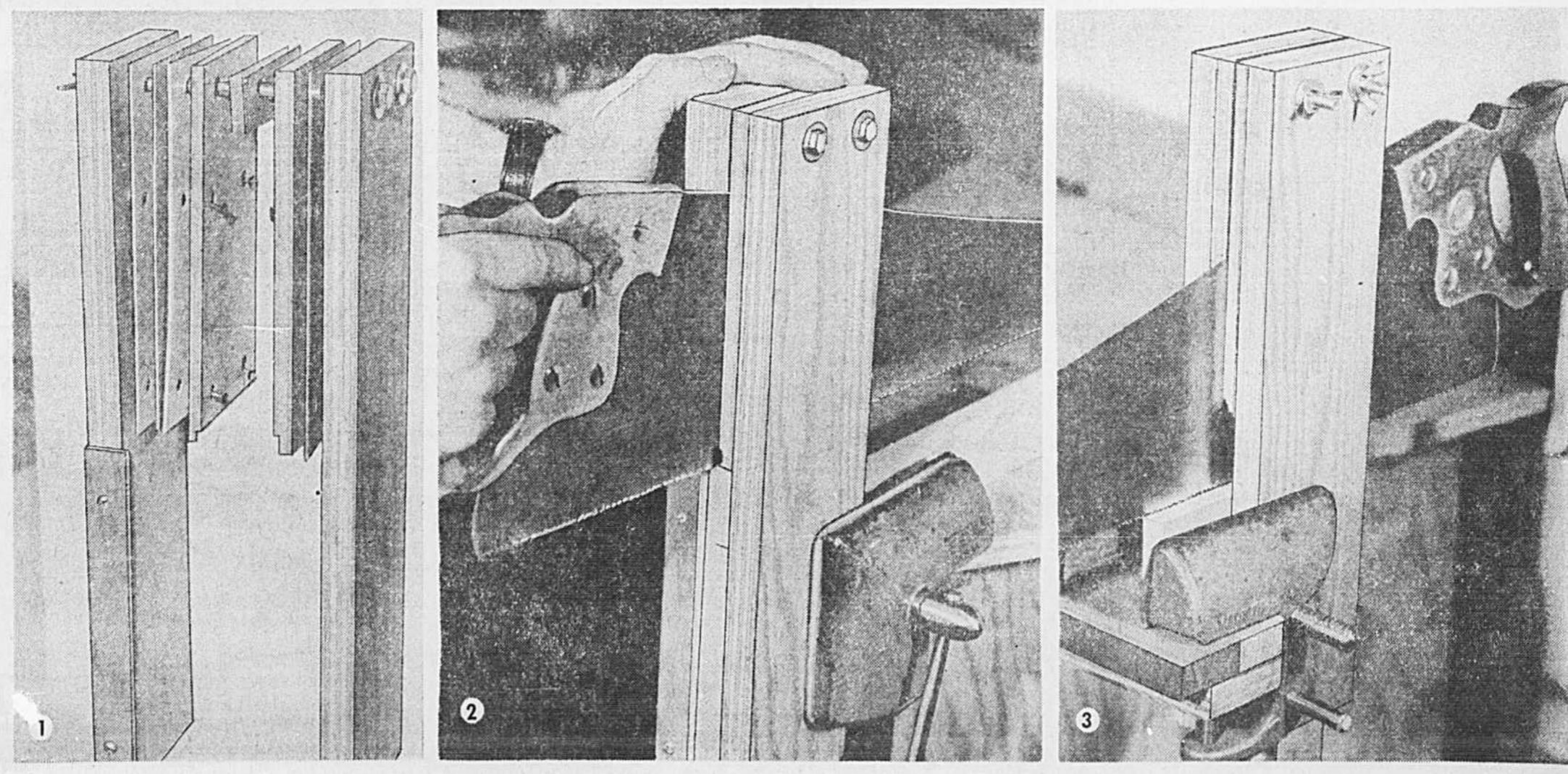
sés pour mettre au point les moteurs à essence.

Sur le dessin et les photos, on constatera que les deux planchettes centrales sont entaillées à leur base afin d'empêcher les dents de l'égoïne d'abîmer le guide. En introduisant l'égoïne, on prend soin (photo 2) de garder la lame basse. A l'avant du guide, une petite planche vissée du côté gauche sert à bloquer la pièce à découper, sans nuire toutefois à la coupe. La taille de l'épaule du tenon se fait en dernier lieu, en sortant la pièce du guide.

Lorsqu'on met le guide et la pièce à découper dans l'étau, on évitera de refermer celui-ci sur le chemin que suivra la lame pour éviter de la pincer et de la faire dévier du droit chemin. Pour égaliser la pression de l'étau (photo 3, vue du guide à l'arrière), on glisse dans le guide un petit



bloc de la même épaisseur que la planche soumise au sciage. Le haut du bloc est installé juste à la profondeur que doit atteindre la scie. Cet avertisseur évite ainsi que l'on attrape le torticolis en fin de coupe!



PETITES ANNONCES

100 Propriétés à vendre 100 Propriétés à vendre 100 Propriétés à vendre 100 Propriétés à vendre 100 Propriétés à vendre 101 Propriétés à vendre 101 Propriétés à vendre 101 Propriétés à vendre

VISITEURS BIENVENUS

A. E. LePAGE
COURTIER IMMOBILIERS BROKER
WESTMOUNT REALTIES

OUVERT AUX VISITEURS
DIMANCHE 2 à 4 P.M.

FABREVILLE
666, Frida
Seul ou accompagné, venez visiter. Venez admirer ce magnifique bungalow split-level de 3 chambres à coucher offrant aussi un coin-dînette, etc. \$25,000. Dût être vendu. M.L.S. Cathy Fredouville, 688-5191 ou 687-1010.

3910, Glencoe
SECTEUR ECOLE CARLYLE
Dernière réduction à \$79,500. Il vous faut visiter cette confortable résidence détachée offrant 8 pièces ainsi qu'un charmant fumoir au rez-de-chaussée plus un salon orné d'un foyer élevé jusqu'au plafond, salle à manger à plafond soutenu par des solives, 2 1/2 salles

★ AUTRES CHOIX ★

RIVE SUD COMMERCIAL
Commerce, restaurant d'été situé à Saint-Luc (entre Laprairie et Saint-Jean) entièrement équipé, prêt à fonctionner. Faut absolument voir. Prix \$8,900. Jules Lamachetta, 602-5507 ou 672-0211.

FERME
Maison de 1910 en brique, 7 pièces, Remise, terrain de 4 arpents, situé à Saint-Philippe de Laprairie. Jules Lamachetta, 602-5507 ou 672-0211.

FERME
100 arpents avec maison, 5 pièces, chauffage central, Bâtiments, garage construit en 1960. Situé environ 15 milles du pont Mercier à Saint-Reni de Napierville. Jules Lamachetta, 602-5507 ou 672-0211.

LONGUEUIL
TRÈS BEAU TRIPLEX
Avec entrée en pierre polie. Foyer et façade en marbre naturel. Garage double. Bar au sous-sol, près école et centre d'échats. Intercom avec radio AM. M.L.S. Information, Yves Quevillon, 672-0321 ou 789-8229.

UNE MAISON PAS COMME LES AUTRES
Magnifique bungalow près de toutes les commodités et à un prix très abordable. Pour information: Jacques Beaudoin, 672-0321.

SAINT-BASILE-LE-GRAND
TRÈS GRAND TERRAIN
Résidentiel au prix de l'évaluation environ 15 minutes des ponts. Pour information, Jacques Beaudoin, 672-0321.

SAINT-HUBERT DUPLEX
Très bien situé et logement du bas très actuel pour un nouveau propriétaire. Pour information, Jacques Beaudoin, 672-0321.

SAINT-BRUNO BEAU BUNGALOW
Très propre, 3 plus 1 chambre, salle à dîner, cuisine, sous-sol bien fini, vet bar, T.V. en couleur. Chambre froide, chambre noire. Jardin magnifique. Abri d'auto. \$21,000. N'hésitez pas de m'appeler pour rendez-vous: Richard Hinch, 672-0321 ou 789-4577.

CÔTE-SAINTE-CATHERINE BUNGALOW 1972
Brique, garage, 3 pièces, chauffage central, sous-sol fini, salle de jeux, salle familiale, broyeur, aspirateur central. Libre d'hygiène. Faut voir. Jules Lamachetta, 602-5507 ou 672-0211.

MAISON À REVENU
En très bonne condition, près du pont Mercier, à 15 minutes du centre-ville, 4 logements avec grand terrain, près de toutes facilités. M.L.S. Information: Yves Quevillon, 672-0321 ou 679-8229.

VERDUN PROPRIÉTÉ À REVENU
Face à un parc, 4 logements dont 2 meublés. Refait à neuf en mai 1973. Revenu net \$3,100. Vente à l'adjudication. Excl. Pour information, Yves Quevillon, 672-0321 ou 789-8229.

CHOMEDEY BUNGALOW
Situé sur une rue paisible. Salon spacieux de 29 x 14 avec salle à manger. Cuisine très fonctionnelle, poêle encastré, lave-vaisselle. Sous-sol fini et meublé avec poêle room, Garage. \$44,500. Nouvelle exclusivité Judith Gratton, 687-1010 ou 368-9143.

CHOMEDEY-EST BUNGALOW
Pierre et brique, contient 3 chambres à coucher, salon, salle à dîner, cuisine, solarium et garage. Dans un coin tranquille de Chomedey. \$25,000. Pour visiter téléphoner Suzanne Rishew, 687-1010 ou 681-2431.

LAVAL-SUR-LE-LAC FUYEZ LA POLLUTION
C'est une propriété pratique, en bon état, 4 chambres à coucher, Terrain 20,000 p.c. boisé, très tranquille. Renseignements: Dora Brunet, 687-1010 ou 627-0348.

TRUST ROYAL
OUVERT AUX VISITEURS DIMANCHE 2h à 4h p.m. ANUNTSIC

689 OUEST GOUIN COIN DURHAM
• Triplex détaché, rénové en 1963
• Bas: 8 pièces, occupation 1er mai 1974
• Bureau avec salle d'attente
• Haut 2 x 4 1/2, baux se terminant en mai 1975
• Garage 2 voitures, chauffé et détaché
• M.L.S. \$57,600. Roy Montpetit, 332-6726 ou 733-7175.

BROSSARD
6270 BERTHER, BROSSARD
Tout le charme de l'Espagne. Venez voir ce ravissant bungalow 6 pièces. Portes coulissantes vitrées donnant sur le jardin. Libre immédiatement ou occupation 1er mai 1974. Diane Lazure 488-1580 - 481-0308.

CÔTE-DES-NEIGES
5591 CAMPDEN PLACE
Duplex, état impeccable. Hall central, vivoir 12 x 18 avec foyer ouvert, salle à manger de belles dimensions, cuisine moderne, 1 1/2 salle de bain, belle salle de jeu finie et chambre additionnelle. Haut loué jusqu'à mai 1975. Bas vacant le 1er septembre 1974. \$67,500. Exclusivité E. Brodeur, 342-3548 ou 733-7175.

NOUVEAU BORDEAUX
1577-79 VIEL
Duplex détaché, 5 1/2-5 1/2, bien conservé. Fenêtres aluminium, garage, grand terrain. Cuisine modernisée. Comptant \$4,000. Angela Dobson 733-1332 ou 733-7175.

ST-LAURENT
1315 CREVIER SUD DE TASSE
Confortable cottage, 3 chambres, vivoir-salle à manger combinés, petite cuisine moderne avec coin dinette. Belle pelouse, garage, salle de jeu, excellent état. Occupation en mai. Prix \$33,900. Doit vendre. Exclusivité Mme G. Springer, 737-5141 ou 733-7175.

QUEST DE ST-LAURENT
825 ABBOTT
Charmant split level détaché. Vivoir-salle à manger combinés, salle de bain attenante à la chambre principale, belle cuisine-dinette, 3 autres chambres. Houdoir lambrissé, bar encastré. Salle de jeu lambrissée, belle pelouse, garage. Prix: Ent: \$65,000 Mme E. Auerbach, 738-4789 ou 733-7175.

OUVERT AUX VISITEURS
Le dimanche 3 mars de 2.00 à 4.00 p.m.
ST-LAMBERT
81 Riverside Drive
Spacieux cottage en pierre. Grand hall d'entrée. Pour votre détente, un immense salon avec foyer, salle à manger séparée, 4 chambres à coucher, salle d'étude. Sous-sol fini, avec chambre extra. Beau terrassement. \$64,500.
Marie-Paule LAMARCHE, 672-6450, 671-5803

OUVERT AUX VISITEURS
Dimanche le 3 mars entre 2 et 4 h.
CHOMEDEY OUEST
5257 de Cannes
Cottage en rangée, Brique, 3 chambres à coucher, salon, salle à dîner, grande cuisine, garage, \$17,500.
Mme THELMA GROSSMAN 681-6491 688-0450
LA CIE DE FIDUCIE CANADA PERMANENT COURTIERS

101 Propriétés à vendre
IMMOBILES WHITEHEAD
SALLE D'EXPOSITION
DE 9 H À 21 HEURES
FIN DE SEMAINE JUSQU'À 17 H.
VENEZ Y FAIRE UN TOUR
Des douzaines de propriétés offertes à la vente. Avec photo et description complète de chacune des propriétés. Vous les visitez dans une ambiance très détendue. C'est cela le bon moyen, aussi agréable que pratique.

LAKESHORE OUEST ET EXTREMITÉ OUEST DE L'ILE
pour se choisir une résidence Dollard, Pierrefonds, Pointe-Claire, Beaconsfield, Lachine, Baie d'Urfe, Kirkland, Ile Perrot, Vaudreuil, Dorion, secteur Hudson. Informations: Immeubles Whitehead 265 St. John's Road, Centre commercial Pointe-Claire, étres 2 et 30. Téléphone 497-5715. HYPOTHEQUES DISPONIBLES À 9%.

RIVE-SUD TOUS DISTRICTS
De Châteauguay à Boucherville, de Brossard et Longueuil, jusqu'à Richelieu et plus loin même. Vous explorez toute la région en visitant notre salle d'exposition. Informations: 208 boul. Taschereau, Greenfield Park, (près de l'école Woodhouse, entre boul. Churchill et Marie. Téléphone: 475-9200 WHITEHEAD, COURTIERS

MONTREAL-NORD
11261 PELLETIER
Duplex: bas, 5 1/2, grandes pièces claires, sous-sol fini et atelier. Haut, nouveau 4 1/2, très beau jardin avec arrosage automatique, toutes les commodités. Veuillez téléphoner à Madame Alepin, 737-8218 ou 482-9122.
IMM. WHITEHEAD, COURTIERS

A VENDRE TRUST UNI COURTIER

OUVERT AUX VISITEURS
Dimanche 2 à 4 p.m.

DOLLARD-DES-ORMEAUX
Secteur Westpark
29 Place Irving — \$75,500
Résidence familiale bien confortable, 4 chambres à coucher, 2 1/2 salles de bain, garage 2 voitures. Bar avec eau courante. Au nord chemin des Sources - Belcourt - Thorncliffe.
A. LOSIER
695-1650

A. E. LePAGE
IMMOBILES WESTMOUNT REALTIES
HAMPSTEAD
120 Finchley
Occupation immédiate
Bungalow détaché construit selon spécifications spéciales. Vaste entrée, Salon avec fumoir lambrissé et foyer ouvert, 3 chambres à coucher, cuisine agréablement fonctionnelle et coin lessive attendant. Salle de jeu spacieuse offrant chambre de bonne et salle de bain complète. Agréable jardin. Garage 2 voitures. Demande \$115,000. Pour vous recevoir Jean Fuller Phaneuf 731-7741 ou 739-6427. Exclusivité.

OUVERT POUR INSPECTION
NOUVEAU BORDEAUX
DIMANCHE 3 MARS 1974
DE 2 à 4 HEURES P.M.
1014 Frigon, triplex, 1953, 2x3 1/2, sous-sol 4 1/2. Prix \$39,900. Bungalow, 11470 Elie-Blanchard, salon, salle à manger, 3 chambres à coucher, cuisine, salle de jeu. Hypothèque \$21,000. P.S. Prix \$38,000. Appeler: M. JACQUES, 331-5355, Immeubles Kordjian, courtiers.

ANDRÉE TRUDEAU
733-1871 735-6381

101 Propriétés à vendre
La Cie de Fiducie CANADA PERMANENT
ILE PERROT
Très belle maison de 1 1/2 étage en pierre natu. elle. Grand salon avec foyer, garage double, très propre, \$35,900. Denis Bourgeois à 697-4415 ou 457-9606, M.L.S.

ILE PERROT
Maison sur terrain de 100 x 105, de 4 1/2 pièces, l'intérieur très propre, système de chauffage à l'air chaud. Seulement \$30,000. Denis Bourgeois 697-4415 ou 457-9606, M.L.S.

LAVAL-DES-RAPIDES
Duplex semi-détaché, 2 logements 5 1/2, prix \$32,900, comptant minimum \$4,000. Jannet Van de Sande, 697-4415 ou 626-3898. EN EXCLUSIVITE.

MONTREAL
Immeuble d'appartements, 72 appartements de 1 1/2 à 4 1/2, tous meublés. Stationnement sur la rue. 15 places, arrêt d'autobus en face, près du métro, location facile, comptant \$75,000. Renseignements: Jannet Van De Sande, 697-4415, 626-3898. EN EXCLUSIVITE.

PIERREFONDS
Prix \$39,900
Occasion unique de mener votre commerce dans l'immeuble que vous habitez. Poste d'essence tout équipé, deux bacs, clientèle établie. Logement supérieur de 7 pièces, bien entretenu, 3 chambres à coucher, salle familiale, solarium, balcons avant et arrière. Renseignements: Harry Shields, 697-4415, 697-3564, M.L.S.

BEL EMPLACEMENT
pour commerce, sur la rue Ste-Anne. Bâtisse en brique de 80 x 24, avec logement du dessus. Seulement \$16,800. Libre le 1er mars. S'adresser Denis Bourgeois 697-4415 ou 457-9606.

STE-ANNE-DE-BELLEVUE
Restaurant situé sur la rue Principale, au bord de l'eau, avec appartement au-dessus. Très bon chiffre d'affaires. Loyer de \$110 par mois. Denis Bourgeois 697-4415 ou 457-9606, M.L.S.

Terrebonne ET SAINTE-THERÈSE OUEST
DÉTACHÉ
5 PIÈCES — \$17,900
6 PIÈCES — \$19,900
TERRAIN : 71x85
FINANCEMENT : 25 ANS
INF. : 622-2990

PARTICULIER
Ottoburn Park, terrain boisé, paysagé, 77x127, salon cuisine, salle à dîner, 3 chambres à coucher, salle de jeu, étude, salle de lavage, culture et atelier du bricoleur. Extérieur en briques, corniches et fenêtres aluminium, entrée en asphalte neuve. Pour vente rapide cause départ, \$32,000. 467-0497.

VENTURA



C'est mieux qu'un loyer

Choix de 5 modèles de bungalow avec 3 ou 4 chambres à coucher. Détachés et semi-détachés — construction en acier et béton. Prix \$18,800 — Acompte minimum — Admissible au rabais fédéral de \$42.00 par mois.

Les maisons VENTURA constituent un placement d'une valeur exceptionnelle. L'architecture de chacun de nos modèles se caractérise par des pièces vastes et disposées de façon pratique et originale. De plus, ces maisons sont situées dans la ville de Saint-Hubert, ou toute votre famille pourra jouir de l'air pur et des grands espaces, tout en se trouvant à quelques minutes du Centre-ville. Une visite aux maisons VENTURA suffira à vous convaincre

DIRECTION :
• Par le pont CHAMPLAIN: prendre la sortie Brossard jusqu'au boul. MATT et continuer au boul. Grande-Allee. Suivre les indications sur nos enseignes.
• Par le pont JACQUES-CARTIER: suivre le boulevard Taschereau, tourner à gauche au centre commercial Bonimart, jusqu'au boulevard Grande-Allee par la gauche et suivre les indications sur nos enseignes.

À SAINT-HUBERT 678-1252 678-1560
LES MAISONS MODÈLES VENTURA
5890, boul. PAYER, SAINT-HUBERT

PHASE 1 COMPLÈTEMENT VENDU!

ARRÊTEZ
à la
Villa du Parc



PHASE 2
à compter de
\$22,650

OCCUPATION EN MAI
Différents modèles de 4 ou 3 chambres à coucher.

"La Villa du Parc" est un ensemble résidentiel à Duvernay, légèrement au nord du boul. de la Concorde. Face à l'ensemble, on trouve le plus vaste parc à Laval avec piscines, lac, terrain de sport, zoo, zone de pique-nique et parcours de golf. "La Villa du Parc" est à quelques pas des écoles, églises et centres commerciaux; un système pratique d'autobus comporte une ligne avec accès direct à la station de métro Henri-Bourassa.

Ouvert du mardi au vendredi, 13h-20h
Les samedi et dimanche, 11h-18h
POUR PLUS DE RENSEIGNEMENTS, SIGNALER
661-8930, 735-2249
HARMA CONSTRUCTION LTD.

BROSSARD RIVE-SUD
COTTAGES SEMI-DÉTACHÉS
A partir de **\$21,500**
Taux d'intérêt à partir de **9 1/2%**

DIRECTION: Prendre le boul. Taschereau vers le sud jusqu'au 2e feu de circulation passer l'autoroute des Cantons de l'Est, tourner à gauche sur la rue Rome jusqu'à Naple (1re rue) tourner à droite jusqu'au 7880 Naple.

676-5252

ELIGIBLE AU NOUVEAU PROGRAMME FÉDÉRAL D'ACCESSION À LA PROPRIÉTÉ.

SAINTE-DOROTHÉE LAVAL
A partir de: **\$17,800**

DIRECTION: À Laval, prendre le boul. Saint-Martin vers l'ouest, tourner à la rue Carole, une rue avant l'église de Sainte-Dorothée et suivre les enseignes.

689-4330

UNE RÉALISATION DE LA CORPORATION AIMÉ BOILEAU



Le service d'immeuble de demain... aujourd'hui

Immeubles WESTGATE Realities

Courtiers: Membre de la Chambre d'Immeuble de Montréal

SPÉCIALEMENT, CETTE SEMAINE

Voici quelques-unes des centaines de propriétés que nous offrons. Si vous n'y trouvez pas votre compte, donnez-nous une description de ce que vous cherchez (nombre de pièces, prix, quartier, etc.) et en quelques secondes, notre ordinateur sortira une liste des propriétés appropriées.

SERVICE ÉCLAIRÉ UNIQUE PAR ORDINATEUR

offert sans frais aux acheteurs et vendeurs à toutes nos succursales.



Amateur de yacht, droit de 240' sur bord du fleuve. Magnifique 7 pièces, 4 chambres à coucher, sous-sol complètement fini, système à l'eau chaude. Garage détaché, terrain paysager 11,000 p.c. Taxes basses. Comptant \$5,000. Sur rendez-vous: Réjean Laroque 254-6083, 352-4699.



BELOEIL, superbe bungalow brique, 6 pièces, 3 chambres, sous-sol fini avec salle de jeu et chambre supplémentaire. Grande cuisine avec four et poêle encastrés, terrain magnifique clôturé, près centre d'achats, écoles, golf, prix demandé: \$26,500. Appelez Albert Simon 467-0285, 467-7816, M.L.S.



BELOEIL, bungalow pierre et brique, 7 pièces, 3 chambres, sous-sol fini, bar, buanderie. Magnifique terrain. M.L.S. Prix \$29,000. Informations: Beatrice Provencher 467-0285, 793-2519.



BOUCHERVILLE, magnifique 7 pièces. Salle familiale avec foyer, 4 chambres, salle de lavage au rez-de-chaussée. Garage, piscine creusée. Beau grand terrain. M.L.S. Rémi Lépine 655-7611, Johanne Roy 655-7611. Rés.: 655-4942, 655-5269.



BROSSARD, dans le secteur "Champlain", cette maison de 3 chambres à coucher vous attend. Occupation pour le 1er juin. On demande \$29,500. Veuillez appeler Nicole Curran 672-6450, 676-9956.



BROSSARD, duplex détaché en pierre et brique 1967. Très grandes pièces, près de piscine, centre d'achats et écoles. \$49,900. M.L.S. Pour rendez-vous: appelez Claude de Montigny 672-6450, 678-0942.



BROSSARD, Asterville, bungalow de 5 chambres à coucher, salle de jeu, salle à diner, tapis, foyer. On demande \$38,000. M.L.S. Bruno Dabs 672-0799, 672-6450.



BOUCHERVILLE, dans la Seigneurie, bungalow avec décoration remarquable, salle de séjour, mensuaité \$200, tout compris. Inzeret 95. M.L.S. Huguette Mongeau-655-7611, 655-0179.



BOUCHERVILLE, 6 pièces, sous-sol fini, possibilité d'un revenu. Aubaine extraordinaire. On demande \$31,500. Mensuaité \$190. CIT. M.L.S. Lucette Philibert 655-7611, 655-8037.



CANDIAC, petite maison coquette, toute en brique, 2 chambres à coucher, mur de brique, salle de jeu. Hypothèque 8%. On demande \$25,000. M.L.S. Pour rendez-vous: Marie Paule Lamarche 672-6450, 671-5803.



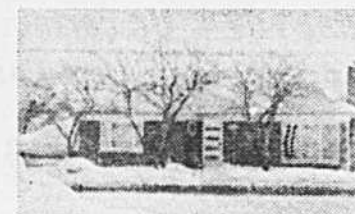
CHOMEDEY, près centre d'achats St-Martin. Triplex bachelier brique 1938, 13-2-7-1-2-2. Grand terrain, bien entretenu. M.L.S. \$41,000. Mlle Chapelle 657-1342.



CET ESPACE EST RÉSERVÉ POUR VOTRE PROPRIÉTÉ



DORION, triplex 1^{er} étage, près transports. Taxes basses, facilement convertible en demeure de 11 pièces. Prix \$15,900. Appelez Nancy Hillier 626-0531, 456-4828.



DUVERNAY, magnifique bungalow pierre et brique, grand terrain donnant sur le ruisseau. Foyer naturel, sous-sol fini, chambre tranquille. Garage. Prix \$33,000. M.L.S. Ghislaine Dubois 672-1342, 627-0977.



ST-BRUNO, dans un secteur central sur un terrain clôturé, 3 chambres, grande cuisine-dînette avec porte patio, double garage. Hypothèque 8.5%. Prix \$30,900. Lucie Beaupré 653-2496, 653-3884.



LASALLE, rue Larente. Duplex détaché construit 1951, 2-5/2, pierre, chauffage central pour le bas, 220V. Plancher bois franc. Entrée lavée-sèche. Tuvauterie en cuivre. Sous-sol ciment 5'. M.L.S. Prix \$15,000. Comptant \$3,000. Balance à 9%. Appelez Claude St-Pierre 663-7990.



LONGUEUIL, triplex 1972, construction style espagnol. Chauffage électrique pave par locataire, loué à l'année. M.L.S. P. Mosconi 325-2610, 677-0513.



LONGUEUIL, bungalow impeccable avec cuisine ensablée, sous-sol fini, 4 chambres à coucher. Dans un quartier résidentiel. On demande \$27,500. M.L.S. Appelez Claude Arsenaud 679-8220, 677-0834.



LONGUEUIL, bungalow pierre et brique de 7 pièces, 4 chambres à coucher. Grande salle de séjour avec bar. Très propre. Tapis mur à mur et plusieurs extra. On demande \$28,500. Pour renseignements: Gilles Petit 679-8220, 653-2974, M.L.S.



LONGUEUIL, superbe bungalow pierre et brique de 8 pièces, 4 chambres. Construit par propriétaire. Immaculé! Pres écoles et centre d'achats. On demande \$36,500. Communiquez avec Anne Marie Vinclette. M.L.S. 679-8220, 679-6104.



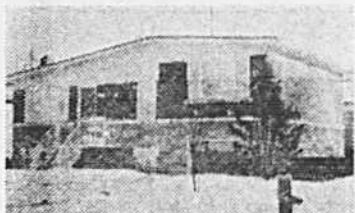
MAPLE GROVE, quadruplex détaché, 4 x 7-1/2. Chauffage central. Entièrement loué. Revenu \$6,240. Évaluation municipale \$42,000. Prix sacrifice \$36,900. Comptant \$10,000, balance à 8.5%. M.L.S. Appelez Claudine St-Pierre 654-0449, 363-7080.



MONTREAL-NORD, 3 étages, construction très solide, près d'autres commerces. M.L.S. P. Corsilli 325-2610, 356-1312.



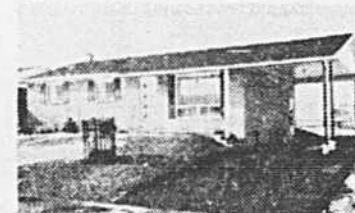
NOUVEAU BORDEAUX, joli petit cottage, 2 chambres, en parfait ordre. Très beau terrain. Prix \$27,000. Pour renseignements: Michèle Nagy 334-5330, 331-1577.



POINTE-AUX-TREMLES, magnifique split-level, 5 grandes pièces, sous-sol entièrement fini avec foyer, garage chauffé, système à eau chaude. Grand terrain paysager. Piscine municipale en face et terrain de jeu. Pres écoles. Faut voir. \$3,000 comptant. M.L.S. Réjean Laroque 254-6083, 352-4699.



POINTE-CLAIRE, maison de ville brique. Avec foyer, 3 chambres à coucher, salle à diner, 2 chambres de bains, sous-sol fini. Chambre de lavage. Garage. Excellente condition. Prix demandé: \$28,000. Appelez Madeleine Dore 626-0531, 695-9886.



RIVE SUD - ST-JEAN, bungalow brique, 5 pièces. Construit 1972. Terrain 60 x 110, cour pavée. Prix demandé \$27,000. Paroisse St-Gerard. Contactez Germain Fleury 348-6831, 658-6681, M.L.S.



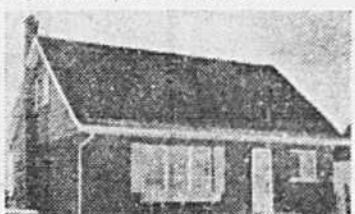
RIVE SUD - IBERVILLE, duplex stucco, 6 et 5 pièces avec grand terrain. Prix demandé: \$15,000. Vraie aubaine. Appelez Germain Fleury 348-6831, 658-6681, M.L.S.



RIVE SUD - IBERVILLE, bungalow 5 pièces, abri-auto, garage, terrain 105 x 110. Prix demandé: \$29,000. Appelez Germain Fleury 348-6831, 658-6681, M.L.S.



ST-BRUNO, dans un secteur central sur un terrain clôturé, 3 chambres, grande cuisine-dînette avec porte patio, double garage. Hypothèque 8.5%. Prix \$30,900. Lucie Beaupré 653-2496, 653-3884.



ST-BRUNO, cottage, construction '64, 3 ou 4 chambres, grand salon, cuisine-dînette renouée. Salle de jeu. Pres de tous services. Hypothèque 6.5%. Prix \$30,500, 653-2496.



ST-HILAIRE, split-level style colonial, 8 pièces, abri auto, 4 chambres, grand salon, fenêtre "haie". Sous-sol fini avec chambre, atelier. Sortie extérieure, terrain 9,809 p.c. Occupation immédiate. M.L.S. Therese T. Larivière 467-0285, 467-9115.



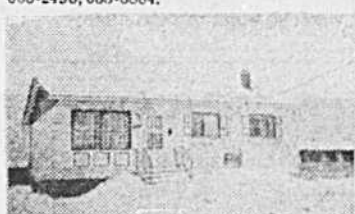
ST-HUBERT, solide bungalow, 5 mille du chemin Chambly, 3 chambres, salle de séjour avec bar, atelier, beaucoup de verrières extra. Occupation 30 jours ou 1er mai. \$39,900. M.L.S. Appelez A. Pothier 678-9415, 325-3747.



ST-HUBERT, EXCLUSIF, bungalow 5 pièces, 3 chambres, sous-sol clair, 8 pieds, tapis m.m. inclus. Pres des écoles et centres d'achats. On demande \$27,500. Appelez J.P. Langous 678-9415, 678-7405.



ST-HUBERT, bungalow aluminium 6 pièces, 3 chambres, sous-sol avec chambre froide, présentement loué. Occupation 1er mai, près des commodités. On demande \$17,500. M.L.S. Appelez M. Lafontaine 678-9415, 678-6088.



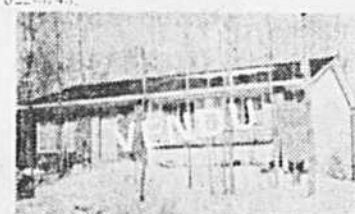
ST-HUBERT, bungalow construction 1970, 5 pièces, 3 chambres, sous-sol fini avec salle familiale, tapis inclus, près de toutes les commodités. \$21,500. M.L.S. Appelez Mme Paquette 678-9415, 672-7370.



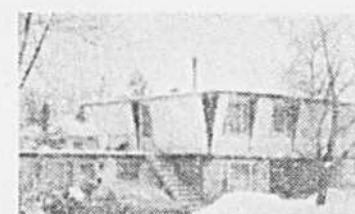
ST-JULIE, bungalow tout brique, 7 pièces, 4 chambres, grande salle familiale, 1^{er} salle de bains. Garage détaché, chauffage électrique. Construction supérieure. Prix \$32,000. 653-2496.



ST-JULIE, domaine des Hauts Bois, Grand bungalow brique 61 x 39, immense salle de séjour et salle à manger, avec foyer, 3 grandes chambres à coucher, garage 2 voitures. Terrain 18,000 p.c. Prix \$45,000. 653-2496.



ST-JULIE, domaine des Hauts Bois, un bijou sur un superbe terrain boisé, 3 chambres, salon avec foyer, salle à diner avec portes patio. Prix \$29,000. Janine Hudson 653-2496, 653-2701.



ST-EUSTACHE, propriété à revenus. Pierre et brique, 4 x 30, 1 x 42, 1 x 11, grand terrain. Pres rivière. M.L.S. G. Drouin 325-2610, 276-8996.



ST-MARTHE-SUR-LE-LAC, cottage détaché brique 1972, 10 pièces. Hypothèque 9.5%. Terrain boisé. Magnifique vue sur l'eau. Constructeur occupant. Prix demandé \$54,000. M.L.S. Paul Sarrazin 687-1342.



ST-MICHEL, duplex 2 x 5, plus bachelier. Bon revenu. M.L.S. Mme F. Gagliardi 325-2610, 325-2589.



ST-MICHEL, bâtisse 2 étages, brique semi-commerciale. Bons revenus. Intéressant pour petit investisseur. M.L.S. Mme F. Gagliardi 325-2610, 325-2589.



ST-LAURENT, duplex semi-détaché, 2 pas de la gare. Prix raisonnable. Appelez A. Reny 344-5330, 747-0509.



TETRAULTVILLE, ST-DONAT, idéal pour jeune couple, 1 x 4, brique semi-détachée, système électrique, grand terrain. Comptant requis \$4,000. Julia Nestereenko 254-6983.



VILLE ST-LAURENT, duplex semi-détaché, 2 x 4, sur un coin. Libre mai 1975. Prix demandé: \$30,000. Pauline van Nieuwburg 651-3009, 344-5330.



Immeubles WESTGATE Realities

Siège social: 101, Place Charles-Lemoine, Longueuil, Qué.

SUCCURSALES DESSERVANT LES VILLES SUIVANTES:

BELOEIL 296, boul. Laurier	467-0285	LONGUEUIL 1999, boul. Roland-Therrien	679-8220	ST-JEAN 1012, Du Séminaire	658-6681
BOUCHERVILLE 280, Fort St-Louis	655-7611	MONTREAL 6287, Sherbrooke est	254-6083	ST-LAURENT 3706, Côte-Vertu	334-5330
BROSSARD 7250, boul. Taschereau	672-6450	PIERREFONDS 11060, Gouin	684-4171	ST-LÉONARD 5940, boul. Grandes Prairies	325-2610
CHOMEDEY 4608, boul. Samson	687-1342	ST-BRUNO Centre d'Achats Clairevue	653-2496	VILLE LA SALLE 8182, boul. Champlain	363-7000

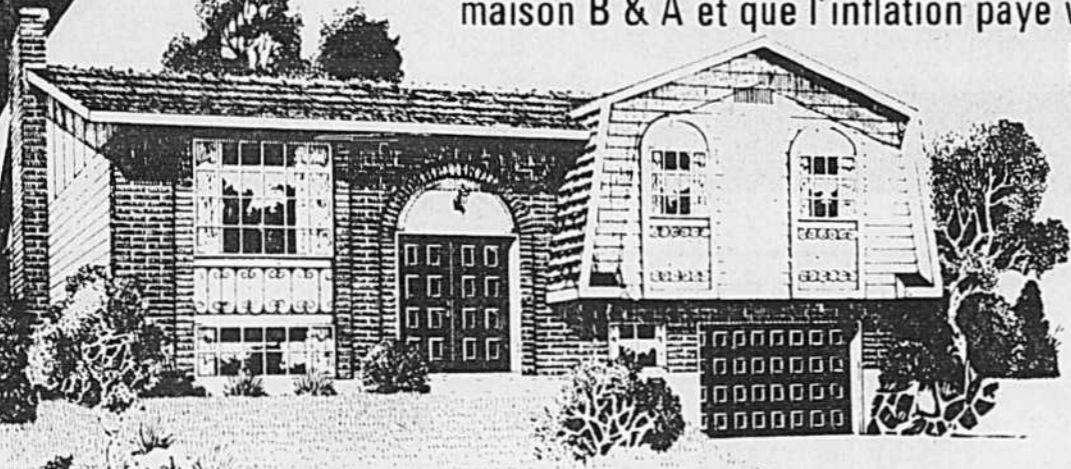
DOLLARD-DES-ORMEAUX 3673, St-Jean 626-0531

ST-HUBERT 3060, Montée St-Hubert 678-9415

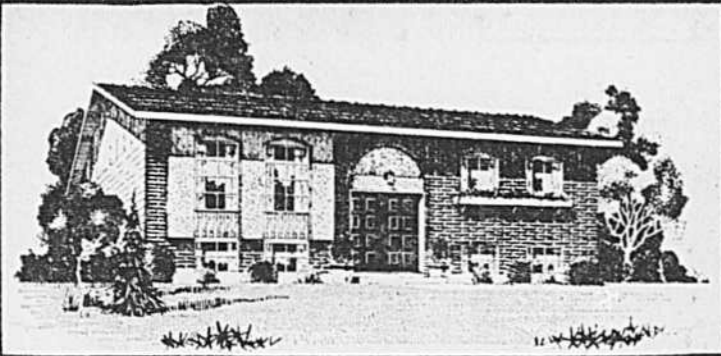
Nos bureaux sont aussi ouverts le soir, les fins de semaine et les jours fériés.

Pourquoi payer des loyers...

qui augmentent sans cesse quand vous pouvez être propriétaire d'une maison B & A et que l'inflation paye votre maison? Il faut la voir!



Votre Maison D'abord



Votre maison B & A est déjà en construction pour livraison garantie le 1er mai et le 1er juillet 1974. Un certain nombre de ravissants modèles sont déjà prêts pour occupation immédiate.

Les 16 modèles de toute beauté '74 que vous offre B & A construction à Fabreville, Laval se qualifient tous pour le nouveau programme fédéral d'accèsion à la propriété, vous assurant des réductions sur mensualités pouvant aller jusqu'à \$42.92 par mois.

Avec des mensualités des plus raisonnables

Il s'agit de maisons de toute première qualité, bâties sur plan d'architectes, dans un secteur entièrement planifié par les Services d'Urbanisme de Laval.

LES MAISONS B & A COMPORTENT LES AVANTAGES SUIVANTS:

- Armoires de cuisine nécessitant aucun entretien.
- Portes patio sur terrasse.
- Foyer, garage et salle de jeux dans certains modèles.

GARANTIE ÉCRITE DE 5 ANS SUR VOTRE MAISON

- Assurant une qualité impeccable.
- Garantie de livraison à la date fixée.
- Excellent service après-vente.

LE PROJET B & A EST SITUÉ

- A 15 minutes de Montréal.
- A quelques milles des pentes de ski des Laurentides.
- Localité idéale pourvue de toutes les commodités telles que piscines, aéroports, écoles, centres d'achats, golf, tennis, transport public relié au métro de Montréal.

B & A Construction: 20 ans d'expérience - 4 000 maisons bâties - toute une garantie.

VISITES: CHAQUE JOUR DE 10h A.M. A 9h P.M.

B & A CONSTRUCTION

Rue Fleury, sortie Fabreville (9 ouest) de l'Autoroute 15.

Empruntez le boul. Dagenais et suivez les enseignes

622-0490

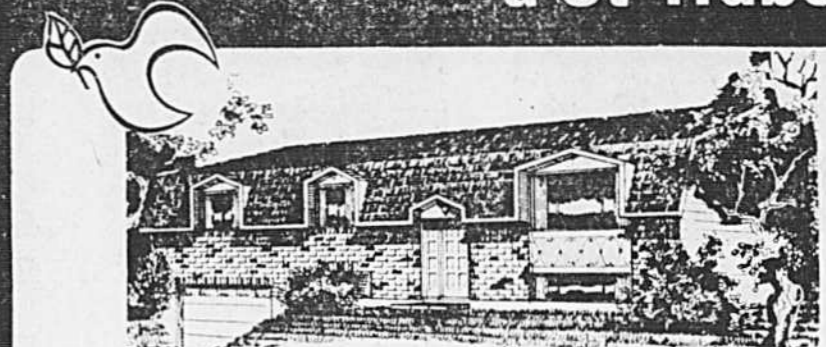
622-0232

GRANDE PREMIERE
7 SUPERBES MODÈLES
\$31,990 à \$49,490
ITINÉRAIRE: Traverser le pont Champlain, prendre la sortie 1 (Brossard) de l'Autoroute et le boul. Milan à gauche. Tourner à gauche à la rue Maupassant — vous verrez les maisons Parkview. 678-4980

CENTENNIAL HEIGHTS DOLLARD-DES-ORMEAUX PRÈS CHEMIN ST-JEAN 6 MODÈLES 1974 \$42,990 à \$54,990 Route Trans-Canada, jusqu'à la sortie 33 (Centre Commercial Fairview), Nord un mille sur chemin St-Jean jusqu'à Lake Road et tournez à droite jusqu'au chemin Dauphin. 626-5542	KIRKLAND GREENWOOD VILLAGE 8 MODÈLES 1974 \$44,490 à \$53,990 Route Trans-Canada, sortie 31 (Nord 1000 Joliette), St-Charles, Tournez à gauche sur Boul. Brunswick et à gauche jusqu'au chemin Dauphin. 695-3605	ST-BRUNO TEMPO 6 MODÈLES \$27,690 à \$33,690 Tunnel Lafontaine sud jusqu'à Montarville, 3 milles jusqu'aux modèles, Route 9, tournez à gauche à la gare St-Bruno et jusqu'à Montarville. 653-6747
BROSSARD PORTO BELLO 6 MODÈLES \$30,990 à \$44,990 Traversez le Pont Champlain, Prenez boul. Taschereau à droite (sortie LaPrairie), A droite sur DeRome et sur l'avenue A gauche sur Trepanier et jusqu'aux modèles. 672-3560	DOLLARD DES ORMEAUX FAIRVIEW HEIGHTS SUPERBES MAISONS-JARDINS \$25,190 à \$29,990 Traversez le Pont Champlain, Prenez boul. Taschereau à droite (sortie LaPrairie), A droite sur DeRome et sur l'avenue A gauche sur Trepanier et jusqu'aux modèles. 672-3560	WESTPARK DOLLARD FAIRLAWN HEATH 6 MODÈLES 1974 \$42,990 à \$54,990 Route Trans-Canada, jusqu'à la sortie 35 Nord 1/2 de mille sur le boul. des Sources, jusqu'à Churchill, Tournez à gauche sur Churchill et suivez nos enseignes jusqu'aux modèles. 684-5608

PARKVIEW
Depuis 1956 des constructeurs sur qui on peut compter. TEL: 332-3010

DOMAINE CHATEAUNEUF à St-Hubert



Vous avez le choix de cinq modèles

VENEZ VOYEZ COMPAREZ

Prix à partir de **\$21,750**

Paiement initial minime

En plus, nous pouvons vous offrir le nouveau programme SCHL d'accèsion à la propriété, vous assurant des réductions sur mensualités pouvant aller jusqu'à \$42.96 par mois.

DIRECTIONS: Passez sur n'importe quel pont à la Rive Sud, prenez la grande route 9 jusqu'à l'intersection de la route 1 (Chemin Chambly). Suivez Chemin Chambly, tournez à gauche à la rue Meunier pour arriver aux maisons modèles.

TÉL.: 678-7330
671-5916

Novelec **bonavista**

FERMETURE DE VENTE DU PROJET DOMAINE BONNEVILLE

OFFRE UNIQUE?

du Roi des Maisons de Ville

\$500⁰⁰ comptant

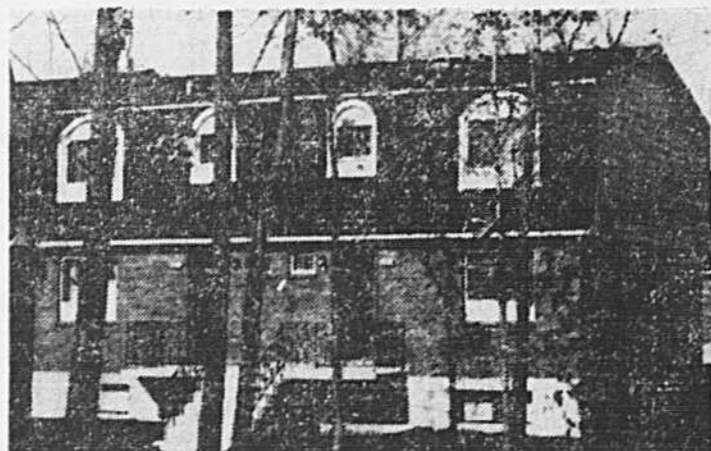
vous emmenez immédiatement

aucun argent de plus à déboursier ne sera nécessaire

premiers arrivés — premiers servis!

Seulement 11 maisons de reste

GRANDES, luxueuses unités — 3 chambres à coucher — garage — semi-sous-sol



Mensualité de la 1ère hypothèque — \$135.00 capital et intérêt, à partir du 1er mai 1974

Domaine Bonneville

4-POINTE AUX-TREMBLES
Parcelles de 1/2 acre, 1/4 acre, 1/8 acre et plus.
Plan de 2000 m² en moyenne.
Prix de 21,750 \$ à 42,990 \$.
Informations: 642-0350

Inspection des maisons modèles chaque jour de 9:00 am à 9:00 pm

N.B. Ces maisons sont déjà construites et prêtes à occuper en ce moment. Quand elles sont vendues aux premiers 11 acheteurs chanceux, cette offre ne sera jamais répétée. Agissez immédiatement et vous ne serez pas désappointé!

Toutes les maisons sont approuvées par S.C.H.L. et sont éligibles pour le rabais provincial

Afin d'être éligibles, veuillez s.v.p. apporter cette annonce avec vous.

2-5 1/2 PIÈCES

- Installation laveuse et sècheuse
- Chauffage eau chaude
- Garage double
- Salle de jeu
- Terrassement et pavage inclus

1-2 1/2 PIÈCES

- Entrée et passage tuiles céramique
- A côté écoles secondaire, primaire, église, centres d'achats, service d'autobus.
- Foyer au sous-sol
- Finition au plâtre décoratif.

PRIX \$47,490

COMPTANT	\$7,740	TAUX 9% D'INTERET (TAXES INCLUSES)
Mensuel	\$165.00	

(2e Hypothèque disponible)

Ranville Construction Inc.
2527, VIMONT Prendre boulevard Jacques-Cartier est, coin Laurier, voir annonce.
(ARRIÈRE CENTRE D'ACHATS K MART)
LONGUEUIL • 674-7070

101 Propriétés à vendre 101 Propriétés à vendre 101 Propriétés à vendre 101 Propriétés à vendre 101 Propriétés à vendre 101 Propriétés à vendre 101 Propriétés à vendre 101 Propriétés à vendre



Ste-Thérèse en-haut (1973)

Visitez nos 8 maisons modèles à Ste-Thérèse-en-Haut

Vous n'avez jamais vu d'aussi beaux terrains boisés. On y a préservé les beautés de la nature avec un infini respect pour que vous puissiez en jouir en toute saison. Si vous voulez plus qu'une maison, nous vous offrons en plus tout un décor. Nos terrains ont 7,000 pieds carrés et plus. Venez nous rendre visite très bientôt.

Encore quelques maisons à 8 1/4% POUR OCCUPATION IMMÉDIATE



ITINÉRAIRE: Sortie 15 de l'autoroute des Laurentides et par la suite suivez nos enseignes de "L'ÉCURIEUIL PEPE" Tel: 430-2057

DU NOUVEAU! DE L'ACIER!..

Maintenant avec chambranles de portes, cloisons et poutres en acier. Vous assurez plus de protection contre le feu, les murs gauchis et fendus.

Prêts disponibles à 9 1/2% Lorraine

Lots boisés dans une municipalité très bien organisée où toutes les canalisations des services sont souterraines et les rues sont asphaltées.

BUNGALOWS DE STYLE

ranch et cottages

Direction: prenez l'autoroute des Laurentides, immédiatement après le 2e poste de péage, prenez la route 640 vers Lorraine et suivez les enseignes Roger Pilon. Par le pont Viau, filez vers le nord à Bois-des-Filion, tournez à gauche vers Lorraine.

Téléphone: 622-0134 — 622-4560



Autre projet HULL AYLMEYER 684-2688



Roger Pilon
Membre du Better Business Bureau

Phase Finale

Domaine Renaud
VILLE DE LAVAL

CENTRE-VILLE DE LAVAL
BOUL. TESSIER



MARQUESA \$36,500



LE MATANE \$21,900

19 MODÈLES DISPONIBLES
CARTIER LALCON
BUREAU: 688-1800

Direction: boul. St-Martin 1,000 pieds à l'est du centre Laval. Maisons modèles situées au coin du boul. Tessier et rue Dumouchel.

Venez voir le nouveau quartier résidentiel

Chateauguay PARC



AVANTAGES ET COMMODITÉS

- Vie paisible dans une agglomération au charme campagnard qui comprendra 400 résidences.
- Choix de 11 modèles d'une grande élégance dont 4 sont actuellement prêts à vous recevoir.
- Rues asphaltées et éclairées.
- Tous les services usuels déjà établis.
- Terrain de jeux déjà existant sur l'emplacement même.
- Ecoles et centres commerciaux à proximité.
- Projet d'un centre commercial sur l'emplacement même, et aussi celui d'un pont qui permettra d'atteindre Montréal en quelques minutes.

11 MODÈLES DE MAISONS À compter de \$19,000
tous frais compris
AUCUN ACOMPTÉ N'EST REQUIS



Pour informations, 692-8611

DOMAINE L'AN 2000

PHASE I VENDU
PHASE II LIVRAISON EN SEPTEMBRE
MAINTENANT EN VENTE À PARTIR DE \$36,600



2377, boul. Keller
Ville Saint-Laurent
332-4510

Prenez le boul. Laurentien jusqu'au boul. Keller (sud De Salaberry), vers l'ouest sur Keller jusqu'aux maisons modèles.

FABREVILLE PROJET "70"

sur la 26e AVENUE



7 MAISONS MODÈLES \$20,500 à \$35,000

Nous construisons aussi sur demande sur le terrain de votre choix et selon vos exigences.

G. SYLVESTRI & POULIN
627-2433 - 681-7773


Direction: Autoroute sortie 9 ouest par le Boul. Dagenais jusqu'à Montée Sauriol, de là suivez nos enseignes

DEUX EMPLACEMENTS DE CHOIX TOUT PRÈS DE MONTRÉAL

MASCOUCHE

(à 15 minutes du Pont Pie-IX)

HATEZ-VOUS SPECIAL D'OUVERTURE




Direction: Pont Pie-IX site 25 jusqu'à Mascouche (numéro impair à gauche) sur le boul. Ste-Marie

TERREBONNE

(à 10 minutes du Pont Pie-IX)

RESERVEZ des maintenant! 7 MODELES EN MONTRE



Direction: Pont Pie-IX site 25, sortie Terrebonne est et suivez nos enseignes

DERNIÈRE CHANCE POUR LIVRAISON LE 1er MAI

Ce nouveau quartier résidentiel se trouve dans la ville de Terrebonne, en face du nouveau centre d'achats, et est entouré de services communautaires tels que: Parcs, arène, école, etc.

Nos projets se qualifient au programme d'aide pour l'achat de votre maison. Rabais pouvant aller jusqu'à \$42.92 par mois si vous êtes éligible.

OUVERT TOUS LES JOURS DE 1:30 à 9 h P.M.
SAM ET DIM de 12:30 à 5:30 p.m.

666-1968 **DOMAINE G.P.A. INC.** **666-1968**

REALISATION DE CONSTRUCTEURS RENOMMÉS • G. THEBERGE, P. OUELLETTE, A. DENIS

modèles 74

16 MAISONS MODÈLES 6 CONSTRUCTEURS

PRIX À PARTIR DE **\$17,300 à \$25,000**

BUNGALOWS SIMPLES • BUNGALOWS JUMELÉS • COTTAGES JUMELÉS



LE DOMAINE DU BOUL. CHAMPLAIN A VENDU PLUS DE 250 MAISONS L'AN PASSÉ.

Passez sur n'importe quel pont à la Rive Sud.

COMMENT VOUS RENDRE AU DOMAINE DU BOUL. CHAMPLAIN A SAINT-HUBERT

SDIT: Le boul. Taschereau vers le Rad, tournez à gauche sur la rue Nelson (Bonmart) jusqu'à Grande-Alée, tournez à droite jusqu'au boul. Matte.

SDIT: Sortie No 1, à l'entrée de l'Autoroute des Centres de l'Est et suivez le boul. Matte jusqu'à la fin, angle Grande-Alée.

SDIT: La route 9, ou route 3 ouest jusqu'à Ville St-Hubert, continuez jusqu'à la montée St-Hubert, tournez à droite (2 milles) jusqu'à Grande-Alée, tournez à gauche jusqu'au boul. Matte.

Ouvert samedi de 10 heures a.m. à 6 heures p.m.
Dimanche et jours de semaine de 10 heures a.m. à 9 heures p.m.

INFORMATIONS 527-4141

DOMAINE DU BOULEVARD
Champlain

17 MAISONS MODÈLES 8 CONSTRUCTEURS

PRIX À PARTIR DE **\$17,300**

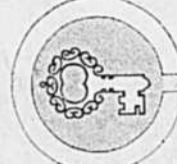


BUNGALOWS SIMPLES BUNGALOWS JUMELÉS

DIRECTION: Par la route 9 ou 3 ouest jusqu'à ville St-Hubert, qui vous conduit directement sur le boul. Cousineau, de là 1/2 mille au sud.

Ouvert samedi de 10 heures a.m. à 6 heures p.m.
Dimanche et jours de semaine de 10 heures a.m. à 9 heures p.m.

EN COLLABORATION AVEC LES CONSTRUCTEURS ASSOCIÉS DE ST-HUBERT



Domaine du boul.
COUSINEAU
INFORMATIONS 678-0141



VISITEZ NOS MODÈLES EXCLUSIFS

À ST-LAMBERT
parc
Prévile
5 MODÈLES
A PARTIR DE
\$48,950

672-1175 671-5916

Itinéraire: par le pont Champlain, se rendre sur la rive sud, sortie New York-Sorel, tourner à droite et suivre la voie de service (boul. Marie-Victorin) jusqu'au deuxième feu de circulation, tourner à droite sur la rue Normand et suivre les enseignes.

À BROSSARD
Maisons
Bonavista
5 MODÈLES
A PARTIR DE
\$31,950

672-0334 671-5916

Itinéraire: de Montréal franchissez le pont Champlain, tournez à droite à la sortie de Laprairie menant au boulevard Taschereau, passez devant le centre d'achat Woolco, tournez à droite sur le boulevard Ronne jusqu'à la rue Trahan et de là aux maisons modèles.

À ST-HUBERT
Domaine
Châteauneuf
5 MODÈLES
A PARTIR DE
\$21,750

678-7330 671-5916

Itinéraire: prenez n'importe quel pont menant à la rive sud, prenez la grande route 9 jusqu'à l'intersection de la route 1 (chemin Chambly), suivez le chemin Chambly, tournez à gauche à la rue Meunier.



Maison de ville en condominium
TERRASSE NEUFCHATEL
A partir de **\$28,650**

Choix de modèles de 3 ou 4 chambres à coucher. Avantages: foyer, salle de jeu, garage souterrain, piscine et terrain de jeu.

Itinéraire: Par le pont Champlain, se rendre sur la rive sud, sortie New York-Sorel, tourner à droite et suivre la voie de service (boul. Marie-Victorin) jusqu'au premier feu de circulation, tourner à droite sur le boul. Simard et suivre les enseignes.

Taux d'intérêt 9 1/2%

Novelec

ST-LAMBERT

TELEPHONE: 671-8442 - 671-5916



Aucun autre constructeur offre un si beau choix de maisons de qualité en autant d'emplacements de choix

BEACONSFIELD	KIRKLAND	DOLLARD	BROSSARD
De \$53,450 Maisons modèles et bureau des ventes, 413 boul. Beaconsfield.	De \$46,450 1/2 mille au sud de la Transcanadienne sortie 31 (St-Charles).	De \$39,950 1/2 mille au nord de la Transcanadienne sortie 33 (St-Jean).	De \$43,950 Port Champlain, sortie 1 (Brossard), droite sur Misan.
Tél: 695-7666; 695-1200	Tél: 695-1200	Tél: 695-2322	Tél: 676-4332

SARATOGA

CONSTRUCTION LTD./LTÉE

PLUS DE 50 MODÈLES À BROSSARD • ST-BRUNO • DOLLARD DES ORMEAUX • KIRKLAND • BEACONSFIELD

Maison modèle à vendre
Vue sur le Richelieu, montagne à l'arrière-plan
Ouvert de 1 heure à 9 heures p.m.
Route Transcanadienne, sortie 69, Saint-Hilaire
467-3391

ST. BRUNO

QUELQUES MAISONS À PRIX TRÈS RAISONNABLE ET AU TAUX D'INTÉRÊT LE PLUS BAS
de **\$27,690 à \$33,690**

Tunnel Lafontaine sud jusqu'à Montarville, 3 milles jusqu'aux modèles. Route 9: tournez à gauche à la gare St-Bruno et jusqu'à Montarville.

tempo

653-6747

parkview
332-3010

CHERCHER-VOUS UNE BONNE MAISON?

19 MODÈLES 4 PROJETS

- VILLE DE CANDIAC
- DOMAINE RENAUD. LAVAL
- DUVERNAY VAL DES ARBRES
- STE-THERÈSE-EN-HAUT

LES HABITATIONS DENCO INC.
TÉL.: 688-1800

La Cie de Fiducie
CANADA PERMANENT
CHOMEDEY

Secteur résidentiel, immense maison 12 pièces, 7 chambres, salle à manger, foyer en pierre, garage double, terrain 17,000 pi. ca., magnifiquement paysager, M.L.S. Prix \$57,000.

Bungalow 8 pièces, 4 chambres, salle à dîner, sous-sol fini, garage, nouvellement décoré, exclusif, \$34,500.

RENAUD
Pres boul. Tessier, split-level 5 pièces, 3 chambres, redécoré en entier, cuisine moderne, terrain paysager avec haie et grands arbres. \$28,000.

ROGER BELLEMARE,
688-9122 681-6491
COURTIERS M.L.S.

DOMAINE ILE BIZARRE
Situé au bord du lac, sur 9 acres de terrain. Maison toute en pierre 12 pièces, salle de séjour, rampe d'escalier sculptée, très grand salon avec foyer en pierre, salle à dîner avec vue sur le lac. Planchers en chêne avec chevilles, 489' de mur face au lac. Etang artificiel, avec petit pont. Devoir se vendre dans les \$200,000. Appelez Jacques Bourard, 626-4333, 497-1840.

TRUST ROYAL COURTIERS

A HAUT TERREBONNE
Luxueuse maison de brique, 6 pièces, tapis, tulles, marbrouterie, salle de séjour avec foyer, très belle cuisine avec comptoir. Poêle et fourneau encastrés, salle à manger, 666-8722, 666-1536.

SUITE
des petites annonces à la PAGE
G2