

Des sourires de satisfaction



(Photo Plessis-Fontaine)

PLESSISVILLE(JF)—Dans la classe masculine Richard Grégoire champion A, Maurice Legendre agent O'Keefe, Jacques Guay champion B, Adrien Grégoire propriétaire, Magella Ouellet meilleur C et Denis Cormier capitaine du Club.



PLESSISVILLE(JF)—Chez les femmes: Suzanne Guay qui remplace Irène Provencher championne C, Huguette Cormier, capitaine chez les femmes, Maurice Legendre, agent O'Keefe, Raymonde Blier championne A, Mado Thiboutot championne B, France Dubois championne D et Thérèse Boulanger assistante capitaine de la section féminine.



(Photo Plessis-Fontaine)

PLESSISVILLE(JF)—Un quatuor d'honneur, c'est ça: Adrien Grégoire propriétaire, Jean Louis Fradette président, Maurice Legendre Agent O'Keefe et Denis Cormier capitaine. Avez-vous remarqué qu'il pleuvait quelque peu lors de ce départ.

Association de Natation Piranha Inc.

PLESSISVILLE—La direction et les membres de l'Association de Natation Piranha remercient toutes les personnes qui les ont aidés ou encouragés, lors de leur récente vente de chocolat qui a eu lieu dernièrement à Plessisville.

Ligue de Balle Molle Bécancour Molson

Le G. Gosselin Aluminium effectue une remontée

Par Jean Fontaine
LAURIERVILLE—Avec 2 victoires la semaine dernière, le G. Gosselin Aluminium de Laurierville a effectué une remontée d'importance dans le classement de la Ligue de Balle Molle Bécancour Molson. Parti des dernières places, ils sont maintenant au second rang à égalité avec le Princeville.

Résultats:

Donc, jeudi le 21 mai, c'est Gaby St-Pierre qui a pris la relève de Robin Talbot en retirant les 3 derniers frappeurs de la partie pour permettre à son équipe de l'emporter 6-5 sur le G. Beaudoin Automobile de Lyster. Il y a eu 13 coups sûrs dans la partie, 7 pour les gagnants et 6 pour le Lyster. Le meilleur du Lyster a

été Réal Isabelle avec 1 en 2. Robin Talbot a remporté la victoire et Yves Bibeau a encaissé le revers. Mardi le 26 mai la partie entre Laurierville et Princeville a été remise à cause de la pluie.

Mercredi, dans une première partie, le Beaudoin Auto de Lyster a battu le P.E. Ouellet de Lourdes 9-4. Le lanceur gagnant Martin Bibeau et Jean Bédard de Lourdes qui a eu 3 en 3 ont été les joueurs les plus utiles. André Bouchard a encaissé le revers.

Enfin, le même soir le Laurierville a remporté un gain de 6-2 sur le Conrad Boutin de Ste-Sophie. Les joueurs les plus utiles ont été Jacques Brière pour les gagnants avec 3 en 4 et Alain Beaudoin du Ste-Sophie avec 2

en 3. Gaby St-Pierre a remporté la victoire et Alain Beaudoin a subi la défaite.

Classement

Conrad Boutin	6	4	2	8
Moreau Const.	4	3	1	6
Laurierville	7	3	4	6
Lyster	6	3	3	6
Lourdes	5	1	4	2

Moyenne des frappeurs

	PJ	AB	CS	MOY
Yvon Simoneau(Lyster)	4	7	4	571
Mario Lemay(Princeville)	3	9	5	556
Jean Marcotte(Laurierville)	6	16	7	438
Marc Levasseur(Princeville)	4	14	6	429
Léo Viger(Lyster)	4	10	4	400
Robert Bouchard(Lourdes)	4	12	4	333
Côme Gagné(Laurierville)	5	13	4	308
Bertrand Fournier(Lyster)	3	9	3	300
Luc Provencher(Laurierville)	6	17	5	294
Mario Bolduc(Lyster)	4	14	4	286
Denis Boislard(Lyster)	4	14	4	286
Serge Blondeau(Ste-Sophie)	2	2	7	286
Mario Allaire(Ste-Sophie)	2	2	7	286
Rémi Garneau(Lourdes)	4	11	3	273
André Bouchard(Lourdes)	4	11	3	273

A Ste-Croix

Laurierville triomphe

Par Jean Marcotte
STE-CROIX—L'équipe du Gilles Gosselin Aluminium de Laurierville a remporté les grands honneurs du tournoi de Balle Molle de Ste-Croix, les 15-16-17 mai. Ce sont 2 équipes de la ligue Bécancour qui se sont affrontées en finale, c'est-à-dire le P.E. Ouellet de Lourdes et l'équipe de Laurierville. Cette dernière équipe l'a emporté au compte de 4 à 2. Le Guy Beaudoin Auto de Lyster participait aussi à ce tournoi et se sont inclinés en semi-finale contre Lourdes au pointage de 8 à 0.

Lors de ce tournoi, les meilleurs joueurs ont été sélectionnés pour affronter la Grosse Machine

Jaune (CFLS) dimanche, le 24 mai à Ste-Croix. L'équipe étoile a dû cependant s'incliner au compte de 4 à 1 contre cette puissante équipe du C.T.L.S. des joueurs de la ligue qui ont été choisis sont:

Rémi Garneau et Michel Pomerleau du P.E. Ouellet de Lourdes. Donat Labrie, Jean Marcotte et Jacques Brière du G. Gosselin Aluminium de Laurierville. Denis Boilard (lanceur), Daniel Vachon et Denis Boilard du Guy Beaudoin Auto Lyster.

Ces joueurs de notre ligue ont offert une très belle performance devant deux gros lanceurs du Québec: Richard Cloutier et Daniel Bédard.

Tournoi de Balle Molle à Lyster

La Grosse Machine Jaune sera là vendredi soir

Par Jean Fontaine
LYSTER—A ne pas oublier, vendredi le 5 juin prochain la super partie de balle molle entre la Grosse Machine Jaune de CFLS Lévis qui rencontrera les étoiles de la ligue de Balle Molle Bécancour Molson. Cette partie est inscrite dans le programme du Tournoi de Classe

C de Lyster qui débutera effectivement ce soir-là.

Il y a \$600 en bourses en plus des trophées. Il s'agit d'un tournoi consolation où 24 équipes se feront la lutte. Les équipes intéressées peuvent s'inscrire auprès de Martin Bibeau à 389-5834 ou en communiquant avec Réal Isabelle à 389-5737.

Ligue de Golf du mercredi

Le Ben Boutique de ski s'échappe

PLESSISVILLE(JF)— Avec une deuxième victoire le 27 mai dernier, le Ben Boutique de Ski a été le premier à prendre la commande dans la Ligue de Golf du mercredi qui joue ses parties au Club de Golf de Plessisville. Le Théâtre Colonial et le O.K. Shell Service ont inscrit leur première victoire tandis que le Carrefour Sport Expert se faisant

battre une deuxième fois en autant de joutes. Des défaites ont également été constatées pour le A. Grégoire et Fils et le Lionel Henri.

Classement

	PJ	G	P	N	PTS
Ben Bout. Ski	2	2	0	0	6
Théâtre Col.	2	1	1	0	4
Lionel Henri	2	1	1	0	4
OK Shell Ser.	2	1	1	0	4
A. Grég. Fils	2	1	1	0	4
Carr Sport	2	0	2	0	2

Calendrier Sportif

- 5 juin 1981:** Super Moto Cross Molson au Stade Olympique.
- 6 juin 1981:** Corvée au Domaine de Chevaliers à St-Ubalde de Portneuf.
- 20 juin 1981:** Tournoi 15ième anniversaire de Sport Scolaire au Club Hériot de Drummondville.
- 2 juin 1981:** Cherry les Dames au Club de Golf de Plessisville.
- 6 juin 1981:** Inter Club golf Labatt Bleu.
- 13 juin 1981:** Tournoi Golf Chevaliers Colomb 2527.
- 25-26-27-28 juin 1981:** Tournoi de Balle Molle à Ste-Sophie.
- 20 juin 1981:** Laurierville visite Plessisville(golf).
- 22 juin 1981:** Tournoi de Golf Ecole des Métiers.
- 26 juin au 5 juillet 1981:** Jeux du Québec à Plessisville, Princeville.
- 12 juillet 1981:** Tournoi de fers à Ste-Sophie de Mégantic.
- 6-7 juin 1981:** Clinique de Ski Nautique à St-Ferdinand.
- 7 juin 1981:** Tournoi de tir à l'arc au Fenil de Princeville.
- 12-13 juin 1981:** Inscriptions Activités Culturelles Ville de Plessisville.
- 13-14 juin 1981:** Clinique de Ski Nautique à St-Ferdinand.
- 22 juin 1981:** Début des activités Estivales à Plessisville.
- 5-6-7 juin 1981:** Tournoi de Balle Molle à Lyster.

Ligue de Balle Molle des Chevaliers de Colomb

Résultats des dernières parties

Par Jean Fontaine

PLESSISVILLE---La Ligue de Balle Molle des Chevaliers de Colomb présentée 6 joutes la semaine dernière dans les cadres de sa programmation régulière.

Le 24 mai, le Pneus Rousseau a vaincu le V. Boutin Express 9-2, le Désiré Sévigny a disposé du Marcel Nadeau Meubles 9-5 et malgré un circuit de 20 points de Jacques Rouillier le Jean-Paul Dubois Encanteur n'a pu que s'incliner 9-6 devant le Opti Sport.

Le 27 mai, le Désiré Sévigny a écrasé le V. Boutin Express 13-4, le Jean-Paul Dubois a battu 1 Marcel Nadeau Meubles 6-2 et finalement le Pneus Rousseau et le Opti Sport ont fait match nul 8-8

Le 25 mai 1981 le V. Boutin Express visite le Pneus Rousseau. Pour le

V. Boutin Express, 2 points, 6 coups sûrs, 0 erreurs. Lanceur perdant: Jocelyn Fillion. Bruno Perron a réussi 1 en 2, Jacques Gosselin 1 en 3, François Drolet 1 en 3, Raynald Gendron 1 en 3. Pour le Pneus Rousseau, 9 points, 15 coups sûrs, 3 erreurs. Lanceur gagnant: Claude Breton. Jean-Yves Bourque a réussi 3 en 4, Yves Demers 3 en 4.

Le 25 mai 1981, le Désiré Sévigny visite le Marcel Nadeau Meubles. Pour le Désiré Sévigny, 9 points, 15 coups sûrs, 0 erreur. Lanceur gagnant: Marc Lemoine. Normand Bergeron a réussi 3 en 4, Camil Roberge 3 en 4, Gaston Fréchette 2 en 4. Pour le Marcel Nadeau Meubles, 5 points, 13 coups sûrs, 1 erreur. Lanceur perdant: Réal Drolet. Bernard Gingras a réussi 4 en 4, Jean Gauthier 2 en 4, Pierre

Pellerin 2 en 4.

Le 25 mai 1981 le Opti-Sports visite le J.P. Dubois Encanteur. Le Opti-Sports, 9 points, 10 coups sûrs, 1 erreur. Lanceur gagnant: Laurent Nadeau. André Cormier a réussi 2 en 3, Yvon Boulé 2 en 3, Luc Fréchette 2 en 4. Pour le J.P. Dubois Encanteur, 6 points, 8 coups sûrs, 2 erreurs. Lanceur perdant: André Lainé. Léo Campbell a réussi 2 en 3, Gaétan Marcotte 2 en 4, Gaston Laliberté 2 en 4.

Le 27 mai 1981 le Boucherie Désiré Sévigny visite le V. Boutin Express. Pour le Boucherie Désiré Sévigny, 13 points, 13 coups sûrs, 2 erreurs. Lanceur gagnant: Marc Lemoine. André Godbout a réussi 3 en 5, Gaston Fréchette 3 en 4, Normand Bergeron 2 en 4, Yves Laliberté 2 en 5. Pour le V. Boutin Express, 4 points, 5 coups sûrs, 5

erreurs. Lanceur perdant: Denis Dubuc. Jacques Gosselin a réussi 3 en 3, Raymond Létourneau 1 en 2, Raynald Gendron 1 en 3.

Le 27 mai 1981 Marcel Nadeau Meubles visite J.P. Dubois Encanteur. Pour le Marcel Nadeau Meubles, 2 points, 7 coups sûrs, 2 erreurs. Lanceur perdant: Roger Bourque. Roger Bourque a réussi 2 en 3, Denis Boulé 2 en 3, Marquis Jacques 2 en 4. Pour le J.P. Dubois Encanteur, 6 points, 5 coups sûrs, 3 erreurs. Lanceur gagnant: André Lainé. Gaétan Brûlé a réussi 1 en 2, Léo Campbell 1 en 2, Gaston Grenier 1 en 2.

Le 27 mai 1981 le Pneus Rousseau visite le Opti-Sports. Pour le Pneus Rousseau, 8 points, 10 coups sûrs, 7 erreurs. Lanceur: Claude Breton. Jean-Yves Bourque a

réussi 2 en 3, Yves Demers 2 en 4, Mario Demers 1 en 2. Pour le

Opti-Sports, 8 points, 10 coups sûrs, 2 erreurs. Lanceur: Gaétan Poisson.

Laurent Nadeau a réussi 2 en 4, Serge Fréchette 2 en 4, Gaétan Poisson 2 en 4.

Ligue de Balle Molle Compétition O'Keefe

Le M.B.S.A. est toujours invaincu

Par Jean Fontaine

PLESSISVILLE---C'est finalement le M.B.S.A. qui a remporté la partie tant attendue qui les a opposés au Eastern Auto Parts le 26 mai dernier dans la Ligue de Balle Molle Compétition O'Keefe. Les deux équipes étaient nez à nez depuis le début des parties.

Avec une victoire de 4-2 le M.B.S.A. prend donc une avance de deux points au classement restant ainsi invaincu en quatre programmes.

Cette victoire a été créditée à Benoît Barthell alors que la défaite est

allée à Jocelyn Beaudoin. M.B.S.A. a claqué 7 coups en lieux sûrs pour s'approprier la victoire alors que les gars du Eastern Auto Parts ne pouvaient en produire plus de 2 pour réaliser leurs 2 points.

La partie suivante impliquait le Cantine de l'Erable et le Tricot Lasalle. Ce fut une première victoire de 6-3 au Cantine de l'Erable sur le Lasalle au compte de 6-3. Judes Fortier, le lanceur gagnant n'a accordé que 3 coups sûrs aux perdants alors que ses coéquipiers en inscrivaient 4. Marc

Gendron a été crédité de la défaite, Aurèle Tousignant a aidé son équipe avec un circuit au cours de cette rencontre.

Finalement, la dernière rencontre a été remise à cause de la pluie. Le Bistro Plessis devait alors affronter le Sonic Coop.

Classement

	V	G	P	N	PTS
MBSA	4	4	0	0	8
EAP	4	3	1	0	6
Bistro	3	2	1	0	4
Cantine	4	1	3	0	2
Sonic Coop	3	1	3	0	2
Tricot	4	4	0	0	

BILLETS DE SAISON 1981-82 POUR LE



PROCEUREZ-VOUS VOS BILLETS POUR ASSISTER À TOUS LES MATCHES LOCAUX DES NORDIQUES AU COMITÉ DE QUÉBEC. BILLETS DISPONIBLES À LA BILLETTERIE DU COLISÉE DU 19 MAI AU 5 JUIN Ouvert du lundi au vendredi de 9h à 16h30

40 matches réguliers
5 matches pre-saison
3 matches éliminatoires

PRIX DES BILLETS DE SAISON VARIANT ENTRE 288\$ et 734,50\$

VOUS POUVEZ AUSSI UTILISER LE SERVICE NORDTEL 523-3333 extérieur (sans frais) 1-800-463-3333 avec carte de crédit Mastercard ou Visa seulement

MOI, JE L'AI MA PLACE AUX NORDIQUES

Jeux du Québec, mission Centre du Québec Finale Provinciale de Hull

PLESSISVILLE---Dans un communiqué de Presse, M. Robert Comeau responsable des Jeux du Québec pour notre région a tracé les grandes lignes du programme des Jeux du Québec pour l'été 1981.

Il y aura d'abord la Finale Régionale tenue cet été à Plessisville et Princeville du 26 juin au 5 juillet. Cette finale régionale servira de sélection pour l'équipe régionale qui défendra les couleurs du Centre du Québec à la

Finale Provinciale du 12 au 23 août à Hull, Aymer et Gatineau.

Il est bien évident comme le notait M. Comeau: «Que toute cette organisation nécessite l'implication de nombreux bénévoles.»

Comme par les années passées, une mission d'encadrement de 10 personnes sera formée pour accompagner les athlètes à Hull. Les adultes intéressés à être de ce groupe peuvent contacter M. Co-

meau à 478-1483 et ce, jusqu'au 12 juin.

Le programme d'été sera complété par les Jeux du Québec de zone, activités locales qui feront participer toute la population au phénomène des Jeux du Québec.

C'est donc un été rempli d'actions que le Conseil Régional de Loisirs prévoit pour les Jeux du Québec. Il ne reste qu'à vérifier à quel point la population régionale participera à toutes ces activités.

Club Nautique du Lac William de St-Ferdinand

Encore des cliniques pour le ski nautique

Par Jean Fontaine
ST-FERDINAND---Il reste encore deux cliniques de ski nautique à se dérouler au Club Nautique de St-Ferdinand. En effet, la clinique pour les officiels a eu lieu en fin de semaine dernière au Manoir du Lac et en fin de semaine prochaine les 6 et 7 juin ce sera la clinique

pour les conducteurs ou pilotes de bateaux.

Finalement, la Fédération Québécoise de Ski Nautique présentera une clinique d'initiateurs, les 13 et 14 juin. Les responsables précisent que tous ces services sont gratuits et que l'on peut obtenir plus

d'informations à 428-3632.

La saison de ski nautique commencera bientôt et les trois cliniques ont pour but l'amélioration de la qualité de cette discipline sur les eaux du Lac William pour l'été prochain.

Il n'y a que le premier pas qui coûte.

Les autres rapportent. Marchez. Dès aujourd'hui.



Ste-Sophie de Mégantic

Lise Béliveau sera la Reine des Loisirs

Par Jean Fontaine

STE-SOPHIE DE MEGANTIC—C'est Lise Béliveau qui a été choisie par le sort vendredi le 29 mai dernier pour être la Reine des Loisirs pour la saison 1981-82. C'est Solange Nadeau reine de l'an dernier qui l'a couronné en lui souhaitant tout le succès possible pour son règne qui en sera un peu spécial puisqu'il comprendra les fêtes du 125ième anniversaire de la paroisse.



(Photo Plessis-Fontaine)
Lise Béliveau entourée de Stéphane Simoneau et Chantal Pellerin. On voit aussi Monique Pelletier, Martine Marcoux, Solange Nadeau, Reine 1980-81 et Manon Morin.

C'est évidemment devant une salle très bien remplie que l'élection de la reine a eu lieu. Trois autres duchesses étaient en lice soit: Martine Marcoux, Monique Pelletier et Manon Morin. Des fleurs ont été présentées par Chantal Pelle-

rin alors que Stéphane Simoneau a apporté la couronne. Adélar Laflamme de

Ste-Sophie a de plus des raisons d'être fier depuis ce couronnement puisque c'est son billet qui a été

pigé pour le premier prix de \$100. Les autres gagnants sont Mme Martine Fortier de St-Pierre Baptiste et François Gingras de Laurierville \$50. chacune, Jeannette Bergeron de Fabreville Laval et Angèle Bergeron de Ste-Sophie se sont méritées

chacune \$25., Gaétan Boutin de Princeville et Onil Bédard de Plessisville ont eu droit aux prix de \$15. Des \$10. ont été décernés à Hervé Breton et Berthe Laflamme de Ste-Sophie.

Merci aux commanditaires



NOTRE-DAME DE LOURDES(JF)—L'équipe Pee-Wee Caisse Pop de Notre-Dame de Lourdes a tenu dernièrement à remercier ses nombreux commanditaires pour le support accordé lors de la dernière saison de hockey. Les responsables ont évidemment souligné le travail des jeunes et leurs succès lors de leurs différentes rencontres régulières ou de compétitions. Dons à tous ceux et celles qui ont aidé le Caisse Pop de Notre-Dame de Lourdes au cours de l'hiver dernier, un gros Merci...

Association de Tennis de Plessisville Qualifications pour les Jeux du Québec

PLESSISVILLE—Il faudra s'inscrire avant le 6 juin prochain en vue de la ronde de qualification locale de tennis en vue des finales régionales de tennis des Jeux du Québec qui auront lieu à Plessisville-Princeville à partir de la fin juin.

Sont admissibles à participer les candidats de calibre intermédiaires et avancés dans les catégories garçons et filles de 11 à 18 ans inclusivement. Pour s'inscrire, on communique avec Pierre Gilbert à 362-7059.

Ne pas oublier non plus à tous les mardis soirs aux terrains de tennis de la rue Fournier la Ligue Participation de Tennis à compter de 18.30 heures.

Concours de brouettes

ST-FERDINAND—Concours de brouettes suivi d'un concours de tir aux poignets au Manoir du Lac St-Ferdinand. Des bourses, trophées, plaques pour les hommes et pour les femmes seront à l'enjeu.

C'est dimanche le 7 juin 1981 et les inscriptions auront lieu entre 12 et 13 heures.

Le Comité de financement vous informe

PLESSISVILLE-PRINCEVILLE—Le comité de

financement en vue de la Finale Régionale des Jeux du Québec-Centre du Québec est en fonction. Déjà, les membres de ce groupe de travail se sont répartis les tâches pour la bonne marche des activités et aussi pour en arriver à un franc succès pour la campagne de financement qui devrait avoir un objectif de quelques milliers de dollars.

On sait que le Conseil Régional des Loisirs de la région octroie une somme de \$5000 pour couvrir les frais d'une partie des manifestations et que le comité organisateur local doit trouver les montants nécessaires pour les activités supplémentaires.

C'est M. Jean-Claude Boivin qui agit comme superviseur du comité. Il sera secondé par MM. Gérard Lessard comme responsable des articles promotionnels, Jean-Louis Dubé comme responsable des commanditaires commerciaux locaux et Denis Bel-

leville pour la publicité. Pour aider tout ce beau monde, Mlle Thérèse Paré agit comme secrétaire financière, un poste de la plus haute importance.

Le travail est donc amorcé et des démarches seront prochainement effectuées en vue de l'implication des gens de Plessisville-Princeville ain-

si que des commerces et industries. On sait déjà qu'un macaron sera imprimé pour commémorer cette Finale Régionale prévue à

Plessisville-Princeville au 26 juin au 5 juillet prochain. Ce sera donc à surveiller au cours des semaines à venir.

MAISONS NEUVES A VENDRE

POUR INFORMATIONS:



DENIS ST-PIERRE
CONSEILLER
EN HABITATIONS

TEL: 362-3580 (SOIR)
364-2397 (JOUR)
OU SUR
RENDEZ-VOUS

5 ans de garantie
PROGRAMME DE CERTIFICATION DES MAISONS NEUVES DE L'A.P.C.H.Q.
Compétence et solvabilité!

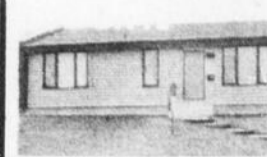


1645 AVE BOULANGER
PLESSISVILLE

Construction Jacques (1977) Inc.

60 St-Pierre - Princeville - Tél: 364-2397

PROPRIETES A VENDRE



2214 Des Lilas - \$281. mois
1979-Hypothèque
10.75% trans. Bien décorée.
Faut voir.



SPECIAL
2187 Des Violettes \$34,000
5 1/2-25'x43' - Alum. 1974.
terrain 83'x100'. FAUT VENDRE.



RG. 7 Kelly - Split Level avec
foyer. Clb. cède 1979. Terrain
boisé 48,000 pi.ca.



1091 Cormier Secteur des Ecoles
30'x40' - 5 1/2 - Avec garage.



SPECIAL
2244 Des Lilas Plessisville
25'x43' - 5 1/2 - Briques, ter-
rain 75'x100'. Financement
13.5%.



1490 Gosselin Plessisville
6 1/2 - 32x47 pieds - Briques
Terrain 100x115.



25 St-Maire Princeville
5 1/2 28'x44' - 1976 - Garage.
Abri d'auto.



932 Des Colombes
28'x42' - 3 chs. 1977 - En
pierres - Terrain 100'x200'.



1488 Du Collège Plessisville
2 log. 5 1/2 - 4 1/2 garage.
Alum. Terrain 75'x100' paysagé.



1443 Savoie - 3 log. x 4 1/2
Bons revenus - Bien située.



1805 Poincheud
Près des écoles, 5 1/2 plus sous-
sol fini. Piscine, Terrain paysagé.
Remise. Jardin.



Route 265 Plessisville Chalet
Suisse, habitable à l'année. Ter-
rain 175'x90' près Domaine Som-
merset.



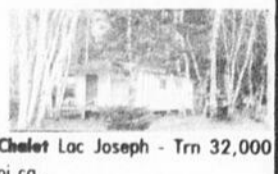
Maison de campagne 1976
24x24, terrain 10 acres
5 milles de Plessisville



494 Provencher Laurierville
Idéal pour foyer ou commerce
42'x36' - Garage 65'x45' - Ter-
rain 160'x155'.

SPECIAL

Maison \$12,000.
26'x32' - 4 1/2 - Trn: 90'x96'.
Garage + remise.
Domaine Somerset
Financement 13%



Chalet Lac Joseph - Trn 32,000
pi.ca.

Chalet Lac William
Chemin Carey (Maison mobile toute meublée)

Petites terres:
30 acres 7 rg. près du golf
35 acres avec érables près Ste-Sop-hie. Pour plantation. On veut
une offre.

Terrain pour construire. .45 cents le pi.ca. Secteur Soplac.
Terrain commercial rue St-Edouard (Face à l'Usine de filtration).

Commerces:
Boutique aux Galeries de l'Erable (Cause de santé)
Mag. Vêtements travail bien établi. Plessis

362-2237

trans-action
SERVICES IMMOBILIERS INC.
Charles & Beaulieu Inc.
Courtiers 2281 St-Casimir Plessisville



Jacques Vallée, ag.

300 agents au Québec, à votre service

Ligue de Balle Molle Molson des Chevaliers de Colomb Ce sont les Pneus Rousseau qui mènent le classement

Par Jean Fontaine
PLESSISVILLE--Après un mois d'activité, la

Ligue de Balle Molle Molson des Chevaliers de Colomb a publié son classement et on a pu y découvrir que ce sont les Pneus Rousseau qui mènent le classement et ce, après seulement 5 parties alors qu'ils sont talonnés par deux formations qui en ont 6 et qui sont à deux points derrière.

Le statisticien Pierre Bellemare a d'ailleurs préparé les chiffres à ce sujet concernant même tous les joueurs:

Classement (après 16 parties)

Opti Sports

	MOY	PJ	AB	P	CS	PP
Serge Fréchette	.333	5	18	3	6	1
Normand Cyr	.222	5	18	6	4	
Gaétan Poisson	.533	4	15	6	8	5
Jean-Guy Perron	.455	4	11	4	5	1
André Cormier	.412	5	17	3	7	2
Guy Vigneault	.667	2	3	1	2	
Laurent Nadeau	.300	5	20	3	6	2
Luc Fréchette	.300	5	20	4	6	1
Rénauld Fortin	.000	4	12	1	0	1
Luc Beaudoin	.375	4	8	1	3	1
Yvon Brlé	.182	5	11		2	
Marcel Gagnon	.231	5	13	1	3	3

Moyenne Globale: .313

Marcel Nadeau Meubles

Marcel Nadeau

	MOY	PJ	P	CS	PP	
Bernard Gingras	.474	5	19	6	9	1
Daniel Moisan	.500	3	8	1	4	3
Jean Gauthier	.300	5	20	1	6	1
Christian Therrien	.158	5	19	6	3	2
Marquis Jacques	.428	4	14	3	6	4
Réal Nole	.400	5	15	4	6	1
Denis Boule	.167	4	12	1	2	1
Gilles Martel	.182	5	11	1	2	4
Benoît Roberge	.182	5	11	3	2	2
Pierre Pellerin	.333	5	12	1	4	1
Roger Bourque	.600	4	10	2	6	
Réal Fortier	.300	4	10		3	

Moyenne Globale: .329

Bouch. Désiré Sévigny

	MOY	PJ	AB	P	CS	PP
Marc Lamoine	.176	5	17	3	3	
Normand Bergeron	.471	5	17	4	8	7
Yves Laliberté	.350	5	20	3	7	3
Gaston Fréchette	.429	4	14	5	6	2
Réjean Turcotte	.231	5	13	6	3	4
Yves Boulé	.375	5	16	3	6	
Camille Roberge	.308	5	13	3	4	2
Richard Dubuc	.222	5	9	1	2	1
Serge Pilote	.111	5	9	1	1	1
André Godbout	.500	5	16	4	8	2
Maurice Jacques	.364	5	11	0	4	2
Jean Labrecque	.333	3	3	0	1	0

Moyenne Globale: .335

Les Pneus Rousseau

	MOY	PJ	AB	P	CS	PP
Jean-Marie Guay	.333	5	15	7	5	
Claude Breton	.350	5	20	5	7	2
Mario Demers	.389	5	18	8	7	8
Roland Chabot	.353	5	17	8	6	2
Normand Gingras	.667	1	3		2	2
Carol Grondin	.308	5	13	2	4	1
Yvon Labbé	.125	4	8	2	1	
André Gendron	.167	5	12	3	2	2
Dominic Therrien	.273	5	11		3	3
Jean-Yves Bourque	.438	4	16	6	7	3
Yves Demers	.529	4	17	3	9	4
Réjean Pilote	.294	4	17	4	5	6

Moyenne Globale: .347

Meilleurs frappeurs

	PJ	V	D	N	PTS
Les Pneus Rousseau	5	4		1	9
V. Boutin Express	6	3	2	1	7
J.P. Dubois Encanteur	6	3	2	1	7
Opti Sports	5	2	2	1	5
Boucherie Dés. Sévigny	5	2	3		4
Marcel Nadeau Meub.	5		5		0

Meilleurs frappeurs
15 apparitions minimum)

	PJ	AB	P	CS	PP	MOY.
Gaétan Poisson O.S.	4	15	6	8	5	.533
Yves Demers p.r.	4	17	3	9	4	.529
André Godbout D.S.	5	16	4	8	2	.500
Bernard Gingras M.N.	5	18	6	9	1	.500
Normand Bergeron D.S.	5	17	4	8	7	.471
J. Yves Bourque P.R.	4	16	6	7	3	.438
Renald Gendron VBE	6	21	7	9	9	.429
André Cormier O.S.	5	17	3	7	2	.412
Réal Drolet M.N.	5	15	4	6	1	.400
Mario Demers P.R.	5	18	8	7	8	.389

Les lanceurs

	v	d	n
Claude Breton P.R.	4	0	1
André Lainé J.P.D.	3	2	1
Marc Lamoine D.S.	2	0	0
Denis Dubuc V.B.E.	2	1	0

Laurent Nadeau O.S.	2	0	0
Jocelyn Fillion V.B.E.	1	1	1
Gaétan Poisson O.S.	0	1	1
Jean Guy Perron O.S.	0	1	0
Roger Bourque M.N.	0	2	0
Réal Drolet M.N.	0	3	0
Jean Labrecque D.S.	0	3	0

P.R.: Pneus Rousseau
O.S.: Opti Sports
M.N.: Marcel Nadeau Meubles
V.B.E.: V. Boutin Express
D.S.: Boucherie Désiré Sévigny
J.P.D.: Jean-Paul Dubois Encanteur

J. Paul Dubois Encanteur

	MOY	PJ	AB	P	CS	PP
Martin Beaudet	.333	4	18	5	6	1
Yves Gosselin	.316	6	19	9	6	6
André Lainé	.250	6	20	5	5	4
Gaston Laliberté	.333	6	21	4	7	4
Jacques Rouillier	.350	6	20	7	7	7
Gaétan Marcotte	.333	6	18	4	6	4
Rénauld Hainse	.273	5	11	1	3	1
Michel Lamontagne	.000	6	8	0	0	0
Gaétan Brûlé	.333	5	6	2	2	1
Bertrand Gagnon	.267	6	15	1	4	4
Léo Campbell	.267	5	15	1	4	3
Gaston Grenier	.200	3	10	0	2	3

Moyenne globale: .287

V. Boutin Express

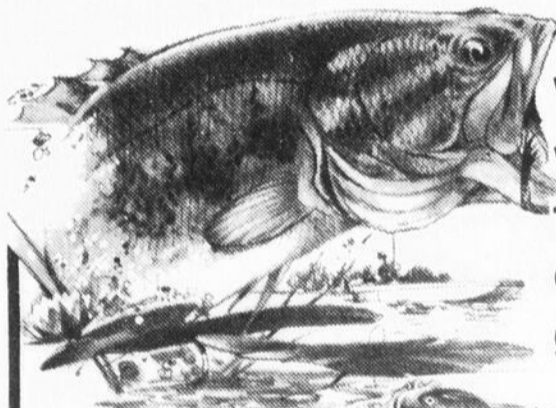
	MOY	PJ	AB	P	CS	PP
Jacques Gosselin	.364	6	22	8	8	2
François Drolet	.316	6	19	7	6	2
Réal Couture	.300	6	20	3	6	8
Rénauld Gendron	.429	6	21	7	9	9
Raymond Létourneau	.250	6	20	5	5	3
Jocelyn Fillion	.000	5	12	2		1
Bruno Perron	.300	5	10	1	3	
Lionel Pouliot	.357	6	14	6	5	4
Alain Gagnon	.167	6	12	1	2	
Denis Dubuc	.231	5	13	1	3	2
Jules Allaire	.250	6	12	2	3	4
Michel Provencher	.333	3	6	2	2	

Moyenne Globale: .287

Égalité et pleine participation



Année internationale des personnes handicapées
Québec



Venez voir notre vaste choix d'articles de chasse et pêche en magasin.

20% SUR MOULINET DAIWA ZEBCO et canne à pêche

FUSIL SK.B 7900 PUMP	\$319.95
CARABINE BROWING 30-06 BOLD ACTION	\$424.00
MUNITION 30-06 270 308	Boîte \$13.74
ARC POULIE BROWING COBRA	\$104.95
BEAR WHITETAIL GAUCHER	\$119.95
VESTE DE SECURITE MUSTANG	\$32.95
MANTEAU FLOTANG MUSTANG	\$54.95
CRUCHE THERMOS 12 litres 420 ONCES	

PLUSIEURS AUTRES SPECIAUX EN MAGASIN

EN VIGUEUR LES 4-5-6 JUIN



Léo Nadeau, prés.

QUINCAILLERIE SOMERSET SPORT

Ferronnerie - Electricité - Plomberie
Peinture - Sports - Chasse & Pêche
Poêle à bois

1722 Savoie
PLESSISVILLE, P.Q.

Tél.: 819-362-2238

Par Jean Fontaine

PLESSISVILLE--L'été approche rapidement et le service des Loisirs est à préparer la séance d'inscription pour les activités estivales. Les dates pour les inscriptions seront les 12 et 13 juin prochain à

l'aréna municipal.

Les activités seront la natation avec ses cours pour les tous petits, les préjuvéniles jusqu'à sénior, les cours aux adultes, la nage synchronisée, le club de natation et le

water polo; le tennis avec des cours pour les jeunes; et les terrains de jeux comprenant les activités sportives telles que les ballon volant, le soccer, le baseball, etc, les activités culturelles comme les chants, la danse, le

bricolage et les activités de plein air du type des courses au trésor, la découverte de la nature, etc.

Les coûts d'inscriptions devront être payés lors de l'inscription et il n'y aura pas d'autres séances d'inscriptions après les 12 et 13 juin. On peut d'ailleurs obtenir plus d'information en communiquant avec Danielle Doyle à 362-3284.

Les dates à ne pas oublier sont donc les 12 juin de 19 à 21 heures et 13 juin de 9 à midi et de 13 à 16 heures. A noter que les activités commenceront le 22 juin.

En natation les coûts de \$25. pour les adultes, \$6 pour le premier enfant, \$5 pour le second et \$3 pour chacun des autres. Sauf pour les adultes, les coûts sont les mêmes pour toutes les autres activités. Les responsables sont Brigitte Simoneau pour la natation, Dominique Cillis pour le tennis et Manon Faucher pour les terrains de jeux.

Je suis
GARDIEN
de mon
cours d'eau...

ASSOCIATION
QUEBECOISE DES
TECHNIQUES DE L'EAU

PETITES MECANIKES ENR.

STIHL

CANADA DE L'EST LTEE

VOUS INVITENT A UNE SOIREE STIHL

AVEC

DEMONSTRATION DE TRONÇONNEUSES

«STIHL» ET * UN COURS DE LIMAGE *

AVEC LE TECHNICIEN DE LA COMPAGNIE
OREGON

LEONCE DERROY

SPECIAUX POUR CETTE SOIREE:

** SCIES STIHL - 10% **

** CHAINES CARREES A \$15.95 ** (1 par personne)

PAR:

ENDROIT:

PETITES MECANIKES ENR.

486, PROVENCHER LAURIERVILLE, MEGANTIC, PQ

GOS 1PO TEL: 819-365-4676

POUR INFORMATION: JEAN-PIERRE PARADIS

QUAND: LUNDI, LE 8 JUIN A 6h30 P.M.

Le président de Mobilier Vic Line Inc. accepte la présidence d'honneur du tournoi Marotte pour une 3ième année

VICTORIAVILLE---Le Comité organisateur du Tournoi Marotte 1981 a fait connaître cette semaine, par la voix de son président Monsieur Laurier Gardner, le nom de son président d'honneur pour cette 12ième édition annuelle.

C'est avec un grand plaisir que Monsieur Gardner a confirmé, que Monsieur Lionel Pépin, Président de Mobilier Vic Line Inc. avait accepté la Présidence d'honneur du tournoi qui se déroulera cette année les 31 juillet, 1, 2 août.

Monsieur Pépin n'est pas à ses premières armes au sein du Tournoi

Marotte. En effet, en acceptant la Présidence d'honneur de celui-ci, il répète le geste qu'il avait posé lors du dixième et du onzième tournoi. Monsieur Pépin nous confiait que ce qui l'avait porté à assurer sa participation au Tournoi Marotte était davantage parce qu'il croyait en l'oeuvre et à ses réalisations qu'au titre qu'il occupe. Son implication et sa participation active au tournoi sont fondés sur son désir de s'impliquer activement au sein d'une organisation qui se voue à une oeuvre humanitaire soit celle de venir en aide aux handicapés.



Apparaît sur la photo de gauche à droite, Monsieur Lionel Pépin, Monsieur Gilles Marotte et Monsieur Laurier Gardner.

En terminant, Monsieur Pépin, a tenu à inviter tout le monde à apporter sa collaboration au Comité organisateur du Tournoi Marotte 1981.

Archers de la région Princeville t'attend le 7 juin

PRINCEVILLE(JF)---Les archers du Club Sherwood de Princeville invitent les archers de la région à une ronde 900 dimanche le 7 juin prochain à la plage municipale de Princeville sise sur la route 263 nord à la sortie de Princeville vers la transcanadienne.

Commandité par Labatt, cette compétition débutera à 9.00 heures et il sera important de s'inscrire à l'avance auprès de François Meunier à 364-5626 aux heures de repas ou à Sylvain Gagnon que l'on peut rejoindre à 364-5460. Un dîner est prévu avec la compétition.

Le Tournoi de Balle de Ste-Sophie

Les équipes sont attendues

STE-SOPHIE(JF)---C'est toujours à la fin de juin que le Comité des Loisirs de Ste-Sophie tiendra son tournoi de balle de classe C dans les cadres des Fêtes du 125ième anniversaire de cette paroisse.

Rappelons que cette compétition s'adresse aux hommes de classe C pour une confrontation de

type consolation ainsi qu'aux équipes de femmes pour un tournoi à la ronde. Il y a \$600 en bourse pour les hommes et \$200 pour les femmes.

Les équipes intéressées peuvent communiquer avec Bruno Lamontagne à 362-8389 ou avec Luce Nadeau à 362-3232.

Croix-Rouge Nouveau programme de Sécurité aquatique

MONTREAL---Le Service de Sécurité aquatique de la Société canadienne de la Croix-Rouge a mis au point le Nouveau Programme de Sécurité aquatique qui remplace le Programme de l'Élève en sécurité aquatique, en vigueur depuis plus de 30 ans.

La structure du Nouveau Programme, élaboré en collaboration avec les moniteurs et des experts en sécurité aquatique de la Croix-Rouge permettra à l'élève d'acquérir un comportement sécuritaire dans l'eau, sur l'eau et près de l'eau, tout en l'initiant

aux techniques de natation. Le Programme sera implanté sur une période de 12 mois alors qu'il sera utilisé par 800 organisations aquatiques offrant ainsi la possibilité à près de 100,000 personnes d'en bénéficier annuellement.

Dans un premier temps, les intervenants et les responsables des organisations aquatiques recevront une documentation qui les familiarisera sur le contenu du Nouveau Programme et ils recevront également du matériel promotionnel tels que dépliants, affiches, col-

Par la suite, dès le 14 mai 1981 et ce, sur une période de 6 mois, le Service de Sécurité aquatique a prévu de donner des cliniques d'une durée de 3.30 heures chacune auxquelles participeront quelque 1200 moniteurs et responsables d'organisations aquatiques.

ABATTEZ VOTRE

Pour votre débitage

Soyez les bienvenus à la

Boucherie Bergeron

Plessisville 362-2773

Nos certificats d'épargne à terme vous offrent maintenant beaucoup de souplesse dans le versement des intérêts.

16 1/2 %

1 an
Intérêts versés
annuellement
Non-rachetable

15 1/4 %

5 ans
Intérêts versés
semi-annuellement
Non-rachetable

**A VOS
CAISSES
POPULAIRES**

D'autres taux d'intérêts vous sont aussi offerts pour des périodes de 30 jours à 5 ans. N'hésitez pas à communiquer avec nous pour plus de renseignements.

Ces taux sont en vigueur pour les Caisses Populaires affiliées à la Fédération de Québec des Caisses Populaires.

VENTE par ENCAN

JEUDI LE 4 JUIN 1981

A 1.30 HRE CHEZ

M. PIERRE LESAGE

La ferme est située dans le rang Bois-Joli, à St-Appolinaire.

SERA VENDU:

Toute la machinerie de ferme telle que: 1 tracteur John Deere No. 1830 avec pelle double action modèle 146 avec cabine Royal Guardian, seulement 1010 heures. 1 tracteur Ford gris 1951 en bonne condition. 1 herse Vibroculteur Row-Kombi, 10.5 pieds de large, seulement 1 an d'usage. 1 grader avec cylindre No. 115 John Deere, 1 épandeur à fumier MF No. 160 très propre, 1 arroseuse Technoma à l'état de neuf, 2 wagons avec plate-forme dont 1 tandem 12 tonnes - 8x12, 1 monte-balles 32 pieds avec moteur, 1 hache paille Wic avec moteur 3 forces, neuf, 1 souffleur à neige Ber-Vac NO. 765 chôte hydraulique, 2 trailers ou remorques, brouettes, sercleur, perche en cèdre. Prenez note qu'il n'y aura pas d'outils de hangar et que l'encan débutera à 1.30 heures pour se terminer à 2.30 heures et que cette machinerie est en très bonne condition ou à l'état de neuf.

CONDITION: COMPTANT

CAUSE DE L'ENCAN: DEPART

POUR INFORMATIONS S'ADRESSER A:

Albert Breton

Encanteur licencié bilingue

TEL: (418) 453-2681

Toujours acheteur de terres et de roulant de ferme au complet et à votre disposition pour tous genres de ventes par encan.

Des tenues élégantes pour un été en fraîcheur



ENSEMBLE SAFARI

Manches longues

Rég: \$90.00

Spécial:

\$74.95

JACKETS SPORT

20%

de réduction

**10%
D'ESCOMPTE**
aux étudiants avec carte

AGAP AU COIN DE L'HABIT

1578 ST-LOUIS

PLESSISVILLE

362-6111

515 PROVENCHER

LAURIERVILLE

365-4336

LINGERIE NADEAU

1615 ST-LOUIS

VOUS OFFRE CETTE SEMAINE

Pantalons H. Dames, enfants, couleurs assortis

à partir de **2 POUR 24.98**

Lots de Jeans et No Parking

7.98 ch.

Jeans Le Culottier, Visa, Nils, et autres **2 pour 30.00**

Tous les jeans et pantalons couleurs pour enfants réduit à **14.98 ch.**

Jupes denim ou couleurs

2 pour 1

Beau choix de blouses et T shirts à **5.98 ch.** ou **2 1**

Pour la couturière: Choix de rideaux et draperies à **1.98 ET 2.98 vgs**

Coton, toile et autre tissus rég. jusqu'à **9.98**

mètre spécial **1.98 à 3.98 m.**

10% sur tous les tissus d'été. Coupons **2 POUR 1**

Tricot de coton grand spécial

1.00 m.

Ratine de velours à partir de

2.00 la lb.



BIENVENUE A TOUS



Dépositaire
Bo Jeans

Nous imprimons...

Papeterie Commerciale...

- ENTETES DE LETTRES
- ENVELOPPES
- FACTURES
- CARTES D'AFFAIRES
- CIRCULAIRES
- PAMPHLETS
- PROGRAMMES SOUVENIRS
- PANCARTES

Invitations...

- MARIAGES
- ANNIVERSAIRES

Souvenirs...

- PHOTOS MORTUAIRES
- REMERCIEMENTS

Pour
des
tra
de
qu



SEMAINE

CYCLISTE
AUTOMOB

DE LA PART DE

MAGASINEZ AU

CE

LA OU VOUS
CENTRE DE

ON EST 100 ET PLUS, VIENS JASER SI LE

TOUT EST DANS LE SAC AUX CUIRS PLESSIS ENR.

En effet, pour la saison estivale, nous avons choisi pour vous, le plus grand choix de bourses en toile, paille, uréthane et cuir.

Pour celles qui veulent de la qualité, un service amical et de bons prix.

Il y a un seul endroit.



AUX CUIRS PLESSIS ENR.



1782 ST-CALIXTE
PLESSISVILLE, QUE.
(819) 362-6569

POUR LA FUTURE MAMAN

En vedette cette semaine, pantalons de teintes pastel, t

10% de rabais trois

En attendant BEBE, vous trouverez aussi tout ce
à partir de la gaine spéciale maternité

Aussi uniforme régulier et maternité pour infirmières
et serveuses, grandeur 3 à 24 1/2

Françoise Bolduc, prop.
Tél: 362-3489

VOUS AVEZ TOUT



AGAP... AGAP...AGAP...AGAP...AGAP...AGAP...AGAP...AGAP...AGAP... AGAP...AGAP...AGAP...AGAP...AGAP...AGAP...AGAP... AGAP...

Pour
les
travaux
de
qualité



IMPRIMERIE
BINETTE Imprimeur
Lithographe
1383 ST CALIXTE \ PLESSISVILLE, QUE \ 819 362 2220

MAINE DE SECURITE A BICYCLETTE
8 AU 13 JUIN

LISTES, ROULEZ PRUDEMMENT
MOBILISTES, SOYEZ VIGILANTS



CENTRE-VILLE

VOUS ETES AU
DE TOUT

SI LE T'EN DIT AU CENTRE-VILLE

MAMAN QUI SE VEUT ELEGANTE!

semaine, robes soleil, blouses et
s pastel, toute dernière nouveauté

is trois jours seulement 4-5-6 juin

aussi tout ce qui est nécessaire en lingerie et vêtements
ale maternité jusqu'à l'ensemble d'allaitement.



BOUTIQUE DE LA
FUTURE MAMAN
ENR.

1843 St-Calixte Plessisville
362-3489



infirmières

VEZ TOUT CA A LA

AGAP... AGAP...AGAP...AGAP...AGAP...AGAP...AGAP... AGAP...AGAP...AGAP...AGAP...AGAP...AGAP...AGAP... AGAP...

MAGASIN DE VARIÉTÉS
P. A. Rainchaud INC.
1657 AV. ST-LOUIS, PLESSISVILLE

FETE DES PERES
21 JUIN

SUGGESTIONS DE CADEAUX

BAROMETRES
CAMERAS
MONTRES
CADRANS
HORLOGES
TROUSSES — voyages
PORTES - documents
PORTES-MONNAIE
RASOIRS électriques
JUMELLES (longue-vue)
SCEAUX A GLACE
BARS A BOISSON
OUVRE-BOUTEILLES
GLOBE-TERRESTRES
DRAPEAUX
RUBANS à mesurer

OUTILS «FULLER»
emballage-cadeaux

OUTILS de toutes sortes
CORDES EXT. ELEC.
LAMPES EXT. ELEC.
ETAUX D'ETABLI
RADIOS PORTATIFS
CALCULATRICES
PORTE-JOURNAUX
COFFRE A OUTILS

QUANTITES D'AUTRES ARTICLES

MEMBRE DE

AU CENTRE-VILLE

EST-CE UN GROUPE D'AMIS
OU UNE FAMILLE?



Non, c'est un voyage-groupe. Du genre que l'on conçoit à **CLUB JEUNESSE**. 6 à 14 personnes maximum. Groupes d'âge homogènes (dans le cas 18 à 35 ans). Accompagnateurs chevronnés. On devient vite amis. On donne au voyage l'allure que l'on veut.

Gaspésie et Côte Nord-\$419
2 semaines-minibus et camping.
Ouest Canadien nature-\$535.00
20 jours-camping et minibus. Avion en sus.
Ouest Canadien extra-\$625.00
14 jours-hôtel et minibus. Avion en sus.
Les Etats-Uniques de l'Ouest-\$579.00
3 semaines-camping et minibus. Avion en sus.
Ouest Américain extra-\$695.00
14 jours-hôtel et minibus. Avion en sus.
Europe Soleil-\$1,149.00
France/Suisse/Italie-20 jours-hôtel et minibus. Avion en sus.
Enchantement Tyrolien-\$1,179.00
Allemagne/Autriche/Suisse-20 jours-hôtel et minibus. Avion en sus.
Enchantement Tyrolien-\$659.00
20 jours-camping et minibus. Avion en sus.
Grèce, Pays des Dieux \$1,569.00
20 jours-hôtel et minibus. Avion en sus.

Cyclo-Tourisme:
Iles de la Madeleine et du Prince-Eouard \$259.00
13 jours. Avion en sus.
Châteaux de la Loire \$559.00
21 jours. Avion en sus.
Pays Bas \$479.00
21 jours. Avion en sus.
Randonnées pédestres
Dans les Monts Chic-Chocs en Gaspésie \$389.00
15 jours-minibus et camping.
Séjour écologique
sur l'île d'Anticosti \$437.00
8 jours-incluant transport aérien et séjour 8 jours
incluant transport aérien et séjour dans les chalets du
Ministère du Tourisme.
Participation Québec: \$255.00
7 JOURS-tout compris-canoë, équitation, randonnées
pédestres.
La description de ces circuits se trouve dans la
brochure du CLUB JEUNESSE intitulée Circuits auto-
gérés 18/35 ans. Passez-la chercher et réservez au
bureau CLUB JEUNESSE/CLUB VOYAGES près de
chez-vous.



CLUB JEUNESSE
VOYAGES

1496 ST-LOUIS
PLESSISVILLE
362-3235



MERISOL

Agence de voyage accréditée: IATA et ATC. Membre ACTA, AAVQ et BCEI.
Détenanteur d'un permis du Québec.



Les stagiaires en agriculture

De la théorie à la pratique...

Par Louise Nadeau

PLESSISVILLE—Outre la formation théorique, la majorité des cours professionnels dispensés dans les institutions scolaires comportent des stages. Les étudiants en agriculture doivent aussi se tremper dans leur futur milieu de travail. Pour ceux-ci par contre, une certaine pratique est déjà acquise puisque plusieurs sont issus des milieux agricoles.

C'est donc dire, que la tradition de père en fils, ou fille, se perpétue encore. Toutefois, comme la gérance d'une telle entreprise exige beaucoup de compétences et de plus en plus de connaissances, les jeunes ruraux préfèrent s'instruire avant de s'engager dans sa galère.

Les quatre étudiants interrogés ne reflètent pas nécessairement leurs confrères ou les institutions qu'ils fréquentent soit l'Institut de technologie agricole et alimentaire de St-Hyacinthe et le Cegep de Victoriaville. Le choix a été fait en considération de la disponibilité des étudiants actuellement en stage dans la région.

Celui qui m'a guidé dans cette recherche se

destine d'ailleurs vers une carrière en agriculture. Michel Carrier vient de terminer sa seconde année d'études en agronomie à l'Université Laval et il travaille au cours de l'été au bureau des renseignements agricoles à Plessisville. Le futur agronome est issu du milieu agricole. Avant de s'inscrire en agronomie, il a été refusé en médecine vétérinaire, là où il y a beaucoup d'appelés mais peu d'élus. Michel a une idée fixe: acheter la ferme paternelle à Plessisville.

Les stagiaires

Le premier que j'ai rencontré, Michel Cormier, finissant à l'I.T.A.A. de St-Hyacinthe, avait l'air de se plaire dans son travail. Quoi de plus intéressant que d'allier travail et plaisir? Le futur exploitant de ferme effectuait des travaux de nettoyage à l'étable avec les fils et la fille de la Ferme Garneau et Fils de Plessisville. Agé de 19 ans, le garçon connaît déjà le métier, l'ayant appris très jeune avec son père. Il a aussi la ferme intention de s'établir dans sa région de Plessisville après avoir travaillé trois à quatre années comme aide-fermier. A ce sujet-là, le jeune homme affirme qu'il n'y a pas de problèmes car il a déjà quelques

emplois en vue.

L'an dernier, le stagiaire a travaillé chez Raynald Baril à Princeville, une ferme laitière qui démarrait. Pour son second stage qui clôturera ses deux années d'études, Michel Cormier a choisi la Ferme Garneau car cette entreprise devrait lui permettre d'en apprendre davantage sur la vente et la préparation des animaux pour l'exposition.

Toujours à Plessisville, nous sommes allés rencontrer au champ David Morin, un étudiant en Gestion d'entreprises au Cegep de Victoriaville. Après deux sessions, le jeune homme de 17 ans n'a pas encore fait de projet d'avenir. Il préfère attendre la fin de ses études. David est originaire de Québec mais natif de Victoriaville. A son premier stage de 14 semaines, l'étudiant travaille à la ferme laitière de M. Réal Landry à Plessisville. Comme il n'était pas familier avec les travaux de la ferme, David trouve l'initiation assez difficile physiquement. Logé dans cette famille de cinq enfants, le stagiaire se familiarise aussi avec la vie quotidienne du producteur agricole.

De son côté, M. Fernand Fillion de Lyster,

accueille cet été deux stagiaires de formation différente: Alain Brassard de l'I.T.A.A. et Sylvie Brault du Cegep de Victoriaville. Tous deux en sont à leur première année d'études mais non à leur première expérience en agriculture, étant fils et fille de fermiers.

Alain Brassard a les mêmes ambitions que son petit cousin Michel Cormier. Son père lui avait offert de poursuivre des études universitaires en médecine vétérinaire ou en agronomie. Tout bien réfléchi, le jeune homme de 17 ans a opté pour des études moins longues mais qui lui donneraient tout de même une formation de base suffisante pour réaliser ses vieux rêves.

Suite aux propositions intéressantes de M. Brassard, Alain pourrait bien à la fin de ses études s'associer et investir progressivement dans l'entreprise de son père. Ses frères et soeur qui poussent derrière lui lui seront peut-être ses fu-

turs associés, si le coeur leur en dit. L'avenir le dira.

La ferme de M. Fillion, à 20 milles de son domicile familial, respectait les limites permises par l'école. Puis Alain voulait voir et connaître la production laitière en stabulation libre. Le stagiaire de l'I.T.A.A. est payé par le ministère de l'Agriculture, pour 35 heures par semaine au salaire minimum, plus un supplément de 10% pour les finissants.

M. Fillion doit cependant rémunérer la stagiaire en provenance du Cegep de Victoriaville. Le salon de traite et l'envergure de cette entreprise ont attiré l'étudiante. Originaire de Ferme-Neuve près de Mont-Laurier, Sylvie Brault court dans l'étable depuis belle lurette. Elle adore le travail manuel et ne s'imaginerait pas du tout enfermée dans un bureau. Ce stage lui a permis d'apprendre de nouvelles notions sur la machinerie et sur l'alimentation des animaux. Après ses études, elle

s'associera peut-être avec son frère sur la ferme paternelle. Elle ambitionne toutefois de gérer un jour ou l'autre son entreprise personnelle.

L'enseignement professionnel agricole

En terminant, quelques mots sur la formation de ces quatre étudiants. Le Cegep de Victoriaville dispense du programme Gestion d'entreprises agricoles. Ce programme n'exige aucun préalable chez les candidats.

Le Collège d'Alma offre aussi ce cours et celui de St-Jean sur Richelieu s'apprête à le donner en septembre prochain.

Les futurs chefs d'entreprise reçoivent une formation humaine, sociale, technique, économique et administrative. Le programme vise à donner une main-d'oeuvre hautement qualifiée et capable de répondre aux exigences d'une agriculture moderne. Les projets de fin d'études totalisent 1080 heures.

L'I.T.A.A. de St-Hyacinthe, tout comme l'Institut de technologie agricole de La Pocatière exigent deux stages de 15 semaines. Ces programmes sont contingentés; les étudiants doivent avoir réussi leurs cours de biologie, mathématiques, physique et chimie.

Le programme vise à préparer des futurs chefs d'entreprises prêts à assurer une relève agricole de qualité, aptes à revaloriser le terroir et l'agriculture du Québec. Le programme Exploitant de ferme comprend trois types de cours: des sciences humaines et sociales, des sciences économiques et administratives et des cours reliés à tout aspect technique de la production.

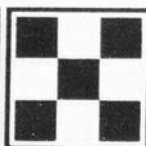
Les deux institutions relevant du ministre de l'Agriculture du Québec offrent, outre la formation d'exploitants agricoles, une quinzaine de cours de perfectionnement aux agriculteurs et aux travailleurs du secteur agricole.

Vaches-Vedettes

A la demande des producteurs laitiers, les surveillants des contrôles officiels nous communiquent le nom des vaches qui ont produit, en une journée, plus de 45 Kg. pour les Holstein et 40 Kg. pour les Ayrshire et celles qui ont terminé leur lactation avec un MCR supérieur de 350 (175-175). (819) 362-7336.

Date du vêlage	Age au vêlage ans-mois	Nom de la vache	Class.	Lait Kg.	Date	Nom du propriétaire	Contrôle
1-81/04/05	5-1	Rocladet Silver	B+	49,2	81/05/13	Réal Landry Plessisville	PATLQ
2-81/04/06	3-4	Championne 14					
		Lion Prince Lola 17 (3236649)	B	47,5	81/05/12	Maurice & Jules Fillion, Lyster	PATLQ
3-81/03/14	4-11	Belere Elise Corvette (3042646)	B+	51,0	81/05/22	Gaston Fortier St-P. Baptiste	PATLQ
4-81/03/15	6-2	Clairbois Segia Rockman	49,0	49,0	81/05/22	Conrad Ruel Ste-Sophie	PATLQ
5-81/04/11	4-5	Nandcel Yuletide Josée 16 (3179369)	B	49,3	81/05/20	Fernand Fillion Lyster	PATLQ
6-81/04/05	5-1	Lilas Norseman Duchesse 18 (3017370)	B+	46,0	81/05/21	Réal Martel Laurierville	PATLQ
7-81/04/19	6-1	Laquébécoise Plaisante	T.B.	45,5	81/05/15	Ferme Garneau & Fils Plessis	ROP

CETTE CHRONIQUE EST COMMANDITEE PAR VOTRE DISTRIBUTEUR PURINA



MEUNERIE PLESSIS INC.

2042 St-Laurent - Plessisville - Tél: 362-3907

GILLES BOUTIN - GERARD DAIGLE -

JACQUES BOUTIN

UNE VACHE BIEN ALIMENTEE PRODUIT MIEUX
FELICITATIONS AUX PROPRIETAIRES DE CES VACHES

**A VENDRE
BEAU CHOIX DE
VACHES HOLSTEIN
INF: BRUNO FORTIER
ST-PIERRE BAPTISTE
418-453-2805
Livraison gratuite**

LES ELEVEURS PROGRESSIFS DU COMTE DE MEGANTIC

Forte demande de jeunes vaches devant bientôt vêler.

«Acheter une bête de qualité, c'est assurer sa rentabilité»

Georges Jutras (Agent d'affaires) R.R. 1, Plessisville G6L 2Y2
362-3312

Le cours d'eau...
c'est
un milieu de vie



David Morin étudie en Technologie Agricole au Cegep de Victoriaville. Il s'initie présentement aux travaux agricoles à la ferme de M. Réal Landry à Plessisville.



Le stage de Michel Cormier à la Ferme Garneau et Fils de Plessisville met un terme à ses deux années d'études à l'I.T.A.A. de St-Hyacinthe. Il a l'intention de travailler quelques années afin de se ramasser des économies pour acheter une entreprise laitière.

50e Anniversaire de la S.C.A. Lyster Première activité estivale une grande réussite

Par Lise Lambert

LYSTER...C'est dimanche le 23 mai 1981 qu'avait lieu à Lyster la tire de tracteurs dans le cadre du cinquantenaire de la Société Coopérative de Lyster. Une foule innombrable, des participants plein d'entrain et une journée radieuse ont fait une réussite de cette première activité. Le responsable de la journée, M. Jean-Claude Guimond tient à remercier la population d'avoir répondu en si grand nombre. Voici les résultats obtenus lors du

concours:

Catégorie de 0 à 6,000:
1)Robert Beaudoin
2)Lucien Boissonneault
Catégorie de 6000 à 7500:
1)Marcel Nadeau
2)Paul Laflamme
Catégorie de 7500 à 9500:
1)Louis Ney
2)Robert Beaudoin
Catégorie de 9500 à 12500:
1)Paul Laflamme
2)Jacques Bélanger
Catégorie de 12500 à 15500 lbs:
1)Jean-Pierre Chirch
2)Paul Laflamme
Catégorie 4 X 4:

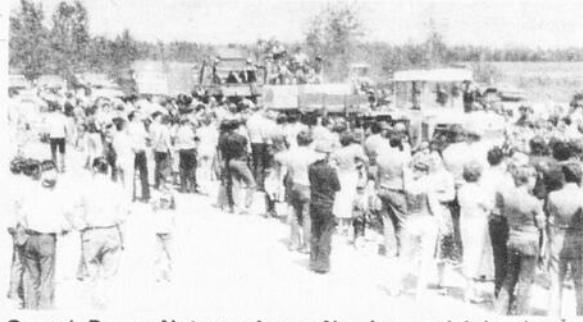
1)Lucien Boissonneault plus:
2)Normand Raby 1)Roland Tourigny
Catégorie de 155000 et 2)Michel Maningham



Deux personnes heureuses du déroulement de la tire de tracteurs, M. Paul Laflamme, un gagnant et M. Jean-Claude Guimond, le responsable de l'organisation de cet événement.



Participants et spectateurs ont répondu en grand nombre à l'invitation de la Société Coopérative Agricole de Lyster



Quand Dame Nature s'en mêle, les activités de plein air comme cette tire de tracteurs, deviennent des réussites.

VENTE par ENCAN
VENDREDI, 5 JUIN A 1.30 HRE CHEZ
EDGARD LAMBERT
7e RANG A 1 MILLE DU VILLAGE
ST-ADRIEN D'IRLANDE
VERS BLACK LAKE

SERA VENDU:

La machinerie de ferme tels que: Tracteur Oliver 1450 très propre, seulement 3600 heures, faucheuse conditionneuse PT 10 avec faux de rechange seulement 2 ans d'usage, râteau Cotshutt 311, 2 presses à foin 62T Oliver, 1 séchoir à foin Fédaïr moteur 5 forces, traîneau à balles, 1 monte-balles de 32 pieds, herse à ressorts Pittsburgh 12 pieds de largeur comme neuve, 1 hache paille Vic Electric neuf, grader 6 pds sur le 3 points, trailer roues doubles avec plate-forme de 8x22, 1 semoir à mil Seed Aisey sur le 3 points, 1 banc de scie, ensileur, faucheuse à blé d'inde, charrue à manchon, faucheuse et râteau à chevaux, set de herse, brouette, une fendeuse à bois sur le 3 points, une charrue Int. 2 versoirs déclancheuse, une remise 8x20 métallique, une charrue à selky, 1 souffleur à paille, une winch ou tire-fort.

LA LAITERIE COMPREND:

Bulk Tank 250 gls Universal, bassin de lavage double, la récolte de 8000 balles de foin dont 5000 de première qualité sur le séchoir, 500 balles de paille.

Un peu d'antiquité, un peu d'outils de hangar.

CAUSE DE L'ENCAN: Terre vendue

CONDITION: COMPTANT

CANTINE SUR LES LIEUX

Prenez note que l'encan débutera à 1 1/2 heure et se terminera vers 3.30 heures.

S'adresser au no. tél:

1-(418) 424-3498.

ALBERT BRETON

Encanteur licencié bilingue

Inverness 418-453-2681

A votre disposition pour tous genres d'encans et toujours acheteur de terre et de roulant de ferme au complet.

VENTE par ENCAN
SAMEDI 6 JUIN A 1 HEURE PRECISE
A LA FERME DU MANOIR
KING LYSTER

Prop: Elphège Boissonneault, Cté Lotbinière
La ferme est située 915 rue Bécancour à la
sortie est du village vers Ste-Agathe.

SERA VENDU:

Un excellent troupeau Hereford et Charolais de 71 bêtes, clair de test fédéral, il comprend 25 jeunes vaches Hereford avec veaux, 6 vaches Charolais 3 avec veaux, 3 vèleront sous peu, 6 génisses Hereford 1 an, 4 génisses Charolais 1 an.

LA MACHINERIE COMPREND:

Tracteur Case No. 310 gaz, servo-direction, cabane et grosse pelle industrielle à double action, tracteur Case No. 430 diésel moteur neuf, chargeur sur le devant, muni de pelle, tracteur Case No. 430 gaz, 1964 2 tailleurs neufs et faucheuse hydraulique 7 pi., épandeur John Deere cap. 250 minots, tandem, andaineuse Case No. 281 automatique, presse à foin Massey Ferguson No. 7 avec lance-balles, 3 râteaux fileurs Case Allis Chalmers et M.F. 2 trailers, charrue défonceuse 1 versoir, herse à pacage 13 pi., souffleur à neige, chaîne à anneaux tracteur, traîneau à balles, ramasse roches Oliver Rock Piker, fourragère Allis Chalmers, nez à blé d'inde 1 rang, presse à foin Oliver No. 520, souffleur N. Holland No. 25, charrue hydreen 1 versoir, défonceuse, charrue Oliver 3 versoirs 14 pouces, presse à foin John Deere 24 T, faucheuse conditionneuse New Idea 9 pi., herse à ressort 3 sections hydraulique, batteuse Dion avec mangeoire, gros trailer lely, pneus ballon, pileur de balles, trailer tandem avec plate-forme 16 pi., shoper Forano No. 130, herse Rotex de 8 pi. malaxeur à ciment, 33 boîtes de bardeaux cède, grosse perceuse, brouette, voiture de poney et d'autres articles trop long à énumérer.

CONDITION: COMPTANT OU PRET DE BANQUE.
POUR INFORMATIONS S'ADRESSER A LA PROPRIETAIRE

389-5793 ou à

Léo Dastous

Encanteur Licencié Bilingue

Laurierville 819-365-4419

AGRO-REVUE

10-11-12 juin 1981:

Congrès du porc à St-Agapit.

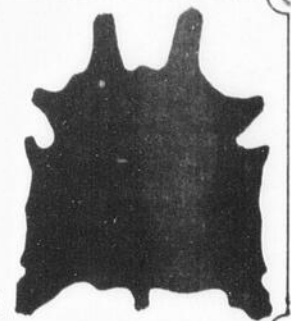
LIQUIDATION DE CUIR
VENTE PAR ENCAN
SAMEDI LE 6 JUIN A 11 HRES A.M.

CHEZ

A.C. ASSOUD CANADA LTEE
1647, RUE SAVOIE, PLESSISVILLE, QUE., CTE ARTHABASKA

SERA VENDU:

Plus de 50,000 pieds de côtés de cuir de couleurs assorties, par lot de différentes quantités.



CAUSE DE LA VENTE:

Abandon du commerce

TOUT DOIT ÊTRE LIQUIDÉ

CONDITION COMPTANT

Pour informations, s'adresser à:

JEAN-PAUL DUBOIS

Encanteur Licencié

TEL.: (819) 362-7240

PLESSISVILLE, QUE.



DU 4 AU 20 JUIN
ECONOMISEZ
\$1.00
SUR CHAQUE ACHAT
DE 20 K

DE LA NOUVELLE

NOURRITURE POUR CHIENS

EN EFFET

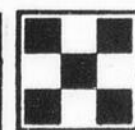
PROTEINES + DE PURINA

Vous pouvez maintenant vous procurer votre nourriture pour chien PROTEINES + au prix spécial d'introduction

CHEZ VOTRE DISTRIBUTEUR PURINA

NOUS SOMMES OUVERT JUSQU'À MIDI LE SAMEDI

COMMANDEZ MAINTENANT
chez votre distributeur PURINA
le plus près de chez vous



MEUNERIE PLESSIS inc.

2042 St-Laurent

Plessisville

tél.: 362-3907

DENIS JACQUES

St-JEAN Bréboeuf

tél.: 453-2296

PETITES ANNONCES...

 **La Feuille d'Erable**

A VENDRE

A VENDRE-Pianos neufs Lesage, meubles usagés assortis et ameublement de bureau. Robert Bourque 1435 Ave. St-Edouard ou 1510 St-Louis Plessisville. Tél: 362-2781 ou 362-2031. (05-05-JNO)

A VENDRE-PRINCEVILLE AMEUBLEMENTS usagés à vendre, nous achetons, échangeons meubles, ameublement de chambre, de salon, de cuisine, poêles et réfrigérateurs, stéréo, chaise de toutes sortes, matelas, bicyclettes et T.V. en couleur, noir et blanc, lit d'hôpital, humidificateurs, ameublements d'enfants, lits superposés, caisse électrique, frigidaire à crème glacée 7 pieds, frigidaire à légumes 9 pieds de long, moteur de compresseur 3 forces, 2 moteurs 1 force (frigidaire). Tél: 364-5374 ou 364-5315. (16-01-JNO)

A VENDRE-Camaro Z-28, 1978, moteur neuf, 4 Michelins neufs. 75,000 km. Tél: 362-3435, soir: 362-3591. (02-06-P)

A VENDRE-Tente roulotte Bellevue 1974, toit rigide, 8 places, frigidaire, freins électriques, auvent, très propre. Tél: 362-2020. (02-06-P)

COMMERCE A VENDRE- Cantine mobile avec poêle à frites steameuse, plaque chauffante, congélateur, et inventaire. Après 5 heures. 744-3208 ou 744-3261. (24-03-JNO)

A VENDRE-Maison de campagne 5 1/2 pièces, terrain 125'x125' dans le rang 6 à Plessisville, à très bon prix. Tél: 362-6428. (02-06-P)

A VENDRE-Ford Gran Torino 1975, moteur 351, propre, prix \$800.00. Tél: 389-5928. (09-06-P)

A VENDRE-Cèdres de haies 3 1/2 pieds à 7 pieds. Erables, épinettes, cormier, etc. Tél: 428-3887. (09-06-P)

A VENDRE-Moteur hors bord Johnson, 4.5 forces, 1980, en très bonne condition. Tél: 362-3192. (02-06-P)

A VENDRE-2 tank 30 livres au gaz propane. 1 frigidaire au gaz propane. 1 lazy boy refait en neuf. Ustensiles ménagers et chaudrons. Tél: 362-8220. (09-06-P)

A VENDRE-Amplificateur Peavy 130 Watts, 4 haut-parleurs 12 pouces. Tél: 362-7075. (02-06-P)

A VENDRE-Terrain 12,000 pi² situé près du Foyer des Bois-Francis. Très belle vue du Futur Parc Rivière Bourbon. Services d'aqueduc et d'égoûts installés. Informations: Lucien Lapointe 514-691-3841 ou 514-366-3600(bureau). (15-05-JNO)

A VENDRE-Ancien poêle à bois 1908, fonte noire, parfaite condition. \$1,100.00. Grosse armoire canadienne, pin blond, 4 portes, 2 tiroirs \$850.00. Prix ferme. Tél: soir: 514-389-0278. (09-06-P)

A VENDRE-Chien Cooley pur sang, 4 ans. Tél: 428-3518. (03-06-P)

A VENDRE-Planche à voile neuve de marque «Velca», fabrication artisanale. Demandez André, 362-3706. (10-06-P)

A VENDRE-Go-Kart, superbe trois roues, moteur 20 C.V., peinture noire et blanche, fourche avant, différentiel arrière. Prix: \$200.00. Tél: 385-4391 après 5 heures. (02-06-P)

A VENDRE-Terrain pour chalet ou roulotte, terrain boisé, superficie de 35,000 pieds près d'un lac privé à St-Pierre Baptiste. L'électricité est à votre portée, vous n'avez qu'à faire communiquer. Conditions de paiement faciles. Tél: 362-2145 après 9.00 heures p.m. (16-06-P)

A VENDRE OU A LOUER: Tente roulotte Val Bar 8 places, avec réfrigérateur, cuisinette, chauffage etc., le tout en excellente état. Tél: 362-7802. (09-06-P)

A VENDRE-2 taures Hereford. 1 pelle à tracteur Case pour tracteur 885. Tél: 389-5496. (09-06-P)

A VENDRE-Remorque pour auto. 40' auvent fibre de verre. Toilette usagée. Tél: 362-7257 à l'heure des repas. (09-06-P)

A VENDRE-Chalet pour être déménager. Dimension 10 X 20 avec chambre de bain. Situé Domaine Somerset. Facile à déménager. Tél: 362-2723. (09-06-P)

A VENDRE-Laveuse à vaisselle utilisable portable ou encastrée, 3 ans d'usage. Couleur jaune. Tél: 362-2206. (09-06-P)

A VENDRE-Terre (30 acres) à Ste-Sophie. Tél: 362-6885. (09-06-P)

A VENDRE-Chalet à 657 St-Louis est, Notre-Dame de Lourdes avec grand terrain sur le bord de la rivière Bécancour. Tél: 362-7830 ou 752-5381. (09-06-P)

A VENDRE-Maison 5 1/2 pièces située 2187 Des Violettes, Plessisville. Libre immédiatement. Prix \$34,000.00. Informations: Lucien Lapointe 514-691-4138 ou 514-366-3600(bureau). (15-05-JNO)

A VENDRE-Maison mobile 14x70, 3 chambres à coucher, 2 salles de bain, terrain 100x200 rang Bellevue, Plessisville. Prix très intéressant. Inf: 357-8221. (02-06-P)

A VENDRE-Terrain 136'x180'. Bel emplacement avec bâtiments 40'x100' avec boucherie équipée, aussi maison fraîchement rénovée. Ste-Anastasia. Tél: 1-819-389-5701. (02-06-P)

A VENDRE-Terre avec grande maison antiquité, bureaux, tables, fers à repasser, chaudrons, fer, cadres anciens, lampes, argenterie, statue, crucifix, plusieurs articles religieux. Tél: 418-728-2837. (09-06-P)

A VENDRE-Artisanat, tapis cymographie, tapis noué, pièce tissée, flatter, bas, tuques, mitaines, chaussettes, couvre pieds, coussins, poupée macramé, bibelots. Tél: 418-728-2837. (09-06-P)

A VENDRE-Maison à Ste- Sophie, 506 Principale, 6 1/2 pièces avec garage. Tél: 362-8232 sur rendez-vous après 5 heures. (09-06-P)

A VENDRE-Bungalow Clapboard Massonite 26X40, carport 16' pavé, terrain 75X90, chauffage électrique, 3 chambres à coucher, armoires en orme, 2 salles de bain céramique, sous-sol semi fini. Près du Lac William. Prix très intéressant. Inf: 428-3347 St-Ferdinand. (02-06-P)

A VENDRE-Aubaine Honda CB 360T 1975, bas millage, très propre. Tél: 362-6209 à l'heure des repas. (02-06-P)

A VENDRE-Robe de mariée, 9 ans, blanche, avec chapeau garni, voile court. Prix à discuter. Tél: 362-6209 à l'heure des repas. (02-06-P)

A VENDRE-Chevy Van 1979, 37,000 km. Une roulotte Appalaches 19 pieds comme neuve. Un trailer dompneur 22' Aluminium, Brandford, suspension Reyco. 2 poneys bien domptés. A de bonnes conditions. Tél: 1-418-453-2415. (02-06-P)

A VENDRE-Maison unifamiliale 26X35. Porche et remise. Terrain 75X100. Très beau site. S'adresser à 1067 des Epinettes. Tél: 362-7897. (02-06-P)

A VENDRE-Maison neuve 1954 Bélanger. Hypothèque 13 5/8%. S'adresser à Claude Lafond 362-7962. Jean Mathieu 362-7563. (10-12-JNO)

A VENDRE-Maison mobile et terrain 86'x185'. Situé sur le bord du lac St-Ferdinand. Tél: 362-7427. (14-04-JNO)

A VENDRE-Terrain 100X220, situé campagne Plessisville, développement résidentiel. Tél: 362-3580 ou 362-6526. (02-04-JNO)

A LOUER

A LOUER OU A VENDRE: Terre pour agriculture située à Laurierville. S'adresser le soir: 365-4392. (02-06-P)

LOGEMENT-5 1/2 pièces, tapis, prélat fourni. Chauffage à l'électricité. 125 Gagnon Princeville, 2ième maison du Collège. Tél: 364-5774. (09-06-P)

CHALET A LOUER: Disponible pour les deux dernières semaines de juillet, comprenant deux chambres à coucher, cuisine avec salon, chambre de bain, eau chaude, avec douche, chauffage électrique. Situé à 1 mille du village de St-Pierre Baptiste. S'adresser au numéro de tél: 362-2409. Roland Henri 1232 St-Calixte Plessisville. (02-09-P)

A LOUER-Maison jumelée 1583 Marcoux, comprenant salon, salle à manger, cuisine, 3 chambres, salle de lavage, salle de bain et sous-sol. Grand terrain. Prix avantageux. Tél: 362-3579 après 8.00 heures. (09-06-P)

CHAMBRES-Meublées, éclairées, chauffées, cuisine communautaire, entrée privée, située 1735 St-Louis. S'adresser au 1737 St-Louis. Tél: 362-3610. (02-06-P)

APPARTEMENT-2 1/2 pièces, meublé, chauffé, éclairé. Libre 1er juillet, 1665 St-Louis. Tél: 364-5077(jour), 364-5875(soir). (09-06-P)

LOGEMENT-2 1/2 pièces, meublé, chauffé, électricité, eau chaude fournie. S'adresser à 1642 Des Erables. Tél: 362-7467. (02-06-P)

A LOUER-Local commercial, 124 principale, Lyster (ancien magasin de meubles). Tél: 362-7247 ou 389-5312. (23-06-P)

LOGEMENT-Grand 4 1/2, tapis, aspirateur central, service de conciergerie, libre le 1er juillet. 362-2974. (02-06-P)

LOGEMENT-3 1/2 pièces, chauffé, meublé ou non meublé, au 1er étage. Grand stationnement. Situé rue Napoléon, refait à neuf. Libre immédiatement. 362-6286. (02-06-P)

LOGEMENT-Maison mobile 5 1/2 pièces, chauffage électrique. Tél: 362-3819. (02-06-P)

APPARTEMENT-3 1/2 pièces, meublé, entrée laveuse sècheuse, taxes incluses. Tél: 362-6692. (02-06-P)

APPARTEMENTS-1 1/2 pièce, 3 1/2, 4 1/2, meublé, tapis mur à mur, salle de bain céramique, stationnement, service laveuse sècheuse, thermostat individuel. Libre immédiatement. 5 1/2 pièces, non meublé, libre 1er juin, 1er juillet. Situé au 1818 St-Jean Plessisville. S'adresser à Arsène Rousseau. 362-7230 ou 362-7720. (02-06-P)

MANUEL DE L'INVENTEUR
25 ANS
BUREAU TECHNIQUE FOURNIER
Procureurs de Brevets d'Invention
1440 Ste-Catherine Ouest
Chambre 705 - Montréal (25)

LOGEMENTS NEUFS-4 1/2 pièces, 3 1/2 pièces et 2 1/2 pièces, meublés ou non. Entrée laveuse sècheuse, tapis mur à mur, tous services compris tels que: électricité, chauffage, vidange, taxe d'eau incluse, etc... Aussi Chambres avec poêle et frigidaire, tapis mur à mur, avec tous services compris, entrée privée. S'adresser à Jacques Mercier, 1398 St-Louis, Plessisville. Tél: 362-3360 ou 362-6987. (24-06-P)

LOGEMENTS-3 1/2, 5 1/2 pièces, neufs. Libres immédiatement. Inf: 364-2397 (Jour), 362-3580 (Soir). (12-05-JNO)

A LOUER-Maison jumelée, 5 1/2 pièces, située rue Fortier, Plessisville. Libre immédiatement. Tél: 364-2397 ou 362-3580. (12-05-JNO)

LOGEMENTS-4 1/2 et 5 1/2 pièces, tapis, entrée laveuse sècheuse, vacuum central, stationnement, service de conciergerie, porte patio, libre 1er juillet, 1er septembre. Tél: 362-3902. (02-06-P)

LOGEMENT-3 1/2 pièces, chauffé, meublé. Libre immédiatement. Tél: 362-2197. (28-04-JNO)

A LOUER-2 bureaux au centre-ville. 362-6852 ou 362-7712. (23-12-JNO)

LOGEMENT-2 1/2 pièces, chauffé, tapis mur à mur. Tél: 362-7712 ou 362-6852. (14-04-JNO)

A LOUER-Chambre avec entrée privée, réfrigérateur et téléphone. Cuisine et salle de bain adjacentes. 1932 St-Charles. Tél: 362-7697. (26-05-JNO)

DIVERS

BANQUE DE LOGEMENTS CLSC DE L'ERABLE- Les propriétaires sont invités à y inscrire leurs logements ou chambres à louer et les personnes à la recherche d'un logement ou d'une chambre à venir la consulter sur place seulement, au CLSC DE L'ERABLE, 1353 St-Calixte à Plessisville. (22-09-JNO)

DIVERS-Temps partiel. Informateurs (trices) demandés pour montrer 1 film 2 fois par soir 15 hrs/semaine. Minimum de \$200.00 à \$300.00 par semaine. Expérience pas nécessaire, auto requise, marié 21 ans et plus. Les Entreprises Mario Rancourt Enr. 418-423-2053. (02-06-P)

DIVERS-Serais disponible pour affûtage de scies rondes, égoïne, ciseaux, etc. Louis Boissinotte. Tél: 362-2968. (02-06-P)

DIVERS-LEON LABRECQUE, entrepreneur peintre, pour vos travaux de peinture et tapisserie. 1775 Vallée. Tél: 362-2197. (14-06-JNO)

DIVERS-Acheterais un feu usagé, environ 2 X 8 pour cabane à sucre. Acheterais aussi 250 chaudières avec couvercle. Tél: 362-2696(jour) ou 362-2264(soir). (09-06-C)

J.R. PARIS & ASSOCIES
COURTIERS INC.
758-3145
229 Est, Notre-Dame, Victoriaville G6P-4A2

Belle maison située en campagne à 3 milles de la ville. Dans le 8e rang. Très grand terrain de 99,144 pieds et environ 100 érables. Très beau site. Faut voir. Libre immédiatement.

Bungalow 28x42, briques et pierres, carport, entrée de cave extérieure, piscine, foyer. Libre. **1242 Painchaud**

Maison de 30x40, garage 16x24, terrain 100x200, entrée électrique 400 Amp. **Située R.R. 915 Ave. des Chardonnerets.**

Terrain 80x92 situé au Domaine Somerset sur le bord de la route. Service d'eau de la ville. Garage avec terrain à vendre à St-Pierre Baptiste.

2 garages pour machinerie lourde. Maison très bien finie, très très grand terrain. Situés à 1/2 mille de Laurierville.

Domaine Somerset: 2 chalets non-finis.

A VENDRE

DOMAINE SOMERSET

Terrain de camping avec service d'eau de la ville. Piscines, service de lavage, restaurant, salle de réception. Le tout avec équipement au complet.



Très belle maison luxueuse de style canadien située rang 5, R.R. 1. Maison 30x44 avec foyer. Garage 24x27. Très beau boisé avec petite érablière. Terrain environ 300x300.

Bâtisse commerciale. Grand terrain. Située 2014 St-Calixte Plessisville.

Maison 2 logements. 4 1/2 pièces chacun. Terrain 50x135. Située à 2168 St-Edouard. Très bonne rentabilité.

ROLLAND FILLION

AGENT IMMOBILIER REPRESENTANT POUR PLESSISVILLE ET LES ENVIRONS
RES: 362-6630
1924 DIONNE



PLESSISVILLE

«La Feuille d'Erable»

Tél. 362-7049 - Plessisville

TARIF ET CONDITIONS DES ANNONCES CLASSEES:

Minimum \$2.25 par insertion de 25 mots ou moins. Chaque mot supplémentaire: CINQ SOUS. Toute annonce classée doit être payée avant publication. Les annonces classées devront être annulées pour le jeudi midi au plus tard. Toutefois, les nouvelles annonces sont acceptées jusqu'au JEUDI midi pour parution le mercredi suivant.

Nouveau système de classement du veau

Depuis le 1er avril la plupart des comptoirs à viande du Québec offrent du veau lourd classé selon les catégories A, B, et C, tout comme le boeuf.

Selon Serge Talbot, agronome responsable des normes à la Direction générale de la production et de l'inspection des aliments d'Agriculture Canada, à Montréal, les recherches effectuées depuis quelques années par les gouvernements fédéral et provincial sur la production du veau lourd ont permis d'identifier certaines déficiences du système de classement en vigueur jusqu'à maintenant. En effet lors des essais de classification du veau lourd, il est devenu évident pour les chercheurs que ce système était conçu en fonction d'un veau de boucherie à la musculature plus forte qu'un veau de type laitier.

Depuis 1978 les agents des normes d'Agriculture Canada travaillent à l'élaboration d'un nouveau système plus complet et aussi plus flexible et mieux adapté au nouveau type de veau de marché.

Comme dans le cas du boeuf, le veau sera classé en fonction de la musculature et de la couleur de la chair. Ainsi dans la catégorie A on retrouvera les carcasses de veau bien musclées dont la chair est modérément ferme et de texture fine sans excès de gras. Par contre, une carcasse excessivement grasse, ou dont la musculature présente des creux et des dépressions ayant de petites dépôts de gras sera classée dans la catégorie B. Enfin la catégorie C comprendra les carcasses dont la chair est de texture plus grossière et la couche extérieure de gras est faible ou inexistante.

Pour chaque catégorie il y aura un sous-classement utilisant les chiffres 1, 2, 3 et 4 selon la couleur de la chair. C'est

à dire qu'une carcasse rosée claire portera le numéro 1 et une carcasse à la chair rouge portera le numéro 4.

Le classement se fera aux abattoirs ou aux usines de transformation une fois que la peau aura été enlevée. La carcasse sera identifiée à l'aide des estampilles de catégories et des rubans-marqueurs

de différentes couleurs (rouge, bleu ou brun suivant la catégorie).

Ce nouveau système de classement offrira de nombreux avantages tant pour les consommateurs que pour les producteurs et les détaillants. Les consommateurs seront assurés de la qualité du produit qu'ils achètent, les producteurs seront

rénumérés selon la qualité des carcasses qu'ils vendront et enfin les détaillants feront leur promotion en fonction de

la catégorie de veau qu'ils offrent à leur clientèle.

Ce projet-pilote en vigueur au Québec permettra aux responsables

des normes d'effectuer tout changement avant que la Loi soit établie au niveau national.

Si le projet est bien ac-

cepté de la part des consommateurs, des producteurs et des détaillants, la Loi pourrait être adoptée d'ici un an.

VENTE par ENCAN SAMEDI LE 6 JUIN A 1 HEURE CHEZ ANSELME LAUZE DE LECLERCVILLE

La ferme est située sur la route 226 entre Parisville et St-Edouard.

SERA VENDU:

1 roulant comprenant presse à foin Massey Ferguson No. 10, râteau fileur New Holland, faucheuse International hydraulique, wagon sur pneus Normand avec plate-forme de 20 pds, semoir à disques Massey Harris, herse à 28 disques Massey Ferguson hydraulique, herse à finir, charrue International à 3 versoirs, ensileur Dion, rouleau en fer, banc de scie, sleighs doubles, sleighs simples, voiture d'hiver comme neuve, lot de bois de sciage, outils de hangar de toutes sortes, lot de piquets de cèdre, plusieurs rouleaux de broche, 2 batteries électriques, lot de chaudières en aluminium de 1 1/2 gallons, 1500 chalumeaux, tracteur à gazon International No. 75, 5000 pds de tuyau en plastique de 3/4 de pouce, camion GMC 1/2 tonne modèle 1974, une partie du ménage de maison dont mobilier de cuisine et de salon, poêle à bois, orgue électrique, plusieurs articles d'antiquités.

RAISON DE LA VENTE: TERRE VENDUE ET DEPART POUR LE VILLAGE.

CONDITION: COMPTANT

POUR INFORMATIONS S'ADRESSER A:

George Goggin

Encanteur licencié

TEL: 418-428-3464

SUPER ENCAN

A INVERNESS

Organisé par le

CLUB OPTIMISTE

INVERNESS «QUEBEC» INC.

SITUE RUE GOSFORD, DANS LE VILLAGE DE INVERNESS MEG.

SAMEDI LE 6 JUIN A 10 HRES A.M.

SERA VENDU:

Réfrigérateurs, poêles électriques, orgue électrique pour débutant, poêle à bois, annexe à l'huile, machine à coudre White antique, machine à additionner, set de cuisine 6 chaises, chaises antiques, chaises berçantes, set de chambre antique, laveuse conventionnelle, table de parterre, plusieurs bureaux, table à fuseau antique, table de salon antique, plusieurs lampes, séchoir à cheveux, radios, polisseuse à prélat, vanité, panier en jonc antique, lampe à l'huile, tricycles, bicyclettes, balançoires, set de clés Wescott, set de mèches, box 42 morceaux, étou de 4 pouces, lit de camp, dévieur de balles à foin, tondeuse à gazon, chaînes de camion neuves, tapis tressé, bain. Prenez note que beaucoup d'articles ne sont pas énumérés dans cette liste. Beaucoup d'antiquité et d'outils neufs. Tous ceux qui ont des articles à faire vendre devront les consigner au plus tard VENDREDI LE 5 JUIN 1981, 8 HRES P.M. Nous en recevrons les 4 ET 5 JUIN AU SOIR.

VENTE A NE PAS MANQUER. BIENVENUE A TOUS.

CONDITION: COMPTANT

CANTINE SUR LES LIEUX.

POUR INFORMATIONS S'ADRESSER A:

Lucien Pomerleau

1-418-453-2209 ou à

Albert Breton

Encanteur licencié bilingue

Inverness 1-418-453-2681

Toujours acheteur de terres et de roulants de ferme au complet et à votre disposition pour tous genres de ventes par encan.

VENTE par ENCAN

SAMEDI LE 6 JUIN 1981 A

1 HEURE DE L'APRES-MIDI

A LA FERME

DE CHARLES ST-PIERRE

SITUEE A LA POINTE DE STE-SOPHIE

CO. MEGANTIC

SERA VENDU:

Tout le roulant de ferme au complet comprenant: 2 tracteurs: Un Oliver 1365 servo-direction, sortie d'huile, état neuf. Un tracteur David Brown, avec chargeur double action et poulie. Un bloc à tracteur, une presse à foin Massey Ferguson No. 10, une presse à foin McCormick No. 46, un râteau Oliver 107, un faneur et foin FAHR, un traîneau à balles, fourche à balles, faucheuse Int. 7 pieds, un épandeur d'engrais New Holland 510, un épandeur d'engrais New idea 207, 2 herses à pacage, 4 sections, une charrue Inter. 3 versoirs, une charrue à manchon, une herse à finir, une herse à ressort, une herse à roulettes, un grader, un banc de scie, un sarcler, 2 wagons sur pneus, un souffleur Dion avec tuyaux, 2 sets de chaînes, une soudeuse Ferney modèle 230, une milleuse, 5 rouleaux de broches piquantes, machine à graisser, 2 batteries électriques, rod à souder, compresseur à l'air, tank à l'eau Cascade 40, chaudières de trayeuse, fan de laiterie, brouette, râteau, fourche, pelles, grippe à roches, bidons, attelage, bicycle.

POUR SUCRERIE:

1600 CHAUDIÈRES ALUMINIUM 2 gallons, chalumeaux, 2 bassins à ramasser, poêle à sucre avec panne, raquettes, chaudières à ramasser, traîneau à cheval, perches de cèdre et piquets. 50 boîtes de bardeaux de cèdre et beaucoup d'articles trop long à énumérer.

CAUSE DE LA VENTE: TERRE VENDUE

CONDITION: COMPTANT

POUR INFORMATIONS:

Maurice Rousseau

Commerçant de terres et roulants

1-819-362-7674 Plessisville

A VENDRE OU ECHANGER

Maison avec garage, située 530 ancienne route 5 Princeville, avec terrain de 160x340 de profondeur, avec un coin paysagé. Peut être passé en échange sur l'achat d'une ferme.

TEL: 819-362-7674

A VENDRE

Maison neuve 1954 Bélanger

Hypothèque transférable à 13 5/8%

S'adresser à:

Claude Lafond 362-7962

Jean Mathieu 362-7563

LOCAL POUR COMMERCE

A LOUER

(Anciennement Boutique de l'Adolescente)

1572 St-Louis Plessisville

(Complètement climatisé)

S'adresser à:

DION ET FRERES (CONFECTION) LTEE

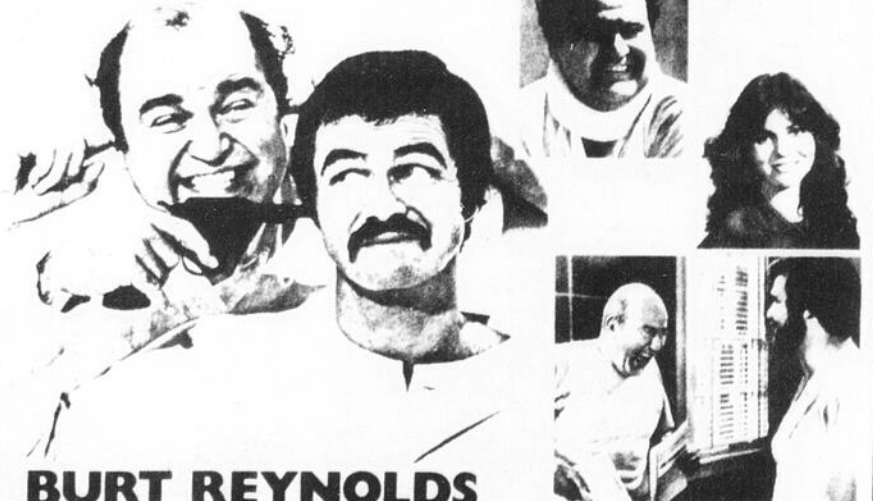
1570 ST-LOUIS PLESSISVILLE 362-2450

Dépanneur licencié avec maison de 6 pièces à vendre ou échanger pour maison à Plessisville. Bon chiffre d'affaires. Très bien situé.

LAURIERVILLE

TEL: 365-4235

A mourir de rire! Emballant!



BURT REYNOLDS

Suicidez-moi Docteur

avec DOM DELUSE - SALLY FIELD - STROTHER MARTIN - DAVID STEINBERG - JOANNE WOODWARD - NORMAN FELL - MYRNA LOY - KRISTY McNICHOIL - CARL REINER

COULEURS 100 MINS. 14 ANS

2e film GUERRIERS DE L'ENFER

ATTENTION NOUVEL HORAIRE
Sur semaine et Dimanche 7.15 hres
Samedi 2 représentations: 6.30 et 8.00 hres

CINEMA Colonial

PLESSISVILLE - 362-2228



Pour mieux servir sa clientèle:

MAINTENANT PATAUGEOIRE 16 X 32 PIEDS

A PROXIMITE:
TERRAIN DE GOLF
PECHE - HOPITAL
CENTRE
COMMERCIAL

**225 SITES
ENCHANTEURS
CHEMIN PAVE**

**TERRAIN BOISE ET ENSOLEILLE SITUE
A 3 MILLES DE PLESSISVILLE**



**CAMPING
PLAGE DE L'ERABLE
PLESSISVILLE**

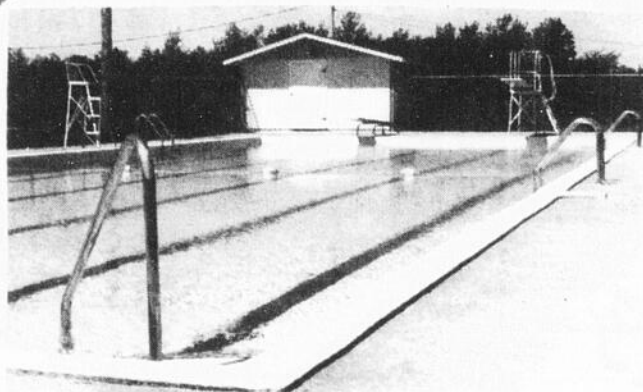
«819» 362-7591
OSMOND BRETON - PROPRIETAIRE - STE-SOPHIE
VIA ROUTE 265
CHEMIN STE-SOPHIE «1/4 mille»



• MONTREAL



**TERRAIN AMENAGE POUR TENTES ROULOTTES
AVEC SERVICES COMPLETS**



**PISCINE SEMI-OLYMPIQUE 30X80 PI.
DOUCHES EAU CHAUDE**

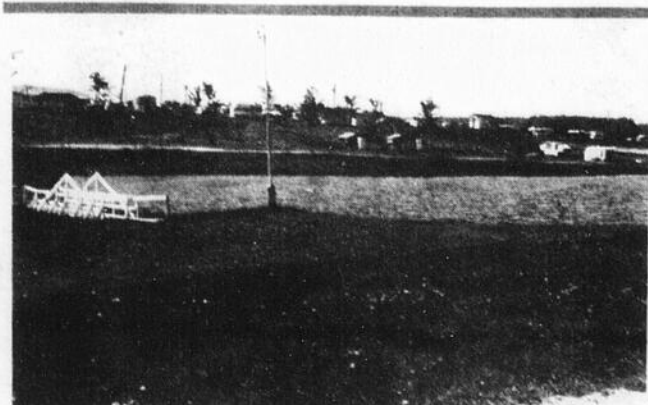
SERVICES:

**SALLE COMMUNE
ELECTRICITE
EAU COURANTE**

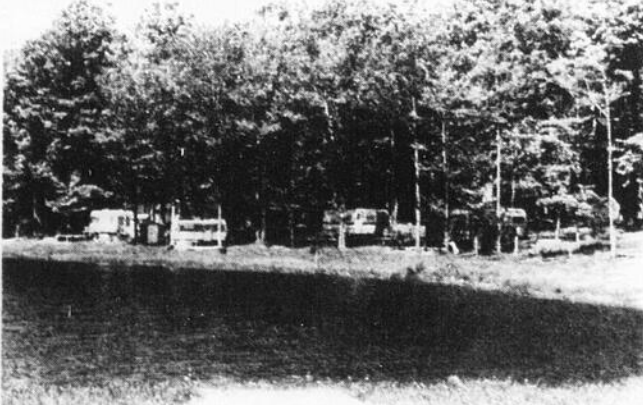
**LAC ARTIFICIEL
PISCINE PATAUGEOIRE
FOYERS
TERRAIN DE JEU ORGANISE
TABLES
RESTAURANT-EPICERIE**

**GLACE-BOIS
TOILETTES A EAU
GARDIENS**

**ELECTRICITE-EAU
EGOUTS POUR ROULOTTES
SERVICES RELIGIEUX
LAVEUSES-SECHEUSES**



**LAC ARTIFICIEL ENCHANTEUR ET TERRAIN
POUR TENTES AVEC SERVICES**



**TERRAIN AMENAGE SPECIALEMENT POUR
ROULOTTES AVEC TOUS LES SERVICES**