

Serge Jourdain d.d.
Denturologiste



C.L.S.C.
St-Pamphile, Comté L'Islet
Tél.: 356-5284

Un vent de création souffle sur Montmagny

Par Claude Marchand

Pour une centaine de personnes guère plus habituées de s'entendre réciter des belles paroles riches de sens, la soirée de vendredi dernier au Club Le Bûcheron de Montmagny fut un ravissement. Les Editions à Mains Nues y lançaient les oeuvres de quatre auteurs locaux: Jean-Noël Laprise, Marcelle Racine Fortin, Nicole Lacombe Pouliot et Charlotte Belzil Parent.

Chacun présenta au public 10 oeuvres de son cru publiées sur autant de carnets individuels insérés dans un coffret. Tous les poèmes, accompagnés d'une illustration et d'un fond musical appropriés, étaient lus par leur signataire respectif devant un auditoire fortement impressionné et littéralement envoûté.

Les uns après les autres ils passèrent leur message de vérité, évoluant sur le dos de la spiritualité en quête qui

d'un rêve, qui de l'amour et qui d'un bonheur à partager.

Marcelle joua avec les mots, de façon très subtile, excitante, mais juste pour le plaisir, découvrant discrètement leur signification profonde un peu comme la dentelle sur un corps nu.

Nicole, plus directe, peignit des gens bien ordinaires dans leur vécu de tous les jours. Elle se fit douce, presque maternelle, et surtout nostalgique.

La présentation de Charlotte alias "Chatte" décrit à merveille sa production. Ses comptines sont "une fenêtre sur un monde vivant prêt à être colorié; grâce à elle, les enfants s'amuse avec des sons ronds comme des ballons". Elles furent lues par la petite Maude Fortin, fille de Marcelle.

Jean-Noël, c'est "le poète qui recherche la paix des autres à travers la sienne". Très attentif à la misère humaine, ses oeuvres sont des por-

traits choquants, peut-être, mais on ne peut plus actuels. Il aborde en ami le clochard, l'homosexuel, la prostituée, le suicidaire et autres types au comportement socialement contestable. "Est-il mal d'aimer son pareil", dira-t-il de l'homosexuel; et de la prostituée; "Elle fait la rue et se défait". Même si d'aucuns prétendent qu'une maison plus "close" que le Bûcheron aurait avantagé son spectacle, Jean-Noël reste le plus grand, réactionnaire certes, mais combien plus utile.

Les Editions à Mains Nues

Cette maison d'édition populaire a pris naissance en septembre 82 à Lévis. Son but est de créer un réseau d'auteurs non-profession-

nels et de les faire connaître dans diverses régions. Comme l'a expliqué le président fondateur, Pierre Lapointe, poète et imagier, il s'agit de donner aux écrivains, poètes et gens de théâtre sans prétention la chance de se faire lire. Avec Les Editions à Mains Nues, n'importe qui peut voir ses textes diffusés sous forme de carnets. La seule condition est qu'il devienne actionnaire de l'entreprise, moyennant l'achat de carnets pour une valeur de 100\$.

Avec le lancement des quatre auteurs ci-haut mentionnés, vendredi à Montmagny, coïncidait le dévoilement du premier bulletin de liaison qui informe sur les activités de Les Editions à Mains Nues.



Marcelle R. Fortin, Nicole L. Pouliot, Maude Fortin, Charlotte B. Parent et Jean-Noël Laprise, après la représentation. (C.M. Peuple-Courrier)

Restauration de l'église de St-Jean Port-Joli

Le ministère des Affaires culturelles du Québec vient d'accorder une subvention de 3 313,60\$ pour la restauration de l'église de St-Jean Port-Joli, dont le coût total des travaux s'élève à 5 522,67\$.

L'annonce de cette aide à la Fabrique de St-Jean Port-Joli a été faite par le député de Montmagny-

L'Islet, M. Jacques Leblanc, qui précisait que ladite subvention est versée dans le cadre du programme québécois de conservation et de restauration du patrimoine.

L'église de St-Jean Port-Joli, rappelons-le, est classée monument historique depuis le 26 février 1963.

Dr Denis Ouellet, o.d.

OPTOMETRISTE

Examens de la vue. Choix de montures. Verres de contact
8A, Av. de Gaspe Ouest
Face au stationnement de l'église
St Jean Port Joli, Cte L'Islet

Pour rendez vous: 598-6128 - 598-6248

AVOCATS ST-PAMPHILE

PELLETIER & GUIMONT

4 rue Legros
St-Pamphile

356-5402



Victorien Joncas, r.a.c.

P. A. Boutin Inc.
Assurances

St-Roch des Aulnaies
1-692-0660 frais virés

Résidence fin de semaine:
354-2886

ASSURANCES GÉNÉRALES

Automobiles propriétaires occupants - locataires
occupants - responsabilité commerciales -
cautionnement - marines

ASSURANCE-VIE

- Risques réguliers - Assurance revenu - Risques
aggravés - Assurance sante - Fond de
pension - Assurances accidents

LAUZON
260 St-Joseph
833-7541

QUÉBEC
71, St-Pierre
692-0660

AVIS AUX AMATEURS DE BRICOLAGE

Nous possédons un vaste choix d'outils manuels ou électriques ainsi que tous les matériaux pour faire de vos travaux une réussite

ET NOS PRIX: CE SONT LES MEILLEURS

Jean-Guy Chenard Inc.

Matériaux de construction
Quincaillerie

St-Roch des Aulnaies **354-7738**

LE CHAUFFAGE BI-ÉNERGIE

POUR CHOISIR LE BON SYSTÈME BI-ÉNERGIE, faites confiance à nos spécialistes en électricité. Nous vous offrons un service complet, selon vos besoins. Subventions disponibles jusqu'à 1450\$.

EN QUELQUES HEURES, NOUS VOUS INSTALLONS VOTRE "SOLUTION ÉLECTRIQUE"!

pelletier
ELECTRIQUE enr.
St-Jean-Port-Joli, Que
598-3340

ENTREPRENEUR ELECTRICIEN

Roger Pelletier, m.c.l.
Membre de

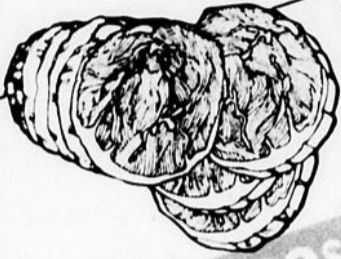
La corporation des maîtres électriciens du Québec

EPICIERIS UNIS

GEM

ECONOMIQUE EN GRAND

Les prix sont en vigueur du lundi 24 janvier au samedi le 29 janvier 1983 jusqu'à la fermeture inclusivement. Nous nous réservons le droit de limiter les quantités.
Les illustrations de cette page ne servent qu'à illustrer la marque des produits annoncés. Le texte prévaut en toutes occasions.
S'il advenait qu'un article vienne à manquer veuillez demander un coupon de remise au comptoir et le prix vous en sera garanti.



JAMBON FUMÉ MERITE
Découverté, sans jarret, prêt-à-manger. Un bout ou l'autre.

3,48\$ / kg
1,58\$ / lb

*** COUPES PROVENANT DE BOEUF CANADA CATEGORIE A**

*** BIFTECK D'ALOYAU ou COTE D'ALOYAU**
Bout enlevé

6,08\$ / kg
2,75\$ / lb

ROTI D'EPAULE
De porc frais

3,24\$ / kg
1,47\$ / lb

ROTI DE SOC
De porc frais

3,46\$ / kg
1,57\$ / lb

FILET DE PORC
Produit décongelé

6,81\$ / kg
3,09\$ / lb

SACISSES PORC ET BOEUF
Surgelees

2,82\$ / kg
1,28\$ / lb

JAMBON CUIT MERITE
Ultra maigre (tranche selon vos besoins)

6,57\$ / kg
2,98\$ / lb

PAIN DE VIANDE DE PORC MERITE
Tranche selon vos besoins

4,61\$ / kg
2,09\$ / lb

FOIE DE PORC
Tranche, produit décongelé

99¢ / kg
45¢ / lb

BATONNETS DE GOBERGE
BLUE WATER Surgeles

4,61\$ / kg
2,09\$ / lb

SAUCISSES
MAPLE LEAF
Pur porc ou tout boeuf

2,39\$
Pq 500 g

SOC DE PORC
MAPLE LEAF Roule, fume

6,81\$ / kg
3,09\$ / lb

PÂTE AU SAUMON
BILOPAGE

2,59\$
Bte 450 g

CRETONS
BILOPAGE

2,39\$
Cont. 275 g

TETE FROMAGEE
BILOPAGE

2,39\$
Cont. 283 g

CUISSEAU DE VEAU
Desosse, surgele

1,99\$
6,57\$ / kg
2,98\$ / lb



CHAMPIGNONS SLACK'S
Plaques et morceaux

59¢
Bte 284 ml



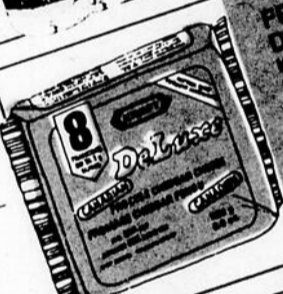
CAFÉ INTANTANÉ NESCAFÉ
Bocal 283 g

4,47\$



EAU MINÉRALE
ST-CASTIN

3,1\$
Bout. 750 ml



PROMAGE DE LUXE
KRAFT

1,37\$
Pq 250 g



PAPIER MOUCHOIR ROYALE
Blanc, rose, jaune ou amande

79¢
Facelle Bte 100 l



POMMES DE TERRE
Produit du Québec

79¢
Categorie Canada #1

CHAMPIGNONS BLANCS
Produit du Canada

1,28\$
Cont. 227 g (8 oz)

CITRONS DE CHOIX
Produit de la Californie

668¢
Gr. 140

PRUNES
Produit du Chili

3,72\$ / kg
1,69\$ / lb



SUPER PILES PLUS EVERYDAY
Garde Pq de 1 Piles, moyennes ou grosses pq de 2

1,19\$

COMPRIMÉS POUR ENFANTS
ASPIRIN

59¢
Bte 24

JUS DE TOMATE
BRIGHT

2/1\$
Bte 540 ml

BREUVAGE ROUEMONT
Saveurs variees

3/89¢
Cont. 284 ml

CHAMPIGNONS
ST-CASTIN

69¢
Entiers Bte 284 ml

TOMATES DE CHOIX
ST-CASTIN

69¢
Cont. 796 ml

PÂTES ALIMENTAIRES
LANCIA

1,09\$
Macaroni coupe, spaghetti

POUDING
LAURA SECORD

1,49\$
Saveurs variees Bte de 4 x 142 g

BREUVAGE AU CHOCOLAT
ST-CASTIN

1,98\$
Instantané Cont. 1 kg

HUILE DE MAIS
MAZOLA

1,99\$
Cont. 1 litre

NOURRITURE POUR CHATS
PAMPER

3/97¢
Boeuf ou thon Bte 170 g

FROMAGE CANADIEN
KRAFT

4,99\$
Velveeta Bte 1 kg

ADOUCCISSEUR LIQUIDE
FLEECY

2,59\$
Cont. 3,6 litres

PAPIER HYGIENIQUE
VELOUR

1,39\$
Couleurs variees Pq 4 roul.

JUS DEL MONTE
Pamplemousse, orange, ananas ou pommes

1,29\$
Cont. 3 x 250 ml

PÂTE SANDWICH
CORDON BLEU

69¢
Jambon ou jambon et fromage Bte 85 g

PETITS GATEAUX
VACHON

99¢
Rosettes (3 couleurs) Bte de 12

PRODUITS SURGELES

BATONNETS GOBERGE
4,61\$ kg

JUS DE RAISINS
McCAIN

1,29\$
Concentre Bte 341 ml

GATEAU
McCAIN

1,69\$
Vanille Bte 510 g

TARTE A LA CREME
FARM HOUSE

1,28\$
Banane, citron, chocolat ou noix de coco Bte 340 g

TV-DINER
WONG WING

1,59\$
Chow Mein et côtes porc, poulet à l'ananas ou côtes de porc Bte 340 g

BATONNETS DE POISSON
BLUE WATER

1,79\$
Aiglefin ou morue Bte 250 g

DENTIFRICE
AQUA-FRESH

1,89\$
Reg. ou menthe Tube 150 ml

FARINE
FIVE ROSES

5,29\$
Sac 5 kg

CRUSTILLES
YUM YUM

97¢
Regulieres ou B.B.Q. Sac 200 g

BISCUITS
DAVID

1,17\$
Tartes aux fraises ou feuilles d'erable Cello 400 g

BISCUITS
VIAU

2,19\$
Royal ou Village Bte 900 g

BOISSONS GAZEUSES
COCA-COLA

6/2,57\$
ou SPRITE Bout. consignee de 750 ml

Page 2 People-Courrier Mercredi 26 janvier 1983



Maintenant disponible chez votre epicier GEM! le nouveau disque **«PASSE-PARTOUT»**
Volume 4
Prix regulier 8.98 \$
Prix de vente **5,98\$**
Une economie de 3,00 \$ (avec un minimum d'achat de 5,00 \$)

Un Magnymontois gagne l'auto de la Fondation Bouchard Inc.

C'est un citoyen de Montmagny, M. Raymond Samson qui a gagné le premier prix du tirage de la Fondation Bouchard Inc. le 23 décembre 1982. Le tirage s'est fait aux Galeries La Pocatière en présence d'une foule nombreuse de spectateurs.

M. Bernard Bélanger, au nom des administrateurs de la Fondation Bouchard Inc. a remis les clés de la Chevrolet 1983 au gagnant, M. Raymond Samson en présence de M. Jean Foster, requérant du tirage et secrétaire-trésorier de l'organisme dont le but premier est d'aider au financement du Collège de Sainte-Anne-de-la-Pocatière, institution privée déclarée d'intérêt public.

Les gagnants des autres prix sont les suivants: Mme Léonie Lepage de Saint-Damase (Matapédia), 2e prix; M. Pascal Bérubé de La Pocatière, 3e prix; M. Marco Langlois de l'Anse-au-Griffon (Gaspé

nord), 4e prix; Mme Thomas St-Pierre de Dégelis (Témiscouata), 5e prix; M. Rodolphe Landry de Pontbriand (Frontenac), 6e prix; M. Noël Francoeur de Saint-Gabriel (Kamouraska), 7e prix, se sont mérité un prix de 500\$ chacun.

M. Roch Santerre de Saint-Pacôme, Emile Emond de La Pocatière, Bernard Messier de Drummondville, Jacques Mayrand de Deschambault, Réal Francoeur de Rimouski, Laurent Vermette de Rimouski, Mlle Nicole

Grand'maison de La Pocatière, M. Lucien Rivard de Saint-Pascal, Mme Gyprien Charest de Saint-Gabriel (Rimouski) et La Caisse populaire de Sainte-Anne-de-la-Pocatière ont gagné respectivement les prix suivants: un

meuble juvénile de chambre à coucher (8e prix), une cuisinière électrique (9e prix), un mobilier de chambre à coucher (10e prix), un humidificateur de luxe (11e, 12e, 13e et 14e prix), deux fauteuils Amisco

(15e prix), une montre-bracelet Bulova Acutron (16e prix), une cafetière Proctor Silex (17e prix)



M. Bernard Bélanger, à droite, remet les clés de la voiture au gagnant M. Raymond Samson en présence de M. Jean Foster.

DENIS CARON, entrepreneur-peintre
A CONTRAT OU A L'HEURE
Route 2, St Jean Port Joli, Tel.: 598-3005

LE REER* SANS FRAIS
*(Régime enregistré d'épargne retraite)

Taux sujets à changements - Annuellement - Garanti

2 ans	10.8 %
3 ans	11.1 %
4 ans	11.1 %
5 ans	11.3 %

RENE CARON 246-3171
VITAL CARON 598-3680
RICHARD BIRON 248-2918

Info-Loisirs
St-Jean Port-Joli

Exposition
Au Café la Coureuse des Grèves de St-Jean Port-Joli, du 26 janvier au 8 février 1983: Yvon Provost, photographe.

Patinthon
N'oubliez pas de participer au patinthon organisé par le Hockey Mineur de St-Jean Port-Joli Inc. qui se tiendra le 28 janvier 1983 à la patinoire du Collège Fleury de 19h30 à 20h30 pour les jeunes et de 21h00 à 22h00 pour les adultes. Si mauvaise température il y a, le tout sera remis le 30 janvier aux mêmes heures. Bienvenue à tous!

Camp d'été au Domaine de Gaspé
Dans le but d'échanger sur la dernière saison écoulée et d'élaborer certaines lignes directrices pour le prochain été, il y aura une rencontre pour tous les parents intéressés qui ont un enfant fréquentant le Domaine de Gaspé. A cette rencontre, il y aura également un nouveau partage des responsabilités pour ceux et celles qui veulent s'impliquer dans la gestion pédagogique du camp d'été. Tous les parents pour quoi l'enfant est important sont attendus à cette activité qui se tiendra le jeudi 27 janvier à 19h30.

Commission industrielle et touristique

Voici la liste des membres de la Commission Industrielle et Touristique de St-Jean Port-Joli pour 1983: Grégoire Bourdeau (prés.), Michel Tremblay (vice-prés.), Andrée Plourde (secrétaire), Diane Robichaud Hudon, Roland Pelletier, Lucien Leclerc et M. Ferdinand

Dubé (conseiller). Bravo et Bonne Saison!

Macarons
Dès vendredi le 21 janvier, la Commission Municipale du Loisir en collaboration avec le poste CHRC offrira des macarons "Je suis partisan des Nordiques" et "Je suis partisan des Canadiens" à tous les intéressés. Coût: \$1.00. Nombreux prix à gagner! Les macarons seront disponibles à la patinoire et auprès des membres de la Commission Municipale du Loisir.

Calendrier des activités 1983
28 janvier - Patinthon (Hockey mineur)
12 février - Soirée St-Valentin (Richelieu)
12 février - Tournoi de volley-ball (Guidounes)
19 février - Soirée des nouveaux arrivants (Garde Paroissiale)
12 au 19 février - Tournoi de hockey (Ligue commerciale)
12 mars - Soirée de micarême (Lions)
8 - 9 - 10 avril - Fête culturelle (Comité Culturel)
24 au 30 avril - Semaine du Bénévole (Commission Municipale du Loisir)
28 mai - Soirée sociale à la Roche à Veillon (Richelieu)

Huguette Ménard

Vente de Janvier

20% à 50%
sur toute la marchandise d'hiver en magasin

Super spécial anti-inflation

LOTS de bottes d'hiver
Hommes et dames
24.95\$

Venez profiter de nos spéciaux!

ANDRÉ Dubé ENR

101, 5e Avenue
Ville de L'Islet

4e Avenue, La Pocatière
856-1834

DE VOTRE MARCHAND
Jean-Guy Chenard Inc.
Matériaux de construction
Quincaillerie
St-Roch des Aulnaies **354-7738**

Mini Loto Date 21-01-83 **444382** 50 000\$
44382 5 000\$ 382 50\$
4382 250\$ 82 5\$

Provincial Date 21-01-83 **2839757** 500 000\$
839757 50 000\$ 9757 100\$
39757 1 000\$ 757 25\$
57 10\$

6/36 Prochain GROS LOT 100 000,00\$
Date 21-01-83 1 3 10 15 19 35
6/6 3 73 374,60 \$
5/6+ 7 18 867,70 \$
5/6 204 971,10 \$
4/6 8014 68,60 \$
Ventes totales (2 397 120,00 \$)

MISE-TOT 4 112330
Gagnants 647
LOT 77,20\$

Peuple-Courrier/Mercure du 20 janvier 1983 page 3

SUJET:
COULEURS

MOT-MYSTÈRE

Lorsque tous les mots ci-dessous auront été utilisés horizontalement, verticalement et diagonalement dans la grille, il ne vous restera que les lettres servant à relever le MOT-MYSTÈRE.

Acajou	Chamois	Feu	Orange
Ardoise	Cinabre	Flavescent	Puce
Azur	Colombin	Fulgineuse	Rouge
Bai	Doré	Jais	Tache
Bis	Ecarlate	Jaune	Turquoise
Bleu	Émeraude	Lilas	Vermillon
Brun	Fauve	Noisette	Vert

SOLUTION 7 LETTRES:
BIGARRÉ

F	E	T	A	L	R	A	C	E	S	E	C
A	B	S	E	C	U	P	S	I	I	H	T
U	E	R	U	Z	A	I	G	E	A	C	N
V	M	T	D	E	O	J	G	M	J	A	E
E	E	O	T	U	N	N	O	C	B	T	C
U	R	R	Q	E	A	I	O	U	L	I	S
E	A	R	M	R	S	L	G	A	E	A	E
F	U	S	O	I	O	I	J	I	U	B	V
T	D	A	I	M	L	U	O	A	L	R	A
R	E	L	B	B	R	L	G	N	U	U	L
E	S	I	O	D	R	A	O	E	R	N	F
V	N	L	E	E	R	B	A	N	I	C	E

Ca roule à l'Association de Moto-Tourisme

L'hiver ne paralyse pas les motocyclistes. Il permet plutôt aux mordus de la moto de s'organiser pour la prochaine saison. Ainsi,

les directeurs de l'Association de Moto-Tourisme de Montmagny sont à l'oeuvre.

Un groupe de directeurs formé de: M. Charles Rochette, responsable de la programmation, M. Robert Nicole, organisateur des randonnées, et M. Marc Tanguay, responsable des activités sociales, a élaboré un programme des activités pour la saison 83. Ce programme présenté lors de la réunion du 13 janvier 1983 a été accepté par le comité de direction. La saison débutera donc le 2 mars pour se terminer le 5 novembre 1983. Des activités sont prévues à toutes les fins de semaines et chaque mercredi soir il y aura soit un souper des membres ou une randonnée libre.

Un autre comité, sous la responsabilité de M. Richard Biron, travaille à l'organisation du troisième Salon de la Moto qui sera présenté à Place Le Germain les 12 et 13 mars 1983.

Un troisième comité, sous la direction de Mme Raymond Messervier, a entrepris la lourde tâche du renouvellement des cartes de membres et du recrutement de nouveaux membres.

Enfin, un excellent travail a également été accompli par M. Gérard Paquet qui a rencontré une quantité impressionnante de commanditaires qui ont bien voulu souscrire à leur façon à l'Association de Moto-Tourisme de Montmagny. Merci à tous.

Le dynamisme démontré par ses directeurs promet à l'AMTM un avenir florissant.
Ghislain Pelletier
Vice-président

La justice et vous



Du nouveau à la cour des petites créances

Depuis le 1er septembre 1982, la Loi du Recouvrement des petites créances a été modifiée, afin de permettre à toute personne physique de réclamer, à peu de frais, et sans l'aide d'un avocat, une somme de 800\$ ou moins qui lui est due.

Ainsi, une personne physique qui détient une créance n'excédant pas 800\$, qui a pour cause un contrat, un quasi-contrat, un délit ou un quasi-délit, et qui est exigible d'un débiteur résidant au Québec, peut s'adresser au greffier de la Cour provinciale division des petites créances de son domicile, afin d'exercer ses recours.

Le requérant doit, au moment de l'introduction de la demande, déposer entre les mains du greffier, pour couvrir les frais, la somme de 10\$, lorsque la créance n'excède pas 250\$ et la somme de 20\$, lorsque la créance excède 250\$. Ce dépôt est éventuellement remboursé au créancier s'il a gain de cause. Toutefois, une personne qui démontre qu'elle est bénéficiaire d'aide sociale, en vertu de la Loi sur l'aide sociale, n'a pas à effectuer ce dépôt.

La requête est ensuite signifiée; le débiteur a dix jours à compter de cette signification pour prendre position. Il peut, soit payer, prendre un arrangement, contester la réclamation, appeler un tiers en garantie ou demander le renvoi de la cause devant un autre tribunal.

Si le débiteur conteste, le greffier convoque les parties à l'audience. Le procès a lieu habituellement dans le bureau du Juge; chacune des parties expose ses prétentions et présente ses témoins. Le juge rend jugement suivant la preuve offerte; ce jugement est consigné par écrit et est final et sans appel. Il est ensuite signifié aux parties et est exécutoire après l'expiration des 10 jours suivant la date de sa prononciation ou de sa signification.

Le débiteur a donc 10 jours à compter de la prononciation ou de la signification du jugement pour s'acquitter de sa dette. Après l'expiration de ces 10 jours, un bref de saisie peut être émis contre lui. Cette saisie aura pour effet d'entraîner des frais additionnels, puisque le débiteur, suite au jugement, paie comme frais d'exécution, les frais d'huissier et la somme de 10\$, si le montant du jugement n'excède pas 250\$ ou 20\$, si le montant du jugement excède 250\$.

Si vous désirez obtenir des informations additionnelles, n'hésitez pas à communiquer avec votre palais de justice.
Conrad Breton, avocat
Directeur adjoint des Services judiciaires
District de Montmagny

SERVICE DE POMPE A EAU Vente et installation



Honorius Simard

Entrepreneur en plomberie et chauffage

Berthier-sur-Mer, Qué. G0R 1E0

Tél.: 259-7853



MATELAS CONDOR Ltée

214 du Manoir, C.P. 98

Cap-Saint-Ignace 246-5611

Manufacturier de matelas et de lits continentaux

SPECIALITE: Fabrication de matelas particuliers pour personnes souffrant de déviation de la colonne vertébrale

ACHETEZ directement du MOULIN A SCIE

VENTE: Gros — Bois de construction
Detail — Bardeau de cèdre
— Cèdre carré, etc...

Service de transport, sciage et
rabotage au mille pieds

LEMIEUX et FILS enr.

317, ch. des Pionniers O. Cap St-Ignace
cté Montmagny

246-5508

NOUS SOMMES ACHETEUR DE

Tremble de 8 pieds,
Coupes de tremble

CONSULTEZ DES SPECIALISTES

Emilio Pellerin Enr. St-Aubert

Spécialiste tireur de joint et pose de sheetrock à contr. et ou
à l'heure OUVRAGE GARANTI
598-9217 (Le matin ou après 5 heures.)

Pour une planification commerciale et successorale vraiment professionnelle

ManuVie vous offre des services spécialisés en:

- Planification commerciale et successorale
- Planification de la retraite
- Analyse du besoin de capital
- Planification financière équilibrée

Pour de plus amples informations sur les services financiers de la ManuVie, communiquez avec:

Jean-Louis Côté
505 11^{ème} Avenue
La Pocatière, Québec
G0R 1Z0
856-1615



ManuVie
La Compagnie d'Assurance Vie Manufacturière

Très beau choix de
Cartes de remerciements
et de Cartes mortuaires

**LES IMPRESSIONS
CARTES MODERNES INC**

404 Boul. Tache Est Montmagny
TEI 248-4805

DENTUROLOGISTE



Roger Hallé d.d.

MONTMAGNY:

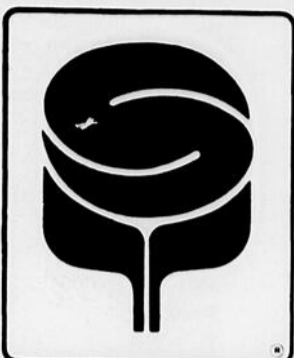
107, Clouber Montmagny
248-4928

Rés. 259-7246

ARMAGH:

Mme Jeanne D'Arc Beaudoin
(Anciennement Bijouterie L. Labrecque)
21 Principale
466-2157

Demander Mme Beaudoin



SERVI

Affilié à J.L. Duval

Spéciaux en vigueur
jusqu'au 29 janvier
1983

PLUS



Le plus près
de la famille

Servi-aubaines

CROUSTILLES

Rég., B.B.Q.

YUM YUM

Cello 200 g

1,09

NOURRITURE POUR CHIEN

Au boeuf

BURGERBITS

Sac 8 kg

7,39

DÉTERGENT LIQUIDE



WISK

Cont. 1 L

2,29

produits surgelés

BÂTONNETS DE GOBERGE

BLUE WATER

Pqt 681 mL

(24 oz)

3,55

FRITES RÉGULIÈRES

McCAIN

Sac 1 kilo

1,25

JUS DE RAISINS

WELCH

341 mL

(12 oz)

1,45

On fait
quasiment partie
de la famille

Spéciaux disponibles
chez ces marchands seulement

PLUS



BLÉ D'INDE EN CRÈME

Choix

IDÉAL

Bte 19 oz



69¢

PLUS



HUILE VÉGÉTALE

CRISCO

Btle 750 mL

1,49

PLUS



PAPIER DE TOILETTE

Blanc et beige

VELOUR

Emb. 4 rlx



1,45

Servi-tendre dans les viandes

RÔTI DE CÔTES CROISÉES



RÔTI DE HAUT DE CÔTES

(Palette)

Coupe rég.

2,59\$/kg 1,17\$/lb

BOEUF HACHÉ

Mi-maigre

3,99\$/kg 1,81\$/lb

VIANDES TRANCHÉES

MAPLE LEAF (bologne ou simili-poulet)

375 gr

1,89

SAUCISSES PORC ET BOEUF

MAPLE LEAF

500 gr

2,25

3,99\$/kg 1,81\$/lb

Servi-frais dans les fruits et légumes

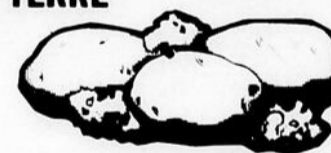
POMMES DE TERRE

Pr. Québec

Can. No 1

Sac 4.54 kg

79¢



CHOUX VERTS

Pr. Québec

22¢/kg 10¢/lb

BANANES

DÔLE

Pr. imp.

68¢/kg 30¢/lb

ORANGES

SUNKIST, pr. E.U.

69¢/dz

SAUCE

Pour côtes levées (3 variétés)

V.H.

Btle 341 mL

1,25

SAUCISSE CAMPFIRE

BURNS

Bte 14 oz

1,99

SAVON EN BARRE

Blanc

PALMOLIVE

Emb. 3's

1,29

BISCUITS

Royal et Village

VIAU

Bte 900 g

1,99

VINAIGRE BLANC

HEINZ

Cont. 2.5 L

1,69

MOUCHOIRS

Blanc ou moka

KLEENEX

Bte 200's

1,05

Grad une marque de chez nous

GELÉE EN POUDRE

(4 saveurs)

GRAD

Bte 3 oz

3/ 89¢

CRISTAUX DE SAVEUR

Orange ou raisin GRAD

Env. 3.5 oz

4/ 1,23

TOMATES RONDES

Can. choix GRAD

Bte 19 oz

73¢

MÉLANGE À GÂTEAU

Blanc ou chocolat GRAD

Bte 18.5 oz

1,19

CAFÉ INSTANTANÉ

GRAD

Bocal 10 oz

5,79

DÉTERGENT LIQUIDE

Rose GRAD

Cont. 500 mL

2/ 1,19

RELISH SUCRÉE

GRAD

Bocal 750 mL

1,25

Les photos de cette page ne servent qu'à illustrer la marque des produits annoncés.
le texte prévaut en tout temps.

Nous nous réservons le droit de limiter les quantités et de corriger les prix incorrects résultant d'une erreur d'impression.

on pense à vous

Tourville
Jasmin Lord — 359-2525

La Durantaye
Pierre Lessard — 884-2481

St-Eugène — 247-5350
Mme Genevieve Gamache

Ste-Perpétue — 359-2944
Alimentation J.M. Morneau

Montmagny — 248-0552
Alimentation St. Thomas

St-Raphaël X
Claire Morn — 243-2720

St-Vallier X
Laval Marquis — 884-2894

St-Philémon
André Roy — 469-2949

Cap St-Ignace Alimentation
du Faubourg — 246-5575

Ste-Félicité X
Alimentation Bernier — 359-2007

Armagh
Paul Eugene Langlois — 466-2030

Ste-Lucie
Serge Gauthier-Ere — 223-3121

C'est Carnaval, dimanche, à Ste-Apolline

(C.M.) Gens de Ste-Apolline préparez-vous: le 12^{ème} Carnaval d'Hiver des Loisirs se mettra en branle dimanche prochain le 30 janvier, sous la présidence de Mme Louise Bertrand.

Respectant la coutume, les festivités commenceront avec la présentation des duchesses Sylvie 1^{ère} Godbout, Hélène 1^{ère} Couture, Diane 1^{ère} Bernier et Julie 1^{ère} Lachance lors d'un souper canadien suivi d'une soirée de danse avec orchestre, à la salle paroissiale.

Puis les activités s'échelonneront jusqu'au 6 mars au rythme d'une par fin de semaine. Ainsi auront lieu un tournoi de hockey amateur (responsable: Donald Labbé, tél.: 469-3399) le 5 février; un tournoi de pichenolles (responsable: Thérèse Gaudreau, tél.: 469-2347) le 13 février; un rallye de motoneiges de nuit

(responsables: Linda Boutin, tél.: 469-2115 et Louise Bertrand, tél.: 469-3475; la soirée du couronnement de la Reine du Carnaval 1983 au cours de laquelle on procédera aux tirages de prix de présence et des prix de la vente de billets, le 26 février; un parade aux flambeaux en motoneige avec départ de la patinoire vers 21h (responsable: Claude Lachance, tél.: 469-2736) le 5 mars.

Et enfin le lendemain 6 mars se produira la clôture du Carnaval avec un grand tournoi de Charlemagne (responsables: Michel Desjardins

et Michel Guillemette, tél.: 469-2657) qui sera l'occasion de la remise des prix de la vente de l'effigie du Bonhomme et des trophées aux gagnants des différentes compétitions.

Mme Bertrand a pour l'appuyer dans l'organisation de ce carnaval les autres directeurs du Comité des loisirs soit Michel Desjardins, vice-président, Thérèse Gaudreau, secrétaire-trésorière, Linda Boutin, publiciste, Marlène et Donald Labbé, Brigitte et Claude Lachance, Michel Guillemette et Marielle Nadeau.



Diane Bernier



Julie Lachance



Sylvie Godbout



Hélène Couture



Clinique d'Acupuncture de Lévis

22 rue Ste-Thérèse, Lévis. **833-8692**
Louis Blais

Docteur en médecine traditionnelle chinoise - Spécialiste en acupuncture - Membre de la société internationale d'acupuncture et de l'association d'acupuncture du Québec

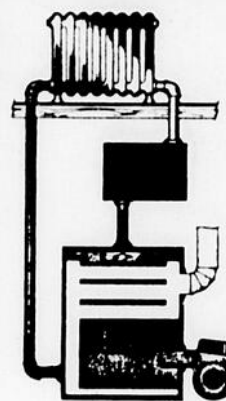
L'acupuncture traite en particulier
Rhumatisme, arthrite, arthrose, sciatique, lombalgie, névralgie, troubles digestifs, asthme, bronchite, sinusite, rhume des foies, maux de tête, troubles circulatoires, troubles génito-urinaires, insomnies, nervosité, bursite, tabagisme, etc.

Heures d'ouverture:
Lundi, mercredi, vendredi de 9h00 à 21h00



oui à l'air pur

Profitez des subventions!

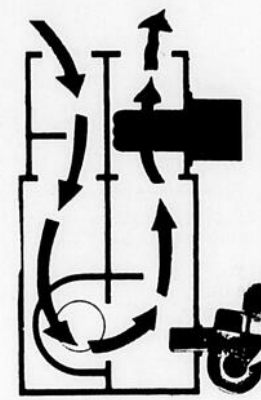


P.C.R.P. (programme Canadien remplacement pétrole) jusqu'à 800,00\$
BI-ENERGIE (Hydro-Québec) jusqu'à 650,00\$

Il est un fait reconnu que les brûleurs à mazout ne sont guère efficaces à bas régime, c'est-à-dire lorsque la charge de chauffage est légère par temps doux.

La solution idéale est de pouvoir passer automatiquement du mazout par temps froid au chauffage électrique par temps doux (BI-ENERGIE). Les catégories des options électriques.

- Système central: air chaud avec contrôle central eau chaude avec contrôle central
- Système unitaire: plinthes chauffantes, aérotherme mural
- Système combiné: bois-électrique, charbon-elect. etc...



Pour transformation de chauffage, conversion, réparation, changement électrique, branchement principal, installation électrique, consultez...

Vente de génératrices d'urgence pour ferme

GAGNON ELECTRIQUE ENR.
ST-ROCH DES AULNAIES 354-2987
(Un estimateur se rendra gratuitement chez-vous pour estimation des coûts)

La Super Vente Annuelle

se prolonge
Jusqu'au
29 Janvier

Rabais de 20% à 50%

SUR LES LAMPES DE TABLE ET DE PLANCHER, LUMINAIRES, ET MURALES A PRIX REGULIER

 COURANT 119.95 SPECIAL \$89.95	 COURANT 83.95 SPECIAL \$64.95	 COURANT 63.95 SPECIAL \$39.95	 COURANT 117.95 SPECIAL \$74.95	 COURANT 128.95 SPECIAL \$89.95	 COURANT 78.95 SPECIAL \$54.95
 COURANT 142.95 SPECIAL \$99.95	 COURANT 160.95 SPECIAL \$109.95	 COURANT 113.95 SPECIAL \$74.95	 A-FORMAT: 2 3/4" x 24" FINI: CHROME B-FORMAT: 2 3/4" x 36" FINI: CHROME C-FORMAT: 4 1/2" x 24" FINI: CHROME D-FORMAT: 4 1/2" x 32" FINI: CHROME	 A-COURANT 23.95 SPECIAL \$14.95	 B-COURANT 31.95 SPECIAL \$19.95
 COURANT 24.95 SPECIAL \$19.95	 COURANT 116.95 SPECIAL \$74.95	 COURANT 34.95 SPECIAL \$21.95	 D-COURANT 44.95 SPECIAL \$27.95	 SPECIAL \$79.95 CONTROLE EN SUS	 COURANT 116.95 SPECIAL \$74.95

boiteau luminaire

LES GALERIES CHAGNON, LEVIS, TEL.: 837 5135

AUCUNE COMMANDE TELEPHONIQUE N'EST ACCEPTÉE. CETTE PROMOTION NE S'APPLIQUE QU'AUX ITEMS EN MAGASIN SEULEMENT. AMPOULES EN SUS. TOUTE VENTE FINALE. OUVERT DE 9H À 17H30 DU LUN. AU MER. DE 9H À 21H LE JEU. ET LE VEND. ET DE 9H À 17H LE SAM. CETTE VENTE SE TERMINE LE 22 JANV.

Des nouvelles de la Fondation Maurice Proulx

La Fondation Maurice Proulx est doublement heureuse d'abord d'accueillir un nouveau directeur, M. René Lagacé, de Rivière-du-Loup, et de remettre un don au mouvement Scout-Guide du District de La Pocatière. C'est M.

Martin Lévesque, directeur de la Fondation qui a remis un chèque important et significatif de 3 300\$ à Mlle Margot Boulet de Montmagny, Commissaire du District Scout-Guide.

Cette année nous

remettons donc une partie très importante des intérêts provenant de ce fonds permanent qu'est la Fondation Proulx. La vapeur a été renversée, c'est-à-dire, qu'à partir d'une dette de plus de 20 000\$ il y a quelques années, nous avons dépassé le cap des 20 000\$ en placements. Ceci est la preuve du travail et du désir de continuité de cette Fondation.

Pour la Fondation Maurice Proulx, M. René Lagacé est une acquisition au sein de l'Exécutif. Son expérience, son dévouement et son sens de l'organisation, soit en milieu Scout et Guide, au Camp Vive la Joie et aux diverses organisations, seront un complément pour garder bien vivantes les activités endossées par la Fondation Maurice Proulx.



L'un des directeurs de la Fondation Maurice Proulx, M. René Lagacé a remis un chèque de 3 300\$ à Mlle Margot Boulet, Commissaire du district Scout Guide. M. Martin Lévesque les accompagne.

L'ÉPARGNE-RETRAITE et vos impôts Transferts de revenus

Certains revenus imposables peuvent être «transférés» dans un régime enregistré d'épargne-retraite (REER), ce qui peut permettre des économies d'impôts appréciables.

Voyons l'exemple de Michelle qui est veuve et qui a une rente de survivant de la Régie des rentes du Québec totalisant 3 700 \$ en 1982. Michelle peut diminuer les impôts qu'elle devra payer pour 1982 en adhérant à un REER pour y contribuer, avant le 1^{er} mars 1983, du montant qu'elle désire. Le montant maximal qu'elle pourra «transférer» dans un REER est de 3 700 \$, soit le total du montant de rente reçu de la Régie des rentes. Michelle, dont le revenu imposable est de 6 000 \$, économisera environ 330 \$ d'impôts grâce à une contribution de 1 000 \$ à son REER. Pour une contribution de 3 700 \$, son économie d'impôts sera d'environ 1 200 \$.

Plusieurs autres types de revenus peuvent être transférés dans un REER, en totalité ou en partie, au choix du contribuable. C'est le cas des sommes reçues d'un fonds de pension, de la pension de base de sécurité de la vieillesse, des allocations de retraite, etc.

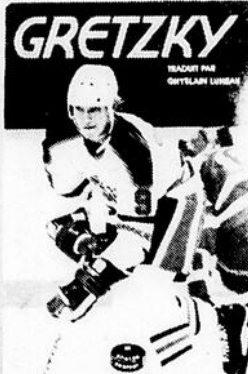
À la suite des nombreuses fermetures d'entreprises et mises à pied causées par la situation économique difficile de 1982, plusieurs employés ont reçu des paiements pour perte d'emploi ou des allocations de retraite. Ces paiements, parfois substantiels, sont imposables et peuvent augmenter de façon importante les impôts de ces particuliers pour l'année 1982. Ces impôts peuvent être réduits par une contribution spéciale à un REER.

Ainsi, par exemple, plusieurs employés des secteurs public et parapublic ont reçu des paiements en 1982 au moment de la perte de leur emploi. Ces paiements peuvent habituellement être versés dans un REER en réalisant des économies d'impôts importantes.

Prochaine chronique: «Le REER en cas de perte d'emploi».

 **desjardins**

Note hebdomadaire présentée en collaboration avec votre journal.



Un livre qui passionnera tous les admirateurs de GRETZKY.
176 — 14,95\$

le dernier virage
Sans avec Gilles Villeneuve



Un document exclusif à conserver.
5 ans avec Gilles Villeneuve
#193 — 9,95\$

LES ÉDITIONS QUEBECOR

#176 14,95\$
 #193 9,95\$
Ci-joint un chèque de \$ plus 2,50\$ pour frais de port et de manutention ou 2,50\$ si vous payez le facteur.

Nom:
Adresse:
Ville: C.P.:

Tél.:
LES BONS BOUQUINS
FAX SERVICES
C.P. 70 Succ. N. Montréal
Québec, H2X 3M2

PAR TÉLÉPHONE:
de Montréal: 282-0373
de l'extérieur de Montréal
sans frais: 1-800-361-4345

Division du Groupe Quebecor, 225 rue Roy, Montréal, Qué. H2W 2N6

VENTE

20 JANVIER AU 3 FÉVRIER

UNE GAMME DE COLORIS
VOUS EST PROPOSÉE

REMISE A "9"

Stores P.V.C. verticaux

75x84 75x95 84x95

79\$ 89\$ 99\$

Lot de peinture

Le gallon La pinte

12,49\$ 3,49\$

Pôle de bois, toiles
et accessoires

49%

Teinture
Olympique
Achetez 3 gallons,
obtenez en
1 GRATUIT

Papier peint
"stock"

49%

Accessoires de
salle de bain

39%

Produits Artisans

29%

Rideaux
de douche

39%

Tissus et
couvre-lit

29%

Tapis
préart

19%

Céramique

19%

GAMMACOLOR

119 St-Jean Baptiste, Montmagny 248-3743



"Beau, bon, moins cher"

Par: Ginette Gaudreau-Hudon

Voici d'autres trucs pour économiser tout en s'alimentant convenablement. Pour bien acheter, il faut savoir lire les étiquettes. On obtient une juste comparaison de prix entre deux produits en tenant compte de la quantité et de la qualité des aliments comparés.

La viande occupe une grande part dans le budget alimentaire. C'est là qu'on peut réaliser des économies appréciables. Il n'est pas nécessaire de servir deux repas de viande par jour; trois ou quatre par semaine suffisent. Les oeufs, la volaille, le poisson, les pâtes alimentaires, les légumineuses et les abats aident à varier les menus et à équilibrer le budget.

Servir un jus de légumes ou de tomates, une soupe, un consommé ou un potage maison avant le repas principal, permet de diminuer les portions.

Les céréales à grain entier sont habituellement moins chères que les céréales sucrées. Les plus économiques sont celles que vous faites cuire (gruau, crème de blé, etc...)

On réalise des économies importantes en comparant le prix des aliments frais surgelés ou en conserves et en s'adaptant au marché; par exemple si le bœuf est cher on le remplace par une autre viande, si le prix du brocoli ou des oranges est exorbitant il vaut mieux choisir un autre légume ou fruit et attendre que le prix baisse.

TRUCS

Pour le nettoyage des vitres: au lieu d'un nettoyeur commercial faites cette préparation eau et vinaigre en petite quantité. Les vitres sont claires et exemptes de traces luisantes.

Une pincée de gruau dans l'eau du bain et vous obtenez un traitement de beauté efficace et économique.

Je me sers de la casserole servant à pocher les oeufs pour réchauffer en même temps les différents aliments de bébé.

Pourquoi ne pas garder les bocaux vides de café, marinades, etc. pour ranger différentes choses à la cuisine, la salle de bain ou l'atelier (bricolage). Vous pouvez peindre les couvercles ou décorer ces pots à votre goût. C'est beaucoup plus économique que d'acheter différents contenants décoratifs.

Pour éviter le gaspillage de spaghetti, il faut bien calculer les portions. Il se vend un petit gadget pour effectuer cette opération. Moi je me sers à la place d'une pièce de 0,25\$. Une poignée de brins correspondant à la grosseur de cette pièce de monnaie donne une portion (pour un appétit norman). Pour un enfant ou un petit appétit je me sers d'un 0,05\$.

N'oubliez pas de me faire parvenir vos trucs pour économiser. Ecrivez ou venez porter votre lettre au Journal Le Peuple-Courrier, chronique Beau, bon, moins cher, 1 Place de l'Église, suite 100, C.P. 430, Montmagny, P.Q. G5V 3S7.

Clinique d'animation de soirées populaires à St-Paul

Dans les cadres du programme National de soutien aux activités de loisir municipal, une entente a été conclue afin de permettre aux résidents des municipalités suivantes: St-Paul, Ste-Apolline, N.D. du Rosaire, St-Philémon, Ste-Euphémie de participer à une clinique d'animation de soirées populaires qui se tiendra au Centre de Jour de St-Paul les 28 et 29 janvier prochains au coût de 15\$ par personne.

Le programme du stage comporte les points suivants:
Bloc 1: Public et micro Leadership et autorité
L'animation directe et indirecte
L'environnement
Le "call"
Le micro
Bloc 11: Le groupe et les jeux
Définition de la fête
Sociologie de la fête
Le groupe et ses caractéristiques
Communication et animation
Le jeux et trucs
Bloc 111: Technique d'animation
La musique
La danse
La sonorisation
La participation d'une municipalité à ce programme leur permet

de se rendre accessible au volet inter-municipal du programme national et par le fait-même les municipalités reçoivent un montant

supplémentaire de 0,80\$ par résidant. C'est une invitation à tous les présidents d'organismes et personnes désireuses de mieux animer les

soirées. Pour de plus amples informations, contacter Raymond Giguère ou Jean Bour-nival au numéro de tél.: 469-3323.



DUO FLUTE ET HARPE A LA POCATIÈRE. Les Jeunesses Musicales de La Pocatière accueilleront le 31 janvier prochain la flûtiste Lyn Roy et la harpiste Meta Larochelle. Lyn Roy est native de Québec. Après avoir étudié tour à tour avec Geneviève Blanchard, Barbara Fodé, Guy Vanasse et Jean-Paul Major, elle prépare maintenant une maîtrise en interprétation avec Carole Lavertu. Née à New-York, Meta Larochelle passe du piano à la harpe à l'âge de onze ans. Premier prix du Conservatoire de Paris, elle fut l'élève de Marcel Grandjany et de Pierre Jamet. Elle est elle-même professeur à l'Université Laval depuis 1977. Ces deux artistes ont une valeur certaine. De plus, le duo flûte et harpe a toujours un charme et une sonorité assez enchanteurs. Une soirée agréable et relaxante pour cette dernière journée de janvier à vingt heures précises à la salle André Gagnon.

Hélène Marmen, J.M.C. La Pocatière

"Le légataire universel" au Collège Ste-Anne

La troupe de théâtre du Collège Ste-Anne présente comme premier spectacle cette année "Le légataire universel" de Jean-François Régnard.

Cette comédie nous laisse voir les tentatives plus ou moins honnêtes du jeune Eraste, fiancé d'Isabelle, pour devenir l'unique héritier d'un

oncle riche, avare et à l'agonie. Les espérances d'Eraste sont contrariées par de nombreux obstacles qu'il parvient à vaincre ou à contourner avec l'aide de son valet Crispin. Cependant le sort s'acharne et le coquin de Crispin veut avoir sa part du gâteau. Les représentations de cette comédie

mouvementée et très drôle se donneront les 1 et 2 février au Centre culturel de La Pocatière à 20h15. Comme le veut la tradition de la troupe, l'entrée est libre pour les spectacles donnés à La Pocatière. Les comédiens ont tout fait pour vous offrir une agréable soirée. Yves Colpaert

Faites connaître votre commerce

Votre hebdo A1 régional, le meilleur véhicule publicitaire pour rejoindre vos clients

Une équipe de publicitaires à contacter



Montmagny
Marcel Ouellet
248-0415



Montmagny
Céline Landry
248-0415



La Pocatière
Pierre Dumais
856-1514

LE PEUPLE
COURRIER DE LA CÔTE DU SUD

A VOTRE IMAGE

TOUT à découvrir

ADMISSION AU COLLÉGIAL 1983 - 1984

Date limite: le 1er mars 1983

ENSEIGNEMENT GÉNÉRAL

donnant accès aux universités

- Sciences de la santé • Sciences pures et appliquées
- Sciences humaines • Sciences de l'administration
- Lettres (français, anglais)

ENSEIGNEMENT PROFESSIONNEL

de trois ans conduisant au

marché du travail en techniques administratives, option Administration et Coopération (413.01)

Pour filles et garçons (résidence pour garçons)

Conditions d'admission: les mêmes qu'au C.E.G.E.P. Tous les frais y compris les frais de scolarité sont admissibles au régime des Prêts et Bourses du Ministère de l'Éducation.

Bourses du Collège de Lévis également disponibles.

DEMANDEZ LE FORMULAIRE D'ADMISSION EN COMMUNIQUE AVEC:

DIRECTION DU COLLÉGIAL

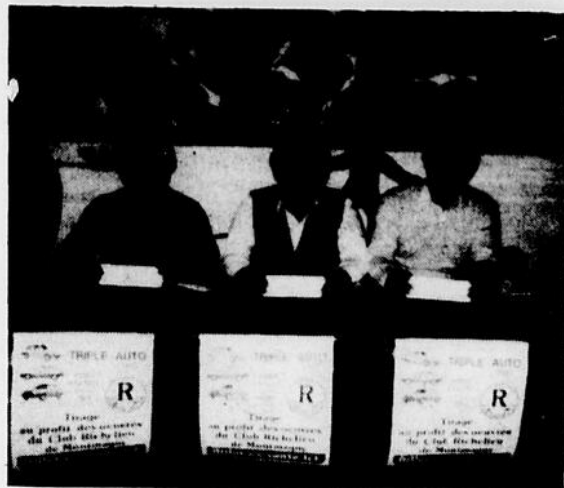
9, rue Mgr-Gosselin

Lévis, Qué. G6V 5K1

837-4544

collège de
LÉVIS

Établissement prise déclarée d'intérêt public par le M.E.Q.



Les Richelieu Conrad Gagnon, Bernard Montpetit et Gaston Morin, responsables du tirage.

Les négociations approchent aux Industries Roy

(D.G.) Les procédures en vue de renouveler le contrat de travail des 45 employés des Industries Roy sont en cours.

Du côté syndical, on a complété les étapes préliminaires et expédié l'avis de négociation au ministère du Travail. Le

projet de convention est maintenant prêt à être déposé et dans ce but les parties ont convenu de se rencontrer le 31 janvier et le 1er février prochains.

L'unité d'accréditation est affiliée à la C.S.D. M. Jean-Luc Deschênes agira comme conseiller technique dans le

dossier.

Convention signée

Le renouvellement de la convention n'a pas traîné en longueur chez Aurèle Marois, une entreprise de fibre de verre de Montmagny. Après deux rencontres, les parties ont vite trouvé un terrain d'entente. Cette petite

industrie de la rue St-Ignace regroupe cinq employés syndiqués. La signature du contrat remonte au 22 décembre.

Dossier mort

Aucun développement à signaler dans le dossier de Nilus Leclerc, de Ville L'Islet. Les négociations

sont toujours au point mort suite à la dernière rencontre infructueuse. Les pourparlers ont débuté il y a plus de cinq mois, selon les informations transmises le 13 janvier dernier par M. Ferdinand Pouhot, du bureau de la C.S.D. à Québec.

Le tirage Triple-Autos du Richelieu s'en vient!

Il reste moins d'un mois à écouler avant la date du tirage annuel du Club Richelieu de Montmagny. En effet, le tirage sera tenu cette année aux Galeries Chaudière situées sur le boulevard Vachon à Sainte-Marie-de-Beauce, vendredi soir le 11 février 1983 à 20h30.

On sait déjà que les acheteurs de billets de Montmagny (maximum 3000) seront éligibles au tirage de l'auto Ford Escort. Une autre auto sera offerte au gagnant parmi les acheteurs de la région de la Beauce. Une troisième auto et deux prix de 500\$ sont à l'enjeu parmi tous les acheteurs des deux régions impliquées.

Tous les profits de cette vente de billets seront retournés aux diverses associations locales patronnées par le Club Richelieu et au fonds spécial créé pour générer des revenus réservés à la Maison de Secours La Frontière.

Ceux qui désirent se procurer des billets peuvent s'adresser à n'importe quel membre du Club Richelieu de Montmagny. Il est aussi possible d'obtenir des

billets chez les dépositaires suivants: les magasins Eugène Lévesque, J.B. Couillard, Radio Shack; au Royaume du Fumeur; à la Librairie Chez Paul; à la Pharmacie Brunet; au Dépanneur Taché; au Marché Têtu route 26; au Garage Texaco D. Roy, chemin des Poiriers, ou tout autre dépositaire affichant la carte Richelieu.

De plus, jusqu'à la date du tirage, la direction des Galeries de Montmagny a permis que les membres tiennent un comptoir de vente dans la partie ouest du mail. Des membres seront présents les jeudis et vendredis soir et le samedi à compter de 11h le matin.

Enfin pour ceux qui ne peuvent se déplacer, ils peuvent appeler à 248-3889 ou à 248-3875 et un billet leur sera livré. Il est possible d'envoyer un mandat poste de 10\$ à Club Richelieu Montmagny, C.P. 158, G5V 1N5 pour recevoir un billet.

Les organisateurs ont bon espoir d'atteindre l'objectif de 3 000 billets grâce à la générosité de tous les Magnymontois.

Mark Ten



Une saveur généreuse.

AVIS: Santé et Bien-Être social Canada considère que le danger pour la santé croît avec l'usage — éviter d'inhaler. Moyenne par cigarette: Mark Ten, Filtre Régulier "Goudron" 15 mg., Nicotine 1.1 mg./Mark Ten, Légère Régulier "Goudron" 12 mg., Nicotine 0.9 mg.



L'assureur-vie Desjardins

GERMAIN SIMONEAU,
assureur-vie agréé
15, rue du Bassin nord,
Montmagny
G5V 2B2
Tél. bur.: (418) 248-2802
837-2421



Assurance-vie
Desjardins



Pour votre
décoration...

Atelier de Décor
Mercier inc.



Tapis-Céramique
Tentures et couvre-lits
Véniennes
Rembourrage de meubles
Fabrication de meubles

Service à domicile gratuit

27 ave. Ste-Briquette, Montmagny 248-3535



Sylvie Ière Gagnon



Johanne Ière Bolduc



France Ière Bertrand

Le Carnaval Saint-Juste présente ses duchesses

Samedi le 15 janvier, devant une foule de près de 300 personnes qui s'étaient rassemblées à la salle paroissiale, le Carnaval Saint-Juste a fait connaître ses trois duchesses.

C'est dans une atmosphère déjà empreinte de gaieté et d'une pointe de curiosité que Bonhomme Carnaval est arrivé vers les 22 heures, avec à son bras France Ière Bertrand. Puis, suivant l'ordre alphabétique, ce fut Johanne Ière Bolduc et finalement Sylvie Ière Gagnon. Elles étaient accompagnées respectivement de leur intendant soit Alain Laverdière, Daniel Bolduc et Clément Mathieu.

La soirée s'est ensuite continuée dans la danse aux sons de la musique entraînante de l'orchestre "Les Rouillard". Les Duchesses ainsi que les organisateurs remercient vivement la population et les visiteurs d'être venus les accueillir si chaleureusement et en si grand nombre.

Aussi on profite de l'occasion pour vous inviter à notre prochaine soirée qui se tiendra le 29 janvier prochain. Si votre encouragement est le même qu'à la soirée de présentation, celle-ci sera également une réussite tout comme notre Carnaval.

Donc nos plus sincères félicitations à nos Duchesses et la meilleure des chances à chacune lorsque le sort décidera qui sera Reine. Merci à tous et faisons en sorte que notre "Onzième en Souvenir" soit un bon souvenir.

L'O.T.J. Saint-Juste
Par Clément Mathieu
Publiciste

cartes professionnelles



DENTUROLOGISTE

Gaëtan Gauthier, D.D.

205, 5ième AVENUE, SUITE 102
L'ISLETVILLE

SEUL RENDEZ VOUS SEULEMENT

247-3187



DENTUROLOGISTE

André Normand

25 Boul. Taché ouest, Montmagny
(Entre les restaurants Bel-Air et Alouette)

248-0849

Notaires



Lemieux & Denault

Notaires et conseillers juridiques

Me Gaston Lemieux B.A., L.L.L.
Me Charles Denault L.L.L. D.D.N.

5 Boul. Taché est, suite 201
Montmagny 248-7178

Arpenteurs-géomètres



ARPENTEUR-
GEOMETRE

Jacques Pelletier

Depositaire d'une partie du greffe
de Marc Thiboutot

206, 11e Rue, Montmagny 248-2091

Arpenteur - Géomètre



GAËTAN MASSON

172 des Meuniers, Montmagny

248-6107

Ingénieurs conseils

DESPRES, LANDRY & ASS.

Ingénieurs conseils

Montmagny Tel.: 248-0622

Optométristes

**Gobeil et
St-Martin**

OPTOMETRISTES

Edifice Allard, app. 21-23
46 Est. St-Jean Baptiste
Montmagny

248-3420

**Jacques Deschênes
Serge Lafond
Optométristes**

1 Place de l'Église
Suite 304, Montmagny

248-2872

Assurances



**Jeanne L.
Boulanger**

COURTIER D'ASSURANCES GÉNÉRALES
Vie - Feu - Vol - Accident
Responsabilité Auto

Edifice Ruelland & Boulanger Inc.
31 de la Fabrique 248-0226

TRUC DES 7 ERREURS



La cantine



La cantine

Avocats

**ROBERT
DAVELUY**

B A L L L

Avocat procureur
Edifice Allard

Rue St Jean Baptiste
Montmagny

RÉAL GARANT

Avocat et procureur

BUREAU

77 Avenue de la Gare
Montmagny

Tel. Bur. 248-0194

Tel. Res. 833-3866

Res. d'été 259-7105

**Morin, Lemieux, Blais et Caron
AVOCATS**

Marcel Morin
B A L L L L L M

Pierre Blais
B A L L L

Jean-Alain Lemieux
B A L L L

Jean Caron
D E C L L L

25 Boul. Taché ouest, Montmagny
Suite 205 G5V 2Z9 248-3114

NOTE

Voici les tarifs des annonces comme: remerciements
de sympathie ou faveur obtenue etc...

Avis de décès

Remerciements de sympathie

Messe anniversaire **11,00\$**

Avec photo: **11,00\$** de plus

La prière au St-Esprit au complet: **22,00\$**

Le petit remerciement au St-Esprit: **11,00\$**

La direction

Directeur de
Funérailles

**LAURENT
NORMAND INC.**

Directeur de Funérailles
Montmagny Bellechasse

Bur.: 248-0545

14 rue St-Louis Montmagny

*Ruelland &
Boulanger Inc.*

Maurice Boulanger
Directeur de funérailles

31 Av. de la Fabrique
Montmagny

248-1363

Tenue de Livres

Jean Paul CLOUTIER
B A L S C Adm A

J Maurice CLOUTIER
B A L L L Notaire

Saint-Paul, Co. Montmagny, Qué.

Gaston CLOUTIER
Cloutier et Cloutier 5mg
Assurances Gen

Guy CLOUTIER
B A
Administration

TENUE DE LIVRES
RAPPORTS
D'IMPÔT

Raymond Blanchet

89, 5e rue, Montmagny G5V 3K3

248-2589

Comptables

Fernand Breton, C.A.

Comptables agréés

68, rue du Palais de Justice
Edifice Couillard (suite 101)
MONTMAGNY, P.Q.

Bur.: 248-1232 Rés.: 248-1513

RAYMOND LORTIE C.G.A.

Comptable général licencié

BUREAU:
1, 6e rue, Montmagny, Qué.

Tél. 248-2722

**Corriveau, Bujold, Lavoie
Madore & Associés**

Comptables agréés

15 Av. St-Magloire, Montmagny Tél.: 248-1303

ASSOCIÉS RÉSIDENTS:

Lionel Corriveau C.A.
Gaston Bérubé C.A.

Roland Pouliot C.A.
Conrad Guérette C.A.

Les Galeries La Pocatière Tél.: 856-2547

ASSOCIÉ RÉSIDENT:

Louis-Marie Dionne C.A.

AUTRES BUREAUX: Rivière-du-Loup, Matane, Ste-Anne des Monts,
Chandler, New-Richmond

Jannine Caron - Gagnon, C.A.

26 Chemin du Roy Est,
St-Jean Port-Joli

Bureau: 598-3338

**Mallette
Benoit
Boulangier
Rondeau & Associés**

Comptables agréés

1, Place de l'Église, Montmagny 248-6777
4, rue Legros, St-Pamphile 356-6269

Associés résidents:

Pierre Beaulieu, c.a. Martin Chouinard, c.a.

Michel Dubé, c.a. Johanne Blais, c.a. Lucie Leclerc, c.a.

MONTREAL, QUEBEC, SHERBROOKE, RIMOUSKI, SEPT-ÎLES, MONTMAGNY, SAINT-JEROME,
STE-AGATHE-DES-MONTS, MAGOG, PORT-CARTIER, TROIS-PISTOLES, ST-PAMPHILE

Représentation nationale et internationale

PHARMACIE UNIPRIX

votre partenaire dans la lutte à l'inflation

Les Pierrafeu ou Un-Par-Jour
Vitamines Extra C.
60 comprimés

3.99

Avec ce coupon du 26.01 au 05.02.83 Limite 3 par client

Colgate
Dentifrice 150 mL

1.49

Avec ce coupon du 26.01 au 05.02.83 Limite 3 par client

Hi-Dri
Essuie-tout imprimé, 2 rouleaux

99¢

Avec ce coupon du 26.01 au 05.02.83 Limite 3 par client

Sunlight
Liquide à vaisselle 1.5 litres

2.29

Avec ce coupon du 26.01 au 05.02.83 Limite 3 par client

L'Image
Gel colorant, teintes assorties de Clairol

5.79

Avec ce coupon du 26.01 au 05.02.83 Limite 3 par client

Nutri-Diète
18 SACHETS
Régime amaigrissant
Poudring
Saveurs assorties

8.99

Avec ce coupon du 26.01 au 05.02.83 Limite 3 par client

Kotex Lightdays
30 serviettes hygiéniques

2.09

Avec ce coupon du 26.01 au 05.02.83 Limite 3 par client

TAMPAX
40 tampons hygiéniques

3.79

Avec ce coupon du 26.01 au 05.02.83 Limite 3 par client

Kleenex
Papier mouchoir blanc
Boîte de 200 ou Format pour homme Boîte de 60

99¢

Avec ce coupon du 26.01 au 05.02.83 Limite 3 par client

Esprit
Shampooing 400 mL PLUS 100 mL en BONI

3.49

Avec ce coupon du 26.01 au 05.02.83 Limite 3 par client

Prat
Shampooing 300 mL

2.69

Avec ce coupon du 26.01 au 05.02.83 Limite 3 par client

Head & Shoulders
Shampooing lotion ou shampooing revitalisant 250 mL PLUS 50 mL en BONI

2.89

Avec ce coupon du 26.01 au 05.02.83 Limite 3 par client

Antihistogistine
Ruh A-535
Onguent 120 mL

2.59

Avec ce coupon du 26.01 au 05.02.83 Limite 3 par client

Lecithine 1200
100 comprimés de Lako

3.99

Avec ce coupon du 26.01 au 05.02.83 Limite 3 par client

L'ennemi de l'inflation
Condition ou Condition II
Shampooing ou traitement 450 mL

2.49

Avec ce coupon du 26.01 au 05.02.83 Limite 3 par client

Liberté Nouvelle
30 Mini-serviettes hygiéniques

2.49

Avec ce coupon du 26.01 au 05.02.83 Limite 3 par client

Farrak Fawcett
Shampooing ou Conditionneur 350 mL

1.99

Avec ce coupon du 26.01 au 05.02.83 Limite 3 par client

Jhirmack
Shampooing 340 mL ou Conditionneur 350 mL

3.99

Avec ce coupon du 26.01 au 05.02.83 Limite 3 par client

Vidal Sassoon
Shampooing ou Crème de rinçage 300 mL

3.49

Avec ce coupon du 26.01 au 05.02.83 Limite 3 par client

Vicks Vaporub
Onguent 100 mL

2.59

Avec ce coupon du 26.01 au 05.02.83 Limite 3 par client

SugarTwin
Sans saccharine 100 sachets

1.49

Avec ce coupon du 26.01 au 05.02.83 Limite 3 par client

Herbal Essence
Shampooing 450 mL

2.99

Avec ce coupon du 26.01 au 05.02.83 Limite 3 par client

Liberté Nouvelle
30 Maxi-serviettes hygiéniques

3.49

Avec ce coupon du 26.01 au 05.02.83 Limite 3 par client

Uniprix
Bas culotte 1 paire

79¢

Avec ce coupon du 26.01 au 05.02.83 Limite 3 par client

Uniprix
Bas aux genoux 2 paires

99¢

Avec ce coupon du 26.01 au 05.02.83 Limite 3 par client

Uniprix
Lave-vitres 4 litres

1.49

Avec ce coupon du 26.01 au 05.02.83 Limite 3 par client

Norma-Ligne
20 SACHETS
Régime amaigrissant
Lait Maitte Saveurs assorties

7.99

Avec ce coupon du 26.01 au 05.02.83 Limite 3 par client

Bicholate
60 comprimés de Lako

2.99

Avec ce coupon du 26.01 au 05.02.83 Limite 3 par client

Body On Tap
Shampooing 450 mL

2.99

Avec ce coupon du 26.01 au 05.02.83 Limite 3 par client

Playtex
30 Maxi-serviettes hygiéniques

2.99

Avec ce coupon du 26.01 au 05.02.83 Limite 3 par client

Secret
Désodorisant 200 mL ou à bigle 75 mL ou bâton 60 g

2.29

Avec ce coupon du 26.01 au 05.02.83 Limite 3 par client

Avceno
Lotion 320 mL

2.99

Avec ce coupon du 26.01 au 05.02.83 Limite 3 par client

EVEREADY
PILES pour appareils acoustiques, montres et calculatrices maintenant disponibles dans toutes pharmacies UNIPRIX.

4.69

Avec ce coupon du 26.01 au 05.02.83 Limite 3 par client

Vital 30 ans +
60 capsules de Lako

4.69

Avec ce coupon du 26.01 au 05.02.83 Limite 3 par client

Duo-Bil
60 comprimés de Lako

7.79

Avec ce coupon du 26.01 au 05.02.83 Limite 3 par client

Ultra-Ban
Désodorisant bâton 50 g

1.99

Avec ce coupon du 26.01 au 05.02.83 Limite 3 par client

Velour
Papier hygiénique blanc 4 rouleaux

1.59

Avec ce coupon du 26.01 au 05.02.83 Limite 3 par client

Élegante
Chocolat assortis 600 g

4.99

Avec ce coupon du 26.01 au 05.02.83 Limite 3 par client

Nutchos
Chocolat aux noix 300 g

3.49

Avec ce coupon du 26.01 au 05.02.83 Limite 3 par client

Tide
Savon 6 litres

4.19

Avec ce coupon du 26.01 au 05.02.83 Limite 3 par client

Oral-B
Brosse à dents régulière

1.19

Avec ce coupon du 26.01 au 05.02.83 Limite 3 par client

Oral-B
Soie dentaire 100 verges

2.49

Avec ce coupon du 26.01 au 05.02.83 Limite 3 par client

Bufferin
100 comprimés

2.49

Avec ce coupon du 26.01 au 05.02.83 Limite 3 par client

PROMOTION DU 28 janvier au 5 février 1983

VOUS NE PAYEZ LE PRIX COUPÉ ANNONCÉ QUE SUR REMISE DU COUPON AU COMPTOIR SEULEMENT. DISPONIBILITÉ GARANTIE

Si nous ne pouvons vous fournir le produit que vous désirez au prix coupé annoncé durant cette promotion, nous vous GARANTISSONS le même bas prix coupé dès que notre stock sera renouvelé, en vous remettant un BON D'ACHAT DIFFÉRÉ. Les dessins sont utilisés pour fins d'illustration seulement. Les descriptions prévalent sur les illustrations en tout temps.

CENTRE DE PHOTO
obtenez un deuxième jeu de photos pour seulement

8¢

lors du développement d'un film couleur

Berol Akum-photo
Modèles No. B-52, B-62, B-10 Modèles No. B-21 ou B-20

8.49 - 14.99

Avec ce coupon du 26.01 au 05.02.83 Limite 3 par client

Pampers
Couches jetables 48 Nouveaux Né avec fronces perméables

5.89

Avec ce coupon du 26.01 au 05.02.83 Limite 3 par client

Pampers
Couches jetables 48 Premiers Pas avec fronces perméables

9.99

Avec ce coupon du 26.01 au 05.02.83 Limite 3 par client

Pampers
Couches jetables 24 Premiers Pas avec fronces perméables

5.09

Avec ce coupon du 26.01 au 05.02.83 Limite 3 par client

Playtex
100 sacs jetables

3.39

Avec ce coupon du 26.01 au 05.02.83 Limite 3 par client

S.M.A.
Liquide concentré

1.39 - 2.99

Avec ce coupon du 26.01 au 05.02.83 Limite 3 par client

le coin de bébé

Playtex
Biberon formel d'essai

1.69

Avec ce coupon du 26.01 au 05.02.83 Limite 3 par client

Playtex
Ensemble de biberons

8.99

Avec ce coupon du 26.01 au 05.02.83 Limite 3 par client

Similac
Prêt à servir concentré

2.99 - 3.29

Avec ce coupon du 26.01 au 05.02.83 Limite 3 par client

Les SPORTS



ALBERT LEBEL ET SES GARS A LA COURSE EN CANOT DU CARNAVAL DE QUEBEC.— L'équipe du capitaine Albert Lebel, de L'Isle-aux-Grues, participera à la 29^{ième} course en canot du Carnaval de Québec le 13 février prochain sur le fleuve entre Québec et Lévis. Les gars ont bon espoir de remporter cette prestigieuse compétition. L'an dernier ils s'étaient classés deuxièmes en classe professionnelle avec seulement 14 secondes de plus que l'équipe championne: celle de François Lachance, de Montmagny. Depuis le 2 janvier, Albert Lebel et ses hommes s'imposent une pratique rigoureuse à tous les jours; en plus des exercices de jogging, ils traversent le fleuve en direction de Montmagny soit une distance de six milles aller et retour. Cette année on prévoit une course très dure, surtout au retour, étant donné qu'on partira avec le commencement de la marée montante et que la glace s'est déjà accumulée considérablement. Quatre autres équipes de la région effectueront également la traversée, celles de André Gazé, de L'Isle-aux-Grues, François Lachance et Jean-Guy Boulet, de Montmagny, chez les professionnels, et Marc Collin, de Montmagny, en classe amateur. De gauche à droite sur la photo Albert Lebel, Denis Bernier, Denis Boulanger, Jean-Claude Lavoie et Jean-Guy Vézina.

(C.M. Peuple-Courrier)

Ligue Mineure du St-Laurent

Des hauts et des bas pour Montmagny

Vendredi 21 janvier: Programme spécial puisque c'était les équipes Pee-Wee et Bantam qui évoluaient sur la glace de l'aréna de Montmagny et ce contre les Beaucerons de Ste-Marie.

Dans le premier match nos Pee-Wee poursuivant leur léthargie se sont inclinés face au Ste-Marie au compte de 7 à 1. Des mauvaises sorties de zone et un échec avant inefficace sont des points à considérer et sans doute qu'il faudra trouver un remède pour remettre cette équipe sur le chemin de la victoire. Derek Fortin a évité le blanc pour Montmagny. Par la suite les Bantam ont joué leur meilleur match à l'offensive de l'année, mais ce ne fut pas assez puisqu'ils quittèrent le vestiaire avec un match nul de 5 à 5 contre Ste-Marie. Ayant pris les devants 2 à 0 grâce au filet de Réjean Paquet et de Serge Couombe, les joueurs offrirent une faible performance en 2^e période pour laisser prendre les devants au Ste-Marie 4 à 2. Grâce à un meilleur jeu de passes et des lancers soutenus nos joueurs portèrent le compte 4 à 4 en début de troisième période. Puis Nicolas Laflamme est venu couronner le tout

avec son troisième but de la rencontre pour permettre au Montmagny de récolter un précieux point au classement.

Samedi 22 janvier: L'équipe de Ste-Marie était de nouveau en ville pour affronter nos porte-couleurs. Clermont Moreau et son équipe Atome ont offert un excellent spectacle pour vaincre facilement Ste-Marie au compte de 4 à 1. Philippe Vézina, Pascal Chouinard, Bruno Picard, Steve Longchamps ont enfilé les buts du Montmagny. Vincent Langlais a également brillé à l'offensive pour nos Canotiers. Depuis le retour des Fêtes l'équipe Atome continue de s'améliorer de rencontre en rencontre ce qui est très encourageant pour les dirigeants de cette équipe.

Ensuite, beaucoup trop confiant de leur performance de la veille, nos Bantam ont offert un piètre jeu d'ensemble et se sont avoués vaincus 5 à 0. Il faudrait souligner la performance de Stéphane Moreau et de Sylvain Paquet deux joueurs des filières du Pee-Wee CC, qui en étaient à leurs premières armes chez les Bantam. Dimanche 23 janvier: Une autre équipe de Beaucerons était en ville

cette fin de semaine pour affronter les Pee-Wee et Midget Canotiers. Tout d'abord l'équipe Pee-Wee a semblé retrouver sa cohésion et offrir un meilleur jeu de passes pour vaincre le St-Georges 7 à 4. Nulle doute que la belle performance du trio composé de Derek Fortin (3 buts, 3 aides), Dany Moreau (1 but, 2 aides) et Sylvain Paquet (1 but, 3 aides) a été un point tournant dans le match. Les autres filets furent l'oeuvre de Denis Laflamme et de Stéphane Létourneau. A souligner les arrêts clés du Gardien Chrystian Gaudreau qui a su conserver son équipe dans la partie notamment en 3^e période.

Ensuite on a pu assister à une partie axée sur l'offensive pour le Montmagny puisqu'ils ont blanchi leurs adversaires par le compte de 14 à 0. Une fois de plus le duo Boulet et Dallaire a fait des siennes par une magistrale performance de 16 points à eux seuls. Voyons les compteurs: Michel Boulet (6 buts, 3 aides), Simon Dallaire (2 buts, 5 aides), Simon Paquet (2 buts, 1 aide), Daniel Gagnon (2 buts), Pascal Boulet 1 but et Alain Boulanger 1 but. Eric Gaudreau a également récolté 4 aides

pour les siens. Cette équipe continue sa poussée victorieuse par un travail d'équipe et un excellent travail des gardiens surtout celle de Michel Francoeur contre le St-Georges.

Prochains matches: 5 février: Pee-Wee et Bantam Loretteville à Montmagny 6 février: Pee-Wee et Bantam Ancienne-Lorette à Montmagny.

Hockey féminin: Dernier avis pour celles qui désirent jouer au hockey dans le but d'avoir une ligue la saison prochaine, mais il faudrait essayer de quoi va avoir l'air ces rencontres. Communiquez au plus tôt avec Anny Marois 248-7944.

Clinique de gardiens de but: Pas de clinique cette semaine puisque le tournoi pee-wee sera de la partie du 25 au 30 janvier.

Nos équipes cc midget, pee-wee et atome évolueront durant la prochaine fin de semaine et la semaine dans les tournois de Beauport, Montmagny et Lévis-Lauzon respectivement. La meilleure des chances à ces équipes qui donneront le maximum pour figurer à leur pleine valeur. Donald Pelletier Publiciste

Le 23e tournoi Pee-Wee bat son plein à Montmagny

La direction du Tournoi Pee-Wee vous lance un dernier rappel pour vous dire que le 23^e Tournoi Pee-Wee débute cette semaine.

Population de Montmagny et des environs, venez encourager nos porte-couleurs et venez voir évoluer tous ces jeunes joueurs qui travailleront tous très fort pour être de la grande finale qui aura lieu dimanche le 30 janvier.

Montmagny a cinq équipes inscrites dans la classe C et une équipe dans la catégorie CC. A tous les jours, il y aura

une équipe de Montmagny qui jouera et dès mardi le 25, trois de nos équipes seront à l'oeuvre.

La mise au jeu officielle aura lieu dimanche après-midi. Elle sera précédée d'un court spectacle de patinage artistique donné par le Club de patinage artistique de Montmagny.

Donc, vous êtes tous invités à venir voir le 23^e tournoi Pee-Wee et ses nouveautés: premier tournoi Pee-Wee à Montmagny double élimination, première fille inscrite comme joueur à un tournoi Pee-

Wee à Montmagny, elle jouera pour Arvida, premier club venant hors des limites du Québec, soit Edmundston N.B. et de plus Youp-Wee sera encore là pour vous divertir.

On se donne rendez-vous à l'aréna de Montmagny et cela dès mardi le 25 à 7.30 hres pour le début du Tournoi Pee-Wee.

La direction du tournoi vous y attend et la direction en profite pour remercier tous ses commanditaires. J. Maurice Ouellet Pour Tournoi Pee-Wee Montmagny

Tournoi de hockey midget

B et C à St-Pamphile

Toutes les équipes de hockey de catégorie midget B et C, seront les bienvenues au tournoi qui se déroulera les 29 et 30 janvier à l'aréna de St-Pamphile.

Pour s'inscrire, vous n'aurez qu'à communiquer avec Richard Pelletier en soirée au

numéro 356-5839. Les équipes provenant d'endroits éloignés de plus de soixante mille seront hébergés sur place.

Venez nombreux assister à des confrontations des plus intéressantes, vous pourrez contempler du

hockey à son meilleur. Les règlements appliqués seront ceux approuvés par la Fédération québécoise de Hockey sur glace. La date limite d'inscription est fixée au vendredi 28 janvier 1983.

Linda Boucher Publiciste



Du 26 janvier au 5 février

Grande vente annuelle

A la Pointe du Tricot

68 St-Louis (Centre-ville) Voisin du Carré St-Louis
Montmagny **248-2975**

20% à 50% sur toute la marchandise indiquée	10% sur toutes les laines en magasin
--	---

Vous recevrez un **CANEVAS GRATUIT** avec l'achat de votre laine à tapis

Vaste Stationnement au Carré St-Louis

Leblanc Luminaire

vous propose ses

SPÉCIAUX

10% à 50%

sur tous les luminaires en magasin

A vous d'en profiter!

Un mot de Kino



Les chroniques des prochaines semaines revêtent un aspect beaucoup plus pratique. Celles-ci dispenseront des conseils utiles sur la technique, l'équipement et certaines conditions de pratique ayant trait aux activités sportives les plus populaires au Québec.

En plus de favoriser l'amélioration des connaissances de la population envers ces disciplines, ces chroniques visent à ce qu'elles soient plus accessibles et mieux appréciées.

SKI DE FOND — EQUIPEMENT, ACHAT

Avant de faire l'achat de l'équipement, il faut se poser certaines questions fondamentales.

-Le terrain: où prévoyez-vous utiliser votre équipement? Hors pistes ou sur pistes entretenues?

-Votre habileté: êtes-vous un compétiteur, un skieur randonneur ou un skieur de simple promenade?

-La fréquence d'utilisation: trois ou quatre heures par semaine ou vingt heures?

Les réponses à ces questions détermineront le type d'équipement dont vous aurez besoin ainsi qu'une idée du budget nécessaire à son acquisition.

Quant à l'achat de l'équipement comme tel voyons maintenant certains critères de sélection.

1. Les skis

Tenir compte de la largeur et de la cambrure. Les largeurs souvent rencontrées sont 42-45 mm (compétition), 45-52 mm (semi-randonnée) et 52-61 mm (randonnée). La longueur des skis doit être de 5-10 cm de plus que la taille pour les femmes et de 10-20 cm de plus pour les hommes. Dans les deux cas on ajoutera 5 cm de plus pour chaque 25 livres au-dessus du poids normal. Les enfants devraient utiliser des skis de même longueur que leur taille ou tout au plus 10 cm de plus. La bonne cambrure se détermine de la façon suivante: debout sur les skis, il s'agit de glisser une feuille de papier en dessous et la retirer sans la déchirer.

On retrouve présentement sur le marché deux principaux matériaux de fabrication: en bois et en fibres synthétiques (fibre de verre, etc.) qui peuvent être utilisés avec ou sans fartage. Chaque type de skis comporte des avantages de même que des inconvénients (voir tableau).

2. Chaussures

La largeur d'un soulier correspond à la largeur de la fixation: 75mm, 50mm, 35mm. Ces deux derniers deviennent de plus en plus populaires parce qu'ils améliorent à la fois la stabilité et la technique tout en augmentant le

glissement en éliminant la friction sur le rebord des pistes.

Peu importe le genre de souliers que vous achetez, l'important c'est qu'ils soient légers, flexibles et confortables. (voir tableau)

La chaussure doublée est surtout recommandée pour les skieurs lents et débutants tandis que le skieur actif peut s'en passer.

3. Les bâtons

Ceux-ci peuvent être fabriqués en bambou, en fibre de verre ou en métal. La longueur doit correspondre à 80% de la taille. La dragonne (courroie) doit être ajustable. La pointe affûtée doit être inclinée vers l'avant pour faciliter la pénétration dans la neige.

4. Vêtements

Les vêtements doivent être légers, amples et non imperméables. Plusieurs couches sont préférables à une seule car on peut contrôler la chaleur du corps en enlevant ou ajoutant des couches selon la quantité de chaleur produite. Eviter les vêtements matelassés recommandés pour le ski alpin. Protéger les extrémités (pieds, mains, tête).

Wilson Bernier, coordonnateur

Module Kino Pascal-Taché

Note: Texte inspiré des chroniques produites par le Module Kino Chaudière

TABLEAU 1

	AVANTAGES	INCONVENIENTS
Skis de bois laminés	- faciles à garder	- cassables - se défont facilement sur neige glacieuse - godaillage nécessaire
Skis synthétiques	- cassables - glissent bien - peu d'entretien	- difficiles à garder - portés à se déformer
Skis sans fartage	- pour skieurs expérimentés - pour poids de 5 à 12 ans	- glissent et adhèrent moins bien
Chaussures hautes doublées	- protègent bien contre la neige	- lourdes - restent humides
Chaussures basses	- légères - sèchent plus vite	- ne protègent pas les chevilles
Bâtons en bambou	- pas chers	- flexibles - peuvent casser ou fendre
Bâtons d'aluminium	- rigides	- chers - se corrodent
Bâtons de fibre de verre	- légers	- cassables par grand froid

Les quilles

LIGUE FEMINE DE PETITES QUILLES ST-JEAN PORT-JOLI CLASSEMENT AU 19 JANVIER

JOUEURS	PHS	PHT	TOT	MOY.
Lorraine Bourgault	201	508	7202	141.2
Annette Leclerc	189	510	6912	135.5
Huguette Gauvin	234	483	6593	129.3
Céline Gagné	198	441	6566	128.7
Raymonde Pelletier	197	493	6513	127.7

EQUIPES

Auvergnat	35312
Caisse Populaire St-Jean Port-Joli	35726
Dionne Gaz Bar Shell	33505
Alimentation Dumas St-Aubert	31723

PHS ET PHT DE LA SEMAINE

Noella Bernier	181
Michèle Paré	437

RECORDS A BATTRE

Huguette Gauvin	234
Annette Leclerc	510

Louise Carré, secrétaire

La course d'accélération au Club Appalaches: un franc succès

C'est samedi soir le 22 janvier '83 que se déroulait au Club Sportif Les Appalaches de St-Eugène la première course d'accélération de la saison qui fut une parfaite réussite puisque une centaine de coureurs se sont inscrits pour offrir un très bon spectacle aux adeptes des courses.

La direction du club a eu fort à faire pour offrir une piste sécuritaire aux coureurs avec la mince quantité de neige au sol. Le tout s'est néanmoins très bien déroulé avec une température idéale et les grands vainqueurs de cette course sont les suivants:

Classe: Stock E
1e sur Skiroule - René Busque, St-Georges de Beauce

2e sur Bombardier - Gaston Thibault, St-Eugène

Stock D
1e sur Yamaha - Jean Vézina Ile d'Orléans

2e sur Bombardier - Henri Blais

Stock C
1e sur Arctic Cat - Jocelin Lacasse St-Charles

2e sur Yamada - Jean Vézina Ile d'Orléans

Stock B
1e sur Arctic-Cat - Jocelin Lacasse, St-Charles

2e sur Polaris - Georges Thibault, Lévis

Stock A
1e sur Arctic Cat - Jocelin Lacasse St-Charles

2e sur Bombardier - Guy Bilodeau, Ste-Foy

Stock Crampons - C
1e sur Yamaha - Lorenzo Savard, Beauport

2e sur Arctic Cat - Jocelin Lacasse, St-Charles

Stock Crampons - B
1e sur Yamaha - Lorenzo Savard, Beauport

2e sur Bombardier - Alain Fréchette St-Emile

Stock Crampons - A
1e sur Moto Ski - Julien Thibault St-Eugène

2e sur Moto Ski - Jean-Yves Richard St-Ludger (Beauce)

Modifié C
1e sur Snow Jet - Pierre Boucher, Les Saules

2e sur Yamaha - Lorenzo Savard, Beauport

Modifié B
1e sur Moto Ski - Jean-Yves Richard, St-Ludger

2e sur Snow-Jet - Pierre Boucher, Les Saules

Modifié A
1e sur Bombardier - Daniel Vallière, Ancienne-Lorette

2e sur Kawasaki - Jean, St-Jean Port-Joli

Open (Gaz)
1e sur Bombardier - Daniel Vallière, Ancienne-Lorette

2e sur Moto-Ski - Julien Thibault, St-Eugène

Open (méthanol)
1e sur Bombardier - Daniel Vallière, Ancienne-Lorette

2e sur Moto Ski - André Bureau, St-Ludger

La prochaine course aura lieu le dimanche 6 février 1983.

Merci à tous les participants.
Gilles Fraser
Publiciste

Vous souffrez de douleur au cou, au dos, aux membres?

Artri Ben est un médicament qui peut vous apporter un soulagement prolongé en quelques jours d'application seulement.

Artri Ben s'applique en usage externe sans friction et pénètre en quelques minutes sans laisser de trace. Artri Ben est limpide, ne colle pas, ne graisse pas et ne tache pas.

Une sensation passagère normale telle que picotements ou chaleur peut survenir après l'application du produit sur la partie douloureuse seulement.

Selon la nature de la maladie, les sensations peuvent être différentes d'une personne à l'autre mais elles sont un indice de l'efficacité du médicament.

Aux endroits où les chairs sont plus épaisses, il est conseillé de faire plusieurs applications de suite pour une pénétration plus profonde.

Plusieurs personnes qui souffraient d'arthrite et de rhumatisme ont été grandement satisfaites et ont eu une amélioration de leur cas en employant Artri Ben. La promotion de bouches à oreilles faite par ces personnes, en fait un médicament très apprécié. Déjà, quelques médecins ont constaté les bienfaits d'Artri Ben.

Artri Ben est en vente dans les pharmacies.

Vos commentaires seraient appréciés.

Produits Pharmaceutiques Ben Arth Inc.

St-Odilon, Beauce Nord, P. Québec G0S 3A0 (418) 464-4147

En supplément à nos sous-marins, nous ajoutons à notre menu:

- Pâté au saumon
- Pâté au poulet
- Pâté à la viande
- Pâté chinois
- Pâté au steak haché et légumes
- Pâté au boeuf en croûte
- Tarte à l'oignon
- Quiche lorraine

Tous ces mets sont de confection maison

Venez y goûter

Le St-Jean Enr.

(Voisin de Chaussures Montminy)

128 B St-Jean Baptiste est Montmagny

Tournoi de volleyball AAA du Cegep de La Pocatière

Les Gaulois et les hôtesses, le dimanche 30 intercollegial de niveau AAA a se dérouler à La Pocatière. La Pocatière



AUX FINALES REGIONALES DES JEUX DU QUEBEC.— Nous sommes heureuses de vous présenter les trois élèves du Club artistique de La Pocatière qui sauront bien nous représenter aux Finales Régionales des Jeux du Québec à Lévis, les 29 et 30 janvier 1983. Ce sont de gauche à droite Mireille Bérubé, Geneviève Paré et Sébastien Ouellet. Une compétition a pour objectif de faire connaître au public les élèves qui ont des aptitudes et qui travaillent très fort à les développer, par le fait même, une compétition se veut un stimulant pour tous et une valorisation pour tant d'heures de travail. Bonne chance à Geneviève, Mireille et Sébastien et Félicitations pour le beau travail que vous avez fait, cela vous a permis de répondre aux critères d'éligibilité pour cette compétition régionale. Les élèves qui se classeront à cette compétition régionale à Lévis se rendront en finale provinciale à St-Léonard, près de Montréal. Nous sommes fières de vous! Club de Patinage Artistique de La Pocatière, par Fabienne St-Laurent, publiciste

à déjà accueilli du volleyball AA mais jamais de AAA. Ce tournoi sera le troisième de la saison de volleyball intercollegial (de la Fédération des associations sportives collégiales du Québec (FASCQ). Les garçons évolueront au gymnase du Cegep. En plus des Gaulois, il y aura les équipes des Cégeps de Limoilou, F.-X. Garneau et de Chicoutimi. Chez les filles, les

Gauloises auront à affronter, au gymnase du Collège de Ste-Anne, les représentantes des cégeps de Jonquière, John-Abbott, F.-X. Garneau et de Limoilou. Toute la population est invitée à venir voir le meilleur volleyball collégial au Québec, du volleyball passionnant et excitant au possible. Le tout débutera à 10h pour les filles et 11h pour les garçons, le dimanche 30 janvier.

Ligue Bonne Entente

St-Gervais défait par St-Léon

A la première rencontre, le Flamant a défait les Red Birds facilement au compte de 4 à 0. La recrue Martin Labrecque récolta 1 but et 1 passe grâce à son agressivité. Les autres buts furent marqués par Normand Lacroix, Gilles Breton et Rémi Boutin. A la deuxième partie, le Meubles Barnabé avec une attaque soutenue contre le Frampton fit monter le pointage 4 à 1

rapidement. Cependant, la frustration s'est emparée de certains joueurs du Bar Feuille d'Erable et certains gestes regrettables furent commis. Les buts du Meuble Barnabé furent inscrits par Jacques St-Amant, Alain Gonthier, Julien Gonthier et Francis Bolduc. Le Meubles Barnabé occupe maintenant la première position du classement et il ne reste

que 3 rencontres à disputer avant la fin du calendrier régulier. La joute la plus attendue a permis au Bar St-Léon de défaire les Cribis au compte de 4 à 2 grâce à un excellent jeu de position. Seuls Raynald Lapointe et Donald Lapierre ont marqué pour St-Gervais alors que Léon Jacques, Raymond Sweeney, Yvan Chabot et Nelson Genest s'inscrivaient pour

le St-Léon. Cette dernière équipe est toujours en quatrième position mais elle se rapproche constamment des meneurs. Puis St-Anselme se mérita un blanchissage aux dépens du Caisse Pop de St-Nérée. Yves Marquis, Richard Tremblay et Jérôme Gongras marquèrent les 3 buts de la rencontre alors que Régis Gagnon obtint le blanchissage

29 janvier à l'Aréna de St-Pamphile

"Ballon-balai": La Pocatière VS L'Islet-Sud

La dernière fin de semaine de janvier verra les 12 formations de ces deux ligues se rencontrer à St-Pamphile. Grâce à la collaboration des dirigeants des deux groupements une compétition originale aura lieu pour l'honneur de son groupe. Pour la circonstance, les équipes ont été divisées en deux groupes de 6 selon les positions. St-Pacôme, St-Onésime et Rivière-Ouelle avec Voltigeurs, Cobras et Bébés Pirates forment le 1er groupe. Dans l'autre St-Fabien, St-Damase et Ste-Félicité retrouveront Dixie Lee, St-Jean et L'Inter de La Pocatière. Chaque formation jouera contre les 3 autres

en provenance de la ligue adversaire. Les points ainsi accumulés permettront à sa ligue de gagner la compétition. En plus des trophées récompenseront les

meilleurs formations de chacune des ligues et les honneurs individuels seront aussi signalés. Cette compétition sera produite en collaboration avec la Brasserie Molson

et son représentant Guy Bélanger. Donc, rendez-vous à 14 heures à l'Aréna de St-Pamphile pour de l'excellent ballon-balai. Claude Turgeon

Ligue de Ballon sur glace L'Islet-Sud

Résultats des parties du 5 janvier 1983

13.30 hres: St-Fabien 2 Cobras St-Omer 1

Les buts du St-Omer omptés par: 1er Ger- ais Gamache assisté de Daniel Fortin et de Yves oucher, 2e Sylvain oucher assisté de Jean- uy Leblanc, 3e Jean- uy Leblanc assisté de hichel Fortin et de arcel Fortin et 4e hichel Fortin assisté de ervices Gamache. Ceux u St-Fabien comptes ar: 1er Gerald Asselin ssisté de François ortier et Gilles Bolduc, e Dany Lachance ssisté de Daniel ilodeau.

7.30 hres: Voltigeurs 4 Patriotes Ste-Félicité 0

Les buts des Voltigeurs omptés par 1er Ber- rand Couillard assisté e Jean Mercier et de Alphé St-Pierre, 2e Bertrand Couillard assisté de Christian Tremblay et de Rémi Pelletier, 3e Jean-Marc St-Pierre assisté de Richard Caron et de Rémi Pelletier, 4e Richard Caron sans aide.

18.30 hres: Bébés Pirates St-Marcel 4 St-Damase 2

Les buts du St-Damase comptés par: 1er Jean- Luc Joncas assisté de Michel Harton et de Daniel Jean, 2e Reno Cloutier sans assistance. Ceux du Bébés Pirates omptés par: 1er Martin Caron assisté de Jacques Morin et Mario Deschênes, 2e André Laferrrière assisté de Jocelyn Normand, 3e Ghislain Bélanger assisté de Bertrand Couillard et de Gérard Couillard, 4e Bertrand Couillard assisté de Ghislain Bélanger et

Gérard Couillard. 21.30 hres Voltigeurs VS St-Damase Prochaines rencontres: Vendredi 28 janvier 1983: 22.30 hres Cobras St-Omer VS Bébés Pirates St-Marcel 20.30 hres St-Fabien VS Patriotes Ste-Félicité

LIGUE DE BALLON SUR GLACE L'ISLET-SUD ST-PAMPHILE							
CLASSEMENT EN DATE DU 15-1-83							
EQUIPES	PJ	PG	PP	B	BP	BC	PTS
Voltigeurs	16	13	1	2	68	11	28
Cobras St-Omer	16	11	4	1	37	19	23
Bébés Pirates	16	7	6	3	30	24	17
Patriotes Ste-Félicité	16	5	8	3	23	38	13
St-Damase	16	3	9	4	10	32	10
St-Fabien	16	2	13	1	11	57	5
JOUEURS CLUB							
Bertrand Couillard Voltigeurs				B	A		PTS
Jean Mercier Voltigeurs						21	10
Richard Caron Voltigeurs						8	19
Gerald Boucher Voltigeurs						9	11
Rémi Pelletier Voltigeurs						8	8
						2	10

L'Alouette, c'est la place

Nous vous accueillons dans une atmosphère de détente
Notre chef vous propose...

<p>Buffet chaud et froid</p> <p>Avec rosbif comme plat principal Bar à salade Vous vous servez à volonté</p> <p>Dimanche le 29 janvier à 18 heures</p> <p>Adultes: 8,95\$ Enfants moins de 12 ans: 5,95\$</p>	<p>Brunch Mets chauds et froids</p> <p>Dimanche le 30 janvier de 11 à 14 heures</p> <p>Adultes: 6,00\$ Enfants moins de 12 ans: Moitié prix</p>
---	---

Salle de réception pouvant accommoder des groupes de 10 à 70 personnes

Bienvenue à tous

RESTAURANT L'ALOUETTE

51 ouest Bouf. Taché, Montmagny 248-0880

RECLAME DU MOIS SUR LES PIÈCES

Solde à haut voltage

Batteries pour automobile, camion et équipement de ferme... JUSQU'À 20% en bas du prix de liste régulier suggéré IH

- La plus haute qualité IH, batteries de niveau supérieur
- Batteries sans entretien, conventionnelles, et celles à entretien minime
- Revêtement en polypropylène robuste
- Force de démarrage maximale. Grande capacité de réserve

Economisez sur les chargeurs et les câbles de survoltage aussi!
Nous offrons aussi des bas prix spéciaux sur les chargeurs de batteries de 15 à 80 ampères. Plus d'autres économies semblables sur les câbles de survoltage. Soyez prêt à affronter l'hiver. Venez nous voir et achetez ce dont vous avez besoin, économisez!

Venez profiter des prix automne/hiver! Et économisez dès maintenant!

INTERNATIONAL HARVESTER CANADA

Jean-Guy et Denis Bolduc Inc.
(CONCESSIONNAIRE ACCREDITÉ 118)

Tél: 418 / 884-2841
La Durantaye, Cté Bellechasse
Tél: 418 / 884-2842

SERVICE CERTIFIÉ

En athlétisme: Lavironde a sa première compétition en 83

En profitant de l'invitation du club Regina Mundi, les performances des athlètes du club Lavironde ont été éclipsées par un raz-de-marée de records. En effet, les performances des 12 représentants de Lavironde perdent beaucoup d'éclat lorsqu'elles sont confrontées aux nombreuses prouesses de quelques-uns des six cent quatre (604) athlètes présents à cette rencontre. Nouveau record canadien et québécois pour Alain Metellus en hauteur où il franchissait la barre à 2,25 m. à son premier essai, deux nouveaux records québécois sur 3 000 m. chez les hommes avec Philippe Laheurte

et chez les femmes avec Lizanne Buisnières, nouveau record québécois de Christine Slythe et de Pierre Léveillé sur 1 000 m. Bref, une rencontre athlétique d'une rare intensité.

Pour Lavironde, nos deux cadets, Simon Dévost et Dominique Marceau, à leur première compétition dans cette catégorie ont réalisé des excellents temps de 6 min. 44 sec. et 6 min. 42 sec. sur 2 000 m. Ces chronos les situeraient en deça de la septième meilleure performance réalisée l'été dernier chez les cadets.

Alain Parent et Yves Paré eurent l'occasion de

se mesurer aux meilleurs juvéniles du Québec qu'on avait regroupé avec quelques invités ontariens dans une vague spectaculaire sur 1 000 m. Tous les deux amélioreraient leur meilleur temps à vie et prenaient respectivement la 4e place (Alain) et la 7e place (Yves) dans une course chaudement disputée où la victoire fut arrachée par un Ontarien. A sa première compétition dans la catégorie juvénile, Yves Marois réalisait un chrono de 2 min. 57,3 sec. aussi dans l'épreuve du 1 000 m. Dans la classe ouverte Jean-René Couture et François Guimont réalisèrent 2 min. 38,7

sec. et 2 min. 39,9 sec. sur la même distance.

Par ailleurs, en sprint, nos trois représentantes féminines ont traversé avec succès les qualifications et les demi-finales pour se retrouver toutes les trois en finale du 50 m. ouvert chez les femmes. Manon Gaudreau y terminait 6e, Nathalie Perry 5e et Nicole Rouleau avec un excellent temps de 6,6 sec. arrachait la deuxième place. Nicole améliorait un peu plus tard dans la journée sa meilleure performance à vie sur 400 m. (intérior) en arrêtant le chrono à 61,2 secondes. A souligner la stabilité de Nathalie Perry en longueur où elle réalisait

trois sauts à plus de 5 m. (5,01 m., 5,02 m. et 5,04 m.). Ce sont là définitivement les meilleures performances du clan Lavironde pour cette fin de semaine. Michel Lamarche

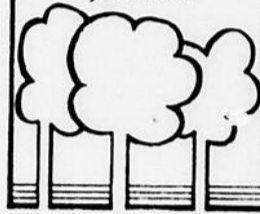
**Le Pavillon
Castel des Falaises**
vous présente

3 jolies danseuses
du jeudi au dimanche soir

En plus: du vendredi au dimanche
après-midi à compter de 15 hres

**PAVILLON
CASTEL DES FALAISES**
St-Jean Port-Joli 598-6414

Un jour sans
fumer c'est le
printemps en
janvier



association pulmonaire du québec

bigue Olympique L'Islet-Sud

Résultats de samedi 15 janvier

1ère partie: Le Restaurant Paysan Ste-Félicité a égalisé 2 à 2 contre la Brasserie L'Artisan de St-Jean Port-Joli. Les pointeurs pour le Paysan furent: 1er Mario Chouinard sans aide, 2e Yvon Bérubé assisté de Richard Ouellet. Pour la Brasserie L'Artisan: 1er Jean-Marc Fournier assisté de Michel Dubé et de Réjean Deschênes, 2e Marc Caron sans aide.

2e partie: Mi-Variété Daigle Ltée de St-Pamphile a gagné 5 à 3 contre Transport St-Pamphile. Les pointeurs pour Mi-Variété Daigle furent: 1er Michel Miville sans aide, 2e Marc-André Caron assisté de Sylvain

Vaillancourt et de Alain Ancil, 3e Denis Lavoie assisté de Mario Deschênes, 4e Jean-Yves Blanchet assisté de Mario Deschênes, 5e Michel Miville sans aide. Pour le Transport St-Pamphile: 1er Dany Chouinard assisté de Tony Pelletier, 2e Dany Chouinard assisté de Mario Vaillancourt et de Tony Pelletier, 3e Bruno Bérubé assisté de Dany Chouinard.

3e partie: Marchands Unis de Tourville a gagné 6 à 3 contre la Brasserie La Broue de St-Pamphile. Les pointeurs pour les Marchands Unis de Tourville furent: 1er Denis Flamand assisté de Langis Blier, 2e Serge Blier assisté de Claude Morneau et de Gervais Carrier, 3e Serge Blier assisté de Denis

Flamand et de Denis Pelletier, 4e Jean-Marc Caron assisté de Paul Lord et de Denis Pelletier, 5e Ghyslain Marrier assisté de Mario Pelletier, 6e Gervais Carrier sans aide. Pour

la Brasserie La Broue de St-Pamphile: 1er Sévère Blanchet assisté de Oliva Guillemette, 2e Oliva Guillemette assisté de Harold Leblanc et de Marco Blier, 3e Robin Ancil sans aide.

LIGUE OLYMPIQUE L'ISLET-SUD CLASSEMENT DES EQUIPES

NOMS	PJ	PG	PN	PP	Po.P	Po.C	PT
Transport St-Pamphile	14	9	4	1	60	31	22
Brasserie L'Artisan	14	7	3	4	44	37	17
Marchands Unis Tourv.	14	7	1	6	54	47	15
Mi-Variété Daigle	14	7	1	6	51	55	15
Rest. Paysan	14	5	2	7	49	51	12
Brasserie La Broue	14	1	1	12	32	69	3

UNE EXPLOSION DE RIRE!

après
"l'Animal" et
"C'est pas moi
c'est lui"

POUR
TOUS



**ALDO
MACCIONE**
dans
Un film de
PHILIPPE CLAIR
avec
EDWIGE
FENECH

**TAIS-TOI
QUAND
TU PARLES**

Horaire
Flic
explosif:
7.30 hres
Tais-toi:
9.00 hres

2e film:
Un flic
explosif

Du 28 au 30 janvier

Cinéma PORT-JOLI
St Jean Port Joli 598 6403
Affiliation: Ciné Agence

LES GUERRIERS DE LA ROUTE ARRIVENT...
GRAND PRIX DU FILM FANTASTIQUE AVORIAZ 82
18 ANS Adultes

MAD MAX LE DEFI
Version Française de (THE ROAD WARRIOR)
Un film de GEORGE MILLER

PLUS!

BURT REYNOLDS L'ANTI-GANG
Du 28 au 31 janvier

Cinéma POCATIÈRE
807, 4ième avenue 856 1862
Affiliation: Ciné Agence

v-s-d 28-29-30 janvier

SPECIAL ANTI-INFLATION

**3 films à
SENSATIONS FORTES!**

\$3.00

VENEZ FRISSONNER AVEC...

14
ANS



- 1 **TERREUR DES ZOMBIES**
- 2 **"Le Loup-Garou Londres"**
- 3 **LE DERNIER SURVIVANT**

Centre RECREATIF ven. dim. 7h30
Ste-Perpetue 359-2444 sam. 8h

Les quilles

LIGUE DE QUILLES LES GAIS LURONS DU BUCHERON CLASSEMENT AU 19 JANVIER 1983

NOMS DES EQUIPES	PHS	PHT	TOT	PTS
Le Salon	611	1611	2362	38
Le Bar	697	1905	2396	33
Le Marquis	529	1450	2306	30
Le Président	576	1682	2168	19
Le plus haut simple féminin Aline Blouin Ghyslain Dussault				152
Le plus haut triple féminin Ghyslain Dussault				430
Le plus haut simple masculin Gilbert Morin				159
Le plus haut triple masculin Gilbert Morin				402
Le plus haut triple équipe Le Bar				1805
La marque à battre Ghyslain Dussault				190

Gilbert Morin, statisticien

LIGUE DE QUILLES LES JOYEUX NAUFRAGES CLASSEMENT AU 21 JANVIER 1983

NOMS	PJ	PHS	PHT	PTS
Bar St-Thomas	51	755	2115	42
Syndicat des Fonctionnaires	51	770	2085	41
Emile Couture	51	690	1990	34
Isolation Côte-Sud	51	755	2030	32
Accommodation Taché	51	787	2126	30
C.T.R.	51	716	1962	29

MOYENNE INDIVIDUELLE

NOMS	PJ	PHS	PHT	MOY.
Cécile Gaudreau	51	183	439	124.16
Georgette Proulx	45	183	440	120.10
Jeanne Mathurin	51	147	408	115.12
Renette Ouellet	48	156	390	113.29
Ginette Lévesque	45	165	433	111.29
HOMMES				
Denis Gaudreau	41	201	564	156.34
Georges Fontaine	48	218	567	152.44
Raymond Gaumond	48	234	501	152.42
Réjean Pelletier	48	207	524	149.44
Jean-Paul Barde	45	210	537	145.20

RECORD DE LA SEMAINE
PHS Cécile Gaudreau 183 Jacques Lemieux 236
PHT Georgette Proulx 417 Jacques Lemieux 570
PHS D'EQUIPE Bar St-Thomas 748
PHT D'EQUIPE Bar St-Thomas 2115

La direction

Ligue de hockey olympique "Dimanche soir"

Les activités se poursuivent toujours dans la ligue de hockey olympique du "Dimanche soir", ainsi dimanche soir le 9 janvier 83 dans une rencontre commençant à 21 hres; le Décor Mercier a défait le Bar "Le Voilier" de Berthier au compte de 6 à 3.

Mario Lachance fut le meilleur pour les gagnants avec une récolte de 2 buts et une aide, les autres marqueurs du Décor Mercier ont été Daniel Clavet, Michel Lavoie, Pierre Morin et Jean David. La réplique des perdants est venue de Bernard Morin, André Guillemette et Clément Laliberté.

Toujours dimanche le 9 janvier 83, dans la deuxième partie à l'horaire, le "Camille Turcotte" de L'Islet a défait difficilement la formation "Trophée Godbout" par le pointage de 6 à 5.

André Frégeault a inscrit 2 buts pour les vainqueurs les autres compteurs étant Ronald Thibault, François Casault, Clément

Frégeault et Gilles Thibault.

La réplique pour "Trophée Godbout" fut celle de Benoit Emond avec un double, Daniel Masson, Richard Boulet et Gaétan Leclerc, ont inscrit les autres filets.

Dans les matchs disputés dimanche soir le 16 janvier 83, le bar "Le Voilier" de Berthier a inscrit un gain aux dépens du "Camille Turcotte" de L'Islet; et au pointage de 9 à 4, dans le premier match à l'affiche, Clément Laliberté du Berthier y est allé d'un truc du chapeau tandis que Mario Blais en obtenait deux pour sa part, les autres

marqueurs furent Bruno Galibois, Denis Nadeau, André Guillemette et Bruno Gaudreau.

Les compteurs du "Camille Turcotte" ont été André Frégeault avec deux les autres appartenant à François Casault et Pierre Morin.

Finalement, dans le dernier match au programme, la formation "Trophée Godbout" a arraché une difficile victoire de 5 à 4 au "Décor Mercier". Pour les gagnants cinq marqueurs différents soient Jean-Marc Casault, Pierre Lessard, Benoit Emond, Richard Boulet et Ghislain Caron. Soulignons aussi le tanue

spectaculaire du gardien de but Pierre Paquet pour le "Trophée Godbout".

Ont inscrit les buts pour "Décor Mercier", Michel Lavoie, Germain Laberge, Luc Mailloux et Jocelyn Isabel.

En terminant, mentionnons les prochains

affrontements dimanche le 30 janvier 1983 à 21 hres les formations "Trophée Godbout" et "Camille Turcotte" se disputeront la victoire tandis qu'à 22h30 le "Décor Mercier" et le "Bar le Voilier" de Berthier en viendront aux prises.

LIGUE DE HOCKEY OLYMPIQUE "DIMANCHE SOIR" CLASSEMENT DES EQUIPES

EQUIPES	PJ	G	P	N	BP	BC	PTS
C. Turcotte	6	3	2	1	34	33	7
Le Voilier	6	3	2	1	30	28	7
T. Godbout	6	3	3	0	28	27	6
D. Mercier	6	2	4	0	28	30	4

MEILLEURS MARQUEURS

NOMS EQUIPES	PJ	B	A	PTS
A. Frégeault (C. Turcotte)	6	9	3	12
B. Emond (T. Godbout)	6	7	5	12
M. Lachance (D. Mercier)	4	4	6	10
C. Laliberté (L. Voilier)	6	7	2	7
F. Casault (C. Turcotte)	4	2	7	7

Gaétan Godbout



Chasse du cerf de Virginie à la réserve faunique de l'île d'Anticosti saison 1983

Cette année en 1983, le ministère du Loisir, de la Chasse et de la Pêche offre aux chasseurs différents modes de séjour à la réserve faunique de l'île d'Anticosti pour la chasse du cerf de Virginie:

1. Séjour en pavillon — avec guide.
2. Séjour en pavillon — sans guide.
3. Séjour en carré de tente.

Modalités de transport applicables à tous les modes de séjour

- Le transport aller-retour à la réserve faunique de l'île d'Anticosti est aux frais et à la responsabilité des chasseurs.
- Le transport terrestre aller-retour de Port-Menier au lieu du séjour de chasse est aux frais et à la responsabilité des chasseurs et sera assuré de Port-Menier par l'entreprise privée.

Services:

- Un magasin général et un dépanneur sont disponibles à Port-Menier.

Permis de chasse:

- Le coût du permis de chasse du cerf de Virginie n'est pas inclus dans le forfait de séjour. Ce permis n'est disponible qu'à Port-Menier.

1. Séjour en pavillon — avec guide

- Pavillon MacDonald (maximum 10 chasseurs).
- Pavillon Vauréal (maximum 10 chasseurs).
- Pavillon Jupiter 12 (maximum 10 chasseurs).
- Pavillon Jupiter 24 (maximum 10 chasseurs).
- Pavillon Jupiter 30 (maximum 10 chasseurs).

Saisons de chasse: 1er septembre au 1er décembre.

Tarif par chasseur: 1.080 \$.

Ce tarif comprend:

- cinq (5) jours à l'île, dont quatre (4) jours de chasse;
- tous les repas et l'hébergement au pavillon;
- possibilité de deux (2) cerfs par chasseur;
- service d'un guide avec véhicule pour deux (2) chasseurs.

2. Séjour en pavillon — sans guide

- Pavillon Sainte-Marie (maximum 8 chasseurs).
- Pavillon Carleton (maximum 10 chasseurs).
- Pavillon La Loutre (maximum 12 chasseurs).

Saison de chasse: 1er septembre au 1er décembre.

Tarif par chasseur: 650 \$.

Ce tarif comprend:

- cinq (5) jours à l'île, dont quatre (4) jours de chasse;
- tous les repas et l'hébergement au pavillon;
- possibilité de deux (2) cerfs par chasseur;
- transport terrestre aller-retour du pavillon au territoire de chasse, si requis.

3. Séjour en carré de tente

- (réservé aux résidents du Québec)
- Lac Wickenden, 5 unités (maximum 4 chasseurs par unité).
- Secteur Naticotec, 5 unités (maximum 4 chasseurs par unité).

Saison de chasse:

- du 1er septembre au 1er décembre.

Tarif par chasseur: 215 \$.

Ce tarif comprend:

- cinq (5) jours à l'île, dont quatre (4) jours de chasse;
- l'hébergement en carré de tente;
- poêle, bois de chauffage et batterie de cuisine;
- possibilité de deux (2) cerfs par chasseur.

Modalités de réservation pour tous les modes de séjour

- inscription à un tirage au sort;
- frais d'inscription de 3 \$ par formule d'inscription;
- la formule d'inscription, disponible au début de février 1983 dans les bureaux régionaux du ministère, fournit les renseignements, règlements et modalités relatifs au tirage;
- les inscriptions doivent parvenir au Service des réservations et renseignements du ministère à Québec, avant le 28 février 1983;
- tout participant dont le nom a été retenu au tirage, est avisé, par écrit, du numéro qu'il a obtenu et les autres reçoivent un avis;
- les appels logés auprès des gagnants pour une réservation, débutent en fin de mars;
- suite au choix des gagnants, les disponibilités restantes sont offertes au public, par téléphone, à compter du 9 mai 1983, à 9 heures.

Numéros à composer, sans frais:

Région de Québec 643-5349
Région de Montréal 873-5349
Ailleurs au Québec 1-800-462-5349
Extérieur du Québec (frais d'appel) 1-418-643-5349



Gouvernement du Québec
Ministère du Loisir,
de la Chasse et de la Pêche

ATTENTION! AGRICULTEURS

TAUX DE FINANCEMENT DE

12.9%

sur les tracteurs des séries 86 et 88

JUSQU'AU 28 FÉVRIER 83

Financement possible jusqu'à 60 mois

Aussi, SUPERS SPÉCIAUX
SUR TOUTE LA
MACHINERIE POUR
TOUT LE MOIS DE FÉVRIER

**GARAGE
CONRAD LORD INC.**



15, 5e Avenue
L'Isletville
247-3924

St-Pascal
Kamouraska
492-6038

Chabot Auto triomphe à Lauzon

Voici maintenant le résumé du programme du 17 janvier dernier. Dans la première rencontre le Meuble Barnabé Féminin l'emporta 2 à 1 contre les Sportives de L'Islet. Pour les filles de L'Islet, l'unique but appartient à Julie Bernier sans aide. Pour les filles du capitaine Louise Lachance les buts appartiennent à Ginette Turgeon assistée de Dany Bourgault le 2ième Dany Bourgault assistée de Judith Lachance. Une plaque mérite fut remise à Angèle Ouellet des Sportives de L'Islet à l'issue de la rencontre.

Dans la 2ième rencontre le S.T.G.P. était opposé au St-Léon de Standon qui occupe présentement le 4ième rang de la Ligue Bonne Entente de St-Damien. Pour le S.T.G.P. une 4ième défaite cette saison au compte de 4 à 2. Les marqueurs pour le S.T.G.P.

- 1) Régis Lévesque assisté de Michel Lacroix et de Gaston Dubé
 - 2) Mario Chenard assisté de Richard Caron et de Reno Cloutier
- La plaque mérite revient à Régis Lévesque. Les marqueurs du St-Léon:
- 1) Michel Vallière assisté de Léger Jacques et de Gilles Gosselin
 - 2) Gilles Gosselin assisté de Raymond Swinford et de Yvon Chabot
 - 3) Michel Vallière assisté

de Léger Jacques.
4) Yvon Chabot assisté de Denis Lafontaine.

Dans la 3ième rencontre St-François 7 Brasserie Chez Paddy 1. Le but de Montmagny appartient à Jean-Marie Marois

Ligue de Hockey

Commerciale de

St-Jean Port-Joli

STATISTIQUE AU 18 JANVIER 1983

POSITION EQUIPES	PJ	PG	PP	N	BP	BC	PTS
Rest. St-Jean	6	4	1	1	25	21	9
Auberge du Faubourg	5	3	2	0	22	16	6
Bonnet Rouge	5	1	3	1	14	17	3
Brasserie L'Artisan	4	1	3	0	14	21	2
position des joueurs							
			PJ	B	A	P.	PEN
Gaétan Dubé			5	10	5	15	0
Ronald Thibault			5	6	8	14	0
Jean St-Pierre			6	8	5	13	0
Serge Deschênes			4	5	3	8	2
Denis Chassé			4	4	4	8	4
POSITION DES GARDIENS							
					PJ	BC	MOY.
Sylvain Caron					5	16	3.2
Pierre Alain Robichaud					5	17	3.4
Yves Deschênes					6	21	3.5
Carl Caron					3	14	4.66
Benolt Doyon					1	7	7.00

Bonne chance!

A. St-Pierre

assisté de Christian Martin. Les buts du St-François:

- 1) Claude Fiset assisté de Yvon Montminy
- 2) Gaston Fiset assisté de Pierre Lacroix
- 3) Ghyslain Montminy

assisté de Mario Boulet

- 4) Claude Fiset assisté de Normand Lacroix
- 5) Laurent Lemelin sans aide
- 6) Yvon Montminy assisté de Normand Lacroix et de Marc Lamonde
- 7) Claude Fiset sans aide.

Dans la 4ième rencontre une 3ième partie nulle entre les Satyres de L'Islet et le Meuble Barnabé de St-Paul Les

- marqueurs pour le St-Paul:
- 1) Marius Labrecque assisté de Germain Boulet et de André Laferrière

2) Jacques Deschamps assiste de Claude Langlois et de Martin Laferrière

- Les marqueurs de L'Islet
- 1) René Couillard sans aide
 - 2) Harold Lord assisté de Jean-Marc St-Pierre et de Gilbert Guimond.

Horaires pour le lundi 3 janvier.
PMG Charlesbourg V Meuble Barnabé Brasserie Chez Paddy Montmagny VS S François St-Paul VS S T G P. Chabot Auto VS Satyre de L'Islet
Germain Auger

LE PLUS GRAND SUCCÈS DE TOUS LES TEMPS, MAINTENANT EN VERSION FRANÇAISE!

POUR TOUS



E.T.

L'EXTRA-TERRESTRE

un film de STEVEN SPIELBERG

7 jours par semaine

DEUXIEME SEMAINE

Du 28 janvier au 3 février

HORAIRE: Vendredi: 19.00 hres et 21.30 hres
Samedi: 13.30 - 19.00 et 21.30 hres
Dimanche: 13.00 - 16.00 et 19.30 hres
Du lundi au jeudi

Une représentation seulement à 19.30 h

Enfants moins de 12 ans Admission 2.00\$ en tout temps

cinéma **LAFONTAINE 1**
Montmagny 248-0155

AU BAR SALON

En vedette du jeudi au dimanche

Martin Peltier
Compositeur-interprète



EN SPÉCIAL:
Judi le 27
en soirée
Lancement de son nouveau disque
"MYSTAR"
Bienvenue à tous

Le Bellevue Inc.
MONTMAGNY 150 Boul. Taché ouest 248-7110

UN PROGRAMME TERRIFIANT CAUCHEMARDESQUE...

Qui sera assez brave pour oser s'aventurer dans cet univers de ténèbres et d'angoisse?

18 ANS
Adultes

Tout Nouveau Jamais Vu



UN FILM DE JOHN CARPENTER
Le Masque
Version Française
HALLOWEEN II

MASSACRE A LA SCIE
TOBE HOOPER
MASSACRES
DANS LE
TRAIN FANTÔME
VF the Funhouse

Massacres: 19:30 hres
Masque: 21:00 hres

Du 28 janvier au 3 février

cinéma **LAFONTAINE 2**
Montmagny 248-0155

Le Club
de ski de
fond de
La Durantaye
ouvre ses
pistes

(P.B.) Les amateurs de ski de fond de la région du bas de Bellechasse seront heureux d'apprendre que le Club de ski de fond de La Durantaye a repris ses activités pour la saison '83 en dépit de l'hiver tardif que nous connaissons.

Le Conseil d'administration '82-'83, sous la présidence de Jules Dumont, malgré le retard exceptionnel de la saison de ski, a préparé un programme d'activités pour les mois de janvier et février.

La traditionnelle randonnée au flambeau revient cette année le 29 janvier alors que la randonnée "Molson" a été remise au 6 février à cause des caprices de Dame Nature.

D'autres événements sportifs se dérouleront en février; le 13 une randonnée à St-Vallier, le 20 une course et le 27 la randonnée "Poker". La cédule du mois de mars reste encore à déterminer.

Le Club de ski de fond de La Durantaye offre aussi des cours; il suffit de s'adresser à Marc Breton au numéro: 334-2570. Quant aux adeptes de ski, les tarifs quotidiens sont de 1\$ par adulte, et les enfants de moins de 12 ans sont admis gratuitement. Les cartes de membres sont vendues sur place au coût de 10\$ par adulte, et ce, pour toute la saison.

Rappelons en terminant que pour se rendre au Club, on emprunte la route 20, sortie St-Michel, et la route de La Durantaye ou le parcours est clairement indiqué dans ce secteur.

Les quilles

LIGUE DE QUILLES LES COUCHE-TARD

CLASSEMENT AU 13 JANVIER 1983					
JOUEURS	PHS	PHT	T.S.	T.Q.	MO
Mario Gaudreau	210	583	587	9254	171.20
Raymond Gaudreau	210	554	537	7659	170.99
Marcel Bilodeau	230	628	508	8974	166.10
Jean-Louis Lemieux	192	537	537	8444	165.19
Régis Ouellet	203	578	503	7929	165.09
EQUIPES					
	1	2	3	TOT	QUIL PTS
Lemieux et Fils	843	720	771	2334	41722 94
Viateur Caron	722	748	799	2269	42964 88
Gar. Fernand Langlois	746	728	787	2261	40973 77
Lacombé Irving	790	783	804	2377	41028 74
Béton Sup. Morency	798	808	713	2319	40963 71
Motel La Plage	747	808	770	2325	40260 58
Centre Débrossage	667	648	730	2045	39618 42

RECORDS DE LA SAISON	
PHSI Marcel Bilodeau	230
PHTI Marcel Bilodeau	628
PHSE Viateur Caron	878
PHTI Viateur Caron	2460

RECORDS DE LA SEMAINE	
PHSI Marcel Bilodeau	210
PHTI Mario Gaudreau	587
PHSE Lemieux & Fils	845
PHTI Lacombé Irving	2377

Alain Morin, statisticien

LIGUE DE QUILLES J.L. DESROSIERS

STATISTIQUE AU 17-01-83					
EQUIPES	PJ	PHS	PHT	TOT	PTS
Sculpture G. Duval	60	781	2088	39690	67.0
Rest. Bonnet Rouge	60	732	2151	38690	59.5
Garage Pellerin	60	783	2107	38662	54.0
Caisse Populaire	60	773	2058	38207	51.0
Laurendeau & Frères	60	739	2050	38174	50.5
Garage Deschênes	60	731	2078	36758	43.0
Sculpture Noël Guay	60	724	2024	37121	40.0
Marché Provibec	60	720	1961	36956	35.0
JOUEURS					
	PJ	PHS	PHT	TOT	MOY.
Hervé Caron	60	200	548	10273	171.13
Jacques Vézina	57	215	565	9661	169.28
Jean-Claude Cormier	60	220	573	10149	169.09
Gaston Lemieux	60	234	606	10118	168.38
Paul Deschênes	57	230	568	9606	168.30

RECORD SEMAINE	
PHS IND. Gilles Rouleau	219
PHT IND. P.E. Desrosiers	560
PHS EQUIPE Sculpture Noël Guay	724
PHT EQUIPE Sculpture G. Duval	2073

RECORD ANNEE	
PHS IND. Gaston Lemieux	234
PHT IND. Gaston Lemieux	606
PHS EQUIPE Sculpture G. Duval	781
PHT EQUIPE Rest. Bonnet Rouge	2151

MOYENNE EQUIPES	
Sculpture G. Duval	165.25
Rest. Bonnet Rouge	161.50
Garage Pellerin	161.25
Caisse Populaire	159.75
Laurendeau & Frères	159.50
Sculpture Noël Guay	154.75
Marché Provibec	154.00
Garage Deschênes	153.25
Moyenne 32 joueurs	158.50

Jean-Claude Cormier, secrétaire

LIGUE MIXTE DE GROSSES QUILLES DU BONNET ROUGE

ST-JEAN PORT-JOLI						
EQUIPES	PJ	PHS	PHT	TOT	PTS	MOY.
Les Capines	42	481	1383	1671	51	133.37
Les Casquettes	42	448	1214	16374	37	128.82
Les Bonnets	42	445	1319	16210	30	130.51
Les Tuques	42	455	1223	15692	22	123.80
FEMMES						
	PJ	PHS	PHT	TOT	MOY.	
Marlène Langlois	42	162	402	5279	125.69	
Christiane Leblanc	42	164	416	4933	117.45	
Réjeanne Pelletier	42	192	437	4932	117.42	
Johanne Vézina	42	149	400	4703	111.97	
Sylvie Kin	39	167	401	4329	111.00	
HOMMES						
	PJ	PHS	PHT	TOT	MOY.	
Jacques Vézina	40	208	554	6444	161.10	
Claude Fortin	42	211	548	6283	149.59	
Serge Bélanger	42	197	496	6184	147.23	
Grégoire Bourdeau	30	188	489	4181	139.36	
Louis Pelletier	42	187	463	5859	134.73	

RECORD DE LA SEMAINE	
PHS Femme Réjeanne Pelletier 192 Homme Jacques Vézina 208	
PHT Femme Réjeanne Pelletier 437 Homme Jacques Vézina 554	
PHS EQUIPE Les Capines Les Tuques 455	
PHT Les Tuques	1223

A BATTRE	
PHS Femme Réjeanne Pelletier 192 Homme Claude Fortin 211	
PHT Femme Réjeanne Pelletier 439 Homme Jacques Vézina 554	
PHS EQUIPE Les Capines 481 PHT Les Capines 1383	

LIGUE DE QUILLES DES COMPLEXES (C)

CLASSEMENT AU 14 JANVIER 1983				
EQUIPES	PHS	PHT	T.Q.	PTS
La Brasserie	575	1538	28500	52
La Broue	574	1606	26065	42
La Laurentide	584	1504	26481	41
La Brador	505	1437	25296	37
La Boutelle	534	1456	24631	33
La Molson	504	1348	23508	23

MOYENNE DES HOMMES

PJ MOY.				
Gaétan Deladurantaye	51	145.0		
Rénauld Picard	57	142.9		
Jacques Proulx	57	132.8		
Claude Gaudreau	54	127.6		
Denis Boulet	57	125.5		

MOYENNE DES FEMMES

Josée Gendron	57	112.7		
Louise Boulet	57	109.8		
Evelyne Deladurantaye	48	108.0		
Marcelle Gaudreau	57	107.7		
Micheline Picard	54	106.2		

RECORD DE LA SEMAINE

PHS FEMININ Marcelle Gaudreau	158
PHT FEMININ Marcelle Gaudreau	345
PHS MASCULIN Gaétan Deladurantaye	207
PHS MASCULIN Jacques Proulx	503
PHS EQUIPE La Broue	1424
PHT EQUIPE La Broue	1424

Michel Joubert, publiciste

LIGUE DE QUILLES DES TANNANTS

CLASSEMENT GENERAL			
NOMS	PJ	TOT	PTS
Transformation Montmagny	54	30395	85
Pavillons des quilles	54	30282	84
Longchamps et Fils	54	30412	83
Restaurant Aloha	54	30253	79
Roger Proulx	54	29826	68
Fernand Langlois	54	29510	63
Automobile Taché	54	28796	43

CLASSEMENT INDIVIDUEL

HOMMES	
Mario Gaudreau	170.2
Raynauld Ouellet	166.0
Régis Ouellet	164.6
J. Yves Messervier	161.4
Jacques Longchamps	156.3
FEMMES	
Hélène Bouffard	146.9
Denise Caron	144.8
Micheline Messervier	143.6
Lisette Longchamps	142.5
Johanne Ouellet	139.4

RECORD DE LA SEMAINE

PHS J. Yves Messervier	187
PHT Denis Talbot	517

FEMMES

Hélène Bouffard	188
PHT Johanne Ouellet	440
Micheline Messervier	440
PHSE Longchamps et Fils	630
PHT Longchamps et Fils	1810

RECORD DE L'ANNEE

PHS Serge Fournier	232
PHT Raynauld Ouellet	562

FEMMES

PHS Denise Caron	214
PHT Micheline Messervier	527
PHSE Longchamps et Fils	678
PHT Restaurant Aloha	1866

LIGUE DE QUILLES LE GUEULETON ET MARCHÉ PROVIBEC

ST-JEAN PORT-JOLI					
STATISTIQUE AU 18 JANVIER 1983					
POSITION EQUIPES	PJ	PHS	PHT	TOT	PTS
Salon Lyse	57	648	1776	31927	61.5
Chaperon Rouge	57	676	1812	31308	49.0
Maçonnerie St-Pierre	57	627	1831	31105	47.0
Robichaud Auto Elec.	57	603	1717	30541	32.5
POSITION JOUEURS					
	PJ	PHS	PHT	TOT	MOY.
Marcelle Fortin	57	203	515	8774	153.53
Cécile St-Pierre	57	189	474	8496	149.03
Lauréane St-Pierre	54	213	520	7966	147.48
Ginette Bernier	45	191	490	6577	146.07
Yvette Caron	57	185	468	8318	145.53

RECORD SEMAINE

PHS IND. Marcelle Fortin	191
PHT IND. Ginette Bernier	488
PHS EQUIPE Chaperon Rouge	643
PHT EQUIPE Salon Lyse	1776

A BATTRE

PHS IND. Lauréane St-Pierre	213
PHT IND. Lauréane St-Pierre	520
PHS EQUIPE Chaperon Rouge	676
PHT EQUIPE Maçonnerie St-Pierre	1831

MOYENNE EQUIPE:

Salon Lyse	138.50
Chaperon Rouge	137.25
Maçonnerie St-Pierre	136.25
Robichaud Auto Elec.	133.75
Moyenne de la ligue:	136.25

A. St-Pierre, secrétaire

A la **BRASSERIE L'ARTISAN**

Repas
Bière & vin en fût

113 Avenue de Gaspé, St-Jean Port-Joli 598-9311

Les 27 - 28 - 29 janvier

Lucie Tremblay
Compositeur - interprète

Samedi le 29 janvier

à 20:30 hres



Sonia 1ère
Montminy



Mariette 1ère
Gagnon



Nancy 1ère
Brochu

Couronnement de la 29^{ième} Reine du Carnaval

Au Centre des Loisirs St-François

Orchestre: LIZOTTE

LES LOISIRS ST-FRANÇOIS DE MONTMAGNY INC.

259-7929



Samedi 12 février
Rendez-vous des
AMOUREUX



Restaurant
LA MAISON D'ORIENT

Mets chinois et canadiens

INVRAISEMBLABLE

La Maison D'Orient vous invite
à Place Le Gerموir
Chemin des Poirier, Montmagny
à compter de 17 heures

Buffet chinois
8,75 par personne

Suivi d'une soirée dansante avec
l'orchestre Les Etoiles de Minuit

Billets en vente à La Maison D'Orient
Achetez-les maintenant. Quantité limitée

coop

MONTMAGNY
LA PAIX ST-JEAN PORT-JOLI
L'ISLET
STE-LOUISE

RIVIERE-OUELLE
STE-PERPETUE
ST-PAMPHILE
ST-PAUL

RECETTE DE LA SEMAINE

RATATOUILLE 6 à 8 portions



Huile 30 ml 2 c. t.
Aubergine en cubes 500 ml 2 t.
Courgettes zucchini en cubes 500 ml 2 t.
Sel 15 ml 1 c.T.
Oignons hachés 250 ml 1 t.
Poivrons verts ou rouges hachés 250 ml 1 t.
Tomates fraîches ou en conserves 500 ml 2 t.
Ail haché finement 5 ml 1 c. thé

Sel et poivre au goût
Basilic 2 ml 1/2 c. thé
Thym 1 ml 1/4 c. thé
Persil au goût

- Couper l'aubergine et les courgettes en cubes.
 - Les déposer sur un linge à vaisselle propre.
 - Les saupoudrer de sel et les laisser dégorger 30 minutes. Bien essorer avec le linge propre.
 - Chauffer l'huile dans une casserole épaisse.
 - Ajouter les oignons et sauter jusqu'à transparence. Ajouter les cubes d'aubergine et de courgettes puis les poivrons, sauter 1 ou 2 minutes.
 - Ajouter les tomates et les assaisonnements.
 - Couvrir et cuire à feu doux environ 30 minutes.
 - Servir sur des nouilles chaudes ou pour accompagner une portion de viande (poisson, poulet).
- VARIANTES:
-Verser de la ratatouille froide sur une pâte à tarte ou une pâte à pizza, recouvrir de fromage et mettre à cuire.
-Remplacer votre sauce à lasagne ou à spaghetti par le ratatouille à l'occasion
-Farcir une omelette ou une crêpe de ratatouille.

SPÉCIAUX SUPPLÉMENTAIRES, EN PLUS DE LA CIRCULAIRE

ÉPICERIE

**Café
Maxwell House**
moulu, filtromatic, filtre ordinaire
454 gr

3,09\$

**Pouding
Del Monte**
Saveurs assorties
142 gr

1,39\$

**Soupe tomates
Aylmer**
540 ml

0,59\$

**Céréales
Corn Flakes**
675 gr

1,39\$

**Beurre d'arachides
Kraft**
Crémeux - croquant
750 ml

2,39\$

Savon Sunlight
Liquide à vaisselle
1 litre

1,79\$

**Liqueurs
Coke Sprite**
750 ml

6/2,29\$

VIANDES

**Filet morue
frais**

5,27\$
2,39\$ lb kg

**Fricadelles de
poisson pané
Blue Water**

2,18\$ kg
0,99\$ lb

FRUITS & LÉGUMES

Navets
du Québec Canada No 1

0,20\$ kg

Patates
du Québec Canada No 1
9.07 kg ou 20 lbs

1,69\$

SPÉCIAUX EN VIGUEUR DU 24 AU 29 JANVIER 83

**Vos magasins Coop soucieux de vos problèmes économiques,
vous offrent ces spéciaux supplémentaires**

Nous nous réservons le droit de limiter les quantités



Vente du million

PLUS DE 5 MILLIONS DE DOLLARS DE MEUBLES ET APPAREILS ELECTRIQUES



Roxton

Assortiment de meubles de style colonial en bois d'érable massif



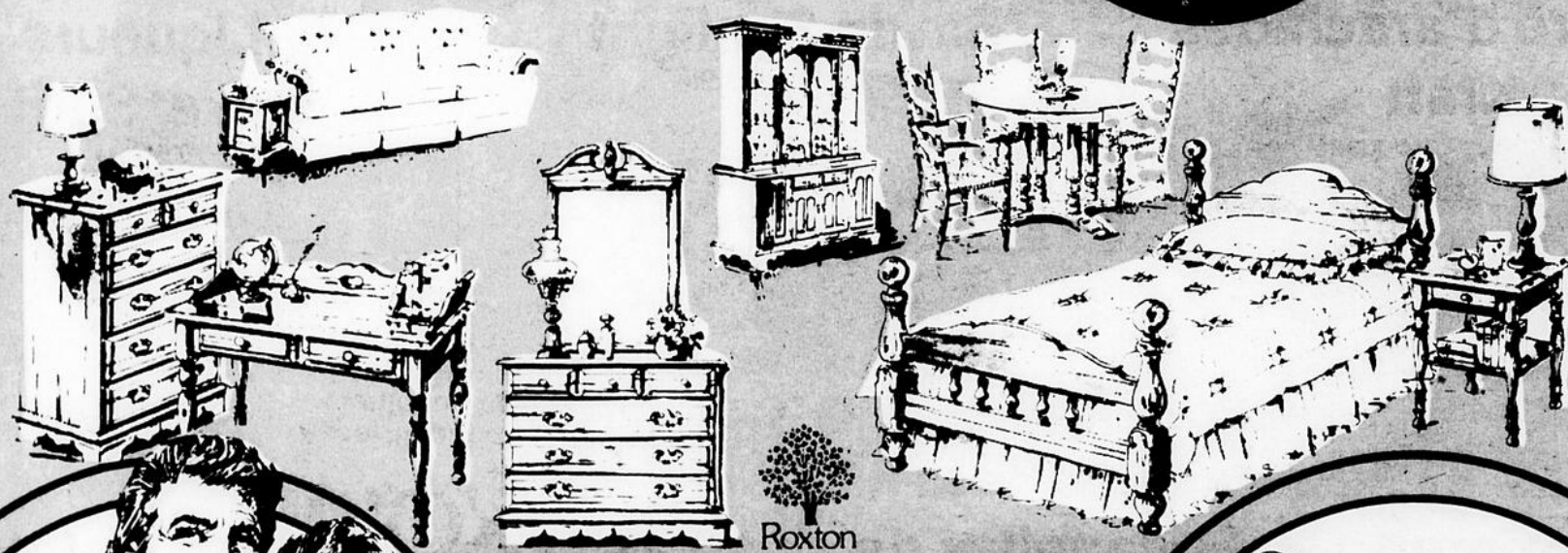
Roxton

AUX 3 MAGASINS

AMEUBLEMENTS TANGUAY

Lévis, Beauport, Carrefour Les Saules

Le seul
GRAND SOLDE ANNUEL
avec des bas prix fantastiques sur toute la marchandise
EN COMMANDE ET EN MAGASIN



Roxton



Invitation toute spéciale aux futurs couples

ENTREPOSAGE GRATUIT ET PRIX GARANTIS JUSQU'AU 1er janvier 1984

GRATUITS:

- Livraison ultra-rapide à travers la province
- Service de décoration à domicile
- Ecole de cuisson sur les fours à micro-ondes
- Service d'installation de tous les meubles achetés
- Raccordement de lessiveuse
- Démonstration de tous les autres appareils électriques

Là où on se sent en confiance

AMEUBLEMENTS TANGUAY

BEAUPORT
535, boul. Ste-Anne
667-6282

LÉVIS
Place Tanguay
833-4511

LES SAULES
1835, boul. Masson
(Carrefour Les Saules)
871-4411



À GAGNER:

3 VOYAGES EN JAMAÏQUE

pour 2 personnes à Ocho Rios, toutes dépenses payées

1 CROISIÈRE DANS LES ÎLES

à bord du Rapsody pour 2 personnes toutes dépenses payées

ATTRIBUTION LE 5 FÉVRIER À 19 HEURES À BEAUPORT

Comment participer:

Chaque tranche de 100\$ d'achats effectués aux Ameublements Tanguay de Lévis, Beauport et Carrefour Les Saules vous donne droit à un coupon de participation aux grands prix (Pour les règlements, voir les coupons à nos 3 magasins)

(un voyage pour 2 personnes par gagnant)

EN COLLABORATION AVEC

VOYAGES EN VALEON TRAVEL
LES PROMENADES EN PAQUET
AIR CANADA TOURAM

