

# les petites annonces

Avis / Carrières et professions

## progrès-dimanche



• 545-4014  
**SAGUENAY**

• 668-4506  
**ALMA et les environs**

• 679-3832  
**ST-FÉLICIEN et les environs**

1051 BOUL. TALBOT  
CHICOUTIMI - G7H 5C1

### INDEX

- HABITATIONS/IMMEUBLES 1 à 20
- MOTORISÉS 30 à 42
- EMPLOI/ENSEIGNEMENT 50 à 63
- MESSAGES PERSONNELS /AVIS 80 à 82
- SPORTS/LOISIRS 60 à 69
- DIVERS 90 à 101

### TARIFS

En vigueur le 1er janvier 1991

PRIÈRES:.....30,00\$ / + taxes 7%

AVIS DE DÉCÈS:.....50,00\$ / + taxes 7%

	LE QUOTIDIEN	PROGRÈS-DIMANCHE
1 jour	5,65\$	7,30\$
2 jours	6,80\$	10 mots ou moins
3 jours	8,00\$	
4 jours	9,00\$	
5 jours	10,10\$	
6 jours	11,70\$	

Mots additionnels: 0,30\$  
Caractères noirs: 1,00\$  
Lettrage majuscule: 2,75\$  
Encadrement: 2,75\$

No. de département: 50,00\$  
Courrier expédié au frais de l'annonceur

Aucune facturation. /Acceptons les chèques / Cartes de crédit.

### HEURES D'AFFAIRES

8H30 à 12H00  
13H30 à 16H30  
du lundi au jeudi.  
Vendredi de 8h30 à 16h00

Nous prenons les annonces classées au comptoir sur l'heure du midi.

Les annonces classées du Progrès-Dimanche, jusqu'au vendredi 12H00 précédant la publication.

#### INFORMATIONS GÉNÉRALES

**QUOTIDIEN**  
Aucune annonce classée ne peut être corrigée ou annulée après 11H30 la veille de parution.  
Aucune correction et annulation d'annonce ne seront acceptées le vendredi entre 8H30 et 13h30.

**PROGRÈS-DIMANCHE**  
Aucune annonce classée ne peut être corrigée ou annulée après 16H30, le jeudi précédant la parution.  
Nous nous réservons le droit d'accepter, de refuser ou d'annuler la publication de toute annonce pour toute raison jugée valable par la direction.

**VOTRE ANNONCE EST INCOMPLÈTE?**  
Dès la première journée, veuillez lire attentivement votre annonce. En cas d'erreur, il faut nous en aviser le plus tôt possible car notre responsabilité se limite à la période comprise entre la première parution erronée et le premier jour ouvrable suivant cette parution. Nous sommes responsables que du montant facturé pour la période précitée.

### 03 Bâtisses commerciales

CHICOUTIMI, secteur commercial, immeuble résidentiel, revenu annuel \$30.000, tous loués, très bon état. Peut être transformé commercial en tout ou parti, hauteur intérieure 10', 6.000 pieds carrés. \$139.000 négociable. Tél.:678-9053.

### 04 Blocs appartements

A VENDRE: bloc 6 logements, situé 373 Savard, Chicoutimi. \$155.000.00. Evaluation technique sur demande: \$155.000.00. Tél.:690-3071.

6 LOGEMENTS: bonne rentabilité, rue Cabot, Chicoutimi-Nord. Tél.:543-7600.

### 05 Chalets à vendre

DEUX chalets chasse et pêche, 4 saisons, complet, lac des Commissaires ou Cascouillas. Tél.:346-5307, 346-5644.

VALINOUEZ: Chalet suisse, 140 de Chamonix, \$55.000.00 Faites une offre. Tél.:543-8096.

### 06 Chalets à louer

ANSE-ST-JEAN: à la semaine ou au mois. Tél.:272-3074.

FALARDEAU: Lac Clair, meublé, à la semaine, au mois. Tél.:673-3066.

LAC CLAIR, CHEMIN OUVERT A L'ANNEE, POUR L'HIVER SEULEMENT. PRES DE LA ROUTE, BORD DU LAC, MEUBLE, LIBRE IMMEDIATEMENT. TEL: 549-4322, LAISSEZ MESSAGE.

Luxeux chalet habitable à l'année, situé Chemin de la Batture, Ville de la Baie, voisin de l'Auberge La Maison de la Rivière, Tél.:696-0288.

VALINOUEZ, 2<sup>e</sup> étages, toute commodité, foyer, 2 salles de bain, déneigé. Tél.:696-3672, 673-3252 après 17h00.

VALINOUEZ: bord des pentes. Tél.:696-4907, 673-3830, heures repas

VALINOUEZ, appartements pour 4 personnes. Tél.:543-7040.

VALINOUEZ, sommet du village alpin, départ/arrivée en ski sur la galerie. Disponible pour le jour de l'An. Peut accueillir de 4 à 18 personnes. Tél.:543-1718 à partir de lundi, 543-1232 fin de semaine.

### 07 Chambres à louer

ARRIERE PLACE-DU-ROYAUME, super propre, cuisine, laveuse, sècheuse, stationnement, câble, BIENVENUE AUX ETUDIANTS/ETRANGERS. Tél.:890-0121.

ARRIERE PLACE-SAGUENAY, chambre, entrée indépendante, cuisinette, laveuse, sècheuse, câble, très propre. Tél.:693-0035, 549-8150, Diane.

CHICOUTIMI: CENTRE-VILLE, AUBERGE LE CHAMPLAIN, LOCATION A LA SEMAINE, AU MOIS, AVEC SALLE DE BAIN COMPLETE PRIVEE, CUISINE COMMUNE, BUANDERIE, ASCENSEUR, CABLE GRATUIT. A PARTIR DE \$32.00 PAR SEMAINE. GRAND STATIONNEMENT A CINQ MINUTES UNIVERSITE CEGEP. TEL: 543-9003.

CHICOUTIMI: près centre d'achats, Université, buanderie, micro-ondes, télévision, cuisine, stationnement. Tél.:693-8974.

CHICOUTIMI, à la semaine ou au mois. \$32/semaine. Salle de douche, cuisine commune, entrée indépendante. Tél.:696-4255.

CHICOUTIMI: près Cégep, Université, propre, vanité, \$155/mois et \$182/mois. Inf.:673-6231.

CHICOUTIMI, chambre avec cuisinette et boudoir, près Université. Libre immédiatement. Tél.:549-3556 après 17h30.

CHICOUTIMI: près Cégep, Université. Libre immédiatement. Tél.:545-2247.

Demande chalet à louer pour l'hiver, secteur Mont Valin ou Zec Onatchkway, pour janvier, février, mars, avril, tél.:jour:543-3020.

JONQUIERE, avec pension. Près arrêt d'autobus. Hélène, 547-9852.

### 08 Commerces à vendre

ALMA: maison de 27 chambres à revenu, vente pour cause de déménagement, tél.:276-8033.

CLUB VIDEO à vendre avec financement. Tél.:549-3551.

## BÂTISSE COMMERCIALE À LOUER

**LOCAUX À LOUER:**

- Hauteur: 24 pieds net.
- Superficies disponibles de 1 500 à 3 000 pi. car.
- Idéal pour manufacturier ou commerce.

SITUE AU:  
**2700, boul. Talbot Chicoutimi**  
(face au terrain de golf de Chicoutimi)

Pour informations:  
**Les Immeubles Saguenay Ltée**  
M. André Tremblay  
Bur.: 549-2657  
Soir: 693-0017

RESTAURANT, Chicoutimi, cause départ. Tél.:1-800-463-2176 (page), code 10308.

ST-CHARLES-DE-BOURGET: vendre ou louer. Dépanneur avec 2 logements 4 1/2. Bar-salon, près sentier motoneige. Prix en bas de l'évaluation. Tél.:545-1093.

### 09 Commerces à louer

CHICOUTIMI: SALON DE BRONZAGE COMPLETEMENT AMENAGE INCLUANT L'EQUIPEMENT, 4 LITS SOLAIRES ET UN FACIAL, TRES PROPRE, A LOUER CLEF EN MAIN, PRIX D'AUBAINE. B. PICARD, 543-7771.

### 10 Condominiums

A LOUER: condo de luxe West Palm-Beach, Florida. Tél.:542-8792.

A LOUER: FLORIDE, POMPANO: condo près des services, restaurant, golf, etc... Tél.:545-0698.

A VENDRE: JONQUIERE: très modernes, deux de 2,384 pi.ca. incluant sous-sol et en reste un de 1,192 pi.ca., très grands, modèle unique dans la région, taux privilégié de 8%, garantie de l'A.P.C.H.Q. Faut voir. Situés au 3684, rue Béliveau, quartier très recherché des Vétérans. Tél.:547-4335 ou 547-5807.

### 12 Fermes à vendre

FERME laitière de 35 vaches, secteur Saguenay. FERME pour divers élevages, bâtisse A-1, secteur Saguenay.

FERME laitière de 800.000 livres de lait, secteur Lac-St-Jean Ouest. Inf.:Pierre Trotter, courtier, 343-2709.

### 15 Locaux à louer

ATTENTION! Chicoutimi, édifice Price, 138 rue Price Ouest, local entièrement aménagé, 2575 p.c., vaste stationnement. Libre immédiatement. Tél.:543-3351. fax:543-2739 demandez Roger Tremblay.

AUBAINE! Promotion spéciale, 2 mois gratuits ou rachat de bail existant. Bureau à louer, 555 Bégin, Chicoutimi, près centre-ville et Boulevard Université, chauffé, éclairé, climatisé, conciergerie, stationnement privé. Jusqu'à 6.000 pieds carrés. Aménagé et disponible avec service de réceptionniste, photocopier, fax, meubles (si nécessaire). Téléphonnez en tout temps, 690-0266.

CHICOUTIMI: entrepôts commerciaux, espaces à bureaux, situé parc industriel et boulevard Talbot. Pour informations 696-1158 bureau, 545-1930 résidence.

ENTREPOSAGE de tous genre, au mois ou à l'année. 1157 St-Paul. Tél.:549-6276.

PLACE Champs Elysées, local commercial, 2,275 pieds. Tél.:696-3133, soir: 545-7245, 678-9765 Gilles Gagné.

RIVIERE-DU-MOULIN, édifice le Centre du Plateau, locaux présents: Sagamie le Dépanneur d'Anjou, Caisse Populaire, Compagnie d'assurances, dentiste. Idéal pour recevoir salon de coiffure. Superficie d'environ 785 pieds carrés. Vaste stationnement, entrée indépendante. Tél.:545-2409, 549-6028.

### 16 Logements à louer

CHICOUTIMI PLACE-BONNEL 3 MOIS GRATUITS, LOGEMENTS NEUFS, 4<sup>e</sup>. AVEC BALCON, PORTE-PATIO, \$450. TEL: 693-0236.

ARVIDA: Grand 5 1/2, demi-sous-sol, non chauffé, non éclairé. Tél.:548-7081.

ARVIDA: 1850 Neilson, 4<sup>e</sup>, neuf, style condo, déneigement, stationnement, etc. \$445. Tél.:548-8687, 549-3847.

ARVIDA: 2471 Langelier, 3<sup>e</sup>, meublé, 4<sup>e</sup>, 5<sup>e</sup>, chauffés, éclairés. Tél.:548-9578, 547-5286.

ARVIDA 3 MOIS GRATUITS PRES FAUBOURG SAGAMIE, LOGEMENTS AVEC PORTE-PATIO, REPEINTS, COUVRE-PLANCHER NEUFS, CHAUFFES, ECLAIRES. 5<sup>e</sup>: \$470, 4<sup>e</sup>: \$400, 3<sup>e</sup>: \$350, 2<sup>e</sup>: \$295. TEL: 693-0236.

LOGEMENT: 51/2 pièces, situé au 628, des Hospitalières, Chicoutimi, près Université et hôpital. Chauffé, non éclairé, très grand. Tél.: 545-9328 ou 662-7187

## Maison des Aînés Hébergement pour les Aînés

CHAMBRE PRIVÉE  
PENSION COMPLÈTE  
**625<sup>00</sup> \$/ MOIS**

• 4 ans d'expérience  
ASCENSEUR  
RÉSERVEZ DÈS MAINTENANT  
**543-8096**  
1060, Saguenay est  
CHICOUTIMI

ATTENTION, le MANOIR DE LA BAIE Inc., Luxueux 3 1/2 et 4 1/2, promotion de 2 mois gratuits pour tout nouveau bail de 12 mois. Pour info: 544-9236, 545-7620.

ATTENTION: JONQUIERE: maisonnette moderne, 3 étages, 2 chambres, décorée avec goût. \$425/mois. Tél.:548-5781, 695-5265.

AU 560 DES CRECERELLES, CHICOUTIMI, ARRIERE PLACE-ROYAUME, 4<sup>e</sup>, AVEC ESPACE DE RANGEMENT, NON CHAUFFE, NON ECLAIRE, TRÈS PROPRE, IMMEUBLE NEUF, LIBRE IMMEDIATEMENT UN MOIS GRATUIT. MME MARTIN, 543-2904.

CHAMBORD: 7<sup>e</sup>, rénové à neuf, 7 ans, peinture fraîche, prélat et ventilées, \$275.00/mois. Tél.:342-6647.

CHICOUTIMI: 3<sup>e</sup>, 4<sup>e</sup>, chauffés, éclairés. Richard 549-5931, en tout temps 543-7966, 690-0266.

CHICOUTIMI, J.R. Thérèse et 1795 Colette, logements 4<sup>e</sup>, un mois gratuit. Tél.:548-6886 ou 695-5264, après 18h00.

CHICOUTIMI, 3<sup>e</sup> meublé, chauffé, éclairé, rue Georges Vanier, près Salon Funéraire. Tél.:693-1114, 693-5595 (radio-chasseur), 547-5286.

CHICOUTIMI, 3<sup>e</sup>, chauffé, éclairé, meublé, rue Radisson, arrière McDonald's. Tél.:696-0351, 547-5286.

CHICOUTIMI-NORD: 3<sup>e</sup>, 4<sup>e</sup>, chauffés, eau chaude. Tél.:549-1946 en tout temps 543-7966, 690-0266.

CHICOUTIMI, 3<sup>e</sup>, meublé, chauffé, éclairé, 4<sup>e</sup> chauffé et eau chaude; arrière Place du Saguenay. Tél.:548-2015 et 548-6273.

CHICOUTIMI-NORD, 1 mois gratuit, 5<sup>e</sup> moderne, porte-patio, balcon, entrée laveuse sècheuse, \$495/mois. Tél.:545-8385 laissez message, 547-8308.

CHICOUTIMI: 6668 rue William, 5<sup>e</sup>, non chauffé, non éclairé, \$495.00. Tél.:549-6490 Roger Villeneuve.

CHICOUTIMI-NORD:269René-BergeronLocal commercial, plus ou moins 1300' carré, non chauffé, non éclairé, \$660.00. Logement4<sup>e</sup>,nonchauffé,nonéclairé,\$325.00. Tél.:549-6490 Roger Villeneuve.

CHICOUTIMI — 3<sup>e</sup> meublé appartement 3, 248 St-Sacrement, terrain paysagé, balcon, stationnement, 2<sup>e</sup>me étage. \$350.00/mois, libre immédiatement. Tél.:549-4322 (laissez message).

CHICOUTIMI: LUXUEUX 4<sup>e</sup>, FOYER, BALCON, MEUBLE, CHAUFFE, STATIONNEMENT, PAYSAGER, FINITION DE BOISERIE, \$750.00/MOIS. LIBRE 1ER JANVIER. TEL: 549-4322, LAISSEZ MESSAGE.

CHICOUTIMI-NORD: 4<sup>e</sup>, 5<sup>e</sup>, MODERNES, PORTE-PATIO, REMISE EXTÉRIEURE, BOULEVARD TASOUSSAC, DEUX MOIS GRATUITS. Tél.:693-1066, 543-2904, HELENE MARTIN.

CHICOUTIMI: DEUX 3<sup>e</sup>, 703-705 RUE ST-PAUL, BALCON, PREMIER ET DEUXIEME ETAGE, \$245 ET \$265/mois, LIBRE S' IMMEDIATEMENT. TEL: 549-4322, LAISSEZ MESSAGE.

CHICOUTIMI-NORD: 4<sup>e</sup>, 5<sup>e</sup>, MODERNES, PORTE-PATIO, REMISE EXTÉRIEURE, BOULEVARD TASOUSSAC, DEUX MOIS GRATUITS. Tél.:693-1066, 543-2904, HELENE MARTIN.

CHICOUTIMI-NORD: 4<sup>e</sup>, moderne, armoires mélamine, porte-patio, rez-de-chaussée, meublé ou non. \$395. Tél.:545-8385.

CHICOUTIMI: 5<sup>e</sup>, chauffé, éclairé, tél.:549-1946 Steeve, en tout temps 543-7966 ou 690-0266.

CHICOUTIMI: 4<sup>e</sup>, \$335.00, non chauffé, non éclairé, rénové à neuf, libre 20 décembre. Tél.:549-6554 jour, 549-5149 soir, 696-1358, 545-3192.

CHICOUTIMI: 3<sup>e</sup>, rue Racine, chauffé, meublé, éclairé. Tél.:545-8681, 549-5149.

CHICOUTIMI: Boul. St-Jean-Baptiste, 4<sup>e</sup>, libre immédiatement, \$315.00. Tél.:549-3349.

CHICOUTIMI: 3<sup>e</sup>, meublé, chauffé, tranquillité, propre, près centre d'achats. Tél.:549-1399.

CHICOUTIMI: quartier des Oiseaux, grand 4<sup>e</sup>, avec foyer, patio, non chauffé, non éclairé, \$535. Tél.:545-9342.

CHICOUTIMI: rue des Crécerelles, Joseph-Dandurand, 3<sup>e</sup>, 4<sup>e</sup>, 5<sup>e</sup>, grands logements, beaucoup de commodités, très propre. Tél.:549-2376, 549-2122.

CHICOUTIMI: 3<sup>e</sup>, meublé, eau chaude fournie, non chauffé, non éclairé, près Cégep, Hôpital. \$350. Tél.:547-4209, 547-5462.

CHICOUTIMI-NORD: 4<sup>e</sup>, chauffé, libre 1er avril, arrière Provigo, Canadian Tire. Tél.:696-1164, 696-0964.

CHICOUTIMI: grand 3<sup>e</sup>, fini moderne, \$300.00/mois, semi-meublé ou non, non chauffé, non éclairé. Tél.:545-1199.

CHICOUTIMI, 2<sup>e</sup> meublé, chauffé, éclairé, libre immédiatement, rue Bégin. \$325. Tél.:549-6288, 543-8136.

CHICOUTIMI: 3<sup>e</sup>, meublé, chauffé, éclairé, près université, libre 1er janvier. \$375. Tél.:696-4992.

CHICOUTIMI: 3<sup>e</sup>, semi-meublé, 1413-B, Rollets, près centre d'achat, \$300.00. Tél.:696-1817.

CHICOUTIMI: Luxueux 3<sup>e</sup>, style condo, non chauffé, non éclairé, entrées laveuse sècheuse. Un mois gratuit. Tél.:545-3310.

CHICOUTIMI: deux 4<sup>e</sup>, coin St-Paul et Ste-Thérèse, tél.:549-4982.

CHICOUTIMI: 5<sup>e</sup>, moderne, dans nouveau développement, patio, piscine, lave-vaisselle, etc., libre 1er janvier. Tél.:696-2141.

CHICOUTIMI: 1<sup>e</sup>, arrière Place Royaume, moderne, chauffé, éclairé, meublé, \$275. Tél.:543-9933, 545-4573.

CHICOUTIMI: rue Rabalais, duplex neuf (style condo), 6 pièces, remise, patio, libre immédiatement, repeint à neuf, tél.:696-0686 (message), 543-7815.

CHICOUTIMI: 3<sup>e</sup>, 4<sup>e</sup>, près des centres d'achats, possibilité de chauffé, meublé, éclairé, rénové, ball de 6 mois. Tél.:690-6736.

CHICOUTIMI: grand 3<sup>e</sup>, Boulevard du Royaume, plus grande salle de lavage complète, peinture et tapis neufs, dans maison seule. Entrée indépendante, grand terrain arrière. Remise comprise, chauffé, éclairé, déneigé, \$450, libre immédiatement. Tél.:696-4049.

CHICOUTIMI: 1631-1641 des Grands Ducs, 4<sup>e</sup>, style condo, remise extérieure, non chauffés, non éclairés, \$545.00. Inf.:696-1158 bureau, 545-1930 résidence.

CHICOUTIMI-NORD: rue Delisle, 5<sup>e</sup>, chauffé, éclairé, libre immédiatement, \$475. Tél.:543-1252, 543-8950 (répondeur).

CHICOUTIMI-NORD: 3<sup>e</sup>, non chauffé, non éclairé, semi-meublé si désiré, libre 1er janvier, tél.:543-2418.

CHICOUTIMI: 3<sup>e</sup>, neuf, près université, cégep, libre 1er janvier, tél.:543-4877, après 18h00.

CHICOUTIMI: grand 5<sup>e</sup> dans bas de maison, \$385.00 non chauffé, non éclairé. Tél.:545-4029

CHICOUTIMI: grand 5<sup>e</sup> dans bas de maison, \$385.00 non chauffé, non éclairé. Libre immédiatement. Tél.:545-4029

CHICOUTIMI: joli studio, près Cégep Université, adjacent à une maison résidentielle, avec entrée indépendante, chauffé, meublé, éclairé, accès au service de buanderie. Libre immédiatement. \$285. Tél.:549-9358.

CHICOUTIMI: 4<sup>e</sup>, rue Malraux, insonorisé, libre immédiatement, 1 mois gratuit. Tél.:678-2385, 696-1118.

CHICOUTIMI-NORD: Grand 4<sup>e</sup>, demi-sous-sol, très clair, beaucoup de rangements, remise extérieure, non chauffé, non éclairé. Libre immédiatement. Tél.:543-5256.

CHICOUTIMI-NORD: 4<sup>e</sup>, non chauffé, non éclairé, \$375. Tél.:543-5057.

CHICOUTIMI: 3<sup>e</sup>, meublé, chauffé, éclairé, libre immédiatement, 753 Dequen. (Côte-Réserve), \$315. Tél.:545-7623.

CHICOUTIMI: UN MOIS GRATUIT RACINE: haut de maison, 6<sup>e</sup>, \$400, aussi 5<sup>e</sup> chauffé, \$500.

BOULEVARD SAGUENAY: 4<sup>e</sup>, avec poêle, frigidaire, laveuse, sècheuse. \$350.00.

WILLIAM, 5<sup>e</sup>, chauffé, éclairé, \$450.

CHICOUTIMI-NORD STE-GENEVIÈVE, 4<sup>e</sup>, meublé, \$345.00. DUPONT: Loft, semi-meublé, \$250.00 chauffé. Tél.:693-0236, 548-2741.

CHICOUTIMI: 4<sup>e</sup>, libre fin décembre. Tél.:549-1943.

CHICOUTIMI, superbe maison à piliers, 2 chambres, idéal jeune couple. Tél.:693-8030.

CHICOUTIMI, 4<sup>e</sup>, à sous-louer, armoires mélamine, plancher bouleau, vitrines fournies, refait à neuf. 686 Jacques-Cartier Est, face Hôpital. A voir absolument. Tél.:693-8102.

CHICOUTIMI: 55 Université, grand 4<sup>e</sup>, chauffé, eau chaude fournie. \$425.00, libre immédiatement. Tél.:545-7670.

CHICOUTIMI: 3<sup>e</sup> et 2<sup>e</sup>, très propre, libres immédiatement. Près Cégep, Hôpital, centre-ville. Tél.:1-668-4766, 1-668-7870.

CHICOUTIMI: rue Collet, 7 pièces, 2 salles de bain, 2 étages, libre immédiatement. \$650, chauffé, éclairé. Tél.:696-2844.

CHICOUTIMI, sous-location, 5<sup>e</sup>, près Place-Royaume, repeint, moderne. Prix négociable. Tél.:543-6656.

CHICOUTIMI-NORD: 4<sup>e</sup>, non chauffé, non éclairé, eau chaude fournie. Libre immédiatement. \$390.00/mois. Tél.:693-8416.

CHICOUTIMI-NORD, 3<sup>e</sup> meublé, chauffé, éclairé, libre immédiatement. \$360. Tél.:693-8416.

CHICOUTIMI, duplex 5<sup>e</sup> neuf, non chauffé, non éclairé. \$575. Libre immédiatement. Tél.:693-8416.

DERNIERE CHANCE: 2<sup>e</sup>, 4<sup>e</sup>, 3<sup>e</sup>, 5<sup>e</sup>, chauffés, éclairés, meublés ou non. SPECIAL SUR LOCATION IMMEDIATE. Inf.:548-0124, 547-5286.

</

**JONQUIERE**, 4%, services inclus, service de conciergerie, près des Galeries. Clara, 542-9459, en tout temps 543-7966, 690-0266.

**JONQUIERE**, RUE DE LA LOIRE: Promotion spéciale sur location immédiate. 3%, meublé, chauffé, éclairé. Tél.: 548-3684, 547-5286.

**JONQUIERE**, 4%, paroisse St-Georges. Jean-Claude, 542-9459, en tout temps: 543-7966, 690-0266.

**JONQUIERE**: Deux 5%, rue Angers, libres immédiatement. Non chauffés, non éclairés, \$315.00. Tél.: 547-6186.

**JONQUIERE**, près Cégep, 4%, demi sous-sol, non chauffé, non éclairé, \$375. Libre 1er janvier. Tél.: 547-0626, 547-0064.

**JONQUIERE**: quartier petite France, près Cégep, 5%, neuf, entrée indépendante, porte-patio, échangeur d'air, remises intérieure, extérieure, stationnement déneigé, non chauffé, non éclairé. \$550.00. Libre immédiatement. Tél.: 547-0064, 547-0078.

**JONQUIERE**: 4%, rez-de-chaussée plus sous-sol, repeint, non meublé, non chauffé, non éclairé. Libre immédiatement. Déneigé. 2187 St-Hubert. \$365. Tél.: 542-9790.

**JONQUIERE**: 2643, St-Hubert, app. 32, à sous-louer 5%, près Cégep, tél.: 547-1925, 547-4373.

**JONQUIERE**, 3%, meublé, rue St-Dominique, édifice Sporama, chauffé, eau chaude fournie, non éclairé, libre immédiatement. \$260. Tél.: 545-6895.

**JONQUIERE**: secteur Kéngami, rue de Champlain, 4%, libre immédiatement. Tél.: 548-6710, 547-9458.

**JONQUIERE**, près Cégep, 5%, rue de l'Anjou, libre immédiatement. Chauffé, non éclairé, \$483. Tél.: 547-5427.

**JONQUIERE**, Kéngami, 3% meublé, chauffé ou non. Libre immédiatement. Tél.: 695-0545.

**LA-BAIE**: face à la Polyvalente, rue Adélaïde-Grenon, grand 4%, \$375. Un mois gratuit. Grand 5%, \$425, un mois gratuit. Immeuble très propre, conciergerie sur place. Inf.: 544-1536, 544-5084.

**LA-BAIE**: rue John-Kane, face à la polyvalente, grand 4%, \$375, un mois gratuit. Grand 5%, \$425, un mois gratuit. Conciergerie sur place. Inf.: 544-6870, 544-5084.

**LA-BAIE**, 2%, meublé, non chauffé, \$265. Libre immédiatement. Tél.: 549-8308, 544-8803.

**LA-BAIE**, 3% meublé, moderne, libre immédiatement. Tél.: 544-8596.

**LA-BAIE**, 3%, 4%, 5%, 6%, libres immédiatement. Mimi, 544-3281, en tout temps: 543-7966, 690-0266.

**LA-BAIE**: 4%, non meublé, non chauffé, très belle vue sur la Baie, libre 15 janvier, tél.: 544-3008, Esther.

**LA-BAIE**: 4% rez-de-chaussée avec sous-sol, rénové, 1151 St-Pascal. Tél.: 544-5075, 544-7682.

**LA-BAIE**: 4%, \$350.00 chauffé, rue Bagot, haut de la pharmacie. Tél.: 544-8335.

**LA BAIE**: 491 1ère Rue, 3%, éclairé, chauffé, meublé, \$430.00. Chambres à louer, de \$200.00 à \$250.00. Mme Annie Girard 544-0326.

**LA-BAIE**, 5%, rue Bagot, non chauffé, non éclairé. Tél.: 544-5921, 549-8495.

**LATERRIERE**, PROMOTION SPECIALE AVANT LE 31 DECEMBRE 1991, 2 MOIS GRATUITS, TRES BEAU 4%, CHAUFFE, ECLAIRE, MEUBLE OU NON, SERVICE DE CONCIERGERIE, LIBRE IMMEDIATEMENT. TEL: 678-9665, EN TOUT TEMPS: 543-7966, 690-0266.

**PLACE DES PINSLTÉE**  
ARVIDA: Grand 3%  
CHICOUTIMI: Rue Dubé, 4%, chauffé, éclairé.  
Tél. jour: 548-3604.

**PLACE LANGELIER**  
ARVIDA: 3%, 4%, 5%, RUE LANGELIER, PROMOTION SPECIALE SUR BAIL D'UN AN. Appelez vite. Tél.: 548-1767, 548-5710, radio-chasseur: 696-7238, 547-5286.

**RIVIERE-DU-MOULIN**: très beaux 4% et 5%, style Coopérative, tél.: Suzie 696-2753, Alain Denis 690-0068, en tout temps 543-7966.

**RIVIERE-DU-MOULIN**: 5%, demi-sous-sol, non meublé, non chauffé, non éclairé, \$390.00, libre immédiatement. Tél.: 545-0578.

**RIVIERE-DU-MOULIN**, 5%, dans jumelé neuf. Tél.: 545-6898.

**UN MOIS GRATUIT**: Rue Angoulême Chicoutimi, 4% à l'étage, repeint à neuf, eau chaude et prise extérieure fournies, libre immédiatement, aussi 4%, quart de sous-sol, chauffé, éclairé, toiles horizontales incluses. Tél.: 543-0517.

**VILLE DE LA BAIE**, 4%, non chauffé, non éclairé, rénové, bien situé. Libre immédiatement. \$325/mois. Tél.: 544-5724, 548-4422.

2%, 3%, 4%, 5%, SECTEUR JONQUIERE A LA-BAIE, libres immédiatement. Bail négociable. Tél.: 542-8784, en tout temps 543-7966, 690-0266.

**17 Maisons à vendre**

**ARVIDA**: à vendre ou louer, 2241 St-Philippe unifamiliale, 28x44, sous-sol fini, très propre, super garage 16x24, terrain 9,700 pi.car. Tél.: 548-7420.

**CHICOUTIMI**: quartier Murdock, 840, d'Iberville, bungalow 25x42, foyer, fenêtrés Polycro, vente rapide, \$79,500. Tél.: 543-3027.

**CHICOUTIMI**: 438 Maupessant, bungalow brique, 3 chambres, vente très rapide. Directement du propriétaire. Libre immédiatement. Faites votre offre. Tél.: 543-4232.

**CHICOUTIMI-NORD**: 247, Pierre de la Vérendrye, hors-sol, 1988, 26x38, 2 chambres, sous-sol semi-fini, pas voisin arrière. Tél.: 545-9806.

**CHICOUTIMI (Nord)**: 369 rue Olier, directement du propriétaire, armoires mélamine, sous-sol aménagé, sans voisin arrière, clôturé, paysager. Vente rapide. Tél.: 545-8653.

**JONQUIERE**: maison moderne à papiers, 3886, Rembrandt, piscine, remise, paysager, à voir, tél.: 542-3909.

**JONQUIERE**: rue De Vinc, 25x39, 3 chambres, cuisine, salle de bains rénovées, très propre. Tél.: 695-4468. Agents s'abstenir.

**LA-BAIE**, bungalow 25x40, 2 salles de bain, 4 chambres, sous-sol aménagé. Quartier de la Polyvalente. 1740 Johnny Chayer. Tél.: 544-3713.

**RESIDENCE** spacieuse et de qualité supérieure sur magnifique terrain paysagé, chemin Sydenham, Chicoutimi. Proximité Cégep, Université, Hôpital. Aucun voisin: La campagne au centre-ville. Tél.: 545-0922.

**18 Maisons à louer**

**ARVIDA**, 4%, non chauffé, non éclairé, plancher bois franc cuisine et salon, sous-sol semi-fini avec 2 chambres et salle de douche. \$450, libre immédiatement. Tél.: 548-2520.

**CHICOUTIMI**: 5% pièces, moderne, avec patio, piscine hors-terre, remise extérieure et lave-vaisselle, possibilité d'avoir lustres et stores, libre 1er janvier, tél.: 696-2141.

**JONQUIERE**: 6%, située centre-ville, service de déneigement, libre immédiatement, \$450.00. Tél.: 547-5101, 547-5916.

**LATERRIERE**: Chemin de l'Eglise, 5% pièces, libre 15 janvier, grand terrain plus remise, tél.: 678-9672.

**LATERRIERE**, 3%, meublé, non chauffé, non éclairé, garage. Idéal motoneige. Tél.: 549-5901.

**RIVIERE-DU-MOULIN**: maison à louer, libre immédiatement. Tél.: 545-9225 ou 549-1432.

**21 Terrains à vendre**

**CHICOUTIMI**, Rue Crécelle, rond-point des pompiers, rue Chardonnerets, quartier des Oiseaux, près Place du Royaume, terrain 63,100, conditions de paiement facile. Trépin Inc., 549-4322, laissez message.

**CHICOUTIMI**, rue des Roitelets, quartier des Oiseaux, près Place du Royaume, Habitat Saguenay Enr. Projet de construction, 200 logements pour condo ou logements luxueux. Peut être vendu au complet ou en lot de 12 logements 2 1/2 étages ou en groupe de 50 pour des tours, conditions de paiement facile. Trépin Inc., tél.: 549-4322, laissez message.

**CHICOUTIMI**: TERRAIN POUR MAISON ET BLOC APPARETEMENT PRES DE PLACE DU ROYAUME. ROND POINT DES POMMIERS RUE CRECELLES GRANDEUR 63X100, RUE CHARDONNETS 60X100, RUE ROITELETS POUR PLUSIEURS BLOCS APPARETEMENTS OU CONDO. CONDITION DE PAIEMENT FACILE. TEL.: 543-4322 (LAISSEZ MESSAGE).

**FUTURE PROPRIETAIRE**, soyez d'avant garde, achetez votre terrain maintenant et construisez plus tard. Vente pré-ouverture, domaine de la Vallée, servitudes complètes, prix spéciaux. Tél.: 690-1012.

**STE-ROSE**: Lot à bois, bien boisé, 75 acres, \$14,000.00. Tél.: 545-1167, 545-9955.

**TERRAINS**: prêts à construire avec services inclus. Secteur Arvida. Inf.: 548-8030.

**30 Autos à vendre**

**ACHAT D'AUTOMOBILES USAGES** de toutes les marques. Payons comptant. Automobiles Gilles Bergeron Inc. Tél.: 549-7622.

**ACHAT ET VENTE VOITURES USAGES**: TRANSFERT DE PARTICULIER À PARTICULIER. SAUVEZ LA TAXE, PAS DE TPS. GEORGES GIRARD AUTO INC. 1401 BOUL DU ROYAUME. TEL.: 543-1718, 543-3083.

Alions chercher vieilles autos et camions, sans frais de remorquage (complète). Tél.: 696-1036.

**ATTENTION ATTENTION**: Je suis acheteur de voitures usagées de toutes marques, de 1986 à 1990. Automobiles Ghislain Leroux Inc, tél.: 696-1774.

**AUTOS GIRARD** 1401 boulevard du Royaume 543-1718. PRIX les plus bas dans la région.

1986 Oldsmobile Cutlass, Fiera Broom, 4 portes, automatique, \$5995. Spécial \$4495.

1986 Dodge Charger, 5 vitesses, 2 portes, bleu, \$3495. Spécial \$2295.

1986 Pontiac Acadian, 2 portes, automatique, \$2995. Spécial \$1895.

1985 Subaru GL, 4 portes, 5 vitesses, rouge, \$2995. Spécial \$1995.

1985 Buick Summerset, 2 portes, automatique, \$3995. Spécial \$2695.

1984 Mazda 626, 4 portes, 5 vitesses, brun, \$3495. Spécial \$2295.

1984 Chevrolet Celebrity, 4 portes, automatique, brun, \$3495. Spécial \$2295.

1984 Mercury Topaz, 4 portes, 5 vitesses, or, \$2995. Spécial \$1995.

Cadeau du Jour de l'An: Ouvert le vendredi de 9h00 à 20h00 le soir et le samedi de 10h00 à 13h00.

1983 Subaru GL, 4x4, 4 vitesses, bleu. CADEAU \$1895.

1983 Pontiac 6000, 4 portes, automatique, gris. CADEAU \$1795.

1983 Chrysler Le Baron, 4 portes, automatique, \$1895.

1983 Pontiac Acadian, 2 portes, automatique, \$2995. Spécial \$1895.

1985 Subaru GL, 4 portes, 5 vitesses, rouge, \$2995. Spécial \$1995.

1985 Buick Summerset, 2 portes, automatique, \$3995. Spécial \$2695.

1984 Mazda 626, 4 portes, 5 vitesses, brun, \$3495. Spécial \$2295.

1984 Chevrolet Celebrity, 4 portes, automatique, brun, \$3495. Spécial \$2295.

1984 Mercury Topaz, 4 portes, 5 vitesses, or, \$2995. Spécial \$1995.

Cadeau du Jour de l'An: Ouvert le vendredi de 9h00 à 20h00 le soir et le samedi de 10h00 à 13h00.

1983 Subaru GL, 4x4, 4 vitesses, bleu. CADEAU \$1895.

1983 Pontiac 6000, 4 portes, automatique, gris. CADEAU \$1795.

1983 Chrysler Le Baron, 4 portes, automatique, \$1895.

1983 Pontiac Acadian, 2 portes, automatique, \$2995. Spécial \$1895.

1985 Subaru GL, 4 portes, 5 vitesses, rouge, \$2995. Spécial \$1995.

1985 Buick Summerset, 2 portes, automatique, \$3995. Spécial \$2695.

1984 Mazda 626, 4 portes, 5 vitesses, brun, \$3495. Spécial \$2295.

1984 Chevrolet Celebrity, 4 portes, automatique, brun, \$3495. Spécial \$2295.

1984 Mercury Topaz, 4 portes, 5 vitesses, or, \$2995. Spécial \$1995.

Cadeau du Jour de l'An: Ouvert le vendredi de 9h00 à 20h00 le soir et le samedi de 10h00 à 13h00.

1983 Subaru GL, 4x4, 4 vitesses, bleu. CADEAU \$1895.

1983 Pontiac 6000, 4 portes, automatique, gris. CADEAU \$1795.

1983 Chrysler Le Baron, 4 portes, automatique, \$1895.

1983 Pontiac Acadian, 2 portes, automatique, \$2995. Spécial \$1895.

1985 Subaru GL, 4 portes, 5 vitesses, rouge, \$2995. Spécial \$1995.

1985 Buick Summerset, 2 portes, automatique, \$3995. Spécial \$2695.

bleu. CADEAU \$1695.  
1982 Buick Century, 4 portes, automatique, bleu, excellente condition. CADEAU \$1695.  
1983 Dodge Charger, 2 portes, automatique, brun. CADEAU 995.  
1983 Datsun Sentra, 4 portes, automatique, vert. CADEAU \$695.  
1983 PLYMOUTH HORIZON, 4 portes, 5 vitesses, gris. CADEAU \$595.  
1980 Honda Accord, 5 vitesses, bleu. CADEAU \$595.  
1980 Pontiac Sunbird, 2 portes, automatique, gris. CADEAU \$495.  
1979 Pontiac Acadian, 2 portes, automatique, rouge. CADEAU \$495.  
PICK UP  
1986 Ford F-150, automatique, 78,000 kilomètres, peinture neuve. CADEAU \$4395.  
1984 Dodge Caravan, 2 portes, 5 vitesses, bleu. CADEAU \$4295.  
1980 Jeep 4x4, Pick-Up J-10, noir. CADEAU \$1495.

**CADILLAC** Sedan de Ville 1989, blanche, intérieur bleu en velours, comme neuve. Equipée au complet. Prix spécial. Tél.: 543-8482, 548-9168 Martin.

**CHEVETTE** 1984, très propre, mécanique A-1. \$800 négociable. Tél.: 549-4421, 674-9471.

**CHRYSLER NEW YORKER** 1984, 2.2 E.F.I., bonne condition, \$1,900. Tél.: 547-9479 Sylvain.

**DODGE Charger** 2.2, 1982, peinture neuve, bonne condition, vénitienne, \$600.00. Tél.: 542-6060.

Faites réparer votre auto et ne payer que les pièces. Tél.: 696-1277.

**FORD AEROSTAR** 1988, très propre, mécanique A-1, 110,000 kilomètres, \$4800. Tél.: 545-4029, 549-2674.

**FORD MUSTANG** 1983, 4 cylindres, 93,000 kilomètres, super propre, \$1200.00 négociable. Chevrolet Malibu 1978, mécanique A-1, pneus d'hiver neufs, près pour l'hiver \$650.00 négociable.

**CLAVIER électronique** Casio 6 mois d'usage valeur \$500.00 laissé \$200.00. Tél.: 548-9412.

**FORD Tempo** 1986, 4 cylindres, 80,239 kilomètres, noir.

**FORD Escort** 1987, 4 cylindres, 90,399 kilomètres, garantie 100,000 kilomètres, blanc.

**PRIX SPECIAL**: Ford Mustang 1988, 21,000 kilomètres, garantie Ford 100,000 kilomètres, bleu. CHRYSLER Fifth-Avenue 1988, blanc. Garage Adrien Fortin, 662-4187, Adrien.

**FORD Tempo** 1986, 70,000 kilomètres, état neuf. Prix spécial. Tél.: 545-3870.

**HONDA ACCORD** 1988, EXI, blanc, 4 portes, manuelle, état neuf. Balance de garage. \$8,595. Tél.: 693-9190.

**HONDA CIVIC LX** 1988, 4 portes, blanche, balance de garantie prolongée kilométrage illimité, 107,000 kilomètres, \$7500.00. Tél.: 690-2851 après 18h00.

**NISSAN Maxima** 1983, très propre, financement disponible. Tél.: 549-3188.

**OLDSMOBILE CUTLASS SIERRA** 1985, 67,500 kilomètres, \$4200.00. Tél.: 543-9230.

**OLDSMOBILE OMEGA** 1981 V-6, automatique, radio-cassette stéréo, luxueux, gris. Intérieur bleu, 8 pneus, bonne condition. \$700. Tél.: 549-2321.

**PONTIAC SUNBIRD SE** 1988, 5 vitesses, peinture neuve, \$3,500. Tél.: 548-0149.

**PONTIAC SUNBIRD familiale**, 1984, très propre, prix à discuter. Tél.: 543-9272.

**PONTIAC SUNBIRD GT** 1990, 30,000 kilomètres seulement, 4 cylindres Turbo, 2 portes, 5 vitesses, noire, toit ouvrant, vitres électriques, serrures électriques, volant ajustable, garantie GM transférable. \$8900. Tél.: 690-1638.

**PONTIAC 6000 SE** 1987, équipement complet, 4 portes, 80,000 kilomètres, \$7500. Tél.: 690-1638.

**SUZUKI Sidekick GX** 1990, 4x4, blanc, décapotable, manuelle, 28,000 kilomètres. A voir. Tél.: 548-2772.

**VENTE EXCEPTIONNELLE**: TOYOTA COROLLA 4x4, 1991, prix à discuter, tél.: 674-9497, soir.

**33 Camions à vendre**

**ACHAT DE CAMIONS USAGES** de toutes les marques. Payons comptant. Automobiles Gilles Bergeron Inc. Tél.: 549-7622.

**ATTENTION ATTENTION**: Je suis acheteur de camions usagés de toutes marques, de 1985 à 1990. Automobiles Ghislain Leroux Inc, tél.: 696-1774.

**BLAZER** 1986, 4x4, 120,000 kilomètres. Tél.: 544-1034.

**FORD F-150 4x4 Cab Plus** 1989, bas millage, propre. Tél.: 696-1118.

**FORD F-150** 1984, 6 cylindres, automatique, très propre. Tél.: 544-5067.

**GMC SLX, Sierra**, 1989, une demi-tonne, super-cab, 34500km, état neuf, 13,500\$. Tél.: 690-0362.

**GMC Suburban**, 4x4, 1981, très propre, prix à discuter. Tél.: 543-7292.

**GMC 1 tonne**, double roues, avec pompeur, excellente condition, \$3500.00. Tél.: 673-3568.

**NISSAN PICK-UP** 1991, SE-V6, 4x4, noir, 20,000 kilomètres, 6 mois d'usage seulement, équipé. Viens faire ton offre. Tél.: 696-5110, Martin.

**PICK-UP CHEVROLET SILVERADO** 1980, V-8, automatique, 85,000 kilomètres, tél.: 547-2009.

**PICK-UP Ford F-150 4x4 Super-Cab XL** 1987, peinture état de neuf, sièges capitaines, garantie prolongée, moteur neuf. Tél.: 543-2461, 549-0267.

**PICK UP Isuzu** 1989, 4x4, 60,000 kilomètres. Tél.: 548-4276.

**PICK UP Mazda B-2000** 1987, cab plus, très propre, air climatisé, pneus neufs. \$7,500. Tél.: 549-6648, 544-8718.

**TOYOTA 4Runner** 1989, excellente condition. Tél.: 696-2930.

**36 Motoneiges à vendre**

**ADM vêtements, pièces, accessoires** de toute marque, atelier mécanique. 1354 Boulevard St-Paul, Chicoutimi, 549-7972.

**ALPINE** II 1989, 503cc, 3 vitesses, bas millage. Tél.: 672-4820.

**ALPINE** 1984, 503cc, électrique, 3 vitesses, peu servi. Tél.: 672-4820.

**ALPINE** 1980 640cc, électrique, 2 vitesses, reculs. Tél.: 672-4820.

**ALPINE** 1986, moteur 503, 2 vitesses, plus reculs. Tél.: 481-2709.

**AMSOL**: Huile injecteur synthétique. \$6.69 la pinte, \$36.00, 5 litres, taxes incluses. Tél.: 678-2557.

**ARTIC CAT** CHEETAH 1991 EXT 530 1990 COUGAR M/C 1990 WILD CAT 650 1989 PANTERA 1989 PANTHER 1986 BOMBARDIER LC 1990 YAMAHA BRAVO 1990 SUPERJAG LT flamant neuf, spécial \$4,288 plus PAL. Tél.: 548-9124, Denis Gosselin

**ACTION MOTEUR SPORT** 2889 Boulevard du Royaume, Jonquière. Concessionnaire Artic Cat.

**ARTIC CAT Super Jag** 1991, marche-arrière, dossier, neuf. Tél.: 349-3638.

**41 Souffleurs à vendre**

SOUFFLEUR 10/32, cabine, chaînes, prix \$500. Tél.: 542-8078.  
SOUFFLEUR 36" pour petit tracteur. Gratte 46 avec ou sans treuil 4 pneus d'hiver P-175-70-R13. A partir de lundi, 678-9513.  
TRACTEUR-SOUFFLEUR JOHN DEERE, 15 forces. Tél.: 542-0094.

**42 Tracteurs à vendre**

TRACTEUR International Super C, très bon ordre, avec grappe avant. \$1,500. Tél.: 548-4245.

**43 Véhicules divers**

BLIZZARD 5500, 1979, mécanique bon état, chenille neuve, peinture neuve, \$1000. SOUF-FLUEUR 10 ampères 32" large avec chaîne et cabine, \$600. Remorque pour 4 roues, neuve, \$500. Tél.: 542-8078.

**50 Enseignement et cours**

COURS de peinture à l'huile pour adultes incluant divers techniques et matériaux, débuteront en janvier 1992 à l'Atelier de Placé Godlands, rue Racine, Chicoutimi. L'inscription se fera les 3 & 4 janvier à l'Atelier. Pour informations et réservations, Claire Hamel, 543-6889.

**51 Occasions d'affaires**

PROBLEME financier d'entreprise ou personnel. Consultez-nous. Paget. 1-800-463-2176 code 10308.

**52 Offre de services**

CARTES d'affaire, 1,000 cartes noir et blanc, \$35.00, 1,000 bleu et blanc, \$35.00, 1,000 rouge et noir, \$45.00. Tél.: 543-9239.

CONCEPTION DE PLANS: maison neuve, rénovation, aménagement paysager. MARIE-LUCE BIRON, technicienne en architecture. Tél.: 693-1894.

COUTURIERE offre ses services pour réparation, confection: spécialité: coton ouaté, polar, vêtement sport. Tél.: 548-9018.

CURRICULUM VITAE: (réduction professionnelle, personnalisée) TRAITEMENT DE TEXTE. Secrétariat Expert. Tél.: 545-2354.

Faites réparer votre auto et ne payer que les pièces. Tél.: 596-1277.

HOMME avec expérience pour PLASTRAGE, PEINTURE, PLAFOND TEXTURE. Estimation gratuite. Tél.: 693-8158.

MENUISERIE, plomberie de tous genres, plastrage, peinture, 20 ans d'expérience, bonnes références. Tél.: 549-4748.

**53 Personnel demandé**

GAGNEZ jusqu'à \$265.00. En assemblant 50 paires de boucles d'oreilles à domicile. Aucune vente à faire. Travail disponible partout au Canada. Info.: Envoyez une enveloppe pré-adressée et timbrée: Bolan Inc. 841 Boul. Jean-Paul Vincent, Longueuil, Qc. J4G-1R3.

**61 A vendre ou à échanger**

MALIBU CLASSIQUE 1981, manuelle, vitesses au plancher, air climatisé, mécanique A1, pas de rouille.  
SKI DOO TNT 1978, 340, moteur neuf. ECHANGERAI contre motoneige plus récente. Tél.: 542-8078.

**62 Ameublement**

ACHAT ET VENTE, REFRIGERATEUR, POELE, LAVEUSE, SECHEUSE, MINI-LAVEUSE, MINI-SECHEUSE, LAVEUSE-ESSOREUSE, LAVE-VAISSELLE, REPARA-TION A NEUF, GARANTIE VARIANT DE 3 MOIS ET MEME 2 ANS SUR CERTAINES PIECES, LE MEILLEUR ENDROIT, CHEZ J.C. M. SERVICE, 764, rue Jacques-Cartier, est, Chicoutimi. Tél.: 549-3721.

ANTIQUITES ACHATS ET VENTE! Ouvert tous les samedis et dimanche dès 9h00, 5922 boul. Talbot, Laternière. Tél.: 678-2775.

DVANT-LIT neuf, douche fibre de verre avec accessoires. Tél.: 542-7862.

ENSEMBLE complet de mobilier de salon, 9 morceaux. \$450. Tél.: 693-0762.

**LAVEUSES, SECHEUSES 220 et 110, poeles, frigidaire 30" et 24". Tél.: 672-2508.**

LAVEUSE-SECHEUSE, Speed-Queen, 9 ans seulement. Tél.: 678-2797.

MOBILIER de cuisine en chêne, avec vaisselier, à pattes de lion (réplique). Tél.: 547-2009.

Sécheuse KENMORE blanche, très bon état, \$150 négociable, tél.: 542-2465.

VENTE REPARATION: APPAREIL-O-SAG-INC. 1662 Boul. St-Paul, Chicoutimi. Réfrigérateur, poêle, laveuse, sècheuse usagés. Pièces neuves usagées. Réparation à domicile. Tél.: 545-1459, 549-9607.

**63 Animaux à vendre**

A LA CHATTERIE CAYOU. Chaton persan, persan chinchilla et himalayen, beau choix de couleur, lignée de champion. Prix raisonnable. Tél.: 543-2940.

A LA CHATTERIE CAROLINE: Chats Persan et Himalayen. Aussi offert, service d'accouplement. Tél.: 690-0772.

A VENDRE OU LOUER: Jument Thoroughbred 7 ans, 16 mains. Tél.: 549-7047, Nathalie.

CANICHES TOYS miniatures, 2 mâles. Tél.: 695-6602.

CHIENS: TONTE ET TOILETTAGE, SERVICE QUALIFIE. TEL.: 545-3472.

CHIENS: toilettage. Votre toutou aussi se doit d'être beau pour les Fêtes. Prix compétitif, pension. Tél.: 549-9697, Danielle.

Chiots Springer Anglais, enregistrés, prêts en janvier, parents sur place, tél.: 549-5763.

DEUX chiens Boston-Terrier, 7 semaines, prix à discuter. Tél.: 1-481-2047.

GOLDEN RETRIEVER, Caniche Toy, Boston-Terrier, Bichon frisé, Schnauzer nain et Carlin, chats Persan. Centre Canin et Félin. Tél.: 548-0954.

Jument belge domptée pour attelage, aussi voiture d'hiver à vendre, tél.: 349-3335.

NOUVEAU CENTRE EQUESTRE: location de condos pour chevaux, rang St-Joseph, Chicoutimi, avec mini-marqué intérieur et site enchanteur pour les randonnées. Tél.: 543-4232, 696-0220.

PETIT chien Barbet, couleur jaune, 4 mois. Tél.: 549-4212, 549-5732.

SALON DE TOILETTAGE: Faites toiletter vos animaux préférés pour le temps des Fêtes. Pour rendez-vous, Centre Canin et Félin, tél.: 548-0954.

SPECIAL Du temps des Fêtes, Golden Retriever mâle, âgé de 4 mois, \$125.00. Tél.: 548-0954.

VACHE laitière Holstein à vendre. Tél.: 673-7230.

**64 Bois de chauffage**

BOIS de poêle, au camion ou en forêt. Tél.: 542-2172.

CHICOUTIMI: Bouleau sec, \$50.00 corde non livré. Tél.: 549-1485.

PROMOTION de décembre, ramonage gratuit fait par des spécialistes, d'une valeur de \$37.95, avec tout voyage de bois fendu. 90% merisier, 10% bouleau. Tél.: 695-2280.

TREMBLE et épinette rouge très sec, \$30/corde, \$40 livré. Tél.: 673-4464.

**66 Coin du bébé**

CHAISE haute, barrière, cheval, moniteur Fisher Price neuf, porte-bébé. Tél.: 547-0071, France.

**68 Divers**

ANTIQUITES ACHATS ET VENTE! Ouvert tous les samedis et dimanche dès 9h00, 5922 boul. Talbot, Laternière. Tél.: 678-2775.

CABANE A PECHE: 8/12, spécial des Fêtes, \$900. Tél.: 690-1638.

**Kenworth T-600 1991**  
cat. 425 trans. 8LL  
Possibilité financement avec l'emploi à l'année «si désiré»  
**696-3060**

**CABANE à pêche sur roues, spéciale! Tél.: 543-9592.**

ENCANI VENEZ FAIRE des \$\$\$ avec des choses qui ne vous servent plus et acquérir des articles qui vous intéressent, à bas prix. Chaque dimanche à 12h30 au bar "Le Clin d'Oeil" 2164 St-Jacques, Jonquière. Tirage, service de garderie, etc. Informations: 695-5374, 695-3242.

FOIN à vendre, Chicoutimi, rang St-Joseph. Tél.: 543-4232.

HUILE A CHAUFFAGE: A tous nouveaux clients escompte avantageux donné par Shell Canada, également fournaises à vendre \$2,000 de subvention. Tél.: 543-7600.

MATERIAUX RECUPERATION: Rouleaux polyéthylène, sacs de papier, boîtes carton, fils nylon, classeurs, armoires métal, division bureaux, tables conférence, tables restaurant, portes métal et bois, toilettes, urinoirs, bidets, blocs de verre, fluorescents, lampes mercures, antenne CB 35 pieds, abreuvoirs, extincteurs, supports pour plans, projecteurs 16mm, fusils à graisser, réal en bois, boulons, rivets, bearings, bottes sécurité, antiquités, etc. Tél.: 549-0723.

PETITE Scie mécanique Homelite Super 2, avec étui. Excellente condition. \$150 négociable. Tél.: 549-9250.

POELE A COMBUSTION LENTE, GODENDOR, 2 portes, \$350. Tél.: 672-4134.

Porte-bagages Thule pour auto avec gouttière; climatiseur 10,000 BTU; 2 pneus Michelin MXV 185-70-13, un mois d'usure, tél.: 547-2009.

TABLES de billard, achat, vente. Tél.: 690-0580, 418-679-1484, 679-3505.

TEAM pour transporter du bois, parfaite condition. Tél.: 542-7195, entre 17h00 et 19h00.

Traîneau pour cheval, 4 places, tél.: 542-2770.

UN COFFRE d'outils complet, tête plus base, métrique et anglais. Un moteur de Rabbit diésel avec transmission. 5 vitesses. Tél.: 697-0022.

VENTE: FOIN, TAILLE RIPE, MILL, LUZERNE, bonne qualité, bon prix. Tél.: 514-655-2858.

17 PORTES de garage, 12 cheminées 2100, 5,000 feuilles de tôle couleurs et galvanisées, 5 fosses septiques, 200 gyproce \$4.49/chaque, 10 baigns et lavabos, 200 styrofoam, 40 portes d'acier \$49.95, lot de peinture Sico \$5.00, 10 boîtes à malle, 10,000 pieds de clouard vinylo à \$49.95. Tél.: 346-5644 NOEL BOUCHARD ET FILS.

**70 Equipement commerce restaurant**

POELE à frites au propane, poêle à pizza électrique. Tél.: 673-4777, 673-3065.

**78 Vêtements**

Deux manteaux visons, noir, naturel, prix à discuter. Tél.: 674-2357.

MANTEAU FOURRURE 7/8 ans, excellente condition. Tél.: 547-0071.

Manteau de chat sauvage, état neuf, avec chapeau, pour homme, grandeur 42, tél.: 545-6976.

**81 Messages personnels**

Une femme 33 ans, belle apparence, sentimental, fidèle, affectueux, compréhensif, adorant les enfants, aimerait rencontrer femme ou fille entre 20 et 35 ans, mature, bien dans sa peau, désirant une relation d'égal à égal, toi qui es désabusé à cause des bars et des rencontres qu'on y fait... J'ai osé d'écrire ces quelques mots, oseras-tu y répondre. Stéphane, 542-1678.

**100 Articles de sports**

PAIRE de ski gagnée lors d'un tirage, valeur \$600. Prix à discuter. Tél.: 544-0870.

SKIS alpin Blizzard 1.95, fixations Tyrolia, bottes Raichle peinture 8-9, bâtons. Tout neuf. Tél.: 547-4051.

**103 Chasse et Pêche**

**ACHETONS MOTOS**  
ENTREPRISES GRAND PRIX  
SAGUENAY-LAC-ST-JEAN  
Tél.: **668-3826**  
Demandez Mario, si absent laissez message

**MOTONEIGES**  
Chez Moto-Mag  
6, rue du Pont  
CHICOUTIMI (secteur Nord)  
**543-3750**  
Pièces et accessoires de motoneige de toutes marques au meilleur prix.  
Service de réparation de motoneiges.  
**2 MÉCANICIENS QUALIFIÉS.**  
(ouvert 6 jours)  
Réparation de souffleurs

**HONDA**  
Je pars avec toi.  
**4X4**  
**SPÉCIAL: \$5,399 P.A.L.**  
**ACTION**  
MOTEUR SPORT.  
2889, Boulevard Du Royaume  
JONQUIÈRE (Coin Mellon)  
Tél.: 548-9124  
Denis Gosselin Patrick Bourbeau

**ARMES A FEU USAGÉES, achat et vente, payons comptant. Denis, Pavillon Chasse et Pêche Chicoutimi. Tél.: 696-2210.**

Camp avec bail, environ 5 kilomètres barrage Plémingan, coin seul, environ 7 lacs, tout accessible, tél.: 690-1040.

**104 Musique et accessoires**

Batterie Yamaha Turbo Tour, 6 morceaux, 2 ans, tél.: 672-4524.

GUITARE électrique Renegade, un an d'usure. \$250. Tél.: 549-8836.

ORGUE Hammond Romance 126, \$1,000 négociable. Tél.: 673-4586.

PIANO DROIT ancien, très bonne condition. \$1,500. Tél.: 543-3104.

**105 Ordinateurs et jeux**

COMMODORE 64, avec lecteur de disques et imprimante. En bon état. Prix à discuter. Tél.: 545-4355.

GUITARE électrique, avec ampli et mixer. Prix spécial. Tél.: 543-9592.

IBM Compatible PCXT 640K, disque rigide 20 mégas, lecteurs 5 1/4, 3 1/2, moniteur 14 pouces couleur HR, imprimante. Tél.: 543-6744.

MACINTOSH LC, 2 mégas Ram, 40 mégas disque dur, couleur. Tél.: 549-2079.

MCClassic, 4 mg, 40 mo, plusieurs logiciels, (Page Maker, Illustrator) idéal pour graphiste. \$2,300 négociable. Tél.: 545-2882.

Ordinateur compatible IBM, AT-286, 640K de mémoire, écran VGA, 256 couleurs, disque dur 40 mégas, imprimante 9 points, nombreux logiciels et jeux. \$2,000. Tél.: 673-4091.

**109 Vacances-voyages**

A LOUER: Condo 4 1/2, Rep.Dom., bord de la mer, piscine. Tél.: 544-0923.

Disco-moblie avec animation spéciale pour mariage, anniversaire, party de bureau, 5 à 7, etc. Danses sociales pour tous les goûts.  
Animatrice d'expérience  
Réservez tôt au 549-2604 laissez le message.

**AVION**  
• Remise en état des moteurs.  
• Entretien d'avion - inspection.  
• Certificat - Importation.  
**DONALD BOUDREAU**  
St-Ambroise - 672-2586

**REPRÉSENTANTS(ES)**  
Domaine de la santé, appareil révolutionnaire. Excellente commission.  
**ACUHEALTH**  
**548-7198**

**NOUVEAU AU QUÉBEC**  
Soyez un des premiers à en profiter. Faites l'acquisition de:  
**MACHINES DISTRIBUTRICES DE CARTES SPORTIVES, HOCKEY, BASEBALL, FOOTBALL.**  
**OCASION UNIQUE**  
Informations: (418) 688-9940

**NOS SPÉCIALITÉS:**  
Surplus de l'armée, vêtements et chaussures de travail neufs et usagés, sacs de couchage (plus de 25 modèles en stock), sacs à dos de tous genres. Vêtements pour motoneigistes, chasseurs et pêcheurs. Bas et gants de sport ou de travail (prix spéciaux à la douzaine).  
**GRANDE VARIÉTÉ D'ARTICLES DIVERS.**  
TELS QUE: Tentes usagées, filets de camouflage, ameublement de bureau, tables en bois très solides, petits bureaux pour ordinateurs, motoneige Alpine 1986, radios émetteurs récepteurs, instruments de toutes sortes, véhicules et équipements provenant du gouvernement.  
Passez par St-Bruno et venez nous voir au: **SURPLUS DE L'ARMÉE**, 288, St-Philippe ou téléph. nez-nous à: 343-2820.

**Spécial motoneiges usagées**  
SKI-DOO 1990: Safari GLX démarreur électrique et marche arrière. **3 650 \$**  
SKI-DOO 1986 Formula MX. **1 950 \$**  
POLARIS 1987: Indy sport. **1 750 \$**  
POLARIS 1991: Indy 500, Classic, démarreur électrique. **5 550 \$**  
POLARIS 1991: Indy 500 SKS. **5 850 \$**  
YAMAHA 1989 SRV 540. **3 450 \$**  
**T.P.S GRATUITE**  
Le plus grand choix de vêtements Polaris, Taurus etc., au meilleur prix.  
**R.P.M. MOTO PLUS**  
2028, Ste-Famille  
Jonquière, P.Q.  
**542-1132**

**FERNAND TREMBLAY**  
Univers de la couleur Enr.  
ESTIMATION GRATUITE  
MEILLEUR PRIX GARANTI  
Sans obligation  
POSE GRATUITE  
Toiles horizontales - verticales  
Peinture  
296, Ste-Anne - Chicoutimi  
543-0432 - 549-5732

**ACHETONS**  
Or - Diamants - Pierres précieuses  
**PAYONS COMPTANT**  
Norman Tremblay  
JOAILLIER  
**543-7202**  
Place du Royaume

**ARTICLES DE SPORT NEUFS ET USAGÉS**  
ACHAT - VENTE & ECHANGE  
**SPORTS AUX PUCES SPÉCIALITÉS**  
• Hockey  
• Patin  
• Ski  
• Affûtage ski  
• Affûtage patin  
• Achat équipement usagé.  
3868, St-Pierre  
Jonquière, 695-1758

Si vous êtes membre du CLUB Multi-points voici votre code pour aujourd'hui...  
**55874546**  
Sinon... Appelez 1-800-461-2633  
CLUB Multi-points et Multi-points sont des marques déposées de Le Groupe Vidéotron Ilée.

**ski-doo**  
La dernière des flambées d'aubaines!  
**FLAMBANT NEUF au prix d'une usagée**  
**SUPER RABAIS en magasin**  
Formula MX 1991  
Le pare-brise bas est disponible en option.  
Quantité limitée  
**Démarreur électrique disponible**  
**SKI-DOO USAGÉS Vérifiés A-1**  
**T.P.S. GRATUITE**  
**PRIX DE LIQUIDATION**  
Formula MX 1990 #0573 **3,195\$**  
Elite 1981 #553 **3,995\$**  
Formula Mack I 1990 #3865 **3,995\$**  
Formula Plus XTC 1991 #0263 **4,695\$**  
Formula Plus XTCE 1991 #0263 Démarreur électrique **4,995\$**  
**R. Spence & Fils**  
JONQUIÈRE  
4364, boul. du Royaume - JONQUIÈRE  
542-4456 / 547-0054 / FAX: 542-7093

**Automobiles Jacques Bouchard**  
1757, SAVANE, St-Jean-Eudes, Jonquière, tél.: 548-8192 - 548-5093  
*Bonne et Heureuse Année à tous nos clients et amis*  
**AUTOS ET CAMIONS**  
1989 CADILLAC SEDAN DE VILLE, blanche, 4 portes, état neuf, petit modèle. **19 495 \$**  
1988 TOYOTA COROLLA, 4 portes, 4 cylindres, manuelle, balance de garantie. **6895 \$**  
1988 FORD MUSTANG LT, 2 portes, 4 cylindres, manuelle. **4595 \$**  
1987 PONTIAC SUNBIRD, familiale, 4 cylindres, automatique. **4595 \$**  
1987 CHEVROLET CELEBRITY EUROSPO, 6 cylindres, automatique, 4 portes, équipement complet. **6995 \$**  
1989 PICK-UP CHEVROLET V-8, automatique, 2 tons. **10995 \$**  
1988 PICK-UP CHEVROLET, GMC, 3/4 tonne, 4x4, V8, automatique. **10495 \$**  
1985 PONTIAC 6000 LE, 2 portes, automatique, 6 cylindres, équipement électrique complet. **4995 \$**  
1985 BUICK PARC AVENUE, 6 cylindres, automatique, équipement complet. **6495 \$**  
1984 LINCOLN MAR VII, 2 portes. **3995 \$**  
1984 HONDA CIVIC FAMILIALE, 4 cylindres, manuelle, état neuf. **3595 \$**  
1986 FORD BRONCO, 4x4, 6 cylindres, automatique. **6595 \$**  
1990 GMC SONOMA, pick-up, V-6, 4.3, automatique, 110,000 km. **7995 \$**  
1986 FORD AEROSTAR, 6 cylindres, automatique, 7 passagers. **5995 \$**  
1989 PICK-UP CHEVROLET, 1/2 tonne, 6 cylindres, automatique, bas mileage. Spécial: **10 995 \$**  
1988 FORD RANGER, SUPER CAB, 6 cylindres, automatique. **6895 \$**  
1988 F-150, 6 cylindres, manuelle, seulement 50,000 km, balance de garantie Ford. **7995 \$**



Presque tous nos campeurs sont vendus inspectés par le Ministère des Transports

**DU JAMAIS VU au SAGUENAY-LAC-ST-JEAN**  
Venons d'acheter diverses faillites et reprise de banque  
Financement bancaire sur place • Taux avantageux

**Bounder 1987, 34' longueur**  
Plancher isolé au complet pour l'hiver, auvent, seulement 27.000 milles, génératrice 6.500 watts, micro-ondes, TV couleur, chambre arrière, vous faites le tour du lit, pneus Michelin, attache-remorque, 2 portes de côté, fibre de verre, extérieur, très pale intérieur, très propre, comme neuf.  
**AUBAINE 44 900\$**

**Campeur motorisé Chevrolet Winnebago 1986**  
2.8 litres, V-6, Chevrolet, très rare, 20', air climatisé, génératrice 2000 watts, antenne TV, régulateur de vitesse, couche 4 personnes, radio AM/FM cassette, douche.  
**23 900\$**

**Campeur motorisé Ford Glendale 1985**  
6.9 L diesel, 27', air climatisé, micro-ondes, antenne TV, régulateur de vitesse, attache-remorque, volant ajustable, couche 6 personnes, radio AM/FM cassette, bain douche, échelle, chambre bain arrière, 44 000 km.  
**28 500\$**

**Campeur motorisé G.M. Pace Arrow 1983**  
6.2 L diesel, 27', air climatisé (2), génératrice, auvent, micro-ondes, antenne TV, régulateur de vitesse, attache-remorque, volant ajustable, couche 4 personnes, radio AM/FM cassette, chambre arrière fermée, bain-douche, échelle.  
**33 900\$**

**Campeur motorisé Dodge Vogue 1976**  
Moteur 440, 32', air climatisé (2), génératrice 6.500, auvent, micro-ondes, antenne TV, régulateur de vitesse, coffre à bagages, attache-remorque, volant ajustable, couche 6 personnes, radio AM/FM, télévision couleur, bar à boisson, maquilleuse, bain-douche, échelle, pneus Michelin, C.B., très bel intérieur, aménagé avec un bar.  
**19 500\$**

**Feethweel Prowler 1987**  
27 pieds, air climatisé, auvent, antenne TV, coffre à bagages, couche 6 personnes, radio AM/FM cassette, chambre avant fermée, bain-douche, cuisine arrière, salon au centre.  
**PAS CHER 14 500\$**

**Roulotte Mallard Sprinter 1989**  
35 pieds, antenne TV, couche 6 personnes, radio AM/FM cassette, chambre avant lit 54", chambre fermée, cuisine au centre, salon arrière, 2 portes, très propre.  
**PAS CHER 14 500\$**

**Lark 1973**  
26' longueur, auvent, air climatisé.  
**AUBAINE PAS CHER 7 500\$**

**Campeur motorisé Winnebago 1973**  
22 pieds, air climatisé, auvent, antenne TV, attache-remorque, très propre, intérieur refait à neuf, extérieur très propre.  
**PAS CHER 8 500\$**

**Campeur motorisé Ford Eldorado 1978**  
Moteur 351, antenne TV, attache-remorque, couche 4 personnes, radio AM/FM cassette, douche.  
**PAS CHER 12 500\$**

**Campeur motorisé Winnebago Brave 1979**  
Moteur 440, 26', air climatisé (2), génératrice, 4.500 watts, antenne TV, régulateur de vitesse, attache-remorque, couche 6 personnes, radio AM/FM cassette, douche, échelle, beaucoup de rangement.  
**18 900\$**

**Campeur motorisé G.M. Aventurier 1988**  
6.2 litres diesel, 24', air climatisé, auvent, antenne TV, régulateur de vitesse, attache-remorque, volant ajustable, couche 6 personnes, pneus radiaux, lit arrière, 24.000 km.  
**27 500\$**

**PHILIPPE BOUCHARD & FILS** LIVRAISON GRATUITE  
165, Route 172 ST-AMBOISE  
Les photos peuvent différer  
Spécialité en achat de faillite

# Avis et carrières

**Ville de Chicoutimi**

**On demande des soumissions pour l'achat de matériel d'aqueduc (fonte, rallonges de bornes-fontaines).**

Ceux qui désirent soumissionner peuvent se procurer des formules de soumissions au service de l'approvisionnement de la Ville de Chicoutimi, situé au 1088, rue Nil-Tremblay à Chicoutimi.

Les formules dûment remplies seront retournables au bureau du Service du greffe de la Ville de Chicoutimi, situé au 201, rue Racine Est, à Chicoutimi, avant 14:00 le 21 janvier 1992.

Aucun dépôt de garantie n'est exigé.

La Ville de Chicoutimi ne s'engage pas à accepter aucune des soumissions et décline toute responsabilité à l'égard des soumissionnaires.

Le présent avis est publié en conformité avec les dispositions de la LOI DES CITÉS ET VILLES.

Signé à Chicoutimi, ce (23)ième jour du mois de décembre mil neuf cent quatre-vingt-onze (1991).

**Me HÉLÈNE SAVARD**  
Avocate et greffier  
VILLE DE CHICOUTIMI.

**Ville de Chicoutimi**

**On demande des soumissions pour l'achat de matériel d'aqueduc (acier inoxydable).**

Ceux qui désirent soumissionner peuvent se procurer des formules de soumissions au service de l'approvisionnement de la Ville de Chicoutimi, situé au 1088, rue Nil-Tremblay à Chicoutimi.

Les formules dûment remplies seront retournables au bureau du Service du greffe de la Ville de Chicoutimi, situé au 201, rue Racine Est, à Chicoutimi, avant 14:00 le 21 janvier 1992.

Aucun dépôt de garantie n'est exigé.

La Ville de Chicoutimi ne s'engage pas à accepter aucune des soumissions et décline toute responsabilité à l'égard des soumissionnaires.

Le présent avis est publié en conformité avec les dispositions de la LOI DES CITÉS ET VILLES.

Signé à Chicoutimi, ce (23)ième jour du mois de décembre mil neuf cent quatre-vingt-onze (1991).

**Me HÉLÈNE SAVARD**  
Avocate et greffier  
VILLE DE CHICOUTIMI.

**Ville de Chicoutimi**

**On demande des soumissions pour l'achat de matériel d'aqueduc (tuyaux).**

Ceux qui désirent soumissionner peuvent se procurer des formules de soumissions au service de l'approvisionnement de la Ville de Chicoutimi, situé au 1088, rue Nil-Tremblay à Chicoutimi.

Les formules dûment remplies seront retournables au bureau du Service du greffe de la Ville de Chicoutimi, situé au 201, rue Racine Est, à Chicoutimi, avant 14:00 le 23 janvier 1992.

Aucun dépôt de garantie n'est exigé.

La Ville de Chicoutimi ne s'engage pas à accepter aucune des soumissions et décline toute responsabilité à l'égard des soumissionnaires.

Le présent avis est publié en conformité avec les dispositions de la LOI DES CITÉS ET VILLES.

Signé à Chicoutimi, ce (23)ième jour du mois de décembre mil neuf cent quatre-vingt-onze (1991).

**Me HÉLÈNE SAVARD**  
Avocate et greffier  
VILLE DE CHICOUTIMI.

**Ville de Chicoutimi**

**On demande des soumissions pour l'achat de produits sanitaires.**

Ceux qui désirent soumissionner peuvent se procurer des formules de soumissions au Service de l'approvisionnement de la Ville de Chicoutimi, situé au 1088, rue Nil-Tremblay à Chicoutimi.

Les formules dûment remplies seront retournables au bureau du Service du greffe de la Ville de Chicoutimi, situé au 201, rue Racine Est, à Chicoutimi, avant 14:00 le 22 janvier 1992.

Aucun dépôt de garantie n'est exigé.

La Ville de Chicoutimi ne s'engage pas à accepter aucune des soumissions et décline toute responsabilité à l'égard des soumissionnaires.

Le présent avis est publié en conformité avec les dispositions de la LOI DES CITÉS ET VILLES.

Signé à Chicoutimi, ce (23)ième jour du mois de décembre mil neuf cent quatre-vingt-onze (1991).

**Me HÉLÈNE SAVARD**  
Avocate et greffier  
VILLE DE CHICOUTIMI.

**COMMIS-VENDEUR DEMANDE PIÈCES AUTO**

EXPERIENCE REQUISE. POUR VISITER CLIENT.

ENDROIT: CHICOUTIMI

Faire parvenir votre curriculum vitae à:

**COMMIS-VENDEUR**  
DEPT: 957  
RE: PROGRES-DIMANCHE  
1051, boul. Talbot  
Chicoutimi, Qc  
G7H 5C1

Tél.: (418) 679-5296

**Surplus St-Félicien Ltée**

VENTE ET ACHAT D'ÉQUIPEMENTS INDUSTRIELS USAGÉS ET OUTILLAGE DE TOUTES SORTES

**RÉAL MÉNARD, propriétaire**  
845, boul. Sacré-Coeur - ST-FÉLICIEEN - G8K 1S3

**SUPER MARCHÉ AUX PUCES RACINE ENR.**

**OUVERT 7 JOURS**  
9h à 17h

70 Racine est, Chicoutimi  
543-4380

Vente et achat de meubles antiques

**Spécialités: 7 jours**

**LES IMPORTATIONS JASS. ENR.**

- cadeaux & gadgets
- vente gros et détails

ouvert de 9h à 17h

**Aussi: jeudi - vendredi - samedi - dimanche**

**20 boutiques**

gadgets - films - cartes de hockey - objets antiques - importation - électronique - artisanat - fleurs séchées - matériel à la verge - vêtements usagés - revues - restaurant - articles divers.

jeudi & vendredi: 12h à 21h samedi & dimanche: 10h à 17h

Surprise! le dimanche à 15h Soyez y!!!

**NINTENDO**

VENTE ACHAT ÉCHANGE

ouvert 7 jours

543-4380

**PROGRAMME D'AMÉLIORATION DE L'EMPLOYABILITÉ**

**A.R.F.E.N.T.**  
Association Regroupant les Femmes en Emploi Non Traditionnel

En collaboration avec Emploi et Immigration Canada et Hydro-Québec

**SI VOUS VOULEZ VIVRE UNE FORMATION PERSONNELLE ET UNE FORMATION PROFESSIONNELLE AVEC:**

- \* Allocation de déplacement
- \* Relation d'aide individuelle et de groupe
- \* Programme de formation complet
- \* Formation supervisée en entreprise avec opportunité d'emploi

**SOIT DANS LE SECTEUR DE MONTEUR(EUSE) DE LIGNES:**

Durée: 1,249 heures  
Heures/Semaine: 37,5 heures  
Date du début: 20 janvier 1992

Information  
**LUCILLE LAPOINTE**  
**A.R.F.E.N.T.**  
C.P. 2411 - Jonquière  
695-6173

**CRITÈRES D'ADMISSIBILITÉ:**

- Être une personne ayant son lieu de résidence au Saguenay/Lac-St-Jean; Chibougamau/Chapais.
- Posséder un secondaire V (A fournir).
- Vouloir intégrer ou réintégrer le marché du travail.
- Avoir de la difficulté à se joindre à la population active à cause d'un manque de formation ou d'expérience de travail.
- Posséder les aptitudes, intérêts et motivations nécessaires pour exécuter le travail de monteur(euse) de lignes.
- Être disponible pour suivre une formation à l'extérieur (A Lévis [Québec] du 4 février au 23 juin 1992) et travailler à l'extérieur de la région.
- Être prestataire de l'Assurance-Chômage.
- Être apte à obtenir un permis de conduire de classe (3).

**INSCRIPTION**

Veillez acheminer votre curriculum vitae au Centre d'Emploi de votre localité soit Jonquière, Chicoutimi, La Baie, Alma, Dolbeau, Roberval et autres de la Région 02, **avant le vendredi, 3 janvier 1992.**

## Retour à l'école le 6 janvier à Lac-Bouchette

LAC-BOUCHETTE (RT) — Les 160 étudiants de l'école primaire de Lac-Bouchette pourront retourner en classe le 6 janvier prochain.

Rappelons d'abord qu'il y a quelques jours, un lourd fardier a défoncé un mur de cette école,

entraînant des bris importants. Le camion a entrepris une course folle avec sa cargaison de bois, à 4 h 45 du matin, avant de s'arrêter dans un mur de l'école. Résultat? Le bâtiment a subi pour plus de 250 000 \$ de dégâts.

Evidemment, aucun enfant ne se trouvait à l'école durant la nuit. Heureusement, parce que le camion aurait pu

faire de nombreuses victimes si cet accident était survenu à la rentrée des classes, le matin.

On a maintenant réparé le mur et on poursuit les travaux de rénovation et de remplacement des pièces du système de chauffage. Selon le directeur-général de la Commission scolaire de Roberval, Michel Gauthier, le ministère de l'Éducation détient une police d'assurances sur l'édifice, mais la commission scolaire devra assumer une dépense de l'ordre

de 15 000 \$, versée à titre de franchise.

Les jeunes reprendront donc l'école le 6 janvier. Les trois jours de cours perdus seront repris lors des journées pédagogiques.

## Un cadeau pour les propriétaires de chalet

SAINTE-HEDWIGE (RT) — Les propriétaires de chalets ou de résidences d'été de Sainte-Hedwige viennent de recevoir un cadeau de Noël dont ils auraient sans

doute préférer se passer.

L'évaluation moyenne d'environ 260 propriétés fera plus que doubler, passant de 6992 \$ à 15 167 \$. Cette hausse occasionnera un accroissement de la taxe foncière d'à peine trois pour cent, puisque le taux de taxe, qui était de 1,45 \$, a été fixé à 1,03 \$ pour chaque tranche de 100 \$ d'évaluation.

Par contre, en milieu urbain, les contribuables bénéficieront d'une baisse de la compte de taxes. Les frais de services restent les mêmes, soit 175 \$ pour l'aqueduc, 55 \$ pour les vidanges et 317 \$ pour les égouts. Le rôle d'évaluation a été haussé de près de 5 millions \$. Il atteint maintenant 13 787 700 \$.

Dans l'ensemble, une maison évaluée à 34 000 \$ exigera le paiement d'une facture de 916 \$, une diminution de neuf dollars par rapport à 91. Quant aux résidences et aux chalets, l'évaluation n'avait pas été rajustée depuis 1963.

La réforme Ryan touche également la municipalité du maire Louise Desmeules. Une hausse du montant versé par le gouvernement à titre de péréquation devrait aider à combler la part de 10,000 \$ qui lui est main-

tenant réclamée pour les services de la SQ.

## Les Robervalois très généreux

ROBERVAL (RT) — Les Robervalois se sont montrés encore une fois des plus généreux, quelques jours avant Noël. Trois événements sont venus confirmés ces beaux gestes du coeur.

Le Noël de tout le monde, organisé par Robert Bélair et une foule de bénévoles, a encore permis à quelque 260 familles dans le besoin de recevoir chez eux un panier plein de victuailles pour Noël. Selon Bélair, cette onzième édition a connu un autre grand succès. On avait reçu environ trois cents demandes. On estime à près de 125 000 \$ le montant ainsi dépensé pour aider ces gens.

D'autre part, la Maison des jeunes laser de Roberval recueillait des jouets pour les remettre aux enfants des familles démunies. Pas moins de cinq cents jouets ont ainsi été recueillis.

Enfin, le jeudi 19 décembre, la Fondation de l'Hôpital de Roberval recevait 14 000 \$, grâce à la Lotofondation. Cet argent servira à l'achat d'équipement.

La générosité figurait également dans les plans des Félicinois. A Saint-Félicien, Opération Enfant Soleil permettait effectivement à des familles de disposer de jouets pour les enfants. La cueillette fut tout simplement extraordinaire.

PROVINCE DE QUEBEC  
DISTRICT DE CHICOUTIMI  
COUR DU QUEBEC  
CAUSE: 165-02-000388-915

POTVIN & BOUCHARD  
VS  
SERGE BOUCHARD  
2530 DuBose (cour arrière)  
JONQUIERE

AVIS PUBLIC est donné que les effets saisis en cette cause, seront vendus en justice le 11 janvier 1992 à 13:00 pour argent comptant et/ou chèque certifié au plus offrant et dernier enchérisseur, à savoir:

- Grand lot d'outils pour le travail du bois; égauchisseuse, banc de scie, perceuses, planeuses, etc.
- Bureau, calculatrice, distributeur d'eau, lot de bois, etc.

Pour information:  
ROBIN DUCHESNE, huissier  
695-6632

## Erratum

L'avis public concernant la Commission des normes du travail et la compagnie 2537-4406 Québec Inc. Saint-Do Steak House a été publié par inadvertance dans la dernière édition du Progrès-Dimanche.

Donc, les biens de la compagnie 2537-4406 Québec Inc. Saint-Do Steak House ne seront pas vendus le 11 janvier 1992 et l'entreprise continue d'opérer comme auparavant.

## Offre d'emploi Boutique Minibulle Inc.

Succursale: Galeries Jonquière

Poste:

### Assistant(e) gérant(e)

Exigences: Minimum de 3 ans d'expérience dans un poste de gérance, et de 5 ans d'expérience dans le commerce de détail.

### Vendeuse

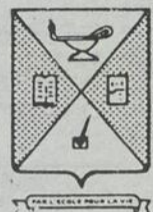
Poste: permanent à temps partiel.

Exigences:

Minimum de 3 ans d'expérience dans le commerce de détail.

S.V.P., contactez M. Richard au

**695-6204**



Commission  
Scolaire  
La Vallière

Nous recherchons une personne qualifiée pour le poste de:

## RÉÉDUCATRICE - RÉÉDUCATEUR EN ANGLAIS

### TÂCHE:

— Enseignement individualisé auprès d'élèves de 1ère secondaire éprouvant des difficultés d'apprentissage en anglais, langue seconde.

### EXIGENCES:

— Détenir un baccalauréat d'enseignement spécialisé en anglais.

### QUALIFICATIONS PARTICULIÈRES:

— Baccalauréat ou certificat en adaptation scolaire.  
— Expérience en rééducation.

### AUTRES INFORMATIONS:

— Début de l'emploi: le ou vers le 20 janvier 1992.  
— Salaire: selon qualification et expérience.

Les personnes intéressées doivent nous faire parvenir leur curriculum vitae au plus tard 16h00, jeudi 9 janvier 1992, à:

**CONCOURS RÉÉDUCATION**  
Service des ressources humaines  
Commission scolaire La Vallière  
1322, Sacré-Coeur, C.P. 7900  
Saint-Félicien (Québec)  
G8K 2R4

La Commission scolaire La Vallière est un organisme inscrit auprès de l'Office des personnes handicapées du Québec.

## APPEL D'OFFRES

PROJET: 91-638 Centre d'accueil de La Doré La Doré

Monsieur Gaétan Dallaire, directeur général demande des soumissions pour des travaux de rénovations pour l'installation d'un ascenseur et d'une génératrice.

Les documents contractuels pourront être obtenus:

Centre d'accueil de La Doré Inc.  
4921, des Peupliers, C.P. 190  
La Doré,  
Tél.: 256-3851

contre un chèque visé non remboursable de 50,00 \$ émis à l'ordre du propriétaire.

Les soumissions devront être accompagnées soit d'un cautionnement de soumission établi soit d'au moins 10% de la valeur de la soumission valide pour une période de quarante-cinq (45) jours de la date d'ouverture des soumissions, soit d'un chèque visé d'au moins 5% de la valeur de la soumission fait à l'ordre du propriétaire, soit d'obligations conventionnelles au porteur émises ou garanties par les gouvernements du Québec ou du Canada dont la valeur nominale de 5% de la valeur de la soumission. Les soumissions seront reçues:

Centre d'accueil de La Doré Inc.  
4921, rue des Peupliers  
La Doré  
Tél.: 256-3851  
Le 20 janvier 1992

Heure locale en vigueur pour être ouvertes publiquement au même endroit, le même jour et à la même heure.

Seuls sont admis à soumissionner les entrepreneurs ayant leur principale place d'affaires au Québec et détenant la licence requise en vertu de la Loi sur la qualification professionnelle des entrepreneurs en construction.

Les entrepreneurs soumissionnaires sont responsables du choix des sous-traitants, tant pour leur solvabilité que pour le contenu de leur soumission, et doivent les informer des conditions qu'ils entendent leur imposer et s'assurer qu'ils détiennent les permis et licences requis.

Le propriétaire ne s'engage pas à accepter la plus basse ou quelqu'autre des soumissions reçues.

Gaétan Dallaire  
Représentant du propriétaire désigné

Un important marché d'alimentation de la région du Saguenay-Lac-Saint-Jean est à la recherche d'un(e):

## GERANT(E)

pour son rayon de la viande ayant un chiffre d'affaires hebdomadaire de cinquante mille dollars (50 000\$).

### LE CANDIDAT DEVRA:

- avoir cumulé cinq (5) années d'expérience comme gérant(e) du rayon des viandes.
- avoir de la facilité avec les normes établies par les chaînes en alimentation en regard des rentabilités et des inventaires;
- devra être accueillant, spontané et d'une grande disponibilité auprès de sa clientèle;
- devra être familier avec la gestion d'une convention collective et être capable de gérer le personnel qui est sous sa responsabilité.

Si vous êtes le(la) candidat(e) idéal(e), veuillez faire parvenir votre curriculum vitae à:

**Progrès-Dimanche**  
1051, boul. Talbot  
Chicoutimi G7H 5C1  
Dépt.: 958



## Barrette-Chapais Ltée

(Entreprise avec opérations forestières et usine de sciage employant 450 personnes)

Est à la recherche d'un

## TECHNICIEN EN MECANIQUE DE SCIERIE pour ses usines

Sous la supervision du surintendant mécanique le technicien aura comme tâches:

- 1) Coordonner le travail avec les mécaniciens sur les quarts de travail.
- 2) Voir à la réparation et l'entretien des équipements.
- 3) Voir en collaboration avec le contremaître de production à la qualité des produits.

### EXIGENCES:

- 1) Minimum de 5 ans d'expérience comme contremaître ou surintendant.
- 2) Bonne connaissance mécanique.
- 3) Bon esprit d'initiative.

Pour plus d'informations les candidats devront communiquer avec la personne ci-dessous mentionnée et faire suivre leur curriculum vitae à:

Mme Muguette Benedetti  
Directrice du personnel  
Barrette-Chapais Ltée  
C.P. 248  
Chapais (Québec)  
G0W 1H0  
Tél.: (418) 745-2545

Par: Hélène Gagnon  
Agente de personnel



**ANIMATION** — Dans le cadre du dépouillement d'arbre de Noël, trois clowns ont amusé les nombreux jeunes participant à la fête: Rosaire Roy, Claude Bergeron et Léopold Côté ont pris leur travail très au sérieux.

(Photo: Steeve Tremblay)

## Salle Domrémy d'Alma

# Le dépouillement reste populaire

ALMA (PET) — L'ambiance était chaleureuse, il y a quelques jours, à la salle d'accueil Domrémy d'Alma, à l'occasion du huitième dépouillement d'arbre de Noël.

Vice-président et directeur des loisirs, Alain Gauthier évalue entre 325 et 350 personnes, dont 190 enfants de dix ans et moins, le nombre de ceux et celles qui s'y sont rendus.

«Ceux qui fréquentent les lieux n'ont pas nécessairement de problème de toxicomanie ou de consommation d'alcool», précise-t-il. Il peut s'agir de proches, de parents, de gens ayant fréquenté l'endroit, mais aussi des résidents du quartier. Domrémy est sur la rue Scott depuis 1959.

Le dépouillement annuel d'arbre de Noël est habituellement tout aussi fréquenté. On a même déjà reçu près de 300 enfants, moment à partir duquel il a fallu en limiter le nombre, indique un autre porte-parole, Roger Leblanc. Il s'agissait de questions de sécurité et de budget, ajoute Gauthier. Chaque enfant reçoit un cadeau d'environ 10 \$. L'argent servant au dépouillement provient de

commandites, de dons de membres bienfaiteurs, de membres actifs et de gens fréquentant la salle.

Selon Gauthier, l'activité permet à certains, qui hésitent encore à s'y rendre, de constater que les lieux ne sont pas fréquentés que par des gens qui ont des problèmes et qu'on peut s'y amuser simplement, sans consommer.

Il y a quelques années, l'activité de Noël tenait une place encore plus grande, mais on l'a rendue plus modeste, car la sollicitation faite auprès de commanditaires nuisait aux campagnes d'autres organisations, rapporte Gauthier. Domrémy a mis de l'avant divers moyens de financement pour obtenir tout juste ce qui correspond aux besoins et éviter ainsi de solliciter des commanditaires.

Quarante-cinq travailleurs bénévoles ont contribué au succès du dépouillement. A la base, Alain Gauthier et Rock Simard, président, ont mis de l'avant le dépouillement d'arbre de Noël.

On attend toujours le document officiel ratifiant le nouveau nom: Service d'information et d'intervention en toxicomanies (SIIT).



**NOMBREUX** — Les enfants ont participé nombreux à la fête de Noël de la salle d'accueil Domrémy d'Alma.

(Photo: Steeve Tremblay)

## Panier de Noël

# La Saint-Vincent-de-Paul veut changer la tradition

ALMA (PET) — Alors que l'on a distribué, à Noël, entre 1200 à 1500 paniers de Noël à des démunis de la région, la Société St-Vincent-de-Paul espère qu'on en viendra de plus en plus à des dons en argent qui permettraient d'éviter la collecte traditionnelle.

A titre d'exemple, il suffit de penser à ce qui s'est fait avec la collaboration du Centre des données fiscales de Jonquière et qui a permis de recueillir 4200 \$ que l'on a ensuite distribués en bons d'achat d'épicerie.

«Nous sommes très heureux du changement. L'an dernier, on y avait ramassé pour 3200 \$ de jus, de conserves, de pâtes alimentaires et autres; on utilisait ces dons pour confectionner des paniers de provisions. Il faut alors grimper des escaliers pour les livrer dans des foyers, sans compter que les démunis n'ont pas le choix des aliments leur convenant. C'est une forme de paternalisme!» déplore le conseiller technique de la St-Vincent, Maurice Ouellet, de Chicoutimi.

«Ca fait trois ou quatre ans qu'on commence à dire que ce n'est peut-être pas si merveilleux que ça», ajoute-t-il tout en apportant d'autres exemples de difficultés techniques. Quant à l'importance de prévenir les abus: «La charité aussi, il faut que ce soit fait

de façon ordonnée. L'argent nous permet de travailler plus facilement et de respecter les choix, tout en facilitant l'autonomie, comme tout le long de l'année.»

«Cette année, la formule du crédit (bon d'achat) est plus utilisée que celle du panier traditionnel», ajoute Ouellet qui se défend de vouloir décourager les bonnes volontés. «Dans le cas des écoles, par exemple, la formule d'apporter des denrées non périssables est la meilleure», explique-t-il.

Des 1200 à 1500 paniers de Noël distribués sous la supervision de la Société St-Vincent-de-Paul, certains seront constitués par les démunis eux-mêmes, à partir de bons d'achat et la collaboration d'épiciers. «Les démunis ne peuvent se procurer ni cigarettes ni alcool», explique Maurice Ouellet.

Le club Lions, les Chevaliers de Colomb, les Elans et un groupe de policiers aident à constituer et distribuer des paniers de provisions, dans le secteur Alma.

### Distribution de 170 paniers de Noël

Plus de 170 paniers de Noël ont été distribués, il y a quelques jours, dans le secteur d'Alma. Président du conseil

particulier de la Saint-Vincent-de-Paul à Alma, Jean-Paul Bouchard évalue à une soixantaine le nombre de personnes ayant pris part à l'opération.

Pour éviter un doublement et éviter que certains reçoivent plus d'un panier, au détriment d'autres familles, la Société St-Vincent-de-Paul de ce secteur a supervisé le tout à partir de listes de noms. Cette distribution se fait en accord avec d'autres groupes.

Le Club Lions a donné cette année 113 paniers de Noël, comparativement aux 90 habituels. Il semble que les demandes aient été plus grandes, selon un porte-parole. Par ailleurs, les Chevaliers de Colomb ont contribué à en constituer 35, tandis que des policiers ont aussi donné une douzaine de paniers.

Bouchard partage l'avis de ceux qui veulent en venir à remplacer l'ensemble des paniers de Noël par des bons d'achat.

Par ailleurs, alors que la plupart savent vraiment apprécier le don qui leur est ainsi fait, il se trouve des gens pour ne pas remercier les gens qui se présentent et leur accorder très peu d'attention, ajoute-t-il, exemples à l'appui. Par contre, d'autres vraiment dans le besoin, se montrent très reconnaissants.

## Adoption internationale

# La nouvelle loi provoque des effets bien concrets

ALMA (PET) — En vigueur depuis septembre 1990, la nouvelle loi régissant au Québec l'adoption internationale a complètement bouleversé les



Paul-Émile Thériault

données relativement à cette pratique et ses effets se traduisent bien concrètement dans la région du Saguenay-Lac-Saint-Jean.

Jusqu'en octobre 91, derniers chiffres disponibles, les données officielles québécoises font état de plus de 700 adoptions, soit en dix mois.

«Nous allons probablement tripler le nombre record annuel d'adoptions», résume Ruth Germain, présidente de l'Association des parents en adoption internationale du Saguenay-Lac-Saint-Jean. Depuis 1982, et ce jusqu'en septembre 90, le nombre record d'adoptions internationa-

les au Québec avait été d'un peu plus de 250. Ce nombre avait été atteint (254) dès la fin décembre, en 90. Les enfants adoptés originaient alors surtout de la Chine et de la Roumanie.

La région suit la tendance, explique la présidente. Ainsi, les enfants admis au cours des quinze derniers mois par l'adoption internationale représenteraient déjà environ 20 pour cent de ceux que des parents de la région ont adoptés par ce moyen, selon Mme Germain. Il lui est cependant impossible, à toutes fins utiles, de fournir des chiffres très précis, car tous les parents ne sont pas membres de l'association.

### Association reconnue

Mme Germain s'attend, dès janvier ou février, à une baisse du nombre d'adoptions provenant de la Chine, ce pays devant alors se doter d'un comité central régissant tous les dossiers. Il succédera aux démarches du secteur privé, tout de même par le biais d'agences québécoises reconnues.

La présidente fait état de

l'instauration d'un genre de comité central, en Roumanie, avec un moratoire empêchant l'adoption privée. L'Agence québécoise d'adoption internationale est très bien implantée dans ce pays. Il y est reconnu, dit-elle. La responsable lui a fait état cette semaine d'un déblocage vraisemblable dès janvier.

D'ici juin, 150 enfants pourraient donc arriver au Québec. Plusieurs dossiers toucheraient des personnes de la région. Une quinzaine de cas concernant ce pays, selon Mme Germain.

Globalement, il est difficile de dire combien de dossiers en adoption internationale sont actuellement pilotés dans la région. «Car souvent, les gens font maintenant cavalier seul.»

Il serait évidemment plus logique de profiter de l'aide et des conseils de l'association qu'elle préside, mais tous ne la connaissent pas, explique-t-elle.

Par ailleurs, certains parents, déjà familiers avec la démarche, vont procéder de façon totalement autonome à une seconde adoption, sans en informer l'association.

# Nécrologie

## Services anniversaires



**BOUCHARD (Mme Yvonne Tremblay)** — La messe anniversaire de Mme Yvonne Tremblay-Bouchard, épouse de feu M. Noël Bouchard, autrefois de St-Coeur de Marie, aura lieu samedi le 4 janvier 1992 à 19h30 en l'église de St-Coeur de Marie. Parents et amis sont invités à y assister. Direction funéraire: Bérubé & Fils Inc.



**CÔTÉ (Mme Raymonde)** — La messe anniversaire de Mme Raymonde Côté épouse de M. Raymond Roy de St-Jean Vianney, sera chantée le samedi 4 janvier 1992, à 10h00, en l'église Ste-Thérèse d'Arvida. Parents et amis sont invités à y assister. Direction funéraire: Nault & Caron.



**LAPOINTE (Mme Yvonne)** — La messe anniversaire de Mme Yvonne Lapointe, épouse de feu M. Arsène Dubé, demeurant au Centre gérontologique Beaumanoir, 904, rue Jacques-Cartier Est, à Chicoutimi, sera chantée samedi, le 4 janvier 1992, à 19h00, en l'église St-Joachim, de Chicoutimi. Parents et amis sont invités à y assister. Direction funéraire: Gravel et Fils Ltée.



**PROULX (M. Paul-Emile)** — Le service anniversaire de M. Paul-Emile Proulx époux de dame Lorraine Renaud, demeurant au 270 Almé-Gravel, Ville de la Baie, sera chanté le lundi 30 décembre 1991 à 19h00 en l'église St-Alphonse de Ville de la Baie. Parents et amis sont invités à y assister.

**PILOTE (Mme Elita Lapointe)** — La messe anniversaire de Mme Elita Lapointe épouse de M. Jean-Baptiste Pilote demeurant au 1736 Neilson à Jonquières sera chantée samedi le 4 janvier 1992 à 19h00 en l'église Ste-Thérèse d'Arvida. Parents et amis sont invités à y assister.



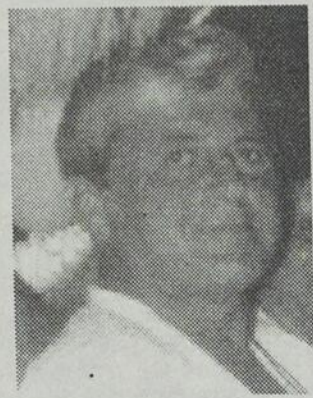
**ST-ONGE (M. Robert)** — La messe anniversaire de M. Robert St-Onge époux de Mme Yvonne Proulx demeurant au 529, rue Mars à Ville de la Baie sera chantée samedi le 4 janvier 1992 à 19h00 en l'église St-Alphonse de Ville de la Baie. Parents et amis sont invités à y assister. Direction funéraire: Gravel et Fils Ltée.



**TREMBLAY (Mme Régina)** — La messe anniversaire de Mme Régina Tremblay épouse de feu M. Rodolphe Gagnon demeurant à Jonquières sera chantée samedi le 4 janvier 1992 à 19h00 en l'église St-Edouard de Ville de la Baie. Parents et amis sont invités à y assister. Direction funéraire: Gravel et Fils Ltée.



**TREMBLAY (M. Richard)** — La messe anniversaire de M. Richard Tremblay époux de dame Hélène Tremblay et père de Sonia, Audrey, Gaby, Steeve de St-Bruno sera chantée dimanche le 5 janvier 1992 à 10h00 en l'église de St-Bruno. Parents et amis sont invités à y assister.



**VAILLANCOURT (M. Raymond)** — La messe anniversaire de M. Raymond Vaillancourt époux de Mme Angélique Fortin, demeurant au 582, rue Deltale à Chicoutimi sera chantée samedi le 4 janvier 1992 à 16h00 en l'église St-Luc de Chicoutimi. Parents et amis sont invités à y assister. Direction funéraire: Gravel et Fils Ltée.

## Remerciements



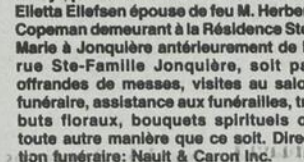
**BELLEY (M. Georges)** — Les membres de la famille de M. Georges Belley, soit sa mère: dame Desneiges Therrien (feu Eugène Belley), ses frères et sœurs: feu Victor (feu Rita Côté), Colette (Roland Plourde), Jean-Charles (Judith Bolduc), Cécile (Louis Hébert Tremblay), Solange (Rosalie Girard) et Paul, remercient sincèrement toutes les personnes qui leur ont témoigné des marques de sympathies lors du décès de M. Georges Belley demeurant au 29470 Chemin St-Jean Ville de la Baie soit par offrandes de messes, visites au salon funéraire, assistances aux funérailles, tributs floraux, bouquets spirituels ou toute autre manière que ce soit. Direction funéraire: Maison Aubin Ltée.



**BLACKBURN (Dr. Georges-Henri)** — Les membres de la famille de M. le Docteur Georges-Henri Blackburn, soit son épouse dame Alette Gagnon, ses enfants: Fernande Blackburn (Roger Pilote), Pierre, Marie (Gilles Hébert), Line, Claire, Louis, Paul (Nancy Gamache), Jean (Josée Pilote), Christine (André Coassette), ainsi que plusieurs petits-enfants, remercient sincèrement toutes les personnes qui leur ont témoigné des marques de sympathies lors du décès de M. le docteur Georges-Henri Blackburn demeurant au centre d'accueil Mgr Victor Tremblay, 1236 d'Angoulême, Chicoutimi, autrefois de St-Ambroise, soit par offrandes de messes, visites au salon funéraire, assistances aux funérailles, tributs floraux, bouquets spirituels ou toute autre manière que ce soit. Direction funéraire: Gravel et Fils Ltée.



**COPEMAN (Mme Elietta Ellefsen)** — Les membres de la famille de Mme Elietta Ellefsen, ses enfants: Doris (James Armour), Lily, Herby (Bertha Bergeron), feu Shirley, Olaf (Mary-Lou Elliger), Adèle (Rodrigue Langevin), Louise (Jean-Marc Gagnon), Guy (Nicole Roy), ses petits-enfants et arrière petits-enfants, ses frères et sœurs: Aline (feu Henri Godbout), feu Roland (Gaby Martel), Pierrette (feu Jules Pilote), Léon (Fernande Gagnon), Yvon (Georgette Lalancette), feu Maurice (feu Dolorès Gagnon), Ariette (Paul Tremblay), remercient sincèrement toutes les personnes qui leur ont témoigné des marques de sympathies lors du décès de Mme Elietta Ellefsen épouse de feu M. Herbert Copeman demeurant à la Résidence Ste-Marie à Jonquières antérieurement de la rue Ste-Famille Jonquières, soit par offrandes de messes, visites au salon funéraire, assistances aux funérailles, tributs floraux, bouquets spirituels ou toute autre manière que ce soit. Direction funéraire: Nault & Caron Inc.



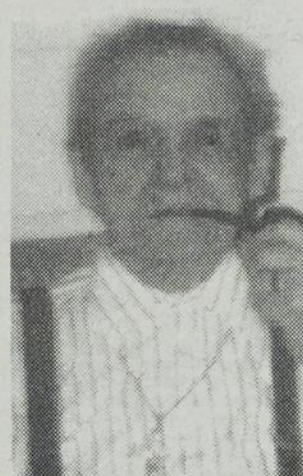
**CLOUTIER (M. Jean-Joseph)** — La famille de Monsieur Joseph-Jean Cloutier soit: son épouse, dame Florestine Cloutier, ses enfants: Paul-Emile (Claudette Thibeault), Jeannine (feu Victor Deltale), Robert (Angéline Tremblay), Yolande (Martin Ménard), Jean-Guy (Denise Fortin), Bernard (Claire Bilodeau) et Rose-Yvette (gaétan Tremblay), ses petits-enfants, ses arrière petits-enfants, ses sœurs, lors du décès de M. Joseph-Jean Cloutier du 99 de l'ermitage à Lac-Bouchette. Direction funéraire: Desbiens & Frères Inc.



**BLUTEAU (Mme Elyane Malenfant)** — Les membres de la famille de Mme Elyane Malenfant, soit son époux M. Edouard Bluteau, ses enfants: Andrée (Luc), feu Serge, Claude (Joahne Savard), Jacques (Hélène Martin), Benoît (Hélène Tremblay), Bernard (Annie Tremblay), ses petits-enfants: Nathalie, Sandra, Cathy, Geneviève, Yann, Jessyca, Anne-Sophie, ainsi que plusieurs frères et sœurs, beaux-frères et belles-sœurs, remercient sincèrement toutes les personnes qui leur ont témoigné des marques de sympathies lors du décès de Mme Elyane Malenfant demeurant au 2061 rue Hudson Jonquières, soit par offrandes de messes, visites au salon funéraire, assistances aux funérailles, tributs floraux, bouquets spirituels ou toute autre manière que ce soit. Direction funéraire: Nault & Caron Inc.



**CORNEAU (Mme Gilberte Bertrand)** — Les membres de la famille de Mme Gilberte Bertrand, soit son époux M. Louis-Philippe Corneau, ses enfants: Gilles Corneau (Marjolaine Paradis), Serge Corneau (Lili Richer), Francine Corneau (Michel Duchesne), Christiane Corneau (Serge Côté), Sylvain Corneau (Manon Tremblay), ses petits-enfants: Cathia, Karine, Annick, Dany, Véronique, Nicolas, Guillaume, Jean-François, Valérie, ses frères et sœurs: feu Aimé Bertrand (Germaine Germain), feu Margot Bertrand (feu René Boulay), Simone Bertrand (feu René Simard), Pierre Bertrand (Gracia Boly), Paul Bertrand (Berthe Beupré), feu Marie-Claire Bertrand (feu Emmanuel Gobell), Gaby Bertrand (feu Patrick Plamondon), Cécile Bertrand (feu Marcel Lapointe), René Bertrand (Rolande Bourassa), Marie-Berthe Bertrand (Gérard Audy), ainsi que plusieurs beaux-frères et belles-sœurs, remercient sincèrement toutes les personnes qui leur ont témoigné des marques de sympathies lors du décès de Mme Gilberte Bertrand demeurant au 2349 rue St-Jean-Baptiste Jonquières, soit par offrandes de messes, visites au salon funéraire, assistances aux funérailles, tributs floraux, bouquets spirituels ou toute autre manière que ce soit. Direction funéraire: Nault & Caron Inc.



**GIRARD (M. Norbert)** — Les membres de la famille de M. Norbert Girard, soit son épouse dame Ghislaine Lalancette, ses enfants: Annick et Marie-Pierre, sa mère: Dame Kitta Tremblay (feu Wilbrod Girard), ses frères et sœurs: Raymonde Girard (Lauréat Thibeault), feu Gilbert Girard (Judith Tremblay), Jean-Claude Girard (Claudette Potvin), Almé-Louis Girard (Gaétane Bouchard), ses beaux-parents: M. Mme Adrien Lalancette (Rita Gagné), ses beaux-frères et belles-sœurs: Ghislain Lalancette (Christine Tremblay), Nicole (Maurice Bergeron), Roger (Danielle Tremblay), Laurence (Guy Marquis), André (Edith St-Gelais), Jacinthe (Sylvain Desbiens), Denis (Jacinthe Coullombe), Brigitte (Gilles Bourdon), remercient sincèrement toutes les personnes qui leur ont témoigné des marques de sympathie lors du décès de M. Norbert Girard demeurant au 2171 rue John Kane Ville de la Baie, soit par offrandes de messes, visites au salon funéraire, assistances aux funérailles, tributs floraux, bouquets spirituels ou toute autre manière que ce soit. Direction funéraire: Maison Aubin Ltée.



**DALLAIRE (M. Gustave)** — Les membres de la famille de M. Gustave Dallaire, soit son épouse dame Jeannette Lapointe, ses enfants: Jacynthe, Mariène (Emilien Gaudreault), André (Denise Bouchard), Evelynne, Mario (Doclie Savard), Louis (Josée Tremblay), Denis (Doris Bouchard), Michelle (Régis Bergeron), Pierre, Frank et Serge, ses frères et sœurs: Jean-Paul (Carmen Savard), feu Annette (feu René Boly), Honoré (Thérèse Gagné), Paquerette (Jean-Marie Pilote), Jean-Eudes (Yolande Perron), feu Georges-Henri (Ghislaine Savard), Gérard (Jocelyne Brassard), Laurier (Claudette Dufour), ses beaux-frères et belles-sœurs: Fernande (Jean-Baptiste Gauthier), René (Florence Trépanier), Madeleine (feu Euclide Larouche), Gisèle (Egde Dallaire), Céline (feu Réal Lapointe), Raymonde (Benoit Larouche), ses 16 petits-enfants, remercient sincèrement toutes les personnes qui leur ont témoigné des marques de sympathies lors du décès de M. Gustave Dallaire demeurant au 104 Brassard, Bégin, soit par offrandes de messes, visites au salon funéraire, assistances aux funérailles, tributs floraux, bouquets spirituels ou toute autre manière que ce soit. Direction funéraire: Maison Emery Gravel Inc. de Chicoutimi-Nord.

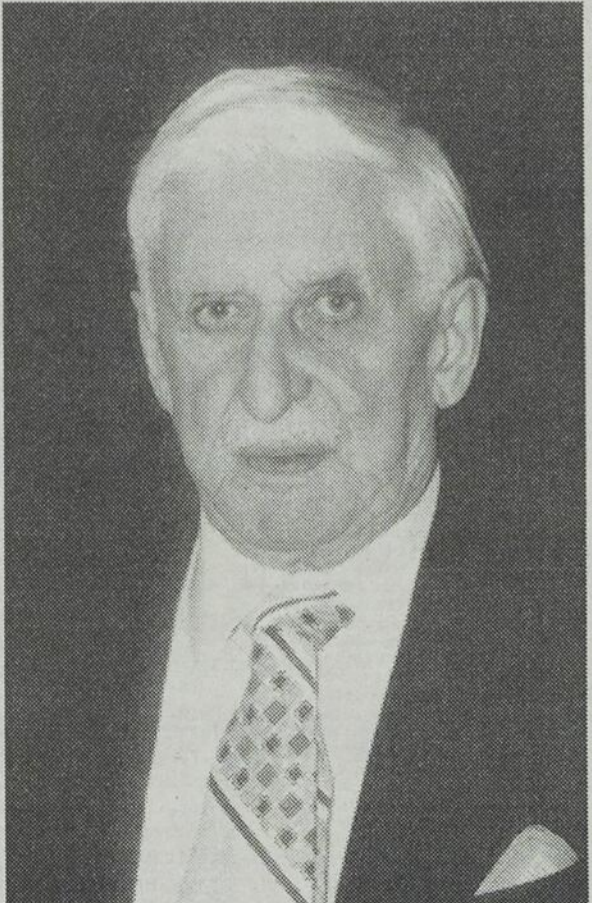


**FRIOLET (M. Lucien)** — Les membres de la famille de M. Lucien Friolet, soit son épouse dame Mariène Gauthier, son fils: Carl, ses parents M. Médard Friolet et Mme Maria Lantaigne, ses frères et sœurs: Yvon (Parise Daigle), Gloria (Emile Langlois), Mona (Pierre Roy), Paul (Liane Julien), Vincent (Réjeanne Delagarde), ses beaux-parents: M. William Gauthier et Mme Gaétane Barrette, ses beaux-frères et belles-sœurs: Claude Gauthier (Doris Dufour), Sylvie Gauthier (Serge Tremblay) et Monique Gauthier, remercient sincèrement toutes les personnes qui leur ont témoigné des marques de sympathies lors du décès de M. Lucien Friolet demeurant au 214 Blackburn Chicoutimi soit par offrandes de messes, visites au salon funéraire, assistances aux funérailles, tributs floraux, bouquets spirituels ou toute autre manière que ce soit. Direction funéraire: Emery Gravel Inc.



**GIRARD (M. Norbert)** — Les membres de la famille de M. Norbert Girard, soit son épouse dame Ghislaine Lalancette, ses enfants: Annick et Marie-Pierre, sa mère: Dame Kitta Tremblay (feu Wilbrod Girard), ses frères et sœurs: Raymonde Girard (Lauréat Thibeault), feu Gilbert Girard (Judith Tremblay), Jean-Claude Girard (Claudette Potvin), Almé-Louis Girard (Gaétane Bouchard), ses beaux-parents: M. Mme Adrien Lalancette (Rita Gagné), ses beaux-frères et belles-sœurs: Ghislain Lalancette (Christine Tremblay), Nicole (Maurice Bergeron), Roger (Danielle Tremblay), Laurence (Guy Marquis), André (Edith St-Gelais), Jacinthe (Sylvain Desbiens), Denis (Jacinthe Coullombe), Brigitte (Gilles Bourdon), remercient sincèrement toutes les personnes qui leur ont témoigné des marques de sympathie lors du décès de M. Norbert Girard demeurant au 2171 rue John Kane Ville de la Baie, soit par offrandes de messes, visites au salon funéraire, assistances aux funérailles, tributs floraux, bouquets spirituels ou toute autre manière que ce soit. Direction funéraire: Maison Aubin Ltée.

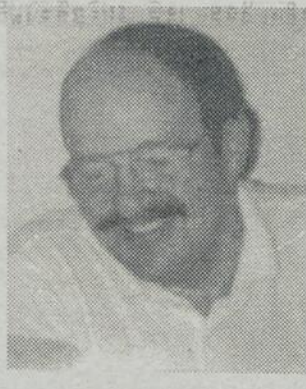
## IN MEMORIAM



**GRAVEL (M. Gustave)** — Le service anniversaire de M. Gustave Gravel, époux en 1<sup>ères</sup> noces de feu Dame Laurette Villeneuve et en 2<sup>èmes</sup> noces de Dame Léontine Ouellet, demeurant au 306, rue Racine Est, à Chicoutimi, sera chanté samedi, le 4 janvier 1992, à 19h15, en la Cathédrale de Chicoutimi. Parents et amis sont invités à y assister. Direction funéraire: Gravel et Fils Ltée.



**GAGNON MME ROLAND** (Cécile Tremblay) — Les membres de la famille de dame Cécile Tremblay, soit son époux M. Roland Gagnon, sa fille: Francine Gagnon (Pierre Brassard), son petit-fils: Félix Brassard, son frère: Lorenzo Tremblay (feu Irène Girard), ses beaux-frères et belles-sœurs: Georgette Gagnon (feu J. Edmond Potvin), Charles-Henri Gagnon (Rita Fontaine), Lévis Gagnon (feu Gemma Gagnon), feu Louis-Joseph Gagnon (feu Florence Gagnon), remercient sincèrement toutes les personnes qui leur ont témoigné des marques de sympathies lors du décès de dame Cécile Tremblay demeurant au 273 Ste-Famille Chicoutimi, soit par offrandes de messe, visites au salon funéraire, assistance aux funérailles, tributs floraux, bouquets spirituels ou toute autre manière que ce soit. Direction funéraire: Maison Aubin Ltée.



**LAROCHE (M. Claude)** — Les membres de la famille de M. Claude Larouche, soit son épouse dame Marjolaine Bouchard, ses enfants: Sébastien et Marie-Eve, ses frères et sœurs: Colette (Paul Flamand), Maurice (Solange Tremblay), Marie-Claire (Gaétan Patry), Adrienne (Joseph Boursiquot), Réjeanne (Michel Boucher), Robert, Denis (Denise Gervais), Diane (Claude Ringuette), sa belle-mère: Julia Thibeault (feu Jean-Charles Bouchard), ses beaux-frères et belles-sœurs: Rémi (Pâquerette Nolet), Laurence (Robert Bilodeau), Jeannine, Yolande (Bertrand Potvin), Réneald (Jacqueline Julien), Jean-Marc, Clermont, Denise (Réal Rathé), Alberta Duchesne (feu Adrien Larouche), remercient sincèrement toutes les personnes qui leur ont témoigné des marques de sympathie lors du décès de M. Claude Larouche, demeurant au 4088, boulevard Harvey, Jonquière, soit par offrandes de messes, visites au salon funéraire, assistance aux funérailles, tributs floraux, bouquets spirituels ou toute autre manière que ce soit. Direction funéraire: Nault & Caron Inc.

land (Pierrette Gagnon), ses beaux-frères et belles-sœurs: Gabrielle Wauthier (feu Henri Labelle), feu Pierre-Paul Wauthier (Madeleine Laflamme), Solange Wauthier (feu Paul-René Lefebvre), feu Gisèle Wauthier (feu Jean-Yves Tremblay), Jules Wauthier (Sylvie Villeneuve), feu Michelle Wauthier (feu Lionel Lemieux), Léon Wauthier (Claire Tremblay), Omer Wauthier (Ghislaïne) remercient sincèrement toutes les personnes qui leur ont témoigné des marques de sympathies lors du décès de M. Antonio Ruelland, époux de feu dame Julienne Wauthier, demeurant au 180 rue Salaberry, Chicoutimi, soit par offrandes de messes, visites au salon funéraire, assistance aux funérailles, tributs floraux, bouquets spirituels ou toute autre manière que ce soit. Direction des funérailles: Gravel & Fils Ltée.



**SIMARD (Mme Marie-Jeanne Turcotte)** — Les membres de la famille de Mme Marie-Jeanne Turcotte soit ses enfants: Louise, Rachel (Robert Tremblay), Nicole (Guy Rouleau), Jules (Alice Tremblay), Maurice, Réjeanne, Jeannot (Gaby Tremblay) et Martine (Christian Gagnon), sa sœur: Mlle Yvette Turcotte, ses 10 petits-enfants remercient sincèrement toutes les personnes qui leur ont témoigné des marques de sympathies lors du décès de Mme Marie-Jeanne Turcotte épouse de feu M. Philippe Simard demeurant au 154-A Saguenay St-Fulgence soit par offrandes de messes, visites au salon funéraire, assistances aux funérailles, tributs floraux, bouquets spirituels ou toute autre manière que ce soit. Direction funéraire: Maison Emery Gravel Inc.

**ROUSSEL (Mme Philomène)** — Les membres de la famille de Mme Philomène Roussel, soit ses enfants: Georgette, feu Benoit (Jacqueline Bouché), Clémence, Reine-Andrée, Guy, Rosaire (Carmen Marquis), Jules (Louise Quenneville), ses frères et sœurs: feu David Roussel (feu Ernestine Tremblay), feu Hermias Roussel (feu Harry Tremblay), feu Lorette Bolduc (feu Lorette Bolduc), feu Louise-Anne Roussel (feu Ferdinand Simard), feu Jeanne Roussel (feu Adrien Gagnon), feu Maurice, Soeur Léocadie Roussel congrégation Notre-Dame du Bon Conseil, feu Gérard Roussel (Judith Gauthier), Marguerite Roussel (Jean-Joseph Tremblay), feu Antoine (Béatrice Bolduc), Laurent Roussel (Judith Bouchard), Marie-Emilie Roussel, Louis-Eugène Roussel, ses beaux-frères et belles-sœurs: feu J. Elie Desbiens (feu Emma-Marie Blackburn), feu Clara Desbiens (feu Edmond Gagnon), feu Alma Desbiens (feu Roch Lindsay), feu Léda Desbiens (feu Elie Maltais), feu Philippe Desbiens (feu Alice Sylvestre), feu André Desbiens (feu Rolande Bergeron), feu Germaine Bolduc (Roland Fournier). Elle laisse ses petits-enfants: Louise Desbiens (Laurier Grenon), Héloïse Desbiens (Réjean Lavole), Suzanne Desbiens (Alain Lavole), Gilles Desbiens, Madeleine Desbiens (Carol Fillion), Nathalie Desbiens (Réjean Harvey), Richard Desbiens (Henriette Simard), Michel Desbiens, Claude Desbiens, Bernard Desbiens (Edith St-Pierre), Pierre Desbiens (Nancy Grenon), Catherine Desbiens, remercient sincèrement toutes les personnes qui leur ont témoigné des marques de sympathies lors du décès de Mme Philomène Roussel épouse de feu M. Raoul Desbiens demeurant au 2449 Roussel Chicoutimi-Nord, soit par offrandes de messes, visites au salon funéraire, assistances aux funérailles, tributs floraux, bouquets spirituels ou toute autre manière que ce soit. Direction funéraire: Maison Emery Gravel Inc. de Chicoutimi-Nord.



**MILLIARD BOLDUC (Jean-Claude)** — Les membres de la famille de Jean-Claude Bolduc soit ses parents: M. Jules Bolduc et Linda Milliard, son frère: François Milliard, ses grands-parents paternels: M. et Mme Jean-Marie Bolduc (Marguerite Maltais), sa grand-mère maternelle: Madeline Claveau (feu Réal Milliard), son parrain et sa marraine: Guy Bolduc et Sylvie Boucher, ses oncles et tantes: Jean Bolduc (Lise Bolvin), Christiane, Geneviève et Gaston, Caroline Milliard (Steven Girard), Pierre et Daniel Milliard, remercient sincèrement toutes les personnes qui leur ont témoigné des marques de sympathie lors du décès de Jean-Claude Milliard Bolduc, demeurant au 12075, Chemin du Pont, Ville de La Bale, soit par offrandes de messes, visites au salon funéraire, assistances aux funérailles, tributs floraux, bouquets spirituels ou toute autre manière que ce soit. Direction funéraire: Maison Aubin Ltée.



**LAFLEUR (Mme Dora)** — Les membres de la famille de dame Dora Lafleur, soit ses sœurs, sa belle-sœur: Diana Lafleur (feu Charles Lapierre), Rose (Ovilia Mondoux), Yvette (feu Zack Willham), feu Yvon (Lucinda Millet), remercient sincèrement toutes les personnes qui leur ont témoigné des marques de sympathie lors du décès de dame Dora Lafleur, fille de feu Victoire Bastien et de feu Léandre Lafleur, demeurant en la résidence Ste-Marie Jonquière, soit par offrandes de messes, visites au salon funéraire, assistance aux funérailles, tributs floraux, bouquets spirituels ou toute autre manière que ce soit. Direction funéraire: Coopérative funéraire Saguenay.



**MATTEAU (M. Roland)** — Les membres de la famille de M. Roland Matteau soit: son épouse dame Thérèse Desureault, son fils: Jacques (Hélène Blackburn), ses filles: Francine (Donald Gauthier), Lise, ses 2 petits-fils: Martin Gauthier et Philippe Matteau son frère et ses sœurs: Gaston Matteau, Thérèse Matteau (Ephrem Déziel), Simone Matteau (Georges Dion), Germaine Matteau (André Momblead), Denise Matteau (Uldéric Deslongchamps), Réjeanne Matteau (Georges-Edouard Sharkey), Gisèle Matteau, Pierrette Matteau (Denis Lake), son filleul: Alain Deslongchamps, remercient sincèrement toutes les personnes qui leur ont témoigné des marques de sympathie lors du décès de M. Roland Matteau, demeurant au 112, rue Julie à Chicoutimi-Nord, soit par offrandes de messes, tributs floraux, bouquets spirituels ou toute autre manière que ce soit. Direction funéraire: Gravel & Fils Ltée.

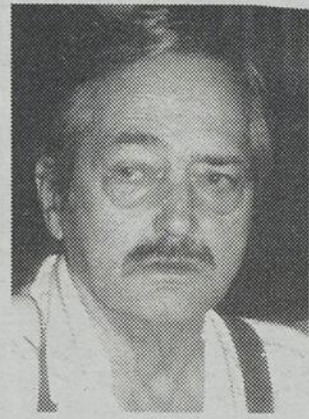


**RUELLAND (M. Antonio)** — Les membres de la famille de M. Antonio Ruelland, soit ses enfants: Claire Ruelland (Achille Soucy), Marielle Ruelland (Paul Parent), Nicole Ruelland (Gilles Berthelaine), Raymond Ruelland (Nicole Gauthier), Céline Ruelland (Serge Gagnon), Gilles Ruelland (Jocelyne Dompierre), François Ruelland, Chrystine Ruelland (Larry McClaskey), Luc Ruelland (Lynda Blackburn), Lorraine Ruelland (Claude Morin), ses 23 petits-enfants, et 2 arrière-petits-enfants, ses frères et sœurs: Emmanuel Ruelland (Fernande Desbiens), feu Georges-Emile Ruelland (feu Antoinette Simard), feu Soeur Cécile Ruelland, feu Soeur Marie Ruelland, Juliette Ruelland (Thomas-Louis Simard), Maurice Ruelland (feu Jeanne d'Arc Simard), Irène Ruelland (Rolande Côté), Lucien Ruelland (Gabrielle Tremblay), Marguerite Ruelland (feu Jos Gingras), Jacques Ruel-



**RUEST (Mme Marie-Paule Tremblay)** — Les membres de la famille de Mme Marie-Paule Tremblay Ruest soit: ses enfants: Monique (Paul-Ernest Tremblay), Jean-Eudes (Claire Lanouette), feu Claudine, Roger (Lana Fournier), Ghyslain (Joanne Simard), Louise (Pierre Lavole), Françoise, Dominique (Ghyslain Dorval), Irène (Céline Jean), Murielle (Nicol Bouchard), Marcelle (Daniel Côté), Odette (Hervé Tremblay), Martine (Serge Gaudreault), André (Nathalie Boly), ses 19 petits-enfants, ses frères et sœurs: Marie-France Tremblay (feu Ernest St-Gelais), Louis-Ovide Tremblay (Jacqueline Laberge), Raymonde Tremblay (Roger Tremblay), Henri-Joseph Tremblay (Ginette Trem-

blay), Denise Tremblay (Paul Côté), Marie-Claire Tremblay (Georges Perron), François-Xavier Tremblay, Thérèse Tremblay (Joey Picard), feu Guy Tremblay (Denise Bouchard), Claude J. Tremblay (Francine Prost), Ghyslain Tremblay (Benoit Gilbert), Lyse Tremblay (Réal Turcotte), ses beaux-frères et belles-sœurs: feu Georges Ruest (Jeannine Deschênes), feu Paulo Ruest (Charlotte Delcampre), Yvette Ruest (feu Rosaire Lèvesque), Marguerite Ruest (feu Raoul Barbeau), feu Philippe Ruest (feu Liliane Lèvesque), remercient sincèrement toutes les personnes qui leur ont témoigné des marques de sympathie lors du décès de Mme Marie-Paule Tremblay Ruest, demeurant au 4752, boulevard Talbot à Laterrière, soit par offrande de messes, tributs floraux bouquets spirituels ou toute autre manière que ce soit. Direction funéraire: Gravel & Fils Ltée.



**TREMBLAY (M. Nicolas)** — Les membres de la famille de M. Nicolas Tremblay, soit son épouse dame Gemma Villeneuve, ses enfants: Yvan (Raymond Potvin), Denis (Diane Belley), Réjean (Sylvie Lalancette), Cécile, Eric (Sandra Duguay), ses petits-enfants: Yannick, Audrey, Marie-Chantal, Dave, Daniel, Méliasa, Vicky, Michael, ses frères et sœurs: Louisa Tremblay (feu Rosaire Bergeron), feu Luc Tremblay (Marie-Joseph Tremblay), Joseph-Henri Tremblay (Gilberte Gobell), Thérèse Tremblay, Marie-Jeanne Tremblay (feu Mégilès Gagnon), Madeleine Tremblay (Fernand Turgeon), feu Wilfrid Tremblay, Lucie Tremblay (François Labrousse), Hermance Tremblay (Germain Martel), Claire Tremblay (Jacques Girard), ses beaux-frères et belles-sœurs: feu Yvette Villeneuve (feu Charles-Emile Gobell), Rose-Hélène Villeneuve (feu Elie Angers), Marie-Louise Villeneuve (Jean-Paul Gobell), Rock Villeneuve, Jeannine Villeneuve, Yvan Villeneuve (Marie Gagnon), Pâquerette Villeneuve (Jean-Guy Massicotte), feu Ghyslain Villeneuve, remercient sincèrement toutes les personnes qui leur ont témoigné des marques de sympathies lors du décès de M. Nicolas Tremblay demeurant au 1908 Chemin St-Joseph, Ville de la Bale, soit par offrandes de messes, visites au salon funéraire, assistance aux funérailles, tributs floraux, bouquets spirituels ou toute autre manière que ce soit. Direction des funérailles: Gravel & Fils Ltée.



**TREMBLAY (M. Georges-Edouard)** — Les membres de la famille de M. Georges-Edouard Tremblay, soit son épouse dame Solange Bilodeau, ses enfants: Julien (Bérangère), André (Ginette-Ouellet), Michel (Sophie Tymczuk),

Edouard (Lise Papillon), Jacynthe (André Lavole), Alphonse (Diane Langais), 13 petits-enfants, 2 arrière-petits-enfants, ses frères et sœurs: feu Alvine (feu Emile Boly), Germaine (feu Louis-Joseph Fortin), Blaindine (feu Jean-Joseph Girard), feu Yvonne (feu Raymond Richard), feu Gérardine (Jean-Louis Caron), feu Gérard, René (Marie-Joseph Corneau), Soeur Jeanne D'Arc Tremblay soeur des Augustines du monastère de Jonquière, Jean-Léon Tremblay (Olivette Trépanier), Soeur Georgette Tremblay soeur Antoniennes de Marie et les membres de la famille Bilodeau remercient sincèrement toutes les personnes qui leur ont témoigné des marques de sympathies lors du décès de M. Georges Edouard Tremblay époux en 1ère noces de feu dame Jeanne D'Arc Boudreault et 2ème noces de dame Solange Bilodeau demeurant au 2963 rue Ste-Emilie Jonquière, soit par offrandes de messes, visites au salon funéraire, assistance aux funérailles, tributs floraux, bouquets spirituels ou toute autre manière que ce soit. Direction funéraire: Nault & Caron Inc.



**TRUCHON (Mme Marie-Louise Pedneault)** — Les membres de la famille de dame Marie-Louise Pedneault, soit ses enfants: Léon, Ariste (feu Thérèse Bergeron, Jeanne D'Arc Allard), Laurent (Rosette Pearson), feu Lauréat (Thérèse Provost), Euclide (Claudette Harvey), Pierre (Géraldine Corneau), Maurice (Ghislaïne Gervin), Yvonne (Gilles Larouche), Ida (Jean-Marc Auclair), Raymond (Lisette Guay), Ghislaïne (André Fortin), Nicol (Marguerite Côté), ses sœurs: Albertine, Lucia et Yvette Pedneault, ses beaux-frères et belles-sœurs, ses 55 petits-enfants, ses 44 arrière-petits-enfants, remercient sincèrement toutes les personnes qui leur ont témoigné des marques de sympathies lors du décès de dame Marie-Louise Pedneault épouse de feu M. Louis-Philippe Truchon, demeurant autrefois au 141 Sacré-Coeur Est, Alma, soit par offrandes de messes, visites au salon funéraire, assistance aux funérailles, tributs floraux, bouquets spirituels ou toute autre manière que ce soit. Direction funéraire: Bérubé & Fils Inc.



**VAILLANCOURT Mme Wilbrod (Marie-Jeanne Girard)** — Les membres de la famille de dame Marie Jeanne Girard, soit ses enfants: Bertrand (Jeannine Girard), Jacques (Marthe Fortin), Léo (Denise Tremblay), maître Gilles, avocat (Lise Hachez), André (Gaétane Maltais), Yves, Florent (Sylvie Laganère), ses petits-enfants et arrière-petits-enfants, ses sœurs: Mme Lorenzo Côté (Ariane Girard), Mme Laurette Girard (feu Thomas Potvin), remercient sincèrement toutes les personnes qui leur ont témoigné des marques de sympathie, lors du décès de dame Marie Jeanne Girard, épouse de feu M. Wilbrod Vaillancourt, demeurant au 1121, appartement 13, rue Joseph Dandurand, Chicoutimi, autrefois de la Côte Réserve, soit par offrandes de messes, visites au salon funéraire, assistances aux funérailles, tributs floraux, bouquets spirituels ou toute autre manière que ce soit. Direction funéraire: Maison Aubin Ltée.

dialogue, te remercier pour tout et confirmer encore une fois que je ne veux pas me séparer de toi à jamais, même et malgré n'importe quelle illusion matérielle. Je désire être avec toi dans la gloire éternelle. Merci de ta miséricorde envers moi et les miens. (la personne devra dire cette prière pendant trois jours de suite). Après les 3 jours, la grâce demandée sera obtenue même si elle pouvait paraître difficile. Faire publier aussitôt la grâce obtenue sans dire la demande, au bas mettre les initiales de la personne exaucée. Reconnaissance et actions de grâces au Saint-Esprit pour faveur obtenue à la suite de son intercession.

Signé: L.P.

**SAINT-ESPRIT** — Saint-Esprit, toi qui éclaircis tout, qui illumine tous les chemins pour que je puisse atteindre mon idéal, toi qui me donne le don divin de pardonner et oublier le mal qu'on me fait et que dans tous les instants de ma vie tu es avec moi, je veux, pendant ce court dialogue, te remercier pour tout et confirmer encore une fois que je ne veux pas me séparer de toi à jamais, même et malgré n'importe quelle illusion matérielle. Je désire être avec toi dans la gloire éternelle. Merci de ta miséricorde envers moi et les miens. (la personne devra dire cette prière pendant trois jours de suite). Après les 3 jours, la grâce demandée sera obtenue même si elle pouvait paraître difficile. Faire publier aussitôt la grâce obtenue sans dire la demande, au bas mettre les initiales de la personne exaucée. Reconnaissance et actions de grâces au Saint-Esprit pour faveur obtenue à la suite de son intercession.

Signé: M.L.



**STE-VIERGE** — Sincères remerciements à la Ste-Vierge pour faveur obtenue avec promesse de parution.

L.G.



**JEAN XXIII** — Sincères remerciements à la Jean XXIII pour faveur obtenue avec promesse de parution.

G.D.

**Autres décès en page A-22**

**DON IN MEMORIAM**



Fondation québécoise du cancer

2075, rue de Champlain  
Montréal (Québec)  
H2L 2T1  
Tél.: (514) 527-2194

**NOUS AVONS GUÉRI LE COEUR DE QUELQU'UN QUE VOUS CONNAISSEZ.**



Donnez à la recherche qui a sauvé plus de vies.  
La Fondation canadienne des maladies du coeur

**Prières**

**SAINT-ESPRIT** — Saint-Esprit, toi qui éclaircis tout, qui illumine tous les chemins pour que je puisse atteindre mon idéal, toi qui me donne le don divin de pardonner et oublier le mal qu'on me fait et que dans tous les instants de ma vie tu es avec moi, je veux, pendant ce court