

PETITES ANNONCES

Mode

Plein Air

VIVIANE ROY
 collaboration spéciale

On ne fait pas tous de la randonnée et les vacances ne sont pas forcément synonymes d'escalade. Mais tous et toutes avons depuis quelque temps monté une garde-robe plein air. Au cas où l'appel de la nature deviendrait urgent ?

Non. Le style est dans l'air du temps. Explosion écologique, soin de soi et de l'environnement, écoute et respect de la nature, moins de gras et plus d'exercice : les années 90 sont à jamais marquées par le 100 % naturel.

Le boom sportif et sain de la randonnée pédestre a eu ses répercussions sur nos tenues de campagne. Il y a quelques années à peine, il était difficile de trouver un short ou un bermuda solide hors du circuit des surplus militaires. Difficile également de dénicher une paire de chaussures de marche sans avoir l'air d'un chasseur alpin.

Voir PLEIN AIR en C2



Short et T-shirt signés Part Two, 55\$ et 45\$. Gilet cintré In-Wear, 95\$. Lunettes Adidas, environ 150\$. Sandales en cuir Clark's, 120\$, chez Azimut.



Elle: T-shirt Orage en coton gaufré, 30\$; gilet multi-poches en toile et pantalon de coton beige, 68\$ et 125\$, offerts chez Tilley Endurables; bottes de marche Nike, 130\$, chez Sports Experts. Lui: T-shirt à rayures et pull marine noué à la taille, 40\$ et 105\$, chez L'Aventurier. Short kaki, 48\$, Sports Experts. Chapeau Tilley Endurables, 50\$.



Photos: Pierre McCann / Mannequin: Aimée et James Gordon pour Giovanni / Styliste: Marie-Christine Allard pour Giovanni / Coiffeur et maquilleur: Paco pour Giovanni
 Nous remercions la direction du Biodôme pour son aimable collaboration.

Posez un geste simple, concret et direct pour aider des familles cet été

un rang pour ceux qui ont faim

La Presse, l'émission Fleurs et Jardins et la Fédération des Moissons du Québec, vous invitent à ensemer un rang de bons légumes et à partager votre récolte avec ceux qui ont faim.

La récolte aura lieu le dimanche 24 août prochain. Surveillez nos annonces pour tous les détails.

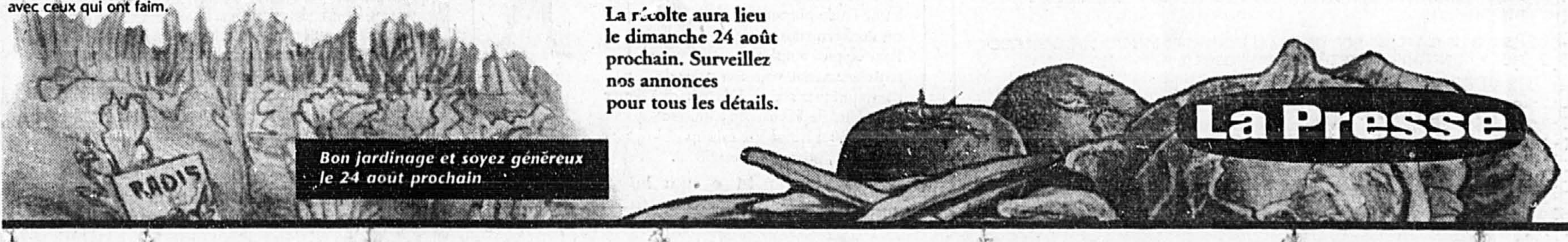
Bon jardinage et soyez généreux le 24 août prochain

La Fédération des Moissons du Québec

Group La Mutualité



La Presse



Mode plein air



Viviane Roy

collaboration spéciale

PLEIN AIR / Suite de la page C 1

Les temps ont changé. Et désormais, les nombreuses boutiques de sport et de loisirs ont pignon sur rue, les catalogues de *sportswear* ont le vent dans les voiles. Les consommateurs « verts » découvrent en bloc les vertus du couteau suisse ! Et la folie des sacs à dos n'est que la pointe de l'iceberg...

Dès qu'on file à la campagne, la petite robe d'été reste souvent pliée dans la valise. La tenue de base, c'est la tenue de brousse : short kaki intachable, chemise de toile à manches courtes, t-shirt épais, coton ouaté sans forme, bonnes chaussettes, chaussures de marche extra-confort et sandales écolo incassables.

Pourquoi ?

Simplement parce que c'est fonctionnel. Pratique. Inusable.

En effet, les vêtements de plein air sont la plupart du temps impeccablement taillés et solidement cousus. Il est difficile de venir à bout d'un bon short ou d'un coton ouaté tissé serré. La qualité va avec le prix... parfois élevé. Qu'importe, le vêtement dure. Et ce, malgré les modes.

Car la mode plein air ne fait pas d'incursion dans le tape-à-l'oeil. En marge des tendances, elle évolue cependant et suit tranquillement un marché averti. Les mordus de plein air sont devenus comme les accrocs d'ordinateurs ; il faut se procurer au plus tôt le dernier gadget, la dernière tenue plus performante que la précédente ! Avec plus de poches, des doubles surpiqûres ou des soufflets secrets, le vêtement de sport et de loisir offre continuellement un confort accru.

Pourtant, on navigue toujours à peu près dans les mêmes teintes, celles de la nature. Les coloris fétiches de l'adepte de plein air ? Blanc pur, vert forêt, beige, écru, kaki, vert mousse et bleu océan.

Car le plein air n'est pas simplement terrestre et on chipe volontiers aux marins les couleurs de survie, comme ces rouges vifs et ces jaunes citron. Le ciré court passe la rampe et même si on n'a pas le pied marin, il fait parti de nos garde-robes.

Côté matière, la nature domine toujours. Le coton est roi, la laine aussi et le lin fait quelques timides mais froissables poussées. Technologie aidant, les matières élastiques et cirées sont venues s'ajouter à la liste.

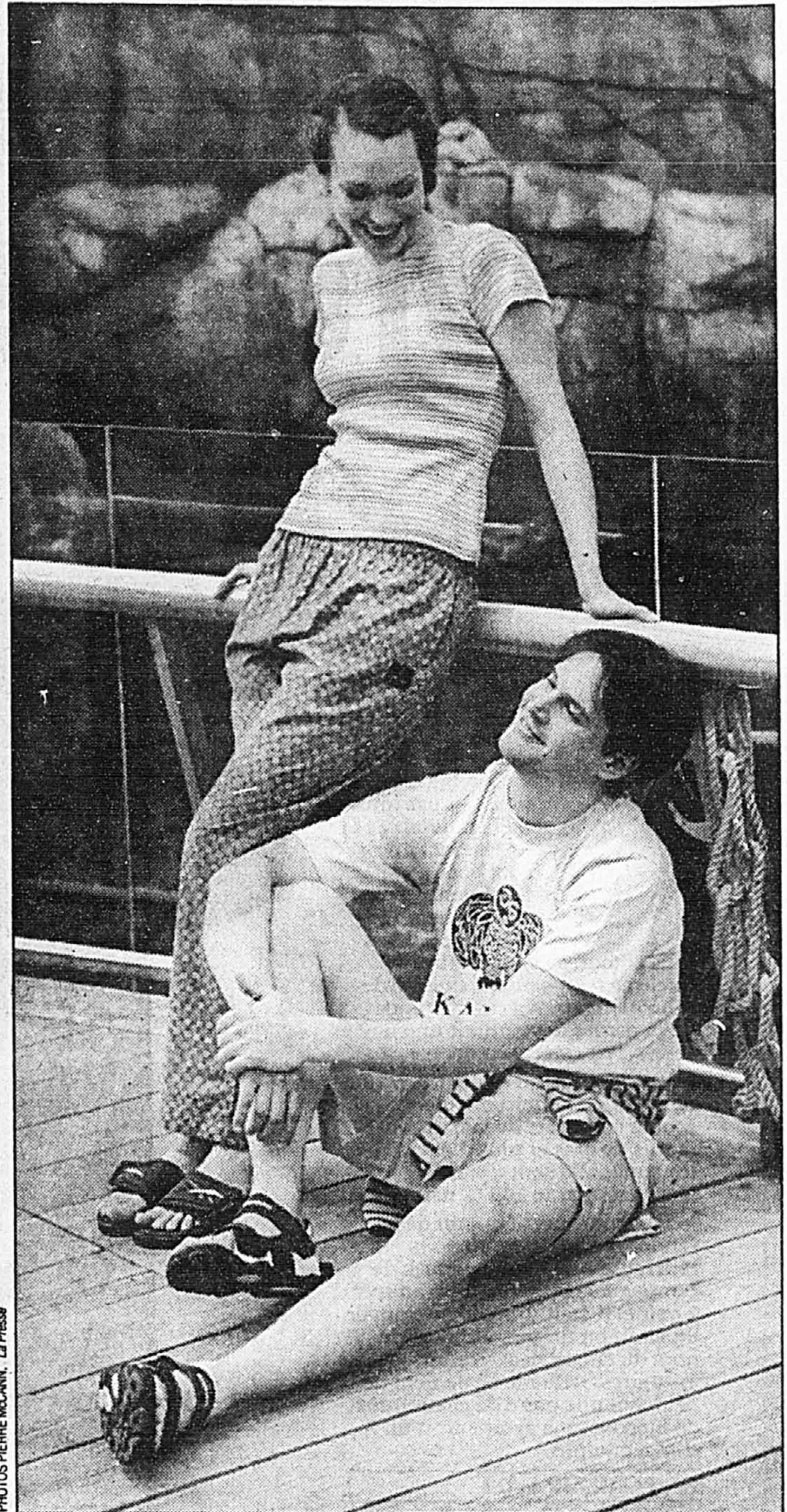
Trois kilomètres à pied...

Tout comme les voitures quatre roues motrices qui, du Paris-Dakar aux métropoles, changent de look et se raffinent, les chaussures tout-terrain ont pris le pas des villes. Les galoches des montagnards, de cuir brun et raide, les brodequins militaires rigides ont évolué et donné naissance aux chaussures de marche sophistiquées et colorées que l'on porte pour le plaisir du confort.

Aération et coussinets stratégi-



Chemisier en jeans, 60\$, chez Roots. Imperméable jaune signé Quark nature, 200\$, chez Azimut. Pantalon en nylon monté sur bande élastique signé New Man, 120\$. Sandales de marche Nike, 80\$, chez Sports Experts.



Elle: T-shirt à rayures Part-Two, 45\$, pantalon signé Orage, 60\$, et sandales Reebok, 27\$, chez Laura-Jo. Lui: T-shirt Kanuk, 33\$. Noué à la taille, un pull marin signé Armorlux, 85\$, chez L'Aventurier. Short jaune en nylon North Face, 40\$. Sandales de marche Nike, 80\$, chez Sports Experts.

ques, cuir de couleur tendre, matériaux nouveaux, imperméables et ultra-légers ; les détails deviennent des outils de marketing précieux et semblent indispensables.

Pour marcher nos trois kilomètres au Mont Orford ou... sur la rue Sainte-Catherine !

Guide Shopping

Adidas : chez plusieurs opticiens. L'Aventurier : 1604 rue Saint-Denis.

Azimut : 1781 rue Saint-Denis.

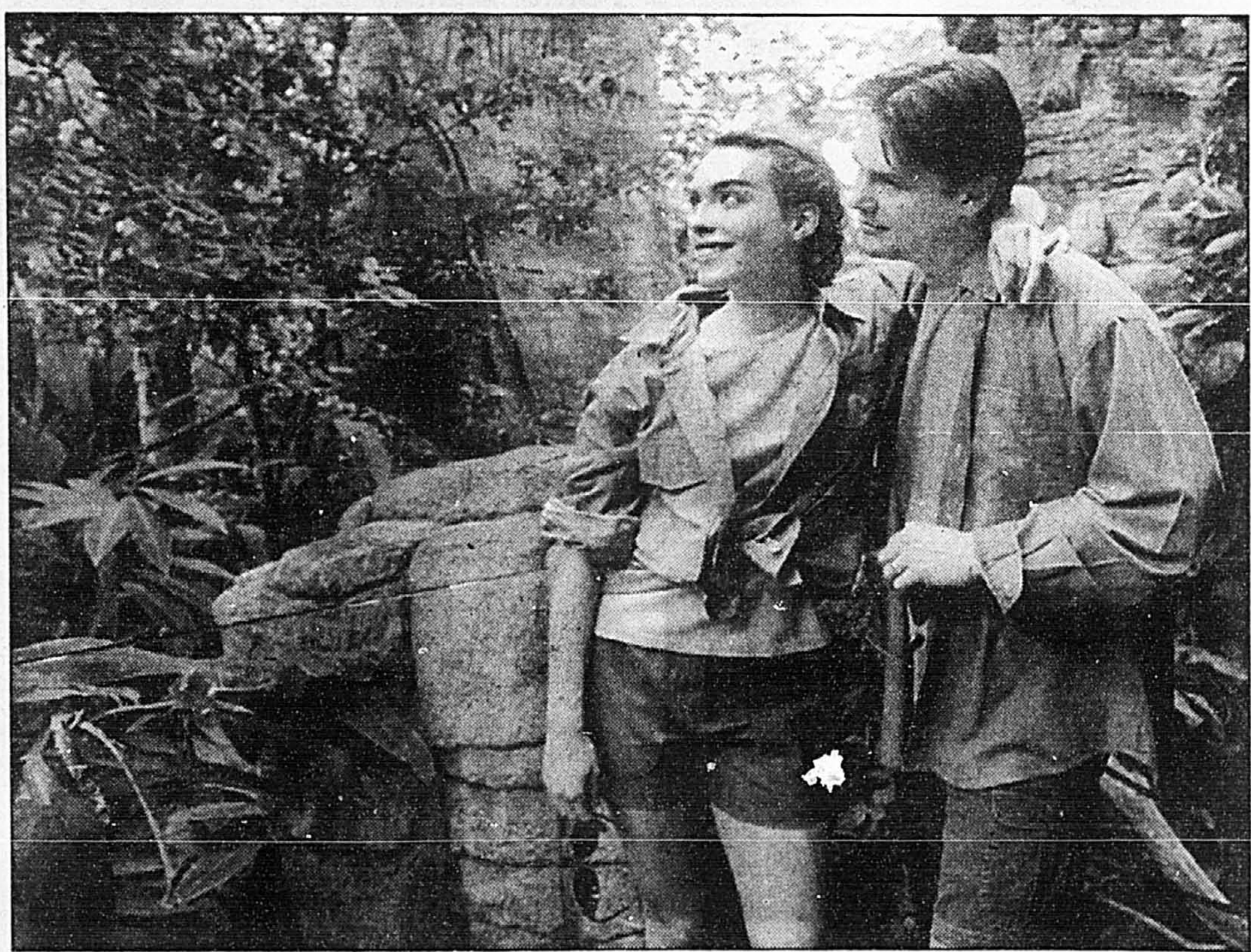
Kanuk : 485 rue Rachel Est.

Laura-Jo : 5540 rue Casgrain.

New-Man : pour informations 284-9498.

Orage : chez Sports Experts, 905 rue Sainte-Catherine Ouest.

Tilley Endurables : 1050 avenue Laurier Ouest.



Elle: bermuda signé Woolrich, 50\$, chez Sports Expert. T-shirt, 45\$, chez Tilley Endurables. Chemisier, 85\$, à la boutique L'Aventurier. Lui: bermuda Colombia, 52\$, chez Sports Experts. Chemise en jeans, 60\$, chez Roots. T-shirt beige signé Kanuk, 33\$.

Grâce à

Trait d'union

Vous trouverez l'amour, l'amitié, un compagnon ou une compagne...

Pour l'indicatif 514, composez le (514) 976-7111.

Pour les autres indicatifs régionaux, composez le 1-900-451-7111.

- Trait d'union de La Presse vous donne accès à des centaines de messages.
- Le service est offert 24 heures sur 24.
- Vous devez être âgé(e) de 18 ans et plus.

Pour laisser un message dans une autre boîte vocale ou pour écouter vos messages dans la vôtre, des frais de 1,98 \$ la minute seront portés à votre compte de téléphone pour les appels de l'indicatif 514 et de 2,29 \$ la minute pour les autres indicatifs régionaux.

Pour plus de renseignements ou pour enregistrer votre annonce qui sera publiée gratuitement dans la rubrique

TRAIT D'UNION de La Presse, composez le

(514) 761-7111.

ANNONCE GRATUITE
TOUS LES SAMEDIS, DANS

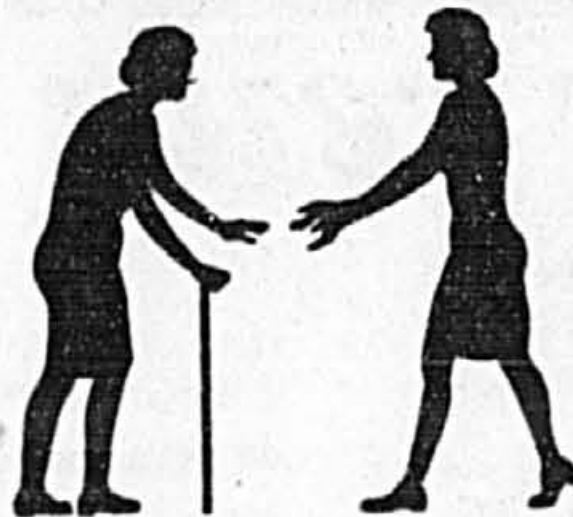
La Presse

UNE NOUVELLE ÉTUDE DÉBUTERA BIENTÔT
POUR FEMMES ENTRE 30 ET 85 ANS

Combattons l'ostéoporose.

Aidez l'Hôpital Royal Victoria à étudier cette maladie invalidante. Si vous êtes ménopausée depuis plus de 5 ans, vous pourriez participer à une étude portant sur un nouveau traitement.

Pour de plus amples renseignements, vous êtes priée de communiquer avec le Dr Richard Kremer de l'Unité de Recherche Clinique de l'Hôpital Royal Victoria au 842-1231, poste 5877 ou 5378.



Merci

La Presse

MARCHÉ AUX PUCES

3 lignes d'annonces
7 jours consécutifs

pour seulement **24⁹⁹\$** + taxes

(8,33 \$ par ligne additionnelle) Le Marché aux puces ne s'adresse qu'aux particuliers et exclut les annonces concernant l'immobilier, les services, les véhicules motorisés et les animaux. Vu les conditions particulières de cette offre, aucun changement ne peut être apporté au texte original en cours de publication. On peut d'autre part se prévaloir du privilège d'annulation en tout temps à partir de la première parution, mais une telle annulation n'altère en rien la facturation qui s'établira obligatoirement sur 7 jours de publication. Ces annonces sont payables avant parution par carte de crédit ou à nos bureaux.

Les petites annonces 285-7111
Appels interurbains sans frais : 1 800 361-5013

VENDEZ DE TOUT

Docteur, épilez-moi!

LUCIE LAVIGNE
collaboration spéciale

Chaque été, le même enfer. Sisyphe derrière son rasoir : on re-recommence nos séances d'épilation. À chacune ses armes anti-poil : crème épilatoire, cire chaude, électrolyse. Sinon ? On peut toujours se les friser, se décapsuler une bière et se faire appeler Roger. Mais encore ? Alors, on les chasse au laser. Une enième technique est née : la « laserolyse ».

Deux médecins de Montréal se piquent d'éliminer les poils superflus grâce au laser. Le premier, Daniel Barolet, dermatologue, manie un laser Rubis à longue pulsation connu sous la marque de commerce Epilaser.

L'autre, Alain Sabourin, préfère le laser Alexandrite commercialisé sous PhotoGenica LPIR. Chacun vante les mérites de leur rayon, dont l'achat frôle, dit-on, les 150 000 \$. Bref, quand on tournicote

en bikini devant son miroir, on ne se pose qu'une question : est-ce que ça marche ?

Le Dr Sabourin est circonspect : « Je préfère affirmer, dans le cas du laser, qu'il permet d'obtenir une épilation prolongée plutôt que définitive. La technique est trop récente pour conclure. Cependant, une chose est sûre : les résultats cliniques démontrent une diminution des poils. »

De son côté, le Dr Barolet se montre plus expansif. Il reprend les statistiques d'un médecin de Harvard pour faire valoir son Epilaser. « De 15 à 25 % des gens n'ont besoin que d'un seul traitement pour obtenir une épilation permanente. Plus de la moitié des patients se débarrassent définitivement de leurs poils en deux ou trois traitements. Enfin, entre 5 et 15 % exigent quatre traitements pour une épilation permanente. Cette dernière donnée inclut jusqu'à 14 % de non-répondants », déclare le médecin.

Malgré tout, une mauvaise réputation précède l'arrivée du laser épilatoire au Québec. On nous a déjà glissé, entre deux cafés, ou peut-être l'a-t-on lu quelque part, qu'il y avait repousse. Que l'épilation au laser n'était pas si extraordinaire qu'on le prétendait.

« C'est vrai, concède Daniel Barolet. La première vague d'épilation au laser aux États-Unis a eu lieu grâce au Thermolase, la marque déposée du laser Yag. Malgré son approbation par la FDA (Food and Drug Administration), à notre grand étonnement, il n'a pas donné les résultats envisagés. Les poils repoussaient. Ce qui, par la suite, a entraîné une confusion. »

En clair, une épilation au laser coûte, grosso modo, le même prix qu'une électrolyse. Faites vos calculs : deux aisselles glabres exigent un investissement de 1 200 \$ chez le docteur Sabourin. En revanche, le Dr Barolet vous demande 1 500 \$ pour le même traitement. Pour une épilation de la région du bikini, il vous en coûte 900 \$ chez Barolet et environ 1 000 \$ chez Sabourin.

Le principal atout du laser (quelle que soit sa marque de commerce) ? Sa rapidité d'exécution. Par exemple, une impulsion de laser Rubis peut abattre 10 à 15 poils à la fois. En deux heures, un laser vous lisse deux jambes (sans les cuisses). Il ne prend que trente minutes à épiler deux aisselles. Une heure pour une épilation de la région du bikini. Mais, il y a un mais. Il faudra parfois jusqu'à quatre, même cinq séances étalées sur un an pour effacer toute trace pileuse.

Explication : les poils poussent par cycles, variables selon chaque personne. Dans une région donnée, jusqu'à 90 % des follicules ont des poils, c'est-à-dire qu'ils sont en période de croissance active. Les pigments de ces derniers vont donc absorber l'énergie lumineuse du laser et, par la même occasion, ils seront éliminés. Quant aux follicules assoupis, il faut attendre qu'ils se remettent en phase de croissance pour mieux anéantir leur pigment.

J'entends la beauté scandinave, platine naturelle, demander : « Et si je veux me débarrasser de mes poils blond blanc ? » Attention : l'épilation au laser a une forte propension à la discrimination. Les Noirs et les Asiatiques (poils trop pigmentés), ainsi que les personnes à la peau très bronzée sont refoulés aux portes des spécialistes de l'épilation au laser. « Il y a trop de risques de brûlures chez les clients à la peau trop foncée », précise Alain Sabourin. Sans compter les personnes aux poils blancs, très blonds et celles souffrant de problèmes cutanés ou hormonaux. Ces dernières ne seront pas non plus acceptées sous les radiations lumineuses des médecins.

Ça fait mal docteur ? On parle d'un picotement tel celui provoqué par un élastique. Sinon, « ça chauffe

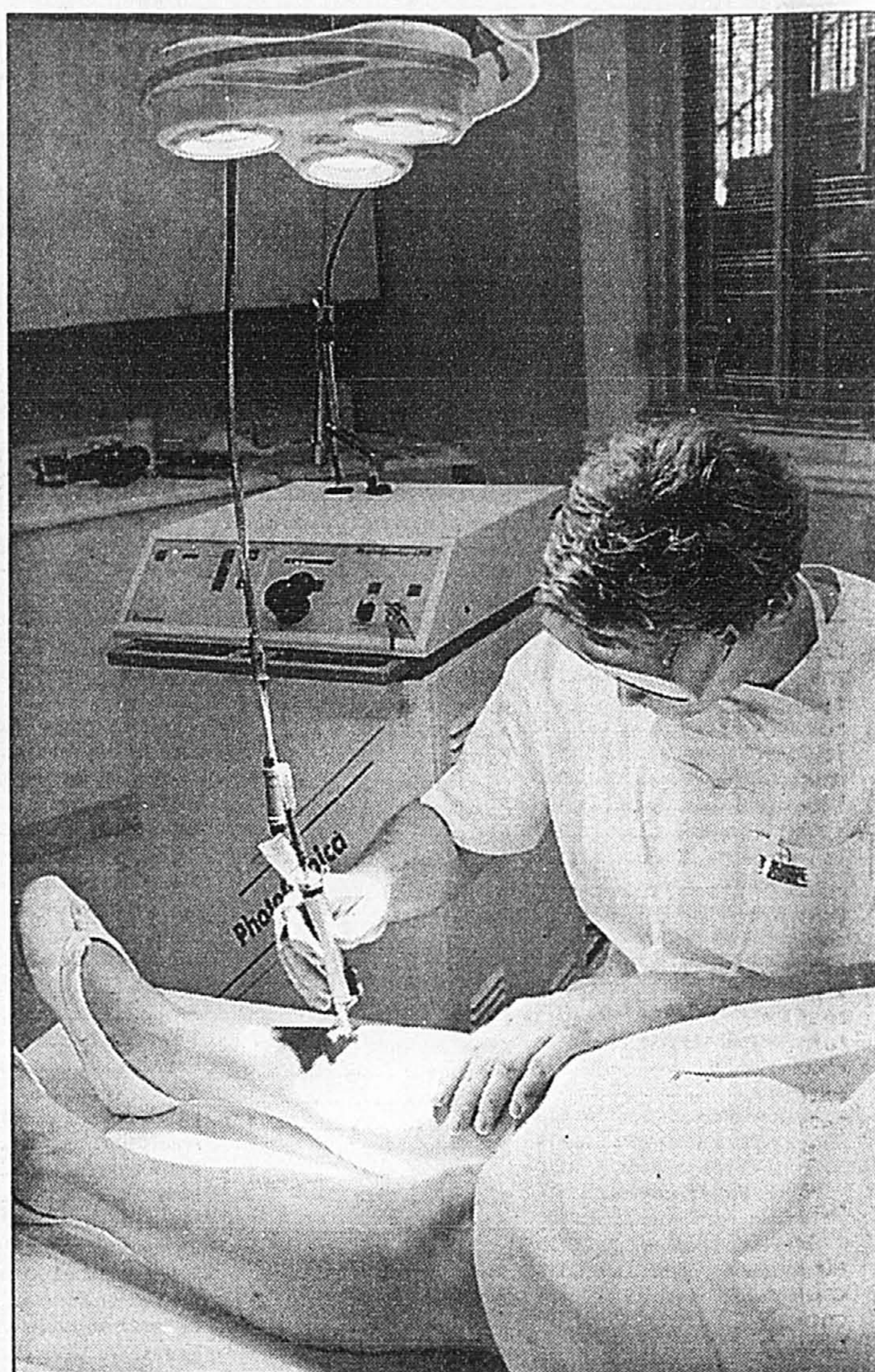


PHOTO DENIS COURVILLE, La Presse

Le Dr Alain Sabourin, «laserolyse» en pleine chasse aux poils superflus. À Montréal, un autre médecin, le dermatologue Daniel Barolet, prétend nous épiler définitivement avec une autre marque de laser.

», confie le Dr Sabourin qui préfère dorloter tous ses clients. « Je propose à tous l'utilisation de la crème Emla (voir article Avec le sourire). Pendant le traitement, j'applique un gel qui rafraîchit l'épiderme. Après l'épilation, je frictionne avec de la glace. » Quant à Daniel Barolet, son Epilaser est muni d'une lentille refroidissante (à 4 degrés Celsius) qui protégerait l'épiderme.

Dernière mise en garde : il faut éviter les bains de soleil (non protégés) pendant le traitement. « Parfois, après l'épilation, il y a des gens qui développent de l'hypopigmentation (décolorations blanchâtres). Mais ces manifestations sont transitoires. » Le Dr Barolet lui répond que sa lentille refroidissante

évite ce genre de problème.

Et les histoires d'horreur ? Ces images de patients métamorphosés en pestiférés, le visage croûté et rosé après être passés sous le laser ? Ça n'existe que dans notre tête ? Ou dans les pages centrales de Paris Match, n'est-ce pas ? « Quand la technique est bien maîtrisée et que le traitement est appliqué dans les règles, croûtes et rougeurs ne devraient pas se manifester », rassure Dr Sabourin.

Dr Daniel Barolet : (514) 343-4444.
Dr Alain Sabourin : (514) 937-9092.
Association des dermatologues du Québec : (514) 350-5111.
Collège des médecins du Québec : (514) 933-4441.



«Encore s'il vous plaît? Recommencez...» Si vous êtes électrolyste et qu'un client vous fait ce genre de demande, c'est qu'il s'est tartiné de crème Emla. L'anesthésique topique préféré des «grands épilés»...

Avec le sourire

Les esthéticiennes et les électrolystes refilent un drôle de petit tube à leurs clients qui gigotent de douleur. La crème Emla. Ce nom de marque lui va à merveille. C'est vrai : tout le monde aime la crème Emla. Elle se vend cher — 11,50 \$ pour un tube de 5 g — mais elle vaut le coût. On l'applique au moins une heure avant l'électrolyse, l'épilation à la cire ou au laser et elle fait son boulot d'anesthésique topique pour une analgésie

dermique. En clair : elle « gèle », comme chez le dentiste. Une fois la peau des gambettes et des aisselles devenue insensible, on accepte les pires supplices épilatoires en gardant un large sourire devant l'esthéticienne. Un peu plus et on lui demande de recommencer...

À propos, la crème Emla est vendue sans ordonnance dans la plupart des pharmacies.

L.L.

SHISEIDO

PLUS D'UN SIÈCLE DE SOINS DE LA PEAU

Quel est votre type de peau ?

Grasse... normale... sèche... grasse, mais sèche en surface...
En êtes-vous bien sûre ?

Pour bien soigner votre peau, vous devez d'abord la connaître. C'est pourquoi notre conseiller en soins de beauté Shiseido commencera par identifier votre type de peau avant de vous suggérer un programme de soins de la peau adapté à vos besoins.



Émulsion nettoyante en crème Benefiance

Enduisez votre peau d'une riche émulsion crémeuse qui enlève le maquillage et les impuretés sans dessécher votre peau. 200 ml, prix de détail suggéré : 36 \$

Mousse nettoyante Vital-Perfection

Une mousse riche qui nettoie votre peau entièrement à l'aide de douces granules purifiantes. 120 ml, prix de détail suggéré : 29 \$

Eau nettoyante Pureness

Produit nettoyant rapide et sans rinçage, qui ne contient ni huile ni alcool. Élimine en douceur la couche huileuse qui recouvre parfois la peau des jeunes. 150 ml, prix de détail suggéré : 23 \$

PRIME !

Prenez le temps de visiter le comptoir Shiseido le plus près de chez vous et rendez-vous en compte par vous-même ! Aussi pour une durée limitée, avec tout achat de 30 \$ ou plus de produits Shiseido, vous obtiendrez un ensemble de soins pour la peau contenant des échantillons de notre programme de soins de beauté en 3 étapes le plus adapté à vos besoins*.

Offre en vigueur le 3 juillet 1997. Une prime par client(e) tant qu'il y en aura.

Chez La Baie, Eaton et quelques magasins Sears et boutiques spécialisées.

* Les échantillons sont soigneusement rangés dans une trousse d'accessoires Shiseido.



Raffinati

LE COLLEZIONI

Saisissez cette occasion d'augmenter votre collection Raffinati grâce aux rabais alléchants

jusqu'à 60%*

sur toute la collection Été et Printemps.

La vente se poursuit, pour un temps limité seulement.

Nous nous ferons un plaisir de vous servir.

*du prix courant

Raffinati

LE COLLEZIONI
BOUTIQUE AU 3^e

OGILVY

1307, RUE STE-CATHERINE OUEST, ANGLE DE LA MONTAGNE, MONTRÉAL
TÉL: (514) 842-7711, POSTE 219

Les petites annonces

295-7111

Immobilier 100

RÉSIDENTIEL

Achat - Vente - Échange

Visites libres100

Île de Montréal101

Centre-ville102

Vieux-Montréal103

Laval, Rive-Nord105

Rive-Sud106

Banlieue ouest107

Banlieue est108

Laurentides109

Estrie / Cantons de l'Est110

Extérieur de Montréal111

Bord de l'eau112

États-Unis - Hors frontières113

Condominiums, copropriétés115

Maisons de campagne / Domaines116

Chalets117

Maisons mobiles118

Propriétés à échanger119

Propriétés demandées120

Ferme / Terres / Fermettes121

Terrains résidentiels122

Prêts hypothécaires123

Reprises de finance124

Immobilier / divers129

Location

Île de Montréal131

Centre-ville132

Vieux-Montréal133

Laval, Rive-Nord135

Rive-Sud136

Banlieue ouest137

Banlieue est138

Laurentides139

Estrie / Cantons de l'Est140

Extérieur de Montréal141

États-Unis - Hors frontières143

Gestion / location144

Condominiums copropriétés à louer145

Maisons de campagne146

Chalets à louer147

Chambres, pensions148

Propriétés à louer149

Maisons de repos, centres d'accueil150

Garages152

On demande à louer153

On demande à partager154

Sous-location155

Appartements meublés156

Marchandises et services 200

Marchandises

Systèmes de sécurité201

Équipements téléphoniques202

Audiotélex203

Instruments de musique205

Appareils électroménagers206

Mobiliers, articles maison207

Machines à coudre208

Vêtements, fourrure210

Collections211

Antiquités, artisanat, œuvres d'art212

Bijoux, objets précieux213

Livres214

Le coin de l'ordinateur217

Animaux220

Perdu221

Trouvé222

Piscines224

Bois de foyer225

Pépinières226

Alimentation227

Équipements de bureau228

Imprimerie229

Machinerie, outils231

Matériaux de construction233

Marchandises diverses235

On demande à acheter236

Encans237

Vente de garage238

Vente de charité239

Marché aux puces240

Services

Entretien de la maison250

Électricité251

Entrepreneurs252

Sous-traitance253

Planchers254

Peinture255

Paysagistes, déneigement256

Transport, déménagement257

Chauffage climatisation258

Gardiennes, gardiennage259

Professionnels260

Musiciens / Artistes261

Esthétique, coiffure262

Rédaction, traduction263

Travail de bureau264

Préparation de c.v.265

Formules juridiques266

Covoiturage267

Services divers268

Soins thérapeutiques et massothérapie270

Consultations, soins professionnels271

Offres d'emploi 300

Compagnes, compagnons403

Agences de rencontres404

Clubs de rencontres405

Lignes de rencontres406

Correspondance407

Astrologie, occultisme410

Consultations415

Billets de sport / spectacle419

Activités sociales420

Escortes, rencontres, etc.441

Studios de massage445

Divers450

« Souhaits »460

Naissances, mariages, fiançailles, graduations465

Transport et véhicules automobiles 500

Machineries diverses501

Camions, jeeps, fourgonnettes511

Offres d'emploi (encadrées seulement)300

Programmes de formation303

Postes cadres et professionnels304

Santé, services communautaires306

Éducation307

Gardiennes308

Bureaux310

Informatique313

Assurance316

Secteur automobile317

Vente, commerce319

Immobilier320

Clubs, hôtels, restaurants322

Alimentation323

Imprimerie, infographie324

Technique, métiers sous-traitance325

Coiffure, esthétique327

□ rubriques promotionnelles

COURS 350

Autos à vendre550

Autos / camions antiques et de collection555

Services divers560

Achat, vente, location, échange565

Entretien et réparations567

Pièces et accessoires568

Loisirs et véhicules récréatifs 600

LOISIRS

Achat - Vente - Échange

Articles / équipements de sport605

Camping, chasse et pêche606

Bicyclettes, ski, golf608

Séjours, excursions610

EQUIPEMENTS RÉCRÉATIFS

Achat - Vente - Échange

Motocyclettes655

Bateaux-moteur, yachts, voiliers658

Planches à voiles659

Motoneiges, véhicules tout terrain661

Remorques665

Véhicules récréatifs667

Avions670

Entreposage de véhicules675

Affaires 700

Propositions d'affaires (encadrées seulement)700

Financement705

Occasions d'affaires710

Associés demandés712

Franchises714

Services financiers715

Services personnels 400

Autos à vendre550

Autos / camions antiques et de collection555

Services divers560

Achat, vente, location, échange565

Entretien et réparations567

Pièces et accessoires568

Loisirs et véhicules récréatifs 600

LOISIRS

Achat - Vente - Échange

Articles / équipements de sport605

Camping, chasse et pêche606

Bicyclettes, ski, golf608

Séjours, excursions610

EQUIPEMENTS RÉCRÉATIFS

Achat - Vente - Échange

Motocyclettes655

Bateaux-moteur, yachts, voiliers658

Planches à voiles659

Motoneiges, véhicules tout terrain661

Remorques665

Véhicules récréatifs667

Avions670

Entreposage de véhicules675

Affaires 700

Propositions d'affaires (encadrées seulement)700

Financement705

Occasions d'affaires710

Associés demandés712

Franchises714

Services financiers715

HEURES DE TOMBÉE

Les petites annonces régulières

Mardi à samedi : 17h la veille de la parution

Dimanche et lundi : 17h le vendredi précédent

Années encadrées

48 heures avant la parution

HEURES D'OUVERTURE

Lundi au vendredi : 8h30 à 17h30

INTERURBAIN SANS FRANCHISE

1 800 361-5013

TÉLÉCOPIE : 848-6287

AVIS 800

AVIS

Avis légaux, appels d'offres801

Avis divers805

Communiqués810

Avis de dissolution, changements de nom950

Décès, remerciements, prières 900

Remerciements995

Prières997

Décès999

100 Immobilier

101 ILE DE MONTRÉAL

A AHUNTSIC - BORDEAUX, superbe 14 pces, 2 logis, idéal garde parents/scolaires, autres Rev. 7 500 \$, dot vendré, 194 500 \$, 592-0063.

A ANJOU, cottage semi-dét., 3 ch., 2 s/bains, 9000 sq. ft., garage, beaucoup d'extra, 152 000 \$, 592-7791.

AHUNTSIC, St-Laurent près Gouin, duplex 5 1/2, 6 1/2 pces, 159 000\$, 337-1659

BEAU COU, nouveau St-Laurent 125 000\$ 956-1818

BORD DE L'EAU, R.D.P., maison ancestrale, foyer, garage, 199 000 \$, cachet, Actif 5000 crr. M. Perron 493-9006

COTTAGE dét., 4 ch., 2 s/b., 1 garage, poss. bur. ou logement au s/sol, 388-1314.

HAMPSTEAD, DOIT VENDRE, prix réduit, Cottage 4 ch., superbe jardin, 374-9250

ReMax Alliance

105 LAVAL, RIVE-NORD

CITE SAÏTE: cottage neuf 57'x17' à habiter, 41 x 41, grand garage, familiale avec foyer. Situé sur coin rue paisible. A voir, D. Pelletier, 561-5225, ReMax Immo Contact Courtier Immobilier

DUVERNEY, 3037 Lévesque, cottage neuf, 3 ch., 661-1743

108 BANLIEUE EST

STE-THERÈSE HAUT, cott. 4 ch., 2 s/bains, 121 000\$, 430-8227, 819-688-6053

106 RIVE-SUD

BOUCHERVILLE URGENT! résidence de prestige 86, piscine, + extras, Place Arthur-Buies, à voir 493-4871

METRO Jean-Talon, triplex 3x3/2, 65000\$, 725-7690.

N.D.G. PRIX REDUIT, cottage 4 ch + beau jardin, 374-9250 Michel Trotter ReMax Alliance

BROSSARD, cott. canadien 159 000 \$, 1105 Strauss. Fair vendre rapidement. Robert Hill, ReMax Longueuil 449-4948 Trans-Action Imm. La Jemmerais Inc. crr. imm. 514-563-4512

ST-SAUVEUR, vue, luxe, piscine int., 245 000\$, 227-6877

VAL-DAVID, petite maison, 65 000 \$ par, bord du Lac en Coeur, 146 000 \$, fait voir 514-563-4512

109 LAURENTIDES

PAS DE COMPTANT, bord de l'eau, 1 à 100 acres, terrains privés, 1-800-563-4364

ST-ADOLPHE D'HOWARD, belle maison à l'année, grand terrain, prêt eau, à vendre ou louer, 514-563-4512

STE-ANNE-DES-LACS, luxueuse rés., vue, accès lac, 153 000\$, 514-224-2012

ST-HIPPOLYTE, maison de campagne, site enchanteur, 65 000 \$ par, bord du Lac en Coeur, 146 000 \$, fait voir 514-563-4512

110 CANTONS DE L'EST

ST-BASILE LE GRAND, belle propriété 40x25, terrain 70x168, 110 000 \$, à voir 50168 20 000 \$, à voir absoluement, 653-5704

ST-CHARLES-SUR-RICHELIEU, maison canadienne d'origine, bord de l'eau, Stella Bouché 529-1010.

ST-DENIS - RICHELIEU: 35 min Hippolyte, maison ancienne, cuisine, s/bain rénovés, 54 000\$, 514-787-3977

ST-HUBERT, cottage de prestige 87, 30x36, tout brique, 4 c. c. c. garage, piscine creusée 445-1683.

ST-LAMBERT (Vieux), semi-dét., réno. 4 ch., 2 s/bains, foyer, boiserie d'origine, face au parc et école, 194 000 \$, 465-4567.

107 BANLIEUE OUEST

DORION/ Vaudreuil, maison de ville neuve, bord de l'eau, 2 ch., s/sol fini, élect. enchan. Rev. 139 900\$, 457-9329

HUDSON, bord lac, maison de campagne vue spectaculaire sur 3 acres, 10 pièces, 2 1/2 s/bains, piscine creusée, 675 000 \$, (514) 458-5009

111 EXTÉRIEUR DE MONTRÉAL

RAWDON, 4 1/2, garage, foyer, 22 900 \$, 661-1239

112 BORD DE L'EAU

LAC MASKINONGE, St-Gabriel de Brandon, 113 000 \$, 2 étages, foyer, élect. enchan. 154-832-3054, après 18h.

113 HORS FRONTIÈRES

CONDO West Palm, piscines, tennis, 25 900\$ US, 681-7691

115 COPROPRIÉTÉS

A FAUBOURG QUÉBEC (Vieux-Montréal), seulement 5 unités disponibles face Marina. 129 000 \$ à 379 000 \$ Rabais Fin de Phase I. Richard 845-4149

BERRI-VOGUE, 5 1/2, r-de-ch., rénové, terrain en état, piscines, 109 000 \$, 583-6515.

BORD DE L'EAU, La Grand Palais, près de St-Jean et Boul. Gouin, grand 4 1/2 et 5 1/2. A prix de location 1 620-9985

BROSSARD, grand 2 ch, 1600 pi car, 2 s/bains, 2 piscines, piscine ext., tennis, 247-3586, 369-7722

236-0871 ou 739-8877

CENTRE-VILLE - SIMPSON studio 45 000 \$, 1 ch., 49 000 \$, 2 ch., 79 000 \$, 247-3586, 369-7722

DE BRUXELLES, près métro, piscine, garage, Actif 2000 crr. M. Perron 493-9006

514-642-6553, 417-5429

ILE DES SOEURS, piscine, 89 000 \$, Occ. imm., 283-7240

ILE DES SOEURS, Verrière 11, 7e, 2 ch., vue plein lac, piscine, 145 000 \$, 766-3420

ILE DES SOEURS, Verrières 11, 7e, vue ville, 2 ch., redécouvert, tapis neuf, piscine, gym, etc. 145 000 \$, 766-3420

ILE PATON, condo 1180 pi car, 2 s/bains, 2 s/bains, 2 ch., piscine, garage int., bord métré, 687-5111 M. Robert

METRO, superbilocution 2 1/2 x 3 1/2, 900 \$, 443-9133

ST-LAMBERT, 1993, 2 ch., aire ouverte, bain tourbillon, foyer, stat., très propre, 3 s/bains, Alexis Robitoux, Re-Max Ultra, 486-4000

VIEUX-MTL, luxueux penthouse, directement face au fleuve, terrasse 1000 pi car, 2 garages int., site exceptionnel, unique! 845-4149

117 CHALETS

KAMOURASKA, à St-Denis, chalet en bordure du fleuve, terrain 25 000', 418-852-9632

LAC ORFÈVRE, vue panoramique, 78 000 \$, 935-8145.

RAWDON, calme, sans eau, meublé, lac privé, Financement, 19 500\$, 262-1118

ST-DONAT, bord lac archambault, chalet neuf, 4 ch., 2 étages, foyer, élect. enchan. 667-6824, 819-424-8777

ST-HIPPOLYTE, lac en Coeur, 526-5345, 893-1138

ST-JEAN DE MATHA, près Joliette, bord lac Noir, chalet d'été, 30 000 \$, 514-324-0114

119 PROPRIÉTÉS À ÉCHANGER

BATEAU Carver 34 pi, 1989, 200 h, valeur 100 000 \$ pour petit immeuble, 592-2309

PLUS DE 458 PROPRIÉTÉS à échanger Imm. Actif 4747 Luc Vaillancourt, 947-4747

ST-HUBERT, triplex 1988, rev. 19 000 \$, tout loué, impeccable, équité 54 000 \$, Ou venez-vous à m offrir. M. FILION 878-1000 Immeubles Satisfaction Inc.

ST-LAMBERT, maison, équité 127 000 \$ pour 140 000 \$, 4plex, auto, etc., 466-2773

121 FERMES / TERRES PERMETTES

HEMINGFORD résidence 16x275 000 \$ pour 200 000 \$ et bâtiments, 1100 sq. pieds, 2 pas du Safari, 395 000 \$, Placements Auvray crr. imm. 989-7722, 247-3596

MONT-ROLLAND, 5 acres, plage, 1 mi autor. 49 000 \$, Aussi 20 acres, 819-328-7798

122 TERRAINS RÉSIDENTIELS

A MIRABEL, St-Colomban, 94 arpents, prêt à construire, 65 000 \$, 337-4900

A ST-DONAT, grands terrains au bord d'un lac navigable, 3500, 3500, 3500, 22 500 \$, 862-0661, 233-6263

BORD lac Trouseur, Estrie, 300'x300', boisé, gazebo, plage sable, chemin privé, 384-2696, 334-7000 (sortie 100), 297-3490 soir.

LAC DROLET, région Lac Mégantic, Terrain de 90 acres semi boisé, ruisseau, gravier, 384-2696, 334-7000 des chasseurs, 819-549-2206

ST-CAMILLE, loterie 281, 49 acres boisés, zone blanc, corseilles, bitissable, Ruisseau, 514-588-1638

ST-CHARLES-SUR-RICHELIEU, bord eau, grand terrain, un des rare, 388-0517.

131 ÎLE DE MONTRÉAL

A LOUER dans édifice de prestige, rue De Terrebiron/Gouin, 2 1/2-3 1/2-4 1/2, piscine int., sauna, terrasse, s/sol, int. 2 elevateurs, 481-7314

A LOUER, grands 4 1/2, chauffés, pas d'animax, 274-9514

A LOUER, près U de M, 4 1/2 chauffé meublé 737-2112

A MTL, 5 1/2, rénové, frais peints, 1243, 631-2089

A ROSEMONT, 2 1/2, semi meublé, 280 \$, juil. 507-3037.

A ROSEMONT, 4841 6e av., nouveau, béton, stat., 4 1/2 sous-sol 495 \$, 4 1/2 sur étage 570 \$, 727-6177

A ROSEMONT, 9e av/Masson, près métro Joliette, 5 1/2 réno, 3 ch, fermées, petites pièces, juil., 500\$, 259-7184

A ROSEMONT

6999 MOLSOMBELANGER, 3 1/2, grand, neuf, béton, meublé, 497 \$, 534-0709

A ST-LAURENT, 2100 Keller, 3 1/2, béton, train, 334-2292.

A VOIRI ST-DENIS, métro Jarry, grands 4 1/2-5 1/2-7 1/2; terrasse, libre, juil. 381-8778

A VOIRI, 4 1/2, élect., stat., entrée, juil., 3505 255-7331

A 2 PAS CEGEP Maisonneuve et du métro, 3 1/2, 4 1/2 de 335 \$ à 395 \$, 644-8376

A 5 MIN. U de M, 3384 Lacombe, 2 1/2, 3 1/2, éclairés, poêle, frigo, chauffés, garage, conciergerie, 343-9109

A AHUNTSIC, Pl. Mailleur, 2 1/2-3 1/2 moderne, 247-4606

ABSOLUMENT A VOIRI 1801 St-Joseph, Carier, 3 1/2, boiserie, chauffé, eau chaude, lavab., 433 \$, 527-3900

ADAM, 3 1/2, 36, 3208, 7 1/2, 2e, 495 \$, propres, réf., 523-2702

ADJ. V.M.R., 2 ch., sténier, mois gratuit, 731-7833

AHUNTSIC grand 3 1/2-4 1/2 réno, 350 \$, 735-9224

AHUNTSIC duplex 5 1/2, planchers bois franc, 387-5356.

AHUNTSIC grand 4 1/2, moderne, propre, 388-2688

AHUNTSIC O., grands 3 1/2, 4 1/2, près: bord eau, parc, boisé, 497, 332-9109

AHUNTSIC O., 3 pièces, élect., 350 \$, 866-7880

AHUNTSIC, attrayant 3 1/2, poêle/frigo si désiré, juil. Jov et sem.: 856-1004, soir et fin sem.: 593-1351.

AHUNTSIC, beau 3 1/2 non chauffé, 350 \$, 866-7880

AHUNTSIC, beau 6 1/2, 3 ch., 750 \$ non chauffé, 735-5802

AHUNTSIC, beau 3 1/2, 4 1/2 duplex, 5 1/2 ext. Mtl, 382-1235

AHUNTSIC, bord de l'eau, 4 1/2, 2e, entrée propre, rénové, mois gratuit, 697-5022

AHUNTSIC grand 3 1/2, béton, peint et libre, 656-1738

AHUNTSIC, grand 3 1/2, chauffé, peint, métro, 381-8125

AHUNTSIC, grand 3 1/2, semi-meublé, chauffé, éclairé, 376, 387-9206

AHUNTSIC, grand 4 1/2, eau chaude, 388-3778, 259-2845

AHUNTSIC, grand 3 1/2, 4 1/2, chauffé, eau chaude, buanderie, 415 \$, 510 \$, 336-0208

AHUNTSIC, métro Saurel, 2 1/2 tout inclus, 661-2988.

AHUNTSIC, métro Saurel, Fleury, bloc, 4 1/2, 384-2981.

AHUNTSIC, Fleury, Garnier, 1 1/2-3 1/2 chauffés, eau chaude, balcon, intercom, calme, 325 \$ à 450 \$, réf. 387-3882

AHUNTSIC, Gouin, grand 5 1/2, r. de ch. + grand terrain, mois gratuit, 697-5022

AHUNTSIC, Place Fleury, 2 1/2 chauffé, éclairé, semi-meublé, rénové, 350 \$, 388-5608

AHUNTSIC, St-Sulpice, 3 1/2, s/sol, entrées, 3405, 326-5089

AHUNTSIC, 2 1/2, 3 1/2, chauffés, stat. Nicole 637-6419

AHUNTSIC, 2 1/2-3 1/2, chauffés, 376, 387-9206

AHUNTSIC, 3 1/2-4 1/2 modernes, 897-0147, 745-7875

AHUNTSIC, 3 1/2 chauffé, haut de triplex, rénové, occ. 1er sept., 475 \$, 381-7817.

AHUNTSIC, 3 1/2 chauffés, 388-3778

AHUNTSIC, 3 1/2, 4 1/2 chauffés; métro, collège, 384-9462

AHUNTSIC, 3plex 3 1/2 réno, 1er, réduit, libre, 382-9055.

AHUNTSIC, 3200 Gouin, 4 1/2, chauffé, 334-1838, 385-1241

AHUNTSIC, 350, Fleury ouest, 4 1/2, chauffé, option double frigo, cur. 585-9838 cur. 858-9147.

AHUNTSIC, 4 1/2 grand, haut triplex, tranquille, poêle, frigo, 1er juil. 570 \$, 331-6720

131 ÎLE DE MONTRÉAL

AHUNTSIC, 4 1/2 rénové, bois franc, 365 \$, 388-5488

AHUNTSIC, 4 1/2, 2e, 3 1/2 demi s/sol, bon état, juil. 384-4706

AHUNTSIC, 4 1/2, condo, garage int., 6e étage, 898-2234.

AHUNTSIC, 410 \$, 4 1/2, haut duplex, 2 ch, près hôpital, réno, 389-8334, 389-2616

AHUNTSIC, 5 1/2 chauffé, rénové, août, 550 \$, 381-1485; 945-7307

AHUNTSIC, 5 1/2 haut duplex, calme, près hôpital Fleury, non chauffé 545\$, 385-4746

AHUNTSIC, 5 1/2 pièces doubles, 3e tranquille, 389-5471.

AHUNTSIC, 81, Prieur O, 3 1/2 réno, 380 \$, 1er juil. 337-3830

AHUNTSIC

Domaine St-Sulpice 7 1/2

Bien éclairé, secteur paisible, piscine, terrasse, Fair voir. 1200 \$

383-3437, 735-5331

AHUNTSIC QUÉBEC, près 3 1/2 chauffé, 490 \$, 331-2019

Al 3, Villery, Casgrain, poêle, frigo, 350 \$, 463-4114

Al 5 1/2 libre, 475 \$, chauffé, équipé, spécial, 262-0566

Al, 4 1/2 métro Cadillac, 425 \$, 474-1097, 234-1293

ANJOU, 4 1/2, rénové, poêle, idéal semi-traités, très propre, 661-3024, 381-4288

ANJOU, métro, 5 1/2, haut duplex, 630\$, soie, 644-8044

ANJOU/Beaubien, 3 1/2, 4 1/2, chauffé, équipé, gens sérieux, 365-8543

ANJOU, 2 1/2, meublé, eau chaude, très propre, près métro, libre, 380 \$, 511-1259

ANJOU, al, près galeries, 3 1/2, 4 1/2, chauffé, stat., bois franc, entrées, réf., 893-3453.

ANJOU, bachelier, 2 1/2, chauffé, eau chaude, poêle, 387-5356

ANJOU, grand 4 1/2, chauffé, 1er, eau chaude, 353-7478

ANJOU, grand 5 1/2 haut duplex, près services, 353-3621

ANJOU, grand 5 1/2, commodités, très clair, 353-9332

ANJOU, grands 3 1/2-4 1/2, chauffé, eau chaude, Colette, 259-8884, soir, 866-7880

ANJOU, haut triplex 4 1/2, très propre, tranquille, Libre immédiatement, 352-2707

ANJOU, 3 1/2 haut triplex, chauffé, regard au complet, tranquille, 385, 866-0670

ANJOU, 4 1/2 rénové, élect. entrées lav/éc

BONJ. 354-1644, 253-9200

ANJOU, 4 1/2 tout incl. ascenseur, près tout, stat. conciergerie, 355-7343, soir, 493-4643

ANJOU, 4 1/2, très propre, 388-3778

ANJOU, 4 1/2, haut triplex, Boul. Des Rosegales, galeries Anjou, 450 \$ 227-8466

ANJOU, 4 1/2, service complet, excellente conciergerie, 388-3778

AU METRO St-Michel, 4 1/2, frais peints, 370 \$, 388-3898.

AU 1595-1605 H-BOURASSA O., 3 1/2, 4 1/2, béton, ascenseur 956-1108, 956-8317

AU 1618 SAUREL, 2 1/2, 4 1/2 chauffé, équipé, 363-3502

AU 6125 JEAN-TALON EST, 2 1/2, 4 1/2, 7320 VIALI, 3 1/2, Int.: 723-0423, 964-9821.

AU 66 et boul. St-Joseph, métro Laurier, moderne chauffé, 3 1/2, 4903-5108, 600\$, meublé + 50 \$) ascenseur, 843-3173

AUBAINVILLE

1 1/2 frais peints, ménage fait. A partir de 340 \$/mois tout inclus, 488-9000.

AV. D'OUTREMONT 1 1/2 CHAUFFÉ meublé, 277-4606, 381-4041

AV. Dorval grands 3 1/2, 4 1/2 chauffés, réno, près commodités, 631-7352, 733-2937

AVE DU PARC, près métro, 3 1/2, 350 \$, 336-6166.

AVENUE VAILLE, 4 1/2 rénové, 3e, 400\$, M. Desjardins, 522-6328

AVLWIM 552, 616, 4358, réno, 2e, terrasse, 962-5197.

AVLWIM, métro Joliette, 3 1/2 rénové, 290 \$, 568-9512.

AVLWIM, Nord Ontario, 5 1/2, juil, 420 \$, 320 \$

BEAU 2 1/2, métro Snowdon, semi 2 1/2, 350 \$ tout compris, 487-8595

BEAU 3 1/2, Villery, entrées lav/éc, réno, bois, 395 \$, 387-9206

BEAU 4 1/2, fermé, neuf, tapis, stat. P.A.T.

1030 Joseph Jarry, 388-3898

BELANGER / Pie IX, 2 1/2 rénové; équipé; eau chaude, s/lavage, 275 \$, 729-1847.

131 ÎLE DE MONTRÉAL

BELANGER, 3 1/2 près Vial, balcon, 350 \$, 1 mois gratuit, 652-434, 694-7458

BERCY / Sherbrooke, beaux 3 1/2, chauffés, équipé, réno, idéal, enseigne, près métro, idéal étudiants, 526-1358

BERRI/ métro H-Bourassa, 2 1/2, 3 1/2, eau chaude, poêle, 733-1444

BONAVIDA (chemin) 4

De jeunes handicapés peu désirés à Marie-Rollet

Vingt-quatre d'entre eux occuperont un étage de ce centre d'accueil pour gens âgés

MATHIEU PERREAULT

Le comité des usagers du centre d'accueil Marie-Rollet digère mal que la direction de l'hôpital pédiatrique Marie-Enfant, qui gère le centre d'hébergement où demeurent 125 personnes âgées, veuille y transférer 24 jeunes adultes lourdement handicapés à partir de novembre.

« Pourquoi la direction dépense-t-elle près de 500 000 \$ pour adapter un étage de Marie-Rollet, alors que Marie-Enfant n'est occupé qu'à 50 % », déplore Denyse Demers, présidente du comité. « Il faudra geler les admissions du centre d'accueil pendant un an, alors que le taux d'occupation frôle 100 %. Nous ne sommes même pas opposés à la mixité, même si un sondage auprès des familles des patients a révélé que 120 sur 125 n'en voulaient pas. Il semble que la mixité ne fonctionne pas si les patients sont confus, comme les trois quarts des pensionnaires de Marie-Rollet. De plus, les chambres sont plus petites à Marie-Rollet. Tout simplement, en période d'austérité, nous doutons que les rénovations soient incontournables. »

Le directeur général de Marie-Enfant, Michel Brunet, reconnaît que des employés et des proches des patients ont eu certaines réticences, mais il soutient que beaucoup d'information leur a été fournie. « Marie-Enfant est un hôpital pédiatrique, explique-t-il. Ces jeunes adultes ne sont plus des enfants, et ils n'ont plus besoin de soins hospitaliers mais de se trouver dans un centre d'hébergement. Si leurs chambres sont plus petites,



PHOTO ANDRÉ FORGET, La Presse

« Pourquoi l'hôpital Marie-Enfant rénove-t-il à grands frais un étage du centre d'accueil Marie-Rollet alors que l'hôpital est à moitié vide ? » demande Denyse Demers, présidente du comité d'usagers de Marie-Rollet, ici avec sa mère, Simone Lauzier.

c'est une question de centimètres. Aucun client de Marie-Rollet ne sera évincé, nous procéderons par attrition: un cinquième des 125 pensionnaires nous quittent chaque année. Plusieurs des jeunes sont tellement handicapés qu'ils ne font pas de mal à une mouche. Le niveau de dérangement sera minime. »

Les 24 jeunes, dont une douzaine viendront de Marie-Enfant et le reste de Sainte-Justine, prendront place dans l'un des quatre étages de Marie-Rollet, dont un salon sera réaménagé au coût de 170 000 \$ et un ascenseur agrandi au coût de 250 000 \$. Leurs nouvelles chambres ne seront que légèrement plus petites, mais elles ne comporteront

plus de vestibules de 4 à 6 mètres carrés. Les lits qu'occupent les adultes à Marie-Enfant recevront des enfants handicapés ayant besoin de soins prolongés et de réadaptation, présentement logés à Sainte-Justine. Le virage ambulatoire verra passer le nombre de lits de Marie-Enfant de 100 à 70, une baisse qui sera absorbée par les soins de courte durée, qui disposent de 50 lits au lieu de 80. La suspension des admissions à Marie-Rollet est liée par la Régie régionale de Montréal-Centre à l'augmentation du nombre de places dans d'autres centres d'accueil.

Une telle mixité permet à la Régie régionale de régulariser une situation peu souhaitable qui perdurait, selon le responsable du dossier des handicapés, René Grenier. « Il faut que le client soit à la bonne place, et en même temps libérer des lits de courte durée et de réadaptation. Il n'est pas pensable de regrouper les patients par tranche d'âge, parce qu'il faut une masse critique pour assurer des activités appropriées. » Au Comité provincial des malades, on indique que des plaintes ont été enregistrées, au niveau de la mixité, de la part des jeunes adultes.

Déjà, voilà un an et demi, Marie-Enfant avait envoyé une demi-douzaine d'adultes multi-handicapés au centre d'accueil Saint-Joseph-de-la-Providence. « L'expérience s'est bien déroulée, soutient le directeur Mathieu LaFrance. Le personnel s'inquiétait même de ce que les jeunes partent. Certains proches ont toutefois été agacés par des comportements des nouveaux pen-

sionnaires, qui étaient dispersés dans le centre. Certains rampent sur le plancher. C'est pourquoi nous les regrouperons dans une unité. »

Au centre Notre-Dame-de-la-Merci, où la mixité prévaut depuis plusieurs années, la directrice des soins, Marie-Michèle Charest, estime que les problèmes sont des « cas isolés » et qu'ils dépendent davantage des disparités des conditions physiques et mentales que de l'âge. « La cohabitation peut responsabiliser la personne âgée, et apporter au jeune des témoignages précieux. »

Ayant fait appel, en vain, aux députés locaux, au ministre Jean Rochon, au Protecteur du citoyen et à la Régie régionale, le comité des usagers soupçonne la direction de Marie-Enfant de vider l'hôpital pour mieux accueillir l'Institut de cardiologie voisin. « La clinique externe de Maisonneuve-Rosemont ne renouvellera pas son bail, qui vient à échéance dans 18 mois », soulève Huguette Marion, secrétaire du comité. « Et l'un des membres du conseil d'administration de Marie-Enfant, Marc De Bellefeuille fait partie de celui de l'Institut. »

La porte-parole de l'Institut, Suzanne Bélanger, n'a jamais entendu parler de projets d'expansion dans l'hôpital. « Nous venons d'inaugurer un nouvel étage de notre centre de recherche », relève-t-elle. Quand au directeur Michel Brunet, il soutient que « le dossier est moins compliqué que ça », et que son administration est « critiquée pour un geste difficile, qui fait peur. »

Obtenez 3 200\$ de rabais*



Aerosport XLT 97

ÉQUIPEMENTS DE SÉRIE :

- Moteur V6 de 3 L
- Transmission automatique 4 vitesses
- Climatiseur
- 7 passagers
- Radio AM/FM stéréo/cassettes
- Porte-bagages
- Sac gonflable côté conducteur
- Groupe commodité



PLUS

GRUPE DÉCOR SPORT :

- Pare-chocs métallisé ultra-brillant
- Marchepieds
- Peinture deux tons
- Jupe de pare-chocs avant
- Calandre de teinte harmonisée
- Bandes décoratives

16 995 \$**

* 3 200 \$ est composé de 2 000 \$ de remise du manufacturier et de 1 200 \$ de rabais. ** 3 200 \$ de rabais et de remise inclus. TPS et TVQ payables sur le plein prix d'achat avant la déduction de la remise. Transport (875 \$), immatriculation et taxes applicables en sus.

Commanditaire officiel des Expos de Montréal



OFFRE D'UNE DURÉE TRÈS LIMITÉE

PROGRAMME POUR DIPLÔMÉS : Obtenez un rabais supplémentaire de 750 \$. Voyez votre concessionnaire pour les détails.



Vos concessionnaires Ford et vos concessionnaires Lincoln Mercury

