



Saison
1905-1906

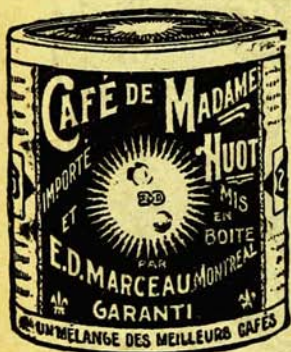
5^{me} SEMAINE

Semaine du 2 Octobre 1905

“Madame Flirt”

PIÈCE EN 3 ACTES
par P. GAVALT et G. BERR

Jugez par vous-mêmes !!



NOUS GARANTISSONS que vous ne trouverez pas, à prix égal, un café qui, de loin, approche la qualité qui vous est offerte dans le "Café de Madame Huot". Ce café est la combinaison de plusieurs variétés de cafés supérieurs possédant chacun quelque qualité spéciale recherchée par les gourmets. C'est cet ensemble de qualités que vous appréciez à la tasse lorsque vous dégustez

Le "Café de Mme Huot"

Gros : E. D. MARCEAU,
281-285 Rue St-Paul
MONTREAL.

1 livre à 40 cts.
2 livres à 75 cts.

CRÈME SIMON

Sans rivale
pour l'hygiène
de la peau et la
beauté du
VISAGE.

Elle est souveraine pour guérir les gerçures, crevasses, démangeaisons et rougeurs.

La **POUDRE** de riz **SIMON** et le **SAVON** à la crème **SIMON**

complètent les merveilleux effets de la crème **SIMON**.

Médaille d'Or, Paris 1900



BLOC BALMORAL, Rue ... Notre-Dame

Le public est invité à venir visiter nos salles d'échantillons, qui sont sans pareil en Amérique.

A. Lamontagne & Co. Limitée
RUE NOTRE DAME

"MADAME FLIRT"

PIÈCE EN 4 ACTES PAR P. GAVAUT ET G. BERR.

DISTRIBUTION

JACQUES ANCELIN.....	MM. Demanne (Début)
LOUIS ANCELIN.....	P. Lefrançais
LA ROCHE-TESSON	J. Prévost
LA CERDA.....	L. Christian
MAX.....	Denières (Début)
BOULOT.....	Petibon
PAUL CAMARET.....	Desplas
PIGOL.....	Perron
LE POÈTE {	
ETIENNE {Lorett
RIBEMONT {	
UN DOMESTIQUE }.....	Berton
FERNANDE DE VARIGNY.....	Mmes Hélène Gondy (Début)
MARCELLE.....	Bienfait
Mme LA CERDA.....	Berthall
Mme BOULOT.....	C. Darlot
Mme RIBEMONT.....	Bernold
LE CHASSEUR.....	Lefrançais
Melle DESPRÉAUX {	
CLEMENTINE {Hoffmann

1er et 2me ACTES—A Paris. Un Salon chez M. Ancelin

3e ACTE—Chez Fernande de Varigny

4e " Un Salon chez les La Cerda

INSTALLATION ELECTRIQUE de EDG. MONETTE, 206 Rue Cadieux
MEUBLES de LANDE FRÈRES, 176, Rue St-Laurent

INTERMÈDES TOUS LES LUNDIS

MATINÉE SAMEDI



Vu l'affluence du public, l'administration rappelle que les sièges retenus et non réclamés à 2 hrs. p. m. (10 hrs. a. m. pour les matinées) seront remis en vente.

H. P. YOUNG,

Assortiment Complet
d'Articles électriques.

Tel. Main 1911

67 BLEURY

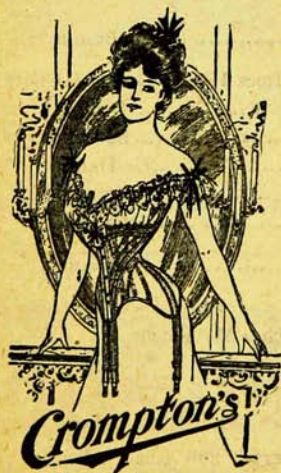
N'aimeriez-vous pas un Edredon ?

Ils sont si confortables et chauds par ces nuits fraîches. Et si commodes. Placés au pied de votre lit, vous pouvez les employer en un instant. Il est facile de l'enlever si la nuit est chaude. Faits dans les tons charmants de bleu, rouge, rose et vert. Cet édredon s'est toujours vendu \$8.00. Mais il nous faut de l'espace et tant qu'il nous restera de ces édredons, vous pourrez les acheter pour **\$6.25**

RENAUD, KING & PATTERSON

Phone Up 3328

Angle des rues GUY et STE-CATHÉRIINE



Les

Corsets

Crompton

sont toujours en avant.



Voyez notre nouveau modèle "BUSTE HAUT"
pour l'Automne.



En vente chez les principaux marchands.

Maison Fondée en 1852

Chas. Lavallée

Successeur de A. LAVALLÉE

Importateur d'INSTRUMENTS de MUSIQUE

Et de Musique en Feuille

Agent pour F. BESSON, Londres, Eng.
et de PELISON, GUINOT & CIE,
Lyon, France, YORKE & SON, Grand
Rapids, Mich.

Réparations de toutes sortes faites sur les
lieux

35, COTE ST-LAMBERT
MONTREAL.

Ne Pensez-vous pas

Messieurs les annonceurs, qu'il y ait de l'argent pour vous dans une annonce insérée dans ce programme ? 15,000 personnes en moyenne, par semaine, visitent ce théâtre ; vous pouvez aisément vous faire une idée du bien que peut faire à votre commerce une annonce bien rédigée, lue par autant de monde. Essayez !

Pour informations et espaces à louer dans ce
Programme, téléphones à

l'IMPRIMERIE PARADIS, 141 Visitation

Tel. des Marchands 141

Est 4096



AVIS

La Direction du Théâtre des Nouveautés, toujours désireuse d'offrir au public les plus grandes facilités possibles, a décidé d'émettre des séries de coupons à prix réduits à partir de LUNDI, 18 Septembre.

Chaque série se composera de huit (8) coupons, bons pour n'importe quelle date et chaque coupon sera échangeable contre un BILLET de siège d'orchestre non pris en location.

Prix de chaque Série de 8 Coupons, \$6.00, ce qui met le prix de chaque fauteuil à 75c.

Le public verra également, en consultant la liste du prix des places que les Loges se vendront à partir de LUNDI, 18 Septembre, six piastres (\$6.00) au lieu de \$8 et les logés de 2^{me} galerie \$3.00 au lieu de \$4.

Le prix des sièges de Loge est fixé à \$1.25, et celui des sièges de Loge (2^{me} galerie) à 50c.



Palmer & Son

**COIFFEURS
ARTISTES**

1745 rue Notre-Dame

Téléphone Main 391



Nous faisons et tenons le stock le plus considérable de POSTICHES, TOUPETS, TRANSFORMATIONS, POMPADOURS et ONDULATIONS.

Nous sommes les plus forts importateurs, et nous avons le plus bel assortiment de cheveux naturels frisés et droits, les teintes les plus brillantes, les dessins et modèles les plus exclusifs.

Nos salons de coiffure sont les mieux aménagés.

MANICURE MASSAGE, VIBRASSAGE.

ELIXIR

Iodo-Tannique Glycerophosphate

“ GAGNER ”

TONIQUE RECONSTITUANT du SYSTÈME NERVEUX et OSSEUX.

CONTRE—Neurasthénie, anémie, rachitisme, Tuberculose, faiblesse musculaire, débilité générale, etc.

SEUL DÉPOSITAIRE : **Pharmacie Gagner**, Coin Ste-Catherine et St-Denis

L. BRUNELLE

Marchand-Tailleur

Importation directe de Tweeds
Ecoisais et Anglais :: :: ; :

Spécialité : PARDESSUS DOUBLÉS EN
FOURRURES.



1906 Rue Notre-Dame

Tél. Bell Main 106

BLOC BALMORAL



SPECIALISTE

BEAUMIER

Médecin et Opticien
A l'Institut d'Optique

**EXAMEN
des YEUX GRATIS**

1824 Ste - Catherine
Coin Hotel-de-Ville Montréal



Est le meilleur de Montréal
comme Fabricant et Ajusteur
de LUNETTES, LORNONNÉ,
YEUX ARTIFICIELS, etc., Garantie pour bien
VOIR, de LOIN et de PRÈS et guérison d'YEUX.

AVIS.—Cette annonce rapportée, vaut 15c par
piastre pour tout achat en lunetterie.
Pas d'agents sur le chemin pour notre mal-
sou responsable.

C. G. H. CHAMBERLAND

PEINTRE-DÉCORATEUR

SPÉCIALITÉ : Eglises, Enseignes, Maisons, Tapissage, Blanchissage, etc.

407 Rue ST-ANDRÉ

TEL. BELL EST 1040

“MADAME FLIRT”

Pièce en 4 Actes par P. GAVAULT et G. BERR

Quelle jolie tranche de vie parisienne que ces quatre actes de “MADAME FLIRT” où les spirituels auteurs ont fait assaut de style et d'ingéniosité et où ils ont décrit, d'exquise façon, ces drames intimes de la vie élégante, où les larmes se mêlent bien souvent au rire, où la gaité se confond avec les pleurs.

Et comme ces personnages sont bien vivants et bien réels : Fernande de Varigny, Madame Flirt, qui, sous ses dehors évaporés et futiles, cache un grand cœur et une vraie passion ; Marcelle, la pauvre petite poupée parisienne, mariée à un homme trop sérieux pour elle ; Louis Ancelin, le mari et son frère Jacques, deux types d'honneur et de droiture ; et pour faire contraste, Laroche-Tesson, le viveur, beau duelliste, élégant cavalier et conducteur de cotillon, aimé des femmes, croyant les aimer et se trompant en cela comme en tout, car il n'a pas plus de cœur que de cervelle. Et autour de ces principaux personnages, que d'autres types délicieusement peints : La Cerda, le savant, Boulot, Ribémont et leurs femmes jolies, élégantes, un tantinet médisantes, croquant à belles dents une réputation en même temps qu'un chou à la crème. Telle est “MADAME FLIRT” peinture de la vie parisienne, où se mêlent si étrangement les pires défauts et les plus hautes qualités.

Si vous toussiez : **BAUME RHUMAL**

DEWAR'S WHISKY

a reçu plus de 50 médailles pour sa supériorité sur toutes les autres marques. En outre de ces distinctions, Le GRAND PRIX—Paris 1900, St-Louis 1904

ont été accordés à la célèbre maison de John Dewar & Sons, Ltd, en concurrence avec l'univers.

Demandez "BLUE LABEL" ou si vous préférez le whisky liqueur, demandez "WHITE LABEL" et assurez-vous qu'on vous les donne.

*"Dry-Royal"
Champagne*

est le meilleur champagne que la vieille maison de Ackerman-Laurence de St Hilaire, St-Florent France (établie en 1811) envoie sur les marchés du monde entier. Le prix est presque la moitié meilleur marché que les vins les plus chers. Essayez le et décidez vous-mêmes s'il a droit à la place de distinction qu'il occupe parmi les vins du monde.

Tous les Epiciers et les Marchands de Vins le vendent.

J. A. Hurteau & Cie

LIMITEE

PIANOS, ORGUES

Instruments de Musique de tous genres

PHONOGRAPHES

Seuls représentants des célèbres Pianos

Williams == Sohmer & Co

à nouvelle gamme.

NEW-YORK

23000 Pianos en usage. Fabrique établie depuis 56 ans. Recommandés et en usage par les plus grands artistes du monde entier. Bas prix et conditions pour convenir aux acheteurs. Une visite est sollicitée avant de faire votre choix.

1680 RUE STE-CATHERINE

ADMINISTRATION

MM. R. Ravaux,	Gérant et administrateur général
P. Lefrançais,	Directeur artistique
L. Christian,	Régisseur général
G. Desplas,	2ème régisseur
F. Gougeon,	Chef machiniste
E. Lahaise,	Accessoiriste.
Mme Leclerc	Buraliste
R. Turcotte,	Artiste décorateur.
A. Louvel	Souffleur.

Programme Musical

Marche	<i>La Russe</i>	L. Ganne
Ouverture de Concert		Sommer
Sélection	<i>The Telephone Girl</i>	Kerker
Valse	<i>La Berceuse</i>	Waldteuffel

INTERMEDES du LUNDI, 2 OCTOBRE

M. A. CHAMBERLAND, Solo de Violon
 M. PETIBON - - - Monologues

CAPSULES GRESOBENE

CONSOMPTION

Si vous souffrez de Phtisie ou Tuberculose, recourez avec confiance aux Capsules Crésobène (*produit Français*) qui opèrent chaque jour des milliers de guérisons merveilleuses chez les consomptifs. Rien ne résiste à leurs propriétés prodigieuses, elles guérissent les toux et les oppressions les plus tenaces. *Prix : 50 cts le flacon.*

Dépôt: ARTHUR DÉCARY, *Pharmacien*, 1688 Ste-Catherine et toutes autres pharmacies. Nous envoyons gratuitement sur demande un livre: "*Comment lutter contre les maladies des poumons.*"

AU BON MARCHÉ

Automne 1905



L'exposition des modes et des plus hautes nouveautés de la saison en étoffes à robes : Soieries, confections pour dames Gants et Articles de fantaisie etc, a été visité par un grand nombre de dames, qui se sont déclarées enchantées par les créations uniques qui ont été soumises à leur approbation.

Cette exposition se continuera toute la semaine et nous invitons de nouveau, les dames qui, pour une raison quelconque n'auraient pu s'y rendre de bien vouloir nous honorer de leur visite.

LETENDRE, FILS & CIE, 1493 RUE STE-CATHERINE
Entre Amherst et Wolfe



Cachets Antinévralgiques Laurence

Guérison sûre et rapide des
**Maux de Tête,
Migraines,
Névralgies,**

Qu'elle qu'en soit la cause.

L'usage de ces cachets ne présente
absolument aucun danger.
Ils sont garantis ne contenir aucun
narcotique.

En boîte de 12 cachets 25c.

Francs par la poste sur réception du prix
Pharmacie LAURENCE, coin St-Denis et Ontario, Montréal.

MME G. BELANGER

IMPORTATEUR DE
MUSIQUE EN FEUILLE

SPECIALITE :

Cordes pour Divers Instruments



1376 1/2, STE-CATHERINE
MONTREAL



Photographie LAPRÈS & LAVERGNE, 360, Rue St-Denis

Mlle HÉLÈNE GONDY

L'excellente et gracieuse comédienne que nous présentons aujourd'hui à nos lecteurs, est née sous le ciel de Provence mais son éducation est toute parisienne. C'est grâce à cet heureux mélange que nous admirons chez Mlle Gondy cette élégante finesse qui se change parfois en ardeur passionnée et rend si séduisante la charmante artiste. Mlle Gondy ayant abordé le théâtre toute jeune, parut d'abord sur les scènes de Lyon, Bordeaux, Marseille, Bruxelles, etc. Puis, Paris l'attira, elle quitta la Province pour la capitale et, a son tour, attira Paris.

Elle joua aux Nouveautés (heureuse coïncidence) puis à la "Porte St-Martin dans "Le Maître des forges", à l'Ambigu dans "La Baillonnée"; à l'Athéra dans "Les "Demi Vierges" et "Madame Flirt", et dans chacune de ces créations la jeune et brillante artiste reçut les compliments les plus flatteurs de la Critique parisienne. Mlle Hélène Gondy passa ensuite au théâtre Molière où elle créa "Leur Gourme" cette pièce d'un si puissant réalisme et d'une si haute portée morale. Le succès de la pièce et de sa principale interprète fut immense "Le Figaro," "le Journal," le Temps, "le Gaulois" ces rois de la Presse, prédirent à Mlle Gondy le plus brillant avenir et lui reconnurent les plus hautes qualités scéniques.

C'est à ce moment que M. Lefrançais, envoyé à Paris par la Direction du théâtre des Nouveautés pour composer la troupe de la Saison 1905-06, entendit tout ce qu'on disait de Mlle Gondy et entama avec elle des pourparlers qui eurent la chance d'aboutir, ce qui permet aujourd'hui à notre comédie française de compter au nombre de ses pensionnaires, la charmante et talentueuse artiste qu'est Mlle Hélène Gondy.

Un détail en passant : Mlle Gondy dit adorablement la chanson et eût un grand succès dans les salons parisiens avec les vieux couplets du XVIIIe siècle. Nous pouvons donc nous attendre à un véritable régal artistique un de ces soirs, aux Intermèdes du Lundi.



Fourrures Elegantes

CHEZ

J. R. **BOURDEAU**

Manufacturier et Importateur de
FOURRURES

97 Rue St-Laurent

TEL. EST 1850

MONTREAL



TOUTES LES MAISONS D'EDUCATIONS PROEMINENTES
DU CANADA EMPLOIENT LES CELEBRES PIANOS

Mason & Rich

les fameux

Pianos Morris

et les populaires

Pianos Leach

L'assortiment choisi des derniers dessins des pianos ci-dessus sont
exhibés aux magasins de : : : : : : : :

LEACH, 2440 rue Ste-Catherine
ENTRE STANLEY ET DRUMMOND

Vendus comptant ou par
paiements mensuels faciles.

N.B. Pianos d'occasions tou-
jours en stock, \$75 en montant

La **CHERRINE** Guerit les **RHUMES**



Semaine prochaine, 9 Octobre

“ FERNANDE ”

PIÈCE EN 4 ACTES
par VICTORIEN SARDOU.



Cette œuvre si puissante du Maître Sardou à été écrite par le célèbre auteur dans toute la plénitude de son génie. Inutile d'en faire l'éloge : une pièce signée d'un tel nom se recommande d'elle-même.



VIGUEUR. SANTÉ. BEAUTÉ.
LONGEVITÉ. VOILA CE QUE
DONNE A TOUS
LES

**DRAGEES RECONSTITUANTES
LACHANCE**

LE PLUS EFFICACE DE TOUS LES RECONSTITUANTS: SE TROUVE DANS
TOUTES LES PHARMACIES. EXPÉRIENCE FRANÇAISE PAR HALLÉ.

PH^{CS} LACHANCE. DÉPOSITAIRE
MONTREAL. PRIX 50 CENTS



... CORSET ...
“Century” E.T.

Breveté

Ce modèle est un joli corset à ceinture, réunissant l'élégance et le confort. Il a un contour très gracieux et a été spécialement dessiné pour soutenir la taille, tandis que la ceinture réduit l'abdomen et donne ainsi plus d'ampleur au buste

En Gros : 35 Rue LEMOINE

En vente chez J. A. PEPIN, C. J. GRENIER, A. I. VALLIERES, E. VIAU

MANHATTAN

1933 rue Ste-Catherine

... MONTREAL

Récemment ouvert. Magnifique salle à Dîner. Salons privés pour familles ou parti de théâtres. Cuisinier français. Service soigné. Petits gouters sur 30 minutes d'avis.

TEL BELL EST 701
TEL DES MARCH. 685

Visite sollicitée.

POULIN & CARLES

CHARBON

Chestnut No 2	—	—	\$5.50
Fournaise (gros)	—	—	6.25
Egg	—	—	6.50
Stove	—	—	6.50
Chestnut	—	—	6.50

QUALITE SUPERIEURE — PROMPTE LIVRAISON

CIE DE CHARBON STANDARD LTEE., Coin McCord et Wellington
GEO. MARCIL, prés., F. M. DIXON, gr.
Tel. Marchands 1492. Tel. Bell Main 2968.

AVIS DE L'ADMINISTRATION



Représentations tous les soirs à 8.15 heures.

Matinée : Samedi 2.15 heures.

Bureau des billets ouvert de 9 heures a. m. à 10 heures p. m. Les billets peuvent être retenus d'avance par Téléphone BELL EST 1395.

Les spectateurs pourront laisser leur carte et le numéro de leur siège au caissier, qui les avertira s'ils sont demandés au dehors.

Pour articles perdus s'adresser au guichet.

Vestiaire gratis.

Il est défendu aux employés, sous peine de renvoi, d'accepter aucun pourboire.

Les dames sont respectueusement priées d'enlever leurs chapeaux.

La direction se réserve le droit de refuser l'entrée à qui que ce soit.

Les entrées de faveur sont entièrement suspendues.

Les spectateurs sont priés de ne pas mettre leurs paletots, manteaux, etc., sur la balustrade du balcon.

Les spectateurs sont respectueusement priés de ne pas prendre d'autres sièges que ceux indiqués sur leurs coupons.

Les billets retenus à l'avance seront remis en vente s'ils ne sont pas réclamés à 10 heures a. m. aux matinées et à 2 heures p. m. aux soirées.

Les enfants au-dessous de 5 ans ne sont pas admis.

Le timbre du passage sonnera avant chaque lever du rideau.

Toutes demandes, réclamations, devront être adressées au gérant général.

A V I S

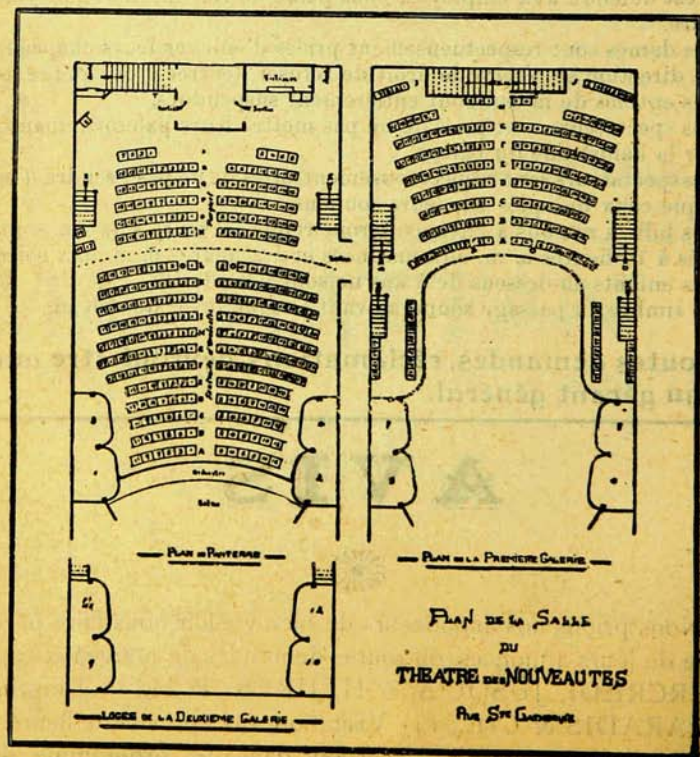
Nous prions nos annonceurs de bien vouloir nous faire parvenir la copie de leurs annonces, ou toutes demandes de nouveaux espaces le **MERCREDI, JUSQU'A 6 HEURES P. M.**, à l'imprimerie **J. R. PARADIS & CIE.**, 141 Visitation, car après cette heure nous ne pourrons leur garantir l'insertion dans le programme de la semaine suivante.

L'administration du Programme.

PRIX DES PLACES :

ORCHESTRE.....	\$1.00
PARQUET.....	0.50
BALCON, 1ère rangée.....	0.75
“ 2e, 3e et 4e rangées.....	0.50
“ 5e rangée, etc.....	0.35
LOGE.....	1.25
“ 2ème galerie.....	0.50
LOGE ENTIÈRE (6 places).....	6.00
“ “ “ 2e galerie.....	3.00

Matinée : SAMEDI.



Imp. J. R. PARADIS & CIE, 141 rue Visitation