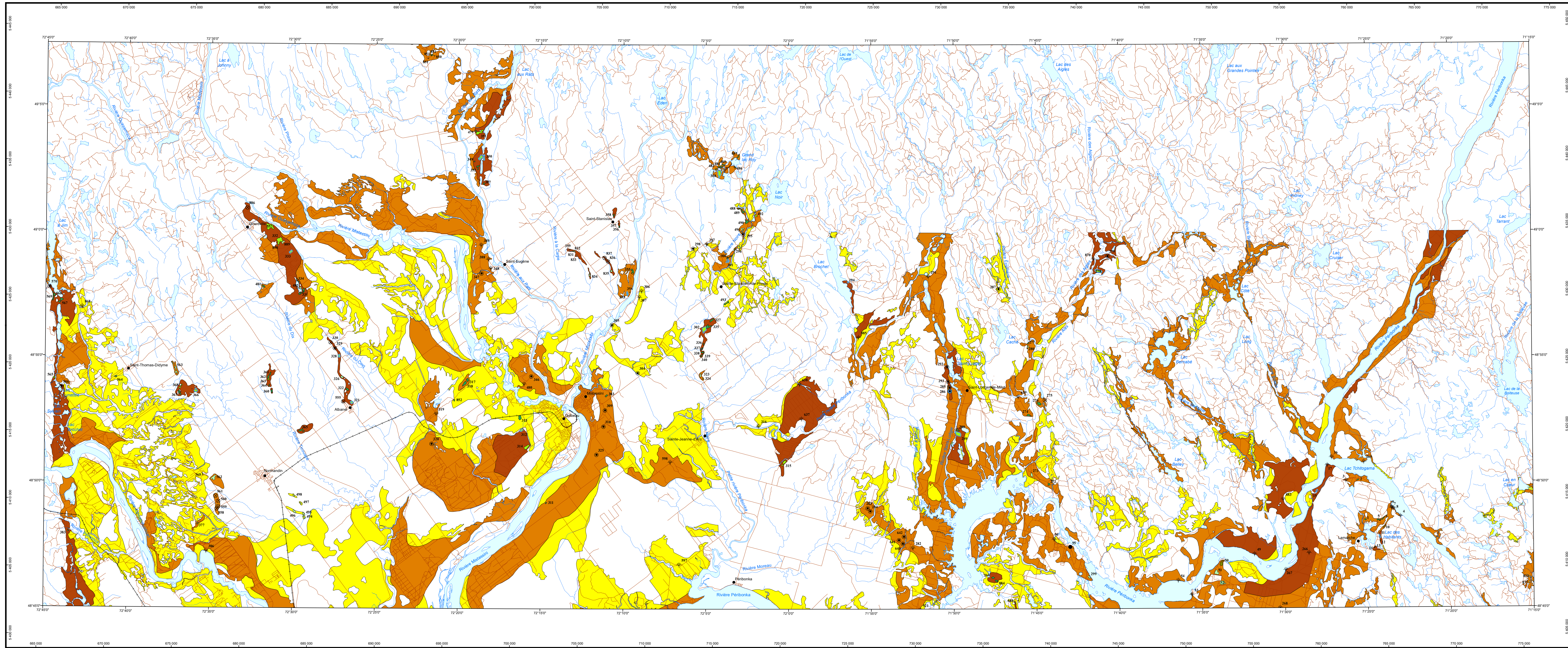


Inventaire des ressources en granulats de la région du Lac-Saint-Jean



Granulat

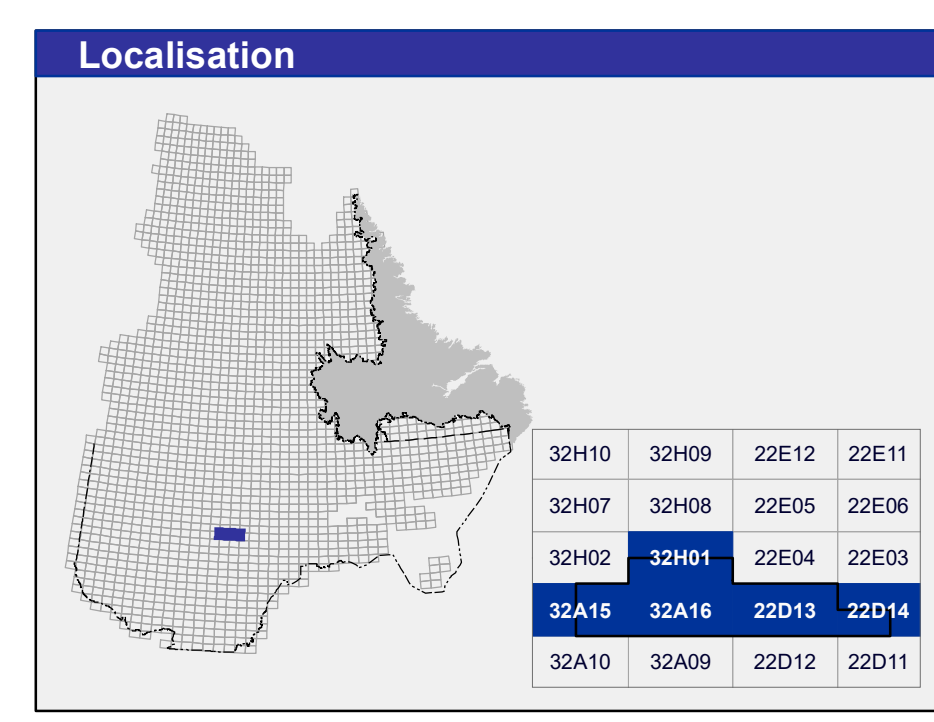
Site

- 123 Numéro
- Abandonné échantillonné
- Explotation
- ⊕ Observation
- ⊖ Réaménagement
- Abandonnée
- Abandonnée échantillonnée
- Explotation
- Explotation échantillonnée
- Réaménagement
- Vide

Dépôt

- Classé 1
- Classé 2
- Classé 3

Les symboles et abréviations utilisés sur cette carte sont décrits dans la publication DV 2014-06 du ministère des Ressources naturelles et des Forêts.



Métadonnées

Surface de référence géodésique : Ellipsoïde GRS 80
 Système de référence géodésique : NAD 83 compatible avec le système mondial WGS 84
 Projection cartographique : Mercator transverse universelle (MTU), fuseau 18
 Longitude d'origine : 72°00"
 Latitude d'origine : 0°

1:100 000

Sources

Base de données pour l'aménagement du territoire (BDAT 1004)

Organisme

Ministère des Ressources naturelles et des Forêts

Réalisation

Inventaire : André Brazzeau (2019-2020)
 Assistance technique : Kathleen O'Brien, Julie Sauvageau

Production

Ministère des Ressources naturelles et des Forêts
 Direction générale de Géologie Québec

Diffusion

Ministère des Ressources naturelles et des Forêts
 Direction de l'information géologique et de la promotion

Le présent document n'a aucune portée légale
 Dépôt légal - Bibliothèque et Archives nationales du Québec
 © Gouvernement du Québec, 4^e trimestre 2023

RP 2023-03-C03

Carte du rapport RP 2023-03
 Pour obtenir les données les plus récentes concernant cette région,
 nous vous suggérons de consulter les produits géomatiques du
 Système d'information géologique du Québec (SIGÉOM)

