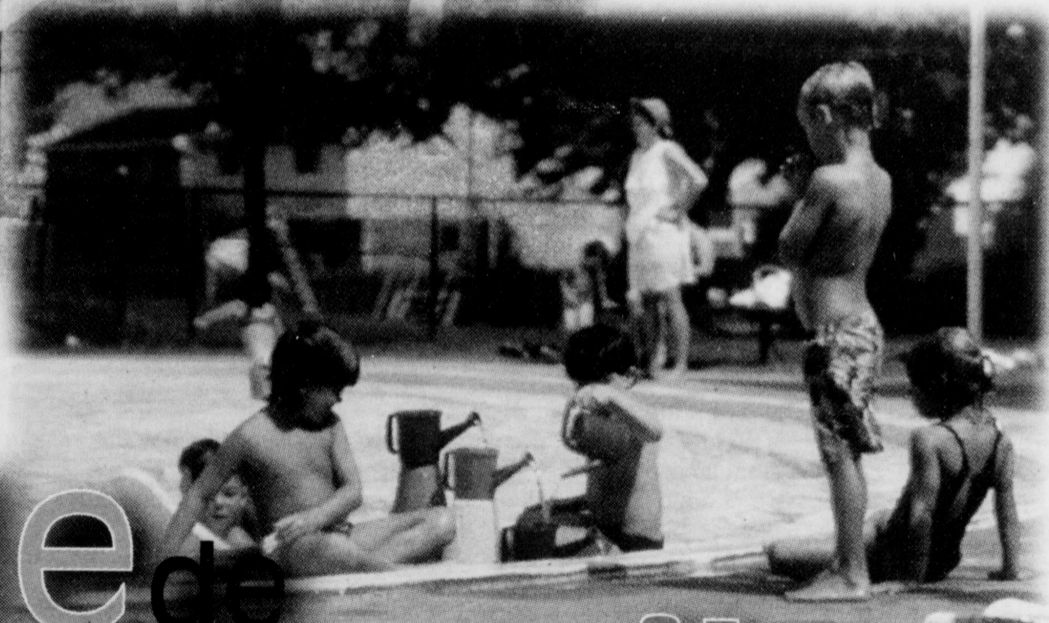
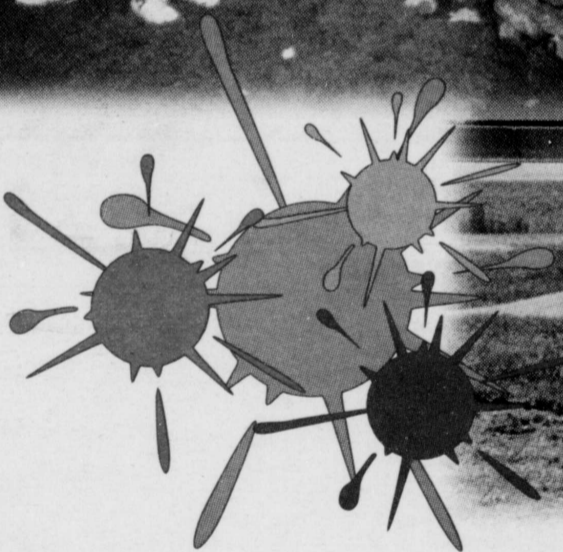


GUIDE

21

Loisir et culture



de la Ville de
Longueuil



21

21

MESSAGE DU MAIRE



Chères concitoyennes,
Chers concitoyens,

Le Guide que vous avez en mains contient tous les renseignements que l'on retrouvait auparavant dans l'Info-Longueuil loisir et culture.

La quantité et la qualité des informations sur la programmation saisonnière d'activités proposées aux Longueuillois et Longueuilloises demeurent donc inchangées.

Cependant, cette nouvelle façon de faire nous permet d'économiser des sommes appréciables sur les coûts de production. Il s'agit là d'une manifestation directe de notre engagement à assurer une gestion éclairée des fonds publics.

Il me reste donc, au nom du Conseil municipal et en mon nom personnel, à vous inviter à participer aux nombreuses activités qui vous sont offertes et à vous souhaiter un très bel été sous le signe du soleil et de la détente. Bonne lecture.

Le maire de Longueuil

Claude Gladu
Claude Gladu

SOMMAIRE

	PAGE		PAGE
Activités de loisirs et services à la personne (index général des...)	3 à 5	Location de gymnase et de salle	6
Ballet classique (spectacle)	16	Natation :	
Bateau-passeur et navette fluviale (horaire)	18	Cours (enfants, adultes, troisième âge et spécialisés)	11, 12
Bibliothèque municipale	16	Horaire de bain libre - piscine municipale Olympia	13
Camps de jour et animation de parcs	8, 9	Piscines et pataugeoires extérieures	13
Camps sportifs présaison	6	Parc-O-Mètre (animation dans les parcs)	10
Collecte de sang de la Ville de Longueuil	16	Parc régional (programmation estivale et camps de jour)	7, 8
Danses (Les Mercredis folkloriques et Les Vendredis du parc)	10	Renseignements généraux	
Étape Soleil (camps de jour et animation de parcs)	8, 9	- Direction du loisir et de la culture	2
Exposition de voitures anciennes Les Belles d'autrefois	10	Réservation des terrains de balle molle et de soccer	6
Festival créations jeunesse	20	Tennis	14, 15
Inscription : procédure et fiches	2, 19	Cours adultes et enfants	14
Annulation et remboursement	6	Ligues, activités et tournois	14, 15
Lieux d'activités	18	Règlements	15
Liste des parcs et équipements	17	Tournois estivaux	10

PROCÉDURE D'INSCRIPTION

Pour les disciplines codées seulement.

Utiliser le formulaire d'inscription à la page 19

Les places sont limitées, politique du premier arrivé, premier servi. La priorité est donnée aux résidents de Longueuil, lorsque les places sont limitées.

Une confirmation sera transmise à chaque participant au moins une semaine avant le début des activités.

Remplir un formulaire par activité, par personne.

Joindre un chèque par activité libellé à l'ordre de la Ville de Longueuil et daté du jour de l'envoi (pas d'argent par la poste).

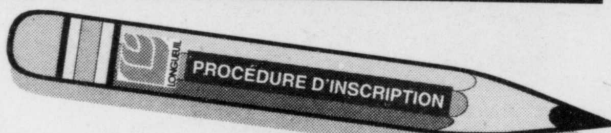
Retourner à l'adresse suivante :

Direction du loisir et de la culture
C.P. 5000
Longueuil, Québec
J4K 4Y7

Notes

Toutes les taxes sont incluses. Aucune inscription par téléphone.

Ne seront acceptés que les formulaires dûment remplis et accompagnés du paiement.



Par la poste
c'est tellement
plus simple

DIRECTION DU LOISIR ET DE LA CULTURE

Les bureaux administratifs de la Direction du loisir et de la culture sont situés au Centre Jeanne-Dufresnoy, 1, boul. Curé-Poirier Est.
Adresse postale : C.P. 5000, Longueuil, J4K 4Y7
Télécopieur : 646-8603

HEURES ESTIVALES D'ACCUEIL DU 10 JUIN AU 1^{er} SEPTEMBRE :

Lundi au jeudi, de 8 h à 20 h
Vendredi, de 8 h à 19 h
Samedi et dimanche, de 9 h à 16 h

RENSEIGNEMENTS GÉNÉRAUX : 646-8666

PISCINE MUNICIPALE OLYMPIA646-8263
670, rue-Darveau

CENTRE CULTUREL JACQUES-FERRON646-8610
100, rue Saint-Laurent Ouest
Heures estivales d'accueil du 10 juin au 1^{er} septembre :
Lundi au jeudi de 8 h 30 à 12 h et de 13 h à 21 h
Vendredi de 8 h 30 à 12 h 30 et de 13 h 30 à 18 h 30
Samedi et dimanche : FERMÉ

BIBLIOTHÈQUES646-6700

- Succursale Jacques-Ferron
100, rue Saint-Laurent Ouest
- Succursale Fatima
45, rue Hémond
- Succursale Joseph-de Sérigny
1000, chemin du Lac
- Succursale Claude-Henri-Grignon
1660, rue Bourassa
- Succursale Saint-Jean-Baptiste
700, rue Duvernay
- Succursale Place Des Ormeaux
2877, chemin de Chambly
- Succursale Hubert-Perron
1100, rue Beaugard

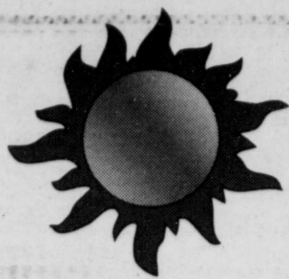
ARÉNAS

- Centre sportif communautaire de Longueuil646-8588
200, rue de Gentilly Est
- Aréna Olympia646-8585
2950, rue Dumont
- Aréna Jacques-Cartier646-8580
1143, rue Delorimier
- Colisée Jean-Béliveau646-8600
1755, boul. Jacques-Cartier Est

ÉQUIPEMENTS ET CHALETS

- Centre d'équipement et de matériel technique646-8630
600, rue du Parc industriel
- Chalet Armand-Racicot646-8694
735, rue Saint-Jean
- Chalet Bellerive646-8901
845, rue Maple
- Chalet Carillon646-8680
1405, rue Laurier
- Chalet Champvert646-8872
3085, rue Moreau
- Chalet de Normandie646-8682
450, rue de Normandie
- Chalet Fonrouge646-8800
301, rue Cuvillier
- Chalet Jean-de Lalonde646-8685
1681, rue Bourassa
- Chalet Laurier646-8688
2095, rue Laurier
- Chalet Lecavalier646-8517
2011, rue Daniel
- Chalet Lionel-Groulx646-8593
265, rue Toulouse
- Chalet Marquette646-8692
2255, rue Marquette
- Chalet Raymond646-8696
1000, rue Delorimier
- Chalet Saint-Charles646-8697
195, rue Châteauguay

PARC RÉGIONAL DE LONGUEUIL646-8269
Pavillon d'accueil, 1895, rue Adoncour
Relais, 1798, chemin du Lac



INDEX DES ACTIVITÉS

ÉTÉ 1996

21

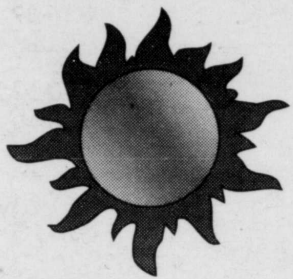
ACTIVITÉ	CLIENTÈLE	ORGANISME	RENSEIGNEMENTS
Accueil de groupes (Vendée, Laurentides)		Base de plein air Jean-Jeune	679-5017
Action sociale	femmes de tout âge	Filles d'Isabelle Notre-Dame-de-la-Garde	442-4876
Alphabétisation	16 à 30 ans	La Boîte à lettres de Longueuil	646-9273
Animation de parcs	jeunes	☐ voir page 9	
Animation du samedi	2 à 5 ans et 6 à 12 ans	Centre communautaire Le Trait d'Union	647-1107
Archéologie (exposition à la Place Jacques-Cartier)	tous	Société d'histoire de Longueuil	674-0349
Astronomie	tous	Club d'astronomie de Longueuil	647-1072
Ateliers (bricolage, peinture, petits, barbapopotte)	22 mois à 5 ans	Les Barbaparents	448-3454 et 646-6347
Ateliers d'art	adultes ayant des problèmes en santé mentale	Alternative-Centregens	651-0651
Ateliers libres en art	adultes	Le Zocalo, atelier d'art de Longueuil	679-5341
Auberge au foyer	personnes à motricité réduite	Corporation des bienfaiteurs du 150 Grant	679-6654
Badminton	adultes	Les Voyageurs Longueuil	651-0230
Balle molle récréative	adultes mixtes	Comité de loisirs Carillon de Saint-Pie-X	646-8680
Balle lente	adulte femmes	Club 4 Saisons de Longueuil	646-4381
Balle molle	7 à 12 ans	Comité de loisirs Champlain-Gamache	468-3075
Balle molle	ados garçons et adultes	Centre communautaire Le Trait d'Union	647-1107
Balle molle	adultes/hommes	Club 4 Saisons de Longueuil	646-4381
Balle molle	adultes	Les Voyageurs Longueuil	674-4781
Ballon volant	10 à 15 ans	Maison des jeunes de Longueuil	468-5907
Baseball (parties tournois)	5 à 17 ans	Les Pionniers de Longueuil	679-1486
Baseball	enfants et adultes	Comité de loisirs Fonrouge	646-8800
Basket-ball	adolescents	Centre communautaire les Alliés de Longueuil	442-9979
Batterie	12 à 18 ans	Maison de jeunes Kekpart	677-3821
Bazar (1 ^{er} juin)		Cercle Filles d'Isabelle Saint-Antoine-de-Padoue	679-1106
Bibliothèque	tous	☐ voir page 16	
Billard, cartes	50 ans et plus	Maison le Réveil	670-5268
Billard, tennis, mississipi	10 à 15 ans	Maison des jeunes de Longueuil	468-5907
Bingo (vendredi 19 h 20)	tous	Emploi Jeunesse Longueuil	651-3571
Bingo	50 ans et plus	Maison le Réveil	670-5268
Bingo	tous	1 ^{er} Groupe guides et scouts Longueuil	442-3548
Bingo	tous	Association de parents de l'enfance en difficulté Rive-Sud	679-9310
Bingo	tous	Comité de loisirs Champlain-Gamache	468-3075
Bingo	tous	Comité de loisirs Saint-Jean-Vianney	679-5296
Bingo	tous	Filles d'Isabelle, cercle Marie-Marguerite	442-0621 et 442-1599
Bingo	tous	Maison de la paix	674-0059
Bout de chou	3 à 5 ans	Comité de loisirs Champlain-Gamache	468-3075
Bout de chou	3 à 5 ans	Comité de loisirs Saint-Jean-Vianney	679-5296
Bout de chou	2 à 5 ans	Centre communautaire Le Trait d'Union	647-1107
Bout de chou	2 ans	Les Barbaparents	448-3454 et 646-6347
Boxe olympique	12 ans et plus	Club de boxe olympique de Longueuil	651-6970
Bridge	adultes et aînés	Rendez-vous Bellerive	646-8901
Café entre-nous	adultes ayant des problèmes en santé mentale	Alternative-Centregens	651-0651
Camp aventures (Vendée, Laurentides)	14 à 16 ans	Base de plein air Jean-Jeune	679-5017
Camp d'été (Vendée, Laurentides)	6 à 13 ans	Base de plein air Jean-Jeune	679-5017
Camp familial (Vendée, Laurentides)	mère et enfants	Base de plein air Jean-Jeune	679-5017
Camp navigation	12 à 15 ans, garçons	1 ^{re} Troupe marine scouts Longueuil	674-8290
Camping	familles	Club camping caravaning Longueuil	468-1055
Camps de jour	jeunes	☐ voir pages 8 et 9	
Camps sportifs présaison		☐ voir page 6	
Cartes et pétanques	40 ans et plus	Club de la gaieté Âge d'or	677-9200
Cartes	adultes et aînés	Rendez-vous Bellerive	646-8901
Chansons (écriture)	adultes	Pro-Voc	651-8113
Chant (cours privés et semi-privés)	10 ans et plus et adultes	Pro-Voc	651-8113
Chant et musique	adultes ayant des problèmes en santé mentale	Alternative-Centregens	651-0651

21

21

ACTIVITÉ	CLIENTÈLE	ORGANISME	RENSEIGNEMENTS
Chorale pour voix mixtes	18 à 60 ans (auditions fin août)	Choeur Harmonie de Longueuil	646-8961
Chorale	adultes	Chorale Saint-Antoine de Longueuil	674-7436
Concerts symphoniques	tous - nouvelle programmation disponible	Orchestre symphonique de la Montérégie	646-3890
Concours amateur	10 à 15 ans	Maison des jeunes de Longueuil	468-5907
Cuisine	12 à 18 ans	Maison de jeunes Kekpart	677-3821
Danse (cours et soirée)	aînés	Âge d'or Jacques-Cartier	651-1988
Danse de ligne	adultes	Centre communautaire Le Trait d'Union	647-1107
Danse sociale et en ligne	personnes seules	Les Solitaires de la Rive-Sud	651-5727
Danses folkloriques (spectacle annuel 8 et 9 juin)	tous	La Fondation des Mutins de Longueuil (Théâtre de la Ville)	679-3620
Déjeuner-causerie	adultes ayant des problèmes en santé mentale	Alternative-Centregens	651-0651
Dîner communautaire et sorties	personnes atteintes de sclérose en plaques et leurs proches	Association sclérose en plaques Rive-Sud	679-5210
Discothèque	10 à 15 ans	Maison des jeunes de Longueuil	468-5907
École de baseball	7 à 12 ans	Comité de loisirs Champlain-Gamache	468-3075
Éducation physique	2 à 5 ans	Les Barbaparents	448-3454 et 646-6347
Épluchette de blé d'Inde (et cinéma plein air)	tous - 16 août	Centre communautaire Le Trait d'Union	647-1107
Épluchette de blé d'Inde	tous - 17 août	Comité de loisirs Champlain-Gamache	468-3075
Expositions	tous	Plein Sud, centre d'exposition et d'animation en art actuel	679-2966
Fers à cheval	55 ans et plus	Les Joyeux Retraités de Longueuil	646-8920
Golf (tournoi)	55 ans et plus	Les Joyeux Retraités de Longueuil	646-8920
Golf	50 ans et plus	Maison le Réveil	670-5268
Gravure (atelier supervisé)	adulte	Le Zocalo, atelier d'art de Longueuil	679-5341
Guidisme jeannettes	filles, de 9 à 12 ans	30 ^e Ronde Marie-Soleil	679-5559
Guitare	12 ans et plus	Pro-Voc	651-8113
Guitare	12 à 18 ans	Maison de jeunes Kekpart	677-3821
Histoire (conférences)	adultes	Société d'histoire de Longueuil	674-0349
Histoire (exposition et information)	tous	Société historique du Marigot	677-4573
Hockey gazon	9 à 17 ans et adultes	Centre communautaire Le Trait d'Union	647-1107
Horticulture (conférences)	20 à 65 ans	Société d'horticulture et d'écologie de Longueuil (S.H.E.L.I.)	677-9544
Jeu de fer	adultes	Centre communautaire Le Trait d'Union	647-1107
Jeu de fer	16 ans et plus	Comité de loisirs Fonrouge	646-8800
Kick boxing	10 à 90 ans	Équipe de kick boxing de Longueuil	646-8682 et 646-7575
Marche	tous	Les Gentils Marcheurs	677-3632
Menuiserie	12 à 18 ans	Maison de jeunes Kekpart	677-3821
Mini-putt	55 ans et plus	Les Joyeux Retraités de Longueuil	646-8920
Mississippi, pool, projets variés	9 à 17 ans	Maison de jeunes Sac-Ado	677-7254
Moto-tourisme	18 ans et plus	Association Mototourisme de Longueuil	252-3116
Natation	enfants et adultes	 voir page 11	
Palet	55 ans et plus	Les Joyeux Retraités de Longueuil	646-8920
Peinture (cours)	tous	Assoc. des artistes peintres de Longueuil (A.A.P.L.)	646-3219
Pétanque (débutant et intermédiaire)	adultes	Centre communautaire Le Trait d'Union	647-1107
Pétanque	16 ans et plus	Comité de loisirs Fonrouge	646-8800
Pétanque	16 ans et plus	La Boule amicale de Longueuil	468-4251
Pétanque	20 ans et plus	Club social Bo-Jours	646-1275
Pétanque	50 ans et plus	Maison le Réveil	670-5268
Pétanque	55 ans et plus	Les Joyeux Retraités de Longueuil	646-8920
Pétanque	adultes et aînés	Rendez-vous Bellerive	646-8901
Pétanque	adultes	Comité de loisirs Champlain-Gamache	468-3075
Pétanque	adultes	Ligue de pétanque Saint-Vincent-de Paul	679-6543
Photographie	12 à 18 ans	Maison de jeunes Kekpart	677-3821
Piano	7 ans et plus	Pro-Voc	651-8113
Rallye-camping (9-10-11 août)	16 à 30 ans	Jeunesse ouvrière chrétienne de la Rive-Sud	679-9263
Relaxation	adultes ayant des problèmes en santé mentale	Alternative-Centregens	651-0651
Repas communautaire, jeux de société, loisirs	personnes handicapées, de 18 à 60 ans	Les Goélands de Longueuil	670-7947
Rouli-roulant (animation)	9 ans et plus	Maison de jeunes Sac-Ado	677-7254
Scoutisme louveteaux	garçons de 9 à 11 ans	49 ^e Groupe scout Fatima	651-8976
Scoutisme marin	12 à 15 ans garçons	1 ^{re} Troupe marine scouts Longueuil	674-8290
Scoutisme	11 à 17 ans mixte	Scouts Canada 1 ^{re} Longueuil	677-3417
Scoutisme	castors (5 à 7 ans), louveteaux (8 à 10 ans), scouts (11 à 14 ans)	Scouts Canada St.Clare	677-8162
Soirée vidéo	10 à 15 ans	Maison des jeunes de Longueuil	(fin de semaine et après 18 h) 468-5907

ACTIVITÉ	CLIENTÈLE	ORGANISME	RENSEIGNEMENTS
Solfège et théorie (formation auditive)	ados et adultes	Pro-Voc	651-8113
Sorties jeunesse	10 à 15 ans	Maison des jeunes de Longueuil	468-5907
Sorties plein air	famille	Les Barbaparents	448-3454 et 646-6347
Souper communautaire	12 à 18 ans	Maison de jeunes Kekpart	677-3821
Souper rencontre dansant	personnes seules	Les Solitaires de la Rive-Sud	651-5727
Taekwon-Do	12 ans et plus (toutes les ceintures)	Club de Taekwon-Do international Longueuil	679-3134
Taekwon-Do	5 à 11 ans (toutes les ceintures)	Club de Taekwon-Do international Longueuil	679-3134
Tennis	enfants et adultes	voir page 14	
Théâtre (présentation) : «Les grandes chaleurs» et «L'avare»	tous	Productions du Caméléon menteur	463-0488
Tournoi Beach volley-ball	adultes	Centre communautaire Le Trait d'Union	647-1107
Vélo Trans-Québec (26-27-28 juillet)	adolescents et adultes	Centre communautaire Le Trait d'Union	647-1107
Violettes (conférences)	tous	Club Violettes Longueuil	448-4924
Volley-ball (compétitif et récréatif)	personnes seules de 25 à 45 ans	L'Intermission	679-7070
Volley-ball	16 ans et plus	Comité de loisirs Fonrouge	646-8800
Volley-ball	adolescents et adultes	Centre communautaire Le Trait d'Union	647-1107
Volley-ball	adultes	Les Voyageurs de Longueuil	674-7157



INDEX DES SERVICES ÉTÉ 1996

ACTIVITÉ	CLIENTÈLE	ORGANISME	RENSEIGNEMENTS
Accueil et écoute téléphonique	femmes	Le Service d'entraide Vie Nouvelle	679-1100
Accueil, écoute, info-référence	tous	Carrefour le Moutier	679-7111
Action sociale (artisanat et éducation)	femmes de 18 ans et plus	AFEAS Saint-Jean-Vianney	674-8141
Action sociale	femmes	Association Marie-Reine Longueuil	463-1377
Aide à la recherche d'emploi	40 ans et plus ou immigrants	Carrefour le Moutier	679-7111
Aide aux femmes (activités socioculturelles)	femmes	Club Optimiste de Lyon	677-4962
Aide aux immigrants et réfugiés	toute nationalité	Carrefour le Moutier	679-7111
Aide, accueil et information	victimes d'actes criminels	Centre d'aide aux victimes d'actes criminels du district judiciaire de Longueuil	670-3400
Alphabétisation	débutants	Centre communautaire les Alliés de Longueuil	442-9979
Bénévolat	tous	Centre de bénévolat de la Rive-Sud	679-5916
Collecte de fonds (parrainage d'une école à Haïti)	tous	La Fondation de la Barque de Pierre	448-5704
Contrôle des naissances (méthode sympto-thermique)	couples	Serena	653-6545
Cuisine collective	adultes ayant des problèmes en santé mentale	Alternative-Centregens	651-0651
Cuisines collectives (avec halte-garderie gratuite)	personnes à faible revenu	Carrefour Mousseau	468-4926
Développement de la personne (ateliers)	tous	Carrefour Mousseau	468-4926
Emploi (jobine, «counselling»)	14 à 18 ans	Emploi Jeunesse Longueuil	651-3571
Emploi (techniques de recherche)	16 à 30 ans	Service d'intégration au marché du travail de la Montérégie	679-7311
Formation animateurs (Vendée, Laurentides)	16 à 17 ans	Base de plein air Jean-Jeune	679-5017
Gardiennage (échange avec jeton)	0 à 12 ans	La Garde à nous	679-8678 et 651-0476
Halte-garderie	0 à 5 ans	Les Barbaparents	448-3454 et 646-6347
Halte-garderie	1 à 5 ans	Halte-garderie chez madame Cou-Cou	674-3815
Hébergement	16 à 21 ans en difficulté et sans abri	L'Antre-Temps Longueuil	651-0125
Lecture labiale (pratiques, conférences, information, accueil)	18 ans ou plus	Association des devenus sourds et des malentendants du Québec	677-9650
Ludothèque (prêts de jouets)	personnes handicapées	Association de parents de l'enfance en difficulté Rive-Sud	679-9310
Partage alimentaire	tous	Centre communautaire les Alliés de Longueuil	442-9979
Rencontres supervisées et passation d'enfants	parents et enfants	Voie d'Accès	646-1871
Retraite (activités)	50 ans ou plus	Association pour la défense des droits des retraités et préretraités	677-0122
Service d'écoute	tous	Carrefour Mousseau	468-4926
Service de garde	0 à 5 ans	Garderie coopérative Le Petit Prince Longueuil	677-1415
Service de garde	18 mois à 5 ans	Garderie Maman Travaille	679-7642
Service de garde	18 mois à 5 ans	La Garderie de Longueuil-Est	468-5123
Service de garde	3 mois à 6 ans	La Garderie Le Petit Pain d'épices	468-9837
Service de garde	parents et enfants de Longueuil	Agence de service de garde en milieu familial «Pour vos tout p'tits»	448-5700

LOCATION DE GYMNASSE ET DE SALLE

Renseignements : 646-8666

La Ville de Longueuil met des plateaux récréatifs à la disposition des citoyens de Longueuil, afin de permettre la tenue d'activités structurées ou non — hockey cosom, basket-ball, volley-ball, badminton, soccer etc — du mois d'octobre au mois d'avril. La Direction du loisir et de la culture se réserve toutefois un droit de regard sur le genre d'activités qui y sont organisées.

CRITÈRES D'ADMISSIBILITÉ

1. Réunir un groupe de participants, dont 80 % sont des résidents de la Ville de Longueuil.
2. Présenter un minimum de 12 participants pour une réservation d'une à deux heures et un minimum de 20 participants pour une réservation de trois heures.
3. Désigner un responsable qui sera présent lors de l'activité.

PROCÉDURE

1. Remplir un formulaire de demande de réservation de locaux pour l'activité, disponible au Centre Jeanne-Dufresnoy. Les demandes doivent être acheminées avant le 15 septembre (pour la période d'octobre à décembre) et avant le 5 décembre (pour la période de janvier à avril).
2. Joindre une liste des participants : nom, adresse, code postal et numéro de téléphone pour chaque joueur.
3. Remettre un acompte de 50 \$ en argent comptant (non remboursable) ou le montant total si moindre.
4. Fournir une preuve de résidence du responsable de l'activité (photocopie

du compte de taxes, du bail ou du permis de conduire.

5. Payer le solde des frais de location en argent comptant lors de la signature du contrat pour l'ensemble des périodes mentionnées dans la demande de réservation.
6. La Ville de Longueuil se réserve le droit de mettre fin au contrat si l'usager ne respecte pas les règlements en vigueur et/ou si l'équipement utilisé est non réglementaire à la pratique sportive.
7. La Ville de Longueuil peut se voir dans l'obligation d'annuler une période de location dans certains cas hors de son contrôle. Les coûts seront alors remboursés et la période ne pourra être relocalisée.
8. Toute annulation et/ou modification de la confirmation de la part de l'usager devra parvenir à la Direction du loisir et de la culture DIX JOURS AVANT LA TENUE DE L'ACTIVITÉ.

TARIFS :

5,40 \$/période d'une heure (catégorie enfant, 17 ans et moins)
12,20 \$/période d'une heure (catégorie adulte, 18 ans et plus)

NOTE :

La Ville de Longueuil ne fournit pas de matériel sportif. Seuls les équipements en place dans les gymnases seront mis à la disposition de l'usager : filet de volley-ball, de badminton, buts de hockey cosom, paniers de basket-ball.

ANNULATION

et

REMBOURSEMENT

Annulation d'une inscription par le participant

Toute demande de remboursement doit être faite par écrit à la Direction du loisir et de la culture et être accompagnée du reçu d'inscription.

Dans tous les cas, un montant de 10 \$ de frais d'administration est retenu sur la demande.

Un chèque de remboursement sera émis par la Ville dans un délai de 4 à 6 semaines suivant la demande.

Dans le cas où la demande est faite **moins de dix jours avant la tenue de l'activité**, un remboursement pourra être accordé seulement si la raison invoquée est un cas de force majeure.

Dans le cas où **le cours est déjà commencé**, la demande doit être faite avant la tenue du troisième cours. Le coût des premier et/ou deuxième cours suivis sera alors retenu.

Annulation d'une activité par la Ville de Longueuil

Dans le cas où le nombre d'inscriptions serait insuffisant, la Direction du loisir et de la culture se réserve le droit d'annuler ou de relocaliser l'activité. Dans un tel cas d'annulation, le montant intégral de l'inscription sera remboursé.

RÉSERVATIONS DE TERRAINS

DE BALLE MOLLE *et* DE SOCCER

Des terrains extérieurs sont mis à la disposition des citoyens de Longueuil pour permettre la tenue d'activités de balle molle ou de soccer, structurées ou non.

Il s'agit de vous présenter au Centre Jeanne-Dufresnoy, 1, boul. Curé-Poirier Est, du lundi au jeudi entre 16 h et 20 h et le vendredi entre 16 h et 19 h, **48 heures avant la tenue de l'activité**, remplir une demande de réservation et joindre une liste de participants (minimum 15 personnes, dont 80% sont résidents de Longueuil). Cette liste devra comprendre les nom, numéro de téléphone et adresse de chacun. Un acompte de 50 \$ en argent est exigé lors du dépôt de la demande.

Tarifs (par période d'une heure et demie)

	Terrain non éclairé	Terrain éclairé (après 18 h)
Baseball/balle molle		
Enfants (17 ans et moins)	4,50 \$	6,00 \$
Adultes (18 ans et plus)	11,80 \$	15,70 \$
Soccer		
Enfants (17 ans et moins)	3,90 \$	6,40 \$
Adultes (18 ans et plus)	8,30 \$	13,30 \$

Renseignements : 646-8609

du lundi au jeudi entre 16 h et 20 h et le vendredi entre 16 h et 19 h

CAMPS SPORTIFS PRÉSAISON

École de ringuette

5 à 12 ans

Du 19 au 23 août de 16 h 30 à 18 h

Centre sportif communautaire de Longueuil

Inscription : tous les jeudis de 17 h à 22 h

Renseignements : Association de ringuette de Longueuil,
670-9442

École de hockey

Enfants nés entre 1979 et 1990

Du 5 au 9 août et/ou du 12 au 16 août

de 8 h à 16 h

Centre sportif communautaire de Longueuil

110 \$/2 semaines et 190 \$/2 semaines

Inscriptions : par la poste

C.P. 158, succursale Longueuil, Longueuil J4K 4X8
Renseignements : Hockey mineur Longueuil,
651-1012

Camp de patinage de grande vitesse

Niveaux 1 et 2

Du 29 juillet au 9 août de 16 h à 18 h

Centre sportif communautaire de Longueuil

80 \$/2 semaines

Inscriptions : 15 et 16 mai de 18 h à 20 h

au Centre Jeanne-Dufresnoy
Renseignements : Club de patinage grande vitesse,
679-5100 et 670-5345

LE PARC RÉGIONAL DE LONGUEUIL

RENSEIGNEMENTS : 646-8269

Inscription obligatoire pour toutes les activités codées. Remplir une fiche (page 19)

SERVICES OFFERTS

- Premiers soins • Services sanitaires • Location de bicyclettes • Casse-croûte • Information

Heures d'ouverture du pavillon d'accueil

Du 20 mai au 24 juin : 9 h à 20 h du lundi au vendredi
10 h à 20 h samedi et dimanche

Du 25 juin au 2 septembre: 8 h 30 à 22 h 30, 7 jours par semaine.
Adresses : Pavillon d'accueil, 1895, rue Adoncour
Relais, 1798, chemin du Lac

Des camps de jour sont offerts au relais du Parc régional de Longueuil. Voir l'Étape Soleil à la page 8.

RANDONNÉE EN VÉLO «PETIT TRAIN DU NORD»

Dimanche 19 mai

Environ 40 km

Clientèle : 18 ans et plus

Horaire : départ du pavillon d'accueil à 8 h et retour vers 18 h

Coût : 18 \$/personne, incluant transport en minibus et remorque à vélos

Maximum : 12 participants

En cas de pluie reportée au 26 mai

Apporter votre lunch pour le dîner

VEL01-5415



CINÉMA EN PLEIN AIR

Samedi 17 août

À la brunante, sur la butte

Pour tous, gratuit

Présentation d'un film en plein air (titre à confirmer)

Apporter vos couvertures et vos chaises

Annulé en cas de pluie



RANDONNÉE EN VÉLO «MAGOG-ORFORD»

Dimanche 25 août

Environ 40 km

Clientèle : 18 ans et plus

Horaire : départ du pavillon d'accueil à 8 h et retour vers 18 h

Coût : 22 \$/personne incluant transport en minibus et remorque à vélos

Maximum : 12 participants

En cas de pluie reportée au 1^{er} septembre

Apporter votre lunch pour le dîner

VEL03-5415



RANDONNÉE EN VÉLO «ESTRIADE ET MONTÉRÉGIADÉ»

Dimanche 2 juin

Environ 45 km

Clientèle : 18 ans et plus

Horaire : départ du pavillon d'accueil à 8 h et retour vers 18 h

Coût : 18 \$/personne incluant transport en minibus et remorque à vélos

Maximum : 12 participants

En cas de pluie, reportée au 9 juin

Apporter votre lunch pour le dîner



LES COCCINELLES DU PARC

Du 25 juin au 29 août

Animation gratuite pour les enfants de 3 à 5 ans accompagnés d'un adulte

Horaire : mardi et jeudi de 9 h à 11 h (maximum une journée par semaine, par enfant)

Lieu : pavillon d'accueil

Maximum : 20 enfants

Activités de découverte du Parc par le biais de chansons, bricolage, jeux, mini-excursions

Réservation obligatoire une semaine à l'avance

À l'intérieur du pavillon d'accueil en cas de pluie



CROISSANT MUSIQUE

Musique en direct avec de petits ensembles de musiciens

de l'Orchestre symphonique de la Montérégie

Date : du 30 juin au 1^{er} septembre

Horaire : dimanche de 10 h à 12 h

Lieu : terrasse du pavillon d'accueil

Coût : gratuit

Croissants, brioches, et café à coût modique

À l'intérieur du pavillon d'accueil en cas de pluie

POUR TOUS



SYMPHONIE D'ÉTÉ

Diffusion en plein air de musique variée, classique et nouvel âge

Date : du 30 juin au 1^{er} septembre

Horaire : dimanche de 18 h à 20 h

Lieu : secteur des Trois Lacs

Coût : gratuit

Activité annulée en cas de pluie

POUR TOUS



NOËL EN BERMUDAS

Jeudi 25 juillet de 11 h à 15 h

Animation et jeux multiples ; apporter votre maillot de bain et serviette

Pour tous

Gratuit

Secteurs de la butte et du pavillon d'accueil

Annulé en cas de pluie



SOIRÉE DES ÉTOILES FILANTES

Vendredi 16 août

Clientèle : 18 ans et plus

Horaire : départ du pavillon d'accueil vendredi à 19 h
et retour tôt la nuit ; destination à déterminer

Coût : 15 \$/personne incluant transport en minibus et animation.

Maximum : 12 participants

Activités : observation commentée des étoiles filantes et du ciel d'été

Apporter votre télescope si désiré

Soirée reportée au 17 août en cas de mauvais temps

AST01-5415



MARCHE EN MONTAGNE «SUTTON»

Samedi 5 octobre

Clientèle : 18 ans et plus

Horaire : départ du pavillon d'accueil à 8 h et retour à 18 h

Coût : 20 \$/personne incluant transport en minibus, animation

Maximum : 12 participants

Apporter votre lunch pour le dîner

Activité : randonnée d'environ 10 km jusqu'au sommet

Reportée au 6 octobre en cas de pluie

MON02-5415





ÉTÉ 1996

CAMPS DE JOUR ET ANIMATION DE PARCS

- Programmation sujette à changements sans préavis -



..... CAMPS DE JOUR «TOUT-CAMP»

Des activités récréatives et éducatives, sports, bricolage, plein air, sorties et ateliers thématiques

*Tarification familiale



LES «BAMBOCHARDS» DE LONGUEUIL

Clientèle : 3 à 12 ans

Période : du 25 juin au 16 août

Horaire : du lundi au vendredi de 9 h à 16 h

Service de garde : de 7 h à 9 h et 16 h à 18 h

Endroit : école Saint-Jean-Baptiste, 700, rue Duvernay

Coût : * 3 à 5 ans, 55 \$/semaine ou 13 \$/jour

6 à 12 ans, 60 \$/semaine ou 15 \$/jour

(+ 5 \$ pour la sortie)

+ 10 \$ de frais d'inscription non remboursables

Service de garde : 5 \$/jour ou 15 \$/semaine

Renseignements : Base de plein air Jean-Jeune, 679-5017



UN TOURBILLON DE PLAISIR

Clientèle : 6 à 13 ans

Période : du 25 juin au 16 août

Horaire : du lundi au vendredi de 7 h 30 à 18 h

Endroits : école Gentilly, 1280, rue Beauharnois,

chalet Armand-Racicot, 735, rue Saint-Jean et

école Armand-Racicot, 965, rue Saint-Thomas

Coût : * (service de garde inclus)

80 \$/semaine

Renseignements : Base de plein air Jean-Jeune, 679-5017



Spécial semaine pleine nature du 22 au 26 août

À la Base de plein air Jean-Jeune, Vendée, Laurentides

Coût : à déterminer

TOUT-CAMP MIGNON

«Les baluchons en promenade»

Clientèle : 2 à 5 ans

Période : du 24 juin au 16 août

Horaire : du lundi au vendredi de 7 h à 18 h

Endroit : 3100, rue Mousseau

Coût : * (service de garde inclus)

75 \$/semaine

18 \$/jour et 10 \$/demi-journée

+ 15 \$ de frais d'inscription (incluant un chandail)

Renseignements : Centre communautaire Le Trait d'Union, Isabelle Lecompte au 647-1107



TOUT-CAMP COMIQUE

«Vers une autre dimension»

Clientèle : 6 à 12 ans

Période : du 24 juin au 16 août

Horaire : du lundi au vendredi de 7 h à 18 h

Endroit : 3100, rue Mousseau

Coût : * (service de garde inclus)

75 \$/semaine, 18 \$/jour

+ 15 \$ de frais d'inscription (incluant un chandail)

Renseignements : Centre communautaire Le Trait d'Union, Eric Jutras au 647-1107



FAISONS UN TOUR DU MONDE

Clientèle : 3 à 12 ans

Période : du 25 juin au 18 août

Horaire : du lundi au vendredi de 7 h à 18 h

Endroit : Chalet Fonrouge, 301, rue Cuvillier

Coût : * (service de garde inclus)

75 \$/semaine

18 \$/jour

+ 15 \$ de frais d'inscription

Renseignements : Comité de loisirs Fonrouge, 646-8800



DU PLAISIR AUX LOISIRS

Clientèle : 5 à 12 ans

Période : du 25 juin au 16 août

Horaire : du lundi au vendredi de 7 h à 18 h

Endroit : école Carillon, 1360, rue Laurier

Coût : * (service de garde inclus)

75 \$/semaine

18 \$/jour

+ 10 \$ de frais d'inscription

Renseignements : Comité de loisirs Carillon de Saint-Pie-X, 646-8680 (répondeur)



..... CAMPS DE JOUR DU PARC RÉGIONAL DE LONGUEUIL



LES AVENTURIERS DU PARC

Spécialisé en plein air et en sciences naturelles pour les 6 à 12 ans

Il est possible de s'inscrire à plusieurs séjours.

Maximum : 80 jeunes par séjour

Horaire : du lundi au vendredi de 7 h 30 à 18 h

(sauf séjours 1 et 2, du mardi au vendredi)

Coût : (garderie incluse)

64 \$/séjours 1 et 2 (du mardi au vendredi)

80 \$/séjours 3, 4, 6, 7

99 \$/séjours 5 et 8 (incluant le dîner, le souper,

le coucher, le déjeuner)

Endroit : Relais, 1798, chemin du Lac

Séjour 1, du 25 au 28 juin, 64 \$

CPA01-5414

Au royaume des animaux

Séjour 2, du 2 au 5 juillet, 64 \$

CPA02-5414

Vent dans les voiles

Séjour 3, du 8 au 12 juillet, 80 \$

CPA03-5414

Étoile du Nord

Séjour 4, du 15 au 19 juillet, 80 \$

CPA04-5414

Naturalistes en reportage

Séjour 5, du 22 au 26 juillet, 99 \$

CPA05-5414

Trésors du Parc

Séjour 6, du 29 juillet au 2 août, 80 \$

CPA06-5414

Univers des sports plein air

Séjour 7, du 5 au 9 août, 80 \$

CPA07-5414

Ruée vers l'or

Séjour 8, du 12 au 16 août,

CPA08-5414

à l'extérieur, 99 \$

Explosion de découvertes

Programme : thème original chaque semaine, activités plein air, sortie, chansons, sciences naturelles, jeux, découverte du milieu.

CAMP AVENTURIERS PLUS

Pour les 10 à 12 ans

Un seul séjour de deux semaines :

Du 12 au 16 août et

CAP01-5415

du 19 au 23 août (10 jours), 200 \$

Incluant 3 couchers dont 2 sous la tente et service de garde

Horaire : Du lundi au vendredi de 7 h 30 à 18 h

Maximum : 12 jeunes

Programme : Camp à orientation avec journées thématiques, activités variées, jeux, un coucher au pavillon d'accueil la première semaine et une sortie de 3 jours et 2 nuits dans la deuxième semaine

CAMP KAYAK

Pour les 11 à 13 ans

NOUVEAU

Le coût du séjour inclut les repas, le transport, l'encadrement et les activités

Du 8 au 12 juillet, 215 \$

CAV01-5415

Des activités reliées au thème du séjour, vie de groupe,

4 couchers sous la tente

Départ le lundi du pavillon d'accueil et retour le vendredi

vers 17 h

Maximum : 12 jeunes

CAMP ÉQUESTRE DE JOUR

Pour les 9 à 11 ans

Initiation à l'équitation anglaise, théorie, jeux à cheval, minicompetition.

Horaire : Du lundi au vendredi sauf le séjour 1

Départ du pavillon d'accueil à 7 h 30

et retour à 17 h

Séjour 1 (du mardi au vendredi),

CEJ01-5415

du 2 au 5 juillet, 160 \$

Séjour 2, du 15 au 19 juillet, 200 \$

CEJ02-5415

Séjour 3, du 22 au 26 juillet, 200 \$

CEJ03-5415

Séjour 4, du 29 juillet au 2 août, 200 \$

CEJ04-5415

Maximum : 12 jeunes par séjour

CAMP ÉQUESTRE AVEC COUCHERS

Pour les 9 à 11 ans

Un seul séjour

Du 5 au 9 août, 275 \$

CEC01-5415

Départ le lundi du pavillon d'accueil et retour le vendredi

vers 17 h

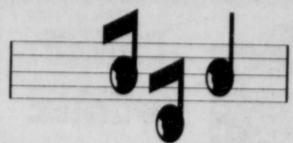
Maximum : 12 jeunes

Remplir une fiche d'inscription en page 19.

Rabais de 10 \$ pour le deuxième enfant et les suivants de la

même famille inscrits au même séjour du même camp.

Renseignements : 646-8269



CAMPS DE JOUR SPÉCIALISÉS



21

ARTS DE LA SCÈNE

Ateliers de théâtre, chant, danse, comédie musicale donnés par des spécialistes; ateliers artistiques complémentaires; jeux extérieurs et sorties culturelles.

Clientèle : 6 à 12 ans

Période : 4 séjours de 2 semaines

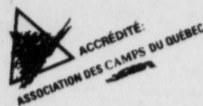
Séjour 1, du 24 juin au 5 juillet
Séjour 2, du 8 juillet au 19 juillet
Séjour 3, du 22 juillet au 2 août
Séjour 4, du 5 août au 16 août

Horaires : du lundi au vendredi de 9 h à 16 h (service de garde de 7 h 30 à 9 h et de 16 h à 18 h)

Endroit : 2516, rue Sainte-Hélène

Coût : 200 \$/séjour de 2 semaines + 20 \$ de frais d'inscription
Service de garde disponible à coût minime

Renseignements : Nos voix, nos visages, 442-0740



Coût : (matériel inclus)

Séjour 1 et 2 : 100 \$/semaine

Séjour 3 : 120 \$/semaine

Endroit : 80, rue Saint-Jean

Renseignements : Le Zocalo, atelier d'art de Longueuil, 679-5341

L'ANGLAIS ET L'INFORMATIQUE EN S'AMUSANT

Clientèle : 6 à 12 ans

Période : du 24 juin au 16 août

Horaires : du lundi au vendredi de 7 h à 18 h

Endroit : école Saint-Romain, 1995, rue Bédard

Coût : * service de garde inclus
80 \$/semaine + 15 \$ frais d'inscription (incluant un chandail)

Renseignements : Centre communautaire Le Trait d'Union, Éric Jutras, 647-1107



CAMP IMMERSION EN ANGLAIS

«Another dimension»

Clientèle : 6 à 12 ans

Période : du 24 juin au 16 août

Horaires : du lundi au vendredi de 7 h à 18 h

Endroit : école Saint-Romain, 1995, rue Bédard

Coût : * service de garde inclus
80 \$/semaine + 15 \$ frais d'inscription (incluant un chandail)

Renseignements : Centre communautaire Le Trait d'Union, Éric Jutras, 647-1107



«LES VOLTIGEURS»

Acrobatie gymnastique

Gymnastique, activités sportives, aquatiques, plein air et sortie spéciale pour fins d'activités encadrées par des entraîneurs certifiés.

Clientèle : 4 à 16 ans

Période : du 25 juin au 16 août

Horaires : du lundi au vendredi de 9 h à 16 h (service de garde de 7 h à 9 h et de 16 h à 18 h)

Endroit : école Paul-de Maricourt, 1275, rue Papineau

Coût : 80 \$/semaine (service de garde inclus)

Renseignements : Club de gymnastique Acro-Gym, 647-1203

CAMP DE TENNIS

3 heures de cours de tennis et 3 heures d'animation générale par jour, service de garde

Clientèle : 8 à 14 ans

Période : du 25 juin au 16 août (fermé le 1^{er} juillet)

Horaires : du lundi au vendredi de 7 h à 18 h

Endroit : Parc Jean-de Lalande

Coût : 90 \$/semaine, 80 \$/semaine de 4 jours (service de garde inclus)

Inscriptions et renseignements : Fondation Tennis Jeunesse Rive-Sud, 646-8698

EAU CAMP

Cours de natation, jeux aquatiques, bain libre, jeux extérieurs, jeux sportifs, jeux de gymnase, bricolage et une sortie par semaine encadrés par des entraîneurs certifiés.

Clientèle : 5 à 12 ans

Période : du 24 juin au 16 août

Horaires : du lundi au vendredi de 7 h 30 à 18 h

Endroit : école Jacques-Ouellette, 1240, boul. Nobert

Coût : 80 \$/semaine + 15 \$ de frais d'inscription/enfant (service de garde et chandail inclus)

Renseignements : Équipe natation Élite de Longueuil, 646-8098 ou 8099

CAMP DE SOCCER

20 heures de soccer, activités récréatives, piscine

Clientèle : 5 à 18 ans

Période : du 25 juin au 16 août

Horaires : du lundi au jeudi de 9 h à 15 h + une sortie le vendredi

Service de garde de 7 h à 9 h et de 15 h à 18 h

Endroit : Parc Laurier

Coût : 45 \$/1^{re} semaine, 30 \$/2^e semaine et 25 \$/chaque semaine additionnelle + 30 \$ (service de garde) + 25 \$ (visite du vendredi)

Le participant doit apporter son ballon, sinon un supplément de 20 \$

Inscriptions : formulaires disponibles au Centre Jeanne-Dufresnoy, 1, boul. Curé-Poirier Est

Renseignements : Club de soccer de Longueuil, 468-0350 et 361-5498 (pagette)

CAMP DE BASKET-BALL

3 heures de cours de basket-ball, 3 heures d'animation générale, service de garde

Clientèle : 8 à 14 ans

Période : 8 au 12 juillet et 29 juillet au 2 août

Horaires : du lundi au vendredi de 7 h à 18 h

Endroit : Parc Jean-de Lalande

Coût : 90 \$/semaine (service de garde inclus)

Inscriptions et renseignements : Club de basket-ball Les Tornades de Longueuil, Patrick Martel, 677-5698

CAMP POUR PERSONNES HANDICAPÉES

Activités variées de loisir pour déficients intellectuels légers

Clientèle : 18 ans et plus

Période : du 8 juillet au 9 août

Horaires : du lundi au vendredi

Endroit : Chalet Carillon, 1405, rue Laurier

Renseignements : Association de parents des handicapés, 674-5224

À TOI DE JOUER

Enfance en difficulté

Activités éducatives et récréatives

Clientèle : 6 à 21 ans présentant un handicap

Période : du 25 juin au 16 août

Endroit : École Bourgeois-Champagnat, 2180, rue Brébeuf

Coût : 15 \$/jour

Inscriptions et renseignements : Association de parents de l'enfance en difficulté, 679-9310, #26

THÉÂTRE STAGE INTENSIF

Ateliers dynamiques donnés par un professionnel, travail de création et d'interprétation, présentation finale devant public.

Clientèle : 13 à 17 ans

Période : 2 séjours de 2 semaines

Séjour 1, du 8 au 19 juillet
Séjour 2, du 5 au 16 août

Horaires : du lundi au vendredi de 9 h à 16 h

Endroit : Centre culturel Jacques-Ferron, 100, rue Saint-Laurent Ouest

Coût : 210 \$ pour 2 semaines + 20 \$ de frais d'inscription

Renseignements : Nos voix, nos visages, 442-0740



ART SOLEIL

Camp de jour en arts visuels

Ateliers d'arts plastiques, exposition, visites de musées et galeries d'art, activités et jeux extérieurs.

Clientèle : 7 à 15 ans

Période : 3 séjours de 2 semaines

Séjour 1, du 1^{er} au 12 juillet
Séjour 2, du 15 au 26 juillet
Séjour 3, du 29 juillet au 9 août

Horaires : du lundi au vendredi de 9 h à 17 h

Endroit : 100, rue de Gentilly Est, local D-0620 (collège Édouard-Montpetit)

Coût : * 180 \$/2 semaines (incluant service de garde, matériaux, sorties et transport)

Inscriptions et renseignements : Plein Sud, centre d'exposition, 679-2966 ou 679-4480



IMPRESSION - EXPRESSION

Jeu de frottis, linogravure, dessins d'observation, monotype, collectif, visite d'exposition, etc.

Clientèle : 10 à 15 ans

Période : 3 séjours d'une semaine

Séjour 1, du 25 juin au 28 juin (4 jours)
Séjour 2, du 2 au 5 juillet (4 jours)
Séjour 3, du 19 au 23 août (5 jours)

Horaires : du lundi au vendredi de 9 h à 16 h 30



ANIMATION DE PARCS



Des activités récréatives, animation extérieure et sorties

LES PETITS POPS

MAISON «LA VIREVOLTE»

(autrefois Pop-Jeunesse)

Clientèle : 6 à 12 ans

Période : du 25 juin au 16 août

Horaires : du lundi au jeudi de 9 h à 16 h 30

Endroit : Parc Saint-Charles, 195, rue de Châteauguay

Coût : 250 \$/été * + 10 \$ frais d'inscription (25 \$ de rabais pour le 2^e enfant)

Coûts minimes pour les sorties

Inscriptions : 4 juin de 19 h à 20 h au 183, rue Saint-Charles

Renseignements : 651-1901



LOISIRS CHAMPLAIN-GAMACHE

Clientèle : 3 à 5 ans (bouts de chou)

Période : 26 juin au 15 août

Horaires : 5 avant-midi ou 5 après-midi

Endroit : Local des loisirs

Coût : 55 \$/été (avant-midi ou après-midi)

100 \$/été (avant-midi et après-midi)

Clientèle : 6 à 12 ans

Période : 26 juin au 15 août

Horaires : 2 jours/semaine au choix

ou 5 jours/semaine

Endroit : école Samuel-de-ChAMPLAIN, 2101, rue Lavallée

Coût : 2 jours/semaine : 55 \$/été, 5 jours/semaine : 100 \$/été

Renseignements : 468-3075

MAISON DE JEUNES SAC-ADO

Clientèle : 6 à 12 ans

Période : du 25 juin au 16 août

Horaires : de 9 h à 16 h

Endroit : Centre Olympia, 2950, rue Dumont et la Maison de Jeunes, 3025, rue de Lyon

Coût : 15 \$/semaine ou 4 \$/jour + 15 \$ de frais d'inscription (chandail inclus) et coût

minime pour les sorties

Renseignements : 677-7254

LOISIRS SAINT-JEAN-VIANNEY

Clientèle : 3 à 5 ans

Période : du 25 juin au 9 août

Horaires : du lundi au vendredi de 9 h 30 à 11 h 30 et de 13 h à 15 h

Endroit : 1105, rue Beaugard (local des loisirs)

Coût : résidents : 40 \$/7 semaines

non-résidents : 45 \$/7 semaines

Clientèle : 6 à 8 ans et 9 à 12 ans

Période : du 25 juin au 9 août

Horaires : du lundi au vendredi de 9 h 30 à 11 h 30 et de 13 h à 15 h 30

Endroit : École Hubert-Perron, 1100, rue Beaugard et parc Marquette

Coût : résidents : 20 \$/7 semaines

non-résidents : 25 \$/7 semaines

Renseignements : 679-5296

LOISIRS SAINT-VINCENT-DE-PAUL

Période : du 25 juin au 16 août

Endroit : chalet Lecavalier, 2011, rue Daniel

Inscriptions et renseignements : 646-6197

Clientèle : 3 à 5 ans

Horaires : 9 h à 12 h ou 13 h 30 à 16 h 30

2 X 1/2 journée/semaine (mardi et mercredi) : 50 \$/été

3 X 1/2 journée/semaine (lundi, mercredi, vendredi) : 65 \$/été

5 X 1/2 journée/semaine (lundi au vendredi) : 100 \$/été

Clientèle : 6 à 12 ans

Horaires : 9 h à 12 h et 13 h 30 à 16 h 30

2 jours/semaine (mardi et jeudi) : 70 \$/été

3 jours/semaine (lundi, mercredi, vendredi) : 95 \$/été

5 jours/semaine (lundi au vendredi) : 150 \$/été

LA RELÈVE 1996

MAISON DE QUARTIER DÉSORMEAUX

Clientèle : 6 à 15 ans

Période : du 2 juillet au 16 août

Horaires : du lundi au jeudi de 8 h 30 à 16 h

Endroit : Chalet et école Lionel-Groulx, 2725, rue Plessis

Coût : 75 \$/mois/enfant, 85 \$/mois pour 2 enfants (95 \$/mois pour 3 enfants et plus)

Inscriptions : du 6 au 31 mai de 9 h à 16 h au 258, rue Toulouse, #1

Renseignements : 442-4019

ANIMATION ADOS

LA MAISON DE JONATHAN

Excursions en vélo, randonnées en montagne, sorties à la plage, camping,

rallye-aventure

Clientèle : jeunes en difficulté de 14 à 17 ans

Période : juillet et août

Horaires : mardi, mercredi et jeudi de 9 h 30 à 15 h

Endroit : 888, rue Marmier

Coût : 10 \$ de frais d'inscription

Renseignements : 670-4099

CLUB ADO

Clientèle : 12 à 15 ans

Période : 24 juin au 16 août

Horaires : du lundi au vendredi de 9 h à 16 h

Endroit : 3100, rue Mousseau

Coût : 60 \$/semaine ou 15 \$/jour + 15 \$ frais d'inscription (incluant un chandail)*

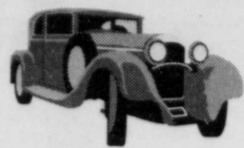
Renseignements : Centre communautaire Le Trait d'Union, Éric Jutras, 647-1107

Note :

Pour tout renseignement concernant la programmation estivale complète pour les adolescents, téléphonez au 646-8655

21

21



LES BELLES D'AUTREFOIS EXPOSITION DE VOITURES ANCIENNES

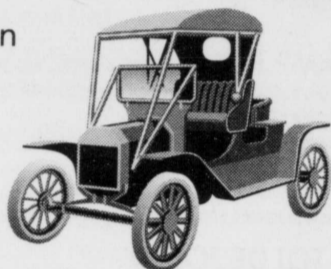
29 et 30 juin
Parc Marie-Victorin
Admission: 3 \$
(gratuit pour les moins de 12 ans)

Note : pour contrer les problèmes de stationnement, il est suggéré d'utiliser les passerelles.

RENSEIGNEMENTS :

Carrefour Jeunesse Longueuil,
677-9021

En collaboration
avec
la Ville
de Longueuil



LES MERCREDIS FOLKLORIQUES 1996



VOUS VOULEZ VOUS DÉTENDRE? ENTREZ DANS LA DANSE.

Tous les mercredis du 26 juin au 21 août
De 19 h à 22 h

Pour tous : enfants, adolescents, jeunes adultes et adultes

Endroit : Danse en plein air dans le stationnement du centre commercial
Place Jacques-Cartier
1401, chemin de Chambly

En cas de pluie, l'activité aura lieu à l'intérieur (hall central).

C'EST GRATUIT!

Pour votre confort, apportez votre chaise de jardin.

Renseignements : Le groupe folklorique
la Troupe Joyeuse, 442-2998

**DANSE
EN
LIGNE**



**DANSE
SOCIALE**

**POUR TOUS
LES VENDREDIS
de 19 h à 22 h 30
Du 21 juin au 9 août**

C'EST GRATUIT
Cour intérieure de l'école Gérard-Filion
1330, Curé-Poirier Ouest.
(entrée rue LaSalle)

MUSIQUE ET ANIMATION
avec Serge Fréchette et
Robert Thibaudeau, Julien Lambert
et Nicole Beauchemin

EN CAS DE PLUIE
la danse aura lieu à l'intérieur de l'école
POUR VOTRE CONFORT
apportez votre chaise de jardin.

SOIRÉE DE CLÔTURE ET ACTIVITÉS SPÉCIALES

Vendredi 16 août de 19 h à 22 h 30
École Curé-Lequin, 653, rue Préfontaine.
Coût : 2 \$

Renseignements :

Madeleine Martineau, présidente L'Uni-Club
646-6071



PARC-O-MÈTRE, 10 ANS DÉJÀ!

ANIMATION ESTIVALE SEPT JOURS PAR SEMAINE

Dans le cadre de son dixième anniversaire, le programme d'animation de la Ville de Longueuil *Parc-o-mètre* est fier de présenter «La Balade des Larue-Barrée».

S'inspirant de la situation qui prévaudra en ville cet été, les animateurs offriront à toute la population longueuilloise des activités variées et gratuites dans les rues, les parcs et les pistes cyclables.

Au programme, du 25 juin au 10 août, sept jours par semaine : animation de grands jeux, théâtre pour enfants, cirque, musique, heure du conte, théâtre, parades et bien d'autres.

Nous invitons tous les membres de la famille à consulter le dépliant ou le journal local pour connaître nos rendez-vous près de chez vous.

À compter du 10 juin, communiquer avec nous,
au 646-8911.

TOURNOIS ESTIVAUX LONGUEUIL

8 et 9 juin
Centre sportif du collège
Édouard-Montpetit
260, rue de Gentilly Est
Renseignements : 646-8657

CINQ DISCIPLINES SONT AU PROGRAMME :

- Tournoi de basket-ball 3 contre 3
- Critérium cycliste
- Critérium de patins à roues alignées
- Tournoi de volley-ball extérieur
- Sprint élite en natation

Chaque discipline est sanctionnée par les fédérations provinciales.

HORAIRE DES TOURNOIS

Samedi de 8 h à 20 h

- Basket-ball 3 contre 3, match préliminaire
- Volley-ball extérieur, circuit Québec sur sable, préliminaire; tournoi sur gazon, homme et femme, compétition et remise des prix
- Critérium de patins à roues alignées, compétitions et remise des prix (remis au dimanche en cas de pluie)

DIMANCHE DE 8 H À 17 H

- Basket-ball 3 contre 3, finale et remise des prix
- Volley-ball extérieur, circuit Québec finale; tournoi sur gazon mixte, compétition et remise des prix
- Critérium de cycliste, compétition et remise des prix
- Sprint élite en natation, préliminaire et finale

INSCRIPTIONS : FORMULAIRES DISPONIBLES AU CENTRE JEANNE-DUFRESNOY

- Tournoi basket-ball 3 contre 3 : 60 \$, 14 à 17 ans et 80 \$, autres
- Tournoi de volley-ball extérieur : 35 \$ par équipe de 2 et les 14 à 17 ans et 55 \$ par équipe de 4
- Critérium cycliste : 8 \$ par coureur, par course
- Critérium de patins à roues alignées : 8 \$ par coureur, par course
- Sprint élite en natation : 5 \$ par nage

LA VILLE DE LONGUEUIL EST HEUREUSE DE S'ASSOCIER À DE DYNAMIQUES PARTENAIRES POUR LA RÉALISATION DE LA TROISIÈME ÉDITION DES TOURNOIS ESTIVAUX LONGUEUIL. BIENVENUE!



ACTIVITÉS AQUATIQUES INTÉRIEURES • PISCINE OLYMPIA

670, rue Darveau (près de la rue de Lyon)

Horaire - bain libre : 646-8263
Secrétariat : 646-8260

Remplir une fiche d'inscription (page 19)
Inscription postale, dès maintenant pour les deux sessions, suivie d'une confirmation téléphonique
L'inscription des non-résidents ne sera confirmée qu'à partir du 18 juin

Pour vous aider à inscrire vos enfants au niveau approprié, le personnel enseignant de l'Olympia se fera un plaisir de faire l'évaluation de votre enfant pendant nos baignades libres. C'est un service gratuit ! (voir l'horaire des baignades à la page 13).

1^{re} SESSION D'ÉTÉ - Session du 25 juin au 26 juillet

COURS ENFANTS (accompagnés)
(un adulte doit accompagner l'enfant dans l'eau à tous les cours)
Programme de la Société canadienne de la Croix-Rouge
15 \$/10 cours (2 fois/semaine)

ÉTOILE DE MER (12 à 18 mois) Préalable : savoir marcher			
MARDI ET JEUDI	10 h 20 - 10 h 50	ETM01-4455	
	17 h 30 - 18 h 00	ETM02-4455	
MERCREDI ET VENDREDI	09 h 40 - 10 h 10	ETM03-4455	
TORTUE (18 mois à 2 ans)			
MARDI ET JEUDI	09 h 40 - 10 h 10	TOR01-4455	
	18 h 00 - 18 h 30	TOR02-4455	
MERCREDI ET VENDREDI	11 h 00 - 11 h 30	TOR03-4455	
CANARD (2 à 3 ans)			
MARDI ET JEUDI	09 h 40 - 10 h 10	CAN01-4455	
	14 h 00 - 14 h 30	CAN02-4455	
	14 h 30 - 15 h 00	CAN03-4455	
MERCREDI ET VENDREDI	18 h 00 - 18 h 30	CAN04-4455	
GRENOUILLE (3 à 4 ans)			
MARDI ET JEUDI	09 h 05 - 09 h 35	GRE01-4455	
	10 h 20 - 10 h 50	GRE02-4455	
	17 h 30 - 18 h 00	GRE03-4455	
MERCREDI ET VENDREDI	09 h 05 - 09 h 35	GRE04-4455	
	10 h 20 - 10 h 50	GRE05-4455	
	11 h 00 - 11 h 30	GRE06-4455	

COURS ENFANTS (autonomes)
Programme de la Société canadienne de la Croix-Rouge
15 \$/10 cours (2 fois/semaine)

DAUPHIN (4 à 5 ans)			
MARDI ET JEUDI	09 h 05 - 09 h 35	DAU01-4455	
	11 h 00 - 11 h 30	DAU02-4455	
	14 h 00 - 14 h 30	DAU03-4455	
	14 h 30 - 15 h 00	DAU04-4455	
	18 h 00 - 18 h 30	DAU05-4455	
MERCREDI ET VENDREDI	09 h 40 - 10 h 10	DAU06-4455	
	11 h 00 - 11 h 30	DAU07-4455	
	11 h 40 - 12 h 10	DAU08-4455	
	12 h 20 - 12 h 50	DAU09-4455	
	17 h 30 - 18 h 00	DAU10-4455	
	18 h 00 - 18 h 30	DAU11-4455	
JAUNE (5 à 6 ans)			
MARDI ET JEUDI	10 h 20 - 10 h 50	JAU01-4455	
	14 h 30 - 15 h 00	JAU02-4455	
	18 h 00 - 18 h 30	JAU03-4455	
MERCREDI ET VENDREDI	09 h 05 - 09 h 35	JAU04-4455	
	10 h 20 - 10 h 50	JAU05-4455	
	11 h 40 - 12 h 10	JAU06-4455	
	12 h 20 - 12 h 50	JAU07-4455	
	17 h 30 - 18 h 00	JAU08-4455	
	18 h 00 - 18 h 30	JAU09-4455	

ORANGE (6 à 7 ans) Préalable : Jaune			
MARDI ET JEUDI	09 h 40 - 10 h 10	ORA01-4455	
MERCREDI ET VENDREDI	09 h 05 - 09 h 35	ORA02-4455	
	10 h 20 - 10 h 50	ORA03-4455	
	11 h 40 - 12 h 10	ORA04-4455	
	17 h 30 - 18 h 00	ORA05-4455	

ROUGE (7 à 9 ans - partie profonde) Préalable : Orange			
MARDI ET JEUDI	09 h 05 - 09 h 35	ROU01-4455	
	14 h 00 - 14 h 30	ROU02-4455	
	17 h 30 - 18 h 00	ROU03-4455	
MERCREDI ET VENDREDI	09 h 40 - 10 h 10	ROU04-4455	
	12 h 20 - 12 h 50	ROU05-4455	

MARRON (apprentissage du crawl) Préalable : Rouge			
MARDI ET JEUDI	11 h 00 - 11 h 45	MAR01-4455	
	11 h 00 - 11 h 45	MAR02-4455	

BLEU (apprentissage du dos crawlé) Préalable : Marron			
MARDI ET JEUDI	11 h 00 - 11 h 45	BLE01-4455	
MERCREDI ET VENDREDI	14 h 00 - 14 h 45	BLE02-4455	

VERT (apprentissage de l'élémentaire) Préalable : Bleu			
MARDI ET JEUDI	11 h 50 - 12 h 45	VER01-4455	
MERCREDI ET VENDREDI	14 h 00 - 14 h 55	VER02-4455	

GRIS (apprentissage de la brasse) Préalable : Vert			
MARDI ET JEUDI	11 h 50 - 12 h 50	GRI01-4455	
MERCREDI ET VENDREDI	14 h 00 - 15 h 00	GRI02-4455	

BLANC (apprentissage de la manière) Préalable : Gris		
MARDI ET JEUDI	11 h 50 - 12 h 50	BLA01-4455

COURS SPÉCIALISÉS

Programme des fédérations

NAGE SYNCHRONISÉE 25 \$/10 cours (2 fois/semaine) Niveau initiation à perfectionnement Enfants de 7 à 17 ans Préalable : Orange, savoir nager en eau profonde		
MERCREDI ET VENDREDI	08 h 30 - 10 h 00	NSY01-4455

PLONGEON 25 \$/10 cours (2 fois/semaine) Niveaux initiation et intermédiaire Enfants de 8 à 17 ans Préalable : Orange, savoir nager en partie profonde		
MARDI ET JEUDI	08 h 30 - 10 h 00	PLO01-4455

SECOURISME ET PREMIERS SOINS :

MÉDAILLE DE BRONZE ET RÉANIMATION JUNIOR Programme de la Société de sauvetage Préalable : avoir 13 ans et plus 73 \$/10 cours (2 fois/semaine)		
SAMEDI	09 h 00 - 12 h 00	MBJ01-4455
ET LUNDI	18 h 00 - 21 h 00	

* Les cours débutent le samedi 22 juin

CROIX DE BRONZE ET RÉANIMATION SENIOR Programme de la Société de sauvetage Préalable : avoir 14 ans et plus et détenir la médaille de bronze 73 \$/10 cours (2 fois/semaine)		
SAMEDI	09 h 00 - 12 h 00	
ET LUNDI	18 h 00 - 21 h 00	CBS01-4455

* Les cours débutent le samedi 22 juin

COURS ADULTES
Programme de la Société canadienne de la Croix-Rouge
29 \$/10 cours (2 fois/semaine)

JAUNE (débutant)		
MARDI ET JEUDI	20 h 30 - 21 h 25	JAU51-4455
MERCREDI ET VENDREDI	20 h 30 - 21 h 25	JAU52-4455
ORANGE/ROUGE (débutants, initiation à la partie profonde)		
MARDI ET JEUDI	20 h 30 - 21 h 25	ORA51-4455
MERCREDI ET VENDREDI	20 h 30 - 21 h 25	ORA52-4455
MARRON/BLEU (intermédiaires)		
MARDI ET JEUDI	20 h 30 - 21 h 25	MAB51-4455
VERT/GRIS/BLANC (avancés)		
MERCREDI ET VENDREDI	20 h 30 - 21 h 25	VGB51-4455

PROGRAMMES DE MISE EN FORME POUR ADULTES

AQUAFORME (aérobie) Exercices aérobiques sur un fond musical dans la partie peu profonde 34 \$/10 cours (2 fois/semaine) 17 \$/5 cours (1 fois/semaine)		
MERCREDI	13 h 00 - 13 h 55	CPN51-4455
MARDI ET JEUDI	18 h 30 - 19 h 25	CPN52-4455

GYMNASTIQUE PRÉNATALE ET POSTNATALE Exercices en douceur pour les mamans et futures mamans 34 \$/10 cours (2 fois/semaine) 17 \$/5 cours (1 fois/semaine)		
VENDREDI	13 h 00 - 13 h 55	GPR51-4455
MERCREDI ET VENDREDI	18 h 30 - 19 h 25	GPR52-4455

AQUA-JOGGING Exercices d'aérobie et de musculation avec flotteurs Préalable : être à l'aise dans l'eau profonde avec un flotteur 45 \$/10 cours (2 fois/semaine)		
MARDI ET JEUDI	18 h 30 - 19 h 25	AJG51-4455



ACTIVITÉS AQUATIQUES INTÉRIEURES • PISCINE OLYMPIA

PROGRAMME TROISIÈME ÂGE

Programme développé par la Ville de Longueuil

AQUAFORME TROISIÈME ÂGE

Exercices aérobiques en douceur dans l'eau dans la partie peu profonde (non-nageurs bienvenus)
16 \$/10 cours (2 fois/semaine)

MARDI ET JEUDI 13 h 00 - 13 h 55 CPT51-4455

2^e SESSION D'ÉTÉ

- Session intensive du 19 au 30 août (2 semaines du lundi au vendredi)
- Session du 19 août au 22 septembre (2 fois par semaine)

COURS ENFANTS (accompagnés)

(un adulte doit accompagner l'enfant dans l'eau à tous les cours)
Programme de la Société canadienne de la Croix-Rouge
15 \$/10 cours

ÉTOILE DE MER (12 à 18 mois)

Préalable : savoir marcher

LUNDI AU VENDREDI	09 h 00 - 09 h 30	ETM10-4455
MERCREDI ET VENDREDI	11 h 00 - 11 h 30	ETM11-4455
SAMEDI ET DIMANCHE	11 h 25 - 11 h 55	ETM12-4455
	13 h 25 - 13 h 55	ETM13-4455

TORTUE (18 mois à 2 ans)

LUNDI AU VENDREDI	09 h 00 - 09 h 30	TOR10-4455
MERCREDI ET VENDREDI	11 h 00 - 11 h 30	TOR11-4455
SAMEDI ET DIMANCHE	10 h 05 - 10 h 35	TOR12-4455
	10 h 45 - 11 h 15	TOR13-4455

CANARD (2 à 3 ans)

LUNDI AU VENDREDI	09 h 40 - 10 h 10	CAN10-4455
MERCREDI ET VENDREDI	11 h 00 - 11 h 30	CAN11-4455
	11 h 30 - 12 h 00	CAN12-4455
SAMEDI ET DIMANCHE	11 h 25 - 11 h 55	CAN13-4455
	13 h 25 - 13 h 55	CAN14-4455

GRENOUILLE (3 à 4 ans)

LUNDI AU VENDREDI	10 h 20 - 10 h 50	GRE10-4455
MARDI ET JEUDI	19 h 00 - 19 h 30	GRE11-4455
MERCREDI ET VENDREDI	11 h 30 - 12 h 00	GRE12-4455
	11 h 30 - 12 h 00	GRE13-4455
SAMEDI ET DIMANCHE	12 h 05 - 12 h 35	GRE14-4455
	12 h 45 - 13 h 15	GRE15-4455
	12 h 45 - 13 h 15	GRE16-4455

COURS ENFANTS (autonomes)

Programme de la Société canadienne de la Croix-Rouge
15 \$/10 cours

DAUPHIN (4 à 5 ans)

LUNDI AU VENDREDI	09 h 00 - 09 h 30	DAU10-4455
	10 h 20 - 10 h 50	DAU11-4455
MARDI ET JEUDI	18 h 30 - 19 h 00	DAU12-4455
	19 h 00 - 19 h 30	DAU13-4455
SAMEDI ET DIMANCHE	10 h 45 - 11 h 15	DAU14-4455
	11 h 25 - 11 h 55	DAU15-4455
	12 h 05 - 12 h 35	DAU16-4455
	12 h 45 - 13 h 15	DAU17-4455

JAUNE (5 à 6 ans)

LUNDI AU VENDREDI	09 h 40 - 10 h 10	JAU10-4455
MARDI ET JEUDI	18 h 30 - 19 h 00	JAU11-4455
	19 h 00 - 19 h 30	JAU12-4455
SAMEDI ET DIMANCHE	10 h 45 - 11 h 15	JAU13-4455
	13 h 25 - 13 h 55	JAU14-4455

ORANGE (6 à 7 ans)

Préalable : Jaune

LUNDI AU VENDREDI	10 h 20 - 10 h 50	ORA10-4455
MARDI ET JEUDI	18 h 30 - 19 h 00	ORA11-4455
SAMEDI ET DIMANCHE	11 h 25 - 11 h 55	ORA12-4455
	12 h 45 - 13 h 15	ORA13-4455

ROUGE (7 à 9 ans - partie profonde)

Préalable : Orange

LUNDI AU VENDREDI	09 h 40 - 10 h 10	ROU10-4455
SAMEDI ET DIMANCHE	10 h 05 - 10 h 35	ROU11-4455
	10 h 45 - 11 h 15	ROU12-4455
	13 h 25 - 13 h 55	ROU13-4455

MARRON (apprentissage du crawl)

Préalable : Rouge

SAMEDI ET DIMANCHE	10 h 00 - 10 h 45	MAR11-4455
	12 h 00 - 12 h 45	MAR12-4455

BLEU (apprentissage du dos crawlé)

Préalable : Marron

SAMEDI ET DIMANCHE	10 h 00 - 10 h 45	BLE11-4455
	12 h 00 - 12 h 45	BLE12-4455

VERT (apprentissage de l'élémentaire)

Préalable : Bleu

MERCREDI ET VENDREDI	18 h 30 - 19 h 25	VER11-4455
SAMEDI ET DIMANCHE	09 h 00 - 09 h 55	VER12-4455

GRIS (apprentissage de la brasse)

Préalable : Vert

MERCREDI ET VENDREDI	18 h 30 - 19 h 25	GRI11-4455
----------------------	-------------------	------------

BLANC (apprentissage de la marinière)

Préalable : Gris

MERCREDI ET VENDREDI	18 h 30 - 19 h 25	BLA11-4455
----------------------	-------------------	------------

COURS SPÉCIALISÉS

Programme des fédérations

NAGE SYNCHRONISÉE

25 \$/10 cours (2 fois/semaine)

Niveau initiation à perfectionnement

Enfants de 7 à 17 ans

Préalable : Orange, savoir nager en eau profonde

SAMEDI ET DIMANCHE	12 h 30 - 13 h 55	NSY11-4455
--------------------	-------------------	------------

PLONGEON

25 \$/10 cours (2 fois/semaine)

Niveaux initiation et intermédiaire

Enfants de 8 à 17 ans

Préalable : Orange, savoir nager en partie profonde

SAMEDI ET DIMANCHE	10 h 30 - 12 h 00	PLO11-4455
--------------------	-------------------	------------

COURS ADULTES

Programme de la Société canadienne de la Croix-Rouge

29 \$/10 cours (2 fois/semaine)

JAUNE (débutant)

MERCREDI ET VENDREDI	20 h 30 - 21 h 25	JAU61-4455
SAMEDI ET DIMANCHE	09 h 00 - 09 h 55	JAU62-4455

ORANGE

MERCREDI ET VENDREDI	20 h 30 - 21 h 25	ORA61-4455
----------------------	-------------------	------------

ROUGE (initiation à la partie profonde)

Préalable : Orange

SAMEDI ET DIMANCHE	09 h 00 - 09 h 55	ROU61-4455
--------------------	-------------------	------------

MARRON/BLEU (intermédiaires)

Préalable : Rouge

MERCREDI ET VENDREDI	20 h 30 - 21 h 25	MAB61-4455
----------------------	-------------------	------------

VERT/GRIS/BLANC (avancés)

Préalable : Bleu

SAMEDI ET DIMANCHE	09 h 00 - 09 h 55	VGB61-4455
--------------------	-------------------	------------

PROGRAMMES DE MISE EN FORME POUR ADULTES

AQUAFORME (aérobie)

Exercices aérobiques sur un fond musical dans la partie peu profonde

Périodes au choix :

17 \$/5 cours (1 fois/semaine)

34 \$/10 cours (2 fois/semaine)

51 \$/15 cours (3 fois/semaine)

LUNDI	20 h 30 - 21 h 25	CPN61-4455
MARDI	11 h 00 - 11 h 55	CPN62-4455
	20 h 30 - 21 h 25	CPN63-4455
	11 h 00 - 11 h 55	CPN64-4455
JEUDI	20 h 30 - 21 h 25	CPN65-4455

GYMNASTIQUE PRÉNATALE ET POSTNATALE

Exercices en douceur pour les mamans et futures mamans

17 \$/5 cours (1 fois/semaine)

34 \$/10 cours (2 fois/semaine)

MERCREDI	19 h 30 - 20 h 25	GPR61-4455
VENDREDI	11 h 00 - 11 h 55	GPR62-4455

* IMPORTANT : une autorisation médicale est exigée au premier cours.

AQUA-JOGGING

Exercices d'aérobie et de musculation avec flotteurs

Préalable : être à l'aise dans l'eau profonde avec un flotteur

45 \$/10 cours (2 fois/semaine)

MARDI ET JEUDI	20 h 30 - 21 h 25	AJG61-4455
----------------	-------------------	------------

PROGRAMME TROISIÈME ÂGE

Programme développé par la Ville de Longueuil

AQUAFORME TROISIÈME ÂGE

Exercices aérobiques en douceur dans l'eau dans la partie peu profonde (non-nageurs bienvenus)

16 \$/10 cours (2 fois/semaine)

MARDI ET MERCREDI	13 h 00 - 13 h 55	CPT61-4455
MARDI ET JEUDI	13 h 00 - 13 h 55	CPT62-4455
MERCREDI ET JEUDI	13 h 00 - 13 h 55	CPT63-4455



ACTIVITÉS AQUATIQUES INTÉRIEURES • PISCINE OLYMPIA

PISCINE MUNICIPALE OLYMPIA

HORAIRE DU BAIN LIBRE
du 22 juin au 28 juillet 1996
LIGNE INFO-HORAIRE : 646-8263

ATTENTION. La piscine sera fermée pour des travaux d'entretien du 29 juillet au 18 août

Admission :
Enfants de 2 à 17 ans : 1,25 \$
Adultes de 18 ans et plus : 2,50 \$

	SAMEDI	DIMANCHE	LUNDI	MARDI	MERCREDI	JEUDI	VENDREDI
07 h 05 - 09 h 00 (C)			ADULTE	ADULTE	ADULTE	ADULTE	ADULTE
14 h 05 - 17 h 00	TOUS	TOUS	TOUS				
15 h 05 - 16 h 30				TOUS	TOUS	TOUS	TOUS
17 h 05 - 19 h 00 (C)	ADULTE	ADULTE	ADULTE				
19 h 35 - 20 h 30				TOUS	FAMILIAL	TOUS	TOUS
21 h 35 - 22 h 30 (C)				ADULTE	ADULTE	ADULTE	ADULTE

(C) Corridors de natation disponibles

NOTE :

Votre carte d'abonnement aux bains est également honorée au Centre sportif du collège Édouard-Montpetit (651-4720)

Des petits casiers pour effets personnels (ex : porte-monnaie, boucles d'oreilles, etc.) sont à votre disposition à la sortie des vestiaires (à même la piscine) au coût de 0,50 \$.

A B O N N E M E N T S

SEMI-ANNUEL
(janvier à juin)
(juillet à décembre)

ENFANTS DE 2 À 17 ANS 11,50 \$
ADULTES DE 18 ANS ET PLUS 17,50 \$
FAMILLE (père, mère et enfants de moins de 18 ans) 35,00 \$

TOUS NOS PRIX INCLUENT LA TPS ET TVQ

N.B. : Les abonnements sont en vente au guichet de la piscine municipale Olympia. Une preuve de résidence ainsi qu'une petite photo récente sont exigées au moment de l'achat de l'abonnement pour chacune des personnes concernées (abonnement familial - photo individuelle de chaque membre de la famille). L'argent comptant, les chèques personnels, les chèques visés et les mandats libellés à l'ordre de la Ville de Longueuil sont acceptés.

AVIS AUX UTILISATEURS

Grâce à une entente de réciprocité entre le Centre sportif du collège Édouard-Montpetit et la Ville de Longueuil, les détenteurs d'un abonnement à la piscine municipale Olympia peuvent profiter sans frais supplémentaires des périodes de bain libre offertes aux installations du collège. Les abonnés du collège bénéficient des mêmes privilèges.



PISCINES ET PATAUGEOIRES EXTÉRIEURES

Renseignements : 646-8582
(dès le 30 mai)

Activités Aquatiques

Activités Aquatiques	Piscines							Pataugeoires														
	Piscines	Pataugeoires	Préouverture 17 au 21 juin	Programme d'animation	Natation Compétitive	Bain libre	avec corridor	Piscines	Pataugeoires	Préouverture 17 au 21 juin	Programme d'animation	Natation Compétitive	Bain libre	avec corridor								
BÉDARD 2195 rue Bédard		X		X				JEAN-DE LALANDE 1570 rue Victoria	X	X		X	X		LIONEL-GROULX 2700 rue Périgny	X		X	X			
CARILLON 1405 rue Laurier	X	X		X	X			JEAN-LOUIS (FATIMA) 145, rue Hémond	X	X	X	X	X		MARQUETTE 2300 rue Dollard	X	X	X	X	X		
CHAMPLAIN 1313 rue Champlain		X		X				JOSEPH-DE SÉRIGNY 1100 chemin du Lac	X	X	X	X	X		RACICOT 735 rue St-Jean	X	X	X	X	X	X	
CHRIST-ROI 941 rue Duhamel	X		X	X				LAURIER 2095 Laurier	X	X	X	X			RACINE 432 rue Racine	X	X		X		X	
DE NORMANDIE 165 rue Sainte-Marie	X	X		X	X			LA FAYETTE 1585 rue Lafayette		X		X			RAYMOND 1000 rue Delorimier	X		X	X	X		
FERNAND-BOUFFARD Angle Albany/Duverny		X			X			LA VIOLETTE (BELLERIVE) 900 rue Honfleur	X			X			ROBERVAL 390 rue Roberval		X	X	X			
GENTILLY 2721 rue Belcourt	X	X	X	X	X	X		LECAVALIER 2027 rue Daniel	X	X		X	X		SAINT-CHARLES 195 rue Châteauquay		X	X	X			

H O R A I R E

OUVERTURE OFFICIELLE

Les 15 et 16 juin, toutes les piscines et les pataugeoires seront ouvertes selon l'horaire régulier

OUVERTURE PARTIELLE

Du 17 au 21 juin
Piscine : de 15 h 30 à 20 h
Pataugeoire : de 13 h à 18 h*

Christ-Roi	Jean-Louis
Gentilly	Laurier
Joseph-de Sérigny	Lionel-Groulx
Marquette	Racicot
Racine	Roberval
Saint-Charles	

HORAIRE RÉGULIER

	PISCINE	PATAUGEOIRE
Du 22 juin au 18 août samedi et dimanche	10 h 00 - 12 h 00* 13 h 00 - 20 h 00	10 h 00 - 12 h 00* 13 h 00 - 18 h 00*
lundi au vendredi	10 h 00 - 12 h 00 13 h 00 - 15 h 00* 15 h 30 - 20 h 00	10 h 00 - 12 h 00* 13 h 00 - 18 h 00*

* Bain gratuit

Notes :

- 24 juin, Fête nationale, entrée gratuite toute la journée dans les piscines extérieures et les pataugeoires
- À partir du 5 août, les piscines fermeront à 19 h

ADMISSION

Enfant (17 ans et moins) 1 \$
Adulte (18 ans et plus) 2 \$

ABONNEMENT

Enfant 11,50 \$
Adulte 17,50 \$
Famille 35,00 \$ (incluant enfants de 17 ans et moins)

BAIN AVEC CORRIDOR POUR ENTRAÎNEMENT

Du 22 juin au 4 août 1996
Lieux : Racicot, Racine, Gentilly
Horaire : 19 h à 20 h tous les jours de la semaine
Programme d'entraînement disponible sur place

PROGRAMME D'ANIMATION

L'animation aux piscines et pataugeoires extérieures, c'est dynamique et varié. Pour tous les âges et tous les goûts. Apportez vos suggestions aux sauveteur(e)s sur place.

Chaque semaine, consultez le babillard d'activités de la piscine de votre quartier.

-Jeux aquatiques	-Maquillage
-Musique	-Minicompétition

ÉQUIPE DE NATATION ESTIVALE POUR LES 8 À 18 ANS

Offerts par l'Équipe de natation Élite de Longueuil en collaboration avec la Ville de Longueuil.

Renseignements : 646-8099

Date de la session : 2 juillet au 5 août 1996

Coût : 20 \$/10 cours (2 fois/semaine pour une période de 5 semaines)

Description : Programme d'initiation à la natation compétitive. Les jeunes perfectionneront leur technique de nage et feront l'apprentissage de nage et de nouvelles techniques de natation compétitive. Les jeunes seront également invités à participer à des compétitions municipales et régionales.

Horaire : les mardis et jeudis de 12 h à 12 h 55

Lieux d'activités :

Gentilly	Jean-Louis
Racicot	Marquette

COURS DE NATATION OFFERTS AUX PISCINES EXTÉRIEURES POUR LES 5 À 12 ANS

Offerts par l'Équipe de natation Élite de Longueuil en collaboration avec la Ville de Longueuil.

Renseignements : 646-8099

Inscription : 11 et 12 juin de 17 h à 19 h à la piscine municipale Olympia

Date de la session : 2 juillet au 5 août

Coût : 20\$/10 cours (2 fois/semaine pour une période de 5 semaines)

Description : Les cours offerts sont ceux de l'École de natation Élite de Longueuil. Au dernier cours les enfants recevront en plus une évaluation du programme de la Société canadienne de la Croix-Rouge (niveau jaune à blanc).

Niveau : Prétortue et tortue

Équivalence jaune à rouge du programme de la Croix-Rouge

Horaire : les lundis et mercredis de 12 h à 12 h 55.

Lieux d'activités :

Carillon	De Normandie	Gentilly
Jean-de Lalande	Jean-Louis	Joseph-de Sérigny
Lecavalier	Marquette	Racicot
Raymond		

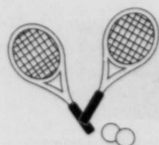
Niveau : Précanard - canard et poisson

Équivalence marron à blanc du programme de la Croix-Rouge

Horaire : les mardis et jeudis, de 12 h à 12 h 55

Lieux d'activités :

Carillon	De Normandie	Gentilly
Jean-de Lalande	Jean-Louis	Joseph-de Sérigny
Lecavalier	Marquette	Racicot
Raymond		



TENNIS

COURS ENFANTS

Coût : 20 \$/5 heures

Activité conditionnelle au nombre de participants

En cas de pluie, les cours sont remis dans la semaine suivante ; pour la 1^{re} session, les cours sont remis au dimanche

1^{re} session : du 25 mai au 22 juin (les samedis)

2^e session : du 1^{er} au 5 juillet (du lundi au vendredi)

3^e session : du 15 au 19 juillet (du lundi au vendredi)

4^e session : du 29 juillet au 2 août (du lundi au vendredi)

Niveau : 5 à 8 ans

De 9 h à 9 h 45

	1 ^{re} session	2 ^e session	3 ^e session	4 ^e session
Jean-Louis	TEN10-4603	TEN20-4603	TEN30-4603	TEN40-4603
Lafamme	TEN10-4604	TEN20-4604	TEN30-4604	TEN40-4604
Laurier	TEN10-4605	TEN20-4605	TEN30-4605	TEN40-4605
La Violette	TEN10-4606	TEN20-4606	TEN30-4606	TEN40-4606
Lionel-Groulx	TEN10-4608	TEN20-4608	TEN30-4608	TEN40-4608
Saint-Charles	TEN10-4601	TEN20-4601	TEN30-4601	TEN40-4601

Niveau 9 à 10 ans

De 9 h 45 à 10 h 45

Jean-Louis	TEN11-4603	TEN21-4603	TEN31-4603	TEN41-4603
Lafamme	TEN11-4604	TEN21-4604	TEN31-4604	TEN41-4604
Laurier	TEN11-4605	TEN21-4605	TEN31-4605	TEN41-4605
La Violette	TEN11-4606	TEN21-4606	TEN31-4606	TEN41-4606
Lionel-Groulx	TEN11-4608	TEN21-4608	TEN31-4608	TEN41-4608
Saint-Charles	TEN11-4601	TEN21-4601	TEN31-4601	TEN41-4601

Niveau 11 ans et plus

De 10 h 45 à 12 h

Jean-Louis	TEN12-4603	TEN22-4603	TEN32-4603	TEN42-4603
Lafamme	TEN12-4604	TEN22-4604	TEN32-4604	TEN42-4604
Laurier	TEN12-4605	TEN22-4605	TEN32-4605	TEN42-4605
La Violette	TEN12-4606	TEN22-4606	TEN32-4606	TEN42-4606
Lionel-Groulx	TEN12-4608	TEN22-4608	TEN32-4608	TEN42-4608
Saint-Charles	TEN12-4601	TEN22-4601	TEN32-4601	TEN42-4601

LIGUE TENNIS ENFANTS

LIGUE JUNIOR A.T.R.S. (Inter-ville) TEN01-4601

Du 25 juin au 16 août

Cientèle : Jeunes de 10 à 18 ans désirant s'entraîner et compétitionner avec des jeunes des villes environnantes.

Horaire : Camps de sélection : les dimanches 2, 9, 16 et 23 juin de 14 h à 16 h au tennis Saint-Charles. Selon l'évaluation, vous serez dirigé vers l'équipe de compétition ou l'équipe de la relève.

Équipe de compétition : TEN01-4601
entraînements lundi et mercredi de 13 h à 15 h au parc Saint-Charles.

Joutes : Vendredi de 13 h à 16 h (selon l'horaire des joutes de la ligue)

Équipe de la relève :
Mardi et jeudi

13 h 00 à 14 h 30	11 ans et moins	TEN02-4601
14 h 30 à 16 h 00	12 ans et plus	TEN03-4601

Coût : 90\$/participant

Note : En cas de pluie, les entraînements et les joutes se dérouleront au Complexe sportif de Longueuil, sans frais supplémentaires.

CAMPS DE TENNIS JUNIOR

Organisés par la Fondation tennis jeunesse Rive-Sud

Camp spécialisé s'adressant aux jeunes entre 8 et 16 ans désirant apprendre ou approfondir leurs habilités techniques et tactiques en tennis.

Le camp comprend deux périodes de une heure et demie de tennis par jour accompagné d'activités diverses. Le tout encadré par des instructeurs de tennis compétents.

Séjours : Séjour 1, du 25 au 28 juin
Séjour 2, du 2 au 5 juillet
Séjour 3, du 8 au 12 juillet
Séjour 4, du 15 au 19 juillet
Séjour 5, du 22 au 26 juillet
Séjour 6, du 29 juillet au 2 août
Séjour 7, du 5 au 9 août
Séjour 8, du 12 au 16 août

Lieu : École Jean-de Lalande, 1711, rue Bourassa

Horaire : Du lundi au vendredi de 7 h à 18 h

Coût : Séjours 1 et 2
80\$/camp de 4 jours
Séjours 3 à 8 inclusivement
90\$/semaine (service de garde inclus)

Inscriptions et renseignements : 646-8698

COURS DE TENNIS ADULTES

Les cours de tennis pour adultes sont offerts au Complexe sportif Longueuil, situé au 550, boul. Curé-Poirier Ouest

Sessions : 1^{re} session : du 3 au 20 juin
2^e session : du 8 au 25 juillet
3^e session : du 5 au 22 août

Le cours de tennis adulte comprend une heure de cours et une heure de jeu libre. Au premier cours, les participants seront classés selon leur calibre de jeu.

Horaire : Lundi et mercredi, de 20 h 30 à 22 h 30

Session 1 TEN51-4615
Session 2 TEN52-4615
Session 3 TEN53-4615

Mardi et jeudi, de 20 h 30 à 22 h 30

Session 1 TEN61-4615
Session 2 TEN62-4615
Session 3 TEN63-4615

Coût : 60\$/12 heures

Cours privés et semi-privés (enfants • adultes)

Avant 17 h ou les fins de semaine dans les parcs de quartier TEN70-4615

Coût : 75\$/série 4 cours de 1 heure

Après 17 h au Complexe sportif Longueuil

TEN71-4615

Coût : 100\$/série 4 cours de 1 heure

Un instructeur communiquera avec vous pour planifier l'horaire des séances.

LIGUE DE TENNIS COMPÉTITIVE ENTRE QUARTIERS

Tous les tennis de quartier développeront une équipe de 16 personnes. Vous n'avez pas à être présent à toutes les joutes. Il y aura alternance des joueurs selon vos disponibilités. La ligue accueille tous les calibres à l'exception des débutants. Des pratiques sont prévues au cours de l'été.

Horaire : du 4 juin au 15 août
Mardi et jeudi de 19 h à 22 h

Coût : 50\$/ personne TEN81-4601

Note : Les participants seront classés dans le parc de tennis le plus près de sa résidence. En cas de pluie, les joutes auront lieu au Complexe sportif Longueuil et ce, sans frais supplémentaires.

JOUEURS SOLITAIRES

VOUS CHERCHEZ UN OU DES PARTENAIRES POUR JOUER
À VOTRE TENNIS DE QUARTIER?

LAISSEZ-NOUS VOUS AIDER À RENCONTRER CETTE PERSONNE
EN TÉLÉPHONANT AU TENNIS SAINT-CHARLES,
AU 646-8698 ENTRE 15 H ET 22 H EN TOUT TEMPS.

TOURNOI DU PARC SAINT-CHARLES (résidents de Longueuil seulement)

Du 28 juin au 30 juin à compter de 18 h

Endroit : Parc Saint-Charles, 280 rue Montarville

Coût : 15\$/personne en simple
20\$/par équipe en double (Inscrire les deux noms sur la fiche d'inscription)

Catégories : Simple homme TEN90-4601
Double homme TEN91-4601
Double mixte TEN92-4601
Simple femme TEN93-4601

Note : Un participant ne peut s'inscrire à plus de deux catégories.
Vous devez être entièrement disponible lors de la fin de semaine.

Horaire du tournoi à compter du jeudi 27 juin 18 h

Renseignements : 646-8698

Date limite d'inscription : mercredi 26 juin

CLASSIQUE DE TENNIS JUNIOR

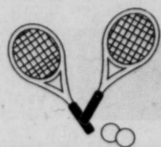
(Tournoi provincial sanctionné par la Fédération de tennis du Québec)

Du 22 au 25 juin au parc Saint-Charles

Endroit : Parc Saint-Charles, 280, rue Montarville

Coût : 25\$/personne

Inscription au plus tard le 1^{er} juillet
Formulaire d'inscription disponible au parc Saint-Charles
Classification ouverte à tous, 2 parties assurées.



TENNIS

6^e ÉDITION DE «LA CLASSIQUE TENNIS LONGUEUIL»

Championnat québécois sanctionné par la Fédération de tennis du Québec

Du 10 au 17 août au parc Saint-Charles

Inscription avant le 5 août

Formulaire d'inscription disponible au parc Saint-Charles

Endroit : Tennis du parc Saint-Charles

Coût : 20 \$/personne en simple
30 \$/par équipe en double

Classes : Simple masculin, classe ouverte
Double masculin, classe ouverte (avec tableau de consolation)
Simple masculin non classé à la F.Q.T.
Simple féminin, classe ouverte (avec tableau de consolation)

Finales :

Samedi 17 août à compter de 12 h (tournoi suivi d'une fête)

Prix : 1 200 \$ en bourses

Note : En cas de pluie, les finales et la fête seront remis au dimanche 18 août

LOCALISATION DES TERRAINS DE TENNIS

L'accès aux terrains est gratuit. Chaque joueur a le devoir de respecter les règlements.

Les terrains suivants sont ouverts du 1^{er} mai au 9 octobre :

Parc Jean-Louis, angle des rues Hémond et Jean-Louis

Parc Laflamme, angle des rues Wilson, Oxford et du boulevard Perron

Parc Laurier, 2095, rue Laurier

Parc La Violette, 900, rue Honfleur

Parc Lionel-Groulx, angle des rues Toulouse et Périgny

En raison de travaux de réfection, les parcs suivants seront ouverts à compter du 1^{er} juillet jusqu'au 9 octobre

Parc Jean-de Lalande

1665, rue Bourassa (angle Després)

Parc Marquette

2300, rue Dollard (angle du boul. Nobert)

RÈGLEMENTS DE TENNIS (Tous les terrains)

1. Le port du soulier «sport» est obligatoire.
2. La tenue vestimentaire sportive est exigée.
3. La nourriture et les boissons (jus, boissons gazeuses, alcoolisées et autres) sont prohibées sur le terrain.
4. La période de jeu est de 60 minutes et est gratuite sur tous les terrains sauf au tennis Saint-Charles. Elle débute à l'heure juste.
5. L'accès aux courts de tennis est réservé aux joueurs.
6. Les parties simples ne pourront se jouer que lorsqu'il n'y aura pas plus de deux joueurs qui attendent leur tour sur chaque terrain.

**QUICONQUE ENFREINT LES RÈGLEMENTS
PEUT SE VOIR INTERDIRE L'ACCÈS
À TOUS LES TERRAINS.**

CALENDRIER DES ACTIVITÉS 1996

Le 1^{er} mai, ouverture des terrains de tennis de quartier
(parcs Jean-de Lalande et Marquette ouverts à compter du 1^{er} juillet)

Le 6 mai, ouverture du tennis Saint-Charles

Du 25 mai au 22 juin, 1^{re} session de cours enfants

Du 3 au 20 juin, 1^{re} session de cours adultes

Les 2, 9, 16 et 23 juin, camp de sélection - ligue junior

Du 4 juin au 15 août, ligue de tennis compétitive entre quartiers

Du 1^{er} au 5 juillet, 2^e session de cours enfants

Du 8 au 25 juillet, 2^e session de cours adultes

Du 15 au 19 juillet, 3^e session de cours enfants

Du 25 juin au 16 août, camp de jour tennis

Du 25 juin au 16 août, ligue junior - Inter-ville

Du 28 au 30 juin, tournoi du parc Saint-Charles

Du 22 au 25 juin, Classique tennis junior

Du 29 juillet au 2 août, 4^e session de cours enfants

Du 5 au 22 août, 3^e session de cours adultes

Du 10 au 17 août, 6^e édition de «La Classique tennis Longueuil»

Le 6 octobre, fermeture de tous les terrains de tennis

PARC SAINT-CHARLES

280, rue Montarville

7 courts en poussière de pierre

Horaires : Ouvert du 6 mai au 6 octobre, selon l'horaire suivant :

Du 6 mai au 14 juin et du 2 septembre au 6 octobre

Samedi et dimanche de 9 h à 22 h

Lundi au vendredi de 15 h à 23 h

Du 17 juin au 4 septembre

Samedi et dimanche de 9 h à 22 h

Lundi au vendredi de 9 h à 23 h

Tarifcation : Au parc Saint-Charles seulement

Abonnement de saison : 12 \$/enfant (17 ans et moins)

30 \$/adulte (18 ans et plus)

60 \$/familial (père, mère et 2 enfants de 18 ans et moins)

Taux horaire : 1,25 \$/enfant

2,25 \$/adulte

RÈGLES D'ABONNEMENT :

1. Seuls les résidents de Longueuil peuvent se prévaloir de l'abonnement de saison (une preuve de résidence est exigée).
 2. Une carte est remise au moment de régler l'abonnement. L'abonné devra toujours l'avoir en sa possession, car l'animateur en devoir se réserve le droit de vérifier les cartes en tout temps.
 3. À compter du 15 juillet, toute personne désireuse d'obtenir un abonnement paiera la moitié du tarif.
 4. Dès le 6 mai, toute personne désirant obtenir des informations pourra le faire en se présentant au parc Saint-Charles, selon l'horaire d'ouverture du parc Saint-Charles.
- Renseignements :** 646-8698
Du 6 mai au 6 octobre
Au chalet du parc Saint-Charles

IMPORTANT

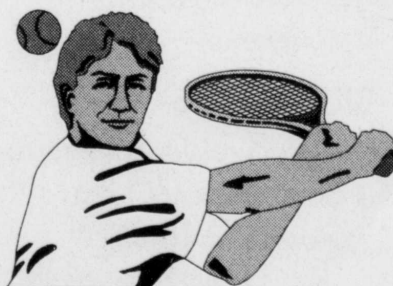
1. Seules les personnes mandatées par la Direction du loisir et de la culture sont autorisées à donner des cours sur les terrains de la Ville.
2. On peut s'inscrire à plus d'une session. La Direction du loisir et de la culture peut annuler les cours si le nombre d'inscriptions est insuffisant.

RÉSERVATION DES TERRAINS DE TENNIS

Au parc Saint-Charles seulement

646-8698

1. Il faut être abonné pour réserver un terrain.
2. Seules les réservations pour les terrains du parc Saint-Charles seront acceptées et ce, pour la journée même ou le lendemain.
3. Une seule réservation à la fois est acceptée. Les noms de toutes les personnes doivent être donnés.
4. Une réservation donne droit à une heure de jeu.
5. Les personnes qui auront réservé devront se présenter cinq minutes avant le début de la période pour fin de vérification.
6. Toute personne devant défrayer le tarif quotidien est tenue de le faire avant la période de jeu prévue.
7. Si ces personnes ne se présentaient pas dans les cinq minutes suivant l'heure de réservation, le terrain sera considéré libre et pourra être occupé par d'autres joueurs.
8. Si un terrain était libre, il est possible de l'utiliser pour une deuxième heure en donnant son nom au responsable après avoir joué la première heure.





La Bibliothèque municipale de Longueuil compte trois succursales, une minisuccursale et deux minisuccursales municipales scolaires.

Le réseau des bibliothèques contient 190 000 volumes et revues, ainsi que 9 000 documents audiovisuels : vidéocassettes, disques compacts, cassettes de musique, partitions, audiolivres, etc.

INSCRIPTION

Les personnes qui résident à Longueuil peuvent s'inscrire à la Bibliothèque municipale, sur présentation d'une pièce d'identité et d'une preuve d'adresse, et recevoir la **carte permanente de bibliothèque** en payant des frais d'administration de 1 \$. La carte est gratuite pour les enfants de 12 ans et moins ; dans ce dernier cas, les parents **doivent** être présents à la bibliothèque pour l'inscription. Dans le cas des adolescents de 13 à 17 ans, les parents doivent signer le formulaire d'inscription.

La Ville a établi des règles, qui assurent l'équité dans l'utilisation des bibliothèques, l'emprunt ou la location des documents, etc. Ces règlements sont disponibles dans les succursales de la bibliothèque.

HORAIRE DES SUCCURSALES

On peut connaître l'horaire des succursales et des minisuccursales de la Bibliothèque municipale en composant le numéro : **646-6700** (ce service est disponible en tout temps), ou en consultant le dépliant disponible dans les succursales. Les heures de service subissent quelques modifications durant l'été ; en particulier, le réseau des bibliothèques est fermé le dimanche et la succursale Jacques-Ferron pour jeunes ouvre ses portes à 10 h du mardi au vendredi.

SERVICES

La durée habituelle d'un prêt, ou d'une location, est de 21 jours. Les nouveautés en demande sont cependant prêtées pour 14 jours seulement. Les disques compacts et les cassettes de musique sont loués pour 14 jours, et les vidéocassettes sont louées pour une durée de deux (2) jours. Durant l'été (du 25 juin au 1^{er} septembre), le **prêt-vacances** porte à 28 jours la période habituelle de 21 jours. L'emprunt d'un livre peut être renouvelé — si ce livre n'a pas été réservé par un autre usager et **seulement** si l'emprunteur présente le livre avant la date d'échéance de l'emprunt.

RÉSERVATIONS

L'usager en règle peut réserver un document prêté, jusqu'à concurrence de trois réservations actives à son dossier. Les documents loués, les livres d'enfant, et les revues ne peuvent pas faire l'objet d'une réservation.

INFORMATION

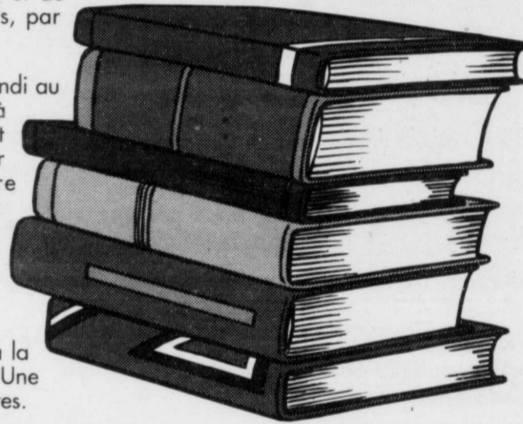
La bibliothèque fournit des renseignements et de l'information documentaire sur tous les sujets, par téléphone ou en personne.

Le service téléphonique complet est offert du lundi au vendredi de 8 h 30 à midi et de 13 h 15 à 16 h 30. En dehors de ces heures, on peut consulter les messages-annonces pour obtenir les horaires des succursales et prendre connaissance des activités prévues. On peut aussi laisser un message. Un numéro unique **646-6700**, permet de rejoindre la bibliothèque.

BIBLIOTHÈQUE À DOMICILE

Ce service s'adresse aux personnes retenues à la maison par la maladie, ou par un handicap. Une équipe bénévole assure l'acheminement des livres.

Pour renseignements : Josée Letellier au 646-8611



ACTIVITÉS

L'Heure du conte sur le gazon

Offerte aux enfants de 4 à 7 ans, une fois la semaine durant 8 semaines consécutives à compter du 2 juillet à :

Bibliothèque Claude-Henri-Grignon, le mercredi à 10 h

Inscription du 18 au 29 juin à la succursale durant les heures de service.

Coût : 10 \$ pour les 8 semaines

Parc Hurteau au Centre culturel Jacques-Ferron «en pyjama», le mardi à 19 h

Inscription du 18 au 29 juin à la bibliothèque des enfants durant les heures de service.

Coût : 10 \$ pour les 8 semaines

Note : Le nombre de places est limité à 20 enfants dans chaque bibliothèque. Prière de s'inscrire le plus tôt possible.

Expositions à la succursale Claude-Henri-Grignon

Une dizaine d'expositions d'œuvres d'art seront offertes à la succursale Claude-Henri-Grignon de septembre 1996 à juin 1997.

Les artistes et artisans intéressés à exposer s'inscrivent en communiquant avec la responsable de la succursale, Carole Denault, avant le 15 juin, au 646-8626.

UNE NOUVELLE SUCCURSALE :

LA BIBLIOTHÈQUE SAINT-JEAN-BAPTISTE

Une nouvelle succursale vient de s'ajouter au réseau des bibliothèques de Longueuil : la **bibliothèque scolaire et municipale Saint-Jean-Baptiste**, située au 700, rue Duvernay, à l'école secondaire Saint-Jean-Baptiste. On accède à la bibliothèque par la porte de l'école la plus proche du boulevard Desaulniers.

Les heures d'ouverture suivantes sont en vigueur toute l'année :

Mardi au jeudi, de 16 h à 21 h

Vendredi, de 16 h à 19 h

Samedi, de 10 h à 17 h

Dimanche et lundi : FERMÉ

Cette nouvelle bibliothèque offre 8 000 volumes pour les adultes, les adolescents et les enfants. On y trouve aussi 200 disques compacts en location. Il va sans dire que la carte de la Bibliothèque municipale de Longueuil est valide dans cette succursale et que les services habituels du réseau des bibliothèques y sont disponibles.

UN SERVICE D'AVANT-GARDE :

LA LOCATION DE CD-ROM MULTIMÉDIA

Depuis peu, la succursale Jacques-Ferron offre une collection de 130 CD-ROM multimédia couvrant différents sujets ou intérêts. Le tarif de location est de 3,50 \$ pour une durée de trois semaines. La plupart des CD-ROM peuvent être utilisés sur des ordinateurs PC ou Macintosh.

UNE GAMME DE SERVICES

Plusieurs services sont disponibles dans une ou plusieurs des succursales, comme : la location d'exemplaires multiples de best-sellers, de disques compacts, de cassettes de musique et de vidéocassettes ; le prêt de méthodes de langues, de partitions de musique et de livres-cassettes (audiolivres). On peut aussi bénéficier d'une formation personnalisée à la recherche informatisée, en prenant rendez-vous au 646-8615.

Spectacle DE BALLET CLASSIQUE

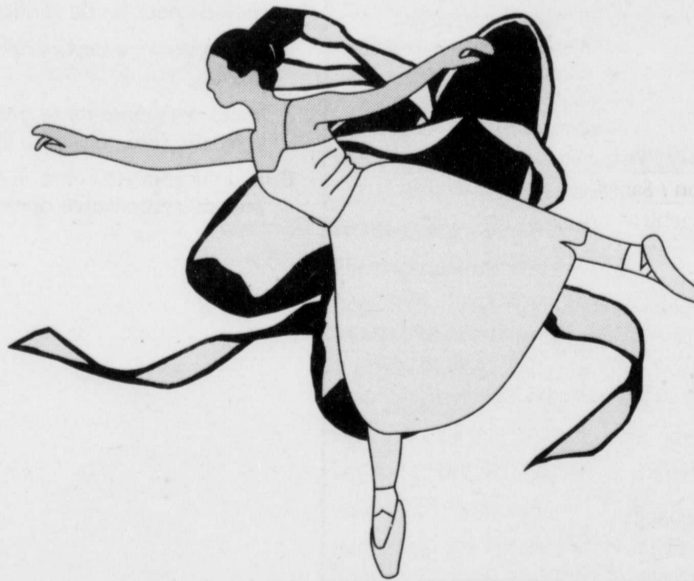
Spectacle de fin d'année des élèves de l'atelier de ballet classique du Centre culturel Jacques-Ferron

SAMEDI 25 MAI À 19 H 30

Théâtre de la Ville,
180, rue de Gentilly Est,
Longueuil

BILLETS : 7 \$

En vente au Centre culturel Jacques-Ferron,
100, rue Saint-Laurent Ouest
Renseignements : 646-8610



COLLECTE DE SANG DE LA VILLE DE LONGUEUIL

Mercredi 8 mai
de 14 h à 20 h 30
École Jean-de Brébeuf,
1863, rue Brébeuf

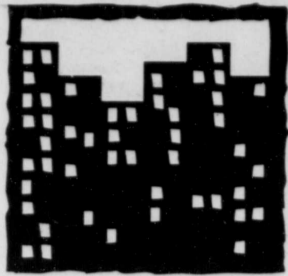
Renseignements : 646-8666

Liste des parcs et des équipements récréatifs



INTERSECTION

PARC	INTERSECTION	Patinoires extérieures	Ronds de glace	Pistes d'athlétisme	Chalets	Terrains de balle non éclairés	Terrains de balle éclairés	Terrains de soccer non éclairés	Terrains de soccer éclairés	Piscines	Pataugeoires	Courts de tennis éclairés	Pétanque	Jeux de fers	Manèges pour tout-petits	Aires de pique-nique	Physipiste	Jeux de basket-ball	Jeux de volley-ball	Terrain de bocce
Adrien-Gamache	Sacré-Coeur / Laurier	1											1		1			1		
Anastase-Forget	Marquette / Maisonneuve	1											1		1					
Asselin	Asselin / Belcourt	1											1		1					
Beauregard	René / Beauregard	1											1	2	1					
Bédard	Bédard / Guérin									1					1					
Belcourt	Belcourt / Béliveau	1											1		1					
Bellerive (École Pierre-D'Iberville)	Bellerive / Maple				1	1							1					(1)		
Berthelet	Berthelet / Berthier	1											1		1					
Brébeuf	Brébeuf / Front					1	1						1		1					
Cantin	Braille / Cantin														1					
Carillon (école)	1405, rue Laurier	1	1		1	(1)	1	1		1	1		1		1					1
Champlain	Champlain / Papineau		1		1						1		1		1					
Champvert	Moreau / Mance	1	1		1	1							1	2	1					
Christ-Roi	Dumont / Darveau	1	1				1	1		1					1					
De l'Église	De l'Église / Limoges					1														
Drapeau	Drapeau / Dandurand	1																		
Fernand-Bouffard	Duvernay / Albani	1									1		1		1					
Fonrouge	Cuvillier / Chaboillez	1	1		1	1							1		1					
Franchère	Maple / Forget												1	1	1					
Gardenville	Perrault / Joliette		1										1		1					
Gentilly-Ouest	Beauharnois / Bagot	1	1			2	1			1	1				1					
Gentilly-Est	Beauharnois / Brunet	1											1		1					
Gérard-Filion	Curé-Poirier / Taschereau			1			1													
Hirondelles (des)	des Hirondelles / des Pinsons	1	1												1				1	
Jacques-Rousseau	Gentilly / Roland-Therrien			1		1	1													
Jean-de Lalande	Victoria / Després	1	1		1	1				1	1	2	1		1					
Jean-Louis	Jean-Louis / Hémond	1	1			1				1	1	2			1					
Joseph-de Sérigny	1100, chemin du Lac	1					1			1	1		1		1				1	
La Fayette	Entre Front et Sainte-Foy										1				1					
Laflamme	Victoria / Oxford	1	1			1	1					2			1					
Lapointe (Terrasse Charbonneau)	Lapointe / Kirouac														1					
Laurier	2095, rue Laurier	1	1		1	1	1	4	1	1	1	2	1	1	1					
La Violette	Bellerive / Honfleur	1	1									1	2	1	2	1				
Lecavalier	Brébeuf / Cherbourg	1	1		1	2	1	1		1	1		1	2	1					
Le Moyne	Saint-Charles / de Normandie	1											1		1	1				1
Lionel-Groulx (école)	Périgny / Pasteur	1	1		1	1		2		1		2	1		1				(1)	
Marie-Victorin	Bord-de-l'eau / Saint-Étienne														1	1				
Marquette (École Hubert-Perron)	Nobert / Dollard	1	1		1	2	1			1	1	2	1	2	1				(1)	
Marquis-de Montcalm	Lavallée / Rougemont				1								1	2	1	1				
Newhaven	Newhaven / Quinn	1					1							1	1					
Notre-Dame-de-la-Garde Desmarteau	Sainte-Foy / Papineau												1		1					
Parc régional	Curé-Poirier / Adoncour	1		2									1		1	5				
Paul-Pratt	De Normandie / Saint-Laurent	1	1		1		1	1		1	1			1	1				1	
Perrault	Joliette / Perrault														1					
Perron	Maréchal / Dover	1				1							1							
Précicon	Lalande / Labrie	1				1							1		1					
Portneuf	Portneuf / Proulx														1					
Racicot (École Armand-Racicot)	735, rue Saint-Jean	1	1		2	1				1	1				1				(1)	
Racine	Soissons / Racine	1				1		1		1	1		1		1					
Raymond	Delorimier / Joséphine	1	1		2		1			1			1	1	1					
Roberval	Salaberry / Roberval										1				1					
Rolland	De Lyon / Sabrevois	1											1		1					
Rouillard	Fontainebleau / Rouleau	1											1							
Roussillon (de)	D'Auvergne / de Gentilly	1											1		1					
Saint-Charles	Châteauguay / Saint-Charles	1			2			1		1	7				1				1	
Saint-Jude	905, rue Tiffin	1	1			1				1					1					
Saint-Romain	Bédard / Grou	1	1										1							
Samuel-de Champlain (école)	Dubuc / Lavallée					(2)														
Soissons	Soissons / Repentigny														1					
Terrasse Masson	Masson												1	2	1					
Truteau															1					
Victoria	Truteau / Toulouse														1	1				
Zone du métro	Victoria / Saint-Charles	1											1		1	1				
Total		20	42	02	20	24	08	17	03	15	18	21	36	11	54	9	0	9	1	1



Lieux d'activités

1. Écoles

Commission scolaire de Jacques-Cartier

Adrien-Gamache	2375, rue Lavallée
Bourgeois-Champagnat	2180, rue Brébeuf
Carillon	1360, rue Laurier
Christ-Roi	3000, rue Dumont
Félix-Leclerc	1711, rue Bourassa
Gentilly	1280, rue Beauharnois
Georges-Étienne-Cartier	3455, rue Soissons
Gérard-Filion	1330, boul. Curé-Poirier Ouest
Hubert-Perron	1100, rue Beauregard
Jacques-Rousseau	444, rue de Gentilly Est
Jean-de Brébeuf	1863, rue Brébeuf
Jean-de Lalande	1711, rue Bourassa
Joseph-de Sérigny	1000, chemin du Lac
Le Déclit	45, rue Hémond
Lionel-Groulx	2725, rue Plessis
Maison de l'éducation des adultes	25, chemin de Chambly
Marie-Victorin	2190, rue Limoges
Paul-de Maricourt	1275, rue Papineau
Pierre-d'Iberville	897, rue Maple
Saint-Romain	1995, rue Bédard
Samuel-de Champlain	2101, rue Lavallée
Tournesol	2515, rue Boulogne

Commission scolaire de l'Eau-Vive

Armand-Racicot	965, rue Saint-Thomas
Centre Bel Essor	1250, ch. du Tremblay
Curé-Lequin	653, rue Préfontaine
De Normandie	450, rue de Normandie
Hélène-de Champlain	2115, rue Gamache
Notre-Dame	695, rue Duvernay
Sainte-Claire	805, rue Gardenville
Saint-Jean-Baptiste	700, rue Duvernay
De la Nyctale	1450, rue Wagram

Collège Édouard-Montpetit	945, chemin de Chambly
Centre sportif	260, rue de Gentilly Est

Institutions privées

Collège Français	1391, rue Beauregard
Notre-Dame-de-Lourdes	845, rue Tiffin
Collège Charles-Lemoyne	910, boul. Taschereau

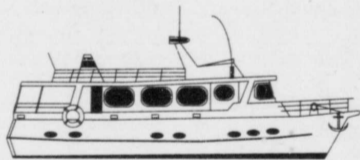
2. Centres communautaires

Centre communautaire

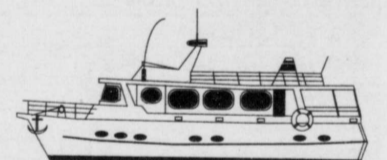
Saint-François-de Sales	1545, boul. Jacques-Cartier Est
Centre communautaire Saint-Robert	701, rue Duhamel
Centre communautaire Le Trait d'union	3100, rue Mousseau

3. Églises et salles paroissiales

Notre-Dame-de-Fatima	55, rue de l'Église
Notre-Dame-de-Grâces	1599, rue Bourassa
Notre-Dame-de-la-Garde	1280, rue Papineau
Sacré-Coeur	2165, rue Gamache
Saint-Antoine (presbytère)	55, rue Sainte-Élisabeth
Saint-Charles-Borromée	1565, rue Brébeuf
Saint-François-de Sales	1545, boul. Jacques-Cartier Est
Saint-Georges	70, rue Préfontaine
Saint-Jean-Vianney (sous-sol)	2151, rue Saint-Georges
(église)	1111, rue Beauregard
Saint-Jude	855, rue Tiffin
Sainte-Louise-de Marillac	958, rue Joliette
St. Mark	310, rue Saint-Charles Ouest
Saint-Pie X	1355, rue Lavallée
Saint-Pierre-Apôtre	210, rue de Gentilly Ouest
Saint-Robert	701, rue Duhamel
Saint-Vincent-de-Paul	2185, rue Brébeuf



Réseau récréatif : horaire des traversées



NAVETTE FLUVIALE LONGUEUIL/MONTRÉAL

(150 personnes/60 bicyclettes)

18 mai au 9 juin	Samedi et dimanche (en service lundi 20 mai)	11 h à 19 h
15 juin au 2 septembre	Lundi au vendredi Samedi et dimanche	11 h à 19 h 11 h à 22 h
7 septembre au 14 octobre	Samedi et dimanche (en service lundi 14 octobre)	11 h à 19 h

TARIF

3,25 \$/passager (aller simple). Gratuit pour les enfants de moins de 5 ans (un enfant par adulte).

QUAIS D'EMBARQUEMENT

- Port de plaisance de Longueuil (parc Marie-Victorin)
- Vieux-Port de Montréal

TRAVERSÉE

Environ 20 minutes

RENSEIGNEMENTS : 281-8000

BATEAU-PASSEUR VERS L'ÎLE CHARRON

(60 personnes/44 bicyclettes)

18 mai au 9 juin	Samedi et dimanche (en service lundi 20 mai)	10 h à 17 h
15 juin au 2 septembre	Jedi au lundi (relâche les mardis et les mercredis)	10 h à 17 h
7 septembre au 14 octobre	Samedi et dimanche (en service lundi 14 octobre)	10 h à 17 h

TARIF

2 \$/passager (aller-retour). Gratuit pour les enfants de moins de 5 ans

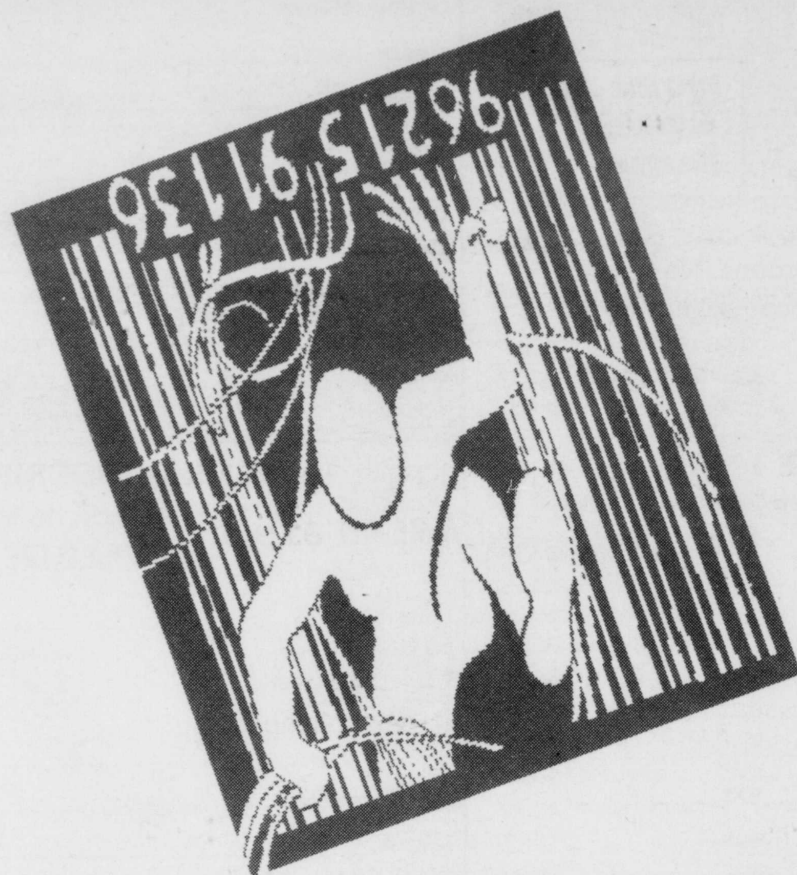
QUAIS D'EMBARQUEMENT

- Promenade René-Lévesque, à l'Est près du pont-tunnel Louis-Hippolyte-Lafontaine

RENSEIGNEMENTS : 442-9575

FESTIVAL CRÉATIONS

JEUNESSE



Les jeunes des quatre coins du Québec seront... sous les projecteurs. Ils ont des choses à nous dire et surtout à nous faire découvrir. Soyez au rendez-vous !
L'occasion se présente seulement une fois par année !

EXPOSITION

d'oeuvres graphiques de photos, sculptures, littérature et de costumes
du 14 mai au 19 mai
de 11 h à 20 h

Soirées de spectacles

58 productions en théâtre,
musique et danse
les 17, 18 et 19 mai

Théâtre de la Ville

180, rue de Gentilly Est, Longueuil

Réservations et informations sur la programmation :

849-5297

billet : 5 \$
en collaboration avec :

CKOI
96,9 FM

La Presse
LE PLUS GRAND QUOTIDIEN FRANÇAIS D'AMÉRIQUE


LONGUEUIL