

publireportage

Tourisme d'hiver au Québec



Parc de la Jacques-Cartier

Tourisme d'hiver au Québec

publireportage

Les vacances au Québec, c'est l'idéal

L'esprit carnavalesque de l'hiver au Québec

Ce n'est pas d'hier que les carnivals et les festivals foisonnent au Québec, hiver comme été. D'ailleurs, le carnaval d'hiver que l'on considère aujourd'hui comme le plus important au monde a été lancé à Québec il y a 46 ans et cet événement spectaculaire n'a cessé de grandir depuis.

Grâce à un budget de 5,5 millions \$, le **Carnaval de Québec Kellogg's 2000** attirera cette année plus de 450 000 visiteurs de partout au Québec (dont 54 % de la grande région de Québec) et plus de 75 000 visiteurs en provenance de l'extérieur du territoire. Il générera ainsi des retombées économiques évaluées à plus de 36 millions \$, entre le 28 janvier et le 13 février.

Pour célébrer son 46^e anniversaire, on a fait cadeau à Bonhomme Carnaval, d'un palais nouveau genre situé Place Loto-Québec, sur le site de la Place de l'Assemblée nationale. Cette nouvelle structure se présente comme une expérience interactive sous le nom de « La ligne du temps ». Ce concept propose aux visiteurs de traverser 10 000 ans d'histoire sur un parcours de 80 mètres.

Également nouvelle, la Place Hydro-Québec est située à la place D'Youville et elle permettra d'exploiter de nouvelles activités, dont la présentation du merveilleux spectacle de patinage, de danse, de chant et de cirque « *Show et froid* ».

De nouvelles activités s'inscrivent également dans la programma-



PÊCHE BLANCHE

dans le fjord du Saguenay



Ville de La Baie

Royaume de la pêche blanche

Bienvenue aux

- Amateurs de pêche blanche
- Motoneigistes

HÉBERGEMENT

incluant SOUPER et PETIT DÉJEUNER

(taxes et frais de services en sus)

PÊCHE BLANCHE

Location de cabanes:

à partir de
45\$

(cabane par jour + taxes
équipements compris)

Auberge des Battures

62⁵⁰\$
par pers.
occ. double ★★★

Auberge de la Grande-Baie

à partir de
52⁹⁵\$
par pers.
occ. double ★★

Auberge des 21

73²⁵\$
par pers.
occ. double ★★★★★

DEMANDEZ NOS FORFAITS

SKI ALPIN, SKI NORDIQUE, TRAÎNEAU À CHIENS

Société touristique
du fjord

RENSEIGNEMENTS:
1 800 263-2243



tion du Carnaval. D'abord, le spectacle « *Une folle nuit à Chicago* » présenté à l'hôtel Loews Le Concorde, le 29 janvier, propulsera les spectateurs dans le monde d'Al Capone et des années 20. À la Place Desjardins, on pourra observer les Premières Nations du Québec dans leur campement hivernal. La Place des enfants Kellogg's sera le théâtre, dans un espace agrandi, d'un grand nombre d'activités éducatives et récréatives, dont le nouveau « *mini-rafting* ».

On a aussi prévu de nouvelles activités pour les « carnavalesques » actifs : la « *Foulée de Bonhomme* », une course à pied qui précédera le défilé de nuit de Charlesbourg, ainsi que la « *Promenade des carnavalesques* », qui propose un itinéraire aux familles désireuses de découvrir sept sites historiques du Vieux-Québec.

Il va sans dire que le Carnaval de Québec Kellogg's perpétue ses activités traditionnelles comme la populaire *Course en canot sur le fleuve Saint-Laurent*, la *Grande Virée*, l'*International de sculpture sur neige*, les deux grands *défilés de nuit* et le *Bal de Bonhomme*. Quant au « *Bain de neige* » et au « *Petit déjeuner western de Calgary* », ils seront accessibles aux possesseurs de l'effigie du Carnaval à la Place Desjardins. Ligne Info Carnaval Bell : (418) 621-5555 ou 1-888-522-FETE - Site Internet : www.carnaval.qc.ca

Tourisme d'hiver au Québec

publireportage



rock et folklorique. Sur la surface glacée de ce centre, se produiront également (19 février), les 80 artistes du spectacle *Show et Froid*.

Les musiciens du Régiment du Saguenay et du Royal 22e présenteront un concert gratuit à l'église Sacré-Coeur, le 14 février, alors que la *Ligue d'impro du Saguenay* offrira des spectacles divertissants à la Marina du Vieux-Port les 11, 12 et 13 février. Le « Ball Room » de M.-Tout-Monde aura lieu à l'hôtel La Saguenéenne le 12 février.

On retrouvera les activités populaires tels l'opérette, le procès à l'ancienne, les Revenants de 1900, DanseExpress Musique Plus, la course des portageurs et des pichous, ainsi que la messe à l'ancienne et la criée à la Cathédrale. (418) 543-4438 -

Site Internet : www.reseau.qc.ca/carnaval

L'esprit carnavalesque régnera aussi en Outaouais, du 4 au 20 février, alors que le **Bal de Neige/voilet hullois** sera l'hôte, au

Et que dire de la 40e édition du **Carnaval-Souvenir de Chicoutimi** qui se déroulera du 10 au 20 février 2000, sous le thème « Garde à vous... c'est carnaval » !

Cette édition du carnaval coïncide avec les célébrations du centenaire du Régiment du Saguenay et on a fait du lieutenant-colonel B.A. Scott (personnifié par le lieutenant-colonel Mario Albert) le personnage clé du Carnaval-Souvenir.

Au chapitre des nouveautés, on tiendra cette année le **Rallye des médias** (12 février) en traîneaux à chiens dans le cadre de la **Conquête du fjord**, entre la Place Carnaval et le site de pêche blanche de Ville de La Baie. Une

course de chiens de traîneaux viendra clôturer les festivités à Place Carnaval, où on trouvera une discothèque extérieure, l'anneau de glace, la cabane à sucre et l'immense *Forteresse de neige*. On y tiendra aussi les « olympiades farfelues ».

Au Centre Georges-Vézina, se tiendra une soirée dansante (11 février) avec le concours d'orchestres de musique country,

Parc Jacques-Cartier de Hull (du mercredi au dimanche), du *Domaine des Flocons*, qui se veut le plus grand territoire de jeux de neige de l'Amérique du Nord.

Présenté comme un tour du monde éclair, on y vivra l'aventure sur les sommets volcaniques de l'Afrique, en passant par un château fort d'Europe, le canal de Panama et un grand fleuve de Chine, ainsi que la découverte des spécimens les plus terrifiants de la faune océanique.

Le grand spectacle d'ouverture, les feux d'artifice et le Cinéma des neiges (films et vidéos projetés sur un écran de neige) feront également la joie de tous les membres de la famille. Les visiteurs pourront aussi participer aux « Grands jeux » et à l'*Atelier du bicentenaire de Hull*. (819) 239-5000 ou (819) 595-7400.

À Montréal, l'atmosphère de carnaval envahira le Parc des Îles durant trois week-ends, soit les 29 et 30 janvier, 5, 6, 12 et 13 février, à l'occasion de la 18e édition de la **Fête des Neiges 2000**, au grand bonheur des petits et grands enfants. À cette occasion, Boule de Neige et ses maîtres artisans sculpteront l'hiver en ciselant la neige et la glace et inviteront les visiteurs à partager leurs jeux d'hiver en compagnie des personnages les plus loufoques.

Au château de Boule de Neige, les jeunes et les moins jeunes seront comblés grâce aux nombreux jeux interactifs, à ses glissades, à sa fermette et à ses spectacles rigolos.

Promenades en carrioles et en traîneaux à chiens, patinage sur les glaces du fleuve et glissades sur pneumatique dans trois nouveaux couloirs aménagés pour les plus téméraires sont également au programme de cette fête de la neige. Les nostalgiques pourront jouer au curling à l'ancienne ou encore faire une randonnée en raquette accompagnés d'un coureur des bois.

Boule de neige relancera le concours de sculpture sur neige dès le premier week-end et il réserve par la suite de nombreuses surprises aux visiteurs durant chaque week-end. (514) 877-ILES ou 1-800-797-ILES).

EN BREF

Pour plus de renseignements, communiquer avec **Infotouriste Québec en composant le (514) 873-2015 ou le 1-800-363-7777; site Internet : www.bonjourquebec.com**

Les phoques sur la banquise

L'hôtel Château Madelinot (120 chambres) et l'Auberge Madeli (64 chambres) offrent à nouveau cet hiver les forfaits d'observation des phoques sur la banquise au large des Îles-de-la-Madeleine. On prévoit la présence d'un million de phoques du Groenland sur la banquise et 250 000 naissances durant leur séjour, entre le 28 février et la fin mars. Ce n'est toutefois que vers le 12 mars que l'on attend les quelque 50 000 phoques à capuchon. Depuis l'an dernier, le producteur met à la disposition des visiteurs un aéroglisseur pour se rendre sur la banquise et faire l'observation à très courte distance de ces braves bêtes. Selon la température et l'éloignement du troupeau l'hiver prochain, on utilisera ce mode de transport ou l'hélicoptère traditionnel. ATR: (418) 986-2245.

Championnats mondiaux de ski alpin dans la région de Québec

Plus de 400 athlètes en provenance de 50 pays s'affronteront sur les pistes des stations de ski Mont-Sainte-Anne, Stoneham et Le Relais, dans la région de Québec, du 19 au 27 février, à l'occasion des **Mondiaux juniors alpins Québec 2000**. Les meilleurs skieurs alpins juniors (15 à 20 ans), hommes et femmes, participeront à des compétitions enlevantes de slalom, slalom géant, descente, super-géant et combiné alpin triple. Un spectacle à ne pas manquer ! Tél.: (418) 522-3511; site Web : sportsqc@globetrotter.net

Tourisme d'hiver au Québec

publireportage

Chut!...une blanche idylle est née dans la région de Portneuf

BONJOUR SKIEUR

C'est autour de la ville de Québec que l'on retrouve le plus grand éventail de stations et la plus forte proportion de skieurs de fond au Québec et au Canada! Des plaines d'Abraham, en plein centre ville, jusqu'à la Réserve des Laurentides, aussi bien que sur la rive sud du St-Laurent, la plupart des localités possèdent leurs sentiers tracés ici par les pouvoirs publics, là par l'entreprise privée.

Les principales stations de ski de fond de la région du grand Québec, qui se sont regroupées afin d'assurer la promotion de ce sport, vous proposent un répertoire où sont consignés les installations et les services qu'elles mettent à votre disposition (y compris la raquette), la plupart dans un rayon de 100 km de la ville de Québec.

Ce guide vous aidera à choisir les stations qui conviennent le mieux à votre budget, selon le temps dont vous disposez, votre mode de transport et surtout... vos goûts! Le ski de fond, c'est aussi de l'exploration hivernale, et nos stations ont tout ce qu'il faut pour captiver votre intérêt et maintenir votre forme physique.

Pensez-y bien, rien ne peut remplacer un sport de plein air, aussi bien pour le plaisir de la vue que pour la santé du corps.

Le Regroupement des stations de ski de fond de la région de Québec.



1461010

Oh! Que la neige a neigé! En effet, depuis la période des fêtes, la région de Portneuf est littéralement ensevelie de neige.

Encore cette année, et ce, plus que partout ailleurs, la qualité d'enneigement dans Portneuf est exceptionnelle. Aussi, la neige étant au rendez-vous, la région s'enorgueillit de vivre un merveilleux hiver d'aventure et de charme.

À seulement quelques kilomètres du Vieux-Québec, une trentaine de minutes en voiture, la région de Portneuf vous convie à emprunter ses chemins de petits bonheurs comme ceux de la motoneige, du traîneau à chiens, de la glissade, du ski de randonnée ou du patin dans un panorama unique.

Pourquoi ne feriez-vous pas un cadeau de neige à votre conjoint, votre famille ou vos amis? C'est si simple de s'y rendre et si captivant d'explorer cette magnifique région. En fin de journée ou au début du week-end, empruntez l'autoroute Félix-Leclerc (40), prenez la sortie 281 nord et roulez environ une vingtaine de minutes jusqu'à Saint-Raymond. Dès votre arrivée, laissez-vous charmer par cette vue impres-



nable de la Côte Joyeuse : c'est à couper le souffle. Puis, faufilez-vous jusqu'à la chaleureuse auberge LA BASTIDE. Vous y serez accueilli par un authentique sourire et conduit à votre chambre confortable et séduisante avant d'être invité autour d'une merveilleuse table qui honore les produits régionaux. Une cuisine

raffinée où les mets sont apprêtés avec originalité et distinction. Après un copieux repas, déambulez tranquillement la rue Principale, chaussez les patins et faites glisser vos lames sur la glace aménagée en bordure de la rivière Sainte-Anne.

Le lendemain matin, après vous être sustenté d'un délicieux et créatif petit déjeuner, vous vous laisserez emmitoufler de vêtements chauds et bien adaptés pour la pratique de la motoneige : destination, la réputée piste

Portneuvoise. Le concessionnaire Dion moto offre en location des motoneiges récentes en très bonne condition. Soucieux de votre bien-être, l'équipe spécialisée de

Dion moto est à votre service pour répondre à vos besoins tout le long de votre randonnée. Un service de guide est également disponible. Le circuit par chemin de fer et chemin de bois est



SPORT OLYMPE

1764, NOTRE-DAME
ANC.-LORETTE, QUÉ. Tél.: (418) 871-1351
www.olympc.qc.ca

**forfaits
plein air**



QUÉBEC ET LES ENVIRONS

GÎTE FORESTIER STADACONA:

1 heure/Via Rail de Rivière-à-Pierre. Invitation à tous les amant(e)s de la nature et adeptes de plein air. Un week-end en hiver: ski de randonnée, raquette et la SAINTÉ PAIX. Dép. vendr. midi/Ret. dimanche 18h. Le séjour comprend: héb., repas, billet de train. 145\$/pers. Info: (418) 524-4095. www.multimania.com/anqc

RÉSERVE FAUNIQUE DES LAURENTIDES:

Le Camp Mercier offre aux skieurs de fond de tous les niveaux une grande variété de sentiers, les meilleures conditions d'enneigement et des paysages uniques! De plus, on y retrouve des chalets pouvant accueillir de 2 à quatorze personnes, bien équipés, pour y vivre un séjour mémorable dans un cadre naturel. Inf.: 418-848-2422

Signification des plans d'hébergement: P.A. (plan américain), pension complète, tous les repas; P.A.M. (plan américain modifié), chambre, petit déjeuner et un seul repas; P.E. (plan européen), chambre seulement.

SI VOUS DÉSIREZ ANNONCER DANS CETTE RUBRIQUE, communiquez avec le TÉLÉMARKETING au 686-3377 ou sans frais, au 1-800-318-3378.

Annonce incomplète? DÈS LA PREMIÈRE JOURNÉE, veuillez lire attentivement votre annonce. En cas d'erreur, il faut nous aviser avant le mercredi de chaque semaine, car notre responsabilité se limite à la première parution. Nous ne sommes responsables que du montant facturé pour la période précitée. LE SOLEIL se réserve le droit d'accepter, de refuser ou d'annuler la publication de toute annonce pour toute raison jugée valable par la direction.

Sur la bonne piste



QUÉBEC ET LES ENVIRONS (suite)

SKI DE FOND CHARLESBOURG:

Accès aut. 73, sortie 155, Georges-Muir, rue Notre-Dame, dir. nord, 375, rue de l'Aventure. Inf.: 849-9054. Sentiers tot. 119 km, 37 f., 36 i., 41 d., 2 refuges chauffés. Piste de marche sur neige durcie (15 km), raquette 6 km, tarif 7\$ sem., 8\$ F.D.S., raquette/marche 2\$. Chalet d'accueil, salle de fartage, rest., boutique, vente et location, cours de ski, sorties guidées vendr. soir.

CLUB DE SKI DE FOND LA BALADE - ST-JEAN-CHRYSOSTOME

Accès: Aut. 20 est, sortie 318. À 12 km de Ste-Foy. 69 km de piste, 8 km de pas de patin. 1 refuge chauffé, conditionneur à neige. Chalet d'accueil, salle de fartage, resto, cours de ski, location. Tél.: 839-1551. Tarif: 5\$, 65 ans et +: 4\$, - 12 ans gratuit.

SPORT OLYMPE

20% sur KANUK

QUÉBEC ET LES ENVIRONS (suite)

CENTRE DE SKI MUNICIPAL DE SAINT-RAYMOND

Venez profiter d'un centre de ski familial. 10 km de ski de randonnée (2\$), 6 pistes de ski alpin/planche à neige, un snow parc et glissade avec remontée mécanique. Activités à prix concurrentiels. 40 min de Québec (418) 337-2866.

CHARLEVOIX

SENTIER DES CAPS DE CHARLEVOIX

À 40 min de Québec! Voyez la splendeur du fleuve et de ses îles à partir des plus hauts sommets qui le borde. Expérience exceptionnelle en raquette (location) ou ski hors-piste. Pour une randonnée d'un jour ou une longue randonnée, vous y croiserez un chaleureux refuge. 51 km de sentiers, du Cap-Tourmente à Petite-Rivière-St-François. Accueil à l'Auberge du Capitaine, sur la 138, à St-Tite-des-Caps. www.quebec.web.com/capscharlevoix. (418) 823-1117 ou 1-800-516-2677

1461140

Tourisme d'hiver au Québec

publireportage



une randonnée de courte durée qui permet d'apprécier toute la splendeur de ce sentier pittoresque sillonnant la forêt Laurentienne. Tout le long du trajet, des relais s'offrent à vous pour un petit goûter et un bon café. En passant par Rivière-à-Pierre vous pourrez en profiter pour participer aux activités du Carnaval local. Le 13 février dans le cadre de « *Neige en Fête de Saint-Raymond* », ne manquez pas le défilé d'une centaine de motoneiges antiques et de prototypes au centre-ville (rue Saint-Alexis).

Au milieu de l'après-midi, vous êtes attendu à la Banquise de Chukchis. À votre arrivée, vous serez séduits par le charme, la beauté et l'enthousiasme de la meute de Huskies de Sibérie. Vous vivrez une expérience unique, au coucher du soleil, en soirée, à la belle étoile ou à la pleine lune, vous découvrirez la randonnée en traîneau à chiens. Le forfait comprend une merveilleuse table champêtre classique, excentrique ou québécoise de sept services. Vous conduirez votre propre

attelage dans les sentiers « Gee » et « Haw » ou encore opterez pour le service de limousine. Une visite à la Banquise des Chukchis vous assurera des moments passionnants et remplis d'émotion. Vous vivrez, en complicité, l'excitation du départ de la meute. Randonnée à chiens, grand air et gastronomie vous donneront le goût de passer une seconde nuit dans Portneuf, à l'auberge LA BASTIDE ou dans l'un des nombreux sites d'hébergement de la région.

TOURISME Portneuf

Bonjour Québec

Communauté urbaine de
QUÉBEC
TOURISME • CONGRÈS

1 800 409-2012

TRAÎNEAU À CHIENS
Conduisez votre attelage!
Forfaits en journée, en soirée
avec collation ou table champêtre
sous l'oeil passionné des
propriétaires-mushers
Marie-Claude Girard et Daniel Massé
Vivez une expérience unique!



**LA BANQUISE
DES CHUKCHIS**
228, rang Saint-Georges
Saint-Basile (Portneuf)
RÉSERVATIONS:
TÉL. : (418) 329-3055
Courriel: banquise@globetrotter.net

VTT - Motoneiges - Motos

1457011

Sports Plus

ST-CASIMIR

VENTE - PIÈCES - SERVICE

En magasin: Acton, Reima, Ice Rider de Mustang, Arai, Shoei, MSR, plusieurs autres marques reconnues

480, Notre-Dame, St-Casimir, Portneuf G0A 3L0 Tél.: (418) 339-3069

DION MOTO

ST-RAYMOND

ski-doo 2000

- LOCATION
- VENTE
- SERVICE

Randonnée Clair de lune
randonnée en soirée
avec guide
(départ 19h retour 21h30,
du lundi au jeudi).

**À partir de
39⁹⁵\$**

1 personne
par motoneige

14⁹⁵\$, 2e personne
comprenant: motoneige,
essence, l'huile et guide.
10\$/pers.
location de vêtements
Location-forfaits 1 heure à 5 jours

Conditions:

- Avoir 21 ans
- Posséder un permis de conduire en règle

**840, Côte Joyeuse, Saint-Raymond
Québec G3L 4B3**

Tél: 418-337-2776 Fax: 418-337-8187
dionmoto@clie.net

ski-doo BOMBARDIER PRODUITS RECREATIFS

La Bastide
AUBERGE ET RESTAURANT

RESTAURANT
Les Secrets d'Alce
Fine cuisine régionale,
inventive et copieuse

**«Ainsi fond, fond, fond...»
forfait ski de fond, territoire
privé ou à Duchesnay**

Souper 4 services,
coucher,
déjeuner gourmand **75\$!** p.p./occ. dble

«INI-MOTONEIGE...»

Découverte des magnifiques sentiers de la région. Motoneige, équipement, assurance inclus, souper fine cuisine régionale 4 services, coucher et déjeuner gourmand.

116\$! p.p./occ. dble

Courriel: labastide@sympatico.ca
Site: www3.sympatico.ca/labastide
(418) 337-3796

167 ST-JOSEPH, ST-RAYMOND (PORTNEUF), (QUÉ) CANADA G0L 1L0
Tous les chemins mènent... à **La Bastide**

Saint-Raymond

Accès autoroute 40, sortie 281 Nord, route 365. À 45 minutes de Québec, à 2 h 30 de Montréal.

La Capitale de la Motoneige

❄ **Là où l'hiver est plus long**

Conditions des sentiers mi-déc. à fin mars
Corporation de développement de Saint-Raymond **1-800-321-4992**

Tourisme d'hiver au Québec

publireportage

Des activités hivernales peu communes en Gaspésie

La Gaspésie est, depuis toujours, l'une des destinations touristiques préférées des Québécois. Les amateurs de plein air affectionnent la variété de ses paysages, allant de la côte à la vallée de la Matapédia en passant par les monts Chic-Chocs. Les hédonistes préfèrent quant à eux le confort des petites auberges ainsi que la gastronomie axée sur les produits de la mer et du terroir.

Toutefois, pour bien connaître et apprécier la péninsule gaspésienne, il faut s'y rendre l'hiver, lorsque la neige recouvre tout le territoire de son grand manteau blanc. Tirant profit des ressources naturelles à leur disposition, les Gaspésiens vous proposent des activités hivernales qui sortent de l'ordinaire.

Le Parc de la Gaspésie pour les aventuriers

Accompagné d'un guide, décou-



rez les paysages grandioses du Parc de la Gaspésie lors de randonnées en ski, en raquettes ou en télémark. Si vous êtes le genre de personne qui aime sortir des sentiers battus, vous opterez sans doute pour la randonnée alpine. Pratiquée depuis plusieurs années dans les Alpes et les Rocheuses, cette activité prend de plus en plus d'ampleur

dans les Chic-Chocs grâce aux immenses champs de neige qu'on y trouve. À l'aide d'adaptateurs spéciaux, les fixations des skis alpins sont converties pour la randonnée en montagne. Afin de vous aider à monter les pentes, on fixe en dessous de vos skis des peaux synthétiques qui adhèrent à la neige. Une fois au sommet, vous enlevez les adaptateurs

et les peaux, et vous voilà prêt à dévaler les pentes recouvertes de neige non damée comme si vous étiez le premier le faire.

Pour les infatigables fondeurs, le Parc de la Gaspésie propose de longues randonnées de 30 à 100 km avec coucher en refuge. Les nombreux forfaits peuvent inclure le guide, le transport des bagages et les repas. Des circuits plus courts en ski ou en raquettes sont également possibles avec ou sans hébergement au Gîte du Mont-Albert ou aux Chalets du Petit-Saut.

Le tour de la Gaspésie en motoneige

Avec ses quelque 2000 km de sentiers balisés et ses 17 clubs fédérés, la région de la Gaspésie est un véritable paradis pour les motoneigistes. À Matane, point de rencontre entre la côte et la vallée de la Matapédia, louez une motoneige et partez pour un tour de la Gaspésie comme vous n'en

avez jamais vécu. Vous traverserez la Haute-Gaspésie jusqu'à la Pointe pour ensuite revenir par la Baie-des-Chaleurs et la vallée. Vous pouvez vous procurer la carte des sentiers de motoneige, en communiquant avec l'Association touristique de la Gaspésie au (418) 775-2223 ou au 1-800-463-0323 de l'extérieur. Vous pouvez également consulter le site Web www.tourisme-gaspesie.com

Un séjour régénérateur

Pour vous aider à traverser la grisaille des longs mois d'hiver, offrez-vous une cure de santé dans l'un des centres de thalassothérapie de la Baie-des-Chaleurs. Entre autres, l'Auberge du Parc de Paspébiac et le centre Aquamer de Carleton vous proposent divers traitements misant sur les vertus des algues et de l'eau de mer. Les personnes souffrant d'arthrite et de rhumatisme, que le froid incommode, y trouveront un grand soulagement.



Samedi, 9 h 28

Un moment d'éternité, signé Gaspésie...


1 . 8 0 0 . 4 6 3 . 0 3 2 3 • www.tourisme-gaspesie.com • info@tourisme-gaspesie.com

La Gaspésie
De nature à vous plaire!

Je désire recevoir : la carte des sentiers motoneige de la Gaspésie
 le guide touristique de la Gaspésie

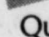
Nom : _____ Prénom : _____
 Adresse : _____
 Ville : _____ Province : _____ Code postal : _____

S.V.P. Veuillez retourner ce coupon-réponse à :

 Association touristique
de la Gaspésie

357, route de la Mer, Sainte-Flavie (Québec) G0J 2L0

Les vacances
en Gaspésie,
c'est l'idéal.

 Québec

1480444

Tourisme d'hiver au Québec

publireportage

Un séjour de dorlotement dans les Laurentides

Il n'y a rien de plus ravissant après une journée au grand air que de rentrer au chaud pour prendre un bon repas ou se faire dorloter dans un centre de santé. Dans les Laurentides, le confort et l'accueil des établissements hôteliers sont tels qu'on oublie parfois de sortir pour pratiquer nos sports d'hiver préférés, qui y sont pourtant si nombreux et si accessibles. Que vous soyez du type sportif ou plutôt douillet, vous apprécierez sûrement cette région réputée pour sa gastronomie et son hospitalité.

L'Hôtel-Spa Excelsior

Situé face aux pentes de ski alpin du mont Chanteclerc et à quelques pas de la piste de ski de fond du Parc linéaire, ce complexe luxueux de 52 chambres représente un grand attrait pour les amateurs de plein air. La raquette, le patinage, la motoneige et les randonnées en traîneau à chiens sont autant d'activités

hivernales auxquelles on peut s'adonner à moins de deux minutes de l'Hôtel-Spa Excelsior.

Toutefois, près de la moitié des clients de l'établissement y viennent avant tout pour le centre de thérapies naturelles, considéré comme l'un des plus complets et des plus modernes au Québec par l'Actualité médicale. La piscine intérieure, le bain à remous, les salles de traitement et d'exercices, les douches et les bains spéciaux occupent tout le rez-de-chaussée de l'hôtel. De plus, un médecin et des thérapeutes sont sur place pour prodiguer des conseils de santé.



L'Hôtel-Spa Excelsior possède également une salle de conférence pouvant accueillir de 40 à 80 personnes pour les réunions et les congrès, ainsi que le restaurant Amadeus, où vous pourrez savourer une cuisine actualisée digne des plus fins palais. Pour information ou réservation, faites le (450) 229-7676. Site Web : www.spaexcelsior.com.

Le Domaine Sainte-Agathe

Le Domaine Sainte-Agathe, situé dans la municipalité du même nom, vous propose des chalets grand luxe avec piscine privée intérieure offrant toute l'intimité voulue. Les 39 chalets suisses à flanc de montagne vous donneront l'impression de passer des vacances dans un petit village alpestre, où les gens prennent le temps de vivre et où la nature est omniprésente.

Plusieurs chalets sont équipés pour assurer votre confort : chaîne stéréo avec lecteur de disque laser, bains à remous, spa et sauna. Après une journée passée au grand air, vous apprécierez sûrement la chaleur d'un bon feu de foyer. Tous les chalets sont dotés de cuisines fonctionnelles et modernes. Toutefois, si vous n'avez pas envie de cuisiner, vous n'aurez qu'à vous rendre à pied dans l'un des nombreux restaurants situés à quelques minutes de marche, tout en profitant de rabais de 10 à 15 % sur les repas. Le Domaine Sainte-Agathe est également l'endroit idéal pour profiter d'une multitude d'activités tant hivernales telles que le ski alpin, la randonnée pédestre, la raquette, le patin et la motoneige.

Pour obtenir plus d'information ou pour réserver, faite le (819) 326-5836. Site Web : www.domaine-ste-agathe.com.

Le Manoir sous les Arbres des Laurentides

UN SPA DANS UN JARDIN !
Faites-vous plaisir... ou faites plaisir à l'autre !
Forfait santé avec ou sans hébergement
Hydromassage • Pressothérapie • Sablage du corps
Enveloppement d'algues • Bain flottant • Massage sous la pluie
Massage • Esthétique • Certificats-cadeaux disponibles
Spa extérieur

Le Manoir sous les Arbres
4433, chemin Renaud
Sainte-Agathe-des-Monts (Québec) J8C 2Z8
(819) 324-0404 • 1 800 361-6180

Le Wilde's Healt B&B

Revivez l'époque de 1860.
Chambre à partir de 125\$ + tx.

819-425-7265

CLASSEMENT HÔTELIERS
Hébergement Québec

Gîte aux Baies Sauvages

855, de la Colline
(entré Montée Kavanagh)
Saint-Jovite, (Québec)
(819) 429-6182
1-877-444-2247
www.wildberryinn.com
baieberry@intlaurentides.qc.ca

Auberge Caribou au Mont-Tremblant
Découvrez le versant Nord!

Depuis 1942, l'auberge vous offre tout le charme et la sérénité des auberges d'antan. **FORFAIT: coucher-déjeuner-souper à partir de 65\$/pers. occ. double.**
Sur les rives du lac Supérieur, situé à 6 km. des pentes et l'entrée du parc provincial.

Réservation: (819) 688-5201
sans frais: 1-877-688-5201

www.cariboulodge.qc.ca

www.spaexcelsior.com

Hôtel-SPA L'Excelsior
3655, boul. de Sainte-Adèle
SAINTE-ADELÈ

Centre de villégiature de grande renommée à 45 minutes de Montréal

CERTIFICATS-CADEAUX DISPONIBLES

- Suites romantiques • Vue sur la montagne • Foyer • Sauna
 - Bain tourbillon géant • Piscine intérieure chauffée (90°)
- À proximité : ski alpin, ski de fond, motoneige, traîneau à chiens

SPA à l'européenne

Faites le plein d'énergie... Massages, pressothérapie, bains flottants, bains de boue, bains turcs aux huiles essentielles, enveloppements d'algues et d'argile, cures anti-stress, dorlotage et anti-cellulite.



FORFAITS VACANCES-SANTÉ
à partir de
39,50\$ Hébergement + déjeuner complet
57,50\$ Hébergement + déjeuner + Souper
p.p., occ. d. Cuisine actualisée
Grillades, pâtes et fruits de mer

RESTAURANT *Amadeus* BAR

Centre d'esthétique
Massothérapie

MONTREAL/LAVAL/RIVE-SUD **(514) 990-0291** SANS FRAIS CANADA/USA **1 800 363-2483**

UNE IDÉE NOUVELLE!



LOUEZ UN LUXUEUX CHALET Suisse POUR VOS VACANCES 2000!

- Anniversaires
- Occasions spéciales
- Vacances-repos
- Chalets suisses en montagne
- Style bavarois
- Foyer en pierre
- Toit cathédrale
- Cuisinette équipée
- Bain tourbillon double privé
- PISCINE PRIVÉE INTÉRIEURE dans l'intimité de votre chalet

LOCATION: 2, 3 ou 5 jours ou fin de semaine
SPORTS D'ÉTÉ: piscine extérieure chauffée, tennis, terrain de jeux, etc.
SPORTS D'HIVER: ski alpin, ski de fond, raquette, etc.

Domaine Ste-Agathe
Dans les Laurentides, à une heure de Montréal
1 (819) 326-5836
www.domaine-ste-agathe.com

DEPLIANT GRATUIT «SPECIAL VACANCES»
Domaine Sainte-Agathe
650, du Domaine
Sainte-Agathe-des-Monts
(Québec) J8C 3C9
(819) 326-5836

Nom: _____
Adresse: _____
Ville: _____ Code postal: _____
Date des vacances: _____

Soleil 23-01-00

Tourisme d'hiver au Québec

publireportage

Cet hiver laissez-vous tenter par la région des Cantons-de-l'Est

Cet hiver pourquoi ne choisiriez-vous pas une destination qui vous fera vivre une expérience hivernale extraordinaire? La région des Cantons-de-l'Est demeure un classique des escapades d'hiver, un véritable carrefour d'activités hivernales. Cette captivante région touristique est à quelque 80 kilomètres à l'est de Montréal et à une centaine de kilomètres au sud de Québec. D'une superficie de 13 100 kilomètres carrés, elle comprend entre autres les agglomérations de Granby, Sutton, Bromont, Lac-Mégantic, Sherbrooke, Magog et Orford. Situés dans les contreforts des Appalaches, aux frontières des États-Unis, les Cantons-de-l'Est offrent l'harmonie de deux richesses inestimables : le charme anglo-saxon et la joie de vivre québécoise. À cet égard, le milieu culturel et artistique des Cantons-de-l'Est

reflète bien les différentes communautés ayant peuplé la région dont, entre autres, les célèbres Centre d'Arts d'Orford et le Vieux Clocher de Magog.

Destination par excellence pour les amateurs de plein air

Les activités de plein air occupent une place de choix dans les Cantons-de-l'Est. La région compte plusieurs centres de ski de randonnée, dont les parcs gouvernementaux, pour un total de plus de 1000 kilomètres de sentiers. Les adeptes du ski alpin sont également choyés puisque la région, avec ses sept stations, offre du ski pour tous les goûts, du centre familial à la station internationale. Les stations Bromont, Orford, Owl's Head et Sutton proposent même une passe de ski 4 X 4 permettant au skieur de s'offrir une expérience dans cha-

2000 km de sentiers, les motoneigistes ont de quoi s'amuser, notamment avec le circuit de quelque 750 km qui porte le nom de l'inventeur de la motoneige: le Circuit J.-A.-Bombardier. Deux événements d'envergure à retenir : Le Grand Prix de Valcourt qui se tient chaque année en février (du 17 au 20 février) et qui réunit tous les grands noms de la motoneige en provenance du Canada, des États-Unis et de la Scandinavie, et le Challenge automobile sur glace du Canada (25 au 27 février) où pendant trois jours, sur le circuit Bertrand-Fabi au Plateau Sylvie-Daigle de Sherbrooke, se mesurent plus de 20 équipes dont les as du volant René Arnoux, Bertrand Godin, Jacques Laffitte, Patrick Tambay, etc.

Hébergement et gastronomie

Au chapitre de l'hébergement et de la gastronomie, la région a depuis

longtemps acquis ses lettres de noblesse. Les visiteurs y découvrent une cuisine raffinée, souvent élaborée à partir des ressources du terroir, et le séjour se complète par une chambre confortable dans une auberge, un gîte touristique (B&B), un motel ou un hôtel luxueux. Parmi les hôtels de réputation internationale, le Château Bromont domine l'une des plus belles vallées des Cantons-de-l'Est. Situé dans un environnement champêtre au pied du Mont Bromont l'Hôtel-Spa vous enchantera par son caractère et son accueil des plus chaleureux. Le Château Bromont propose une multitude de forfaits qui plairont à tous les goûts et tous les styles. Que ce soit pour une escapade santé, un week-end "cocooning", un forfait Quatre-saisons, Ski Château, Ski dans l'Est, le Château propose 146 chambres dont 43 avec foyer, 6 suites avec bain tourbillon et foyer. Également, situé à North Hatley, le

domaine du Manoir Le Tricorne propose une formule "Bed and Breakfast" dans une atmosphère qui allie poésie, romantisme et gourmandise. Le Manoir s'étend sur plus de 90 acres de bois et de prairies avec une vue splendide sur le Lac Massawippi.

Parc du Lac-Mégantic

Le parc du Lac Mégantic vaut également le détour. Outre l'interprétation de la nature et la présence du réputé observatoire astronomique ASTROLab où le visiteur peut se lancer à la découverte de l'Univers, le massif du Mont Mégantic propose également aux adeptes du ski de randonnée plusieurs opportunités de découvrir et d'explorer la configuration particulière de son relief.

Pour plus de renseignements sur la région des Cantons-de-l'Est, communiquez au (819) 820-2020, ou sans frais au 1-800-355-5755, www.tourisme-cantons.qc.ca

SEMAINE DE RELÂCHE



28 FÉVRIER AU
3 MARS 2000

(Montréal)

6 AU 10 MARS 2000

(Québec)

Gratuit pour les enfants
de 12 ans et moins

EN PROMOTION

Le forfait comprend:
3 nuits d'hébergement

3 petits-déjeuners champêtres
pourboires

349\$/pers.
occ. double
(Tx. en sus)

90, rue Stanstead
Bromont, Québec
Tél.: (450) 534-3433
ou 1-800-304-3433

www.chateau-bromont.qc.ca

Granby-Bromont
Haute-Yamaska

TOURISME
CANTONS-DE-L'EST

GARAGE
Réjean Roy
LAC-MÉGANTIC
Vente et réparation
ski-doo.
2760, rue Laval
G6B 1A1
(819) 583-5266
BOMBARDIER
PRODUITS RÉCRÉATIFS
1-607-68

Auberge romantique où recevoir est un art
Petit coin de paradis avec une splendide vue sur le lac Massawippi
Domaine de 90 acres
Activités quatre saisons
Vos hôtes, Nicole et Jean-Yves Dupuis
50, chemin Gosselin, North Hatley
(Québec) Canada J0B 2C0
Tél.: (819) 842-4522
Télex: (819) 842-2692
www.manoirletricorne.com

L'hiver dans les Cantons-de-l'Est



Demandez notre brochure
FORFAITS HIVER 1999-2000.
Plus de 20 forfaits incomparables:
aventure douce, villégiature, etc.

Pour plus d'information sur la région,
contactez-nous au 1-800-355-5755 ou
www.tourisme-cantons.qc.ca

Tourisme Québec

Tourisme d'hiver au Québec

publireportage

L'hiver en Chaudière-Appalaches : pour des vacances qui bougent

Située sur la rive sud de Québec, la région touristique Chaudière-Appalaches, avec ses panoramas magnifiques, son enneigement exceptionnel et, surtout, ses grands espaces, est sans conteste l'endroit de la province où les multiples visages de la nature sont les plus accessibles pour l'adepte des sports d'hiver. Pendant la saison froide, cette région, qui s'étale sur plus de 15 000 km carrés entre le fleuve Saint-Laurent et les Appalaches, se transforme en un immense terrain de jeux pour toute la famille et les passionnés de plein air. Elle regroupe sept sous-régions, soit la Rive-Sud de Québec, Bellechasse, Lotbinière, Etchemin, la Beauce, l'Amiante et Montmagny/L'Islet.

Un monde féérique à découvrir

Dans ce royaume de neige et de glace, la motoneige règne en roi et maître, grâce aux 2500 kilomètres de sentiers balisés, entrete-



nus et signalisés qui serpentent le territoire. Afin de rendre plus agréables les excursions des motoneigistes, les 43 clubs de la région, regroupant au total plus de 6000 membres, ont installé des panneaux bleus, où sont indiqués les points d'observation et



les attraits touristiques susceptibles de les intéresser.

Les amateurs de véhicules tout-terrain ne seront pas en reste, puisque l'Association touristique Chaudière-Appalaches, fidèle à sa réputation de chef de file, vient encore une fois d'innover en publiant sa

toute nouvelle carte régionale de sentiers Quad, une première au Québec. Les quelque 2000 membres des 29 clubs de la région peuvent maintenant savoir où sont situés les 1200 kilomètres de sentiers ainsi que tous les services qui s'offrent à eux.

Ceux qui préfèrent prendre tout leur temps pour admirer les magnifiques paysages hivernaux s'en donneront à cœur joie dans les 200 kilomètres de sentiers de ski de randonnée qu'entretiennent jalousement les six centres de plein air de Chaudière-Appalaches. Certains fondeurs apprécient le relief plat de la plaine et des battures du Saint-Laurent, alors que d'autres préfèrent les collines et les vallons des Appalaches.

Pour des sensations plus fortes, mieux vaut opter pour le ski alpin. À ce chapitre, la région est aussi très bien servie avec quatre stations offrant des prix concurrentiels et des condos à louer au bas des pentes.

Pas le temps de s'ennuyer

Vous avez encore envie de bouger ? Eh bien, ce ne sont pas les activités qui manquent. Il y a aussi le patin, les excursions en traîneau à chiens, le ski attelé, l'auto-neige, les randonnées d'interprétation au cerf de Virginie, la pêche blanche dans les ZEC et les pourvoiries, les balades en carriole et une multitude d'autres choses à faire et à voir. Plusieurs hôteliers et aubergistes offrent des activités et des forfaits pour satisfaire les goûts de tous et de chacun. Ils vous feront découvrir pourquoi la région de Chaudière-Appalaches est réputée pour son accueil et son hospitalité.

Pour des vacances qui bougent en Chaudière-Appalaches, consultez les publications et le nouveau site Internet de l'Association touristique régionale à www.chaudapp.qc.ca ou composez sans frais le 1-888-831-4411.



Chaudière-Appalaches




Tourisme Québec



Auberge du petit cap
la vie en vacances est de mise

51, du Manoir Est,
Cap-Saint-Ignace, G0R 1H0
Tél.: (418) 246-5329
Sans frais: 1-800-757-5329
www.quebecweb/aubergedupetitcap

Laissez-vous séduire par le charme discret, le cachet vieillot et chaleureux de notre auberge. Notre cuisine, apprêtée avec soin selon les arrivages et servie sans prétention, comblera les plus fins palais.

Forfait St-Valentin, ornitologie, snowmobile



Auberge La Paysanne
RESTAURANT

«Des services pour tous les goûts, toutes les couleurs et les odeurs de la proximité de la mer, avec en plus, la chaleur et la simplicité d'un personnel accueillant.»

INFORMATION - RÉSERVATIONS
Pavillon et Restaurant La Paysanne
497, Route 132
L'Islet-sur-Mer (Québec)
Canada, G0R 2B0
Tél.: (418) 247-7276 / 1-877-660-7276

CABANE À SUCRE NAPERT

Plus de 35 ans à votre service

Bienvenue aux motoneigistes!

- Partie de sucre quatre saisons

Le tout incluant: animateur et orchestre
Tour guidé de l'érablière et ses installations
Sur réservation - Située à proximité de Québec

449, rang Montgomery, Saint-Sylvestre de Lotbinière
Tél.: (418) 596-2293 • Téléc.: (418) 596-3225 • www.napert.qc.ca



187, 3e Avenue, Lac Etchemin, G0R 1S0
Réservation : 1-800-463-8489 / (418) 625-2101
www.manoirlacetchemin.com

Relaxez dans l'une de nos 44 chambres confortables dont certaines avec bain tourbillon. Dégustez notre fine cuisine offrant en spécialités les steaks et les fruits de mer. Nos cinq salles peuvent recevoir jusqu'à 400 personnes pour vos banquets, réceptions et festivités.

Forfaits :

- * Ski alpin
- * Ski de fond
- * Motoneige
- * Chambre à partir de 55\$



Autoneige - Activité unique au Québec!

Les visites du Cap-Saint-Ignace

Découvrez l'hiver à bord d'un véhicule des années 1940.

- On raconte l'hiver d'autrefois, l'invention de J.A. Bombardier, le bois et les chevaux, les oiseaux de l'hiver.
- Sortie au clair de lune, l'appel du hibou.
- En montagne, vue panoramique du fleuve et de l'archipel de l'Isle-aux-Grues.
- Repas autour d'un feu de camp, contes et légendes.

Activité pour tous: groupes, familles, seul ou en amoureux.
Forfaits sur mesure.

161, chemin des Plaines - Cap-Saint-Ignace G0R 1H0
Tél.: (418) 246-5105 - Téléc.: (418) 246-5103



L'hiver au Cap-Saint-Ignace, on fait du «Snow»!

AVENTURE Nord-Bec



Venez vivre au rythme de la nature et partagez notre passion des chiens nordiques.

Accompagné de nos guides, vous découvrirez des paysages majestueux à travers nos quelque 110 km de pistes. Situé à proximité de Québec ou 30 minutes du centre-ville.

Forfait d'une demi-journée à 4 jours
Prix pour adultes et pour étudiants.

Saint-Lambert, Aventures Nord-Bec
665, rue Saint-Aimé G0S 2W0
(418) 889-8001/8307 - www.novanor.qc.ca/nord-bec

Tourisme d'hiver au Québec

publireportage

À moins d'une heure de Québec

La pêche aux petits poissons des chenaux

Il existe un coin de pays unique pour la pêche sur la glace au Québec. Cet endroit de prédilection se situe à Sainte-Anne-de-la-Pérade, la capitale mondiale de la pêche aux petits poissons des chenaux. Là se trouve concentré vers la fin de décembre et début de janvier le plus grand bassin de poulamon reconnu mondiale-ment.

Chaque année, près de 100 000 visiteurs s'adonnent passionnément à la pêche aux petits poissons des chenaux. En fait, durant la période hivernale s'étendant du 26 décembre au 15 février, on retrouve quelque 600 chalets de pêche illuminés sur la rivière Sainte-Anne, constituant ainsi un village particulièrement féérique.

Une tradition

Depuis la fin des années 1930, alors que l'on constata par hasard la présence du poulamon dans la rivière Sainte-Anne, lorsque le froid est assez vif pour faire prendre la glace sur la rivière, les pourvoyeurs s'affairent à épaissir

la glace en creusant des trous pour que l'eau monte d'elle-même à la surface ou en l'arrosant à l'aide de pompe. Ensuite, ils installent les poteaux électriques pour l'aménagement des chalets de pêche, transportent ces derniers sur un traîneau tirés par un tracteur ou une chenille jusqu'au trou qui a été creusé précédemment avec une scie mécanique. Déposée sur des blocs de glace, la cabane est ensuite isolée avec de la neige. Ce qui est très différent d'autrefois alors que la glace était découpée à l'aide d'un godendard et que le seul moyen d'apporter les cabanes sur la rivière c'était de les faire tirer par des chevaux.

La pêche

La plus grande partie des poulamons arrive dans la rivière



Sainte-Anne vers la fin décembre, ce qui correspond à la période du frai. Selon les spécialistes, la famille du poisson des chenaux a été estimée, il y a quelques années, à 930 millions. Alors, pour ceux qui

s'inquiètent de la disparition de l'espèce, il n'y a rien à craindre.

Et pas besoin de vous dire que le poulamon n'a rien perdu de sa vigueur et n'attend que vous pour faire honneur à sa réputation.

En fait, la qualité de pêche à Sainte-Anne-de-la-Pérade est impressionnante. Non seulement, elle se pratique aisément en famille, mais elle offre avant tout une sécurité à toute épreuve sur la glace. La pêche se pratique à l'intérieur de chalets de pêche chauffés et éclairés pouvant accueillir entre 4 et 25 personnes. Les appâts utilisés sont de petits cubes de foie de porc ou de crevettes. Une fois que vos appâts sont installés vous n'avez qu'à descendre vos lignes au fond là où le poulamon se tient et d'attendre qu'il morde à l'hameçon. De plus, le village

offre une multitude de services (restauration, rues déneigées et éclairées, toilettes chauffées, etc.) pour agrémenter votre séjour.

Des activités

Outre la pêche, plusieurs attractions telles que patinoires, glissoires, balades en tramway, animation de clowns, sont offertes pour divertir et amuser les visiteurs. Tous les chemins conduisent à Sainte-Anne-de-la-Pérade. Par l'autoroute 40, vous empruntez la sortie 236, ou par la route 138, si vous préférez explorer et visiter d'un village à l'autre jusqu'à la Capitale mondiale du petit poisson des chenaux. De Québec, le trajet n'est que de 45 minutes vers l'ouest.

Pour information, communiquez avec l'Association des organisateurs et pêcheurs du poisson des chenaux de la rivière Sainte-Anne au 418 325-2475.

Poissons des chenaux

CENTRE DE PÊCHE
Marchand

Ste-Anne-de-la-Pérade

Nous sommes situés près de la Frayère

46

Centre de Pêche
C. MARCHAND

Prix spéciaux pour famille le dimanche
Prix spécial le vendredi soir
Aucun permis de pêche requis

418.325.2778

www.resomatic.com/marchand

Ste-Anne de la Pérade *Mauricie Bois-Francs*
Coeur du Québec

CENTRE DE PÊCHE JEAN-LOUIS TESSIER

Invitation spéciale! Venez vous détendre dans nos chalets confortables de 4 à 24 personnes. Toilettes chauffées, appâts fournis, prix de groupe et prix en semaine. Patinoire et glissade. Prix spéciaux vendredi et dimanche.

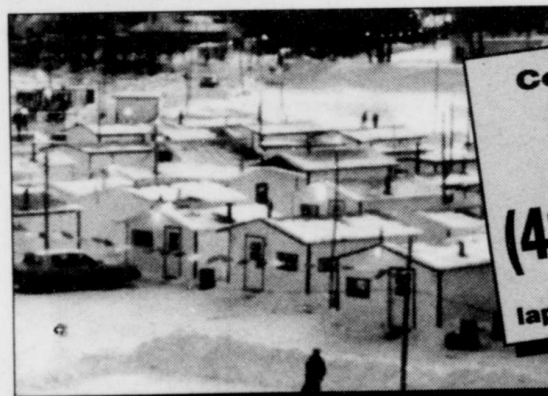
Réservation: (418) 325-2996

1460482

316 Motel,
bar ouvert 24 h
Bienvenue aux motoneigistes

Café la Pérade
370, boul. Lanaudière,
C.P. 278
Sainte-Anne-de-la-Pérade G0X 2J0
(418) 325-2993 ou (418) 325-9909

TV P 24h



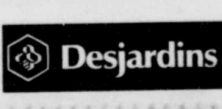
Cet hiver à vous d'en profiter!
26 décembre au 15 février
Information:
(418) 325-2475
Site internet:
laperade.qc.ca/pourvoyeurs

Sainte-Anne-de-la-Pérade
CAPITALE MONDIALE
DU PETIT POISSON
DES CHENAUX

Là où le plaisir n'a pas de fin...



Association des pourvoyeurs du poisson des chenaux de la rivière Sainte-Anne inc.



Tourisme d'hiver au Québec

publireportage

Les parcs de la Jacques-Cartier et des Grands-Jardins Des endroits incroyables pour vos vacances d'hiver

La période des Fêtes est terminée, la neige recouvre le Québec en quantité imposante et les Québécois et les Québécoises rêvent à leurs escapades du week-end, la semaine de relâche et aux activités hivernales. Aussi, pour les amateurs qui recherchent des destinations de choix pour leurs randonnées à skis, à raquettes, des expéditions guidées avec animation, observation et coucher en refuge, la Société des établissements de plein air du Québec (Sépaq) vous propose deux magnifiques parcs pour vos aventures nature : les parcs de la Jacques-Cartier et celui des Grands-Jardins.

Une incursion dans le massif des Laurentides

À seulement 40 km au nord de Québec, via la route 175, le parc de conservation de la Jacques-Cartier, d'une superficie de 670

km carrés, a tout pour vous séduire et vous permettre de découvrir des paysages hivernaux hors du commun. Encaissée dans un plateau dans le secteur le plus élevé du massif des Laurentides, la vallée de la Jacques-Cartier offre une vue spectaculaire avec une nature somptueuse et vivifiante. Bénéficiant d'un microclimat et de plusieurs lacs et rivières, cette région du parc possède une étonnante diversité écologique qui lui permet de loger en son sein une faune riche et variée. Loups, cerfs de Virginie, orignaux côtoient la faune ailée dont la chouette rayée et le balbuzard.

Un îlot de Grand Nord québécois dans Charlevoix

D'une superficie de 310 km carrés, le parc des Grands-Jardins vous convie à des moments inoubliables dans un paysage de taïga et de toundra où règnent, au détour des paysages splendides,



une faune nordique typique. Situé dans la pittoresque région de Charlevoix, le parc des Grands-Jardins constitue une enclave remarquable d'un milieu nordique présent normalement à la latitude de la Baie-James. Le parc offre des sommets de plus de 1000 mètres et des montagnes qui proposent aux visiteurs des paysages variés et époustouflants. Le climat rigoureux dans la taïga et sur certains sommets de montagne, surtout en janvier et février, exige de s'habiller chaudement. À 120 km au nord-est de Québec, par la route 138 et à 35 km au nord de Baie-Saint-Paul, vous accédez aisément au poste d'accueil La Galette, par la route 381, à Saint-Urbain.

Vaste choix d'établissements et de services

Au coeur de la nature, la Sépaq vous propose divers types de

logement allant du confortable chalet tout équipé, au chalet en bois rond avec poêle à combustion lente, ainsi que des refuges dotés de tous les accessoires nécessaires pour loger de 4-6-10 personnes, selon le lieu ou l'emplacement. Avec ses programmes variés d'interprétation de la nature, son service de transport de bagages, les deux parcs, de la Jacques-Cartier et des Grands-Jardins, vous

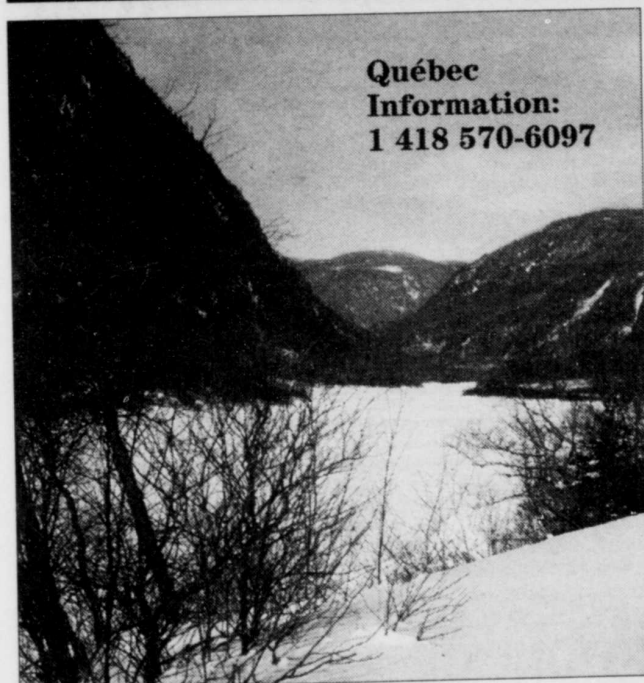
donnent l'opportunité de vivre un séjour inoubliable et de pratiquer le ski de randonnée ou la raquette en tout confort, tout en découvrant des milieux spectaculaires et paisibles.

Pour plus de renseignements sur les divers types d'hébergement et les lieux de location, communiquez avec la Sépaq au 1-800-665-6527 ou consultez le site Internet www.sepaq.com.

Parc de la Jacques-Cartier



Parc des Grands-Jardins

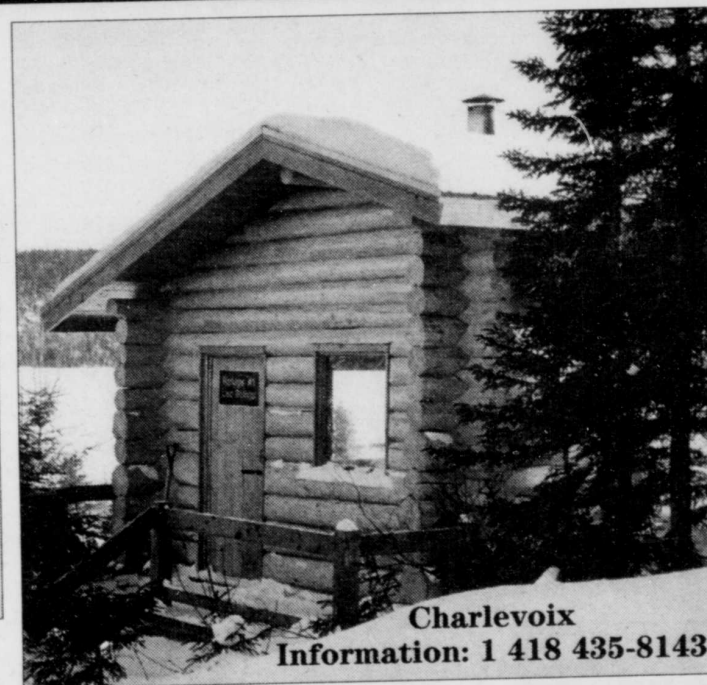


Québec
Information:
1 418 570-6097

Un séjour nature



Hiver 2000



Charlevoix
Information: 1 418 435-8143

- › Location de chalets et de refuges invitants (tarifs très abordables)
- › Raquette et ski de randonnée de grande qualité (sentiers pittoresques)
- › Contact nature privilégié
- › Conditions de neige idéales



PARTENAIRE
EN RÉGION Sépaq



Charlevix
Association Touristique Régionale

Pour réservations: 1 800 665-6527 (sans frais) (418) 890-6527

Tourisme d'hiver au Québec

publireportage

Profiter à plein de l'hiver dans Charlevoix

Tous les Québécois et une foule d'Européens connaissent bien la région de Charlevoix, réputée pour l'hospitalité de ses aubergistes, la bonne gastronomie et ses paysages estivaux fabuleux. Mais ils sont de plus en plus nombreux aussi à savoir que cette région permet de passer l'hiver dans la joie grâce aux nombreuses activités qu'on peut y pratiquer et son infrastructure de plus en plus adaptée aux besoins du tourisme d'hiver.

Ces dernières années, les secteurs de l'hébergement, du ski de fond, du ski alpin, de la motoneige, du plein air ont amélioré leur produit afin que Charlevoix demeure une destination hivernale de premier ordre.

La Traversée de Charlevoix

Parmi les activités hivernales, la Traversée de Charlevoix en est une des plus captivantes. Imaginez: une semaine de ski de randonnée, en couchant de cha-

let en chalet. En gros, l'itinéraire va du parc des Grands Jardins, passe par le parc des Hautes Gorges pour aboutir dans le parc du Mont Grand-Fonds. C'est un parcours de 100 km, divisé en étapes de 16 à 20 km. Un service de transport peut faire suivre les bagages des skieurs et une équipe les accompagne pour veiller à la réussite de l'aventure. Une semaine extraordinaire à la portée de tout le monde, à condition d'être en bonne forme physique.

La motoneige

Charlevoix est de mieux en mieux équipée pour accueillir avec égards les motoneigistes. La région leur fournit plus de 400 km de sentiers enneigés et quatre sentiers intrarégionaux qui explorent les différents sites panoramiques de la région. De plus en plus d'aubergistes ont adapté leurs propriétés pour bien les accueillir. Plusieurs auberges peuvent être rejointes directement par les motoneigistes tandis



que certains aubergistes vont les chercher pour les conduire à l'auberge où un bon repas les attend! L'ATR a publié pour une deuxième année une carte régionale de sentiers de motoneige.

Ski alpin et planche à neige

Les amateurs de ski alpin savent qu'ils bénéficient de deux sta-

tions d'envergure dans Charlevoix. La réputation du Massif de Petite-Rivière-Saint-François, avec ses paysages grandioses, n'est plus à faire. Nouveaux événements cette année au Massif: la Descente aux flambeaux, le 5 février; Splendeurs et pinceaux, activité qui montrera des peintres régionaux à l'oeuvre, les 12 et 13 février; la Fête du Grand Duc, qui rendra hommage à ce magnifique oiseau de proie le 26 février et, enfin, le Raggae Bash, les 18 et 19 mars, week-end rythmé, avec concours de dummy et barbecue extérieur.

Le Mont Grand-Fonds, pour sa part, offrira pour la deuxième fois son Carnaval des Saveurs, présenté par le Casino de Charlevoix, événement auquel participent quelques-uns des meilleurs chefs de la région. Cette année le Mont Grand-Fonds innove au niveau du ski de randonnée avec, au fil des sentiers, l'interprétation des espèces

ornithologiques présentes dans les forêts des alentours.

Forfaits hivernaux

L'ATR de Charlevoix a mis en place une brochure Forfaits-Cadeaux, offrant aux touristes québécois une panoplie d'expériences hivernales qui incluent des activités et de l'hébergement. Cette brochure fait un bon survol des activités d'hiver que l'on retrouve dans la région et les gens qui se la procurent peuvent participer à un concours et courir la chance de gagner une semaine de rêve dans Charlevoix durant l'hiver.

L'Île-aux-Coudres

Enfin, la grande nouveauté au niveau de l'hébergement à l'Île-aux-Coudres, cet hiver, c'est le fait que La Roche Pleureuse demeure ouverte. Avec les autres gîtes et auberges qui sont ouverts à l'année, l'Île-aux-Coudres peut répondre à tout genre de demandes.

Charlevoix



Bonjour! Tourisme Québec



L'Auberge des Falaises, un lieu de délices, des décors féériques. Nos chambres confortables dont la majorité ont bain tourbillon et foyer et où notre cuisine de réputation internationale vous fera vivre une expérience riche en saveurs...

Nombreux forfaits disponibles:

- * Forfaits ski, traîneau à chiens, massage, évasion... à partir de 105\$/personne
- * Forfait spécial pour motoneige

18, chemin des Falaises, La Malbaie, G0T 1M0
Réservations : 1-800-461-3761 / (418) 665-3731



HÔTEL MOTEL
LA ROCHE PLEUREUSE



La Roche Pleureuse vous invite à venir découvrir l'Île aux Coudres en hiver. Ouverte toute l'année, accessible en tout temps (même en motoneige!), elle vous accueillera pour de magnifiques excursions en motoneige, pour des activités hivernales variées. Pour un séjour santé (relais santé sur place) ou tout simplement pour un séjour amoureux. À partir de 65\$ par pers./2 par chambre. Forfait PAM (2 repas + coucher).

272, rue Principale, Isle aux Coudres, G0A 2A0
Réservations : 1-800-463-6855 / (418) 438-2734



Auberge La Pignoronde



Située à Baie-Saint-Paul, notre auberge retirée en pleine nature vous offre la plus belle vue de Charlevoix et l'une des meilleures tables de la région. Notre forfait de ski à compter de 89\$ par personne en occupation double comprend: ski, coucher, déjeuner. De plus, l'auberge vous offre plusieurs facilités: service de navette au Massif, piscine intérieure chauffée et le même panorama que le Massif.

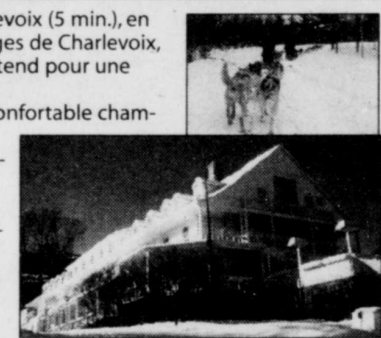
750, boul. Mgr-De Laval (rte 138), G3Z 2V5
Réservations : 1-888-554-6004 / (418) 435-5505

Manoir Charlevoix

1030, chemin du Golf,
La Malbaie, G5A 1H1
Réservations :
1-800-363-4413
(418) 665-4413

À proximité du Casino de Charlevoix (5 min.), en bordure du sentier de motoneiges de Charlevoix, le Manoir de Charlevoix vous attend pour une halte de choix.

Un repas gastronomique, une confortable chambre en hôtel ou en condominium, un plantureux petit déjeuner feront de votre séjour une expérience inoubliable. Autant pour les amoureux, les motoneigistes ou les amateurs d'activités hivernales (ski, glissade...). Forfaits PAM à partir de 61\$ par pers./2 par chambre.



Auberge La Miscoutine

Une auberge chaleureuse à flanc de montagne, vous offrant 10 jolies chambres et un chalet, ainsi qu'une salle à manger de 50 couverts dans un décor d'ancienne grange du Québec. Une palette d'activités: ski de fond et alpin, location de motoneige, traîneau à chiens, raquettes, équitation hivernale, trappage et pêche blanche. Et, avant notre table d'hôte le soir, un petit tour dans notre sauna norvégien à la senteur de menthe sauvage.

62, rang 2 (route de Notre-Dame-des-Monts), G0T 1R0
Réservations : 1-888-801-0082 / (418) 439-4820



LOCATION MOTONEIGE YAMAHA

VENTE - PIÈCES - SERVICE
CHARLEVOIX MOTOSPORT
Concessionnaire Yamaha
(Motoneige - Quad - Motocyclette)



531, Saint - Étienne
La Malbaie, G5A 1J3

Tél.: (418) 665-9927
Fax: (418) 665-9843