

Abonnements

Canada.....\$1.00
Etats-Unis.....\$1.50

L'ÉVEIL

Annances
Première insertion, la ligne, ..... 15 c.
Insertions subséquentes, la ligne, ... 10c.

Direction & Administration
106 B. Rue Roi, Sorel.
Tel. Bell, 23. Boite Postale, 49

Publié par LA CIE GENERALE D'IMPRIMERIE DE SOREL

MERCI A FAIBLE, FORCE A SUPERBE

REDIGE EN COLLABORATION

M. Arthur Sauvé

M. Arthur Sauvé, député des Deux-Montagnes, a été samedi dernier, l'objet d'une magnifique démonstration à St-Scholastique.

Au-delà de 2,000 personnes ont acclamé ce sincère ami du peuple, qui quoique jeune, possède déjà à son crédit une semence de réformes salutaires, qui l'a grandi vite dans l'opinion publique et placé au premier rang de nos hommes publics.

M. Sauvé a prononcé un discours important, substantiel. Il y sème encore des idées pratiques et qui s'imposent. Nous l'en félicitons.

M. Sauvé est un travailleur, un honnête homme. C'est un apôtre politique. Il mérite la confiance et l'appui le plus actif de nos amis. L'électorat le suit avec un vif intérêt; il a la sympathie des foules auxquelles il sait si bien s'adresser.

Succès des Courses

Les Courses de dimanche dernier, ont été, au dire des connaisseurs, les plus belles vues à Sorel.

Les chevaux étaient rapides, et toute l'organisation était de première classe. MM. Duhamel et Plasse méritent des félicitations pour ce grand succès.

Il est malheureux que la journée de lundi ait été si pluvieuse; nous aurions eu des courses à grandes sensations. Vancouver, l'ambleur de M. Houde de Nicolet, qui a si bien travaillé dimanche, devait briser le record de la piste de Sorel. Nous devons voir à l'œuvre des chevaux des plus rapides.

MM. Duhamel et Plasse se proposent de nous offrir un autre régal avant peu. Ce sont des courses comme celles de dimanche qui attirent les amateurs.

Les gens des campagnes regretteront certainement d'avoir manqué ces belles courses. A l'avenir, il est à espérer que ces amateurs viendront à Sorel.

Les directeurs du Parc Royal ont fait observer l'ordre sur le terrain. Il est regrettable de voir les gens se tenir sur la piste ce qui gêne la circulation et retarde considérablement les chevaux qui n'ont presque pas de place pour passer.

Feu Wilbrod Lebeau

En cette ville, jeudi soir le 31 août 1916, est décédé Wilbrod Lebeau à l'âge de 21 ans et 8 mois.

Il était employé au Département de la Marine. Son épouse, née Delcia Plasse, fille de M. Hormisdas Plasse lui survit.

Son service a eu lieu dimanche matin à l'église St-Pierre.

M. l'abbé J. B. Archambault fit la levée du corps et chanta le service. La Chorale St-Pierre sous la direction du Docteur J. W. Robidoux rendit la messe de requiem harmonisée. Les solistes étaient MM. le Notaire L. N. St-Martin, J. Raoul Brousseau, J. Mongeon, Léon Matte, André Laliberté et Alfred Baril.

Les porteurs: MM. Jos. Mongeau, Aldée Plasse, Donat Mongeau et J. C. A. Pagé.

Nous offrons à la jeune veuve, ainsi qu'aux familles Lebeau et Plasse nos sincères condoléances.

Pèlerinage

Réunion au Casino en uniforme à 6 heures. Départ à 6 1/2 hrs A. M. Le Commandant.

DIMANCHE Le 17 Sept. 1916 Sur le Parc Royal. GRANDE ATTRACTION

Le club libéral Jacques Cartier viendra à Sorel avec 400 à 500 excursionnistes.

Il sera accompagné d'un club de baseball composé d'étoiles qui feront la lutte au club Sorel.

A 1 heure précise, il y aura souhaits de bienvenue par MM. les députés Cardin et Péloquin ainsi que par M. le Maire de Sorel.

MM. Ashby, député de Jacques Cartier, M. D. A. Lafortune et M. Gladu répondront.

A 2 1/2 hrs précises se jouera la partie de baseball.

Le syndicat du baseball ne veut en rien s'immiscer dans les affaires politiques.

Ceux qui n'aiment pas à assister aux discours n'auront qu'à se rendre pour l'heure de la joute à 2 1/2 hrs précises.

Honneur au mérite

Mademoiselle Marie Paul de Ste-Anne de Sorel, vient de recevoir de M. J. Hébert, Inspecteur des Ecoles une prime de \$20.00 comme récompense de son travail et du succès obtenu dans sa première année d'enseignement.

Nos félicitations.

1434

Melle Ernestine Gouin a gagné le magnifique cadran offert par le Restaurant LaRochelle. Elle avait le No. 1434.

Province de Québec. District de Richelieu. No. 11.224. Cour de Circuit. District de Montréal. Dame Corinne Martin et al vs J. A. Payne.

Le 16e jour de septembre courant, à 10 heures du matin, au domicile du dit Défendeur, rue George, en la Cité de Sorel, seront vendus les biens meubles et effets du Défendeur, consistant en piano et meubles de ménage et pour argent comptant.

Sorel 7 septembre 1916.

J. O. WEILBRENNER, H. C. S.

Province of Quebec. District of Richelieu. No. 11224 Circuit Court of the District of Montreal. Dame Corinne Martin et al vs J. A. Payne.

On the 16th day of September 1916, at ten o'clock of the forenoon at the residence of the Defendant, George Street, in the City of Sorel shall be sold, all the moveable property and chattels of the said Defendant consisting in piano and house furniture and for cash only.

Sorel, 7 septembre 1916.

J. O. WEILBRENNER, B. S. C.

Leçons de Piano

Les classes de Melle D. Rouillard ouvriront le 15 Septembre. Cours spécial pour diplômés.

Melle D. Rouillard, Pianiste. Auteur de Valse Hélène et Marche Gaudet. Roi et Charlotte. 4f

Défense D'Avancer

Je soussigné ne serai responsable d'aucune dette contractée en mon nom par ma femme (née Léonie Mandeville),

EUGENE MONGEAU 91 rue Prince.

LES S. A. L. A. SONT LA

Le manque d'espace nous empêche de publier un article du S. A. L. A. à propos du Festival de dimanche le 27 août. Cette semaine nous donnons le résultat des joutes et les notes:

Programme.

10---Marathon, parcours 1 mille 275. Temps 8 min.---1er M. Armand Vilandré. 2e M. Harry Paul. 3e M. Ant. DeTonnancourt.

20---Tennis double pour Messieur. Remis à Dimanche prochain pour un concours pour les membres du S. A. L. A. seulement.

30---Lancer le boulet de 16 1/2.

1er M. Aimé Durocher, 27-5.

2e M. Léon Paul, 26-3.

40---Course aux œufs.

1er Mlle Rachel Courchesne.

50---Saut en longueur sans course.

1er Michel Sylvestre, 9-1. 2e Philippe Beaulac 8-9.

10---Course à l'aiguille.

1e Melle Alice Masse et M. Armand Vilandré. 2e Melle Bernadette Masse et M. Aldéric Fagnan.

70---Manger une pomme au bout d'un fil.

1er M. Aimé Durocher.

80---Saut en hauteur.

1er M. Rod. Carpentier, 4-11 1/2.

2e Phil. Beaulac, 4-11 1/2.

90---Saut en longueur avec course.

1er M. Michel Sylvestre, 16-6.

2e M. Phil. Beaulac, 16-3.

100---Course de vitesse, 100 vgs.

1er M. Arm. Vilandré. 2e M. Rod. Carpentier.

110---Hop, Step and Jump.

1er M. Michel Sylvestre, 35-2.

2e M. Phil. Beaulac, 34-8. 3e M. Arm. Vilandré 33-6.

120---Souque à la corde. Conseil du Cercle vs Les membres.

NOTES SUR LE FESTIVAL.

Notre ami Armand

Dans le Marathon fut épatant.

Après la course le grand Paulet

Était encore dispos et frais.

Notre Directeur Antonio,

A eu passablement chaud.

Si Rodrigue n'est pas arrivé premier

C'est qu'il voulait se ménager.

Aimé a soutenu sa renommée

Et pour lancer le boulet il a gagné.

C'est notre gros Léon

Qui est arrivé second.

Celui qui nous épaté,

C'est toujours Léon Matte.

Dans la course aux œufs

Rachal en a battu deux.

Dans le saut en longueur

Michel a fait fureur.

Ce fut notre secrétaire

Qui arriva juste derrière.

La course à l'aiguille

Fut gagnée par Melle Alice Masse.

C'est pas surprenant

Elle était avec Armaud.

Quand il s'agit de manger

On n'est pas capable de battre

(Aimé).

Dans le saut en hauteur

Carpentier fut le meilleur,

Dans le saut en longueur avec

[course

NOTES LOCALES

Melles Laurette Guèvremont et Berthe Gauthier ont passé la semaine dernière aux Camps de M. Oscar Paradis et de M. Alfred Guèvremont. Elles sont revenues très enchantées de leur séjour.

ON DEMANDE

Une bonne servante. Pas de lavages, pas d'enfants. S'adresser 92A Rue Roi.

M. D. Messier ayocat et notaire de la Cour Supérieure à Montréal et Mde Messier étaient à Sorel dimanche dernier.

JOLI LOGEMENT A LOUER RUE ROI.

LECLAIRE & FILS

M. J. B. Langlois marchand tailleur de St-David d'Yamaska

était à Sorel la semaine dernière par affaires.

Pèlerinage de l'Association des Zouaves de Sorel à l'Oratoire St-Joseph de Montréal, dimanche 10 septembre 1916.

\$1.60 aller et retour, tramways et taxe de guerre compris.

Enfants de 10 à 12 ans

80 Cts.

Départ par les chars du Q. M. S. Ry à 7 A. M., départ de Montréal, gare Bonaventure 7 P. M.

M. Alm. Pagé et Mme Eya Pagé de Montréal étaient en visite chez leurs parents dimanche et lundi dernier. Ils sont descendus au Chenal du Moine en auto et sont repartis mardi matin enchantés de leur voyage.

On demande un commis d'expérience chez J O Fagnan.

M. E. Fréchette de la Canada Steamship Lines a envoyé ses deux fillettes Ernestine et Blanche, au Couvent des Sœurs de Ste-Anne à Rawdon, où elles suivront les cours d'anglais et de français.

YATCH A VENDRE

S'adresser à L'EVEIL.

M. Frank R. Lafèche, fils de M. Z. R. Lafèche, était à Sorel la semaine dernière dans l'intérêt de la Dunlop Tire Co.

M. Victor Belisle ci-devant du Dépt. de la Marine est entré à l'emploi de la maison J. P. Paul.

Mme Marie Louise Daher, épouse de M. Georges Daher, restaurateur de Berthierville était en visite mardi chez son père M. Chs Clément.

M. Arthur Brunelle, violoniste de la Nouvelle-Angleterre, Madame Brunelle et leur jeune fille Paulette de Lewiston, Me., sont venus passer une huitaine chez M. Nap. La-traverse.

M. et Mme Raoul Charland et leurs enfants ainsi que M. Alp. Charland tous de Montréal étaient en visite dimanche et lundi chez M. Nap. Poirier.

MM. Raoul Péloquin et Ovila Lavallée sont repartis pour continuer leurs cours d'études classiques au séminaire de St-Hyacinthe.

Grâce à la vigilance de MM. Etienne Proveuçal et Narcisse Valois, gardes-chasse, le gibier est abondant cette année. Durant la saison dernière ils ont exercé une stricte surveillance et ils méritent des félicitations.

Dr W. O. PICHETTE

CHIRURGIEN-DENTISTE

136 rue Augusta, - - SOREL

TELEPHONE No 136

INCORPORÉE 1855 LA BANQUE MOLSONS Capital et Réserve - - \$8,800,000 96 SUCCURSALES EN CANADA Faits des Affaires de Banques en général. LETTRES DE CRÉDITS CIRCULAIRES - - Émis CHÈQUES POUR LES VOYAGEURS - - MANDATS DE BANQUES - - DÉPARTEMENTS D'ÉPARGNES existant dans toutes les succursales. INTÉRÊTS LES PLUS ÉLEVÉS ALLOUÉS Succursales à Pierreville, St-Ours et Sorel. J. FERD. MOREAULT GERANT SUCCURSALE DE SOREL. TELEPHONE 143

POUR L'ECOLE

Crayons, Plumes, Cahiers, Encre, Gomme à effacer, Boîtes à plumes et à crayons, Canifs, etc.

J. A. WRIGHT

8-10 Rue Augusta, Sorel

ARTICLES DE TOILETTE POUR LE PENSIONNAT.

MAISON DEPARTEMENTALE C. O. PARADIS Limitée

AUTOMNE ET HIVER 1916

Nous invitons le public à venir visiter nos magasins pour leurs achats d'Automne et d'Hiver 1916.

Chacun de nos Départements est en mesure de répondre à votre demande. Les COSTUMES et MANTEAUX sont de toute beauté et nous en avons un choix surprenant.

MODES ET MODISTE

Pour satisfaire notre nombreuse clientèle nous avons au magasin, Modiste en Chapeaux, Modiste en Costumes et Robes.

TAILLEUR POUR HOMMES

Nous avons le meilleur Tailleur de la Ville M. Edouard Lavallée.

HARDES FAITES

Ce Département est au grand complet, nous portons les meilleurs agencés du pays. Une visite est sollicitée.

CONCOURS ?

Cette année encore nous donnerons gratis 12 CADEAUX. Ce concours commence avec le 1er Septembre et durera la balance de l'année.

LE PLUS GRAND MAGASIN DE LA VILLE.

C. O. Paradis Limitée

J. O. FAGNAN

EPICERIES-QUINCAILLERIES

SPECIAL CETTE SEMAINE

Beurre de Cremerie No. 1 35 Cts

RUE AUGUSTA - - SOREL

TELEPHONE 52

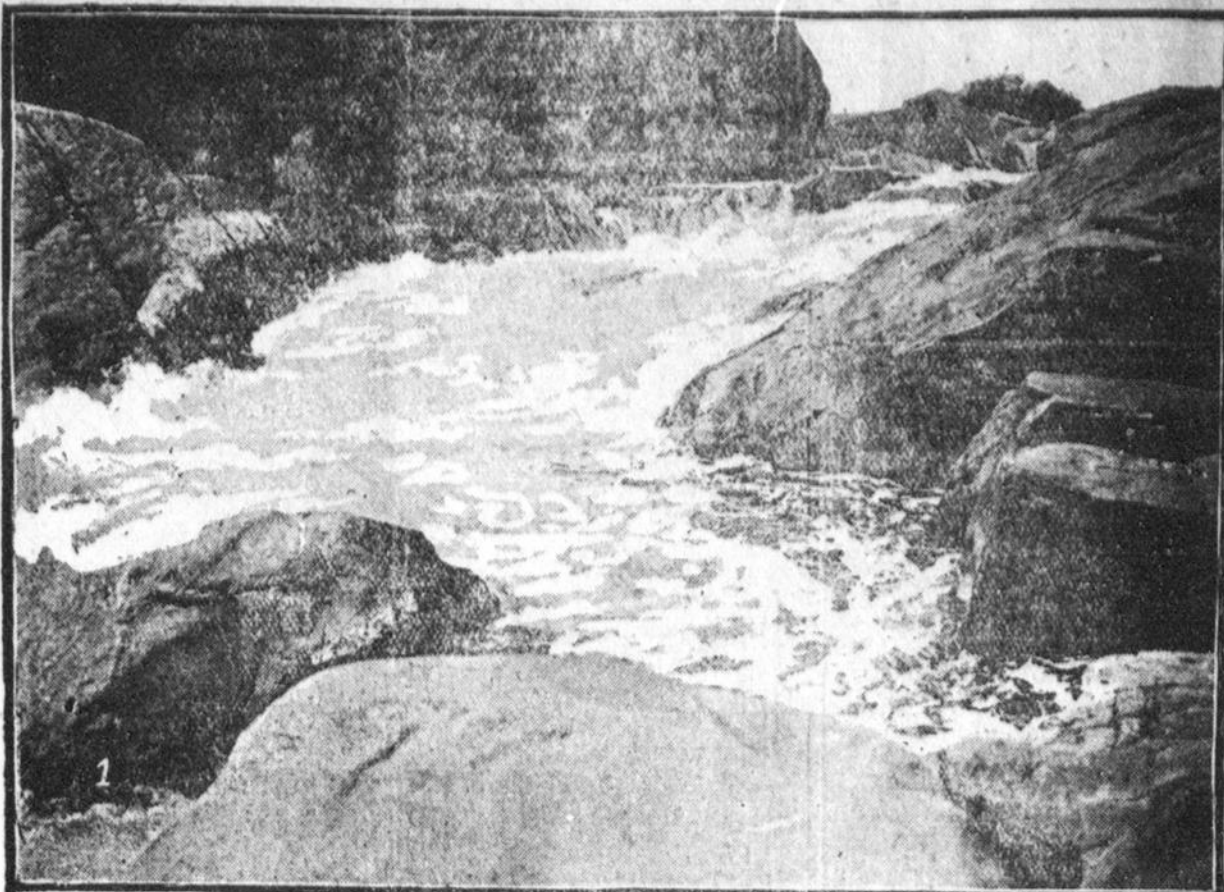
LE STUDIO DESJARDINS

LA PHOTOGRAPHIE DANS TOUTES SES BRANCHES.

CAMERAS, KODAKS ET ACCESSOIRES.

Rue Roi-Sorel. En face du Carré Royal.

VILLEGIATURES LAURENTIENNES



(1) Chute aux Iroquois, à Labelle. (2) Sur le Lac St-Joseph, montagnes des Laurentides.

Au nord-ouest de Montréal s'étend un vaste district montagneux, pittoresque et plein d'attractions pour ceux qui cherchent un endroit de villégiature idéal. Mais ce qu'on doit faire est de remarquer à propos du district des Laurentides, à part du fait qu'on doit y inviter les amateurs des beautés naturelles, les sportsmen et les convalescents, c'est sa facilité d'accès. Le Pacifique Canadien a pénétré à travers ses hautes collines, ses fertiles vallées, ses lacs innombrables, ses ruisseaux tortueux, et en quelques heures, trois ou quatre au plus, ce chemin de fer nous amène au cœur des bois et des monts escarpés.

Le voyage lui-même, qu'on ferait cent fois en le trouvant toujours nouveau, n'est pas l'un des moindres plaisirs d'une vacance passée dans ce merveilleux district. Les confortables wagons qui y font le service sont les seules choses qui donnent un aspect moderne à cette Arca-

d'un autre continent. Les noms des villages, d'ailleurs, attestent du fait qu'on a laissé loin en arrière la vie intense des villes, la vie des luttes et des combats pour le succès. Ste-Adèle, Ivry, St-Faustin, Piedmont, Ste-Justine des Monts, l'Annonciation, Val-Marin, le Mont Tremblant, sont des appellations pleines de charme rustique et qui prêtent à l'imagination.

Mais si les noms des endroits que l'on passe sur le parcours de 158 milles de Montréal à Mont-Laurier, sont si attrayants, que ne doit-on pas dire du paysage qui se déroule à nos yeux le long de la route. Sur des milles de distance, au cours de son ascension de 1,400 pieds au-dessus du niveau de la mer, le train suit la rivière du Nord qui avance en se tortillant sur elle-même, parfois noire et calme dans sa course, plus loin se précipitant en cascades écumantes au fond des gorges profondes; ailleurs il contourne des monts escarpés

revêtus de verdure et couronnés de jeunes bouleaux, ou il se fraye un passage dans de pittoresques vallées. Le décor change à chaque pas, mais toujours il reste plein d'enchantement. La courbe du Sud-Cheval de Ste-Marguerite est aussi étonnante que tout ce qu'on peut voir dans le genre sur les chemins de fer des Alpes. Mais où va-t-on s'arrêter. Ici on n'a que l'embaras du choix. Le touriste a besoin d'un guide pour choisir une place de villégiature, parce que tous les villages l'invitent avec des droits égaux. Et le voyageur, qu'il veuille un endroit modeste et tranquille, une excellente table, des amusements divers mais paisibles, ou qu'il désire la solitude, la vie de camp, pêcher la truite, explorer des territoires dont quelques-uns sont plus vastes que certains états de l'Union, trouvera à satisfaire ses goûts; il n'aura qu'à étudier un peu ce qu'offre chaque section du district.

LISEZ L'ÉVEIL

\$1.00 Par année  
\$1.25 par année avec le Sorel Illustré  
Imprimerie de L'ÉVEIL  
Ouvrage de toutes sortes. N'allez plus à Montréal pour vos impressions spéciales.

Nous sommes outillés pour ce qu'il y a de mieux pour ouvrage sur papier, carton, toile, rubans, etc.

PAMPHLETS  
Livrets  
Livrets de Reçus  
Entêtes de comptes et de lettres.

ENVELOPPES  
grandes et petites  
Enveloppes pour fromageries et beurreries.

PLACARDS POUR COURSES  
Théâtre  
Annonces Commerciales



CIRCULAIRES pour Baseball  
Hockey  
Courses.



Sports de toutes sortes.  
Cédules de Sport



Lettres Funéraires  
Cartes mortuaires avec ou sans Portraits

Cartes de Visite.  
Lettres de faire part.

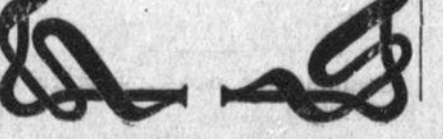
Traduction en Français de  
Circulaires, Lettres ou documents quelconques écrits en

Anglais  
Italien  
Allemand  
Espagnol

Lorsqu'il s'agit d'Imprimerie pensez à

L'ÉVEIL SOREL

TEL. 23 B. P. 49



LE MAGASIN REXALL

Le Printemps est la saison où vous devez prendre un bon tonique. Les préparations **Rexall** sont reconnues les meilleures. Les Poudres Cold Cream, Lotions, Pâtes à Dents et tous les Articles de Toilete sont aussi très appréciés.

Vendus seulement au Magasin **Rexall**  
Walter Weilbrenner  
PROPRIÉTAIRE

TEL. 258 EDOUARD GAUTHIER

Ferblantier, Couvreur.  
Entrepreneur  
Systèmes de Chauffage de toutes sortes.  
Couvertures en Tôle Galvanisée, Goudron, Etc.

15 Rue Prince - - Sorel

LA VUE C'EST LA VIE NE LA NÉGLIGEZ PAS

Les examens faits à notre bureau sont scientifiques. Nous tenons toutes les sortes de verres et montures de lunettes et de lorgnons. Montres, Chaînes, Bagues à Diamants, Jours de Mariage, Argenteries, Verre taillé Réparations d'Orfèvrerie de toutes sortes, Bijouteries, etc

A. MATHIEU  
Opticien Spécialiste.

Venez nous commander vos habits pour

L'AUTOMNE  
Aussi Hards Faites à très BON MARCHÉ  
J. RAOUL COLLETTE  
Rue Georges - - Sorel

TELEPHONE 38 BOITE POSTALE 155

A. LANGLOIS

CHAUSSURES DE TOUTES SORTES  
Pour tout le monde et de tous prix.  
Le magasin de la satisfaction.

Rue du Roi Sorel.

Bureau et Fonderie Téléphone No 120  
DR A. R. LAROCHELLE Sec. Trésorier

Résidence du Gérant Téléphone No 109  
DR. F. X. P. GOVETTE Président

Tiroir Postal No. 169  
F. HURTUBISE Dir.-Gérant

LA COMPAGNIE DES GRILLES BREVETÉES LIMITÉE FONDEUR

CUIVRE, BRONZE, FONTE GRISE ET AUTRES MÉTAUX  
SPECIALITE  
DEMI-ACIER--GRILLES PATENTES,  
Modèle et nouveau Modèle  
LA PLUS HAUTE QUALITÉ. PROMPTES LIVRAISONS. CAPACITÉ : 10 TONNES PAR JOUR.

Bureau et Fonderie 189 Rue Roi - - Sorel, P. Q.

CALENDRIERS

Nous sommes outillés pour faire des Calendriers à

BON MARCHÉ

Sur carton ou papier, en une ou deux couleurs de toutes grandeurs depuis 22 x 28 et moins.

Avec tablettes pour les mois depuis 1 1/2 x 3 pouces jusqu'à 8 3/4 x 15 3/4 pouces ou plus si demandé.

ECHANTILLON :  
1917 JANVIER 1917

MARDI
2
9
16
23
30

Demandez nos Prix  
L'ÉVEIL SOREL

Annoncez dans L'ÉVEIL

TELEPHONE 76

NE VENEZ PAS

A SOREL

AUX REGATES DU 9 SEPTEMBRE SANS VISITER LE

RESTAURANT CANADIEN

HUITRES, CIGARES, TABACS, BONBONS.  
EN GROS ET EN DETAIL.  
RUE ROI  
SUCC. A. A. LAROCHELLE Prop.

VOYAGEZ GRATIS

Encouragez les MEILLEURS marchands, qui vous donnent les MEILLEURES marchandises aux MEILLEURS prix et qui vous donnent en plus des coupons bons pour VOYAGER GRATIS par n'importe quel train, bateau ou tramway à Montréal.

Walter Weilbrenner, médecines patentées.  
Leclaire & Fils, charbon.  
Marché Central, J. Paul, prop., coin Roi et Charlotte.  
J. A. Taillon, barbier, cigares, cireur de bottes.  
Restaurant LaRochelle, bonbons, cigares, tabacs, etc.  
C. T. Desjardins, Photographe.

VOYAGEURS

QUI DESIREZ LE CONFORT ET LA FRANCHE HOSPITALITÉ  
RETENEZ VOS CHAMBRES AU  
MANOIR DE BERTHIER

Vous y trouverez de vastes salles d'échantillons pour voyageurs de commerce, de belles chambres, une table de rère classe. Service excellent, ameublement tout neuf, tranquillité. VINS, LIQUEURS ET CIGARES pour les connaisseurs les plus exigeants.

P. BEAUDOIN PROP.  
ERTHIEVILLE  
TELEPHONE No. 6

**L'Incapacité de L'Allemagne**

Le magazine américain "The Outlook" du mois dernier, contient un remarquable article sur l'incapacité de l'Allemagne. J'en traduis quelques extraits :

"La guerre a duré assez longtemps pour que la lumière de la vérité soit faite sur l'efficacité Allemande sur le champ de bataille. Où est son pouvoir si vanté ?"

"Possédant un merveilleux système d'espionnage et apparemment préparée pour une guerre mondiale, elle ne pourra jamais passer pour efficace après avoir si mal estimé la brave petite Belgique."

"Si l'Allemagne avait prévu la force d'esprit national des Belges, elle n'aurait pas frappé quand elle l'a fait."

"Que faisait l'Allemagne quand elle ignorait la force morale de la France et de ses ressources physiques ? Voisine de la France depuis des siècles, ayant d'innombrables espions dans ce territoire ; elle n'a dû compter que les fortifications et les têtes. Elle a tiré ses gros canons vers l'âme invisible, indéfinissable et indestructible de la France et se demande pourquoi la guerre a duré si longtemps. Elle a oublié le principal dans ses calculs et en pris de faire la conquête de l'âme à coup de canon Krupp et de gaz empoisonné."

"Pensez à l'aveuglement de l'Allemagne au sujet de l'Angleterre."

"Durant quarante ans la Grande Bretagne a été le but des farces Allemandes. D'après la Prusse, l'Anglais était lent et manquait d'initiative et de force, mais avec la tenacité du bouledogue, il tient 150 milles de tranchées Françaises et renforcé tous les jours. Contrairement aux anticipations Allemandes, ses colonies lui sont loyales."

"Comme machine de bataille, l'Allemagne n'a pas égalé sa réputation. Que serait-il arrivé si les Alliés eussent été préparés pour la guerre ?"

En ajoutant du nôtre à l'article qui précède, nous pourrions dire que la réputation militaire de l'Allemagne n'était pas méritée puisque les Alliés l'ont tenu en respect si longtemps.

Les Alliés, à part un certain nombre d'hommes entraînés sont en grande partie des commis, des ouvriers, des paysans, des hommes de profession n'ayant jamais travaillé bien fort et n'ayant jamais connu la discipline militaire ni les terribles et pénibles conditions du soldat.

Les Canadiens laissant la charrie, la banque, l'atelier ou le comptoir, qui ont aidé à la France et à l'Angleterre à empêcher les Teutons de souper à Paris, ont fait preuve de plus d'efficacité que l'Allemagne n'en possède. Les Alliés ont du cœur, du patriotisme, de la bravoure, l'amour de la patrie ; l'Allemagne a du fer, ses soldats sont menés à la mort par une main de fer, et dans toute l'Allemagne, le fer remplace ce qui lui manque : de l'esprit. Son bandeau de fer l'a aveuglée, elle n'y voit goutte. Ses Krupps et ses Zeppelins, ses gaz empoisonnés et son feu liquide ne sont pas efficaces sans les connaissances du moral, de la bravoure, de la tenacité, du patriotisme des nations et c'est en vain que ses chansons, depuis quarante ans, ont fait vibrer les cœurs Teutons au son du "Deutschland uber alles." (L'Allemagne par dessus tous.)

F. C. C.

**Abonnez-vous à L'EVEIL \$1.00 par année.**

**Sorel Illustré 84 Pages, 216 Illustrations**

de nos Eglises, demeures, magasins, usines, etc.

Portraits de MM. les Curés.

La plus belle vue du port jamais publiée auparavant. Pages historiques, etc.

Un autre livre comme celui-là, ne sera pas publié avant une vingtaine d'années. Il coûte plus de \$1,000.00.

**50 Cents l'exemplaire,**

EN VENTE CHEZ **G. Hardy, A. Morency, Restaurant LaRochelle. Aristide Guévremont**

Pour \$1.25, un an d'abonnement à L'EVEIL et un SOREL ILLUSTRÉ, pour anciens ou nouveaux abonnés.

On peut s'abonner au bureau de L'EVEIL ou à l'un de ces magasins et recevoir la prime en payant \$1.25.

Il n'en reste plus que quelques centaines, procurez-vous en au plus tôt.

Tel. Bell No. 198 Boîte Postale 254

**F. D. CORON**

**Ferblantier, Plombier, Couvreur 35, Rue Georges - - Sorel**

Poser d'Appareils de Chauffage à Eau Chaud, à Vapeur, à Air Chaud. Poêles de Cuisine, Fournaises de Passage, Appareils à Gaz, Cloches Electriques. Et tous autres ouvrages de ce genre

SPÉCIAL : Pierre pour filtres à eau

**CORSET SPIRELLA**

Le "CORSET SPIRELLA est baleiné avec la baleine indestructible SPIRELLA.



Cette baleine est la plus pliable et garantie de ne pas se briser ou rouiller.

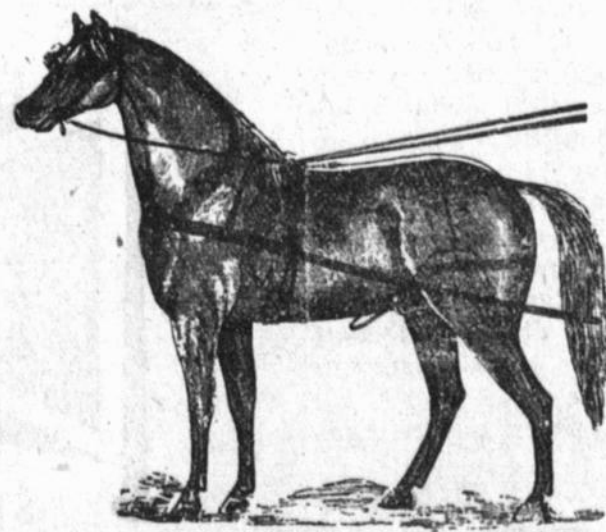
Plus de 3,000,000 de dames portant des SPIRELLA sont satisfaites et témoignent de l'aise, du confort et de la perfection du style (produit par le CORSET SPIRELLA.)

Plusieurs dessins exclusifs desquels vous pouvez choisir le modèle convenable. Comme corsetière du SPIRELLA, résidente dans ce territoire, mon expérience est à votre service sans obligations.

Aux appointements par lettre, carte postale ou téléphone, une attention immédiate sera donnée.

**MELLE R. E. DUHAMEL**

101 RUE ROYALE - - SOREL



**O. MONGRAIN SELLIER**

Harnais, couvertes à chevaux, robes de voitures d'hiver et d'été. Valises, sacs de voyage et articles en cuir. Spécialité ; Réparations de Harnais.

Bien outillé et ayant beaucoup d'expérience, je suis prêt à satisfaire le public le plus exigeant.

Il est aussi agent pour la vente des voitures de la fameuse carrosserie HENEY, de Montréal.

Il aura toujours à vendre des voitures de toutes sortes. **33 Rue Augusta, voisin Théâtre Gaïeté, Sorel** Téléphone No, 311

BELL TEL. Bureau 17 Résidence 163  
**VICTOR A. BOURGEOIS**  
NOTAIRE  
Bureau coin Roi & Charlotte  
**SOREL**

Tel : 113  
**Dr E. A. Laferrière**  
MEDECIN-CHIRURGIEN  
Traite toutes les maladies en général  
Spécialité : Maladies des yeux, des oreilles et de la gorge.  
11 Rue Charlotte,  
Sorel, P. Q.

**Assurances contre le Feu**  
**V. A. BOURGEOIS**  
NOTAIRE PUBLIC  
COURTIER D'ASSURANCE  
Coin Roi et Charlotte--Sorel.  
Téléphone 17. B. P. 183

Tel : No. 111  
**Henri Beaucage**  
Manufacturier et Entrepreneur Général.  
Marchand de bois en gros et détail  
Entreprises garanties.  
95 Royale, Sorel.

Tel : 139 B. P. 96  
**J. B. Gagné fils**  
Marchand de bois, charbon, toin et grains.  
GROS ET DÉTAIL  
Coin des rues Ramsay et Adélaïde,  
Sorel, P. Q.

**MON**  
Nouveau Magasin de Meubles est ouvert.  
Tout est du dernier goût.

**L. P. CARDIN**  
RUE REINE  
PLACE DU MARCHÉ  
SOREL

**Dr Omer Rajotte D. D. S.**  
Chirurgien-Dentiste  
Rue Georges SOREL  
Audessus du magasin de J. RAOUL COLLETTE Tel. 263

**Sheppard & Fils**  
BOIS DE TOUTES SORTES  
MOULIN-A-SCIE  
SOREL QUÉ.

"L'Eveil" est publié à Sorel le jeudi de chaque semaine par la Cie Générale d'Imprimerie de Sorel, au No 106B. rue Roi.

MAISONS A VENDRE.--Plusieurs maisons neuves, genre cottage, à vendre, à conditions faciles. S'adresser à  
**J. N. ARSENAULT**  
121 rue Augusta, Sorel.

**E. LAVALLEE**  
TAILLEUR  
Gradué de New York, coupeur chez C. O. Paradis.  
Telephone Bell 25 Sorel P. Q.

Tel Nat. 190 Casier postal 17  
BUREAU DE COLLECTION  
**ISIDORE ASSELIN**  
RIMOUSKI, QUÉ.  
Collections de comptes, Billets, Jugements, Salaires, Loyer, Collection de dettes de faillites, Achats de Comptes, Règlements de compromis entre Débiteurs et Créanciers.  
Bureau : Ave. de l'Evêché.

**A VENDRE**  
Piano carré Stevenson.  
S'adresser à  
**M. OSCAR DUHAMEL**

**BANQUE D'HOCHELAGA**

Capital payé et fonds de réserve \$7,700,000.00

Les DAMES sont spécialement invitées à venir visiter notre nouveau Département d'Épargne, spécialement aménagé pour elles.

Nous vendons à ce Département, des MANDATS payables dans tout les pays du monde, à memes prix que les Cies d'Express et le Bureau de Poste.

L'intérêt sur toute somme au Département d'Épargne est payé au plus haut taux des Banques.

Succursale de Sorel **M. J. A. Giroux gérant.**

ÉTABLIS EN 1891

**Leclair & Fils**

Contracteurs-Arrimeurs.

Marchands de charbon

de Première Qualité

En gros dans la Province de Québec.

Donnez-nous votre commande et vous aurez satisfaction.

QUALITÉ PESANTEUR SERVICE

106 Rue Roi Téléphone No. 30  
SOREL, P. Q.

**TOUT EN NEUF Club St-Charles**

128 RUE AUGUSTA, SOREL

PETITES QUILLES. GROSSES QUILLES, TABLES DE POOL. CIGARES, TABACS, LIQUEURS DOUCES.

**CHARLES THIBAUT, Prop.**

**J. P. PAUL**

**EPICIER**

AGENT PCUR LA BIÈRE FRONTENAC

En Gros et en Détail

**COIN AUGUSTA ET ROI**

**SOREL**

TEL 114.

B. P. 11

**EMPOIS CHINOIS**  
Paquet de 10 centins

Donne à vos blouses et à votre lingerie, ce fini doux et blanc tant désiré par toute femme bien mise. Fait spécialement pour usage domestique et pour sauver de l'ouvrage.

**Faites venir une brochure gratuite**

Elle vous enseigne comment obtenir de meilleurs résultats dans le lavage, le repassage, l'empesage, le blanchissage, le séchage, l'enlèvement des taches. Faites la venir avant votre prochain jour de lavage.

**Ocean Mills**  
Montréal.

**BASEBALL**

**Dimanche 10 Sept. 1916**  
Championnat Provincial  
**St-Jérôme**

vs

**Sorel**

**Le fameux Kramer lancera pour St-Jérôme.**

**Major, Gilbert et Miller joueront pour Sorel.**

**Voyez circulares.**

**BASEBALL**

**Sorel 7. St-Hyacinthe 2.**

Depuis longtemps Sorel n'avait pas gagné à St-Hyacinthe. La victoire Soreloise fut une douche froide sur l'enthousiasme des Mascoutains. Le club adversaire garda l'avantage jusqu'à la 5ème reprise. Alors se produisit la débâcle.

Des coups surs, de la hardiesse à courir les buts assuraient au club Sorel la victoire en comptant 5 points dans cette reprise. A partir de ce moment, nos joueurs jouèrent avec plus d'assurance et ils finirent en échec leurs adversaires.

Gilbert lança une excellente partie pour Sorel n'accordant que 3 hits à St-Hyacinthe. Tous les autres joueurs l'ont bien secondé. Tous ont fait leur devoir et ils méritent des félicitations pour avoir décroché une victoire à St-Hyacinthe.

Les organisateurs de St-Hyacinthe reçurent très bien notre équipe et l'arbitre donna entière satisfaction.

Ci-suit le score détaillé fourni par M. Clément.

**Sorel vs St-Hyacinthe**

**Partie jouée à St-Hyacinthe**  
**3 Septembre 1916**

**Sorel**

	AB	R	H	PO	A	E
Richard c f	3	0	0	1	0	0
Bardier 3 b	2	1	0	2	2	1
Belec s s	2	2	1	1	4	1
Delisle 1 f	5	2	1	5	0	0
Gilbert p	4	1	0	1	1	0
Gouin 1 b	4	0	1	9	2	0
Levesque 2 b	5	1	1	2	2	1
Morin c	4	0	2	4	3	0
Wilkie r f	3	0	2	1	0	0
Baril c f	1	0	0	1	0	0
	33	7	8	27	14	3

**St-Hyacinthe**

	AB	R	H	PO	A	E
Watson 1 b	3	0	0	13	0	0
Hebert c f	4	1	0	1	0	1
Lamothe 3 b s s	4	0	1	1	1	0
Sabourin 2 b	4	1	0	1	3	1
Trempe s s 3 b	4	0	0	2	1	1
Dumplie c	4	0	0	7	3	1
Fournier 1 f	3	0	0	3	0	0
Leclaire r f	3	0	0	1	0	0
Desaulniers p	2	0	1	2	0	0
Flibotte p	1	0	0	1	0	0
	32	2	3	27	12	4

Score par Innings.

R H E

St-Hyacinthe 10 0 0 0 0 1-2 3 4  
Sorel 0 0 0 5 2 0 0 0-7 8 3  
Sommaire : Points mérités Sorel 5, St-Hyacinthe 1. Coups sacrifiés Belec, Gouin, Wilkie. Buts volés Bélec 2, Delisle 2, Morin 1, Bardier, Baril, Sabourin 2, Hébert, Trempe, Flibotte. Struck out par Gilbert 4, par Desaulniers 4, par Flibotte 1. Buts sur balles de Gilbert 2, de Desaulniers 6, de Flibotte 2. Double jeu Desaulniers à Dumplie à Watson. Laissés sur les buts Sorel 10, St-Hyacinthe 6. Dnrée de la partie 1.45 hst. Umpires Fontaine et Provost. Scorer Ed. Clément.

PROVINCE DE QUÉBEC.  
Municipalité de Comté de Richelieu

Des soumissions pour la construction d'un pont métallique sur la Rivière Yamaska entre Massueville et St-Aimé seront reçues et ouvertes au Bureau de la Corporation de la Municipalité du comté de Richelieu, mercredi le 13 septembre 1916 à 11 hrs A. M. aucune soumission ne devant être acceptée. Tous les soumissionnaires devront accompagner leurs soumissions d'un chèque accepté égal à 10 p. c. d'icelles. Les plans et devis sont déposés au bureau du soussigné où quiconque peut en prendre connaissance.

Signé V. A. BOURGEOIS,  
Sec. C. M. C. R.  
Sorel, 1 Spt. 1916.

**Talent Sorelois**

Nos amis aimeront à apprendre que le drapeau du Club Nautique sur les programmes, etc, des régates a été gravé à Sorel par M. F. X. Béliveau.

Ayant besoin de cette vignette immédiatement nous avons pensé à M. Béliveau qui a réussi en maître bien que ce soit son premier essai dans l'art de la gravure.

Essayons toujours à Sorel avant d'aller ailleurs, nous avons des artistes de tous genres ici.

**Feu Lt. Col. Ed. Paul**

Nous regrettons d'avoir à annoncer la mort du Lt. Col. Edouard Paul arrivée dimanche matin à Ste-Anne de Sorel.

Le défunt était connu de tout ce district ayant été directeur de la Société d'Agriculture, juge du mérite agricole et ayant rempli plusieurs fonctions d'honneur parmi nous.

Son hospitalité était proverbiale, sa maison, ses jardins n'étaient jamais assez grands pour recevoir ses amis recrutés dans les meilleures sphères des villes et villages d'alentour.

Il eût souvent comme hôtes les lieutenants gouverneurs Letellier de St-Just, Sir J. A. Chapleau, l'hon. Juge T. J. J. Loranger et nombres d'autres notables.

Il était allié aux plus anciennes familles du comté, les familles LaRoche, Désy, Guèvremont, DeGrandpré, Pelland, Cournoyer et Péloquin.

Homme de progrès et de dévouement, il était surtout un cultivateur des plus distingués. Il est mort à 82 ans.

Son service eut lieu à Ste-Anne de Sorel au milieu d'un grand concours de parents et d'amis.

M. le Curé F. X. Beaudry officiait. Melle Eugénie Paul tenait l'orgue.

Le chœur de chant de Ste-Anne assisté de nombreux visiteurs rendirent la messe de requiem.

Solistes : MM. Albéric La-traverse, Charles Baron, de Ste. Anne, Dr A. Chartier, P. J. A. Cardin, Joseph Mongeau et Alphonse Beaudet de Sorel.

Les porteurs étaient ses gendres : MM. Honoré Roy, de St. Michel de Bellechasse, Victor Henault et P. Mongeau de Sorel et son petit-fils Hector Paul de Ste. Anne.

Le deuil était conduit par son fils M. J. E. Paul ; dans le nombreux cortège on remarquait ses trois petits fils : Zotique, Charles et Gérard Paul ; son neveu M. G. La Roche, d'Ottawa, Oct. Péloquin, Bruno Letendre, Didace Guèvremont, René Morasse, A. Cardin, Dr A. Chartier, A. Beaudet, P. Millette, Maire de Ste. Anne et plusieurs notables des environs.

Nous offrons à la famille nos sincères sympathies.

**NOYADE**

Léo Paul, fils de Madame Vve Narcisse Paul de la rue Prince, s'est noyé accidentellement samedi, vers midi, au bassin Lanctot.

Le fort vent qu'il faisait fit chavirer son petit canot et les cordes qui lui furent jetées étaient trop courtes. Il disparut pendant qu'on essayait de le sauver.

Son corps fut retrouvé entre 6 et 7 heures samedi soir.

Son service eut lieu à St-Pierre lundi matin au milieu d'un grand concours de parents et d'amis.

Le jeune homme n'était âgé que de 21 ans.

Nous offrons nos sincères sympathies à sa famille.

**Et la Poutre qui est dans notre œil ?**

Toute la presse canadienne, à part une ou deux feuilles qui font exception en ne parlant pas tout à fait au même diapason que la grande majorité, s'évertue par le temps qui court, à nous faire voir et comprendre la brutalité, la perfidie, le manque de respect envers la parole donnée sous forme de traités de ce démon qui bouleverse momentanément l'univers et qui a nom l'Allemagne. Avec la presse, tout le peuple conspu la bête infernale. Certes, la nation allemande n'a certainement pas volé ce degré de considération et d'estime que délibérément, par ses cruautés, par ses dépradations de tous les genres et surtout, par sa persistance à mentir effrontément à tous les gouvernements, à tout le monde, elle s'est taillé dans l'esprit du peuple. — La parole a été donnée aux hommes comme aux gouvernements pour exprimer leur pensée ; c'est là il nous semble la donnée de la logique basée sur la raison.

Présentement, il semble que la nation allemande a décidé de faire mentir cette proposition, qu'elle a entrepris par un tour de force dont seul un acrobate de sa taille est capable, de convaincre les nations de l'énoncé contraire, à savoir :

— "La pensée a été donnée aux hommes comme aux gouvernements pour cacher leur pensée. Je ne suis pas un admirateur de la "kultur" allemande et surtout je condamne les moyens iniques employés pour l'extension et la propagande de cette "kultur" de par le monde.

Plus que vous enfin peut-être, je suis un ennemi de l'Allemagne. Mais entre nous, il se fait bien des confidences dans l'intimité de la famille, est-ce que cette manière de la parole de faire mentir la pensée est actuellement en Canada une révélation qui toute récente nous vient d'Allemagne ?

En d'autres termes, ne nous sommes-nous pas quelquefois surpris nous-mêmes, et, il y a de cela peut-être bien longtemps, en train de faire par nos paroles mentir notre pensée ? Lorsque je dis nous, je ne veux pas parler de nos gouvernements, il est entendu que les gouvernements c'est plus haut que nous, ça ne nous regarde pas, je veux dire les hommes en général et ainsi "hommes" suivant la philosophie cela embrasse les femmes.

Franchement, pendant que nous causons simplement pour tuer le temps, est-il vrai que nous nous servons toujours de la parole pour exprimer notre pensée ?

Jugez et répondez. Monsieur X étrenne un paletot, il a hâte de figurer sur la rue, de le faire voir à quelqu'un de ses connaissances. Je suppose que c'est un jour de l'an matin après la grand-messe. Faire des visites, ça lui répugne. Il se dit cependant : Tiens, j'ai mon affaire, je vais mettre ma carte dans ma poche et aller voir Madame Y. Elle ne sera pas chez elle à cette heure. Je filerai ma carte ; mon devoir sera fait et mon paletot aura été vu par les gens de la messe. Il sonne. Madame Y. le reçoit : "Euchanté de vous voir, Madame, je n'aurais pas voulu qu'un autre vienne le premier vous faire ses souhaits de nouvel an !"

— "Vraiment, Monsieur, vous êtes toujours aimable, cette attention de votre part me jette dans la confusion, pendant que dans son esprit elle conspu cet intrus et pendant au-

si qu'il lui vient de la cuisine des odeurs de soupe qui renverse et brûle sur le poêle."

Voilà pour un fait, la parole qui trahit la pensée.

Voici un deuxième fait.

Madame A a invité Madame B qui a une fillette de 4 ans, à un thé. Au cours de la cérémonie, la fillette de Madame B devenue incontrôlable, renverse un bol de lait sur la toilette de Madame A qui aussitôt empêche la mère de l'espèce de la reprimer : — "Ah ! cette chère petite, elle est trop gentille pour la reprimer. D'ailleurs, Madame B j'ai un magnifique savon, une préparation très efficace, dans un quart d'heure, il n'y paraîtra plus rien."

Madame B a à peine franchi le seuil de la porte, qu'aussitôt Madame A entre en furie.

— "A-t-on jamais vu une enfant aussi sotte, aussi détestable que cette fillette ? Pourquoi aussi ne pas la laisser à la maison, etc... !"

Voulez-vous un dernier fait ?

Monsieur C vient d'être élu président d'un club de patineurs. Ecoutez son discours :

"Messieurs, je suis confus d'un pareil honneur, je ne m'attendais pas à une telle surprise. Je n'étais pas venu avec l'idée d'avoir à porter la parole. Je vous remercie sincèrement. La tâche que vous me confiez est périlleuse, si je succombe sous le fardeau que vous déposez sur mes faibles épaules, ce sera dû à l'excès de votre bienveillance envers moi. Je ferai mon possible pour me rendre digne de votre confiance etc... Au fonds M. C savait qu'il serait nommé président, la chose avait été décidée en comité. Il aurait été furieux s'il n'avait pas été élu, s'il n'avait pas eu l'occasion de parler et il sait bien que la présidence de ce club est une charge banale pour ne pas dire dérisoire.

Est-ce assez ?

Vous allez dire que tous ces petits mensonges ne constituent rien de bien grave pour la société et encore moins, à l'instar de la perfidie et du mensonge Allemand, une menace pour les empires, pour la paix et l'harmonie qui doivent subsister dans l'univers. Accordé.

Ceci n'empêche pas que cette manière d'agir, ce peu de concordance entre nos paroles et notre pensée constitue un travers de notre société.

C'est une poutre moins gigantesque que celle qui crève l'œil de l'hydre allemand, mais enfin c'est une poutre et elle menace de nous crever les yeux.

Je ne comprends vraiment pas que certaines personnes du dernier cri dans le monde puissent tolérer dans leur œil une telle poutre quand à peine elles peuvent y endurer un cil retourné.

Pour beaucoup de gens, je sais que mes remarques ne seront pas entendues. Cela ne me blessera aucunement ; j'ai voulu vous dire simplement un mot sur cette pensée qui m'est venue :

"Et la poutre qui est dans notre œil ?"

JE MARCHÉ

**Martin-Carpentier**

A St-Pierre lundi matin, M. Rodrigue Carpentier a conduit à l'autel Melle Maria Martin. La bénédiction nuptiale a été donnée par M. le Curé J. C. Bernard. A l'orgue tenu par Melle Lucienne Pitt, Melles A. et H. Salvas ont chanté un magnifique Ave Maria.

Les nouveaux époux partirent pour Québec après un chic déjeuner chez la mariée. De riches et nombreux cadeaux ont été reçus.

**Trouvée**

Une paire de lunettes montées en acier a été trouvée par M. Hormisdas Plasse, S'adresser à L'ÉVEIL.

**AUTO FORD**  
**\$495.00**  
**F. O. B. FORD, ONT.**

**Quebec Montreal & Southern Ry Co**  
**Horaire**  
Corrigé le 25 Juin 1916.

TRAINS EXPRESS, TOUS LES JOURS, EXCEPTÉ LE DIMANCHE.

Départ de Sorel,  
à 10 h 06 m. A. M.  
à 6 h 10 m. A. M.  
à 3 h 45 m. P. M.  
à 7 h 45 m. A. M.  
à 4 h 30 m. P. M.  
à 7 h 45 m. P. M.  
Arrivant à Sorel,  
à 7 h 35 m. A. M.  
à 10 h 30 m. A. M.  
à 7 h 25 m. P. M.  
à 4 h 09 m. P. M.  
à 9 h 51 m. A. M.  
à 7 h 35 m. P. M.

TRAINS EXPRESS DU DIMANCHE.

Départ de Sorel  
à 10 h 17 m. A. M.  
à 7 h 00 m. P. M.  
Arrivant à Sorel,  
à 10 h 02 m. A. M.  
à 6 h 45 m. P. M.  
Tel Bell No. 33

Pour Porterville, et les stations intermédiaires.  
Pour St-Hyacinthe et Iberville Junction, et stations intermédiaires, en correspondance avec les trains du Grand-Tronc, l'Intercolonial, la C. P. R. et du Rutland.  
Pour Montreal, directement via G. T. R., et St-Lambert les trains intermédiaires, en correspondance avec les trains du G. V. R. et D. & H., pour Boston, New-York et Portland, etc.  
Pour Nicolet et les stations intermédiaires.  
Venant de Nicolet et les stations intermédiaires.  
Venant d'Iberville Junction, St-Hyacinthe et les stations intermédiaires.  
Venant de Nicolet et les stations intermédiaires.  
Venant de Montreal, St-Lambert et les stations intermédiaires.

Pour Nicolet et les stations intermédiaires.  
Pour Montreal et les stations intermédiaires.  
Venant de Montreal et les stations intermédiaires.  
Venant de Nicolet et les stations intermédiaires.  
N. J. FERGUSON, agent général des passagers.  
A. L. CURRIE, Surintendant à Sorel.  
J. A. BREUX, agent à Sorel.

OUTILS pour tous Métiers. TELEPHONE 42. OUTILS pour tous Métiers.

POUR LE TEMPS DE

**LA CHASSE**

FUSILS, CARABINES, CARTOUCHES, Poudre, ETC.

**AGRES DE PECHE**

**TREMPE & FRERE**

SUCCESEURS DE A. C. TREMPE

**67 Rue Roi--Sorel, Qué.**



Club Nautique de Sorel

**REGATES**

**Samedi 9 Sept**

**A 1.15 P.M.**