



Bureaux

Texte et mise en scène **ALEXIS MARTIN**

Avec **JULIE LE BRETON, GUYLAINE TREMBLAY, FRANÇOIS PAPINEAU, PATRICK DROLET, JACQUES L'HEUREUX, STÉPHANE BRULOTTE** et **ALEXIS MARTIN**.

Collaborateurs : **Stéphane Jolicoeur, Stéphane Longpré, David Gaucher, Catherine Gauthier, Michel Smith, Colette Drouin, Isabelle Gingras, Pierre Lefebvre** et **Christian Gagnon**.

Du 1^{er} au 19 mars 2005

Une production du **Groupement forestier du théâtre**
Une présentation du **Groupement forestier du théâtre**
et du **Théâtre d'Aujourd'hui**



Théâtre d'Aujourd'hui

la première scène du théâtre québécois

3900, rue Saint-Denis, Montréal H2W 2M2 (☺ métro Sherbrooke)

Informations et réservations (514)

www.theatredaujourd'hui.qc.ca

Direction : Marie-Thérèse Fortin, Jacques Vézina

282-3900

En partenariat avec

LE DEVOIR

Mot de la directrice artistique du Théâtre d'Aujourd'hui



C'est avec grand plaisir que le théâtre d'Aujourd'hui accueille, pour une première fois, le Groupement forestier du théâtre. Ce plaisir est d'autant plus grand que le Groupement nous apporte dans sa besace une pièce d'Alexis Martin, un des auteurs incontournables de sa génération. Sa plume, tout aussi acérée que ludique, nous a déjà donné quelques merveilles, dont *Matroni et moi*, et la pièce que vous allez voir ce soir est l'une de ses plus belles réussites.

Ce texte est en effet un miroir troublant et révélateur de notre désarroi contemporain. En suivant les déboires du curé Savoie, *Bureaux* nous entraîne dans les méandres d'un monde qui ne sait plus à quoi se raccrocher. Qu'il s'agisse de Dieu, de la loi ou de la foi, du désir, de la médecine ou de la maladie, rien n'est ici tout à fait à sa place. Chacun des personnages titube ainsi à l'aide d'une boussole qui ne pointe plus vers le nord, et les rencontres que ces tribulations occasionnent sont, elles aussi, toutes déboussolées.

Au cœur de *Bureaux* se trouve l'une des plus vieilles questions que connaisse à ce jour l'humanité : comment vivre ? L'auteur a la délicatesse de ne pas nous offrir de réponse définitive, mais nous démontre à quel point cette question n'a rien perdu de sa gravité. En vérité, si cette pièce nous apprend quelque chose, c'est bien que cette gravité augmente plutôt de jour en jour.

Bonne soirée

Marie-Thérèse Fortin

Mot de l'auteur



Petit, je comprenais obscurément qu'il y a toute sorte de bâtiments ; leur taille et leur allure changent selon leur rôle et les gens qu'ils abritent.

Parmi eux les bureaux.

Le bureau est un local qui évolue beaucoup, selon l'époque, la taille de la personne qui l'occupe, selon toute sorte de facteurs qu'il serait laborieux de détailler ici. Les bureaux ont quelque chose de rassurant : l'homme a fait de la nature un bon partage, il a prévu un projet conséquent, l'avenir est assuré, et c'est dans les bureaux que la confirmation de ça s'élabore tous les jours.

Les bureaux inquiètent aussi : on y élabore des récits complexes du monde et de la vie, la soumettant et la projetant dans des entourures étranges, des guises chantournées, des habits concis, des visions solaires et des lavis puants.

Je vous propose de visiter en locataires potentiels quelques-uns de ces endroits, d'ouvrir un peu le roman qui traîne sur le sous-main, d'apprécier la poussière particulière qui y flotte, de flairer le parfum qui règne dans ces lieux.

Alexis Martin

Bureaux a été créée au Nouveau théâtre expérimental en 2003. Le Nouveau théâtre expérimental a gracieusement accepté de donner accessoires et costumes aux membres de la troupe afin qu'ils poursuivent leur chemin et fassent vivre cette pièce un peu plus longtemps. Un grand merci à la direction du NTE et à ses employés pour leur bon travail !



Bureaux

Le bureau d'un curé, celui d'un concierge de centre commercial, d'un rabbin, d'un évêque, d'un médecin indien, de deux policiers ainsi que celui d'une psychiatre sont hôtes d'événements étranges. Que se passe-t-il lorsque, chacun de son côté, presque en catimini et avec les moyens du bord, tous cherchent à comprendre le sens de la vie ? Des disparitions, des regroupements inquiétants, des rituels loufoques, des agressions tout aussi perverses qu'inattendues. Les Batalliens, une secte confondant spiritualité et pornographie, envahissent un presbytère, tandis qu'un monseigneur consacra toute son énergie à peaufiner les plans de condominiums construits à partir d'églises désaffectées. Et pendant que certains vont puiser du côté de la médecine – sous toutes ses formes, même les plus farfelues – les réponses qu'ils ne trouvent nulle part ailleurs, des fidèles rompent le beigne pour célébrer l'eucharistie. Après tout, qui sait, le messie se trouve peut-être dans les couloirs sombres de l'intendance des Galeries d'Anjou...

Sur les difficultés liées à l'incarnation :

« Dans la Bible, Dieu s'est fait langage. Vous vous rendez compte ! Mais le langage, il parle de pots de chambre. » — E. Lévinas

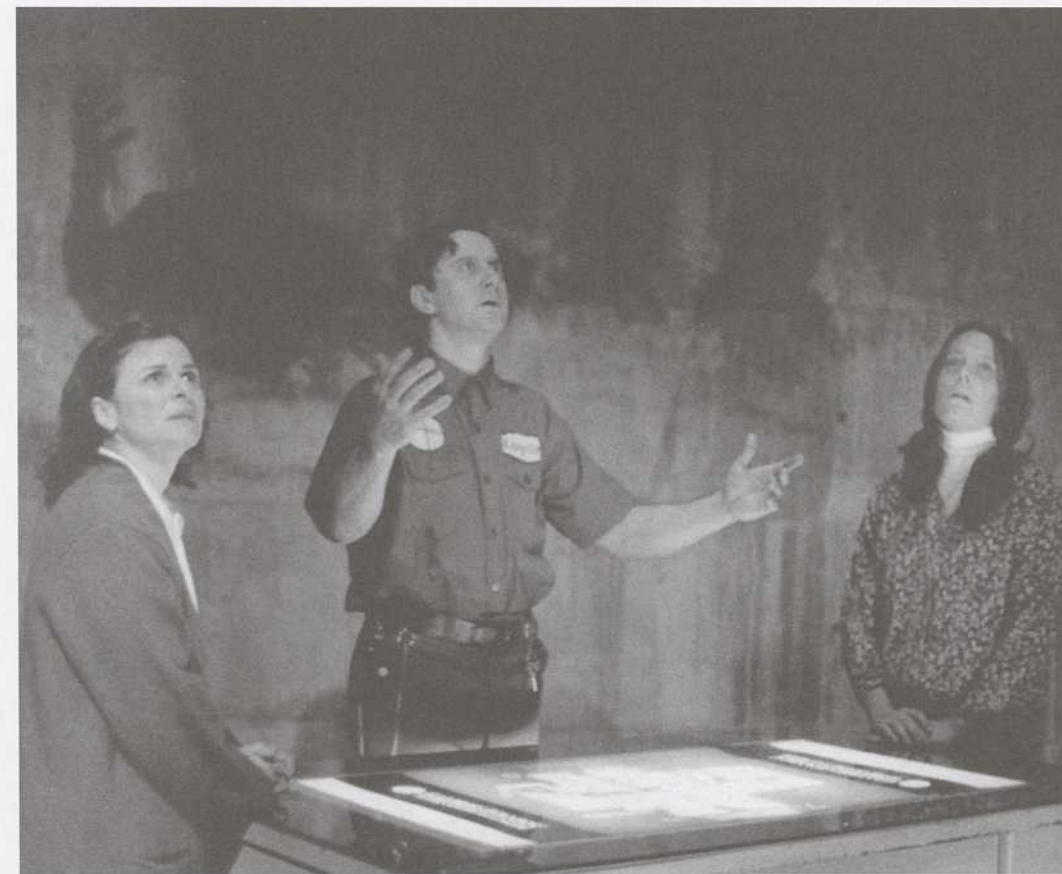
« Arthritis ! that is a true canadian problem. And believe me, it is not link with humidity ! It goes far beyond coldness and humidity... » — Dr. Rama Patel

« Un jour, un rabbi réunit tous ses disciples et les invita à questionner et même à émettre des critiques. Les disciples lui dirent :

- Maître, ta conduite nous étonne, tu ne fais rien comme ton père, ton maître, que nous avons connu avant qu'il te choisisse comme son successeur. Comment considères-tu son héritage, où est ta fidélité ? Le rabbi posa un regard grave sur ses disciples, mais au fond de ses yeux brillait une étincelle de joie et de malice. Il leur dit :

- Je vais vous expliquer, c'est très simple. Il n'y a pas plus fidèle que moi ! Je fais exactement, en tout, ce que mon père a fait ; de la même manière qu'il n'a jamais imité personne, je fais de même ! »

— Martin Buber, Récits hassidiques



Comprendre l'objectif, c'est la moitié de la solution.
Travailler avec les bonnes ressources, c'est l'autre moitié.

BORIS CIE

www.boriscie.com



La parole est à vous

Vous avez été nombreux à nous faire des commentaires suite à la présentation de la pièce *La Chanson de l'éléphant* de Nicolas Billon. Voici des extraits de ce que vous avez exprimé.

« Bravo à tous les artisans de la pièce. Vous êtes étonnants. Super ! » — Dominique Lesage, Le Gardeur.

« Très bonne pièce. Bon suspense. L'intensité du sujet a été rendu avec brio de la part des trois comédiens. » — Ginette Bussières, Chambly

« Texte admirable, comédiens hors pairs. » — Irène Gélinas-Côté, Montréal.

« Excellente pièce !!! Tous les comédiens sont bons mais je ne connaissais pas ce jeune qui est criant de vérité. Oui, il m'a fait pleurer !!! BRAVO !!! » — Suzanne Ste-Marie, Longueuil.

« Excellente pièce ! J'ai bien aimé les dialogues. La pièce est très bien écrite. » — François Montpetit, Melocheville

« Cette pièce était superbe ! Et abordable avec vos jeudis 2 pour 1. L'écrivain est doué. J'ai adoré ! » — Freya Ravensbergen, Montréal

« ...La Chanson de l'éléphant m'a plongée dans un grand bonheur ! Quel beau texte ! Merci pour la qualité de théâtre que vous nous offrez ! » — Madeleine Gagnon, Ste-Thérèse

« Quel texte, celui de Nicolas Billon ! La fin inattendue me fait crier au chef-d'œuvre. À quand la deuxième pièce de ce nouvel auteur ? » — Chislaine Baril, Montréal

« Une première pièce très astucieuse que j'ai appréciée gros comme un éléphant. Je me suis fait tromper jusqu'à la toute fin. » — Véronique Gallant, Montréal

« Très bonne pièce, bien construite, on y croit, l'atmosphère y est et le final est un coup de poing. Merci ! » — Mme Mireault, Laval

L'équipe du Théâtre d'Aujourd'hui

Codirectrice générale et directrice artistique **Marie-Thérèse Fortin**, codirecteur général et directeur administratif **Jacques Vézina**, adjoint à la direction administrative **Denis Simpson**, directrice de production **Lucie Janvier**, directrice des communications **Jo-Anne Héroux**, responsable du développement des publics **Clarah Germain**, gérant **André Morissette**, assistant-gérant **Mathieu Sénécal**, responsable du service aux abonnés **Sophie Desrosiers**, secrétaire-réceptionniste **David Bel**, concierge et responsable du bâtiment **Alain Thériault** // Guichetiers **Beatrice Papatie**, **Christine Chenard**, **Éric Brousseau**, **Luc Brien**, **Natalie Bouchard** // Placeurs **Lou Bengle**, **Charles Dauphinais**, **Laurence Dauphinais**, **Philippe Gignac**, **Marjorie Guindon**, **Antoine Harvie-Lachapelle**, **Véronique Hudon**, **Audrey Lamontagne**, **Gabrielle Lecours-Brassard**, **Liliane Marier-Renaud**.

Conception du logo du Théâtre **Éric Godin** // Relations de presse **Karine Cousineau Communications** // Conception graphique **bungalobungalo** // Révision du programme **Pierre Lefebvre** // Photos de plateau **Yves Renaud** // Réalisation et montage des vidéos promotionnels **Pierre-Étienne Lessard** // Vente de publicité dans les programmes **André Morissette**

Le Conseil d'administration

Président M. Yvon Lamontagne, AXA Canada et Membre du Conseil d'Administration d'Hydro-Québec
Vice-présidente Mme Stella Leney, Directrice aux affaires corporatives et secrétaire adjointe, Hydro-Québec
Secrétaire Mme Francine Simard, Présidente, Repère communication recherche
Tésorier M. Gilles Renaud, Comédien

Les administrateurs : Mme **Carmen Crépin**, Vice-présidente - Québec, Association canadienne des courtiers en valeurs mobilières // Mme **Marie-Thérèse Fortin**, Codirectrice générale et directrice artistique, Théâtre d'Aujourd'hui // M. **Claude Lavoie**, Vice-Président de Ressources stratégiques, Marketel // M. **Jacques Vézina**, Codirecteur général et directeur administratif, Théâtre d'Aujourd'hui, Premier vice-président, Théâtres Associés et vice-président, Culture Montréal

Le Théâtre d'Aujourd'hui est subventionné par le Conseil des Arts et des lettres du Québec, le Conseil des arts du Canada et le Conseil des arts de Montréal.

Conseil des arts
et des lettres
Québec

Conseil des Arts
du Canada

Canada Council
for the Arts

CONSEIL DES ARTS
DE MONTRÉAL

Merci à
Télé-Québec

CONTINENTAL

BISTRO

À deux pas du Théâtre !

La cuisine est ouverte jusqu'à 1 h 00 am

845-6842 4169, ST-DENIS
FAX: 845-8039 MTL, QC. H2W 2M7

Infos

Vous pouvez **stationner** votre véhicule à deux pas du théâtre, au coin des rues Saint-Denis et Roy – accès par la rue Roy ou par la rue Cherrier – entre 16 h 30 et 3 h. Prévoyez monnaie ou carte de crédit.

Lorsqu'une pièce créée au Théâtre d'Aujourd'hui est publiée, vous pouvez vous procurer le livre à notre **Bouquinerie théâtrale**, située dans le foyer.

La **billetterie** du Théâtre d'Aujourd'hui est ouverte du lundi au samedi de midi à 18 h ou jusqu'à 20 h les soirs de représentation, ainsi que de midi à 15 h les dimanches de représentation. Vous pouvez vous y procurer des certificats-cadeaux en tout temps.

Avant ou après le théâtre, faites un détour par une des succursales **Renaud-Bray** de la rue Saint-Denis. Deux adresses pour découvrir des écritures ou redécouvrir vos auteurs préférés : Ouvert de 9 h à minuit : Renaud-Bray Saint-Denis – 4301, rue Saint-Denis, et succursale Champigny – 4380, rue Saint-Denis.

le portail du théâtre québécois

Librairie
Renaud-Bray

Profitez d'une année de loisirs à rabais
Maintenant plus de 105 PARTENAIRES dans toute l'île de Montréal.

LE THÉÂTRE PLUS ACCESSIBLE QUE JAMAIS.
La carte qui vous rend la monnaie de votre pièce.

ACCÈS
MONTRÉAL

La carte Accés Montréal, seulement 7\$, seulement pour les Montréalaises et Montréalais.
Pour plus de renseignements et pour connaître les points de vente, téléphonez au 87-ACCÈS, #610.
www.ville.montreal.qc.ca/can

Entre autres, économisez :

- au Centre des arts Saydie Bronfman
- au cinéma Saint-Léonard Sz.18
- à la Cinéma-thèque Québécoise
- à Cité Historia, musée d'histoire du Sault-au-Récollet, parc-mature
- au théâtre Crestaur
- au théâtre d'Aujourd'hui
- au théâtre de Quat'Sous
- au théâtre du Rideau Vert
- au théâtre La Licorne
- au théâtre Outremont et Galerie d'art
- à l'Inimithéâtre
- au MAI (Montréal, arts interculturels)
- à la Maison théâtre
- à l'ONF Montréal - Cinéothèque

Montréal

deux pour un le jeudi aux théâtres

Offert par les compagnies membres de
Théâtres Associés



Montréal

Compagnie Jean Duceppe (514) 842-2112

Espace GO (514) 845-4890

Théâtre d'Aujourd'hui (514) 282-3900

Théâtre de la Manufacture

La Licorne (514) 523-2246

Théâtre Denise-Pelletier (514) 253-8974

Théâtre de Quat'Sous (514) 845-7277

Théâtre du Nouveau Monde (514) 866-8667

Théâtre du Rideau Vert (514) 844-1793

Québec

Théâtre de la Bordée (418) 694-9631

Théâtre du Trident (418) 643-8131

Ottawa

Centre national des Arts
(613) 947-7000, poste 280

Valable sur le prix régulier. Au guichet du théâtre à compter de 19h00 le soir même. Argent comptant seulement. Billets en nombre limité. Aucune réservation acceptée. Certaines restrictions s'appliquent.

BÍLY KUŇ

B A R

O PATRO VÝŠ

S A L L E

354-354 Mont-Royal Est
www.bilykun.com
514-845-5392

À L'AFFICHE

Du 5 au 30 avril 2005

Jouliks

De Marie-Christine Lê-Huu

Mise en scène : Robert Bellefeuille

Avec Marie-Christine Lê-Huu, Suzanne Clément, Catherine Bégin, Patrick Goyette,

Aubert Pallascio, Guillaume Champoux.

Scénographie et accessoires : Jean Bard ; costumes : Sarah Balleux ; éclairages : Etienne Boucher ;

musique originale : Louise Beaudoin ; maquillages et coiffures : Suzanne Trépanier ; assistance aux

costumes : Karine Desmarais ; assistance à la mise en scène et régie : Diane Fortin.

Une création du Théâtre d'Aujourd'hui

Du 5 au 23 avril 2005

À la salle Jean-Claude Germain

Autour du Complexe, histoires d'éclipse

Texte et mise en scène : Serge Mandeville

Avec Marie-Ève Bertrand, Brigitte Lafleur, Karine Lagueur, Frédéric Paquet, Renaud Paradis,

Stéfan Perreault et Mohsen.

Décor, costumes : Sarah Heitz-Ménard ; éclairages : Martin Gagné ; bande sonore :

Patrice D'Aragon ; assistance à la mise en scène et régie : Mélanie Fortier.

Une production de l'Autre Absolu



... bon spectacle

GO

GEORGES LAOUN OPTICIEN

4012 SAINT-DENIS | 844.1919 1368 SHERBROOKE OUEST | 985.0015

Fauchois fleurs

À la fine fleur de l'événement.

PRO THEATRE 2005.03.01X



Bureaux

Auteur et metteur en scène : Alexis Martin

Avec

Julie Le Breton

Guyline Tremblay

François Papineau

Patrick Drolet

Jacques L'Heureux

Stéphane Brulotte

Alexis Martin

Lumières : Stéphane Jolicoeur

Scénographie : Stéphane Longpré, assisté de David Gaucher

Costumes : Catherine Gauthier

Musique : Michel Smith

Régie : Colette Drouin

Conseiller littéraire : Pierre Lefebvre

Direction technique et de production : Christian Gagnon

Administration : Gary Boudreault

Montage : l'équipe du Théâtre d'Aujourd'hui



Le Groupement forestier du théâtre

Le GFT est né autour de la création de la pièce *Matroni et moi* d'Alexis Martin. Cette pièce, donnée d'abord au Nouveau théâtre expérimental, a ensuite connu une fructueuse carrière à Montréal et en tournée (une centaine de représentations) pour devenir en bout de course un long métrage.

Oreille tigre et bruit, du même auteur, creusait des thèmes chers au Groupement : le destin de la communication humaine dans une société vouée au chaos des symboles et des significations, à la multiplication infinie des réseaux et à la précarité du sens commun ; l'oreille humaine dans sa fuite éperdue vers une utopie de réception, un dialogue de sourd, une galerie de personnages colorés, drolatiques et dramatiques.

Oreille tigre et bruit fut offerte en programme double, juxtaposée pour ainsi dire, avec le premier spectacle de chansons du comédien-chanteur Gary Boudreault : *Hommage à Gary Boudreault*.

Un spectacle vivant, convivial, où en un clin d'œil amusé, les membres du Groupement faisait signe aux veillées d'antan, allant jusqu'à inviter sur scène des gens de l'âge d'or pour les faire témoigner de leur vie passée par leurs souvenirs et leurs anecdotes ; une façon ironique de statuer sur l'état des rassemblements et des loisirs dans la ville d'aujourd'hui, de mettre en question l'industrie du divertissement dans ses gros habits, de mesurer l'intérêt possible pour ce type de soirée chez un public jeune, urbanisé, dévoré de plus en plus par l'usine cinéma-télévision-radio-internet qui a aboli les rassemblements spontanés et *low-tech* qui ont caractérisé si longtemps les « veillées » en Amérique du Nord. L'accueil fut plus qu'enthousiaste. Gary donna une suite et deux ans plus tard, le Groupement donnait son *Gary Boudreault : l'Anthologie* au théâtre du Maurier du Monument-National.

Une autre initiative importante du Groupement fut l'établissement d'un axe Montréal-Gaspésie, si tant est que l'utopie régionaliste intéresse encore : comment la ville et la région peuvent-elles partager des prises de parole et les magnifier chacune à sa façon. *Presbytère du Nord* d'Alexis Martin, dans une mise en scène de Gary Boudreault, fut créée à Carleton, au théâtre de la *Moluque* en 1997, avec l'aide d'artisans locaux. Puis, en coproduction avec le Groupement, *La Moluque* exportait à Montréal, quelques mois plus tard, son spectacle : Carleton devenait producteur et diffuseur ! Voilà un étrange et heureux renversement des choses ! La Gaspésie s'exporte à Montréal aussi par le théâtre, et pas seulement par des images de cartes postales...

En 2000, le Groupement inaugurait le XXI^e siècle avec *Chemin faisant*, un spectacle de chansons et de contes articulés autour du comédien et chanteur Gary Boudreault, et rassemblant les joueurs habituels du Groupement, dont Pierre Lebeau, Guyline Tremblay et Daniel Brière.

Le groupement renaît brièvement pour ces quelques représentations de *Bureaux*. Quel est son avenir ? Nous ne le savons pas, et c'est ce qui nous plaît !

C'est un livre rassemblement de maniganceurs de théâtre qui se réunissent épisodiquement, par plaisir d'abord, et par plaisir surtout !

Le Groupement forestier du théâtre remercie

Isabelle Gingras, n.t.e.

Marthe Boulianne, n.t.e.

Claire Geoffrion, Entc.

Maïa Hartley, esq.

François Papineau Accessoires Itée.

Hubert Fielden, U.d.a.

Pierre Lefebvre, RCLQ.

Jean-Pierre Ronfard, U.d.a.



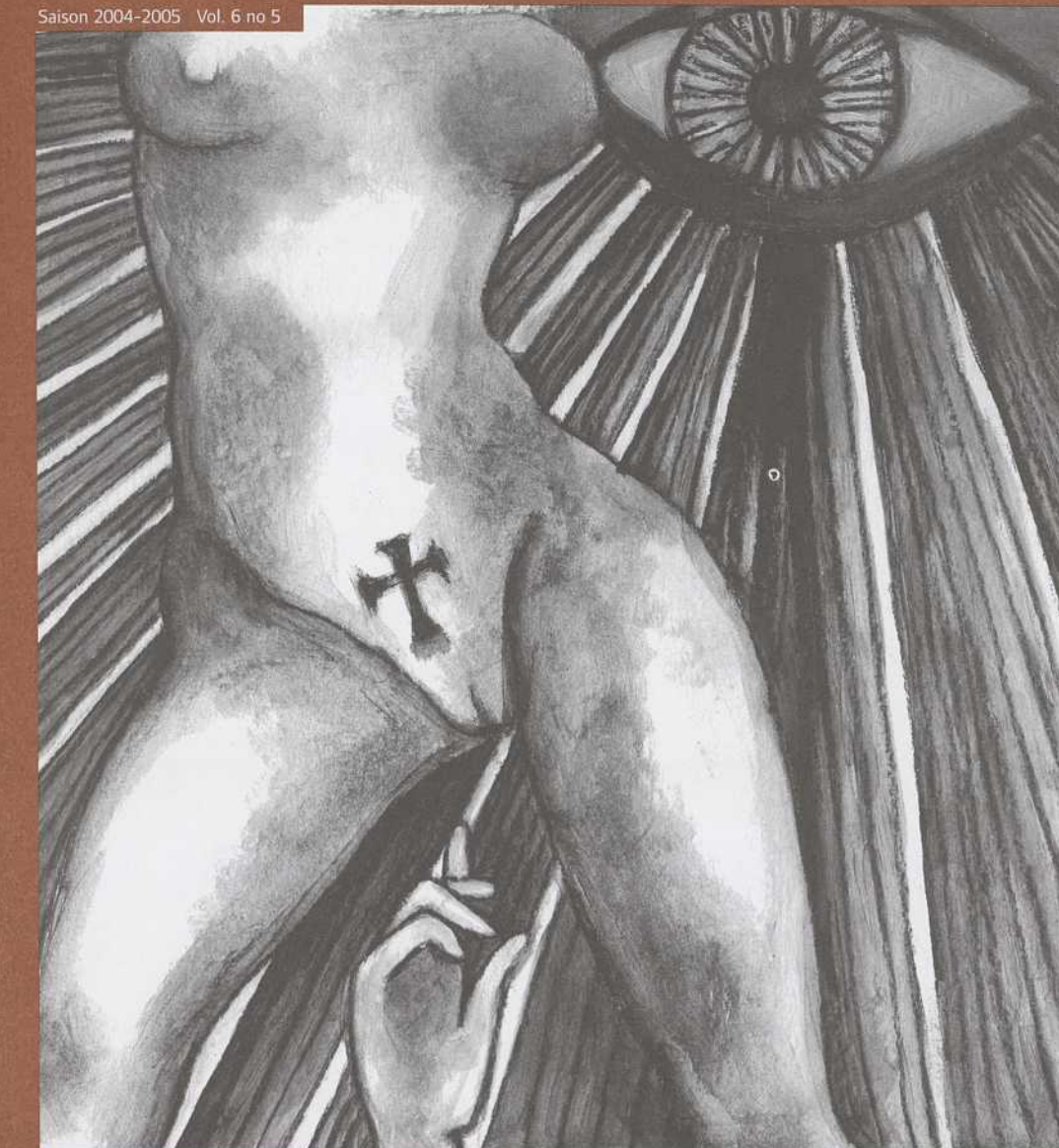
VÉZINA

Vézina, Dufault
Cabinet de services financiers

4374, avenue Pierre-De Coubertin * bureau 220 * Montréal (Québec) * H1V 1A6

T 514 253-5221 * F 514 253-4453 * www.vezinadufault.com

Saison 2004-2005 Vol. 6 no 5



Bureaux

Texte et mise en scène **ALEXIS MARTIN**

Avec **JULIE LE BRETON, GUYLAINE TREMBLAY, FRANÇOIS PAPINEAU, PATRICK DROLET, JACQUES L'HEUREUX, STÉPHANE BRULOTTE** et **ALEXIS MARTIN**.

Collaborateurs : Stéphane Jolicoeur, Stéphane Longpré, David Gaucher, Catherine Gauthier, Michel Smith, Colette Drouin, Isabelle Gingras, Pierre Lefebvre et Christian Gagnon.

Du 1^{er} au 19 mars 2005

Une production du **Groupement forestier du théâtre**
Une présentation du **Groupement forestier du théâtre**
et du **Théâtre d'Aujourd'hui**



Théâtre d'Aujourd'hui

la première scène du théâtre québécois

3900, rue Saint-Denis, Montréal H2W 2M2 (Métro Sherbrooke)

Informations et réservations (514)

www.theatredaujourd'hui.qc.ca **282-3900**

Direction : Marie-Thérèse Fortin, Jacques Vézina

En partenariat avec
LE DEVOIR

À L'AFFICHE

Du 5 au 30 avril 2005

Jouliks

De **Marie-Christine Lê-Huu**

Mise en scène : **Robert Bellefeuille**

Avec **Marie-Christine Lê-Huu, Suzanne Clément, Catherine Bégin, Patrick Goyette, Aubert Pallascio, Guillaume Champoux.**

Scénographie et accessoires : **Jean Bard**; costumes : **Sarah Balleux**; éclairages : **Etienne Boucher**; musique originale : **Louise Beaudoin**; maquillages et coiffures : **Suzanne Trépanier**; assistance aux costumes : **Karine Desmarais**; assistance à la mise en scène et régie : **Diane Fortin.**

Une création du **Théâtre d'Aujourd'hui**

Du 5 au 23 avril 2005

À la salle Jean-Claude Germain

Autour du Complexe, histoires d'éclipse

Texte et mise en scène : **Serge Mandeville**

Avec **Marie-Ève Bertrand, Brigitte Lafleur, Karine Lagueux, Frédéric Paquet, Renaud Paradis, Stéfan Perreault et Mohsen.**

Décor, costumes : **Sarah Heitz-Ménard**; éclairages : **Martin Gagné**; bande sonore : **Patrice D'Aragon**; assistance à la mise en scène et régie : **Mélanie Fortier.**

Une production de l'**Autre Absolu**

L'AUTRE  ABSOLU



... bon spectacle



GEORGES LAOUN OPTICIEN

4012 SAINT-DENIS | 844.1919 1368 SHERBROOKE OUEST | 985.0015

Fauchois fleurs

À la fine fleur de l'événement.

PRO THEAUS 2005.03.01X