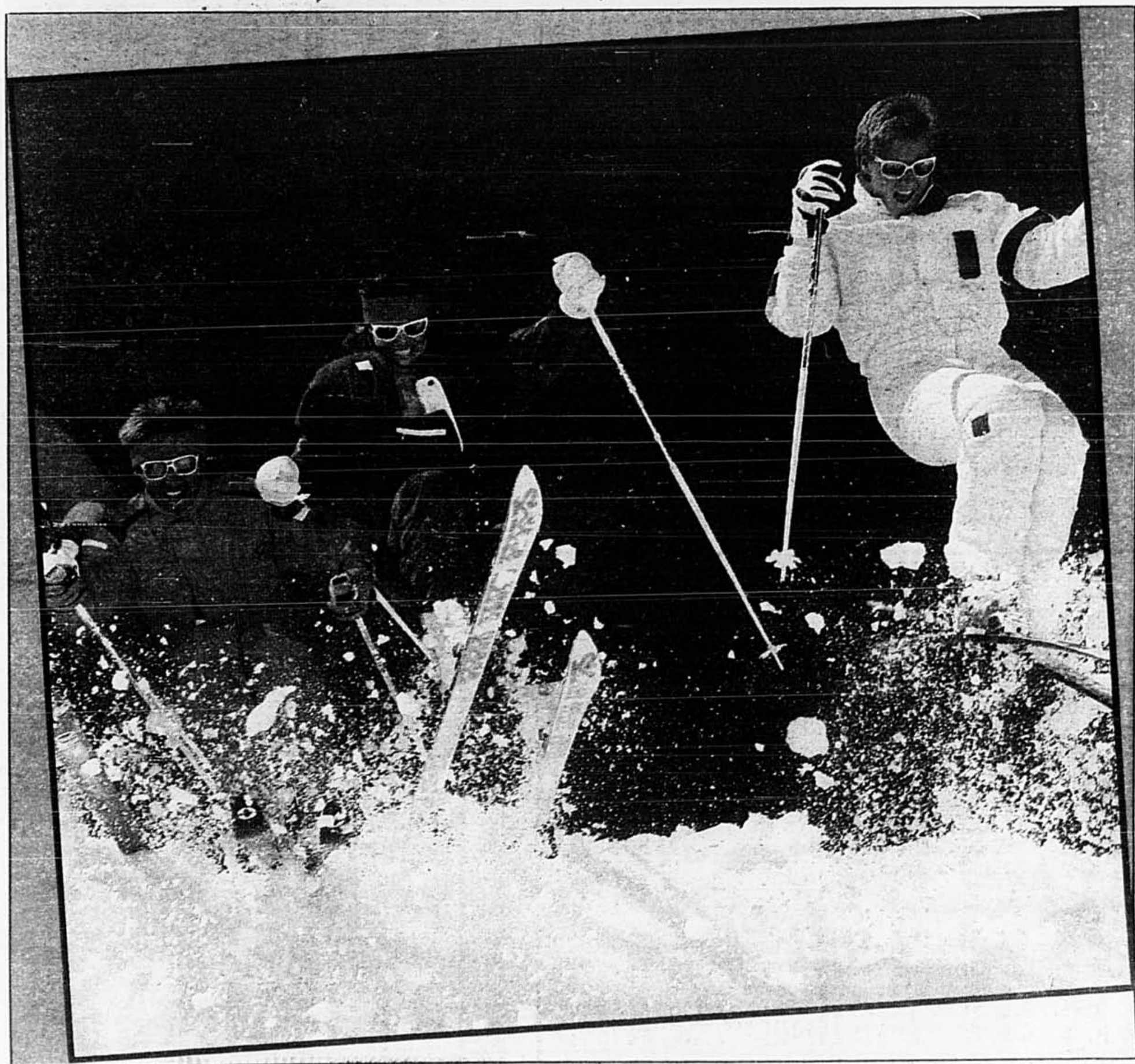


spécial

SPORTS D'HIVER



LAURENTIDES

Moderne et excitant

Demandez à un Montréalais quel est l'endroit le plus fréquenté par les skieurs de la région de Montréal et il vous répondra automatiquement «les Laurentides». En effet, même si les régions de Lanaudière et de l'Estrie attirent des milliers de skieurs, le «Nord» demeure toujours le centre de prédilection de centaines de milliers de Montréalais qui s'y rendent chaque hiver. Il est donc facile de comprendre pourquoi la région des Laurentides est celle qui offre la plus grande concentration de stations de ski en Amérique du Nord. En effet, on dénombre plus de 25 centres dans une région de 45 kilomètres. Avec une telle concentration, il est virtuellement impossible de ne pas trouver un centre à la mesure de ses besoins et de ses goûts. Et on n'a pas uniquement songé aux skieurs; on y retrouve en outre de nombreux centres de villégiature d'hiver qui proposent toutes les activités de plein air possibles et imaginables.

Le «Roi du Nord»

De par sa dénivellation fort importante, ses pistes pour

les skieurs de tous calibres et ses nombreuses remontées, Mont-Tremblant mérite bien le surnom de «Roi du Nord». Depuis ses débuts en 1938, cette station a toujours su en donner pour leur argent aux skieurs fréquentant ses pentes. Non seulement le décor est enchanteur, mais une élévation de 915 mètres fait du mont Tremblant la plus importante montagne de l'est du Canada.

Si, à Mont-Tremblant, on respecte la tradition, c'est dans le modernisme le plus poussé. En fait, les administrateurs veulent des conditions de pratique ultra-modernes dans un décor qui n'a rien perdu de son cachet original. C'est pourquoi des sommes importantes ont été investies au cours des dernières années afin de moderniser les remontées mécaniques, le système d'entretien des pistes et même l'équipement de fabrication de la neige.

Toutefois, le «Lodge» est toujours aussi chaleureux avec son décor de carte postale, ses chalets à l'allure sympathique et la typique chapelle avec ses murs blanchis à la chaux. La tradition se marie

donc fort bien avec les installations de ski au goût du jour.

Toujours dans la région des Hautes-Laurentides, il faut souligner la présence de Mont-Blanc, station située tout près de Saint-Jovite et qui se défend très bien côté ski avec ses 25 pistes et sa dénivellation de 305 mètres.

La Vallée Saint-Sauveur

Les skieurs qui ne désirent pas se rendre à Mont-Tremblant ont l'embarras du choix en ce qui concerne les stations de ski puisque l'autoroute des Laurentides est bordée de stations toutes plus intéressantes les unes que les autres. La Vallée de Saint-Sauveur est non seulement située très près de la région métropolitaine, mais elle possède une concentration de centres de ski à nulle autre pareille au Québec.

Parlant de concentration, il faut souligner que les stations de Mont-Saint-Sauveur et de Avila sont regroupées depuis quelques saisons. Ce qui permet aux skieurs de profiter d'un des plus importants domaines skiables du Québec. De plus, cette station, qui



LA SEIGNEURIE
DE SHEFFORD

CANTONS de L'EST

FACE À BROMONT



La Seigneurie de Shefford vous offre:

- une vue imprenable sur les Appalaches (Bromont, Owl's Head, Sutton, Orford, etc.)
- des terrains de 65 000 pieds carrés et plus
- un riche boisé de chênes, érables, frênes et hêtres

- des ruisseaux cristallins
- un environnement protégé par une Charte écologique
- 800 000 pieds carrés de parcs et lacs privés en copropriété.



PRIX VARIANT ENTRE \$ 75 000 ET \$ 160 000 (terrain en sus)

VOUS POUVEZ AUSSI ACHETER VOTRE TERRAIN MAINTENANT ET CONSTRUIRE PLUS TARD

SI LA VUE VOUS INTÉRESSE!

LA SEIGNEURIE DE SHEFFORD, À SEULEMENT 50 MINUTES DE MONTRÉAL

Informations par téléphone: 1 (514) 777-8888 ou 1 (514) 372-1499
ou directement sur le site le dimanche, de 13 h à 17 h.

n'est qu'à 45 minutes de route de Montréal, propose du ski en soirée sur une haute échelle puisque pratiquement tout le domaine skiable est éclairé. Desservie par plusieurs télésièges quadruples débrayables, cette station offre également une école de ski réputée et de nombreuses activités thématiques.

Toujours dans cette vallée, on retrouve entre autres Mont-Habitant, qui semble connaître une seconde jeunesse avec la construction d'appartements au pied des pentes. De plus, ses pistes variées et bien entretenues ont toujours été reconnues pour favoriser l'apprentissage du ski. On retrouve également tout près, le centre «Ski Morin Heights» dont les pistes sont disposées en demi-cercle autour du chalet principal, afin de tirer le meilleur parti de la configuration du terrain. Le système d'enneigement est parmi les plus modernes de la région, tandis que les quatre télésiè-

ges triples assurent une attente réduite au pied des pentes. Ajoutons que le chalet principal comprend un club-santé très bien équipé. D'autre part, l'école de ski de la station jouit d'une excellente réputation.

Les stations auberges

Contrairement à plusieurs autres centres de villégiature au



SPÉCIAL SPORTS D'HIVER

Graphisme: ImaGraphis

Page couverture:
Photo Quatre Par Cinq

Photos:
Ministère du Tourisme du Québec et Industrie, Sciences et Technologie Canada

Responsable
des cahiers spéciaux:
La Presse
Alain Brunet
(514) 285-7319

SPORTS D'HIVER



→ Québec, les Laurentides proposent plusieurs stations de ski qui se sont développées parallèlement à une auberge située au bas des pentes. Ainsi, les stations de Gray Rocks, le Chantecler et Mont-Gabriel ont connu une progression qui a toujours été étroitement liée à l'auberge du même nom.

Par exemple, le Chantecler a déjà connu un passé glorieux avant qu'un incident de parcours ne vienne ralentir ses activités. Depuis, l'auberge a été complètement rénovée et transformée. De plus les installations de ski ont été modernisées, de sorte que les clients du Chantecler sont plus que choyés sur le plan sportif ou hôtelier.

Plus au nord, la station de Gray Rocks propose du ski très tôt l'automne et très tard au printemps. Et il ne faut pas oublier que cet établissement propose également des cours de ski dont la qualité est reconnue partout en Amérique du Nord. D'ailleurs, cette école a célébré son 50e anniversaire la saison dernière. Malgré son passé glorieux, la station ne se repose pas sur ses lauriers: un nouveau chalet a été construit cette année. De plus, un nouveau télésiège quadruple permet d'accéder aux pistes en un temps record.

Il ne faut pas non plus oublier que les skieurs qui auront choisi l'auberge du Mont-Gabriel pourront quitter cette auberge les skis aux pieds et se retrouver immédiatement sur les pentes.

Vive la famille!

Les centres qui suivent ont peut-être une vocation plus commerciale, mais il ne faut pas oublier que plusieurs

d'entre eux ont développé une approche nettement plus familiale qui fait la joie des parents et des enfants depuis des décennies. Il suffit de penser à Vallée-Bleue de Val-Morin, Mont-Avalanche de Saint-Adolphe d'Howard, Mont-Daniel à Labelle, Mont-Sauvage à Val-Morin pour réaliser la richesse de cette région en ce qui concerne le ski familial. À cette liste viennent s'ajouter les stations de Belle-Neige et de Mont-Olym-

pia, dont le développement est très poussé.

Ces stations de taille intermédiaire compensent leur dénivellation moyenne par un choix de pistes varié et un entretien méticuleux. En ce qui différencie cette région des autres, c'est qu'elle n'est qu'à 40 minutes de Montréal. Mieux encore, on y accède par le biais d'une autoroute moderne. Enfin, l'élimination des postes de péage a facilité la « remontée » vers le nord. Si vous aimez les précisions, sachez que les Laurentides sont délimitées au sud par la rivière des Mille-Îles, au nord par les limites du parc de la Vérendrye, à l'est par Terrebonne, à l'ouest par Grenville.

Avantages forfaits

Pour attirer la clientèle, tous ces centres proposent des

forfaits avantageux pour qui sait choisir la combinaison chanceuse. Le forfait le plus populaire est sans conteste la semaine de ski complète incluant les leçons, l'animation, l'hébergement. On y gagne énormément en comparaison de ce qu'on devrait payer si on réglait la note à la pièce. Ces tarifs sont aussi avantageux pour les skieurs de fond

que pour les skieurs alpins. En effet, nombreuses sont les auberges de cette région qui proposent des sentiers entretenus, des moniteurs compétents, le tout dans une atmosphère propre au ski de fond.

Et la liste ne s'arrête pas là, on trouve des programmes pour tout et pour tous. Mentionnons la journée consacrée

E.G.B. MICHEL LEFEBVRE INC.

- Masque depuis 20 ans.
- Équipement porté par plusieurs professionnels.
- Masque sur mesure fabriqué en Kevlar.
- Grille selon spécifications en acier inoxydable.
- Jambière sur mesure.
- Fabriqué en cuir ou clarino blanc.

490, GRANDE ALLÉE, TERREBONNE, Qc J6W 4S9
TÉL.: (514) 471-9423

SKI UTAH

Le paradis de la poudreuse dans les Rocheuses Américaines.

ALTA / SNOWBIRD

Que diriez-vous d'aller skier là où prévalent les meilleures conditions de ski au monde? De dévaler les pentes de montagnes qui reçoivent annuellement 550 pouces de précieuses cristaux blancs?

Départs individuel à tous les jours à partir de: **879\$**
Départs de groupe à tous les samedis en occupation double

VOYAGES Bernard Gendron inc.

1465 Mar Langlois, Valleyfield
Tel. 514-373-8747 Ligne directe de Mt. 497-7010

ÉCOLE DE Ski

Mont-Olympia
Mont-Blanc
Mont-Tremblant

UNGAVA

pour enfants

PROGRAMMES ÉCOLE et CLUB
Samedis ou dimanches
Relâche scolaire
26 février au 2 mars

TRANSPORT INCLUS
Montréal — Laval — Ste-Thérèse
• LOCATION D'ÉQUIPEMENT •

Cartes de crédit acceptées

681-4927

ungava INC. **DEMANDEZ VOTRE DÉPLIANT**

aux néophytes avec rabais substantiels sur la location et les cours; les forfaits conçus pour les personnes de l'âge d'or; les gratuités offertes aux dames chaque semaine; les cours pour enfants sur des aires spécialement conçues à leur intention et, enfin les rabais prévus lors de la période des congés scolaires.

Vie sociale et animation

Plusieurs autres régions du Québec offrent des conditions de ski similaires et même supérieures. Mais là où la région des Laurentides se distingue, c'est par la quantité de restaurants et d'endroits de détente qui prolifèrent dans la région. Après une journée sur les pentes ou les sentiers, il fait bon relaxer en compagnie d'amis et d'êtres chers, attablé devant un repas gastronomique. Et la forte concentration de centres de ski, de villages et d'établissements

hôtelière offre un choix à nul autre pareil dans la province. Il suffit de quelques minutes en automobile; parfois même on se contente de traverser la rue pour trouver un endroit où l'atmosphère agréable couronne les heures consacrées à l'après-ski.

De plus, les dirigeants des principales stations de cette région savent pertinemment bien que des événements d'envergure ont pour effet non seulement de donner du prestige à une région mais font courir les foules. Il ne faut donc pas se surprendre si la région des Laurentides présente différents événements d'envergure internationale. Naturellement, les descentes aux flambeaux, les compétitions diverses en ski alpin, en ski acrobatique et en ski de fond, et même les courses de lit ajoutent une saveur particulière. Ces activités touchent toutefois beaucoup plus les

habitues des stations que les touristes d'occasion.

Une région dynamique

Si votre dernière visite dans cette région remonte à plusieurs années, vous allez être surpris des améliorations qui y ont été apportées. De plus, ce coin du Québec offre plus d'attraits touristiques hivernaux que partout ailleurs. Incidemment, cette région était déjà une des plus huppées de l'est de l'Amérique avant la Seconde Guerre mondiale. D'ailleurs les touristes américains sont toujours empressés d'y revenir. D'autre part, les milliers de skieurs qui ont adopté la région sont rapidement devenus des inconditionnels. Et ce n'est pas fini, puisque les entrepreneurs sont toujours aussi dynamiques et veulent continuer à développer cette région dont les ressources semblent intarissables.

CHARLEVOIX

Hospitalité et grand ski



L'hiver est trop court au Château.

Vous aurez à peine profité de toutes nos activités que le printemps sera arrivé. 60 km de pistes de ski de fond, curling, patinage, traîne sauvage, ballon-balai, pêche sur la glace, raquette, promenades en traîneau, squash, conditionnement physique, piscine, water-polo, sauna, bains-tourbillon, animation d'après-ski, gastronomie, soirées dansantes ...

UNE SEMAINE DE SKI DE FOND :

Chambre
Cocktail de bienvenue
Cinq diners
Cinq petits déjeuners
Accès aux pistes
Cliniques de ski
Randonnées organisées (deux niveaux)

Du dimanche au vendredi
(6 jours / 5 nuits)

497⁵⁰\$
Par personne
Occupation double

UNE FIN DE SEMAINE DE SKI DE FOND :

Chambre
Cocktail de bienvenue
Deux diners
Deux petits déjeuners
Accès aux pistes
Équipement de ski
Leçons de ski sur demande

Du vendredi au dimanche
(3 jours / 2 nuits)

204⁰⁰\$
Par personne
Occupation double



COMPÉTITION DE SKI JACK RABBIT ET LOPPET PAPINEAU : LES 3 ET 4 FÉVRIER 1990
SKI MARATHON CANADA : DU 9 AU 11 FÉVRIER 1990

Hôtels et Villégiatures **Canadien Pacifique**

Le Château Montebello
Montebello, Québec J0V 1L0

Réservations : (019) 423-6341 Sans frais : 1 800 268-9420 (Québec et Ontario) Ou appelez votre agent de voyages.
Accès aux chambres à partir de 15 h. Départ : 12 h. Sur réservation. Selon la disponibilité. Service en sus.
Nos prix peuvent être modifiés sans préavis.

****Mobil ****CAA

La région de Charlevoix fait l'unanimité au cours de la saison estivale autant pour la beauté de ses paysages que pour la qualité et le nombre de ses auberges qui offrent aux touristes une table recherchée et un accueil exquis. Ce qui ne doit pas faire oublier que Charlevoix, l'hiver, propose aux vacanciers des conditions de ski uniques. De plus, les mêmes auberges si appréciées l'été le sont tout autant l'hiver. Charlevoix n'est pas un pays perdu, mais au contraire facile d'accès et assez peu éloigné de la région de Québec.

Une station unique

Le centre de ski le Massif, à Petite-Rivière-Saint-François, se distingue de plusieurs façons. En premier lieu, avec une dénivellation de 800 mètres, la montagne est sans conteste la plus importante de tout le Québec. D'autre part, c'est le seul endroit où l'on atteint le sommet par autobus. La situation paraît cocasse, mais c'est le seul moyen de profiter des magnifiques conditions de ski qu'on y trouve.

Cette station était appelée à connaître un élan exceptionnel jusqu'à ce que les ressources financières se tarissent. Comme les budgets an-

térieurs avaient permis d'aménager 10 pistes sur les flancs du Massif mais non d'installer les remontées mécaniques, on a décidé d'avoir recours à l'autobus pour atteindre le sommet. Ceux qui osent peuvent ainsi profiter de «poudreuse» à faire rêver et de pistes des plus excitantes. Cependant, il faut réserver à l'avance et avoir recours aux services d'un guide. Soulignons que le nombre de skieurs est limité à 300 chaque jour.

Que ceux qui doutent encore prennent connaissance des chiffres suivants : 3 sommets, 2 amphithéâtres, 800 mètres de dénivellation, 10 pistes, d'intermédiaire à expert, d'une longueur moyenne de 3,8 km. En fait, les possibilités sont telles que tous les skieurs rêvent du jour où cette station de Charlevoix pourra ouvrir ses pentes au grand public.

Pour les amateurs de virages télémark, cet endroit est idéal. D'ailleurs, depuis quelques hivers, de nombreuses excursions y sont organisées. Nulle part ailleurs au Québec peut-on trouver une telle qualité de terrain pour la pratique de ces virages gracieux issus d'une autre époque.

SPORTS D'HIVER

De mieux en mieux

Dès sa fondation il y a maintenant plus d'une décennie, Mont-Grand-Fonds s'est attiré des commentaires élogieux de la part des skieurs de toutes catégories. En plus des skieurs locaux, nombreux étaient les skieurs des autres régions qui se dirigeaient vers La Maibaie pour profiter de cette perle qui assure du ski de qualité. En effet, dès le début, les pistes longues et bien dessinées offraient un bon challenge aux skieurs de tous les niveaux.

Depuis quelques années, Mont-Grand-Fonds connaît un second souffle en raison d'investissements majeurs dans les équipements d'accueil et dans l'aménagement des pistes. La montagne a une dénivellation de 335 mètres. Les 13 pistes pour tous calibres ont été remodelées pour les rendre encore plus agréables. D'autre part, le stationnement a été agrandi. Et même si le degré d'enneigement est bon, plus de 50 pour cent des pistes sont pourvues d'un système de fabrication de neige artificielle. Les files d'attente sont presque devenues chose du passé grâce à quatre remontées mécaniques à fort débit, dont une chaise quadruple.

Contrairement à plusieurs centres de ski alpin, les skieurs de fond y trouvent également leur compte puisqu'ils ont à leur disposition 141 kilomètres de sentiers de ski de fond, tous entretenus, balisés et bordés de relais chauffés. De plus, la qualité de l'enneigement est telle que les conditions sont presque féeriques. Bref, Mont-Grand-Fonds est à mettre à l'agenda de tous ceux qui préparent des vacances de ski.



Le ski de randonnée

Et si vous êtes un mordu de ski de randonnée, Charlevoix dispose de deux centres spécialisés. À Baie-Saint-Paul, Le Génévrier offre 51 kilomètres de pistes entretenues et balisées et deux relais chauffés.

Ce centre possède également un chalet d'accueil avec foyer et est ouvert sept jours par semaine.

L'auberge des Sommets ne fait pas qu'offrir des cham-

bres accueillantes. Son réseau de sentiers est varié et bien entretenu. On peut également y pratiquer d'autres activités dont la raquette, le patin et des randonnées en traîneau à chiens.

Compte tenu des belles conditions de ski et de ses nombreuses auberges, il n'y a aucune raison pour que Charlevoix ne devienne pas une des grandes destinations des skieurs cet hiver.

Whistler, Colombie-Britannique

Chalet de 3 chambres à coucher à 5 km du village, très privé, accomode jusqu'à sept personnes, cuisine complète et poêle à combustion lente. Votre hôte, Paul Decarie, offre une journée guidée à Whistler ou Black Comb avec la location du chalet.
 Tarifs spéciaux de janvier 180\$ par soir
 Tarifs réguliers 220\$ par soir
 5 soirs minimum
 Tél.: (604) 822-5142 C.P. 804, Whistler, B.-C. V0N 1B0

Charlevoix, c'est les vacances.

Le Massif et sa région

Si vous aimez le vrai ski que vous soyez de Montréal, de Québec ou d'ailleurs, vous apprécierez le Massif. Vous y vivrez une expérience unique en sentant une montagne à vos pieds.

770 mètres sur des pistes d'environ 4 kilomètres de neige naturelle damée. Loin de la foule, du ski de qualité dans un décor grandiose avec remontées en autobus, c'est aussi ce que vous réserve ce domaine privilégié.

distinction dans une des auberges avoisinantes. Vous y découvrirez des endroits pittoresques, un accueil des plus chaleureux en plus d'une bonne table. Un éventail de forfaits très concurrentiels a été prévu pour répondre à vos attentes.

Pour les amateurs d'art, venez visiter les galeries où exposent des artistes de renommée internationale qui ont su immortaliser ce merveilleux coin de pays.

Enfin si vous le désirez, le Centre de Plein Air Le Génévrier vous offre 51 kilomètres de sentiers balisés où vous pourrez pratiquer le ski de randonnée, Glissade, alpage et raquette.

Échappez au quotidien, venez vivre un séjour de ski différent au sein de la splendeur de Charlevoix. Puisque Le Massif accueille tout au plus 350 skieurs par jour, hâtez-vous de réserver auprès de votre aubergiste ou de la station.

une destination de choix!

HÉBERGEMENT par pers. par jour en occ. double incluant le coucher, le petit déjeuner, le souper et le billet de ski (sauf si indication contraire). Sujet à changement sans préavis.

Auberge La Maison Otis Baie St-Paul - (418) 435-2255	92\$	◆◆◆◆◆ Piscine intérieure et sauna, boîte à chansons. Transport au Massif inclus.
Auberge Motel Au Bord de l'Eau Pte-Riv. St-François - (418) 632-5937	69	◆◆ Vue sur le fleuve, ambiance chaleureuse, foyer, transport gratuit au Massif.
Auberge La Martine Pte-Riv. St-François - (418) 632-5821	68	Vue exceptionnelle sur le fleuve. Transport gratuit au Massif.
Auberge Belle-Plage Baie St-Paul - (418) 435-3321	70	◆◆◆ Site exceptionnel et ambiance chaleureuse. Séjour-santé disponible.
Auberge La Pignoronde Baie St-Paul-435-5505/1-800-463-5250	92	◆◆◆◆◆ Site panoramique, ambiance de détente, piscine int., transport gratuit au Massif.
Auberge St-Jean et Motels St-Cassien-des-Caps - (418) 435-3078	76	◆◆◆ L'auberge la plus près du Massif. 27 chambres tout confort. Bonne table.
Le Déry, hôtel-motel Baie St-Paul - (418) 435-3910	79	◆◆◆◆ Bar et restaurant-dansant. Aussi, forfait Mont Ste-Anne.
Hôtel Motel du Golf Baie St-Paul - (418) 435-3683	60	◆◆◆ Déjeuner et ski inclus. Bar avec foyer. Restaurant 24 h. Transport gratuit au Massif.
Motel Maison Chez Laurent Baie St-Paul - (418) 435-3895	58	◆◆ Déjeuner et ski inclus. Cuisinette et dépanneur. Terminus Voyageur. Pistes de raquettes.
Auberge de Nos Aïeux Les Eboulements - (418) 635-2405	75	◆◆◆ Vue magnifique sur le fleuve et sur le Massif, ambiance familiale.
Auberge Le Cormoran Baie St-Paul - (418) 435-6030	55	Coucher, déjeuner et ski inclus. Ambiance chaleureuse, vue sur le fleuve, salle de bain privée.
Auberge des Sablons St-Irène-(418)452-3594/Fax: 452-8116	75	◆◆◆◆ Un site unique. Calme, détente, bouffance et romance. A proximité, ski de randonnée.

RESTAURANT

Restaurant Le Mouton Noir Baie St-Paul - (418) 435-3075	Table d'hôte le midi à partir de 6.95\$ et le soir à partir de 17.95\$
---	--

LOCATION TOURISTIQUE

Chalets du Génévrier Baie St-Paul - (418) 435-6520	50	Le prix est par chalet par jour. Max. 5 pers. Chalet luxueux, 2 chambres et foyer.
Les Immeubles Charlevoix Courtier Inc. Baie St-Paul - (418) 435-8868	40	Le prix est: chalet/jour. Une gamme de plus de 40 résidences, chalets dans tout Charlevoix.
Les Cascades St-Cassien-des-Caps 439-2938/435-5691	45	Le prix est par chalet par jour. Max: 6 pers. 6 km du Massif. Paisible. Tarif à la semaine disponible.

Photo: F. Gauthier

Société de Développement du Massif de Petite-Rivière-St-François Inc.
 Réservation et information:
 (418) 435-3593

Association Touristique Régionale de Charlevoix
 Tél. (418) 665-4454

ne participe pas (!)

bonjour QUÉBEC

ESTRIE

Tout près de l'idéal

Si un comité devait s'attarder à définir les critères de la région de ski idéale, il ne serait pas surprenant qu'il propose les éléments suivants. Cette région idéale devrait entre autres posséder plusieurs montagnes d'importance et pas trop distantes l'une de l'autre. De plus, ces centres majeurs devraient s'appuyer sur des stations à vocation familiale pour desservir les villes avoisinantes et servir à la formation et au développement des jeunes skieurs. La présence de plusieurs villes importantes dans cette région servirait à fournir la grande majorité de la clientèle. Une autoroute devrait sillonner la région de part en part afin de favoriser les déplacements des touristes des régions extérieures.

Bien entendu, toutes ces stations devraient être dotées des installations les plus élaborées et desservies par un personnel qualifié. Finalement, l'infrastructure hôtelière près des stations elles-mêmes et des villes avoisinantes devrait être de qualité.

Même si elle n'a jamais été conçue par un comité, la ré-

gion de l'Estrie répond à tous ces critères et même les surpasse. Par exemple, les monts Orford, Sutton, Owl's Head et Bromont sont toutes des montagnes d'importance, en mesure de combler le skieur le plus exigeant. Par ailleurs, les villes de Granby, Saint-Hyacinthe, Sherbrooke, Drummondville, Magog et Waterloo entre autres encadrent merveilleusement bien cette région. Et il ne faut pas oublier la présence de l'autoroute de l'Estrie qui facilite grandement les déplacements.

Une perle à découvrir

S'il est vrai que les centres les plus rapprochés sont intéressants pour la majorité des skieurs, il ne faut pas négliger ceux qui sont un peu plus éloignés. Ainsi, la station de Owl's Head est celle qui est la plus éloignée de la région de Montréal, mais le déplacement en vaut la peine car la station située tout près de la frontière américaine garantit du ski de très grande qualité. Et il ne faut tout de même pas exagérer les distances. Mansonville, où est située cette station, se rejoint aisément en empruntant l'autoroute et la

route 243 par la suite. Et une fois sur place, on est content d'avoir choisi ce centre dont la dénivellation de 540 mètres en fait le troisième plus important de la province.

Owl's Head, c'est le paradis des skieurs toute catégorie avec plus de 25 km de pistes variées qui se répartissent en plus de 25 pentes dont l'entretien est sans reproche. Les experts s'en donneront à cœur joie sur les pistes «Colorado», «Grande Allée», «Newport Express» et «Korman's Dive», tandis que les intermédiaires ont une douzaine de pistes variées et intéressantes à leur disposition. Et la capacité de l'équipement de fabrication de neige a été augmentée au fil des années: presque tout le territoire skiable est desservi par des canons à neige.

L'addition d'un nouveau télésiège quadruple aux six télésièges doubles a porté la capacité des remontées à 8 000 skieurs à l'heure, ce qui fait que les files d'attente sont très courtes. Ceux qui désirent demeurer au pied des pentes seront heureux d'apprendre que la station possède un nouvel appartement-hôtel situé sur les berges du lac et donnant un accès immédiat aux remontées. D'autre part, l'auberge Owl's Head intégrée au chalet principal comprend 20 chambres fort coquettes. Il ne faut pas



oublier de mentionner la présence de nombreux condominiums sur les pentes. Cette station propose toujours le même décor magnifique du sommet de la montagne: on peut y contempler le lac Memphrémagog dans toute sa splendeur hivernale. Bref, Owl's Head constitue l'une des meilleures valeurs en fait de ski dans toute la province.

Toujours aussi dynamique

Lorsque les membres de la famille Boulanger ont décidé de développer le potentiel skiable des sommets surplombant le village de Sutton, ils étaient loin de se douter qu'ils allaient se retrouver à la tête d'un des plus importants complexes de ski de l'est du Canada.

Au fil des années, les améliorations n'ont cessé de se manifester sur cette montagne qui comporte plusieurs sommets. La plus remarquable a été la mise en opération il y a

un peu moins de cinq ans d'un système d'enneigement artificiel «York» extrêmement sophistiqué. Cette année encore, ce système a été révisé alors qu'on a ajouté des canons à neige dans certaines parties plus abruptes afin d'en permettre l'accès plus tôt en saison. Il ne faut pas oublier non plus que, indépendamment de la présence de ce système de neige artificiel, Sutton jouit d'un enneigement naturel considérable. Ce qui a permis à cette station de proposer une saison de 143 jours de ski l'an dernier.

Le skieur exigeant est comblé à Mont-Sutton avec plus de 53 pistes réparties sur un réseau de 40 kilomètres. Et cette station est fière de proposer plusieurs pistes dans les sous-bois, ce qui leur confère un cachet additionnel. Cette année, deux nouvelles pistes: la «Mic-Mac» dans le secteur IV ouest et la «Sélection» dans le secteur de la remontée VII.

Auberge Le P'tit Bonheur



Nouveau:
Rénovation et
agrandissement
Chambres avec
salle de bain privée

Fin de semaine
à partir de **88\$** tout compris
(chambre avec lavabo,
salle de bain à proximité)

120\$ tout compris
(chambre avec salle de bain
privée)

INCLUANT:
• 2 couchers, 6 excellents repas
• Service de garderie sans frais
• Activités toute la journée avec des animateurs «déprouvés»
• 1500 acres, ambiance exceptionnelle
• 45 km de sentiers de ski de fond, raquette, patinoire, glissades

TÉL.: 875-5555 sans frais Montréal et environs
1-800-567-6788 ailleurs au Québec

C.P. 30, Lac Carré, Québec J0T 1J0



Venez passer
le Temps des Fêtes
au P'tit Bonheur:
c'est extraordinaire !

le p'tit bonheur
Lac Carré, Québec

Club/Ecole
SKI-FO

* Excursions le samedi et dimanche
* Cours de ski pour enfants, adolescents et adultes
* Plus de 50 arrêts dans la région métropolitaine
* Visite des plus grandes stations du Québec du Vermont

284-1052

SPORTS D'HIVER

Pour desservir toutes ces pistes, on fait appel à neuf télé-sièges incluant trois quadruples dont un débrayable. Soulignons aussi la présence de chalets avec casse-croûte à l'arrivée des remontées !! et V. Le printemps, on y trouve une terrasse où il fait bon relaxer.

Au fil des années, les facilités d'hébergement se sont grandement développées dans la région immédiate de la montagne. Ainsi, il est possible de trouver des hôtels, auberges, condominiums et chalets à quelques minutes à peine des pentes et une navette dessert la plupart des hôtels environnants. On compte plus de 2 500 lits dans un rayon de 20 kilomètres.

Un autre classique

Il fut une époque où Mont-Orford semblait vaciller, du moins en ce qui concerne les installations de ski. Des problèmes de régie interne avaient ralenti le développement de la station qui ne suivait pas le même rythme de développement que la concurrence. Heureusement, la situation s'est rétablie de brillante façon il y a quelques années et cette majestueuse station a connu une relance spectaculaire. D'ailleurs, la meilleure publicité de cette station est celle des skieurs qui la fréquentent. Ces progrès ont d'ailleurs été soulignés par la remise aux dirigeants de ce centre touristique du Grand Prix national du tourisme québécois en 1988.

Mont-Orford, c'est trois sommets étroitement reliés. En effet, le mont Giroux, le mont Orford proprement dit et le mont Alfred-Desrochers sont tous reliés par un réseau de remontées mécaniques qui permettent d'en faire un paradis pour les skieurs. D'ail-

leurs, plusieurs millions de dollars ont été investis afin d'améliorer les services offerts par la station, qui propose pas moins de 31 pistes à sa clientèle. Parmi les pistes les plus appréciées et les plus fréquentées, on trouve la Trois-Ruisseaux, la Maxi, la Grande-Coulée, la Sherbrooke et plusieurs autres tout aussi variées que bien entretenues. Une armée de télé-sièges permet de réduire les files d'attente, tandis que le système de neige artificielle recouvre une importante surface du domaine skiable. Enfin, plusieurs hôtels et condominiums placés au bas des pentes et en périphérie permettent de joindre l'utile à l'agréable.

La plus disponible

Si on prend pour critère d'éloignement le centre-ville de Montréal, Bromont a présence sur toutes les autres stations de l'Estrie. En effet, 45 minutes à peine suffisent pour atteindre cette montagne dont une des grandes spécialités est le ski en soirée. Capitalisant sur le fait qu'une clientèle éventuelle considérable était à leur porte ou presque, les dirigeants du centre

ont voulu faire de Bromont une station aussi importante le jour que la nuit. Celle-ci s'illustre donc par du ski en soirée de première qualité en raison du système d'éclairage le plus complet et le plus sophistiqué du monde. Pas moins de 14 kilomètres de pentes sont éclairées pour qu'on puisse skier presque comme en plein jour et ce même tard en soirée. Et ces pistes sont impeccables, de nombreuses équipes d'entretien y travaillant 24 heures sur 24. Comme il se doit dans toute station moderne, le système de fabrication de neige est très perfectionné.

Au cours des récentes années, les pistes ont été remodelées afin d'améliorer la station en général et de répondre aux exigences des instances du ski international, puisque Bromont a été l'hôte de la finale de la Coupe du monde de ski alpin en 1986. La Waterloo et Coupe-du-Monde figurent au palmarès des pistes les plus appréciées. Sept remontées mécaniques dont un télé-siège quadruple, débrayable assurent une capacité de plus de 7 500 skieurs à l'heure. Ce qui est plus que suffisant pour réduire l'attente à presque rien.

Côté hébergement, l'auberge Bromont est située tout près des pentes et est fort connue des skieurs. D'autre part, le château Bromont est un établissement plus imposant qui a ouvert ses portes il y a quelques mois à peine. Enfin, si le ski de chalet est votre passion, sachez que celui de Bromont est parmi les plus accueillants qui soient. Bref, Bromont fait la preuve qu'il n'est pas nécessaire de voyager longtemps pour s'offrir du ski de qualité.

**De tout pour tous**

Les stations les plus importantes de l'Estrie sont celles qui reçoivent le plus de publicité, mais cette région possède également des stations à vocation plus familiale qui ont un cachet chaleureux tout en

proposant de l'excellent ski, même si la dénivellation est moindre. Mont-Glen et Vallée-Shefford entre autres sont des destinations qui méritent d'être envisagées. Souvent l'achalandage est moindre, les prix plus avantageux et le ski tout aussi agréable. Enfin, on retrouve à Thetford-Mines Mont-Adstock qui a beaucoup à offrir avec une dénivellation de 320 mètres et plusieurs pistes fort intéressantes pour experts ou débutants. Cette station possède entre autres un télé-siège quadruple et un système de fabrication de neige. Bref, une station à découvrir.

Le ski de randonnée n'est pas en reste en Estrie. D'ailleurs plusieurs centres exclusivement aménagés pour la pratique de ce sport existent dans la région. De plus, la plupart des centres de ski alpin sont entourés de sentiers spécialement adaptés pour le ski de fond. Il faut cependant souligner la qualité des installations du parc du mont Orford, qui est un modèle du genre, ainsi que celles du Repos du Fermier à Knowlton. Le ski est un mode de vie dans cette région du Québec qui a décidé beaucoup à offrir.

FINANCEMENT
90%
(temps limité)



Prix régional d'excellence de l'Association
des architectes paysagistes du Canada

Dans la vallée de
ST-SAUVEUR

un site boisé, avec vue imprenable sur
les pistes de ski.

Véritable village privilégié,
animé par le Carre Normand

(piscine intérieure, sauna,
bain tourbillon)

L'INVESTISSEMENT DE CHOIX
A PRIX RAISONNABLE

- 1 chambre à coucher...à partir de 67 800\$
- 2 chambres à coucher...à partir de 105 400\$
- 3 chambres à coucher...à partir de 120 000\$

COPROPRIÉTÉS
PHASE IV

MAINTENANT COMPLÉTÉE

149\$ **EXXA**
DUVET
550 PRÉSIDENT KENNEDY 843-6248
ST-JEAN: 1 PLACE DU MARCHÉ

HÉBERGEMENT EN
BORDURE DE PISTES

Chambre avec cuisinette,
foyer. Appartements luxueux
2 ou 3 ch. à coucher. À partir
de 40\$ p.p., par soir, occ.
double.

SKI JOUR, SOIR COMPRIS



Mont-Habitant
12, boul. des Skieurs
Saint-Sauveur-des-
Monts, Québec
J0R 1R0

Saint-Sauveur: (514) 227-2637
Montréal: (514) 393-1021

300, ch. Beaulne, Piedmont

(Aut. 15 sortie 60 à droite puis Robert à droite ch. des Frenex)
Montréal 430-5665 Piedmont 1-227-2681

Village
la faitière
résidences secondaires, copropriétés



Le centre de ski de fond par excellence

Un hôtel de montagne (72 chambres) où l'art de l'hospitalité s'exprime par une cuisine raffinée et une cave à vin recherchée.

- 119 km de pistes
- piscine intérieure et sauna
- squash, tennis intérieur
- randonnée en traîneau
- Louise Vaillancourt anime le piano bar

Semaine de ski de fond: \$445

Far Hills Inn
Val Morin, Québec J0T 2R0

(819) 322-2014
de Montréal (sans frais) 866-2219

Centre de ski belle neige

NOUVEAU Planche à neige «Half pipe» creusé

PLAISIR GARANTI!

Spécial 5 jours consécutifs du lundi au vendredi

50\$

Passé de saison valide à compter du 8 janvier '90

Semaine seulement

159\$

ACTIVITÉS

- Les lundis 2 pour 1
- Mardi et jeudi («finiskin»)
- Les mercredis des dames
- Les vendredis étudiant 2 pour 1
- Course parents & enfants (4 samedis)

JOURNÉES DE SKI, SOUPERS + SOIRÉES ANIMÉES ORGANISÉES POUR GROUPES

Pour informations supplémentaires ou pour recevoir notre brochure communiquez au: (514) 430-8092 ou (819) 322-3311

Route 117, Val-Morin J0T 2R0 (exit 76 - Autoroute 15)

Les Laurentides... Montagnes de plaisir!



Station touristique

du ski à la porte de votre chambre!

Forfaits **Weekend** à partir de 224\$ par personne, occupation double, incluant 4 repas et ski à volonté.

INFORMATION: (514) 229-3547 ou 861-2852 (de Montréal)
AUBERGE MONT-GABRIEL - Mont-Rolland, Québec J0R 1G0
Sortie 64 - Autoroute des Laurentides

SKI MONT TREMBLANT VILLA BELLEVUE

"Où l'on célèbre l'hiver depuis 3 générations!"

Skiez de la majestueux Mont Tremblant avec ses 2131' de dénivellée. Télésiège quadruple du bus au sommet en moins de 10 minutes.

FORFAIT 2 NUITS - 3 JOURS à partir de 150. \$ par pers., occ. dble, chambre standard. Deux petits déjeuners et 2 soupers.

Aussi disponible: **CHAMBRE DELUXE** avec foyer et T.V., 209. \$ par pers.



ACTIVITÉS INCLUSES:
Animation Spa-Santé: piscine d'entraînement de 20 M., bain tourbillon thérapeutique, sauna, bains vapeurs, salle d'exercices.
Ski de fond: réseau de 90 Km. tracé.
Divertissements en soirée à "La Musicale".

INFORMEZ-VOUS:
Forfait semaine de ski de fond à partir de 379 \$ par pers.
Forfait semaine de ski alpin à partir de 463 \$ par pers.
Options: - École de ski professionnelle privée - Service de massage
Appelez sans frais: 1-800-567-6763 ou (819) 425-2734 et demander notre brochure couleurs.

VILLA BELLEVUE, MONT TREMBLANT, QUÉBEC J0T 1Z0

L'auberge LA CALÈCHE



Ste-Agathe-des-Monts Noël et Nouvel An

à partir de

- 21 au 26 décembre \$ 315,00
- 26 au 29 décembre \$ 180,00
- 29 déc. au 2 janvier \$ 256,00

Incluant: tous les repas - le réveil - les activités - l'animation - jeux - danse - chansonniers - ski de fond - raquette - descente en tripes - etc. etc.

Ligne directe avec Mtl : 430-7114
Extérieur de Mtl : 1-800-567-6700

Pour la détente et le plaisir dans une ambiance simple au faite des Laurentides

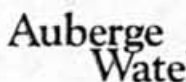
Grand prix du tourisme 50,000 \$ p. occupation double 4 fleurs de Lys

Couples et familles sont les bienvenus à passer quelques jours dans l'une de nos sympathiques auberges.

Pratiquez vos sports d'hiver favoris au coeur d'une nature enchanteuse.



Dejeuner seulement
Bain tourbillon extérieur
Ste-Agathe-des-Monts (819) 326-7016
Sans frais 1-800-567-8129



Ste-Agathe-des-Monts
Sans frais 1-800-363-6478

Salle à manger
Vue panoramique
Tourbillons doubles

Venez Découvrir le Calme et la Tranquillité!

À proximité des GRANDS CENTRES DE SKI

Pour Skieurs et Non-Skieurs
Forfait 5 JOURS
449\$ par pers. occ. double

Forfait 2 JOURS
195\$ par pers. occ. double

Comprenant le petit-déjeuner et le souper du dimanche au vendredi. Plan américain complet sur demande.

- À 1 heure de Montréal
- 70 chambres climatisées

- Cuisine raffinée
- Prestigieuse cave à vin
- Danse au bar salon
- Patinoire - Raquettes, etc.
- Pistes privées de ski de randonnée
- Atelier de fartage
- Location d'équipements

Val David 819-322-2020
Montréal 514-866-8262
Ext. de Mtl 800-567-6635
Toronto 416-889-7531
Fax 819-322-6510

La Sapinière
Val David Québec

C.P. 190 VAL-DAVID (QUÉBEC), CANADA J0T 2N0 - AUTOROUTE DES LAURENTIDES (15 NORD) - SORTIE 78

Ski Mont Blanc

Demeurez au Pied de la Montagne
"Skiez à Votre Chambre"

NOUVEAU! Piscine Intérieure, Centre Sportif

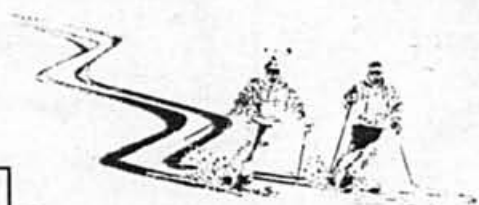
Spécial Fin de Semaine

À partir de **175.00\$** p.p./occ. dht.
2 nuits, 2 déjeuners, 2 soupers, 3 billets
de remontées mécaniques

Semaine Congé Scolaire

À partir de **420.00\$** p.p./occ. dht.
5 nuits, 5 déjeuners, 5 soupers,
6 billets de remontées mécaniques.
Enfants 6-12 ans, 50% réduction.

Forfaits de Mi-Semaine Disponibles



25 Pistes, 7 Remontées Mécaniques,
Neige Artificielle sur 80% de la Montagne.

C.P. 122, St-Faustin, Québec, J0T 2G0

1-819-688-2444 1-514-430-7472 1-800-567-6715

"Une heure au nord de Montréal dans les Laurentides".

Les Laurentides... Montagnes de plaisir!



UN SITE ENCHANTEUR AU COEUR DE L'HIVER

FORFAIT 5 NUITS* comprenant:
• Arrivée le dimanche après 16h00
• Réception de bienvenue le dimanche
• 5 nuitées • 5 succulents dîners
• 5 petits déjeuners complets • Taxe et
frais de service • Pistes de ski de fond
balisées et bien indiquées • Program-
me d'activités sociales et sportives

Du 2 jan. au 16 juin 1990:
p.p./jour/occ. dht. / 2 repas - À partir de
\$62.00 5 nuits*
\$64.00 2 nuits
\$66.00 1 nuit

Hôtel Alpine Ste-Marguerite Station
Ch. Sainte-Marguerite
Québec, J0T 2N0
Autoroute des Laurentides
(15 nord), sortie #69
Informations: (514) 229-3516
Réservations: 1-800-363-2577 (Québec, Ottawa)
Toronto: (416) 366-8485 Fax: (514) 229-9064

AUBERGE CHAMPÊTRE

Un vrai
p'tit nid...
à Ste-Adèle

"Évasion ski '90"
84\$* (par nuit
pour 2 personnes)

Comprendant
• Une suite avec bain tourbillon double
• Un foyer (bûches de bois incluses), coin salon
• Passeport - Privilèges Auberge Champêtre -
• Déjeuner européen - Plus +
• Ski alpin: 10 à 30% de rabais sur billets
• Ski de fond: à 200 mètres de l'Auberge
• Séjour de 3 nuits de Nov. au début, soit du 22 déc. au 3 jan. 90

SUPER PROMOTION 90
Ski alpin gratuit au centre « 40/80 »
situé à 500 mètres de l'Auberge
du 9 jan. au 23 fév. 90 (Lun. au ven.)

1-800-363-2466

Plaisirs d'hiver pour tous!

- 22 pistes de ski alpin, réparties sur 4 montagnes
- ski de jour et de soirée
- école de ski et garderie
- chambres luxueuses et chalets
- cuisine gastronomique
- après-ski entraînant
- complexe sportif intérieur complet
- 45 minutes au nord de Montréal

Un forfait hivernal général pour 399 \$*

- 2 nuits d'hébergement
- 2 pleines journées de ski
- 2 petits déjeuners
- 1 dîner gastronomique
- plein accès à toutes les installations de l'hôtel

* du 1er décembre au 30 avril
en occupation double



LE CHANTECLER



Informez-vous sur tous
nos forfaits avantageux!
Réservez dès maintenant!
Appelez Le Chantecler
sans frais au: 1 (800) 363-2420.

UN SITE ENCHANTEUR

LE VRAI JOYAU DES LAURENTIDES!

Au cœur des Laurentides, à une heure de route de Montréal, l'Hôtel l'Estérel, accrédité 5 fleurs-de-Lys, est le centre de ski et de villégiature par excellence. Pour des vacances de ski agrémentées d'une cuisine raffinée, d'un complexe sportif intérieur avec piscine et d'un programme d'activités pouvant plaire à tous les goûts, exigez l'Hôtel l'Estérel.

SEMAINE DE SKI ALPIN ET DE RANDONNÉE À PARTIR DE 414. \$*

* Le forfait de 6 jours/5 nuits à partir de
414. \$ par personne inclut: chambre pour
deux, petit déjeuner et dîner (taxe et service
inclus, pas de pourboire à donner) Ski
alpin en supplément.



Hôtel l'Estérel

C.P. 38, Ville d'Estérel (Québec) J0T 1E0
Tél.: (514) 228-2571 Ligne directe de Montréal: 866-8224
Du Canada et des États-Unis: 1-800-363-3623

"PRÊT... PAS PRÊT... J'Y VAIS!"

CONDOTELS MONT SAINT-SAUVEUR



**SKI
ÉVASION**
3 jours/nuits - 2 pers.
210\$ PAR PERS.
(Basse saison - 2 ch.)
(145 de plus en fin de semaine)



600, chemin Avila, C.P. 428
Piedmont (Québec) J0R 1K0

(514) 227-4671

871-0101 (sans frais de Montréal)
1-800-363-2426 (Québec et Ontario)

Vous arrivez le jour qui vous convient pour 2, 3 ou 4 jours de ski à Gray Rocks. Et quoi encore? Une chambre confortable au Château, des déjeuners copieux, des soupers à la chandelle, Le Spa avec sa piscine intérieure et des divertissements tous les soirs. Nous avons du neuf cette année: un télésiège quadruple, le chalet de ski Eagle's Nest, une garderie et plus encore...

Pour réserver, composez le **1-800-567-6767**.

GRAY ROCKS

C.P. 1000, St-Jovite, Québec J0T 2H0 (819)425-2771 De Montréal 861-0187

À partir de 1 nuit, 2 jours de ski, souper et déjeuner	\$99 par personne, occ. double	À partir de 2 nuits, 3 jours de ski, souper et 2 déjeuners	\$139 par personne, occ. double	À partir de 3 nuits, 4 jours de ski, 2 soupers et 3 déjeuners	\$238 par personne, occ. double
--	---	--	--	---	--

Tarifs spéciaux pour les condos de 1 ou 2 chambres - avec ou sans repas.

QUÉBEC

Tradition et mode de vie

Si la région au nord de Montréal n'hésite pas à se proclamer le berceau du ski dans l'est du Canada, il ne faut pas oublier de souligner que la région de Québec a joué elle aussi un rôle très important dans le développement du ski et sa promotion aussi bien dans la province qu'à l'étranger. D'ailleurs, de nos jours, la région de la Vieille Capitale attire chaque saison des milliers de skieurs des autres provinces et des États-Unis.

Même avant la Seconde Guerre mondiale, la région de Lac-Beauport jouissait d'une enviable réputation, aussi bien en Amérique qu'en Europe. Ce qui explique pourquoi plusieurs skieurs de renom sont venus enseigner dans cette région au fil des années. Le ski dans la région de Québec n'est pas une découverte récente, comme cela peut parfois être le cas ailleurs. C'est pourquoi cette région possède sans aucun doute un des plus importants bassins de skieurs de tout le Québec.

C'est cette tradition de ski dans ce coin du Québec qui explique sa popularité. Il faut également souligner la présence d'installations fort intéressantes, qui sont toutes à moins de 30 minutes par la route du centre-ville. Et l'infrastructure hôtelière de Québec est également reconnue partout en Amérique, ce qui est un motif additionnel de venir découvrir les pentes de la région de Québec. Naturellement, la tenue chaque année du Carnaval est un autre argument de poids lorsque vient le temps de choisir la destination de ses vacances de ski.

Un quart de siècle déjà!

Pour plusieurs skieurs, Mont-Sainte-Anne est la plus nouvelle des grandes stations du Québec. Cela peut se justifier lorsqu'on songe à Orford, Sutton et Mont-Tremblant, mais il n'en demeure pas moins que la prestigieuse station de Beauport célèbre ses



25 ans cette année. Les débuts de la mégastation n'ont pas été faciles, alors que la municipalité avait quelque difficulté à s'adapter aux exigences du tourisme international. Mais depuis que le gouvernement du Québec a pris les choses en main, la situation s'est rétablie et la station connaît des développements spectaculaires, depuis plus de 15 ans maintenant.

Pour célébrer cet anniversaire, les responsables de la station n'ont ménagé aucun effort. Ainsi, on a procédé à l'installation d'une nouvelle télécabine ultra-rapide: l'Étoile filante. Elle peut transporter huit passagers assis et ne prend que huit minutes pour atteindre le sommet. Autre avantage, cette remontée installée sur le versant sud fonctionne le jour et le soir. Le ski de soirée à Mont-Sainte-Anne est devenu une activité fort prisée.

Il y a trois ans à peine, la station était fière de ses trente-quatre pistes tracées sur ses versants sud, nord et nord-ouest. Cette année, sept nouvelles pistes ont été aménagées, ce qui porte le total à 50. Ces nouvelles pistes sont presque toutes situées dans le secteur de la nouvelle télécabine et plusieurs proposent d'intéressants défis à relever. À ce chapitre, la montagne a atteint un niveau de développement fort intéressant et est

en mesure de satisfaire les skieurs de toutes catégories. Les enfants ne sont pas négligés à Sainte-Anne puisque quelques pistes leur sont réservées; de plus, l'école de ski offre des cours spéciaux pour les plus jeunes.

Les meilleures pistes au monde ne servent à rien si elles sont mal entretenues. À la station de Beauport personne ne peut critiquer l'entretien des pistes qui sont toujours dans un état exemplaire. Une autre caractéristique de cette station est son formidable degré d'enneigement naturel. Cependant, à la suite d'une année où dame nature avait presque totalement refusé de collaborer, on a décidé de ne plus courir de risques. Au cours des dernières années, la station n'a cessé d'investir dans un équipement de fabrication de neige des plus perfectionnés. Tout est contrôlé par ordinateur et la capacité de production de neige est nettement supérieure à la moyenne. En fait, plus de 85 pour cent de toute la surface skiable est arrosée par des canons à neige. Ajoutez cela à un enneigement naturel exceptionnel et vous comprendrez pourquoi les conditions sont pratiquement toujours excellentes.

Le centre-ville de Québec, avec tous ses attraits pour le visiteur, n'est qu'à une demi-

heure de la station. Nombreux sont les visiteurs qui préfèrent demeurer dans la Vieille Capitale et effectuer quotidiennement le trajet en direction de Beauport. Toutefois, situés en périphérie de la montagne et même au pied des pentes, nombreux sont les auberges, condominiums et hôtels qui permettent aux skieurs de profiter au maximum de leurs heures de ski. Enfin, la région immédiate de la station compte plusieurs motels et auberges. Comme le ski de soirée est désormais devenu une habitude, un nombre important de skieurs préfèrent ne pas trop s'éloigner pour pouvoir skier encore davantage.

Les skieurs de fond n'ont rien à envier aux skieurs alpins. Le Parc du mont Sainte-Anne possède des installations de ski de fond qui font l'envie de tous. Randonneurs comme compétiteurs chevronnés ont de quoi combler tous leurs désirs et besoins. Qui plus est, ces sentiers sont non seulement variés et bien balisés, mais ils sont très bien entretenus. De plus, un chalet superbement aménagé accueille les randonneurs qui peuvent également se restaurer à la cafétéria. Cette année, on a même érigé une auberge en nature, située au coeur même du réseau des pistes, et qui permet aux randonneurs de profiter au maximum de leur séjour.

Lac-Beauport

Si Mont-Sainte-Anne en met plein la vue par son importance, la région de Lac-Beauport, avec ses deux stations, sait conserver une clientèle très fidèle depuis des décennies. C'est là que le ski a débuté dans la région de Québec, et la tradition se maintient.

Lac-Beauport a su conserver sa popularité grâce aux administrateurs des stations qui ont su offrir un produit et des services à la mesure de leur époque. Ainsi, le Relais avec ses pentes brillamment éclairées a toujours connu une grande affluence en soirée. D'autre part, cette station a fait figure de pionnier en matière d'enneigement artificiel. Inutile de préciser que les canons à neige fonctionnent presque sans arrêt en début de saison, de façon à assurer aux skieurs d'excellentes conditions de pratique le plus tôt possible. Côté pistes, celles du Relais sont larges et la dénivellation est intéressante. De plus, les habitués du centre apprécieront le chalet qui est maintenant plus grand, plus moderne et beaucoup mieux équipé pour répondre aux besoins des clients.

À quelques centaines de mètres à l'est du Relais, Mont-Saint-Castin jouit également d'un important achalandage. Là aussi des investissements importants ont permis la construction de remontées mécaniques très modernes et d'un système de fabrication de neige fort élaboré.

D'autre part, ce centre est à proximité d'auberges intéressantes qui permettent aux vacanciers de relaxer dans une ambiance assez exceptionnelle. Côté ski de fond, la région de Lac-Beauport est sillonnée de pistes reliées les unes aux autres, ce qui permet au randonneur en grande forme de couvrir beaucoup de territoire et de découvrir des endroits magnifiques et tout cela à quelques minutes du



SPORTS D'HIVER

Chicoutimi. Le trajet est relativement court et le déplacement vaut la peine, la station offrant des aménagements impressionnants. Stoneham existe depuis plus de 20 ans et elle a toujours été bien gérée. Des millions de dollars ont été investis au cours des dernières saisons afin de tirer le meilleur parti possible des pentes. C'est ainsi que le ski de soirée est devenu fort prisé grâce à un système d'éclairage très sophistiqué. D'autre part, une impressionnante

batterie de télésièges dessert la station en plus de quelques télésièges, ce qui réduit de beaucoup les files d'attente au bas des pentes.

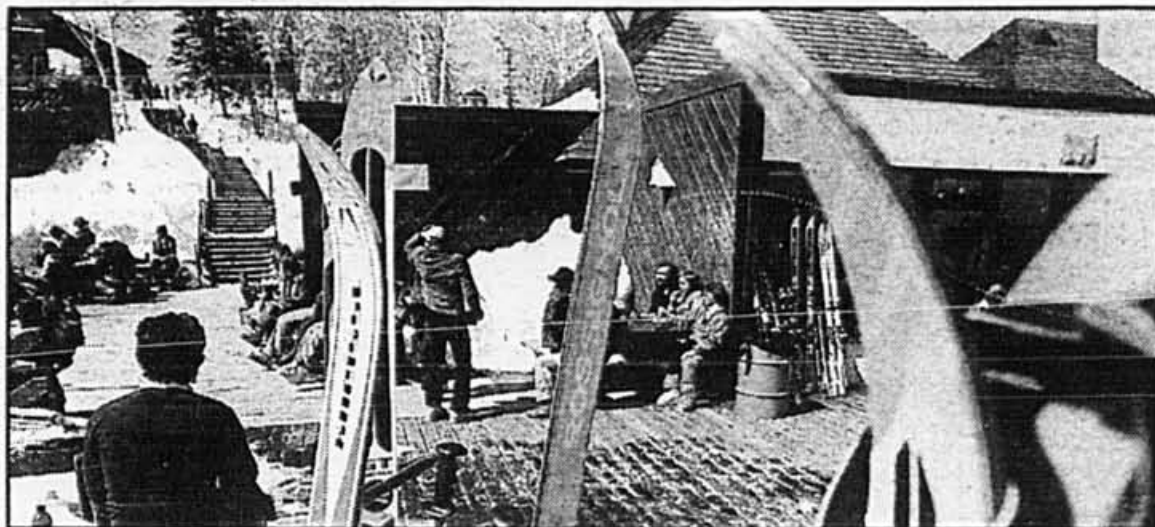
Contrairement à plusieurs autres centres réputés, Stoneham ne comprend pas seulement une montagne mais quatre sommets qui forment une vallée qui abrite les skieurs et évite que la neige soit soulevée par le vent. Cette configuration offre aux skieurs plus d'espace et un

choix plus varié au chapitre des pistes. En fait, les 25 pistes permettent aux skieurs de tout calibre de trouver la pente qui convient à leurs besoins. Enfin, Stoneham a l'immense avantage de posséder des condominiums de grande classe au pied des pentes. Il ne faut pas non plus oublier de mentionner la présence du Manoir du Lac Delage, à cinq minutes des pentes, qui propose une ambiance chaleureuse.

centre-ville de Québec. Comme on dit à Québec, Lac-Beauport, c'est «de loin le plus près de Québec».

Stoneham: surprise, surprise!

Malheureusement, de nombreux skieurs n'habitant pas la région de Québec ne connaissent pas encore la station de ski de Stoneham. Pourtant, il s'agit d'une des meilleures installations de ski au Québec. Ce centre fort bien coté est situé plus en retrait vers le nord et on y accède en empruntant la route qui mène à



Comme partout dans la région de Québec, les sentiers de ski de fond sont présents en quantité et en qualité. Toute la région est sillonnée de sentiers de randonnée reliés les uns aux autres, ce qui permet de skier toute une semaine sans jamais revenir au même endroit. C'est un véritable paradis pour tous les skieurs de fond. Complètent le tableau la station forestière Duchesnay et Camp-Mercier, deux centres provinciaux reconnus pour la valeur de leurs sentiers et des installations en général.

appelez sans frais 41...SKI MONT TREMBLANT 1-800-567-8341...SKI MON

SUPER FORFAIT WEEK-END

à partir de **199\$**
par pers. occ. dble.

- INCLUANT :
- 2 nuits d'hébergement en condo de luxe
 - 4 délicieux repas (2 déjeuners et 2 soupers)
 - 2 jours de ski au Mont Tremblant
 - Bain tourbillons et salle d'exercices
 - Activités Après-Ski

Le Tremblant Club

Centre de villégiature et de réunion
Ave. Cuttle, Mt-Tremblant, Qc

Appelez sans frais 1-800-567-8341 pour recevoir votre pochette Info-Vacances



Encore mieux!

Découvrez l'atmosphère chaleureuse et intime qu'offre le Pinoteau Village avec son hébergement en condo luxueux, ses restaurant et bar, sa boutique de ski, son dépanneur, ses salle d'exercices et bain tourbillons.

À moins de 1 km des pistes de ski!

Tarif fin de semaine
à partir de

125\$
par nuit / condo

Appartenant et géré par Le Tremblant Club
Appelez sans frais 1-800-567-8341 pour plus d'informations

Centre de ski



Le centre de ski Mont-Sauvage, situé à Val-Morin, dans les Laurentides (sortie 72 de l'autoroute) se veut un centre de ski à vocation familiale qui offre un environnement sécuritaire pour tous les membres de la famille.

Description

- Restaurant-bar
- Plusieurs milles de pistes entretenues
- Dénivellation de 173 mètres
- École de ski-patrouille de ski
- Piste spéciale pour les planches à neige
- Boutique de ski: réparation, location
- Enneigement exceptionnel
- De l'éconoski pour tous

SPECIAL

Découpez et présentez cette annonce et obtenez deux billets de remontée pour le prix d'un. Valide: vendredis, samedis, dimanches et congés fériés.

2 jours...
2 semaines...

du ski en

Estrie

4 SKIEZ VERSANTS RENVERSANTS

- 3 impressionnants massifs
- 4 versants renversants
- 33 pistes panoramiques
- 11,400 skieurs / l'heure
- 8 remontées: quadruples, triple, doubles...
- Dénivellation: 540 mètres
- Neige artificielle couvrant 85% du domaine skiable

FORFAITS DE SKI (sans leçon)

5 jours consécutifs: \$130.

Tarifs spéciaux sur

semaine seulement: \$110.

(avant le 23 décembre 1989; du 8 au

23 janvier 1990 et après le 26 mars 1990.)

CENTRAL RÉSERVATION

1-800-567-7315 (sans frais)

ou 1-819-843-4200

FORFAITS HÉBERGEMENT

	Chambres ou Condos, 5 nuits à partir de \$162.50 / pers. occ. double (P.A.M. aussi disponible)	P.E.
	Chalets, 2 chambres, 5 nuits à partir de \$90. / pers. occ. quadruple (P.A.M. aussi disponible)	P.E.
	Chalets, 7 nuits à partir de \$325. / unité, occ. quadruple (Chambres aussi disponibles avec P.E. ou P.A.M.)	P.E.
	Chambres, 5 nuits à partir de \$254. / pers. occ. double	M.A.P.
	Luxeux Condos, 5 nuits à partir de \$105. / pers. occ. quadruple (P.A.M. aussi disponible)	P.E.
	Condos, 5 nuits à partir de \$370. / unité, occ. quadruple (P.A.M. aussi disponible)	P.E.

Skiez d'une auberge à l'autre pour les gastronomes

Passer deux (2) nuits à chacune de ces prestigieuses auberges reconnues pour leur fine cuisine française. Les chambres, dont plusieurs avec foyer, combinent le charme romantique au confort moderne. Vous skiez sur des sentiers bien entretenus; nous transférons vos bagages et votre voiture.



HOVEY MANOR

C.P. 60, North Hatley, Qué.
JOB 2C0 (819)842-2421

HATLEY INN

C.P. 330, North Hatley, Qué.
JOB 2C0 (819)842-2451

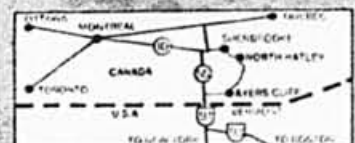
RIPPLECOVE INN

700 Ch. Ripplecove, Ayer's Cliff, Qué.
JOB 1C0 (819)838-4206

Une semaine d'aventure Skiwippi

Arrivée le dimanche et départ le samedi à partir de 475\$/pers.

(Chaque auberge offre aussi un choix de forfaits de ski de randonnée et alpin de 2 à 7 jours.)



OUTAOUAIS

Ski et joie de vivre

Les régions de Québec et des Laurentides sont fières à juste titre de leur passé glorieux en matière de ski. Toutefois, il ne faut pas oublier que la région de l'Outaouais détient également une part de choix dans l'histoire de ce sport. En effet, depuis des décennies les sportifs de cette région ont fait du ski sous toutes ses formes l'activité par excellence de l'hiver.

Chaque fin de semaine et plusieurs soirs en semaine il semble que la plupart des automobiles soient dotées en direction d'un des principaux centres de cette région. Si, pendant des décennies, une seule station était disponible, plusieurs centres de qualité ont vu le jour au cours des dix dernières années. Avec pour résultat que le ski est devenu plus populaire que jamais. Dans cette région, le mot hiver se confond avec ski.

La doyenne

La station qui peut se vanter d'être la plus ancienne est Camp-Fortune, installée dans le parc de la Gatineau. Plus, c'est une des plus anciennes en Amérique et plusieurs générations de skieurs se sont initiés au ski sur les pentes de Camp-Fortune. D'ailleurs, la plupart des propriétaires et exploitants des stations avoisinantes ont découvert le ski à cet endroit et y ont appris leur métier. D'autre part, Camp-Fortune a également l'honneur d'abriter un des plus importants clubs de ski au monde, le club de ski d'Ottawa. Un passé chargé ne signifie pas pour autant que la station se repose sur ses lauriers. Au contraire, Camp-Fortune est un centre de ski tout aussi moderne que les autres et il possède en plus un chalet d'un cachet fort particulier. Et la fabrication de neige artificielle est aussi élaborée que dans les stations qui ont ouvert leurs pentes au cours de cette décennie. Quant aux facilités de ski, les pentes ne sont pas tellement longues mais leur diversité plaît à la majorité. Les skieurs de fond sont tout aussi choyés par des centaines de kilomètres de sentiers tracés dans le parc de la Gatineau. Il s'agit d'un des centres de ski de

randonnée les plus complets que l'on puisse trouver. Le ski de fond jouit également d'installations ayant des dizaines d'années de mise au point: les skieurs de randonnée de ce centre ont été parmi les pionniers de ce sport au Canada.

La plus éloignée

La plupart des centres de ski de l'Outaouais sont à quelques minutes des concentrations urbaines. Toutefois, Mont-Sainte-Marie est l'exception qui confirme la règle puisque cette station est située à environ 100 kilomètres de la capitale nationale. Cependant, personne ne regrette son périple puisque le ski qu'on y pratique est excellent. Deux sommets contigus ont été aménagés et sont desservis par deux télésièges quadruples débrayables à haut rendement et deux téléskis. Et la dénivellation de 381 mètres en fait le sommet le plus important de la région.

Comme cela est de mise dans toute station d'importance, les 17 pistes sont dotées de canons à neige pour assurer des conditions impeccables en tout temps. Et les pistes sont larges, bien entretenues et d'un profil régulier. Pour offrir quelque variété dans les descentes, quelques schuss viennent donner du piquant aux pistes pour experts. Comme cette station est la plus éloignée de la capitale nationale, nombreux sont les résidents de la région qui habitent des chalets érigés dans les environs de la station. Ce qui leur permet d'éviter le trajet de retour quotidien à la maison tout en étant tout près de la station lorsque celle-ci démarre ses remontées chaque matin. Pour les visiteurs, un hôtel et des condominiums de grande qualité sont au pied des pentes ou presque.

La plus populaire

Si Camp-Fortune est la station la plus ancienne et Mont-Sainte-Marie le sommet le plus important, la palme de la popularité revient probablement à la station Edelweiss, située à 25 kilomètres de Hull-Ottawa. Cette popularité est assez facile à expliquer. En premier lieu, les pentes sont intéressantes de par leur re-

S.V.P. ENVOYEZ MOI PLUS D'INFORMATION

Nom _____

Adresse _____

Ville _____

C.P. _____

MONT ORFORD STATION TOURISTIQUE INTERNATIONALE
C.P. 241 MADGG ORFORD (QUÉBEC) CANADA J1X 0W6



Mont ORFORD

STATION TOURISTIQUE INTERNATIONALE

A 1 heure de Montréal, sorties 115 et 118 de l'autoroute des Cantons de l'Est (10)
Info: 819-843-6548; conditions de ski 24 hres / jour: 819-843-8882; 1-800-567-2772

Bonjour!

Québec

SPORTS D'HIVER



mum. Cependant, sa dénivellation de 137 mètres est inférieure aux 200 mètres de la station voisine. Toutefois, le terrain est utilisé avec compétence et offre des pistes intéressantes à toutes les catégories de skieurs. Naturellement, un système de neige artificielle assure un bon enneigement tôt en saison et tout au long de l'hiver.

Les familles de la région semblent d'autre part privilégier le centre de ski Vorlage situé à Wakefield, pratiquement en face de Vallée-Edelweiss. Au fil des années, ce centre s'est grandement amélioré et on note la présence de trois télésièges doubles et quatre télésièges. Le ski de soirée est populaire puisque le centre est ouvert six soirs par semaine.

Une station unique

Le ski alpin connaît un très grand nombre d'adeptes. Cela ne signifie pas pour autant que le ski de fond soit laissé pour compte. En effet, la plupart des stations offrent des pistes de randonnée bien

aménagées. Il faut également ajouter que cette région possède entre autres un centre spécialisé dans le ski de fond.

Ainsi, sur les terrains du prestigieux Château Montebello, on trouve pas moins de 60 kilomètres de pistes entretenues et balisées. L'hôtel offre également les services d'une école de ski et de location d'équipement. L'accès aux pistes est gratuit pour les clients de l'hôtel; les visiteurs y ont accès moyennant un forfait quotidien. Plusieurs autres activités sportives sont également offertes à ceux qui ont décidé de se détendre et de profiter du confort du Château Montebello, hôtel de classe internationale qui a été le lieu de plusieurs conférences internationales.

La région de l'Outaouais a donc beaucoup à offrir aux skieurs de toutes les catégories et de toutes les disciplines. Il faut ajouter que l'hospitalité et la joie de vivre des gens ajoutent un cachet particulier à tout voyage de ski dans la région.

→
lief et leur entretien est impeccable. À cela s'ajoute un chalet spacieux et accueillant comprenant entre autres une chaleureuse salle à manger et une salle communautaire. Cette dernière accueille les skieurs qui désirent apporter leur propre casse-croûte. Ce chalet principal abrite également une imposante boutique de location d'équipement comprenant plus de 1 500 paires de ski.

Edelweiss propose également une coquette auberge directement au pied des pentes pour ceux qui désirent demeurer le plus près possible. D'autre part, la proximité de la région de la capitale nationale permet d'habiter dans les hôtels d'Ottawa et de Hull. Il est également possible de s'adonner à la pratique du ski de fond.

Une chaude lutte

Si le nombre des skieurs de la région est fort important, cela ne signifie pas pour autant que la concurrence n'est pas vive entre les différents établissements. En fait, la concurrence est de tous les instants et cela permet aux skieurs de profiter de conditions assez exceptionnelles puisque toutes les stations font l'impossible pour offrir un service hors pair à leur clientèle. La proximité des stations explique en partie cette concurrence.

Par exemple, Mont-Cascade est établi à quelques kilomètres de Vallée-Edelweiss. Ce qui incite les deux centres à offrir des services de grande qualité pour attirer la clientèle. Mont-Cascade est une station très moderne qui propose un télésiège triple permettant à la clientèle de skier le plus longtemps possible, les files d'attente étant réduites au mini-

Vallée-Edelweiss est une station dirigée par des gens d'expérience, qui connaissent l'importance d'un enneigement artificiel de qualité. Les canons à neige entrent très tôt en opération, déposant une importante couche de neige sur les principales pistes. Ce qui assure un début de saison très hâtif et du ski qui se prolonge tard au printemps. Ce sommet de moyenne importance de par sa dénivellation de 200 mètres possède plusieurs pistes de compétition fort prisées des experts. D'autre part, les débutants aussi bien que les intermédiaires se voient offrir des pistes spécialement aménagées à leur intention. Il faut ajouter que l'installation d'un télésiège quadruple débrayable vient s'ajouter aux trois télésièges doubles déjà en place, ce qui réduit au minimum la période d'attente des jours d'affluence.

ORFORD OWL'S HEAD BROMONT SUTTON

**SKI
DANS L'EST**

LE NOUVEAU CHATEAU BROMONT
Nous vous invitons à venir découvrir le véritable paradis des skieurs...
Le Château Bromont. Situé au coeur des Cantons de l'est, au pied du Mont Bromont, à quelques minutes des centres de ski tels que les Monts Orford, Sutton et Owl's Head.

FORFAIT DE SKI AU MONT BROMONT
à partir de ***99⁰⁰** \$ par personne
en occupation double

Un monde d'activité vous attend: Un Spa Concept de style européen, piscine intérieure, bains tourbillons, saunas, terrains de squash et de racquetball, ski de randonnée, tri-ski... et encore plus, à seulement 45 minutes de Montréal.

CHAMBRE ET PETIT DÉJEUNER 57,75 \$
par personne, par nuitée en occupation double

**Le
Château
Bromont**
HOTEL SPA
Les Hôtels Sensible

*Ce forfait comprend une nuitée dans une chambre de luxe, deux repas par jour et un billet de ski combinant le ski de jour et de soirée. Des forfaits "Ski dans l'Est" sont aussi disponibles. Pour plus d'informations appelez au (514) 534-3433. Valable jusqu'au 15 avril 1990. Disponibilité limitée. Tarifs sujets à changement sans préavis.

Réservations: 1-800-363-0363 • 514-534-3433 • 90 rue Stanstead, Bromont, Québec J0E 1L0

SAGUENAY- LAC-SAINTE-ANNE

Une région à découvrir

Si la région du lac Saint-Jean est un plateau relativement dénué de montagnes, le relief s'accroît lorsqu'on approche de la rivière Saguenay. C'est d'ailleurs à cet endroit que se dresse le mont Valinouët qui surplombe la ville de Chicoutimi de son sommet fort enneigé. Depuis que le centre du même nom a été aménagé il y a quelques années, les skieurs locaux ne sont plus obligés de se rendre dans les stations plus importantes des autres régions. Ils disposent en effet d'une des plus intéressantes montagnes de la province, à quelques kilomètres de leur demeure.

fait exceptionnel. Et les remontées mécaniques ne font pas défaut: un télébarre, un télésiège triple et deux télésièges quadruples. De plus, ce paradis n'est pas de courte durée puisque la saison débute en novembre et se termine tard au mois de mai.

Le Valinouët

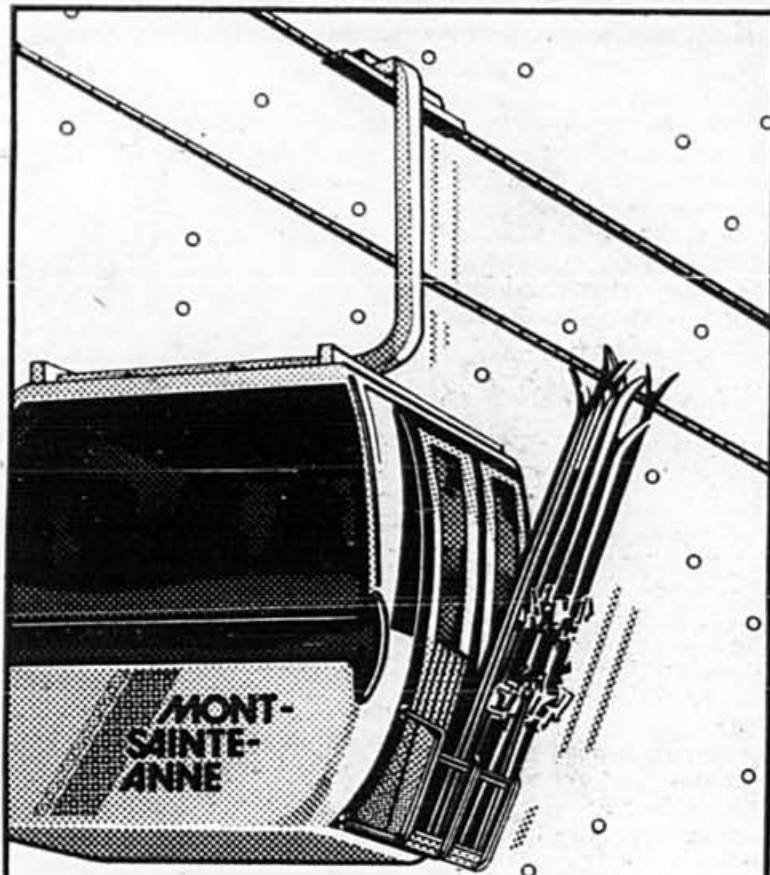
Le Valinouët ne fait pas que proposer une dénivellation de 350 mètres, il offre plus d'une vingtaine de pistes tirant le maximum des deux sommets. Ce réseau est non seulement fort bien conçu, mais il bénéficie d'un enneigement tout à

fait exceptionnel. Et les remontées mécaniques ne font pas défaut: un télébarre, un télésiège triple et deux télésièges quadruples. De plus, ce paradis n'est pas de courte durée puisque la saison débute en novembre et se termine tard au mois de mai.

Les skieurs de fond sont également choyés à Valinouët, avec tout près d'une cinquantaine de kilomètres de sentiers entretenus, balisés et dotés de relais chauffés. On note également la présence d'un chalet réservé au fartage des skis.

Cette station est très bien desservie en ce qui a trait à l'hébergement. Chicoutimi avec ses hôtels modernes est en mesure de répondre à tous les goûts et à toutes les bourses. Il existe en plus des forfaits fort intéressants qui permettent de skier à bon compte à la plus nouvelle station de la province. Pour ceux qui veulent demeurer encore plus près des pentes, un village alpin à proximité des pentes a été construit récemment.

Personne ne regrettera d'avoir mis le cap sur cette destination qui offre une qualité de ski à nulle autre pareille.



Plus que jamais, le Mont-Sainte-Anne vous réserve un hiver long... et extraordinaire. Car après tout, l'hiver, c'est le Mont-Sainte-Anne!

Mais le Mont-Sainte-Anne, c'est aussi: Sa toute nouvelle télécabine à huit passagers qui vous propulse au sommet en moins de huit minutes. 50 pistes; 5 nouvelles, dont 2 du sommet à la base. Un nouveau village juste au pied des pentes pour étirer vos journées de ski.

Alors, puisque l'hiver est au Mont-Sainte-Anne, ne le cherchez pas ailleurs... Venez en profiter au plus tôt!

Pour obtenir la brochure «Parc du Mont-Sainte-Anne» appelez (418) 827-4561 ou écrivez à: Parc du Mont-Sainte-Anne, C.P. 400, Beauport, Québec G0A 1E0

RESERVOTEL 1-800-463-1568

Conditions de ski: Québec (418) 827-4579 Montréal (514) 861-6670

L'HIVER VA ÊTRE LONG.

-TANT MIEUX!

BIEN PLUS QU'UNE MONTAGNE



FORAITS DE SKI DISPONIBLES • POUR RENSEIGNEMENTS APPELEZ:



514-733-7166
1-800-361-5033



514-842-0726

GASPÉSIE, BAS-SAINT-LAURENT

Neige et hélicoptère



La région de la Gaspésie et du Bas-Saint-Laurent a toujours été reconnue pour son degré d'enneigement exceptionnel. Elle offre également une attraction exclusive: le ski hélicoptère. En effet, depuis une couple de saisons, des promoteurs locaux offrent de vous déposer en hélicoptère sur les sommets des monts Chic-Chocs. Et le ski qu'on y propose est exceptionnel. Jugez-en par vous-même: des dénivellés variant entre 350, et 850 mètres, et des pistes dont la longueur varie entre 1 et 4,5 kilomètres. C'est plus qu'il n'en faut pour combler les plus exigeants.

Naturellement, ce service s'adresse d'abord aux skieurs expérimentés, mais même les intermédiaires peuvent en profiter. Des guides compétents accompagnent les groupes et on garantit de huit à dix descentes. Le forfait comprend en plus les repas et l'hébergement. Tous les skieurs qui ont goûté à cette aventure de haute qualité tiennent à la revivre.

La région propose également des stations de ski traditionnelles dont les installations sont fort intéressantes. Ainsi Val-d'Irène, dans la vallée de la Matapédia, a toujours été fort appréciée des skieurs qui aiment débiter tôt en saison.

En effet, tout au long de ses vingt ans d'expérience, cette station a toujours été favorisée par un degré d'enneigement exceptionnel.

Sur une dénivellée de 274 mètres, la quinzaine de pistes réparties sur les versants sud et nord ont été très bien dessinées et tirent le maximum du terrain. D'ailleurs la qualité des pentes a valu à la station des commentaires fort élogieux lors de différentes compétitions d'envergure nationale. Quant aux remontées mécaniques, elles conviennent à l'achalandage. D'autre part, l'hébergement ne représente aucun problème, que l'on opte pour un chalet rustique ou pour le confort des nombreux hôtels et motels avoisinants dont les prix sont à la portée de toutes les bourses. Les skieurs de fond peuvent également compter sur cet enneigement exceptionnel puisqu'une cinquantaine de kilomètres de sentiers sont mis à leur disposition.

Un intéressant voisinage

Les skieurs de Rimouski sont des privilégiés: ils ont le choix entre deux stations bien aménagées. Les stations de Val-Neigette et de Mont-Comi se disputent la clientèle locale. Val-Neigette est une station de moyenne importance au chapitre de la dénivellation

(169 mètres). Les dirigeants compensent par un aménagement et des installations des plus élaborés. Le chalet principal est sympathique et d'un cachet particulier qui sait plaire. La douzaine de pistes propose une intéressante variété. Comme partout ailleurs dans la région, le ski de fond est bien représenté: plus de 50 kilomètres de sentiers et deux relais chauffés.

L'autre station est le Parc du mont Comi situé à Saint-Donat de Rimouski, petite municipalité sise tout près de Mont-Joli. C'est une station fort intéressante avec sa dénivellation de 306 mètres, ses télésièges, ses téléskis et sa vingtaine de pistes. En outre, elle permet de skier sur deux versants, ce qui n'est pas à dédaigner. Mais Mont-Comi, c'est plus que des statistiques. C'est un centre fort bien aménagé, aux installations à la mesure des aspirations de chacun. Ainsi les pistes pour débutants sont faciles à skier et distinctes du reste de la montagne. Règle générale, toutes les pistes de cette station sont très larges. Et si vous aimez la variété, les pistes tracées dans les sous-bois feront votre bonheur. Cette montagne n'est pas non plus dépourvue de difficultés pour les skieurs plus audacieux.



MAURICIE

Pour tous les goûts

Les skieurs mauriciens bénéficient de conditions fort intéressantes, compte tenu du fait que la région ne compte pas de monts de forte dénivellation. Malgré tout, les centres de ski de la région sont bien aménagés, possédant un équipement mécanique très perfectionné et des pistes qui tirent le maximum de la configuration du terrain.

La station la plus proche des villes de Trois-Rivières et de Cap-de-la-Madeleine est Mont-Carmel. Non seulement est-elle la plus ancienne, elle est de plus l'une des plus achalandées. Les pentes n'offrent pas la dénivellation des grandes stations des Laurentides, mais l'entretien et la préparation des pistes sont impeccables. Un chalet principal confortable possède de plus une très belle boutique. Le ski de soirée y est très populaire en raison d'un système d'éclairage puissant et de la proximité d'un bassin de population fort important.

Une autre station fort populaire en Mauricie est Saint-Mathieu-du-Parc, autrefois connue sous le nom de Mont-Saint-Gérard. Des investissements importants au cours des dernières années ont donné un second élan à cette station qui dispose d'un système d'enneigement artificiel fort élaboré. En outre, un télésiège et six téléskis permettent d'accéder rapidement aux deux versants et à la vingtaine de pistes bien dessi-

nées. Il y règne également une atmosphère familiale qui permet de mieux jouir de son séjour, et son chalet principal très moderne est fort apprécié.

Direction Grand-Mère, le centre Vallée-du-Parc a beaucoup à offrir aux adeptes de ski. En fait, rares sont les stations qui offrent une telle concentration quant aux installations. Le chalet principal de style tyrolien comprend une salle à manger, un bar, une cafétéria et une boutique de ski. Ce sommet est l'un des plus importants de la région et comprend des pistes aptes à plaire aux experts. On y trouve entre autres une piste longue de 1,5 kilomètre. De multiples remontées et un système de fabrication de neige assurent des conditions excellentes de la mi-décembre à la fin du mois de mars. Un puissant système d'éclairage permet le ski en soirée. Comme dans la majorité des centres de cette région, des sentiers de ski bien balisés et entretenus, et de difficultés variées sont en mesure de plaire à toutes les catégories de randonneurs.

Enfin, un peu plus au nord, La Tuque et son centre municipal desservent plus que convenablement la population locale et les visiteurs. Cette station a la particularité d'être pratiquement en plein centre-ville. La montagne est d'importance. Une piste centrale d'une bonne dénivellation et relativement large permet autant aux experts qu'aux skieurs intermédiaires de trouver leur compte.

Le solde se terminera le samedi 9 décembre à 17 heures.

Vente

d'avant Noël!

ACCESSOIRES

- BÂTONS** KERMA SYNCHRO **4995\$**
- LUNETTES** CARRERA CUP (blanc et bleu) **3995\$**
- SACS À SKIS** SALOMON ROSSIGNOL **2995\$**

FIXATIONS

- TYROLIA 590 RD FREEFLEX **22995\$**
- SALOMON 957 ÉQUIPE 957 COMPOSITE **17995\$**
- MARKER M48 RACING TYROLIA 590 RDD GEZE 962 R **12995\$**
- LOOK ZR TYROLIA 390 RD **12995\$**

SKIS

COMPÉTITION 1989-1990



FISCHER VACCUM SL SUPER 43995\$

BLIZZARD THERMO V20 SL FISCHER V.T. SLS 37995\$

ATOMIC MODULE 533 SL HEAD RADIAL RACING SL ROSSIGNOL 4GK V.A.S. ROSSIGNOL 4SK V.A.S. BLIZZARD V19 SL DYNASTAR CERAMIC SL AVEC FIXATIONS LOOK ZR OU TYROLIA 390 RD 44995\$

Aussi skis DYNAMIC, PRE, KNEISSL, OLIN, K2, TYROLIA et ELAN en vente aux meilleurs prix à Montréal.

AVEC CHAQUE ACHAT D'UNE PAIRE DE SKIS DE COURSE, SUPERBE SAC À SKIS

GRATUIT



CHAUSSURES

SYSTEME NAVA CHAUSSURES ET FIXATIONS 14995\$

RAICHLÉ FLEXON COMP SALOMON SX 92 LANGE XRI DASCHTEIN V3 RACING NORDICA N981 DYNAFIT 3F COMP 350\$

NOUVEAU

Procurez-vous la carte de crédit **BERNARD TROTTIER**: achetez maintenant et payez plus tard.

Choisissez parmi le plus vaste choix d'équipement de ski à Montréal comparez vous épargnez

Venez bénéficier des meilleurs prix à Montréal sur tous équipements de compétition.

ENSEMBLES

PERFORMANCE - KNEISSL GRAFLEX MARKER M24 NORDICA 507 34995\$

AVANCÉ SKIS KNEISSL LITE FLEX SYSTEME NAVA (chaussures et fixations) BÂTON REFLEX EXHIBITION 29995\$

DÉBUTANT SKIS ELAN EQUIPE SL FIXATIONS GEZE 929 Au choix: CHAUSSURES MUNARI, CABER ET RAICHLÉ 19995\$

JUNIOR SKIS ELAN OU ROSSIGNOL FIXATIONS GEZE 912-922 CHAUSSURES CABER 14995\$

VÊTEMENTS

BOGNER • BELFE • KILLY • HEAD • TYROLIA • SKILA • SUNICE • DESCENTE • DITRANI • COULOIR • K2 • ASICS • SCHNEIDER • PERALP • BRUNICK • LIFA • ODLO • SKISS • NAT LAGEN • PEDIGREE • CONTE DE FLORENCE • STEFFNER • REUSCH.

Venez faire votre choix parmi toutes nos nouvelles collections 1990 proposées aux meilleurs prix.

BERNARD TROTTIER Ski Mode Inc

★ Immense aire de stationnement aux 3 magasins.

Photos servant d'illustration seulement

581, boul. TASCHEREAU GREENFIELD PARK 671-3793

LES GALERIES NORMANDIE 2798, rue DE SALABERRY MONTRÉAL 331-3340

183-D, boul. HYMUS POINTE-CLAIRE 694-0240

AUSSI MONT OLYMPIA MONT GABRIEL MONT ST-BRUNO