

SPÉCIAL DE LA SEMAINE

**FORD
CUSTOM 500**

2 ou 4 portes
Peinture métallique
spécial - Pneus radial à
flanc blanc - Dégivreur
électrique arrière.
Groupe enjoliveur ex-
térieur. Couvre-roues.



\$6,188.00 FAITES
VOTRE
OFFRE

GRANADA 78

Moteur 6 cylindre
Transmission automati-
que - Servo-freins - Servo
direction - Pneus à flanc
blanc - Dégivreur électri-
que arrière - Très bas
millage, garantie inclus
20,000 km/12 mois.

\$5,195.00



MONTMORENCY

**TRIUMPH 76
T.R.7**

**Maron et noir
Radio AM/FM**

**Stéréo
19,987 milles
EN SPECIAL**

**PINTO 78
Station Wagon**

Moteur 2.3 litres.
Transmission automati-
que. Servo-freins, Servo-
direction. Dégivreur élec-
trique arrière. Pneus à
flanc blanc radial. Très
bas millage. Garantie
20,000 km/12 Mois
inclus.

\$4,695.00

7225 boul. Taschereau Brossard
678-9940

Les Appartements Bellerive

Georges Perrier, proprio ne veut plus laver son linge sale en famille

Georges Perrier candidat conservateur dans Longueuil qui, en réponse aux accusations portées publiquement par certains de ses locataires, avait lui-même proposé une confrontation devant témoin (en l'occurrence le Courrier du Sud), ne

moins cher mais qui n'ont quand même pas fait perdre une vieille cent au candidat conservateur qui a bénéficié d'une deuxième hypothèque à taux préférentiel pour compenser à ce "manque à gagner", l'histoire ne le dit pas, mais...

bles ont évidemment besoin de peinture, mais il en est ainsi depuis 10 ans. Je me propose d'ailleurs d'y voir dès cet automne". Perrier est ensuite revenu sur l'histoire des "mœurs" d'une de ses locataires, se demandant s'il était de son devoir de s'assurer que la morale était sauve dans ses immeubles. Coïncidence cependant, la locataire en question est celle qui a mis la puce à l'oreille du Courrier du Sud au sujet des Appartements Bellerive.

G.P. qui au départ voulait laisser à la Régie le soin de régler les conflits avec ses locataires, était prêt un peu plus tard, près sans doute s'être rendu compte que ceux-ci étaient mi- armés qu'il l'aurait cru), à considérer l'idée d'une confrontation.

moi, j'ai des obligations à rencontrer". Il ajoute qu'on peut difficilement parler d'une bonne passe dans le cas des 122 unités des Appartements Bellerive dont il s'est porté acqureur il y a maintenant un an mais dont il ne sera, dit-il, pas réellement propriétaire avant 35 ans, quand les immeubles seront en ruines.

Oublierait-il qu'alors il sera au moins propriétaire de terrains qui auront sans doute une valeur plus qu'appréciable, pour lesquels il n'aura pas eu à déboursier un sou... ou presque.

Raymonde Bellerive

veut plus, à toutes fins pratiques, rien savoir d'une telle rencontre. Il propose maintenant plutôt des rencontres en tête-à-tête avec ceux de ses locataires qui auraient des problèmes. Il prétend que c'est à cause des "cas particuliers" à qui, en bon chrétien, il vient discrètement en aide.

Bon apôtre... ou paternaliste, Georges Perrier serait extrêmement compréhensif vis-à-vis ses locataires qui ne sont pas en mesure de payer le prix du marché de ses logements.

S'agirait-il par hasard des locataires subventionnés de la SCHL qui paient

Toute cette histoire n'est pas un cirque, disait G.P. Je suis donc prêt à des négociations individuelles, mais pas question de "convention collective". Rien ne les empêche cependant de se former un groupe et de m'envoyer des représentants pour négocier des points d'intérêt commun".

Le talon d'Achille de Georges Perrier: son côté homme politique.

Poussé au pied du mur par des références à son côté homme politique beaucoup plus vulnérable que l'homme d'affaires, Georges Perrier, après une longue argumentation à finalement accepté, si les locataires lui présentent un ordre du jour convenable, le principe d'une confrontation publique.

G.P. de qui certains observateurs de la scène politique ont dit qu'après un battage publicitaire aussi négatif que celui qu'il subit présentement à titre de propriétaire des Appartements Bellerive, devrait être remplacé comme candidat conservateur dans Longueuil, et à qui nous avons rapporté ces propos, a une fois de plus tenté de nous convaincre de la mauvaise foi de certains de ses locataires.

"On parle toujours des droits des locataires, mais moi, comme propriétaire, je n'ai aucun recours contre les locataires malpropres. Aujourd'hui encore nous devons désinfecter des appartements infestés de coquerelles. Les locataires des habitations à loyer modique n'ont d'ailleurs, en général, aucune fierté ni aucun sens de la propreté. Il faudrait les éduquer... peut-être en amenant des travailleurs sociaux à vivre avec eux dans les HLM.

Les Appartements Bellerive sont d'ailleurs plus propres maintenant qu'ils ne l'étaient du temps de la SCHL - Les immeu-

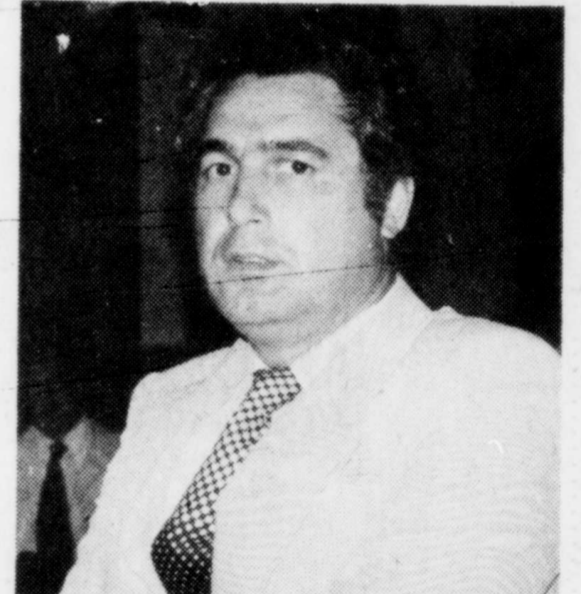
bles ont évidemment besoin de peinture, mais il en est ainsi depuis 10 ans. Je me propose d'ailleurs d'y voir dès cet automne". Perrier est ensuite revenu sur l'histoire des "mœurs" d'une de ses locataires, se demandant s'il était de son devoir de s'assurer que la morale était sauve dans ses immeubles. Coïncidence cependant, la locataire en question est celle qui a mis la puce à l'oreille du Courrier du Sud au sujet des Appartements Bellerive.

G.P. nie que cet homme ait dû payer lui-même les produits d'entretien de ces immeubles. "Je lui donnais une petite caisse de \$50., dit-il, et quand il me présentait des factures, je les lui remboursais; je peux en fournir la preuve".

GEORGES PERRIER OFFRE SES SERVICES AUX COOPÉRATIVES EN FORMATION

G.P. qui ne croit pas au système des coopératives qui achètent des immeubles de la SCHL, parce que, "pour qu'une affaire soit rentable, il faut que les gens aient des intérêts personnels dans l'affaire en question, autrement ils ne se motivent jamais assez pour travailler d'arrache-pied comme je le fais avec mes immeubles afin d'obtenir les meilleurs prix possibles des fournisseurs. Les professionnels engagés dans les comités techniques destinés à venir en aide aux coopératives en formation, pourraient bien éventuellement, s'ils faisaient partie du conseil d'administration des coopératives, se soucier beaucoup plus de leurs jetons de présence aux assemblées que des intérêts des membres de la coop.

Mais si ces gens ont besoin de mon aide, je suis toujours prêt à les conseiller".



Georges Perrier propriétaire des Appartements Bellerive et candidat conservateur dans Longueuil éprouve maintenant de sérieuses réticences à jouer à "qui dit vrai". Le seul désir de redorer son blason d'homme politique pourrait l'amener à réviser ses positions, "à condition, dit-il, que les locataires me soumettent au préalable un ordre du jour acceptable".

Simpsons pense à vous!
**POUR UN NOËL
SPECTACULAIRE...**
un cahier de 36 pages
remplies de suggestions-cadeaux

POUR UN NOËL SPECTACULAIRE

Rabais \$9
doux cardigan acrylique
au merveilleux confort

15.99

Pantalon tricot double
de marque réputée
de chaque couleur

14.99

Commandez dès aujourd'hui!

Consultez chaque page et choisissez tout ce dont vous avez besoin dès maintenant. Si vous n'avez pas votre exemplaire, venez en chercher un chez Simpson's aux Promenades St-Bruno. Commandez par téléphone. Composez 842-7221 jour et nuit. Livraison sans frais supplémentaires.

Simpsons

ca, c'est une a

7.99

choisissez et profitez
avant le 20 novembre
en passant
100% à crédit
quand les talons
à un prix de 7.99

499.99

799.99

Simpsons

PENSEZ ORGUE LOWREY

PENSEZ SIMPSONS

Venez visiter notre rayon d'orgues et de pianos neufs et usagés. Protégez votre investissement en venant chez Simpson's aux Galeries d'Anjou. Vaste choix. Prix abordables. Pour plus de renseignements composez 353-3300 poste 297.

Simpsons

**RABAIS 25%
sur permanentes**

dés maintenant
jusqu'au 29 novembre. En ville, Fairview, Anjou, les lundis, mardis et mercredis; à St-Bruno, les mardis et mercredis. Cette offre comprend: shampoing, mise en plis et conditionneur. \$5. de plus pour coupe.

Rayon 487, au cinquième
Pour rendez-vous, composez:
En ville: 842-3241, poste 207
Fairview: 697-4870, poste 246
Anjou: 353-3300, poste 308
St-Bruno: 461-2211, poste 250

Salon Elizabeth Arden

Aux Vraies Aubaines

MARCHE D'ALIMENTATION



Nous nous réservons le droit de limiter les quantités

EPARGNEZ 20¢

EAU DE JAVEL
Javex concentrée
cont. de 128 oz liq. **.99**

Prix en vigueur jusqu'au samedi le 18 novembre 1978

MAIS EN CRÈME
Royal Rose
Bte de 19 oz **.39**

EPARGNEZ 11¢

COCA-COLA
Liqueur douce
Caisse fam. de 4.4 litres, **1.39**
+ dépôt

EPARGNEZ 60¢

FARINE
Five Roses tout usage
sac de 10 kg + 1 kg gratuit **3.79**

EPARGNEZ 66¢

VIANDES

JAMBON FUME
portion du paleron,
(picnic)
.99 lb

EPARGNEZ 24¢

FRITES
McCain
surgelées, ondulées ou rég.
sac de 2 lb **.65¢**

EPARGNEZ 20¢

FRUITS ET LEGUMES

POMMES
McINTOSH
du Québec de fantaisie
CELLO DE 3 lb **.69**

SAUCISSE
Royal
de porc et boeuf
La livre **.79**

CRETONS
Taillefer
Contenant de 10 oz **1.28**

SAUCISSE
Hygrade
fumée
paq. de 2 lb **2.78**

JAMBON
Hygrade
mignon, désossé,
prêt à servir.
La livre **2.69**

SAINDOUX
Tenderflake
Cont. de 3 lb **1.79**

EPARGNEZ 36¢

CHOUX-FLEUR
frais du Québec No 1
Grosneur 12 **.49**

NESTLE QUIK
boisson inst. au chocolat
Cont. de 1 lb **1.29**

MARGARINE
Thibault
molle soya
cont. de 4 lb **2.59**

FROMAGE CANADIEN
Kraft
tranché
paq. de 2 lb **3.09**

PÂTES
Lancia
spaghetti, spaghettini
macaroni coupé, cello 2 lb **.79**

BISCUITS
Weston
variés
sac de 400 g **.99**

BISCUITS
Viau
petit beurre ou thé
bte de 1 1/2 lb **1.09**

CROUSTILLES
Frito Lay
rég. ou B.B.Q.
sac de 225 g **.99**

TIRE
David
Ste-Catherine
cello de 450 g **1.29**

ASSOULISSEUR
Fleocy
de tissu
Cont. de 176 oz liq. **2.19**

SACS A DÉCHETS
Provigo
intérieur
paq de 10 **.35**

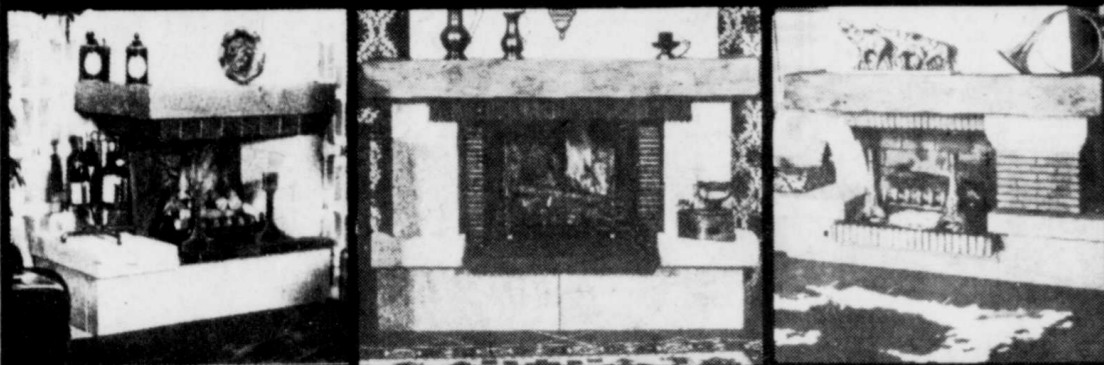
LITIÈRE
Sauler
petits animaux
Sac de 4 kg **1.19**

NOURRITURE
Pamper pour chats
saveurs variées
bte de 6 1/2 oz **4.99**



3565 BOUL. TASCHEREAU. ST-HUBERT

ECONOMISEZ AVEC CITADELLE 20% de réduction sur tous nos modèles de foyers



LAMOURA

CENDRIA

POITOU

\$549 — 20% MOINS
\$949 — 20% MOINS
\$1049 — 20% MOINS

CAISSON REGAL

Circulateur d'air encastré
(Echangeur de chaleur).
Pouvant reposer directement sur un plancher de bois.

POELE DE CAMP — FOYER A BOIS BROOKS
CAISSON METALLIQUE ISOLE — ACCESSOIRES

PRIX SPECIAL PRE SAISON
\$499 moins 20%

— 20% MOINS

VENTE FINALE sur nos toiles d'hiver

GARANTIE 2 ANS

RONDE		OVALE	
15' \$399	24' \$699	12' x 24' \$499	15' x 41' \$899
18' \$499	27' \$799	15' x 25' \$599	18' x 33' \$999
21' \$599		15' x 30' \$699	



MEMES SPECIAUX POUR PISCINES CREUSEES
16' x 32' \$999 ETC.

VENTE FINALE D'AUTOMNE SUR NOS PISCINES

(PLAN MISE DE COTE)



Aussi disponibles:
15' — 21' — 15' x 24'

QUANTITES LIMITEES

TOUTES EQUIPEES
PLAN MISE DE COTE
• Filtre au sable
• Deck 6' x 6'
• Kit balayage
• Produits chimiques
• Etc.



PISCINES FOYERS

CITADELLE

LONGUEUIL 520, Place Triens Canada 1-514-327-8817
LAVAL 1011, boulevard Laurier/Desjardins 1-514-887-2916
SHERBROOKE 4701, boulevard Rock Forest 1-819-569-9881
QUEBEC 4000, rue du Jardin d'Ormeaux 1-418-629-3023

Les 17, 18 et 19 novembre prochains

Fêtes commémoratives pour les Patriotes de 1837-38

La Fête des Patriotes de 1837-38 promet d'être un autre succès cette année à Saint-Denis et Saint-Charles sur le Richelieu les 17, 18 et 19 novembre

"Avant, les gens ne se sentaient pas impliqués dans ces fêtes car les organisateurs étaient de l'extérieur de la région. C'est devant un besoin de par-

"Nous avons sollicité trois ministères" de dire M. André-Bernard Tremblay, du comité des Patriotes 37-38. "Nous avons essayé un refus du Haut-Commissariat à la jeunesse, aux loisirs et aux sports (HCJLS) ainsi que du ministère du Tourisme, de la chasse et de la pêche. Nous attendons une réponse de M. Vaugeois, ministre des Affaires culturelles."

Pour l'instant, le financement des Fêtes se fait à partir d'une aide obtenue de la SSJB, des conseils municipaux et de la vente d'annonces contenues dans le programme souvenir. La vente d'un programme souvenir a fait l'approbation de tous les organisateurs. En effet, il est très important pour eux que les gens connaissent leur histoire. M. Guy Fiset, président du Comité des Patriotes 37-38 reproche le manque de connaissances historiques des jeunes. C'est pourquoi il demande au gouvernement du Québec:

- De proclamer le troisième dimanche de novembre "Fête Nationale des Patriotes 37-38".
- D'enseigner dans toutes les écoles l'histoire des Patriotes durant les deux semaines qui précéderont cette fête.
- De mobiliser nos artistes, nos écrivains et nos historiens afin

Voici donc le trajet:
12:15 heures: Cérémonie au caveau Michel, Viger, cimetière Longueuil, Chemin Chambly.
12:45 heures: Rassemblement à la Place Longueuil.
13:15 heures: Départ du défilé d'automobiles. Trajet: rue Saint-Charles, blvd. Marie-Victorin, route 20 (vers Québec), sortie 69 à Saint-Hilaire et de là, jusqu'à Saint-Charles et Saint-Denis en passant sur le Chemin des Patriotes.
14:15 heures: Saint-Charles: cérémonie commémorative au monument des Patriotes.
15:00 heures: Saint-Denis: cérémonie commémorative au monument des Patriotes.



M. André-Bernard Tremblay a donné une conférence de presse pour annoncer les festivités en l'honneur des Patriotes. De gauche à droite: M. Raymond Barbeau, patriote de l'année, M. Jean-Marie Cossette, président de la SSJB, M. Tremblay du Comité des Patriotes 37-38 et Mme Fleurette Richard, présidente du comité des Patriotes de Saint-Charles et Saint-Denis. (Photo: Bernard Brault).

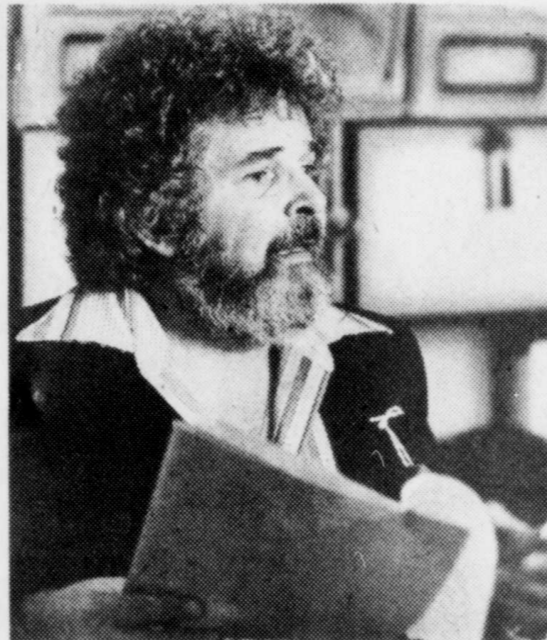
par Louise Legault

prochains aiors qu'on attend plus de 5.000 personnes dont plusieurs personnalités du monde politique et artistique.

Conviant les membres de la presse à un super festin au faisant, les principaux organisateurs des différents comités des Fêtes ont présenté leur programme des activités. Le tout s'est déroulé à l'intérieur d'une vieille maison de Saint-Charles, propriété de M. et Mme Richard.

participation des gens de Saint-Charles et Saint-Denis que nous avons formé un comité", explique Mme Fleurette Richard, présidente du comité des Patriotes de Saint-Charles et Saint-Denis.

"C'est très encourageant cette année. Je n'aurais pas cru que les gens participeraient autant", poursuit Mme Richard. "Le clergé dont le curé Loiselle, les services des loisirs et les auto-



M. Guy Fiset, président du Comité des Patriotes 37-38 déplore le fait que les jeunes ne connaissent pas leur histoire. (Photo: Bernard Brault).



Plusieurs journalistes étaient présents à la conférence de presse. Ils ont eu droit à un repas typiquement québécois. (Photo: Bernard Brault).

rités scolaires nous ont beaucoup aidés. Les élèves confectionnent des pompons de laine aux couleurs des Patriotes (vert, blanc, rouge) qui seront vendus pendant les Fêtes. Les professeurs vont enseigner l'histoire des Patriotes aux élèves."

De plus, le comité a reçu une subvention de \$1.000, provenant des quatre municipalités concernées (Saint-Charles village et paroisse, Saint-Denis village et paroisse). De son côté, le comité des Patriotes 37-38 espère recevoir une subvention gouvernementale.

CALENDRIER DES ACTIVITES

Vendredi, 17 novembre:

20 heures: Pièce de théâtre: "La complainte des hivers rouges". Endroit: Eglise de Saint-Charles, entrée libre.

Samedi, 18 novembre:

De 9 heures à 24 heures: Exposition d'artisanat, endroit: Ecole Saint-Denis.

De 13 heures à 17 heures: Musique folklorique (bobine de son); endroit: Parc des Patriotes de Saint-Charles, Parc des Pa-

Suite à la page B 4

Le PÈRE NOËL arrive samedi le 18 nov. à 11h00 avec des friandises pour tous.



Un photographe sera sur place.

VENEZ FAIRE UNE BALADE DANS LE TRAIN DES FÊTES

LES GALERIES TASCHEREAU

745 Boulevard Taschereau, Greenfield Park.

DU NOUVEAU SUR LA RIVE-SUD

Surveillez notre

OUVERTURE OFFICIELLE

mercredi le 22 novembre.

Un buffet froid sera servi à cette occasion.



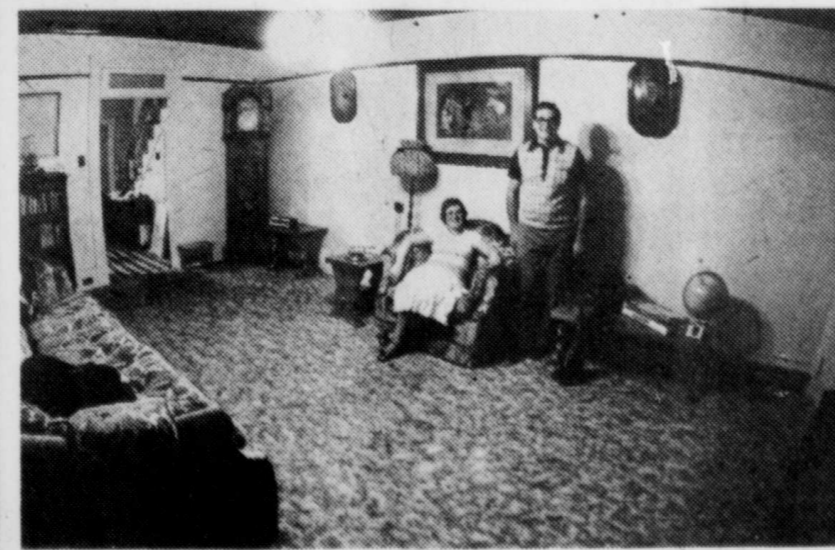
EN GRANDE VEDETTE:

CIRCUS - GROUPE DISCO ET DISC-JOCKEY

C'EST UN RENDEZ-VOUS AVEC LE SON ET LA LUMIERE QUE NOUS VOUS FIXONS
DISCO-CLUB 6/36

5645 Chemin Chambly, St-Hubert. 676-1441

SON ET LUMIERE PAR S.L. ACOUSTIQUE DE LONGUEUIL



M. et Mme Richard ont bien voulu prêter leur maison historique pour l'occasion. (Photo: Bernard Brault).

Sur les ponts Champlain et Jacques-Cartier

Pourquoi la police des Ports nationaux?

Depuis avril dernier, les ponts Champlain et Jacques-Cartier relèvent de l'administration de la Voie Maritime du St-Laurent. Jusqu'à cette date, ils étaient administrés directement par le Conseil des Ports Nationaux.

A la suite d'une entente, ce sont les policiers des Ports Nationaux qui continuent d'assurer les opérations de surveillance. Ni la Sûreté du Québec, ni les corps policiers mu-

nicipaux n'ont officiellement juridiction sur les deux ponts tout simplement parce que le gouvernement fédéral en est propriétaire.

Les 68 policiers et les onze officiers en poste à Montréal ont également la responsabilité d'assurer la surveillance sur l'auto-route Bonnaventure, les berges du fleuve St-Laurent (de Sorel au port) ainsi que sur tous les terrains du port de Montréal. De plus, le

corps policier possède un service d'enquêteurs composé de neuf hommes, un lieutenant et un caporal.

Ayant les mêmes pouvoirs que tout autre corps policier oeuvrant au niveau de la province, les services de police des Ports Nationaux ne sont toutefois pas assujettis à la Commission de Police du Québec puisqu'ils relèvent, rappelons-le, du gouver-

nement fédéral. Aussi, ces policiers ont le pouvoir de poursuivre leurs enquêtes jusqu'à 25 milles au-delà des limites de leur territoire officiel.

En ce qui concerne le pont Victoria, les opérations sont effectuées par les policiers du Canadien National et la Sûreté du Québec à la responsabilité du pont Mercier.



M. Bernard Rapin, inspecteur-chef de la police du Conseil Des Ports Nationaux nous livre des statistiques fort intéressantes. Au cours des dix derniers mois, 1,423 voitures sont tombées en panne sur le pont Champlain et 682 sur le pont Jacques-Cartier. (Photo : Claude Beaubien).

Cause de la plupart des accidents: arrêts brusques et autos en panne

par Louiselle Tremblay

154,000 véhicules en moyenne circulent chaque jour sur les deux ponts

Même si 84,000 voitures circulent chaque jour sur le pont Champlain et plus de 70,000 sur le pont Jacques-Cartier, seulement 965 accidents avec dommages matériels s'élevant à plus de 200 dollars ont été dénombrés au cours de l'année 1977.

De ce nombre, 168 accidents ont provoqué des blessures à un total de 258 personnes et cinq individus ont perdu la vie lors de quatre accidents.

Selon M. Bernard Rapin, inspecteur-chef de la police des Ports Nationaux, les colli-

sions frontales en particulier surviennent pour la plupart, sur le pont Jacques-Cartier, dans la courbe au-dessus de la rue Craig (St-Antoine). En ce qui concerne le pont Champlain, M. Rapin se dit fort heureux du résultat d'une expérience entreprise récemment, soit celle de la voie réservée aux autobus en sens inverse de la circulation, qui jusqu'à présent n'a causé aucun problème. Après seulement quelques mois, l'expérience s'avère un succès.

encore par des automobilistes en panne.

Au cours des dix derniers mois par exemple, 1423 voitures sont tombées en panne sur le pont Champlain tandis qu'on en comptait 682 sur le pont Jacques-Cartier.

Les conducteurs de ces véhicules peuvent s'attendre à écoper de billets d'infraction si le policier appelé sur les lieux juge qu'il y a eu négligence. Ainsi, les automobilistes à court d'essence ou ceux immobilisés par une crevaison et n'ayant pas de roue de secours auront probablement à payer une contravention.

En plus de l'amende, ces automobilistes doivent défrayer le coût d'un remorquage

puisque tout arrêt est strictement interdit sur les deux ponts et que les policiers agissent toujours de façon à libérer la voie le plus rapidement possible.

Pour des raisons d'efficacité justement, deux entreprises de la rive sud sont constamment à la disposition des policiers. D'ailleurs, aux heures de pointe (6:30 hres à 8:30 hres et 16:30 hres à 18 hres), des camions remorqués sont stationnés aux extrémités des deux ponts. Peu importe la situation, les policiers ont pour pratique de ne jamais interrompre la circulation. Règle générale, le temps moyen d'arrivée d'une remorqueuse est de sept minutes.

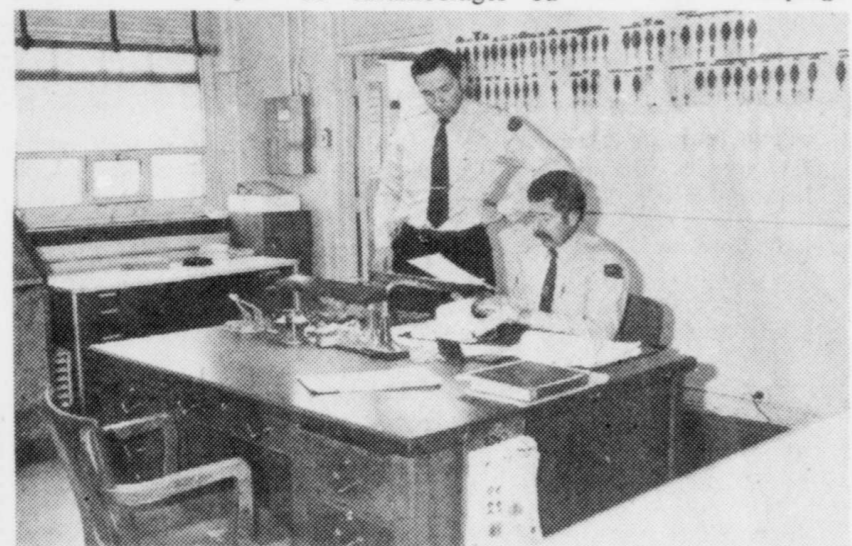
Une entreprise ambulancière, qui détient l'exclusivité pour les deux ponts, répond également dans un temps record aux ap-

Suite à la page B 5

Tout arrêt est interdit

La majorité des accidents sur les deux ponts sont causés par

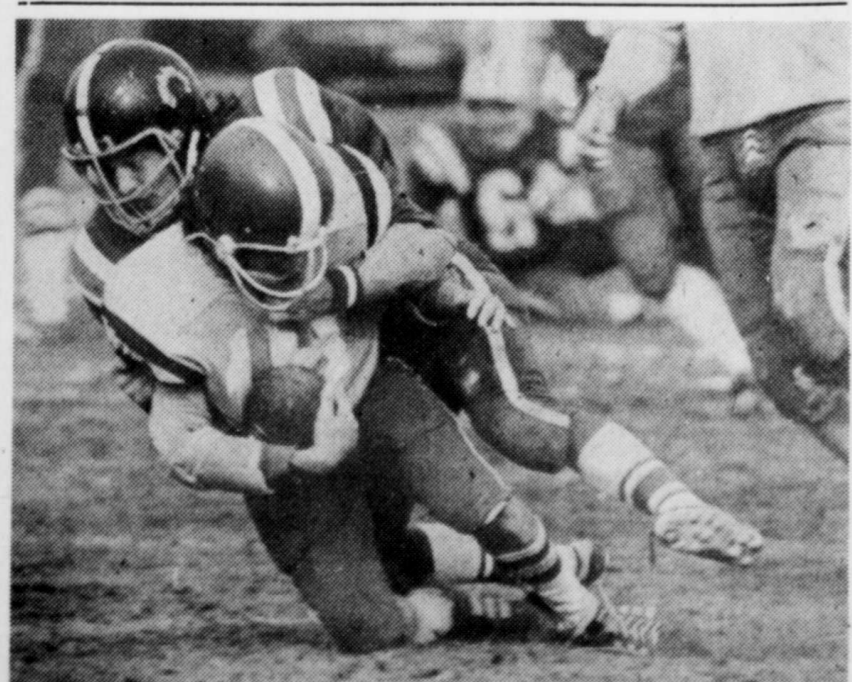
des arrêts brusques provoquant collisions ou carambolages ou



Les 68 policiers et les onze officiers de la police des Ports Nationaux sont logés dans une bâtisse située sur les terrains du port de Montréal. Deux membres de ce corps policier comparent ici des statistiques relevées sur le territoire dont ils ont la responsabilité. (Photo: Claude Beaubien).



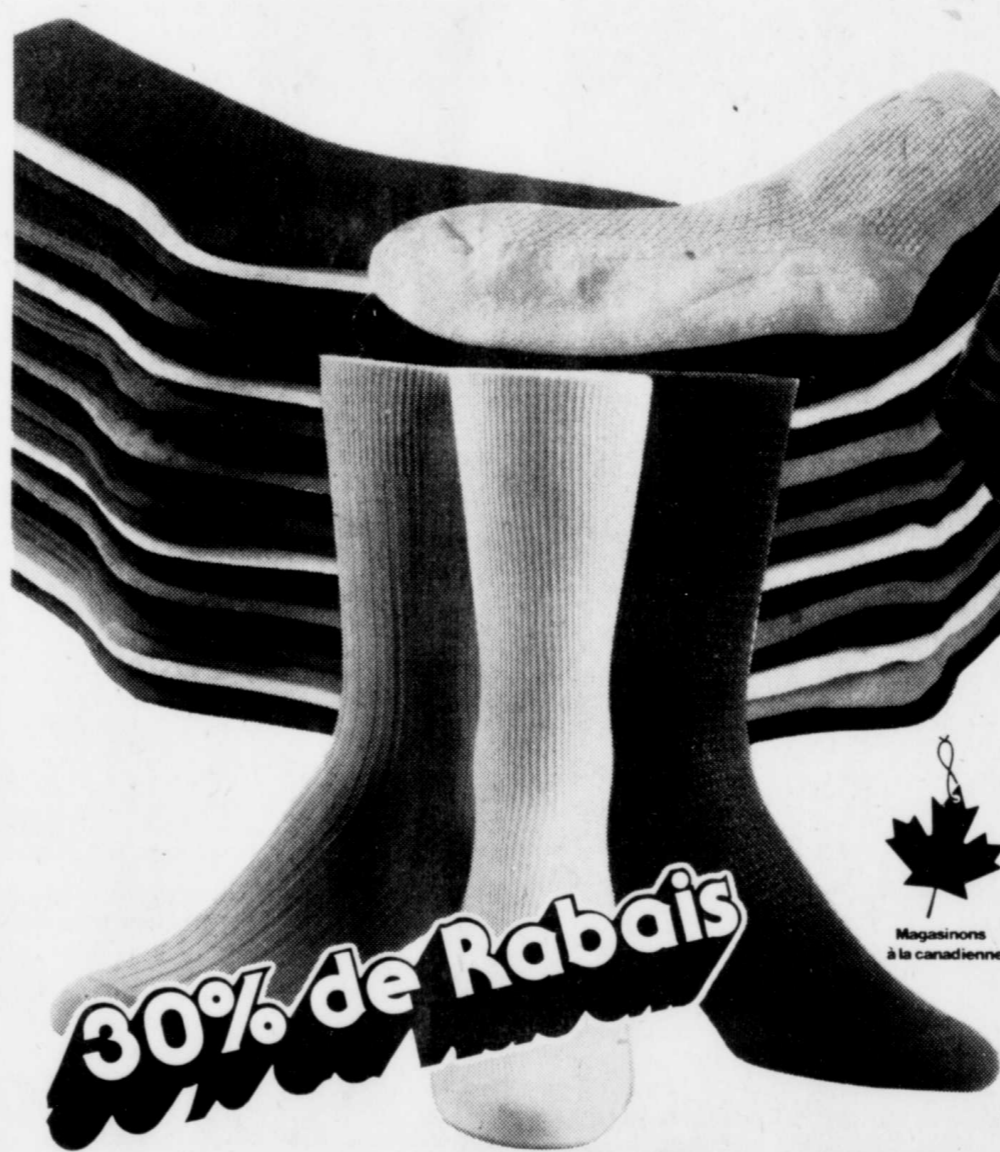
Deux autos-patrouilles sont en opération 24 heures sur 24 au pont Champlain et une autre au pont Jacques-Cartier. (Photo: Claude Beaubien).



L'action n'a pas manqué lors de la partie de demi-finale opposant les Colts aux Buccaneers. Yves Carrière est solidement plaqué par R.A. Daigneault des Buccaneers à la suite d'une course. (Photo: Bernard Brault).

20% à 50% de Rabais

"Nous tenons



sur bas faits au Canada, pour hommes
Choix de 100% nylon en côtes unies et motif à char-
nons ou semelle cousinée coton/nylon avec motif
point caillou à la cheville. Pour 10 à 12.
Nos Prix Cour. 99 à \$1.19 par.

.69 à **.79** par.



.59 à **.69** par. **137** à **167** par.

Bas faits au Canada, pour Garçons
Choix de modèles 100% nylon unis côtes et à semelle
cousinée. 100% nylon à motifs de fan-
tasie ou tricotés coton/nylon et
genre tennis. Nos Prix Cour. 89 à 99 par.
Tous les prix sont en vigueur jusqu'à la fermeture, samedi le 16 novembre 1978.

Faites Confiance à Donimart et sa Politique de Remboursement.

Si vous n'êtes pas complètement satisfait d'un de vos achats, nous vous garantissons de l'échanger, le réparer ou même de vous le rembourser. Et ce qui est mieux, ce sera avec un sourire.



sur notre sélection entière de costumes pour enfants et fillettes.

Occasion idéale d'économiser sur de chauds costumes 1 et 2 pièces. Choix d'une grande variété de modèles contre les rigueurs de la température comprenant costumes 100% nylon imperméable pour fillettes. Plus costumes 1 pce à capuchon en nylon, pour enfants. Et ensembles 2 pces pour enfants, plusieurs avec veste à capuchon et

partition à bavette avec bretelles réglables et poignets intérieurs coupe-vent. Disponibles dans un grand choix d'atrayantes couleurs. Enfants 2-4x, fillettes 7-14. Les modèles illustrés ne sont pas nécessairement disponibles dans tous les magasins.



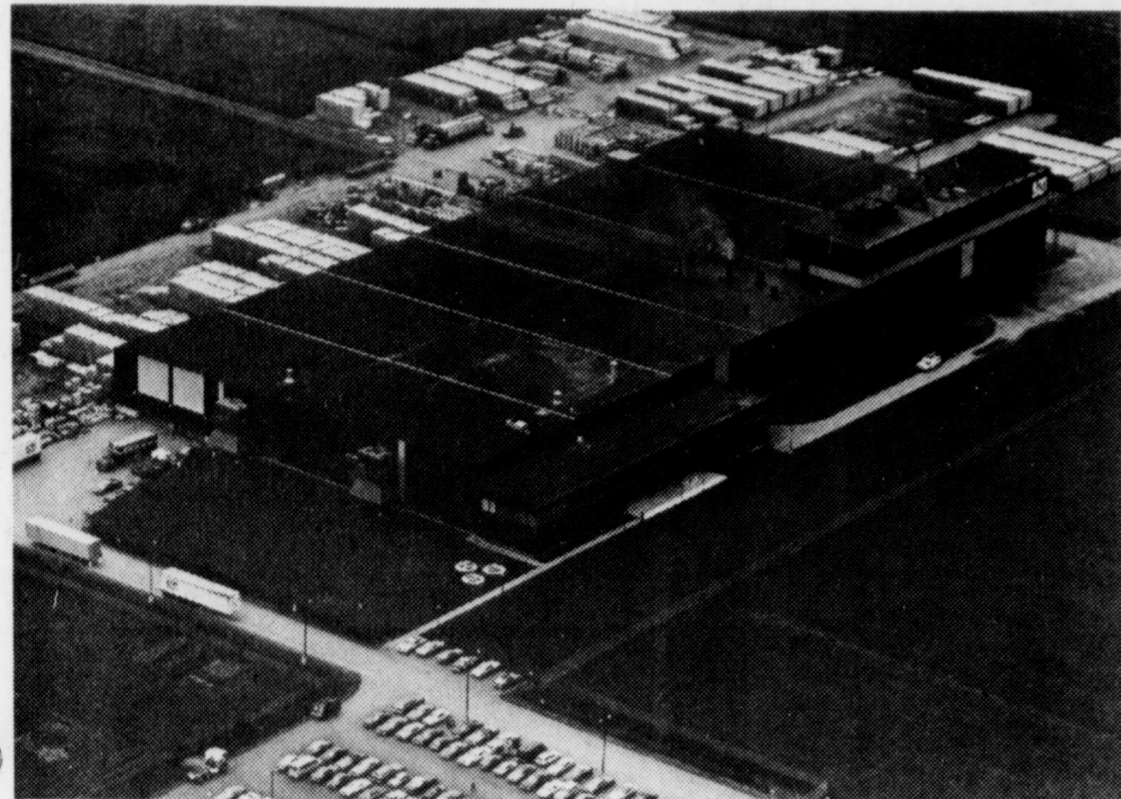
23% à 27% de Rabais **22% de Rabais** **21% de Rabais**

Botte Style Cowboy Faite au Canada
Mouline pour la neige fondante. Garantie imperméable. Doublure peluche.
Jeunes 8-13. Notre Prix Cour. \$10.99 MAINT. **8.**
Garçons 3-6. Notre Prix Cour. \$12.99 MAINT. **10.**
Hommes 7-11. Notre Prix Cour. \$15.99 MAINT. **12.**

Botte Sport en Cuir pour Hommes Faite au Canada
Doublure feutre amovible. Pied en caoutchouc imperméable. 7-11. Notre Prix Cour. \$21.99 MAINT. **17.**
Aussi: Mod. à bout en acier. Notre Prix Cour. \$25.99 MAINT. **20.**
Botte en Cuir Souple, pour Hommes
Empiègne cousinée en cuir. Chaudière doublure peluche. Rabatuse attachée en D et semelle antidérapante. 7-11. Notre Prix Cour. \$31.99 MAINT. **25.**

"Nous tenons à vous Faites Confiance"

Pour la sélection, les aubaines et la satisfaction.
Heures d'ouverture
Lun. à Mer. jusqu'à 17h. 30
(Duvernay St-Jean, Laval et Decarie jusqu'à 16h.)
Jeu. et Ven. jusqu'à 21h
Samedi jusqu'à 17h
Stationnement Gratuit



L'usine John Manville de Brossard que le député Gilles Michaud a visité la semaine dernière a une capacité de production de 23 millions de livres d'isolant de fibre de verre par année et emploie en moyenne quelque 200 travailleurs.

Deux étudiants de la Lignery raflent 2 des 10 premiers prix au concours d'histoire nationale

Deux étudiants de la commission scolaire régionale Lignery sont au nombre des dix finalistes au concours provincial sur l'histoire nationale, raflant

par Jean LeBeau

deux des dix premiers prix. Stéphane Germain, du 3315, rue Belvédère, à Brossard, qui fréquente la polyvalente Antoine-Brossard, s'est classé au troisième rang de la province et a ainsi mérité un prix de \$400., et Yves Guérin, de Sherrington, qui

fréquente la polyvalente La Magdeleine, s'est classé au septième rang de la province et remporté un prix de \$100.

Le concours s'adressait à tous les étudiants de secondaire, privé ou public, qui suivaient le cours d'histoire nationale. Le concours portait sur "Lionel Groulx, histoire d'hier ou d'aujourd'hui". Les étudiants disposaient de trois mois pour se documenter et préparer leur travail durant leur temps libre.

Une première ronde sélective s'est faite au niveau de chaque région. Deux étudiants de la Lignery, Denise Desrosiers et

Claire Isabelle, qui formaient équipe, ont été au nombre des 40 semi-finalistes au concours et ont séjourné une journée à Québec, pour une visite du Québec historique.

La motivation.

Dans son message de bienvenue, le directeur adjoint des services éducatifs à la Lignery, M. Alvin Comeau, a dit que la motivation avait permis aux gagnants de réaliser ce travail, et "que les 7,000 autres étudiants de la régionale

ont tout aussi motivés que vous l'êtes". Le conseiller pédagogique, M. Yvan Desrosiers, devait déclarer que "l'histoire permettait aux élèves de devenir de bons citoyens et que les profs jouent un rôle

important dans le développement, l'analyse, la synthèse et le sens critique des étudiants".

Félicitant le corps professoral de la Lignery, la présidente de la régionale, Mme

Huguette Latontaine, a poursuivi sur la même lancée. "Nous étions convaincus que nous avions les meilleurs polyvalentes. Vous avez revalorisé l'école publique", de conclure la présidente.



Une petite fête avait lieu mardi dernier en l'honneur des deux récipiendaires de la régionale Lignery au concours provincial d'histoire nationale. On remarque, sur la photo prise à cette occasion, M. Pierre Charbonneau, professeur d'histoire à la polyvalente Antoine-Brossard; Mme Pierrette Laforest, professeur d'histoire à la polyvalente La Magdeleine; le jeune Yves Guérin, étudiant de cette même école; M. Yvan Desrosiers, conseiller pédagogique, et Caroline Germain, sœur de Stéphane, gagnant provincial, et maintenant élève-officier au collège militaire royal de Saint-Jean qui n'a pu être présent. (Photo Bernard Brault).

Les ponts...

pels des policiers. Mais comme l'explique le lieutenant Marcel Mailloux, si une ambulance d'une autre compagnie se trouve à proximité des lieux de l'accident, on pense aux blessés d'abord!

D'autres amendes

A part les arrêts interdits, des amendes peuvent être aussi imposées pour diverses autres infractions comme par exemple les véhicules circulant sur le pont avec une charge mal assujettie qui risque de basculer sur la voie publique ou encore d'accrocher d'autres voitures, la vitesse excessive (la limite de vitesse pour les automobilistes est de 60 km/h sur le pont Jacques-Cartier et de 70 km/h sur le pont Champlain; pour les camions, elle est de 45 km/h dans les deux cas), ou encore tout autre manquement au code criminel ou au code de la route. Jusqu'à 800 infractions en un seul mois ont déjà été enregistrées au fichier de la police des Ports Nationaux pour les deux ponts.

Deux autos-patrouilles sont en opération 24 heures sur 24 au pont Champlain et une au pont Jacques-Cartier. Les policiers à bord de ces véhicules ont aussi sous leur surveillance les voies d'accès aux ponts et ce sont les autorités de la police des Ports Nationaux qui contrôlent les feux de circulation indiquant quelles voies peuvent être utilisées pour entrer ou sortir de la métropole.

Les policiers ont également la charge de récupérer les objets divers et hétéroclites échappés comme des matelas, des chaises, des vêtements ou des pièces d'automobiles.



Depuis toujours, ce sont les policiers du Conseil des Ports Nationaux qui assurent les opérations de surveillance sur les ponts Champlain et Jacques-Cartier. (Photo: Claude Beaubien)

A quelques occasions, il a été cependant possible à des policiers de rejoindre et retenir des individus dont les menaces semblaient des plus sérieuses. Ces interventions ont d'ailleurs valu des médailles de bravoure à trois membres du corps de police

du Conseil des Ports Nationaux soit au tables Yves Beaudoin lieutenant Marcel et Yves Audet.

Jean Di Biasio
ENSEIGNEMENT
ORGUE & PIANO
ADULTES OU ENFANTS
3027 Chemin Chambly,
463-3661

à vous faire économiser!

20% de Rabais
MAINT. **2.97**
3 rouleaux d'Emballage de Noël "Jumbo"
3 rouleaux de 30" x 240" par paquet. Motifs de Noël variés.
Notre Prix Cour. \$3.99

20% de Rabais
MAINT. **1.57**
Roul. d'Emballage de Noël "Jumbo" Economique
Papier à prix courant 28" x 400" ou minimum 26" x 200"
Motifs de Noël. Notre Prix Cour. \$1.99

20% de Rabais
MAINT. **1.57**
Ajoutez un joli noeud à vos cadeaux de Noël.
50c de 18 grains noeuds auto-adhésifs. Couleurs chaudes ou ordinaires. Notre Prix Cour. \$1.99

30% de Rabais
MAINT. **.87**
Assiettes en Papier
Marque Fonda
Faites réserve et économisez! Résistantes à la graisse. 40 par pag.
Notre Prix Cour. \$1.29

30% de Rabais
MAINT. **.55**
Tasses en Mousse
6 1/2 oz.
Pour boissons chaudes ou froides.
\$1 par pag.
Notre Prix Cour. .79

30% de Rabais
MAINT. **1.25**
Miroirs Graphiques 5" x 5"
Cadre en métal noir. 10 sujets variés.
Notre Prix Cour. \$1.79

20% de Rabais
MAINT. **.73** pqt
Savon Format Personnel Ivory
Par économique 4 pacs.
Notre Prix Cour. .93
Quelques prix réduits de détail sur les produits de Santé et Beauté peuvent être plus élevés dans certains magasins.

50% de Rabais
Manteaux pour Enfants et Fillettes

40% de Rabais
Vestes pour Enfants et Fillettes

25% de Rabais
MAINT. **11.**
Bottes Imperméables pour Dames
Modèle court fait au Canada avec glissière de côté et chaudière doublure peluche acrylique. Jusqu'à 10. Notre Prix Cour. \$14.99

21% de Rabais
MAINT. **15.**
Bottes Doublee Peluche pour Dames
Faites au Canada. Garamine imperméable. Glissière de côté facile à monter/descendre. Talon compensé. Jusqu'à 10. Notre Prix Cour. \$18.99

21% de Rabais
MAINT. **26.**
Bottes en Cuir Doublee Mollaton
Lacée au côté. empièçage moiré. Doublee et entrée en peluche acrylique. Talon compensé. Jusqu'à 10. Notre Prix Cour. \$32.99

21% de Rabais
MAINT. **11.**
Bottes pour Fillettes.
Faites au Canada.
Fabrication moulée pour neige fondante. Doublee et entrée en peluche acrylique. Talon compensé. 11.4. Notre Prix Cour. \$13.99

30% de Rabais
MAINT. **1.57**
Rinse-Creme Tame
16 oz. - 30% de plus. Conditionneur. Châtain ou blond. Formule revitalisante.
Notre Prix Cour. \$2.27

20% de Rabais
MAINT. **1.67**
Fixatif à Cheveux Adorn
Bouteille aérosol 13 oz.
Notre Prix Cour. \$2.17

20% de Rabais
MAINT. **2.17**
Permanent-Maison Trio Toni
Vous donne une permanente professionnelle à la maison.
Notre Prix Cour. \$2.77

20% de Rabais
MAINT. **1.23**
Aftershave/Spray Soft & Dry
En vaporisateur 200 ml.
Notre Prix Cour. \$1.57 Aussi: A-Gile. 50 ml. Notre Prix Cour. \$1.37 MAINT. 1.07

25% de Rabais
MAINT. **1.23**
Deodorant en Bâton Speed Stick de Mennen
75 g.
Notre Prix Cour. \$1.67

30% de Rabais
MAINT. **.87** ch
Lames de Rasoir Schick
Carouches Schick II. 5 par pag. Notre Prix Cour. \$1.09 Ou Schick, modèle à injecteur. 7 par pag. Notre Prix Cour. \$1.27

Tous les prix sont en vigueur jusqu'à la fermeture, samedi le 18 novembre 1978.

Faites Confiance à Bonimart et sa Politique de Remboursement.
Si vous n'êtes pas complètement satisfait d'un de vos achats, nous vous garantissons de vous rembourser le montant de votre achat, même si vous l'avez déjà utilisé. Ce qui est mieux, ce sera avec un sourire.

Centre commercial Desormeaux
2877 chemin Chambly, Longueuil
Centre commercial Greenfield Parc
840 boul. Taschereau
Greenfield Parc
Place Viou
7600 rue Viou
St-Leonard

Nos deux plus nouveaux magasins sont:

Centre commercial Decarie
sur la voie de service Decarie
une rue au sud de Jean-Talton
Montréal

Centre commercial 2000
3195 boul. Saint-Martin, Laval

P.Q LAPRAIRIE

SOIRÉE 10e ANNIVERSAIRE

LE PARTI QUÉBÉCOIS

du comté de Laprairie organise
une soirée sociale pour marquer
son 10e anniversaire

SAMEDI LE 18 NOVEMBRE
à la Polyvalente Antoine-Brossard à 20h.

VENEZ EN GRAND NOMBRE

HUITRES-FROMAGES ET DANSE \$ 5.00 SEULEMENT

Bière et vin vendus séparément et à prix modique

INF. CLAUDE MORIN 672-8864

Rues Newton et Normandie, à Brossard

La régionale est priée d'étendre le transport scolaire à d'autres résidents

La commission scolaire régionale Lignery recevra du comité d'école Guillaume-Vignal, à Brossard, une

par Jean LoBeau

demande la priant d'étendre le transport scolaire à d'autres résidents des rues Newton et Normandie. Une demande en ce sens a été adressée à la commission scolaire de Brossard pour l'amener à établir une politique de mesurage définissant le rayonnement du mille assujéti au transport scolaire.

Réceptifs à la requête du comité d'école, les commissaires de l'exécutif ont tenu à préciser que le transport scolaire relevait exclusivement de la régionale. Le président

Luc Laliberté a suggéré aux parents présents à la dernière réunion de faire porter leur demande au co-

mité du transport de la régionale Lignery qui dressera un rapport par la suite. Il ajouta: "C'est à la régionale qu'il appartient de définir une politique de mesurage du mille".

La délimitation du mille qui sert de base au droit au transport scolaire a été contestée, il y a quelque temps, par des parents des rues Newton et Normandie. La régionale a été prise au dépourvu et forcée de donner du transport à deux enfants dont les parents avaient fait

effectuer un calcul de mesurage par arpenteur. Depuis, la régionale, faisant refaire le même calcul en servant de nouvelles bornes, a apporté la preuve qu'un des enfants n'a plus droit au transport scolaire. Mais, cet enfant n'en continue pas moins à être transporté.

Estimant qu'il s'agit d'un privilège, le comité d'école Vignal veut également l'étendre à d'autres enfants des rues Newton et Normandie et demande une définition de la politique de mesurage du mille à la commission scolaire régionale Lignery. De son côté, la CSB n'assume aucun coût supplémentaire pour les cas de transport dits de privilège, si toutefois privilège il y a.



Ça c'est

un bon marché!

ÉPAULE DE PORC FRAIS
COUPE OU SOC

1.28 LB

PRIX HABITUEL 1.49 LB

ÉCONOMIE .21 LB

BONI NUTRITION

PORC HACHÉ
IDEAL POUR TOURTIÈRES

1.29 LB

PRIX HABITUEL 1.39 LB

ÉCONOMIE .10 LB

ÉPAULE DE PORC FRAIS—COUPE "PICNIC"

.98 LB

PRIX HABITUEL 1.39 LB

ÉCONOMIE .41 LB

BONI NUTRITION

CANADA COUR PROVINCIALE
PROVINCE DE QUEBEC
DISTRICT DE TROIS-RIVIERES

NO: 435-02-000049-78
Nicolet, le 11 octobre 1978.

PRESENT: LEGREFFIER

Corporation Municipale de Ste-Perpétue, Corporation municipale légalement constituée et ayant son siège social à Ste-Perpétue;

-vs-
M. Jacques Jaumotte, Longueuil;
Défendeur,

ORDONNANCE

ORDRE est donné à M. Jacques Jaumotte de comparaître au greffe de cette Cour dans les trente (30) jours de la publication du présent avis en français dans le journal "Courrier du Sud" de Longueuil.

Une copie du bref d'assignation a été laissée au greffe à l'intention de M. Jacques Jaumotte.

H.P. Champagne
GREFFIER COUR PROVINCIALE

Copie certifiée conforme
H.P. Champagne
Greffier Cour Provinciale

WORD of GOD

He that dwelleth in the secret place of the Most High shall abide under the shadow of the Almighty.

I will say of the Lord, He is my refuge and my fortress: my God; in him will I trust.

Surely he shall deliver thee from the snare of the fowler, and from the noisome pestilence.

He shall cover thee with his feathers, and under his wings shalt thou trust: his truth shall be thy shield and buckler.

Thou shalt not be afraid for the terror by night; nor for the arrow that flieth by day;

Nor for the pestilence that walketh in darkness; nor for the destruction that wasteth at noonday.

A thousand shall fall at thy side, and ten thousand at thy right hand; but it shall not come nigh thee.

Psalm 91:1-7

SAUCE GAZA
POUR SANDWICH CHAUD

3/\$1

PRIX HABITUEL .46

ÉCONOMIE .38

BTE 19.4 OZ LIC.

GATEAU AU FROMAGE
SANS CUISSON—ROYAL

1.19 PAQ. 11 OZ

PRIX HABITUEL 1.38

ÉCONOMIE .19

MARGARINE FLEISCHMANN'S
HUILE DE MAÏS—MOLLE

1.05 PAQ. DE 2 x 8 OZ

PRIX HABITUEL 1.15

ÉCONOMIE .10

SACHETS DE THÉ
ORANGE PEKOE—TETLEY

1.79 PAQ. DE 72

PRIX HABITUEL 2.06

ÉCONOMIE .27

Le choix de notre boucher

BACON DÉCOUENNÉ 1.39 PAQ. 1 LB

SAUCISSE FUMÉE 1.39 MAPLE LEAF PAQ 1 LB

RONDE DE BOEUF 2.59 MARINE CRYOVAC HER PAK LB

SOCS DE PORC 2.19 FUMÉS—MAPLE LEAF 2 a 3 LB

SAUCISSE PORC & BOEUF 1.39 TAILLEFER LB

BOEUF FUMÉ 1.49 TRANCHÉ—HER PAK PAQ. 3 ENV. x 2 OZ

TOURTIÈRES CONGELÉES 1.79 TAILLEFER 500 g

DE NOTRE COMPTOIR DE CHARCUTERIE

SALAMI TOUT BOEUF 2.39 TRANCHÉ—BITTNER LB

PÂTÉ CAMPAGNE 2.89 TOUR EIFFEL LB

PASTRAMI TRANCHÉ 3.59 BITTNER LB

PÂTÉ DE FOIE 2.29 BITTNER— LB

OFFREZ DES MICHELIN À VOTRE VOITURE CHÉRIE

Qu'importe la marque de votre voiture neuve... il lui faut des pneus d'hiver... et tant qu'à lui offrir des pneus d'hiver, aussi bien lui donner ce qu'il y a de mieux... des Michelin d'hiver... Protégez-la, elle vous le rendra bien.

Roulez l'hiver est dur, les Michelin passent!

MICHELIN

PNEUS BELISLE INC.
VENDEUR AUTORISÉ
ALIGNEMENT — BALANCEMENT
2296 Chemin Chambly—Longueuil, P.Q.—
679-4253

POIS DE CHOIX 2/.89 NO 3—CARRIÈRE BTE 19 OZ LIQ. PRIX HABITUEL .61 ÉCONOMIE .33

COLA OU GINGER ALE 4/\$1 GRAND PRIX BOUTEILLES NON-CONSIGNÉES 26 OZ LIQ. PRIX HABITUEL .45 ÉCONOMIE .80

BISCUITS OREO .99 CHRISTIE PAQ. 450 g PRIX HABITUEL 1.26 ÉCONOMIE .27

DÉTERGENT EN POUVRE 2.69 PUNCH PAQ. 2.4 kg PRIX HABITUEL 3.09 ÉCONOMIE .40

DÉTERGENT LIQUIDE .99 LIME SWEETHEART PAQ. DE 2 CONT. 1.24 OZ LIQ. AUBAINÉ

FROMAGE FONDU 3.23 CANADIEN—TRANCHÉ "SINGLES"—KRAFT PAQ. 32 OZ

GARNITURE E.D. SMITH .96 POUR TARTÉ AUX ROMMES BTE 19 OZ LIQ.

MARGARINE MIRACLE 2.41 HUILE DE MAÏS PAQ. 32 OZ

BISCUITS DARE 1.29 BRIMURES CHOCOLAT OU FONDANT CHOCOLAT SAC 16 OZ

SAUMON SOCKEYE 1.39 DOMINION BTE 7 1/2 OZ

SUCCÉDANÉ DE CAFÉ 1.52 CARNATION 2 OZ GRATIS POT 16 OZ

TOMATES DE CHOIX .63 AYLMER BTE 28 OZ LIQ.

GRAINS DE CHOCOLAT 1.99 SEMI SUCRE CHIPS PAQ. 12 OZ

SOUPE AUX TOMATES .24 AYLMER BTE 16 OZ LIQ.

NOIX MELANGÉES 2.19 OU ARACHIDES ROTÉS SECS POT 329 g, 1.35—PLANTERS 302 g

CAFÉ INSTANTANÉ 5.97 TASTER CHOICE POT 8 OZ

SACHETS DE THÉ 1.89 ORANGE PEKOE BIDDWAY PAQ. DE 60

SPAGHETTI OU SPAGHETTINI .89 MACARONI COUPE LANCIA PAQ. 32 OZ

ESSUIE-TOUT 1.23 OR DU AVOCADO BOUTIQUE PAQ. 2 ROUL.

MARGARINE MOLLE .84 MARY LOU CONT. 16 OZ

BEURRE D'ARACHIDES 1.11 CREMEX SKIPPY POT 16 OZ

LÉGUMES MELANGÉS .43 DE CHOIX OU MAÏS EN CREME BTE 14 OZ LIQ. DE FANTASIE—89—YORK

SAUCE AUX TOMATES .46 HUNT BTE 14 OZ LIQ.

SAUCE A LA VIANDE 1.59 SOUPE REQUIÈRE 1.89—RAGU POT 28 OZ LIQ.

La grande collection de cartes-recettes McCall's

Fichier pour les cartes-recettes GRATIS!

à l'achat de la série no 1 seulement \$1.00

Plus de 600 mets à vous mettre l'eau à la bouche. Une des plus grandes collections de cartes-recettes jamais rassemblées. Toutes les cartes sont plastifiées et faciles à nettoyer.

En vente cette semaine: **Série 6** seulement **\$1.00**

DE NOTRE COMPTOIR DE POISSONS CONGELÉS

FILETS DE TURBOT 1.59 SURGÈLE LB

SOLE CUITE 2.35 SURGÈLE LB

ÉPERLANS CRUS .75 SURGÈLES LB

**Ça c'est
une bonne affaire!**



**Lemoine espère se voir
accorder le 2e projet
d'habitations**

La ville de Lemoine a bon espoir de se voir accorder sous peu le deuxième projet d'habitations à loyer modéré.

par Jean LeBeau

D'après le dossier qui est entre les mains des autorités du gouvernement québécois la ville de Lemoine a de bonnes chances de voir son projet se concrétiser, au cours des prochains mois.

Des nouvelles sur l'implantation d'un deuxième complexe d'habitations à loyer modéré pour les retraités, à Lemoine, sont attendus d'ici peu. Et tout indique d'après le dossier qui est entre les mains des autorités du gouvernement québécois que la ville de Lemoine a de très bonnes chances de voir ce projet se con-

crétiser au cours des prochains mois. Telle est la situation suite aux démarches personnelles qu'ont entreprises à Québec, le maire, M. Michel Sicotte, et le gérant de la ville, M. Gilles Séguin, auprès de la Société d'habitation du Québec et du ministère des Affaires municipales, par l'entremise du député de Laprairie, M. Gilles Michaud.

Dans un rapport aux membres du conseil municipal, le gérant note que la SHQ construira environ 6,000 logements au cours du prochain exercice 1978-79. La demande de Lemoine pourrait être acceptée dans le programme de très bon succès de l'année en cours. Le maire, M. Sicotte, a fait valoir qu'il n'y avait, pour le deuxième projet d'habitations de Lemoine, aucun problème d'implantation et que le dossier de Lemoine, d'après M. Paradis, de la SHQ, est des plus complets. Les démarches ont été faites telles que promis et dans un proche avenir, on doit s'attendre à recevoir de bonnes nouvelles, de dire le maire aux citoyens réunis à l'hôtel de ville à la dernière assemblée municipale.

De son côté, le député Gilles Michaud a rencontré le ministre Guy Tardif, des Affaires municipales, et a fait parvenir à ce dernier une lettre pour activer le dossier de Lemoine. Tout est en bonne voie et on attend des résultats positifs de ces démarches.

**Résultats des neuf premiers
mois de Simpsons-Sears**

Dans son rapport concernant les trois premiers trimestres de l'exercice 1978 de Simpsons-Sears Limitée, Monsieur J.C. Barrow, président du Conseil d'administration, a annoncé les résultats non vérifiés démontrant des ventes nettes consolidées de \$1,609,000,000 soit un accroissement de 14,8% par rapport à la période correspondante de 1977. Le bénéfice net consolidé s'est monté à \$18,086,000 ou 24 sous l'action comparé à \$13,348,000 ou 18 sous l'action pour

l'année précédente. Ces résultats incluent le montant de réduction de l'impôt sur le revenu de 3% de l'inventaire soit, \$3,900,000 ou 5 sous l'action pour les trois premiers trimestres de 1978 comparé à \$3,800,000 ou 5 sous l'action en 1977. Les bénéfices nets du troisième trimestre seulement se sont chiffrés à \$10,976,000 ou 15 sous l'action comparé à \$7,803,000 ou 11 sous l'action en 1977, sur des ventes de \$574,475,000, soit une augmentation de

15.1% sur le troisième trimestre de 1977. La tendance marquée à l'amélioration qui s'est maintenue au cours du second trimestre, se reflète dans les bénéfices nets et laisse entrevoir une perspective encourageante pour le restant de cette année.

Que peut ce clair ruisseau d'eau bruisante qui affleure par instants, rieuse, à la surface de l'immense nappe glauque de cette vallée de larmes?

<p>JUS DE TOMATE DE FANTAISIE—HEINZ BTE 19 OZ LIQ.</p> <p>4/\$1</p> <p>PRIX HABITUEL .39</p> <p>ÉCONOMIE .56</p>	<p>PAPIER DE TOILETTE COULEURS VARIÉES—DELSEY PAQ 4 ROUL.</p> <p>1.09</p> <p>PRIX HABITUEL 1.25</p> <p>ÉCONOMIE .16</p>	<p>FARINE TOUT USAGE FIVE ROSES SAC 2.5 kg</p> <p>.99</p> <p>PRIX HABITUEL 1.14</p> <p>ÉCONOMIE .15</p>
---	--	--

Ça c'est des aubaines de la FLORIDE!

PAMPLEMOUSSES ROSES
OU BLANCS—DE LA FLORIDE
GROSSEUR 48

9/99

AUBAINE!

<p>ORANGES FRAÎCHES DE LA FLORIDE SAC 5 LB</p> <p>1.58</p> <p>AUBAINE!</p>	<p>CHICORÉE OU SCAROLE DE LA FLORIDE GROSSEUR 18</p> <p>2/\$1</p> <p>AUBAINE!</p>	<p>HARICOTS VERTS DE LA FLORIDE</p> <p>.54</p> <p>AUBAINE!</p>	<p>AVOCATS FRAIS DE LA FLORIDE—GROSSEUR 28</p> <p>2/\$1</p> <p>AUBAINE!</p>
<p>AUBERGINES FRAÎCHES DE LA FLORIDE GROSSEUR 22</p> <p>.39</p> <p>AUBAINE!</p>	<p>COURGES (ZUCCHINI) DE LA FLORIDE—CANADA NO 1</p> <p>.48</p> <p>AUBAINE!</p>	<p>TANGERINES FRAÎCHES DE LA FLORIDE—GROSSEUR 210</p> <p>.69</p> <p>AUBAINE!</p>	<p>VIOLETTES AFRICAINES VARIÉES—POT DE 3 1/2 POUÇES</p> <p>1.59</p> <p>AUBAINE!</p>

SHORTENING CRISCO BTE 18 OZ 2.25	BOISSON INSTANTANÉE ORDINAIRE DU CHOCOLAT—D'ALPINE POT 12 OZ 1.28
CÉRÉALE DE BLE FASTER VÉGETARIEN PAQ 800 G 1.12	ARACHIDES MONDEES SAC 24 OZ 1.49
COLA BOUTEILLE CONSIGNÉE 30 OZ LIQ .25	FÈVES AU LARD PURITAN POT 18 OZ LIQ .69
MÉLANGE À SOUPE POULET ET NOUILLES LOWNEY'S 17 OZ .17	MÉLASSE DE FANTAISIE GRANDMA CONT 300 G .34
DINER CHUN KING CONGÈLE—POULET AUX ANANAS PANE PAQ 11 OZ 1.21	SEMELLES DESODORISANTES ODER EATERS JOHNSON PAQ DE 7 1.19
JUS D'ORANGE CONGÈLE—CENTRE MINUTE MAID 6 OZ LIQ .52	TISSUS FACIAUX FORMAT DE POCHES ALIENOR (BTE 200-30) PAQ DE 6 .59
PIZZA PEPPERONI CONGÈLE 20 OZ 2.17	SERVIETTES SAINTAIRES VARIÉES KOTEX PAQ DE 24 2.69
FILET DE GOBERGE CONGÈLE—DU MORUE 1 7/8—HIGHLINER PAQ 16 OZ 1.27	PURIFICATEUR D'AIR SOLIDE—VARIÉ—GLADE PAQ 172 G .89
FRIANDISES LOWNEY'S VARIÉES PAQ DE 4 .94	NET TOYEUR POUR TAPIS SPRAY N VAC CONT 680 G 1.99
RIZ AU POULET ESPAGNOL OU FRIT RICE A RONI PAQ 6 1/4 OZ .59	ASSIETTES À TARTES REYNOLDS—3 PAQ DE 10 .99

<p>NOURRITURE POUR CHIENS VARIÉE—TOPS BTE 25 1/2 OZ</p> <p>3/\$1</p> <p>PRIX HABITUEL .43</p> <p>ÉCONOMIE .29</p>	<p>CORNICHONS AU FENOUIL ORDINAIRES OU POLONAIS CORONATION POT 32 OZ LIQ.</p> <p>.89</p> <p>PRIX HABITUEL 1.09</p> <p>ÉCONOMIE .20</p>	<p>EAU DE JAVEL LA PARISIENNE CONT. 128 OZ LIQ.</p> <p>.84</p> <p>PRIX HABITUEL .99</p> <p>ÉCONOMIE .15</p>	<p>SHAMPOING POUR CHEVEUX CONTRE LES PELLICULES REVLON FLEX BOUT. 350 ml</p> <p>2.19</p> <p>PRIX HABITUEL 2.69</p> <p>ÉCONOMIE .50</p>
--	---	--	---

NOUS NOUS RÉSERVONS LE DROIT DE LIMITER LES QUANTITÉS
Prix en vigueur jusqu'à la fermeture le mardi 21 novembre 1978 (Sauf les produits de boulangerie le samedi 18 novembre 1978) dans tous les Supermarchés Dominion suivants: 1999 Boul. Roland Thérien, Longueuil; 2885 Chemin Chambly, Longueuil; 598 Victoria, St-Lambert et 7200 Boul. Taschereau, Brossard.
Les Supermarchés Dominion Limitée

Ça c'est du supermarché
Dominion

Le PÈRE NOËL arrive samedi le 18 nov. à 11h00 avec des friandises pour tous.

Un photographe sera sur place.

VENEZ FAIRE UNE BALADE DANS LE TRAIN DES FÊTES

LES GALERIES TASCHEREAU
745 Boulevard Taschereau, Greenfield Park.

15

15

15

