



NOUVEAU

Bien branché sur le web.
Venez voir nos promotions
uniquement sur notre site.
www.laurentlapointe.com

UN RENDEZ-VOUS
POUR ÉCONOMISER
Super spéciaux
sur peinture

SICO

du 14 au 20 décembre 2008



1150, boul. St-Paul
Chicoutimi
418-543-3391
www.laurentlapointe.com

RBQ 8003-1966-05

HABITATION

Le **PROGRÈS**
dimanche

Durable et facile d'entretien

Les avantages du

cuir

2-3

DESIGN

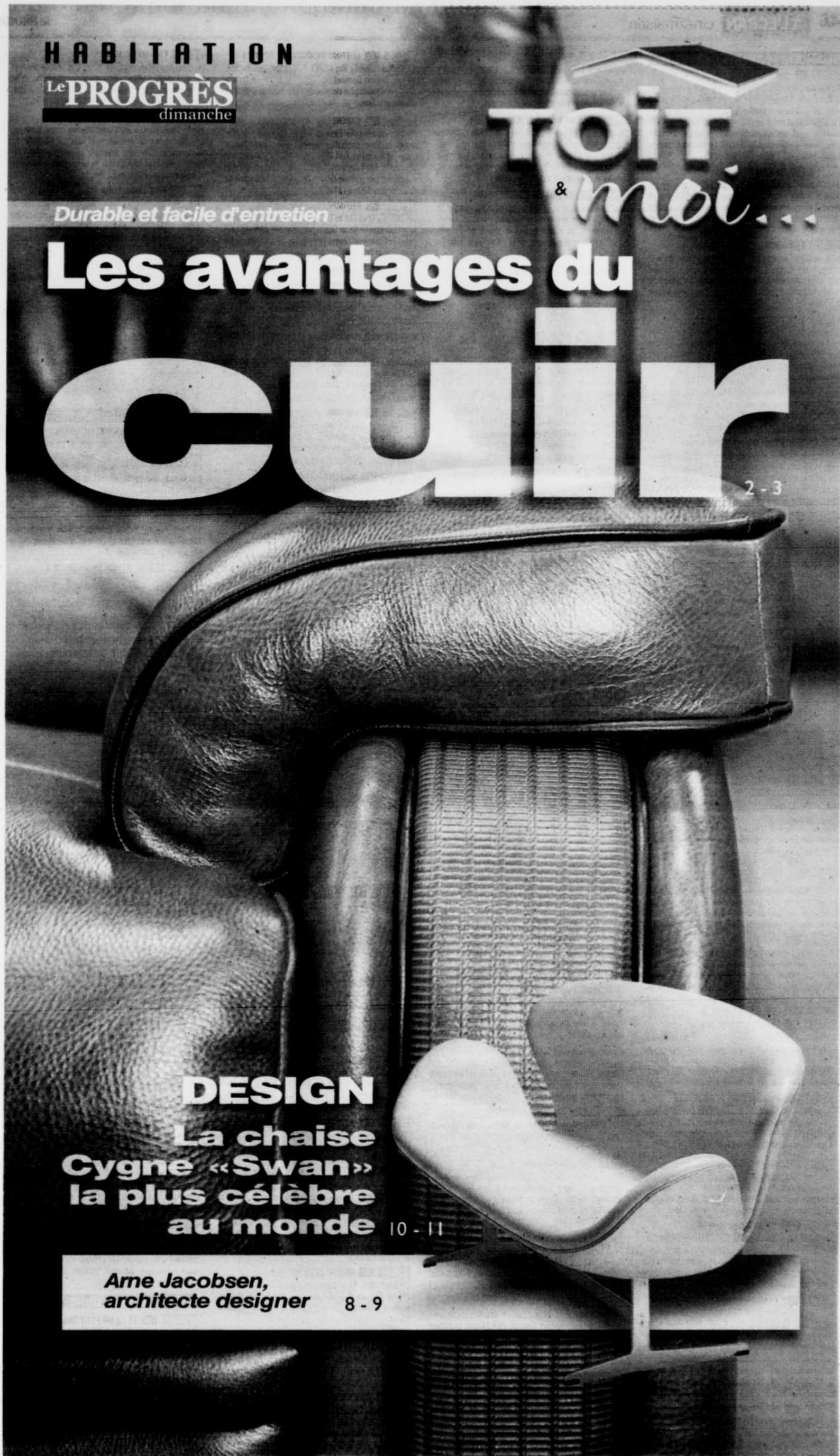
La chaise
Cygne «Swan»
la plus célèbre
au monde

10-11

Arne Jacobsen,
architecte designer

8-9

TOIT
& moi...



PUBLICITÉ MOBILIER

Un canapé de cuir

Pour le raffinement et l'entretien

Un canapé de cuir pourra durer entre 15 et 20 ans, selon l'usage que vous en ferez. Il y a certains tissus qui sont aussi résistants, mais l'avantage du cuir, c'est son entretien facile.

De l'eau savonneuse pour un dégât et pour un entretien régulier tous les trois mois, une cire transparente une fois l'an: vous voilà en voiture jusqu'en 2025. Fiez-vous à votre vendeur pour vous offrir le nettoyage qui convient!

sur le marché sont des cuirs de vachette (peaux de vaches). Pour être teintes, les peaux sont plongées dans un baril de bois appelé foulon. La sélection se fait après cette opération. Les cuirs impeccables, sans égratignure ni plaque de teinture, sont mis de côté vu qu'ils ne nécessitent aucune retouche. Ce sont les cuirs pleine fleur, qui représentent quelque 15 % du contenu du foulon. D'autres cuirs qu'on appelle semi-corrigés, environ la moitié du baril, ont besoin d'être réparés et reteints en quelques endroits. Quant aux corrigés, ils reçoivent un traitement plus important qui consiste à leur imprimer un motif de grain de peau à la grandeur.

le cuir de couleur foncée a la faveur des experts en cuir. Tous s'entendent sur le fait que ce type de cuir restera plus beau, plus longtemps. Le cuir naturel fonce et se patine en vieillissant. Il a aussi l'avantage de ne pas être collant, il prend la température du corps été comme hiver, il est souple, résistant et confortable comme de la peau.

Buffle ou de vachette

Le cuir de buffle est populaire, mais moins que la vachette. Il est robuste et résistant. Il a des nervures, «des cicatrices», dont l'aspect est accentué par l'ajout d'un fini brillant. Bref, le cuir de buffle a du caractère! De buffle ou de vachette,

Un vaste choix

Non, l'achat d'un canapé de cuir ne se fait pas sur un coup de tête! Les manufacturiers

canadiens offrent non seulement plusieurs variétés de cuir, mais ils proposent aussi un grand choix de configurations. La causeuse (deux places), le canapé (trois places), le sofa appartement (deux places et demi), le fauteuil, le fauteuil et demi, le modulaire en «L», à deux ou trois places. Pour minimiser les coûts, certaines compagnies peuvent mettre du cuir pleine fleur sur l'assise et du cuir de moins bonne qualité sur les côtés et derrière le canapé. Mais d'abord, posez des questions, informez-vous et évaluez vos besoins.



Sélection des peaux

La grande majorité des cuirs vendus



MOBILIER



CHOIX - Les manufacturiers canadiens offrent non seulement plusieurs variétés de cuir, mais ils proposent aussi un grand choix de configurations.

CUIR - La grande majorité des cuirs vendus sur le marché sont des cuirs de vachette (peaux de vaches).



S'ils sont bien entretenus, les canapés de cuir ont une durée de vie pouvant atteindre 15 à 20 ans.

Performance ROYALE 1er AGENT VENDEUR M. Richard Simard. Merci à tous mes clients qui m'ont permis d'atteindre cette performance. 1er agent vendeur pour le mois de novembre 2008, bureau de Chicoutimi. 590-2111

SÉRIEUSEMENT... Votre sécurité est une affaire sérieuse. Elle mérite une entreprise reconnue depuis 25 ans et solidement implantée ici et partout au Québec! ALARME MICROCOM. 590-2111

Les maisons CAROL GIRARD INC. ENTREPRENEUR GÉNÉRAL. valinouët. Déjà 4 de vendus, encore 1 de disponible. Prix: 199 500 \$ + taxes. 696-1404

LAPRISE maintenant près de chez vous. Maisons pré-usinées Laprise. Haut rendement énergétique. Plus de 600 plans de maisons. 3 concepts d'acquisition. Accompagnement. Livraison partout au Québec. 549-7655

CONSTRUCTION Lem-Tech! 549-7655. Résidentiel • Commercial • Industriel. Pour tout projet contactez Laval et David Lemieux. 549-7655

V Florent Tremblay VENTIENNES '83 INC. Manufacturier. De tout pour la décoration intérieure. 549-7655

DALBOIS KIT DE MAISON. ENTREPRENEUR GÉNÉRAL. Pour vos projets résidentiels ou commerciaux. 672-4101

RE/MAX énergie COURTIER IMMOBILIER AGRÉÉ. 545-1515 • 544-3373. Carine Foster, Francine Boily, Robin Pearson, Normand Simard, Allen Lapointe, Louise Deschênes, Eva Gagnon, André Bossé, Gilles Boily, Georgette Girard, Louise Belley, Judith Boudreault, Marc Fortin, Dany Côté, Jean-François Pilote, Audrey Blanchette. 672-4101

PUBLICITÉ

D É C O R A T I O N

Un intérieur chic et élégant

La déco s'habille de

CUIR

Mélissa Bradette
rédactrice publicitaire
mbradette@lequotidien.com

Le cuir, matière noble et naturelle, s'impose dans la décoration. Véritables complices d'un intérieur chic et élégant, le cuir

peut donner à un simple objet une touche d'originalité qui le rendra unique.

Voici une sélection de produits qui contribueront à donner à votre intérieur un cachet original qui ne passera pas inaperçu.

CUIR - Le cuir est un matériau que l'on voit de plus en plus dans les accessoires déco.

Françoise Boissonneault
Agent immobilier affilié
Rés.: 543-5704
Bur.: 543-5511

POUR ACHETER OU VENDRE EN TOUTE CONFIANCE... OFFREZ-VOUS LA PERFORMANCE!

SOUS LA VALEUR

CHICOUTIMI: 1555, René-Goupil. Quartier panoramique, avec un revenu de 450 \$ non ch. non écl. Vue sur le Saguenay, sans voisin arrière, immense patio, abri d'auto, foyer au salon, baisse de prix de 20 000 \$. Idéal pour louer un parent. **149 000 \$.**

NEUF NEUF NEUF

CHICOUTIMI-NORD: 64, route Madoc. Construction neuve et de qualité plus que supérieure, en voie de finition, livrable 30 jours, sur 3 planchers entièrement aménagés, immense terrain sans voisin et en partie boisé, à 8 minutes du centre-ville de Chicoutimi. Garantie APCHQ toutes taxes incluses. **289 000 \$.**

NOUVEAU PRIX

CHICOUTIMI: 760, des Gaits Bleus. En pleine rénovation, toiture, fenêtres, revêtements de plancher, peinture, etc. Quartier des oiseaux, près du parc urbain, sur 3 planchers aménagés, beau grand terrain. **175 000 \$**

NOUVEAU DUPLEX

CHICOUTIMI: 1731-1733, des Mésanges. Quartier des oiseaux, à 2 pas du parc urbain, vraiment impeccable, avec un revenu de 450 \$ par mois non ch. non écl. Vraiment pas cher pour être propriétaire. **189 000 \$**

NOUVEAU

JONQUIÈRE: 2959, St-Dominique. Unifamiliale 4 chambres à coucher, tout brique, abri d'auto, plancher de bois, armoires en bois, très grand sous-sol fini, aucun voisin arrière, immense terrain, libre pour le mois de mai.

NOUVEAU

JONQUIÈRE: 2387, des Frères. 3 logis haut de gamme pour trois générations ou foyer d'accueil, finition de luxe, immense terrain, libre rapidement. **459 500 \$.**

NOUVEAU

JONQUIÈRE: 4115, Vernet. Unifamiliale à papiers avec foyer, tout brique, grand terrain clôturé, toit cathédrale, belle fenestration, 4 chambres à coucher, sous-sol fini.

André Bilodeau
Agent immobilier affilié

LE CLIENT D'ABORD

UN DÉMÉNAGEMENT PRÉVU DE L'ANNÉE 2007, 2008, 2009, 2010, 2011 ET 2012
SÉCURISÉE JOUJOURS!
un seul numéro **(418) 695-1240**
Bur.: (418) 548-9192

a.c. bérylpatco.ca
www.andrebilodeau.com

La Capitale Saguenay-Lac-Saint-Jean
Courtier immobilier agréé

Endoumé Saguenay
2655, boul. du Royaume
Région: 130, JONQUIÈRE
(418) 675-859

199 000 \$

2283, des Coudriers. Occupation immédiate, finition parfaite, beau terrain, près des données fiscales, rien à faire, clés en main. Visite libre en tout temps.

189 500 \$

ARVIDA: 2365, Gilbert. Maison style condo de grand luxe, décoration irréprochable, terrain intime, immenses appartements. À voir sans faute! C'est à peine croyable!

279 500 \$

JONQUIÈRE: 3384, Muguet. Propriété haut de gamme, immense terrain, paysagement sans pareil, finition et décoration supérieures, billard, foyer bi, 5 ch. à coucher. Visite libre en tout temps, garage intérieur isolé.

144 500 \$

JONQUIÈRE: 2959, St-Dominique. Unifamiliale 4 chambres à coucher, tout brique, abri d'auto, plancher de bois, armoires en bois, très grand sous-sol fini, aucun voisin arrière, immense terrain, libre pour le mois de mai.

NOUVEAU

JONQUIÈRE: 2387, des Frères. 3 logis haut de gamme pour trois générations ou foyer d'accueil, finition de luxe, immense terrain, libre rapidement. **459 500 \$.**

NOUVEAU

JONQUIÈRE: 4115, Vernet. Unifamiliale à papiers avec foyer, tout brique, grand terrain clôturé, toit cathédrale, belle fenestration, 4 chambres à coucher, sous-sol fini.

NOUVEAU

JONQUIÈRE: 2387, des Frères. 3 logis haut de gamme pour trois générations ou foyer d'accueil, finition de luxe, immense terrain, libre rapidement. **459 500 \$.**

NOUVEAU

JONQUIÈRE: 4115, Vernet. Unifamiliale à papiers avec foyer, tout brique, grand terrain clôturé, toit cathédrale, belle fenestration, 4 chambres à coucher, sous-sol fini.

NOUVEAU

JONQUIÈRE: 4115, Vernet. Unifamiliale à papiers avec foyer, tout brique, grand terrain clôturé, toit cathédrale, belle fenestration, 4 chambres à coucher, sous-sol fini.

NOUVEAU

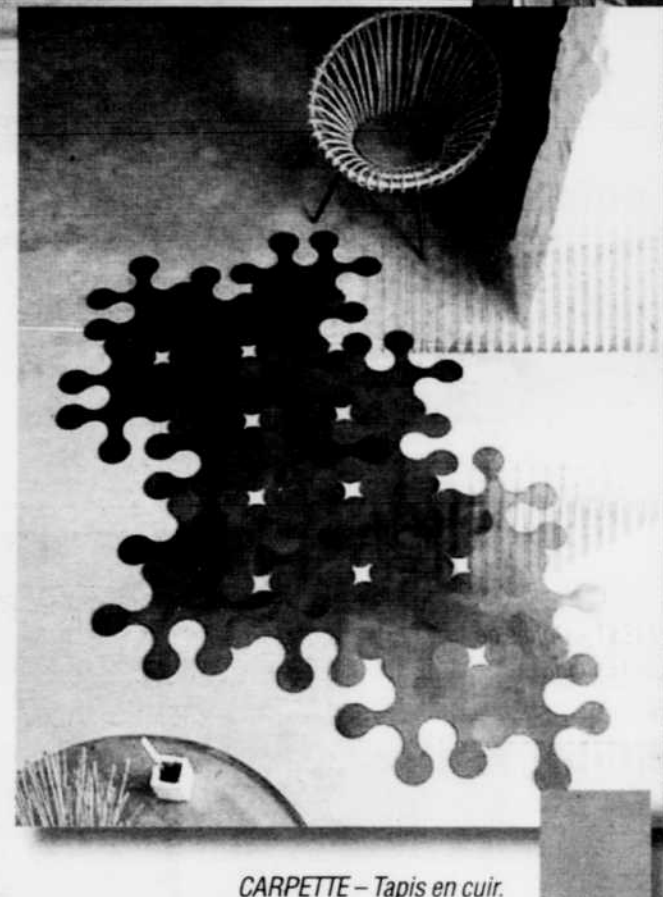
JONQUIÈRE: 4115, Vernet. Unifamiliale à papiers avec foyer, tout brique, grand terrain clôturé, toit cathédrale, belle fenestration, 4 chambres à coucher, sous-sol fini.

NOUVEAU

JONQUIÈRE: 4115, Vernet. Unifamiliale à papiers avec foyer, tout brique, grand terrain clôturé, toit cathédrale, belle fenestration, 4 chambres à coucher, sous-sol fini.

NOUVEAU

JONQUIÈRE: 4115, Vernet. Unifamiliale à papiers avec foyer, tout brique, grand terrain clôturé, toit cathédrale, belle fenestration, 4 chambres à coucher, sous-sol fini.



CARPETTE - Tapis en cuir.

VENTE RAPIDE

FALARDEAU: 310, boul. Desgagné. Belle propriété rénovée, 3 chambres au rez-de-chaussée, poêle combustion lente au sous-sol, près de tous les services. Bon prix.

Chantal Tremblay
Agent immobilier affilié

Vous pensez vendre ou acheter?
418-815-4545

CHICOUTIMI: 211, rue Diamant. Joli bungalow, 4 chambres, face au parc Diamant, remise 12 x 6, piscine hors-terre et terrain paysager.

CAROLE LÉVESQUE
418-540-2076

CHICOUTIMI: 362, rue de Verdun. Impeccable! Cette maison de 4 chambres vous offre le confort total. Vous recherchez une résidence sans tracas? La voilà! Climatisation centrale, sans voisin arrière, excellent secteur. Faites vite!

MARC DUBOIS
418-812-6004

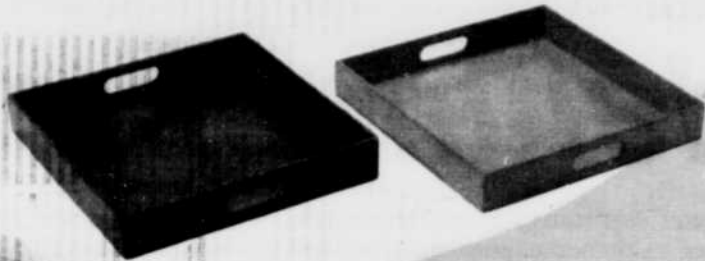
NOUVEAU

JONQUIÈRE: 2125, rue St-Régis. Débutez l'année 2009 dans cette vaste propriété (26.5 x 50.5) avec grand terrain sans voisin arrière. Libre immédiatement. Transfert. Pour une visite demandez Lise Côté.

LISE CÔTÉ
418-820-1741

D É C O R A T I O N

PUBLICITÉ

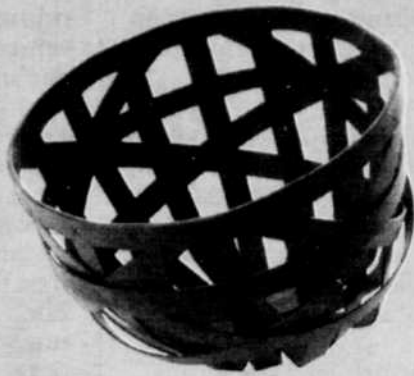


PLAT - Plateau carré en cuir naturel.

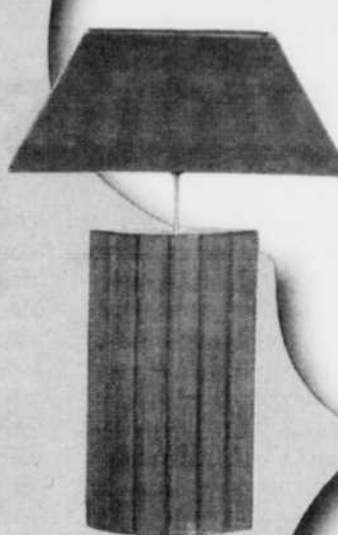


ACCESSOIRE - Coussin en cuir vieilli.

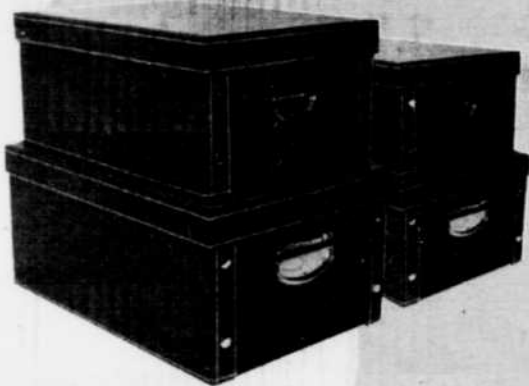
CORBEILLE - Panier à fruits en bandes de cuir.



LAMPE - Lampe avec pied en cuir.



SOUS-VERRES - Sous-verres africains.



RANGEMENT - Boîtes de rangement en cuir.

Isabelle Duguay
Un agent qui a du cœur aux ventes!
818-3000
Venez voir mon site
www.immobiliersabelleduguay.com

189 000 \$
CHICOUTIMI: 1653-55, Bâgou. Véritable duplex au cœur de l'activité dans un secteur de prestige. 2 locataires de qualité et s.-s. 1653, 550 \$/mois (élect. 135 \$/mois), n.c., n.é. Préparez-vous à vous faire un bi-générationnel, investissez ou patientez quelque peu pour l'occuper. www.immobiliersabelleduguay.com

89 900 \$
JONQUIÈRE: 4012, du Bocage. Moins cher que de payer un loyer. En très bon état, climatisé, bien situé. www.immobiliersabelleduguay.com

129 900 \$
ST-HONORÉ: 320, Caouette. Superbe maison mobile sur terrain bien aménagé et climatisé. Garage construit l'an dernier avec porte de garage électrique. Rien d'autre à faire que de vous y installer. www.immobiliersabelleduguay.com

225 000 \$
CHICOUTIMI: 470 A, des Crécerelles. Immense maison de ville à l'étage toit ciseau partout, grand 3 1/2 au r.-de-ch. Laissez le logement payer une partie de votre hypothèque. www.immobiliersabelleduguay.com

134 900 \$
LA BAIE: 2225, des Gadeliers. Coquette résidence très lumineuse décorée avec goût, possédant grandes pièces, 2 chambres. Beau terrain bien aménagé. www.immobiliersabelleduguay.com

379 900 \$
CHICOUTIMI: 1815, des Hérons. Exclusivité en région, architecture californienne. Vastes pièces très éclairées. Sans voisin arrière. Fonctionnelle, lumineuse tout en étant familiale. www.immobiliersabelleduguay.com

129 500 \$
CHICOUTIMI: 299, Lubéron. Condo de style jumelé sans voisin arrière, 3 chambres. www.immobiliersabelleduguay.com

119 900 \$
ST-FULGENCE: 244, Michel-Simard. Quelques rénovations à faire. Loué complètement, rapportant 1295 \$/mois. Idéal pour investissements. www.immobiliersabelleduguay.com

818-3000

RÉGIS MORIN
Agent immobilier affilié
418-543-5511, bur.
418-543-5506, rés.

- de 97 ??? \$

CHICOUTIMI
316, rue Le Doré. Maison 1 1/2 étage, près de la Pulperie. 4 ch. à coucher à l'étage plus sous-sol, vaste et pas cher.

- de 177 ??? \$

CHICOUTIMI-NORD
201, Beauport. 4 ch., près d'une école, aéroport, piscine, parc de loisirs, idéal pour famille, intérieur impeccable. **00756175**

GEORGES LECLERC
Agent immobilier agréé
549-0178
540-1190

La Capitale
Saguenay-Lac-Saint-Jean
Courtier immobilier agréé

SUPER!

CHICOUTIMI: 411, rue Roméo-Gary. Maison haut de gamme avec garage intégré (20 x 28). Grandes pièces éclairées, isolation supérieure, foyer de masse thermique avec tour à pain intégré. Coup de cœur assuré!

TRIPLEX

CHICOUTIMI-NORD: 27-29, du Rosaire. Beau triplex tout brique ayant été rénové dans les dernières années. Grand garage isolé, près des services. Idéal pour propriétaire occupant.

ST-HONORÉ: 150, 1^{re} Avenue. Maison mobile de 3 ch. aménagée au goût du jour. Grand terrain et un bel atelier pour bricoleur. Proche à comb. lente au salon.

NOUVEAU

CHICOUTIMI: 386-388, rue de Lavandou. Très beau duplex de 5 1/2 pièces, non chauffé, non éclairé. Pour investisseur ou propriétaire occupant. Secteur du Picotché (golf). **00756910**

PERFORMANCE TOP 100
pour une 10^e année consécutive

JÉRÔME CÔTÉ
Agent agréé
Cell.: (418) 818-2411

La Capitale Saguenay-Lac-Saint-Jean
Courtier immobilier agréé

CHICOUTIMI: 1770, rue Zola. Maison impeccable, avec verrière, grand garage chauffé, terrain bien paysager 14 365 pi car., rue cul-de-sac.

BORD D'UNE BAIE SUR LE LAC SAINT-JEAN

ST-HENRI-DE-TAILLON: 514, Tremblay. Construction 2000, 2 chambres, foyer, garage, terrain boisé 40 000 pi car., descente de bateau.

PRIX RÉDUIT

CHICOUTIMI-NORD: 132, Ste-Foy. Maison à aire ouverte, rénovée au goût du jour, 4 ch., bois franc, patio avec piscine, garage isolé.

CHICOUTIMI: 543, boul. Talbot. Maison d'architecte 5600 pi. car. habitable, grandes pièces, impeccable. Zonage communautaire et 4 log. Grand terrain 12 500 pi car. paysager, garage. **00756169**

Isabelle Duguay
Agent immobilier affilié
418-818-3000

David Chiasson
Agent immobilier affilié
418-818-3423

Joyeux Noël!

Rue MERCIER
10 unifamiliales, différents modèles disponibles, accréditée Novo Climat.

Rue MARCHAND (ARVIDA)

Rue DION (ARVIDA)
8 jumelés disponibles, différentes grandeurs, 1 ou 2 chambres.

SHIPSHAW: 18 TERRAINS
SECTEUR DES EAUX-VIVES
6 MAISONS À CONSTRUIRE POUR JUIN 2009

CONSTRUCTION Lem-Tech
418-818-3000
418-818-3423

Accrédité novoclimat SA GARANTIE QUALITÉ HABITATION

Desjardins
Isabelle Morin, représentante hypothécaire
418-718-4211

Gertrude Lacroix, notaire
418-549-0188

00756846

PUBLICITÉ

H A B I T A T I O N

Pour un hiver sans tracas

Les services de déneigement

Mélissa Bradette
rédactrice publicitaire

Avec l'arrivée des premières bordées de neige, les entreprises de déneigement, spécialisées ou artisanales, redoublent d'efforts pour recruter de nouveaux clients.

annonces peuvent tout aussi bien être le fait d'aventuriers peu scrupuleux. L'Office de la protection du consommateur constate en effet que bon nombre de consommateurs connaissent des ennuis chaque hiver lorsque, sans crier gare, leur déneigeur leur fait faux bond après avoir reçu des acomptes substantiels.

Quelques précautions à prendre
Avant de confier votre contrat de déneigement au premier venu ou de vous engager pour plusieurs mois à l'avance, vous avez intérêt à vous prémunir

contre les risques d'une entente conclue trop rapidement et les désagréments qui peuvent en découler. Voici quelques précautions à prendre:

N'hésitez pas à poser des questions au sujet du contrat, de sa durée et des modalités de paiement. Demandez aussi le nom d'autres clients auprès desquels vous ferez vos propres vérifications.

Demandez à vos voisins ou à vos proches des noms de déneigeurs dont ils ont été

satisfaits. Faute de références, prenez le temps de consulter la rubrique «Neige-Service d'enlèvement» dans les pages jaunes de l'annuaire téléphonique.

Renseignez-vous auprès de différents services de déneigement afin de vous familiariser avec la façon de faire dans votre région. Une entreprise sérieuse n'est pas avare d'information. Elle a pignon sur rue, possède une solide expérience et offre des références.

Prenez garde aux annonces,

circulaires ou cartes professionnelles qui ne comportent qu'un numéro de téléphone sans adresse précise. En cas de problème, il pourrait être difficile de retracer ce déneigeur.

Il en va ainsi du visiteur d'un soir qui vous offre ses services à prix d'escompte, supposément parce qu'il est déjà dans le voisinage. Refusez de verser un acompte à cet inconnu, sinon vous assumerez inutilement tous les risques, y compris celui de ne jamais revoir votre argent.

www.lacapitalevendu.com/saglac
Chicoutimi: 543-5511 Alma: 668-4578 Chibougamau: 770-7076
Jonquière: 548-9192 Roberval: 275-5512 Sans frais: 1-877-543-5511
La Baie: 697-5511 Dolbeau-Mistassini: 671-1967

La Capitale Saguenay-Lac-St-Jean
Courtier immobilier agréé
Sylvie Gilbert 418-812-6006 418-548-9192
Guyline Gagnon 418-540-4830
Chantal Tremblay 418-815-4545
Michel Girard 418-591-7660 418-545-9232
Claude Lantôt 418-812-6588
Mario Desgagné 418-590-7232
Huguette Dupuis 418-817-1775
Gabriel Osson 418-820-9821
Régis Morin 418-543-5506 418-543-5511

VISITE LIBRE AUJOURD'HUI DE 14 H À 16 H
LAC-KENOGAMI
3526, chemin de la Baie. Avis aux amateurs de la nature...
L'ANSE-ST-JEAN: 22, de Rouvres. Entièrement équipé, situé au centre du village...
CHICOUTIMI: 101, Emma. Coquette résidence, belles divisions, patio sur 2 niveaux en bois traité...
CHICOUTIMI: 35, rue William Est. Construction neuve 2008, aire ouverte au ré-chauffeur, sous-sol entièrement aménagé...

JOYEUSES FÊTES ET MERCI DE VOTRE FIDÉLITÉ!
CHICOUTIMI: 1427, Bégin. Très belle maison rénovée, 4 ch, dont 3 au 1-er ch...
CHICOUTIMI: 786, des Ormeaux. Côté en main! Superbe maison récente (5 ans) à 3 paliers avec logement de 3 1/2 au 1-er ch...
CHICOUTIMI: 857, du Sécheron. Très belle maison, tout brique, garage 20 x 24 isolé et chauffé et intérieur fini en 100% 3 ch...
CHICOUTIMI: 1560-1502, des Marais. Deux 4 logements sans voisin arrière et près de tous les services...
CHICOUTIMI: 672, des Hérodotes. Super condo, construction 2008, sans voisin arrière, 3 ch, dont 1 au 1-er ch...
CHICOUTIMI: 1930, des Hérodotes. Maison en angle à 3 étages, accès aux vents et ouvert partout, une grande salle, hall d'entrée avec 2 entrées, 2 salles de bain avec toilettes, PVC, porte-jardin, patio, ouvert et sûr d'être inclus, 3 s. de bain au 1-er, 3 ch, beaucoup de rangement, emplacement privé pour un bon 1500 communs 45 \$/m.

CHICOUTIMI: 1427, Bégin. Très belle maison rénovée, 4 ch, dont 3 au 1-er ch...
LATERRIÈRE: 1864, Place Caravane. Maison mobile sur fondation, 3 ch, 2 saunas, garage isolé chauffé + piscine sur très grand terrain, beaucoup de rénovations effectuées.
CHICOUTIMI: 335, rue Pasteur Nord. Propriété 4 ch, plus de 1000 rénovations effectuées, garage neuf. À venir!
CHICOUTIMI-NORD: 184, Desjardis. Jolie propriété tout brique sur terrain entièrement clos, secteur tranquille, près de tous les services. Il faut la voir!

SHIPSHAW: 1655, rue Côté. Superbe côté en main, peinture fraîche, 4 ch, dont 3 au 1-er ch, 2 s. de bain, convient pour une grande famille et/ou garderie. Beaucoup de luminosité, cour arrière intime, piscine creusée, bassin d'eau et boisé, à 5 minutes de Jonquière et 15 minutes de Chicoutimi. L'acheteur devra se financer à la casse pop. Venez visiter!
Louise Gagnon, 418-817-5155
CHAMBOUR: 125, chemin Laberge. Châtais accessible à l'année, 3 chambres, remise et semi-remorque, accès sur le bord de l'eau, vue magnifique et accès sur le bord du lac St-Jean idéal pour la plaisance, pêche et sports d'hiver. Terrain idéal pour bâtir une propriété. Fosse septique conforme, eau du lac. Louise Gagnon, 418-817-5155

SHIPSHAW: 3120, rue Mathias. Idéale pour le gentleman farmer, superbe rés. décorée au goût du jour avec bâtiment principal, piscine, garage et entrée accueillante. Une visite vous enchantera.
SHIPSHAW: 4270, rue Mathias. Jolie maison située dans un secteur tranquille de Shipshaw, près des pistes de motoneige et de VTT. Venez la visiter.
JONQUIÈRE: 2351, St-Simon. Grand 3 logements, au cœur du centre-ville de Jonquière idéal pour propriétaire occupé à prix très abordable.
JONQUIÈRE: 1969-1963, Price. Idéal pour propriétaire occupé ou investisseur, dans un secteur recherché, facile de location, près de tous les services. Un logement peut être libéré rapidement. Un autre logement est semi-occupé.

ST-DAVID-DE-FALARDEAU: 130, rue Simard. Maison près du lac des Gagnons, sur rue Curt-Gagnon et Simard, très belle maison en côté de vue, rénovée, les PVC et porte d'acier, lit plan levé et encastré, cuis. am. l'équipement de ch. Grand terrain paysager et arboré, piscine 12' ovale, deck et club de garage 6 x 22, remise double.
CHICOUTIMI: 340, Rivière. Très belle maison, sous-sol fini de 4 chambres. Plan ouvert, vaste et bien éclairé. Cuisine arrière, armoires stratelles, porte-jardin avec portique, piscine hors terre. Garage 18' x 14', isolé avec toilette et porte à contribution entre, électrique, porte électrique et porte de service, 2 remises en arrière. Informez-vous, vous ne serez pas déçu!
Pierre Tremblay 418-818-4455
Jean Mailoux 418-542-8587
Aline Duchesne 418-817-2772
Jacques Lavioie 418-557-4293
Michelle Audet 418-812-8811
Jean-Philippe Côté 418-815-4780
Georges Leclerc 418-549-0178
André Simard 418-690-6996
André Bilodeau 418-695-1240 418-548-9192
Françoise Bissonneau 418-543-5704
Lise Côté 418-820-1741
Robert G. Larouche 418-690-72887
Josée Gagnon 418-541-0528
Vicky Dufresne 418-818-2987
Jean-Guy Simard 418-591-3054 418-548-9192
Gilles Bouchard 418-590-0837
Caroline Poulin 418-817-1212
David Chiasson 418-818-3423
Chantal Van den Heuvel 418-544-7369 418-540-1649
00756908
Marlène Robert 418-812-6588

PUBLICITÉ DESIGN ET ARCHITECTURE

Arne Jacobsen

Chef de file du courant fonctionnaliste danois

Mélissa Bradette
rédactrice publicitaire
mbradette@lequotidien.com



Arne Jacobsen (1902 - 1971), un moderniste perfectionniste, passionné pour son travail, a marqué pour longtemps le paysage du Danemark. Il est sans aucun doute l'architecte danois dont l'influence fut la plus importante tant dans l'architecture que dans le design. Il fut l'un

des chefs de file du courant fonctionnaliste danois qui, dans la lignée d'architectes comme Gropius et Le Corbusier, prônait une architecture rationnelle et fonctionnelle avec un objectif social.

Le design développé par Jacobsen a posé les bases du modernisme organique scandinave et son influence

est encore très présente aujourd'hui. On associe toujours le design scandinave aux formes simples, fonctionnelles et élégantes ainsi qu'aux matériaux naturels et confortables, tel que Arne Jacobsen lui-même le concevait.

Un bref survol de sa vie

Arne Jacobsen a étudié à la Royal Danish Academy of Fine Arts et à la School of Architecture de Copenhague. De 1927 à 1930, il a travaillé dans le bureau d'architecture de Paul Holsoe. En 1930, il établit son propre bureau de conception. Il y travailla, jusqu'à son décès en 1971, comme architecte, décorateur, créateur de mobilier, de textile et de céramique. Jacobsen fut également professeur d'architecture à l'Académie royale des Arts de Copenhague à partir de 1956.

Arne Jacobsen fit figure de pionner du Modernisme en terre danoise comme en témoigne sa «Maison du futur» de 1929.

Bien qu'il aime travailler le bois et les matières synthétiques, son matériau de prédilection reste l'acier, qu'il décline en formes simples et rigoureuses. La série Cylinda-Line de 1967, composée de pichets cylindriques et de plats, en témoigne. D'ailleurs, le design des couverts utilisés dans le film 2001, l'odyssée de l'espace (1968) s'inspire directement des créations de Jacobsen.

La chaise Ant (1952)

Dans le domaine du design, l'un de ses grands succès fut sans contredit celui de la chaise Ant, créée en 1952. À l'origine cette chaise fut dessinée pour la cantine de Novo, un laboratoire pharmaceutique. Appelée Ant (fourmi) à cause de sa forme caractéristique (siège en contreplaque moulé et plaquage en teck) et de la finesse de ses pieds (tubes cintrés

DESIGN ET ARCHITECTURE PUBLICITÉ



COPENHAGUE - Le SAS Royal Hotel de Copenhague, construit entre 1958 et 1960.



OXFORD - La fameuse chaise Oxford de Jacobsen.



RÉALISATIONS - C'est surtout au Danemark que Arne Jacobsen a laissé le plus grand nombre d'architectures: des immeubles, des maisons, des théâtres, des écoles, des hôtels ou encore des usines.

Réalisations à l'étranger

Le plus grand projet de Arne Jacobsen à l'étranger a été le St-Catherine's College d'Oxford (Angleterre), et sa fameuse chaise Oxford.

Il a aussi beaucoup travaillé en Allemagne, où il a réalisé par exemple le nouvel hôtel de ville de Mayence, l'entrée du Hannover Concert Hall et le pavillon administratif de la centrale électrique d'Ham-bourg.

Station-service signée Jacobsen

Arne Jacobsen a aussi conçu une station-service, en 1937. Situé juste au nord de Copen-

chromés), cette chaise figure aujourd'hui parmi les plus grands succès commerciaux de l'histoire du design. La sobriété du dessin, la simplicité de la fixation en font un produit industriel type. Le modèle Ant et ses déclinaisons, série 7 ou 3107, ont été produits à près de 5 millions d'exemplaires; c'est aussi l'une des chaises les plus copiées au monde.

Cygne (Swan) pour le SAS Royal Hotel de Copenhague ainsi que de nombreux meubles, également des lampes, des tissus, des couverts, des poignées de portes...

Le fauteuil-œuf est fabriqué à partir d'une coque en plastique qui englobe l'assise, le dossier et les accoudoirs. À l'époque, il plaisait, mais les gens n'osaient pas l'acheter. Alors sa carrière a commencé dans les musées, les publicités et les séries télé. Au cinéma, c'est James Bond qui l'a inauguré. Le modèle Oeuf est aujourd'hui devenu une véritable icône du design.

L'Oeuf et le Cygne (1958)

En 1958 Arne Jacobsen crée deux de ses fauteuils les plus célèbres l'Oeuf (Egg) et le

Real estate advertisements for Simon Castonguay, including 'Mes engagements', 'Recrutement 2006', and various property listings with photos.

ANGLETERRER - Le plus grand projet de Arne Jacobsen à l'étranger a été le St-Catherine's College d'Oxford (Angleterre).

Real estate advertisement for Bertrand Tremblay, 'Agent immobilier affilié', featuring '25 ans d'expérience dans le domaine de la construction' and contact information.

Real estate advertisements for Daniel Casco, Louise St-Laurent, Jean-Paul Simard, and Andrieu Maltais, listing various properties and services.

Real estate advertisement for Chantal Van den Heuvel, 'agent immobilier affilié', featuring 'Pour remettre une résidence sur le marché' and contact information.

Real estate advertisements for Gilles Parrot, 'Agent agréé', listing various properties and services.

Real estate advertisement for Gilles Parrot, 'Agent agréé', listing various properties and services.

Real estate advertisement for Huguette Dupuis, 'Pour vendre ou acheter au meilleur prix, contactez HUGUETTE DUPUIS 418-817-1775'.

Real estate advertisement for Chantal Van den Heuvel, 'Pour remettre une résidence sur le marché, obtenez un suivi sérieux, une visibilité adéquate, appelez-moi: 418-540-1649'.

Real estate advertisement for La Baie, '1142, Ulysse-Dufour. Très belle résidence clés en main, vue sur la baie, chaleureuse, fonctionnelle et offrant un confort jaloux...'.

Real estate advertisement for Marc Dubois, 'Information: Marc Dubois agent immobilier affilié 812-6004'.

Real estate advertisement for Jonquière, 'CHICOUTIMI: 1594, des Cèdres. Jolie maison idéale pour jeune famille...'.

Real estate advertisement for La Baie, 'LA BAIE: 6410, Grande-Baie Sud. Clés en main! D'une propriété exemplaire...'.

Real estate advertisement for Chicoutimi, 'CHICOUTIMI: 254, Couloombe. 129 000 \$. Petit budget mais maison de grandeur?'.

Real estate advertisement for Anse-St-Jean, 'L'ANSE-ST-JEAN: 21, St-Jean-Baptiste. Situé à l'entrée du village...'.

Real estate advertisement for Jean-Roch Girard, 'Agent immobilier affilié 818-6484'.

Real estate advertisement for Jonquière, 'JONQUIÈRE: 4009, rue Vauquelin. Maison 4 chambres, sous-sol aménagé...'.

Real estate advertisement for Nancy Côté, 'Agent immobilier affilié 817-3585'.

Real estate advertisement for Chicoutimi, 'CHICOUTIMI: 608, Père-Lacasse. Maison à étages avec garage double attaché...'.

Real estate advertisement for Chicoutimi, 'CHICOUTIMI: 495-497, Joliet. Une première maison?'.

Real estate advertisement for Michelle Audet, 'Agent immobilier affilié 812.8811'.

Real estate advertisement for Arvida, 'ARVIDA: 2756, Hère.'.

Real estate advertisement for Arvida, 'ARVIDA: 2268, d'Ortona.'.

Real estate advertisement for Linda Turgeon, 'Agent immobilier affilié'.

Real estate advertisement for Chicoutimi, 'CHICOUTIMI: 608, Père-Lacasse. Maison à étages avec garage double attaché...'.

Real estate advertisement for Bord de l'eau, 'BORD DE L'EAU'.

Real estate advertisement for Haut de Gamme, 'HAUT DE GAMME'.

Real estate advertisement for Chicoutimi, 'CHICOUTIMI: 2000, des Tourterelles. Construction 1998 avec tourlelle, 4 chambres, 2 salles de bains...'.

Hommage au design de classe internationale

La chaise Cygne: 50 ans et toujours culte!

Mélissa Bradette
rédactrice publicitaire
mbradette@lequotidien.com

Les années passent mais la chaise Cygne (Swan, en anglais) reste. Figurant parmi les meubles design les plus célèbres au monde, cette chaise

a été imaginée, en 1958, par l'architecte Arne Jacobsen pour meubler le salon de l'hôtel Royal SAS à Copenhague, l'un des principaux projets architecturaux de Jacobsen. Ce dernier y a d'ailleurs tout conçu, depuis l'immeuble lui-même jusqu'aux meubles et aux équipements.

Plus populaire que jamais, la

chaise Cygne se retrouve dans le monde entier et équipe encore aujourd'hui de nombreux hôtels de luxe, des palaces et des résidences privées. Un succès mondial qui s'explique en partie par la forme enveloppante du modèle, notamment ses courbes «aussi accueillantes que confortables».

L'architecte Arne Jacobsen a



PIED - Les chaises Cygne de cette édition limitée sont munies d'un pied blanc perle. Le pied est revêtu d'une couche de fond haute performance ainsi que d'une couche de finition transparente et est muni d'embouts transparents. Chaque chaise s'accompagne d'un délicat bracelet argent au pendentif gravé d'un numéro exclusif.

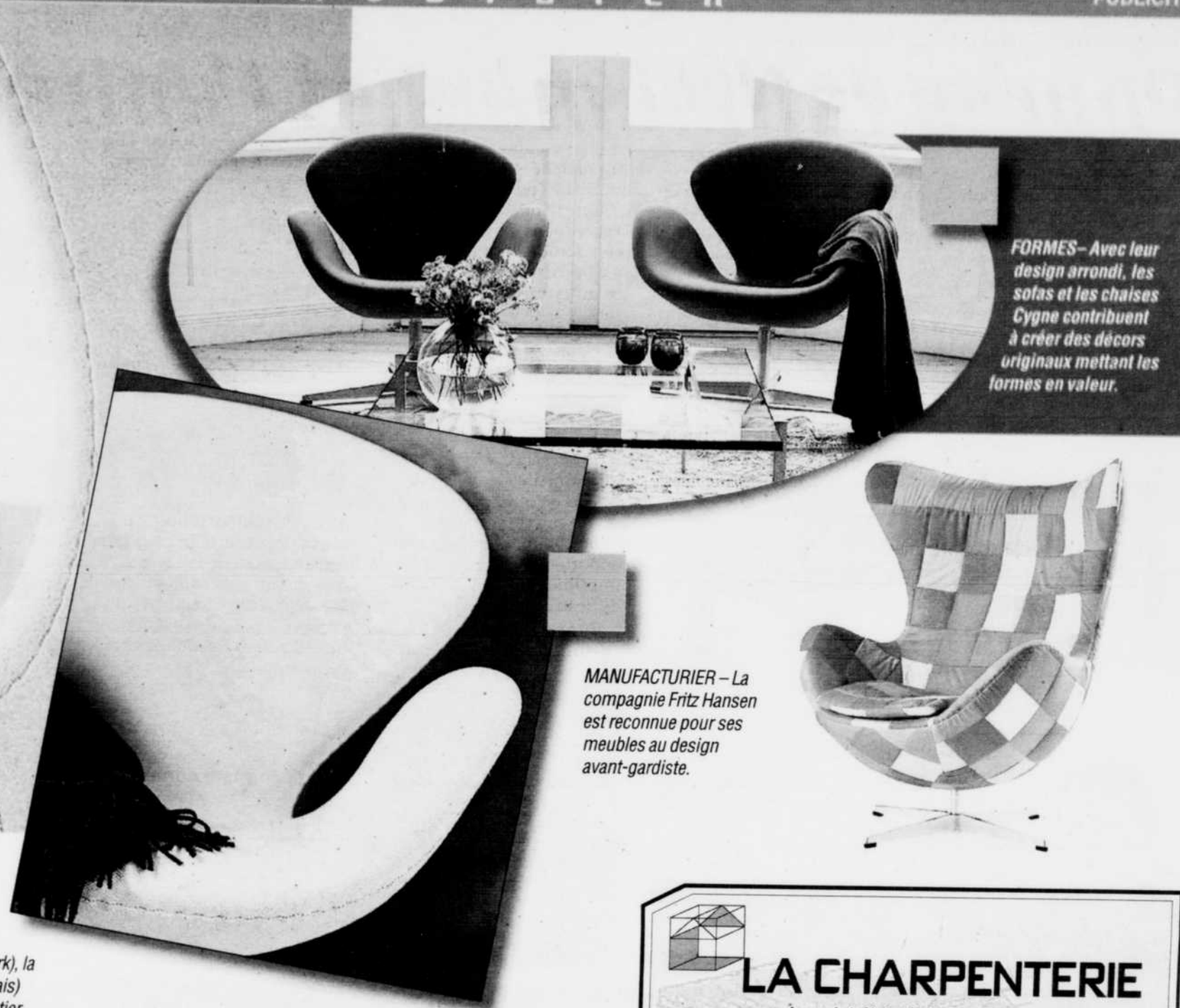
également créé des sofas basés sur le modèle «Cygne».

Édition limitée

Pour célébrer les 50 ans de la chaise Cygne, l'éditeur Fritz Hansen, qui a collaboré avec le designer dès 1934, a fait

rééditer cet objet devenu culte par la manufacture d'origine. «La chaise Cygne a été lancée en 1958. Grâce à son design intemporel et original, elle fait aujourd'hui figure de symbole. Pour rendre hommage à ce design de classe internationale, nous avons créé 1958 chaises Cygne en édition limitée», explique David Rosenkvist, vice-président Marque & Communication chez Fritz Hansen.

La chaise Cygne en édition limitée est disponible depuis le 1^{er} novembre 2008 dans des magasins sélectionnés partout dans le monde.



FORMES - Avec leur design arrondi, les sofas et les chaises Cygne contribuent à créer des décors originaux mettant les formes en valeur.

MANUFACTURIER - La compagnie Fritz Hansen est reconnue pour ses meubles au design avant-gardiste.

CHAISE CYGNE - Conçue en 1958 par Arne Jacobsen, à l'origine pour l'hôtel Royal SAS à Copenhague (Danemark), la chaise Cygne (Swan, en anglais) se retrouve dans le monde entier et équipe encore aujourd'hui de nombreux hôtels de luxe, des palaces et des résidences privées.

FABRICANT RÉGIONAL

VENTE ET INSTALLATION ESTIMATION GRATUITE

EFFICACITÉ ÉNERGÉTIQUE CONSEILLERS EXPERTS

ALMA 669-0000 CHICOUTIMI 693-1818

DOLBEAU-MISTASSINI 276-5018 CHIBOUGAMAU 770-9514

WWW.POLAIR3.COM

LES PORTES ET FENÊTRES

POLAIR3

Qualité supérieure Licence RBQ: 8005-4802-33

SERVICES IMMOBILIERS SAGUENAY

Léo Waltzing
Courtier immobilier agréé
Burr.: 418-544-2444
960A, rue Bagot, La Baie G7B 2N9

LA BIE: 892, Charline-Gauthier, Joli bungalow très bien décoré, très propre. À voir! Un prix inférieur au marché. Léo Waltzing: 418-812-7424

CHALET CHASSE ET PÊCHE INFÉRIEUR AU MARCHÉ FAUT VENDRE!

MONTS WALIN: 15, MRC le Fjord du Saguenay. Remarquable chalet de chasse et pêche, coin unique, seul au bord du lac. Construction neuve (1 an), fosse septique conforme et eau gravité. Léo Waltzing: 418-812-7424

LA BIE: 2183, rue Bagot. Aucun voisin arrière, garage double, tout briqué, près de tous les services, 2 salles de bains complètes, maison exceptionnelle. VENEZ CONSULTER! PRIX VOUS-MÊME. Léo Waltzing: 418-812-7424

LA BIE: 4482, St-Jean. Magnifique maison ancienne, rénovations importantes tout en ayant gardé son cachet unique. 5 ch., garage 12' X 24', garage 14' X 36' non fini. Pourrait servir comme gîte. Léo Waltzing: 418-812-7424

CHICOUTIMI: 84-86, rue Lorne Est. 2 logements de 4 1/2 pièces très propres, grand terrain pouvant accueillir un garage. Léo Waltzing: 418-812-7424

CHICOUTIMI-NORD: 158, rue Gravel. Superbe propriété située dans un quartier recherché secteur pour jeune famille. Léo Waltzing: 418-812-7424

LA BIE: 4453, St-Louis. Le rêve de tout propriétaire, maison impeccable, terrain paysager de 102' X 250', garage 24' X 30'. Léo Waltzing: 418-812-7424

LA BIE: 2125-05, rue Bagot. Très belle maison à vendre 2000 \$ moins s.c. n.b. tous les locaux. Léo Waltzing: 418-812-7424

Carol Pedneault Rina Gauthier
Immobie Contact
542-3264
Courtier immobilier agréé

Visitez notre site
www.lesimmeublescontact.com

CHICOUTIMI: 1145, chemin de la Réserve. Maison à étage très bien entretenue, 3 chambres possibilité de 4. Portes et fenêtres changées. Sans voisin arrière. À voir!

JONQUÈRE: 2164, Gagné. Bungalow de 3 chambres, bonne construction. Faut voir!

JONQUÈRE: 2457, du Bataillon. Papiers multiples, 6 chambres, terrain de 13 000 pi. Car. de 20' X 24', isolé. À voir!

Sutton groupe sutton - accès plus courtier immobilier agréé

Marjolaine Villeneuve
418-548-7705
418-542-7587

BON PRIX ARVIDA: 2260, Saucier. Maison en rangée, 3 étages, planchers de bois, terrain intime.

ARVIDA: 2260, Saucier. Maison en rangée, 3 étages, planchers de bois, terrain intime.

NOUVEAU LAC DOCTEUR: 251, Honoré (en bordure du lac)

NOUVEAU L'ANSE-ST-JEAN: 21, de l'Hermine (près du Mont-Edouard)

NOUVEAU JONQUÈRE: 2092, de la Tamise. Impeccable, rénover avec goût, clés en main.

NOUVEAU GARAGE JONQUÈRE: 2164, Gagné. Bungalow de 3 chambres, bonne construction. Faut voir!

NOUVEAU CHICOUTIMI: 1123, Dequên. Hors-sol, planchers de bois, 3 chambres. Faites votre offre!

Sutton 549-8482

Samuel Desbiens Marie-Claude Starni
agent agréé agent affilié

NOUVEAU (vue exceptionnelle sur le Fjord)

NOUVEAU PRIX L'ANSE-ST-JEAN: 21, de l'Hermine (près du Mont-Edouard)

NOUVEAU PRIX LAC DOCTEUR: 251, Honoré (en bordure du lac)

PRIX IMBATTABLE (en rangée, 2 étages, foyer)

NOUVEAU MONT-EDOUARD: 17, de Gêneliac (piet des pentes)

INVITANTE (prix très raisonnable)

NOUVEAU CHIC-NORD: 284, Riviera (sans voisin arrière)

MAISON MOBILE: 280, 2^e Avenue. 12' X 62' + rallonge 12' X 16', 3 chambres, armoires mélaminées, plancher flottant.

RECHERCHONS bloc à logements de 4 à 12 logements résidentiels à Chicoutimi. Pour achat avant le 31 décembre 2008. SAMUEL DESBIENS 418-549-8482

Sutton groupe sutton - accès plus courtier immobilier agréé

Gisèle Julien
agent immobilier agréé
418-548-9397

ARVIDA: 1876, des Campanules. 3 chambres luxueuses, mezzanine, foyer au salon, sans voisin arrière.

NOUVEAU PRIX ARVIDA: 2420, rue Labrecque. 3 salles de bains, sans voisin arrière, cachet ancien.

NOUVEAU ARVIDA: 2420, rue Labrecque. 3 salles de bains, sans voisin arrière, cachet ancien.

NOUVEAU LAC-KENOGAM: 4175, ch. de l'Église. Petite propriété, 13 ans de construction, 2 ch., garage, idéal pour gens à la retraite, coin tranquille. Prix réduit.

NOUVEAU LAC-KENOGAM: 4175, ch. de l'Église. Petite propriété, 13 ans de construction, 2 ch., garage, idéal pour gens à la retraite, coin tranquille. Prix réduit.

LA CHARPENTERIE
Le spécialiste de la structure de bois

- fermes de toit • murs usinés
- poutrelles de plancher • poutres et colonnes

Obtenez-en plus

- conseils professionnels • support technique
- produits de qualité fabrication 100% régionale et plus encore...

1651, boulevard du Royaume Ouest, Chicoutimi
Tél.: 549-7731 • 1-800-549-7731 / Téléc.: 543-8754
lacharpenterie@lacharpenterie.qc.ca / www.lacharpenterie.qc.ca
R.B.Q.: 8266-5969-27 00756785

NOUVEAU AU SAGUENAY!

Le plus grand choix de comptoirs pour la cuisine et la salle de bain

1000\$ en produits à gagner!

Solutions COMPTOIRS
1529, boul. Talbot
Ville Saguenay
solutionscomptoirs.com
418-615-1234

Mario Dufour Copropriétaire 00756782

Prévention contre les incendies

Un arbre de Noël en beauté et en sécurité

La saison des Fêtes est une des plus importantes périodes de l'année. Toutefois, cette période peut également être ponctuée de tragédies si nous ne prenons pas de précautions pour éviter les incendies accidentels.

Selon le Conseil canadien de la sécurité, environ 400 Canadiens perdent la vie à chaque année dans des incendies domestiques accidentels. En fait, c'est durant les Fêtes que le nombre de décès causés par les incendies accidentels est le plus élevé.

Le grand coupable de cette hausse des incendies est l'arbre de Noël. C'est pourquoi il importe de prendre toutes les précautions possibles pour éviter les risques d'un incendie, surtout si vous avez un arbre naturel.

Voici quelques conseils de sécurité qu'il est bon de se remémorer en cette période de l'année, tirés du programme gratuit «Sauvons des vies» de Reliance Protectron:

- Si possible, procurez-vous un arbre artificiel. Ils sont plus propres et plus sécuritaires.
- S'il s'agit d'un arbre naturel, laissez-le dehors jusqu'à ce que vous soyez prêt à le décorer.
- Le support pour l'arbre devrait contenir au moins 4 litres d'eau. Il est essentiel de vérifier le niveau d'eau à tous les jours.
- Installez des détecteurs de fumée et des détecteurs de monoxyde de carbone dans tous les endroits stratégiques de la maison, comme la cuisine, l'escalier principal, le couloir des chambres, ainsi que dans tous les autres endroits où circulent régulièrement les membres de la famille.

- Placez l'arbre loin des radiateurs, des foyers et de toute autre source de chaleur.
- N'utilisez que des ampoules certifiées par la CSA et ne reliez pas plus de trois jeux de lumières ensemble.
- Utilisez des jeux de lumières miniatures avec des ampoules qui ne chauffent pas.
- Éteignez les lumières de Noël lorsque vous dormez ou

- si vous quittez votre domicile pour une période prolongée.
- Examinez les jeux de lumières à chaque année, et jetez ceux qui sont vieux et usés.
- Posez bien les ampoules et placez les douilles vers le bas pour éviter une accumulation de condensation.
- Ne surchargez pas les prises de courant murales ni les rallonges électriques.

- Ayez toujours un extincteur opérationnel rapidement accessible.
- Pratiquez un plan d'évacuation avec tous les membres de la famille au moins une fois par année.
- Assurez-vous de vous défaire correctement de votre arbre à la fin de la période des Fêtes.

«Sauvons des vies»



SÉCURITÉ - Placez l'arbre de Noël loin des radiateurs, des foyers et de toute autre source de chaleur.

LES CONSTRUCTIONS Larry ENR
ENTREPRENEUR GÉNÉRAL

Construction et rénovations résidentielles et commerciales

ESTIMATION GRATUITE

Maison: "Clés en main" Kit d'ossature fait sur place

PRIX COMPÉTITIF
Garantie et service après-vente

Qualité supérieure

Confiez vos travaux à des experts!

570, Principale, Bégin
Tél.: 672-2913
Télex.: 672-4923

<p>Sutton groupe sutton accès plus COURTIER IMMOBILIER AGRÉÉ www.sutton.com</p>		<p>JONQUIÈRE: 542-7587</p> <p>Place d'affaires: 2395, St-Dominique</p>	<p>LA BAIE: 697-7587</p> <p>940, rue Bagot La Baie</p>	<p>CHICOUTIMI: 543-7587</p> <p>Place d'affaires: 345, des Saguenéens</p>	<p>CHICOUTIMI: 545-4333</p> <p>Kiosque, Place du Royaume</p>				
<p>Jean-Pierre Pouliot cell.: 540-7698 bur.: 542-7587</p> <p>LAC-KENOGAMI: 4175, ch. de l'Église. Construction 1995, 2 ch., succession, libre immédiatement. Jean-Pierre Pouliot, 540-7698</p>	<p>Diane Gagnon 820-5160 542-7587</p>	<p>France Boily 820-6267</p>	<p>Marjolaine Villeneuve 548-7705 542-7587</p>	<p>Rodrigue Comeau 540-2442 542-7587</p> <p>JONQUIÈRE: 3780, de Lévis. Construction 1997, 3 ch., sous-sol fini à 98 %, hall de gamme. Secteur en demande, situé près d'un échangeur de l'autoroute.</p>	<p>Marlène Tremblay 540-4272</p> <p>SECTEUR MANDR DU SAGUENAY: 1697, Normandie. Très belle propriété, 3 chambres à l'étage, s.-sol aménagé, foyer au salon, avec grand terrain sans voisin arrière. Marlène Tremblay, 540-4272, Félix Lamontagne, 590-4005</p>	<p>Félix Lamontagne cell.: 590-4005</p>	<p>Jocelyne Boivin 543-7587 815-5938</p>	<p>Gisèle Julien agent immobilier agréé 548-9397</p>	<p>Ghislain Lapointe 817-4748</p> <p>127 000 \$ NOUVEAU ARVIDA: 2340, rue Labrosse, belle maison de 4 chambres, beaucoup de rénovations effectuées, excellent rapport qualité/prix.</p>
<p>Simon Thibault 815-5530</p> <p>JONQUIÈRE: Superbe cottage avec intérieur stylisé et chaleureux, 3 ch. et salle de bain à l'étage, ornementale cuisine et salle à manger, extérieur paysager et cultivé avec grande terrasse, piscine et spa. Une visite vous enchantera.</p>	<p>NOUVEAU JONQUIÈRE: Très belle résidence d'excellente qualité, 4 chambres, toit cathédrale avec 3 puits de lumière, sous-sol entièrement aménagé avec piscine dans la partie arrière. Super grand terrain paysager avec plan d'eau sans voisin arrière.</p>	<p>Robert Boivin 592-5847</p>	<p>Yvon Flamand 812-9154</p> <p>PRIX RÉDUIT HÉBERTVILLE-STATION: Maison mobile très bien entretenue, située dans un secteur paisible, près d'un parc, 2 ch. au sous-sol, libre rapidement.</p>	<p>JONQUIÈRE: 2044, de la Fayette. Beau duplex, libre pour propriétaire occupant, logement 3 1/2 à l'étage 304 \$/mois, sous-sol fini.</p>					
<p>Raynald Gagné 591-3302 543-7587</p> <p>FALARDEAU: 367, rang 4. Très belle résidence de 4 chambres, avec écurie de 6 box, tapis de caoutchouc, ciment pour planure, fenil pour foin avec salon des cavaliers équipé au complet, grand paddock, petit étang, zoned agricole. À voir!</p>	<p>Alain Bilodeau 695-6334</p> <p>TRANSFERT JONQUIÈRE: 4156, Jean-Paul Riopelle. Construction 2 ans, secteur recherché, libre immédiatement, maison de qualité. À voir! Alain Bilodeau, 695-6334</p>	<p>Liz Bouchard 695-3854 542-7587</p> <p>BORD DE L'EAU MONT-VALIN: Rivière Portneuf, chalet «2006», boisé, 4 saisons, avec très beau cachet et impeccable. Libre immédiatement.</p>							
<p>Guy Simard Rés.: 547-1458 Cell.: 550-6561 Bur.: 542-7587</p>	<p>Hélène Gagnon 540-3459 542-7587</p>	<p>Dominique Maltais 693-2260</p>	<p>Joannes Lévesque 812-7646</p>	<p>Sutton JOYEUX NOËL!</p>					