

le courrier SUD

Présent
dans son milieu

VOLUME 15

Mardi le 17 avril 1984

NUMÉRO 47

POUR MIEUX VOUS SERVIR
MAINTENANT 2 QUINCAILLERIES

**Monsieur
Distomat**

MATÉRIAUX
J.P. MARCOTTE INC.
GRAND ST-ESPRIT 289-2239
QUINCAILLERIE de la
RIVE-SUD INC.
225, LES 40, NICOLET 293-2151

**POSE GRATUITE
GARANTIE ÉCRITE**



SILENCIEUX S.M.
LÉON PELLERIN, prop.
870, Lavendrye,
Trois-Rivières 375-0995

SOMMAIRE:

Décente.....	P. 20A
Agriculture.....	P. 25A
10e anniversaire polyvalente "Les Seigneuries".....	P. 4B
Supplément "Joyeuses Pâques".....	P. 9B
Annonces classées.....	P. 19B
Le monde du sport.....	P. 26B

Champions des séries éliminatoires de la ligue Harold Cyr



L'équipe de La Visitation

VOIR PAGE 28B

FTQ
SQIC LOCAL 145

SALAIRE - CA
NE SUFFIT PAS
70 HEURES PAR JOURS
C'EST PAS LE MODÈLE

6^e semaine de "lock-out" à la Pontiac Veneer de St-Léonard

VOIR PAGE 2A

Un 3^e festival du meuble et de l'antiquité à Daveluyville

La Chambre de commerce de Daveluyville avec Claude Bergeron comme président lance le 3e festival du meuble et de l'antiquité: 7-8-9-10 juin 1984. Le président responsable de ce festival est Gaston Dufresne et le président honoraire: M. Hermann Fournier. Tous ceux qui sont intéressés à louer des kiosques sont invités à communiquer au plus tôt avec François Pépin. Tél. 367-2251.



**RAYMOND
HEAULT**
RR.T.V.
L'EXPERT EN ÉLECTRONIQUE

St-Sylvere 285-2100
125, rue Notre-Dame Nicolet 293-2577
Service de réparation

**OFFRE
SPÉCIALE**
RCA



**Nouveau
CAMÉRA
ULTRA LÉGÈRE**
**PRIX SPÉCIAL
SUR PLACE**

CLUB VIDÉO
FRANCHISE DISPONIBLE
BON CHOIX DE FILMS EN FRANÇAIS

- NICOLET 293-2577
- GENTILLY 298-2656
- ST-SYLVÈRE 285-2100

6e semaine de "lock out" à la Pontiac Veneer de St-Léonard d'Aston

Par Jacques Desfosses

St-Léonard d'Aston - Le "lock out" décrété par les dirigeants de l'usine Placage Pontiac Veneer de St-Léonard envers ses employés syndiqués affiliés au Syndicat québécois de l'imprimerie et des communi-

cations, local 145, entre dans sa sixième semaine.

Grève? "Lock out" "Les gars font du piquetage, déclare M. Bruno Racine, contremaître à l'usine. Ce que je sais, c'est que les employés ont quitté le travail et

que la compagnie a mis la clef dans la porte".

Le 8 mars dernier au matin, les employés du chiffre de jour se sont buttés à des portes closes. Le cadenas était sur la porte.

Selon M. Normand Verrier, un des directeurs du syndicat local, le "lock out" serait la réponse patronale aux différents moyens de pression exercés par les 50 employés de l'usine qui tentent, en vain, depuis un an et demi de signer un nouveau contrat de travail.

Selon M. Verrier, pas moins de 11 rencontres ont eu lieu depuis le 11 septembre 1983 entre les représentants syndicaux et patronaux dont l'une d'elles en présence d'un conciliateur, M. Renald Brassard de Montréal mais les di-

rigéants de la compagnie, selon lui, ne veulent rien savoir des demandes des employés.

Ces demandes portent principalement sur les salaires, la semaine normale de travail, les heures supplémentaires, l'ancienneté, la classification des postes, les congés fériés, les pauses-café, et la procédure de grief. Selon M. Normand Verrier, même si les employés ont mis de l'eau dans leur vin depuis le début des négociations, la compagnie n'a rien voulu céder.

Sur la ligne, vendredi dernier, les employés se faisaient à l'idée d'un "lock out" long et difficile.

Au moment de mettre sous presse, il nous a été impossible de rejoindre M. Roger Blanchette de Drummondville, directeur de Placage Pontiac Veneer et M. Lloyd Illvall d'Ottawa, président de la compagnie.



Les entrées bloquées avec des billes.



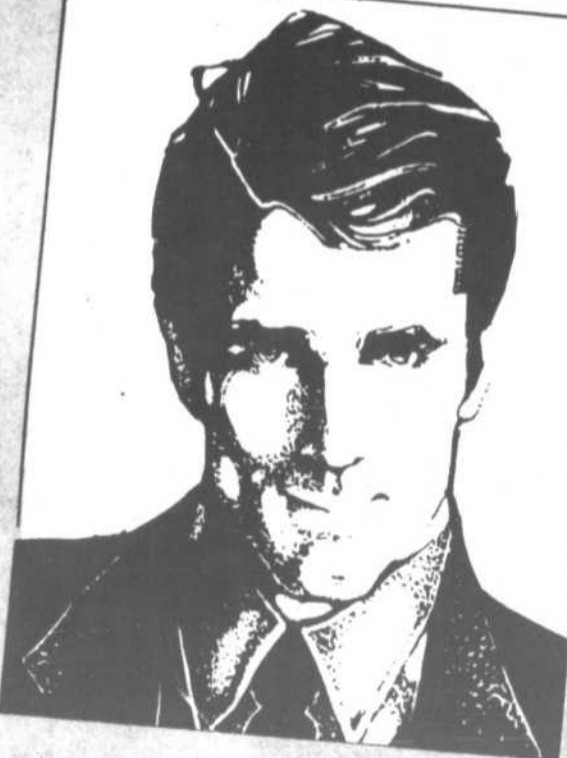
Sur la ligne, à une des entrées, une quinzaine d'employés... qui s'attendent à un "lock out" long et difficile. (Photo Jacques Desfosses)



Maintenant ouvert
(Édifice cinéma Gala)

Salon Gilles enr.
145, Léon XIII, Nicolet

Je vous invite à venir
me rencontrer à mon salon
au 145 Léon XIII



**SOYEZ LES BIENVENUS
C'EST UN RENDEZ-VOUS!**

Gilles Duguay

"Habilité, capacité, compétence"

St-Léonard (JD) - Les employés syndiqués de Placage Pontiac Veneer, une division de Commonwealth Plywood de Ste-Thérèse, en ont contre les sacrosaints principes d'embauche et de rémunération implantés par la compagnie en fonction de "l'habileté, la capacité et la compétence" de chacun des employés.

Selon eux, ces princi-

pes, érigés en système par la compagnie, ne rendent pas justice aux employés. La compagnie ne reconnaît aucune ancienneté à aucun employé. Que vous ayez travaillé à la Pontiac Veneer depuis 33 ans, 3 ans ou 3 mois, vous n'avez aucun privilège de plus qu'un autre employé.

Selon les employés, une quinzaine d'entre eux que Courrier Sud a

rencontrés sur la ligne, le système prête à toutes les injustices, toutes les intolérances et n'engendre que de l'incompréhension, des malentendus et du ressentiment.

Selon M. Richard Courchesne, président du syndicat local, la compagnie n'engage que des esclaves. Le salaire moyen se situe à 5,80\$ l'heure et les employés syndiqués demandent une augmentation de 1,25\$ l'heure, ce que refuse la compagnie.

Selon une des employées, même avec cette augmentation, le salaire demeurerait de 25% inférieur à celui consenti aux employés de l'usine-soeur de Weyerhaeuser Canada Ltée à Princeville que Commonwealth Plywood a acquise il y a quelques semaines.

"Quand on connaît la réputation de la Commonwealth Plywood, conclut Richard Courchesne, on sait qu'on a une grosse lutte syndicale sur les bras".

2 SALLES DE RÉCEPTIONS À VOTRE SERVICE À NICOLET



- Capacité de 150 et 250 pers.
- Buffet chaud ou froid
- Traiteur pour tous genres de réceptions
- Location de vaisselle, coutellerie, etc.

BUFFET & PATISSERIE MARIE-FRANCE ENR.

293-5631 150, Elol de Grandmont, Galeries Nicolet
293-2266 784, rue Martin, Nicolet



*Marie-Claude
Wibaut D.C.*

DOCTEUR EN
CHIROPATRIQUE

NICOLET: 293-4217

LUNDI, MERCREDI et VENDREDI
de 9h30 à 13h et de 18h à 21h
AU 85 RUE NOTRE-DAME, NICOLET



Me François Comeau, LL.B.D.D.N.
NOTAIRE ET CONSEILLER JURIDIQUE

Heures de bureau:

Du lundi au vendredi: 9 hres à 17 hres.
ou soir sur rendez-vous

528, de la Station
C.P. 489, St-Léonard d'Aston Bur. tél.: (819) 399-2673
JOC 1M0 Rés. tél.: (819) 399-2060

Dr Roger Proulx, D.D.S.
CHIRURGIEN-DENTISTE

Sur rendez-vous:

DU MARDI AU VENDREDI
De 10 à 12 hres, de 13 à 17 hres et de 19 à 21 hres
Le samedi de 10 à 12 hres

2605 Chemin du Fleuve Ouest, Port St-François
Nicolet tél. (819) 293-6709

Soirée d'information sur le programme "Jeunes volontaires"

Nicolet. Lancé par le Secrétariat à la Jeunesse du Gouvernement du Québec en collaboration avec le ministère de la Main-d'œuvre et de la Sécurité du revenu, le programme "Jeunes Volontaires" sera désormais accessible sur tout le territoire de Nicolet-Yamaska desservi par le Centre Travail-Québec de Nicolet.

Le programme "Jeunes Volontaires" vient donner aux jeunes de 16 à 24 ans qui sont en attente entre l'école et le marché du travail, les moyens de réaliser un projet qui les intéresse et qui sera une occasion d'apprentissage concret, tout en étant valorisant pour eux et utile à leur collectivité. Par le biais de "Jeunes Volontaires", les jeunes pourront obtenir un support financier en vue d'assumer la réalisation de leurs projets, en association avec des organismes-parrains du milieu.

Le programme, qui n'en est pas un de création d'emploi, mais bien de support à l'implication active des jeunes dans leur milieu, se caractérise par sa gestion qui est confiée à un comité local dans chacun des territoires où il s'implan-

te. Le mandat de ce comité local, en plus d'assumer la promotion du programme, consiste à étudier les projets présentés par les jeunes, d'en faire la sélection suivant les objectifs de "Jeunes Volontaires" et d'accorder les subventions en conséquence.

Pour la région de Nicolet-Yamaska, les membres du comité local seront élus parmi les participants à une rencontre d'information convoquée pour mercredi soir le 18 avril prochain à compter de 19h30 à la salle de la Ruche, au 111 rue Notre-Dame à Nicolet.

Tous les jeunes intéressés par le programme, de même que les représentants des organismes du milieu provenant de toute la région Nicolet-Yamaska sont invités à participer à cette importante rencontre.

Les jeunes et organismes intéressés à se prévaloir du programme peuvent dès maintenant se procurer la documentation et les formulaires requis au Centre Travail-Québec de Nicolet au 460 boul. Louis-Frédéric, tél. 293-4501 à l'attention de M. Yves Boisvert, responsable de Module Jeunesse.

HÔTEL DE VILLE DE NICOLET

Rencontre déterminante à Ottawa

Nicolet (JD) - Le dossier de la construction du nouvel Hôtel de ville de Nicolet chemine à vive allure. Rue Evariste Leduc, de son côté, précisera la nature et l'étendue de son aide, si elle y a.

Avec les plans et devis sous le bras, les membres du comité se rendent cette semaine à Ottawa où ils présenteront leur dossier au député du comté de Richelieu, M. Jean-Louis Leduc.

Cette rencontre sera dé-

terminante. Les représentants de la ville présenteront des demandes précises d'aide financière. Le député Leduc, de son côté, précisera la nature et l'étendue de son aide, si elle y a.

A partir des montants qui seront déterminés, les membres du comité de construction du nouvel Hôtel de ville établiront les derniers croquis avant la construction de l'édifice rue Mgr Bruneault l'automne prochain.

PARTI CONSERVATEUR COMTÉ DE LOTBINIÈRE

On sollicite Jacinthe Lavigne

C'est du moins ce que souhaite un fort groupe de personnes composé de gens de tout âge et de tous les coins de ce comté.

Devant les hésitations manifestées par madame Lavigne quant à son retour en politique, une organisation de jeunes de 20 à 30 ans a entrepris de faire circuler une pétition sollicitant sa candidature.

"Nous avons recontacté l'organisation qui la supportait en 1978 et tous ont accepté avec enthousiasme de participer à ce mouvement. De plus, afin de s'assurer un plus large appui,

une pétition circule actuellement dans tous les coins du comté" affirme M. Jacques Le Sieur, l'un des instigateurs du mouvement dans la région de Victoriaville.

Selon M. Le Sieur, le groupe compte recueillir un millier de signatures afin de la convaincre qu'elle doit se présenter lors de la prochaine élection.

Si des gens souhaitent ajouter leur nom à cette pétition, ils peuvent le faire en écrivant à M. Jacques Le Sieur, 32 rue Monfette, Victoriaville, G6P 1J9.

La Fête Nationale à Nicolet

(JD) Le Service des loisirs de Nicolet a reçu le programme "d'Assistance financière aux manifestations locales et régionales de la Fête nationale".

Le formulaire est disponible au bureau et le Service des loisirs est prêt à collaborer avec les gens intéressés à mettre sur pieds un co-

mité pour la Fête nationale le 24 juin prochain.

M. André St-Arnaud, directeur du Service des loisirs de la ville de Nicolet signale que les demandes financières doivent être envoyées au ministère le plus tôt possible.

A vous de vous-fêter!

LA SEMAINE DU BÉNÉVOLAT

Inauguration de la Ruche et de la Popote roulante

Nicolet (JD) - Dans le cadre de la Semaine du bénévolat qui se tient cette année du 23 au 29 avril, on procédera à l'ouverture officielle du nouveau local abritant "La Ruche" et la "Popote roulante" lundi le 23 avril prochain.

De plus, au cours des cérémonies qui se dérouleront de 14h00 à 16h00, Mgr Gilbert Lemire bénira le nouveau local.

D'autres activités mar-

queront la Semaine du bénévolat à Nicolet, notamment une fête des bénévoles qui aura lieu au Centre catholique mercredi le 25 avril à 20h00. Cette fête sera animée par M. André Grégoire.

Dimanche le 29 avril, il y aura une messe à 10h00 à la Cathédrale suivie d'une courte rencontre-hommage faite par le Centre d'entraide bénévole de Nicolet (CEBN) aux membres de la chorale.

NOS PAGES D'ALIMENTATION



CAHIER A	
SERVI-PLUS.....	P. 6-7
NORMANDIE.....	P. 10
MÉTRO.....	P. 14-15
AXEP.....	P. 24

Vanité
Venez et procurez-vous la Dernière nouveauté qui conviendra à votre Personnalité!

Les Rivières
Vanité
nouvelle section
374-5914

Le C.L.S.C. Nicolet-Yamaska termine sa tournée à Baie-du-Febvre

La sixième et dernière rencontre publique qu'organise le C.L.S.C. aura lieu à Baie-du-Febvre, mardi le 17 avril. L'assemblée débutera à 20h00 à la Salle Paroissiale.

avec le directeur du C.L.S.C., monsieur Jean-Denis Allaire, sur les besoins ressentis et sur les services du C.L.S.C.

Bienvenue à tous!

Les résidents de St-Éphirin et de Baie-du-Febvre sont invités à participer à cette rencontre où il leur sera possible d'échanger a-

Jean-Denis Allaire
Directeur général
C.L.S.C. Nicolet-Yamaska

L'expo est prolongée au Godefroy

(JD) L'exposition du professionnel Claude Bibeau se poursuivra jusqu'au 1er mai au chalet du club de golf Godefroy à St-Grégoire.

Le pro a deux autres bonnes nouvelles à an-

noncer soit: l'engagement de son assistant, Luc Doucet, qui a travaillé au Godefroy il y a quelques années et l'ouverture du terrain qui est prévue pour Pâques. Aléluia!

A TOUS NOS ANNONCEURS

NE MANQUEZ PAS NOTRE CAHIER SPÉCIAL SUR L'AGRICULTURE

Cette industrie est intimement liée au développement de notre pays. Activité humaine, sociale et économique: le travail à la ferme a connu des changements importants au cours des dernières décennies. Plus de 50,000 fermes génèrent aujourd'hui des revenus totalisant plusieurs milliards de dollars.

Le tour d'horizon sur les activités agricoles que nous vous proposons dans ce cahier spécial est pour vous, intervenants du monde agricole une occasion idéale de faire valoir vos produits et services en annonçant dans ce cahier conçu à votre intention.

Date de parution: 24 avril 1984
Date limite de réservation d'espace: 19 avril 1984
Service de publicité:
293-4551



3255, Marie-Victorin, Nicolet, J0G 1E0, 293-4551

Courrier de la deuxième classe, no. d'enregistrement: 1443
Dépôt légal bibliothèque nationale du Québec

Éditeur
Les Éditions du Lac St-Pierre Inc.

Directeur général
Jean Blanchette

Directeur de l'information
Jacques Desfossés
Responsable des sports
Mario Paradis
Directeur de la publicité
Jean Blanchette

Conseillers publicitaires
Paul Blanchette
Daniel Dubuc
André Lamire
Représentant local à Montréal
Jacques Grinsell, 321-8524

Imprimé par
Les Presse Lithographiques Inc.
Lac Etchemin

ABONNEMENT: Canada: 30\$ (1 an) Extérieur: 35\$ (1 an) La copie: 50¢





commentaire

de
Jean-Pierre Bélisle

LES BERGES SUD DU LAC ST-PIERRE:

Il doit y avoir une logique

Depuis cinq (5) ans environ, le débat sur l'avenir des berges du Lac St-Pierre suscite des controverses qui me laissent croire que l'émotivité a vaincu la logique.

En effet, d'un côté, les

agriculteurs souhaitent utiliser leur terre située à proximité de ces berges d'une façon rationnelle en installant des systèmes qui leur permettent d'évacuer les eaux au moment où il est nécessaire de semer.

Evidemment, on comprendra que ces terres ne sont que partiellement inondées et qu'en fait, ce système ne serait pas nécessairement utilisé à chaque année puisque, bon an mal an, le niveau du lac varie selon trois critères,

De l'autre côté, il y a évidemment le Lac St-Pierre qui fourmille d'activités fauniques et aquatiques. On ne peut certes pas renier le potentiel aquatique du Lac qui gère, au niveau des pêches, un secteur économiquement intéress-

soit les volumes de neige accumulée durant la période hivernale; les pluies printanières et le contrôle du niveau des eaux des Grands Lacs. De plus, il est bien évident que là où l'agriculture n'était pas pratiquée jusqu'ici, on voit mal comment il serait possible de cultiver sans détruire le système écologique et faunique.

Bref, ce que les agriculteurs désirent, c'est tout simplement semer quelques semaines plus tôt afin d'avoir des récoltes normales à l'automne.

sant. Les biologistes affirment que le déversement printanier des eaux du lac permet de voir naître des invertébrés aquatiques nécessaires à l'alimentation des poissons et même ces derniers utilisent les terres inondées pour frayer et permettre ainsi la reproduction des espèces aquatiques.

Les biologistes ont certainement raison d'exiger la protection de ces activités. Toutefois, à mon avis, il existe une incompatibilité entre l'agriculture et la faune pour la simple et unique raison que l'on ne s'entend pas sur les limites des activités aquatiques et les activités agricoles.

Ainsi, lorsqu'on parle de déversement du Lac St-Pierre, on ne sait trop où le phénomène s'arrête. Ceux qui connaissent réellement la région située entre Nicolet et Baieville, savent pertinemment que ce ne sont pas toutes les terres entre la route 132 et les berges qui sont inondées et par ailleurs, le phénomène apparaît davantage à quelques endroits bien précis.

Voilà pourquoi certains objecteurs de conscience devraient y voir de plus près avant de débattre sur un projet qu'ils ne connaissent même pas.

SUITE PAGE 8A

DU NOUVEAU À SAINT-CÉLESTIN!

Carole et Yvon Verville vous invitent

AU BON PAIN

540, rue Houde



FRAIS DU JOUR

PAINS CROUTÉS, PAINS VARIÉTÉS, PÂTISSERIES FRANÇAISES.

Ouvert les mercredi, jeudi, vendredi de 14 h à 21 h et le samedi, de 10 h à 18 h



Offrez-vous un gâteau "Lapinette" ou "Moutonnette" pour Pâques!

Commandez, pendant les heures d'ouverture, au 229-3211

Ouvrez la porte sur le choix par excellence

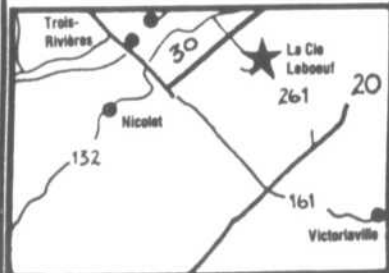
Portes de cèdre de design très spécial disponibles dans plusieurs dimensions.

LA CIE
LUCIEN LEBOEUF
LTÉE



Parce que nos portes et fenêtres répondent à toutes vos exigences... même les plus difficiles!

"Vous recherchez des portes et fenêtres de qualité supérieure qui allient la beauté à la durabilité? Alors, ouvrez la porte sur le choix par excellence et venez chez Lucien Leboeuf, parce que nos portes et fenêtres répondent à toutes vos exigences... même les plus difficiles. Pour de la haute qualité, une isolation supérieure, un design spécial à prix très abordable, le choix par excellence c'est la Cie Lucien Leboeuf."



Fenêtre coulissante thermo double

Toutes nos fenêtres peuvent être recouvertes d'aluminium

Plan mise de côté

La cie Lucien Leboeuf Ltée

6325 boul. du Parc Industriel, Ste-Grtrude, Bécancour 297-2708

VENTE DE PRINTEMPS SENSATIONNELLE HITACHI



MT-2380
48 cm (20") télécouleur modèle de table, commande des couleurs Luminar II.
SPÉCIAL 799\$



MT-2370
48 cm (20") télécouleur modèle de table, commande des couleurs Luminar.
SPÉCIAL 689\$



MT-2300
48 cm (20") modèle de table
Commande des couleurs Luminar
SPÉCIAL 539\$



CT-1329
34 cm (14") télécouleur portable, commande des couleurs Luminar.
SPÉCIAL 499\$



VIDÉO VHS

GARANTIE 3 ANS/20 ANS

Hitachi portable, contrôle à distance, 6 programmes, 14 jours, modèle VT3P.

975\$

VIDÉO-CLUB
TÉLÉ-LIBERTÉ
ACHÉTEZ VOS CASSETTES DE FILMS VIDÉO ET ÉCHANGEZ-LES PAR LA POSTE AUTANT DE FOIS QUE VOUS LE DESIREZ



SCIENCE AU SERVICE DES SENS

SERVICE ÉLECTRONIQUE

LAMPRON INC.

VENTE — RÉPARATION

RADIO - TV - SYSTÈME DE SON

HITACHI

MAGNAVOX

Quasar

110, Notre-Dame, Notre-Dame-du-Bon-Conseil

336-3414

les petites nouvelles

par JACQUES DESFOSSÉS

AUXILIAIRES BENEVOLES

Les membres sont invités à l'assemblée générale annuelle qui aura lieu mardi le 24 avril à 20h00 à la salle Alphonse Lemire de l'hôpital Christ-Roi.

LES FAMILLES PEPIN

Toute personne dont le nom est Lachance (ayant comme ancêtre Antoine Pépin dit Lachance) et qui serait intéressée au rassemblement des familles Pépin à Trois-Rivières au mois d'août 1984, de même qu'à faire partie de l'Association des familles Pépin, est priée de communiquer à l'adresse suivante: 859 rue Bon Air, Ste-Foy, GIV 2P4, (418)



LE BILLET DU DIMANCHE

Le plus beau sourire que j'ai vu

par JEAN BOISSONNEAULT, prêtre

dre... il répond par un **sourire**. Vous feriez des yeux mauvais, vous fronciez les sourcils, vous accuseriez Dieu d'être injuste... il répond par un **sourire**. Vous vous lamentez sur vos bobos... il vous répond par son **sourire**. Vous êtes en possession de tous vos membres, sans vous sentir heureux... il vous offre son **sourire**.

Vous vous faites mourir à courir, à travailler comme des fous, vous devenez irritables... il vous regarde avec son beau **sourire**. Vous ambitionnez d'avoir toujours plus, torturés par vos convoitises... il vous donne son **sourire**. La vie vous semble intolérable... il vous chante son **sourire**. Vous êtes rongé d'inquiétudes face à l'avenir, vous êtes assailli par l'angoisse de vous demander pourquoi on vit... son être exhale le **sourire**. Vous avez envie de dire qu'il est inutile, qu'il n'y a rien à faire avec ça, il mord à pleines dents dans chacune des parcelles de vie qu'il savoure avec le plus beau **sourire**. Vous vous étonnez que ses parents se rendent captifs de le garder au foyer... eux aussi vous répondent par un **sourire**.

coeur fait merveille. Ce qui est fou aux yeux des humains, est sagesse aux yeux de Dieu. Ce qui est rejeté par les "bâtisseurs" est choisi par Dieu pour être pierre d'enlèvement de la "nouvelle" construction...
Merci Marc-André pour ton éclatant message de Pâques car en toi je vois Jésus plus fort que la mort faisant éclater

toutte parcelle de vie qui semble perdue, inutile ou même encombrante. Oui, le Père Eternel qui crée la vie fera éclater les **sourires** comme fleurs des champs au banquet de la Fête Eternelle. Oui le Père Eternel fait éclater les **sourires** pour ses enfants qui mettent leur foi en la Vie à cause de Jésus-Christ...

Vous voudriez le plain- 683-3273.

LE GULF STREAM

Ce film, tout en conservant aux images leur beauté et leur mystère, explique scientifiquement mais de façon claire, l'origine, la nature et l'importance du Gulf Stream ainsi que ses caractéristiques océanographiques, météorologiques et écologiques. Comme bien d'autres, ce film est disponible gratuitement pour les écoles ou tout autre organisme à l'Office national du film au 140 rue St-Antoine à Trois-Rivières, G9A 5N6 au 375-5714.

DANSE A BON-CONSEIL

Samedi Saint le 21 avril à 20h30, le club de l'Age d'Or de Notre-Dame-du-Bon-Conseil fête Pâques à la grande salle du Centre communautaire. Il y aura de la danse avec un orchestre et un buffet sera servi en fin de soirée. L'admission est de 2,50\$ pour les membres et 3\$ pour les non-membres.

MALADIES VENERIENNES

A sa réunion régulière du mercredi 18 avril à 20h00 au 347 rue Laviolette à Trois-Rivières, l'organisme mixte pour personnes séparées-divorcées SDS reçoit le docteur Maurice Paulin qui traitera des maladies vénériennes. Pour informations supplémentaires, on communique au 375-4277 ou au 374-3365.

SUITE PAGE 11A



M. André Marcotte de Nicolet s'est mérité le titre du meilleur vendeur Electro-lux de la division St-Laurent, en mars '84. André reçoit son trophée de Jacques Asselin, gérant de la division. Félicitations.

LE PRIX QUE VOUS AVEZ PAYÉ?...

Un secret entre le roi et vous!



IMPERMÉABLES
gr. 34 à 52
choix de couleurs
à compter de 95\$

79\$

Au Roi des Habits
on habille vos petits
princes, 7 à 18 ans

GRATUIT

Un pantalon
à l'achat d'un habit ou
à l'achat d'un ensemble
veston et pantalon.

PRIX SPÉCIAL
HABITS

3 morceaux
gr. 34 à 46
à compter de 165\$

99\$



le roi des habits inc.

MISE DE CÔTÉ
AJUSTEMENTS GRATUITS

chèques personnels
acceptés



3770, boul. des Forges
1054, rue Champflour

voisin de
McDonalds
face à la gare
Champflour

Trois-Rivières
Trois-Rivières

373-3583
375-9741

PRENEZ LE TEMPS D'ECONOMISER!

Vu nos frais réduits d'inventaire et d'entreposage, car nous commandons des grossistes, selon votre demande, nous pouvons vous offrir des prix à leur minimum.

Alors, si vous avez le temps

D'ECONOMISER

passer nous voir!

Nous pouvons vous faire des bons prix sur tous les matériaux de construction, portes, châssis, etc...

De plus nous sommes
dépositaire

Bientôt dépositaire
des peintures
DENALT

décorunik
LE SPÉCIALISTE DU PAPIER PEINT
A TRÈS BAS PRIX

MATERIAUX DE CONSTRUCTION

GINETTE GRANDMONT

552, Marie-Victorin,
Baie-du-Febvre

(1-514) 783-6543

SENI PLUS

Spéciaux

Spéciaux en vigueur
jusqu'au 21 avril 1984.
Les photos ne servent qu'à identifier les produits
annoncés, seuls les textes prévalent.
Nous nous réservons le droit de limiter
les quantités et de corriger les prix
résultant d'une erreur d'impression.
Pas de vente aux marchands.

**FONDANT
CHOCOLAT
Milk
Mate**
bouteille
350 mL

139

**PÂTE DE TOMATES
Catelli**
bouteille
5,5 oz

2/99¢

**LASAGNE
Catelli**
bouteille
500 g

139

CONFITURES
fraises ou
framboises
Habitant
avec pectine
jarre
750 mL

299

**BETTERAVES
marinées
Habitant**
pot
750 mL

169



**chocolat
pudding - POUDING
au CHOCOLAT**
20oz 567g
4 - 5oz 142g

**Vanilla
pudding - POUDING
à la VANILLE**
20oz 567g
4 - 5oz 142g

**MINI-POUDINGS OU
YOGOURTS
Laura
Secord**
assortis
Cont.
4x5 oz
125 g

169



Habitant
sauce
sandwichs

Habitant
sauce pour
sandwichs chauds

**SAUCE HOT-CHICKEN
OU
BARBECUE
Habitant**
bte 14 oz
ou 19 oz

59¢



Habitant
soupe aux pois

Habitant
soupe
aux légumes

**SOUPES
Habitant**
8 variétés
bte
28 oz

99¢



CATELLI
SAUCE
à la VIANDE

**SAUCE SPAGHETTI
Catelli**
viande ou
champignons
bte
14 oz

109



**FARINE
ENRICHIE
Five
Roses**
2.5kg 5.5lb

**FARINE
Five Roses**
rég. (papier),
blé entier
sac
2,5 kg

229



CATELLI
MACARONI

CATELLI
MACARONI

**PÂTES ALIMENTAIRES
Catelli**
5 variétés
20% Boni
Bte
600 g

75¢

SENI PLUS

Plus qu'un marché!...
**...un épicier
qui connaît vos goûts et vos besoins!**

DAVELUYVILLE
Gérald Fréchette
(276, Principale), 387-2362

GENTILLY
Alimentation Pelletier
(2196, boul. Bécancour), 298-2975

MANSEAU
Raymond Minot
356-2285

NICOLET
Marché Allard
(194, rue Plessis), 293-5501

NICOLET
Marché Nadeau
(199, rue Lamarche), 293-2111

PIERREVILLE
Épicerie Traversy enr.
(104, rue Thibault), 568-3515

STE-ANGÈLE DE LAVAL
Les coupes de viandes Hélie inc.
(14825, boul. Bécancour), 222-5881

ST-CYRILLE
Marché L.P. Tardif
(15, rue St-Laurent), 397-2284

ST-GERMAIN
Marché D. Pivin
(261, Notre-Dame), 395-4247

ST-ZÉPHIRIN
Paul Des Granges
(2100, St-Pierre), 564-2021

STE-GERTRUDE
Roland Rheault
(8415, ave. des Ormes), 297-2433

STE-MONIQUE
Denis Rousseau
(rue Principale), 289-2844

ST-BONAVENTURE
Marché A. St-Germain inc.
1106, Principale, 398-2151

STE-SOPHIE DE LÉVRARD
Marché P.E. Trottier
(177, St-Antoine), 288-5989

ST-WENCESLAS
Henri Desaulniers
(1100, rue Hébert), 224-7587

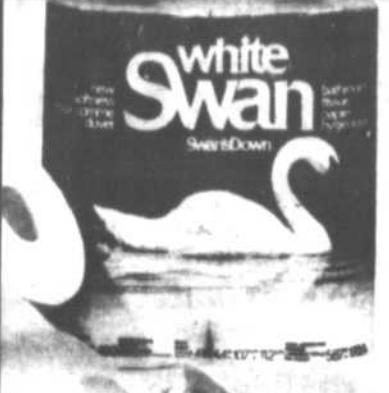
ST-GUILLAUME
J.T. Arpin enr. 398-2113

ST-GRÉGOIRE
Marché Réal Bergeron
(4825, Port-Royal), 233-2368

ST-LÉONARD D'ASTON
Épicerie Bergeron
(167, rue Principale), 399-2016

NOTRE-DAME DU BON CONSEIL
Épicerie Gérard et Jutra inc.
(480, rue Notre-Dame) 398-2987

Joyeuses Pâques



white Swan
Sweet Down

PAPIER HYGIÉNIQUE
White Swan
blanc ou beige
paq. 4 roul.

139



Oxydol
Festina en grand
TOP-SPARKING WHITES

DÉTERSIF EN POUDRE
Oxydol
ble
6 litres

399



AYLMER
SOUPE
aux LÉGUMES
aux TOMATES

SOUPE AUX TOMATES
Aylmer
ble
10 oz

3/100



grad
Crème Glacée
VANILLE - VANILLA
Ice Cream

CRÈME GLACÉE
Grad
(plastique)
cont.
2 litres

199

ESSUIE-TOUT
White Swan
décoré
ou beige
paq. 2 roul.

99¢

MARGARINE
MOLLE
Lactantia
cont. 907 g

179

SAUCE À SALADE
Miracle Whip
Kraft
jarre 500 mL

129

CROUSTILLES
Yum Yum
régulières, B.B.G.,
vinaigre
sac 400 g

189

GUIMAUVES MAXI
Kraft
sac 500 g

1,29

COUCHES Luvs
petites, bte de 24
moyennes, bte de 16
grandes, bte de 12

3,59

BISCUITS SODA PREMIUM
Christie
doux ou salé
bte 900 g

2,39

ASSOULISSEUR À TISSUS
Bounce
bte 40 feuilles

2,99

DÉODORANT
Secret
régulier ou parfumé antis.
can. 200 mL

2,49

TOASTS MELBA
Grissol
régulières, blé entier,
non salé bte 400 g

1,99

OLIVES
reines ou
manzanilla farcies
Gattuso
pot 500 mL

1,89

SAVON TOILETTE
personnel
Ivory
paq. de 4 rég.

1,29

PAPIER ALUMINIUM
Alcan
roul. 18" x 25"

1,99

BISCUITS
Christie
Oréo ou Fudgee-O
cello 700 g

2,79

LÉGUMES
Del Monte
maïs en crème ou grains, haricots
verts ou jaunes assortis, pois verts
bte 12 ou 14 oz

69¢

YOGOURT FERME
Yoplait
saveurs assorties
cont. 125 g

2/79¢

SERVIETTES
FÉMININES
Stayfree mini bte de 30

2,79

CERISES ROUGES
Saxonia
pot 250 mL

1,79

EAU MINÉRALE
Montclair
bout. 750 mL

69¢

RIZ
Uncle Ben
bte 900 g

1,99

NOS VIANDES

*Coupes provenant de boeuf estampillé Canada catégorie "A"

DINDE
Moins de 5 kg, C.O.V.
catégorie "A"

238
/kg
108
/lb

FESSE JAMBON
P.A.S. bout jarret ou croupe
MAPLE LEAF

304
/kg
138
/lb

PORC
HACHÉ

282
/kg
128
/lb

'BOEUF À RAGOÛT
désossé

437 198
/kg /lb

'BIFTECK
ATTENDRI

877 398
/kg /lb

JAMBON CUIT
extra maigre
HYGRADE

613 278
/kg /lb

SAUCISSE
FUMÉE
HYGRADE
paq. 450 g

138

TOURTIÈRE
LA BELLE FERMIÈRE
bte 450 g

198

VIANDES TRANCHÉES
HYGRADE
paq. 175 g

108

NOS FRUITS ET LÉGUMES

CÉLERI
produit de Floride, Canada No 1
grosneur 24

59¢
ch.

ANANAS
produit du Mexique, Canada No 1
grosneur 12

99¢
ch.

NOIX DE COCO
produit du Mexique, Canada No 1
grosneur 50

39¢
ch.

RAISIN ROUGE
EMPEREUR
produit du Chili, Canada NO 1

196 89¢
/kg /lb

CHAMPIGNONS
TERRA
produit du Québec, Canada No 1
cello 8 oz

139

BROCOLI
produit des États-Unis, Canada No 1
grosneur 14

119
ch.

OEUFS
Grad
Canada catégorie A
moyens, douzaine

118

PRODUITS SURGELÉS
JUS D'ORANGE
Minute Maid
à l'entière action, 250 mL
14g ou - de pulpe, 355 mL

119

JUS DE
POMMES
Rougemont
ble 355 mL

99¢

Invitation à l'abandon corporel

Le Module de développement humain organise une session d'abandon corporel qui se tiendra à la Base plein air de La Visitation, la fin de semaine du 27 au 29 avril prochains.

M. Gilles Lalonde, d. psy., animera cette session. Il est, en outre, à l'origine de l'implantation de cette méthode dans notre région. Ses recherches et son expérience en font l'un des psychologues oeuvrant à partir des concepts de l'énergie biologique les plus avant-gardistes et recherchés au Québec.

L'abandon corporel vise à permettre l'émergence de l'énergie spontanée par l'abandon du contrôle volontaire des muscles et de la pensée. Ce processus déclenche

une véritable psychanalyse qui s'opère à partir de la mémoire du corps. Progressivement, de nouveaux comportements apparaissent au fur et à mesure que les mécanismes d'auto-contrôle et d'auto-détermination propres à chaque individu sont mis à jour. Lorsque l'expérience de l'abandon corporel est intégrée, cette méthode peut être pratiquée sans nécessiter la présence d'un psychologue.

Les séances se tiendront du vendredi 27 avril à 19h30 au dimanche 29 avril à 16h00. Les frais d'hébergement et d'inscription sont de 65\$ par participant(e). Pour informations et inscriptions: (819) 293-5821 poste 322, Service de l'Éducation des adultes.

SUITE DE LA PAGE 4A

En effet, plus on écrit sur l'endiguement et plus il me semble déceler du charriage dans ce dossier. D'ailleurs, les producteurs agricoles concernés risquent d'agir avec fracas si l'on continue à manipuler d'une manière aussi inconsciente ce projet.

Dernièrement encore, le ministre fédéral des Pêches, M. Pierre De Bane, s'inquiétait des répercussions qu'auront les travaux d'endiguement d'une partie de la plaine inondable sur l'écosystème. Or ce dernier, comme son homologue provincial, comme les biologistes, connaissent-ils vraiment les intentions des producteurs?

Quant aux principaux intéressés, ils ont été, à mon avis, probablement trop dociles dans ce dossier car, après tout, c'est de leur propriété que l'on discute depuis le début. Selon les études, 25% de leur entreprise pourrait disparaître si on les empêchait de poursuivre la culture sur ces terres. De plus, leur docilité a été jusqu'à laisser l'accessibilité de leurs terres aux pêcheurs durant la brève période où les eaux se gonflent.

Et puis, il y a toute la question de la protection de notre potentiel agricole qui n'a jamais été abordée lors de ces discussions. N'oublions pas que seulement 2% de notre territoire peut être utilisé à des fins agricoles; alors, si les biologistes désirent manger en l'an 2000, il faudra qu'ils aient "une petite pensée" pour l'agriculture aujourd'hui.

Enfin, je persiste à croire qu'il y a une logique dans ce dossier. Il suffit simplement de la trouver!

NOUS AVONS RÉDUIT LES PRIX

BFGoodrich LIQUIDATION DE PNEUS

T OUS LES PNEUS A VANTAGE EN STOCK

ESCOMPTE DE 42%

Conçu pour l'automobiliste qui exige de ses pneus le maximum.

Le summum de la construction et de la performance.

- Semelle à deux composantes pour un long millage et une adhérence excellente.
- Semelle à carreaux d'adhérence améliorant la maniabilité et la tenue de route sur chaussée mouillée.

Dimension	Liste	Notre prix
P205-70SR-14	156,75\$	89¢
P215-70SR-14	162,56\$	92¢
P215-70SR-15	171,95\$	97¢
P225-70SR-15	180,70\$	102¢
P235-70SR-15	187,50\$	106¢
P255-70SR-15	196,75\$	112¢

Installation incluse

Renseignez-vous sur notre garantie de remplacement gratuit.

TIBO

LES PNEUS TIBO LTÉE
2161 Royale, Trois-Rivières
Tél.: (819) 376-1114
Ouvert le samedi de 8h00 à 12h00

Nous acceptons



TIBO un jour, TIBO toujours!



Venez nous rencontrer aux

Les Galeries de Nicolet

Les Galeries de Nicolet pour vous servir

MERCREDI - JEUDI - VENDREDI - SAMEDI
DU 18 AU 21 AVRIL

POUR PÂQUES

CHOIX DE PLANTES VERTES ET POTÉS FLEURIES

- CHRYSANTHÈMES
- AZALÉES
- LYS DE PÂQUES
- ETC.

LES SERRES LA CÉDRIÈRE ET FILLES

621, rang Haut de l'Île Ste-Monique

Michelle Côté et Paul Leblanc, propriétaires

289-2583

Une nouvelle "Génération", les maisons Fermco...



LE CONTEMPORAIN

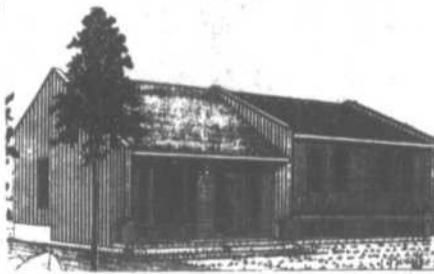
Prix: **9,895\$**

Ceci comprend: plancher en poutrelles avec BCFir 5/8 po. Murs isolés en 2 X 6. Fermes de toit. Le tout érigé sur vos fondations.

Nous acceptons vos plans de toutes grandeurs de tout style. Achetez directement de la manufacture.

CHÂTEAU VACHON

Prix: **18,600\$**



LA SEVILLE

Prix: **14,725\$**

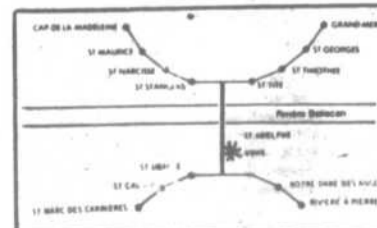
Vous obtenez: laine minérale, tentest, coupe-vapeur et ferrure pour le plafond, contre-plaqué, bardeaux et flashing pour toiture. Portes extérieures et fenêtres.



251 DU MOULIN ST-ADELPHE

(418) 322-5747

Ouvert: du lundi au vendredi de 9h00 à 21h00
Le samedi jusqu'à midi.



Le courrier en visite...

A partir du 1er mai prochain, le Courrier Sud offrira à ses lecteurs, une série de reportages intitulée "Le Courrier en visite". Le Courrier en visite se veut le reflet de la vie de tous les jours d'une municipalité en particulier. De façon régulière, nous présenterons ainsi chacune des municipalités desservies par le Courrier Sud.

Deux collaborateurs se sont joints à l'équipe du journal pour réaliser ce projet. Il s'agit de Martin Provencher, représentant commercial et Yves Proulx, rédacteur attiré

au Courrier en visite. Ils ne ménageront aucun effort afin de rendre ces cahiers spéciaux si intéressants que chacun voudra en conserver copie. Vie municipale, commerciale, culturelle, sportive, bref... toutes les différentes facettes qui font que chaque municipalité a son identité propre au sein de notre grande région.

Ainsi, surveillez bien votre Courrier Sud car chaque semaine, ou presque, vous connaîtrez un peu mieux une ville, un village et les gens qui y habitent. A bientôt.



Yves Proulx
rédacteur



Martin Provencher
représentant

Quatre stagiaires ont besoin d'un foyer dans la région de Nicolet

Interculture Canada, organisation d'échanges internationaux pourvue du statut d'organisme de charité, est à la recherche de 4 familles d'accueil dans Nicolet. Ces familles, à qui l'on demande d'ouvrir bénévolement leur foyer, recevront un ou une stagiaire d'août 1984 à juillet 1985.

Les 4 adolescent(e)s ont entre 15 et 18 ans et termineront, dans une école de votre choix, leur secondaire V en français. Deux d'entre eux

sont de langue anglaise (Australie, Etats-Unis), un(e) vient du Brésil et l'autre de la Suède.

Selon Mme Diane Lacroix-Germain, l'accueil, c'est une ouverture sur le monde. C'est une façon de voyager sans quitter son foyer, de se familiariser avec une autre culture, tout en partageant sa culture et sa langue. Il n'est pas nécessaire, pour accueillir, d'avoir des enfants en âge d'être stagiaires. La famille d'ac-

cueil peut être une famille mono-parentale, un couple sans enfants ou ayant des enfants en bas âge. Il lui faut surtout de la générosité, de la compréhension et une grande ouverture d'esprit. Voilà l'occasion de constater que L'ON A TOUT A APPRENDRE EN REGARDANT AUTOUR DE SOI.

Pour renseignements, téléphonez à Mme Diane Lacroix-Germain au (819) 263-2208.

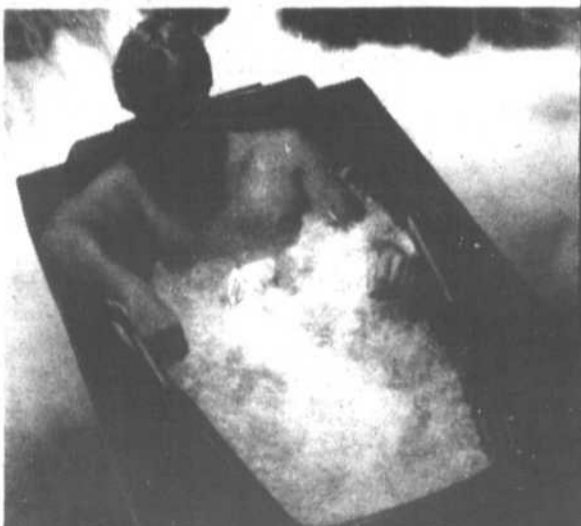
BEAUCOUP PLUS QU'UN TOURBILLON!

Voici le thermo-masseur **ULTRA**

Venez voir notre démonstrateur fonctionnel
Service d'aménagement de salle de bain gratuit à l'achat

Disponible 60", 66", 72", double.

Aussi disponible bain thérapeutique acrylique différents modèles à partir de **875\$**



MOULE INC

1585, boul. Lemire, Drummondville

TEL.: 472-5585
477-4441



PRETS *comme jamais!*

* En équipe dans les caisses participantes

1. **AUCUNS FRAIS DE RAPPEL OU DE RENOUELEMENT D'HYPOTHEQUE**
2. **MODALITES AVANTAGEUSES DE REMBOURSEMENTS ANTICIPES**
3. **POSSIBILITES AVANTAGEUSES DE REMBOURSEMENTS HEBDOMADAIRES**
4. **OPPORTUNITE DE PROFITER DES PROGRAMMES GOUVERNEMENTAUX**
5. **SANS OUBLIER NOS TAUX DE CREDIT CONCURRENTIELS**

5 bonnes raisons de choisir le no 1

caisse populaire desjardins





Joyeuses Pâques!

Prix en vigueur jusqu'au 21 avril 1984

FRUITS ET LÉGUMES

LAITUE

de Californie, Canada no 1
grosneur 24

55^c

POMMES

McIntosh
A.C. Canada de fantaisie, 3 lb

1,19

NOIX DE COCO

Mexique, Canada no 1
grosneur 50

39^c

PRODUITS SURGELÉS

POMMES DE TERRE FRITES RÉG.

McCAIN

1 kg

1,19

POINTES DE BROCOLI

McCAIN

300 g

89^c

VIANDES

DINDE

C.O.V., Catégorie Utilité
moins de 5 kg

2,49 kg **1,13** lb

FESSE DE PORC

demie ou complète

3,28 kg **1,49** lb

JAMBON CUIT TAILLEFER

extra maigre

5,49 kg **2,49** lb

Un bout ou l'autre

2,84 kg **1,29** lb

BACON TAILLEFER

500 g

2,39

GRAS DE PORC SALÉ

3,06 kg **1,39** lb

BOLOGNE TAILLEFER

2,62 kg **1,19** lb

CRETONS TAILLEFER

275 g

2,19

Les viandes fraîches sont disponibles uniquement dans les magasins qui présentent un département complet de charcuterie

MÉLANGES À GÂTEAUX
SAVEURS ASSORTIES
DUNCAN HINES
boîte de 520 g



1,19

SAUCE À SALADE
GRAD
jarre de 500 ml



1,09

CRÈME GLACÉE
GRAD
contenant de 2 litres



2,19

COCA-COLA
rég. & diet

SPRITE rég. & diet

bouteilles consignées 750 ml



3,79

PAPIER TISSUS COUL. ASS.

KLEENEX

boîte de 200 doubles

99^c



SUCRE
GRAD
sac de 4 kg

2,39

OIGNONS MARINÉS
SUCRÉS



GRAD
pot de 375 ml

1,39

NETTOYEUR VITRES AÉROSOL

BON AMI

canette de 425 g

1,49

BISCUITS MARGUERITE

LIDO

cello de 350 g

1,49

THÉ ORANGE PEKOE

SALADA

boîte de 60 sacs

1,89

GLACAGE VELOUTÉ

DUNCAN HINES

Vanille, 3 var. chocolat, cont. 470 g

1,59

CRÈME FOUETTÉE VAPO.

RICH'S

canette 250 g

1,09

FROMAGE TRANCHÉ IND. (24 TRAN.)

KRAFT

paquet 500 g

2,89

FROMAGE NAT. MOZZARELLA TRANCHÉ

KRAFT

paquet de 5 oz

1,49

POULET DÉOSSÉ SOLIDE

NOTRE-DAME

jarre de 400 g

3,39

Nous nous réservons
le droit de limiter les quantités

SAUCE HOT-CHICKEN

HABITANT

boîte de 14 oz

59^c

JUS DE LÉGUMES

GARDEN COCKTAIL

jarre de 796 ml

1,09

DÉTERSIF POUVRE

BOLD 3

boîte de 12 litres

8,79

CHASSE-TÂCHES GÂCHETTE

JAVEX

bouteille de 600 ml

1,99

CIRE LIQUIDE

FUTURE

bouteille de 750 ml

3,89

MOUTARDE

SCHWARTZ

jarre de 500 ml

89^c

NOURRITURE CHATS CAT CHOW

PURINA

sac de 8 kg

11,99

RAVIOLI VIANDE

CATELLI

boîte de 15 oz

99^c

SOUPE CONSOMMÉ, TOMATES & RIZ, CÉLERI

AYLMER

boîte de 10 oz

2,89^c

*La qualité
Grad
un choix
économique!*



Mouvement Retrouvailles

Un petit mot d'encouragement pour ceux qui sont à la recherche, soit de parents ou d'enfants.

Dans l'intervalle d'un (1) mois, nous avons fait deux retrouvailles: l'une dans la région de Nicolet et l'autre directement à Nicolet. Ceci grâce à la publication qui se fait chaque semaine dans le Courrier Sud.

Alors, nous vous conseillons de faire parvenir vos demandes pour que vous aussi vous ayez cette chance de retrouver la personne désirée. Soyez certain que le Mouvement Retrouvailles fera tout pour vous aider.

19. Je suis une mère adoptive qui est à la recherche de la mère naturelle de mon enfant adopté. Celui-ci est dans une crise d'identité et je voudrais tout faire mon possible pour lui aider. Si celle-ci se reconnaît, j'aimerais qu'elle communique avec ce courrier pour que son fils ait la chance de la connaître.

Il est né le 15 mars 1968, a été baptisé le 22 mars 1968. Il porte le nom de Joseph Real Luc. La mère l'a donné à la crèche de Nicolet à l'âge de 5 mois. Elle avait 26 ans, mesurait 5'5" et pesait 145 livres. Elle était servante dans une maison privée.

Le père avait 24 ans, était de la même taille que la mère et avait comme profession commis de bureau. De plus, il avait fait partie des Forces Armées.

Les grands-parents naturels ou paternels étaient propriétaires d'un moulin à scie dans le diocèse de Nicolet.

Une mère adoptive.

Pour publication ou informations, communiquez avec:

Mouvement Retrouvailles
C.P. 205
Nicolet, Que.
JOG IEO
18191 293-5178

MACHINE À ÉCRIRE
électronique portative
Olympia International

GASTON BÉDARD INC
1436 RUE ROYALE
TROIS-RIVIÈRES, QUE.
TEL.: 379-9191

BÉCANCOUR

Réal Mailhot
(3400, Nicolet Perrot) 294-2592

ÉPICERIE CHEZ ANDRÉ

(561 des Bouleaux) Ste-Eulalie
225-4567

FORTIERVILLE

Bélanger & Dubois enr.
(205 Principale) 287-4544

LA VISITATION

Paul-André Vouligny
564-5712

PARISVILLE

Alimentation Familiale
(1000 Principale) 292-2266

PRÉCIEUX-SANG

Jean Beaumier
(11220 St-Laurent) 294-9901

ST-CELESTIN

René St-Onge
229-3644

ST-CYRILLE

Marché St-Cyrille inc.
(Yves Beauchemin) 397-4224

ST-LÉONARD D'ASTON

Paul Hébert
399-2358

ST-ROSAIRE

Épicerie Jacques Enr.
752-6864

ST-ZÉPHIRIN

André Cartier
(1300 St-Pierre) 564-2067

VAL ALAIN

Laurent Laroche
744-3263

Le club Optimiste de Nicolet remet un montant de 500\$ au groupe scouts et guides 5e Martin de Nicolet



Pierre Dubuc, chef de groupe, reçoit le chèque de la part de J.-Guy Roux, président. A noter que la 5e Martin de Nicolet compte 130 jeunes et plus de 40 bénévoles y travaillent.

LES PETITES NOUVELLES SUITE DE LA PAGE 5A

LA MONTEE PASCALE

Pour ceux qui veulent vivre en profondeur le mystère pascal, La Maison de la Madone leur en fournit l'occasion jeudi soir le 19 avril au dimanche matin le 22 avril. Pour informations: tél. 375-4997.

LA BOITE A IMAGES

En s'inspirant d'un des films d'animation produit par l'Office national du film du Canada, tous les enfants de la région de Trois-Rivières sont invités à réaliser un ou plusieurs dessins et à expédier le tout à l'ONF à Trois-Rivières. Parmi tous les dessins reçus, 10 seront tirés dans la catégorie 3 à 7 ans et 10 autres dans la catégorie des 8 à 12 ans. Les gagnants iront chercher leur prix lors d'une soirée spéciale. Pour informations supplémentaires: 375-5811.

RENCONTRES PRENATALES

Une nouvelle série de rencontres prénatales débutera à l'hôpital Christ-Roi de Nicolet jeudi le 3 mai à 20h15 pour les femmes dont l'accouchement est prévu pour le mois de décembre 1984. On s'inscrit le plus tôt possible au 293-4412.

SESSION AMOUR-SEXUALITE

Cette session donnée par Mme Jacqueline Yergeau aura lieu à La Rûche du 111 rue Notre-Dame à Nicolet les 27, 28 et 29 avril prochains. Pour informations, contactez le Service de l'éducation aux adultes de la CSR Provencher au 293-5821 ou Mme Yergeau au (514) 568-2099.

PROJETS ETE-CANADA

Le député de Richelieu, M. Jean-Louis Leduc, vient d'approuver 61 projets Eté-Canada pour les jeunes étudiants, ce qui représente 226 emplois et 2318 semaines de travail au montant d'environ 500 000\$.

CONSEILLER EN VALEURS MOBILIÈRES

- Dépôt à terme
- Obligations
- Actions
- REA, RPTI
- REER (autogéré)

JEAN-GUY GIGUÈRE TASSÉ & ASSOCIÉS

Tél.: Bur.: 379-4069
Rés.: 297-2892



GILLES A. MASSÉ Docteur en chiropratique



Nouvelles heures d'ouverture:
mardi, jeudi: 17h00 à 22h00
samedi: 10h00 à 15h00

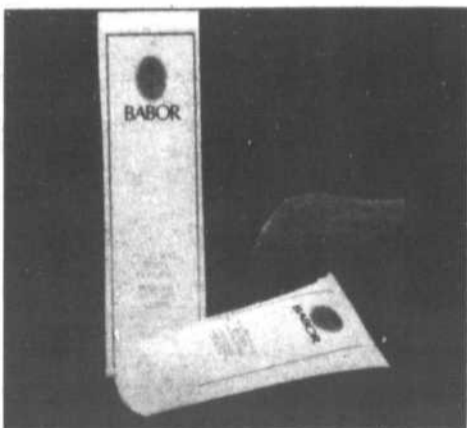
871 route 161
St-Wenceslas
sur rendez-vous: 224-7903

L'ESTHÉTIQUE

PAR MICHELINE G. BERGERON, esthéticienne visagiste

Les traitements pour la cellulite: une réussite

NOUVEAU



Le traitement local est absolument indispensable pour éliminer les formations cellulitiques existantes et les imperfections cutanées: "peau d'orange", durcissement, aridités et desquamation, tissus affaissés, veines apparentes, etc.; mais il vaut mieux ne rien faire que de suivre un traitement qui peut se révéler nuisible. Dans la catégorie des traitements nuisibles, il faut ranger les massages traumatisants, manuels ou mécaniques qui risquent d'aggraver la situation en faisant éclater des petits vaisseaux fragiles. La cure anti-cellulite est très efficace. Celles qui en ont fait l'expérience en sont très satisfaites. Ces produits font disparaître les imperfections cellulitiques.

L'esthéticienne indique le procédé à suivre et après consultation, la cure peut se faire à la maison. On peut aussi prendre les traitements à l'institut. Ces traitements sont très efficaces et en quelques semaines, on obtient des résultats vraiment remarquables. Ils sont fortement recommandés durant la cure à la maison.

Si vous entreprenez une cure pour la cellulite, faites-le sérieusement; il faut compter un minimum de temps. La cellulite n'est plus un problème. Il suffit de faire les traitements appropriés le plus tôt possible. Il faut commencer immédiatement si on veut des résultats concrets pour l'été. Pour tout renseignement, communiquez avec moi et il me fera plaisir de vous conseiller sur les traitements utiles.

Institut Micheline, 75, rue Gaudet, Nicolet. Tél. 293-5771.

LE PRÊT PERSONNEL DE LA CAISSE DESJARDINS



Tirez-en profit!

DES TAUX CONCURRENTIELS:

*12¹/₄ % à 13³/₄ %

* Avec garantie

Un service rapide — un personnel disponible et compétent



desjardins
Une ressource naturelle.

* Ces taux sont sujets à changements sans préavis

opinion du lecteur

AMÉNAGEMENT DU LAC ST-PIERRE

Et les agriculteurs eux?

Suite à un article paru dans le Nouvelliste du 8 février dernier intitulé: "Les biologistes lancent un cri d'alarme au gouvernement", je me permets d'apporter mon opinion en ce qui concerne l'endiguement des terres. Cet article faisait suite à un colloque sur

l'aménagement du Lac St-Pierre tenu le 3 février précédent à Nicolet.

Qu'il me soit d'abord permis d'exprimer un certain désappointement quant aux propos qui s'y sont tenus. Chacun a exprimé librement

ses opinions, mais ni ces opinions ni les arguments apportés n'ont été discutés. Sans parler d'opinions aussi sérieuses (?) que: "Les agriculteurs savaient que ces terres étaient inondées. Ils n'avaient qu'à ne pas les acheter".

Je crois qu'il faut prendre en considération deux principes fondamentaux autour desquels s'articulent notre discussion:

a) Les agriculteurs sont propriétaires de leurs terres et, à ce titre, ils ont des droits

inaliénables.

b) Les agriculteurs ne veulent pas contrevenir et ne contreviennent pas à la conversation faunique par l'endiguement de leurs terres.

L'endiguement et le pompage de l'eau sur

les terres à proximité du lac au printemps n'est pas synonyme d'empêchement d'inondations. Ce moyen permet de devancer l'ensemencement de dix à quinze jours soit entre les vingt-six ou vingt-sept avril et les huit ou dix mai par exemple. Des

recherches effectuées par le M.A.Q. prouvent qu'un ensemencement céréalié tôt en saison assure une meilleure récolte et que le point de rentabilité se situe avant le quinze mai. A cette époque, semer un jour plus tôt signifie une récolte d'un minot de plus à l'acre. Ensemencer quinze jours plus tôt sur une terre de quarante acres équivaut à une récolte de quatre cents minots supérieure. D'ailleurs, il n'est pas du ressort du M.L.C.P. de questionner la rentabilité de l'endiguement. C'est l'affaire de l'agriculteur.

Lorsque le ministre Chevrette parle de compenser pour les pertes de récoltes en cas de non-endiguement, cela laisse à sourire quand on sait ce que signifie compensation pour un gouvernement. L'agriculteur qui se respecte veut vivre du fruit de ses terres et n'a que faire des compensations.

L'agriculteur et la faune ne sont pas en contradiction. Les outardes ne se gênent pas, au printemps, pour aller se nourrir dans les hautes terres à même la jeune luzerne et les jeunes pousses. Elles ne demandent pas de permission et n'arrivent pas dans les champs par les barrières, à l'entrée des champs.

Les agriculteurs concernés ont largement collaboré le printemps dernier avec les biologistes dans leurs recherches et ce, à leurs propres frais. Les hommes de science ont installé des filets à la sortie des pompes, filets qu'ils changeaient trois ou quatre fois par jour à raison d'une heure en moyenne chaque fois. Si l'on calcule qu'il en coûte 25\$ l'heure pour l'utilisation de la pompe et du tracteur, le décompte est facile à faire.

Il existe des pompes empêchant les poissons d'être tués et broyés. Mais encore faut-il que les agriculteurs en fassent l'acquisition. En ce sens, il est souhaitable que le M.L.C.P. s'implique afin, justement, de préserver l'espèce aquatique.

On dit aux agriculteurs que ces terres sont le poumon du Lac St-Pierre. En se retirant, les eaux y déposent des sédiments. Le pompage n'empêche aucunement la sédimentation. Quant aux frayères, elles ne se font pas sur les terres inondées mais plutôt dans les cours d'eau qui ne sont nullement affectés par le pompage.



"Besoin d'un coup de main?"

Les détails des illustrations peuvent varier.

Mini-tondeuse Black & Decker

Mini-tondeuse à fil tranchant en nylon avec un rayon de tonte de 9". 10,000 tr/min, 1,2 ampère, poids net: 1,4 kg.

Seulement **20⁷⁷**

Ultra-latex RO-NA

Email mat #120
Latex émail de qualité supérieure, idéal pour plafonds, murs et boiserie. Résiste aux lavages répétés. Garanti sans condition. Contenant de 4 litres. Blanc seulement.

Seulement **18⁸⁸**

Ponceuse vibrante Peugeot

Pour du travail propre et parfait. Elle aspire la poussière automatiquement. Roulement à billes. Moteur de 110V, 130 W. Poids de 1,6 kg. Boyau d'aspiration non-inclus. Une exclusivité RO-NA

Bas prix courant **65^{\$}**

Scellant pour baignoire CGE

Scellant à la silicone pour baignoire, douche, évier et garnitures. Permet une adhésion permanente à la porcelaine, céramique, verre, marbre, métal, bois, etc. Blanc seulement. 300 ml.

Seulement **4³³**

Varathane Flecto

Spécialement formulé pour offrir une finition claire tout usage. Choisissez entre les plastiques liquides clair lustré et clair satin. Contenant de 4 litres. #90-91.

Seulement **24⁸⁸**

Lubrifiant WD-40 en aérosol

Très efficace, ce lubrifiant en aérosol dégage les pièces rouillées et les mécanismes collants, empêche les grincements et protège le métal.

Seulement **1⁴⁷**

Huile Valvoline 10W30

Protégez votre moteur avec l'huile Valvoline à grand rendement. Cette huile "tout climat" vous fera économiser de l'essence. 1 litre.

Seulement **1³³**

Ultra-latex RO-NA

Email semi-brillant #820
Latex émail semi-brillant pour toute surface intérieure. Durable et lavable, donne un fini très attrayant. Garanti sans condition. Contenant de 4 litres. Blanc seulement.

Seulement **18⁸⁸**

Scie sauteuse "Tri-Axiale" Peugeot

Accélérateur-variateur électronique. Montage des lames dans 3 directions. Éclairage incorporé. Aspiration des sciures par raccordement à un aspirateur. Boyau d'aspiration non-inclus. Une exclusivité RO-NA

Bas prix courant **82^{\$}**

Le quincaillier RO-NA y connaît son affaire!

PRIX PAYEZ ET EMPORTEZ du 16 avril au 5 mai 1984

L'ARGENT CLÉ L'argent passe-partout! Que vous obtenez lorsque vous achetez au comptant et emportez.





Clôture de la semaine de la Réconciliation

Mme Elisabeth Jourdain
- Par Marcel Bourgeois

Plus de deux cent cinquante personnes étaient réunies à la polyvalente St-Léonard pour clôturer une semaine d'activités sous le thème de la Réconciliation. Lors de ce souper, mademoiselle Elizabeth Jourdain, présidente des étudiants à la P.S.L., a souligné l'importance d'une telle semaine. Elle a rappelé que cette activité était basée sur le vécu des jeunes, sur leur avenir et sur leur situation en tant que jeune. Elle a souligné qu'une telle activité était nécessaire à la vie de l'école en vue d'une réflexion profonde, d'un partage entre parents-étudiants et professeurs. Mademoiselle Jourdain a souligné qu'un meilleur thème ne pouvait être choisi vu l'époque que les jeunes vivent (arme, suicide, alcool, avenir...). Enfin, elle s'est dite très heureuse de voir tant d'adultes s'arrêter pour mettre leur savoir et leur aide au profit des jeunes.

Mgr Gilbert Lemire, représentant de l'évêque, a situé l'année sainte dans son contexte et il a rappelé l'importance de se réconcilier avec nous-mêmes et avec les autres.

Enfin, monsieur René Gervais nous a interrogé sur la société dans laquelle nous vivons à savoir l'efficacité, la rentabilité, la productivité, s'habiller avec du "prêt à porter", manger des "T.V. dinner"... et nous a invités à faire des choix. Il a terminé en souhaitant que chacun vive ses réconciliations et dit-il, si jamais il y en avait par-

mi vous qui n'ont jamais vécu une réconciliation soit avec eux-mêmes ou avec les autres, je vous en souhaite une, vous en sortirez avec richesse intérieure que vous n'osez peut-être pas

**DÉMÉNAGEUR
DE MEUBLES
OFFRE
SES SERVICES
12 ANS
D'EXPÉRIENCE
293-4579
DEMANDER
SERGE**

Escompte de **35%** sur stores verticaux et horizontaux



Décorateurs-exécutants
2500 Fortin 374-7828 Trois-Rivières

imaginer.

Puis un groupe d'étudiants ont présenté un mini-spectacle basé sur des dialogues et des

chansons afin de partager leur vécu, leurs questions, leurs goûts...

Monsieur Hervé Dionne,

nouveau directeur, a remercié toutes les personnes impliquées dans ce projet, soit comme personne-ressource, comme parrain, comme

donateur ou comme participant. Il s'est dit très heureux d'un tel événement dans son école et de la vie nouvelle que ce projet avait amenée.

COURONNEMENT DE LA REINE ARAMIS '84

VILLE DE BÉCANCOUR INC.

Samedi le 28 avril 1984

à

L'école des Pins

de

Ste-Gertrude

à 20 h 30

avec

**l'orchestre rétro Beatles
LES SYLPHES**

PERMIS DE BOISSON
18 ANS ET PLUS
ENTRÉE 2,50\$

Chaque membre, sur présentation de sa carte de Conseil de Ville de Bécancour inc. recevra un billet gratuit, pour le tirage Provincial.

MISE AU POINT SUR L'ENTRETIEN DES CHEMINS D'HIVER À STE-BRIGITTE!

TÉMOIGNAGE

L'automne dernier, le Conseil municipal m'a chargé de recevoir les plaintes, de m'occuper des chemins d'hiver, autrement dit, d'être le contact entre le Conseil municipal et Camille Lepage, l'entrepreneur. Mes relations avec M. Lepage ont toujours été amicales et la réponse à mes téléphones était toujours "oui" et c'est un plaisir pour moi aujourd'hui de lui offrir mes félicitations les plus sincères. Je lève mon chapeau devant lui et lui dit "merci beaucoup". Ce fut un plaisir de travailler avec vous. Je regrette de ne pouvoir vous remercier de la part du Conseil municipal, aucun conseiller ni M. le maire n'a pensé à vous remercier d'avoir passé le "grader" (gratte à chemin) gratuitement le 31 mars. J'ai fait mon travail honnêtement comme responsable de la voirie municipale à Ste-Brigitte et pour toute considération l'on s'acharne à critiquer injustement le contracteur et le conseiller.
Jean-Paul Turcotte
conseiller municipal en charge
des chemins d'hiver à Ste-Brigitte

L'entrepreneur Camille Lepage demande au maire Cardinal et au conseiller Gélinas:

- De ne pas blâmer indûment le contracteur pour des travaux ne relevant pas du contrat accordé.
 - De considérer le fait que le contracteur en a même fait plus que son contrat en grattant la route gratuitement à 4 reprises, faisant ainsi économiser à la municipalité environ 1,000\$.
 - Pourquoi les plaintes ne sont le fait que d'un petit groupe de mêmes personnes?
 - De prendre en considération le fait qu'au cours du dernier hiver, aucun accident ne fut à déplorer à Ste-Brigitte à cause de l'entretien normal et raisonnable des chemins.
 - De comprendre que le contracteur ne peut être tenu responsable de la mauvaise qualité du chemin affecté par le gel ou autre force de la nature, ou par négligence du ministère des Transports.
- Le contracteur Lepage déplore de plus le manque de surveillance des contrats d'entretien des chemins d'été. Que l'on cesse de le tenir responsable de tous les maux. Ce contracteur fait honnêtement et consciencieusement son travail.

L'INJUSTICE A ASSEZ DURÉ!

CAMILLE LEPAGE TRANSPORT ENR.

841, St-Michel
St-Joachim-de-Courval
(819) 379-2315

Joyeuses Pâques!

Et ça continue
avec plus de
100
PRIX-TROPHÉES!
...Des rabais
en vigueur jour après jour,
semaine après semaine.



**JAMBON FUMÉ
DÉCOUENNÉ
MÉRITE**
sans jarret,
prêt-à-manger, un
bout ou l'autre

89¢ /lb
1,96 /kg

TV

ORANGES
importées du
Maroc
gr. 113

99¢
douz.

TV

*** En vigueur jusqu'au 28 avril 1984

**GIGOT
D'AGNEAU
FRAIS**
entier ou demi

2,98 /lb
6,57 /kg

**LONGE DE
PORC FRAIS**
bout de côtes
1,4 kg

1,18 /lb
2,60 /kg

**LONGE DE
PORC FRAIS**
bout du filet
1,4 kg

1,38 /lb
3,04 /kg

FRAISES
Produit de la Californie

79¢
chop.

**BACON
SANS
COUENNE**
MÉTRO
tranché
500 g

1,89

**JARRETS DE
PORC**
surgelés

55¢ /lb
1,21 /kg

**CÔTELETTES
D'AGNEAU
FRAIS**

2,98 /lb
6,57 /kg

**CONCOMBRE
ANGLAIS**
produit de l'Ontario
Canada no. 1
gr. 12

79¢
ch.

**TRANCHES
D'ÉPAULE
D'AGNEAU
FRAIS**

1,98 /lb
4,36 /kg

**BOLOGNE
ORDINAIRE
OU CIRÉ
MÉRITE**
morceau 1 kg
et plus

1,15 /lb
2,54 /kg

**VOL AU
VERT
PEPPERONNE
FRAIS**
surgelé
bte 285 g

1,08

**JUS
D'ORANGE
CONCENTRÉ
MÉRIT**
surgelé
cont. 341 ml

89¢

**POMMES
VERTES
GRANNY SMITH**
importées du Chili
Canada de
fantaisie
gr. 125-158

59¢ /lb
1,30 /kg

**SALAMI
TOUT BOEUF
MÉRITE**
(tranché selon
vos besoins)

2,08 /lb
4,59 /kg

**Festival
du saumon**
**SAUMON
FUMÉ
ST-ANTOINE**
tranché, comptoir
de poisson

10,99 /lb
24,23 /kg

**JUS DE
RAISIN
CONCENTRÉ
WELCH'S**
surgelé
cont. 341 ml

1,28

**GÂTEAU
ÉTAGÉ
SARA LEE**
surgelé
saveurs variées
bte 369 g

1,29

**OIGNONS
VERTS**
produit des
États-Unis
Canada no. 1
gr. 48

3/69¢

**La régularité dans les approvisionnements en fruits et légumes est à la merci des conditions météorologiques. Soyez toutefois assurés, chers clients, que dans le cas de ces denrées, les épiceries Métro ne ménagent aucun effort pour vous offrir variété et qualité à bon prix tout au long des saisons.*



*On connaît
not' monde*

AU ROYAUME DES BOUFFE-PRIX



CAFÉ INSTANTANÉ MAXWELL HOUSE
bocal 283 g

4,99

TV

MARGARINE MOLLE GOLDEN GIRL
cont. 907 g
(disponible au Québec seulement)

1,39

PAPIER MOUCHOIRS SCOTTIES
blanc, tournesol, bte 200 f

77¢

JUS DE POMMES NON SUCRÉ ROUGE-MONT
brut ou clair, bte ou bte, 1,36 litre

99¢

TOMATES HEINZ
Canada de choix, bte 796 mL

77¢

LÉGUMES VARIÉS IDÉAL
pois verts No 4 jeunes ou verts maïs en crème. Canada de choix, bte 540 mL

59¢

MÉLANGE À SOUPE LIPTON
poulet et nouilles, paquet 2 env.

69¢

PÊCHES EN MOITIÉS MÉTRO
Canada de choix, bte 796 mL

97¢

MÉLANGE À GÂTEAU «SUPER MOELLEUX» BETTY CROCKER
saveurs variées, paquet 510 g

99¢

EAU MINÉRALE MONTCLAIR
bouteille 750 mL

69¢

COUCHES LUVS
petites paquet 24 moyennes, paquet 16 grandes, paquet 12

2,69

BOISSON GAZEUSE COCA-COLA DIÈTE COKE SPRITE
bouteilles consignées 6/750 mL

3,89

CANNEBERGES OCEAN SPRAY
entières ou en gelée, bte 368 mL

1,17

BOISSONS VARIÉES PFI SPRINT
paquet 3/250 mL carton 1,36 l

99¢

THÉ EN SACHETS SALADA
orange pêche, paquet 60

1,99

SAUCE POUR CÔTES LEVÉES À L'AIL
forte, douce, moyenne, aigre-douce, tout usage, cont. 341 mL SAUCE SOYA 450 mL

99¢

MARGARINE DURE À L'HUILE DE MAÏS FLEISCHMANN
paquet 507 g (disponible au Québec seulement)

2,17

EAU DE JAVEL JAVEX
parfum de fraîcheur, cont. 3,6 litres

1,69

PAPIER HYGIÉNIQUE FACELLE ROYALE
jeune, blanc, amande, paquet 4 rouleaux

1,79

ESSUIE-TOUT SCOTTOWELS
blanc, essorts, avec motifs, paquet 2 rouleaux

99¢

BAS CULOTTE NO-IRONSENE
couleurs variées (disponible jusqu'à épuisement de la marchandise)

79¢

Une offre inégalable!

Les prix annoncés dans ces pages sont en vigueur dans tous les magasins de vos maîtres épiciers Métro participants du lundi 16 avril au samedi 21 avril 1984 jusqu'à 17h00. Nous nous réservons le droit de limiter les quantités. Si un article venait à manquer, n'hésitez pas à demander un bon d'achat différé. Si certaines marques de commerce de produits annoncés ne sont pas disponibles dans certaines régions, elles seront alors remplacées par une autre marque de commerce de même nature et d'un prix coûtant égal ou supérieur. Pas de vente aux marchands. Photos à titre indicatif seulement. Nos magasins seront fermés lundi le 23 avril 1984.



Pierreville: Super Marché Rouillard

Nicolet: Marché Paul Beaumier

Deschallons: Dubuc et Frères enr.

-L'Hebdo, un lien entre le citoyen et sa municipalité-



TÉMOIN ACTIF DE SA RÉGION
ET AGENT DE CHANGEMENT
LES HEBDOS RÉGIONAUX
ASSOCIATION
DES ÉDITEURS
DE LA PRESSE HÉDONNADAIRE
RÉGIONALE FRANCOPHONE

VENTE D'AVRIL CHEZ Tapis Aubé

...TAPIS

Balance de tapis

A compter de

2⁹⁵
v.c.

Tapis commercial

Classe B, 32 onces
Prix rég. 14.95 v.c.

Spécial

4⁹⁵
la v.c.

Tapis bouclé

1ère qualité

100% nylon, endos caoutchouté
Choix de couleurs

Prix rég. 6.95 v.c.

Spécial

3⁹⁵
la v.c.

Prélart Royelle

1ère qualité

Sans cirage

Prix rég. 7.95 la v.c.

Spécial

3⁹⁵
la v.c.

...TAPISSERIE

SPÉCIAL EN MAGASIN

Un grand choix

2⁵⁰

le rouleau simple

ET SUR COMMANDE

25% DE RÉDUCTION



...PEINTURE DENALT

SUPER SPÉCIAUX

#110 Latex mat d'intérieur 4 litres **9.95**

#818 Latex satiné d'intérieur 4 litres **12.95**

#112 Alkyde semi-lustré d'intérieur 4 litres **15.95**



EN PLUS **10%** D'ESCOMPTE

tapis aubé inc.

682, RUE CÔTÉ, ST-CHARLES
DRUMMONDVILLE



472-5456

tout le monde y passe...

par JACQUES DESFOSSÉS

Avez-vous vu le cancer à Lise Proulx... pardon le LAZER... Elle en est tellement gênée qu'elle ne sait plus où le cacher... Elle a le don ces temps-ci de se faire avoir, nous ne parlerons pas de sa nouvelle coupe de cheveux... La seule chose que l'on peut dire, c'est qu'elle a actionné la personne qui lui a fait cette tête. Pour ce qui est de son employée Raymonde, elle n'est pas mieux avec sa moufette... Chez nous, des stores, on met ça dans les fenêtres de maisons et non sur une voiture... Signé: D.A.B.

"Le Bavard", tel est le nom retenu par les membres du club Optimiste de St-Léonard pour identifier leur journal. L'éditeur, M. P.-Luc Balleux s'est dit très heureux de voir que plusieurs ont partagé son choix. C'est lui qui avait suggéré ce nom.

Parlant des Optimiste de St-Léonard: soulignons que la semaine de la sécurité à bicyclette se tiendra du 21 au 26 mai

Près de 430 personnes ont assisté à l'instal-

lation des officiers des Chevaliers de Colomb, Conseil 8529-68, Les Deux Rives, qui a eu lieu le 24 mars à Ste-Perpétue. Le porte-parole des Chevaliers, M. Michel Houle, remercie tous ceux qui ont assisté à cet événement qu'il a qualifié de réussite complète.

Des dames de Baie-du-Febvre adressent des félicitations et de la reconnaissance à M. Roger Allard, chauffeur du projet pour personnes âgées "En voiture" à Baie-du-Febvre. La promptitude, la courtoisie et la bonne humeur, lui y connaît ça. Chapeau Roger, continue.

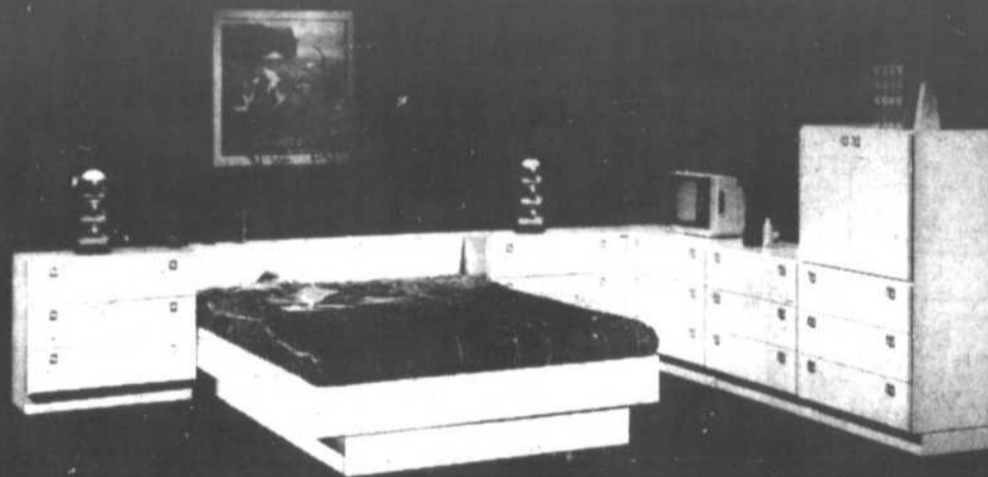
Maintenant que le printemps est installé à demeure, il ne manque plus au bonheur des nicolétains que le plaisir de voir couler les grandes eaux de la fontaine-sculpture du parc St-Philippe.

Le duel Canadiens-Nordiques: selon Daniel Dubuc, le Canadien l'emportera en 4 parties... Pour Mario Paradis: les Nordiques en 7 parties... Pour Wildy Gervais: les Nordiques en 5 parties... Selon nous, la prédiction de M. Gervais devrait être la bonne.

Le restaurant Mamma Mia de Nicolet serait passé à d'autres intérêts. On sait que ce commerce était la propriété de M. Fernand Lemire.

SUITE PAGE 18 A

ENSEMBLE DE CHAMBRE À COUCHER



EN SPÉCIAL CETTE SEMAINE

Meubles Damien Lafond inc.
PARISVILLE, Cté Lotbinière
TÉL.: (819) 292-2255

Il faut faire du changement

Par Lise Laplante

La semaine dernière, le Collectif de femmes de Nicolet discutait de l'affirmation de soi, avec Mme Jacqueline Yergeau, psychothérapeute comme animatrice.

Chaque femme, à l'aide d'un guide-questionnaire, dut faire une introspection de ses idées et comportements en face de son "affirmation" dans le quotidien.

Pourquoi, souventes fois, disons-nous "oui" quand on voudrait dire "non".

C'est pour éviter de faire de la peine. C'est pour éviter d'être en conflit avec les autres. C'est pour éviter d'être mal à l'aise avec l'entourage de peur de perdre l'estime des autres, de peur d'être rejeté, etc... Après mûres réflexions, une plénière sur l'ensemble de nos peurs et craintes, amorça un plan d'actions pour un changement de comportement.

Arrêter de parler et agir... un geste vaut mille mots.

Apprendre à se passer de l'approbation universelle des autres.

Et les agriculteurs eux?
SUITE DE LA PAGE 12A

ge. Pourquoi ne pas aménager des frayères entre la limite des terres cultivables et le lac? Les terres de la Défense nationale, qui sont d'ailleurs un sanctuaire d'oiseaux, s'y prêteraient très bien.

Les agriculteurs ne veulent pas dénaturiser l'environnement. Autrefois, les terres étaient inondées plus abondamment mais moins longtemps. Aujourd'hui, c'est l'inverse et ce phénomène est dû au fait que le débit d'eau du St-Laurent est contrôlé à la tête des Grands Lacs. Sont-ce les agriculteurs qui dénaturisent?

Bref, les agriculteurs concernés sont prêts à discuter avec les représentants du M.L.C.P., les agents de la faune et les biologistes. Il y a des solutions de rechange. Le trois février dernier, ces solutions n'ont pas été discutées ni même apportées.

Les agriculteurs sont prêts à le faire dès maintenant.

Jacques Proulx
Agriculteur de Baie-du-Febvre.

Se défaire de la terreur de ne pas être aimé, blâmé, rejeté.

Considérer l'amour des autres comme souhaitable et non comme be-

soin essentiel. Evaluer le prix que l'on paye pour acheter cette af-

fection. Est-ce que ça en vaut la peine? Apprendre à considérer l'é-

chec comme un événement et non comme une "catastrophe". Ne pas avoir peur du risque.

Invitation à toutes le 24 avril au 111 Notre-Dame pour le 16e café-rencontre. Titre: "Remue-ménage" avec Sylvie Boisvert de Pierreville, designer de présentation. Elle nous donnera mille trucs et idées à l'aide de diapositives, revues, tissus et tapisseries.

Soyez au rendez-vous. Celles qui n'ont pas encore participé à nos cafés, venez vite, il n'en reste que quatre, avant la fin de la saison. Sylvie vous attend avec vos problèmes de décoration, elle a des solutions. Le bien-être vient de l'intérieur mais il peut être alimenté par un décor qui colle à sa réalité.

Quincaillerie Joyal & Fils Enr.

206 St-Damase Drummondville 472-2121

Ouvert samedi jusqu'à 5 h



Panneaux de baignoire
"MONOPRO"

Les Industries
Aciflex
Inc.

blanc

\$ 47⁹⁵

Montres

Hommes, femmes, enfants

2⁹⁸



Nombreux spéciaux de peinture



Huile

Valvoline 10W30

1⁴⁴

Le litre

16⁸⁹

La caisse de 12 litres

Ensemble

porte-poussière
et brosse



1⁹⁹

Cassette Sony
LNX

60 minutes



SPECIAL

1³⁹



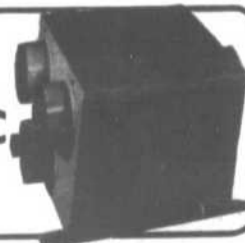
Couleur: blanc, blanc antique,
gris-platine

Siège de toilette

\$ 5⁹⁵

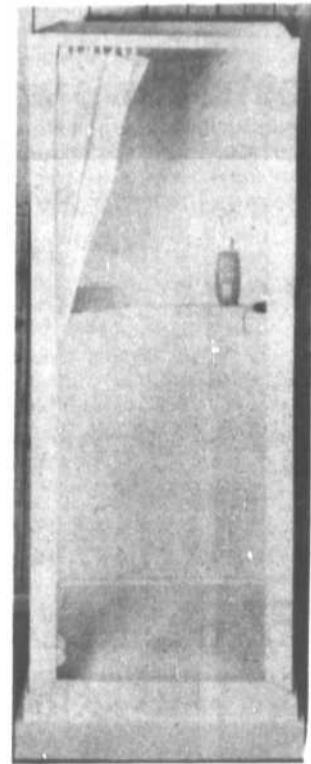
La solution

\$ 204 ASTON ATIC
2000



Cabine
de douche

LES INDUSTRIES
Aciflex
INC.



\$ 92⁹⁵

Liquidation M.J. Enr.

206 St-Damase Drummondville 472-2121 (dans les locaux de la Quincaillerie Joyal & Fils)



OPTI-200

Le premier gagnant du concours fut François Lemire et le second, M. Yvon Massicotte. Sur la photo, le 3e gagnant à gauche, M. François Doucet recevant un chèque de 200\$ de M. Yves Doucet du club Optimiste de Nicolet. (Photo Jacques Desfossés)

SUITE DE LA PAGE 16A

Nous souhaitons à Sylvain Duval de Baie-du-Febvre que le Canadien remporte la série Canadiens-Nordiques. Il s'est ouvertement prononcé sur le réseau T.V.A. mercredi le 11 avril dernier. Si ses prévisions s'avéraient fausses, Rosaire Lemay lui promet...

M. Armand Marion de St-Elphège, est un gars des plus dévoués aux causes communes. Lors de la clinique de la Croix-Rouge à Pierreville, il aurait dépassé le cap des cent dons. Bravo Armand. Ce dernier est d'ailleurs un gars très engagé dans la cause de la Chevalerie dans la région de Pierreville.

Lors de la parade de mode organisée par le Collège

Ellis de Drummondville, tenue la semaine dernière au Normandie du même endroit, on pouvait remarquer deux Marlène comme mannequins: Marlène Lemay de Baie-du-Febvre et Marlène Faucher de Victoriaville... sans compter les autres.

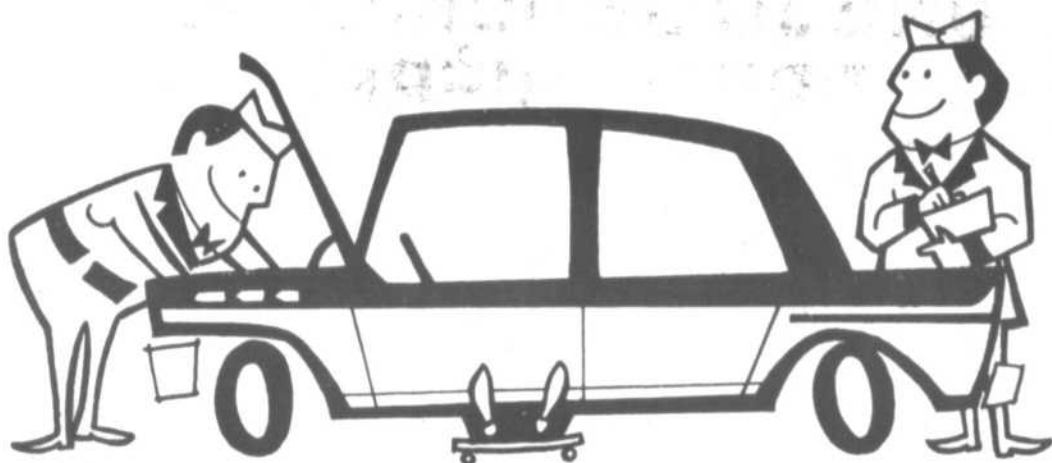
Petite note à Laurent Champagne, agent d'assurances pour l'Union-Vie à Ste-Eulalie. Il n'y a rien comme remplacer une "batterie" d'auto pour s'assurer des départs certains.

Guylaine Champagne de Ste-Eulalie, aurait profité d'un voyage à Rimouski pour se payer une excellente fondue chinoise au profit de la compagnie. Y a rien là...

BROUILLARD CHEVROLET OLDSMOBILE INC.

3725 route Marie-Victorin
Nicolet

vous invite à obtenir une vérification
GRATUITE de votre voiture
VENDREDI LE 20 AVRIL 1984



DIAGNOSTIC DU MOTEUR

Tous les essais du moteur seront effectués au moyen d'un oscilloscope, conformément aux spécifications de l'usine. Vous recevrez un rapport complet sur l'état du moteur de votre voiture.

L'ESSAI SUR ROUTE

A la suite de l'examen visuel et des essais du moteur, le conseiller technique fera un essai sur route de votre voiture pour vérifier les freins, la boîte de vitesses, le différentiel, la direction et tous les instruments.

INSPECTION DE L'ASPECT

C'est une vérification de l'état de la peinture de la carrosserie de votre voiture, de l'ornementation manquante, de la rouille, des dommages aux glaces, du fonctionnement de tout l'éclairage, de l'état de l'intérieur.

INSPECTION DU CHÂSSIS

C'est une vérification de l'usure des pneus, de l'état du système d'échappement, des freins et de la suspension ainsi que de tout le soubassement.

AUCUNE OBLIGATION
PRENEZ RENDEZ-VOUS DÈS AUJOURD'HUI!

TÉLÉPHONEZ AU 293-4404

DEMANDEZ JEAN LÉVEILLÉ

gérant de service



Service Garanti
Pièces GM Garanties
Prix Garanti

De votre collaboration
nous vous remercions

pour mieux vous servir
nous avons dû agrandir

après rénovations
nous réouvrons

pour Pâques nous avons ce qu'il vous faut
venez voir nos spéciaux

Joyeuses Pâques à notre clientèle
de votre boutique

LES TISSUS

Mod'Elle

546, MARIE-VICTORIN, DESCHAILLONS, 292-3113



3 ans
sans problème
avec Hewitt.

Plus de 100 entreprises ont déjà profité
du programme **pluz**

3 GARANTIES INÉGALÉES*

1. Groupe motopropulseur garanti pour 3 ans ou 5.000 heures
2. Pièces disponibles en dedans de 48 heures
3. Réparations dans nos ateliers en dedans de 48 heures

3 FAÇONS D'EN PROFITER*

1. Par l'achat direct
2. Par crédit-bail de 36 mois à 13%
3. Par la location avec ou sans option pour une période maximum de 6 mois

Sujet à certaines conditions et exceptions. Offre valable jusqu'au 31 décembre 1984. Tous les détails à la succursale Hewitt la plus près.

HEWITT EQUIPMENT LIMITEE
MONTREAL, QUEBEC, TORONTO, OTTAWA,
VAL D'OR, MONTREAL, SHERBROOKE, GASPE



Greenberg ouvre ses portes aux Galeries de Nicolet

La semaine dernière, les Galeries Nicolet ont accueilli le magasin Greenbert qui a ouvert ses portes, jeudi le 12 avril 1984.

M. J. Ménard de la société de gestion Clifton s'est dit heureux de pouvoir compter Greenbert au nombre de ses marchands. Il croit que la vocation de magasins à rayons junior de Greenberg sera un atout de plus pour la réussite toujours croissante des Galeries Nicolet. Le magasin Greenberg occupera une superficie de 5 770 pieds carrés.

Plus les mois s'écourent et plus la liste grandit de marchands qui, avec succès desservent la clientèle de Nicolet et la région au sein des Galeries Nicolet; au cours de la dernière

année, les magasins suivants ont joint les rangs: la Mercerie Nicolet, Boutique 10-25 Gammin-Gamine, Bijouterie Beaulac, Aliments Bony, un comptoir à confiseries, la Boutique Inter-mode, unisex, la Boutique Folie Douce, mode pour elle, et le Sandalium, chaussures pour elle; Coup d'Oeil s'est agrandi dans de nouveaux locaux avec une vocation rafraîchie, la mode pour dame en plus des accessoires.

Lors du cocktail de pré-ouverture en l'honneur de Greenberg, des représentants de Clifton étaient sur place et ont discuté des plans pour les mois à venir en ce qui concerne les Galeries autant au niveau de futurs locataires que des activités promotionnelles.

St-Léonard-d'Aston (JD) - Lors du souper bi-mensuel du club Richelieu de St-Léonard tenu le 12 avril dernier, les membres ont rendu hommage à Mme Rita Lévesque pour son dévouement à la cause de la jeunesse en lui décernant le trophée Jean-Louis Doucet.

Le président du club, M. Denis Cloutier, a souligné que Mme Lévesque est bien engagée dans différentes sphères de la communauté paroissiale, toujours bénévolement. La jeunesse a su en profiter. "Citons quelques exemples où Mme Lévesque a donné de son temps: la St-Jean-Baptiste, le Noël des enfants, les cours de patinage artistique, les terrains de jeux.

Le président Gauthier félicite Mme Lévesque et la remercie sincèrement pour ses oeuvres.

Parmi les prochaines activités du club Richelieu de St-Léonard, il y

Le club Richelieu honore Mme Rita Lévesque

aura une visite des locaux de l'Abattoir Ouellet à Ste-Perpétue le 26 avril ainsi que des lo-

caux de la saison Olympia à St-Simon. Pour informations, tél. 399-2246 après 17h00.

Le 10 mai, le club tiendra un souper bi-mensuel précédé d'une visite à la meunerie Dorais

et Dionne Ltée. Le 20 mai, à titre d'activité mixte, il y aura un brunch bi-annuel.

LIVRE D'ART

Aux couleurs et saisons d'Armance Ricard

Publié aux Éditions France-Amérique, ce livre d'art des oeuvres de l'artiste-peintre Armance Ricard, connaît un succès grandissant.

Incluant des textes de Guy Robert, historien d'art, ce livre de 96 pages contient de nombreuses illustrations en couleurs et est disponible dans toutes les bonnes librairies.

À ce sujet, ARMANCE RICARD, sera à la LIBRAIRIE CLÉMENT MORIN (Les Rivières), jeudi le 19 avril prochain de 18 h 30 à 20 h 30 pour autographier son livre.

POUR PÂQUES...

UNE JOLIE SURPRISE PRINTANIÈRE!

ARRANGEMENT
PRINTANIER

12⁸⁹ et plus

ARRANGEMENT
DE FLEURS

6⁴⁹ et plus



PROTÉGEZ VOS FOURRURES



CONTRE:
• LA CHALEUR
• L'HUMIDITÉ
• LES PARASITES

Bénéficiez de notre service d'entreposage EN VOUTE REFRIGÉRÉE

N'oubliez pas de faire nettoyer vos vêtements avant de les remiser...
Nettoyage à sec de haute qualité avec traitement anti-mites compris.

Téléphonez-nous à frais virés, nous irons chercher votre manteau de fourrure.

293-4614

Attention... Ne confiez pas vos fourrures à n'importe qui; confiez-les à un nettoyeur responsable depuis 29 ans! Seuls... les camions bleus et blancs sont autorisés à ramasser les articles pour Leblanc Nettoyeur.



Gilles Leblanc maître nettoyeur



Leblanc
NETTOYEUR
ENTREPOSAGE DE
FOURRURES

466, Mgr Courchesne
Tél.: 293-4614
NICOLET



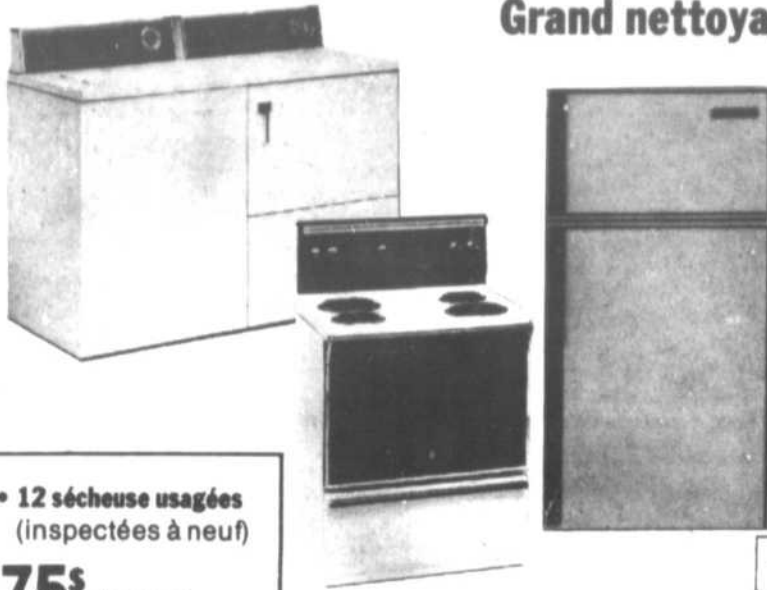
FAITES AFFAIRE AVEC VOTRE NETTOYEUR DE CONFIANCE

**POUR 4 JOURS
SEULEMENT**

OPÉRATION NETTOYAGE



Grand nettoyage des électroménagers



4 morceaux à compter de

1939\$

peuvent être achetés séparément

**ENSEMBLE:
LAVEUSE-SÈCHEUSE
CUISINIÈRE
RÉFRIGÉRATEUR**

Hotpoint
Le dernier cri en électroménager

- 12 sècheuse usagées (inspectées à neuf)

75\$ chacune

- 4 réfrigérateurs usagés (légèrement endommagés)

**RABAIS DE
20 à 40%**

- 1 réfrigérateur 5 pi. cu. DÉMONSTRATEUR

PRIX 250\$

**SURPLUS
D'ENTREPÔT**

- LITS MATELOTS
- MATELAS ET SOMMIER CAISSE 39 po À 54 po.
- 40 MOBILIERS DE SALON
- PLUSIEURS MOBILIERS DE CHAMBRE.

Congélateurs

refroidis dans les parois et au fond
incluant panier - séparation - serrure

OPÉRATION NETTOYAGE

- 8 pi. cu. **319\$**
- 12 pi. cu. **375\$**
- 15 pi. cu. **409\$**
- 18 pi. cu. **430\$**
- 23 pi. cu. **465\$**

Meubles J.A. Boucher vous offre des marques reconnues:

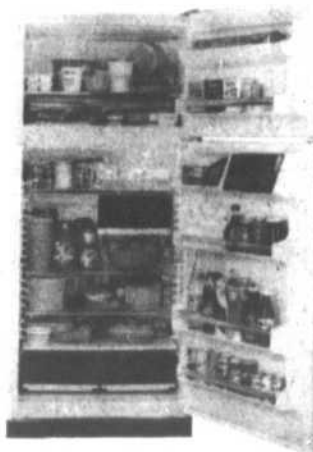


**ENSEMBLE
LAVEUSE-SÈCHEUSE**

849\$

marques reconnues

OPÉRATION NETTOYAGE

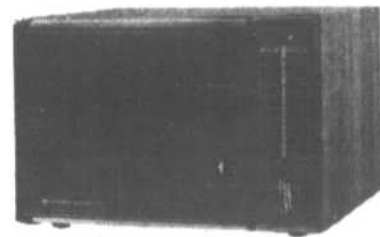


Réfrigérateur

17 pi. cu. sans givre
Rég. 865\$

RÉDUIT À

739\$



Four micro-ondes
touche électronique

524\$

La photo peut différer du modèle en spécial



J.A. BOUCHER

MEUBLES BOUCHER INC
CENTRE-VILLE 293-2161 NICOLET
169, rue Panet

Le magasin qui rachète vos vieux meubles et appareils ménagers

Plan mise de côté - livraison gratuite 100 milles à la ronde
Financement maison



Étude sur la bécasse d'Amérique

La bécasse d'Amérique est un gibier de plus en plus populaire. Cependant, les inventaires annuels dans la région de l'est indiquent une diminution lente, mais progressive, de l'effectif des populations. La cause probable est la perte d'habitat. Cette perte est à la fois naturelle (vieillessement des milieux) et provoquée (urbanisation et défrichement).

TR désirent connaître l'emplacement exact d'au moins 30 nids de bécasse. La région d'étude s'étend de Québec, au sud de Montréal, de part et d'autre du fleuve Saint-Laurent. Ils demandent aux volontaires qui trouveront un ou plusieurs nids, de bien localiser le ou les sites et de leur faire parvenir leur nom et numéro de téléphone à l'adresse indiquée ci-dessous. Aucun nid ne doit être déplacé.

Objectif de l'étude

L'objectif de cette étude est de déterminer les exigences de la bécasse dans le choix des sites de nidification. Cette connaissance étant acquise, les chercheurs pourront voir à protéger les habitats existants ou à améliorer les habitats devenus trop mûrs.

Ce projet de recherche sera exécuté par M. Pierre Bérubé, étudiant en biologie, dans le cadre d'une étude de maîtrise.

Faire parvenir à:

M. Richard Couture
Département de chimie-biologie
Université du Québec à Trois-Rivières
C.P. 500, Trois-Rivières, Québec, G9A 5H7
Tél.: (819) 376-5641.

Demande de collaboration

Les chercheurs de l'UQ

SPECTACLE:

Variétés-jeunesse '84

Le club Optimiste de Ste-Monique invite toute la population à un super spectacle qui aura lieu samedi le 28 avril et dimanche le 29 avril à 20h00 à l'école Arc-en-ciel. Vingt-et-un (21) jeunes (12 à 22 ans) de la paroisse présenteront du théâtre, de la mode,

des monologues et dialogues, du piano, du chant, du violon et de la danse. Les billets au prix de 3\$ sont présentement disponibles aux épiceries Denis Rousseau et Normand Rioux, ainsi qu'à la Caisse populaire.



**BAR JERICO
DE
MANSEAU**

DIMANCHE 22 AVRIL

GALA MUSICAL

15 h à 22 h

ORCHESTRE "LES COPAINS"

CONSOMMATION GRATUITE

À CHAQUE PARTICIPANT

ENTRÉE GRATUITE

280, ST-ALBERT

MANSEAU

356-2537

Bien l'bonjour...



De M. Claude Lemire, employé agricole de Ste-Brigitte. [Photo Rosaire Lemay].

48 ans de chant religieux et de dévouement

Par Rosaire Lemay

Lors de la journée internationale de la femme tenue à Pierreville en mars dernier, on a rendu hommage à Mme Caroline Courchesne de St-Zéphirin qui s'est vue décerner la médaille du Mérite diocésain soulignant ainsi son apport particulier dans le domaine musical. Cette dame a été membre de la chorale paroissiale pendant 48 ans dont les

dix dernières années à titre d'organiste accompagnatrice.

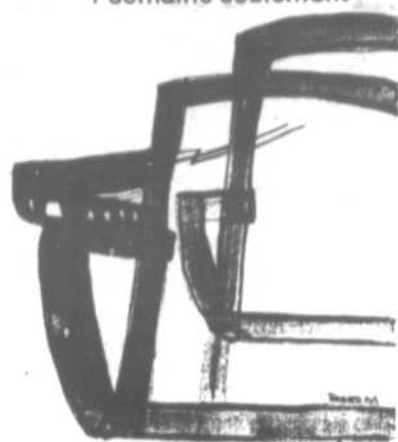
Si cette décoration voulait souligner son apport exceptionnel à l'art musical religieux, il convient de dire que le récipiendaire a oeuvré pendant plus d'un demi-siècle au sein de nombreux organismes à caractère religieux et social dans son milieu. Qu'on nous permette également de souligner

le travail exceptionnel de son époux, Bertrand, qui a dirigé cette chorale pendant 60 ans et qui a chanté les messes du matin pendant 25 ans.

M. Courchesne avait d'ailleurs reçu il y a plusieurs années la médaille "bene merenti" de S.S. Jean XXIII. Un bel exemple de dévouement envers l'Eglise et la communauté paroissiale.

SPÉCIAL "CORFU"

3 chansonniers
1 semaine seulement



DISCO BAR
CHEZ MARCEL

126, Principale, Daveluyville

2 SALLES À VOTRE DISPOSITION

info-voyages

Une chronique de



Centre commercial
Les Rivières
Trois-Rivières

NEW YORK

— Dans le secteur de Midtown, il ne faut pas manquer d'aller au bout de la 43ème rue West, au quai 83, pour faire la traditionnelle promenade en bateau autour de l'île de Manhattan. La compagnie Circle Line offre une excursion de trois heures qui permet d'avoir des vues uniques pour l'amateur de photographie. Lorsqu'il pleut à New York, Midtown permet aux visiteurs de ne pas s'ennuyer: on peut assister aux travaux de l'Assemblée Générale des Nations-Unies (en français, grâce à la traduction simultanée), mais surtout ce sont les grands magasins qui font de New York un véritable paradis du magasinage: Bloomingdale's, Gimbels, Saks, Korvettes, Alexanders, Ohrbach's et surtout Macy's, qui est le plus grand magasin au monde (11,000 employés!) Pour les amateurs de vraies aubaines, il faut aller sur Orchard Street où les magasins sont ouverts le dimanche, ou bien aller au marché aux puces (si la température le permet) sur la 25ème rue et sur la 6ème Avenue. Pour le commerce de luxe, il faut aller sur Park Avenue, Madison Avenue et évidemment la 5ème Avenue: également une visite sur la 47ème Rue, entre la 5ème et la 6ème Avenue, s'impose: c'est la "rue des diamants" (Diamond Row).

NEW-YORK À PÂQUES

4 jours, 3 nuits Occ. triple: 180\$
occ. quadr.: 165\$ Occ. double: 220\$
* Vous êtes logé dans un hôtel de première catégorie, l'hôtel Milford Plaza au coeur de Broadway.
* Ces prix comprennent: transport en autobus, hôtel, taxes et manutention, accompagnateur.

* Nombreuses excursions facultatives
Billets en vente chez Voyages Mimi, 4155, boul. Des Forges, centre commercial Les Rivières.

WEEK-END DE PÂQUES '84 À NEW-YORK

Aller: départ du centre d'achats Les Rivières (Voyages Mimi) le 20 avril - vendredi matin à 7 h 30. Retour lundi le 23 avril, dans la soirée.

HÔTEL À NEW-YORK: Hôtel Milford Plaza, 3 nuits, 45ième rue (chaîne Best Western) au coeur de Broadway - hôtel rénové en 1980.

Des billets pour le spectacle extravagant de Las Vegas de Liberace avec les fameuses Rockettes, pour le samedi soir, ont déjà été réservés par l'agence. Vous devez les acheter au moment de la réservation.

Prix par personne en argent canadien:
Chambre simple 325\$ 3 personnes 180\$
2 personnes 220\$ 4 personnes 165\$

Ces prix comprennent: Le transport en autobus confortable, l'hébergement à l'hôtel, 1ère catégorie, pour 3 nuits, les taxes et la manutention d'une valise par personne, les services d'un accompagnateur.

Excursions facultatives: un programme complet est offert sur place - Réservez tôt.

Un dépôt de 50\$ est nécessaire pour la réservation le solde est payable 45 jours avant le départ.

N.B. Le dépôt n'est pas remboursable en cas d'annulation. Il est suggéré de prendre une assurance.

DÉTENTEUR D'UN PERMIS DU QUÉBEC

Cette chronique est une collaboration de

VACANCES PAR **Wardair**

Centre Les Rivières 373-4411
Maintenant: service d'ordinateur Réservez et toujours un personnel compétent avec plus de 50 ans d'expérience.

SUPER VENTE DE PÂQUES

3 JOURS SEULEMENT DE RABAIS INCROYABLES

JEUDI, VENDREDI ET SAMEDI — 19, 20 ET 21 AVRIL

60%

DE RABAIS
SUR LOT DE
SOULIERS POUR DAMES

50%

DE RABAIS
SUR LOT DE BOURSES EN CUIR
SUR LOT DE BOTTES D'HIVER POUR DAMES ET HOMMES
SUR LOT D'ESPADRILLES POUR ENFANTS, DAMES ET HOMMES

40%

DE RABAIS
SUR LOT DE BOTTES D'HIVER
POUR ENFANTS

10%

DE RABAIS
SUR TOUS NOS SOULIERS
DE TOILETTE EN CUIR, POUR DAMES

CHAUSSURE FAMILIALE

Denis Enr.

2260, boul. Marie Victorin,
Nicolet 293-2366

(face au Métro)



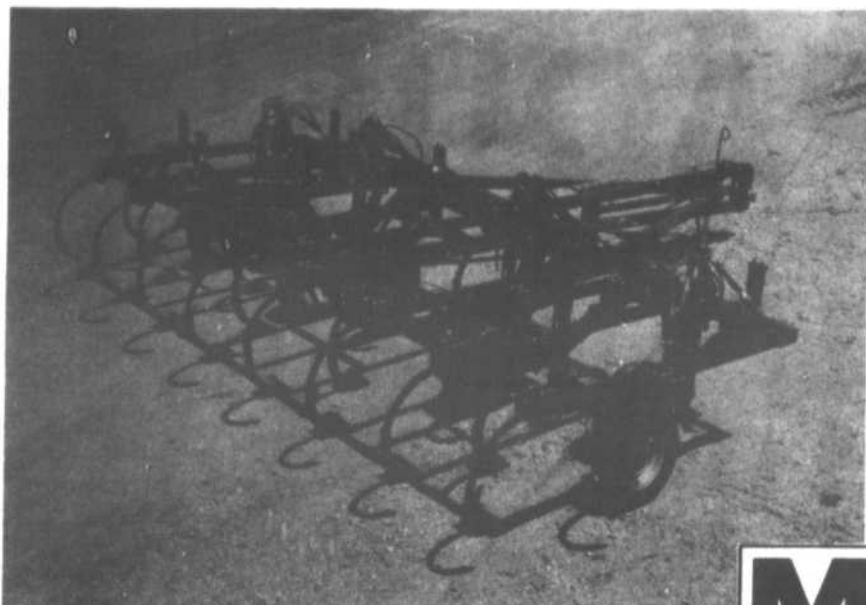
LA SUPER PROMOTION GRANDE VENTE PRINTANIÈRE SE CONTINUE

PROGRAMME SANS INTÉRÊT

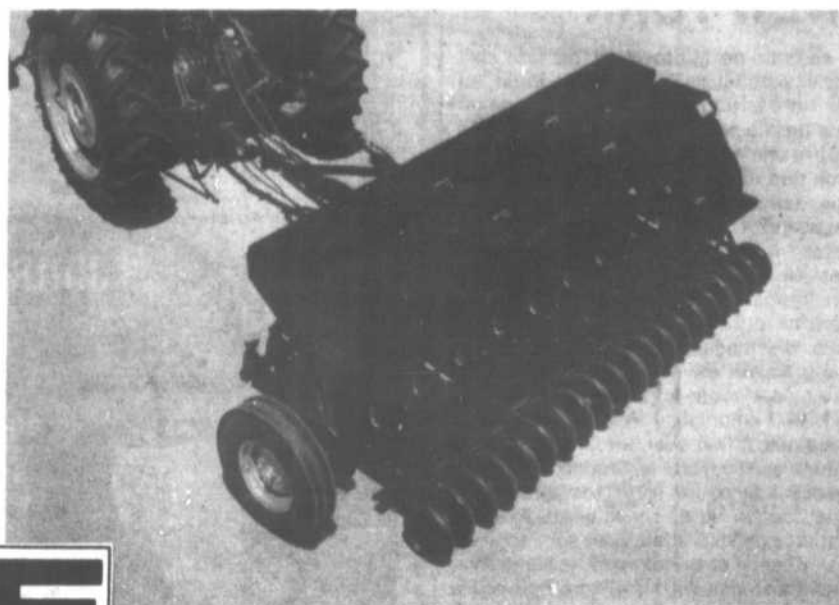
JUSQU'AU 1er JANVIER 1985
SUR ACHAT DE TRACTEURS NEUFS M.F.
EFFECTUÉ EN AVRIL '84

LES SEMENCES DANS QUELQUES SEMAINES

DÉCHAUMEUSE



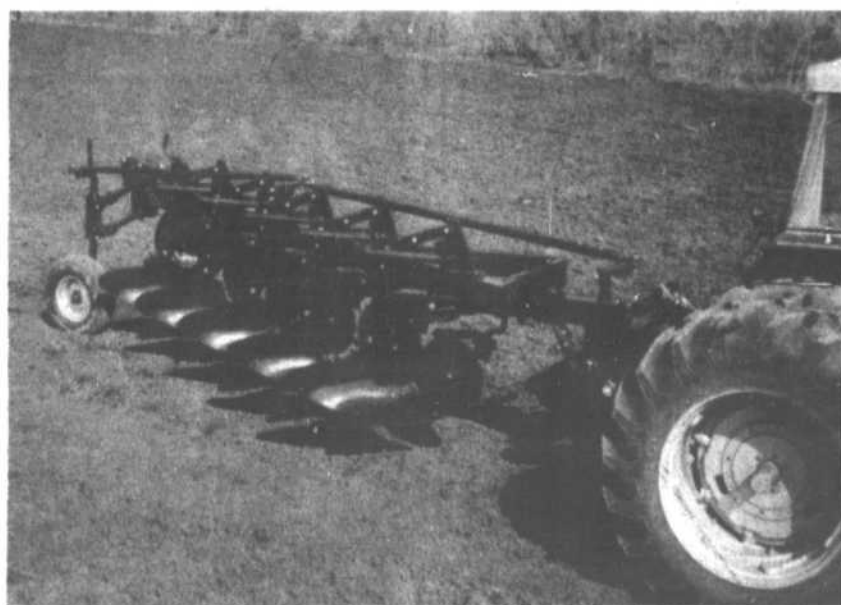
SEMOIR EN LIGNE



POUR TRAVAILLER QUAND LE TERRAIN
EST DIFFICILE



CHARRUE À VERSOIRS



Les
machines
profitables

MACHINERIE C.H. INC.

ROUTE 122, ST-GUILLAUME, (819) 396-2185 396-2245

Un appui de 521 888\$ du Fédéral à Christina Canada inc.

Christina Canada Inc., le plus important manufacturier de vêtements pour la baignade et la plage, entreprend un plan de restructuration visant à moderniser ses installations et ses équipements, à accélérer sa croissance tout en améliorant sa compétitivité sur le plan international. L'Office canadien pour un renouveau industriel (OCRI) appuie ce projet en offrant une contribution de 521 888\$ à Christina Canada Inc. Cette contribution est accordée en vertu du programme d'aide aux industries du textile, du vêtement et de la chaussure de l'OCRI.

C'est en effet ce qu'a annoncé monsieur Jean-Louis Leduc, député fédéral du comté de Richelieu, au nom de monsieur Ed Lumley, ministre de l'Industrie.

Au cours des trois prochaines années, Christina Canada, qui compte 225 employés dans ses usines de Montréal, St-Javier et Nicolet, prévoit investir 1 947 550\$ dans l'acquisition d'équipements à la fine pointe de la technologie, dans l'amélioration

du système informatique aux fins de la production et du contrôle des opérations, dans la rénovation et l'agrandissement de ses trois usines ainsi que dans l'implantation, en colla-

boration avec des consultants, d'un plan de marketing.

Christina Canada fabrique des costumes de bain, des vêtements pour la plage et, depuis

tout récemment, des vêtements pour l'exercice physique et la danse portant la griffe "Funkskin". L'entreprise emploie respectivement 150, 38 et 67 personnes à ses usines de

Montréal, St-Javier et Nicolet.

Selon le député, ce projet permettra à Christina Canada Inc. d'augmenter sa productivité, de consolider sa croissance

et de créer 85 nouveaux emplois dans ses trois usines du Québec: 32 à Montréal, 22 à St-Javier et 31 à Nicolet.

L'aide annoncée s'ajoute à une première contribution de l'OCRI de 33 000\$ visant à permettre à la compagnie de réaliser une étude approfondie de ses besoins et de développer un plan de restructuration.

L'Office canadien pour

un renouveau industriel a été créé par le Gouvernement du Canada en octobre 1981 afin d'aider à restructurer et à moderniser les industries du textile, du vêtement et de la chaussure, de diversifier l'assise économique de certaines régions qui sont fortement dépendantes de ces industries et d'aider les travailleurs visés par ces changements.

Des pas en moins à bon compte

Un interphone sans fil à deux postes pour économiser des pas. Pourquoi ne pas installer un poste dans chaque pièce? Pressez la touche d'émission pour parler ou

la touche blocable pour parler en continu ou contrôler d'autres pièces. FM et silencieux réglable contre parasites statiques. Radio Shack sait vous faciliter la vie!

69⁹⁵
~~99.95~~

*Pas d'installation!
Branchez les postes et vous avez un interphone instantané. Postes supplémentaires faciles à ajouter.*



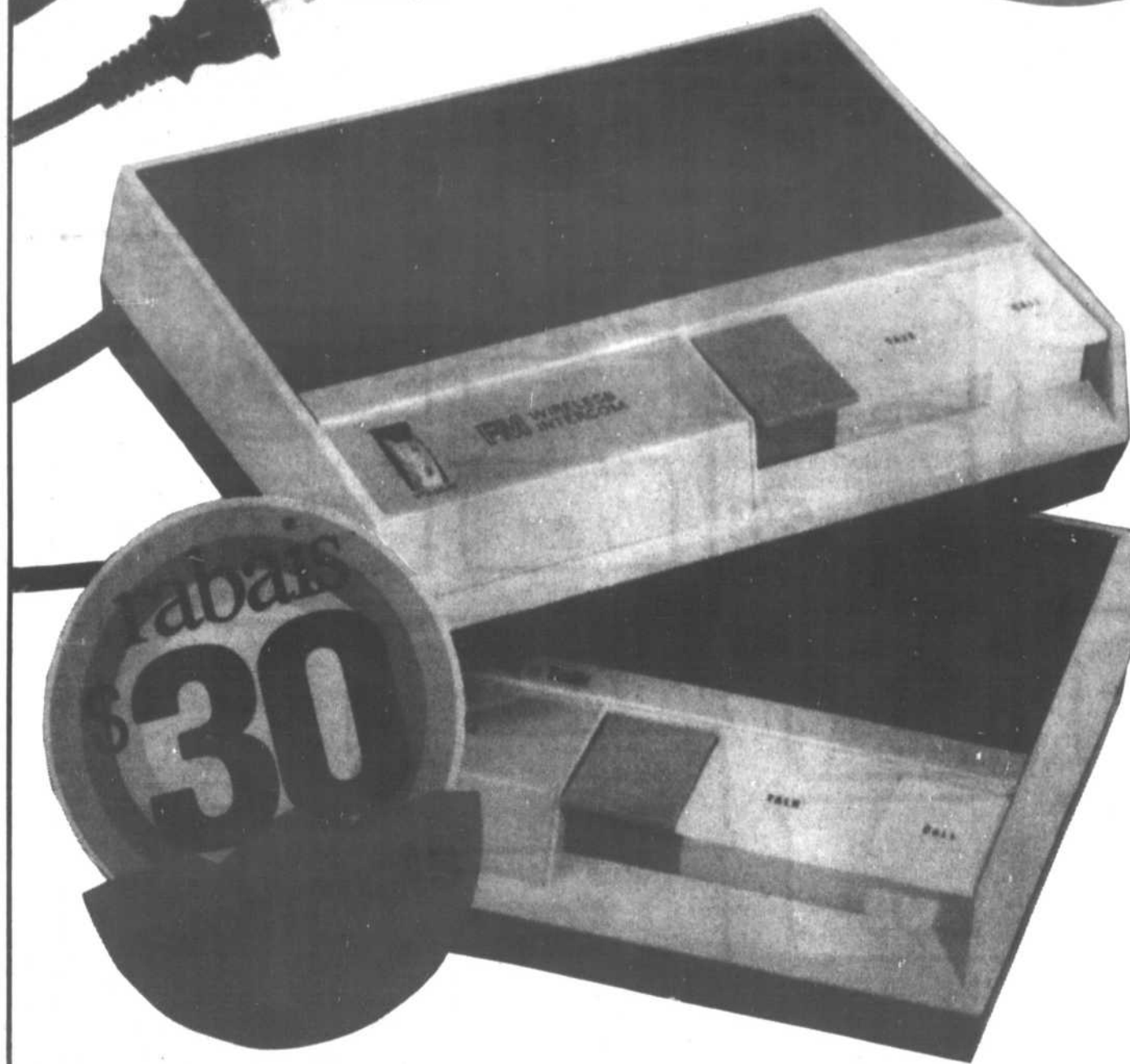
Mme Mireille Casgrain, conférencière à l'AGA de Copers



(L.C.) Copers informe ses membres et les agents économiques de la Rive Sud de la tenue de sa quatrième assemblée générale annuelle, mardi le 8 mai 1984, à la salle Reine des érables.

Copers recevra pour l'occasion madame Mireille Casgrain, directeur des relations publiques de la firme Lavalin Inc. Madame Casgrain entretiendra les membres sur le rôle de la femme cadre dans l'entreprise.

On vous conseille de réserver vos billets au coût de 15\$ au bureau de Copers le plus tôt possible à (819) 298-3155. Le souper conférence prévu à 18h30 sera suivi par l'assemblée générale annuelle.



Radio Shack

120, BOUL. LOUIS-FRÉCHETTE, NICOLET, TÉL.: 293-2089

PAUL DESROSIERS, PROPRIÉTAIRE

DÉTAILLANT AUTORISÉ RADIO SHACK





JAMBON DANS LA FESSE
prêt à manger un bout ou l'autre
ROYAL

2,60\$^{kg}
1,18\$^{lb}

RÔTI DE LONGE DE PORC
fra s' bout du filet env. 1.7 kg

3,04\$^{kg} 1,38\$^{lb}

BACON SANS COUENNE ROYAL
mrb. de 500 g

1,88\$

FILET DE MORUE
surgelée

3,92\$^{kg} 1,78\$^{lb}



GIGOT D'AGNEAU
surgelé N 2

4,14\$^{kg} 1,88\$^{lb}

CREVETTES CUITES
décortiquées surgelées

14,29\$^{kg} 6,48\$^{lb}

JAMBON DÉOSSÉ
Mère Michel
MAPLE LEAF
env. 1 kg

9,88\$^{kg} 4,48\$^{lb}



DINDE SURGELÉE
cat. A moins de 6 kg

2,38\$^{kg}
1,08\$^{lb}

Prix en vigueur du 16 au 21 avril 1984.

Nous nous réservons le droit de limiter les quantités. Pour d'autres spéciaux additionnels, consultez notre cahier publicitaire.



RÔTI DE LONGE DE PORC
frais
bout des côtes env. 1.7 kg

2,60\$^{kg}
1,18\$^{lb}

BÂTONNETS ASSORTIS MAPLE LEAF
bât. de 250 g

2,08\$

FOIE DE VEAU
tranche produit décongelé

5,25\$^{kg} 2,38\$^{lb}

FROMAGE CAMEMBERT
Vaudreuil

10,32\$^{kg} 4,68\$^{lb}



PÂTE DE FOIE
ordinaire
TOUR EIFFEL

4,14\$^{kg} 1,88\$^{lb}

JAMBON CUIT
TRANCHE
MAPLE LEAF

6,35\$^{kg} 2,88\$^{lb}

PAIN SIMILI POULET
TRANCHE
ROYAL

3,04\$^{kg} 1,38\$^{lb}



CÔTELETTES DE PORC
frais coupe du centre

4,14\$^{kg}
1,88\$^{lb}



MÉLANGE À GÂTEAU
saveurs variées
DUNCAN HINES
bte de 520 g

99¢

SAUCE POUR SPAGHETTI
viande ou tomate
BRAVO
bte de 796 ml

1,69\$

CHAMPIGNONS entiers ou tranches
AXEP
bte de 284 ml

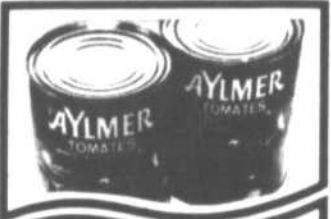
89¢

JUS DE LÉGUMES Garden
Cocktail ou tomates & palourdes
E.D. SMITH bte de 796 ml

88¢

ANANAS VARIÉS
DOLE
bte de 540 ml

99¢



TOMATES DE CHOIX
AYLMER
bte de 796 ml

79¢

TARTINES GRILLÉES
CRACOTTES
bte de 120 g

75¢

MOUTARDE PRÉPARÉE
SCHWARTZ
bocal de 500 ml

85¢

SOUPE POULET & NOUILLES
LONEY'S
emb. de 4 x 60 g

1,25\$

NETTOYANT LIQUIDE
MR NET
cont. de 1.5 litre

3,09\$

FRITES SURGELÉES
régulières, ondulées, juliennes
MC CAIN sac de 1 kg

1,15\$

HUILE VÉGÉTALE
BRAVO
boute de 3 litres

3,99\$

CRUSTILLES
Ruffles ou Dulac
FRITO LAY
sac de 200 g

1,19\$

NETTOYANT EN POUDRE
SPIC & SPAN
bte de 2 litres

3,99\$

MARGARINE MOLLE
1.4 LB
PARKAY
cont. de 1.36 kg

2,49\$

GUIMAUVES BLANCHES
Maxi
KRAFT
sac de 500 g

1,29\$

FRUITS SURGELÉS fraises ou framboises
FRASERVALE
cont. de 425 g

1,69\$



MARGARINE MOLLE
GOLDEN GIRL
cont. de 907 g

1,79\$

MAYONNAISE
HELLMANN'S
bocal de 500 ml

1,79\$

GARNITURE POUR TARTE
au citron
SHIRRIFF
bte de 425 g

1,49\$

DÉTERGENT POUR LAVE-VAISSELLE
CASCADES
bte de 1 kg

2,59\$



PÂTES ALIMENTAIRES linguine, macaroni coupé, spaghetti, spaghettini, vermicelle
LANCIA
cello de 500 g

55¢

FROMAGE CHÈD'ART
A TARTINER
LACTANTIA
bocal de 500 g

2,79\$

CÉRÉALES CORN FLAKES
KELLOGG'S
bte de 675 g

1,89\$

CHAUDRÉES DE FRUITS DE MER
maritime & palourde, produits de mer
HIGH LINER bte de 284 ml

99¢

JUS D'ORANGE
surgelé
KENT
cont. de 341 ml

1,09\$

FILET DE POISSON
surgelé morue
BOOTH
bte de 454 g

2,39\$

CÉRÉALES CORN FLAKES
KELLOGG'S
bte de 675 g

1,89\$

CANNEBERGES en gelée ou entières
OCEAN SPRAY
bte de 185 ml

69¢

EAU DE SOURCE
LABRADOR
boute de 4 litres

1,29\$

EAU DE JAVEL
Parfum de fraîcheur
JAVEX
cont. de 3.6 litres

1,69\$

ASSOUPLISSANT POUR TISSUS
FLEECY
cont. de 3.6 litres

2,69\$

RAISINS SANS PÉPINS
SUNMAID bte de 450 g

1,99\$

BISCUITS TENDRES
farine d'avoine framboises, dattes, pommes
DAD'S
sac de 250 g

1,49\$

TABLETTES DE CHOCOLAT
Cherry Blossom, Oh Henry, Nut Milk, Glossettes raisins, Caravan
LOWNEY emb. de 5 rég.

1,39\$

POUDRE À RÉCURER
COMET
cont. de 600 g

85¢

NETTOYANT LIQUIDE
SPIC & SPAN
cont. de 800 ml

1,99\$

MAIS EN CRÈME DE CHOIX
AXEP bte de 540 ml

79¢

DÉTERGENT LIQUIDE
JOY
cont. de 500 ml

99¢

CORNICHONS FENOUIL
quarts ail, sans ail, entiers ail
BICK'S
bocal de 750 ml

1,99\$

MACÉDOINE **AXEP**
bte de 540 ml

59¢

Les photos de cette annonce ne servent qu'à identifier la marque de commerce des produits annoncés. Le texte prévaut en toutes occasions.

La régularité dans les approvisionnements en fruits et légumes est à la merci des conditions météorologiques. Soyez toutefois assurés, chers clients que les épiceries Axep ne ménagent aucun effort pour vous offrir variété et qualité à bon prix tout au long des saisons.



ANANAS FRAIS DOLE
Importé des Tropiques
grosseur 14 chacun

1,19\$

ORANGES SUNKIST
"Navel"
Importées de Californie
grosseur 88

10/1,69\$

CANTALOUPE FRAIS
Importé des États-Unis
Canada no 1
grosseur 23 chacun

1,09\$

BROCOLI FRAIS
Importé des États-Unis
Canada no 1
grosseur 14 chacun

1,09\$

CAROTTES MINIATURES
Importées des États-Unis
sac de 12 oz

59¢



TOMATES ROSES DE SERRE
Produit de l'Ontario
Canada no 1

2,84\$^{kg}
1,29\$^{lb}



parlons agriculture

par ANDRÉ CHARBONNEAU

FIN DE L'ÈRE INDUSTRIELLE (3e PARTIE)

L'émergence de nouveaux syndicats

La montée des nouveaux courants en faveur d'une agriculture "plus autonome et plus économe" (article de la semaine dernière) s'accompagne d'une remise en cause des pouvoirs syndicaux agricoles. Ce mouvement est particulièrement évident en France où la puissante Fédération nationale des syndicats d'exploitants agricoles (FNSEA) et le Centre national des jeunes agriculteurs (CNJA), qui en fait statutairement partie, doivent désormais composer avec de nouvelles organisations.

Issus de l'action catholique ou progressivement dominés par ses anciens membres, ces deux mouvements agricoles s'étaient rapidement imposés dans l'après-guerre en tant que porte-parole réformiste de l'idéologie moderniste naissante, devenant peu à peu les partenaires de l'Etat en vue de la transformation de l'agriculture paysanne en agriculture marchande. Encore majoritaire aujourd'hui (61% d'élus aux chambres d'agriculture en 1983), la FNSEA avait subi une première vague de contestation en 1959, lorsque des exclus de la modernisation se regroupèrent au sein du Mouvement de défense des exploitants familiaux (MODEF qui n'adoptera cependant un statut syndical qu'en 1975). Depuis, d'autres mouvements sont apparus dont celui des paysans-travailleurs qui formèrent en 1981 la Confédération nationale des syndicats de travailleurs paysans (CNSTP). Cette année-là, le pluralisme syndical reçut une première consécration lorsque, rompant avec le syndicalisme "officiel" de la FNSEA-CNJA, la nouvelle ministre socialiste de l'agriculture, Edith Cresson, reçut les associations concurrentes. Plus récemment, l'as-

semblée permanente des chambres d'agriculture accueille avec un certain enthousiasme le plan d'ensemble proposé par la CNSTP qui expose les grandes lignes des nouveaux courants.

Le Québec n'a pas subi ces bouleversements parce que d'une part, le syndicalisme agricole, grâce à la formule des plans conjoints, a obtenu des réformes qui tiennent davantage compte des aspirations agricoles à une rémunération adéquate du capital et du travail et, parce que d'autre part, la dissidence, loin de contester l'agriculture à l'américaine, s'en est fait le principal défenseur. L'Union des producteurs agricoles s'efforce en outre d'intégrer dans sa démarche les proposi-

tions des écologistes, des jeunes, des femmes qui véhiculent les nouvelles valeurs.

D'où l'importance qu'a pris récemment le débat sur l'avenir de la ferme familiale. Cependant, la crise économique a rendu plus difficile, dans un grand nombre de productions, l'obtention du statut recherché par la modernisation. De plus en plus, l'idéal de rémunérer le capital et le travail s'éloigne. Les jeunes agriculteurs en particulier doivent souvent choisir entre se payer un salaire ou payer leurs dettes. Il n'est donc pas rare que l'époux et l'épouse doivent trouver dans un travail à l'extérieur l'argent nécessaire pour survivre, tandis que les revenus de la ferme suffisent à peine à payer les

hypothèques.

Cette situation est potentiellement explosive car elle signifie l'échec du modernisme agricole. Dans des secteurs comme celui de la production du porc, la limite a sans doute été dépassée et il faudra peut-être tout recommencer à zéro sur la base des nouvelles aspirations. Dans d'autres, où les plans conjoints sont apparus assez tôt, de simples réformes pourront suffire pour les ajuster aux nouvelles valeurs. Quoi qu'il en soit, le Québec se doit de suivre de près l'évolution de l'agriculture occidentale, car tôt ou tard, il devra en tenir compte.

Un troisième pomiculteur du comté de Drummond bénéficie d'une indemnité du Gouvernement du Canada

Monsieur Jacques Duhaime, pomiculteur de St-Germain-de-Grantham, tirera profit du Plan de compensation et de rétablissement de l'industrie pomicole de l'Est du Canada.

C'est ce qu'a fait savoir le député-ministre de Drummond, l'Honorable Yvon Pinard, tout en rappelant que ce programme fédéral d'aide a été spécialement mis sur pied pour compenser

les pomiculteurs de l'Est du Canada des dommages causés à leurs vergers au cours de l'hiver 1980-81. Rendu public en juillet 1983, ce programme prévoit de l'aide financière pour le rétablissement des vergers atteints et une compensation pour les dommages causés.

Rappelons ici que dans le comté de Drummond, des indemnités totalisant la somme de 90

920\$ ont déjà été versées à deux pomiculteurs de Wickham et St-Germain. Monsieur Duhaime devient donc le troisième pomiculteur de cette région à bénéficier de ce programme fédéral d'aide. Il recevra d'Agriculture Canada une somme de 9 680\$ à titre d'indemnité pour les 242 unités-arbres admissibles de son verger qui ont été détruites par le gel de l'hiver 1980-1981.

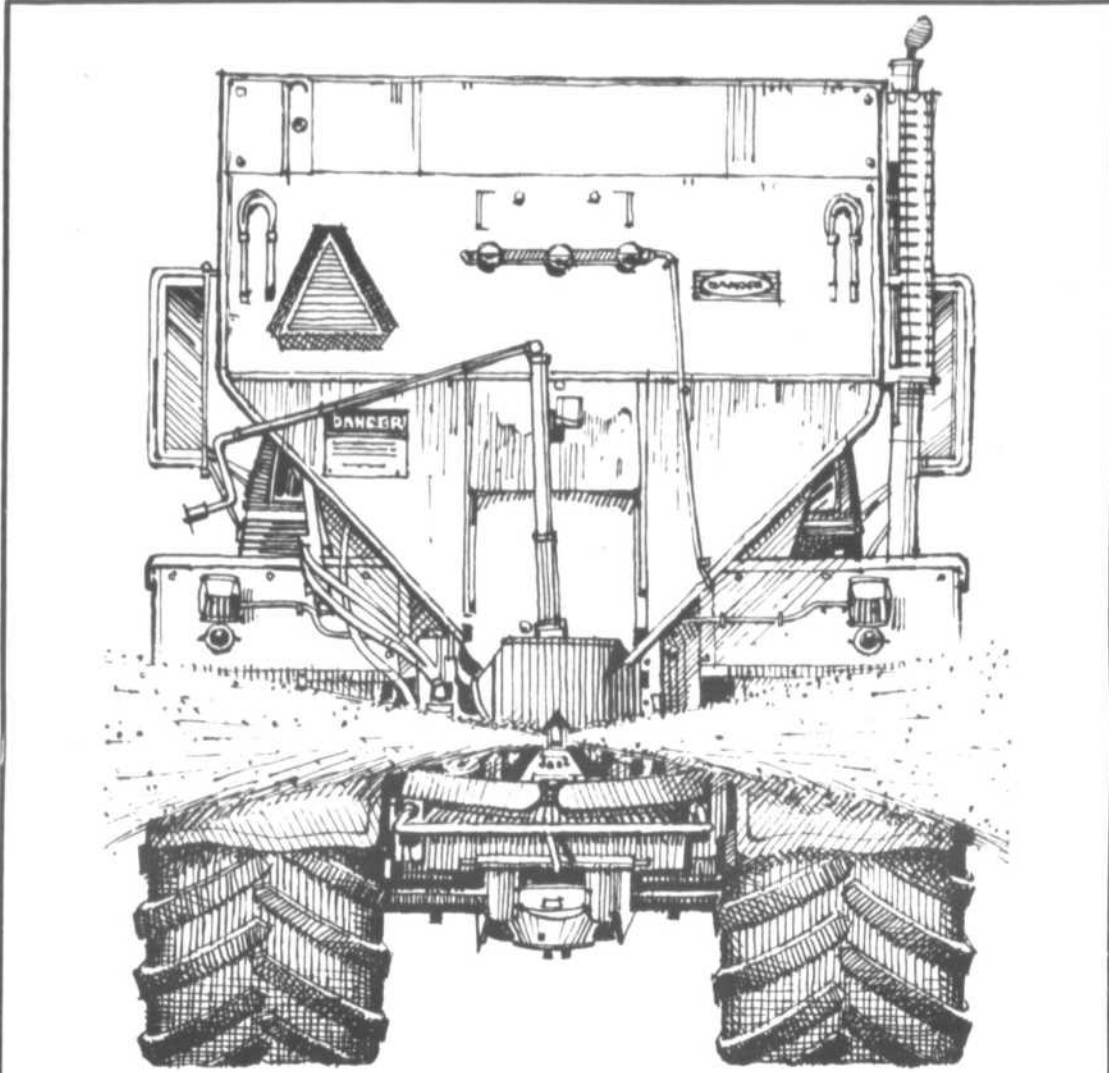
Emploi et Immigration Canada
 Les services de main-d'oeuvre agricole du Canada
 Employment and Immigration Canada
 Canada Farm Labour Pool
TRAVAILLEURS AGRICOLES EXPÉRIMENTÉS
 Le Service de main-d'oeuvre agricole du Canada de Nicolet recherche, dans le but de se créer une banque de travailleurs(euses), des «vriéristes» agricoles EXPÉRIMENTÉ(S) marié(e)s ou célibataires pour du travail sur des fermes laitières, porcines, céréalières ou horticoles.
 Adressez-vous à:
 79 Place 21 Mars
 Nicolet
 (819) 293-5838

(819) 285-2656
JULES LEBLANC & ASS.
 SERVICE D'IMPÔT - TENUE DE LIVRE AGRICOLE - COMMERCIAL
 307 DE L'ÉCOLE, ST-SYLVÈRE

CRIBAGRO INC.
 780 RTE 181, ST-CÉLESTIN
CRIBLAGE DES GRAINS SEMENCES "PEDIGRÉES"
 AVOINE - ORGE - BLÉ
 Tél.: (819) 229-3217

AGRICULTEURS L'ÉPANDAGE DU FUMIER SOLIDE
 c'est l'affaire de Richard Arel
PLUS AVANTAGEUX QUE LE FAIRE SOI-MÊME:
 • Equipement ultra-perfectionné • Rien à s'occuper • Efficacité prouvée • Coût avantageux • Personnel compétent
PRIX DÉFIANT TOUTE COMPÉTITION
 Contactez l'expert dès maintenant
RICHARD AREL
 514 Des Erables, Ste-Eulalie, (819)225-4687

Avons besoin de ferme laitière et avicole. Aussi emplacements de campagne petits et grands pour clients sérieux. Avons financement disponible.
CAISSE D'ÉTABLISSEMENT DE YAMASKA COURTIER
 (514) 774-3748
 (514) 774-7071



Désherbez et fertilisez votre maïs rapidement en un seul passage.

Effectuez vite, à temps et comme il faut deux grands travaux du printemps.

Tout d'abord, nous imprégnons d'herbicide sélectif SutanTM + et d'atrazine l'engrais sec en vrac de votre choix. Ensuite, nous l'épandons. Vous n'avez plus qu'à incorporer l'engrais herbicide, en une seul passage aux champs.

Une seule application de Sutan + et d'atrazine, faite au printemps, contrôle efficacement pendant toute une saison la sétaire, la digitale, l'abutilon, le panic d'automne, le souchet, le pied-de-coq et une vaste gamme d'autres graminées et espèces à feuilles larges.

Ce printemps, épargnez du temps et des tracas grâce à notre service de désherbage et fertilisation en un seul passage. Venez nous voir ou téléphonez-nous dès au jourd'hui.

Sutan +.
Vous savez qu'il agit.

Sutan et Sutan + sont des marques déposées de la Stauffer Chemical Company, des E.-U.

LES ENGRAIS CHIMIQUES
Y. ROY INC.
 515, Mgr Courchesne, Nicolet
293-5851, 293-5852

Transaction importante dans la région

GAGNEZ DES BILLETS

POUR ASSISTER AU

SOUPER de la PERCHAUDE



Samedi le 5 mai 1984
entre 18h et 20h

à la polyvalente Jean Nicolet

au profit du



Club Optimiste
de Nicolet

Adm.: 8,00\$ par personne
PERMIS S.A.Q.

NOM: _____

ADRESSE: _____

TÉL: _____

Faites parvenir à
TIRAGE SOUPER DE LA PERCHAUDE

C.P. 1300

NICOLET, JOG 1E0

1 paire de billets, valeur de 16\$ à tirer chaque semaine.
Les gagnants seront avisés par téléphone.



BI-ÉNERGIE

POUR SYSTÈMES DE CHAUFFAGE
FONCTIONNANT À L'HUILE

Subventions maintenant disponibles pour:

- maisons unifamiliales
- immeubles dont plus de 50% de la superficie est utilisée à des fins d'habitation.
- habitations multifamiliales (blocs appartements)
- institutions



CONSULTEZ NOTRE
SPÉCIALISTE
EN CHAUFFAGE

MARTIAL MASSÉ T.S.C.A.
CONSEILLER TECHNIQUE



JULES DURAND
INC.

ENTREPRENEUR ÉLECTRICIEN

293-4436



Un groupe d'hommes d'affaires de la région nicolétaine s'est porté acquéreur du centre de matériaux Touchatou Inc., situé au 6060 boul. Jean XXIII.

Ce groupe est composé de M. Roy Senneville, André Leblanc évaluateur, Mathieu Raymond du Centre de débousselage, Lionel Désilets du garage Désilets et Piché et de M. Gilbert Raymond, qui occupera bientôt sa nouvelle fonction dans cette entreprise.

Nous apprenons de M. Roy Senneville directeur général de la nouvelle compagnie (Centre de rénovation Senneville Itée), lequel oeuvrait déjà au sein de cette en-

treprise depuis 7 ans, qu'il continuera à opérer avec le personnel en place, d'ailleurs très qualifié pour conseiller la clientèle. Chez Touchatou, les principales activités sont les matériaux de construction et la quincaillerie mais nous retrouvons, en plus, des départements très bien structurés en décoration, tapisserie, céramique, préart, peinture, électricité, plomberie et un atelier de coupe spécialement aménagé pour offrir aux bricoleurs des pièces coupées selon leurs spécifications.

Par ailleurs, de nouveaux services seront bientôt mis en place. Ce sont de nouveaux entrepôts qui permet-

tront aux clients de pénétrer dans la cour à bois, de se servir et de payer à une caisse extérieure située à la sortie, ce qui procurera aux clients un service beaucoup plus rapide. Il y aura aussi un service

gratuit de prêt de remorque.

En terminant, M. Senneville signale qu'il y aura très prochainement sa super vente "prix coûtant comptant".

Concours: l'art de s'exprimer

Mercredi le 21 mars, avait lieu à Ste-Monique, la finale du concours "initiation à l'art de s'exprimer", organisé par le club Optimiste. Ce concours comportait deux étapes, rédaction d'un texte et expression orale et s'adressait aux étudiants de la 5e et de la 6e

année. Les gagnants sont en 5e année: Caroline Cormier et Brigitte Harvey et en 6e année: Myriam Allard, Sonya Boudreault, Annie Héon, Suzie Héon, David Guilbert (1er prix), Isabelle Proulx et Nancy St-Jean. Félicitations à ces talentueux étudiants.

VENTE D'AVRIL

TAPIS

100% NYLON "ANTRON"
FINI VELOURS

Régulier 45.95 v.c.

GARANTIE
5 ANS
1ère QUALITÉ

18⁹⁵ v.c.



PRÉLART

PRÉLART GAFSTAR

SÉRIE 5400
EN INVENTAIRE - SANS CIRAGE
1ère QUALITÉ
Régulier 18.95 v.c.

SPÉCIAL **13⁹⁵** v.c.

PRÉLART SUNDIAL

ARMSTRONG
1ère QUALITÉ
Régulier 17.39 v.c.

SPÉCIAL **10⁹⁵** v.c.

PRÉLART CAMBRAY

ARMSTRONG
10 MILLIÈME
1ère QUALITÉ
Régulier 10.95

SPÉCIAL **4⁹⁵** v.c.

TAPIS

100% NYLON
FINI VELOURS
1ère QUALITÉ

Régulier 19.95 v.c.

SPÉCIAL

13⁹⁵ v.c.

TAPIS

"PEERLESS"
SANS-SOUICY
1ère QUALITÉ

Régulier 19.95 v.c.

SPÉCIAL

12⁹⁵ v.c.

tapis aubé inc.

682, RUE CÔTÉ, ST-CHARLES
DRUMMONDVILLE



472-5456

"POUR LES JEUNES DE 9 À 13 ANS"

Un camp d'été à caractère historique au Village Québécois d'Antan

La prochaine saison du Village Québécois d'Antan promet plusieurs nouveautés et parmi celles-ci, un projet éducatif et culturel pour le

moins original pour les jeunes de la région.

En effet, des enfants, âgés de 9 à 13 ans, auront l'occasion de se

familiariser avec les habitudes de vie du XIX^e siècle par le biais d'un camp d'été à caractère historique.

Des personnes ont établi un programme d'activités en fonction des différents intérêts des enfants de cet âge. Pendant six jours, ces jeunes, vêtus de costumes d'époque, évolueront dans divers secteurs tels les métiers d'antan, les divertissements et le folklore d'autrefois. Durant leur séjour, les enfants auront également l'occasion de découvrir ce qu'était la vie à la ferme au siècle dernier.

raison de douze par semaine. Ceux-ci seront dirigés par des moniteurs spécialement entraînés. Le camp d'une durée de six jours, comprend l'hébergement dans une maison d'époque, la nourriture typiquement québécoise, les vêtements d'époque ainsi que des activités sociales, sportives et culturelles selon les traditions ancestrales. Un montant de 125\$ est exigé pour couvrir les frais d'une semaine au camp.

Du 3 juillet au 12 août, le village accueillera soixante-douze enfants à

Pour informations supplémentaires:

Village Québécois d'Antan
A-S Mme France St-Pierre

R.R.3, rue Montplaisir
Drummondville, Qué.
J2B 7T5
(819) 478-1441.

Plus de 26 650 visiteurs à la Foire du Copers

(M.S.) La Foire industrielle et commerciale Copers établit des records. Hé oui! 26 650 visiteurs sont venus constater cette année le dynamisme de notre industrie régionale.

ciennes, Gymnastique Gym-Tri-Excel, parade de mode de la boutique Frou-Frou et de la mercerie Michel, troupe de folklore Danse Amis et enfin de la troupe de théâtre Patati-Patata.

disponibilité dont ils ont fait preuve, sont un des plus grands facteurs de réussite de la Foire industrielle et commerciale".

"Somme toute, conclut M. Bérubé, c'est sous le signe de la collaboration avec tous que Copers a pu faire un succès de la Foire industrielle et commerciale 1984. Notre dynamisme régional doit continuer de se manifester de la sorte car c'est à nous tous qu'il rapporte".

Merci à tous.

Les nombreux visiteurs ont pu remarquer la qualité et la diversité des kiosques. Après 3 mois de préparation et sept jours de travaux intensifs, le commissaire industriel M. René Bérubé et son équipe étaient fort heureux du résultat.

Enfin Copers a pu compter sur l'incalculable collaboration des 5 leaders de la Foire industrielle et commerciale 1984: le président d'honneur, M. Roland Robichaud secondé de Mme Marie-Paule Beau-doin; M. John Stap; Pierre Ouellet; Luc Dubuc. "Leur dynamisme, déclare M. Bérubé, et la

"La grande affluence à la Foire industrielle et commerciale prouve encore une fois la volonté régionale de nous prendre en mains et de contrôler nos destinées économiques" a déclaré M. Bérubé.

Copers félicite tous les exposants pour la belle présentation qu'ils ont offerte au public lors de la foire. De même, les spectacles offerts par les Majorettes mauri-

MACHINERIE C & H INC.

ST-GUILLAUME, CTÉ YAMASKA, QC J0C 1L0



(819) 396-2185
(819) 396-2245



YVON JUTRAS, représentant
Rés. (514) 564-2191

VEUX-TU VENDRE TON AUTO AUJOURD'HUI?

APPELLE JOCELYN

(514) 568-2281

AUTO ACTION ENR.

1098, Marie-Victorin, Pierreville

LE PLUS VASTE CHOIX DE LA RÉGION

OFFRE SPÉCIALE

BAINS TOURBILLON ET THERMO-MASSEUR



Divers modèles de chambres de bain

AMERICAN STANDARD en montre CRANE

ASSORTIMENTS COMPLETS POUR CHAMBRES DE BAIN

À PARTIR DE
250⁰⁰\$

B. COURCHESNE & FILS INC.

191, rue Principale
St-Léonard d'Aston, Cté Nicolet
(819) 399-2163

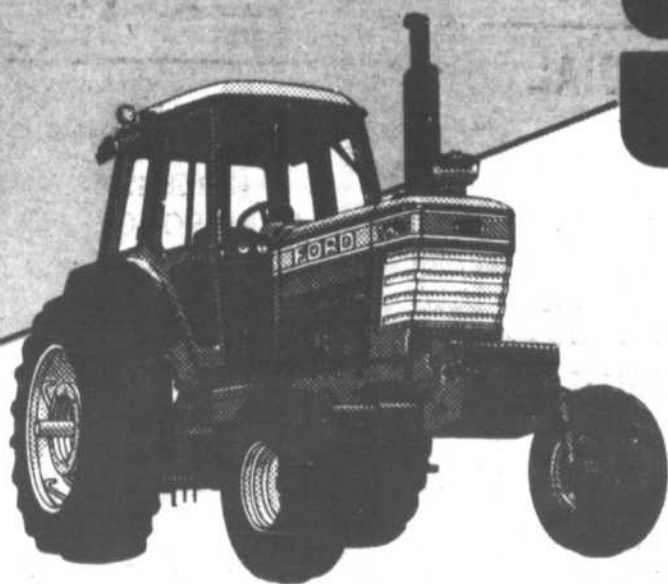
PLOMBERIE - CHAUFFAGE
FAISONS LES TUYAUX D'ACIER SUR MESURE

Heures d'ouverture:

Du lundi au jeudi: 9 h à 12 h - 13 h à 17 h 30
Vendredi: 9 h à 12 h - 13 h à 21 h
Samedi: 9 h à 12 h - 13 h à 16 h

VOYEZ C. LAFOND & FILS SANS TARDER!

9^{3/4}%



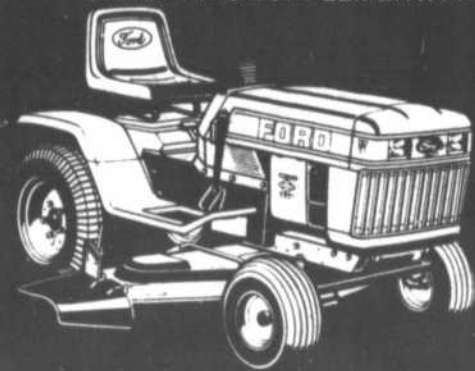
UN TAUX DE FINANCEMENT ANNUEL INCROYABLE, JUSQU'À 60 MOIS!

Informez-vous dès aujourd'hui pour plus de détails

Du 1er mars au 30 juin '84

LES NOUVEAUX TRACTEURS

AVEC COUPE-GAZON SANS FRAIS SUPPLÉMENTAIRES!



Achetez un des nouveaux tracteurs Ford pour pelouse, jardin ou pelouse et jardin, d'ici le 30 juin 1984 et obtenez sans coût supplémentaire un coupe-gazon correspondant au tracteur choisi! Plus un abandon des frais d'intérêts jusqu'au 1er juillet 1984 grâce à Crédit Ford Canada Ltée.

Tracteur à jardin d'un nouveau concept.

Il peut faire beaucoup de travaux similaires aux gros tracteurs de pelouse et jardinage, tout en étant des centaines de dollars meilleur marché! Moteur 2 cylindres de 16 c.v., transmission à 5 vitesses.

Nouveaux tracteurs à pelouse. Ces puissants tracteurs de 11 C.V. sont construits pour effectuer la tonte du gazon trop rapidement, transmission 5 vitesses ou hydrostatique.

Les nouveaux tracteurs Rider Mower de 11 C.V. sont fournis avec coupe-gazon en équipement standard.

Achetez entre le 1er mars et le 30 juin 1984 et obtenez un ramasse-herbe arrière... sans coût supplémentaire! Faites vite! Ces offres de Ford et le financement spécial ont débuté le 1er mars et se termineront le 30 juin 1984.



C. LAFOND & FILS INC.

ST-CÉLESTIN

229-3664

477-LYSE
477-5973
478-1616

Ouvert 7 jours par semaine de 9h à 22h

JOYEUSES PÂQUES
"LA REINE DES PRIX COUPES"

PharmaLyse
199 HERIOT - 194 BROCK
Drummondville

BEAUTE
SANTÉ

CHOCOLAT de PAQUES

LAPIN

de
chocolat plein
100 g
.89

10% de réduction

TOUS LES MARDI ET MERCREDI

Si vous avez 65 ans et plus

Exception faite sur journaux, cigarettes et spéciaux

ACHAT MINIMUM 5.00

A.B.C.



6 litres

2.69

Avec ce coupon Lyse

GOODNEWS
RASOIRS



Pqt de 4

.59

Avec ce coupon Lyse

WISK



1 litre

1.99

Avec ce coupon Lyse

VO5



Flautil
400 ml

2.39

Avec ce coupon Lyse

COLGATE



Dentifrice

100 ml

.99

Avec ce coupon Lyse

LIBERTE
NOUVELLE



Méat
en 30

3.39

Avec ce coupon Lyse

LESTOIL



Nettoyeur
ménager
tout usage
800 ml

1.59

Avec ce coupon Lyse

EN FIN
DE SEMAINE

LOUEZ
DES FILMS OU
APPAREILS VIDEO
7 jours sur 7 de 9h à 22h

(819) 478-1616

**VIDEO
DISQUEL**

199 Hériot

DEVENEZ
MEMBRE
pour seulement
9.95
pour
1 année

CONCOURS ORIENT-EXPRESS L'OREAL

GAGNEZ
GRAND PRIX:

Voyage Paris-Venise, pour 2, 3 jours à Paris un dîner chez Maxima's.
Trajet à bord de l'Orient Express Venise Simplon et 3 jours à Venise.
Invitation chez Harry's Bar et à un dîner au Gritte Plus 20008.
en argent de poche.
Voir détail aux étalages.

Shampooing
EXCELLENCE **3.79**
Shampooing ou
conditionneur
HAUTE MODE **4.99**
450 ml **2.89**
PREMIERE PERM **3.29**
FREE HOLD **3.69**



Avec ce coupon Lyse

VITRES PLUS



600 ml

1.29

Avec ce coupon Lyse

WEIDER



Super 90 Protein
226 g **6.99**

Gagner du poids
1 kg **11.89**

Avec ce coupon Lyse

GANTS G'LUVS



Marigold

.97

Avec ce coupon Lyse

GANTS DE CRIN



Tricot solide

11.99

Avec ce coupon Lyse

LYSOL



Nettoyeur
à toilette
400 ml **1.19**
Vaporisateur
175 g **1.39**
Pour Toilette
425 ml **1.59**
Désodorisant
425 ml **1.19**

Avec ce coupon Lyse

CEPACOL



Antibactérien rince-bouche/
gargarisme régulier
ou menthe ou fluorure
750 + 225 ml **2.97**

Avec ce coupon Lyse

LALCO



BICHOLATE
60
VIT. E crème
60 ml

3.09
7.19

Avec ce coupon Lyse

PRODUITS NATURISTES

3.09
7.19



DUO-BIL
60 comp. **6.99**
VIT. C
Action prolongée
500 mg **5.09**
VIT. E
400 vit. **5.99**

TISANES
assorties
20 sachets **1.79**

Avec ce coupon Lyse

COSMETIQUES



LANCÔME

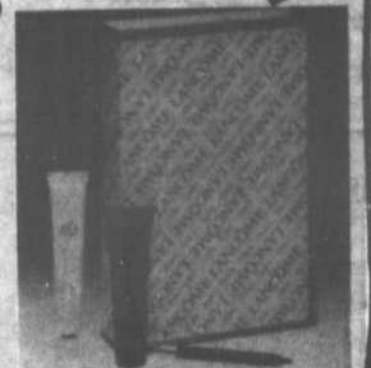
PARIS

Avec tout achat de \$15.00 ou plus de
PRODUITS COSMETIQUES LANCOME

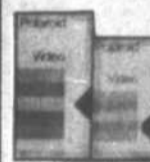
recevez un joli coffret

"LES HISTOIRES LANCOME"

contenant: 1 crème Hydrix 20 ml
1 crayon Khol
1 fond de teint Maquimat
20 ml Val.: \$21.00



CASSETTES
VIDEO
POLAROID
T-120
L-780
AU
CHOIX



13.99

Avec ce coupon Lyse

VIVA



Essuie-tout
2 rouleaux

.97

Avec ce coupon Lyse

PREPARATION H



Onguent
50 g

3.89

Avec ce coupon Lyse

LADY SPEED STICK



de Menne
50 g

1.99

Avec ce coupon Lyse

CADBURY'S

Oeufs à la crème



3 oeufs

.87

Avec ce coupon Lyse

BOUNCE



Assouplisseur

40 feuilles

2.59

Avec ce coupon Lyse