

Les Pittoresques Cantons de l'Est

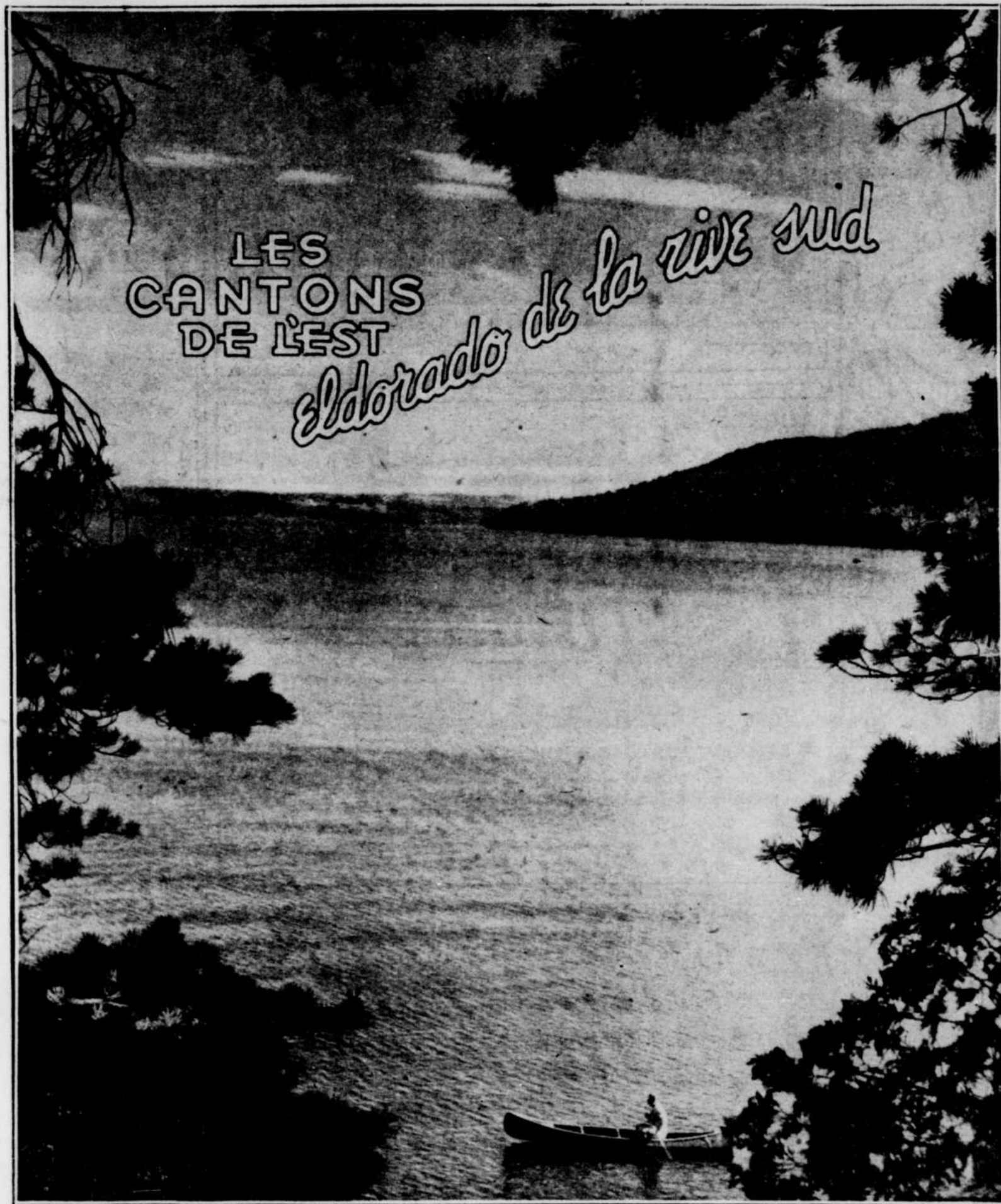
Cahier historique No. 5

Feuillet No 26

Publié par La Tribune

1951

SHERBROOKE, VENDREDI, 29 JUIN 1951



N'est-ce pas invitant ! — Rien qu'à contempler ce tableau empreint d'une beauté presque magique, on se sent attiré vers de semblables endroits baignés de fraîcheur et saturés de poésie. Les sites enchanteurs abondent dans les immenses Cantons de l'Est. (Photo Gordon — North Hatley).



REPAS COMPLETS
 REPAS LEGERS
 RAFFRAICHISSEMENTS
 SOUVENIRS

Bienvenue aux touristes!

LENNOX RESTAURANT

A. Ruel, prop.
 EPICERIE LICENCIEE — BIERE FROIDE
 251, rue Principale
 Lennoxville
 Sur les routes Nos 5 et 28, Sherbrooke-Norton Mills, Derby Line, Vt.



Vers
 Québec
 Ile d'Orléans
 Ste-Anne de Beaupré



Vers
 Newport, Vt.
 St. Johnsbury, Vt.

Un endroit de rendez-vous International!



LE DEL MONTY HOTEL

Visitez le DEL BAR et le nouveau "SNACK BAR"
 Lieu de rencontre du Club Rotary International

ROCK-ISLAND

QUE.



Célébrez le
4 JUILLET

à NEWPORT, Vt.
 AU
Veteran's Park

- ★ PARADE
- ★ COURSES DE CHEVAUX
- ★ CARNAVAL
- ★ REPRESENTATIONS SUR LA SCENE
- ★ BASEBALL
- ★ FEUX D'ARTIFICE



Admission: 75c
 AUTOS GRATUITEMENT

BIENVENUE AUX CANADIENS!



2 PROGRAMMES CHAQUE SOIR — ADMISSION: 40c, taxe incluse

Les enfants en-dessous de 12 ans sont admis gratuitement.

TOUS LES HOMMES OU FEMMES EN UNIFORMES MILITAIRES
 SERONT ADMIS GRATUITEMENT

Situé sur la route No 5, à 5 milles des douanes canadiennes.

DERBY

VERMONT



Voici la nouvelle AUBERGE LAKESIDE INN, idéalement située sur les bords du lac Memphrémagog.

NEWPORT, VERMONT (sur la route No 5)

L'AUBERGE LA PLUS RECENTE A
 NEWPORT, VERMONT

LAKESIDE INN

M. C. J. KATRIVANOS, prop.
 GUS GAGNON, gérant

"On parle français et anglais"

ENTIEREMENT LICENCIEE — EXCELLENTE CUISINE

SPECIALITE: Aliments de mer (Sea Food)

CHAMBRES CONFORTABLES — DOUCHE ET BAIN

La première auberge en revenant de Derby Line, Vt. — tournez à gauche

Tél. 16



UN SITE ENCHANTEUR
SUR LE LAC
MASSAWIPPI

**RIPPLE COVE
INN**

- NATATION
- CANOTAGE
- PECHE
- GOLF
- TENNIS

DANSE

au Pavillon Anchoage
avec orchestre

AYER'S CLIFF

(sur la route No. 50)
20 milles de Newport, Vt.



Ayer's Cliff, Que. (sur la route No 50). — Près du Lac Massawippi.

Le Rendez-vous
des amateurs de
PECHE

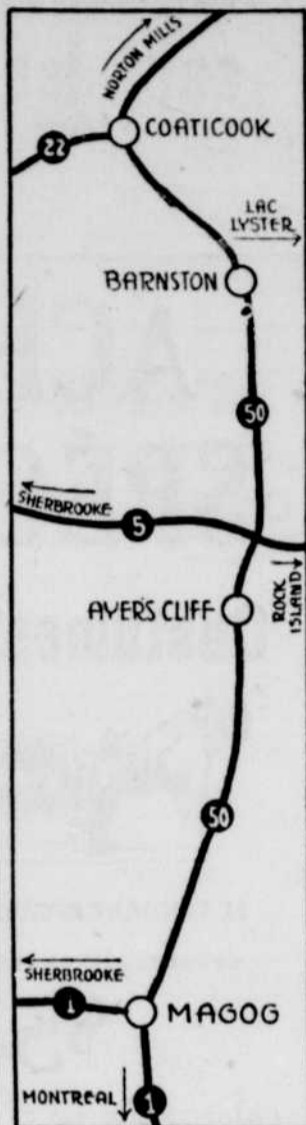
**NEW
CLIFF
HOUSE**

Stiffy Stafford, prop.
GRILL et TAVERNE



MARTIN AUTOMOBILES ENR.

Donat Béliveau, prop.
SLER, CAMIONS FARGO VENTE ET SERVICE PLYMOUTH, CHRY
ROCK ISLAND — Poste de Service TEXACO — Tél.: 432 QUE.



Comme on peut en juger par cette photo, l'Hotel PLEASANT VIEW, sur les bords du lac Massawippi est un véritable oasis de repos.

L'Hôtel Pleasant View offre une vue générale sur le magnifique lac Massawippi. Il offre aux touristes tout le confort moderne; c'est un endroit idéal, ouvert à l'année, pour passer ses vacances.

**HÔTEL
Pleasant View**

Le plus vaste hôtel touristique de la province de Québec, après le Manoir Richelieu, situé à Murray Bay.

Appareil "SPRINKLER" automatique pour plus de sécurité.

CHAMBRE ET PENSION — REPAS SUCCULENTS

TELEPHONE 23-s-2

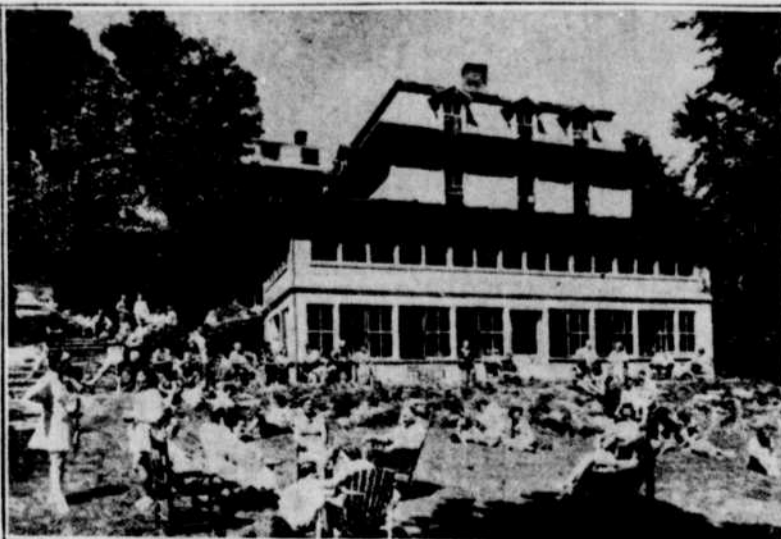
NORTH-HATLEY, QUE.

**UN ENDROIT SPLENDIDE
sur les bords du Lac Massawippi**

Avez-vous visité notre nouveau
"COCKTAIL LOUNGE"?

- PLAGE IDEALE — NATATION — CANOTAGE
- EQUITATION — GOLF — TENNIS
- NOUVEAU PAVILLON DE DANSE "CLUB HOUSE"
entièrement construit sur l'eau

**DURANT L'HIVER, C'EST UNE PLACE
IDEALE POUR LE SKI!**



L'hôtel PLEASANT est l'endroit par excellence pour se reposer et se détendre tout en jouissant d'une nature superbe. Ces nombreux touristes en sont un témoignage éloquent.

Règlements régissant l'exemption des droits sur les articles achetés aux États-Unis

Nous publions ci-dessous, à l'intention de nos lecteurs canadiens désireux de faire un voyage aux États-Unis, les règlements régissant l'exemption des droits et taxes sur des marchandises achetées du côté américain. Ces règlements

d'exemption sur tout article qu'on veut emporter au Canada, comprennent les points suivants:

Valeur: Jusqu'à \$100 en fonds canadiens.

Durée d'absence: Pas moins de 48 heures consécutives aux États-Unis.

Fréquence: Quatre mois depuis la dernière exemption.

Usage: Articles d'usage personnel ou domestique, souvenirs ou cadeaux, mais non pour fins de vente ou d'emploi en affaires, non pour installation permanente dans des bâtisses, non plus que pour l'accommodation d'autrui.

Limitation de quantités sur certains articles: 2 lbs de tabac, 50 cigares, 200 cigarettes et 1 pinte de boissons alcooliques.

Transport: Les articles doivent être transportés dans le bagage des voyageurs et non expédiés séparément.

Exemptions groupées: Non permises — c'est-à-dire que des marchandises appartenant à deux personnes ou plus ne peuvent passer comme la propriété d'une seule personne, ou encore que la valeur d'un article ne peut être partagée entre deux personnes ou plus.

Articles acceptés: Règle générale, les articles qui sont ordinairement transportés par



Le chalet du CLUB DE GOLF de Knowlton.

une compagnie de chemin de fer comme bagage à mains ou bagage personnel. **Enfants:** Les enfants âgés de moins de 14 ans ne peuvent bénéficier de ces exemptions.

ACHAT SPÉCIAL

Costumes de Bain



SE VENDANT RÉGULIÈREMENT \$9.98

OFFERTS AU BAS PRIX INCROYABLE DE

\$5.98

QUANTITÉ LIMITÉE

TOUTES LES TAILLES
TOUTES LES COULEURS

ROBES

DES CENTAINES AU CHOIX

Depuis \$2.98 à \$10.95

- ROBES SOLEIL
- PINAFORES
- SHEER
- COTON

PAYEZ COMPTANT... PAYEZ MOINS

FRANKLYN SHOPS

71 rue Main — NEWPORT, VT.

6-18 avenue Eastern ST. JOHNSBURY, VT.

BIENVENUE AUX TOURISTES ET VOYAGEURS!
POSTE DE SERVICE



VERNE LEAVITT

"SERVICE STATION"
Vendeur "MOBILGAS"
au Canada "IMPERIAL"

North Troy, Vt. sur route 39, Highwater-Newport
Tél. 2101

NOUS ACCEPTONS L'ARGENT CANADIEN AU PAIR

BIENVENUE AUX TOURISTES!



UNE HÔTELLERIE

entièrement licenciée
avec licence
No 1 et No 3

HÔTEL REBA

Mel Dunn, prop.

SALLE A MANGER — EXCELLENTE CUISINE DE CHEZ NOUS

Lieu de rencontre du Club Kiwanis — Sur la route 39, Highwater-Newport.

NORTH TROY

TEL. 2931

Vt.



La station de service "SHELL" de "ED'S AUTO BODY SHOP" à Newport, Vt, située routes 5 et 105, face à la route St-Johnsbury.

ED'S AUTO BODY SHOP

EDWARD LUSSIER, prop.

On parle français et anglais
DEBOSSAGE — PEINTURE
EPICERIE — BIÈRE ET VIN
POSTE DE SERVICE
Téléphone 11



70, rue Pleasant (coin routes 5 et 105)

Newport, Vt.

BIENVENUE AUX TOURISTES
OU



SPLENDID RESTAURANT

Lachance & Frères, props.

ENTIÈREMENT LICENCIÉ
Cuisine exclusivement française
Ici, on parle français ou anglais



45, rue Main

Tél.: 4

Newport, Vt.

A ST. JOHNSBURY, Vt

Arrêtez au

SPLENDID DINER

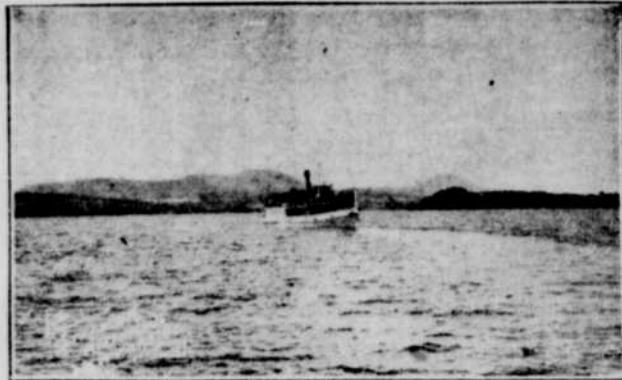
Eddie Lachance, prop.

28, Avenue Eastern

St. Johnsbury, Vt.



Tenez ferme! — Vous n'avez qu'à pas lâcher et vous éprouvez les émotions d'une course fort rafraîchissante en skis aquatiques. Voulez-vous essayer cela? Arrêtez au Petit Lac Magog, à North Hatley, au lac Mégantic ou à bien d'autres endroits où ce sport prend de la vogue.



Une randonnée en bateau sur le Memphremagog vous enchantera.

CRAWFORD'S
STATION IMPÉRIAL



ROCK ISLAND

(La première station à gauche en entrant au Canada)

LAVAGE — GRAISSAGE — VULCANISATION
 REPARATION DE PNEUS

"Faites vérifier votre auto avant de partir en vacances"
 Service courtois et amical chez

CRAWFORD'S

Cartes de crédit acceptées — Seul garage de pneus dans
 30 milles à la ronde.

Vente et service AUSTIN

Tél. 542

ROCK ISLAND



Si vous êtes golfeur . . . — Si vous êtes golfeur, eh bien! vous n'avez que l'embarras du choix dans les Cantons de l'Est, où se trouvent plusieurs terrains, dont quelques-uns sont difficiles à battre. Celui de Dufferin Heights, par exemple, est sans doute unique dans la province. A North Hatley, M. John MacKay, qui est très bon golfeur lui-même en outre de posséder une accommodation touristique de grande envergure, vous conduira à un splendide green sur les bords du lac Massawippi. A Sherbrooke, Lennoxville, Waterville, Victoriaville et ailleurs, le golfeur peut aussi faire sa partie dans un beau décor.



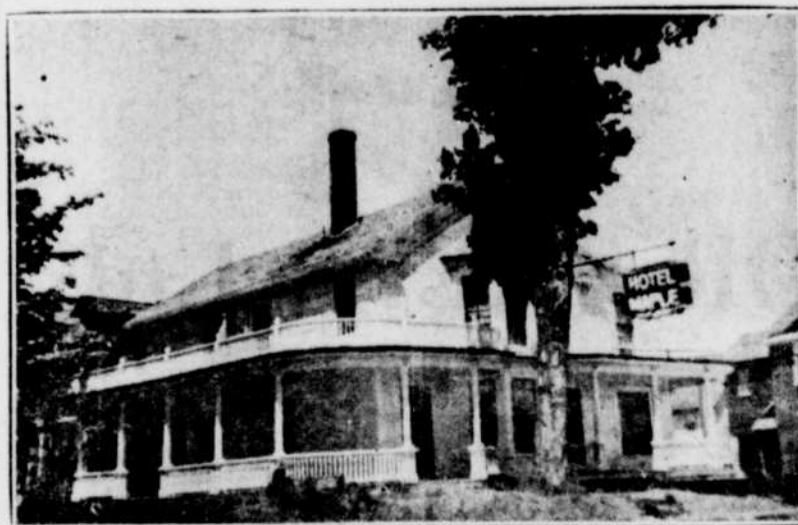
HÔTEL BEEBE

Louis Raymond, prop.

CHAMBRES et REPAS

TAVERNE et GRILL

BEEBE — près des frontières — Tél.: 808 — QUE.



Bienvenue aux Touristes!

HÔTEL MAPLE

- CUISINE — SALLE A DINER
- CHAMBRES CONFORTABLES
- GRILL ET TAVERNE
- BIERE ET VIN

Goupille et Rodrigue, propriétaires
 Sur la route No 5, Newport, Vt — Sherbrooke

STANSTEAD

TELEPHONE 814

QUE.



Dans l'illustration ci-dessus, on voit, en premier plan la résidence et le bureau

Quelques-unes des coquettes cabines Taby's au Petit Lac Magog.

Les cabines Taby's au Petit Lac Magog sont idéalement situées dans un endroit ombragé.

TABY'S CABINS

• Lits confortables

• Eau courante

• Service de restaurant

• Hôtel à proximité

PETIT LAC MAGOG

(Situé à peu de distance de la plage)

Tél.: 2-5034 — QUE.



Les enfants ne se lassent pas de jouer dans l'eau, durant la belle saison, comme en fait foi cette photo prise au PETIT LAC MAGOG.

Pour d'agréables VACANCES
roulez en SURETE
Faites faire la vérification
de votre auto!!



MARTIN MOTOR SALES Ltd.

Avant votre départ pour vacances voyez nos
AUTOS NEUFS et USAGES garantis,
actuellement en montre

VENTE ET SERVICE

75 sud. rue Belvédère

Tél.: 3-3659



Sherbrooke

Lacs et rivières foisonnent dans les Cantons de l'Est, pour l'agrément du touriste, villégiateur, pêcheur ou amateur de tous les sports aquatiques

Vous rêvez de captures passionnantes dans un ruisseau chantant, une rivière bordée d'arbres odoriférants ou dans une belle nappe d'eau profonde? Vous serez servi à souhait dans les Cantons de l'Est qui abondent en cours d'eau et en lacs poissonneux.

Partons, par exemple, de Sherbrooke, la Ville-Reine de la région. Allons d'abord faire un tour au lac Brome. Par la route No 1 on se rend jusqu'à Waterloo et, de là, au lac Brome, l'un des centres de villégiature les plus prisés. La municipalité de Knowlton est la principale sur ses bords. Dans ce lac on pêche l'achigan et le brochet. Il est aussi reconnu pour l'élevage du canard qui y est pratiqué sur une grande échelle dans son voisinage.

Brome Pond s'atteint par la route 39. Cette nappe, confinée au comté de Shefford, est surtout remarquable pour son brochet. Des chalets privés y sont érigés.

Route No 1, voici un véritable joyau: le lac Orford, situé au pied du mont du même nom. On y pêche surtout la truite grise, qu'on appelle aussi truite de lac. Au Manoir Orford, entre autres, le tourisme trouvera toutes les commodités modernes, de même que les avantages combinés d'une ville bien organisée toute proche: Magog.

Le lac Eastman ou lac d'Argent est encore sur la route No 1, au pied de la côte du village du même nom. On y pêche la perchaude, le brochet et l'achigan, de même que dans une myriade de lacs minuscules dont se constellent les alentours.

Libby Pond est une jolie place de villégiature, sur la route de Bolton. On y pêche surtout l'achigan.

Long Pond, qui se trouve sur la même route, est reconnu pour son brochet.

Le lac Trouseurs s'atteint encore par la même route. Il est des plus pittoresques. On y fait la pêche à l'achigan.

Fullerton Pond est renommé pour sa truite mouchetée. Il est situé dans une gorge profonde, au pied de la montagne de Sutton.

Mentionnons encore le lac Parker, où les Frères du Sacré-Coeur de Waterloo ont leur maison d'été.

D'autres nappes d'eau, telles que Sally's Pond, George Pond, Sugar Loaf Pond, Place Pond, Peasly Pond, Malaga Pond, Webster Pond, O'Mally Pond, etc., sont aussi très poissonneuses.

Variété

Avant d'arriver à Sargeant's Bay, nous voyons le monastère des Pères Bénédictins de St-Benoît du Lac, du côté ouest du lac Memphremagog. On sait que cette magnifique abbaye a été reconstruite il y a quelques années selon les plans d'un moine de l'ordre même, un architecte de notoriété mondiale, feu Dom Bellot, o. s. b.

A Owl Head Mountain, à proximité du lac Memphremagog et à quelque douze milles de Newport, Vt., sur la route de Highwater, il y a un club privé qui compte un bon nombre de sportsmen. Les membres sont en partie sujets américains. Le club a pour nom "Owl Head's Fish and Game Club" et leur chalet est situé en face de Magoon Point.

On se rend au lac Stukely par la route No 1. Pêche: achigan, brochet et perchaude.

Plus loin, il y a le lac Waterloo, qui est le rendez-vous d'une grande affluente de villégiateurs et touristes. La grève est très belle. Ce lac, parsemé d'îles abondant en brochet, en achigan et en perchaude, baigne le chef-lieu du comté de Shefford.

La rivière Yamaska à Granby, ville florissante située à 50 milles de Sherbrooke et à égale distance de Montréal. En passant par Waterloo et Granby, on se

rend au lac de Roxton Pond. A la vérité, ce n'est pas une grande étendue d'eau, mais on y fait de belles pêches d'achigan et de brochet.

De 1940 à 1946, le département de la Chasse et de la Pêche avait fermé ce lac aux amateurs. Il l'a alors empoisonné d'achigan avec les meilleurs résultats.

Dans le comté de Drummond, la pêche se fait surtout dans la rivière St-François. L'un des endroits les plus propices est le pied de la dame de la Southern Canada Power, où l'on prend du brochet, de l'esturgeon et de l'achigan.

Lac Brompton

Le Club de Pêche et de Chasse de Brompton a été formé il y a quelques années. La principale nappe d'eau du comté de Richmond est le grand lac Brompton. Il est situé à environ 15 milles de Sherbrooke, et on l'atteint en passant par St-Denis de Brompton. La grosse pêche à cet endroit pittoresque et sauvage consiste en truite de lac et en achigan.

Sherry River, un petit lac situé entre Magog et St-Elie d'Orford, est fertile en brochet et perchaude.

Ce qu'on appelle communément la "Bog" de Brompton est une sorte d'étang répandu en zigzag formé par l'élevation du lac. On y trouve du brochet et de l'achigan en quantité. De Sherbrooke, on parvient à la "Bog", située à l'extrémité sud du lac Brompton, par St-Elie d'Orford.

Continuant par la même route, à un mille et demi plus loin, on arrive au lac Fraser, camouflé en plein bois, où l'on prend de la truite grise et de l'achigan.

À deux milles plus loin, voici la section nord du lac Stukely. C'est une belle place de villégiature. C'est aussi un endroit très bien choisi pour servir aux fins de cette merveilleuse institution qu'on appelle les Colonies de Vacances. Enfants et élèves de la région, le plus grand nombre venant des maisons d'éducation de Sherbrooke, y viennent

durant l'été refaire un plein de vigueur et de santé.

On y a installé, sous la direction et surveillance d'autorités religieuses, un Camp de Jouvence, pour centraliser les accommodations nécessitées par le maintien des Colonies de Vacances.

Quant à l'amateur de pêche, il aura, comme plat de résistance aux repas, le choix entre l'achigan, la perchaude et la truite grise.

Lac Bowker

Nous voici prêts à pêcher en eau profonde, puisque nous sommes arrivés, à peu près un mille plus loin, au lac Bowker. Cette superbe masse d'eau fraîche provient de sources et elle repose comme dans une vaste coupe de verdure. On y a déjà déroulé une ligne de 500 pieds sans atteindre le fond.

En passant par St-Elie d'Orford, on se rend à Montjoie, propriété du séminaire St-Charles Borromée de Sherbrooke.

(A suivre en page 8)



LAC BROMPTON, QUE.

Parmi les lacs les plus réputés des alentours de Sherbrooke, le Grand Lac Brompton occupe une place particulière pour sa beauté sauvage, la pêche et ses sites reposants de villégiature.



Un endroit de tout repos

L'HÔTEL AL'S CABINS

Situé à trois milles des frontières américaines, tout près de Norton Mills, Vt.

L'HÔTEL AL'S CABINS

ALPHONSE MEUNIER, prop.

CHAMBRES, SALLE A MANGER, CABINES, DOUCHE ET EAU CHAUDE

DIXVILLE, Qué. — Sur la route No 22 Coaticook-Stanhope-Norton Mills Vt.



L'HÔTEL "MUGHO PINES"

(Route de Stanstead à la croisée de Huntingville) — Coin des routes 22 et 5

REPAS PREPARES A LA MAISON — REPAS LEGERS

Notre spécialité: BANQUETS — RECEPTIONS DE NOCES — GROUPES, ETC.

Pour réservations appelez: 2-6553 Sherbrooke

LENNOXVILLE

QUE.



Ci-dessus, l'auberge et les cabines "GREENACRES" dont le propriétaire est M. R.-L. RIEKNAN, de Richmond.

Bienvenue aux TOURISTES!

CABINES GREENACRES CABINS

Cabines chauffées, modernes, eau courante, toilette, etc. — Salle à manger

RICHMOND (sur la route No 5, Sherbrooke-Québec)

Téléphone 407

QUE.

POSTE
DE
SERVICE



à proximité

Lacs et rivières foisonnent dans...

(Suite de la page 7)

A proximité du grand lac Brompton, le touriste peut encore pêcher dans le petit lac Brompton, le Mud Pond, le lac Brnis, le Miller Pond, et divers étangs.

Le Memphremagog

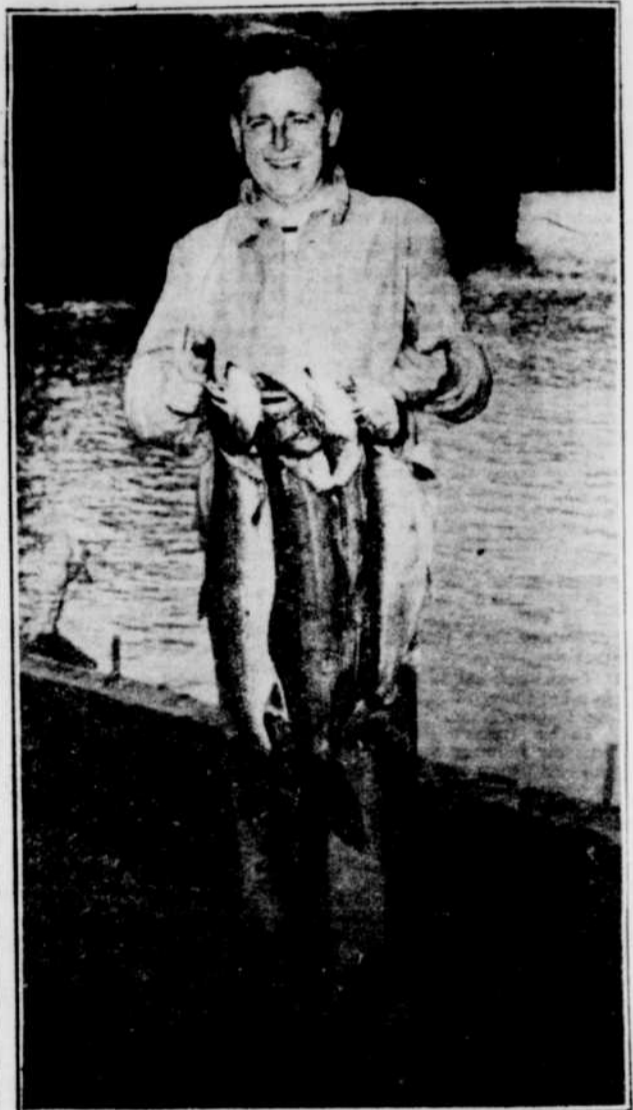
Le plus grand lac des Cantons de l'Est est sans contredit le lac Memphremagog, d'une longueur de 33 milles, borné à l'ouest par

le comté de Brome et à l'est par le comté de Stanstead. Il tient exactement entre les villes de Magog et de Newport, Vt. On peut en faire le trajet à bord de l'"Anthemis", un bateau confortable qui le parcourt deux fois par jour. Quant au poisson, il y a variété, soit le saumon, la truite grise, la truite arc-en-ciel, la truite brune, l'achigan, le bro-

chet, la perchaude et la ouananiche. Le saumon que l'on y prend varie entre 3 et 15 lbs. La truite grise va jusqu'à 20 lbs. La truite arc-en-ciel varie de 10 à 12 lbs; la truite brune pèse jusqu'à 6 lbs; l'achigan, de 5 à 6 lbs et le brochet de 6 à 7 lbs.

Le saumon et la truite, lors-
(A suivre en page 10)

Que préférez-vous pêcher! — On pourra voir, par la lecture d'un article publié dans ce numéro, qu'il y a une grande variété de poissons dans les nombreux lacs et rivières des Cantons de l'Est: truite diverses, achigan, brochet, jusqu'au saumon et la ouananiche! Ici, M. S. Cutbert, de North Hatley, montre avec raison une mine épanouie, à la suite de la magistrale pêche de truites qu'il vient de faire dans le célèbre Massawippi. (Photo Gordon).



Bienvenue aux Touristes et Voyageurs



Ci-dessus les cabines — Route No 1 Sherbrooke-Montréal

12 CABINES
chauffées
avec eau courante
DOUCHES

Nouvelle direction!
M. Jos. Simard
Propriétaire

POSTE DE SERVICE

Restaurant & Cabines "PIGALLE"

Repas complets et à la carte — Rafrachissements

SHERBROOKE — (Sur la route No 1 Sherbrooke-Montréal) Tél. 2-1072 QUE.

C. P. 366



A Windsor, arrêtez à l'

HÔTEL RIVERVIEW

J. COTE, prop. — R. COTE, gérant

Cuisine excellente

Chambres confortables

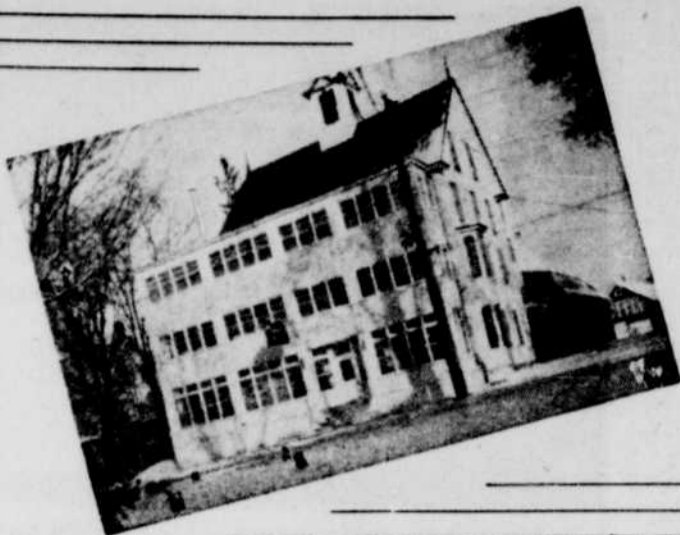
— COCKTAIL LOUNGE —

Attractions avec orchestre toutes les fins de semaine

(Sur la route No 5, Sherbrooke-Québec)

WINDSOR QUE.

TEL. 805



SITUEE SUR LA ROUTE No 5, SHERBROOKE-QUEBEC

UNE HÔTELLERIE DE DISTINCTION

- ENTIEREMENT LICENCIEE
- 42 CHAMBRES CONFORTABLES
- "LE RENDEZ-VOUS DES VOYAGEURS"
- ACCOMMODATION DE TOURISME

DANVILLE HOTEL

M. CANAL, PROP.

DANVILLE

TELEPHONE 1 ET 34

QUE.

At 3 miles from the largest Asbestos Mine in the World.



La plus grande mine d'amiante à ciel ouvert au monde — à Asbestos

- PISCINE
- SERVICE DE RESTAURANT
- REPAS COMPLETS
- RAFRAICHISSEMENTS



- *Cabines*
avec eau courante
- *Lits d'acier*
modernes avec matelas à ressorts

MAURICE HÔTEL & CABINES

MAURICE MEUNIER, prop.

Kingsey-Falls (Sur la route no 5, Sherbrooke Québec, à 40 milles de Sherbrooke) — Tél.: 96-3 Danville

Lacs et rivières foisonnent dans les Cantons de l'Est...

(Suite de la page 8)
 que la glace est partie au printemps, se prennent sur les bords du lac où ils viennent chercher leur nourriture. Lorsque l'eau se réchauffe, ils s'enfoncent à quelque 60 à 65 pieds, leur habitat et celui de l'éperlan dont ils se nourrissent. Du 1er avril à la fin de mai approximativement, l'éperlan monte frayer dans les ruisseaux adjacents. Il ne se rend guère plus loin qu'à quelques centaines de pieds du lac, mais il voyage en contingent si dense qu'on pourrait le cueillir au moyen de n'importe quel accessoire. C'est la nuit qu'il fait ses pérégrinations et il retourne "chez lui" le lendemain matin. C'est durant cette période que les garde-pêche ont fort à faire. Ils doivent monter la garde la nuit pour protéger l'éperlan contre les braconniers pour que sa conservation assure la survivance du saumon et de la truite. A son retour au lac, il replonge à la profondeur mentionnée plus haut... alors qu'il a affaire à plus fort que lui!

Cette magnifique nappe d'eau d'une douzaine de milles de longueur s'étend de North Hatley à Ayer's Cliff. C'est l'une des stations de villégiature les plus renommées des Cantons de l'Est, et les touristes américains y occupent un grand nombre de chalets. On ne saurait trop vanter la valeur de ce lac pour la pêche. Le brochet y fourmille et l'on en tire des spécimens qui ne pèsent pas moins de 20 lbs. La truite grise vaut aussi une bonne mention, car il s'en fait des prises de 28 lbs. Le lac Massawippi est encore bon pour l'achigan et l'on peut appliquer pour l'éperlan les mêmes remarques et observations mentionnées au sujet du lac Memphremagog.

De Derby Line, frontière américaine, à Ayer's Cliff, il n'y a qu'une étape de quinze milles qui se franchissent presque en un clin d'oeil, sur une belle route d'asphalte.

Dans ce coin de la région se trouve le lac non moins enchanteur de Baldwin's Mills, que l'on atteint par la route d'Ayer's Cliff, ou encore par la route 22 en passant par Coaticook. Cet endroit de villégiature est appelé à connaître une grande vogue. Ajoutons que la station piscicole qui y est aménagée est en elle-

même une attraction que tout amateur de pêche ne devrait pas manquer. Une autre caractéristique de ce coin de villégiature est le mont Pinnacle qui surplombe le lac à l'une de ses extrémités.

Lacs Mégantic, St-François.
 Nous avons dit un mot de la pêche au saumon, dont le lac Memphremagog revendiquait l'unique privilège dans les Cantons de l'Est. Mais, depuis quelques années, on fait l'élevage du saumon à Baie-des-Sables, à Mégantic même. Il serait oiseux de redire ici le charme sauvage de ce coin de pays, du point de vue touristique attrait caractérisé en particulier par une superbe nappe d'eau de quelque douze milles de longueur, d'où s'échappe, entre autres, la rivière Chaudière; par ses vastes pans boisés si propices à la chasse la plus diverse; par ses élévations montagneuses dont la plus importante est le Gosford sis dans le voisinage de l'Etat du Maine et qui est le plus haut sommet des Cantons de l'Est.

La ville de Mégantic est l'une des plus intéressantes de la région, et elle est l'un des centres les plus recherchés des touristes. Quant à la pêche, l'achigan est le poisson qui se rencontre le plus dans le lac Mégantic, mais on y prend aussi de la truite et autres espèces.

Le comté de Frontenac est le seul de toute la région à pouvoir se glorifier de posséder deux lacs de l'importance du lac Mégantic et du lac St-François, en outre des intéressants cours d'eau qui le sillonnent. Et pour le pêcheur qui a déjà "piqué une pointe", y a-t-il endroit qui brille plus dans sa mémoire que ceux de la rivière Sauvage et du lac St-François? Cette dernière nappe d'eau se déroule sur 26 milles de parcours et va de l'éclusé de Disraeli à la rivière Sauvage. Vous pouvez y pêcher du vrai beau doré que vous n'aurez pas besoin de grossir en racontant vos histoires, ainsi que du brochet qui fera parfois osciller la balance jusqu'à 25 livres.

Wolfe, Sherbrooke, Compton.
 Laissons cette brève incursion dans le comté de Frontenac pour "faire un tour" dans Wolfe, Sherbrooke et Compton. Saluons d'abord le roi du comté

de Wolfe, le lac Aylmer, qui va de Disraeli jusqu'à Stratford, a brillant sur ses bords des villégiatures qui sont les lieux favoris de nombre de sportsmen. Mentionnons Garthby, Batoche, le joli lac Louise et Stratford. Les pêcheurs en sortent en abondance de superbes dorés et brochets.

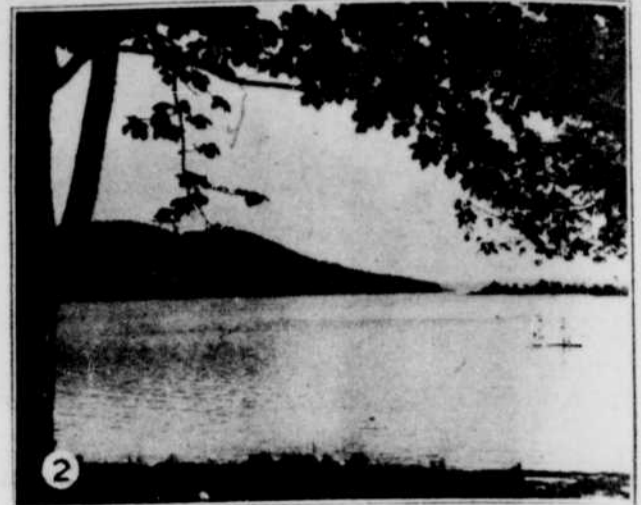
Au lac Weedon et au lac Louise, comme au lac Breeches d'ailleurs, c'est la truite mouchetée qui prédomine.

En passant par Weedon et Ham Nord, on reste émerveillé une fois de plus devant les eaux limpides du lac Nicolet, situé entre St-Adrien et Garthby. La truite y est abondante. C'est aussi un endroit de villégiature et la tenue d'événements sportifs tels que des régates y ont laissé le souvenir de journées triomphales.

Malgré l'étendue de son territoire, le comté de Compton n'offre pas de grandes nappes d'eau. On trouve un petit lac à St-Malo d'Auckland, et autres du genre, très pittoresques. Mentionnons la "Bog" de Scotstown, le lac Magill, le lac Moffat, le lac Otter, le lac Dell, Island Pond, Wallace Pond, près de Ste-Edwidge, où l'on prend de la truite et de la perchaude.

Le Petit Lac Magog, une décharge du lac Memphremagog et constituant une nappe d'environ sept milles de longueur, est l'une des stations balnéaires les plus achalandées des Cantons de l'Est. Il est situé à huit milles de Sherbrooke, et il est entouré de chalets. La grève est très belle. L'hospitalité, la joie de vivre y resplendissent. On pêche dans le petit lac Magog la perchaude, l'achigan, le brochet et la ouananiche.

Ajoutons qu'à Sherbrooke même se rencontrent les deux rivières St-François et Magog, toutes deux généreuses pour celui qui va y tendre la ligne. Ajoutons que la Magog, haussée par le barrage de la manufacture Paton, forme une splendide nappe d'eau. Canots, chaloupes, bateaux-moteurs y circulent en grand nombre durant la belle saison, prolongeant une randonnée enchantée dans un second bassin situé en arrière de la populaire plage de la Colonie de Vacances et jusqu'au pied de la dame de Rock-Forest, en passant par les Quatre-Pins. Ces parages sont, chaque année, le théâtre de régates qui sont un événement jouissant d'une vogue croissante, et des milliers de spectateurs y accourent.
 Myriel GENDREAU.



Le lac WILLIAMS, dans lequel se mire la paroisse de St-Ferdinand d'Halifax, est une splendide nappe fréquentée par les villegiateurs et les amateurs de la pêche. Il est relié à une couple d'autres lacs voisins par la rivière Becancour.



PLESSISVILLE TIRE SERVICE

J.-L. DU BOIS, prop.

● REPARATIONS DE PNEUS ● VULCANISATION

Poste de service "IRVING"

Sur la route No 5, Sherbrooke, Québec Tél. 275-2 — Plessisville

Heureux augures du tourisme

Le tourisme a emboîté le pas allègrement en arrière du printemps, qui nous est venu tôt cette année. Aussi, a-t-on noté une avance marquée dans le mouvement touristique aux différents ports douaniers établis aux frontières des Cantons de l'Est et de la Nouvelle-Angleterre. Le chiffre des voyageurs, dans les deux directions, accuse une forte hausse depuis plus d'une couple de mois. Aux hôtels, auberges, cabines et diverses accommodations des stations estivales ou simplement situés au long des principales artères de notre réseau routier, on apprend aussi que la saison du tourisme, en général, s'est ouverte un mois plus tôt que l'an dernier. Cette période s'annonce jusqu'à date sous les plus heureux augures.

Une hôtellerie renommée

"Le rendez-vous des voyageurs"



Située à mi-chemin entre Sherbrooke et Québec

HOTEL des Bois FRANCS

Richard et Drouin, propriétaires

Jolies chambres — Excellente cuisine de chez nous
 PLESSISVILLE TELEPHONE 21

QUE.

UN EXCELLENT SERVICE DE CABINES MODERNES SUR LA ROUTE No 5 SHERBROOKE-QUEBEC



CONFORT ASSURÉ

SERVICE DE PISCINE POUR LES TOURISTES

CABINES HUOT

Alphonse Huot, prop.

Cabines chauffées avec eau courante chaude ou froide.

Douches — Lits avec matelas à ressorts

Route No 5, Sherbrooke-Québec (à 3 minutes de la ville de Victoriaville) — Téléphone 4131 — VICTORIAVILLE



Ci-dessus le Restaurant, Cabines et Piscine "ROYAL" aux couleurs gaies bleu et blanc.

Un gîte digne d'un Roi

Situé à 15 mille des limites de Sherbrooke

JOLIES CABINES

Lits avec matelas à ressorts

Eau courante — Douches — Toilettes — Radios — Etc.

Restaurant — Light Lunch

Comptoir-fontaine

SNACK BAR

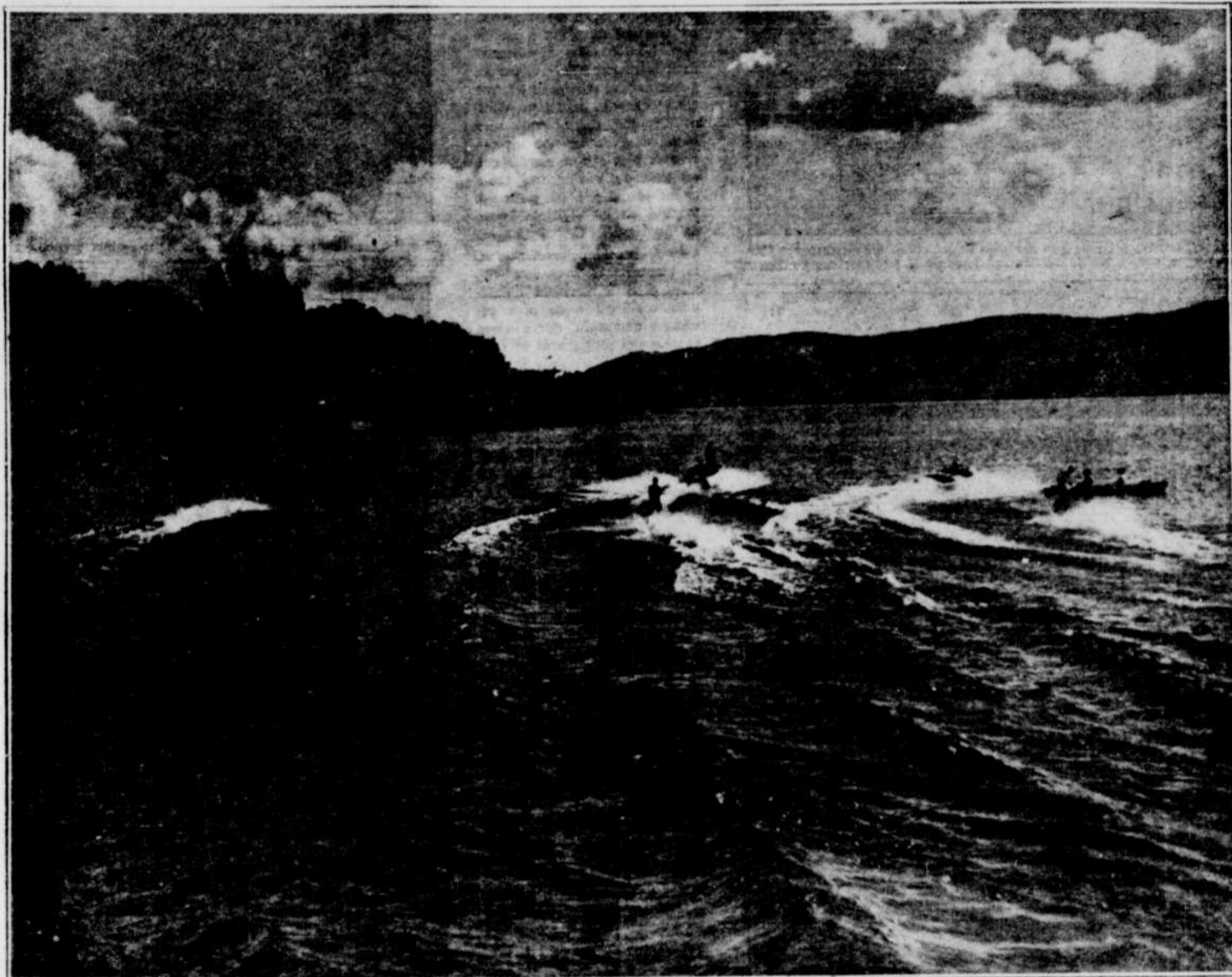


RESTAURANT & CABINES "ROYAL"

Sherbrooke (Route 1 via Thetford-Mines-Québec)

Tél.: 2-1882

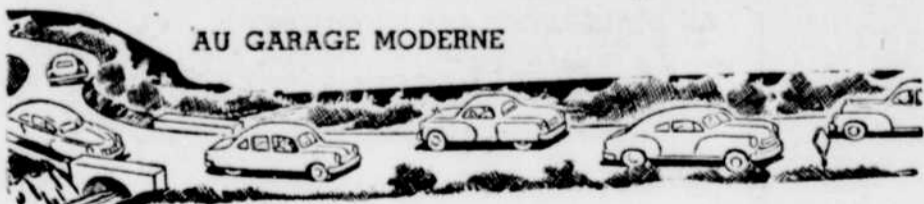
Qué.



Randonnées en "poussière blanche" — Le ski aquatique devient de plus en plus populaire sur les belles nappes d'eau des Cantons de l'Est. C'est vraiment un sport fertile en émotions "rafraichissantes". (Photo Gordon — North Hatley).

EXCURSIONNISTES, TOURISTES... A SHERBROOKE, ARRETEZ

AU GARAGE MODERNE



**GINGRAS AUTOMOBILES
LIMITÉE**

Vendeurs BUICK — PONTIAC — VAUXHALL
et camions G.M.C.

— Pièces authentiques General Motors —

POUR DES VACANCES PLUS HEUREUSES, ROULEZ DANS UN SOMPTUEUX
"BUICK" 1951

- Personnel courtois et empressé
- Mécaniciens experts
- Service de remorquage

479 OUEST, RUE KING

Téléphone 3-2679

SHERBROOKE



Danse au son d'un orchestre réputé tous les soirs

FOSTER, QUE.

Une hôtellerie entièrement licenciée sur les bords du lac Brome, où il fait bon de rencontrer ses amis.

MANOIR BROME LAKE

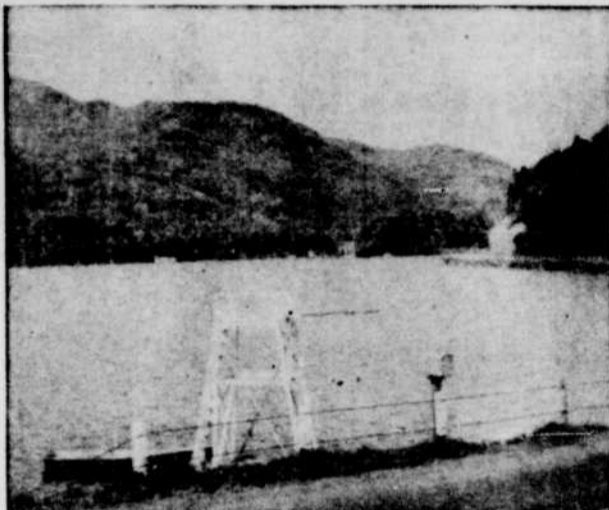
PÊCHE — NATATION — CHALOUPIES
"CLUB NAUTIQUE"
TENNIS — GOLF

R. Marcotie, Prop.

Visitez le "NOUVEAU GRILL MARINE LOUNGE" ou le SERVICE DE RESTAURANT



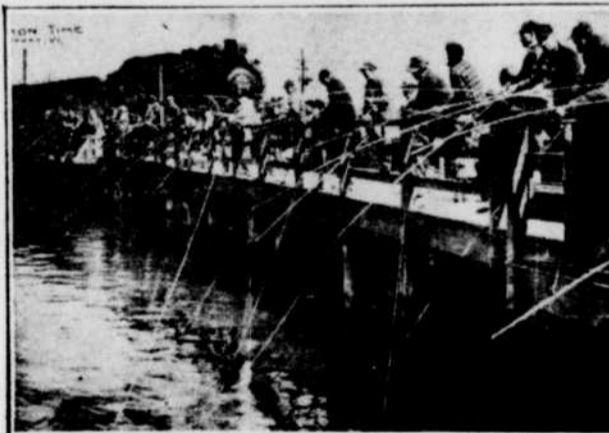
POUR RESERVATIONS: TEL. KNOWLTON: 610-6



Le lac ORFORD présente l'un des plus beaux coins des pittoresques Cantons de l'Est, avec le lac du même nom, à ses pieds. Les touristes y affluent.



Le joli lac de WATERLOO a cela de particulier, entre autres, qu'il possède une île flottante.



Les pêcheurs ne manquent pas, sur le pont de Newport, à l'ouverture de la saison de la pêche, pour tenter de capturer le saumon dans le lac Memphremagog, lequel relie Magog à Newport, Vt.

Les Cantons de l'Est, une...

(Suite de la page 14)

Partout, le pêcheur peut jeter sa ligne, et les poussees en ce domaine sont incalculables. Le chasseur d'oiseaux à plume sera bientôt servi royalement dans la région d'Orford, car le gouvernement provincial y a fait élever quantité de faisans dont la libération s'effectuera vers la fin de l'été. Ce sera un cachet de plus à la montagne qui est déjà dotée d'un très beau chalet et qui a à ses pieds un lac qui est un véritable joyau de la Nature. Ces avantages, avec le lac Memphremagog et la vingtaine d'autres lacs s'étalant dans le pourtour d'Eastman confèrent à ce coin un charme d'imprévu, de richesses cachées qui sont autant de corbeilles à surprises pour le touriste.

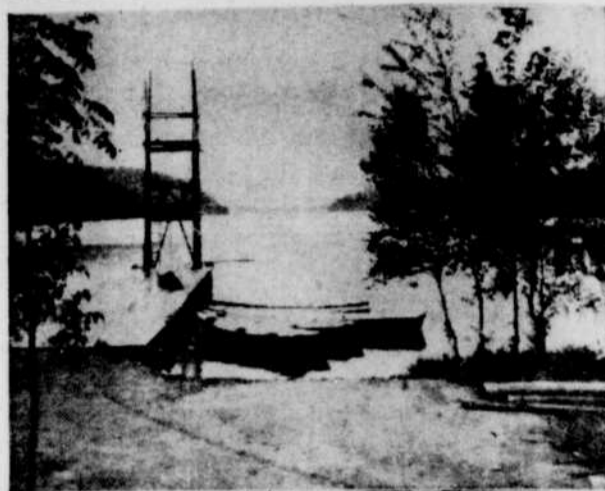
GRANBY

Waterloo, chef-lieu du comté de Shefford, a un lac très achalandé. Plus loin, Granby, Princesse des Cantons de l'Est, offre, en plus du tableau d'un développement fascinant, l'atout d'un parc unique en notre région, avec ses rocailles varicolores, ses étangs artificiels où se rencontrent l'achigan de St-Faustin, la ouananiche du Lac St-Jean et... les cygnes de la Suisse — toutes contributions remarquables dues à l'entremise du brillant et infatigable maire P-Horace Boivin.

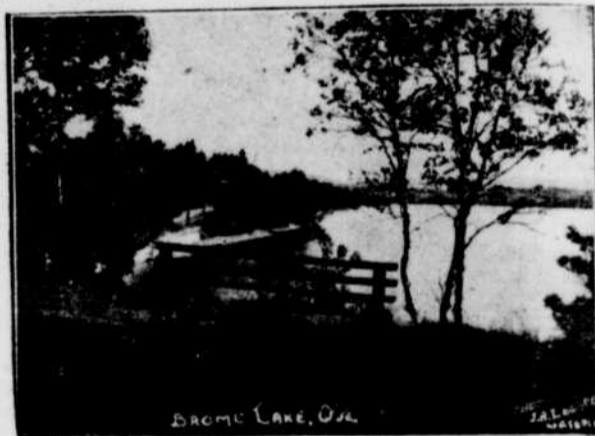
Parlant pisciculture, ouvrons une parenthèse pour citer la belle station piscicole du lac Lister, à Baldwin's Mills, endroit de villégiature des environs de Coaticook. On fait l'élevage du saumon à Baie des Sables, à Mégantic, une ville des plus avantagees du point de vue touristique, avec son lac de onze milles et ses rubans de collines fortement boisées.

Revenons à Granby, pour nous rendre, par la route 13, à une

(A suivre en page 19)



Et maintenant un autre joli coup d'oeil sur un autre coin enchanteur: le lac BOWKER.



MOORE'S POINT, sur le magnifique lac BROME.



Toute la région de Brome est parsemée d'endroits de villégiature propices à tous les sports aquatiques.



Hôtel "AU PETIT CANOT", votre hôte W.-R. TRUDEL — Paul RICHARD, gérant.

Bienvenue aux touristes et voyageurs
AU RENDEZ-VOUS DES SPORTIFS !

Grill Dansant

Orchestre tous les soirs

CHAMBRES — REPAS — TAVERNE

VASTE ESPACE POUR STATIONNEMENT

HÔTEL

"AU PETIT CANOT"

SOUTH STUKELY — Route No 1, Sherbrooke - Magog - Granby - Montréal) Téléphone Waterloo 550-J-1 QUE.





Automobilistes! Sur la route No 1 Sherbrooke-Thetford-Matias-Québec

ARRÊTEZ A LA

STATION DE SERVICE

G. FOURNAISE

VENDEUR DES PRODUITS CHAMPLAIN
PNEUS — BATTERIES — ACCESSOIRES D'AUTOS
LAVAGE — GRAISSAGE

RUE ANGUS — TEL.: 152 — EAST-ANGUS



Le sport de la promenade en bateau à voiles est toujours un passe-temps favori sur nos lacs et rivières.

Pour des vacances agréables dans un endroit tranquille



MIRROR LAKE COTTAGES

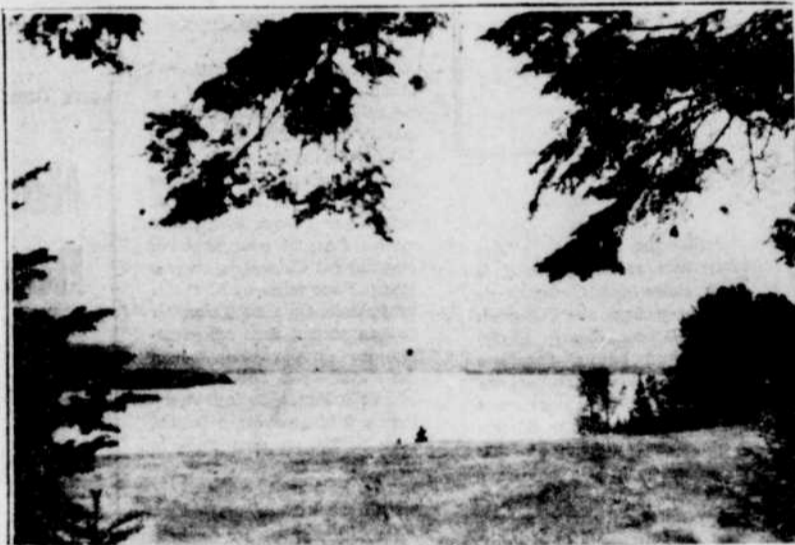
E. S. McMannis, prop.

Chalets entièrement meublés, à louer à la semaine ou au mois.

BUANDERIE CENTRALE — DOUCHES A L'EAU CHAUDE OU FROIDE — TERRAINS DE JEUX — VASTE ESPACE DE STATIONNEMENT — EAU DE PUIS ARTESIEEN

Natation — Chaloupes — Pêche — Plage idéale pour les enfants

Tél. 52 — Bishopton, Route No 1, Sherbrooke-Québec



Avant d'arriver à Bishopton, sur la route No 1, on aperçoit, à quelque distance dans la basseur, le lac MIROIR dont la plage est très belle.

En laissant East-Angus en direction de Garthby, on suit le St-François plus ou moins de près, mais on atteint une belle grande nappe d'eau hautement reconnue, entre autres, pour la pêche. C'est le lac AYL-MER, précédé dans les environs de Weedon, du lac LOUISE, non moins populaire.



SUR LA ROUTE No 1 SHERBROOKE - BISHOPTON - THETFORD



ARRÊTEZ AU

PAUL'S KWIK LUNCH

Paul Toulouse, prop.

Repas complets et légers.

Rafraîchissements

WESTMAN SERVICE STATION

Réparations générales

Vendeur "TEXACO"

Service de 24 hrs sur la route

BISHOPTON — TELEPHONE 62 — QUE.



Photo du garage A. Roy dont M. Achille Roy, maire de Garthby, est le propriétaire.

GARAGE A. ROY

REPARATIONS GENERALES
SOUDURE — DEBOSSAGE — PEINTURE

STATION DE SERVICE SHELL

GARTHBY, QUE TELEPHONE 14-21

BIENVENUE AUX VOYAGEURS
ET TOURISTES A L'

HÔTEL COMMERCIAL

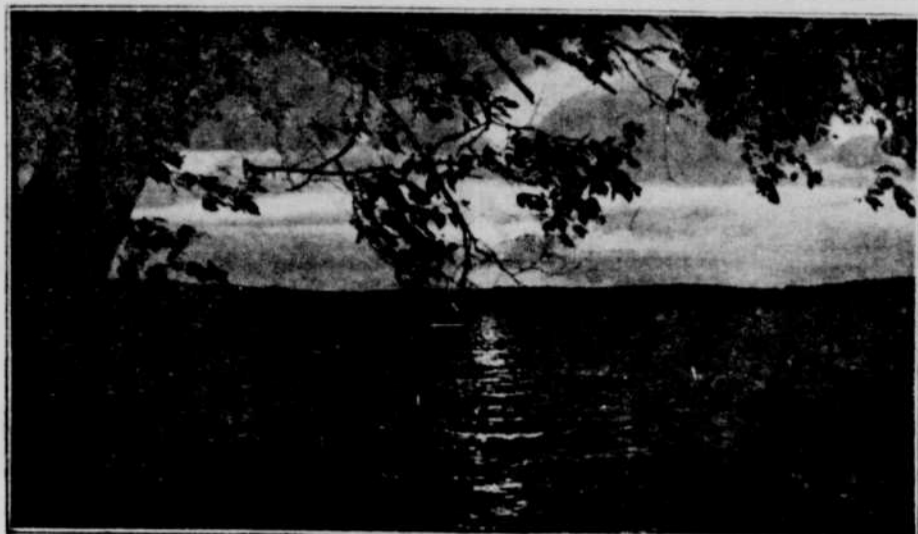
TAVERNE — GRILL — Lieu de rencontre du Club Kiwanis les lundis à 6h.15 p.m.
PRIVILEGE AU CLUB DE GOLF THETFORD

135, rue Notre-Dame

Téléphone 3-6161

Le rendez-vous des visiteurs
du pays de l'amiante

THETFORD-MINES, QUE.



Coucher de soleil sur le lac AYLMER, près de Disraeli.

Les Cantons de l'Est, une région aux charmes extrêmement nuancés

par Myriel GENDREAU

Les Cantons de l'Est sont une région extrêmement nuancée; située aussi de façon excellente du point de vue touristique. Au sud, elle s'appuie sur trois États américains — le Vermont avec ses Montagnes Vertes, le New-Hampshire avec ses Montagnes Blanches et le Maine avec ses vastes forêts. La superficie en est extrêmement variée, moutonnant partout de collines en séries, ce qui permet au touriste de découvrir à tout moment des panoramas riants, très pittoresques, constellés de cours d'eau et de lacs miroitants qui surgissent à la vue comme par enchantement, à gauche, à droite ou devant lui, du haut des pentes.

Cette "province" dans une province" se déploie entre les vallées du Richelieu et de la Chaudière, limitée au nord par l'abolition de la plateforme appalachienne qui fait place à la plaine en direction du fleuve. C'est dire que le voyageur d'ouïre-quatante-cinquième peut s'offrir une randonnée merveilleuse dans ce milieu où de prospères exploitations agricoles voisinent avec des centres urbains favorables à l'industrie, avec des municipalités progressives à

l'aspect divers, selon les zones. L'automobiliste se rendra ensuite soit en direction de la métropole canadienne, deuxième ville française du monde, ou encore vers la Vieille Capitale échelonnée sur son promontoire, l'île d'Orléans ou Ste. Anne de Beaupré, tous sites historiques et paysages fameux.

Signalons immédiatement que deux grandes nappes d'eau servent de traits d'union internationaux dans les Cantons de l'Est. Le lac Memphremagog se déroule entre Magog et New-York, Vt., un parcours de 32 milles qu'on peut effectuer en bateau entre des rives parsemées de gracieuses villas. L'autre a les proportions d'une mer intérieure. C'est le lac Champlain, dont la tête repose dans le comté de Missisquoi et dont les contours abritent des lieux de villégiature fort populaires: Venise, Baie Missisquoi, Philipsburg, etc. Ajoutons que l'industrie laitière est florissante dans le comté de Missisquoi, qui tire encore gloire de ses splendides vergers qui s'étalent dans la périphérie de Bedford, Frelighsburg, Dunham, etc

SHERBROOKE

Toutes les grandes artères convergent vers Sherbrooke, la Ville Reine des Cantons de l'Est, magnifique cité industrielle, dont la population de 55,000 âmes offre encore l'exemple d'une parfaite bonne entente entre les deux principales races qui la composent. On la surnomme aussi Ville de l'électricité, parce qu'il y a un demi-siècle ses administrateurs municipaux municipalisèrent ses services de l'électricité et du gaz, deux services dont les revenus ont largement contribué aux progrès constants de ce centre attrayant, abondamment éclairé, fameux pour ses parterres de fleurs, avantaagé de deux magnifiques rivières, la St-François et la Magog, cette dernière formant des bassins étendus propices à toutes les sortes de déploiements nautiques. Ainsi, mentionnons les régates qui at-

tirent toujours de grandes foules soit sur les magnifiques nappes de la Paton ou des Quatre-Pins, tout comme, d'ailleurs, des événements semblables font les délices de plus grandes foules, dans le voisinage de Sherbrooke, à cette place de villégiature fort courue qu'est le Petit Lac Magog.

Le mont Bellevue où est érigée la Croix Lumineuse ainsi que le sanctuaire de Beauvoir sont deux promontoires d'observation que le touriste se félicitera de n'avoir pas manqués. Dans les environs, d'autres points de vue superbes: le mont Orford dont on peut faire l'ascension et le club de golf de Dufferin Heights, à Stanstead. Il y a encore nombre d'autres endroits panoramiques dans la région dont les collines s'élèvent généralement à des hauteurs de 500 à 2,000 pieds, tandis que seuls le Round Top du mont Sutton et le Gosford de Mégantic dépassent les 3,000 pieds.

VALLEE MISSISQUOI

Tout le secteur d'Eastman à Abercorn ou Highwater est d'une splendeur qu'on ne se lasse pas d'admirer. Telle est la vallée Missisquoi, qu'on peut suivre parallèlement au sillage menu et capricieux de la rivière du même nom qui prend sa source au lac d'Argent pour serpenter jusqu'au lac Champlain en passant par une vallée d'une beauté insurpassée. On aime à s'arrêter un peu partout dans ces paysages que certains comparent à des décors de la Suisse — que ce soit à Potton Spring Valley Ranch, à Mansonville, à Sutton, Glen Sutton, ou dans toute la série des Bolton dont l'un des attraites les plus fameux est la magnifique Bolton Pass.

Incidentement, à un endroit précité de ce parcours, on peut boire de l'eau sulfureuse qui surgit abondamment au flanc d'une paroi rocheuse. Dans les mêmes parages, on trouve de la glaise à céramique. Plus loin, des Européens venus de la Suisse sont venus y installer leurs petites fromageries, dans un cadre qui leur rappelait leur pays d'origine.

(A suivre en page 12)

BIENVENUE AUX VOYAGEURS ET TOURISTES!

THETFORD SERVICE ENR.

P. Roux, prop.



- Pneus Dominion
 - Rechapage — Vulcanization
 - Batterie — Graissage — Lavage
- Vendeur d'huile et de gazoline

62, rue Notre-Dame
Tél. 3-6595 Thetford-Mines

BIENVENUE

aux Touristes et Voyageurs
AU

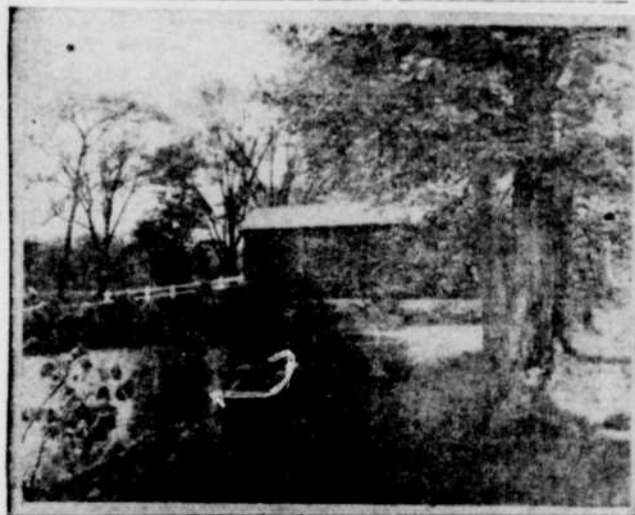
Homestead Restaurant

Ernest MAILHOT, prop.



- REPAS A TOUTES HEURES
- Spécialité: SPAGHETTI ITALIEN
- RAFFRAICHISSEMENTS

300, rue Notre-Dame
Tél. 3-6818
THETFORD-MINES



Le pont de bois traversant la tranquille rivière TOMIEOBIA, près d'Ayer's Cliff.



HÔTEL BEAU LAC

FERNAND GENDRON, prop.

25 chambres — Accommodations de touristes
REPAS SUCCULENTS — BIERES ET VINS
Garthby (sur le lac Aylmer). — Route No 1 (Sherbrooke-Québec).
Tél: 9-2

SERVICE DE RENSEIGNEMENTS



*Une hôtellerie renommée
et recherchée des voyageurs...*

**TÉLÉPHONES:
18 - 79**

25 CHAMBRES MODERNES

Cuisine
canadienne

Accommodation et service
d'information pour les
touristes

Service de remisage
des autos des voyageurs
et touristes

Hôtel Disraéli Limitée

ROBERT GERVAIS, propriétaire

Disraéli, sur la route No 1 (Sherbrooke-Québec) — En face de la gare.

(A 2 milles seulement du grand Lac Aylmer)



Voici une jolie scène prise sur le lac MASSAWIPPI, à AYERS CLIFF.



EASTMAN n'a rien à envier à d'autres endroits touristiques avec son joli lac d'ARGENT qui baigne ce village, entouré en outre d'une multitude d'autres perles lacustres.



Excursion fructueuse — Voilà certes qui indique de beaux coups de feu! Les immenses Cantons de l'Est offrent aux chasseurs un fourmillement de trésors cachés un peu partout, dans les bois ou sur les lacs ombreux. On en a ici un exemple, et ces sportsmen de Waterloo arrivent tout joyeux dans leur ville, après une courte et fructueuse excursion à Scotstown. Résultat: 19 canards sauvages en l'espace de 2 heures! Au centre, M. Pierre-Paul Roussin, propriétaire de la Bijouterie Moderne, de Waterloo; à sa droite, M. Wilfrid Bessette, employé à la bijouterie; à sa gauche, M. Ralph Copping, aussi de Waterloo, un ami de M. Roussin.

LE RESTAURANT LE PLUS MODERNE DE DISRAELI

MONTE-CARLO

Lionel DOMON, prop.

"Le Rendez-Vous populaire des Voyageurs et Touristes"

REPAS REGULIERS ET A LA CARTE — RAFFRAICHISSEMENTS

DISRAELI — Sur la route No 1 — En face de la gare Q. C. R. — Terminus d'autobus

QUE.



TRAVAIL GENERAL — SOUDURE — DEBOSSAGE — REMORQUAGE

DISRAELI — TELEPHONE 45

AUTOMOBILISTES!

Sur la route No 1

SHERBROOKE — THETFORD
QUEBEC

Arrêtez au POSTE de
SERVICE et au

**GARAGE
LIONEL PRINCE**



(Ouvert 7 jours par semaine jusqu'à minuit)



Voici l'aspect que présente le "Chalet des Rois" à Warwick. Ce chalet principal comprend la salle à manger et sa construction, est tout à fait originale.



Voici le coup d'oeil qu'offre la magnifique salle à manger du "Chalet des Rois" où on sert une cuisine des plus succulentes.

Le CHALET des

UNE DES PLUS RECENTES OR

- Réussite de la plus belle inspiration régionaliste !
- Splendide agencement marqué au coin d'un achèvement artisanal authentique !
- Accommodation touristique empreinte de l'atmosphère caractéristique de la magnifique région des Bo



Vue superbe, prise à vol d'oiseau, de l'emplacement du "Chalet des Rois" principal et les cabines, et on peut se faire une idée de la beauté du site splendide.

Félicitations et succès à la direction du "Chalet des Rois" !

RHEAULT & FRERES

Epiciers en gros

VICTORIAVILLE

QUE.

Meilleurs voeux de succès à la direction du "Chalet des Rois" !

LIONEL LAFRANCE

Embouteilleur des liqueurs "LAFRANCE" et "SEVEN-UP"

VICTORIAVILLE

QUE.

Les portes et châssis des constructions de l'endroit de villégiature "Chalet des Rois" ont été manufacturés par

ROLLAND BOULANGER

Manufacturier

WARWICK

QUE. VICTORIAVILLE

Succès à cette nouvelle organisation touristique de Warwick !

TESSIER & FRERE

Entrepreneurs en plomberie et chauffage

FERRONNERIE

WARWICK

QUE.

Le creusage du puits artésien à l'emplacement du "Chalet des Rois" est une autre réalisation de ...

WILLIE ROY

Creuseur de puits artésiens

Agent "FAIRBANKS-MORSE"

QUE. VICTORIAVILLE

Il nous fait plaisir d'être le fournisseur au "Chalet des Rois" de notre digne

CRÈME GLACÉE



L'ameublement de la salle à manger du "Chalet des Rois"

WOODHOUSE &

Meubles et vêtements de qualité

200, rue Hériot

DRUMMONT

Nous sommes fiers d'avoir obtenu le contrat de l'ameublement du "Chalet des Rois"

LEO LA

Entrepreneur en PLOMBERIE - CHAUFFAGE

QUE. WARWICK

des ROIS, à WARWICK, P.Q.

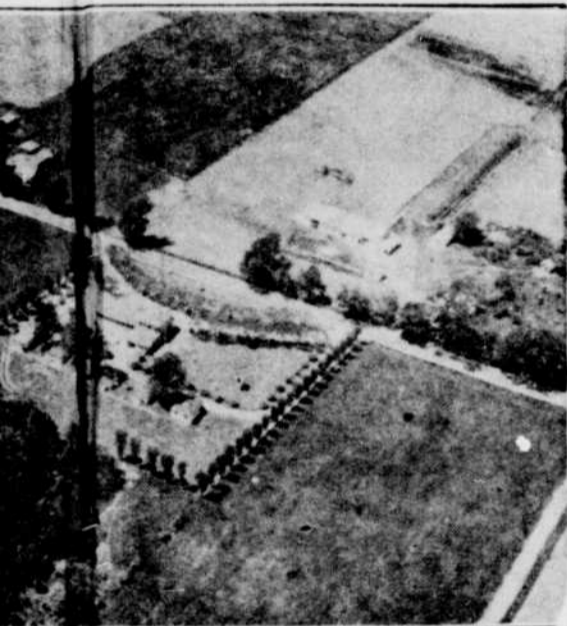
UNES ORGANISATIONS TOURISTIQUES DES CANTONS DE L'EST

- ★ SPACIEUSE SALLE À MANGER
- ★ CUISINE SUCCULENTE
- ★ CABINES CONFORTABLES
- ★ ACCOMMODATIONS de TOURISTES



M. Eddy L'HEUREUX, propriétaire du "Chalet des Rois".

gionliste!
n d'un achat
de l'atmosphère hospitalière et
égion des Bois-Francs!



emplacement "Chalet des Rois" à Warwick. On peut voir le chalet
re une idée la beauté de la nature qui environne de toutes parts ce



Cette photographie nous fait voir les cabines confortables et modernes qui sont offertes aux touristes qui s'arrêtent au "Chalet des Rois" à Warwick.

eur au "Chalet des Rois"

de notre dévouée

LA CIE
SHERBROOKE
PURE MILK
LIMITÉE

la plus importante laiterie de Sherbrooke

du "Chalet des Rois" a été fourni par ...

SE & CIE LTÉE

s de qualité pour dames et messieurs

DRUMMONDVILLE

Tél. 3515

d'avoir contribué à la construction
"Chalet des Rois".

D LAMY

BERBERIE - CHAUFFAGE - FERBLANTERIE

QUE.

La construction en entier du "Chalet des Rois"
a été exécutée par...

LEO BOULANGER

Entrepreneur général

Agent des peintures



FERRONNERIE
MATERIAUX DE CONSTRUCTION

44, rue Notre-Dame
WARWICK Téléphone 68

Les travaux en électricité au "Chalet des Rois"
ont été exécutés par...

EDDY ROY

Entrepreneur - électricien

Vente et service d'accessoires électriques



Rue St-Louis — Tél. 58 — WARWICK

Nos félicitations à la direction du
"Chalet des Rois"!

Bell Rinfret & Cie Ltée

EQUIPEMENTS D'HOTELS

366 ouest, rue Notre-Dame

PL. 9751

MONTREAL

Bon succès à la direction du "Chalet des Rois"!

MAGASIN DES BOIS-FRANCS Enr.

Lionel Beauchesne, prop.

Epicerie — Ferronnerie — Peinture "Martin-Senour"

Matériaux de construction

Rue St-Joseph — Téléphone 72 — WARWICK

Les accessoires électriques en fer architectural qui
embellissent l'intérieur du "Chalet des Rois"
ont été fournis par

H.-L. IRONCRAFT Co. Ltd.

H. Lemoine, prés.

ST-HYACINTHE — TELEPHONE 1244 — QUE.



Le lac MIROIR dort paisiblement dans une combe de verdure, en marge de la route No 1, entre East-Angus et Bishopton. C'est un endroit qui commence à jouir d'une popularité grandissante, car, en outre d'être situé dans un très agréable décor et non loin de municipalités progressives, sa plage est très belle.



Sur les bords enchanteurs du lac SELBY.



L'un des attributs du merveilleux lac BROME est le rideau d'arbres qui se déploie sur toute une partie de ses rives, ajoutant à son charme bien connu des milliers de visiteurs qui y accourent chaque année.



MORRISON'S GARAGE



Vendeur

Station de service

- Réparations générales
- Service de remorque



Scotstown

Tél.: 7

Qué.

Sur la route la plus directe Sherbrooke-Lac Mégantic



UNE HOTELLERIE DONT LA CUISINE A UNE GRANDE RENOMMEE



"Le
"HOME"
des
voyageurs
et
touristes"

HOTEL SCOTSTOWN

DU MOULIN & FRERES, propriétaires
Chambres avec eau chaude et froide
Pour réservations, signalez 15.
SCOTSTOWN, Qué.

(Sur la route la plus directe Sherbrooke-Lac-Mégantic)

Idealement situé
dans une région
reputée pour la
chasse et la pêche

Bienvenue aux Touristes et Voyageurs!



HÔTEL BURY

Aurèle GOUDREAU, prop.

Taverne — Salle à manger
Bière et Porter pour apporter
Licence complète

Bury

Tél.: 26

QUE.

Sur route No 28 Sherbrooke-Beauceville



Ci-dessus, l'extérieur de l'établissement MEGANTIC AUTO PARTS INC.

MEGANTIC AUTO PARTS INC.

Pièces pour tous genres d'automobiles
Distributeurs des produits "TOLEDO"

ATELIER DE MECANIQUE

REALSAGE DE MOTEURS

151, rue Laval

Lac-Mégantic

Tél. 298-W



Quel beau tableau présente ce coucher de soleil sur le lac MEGANTIC, qui est l'une des plus grandes et intéressantes nappes d'eau des Cantons de l'Est!

Les Cantons de l'Est, une région aux charmes extrêmement nuancés

(Suite de la page 12)
 autre ville trépidante de progrès: Drummondville — agglomération d'organisations municipales désignée souvent sous l'appellation de Grand-Drummondville. C'est là que la Southern Canada Power possède son usine hydro-électrique, sur le St-François, d'où elle distribue ses approvisionnements en houille blanche à de vastes secteurs industriels de la rive sud. La ville abrite l'immense usine de textile de la Canadian Celanese et une note particulière de modernisme provient d'un club d'aviation dont font partie, tel le jeune maire Perron, de Ville St-Joseph, nonfère d'hommes d'affaires de l'endroit.

Voulez-vous encore de la variété? Prenez la route 5 et arrêtez, sur votre chemin, voir à Asbestos la plus grande mine d'amiante au monde. Vous êtes à la porte d'une zone connue sous le nom de Bois-Francs, de physionomie essentiellement canadienne-française. C'est peut-être de ces parages que vient votre mobilier. A Victoriaville, entre autres, se trouve la plus grande manufacture de meubles au pays. Quant à Arthabaska, les couleurs n'y manqueront pas, puisque cette municipalité dont l'histoire est marquée de fortes empreintes, fête cet été son centenaire. Là aussi, le Musée Laurier, qui nous remet en mémoire qu'un troupeau à Knowlton un Musée Historique, ainsi qu'un Musée d'Histoire Naturelle au séminaire St-Charles Borromeo de Sherbrooke.

Princeville, Plessisville, Lyster, autant d'autres localités attrayantes largement hospitalières, d'une région caractérisée encore par ses produits de l'étable et du bois.

WARWICK

Du point de vue touristique, Warwick — une petite ville probablement unique pour la beauté de ses résidences privées, mérite une mention toute particulière au chapitre du tourisme. En effet, il convient de féliciter sincèrement M. Eddy L'Heureux d'avoir exercé beaucoup d'intelligence et de goût artistique dans l'aménagement de l'une des belles organisations d'accommodation touristique que l'on puisse voir. Dans le style général, pas un iota qui n'ait un cachet bien spécifique de chez nous, qu'il s'agisse du mobilier, des draperies, des lustres d'éclairage, ou de la construction elle-même. Tout est beau à voir, confortable, aéré, invitant, et porte l'empreinte d'une œuvre d'artisanat du meilleur ton. Cela s'appelle "Le Chalet des Rois"; permettons-nous d'ajouter qu'il porte son nom au royaume du tourisme. Ce Chalet se complète d'une série de belles cabines, le tout encadré dans un décor d'arbres et de verdure qui en fait un oasis souriant en rebord de la route 5 conduisant vers la Cité de Champlain.

NORTH-HATLEY

Il faudrait un poème pour chanter les beautés particulières d'autres lacs incrustés dans les frondaisons comme des fresques de cristal bleuté ou sombre, de véritables coins paradisiaques, tels Brome, Massawippi, Bowker. Les endroits de villégiature qui y baignent dans la fraîcheur sont hautement réputés, tels Ayer's Cliff et sur tout North-Hatley où le sportsman John McKay ajoute, cha-

lures et leurs atouts bien à eux, illuminent encore la carte routière de points brillants qui font signe à tous les amateurs de la Nature et à tous ceux qui s'adonnent à la pêche ou à la chasse.

Nommons, à la volée, le lac St-François, la rivière Sauvage, le lac Aylmer, le lac Louise, sans compter la myriade de ruisseaux et rivières sillonnant la contrée en toutes directions.



JEAN-MARC MORIN

Sculpteur sur bois

— SOUVENIRS —

C.P. 1029

Lac Mégantic, Qué.

(Près du pont Agnès)

"Tout le monde le dit... Ça, c'est du service..."



KOMERY SERVICE STATION

George-A. KOMERY, prop.

LAVAGE — GRAISSAGE — ACCESSOIRES

REPARATION DE PNEUS



5, rue Agnès

LAC MEGANTIC



Tél. 175



Du Parc des Vétérans, à Mégantic, on peut admirer les belles eaux où, depuis deux ans, il se fait de l'élevage du saumon, exactement à Baie des Sabots.



Ci-contre l'hôtel Queen, de Lac Mégantic, le rendez-vous des voyageurs

Lieu de rencontre du club



HÔTEL QUEEN'S

R. AUBERTIN, prop.

CUISINE EXCELLENTE — 40 CHAMBRES (chambres avec bain

COCKTAIL LOUNGE ET TAVERNE

LAC MEGANTIC — Téléphone 83 (A 2 minutes du lac Mégantic) — QUE.



Ci-dessus l'extérieur du coquet

MANOIR DU VILLAGE

M.-A. Lesieur, prop.

Excellente cuisine — Chambres confortables
ACCOMMODATIONS TOURISTIQUES

ST-EVARISTE VILLAGE — Téléphone local — Qué.
Idéalement situé sur la route No 28



Le lac ST-FRANÇOIS est l'un des plus intéressants du point de vue ville-
giature, aussi bien que pour la pratique des sports les plus divers.



On atteint le lac BOWKER par la route St-Elie d'Orford-Lawrenceville.
C'est un lac profond.

**LAMBTON... sur les bords du
lac St-François, un véritable
paradis des touristes et pêcheurs**



L'endroit idéal pour les vacances

L'AUBERGE DE LA RIVIÈRE SAUVAGE

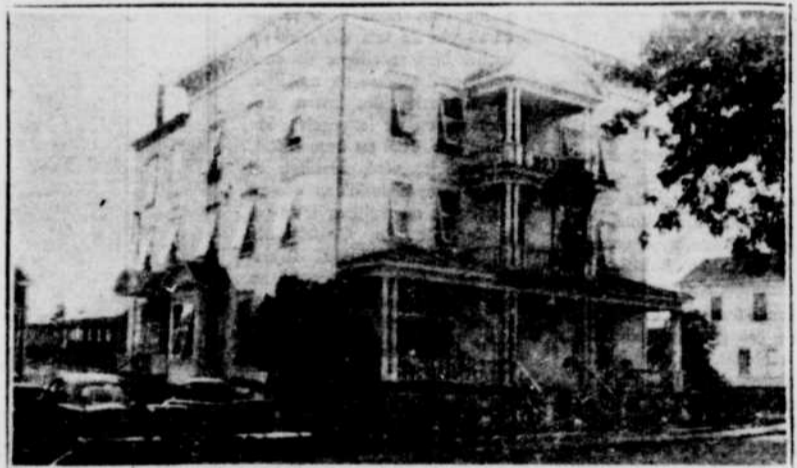
Chambres et pension — Pour réservations, Tél. 90 LAMBTON

JACQUES LABRECQUE, prop.

"Le centre de chasse et de pêche le plus populaire des Cantons de l'Est

LAMBTON

QUÉ.



Une hôtellerie de 25 chambres avec eau courante, idéalement située au centre de Notre-
Dame-de-la-Guadeloupe (St-Evariste Sta.)

HÔTEL de la GUADELOUPE

J.-Pierre Lafontaine, prop.

Le plus important de cette région pittoresque

"LE RENDEZ-VOUS DES VOYAGEURS"

Accommodation de touristes

Cuisine canadienne

Notre-Dame-de-la-Guadeloupe

Tél. 16

Qué.

Sur la route 28 — Face à la gare du O.C.R.



BIENVENUE AUX TOURISTES ET VOYAGEURS

GARAGE J.-L. BUREAU

Vendeur DODGE et DE SOTO



PIECES
AUTHENTIQUES
CHRYSLER
REPARATIONS
GENERALES



TEL. 72 — LAMBTON, Qué.

Ci-contre le plus important garage de Lambton, situé à l'intersection des
route 28 et la route de St-Samuel, St-Sébastien.



Bienvenue aux touristes !

HOTEL FOSTER

A. BOLDUC, prop.

REPAS — GRILL — TAVERNE

• Chambres confortables

FOSTER, Qué.

Téléphone 542-W-3



FAITES VOTRE PLEIN D'ESSENCE

à l'important poste de service situé à mi-chemin entre Sherbrooke-Montréal



MAURICE LALUMIÈRE

Accessoires "ATLAS"

RUE PRINCIPALE (en face de l'hôtel Waterloo, sur routes 1 et 39 — WATERLOO, QUE.

La région d'Orford, dans les Cantons de l'Est de Québec, offre maintes attractions aux touristes

QUEBEC, P. Q., 1951. — La pittoresque région des Cantons de l'Est est l'une des plus belles de notre province. Québec, dont les frontières touchent à quatre des Etats du sud, réalisa, il y a quelques 10 à 15 ans la valeur incalculable du tourisme en été comme en hiver. La région des Laurentides fut tout d'abord développée, puis ce fut au tour des Cantons de l'Est quelques années plus tard.

Situés à environ 100 milles de la grande métropole de Montréal, qui se compte 1,500,000 habitants, les Cantons de l'Est sont un important chaînon de l'industrie touristique de "La Belle Province". La prospère ville de Sherbrooke — surnommée la Reine des Cantons — est au coeur même de ce district si favorisé par la nature. Un excellent réseau routier conduit les visiteurs aux villégiatures de l'endroit, vers Magog, North Hatley et Mont Orford.

Le district d'Orford est vraiment typique de cette région des "Cantons". Orford est à 85 milles de Montréal, sur une belle route qui traverse un panorama semi-montagneux. — Tout au centre s'y trouve le Mont Orford, une des plus belles élévations de cette partie de la province. C'est ici, qu'en

hiver, sont disputés d'importants événements de skis, sur la fameuse piste dite "Three Creek Run". Cette montagne est aussi renommée pour ses sports d'été. C'est un site par excellence pour la marche, l'équitation et la camping. Ses rivières et ruisseaux sont renommés pour leur pêche à la truite. La région entière d'Orford fut transformée en un Parc National il y a quelques années et ceci comprend, naturellement, le beau Lac Orford — l'un des "Grands Lacs de Québec" — qui compte plus de 20,000 lacs dans ses 577,000 milles carrés.

Le Lac Orford est entouré de jolies petites pensions et d'hôtels charmants où le visiteur peut passer d'agréables vacances à très peu de frais. Le Lac Orford, dans son décor si pittoresque, offre au pêcheur une grande variété de poisson — truite, achigan, maskinongé et brocheton... de quoi faire frémir le plus ardent des pêcheurs.

L'équitation se connaît un grand essor dans les Cantons de l'Est, à en juger par les nombreuses pistes qui les sillonnent. C'est aussi une région incomparable pour la chasse au gibier ailé.

L'on trouve tout près du District d'Orford, les belles

villégiatures de Magog et de North Hatley où les visiteurs reviennent d'année en année, autant des Etats-Unis que de maintes parties du Canada. Les enthousiastes du golf et du tennis y sont servis à sou-

hait, car Orford, Magog et North Hatley possèdent d'excellents terrains de golf. Et, c'est au Country Club de Sherbrooke qu'a lieu, tous les ans, le Championnat Ouvert des Cantons de l'Est. Ce tournoi

aura lieu le 15 juillet, cette année et l'on y verra une très vive concurrence dans les rangs amateurs et professionnels. Le sport du bateau à voile est l'un des grands sports du (A suivre à la page 22)



Une réelle partie de plaisir ! — Ça ne vous tente pas de vous joindre à ce joyeux groupe ? A voir la mine réjouie de ces amateurs de l'onde, on est immédiatement convaincu que le ski aquatique doit être un sport dont on peut raffoler.



LAC ORFORD

UN ENDROIT DE RENDEZ-VOUS
DANS UN SITE ENCHANTEUR, LE...

MANOIR ORFORD

SUR LES BORDS DU LAC ORFORD

VASTE GRILL DANSANT

Orchestre tous les soirs durant l'été

au son de la musique réputée de la FAMILLE BREAUT

ESPACE ILLIMITE POUR STATIONNEMENT D'AUTOS

TEL. MAGOG 4148

QUE.

REPAS LEGERS ET A LA CARTE — SANDWICHES — RAFRAICHISSEMENTS



**INFORMATIONS
TOURISTIQUES**

L'endroit où l'on mange
bien, à Mansonville

Journaux — Bijouterie
Magazines — Souvenirs



MANSONVILLE RESTAURANT & GIFT SHOP

PORCELAINE ANGLAISE

MANSONVILLE, Qué.
Terminus d'autobus
Tél.: 9



Le mont PINACLE, dont la bosse pittoresque surmonte le lac LISTER, à Baldwin's Mills, dans les environs de Coaticook.

Randonnées en bateau

MAGOG. — Si vous n'avez pas fait l'excursion sur un des navires de la "Memphremagog Navigation" qui font la navette entre Magog et Newport, sur le lac Memphremagog, vous avez manqué quelque chose.

Tous les jours, à des heures régulières, l'Anthemis et le "Diana-Lisa", alternant, partent de Magog ou de Newport, et font une intéressante croisière de quelque trois heures pendant lesquelles se déroulent devant vos yeux des paysages merveilleux.



Autre coup d'oeil sur le merveilleux coin du lac et de la montagne d'Orford.

Ces deux navires, en dépit des rumeurs que l'on s'amuse à faire circuler, n'offrent aucun danger. Tous les ans, ils subissent une rigoureuse inspection gouvernementale.

Les associations, qui font annuellement cette excursion sont nombreuses et déjà la Memphremagog Navigation a reçu plusieurs réservations.

ENDROIT DE RENDEZ-VOUS



Atmosphère unique!
Entièrement licencié!

Idéalement situé sur la route No 39, entre Bolton Sud et Mansonville, sur route pavée, la plus courte entre Montréal et les côtes du Maine, via Bolton Pass.

Pour réservations,

Tél. 26-s-21

MANSONVILLE

La région d'Orford dans les Cantons...

(Suite de la page 21)

Lac Orford, à part la natation naturellement, et de nombreuses régattes sont tenues tous les étés.

On dit de la Région d'Orford — "qu'aucun autre endroit de l'est de l'Amérique du Nord offre autant d'attractions naturelles — qu'aucun n'est si prometteur comme futur rendez-vous de vacances".



Photo du lac d'ARGENT, près d'Eastman, donnant en même temps sur le mont Orford.

UNE HOTELLERIE IDEALE SITUEE SUR LES BORDS DU LAC BROME



Le Brome Lake Lodge

L'endroit idéal pour un dîner intime ou une réception.

RENDEZ-VOUS D'AFFAIRES

28 CHAMBRES avec EAU COURANTE 28 CHAMBRES AVEC EAU COURAN

Pour réservations, écrivez ou téléphonez à M. E. Cloutier — Téléphone Waterloo 99-J-2

FOSTER, Qué.



TOURISTES! ..

BIENVENUE AU

JIM'S RESTAURANT

Jim Young, prop.

- REPAS COMPLETS
- SANDWICHES
- REPAS LEGERS
- RAFRAICHISSEMENTS

MANSONVILLE
QUE.

Sur la route 39
Highwater-North Troy, Vt.

TEL.: 35

BIENVENUE AU ...



KNOWLTON INN

MAURICE VIENS, prop.

GRILL DANSANT — ORCHESTRE — DANSE TOUS LES SOIRS

SUCCULENTS DINERS AUX CANARDS
DU LAC BROME

"Un endroit de tout repos
Chambres avec bains
Chambre avec bain"



Pour réservations, écrivez ou appelez
804 et 805 — KNOWLTON, Qué.

Knowlton, Qué.



VISITEZ
NOTRE FAMEUX
"MOONLIGHT
BAR"

BIENVENUE A L'

HÔTEL WATERLOO

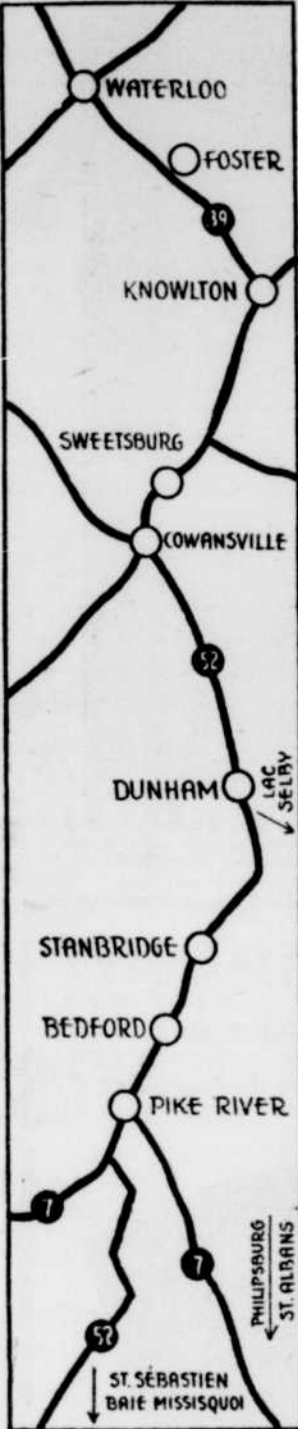
J.-A. MASSICOTTE, prop.
35 CHAMBRES AVEC EAU COURANTE
DANSE AU SON D'UN ORCHESTRE REPUTE
TOUS LES SOIRS



RUE PRINCIPALE

TEL. 143

WATERLOO, QUE.



Voici l'extrémité du grand lac CHAMPLAIN baignant le comté de Missisquoi, dans les Cantons de l'Est.



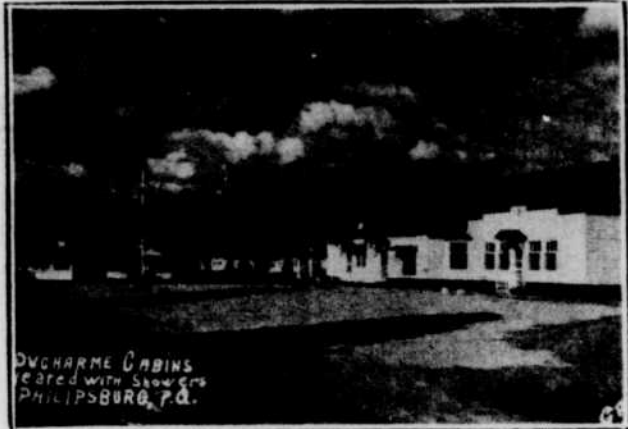
Le lac de WATERLOO est entouré de villas; c'est un endroit très agréable par les gens de Granby et environs.



Le MUSEE HISTORIQUE de Knowlton.



Magnifique vue de la BAIE MISSISQUIOI, sur le lac Champlain, près de l'Hôtel Venise.



Ci-dessus, le restaurant et les cabines Ducharme de Philipsburg, Qué. (poste de service "ESSO")

DUCHARME CABINES

Alphonse Ducharme, prop.

16 cabines avec douches, chauffées
REPAS COMPLETS — RAFRAICHISSEMENTS
Tél. Bedford 2107 — Philipsburg, Qué.
Sur la route 7 (Montréal - Boston - New-York)



Où aller se reposer!

Où aller s'amuser!

L'HÔTEL VENISE

vous offre un endroit

Incomparable

Site enchanteur

Atmosphère gaie

L'HÔTEL VENISE

vous offre

14 cabines

25 chambres de

plus modernes

En grand spécial

Danse tous les soirs au son

de l'orchestre de

Johnny Gilbert.

CORDIALE BIENVENUE

A TOUS

HÔTEL VENISE

Venise-en-Québec, Baie Missisquoi

MM. LARUE et HAMEL, propriétaires

Baie Missisquoi (route 52 via Knowlton, Route 39 et Route 1 à Waterloo) Venise en Québec, Qué.



Chevauchée de rêve — Quel paysage pour une excursion à cheval! L'équitation est un des nombreux sports qui intéressent les amateurs de la belle nature, dans les Cantons de l'Est. Vallées, collines, routes panoramiques s'enchaînent ou s'entrecroisent, pour l'agrément des sportifs et des touristes, dans ce vaste secteur formé d'une quinzaine de comtés. (Photo Gordon — North Hatley).

TELEPHONE

2921

Un site vraiment enchanteur!

• PRES DE TOUT

• PRES DU LAC MEMPHREMAGOG

• Vue du Mont Orford



La grande terrasse de l'Hotel Château du Lac n'a pas de semblable dans toute la province.

• SPORTS

Vous pouvez pratiquer votre sport favori sans grands frais. Les courts de tennis, les terrains de golf, le lac Memphremagog sont à votre portée. C'est l'endroit par excellence pour jouir de l'air de la campagne tout en ayant en même temps les mêmes facilités qu'en ville.



L'Hotel Château du Lac possède une atmosphère que vous ne trouverez pas ailleurs.

- CHAMBRES
- ATTRACTIONS TOUS LES SOIRS
- GRILL
- SALLE A DINER

CHÂTEAU DU LAC

Robert VAILLANCOURT, prop.

CHEMIN DE GEORGEVILLE — A 1.200 PIEDS DU PONT DE LA RUE MERRY-SUD

MAGOG

VISITES

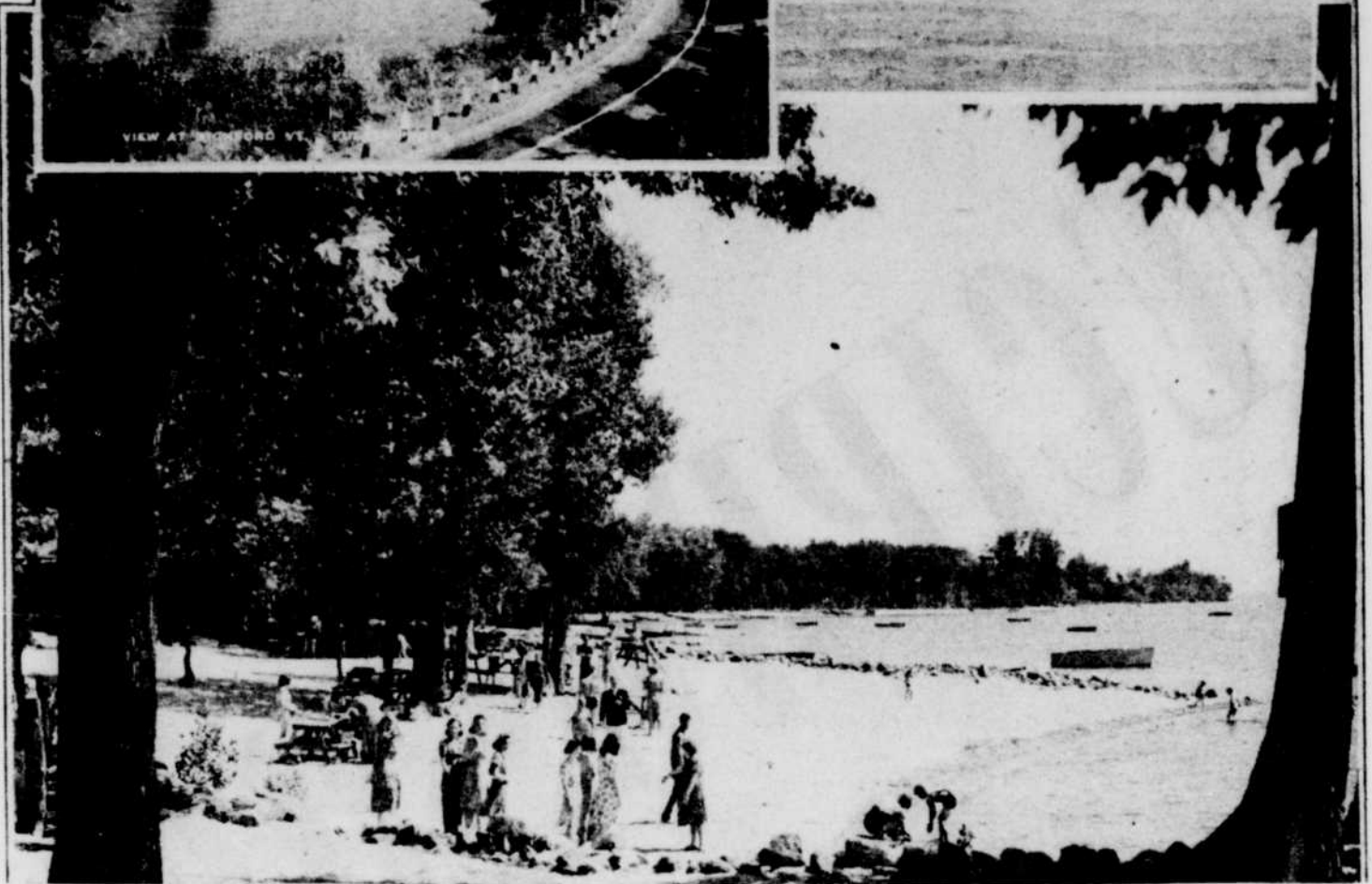
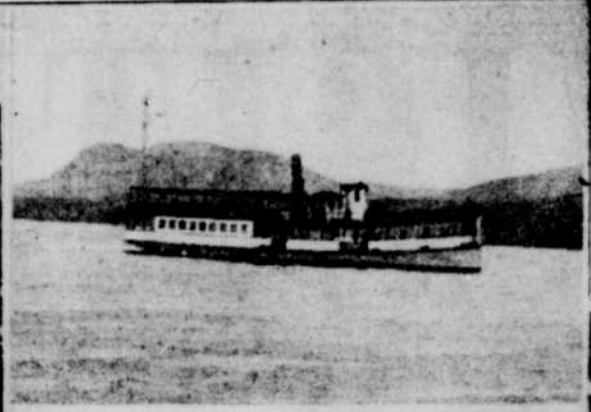
RECIPROQUES

Nous aimons à rendre visite aux autres fabricants de produits textiles pour nous rendre compte des procédés qu'ils emploient. A leur tour, ceux-ci viennent visiter nos établissements et nous les recevons avec plaisir. Tous les principaux pays possèdent une industrie textile et il nous vient d'autres nations occidentales des visiteurs désireux de connaître nos méthodes. L'industrie textile canadienne se classe au premier rang pour son avancement technique et l'efficacité de ses procédés de fabrication. Elle paye à ses employés des salaires plus élevés que toute industrie similaire à l'étranger (sauf aux Etats-Unis). De toutes les manufactures canadiennes, l'industrie textile emploie la main-d'oeuvre la plus considérable et paie le plus fort montant de salaires. A notre époque, l'ampleur et les aptitudes techniques de l'industrie contribuent largement à la puissance du Canada.

**LA COMPAGNIE
DOMINION TEXTILE LIMITÉE**

FABRICANTS
DES PRODUITS

Tex-made
T.M. REGD.



Voici quelques tableaux variés, tous aussi invitants les uns que les autres. En haut, à gauche, l'"Anthemis" vous invite à faire un voyage de Magog à Newport sur le Memphremagog. A droite, la rivière MASSAWIPPI, près de RICHFORD, VT. Au-dessous, au centre, une partie de la plage du lac Memphremagog, dans les environs de Magog.

UNE INDUSTRIE QUI COMPTE DES CLIENTS

DE PAR LE MONDE



Plus de 70% des bobines en usage dans les usines de tissage porte la marque "Industrial". Peu importe le genre de tissus fabriqués et ses besoins, nous pouvons remplir fidèlement les commandes.

L'Industrial Specialty compte parmi les plus importantes manufactures du genre au pays. Elle fournit du travail à de nombreuses personnes à Magog.

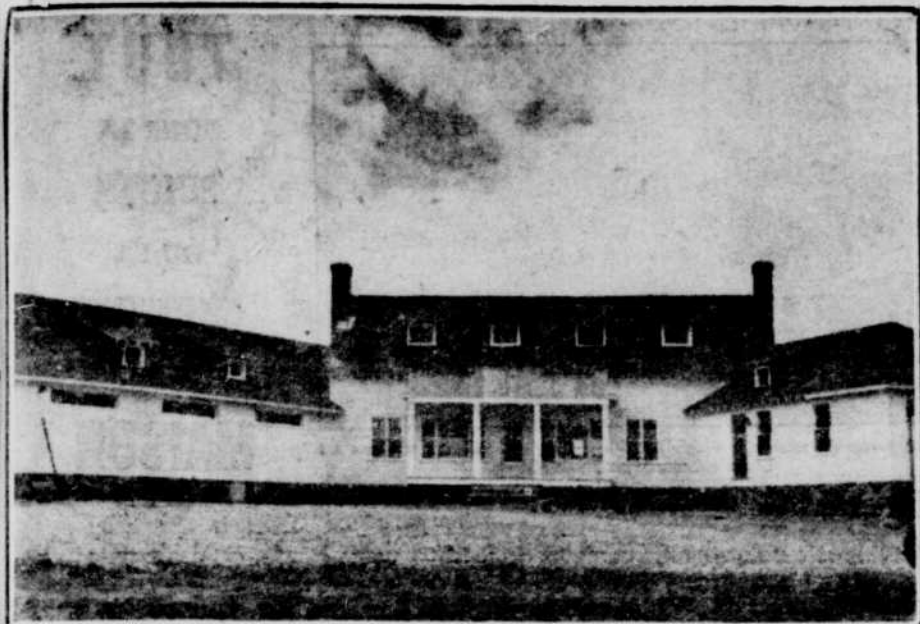
MANUFACTURIERS DE BOBINES POUR TOUS GENRES DE FILATURE

INDUSTRIAL SPECIALTY

MFG Co.
LIMITED

MAGOG

P. Q.



Le CHALET DE LA MONTAGNE, à Orford.

Joyeuses vacances dans nos cantons!



Venez au **MONT ORFORD**



Le Parc Provincial d'Orford est un paradis des vacances — vous pourrez y jouir de tous les sports d'été.

Longeant la Route No. 1, à environ 3 milles de Magog, le Mont Orford domine cette superbe villégiature. Du sommet, vous admirez le Lac Memphrémagog et votre regard s'étend loin au-delà de la frontière des Etats-Unis.



Demandez aujourd'hui la brochure gratuite intitulée: "Parcs Provinciaux de Québec". Adressez-vous à l'Office Provincial de Publicité, Edifices du Parlement, Québec, Canada, ou, à 48 Rockefeller Plaza, New York 20, E.-U.

VACANCES

A L'AUBERGE

HILLCREST

NORTH HATLEY, Qué.



Tous les sports et récréations d'été

Natation et plongeon dans une PISCINE de grandeur réglementaire

PROMENADE EN BATEAUX — SKI D'EAU — ETC...

EQUITATION — TENNIS ECLAIRE

★ Fameuse pour sa cuisine tout comme à la maison ★

- PISCINE — Ouverte au public
- SALLE A MANGER — Repas complets de 12 à 2 heures et de 6 à 8 heures p.m.
- COUTIERS — A toute heure.
- DANSE EN PLEIN AIR — sur notre magnifique terrasse tous les samedis soirs.

Pour informations et réservations, signalez Sherbrooke 3-6180

À MAGOG...

LA CITE OU TOUS LES SPORTS SONT PRATIQUES

VOUS PASSEREZ D'AGREABLES VACANCES SI VOUS VOUS RETIREZ A L'AUBERGE DE L'ÉTOILE, FACE AU LAC MEMPHREMAGOG, CHEMIN DE MONTREAL A L'ENTREE DE LA CITE DE MAGOG

TELEPHONE

3606

pour réservations

- CABINES ULTRA-MODERNES CHAUFFEES A L'ELECTRICITE...
- DOUCHES
- EAU CHAUDE ET FROIDE
- TRANQUILLITE

AUBERGE de L'ÉTOILE



De la véranda de l'AUBERGE DE L'ÉTOILE s'étend une vue magnifique du lac Memphrémagog et des montagnes environnantes.

- Salle pour noces et banquets
- BIÈRE et VINS**
- Service diligent et courtois
- Excellente table



Et vogue la voile, sur le beau lac MASSAWIPPI!

Handwritten signature



Le lac Massawippi offre toute une série de points de vue inoubliables. En voici un typique, près d'AYERS CLIFF.



Une partie du moulin à planer Théodore Langlois, une des maisons les mieux établies de la Cité de Magog.

**TOUT
POUR LA
REFECTION
OU LA
CONSTRUCTION
D'UNE
MAISON**

Peu importe ce que vous projetez de faire à votre home, qu'il s'agisse de gros travaux ou de simples réfections, nous sommes en mesure de vous fournir les matériaux dont vous aurez besoin.

SIGNALEZ 3616

THÉODORE LANGLOIS & CIE

435 ouest, Principale

MAGOG

Handwritten signature



M. Hormidas Turgeon, propriétaire de la maison qui porte son nom.

À NOS CLIENTS...

DEPUIS QUE NOUS AVONS LE PLAISIR DE VOUS SERVIR, NOUS AVONS TOUT TENTÉ POUR VOUS SATISFAIRE. NOUS VOUS INVITONS A TOUT ACHETER DIRECTEMENT A NOS ENTREPOTS ET VOUS POURREZ JOUIR AINSI D'UN RABAIS INTERESSANT. EN NE FAISANT PAS DE LIVRAISON, ET VOUS, EN PAYANT COMPTANT, CELA NOUS PERMET DE VOUS VENDRE A MEILLEUR MARCHE. NOUS VOUS REMERCIONS DE VOTRE APPUI ET SOLLICITONS DE NOUVEAU VOTRE PATRONAGE.

- EPICERIES
- BOMBONS
- Tablettes de chocolat
- CEREALES
- TABACS
- CIGARETTES

HORMIDAS TURGEON

MARCHAND DE GROS

193, RUE TUPPER

TELEPHONE 3712

MAGOG

MAGOG dans un site unique, près du lac Memphremagog et du mont Orford

MAGOG. — Les personnes ayant beaucoup voyagé de par les continents américain et européen et qui voient pour la première fois le lac Memphremagog avec comme fond de décor les monts Orford, Owl's Head ou Eléphant, selon l'endroit où elles se trouvent, ne manquent jamais de s'émouvoir devant ces scènes naturelles grandioses chantées par des poètes.

Qu'il s'agisse d'Américains venus du "Far West", de l'état de New-York, de la chaude Californie ou du Maine, Magog reste pour eux un pays enchanteur, un coin où la beauté règne dans toute sa splendeur, presque l'entrée du ciel. Quand nos militaires nous sont revenus d'Europe, après avoir fait un stage plus ou moins long en Angleterre, ils se sont tous accordés, à leur retour, pour dire que Magog ne trouvait pas sa contrepartie ailleurs.

Les Magogois, eux, sont habitués à ces paysages qui bouleversent les étrangers et n'en portent pas plus attention qu'il en faut. Cette situation n'est

pas sans nuire quelque peu au développement touristique de la Cité de Magog en ce sens qu'il n'existe aucun mouvement concerté visant à y amener plus de touristes. En dépit de ce fait, ils abondent à Magog, mais ils pourraient être beaucoup plus nombreux.

La situation géographique de Magog se prête merveilleusement à l'industrie touristique. Située au nord du lac Memphremagog et traversée par la rivière Magog, elle est facile d'accès aussi bien pour les Américains que pour les Canadiens. Magog n'est qu'à 70 milles de Montréal et qu'à trente milles de la frontière américaine.

Ses sports

A Magog, tous les sports sont pratiqués, mais plus spécialement les sports nautiques. Deux terrains de golf sont situés à ses portes: le Club de Golf du Mont Orford, où tout le monde est admis moyennant

(A suivre à la page 30)



Au club de golf du Mont-Orford — Le club de golf du Mont-Orford est un lieu populaire de rendez-vous. La photo ci-haut a été prise en face du club house et nous fait voir le Mont-Orford.



Où allons-nous ? — D'une plage à l'autre, le touriste trouve quelque chose de nouveau, un attrait particulier, dans cette vaste région des Cantons de l'Est toute parsemée de lacs et de rivières. Autant d'étapes qui agrémentent une randonnée à travers toute une série de collines et de vallées.

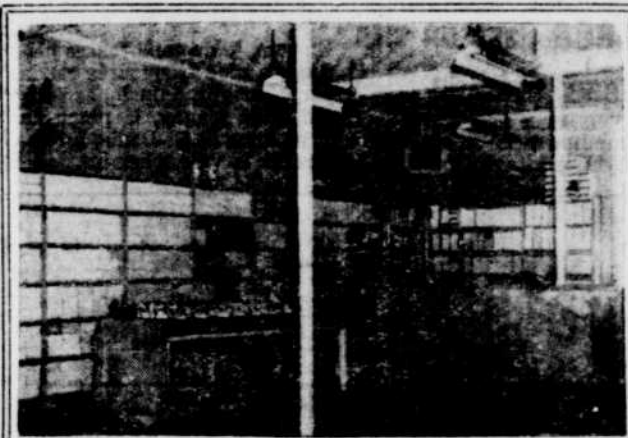


Photo intérieure du magasin de chaussures
MAGOG SHOE STORE



**DES CHAUSSURES...
pour toute la famille...**

Toute la famille peut se chauffer et bien se chauffer à notre magasin. Nous avons des chaussures au prix que vous désirez payer.

Notre stock est parmi les plus complets des Cantons de l'Est. En achetant une paire de souliers à notre magasin, vous êtes assuré d'un ajustement parfait. Nous avons des modèles qui vous plairont! Vaste assortiment pour hommes, dames, garçonnetts et fillettes.



SIGNALEZ 2911

MAGOG SHOE STORE

Fernand COTE, prop.

44 ouest, rue Principale

MAGOG



La chute fort pittoresque que l'on peut voir à North Troy, Vt., tout près des Cantons de l'Est.

CENTRE D'ARTISANAT



AUBERGE DU FAUBOURG

SAINT-JEAN-PORT-JOLI

Un mille à l'ouest du village

40 CHAMBRES

avec baignoires ou douches

25 CHALETS

avec douches

Les fameuses sculptures sur bois des "BOURGAULT", les bateaux miniatures de la famille "LECLERC", les nombreux ateliers de tissage, etc., font de SAINT-JEAN-PORT-JOLI le plus grand centre d'artisanat de la Province de Québec — Spécimens de toutes ces œuvres à l'AUBERGE du FAUBOURG, hôtel des plus modernes, situé sur les bords du majestueux fleuve St-Laurent. Endroit idéal pour fin de semaine, séjour prolongé et repos.

Piscine à eau salée — tennis et divers autres jeux.

CHAUFFAGE CENTRAL AUTOMATIQUE

OUVERT A L'ANNEE

DISTANCE EN MILLES DE:

QUEBEC 58	MONTREAL 229
SHERBROOKE 209	OTTAWA 259
EDMUNSTON, N.B. 112	CAMPBELLTON, N.B. 225

LEONARD BOURGAULT

MAGOG dans un site unique, près du ...

(Suite de la page 29)
un minime prix d'admission et le "Hermitage Golf Club",

qui n'admet que ses membres. On compte de nombreuses plages. La plus fréquentée est la plage Wright, à quelques trois milles de Magog, la plage de la promenade St-Denis, à l'entrée de la ville, chemin de

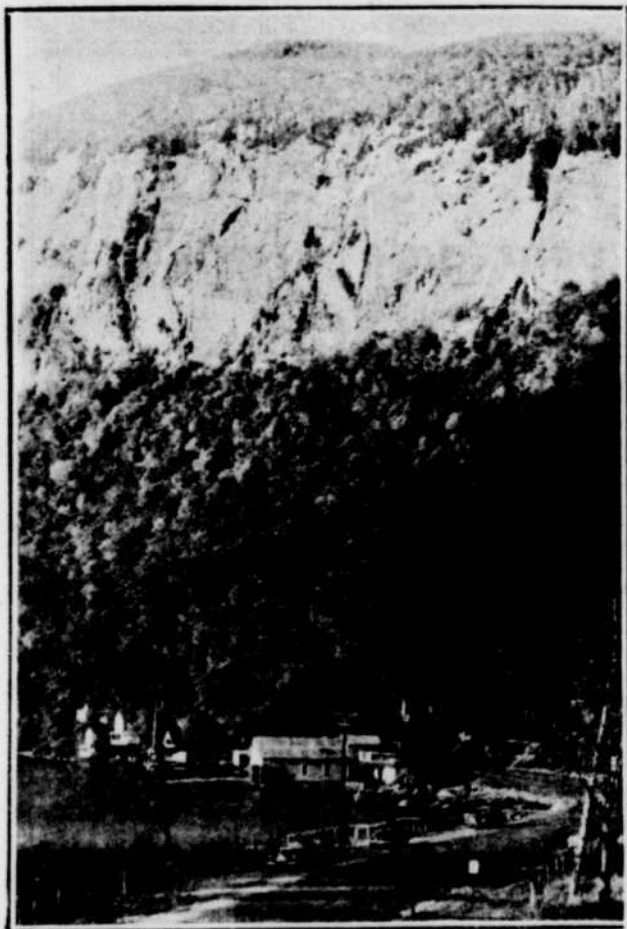
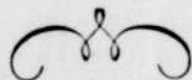
Montréal, celles de la Pointe Merry et du "Magog Tennis Club". A cet endroit, il y a quatre courts de tennis et un terrain de bowling. La voile, le canotage, l'aquaplane et la pêche sont des sports en vo-

gue. On y pratique aussi l'alpinisme dans le Mont Orford et l'équitation.

Ses hôtelleries

Magog possède de très bon-

nes auberges où le gîte et le coucher peuvent être obtenus sans grands frais. Malheureusement, leur nombre n'est pas suffisant et une bonne partie de la clientèle doit aller ailleurs.



Les rochers imposants au pied desquels repose le joli lac Willoughby, à Westmore, Vt., dans le voisinage des Cantons de l'Est.

VOTRE MAISON D'ÉTÉ...

Pour passer un été sans soucis, laissez nous installer dans votre maison d'été...

- L'eau courante avec moteur électrique ou à gazoline
- Des renvois d'eau
- Toilettes avec canalisation et puisard
- Une douche
- Chauffe-eau au gaz, à l'électricité ou au charbon

DEMANDEZ NOS PRIX

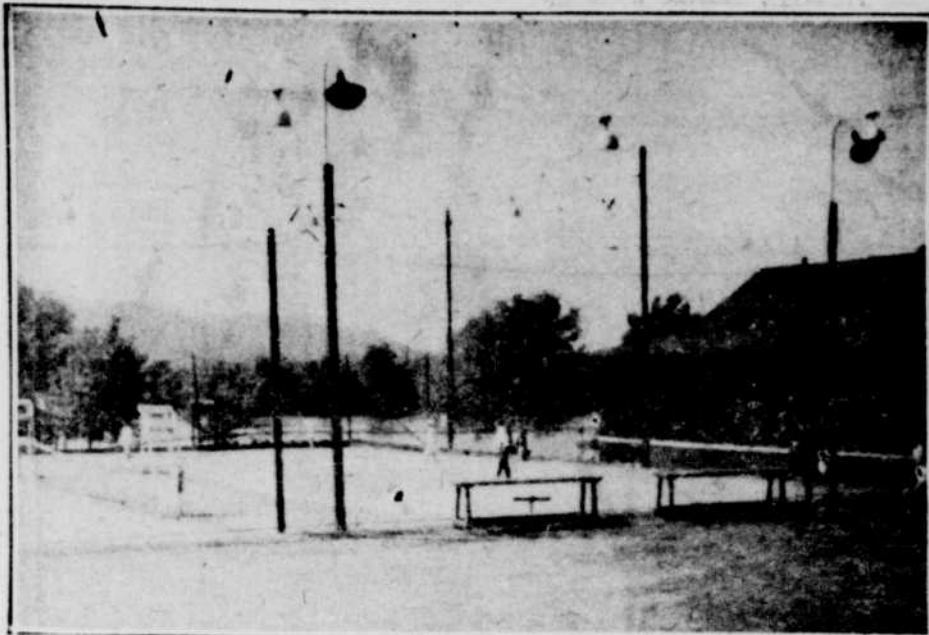
MAGOG PLUMBING & HEATING

JOSEPH BOISVERT, prop.

366, rue Sherbrooke

Téléphone 4811

Magog



Au Magog Tennis Club — Cette photo nous montre les courts de tennis et le club-house du Magog Tennis Club, situé rue Merry, à peu de distance de la rue Hatley. Au premier plan, on peut voir une partie du boulingrin.



L'heure de la détente dans la belle nature du lac MEGANTIC.



Le chalet du club de golf de DUFFERIN HEIGHTS.



Vue d'une partie du lac et de la montagne d'Orford.

UN ENDROIT...

qui ne manquera pas de vous enchanter. Vous y trouverez une atmosphère fort agréable et charmante.



Vous aimerez à passer vos vacances à cette auberge. Située à proximité de la majestueuse montagne Orford et du lac du même nom, vous pouvez pratiquer presque tous les sports à peu de frais.

- CABINES
- CHAMBRES
- SALLE A DINER
- BIERES ET VINS
- GRILL

Téléphone 2308 (Echange de Magog)

Mountain Lodge

Jean-Louis HAMEL, prop.

MONT ORFORD

P. Q.

EXCURSIONS SUR L'EAU...

Vous passerez une agréable journée sur l'eau si vous faites le voyage aller-retour Magog-Newport, Vt, sur le lac Memphremagog à bord du vapeur

"ANTHEMIS"

OU DU

"DIANA-LISA"

- Voyages réguliers
- Arrêts entre points intermédiaires
- Prix spéciaux pour groupes organisés

POUR RENSEIGNEMENTS :

TÉLÉPHONE 4821

MEMPHREMAGOG FERRY Co. Ltd.

MAURICE VAILLANCOURT, prop.

401 OUEST, RUE PRINCIPALE

MAGOG

Carte Routière des CANTONS DE L'EST

