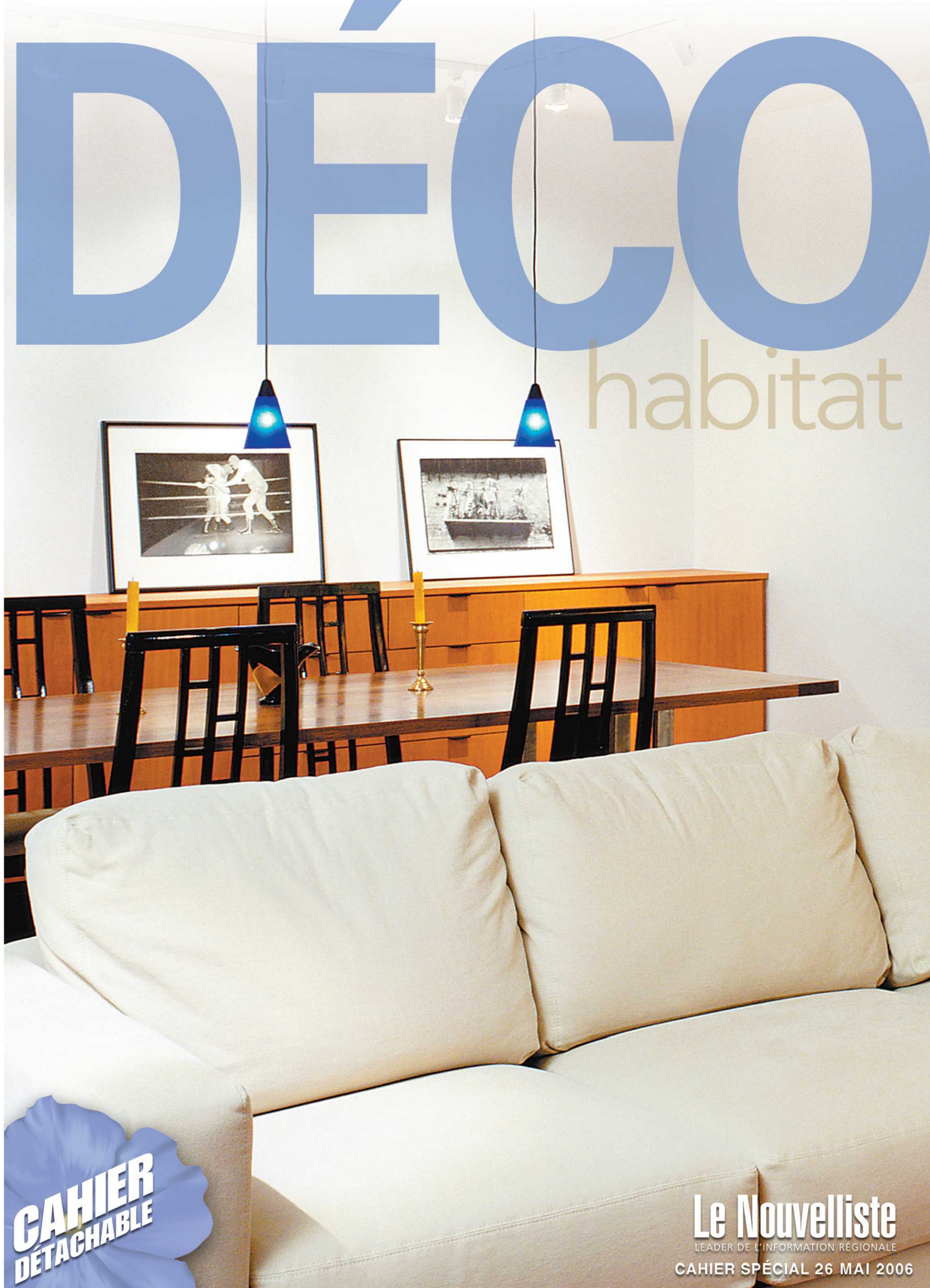


DÉCO

habitat



**CAHIER
DÉTACHABLE**

Le Nouvelliste
LEADER DE L'INFORMATION RÉGIONALE
CAHIER SPÉCIAL 26 MAI 2006

Idéal

pour personnes de 55 ans et plus en plein centre-ville



NOUVEAU



440, rue Laviolette
Trois-Rivières

*Disponibles
en date
du 15 juin*

*Venez
visiter
notre
appartement
témoin !*



4 appartements disponibles

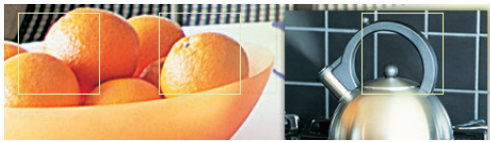
4 1/2 pièces, balcon, climatiseur indépendant pour chaque appartement, garage souterrain, ascenseur, planchers de bois et céramique, baignoire à remous, 1 salle d'eau supplémentaire.



410, rue Laviolette, Trois-Rivières
819 374-7526

Château Laviolette





Rajeunir sa cuisine avec modernité et chaleur

On le constate partout : la cuisine s'est agrandie! La demande actuelle démontre que l'espace occupé par la cuisine n'a jamais été aussi généreux. On lui associe également de multiples fonctions. Elle devient séjour avec foyer et téléviseur, bureau avec secrétaire, ordinateur et classeurs.

Chaleureux comme

chez grand-maman

La cuisine des prochaines années ressemblera étrangement aux cuisines de nos grands-mères : généreuses, classiques. Après des essais assez douteux, petite cuisine où le manque d'espace et de rangement devient une contrainte ou cuisine laboratoire assez ennuyeuse, nous revenons aux valeurs qui ont subi l'épreuve du temps.

Nous exploitons les nouvelles technologies, mais subtilement. Nous mijotons des petits plats comme de grands chefs dans des cuisines ayant un look de plus en plus traditionnel. Nostalgie et technologie font bon ménage pour le prochain millénaire, nous semblons avoir maîtrisé le meilleur!

Les tendances design

Au chapitre du design, deux tendances cohabitent actuellement sur le marché. La cuisine contemporaine et la cuisine bourgeoise. La cuisine contemporaine a une texture « hi-tech adoucie » : on parle de bois clairs associés à des métaux. La cuisine bourgeoise a, quant à elle, un look début du siècle où toute technologie disparaît dans des modules à l'allure traditionnelle. Le look laboratoire a donc fait place à une cuisine beaucoup plus conviviale, beaucoup moins froide.

Dans la cuisine 2006, électroménagers se transforment, se font plus compacts et plus discrets afin de s'intégrer en douceur à l'aménagement. Ainsi, le four mural tend à disparaître. Il reprend sa place usuelle sous la surface de cuisson, dégageant ainsi l'espace pour du rangement. Le frigo réduit ses proportions à la profondeur des armoires (24 po plutôt que les 27 à 32 po usuels). Pour faire oublier et adoucir son volume, il est recouvert d'inox qui réfléchit



la lumière. Dans la cuisine traditionnelle, il reprend le même revêtement que les armoires pour plus de discrétion. Le micro-ondes, quant à lui, se cache derrière une porte escamotable.

Qu'elle soit contemporaine ou bourgeoise, l'uniformité est bannie de la nouvelle cuisine. Les modules varient en volume. Certains sont larges, d'autres

étroits et longs. Souvent ils viennent se déposer sur les comptoirs, ils font alors office de vaisselier. Les portes aussi varient : certaines ont des panneaux de verre clair ou dépoli afin d'alléger l'espace.

Beaucoup de tablettes apparentes présentent objets colorés ou livres de cuisine qui ajoutent chaleur et atmosphère à

l'aménagement. Une large section tiroirs superposés (on n'en a jamais assez!) sert à ranger ustensiles et nappes et reprend l'allure d'un vaisselier ancien. L'îlot peut prendre l'allure d'une table campagnarde avec surface intégrée pour le découpage. Et lorsque l'espace le permet, un vrai garde-manger walk in, comme celui de nos grands-mères, remplace avantageusement tous les modules de rangement. On peut d'ailleurs lui adjoindre un évier de service.

Les matériaux

Le bois est et demeure la vedette mais on a actualisé son look. Dans la cuisine contemporaine, les essences sont claires : bouleau, érable blanchi ou naturel, hêtre associés à des métaux : aluminium, inox. Les portes sont lisses, le design épuré. Le style « shaker » sobre, est un excellent compromis entre tradition et modernité. L'esprit traditionnel se traduit par des moulures classiques, l'ajout de corbeaux, de volutes, de grillage métallique qui rappellent les armoires classiques.

Les teintes sont omniprésentes : orangées, grisâillées, bleutées. Elles laissent transparaître le grain du bois. Les patines sont recherchées : elles reproduisent l'usure du temps et mettent en évidence l'authenticité des matériaux. Pour compléter l'aménagement, la quincaillerie décorative est choisie en référence aux modèles d'antan : boutons de verre, loquets

d'époque, poignées sur plaque et toujours dans des métaux mats.

Pour les comptoirs, les stratifiés ont toujours la faveur populaire. Une tendance remarquée : l'utilisation des stratifiés foncés. Ils permettent de faire disparaître visuellement la ligne noire à l'arête des comptoirs, et ils reprennent la tonalité des granits. Beaucoup de nouveautés : notamment, les stratifiés métalliques à effet d'aluminium, les impressions florales. Le paisley (impression de motifs, comme sur du tissu), de feuilles et mêmes d'animaux ou de papier journal ont fait leur apparition!

Autre application intéressante : l'utilisation du stratifié pour remplacer les carreaux de céramique entre le comptoir et les armoires (dosseret). Ce choix imite la pose du granit et simplifie l'entretien puisque aucun joint n'est visible. Le granit et les matériaux de synthèse sont toujours appréciés. Dans la cuisine contemporaine, l'acier inoxydable s'impose comme revêtement de comptoirs, alors que dans la cuisine classique, l'utilisation de carreaux de céramique est en progression.

L'éclairage

L'éclairage sert à répartir la lumière dans l'espace afin d'éviter les zones d'ombre. Les puits de lumière, les encastrés incandescents ou halogènes servent d'éclairage fonctionnel, général ou d'ambiance.

GAZON LAURENDEAU

PRODUCTEUR DE GAZON CULTIVÉ

CULTIVARS DE 1^{re} QUALITÉ

pour usages domestique et publique
Vente en gros et détail

319, Petit Bois, Maskinongé
819 227-2653

3311809

Rampes en aluminium

Directement du fabricant

Produit et service de qualité

Balcons de fibre de verre

G. Deschênes & Fils inc.

FABRICANT DE RAMPES, COLONNES ET ESCALIERS EN ALUMINIUM

621, boul. Saint-Laurent Est Trois-Rivières : 819 379-1121
Louiseville
Licence RBQ : 1639-2854-62

Sans frais : 1 800 668-2795

3311885

Les Constructions

Gaétan Hamelin inc.

ENTREPRENEUR GÉNÉRAL / RÉSIDENTIEL / COMMERCIAL

TÉL.: 418 365-6318 Téléc.: 418 365-6321

1408, route du Lac Pierre-Paul / Saint-Tite QC / G0X 3H0

RBQ : 8000-3353-59

3310153

Une porte d'entrée invitante

L'acquisition d'une nouvelle porte d'entrée peut représenter un grand nombre de choix à effectuer. On doit déterminer d'abord la dimension de la

porte. Est-ce que ce sera une porte simple, une porte double ou encore une porte avec latéraux? Il faudra ensuite choisir le matériau. Pour ce faire, il est

important d'analyser les caractéristiques des produits offerts sur le marché. Actuellement, l'acier et le PVC proposent chacun des avantages qu'il faut considérer.



opter pour un modèle de porte avec moulures incorporées. On peut aussi ajouter des moulures supplémentaires selon nos exigences.

De nos jours, il est fréquent de prévoir des fenêtres pour la porte d'entrée. Outre la grandeur de la fenêtre de la porte, et de la présence de fenêtres au niveau des latéraux s'il y a lieu, il faudra déterminer le type de verre, ses qualités énergétiques, et la présence ou l'absence d'ornementation. Si on opte pour des fenêtres décoratives, il faudra déterminer les formes, les textures, les teintes, les biseaux et les motifs. Les vitraux pourront être rehaussés de baguettes ou lignes décoratives. Finalement, il restera à choisir une quincaillerie qui soulignera la beauté de la porte, en la complétant avec élégance. Naturellement, in importe de choisir un système de verrouillage sécuritaire pour un ensemble parfait.

La résistance, le rendement énergétique, l'aspect esthétique, la durabilité font partie des critères importants. De plus, certains modèles sont recouverts d'un fini qui doit être de haute qualité, extrêmement résistant et d'une grande durabilité. Si on désire des moulures, on peut

Le choix d'un bon pinceau

Un pinceau de qualité a un manche en bois et possède des ferures en métal non corrosif. Les soies sont fixées solidement de chaque côté d'un séparateur en bois pour empêcher le pinceau de s'affaisser lorsqu'il sera chargé de peinture. Les soies sont taillées à angle afin d'obtenir un travail plus précis. Le type de peinture



- Pinceau de 2 po : pour les moulures de bois.
- Pinceau à angle : idéal pour le découpage et pour peindre les cadres des fenêtres.

Le type de peinture utilisée. Si on peint avec une peinture à base de solvant (à l'huile), on recommande d'utiliser un pinceau à soies naturelles ou synthétiques. Pour appliquer de la peinture au latex, un pinceau à soies synthétiques est recommandé.

La largeur du pinceau

- Pinceau de 3 po : un bon choix pour effectuer le découpage dans les coins ou du plafond.

L'entretien

L'entretien d'un pinceau. Dès le travail terminé, il suffit de prendre deux minutes de plus pour nettoyer un pinceau. Pour les entreposer, on utilise le petit trou pour les suspendre. On peut envelopper les soies d'un papier ciré pour une meilleure conservation.

NOUVEAUTÉS DU PRINTEMPS MAINTENANT EN BOUTIQUE

Une boutique remplie de trésors
Fantaisie Décor

SOLDE DE **10%**
à **30%**

d'escompte sur articles sélectionnés

GRAND CHOIX DE TABLEAUX



Ensemble miroir et console
Peint à la main

Service de fleuriste professionnel et raffiné

Ouvert 7 jours

Fantaisie Décor

76, rue Fusey, Trois-Rivières (secteur Cap-de-la-Madeleine) Tél. : 819 374-0052

Fermer une porte sur sa douce intimité, ouvrir une fenêtre sur le monde extérieur, ça fait partie des petits bonheurs de la vie...

LES PORTES ET FENÊTRES EDDY BOULET INC.
10700, Marie-Victorin, Sorel-Tracy • 450 742-9424
MANUFACTURIER DE PORTES ET FENÊTRES



Choisir le matériau de son balcon

Depuis toujours, les balcons – appelés à tort « galeries » – font partie du patrimoine québécois. Avec la venue du prêt-à-monter (kit), la construction d'un balcon ou d'un escalier extérieur se trouve nettement simplifiée. En fait, la grande difficulté consiste peut-être à choisir parmi tous les matériaux offerts!

Le béton préfabriqué offre une résistance deux fois supérieure à celle du béton coulé sur place. Boulonné directement à la fondation ou avec des équerres, il peut être installé en tout temps de l'année. On le trouve surtout en gris et en beige, mais on peut obtenir d'autres couleurs.

La fibre de verre est un matériau relativement léger qui convient bien aux balcons des étages supérieurs. Fait d'un contreplaqué, il est enduit d'une couche de fibre de verre sur toute ses faces, puis recouvert d'un gel ou d'une couche d'uréthane transparente ou de couleur. Les panneaux faits sur mesure permettent d'éviter les joints. Les trous pratiqués pour fixer les rampes doivent être scellés au silicone. Les marches de fibre de verre sont très populaires. Les meilleures sont renforcées d'acier.

Le bois, traité ou synthétique, est surtout utilisé pour les ter-

rasses, étant donné qu'il est difficile d'assurer complètement l'étanchéité des joints. Le bois synthétique est fabriqué de polyéthylène haute densité; il ne requiert ni sablage, ni peinture, ni teinture, même sur les coupes. Les coupes du bois traité sous pression doivent être protégées.

Depuis toujours les balcons font partie du patrimoine québécois. Heureusement aujourd'hui leur style et leur fabrication sont devenus de plus en plus faciles de construction et d'entretien.

Sur la surface exposée, le panneau de contreplaqué imperméabilisé est recouvert d'un papier imbibé de résine phéno-

lique hydrofuge pressé à chaud. Les meilleurs panneaux sont en sapin Douglas. On doit utiliser des vis anti-rouille, le protéger avec un enduit protecteur et le peindre à l'alkyde ou à l'époxy.

Les garde-corps et les rampes sont de plus en plus souvent faits d'aluminium, un matériau facile à assembler et qui n'exige pas d'entretien. L'émail acrylique dont il est recouvert permet de préserver le fini d'origine et d'éliminer les travaux de peinture.

L'aluminium résiste à la corrosion, ne gonfle pas, ne rétrécit pas, ne tord pas et ne craque pas. Polyvalent, il permet la réalisation d'escaliers sur mesure, qu'ils soient en angle, en colimaçon ou en spirale.

Le polyvinyle de chlorure, mieux connu sous le vocable PCV, est très flexible. Pour plus de solidité et de sécurité, il est préférable de le choisir renforcé d'acier pour la main courante et le rail inférieur.

Enfin, le bois naturel exige la compétence d'un menuisier expérimenté ou d'une entreprise spécialisée, même si les pièces sont fabriquées en usine.

Un balcon de bois naturel peut durer très longtemps, pourvu qu'il soit entretenu avec beaucoup de soin.



EN MAI,
NOUS PAYONS LA
TPS ET LA **TVQ**
SUR TOUTE LA MARCHANDISE

Redécouvrez

**CLÉMENT
OISVERT**

meubles • matelas • électroménagers • décoration

OUVERT 7 JOURS



Planifier votre déménagement Pour éviter les désagréments

L'emballage

- Triez les articles que vous comptez emporter.
- Organisez une vente-débaras pour les articles dont vous voulez vous défaire ou donnez-les.
- Autant que possible, emballez à l'avance la plupart de vos effets.
- Indiquez sur chaque boîte sa destination (ex.: cuisine, sous-sol, etc.).
- Identifiez clairement les boîtes fragiles.
- Assurez-vous que vous disposez de suffisamment de couvertures et de housses de déménagement pour protéger vos meubles.
- Si vous déménagez de gros appareils électroménagers, utilisez un diable muni de courroies robustes.

• Demandez à un expert de débrancher vos appareils à gaz, votre cuisinière ou votre sècheuse à raccordement direct.

• Gardez en réserve les articles dont vous aurez besoin le jour du déménagement (produits de nettoyage, vêtements, outils, etc.).

Planifiez votre déménagement

• Que vous ayez recours aux services d'un spécialiste en déménagement ou que vous fassiez la location d'un camion, faites vos réservations longtemps à l'avance.

• Avertissez vos fournisseurs de services publics (téléphone, gaz, électricité, câblodiffusion) afin qu'ils interrompent leurs services actuels et les reprennent à votre nouvelle résidence. La plupart des fournisseurs exigent d'être prévenus au moins une semaine à l'avance.

• Demandez que votre nouvelle ligne téléphonique fonctionne au début de la journée du déménagement et que l'on coupe votre ancienne ligne à la fin de cette même journée.

• Si vous déménagez d'une copropriété ou d'un appartement, ou si vous y emménagez, assurez-vous longtemps à



l'avance de pouvoir utiliser un ascenseur.

• N'oubliez pas de faire transférer les dossiers médicaux, dentaires et scolaires des membres de votre famille aux établissements de votre nouvelle localité. Tout comme il vous faudra trouver un nouveau vétérinaire pour votre animal de compagnie.

• Avertissez la Société canadienne des postes une semaine ou deux avant votre déménagement. Moyennant un tarif d'une trentaine de dollars, la Société fera suivre votre courrier pendant six mois, et ça, à compter de la date de votre déménagement.

Venez voir nos promotions.

Stéphanie Descormiers
Designer
Conseillère à domicile pour éclairage.
Pour renseignements : Stéphanie ou Hélène.

Quand le temps sera venu de vous éclairer... venez nous rencontrer, il nous fera plaisir de vous conseiller.

boul. Jean-XXIII

Royaume Luminaire

Piscines Canon

Autoroute 55

Maxi

ROYAUME LUMINAIRE T.R.O. INC.

6975, boul. Jean-XXIII, secteur Trois-Rivières (Ouest) • 819 377- 5817

PIEUX
vissés en acier galvanisé

Idéal pour

- Patio
- Galerie
- Solarium
- Rallonge de maison
- Abri d'auto
- Cabanon

3310157
N'endommage pas le terrain

819 692-8110

www.pieuvistech.com

GARANTIE CONTRE LE GEL

RBQ: 8280-4113-09

François Vaillancourt

Donnez une valeur ajoutée à votre résidence en la rehaussant de vitraux fabriqués sur mesure et à votre goût.

Le Filon d'Art
Le centre des métiers d'art

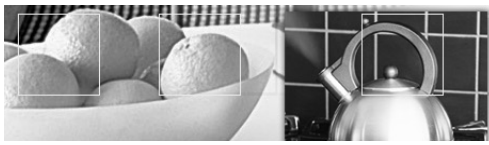
Entre Montréal et Québec

Le plus grand centre de vitrail
Le plus grand choix de verres

Le plus grand choix d'outillage.
Cours de vitrail disponible.

138, rue Fusey,
Trois-Rivières
Tél. : 819 373-5757

3325029



ment votre nouvelle adresse et votre nouveau numéro de téléphone.

- Peu après votre emménagement, retenez les services d'un serrurier afin qu'il change les serrures de votre nouvelle demeure.

- Si vous avez de jeunes enfants, confiez-les, le jour du déménagement, à un ami ou à un membre de la famille.

- Envoyez vos tapis et rideaux chez le nettoyeur et, dans la mesure du possible, demandez qu'ils soient livrés à votre nouvelle adresse.

- La veille du déménagement, dégivrez votre réfrigérateur et votre congélateur et donnez vos aliments surgelés.

Le jour du déménagement

- La règle d'or est de ne pas vous surmener. Si un article est trop lourd à déménager, demandez de l'aide. S'il fait très chaud, buvez beaucoup de liquide.

- Si vous déménagez vous-même vos effets, emballez-les de façon sécuritaire. Dans le camion, attachez solidement les gros articles à l'aide de cordes.

- Débarrassez-vous de tout produit inflammable, notamment des aérosols et des bombes de gaz propane.

- Videz le réservoir d'essence de votre tondeuse à gazon et de tout appareil mécanique.

- Avant votre départ, veillez à la propreté et à la sécurité

de votre ancienne demeure; après tout, vous vous attendez à ce qu'il en aille de même pour votre nouvelle résidence.

- Assurez-vous d'installer, à chaque étage, des détecteurs de fumée de modèle récent et de remplacer les piles usées. Songez également à installer un détecteur de gaz carbonique.

- Si vous avez déménagé un réfrigérateur ou un congélateur, attendez une heure ou deux avant de le rebrancher.

- Vérifiez le mécanisme de verrouillage de toutes les fenêtres afin de vous assurer qu'il ne comporte aucun risque pour la sécurité, surtout si vous avez de jeunes enfants.

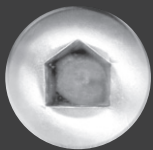


La baignoire

Point central de la salle de bain, la baignoire remplit plus que jamais sa fonction esthétique. Modèles ovales, à deux places ou en demi-lune, la tendance est aux lignes épurées et aux teintes neutres allant du blanc à l'amande. Les innovations les plus spectaculaires touchent les fonctions de la baignoire, qui sert bien plus qu'à barboter!

La baignoire d'aujourd'hui est un véritable centre de relaxation où on peut s'offrir une séance quotidienne d'hydrothérapie. Certaines baignoires particulièrement sophistiquées sont munies de jets disposés le long du corps, des pieds à la tête, de façon à diriger le sang vers le coeur comme le font les techniques de massage manuelles. D'autres encore conjuguent hydrothérapie et chromothérapie : du fond de la baignoire, on émettra une énergisante lumière rouge, ou encore une lumière bleue aux propriétés calmantes.

De retour en force, les douches se donnent, elles aussi, des allures de centre d'hydrothérapie. Elles peuvent être munies d'un système de jets de corps permettant un massage latéral. Mieux encore : à ce système de jets de corps on pourra ajouter un générateur de vapeur auquel il sera possible d'incorporer des huiles essentielles. Un système audio utilisera même les parois de la douche comme enceinte acoustique. Sans oublier le pommeau de la douche qui distribue l'eau sous forme de fines gouttelettes sur toute la superficie de la douche.



DEMTEC
Bâtisseurs d'excellence

Pourquoi payer plus cher pour la maison de vos rêves? DEMTEC, l'excellence à prix abordable.

- 2,000 plans pouvant être adaptés à vos besoins et votre budget.
- Matériaux et composants installés dans un environnement contrôlé et des conditions optimales.
- Contrôle de qualité rigoureux durant la construction de votre maison.
- Votre maison est livrée, en modules, à travers le Québec et installée sur vos fondations.

à Princeville : 50, boul. Industriel Princeville (Québec) G6L 4P2
à Montréal : 6954, rue Jarry est Montréal (Québec) H1P 3C1
à Québec : 1810, Wilfrid-Hamel Québec (Québec) G1N 3Z2
Tél : (819) 364-2043 1-800-560-2043
Tél : (514) 327-5353
Tél : (418) 683-4007

Visitez notre site web à www.demtec.com



Maisons fabriquées en usine

Licence RBQ : RBQ 2751-9008-76



OASIS DE DÉTENTE ET DE SOMPTUOSITÉ dans les salles de bains

Les modes de vie de plus en plus effrénés d'aujourd'hui font monter en flèche la popularité des salles de bain de type spa. Quelles soient petites ou spacieuses, les salles de bain servent d'oasis dans un monde

autrement chaotique. De la robinetterie et des couleurs aux tissus et accessoires, les propriétaires soucieux de leur budget disposent de plusieurs options pour créer leur propre coin de paradis propice à la détente. «



Inclure des éléments de type spa dans la salle de bain constitue une manière simple d'ajouter un peu de détente à son mode de vie », affirme Jacqueline Glass, décoratrice d'intérieur chez Jacqueline Glass and Associates Inc. « Comme cette pièce est l'une des plus achalandées de la maison, son aspect fonctionnel est important lorsqu'on en considère l'aménagement. » Selon les dimensions

de leur salle de bain, les propriétaires qui prévoient rénover peuvent envisager d'enlever la baignoire pour gagner l'espace nécessaire à l'installation d'une douche améliorée et surdimensionnée. En outre, une douche à plusieurs jets permet de créer l'ambiance d'un spa à prix abordable, ce qui est un avantage pratique dans les familles dont les enfants et les adultes sont de diverses grandeurs. Si une rénovation complète de la salle de bain ne fait pas partie des plans, l'améliorer pour créer une aire de repos intime peut se réaliser facilement en ajoutant des couleurs qui inspirent la tranquillité. Les tons froids de bleu et de vert conféreront à l'espace une ambiance calme. L'ajout de touches chromées et de robinets stylisés, tels les robinets GraiTM de Delta Faucet,

peut contribuer instantanément à créer un décor contemporain. L'ajout de matériaux naturels et de couleurs neutres crée une atmosphère zen, et des serviettes moelleuses complètent l'aura de confort. Les tiroirs, armoires et gigognes, ou l'utilisation de contenants pour le rangement, comme des paniers, optimisent la fonctionnalité d'espaces autrement inutilisés et organisent la pièce instantanément, gardant à l'abri des regards et des soucis le fouillis du quotidien. Ceux qui souhaitent créer efficacement un décor traditionnel et élégant choisiront des tons de blanc, comme ivoire, crème ou chamois. Dans la salle de bain, le gris pour le plancher, les comptoirs et les armoires versus l'emploi du blanc pour les murs constitue une option populaire.

Si vous souhaitez un style uniforme, vous pouvez opter pour des détails sur les armoires et l'utilisation de matières variées pour couvrir différentes surfaces. Les robinets et accessoires gris d'étain, l'un des finis les plus populaires de la saison, ont aussi beaucoup de style; ils sont aussi faciles à nettoyer et à entretenir.

(Source: Delta® marque homologuée de Delta Faucet)

Laissez-nous vous faire la cour...

Gazon Maski 2000 inc.



Producteur de gazon cultivé Kentucky Blue

Mario Boulet et Mélanie Labrecque
197A, rang Brûlé, Maskinongé

Tél. : 819 227-2263

Sans frais : 1 800 363-2414

Gros et détail

Télec. : 819 227-3297

Livraison et service de déchargement

marioboulet@gazonmaski.ca
www.gazonmaski.ca



3311890

notrAtelier
design inc.



à l'écoute de vos besoins!

Conception • Fabrication • Installation

Personnel qualifié avec plus de 8 ans d'expérience

R.B.Q. : 8331-0615-55

Armoires de cuisines et de salles de bain

SPÉCIALITÉS : Bois • thermoplastique • stratifié • mélamine

503 B, boulevard du St-Maurice, Trois-Rivières

819 372-9425

3310922-P

LE CHOIX EST CLAIR



DIRECTEMENT DU FABRICANT DEPUIS 20 ANS



LES ATELIERS
JEAN CYR INC.
FABRICANT DE PORTES, FENÊTRES
PORTES DE GARAGE

CONCERTO
La fenêtre tout PVC

Deux succursales

TROIS-RIVIÈRES
2389, des Récollets
(voisin de Matelas René)
819 379-8171

NICOLET USINE
616, rue Martin
819 293-4371

CONCERTO EST UNE CRÉATION
THERMOPLAST

3310147

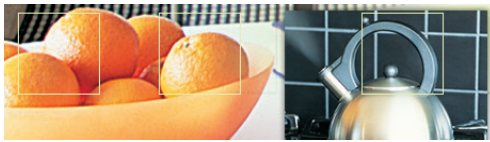


Page couverture:
infographie
Normand Aubry

Recherche publicitaire:
Monique Fortin

Rédaction publicitaire:
Martine Devault
redapub@lenouvelliste.qc.ca

Réalisation et production:
**Service des ventes
de la publicité
et de la préimpression
Le Nouvelliste**
376-2501



Les boisés de la Seigneurie Un développement de distinction

Situé dans le Domaine Godefroy, le projet des promoteurs Louis-Georges Morrissette et Gilbert Cyrenne se distingue par sa position privilégiée autour de la montagne, zone surélevée de plus de 6 mètres, située au cœur de ce domaine.

Dans un environnement vert, paisible et écologique, les terrains offerts vont de 10 000 pieds à 30 000 pieds carrés. De beaux grands terrains boisés et cadastrés prêts à construire peuvent accueillir 135 nouvelles constructions. «C'est vraiment un bel endroit qui a fait dire au maire Maurice Richard, que c'était le plus beau domaine de la région,» commente M. Morrissette.

Il faut dire que les promoteurs travaillent de concert avec la ville pour un développement de distinction dans le respect de la réglementation d'urbanisme et la qualité de ce milieu de vie, situé à proximité du parc écolo-

gique Godefroy.

Les terrains sont actuellement prêts à construire. «Les infrastructures sont en phase de préparation finale, ils sont boisés et cadastrés, les fils électriques sont enfouis sur la partie surélevée, les rues sont presque terminées et des lampadaires seront installés sous peu,» commente M. Cyrenne invitant les entrepreneurs en construction à visiter le site pour voir par eux-mêmes le potentiel extraordinaire de l'endroit.

Car, il faut le dire, Les boisés de la Seigneurie, offre une qualité de vie incomparable. Les promoteurs ont voulu créer un refuge de détente et d'harmonie avec la nature et pour cela ils ont respecté la proximité des parcs, des sentiers pédestres, du club de golf et de bien plus encore. «Et c'est toujours à 10 minutes de tout, du Parc industriel de la rive sud comme de Trois-Rivières,» rappelle M.



MM. Louis-Georges Morrissette et Gilbert Cyrenne sont les promoteurs du nouveau projet domiciliaire Le boisé de la Seigneurie. Situé à Bécancour, le projet fait déjà la fierté de la région.

Morrissette.

Quant aux constructions, elles sont réalisées avec une architecture contrôlée. Il s'agit d'un

développement planifié tout en permettant une personnalisation propre à chacun. Les lignes directives ont été établies, et le

tout se devra de respecter un environnement harmonieux et agréable.

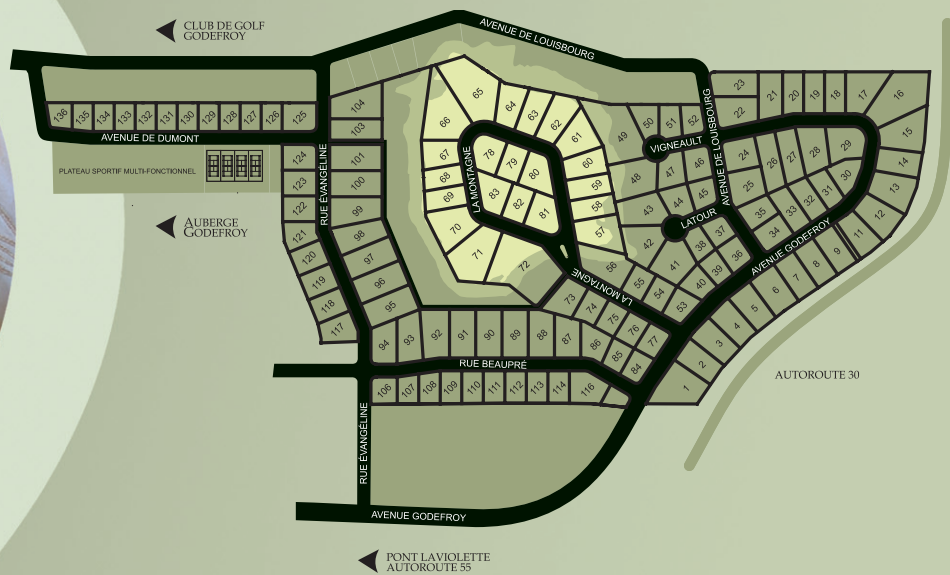
On peut également penser que le plateau, le point le plus élevé de Place la Montagne, avec sa vue imprenable sur tout ce qui existe aux alentours, le fleuve, le Pont Laviolette, et la superficie de ses terrains entre 16 000 et 35 000 pieds carrés, pourra accueillir des maisons haut de gamme.

Enfin, les promoteurs Morrissette et Cyrenne, sont fiers d'ouvrir cette première phase de développement à la construction domiciliaire et annoncent déjà une suite, pour la fin de l'été, soit une vingtaine de nouveaux terrains dans la partie le plus au sud de ce même emplacement.



LES BOISÉS DE LA Seigneurie

UN DÉVELOPPEMENT DOMICILIAIRE SITUÉ À BÉCANCOUR, DANS LE DOMAINE GODEFROY, VOUS OFFRE UNE QUALITÉ DE VIE INCOMPARABLE.



SUPERFICIE DE 10 000 À 30 000 PI²
TERRAINS BOISÉS ET CADASTRÉS
PRÊTS À CONSTRUIRE AVEC INFRASTRUCTURES

MILIEU PAYSAGER DE HAUTE GAMME
CONTRÔLE D'ARCHITECTURE
À 2 MINUTES DU PONT LAVIOLETTE

contactez-nous
au (819) **692-8800**

WWW.BOISESEIGNEURIE.COM



Nouvel Horizon Du travail bien fait de la fabrication à la pose

L'entreprise manufacturière de portes et fenêtres Nouvel horizon ne cesse d'innover et de croître. Fondée en 1995, Nouvel Horizon est devenue une entreprise fabricante en 2000 afin d'améliorer la qualité de ses produits et de contrôler les délais de livraison. Les fenêtres Horitech, fabriquées à partir de poudre de PVC, présentent toujours un assemblage impeccable. Elles offrent une étanchéité complète pour une

isolation maximale. Depuis, la demande ne cesse de grandir et Nouvel Horizon a procédé en 2004 à une expansion de son usine trifluvienne pour poursuivre l'automatisation de sa production.

Seule entreprise de fabrication et d'installation en Mauricie, Nouvel Horizon vous garantit, non seulement un produit de haute qualité, mais une installation parfaite effectuée par de véritables experts qui connais-

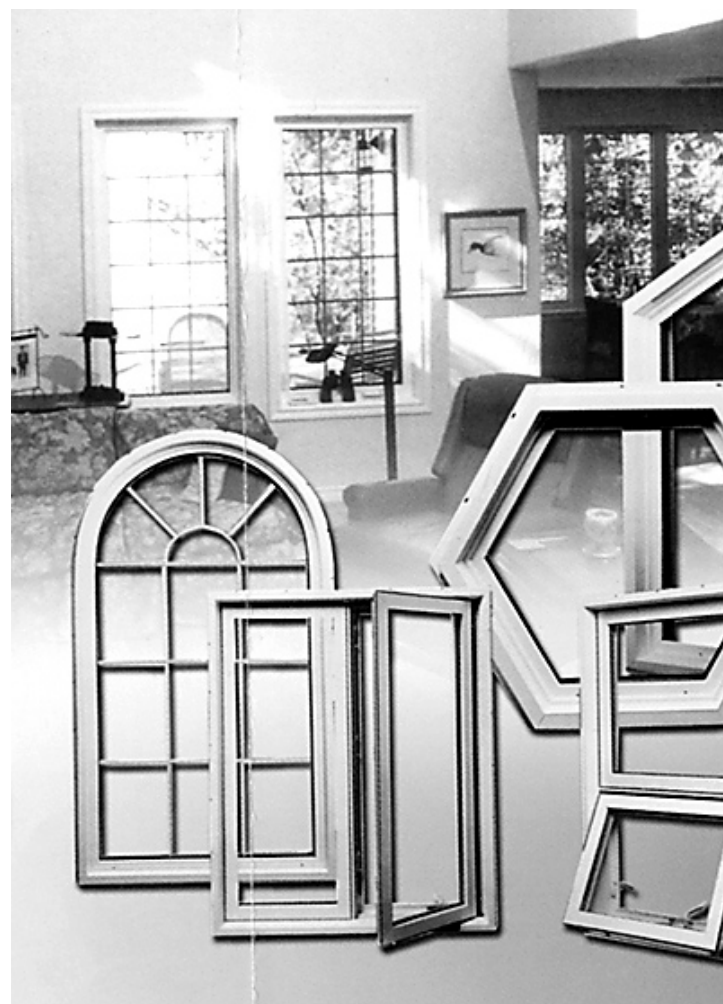
**PROFIT
100**
CANADA'S
FASTEST
GROWING
COMPANIES

2 0 0 6

L'entreprise trifluvienne de fabrication de portes et fenêtres Nouvel Horizon a été sélectionnée comme aspirante à la liste des 100 entreprises canadiennes à la croissance la plus rapide.

sent chaque étape et chaque caractéristique de votre achat.

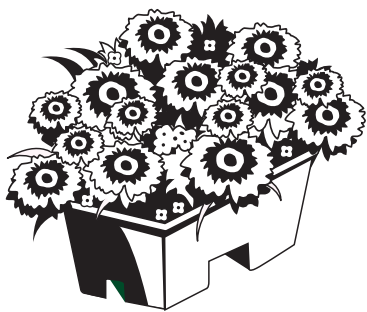
Nouvel Horizon continue d'innover et vient de mettre au point une nouvelle fenêtre oscillo-battante, une fenêtre basée sur un concept européen qui devrait conquérir de nombreux adeptes. La qualité du produit et du service, voilà tou-



LES SERRES SERGE DUPUIS

VENTE AU DÉTAIL

SPÉCIALITÉ : PANIERS SUSPENDUS



PLANTES
ANNUELLES
VIVACES
LÉGUMES ET
FLEURS EN BOÎTE
ARBRES - ARBUSTES

39, CHEMIN DES LOISIRS, SAINT-ÉLIE

268-2403

3310149

NOUVELLE ADRESSE

au **2205, boul. des Récollets, Trois-Rivières**
(face à Ameublement Tanguay)

AUVENTS

- résidentiels fixes ou rétractables
- commerciaux

Estimation gratuite
819 378-5978

LES ABRIS ET AUVENTS
LOB

3309811



Louise Ouellette

jours un facteur reconnu par la clientèle et Nouvel Horizon voit sa croissance progresser d'environ 30% par année depuis son expansion.

Des reconnaissances bien méritées

Les reconnaissances ne tardent pas à récompenser les efforts de Nouvel Horizon vers sa recherche de l'excellence. Ainsi, le Radisson de l'Entreprise manufacturière trifluvienne était décernée à Nouvel Horizon en 2003.

Tout récemment, M. Ian Portsmouth, éditeur de Guide to Business Succes faisait parvenir une lettre au propriétaire, M. Yvon Landry, confirmant la sélection de Nouvel Horizon parmi les 200 entreprises desquelles sera tirée la liste des 100 entreprises à la progression la plus significative au Canada pour 2006. Les résultats finaux seront connus en juin, lors du congrès annuel Profit 100 CEO, à Toronto.

Le plus bel hommage

Ces reconnaissances font certainement l'orgueil de M. Yvon Landry et de toute l'équipe de Nouvel Horizon. Cependant, l'hommage qui leur tient davantage à coeur, c'est celui de la satisfaction que témoigne chaque jour la clientèle de Nouvel Horizon.



Toujours leader!

Le seul fabricant installateur

VENTE DÉBARRAS

Prix indiqué - 15% Jusqu'au 31 mai 2006

EXEMPLES



HBE06-1083

DCC06-1094 Porte patio 6 pieds classique, XO, 81 1/4po x 7 1/4po, thermos clair, poignée contemporaine - **611 \$**

DHC06-1109 Porte patio 6 pieds, 70 1/2po x 71 11/16po, verre low-e/argon, cadre 1 1/4po x 7 1/4 po, recouvert deux côtés - **745 \$**

02079-050001 Unité de porte à guillotine 2337 clair - **75 \$**

06044-038009 Unité de porte Distinction, sablé sans étoile 2165 - **264 \$**

106 IAT Unité de porte fixe 2165 carr. Laiton - **234 \$**

AFC06-63 Fenêtre 30po x 36po fixe en aluminium ext clair - **158 \$**

HGE06-1070 Fenêtre 58 1/4po x 59po à guillotine L4 low-e/argon, boîte de 11 1/4 - **610 \$**

HCC06-17 47 1/4 po x 24 po coulissante gauche, bois recouvert, 6 1/4po - **260 \$**

HBC06-1075 Fenêtre 23 1/2po x 23 1/2 po, cadre 5 5/8po clair - **217 \$**

HBC06-1082 Fenêtre 38po x 57po à battant, cadre 4 1/2po - **401 \$**

HBE06-1083 Fenêtre 55po x 49 3/8po, à battant L/A, cadre 9po L/A carrelage intégré - **483 \$**

HCC06-1065 Fenêtre 30po x 12po coulissante LAJ, 4 1/2po droite - **140 \$**

HSC06-1108 Fenêtre 60po x 15po, arc allongé, carr. laiton argile ext. - **776 \$**

HBE06-1112 Fenêtre 30 1/2po x 49 1/2po à battant MB low-e/argon droit ou gauche, bois recouvert 10 1/2po - **550 \$**

HBE06-1016 Fenêtre 24po x 63po, battant brun laurentien. Ouverture gauche, thermo low-e/argon, carr. 2x5 laiton, bois recouvert, 9 1/4po **495 \$**



HBE06-1114



HCC06-17

HBE06-1114 Fenêtre 64 1/8 po x 49 1/2 po, à battant, MB. low-2/argon GFD, bois recouvert, 10 7/8po - **940 \$**

LCC06-1102 Fenêtre 30po x 12po, coulissante, cadre 4 1/2 po - **126 \$**

Stock # 1986 Porte-jardin 70 1/8po x 82 5/8po x 7 1/4 po, XO, moustiquaire - **732 \$**

Stock # 1087 Porte 37 7/8po x 82 5/8po, B03, boîte 9 1/4po blanc - **350 \$**

Stock # 1088 Fenêtre 48 1/4po x 19 po, coulissante, quatre vitres, cadres 6po aluminium - **116 \$**

Stock # 1091 Porte 35 7/8po x 82 5/8po Beethoven, boîte 9 1/4po - **390 \$**



HGE06-1070

Un impressionnant choix en inventaire

- Fenêtres en PVC, bois et aluminium;
- Portes de garage
- Portes patio
- Portes d'acier

Payez moins cher « c'est garanti »

Notre entreprise est fière de ses produits de qualité supérieure fabriqués avec les meilleurs matériaux par des experts, ici-même à Trois-Rivières.

- Durables et résistantes
- PVC de la plus haute qualité
- Une multitude de possibilités
- Parfaite étanchéité, parfaite isolation
- Résistant aux intempéries et polluants atmosphériques
- Technologie de pointe, conception de qualité
- Fabriquées sur mesure

AUTRES PRODUITS

CONCERTO 

- PORTES PATIO
- PORTES DE GARAGE
- PORTES D'ACIER
- FENÊTRES PVC, BOIS ET ALUMINIUM



1135, rue LAVÉRENDRYE, TROIS-RIVIÈRES

Tél. : 819 694-0783

Télécopieur : 819 694-1147

FINANCEMENT DISPONIBLE

www.nhi.qc.ca
RBQ : 8103-8077-38

Pierre naturelle et céramique nouveaux visages, nouveaux usages

Qu'ils recouvrent le sol ou les murs, le marbre, le granit et l'ardoise, comme leurs répliques en céramique, enrichissent tout intérieur de leurs motifs épurés et de leurs couleurs terre. Sans âge, ces matériaux ont su se redéfinir.

Le marbre, classique

On découvre aujourd'hui le marbre sous un jour nouveau. Cette matière classique, que l'on connaissait jusqu'ici sous une forme brute ou polie, est maintenant travaillée pour présenter les traces d'usure d'un revêtement d'une centaine d'années.

C'est tout ce qu'il fallait pour en raviver l'intérêt comme revêtement de sol!

Le granit, pour la sobriété

De composition plus résistante que le marbre et demandant moins d'entretien que celui-ci, le granit se révèle le matériau par excellence pour l'entrée ou les surfaces de travail à la cuisine. Certains designers misent sur l'uniformité des plans horizontaux en réutilisant le granit au sol (il a d'ailleurs toutes les qualités requises pour s'y trouver), d'autres préfèrent jouer l'effet de contraste.

Si on a longtemps préféré le marbre au granit pour son coup d'oeil chaleureux, la commercialisation des premiers granits veinés en provenance du Brésil, il y a une dizaine d'années, a modifié la perception que l'on avait du matériau. Leurs motifs se rapprochant de ceux du marbre, ils dégagent une chaleur qu'on ne connaissait pas chez les granits traditionnels à texture mouchetée.

Grâce à un nouveau procédé faisant éclater la surface du granit sous l'effet de la chaleur, le matériau prend un fini antidérapant, dit texturé ou flammé, qui en fait un produit d'extérieur de choix pour les perrons et les galeries. On cherche à l'accompagner d'insertions de granit en façade de la maison.

L'ardoise, rustique et flamboyante

Un relief irrégulier, un fini mat et de chaudes teintes cendrées et nuancées donnent à l'ardoise un aspect brut tout désigné

pour rehausser le cachet rustique d'un aménagement. Elle s'intègre merveilleusement à la salle de bain et à l'entrée des maisons de style campagnard. Malgré le fait que les égratignures ne se perçoivent pas sur cette surface mate, il faut savoir que le sable contribuera à user prématurément une pierre aussi tendre. Il sera donc sage de protéger le revêtement à l'aide d'un tapis dans le couloir de circulation de l'entrée.

Procurant un revêtement particulièrement texturé, les ardoises provenant des Indes, de Chine et du Brésil reproduisent les plus magnifiques murs de pierre du Vieux-Montréal et du Vieux-Québec. Elles apportent à un foyer, à une entrée ou à un couloir la chaleur des maisons ancestrales.

La céramique

Les plus parfaites répliques
Les pierres naturelles les plus souvent simulées sur carreaux de porcelaine sont le marbre et le granit, dont on imite les couleurs et les nuances avec un impressionnant réalisme.

La céramique

monocuisson, indélogable
Facile d'entretien, résistante à l'abrasion et abordable, la céramique monocuisson, dont la pâte et l'émail cuisent simultanément, garde une place de choix dans la cuisine et dans la salle de bain. Aux murs comme au sol de la salle de bain, la céramique monocuisson est aussi particulièrement appréciée. On l'y préfère dans sa version lustrée, grâce à laquelle elle procure à la pièce une impression de propreté inégalable, ajoute-t-il. La porcelaine, un plus

Les plus parfaites reproductions de marbre, de granit et d'ardoise se réalisent sur carreaux de porcelaine. Outre les considérations d'ordre esthétique, l'investissement dans un carreau de porcelaine, ou de grès céram, dont le niveau de résistance à l'usure surpasse celui d'une céramique monocuisson, se révèle justifié dans l'entrée. La couleur de la pâte pressée étant imprégnée dans la masse, la porcelaine ne risque pas de faire apparaître des éclats contrastants ou de se décolorer sous l'effet de l'abrasion.

Les trouvailles Un fini antidérapant invisible

Afin de prévenir les accidents sur les carrelages mouillés, il est possible de leur faire subir un traitement antidérapant. Par un procédé chimique biodégradable, l'entreprise Antidérapants Sécur modifie la surface de la céramique, du marbre ou du granit de façon permanente de manière à la rendre non glissante, tout en en préservant la facilité d'entretien.



**Venez profiter
des promotions
sur les produits**

conçu pour vous et

**Des rabais
pouvant aller jusqu'à**

170\$

**Benoît Marchand
Machinerie**

550, rue des Forges, Trois-Rivières 819 379-4001

CABANONS RENÉ HÉBERT

L'IMBATTABLE

Cabanons • Gazebos • Garages
« Kit bricoleur »
Plus de 23 modèles de cabanons disponibles

<p>5825, Gene-H.-Kruger Trois-Rivières 819 375-4441</p>	<p>1130, chemin des Pommiers Saint-Gérard-des-Laurentides 819 539-3347</p>
--	---

AUTRES DÉTAILLANTS

Centre Pavé Décor	GAZEBOS 3L
-------------------	------------

Confort

Pensez
isolation
Pensez GARAGA

GARAGA
EXPERTS

Pour une porte isolée qui ne laisse pas passer l'air, choisissez Garaga. Appelez votre conseiller en porte de garage Garaga Experts.

Portes de Garage R&D Rousseau

Nicolet, Trois-Rivières

693-8645
293-6155

R & D ROUSSEAU

Licence RBQ : 1506-4256-01

Pour un décor réussi un éclairage bien planifié s'impose

L'éclairage bien planifié améliore la qualité de l'environnement, puisqu'il plaît à l'œil en plus d'être efficace. Dans chaque pièce, trois types d'éclairage contribuent à cet effet : l'éclairage général, l'éclairage spécifique à certaines tâches et l'éclairage d'ambiance.

L'éclairage général équilibre la lumière et évite les zones d'ombre. C'est pourquoi on le place au pourtour de la pièce, principalement au-dessus des zones de circulation et des armoires de cuisine. Dans les chambres, cet éclairage est beaucoup plus efficace que le plafonnier central qui, par définition, n'éclaire que le centre de la pièce. L'éclairage général s'obtient grâce aux spots encastrés et dirigeables, halogènes ou incandescents. Il est préférable d'opter pour l'ampoule capsylite, dont la lumière est plus blanche que celle de l'ampoule ordinaire.

L'éclairage spécifique à certaines tâches permet de bien diriger la lumière de façon à faciliter la lecture, l'écriture ou le travail à l'ordinateur, ainsi que le travail dans la cuisine. Dans ce dernier cas, cependant, il faut éviter les fluorescents qui changent la couleur des aliments!

Que ce soit pour se maquiller ou se raser, l'éclairage spécifique est essentiel dans la salle

de bain. Cependant, les matériaux qu'on trouve dans cette pièce – céramique, porcelaine, acrylique, verre et miroir qui réfléchissent la lumière – peuvent éblouir. On fera attention de ne pas installer des spots encastrés juste au-dessus du visage, parce qu'ils accentuent les creux et les ombres, mais plutôt des tiges sur un système sur câbles, qui permettent de rapprocher l'éclairage de part et d'autre du visage, pour un maximum de précision.

Lorsque la décoration et le choix des couleurs sont précisés, on peut enfin choisir l'éclairage d'ambiance. Toutes les audaces sont permises. Ainsi, un éclairage sur câbles remplace avantageusement le plafonnier au-dessus de la table de la salle à manger, à moins que celui-ci ne fasse appel à de vraies bougies, pour une atmosphère romantique garantie!

Des spots encastrés dirigeables, projetés sur les murs, éclaireront le pourtour d'une pièce. Des appliques murales en verre coloré peuvent se substituer au plafonnier dans le vestibule ou l'entrée. Pour apporter une note élégante, créer des centres d'intérêt et distribuer la lumière dans l'espace, pourquoi ne pas accrocher au salon quelques toiles bien éclairées?

Dans la cage d'escalier, des spots halogènes juste au-dessus des marches allient sécurité et effet spectaculaire. Leur présence n'exclut cependant pas la nécessité d'un plafonnier central.

Mais avant toute chose, il faut planifier puisque l'électricien doit faire son travail avant la pose du gypse. Prenez le temps de réfléchir aux tâches qui seront exécutées dans chacune des pièces de la maison, feuillotez des magazines de décoration et faites un tour dans les magasins qui seront autant de sources d'inspiration.



Des lampes, des lampadaires et des suspensions bien choisis ajoutent ambiance et lumière à un décor en plus d'enjoiver l'endroit.



INDISPENSABLE

STIHL offre une gamme complète de dispositifs à moteur robustes, fiables, innovateurs et à prix abordables, en mesure de vous aider à demeurer en tête de la partie. Visitez votre détaillant STIHL local et demandez-lui conseil sur le dispositif qui répond le mieux à vos besoins.

SOUFFLEUR À ESSENCE BG 55

1 999⁹⁵\$

- Moteur de 27 cc et seulement 3,9 kg (8,6 lb);
- Puissance vitesse de l'air de 230 km/h;
- Silencieux de grande capacité pour une opération silencieuse.

SCIE À CHAÎNE MS 170

2 499⁹⁵\$

- Moteur puissant de 1,3 kW (1,8 ch) avec piston à deux segments;
- Frein de chaîne à inertie Quickstop MD pour plus de sécurité;
- Système de lubrification automatique assure une lubrification adéquate de la chaîne et réduit la consommation d'huile.

COUPE-HERBE FS 38

1 499⁹⁵\$*

- Moteur fiable de 27 cc;
- Léger - seulement 4,1 kg (9 lb);
- Fabrication robuste STIHL.

www.stihl.ca

* Après rabais postal de 20 \$. Pour un temps limité seulement. Voir le détaillant pour les détails.
Note : Tous les prix des scies sont pour guide-chaînes de 15/16 pouces.

Pour plus de détails et une démonstration de produit, venez nous visiter aujourd'hui.

NAUTICO LA TUQUE INC. 1041, des Érables, La Tuque 819 523-7092	MICHEL GENEST 37, rue Déry, Saint-Stanislas 418 328-3752	LOCATION BÉCANCOUR INC. 3790, boul. Bécancour, Bécancour 819 298-3141
J.-B. POTHIER SPORTS 216, route 153, Saint-Tite 418 365-5831	ÉQUIPEMENT MOTORISÉ LES CHUTES INC. 975, 5e Avenue, Shawinigan-Sud 819 537-5136	MICH ÉQUIPEMENTS MOTORISÉS ENR. 1620, Trudel Est, Saint-Boniface 819 535-3373
MAJOR MINI-MOTEUR INC 541, boul. Sainte-Madeleine Trois-Rivières (secteur Cap-de-la-Madeleine) 819 372-0399	LOCATION C.D.A. INC. 620, boul. Saint-Laurent Est, Louiseville 819 228-3234	MACHINERIE BARON ET TOUSIGNANT LTÉE 7515, boul. des Forges, Trois-Rivières 819 378-3472

Ton terrain fout le camp, ton moral s'écroule, ton investissement glisse vers la rivière...

Communique avec le spécialiste PAYSAGISTE PLUS

Pour régler les problèmes de stabilisation, pose de filet anti-érosion, plantation d'arbustes, régénération des rives, semences pour milieu humide, ensemencement préfleuri, jardin fleuri, vivaces.

Merci de la confiance que vous nous témoignez.

Résidentiel • Commercial • Industriel PAYSAGISTE PLUS

R.B.Q. 8005-5668-19

Tél. et téléc. : **819 532-1302**
Yves Monette
 Cell. : 819 697-8279

150, Lac Bellemare, Saint-Mathieu-du-Parc
www.paysagisteplus.com

3326743



Luminaire Galarneau

Depuis un an déjà sur le Boul. des Forges



> **Raymond et France**
vous invitent

25% à venir profiter de cette 25%
25% **super promotion**

25% sur tous les ventilateurs et lampadaires d'extérieur.



Toujours le plus vaste choix en Mauricie

LUMINAIRE GALARNEAU

5425, boul. des Forges
Trois-Rivières (Voisin du restaurant Au Vieux Duluth)
Tél. : 819 693-6336

Oui, c'est depuis maintenant un an que Luminaire Galarneau a pignon sur rue, au 5425, boulevard des Forges, Trois-Rivières, dans un milieu agrandi et dont la bâtisse appartient en propre au propriétaire M. Raymond Galarneau.

«En se portant acquéreur de cet endroit on a triplé notre superficie qui est maintenant de 5000 pieds carrés, et ce afin d'offrir toujours plus à notre clientèle qui nous est fidèle depuis plus de 25 ans.

En fait, je tiens à le dire, c'est vraiment grâce à cet appui inconditionnel que nous allons de l'avant pour bien sûr toujours faire pour le mieux,» d'expliquer le propriétaire.

Bien que le local soit plus vaste, il est bien rempli d'une sélection d'innombrables lustres, lampes et luminaires de tous les styles et de toutes formes. On y découvre à tout coup, des merveilles d'originalité, de classicisme, de traditionnel et



Les propriétaires France et Raymond Galarneau.

d'audace.

Tout autour, un bel éventail de meubles d'appoint et d'accessoires cadeaux. Que votre espace soit un petit coin intime ou un vaste espace commercial, l'expertise des spécialistes de Luminaire Galarneau vous assure de guider votre choix sur le type d'éclairage qui répondra exactement à vos besoins.

Luminaire Galarneau compte parmi ses réalisations des commerces comme Clément Morin, Pacini, Brick, L'équipeur, Stereo Plus et plusieurs autres

. Chacun a été personnalisé selon les besoins de l'endroit et comme le dit M. Galarneau «qui sait ce que nous pourrions faire pour mettre votre entreprise en lumière.

Au fil des saisons

Actuellement, Luminaire Galarneau met en évidence une belle sélection de luminaires et de lampes d'extérieur. Avec en plus un rabais de 25% accordé sur ces articles tout comme sur les ventilateurs de maison. «Sur les luminaires d'extérieur, il faut regarder la qualité de la peinture. Il faut choisir une qualité durable si l'on ne veut pas avoir à gratter et à repeindre à chaque saison,» conseille le spécialiste.

Enfin, quel que soit la saison la meilleure façon de bien réussir et de bien concevoir son éclairage pour créer l'ambiance agréable souhaitée est de visiter les spécialistes de la lumière Luminaire Galarneau.

Un peu de fraîcheur dans la cuisine

Ce simple fait, compris par les agents immobiliers, est la raison pour laquelle si vous prévoyez rénover pour ajouter de la valeur à votre maison (ou simplement pour la rafraîchir), la cuisine est l'endroit idéal pour commencer et pour atteindre votre objectif.

Une nouvelle cuisine peut ajouter jusqu'à 15 % au prix de vente d'une maison. Par conséquent, si vous voulez faire de l'argent, ne dépensez pas plus de 5 à 10 % de la valeur actuelle de votre maison.

Un peu de fraîcheur

Vous pouvez simplement rafraîchir rapidement votre cuisine pour lui redonner de l'éclat! Voici quelques conseils et trucs qui ne feront pas sauter la banque :



* Pourquoi ne pas repeindre ou retindre vos portes d'armoire?

* Égayez vos murs avec une toute nouvelle couleur de peinture.

* Sablez et revernissez votre table de cuisine. Ou, si ça ne vaut pas la peine, recouvrez-la de l'une des nouvelles toiles cirées attrayantes en vente dans les magasins de tissus et de design. Qui aurait dit qu'un

article aussi durable et facile à nettoyer pouvait avoir si belle apparence?

* Investissez dans des accessoires tout neufs. Achetez de nouveaux ramasse-couverts à faible encombrement, mais élégants.

* Cachez (ou jetez) les tasses écaillées, les pots de rangement et les articles généraux encombrants dans la cuisine. N'oubliez pas que les armoires remplies de tels articles feront penser aux acheteurs qu'il n'y a pas suffisamment d'espace.

* Offrez-vous de nouveaux torchons, de nouvelles poignées et de nouveaux linges à vaisselle.

* Songez à changer la robinetterie, les poignées de porte et les poignées de tiroir.



AUBAINE

Possibilité de subvention jusqu'à 10 000 \$* (en collaboration avec la Caisse populaire Desjardins de La Moraine)

- Nouveau développement domiciliaire à Saint-Maurice
- Aucune taxe d'amélioration locale
- Aucun frais pour l'installation des services

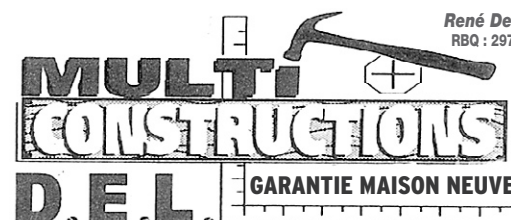
SEULEMENT À 12 MINUTES DE TROIS-RIVIÈRES

Paul-Émile Marchand
Directeur des ventes

Tél. : 819 371-1909

Cellulaire : 691-5170

www.delmulticonstructions.com

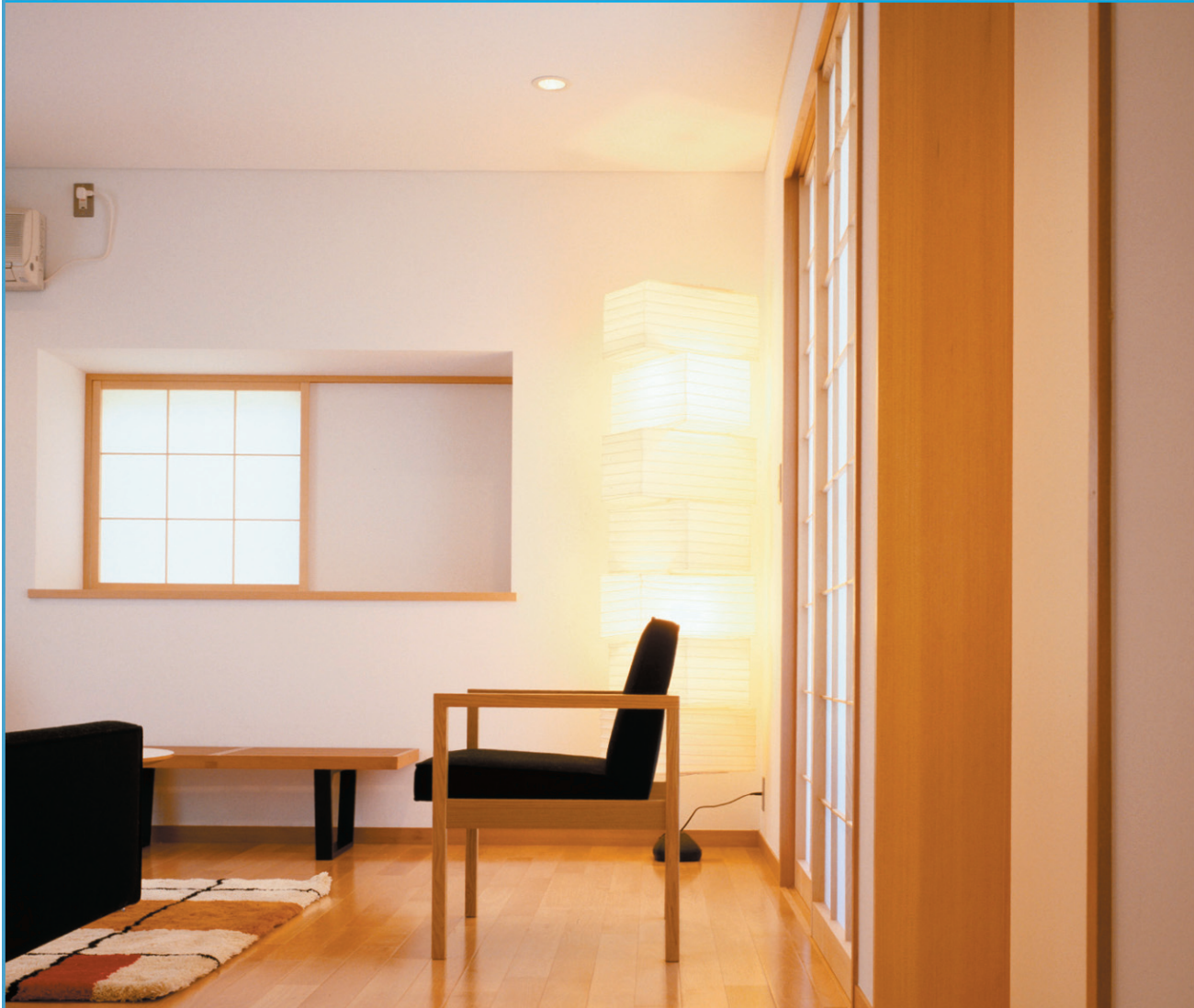


René Denis, prop.
RBQ : 2973-0702-76

GARANTIE MAISON NEUVE APCHQ

VENTE

de rénovation



Bientôt United Floors
s'installera chez

Couvre-Sol
Réjean
inc.

Céramique - Tapis - Bois franc - Prélart

509, rue des Érables
Trois-Rivières
(secteur Cap-de-la-Madeleine)

819 375-4232



Préparez votre été!



**CHLORE CLUB PRO
18 KG EN GRANULES**

4999\$
RÉG.: 6999\$

**+ UNE SERVIETTE
DE PLAGE GRATUITE!**

Jusqu'à

30%

**DE RABAIS SUR UN CHOIX DE PLUS DE
100 MODELES DE MEUBLES DE JARDIN!**

**GRATUIT!
À L'ACHAT D'UN SPA.**



SPAS À PARTIR DE 4999\$

**À L'ACHAT D'UN SPA, RECEVEZ UN ENSEMBLE CADEAU*
D'UNE VALEUR DE 1290\$, UN GAZEBO 10' X 12'
ET UN ENSEMBLE DE JARDIN BISTRO.**



**PISCINES HORS TERRE
TOUT ÉQUIPÉES
À PARTIR DE 1599\$**

**À L'ACHAT D'UNE PISCINE HORS TERRE TOUT ÉQUIPÉE,
RECEVEZ LA MARCHE AQUARIUS ET LA BALAYEUSE KONTIKI**



PISCINES CREUSÉES

À PARTIR DE 13999\$ OU 127\$/MOIS
«CLUB K» 14' X 25'
«LIBERTE» 14' X 26'
«NORLANDER» 14' X 26'



CLUB PISCINE SUPER Fitness

POUR LES ADRESSES DES MAGASINS, CONSULTEZ LES PAGES JAUNES OU VISITEZ NOTRE SITE INTERNET À www.clubpiscine.ca

**5825, boul. Gene-H.-Kruger Trois-Rivières
(secteur Trois-Rivières-Ouest) 375-7771**



* L'ensemble cadeau inclut un ozonateur, un disjoncteur GFCI, un levier Parafilt ou Versalift, une marche de bois ou de plastique, une trousse chimique de départ et 2 robes de chambre. *Sujet à l'approbation du crédit. Voir détails en magasin. Offre pour un temps limité. Cette promotion ne peut être jumelée à aucune autre. Les produits et promotions peuvent varier d'un magasin à l'autre et ne sont pas applicables dans les centres de liquidation. Photos à titre d'illustration seulement. Valable jusqu'à épuisement des stocks. Voir détails en magasin. Malgré le soin apporté lors de l'impression de cette annonce, certaines erreurs ont pu s'y glisser. Si tel est le cas, nous vous en ferons part dans nos succursales.